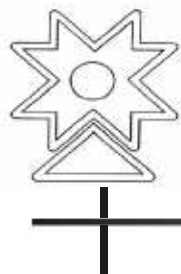


参考



レセプトの電子化に対応した医療費の分析評価

平成22年9月30日
社会保険診療報酬支払基金

レセプトの電子化に対応した医療費の分析評価

- 電子レセプトについては、紙レセプトと異なり、データの集計による統計の作成が容易。
- これを踏まえ、今般、平成21年4・5月診療分及び平成22年4・5月診療分のいずれにおいても、電子レセプトで請求した医科医療機関（34,953か所）について、平成22年診療報酬改定の影響を診療項目別等に分析し、平成22年8月、その結果を公表。
- これは、段階的な開発の途上にある医療費分析システムを活用した成果の第1弾として、平成22年診療報酬改定の影響を検証する作業に資するもの。
- 今後とも、審査支払機関として審査の充実を図るとともに、関係者のニーズに応えるため、医療費の分析評価を実施する方針。

平成22年4月～5月診療分の医療費の動向（医科）

趣 旨

平成22年4月診療分及び平成22年5月診療分の医療費について、平成21年4月診療分及び平成21年5月診療分の医療費と比較することにより、医療費の動向を把握した。

そのうち、電子レセプトについては詳細な分析が可能であることから、診療項目別等の分析を行った。

方 法

1. 医科のレセプトについて、平成22年4月診療分及び5月診療分と平成21年4月診療分及び5月診療分のレセプトの件数、日数、点数などを比較して、医療費の動向として取りまとめた。
2. 電子レセプトについては、平成21年4月診療分及び5月診療分、平成22年4月診療分及び5月診療分のいずれにおいても電子で請求があった医科の医療機関について、診療項目別等に集計し、分析を行った。

平成22年4月～5月診療分の医療機関数及び件数・日数・点数

【1か月平均】

		入院・入院外計			入院			入院外		
		病院	診療所		病院	診療所		病院	診療所	
医療機関数		94,171	8,826	85,345	14,509	8,567	5,942	94,120	8,790	85,330
	電子請求 (構成割合%)	34,953 (37.1)	6,838 (77.5)	28,115 (32.9)	8,111 (55.9)	6,677 (77.9)	1,434 (24.1)	34,929 (37.1)	6,816 (77.5)	28,113 (32.9)
総件数 (万件)		4,097.80	1,013.77	3,084.03	78.81	71.69	7.13	4,018.98	942.08	3,076.90
	電子請求 (構成割合%)	2,124.21 (51.8)	863.14 (85.1)	1,261.07 (40.9)	56.44 (71.6)	54.73 (76.3)	1.71 (23.9)	2,067.78 (51.5)	808.41 (85.8)	1,259.37 (40.9)
総日数 (万日)		7,519.73	2,470.53	5,049.21	1,008.05	961.38	46.67	6,511.69	1,509.15	5,002.54
	電子請求 (構成割合%)	3,974.22 (52.9)	1,986.48 (80.4)	1,987.74 (39.4)	727.09 (72.1)	716.56 (74.5)	10.53 (22.6)	3,247.13 (49.9)	1,269.92 (84.1)	1,977.21 (39.5)
総点数 (千万点)		7,990.31	5,076.47	2,913.84	3,437.84	3,345.71	92.13	4,552.47	1,730.76	2,821.72
	電子請求 (構成割合%)	4,976.23 (62.3)	3,878.65 (76.4)	1,097.57 (37.7)	2,429.52 (70.7)	2,406.54 (71.9)	22.98 (24.9)	2,546.70 (55.9)	1,472.11 (85.1)	1,074.59 (38.1)

平成22年4月～5月診療分の医療費の伸び率 〔対前年同期比〕

	入院・入院外計			入院			入院外			
		病院	診療所		病院	診療所		病院	診療所	
件数の 伸び率(%)		1.94	-5.19	4.53	1.24	1.80	-4.03	1.96	-5.68	4.55
	電子請求	0.15	-5.85	4.72	1.25	1.34	-1.67	0.12	-6.30	4.73
日数の 伸び率(%)		2.01	-1.60	3.87	-0.48	-0.25	-5.05	2.40	-2.45	3.96
	電子請求	1.08	-2.02	4.38	-0.81	-0.78	-2.95	1.52	-2.70	4.42
点数の 伸び率(%)		5.01	6.08	3.20	7.29	7.44	2.43	3.34	3.54	3.22
	電子請求	5.11	5.58	3.45	7.02	7.06	3.48	3.34	3.26	3.45

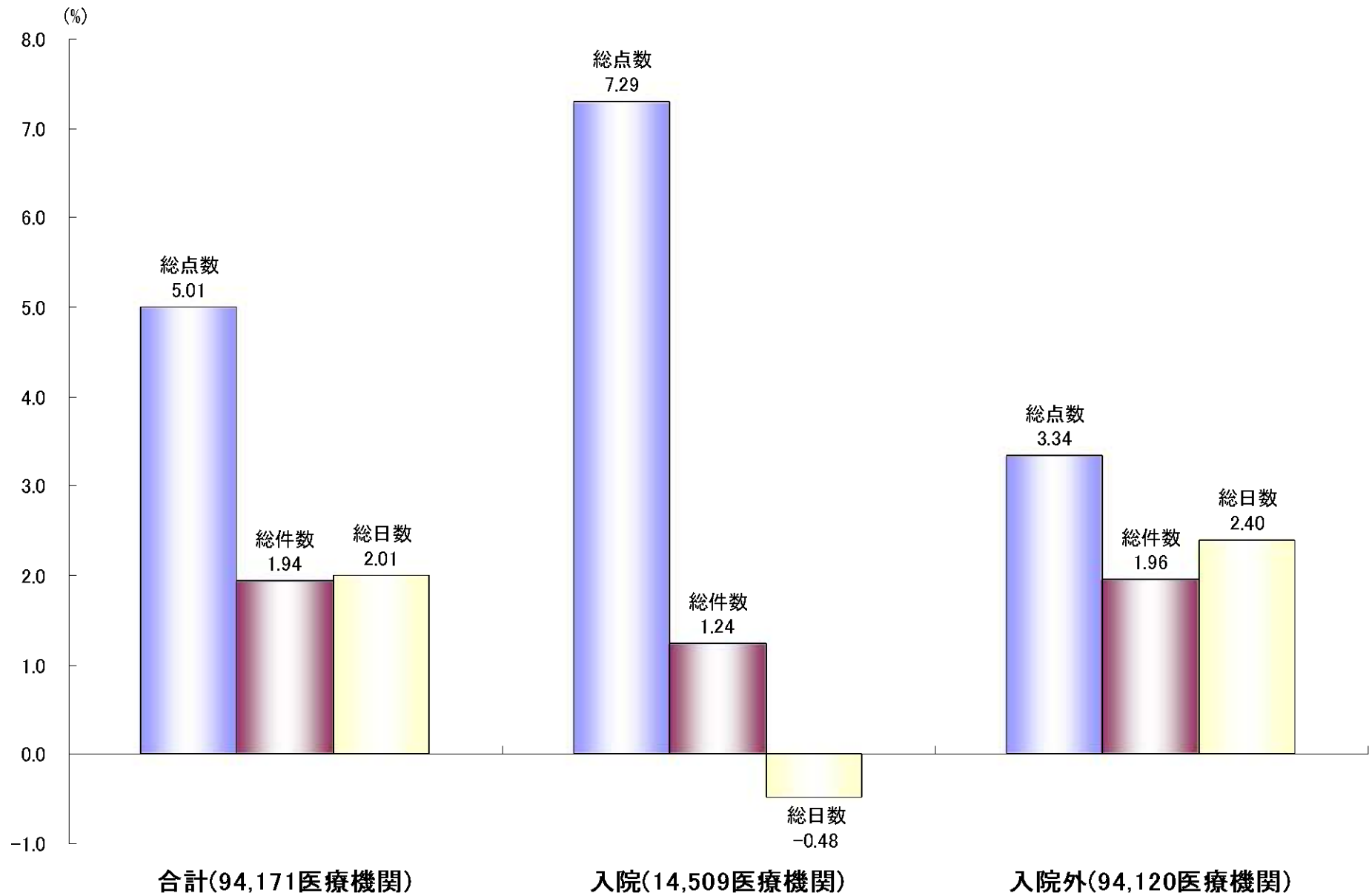
平成22年4月～5月診療分の 1件当たり点数・1件当たり日数・1日当たり点数

	入院・入院外計			入院			入院外		
		病院	診療所		病院	診療所		病院	診療所
1件当たり 点数	1,949.9	5,007.5	944.8	43,619.5	46,670.5	12,927.8	1,132.7	1,837.2	917.1
電子請求	2,342.6	4,493.7	870.4	43,049.6	43,971.3	13,474.0	1,231.6	1,821.0	853.3
1件当たり 日数	1.8	2.4	1.6	12.8	13.4	6.5	1.6	1.6	1.6
電子請求	1.9	2.3	1.6	12.9	13.1	6.2	1.6	1.6	1.6
1日当たり 点数	1,062.6	2,054.8	577.1	3,410.4	3,480.1	1,974.1	699.1	1,146.8	564.1
電子請求	1,252.1	1,952.5	552.2	3,341.4	3,358.5	2,182.8	784.3	1,159.2	543.5

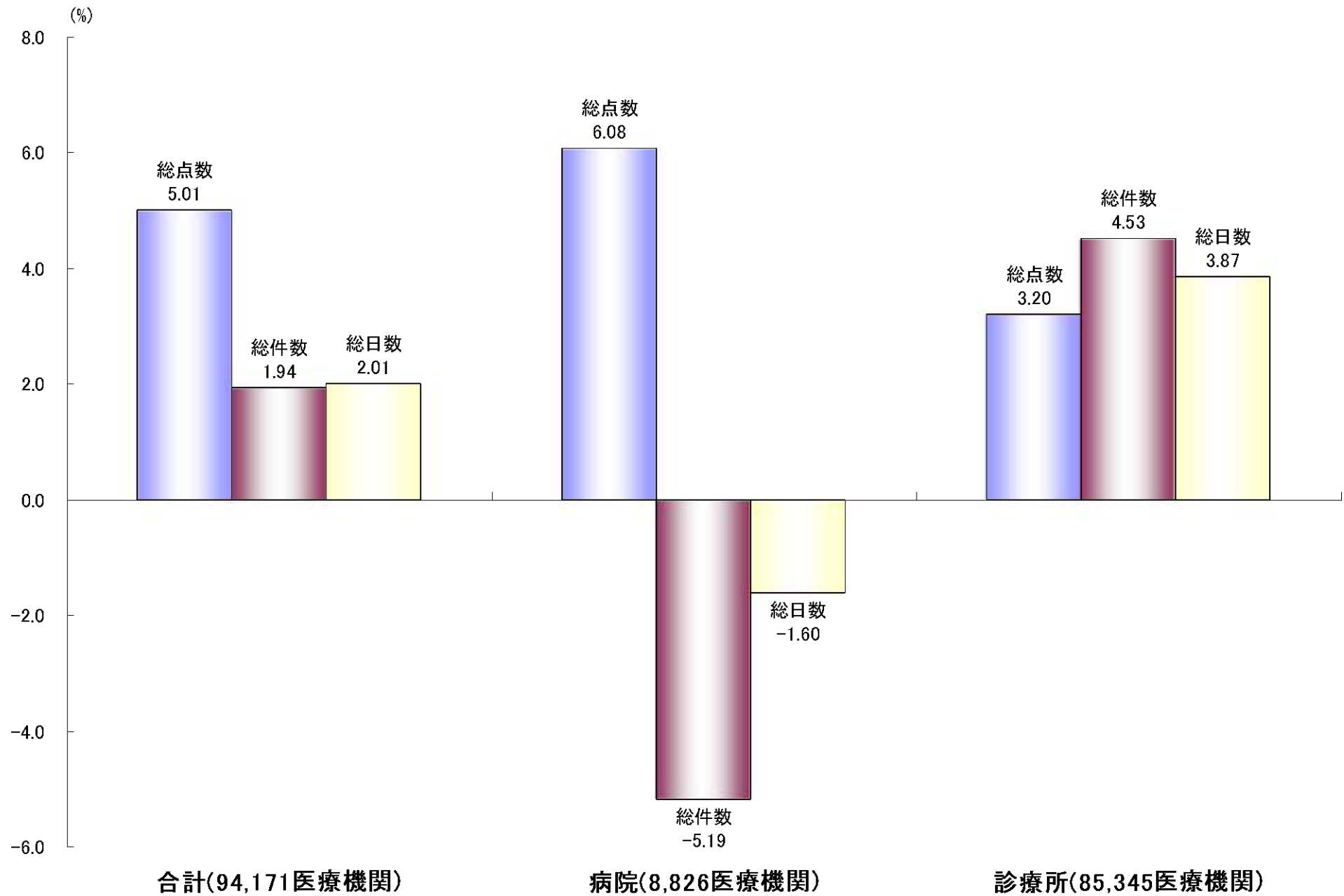
平成22年4月～5月診療分の 1件当たり点数・1件当たり日数・1日当たり点数の伸び率 〔対前年同期比〕

	入院・入院外計			入院			入院外		
		病院	診療所		病院	診療所		病院	診療所
1件当たり 点数の 伸び率(%)	3.01	11.88	-1.27	5.98	5.53	6.73	1.36	9.78	-1.27
電子請求	4.95	12.14	-1.22	5.71	5.64	5.23	3.21	10.20	-1.23
1件当たり 日数の 伸び率(%)	0.06	3.78	-0.63	-1.70	-2.01	-1.06	0.44	3.43	-0.56
電子請求	0.93	4.07	-0.33	-2.03	-2.09	-1.31	1.39	3.84	-0.30
1日当たり 点数の 伸び率(%)	2.94	7.80	-0.65	7.81	7.70	7.87	0.92	6.14	-0.71
電子請求	3.98	7.76	-0.89	7.90	7.90	6.63	1.80	6.13	-0.93

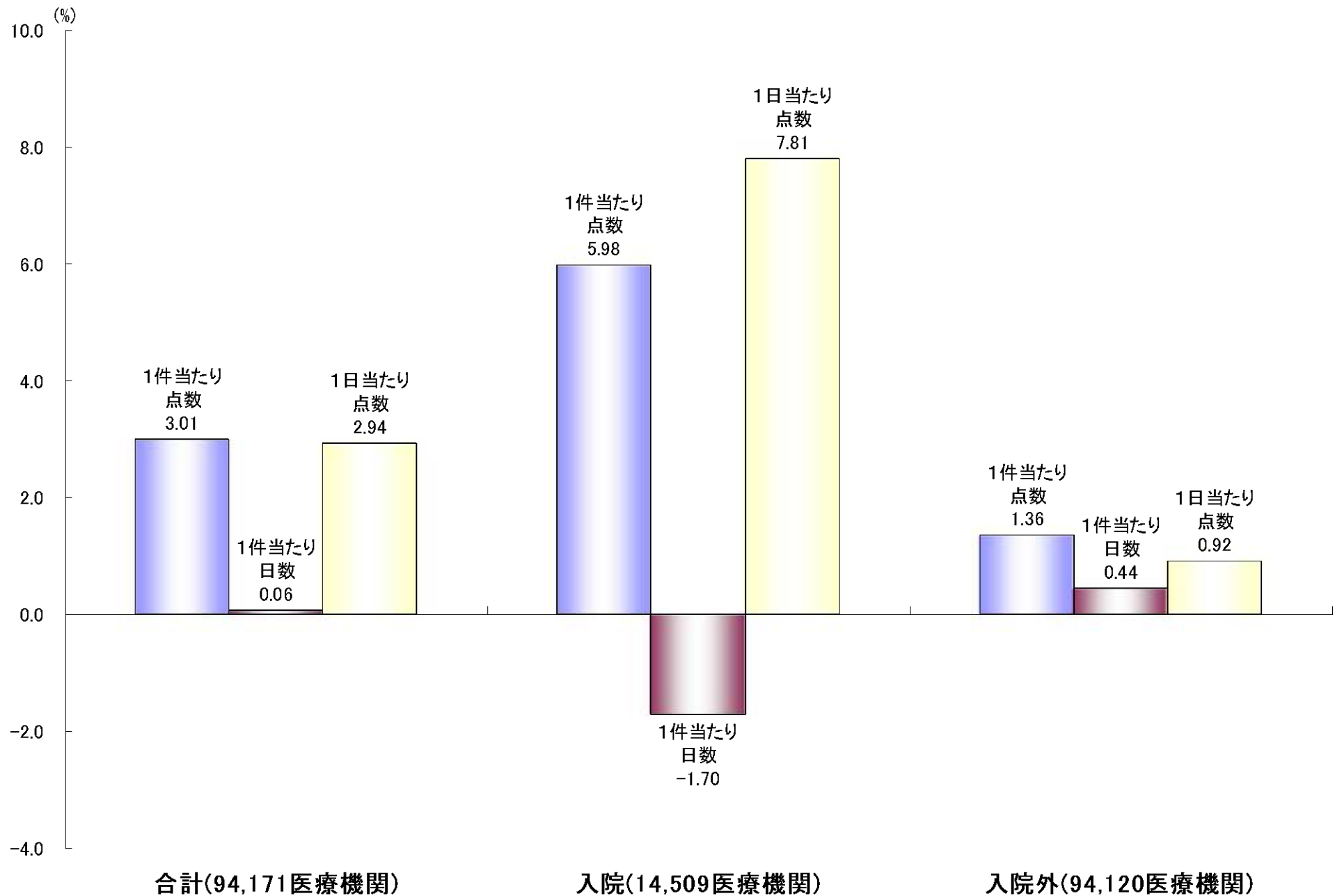
医療費の伸び率(入院・入院外)



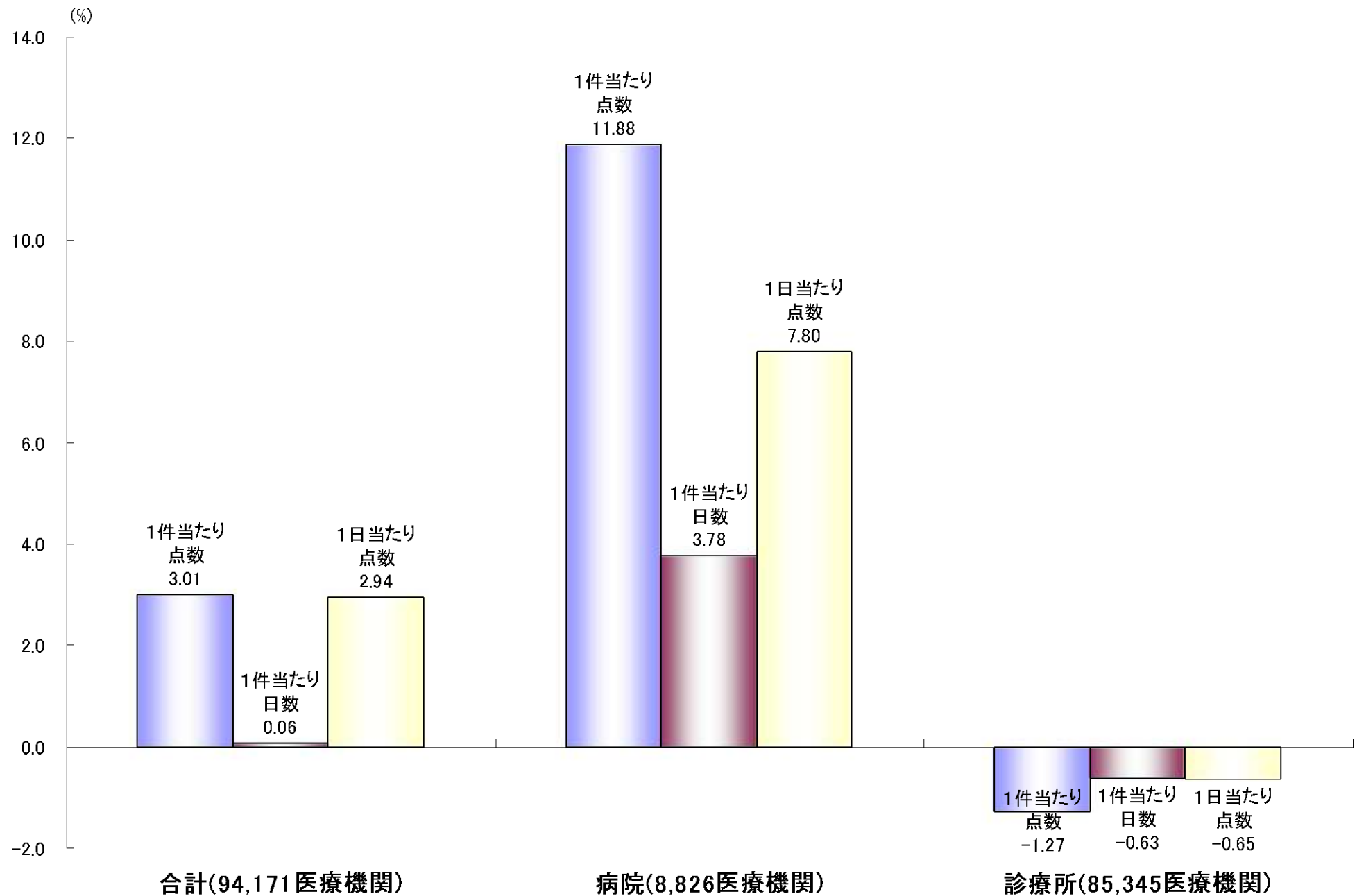
医療費の伸び率(病院・診療所)



1件当たり医療費の伸び率(入院・入院外)

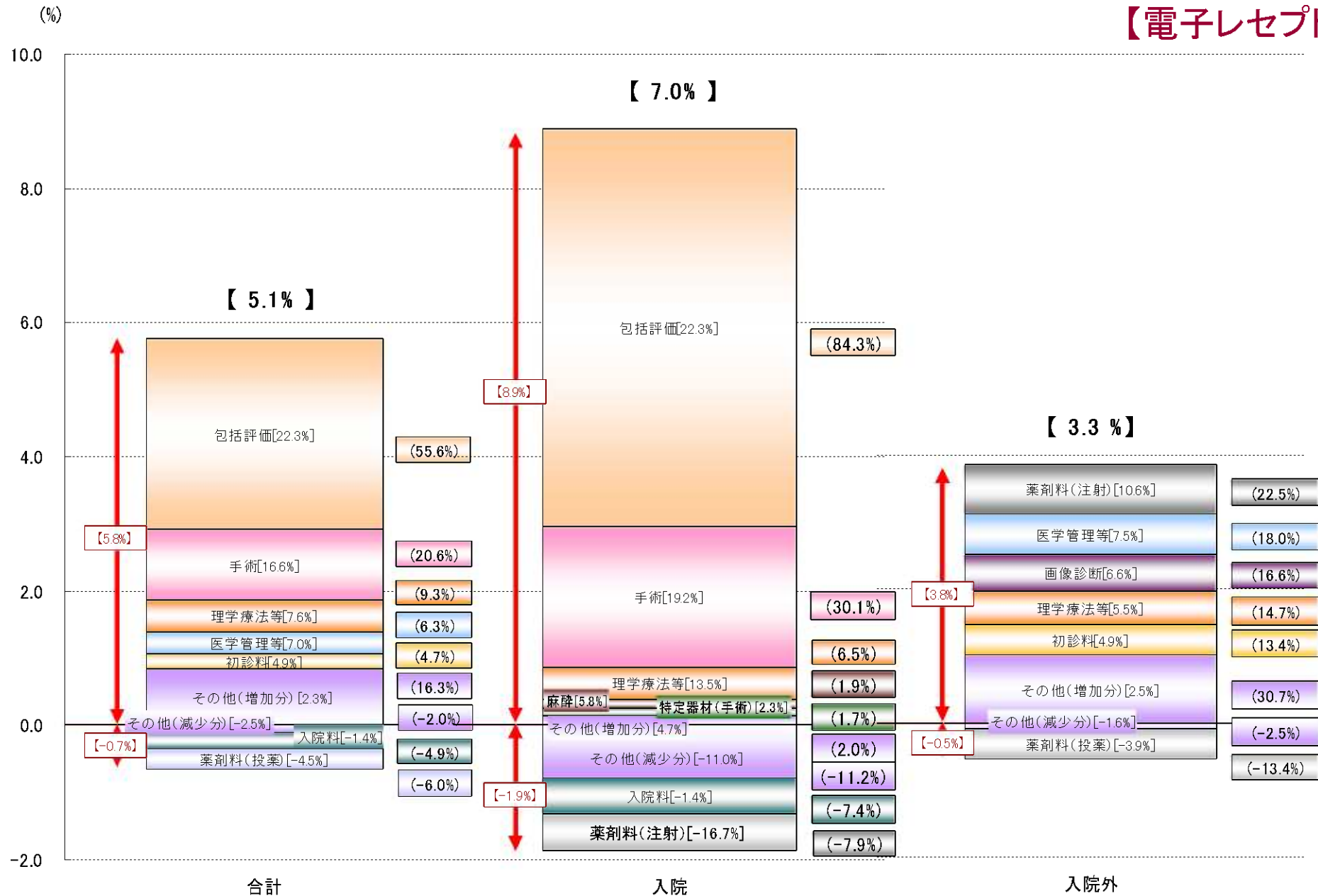


1件当たり医療費の伸び率(病院・診療所)



診療項目別伸び率(入院・入院外)

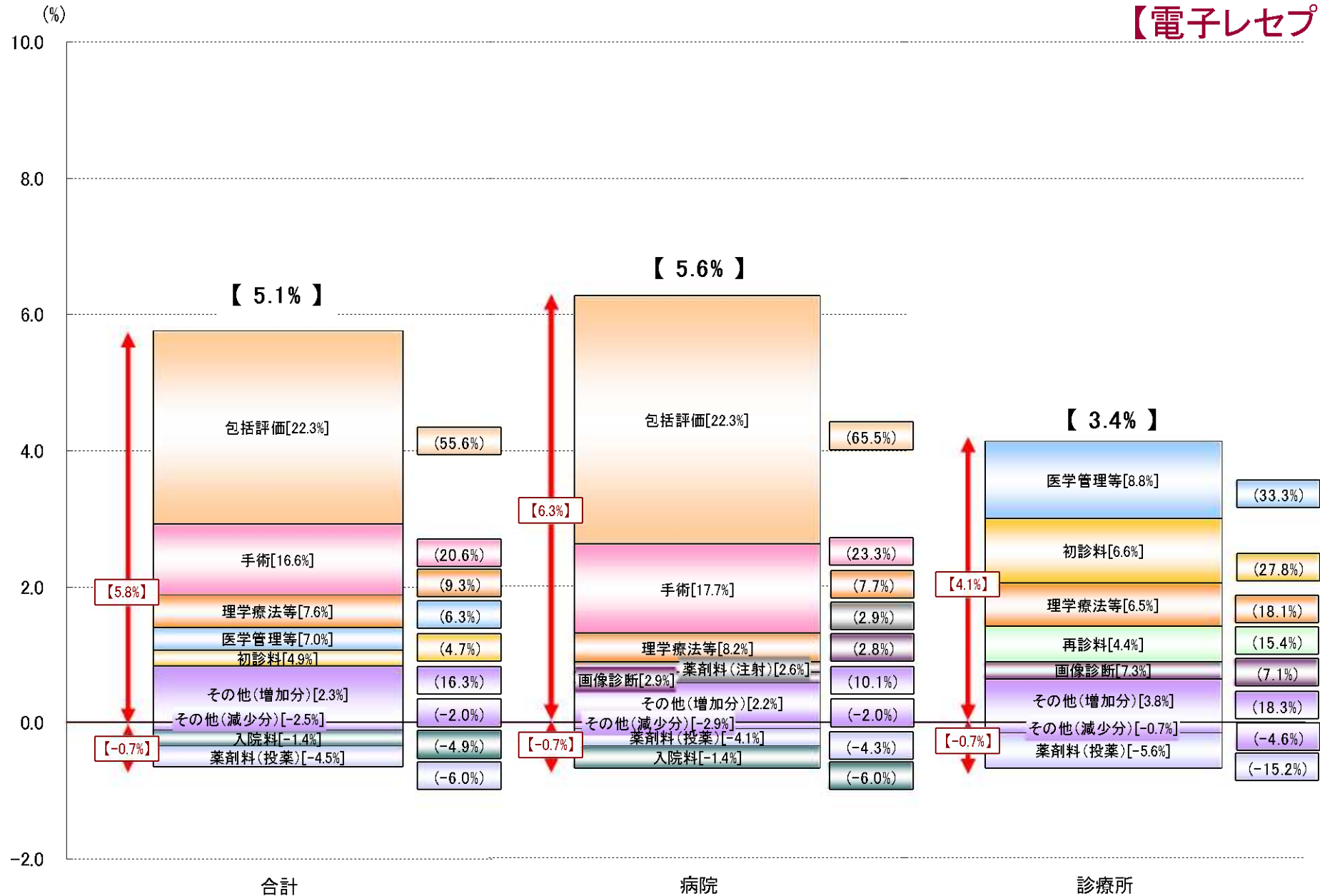
【電子レセプト】



※【%】は伸び率を表しており、グラフ内の【%】は各診療項目の伸び率である。また、□内の(%)は診療項目計の伸び率を100としたときの寄与度を表している。

診療項目別伸び率(病院・診療所)

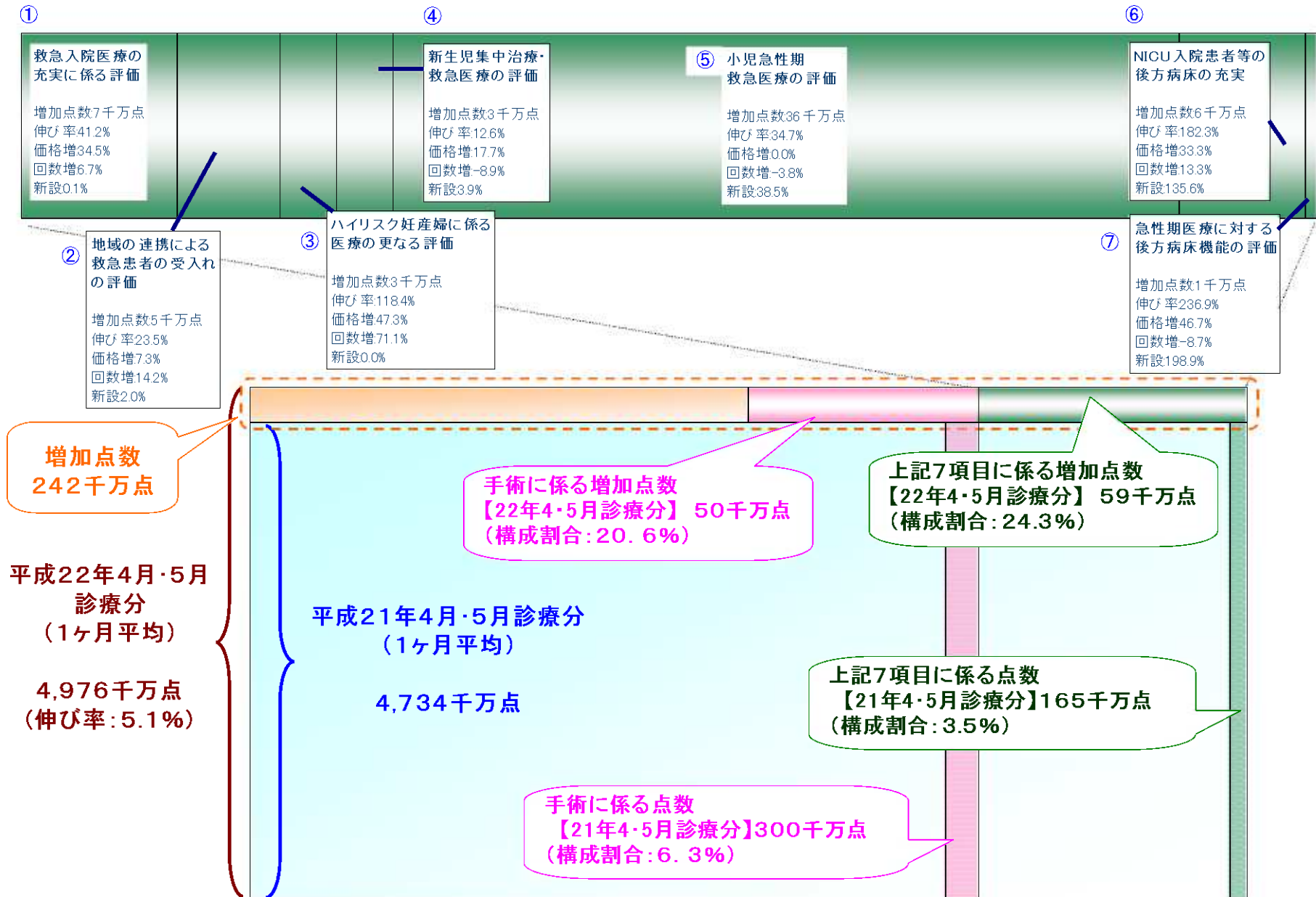
【電子レセプト】



※【%】は伸び率を表しており、グラフ内の【%】は各診療項目の伸び率である。また、□内の(%)は診療項目計の伸び率を100としたときの各診療項目の寄与度を表している。

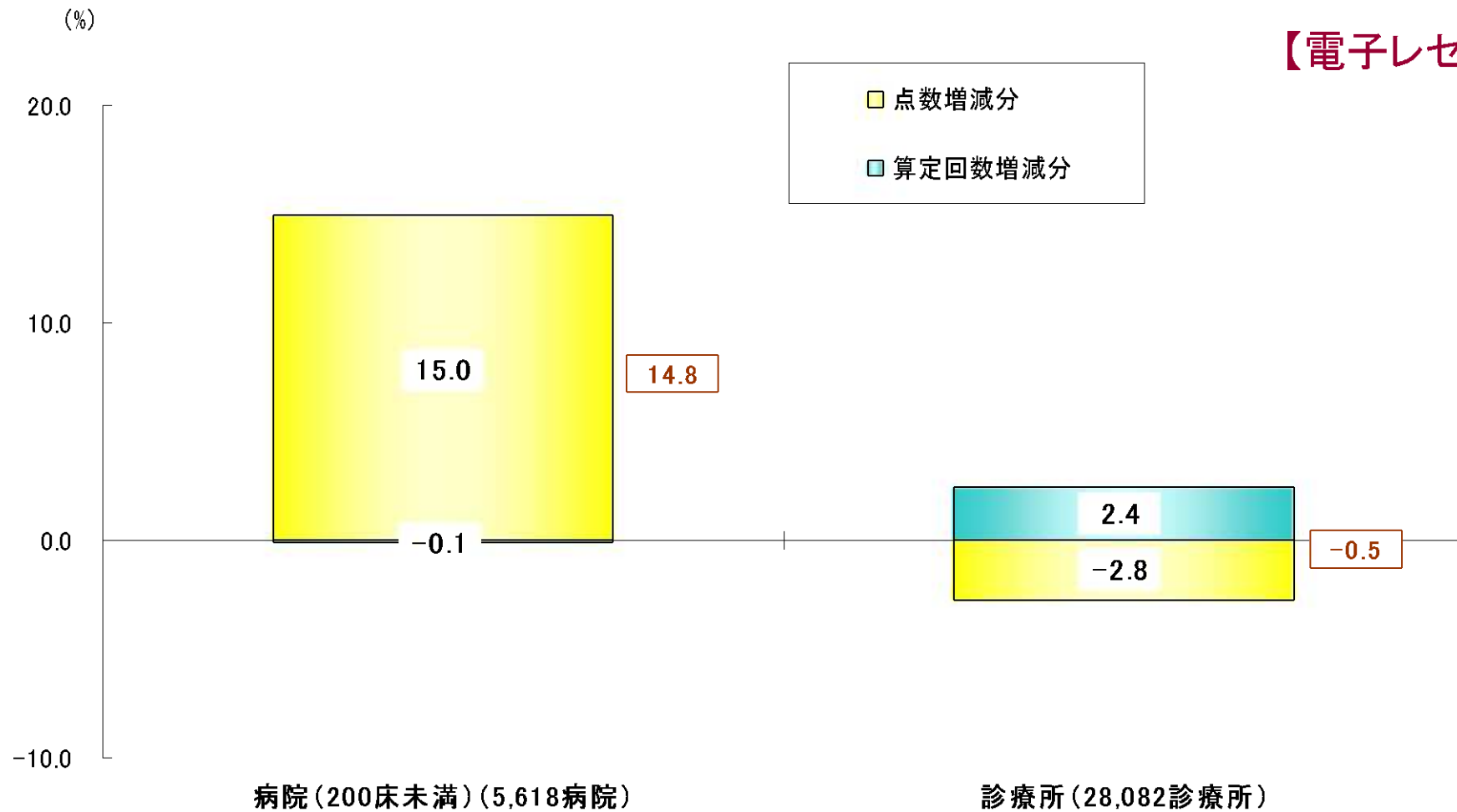
医療費増加の分析

【電子レセプト】



再診料算定点数の伸び率

【電子レセプト】



医科:1か月平均

	21年4月～5月診療分		22年4月～5月診療分		伸び率	
	算定回数 (万回)	算定点数 (千万点)	算定回数 (万回)	算定点数 (千万点)	算定回数 (%)	算定点数 (%)
病院(200床未満)	440.43	26.43	439.92	30.35	-0.1	14.8
診療所	1,263.06	89.68	1,293.61	89.26	2.4	-0.5

再診料及び外来管理加算・地域医療貢献加算

【電子レセプト】

