

平成 29 年 度

(平成29年4月診療分～平成30年3月診療分)

# 診 療 報 酬 等 確 定 状 況

社会保険診療報酬支払基金

## 例 言

- 1 医療保険又は老人保健の区分については、次の諸点に留意されたい。
  - (1) 医療保険の前期高齢者7割・一般については、7割は65歳以上70歳未満の者及び70歳以上75歳未満の現役並み所得者、一般はそれ以外の者が対象であり、その給付率は8割である。

なお、前期高齢者一般については、「70歳代前半の被保険者等に係る一部負担金等の軽減特例措置」分を含まない。
  - (2) 老人保健の7割・9割については、7割は一定以上所得者、9割はそれ以外の者が対象である。
  
- 2 点数（食事・生活療養費については基準額、訪問看護療養費については看護費用）及び金額については、次の諸点に留意されたい。
  - (1) 医療保険分又は各法分が他の各法分と併用する場合にあっては、点数は原則として医療保険分、各法分ごとに診療全点数を掲載し、金額は医療保険、各法分ごとの負担額が掲載してある。
  - (2) 医療保険の金額は、原則として、被保険者及び被扶養者（未就学者を除く）が7割相当額、被扶養者の未就学者が8割相当額を掲載してある。

なお、各法分との併用の場合等であって、高額療養費があるときは、当該額が金額に合算掲載してある。
  - (3) 医科入院外、歯科及び調剤に係る数値は、突合点検による原審査結果を反映したものである。
  
- 3 単位未満の数値は四捨五入を原則とした。したがって、総計とその内訳の計とは必ずしも一致しない。
  
- 4 本書に用いた記号は、次のとおりである。

「－」は掲げる計数がないもの。  
「0」は表示単位に満たないもの。  
「△」は負数のもの。  
「…」は前年度対比で乖離があるもの。

# 目 次

第 1 表	管掌別診療報酬等確定件数及び対前年度比 .....	1
第 1 表 の 2	管掌別診療報酬等確定金額及び対前年度比 .....	2
第 2 表	支部別管掌別診療報酬等確定件数及び金額 .....	3
第 2 表 の 2	支部別医療保険及び老人保健分診療報酬等確定件数及び金額 .....	6
第 3 表	支部別診療報酬等確定状況(総計) .....	7
第 3 表 の 2	支部別診療報酬等確定状況(医療保険) .....	9
第 3 表 の 3	支部別診療報酬等確定状況(生活保護) .....	11
第 4 表	管掌別診療報酬等諸率 .....	13
第 5 表	支部別診療報酬等諸率(医療保険) .....	14
第 5 表 の 2	支部別診療報酬等諸率(生活保護) .....	15
第 6 表	支部別診療報酬等審査(点検)確定状況(医療保険) .....	16
第 7 表	支部別診療報酬等返戻状況(医療保険) .....	17

第 1 表 管掌別診療報酬等確定件数及び対前年度比

－ 件数 －

種 別 管 掌 別		合 計		医 科 診 療		歯 科 診 療		調 剤		食 事・生 活 療 養 費		訪 問 看 護 療 養 費		
		件 数	対前年度比	件 数	対前年度比	件 数	対前年度比	件 数	対前年度比	件 数	対前年度比	件 数	対前年度比	
総 計		1,093,369,276	103.4	586,310,891	102.7	140,479,200	104.4	365,245,526	104.0	8,408,860	101.1	1,333,659	118.5	
医 療 保 険	医療保険合計	898,793,345	103.2	482,336,565	102.6	123,579,819	104.0	292,417,087	103.9	6,204,470	101.8	459,874	118.3	
	協会けんぽ	452,724,817	104.3	243,707,691	103.6	61,370,660	105.1	147,406,368	105.1	3,431,025	103.0	240,098	119.9	
	船員保険	1,362,643	99.8	735,263	99.2	172,193	101.3	454,372	100.2	15,065	97.7	815	109.2	
	共済組合	102,203,855	100.8	55,327,550	100.2	13,746,631	101.7	33,079,353	101.4	659,484	99.8	50,321	113.4	
	健保組合	342,502,030	102.6	182,566,061	101.9	48,290,335	103.4	111,476,994	103.3	2,098,896	100.5	168,640	117.5	
老 人 保 健	計	△33	122.2	△3	20.0	△13	185.7	△17	340.0	-	-	-	-	
	7割	△1	100.0	-	-	-	-	△1	-	-	-	-	-	
	9割	△32	123.1	△3	21.4	△13	185.7	△16	320.0	-	-	-	-	
各 法	各法合計	194,575,964	104.0	103,974,329	103.4	16,899,394	106.8	72,828,456	104.2	2,204,390	99.3	873,785	118.6	
	自衛官等	943,236	101.8	470,783	101.1	218,911	102.7	253,499	102.2	9,892	98.8	43	159.3	
	生活保護	47,691,646	100.9	25,918,352	100.3	3,810,560	101.7	17,819,754	101.6	1,823,648	99.8	142,980	111.5	
	戦傷病者	39	60.0	39	60.0	-	-	-	-	1	8.3	-	-	
	自立支援	20,544,102	106.5	11,217,851	105.8	48,397	94.6	8,801,950	106.7	22,748	98.6	475,904	121.9	
	児童福祉	45,366	99.8	45,352	99.9	-	-	14	60.9	22,585	101.8	-	-	
	原爆医療	270,205	85.6	151,182	85.4	20,647	86.0	97,724	85.9	6,473	91.5	652	83.7	
	精神保健	13,878	96.4	13,695	96.5	183	84.3	-	-	13,021	96.6	-	-	
	麻薬取締	-	-	-	-	-	-	-	-	-	-	-	-	
	母子保健	57,655	99.3	57,646	99.3	2	50.0	7	63.6	48,857	101.9	-	-	
	中国残留	218,859	99.8	119,682	99.0	14,559	100.9	84,401	100.7	4,241	100.6	217	120.6	
	感染症	91,863	97.8	59,201	98.1	87	95.6	32,575	97.4	6,307	98.4	-	-	
	医療観察	23,048	103.9	17,349	102.6	-	-	2,964	100.9	△2	△28.6	2,735	116.9	
	肝炎	265,446	89.0	85,576	83.5	4	100.0	179,859	91.9	2	200.0	7	116.7	
	老人被爆	△4	400.0	△1	100.0	-	-	△3	-	-	-	-	-	
	特定疾患等	389,729	99.5	238,861	99.1	871	96.2	149,715	100.2	4,085	97.1	282	102.5	
	小児慢性	1,149,015	104.5	710,947	103.5	10,400	119.3	365,685	104.6	69,228	104.9	61,983	115.1	
	措置等医療	561,453	104.0	327,621	103.5	42,469	102.5	191,167	105.1	14,945	104.0	196	96.1	
難病医療	5,382,269	104.0	3,084,195	103.6	16,077	113.5	2,190,423	104.1	66,607	76.5	91,574	115.2		
特定B型肝炎	9,695	145.9	9,693	146.1	-	-	2	25.0	-	-	-	-		
石綿救済	3,830	106.3	2,582	106.9	2	33.3	1,198	104.5	504	111.8	48	129.7		
自治体医療	116,914,634	105.1	61,443,723	104.4	12,716,225	108.6	42,657,522	105.0	91,248	104.8	97,164	119.7		
医 療 保 険 ( 内 訳 )	被 保 険 者	医療保険合計	427,107,099	104.9	227,352,813	104.2	64,398,796	105.3	135,297,470	105.8	2,746,301	103.0	58,020	119.7
		協会けんぽ	216,457,584	105.4	115,407,421	104.7	32,441,141	105.9	68,577,885	106.5	1,470,505	103.9	31,137	120.5
		船員保険	405,391	99.5	215,441	99.0	59,588	100.2	130,289	100.3	5,040	95.3	73	109.0
		共済組合	48,408,280	102.0	26,195,803	101.3	6,972,990	102.8	15,232,755	102.7	308,403	100.7	6,732	117.7
		健保組合	161,835,844	105.0	85,534,148	104.3	24,925,077	105.2	51,356,541	105.9	962,353	102.6	20,078	119.1
	被 扶 養 者	医療保険合計	388,736,914	100.8	209,813,400	100.2	49,572,884	101.9	128,993,216	101.4	2,524,993	99.3	357,414	118.5
		協会けんぽ	177,227,548	101.7	96,016,850	101.0	22,275,647	102.8	58,756,042	102.3	1,275,918	99.8	179,009	120.4
		船員保険	718,759	98.8	387,300	98.2	90,485	100.8	240,346	98.9	6,190	97.8	628	111.7
		共済組合	50,942,252	99.9	27,581,702	99.3	6,436,173	100.7	16,882,902	100.4	318,221	99.5	41,475	112.9
		健保組合	159,848,355	100.3	85,827,548	99.7	20,770,579	101.2	53,113,926	100.9	924,664	98.4	136,302	117.8
	未就学者(再掲)	110,682,241	100.2	61,235,918	99.9	7,890,159	101.6	41,469,419	100.3	737,704	103.0	86,745	117.4	
	前 期 高 齢 者	7割	60,613,108	105.6	32,875,750	105.0	7,317,261	106.3	20,391,308	106.4	644,915	104.8	28,789	114.2
		一般	22,336,224	108.6	12,294,602	108.1	2,290,878	111.1	7,735,093	108.7	288,261	106.7	15,651	116.7

(注) 合計欄は、食事・生活療養費を除く件数とその対比である。

第 1 表 の 2 管 掌 別 診 療 報 酬 等 確 定 金 額 及 び 対 前 年 度 比

－ 金 額 －

種 別 管 掌 別		合 計		医 科 診 療		歯 科 診 療		調 剤		食 事・生 活 療 養 費		訪 問 看 護 療 養 費		
		金 額	対 前 年 度 比	金 額	対 前 年 度 比	金 額	対 前 年 度 比	金 額	対 前 年 度 比	金 額	対 前 年 度 比	金 額	対 前 年 度 比	
総 計		千 円	%	千 円	%	千 円	%	千 円	%	千 円	%	千 円	%	
総 計		12,298,080,852	103.6	8,617,757,973	103.2	1,130,468,572	103.4	2,363,676,343	105.1	118,521,316	99.4	67,656,648	119.5	
医 療 保 険	医療保険合計	9,757,322,473	104.0	6,787,217,824	103.6	1,029,818,135	103.5	1,871,313,311	105.5	45,398,827	99.9	23,574,377	116.8	
	協会けんぽ	5,260,967,009	105.1	3,702,551,188	104.9	527,950,786	104.4	990,863,209	106.5	26,920,403	101.2	12,681,425	118.6	
	船員保険	19,134,713	99.5	13,788,690	99.0	1,661,874	99.4	3,489,119	101.4	156,126	94.3	38,903	110.8	
	共済組合	1,013,966,974	101.2	700,370,342	100.9	107,601,512	101.2	198,961,797	102.5	4,376,270	97.0	2,657,053	113.0	
	健保組合	3,463,253,777	103.1	2,370,507,604	102.5	392,603,962	103.0	677,999,185	104.9	13,946,029	98.4	8,196,996	115.4	
老 人 保 健	計	△729	86.4	△86	14.4	△322	144.7	△321	…	-	-	-	-	
	7割	△51	61.8	△3	3.3	-	-	△48	-	-	-	-	-	
	9割	△678	89.1	△83	16.1	△322	144.7	△273	…	-	-	-	-	
各 法	各法合計	2,540,759,107	102.4	1,830,540,235	101.8	100,650,759	102.6	492,363,353	103.8	73,122,489	99.1	44,082,271	120.9	
	自衛官等	11,570,118	102.4	8,000,593	102.3	2,069,619	101.6	1,434,176	104.0	62,717	98.4	3,013	346.1	
	生活保護	1,764,113,645	101.3	1,324,701,888	101.2	68,351,213	100.1	288,815,532	102.0	68,051,272	99.2	14,193,740	114.3	
	戦傷病者	372	4.6	362	4.7	-	-	-	-	10	2.2	-	-	
	自立支援	358,420,409	104.2	244,179,365	102.2	236,241	96.3	90,410,771	105.4	760,702	96.4	22,833,329	124.4	
	児童福祉	3,487,150	100.0	2,916,197	99.5	-	-	162	103.7	570,791	102.7	-	-	
	原爆医療	5,705,923	93.8	4,321,374	93.7	173,846	94.5	994,085	94.4	167,571	94.0	49,047	88.7	
	精神保健	5,080,191	94.6	4,642,338	94.7	2,311	82.0	-	-	435,542	94.6	-	-	
	麻薬取締	-	-	-	-	-	-	-	-	-	-	-	-	
	母子保健	6,691,971	102.9	5,927,268	102.5	2	44.8	3	44.3	764,698	105.9	-	-	
	中国残留	6,261,498	102.3	4,385,761	102.1	280,720	101.9	1,460,855	103.2	115,260	97.0	18,903	166.5	
	感染症	2,400,103	100.3	2,128,969	101.3	797	98.4	78,610	82.0	191,727	98.7	-	-	
	医療観察	16,207,747	103.8	15,986,826	103.8	-	-	68,111	89.9	△115	△59.0	152,926	116.7	
	肝炎	5,956,300	76.8	1,650,967	73.5	13	87.5	4,305,194	78.1	55	…	70	47.2	
	老人被爆	△3	…	△1	208.5	-	-	△2	-	-	-	-	-	
	特定疾患等	2,088,939	100.7	1,303,789	99.1	3,249	76.3	731,670	104.2	44,651	97.5	5,579	89.5	
	小児慢性	24,161,325	103.7	16,299,703	102.4	25,143	118.8	6,184,847	105.3	340,883	90.6	1,310,751	116.7	
	措置等医療	9,949,355	101.7	7,734,567	100.5	357,320	102.1	1,377,942	108.1	467,493	103.8	12,034	116.2	
	難病医療	81,866,996	113.8	45,588,010	112.3	47,448	108.8	31,550,440	114.7	669,153	94.8	4,011,944	130.4	
特定B型肝炎	47,193	146.3	47,187	146.4	-	-	6	34.7	-	-	-	-		
石綿救済	137,420	102.7	119,297	103.6	3	24.9	11,172	92.5	5,566	106.8	1,383	101.7		
自治体医療	236,612,456	106.0	140,605,776	104.9	29,102,835	109.0	64,939,778	106.9	474,515	101.2	1,489,551	118.4		
医 療 保 険 ( 内 訳 )	被 保 険 者	医療保険合計	4,630,913,910	105.3	3,129,532,380	104.9	562,285,912	104.4	918,212,941	107.1	17,801,564	101.4	3,081,113	117.7
		協会けんぽ	2,434,563,518	106.0	1,657,741,506	105.7	290,553,489	104.9	474,621,264	107.5	9,989,263	102.4	1,657,996	116.5
		船員保険	6,396,769	99.1	4,477,237	98.3	667,593	97.8	1,192,134	103.6	56,785	93.3	3,020	84.1
		共済組合	501,967,898	102.6	339,969,823	102.3	57,242,255	102.1	102,458,678	104.1	1,902,777	98.6	394,365	117.9
		健保組合	1,687,985,726	105.1	1,127,343,814	104.6	213,822,575	104.5	339,940,865	107.4	5,852,739	100.7	1,025,732	119.8
	被 扶 養 者	医療保険合計	3,731,056,164	101.4	2,620,520,121	100.9	377,452,175	101.5	696,914,213	103.2	18,610,896	97.6	17,558,759	117.2
		協会けんぽ	1,813,314,271	102.2	1,289,106,712	101.6	173,791,882	102.3	331,151,821	104.3	10,279,218	98.4	8,984,638	119.7
		船員保険	7,900,496	97.2	5,638,620	96.0	745,811	99.8	1,434,943	100.1	54,834	95.5	26,289	110.7
		共済組合	463,687,342	100.4	324,716,550	100.1	47,269,488	100.3	87,465,409	101.4	2,113,690	96.8	2,122,206	111.8
		健保組合	1,446,154,054	100.8	1,001,058,240	100.3	155,644,994	101.1	276,862,040	102.5	6,163,154	96.8	6,425,627	115.6
未就学者(再掲)	1,014,053,109	101.0	782,176,363	101.2	57,514,226	101.4	166,000,083	99.5	3,226,276	100.7	5,136,161	116.6		
前 期 高 齢 者	7割	960,890,951	106.0	713,114,658	106.2	65,125,504	105.0	174,993,926	105.7	5,921,607	101.8	1,735,256	112.5	
	一般	434,461,449	108.3	324,050,665	108.4	24,954,544	109.3	81,192,230	107.6	3,064,761	101.7	1,199,249	116.1	

第2表 支部別管掌別診療報酬等確定件数及び金額

支部別	総計		医療保険合計		協会けんぽ		船員保険		共済組合		健保組合		老人保健		自衛官等		生活保護	
	件数	金額	件数	金額	件数	金額	件数	金額	件数	金額	件数	金額	件数	金額	件数	金額	件数	金額
	件	千円	件	千円	件	千円	件	千円	件	千円	件	千円	件	千円	件	千円	件	千円
全国	1,093,369,276	12,298,080,852	898,793,345	9,757,322,473	452,724,817	5,260,967,009	1,362,643	19,134,713	102,203,855	1,013,966,974	342,502,030	3,463,253,777	△33	△729	943,236	11,570,118	47,691,646	1,764,113,645
北海道	40,595,208	611,547,434	33,877,569	432,975,277	20,841,604	281,894,086	92,859	1,493,837	5,286,840	59,219,351	7,656,266	90,368,003	△2	△20	149,271	2,105,836	3,761,157	140,022,187
青森	11,058,146	124,950,568	8,782,343	94,312,637	5,778,768	64,435,144	44,636	605,517	1,447,078	14,120,368	1,511,861	15,151,608	-	-	44,168	549,263	702,930	21,401,278
岩手	8,974,494	106,746,955	8,442,498	92,997,628	5,326,540	61,252,044	31,236	444,165	1,241,360	12,504,185	1,843,362	18,797,233	-	-	10,250	132,925	273,196	9,573,597
宮城	18,877,875	221,365,257	17,717,324	193,611,782	9,770,242	112,875,306	87,388	1,346,559	2,350,282	23,213,558	5,509,412	56,176,359	△5	△298	28,487	354,583	633,058	19,911,022
秋田	8,968,094	96,315,926	7,001,669	79,056,812	4,540,546	53,379,266	7,006	91,055	989,778	10,197,114	1,464,339	15,389,377	-	-	8,777	111,429	307,067	10,936,794
山形	8,554,460	94,903,064	8,213,353	85,942,801	5,319,982	58,096,950	6,884	81,719	1,163,979	10,814,113	1,722,508	16,950,019	△3	△37	14,034	141,710	161,452	6,021,945
福島	15,066,992	164,052,475	13,455,411	143,663,564	8,391,330	94,220,927	17,567	192,516	1,550,245	14,691,334	3,496,269	34,558,787	-	-	13,321	134,833	338,601	13,206,511
茨城	24,369,934	235,632,784	193,200,818	8,864,238	96,366,273	12,668	178,284	2,152,353	19,957,098	7,778,622	76,699,163	-	-	19,566	194,389	593,560	26,041,097	
栃木	17,765,245	184,183,642	13,989,279	153,392,537	6,911,529	80,359,554	1,023	12,422	1,424,650	14,061,387	5,652,077	58,959,175	-	-	8,350	121,800	406,234	18,182,794
群馬	13,896,981	166,532,817	13,206,136	146,498,165	7,243,029	85,022,518	1,041	44,875	1,392,970	13,850,224	4,569,096	47,580,548	△1	△34	9,622	97,344	370,872	14,761,856
埼玉	63,103,484	575,424,690	48,193,935	458,787,857	19,224,232	196,334,093	5,372	46,942	5,111,510	44,644,902	23,852,821	217,761,921	△12	△262	46,643	411,276	1,999,979	72,397,006
千葉	54,620,980	535,279,136	41,738,792	426,556,872	15,265,046	171,341,675	48,404	550,481	4,545,956	42,255,976	21,879,386	212,408,739	-	-	38,988	440,905	1,710,095	68,982,279
東京都	152,043,783	1,581,799,466	116,439,668	1,225,915,124	38,335,646	436,891,273	21,595	292,492	10,871,143	110,700,447	67,211,284	678,030,911	-	-	49,732	616,454	6,574,723	231,195,253
神奈川県	86,972,042	837,546,689	67,727,099	657,736,838	22,619,370	239,132,714	45,497	449,479	6,438,078	57,937,293	38,624,154	360,217,351	-	-	51,402	519,395	3,518,837	115,667,344
新潟	20,188,220	191,430,529	15,702,495	165,506,559	9,877,083	107,735,137	10,862	115,098	1,811,905	17,285,836	4,002,645	40,370,488	-	-	9,849	103,916	405,730	13,548,297
富山	7,125,081	84,917,283	6,920,867	79,231,482	4,323,346	51,683,383	4,152	47,158	712,339	7,230,314	1,881,030	20,270,627	-	-	1,113	21,807	61,747	3,217,577
石川	9,516,058	107,952,226	7,473,197	93,867,402	4,686,970	61,791,438	15,968	339,713	929,330	10,634,349	1,840,929	21,101,901	-	-	10,008	140,438	142,032	7,360,669
福井	4,945,670	66,342,604	4,716,659	60,906,726	2,980,934	40,558,660	7,150	75,705	546,257	6,082,117	1,182,318	14,190,245	-	-	1,168	10,880	71,398	3,586,535
山梨	7,459,226	70,690,379	5,678,085	58,714,589	3,271,072	35,552,302	248	3,226	742,227	6,906,927	1,664,538	16,252,134	-	△8	2,513	27,797	146,033	6,771,511
長野	13,773,243	160,217,286	13,149,652	146,401,130	7,217,601	84,539,196	678	4,702	1,480,135	15,164,586	4,451,238	46,692,646	-	-	3,983	42,734	208,821	8,344,551
岐阜	15,043,612	161,564,557	14,495,075	148,025,058	9,042,277	96,242,198	776	5,597	1,621,991	14,907,770	3,830,031	36,869,493	-	-	6,591	77,085	268,782	10,115,152
静岡	27,300,840	307,159,157	25,982,203	272,884,771	12,497,129	138,504,029	29,215	309,995	2,426,325	22,805,788	11,029,534	111,264,959	-	-	31,068	334,760	636,466	24,868,073
愛知県	59,564,997	678,468,719	56,312,569	591,629,764	26,315,642	294,865,743	19,705	222,146	5,140,941	49,824,311	24,836,281	246,717,563	-	-	30,783	297,375	1,624,019	62,922,179
三重	13,309,622	144,678,201	12,578,014	125,213,510	6,483,354	68,470,285	27,332	310,861	1,399,245	12,478,810	4,668,083	43,953,553	-	-	8,516	114,287	339,364	13,954,049
滋賀	10,410,854	116,220,071	9,891,192	103,333,392	4,863,515	54,124,066	836	9,333	1,088,926	10,322,233	3,937,915	38,877,759	-	-	5,129	46,484	235,782	8,877,354
京都	17,480,731	251,057,331	15,530,895	192,012,912	8,888,680	116,554,888	4,241	69,611	2,189,270	23,961,371	4,448,704	51,427,042	△1	△2	20,656	271,248	1,175,165	45,224,377
大阪	84,346,735	1,067,493,113	60,542,985	723,168,070	31,823,499	399,330,996	22,447	353,853	5,972,579	65,899,795	22,724,460	257,583,426	-	-	11,982	175,820	7,128,886	255,712,991
兵庫県	42,664,024	527,233,384	38,851,168	417,683,995	19,609,343	223,150,501	64,348	809,168	4,320,517	42,233,771	14,856,960	151,490,555	△1	△1	19,447	223,425	2,542,785	86,638,969
奈良	9,162,346	120,252,305	8,473,985	97,840,807	4,545,548	55,591,839	1,341	22,583	1,206,546	12,769,372	2,720,550	29,457,013	△2	△26	2,012	39,090	452,012	16,962,700
和歌山	7,778,760	86,761,398	5,840,644	66,030,430	3,581,594	42,287,080	8,960	94,226	898,264	8,979,339	1,351,826	14,669,785	-	-	1,988	31,694	364,860	13,823,157
鳥取	5,305,493	55,511,827	3,953,965	45,804,618	2,593,141	31,384,723	15,056	229,647	640,345	6,365,372	705,423	7,824,876	-	-	8,093	92,594	144,246	5,248,155
島根	5,219,530	60,586,306	4,882,065	53,828,560	3,189,263	36,787,922	23,838	326,785	758,550	7,566,506	910,414	9,147,347	-	-	2,368	46,484	115,448	4,534,351
岡山	17,849,183	199,501,325	13,454,523	163,265,263	8,564,178	109,137,553	15,485	244,528	1,579,420	16,684,874	3,295,440	37,198,308	-	-	5,482	83,082	541,545	21,349,583
広島	26,592,627	285,311,314	20,853,060	226,861,400	12,255,087	141,203,140	49,157	658,594	2,436,178	23,638,795	6,112,638	61,360,872	△6	△40	37,421	473,120	984,802	34,452,946
山口	10,363,087	122,502,322	9,684,618	103,270,246	5,803,370	65,387,881	59,404	865,151	1,293,792	12,007,755	2,528,052	25,009,458	-	-	21,760	215,492	364,286	14,171,846
徳島	6,822,568	77,826,361	5,035,620	58,850,101	3,357,224	40,791,427	20,938	317,817	756,975	7,950,787	900,483	9,790,069	-	-	6,914	82,062	290,781	13,142,559
香川	9,524,658	99,695,243	7,184,797	82,126,943	4,641,863	55,604,046	21,896	303,081	902,651	9,090,384	1,618,387	17,129,433	-	-	8,098	97,139	245,626	10,080,546
愛媛	9,598,823	126,242,553	8,838,791	102,398,560	5,826,045	70,184,112	60,179	859,598	1,133,857	11,601,646	1,818,710	19,753,204	-	-	3,310	36,590	471,636	18,787,694
高知	4,928,268	74,312,076	4,319,124	52,134,498	3,022,909	37,839,648	27,241	438,786	730,128	7,755,745	538,846	6,100,319	-	-	3,403	46,582	430,883	17,958,314
福岡	46,924,590	593,793,799	38,077,782	433,785,607	22,917,868	274,327,799	66,823	986,964	4,265,076	44,349,552	10,828,015	114,121,292	-	-	43,348	666,560	3,230,289	121,882,584
佐賀	8,108,956	6,366,895	8,129,512	6,366,895	4,274,292	48,427,080	16,815	190,011	902,047	8,432,976	1,173,741	11,093,902	-	-	6,925	125,721	11,093,902	8,283,263
長崎	11,273,880	135,903,840	9,085,347	101,206,113	5,872,625	68,456,285	125,171	1,863,697	1,465,203	14,129,233	1,622,348	16,756,898	-	-	41,609	474,440	668,264	24,250,266
熊本	14,416,575	172,543,122	12,266,617	139,280,403	8,083,086	95,718,902	48,996	710,135	1,770,305	17,792,244	2,364,230	25,059,122	-	-	20,269	277,992	573,929	22,905,319
大分	9,980,996	119,369,516	7,826,677	90,692,904	5,150,152	62,599,734	37,313	612,532	1,012,134	10,065,890	1,827,078	17,414,749	-	-	9,686	141,812	444,550	19,675,726
宮崎																		

第2表(続) 支部別管掌別診療報酬等確定件数及び金額

支部別	戦傷病者		自立支援		児童福祉		原爆医療		精神保健		麻薬取締		母子保健		中国残留		感染症	
	件数	金額	件数	金額	件数	金額	件数	金額	件数	金額	件数	金額	件数	金額	件数	金額	件数	金額
全 国	39	372	20,544,102	358,420,409	45,366	3,487,150	270,205	5,705,923	13,878	5,080,191	-	-	57,655	6,691,971	218,859	6,261,498	91,863	2,400,103
北海道	-	-	1,236,369	26,350,728	2,018	288,470	228	10,176	176	85,770	-	-	2,403	294,451	6,259	194,920	2,138	43,069
青 森	-	-	207,218	4,976,577	1,033	72,939	128	984	71	26,659	-	-	-	53,809	1,140	21,552	1,350	23,176
岩 手	-	-	167,226	2,240,478	591	60,842	1	4	38	15,367	-	-	477	45,596	736	17,547	1,007	7,957
宮 城	-	-	327,395	4,720,299	651	58,075	282	1,538	144	43,707	-	-	1,179	179,509	3,206	75,752	823	9,449
秋 田	-	-	118,979	1,797,968	634	57,607	29	4,431	33	8,928	-	-	474	47,497	507	14,932	424	8,640
山 形	-	-	97,011	1,516,902	537	55,062	1	8	106	30,325	-	-	410	50,484	2,089	54,048	317	4,550
福 島	-	-	231,324	3,352,929	944	58,429	107	877	76	25,863	-	-	598	58,105	1,923	71,712	622	13,919
茨 城	-	-	327,401	4,451,182	488	59,820	384	3,479	370	99,989	-	-	831	103,586	1,225	37,608	1,762	32,360
栃 木	-	-	207,208	3,981,760	792	66,745	404	2,500	669	230,034	-	-	958	111,186	1,838	54,111	999	27,559
群 馬	2	2	204,596	3,203,297	429	44,303	170	2,407	151	44,163	-	-	1,009	111,976	2,691	92,740	965	22,170
埼 玉	7	19	920,185	16,274,713	1,215	54,882	2,635	50,547	799	284,965	-	-	3,669	400,807	10,119	300,415	3,803	82,810
千 葉	-	-	870,317	13,956,799	1,220	93,659	3,464	55,061	569	220,867	-	-	2,106	242,846	9,536	233,571	5,454	138,618
東 京	-	-	2,768,150	49,240,755	3,147	152,489	10,984	197,941	3,560	1,314,667	-	-	5,529	622,031	66,058	1,821,573	15,702	507,945
神 奈 川	4	10	1,571,465	23,810,471	3,513	147,747	6,934	91,875	1,399	432,628	-	-	3,444	385,123	19,331	508,570	7,315	197,981
新 潟	-	-	297,633	3,177,927	548	43,307	17	83	55	1,901	-	-	979	94,753	1,616	36,118	803	15,640
富 山	-	-	81,231	987,131	650	50,335	-	-	70	17,081	-	-	444	46,702	175	5,424	541	3,410
石 川	-	-	159,072	1,873,083	689	84,852	71	2,811	119	62,069	-	-	470	45,700	567	14,347	672	9,644
福 井	-	-	109,480	997,265	291	29,973	43	4,485	24	5,130	-	-	449	42,857	226	19,232	449	7,365
山 梨	-	-	97,452	1,410,745	333	26,620	196	3,796	48	11,451	-	-	339	34,270	1,271	52,167	292	8,261
長 野	-	-	278,988	2,715,964	1,631	154,762	198	2,074	339	108,366	-	-	1,006	113,941	6,258	191,001	1,020	17,985
岐 阜	-	-	175,488	1,858,408	1,469	42,968	524	10,018	49	15,664	-	-	824	94,069	2,000	55,845	1,213	5,915
静 岡	-	-	437,187	5,425,416	810	113,239	747	7,613	210	54,205	-	-	1,453	152,603	1,362	42,056	1,974	25,631
愛 知	-	-	1,189,293	15,115,157	1,624	84,771	3,773	110,427	423	151,980	-	-	3,553	404,833	10,536	337,781	5,432	118,523
三 重	-	-	270,259	3,189,874	347	34,839	557	8,042	266	91,699	-	-	867	88,286	389	6,709	796	21,665
滋 賀	-	-	193,900	2,147,609	347	51,730	359	6,590	103	28,386	-	-	701	70,701	648	14,419	885	8,761
京 都	4	6	489,687	9,879,787	748	49,155	1,896	64,553	167	73,808	-	-	1,523	182,624	5,486	184,903	1,878	41,617
大 阪	-	-	1,972,363	42,003,647	4,317	223,786	14,611	391,315	799	343,504	-	-	3,810	535,311	25,254	767,611	12,172	494,492
兵 庫	-	-	901,060	16,024,926	2,180	106,156	6,342	170,072	175	80,255	-	-	2,238	284,796	6,778	197,966	3,555	99,525
奈 良	-	-	150,024	3,105,045	390	56,679	790	9,371	68	16,969	-	-	908	101,668	762	25,473	995	18,419
和 歌 山	-	-	101,187	2,451,389	234	24,418	476	12,059	18	1,549	-	-	273	29,739	253	9,702	549	4,170
鳥 取	-	-	107,747	1,372,671	769	18,258	257	3,810	17	2,189	-	-	258	31,822	114	3,814	216	6,031
島 根	1	2	154,168	1,317,769	201	21,607	588	14,000	116	33,318	-	-	314	30,599	108	2,149	577	8,508
岡 山	-	-	316,299	4,825,666	647	59,097	2,789	58,101	84	41,240	-	-	978	106,085	1,325	52,509	1,064	16,798
広 島	-	-	572,625	9,536,056	1,844	105,776	111,434	2,186,253	530	272,698	-	-	1,644	175,030	6,772	176,474	1,426	24,086
山 口	-	-	197,322	3,194,926	424	56,784	4,127	83,585	74	22,142	-	-	934	105,307	531	11,640	494	6,457
徳 島	-	-	90,503	2,208,406	277	50,421	59	930	56	18,249	-	-	251	26,553	60	1,087	492	12,720
香 川	-	-	96,460	1,903,269	496	37,259	753	23,628	87	29,164	-	-	587	56,129	918	22,658	596	12,721
愛 媛	-	-	199,614	3,562,381	322	41,611	887	9,564	25	4,955	-	-	455	46,573	402	14,058	661	17,279
高 知	-	-	124,999	3,099,411	339	26,010	81	1,801	109	57,813	-	-	335	50,511	2,637	96,599	253	3,883
福 岡	21	334	983,248	21,326,408	1,756	194,083	12,450	285,612	744	327,780	-	-	2,354	346,718	7,378	205,058	4,006	159,433
佐 賀	-	-	125,496	2,088,482	607	65,533	1,404	21,945	107	35,359	-	-	436	45,834	491	24,909	449	11,232
長 崎	-	-	186,633	4,221,501	258	30,153	75,519	1,704,881	187	72,257	-	-	641	78,779	2,087	42,923	984	25,137
熊 本	-	-	271,373	5,180,847	857	77,936	1,268	13,925	223	77,180	-	-	1,536	154,299	1,646	32,629	774	22,936
大 分	-	-	191,076	4,370,440	757	68,684	1,086	32,582	89	20,909	-	-	502	50,333	945	24,518	993	16,819
宮 崎	-	-	178,486	3,839,093	387	40,194	392	16,438	66	19,189	-	-	538	54,581	349	9,796	432	5,560
鹿 児 島	-	-	202,706	4,764,543	501	73,008	634	21,218	38	12,614	-	-	1,368	146,471	2,192	65,370	998	11,709
沖 縄	-	-	386,199	9,370,308	1,104	72,079	166	2,516	232	105,285	-	-	1,036	156,489	665	15,502	1,541	17,568

第 2 表 (続) 支部別管掌別診療報酬等確定件数及び金額

支 部 別	医療観察		肝 炎		老人被爆		特定疾患等		小児慢性		措置等医療		難病医療		特定B型肝炎		石綿救済		自治体医療	
	件数	金額	件数	金額	件数	金額	件数	金額	件数	金額	件数	金額	件数	金額	件数	金額	件数	金額	件数	金額
	千円	千円	千円	千円	千円	千円	千円	千円	千円	千円	千円	千円	千円	千円	千円	千円	千円	千円	千円	千円
全 国	23,048	16,207,747	265,446	5,956,300	△4	△3	389,729	2,088,939	1,149,015	24,161,325	561,453	9,949,355	5,382,269	81,866,996	9,695	47,193	3,830	137,420	116,914,634	236,612,456
北 海 道	760	85,290	24,951	507,839	-	-	2,250	70,974	48,202	1,009,326	27,463	416,686	278,017	5,281,105	1,266	6,407	256	11,820	1,174,457	1,787,124
青 森	114	11,477	2,364	59,362	-	-	379	3,162	12,589	200,208	4,740	43,884	56,584	957,379	81	396	16	1,240,348	2,235,810	
岩 手	548	564,856	2,748	56,441	-	-	455	4,564	14,522	304,502	5,402	81,261	54,677	642,643	81	441	-	41	307	
宮 城	407	40,417	3,274	93,774	-	-	1,114	16,702	30,370	496,211	5,704	93,106	123,162	1,651,892	242	1,083	84	2,429	974	4,224
秋 田	86	7,821	2,052	34,872	-	-	206	1,707	9,693	212,766	2,554	22,597	45,599	540,557	38	152	53	986	1,469,220	3,449,431
山 形	230	313,870	1,479	28,965	-	-	421	2,594	9,468	150,189	3,128	32,359	49,989	556,139	70	309	2	4	366	837
福 島	277	25,126	2,934	75,501	-	-	679	4,961	11,554	256,777	4,846	48,015	77,182	1,058,642	121	542	66	796	926,406	1,995,372
茨 城	386	332,466	4,166	125,968	-	-	2,203	20,402	18,661	418,362	9,341	142,631	92,840	1,243,164	64	305	19	1,261	4,488,786	9,123,897
栃 木	356	324,544	3,411	97,375	-	-	663	10,839	23,586	453,025	7,357	142,322	82,958	1,126,901	67	273	39	1,069	3,030,077	5,856,269
群 馬	283	315,167	2,355	68,031	-	-	604	4,166	15,071	254,525	5,595	71,443	76,154	939,994	67	273	8	327	202	503
埼 玉	1,339	642,935	8,825	219,758	-	-	4,094	32,214	50,513	1,183,908	26,354	491,534	221,326	3,104,635	233	1,061	224	6,404	11,607,599	20,697,205
千 葉	1,077	659,782	8,353	206,291	-	-	4,827	29,292	47,645	1,072,081	25,827	521,915	222,683	3,041,256	247	1,129	109	3,239	9,929,671	18,822,674
東 京	2,989	1,950,021	22,010	521,560	-	-	11,988	80,784	101,153	2,549,490	62,713	1,193,535	653,037	10,673,943	824	3,899	431	9,456	25,251,385	53,232,547
神 奈 川	1,813	1,575,094	12,795	314,009	-	-	8,697	68,714	52,119	1,237,973	45,864	862,542	330,113	4,414,479	458	2,079	157	3,508	13,609,283	29,570,310
新 潟	479	283,873	3,405	70,969	-	-	13,129	53,696	20,439	389,210	4,967	35,825	98,398	1,276,259	143	679	75	1,211	3,627,460	6,790,308
富 山	386	543,234	2,804	58,469	-	-	307	4,518	7,853	144,330	1,429	11,910	45,354	571,799	55	292	55	1,782	-	△1
石 川	90	8,536	3,340	75,662	-	-	569	12,626	10,578	200,772	2,766	55,447	55,782	751,395	50	252	-	-	1,655,986	3,386,521
福 井	36	5,442	2,099	40,827	-	-	331	2,241	9,172	160,716	2,206	46,340	31,598	476,224	35	125	6	240	-	-
山 梨	146	108,596	1,670	43,648	-	-	182	1,738	5,476	103,283	3,846	68,036	25,337	362,353	38	164	22	281	1,495,947	2,941,080
長 野	478	464,232	3,156	73,533	-	-	942	8,486	27,683	459,592	6,886	125,372	81,698	980,551	79	366	35	718	390	11,929
岐 阜	210	15,128	4,843	95,265	-	-	3,244	14,495	12,066	219,297	5,848	53,892	65,103	861,524	164	796	90	3,922	29	58
静 岡	418	239,530	6,142	148,460	-	-	5,382	41,988	36,765	748,108	15,891	322,461	142,406	1,745,589	171	834	129	3,648	56	173
愛 知	1,050	1,003,617	12,054	276,709	-	-	16,046	92,323	54,507	1,279,400	33,212	636,001	263,013	3,970,292	434	2,157	192	8,202	2,484	27,229
三 重	304	360,035	3,346	71,509	-	-	2,247	10,208	16,436	329,853	10,728	175,015	76,998	1,006,939	143	756	13	878	32	48
滋 賀	474	461,051	2,156	51,155	-	-	2,598	18,841	17,109	340,898	4,065	92,651	55,274	668,517	102	485	30	1,048	-	-
京 都	240	28,113	4,369	109,334	-	-	3,075	36,240	25,516	553,581	9,487	169,087	127,103	2,000,070	331	1,446	70	15,506	82,476	158,967
大 阪	1,751	693,635	19,981	463,755	-	-	28,833	145,898	111,877	2,440,028	51,189	1,113,691	406,212	8,186,081	934	4,594	276	17,581	14,008,503	30,611,304
兵 庫	590	61,737	12,939	279,232	-	-	10,500	92,712	38,398	928,029	26,245	483,907	238,435	3,859,368	602	2,765	548	15,469	40	81
奈 良	522	627,031	2,895	68,065	-	-	2,421	16,423	15,710	365,436	4,840	168,953	49,665	824,042	117	554	12	435	4,220	5,172
和 歌 山	91	12,175	2,305	57,587	-	-	881	8,452	6,673	135,543	5,685	128,116	41,246	623,853	114	598	10	388	1,411,273	3,376,380
鳥 取	237	332,701	3,384	56,944	-	-	437	4,773	7,002	112,970	3,834	38,614	27,758	391,118	144	726	-	-	1,047,015	1,990,019
島 根	86	45,947	2,446	55,583	-	-	468	4,320	6,281	101,022	4,493	46,046	31,945	456,997	90	434	36	1,989	17,731	36,621
岡 山	620	665,191	5,383	127,776	-	-	2,263	13,478	22,449	538,951	9,449	181,808	83,835	1,458,181	150	753	96	2,155	3,400,202	6,655,609
広 島	628	599,395	11,473	215,750	△4	△3	3,831	30,588	34,107	685,763	12,183	141,295	134,560	1,944,790	410	2,126	121	3,568	3,823,766	7,424,244
山 口	191	152,209	3,576	68,066	-	-	1,389	14,182	13,045	245,995	7,542	67,641	62,641	813,597	88	483	45	1,726	-	△0
徳 島	64	4,559	2,251	44,666	-	-	419	5,671	4,073	96,695	3,878	59,256	35,589	548,644	26	160	6	407	1,351,249	2,673,213
香 川	17	4,294	2,719	66,400	-	-	348	1,801	8,885	167,351	2,409	41,534	50,326	620,077	95	499	30	644	1,921,411	4,403,187
愛 媛	152	18,510	4,638	99,735	-	-	747	6,388	12,972	256,753	5,117	44,106	58,877	895,239	148	806	69	1,771	-	-
高 知	125	12,245	1,674	35,300	-	-	325	2,957	5,937	103,626	5,719	76,912	32,275	605,177	40	172	10	265	-	-
福 岡	499	49,808	14,756	300,732	-	-	19,457	110,246	45,769	1,020,245	28,883	519,834	242,470	3,858,018	543	2,740	158	4,130	4,208,679	8,747,869
佐 賀	582	648,959	3,135	61,187	-	-	1,407	10,055	8,343	132,727	4,078	109,147	36,232	459,945	85	414	12	246	1,352,989	2,026,384
長 崎	296	362,664	3,885	79,675	-	-	1,784	9,672	16,572	300,455	7,588	147,456	77,126	1,042,260	74	395	48	1,321	1,104,978	1,853,492
熊 本	417	477,466	4,993	111,020	-	-	153,729	643,496	18,862	352,025	10,932	157,240	82,090	1,142,176	93	464	60	1,050	1,006,907	1,634,720
大 分	100	13,920	3,414	69,419	-	-	1,210	10,511	11,535	174,416	8,308	140,574	61,000	1,055,736	73	403	3	85	1,418,992	2,809,825
宮 崎	37	5,886	3,381	65,400	-	-	1,481	11,036	16,916	299,900	7,018	122,021	51,460	665,509	48	279	22	628	1,243,002	2,271,512
鹿 児 島	303	366,261	3,519	76,269	-	-	70,467	292,338	25,779	368,111	8,607	119,054	77,511	1,311,572	106	576	87	3,761	-	-
沖 縄	764	682,902	1,598	28,454	-	-	700	5,487	29,084	606,898	5,237	86,283	68,631	1,200,373	111	553	14	1,051	2	3



第2表の2 支部別医療保険及び老人保健分診療報酬等確定件数及び金額

支部別	医療保険										老人保健			
	被保険者(65歳未満)		被扶養者(65歳未満)				前期高齢者				7割		9割	
			未就学者以外		未就学者		7割		一般					
	件数	金額	件数	金額	件数	金額	件数	金額	件数	金額	件数	金額	件数	金額
千円	千円	千円	千円	千円	千円	千円	千円	千円	千円	千円	千円	千円	千円	
全 国	427,107,099	4,630,913,910	278,054,673	2,717,003,055	110,682,241	1,014,053,109	60,613,108	960,890,951	22,336,224	434,461,449	△1	△51	△32	△678
北海道	15,994,375	205,809,824	10,396,439	120,261,008	3,847,601	38,372,639	2,735,668	49,221,236	903,486	19,310,570	-	△3	△2	△17
青森	4,245,802	45,942,878	2,527,960	25,455,440	1,076,625	8,530,519	641,765	9,338,782	290,191	5,045,018	-	-	-	-
岩手	4,217,192	45,546,666	2,339,343	24,879,868	986,858	8,809,950	635,478	9,357,374	263,627	4,403,771	-	-	-	-
宮城	8,459,602	92,717,382	5,413,853	53,454,665	2,068,973	18,443,817	1,307,141	20,184,723	467,755	8,811,165	△1	△48	△4	△250
秋田	3,478,311	37,668,090	1,951,608	21,158,917	739,657	6,755,330	564,428	8,755,496	267,665	4,718,980	-	-	-	-
山形	4,082,911	41,939,237	2,283,723	22,320,909	967,738	8,023,847	597,467	8,706,152	281,514	4,952,655	-	-	△3	△37
福島	6,561,444	70,286,409	3,949,493	38,885,838	1,623,800	13,790,129	955,700	14,158,046	364,974	6,543,143	-	-	-	-
茨城	8,892,142	92,639,546	5,942,350	55,894,398	2,182,766	18,405,539	1,248,116	17,274,950	542,507	8,986,386	-	-	-	-
栃木	6,548,398	71,976,127	4,417,966	43,965,611	1,755,325	16,409,406	901,555	14,206,456	366,035	6,834,936	-	-	-	-
群馬	6,107,397	66,861,616	4,262,191	42,612,275	1,616,953	15,080,540	857,413	14,297,042	362,182	7,646,693	-	-	△1	△34
埼玉	21,389,521	206,729,421	16,385,591	139,132,212	6,368,102	51,549,843	2,970,001	41,924,951	1,080,720	19,451,430	-	-	△12	△262
千葉	18,939,943	196,881,804	13,898,522	126,017,175	5,137,899	43,370,333	2,779,821	42,036,650	982,607	18,250,908	-	-	-	-
東京都	62,379,379	654,581,805	31,850,041	299,679,800	13,306,784	121,945,713	6,859,829	110,099,877	2,043,635	39,607,929	-	-	-	-
神奈川	31,356,447	311,786,489	22,131,877	189,395,866	8,508,918	69,257,625	4,353,710	62,798,761	1,376,147	24,498,097	-	-	-	-
新潟	7,778,235	80,132,379	4,491,361	43,492,422	1,797,409	16,227,528	1,146,212	17,063,063	489,278	8,591,167	-	-	-	-
富山	3,504,287	39,942,508	1,900,422	19,747,411	809,621	7,447,130	511,713	8,256,291	194,824	3,838,143	-	-	-	-
石川	3,732,968	45,893,219	2,127,496	24,274,673	855,746	8,093,243	539,972	10,455,803	217,015	5,150,464	-	-	-	-
福山	2,378,870	30,273,379	1,281,869	14,696,897	555,815	5,218,472	351,031	7,029,858	149,074	3,688,120	-	-	-	-
井梨	2,602,516	26,667,787	1,796,462	16,428,802	733,680	6,524,844	377,773	6,016,502	167,654	3,076,654	-	-	-	△8
長野	6,547,671	69,339,890	3,925,526	40,635,385	1,352,083	13,783,206	927,966	14,691,902	396,406	7,950,746	-	-	-	-
岐阜	6,382,165	65,430,219	4,816,035	43,556,628	1,843,264	15,925,267	1,014,656	14,865,220	438,955	8,247,722	-	-	-	-
静岡	12,478,265	129,532,837	7,918,379	75,046,959	3,085,542	28,397,413	1,796,544	26,805,549	703,473	13,102,014	-	-	-	-
愛知県	25,508,832	276,204,017	19,059,657	178,596,257	7,567,545	70,896,157	3,024,801	45,350,913	1,151,734	20,582,419	-	-	-	-
三重	6,070,317	59,631,423	4,013,342	36,034,639	1,329,674	11,661,959	842,612	11,927,866	322,069	5,957,623	-	-	-	-
滋賀	4,467,587	46,972,120	3,221,009	30,203,539	1,375,612	11,447,005	606,775	9,888,747	220,209	4,821,980	-	-	-	-
京都	7,224,981	87,700,103	5,008,578	54,118,216	1,670,318	17,823,921	1,172,601	21,674,908	454,417	10,695,764	-	-	△1	△2
大阪	28,826,108	335,836,551	19,082,940	202,817,993	6,789,024	75,442,781	4,224,267	73,796,558	1,620,646	35,274,187	-	-	-	-
兵庫	17,407,410	188,638,065	13,029,717	124,128,599	4,767,863	44,395,351	2,657,806	41,618,008	988,372	18,903,972	-	-	△1	△1
奈良	3,619,166	41,617,658	2,989,355	30,445,846	920,450	8,796,842	676,913	11,267,172	268,101	5,713,289	-	-	△2	△26
和歌山	2,683,200	30,289,002	1,911,938	19,549,735	701,140	6,292,898	377,658	6,355,970	166,708	3,542,825	-	-	-	-
鳥取	1,910,027	21,372,001	1,134,024	12,015,488	522,748	4,940,557	278,572	4,992,385	108,594	2,484,188	-	-	-	-
島根	2,366,771	25,575,925	1,317,822	13,527,500	671,651	5,776,767	374,745	6,006,424	151,076	2,941,741	-	-	-	-
岡山	6,139,066	74,773,794	4,181,566	45,183,201	1,859,900	18,460,982	909,572	16,530,470	364,419	8,316,816	-	-	-	-
広島	9,823,453	106,802,265	6,400,363	62,815,474	2,613,387	23,627,927	1,475,635	23,238,661	540,222	10,377,074	-	-	△6	△40
山口	4,462,672	47,161,653	2,973,318	28,430,311	1,201,216	10,801,197	776,734	11,664,804	270,678	5,212,281	-	-	-	-
徳島	2,362,624	27,055,532	1,501,647	16,408,225	660,205	6,211,530	355,756	5,974,059	155,388	3,200,754	-	-	-	-
香川	3,316,980	37,575,223	2,169,058	21,786,767	974,371	9,279,004	514,495	8,953,139	209,893	4,532,810	-	-	-	-
愛媛	4,055,843	47,130,294	2,711,805	28,206,946	1,227,660	11,518,971	612,553	10,671,296	230,930	4,871,053	-	-	-	-
高知	2,127,201	24,859,789	1,173,373	12,872,368	539,395	5,116,499	334,719	6,141,859	144,436	3,143,983	-	-	-	-
福岡	17,543,936	198,250,702	11,544,718	121,860,371	5,177,553	51,170,171	2,816,896	44,044,518	994,679	18,459,845	-	-	-	-
佐賀	2,939,368	29,988,423	1,862,165	19,167,791	870,598	7,598,803	496,666	7,590,647	198,098	3,798,305	-	-	-	-
長崎	4,269,051	46,946,005	2,738,714	28,052,868	1,094,862	9,988,460	719,605	11,118,544	263,115	5,100,236	-	-	-	-
熊本	5,668,316	64,135,991	3,679,557	39,045,780	1,745,950	15,270,345	850,267	14,221,424	322,527	6,606,863	-	-	-	-
大分	3,611,476	41,743,911	2,279,256	24,126,063	1,086,457	9,352,125	613,754	10,503,513	235,734	4,967,293	-	-	-	-
宮崎	3,420,343	38,175,966	2,087,741	21,942,962	1,067,756	8,985,515	533,780	8,102,012	179,543	3,436,217	-	-	-	-
鹿児島	5,115,856	56,648,758	3,446,257	35,219,024	1,499,903	14,232,700	762,797	12,190,457	233,236	4,536,455	-	-	-	-
沖縄	4,108,674	47,249,228	2,528,246	29,453,903	1,525,844	14,602,109	529,170	9,521,911	191,676	4,276,765	-	-	-	-

第3表 支部別診療報酬等確定状況

－ 総計 －

支部別	総計		医科診療				医科診療				医科診療			
	計		計		計		入院		入院		入院		入院	
	件数	金額	件数	日数	点数	金額	件数	日数	点数	金額	件数	日数	点数	金額
全 国	1,093,369,276	12,298,080,852	586,310,891	968,263,773	1,187,328,536	8,617,757,973	10,058,582	116,125,941	500,000,333	3,965,794,674	576,252,309	852,137,832	687,328,203	4,651,963,298
北海道	40,595,208	611,547,434	21,596,791	37,173,058	55,046,865	433,153,220	544,432	6,752,488	26,920,832	228,385,261	21,052,359	30,420,570	28,126,033	204,767,959
青森	11,058,146	124,950,568	5,853,853	10,032,723	11,424,912	85,849,585	102,436	1,284,292	4,877,698	40,030,965	5,751,417	8,748,431	6,547,213	45,818,620
岩手	8,974,494	106,746,955	4,743,894	7,579,959	9,731,039	74,008,326	91,003	1,097,840	4,235,511	34,603,614	4,652,891	6,482,119	5,495,528	39,404,712
宮城	18,877,875	221,365,257	9,962,266	15,478,831	20,351,706	154,048,356	169,693	1,923,210	8,836,103	71,829,456	9,792,573	13,555,621	11,515,603	82,218,899
秋田	8,968,094	96,315,926	4,702,094	7,689,236	9,564,960	65,244,777	93,252	1,155,652	4,396,673	32,309,381	4,608,842	6,533,584	5,168,288	32,935,396
山形	8,554,460	94,903,064	4,616,568	7,261,867	8,666,977	66,829,409	78,474	909,940	3,727,408	31,223,974	4,538,094	6,351,927	4,939,570	35,605,435
福島	15,066,992	164,052,475	8,184,050	12,663,520	15,065,315	113,704,840	133,552	1,490,628	6,151,655	50,393,110	8,050,498	11,172,892	8,913,660	63,311,730
茨城	24,369,934	235,632,784	12,790,013	20,149,428	23,644,791	158,524,410	216,405	2,390,183	9,543,736	70,126,397	12,573,608	17,759,245	14,101,056	88,398,013
栃木	17,765,245	184,183,642	9,947,843	16,377,664	19,499,182	134,811,222	152,882	1,836,935	7,608,935	58,080,904	9,794,961	14,540,729	11,890,247	76,730,318
群馬	13,896,981	166,532,817	8,022,731	12,912,553	15,756,728	121,534,950	128,215	1,461,802	6,486,025	53,777,465	7,894,516	11,450,751	9,270,703	67,757,485
埼玉	63,103,484	575,424,690	32,642,345	51,842,122	54,068,716	384,424,642	413,863	4,671,572	20,244,363	161,586,298	32,228,482	47,170,550	33,824,353	222,838,345
千葉	54,620,980	535,279,136	28,217,617	44,828,263	52,570,355	362,846,144	432,719	4,846,828	21,213,240	163,178,287	27,784,898	39,981,435	31,357,115	199,667,857
東京都	152,043,783	1,581,799,466	79,397,892	127,474,851	156,984,126	1,090,103,767	1,152,191	12,470,964	61,564,698	472,800,113	78,245,701	115,003,887	95,419,427	617,303,654
神奈川県	86,972,042	837,546,689	44,603,302	70,964,242	80,195,486	557,782,432	634,564	6,796,708	32,094,692	244,859,129	43,968,738	64,167,534	48,100,795	312,923,303
新潟	20,188,220	191,430,529	10,560,234	16,489,648	20,091,757	131,465,379	173,472	1,889,833	8,064,834	59,088,208	10,386,762	14,599,815	12,026,923	72,377,171
富山	7,125,081	84,917,283	4,115,130	6,401,342	8,324,077	62,426,215	74,704	792,105	3,574,986	28,718,326	4,040,426	5,609,237	4,749,091	33,707,889
石川	9,516,058	107,952,226	5,546,175	9,119,590	11,479,630	79,347,878	106,563	1,236,802	5,037,695	38,325,968	5,439,612	7,882,788	6,441,935	41,021,911
福井	4,945,670	66,342,604	3,031,694	4,932,565	6,651,836	50,397,838	58,250	660,523	2,841,907	23,250,515	2,973,444	4,272,042	3,809,929	27,147,323
山梨	7,459,226	70,690,379	3,984,009	6,374,333	7,047,707	48,783,295	64,301	715,494	2,946,654	22,327,851	3,919,708	5,658,839	4,101,053	26,455,444
長野	13,773,243	160,217,286	7,544,064	11,567,101	15,106,140	112,942,825	128,570	1,414,882	6,760,434	53,401,297	7,415,494	10,152,219	8,345,706	59,541,528
岐阜	15,043,612	161,564,557	8,119,696	13,104,894	14,892,558	112,264,438	120,931	1,197,726	5,566,830	45,089,083	7,998,765	11,907,168	9,325,728	67,175,355
静岡	27,300,840	307,159,157	14,635,233	23,048,562	28,780,405	217,875,050	221,900	2,462,312	11,643,428	94,080,694	14,413,333	20,586,250	17,136,978	123,794,356
愛知県	59,564,997	678,468,719	32,894,378	53,359,039	63,656,023	476,746,610	495,312	5,128,693	24,496,529	197,102,706	32,399,066	48,230,346	39,159,494	279,643,904
三重	13,309,622	144,678,201	7,345,566	11,774,860	13,446,425	101,789,697	112,966	1,312,541	5,388,942	43,821,213	7,232,600	10,462,319	8,057,482	57,968,484
滋賀	10,410,854	116,220,071	5,582,945	8,657,325	10,638,606	80,717,752	93,242	973,210	4,604,280	37,460,676	5,489,703	7,684,115	6,034,326	43,257,076
京都	17,480,731	251,057,331	10,180,165	17,218,320	23,813,113	182,641,824	193,561	2,261,600	10,642,995	86,993,413	9,986,604	14,956,720	13,170,118	95,648,411
大阪	84,346,735	1,067,493,113	46,413,407	82,196,464	105,841,717	752,232,612	893,681	10,452,563	45,805,122	355,883,287	45,519,726	71,743,901	60,036,594	396,349,326
兵庫県	42,664,024	527,233,384	22,949,776	38,250,248	47,028,582	366,349,202	390,603	4,467,672	20,154,028	168,296,047	22,559,173	33,782,576	26,874,555	198,053,156
奈良	9,162,346	120,252,305	5,194,743	8,524,997	11,923,812	90,739,034	95,704	1,125,663	4,904,700	40,660,025	5,099,039	7,399,334	7,019,112	50,079,009
和歌山	7,778,760	86,761,398	4,690,277	7,774,279	9,208,895	63,692,997	72,845	846,089	3,440,813	26,730,547	4,617,432	6,928,190	5,768,082	36,962,450
鳥取	5,305,493	55,511,827	2,927,473	4,804,865	5,922,041	39,656,451	54,405	609,613	2,544,641	19,321,204	2,873,068	4,195,252	3,377,400	20,335,247
島根	5,219,530	60,586,306	2,825,149	4,595,956	5,686,112	42,682,628	51,355	608,501	2,576,952	20,801,435	2,773,794	3,987,455	3,109,160	21,881,193
岡山	17,849,183	199,501,325	10,025,395	16,735,244	22,015,225	148,586,521	174,680	1,879,592	9,204,701	68,680,494	9,850,715	14,855,652	12,810,524	79,906,027
広島	26,592,627	285,311,314	14,183,393	24,192,818	28,498,892	198,049,090	239,585	2,801,192	11,622,926	88,666,280	13,943,808	21,391,636	16,875,966	109,382,810
山口	10,363,087	122,502,322	5,583,496	9,427,825	11,251,515	86,159,165	103,762	1,324,863	5,006,668	41,493,276	5,479,734	8,102,962	6,244,847	44,665,890
徳島	6,822,568	77,826,361	3,909,602	6,728,673	8,041,232	56,913,551	73,410	957,386	3,392,238	26,908,062	3,836,192	5,771,287	4,648,994	30,005,489
香川	9,524,658	99,695,243	5,263,490	8,914,165	10,372,167	70,153,015	89,329	1,040,974	4,387,327	32,074,393	5,174,161	7,873,191	5,984,841	38,078,622
愛媛	9,598,823	126,242,553	5,499,395	9,477,309	12,062,719	92,813,255	109,406	1,297,008	5,062,777	42,014,888	5,389,989	8,180,301	6,999,942	50,798,367
高知	4,928,268	74,312,076	2,739,399	4,981,584	6,783,151	54,292,397	68,823	973,697	3,338,777	28,801,938	2,670,576	4,007,887	3,444,374	25,490,459
福岡	46,924,590	593,793,799	24,600,715	45,217,013	56,601,828	423,994,838	535,052	6,892,320	27,165,374	221,042,754	24,065,663	38,324,693	29,436,454	202,952,084
佐賀	8,108,956	82,295,312	4,172,133	7,629,219	8,160,278	57,669,669	79,677	1,036,901	3,670,734	28,980,934	4,092,456	6,592,318	4,489,544	28,688,735
長崎	11,273,880	135,903,840	6,026,358	10,834,576	13,195,538	97,020,659	143,115	1,832,590	6,277,583	50,819,062	5,883,243	9,001,986	6,917,955	46,201,598
熊本	14,416,575	172,543,122	8,076,076	13,878,477	16,940,399	126,557,700	162,619	2,087,370	7,585,969	61,449,697	7,913,457	11,791,107	9,354,431	65,108,004
大分	9,980,996	119,369,516	5,486,758	9,637,588	11,863,997	87,034,299	125,903	1,521,775	5,291,174	42,674,011	5,360,855	8,115,813	6,572,823	44,360,288
宮崎	9,220,809	103,423,875	4,954,236	8,613,402	10,264,838	73,898,732	102,524	1,267,585	4,564,482	35,899,014	4,851,712	7,345,817	5,700,356	37,999,718
鹿児島	12,145,852	160,292,340	6,558,296	11,777,367	15,251,606	118,859,341	159,924	2,163,592	7,415,280	61,589,338	6,398,372	9,613,775	7,836,326	57,270,003
沖縄	10,155,644	150,250,273	5,410,776	9,595,808	13,914,556	110,137,934	144,727	1,804,242	7,116,984	60,163,688	5,266,049	7,791,566	6,797,572	49,974,246

(注) 総計欄の件数は、食事・生活療養費を除く数値である。

第3表(続) 支部別診療報酬等確定状況

— 総計 —

支部別	歯科診療				調剤				食事・生活療養費				訪問看護療養費			
	件数	日数	点数	金額	件数	受付回数	点数	金額	件数	回数	基準額	金額	件数	日数	看護費用	金額
	千点	千日	千点	千円	千点	千回	千点	千円	千点	千回	千円	千円	千点	千日	千円	千円
全 国	140,479,200	238,555,876	165,003,669	1,130,468,572	365,245,526	457,554,764	358,343,147	2,363,676,343	8,408,860	262,123,885	174,213,256	118,521,316	1,333,659	8,518,600	94,117,004	67,656,648
北 海 道	4,653,838	9,048,851	6,666,660	48,245,987	14,294,141	17,429,699	16,820,577	119,349,222	483,179	16,053,740	10,717,612	7,900,191	50,438	318,504	3,537,153	2,898,814
青 森	1,079,974	2,009,620	1,378,698	9,491,949	4,114,706	5,343,348	4,087,522	27,752,567	86,255	2,912,755	1,946,953	1,338,833	9,613	60,098	634,402	517,633
岩 手	1,078,623	1,869,766	1,343,622	9,596,692	3,145,694	3,785,685	3,175,366	21,789,586	80,297	2,572,927	1,714,041	1,065,327	6,283	36,062	408,373	287,023
宮 城	2,356,147	3,975,376	2,677,280	19,191,777	6,540,200	8,010,893	6,626,830	45,495,038	150,994	4,346,235	2,895,451	1,772,776	19,262	117,769	1,246,984	857,310
秋 田	997,039	1,714,734	1,257,479	8,346,110	3,265,331	4,019,143	3,425,170	21,556,596	69,012	2,333,233	1,545,354	995,954	3,630	21,161	236,037	172,489
山 形	1,093,431	1,734,894	1,171,033	8,347,024	2,838,703	3,427,648	2,732,554	18,669,359	69,990	2,082,814	1,387,104	795,757	5,758	35,251	396,283	261,515
福 島	1,813,147	3,156,120	2,047,540	14,480,616	5,060,369	6,152,405	4,979,944	34,101,813	118,316	3,431,218	2,270,879	1,416,629	9,426	44,024	501,141	348,576
茨 城	3,191,160	5,330,045	3,527,537	22,655,573	8,372,262	10,218,505	8,222,848	51,614,441	154,045	4,796,966	3,172,598	2,177,522	16,499	93,117	1,067,018	660,837
栃 木	2,221,606	3,756,618	2,295,359	15,340,781	5,584,917	7,157,771	4,982,505	31,755,336	122,530	4,059,629	2,670,838	1,770,467	10,879	71,532	824,102	505,836
群 馬	1,884,567	3,325,660	2,029,784	14,503,098	3,979,420	4,955,241	4,137,957	28,549,668	115,272	3,379,077	2,248,580	1,364,929	10,263	71,704	813,108	580,173
埼 玉	8,531,096	14,071,159	9,130,816	60,025,612	21,867,702	27,119,707	19,253,337	123,294,002	343,922	10,563,034	6,980,567	4,703,265	62,341	390,247	4,329,767	2,977,168
千 葉	7,379,069	12,102,307	8,266,286	54,286,613	18,977,568	23,125,928	17,558,998	111,239,897	375,326	10,950,658	7,233,000	4,903,567	46,726	281,184	3,104,263	2,002,915
東 京	19,220,236	31,986,660	21,883,098	146,967,034	53,210,394	66,274,169	50,736,704	323,042,239	922,355	26,880,102	17,857,535	12,508,517	215,261	1,223,078	13,551,142	9,177,909
神 奈 川	10,588,675	17,776,202	12,546,877	84,115,078	31,690,381	39,175,333	28,727,900	185,386,842	502,905	14,245,968	9,450,223	6,429,905	89,684	529,743	5,905,660	3,832,432
新 潟	2,405,336	3,963,228	2,758,722	17,945,902	7,207,526	8,927,130	6,529,538	39,963,695	128,508	3,875,700	2,566,870	1,537,916	15,124	75,629	846,244	517,636
富 山	1,013,048	1,665,898	1,083,031	7,693,177	1,993,135	2,382,687	2,099,577	14,024,066	62,745	1,675,416	1,113,518	621,415	3,768	19,443	230,553	152,409
石 川	1,190,834	1,996,593	1,338,916	8,753,087	2,768,000	3,388,745	2,951,068	18,379,754	81,442	2,576,978	1,701,912	1,003,303	11,046	63,207	733,650	468,205
福 井	638,528	1,107,901	755,255	5,374,253	1,265,828	1,546,816	1,460,634	9,627,847	52,012	1,514,454	996,488	554,587	9,620	56,299	630,532	388,078
山 梨	903,526	1,539,414	998,934	6,548,036	2,565,996	3,176,862	2,310,812	14,487,938	48,893	1,530,841	1,018,233	640,685	5,695	28,920	340,174	230,425
長 野	1,805,152	3,020,428	1,953,195	13,890,075	4,412,808	5,172,809	4,785,120	31,780,296	116,251	3,221,950	2,140,151	1,205,840	11,219	55,591	654,743	398,250
岐 阜	2,263,765	3,534,302	2,426,494	17,330,229	4,647,542	5,850,119	4,426,852	30,307,814	102,306	2,709,514	1,792,390	1,017,016	12,609	79,357	907,533	645,060
静 岡	3,465,815	5,815,262	3,773,403	26,890,475	9,181,997	11,198,980	8,661,491	59,391,362	194,396	5,617,047	3,722,216	2,265,616	17,795	97,229	1,092,611	736,654
愛 知	8,863,315	14,085,837	10,242,972	73,256,666	17,751,052	22,625,412	17,656,479	120,009,861	431,788	11,623,144	7,668,387	4,864,656	56,252	397,273	4,718,273	3,590,927
三 重	1,856,041	2,919,422	1,964,445	13,985,265	4,091,792	5,035,790	3,968,435	26,870,611	97,545	3,056,830	2,024,621	1,291,057	16,223	95,504	1,069,863	741,571
滋 賀	1,426,244	2,309,383	1,530,508	10,914,555	3,385,710	4,080,561	3,435,500	23,113,500	80,787	2,124,451	1,403,145	820,954	15,955	86,315	963,222	653,312
京 都	2,376,873	4,031,768	2,894,228	20,895,741	4,890,173	6,100,928	6,271,314	43,338,888	169,723	5,283,059	3,507,655	2,431,696	33,520	214,408	2,274,888	1,749,182
大 阪	11,762,379	20,457,500	15,624,079	104,431,994	25,983,881	33,852,152	28,158,734	186,826,344	750,298	23,857,067	15,957,952	11,910,978	187,068	1,408,645	14,738,300	12,091,185
兵 庫	5,643,624	9,473,144	6,965,164	50,376,216	14,012,408	17,600,714	14,582,864	102,393,754	344,416	10,568,253	7,049,616	4,843,664	58,216	401,756	4,381,570	3,270,547
奈 良	1,272,612	2,119,503	1,403,295	10,092,045	2,676,997	3,311,786	2,463,409	17,428,885	84,652	2,605,415	1,732,887	1,133,549	17,994	117,866	1,265,470	858,792
和 歌 山	981,062	1,665,188	1,155,707	7,595,012	2,098,323	2,671,642	2,198,503	14,097,030	54,563	1,765,864	1,179,612	806,471	9,098	76,396	830,633	569,888
鳥 取	639,592	1,058,001	734,375	4,702,165	1,733,916	2,240,902	1,714,290	10,449,097	40,140	1,213,628	805,752	488,874	4,512	30,294	339,742	215,240
島 根	580,455	948,998	672,543	4,805,082	1,808,520	2,269,051	1,853,443	12,308,973	45,332	1,402,066	930,743	551,026	5,406	32,004	345,962	238,597
岡 山	2,493,774	3,844,321	2,880,357	18,652,499	5,308,913	6,975,709	4,757,605	29,680,612	135,787	3,944,134	2,623,250	1,650,573	21,101	135,045	1,471,170	931,121
広 島	3,196,406	5,405,577	3,909,103	26,276,831	9,168,527	11,802,108	9,073,386	56,634,881	186,635	6,000,373	4,011,113	2,639,691	44,301	241,627	2,688,008	1,710,822
山 口	1,262,744	2,235,744	1,500,660	10,756,063	3,509,748	4,430,001	3,493,201	23,826,621	90,687	3,152,018	2,099,399	1,388,495	7,099	45,252	521,834	371,978
徳 島	930,996	1,566,103	1,107,072	7,038,217	1,975,652	2,570,474	1,947,939	12,450,953	58,300	2,207,260	1,469,839	1,077,559	6,318	46,108	513,022	346,079
香 川	1,229,099	2,006,624	1,455,912	9,413,388	3,026,929	3,851,092	3,042,311	18,931,673	68,349	2,193,515	1,444,090	921,873	5,140	37,567	420,044	275,294
愛 媛	1,276,279	2,202,802	1,393,422	10,034,202	2,807,442	3,588,083	3,068,676	21,251,545	93,226	3,047,772	2,032,131	1,351,862	15,707	95,730	1,056,068	791,689
高 知	593,994	1,044,404	716,800	5,225,395	1,587,414	1,975,704	1,839,162	13,195,152	61,864	2,416,913	1,621,378	1,222,545	7,461	42,969	462,933	376,586
福 岡	5,813,103	11,083,600	7,408,244	51,336,422	16,431,227	21,747,686	15,627,283	105,712,316	454,044	16,452,646	11,047,500	8,145,647	79,545	553,526	6,250,241	4,604,576
佐 賀	928,473	1,669,456	1,049,931	6,897,233	2,997,958	3,997,534	2,586,086	16,261,758	63,648	2,369,245	1,561,527	987,098	10,392	66,141	728,971	479,554
長 崎	1,390,692	2,369,398	1,612,658	11,023,987	3,843,243	4,883,977	3,802,169	25,136,445	117,409	4,286,813	2,842,679	2,059,675	13,587	81,007	896,495	663,075
熊 本	1,629,876	2,985,408	1,879,845	13,390,238	4,694,685	5,972,459	4,393,039	29,473,579	144,427	5,058,454	3,342,660	2,221,951	15,938	114,459	1,309,855	899,654
分 府	992,890	1,866,224	1,249,293	8,478,796	3,489,795	4,494,312	3,286,109	21,536,966	101,050	3,524,587	2,330,151	1,658,250	11,553	81,391	907,857	661,204
宮 崎	937,273	1,781,858	1,183,815	8,074,935	3,313,658	4,238,260	3,005,632	19,353,894	83,823	2,870,599	1,900,173	1,293,161	15,642	96,579	1,065,574	803,153
鹿 児 島	1,453,084	2,748,111	1,673,852	12,047,293	4,119,247	5,098,725	3,685,050	25,833,954	142,718	5,430,208	3,604,482	2,619,749	15,225	112,307	1,254,651	932,003
沖 縄	1,173,708	2,176,734	1,485,372	10,749,154	3,553,693	4,300,079	3,739,224	25,999,674	126,698	4,339,315	2,880,000	2,150,243	17,467	139,282	1,650,885	1,213,269

第 3 表 の 2 支部別診療報酬等確定状況

－医療保険－

支部別	総 計		医 科 診 療				医 科 診 療					医 科 診 療				
	件 数	金 額 千円	計				入 院			入 院		外				
			件 数	日 数	点 数	金 額 千円	件 数	日 数	点 数	金 額 千円	件 数	日 数	点 数	金 額 千円		
全 国	898,793,345	9,757,322,473	482,336,565	740,822,166	855,165,837	6,787,217,824	6,987,972	64,567,912	337,032,260	2,929,151,893	475,348,593	676,254,254	518,133,576	3,858,065,931		
北 海 道	33,877,569	432,975,277	17,967,278	27,506,719	37,786,329	303,742,321	353,737	3,281,346	17,075,682	149,566,021	17,613,541	24,225,373	20,710,647	154,176,300		
青 森	8,782,343	94,312,637	4,657,130	7,346,589	8,014,293	64,439,182	67,918	692,044	3,232,463	28,578,622	4,589,212	6,654,545	4,781,830	35,860,560		
岩 手	8,442,498	92,997,628	4,443,674	6,726,496	7,972,325	63,913,968	73,105	736,242	3,254,182	28,405,067	4,370,569	5,990,254	4,718,143	35,508,901		
宮 城	17,717,324	193,611,782	9,331,885	13,820,118	16,744,678	134,396,167	136,904	1,322,547	6,868,043	60,367,279	9,194,981	12,497,571	9,876,635	74,028,888		
秋 田	7,001,669	79,056,812	3,670,928	5,576,923	6,642,388	53,405,613	60,934	640,427	2,877,528	25,400,605	3,609,994	4,936,496	3,764,860	28,005,008		
山 形	8,213,353	85,942,801	4,429,544	6,683,824	7,553,223	60,216,841	67,192	688,480	3,099,424	27,115,599	4,362,352	5,995,344	4,453,799	33,101,242		
福 島	13,455,411	143,663,564	7,288,755	10,778,525	12,297,579	98,953,532	105,593	996,630	4,767,840	41,952,970	7,183,162	9,781,895	7,529,739	57,000,563		
茨 城	18,807,881	193,200,818	9,947,090	14,632,970	16,368,159	128,845,130	134,951	1,205,113	6,115,279	52,830,621	9,812,139	13,427,857	10,252,880	76,014,510		
栃 木	13,989,279	153,392,537	7,808,123	12,088,993	14,019,425	111,575,769	106,499	1,037,808	5,223,179	45,629,492	7,701,624	11,051,185	8,796,246	65,946,276		
群 馬	13,206,136	146,498,165	7,629,906	11,763,809	13,363,637	106,372,719	104,999	1,021,686	5,127,113	44,899,848	7,524,907	10,742,123	8,236,524	61,472,872		
埼 玉	48,193,935	458,787,857	24,951,517	37,760,523	38,619,672	303,293,390	299,859	2,694,450	13,930,675	119,959,972	24,651,658	35,066,073	24,689,087	183,333,418		
千 葉	41,738,792	426,556,872	21,535,717	32,353,490	36,263,191	286,043,020	291,658	2,573,978	13,862,993	119,670,010	21,244,059	29,779,512	22,400,199	166,373,010		
東 京	116,439,668	1,225,915,124	60,809,409	90,621,051	106,784,613	839,640,624	755,572	6,399,775	39,754,092	341,572,306	60,053,837	84,221,276	67,030,521	498,068,318		
神 奈 川	67,727,099	657,736,838	34,693,372	51,748,024	55,305,737	433,289,988	423,625	3,599,277	20,808,468	177,949,200	34,269,747	48,148,747	34,497,270	255,340,787		
新 潟	15,702,495	165,506,559	8,249,296	12,210,976	14,211,170	114,052,633	120,353	1,179,354	5,638,716	49,714,850	8,128,943	11,031,622	8,572,454	64,337,783		
富 山	6,920,867	79,231,482	3,988,843	6,008,025	7,284,804	57,970,292	65,617	603,647	2,959,272	25,776,317	3,923,226	5,404,378	4,325,532	32,193,975		
石 川	7,473,197	93,867,402	4,327,877	6,838,993	8,604,171	69,222,715	80,280	818,591	3,716,028	32,643,108	4,247,597	6,020,402	4,888,143	36,579,607		
福 井	4,716,659	60,906,726	2,897,135	4,551,803	5,775,968	46,299,487	50,335	514,751	2,370,301	20,794,990	2,846,800	4,037,052	3,405,667	25,504,498		
山 梨	5,678,085	58,714,589	3,031,433	4,658,311	5,050,273	40,158,412	44,708	440,812	2,014,039	17,458,136	2,986,725	4,217,499	3,036,234	22,700,277		
長 野	13,149,652	146,401,130	7,197,034	10,626,238	12,832,889	102,864,155	108,333	1,035,302	5,371,479	47,142,115	7,088,701	9,590,936	7,461,410	55,722,040		
岐 阜	14,495,075	148,025,058	7,813,328	12,265,727	13,076,437	102,393,686	106,459	935,821	4,650,438	39,784,876	7,706,869	11,329,906	8,425,999	62,608,810		
静 岡	25,982,203	272,884,771	13,897,869	21,019,652	24,221,220	192,064,992	182,268	1,700,828	9,137,250	79,342,816	13,715,601	19,318,824	15,083,970	112,722,176		
愛 知	56,312,569	591,629,764	31,064,234	48,204,583	53,022,231	412,821,818	404,316	3,423,520	18,971,087	160,963,676	30,659,918	44,781,063	34,051,144	251,858,142		
三 重	12,578,014	125,213,510	6,928,549	10,574,758	11,089,221	87,237,370	89,704	843,736	4,036,134	35,043,593	6,838,845	9,731,022	7,053,087	52,193,776		
滋 賀	9,891,192	103,333,392	5,302,804	7,910,840	9,019,115	71,549,638	77,754	696,369	3,662,646	31,639,252	5,225,050	7,214,471	5,356,469	39,910,386		
京 都	15,530,895	192,012,912	9,068,300	13,989,824	17,466,958	139,193,682	135,164	1,244,220	7,072,469	62,110,387	8,933,136	12,745,604	10,394,489	77,083,295		
大 阪	60,542,985	723,168,070	33,330,646	52,638,302	63,766,252	507,536,347	502,626	4,439,247	25,331,573	221,415,130	32,828,020	48,199,055	38,434,679	286,121,217		
兵 庫	38,851,168	417,683,995	20,895,360	32,326,545	36,352,707	287,604,064	286,665	2,576,049	14,110,786	122,603,460	20,608,695	29,750,496	22,241,922	165,000,603		
奈 良	8,473,985	97,840,807	4,794,872	7,325,894	9,251,539	73,504,128	72,161	684,249	3,516,136	30,505,039	4,722,711	6,641,645	5,735,403	42,999,089		
和 歌 山	5,840,644	66,030,430	3,520,683	5,410,661	6,090,278	48,233,504	46,709	445,536	2,186,531	19,130,610	3,473,974	4,965,125	3,903,746	29,102,894		
鳥 取	3,953,965	45,804,618	2,201,669	3,410,501	4,065,540	32,841,861	37,936	376,623	1,749,054	15,470,717	2,163,733	3,033,878	2,316,485	17,371,144		
島 根	4,882,065	53,828,560	2,642,578	4,093,922	4,711,668	37,810,053	42,451	431,894	2,032,748	17,796,532	2,600,127	3,662,028	2,678,920	20,013,520		
岡 山	13,454,523	163,265,263	7,562,802	11,901,943	15,138,763	121,658,981	122,306	1,124,439	6,201,239	54,642,318	7,440,496	10,777,504	8,937,524	67,016,663		
広 島	20,853,060	226,861,400	11,122,498	17,600,739	19,700,306	156,556,633	163,676	1,584,824	7,718,594	67,486,390	10,958,822	16,015,915	11,981,713	89,070,242		
山 口	9,684,618	103,270,246	5,194,528	8,191,965	9,030,834	71,736,823	79,437	817,755	3,706,934	32,255,446	5,115,091	7,374,210	5,323,899	39,481,378		
徳 島	5,035,620	58,850,101	2,889,589	4,529,477	5,319,646	42,525,178	44,758	450,285	2,098,801	18,441,147	2,844,831	4,079,192	3,220,845	24,084,031		
香 川	7,184,797	82,126,943	3,976,739	6,360,984	7,230,874	57,802,289	61,011	610,004	2,926,411	25,778,096	3,915,728	5,750,980	4,304,463	32,024,193		
愛 媛	8,838,791	102,398,560	5,038,928	8,042,632	9,413,739	74,645,670	83,715	798,357	3,709,734	32,136,857	4,955,213	7,244,275	5,704,005	42,508,814		
高 知	4,319,124	52,134,498	2,403,508	3,796,250	4,674,453	37,460,165	43,321	446,547	2,025,619	17,663,585	2,360,187	3,349,703	2,648,834	19,796,581		
福 岡	38,077,782	433,785,607	19,994,419	32,776,617	38,102,077	305,803,243	338,093	3,320,589	16,957,883	148,389,954	19,656,326	29,456,028	21,144,193	157,413,289		
佐 賀	6,366,895	68,143,969	3,277,952	5,618,166	5,886,259	47,445,962	56,248	635,870	2,573,167	22,664,811	3,221,704	4,982,296	3,313,092	24,781,151		
長 崎	9,085,347	101,206,113	4,869,197	7,815,850	8,859,338	71,270,070	90,181	890,402	3,903,842	34,288,782	4,779,016	6,925,448	4,955,496	36,981,288		
熊 本	12,266,617	139,280,403	6,845,944	10,906,753	12,528,951	101,297,305	118,269	1,212,864	5,239,276	46,081,953	6,727,675	9,693,889	7,289,676	55,215,352		
大 分	7,826,677	90,692,904	4,294,289	6,841,226	8,147,469	65,327,936	81,518	780,679	3,383,423	29,635,641	4,212,771	6,060,547	4,764,045	35,692,295		
宮 崎	7,289,163	80,642,671	3,915,221	6,247,149	7,112,470	57,258,330	68,662	688,238	3,019,493	26,556,764	3,846,559	5,558,911	4,092,977	30,701,567		
鹿 児 島	11,058,049	122,827,394	5,927,527	9,464,111	11,122,600	89,548,085	107,899	1,084,953	4,802,278	42,258,121	5,819,628	8,379,158	6,320,322	47,289,963		
沖 縄	8,883,610	105,103,916	4,706,586	7,254,695	9,270,276	75,394,051	92,493	841,754	4,241,919	37,638,813	4,614,093	6,412,941	5,028,358	37,755,237		

(注) 総計欄の件数は、食事・生活療養費を除く数値である。

第 3 表 の 2 ( 続 ) 支 部 別 診 療 報 酬 等 確 定 状 況

－ 医 療 保 険 －

支 部 別	歯 科 診 療				調 剤				食 事 ・ 生 活 療 養 費				訪 問 看 護 療 養 費			
	件 数	日 数	点 数	金 額	件 数	受 付 回 数	点 数	金 額	件 数	回 数	基 準 額	金 額	件 数	日 数	看 護 費 用	金 額
	件	日	千点	千円	件	回	千点	千円	件	回	千円	千円	件	日	千円	千円
全 国	123,579,819	211,773,052	145,147,226	1,029,818,135	292,417,087	356,898,062	256,282,533	1,871,313,311	6,204,470	146,510,237	96,698,563	45,398,827	459,874	2,790,304	32,059,719	23,574,377
北 海 道	4,250,303	8,230,701	5,969,777	42,389,116	11,648,009	13,865,537	11,494,823	83,920,882	323,516	7,468,100	4,939,557	2,320,764	11,979	71,033	830,940	602,193
青 森	929,258	1,754,455	1,197,337	8,491,079	3,194,191	4,028,271	2,842,725	20,760,886	61,541	1,606,696	1,068,937	507,902	1,764	13,311	153,022	113,590
岩 手	1,058,486	1,829,495	1,308,984	9,271,143	2,937,864	3,521,154	2,632,347	19,131,750	65,617	1,737,470	1,153,348	551,935	2,474	15,014	172,174	128,832
宮 城	2,298,182	3,864,669	2,593,062	18,408,173	6,078,162	7,379,874	5,408,428	39,445,693	124,439	2,997,599	1,990,159	945,588	9,095	52,136	568,503	416,162
秋 田	829,494	1,462,810	1,075,322	7,620,696	2,499,685	3,000,179	2,393,500	17,497,869	54,647	1,483,430	981,970	464,930	1,562	8,181	93,845	67,704
山 形	1,079,108	1,707,902	1,149,538	8,158,110	2,701,657	3,240,461	2,318,133	16,904,503	61,174	1,591,297	1,058,397	502,064	3,044	19,211	218,012	161,284
福 島	1,692,297	2,964,133	1,920,078	13,863,651	4,470,434	5,377,424	4,028,577	29,979,614	94,230	2,244,805	1,481,796	698,230	3,925	19,731	228,265	168,536
茨 城	2,636,016	4,496,764	2,952,918	20,930,984	6,218,334	7,407,214	5,779,726	42,300,021	118,457	2,661,819	1,743,377	811,169	6,441	36,725	429,609	313,514
栃 木	1,885,853	3,265,354	2,007,341	14,248,086	4,290,454	5,329,425	3,647,522	26,589,695	93,695	2,345,594	1,531,609	710,601	4,849	30,903	366,800	268,387
群 馬	1,856,494	3,263,578	1,983,755	14,062,275	3,714,551	4,585,854	3,412,123	25,012,161	96,177	2,380,245	1,578,842	746,603	5,185	35,165	411,973	304,405
埼 玉	6,953,709	11,783,573	7,595,029	53,778,644	16,266,332	19,675,706	13,562,711	98,744,093	258,315	6,022,528	3,946,932	1,829,875	22,377	133,724	1,554,329	1,141,854
千 葉	6,071,113	10,228,840	6,945,856	49,244,457	14,114,410	16,768,373	12,206,416	88,679,834	259,735	5,793,205	3,807,254	1,764,639	17,552	99,973	1,126,104	824,922
東 京	16,029,909	27,207,667	18,460,529	130,655,456	39,531,952	47,660,991	34,094,414	248,002,074	673,708	14,132,577	9,327,592	4,345,908	68,398	381,005	4,420,213	3,271,061
神 奈 川	8,925,146	15,247,893	10,652,435	75,461,819	24,077,481	28,869,237	20,030,867	145,052,695	379,203	7,985,804	5,262,529	2,441,241	31,100	179,300	2,044,961	1,491,095
新 潟	2,014,396	3,408,064	2,360,711	16,755,518	5,433,294	6,566,728	4,628,499	33,617,896	108,210	2,727,912	1,802,291	852,730	5,509	27,245	313,418	227,782
富 山	1,008,631	1,657,125	1,073,393	7,625,855	1,920,831	2,290,363	1,804,803	13,115,796	56,363	1,318,715	875,084	357,084	2,562	12,058	146,520	107,731
石 川	991,228	1,716,558	1,155,054	8,189,729	2,149,642	2,578,109	2,142,159	15,665,290	68,873	1,845,519	1,213,547	569,204	4,450	25,768	297,543	220,464
福 井	633,685	1,097,810	746,692	5,297,921	1,181,335	1,435,410	1,193,558	8,722,950	45,902	1,195,269	786,441	369,373	4,504	26,064	296,230	216,995
山 梨	734,127	1,291,931	845,248	5,994,655	1,910,258	2,304,229	1,664,231	12,140,143	39,746	1,012,934	671,642	315,009	2,267	12,438	146,722	106,369
長 野	1,787,060	2,984,334	1,925,885	13,637,168	4,159,938	4,846,312	3,939,206	28,896,882	100,464	2,406,839	1,596,137	756,477	5,620	28,203	337,538	246,447
岐 阜	2,240,048	3,488,856	2,389,088	16,972,680	4,433,440	5,550,697	3,791,284	27,586,639	90,107	2,095,448	1,382,790	647,973	8,259	50,307	577,017	424,079
静 岡	3,414,414	5,711,557	3,693,669	26,157,121	8,661,382	10,490,594	7,320,650	53,105,615	160,885	3,814,090	2,514,304	1,173,682	8,538	45,671	525,515	383,362
愛 知	8,698,239	13,754,808	9,953,994	70,646,342	16,517,794	20,791,239	14,293,469	104,103,885	353,144	7,449,261	4,901,207	2,289,724	32,302	203,562	2,402,111	1,767,994
三 重	1,828,090	2,865,533	1,921,659	13,583,484	3,814,311	4,659,912	3,223,309	23,466,505	78,276	1,934,133	1,272,520	596,675	7,064	40,651	450,697	329,476
滋 賀	1,405,949	2,270,321	1,500,650	10,633,735	3,175,674	3,800,148	2,780,969	20,356,272	68,992	1,543,281	1,014,876	473,220	6,765	38,081	477,107	320,526
京 都	2,251,369	3,779,664	2,681,753	18,976,838	4,201,353	5,112,025	4,407,459	32,470,481	120,399	2,826,892	1,863,072	878,688	9,873	60,537	676,717	493,222
大 阪	9,336,826	16,311,217	12,268,641	87,009,417	17,831,291	22,081,475	16,718,677	123,115,559	446,731	10,033,094	6,645,448	3,128,664	44,222	290,163	3,230,270	2,378,083
兵 庫	5,437,655	9,035,981	6,582,409	46,691,355	12,500,548	15,405,203	11,007,531	80,617,488	252,415	5,867,511	3,881,357	1,828,237	17,605	112,743	1,284,900	942,851
奈 良	1,233,734	2,043,853	1,342,398	9,514,784	2,437,848	2,959,662	1,933,493	13,957,323	64,897	1,577,586	1,040,818	485,813	7,531	46,976	516,811	378,759
和 歌 山	791,879	1,377,944	950,949	6,746,384	1,524,973	1,873,951	1,437,946	10,543,262	39,909	998,939	661,027	308,603	3,109	24,294	270,508	198,677
鳥 取	518,631	879,202	605,517	4,300,054	1,231,965	1,543,231	1,128,499	8,301,665	33,098	853,616	564,255	267,237	1,700	11,102	125,966	93,801
島 根	569,126	928,962	655,877	4,670,733	1,668,122	2,071,984	1,489,378	10,914,834	38,322	1,013,212	671,784	319,537	2,239	13,605	153,507	113,404
岡 山	1,988,035	3,166,118	2,360,895	16,787,263	3,896,972	4,933,422	3,239,742	23,671,498	107,989	2,559,479	1,700,729	805,670	6,714	41,474	465,447	341,851
広 島	2,734,921	4,691,533	3,353,424	23,792,972	6,981,463	8,672,806	6,107,206	44,745,404	141,874	3,598,718	2,390,286	1,129,548	14,178	76,130	875,542	636,844
山 口	1,234,938	2,174,385	1,451,080	10,301,815	3,251,661	4,056,222	2,804,660	20,445,753	69,626	1,905,238	1,258,769	594,287	3,491	22,389	261,733	191,567
徳 島	716,356	1,251,096	879,655	6,241,514	1,427,607	1,791,996	1,310,504	9,623,418	39,895	1,052,431	695,124	329,572	2,068	16,031	179,844	130,418
香 川	969,145	1,636,548	1,188,177	8,439,825	2,236,919	2,753,562	2,084,307	15,326,674	54,835	1,401,567	921,843	434,830	1,994	14,675	165,790	123,324
愛 媛	1,242,207	2,131,589	1,337,301	9,489,838	2,550,580	3,216,180	2,351,072	17,323,534	71,048	1,831,352	1,213,087	573,096	7,076	44,692	500,316	366,421
高 知	563,895	983,804	662,389	4,701,081	1,349,314	1,639,354	1,304,872	9,527,451	38,654	1,052,502	696,249	326,881	2,407	14,504	162,453	118,919
福 岡	5,056,495	9,662,345	6,349,112	45,160,270	13,003,077	16,585,334	10,780,741	78,973,750	302,130	7,730,111	5,125,464	2,423,579	23,791	162,805	1,933,906	1,424,765
佐 賀	782,867	1,440,725	905,111	6,426,185	2,302,267	2,953,173	1,852,563	13,597,209	50,051	1,523,771	998,667	469,267	3,809	24,757	281,596	205,347
長 崎	1,222,083	2,093,411	1,400,202	9,940,578	2,989,831	3,670,409	2,608,395	19,134,633	79,146	2,073,365	1,363,092	643,349	4,236	25,889	294,761	217,483
熊 本	1,489,094	2,738,073	1,717,972	12,461,026	3,925,400	4,910,176	3,254,407	24,246,610	106,742	4,910,420	1,900,763	893,846	6,179	43,449	510,363	381,615
大 分	858,094	1,639,166	1,083,042	7,707,165	2,670,380	3,305,021	2,306,073	16,868,780	71,665	1,783,898	1,172,917	549,858	3,914	27,184	318,405	239,166
宮 崎	815,145	1,570,214	1,035,691	7,375,361	2,553,974	3,145,402	2,077,546	15,273,613	62,232	1,614,991	1,063,336	500,764	4,823	28,677	322,193	234,603
鹿 児 島	1,401,436	2,631,488	1,579,197	11,216,700	3,722,906	4,547,070	2,873,786	20,892,318	95,993	2,586,033	1,698,181	799,907	6,180	42,423	487,304	370,385
沖 縄	1,114,653	2,051,003	1,378,428	9,789,080	3,057,221	3,646,963	2,569,228	18,942,408	81,403	1,927,941	1,269,153	610,268	5,150	40,356	491,612	368,109

第3表の3 支部別診療報酬等確定状況

- 生活保護 -

支部別	総計		医科診療				医科入院				診療外			
	件数	金額 千円	計				件数	日数	点数	金額 千円	件数	日数	点数	金額 千円
			件数	日数	点数	金額 千円								
全国	47,691,646	1,764,113,645	25,918,352	85,469,051	134,382,924	1,324,701,888	1,902,289	37,646,741	92,502,002	911,373,714	24,016,063	47,822,310	41,880,922	413,328,174
北海道	3,761,157	140,022,187	2,007,679	6,132,781	10,538,068	103,805,051	149,706	2,979,764	7,435,720	73,271,271	1,857,973	3,153,017	3,102,348	30,533,780
青森	702,930	21,401,278	381,702	1,093,858	1,525,442	15,076,781	22,482	439,616	1,007,312	9,942,585	359,220	654,242	518,130	5,134,197
岩手	273,196	9,573,597	149,862	482,844	719,352	7,050,178	12,194	256,650	515,870	5,059,726	137,668	226,194	203,482	1,990,453
宮城	633,058	19,911,022	341,053	960,406	1,497,251	14,656,186	21,602	421,410	1,017,632	9,950,378	319,451	538,996	479,620	4,705,808
秋田	307,067	10,936,794	163,941	527,772	794,823	7,798,723	12,887	276,053	583,086	5,719,302	151,054	251,719	211,737	2,079,421
山形	161,452	6,021,945	90,702	294,959	468,646	4,620,506	7,143	143,374	333,622	3,287,749	83,559	151,585	135,024	1,332,757
福島	338,601	13,206,511	187,924	567,641	1,018,538	10,029,997	16,608	657,641	1,574,982	7,483,443	171,316	302,128	257,491	2,546,554
茨城	593,560	26,041,097	321,314	1,271,890	1,983,335	19,615,365	32,960	726,036	1,445,743	14,282,479	288,354	545,854	537,591	5,332,886
栃木	406,234	18,182,794	237,158	919,686	1,439,710	14,182,209	23,321	526,870	1,052,732	10,359,432	213,837	392,816	386,977	3,822,777
群馬	370,872	14,761,856	210,023	684,541	1,142,613	11,339,372	16,398	317,023	779,500	7,733,775	193,625	367,518	363,112	3,605,597
埼玉	1,999,979	72,397,006	1,054,199	3,424,027	5,431,068	53,636,862	76,520	1,522,467	3,769,150	37,206,867	977,679	1,901,560	1,661,918	16,429,995
千葉	1,710,095	68,982,279	902,038	3,072,283	5,275,480	52,096,288	77,088	1,574,982	3,829,555	37,795,484	824,950	1,497,301	1,445,925	14,300,805
東京都	6,574,723	231,195,253	3,403,528	10,725,037	17,294,096	170,794,142	228,224	4,352,766	11,691,724	115,434,988	3,175,304	6,372,271	5,602,372	55,359,154
神奈川県	3,518,837	115,667,344	1,808,978	5,300,718	8,561,583	84,494,442	113,580	2,117,513	5,825,987	57,496,079	1,695,398	3,183,205	2,735,596	26,998,364
新潟	405,730	13,548,297	218,160	671,488	1,027,002	10,075,713	16,179	344,029	735,556	7,221,687	201,981	327,459	291,446	2,854,026
富山	61,747	3,217,577	37,328	156,417	260,029	2,563,400	4,633	99,596	199,820	1,967,007	32,695	56,821	60,209	596,392
石川	142,032	7,360,669	81,809	340,763	582,567	5,739,716	9,798	207,997	451,392	4,441,928	72,011	132,766	131,176	1,297,788
福井	71,398	3,586,535	45,664	166,250	300,901	2,944,811	4,632	89,172	217,403	2,123,580	41,032	77,078	83,498	821,231
山梨	146,033	6,771,511	80,498	296,036	533,852	5,275,441	8,089	166,763	411,673	4,062,894	72,409	129,273	122,179	1,212,547
長野	208,821	8,344,551	116,369	371,787	651,341	6,416,356	9,816	190,736	479,034	4,713,312	106,553	181,051	172,307	1,703,043
岐阜	268,782	10,115,152	150,224	477,943	771,714	7,642,449	9,839	183,992	488,160	4,828,603	140,385	293,951	283,555	2,813,846
静岡	636,466	24,868,073	353,129	1,139,318	1,956,433	19,294,329	26,822	544,012	1,330,027	13,098,705	326,307	595,306	626,406	6,195,625
愛知県	1,624,019	62,922,179	901,834	2,973,974	4,802,100	47,415,955	66,594	1,318,111	3,220,207	31,791,928	835,240	1,655,863	1,581,893	15,624,027
三重	339,364	13,954,049	199,184	686,999	1,098,238	10,840,867	16,280	341,219	769,357	7,579,717	182,904	345,780	328,881	3,261,150
滋賀	235,782	8,877,354	129,255	392,474	679,099	6,669,106	9,433	177,035	486,022	4,773,241	119,822	215,439	193,077	1,895,865
京都	1,175,165	45,224,377	680,951	2,130,839	3,506,331	34,490,761	43,948	795,714	2,258,714	22,209,726	637,003	1,335,125	1,247,617	12,281,036
大阪	7,128,886	255,712,991	3,920,264	12,919,950	19,264,896	190,344,616	243,245	4,543,725	12,338,210	121,880,132	3,677,019	8,376,225	6,926,686	68,464,484
兵庫県	2,542,785	86,638,969	1,378,847	4,267,073	6,546,452	64,506,449	84,104	1,562,726	4,292,006	42,268,213	1,294,743	2,704,347	2,254,446	22,238,236
奈良	452,012	16,962,700	260,423	810,123	1,323,024	13,072,259	17,356	330,150	866,572	8,564,124	243,067	479,973	456,453	4,508,135
和歌山	364,860	13,823,157	219,373	694,805	1,068,230	10,593,935	13,814	258,065	662,549	6,565,901	205,559	436,740	405,681	4,028,035
鳥取	144,246	5,248,155	80,289	247,289	402,506	3,932,093	6,012	115,072	290,207	2,833,042	74,277	132,217	112,299	1,099,051
島根	115,448	4,534,351	64,242	212,302	357,106	3,492,189	5,463	110,314	264,924	2,587,750	58,779	101,988	92,182	904,439
岡山	541,545	21,349,583	309,149	1,002,322	1,693,427	16,607,690	23,470	429,310	1,154,074	11,304,559	285,679	573,012	539,354	5,303,131
広島	984,802	34,452,946	541,237	1,853,376	2,608,216	25,642,748	36,765	726,682	1,709,749	16,798,714	504,472	1,126,694	898,467	8,844,033
山口	364,286	14,171,846	205,090	764,263	1,100,576	10,804,435	18,070	396,830	818,174	8,021,169	187,020	367,433	282,402	2,783,266
徳島	290,781	13,142,559	180,278	724,499	1,056,117	10,401,661	17,342	382,230	762,944	7,506,244	162,936	342,269	293,173	2,895,418
香川	245,626	10,080,546	138,476	533,964	759,354	7,470,585	11,604	244,769	519,604	5,109,337	126,872	289,195	239,749	2,361,248
愛媛	471,636	18,787,694	285,538	979,688	1,469,951	14,508,948	20,330	402,489	933,624	9,194,040	265,208	577,199	536,327	5,314,908
高知	430,883	17,958,314	238,769	883,774	1,404,453	13,797,771	21,703	456,199	1,404,362	10,177,900	217,066	427,575	368,091	3,619,872
福岡	3,230,289	121,882,584	1,751,337	6,298,469	9,418,507	92,723,631	141,498	2,920,642	6,731,910	66,221,860	1,609,839	3,377,827	2,686,596	26,501,772
佐賀	199,283	8,283,263	106,822	461,741	640,668	6,277,957	11,423	252,920	488,128	4,776,944	95,399	208,821	152,539	1,501,013
長崎	668,264	24,250,266	369,135	1,376,459	1,884,457	18,484,203	32,930	707,176	1,380,484	13,546,191	336,205	669,283	503,974	4,938,013
熊本	573,929	22,905,319	334,271	1,227,842	1,820,164	17,866,706	30,818	651,212	1,340,139	13,141,019	303,453	576,630	480,025	4,725,686
大分	444,550	19,675,726	254,167	995,187	1,549,863	15,230,489	26,696	563,230	1,174,675	11,524,616	227,471	431,957	375,188	3,705,873
宮崎	411,070	15,129,893	227,982	798,082	1,171,815	11,477,889	19,467	407,179	833,033	8,131,886	208,515	390,903	338,782	3,346,003
鹿児島	672,085	29,570,162	384,309	1,629,201	2,379,901	23,342,347	41,750	918,784	1,799,928	17,668,502	342,559	710,417	579,972	5,673,846
沖縄	747,280	32,461,338	413,848	1,435,911	2,603,630	25,558,279	41,653	798,624	2,008,658	19,715,689	372,195	637,287	594,972	5,842,590

(注) 総計欄の件数は、食事・生活療養費を除く数値である。

第 3 表 の 3 (続) 支部別診療報酬等確定状況

－ 生活保護 －

支部別	歯科診療				調剤				食事・生活療養費				訪問看護療養費			
	件数	日数	点数	金額	件数	受付回数	点数	金額	件数	回数	基準額	金額	件数	日数	看護費用	金額
	件	日	千点	千円	件	回	千点	千円	件	回	千円	千円	件	日	千円	千円
全 国	3,810,560	8,482,985	6,944,634	68,351,213	17,819,754	25,806,604	29,161,852	288,815,532	1,823,648	101,496,257	68,270,544	68,051,272	142,980	1,270,902	14,257,565	14,193,740
北海道	259,822	590,731	540,513	5,289,602	1,484,384	1,970,290	2,497,964	24,699,485	143,818	7,923,603	5,340,906	5,328,663	9,272	78,582	909,250	899,385
青森	31,333	75,776	63,962	632,240	288,111	394,632	477,797	4,748,885	20,935	1,148,582	775,407	773,306	1,784	16,005	170,373	170,066
岩手	17,521	36,148	31,110	304,894	105,214	135,577	170,596	1,682,126	11,636	704,341	474,932	473,317	599	5,288	63,081	63,081
宮城	48,875	95,432	72,819	711,371	241,380	321,514	370,421	3,649,488	20,496	1,117,643	752,181	748,203	1,750	13,794	147,149	145,773
秋田	19,114	40,429	37,555	366,074	123,673	165,066	226,740	2,239,430	12,195	751,059	502,380	500,327	339	2,686	32,552	32,239
山形	10,688	20,975	16,211	159,035	59,725	83,924	96,897	955,192	6,798	389,881	262,566	261,756	337	2,254	25,610	25,455
福島	20,747	44,793	35,301	347,677	129,320	173,520	217,317	2,139,252	15,895	970,371	648,729	647,512	610	3,929	42,335	42,073
茨城	43,217	87,006	68,432	679,959	227,740	331,029	435,787	4,343,234	31,434	1,944,518	1,304,993	1,302,199	1,289	9,303	100,260	100,341
栃木	27,857	60,293	44,826	440,691	140,216	198,725	252,708	2,507,465	22,463	1,455,140	972,863	971,001	1,003	7,578	82,244	81,428
群馬	24,768	56,690	42,062	417,462	134,719	195,503	232,068	2,302,511	15,510	833,152	561,770	560,768	1,362	13,120	141,870	141,743
埼玉	172,456	372,500	284,226	2,802,208	767,744	1,097,178	1,280,398	12,700,796	72,296	4,007,089	2,683,910	2,677,465	5,580	54,230	580,099	579,675
千葉	153,425	326,534	253,549	2,500,409	650,408	902,369	1,125,582	11,165,571	73,556	4,231,148	2,824,552	2,817,642	4,224	35,076	403,076	402,369
東京都	588,582	1,290,008	1,010,369	9,962,565	2,564,682	3,753,087	4,159,653	41,209,019	218,102	11,548,366	7,740,687	7,721,999	17,931	139,322	1,512,958	1,507,528
神奈川	288,450	612,469	504,946	4,953,978	1,411,421	1,980,373	2,189,684	21,655,921	108,086	5,576,201	3,738,456	3,726,835	9,988	75,552	840,167	836,167
新潟	30,853	62,332	50,229	492,311	155,745	207,660	232,399	2,285,118	15,530	943,646	629,993	628,171	972	6,320	67,008	66,984
富山	3,616	7,458	6,154	61,146	20,585	28,931	40,652	401,150	4,409	262,651	177,103	176,701	218	1,411	15,237	15,180
石川	8,254	18,002	15,094	149,120	51,363	73,310	100,051	992,562	9,501	575,254	386,440	385,465	606	7,219	93,851	93,807
福井	3,902	8,758	7,300	71,209	21,370	29,908	37,406	369,056	4,443	241,471	161,118	159,838	462	3,722	41,622	41,622
山梨	9,731	21,946	18,207	180,568	55,200	75,919	97,284	969,406	7,782	450,345	302,755	301,647	604	4,195	44,449	44,449
長野	15,243	31,609	23,788	234,478	76,649	102,354	132,398	1,312,524	9,448	520,184	350,877	349,341	560	2,853	31,853	31,853
岐阜	21,126	41,614	34,121	338,798	95,873	143,524	168,243	1,667,203	9,455	499,467	336,422	334,932	1,559	12,201	133,039	131,771
静岡	41,068	87,111	65,641	645,080	240,400	338,999	382,221	3,786,880	25,758	1,468,934	991,041	987,967	1,869	14,446	153,837	153,816
愛知県	147,326	302,762	250,230	2,470,990	567,486	841,403	968,036	9,605,764	63,469	3,556,598	2,358,508	2,349,850	7,373	82,480	1,082,768	1,079,620
三重	24,329	48,143	38,214	376,830	114,746	163,260	198,271	1,966,982	15,669	944,751	635,677	633,874	1,105	11,538	135,634	135,496
滋賀	18,335	36,193	27,401	267,659	87,147	118,181	158,330	1,556,716	9,002	469,390	316,954	314,963	1,045	6,615	68,909	68,909
京都	106,173	218,170	186,925	1,832,946	384,785	550,836	728,971	7,201,011	42,350	2,158,471	1,448,289	1,441,616	3,256	24,302	259,387	258,043
大阪	649,998	1,592,089	1,318,239	12,995,402	2,531,992	3,944,916	4,144,787	41,179,919	232,494	12,099,936	8,189,245	8,166,660	26,632	274,527	3,037,877	3,026,394
兵庫県	194,474	417,771	364,839	3,588,613	962,594	1,407,552	1,516,388	15,010,661	80,950	4,197,543	2,836,487	2,826,679	6,870	63,455	709,165	706,567
奈良	36,320	71,942	57,081	562,685	153,779	226,875	263,231	2,605,214	16,475	874,689	591,493	590,030	1,490	12,275	133,032	132,511
和歌山	21,350	49,301	40,245	399,375	122,437	181,930	216,982	2,155,122	13,045	677,075	459,769	459,297	1,700	19,792	216,148	215,427
鳥取	9,930	20,484	17,198	167,322	53,527	76,624	91,959	906,567	5,683	302,088	203,232	201,991	500	3,773	40,818	40,182
島根	7,503	14,699	12,205	119,606	43,308	61,873	70,129	689,206	5,327	306,662	205,845	204,503	395	2,714	29,197	28,847
岡山	47,278	94,996	83,258	817,233	183,476	278,272	304,669	3,013,120	22,357	1,152,743	771,309	767,187	1,642	13,457	144,353	144,353
広島	79,978	176,784	157,306	1,547,003	360,737	546,941	573,569	5,670,403	35,405	1,996,281	1,352,082	1,346,139	2,850	22,540	248,951	246,653
山口	22,443	52,074	41,607	409,197	135,839	198,193	218,280	2,152,947	17,467	1,082,718	733,022	730,929	914	6,749	74,458	74,338
徳島	22,138	50,481	43,223	426,882	87,849	131,341	156,828	1,554,154	16,725	1,059,929	712,765	710,563	516	4,691	49,366	49,298
香川	18,096	39,245	33,830	335,270	88,573	141,341	178,538	1,769,495	11,164	682,802	450,600	448,941	481	4,704	56,256	56,256
愛媛	32,552	68,896	54,169	535,357	151,772	225,987	283,816	2,816,726	19,481	1,093,135	736,890	734,601	1,774	17,639	192,664	192,062
高知	28,511	57,898	52,004	509,065	162,535	230,798	273,867	2,707,766	21,051	1,241,831	844,227	840,584	1,068	9,417	103,674	103,128
福岡	263,649	644,863	506,234	4,989,384	1,205,558	1,817,817	1,788,414	17,699,877	137,631	8,092,501	5,507,374	5,487,550	9,745	88,286	992,062	982,141
佐賀	12,237	28,319	23,841	235,408	79,567	127,207	125,480	1,241,787	11,085	701,421	470,473	467,924	657	5,445	60,921	60,188
長崎	48,206	98,087	78,042	762,625	249,666	361,148	366,729	3,614,544	31,727	1,933,769	1,292,618	1,287,386	1,257	9,523	102,049	101,508
熊本	36,888	84,948	66,616	656,246	201,281	297,163	305,706	3,024,151	29,999	1,817,773	1,220,261	1,213,850	1,489	12,762	145,071	144,367
大分	24,658	58,224	50,211	489,788	164,183	237,129	278,731	2,758,873	25,795	1,574,779	1,048,638	1,044,407	1,542	13,145	152,448	152,170
宮崎	23,934	56,687	47,116	463,371	157,426	218,342	231,150	2,286,301	18,861	1,129,828	755,529	750,989	1,728	13,950	151,686	151,342
鹿児島	43,898	102,664	78,710	775,599	241,795	349,361	353,491	3,500,564	40,663	2,588,956	1,739,385	1,734,637	2,083	18,985	217,734	217,014
沖縄	49,708	108,651	89,471	876,482	281,774	368,722	440,692	4,345,388	40,227	2,197,542	1,469,793	1,461,069	1,950	19,052	220,414	220,120

第 4 表 管 掌 別 診 療 報 酬 等 諸 率

種 別	1 件 当 た り 点 数				1件当り看護費用	1 件 当 た り 日 数 ( 回 数 )				1 日 ( 回 ) 当 た り 点 数	1日当たり看護費用	1 件 当 た り 金 額											
	医 科		歯 科	調 剤	訪 問 看 護 療 養 費	医 科		歯 科	調 剤	訪 問 看 護 療 養 費	医 科		歯 科	調 剤	訪 問 看 護 療 養 費	医 科		歯 科	調 剤	訪 問 看 護 療 養 費			
	入 院	入 院 外				入 院	入 院 外				入 院	入 院 外				入 院	入 院 外				入 院	入 院 外	
管 掌 別	点	点	点	点	円	日	日	日	回	日	点	点	点	点	円	円	円	円	円	円			
総 計	51,434.0	1,192.8	1,175.1	981.1	70,571	11.54	1.48	1.70	1.25	6.39	4,455.1	806.6	692.0	783.2	11,048	394,270	8,073	8,047	6,471	50,730			
医 療 保 険	医療保険合計	49,605.1	1,090.0	1,175.0	876.4	69,714	9.24	1.42	1.71	1.22	6.07	5,368.6	766.2	685.7	718.1	11,490	419,171	8,116	8,333	6,399	51,263		
	協会けんぽ	51,105.2	1,132.0	1,211.6	916.9	71,677	9.75	1.43	1.77	1.22	6.27	5,240.8	789.3	686.2	750.8	11,424	436,881	8,474	8,603	6,722	52,818		
	船員保険	51,118.8	1,184.7	1,356.4	1,045.3	62,983	10.92	1.45	1.87	1.22	5.59	4,679.5	814.5	724.8	857.5	11,274	438,689	8,920	9,651	7,679	47,734		
	共済組合	45,683.2	1,023.9	1,104.0	826.6	71,874	8.58	1.41	1.63	1.23	6.13	5,322.6	725.7	676.6	671.7	11,732	377,431	7,571	7,827	6,015	52,802		
	健保組合	48,443.8	1,053.7	1,148.1	837.0	66,307	8.62	1.41	1.67	1.22	5.76	5,620.7	747.0	687.4	688.0	11,516	403,993	7,801	8,130	6,082	48,606		
老人保健	計	-	3,205.7	2,748.4	2,137.5	-	-	1.67	2.54	1.29	-	-	1,923.4	1,082.7	1,651.7	-	-	28,736	24,735	18,887	-		
	7割	-	-	-	6,030.0	-	-	-	1.00	-	-	-	-	6,030.0	-	-	-	-	48,300	-			
	9割	-	3,091.0	2,748.4	1,894.3	-	-	1.67	2.54	1.31	-	-	1,854.6	1,082.7	1,443.2	-	-	27,819	24,735	17,048	-		
各 法	各 法 合 計	55,596.1	1,676.8	1,175.3	1,401.4	71,021	16.79	1.74	1.58	1.38	6.56	3,311.1	962.0	741.6	1,013.9	10,834	337,602	7,868	5,956	6,761	50,450		
	自衛官等	49,140.3	1,116.6	1,345.8	784.6	100,114	8.63	1.41	1.81	1.16	7.65	5,695.5	791.8	744.2	678.0	13,085	408,871	8,157	9,454	5,658	70,079		
	生活保護	52,213.2	1,743.9	1,823.6	1,636.5	99,717	19.79	1.99	2.23	1.45	8.89	2,638.3	875.8	819.2	1,130.0	11,219	479,093	17,210	17,937	16,208	99,271		
	戦傷病者	17,482.0	519.2	-	-	-	6.00	1.24	-	-	-	2,913.7	419.8	-	-	-	164,920	5,192	-	-	-		
	自立支援	67,820.8	3,096.2	3,085.8	2,232.6	56,127	17.52	2.37	1.33	1.49	5.57	3,870.5	1,303.9	2,324.7	1,500.5	10,076	230,627	19,487	4,881	10,272	47,979		
	児童福祉	79,972.5	3,725.8	-	1,383.1	-	28.44	6.30	-	1.00	-	2,812.0	591.8	-	1,383.1	-	107,476	4,420	-	11,596	-		
	原爆医療	55,890.4	1,890.3	1,601.8	1,608.0	82,104	15.97	2.08	1.92	1.41	7.91	3,500.3	910.8	833.8	1,144.4	10,376	373,576	12,371	8,420	10,172	75,225		
	精神保健	48,009.7	-	1,342.8	-	-	18.79	-	2.13	-	-	2,555.3	-	631.7	-	-	338,980	-	12,630	-	-		
	麻薬取締	-	-	-	-	-	-	-	-	-	-	-	-	-	-	-	-	-	-	-	-		
	母子保健	161,306.3	1,307.3	429.0	238.3	-	18.62	1.00	2.00	1.00	-	8,663.2	1,307.3	214.5	238.3	-	102,834	2,701	858	477	-		
	中国残留	56,852.3	1,689.3	1,933.4	1,734.4	87,110	15.36	2.03	2.26	1.36	7.73	3,700.6	830.4	854.8	1,279.2	11,272	541,592	16,867	19,282	17,309	87,110		
	感染症	35,438.4	925.5	1,047.7	768.1	-	17.77	1.42	3.20	1.22	-	1,994.7	653.7	327.9	630.5	-	187,378	3,365	9,160	2,413	-		
	医療観察	159,154.2	15,476.6	-	2,297.9	55,914	29.43	5.82	-	2.54	5.41	5,407.9	2,661.2	-	906.0	10,339	1,591,555	154,766	-	22,979	55,914		
	肝炎	56,417.4	22,545.0	1,119.0	22,778.9	41,537	8.29	1.70	1.25	1.12	4.14	6,808.9	13,229.8	895.2	20,349.7	10,026	55,339	18,077	3,357	23,936	10,049		
	老人被爆	-	-	-	-	-	-	2.00	-	1.33	-	-	-	-	-	-	888	-	-	560	-		
	特定疾患等	87,667.2	10,575.8	1,901.0	10,106.5	79,690	11.65	1.53	1.52	1.20	7.61	7,524.4	6,899.9	1,253.4	8,447.8	10,477	58,594	4,476	3,730	4,887	19,785		
	小児慢性	104,285.8	9,889.6	1,199.2	9,963.7	81,408	12.51	1.42	1.52	1.16	6.53	8,334.3	6,943.5	786.8	8,607.8	12,460	78,506	15,468	2,418	16,913	21,147		
	措置等医療	66,879.0	912.2	1,089.5	988.9	69,457	22.74	1.50	1.57	1.35	5.53	2,940.4	607.6	695.9	732.3	12,559	348,294	6,762	8,414	7,208	61,396		
	難病医療	69,921.9	5,975.3	1,405.0	6,703.5	100,694	14.67	1.38	1.73	1.15	8.85	4,766.4	4,343.8	813.1	5,843.5	11,373	101,820	10,199	2,951	14,404	43,811		
	特定B型肝炎	-	1,616.6	-	1,041.0	-	2.60	1.10	-	1.00	-	-	-	1,466.6	-	1,041.0	-	-	4,876	-	3,123	-	
	石綿救済	67,906.0	11,410.2	432.0	2,498.1	76,711	11.12	1.91	2.00	1.45	6.21	6,105.4	5,986.6	216.0	1,724.9	12,356	127,776	24,632	1,296	9,326	28,805		
	自治体医療	41,660.2	1,042.1	969.2	670.1	67,432	8.08	1.55	1.39	1.35	5.82	5,154.5	671.2	698.1	496.4	11,591	45,817	1,826	2,289	1,522	15,330		
	医 療 保 険 ( 内 訳 )	被 保 険 者	医療保険合計	50,008.0	1,123.7	1,243.8	942.0	74,075	8.50	1.37	1.79	1.17	6.44	5,886.6	822.8	693.6	804.7	11,500	421,748	8,252	8,731	6,787	53,104
			協会けんぽ	51,126.8	1,138.6	1,275.1	957.2	73,902	8.82	1.38	1.84	1.17	6.42	5,793.5	826.9	693.8	815.5	11,503	437,009	8,384	8,956	6,921	53,248
			船員保険	51,620.6	1,241.5	1,591.1	1,250.7	52,816	10.54	1.37	2.00	1.14	4.67	4,897.2	909.0	796.5	1,092.4	11,307	452,130	9,262	11,203	9,150	41,370
			共済組合	46,607.4	1,095.9	1,169.9	938.1	81,566	8.17	1.36	1.72	1.17	6.98	5,708.1	807.3	680.8	800.0	11,694	383,230	8,003	8,209	6,726	58,581
健保組合			49,418.9	1,111.9	1,222.8	922.1	71,910	8.09	1.35	1.76	1.17	6.30	6,105.0	821.7	696.7	790.8	11,422	411,108	8,148	8,579	6,619	51,087	
被 扶 養 者	医療保険合計	45,047.1	970.6	1,064.1	732.9	67,116	9.21	1.46	1.58	1.28	5.82	4,890.3	663.3	674.6	572.6	11,531	375,715	7,260	7,614	5,403	49,127		
	協会けんぽ	45,733.9	1,005.4	1,089.6	762.1	68,704	9.81	1.47	1.62	1.29	6.01	4,662.1	682.3	673.4	592.1	11,439	384,578	7,564	7,802	5,636	50,191		
	船員保険	45,818.6	1,036.3	1,155.7	816.5	57,652	10.56	1.47	1.73	1.27	5.23	4,340.0	706.0	666.2	643.3	11,028	379,189	7,741	8,242	5,970	41,861		
	共済組合	43,424.5	929.3	1,025.1	702.1	69,693	8.59	1.46	1.53	1.29	5.93	5,056.8	638.6	671.6	546.2	11,756	358,758	6,934	7,344	5,181	51,168		
	健保組合	44,669.1	944.7	1,048.4	710.0	64,291	8.61	1.45	1.55	1.27	5.55	5,190.9	649.6	676.8	558.9	11,590	369,503	7,024	7,494	5,213	47,143		
未就学者(再掲)	41,852.5	884.2	910.1	499.3	73,942	6.38	1.58	1.32	1.45	5.95	6,562.9	557.9	690.0	345.3	12,421	362,800	7,084	7,289	4,003	59,210			
前 期 高 齢 者	7割	62,308.3	1,455.9	1,267.3	1,196.4	83,753	11.20	1.49	1.87	1.18	7.48	5,561.6	976.6	677.8	1,013.8	11,204	537,420	10,848	8,900	8,582	60,275		
	一般	62,037.3	1,536.5	1,348.5	1,279.1	87,049	12.59	1.60	1.93	1.21	7.73	4,925.7	958.0	698.9	1,059.3	11,262	556,810	13,006	10,893	10,497	76,624		

(注) 1件(日又は回)当たり点数とは、医科(歯科)点数と医科(歯科)食事・生活療養費点数換算後の合計点数を、医科(歯科)の件数(日数又は回数)で除したものである。



第 5 表 支 部 別 診 療 報 酬 等 諸 率

- 医療保険 -

支 部 別	1 件 当 た り 点 数				1件当たり看護費用 円	1 件 当 た り 日 数 ( 回 数 )				1 日 ( 回 ) 当 た り 点 数	1日当たり看護費用 円	1 件 当 た り 金 額								
	医 科		歯 科	調 剤		訪問看護 療養費	医 科		歯 科			調 剤	訪問看護 療養費	医 科		歯 科	調 剤	訪問看護 療養費		
	入 院	入 院 外					入 院	入 院 外						入 院	入 院 外				入 院	入 院 外
			点	点		点			点			日	日			日	回	日		
全 国	49,605.1	1,090.0	1,175.0	876.4	69,714	9.24	1.42	1.71	1.22	6.07	5,368.6	766.2	685.7	718.1	11,490	419,171	8,116	8,333	6,400	51,263
北 海 道	49,655.4	1,175.8	1,405.7	986.8	69,366	9.28	1.38	1.94	1.19	5.93	5,353.0	854.9	725.9	829.0	11,698	422,817	8,753	9,973	7,205	50,271
青 森	49,160.6	1,042.0	1,289.0	890.0	86,747	10.19	1.45	1.89	1.26	7.55	4,824.7	718.6	682.7	705.7	11,496	420,781	7,814	9,138	6,500	64,393
岩 手	46,084.1	1,079.5	1,237.2	896.0	69,594	10.07	1.37	1.73	1.20	6.07	4,575.9	787.6	715.8	747.6	11,468	388,552	8,125	8,759	6,512	52,074
宮 城	51,610.1	1,074.1	1,128.9	889.8	62,507	9.66	1.36	1.68	1.21	5.73	5,342.4	790.3	671.3	732.9	10,904	440,946	8,051	8,010	6,490	45,757
秋 田	48,829.6	1,042.9	1,296.8	957.5	60,080	10.51	1.37	1.76	1.20	5.24	4,645.9	762.7	735.3	797.8	11,471	416,854	7,758	9,187	7,000	43,344
山 形	47,693.7	1,021.0	1,065.8	858.0	71,620	10.25	1.37	1.58	1.20	6.31	4,654.7	742.9	673.4	715.4	11,348	403,554	7,588	7,560	6,257	52,984
福 島	46,546.2	1,048.2	1,135.2	901.2	58,157	9.44	1.36	1.75	1.20	5.03	4,931.6	769.8	648.1	749.2	11,569	397,308	7,935	8,192	6,706	42,939
茨 城	46,600.3	1,044.9	1,120.5	929.5	66,699	8.93	1.37	1.71	1.19	5.70	5,218.4	763.6	656.9	780.3	11,698	391,480	7,747	7,940	6,803	48,675
栃 木	50,469.2	1,142.1	1,065.2	850.1	75,644	9.74	1.43	1.73	1.24	6.37	5,179.1	796.0	615.2	684.4	11,869	428,450	8,563	7,555	6,197	55,349
群 馬	50,328.3	1,094.6	1,068.9	918.6	79,455	9.73	1.43	1.76	1.23	6.78	5,172.3	766.8	608.0	744.1	11,715	427,622	8,169	7,575	6,734	58,709
埼 玉	47,768.9	1,001.5	1,092.4	833.8	69,461	8.99	1.42	1.69	1.21	5.98	5,316.1	704.1	644.7	689.3	11,623	400,055	7,437	7,734	6,071	51,028
千 葉	48,828.7	1,054.4	1,144.5	864.8	64,158	8.83	1.40	1.68	1.19	5.70	5,532.8	752.2	679.3	727.9	11,264	410,309	7,832	8,111	6,283	46,999
東 京	53,840.0	1,116.2	1,152.1	862.5	64,625	8.47	1.40	1.70	1.21	5.57	6,356.5	795.9	678.8	715.4	11,601	452,071	8,294	8,151	6,274	47,824
奈 川	50,355.8	1,006.6	1,193.8	831.9	65,754	8.50	1.40	1.71	1.20	5.77	5,926.7	716.5	698.8	693.8	11,405	420,063	7,451	8,455	6,024	47,945
新 潟	48,335.9	1,054.6	1,172.7	851.9	56,892	9.80	1.36	1.69	1.21	4.95	4,932.7	777.1	693.1	704.8	11,504	413,075	7,915	8,318	6,187	41,347
富 山	46,421.2	1,102.5	1,065.0	939.6	57,190	9.20	1.38	1.64	1.19	4.71	5,046.0	800.4	648.2	788.0	12,151	392,830	8,206	7,561	6,828	42,050
石 川	47,792.1	1,150.8	1,165.9	996.5	66,864	10.20	1.42	1.73	1.20	5.79	4,687.0	811.9	673.3	830.9	11,547	406,616	8,612	8,262	7,287	49,543
福 井	48,642.1	1,196.3	1,179.2	1,010.3	65,770	10.23	1.42	1.73	1.22	5.79	4,756.5	843.6	680.7	831.5	11,365	413,132	8,959	8,361	7,384	48,178
山 梨	46,544.9	1,016.6	1,151.7	871.2	64,721	9.86	1.41	1.76	1.21	5.49	4,720.7	719.9	654.5	722.3	11,796	390,492	7,600	8,166	6,355	46,921
長 野	51,047.4	1,052.6	1,078.2	946.9	60,060	9.56	1.35	1.67	1.16	5.02	5,341.6	778.0	645.7	812.8	11,968	435,159	7,861	7,631	6,947	43,852
岐 阜	44,969.2	1,093.3	1,067.1	855.2	69,865	8.79	1.47	1.56	1.25	6.09	5,115.7	743.7	685.2	683.0	11,470	373,711	8,124	7,577	6,222	51,348
静 岡	51,501.8	1,099.8	1,082.2	845.2	61,550	9.33	1.41	1.67	1.21	5.35	5,519.2	780.8	647.0	697.8	11,507	435,309	8,219	7,661	6,131	44,901
愛 知	48,121.7	1,110.6	1,144.9	865.3	74,364	8.47	1.46	1.58	1.26	6.30	5,683.2	760.4	724.0	687.5	11,800	398,114	8,215	8,122	6,303	54,733
三 重	46,405.2	1,031.3	1,051.5	845.1	63,802	9.41	1.42	1.57	1.22	5.75	4,933.7	724.8	670.8	691.7	11,087	390,658	7,632	7,430	6,152	46,642
滋 賀	48,395.5	1,025.2	1,068.2	875.7	64,703	8.96	1.38	1.61	1.20	5.63	5,403.7	742.5	661.5	731.8	11,498	406,915	7,638	7,563	6,410	47,380
京 都	53,692.7	1,163.6	1,191.8	1,049.1	68,542	9.21	1.43	1.68	1.22	6.13	5,832.8	815.5	709.9	862.2	11,179	459,519	8,629	8,429	7,729	49,957
大 阪	51,711.1	1,170.8	1,314.5	937.6	73,047	8.83	1.47	1.75	1.24	6.56	5,854.9	797.4	752.5	757.1	11,133	440,517	8,716	9,319	6,905	53,776
兵 庫	50,569.9	1,079.2	1,210.9	880.6	72,985	8.99	1.44	1.66	1.23	6.40	5,627.5	747.6	728.7	714.5	11,397	427,689	8,006	8,587	6,449	53,556
奈 良	50,161.3	1,214.4	1,088.5	793.1	68,625	9.48	1.41	1.66	1.21	6.24	5,290.0	863.6	657.1	653.3	11,002	422,736	9,105	7,712	5,725	50,293
和 歌	48,220.0	1,123.7	1,201.3	942.9	77,008	9.54	1.43	1.74	1.23	7.81	5,055.3	786.2	690.4	767.3	11,135	409,570	8,377	8,520	6,914	63,904
鳥 取	47,580.4	1,070.6	1,168.4	916.0	84,098	9.93	1.40	1.70	1.25	6.53	4,792.6	763.5	689.2	731.3	11,346	407,811	8,028	8,291	6,739	55,177
島 根	49,456.4	1,030.3	1,153.2	892.8	68,561	10.17	1.41	1.63	1.24	6.08	4,861.1	731.5	706.5	718.8	11,283	419,225	7,697	8,207	6,543	50,649
岡 山	52,088.0	1,201.2	1,187.9	831.3	69,325	9.19	1.45	1.59	1.27	6.18	5,665.6	829.3	745.9	656.7	11,223	446,767	9,007	8,444	6,074	50,916
広 島	48,610.8	1,093.3	1,226.6	874.8	61,754	9.68	1.46	1.72	1.24	5.37	5,020.4	748.1	715.0	704.2	11,501	412,317	8,128	8,700	6,409	44,918
山 口	48,239.1	1,040.8	1,175.7	862.5	74,974	10.29	1.44	1.76	1.25	6.41	4,686.0	722.0	667.7	691.4	11,690	406,051	7,719	8,342	6,288	54,875
徳 島	48,438.4	1,132.2	1,228.4	918.0	86,965	10.06	1.43	1.75	1.26	7.75	4,814.7	789.6	703.4	731.3	11,219	412,019	8,466	8,713	6,741	63,065
香 川	49,470.4	1,099.3	1,226.4	931.8	83,144	10.00	1.47	1.69	1.23	7.36	4,947.9	748.5	726.2	756.9	11,297	422,516	8,178	8,709	6,852	61,848
愛 媛	45,756.0	1,151.1	1,077.0	921.8	70,706	9.54	1.46	1.72	1.26	6.32	4,797.9	787.4	627.6	731.0	11,195	383,884	8,579	7,640	6,792	51,784
高 知	48,360.2	1,122.3	1,175.1	967.1	67,492	10.31	1.42	1.74	1.21	6.03	4,691.6	790.8	673.5	796.0	11,201	407,737	8,388	8,337	7,061	49,406
福 岡	51,664.1	1,075.7	1,256.3	829.1	81,287	9.82	1.50	1.91	1.28	6.84	5,260.3	717.8	657.4	650.0	11,879	438,903	8,008	8,931	6,074	59,887
佐 賀	47,515.6	1,028.4	1,156.6	804.7	73,929	11.30	1.55	1.84	1.28	6.50	4,203.1	665.0	628.5	627.3	11,374	402,944	7,692	8,209	5,906	53,911
長 崎	44,793.3	1,036.9	1,146.3	872.4	69,585	9.87	1.45	1.71	1.23	6.11	4,536.7	715.5	669.2	710.7	11,386	380,222	7,738	8,134	6,400	51,342
熊 本	45,896.9	1,083.5	1,154.5	829.1	82,596	10.26	1.44	1.84	1.25	7.03	4,475.5	752.0	627.9	662.8	11,746	389,637	8,207	8,368	6,177	61,760
大 分	42,936.6	1,130.9	1,262.9	863.6	81,350	9.58	1.44	1.91	1.24	6.95	4,483.4	786.1	661.1	697.7	11,713	363,547	8,472	8,982	6,317	61,105
宮 崎	45,512.4	1,064.1	1,271.6	813.5	66,803	10.02	1.45	1.93	1.23	5.95	4,540.5	736.3	660.1	660.5	11,235	386,775	7,982	9,048	5,980	48,643
鹿 児 島	46,070.0	1,086.0	1,127.7	771.9	78,852	10.06	1.44	1.88	1.22	6.86	4,581.7	754.3	600.6	632.0	11,487	391,645	8,126	8,004	5,612	59,933
沖 縄	47,225.9	1,089.8	1,237.3	840.4	95,459	9.10	1.39	1.84	1.19	7.84	5,189.2	784.1	672.5	704.5	12,182	406,937	8,183	8,782	6,196	71,477

(注) 1件(日又は回)当たり点数とは、医科(歯科)点数と医科(歯科)食事・生活療養費点数換算後の合計点数を、医科(歯科)の件数(日又は回数)で除したものである。

第 5 表 の 2 支 部 別 診 療 報 酬 等 諸 率

－ 生 活 保 護 －

支 部 別	1 件 当 た り 点 数					1 件 当 た り 日 数 ( 回 数 )					1 日 ( 回 ) 当 た り 点 数					1 件 当 た り 金 額				
	医 科		歯 科	調 剤	訪 問 看 護 療 養 費	医 科		歯 科	調 剤	訪 問 看 護 療 養 費	医 科		歯 科	調 剤	訪 問 看 護 療 養 費	医 科		歯 科	調 剤	訪 問 看 護 療 養 費
	入 院	入 院 外				入 院	入 院 外				入 院	入 院 外				入 院	入 院 外			
点		点		点	点		日		日		日		回		日		点		円	
全 国	52,213.2	1,743.9	1,823.6	1,636.5	99,717	19.79	1.99	2.23	1.45	8.89	2,638.3	875.8	819.2	1,130.0	11,218	479,093	17,211	17,937	16,208	99,271
北 海 道	53,233.1	1,669.7	2,082.2	1,682.8	98,064	19.90	1.70	2.27	1.33	8.48	2,674.5	983.9	915.8	1,267.8	11,571	489,434	16,434	20,359	16,640	97,000
青 森 県	48,251.5	1,442.4	2,043.4	1,658.4	95,500	19.55	1.82	2.42	1.37	8.97	2,467.6	792.0	844.9	1,210.7	10,645	442,246	14,293	20,178	16,483	95,329
岩 手 県	46,198.7	1,478.1	1,776.5	1,621.4	105,311	21.05	1.64	2.06	1.29	8.83	2,195.0	899.6	861.1	1,258.3	11,929	414,936	14,458	17,402	15,988	105,311
宮 城 県	50,588.1	1,501.4	1,490.8	1,534.6	84,085	19.51	1.69	1.95	1.33	7.88	2,593.2	889.8	763.5	1,152.1	10,668	460,623	14,731	14,555	15,119	83,299
秋 田 県	49,142.0	1,401.7	1,966.4	1,833.4	96,025	21.42	1.67	2.12	1.33	7.92	2,294.1	841.2	929.7	1,373.6	12,119	443,804	13,766	19,152	18,108	95,101
山 形 県	50,381.5	1,615.9	1,517.1	1,622.4	75,994	20.07	1.81	1.96	1.41	6.69	2,510.0	890.7	773.1	1,154.6	11,362	460,276	15,950	14,880	15,993	75,535
福 島 県	49,727.2	1,503.0	1,703.9	1,680.5	69,402	21.41	1.76	2.16	1.34	6.44	2,323.0	852.3	789.2	1,252.4	10,775	450,593	14,865	16,758	16,542	68,973
茨 城 県	47,820.5	1,864.3	1,585.2	1,913.5	77,781	22.03	1.89	2.01	1.45	7.22	2,170.9	984.9	787.4	1,316.5	10,777	433,328	18,494	15,734	19,071	77,844
栃 木 県	49,310.6	1,809.7	1,610.8	1,802.3	81,998	22.59	1.84	2.16	1.42	7.56	2,182.6	985.1	744.2	1,271.6	10,853	444,210	17,877	15,820	17,883	81,184
群 馬 県	50,958.4	1,875.3	1,700.7	1,722.6	104,163	19.33	1.90	2.29	1.45	9.63	2,635.8	988.0	743.0	1,187.0	10,813	471,629	18,622	16,855	17,091	104,069
埼 玉 県	52,763.9	1,699.9	1,648.4	1,667.7	103,960	19.90	1.94	2.16	1.43	9.72	2,651.9	874.0	763.2	1,167.0	10,697	486,237	16,805	16,249	16,543	103,884
千 葉 県	53,340.0	1,752.7	1,653.5	1,730.6	95,425	20.43	1.82	2.13	1.39	8.30	2,610.7	965.7	776.9	1,247.4	11,492	490,290	17,335	16,297	17,167	95,258
東 京 都	54,618.2	1,764.4	1,717.7	1,621.9	84,377	19.07	2.01	2.19	1.46	7.77	2,863.7	879.2	783.7	1,108.3	10,859	505,797	17,434	16,926	16,068	84,074
神 奈 川 県	54,583.8	1,613.5	1,751.3	1,551.4	84,118	18.64	1.88	2.12	1.40	7.56	2,927.8	859.4	824.8	1,105.7	11,120	506,217	15,925	17,175	15,343	83,717
新 潟 県	49,352.9	1,442.9	1,630.5	1,495.6	68,938	21.26	1.62	2.02	1.33	6.50	2,321.0	890.0	807.0	1,121.7	10,603	446,362	14,130	15,957	14,672	68,913
富 山 県	46,950.3	1,841.5	1,704.8	1,974.9	69,893	21.50	1.74	2.06	1.41	6.47	2,184.0	1,059.6	826.5	1,405.1	10,798	424,565	18,241	16,910	19,488	69,633
石 川 県	50,013.6	1,821.6	1,829.0	1,947.9	154,870	21.23	1.84	2.18	1.43	11.91	2,356.0	988.0	838.6	1,364.8	13,001	453,350	18,022	18,066	19,325	154,797
福 山 県	50,411.7	2,034.9	1,873.0	1,750.4	90,091	19.25	1.88	2.24	1.40	8.06	2,618.6	1,083.3	834.5	1,250.7	11,183	458,459	20,014	18,249	17,270	90,091
山 梨 県	54,633.5	1,687.3	1,872.9	1,762.4	73,591	20.62	1.79	2.26	1.38	6.95	2,650.0	945.1	830.5	1,281.4	10,596	502,274	16,746	18,556	17,562	73,591
長 野 県	52,374.4	1,617.1	1,561.6	1,727.3	56,880	19.43	1.70	2.07	1.34	5.09	2,695.4	951.7	753.0	1,293.5	11,165	480,166	15,983	15,383	17,124	56,880
岐 阜 県	53,029.9	2,019.8	1,617.0	1,754.9	85,336	18.70	2.09	1.97	1.50	7.83	2,835.8	964.6	820.9	1,172.2	10,904	490,762	20,044	16,037	17,390	84,523
静 岡 県	53,280.9	1,919.7	1,599.1	1,589.9	82,310	20.28	1.82	2.12	1.41	7.73	2,627.0	1,052.2	753.9	1,127.5	10,649	488,357	18,987	15,708	15,752	82,299
愛 知 県	51,894.7	1,893.9	1,699.7	1,705.8	146,856	19.79	1.98	2.06	1.48	11.19	2,621.8	955.3	827.1	1,150.5	13,128	477,399	18,706	16,772	16,927	146,429
三 重 県	51,161.0	1,798.1	1,571.7	1,727.9	122,746	20.96	1.89	1.98	1.42	10.44	2,441.0	951.1	794.3	1,214.5	11,755	465,585	17,830	15,489	17,142	122,621
滋 賀 県	54,882.1	1,611.4	1,495.2	1,816.8	66,515	18.77	1.80	1.97	1.36	6.33	2,924.3	896.2	757.5	1,339.7	10,508	506,015	15,822	14,598	17,863	65,941
京 都 府	54,688.4	1,958.6	1,761.5	1,894.5	79,665	18.11	2.10	2.05	1.43	7.46	3,020.5	934.5	857.2	1,323.4	10,674	505,364	19,279	17,264	18,714	79,252
大 阪 府	54,087.8	1,883.8	2,028.9	1,637.0	114,069	18.68	2.28	2.45	1.56	10.31	2,895.5	826.9	828.3	1,050.7	11,066	501,059	18,620	19,993	16,264	113,638
兵 庫 県	54,401.9	1,741.2	1,877.3	1,575.3	103,226	18.58	2.09	2.15	1.46	9.24	2,927.8	833.6	873.9	1,077.3	11,176	502,571	17,176	18,453	15,594	102,848
和 歌 山 県	53,336.5	1,877.9	1,572.0	1,711.8	89,283	19.02	1.97	1.98	1.48	8.24	2,803.9	951.0	793.6	1,160.2	10,838	493,439	18,547	15,492	16,941	88,934
鳥 取 県	51,288.4	1,973.6	1,886.3	1,772.2	127,146	18.68	2.12	2.31	1.49	11.64	2,745.4	928.9	816.9	1,192.7	10,921	475,308	19,596	18,706	17,602	126,722
島 根 県	51,644.1	1,511.9	1,736.6	1,718.0	81,637	19.14	1.78	2.06	1.43	7.55	2,698.2	849.4	841.8	1,200.1	10,819	471,231	14,797	16,850	16,937	80,364
島 根 県	52,260.1	1,568.3	1,628.3	1,619.3	73,916	20.19	1.74	1.96	1.43	6.87	2,588.0	903.9	831.1	1,133.4	10,758	473,687	15,387	15,941	15,914	73,030
岡 山 県	52,457.6	1,888.0	1,761.6	1,660.5	87,913	18.29	2.01	2.01	1.52	8.20	2,867.8	941.3	876.7	1,094.9	10,727	481,660	18,563	17,286	16,422	87,913
広 島 県	50,179.1	1,781.0	1,968.4	1,590.0	87,351	19.77	2.23	2.21	1.52	7.91	2,538.7	797.4	890.5	1,048.7	11,045	456,921	17,531	19,343	15,719	86,545
山 口 県	49,332.1	1,510.0	1,855.9	1,606.9	81,464	21.96	1.96	2.32	1.46	7.38	2,246.4	768.6	799.9	1,101.4	11,032	443,894	14,832	18,233	15,849	81,333
徳 島 県	48,101.1	1,799.3	1,954.8	1,785.2	95,672	22.04	2.10	2.28	1.50	9.09	2,182.4	856.6	857.3	1,194.1	10,524	432,836	17,770	19,283	17,691	95,539
香 川 県	48,660.9	1,889.7	1,869.7	2,015.7	116,957	21.09	2.28	2.17	1.60	9.78	2,306.9	829.0	862.1	1,263.2	11,959	440,308	18,611	18,527	19,978	116,957
愛 媛 県	49,547.1	2,022.3	1,664.7	1,870.0	108,604	19.80	2.18	2.12	1.49	9.94	2,502.7	929.2	786.5	1,255.9	10,923	452,240	20,041	16,446	18,559	108,265
高 知 県	51,640.4	1,695.8	1,825.2	1,685.0	97,073	21.02	1.97	2.03	1.42	8.82	2,456.7	860.9	898.8	1,186.6	11,009	468,963	16,676	17,855	16,660	96,562
福 岡 県	51,466.0	1,668.9	1,921.3	1,483.5	101,802	20.64	2.10	2.45	1.51	9.06	2,493.4	795.4	785.5	983.8	11,237	468,006	16,462	18,924	14,682	100,784
佐 賀 県	46,848.4	1,599.0	1,950.4	1,577.0	92,727	22.14	2.19	2.31	1.60	8.29	2,115.9	730.5	842.8	986.4	11,189	418,186	15,734	19,237	15,607	91,610
長 崎 県	45,845.2	1,499.0	1,620.2	1,468.9	81,184	21.48	1.99	2.03	1.45	7.58	2,134.8	753.0	796.3	1,015.5	10,716	411,363	14,688	15,820	14,478	80,754
熊 本 県	47,442.9	1,581.9	1,807.8	1,518.8	97,428	21.13	1.90	2.30	1.48	8.57	2,245.2	832.5	785.0	1,028.7	11,367	426,407	15,573	17,790	15,025	96,956
大 分 県	47,927.4	1,649.4	2,039.1	1,697.7	98,864	21.10	1.90	2.36	1.44	8.52	2,271.7	868.6	863.6	1,175.4	11,597	431,698	16,292	19,863	16,804	98,684
宮 崎 県	46,670.0	1,624.7	1,971.1	1,468.3	87,781	20.92	1.87	2.37	1.39	8.07	2,2									

第6表 支部別診療報酬等審査(点検)確定状況

— 医療保険 —

支部別	医 科 ・ 歯 科 計				医 科 診 療				歯 科 診 療				調 剤				訪 問 看 護 療 養 費			
	請求点数	確定点数	確定率		請求点数	確定点数	確定率		請求点数	確定点数	確定率		請求点数	確定点数	確定率		請求看護費用	確定看護費用	確定率	
			29年度	28年度			29年度	28年度			29年度	28年度			29年度	28年度			29年度	28年度
	千点	千点			千点	千点			千点	千点			千点	千点			千円	千円	29年度	28年度
全 国	1,013,260,470	1,000,313,063	0.987	0.987	867,377,367	855,165,837	0.986	0.986	145,883,102	145,147,226	0.995	0.995	257,986,373	256,282,533	0.993	0.993	33,141,674	32,059,719	0.967	0.968
北海道	44,368,631	43,756,106	0.986	0.987	38,366,234	37,786,329	0.985	0.986	6,002,397	5,969,777	0.995	0.995	11,576,426	11,494,823	0.993	0.993	868,085	830,940	0.957	0.958
青 森	9,370,001	9,211,630	0.983	0.987	8,166,591	8,014,293	0.981	0.986	1,203,411	1,197,337	0.995	0.995	2,857,718	2,842,725	0.995	0.994	157,008	153,022	0.975	0.939
岩 手	9,409,071	9,281,309	0.986	0.986	8,094,653	7,972,325	0.985	0.984	1,314,418	1,308,984	0.996	0.996	2,649,110	2,632,347	0.994	0.992	178,113	172,174	0.967	0.974
宮 城	19,563,227	19,337,740	0.988	0.988	16,956,873	16,744,678	0.987	0.987	2,606,354	2,593,062	0.995	0.992	5,443,040	5,408,428	0.994	0.993	582,592	568,503	0.976	0.966
秋 田	7,794,393	7,717,170	0.990	0.989	6,713,843	6,642,388	0.989	0.988	1,080,550	1,075,322	0.995	0.995	2,407,281	2,393,500	0.994	0.993	95,918	93,845	0.978	0.983
山 形	8,898,210	8,702,761	0.978	0.987	7,742,605	7,553,223	0.976	0.986	1,155,605	1,149,538	0.995	0.993	2,333,849	2,318,133	0.993	0.994	222,517	218,012	0.980	0.970
福 島	14,353,135	14,217,657	0.991	0.990	12,422,635	12,297,579	0.990	0.989	1,930,499	1,920,078	0.995	0.994	4,054,972	4,028,577	0.993	0.994	237,344	228,265	0.962	0.969
茨 城	19,548,754	19,321,077	0.988	0.988	16,580,248	16,368,159	0.987	0.987	2,968,506	2,952,918	0.995	0.994	5,823,336	5,779,726	0.993	0.991	440,580	429,609	0.975	0.972
栃 木	16,218,519	16,212,666	0.988	0.987	14,202,471	14,019,425	0.987	0.986	2,016,048	2,007,341	0.996	0.995	3,668,885	3,647,522	0.994	0.992	388,248	366,800	0.945	0.972
群 馬	15,535,766	15,347,392	0.988	0.988	13,541,882	13,363,637	0.987	0.987	1,993,885	1,983,755	0.995	0.994	3,436,112	3,412,123	0.993	0.991	434,674	411,973	0.948	0.964
埼 玉	46,708,525	46,214,791	0.989	0.989	39,074,278	38,619,762	0.988	0.988	7,634,246	7,595,029	0.995	0.995	13,640,706	13,562,711	0.994	0.994	1,601,575	1,554,329	0.971	0.978
千 葉	43,684,479	43,209,048	0.989	0.988	36,707,398	36,263,191	0.988	0.986	6,977,081	6,945,856	0.996	0.996	12,294,516	12,206,416	0.993	0.993	1,155,180	1,126,104	0.975	0.970
東 京	126,608,640	125,245,143	0.989	0.988	108,055,057	106,784,613	0.988	0.987	18,553,583	18,460,529	0.995	0.995	34,290,274	34,094,414	0.994	0.993	4,547,346	4,420,213	0.972	0.973
神 奈 川	66,673,924	65,958,172	0.989	0.989	55,969,873	55,305,737	0.988	0.988	10,704,052	10,652,435	0.995	0.994	20,148,302	20,030,867	0.994	0.994	2,111,622	2,044,961	0.968	0.966
新 潟	16,730,146	16,571,881	0.991	0.988	14,358,653	14,211,170	0.990	0.987	2,371,494	2,360,711	0.995	0.995	4,651,029	4,628,499	0.995	0.994	325,726	313,418	0.962	0.961
富 山	8,475,522	8,358,197	0.986	0.988	7,397,337	7,284,804	0.985	0.988	1,078,185	1,073,393	0.996	0.995	1,815,040	1,804,803	0.994	0.993	151,701	146,520	0.966	0.980
石 川	9,891,665	9,759,225	0.987	0.987	8,730,885	8,604,171	0.985	0.986	1,160,780	1,155,054	0.995	0.996	2,164,029	2,142,159	0.990	0.987	307,560	297,543	0.967	0.971
福 井	6,615,111	6,522,660	0.986	0.988	5,865,477	5,775,968	0.985	0.987	749,634	746,692	0.996	0.995	1,202,740	1,193,558	0.992	0.992	302,178	296,230	0.980	0.980
山 梨	5,962,085	5,895,521	0.989	0.986	5,113,928	5,050,273	0.988	0.984	848,157	845,248	0.997	0.996	1,675,759	1,664,231	0.993	0.991	151,521	146,722	0.968	0.968
長 野	14,949,609	14,758,775	0.987	0.986	13,012,936	12,832,889	0.986	0.985	1,936,673	1,925,885	0.994	0.993	3,969,570	3,939,206	0.992	0.991	346,904	337,538	0.973	0.973
岐 阜	15,611,171	15,465,525	0.991	0.991	13,212,407	13,076,437	0.990	0.990	2,398,765	2,389,088	0.996	0.995	3,810,017	3,791,284	0.995	0.994	600,719	577,017	0.961	0.963
静 岡	28,211,910	27,914,889	0.989	0.989	24,504,327	24,221,220	0.988	0.989	3,707,583	3,693,669	0.996	0.996	7,358,752	7,320,650	0.995	0.994	542,238	525,515	0.969	0.968
愛 知	63,606,026	62,976,225	0.990	0.991	53,617,241	53,022,231	0.989	0.990	9,988,785	9,953,994	0.997	0.996	14,366,095	14,293,469	0.995	0.995	2,528,005	2,402,111	0.950	0.955
重 知	13,131,447	13,010,880	0.991	0.991	11,202,170	11,089,221	0.990	0.990	1,929,278	1,921,659	0.996	0.996	3,243,681	3,223,309	0.994	0.993	460,150	450,697	0.979	0.980
滋 賀	10,673,409	10,519,765	0.986	0.987	9,163,943	9,019,115	0.984	0.986	1,509,466	1,500,650	0.994	0.994	2,799,375	2,780,969	0.993	0.992	450,917	437,717	0.971	0.955
京 都	20,410,035	20,148,712	0.987	0.987	17,715,704	17,466,958	0.986	0.986	2,694,331	2,681,753	0.995	0.995	4,444,357	4,407,459	0.992	0.991	722,265	676,717	0.937	0.970
大 阪	77,194,661	76,034,893	0.985	0.984	64,857,520	63,766,252	0.983	0.982	12,337,141	12,268,641	0.994	0.993	16,869,875	16,718,677	0.991	0.991	3,312,154	3,230,270	0.975	0.967
兵 庫	43,539,435	42,935,116	0.986	0.987	36,912,633	36,352,707	0.985	0.986	6,626,802	6,582,409	0.993	0.994	11,081,906	11,007,531	0.993	0.993	1,324,532	1,284,900	0.970	0.971
奈 良	10,732,440	10,593,937	0.987	0.988	9,382,712	9,251,539	0.986	0.987	1,349,728	1,342,398	0.995	0.994	1,946,893	1,933,493	0.993	0.992	532,366	516,811	0.971	0.973
和 歌 山	7,171,598	7,041,226	0.982	0.982	6,215,647	6,090,278	0.980	0.981	955,951	950,949	0.995	0.994	1,454,466	1,437,946	0.989	0.990	293,783	270,508	0.921	0.961
鳥 取	4,751,481	4,671,057	0.983	0.981	4,143,191	4,065,540	0.981	0.980	608,291	605,517	0.995	0.994	1,139,890	1,128,499	0.990	0.990	128,194	125,966	0.983	0.914
島 根	5,463,771	5,367,545	0.982	0.985	4,804,296	4,711,668	0.981	0.984	659,474	655,877	0.995	0.994	1,502,072	1,489,378	0.992	0.992	159,724	153,507	0.961	0.960
岡 山	17,721,516	17,499,659	0.987	0.987	15,348,919	15,138,763	0.986	0.985	2,372,597	2,360,895	0.995	0.994	3,266,395	3,239,742	0.992	0.992	479,474	465,447	0.971	0.970
広 島	23,338,681	23,053,731	0.988	0.988	19,968,369	19,700,306	0.987	0.987	3,370,311	3,353,424	0.995	0.994	6,152,975	6,107,206	0.993	0.993	897,666	875,542	0.975	0.965
山 口	10,666,395	10,481,914	0.983	0.987	9,208,220	9,030,834	0.981	0.986	1,458,174	1,451,080	0.995	0.995	2,819,954	2,804,660	0.995	0.992	270,680	261,733	0.967	0.960
徳 島	6,290,902	6,199,300	0.985	0.986	5,406,091	5,319,646	0.984	0.985	884,811	879,655	0.994	0.994	1,321,360	1,310,504	0.992	0.992	186,317	179,844	0.965	0.938
香 川	8,527,899	8,419,051	0.987	0.987	7,333,186	7,230,874	0.986	0.985	1,194,713	1,188,177	0.995	0.994	2,101,105	2,084,307	0.992	0.990	171,555	165,790	0.966	0.974
愛 媛	10,890,726	10,751,040	0.987	0.986	9,547,450	9,413,739	0.986	0.985	1,343,276	1,337,301	0.996	0.995	2,364,038	2,351,072	0.995	0.993	509,734	500,316	0.982	0.974
高 知	5,422,481	5,336,841	0.984	0.986	4,757,049	4,674,453	0.983	0.984	665,433	662,389	0.995	0.995	1,315,950	1,304,872	0.992	0.990	172,571	162,453	0.941	0.984
福 岡	45,224,945	44,451,188	0.983	0.984	38,844,383	38,102,077	0.981	0.983	6,380,562	6,349,112	0.995	0.995	10,863,086	10,780,741	0.992	0.991	1,991,999	1,933,906	0.971	0.972
佐 賀	6,928,355	6,791,371	0.980	0.987	6,017,560	5,886,259	0.978	0.986	910,795	905,111	0.994	0.993	1,864,749	1,852,563	0.993	0.991	293,432	281,596	0.960	0.975
長 崎	10,442,284	10,259,540	0.982	0.988	9,034,166	8,859,338	0.981	0.987	1,408,118	1,400,202	0									

第7表 支部別診療報酬等返戻状況

## － 医療保険 －

支部別	医科・歯科計				医科診療				歯科診療				調剤				訪問看護			
	受付件数	返戻件数	返戻率		受付件数	返戻件数	返戻率		受付件数	返戻件数	返戻率		受付件数	返戻件数	返戻率		受付件数	返戻件数	返戻率	
			29年度	28年度			29年度	28年度			29年度	28年度			29年度	28年度			29年度	28年度
	件	件	%	%	件	件	%	%	件	件	%	%	件	件	%	%	件	件	%	%
全国	609,404,004	3,487,620	0.57	0.58	484,871,663	2,535,098	0.52	0.53	124,532,341	952,522	0.76	0.80	293,457,776	1,040,689	0.35	0.33	475,550	15,676	3.30	3.49
北海道	22,329,056	111,475	0.50	0.51	18,051,446	84,168	0.47	0.48	4,277,610	27,307	0.64	0.65	11,687,821	39,812	0.34	0.30	12,222	243	1.99	2.26
青森	5,614,051	27,663	0.49	0.47	4,678,914	21,784	0.47	0.45	935,137	5,879	0.63	0.60	3,202,182	7,991	0.25	0.26	1,850	86	4.65	4.83
岩手	5,529,903	27,743	0.50	0.44	4,464,108	20,434	0.46	0.39	1,065,795	7,309	0.69	0.63	2,947,167	9,303	0.32	0.30	2,557	83	3.25	2.87
宮城	11,689,295	59,228	0.51	0.54	9,377,817	45,932	0.49	0.54	2,311,478	13,296	0.58	0.58	6,094,750	16,588	0.27	0.31	9,348	253	2.71	2.87
秋田	4,522,026	21,604	0.48	0.50	3,685,004	14,076	0.38	0.41	837,022	7,528	0.90	0.91	2,508,367	8,682	0.35	0.31	1,609	47	2.92	4.13
山形	5,534,222	25,570	0.46	0.49	4,448,840	19,296	0.43	0.43	1,085,382	6,274	0.58	0.76	2,709,043	7,386	0.27	0.31	3,133	89	2.84	1.82
福島	9,027,416	46,364	0.51	0.48	7,318,908	30,153	0.41	0.39	1,708,508	16,211	0.95	0.83	4,486,656	16,222	0.36	0.27	4,150	225	5.42	6.22
茨城	12,664,025	80,919	0.64	0.71	10,009,186	62,096	0.62	0.66	2,654,839	18,823	0.71	0.90	6,239,739	21,405	0.34	0.35	6,642	201	3.03	4.76
栃木	9,744,844	50,868	0.52	0.56	7,843,029	34,906	0.45	0.49	1,901,815	15,962	0.84	0.88	4,306,835	16,381	0.38	0.40	5,031	182	3.62	3.14
群馬	9,547,347	60,947	0.64	0.78	7,677,682	47,776	0.62	0.80	1,869,665	13,171	0.70	0.69	3,726,136	11,585	0.31	0.37	5,428	243	4.48	4.79
埼玉	32,132,779	227,553	0.71	0.70	25,118,745	167,228	0.67	0.66	7,014,034	60,325	0.86	0.85	16,319,712	53,380	0.33	0.30	23,075	698	3.02	3.92
千葉	27,777,939	171,109	0.62	0.65	21,651,736	116,019	0.54	0.55	6,126,203	55,090	0.90	1.02	14,166,888	52,478	0.37	0.36	18,109	557	3.08	3.28
東京都	77,367,367	528,049	0.68	0.68	61,170,595	361,186	0.59	0.58	16,196,772	166,863	1.03	1.07	39,714,234	182,282	0.46	0.41	70,309	1,911	2.72	2.98
神奈川県	43,886,415	267,897	0.61	0.65	34,875,423	182,051	0.52	0.54	9,010,992	85,846	0.95	1.05	24,168,235	90,754	0.38	0.32	32,196	1,096	3.40	3.57
新潟県	10,313,509	49,817	0.48	0.49	8,284,706	35,410	0.43	0.42	2,028,803	14,407	0.71	0.81	5,447,535	14,241	0.26	0.23	5,697	188	3.30	2.98
富山県	5,018,674	21,200	0.42	0.44	4,005,877	17,034	0.43	0.44	1,012,797	4,166	0.41	0.48	1,925,915	5,084	0.26	0.26	2,599	37	1.42	4.51
石川県	5,344,720	25,615	0.48	0.49	4,346,823	18,946	0.44	0.47	997,897	6,669	0.67	0.56	2,160,838	11,196	0.52	0.55	4,680	230	4.91	5.25
福井県	3,550,065	19,245	0.54	0.50	2,912,129	14,994	0.51	0.47	637,936	4,251	0.67	0.66	1,184,983	3,648	0.31	0.43	4,591	87	1.90	1.79
山梨県	3,787,556	21,996	0.58	0.66	3,047,106	15,673	0.51	0.61	740,450	6,323	0.85	0.85	1,917,022	6,764	0.35	0.38	2,325	58	2.49	2.30
長野県	9,029,321	45,227	0.50	0.51	7,232,540	35,506	0.49	0.52	1,796,781	9,721	0.54	0.47	4,175,517	15,579	0.37	0.41	5,775	155	2.68	2.52
岐阜県	10,099,526	46,150	0.46	0.44	7,849,301	35,973	0.46	0.43	2,250,225	10,177	0.45	0.46	4,446,295	12,855	0.29	0.26	8,532	273	3.20	3.15
静岡県	17,398,176	85,893	0.49	0.47	13,964,601	66,732	0.48	0.45	3,433,575	19,161	0.56	0.55	8,685,983	24,601	0.28	0.25	8,823	285	3.23	4.05
愛知県	39,953,586	191,113	0.48	0.45	31,203,830	139,596	0.45	0.41	8,749,756	51,517	0.59	0.58	16,563,160	45,366	0.27	0.25	33,111	809	2.44	2.83
三重県	8,802,041	45,402	0.52	0.51	6,961,701	33,152	0.48	0.48	1,840,340	12,250	0.67	0.64	3,826,153	11,842	0.31	0.31	7,354	290	3.94	3.14
滋賀県	6,741,815	33,062	0.49	0.51	5,328,078	25,274	0.47	0.50	1,413,737	7,788	0.55	0.52	3,186,106	10,432	0.33	0.29	6,908	143	2.07	2.38
京都府	11,378,851	59,182	0.52	0.53	9,113,109	44,809	0.49	0.50	2,265,742	14,373	0.63	0.66	4,219,079	17,726	0.42	0.39	10,445	572	5.48	5.36
大阪府	42,949,289	281,817	0.66	0.67	33,545,089	214,443	0.64	0.64	9,404,200	67,374	0.72	0.76	17,912,210	80,919	0.45	0.40	46,345	2,123	4.58	5.45
兵庫県	26,497,798	164,783	0.62	0.63	21,011,278	115,918	0.55	0.54	5,486,520	48,865	0.89	0.94	12,540,041	39,493	0.31	0.31	18,317	712	3.89	3.61
奈良県	6,062,650	34,044	0.56	0.60	4,821,198	26,326	0.55	0.57	1,241,452	7,718	0.62	0.74	2,447,419	9,571	0.39	0.41	7,904	373	4.72	4.52
和歌山県	4,335,812	23,250	0.54	0.56	3,539,055	18,372	0.52	0.54	796,757	4,878	0.61	0.64	1,530,550	5,577	0.36	0.40	3,250	141	4.34	1.80
鳥取県	2,733,927	13,627	0.50	0.59	2,211,933	10,264	0.46	0.52	521,994	3,363	0.64	0.86	1,235,785	3,820	0.31	0.32	1,775	75	4.23	2.74
島根県	3,227,984	16,280	0.50	0.57	2,655,138	12,560	0.47	0.53	572,846	3,720	0.65	0.75	1,672,813	4,691	0.28	0.28	2,317	78	3.37	1.68
岡山県	9,605,126	54,289	0.57	0.56	7,601,468	38,666	0.51	0.50	2,003,658	15,623	0.78	0.79	3,912,033	15,061	0.38	0.36	6,747	33	0.49	1.98
広島県	13,921,712	64,293	0.46	0.50	11,168,321	45,823	0.41	0.44	2,753,391	18,470	0.67	0.74	7,004,670	23,207	0.33	0.33	14,490	312	2.15	2.74
山口県	6,455,687	26,221	0.41	0.42	5,213,638	19,110	0.37	0.39	1,242,049	7,111	0.57	0.54	3,262,012	10,351	0.32	0.29	3,614	123	3.40	2.59
徳島県	3,630,194	24,249	0.67	0.70	2,908,075	18,486	0.64	0.66	722,119	5,763	0.80	0.87	1,433,564	5,957	0.42	0.38	2,205	137	6.21	5.48
香川県	4,973,995	28,111	0.57	0.61	3,996,558	19,819	0.50	0.52	977,437	8,292	0.85	1.00	2,244,803	7,884	0.35	0.34	2,091	97	4.64	3.69
愛媛県	6,308,013	26,878	0.43	0.41	5,058,773	19,845	0.39	0.36	1,249,240	7,033	0.56	0.65	2,558,281	7,701	0.30	0.24	7,221	145	2.01	1.45
高知県	2,979,623	12,220	0.41	0.46	2,412,329	8,821	0.37	0.43	567,294	3,399	0.60	0.56	1,353,240	3,926	0.29	0.29	2,471	64	2.59	2.97
福岡県	25,188,187	137,273	0.54	0.54	20,096,361	101,942	0.51	0.51	5,091,826	35,331	0.69	0.70	13,047,532	44,455	0.34	0.31	24,703	912	3.69	3.30
佐賀県	4,087,322	26,503	0.65	0.61	3,297,983	20,031	0.61	0.55	789,339	6,472	0.82	0.87	2,309,744	7,477	0.32	0.27	3,930	121	3.08	4.15
長崎県	6,120,550	29,270	0.48	0.47	4,892,022	22,825	0.47	0.45	1,228,528	6,445	0.52	0.57	2,998,888	9,057	0.30	0.28	4,273	37	0.87	1.12
熊本県	8,377,856	42,818	0.51	0.48	6,877,962	32,018	0.47	0.44	1,499,894	10,800	0.72	0.70	3,937,471	12,071	0.31	0.26	6,428	249	3.87	4.23
大分県	5,183,838	31,455	0.61	0.58	4,319,960	25,671	0.59	0.55	863,878	5,784	0.67	0.74	2,679,634	9,254	0.35	0.32	4,101	187	4.56	5.23
宮崎県	4,757,020	26,654	0.56	0.64	3,933,727	18,506	0.47	0.55	823,293	8,148	0.99	1.08	2,560,409	6,435	0.25	0.22	4,975	152	3.06	2.02
鹿児島県	7,371,490	42,527	0.58	0.58	5,961,203	33,676	0.56	0.56	1,410,287	8,851	0.63	0.64	3,734,001	11,095	0.30	0.29	6,443	263	4.08	4.30
沖縄県	5,851,406	30,167	0.52	0.52	4,728,358	21,772	0.46	0.48	1,123,048	8,395	0.75	0.66	3,066,325	9,104	0.30	0.25	5,451	301	5.52	3.64

(注) 受付件数は、確定件数に返戻件数を加えたものである。

# 平成 29 年 度

(平成29年4月診療分～平成30年3月診療分)

## 診療報酬等確定状況(概要)

### 目 次

I 概 況 .....	1
II 確定件数・金額の年度別推移（最近5年間） .....	4
III 確定件数の状況 .....	5
IV 確定金額の状況 .....	9
V 診療諸率（医療保険）の状況 .....	13

社会保険診療報酬支払基金

# I 概況

## 1 確定件数・金額の推移

最近5年間の確定件数及び金額の推移を「Ⅱ」表でみると、確定件数、確定金額ともに前年度を上回っており、対前年度伸び率についてみると、確定件数は3.4%、確定金額は3.6%の伸びとなっている。

## 2 確定件数の状況

平成29年度の確定件数を「Ⅲ-1」表でみると、総計で10億9,337万件（月平均9,111万件）となっている。

患者の医療機関への1年間における受診件数を表わす医科歯科計は7億2,679万件となっており、対前年度の伸び率は3.0%である。

診療種別に総計の対前年度の伸び率をみると、医科計は2.7%、医科入院は1.5%、医科入院外は2.7%、歯科は4.4%、調剤は4.0%、訪問看護は18.5%となっている。

管掌別に合計の対前年度の伸び率をみると、船員保険においてマイナスとなっている。

確定件数の月別推移を「Ⅲ-2」表でみると、平成29年度は、10月と11月を除き前年度に比べ増加している。

支部別に確定件数の対前年度対比の伸び率を「Ⅲ-3」表でみると、総計で伸び率の高い支部は、佐賀10.0%、和歌山4.7%、東京4.6%となっており、低い支部は、秋田0.4%、福井0.5%、新潟1.0%となっている。

診療種別に伸び率をみると、医科入院は10支部、医科入院外で2支部がマイナスとなっており、歯科、調剤、訪問看護はすべての支部でプラスの伸びとなっている。

### 3 確定金額の状況

平成 29 年度の確定金額を「IV-1」表で見ると、総計で 12 兆 2,981 億円（月平均 1 兆 248 億円）となっている。

診療種別に総計の対前年度の伸び率をみると、医科計 3.2%、医科入院 3.1%、医科入院外 3.4%、歯科 3.4%、訪問看護は 19.5%、調剤 5.1%とすべてにおいてプラスの伸びとなっている。

管掌別に合計の対前年度の伸び率をみると、船員保険においてマイナスとなっている。

確定金額の月別推移を「IV-2」表で見ると、平成 29 年度はすべての月で前年度に比べ増加している。

支部別に確定金額の対前年度対比の伸び率を「IV-3」表で見ると、総計で伸び率の高い支部は、沖縄 5.2%、埼玉 5.0%、東京 4.7%となっており、低い支部は、山口▲0.7%、高知 1.3%、大分 1.5%となっている。

診療種別に伸び率をみると、医科入院 1 支部でマイナスとなっており、医科入院外、歯科、調剤及び訪問看護はすべての支部でプラスの伸びとなっている。

### 4 診療諸率（医療保険）の状況

Vの「図1-1～図6-2」は、医療保険の「医療費の単価」を示す1日当たり点数の推移と伸び率（対前年同月比）の推移を、医科歯科調剤計、医科入院、医科入院外、歯科、調剤及び訪問看護の別に表している。

平成 29 年度における医科歯科調剤計の1日当たり点数は、前年度に比べ 28 点増加しており、対前年度比の伸び率は 2.1%となっている。

医科入院の1日当たり点数は、前年度に比べ132点増加しており、対前年度比の伸び率は2.5%となっている。

医科入院外の1日当たり点数は、前年度に比べ13点増加しており、対前年度比の伸び率は1.8%となっている。

歯科の1日当たり点数は、前年度に比べ10点増加しており、対前年度比の伸び率は1.6%となっている。

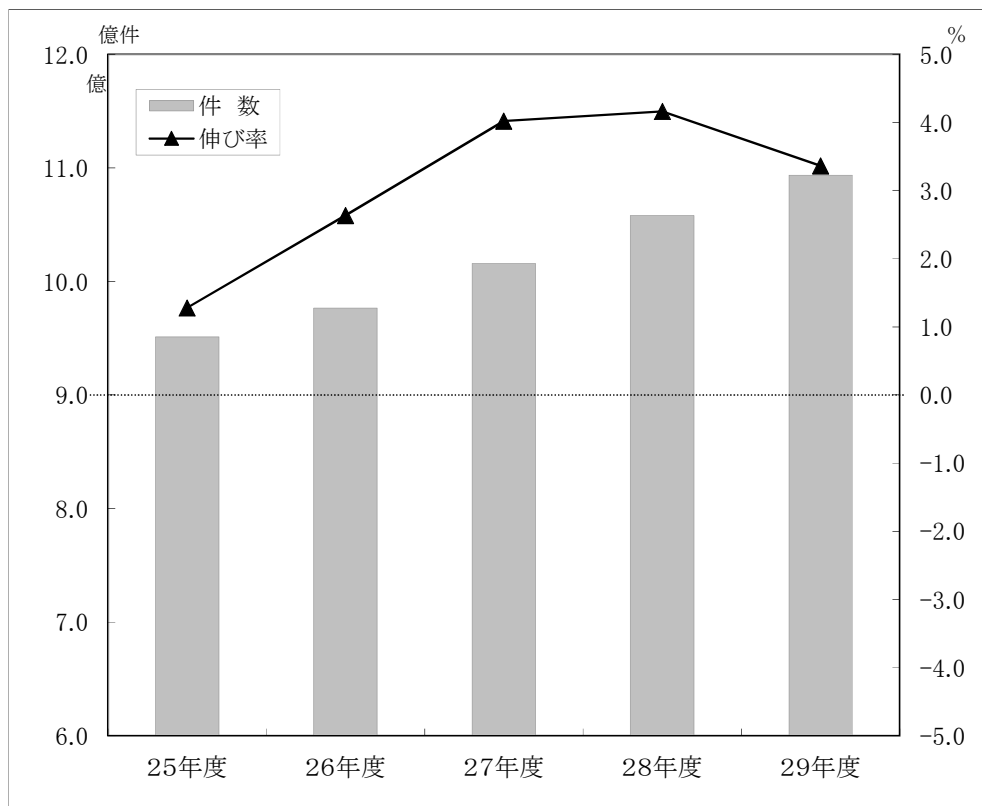
調剤の処方1回当たり点数は、前年度と比べ17点増加しており、対前年度比の伸び率は2.4%となっている。

訪問看護の1日当たり点数は、前年度に比べ1点減少しており、対前年度比の伸び率は▲0.1%となっている。



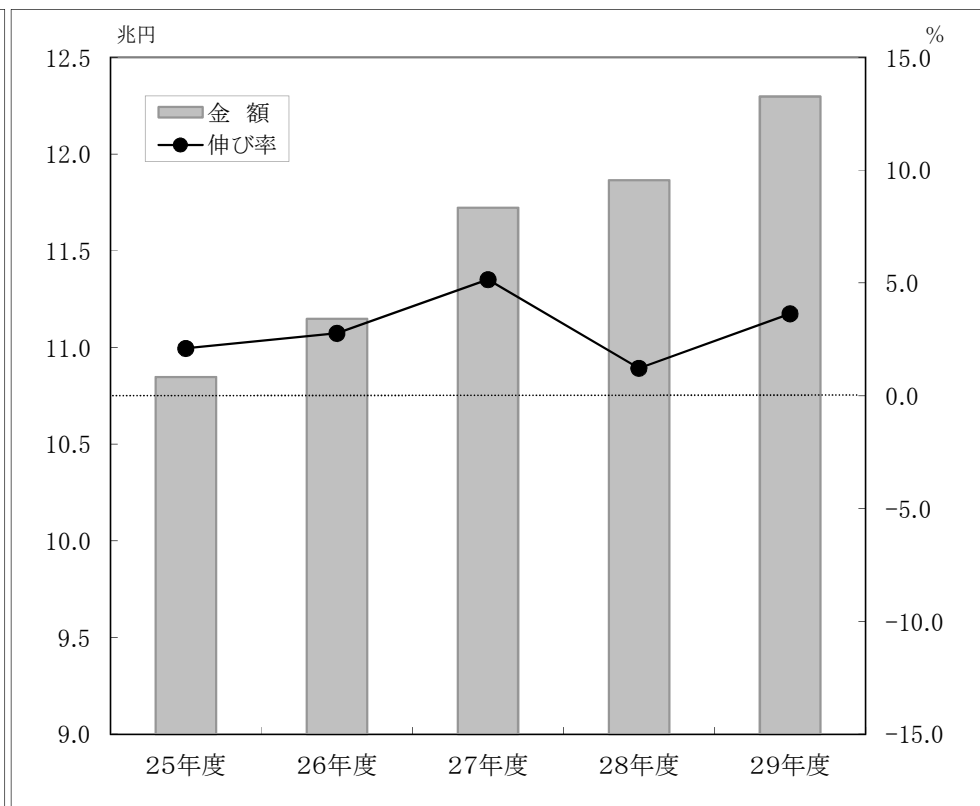
## Ⅱ 確定件数・金額の年度別推移（最近5年間）

最近5年間の確定件数の推移



	25年度	26年度	27年度	28年度	29年度
件数(千件)	951,243	976,313	1,015,550	1,057,813	1,093,369
伸び率(%)	1.3	2.6	4.0	4.2	3.4

最近5年間の確定金額の推移



	25年度	26年度	27年度	28年度	29年度
金額(百万円)	10,847,786	11,148,113	11,722,769	11,865,646	12,298,081
伸び率(%)	2.1	2.8	5.2	1.2	3.6

### Ⅲ 確定件数の状況

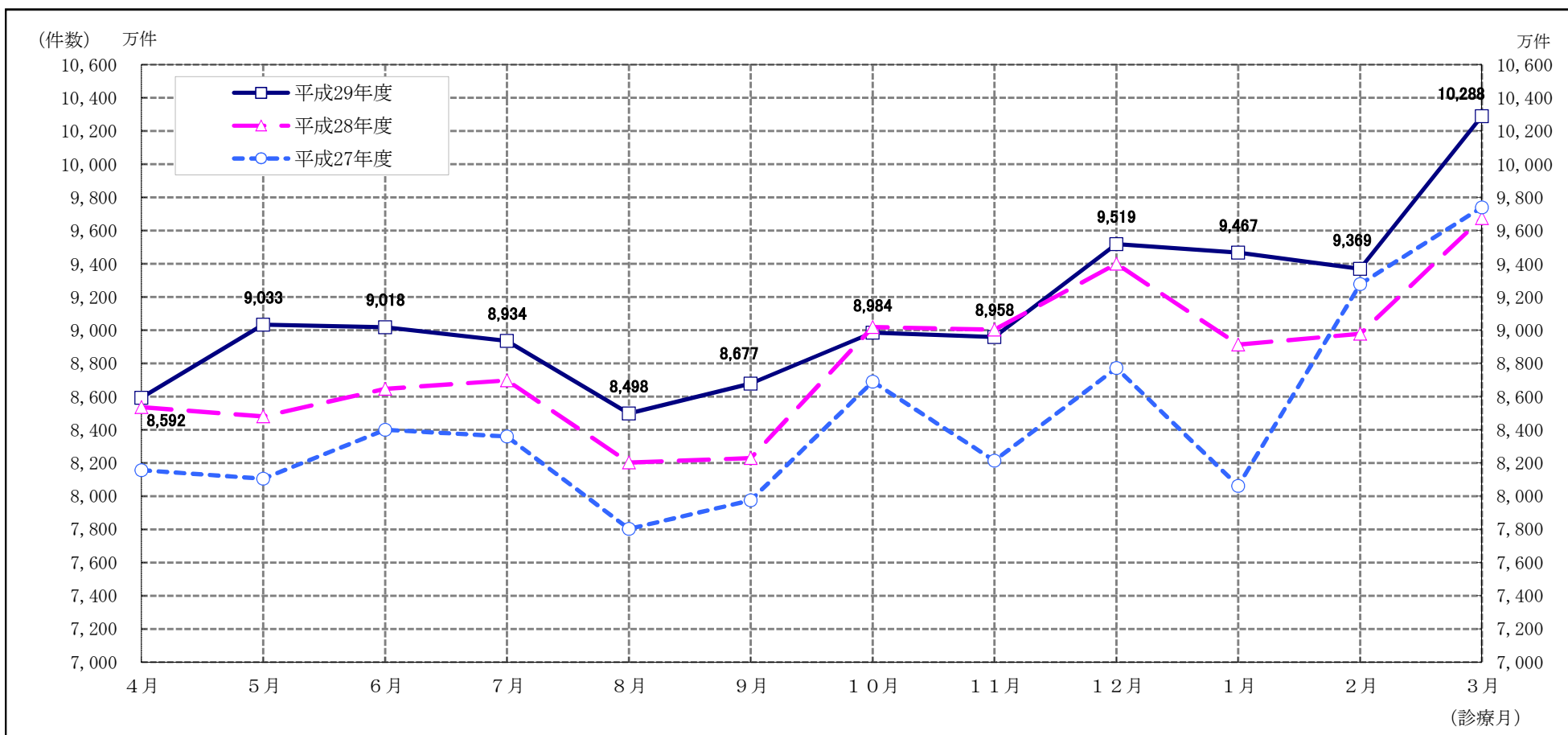
#### Ⅲ-1 管掌別、診療種別確定件数の状況

(平成29年度)

管 掌 別	確定件数									前年度対比（伸び率）							
	合 計	医科歯科計	医 科			歯 科	調 剤	訪 問 看 護	合 計	医科歯科計	医 科			歯 科	調 剤	訪 問 看 護	
			計	入 院	入 院 外						計	入 院	入 院 外				
総 計	千件 1,093,369	千件 726,790	千件 586,311	千件 10,059	千件 576,252	千件 140,479	千件 365,246	千件 1,334	% 3.4	% 3.0	% 2.7	% 1.5	% 2.7	% 4.4	% 4.0	% 18.5	
医 療 保 険	計	898,793	605,916	482,337	6,988	475,349	123,580	292,417	460	3.2	2.9	2.6	1.7	2.6	4.0	3.9	18.3
	協会けんぽ	452,725	305,078	243,708	3,822	239,886	61,371	147,406	240	4.3	3.9	3.6	2.9	3.6	5.1	5.1	19.9
	船員保険	1,363	907	735	17	718	172	454	1	▲ 0.2	▲ 0.4	▲ 0.8	▲ 2.4	▲ 0.8	1.3	0.2	9.2
	共済組合	102,204	69,074	55,328	761	54,567	13,747	33,079	50	0.8	0.5	0.2	▲ 0.2	0.2	1.7	1.4	13.4
	健保組合	342,502	230,856	182,566	2,388	180,178	48,290	111,477	169	2.6	2.2	1.9	0.5	2.0	3.4	3.3	17.5
	前期高齢者 (再掲)	82,949	54,778	45,170	979	44,192	9,608	28,126	44	6.4	6.1	5.8	5.4	5.9	7.4	7.0	15.1
各 法	194,576	120,874	103,974	3,071	100,904	16,899	72,828	874	4.0	3.8	3.4	1.3	3.4	6.8	4.2	18.6	

注 「総計」欄には、老人保健分を含む。

### Ⅲ-2 確定件数の月別推移



(単位:千件, %)

年度別	4月	5月	6月	7月	8月	9月	10月	11月	12月	1月	2月	3月	1カ月平均	
平成27年度	81,561	81,055	84,002	83,600	78,027	79,743	86,893	82,145	87,727	80,620	92,774	97,404	84,629	
平成28年度	85,366	84,804	86,469	86,972	82,024	82,289	90,183	90,035	94,003	89,134	89,785	96,749	88,151	
平成29年度	85,921	90,330	90,178	89,341	84,977	86,769	89,843	89,577	95,187	94,673	93,691	102,884	91,114	
伸び率	28/27	4.7	4.6	2.9	4.0	5.1	3.2	3.8	9.6	7.2	10.6	▲ 3.2	▲ 0.7	4.2
	29/28	0.7	6.5	4.3	2.7	3.6	5.4	▲ 0.4	▲ 0.5	1.3	6.2	4.4	6.3	3.4

Ⅲ-3 支部別確定件数の状況

(平成29年度)

支部別	総計	医科		歯科	調剤	訪問看護	前年度対比(伸び率)					
		入院	入院外				総計	医科		歯科	調剤	訪問看護
								入院	入院外			
千件	千件	千件	千件	千件	千件	%	%	%	%	%	%	
全 国	1,093,369	10,059	576,252	140,479	365,246	1,334	3.4	1.5	2.7	4.4	4.0	18.5
北 海 道	40,595	544	21,052	4,654	14,294	50	2.6	1.6	2.3	3.8	2.6	11.7
青 森	11,058	102	5,751	1,080	4,115	10	3.7	1.8	3.0	3.8	4.9	9.9
岩 手	8,974	91	4,653	1,079	3,146	6	2.7	0.1	1.8	2.2	4.3	11.2
宮 城	18,878	170	9,793	2,356	6,540	19	2.9	2.7	2.6	3.3	3.3	16.8
秋 田	8,968	93	4,609	997	3,265	4	0.4	0.3	▲ 0.0	2.4	0.4	7.8
山 形	8,554	78	4,538	1,093	2,839	6	1.9	1.7	1.5	2.2	2.4	11.9
福 島	15,067	134	8,050	1,813	5,060	9	2.7	2.3	2.1	2.9	3.5	25.5
茨 城	24,370	216	12,574	3,191	8,372	16	3.2	2.6	2.7	4.5	3.4	11.0
栃 木	17,765	153	9,795	2,222	5,585	11	2.3	2.8	1.5	3.3	3.3	28.9
群 馬	13,897	128	7,895	1,885	3,979	10	3.0	0.8	2.1	3.4	4.8	9.8
埼 玉	63,103	414	32,228	8,531	21,868	62	3.7	2.9	3.0	4.5	4.6	20.7
千 葉	54,621	433	27,785	7,379	18,978	47	3.0	2.6	2.4	4.5	3.3	17.1
東 京	152,044	1,152	78,246	19,220	53,210	215	4.6	2.1	4.2	5.1	5.1	21.0
神 奈 川	86,972	635	43,969	10,589	31,690	90	4.4	3.1	3.9	5.6	4.6	18.8
新 潟	20,188	173	10,387	2,405	7,208	15	1.0	0.4	0.6	2.2	1.2	21.7
富 山	7,125	75	4,040	1,013	1,993	4	1.0	0.2	0.2	2.7	1.9	19.8
石 川	9,516	107	5,440	1,191	2,768	11	1.5	1.1	0.7	2.3	2.8	15.6
福 井	4,946	58	2,973	639	1,266	10	0.5	0.7	▲ 0.4	2.9	1.3	26.4
山 梨	7,459	64	3,920	904	2,566	6	3.1	3.2	2.4	3.7	3.8	17.2
長 野	13,773	129	7,415	1,805	4,413	11	2.7	▲ 0.3	1.9	3.9	3.6	11.1
岐 阜	15,044	121	7,999	2,264	4,648	13	2.7	▲ 0.5	1.9	3.7	3.5	11.4
静 岡	27,301	222	14,413	3,466	9,182	18	2.8	0.6	2.2	3.9	3.4	22.6
愛 知	59,565	495	32,399	8,863	17,751	56	3.4	1.8	2.7	4.2	4.5	21.1
三 重	13,310	113	7,233	1,856	4,092	16	2.5	▲ 0.9	2.1	3.0	3.2	17.7
滋 賀	10,411	93	5,490	1,426	3,386	16	4.0	▲ 0.1	3.0	3.6	5.7	14.9
京 都	17,481	194	9,987	2,377	4,890	34	3.1	0.3	2.2	2.8	5.2	16.4
大 阪	84,347	894	45,520	11,762	25,984	187	3.9	1.6	3.1	4.7	4.8	20.7
兵 庫	42,664	391	22,559	5,644	14,012	58	3.1	1.2	2.4	3.8	3.8	17.5
奈 良	9,162	96	5,099	1,273	2,677	18	2.7	0.9	1.7	2.5	4.6	20.6
和 歌 山	7,779	73	4,617	981	2,098	9	4.7	1.2	3.7	5.5	6.5	19.6
鳥 取	5,305	54	2,873	640	1,734	5	2.5	▲ 0.9	2.2	3.8	2.6	22.7
島 根	5,220	51	2,774	580	1,809	5	2.1	2.5	1.4	2.4	3.1	9.4
岡 山	17,849	175	9,851	2,494	5,309	21	2.3	2.3	1.6	2.9	3.2	15.7
広 島	26,593	240	13,944	3,196	9,169	44	3.3	0.9	2.6	5.5	3.5	16.8
山 口	10,363	104	5,480	1,263	3,510	7	1.2	▲ 2.1	0.7	3.6	1.1	13.0
徳 島	6,823	73	3,836	931	1,976	6	2.7	▲ 0.5	1.9	4.3	3.5	16.4
香 川	9,525	89	5,174	1,229	3,027	5	2.8	▲ 0.6	2.1	4.0	3.5	23.7
愛 媛	9,599	109	5,390	1,276	2,807	16	2.4	▲ 1.0	1.5	3.2	4.1	6.6
高 知	4,928	69	2,671	594	1,587	7	1.3	0.1	0.7	3.0	1.6	6.3
福 岡	46,925	535	24,066	5,813	16,431	80	4.0	1.9	3.3	5.8	4.4	17.1
佐 賀	8,109	80	4,092	928	2,998	10	10.0	3.6	9.3	14.6	9.7	33.0
長 崎	11,274	143	5,883	1,391	3,843	14	1.7	0.5	0.9	3.7	2.1	21.3
熊 本	14,417	163	7,913	1,630	4,695	16	3.5	1.7	2.9	7.5	3.3	21.4
大 分	9,981	126	5,361	993	3,490	12	2.1	▲ 1.6	1.7	3.7	2.5	21.6
宮 崎	9,221	103	4,852	937	3,314	16	2.3	1.2	1.8	4.7	2.3	17.8
鹿 児 島	12,146	160	6,398	1,453	4,119	15	2.4	0.4	1.7	3.6	2.9	11.9
沖 縄	10,156	145	5,266	1,174	3,554	17	4.3	3.3	3.8	4.3	4.9	28.4

### Ⅲ-4 年度別確定件数の推移

	総 計		医科歯科計		医科入院		医科入院外		歯 科		調 剤		訪問看護	
	千件	前年度対比 (伸び率) %	千件	前年度対比 (伸び率) %	千件	前年度対比 (伸び率) %	千件	前年度対比 (伸び率) %	千件	前年度対比 (伸び率) %	千件	前年度対比 (伸び率) %	千件	前年度対比 (伸び率) %
平成20年度	830,016 (760,806)	▲3.8 (1.7)	582,722 (537,381)	▲4.5 (0.8)	9,405 (6,859)	▲17.5 (▲1.2)	467,522 (428,898)	▲5.0 (0.7)	105,795 (101,623)	▲0.5 (1.5)	246,949 (223,281)	▲2.1 (4.1)	345 (144)	▲7.2 (12.6)
平成21年度	859,401 (764,750)	3.5 (0.5)	598,122 (536,912)	2.6 (▲0.1)	9,424 (6,754)	0.2 (▲1.5)	481,148 (429,127)	2.9 (0.1)	107,550 (101,031)	1.7 (▲0.6)	260,886 (227,681)	5.6 (2.0)	393 (157)	13.8 (9.6)
平成22年度	887,402 (779,578)	3.3 (1.9)	608,749 (540,263)	1.8 (0.6)	9,510 (6,733)	0.9 (▲0.3)	489,525 (431,518)	1.7 (0.6)	109,714 (102,012)	2.0 (1.0)	278,207 (239,142)	6.6 (5.0)	445 (174)	13.2 (10.6)
平成23年度	911,621 (791,280)	2.7 (1.5)	621,949 (545,939)	2.2 (1.1)	9,489 (6,658)	▲0.2 (▲1.1)	499,287 (434,990)	2.0 (0.8)	113,172 (104,291)	3.2 (2.2)	289,175 (245,149)	3.9 (2.5)	497 (193)	11.7 (10.6)
平成24年度	939,241 (802,564)	3.0 (1.4)	636,436 (550,669)	2.3 (0.9)	9,507 (6,624)	0.2 (▲0.5)	510,890 (438,442)	2.3 (0.8)	116,039 (105,603)	2.5 (1.3)	302,233 (251,679)	4.5 (2.7)	572 (215)	15.1 (11.9)
平成25年度	951,243 (805,392)	1.3 (0.4)	642,682 (551,399)	1.0 (0.1)	9,490 (6,604)	▲0.2 (▲0.3)	513,759 (436,949)	0.6 (▲0.3)	119,433 (107,846)	2.9 (2.1)	307,907 (253,748)	1.9 (0.8)	654 (244)	14.3 (13.4)
平成26年度	976,313 (823,014)	2.6 (2.2)	656,166 (560,614)	2.1 (1.7)	9,557 (6,667)	0.7 (1.0)	522,368 (442,144)	1.7 (1.2)	124,241 (111,803)	4.0 (3.7)	319,371 (262,117)	3.7 (3.3)	776 (282)	18.6 (15.6)
平成27年度	1,015,550 (850,050)	4.0 (3.3)	680,699 (577,273)	3.7 (3.0)	9,773 (6,838)	2.3 (2.6)	541,896 (455,006)	3.7 (2.9)	129,030 (115,430)	3.9 (3.2)	333,917 (272,444)	4.6 (3.9)	935 (333)	20.5 (17.8)
平成28年度	1,057,813 (870,779)	4.2 (2.4)	705,488 (589,077)	3.6 (2.0)	9,906 (6,873)	1.4 (0.5)	560,966 (463,411)	3.5 (1.8)	134,616 (118,793)	4.3 (2.9)	351,200 (281,314)	5.2 (3.3)	1,126 (389)	20.4 (16.9)
平成29年度	1,093,369 (898,793)	3.4 (3.2)	726,790 (605,916)	3.0 (2.9)	10,059 (6,988)	1.5 (1.7)	576,252 (475,349)	2.7 (2.6)	140,479 (123,580)	4.4 (4.0)	365,246 (292,417)	4.0 (3.9)	1,334 (460)	18.5 (18.3)

注 表中の括弧書きの数値は、医療保険分の数値の再掲である。

#### IV 確定金額の状況

##### IV-1 管掌別、診療種別確定金額の状況

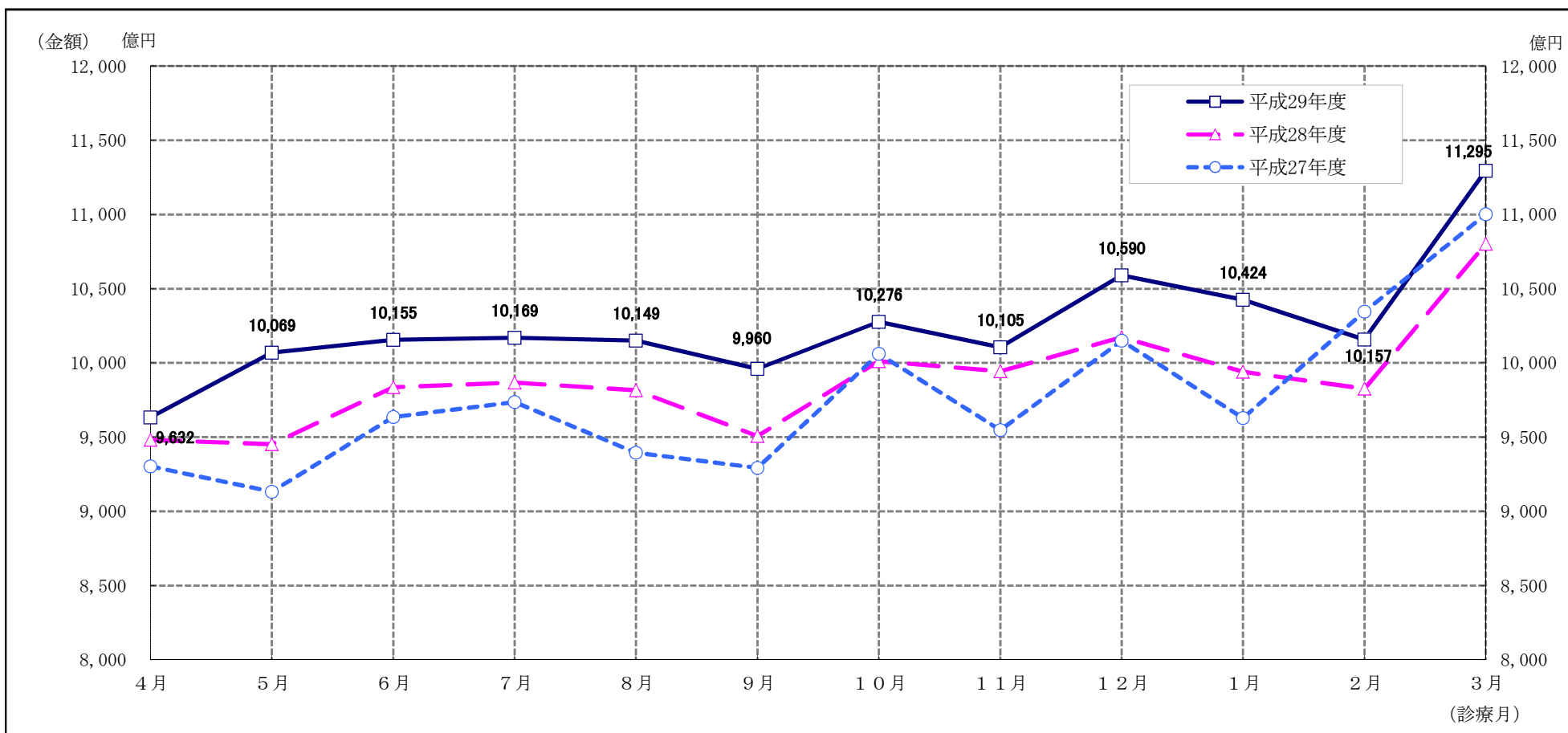
(平成29年度)

管 掌 別	確定金額									前年度対比 (伸び率)							
	合 計	医科歯科計	医 科			歯 科	調 剤	訪問看護	合 計	医科歯科計	医 科			歯 科	調 剤	訪 問 看 護	
			計	入 院	入 院 外						計	入 院	入 院 外				
総 計	百万円 12,298,081	百万円 9,748,227	百万円 8,617,758	百万円 3,965,795	百万円 4,651,963	百万円 1,130,469	百万円 2,363,676	百万円 67,657	% 3.6	% 3.3	% 3.2	% 3.1	% 3.4	% 3.4	% 5.1	% 19.5	
医 療 保 険	計	9,757,322	7,817,036	6,787,218	2,929,152	3,858,066	1,029,818	1,871,313	23,574	4.0	3.6	3.6	3.6	3.6	3.5	5.5	16.8
	協会けんぽ	5,260,967	4,230,502	3,702,551	1,669,674	2,032,877	527,951	990,863	12,681	5.1	4.8	4.9	5.0	4.8	4.4	6.5	18.6
	船員保険	19,135	15,451	13,789	7,380	6,409	1,662	3,489	39	▲ 0.5	▲ 0.9	▲ 1.0	▲ 1.5	▲ 0.4	▲ 0.6	1.4	10.8
	共済組合	1,013,967	807,972	700,370	287,240	413,130	107,602	198,962	2,657	1.2	0.9	0.9	1.0	0.8	1.2	2.5	13.0
	健保組合	3,463,254	2,763,112	2,370,508	964,858	1,405,649	392,604	677,999	8,197	3.1	2.6	2.5	2.1	2.9	3.0	4.9	15.4
前期高齢者 (再掲)	1,395,352	1,127,245	1,037,165	531,885	505,280	90,080	256,186	2,935	6.7	6.8	6.9	7.0	6.7	6.2	6.3	13.9	
各 法	2,540,759	1,931,191	1,830,540	1,036,643	793,897	100,651	492,363	44,082	2.4	1.9	1.8	1.6	2.2	2.6	3.8	20.9	

注1 「合計」欄には、食事・生活療養費を含む。

2 「総計」欄には老人保健分を含む。

#### IV-2 確定金額の月別推移



(単位: 億円, %)

年度別	4月	5月	6月	7月	8月	9月	10月	11月	12月	1月	2月	3月	1カ月平均	
平成27年度	9,303	9,132	9,636	9,736	9,394	9,293	10,062	9,547	10,150	9,629	10,345	11,001	9,769	
平成28年度	9,481	9,452	9,836	9,868	9,816	9,507	10,011	9,944	10,173	9,940	9,826	10,802	9,888	
平成29年度	9,632	10,069	10,155	10,169	10,149	9,960	10,276	10,105	10,590	10,424	10,157	11,295	10,248	
伸び率	28/27	1.9	3.5	2.1	1.4	4.5	2.3	▲ 0.5	4.2	0.2	3.2	▲ 5.0	▲ 1.8	1.2
	29/28	1.6	6.5	3.2	3.1	3.4	4.8	2.6	1.6	4.1	4.9	3.4	4.6	3.6

IV-3 支部別確定金額の状況

(平成29年度)

支部別	総計	医科		歯科	調剤	訪問看護	前年度対比(伸び率)					
		入院	入院外				総計	医科		歯科	調剤	訪問看護
								入院	入院外			
全 国	百万円	百万円	百万円	百万円	百万円	百万円	%	%	%	%	%	%
全 国	12,298,081	3,965,795	4,651,963	1,130,469	2,363,676	67,657	3.6	3.1	3.4	3.4	5.1	19.5
北海道	611,547	228,385	204,768	48,246	119,349	2,899	3.0	2.8	3.0	1.7	4.0	13.6
青森	124,951	40,031	45,819	9,492	27,753	518	3.2	2.9	3.3	1.7	3.8	10.5
岩手	106,747	34,604	39,405	9,597	21,790	287	2.6	1.1	2.5	0.3	6.7	19.0
宮城	221,365	71,829	82,219	19,192	45,495	857	4.1	2.9	4.5	2.6	6.0	16.2
秋田	96,316	32,309	32,935	8,346	21,557	172	2.1	2.3	1.6	1.7	3.0	10.6
山形	94,903	31,224	35,605	8,347	18,669	262	3.6	3.4	3.3	1.9	5.4	21.4
福島	164,052	50,393	63,312	14,481	34,102	349	3.3	3.9	2.4	2.4	4.2	21.7
茨城	235,633	70,126	88,398	22,656	51,614	661	3.6	2.3	3.8	3.7	5.3	14.5
栃木	184,184	58,081	76,730	15,341	31,755	506	3.6	3.7	2.7	3.1	6.0	28.9
群馬	166,533	53,777	67,757	14,503	28,550	580	3.2	3.0	2.9	1.9	4.9	12.8
埼玉	575,425	161,586	222,838	60,026	123,294	2,977	5.0	5.1	4.4	3.2	6.3	26.5
千葉	535,279	163,178	199,668	54,287	111,240	2,003	4.4	4.2	4.2	4.5	4.9	16.2
東京	1,581,799	472,800	617,304	146,967	323,042	9,178	4.7	2.9	5.2	4.5	6.1	20.6
神奈川	837,547	244,859	312,923	84,115	185,387	3,832	4.6	3.9	4.5	4.7	5.6	19.2
新潟	191,431	59,088	72,377	17,946	39,964	518	2.6	2.8	2.3	1.2	3.4	23.9
富山	84,917	28,718	33,708	7,693	14,024	152	2.4	2.2	1.8	2.5	4.4	18.5
石川	107,952	38,326	41,022	8,753	18,380	468	1.9	1.9	0.9	1.7	3.7	21.7
福井	66,343	23,251	27,147	5,374	9,628	388	2.7	4.4	1.0	1.7	3.7	22.6
山梨	70,690	22,328	26,455	6,548	14,488	230	3.5	4.6	2.6	2.6	4.0	11.7
長野	160,217	53,401	59,542	13,890	31,780	398	3.0	1.9	3.0	3.2	5.1	7.8
岐阜	161,565	45,089	67,175	17,330	30,308	645	3.2	2.3	2.5	3.6	6.0	13.5
静岡	307,159	94,081	123,794	26,890	59,391	737	3.4	3.0	3.2	2.9	4.6	21.0
愛知	678,469	197,103	279,644	73,257	120,010	3,591	4.4	4.1	3.8	4.0	6.2	22.4
三重	144,678	43,821	57,968	13,985	26,871	742	2.9	2.1	2.5	3.5	4.6	13.3
滋賀	116,220	37,461	43,257	10,915	23,113	653	3.6	2.3	3.4	2.8	6.6	11.9
京都	251,057	86,993	95,648	20,896	43,339	1,749	3.0	2.6	2.7	2.2	4.5	18.8
大阪	1,067,493	355,883	396,349	104,432	186,826	12,091	3.6	3.0	3.0	4.1	5.0	24.7
兵庫	527,233	168,296	198,053	50,376	102,394	3,271	3.7	3.8	2.9	3.5	5.1	18.2
奈良	120,252	40,660	50,079	10,092	17,429	859	2.9	2.3	3.0	1.7	4.3	19.3
和歌山	86,761	26,731	36,962	7,595	14,097	570	3.1	2.1	2.4	3.5	6.5	17.0
鳥取	55,512	19,321	20,335	4,702	10,449	215	2.0	0.4	2.8	3.4	2.6	21.0
島根	60,586	20,801	21,881	4,805	12,309	239	2.7	3.7	0.4	0.5	6.2	4.9
岡山	199,501	68,680	79,906	18,652	29,681	931	3.1	3.9	2.0	3.1	4.3	15.8
広島	285,311	88,666	109,383	26,277	56,635	1,711	2.8	2.5	1.9	3.3	4.7	11.3
山口	122,502	41,493	44,666	10,756	23,827	372	0.6	▲0.7	1.4	1.2	1.3	17.3
徳島	77,826	26,908	30,005	7,038	12,451	346	2.4	1.7	2.4	2.4	3.8	14.1
香川	99,695	32,074	38,079	9,413	18,932	275	3.3	2.2	3.0	3.0	5.9	19.8
愛媛	126,243	42,015	50,798	10,034	21,252	792	2.4	1.7	1.1	2.4	7.1	11.1
高知	74,312	28,802	25,490	5,225	13,195	377	1.3	1.0	0.8	1.0	3.3	5.8
福岡	593,794	221,043	202,952	51,336	105,712	4,605	3.0	2.4	2.6	3.3	4.8	18.0
佐賀	82,295	28,981	28,689	6,897	16,262	480	4.2	3.3	5.0	5.7	3.4	23.9
長崎	135,904	50,819	46,202	11,024	25,136	663	1.8	0.1	1.9	3.2	4.4	21.7
熊本	172,543	61,450	65,108	13,390	29,474	900	4.4	5.8	3.2	4.8	3.9	19.7
大分	119,370	42,674	44,360	8,479	21,537	661	1.5	0.1	2.8	2.2	1.6	22.4
宮崎	103,424	35,899	38,000	8,075	19,354	803	3.2	3.4	3.5	1.8	2.5	14.0
鹿児島	160,292	61,589	57,270	12,047	25,834	932	2.9	2.4	2.9	2.2	4.6	11.6
沖縄	150,250	60,164	49,974	10,749	26,000	1,213	5.2	4.9	4.3	3.6	7.8	28.1

注 「総計」欄には、食事・生活療養費を含む。



#### IV-4 年度別確定金額の推移

年度別	総計		医科歯科計		医科入院		医科入院外		歯科		調剤		訪問看護	
	百万円	前年度対比 (伸び率)	百万円	前年度対比 (伸び率)	百万円	前年度対比 (伸び率)	百万円	前年度対比 (伸び率)	百万円	前年度対比 (伸び率)	百万円	前年度対比 (伸び率)	百万円	前年度対比 (伸び率)
平成20年度	9,314,597 (7,597,213)	▲12.1 (3.4)	7,644,801 (6,269,002)	▲12.6 (2.9)	3,002,852 (2,176,260)	▲18.0 (5.0)	3,697,034 (3,202,551)	▲10.5 (1.5)	944,916 (890,191)	▲1.1 (3.1)	1,505,908 (1,255,048)	▲8.2 (6.3)	15,673 (6,937)	▲2.8 (22.2)
平成21年度	9,644,555 (7,761,791)	3.5 (2.2)	7,853,102 (6,359,150)	2.7 (1.4)	3,107,292 (2,238,999)	3.5 (2.9)	3,808,782 (3,249,041)	3.0 (1.5)	937,028 (871,110)	▲0.8 (▲2.1)	1,626,967 (1,330,551)	8.0 (6.0)	17,802 (7,602)	13.6 (9.6)
平成22年度	10,089,491 (8,046,398)	4.6 (3.7)	8,205,091 (6,586,117)	4.5 (3.6)	3,351,373 (2,421,371)	7.9 (8.1)	3,900,903 (3,286,533)	2.4 (1.2)	952,815 (878,212)	1.7 (0.8)	1,718,322 (1,388,627)	5.6 (4.4)	20,546 (8,543)	15.4 (12.4)
平成23年度	10,407,073 (8,241,540)	3.1 (2.4)	8,385,827 (6,689,328)	2.2 (1.6)	3,415,395 (2,457,179)	1.9 (1.5)	3,995,913 (3,337,508)	2.4 (1.6)	974,518 (894,641)	2.3 (1.9)	1,855,142 (1,481,180)	8.0 (6.7)	22,974 (9,415)	11.8 (10.2)
平成24年度	10,624,999 (8,384,556)	2.1 (1.7)	8,561,554 (6,810,894)	2.1 (1.8)	3,527,148 (2,549,486)	3.3 (3.8)	4,049,977 (3,361,606)	1.4 (0.7)	984,428 (899,801)	1.0 (0.6)	1,895,866 (1,502,498)	2.2 (1.4)	27,587 (11,102)	20.1 (17.9)
平成25年度	10,847,786 (8,538,121)	2.1 (1.8)	8,682,964 (6,894,628)	1.4 (1.2)	3,579,089 (2,592,334)	1.5 (1.7)	4,113,323 (3,398,451)	1.6 (1.1)	990,552 (903,842)	0.6 (0.4)	1,995,180 (1,571,633)	5.2 (4.6)	31,933 (12,577)	15.8 (13.3)
平成26年度	11,148,113 (8,786,209)	2.8 (2.9)	8,910,929 (7,089,070)	2.6 (2.8)	3,664,134 (2,661,676)	2.4 (2.7)	4,216,970 (3,486,768)	2.5 (2.6)	1,029,825 (940,625)	4.0 (4.1)	2,062,705 (1,623,597)	3.4 (3.3)	38,601 (14,619)	20.9 (16.2)
平成27年度	11,722,769 (9,266,281)	5.2 (5.5)	9,249,979 (7,383,802)	3.8 (4.2)	3,777,062 (2,765,870)	3.1 (3.9)	4,416,426 (3,653,274)	4.7 (4.8)	1,056,492 (964,658)	2.6 (2.6)	2,291,588 (1,805,837)	11.1 (11.2)	46,800 (17,302)	21.2 (18.4)
平成28年度	11,865,646 (9,385,078)	1.2 (1.3)	9,441,338 (7,545,465)	2.1 (2.2)	3,848,311 (2,827,661)	1.9 (2.2)	4,499,847 (3,722,771)	1.9 (1.9)	1,093,180 (995,033)	3.5 (3.1)	2,248,457 (1,773,991)	▲1.9 (▲1.8)	56,638 (20,178)	21.0 (16.6)
平成29年度	12,298,081 (9,757,322)	3.6 (4.0)	9,748,227 (7,817,036)	3.3 (3.6)	3,965,795 (2,929,152)	3.1 (3.6)	4,651,963 (3,858,066)	3.4 (3.6)	1,130,469 (1,029,818)	3.4 (3.5)	2,363,676 (1,871,313)	5.1 (5.5)	67,657 (23,574)	19.5 (16.8)

注1 「総計」欄には、食事・生活療養費を含む。

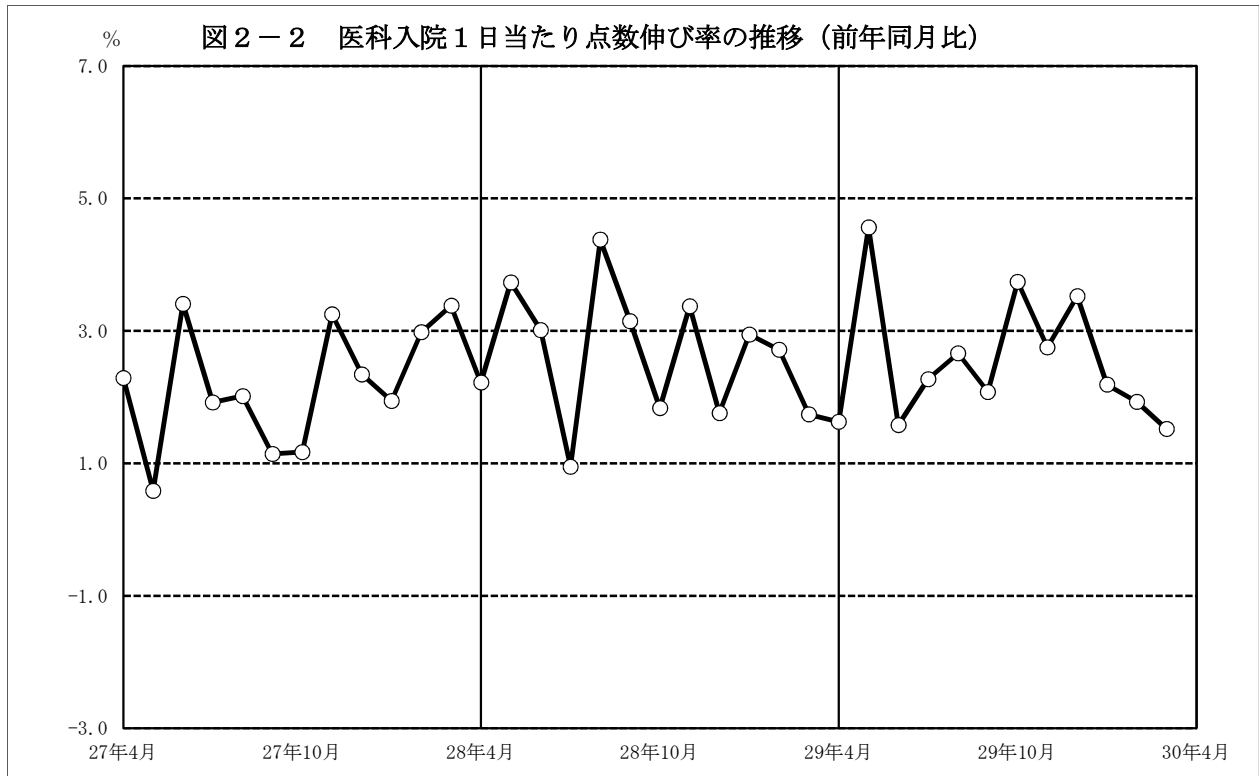
2 表中の括弧書きの数値は、医療保険分の数値の再掲である。

## V 診療諸率（医療保険）の状況



医科 歯科 調剤計	年度	医療保険	
		1日当たり点数	伸び率
			点
	27年度 (4月～3月)	1,295	3.1
	28年度 (4月～3月)	1,302	0.5
	29年度 (4月～3月)	1,329	2.1

(注) 1日当たり点数とは、医科・歯科・調剤・食事の合計点数を、医科・歯科の日数で除したものである。



医 科 入 院	年 度	医 療 保 険	
		1 日 当 たり 点 数	伸 び 率
		点	%
	27年度 (4月～3月)	5,102	2.2
	28年度 (4月～3月)	5,236	2.6
	29年度 (4月～3月)	5,369	2.5

(注) 1日当たり点数とは、医科・医科食事の合計点数を、医科の日数で除したものである。

図3-1 医科入院外1日当たり点数の推移

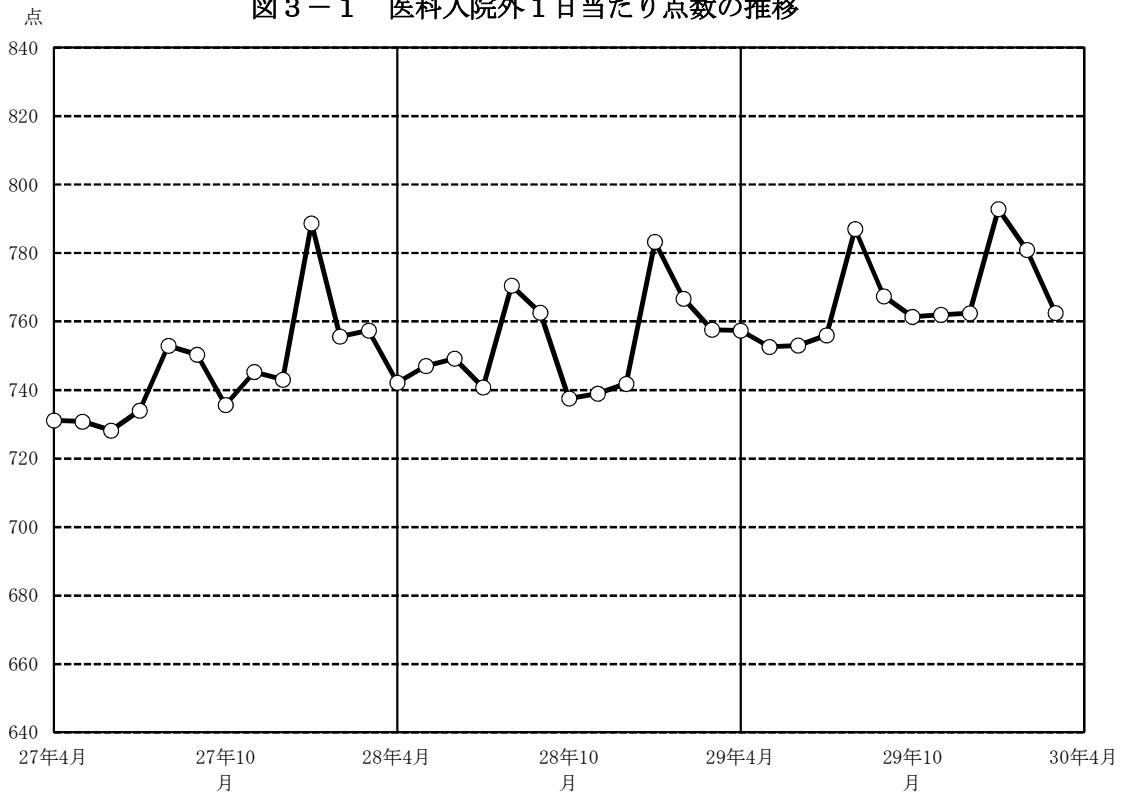


図3-2 医科入院外1日当たり点数伸び率の推移（前年同月比）



医 科 入 院 外	年 度	医 療 保 険	
		1日当たり点数	伸び率
		点	%
	27年度 (4月～3月)	746	2.2
	28年度 (4月～3月)	753	0.9
	29年度 (4月～3月)	766	1.8

図4-1 歯科1日当たり点数の推移



図4-2 歯科1日当たり点数伸び率の推移 (前年同月比)

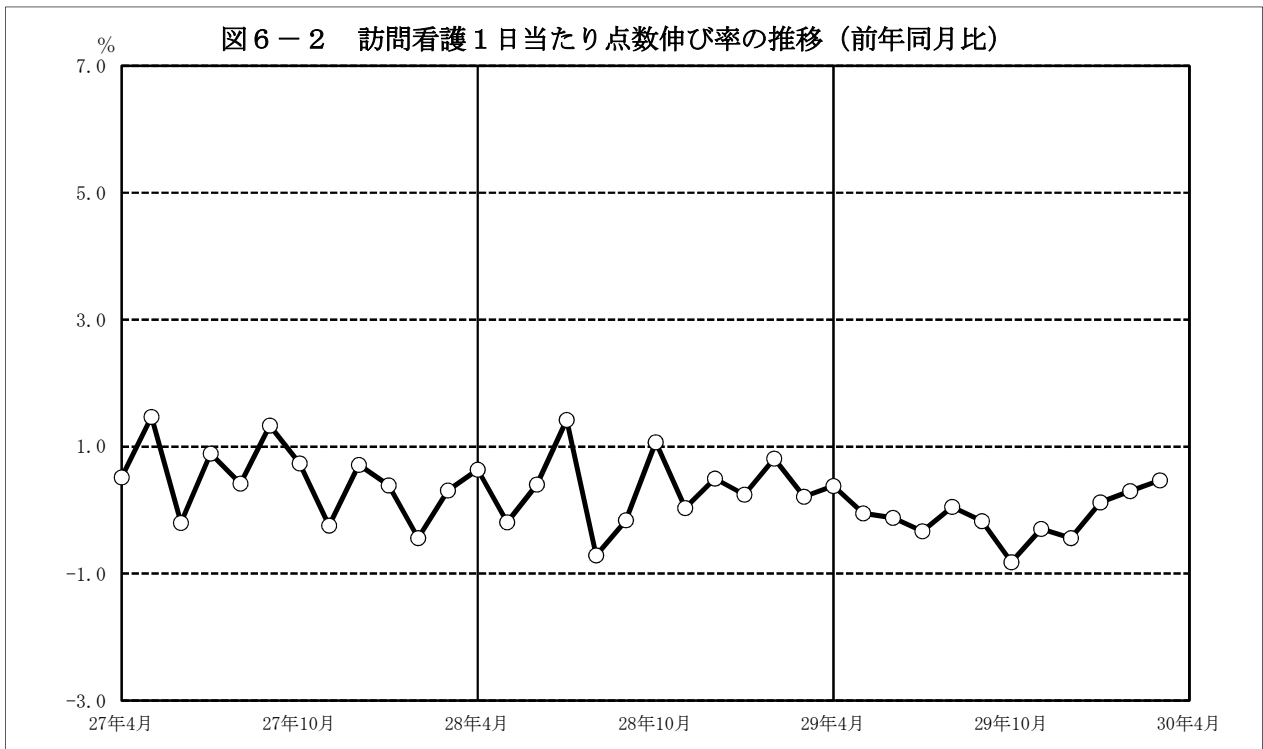
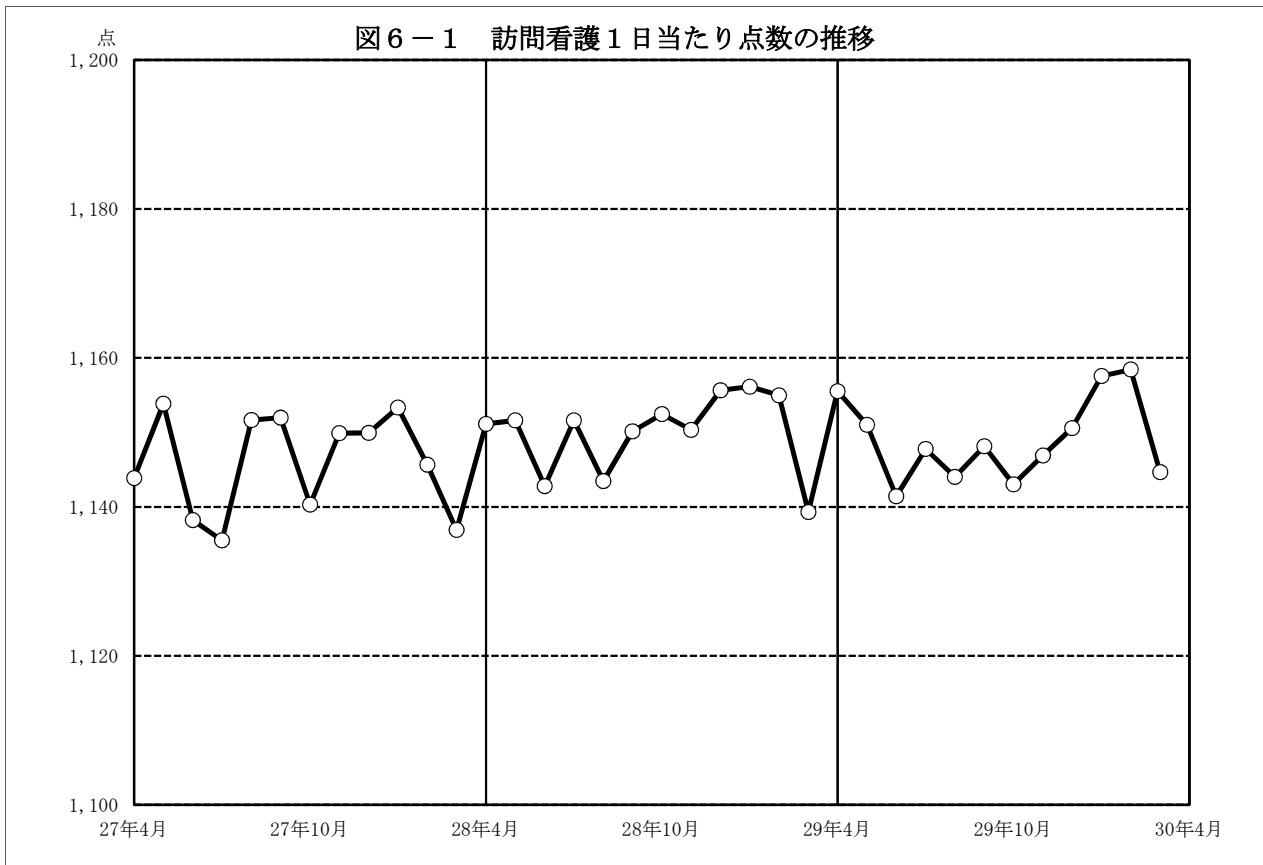


歯科	年度	医療保険	
		1日当たり点数	伸び率
	27年度 (4月～3月)	点	%
	27年度 (4月～3月)	661	1.5
	28年度 (4月～3月)	675	2.2
	29年度 (4月～3月)	686	1.6

(注) 1日当たり点数とは、歯科・歯科食事の合計点数を、歯科の日数で除したものである。



調剤	年度	医療保険	
		1回当たり点数	伸び率
		点	%
	27年度 (4月～3月)	729	6.4
	28年度 (4月～3月)	701	▲ 3.9
	29年度 (4月～3月)	718	2.4



訪問看護	年度	医療保険	
		1日当たり点数	伸び率
		点	%
	27年度 (4月～3月)	1,146	0.5
	28年度 (4月～3月)	1,150	0.4
	29年度 (4月～3月)	1,149	▲ 0.1