

保険者からの収納状況・医療機関等への診療報酬確定状況(令和6年1月診療分)

(1) 保険者からの収納状況

納入期日(3月19日) 現在

管掌別	令和6年3月(令和6年1月診療分)									令和6年2月以前分 (令和5年12月診療分)		未納計	
	請求		収納			未納			窓口数	金額	窓口数	金額	
	窓口数	金額	窓口数	金額	収納率	窓口数	金額	未納率					
協会けんぽ	1	億円 5,314	1	億円 5,314	% 100	0	億円 0	% 0	0	億円 0	0	億円 0	
船員保険	1	15	1	15	100	0	0	0	0	0	0	0	
共済組合	953	1,228	952	1,221	99.4	1	7	0.6	0	0	1	7	
健保組合	1,403	3,376	1,401	3,375	99.9	2	1	0.0	1	3	2	3	
<b>医療保険計</b>	2,358	9,933	2,355	9,925	99.9	3	8	0.1	1	3	3	11	
<b>各法合計</b>	11,982	2,438	11,901	2,430	99.7	81	8	0.3	3	0	84	8	
<b>総計</b>	14,340	12,371	14,256	12,355	99.9	84	15	0.1	4	3	87	18	

注 億円未満四捨五入のため、金額の合計及び収納率が計算上と不一致の場合がある。

[参考]

健保組合の月末現在における未納状況(前月請求分)

2月末現在

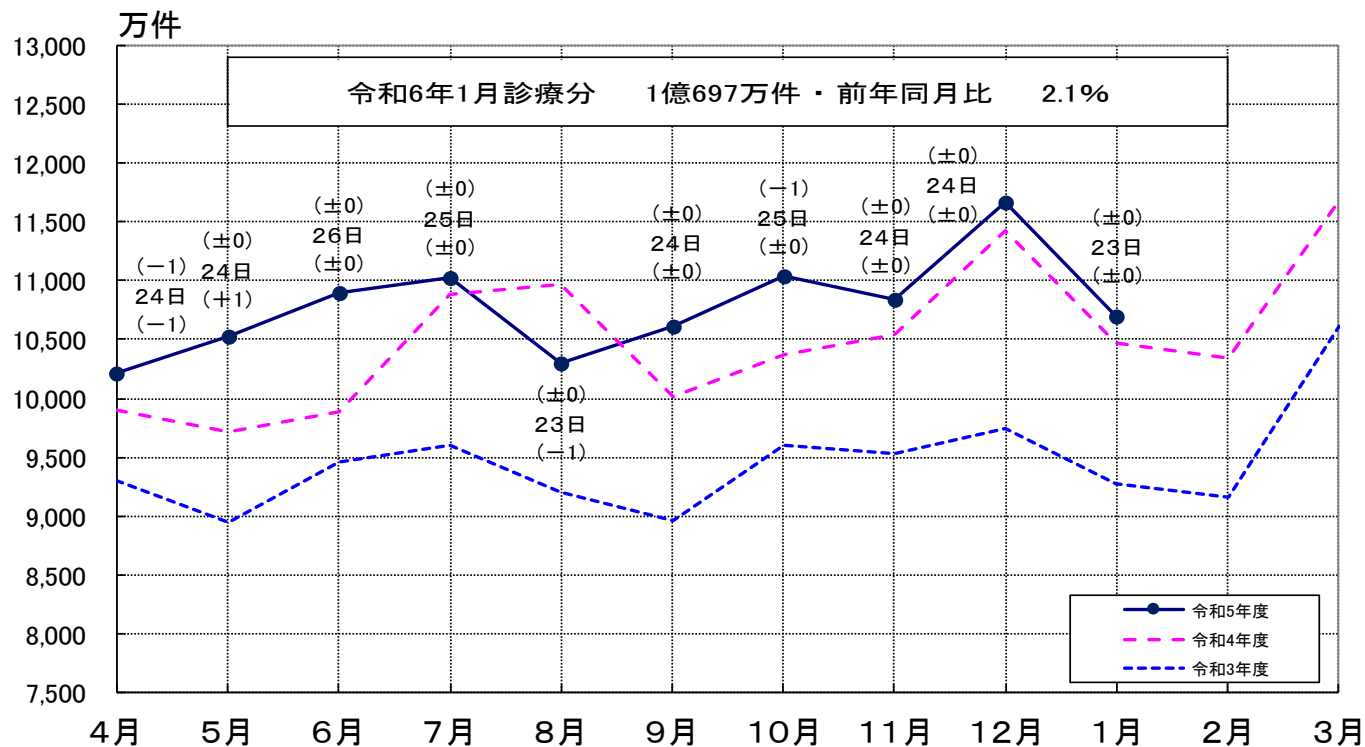
	令和6年2月分 (令和5年12月診療分)		令和6年1月以前分 (令和5年11月診療分以前未納)		未納計	
	納入期日現在の未納	月末現在の未納	納入期日現在の未納	月末現在の未納	納入期日現在の未納	月末現在の未納
窓口数	1	1	1	1	1	1
金額	億円 0	億円 0	億円 3	億円 3	億円 3	億円 3
未納率	% 0.0	% 0.0	—	—	—	—

注 億円未満四捨五入のため、金額及び未納率が計算上と不一致の場合がある。

## (2) 医療機関等への診療報酬確定状況

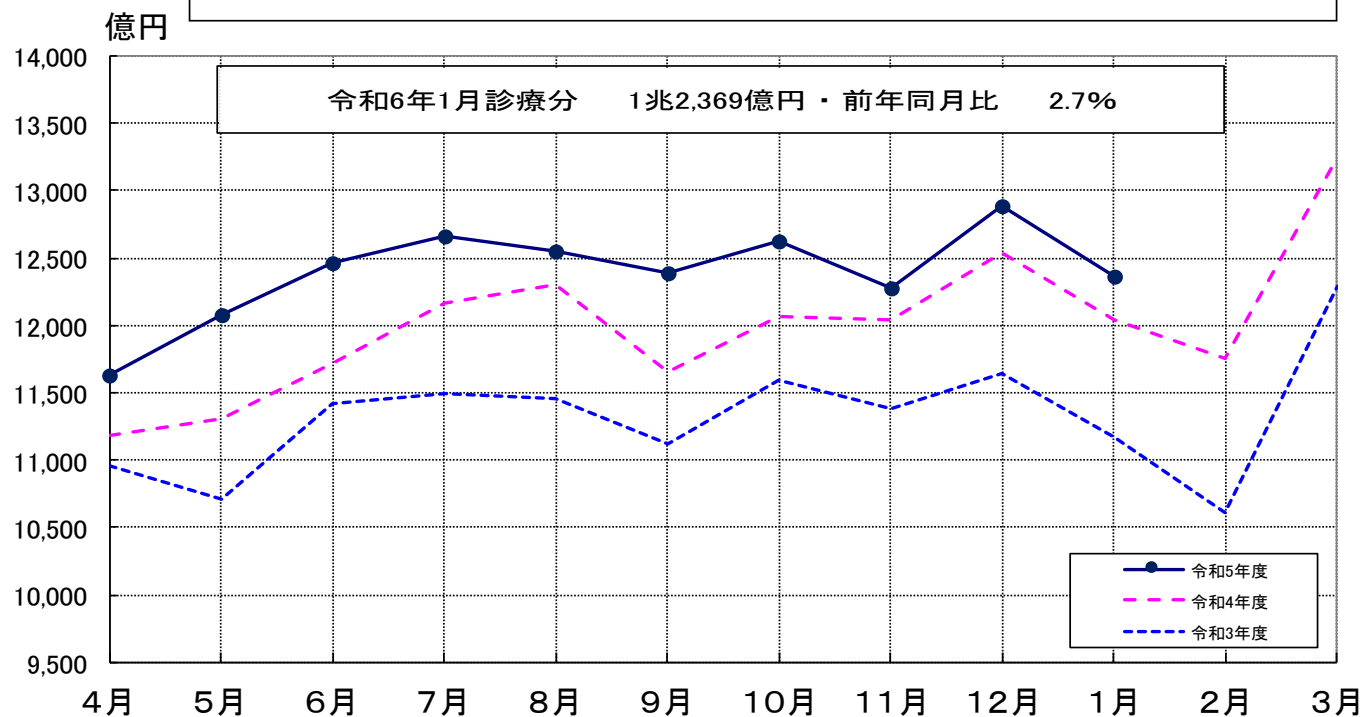
### 確定件数の推移(合計)

令和6年1月診療分の合計件数は1億697万件で、前年同月比は2.1%の増。  
日曜日・祝日を除いた平日の日数については、23日で昨年と同様である。  
なお、平日のうち祝日を除く土曜日の日数については、4日で昨年と同様である。



### 確定金額の推移(合計)

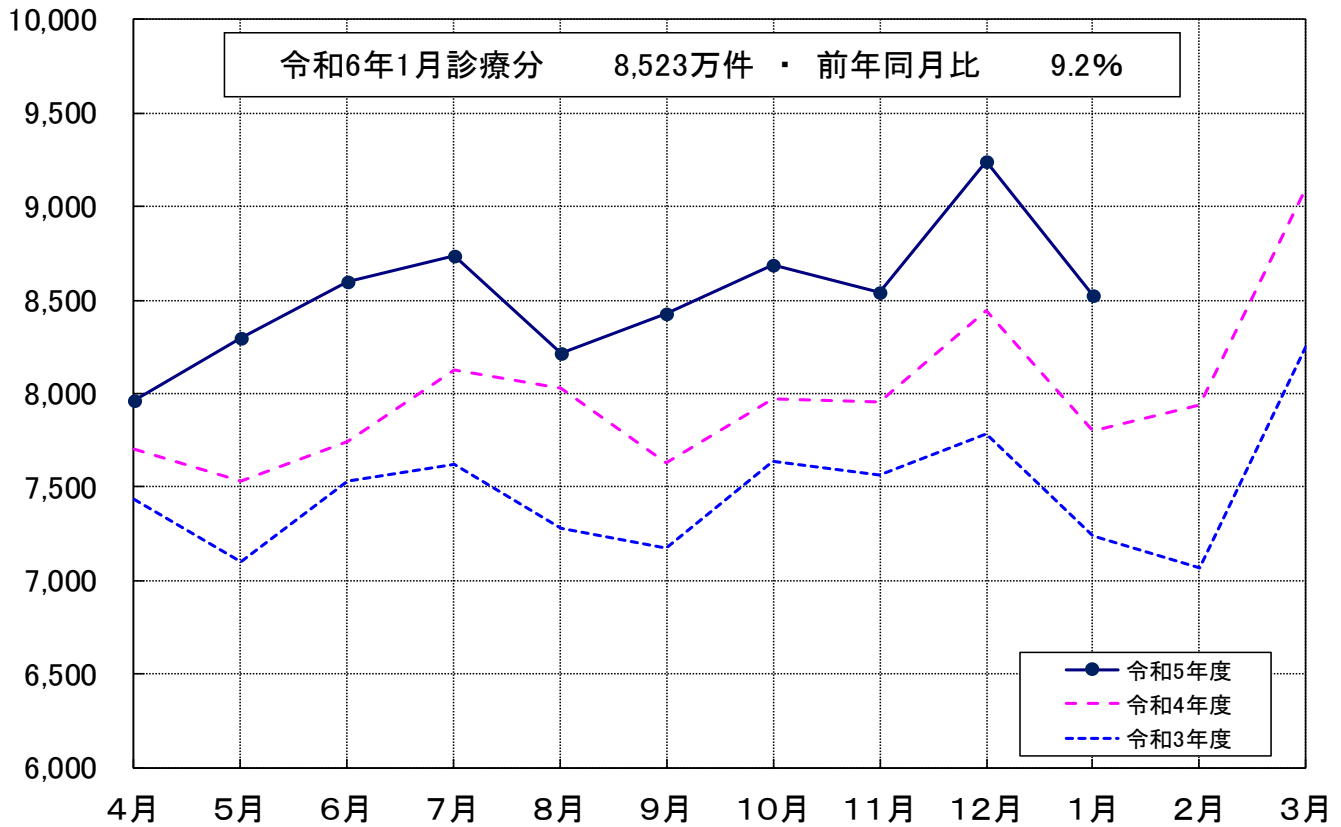
令和6年1月診療分の合計金額は1兆2,369億円で、前年同月比は2.7%の増。



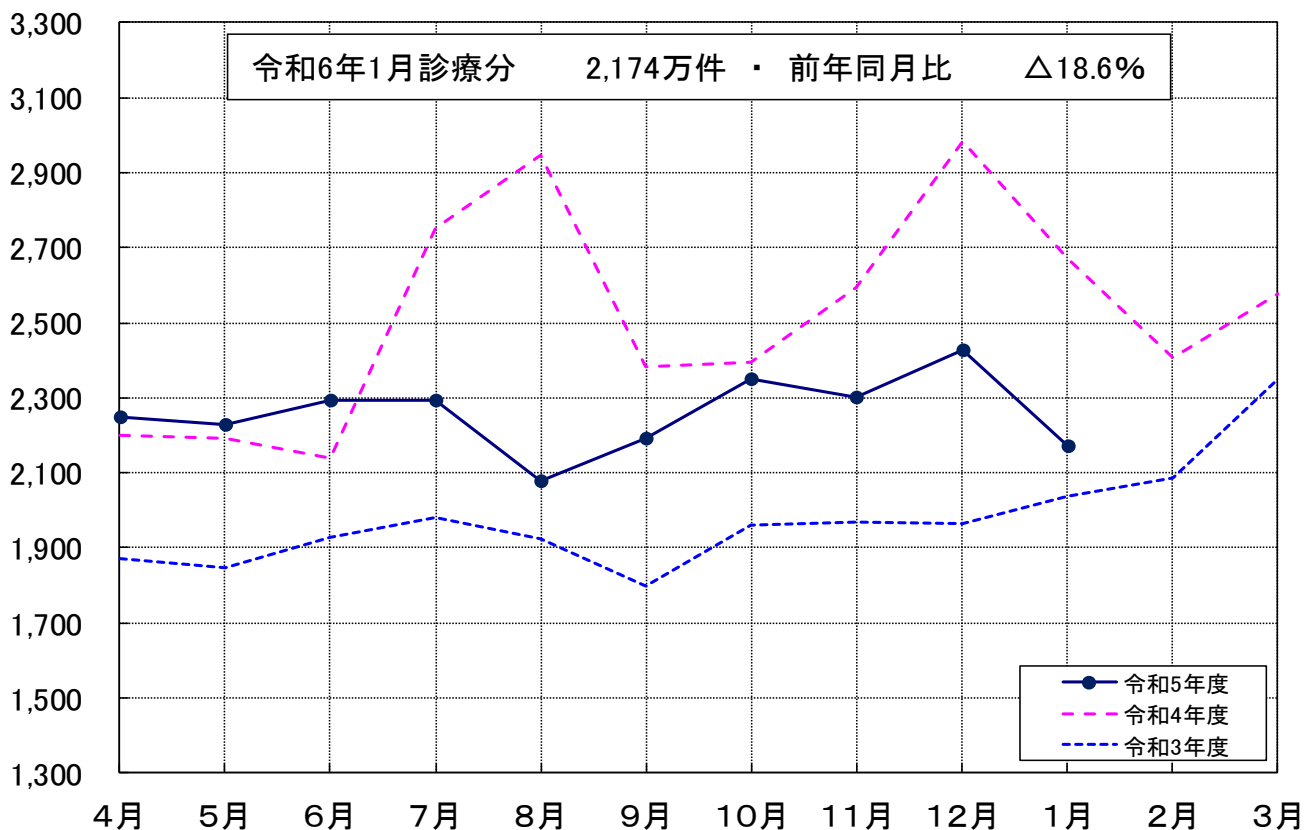
(注) グラフ上の中段の日数は、各月の総日数から日曜日・祝日、8/14~16及び年末年始の休日を除いた医療機関の稼働日数であり、下段の( )は、前年同月との差である。また、上段の( )は、祝日を除く土曜日の前年同月との差である。

## 確定件数の推移（制度別）

万件（医療保険）

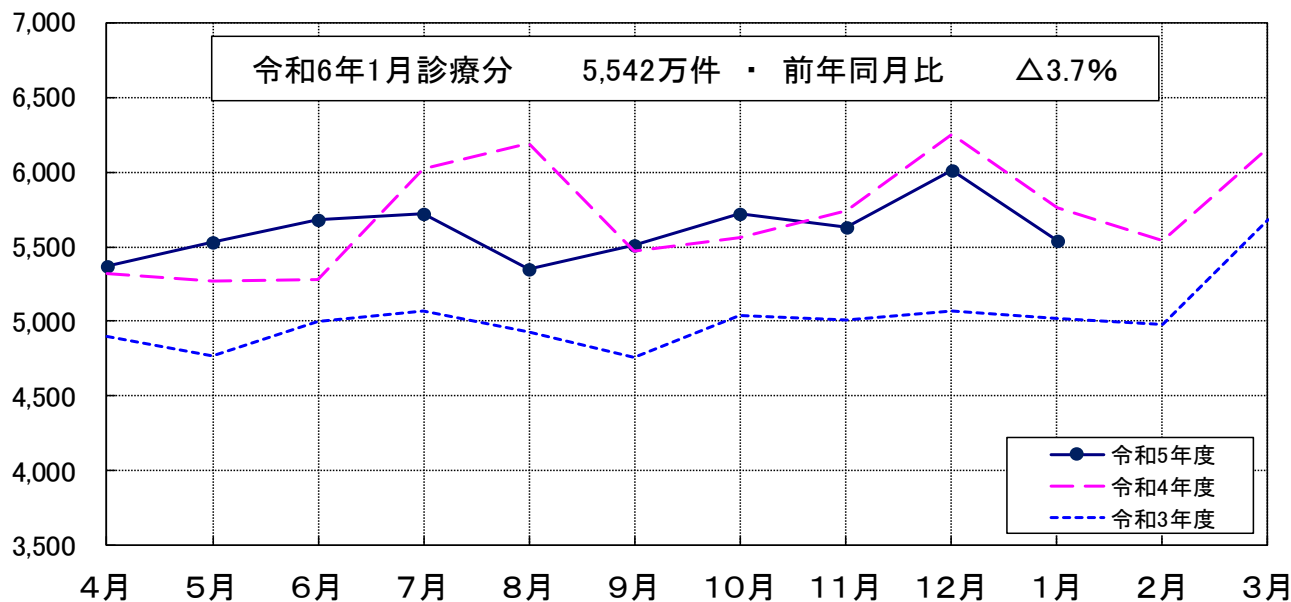


万件（各法）

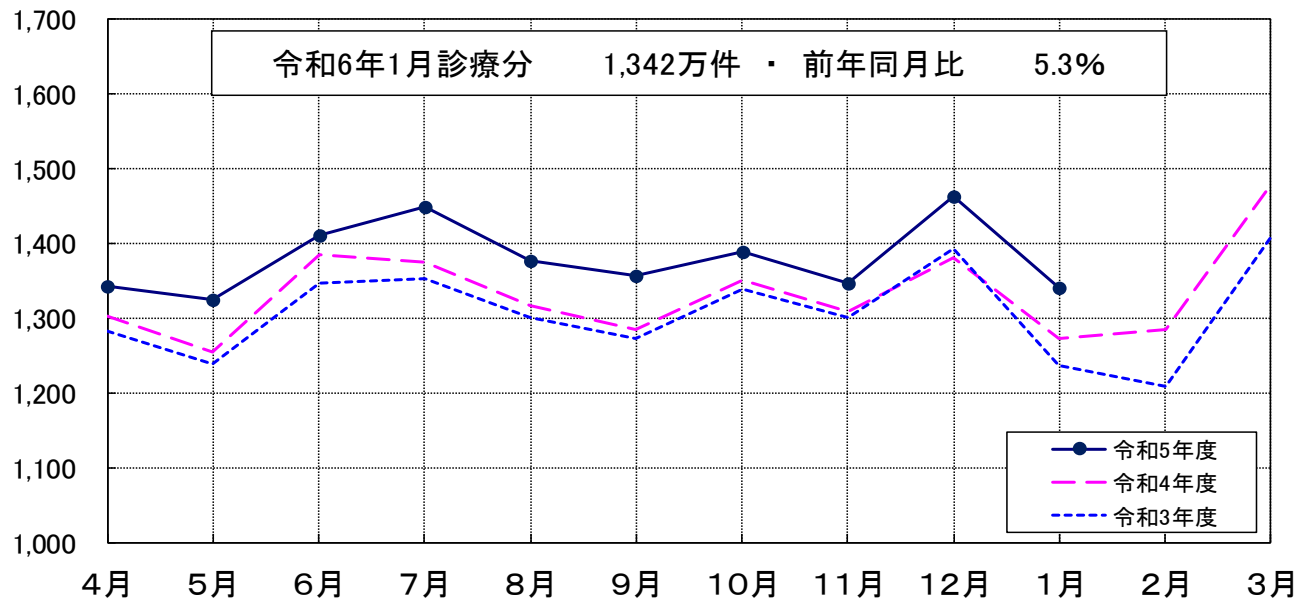


## 確定件数の推移（診療種別）

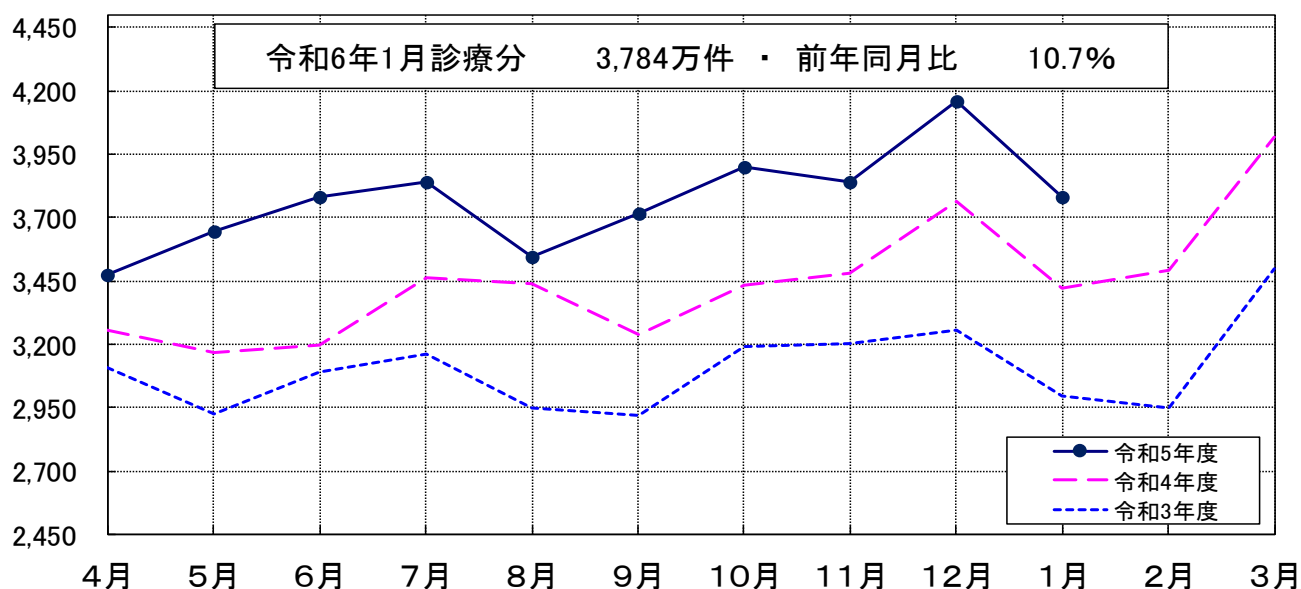
万件（医科）



万件（歯科）

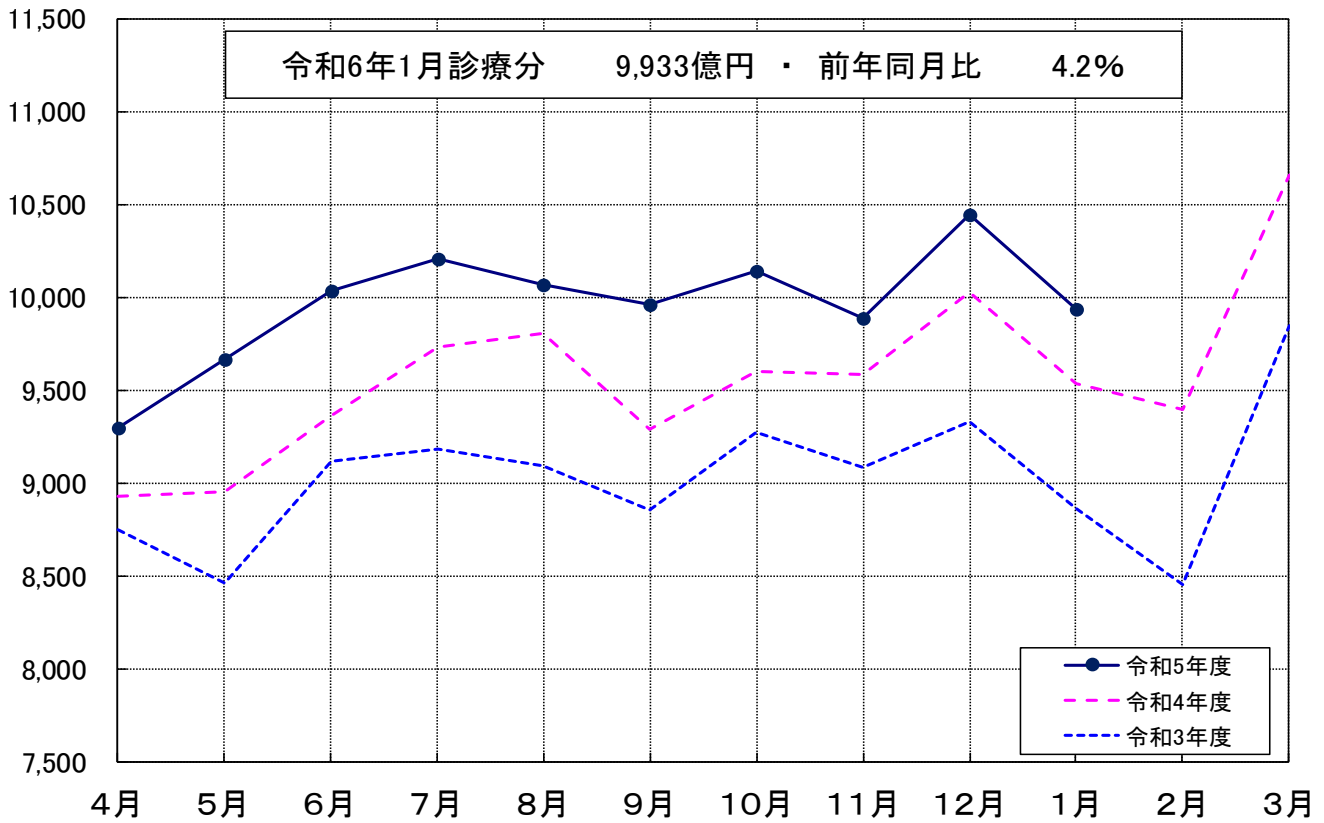


万件（調剤）

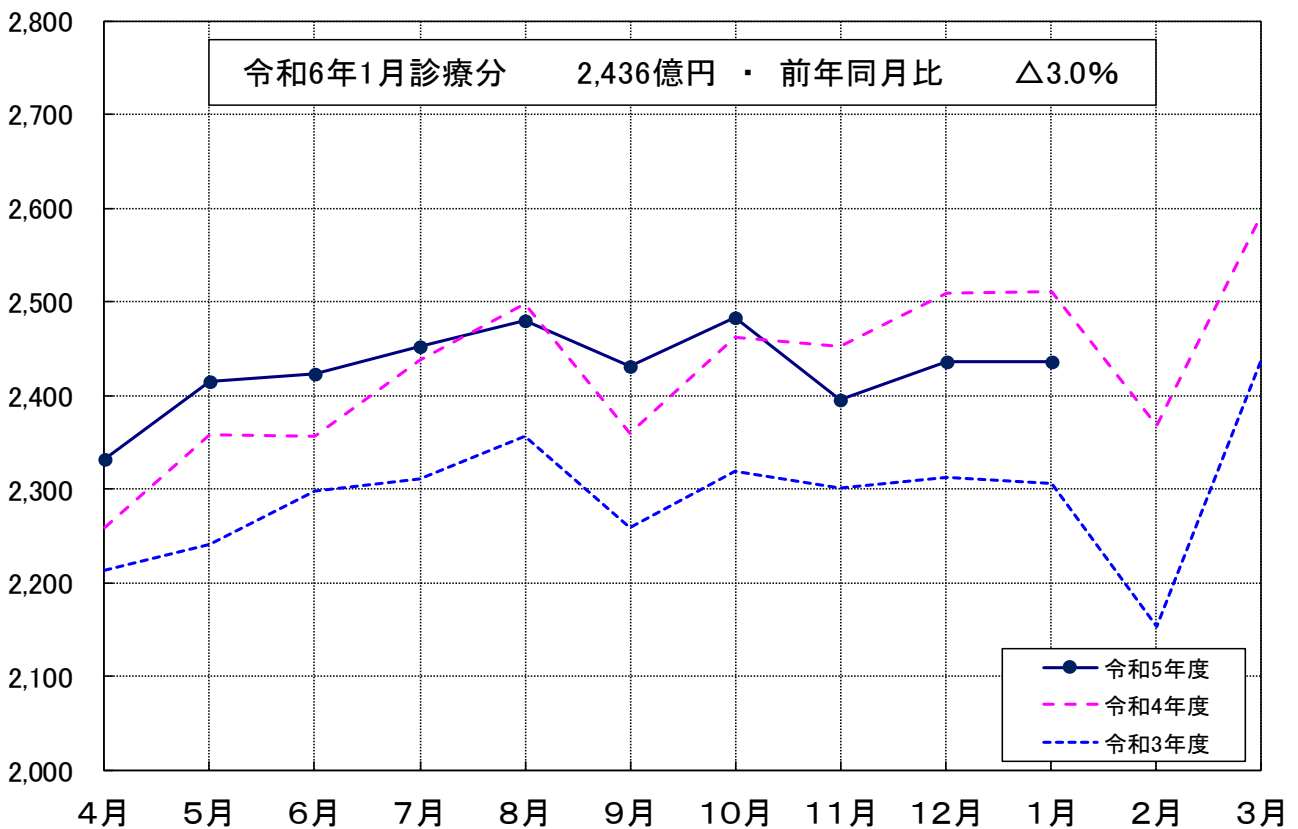


## 確定金額の推移 (制度別)

億円 (医療保険)

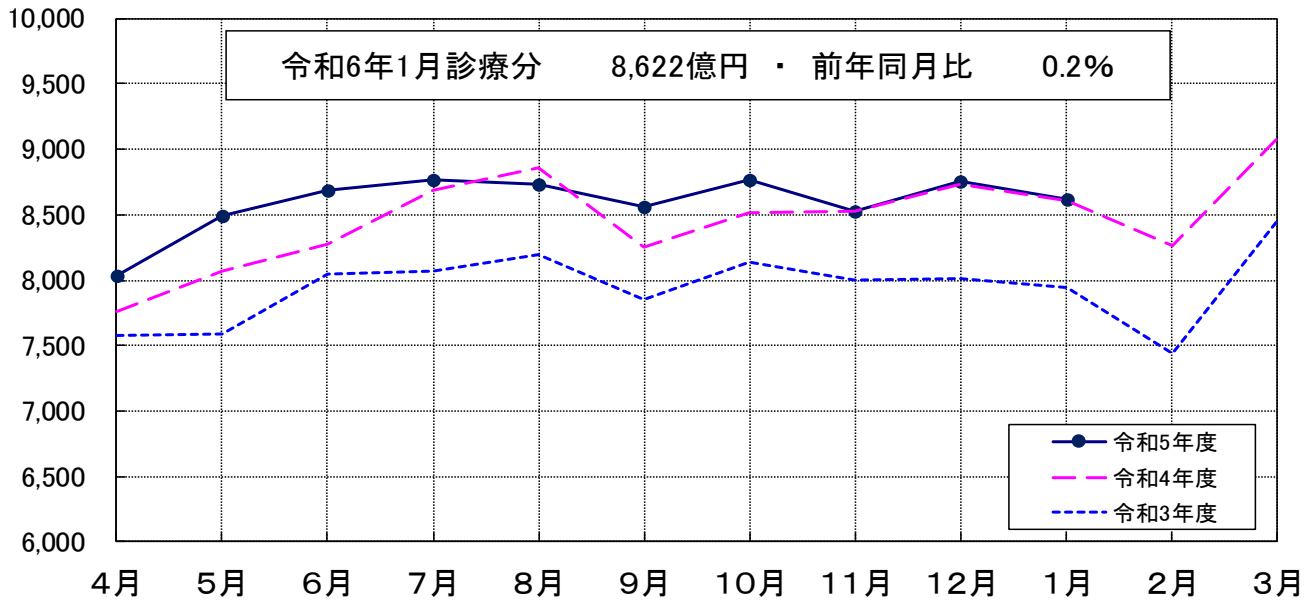


億円 (各法)

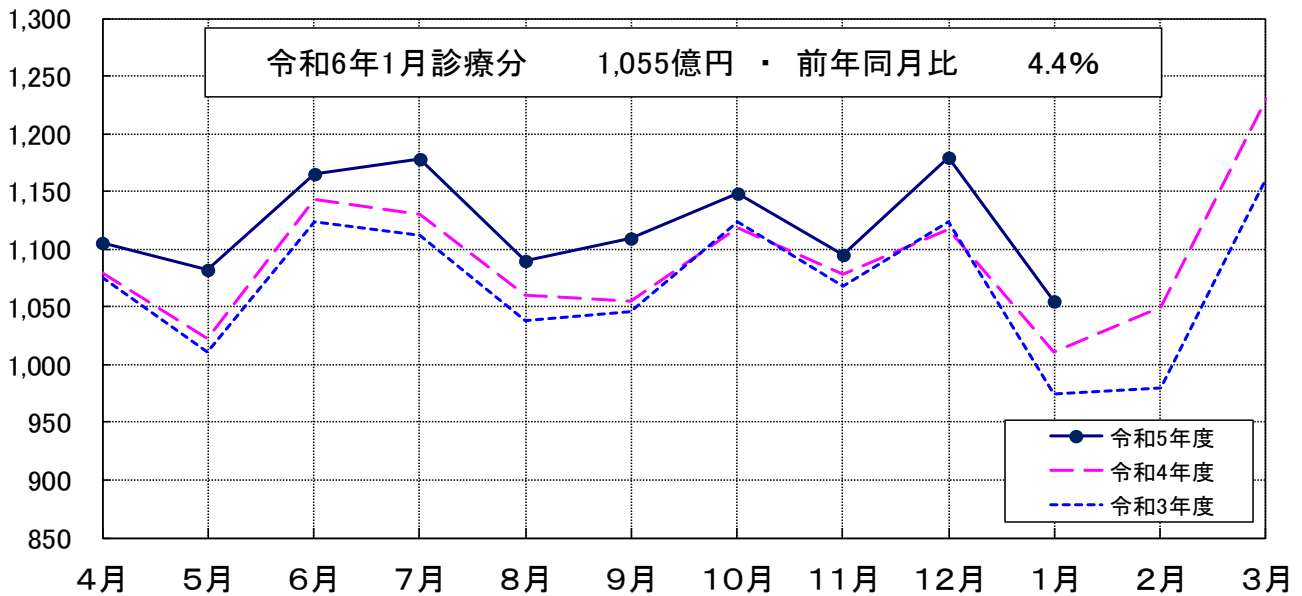


## 確定金額の推移（診療種別）

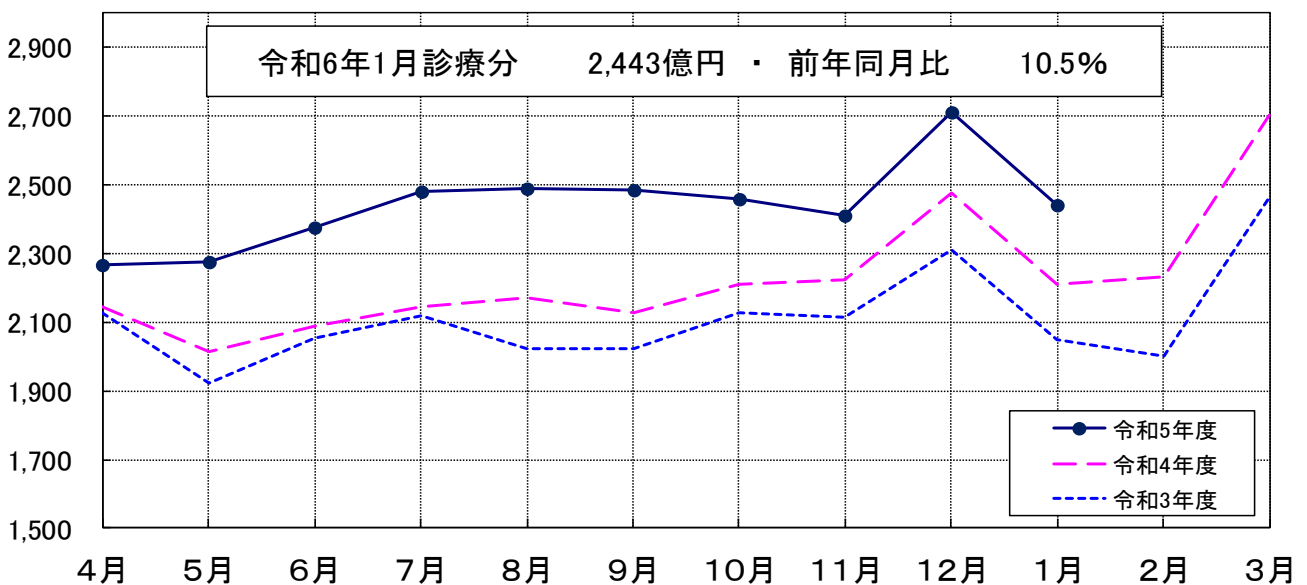
億円（医科）



億円（歯科）



億円（調剤）



令和6年1月診療分 種類別診療報酬確定件数及び対比表

(件数)

種別 管掌別		合計			医科入院			医科入院外			
		件数	対比		件数	対比		件数	対比		
			前月	前年同月		前月	前年同月		前月	前年同月	
		件	%	%	件	%	%	件	%	%	
医療 保険	協会けんぽ	43,024,921	93.1	108.6	289,519	97.3	104.5	22,123,474	93.6	107.5	
	船員保険	109,556	93.8	106.3	1,078	99.7	106.8	56,396	94.1	105.2	
	共済組合	11,314,365	90.2	110.3	65,943	92.4	105.1	5,856,736	90.6	109.2	
	健保組合	30,784,556	91.8	109.7	168,712	95.2	103.1	15,671,884	92.3	108.7	
	医療保険合計	85,233,398	92.3	109.2	525,252	96.0	104.1	43,708,490	92.7	108.1	
各 法	自衛官等	101,531	85.9	104.0	825	91.7	104.4	50,043	86.3	102.7	
	生活保護	3,937,299	97.9	103.3	146,870	106.4	106.6	1,904,081	97.2	102.1	
	戦傷病者	2	—	100.0	—	—	—	1	—	50.0	
	自立支援	2,355,258	99.6	105.0	9,421	103.3	103.8	1,217,921	99.6	104.1	
	児童福祉	3,096	102.0	99.6	1,904	101.0	100.4	1,191	103.7	98.5	
	原爆医療	6,173	93.5	92.8	226	92.6	93.8	3,210	92.8	92.0	
	精神保健	1,164	97.3	95.2	1,139	97.5	94.4	—	—	—	
	麻薬取締	—	—	—	—	—	—	—	—	—	
	母子保健	4,874	105.5	94.8	4,877	105.6	95.0	△ 2	—	△ 50.0	
	中国残留邦人等	13,947	97.8	97.4	319	103.6	111.1	7,060	98.1	96.3	
	感染症	159,621	180.2	2.0	10,603	138.6	3.4	37,318	159.8	0.6	
	医療観察	2,069	103.1	98.3	807	100.6	94.4	641	106.5	94.7	
	肝炎等治療	14,582	89.2	94.8	117	95.9	95.1	3,451	90.4	88.8	
	特定疾患等	27,478	98.7	98.1	244	89.7	102.5	16,415	99.6	97.4	
	小児慢性	103,427	90.9	99.4	7,316	98.0	107.7	53,004	90.2	97.6	
	措置等医療	54,307	89.7	113.1	1,637	105.1	117.0	29,076	89.8	111.0	
	難病医療	519,959	94.5	104.6	12,927	100.6	109.0	275,794	94.7	104.0	
	特定B型肝炎	2,106	84.0	111.3	—	—	—	2,106	84.0	111.3	
	石綿救済	393	95.9	111.6	39	130.0	169.6	216	96.4	113.7	
	自治体医療	14,429,139	85.5	123.1	68,096	93.9	115.8	7,317,797	86.2	121.4	
	各法合計	21,736,425	89.6	81.4	267,367	103.0	48.9	10,919,323	89.7	67.9	
	総計	106,969,823	91.7	102.1	792,619	98.3	75.4	54,627,813	92.1	96.7	
医療 保険 （ 内 訳）	被 保 険 者	協会けんぽ	22,329,132	95.9	109.2	133,447	97.6	106.2	11,436,500	96.4	107.7
		船員保険	35,439	98.7	106.6	326	94.2	97.0	18,063	98.8	105.4
		共済組合	6,004,125	92.5	108.8	33,198	90.5	103.9	3,119,391	92.7	107.4
		健保組合	15,993,629	95.2	109.6	83,479	95.3	104.2	8,115,373	95.6	108.4
		医療保険合計	44,362,325	95.2	109.3	250,450	95.9	105.2	22,689,327	95.6	107.9
	被 扶 養 者	協会けんぽ	14,848,930	88.7	109.9	94,010	96.1	101.6	7,652,456	89.3	109.1
		船員保険	55,452	89.4	108.4	416	94.5	98.1	28,553	89.8	107.0
		共済組合	4,637,661	86.8	111.1	27,118	93.9	102.7	2,389,757	87.4	110.4
		健保組合	12,901,469	87.5	110.7	67,796	94.7	101.2	6,586,145	88.1	109.9
		医療保険合計	32,443,512	88.0	110.4	189,340	95.3	101.6	16,656,911	88.5	109.6
未就学者（再掲）	8,130,790	84.3	104.8	65,290	102.3	101.4	4,278,569	84.8	103.9		
前 期 高 齢 者	7割	5,858,531	95.0	107.4	54,953	98.5	109.3	3,024,130	95.2	106.6	
	一般	2,569,030	93.7	99.8	30,509	97.0	102.4	1,338,122	94.0	99.1	
	計	8,427,561	94.6	104.9	85,462	98.0	106.7	4,362,252	94.8	104.2	

(注) 1. 医療保険（内訳）の前期高齢者欄の7割・一般とは給付率の違いであり、7割は65歳以上70歳未満の者、または、70歳以上75歳未満の現役並み所得者、一般はそれ以外の者が対象である。  
 2. 合計欄は、食事・生活療養費を除く件数とその対比である。  
 3. 「—」は掲げる計数がないもの、「△」は負数のもの、「…」は対比で乖離があるものである。

令和6年1月診療分 種類別診療報酬確定件数及び対比表

(件数)

種別 管掌別		菌科			調剤			食事・生活療養費			訪問看護療養費		
		件数	対比		件数	対比		件数	対比		件数	対比	
			前月	前年同月		前月	前年同月		前月	前年同月		前月	前年同月
医療 保険	協会けんぽ	5,687,652	92.7	105.2	14,874,098	92.5	111.9	(260,118)	96.8	106.1	50,178	104.5	117.7
	船員保険	13,303	91.4	102.9	38,655	94.0	109.3	(960)	99.3	111.6	124	122.8	122.8
	共済組合	1,497,395	90.5	104.6	3,882,723	89.4	114.5	(57,685)	91.2	107.2	11,568	104.0	120.1
	健保組合	4,224,251	91.9	104.1	10,685,109	91.1	113.7	(149,370)	94.7	104.9	34,600	104.8	117.9
	医療保険合計	11,422,601	92.1	104.7	29,480,585	91.6	112.9	(468,133)	95.4	105.9	96,470	104.6	118.0
各 法	自衛官等	20,028	87.8	99.6	30,619	83.8	109.4	(796)	90.9	106.1	16	114.3	106.7
	生活保護	327,288	96.7	106.3	1,531,421	98.0	103.6	(139,803)	106.1	107.1	27,639	108.9	119.5
	戦傷病者	—	—	—	1	—	—	—	—	—	—	—	—
	自立支援	2,353	93.0	91.0	1,010,566	99.1	104.8	(1,481)	107.2	103.4	114,997	103.9	119.1
	児童福祉	—	—	—	1	50.0	100.0	(1,580)	99.9	99.6	—	—	—
	原爆医療	395	97.1	94.7	2,284	93.6	93.0	(208)	91.2	90.0	58	116.0	128.9
	精神保健	25	89.3	147.1	—	—	—	(1,107)	97.6	93.9	—	—	—
	麻薬取締	—	—	—	—	—	—	—	—	—	—	—	—
	母子保健	—	—	—	△1	—	100.0	(4,316)	106.6	96.2	—	—	—
	中国残留邦人等	946	93.9	102.2	5,572	97.7	97.6	(294)	101.7	110.9	50	102.0	84.7
	感染症	49	257.9	0.8	111,628	194.0	9.3	(1,301)	90.0	4.1	23	143.8	1.0
	医療観察	—	—	—	275	105.0	112.2	—	—	—	346	101.8	105.8
	肝炎等治療	—	—	—	11,011	88.7	96.9	—	—	—	3	100.0	300.0
	特定疾患等	100	98.0	144.9	10,679	97.6	98.8	(233)	87.9	103.6	40	87.0	100.0
	小児慢性	1,460	90.4	103.0	32,583	87.8	98.2	(5,748)	97.3	106.5	9,064	101.8	108.5
	措置等医療	3,415	90.9	101.4	20,111	88.2	118.3	(1,507)	105.5	118.8	68	113.3	144.7
	難病医療	2,648	96.3	114.1	214,184	93.3	104.7	(1,157)	103.1	110.1	14,406	103.5	110.2
	特定B型肝炎	—	—	—	—	—	—	—	—	—	—	—	—
	石綿救済	1	100.0	100.0	130	90.9	99.2	(36)	124.1	171.4	7	58.3	100.0
	自治体医療	1,636,347	87.7	110.1	5,376,303	83.9	130.3	(6,830)	91.3	117.7	30,596	103.8	124.7
各法合計	1,995,055	89.1	109.0	8,357,367	88.8	103.5	(166,397)	104.6	89.5	197,313	104.4	117.2	
総計		13,417,656	91.6	105.3	37,837,952	90.9	110.7	(634,530)	97.7	101.0	293,783	104.5	117.4
医療 保険	協会けんぽ	3,192,762	94.4	106.7	7,557,836	95.8	112.7	(120,805)	97.8	108.1	8,587	105.3	121.7
	船員保険	4,956	94.1	103.5	12,083	100.7	110.1	(295)	96.4	101.0	11	137.5	183.3
	共済組合	840,217	92.1	104.4	2,009,207	92.3	113.1	(29,563)	89.5	105.8	2,112	104.0	125.2
	健保組合	2,349,430	94.0	105.5	5,439,342	95.2	113.6	(75,384)	95.4	106.1	6,005	105.7	119.9
	医療保険合計	6,387,365	93.9	106.0	15,018,468	95.1	113.1	(226,047)	95.8	107.1	16,715	105.3	121.5
内 訳	協会けんぽ	1,814,961	89.5	102.9	5,251,129	87.5	113.9	(80,641)	94.7	103.4	36,374	104.1	118.6
	船員保険	6,611	88.1	103.8	19,773	89.0	112.2	(346)	90.8	98.9	99	120.7	120.7
	共済組合	570,332	87.8	102.8	1,641,435	85.5	115.6	(22,775)	92.6	104.9	9,019	103.5	118.3
	健保組合	1,637,087	88.6	102.3	4,583,657	86.1	115.3	(57,475)	93.3	103.1	26,784	104.5	118.2
	医療保険合計	4,028,991	88.9	102.6	11,495,994	86.6	114.7	(161,237)	93.9	103.5	72,276	104.2	118.4
未就学者(再掲)	626,572	93.1	99.1	3,145,377	81.6	107.2	(48,268)	100.5	102.9	14,982	104.3	117.8	
前 期 高 齢 者	7割	724,200	94.3	107.8	2,050,616	94.8	108.3	(51,949)	97.9	109.8	4,632	107.1	111.9
	一般	282,045	92.8	100.8	915,507	93.4	100.4	(28,900)	96.5	103.0	2,847	105.0	101.1
	計	1,006,245	93.9	105.7	2,966,123	94.4	105.7	(80,849)	97.4	107.3	7,479	106.3	107.5

(注) 1. 医療保険(内訳)の前期高齢者欄の7割・一般とは給付率の違いであり、7割は65歳以上70歳未満の者、または、70歳以上75歳未満の現役並み所得者、一般はそれ以外の者が対象である。  
 2. 合計欄は、食事・生活療養費を除く件数とその対比である。  
 3. 「-」は掲げる計数がないもの、「△」は負数のもの、「…」は対比で乖離があるものである。



令和6年1月診療分 種類別診療報酬確定金額及び対比表

(金額)

種別 管掌別		合計			医科入院			医科入院外			
		金額	対比		金額	対比		金額	対比		
			前月	前年同月		前月	前年同月		前月	前年同月	
		千円	%	%	千円	%	%	千円	%	%	
医療 保険	協会けんぽ	531,414,566	96.3	104.0	159,278,807	103.4	105.5	214,980,084	96.1	99.8	
	船員保険	1,533,659	96.9	102.3	573,534	102.5	103.6	549,516	97.0	99.6	
	共済組合	122,740,139	92.4	105.7	32,194,784	95.5	107.4	52,279,433	92.9	101.3	
	健保組合	337,585,496	94.2	103.9	87,698,108	100.8	103.8	143,098,670	94.1	100.1	
	医療保険合計	993,273,861	95.1	104.2	279,745,233	101.6	105.1	410,907,703	95.0	100.1	
各 法	自衛官等	1,184,986	87.0	93.8	396,352	97.7	97.6	424,127	83.1	86.0	
	生活保護	154,637,383	103.3	107.1	82,662,701	109.1	108.7	35,605,820	98.5	104.6	
	戦傷病者	10	—	369.4	—	—	—	1	—	51.8	
	自立支援	33,738,779	98.8	106.8	2,102,197	108.2	104.9	18,190,240	99.8	103.3	
	児童福祉	275,636	108.0	106.4	219,483	110.3	109.4	4,201	100.8	87.6	
	原爆医療	261,530	90.1	91.5	127,939	87.4	89.0	77,735	99.3	96.4	
	精神保健	486,152	102.8	92.3	445,121	102.7	92.3	—	—	—	
	麻薬取締	—	—	—	—	—	—	—	—	—	
	母子保健	597,909	109.4	93.1	509,882	109.0	92.3	△ 44	…	△ 226.1	
	中国残留邦人等	464,609	103.8	101.2	213,525	114.1	103.6	133,515	101.5	102.6	
	感染症	3,080,712	166.7	10.2	983,277	128.5	9.3	360,049	185.5	2.2	
	医療観察	1,434,717	100.0	93.2	1,314,946	99.8	93.1	90,821	103.8	88.8	
	肝炎等治療	232,825	89.6	94.5	6,093	97.6	94.4	45,287	92.6	89.6	
	特定疾患等	153,702	98.0	97.7	15,418	94.5	108.2	78,814	100.9	97.7	
	小児慢性	2,231,292	92.7	101.7	610,233	100.5	103.7	813,037	93.0	98.4	
	措置等医療	1,051,251	96.6	113.2	611,260	102.7	114.5	207,968	90.0	109.9	
	難病医療	11,545,401	96.5	111.1	1,659,827	102.1	109.6	4,387,102	98.5	108.4	
	特定B型肝炎	9,920	84.6	111.4	4	—	—	9,917	84.6	111.3	
	石綿救済	14,989	61.7	139.6	6,580	132.2	273.0	7,082	42.5	100.8	
	自治体医療	32,195,262	86.5	124.0	3,218,353	92.4	118.4	15,978,816	86.8	124.7	
各法合計	243,597,067	100.0	97.0	95,103,192	108.1	97.6	76,414,488	96.1	88.0		
総計		1,236,870,928	96.0	102.7	374,848,425	103.2	103.1	487,322,191	95.1	98.0	
医療 保険 （ 内 訳）	被 保 険 者	協会けんぽ	264,273,591	98.0	105.4	71,557,034	104.7	108.0	109,898,263	98.8	100.9
		船員保険	504,323	99.3	98.7	170,198	94.5	91.7	180,334	105.3	98.9
		共済組合	65,990,509	92.9	105.2	15,729,631	92.4	106.8	28,979,644	95.0	101.5
		健保組合	179,392,671	96.4	105.1	43,844,288	101.6	106.0	77,226,977	97.2	101.2
		医療保険合計	510,161,093	96.7	105.3	131,301,151	102.0	107.2	216,285,219	97.7	101.1
	被 扶 養 者	協会けんぽ	161,060,465	92.6	102.0	46,286,802	101.8	102.7	66,198,837	90.9	96.5
		船員保険	580,817	87.0	93.1	177,116	92.0	80.9	235,675	88.6	95.0
		共済組合	46,250,149	90.4	103.4	12,744,560	97.8	103.7	19,275,850	88.9	98.1
		健保組合	126,172,472	90.3	102.1	31,945,163	99.0	100.0	53,758,934	89.1	97.8
		医療保険合計	334,063,902	91.4	102.3	91,153,640	100.2	101.8	139,469,296	89.9	97.2
未就学者（再掲）	82,548,310	90.3	95.3	30,028,041	109.1	101.0	34,114,947	81.8	85.7		
前 期 高 齢 者	7割	96,907,430	98.6	107.6	36,672,136	103.7	109.0	36,138,747	98.4	106.5	
	一般	52,141,436	97.2	99.9	20,618,306	101.9	101.1	19,014,442	97.0	99.0	
	計	149,048,865	98.1	104.8	57,290,442	103.0	106.0	55,153,189	97.9	103.8	

(注) 1. 医療保険（内訳）の前期高齢者欄の7割・一般とは給付率の違いであり、7割は65歳以上70歳未満の者、または、70歳以上75歳未満の現役並み所得者、一般はそれ以外の者が対象である。  
 2. 数値は、突合点検による原審査結果を反映したものである。  
 3. 「-」は掲げる計数がないもの、「0」は表示単位に満たないもの、「△」は負数のもの、「…」は対比で乖離があるものである。

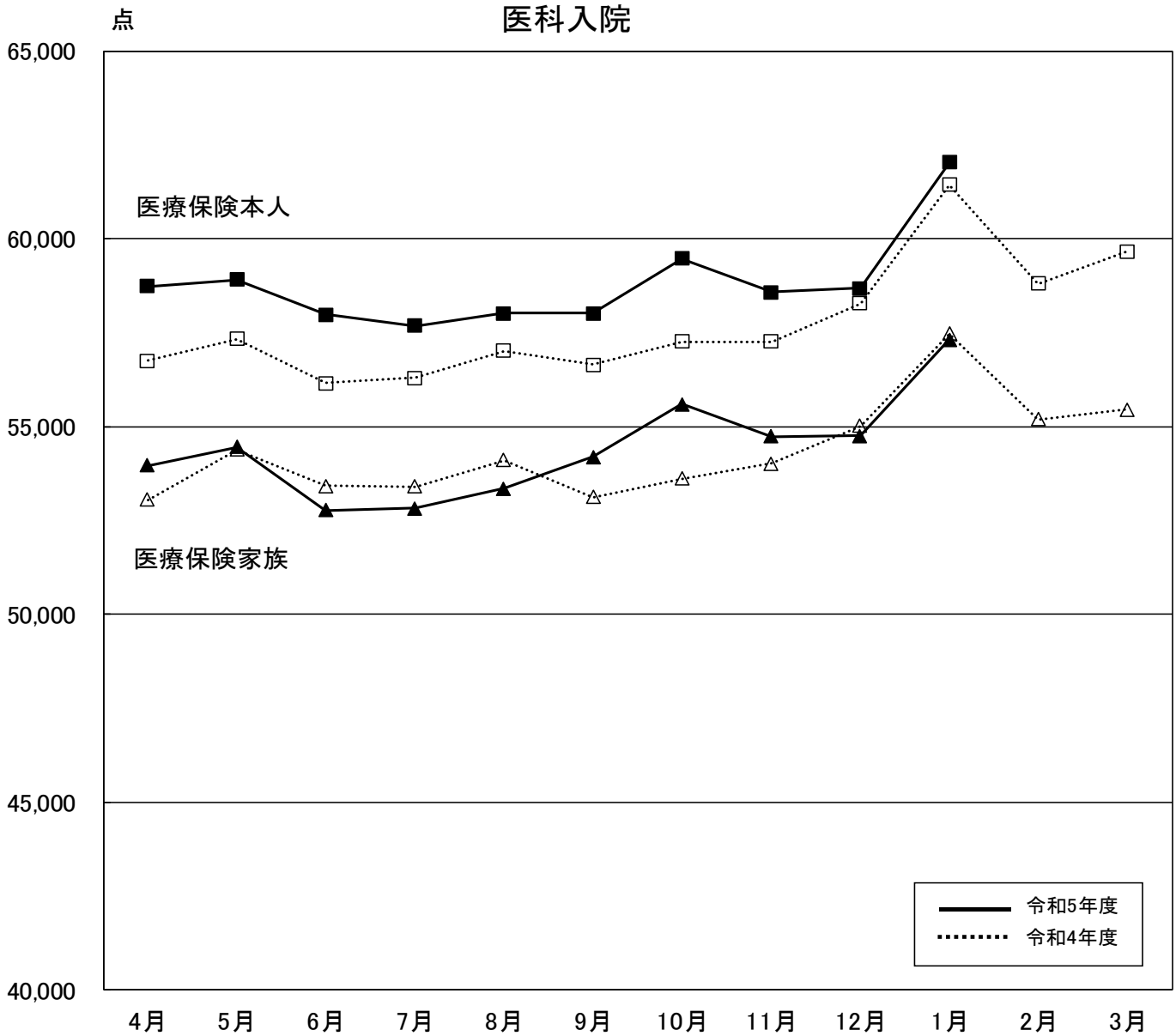
令和6年1月診療分 種類別診療報酬確定金額及び対比表

(金額)

種別 管掌別		歯科			調剤			食事・生活療養費			訪問看護療養費			
		金額	対比		金額	対比		金額	対比		金額	対比		
			前月	前年同月		前月	前年同月		前月	前年同月		前月	前年同月	
		千円	%	%	千円	%	%	千円	%	%	千円	%	%	
医療 保険	協会けんぽ	48,641,704	89.6	104.2	104,406,609	90.2	110.7	1,384,239	100.0	104.7	2,723,123	101.8	120.2	
	船員保険	122,157	89.8	101.4	274,684	88.7	104.9	7,083	100.8	115.4	6,685	136.7	138.7	
	共済組合	12,097,188	88.9	104.2	25,317,223	88.9	114.1	262,607	96.5	106.5	588,906	103.4	123.3	
	健保組合	34,848,615	89.7	103.9	69,497,867	89.0	112.5	674,404	97.7	103.2	1,767,832	102.6	119.4	
	医療保険合計	95,709,664	89.5	104.1	199,496,383	89.6	111.7	2,328,333	98.9	104.5	5,086,545	102.3	120.3	
各 法	自衛官等	188,691	86.5	98.2	170,927	76.7	101.8	3,183	94.2	106.6	1,706	129.4	126.5	
	生活保護	5,543,742	90.7	103.7	21,782,026	93.5	103.2	5,220,419	106.7	106.3	3,822,674	108.1	128.4	
	戦傷病者	—	—	—	9	—	—	—	—	—	—	—	—	
	自立支援	10,921	87.5	92.5	7,235,047	91.8	103.6	50,345	105.4	99.0	6,150,028	101.7	124.6	
	児童福祉	—	—	—	3	85.0	…	51,950	99.7	96.7	—	—	—	
	原爆医療	6,143	80.4	81.3	36,702	83.3	90.0	7,016	91.5	90.2	5,994	95.4	110.9	
	精神保健	298	104.3	194.5	—	—	—	40,733	103.7	92.0	—	—	—	
	麻薬取締	—	—	—	—	—	—	—	—	—	—	—	—	
	母子保健	—	—	—	△ 0	△ 266.7	36.1	88,071	111.8	97.9	—	—	—	
	中国残留邦人等	17,096	88.6	102.7	83,692	88.5	91.9	8,612	107.6	106.2	8,169	116.5	113.7	
	感染症	403	299.3	2.4	1,716,417	198.7	63.3	20,068	101.5	6.1	498	10.8	0.2	
	医療観察	—	—	—	6,059	97.0	126.4	—	—	—	22,891	99.2	116.6	
	肝炎等治療	—	—	—	181,379	88.6	95.8	—	—	—	67	91.2	89.4	
	特定疾患等	430	74.4	111.8	54,745	95.6	94.3	3,375	94.2	107.1	920	87.7	108.3	
	小児慢性	4,008	89.9	88.7	588,191	83.9	101.6	22,696	103.3	101.7	193,126	96.9	111.9	
	措置等医療	28,178	84.3	102.7	147,904	84.4	115.0	53,029	104.1	111.6	2,912	129.0	139.6	
	難病医療	9,632	104.3	122.5	4,260,221	91.3	111.1	40,178	102.2	105.8	1,188,442	101.7	125.9	
	特定B型肝炎	—	—	—	△ 1	—	31.8	—	—	—	—	—	—	
	石綿救済	1	44.2	100.0	727	36.1	84.5	397	105.5	134.9	202	90.8	139.3	
	自治体医療	4,019,410	86.7	114.1	8,494,654	83.4	130.1	39,608	90.9	111.1	444,421	100.1	127.4	
各法合計	9,828,953	88.9	107.4	44,758,703	92.5	105.5	5,649,680	106.4	100.2	11,842,052	103.5	123.0		
総計		105,538,616	89.5	104.4	244,255,086	90.1	110.5	7,978,013	104.1	101.4	16,928,597	103.1	122.2	
医療 保険 （ 被 保 険 者 ） 内 訳	被 保 険 者	協会けんぽ	28,068,721	90.7	105.3	53,760,005	92.3	112.0	543,472	100.6	107.5	446,096	106.2	127.2
		船員保険	50,522	91.7	99.2	100,343	101.8	112.2	2,205	87.1	96.5	720	149.3	167.9
		共済組合	7,004,440	89.6	103.1	14,050,043	90.9	112.8	120,254	95.0	106.6	106,497	104.7	123.9
		健保組合	20,181,319	91.1	104.8	37,514,732	92.0	112.8	308,300	98.4	105.4	317,055	100.9	114.8
		医療保険合計	55,305,002	90.7	104.8	105,425,123	92.0	112.4	974,231	99.1	106.7	870,368	104.0	122.0
	被 扶 養 者	協会けんぽ	14,324,716	88.2	103.1	31,956,217	85.9	112.7	469,889	99.2	102.1	1,824,005	101.6	121.7
		船員保険	53,264	86.9	105.0	107,859	75.8	107.7	1,853	93.5	86.2	5,049	142.3	136.1
		共済組合	4,339,276	87.7	103.9	9,330,923	85.2	114.7	111,280	97.3	102.8	448,261	102.5	122.8
		健保組合	12,566,540	87.4	102.6	26,334,457	84.6	114.4	270,100	96.4	100.1	1,297,278	102.7	121.7
		医療保険合計	31,283,797	87.8	103.0	67,729,455	85.3	113.6	853,122	98.0	101.5	3,574,593	102.1	121.8
前 期 高 齢 者	未就学者（再掲）	4,663,254	93.6	99.6	12,659,654	78.4	110.4	157,103	103.8	101.0	925,312	100.2	120.8	
	7割	7割	6,228,698	89.3	105.8	17,216,581	92.8	107.8	302,203	100.4	108.5	349,065	100.1	112.8
		一般	2,892,167	87.0	98.4	9,125,224	91.1	99.3	198,778	99.5	101.1	292,518	101.9	108.1
	計	9,120,865	88.6	103.3	26,341,805	92.2	104.7	500,981	100.0	105.5	641,584	100.9	110.6	

(注) 1. 医療保険（内訳）の前期高齢者欄の7割・一般とは給付率の違いであり、7割は65歳以上70歳未満の者、または、70歳以上75歳未満の現役並み所得者、一般はそれ以外の者が対象である。  
 2. 数値は、突合点検による原審査結果を反映したものである。  
 3. 「-」は掲げる数値がないもの、「0」は表示単位に満たないもの、「△」は負数のもの、「…」は対比で乖離があるものである。

診療種別 診療報酬等諸率の推移(1件当たり点数)

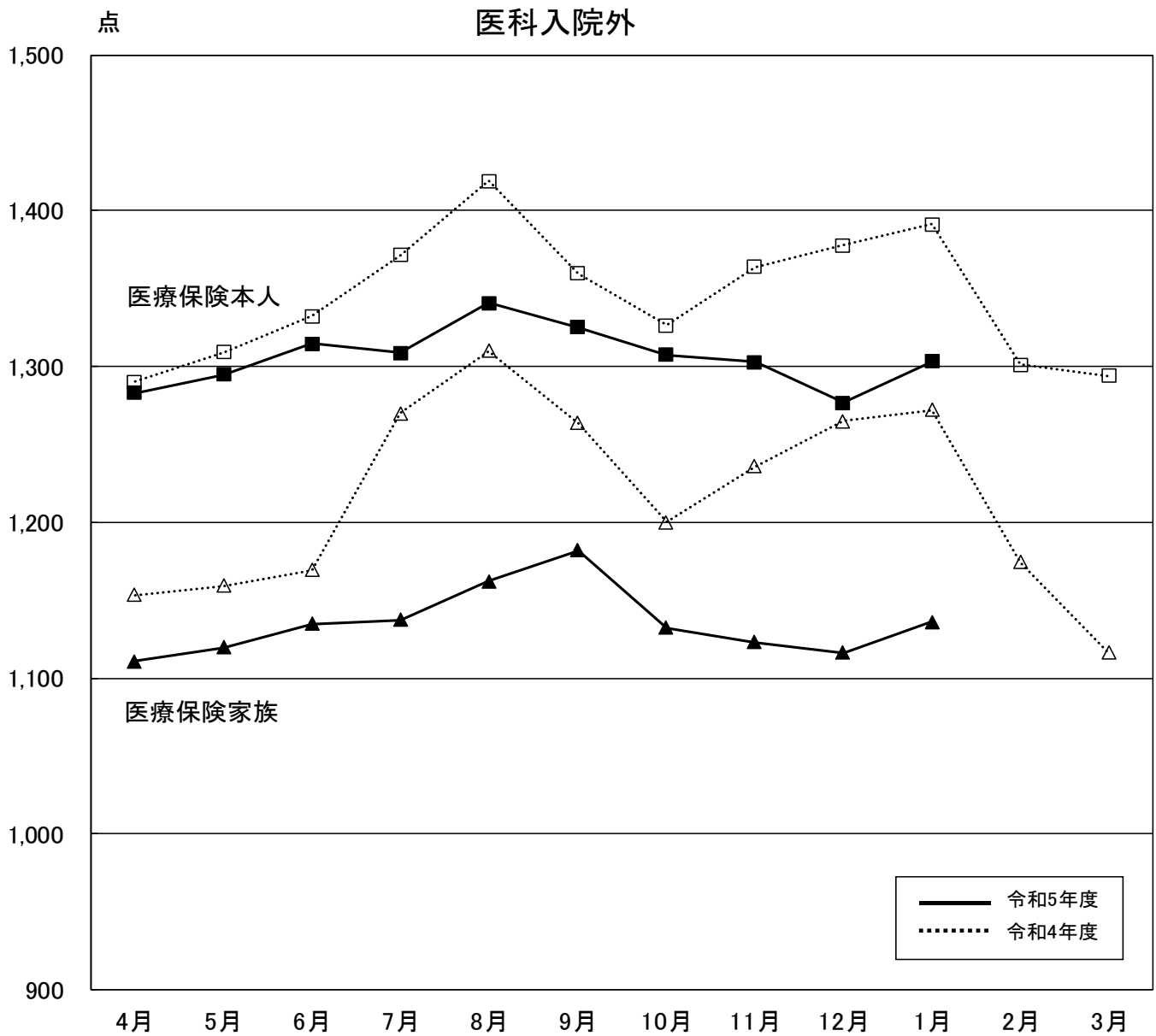


(単位：点)

区分		4月	5月	6月	7月	8月	9月	10月	11月	12月	1月	2月	3月
医療保険本人	令和4年度	56,757	57,330	56,148	56,295	57,022	56,650	57,265	57,261	58,277	61,431	58,800	59,662
	伸び率(%)	2.4	3.3	▲ 0.9	0.7	1.2	▲ 0.1	▲ 0.5	▲ 0.5	1.4	3.2	3.4	3.4
	令和5年度	58,740	58,903	57,986	57,674	58,023	58,009	59,478	58,585	58,684	62,038		
	伸び率(%)	3.5	2.7	3.3	2.4	1.8	2.4	3.9	2.3	0.7	1.0		
医療保険家族	令和4年度	53,044	54,378	53,414	53,395	54,096	53,120	53,618	54,014	55,023	57,466	55,198	55,460
	伸び率(%)	3.0	4.4	3.7	3.9	3.2	0.9	1.7	2.0	2.9	3.5	1.9	2.1
	令和5年度	53,959	54,448	52,776	52,822	53,342	54,183	55,601	54,744	54,744	57,316		
	伸び率(%)	1.7	0.1	▲ 1.2	▲ 1.1	▲ 1.4	2.0	3.7	1.4	▲ 0.5	▲ 0.3		

注1 1件当たり点数とは、医科点数と食事・生活療養費(医科分のみ)点数換算後の合計点数を、  
医科の件数で除したものである。

注2 伸び率は、対前年同月比の数値である。



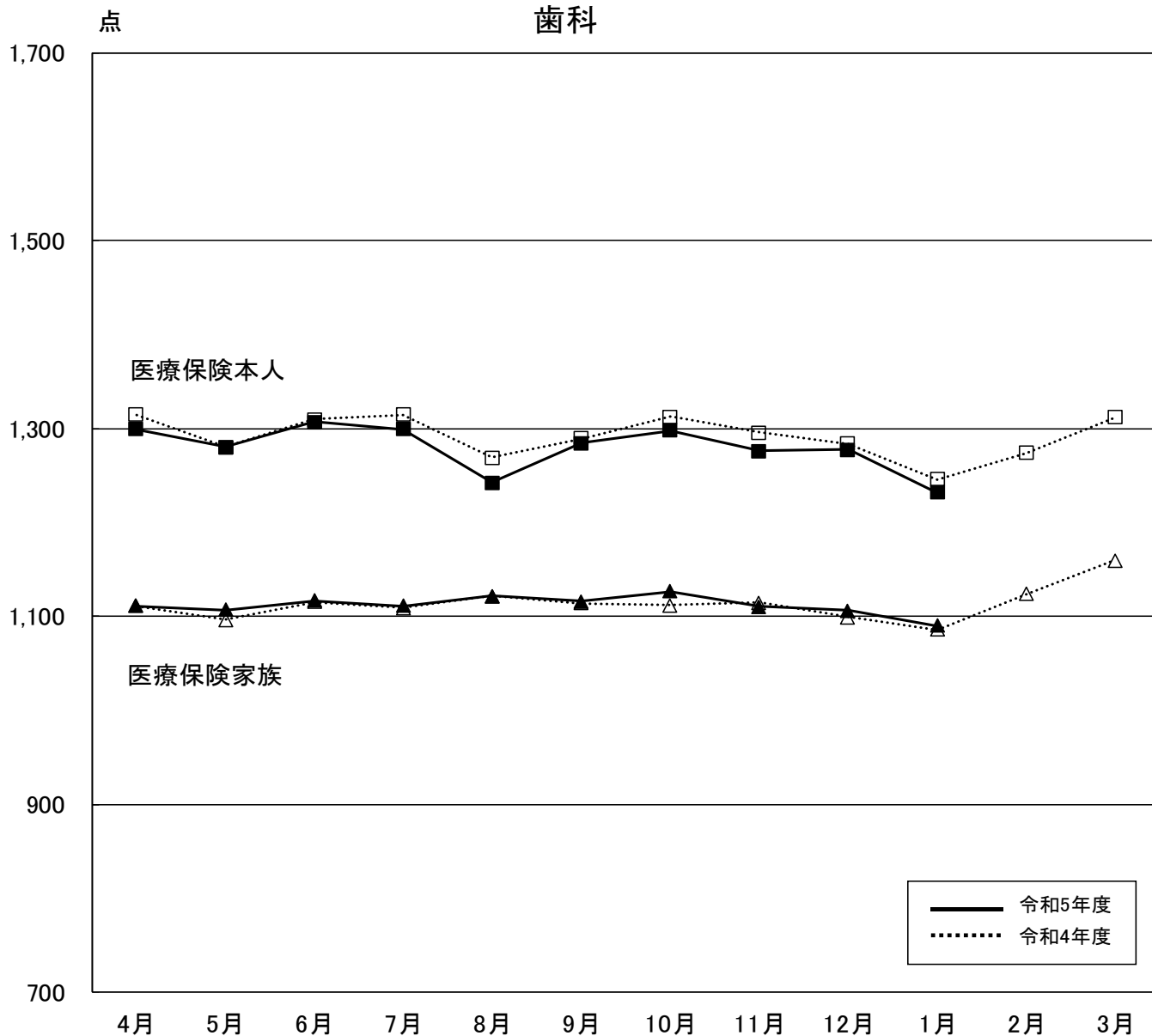
(単位：点)

区分		4月	5月	6月	7月	8月	9月	10月	11月	12月	1月	2月	3月
医療保険本人	令和4年度	1,290	1,309	1,332	1,371	1,419	1,360	1,327	1,364	1,378	1,391	1,301	1,294
	伸び率(%)	1.0	2.3	2.9	6.6	7.6	4.4	3.3	7.2	8.3	4.5	▲ 1.7	▲ 1.5
	令和5年度	1,283	1,295	1,315	1,309	1,341	1,325	1,308	1,303	1,277	1,303		
	伸び率(%)	▲ 0.6	▲ 1.1	▲ 1.3	▲ 4.6	▲ 5.5	▲ 2.5	▲ 1.4	▲ 4.5	▲ 7.3	▲ 6.3		
医療保険家族	令和4年度	1,153	1,159	1,169	1,270	1,310	1,264	1,200	1,236	1,265	1,272	1,175	1,116
	伸び率(%)	3.1	3.7	2.2	9.8	11.6	8.0	6.8	11.3	12.9	6.6	▲ 2.5	▲ 4.6
	令和5年度	1,111	1,120	1,135	1,138	1,162	1,182	1,132	1,123	1,116	1,136		
	伸び率(%)	▲ 3.7	▲ 3.4	▲ 2.9	▲ 10.4	▲ 11.3	▲ 6.5	▲ 5.6	▲ 9.1	▲ 11.8	▲ 10.7		

注1 伸び率は、対前年同月比の数値である。

注2 数値は、突合点検による原審査結果を反映したものである。

## 歯科



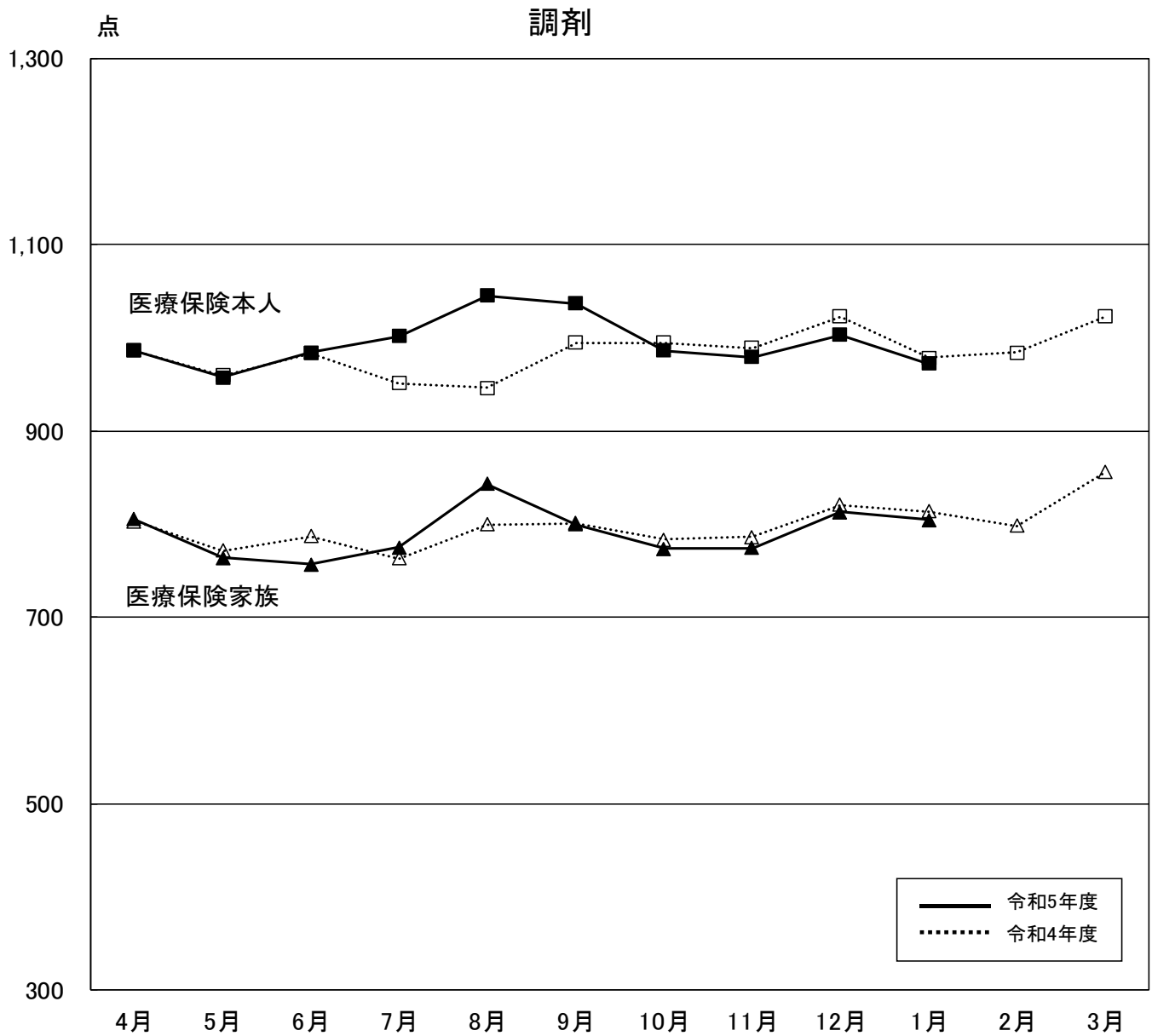
(単位：点)

区分		4月	5月	6月	7月	8月	9月	10月	11月	12月	1月	2月	3月
医療保険本人	令和4年度	1,314	1,280	1,310	1,314	1,269	1,289	1,312	1,296	1,283	1,246	1,274	1,312
	伸び率(%)	▲ 0.9	▲ 1.0	▲ 1.5	▲ 0.3	0.7	▲ 0.2	▲ 1.7	0.2	0.3	1.0	0.6	0.9
	令和5年度	1,299	1,280	1,307	1,300	1,243	1,285	1,298	1,276	1,278	1,232		
	伸び率(%)	▲ 1.2	0.0	▲ 0.2	▲ 1.1	▲ 2.1	▲ 0.4	▲ 1.1	▲ 1.5	▲ 0.4	▲ 1.2		
医療保険家族	令和4年度	1,111	1,097	1,115	1,109	1,122	1,114	1,112	1,115	1,099	1,086	1,124	1,159
	伸び率(%)	▲ 1.7	0.1	▲ 1.2	▲ 0.5	0.2	▲ 0.2	▲ 0.6	0.4	0.3	1.0	1.4	1.0
	令和5年度	1,111	1,107	1,117	1,111	1,122	1,116	1,127	1,111	1,106	1,090		
	伸び率(%)	0.0	1.0	0.1	0.2	▲ 0.0	0.2	1.4	▲ 0.4	0.7	0.4		

注1 1件当たり点数とは、歯科点数と食事・生活療養費(歯科分のみ)点数換算後の合計点数を、歯科の件数で除したものである。

注2 伸び率は、対前年同月比の数値である。

注3 数値は、突合点検による原審査結果を反映したものである。



(単位：点)

区分		4月	5月	6月	7月	8月	9月	10月	11月	12月	1月	2月	3月
医療保険本人	令和4年度	986	959	983	951	946	995	995	989	1,023	979	984	1,022
	伸び率(%)	▲ 2.2	▲ 1.6	▲ 0.6	▲ 5.4	▲ 4.7	▲ 1.2	▲ 1.6	▲ 1.8	▲ 3.5	▲ 2.3	▲ 1.9	▲ 2.3
	令和5年度	987	958	984	1,002	1,045	1,037	986	979	1,003	972		
	伸び率(%)	0.0	▲ 0.2	0.1	5.3	10.4	4.2	▲ 0.9	▲ 1.0	▲ 1.9	▲ 0.6		
医療保険家族	令和4年度	803	771	787	763	800	801	784	787	821	814	798	856
	伸び率(%)	▲ 3.6	▲ 3.0	▲ 2.0	▲ 5.8	▲ 4.5	▲ 4.7	▲ 1.9	▲ 0.8	▲ 4.8	▲ 3.2	▲ 5.1	▲ 3.6
	令和5年度	805	764	756	775	843	799	774	774	813	804		
	伸び率(%)	0.3	▲ 1.0	▲ 3.9	1.5	5.5	▲ 0.2	▲ 1.2	▲ 1.5	▲ 0.9	▲ 1.1		

注1 伸び率は、対前年同月比の数値である。

注2 数値は、突合点検による原審査結果を反映したものである。