

保険者からの収納状況・医療機関等への診療報酬確定状況(令和6年2月診療分)

(1) 保険者からの収納状況

納入期日(4月19日) 現在

管掌別	令和6年4月(令和6年2月診療分)									令和6年3月以前分 (令和6年1月診療分)		未納計	
	請求		収納			未納			窓口数	金額	窓口数	金額	
	窓口数	金額	窓口数	金額	収納率	窓口数	金額	未納率					
協会けんぽ	1	億円 5,288	1	億円 5,288	% 100	0	億円 0	% 0	0	億円 0	0	億円 0	
船員保険	1	15	1	15	100	0	0	0	0	0	0	0	
共済組合	953	1,231	951	1,231	99.9	2	0	0.0	0	0	2	0	
健保組合	1,401	3,385	1,399	3,384	99.9	2	1	0.0	1	3	3	4	
<b>医療保険計</b>	2,356	9,920	2,352	9,919	99.9	4	1	0.0	1	3	5	4	
<b>各法合計</b>	11,931	2,361	11,810	2,341	99.2	121	20	0.8	0	0	121	20	
<b>総計</b>	14,287	12,281	14,162	12,260	99.8	125	21	0.2	1	3	126	24	

注 億円未満四捨五入のため、金額の合計及び収納率が計算上と不一致の場合がある。

[参考]

健保組合の月末現在における未納状況(前月請求分)

3月末現在

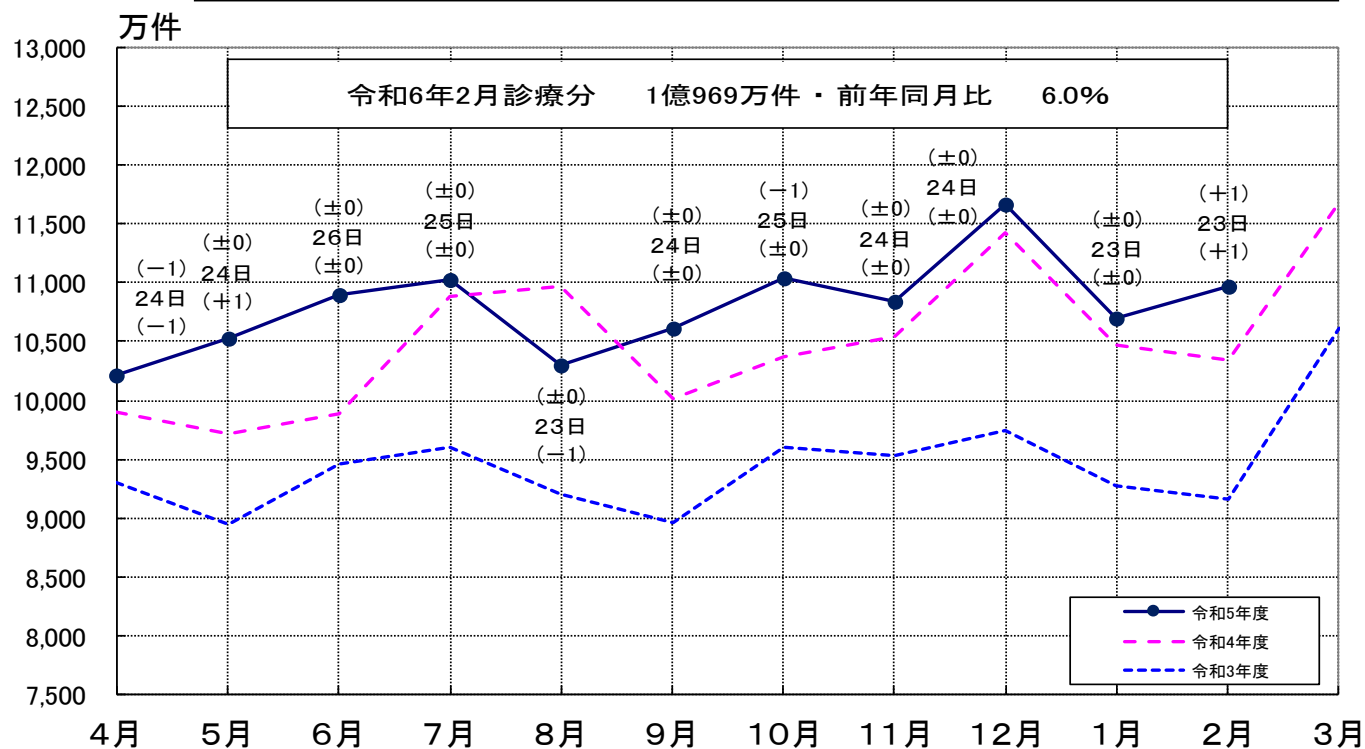
	令和6年3月分 (令和6年1月診療分)		令和6年2月以前分 (令和5年12月診療分以前未納)		未納計	
	納入期日現在の未納	月末現在の未納	納入期日現在の未納	月末現在の未納	納入期日現在の未納	月末現在の未納
窓口数	2	1	1	1	2	1
金額	億円 1	億円 0	億円 3	億円 3	億円 4	億円 3
未納率	% 0.0	% 0.0	—	—	—	—

注 億円未満四捨五入のため、金額及び未納率が計算上と不一致の場合がある。

## (2) 医療機関等への診療報酬確定状況

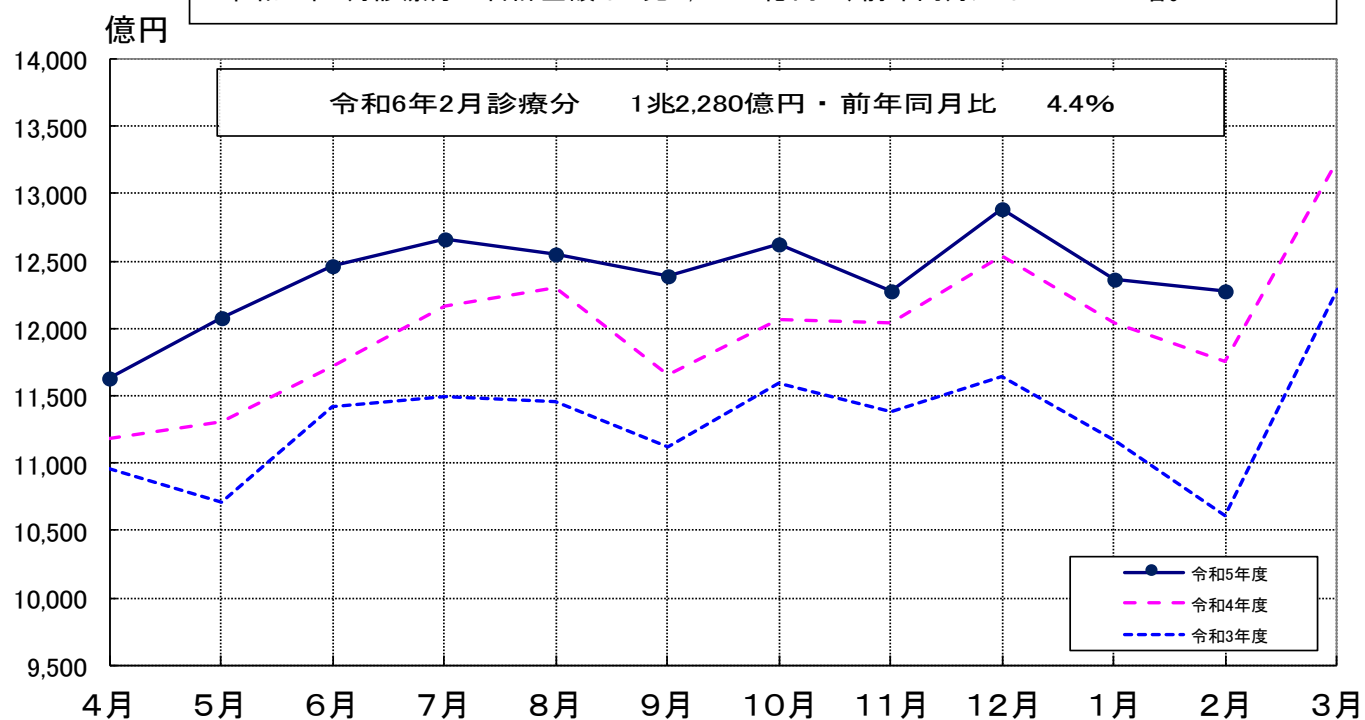
### 確定件数の推移(合計)

令和6年2月診療分の合計件数は1億969万件で、前年同月比は6.0%の増。  
日曜日・祝日を除いた平日の日数については、23日で昨年と比べ1日多い。  
なお、平日のうち祝日を除く土曜日の日数については、4日で昨年と比べ1日多い。



### 確定金額の推移(合計)

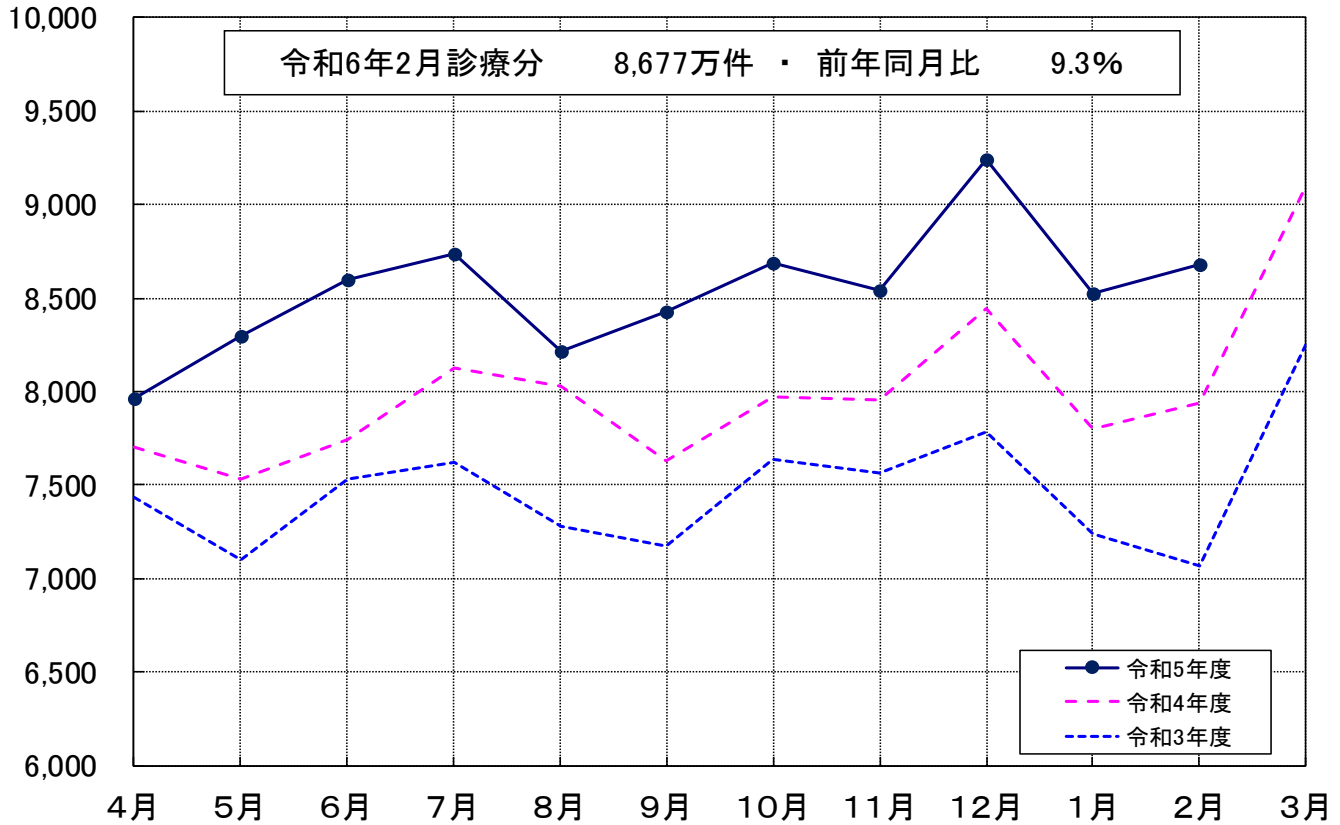
令和6年2月診療分の合計金額は1兆2,280億円で、前年同月比は4.4%の増。



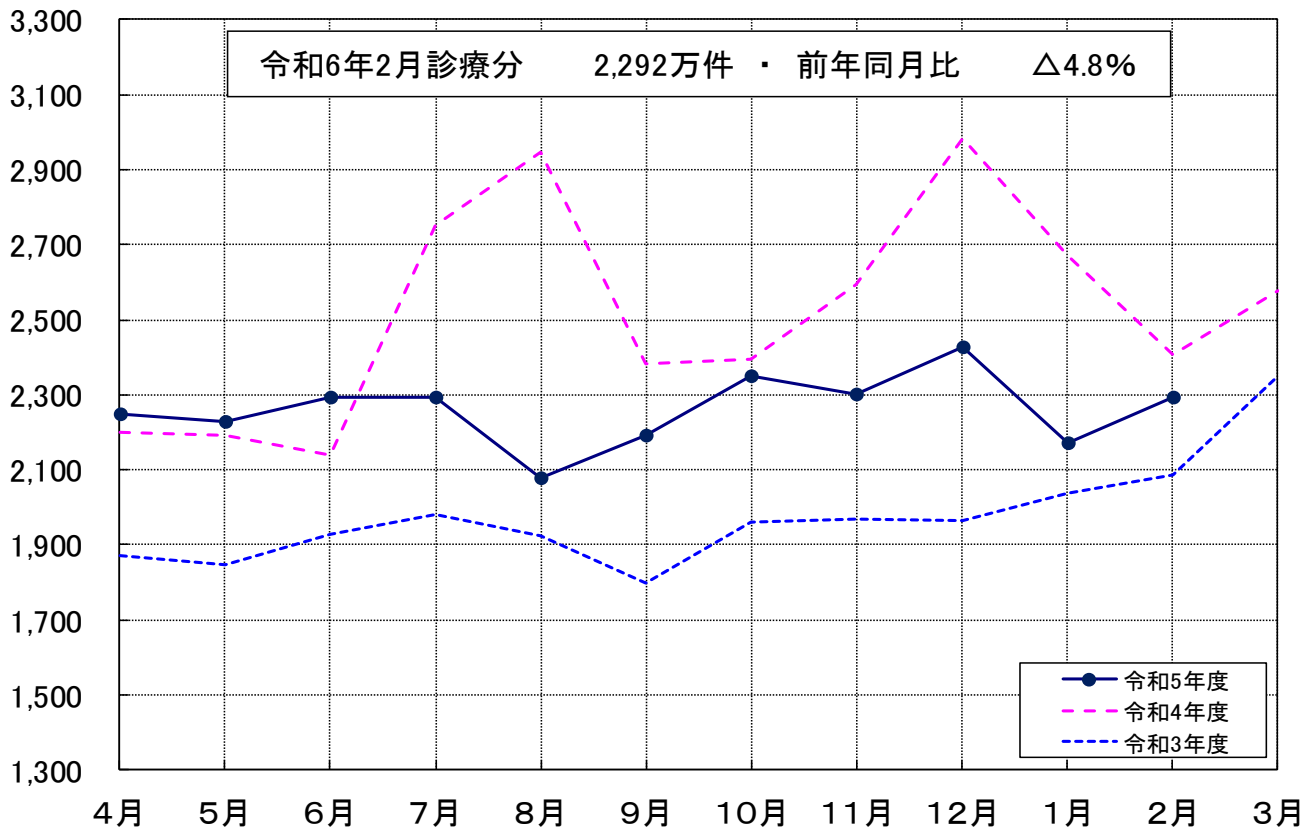
(注) グラフ上の中段の日数は、各月の総日数から日曜日・祝日、8/14~16及び年末年始の休日を除いた医療機関の稼働日数であり、下段の( )は、前年同月との差である。また、上段の( )は、祝日を除く土曜日の前年同月との差である。

## 確定件数の推移（制度別）

万件（医療保険）

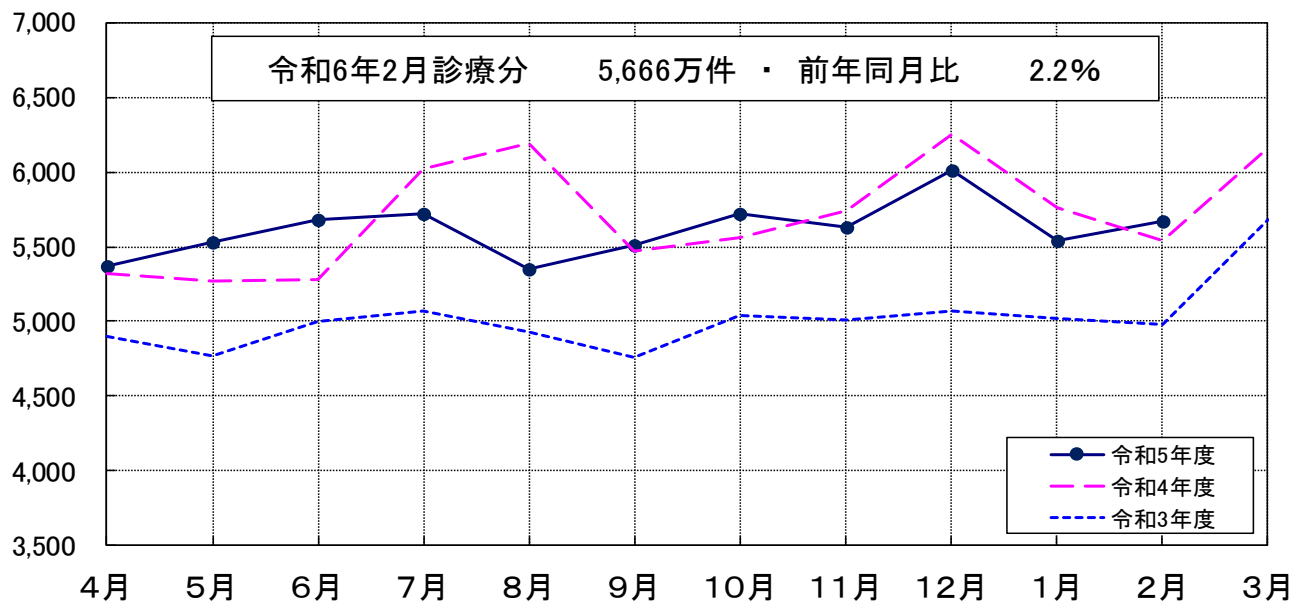


万件（各法）

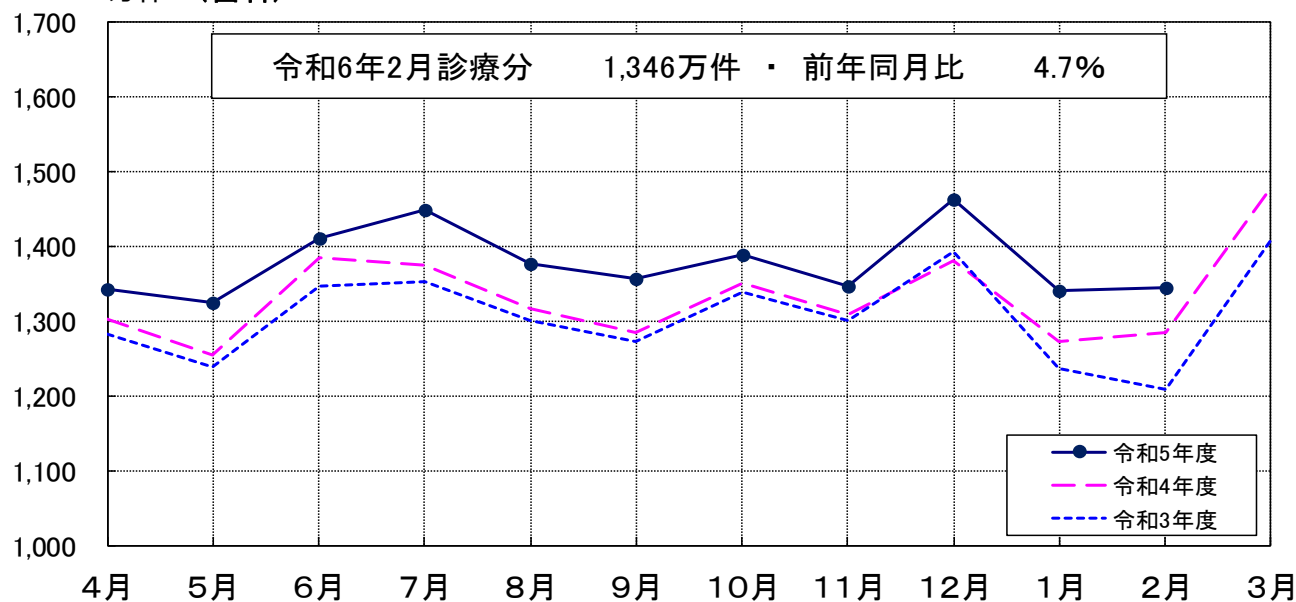


## 確定件数の推移（診療種別）

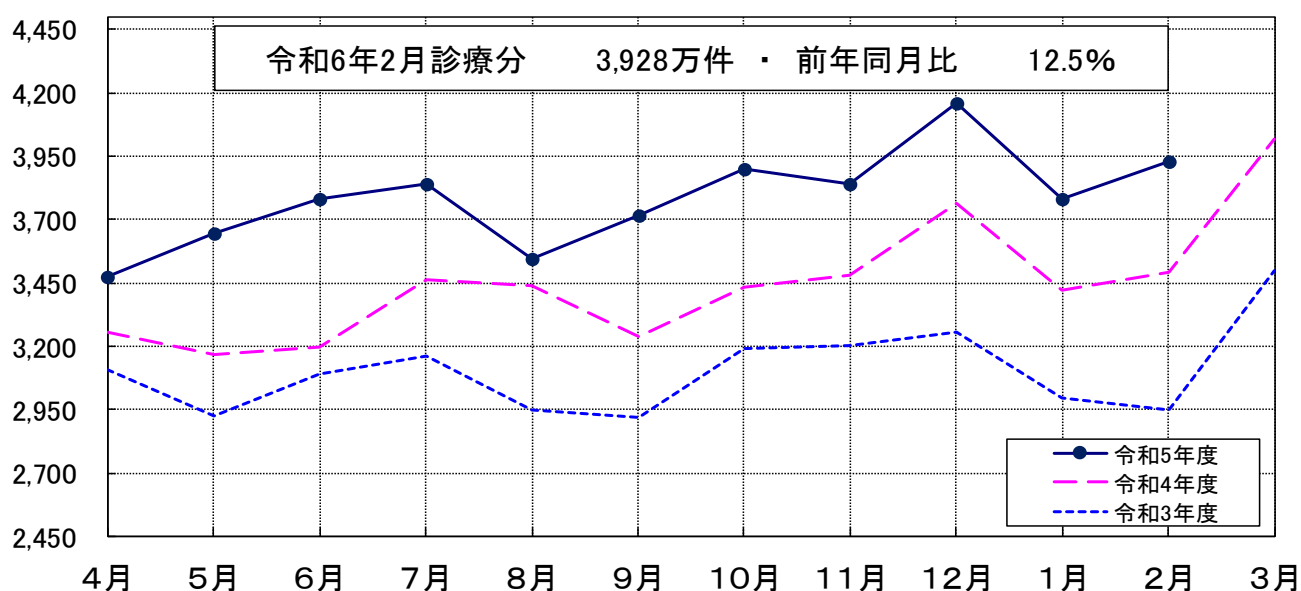
万件（医科）



万件（歯科）

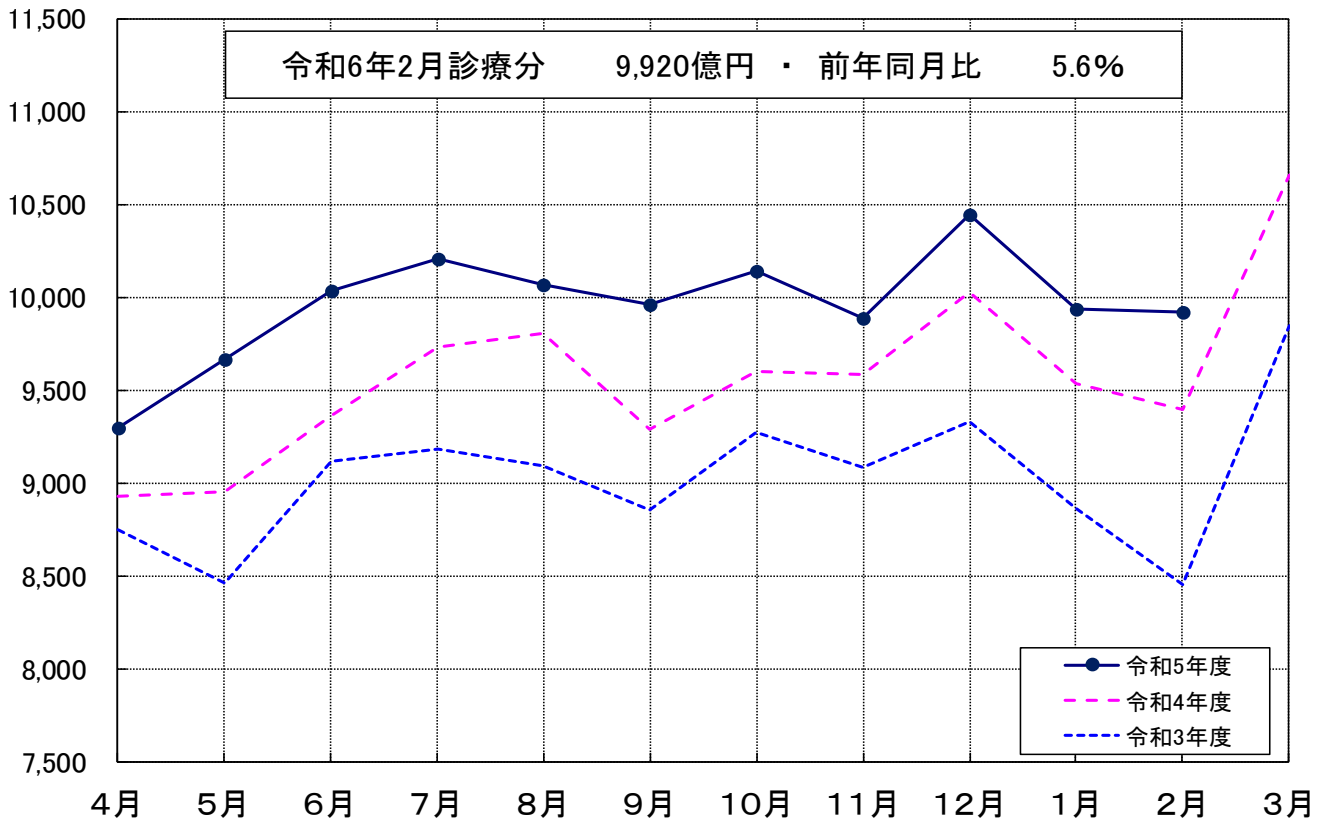


万件（調剤）

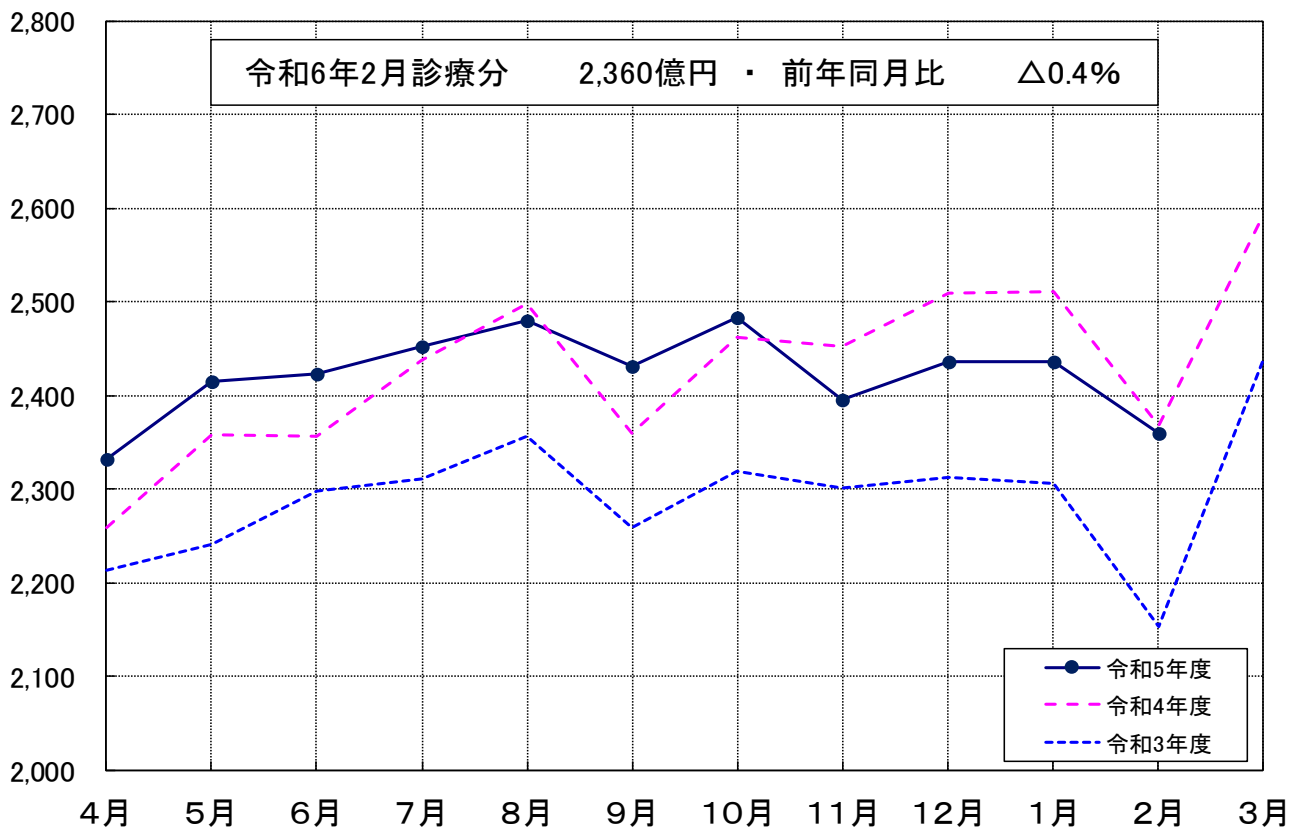


## 確定金額の推移 (制度別)

億円 (医療保険)

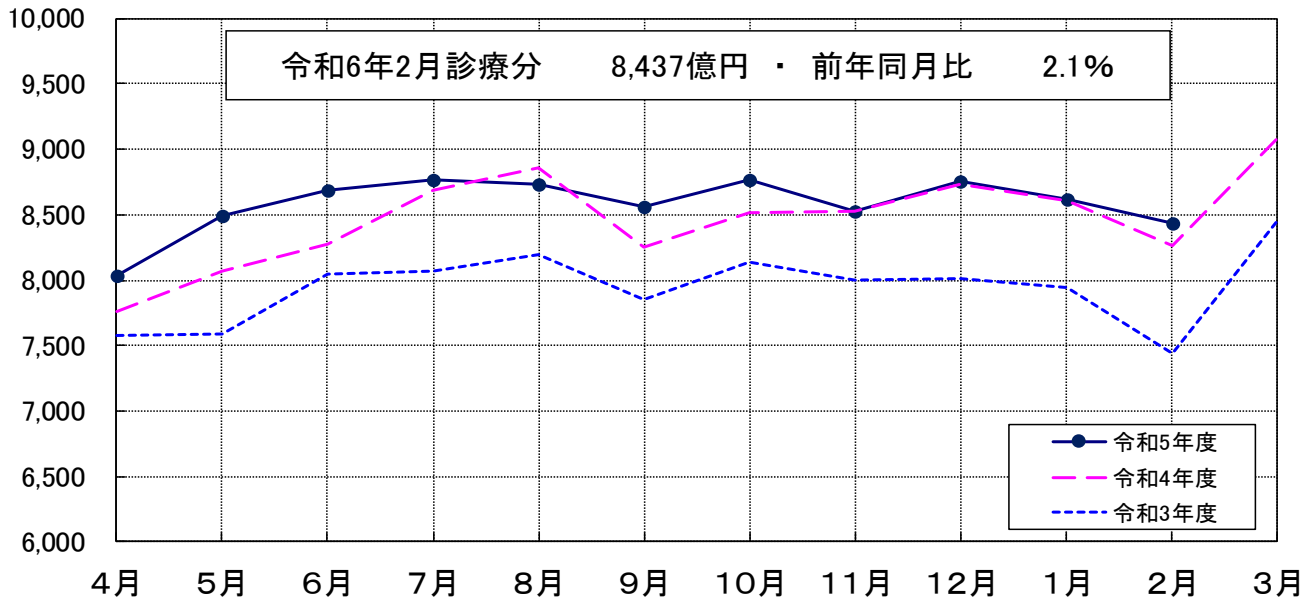


億円 (各法)

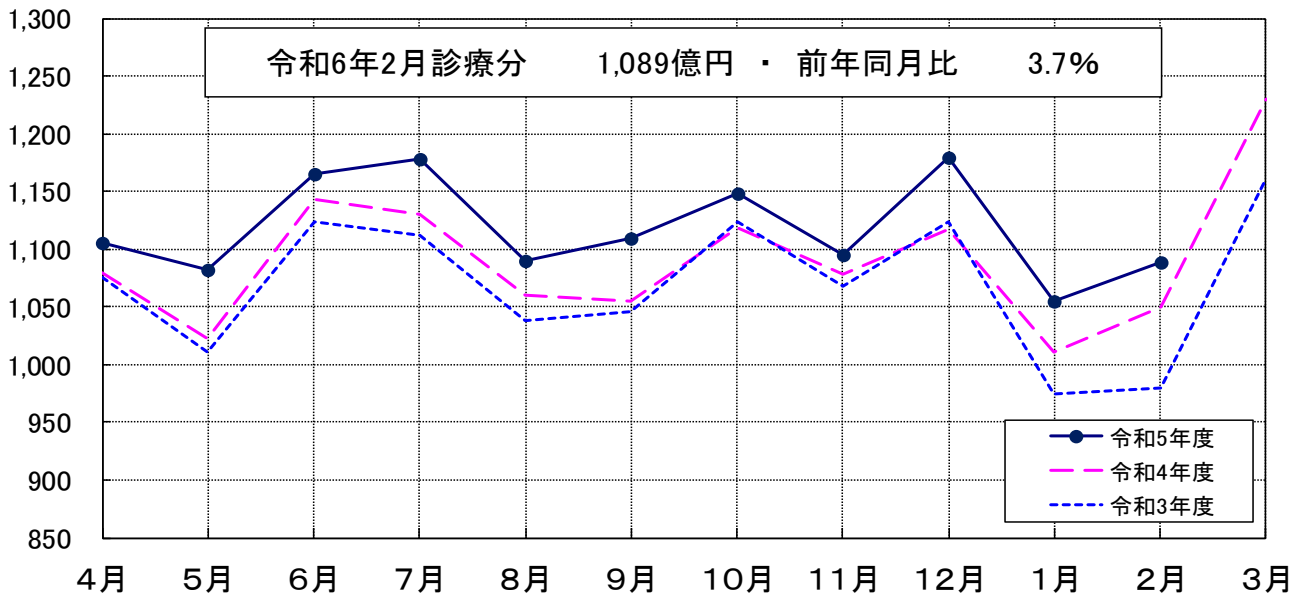


## 確定金額の推移（診療種別）

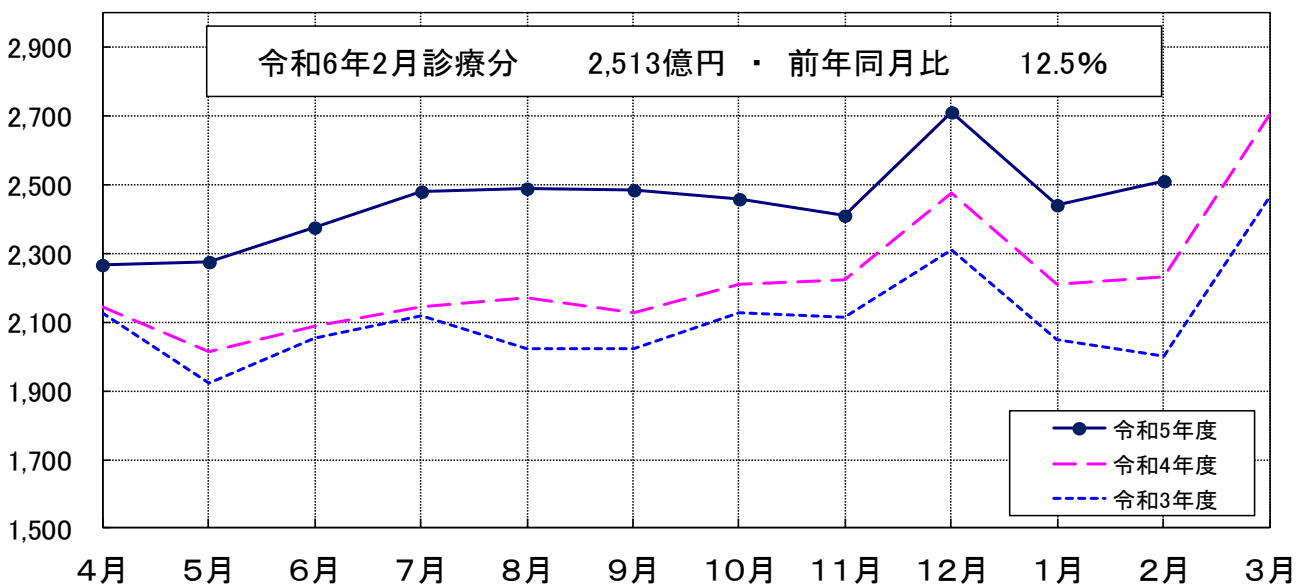
億円（医科）



億円（歯科）



億円（調剤）



令和6年2月診療分 種類別診療報酬確定件数及び対比表

(件数)

種別 管掌別		合計			医科入院			医科入院外		
		件数	対比		件数	対比		件数	対比	
			前月	前年同月		前月	前年同月		前月	前年同月
医療	協会けんぽ	43,542,696	101.2	109.1	296,590	102.4	100.7	22,297,818	100.8	108.6
保険	船員保険	109,610	100.0	106.3	1,036	96.1	94.1	56,070	99.4	106.1
	共済組合	11,659,241	103.0	109.9	67,152	101.8	103.0	6,017,829	102.8	109.4
	健保組合	31,461,075	102.2	109.4	173,438	102.8	100.7	15,959,457	101.8	108.8
	医療保険合計	86,772,622	101.8	109.3	538,216	102.5	101.0	44,331,174	101.4	108.8
各 法	自衛官等	96,675	95.2	110.0	833	101.0	94.3	47,318	94.6	109.9
	生活保護	3,872,144	98.3	102.4	140,625	95.7	100.3	1,882,218	98.9	101.6
	戦傷病者	△ 1	△ 50.0	△ 100.0	—	—	—	△ 1	△ 100.0	△ 100.0
	自立支援	2,308,301	98.0	104.8	8,998	95.5	96.1	1,193,376	98.0	104.0
	児童福祉	3,112	100.5	99.1	1,922	100.9	99.7	1,186	99.6	98.2
	原爆医療	6,240	101.1	91.9	236	104.4	86.8	3,237	100.8	91.2
	精神保健	1,172	100.7	95.5	1,143	100.4	94.3	—	—	—
	麻薬取締	—	—	—	—	—	—	—	—	—
	母子保健	4,765	97.8	99.8	4,765	97.7	99.9	△ 2	100.0	△ 50.0
	中国残留邦人等	13,521	96.9	95.0	325	101.9	106.2	6,782	96.1	93.3
	感染症	129,746	81.3	3.2	8,940	84.3	3.1	22,330	59.8	0.7
	医療観察	1,938	93.7	97.2	787	97.5	93.5	561	87.5	95.6
	肝炎等治療	14,170	97.2	95.1	113	96.6	80.1	3,366	97.5	87.6
	特定疾患等	26,880	97.8	97.6	272	111.5	99.3	15,957	97.2	97.1
	小児慢性	102,171	98.8	100.5	7,410	101.3	110.2	51,799	97.7	98.6
	措置等医療	57,977	106.8	109.0	1,576	96.3	106.8	30,951	106.4	106.8
	難病医療	512,594	98.6	105.4	13,196	102.1	102.3	271,327	98.4	104.9
	特定B型肝炎	1,995	94.7	112.8	1	—	—	1,994	94.7	112.8
	石綿救済	351	89.3	91.6	30	76.9	107.1	184	85.2	83.3
	自治体医療	15,764,095	109.3	118.6	67,671	99.4	112.4	7,998,864	109.3	118.0
	各法合計	22,917,846	105.4	95.2	258,843	96.8	48.8	11,531,447	105.6	84.7
	総計	109,690,468	102.5	106.0	797,059	100.6	75.0	55,862,621	102.3	102.8
医療 保険	協会けんぽ	22,037,357	98.7	110.5	137,607	103.1	102.6	11,216,629	98.1	109.8
	船員保険	33,713	95.1	109.4	343	105.2	98.0	17,005	94.1	109.2
	共済組合	6,044,275	100.7	109.3	34,430	103.7	102.2	3,126,063	100.2	108.6
	健保組合	15,820,329	98.9	110.6	86,410	103.5	101.7	7,983,361	98.4	109.9
	医療保険合計	43,935,674	99.0	110.4	258,790	103.3	102.3	22,343,058	98.5	109.7
内 訳	協会けんぽ	15,667,644	105.5	109.3	94,481	100.5	98.9	8,056,390	105.3	109.0
	船員保険	57,975	104.5	107.3	402	96.6	92.4	29,691	104.0	106.9
	共済組合	4,926,545	106.2	109.4	26,772	98.7	101.5	2,535,796	106.1	109.0
	健保組合	13,744,200	106.5	108.7	68,600	101.2	99.2	7,002,772	106.3	108.4
	医療保険合計	34,396,364	106.0	109.1	190,255	100.5	99.4	17,624,649	105.8	108.8
	未就学者(再掲)	8,464,983	104.1	98.3	63,523	97.3	99.9	4,435,841	103.7	97.5
前 期 高 齢 者	7割	5,873,810	100.3	107.6	57,695	105.0	103.4	3,028,447	100.1	107.2
	一般	2,566,774	99.9	99.7	31,476	103.2	96.0	1,335,020	99.8	99.2
	計	8,440,584	100.2	105.0	89,171	104.3	100.7	4,363,467	100.0	104.6

(注) 1. 医療保険(内訳)の前期高齢者欄の7割・一般とは給付率の違いであり、7割は65歳以上70歳未満の者、または、70歳以上75歳未満の現役並み所得者、一般はそれ以外の者が対象である。  
 2. 合計欄は、食事・生活療養費を除く件数とその対比である。  
 3. 「-」は掲げる計数がないもの、「△」は負数のもの、「…」は対比で乖離があるものである。

令和6年2月診療分 種類別診療報酬確定件数及び対比表

(件 数)

種 別 管 掌 別		歯 科			調 剤			食 事・生 活 療 養 費			訪 問 看 護 療 養 費		
		件 数	対 比		件 数	対 比		件 数	対 比		件 数	対 比	
			前 月	前 年 同 月		前 月	前 年 同 月		前 月	前 年 同 月		前 月	前 年 同 月
医 療 保 険	協会けんぽ	5,745,986	101.0	104.3	15,152,819	101.9	112.0	(268,688)	103.3	101.9	49,483	98.6	117.3
	船員保険	13,671	102.8	103.2	38,732	100.2	108.2	(921)	95.9	97.4	101	81.5	92.7
	共済組合	1,495,628	99.9	104.5	4,067,093	104.7	113.1	(59,614)	103.3	104.9	11,539	99.7	117.1
	健保組合	4,236,307	100.3	103.8	11,057,738	103.5	112.6	(155,526)	104.1	102.2	34,135	98.7	116.2
	医療保険合計	11,491,592	100.6	104.1	30,316,382	102.8	112.4	(484,749)	103.5	102.4	95,258	98.7	116.9
各 法	自衛官等	19,235	96.0	101.8	29,275	95.6	116.8	(787)	98.9	94.4	14	87.5	140.0
	生活保護	324,244	99.1	103.3	1,498,126	97.8	103.2	(134,135)	95.9	100.6	26,931	97.4	117.5
	戦傷病者	—	—	—	—	—	—	—	—	—	—	—	—
	自立支援	2,248	95.5	92.0	989,529	97.9	104.6	(1,360)	91.8	88.7	114,150	99.3	117.2
	児童福祉	—	—	—	4	400.0	200.0	(1,594)	100.9	97.9	—	—	—
	原爆医療	427	108.1	101.9	2,288	100.2	91.2	(222)	106.7	84.7	52	89.7	123.8
	精神保健	29	116.0	193.3	—	—	—	(1,117)	100.9	94.9	—	—	—
	麻薬取締	—	—	—	—	—	—	—	—	—	—	—	—
	母子保健	2	—	200.0	—	—	—	(4,202)	97.4	100.6	—	—	—
	中国残留邦人等	970	102.5	99.1	5,408	97.1	96.3	(308)	104.8	107.7	36	72.0	65.5
	感染症	17	34.7	0.3	98,450	88.2	34.2	(833)	64.0	2.8	9	39.1	0.9
	医療観察	—	—	—	255	92.7	109.9	—	—	—	335	96.8	100.9
	肝炎等治療	—	—	—	10,688	97.1	97.9	—	—	—	3	100.0	150.0
	特定疾患等	93	93.0	117.7	10,514	98.5	98.1	(269)	115.5	101.1	44	110.0	157.1
	小児慢性	1,479	101.3	109.1	32,539	99.9	99.7	(5,833)	101.5	108.5	8,944	98.7	106.8
	措置等医療	3,398	99.5	101.5	21,974	109.3	113.7	(1,455)	96.5	107.7	78	114.7	147.2
	難病医療	2,726	102.9	116.1	211,001	98.5	105.9	(1,110)	95.9	94.5	14,344	99.6	110.2
	特定B型肝炎	—	—	—	—	—	—	—	—	—	—	—	—
	石綿救済	1	100.0	33.3	127	97.7	102.4	(29)	80.6	107.4	9	128.6	128.6
	自治体医療	1,611,436	98.5	109.9	6,055,644	112.6	122.0	(6,845)	100.2	118.2	30,480	99.6	123.0
各法合計	1,966,305	98.6	108.3	8,965,822	107.3	112.7	(160,099)	96.2	85.7	195,429	99.0	116.4	
総 計		13,457,897	100.3	104.7	39,282,204	103.8	112.5	(644,848)	101.6	97.6	290,687	98.9	116.5
医 療 保 険	協会けんぽ	3,231,806	101.2	106.2	7,442,986	98.5	113.6	(125,115)	103.6	103.8	8,329	97.0	124.6
	船員保険	5,083	102.6	105.7	11,275	93.3	111.7	(301)	102.0	99.0	7	63.6	175.0
	共済組合	841,030	100.1	105.0	2,040,636	101.6	112.6	(30,971)	104.8	104.0	2,116	100.2	121.1
	健保組合	2,357,185	100.3	105.9	5,387,556	99.0	114.0	(78,657)	104.3	103.1	5,817	96.9	118.3
	医療保険合計	6,435,104	100.7	105.9	14,882,453	99.1	113.6	(235,044)	104.0	103.6	16,269	97.3	121.8
内 訳	協会けんぽ	1,822,376	100.4	101.4	5,658,392	107.8	112.7	(82,387)	102.2	100.7	36,005	99.0	117.2
	船員保険	6,837	103.4	103.2	20,960	106.0	109.6	(341)	98.6	96.3	85	85.9	94.4
	共済組合	565,695	99.2	102.1	1,789,297	109.0	112.7	(22,959)	100.8	103.4	8,985	99.6	116.1
	健保組合	1,638,503	100.1	101.0	5,007,784	109.3	112.2	(59,309)	103.2	101.2	26,541	99.1	116.6
	医療保険合計	4,033,411	100.1	101.3	12,476,433	108.5	112.5	(164,996)	102.3	101.2	71,616	99.1	116.8
前 期 高 齢 者	未就学者(再掲)	623,119	99.4	98.7	3,327,509	105.8	99.1	(47,771)	99.0	102.0	14,991	100.1	115.2
	7割	736,657	101.7	106.3	2,046,487	99.8	108.8	(54,790)	105.5	103.9	4,524	97.7	110.9
	一般	286,420	101.6	99.5	911,009	99.5	100.5	(29,919)	103.5	96.6	2,849	100.1	102.9
計		1,023,077	101.7	104.3	2,957,496	99.7	106.1	(84,709)	104.8	101.2	7,373	98.6	107.7

(注) 1. 医療保険(内訳)の前期高齢者欄の7割・一般とは給付率の違いであり、7割は65歳以上70歳未満の者、または、70歳以上75歳未満の現役並み所得者、一般はそれ以外の者が対象である。  
 2. 合計欄は、食事・生活療養費を除く件数とその対比である。  
 3. 「-」は掲げる計数がないもの、「△」は負数のもの、「…」は対比で乖離があるものである。



令和6年2月診療分 種類別診療報酬確定金額及び対比表

(金額)

管 掌 別	種 別	合 計			医 科 入 院			医 科 入 院 外		
		金 額	対 比		金 額	対 比		金 額	対 比	
			前 月	前年同月		前 月	前年同月		前 月	前年同月
		千円	%	%	千円	%	%	千円	%	%
医 療 保 険	協会けんぽ	528,806,783	99.5	105.4	155,570,704	97.7	101.7	212,002,862	98.6	105.3
	船員保険	1,544,116	100.7	108.7	574,682	100.2	112.1	552,662	100.6	107.9
	共済組合	123,129,737	100.3	106.4	31,199,534	96.9	103.3	52,208,940	99.9	105.2
	健保組合	338,561,704	100.3	105.7	85,459,760	97.4	100.7	142,365,043	99.5	105.6
	医療保険合計	992,042,339	99.9	105.6	272,804,681	97.5	101.6	407,129,507	99.1	105.4
各 法	自衛官等	1,204,681	101.7	98.7	421,214	106.3	92.4	424,357	100.1	101.2
	生活保護	145,857,684	94.3	104.0	75,387,614	91.2	103.6	34,998,247	98.3	103.9
	戦傷病者	△ 80	…	…	—	—	—	△ 80	…	…
	自立支援	32,700,863	96.9	106.2	1,970,708	93.7	97.7	17,402,292	95.7	102.6
	児童福祉	260,349	94.5	98.6	206,165	93.9	99.4	4,140	98.5	84.4
	原爆医療	287,687	110.0	98.4	146,718	114.7	97.2	79,769	102.6	98.0
	精神保健	466,074	95.9	98.8	428,476	96.3	99.5	—	—	—
	麻薬取締	—	—	—	—	—	—	—	—	—
	母子保健	553,510	92.6	100.1	473,768	92.9	100.4	△ 4	8.7	△ 8.2
	中国残留邦人等	439,769	94.7	96.1	197,320	92.4	98.2	123,033	92.1	91.0
	感染症	2,744,493	89.1	14.5	879,572	89.5	8.6	271,321	75.4	3.6
	医療観察	1,307,192	91.1	98.1	1,198,680	91.2	97.9	80,544	88.7	97.3
	肝炎等治療	227,905	97.9	92.8	5,552	91.1	80.6	43,021	95.0	82.7
	特定疾患等	152,174	99.0	97.3	16,211	105.1	100.7	76,508	97.1	96.6
	小児慢性	2,236,903	100.3	105.5	632,591	103.7	115.8	789,511	97.1	98.2
	措置等医療	1,036,271	98.6	111.1	582,640	95.3	111.8	220,235	105.9	111.5
	難病医療	11,375,352	98.5	111.4	1,574,321	94.8	103.1	4,339,047	98.9	110.4
	特定B型肝炎	9,473	95.5	113.3	3	77.0	—	9,470	95.5	113.2
	石綿救済	14,375	95.9	129.7	5,470	83.1	296.4	7,467	105.4	93.3
	自治体医療	35,089,822	109.0	122.5	3,166,072	98.4	115.8	17,628,524	110.3	124.7
各法合計	235,964,498	96.9	99.6	87,293,093	91.8	93.3	76,497,403	100.1	97.9	
総 計		1,228,006,837	99.3	104.4	360,097,773	96.1	99.4	483,626,910	99.2	104.1
医 療 保 険	協会けんぽ	259,632,933	98.2	107.6	70,078,070	97.9	104.0	105,591,121	96.1	107.8
	船員保険	506,734	100.5	108.6	183,101	107.6	108.5	180,863	100.3	112.0
	共済組合	65,942,312	99.9	106.7	15,810,675	100.5	103.0	28,339,104	97.8	106.4
	健保組合	175,966,514	98.1	107.3	42,431,383	96.8	101.3	74,481,224	96.4	108.2
	医療保険合計	502,048,492	98.4	107.4	128,503,228	97.9	102.9	208,592,313	96.4	107.8
内 訳	協会けんぽ	163,944,992	101.8	103.7	44,719,301	96.6	99.9	68,126,918	102.9	102.4
	船員保険	623,868	107.4	106.3	190,991	107.8	109.3	244,939	103.9	103.1
	共済組合	46,760,329	101.1	103.8	11,786,321	92.5	100.6	19,873,862	103.1	101.3
	健保組合	130,877,902	103.7	104.0	31,425,107	98.4	99.5	55,984,376	104.1	102.5
	医療保険合計	342,207,091	102.4	103.8	88,121,721	96.7	99.9	144,230,095	103.4	102.3
未就学者(再掲)	82,485,298	99.9	93.6	27,882,603	92.9	99.7	35,116,477	102.9	85.7	
前 期 高 齢 者	7割	96,133,052	99.2	106.8	36,082,190	98.4	104.4	35,499,633	98.2	107.6
	一般	51,653,704	99.1	98.9	20,097,541	97.5	95.8	18,807,466	98.9	100.3
	計	147,786,756	99.2	103.9	56,179,731	98.1	101.1	54,307,099	98.5	105.0

(注) 1. 医療保険(内訳)の前期高齢者欄の7割・一般とは給付率の違いであり、7割は65歳以上70歳未満の者、または、70歳以上75歳未満の現役並み所得者、一般はそれ以外の者が対象である。  
 2. 数値は、突合点検による原審査結果を反映したものである。  
 3. 「-」は掲げる計数がないもの、「0」は表示単位に満たないもの、「△」は負数のもの、「…」は対比で乖離があるものである。

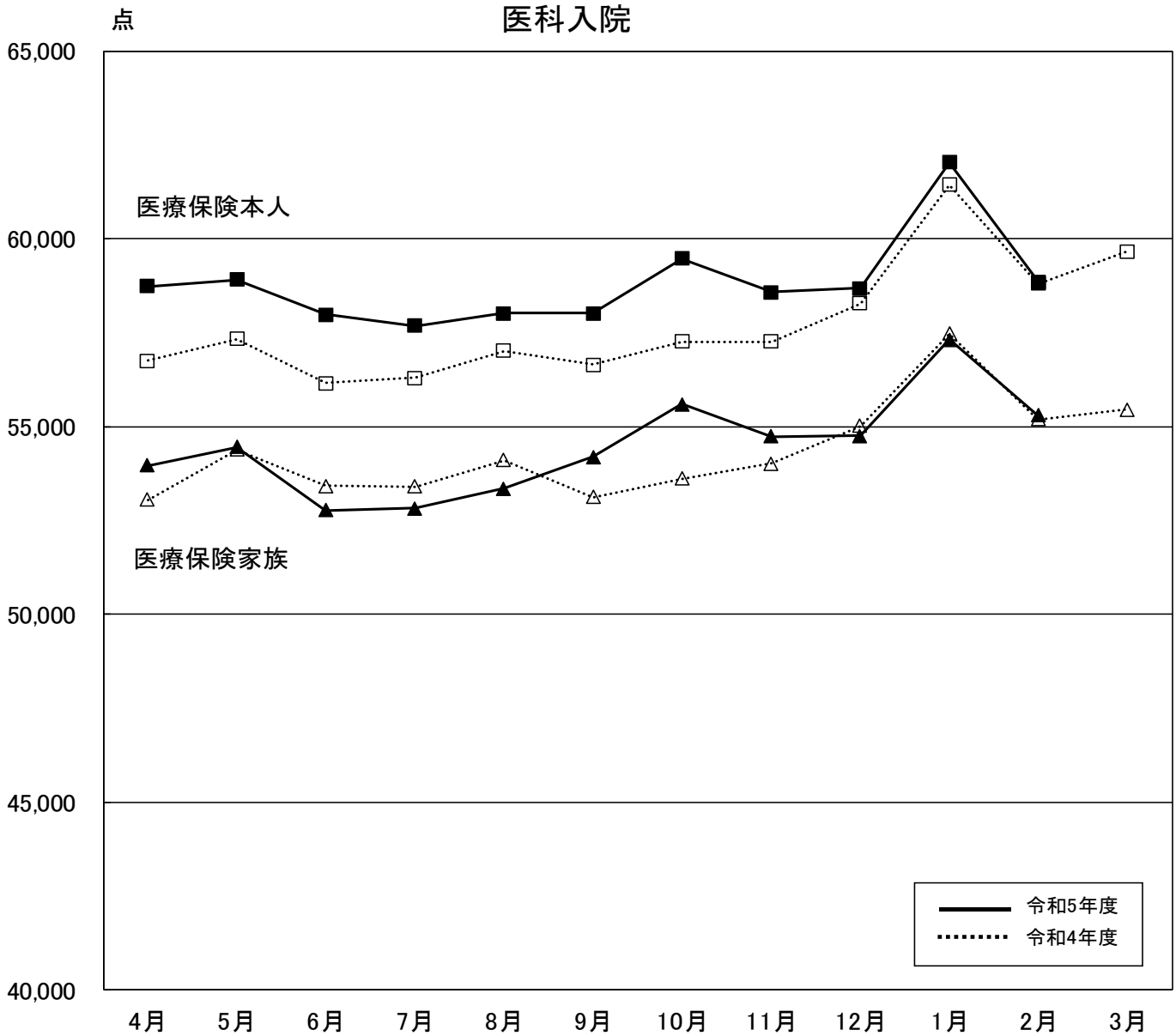
令和6年2月診療分 種類別診療報酬確定金額及び対比表

(金額)

種別 管掌別		歯科			調剤			食事・生活療養費			訪問看護療養費			
		金額	対比		金額	対比		金額	対比		金額	対比		
			前月	前年同月		前月	前年同月		前月	前年同月		前月	前年同月	
		千円	%	%	千円	%	%	千円	%	%	千円	%	%	
医療 保険	協会けんぽ	50,629,416	104.1	103.2	106,543,217	102.0	112.2	1,367,846	98.8	100.7	2,692,736	98.9	120.5	
	船員保険	131,200	107.4	101.2	273,992	99.7	107.8	6,785	95.8	104.8	4,795	71.7	85.2	
	共済組合	12,332,109	101.9	104.1	26,541,174	104.8	113.7	257,416	98.0	103.3	590,563	100.3	121.2	
	健保組合	35,821,723	102.8	103.5	72,483,328	104.3	113.6	674,540	100.0	100.6	1,757,309	99.4	119.0	
	医療保険合計	98,914,449	103.3	103.5	205,841,711	103.2	112.9	2,306,588	99.1	100.9	5,045,403	99.2	120.0	
各 法	自衛官等	185,401	98.3	100.7	168,948	98.8	107.4	2,996	94.1	86.9	1,765	103.4	215.1	
	生活保護	5,724,769	103.3	101.4	21,319,801	97.9	103.8	4,775,695	91.5	102.1	3,651,558	95.5	126.5	
	戦傷病者	—	—	—	—	—	—	—	—	—	—	—	—	
	自立支援	11,364	104.1	99.7	7,201,548	99.5	105.1	45,200	89.8	92.0	6,069,751	98.7	123.9	
	児童福祉	—	—	—	5	170.4	142.0	50,040	96.3	96.9	—	—	—	
	原爆医療	7,634	124.3	102.3	39,816	108.5	101.2	6,892	98.2	84.8	6,859	114.4	138.5	
	精神保健	259	87.0	140.7	—	—	—	37,339	91.7	91.3	—	—	—	
	麻薬取締	—	—	—	—	—	—	—	—	—	—	—	—	
	母子保健	182	—	…	—	—	—	79,564	90.3	98.6	—	—	—	
	中国残留邦人等	18,759	109.7	96.9	86,732	103.6	99.5	8,728	101.4	110.8	5,196	63.6	72.6	
	感染症	97	24.2	0.6	1,578,748	92.0	230.7	14,357	71.5	4.6	399	80.1	0.4	
	医療観察	—	—	—	5,631	92.9	123.6	—	—	—	22,337	97.6	108.0	
	肝炎等治療	—	—	—	179,248	98.8	96.1	—	—	—	84	125.6	101.8	
	特定疾患等	659	153.3	170.5	54,139	98.9	95.8	3,610	107.0	101.3	1,046	113.7	147.1	
	小児慢性	4,633	115.6	127.7	597,290	101.5	104.9	22,558	99.4	109.1	190,320	98.5	108.5	
	措置等医療	28,027	99.5	95.9	152,586	103.2	110.2	49,763	93.8	111.9	3,019	103.6	139.8	
	難病医療	9,486	98.5	107.7	4,264,379	100.1	112.4	37,129	92.4	96.1	1,150,990	96.8	125.5	
	特定B型肝炎	—	—	—	—	—	—	—	—	—	—	—	—	
	石綿救済	2	189.2	31.0	892	122.7	104.2	355	89.3	161.7	189	93.5	125.8	
	自治体医療	4,008,547	99.7	114.1	9,799,727	115.4	124.6	39,378	99.4	114.3	447,573	100.7	125.4	
各法合計	9,999,822	101.7	105.9	45,449,489	101.5	110.9	5,173,604	91.6	96.3	11,551,086	97.5	123.2		
総計		108,914,271	103.2	103.7	251,291,201	102.9	112.5	7,480,192	93.8	97.7	16,596,489	98.0	122.2	
医療 保険 （ 被 保 険 者 ）	協会けんぽ	29,145,437	103.8	105.0	53,851,881	100.2	113.9	539,891	99.3	102.7	426,531	95.6	126.3	
	船員保険	55,227	109.3	103.7	84,609	84.3	104.8	2,540	115.2	107.5	394	54.7	157.9	
	共済組合	7,114,804	101.6	104.2	14,449,318	102.8	112.8	120,187	99.9	103.2	108,224	101.6	127.3	
	健保組合	20,605,828	102.1	105.3	37,833,717	100.9	114.5	308,676	100.1	102.0	305,687	96.4	112.8	
	医療保険合計	56,921,296	102.9	105.0	106,219,524	100.8	114.0	971,295	99.7	102.6	840,836	96.6	121.1	
	内 （ 被 扶 養 者 ）	協会けんぽ	14,848,048	103.7	101.4	33,975,223	106.3	112.3	458,750	97.6	99.5	1,816,750	99.6	120.5
		船員保険	55,881	104.9	101.3	126,351	117.1	111.8	1,864	100.6	99.3	3,842	76.1	84.8
		共済組合	4,425,840	102.0	102.5	10,117,477	108.4	113.3	106,870	96.0	101.2	449,959	100.4	120.1
		健保組合	13,009,651	103.5	101.4	28,888,854	109.7	113.4	270,802	100.3	99.4	1,299,112	100.1	120.3
		医療保険合計	32,339,420	103.4	101.5	73,107,905	107.9	112.9	838,287	98.3	99.7	3,569,663	99.9	120.3
内 （ 未 就 学 者 （ 再 掲 ） ）	未就学者（再掲）	4,633,324	99.4	99.6	13,758,289	108.7	101.2	150,168	95.6	102.2	944,437	102.1	119.8	
	前期高齢者	7割	6,593,005	105.8	103.6	17,318,538	100.6	111.7	304,277	100.7	103.0	335,408	96.1	114.7
		一般	3,060,728	105.8	96.2	9,195,744	100.8	103.7	192,729	97.0	95.7	299,496	102.4	119.0
	計	9,653,733	105.8	101.1	26,514,282	100.7	108.8	497,007	99.2	100.0	634,904	99.0	116.7	

(注) 1. 医療保険（内訳）の前期高齢者欄の7割・一般とは給付率の違いであり、7割は65歳以上70歳未満の者、または、70歳以上75歳未満の現役並み所得者、一般はそれ以外の者が対象である。  
 2. 数値は、突合点検による原審査結果を反映したものである。  
 3. 「-」は掲げる数がないもの、「0」は表示単位に満たないもの、「△」は負数のもの、「…」は対比で乖離があるものである。

診療種別 診療報酬等諸率の推移(1件当たり点数)

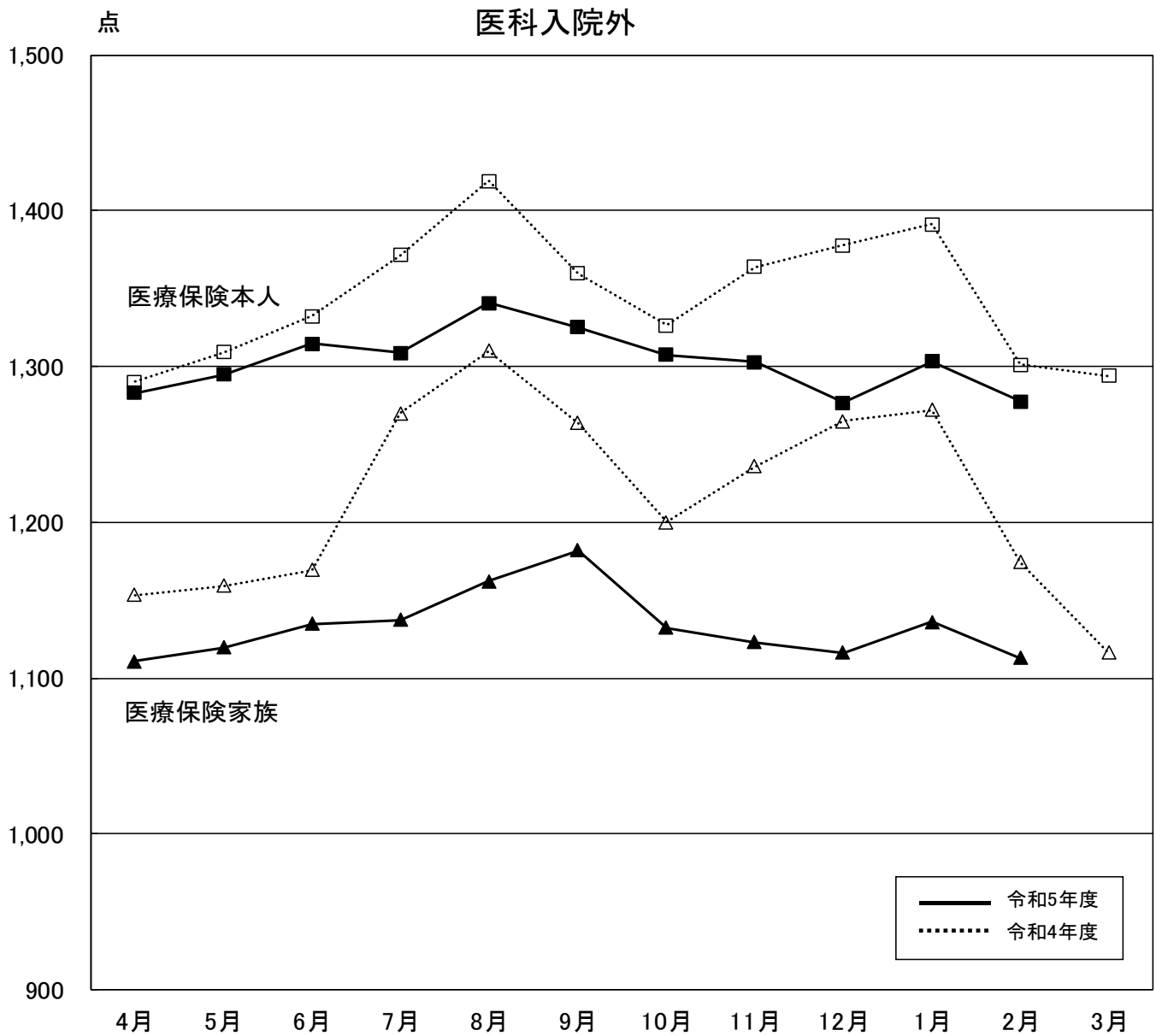


(単位：点)

区分		4月	5月	6月	7月	8月	9月	10月	11月	12月	1月	2月	3月
医療保険本人	令和4年度	56,757	57,330	56,148	56,295	57,022	56,650	57,265	57,261	58,277	61,431	58,800	59,662
	伸び率(%)	2.4	3.3	▲ 0.9	0.7	1.2	▲ 0.1	▲ 0.5	▲ 0.5	1.4	3.2	3.4	3.4
	令和5年度	58,740	58,903	57,986	57,674	58,023	58,009	59,478	58,585	58,684	62,038	58,862	
	伸び率(%)	3.5	2.7	3.3	2.4	1.8	2.4	3.9	2.3	0.7	1.0	0.1	
医療保険家族	令和4年度	53,044	54,378	53,414	53,395	54,096	53,120	53,618	54,014	55,023	57,466	55,198	55,460
	伸び率(%)	3.0	4.4	3.7	3.9	3.2	0.9	1.7	2.0	2.9	3.5	1.9	2.1
	令和5年度	53,959	54,448	52,776	52,822	53,342	54,183	55,601	54,744	54,744	57,316	55,289	
	伸び率(%)	1.7	0.1	▲ 1.2	▲ 1.1	▲ 1.4	2.0	3.7	1.4	▲ 0.5	▲ 0.3	0.2	

注1 1件当たり点数とは、医科点数と食事・生活療養費(医科分のみ)点数換算後の合計点数を、医科の件数で除したものである。

注2 伸び率は、対前年同月比の数値である。



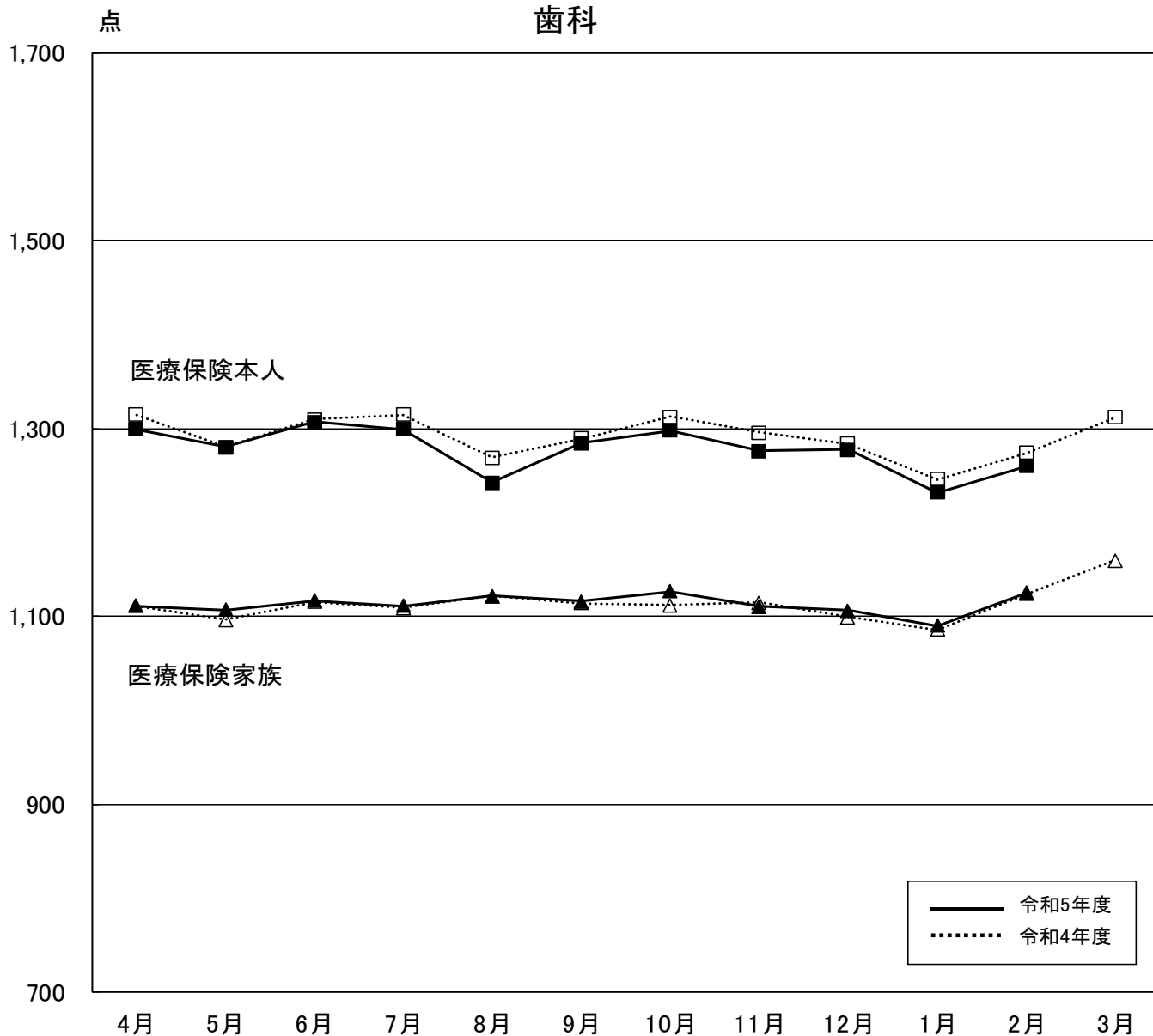
(単位：点)

区分		4月	5月	6月	7月	8月	9月	10月	11月	12月	1月	2月	3月
医療保険本人	令和4年度	1,290	1,309	1,332	1,371	1,419	1,360	1,327	1,364	1,378	1,391	1,301	1,294
	伸び率(%)	1.0	2.3	2.9	6.6	7.6	4.4	3.3	7.2	8.3	4.5	▲ 1.7	▲ 1.5
	令和5年度	1,283	1,295	1,315	1,309	1,341	1,325	1,308	1,303	1,277	1,303	1,278	
	伸び率(%)	▲ 0.6	▲ 1.1	▲ 1.3	▲ 4.6	▲ 5.5	▲ 2.5	▲ 1.4	▲ 4.5	▲ 7.3	▲ 6.3	▲ 1.8	
医療保険家族	令和4年度	1,153	1,159	1,169	1,270	1,310	1,264	1,200	1,236	1,265	1,272	1,175	1,116
	伸び率(%)	3.1	3.7	2.2	9.8	11.6	8.0	6.8	11.3	12.9	6.6	▲ 2.5	▲ 4.6
	令和5年度	1,111	1,120	1,135	1,138	1,162	1,182	1,132	1,123	1,116	1,136	1,113	
	伸び率(%)	▲ 3.7	▲ 3.4	▲ 2.9	▲ 10.4	▲ 11.3	▲ 6.5	▲ 5.6	▲ 9.1	▲ 11.8	▲ 10.7	▲ 5.3	

注1 伸び率は、対前年同月比の数値である。

注2 数値は、突合点検による原審査結果を反映したものである。

## 歯科



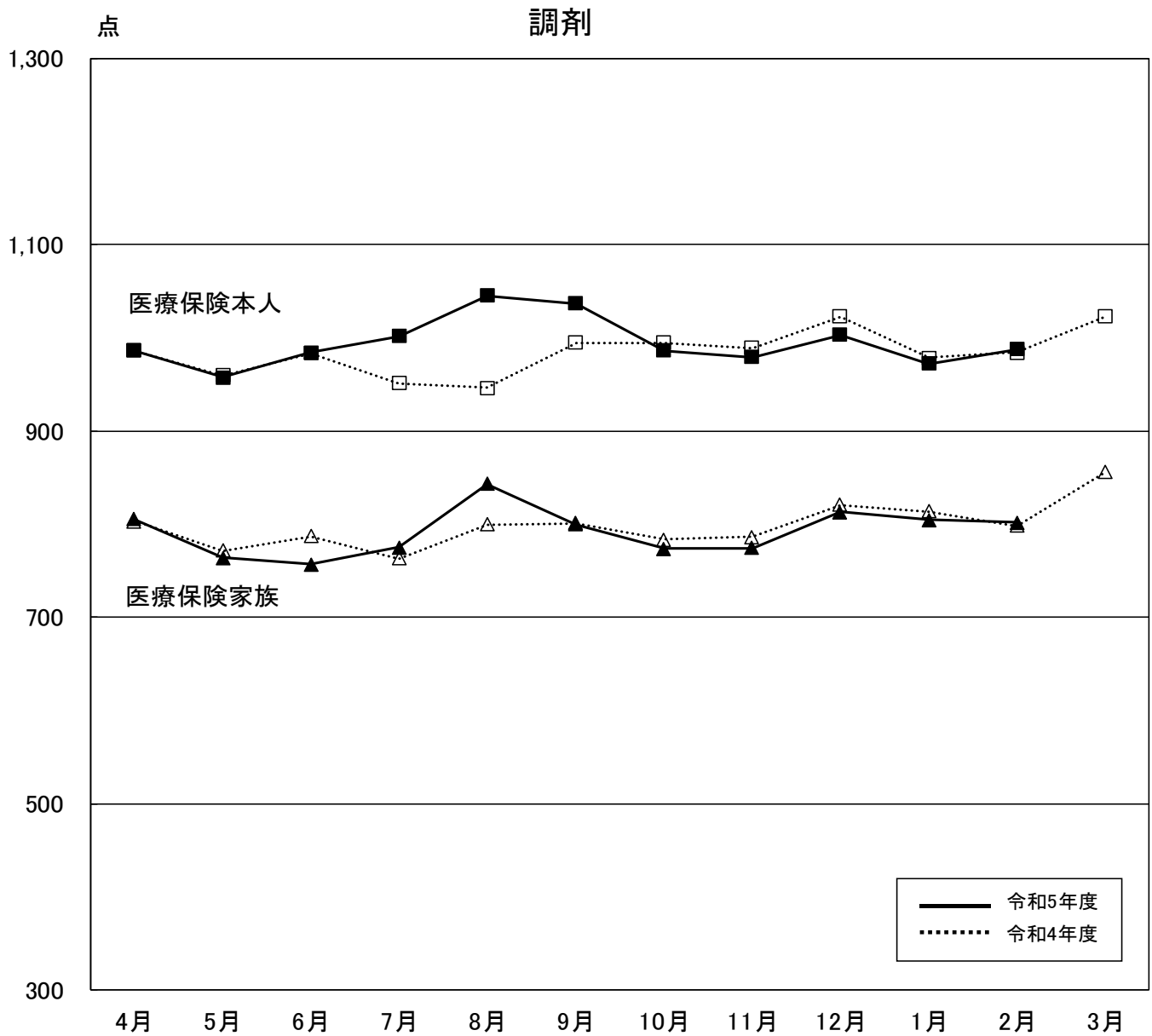
(単位：点)

区分		4月	5月	6月	7月	8月	9月	10月	11月	12月	1月	2月	3月
医療保険本人	令和4年度	1,314	1,280	1,310	1,314	1,269	1,289	1,312	1,296	1,283	1,246	1,274	1,312
	伸び率(%)	▲ 0.9	▲ 1.0	▲ 1.5	▲ 0.3	0.7	▲ 0.2	▲ 1.7	0.2	0.3	1.0	0.6	0.9
	令和5年度	1,299	1,280	1,307	1,300	1,243	1,285	1,298	1,276	1,278	1,232	1,260	
	伸び率(%)	▲ 1.2	0.0	▲ 0.2	▲ 1.1	▲ 2.1	▲ 0.4	▲ 1.1	▲ 1.5	▲ 0.4	▲ 1.2	▲ 1.1	
医療保険家族	令和4年度	1,111	1,097	1,115	1,109	1,122	1,114	1,112	1,115	1,099	1,086	1,124	1,159
	伸び率(%)	▲ 1.7	0.1	▲ 1.2	▲ 0.5	0.2	▲ 0.2	▲ 0.6	0.4	0.3	1.0	1.4	1.0
	令和5年度	1,111	1,107	1,117	1,111	1,122	1,116	1,127	1,111	1,106	1,090	1,125	
	伸び率(%)	0.0	1.0	0.1	0.2	▲ 0.0	0.2	1.4	▲ 0.4	0.7	0.4	0.1	

注1 1件当たり点数とは、歯科点数と食事・生活療養費(歯科分のみ)点数換算後の合計点数を、歯科の件数で除したものである。

注2 伸び率は、対前年同月比の数値である。

注3 数値は、突合点検による原審査結果を反映したものである。



(単位：点)

区分		4月	5月	6月	7月	8月	9月	10月	11月	12月	1月	2月	3月
医療保険本人	令和4年度	986	959	983	951	946	995	995	989	1,023	979	984	1,022
	伸び率(%)	▲ 2.2	▲ 1.6	▲ 0.6	▲ 5.4	▲ 4.7	▲ 1.2	▲ 1.6	▲ 1.8	▲ 3.5	▲ 2.3	▲ 1.9	▲ 2.3
	令和5年度	987	958	984	1,002	1,045	1,037	986	979	1,003	972	988	
	伸び率(%)	0.0	▲ 0.2	0.1	5.3	10.4	4.2	▲ 0.9	▲ 1.0	▲ 1.9	▲ 0.6	0.3	
医療保険家族	令和4年度	803	771	787	763	800	801	784	787	821	814	798	856
	伸び率(%)	▲ 3.6	▲ 3.0	▲ 2.0	▲ 5.8	▲ 4.5	▲ 4.7	▲ 1.9	▲ 0.8	▲ 4.8	▲ 3.2	▲ 5.1	▲ 3.6
	令和5年度	805	764	756	775	843	799	774	774	813	804	801	
	伸び率(%)	0.3	▲ 1.0	▲ 3.9	1.5	5.5	▲ 0.2	▲ 1.2	▲ 1.5	▲ 0.9	▲ 1.1	0.4	

注1 伸び率は、対前年同月比の数値である。

注2 数値は、突合点検による原審査結果を反映したものである。