

事業概要

平成30年度

社会保険診療報酬支払基金奈良支部

目 次

I	事業概況	1
II	幹事・参与及び幹事会	13
III	審査委員及び審査委員会	19
IV	契約の履行状況	20
V	保険医療機関(保険薬局)の状況	21
VI	平成30年度種類別診療報酬等支払確定件数・金額及び対比表	22
VII	月別取扱件数及び金額	24

※備考 本概要中「医療保険」として一括記載した計数は、協会けんぽ、船員保険、共済組合及び健保組合の合計を示したものである。

なお、各統計表中単位未満の数字は四捨五入を原則とした。したがって、統計と内容との計は必ずしも一致しないことがある。

I 事業概況

1 一般状況

(1) 支払基金の概況

社会保険診療報酬支払基金（以下「支払基金」という。）は、これまで国民の皆さまに信頼される審査支払の専門機関として、診療報酬の「適正な審査」と「迅速な支払」を通じ、医療保険制度を支えることを基本理念に掲げ取り組んできた。

一方、急速な高齢化の進行や医療の高度化等により医療費の増大を続けており、医療保険制度の持続可能性が問われる中で、診療報酬の審査支払の分野においても、ICTを最大限活用しつつ、これまで以上に効率的な事業運営と業務品質の向上を追求することが求められている。

このような中、支払基金は平成 29 年 7 月、厚生労働省とともに「支払基金業務効率化・高度化計画／工程表」を公表した。

平成 34 年度までにレセプト全体の 9 割程度をコンピュータのチェックのみで完結すること等を目指し、業務の効率化・高度化に向けた 16 の具体的な取組みを実行していくこととした。

また、改革の歩みをより確かなものとするため、平成 30 年 3 月には「審査支払機関改革における支払基金での今後の取組」を策定し、今後の改革の具体的な取組内容を明らかにしたところであり、これに沿って改革を推進していく。

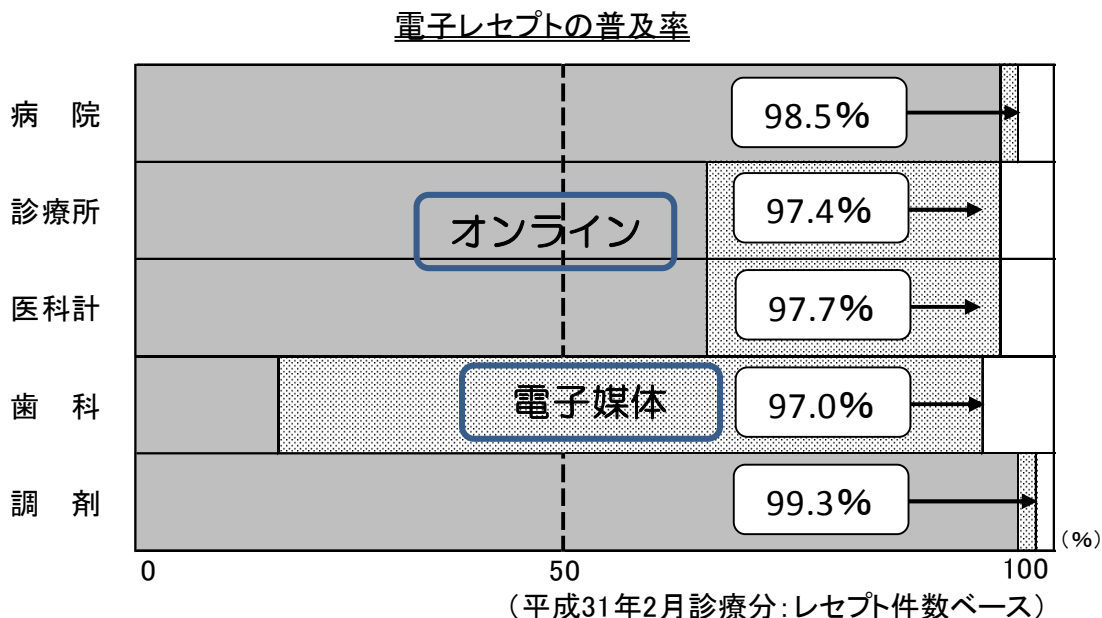
このため、平成 30 年度の事業運営については、改革項目の中で「平成 30 年度に実施すべき取組」を着実に進めると同時に、現行の業務処理体制の下で改革の方向性を踏まえつつ、「適正な審査を効率よく実施する。」という基本姿勢に基づき、「従前より進めている取組」を精力的に進めた。

(2) 支部における取組状況

ア 電子レセプトの請求及び普及状況

平成 30 年度末現在の電子レセプト請求件数は、医科 437,175 件(98.5%、うちオンライン請求 351,423 件)、歯科 103,826 件(97.0%、うちオンライ

ン請求 23,861 件)、調剤 237,457 件 (99.3%、うちオンライン請求 237,421 件) となっている。



イ オンラインによる請求前資格確認等の普及への取組

オンラインによる請求前資格確認については、保険者との打合せ会において、現在利用している保険者の資格関係誤りの状況を説明するなど普及への勧奨に努めた。

また、保険医療機関等に対しては、資格関係誤り発生防止等に係る訪問懇談の実施。また、広報誌等により返戻レセプト、再審査等請求（再審査・取り下げ依頼）のオンラインによる再請求について働きかけを行った。

ウ 審査事務

医科審査事務分担については、主として内科系、外科系及び産婦人科系をベースとした構成とし、職員の審査事務能力の専門性を活かした診療科分担とした。

また、効率的・効果的な審査事務の取組みや審査実績の向上を図るため、査定内容集計ツール等を活用し、月々の増減の要因を医療機関（診療科）別、入院、入院外別、単月・突合・縦覧点検別、職員別などの分析・検証を行い、その結果に基づき、取り組むべき課題を整理し、改善策に結びつけるためのPDCAサイクルを確実に実施した。

エ 審査委員と職員の連携強化

審査委員から、医学的見地のもと、審査事務に対するポイントの指示・助言を受けることにより、的確な審査事務を行うことが可能となることか

ら、審査委員会応需を通じ職員が審査委員へ直接照会・助言を受けることができる環境を堅持した。

また、審査委員会の休日開催においては、職員による休日勤務を実施し、審査委員と職員の連携強化に努めた。

オ 審査委員間及び支部間の不合理な差異の解消

支部審査において、疑義等が生じている事例については、国保連合会及び他支部の取り決め等を参考に、審査運営委員会、審査研究会及び第二次審査等で協議を行い、支部間及び審査委員間の差異解消に努めた。

また、国保連合会との協議、審査に関する支部間差異解消のための地区検討委員会及び近畿主任審査委員協議会によるブロック内の協議も行い差異の解消に努めた。

カ 職員研修

職員の審査事務能力の向上を図るため、中央研修（審査事務医科研修、DPC研修、審査事務歯科研修及び審査事務調剤研修）の受講者による事例解説、本部配信の全国一斉理解度の把握を実施するとともに、実施後はフォローアップ研修を行った。

また、医学的な専門知識に関する研修については、医療顧問や主任審査委員等により計画的に実施した。

キ 再審査査定割合の減少

平成30年度は数値目標12.3%に対し、平成30年度の実績は17.2%という状況であった。

ク 審査状況

(7) 原審査

平成30年4月から31年3月審査分における原審査査定件数については、84,222件で前年度より8.2%の減、査定点数は2,831万点で、前年度より19.6%の減となり、単月点検、突合点検及び縦覧点検とも減少している。

(4) 再審査

保険者等からの申し出による再審査査定点数については、対前年比で、件数は13.4%、査定点数は19.3%の増加、また、資格返戻等の件数については、対前年比で、資格返戻は1.1%、事務返戻は29.2%とそれぞれ減少しているが、その他で56.8%の増加となっている。

なお、平成30年度における審査状況は次表のとおり。

H30年度審査状況

(医科歯科計, 全請求者分)

平成30年4月審査分～平成31年3月審査分

処理区分		全管掌分								
		件数	請求1万件 当たり件数	点数	請求1万点 当たり点数	対前年増減率				
						件数	請求1万件 当たり件数	点数	請求1万点 当たり点数	
		(件)	(件)	(千点)	(点)	(%)	(%)	(%)	(%)	
原 審 査	請求	6,524,105	-	13,837,339	-	0.9	-	2.6	-	
	査定	84,222	129.1	28,310	20.5	▲8.2	▲9.0	▲19.6	▲21.5	
	単月点検分	57,278	87.8	23,065	16.7	▲8.9	▲9.8	▲17.7	▲19.7	
	突合点検分	10,333	15.8	2,160	1.6	▲12.1	▲13.2	▲36.1	▲36.0	
	縦覧点検分	16,611	25.5	3,084	2.2	▲2.6	▲3.4	▲18.6	▲21.4	
保 険 者 等 の 申 出 に よ る 調 整	原 審 査	原審どおり	79,236	122.1	-	-	6.6	5.7	-	-
		単月点検分	49,450	76.2	-	-	7.2	6.3	-	-
		突合点検分	13,592	20.9	-	-	▲3.5	▲4.6	-	-
		縦覧点検分	16,194	25.0	-	-	15.0	14.2	-	-
	保 険 者	査定	16,320	25.1	5,969	4.4	13.4	12.1	19.3	15.8
		単月点検分	8,109	12.5	3,261	2.4	24.4	23.8	47.0	41.2
		突合点検分	2,550	3.9	749	0.5	▲14.1	▲15.2	▲9.4	▲16.7
		縦覧点検分	5,661	8.7	1,958	1.4	15.4	14.5	▲0.0	▲6.7
		審査返戻	293	0.5	11,664	8.5	▲20.6	▲16.7	34.1	30.8
		単月点検分	159	0.2	7,540	5.5	▲25.4	▲33.3	65.2	61.8
		突合点検分	18	0.0	88	0.1	80.0	-	▲74.8	▲66.7
		縦覧点検分	116	0.2	4,036	2.9	▲20.5	-	6.6	3.6
	計	95,849	147.7	-	-	7.6	6.6	-	-	
	医 療 機 関	原審どおり	1,262	1.9	-	-	▲4.1	▲5.0	-	-
		査定	763	1.2	▲1,189	▲1.1	1.5	-	4.5	22.2
		計	2,025	3.1	-	-	▲2.1	▲3.1	-	-
	資 格 返 戻 等	資格返戻	15,448	23.7	43,502	26.0	▲1.1	▲1.7	▲3.7	▲22.4
事務返戻		2,173	3.3	5,986	6.1	▲29.2	▲29.8	▲75.8	▲66.8	
その他		9,378	14.4	75,638	56.3	56.8	56.5	24.4	24.8	
査定・返戻等の合計(点数)		-	-	169,880	-	-	-	▲4.8	-	

注1:「請求1万件(点)当たり件数(点数)」は、原審査請求件数(点数)に対するものである。
 ただし、再審査の「請求1万件(点)当たり件数(点数)」は、4～6か月前平均原審査請求件数(点数)に対するものである。
 2:「査定・返戻等の合計(点数)」は、原審査査定及び保険者等の申出による調整の点数の合計である。

ケ 地方単独医療費助成事業の受託

医療費助成事業受託に係る奈良県各市町村向け説明会資料の作成のため、平成30年4月以降、奈良県医療保険課、奈良県国保連合会及び支払基金奈良支部と5回会議を開催した。

また、7月、10月には奈良県各市町村の事務担当者への説明会を実施した。

コ 関係者団体等との事務打合せ状況

平成30年5月及び12月に健康保険組合等との事務打合せ会を開催した。

5月開催では、「30年度における奈良支部の取組み」、「平成29年度の支払基金改革における取組状況」や「診療報酬改定に係る主な事例及び算定誤り事例」等の説明を行った。

12月開催では、「平成30年度における支払基金改革の主な取組み事項」、「審査事務の集約に向けた実証テストの実施状況」、また、「奈良県医療費助成制度実施に係るスケジュール等」について説明を行い、開催ごとに意見交換を行うなど、相互理解を深めた。

また、協会けんぽとの打合せ会は医療顧問に同席願い毎月開催し、「原審どおり」となる事例等について分かりやすい説明に努めている。

サ 情報セキュリティ関係

情報セキュリティポリシー等に関しては、職員においては、10月に「情報セキュリティ問題集」、「基本理念・コンプライアンス問題集」及び「自己点検シート」を配付し、認識度の確認を行い、審査委員及び臨時職員についても同時期に「自己点検シート」により認識度の確認を実施した。

シ 業務効率化への取組み

審査事務については、前ウのほか職員の審査事務能力に応じた適切な審査事務分担、審査委員の出席状況に合わせ優先順位を定める等、計画的に実施した。

支払基金業務効率化・高度化計画に基づき、10月から11月の2か月間、審査事務の集約を基本とする実証テストを実施した。

2 幹事会の運営状況

幹事会は、保険者、被保険者、診療担当者及び公益の各代表から各2名、合計8名の幹事と参与4名をもって構成し、原則として、毎月第2週までに開催している。開催日については年度当初に予備日を含め3日間を定め、開催月の前月に出欠を確認し、出席者の多い日に幹事会開催日を決定した。

各月の議題については、理事会の諸報告とともに、奈良支部における当面の業務運営に関する事項等について協議を行い、運営の状況は極めて円滑である。

3 審査委員会の運営状況

(1) 審査委員会の構成

審査委員会の構成は、診療担当者代表、保険者代表、学識経験者の三者から、それぞれ 22 名の合計 66 名（定数）となっており、医科・歯科・調剤別の審査委員数は、医科 52 名、歯科 11 名、調剤 3 名（医科 10 名、歯科 1 名の主任審査委員を含む。）で構成されている。

(2) 審査委員会の会期

審査委員会の会期については、毎月 20 日頃から予備日を含め、原則 6 日間開催している。また、最終日に第 2 次審査を開催し、全審査委員の合議により審査決定を行っている。

(3) 各種部会等

ア 審査運営委員会

審査運営委員会は、毎月 2 回、前期は審査委員会の初日、後期は会期後に開催し、審査委員会の運営に関する事項、審査方法に関する事項、審査結果の確認に関する事項及びその他審査全般に関する事項について協議等を行い、審査の充実及び円滑な審査委員会の運営に努めた。

イ 審査研究会

審査研究会は、毎月審査委員会の初日に開催し、審査に関する諸通知の連絡・周知並びに諸会議の報告を行い審査の適正・充実を図っている。

ウ 審査専門部会

審査専門部会は、原則、審査委員会 3 日目に開催し、請求点数 7 万点以上の高点数明細書について、専門的かつ複数の審査委員により慎重かつ適正な審査を行うほか、4 分科会を設け、疑義事項について協議検討するなど、審査の充実に努めた。

エ 再審査部会

再審査部会は毎月、月初めに開催し、保険医療機関又は保険者等から再審査請求された事案について、迅速かつ適正な処理に努めた。

オ 主任審査委員等による返戻確認

当該月に処理された返戻レセプトについて、主任審査委員及び運営委員により診療科毎に確認を行い、不合理な審査返戻解消に努めた。

また、診療科毎の差異や審査委員間で差異があると考えられる事例について、協議を行うなどの差異解消に努めた。

カ 面接懇談

審査結果による文書連絡等を行っても改善が図られない場合や診療内容に疑義が生じた時は、保険医療機関改善要請等選定協議会において協議・検討

を行い審査運営委員会に諮り、議決のうえ面接懇談を実施し、適正なレセプト提出促進に努めた。

4 診療報酬の収入状況

(1) 委託金

委託金の収納については、保険者及び関係方面のご理解とご協力により、納期内に100%の納入となっている。

なお、平成30年度における委託金収入状況は次表のとおり。

平成30年度委託金収入状況

(千円)

	請求額	収入額	収入未済額
共済組合	82,325	82,325	0
健保組合	11,807	11,807	0
合 計	94,132	94,132	0

(2) 診療（調剤）報酬

診療（調剤）報酬については、各保険者のご協力により100%納期内収納であった。

なお、月別収納状況は次表のとおり。

診療報酬月別収納状況

(共済組合)

月 別	請 求 額	収 納 率		月 別	請 求 額	収 納 率	
		納期内	月 末			納期内	月 末
	千円	%	%		千円	%	%
30年3月	733,272	100.0	100.0	30年9月	564,396	100.0	100.0
4月	651,841	100.0	100.0	10月	609,887	100.0	100.0
5月	557,712	100.0	100.0	11月	612,325	100.0	100.0
6月	576,779	100.0	100.0	12月	627,785	100.0	100.0
7月	576,618	100.0	100.0	31年1月	625,867	100.0	100.0
8月	601,230	100.0	100.0	2月	648,299	100.0	100.0

(健保組合)

月 別	請 求 額	収 納 率		月 別	請 求 額	収 納 率	
		納期内	月 末			納期内	月 末
	千円	%	%		千円	%	%
30年3月	88,779	100.0	100.0	30年9月	62,566	100.0	100.0
4月	65,487	100.0	100.0	10月	74,244	100.0	100.0
5月	59,873	100.0	100.0	11月	70,368	100.0	100.0
6月	71,525	100.0	100.0	12月	71,302	100.0	100.0
7月	62,892	100.0	100.0	31年1月	66,475	100.0	100.0
8月	66,860	100.0	100.0	2月	91,666	100.0	100.0

5 診療報酬等の支払状況

診療報酬等の支払については、一般医療機関及び国立関係医療機関ともに納入期日の翌日に支払いを完了した。

6 取扱件数及び取扱金額の状況

平成30年度における取扱件数は、9,274,226件（月平均772,852件）、取扱金額は121,764,428千円（月平均10,147,036千円）であり、前年度に比較し、件数は157,160件（1.7%）の増、金額は1,964,814千円（1.6%）の増となっている。

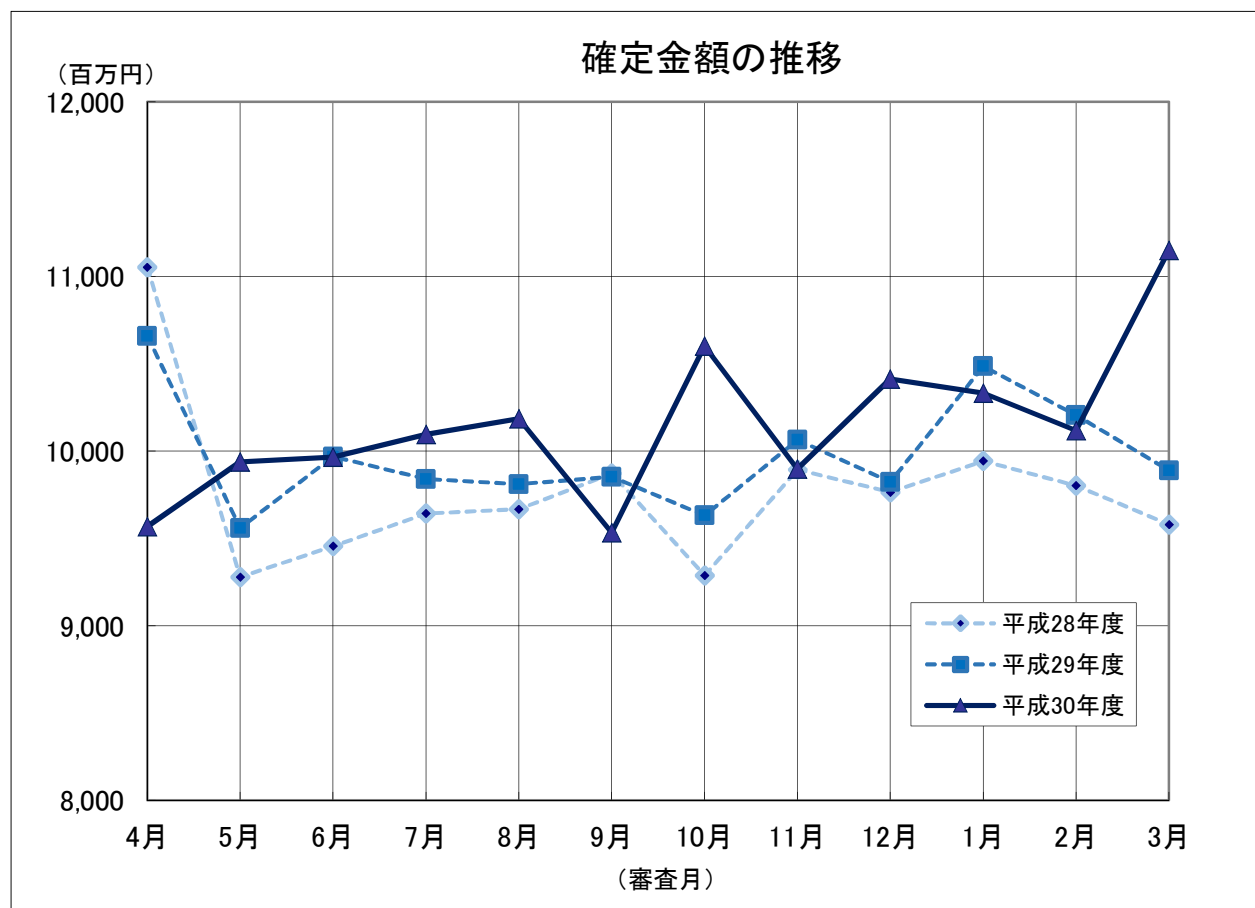
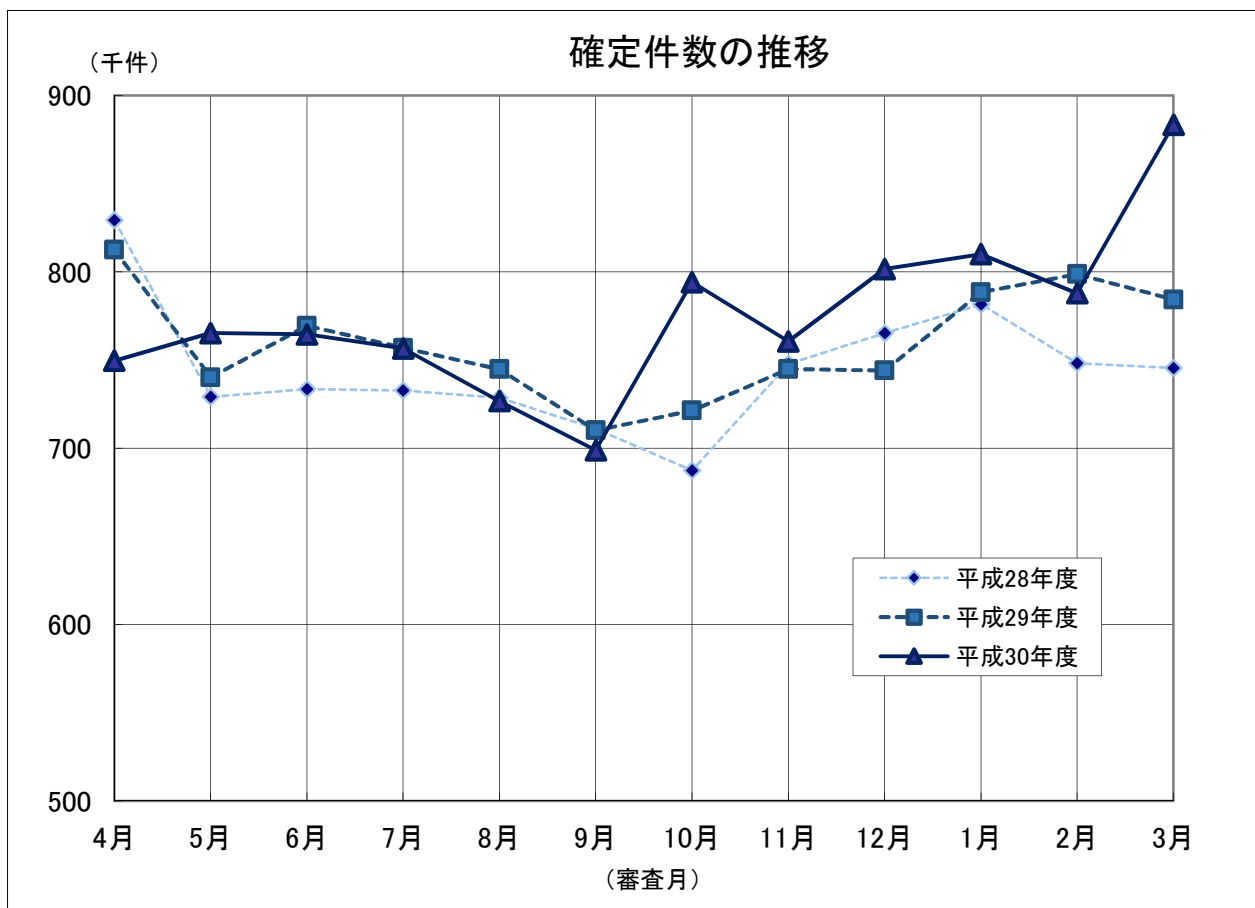
表6 「取扱件数及び取扱金額の状況」

年度	件 数			
	実績	月平均	前年度比	指数
平成26年度	8,641,820	720,152	101.2%	100.0
27年度	8,811,216	734,268	102.0%	101.9
28年度	8,941,502	745,125	101.5%	103.5
29年度	9,117,066	759,756	102.0%	105.5
30年度	9,274,226	772,852	101.7%	107.3

年度	金 額 (千円)			
	実績	月平均	前年度比	指数
平成26年度	111,361,489	9,280,124	101.6%	100.0
27年度	115,719,488	9,643,291	103.9%	103.9
28年度	117,251,475	9,770,956	101.3%	105.3
29年度	119,799,614	9,983,301	102.2%	107.6
30年度	121,764,428	10,147,036	101.6%	109.3

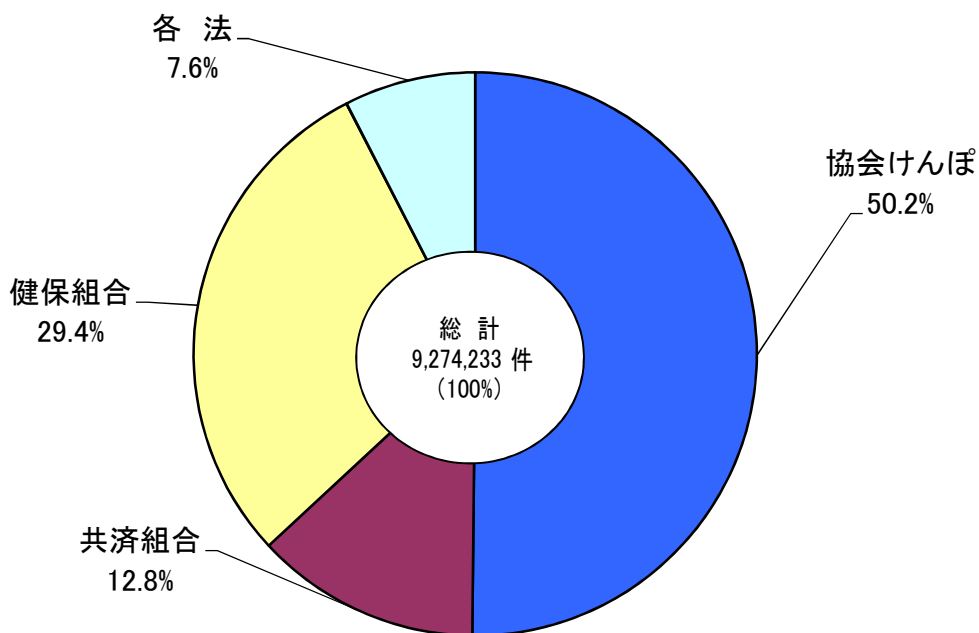
- (注) 1. 指数は平成26年度を100としたものである。
 2. 平成20年3月末をもって老人保健制度が廃止された。

年度別取扱件数・金額の推移

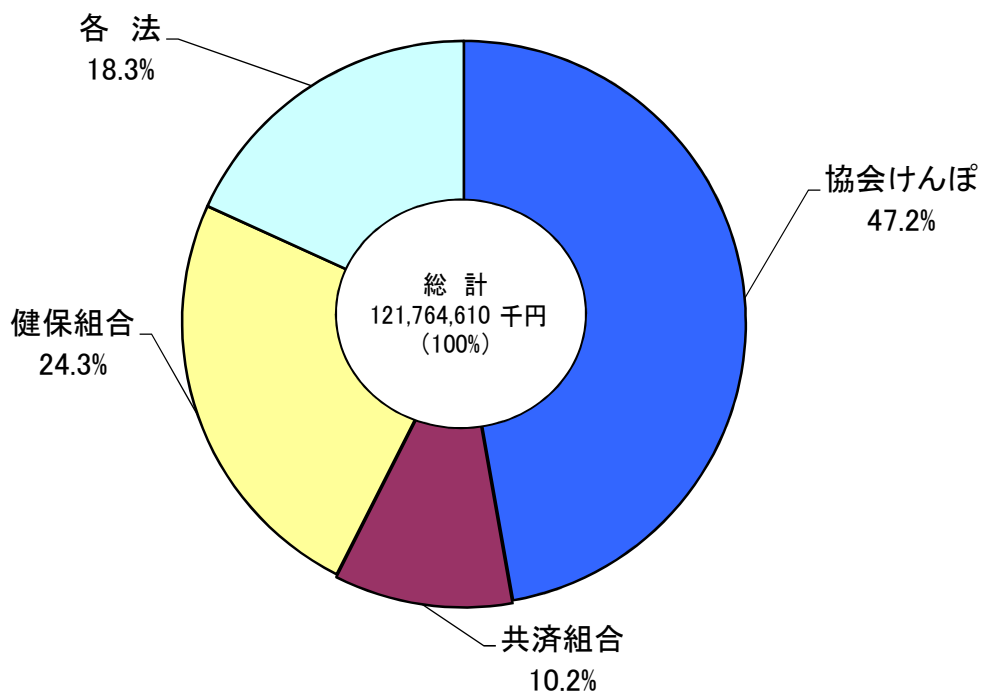


管掌別取扱件数及び金額の割合

平成30年度 管掌別取扱件数の割合

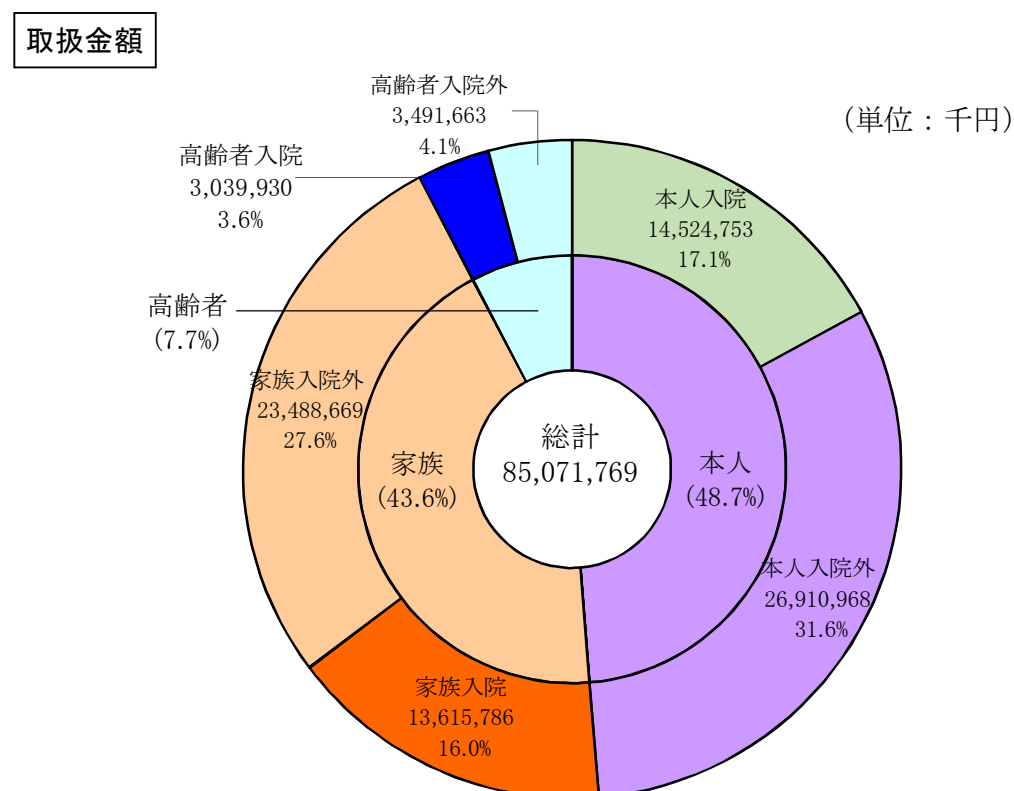
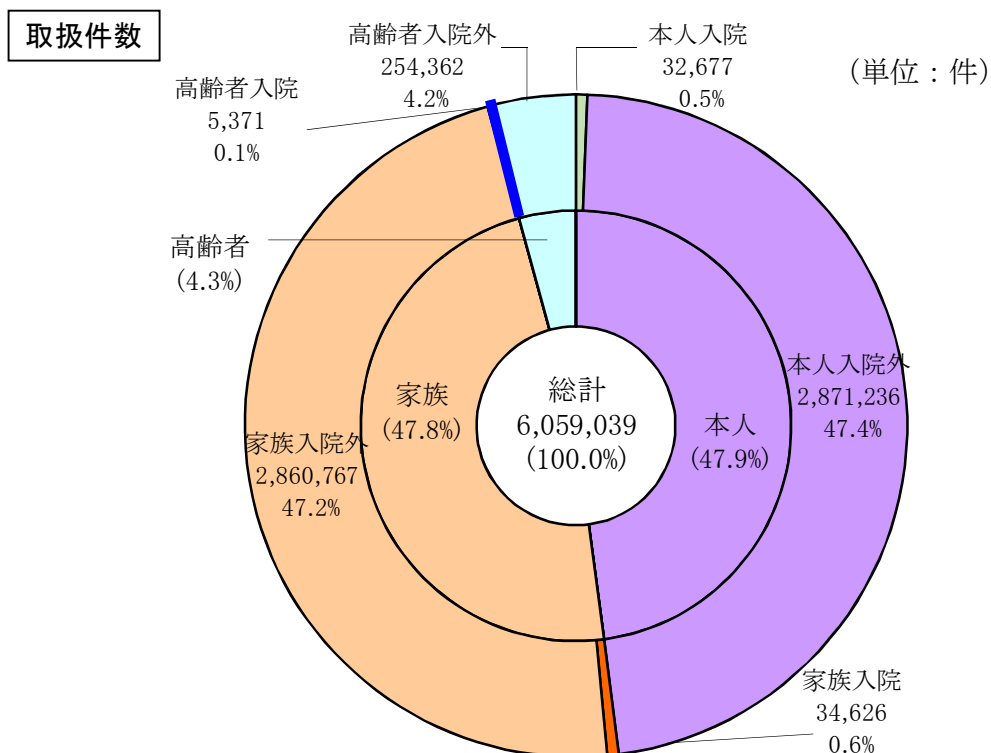


平成30年度 管掌別取扱金額の割合



(表9)

平成29年度「本人・家族・高齢者、入院・入院外別件数及び金額の割合」



(注) 本表は医療保険の合計から調剤分、訪問看護療養費分及び食事・生活療養費を除いた数値である。

調剤分	件数	2,505,876件	訪問看護療養費分	件数	8,878件
	金額	13,732,352千円		金額	440,832千円
食事・生活療養費		350,142千円			

Ⅱ 幹事・参与及び幹事会

(1) 年度内異動役員

区分	役員別	代表別	氏名	異動年月日	職名又は所属団体名
委嘱	参与	感染症法関係 高齢者医療制度関係	藤井純一 根津智子	H30.4.1 H30.4.1	奈良県福祉医療部医療保険課長 奈良県福祉医療部疾病対策課長
	幹事	公益 被保険者	志野泰子 藤井明彦	H30.9.1 H30.12.1	奈良県社会保険医療協議会委員 U Aゼンセン奈良支部支部長

区分	役員別	代表別	氏名	異動年月日	職名又は所属団体名
解嘱	参与	感染症法関係 高齢者医療制度関係	中井康純 西野浩行	H30.3.31 H30.3.31	奈良県医療政策部保健予防課長 奈良県健康福祉部保険指導課長
	幹事	公益 被保険者	川合紀子 大島幹敏	H30.8.31 H30.11.30	奈良県社会保険医療協議会委員 U Aゼンセン奈良支部支部長

(2) 平成31年3月31日現在役員

役員別	代表別	氏名	委嘱年月日	職名又は所属団体名
幹事	保険者	河田光央	H28.10.1	全国健康保険協会奈良支部支部長
		辻本清	H28.10.1	南都銀行健康保険組合常務理事
	被保険者	井藤一憲	H26.9.1	奈良県社会保険委員会連合会顧問
		藤井明彦	H30.12.1	UAゼンセン同盟奈良県支部支部長
	診療担当者	広岡孝雄	H29.7.1	奈良県医師会会長
		森口浩充	H25.7.1	奈良県歯科医師会会長
	公益	林哲治	H28.4.1	社会保険診療報酬支払基金奈良支部支部長
		志野泰子	H30.9.1	奈良県社会保険医療協議会委員
参与	感染症法関係	藤井純一	H30.4.1	奈良県福祉医療部医療保険課長
	生活保護関係	山田享子	H27.4.1	奈良県福祉医療部地域福祉課長
	高齢者医療制度等関係	根津智子	H30.4.1	奈良県福祉医療部疾病対策課長
	調剤関係	竹上茂	H24.6.1	奈良県薬剤師会会長

(3) 幹事会開催状況

回次	開催年月日	開催場所	出席 役員数	主 要 議 題
809回	30.4.11	基 金 奈良支部	11	<ol style="list-style-type: none"> 1 参与の委解嘱について 2 平成30事業年度特別会計予算、事業計画及び資金計画について 3 平成30事業年度社会保障・税番号制度会計事業計画及び収入支出予算について 4 社会保険診療報酬支払基金退職者医療関係業務方法書の一部変更について 5 審査支払機関改革における支払基金での取組状況(平成29年度取組状況)について 6 内部監査結果報告(平成29年度下半期)について 7 社会保険診療報酬支払基金定款の変更の認可について 8 平成29事業年度特定B型肝炎ウイルス感染者給付金等支給関係特別会計予算、事業計画及び資金計画の変更の認可について 9 平成30年2月審査分特別審査委員会の取扱状況について
810回	30.5.14	基 金 奈良支部	7	<ol style="list-style-type: none"> 1 平成30事業年度一般会計及び特別会計の予算等の認可について 2 平成29事業年度病床転換助成事業特別会計予算等の変更の認可について 3 社会保険診療報酬支払基金退職者医療関係業務方法書の一部変更の認可について 4 平成29年度監事監査振り返り及び平成30年度監事監査計画について 5 平成29年度内部監査振り返り及び平成30年度内部監査方針・計画について 6 平成30年度奈良支部における審査の充実に向けての取組み(要点)について 7 平成30年3月審査分特別審査委員会の取扱状況について
811回	30.6.12	基 金 奈良支部	8	<ol style="list-style-type: none"> 1 公益代表役員の公募について 2 平成30年度委託金の状況について 3 平成29年度診療報酬等債権譲渡・差押等処理状況について 4 平成30年4月審査分特別審査委員会の取扱状況について
812回	30.7.11	基 金 奈良支部	8	<ol style="list-style-type: none"> 1 平成29事業年度事業状況及び決算について 2 理事会の議事録の取扱いについて 3 本部監事監査結果報告について 4 青森支部監事監査結果報告 5 平成29年度診療報酬等確定状況について 6 平成29年度における審査状況について

回次	開催年月日	開催場所	出席 役員数	主 要 議 題
				7 平成29年度特別審査委員会の取扱状況について 8 平成30年5月審査分特別審査委員会の取扱状況について
813回	30.8.10	基金 奈良支部	6	1 平成30年6月理事会議事録の公表について 2 役員の選任について 3 公益代表役員の公募について 4 平成29年度事業年度後期高齢者医療等特別会計の決算の承認について 5 岩手支部監事監査結果報告について 6 監事意見に対する取組の進捗状況について 7 平成30年6月審査分特別審査委員会の取扱状況について
814回	30.9.11	基金 奈良支部	8	1 幹事の委解嘱について 2 公益代表役員の選任について 3 役員選任の認可について 4 第14次審査情報提供（歯科）について 5 平成30年7月豪雨に伴う被災医療機関等の概算請求状況（6月診療分に係る確定状況及び7月診療分に係る請求状況）について 6 医療保険と障害者総合支援法による更生医療（法別番号「15」）の併用分における中間所得層の患者に係る高額療養費の算出誤りに伴う精算処理の終了について 7 平成30年度審査委員会等開催日程（後期）について 8 平成30年7月審査分特別審査委員会の取扱状況について
815回	30.10.9	基金 奈良支部	7	1 役員選任の認可について 2 参与の選任について 3 平成30年7月豪雨に伴う被災医療機関等の概算請求状況（7月診療分に係る確定状況）について 4 第19次審査情報提供（医科）について 5 長崎支部漢字監査結果報告について 6 審査事務の集約に向けた実証テストの中間報告について 7 平成30年8月審査分特別審査委員会の取扱状況について
816回	30.11.13	基金 奈良支部	7	1 平成30年度北海道胆振東部地震に伴う概算請求状況（8月診療分に係る確定状況及び9月診療分に係る請求状況）について 2 医療費の動向（平成30年4月～6月診療分：医科／歯科／調剤）～被用者保険等分～について 3 特別審査委員会における審査対象レセプトの拡大について 4 基金関係功績者に対する厚生労働大臣表彰について 5 内部監査結果報告（平成30年度上半期）につい

回次	開催年月日	開催場所	出席 役員数	主 要 議 題
				て 6 平成30年9月審査分特別審査委員会の取扱い状況について
817回	30.12.11	基 金 奈良支部	7	1 幹事の委解嘱について 2 役員選任の認可について 3 「第1回規制改革会議推進会議 医療・介護WG」によるヒアリングについて 4 平成30年北海道胆振東部地震に伴う被災医療機関の概算請求状況について 5 監事意見書の提出について 6 平成30年10月審査分特別審査委員会の取扱い状況について
818回	31.1.17	基 金 奈良支部	7	1 理事長の選任等について 2 審査事務の集約に向けた実証テストの実施結果について 3 「平成30年3月末現在における診療報酬等収支整理不能額」の処理について 4 広島支部監事監査結果報告について 5 平成30年11月審査分特別審査委員会の取扱い状況について
819回	31.2.12	基 金 奈良支部	5	1 社会保険診療報酬支払基金定款の一部変更について 2 平成31事業年度支払基金審査事務手数料等について 3 監事意見に対する回答について 4 監事意見に対する取組の進捗状況について 5 熊本支部監事監査結果報告について 6 規制改革推進会議「第5回規制改革推進会議 医療・介護WG」について 7 平成30年12月審査分特別審査委員会の取扱い状況について
820回	31.3.12	基 金 奈良支部	7	1 理事長特任補佐の選任について 2 平成31（2019）事業年度一般会計事業計画について 3 平成31事業年度一般会計収入支出予算について 4 平成30事業年度特定B型肝炎ウイルス感染者給付金等支給関係特別会計予算、事業計画及び資金計画の変更について 5 保険者との契約の改定について

回次	開催年月日	開催場所	出席 役員数	主 要 議 題
				6 第20次審査情報提供（医科）及び第15次審査 情報提供（歯科）について 7 平成32年度新規職員採用計画について 8 和歌山支部監事監査結果報告について 9 社会保険診療報酬支払基金定款の変更の認可に ついて 10 平成31年1月審査分特別審査委員会の取扱い 状況について 11 平成31年度前期審査委員会日程について 12 平成31年度奈良支部職員定数について 13 平成31年度幹事会日程（案）について

Ⅲ 審査委員及び審査委員会

(1) 年度内異動委員

代表別 区別	診療担当者	保 険 者	学識経験者
年度当初	名 22	名 22	名 22
解 嘱	2	1	1
委 嘱	2	1	1
年 度 末	22	22	22

1. (2) 審査委員会開催状況

月別 区別	30年 4月	5月	6月	7月	8月	9月	10月	11月	12月	31年 1月	2月	3月
審査期間	自 21 日 至 26 日	24 日 29 日	21 日 26 日	26 日 31 日	23 日 28 日	22 日 28 日	23 日 29 日	21 日 27 日	19 日 25 日	24 日 29 日	21 日 26 日	23 日 28 日
審 査 実施日数	6	6	6	6	6	6	7	6	6	6	6	6
審 査 委員 数	66	66	66	66	66	66	66	66	66	66	66	66
審査委員 一人当 取扱件数	13,115	11,477	11,727	11,720	11,598	11,116	10,700	12,128	11,648	12,258	12,404	12,065

IV 契約の履行状況

種別 月別	協会 けんぽ	共 済 組 合				健 保 組 合				感染症 結核に よる県 及び市	生活保 護によ る県及 び市町 村
	{健保 船員}	合計	主たる 事務所	従たる 事務所	従に準 ずるも の	合計	主たる 事務所	従たる 事務所	従に準 ずるも の		
30年 4月	2	13	1	10	2	2	2	0	0	2	14
5月	2	13	1	10	2	2	2	0	0	2	14
6月	2	13	1	10	2	2	2	0	0	2	14
7月	2	13	1	10	2	2	2	0	0	2	14
8月	2	13	1	10	2	2	2	0	0	2	14
9月	2	13	1	10	2	2	2	0	0	2	14
10月	2	13	1	10	2	2	2	0	0	2	14
11月	2	13	1	10	2	2	2	0	0	2	14
12月	2	13	1	10	2	2	2	0	0	2	14
31年 1月	2	13	1	10	2	2	2	0	0	2	14
2月	2	13	1	10	2	2	2	0	0	2	14
3月	2	13	1	10	2	2	2	0	0	2	14

(備考) 上掲以外の各法分は省略してある。

V 保険医療機関（保険薬局）の状況

月別	種別	医科		歯科		調剤		ステーション 訪問看護
		保険医療機関	したるもの 指定	保険医療機関	したるもの 指定	保険薬局	したるもの 指定	
30年								
	4月	1,114	0	693	0	518	0	109
	5月	1,107	0	691	0	522	0	111
	6月	1,120	0	691	0	520	0	114
	7月	1,118	0	697	0	518	0	114
	8月	1,123	0	693	0	522	0	116
	9月	1,124	0	700	0	519	0	116
	10月	1,125	0	694	0	520	0	115
	11月	1,126	0	693	0	516	0	114
	12月	1,124	0	694	0	527	0	113
31年								
	1月	1,123	0	694	0	526	0	119
	2月	1,128	0	688	0	526	0	117
3月	実数	1,149	0	708	0	539	0	157
	請求数	1,124	0	691	0	524	0	118

(備考) 本表は当月中に請求書の提出のあった保険医療機関等数を示したものである。ただし、3月に掲げた「実数」は当月末現在の保険医療機関等数である。

VI 平成 30 年度 種類別診療報酬等確定件数・金額及び対比表

1 件数

平成 30 年 4 月 診療分 ～ 平成 31 年 3 月 診療分

(29) 奈良 支部

管 掌 別	種 別	合 計		医 科 入 院		医 科 入 院 外		歯 科		調 剤		食 事 ・ 生 活 療 養 費		訪 問 看 護 療 養 費		
		件 数 件	前年度 対 比 %	件 数 件	前年度 対 比 %	件 数 件	前年度 対 比 %	件 数 件	前年度 対 比 %	件 数 件	前年度 対 比 %	件 数 件	前年度 対 比 %	件 数 件	前年度 対 比 %	
合 計	協会けんぽ	4,669,093	102.7	42,474	102.8	2,577,872	101.9	681,061	102.4	1,362,645	104.3	38,272	102.3	5,041	118.8	
	船員保険	1,420	105.9	13	48.1	815	106.3	196	118.1	396	103.9	13	56.5	-	-	
	共済組合	1,199,793	99.4	9,218	97.6	667,367	98.6	169,956	99.0	352,072	101.3	8,093	97.2	1,180	122.7	
	健保組合	2,728,042	100.3	21,169	99.0	1,507,943	99.5	395,955	99.8	800,242	102.1	18,970	99.2	2,733	117.6	
	医療保険合計	8,598,348	101.5	72,874	101.0	4,753,997	100.7	1,247,168	101.1	2,515,355	103.2	65,348	100.7	8,954	118.9	
	老人保健	計	-7	350.0	-	-	-5	-	-	-	-2	100.0	-	-	-	-
		7割	-	-	-	-	-	-	-	-	-	-	-	-	-	-
		9割	-7	350.0	-	-	-5	-	-	-	-2	100.0	-	-	-	-
	自衛官等	1,977	98.3	29	63.0	1,165	95.8	338	105.0	445	104.0	26	56.5	-	-	
	生活保護	451,060	99.8	16,964	97.7	241,114	99.2	35,632	98.1	155,595	101.2	16,034	97.3	1,755	117.8	
	戦傷病者	-	-	-	-	-	-	-	-	-	-	-	-	-	-	
	自立支援	164,212	109.5	1,428	98.6	88,335	108.5	509	119.5	66,470	109.1	334	81.7	7,470	128.5	
	児童福祉	324	83.1	274	92.3	50	53.8	-	-	-	-	238	110.7	-	-	
	原爆医療	625	79.1	31	124.0	362	78.7	30	88.2	202	74.5	31	124.0	-	-	
	精神保健	58	85.3	58	85.3	-	-	-	-	-	-	58	85.3	-	-	
	麻薬取締	-	-	-	-	-	-	-	-	-	-	-	-	-	-	
	母子保健	941	103.6	941	103.6	-	-	-	-	-	-	927	106.6	-	-	
	中国残留邦人等	788	103.4	25	108.7	439	109.8	23	36.5	301	109.1	23	104.5	-	-	
	感染症	862	86.6	139	125.2	437	79.3	-	-	286	85.9	91	140.0	-	-	
	医療観察	563	107.9	386	96.5	76	124.6	-	-	36	300.0	-	-	65	132.7	
	肝炎治療	2,671	92.3	45	69.2	1,399	95.9	-	-	1,227	89.5	-	-	-	-	
	老人被爆	-	-	-	-	-	-	-	-	-	-	-	-	-	-	
	特定疾患等	2,384	98.5	45	150.0	1,597	99.1	53	67.9	689	98.1	46	135.3	-	-	
	小児慢性	16,519	105.1	935	107.1	10,857	104.0	423	113.1	2,616	101.9	660	109.5	1,688	115.8	
	措置等医療	4,672	96.5	249	98.4	2,419	93.7	582	125.4	1,419	92.1	214	100.9	3	-	
	難病医療	48,049	96.7	1,621	99.1	30,201	97.2	248	115.9	14,422	95.5	83	11.7	1,557	94.1	
	特定B型肝炎	157	134.2	-	-	158	136.2	-	-	-1	-100.0	-	-	-	-	
	石綿救済	17	141.7	1	33.3	14	155.6	-	-	2	-	1	50.0	-	-	
	自治体医療	5,515	130.7	2	-	2,661	146.5	613	105.1	2,239	123.0	-	-	-	-	
	総計	9,299,735	101.5	96,047	100.4	5,135,276	100.7	1,285,619	101.0	2,761,301	103.1	84,114	99.4	21,492	119.4	
被保険者	協会けんぽ	2,077,201	104.2	16,141	101.1	1,139,016	103.5	331,045	102.9	590,458	106.3	14,730	100.4	541	114.9	
	船員保険	320	111.5	4	100.0	170	111.8	69	106.2	77	116.7	4	100.0	-	-	
	共済組合	566,861	100.6	4,063	98.5	316,308	99.9	84,983	99.4	161,318	102.5	3,657	97.3	189	137.0	
	健保組合	1,090,827	102.8	8,300	102.8	600,648	102.2	167,000	100.5	314,586	105.1	7,633	103.2	293	182.0	
	医療保険合計	3,735,209	103.2	28,508	101.2	2,056,142	102.6	583,097	101.7	1,066,439	105.4	26,024	100.8	1,023	132.9	
被扶養者	協会けんぽ	1,929,856	100.6	17,351	102.2	1,066,360	99.7	266,790	100.7	575,382	102.0	15,029	101.6	3,973	123.8	
	船員保険	976	106.2	3	33.3	573	105.1	113	132.9	287	102.5	3	50.0	-	-	
	共済組合	586,575	98.5	4,542	97.0	324,795	97.5	79,060	98.4	177,238	100.2	3,846	97.0	940	120.1	
	健保組合	1,377,078	98.7	9,950	96.9	761,732	97.7	194,617	99.2	408,591	100.2	8,523	96.7	2,188	118.0	
	医療保険合計	3,894,485	99.6	31,846	99.7	2,153,460	98.7	540,580	99.8	1,161,498	101.1	27,401	99.4	7,101	121.4	
	未就学者(再掲)	901,331	97.9	9,944	101.3	514,838	97.0	60,840	99.2	314,416	99.1	7,490	99.9	1,293	115.0	
前期高齢者	7割	676,504	99.9	8,211	101.4	378,559	99.0	89,905	101.0	199,220	101.3	7,800	101.3	609	97.6	
	一般	292,150	109.0	4,309	108.8	165,836	108.0	33,586	112.5	88,198	109.7	4,123	108.6	221	76.2	

(注) 1. 合計欄は、食事・生活療養費を除く件数とその対比である。

2. 老人保健の7割・9割とは給付率の違いであり、7割は一定以上所得者、9割はそれ以外の者が対象である。

3. 前期高齢者欄の7割・一般とは給付率の違いであり、7割は65歳以上70歳未満の被保険者と被扶養者及び70歳以上75歳未満の現役並み所得者、一般はそれ以外の者が対象である。

なお、前期高齢者一般については、「70歳代前半の被保険者等に係る一部負担金等の軽減特例措置」分を含まない。

2 金額

平成 30 年 4 月 診療分 ～ 平成 31 年 3 月 診療分

種別 管掌別	合計		医科入院		医科入院外		歯科		調剤		食事・生活療養費		訪問看護療養費			
	金額	前年度対比	金額	前年度対比	金額	前年度対比	金額	前年度対比	金額	前年度対比	金額	前年度対比	金額	前年度対比		
	千円	%	千円	%	千円	%	千円	%	千円	%	千円	%	千円	%		
協会けんぽ	57,622,584	103.7	18,973,873	104.7	25,059,309	104.9	5,390,692	102.5	7,738,875	98.9	211,688	71.6	248,147	114.6		
船員保険	18,273	80.9	6,326	54.8	7,966	111.7	1,648	130.0	2,287	92.6	46	27.2	-	-		
共済組合	12,460,536	97.6	3,478,858	95.4	5,887,166	99.5	1,232,197	97.9	1,771,730	95.8	35,681	62.7	54,904	135.3		
健保組合	29,606,239	100.5	8,783,690	100.6	13,395,432	101.5	2,999,348	100.2	4,197,655	98.0	90,313	67.9	139,801	115.0		
医療保険合計	99,707,632	101.9	31,242,747	102.4	44,349,873	103.1	9,623,884	101.1	13,710,547	98.2	337,729	69.5	442,852	116.9		
老人保健	計	-181	...	-	-	-151	-	-	-	-30	115.8	-	-	-	-	
	7割	-	-	-	-	-	-	-	-	-	-	-	-	-	-	
	9割	-181	...	-	-	-151	-	-	-	-30	115.8	-	-	-	-	
自衛官等	38,665	98.9	11,298	57.2	22,127	166.2	2,897	84.9	2,252	97.3	91	30.7	-	-		
生活保護	16,550,204	97.6	8,423,719	98.4	4,457,833	98.9	546,229	97.1	2,407,832	92.4	573,727	97.2	140,865	106.3		
戦傷病者	-	-	-	-	-	-	-	-	-	-	-	-	-	-		
自立支援	3,132,556	100.9	379,677	85.9	1,874,036	102.3	2,033	183.1	560,000	98.4	10,462	69.1	306,348	124.4		
児童福祉	46,646	82.3	37,980	75.8	349	53.2	-	-	-	-	8,317	140.4	-	-		
原爆医療	14,289	152.5	6,053	424.6	3,915	87.0	151	76.0	3,535	123.0	636	169.5	-	-		
精神保健	13,090	77.1	11,682	76.2	-	-	-	-	-	-	1,408	85.9	-	-		
麻薬取締	-	-	-	-	-	-	-	-	-	-	-	-	-	-		
母子保健	123,083	121.1	104,649	119.9	-	-	-	-	-	-	18,434	128.4	-	-		
計	中国残留邦人等	22,088	86.7	9,586	73.3	7,275	112.2	296	24.3	4,577	111.2	354	61.3	-	-	
	感染症	35,629	193.4	29,789	209.9	2,026	99.0	-	-	638	107.6	3,175	200.4	-	-	
	医療観察	621,969	99.2	610,005	99.0	8,537	126.6	-	-	519	303.3	-	-	2,908	76.4	
	肝炎治療	57,214	84.1	2,856	82.8	30,289	99.2	-	-	24,070	70.6	-	-	-	-	
	老人被爆	-	-	-	-	-	-	-	-	-	-	-	-	-	-	
	特定疾患等	17,782	108.3	1,493	105.2	13,669	112.9	298	62.4	1,791	82.6	531	211.0	-	-	
	小児慢性	365,830	100.1	61,422	108.3	225,197	98.6	2,175	138.8	41,184	83.3	2,209	96.5	33,644	124.1	
	措置等医療	153,534	90.9	113,480	84.0	18,030	122.8	4,837	109.4	8,202	135.5	8,871	101.2	114	-	
	難病医療	894,291	108.5	175,278	130.2	465,319	111.2	1,070	99.4	189,782	98.4	2,098	32.4	60,743	86.3	
	特定B型肝炎	809	146.1	-	-	813	147.8	-	-	-4	-100.0	-	-	-	-	
	石綿救済	199	45.6	85	47.6	100	44.4	-	-	9	-	4	12.0	-	-	
	自治体医療	6,420	124.1	8	-	2,425	135.4	1,254	114.6	2,734	119.5	-	-	-	-	
	総計	121,801,749	101.3	41,221,806	101.4	51,481,662	102.8	10,185,124	100.9	16,957,638	97.3	968,046	85.4	987,472	115.0	
	被保険者	協会けんぽ	24,385,493	103.3	7,163,276	99.3	10,890,929	107.2	2,762,564	103.3	3,472,468	101.2	69,641	68.1	26,614	117.3
		船員保険	3,201	84.6	835	51.0	1,063	108.8	649	115.7	644	112.6	10	26.5	-	-
		共済組合	6,061,541	98.2	1,547,143	94.6	2,937,045	100.3	648,272	97.8	906,220	98.8	14,879	66.3	7,982	118.3
		健保組合	12,358,304	104.4	3,504,011	107.2	5,701,374	105.1	1,322,391	99.0	1,777,411	101.6	31,928	69.2	21,189	211.9
医療保険合計		42,808,538	102.9	12,215,266	100.8	19,530,410	105.5	4,733,877	101.3	6,156,743	101.0	116,458	68.1	55,785	141.5	
被扶養者	協会けんぽ	20,765,050	102.0	6,746,055	103.7	9,164,484	102.6	1,893,475	100.6	2,682,351	96.5	85,056	72.1	193,628	127.7	
	船員保険	7,189	93.7	968	43.9	4,239	120.7	854	154.0	1,121	81.0	6	39.6	-	-	
	共済組合	5,517,434	97.3	1,594,874	96.4	2,577,729	99.1	532,475	97.7	754,236	93.0	16,250	58.8	41,870	133.0	
	健保組合	12,982,154	98.4	3,735,367	97.4	5,869,921	99.3	1,381,759	100.8	1,850,253	95.7	41,541	69.6	103,313	115.1	
	医療保険合計	39,271,826	100.1	12,077,265	100.7	17,616,372	101.0	3,808,563	100.3	5,287,961	95.7	142,854	69.6	338,812	124.2	
	未就学者(再掲)	8,613,608	97.9	3,457,882	100.6	3,594,409	96.0	398,149	100.0	1,061,403	94.6	24,029	67.6	77,735	128.0	
前期高齢者	7割	11,417,949	101.3	4,420,168	105.4	4,704,429	100.5	746,979	101.7	1,465,871	94.7	49,319	70.0	31,182	72.1	
	一般	6,209,319	108.7	2,530,048	115.2	2,498,663	105.8	334,465	108.6	799,972	101.7	29,098	74.4	17,073	73.5	

(注) 1. 老人保健の7割・9割とは給付率の違いであり、7割は一定以上所得者、9割はそれ以外の者が対象である。
 3. 前期高齢者欄の7割・一般とは給付率の違いであり、7割は65歳以上70歳未満の被保険者と被扶養者及び70歳以上75歳未満の現役並み所得者、一般はそれ以外の者が対象である。
 なお、前期高齢者一般については、「70歳代前半の被保険者等に係る一部負担金等の軽減特例措置」分を含まない。
 3. 数値は、突合点検による原審査結果を反映したものである。

Ⅶ 月 別 取 扱 件 数 及 び 金 額

(1) 件 数

(29) 奈 良 支 部

種 別	總 計	審 査 及 び 支 払 事 務 を 取 り 扱 う も の																						
		医療 保険 件	老人 保健 件	自衛官 等 件	生活 保護 件	戦傷 病者 件	自立 支援 件	児童 福祉 件	原爆 医療 件	精神 保健 件	麻薬 取締 件	母子 保健 件	中国残留 邦人等 件	特定 疾患等 件	小児 慢性 件	措置等 医療 件	難病 医療 件	特定B型 肝炎 件	老人 被爆 件	感染症 件	医療 観察 件	肝炎 治療 件	石綿 救済 件	自治体 医療 件
總計	9,299,735	8,598,348	-7	1,977	451,060		164,212	324	625	58		941	788	2,384	16,519	4,672	48,049	157		862	563	2,671	17	5,515
30年4月	749,602	693,054		157	37,136		12,700	32	56	3		43	45	210	1,170	320	3,852	13		73	41	210		487
5月	765,366	707,346		158	37,969		13,122	30	56	1		79	67	191	1,298	350	3,881	10		58	45	237		468
6月	764,622	705,665		146	38,136		13,344	25	49	5		91	56	166	1,254	368	4,274	13		68	45	243	1	673
7月	756,575	698,084		168	37,733		13,510	25	48	5		58	65	177	1,414	351	4,156	13		78	46	209		435
8月	726,741	668,456	-7	204	37,263		13,763	26	60	9		85	51	212	1,530	330	3,951	10		80	48	283	2	385
9月	698,921	642,993		159	35,737		13,408	29	47	5		103	64	177	1,230	369	3,940	10		81	49	205	1	314
10月	794,222	733,809		139	39,297		13,993	24	47	12		78	80	198	1,390	428	3,916	15		64	44	240	2	446
11月	760,604	702,184		135	37,543		13,849	28	48	3		74	72	191	1,364	434	3,873	13		83	51	227		432
12月	801,659	742,352		196	37,808		14,179	26	55	3		78	71	191	1,485	393	4,107	16		65	49	208	2	375
31年1月	810,086	751,463		178	37,324		14,111	25	52	3		72	77	218	1,430	410	4,024	10		66	50	199	3	371
2月	787,887	730,001		150	36,702		14,022	27	50	3		107	61	232	1,384	429	3,886	13		76	48	215	3	478
3月	883,450	822,941		187	38,412		14,211	27	57	6		73	79	221	1,570	490	4,189	21		70	47	195	3	651

(2) 金 額

種 別	總 計	審 査 及 び 支 払 事 務 を 取 り 扱 う も の																						
		医療 保険 千円	老人 保健 千円	自衛官 等 千円	生活 保護 千円	戦傷 病者 千円	自立 支援 千円	児童 福祉 千円	原爆 医療 千円	精神 保健 千円	麻薬 取締 千円	母子 保健 千円	中国残留 邦人等 千円	特定 疾患等 千円	小児 慢性 千円	措置等 医療 千円	難病 医療 千円	特定B型 肝炎 千円	老人 被爆 千円	感染症 千円	医療 観察 千円	肝炎 治療 千円	石綿 救済 千円	自治体 医療 千円
總計	121,801,749	99,707,632	-181	38,665	16,550,204		3,132,556	46,646	14,289	13,090		123,083	22,088	17,782	365,830	153,534	894,291	809		35,629	621,969	57,214	199	6,420
30年4月	9,568,622	7,770,185		2,607	1,351,650		272,800	4,912	1,547	310		5,844	1,550	1,219	24,801	11,642	63,766	102,687		1,616	48,747	4,733		590
5月	9,937,572	8,071,253		5,411	1,406,284		265,561	4,927	2,246	98		7,983	1,835	1,345	29,300	14,215	69,005	60		1,540	50,834	5,158		516
6月	9,965,145	8,149,914		1,308	1,387,691		242,076	3,446	1,134	1,627		10,255	862	1,259	26,625	10,349	69,702	73		2,868	49,557	5,649	5	746
7月	10,096,198	8,196,290		1,676	1,454,530		260,262	2,401	755	417		5,783	766	1,560	30,770	12,411	67,507	30		3,089	52,479	4,977		496
8月	10,185,104	8,257,406	-181	3,426	1,443,923		276,818	2,760	850	2,734		8,609	1,580	1,677	33,623	10,946	75,635	54		4,375	54,162	6,138	118	450
9月	9,533,273	7,784,414		1,837	1,302,604		242,139	4,929	2,059	1,390		21,697	1,969	839	26,440	12,202	69,937	57		4,545	50,880	4,981	4	350
10月	10,602,689	8,637,810		3,152	1,475,115		282,691	3,891	603	2,587		14,591	1,687	1,928	31,614	11,621	73,453	82		2,104	54,181	5,048	5	527
11月	9,898,559	8,109,273		3,590	1,339,869		245,090	4,321	673	265		7,300	1,609	1,109	30,329	12,971	80,005	62		2,618	54,239	4,702		532
12月	10,412,821	8,569,738		4,629	1,356,898		266,989	4,056	581	1,381		10,023	1,224	1,471	32,889	12,636	88,452	65		4,409	52,980	3,976	7	417
31年1月	10,333,332	8,503,553		2,411	1,369,285		254,929	3,971	576	807		10,050	1,967	1,667	32,860	14,612	75,946	53		1,777	54,218	4,204	23	423
2月	10,118,479	8,393,601		6,305	1,273,275		245,787	2,902	520	284		11,443	1,380	2,051	31,517	14,598	79,440	61		3,697	47,013	3,974	13	618
3月	11,149,955	9,264,196		2,312	1,389,081		277,414	4,132	2,743	1,190		9,505	5,659	1,656	35,063	15,331	81,442	109		2,990	52,680	3,676	22	755