



## 2 平成28年9月審査分の審査状況について

---

# 原審査の状況【医科歯科計】

平成28年9月審査分

- ・ 前年同月に比べ、請求件数は4.4%増加、請求点数は5.9%増加
- ・ 前年同月に比べ、査定件数は7.1%増加、査定点数は2.0%増加

## 件数

請求件数(A)	5,582万件	(4.4%)
査定件数(B)	73.1万件	(7.1%)
単月点検分	55.0万件	(3.6%)
突合点検分	9.3万件	(16.3%)
縦覧点検分	8.8万件	(22.6%)
請求1万件当たり 査定件数((B)/(A)×10000)	131.0件	(2.6%)
単月点検分	98.6件	(▲0.7%)
突合点検分	16.7件	(11.4%)
縦覧点検分	15.7件	(17.5%)

## 点数

請求点数(C)	1,106億6,700万点	(5.9%)
査定点数(D)	3億2,223万点	(2.0%)
単月点検分	2億6,586万点	(▲0.4%)
突合点検分	3,121万点	(12.8%)
縦覧点検分	2,516万点	(17.1%)
請求1万点当たり 査定点数((D)/(C)×10000)	29.1点	(▲3.7%)
単月点検分	24.0点	(▲5.9%)
突合点検分	2.8点	(6.5%)
縦覧点検分	2.3点	(10.6%)

注1 突合点検に係る査定件数・点数には医科(歯科)レセプトと調剤レセプトを照合した結果、査定となった調剤レセプトの件数及び点数を含んでいる。

注2 縦覧点検分には入外点検分を含んでおり、入外点検分の査定件数は0.6万件、査定点数は139.9万点である。

注3 図中の(%)は対前年増減率である。

参考：調剤レセプトの請求件数：	2,643万件 (6.6%)	単月査定件数：	1.9万件 (166.7%)
請求点数：	267億6,335万点 (5.6%)	単月査定点数：	83.0万点 (93.7%)

## 原審査の状況【医科】

平成28年9月審査分

- ・ 前年同月に比べ、請求件数は4.4%増加、請求点数は5.9%増加
- ・ 前年同月に比べ、査定件数は7.6%増加、査定点数は2.2%増加

### 件数

請求件数(A)	4,451万件	(4.4%)
査定件数(B)	68.2万件	(7.6%)
単月点検分	51.2万件	(3.5%)
突合点検分	9.3万件	(16.6%)
縦覧点検分	7.8万件	(29.6%)
請求1万件当たり 査定件数((B)/(A)×10000)	153.3件	(3.1%)
単月点検分	115.0件	(▲0.8%)
突合点検分	20.8件	(11.7%)
縦覧点検分	17.5件	(24.2%)

### 点数

請求点数(C)	973億6,718万点	(5.9%)
査定点数(D)	3億1,580万点	(2.2%)
単月点検分	2億6,093万点	(▲0.3%)
突合点検分	3,113万点	(12.9%)
縦覧点検分	2,375万点	(19.0%)
請求1万点当たり 査定点数((D)/(C)×10000)	32.4点	(▲3.5%)
単月点検分	26.8点	(▲5.8%)
突合点検分	3.2点	(6.6%)
縦覧点検分	2.4点	(12.4%)

注1 突合点検に係る査定件数・点数には医科レセプトと調剤レセプトを照合した結果、査定となった調剤レセプトの件数及び点数を含んでいる。

注2 縦覧点検分には入外点検分を含んでおり、入外点検分の査定件数は0.6万件、査定点数は138.2万点である。

注3 図中の(%)は対前年増減率である。

# 原審査の状況【歯科】

平成28年9月審査分

- ・ 前年同月に比べ、請求件数は4.5%増加、請求点数は5.5%増加
- ・ 前年同月に比べ、査定件数は0.3%増加、査定点数は6.6%減少

## 件数

請求件数(A)	1,130万件	(4.5%)
査定件数(B)	4.9万件	(0.3%)
単月点検分	3.8万件	(5.0%)
突合点検分	0.1万件	(▲11.3%)
縦覧点検分	1.0万件	(▲13.9%)
請求1万件当たり 査定件数((B)/(A)×10000)	43.3件	(▲4.0%)
単月点検分	34.0件	(0.5%)
突合点検分	0.6件	(▲15.1%)
縦覧点検分	8.7件	(▲17.6%)

## 点数

請求点数(C)	132億9,982万点	(5.5%)
査定点数(D)	643万点	(▲6.6%)
単月点検分	493万点	(▲6.2%)
突合点検分	8万点	(▲13.9%)
縦覧点検分	142万点	(▲7.4%)
請求1万点当たり 査定点数((D)/(C)×10000)	4.8点	(▲11.4%)
単月点検分	3.7点	(▲11.1%)
突合点検分	0.1点	(▲18.4%)
縦覧点検分	1.1点	(▲12.2%)

注1 突合点検に係る査定件数・点数には歯科レセプトと調剤レセプトを照合した結果、査定となった調剤レセプトの件数及び点数を含んでいる。

注2 縦覧点検分には入外点検分を含んでおり、入外点検分の査定件数は0.014万件、査定点数は1.8万点である。

注3 図中の(%)は対前年増減率である。

## DPC電子レセプトの原審査における審査返戻状況

平成28年9月審査分

- ・ 受付件数は7.7%増加、返戻件数は13.2%増加、  
受付1万件当たり返戻件数は5.1%増加

### 件数

受付件数(A)	45.7万件 (7.7%)
審査返戻件数(B)	0.8万件 (13.2%)
受付1万件当たり 返戻件数((B)/(A)×10000)	167.9件 (5.1%)

### 点数

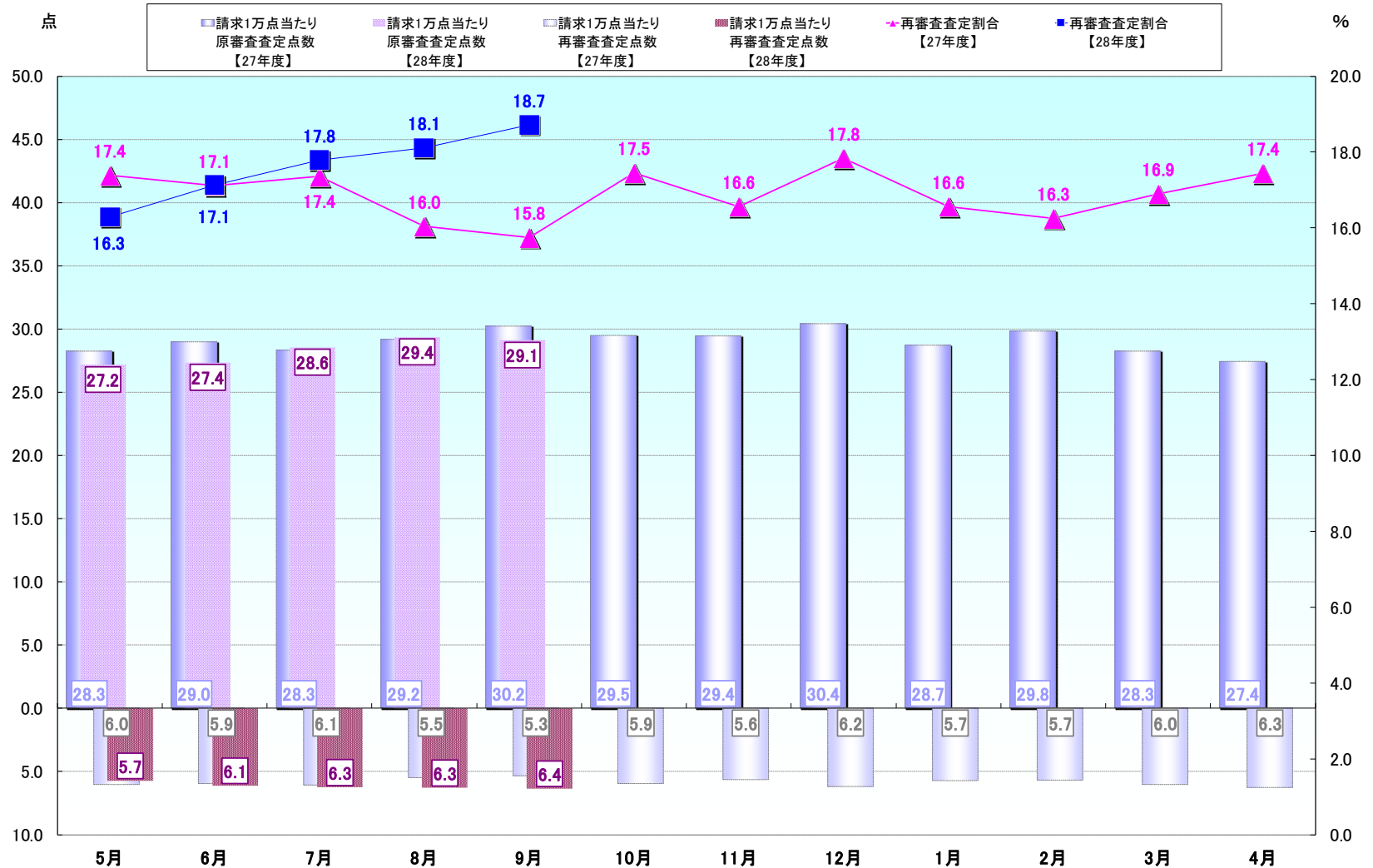
受付点数(C)	267億2,127万点 (9.7%)
審査返戻点数(D)	9億130万点 (11.2%)
受付1万点当たり 返戻点数((D)/(C)×10000)	337.3点 (1.3%)

※( )内は対前年増減率

# 図1-1 再審査査定割合の時系列推移(総数)【医科歯科計】

- ・ 再審査査定割合は前月と比べて0.6ポイント上昇
- ・ 請求1万点当たり原審査査定点数は前年同月と比べて1.1点の減少
- ・ 請求1万点当たり再審査査定点数は前年同月と比べて1.1点の増加

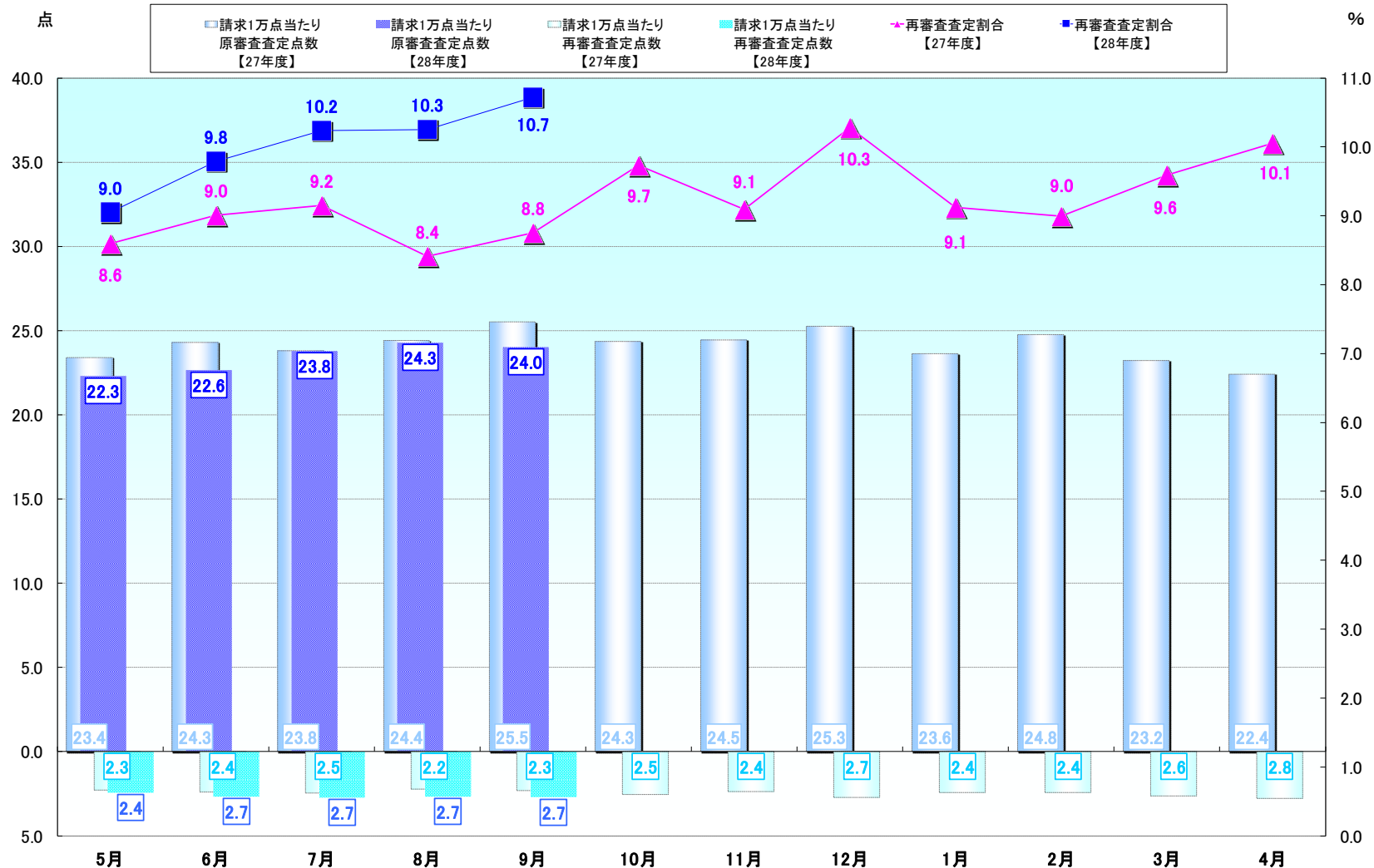
全国



# 図1-2 再審査査定割合の時系列推移(単月点検)【医科歯科計】

全国

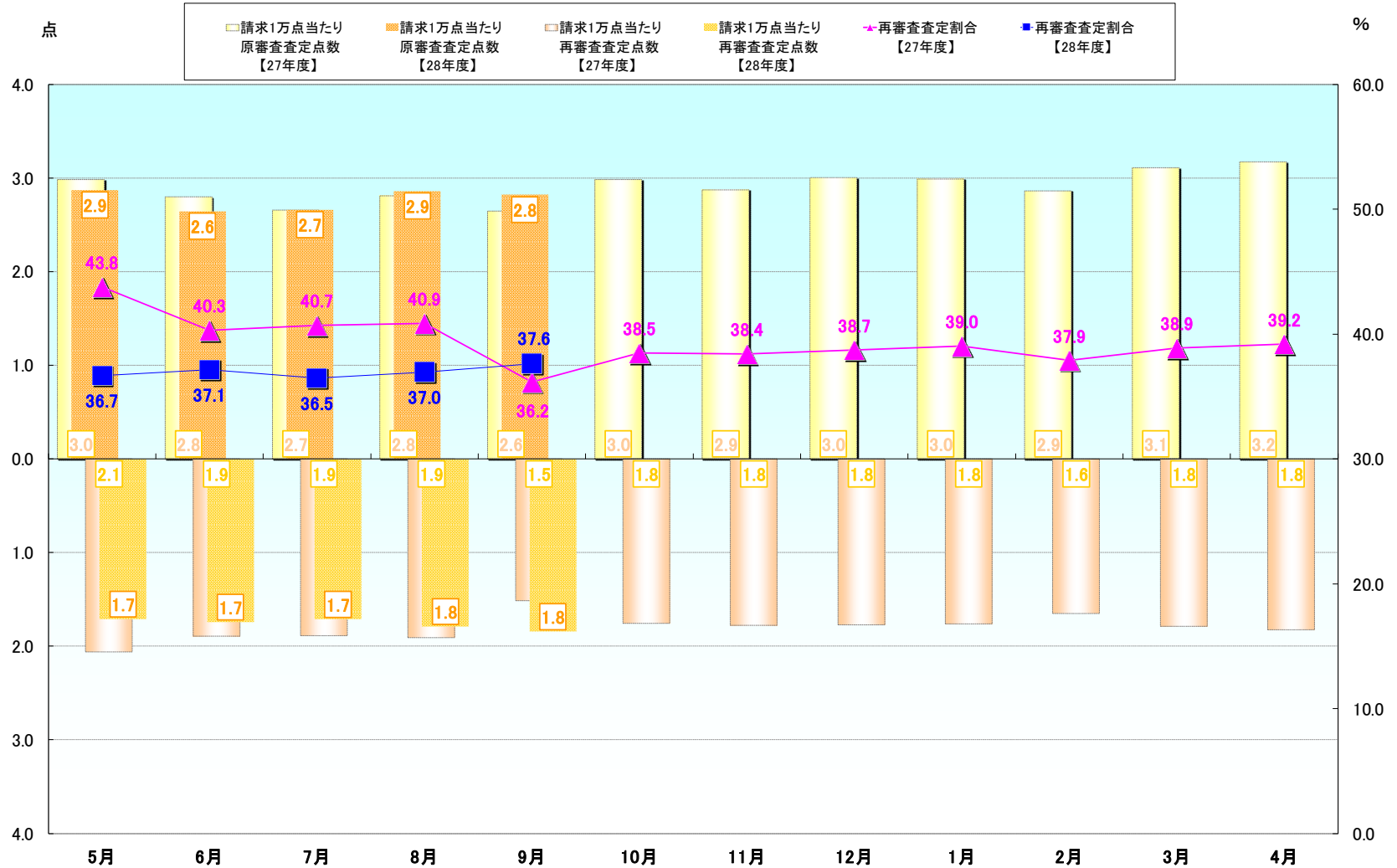
- ・ 再審査査定割合は前月と比べて0.4ポイント上昇
- ・ 請求1万点当たり原審査査定点数は前年同月と比べて1.5点の減少
- ・ 請求1万点当たり再審査査定点数は前年同月と比べて0.4点の増加



# 図1-3 再審査査定割合の時系列推移(突合点検)【医科歯科計】

全国

- ・ 再審査査定割合は前月と比べて0.6ポイント上昇
- ・ 請求1万点当たり原審査査定点数は前年同月と比べて0.2点の増加
- ・ 請求1万点当たり再審査査定点数は前年同月と比べて0.3点の増加

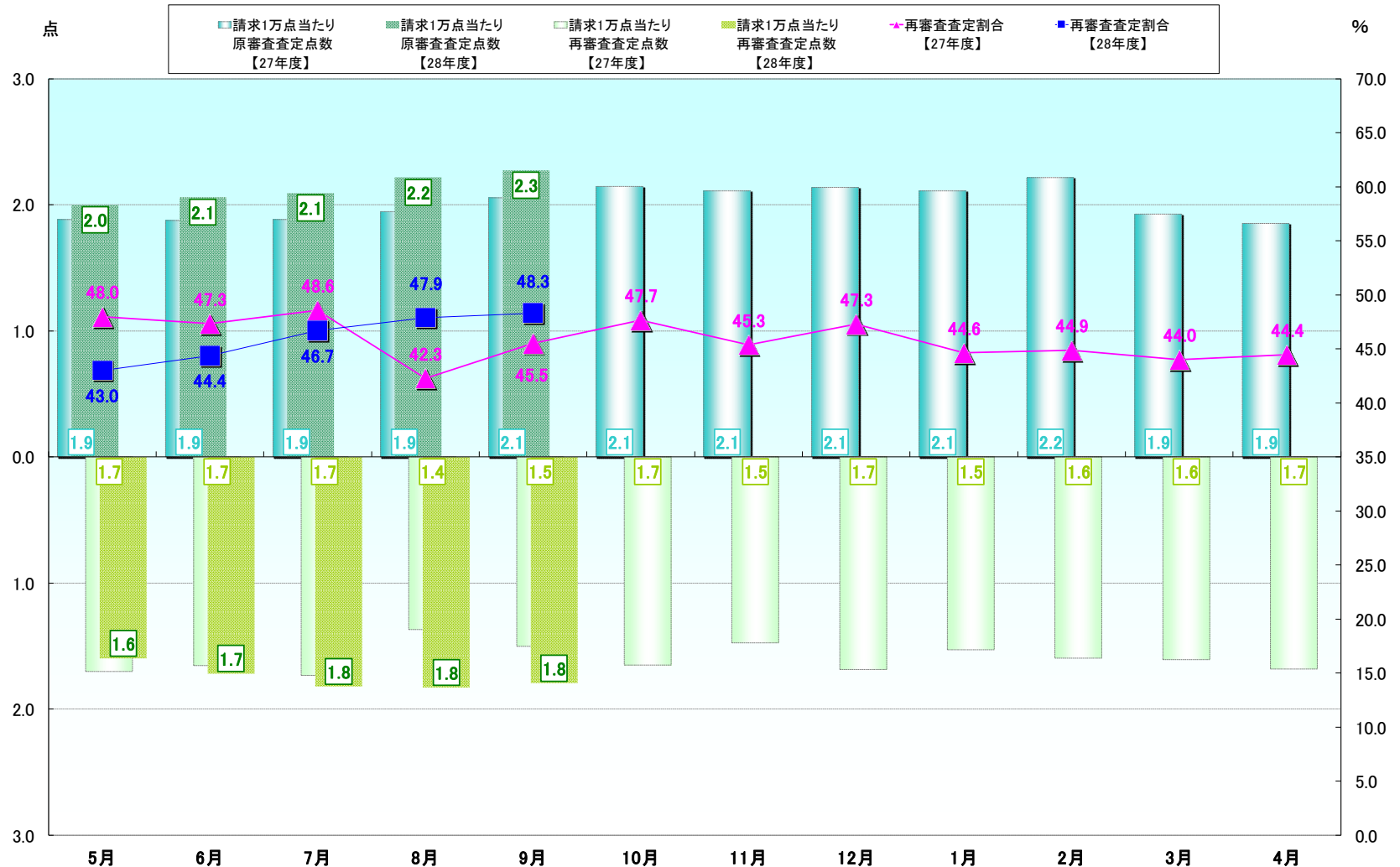




# 図1-4 再審査査定割合の時系列推移(縦覧点検)【医科歯科計】

全国

- ・ 再審査査定割合は前月と比べて0.4ポイント上昇
- ・ 請求1万点当たり原審査査定点数は前年同月と比べて0.2点の増加
- ・ 請求1万点当たり再審査査定点数は前年同月と比べて0.3点の増加



# 図2 制度別請求1万点当たり再審査査定点数(単月点検)の月別推移【医科歯科計】

