

発表事項

- 1 公益代表役員の選任
- 2 役員選任の認可
- 3 第14次審査情報提供（歯科）
- 4 平成30年7月豪雨に伴う被災医療機関等の概算請求状況
（6月診療分に係る確定状況及び7月診療分に係る請求状況）

5 平成30年6月審査分の審査状況

- 6 平成30年8月審査分の特別審査委員会取扱状況
- 7 平成30年度第4期（7月）分の後期高齢者支援金等収納状況
- 8 その他

原審査の状況【医科歯科計】

- ・前年同月に比べ、請求件数は0.9%増加、請求点数は2.2%増加
- ・前年同月に比べ、査定件数は4.2%増加、査定点数は0.1%増加

請求・査定件数

	件数	対前年同月伸び率
請求件数 (A)	6,093万件	+0.9%
査定件数 (B)	76.5万件	+4.2%
・単月点検分	54.3万件	+4.7%
・突合点検分	11.3万件	+0.7%
・縦覧点検分	10.8万件	+5.6%
請求1万件当たり査定件数 (B) / (A) × 10000	125.5件	+3.3%
・単月点検分	89.1件	+3.7%
・突合点検分	18.6件	▲0.2%
・縦覧点検分	17.8件	+4.6%

請求・査定点数

	点数	対前年同月伸び率
請求点数 (C)	1,152億407万点	+2.2%
査定点数 (D)	3億2,545万点	+0.1%
・単月点検分	2億6,418万点	+1.2%
・突合点検分	3,196万点	▲15.3%
・縦覧点検分	2,931万点	+11.3%
請求1万点当たり査定点数 (D) / (C) × 10000	28.2点	▲2.0%
・単月点検分	22.9点	▲0.9%
・突合点検分	2.8点	▲17.1%
・縦覧点検分	2.5点	+9.0%

参考：調剤レセプトの請求件数： 3,065万件 (+1.7%)
請求点数：285億1,527万点 (▲1.6%)

単月査定件数： 3.0万件 (+65.0%)
単月査定点数： 120.1万点 (+42.5%)

1) 突合点検に係る査定件数・点数には医科（歯科）レセプトと調剤レセプトを照合した結果、査定となった調剤レセプトの件数及び点数を含んでいる。

2) 縦覧点検分には入外点検分を含んでおり、入外点検分の査定件数は0.5万件、査定点数は116.3万点である。

原審査の状況【医科】

- ・前年同月に比べ、請求件数は0.7%増加、請求点数は2.2%増加
- ・前年同月に比べ、査定件数は4.4%増加、査定点数は0.2%増加

請求・査定件数

	件数	対前年同月伸び率
請求件数 (A)	4,935万件	+0.7%
査定件数 (B)	71.9万件	+4.4%
・単月点検分	50.7万件	+4.9%
・突合点検分	11.3万件	+0.6%
・縦覧点検分	9.9万件	+6.6%
請求1万件当たり査定件数 (B) / (A) ×10000	145.6件	+3.7%
・単月点検分	102.7件	+4.1%
・突合点検分	22.8件	▲0.1%
・縦覧点検分	20.0件	+5.9%

請求・査定点数

	点数	対前年同月伸び率
請求点数 (C)	1,015億7,063万点	+2.2%
査定点数 (D)	3億1,963万点	+0.2%
・単月点検分	2億5,976万点	+1.3%
・突合点検分	3,192万点	▲15.2%
・縦覧点検分	2,796万点	+12.4%
請求1万点当たり査定点数 (D) / (C) ×10000	31.5点	▲1.9%
・単月点検分	25.6点	▲0.9%
・突合点検分	3.1点	▲17.0%
・縦覧点検分	2.8点	+10.0%

1) 突合点検に係る査定件数・点数には医科レセプトと調剤レセプトを照合した結果、査定となった調剤レセプトの件数及び点数を含んでいる。

2) 縦覧点検分には入外点検分を含んでおり、入外点検分の査定件数は0.5万件、査定点数は114.9万点である。

原審査の状況【歯科】

- ・前年同月に比べ、請求件数は1.9%増加、請求点数は2.0%増加
- ・前年同月に比べ、査定件数は1.2%増加、査定点数は3.3%減少

請求・査定件数

	件数	対前年同月伸び率
請求件数 (A)	1,158万件	+1.9%
査定件数 (B)	4.6万件	+1.2%
・単月点検分	3.6万件	+2.4%
・突合点検分	0.1万件	+14.5%
・縦覧点検分	1.0万件	▲4.0%
請求1万件当たり査定件数 (B) / (A) × 10000	39.9件	▲0.7%
・単月点検分	31.0件	+0.5%
・突合点検分	0.7件	+12.4%
・縦覧点検分	8.2件	▲5.8%

請求・査定点数

	点数	対前年同月伸び率
請求点数 (C)	136億3,343万点	+2.0%
査定点数 (D)	582万点	▲3.3%
・単月点検分	442万点	▲1.1%
・突合点検分	5万点	▲44.4%
・縦覧点検分	135万点	▲7.6%
請求1万点当たり査定点数 (D) / (C) × 10000	4.3点	▲5.2%
・単月点検分	3.2点	▲3.0%
・突合点検分	0.0点	▲45.4%
・縦覧点検分	1.0点	▲9.4%

1) 突合点検に係る査定件数・点数には歯科レセプトと調剤レセプトを照合した結果、査定となった調剤レセプトの件数及び点数を含んでいる。

2) 縦覧点検分には入外点検分を含んでおり、入外点検分の査定件数は0.012万件、査定点数は1.4万点である。

DPC電子レセプトの原審査における審査返戻状況

- ・前年同月に比べて、受付件数は7.9%増加、返戻件数は11.2%増加、受付1万件当たり返戻件数は3.0%増加

受付・審査返戻件数

	件数
受付件数 (A)	45.9万件 (+7.9%)
審査返戻件数 (B)	0.8万件 (+11.2%)
受付1万件当たり返戻件数 (B) / (A) ×10000	175.7件 (+3.0%)

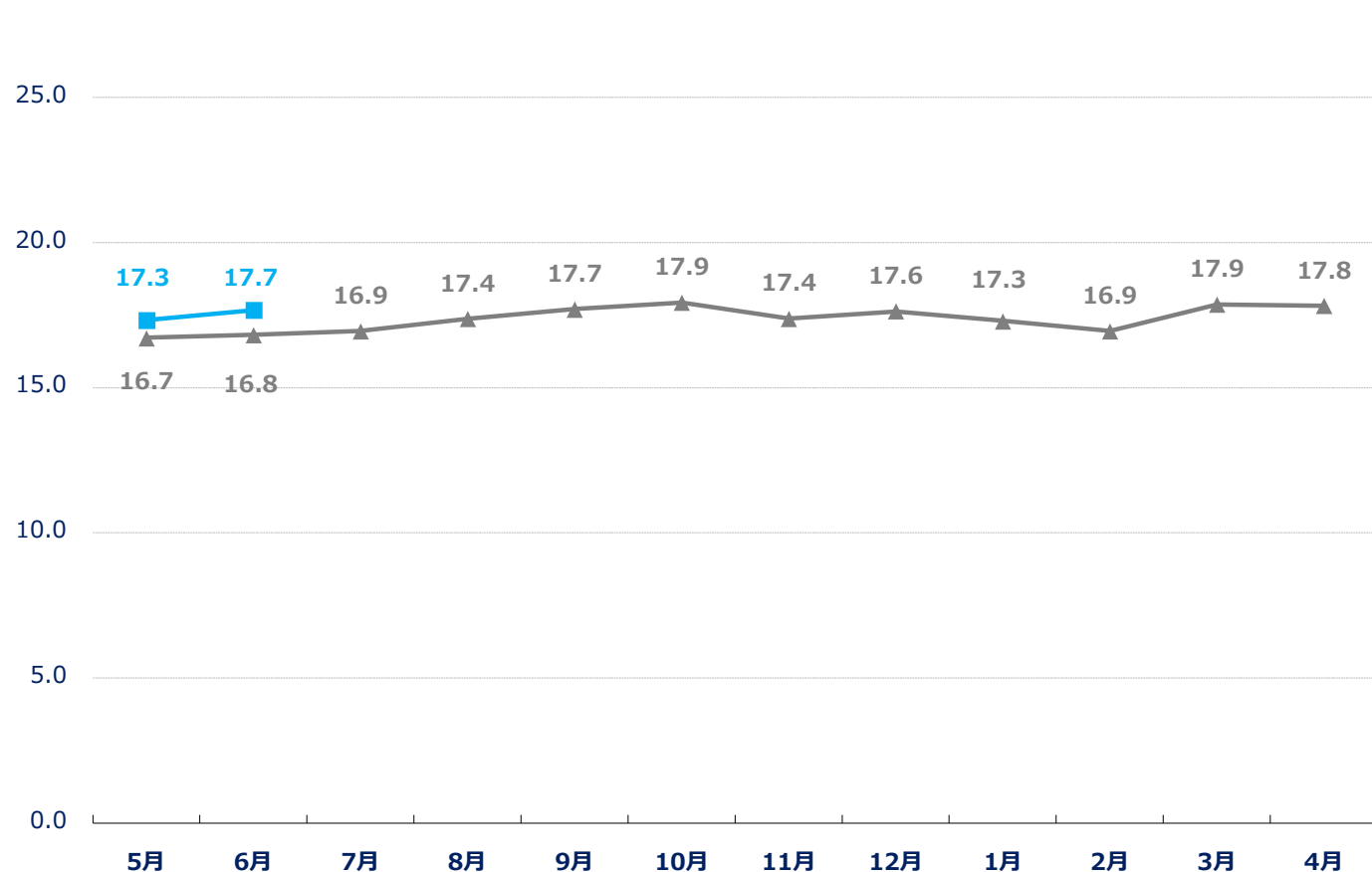
受付・審査返戻点数

	点数
受付点数 (C)	266億8,829万点 (+6.0%)
審査返戻点数 (D)	10億2,044万点 (+14.8%)
受付1万点当たり返戻点数 (D) / (C) ×10000	382.4点 (+8.4%)

※) () 内は対前年同月伸び率である。

図1-1 再審査査定割合の時系列推移（総数）【医科歯科計】

単位：%



凡例

▲ 前年度

■ 当年度

- ・再審査査定割合は前月と比べて0.4ポイント上昇
- ・請求1万点当たり原審査査定点数は前年同月と比べて0.6点の減少
- ・請求1万点当たり再審査査定点数は前年同月と比べて0.3点の増加

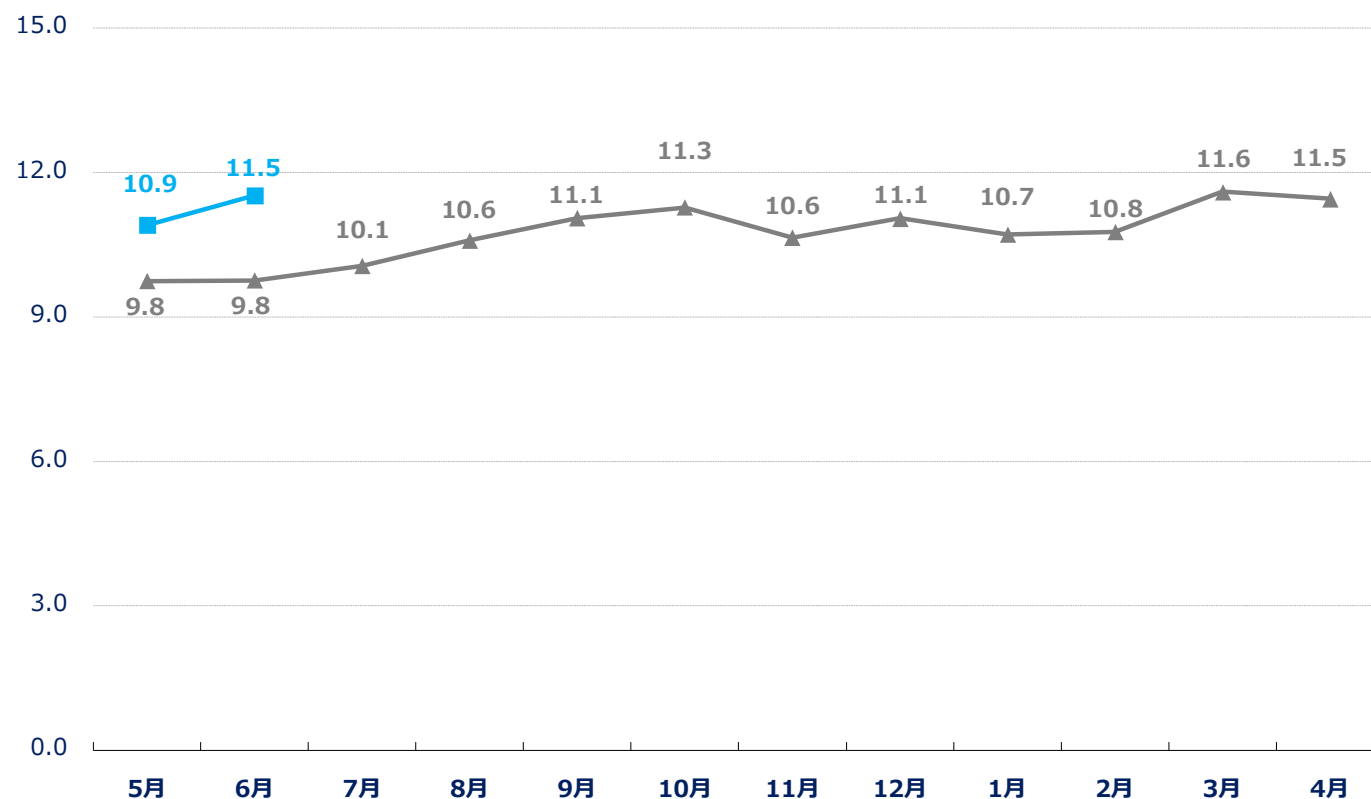
請求1万点当たり査定点数

単位：点

		5月	6月	7月	8月	9月	10月	11月	12月	1月	2月	3月	4月
原審査	【29年度】	28.8	28.8	28.5	29.3	30.2	29.5	29.2	29.6	28.6	29.8	27.8	27.1
	【30年度】	28.3	28.2										
再審査	【29年度】	5.9	6.0	6.0	6.2	6.2	6.3	6.0	6.2	6.1	6.1	6.5	6.4
	【30年度】	6.1	6.3										

図1-2 再審査査定割合の時系列推移（単月点検）【医科歯科計】

単位：%



凡例

▲ 前年度

■ 当年度

- ・再審査査定割合は前月と比べて0.6ポイント上昇
- ・請求1万点当たり原審査査定点数は前年同月と比べて0.2点の減少
- ・請求1万点当たり再審査査定点数は前年同月と比べて0.5点の増加

請求1万点当たり査定点数

単位：点

		5月	6月	7月	8月	9月	10月	11月	12月	1月	2月	3月	4月
原審査	【29年度】	22.9	23.1	22.8	23.4	24.4	23.6	23.3	23.7	22.5	24.2	22.2	21.4
	【30年度】	22.8	22.9										
再審査	【29年度】	2.6	2.6	2.7	2.8	2.8	2.9	2.7	2.9	2.8	2.9	3.1	3.0
	【30年度】	2.8	3.1										

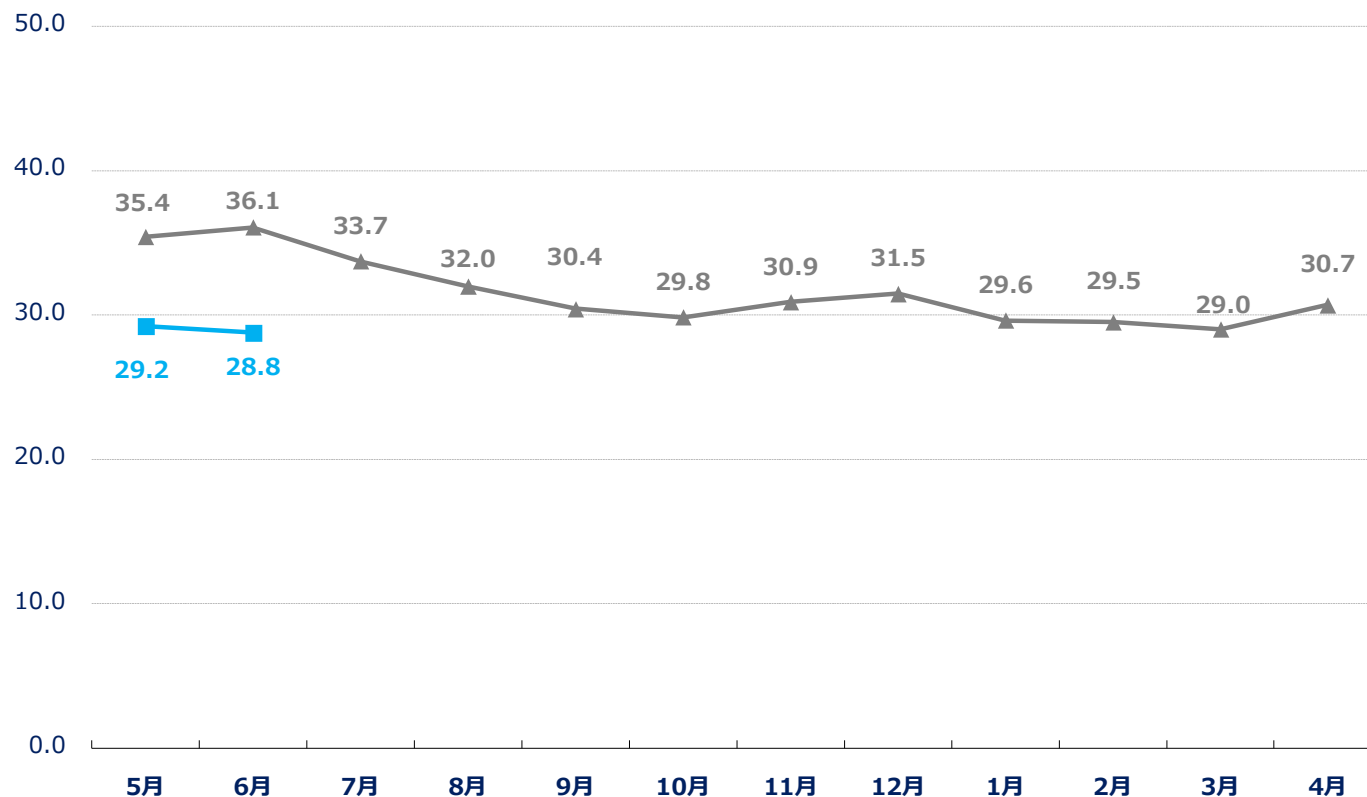
図1-3 再審査査定割合の時系列推移（突合点検）【医科歯科計】

単位：%

凡例

▲ 前年度

■ 当年度



- ・再審査査定割合は前月と比べて0.4ポイント低下
- ・請求1万点当たり原審査査定点数は前年同月と比べて0.5点の減少
- ・請求1万点当たり再審査査定点数は前年同月と比べて0.4点の減少

請求1万点当たり査定点数

単位：点

		5月	6月	7月	8月	9月	10月	11月	12月	1月	2月	3月	4月
原審査	【29年度】	3.6	3.3	3.3	3.4	3.3	3.3	3.3	3.2	3.5	3.0	3.1	3.3
	【30年度】	3.0	2.8										
再審査	【29年度】	1.7	1.7	1.6	1.6	1.6	1.5	1.5	1.5	1.4	1.4	1.3	1.4
	【30年度】	1.4	1.3										

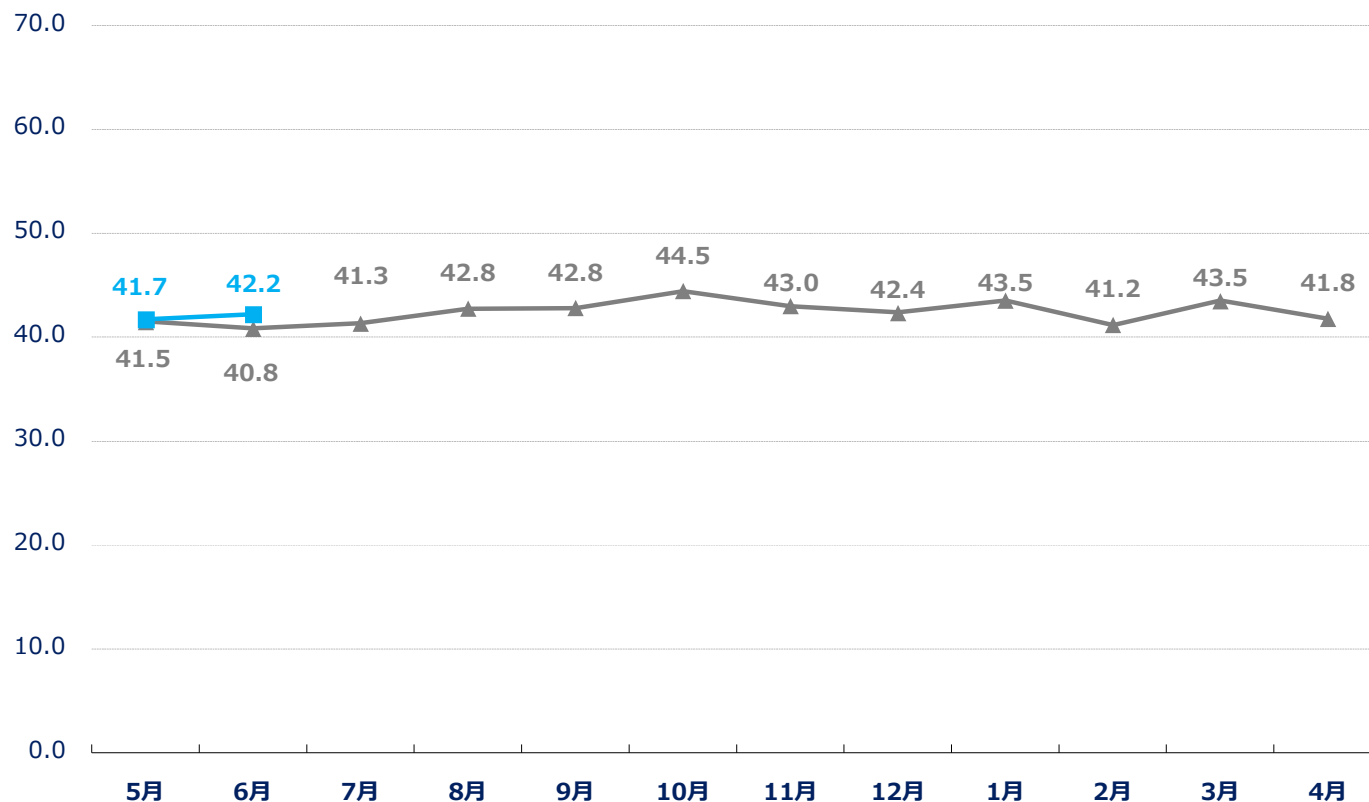
図1-4 再審査査定割合の時系列推移（縦覧点検）【医科歯科計】

単位：%

凡例

▲ 前年度

■ 当年度



- 再審査査定割合は前月と比べて0.5ポイント上昇
- 請求1万点当たり原審査査定点数は前年同月と比べて0.2点の増加
- 請求1万点当たり再審査査定点数は前年同月と比べて0.3点の増加

請求1万点当たり査定点数

単位：点

	5月	6月	7月	8月	9月	10月	11月	12月	1月	2月	3月	4月	
原審査	【29年度】	2.4	2.3	2.4	2.5	2.5	2.6	2.6	2.7	2.7	2.6	2.5	2.4
	【30年度】	2.5	2.5										
再審査	【29年度】	1.7	1.6	1.7	1.8	1.8	1.9	1.8	1.8	1.9	1.8	2.0	1.9
	【30年度】	1.9	1.9										

図2 制度別請求1万点当たり再審査査定点数（単月点検）の月別推移【医科歯科計】

単位：点

■ 直近6月審査分の合計は前月に比べて0.3点の増加

