

保険者からの収納状況・医療機関等への診療報酬確定状況(平成30年6月診療分)

(1) 保険者からの収納状況

納入期日(8月20日) 現在

管掌別	平成30年8月分(平成30年6月診療分)									平成30年7月以前分 (平成30年5月診療分)		未納計	
	請求		収納			未納				窓口数	金額	窓口数	金額
	窓口数	金額	窓口数	金額	収納率	窓口数	金額	未納率					
		億円		億円	%		億円	%		億円		億円	
協会けんぽ	1	4,480	1	4,480	100	0	0	0	0	0	0	0	
船員保険	1	15	1	15	100	0	0	0	0	0	0	0	
共済組合	986	812	985	812	99.9	1	0	0.0	0	0	1	0	
健保組合	1,422	2,900	1,416	2,896	99.9	6	4	0.1	2	3	8	7	
<b>医療保険計</b>	2,410	8,207	2,403	8,203	99.9	7	4	0.1	2	3	9	7	
<b>各法合計</b>	9,650	2,118	9,632	2,118	99.9	18	0	0.0	0	0	18	0	
<b>総計</b>	12,060	10,326	12,035	10,321	99.9	25	5	0.0	2	3	27	7	

注 億円未満四捨五入のため、金額の合計及び収納率が計算上と不一致の場合がある。

[参考]

健保組合の月末現在における未納状況(前月請求分)

7月末現在

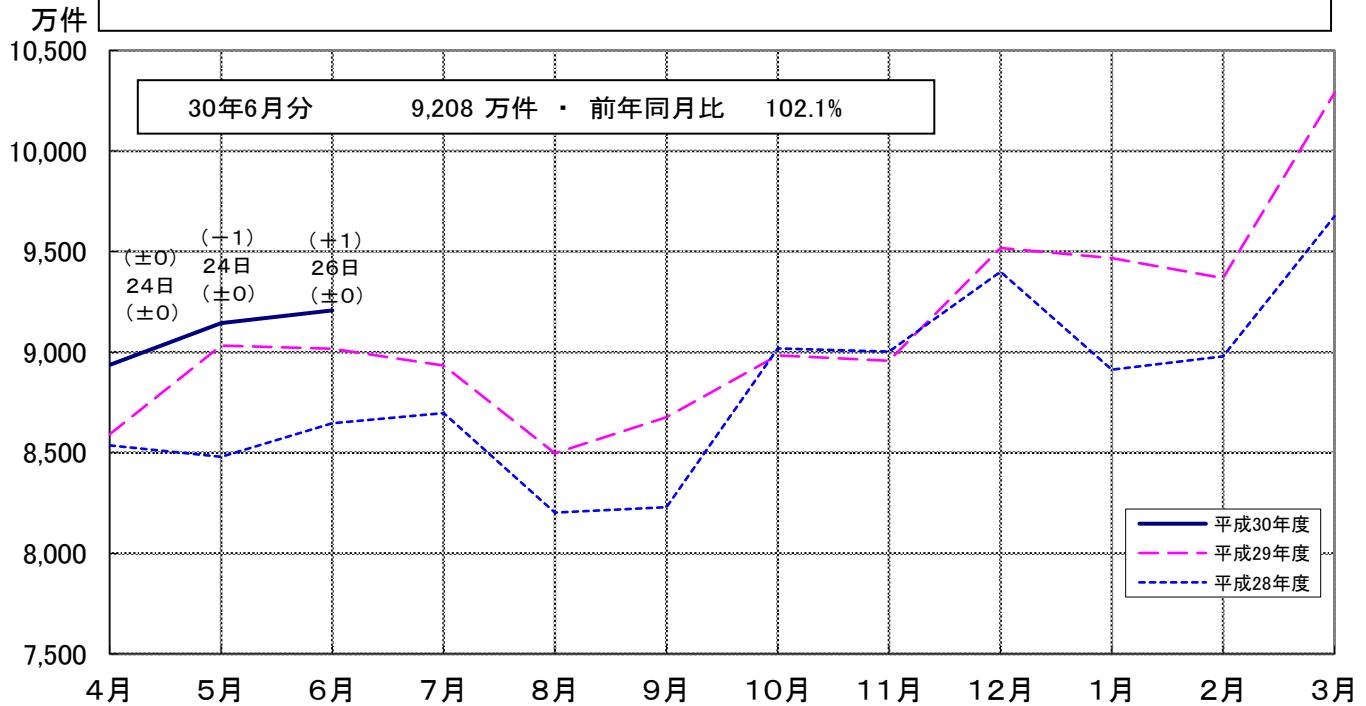
	平成30年7月分 (平成30年5月診療分)		平成30年6月以前分 (平成30年4月診療分以前未納)		未納計	
	納入期日現在の未納	月末現在の未納	納入期日現在の未納	月末現在の未納	納入期日現在の未納	月末現在の未納
窓口数	6	1	2	2	7	2
金額	億円 3	億円 0	億円 3	億円 3	億円 6	億円 3
未納率	% 0.0	% 0.0	—	—	—	—

注 億円未満四捨五入のため、金額及び未納率が計算上と不一致の場合がある。

## (2) 医療機関等への診療報酬確定状況

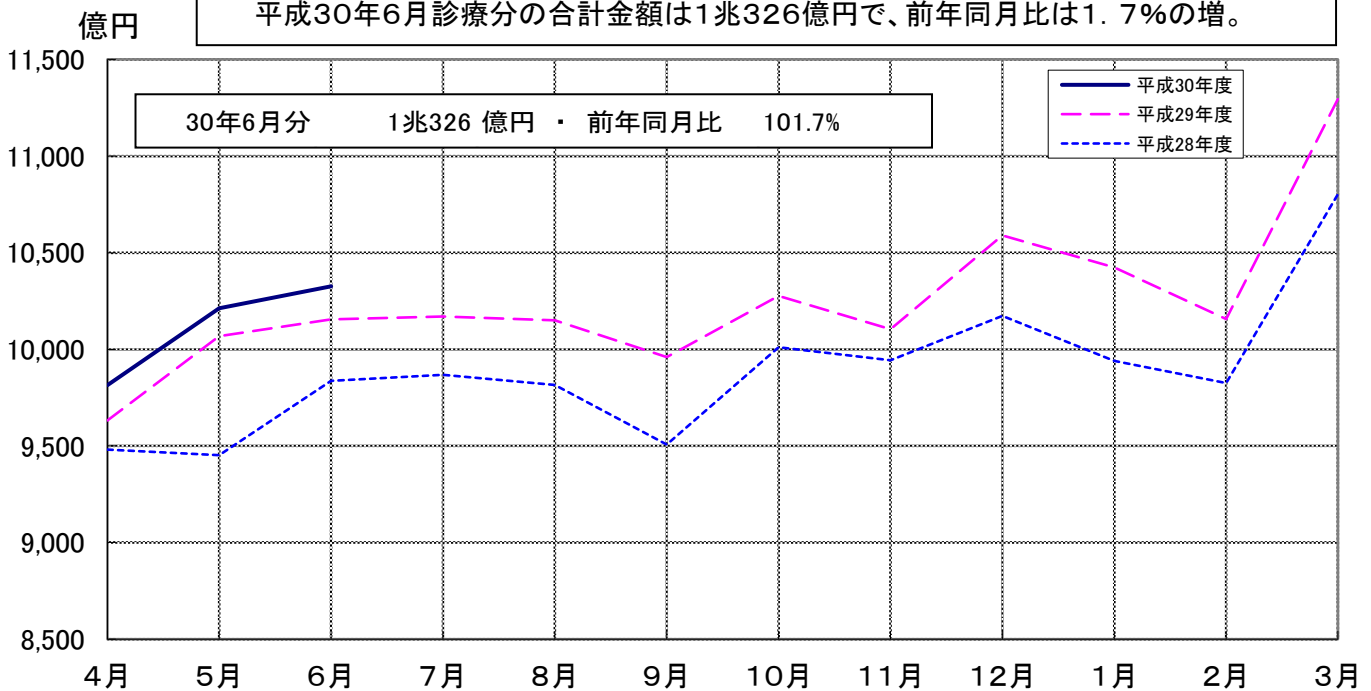
### 確定件数の推移(合計)(老人保健を含む)

平成30年6月診療分の合計件数は9,208万件で、前年同月比は2.1%の増。  
日曜日・祝日を除いた平日の日数については、26日で昨年と同様である。  
なお、平日のうち祝日を除く土曜日の日数については、5日で昨年と比べ1日多い。



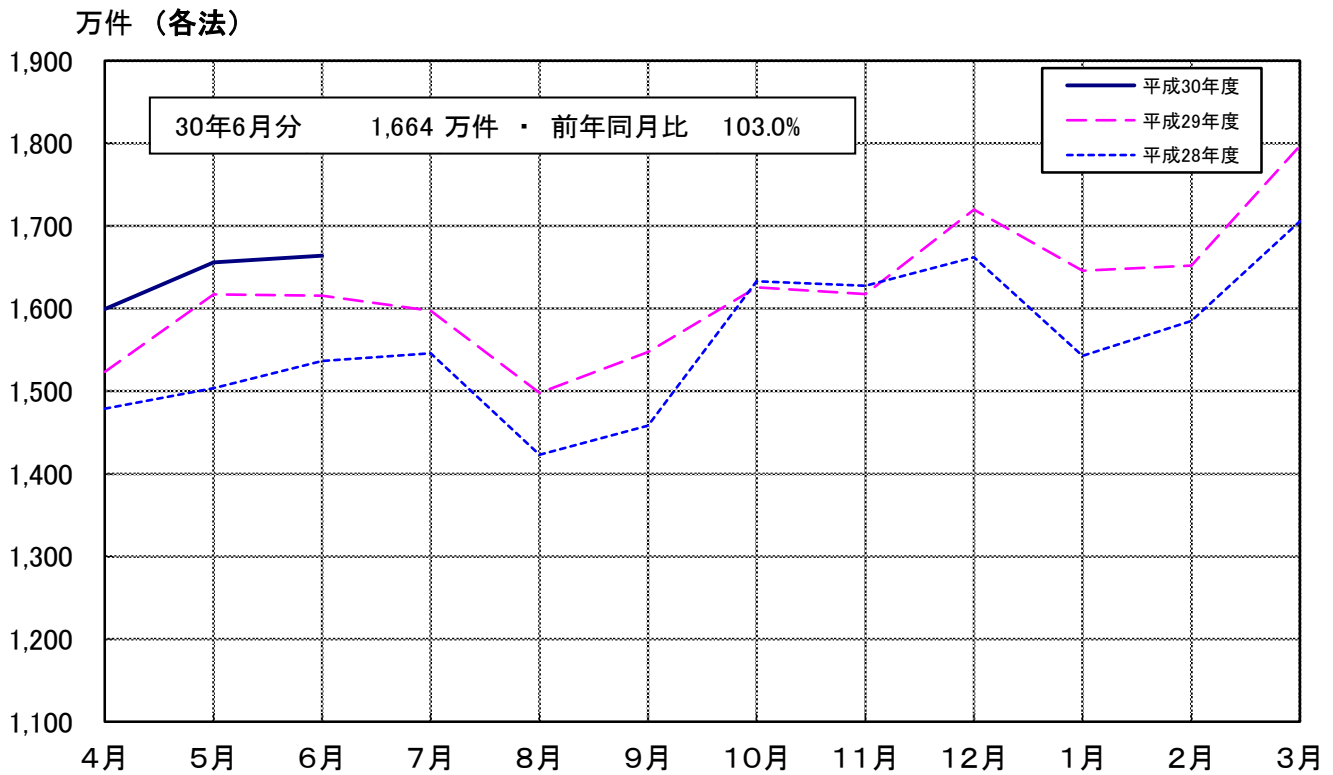
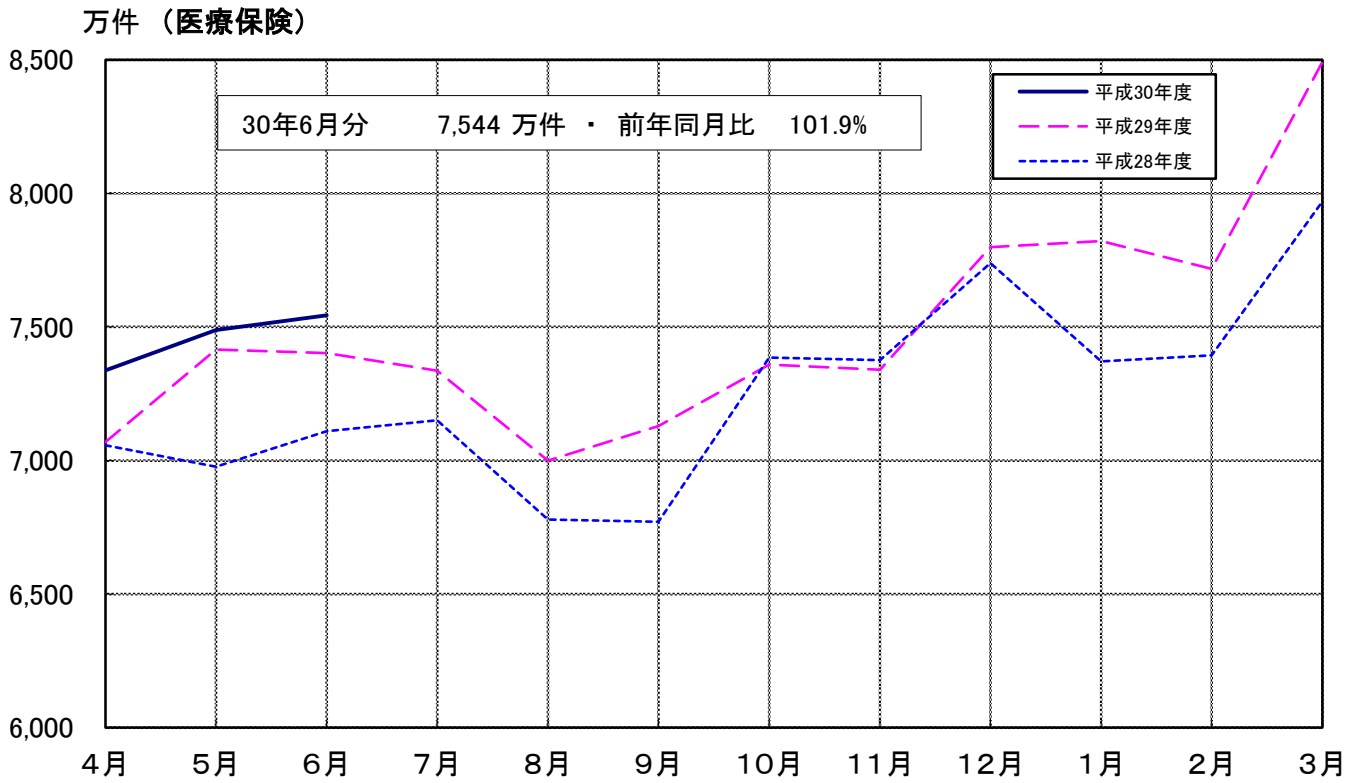
### 確定金額の推移(合計)(老人保健を含む)

平成30年6月診療分の合計金額は1兆326億円で、前年同月比は1.7%の増。



(注) グラフ上の中段の日数は、各月の総日数から日曜日・祝日及び年末年始の休日を除いた医療機関の稼働日数であり、下段の( )は、前年同月との差である。また、上段の( )は、祝日を除く土曜日の前年同月との差が増加している場合はマイナスに、減少している場合はプラスに換算した数値である。

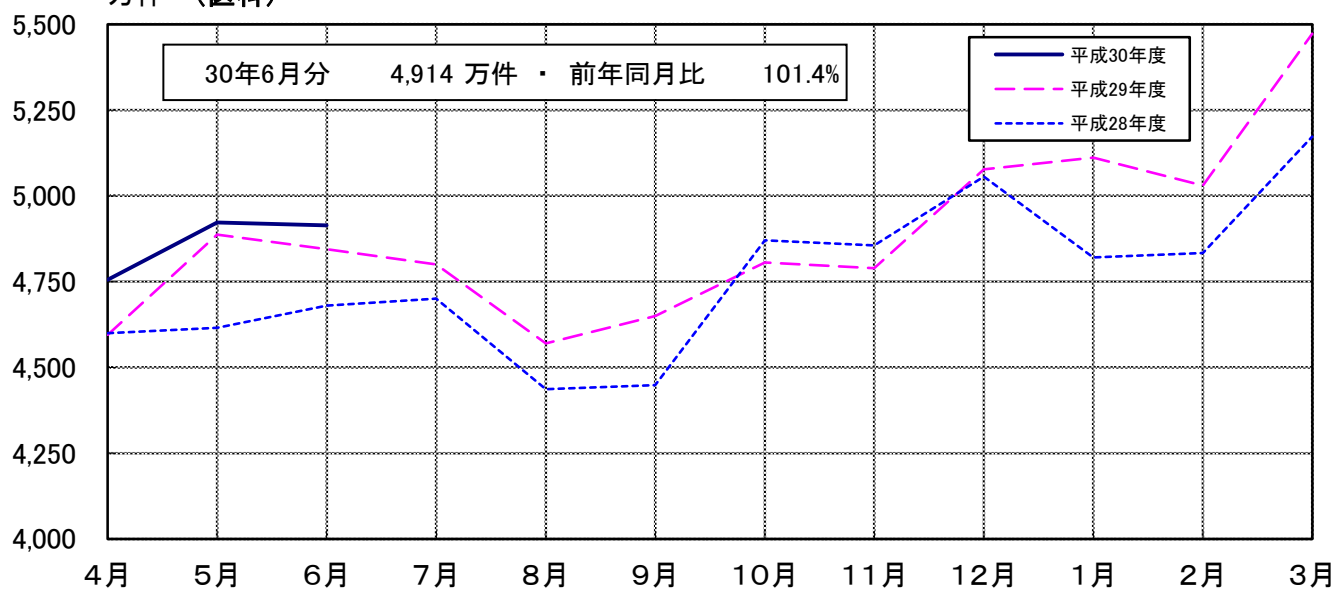
## 確定件数の推移（制度別）



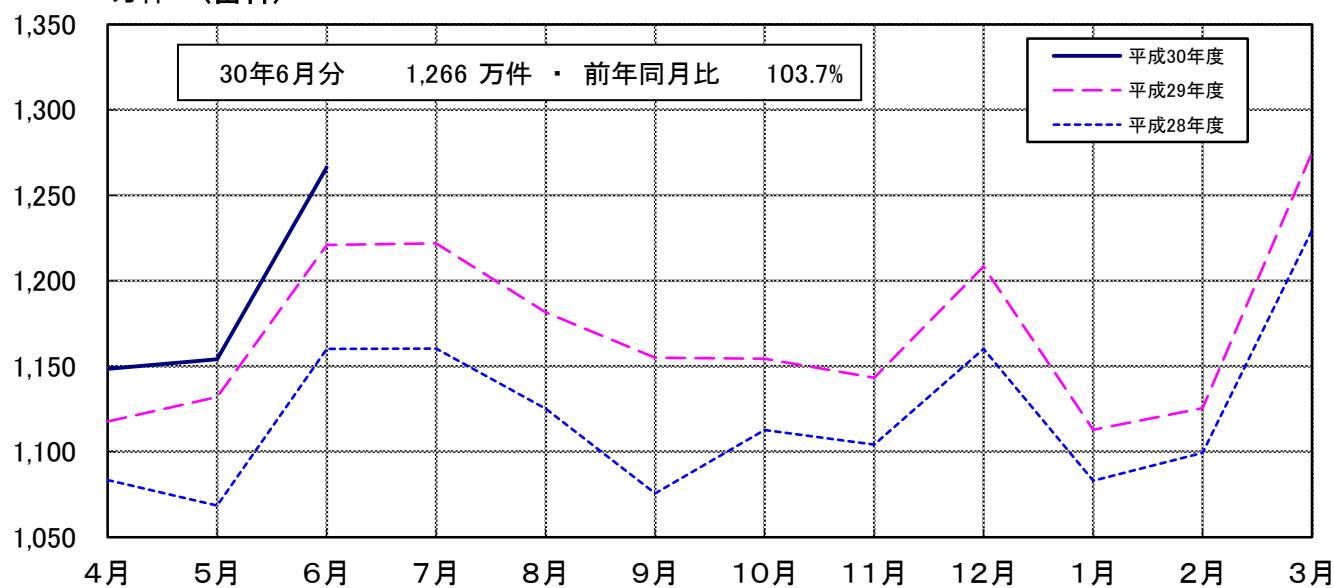
（注）各法には、老人保健を含まない。

## 確定件数の推移（診療種別）（老人保健を含む）

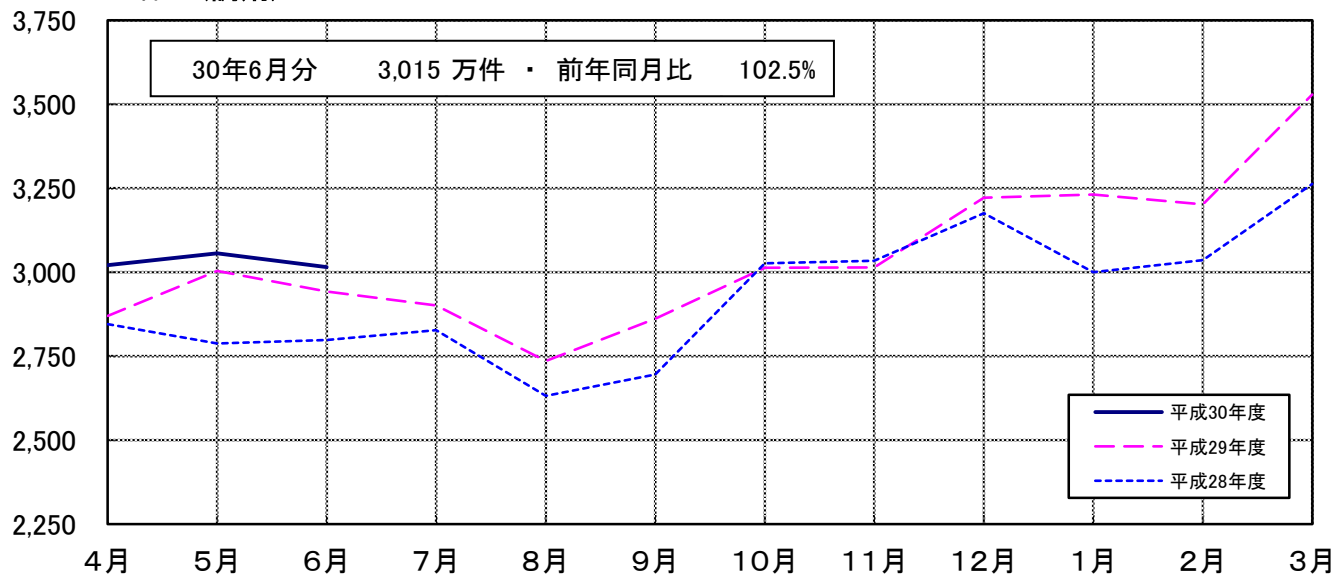
万件（医科）



万件（歯科）

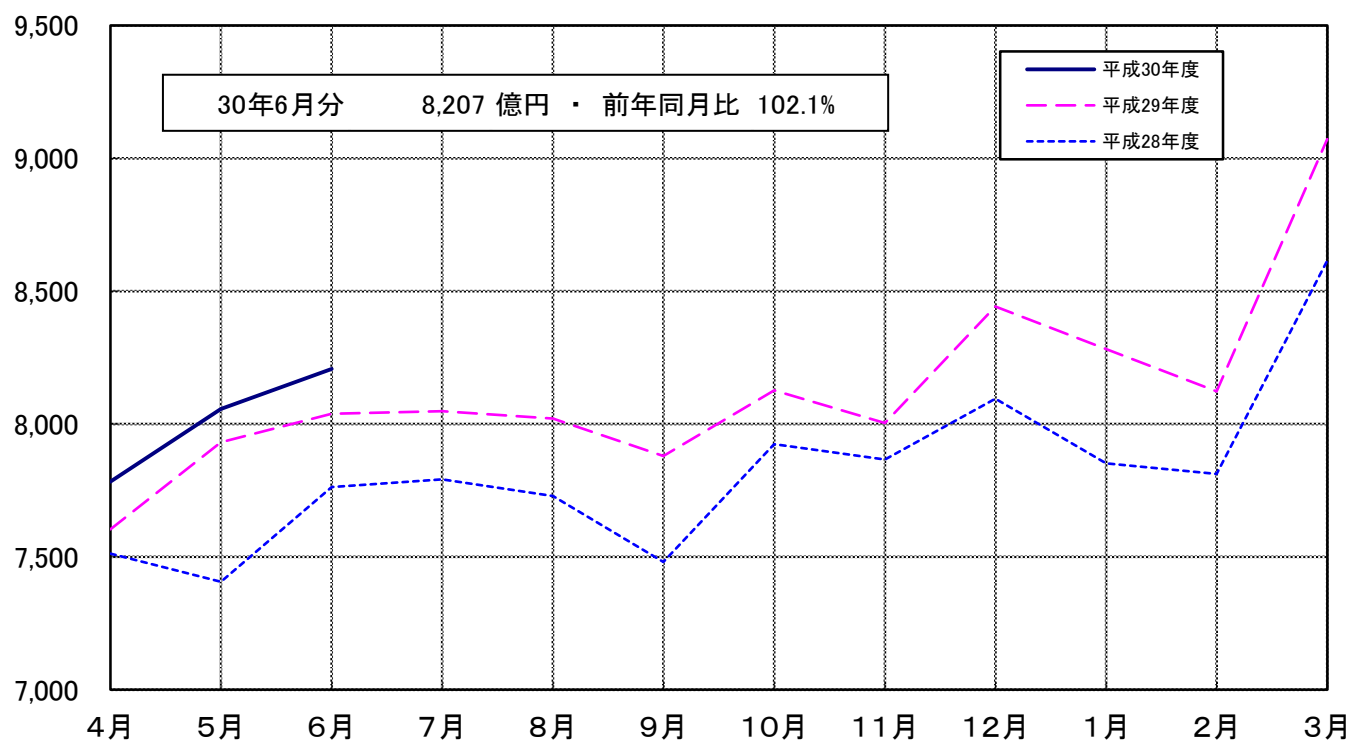


万件（調剤）

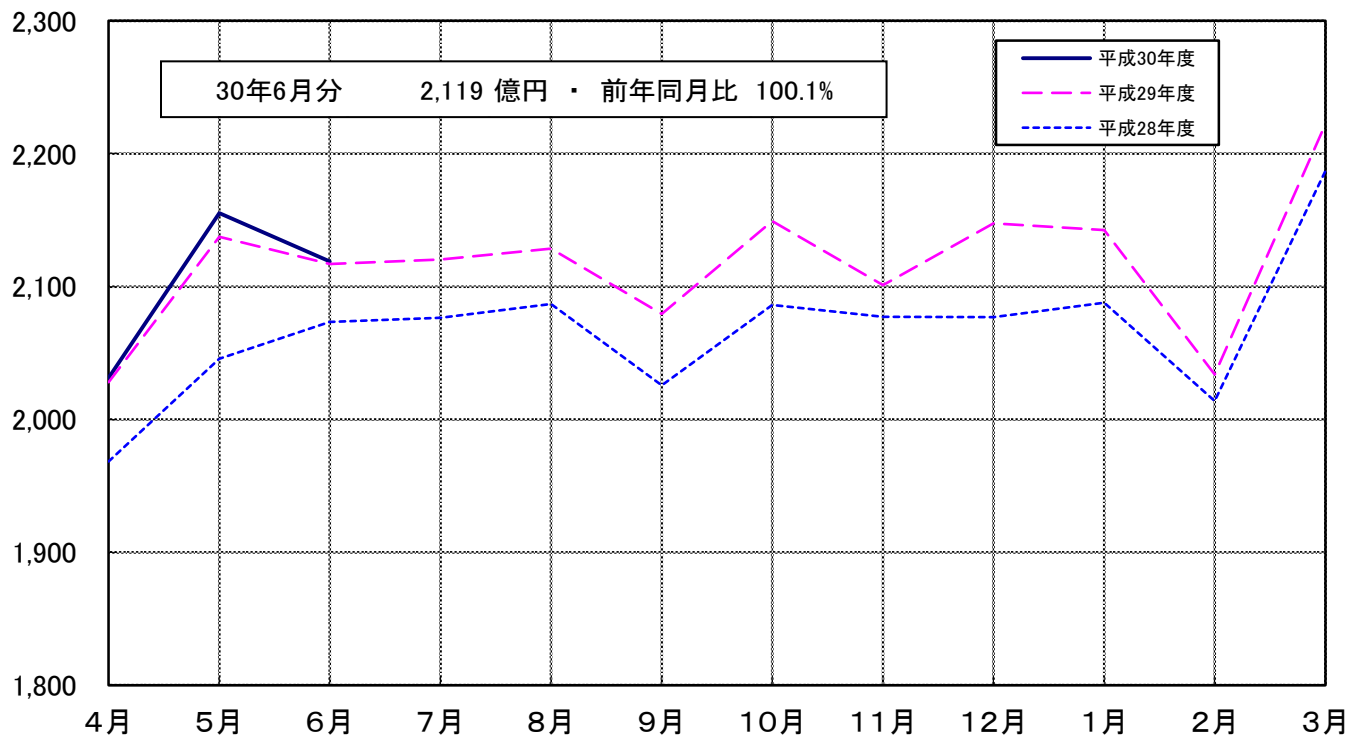


## 確定金額の推移 (制度別)

億円 (医療保険)



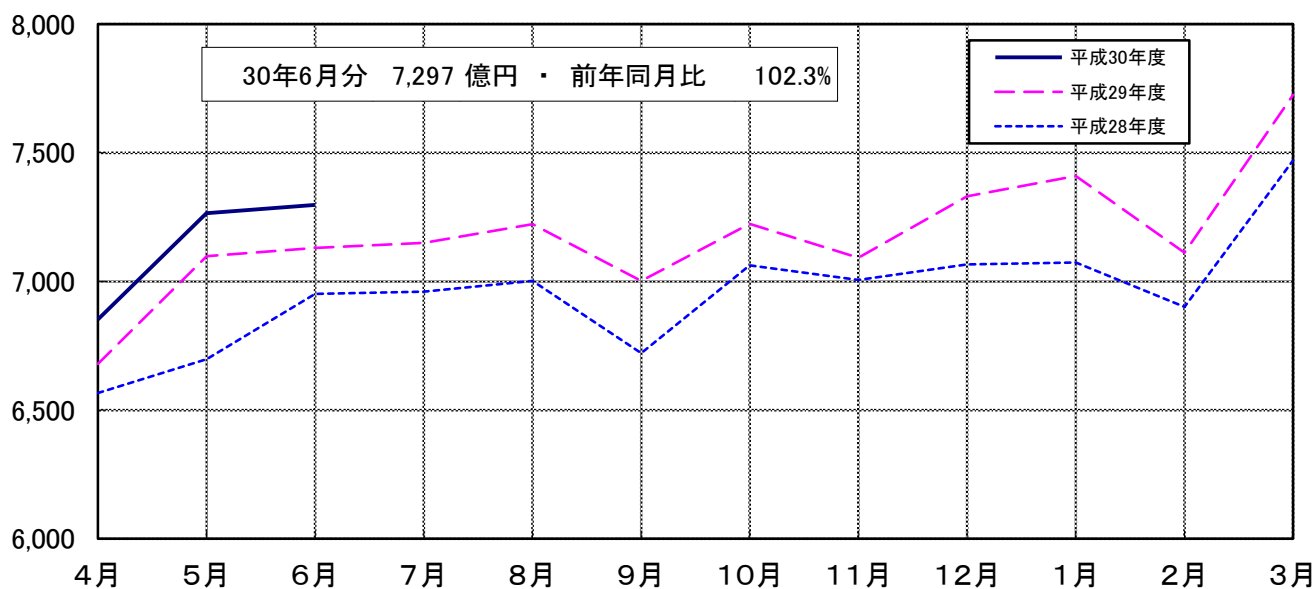
億円 (各法)



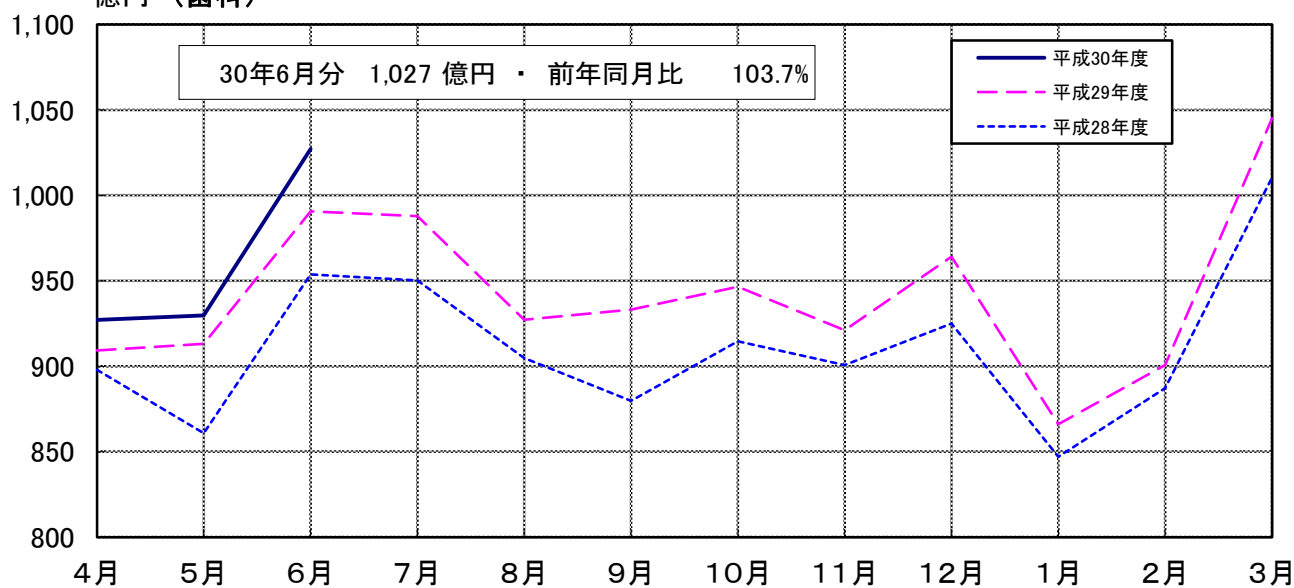
(注) 各法には、老人保健を含まない。

## 確定金額の推移（診療種別）（老人保健を含む）

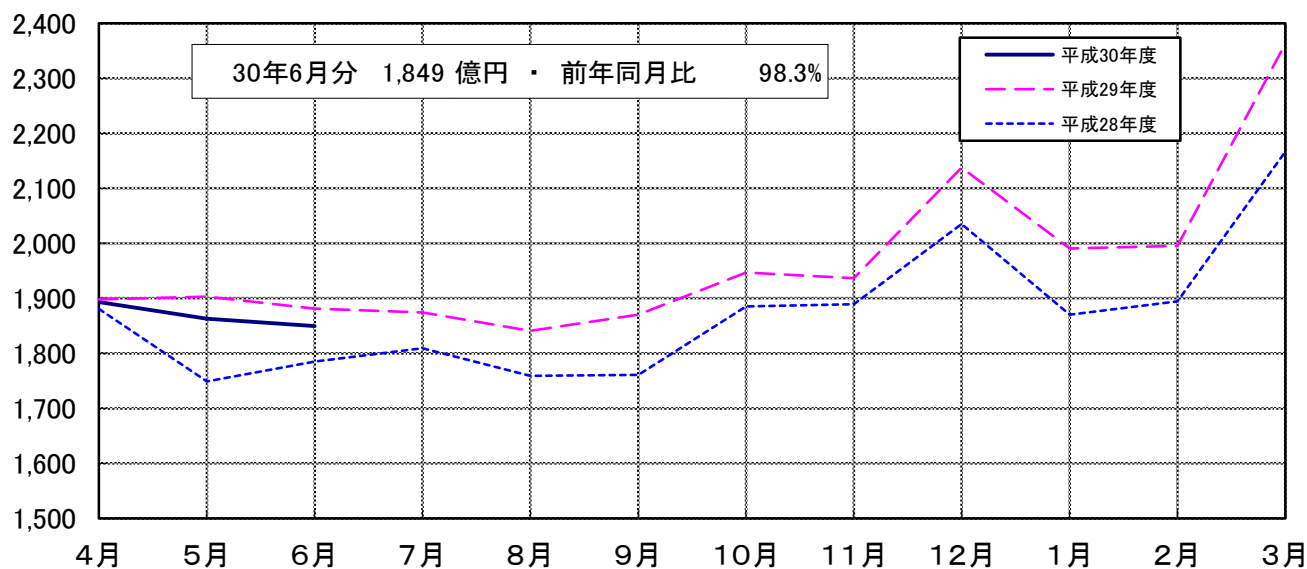
億円（医科）



億円（歯科）



億円（調剤）



平成30年6月診療分 種類別診療報酬確定件数及び対比表

(件数)

種別 管掌別		合計			医科入院			医科入院外			
		件数	対比		件数	対比		件数	対比		
			前月	前年同月		前月	前年同月		前月	前年同月	
医療 保険	協会けんぽ	38,433,433	100.5	102.6	326,026	102.3	101.6	20,241,767	99.8	101.9	
	船員保険	111,726	98.0	98.1	1,357	101.5	97.8	58,764	97.3	97.9	
	共済組合	8,304,262	100.3	100.8	60,634	99.9	99.8	4,403,686	99.3	100.1	
	健保組合	28,586,372	101.1	101.4	199,485	101.7	100.1	14,968,424	100.2	100.7	
	医療保険合計	75,435,793	100.7	101.9	587,502	101.8	100.9	39,672,641	99.9	101.2	
老人保健	7割	—	—	—	—	—	—	—	—	—	
	9割	—	—	—	—	—	—	—	—	—	
	計	—	—	—	—	—	—	—	—	—	
各 法	自衛官等	78,017	93.6	100.7	840	97.2	90.4	37,592	95.1	100.1	
	生活保護	4,001,845	99.6	99.2	157,878	99.1	98.9	2,007,313	99.6	98.6	
	戦傷病者	1	50.0	33.3	—	—	—	1	—	25.0	
	自立支援	1,790,768	101.1	106.4	10,188	100.5	106.0	962,635	101.0	105.7	
	児童福祉	3,707	101.8	98.7	2,218	101.7	103.0	1,488	101.9	92.9	
	原爆医療	19,756	99.0	82.5	455	89.4	74.0	10,570	99.2	82.4	
	精神保健	1,179	98.2	94.1	1,159	97.4	93.6	—	—	—	
	麻薬取締	—	—	—	—	—	—	—	—	—	
	母子保健	5,119	99.7	106.6	5,120	99.7	106.7	△3	—	△100.0	
	中国残留邦人等	18,390	98.9	97.4	389	96.8	104.3	9,613	99.1	96.5	
	感染症	7,233	99.9	96.8	866	101.2	98.5	3,778	100.2	94.9	
	医療観察	1,910	97.3	106.9	783	102.0	102.9	653	90.8	114.4	
	肝炎治療	20,448	100.4	86.8	181	90.5	70.2	6,374	98.1	85.7	
	老人被爆	—	—	—	—	—	—	—	—	—	
	特定疾患等	32,058	99.9	98.5	343	97.2	104.9	19,305	100.3	98.2	
	小児慢性 措置等医療	97,551	103.0	102.6	7,045	103.0	103.9	52,548	103.5	101.4	
	難病医療	443,882	103.1	94.3	13,213	102.0	100.7	241,433	104.2	93.5	
	特定B型肝炎	1,108	111.6	136.1	—	—	—	1,109	111.8	136.1	
	石綿救済	291	98.6	97.3	40	137.9	97.6	156	93.4	95.7	
	自治体医療	10,070,059	100.7	104.6	56,159	101.7	105.1	5,236,912	98.6	103.9	
各法合計	16,641,469	100.5	103.0	258,167	100.0	100.8	8,618,146	99.3	102.4		
総計		92,077,262	100.7	102.1	845,669	101.3	100.8	48,290,787	99.8	101.4	
医療 保険 (内 訳)	被 保 険 者	協会けんぽ	18,482,116	100.9	103.7	138,850	102.5	102.1	9,637,017	100.5	103.1
		船員保険	32,878	97.1	97.4	439	106.6	92.2	17,009	97.0	97.7
		共済組合	3,921,956	101.2	102.7	26,909	98.9	99.4	2,068,364	100.6	102.1
		健保組合	13,706,568	102.2	104.1	91,542	101.9	102.2	7,099,020	101.8	103.5
		医療保険合計	36,143,518	101.4	103.8	257,740	101.9	101.8	18,821,410	101.0	103.2
	被 扶 養 者	協会けんぽ	14,753,115	99.7	100.0	123,753	101.7	99.6	7,835,968	98.4	99.2
		船員保険	58,453	98.4	96.9	570	99.7	100.9	30,830	97.2	96.3
		共済組合	4,157,171	99.5	99.2	30,963	100.7	100.3	2,216,257	98.1	98.5
		健保組合	13,118,984	100.0	98.7	89,107	101.3	97.8	6,942,329	98.6	98.0
		医療保険合計	32,087,723	99.8	99.3	244,393	101.4	99.0	17,025,384	98.4	98.6
未就学者(再掲)	8,811,512	100.6	98.9	84,750	101.9	102.0	4,776,319	99.6	98.2		
前期高齢者	7割	5,170,519	101.4	102.3	58,034	103.3	101.0	2,737,344	101.4	101.9	
	一般	2,034,033	101.8	111.1	27,335	101.4	108.8	1,088,503	101.8	110.7	
	計	7,204,552	101.5	104.6	85,369	102.7	103.4	3,825,847	101.6	104.3	

(注) 1. 医療保険(内訳)の前期高齢者欄の7割・一般とは給付率の違いであり、7割は65歳以上70歳未満の者、または、70歳以上75歳未満の現役並み所得者、一般はそれ以外の者が対象である。  
 2. 老人保健の7割・9割とは給付率の違いであり、7割は一定以上所得者、9割はそれ以外の者が対象である。  
 3. 合計欄は、食事・生活療養費を除く件数とその対比である。  
 4. 「-」は掲げる計数がないもの、「△」は負数のもの、「…」は対比で乖離があるものである。

平成30年6月診療分 種類別診療報酬確定件数及び対比表

(件 数)

種 別 管 掌 別		歯 科			調 剤			食 事 ・ 生 活 療 養 費			訪 問 看 護 療 養 費			
		件 数	対 比		件 数	対 比		件 数	対 比		件 数	対 比		
			前 月	前 年 同 月		前 月	前 年 同 月		前 月	前 年 同 月		前 月	前 年 同 月	
医 療 保 険	協 会 け ん ぽ	5,538,843	108.1	103.8	12,304,289	98.6	103.1	(293,188)	102.5	101.5	22,508	100.1	118.9	
	船 員 保 険	14,629	104.9	97.7	36,889	96.4	98.6	(1,189)	101.4	95.0	87	110.1	119.2	
	共 済 組 合	1,189,707	111.2	102.6	2,645,732	97.7	101.1	(51,945)	100.0	99.6	4,503	100.5	113.9	
	健 保 組 合	4,302,540	109.4	102.7	9,100,372	99.1	101.8	(174,891)	101.7	99.9	15,551	99.6	116.1	
	医療保険合計	11,045,719	108.9	103.3	24,087,282	98.6	102.4	(521,213)	102.0	100.7	42,649	100.0	117.3	
老 人 保 健	7 割	—	—	—	—	—	—	—	—	—	—	—	—	
	9 割	—	—	—	—	—	—	—	—	—	—	—	—	
	計	—	—	—	—	—	—	—	—	—	—	—	—	
各 法	自 衛 官 等	18,959	90.9	101.4	20,623	93.4	101.6	(797)	96.7	89.8	3	60.0	60.0	
	生 活 保 護	327,798	101.7	98.9	1,495,681	99.1	100.1	(151,509)	99.2	98.9	13,175	100.9	113.8	
	戦 傷 病 者	—	—	—	—	—	—	—	—	—	—	—	—	
	自 立 支 援	3,771	99.7	97.0	768,708	101.3	106.5	(1,856)	95.8	97.8	45,466	101.1	121.7	
	児 童 福 祉	—	—	—	1	100.0	50.0	(1,917)	102.5	103.9	—	—	—	
	原 爆 医 療	1,509	101.4	81.7	7,172	98.9	83.2	(429)	88.3	73.0	50	92.6	96.2	
	精 神 保 健	20	181.8	133.3	—	—	—	(1,112)	98.7	93.4	—	—	—	
	麻 薬 取 締	—	—	—	—	—	—	—	—	—	—	—	—	
	母 子 保 健	3	300.0	300.0	△ 1	50.0	—	(4,339)	98.9	107.0	—	—	—	
	中 国 残 留 邦 人 等	1,304	100.1	98.5	7,066	98.6	97.9	(373)	97.9	104.8	18	120.0	85.7	
	感 染 症	5	125.0	83.3	2,584	98.9	99.2	(534)	103.5	102.9	—	—	—	
	医 療 観 察	—	—	—	258	102.8	108.9	—	—	—	216	96.0	99.1	
	肝 炎 治 療	—	—	—	13,893	101.7	87.6	—	—	—	—	—	—	
	老 人 被 爆	—	—	—	—	—	—	—	—	—	—	—	—	
	特 定 疾 患 等	72	107.5	107.5	12,311	99.3	98.6	(326)	99.1	106.9	27	96.4	122.7	
	小 児 慢 性	978	106.2	115.7	31,317	102.7	102.0	(5,676)	104.8	101.4	5,663	99.2	114.6	
	措 置 等 医 療	4,665	139.3	106.2	15,507	96.4	103.5	(1,197)	98.0	98.8	16	106.7	84.2	
	難 病 医 療	1,504	109.5	110.3	179,283	102.0	94.1	(1,077)	98.4	15.0	8,449	98.8	114.7	
	特 定 B 型 肝 炎	—	—	—	△ 1	—	—	—	—	—	—	—	—	
	石 綿 救 済	1	100.0	—	93	98.9	101.1	(40)	142.9	108.1	1	25.0	33.3	
自 治 体 医 療	1,255,523	120.5	109.4	3,511,082	98.0	103.9	(7,718)	99.9	102.6	10,383	100.5	137.0		
各 法 合 計	1,616,112	115.7	107.0	6,065,577	98.8	102.8	(178,900)	99.3	96.0	83,467	100.6	120.7		
総 計		12,661,831	109.7	103.7	30,152,859	98.7	102.5	(700,113)	101.3	99.5	126,116	100.4	119.5	
医 療 保 険 ( 内 訳 )	被 保 険 者	協 会 け ん ぽ	2,911,374	105.8	104.3	5,791,878	99.1	104.5	(127,402)	102.8	102.0	2,997	100.4	122.6
		船 員 保 険	4,997	101.0	98.7	10,428	95.1	96.4	(383)	105.5	88.2	5	100.0	83.3
		共 済 組 合	596,988	109.3	103.9	1,229,147	98.8	103.3	(23,718)	99.5	99.6	548	97.3	109.4
		健 保 組 合	2,224,372	107.6	104.4	4,289,736	100.4	105.0	(82,500)	101.9	101.8	1,898	100.9	123.6
		医療保険合計	5,737,731	106.8	104.3	11,321,189	99.5	104.5	(234,003)	102.2	101.7	5,448	100.3	121.4
	被 扶 養 者	協 会 け ん ぽ	2,026,684	113.1	102.4	4,749,941	97.0	100.2	(105,183)	101.8	99.1	16,769	100.3	118.7
		船 員 保 険	7,728	109.2	96.7	19,257	96.4	97.7	(476)	99.0	96.7	68	104.6	121.4
		共 済 組 合	565,495	113.8	101.7	1,340,665	96.6	99.4	(25,561)	100.4	99.6	3,791	101.2	115.4
		健 保 組 合	1,852,789	112.3	100.9	4,222,164	97.6	98.9	(74,370)	101.4	97.7	12,595	99.7	115.8
		医療保険合計	4,452,696	112.9	101.7	10,332,027	97.2	99.6	(205,590)	101.5	98.6	33,223	100.2	117.2
未 就 学 者 ( 再 掲 )	7 割	639,296	103.1	102.1	1,733,268	100.8	102.9	(55,392)	103.3	101.1	2,577	99.0	111.3	
	一 般	215,996	103.4	113.6	700,798	101.2	111.2	(26,228)	101.5	109.1	1,401	96.4	115.5	
	計	855,292	103.2	104.8	2,434,066	100.9	105.2	(81,620)	102.7	103.5	3,978	98.0	112.8	

(注) 1. 医療保険(内訳)の前期高齢者欄の7割・一般とは給付率の違いであり、7割は65歳以上70歳未満の者、または、70歳以上75歳未満の現役並み所得者、一般はそれ以外の者が対象である。  
 2. 老人保健の7割・9割とは給付率の違いであり、7割は一定以上所得者、9割はそれ以外の者が対象である。  
 3. 合計欄は、食事・生活療養費を除く件数とその対比である。  
 4. 「-」は掲げる計数がないもの、「△」は負数のもの、「…」は対比で乖離があるものである。



平成30年6月診療分 種類別診療報酬確定金額及び対比表

(金額)

種別 管掌別		合計			医科入院			医科入院外			
		金額	対比		金額	対比		金額	対比		
			前月	前年同月		前月	前年同月		前月	前年同月	
		千円	%	%	千円	%	%	千円	%	%	
医療 保険	協会けんぽ	447,985,586	101.6	102.6	145,135,179	102.2	104.3	173,117,734	100.4	102.7	
	船員保険	1,528,818	99.2	95.1	605,552	103.6	97.1	518,964	96.9	97.5	
	共済組合	81,216,573	101.3	100.7	23,307,203	100.5	103.1	33,016,180	99.7	100.0	
	健保組合	289,991,158	102.4	101.8	82,289,077	101.6	103.9	117,937,979	101.3	101.4	
	医療保険合計	820,722,135	101.9	102.1	251,337,011	101.8	104.0	324,590,857	100.6	101.9	
老人保健	7割	—	—	—	—	—	—	—	—	—	
	9割	—	—	—	—	—	—	—	—	—	
	計	—	—	—	—	—	—	—	—	—	
各 法	自衛官等	966,088	100.0	98.2	351,768	105.3	95.1	315,754	98.5	99.0	
	生活保護	146,841,451	97.8	99.2	76,422,470	97.3	100.7	34,881,569	98.5	98.8	
	戦傷病者	6	1.3	△ 0.9	—	—	—	6	19.8	98.2	
	自立支援	29,861,656	98.1	100.9	2,233,054	96.9	98.6	18,121,879	97.6	100.2	
	児童福祉	294,024	97.9	102.2	227,025	97.3	97.2	7,129	98.1	92.8	
	原爆医療	447,473	98.9	90.1	197,713	97.8	89.5	145,972	99.9	92.9	
	精神保健	451,679	100.6	97.3	413,030	101.0	97.2	—	—	—	
	麻薬取締	—	—	—	—	—	—	—	—	—	
	母子保健	588,246	101.4	105.1	504,956	101.7	101.1	△ 5	—	△ 10.3	
	中国残留邦人等	569,028	101.3	104.3	249,751	103.8	115.5	166,202	100.1	98.7	
	感染症	187,781	98.6	101.4	151,144	99.0	100.5	13,128	103.4	97.5	
	医療観察	1,360,543	98.4	103.8	1,239,475	99.0	102.8	103,437	92.9	118.7	
	肝炎治療	411,665	97.5	74.6	10,343	93.1	72.0	109,709	96.0	79.9	
	老人被爆	—	—	—	—	—	—	—	—	—	
	特定疾患等	169,169	97.7	97.7	20,918	97.2	113.6	86,412	99.5	95.7	
	小児慢性 措置等医療	1,971,304	97.8	100.9	549,720	87.8	106.6	756,864	101.7	96.8	
	難病医療	7,092,695	99.1	105.3	1,390,265	96.9	105.0	2,628,986	99.8	108.1	
	特定B型肝炎	5,315	106.1	133.6	—	—	—	5,334	106.7	132.6	
	石綿救済	14,656	120.3	135.5	9,664	169.0	185.8	3,563	73.7	82.4	
	自治体医療	19,856,429	102.0	104.5	2,575,351	102.4	105.9	9,313,832	99.1	104.5	
各法合計	211,884,817	98.3	100.1	86,982,824	97.4	100.8	66,835,074	98.4	100.2		
総計		1,032,606,952	101.1	101.7	338,319,835	100.7	103.2	391,425,931	100.2	101.6	
医療 保険 (内 訳)	被 保 険 者	協会けんぽ	209,366,212	102.3	103.4	61,336,470	102.4	104.4	82,447,029	101.5	104.0
		船員保険	519,051	101.0	96.1	217,754	107.8	99.7	158,230	98.6	100.4
		共済組合	39,929,755	101.9	101.5	10,329,559	99.0	101.1	16,590,988	101.0	102.2
		健保組合	144,504,973	103.8	104.0	38,166,399	101.6	105.1	59,048,485	103.2	104.1
		医療保険合計	394,319,991	102.8	103.4	110,050,182	101.8	104.3	158,244,733	102.0	103.8
	被 扶 養 者	協会けんぽ	149,794,968	100.9	100.4	48,788,280	102.1	102.9	58,435,007	98.6	99.2
		船員保険	597,527	99.4	89.9	194,966	100.9	86.3	232,478	98.6	93.5
		共済組合	37,396,567	100.6	100.0	11,405,302	101.0	104.4	15,054,352	98.7	98.2
		健保組合	117,581,184	100.9	99.4	33,742,390	101.0	102.6	48,393,627	99.2	98.3
		医療保険合計	305,370,245	100.9	99.9	94,130,939	101.6	102.9	122,115,465	98.9	98.7
前 期 高 齢 者	未就学者(再掲)	81,384,144	101.0	101.0	31,259,720	100.6	105.4	32,254,555	99.8	99.0	
	7割	81,807,043	101.6	101.4	31,705,249	103.0	103.6	29,930,567	100.5	102.0	
	一般	39,224,856	101.3	108.7	15,450,641	101.5	109.7	14,300,092	101.0	110.5	
	計	121,031,898	101.5	103.6	47,155,890	102.5	105.5	44,230,659	100.6	104.6	

(注) 1. 医療保険(内訳)の前期高齢者欄の7割・一般とは給付率の違いであり、7割は65歳以上70歳未満の者、または、70歳以上75歳未満の現役並み所得者、一般はそれ以外の者が対象である。  
 2. 老人保健の7割・9割とは給付率の違いであり、7割は一定以上所得者、9割はそれ以外の者が対象である。  
 3. 数値は、突合点検による原審査結果を反映したものである。  
 4. 「-」は掲げる計数がないもの、「0」は表示単位に満たないもの、「△」は負数のもの、「…」は対比で乖離があるものである。

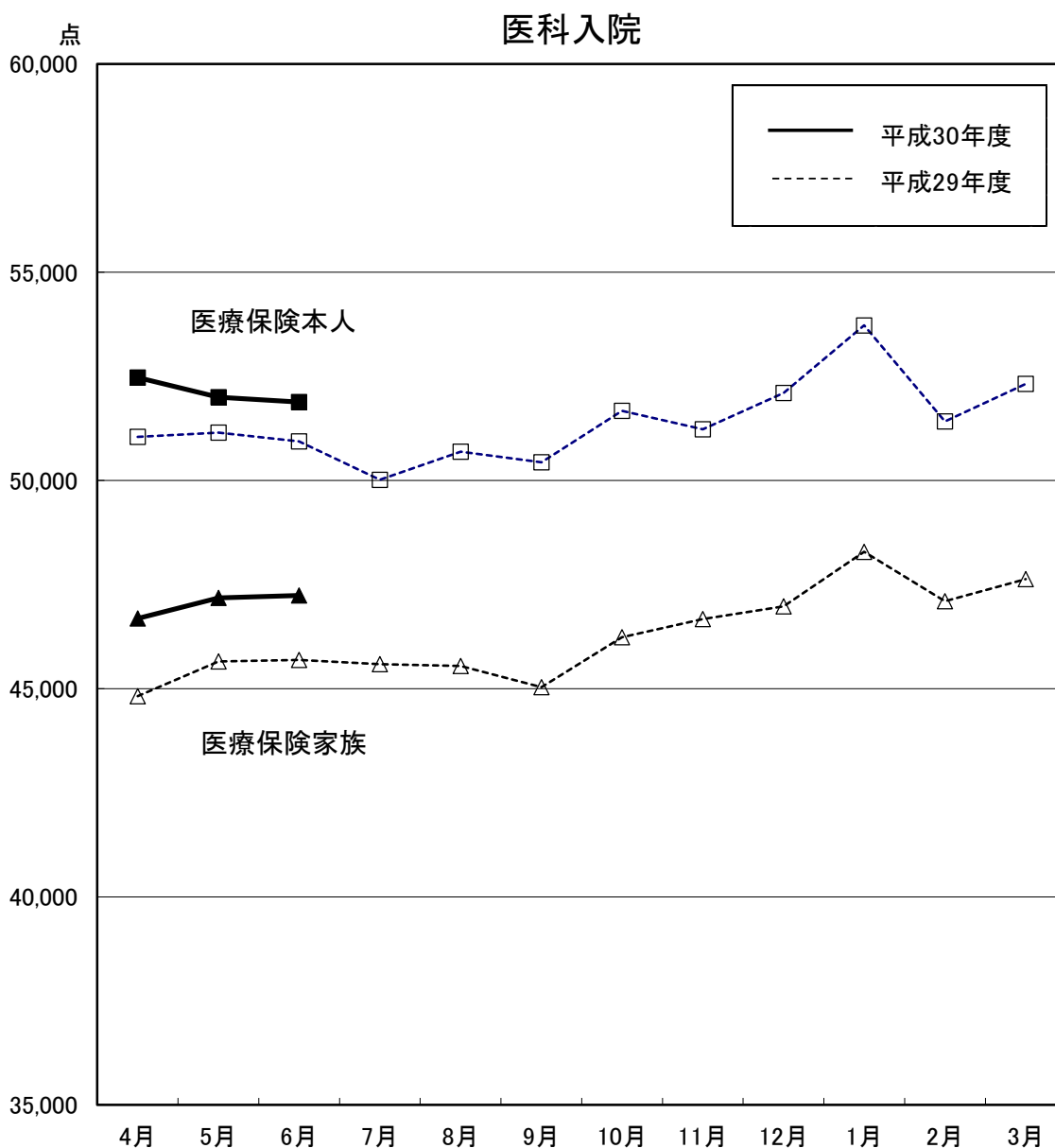
平成30年6月診療分 種類別診療報酬確定金額及び対比表

(金額)

管 掌 別		歯 科			調 剤			食 事 ・ 生 活 療 養 費			訪 問 看 護 療 養 費			
		金 額	対 比		金 額	対 比		金 額	対 比		金 額	対 比		
			前 月	前 年 同 月		前 月	前 年 同 月		前 月	前 年 同 月		前 月	前 年 同 月	
医 療 保 険		千円	%	%	千円	%	%	千円	%	%	千円	%	%	
	協会けんぽ	48,408,027	109.6	104.1	78,491,841	99.0	99.3	1,603,558	99.6	71.3	1,229,246	100.2	117.9	
	船員保険	138,393	107.2	93.6	252,992	90.6	88.1	9,488	107.6	69.6	3,428	102.7	89.1	
	共済組合	9,385,481	113.4	103.6	15,023,957	99.3	97.3	241,711	98.0	68.3	242,042	98.8	110.2	
	健保組合	35,569,593	111.7	103.7	52,597,468	100.5	98.7	805,334	99.8	69.6	791,708	99.3	115.9	
	医療保険合計	93,501,494	110.7	103.9	146,366,258	99.6	98.8	2,660,091	99.5	70.5	2,266,424	99.8	116.3	
老 人 保 健	7割	—	—	—	—	—	—	—	—	—	—	—	—	
	9割	—	—	—	—	—	—	—	—	—	—	—	—	
	計	—	—	—	—	—	—	—	—	—	—	—	—	
各 法	自衛官等	182,060	95.3	103.8	112,765	96.9	99.5	3,242	97.3	56.6	498	168.6	122.6	
	生活保護	5,966,373	102.2	97.0	22,656,973	97.5	94.9	5,556,860	96.7	99.3	1,357,208	99.9	117.2	
	戦傷病者	—	—	—	—	—	—	—	—	—	—	—	—	
	自立支援	16,561	101.7	99.5	7,195,006	99.5	98.0	60,854	93.6	95.4	2,234,302	99.5	122.3	
	児童福祉	—	—	—	1	107.6	1.8	59,869	100.5	128.9	—	—	—	
	原爆医療	14,778	113.0	90.6	72,672	99.5	86.1	11,468	87.3	81.3	4,870	100.2	125.0	
	精神保健	233	203.7	116.6	—	—	—	38,417	96.9	98.8	—	—	—	
	麻薬取締	—	—	—	—	—	—	—	—	—	—	—	—	
	母子保健	10	207.4	…	△ 1	44.4	—	83,286	99.1	138.0	—	—	—	
	中国残留邦人等	24,689	98.5	96.8	115,928	98.7	93.4	10,668	94.5	112.0	1,791	152.8	92.1	
	感染症	24	84.8	60.4	6,174	77.7	94.0	17,311	100.9	118.1	—	—	—	
	医療観察	—	—	—	5,103	92.1	94.4	—	—	—	12,528	95.2	100.7	
	肝炎治療	△ 1	—	—	291,614	98.3	72.9	—	—	—	—	—	—	
	老人被爆	—	—	—	—	—	—	—	—	—	—	—	—	
	特定疾患等	337	125.4	128.8	56,376	95.4	93.2	4,568	94.2	139.2	557	105.9	125.4	
	小児慢性	2,055	107.2	96.8	512,837	103.5	99.8	24,249	99.7	82.6	125,579	101.6	112.5	
	措置等医療	38,038	135.6	106.2	104,285	88.6	96.4	40,783	96.9	109.0	1,022	71.8	94.7	
	難病医療	4,542	101.0	100.1	2,629,885	99.8	101.7	(35,135)	95.0	56.8	403,883	98.5	123.7	
	特定B型肝炎	—	—	—	△ 20	…	…	—	—	—	—	—	—	
石綿救済	4	91.3	—	912	90.7	109.1	551	112.2	157.3	△ 37	△ 27.6	△ 35.1		
自治体医療	2,952,428	122.1	111.0	4,798,932	97.5	99.2	51,561	104.4	129.3	164,324	101.3	133.7		
	各法合計	9,202,131	107.8	101.3	38,559,443	98.1	96.2	5,998,821	96.8	99.6	4,306,523	99.6	120.8	
総 計		102,703,625	110.5	103.7	184,925,701	99.3	98.3	8,658,912	97.6	88.4	6,572,948	99.7	119.2	
医 療 保 険 ( 内 訳 )	被 保 険 者	協会けんぽ	26,680,322	108.5	104.8	38,150,534	99.8	100.2	589,249	100.5	70.6	162,607	100.0	120.4
		船員保険	56,408	110.1	97.1	82,980	85.5	82.3	3,482	130.2	70.4	196	86.5	62.0
		共済組合	4,987,234	113.6	105.7	7,889,892	101.0	99.0	100,418	96.3	66.8	31,664	96.1	106.8
		健保組合	19,578,665	111.7	106.2	27,269,648	103.1	101.3	341,488	99.8	70.1	100,289	98.0	123.5
		医療保険合計	51,302,628	110.2	105.4	73,393,054	101.1	100.5	1,034,638	99.9	70.1	294,757	98.9	119.7
	被 扶 養 者	協会けんぽ	15,821,740	113.2	102.1	25,260,375	97.4	97.8	617,260	99.4	72.0	872,305	100.2	118.0
		船員保険	61,219	108.4	90.7	103,342	93.8	89.5	2,844	98.2	59.9	2,677	99.9	108.5
		共済組合	4,141,997	113.7	101.6	6,476,529	97.5	96.2	120,212	99.1	69.6	198,174	99.4	111.5
		健保組合	13,944,839	112.8	100.9	20,524,363	97.4	96.2	352,304	99.3	69.2	623,660	99.9	115.5
		医療保険合計	33,969,795	113.1	101.5	52,364,610	97.4	96.9	1,092,620	99.3	70.8	1,696,816	100.0	116.2
	未就学者(再掲)	5,200,246	127.0	103.7	11,974,153	96.4	94.9	194,527	96.8	71.4	500,944	103.1	120.1	
前 期 高 齢 者	7割	5,828,647	104.7	102.3	13,836,301	99.7	96.0	344,722	99.7	68.9	161,556	101.0	111.2	
	一般	2,400,424	105.1	112.6	6,772,293	100.1	102.8	188,110	98.3	74.0	113,296	96.8	115.8	
	計	8,229,070	104.8	105.1	20,608,594	99.8	98.1	532,833	99.2	70.6	274,852	99.3	113.0	

(注) 1. 医療保険(内訳)の前期高齢者欄の7割・一般とは給付率の違いであり、7割は65歳以上70歳未満の者、または、70歳以上75歳未満の現役並み所得者、一般はそれ以外の者が対象である。  
 2. 老人保健の7割・9割とは給付率の違いであり、7割は一定以上所得者、9割はそれ以外の者が対象である。  
 3. 数値は、突合点検による原審査結果を反映したものである。  
 4. 「-」は掲げる計数がないもの、「0」は表示単位に満たないもの、「△」は負数のもの、「…」は対比で乖離があるものである。

## 診療種別 診療報酬等諸率の推移(1件当たり点数)

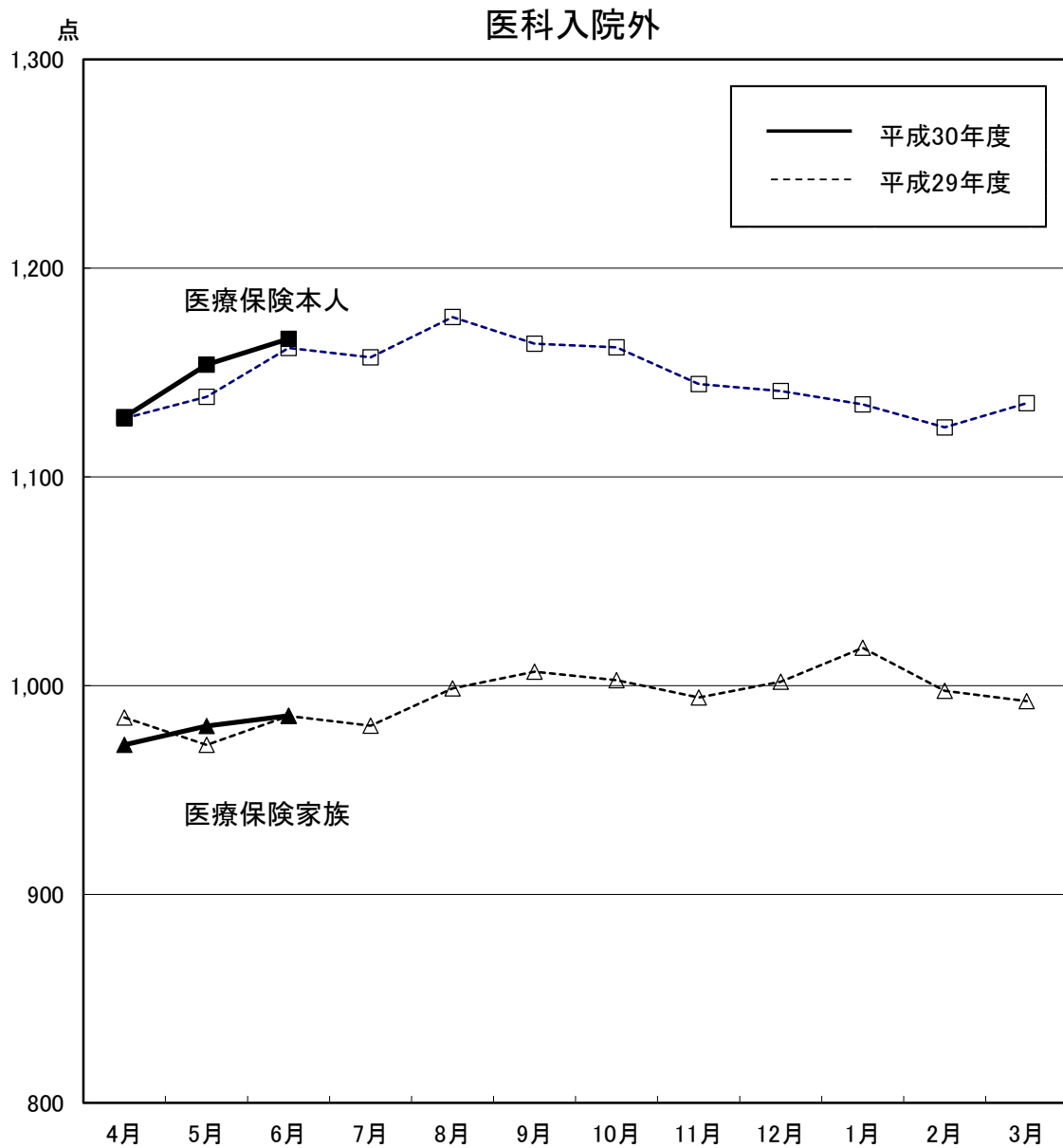


(単位：点)

区分		4月	5月	6月	7月	8月	9月	10月	11月	12月	1月	2月	3月
医療保険本人	平成29年度	51,049	51,145	50,938	50,017	50,687	50,433	51,670	51,227	52,101	53,724	51,419	52,316
	伸び率(%)	1.4	1.5	0.9	0.0	0.9	1.9	3.5	1.1	1.5	0.1	0.6	0.9
	平成30年度	52,472	51,995	51,884									
	伸び率(%)	2.8	1.7	1.9									
医療保険家族	平成29年度	44,819	45,654	45,690	45,585	45,544	45,032	46,231	46,673	46,977	48,286	47,096	47,632
	伸び率(%)	2.1	1.5	0.6	0.9	▲ 0.1	0.2	2.5	2.7	2.9	0.9	2.3	2.0
	平成30年度	46,688	47,177	47,235									
	伸び率(%)	4.2	3.3	3.4									

注1 1件当たり点数とは、医科点数と食事・生活療養費(医科分のみ)点数換算後の合計点数を、医科の件数で除したものである。

注2 伸び率は、対前年同月比の数値である。



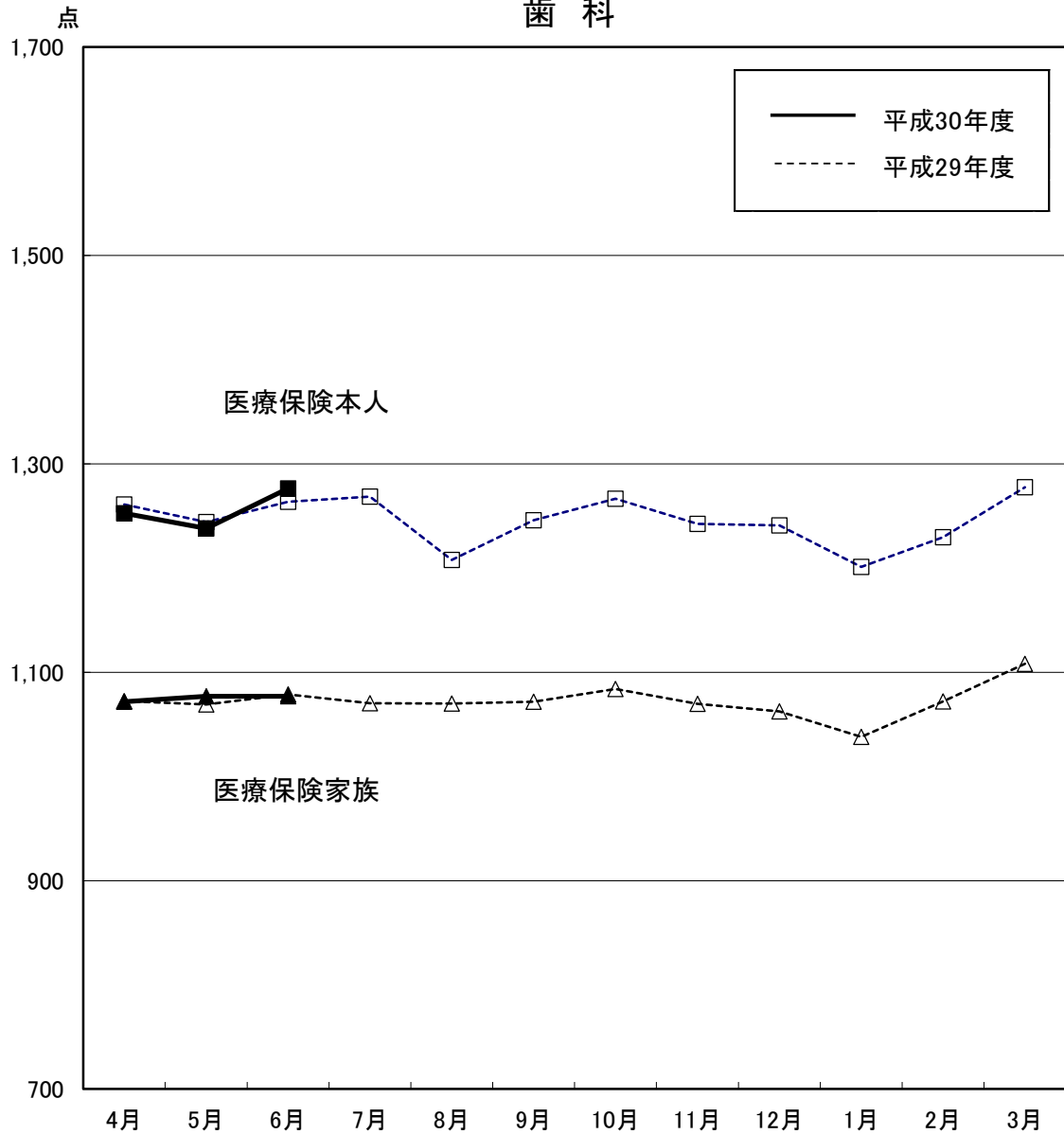
(単位：点)

区分		4月	5月	6月	7月	8月	9月	10月	11月	12月	1月	2月	3月
医療保険本人	平成29年度	1,128	1,138	1,162	1,157	1,177	1,164	1,162	1,144	1,141	1,135	1,124	1,135
	伸び率(%)	▲ 0.0	1.0	0.1	0.9	0.8	0.5	2.2	1.4	2.6	0.6	0.7	▲ 0.5
	平成30年度	1,129	1,154	1,166									
	伸び率(%)	0.1	1.3	0.4									
医療保険家族	平成29年度	985	972	985	981	999	1,007	1,003	994	1,002	1,018	998	993
	伸び率(%)	▲ 0.3	0.8	▲ 0.1	0.5	0.7	▲ 0.2	1.7	1.3	2.2	0.9	0.1	▲ 1.1
	平成30年度	972	981	986									
	伸び率(%)	▲ 1.3	0.9	0.0									

注1 伸び率は、対前年同月比の数値である。

注2 数値は、突合点検による原審査結果を反映したものである。

## 歯 科



(単位：点)

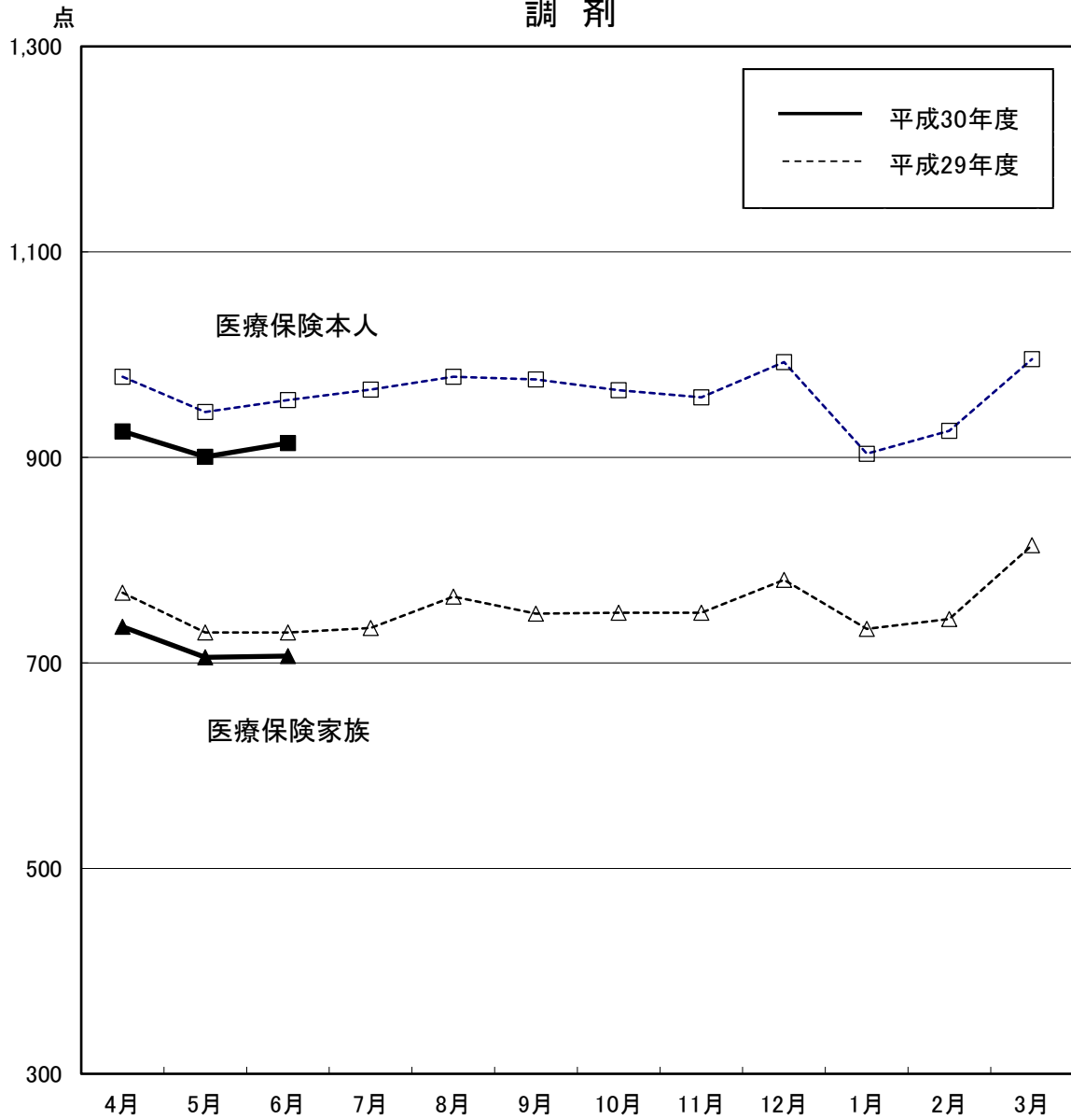
区分		4月	5月	6月	7月	8月	9月	10月	11月	12月	1月	2月	3月
医療保険本人	平成29年度	1,261	1,244	1,264	1,269	1,208	1,246	1,267	1,243	1,241	1,201	1,230	1,278
	伸び率(%)	▲ 2.3	0.0	▲ 1.5	▲ 1.4	▲ 2.7	▲ 1.0	▲ 0.6	▲ 0.9	0.3	▲ 0.3	▲ 0.0	0.9
	平成30年度	1,253	1,238	1,277									
	伸び率(%)	▲ 0.7	▲ 0.5	1.0									
医療保険家族	平成29年度	1,072	1,069	1,079	1,070	1,070	1,072	1,084	1,070	1,063	1,038	1,072	1,108
	伸び率(%)	▲ 0.8	0.8	▲ 0.4	▲ 0.4	▲ 1.4	▲ 0.9	0.5	▲ 1.0	0.7	▲ 0.5	▲ 1.0	▲ 0.6
	平成30年度	1,072	1,077	1,077									
	伸び率(%)	▲ 0.1	0.7	▲ 0.2									

注1 1件当たり点数とは、歯科点数と食事・生活療養費(歯科分のみ)点数換算後の合計点数を、歯科の件数で除したものである。

注2 伸び率は、対前年同月比の数値である。

注3 数値は、突合点検による原審査結果を反映したものである。

# 調 剤



(単位：点)

区分		4月	5月	6月	7月	8月	9月	10月	11月	12月	1月	2月	3月
医療保険本人	平成29年度	978	944	956	966	978	976	965	958	993	904	926	996
	伸び率(%)	0.5	1.6	0.7	0.8	1.1	1.1	2.3	2.4	3.7	▲ 1.0	▲ 0.4	0.7
	平成30年度	925	901	914									
	伸び率(%)	▲ 5.4	▲ 4.6	▲ 4.4									
医療保険家族	平成29年度	768	730	730	734	765	748	749	749	781	733	743	814
	伸び率(%)	1.1	2.2	1.3	1.4	1.2	0.6	3.7	3.3	4.1	▲ 0.6	▲ 0.2	2.0
	平成30年度	735	705	707									
	伸び率(%)	▲ 4.3	▲ 3.3	▲ 3.1									

注1 伸び率は、対前年同月比の数値である。

注2 数値は、突合点検による原審査結果を反映したものである。