

発表事項

1 社会保険診療報酬支払基金定款の一部変更

2 平成30年11月審査分の審査状況

3 平成31年1月審査分の特別審査委員会取扱状況

4 平成30年度第9期（12月）分の後期高齢者支援金等収納状況

5 その他

原審査の状況【医科歯科計】

- ・前年同月に比べ、請求件数は6.9%増加、請求点数は7.2%増加
(うち平日の日数の影響は4.0%)
- ・前年同月に比べ、査定件数は5.9%増加、査定点数は1.5%増加

請求・査定件数

	件数	対前年同月伸び率
請求件数 (A)	6,389万件	+6.9%
査定件数 (B)	78.1万件	+5.9%
・単月点検分	55.0万件	+8.1%
・突合点検分	12.0万件	▲1.6%
・縦覧点検分	11.0万件	+3.7%
請求1万件当たり査定件数 ((B) / (A) ×10000)	122.2件	▲0.9%
・単月点検分	86.2件	+1.2%
・突合点検分	18.8件	▲8.0%
・縦覧点検分	17.2件	▲3.0%

請求・査定点数

	点数	対前年同月伸び率
請求点数 (C)	1,229億8,156万点	+7.2%
査定点数 (D)	3億3,958万点	+1.5%
・単月点検分	2億7,388万点	+2.3%
・突合点検分	3,523万点	▲5.7%
・縦覧点検分	3,046万点	+3.0%
請求1万点当たり査定点数 ((D) / (C) ×10000)	27.6点	▲5.3%
・単月点検分	22.3点	▲4.5%
・突合点検分	2.9点	▲12.0%
・縦覧点検分	2.5点	▲4.0%

参考：調剤レセプトの請求件数：	3,278万件	(+8.4%)	単月査定件数：	2.4万件	(+47.2%)
請求点数：	312億1,644万点	(+4.8%)	単月査定点数：	135.3万点	(+78.6%)

平日の日数	29年10月	25日	30年10月	26日	影響度	4.0%
-------	--------	-----	--------	-----	-----	------

1) 突合点検に係る査定件数・点数には医科（歯科）レセプトと調剤レセプトを照合した結果、査定となった調剤レセプトの件数及び点数を含んでいる。

2) 縦覧点検分には入外点検分を含んでおり、入外点検分の査定件数は0.5万件、査定点数は127.8万点である。

3) 被用者保険の加入者数は平成30年4月～7月平均で対前年同期に比べ0.9%増（出典：厚生労働省「最近の医療費の動向」）

原審査の状況【医科】

- ・前年同月に比べ、請求件数は7.0%増加、請求点数は7.1%増加
- ・前年同月に比べ、査定件数は2.1%増加、査定点数は1.3%増加

請求・査定件数

	件数	対前年同月伸び率
請求件数 (A)	5,154万件	+7.0%
査定件数 (B)	70.7万件	+2.1%
・単月点検分	48.7万件	+2.7%
・突合点検分	11.9万件	▲1.7%
・縦覧点検分	10.0万件	+4.2%
請求1万件当たり査定件数 ((B) / (A) ×10000)	137.1件	▲4.5%
・単月点検分	94.6件	▲4.0%
・突合点検分	23.1件	▲8.1%
・縦覧点検分	19.4件	▲2.6%

請求・査定点数

	点数	対前年同月伸び率
請求点数 (C)	1,080億5,032万点	+7.1%
査定点数 (D)	3億3,332万点	+1.3%
・単月点検分	2億6,917万点	+2.1%
・突合点検分	3,518万点	▲5.7%
・縦覧点検分	2,897万点	+2.9%
請求1万点当たり査定点数 ((D) / (C) ×10000)	30.8点	▲5.4%
・単月点検分	24.9点	▲4.6%
・突合点検分	3.3点	▲11.9%
・縦覧点検分	2.7点	▲3.9%

1) 突合点検に係る査定件数・点数には医科レセプトと調剤レセプトを照合した結果、査定となった調剤レセプトの件数及び点数を含んでいる。

2) 縦覧点検分には入外点検分を含んでおり、入外点検分の査定件数は0.5万件、査定点数は125.8万点である。

原審査の状況【歯科】

- ・前年同月に比べ、請求件数は 6.5%増加、請求点数は 7.8%増加
- ・前年同月に比べ、査定件数は62.6%増加、査定点数は12.9%増加

請求・査定件数

	件数	対前年同月伸び率
請求件数 (A)	1,234万件	+6.5%
査定件数 (B)	7.4万件	+62.6%
・単月点検分	6.3万件	+82.2%
・突合点検分	0.1万件	+11.1%
・縦覧点検分	1.0万件	▲1.0%
請求1万件当たり査定件数 (B) / (A) ×10000	59.8件	+52.7%
・単月点検分	51.1件	+71.1%
・突合点検分	0.7件	+4.3%
・縦覧点検分	8.0件	▲7.1%

請求・査定点数

	点数	対前年同月伸び率
請求点数 (C)	149億3,125万点	+7.8%
査定点数 (D)	626万点	+12.9%
・単月点検分	471万点	+16.6%
・突合点検分	6万点	▲23.4%
・縦覧点検分	149万点	+4.2%
請求1万点当たり査定点数 (D) / (C) ×10000	4.2点	+4.7%
・単月点検分	3.2点	+8.2%
・突合点検分	0.0点	▲29.0%
・縦覧点検分	1.0点	▲3.3%

1) 突合点検に係る査定件数・点数には歯科レセプトと調剤レセプトを照合した結果、査定となった調剤レセプトの件数及び点数を含んでいる。

2) 縦覧点検分には入外点検分を含んでおり、入外点検分の査定件数は0.019万件、査定点数は2万点である。

原審査の状況【歯科】

査定件数及び査定点数の増加要因

■平成30年度診療報酬改定の内容

対象診療行為		9月30日まで (経過措置)	10月1日から	
A000 初診料 1 歯科初診料		234点	届出あり	237点
			届出なし	226点
A002 再診料 1 歯科再診料		45点	届出あり	48点
			届出なし	41点
歯科外来診療 環境体制加算	A000 初診料 注9	25点	歯科外来診療環境体制加算1	23点
			歯科外来診療環境体制加算2	25点
	A002 再診料 注8	5点	再診時歯科外来診療環境体制加算1	3点
			再診時歯科外来診療環境体制加算2	5点

■平成30年度診療報酬改定に基づき必要な施設基準の未届出によるもの

- －初診料、再診料及び歯科外来診療環境体制加算は9月30日までの間経過措置の取扱い
- －10月以降「初診料1(237点)」「再診料1(48点)」「歯科外来診療環境体制加算」を算定する場合、保険医療機関は地方厚生（支）局に当該施設基準の届出が必要
- －施設基準の未届出医療機関については、当該診療行為は査定

原審査の状況【歯科】

■ 支払基金の対応

- 平成30年度診療報酬改定における経過措置については、9月号の月刊基金及びブロック通信により関係方面へ周知
- 当該診療行為について、保険医療機関からの請求と施設基準の届出内容に不一致が生じた場合は、地方厚生（支）局及び当該医療機関に確認した上で審査決定

(参考) 厚生労働省の対応

- ・ 厚生労働省保険局医療課においては、平成30年8月24日付事務連絡（平成30年度診療報酬改定において経過措置を設けた施設基準の取扱いについて）をもって、当該診療行為を10月1日以降も引き続き算定する場合に届出が必要である旨の連絡を地方厚生（支）局医療課及び関係団体あてに発出

■ 12月審査状況（速報）

- 当該施設基準の未届出による12月査定件数は、11月の約6分の1

DPC電子レセプトの原審査における審査返戻状況

- ・前年同月に比べ、受付件数は10.9%増加、返戻件数は9.8%増加、受付1万件当たり返戻件数は1.0%減少

受付・審査返戻件数

	件数
受付件数 (A)	48.0万件 (+10.9%)
審査返戻件数 (B)	0.8万件 (+9.8%)
受付1万件当たり返戻件数 (B) / (A) ×10000	170.8件 (▲1.0%)

受付・審査返戻点数

	点数
受付点数 (C)	284億2,755万点 (+9.0%)
審査返戻点数 (D)	9億7,746万点 (+7.0%)
受付1万点当たり返戻点数 (D) / (C) ×10000	343.8点 (▲1.9%)

※) () 内は対前年同月伸び率である。

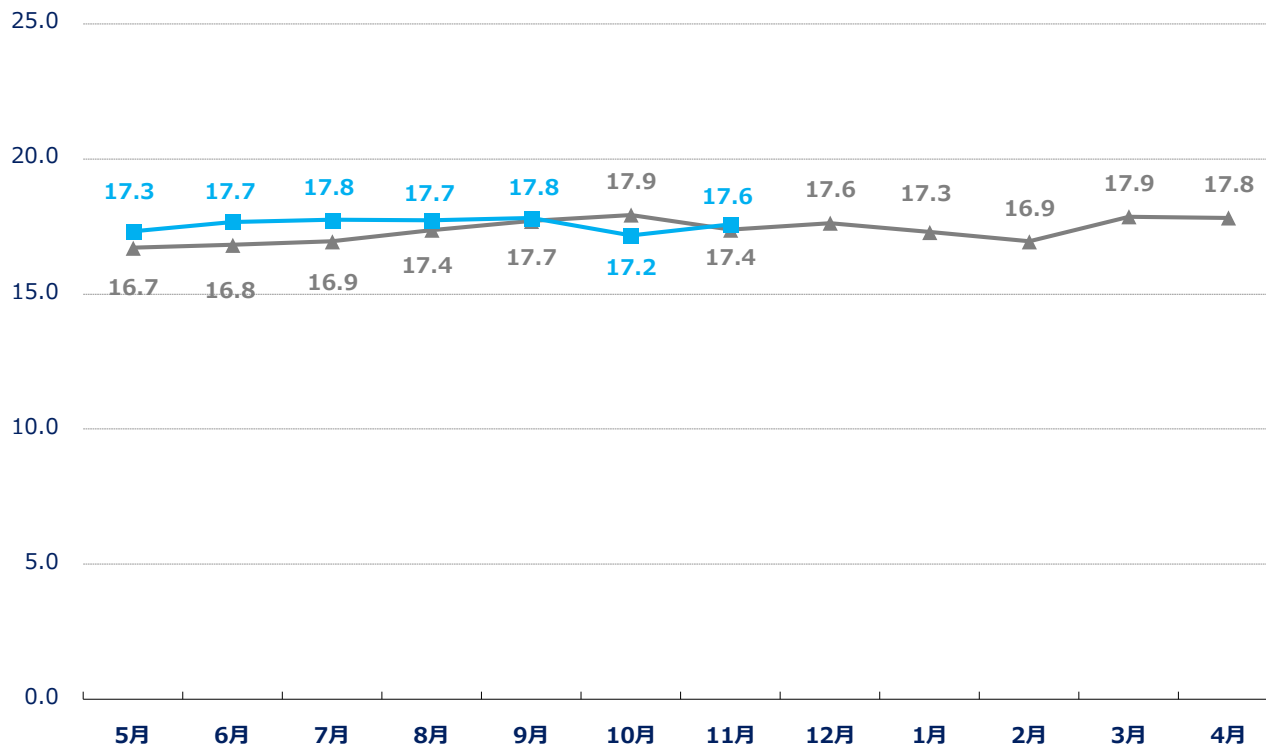
図1-1 再審査査定割合の時系列推移（総数）【医科歯科計】

単位：%

凡例

▲ 前年度

■ 当年度



- 再審査査定割合は前月と比べて0.4ポイント上昇
- 請求1万点当たり原審査査定点数は前年同月と比べて1.6点の減少
- 請求1万点当たり再審査査定点数は前年同月と比べて同程度

請求1万点当たり査定点数

単位：点

		5月	6月	7月	8月	9月	10月	11月	12月	1月	2月	3月	4月
原審査	【29年度】	28.8	28.8	28.5	29.3	30.2	29.5	29.2	29.6	28.6	29.8	27.8	27.1
	【30年度】	28.3	28.2	28.0	27.6	29.3	27.4	27.6	-	-	-	-	-
再審査	【29年度】	5.9	6.0	6.0	6.2	6.2	6.3	6.0	6.2	6.1	6.1	6.5	6.4
	【30年度】	6.1	6.3	6.2	6.1	6.0	5.8	6.0	-	-	-	-	-

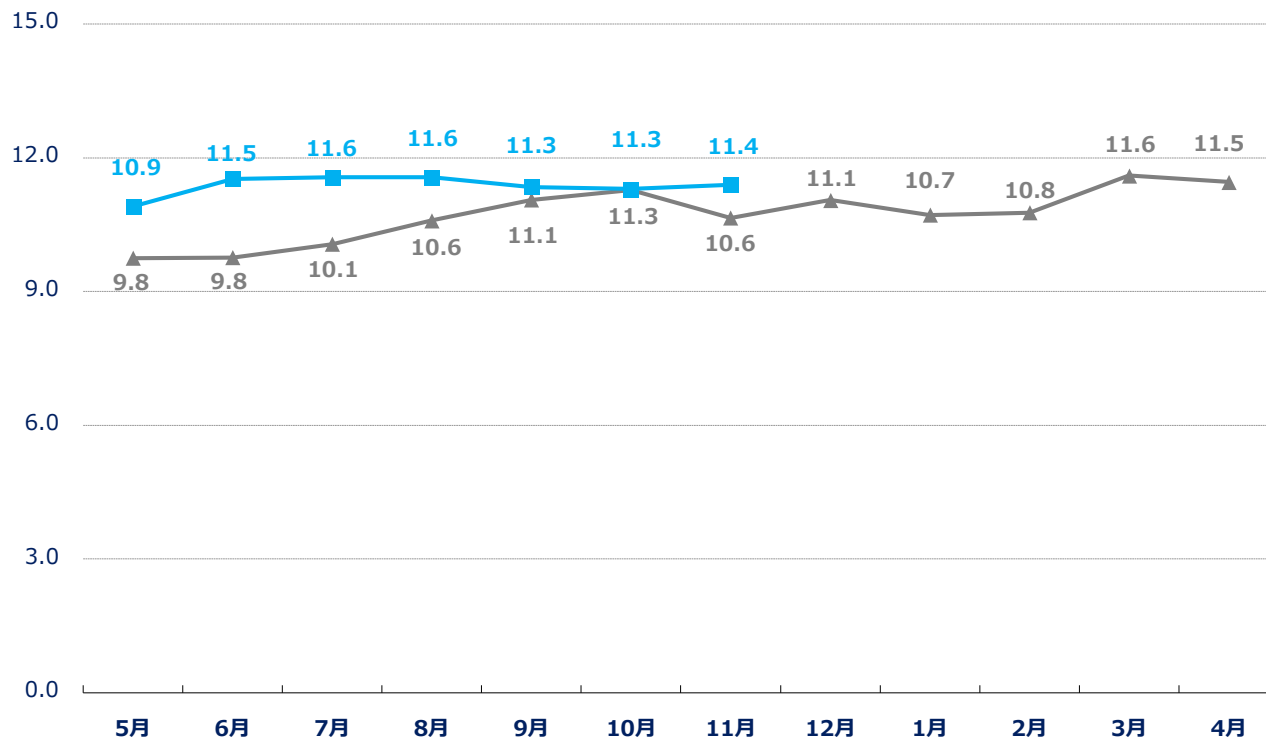
図1-2 再審査査定割合の時系列推移（単月点検）【医科歯科計】

単位：％

凡例

▲ 前年度

■ 当年度



- ・再審査査定割合は前月と比べて0.1ポイント上昇
- ・請求1万点当たり原審査査定点数は前年同月と比べて1.0点の減少
- ・請求1万点当たり再審査査定点数は前年同月と比べて0.2点の増加

請求1万点当たり査定点数

単位：点

	5月	6月	7月	8月	9月	10月	11月	12月	1月	2月	3月	4月
原審査	【29年度】	22.9	23.1	22.8	23.4	24.4	23.3	23.7	22.5	24.2	22.2	21.4
	【30年度】	22.8	22.9	22.7	22.4	23.9	22.3	22.3				
再審査	【29年度】	2.6	2.6	2.7	2.8	2.8	2.7	2.9	2.8	2.9	3.1	3.0
	【30年度】	2.8	3.1	3.0	3.0	2.8	2.9	2.9				

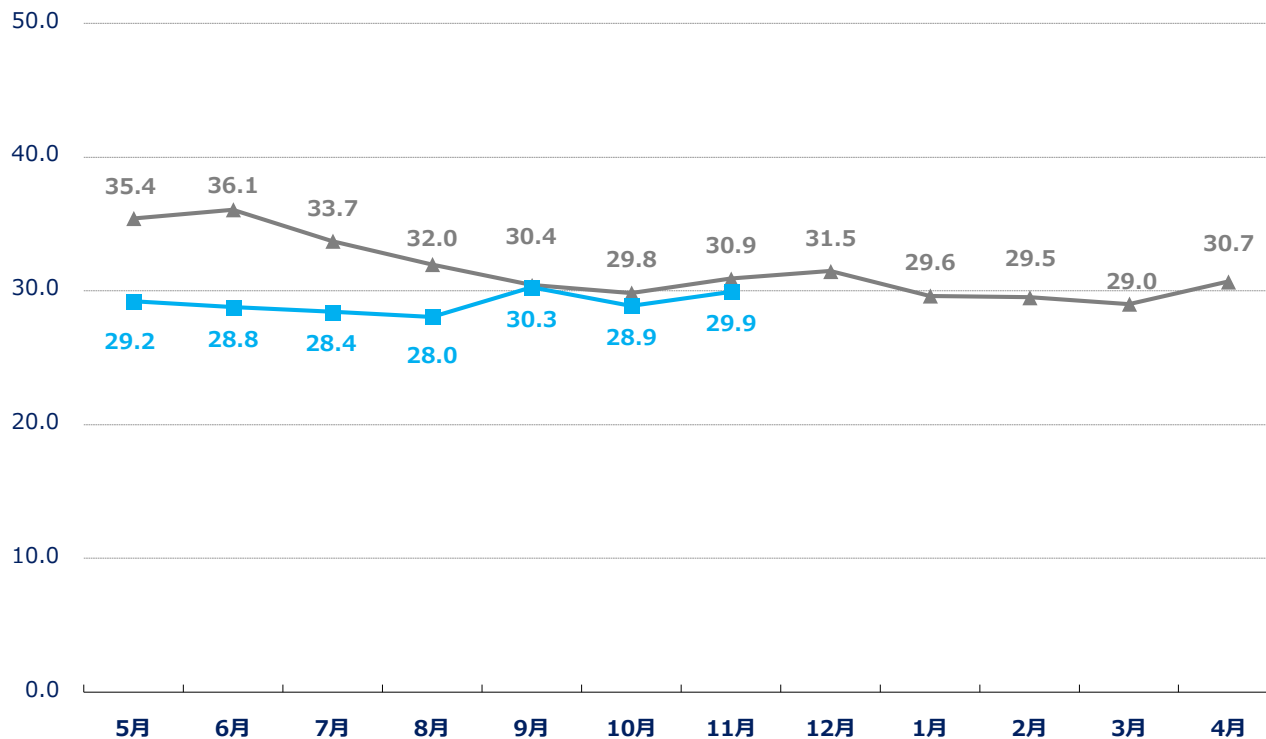
図1-3 再審査査定割合の時系列推移（突合点検）【医科歯科計】

単位：%

凡例

▲ 前年度

■ 当年度



- 再審査査定割合は前月と比べて1.0ポイント上昇
- 請求1万点当たり原審査査定点数は前年同月と比べて0.4点の減少
- 請求1万点当たり再審査査定点数は前年同月と比べて0.3点の減少

請求1万点当たり査定点数

単位：点

	5月	6月	7月	8月	9月	10月	11月	12月	1月	2月	3月	4月
原審査	【29年度】	3.6	3.3	3.3	3.4	3.3	3.3	3.2	3.5	3.0	3.1	3.3
	【30年度】	3.0	2.8	2.7	2.8	2.8	2.6	2.9				
再審査	【29年度】	1.7	1.7	1.6	1.6	1.6	1.5	1.5	1.4	1.4	1.3	1.4
	【30年度】	1.4	1.3	1.3	1.2	1.3	1.2	1.2				

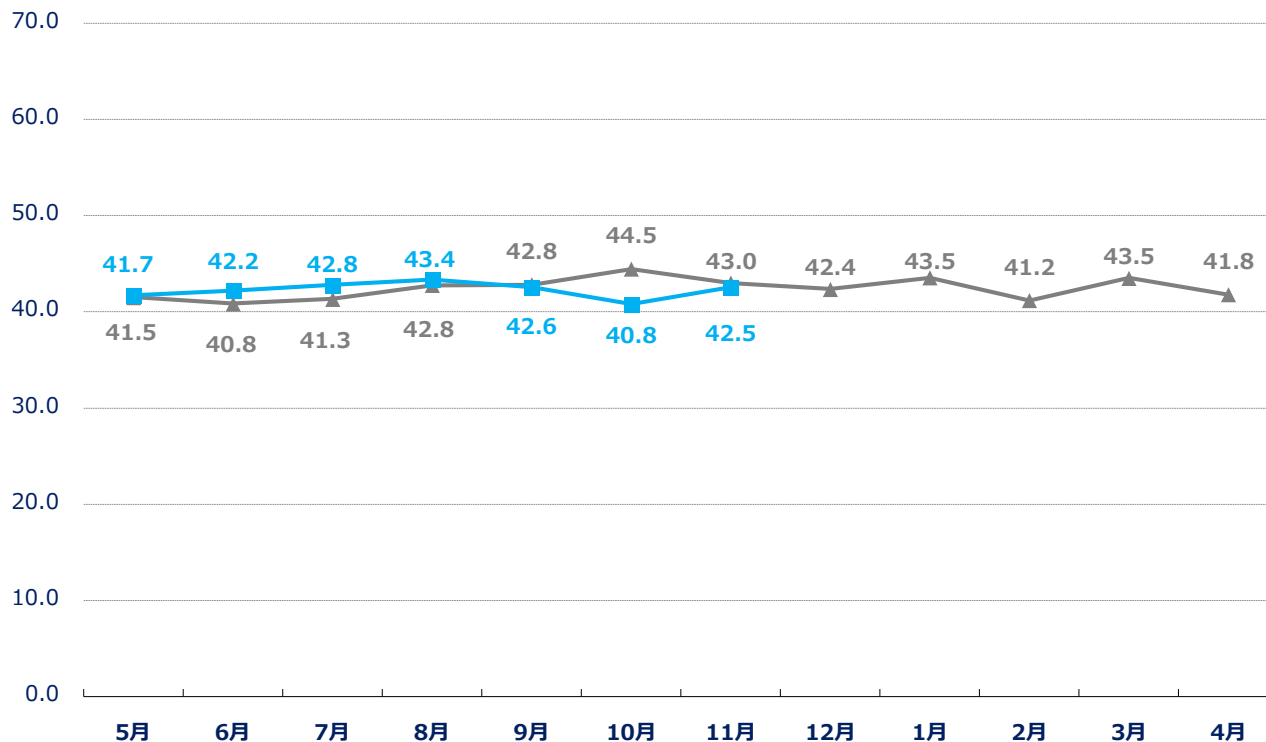
図1-4 再審査査定割合の時系列推移（縦覧点検）【医科歯科計】

単位：%

凡例

▲ 前年度

■ 当年度



- 再審査査定割合は前月と比べて1.7ポイント上昇
- 請求1万点当たり原審査査定点数は前年同月と比べて0.1点の減少
- 請求1万点当たり再審査査定点数は前年同月と比べて0.1点の増加

請求1万点当たり査定点数

単位：点

		5月	6月	7月	8月	9月	10月	11月	12月	1月	2月	3月	4月
原審査	【29年度】	2.4	2.3	2.4	2.5	2.5	2.6	2.6	2.7	2.7	2.6	2.5	2.4
	【30年度】	2.5	2.5	2.6	2.4	2.6	2.5	2.5					
再審査	【29年度】	1.7	1.6	1.7	1.8	1.8	1.9	1.8	1.8	1.9	1.8	2.0	1.9
	【30年度】	1.9	1.9	1.9	1.9	1.8	1.7	1.9					

図2 制度別請求1万点当たり再審査査定点数（単月点検）の月別推移【医科歯科計】

単位：点

■ 直近11月審査分の合計は前月に比べて同程度

