

保険者からの収納状況・医療機関等への診療報酬確定状況(平成31年2月診療分)

(1) 保険者からの収納状況

納入期日(4月19日) 現在

管掌別	平成31年4月分(平成31年2月診療分)									平成31年3月以前分 (平成31年1月診療分)		未納計	
	請求		収納			未納			窓口数	金額	窓口数	金額	
	窓口数	金額	窓口数	金額	収納率	窓口数	金額	未納率					
協 会 けんぼ	1	億円 4,488	1	億円 4,488	100	0	億円 0	0	0	0	億円 0	0	億円 0
船員保険	1	15	1	15	100	0	0	0	0	0	0	0	0
共済組合	986	852	983	851	100	3	0	0	0	0	3	0	0
健保組合	1,416	2,866	1,413	2,865	99.9	3	2	0.1	2	3	5	5	5
医療保険 合 計	2,404	8,221	2,398	8,219	99.9	6	2	0.0	2	3	8	5	5
各法合計	10,727	2,055	10,689	2,055	99.9	38	1	0.0	0	0	38	1	1
総計	13,131	10,276	13,087	10,274	99.9	44	3	0.0	2	3	46	5	5

注 億円未満四捨五入のため、金額の合計及び収納率が計算上と不一致の場合がある。

[参考]

健保組合の月末現在における未納状況(前月請求分)

3月末現在

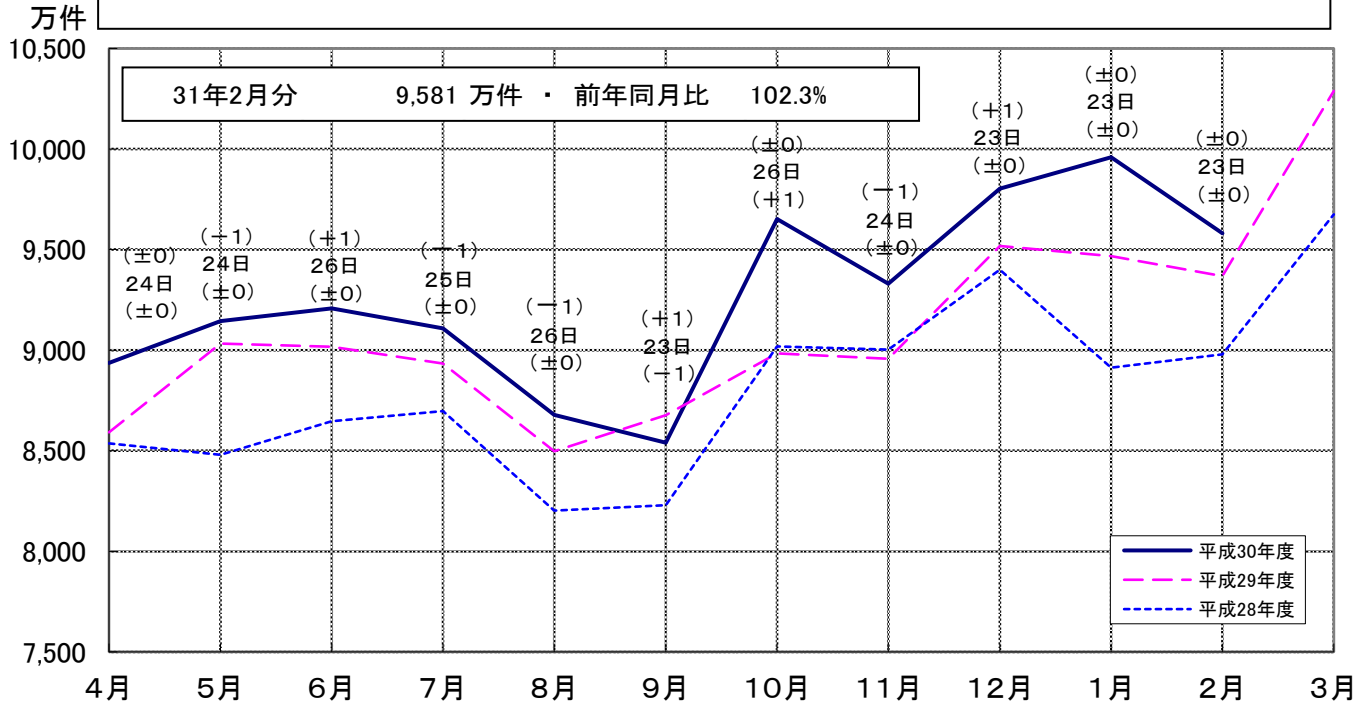
	平成31年3月分 (平成31年1月診療分)		平成31年2月以前分 (平成30年12月診療分以前未納)		未納計	
	納入期日現在の未納	月末現在の未納	納入期日現在の未納	月末現在の未納	納入期日現在の未納	月末現在の未納
窓 口 数	0	0	2	2	2	2
金 額	億円 0	億円 0	億円 3	億円 3	億円 3	億円 3
未 納 率	% 0	% 0	—	—	—	—

注 億円未満四捨五入のため、金額及び未納率が計算上と不一致の場合がある。

## (2) 医療機関等への診療報酬確定状況

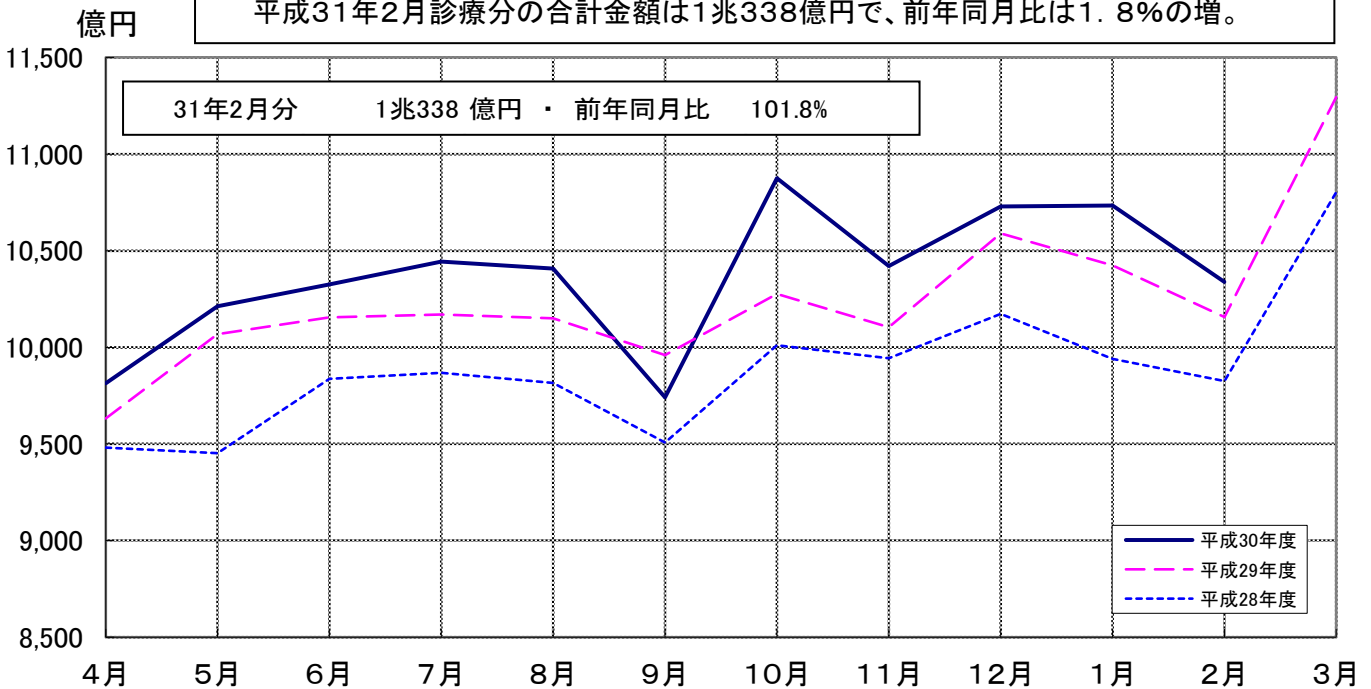
### 確定件数の推移(合計)(老人保健を含む)

平成31年2月診療分の合計件数は9,581万件で、前年同月比は2.3%の増。  
日曜日・祝日を除いた平日の日数については、23日で昨年と同様である。  
なお、平日のうち祝日を除く土曜日の日数については、4日で昨年と同様である。



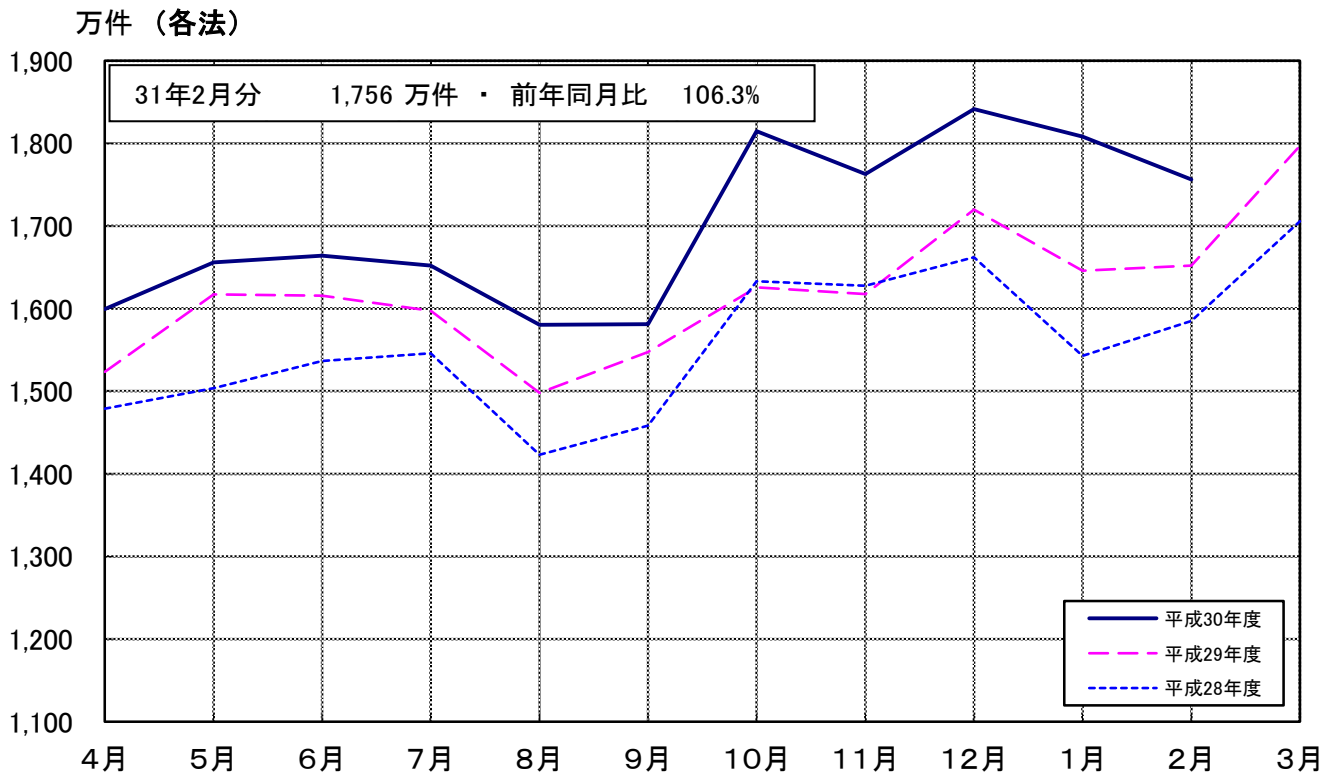
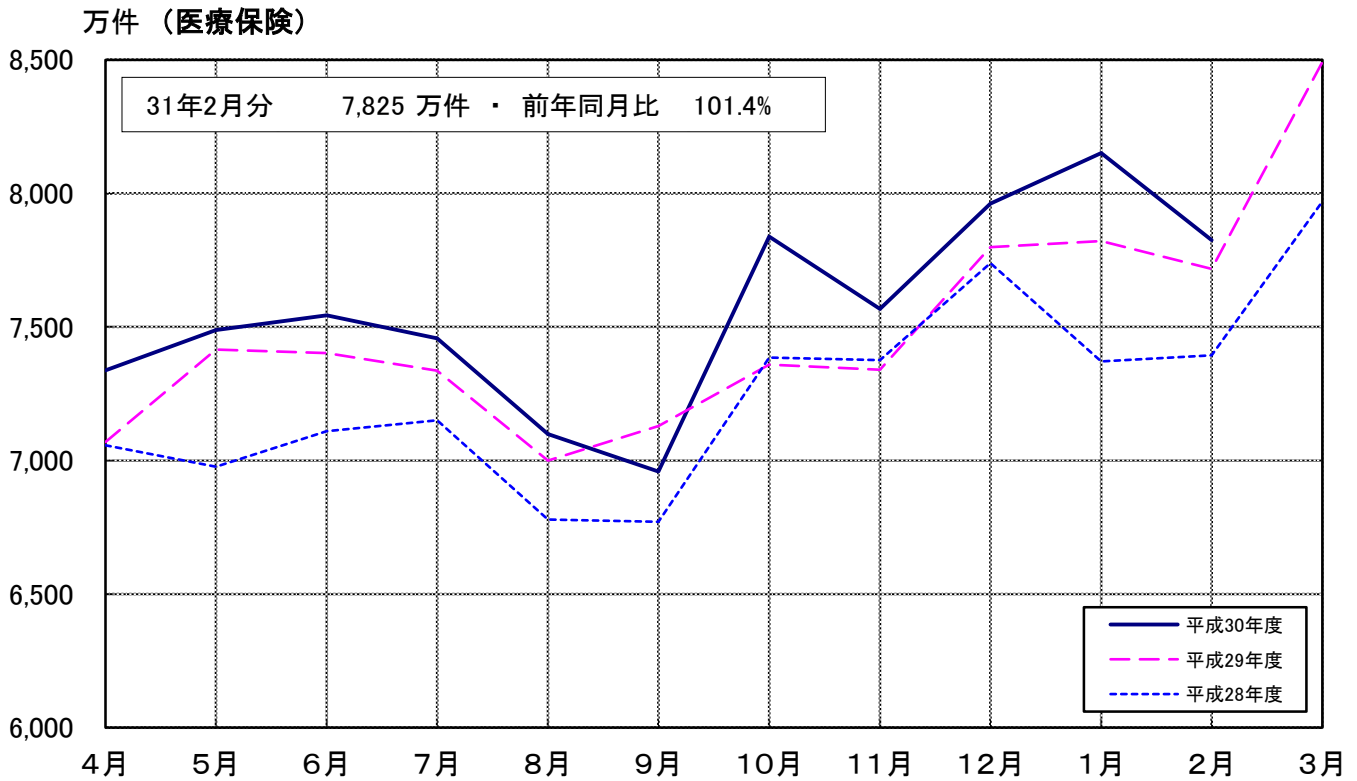
### 確定金額の推移(合計)(老人保健を含む)

平成31年2月診療分の合計金額は1兆338億円で、前年同月比は1.8%の増。



(注) グラフ上の中段の日数は、各月の総日数から日曜日・祝日及び年末年始の休日を除いた医療機関の稼働日数であり、下段の( )は、前年同月との差である。また、上段の( )は、祝日を除く土曜日の前年同月との差が増加している場合はマイナスに、減少している場合はプラスに換算した数値である。

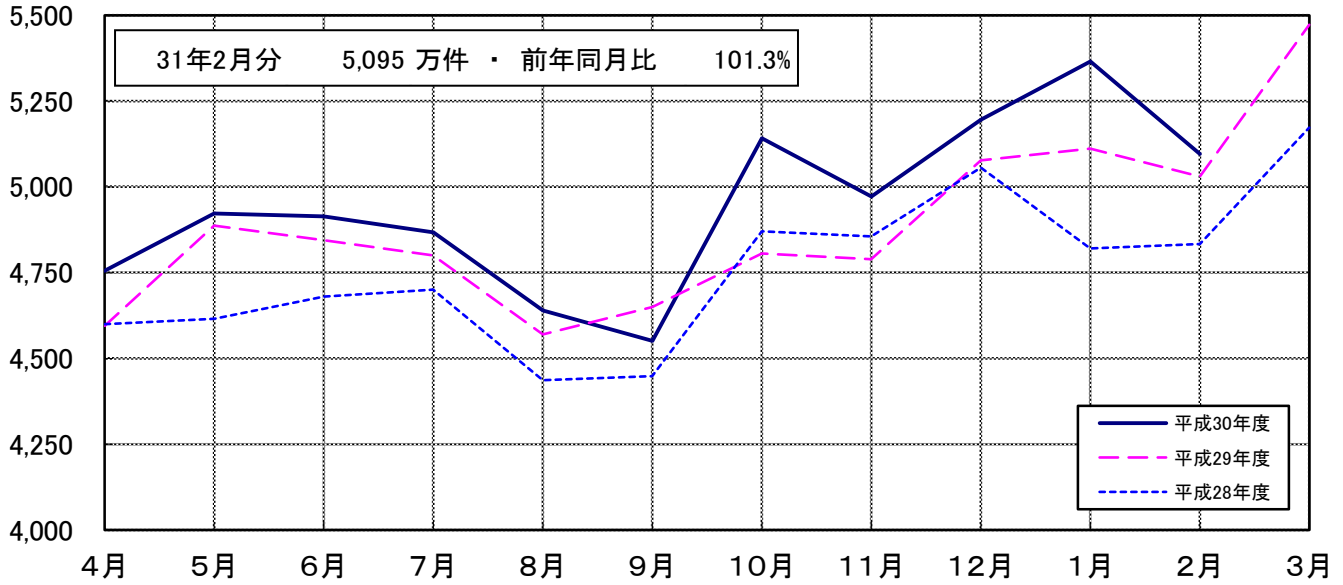
## 確定件数の推移（制度別）



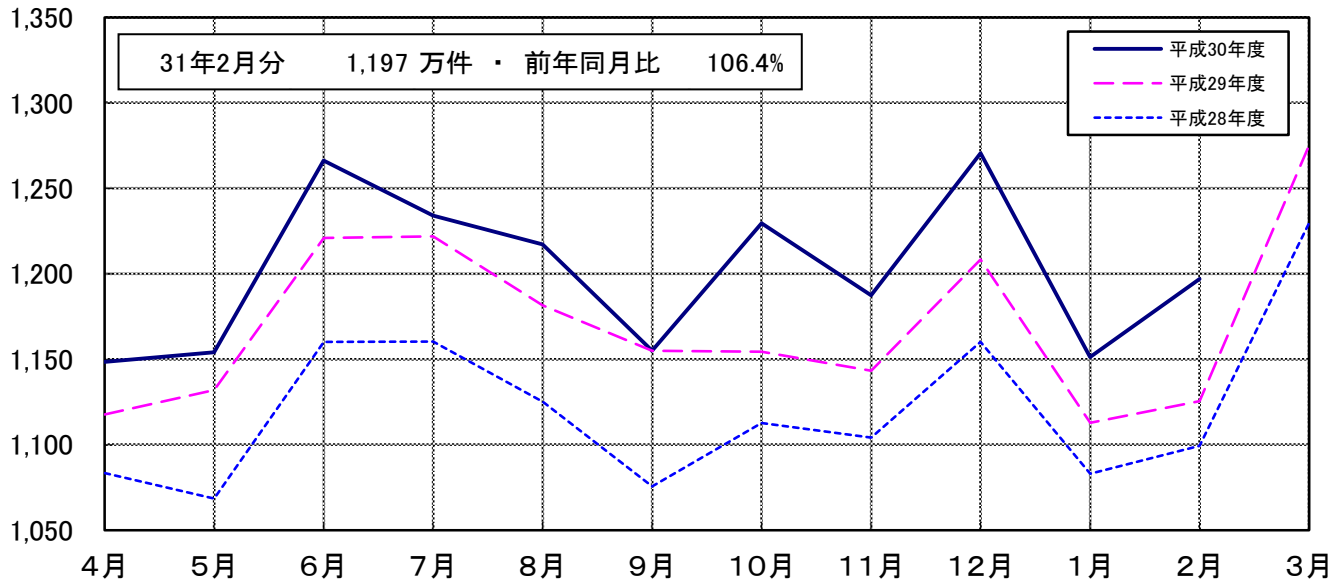
（注）各法には、老人保健を含まない。

## 確定件数の推移（診療種別）（老人保健を含む）

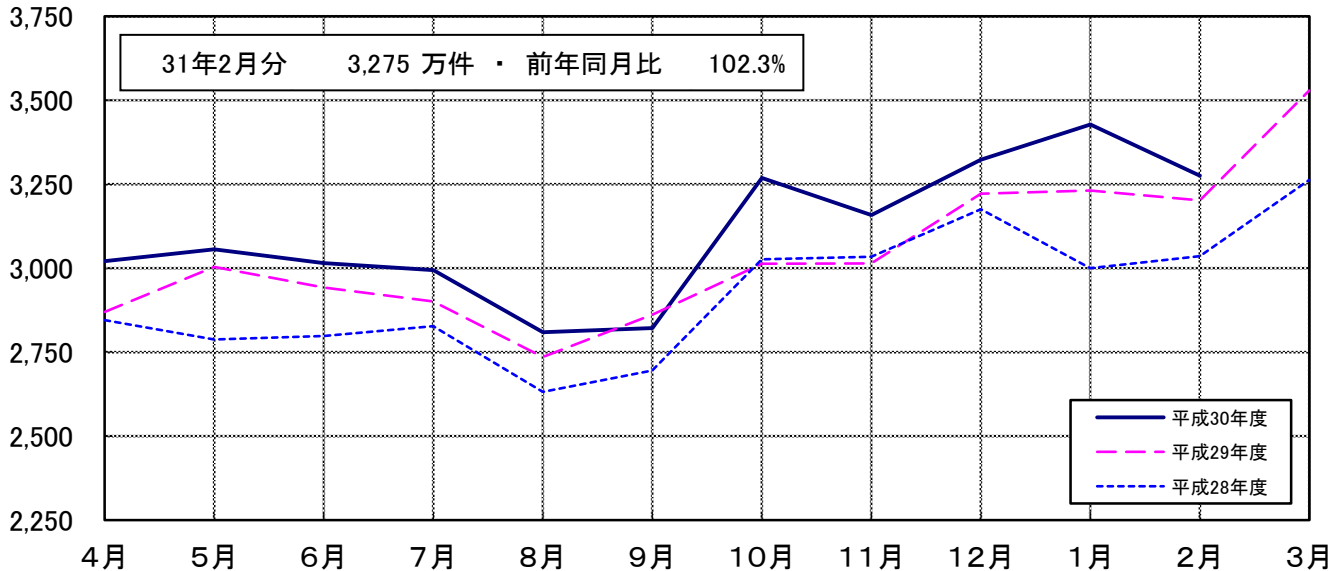
万件（医科）



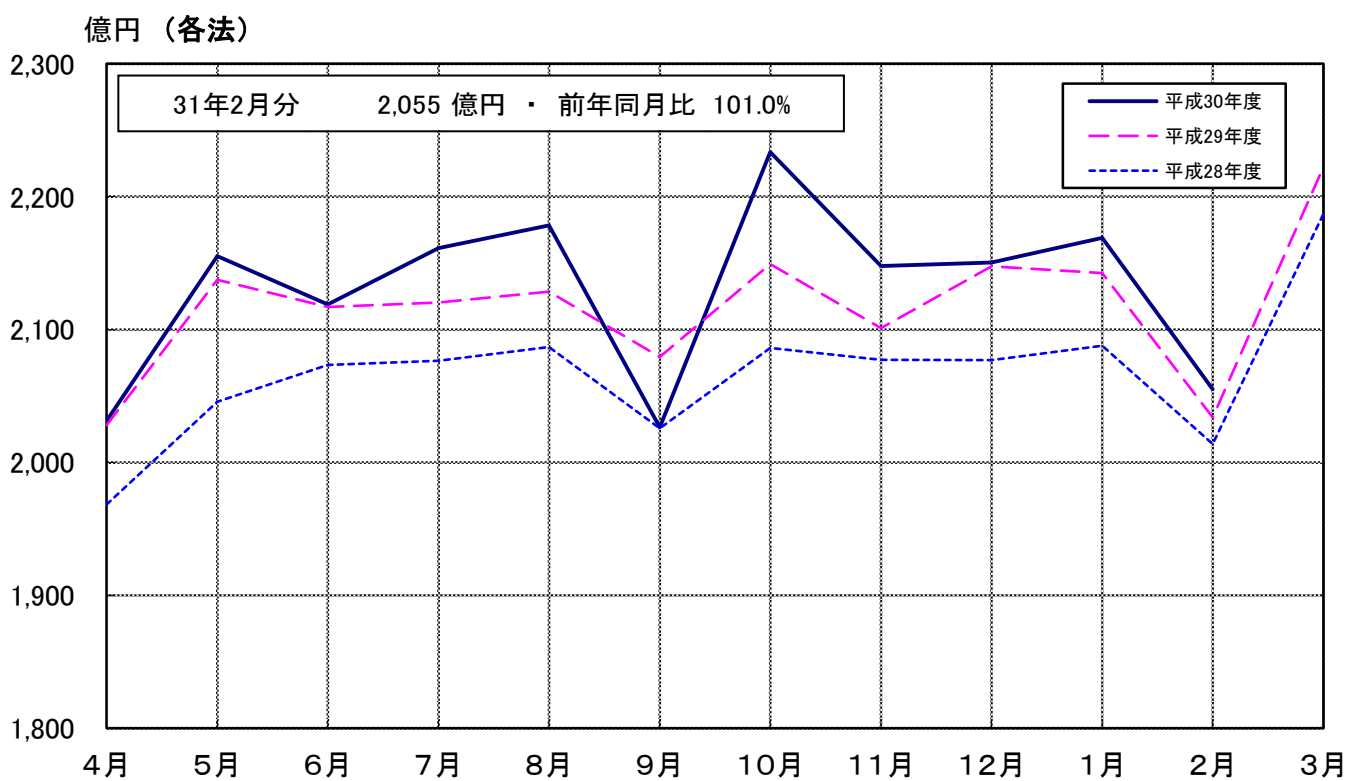
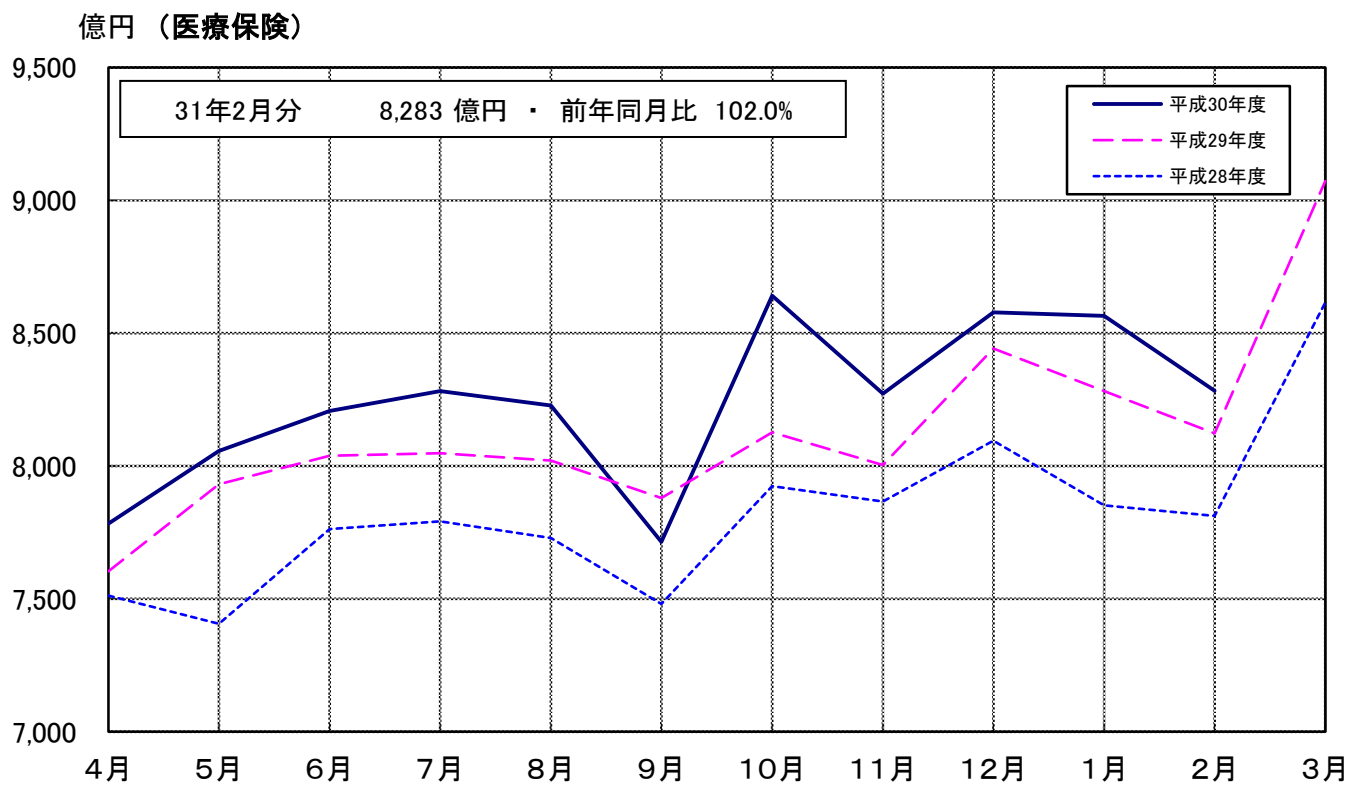
万件（歯科）



万件（調剤）



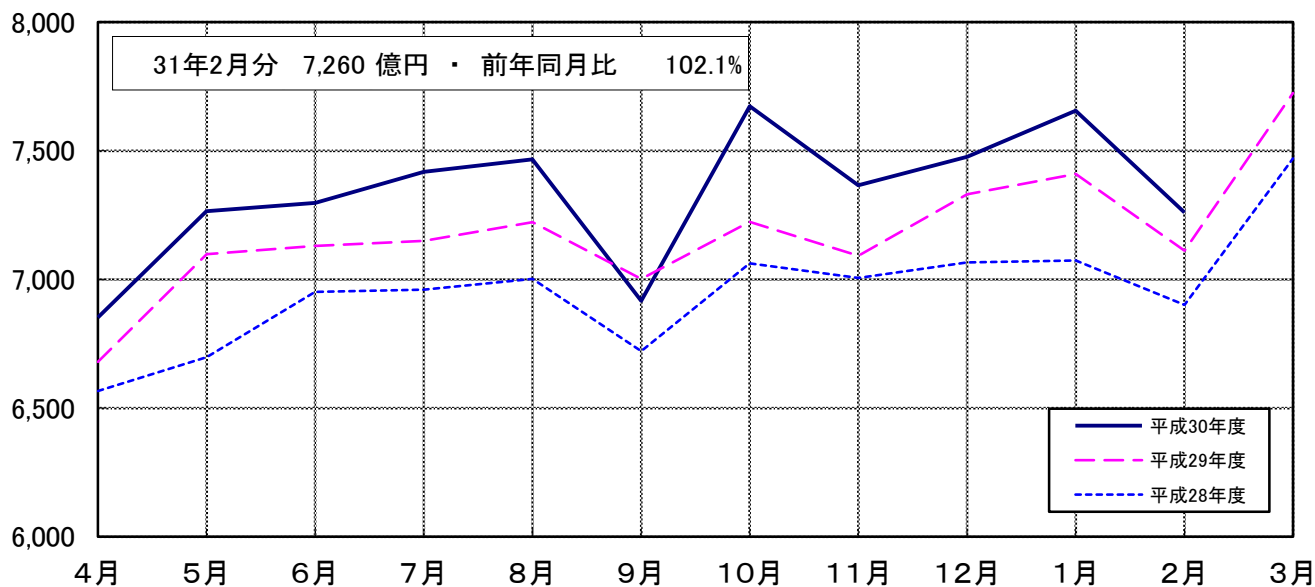
## 確定金額の推移 (制度別)



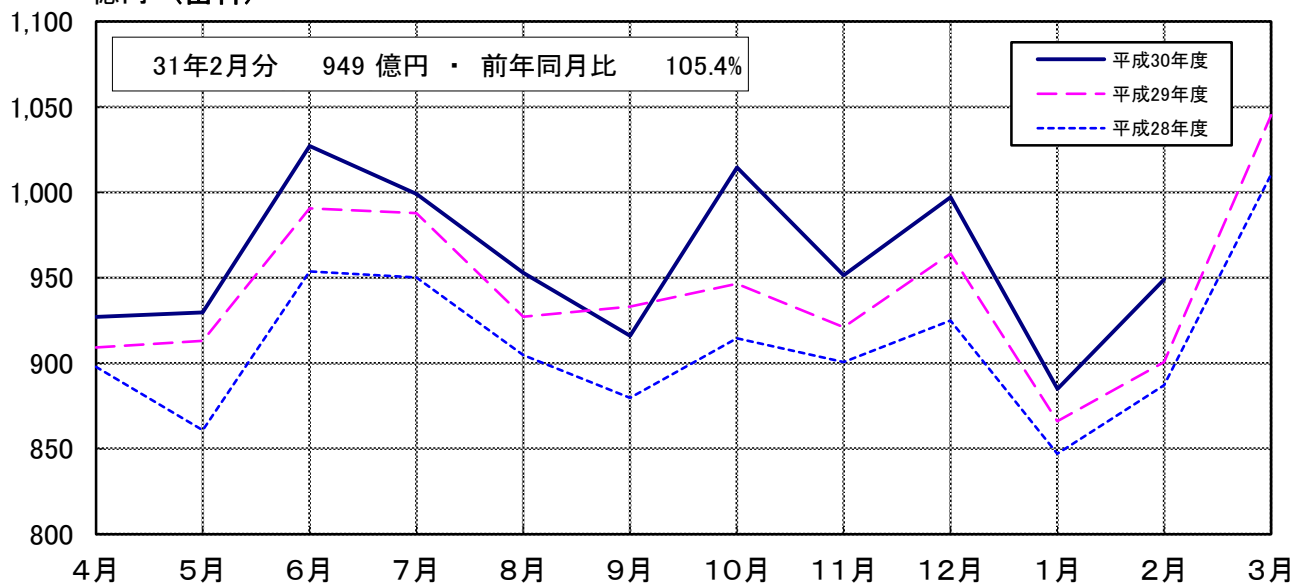
(注) 各法には、老人保健を含まない。

## 確定金額の推移（診療種別）（老人保健を含む）

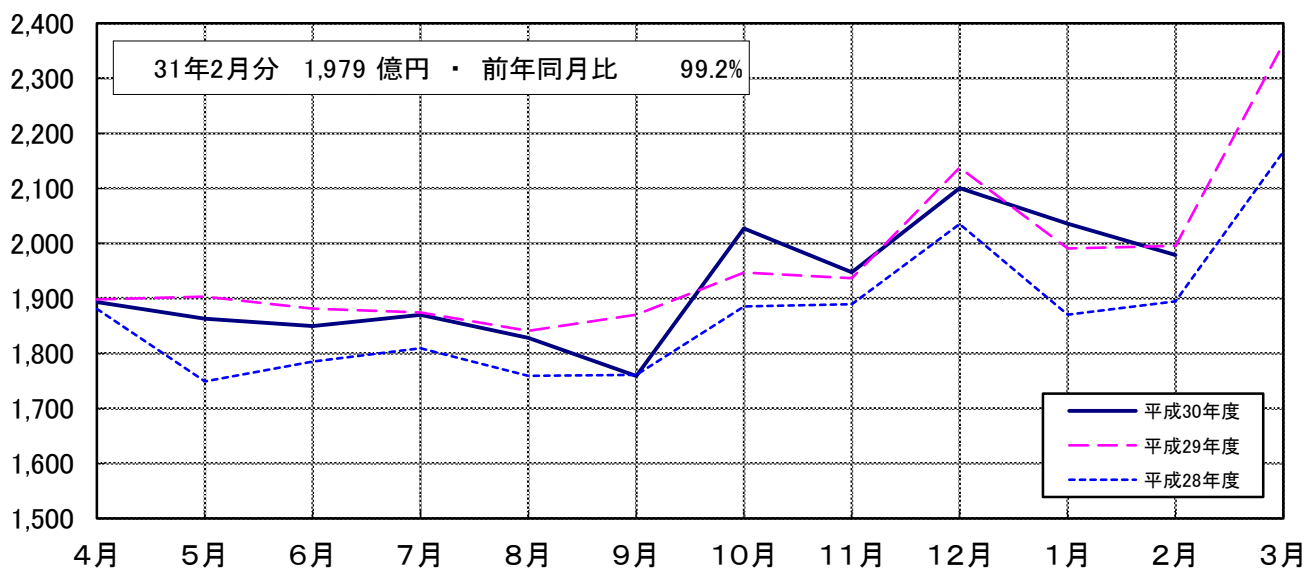
億円（医科）



億円（歯科）



億円（調剤）



平成31年2月診療分 種類別診療報酬確定件数及び対比表

種別 管掌別		合計			医科入院			医科入院外			
		件数	対比		件数	対比		件数	対比		
			前月	前年同月		前月	前年同月		前月	前年同月	
医療 保険	協会けんぽ	39,603,351	95.6	102.1	313,369	102.1	101.6	20,816,285	94.2	101.0	
	船員保険	113,060	94.3	99.8	1,309	103.6	98.2	59,462	93.2	99.3	
	共済組合	8,860,176	97.2	100.2	58,922	99.8	98.2	4,695,854	96.0	99.2	
	健保組合	29,673,068	96.1	100.8	190,395	101.8	100.8	15,491,781	94.7	99.9	
	医療保険合計	78,249,655	96.0	101.4	563,995	101.7	101.0	41,063,382	94.6	100.4	
老人保健	7割	—	—	—	—	—	—	—	—	—	
	9割	—	—	—	—	—	—	—	—	—	
	計	—	—	—	—	—	—	—	—	—	
各 法	自衛官等	80,153	83.7	96.8	874	103.4	113.8	39,330	81.3	94.9	
	生活保護	3,894,171	98.0	100.0	156,928	99.1	99.8	1,943,399	97.8	99.2	
	戦傷病者	1	50.0	50.0	—	—	—	1	50.0	50.0	
	自立支援	1,822,270	98.7	106.0	10,169	99.4	101.3	976,028	98.7	105.2	
	児童福祉	3,765	102.1	97.6	2,226	103.3	100.0	1,535	100.5	94.1	
	原爆医療	16,488	98.1	80.8	479	107.9	86.8	8,764	97.5	80.7	
	精神保健	980	86.5	88.5	970	86.4	89.0	—	—	—	
	麻薬取締	—	—	—	—	—	—	—	—	—	
	母子保健	5,048	98.7	103.8	5,044	98.6	103.7	2	△ 200.0	—	
	中国残留邦人等	17,271	96.3	98.4	369	101.7	97.1	9,051	96.5	98.2	
	感染症	6,853	93.7	93.8	759	98.2	94.4	3,615	93.2	93.4	
	医療観察	1,952	99.3	103.5	755	99.9	96.7	696	94.7	111.9	
	肝炎等治療	18,287	97.1	90.2	173	97.7	68.1	5,369	100.2	85.3	
	老人被爆	—	—	—	—	—	—	—	—	—	
	特定疾患等	31,607	97.0	97.5	334	104.0	89.1	19,032	97.2	97.5	
	小児慢性 措置等医療	96,487	99.0	105.5	6,956	99.5	101.4	51,483	98.4	104.2	
	難病医療	50,739	97.9	102.9	1,359	99.1	105.3	28,089	96.9	102.3	
難病医療	417,692	98.2	106.0	13,333	106.3	105.7	224,099	98.0	105.0		
特定B型肝炎	1,076	103.1	140.3	3	300.0	△ 300.0	1,073	102.9	139.7		
石綿救済	355	106.3	114.1	42	107.7	95.5	189	108.6	111.8		
自治体医療	11,099,427	96.6	109.0	58,596	97.1	119.7	5,754,716	95.1	108.1		
各法合計	17,564,622	97.1	106.3	259,369	99.0	104.1	9,066,471	96.1	105.5		
総計	95,814,277	96.2	102.3	823,364	100.9	102.0	50,129,853	94.9	101.3		
医療 保険 (内 訳)	被 保 険 者	協会けんぽ	19,219,851	94.3	103.5	135,156	102.9	102.9	10,036,165	92.8	102.5
		船員保険	33,463	90.6	100.9	453	114.7	96.0	17,298	88.9	101.1
		共済組合	4,315,010	97.0	101.7	28,111	102.1	99.5	2,291,681	95.7	100.9
		健保組合	14,350,025	94.3	102.4	88,433	103.8	102.6	7,446,723	92.7	101.5
		医療保険合計	37,918,349	94.6	102.9	252,153	103.1	102.4	19,791,867	93.1	102.0
	被 扶 養 者	協会けんぽ	15,137,866	96.0	99.1	113,887	99.2	99.1	8,001,816	94.4	97.9
		船員保険	59,343	95.9	97.6	531	100.6	103.7	31,346	94.8	96.8
		共済組合	4,311,325	97.3	98.8	28,043	97.1	97.4	2,281,314	96.0	97.7
		健保組合	13,558,886	97.6	99.1	82,795	98.5	98.9	7,120,566	96.2	98.0
		医療保険合計	33,067,420	96.8	99.1	225,256	98.7	98.8	17,435,042	95.4	97.9
未就学者(再掲)	9,192,008	97.0	97.6	75,076	95.3	100.8	4,951,338	95.9	96.9		
前期高齢者	7割	5,179,005	99.5	102.7	58,240	106.1	100.4	2,726,571	99.0	101.9	
	一般	2,084,881	100.7	110.8	28,346	106.2	107.6	1,109,902	100.3	110.1	
	計	7,263,886	99.9	104.9	86,586	106.1	102.7	3,836,473	99.4	104.2	

(注) 1. 医療保険(内訳)の前期高齢者欄の7割・一般とは給付率の違いであり、7割は65歳以上70歳未満の者、または、70歳以上75歳未満の現役並み所得者、一般はそれ以外の者が対象である。  
 2. 老人保健の7割・9割とは給付率の違いであり、7割は一定以上所得者、9割はそれ以外の者が対象である。  
 3. 合計欄は、食事・生活療養費を除く件数とその対比である。  
 4. 「-」は掲げる計数がないもの、「△」は負数のもの、「…」は対比で乖離があるものである。

平成31年2月診療分 種類別診療報酬確定件数及び対比表

(件数)

種別		歯科			調剤			食事・生活療養費			訪問看護療養費			
		件数	対比		件数	対比		件数	対比		件数	対比		
			前月	前年同月		前月	前年同月		前月	前年同月		前月	前年同月	
医療 保険	協会けんぽ	5,272,933	104.3	106.4	13,176,088	94.6	102.1	(282,198)	103.0	101.9	24,676	98.8	115.5	
	船員保険	13,742	100.8	99.7	38,462	93.4	100.6	(1,168)	103.5	97.2	85	102.4	118.1	
	共済組合	1,143,015	102.8	103.6	2,957,409	97.2	100.4	(51,482)	101.2	98.4	4,976	100.1	111.0	
	健保組合	4,051,090	104.4	104.6	9,922,546	95.2	100.8	(168,612)	103.2	101.4	17,256	100.9	115.7	
	医療保険合計	10,480,780	104.2	105.4	26,094,505	95.1	101.4	(503,460)	102.9	101.3	46,993	99.7	115.1	
老人保健	7割	—	—	—	—	—	—	—	—	—	—	—	—	
	9割	—	—	—	—	—	—	—	—	—	—	—	—	
	計	—	—	—	—	—	—	—	—	—	—	—	—	
各 法	自衛官等	17,636	96.7	104.1	22,310	78.9	94.3	(841)	105.8	114.3	3	50.0	300.0	
	生活保護	312,400	101.8	103.2	1,467,653	97.4	100.4	(150,170)	99.2	99.7	13,791	99.7	111.5	
	戦傷病者	—	—	—	—	—	—	—	—	—	—	—	—	
	自立支援	3,576	96.5	95.4	782,520	98.7	106.4	(1,783)	96.5	98.6	49,977	98.8	118.2	
	児童福祉	1	100.0	—	1	50.0	100.0	(1,918)	104.1	100.5	2	66.7	—	
	原爆医療	1,251	102.6	80.2	5,945	97.5	80.6	(453)	107.9	86.9	49	87.5	90.7	
	精神保健	10	100.0	58.8	—	—	—	(932)	86.5	89.3	—	—	—	
	麻薬取締	—	—	—	—	—	—	—	—	—	—	—	—	
	母子保健	—	—	—	2	△ 66.7	—	(4,261)	97.1	104.3	—	—	—	
	中国残留邦人等	1,202	101.8	105.6	6,632	94.7	97.4	(349)	101.5	99.7	17	85.0	106.3	
	感染症	1	50.0	25.0	2,478	93.0	94.3	(435)	94.0	92.9	—	—	—	
	医療観察	—	—	—	250	103.3	99.6	—	—	—	251	108.2	108.2	
	肝炎等治療	—	—	—	12,745	95.8	92.9	—	—	—	—	—	—	
	老人被爆	—	—	—	—	—	—	—	—	—	—	—	—	
	特定疾患等	70	89.7	85.4	12,139	96.6	97.9	(320)	104.9	87.7	32	84.2	139.1	
	小児慢性 措置等医療	988	97.1	127.6	30,771	99.7	106.1	(5,553)	98.4	99.6	6,289	100.2	115.7	
難病医療	3,149	99.9	105.2	18,116	99.0	103.1	(1,258)	98.2	104.6	26	123.8	152.9		
難病医療 特定B型肝炎	1,571	104.4	118.7	169,528	97.6	107.0	(1,113)	100.7	81.1	9,161	102.3	109.2		
石綿救済	—	—	—	—	—	—	—	—	—	—	—	—		
石綿救済	1	—	—	113	100.9	118.9	(40)	111.1	108.1	10	111.1	333.3		
自治体医療	1,146,530	103.1	117.1	4,127,101	97.1	108.0	(7,396)	96.9	108.8	12,484	101.4	143.3		
各法合計	1,488,386	102.7	113.6	6,658,304	97.3	105.8	(176,822)	99.0	100.0	92,092	99.7	118.8		
総計	11,969,166	104.0	106.4	32,752,809	95.5	102.3	(680,282)	101.9	101.0	139,085	99.7	117.5		
医療 保険 (内 訳)	被 保 険 者	協会けんぽ	2,833,020	104.0	106.5	6,212,184	92.7	103.7	(123,444)	103.6	103.1	3,326	96.2	120.1
		船員保険	4,788	99.5	96.2	10,918	89.2	103.0	(401)	112.3	93.3	6	150.0	75.0
		共済組合	597,385	102.4	103.6	1,397,184	96.7	102.3	(25,256)	103.6	100.0	649	100.6	108.9
		健保組合	2,146,787	104.2	105.0	4,665,918	92.5	102.5	(80,124)	104.6	103.0	2,164	101.4	118.2
		医療保険合計	5,581,980	103.9	105.6	12,286,204	93.1	103.1	(229,225)	103.9	102.7	6,145	98.4	118.1
	被 扶 養 者	協会けんぽ	1,827,401	104.4	105.0	5,176,447	95.6	99.0	(97,591)	100.5	99.4	18,315	99.0	114.9
		船員保険	6,968	101.7	100.3	20,429	95.6	97.8	(456)	100.7	103.2	69	101.5	121.1
		共済組合	516,426	103.2	103.6	1,481,386	97.5	98.9	(23,581)	98.4	97.5	4,156	100.6	112.7
		健保組合	1,679,447	104.5	104.1	4,662,121	97.5	99.1	(70,197)	100.4	99.5	13,957	100.7	115.9
		医療保険合計	4,030,242	104.3	104.4	11,340,383	96.6	99.0	(191,825)	100.2	99.2	36,497	99.9	115.0
前 期 高 齢 者	未就学者(再掲)	699,264	104.9	103.8	3,457,233	97.2	97.4	(56,149)	95.6	100.6	9,097	101.5	113.5	
	7割	642,542	104.9	106.7	1,748,862	98.3	102.6	(55,397)	106.8	100.4	2,790	99.9	110.0	
	一般	226,016	105.8	116.0	719,056	99.6	110.4	(27,013)	106.6	107.9	1,561	100.2	113.7	
計	868,558	105.1	109.0	2,467,918	98.7	104.8	(82,410)	106.7	102.7	4,351	100.0	111.3		

- (注) 1. 医療保険(内訳)の前期高齢者欄の7割・一般とは給付率の違いであり、7割は65歳以上70歳未満の者、または、70歳以上75歳未満の現役並み所得者、一般はそれ以外の者が対象である。  
 2. 老人保健の7割・9割とは給付率の違いであり、7割は一定以上所得者、9割はそれ以外の者が対象である。  
 3. 合計欄は、食事・生活療養費を除く件数とその対比である。  
 4. 「—」は掲げる計数がないもの、「△」は負数のもの、「…」は対比で乖離があるものである。



平成31年2月診療分 種類別診療報酬確定金額及び対比表

(金額)

種別 管掌別		合計			医科入院			医科入院外			
		金額	対比		金額	対比		金額	対比		
			前月	前年同月		前月	前年同月		前月	前年同月	
		千円	%	%	千円	%	%	千円	%	%	
医療 保険	協会けんぽ	448,777,137	96.5	102.7	141,066,414	97.8	104.1	175,813,083	93.1	102.1	
	船員保険	1,502,685	94.8	96.7	571,541	97.6	98.1	527,236	92.8	96.9	
	共済組合	85,155,287	97.2	100.1	23,259,709	97.7	101.5	35,308,018	93.7	99.0	
	健保組合	292,878,926	96.9	101.5	79,860,756	98.0	103.0	120,251,375	93.1	100.5	
	医療保険合計	828,314,035	96.7	102.0	244,758,420	97.8	103.4	331,899,712	93.2	101.2	
老人保健	7割	—	—	—	—	—	—	—	—	—	
	9割	—	—	—	—	—	—	—	—	—	
	計	—	—	—	—	—	—	—	—	—	
各 法	自衛官等 生活保護	958,193	93.7	105.6	331,034	95.5	111.7	327,981	88.9	100.5	
	戦傷病者	139,861,183	94.5	99.8	73,692,435	92.5	102.2	33,014,568	97.2	99.1	
	自立支援	1	12.8	24.0	—	—	—	1	12.8	24.0	
	児童福祉	28,307,020	95.0	100.4	2,195,078	93.6	100.6	17,071,170	94.1	101.3	
	原爆医療	287,404	98.0	97.1	223,462	98.2	92.0	6,582	105.5	94.2	
	精神保健	408,217	96.1	90.8	191,234	98.1	93.0	125,661	93.4	93.9	
	麻薬取締	339,936	77.4	89.9	309,023	77.4	89.7	—	—	—	
	母子保健	—	—	—	—	—	—	—	—	—	
	中国残留邦人等	600,222	92.7	101.5	516,567	92.7	97.8	1	△ 152.8	35.2	
	感染症	476,455	94.7	98.9	190,256	94.3	106.1	149,945	96.6	97.0	
	医療観察	169,591	87.7	96.3	133,464	87.4	93.4	14,176	86.4	104.9	
	肝炎等治療	1,240,531	91.2	99.1	1,115,834	90.3	97.8	105,195	98.1	112.9	
	老人被爆	339,860	97.5	76.5	9,476	96.4	66.6	84,392	97.1	73.5	
	特定疾患等	—	—	—	—	—	—	—	—	—	
	小児慢性 措置等医療	172,504	97.6	99.0	20,105	103.1	92.4	87,005	97.6	100.7	
	難病医療	2,001,531	95.9	103.2	571,607	96.2	107.2	791,485	94.8	99.5	
	特定B型肝炎	828,610	95.9	103.5	444,016	94.4	104.5	191,173	98.7	101.5	
	石綿救済	7,288,327	96.9	112.7	1,458,290	101.7	111.4	2,715,411	96.7	115.9	
	自治体医療	4,970	98.6	136.6	10	…	△ 40.8	4,960	98.4	135.3	
	各法合計	12,146	106.6	111.0	3,828	100.5	85.3	6,933	112.3	136.0	
各法合計	22,215,642	96.0	107.7	2,609,004	95.8	119.3	10,615,212	91.7	104.8		
総計	205,512,344	94.7	101.0	84,014,726	92.7	102.7	65,311,850	95.4	101.2		
医療 保険 (内 訳)	被 保 険 者	協会けんぽ	210,210,925	96.2	103.8	60,627,108	98.6	104.9	83,383,114	92.1	103.8
		船員保険	515,568	99.1	99.7	217,911	113.4	105.9	159,393	91.3	100.1
		共済組合	43,069,156	97.5	101.8	11,078,782	98.9	102.8	18,043,778	93.7	101.2
		健保組合	145,440,187	96.3	103.2	37,358,418	98.1	104.5	60,049,203	92.2	103.0
		医療保険合計	399,235,837	96.4	103.4	109,282,218	98.5	104.6	161,635,488	92.3	103.2
	被 扶 養 者	協会けんぽ	149,868,816	95.4	99.4	45,565,823	95.5	101.1	60,308,574	92.0	97.5
		船員保険	599,374	95.4	94.6	196,417	98.9	102.7	228,564	90.7	87.7
		共済組合	38,274,609	96.7	98.8	10,760,468	96.3	101.5	15,851,115	93.2	96.7
		健保組合	119,932,116	96.9	99.4	32,291,883	96.6	101.4	49,929,179	93.2	97.3
		医療保険合計	308,674,915	96.2	99.3	88,814,590	96.0	101.3	126,317,433	92.6	97.3
前期高齢者	未就学者(再掲)	84,828,635	95.2	97.9	29,342,726	94.3	103.7	36,054,317	93.3	94.2	
前期高齢者	7割	80,760,252	99.3	102.0	31,041,308	99.9	102.3	29,599,964	97.8	103.1	
	一般	39,643,032	99.5	109.9	15,620,304	99.1	111.0	14,346,828	98.6	110.9	
	計	120,403,284	99.3	104.4	46,661,611	99.7	105.1	43,946,791	98.1	105.5	

(注) 1. 医療保険(内訳)の前期高齢者欄の7割・一般とは給付率の違いであり、7割は65歳以上70歳未満の者、または、70歳以上75歳未満の現役並み所得者、一般はそれ以外の者が対象である。  
 2. 老人保健の7割・9割とは給付率の違いであり、7割は一定以上所得者、9割はそれ以外の者が対象である。  
 3. 数値は、突合点検による原審査結果を反映したものである。  
 4. 「-」は掲げる数がないもの、「0」は表示単位に満たないもの、「△」は負数のもの、「…」は対比で乖離があるものである。

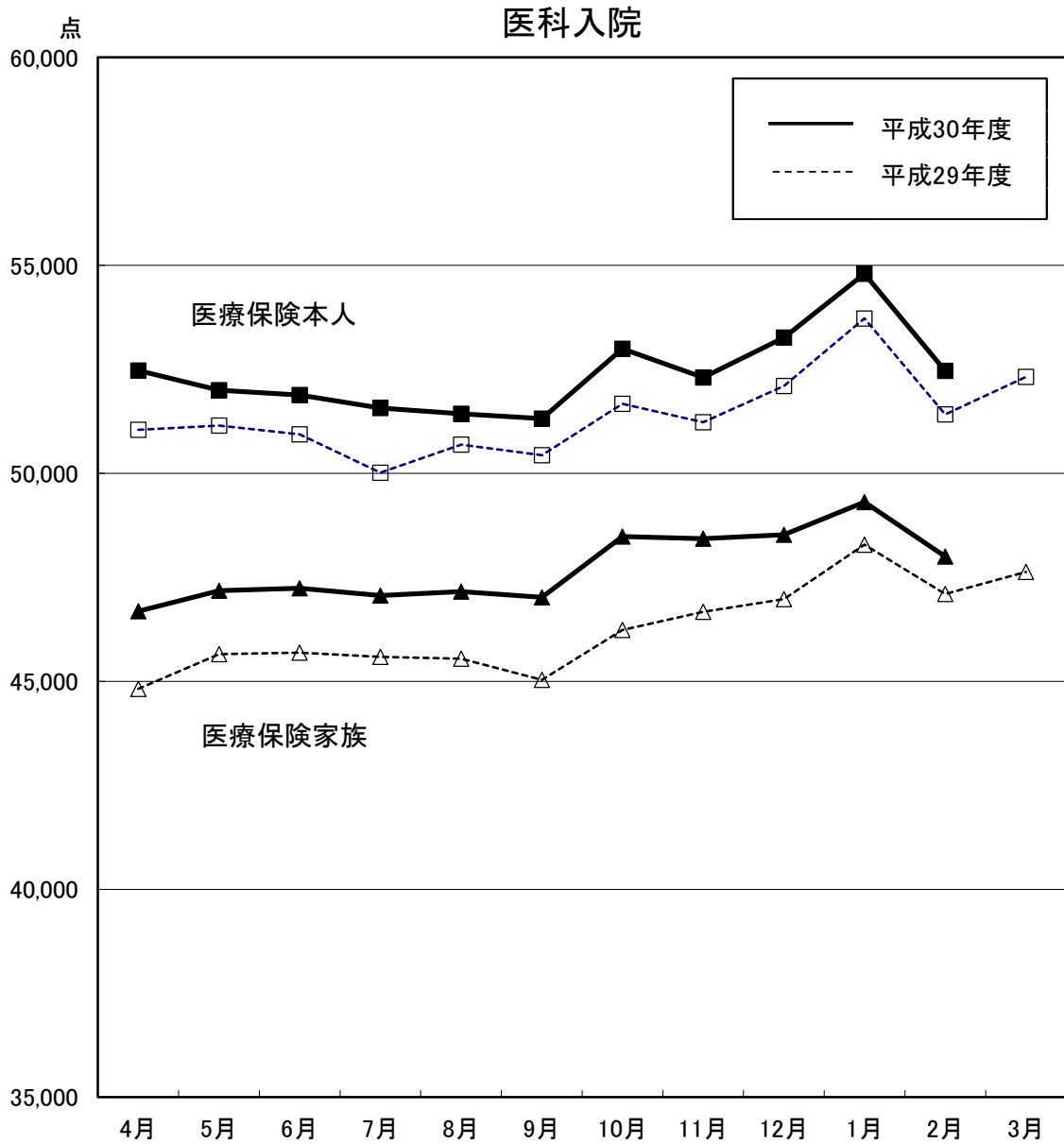
平成31年2月診療分 種類別診療報酬確定金額及び対比表

(金額)

種別 管掌別		歯科			調剤			食事・生活療養費			訪問看護療養費			
		金額	対比		金額	対比		金額	対比		金額	対比		
			前月	前年同月		前月	前年同月		前月	前年同月		前月	前年同月	
医療 保険		千円	%	%	千円	%	%	千円	%	%	千円	%	%	
	協会けんぽ	44,833,713	107.8	106.1	84,275,158	96.3	100.7	1,508,408	97.4	70.3	1,280,361	98.1	119.7	
	船員保険	128,564	100.1	96.1	263,426	90.8	94.2	8,252	93.1	70.5	3,666	106.4	128.4	
	共済組合	8,933,424	105.5	103.3	17,163,456	100.2	99.3	229,117	97.5	66.5	261,564	100.0	115.6	
	健保組合	32,777,555	107.6	104.6	58,404,619	98.2	100.2	749,328	98.0	68.3	835,292	101.5	120.3	
	医療保険合計	86,673,256	107.5	105.2	160,106,659	97.4	100.3	2,495,104	97.6	69.3	2,380,884	99.5	119.4	
老人保健	7割	—	—	—	—	—	—	—	—	—	—	—	—	
	9割	—	—	—	—	—	—	—	—	—	—	—	—	
	計	—	—	—	—	—	—	—	—	—	—	—	—	
各 法	自衛官等	167,424	100.3	105.4	128,145	94.1	106.0	3,347	109.8	73.3	263	56.1	198.8	
	生活保護	5,418,101	105.0	102.6	21,066,968	95.7	91.4	5,279,026	91.3	99.5	1,390,085	97.2	118.8	
	戦傷病者	—	—	—	—	—	—	—	—	—	—	—	—	
	自立支援	16,262	108.5	98.8	6,667,096	97.1	93.1	57,136	91.4	99.3	2,300,277	96.5	119.9	
	児童福祉	1	36.7	—	2	4.5	136.7	57,345	96.5	124.2	12	23.7	—	
	原爆医療	12,814	96.6	92.5	62,346	97.2	78.9	11,665	96.7	90.3	4,497	72.8	98.4	
	精神保健	77	37.2	36.6	—	—	—	30,835	78.1	93.2	—	—	—	
	麻薬取締	—	—	—	—	—	—	—	—	—	—	—	—	
	母子保健	—	—	—	1	△ 30.0	…	83,653	92.7	131.8	—	—	—	
	中国残留邦人等	21,359	105.4	97.7	103,931	90.5	90.4	9,105	94.7	102.9	1,860	110.9	90.4	
	感染症	1	5.5	2.0	8,096	88.7	137.6	13,854	91.6	101.0	—	—	—	
	医療観察	—	—	—	5,013	100.9	94.6	—	—	—	14,488	115.7	120.8	
	肝炎等治療	—	—	—	245,992	97.7	78.1	—	—	—	—	—	—	
	老人被爆	—	—	—	—	—	—	—	—	—	—	—	—	
	特定疾患等	221	40.6	54.9	60,237	96.1	98.1	4,341	105.4	115.8	596	80.6	120.5	
	小児慢性	2,313	91.0	103.0	482,066	96.0	101.1	23,117	94.3	96.0	130,944	101.8	121.7	
	措置等医療	26,848	104.6	103.8	123,623	96.7	99.6	41,316	90.8	114.4	1,635	157.4	171.8	
	難病医療	4,720	80.7	132.5	2,633,548	93.5	108.6	(36,760)	93.5	100.5	439,598	103.8	124.9	
	特定B型肝炎	—	—	—	—	—	—	—	—	—	—	—	—	
	石綿救済	10	—	—	601	86.2	66.9	591	115.7	158.4	183	90.6	201.1	
自治体医療	2,561,450	104.3	116.4	6,198,453	100.7	104.2	49,812	98.9	135.3	181,710	102.6	143.8		
	各法合計	8,231,599	104.6	106.6	37,786,119	96.6	94.7	5,701,903	91.4	100.3	4,466,147	97.8	120.9	
総計		94,904,854	107.2	105.4	197,892,778	97.2	99.2	8,197,007	93.2	88.3	6,847,031	98.4	120.4	
医療 保険 (内 訳)	被 保 険 者	協会けんぽ	24,814,655	107.0	105.8	40,658,943	95.4	101.9	564,013	98.5	69.8	163,094	90.2	118.0
		船員保険	51,053	100.9	90.8	83,629	83.9	91.6	3,360	103.5	82.3	222	129.7	79.3
		共済組合	4,834,861	104.1	103.0	8,976,122	100.4	101.5	101,201	99.1	66.5	34,411	95.4	101.0
		健保組合	18,110,968	107.1	104.6	29,494,372	96.6	101.8	322,869	98.9	68.9	104,356	94.7	113.3
		医療保険合計	47,811,537	106.7	105.0	79,213,066	96.4	101.8	991,443	98.7	69.2	302,083	92.3	114.1
	被 扶 養 者	協会けんぽ	14,263,413	108.1	105.1	28,264,761	97.0	98.3	558,905	96.3	70.5	907,340	99.5	119.2
		船員保険	54,954	103.1	96.9	113,995	95.9	95.8	2,437	85.6	60.5	3,008	106.8	134.9
		共済組合	3,835,332	107.1	103.6	7,504,158	100.2	97.3	109,319	95.9	67.1	214,218	101.6	119.0
		健保組合	12,680,053	108.0	104.6	24,052,231	100.1	98.7	320,617	96.2	67.6	658,153	102.3	121.8
		医療保険合計	30,833,751	107.9	104.7	59,935,144	98.7	98.4	991,278	96.2	69.1	1,782,718	100.8	120.1
	未就学者(再掲)	5,092,242	105.1	105.7	13,606,385	98.6	93.8	171,529	93.3	69.1	561,436	103.1	125.3	
前 期 高 齢 者	7割	5,637,265	110.1	106.3	13,981,992	97.2	98.2	327,987	98.4	68.5	171,737	98.3	118.6	
	一般	2,390,703	111.2	114.9	6,976,456	98.4	105.4	184,397	97.8	72.9	124,345	102.6	124.4	
	計	8,027,968	110.4	108.7	20,958,449	97.6	100.5	512,383	98.2	70.0	296,082	100.1	120.9	

(注) 1. 医療保険(内訳)の前期高齢者欄の7割・一般とは給付率の違いであり、7割は65歳以上70歳未満の者、または、70歳以上75歳未満の現役並み所得者、一般はそれ以外の者が対象である。  
 2. 老人保健の7割・9割とは給付率の違いであり、7割は一定以上所得者、9割はそれ以外の者が対象である。  
 3. 数値は、突合点検による原審査結果を反映したものである。  
 4. 「-」は掲げる数がないもの、「0」は表示単位に満たないもの、「△」は負数のもの、「…」は対比で乖離があるものである。

## 診療種別 診療報酬等諸率の推移(1件当たり点数)

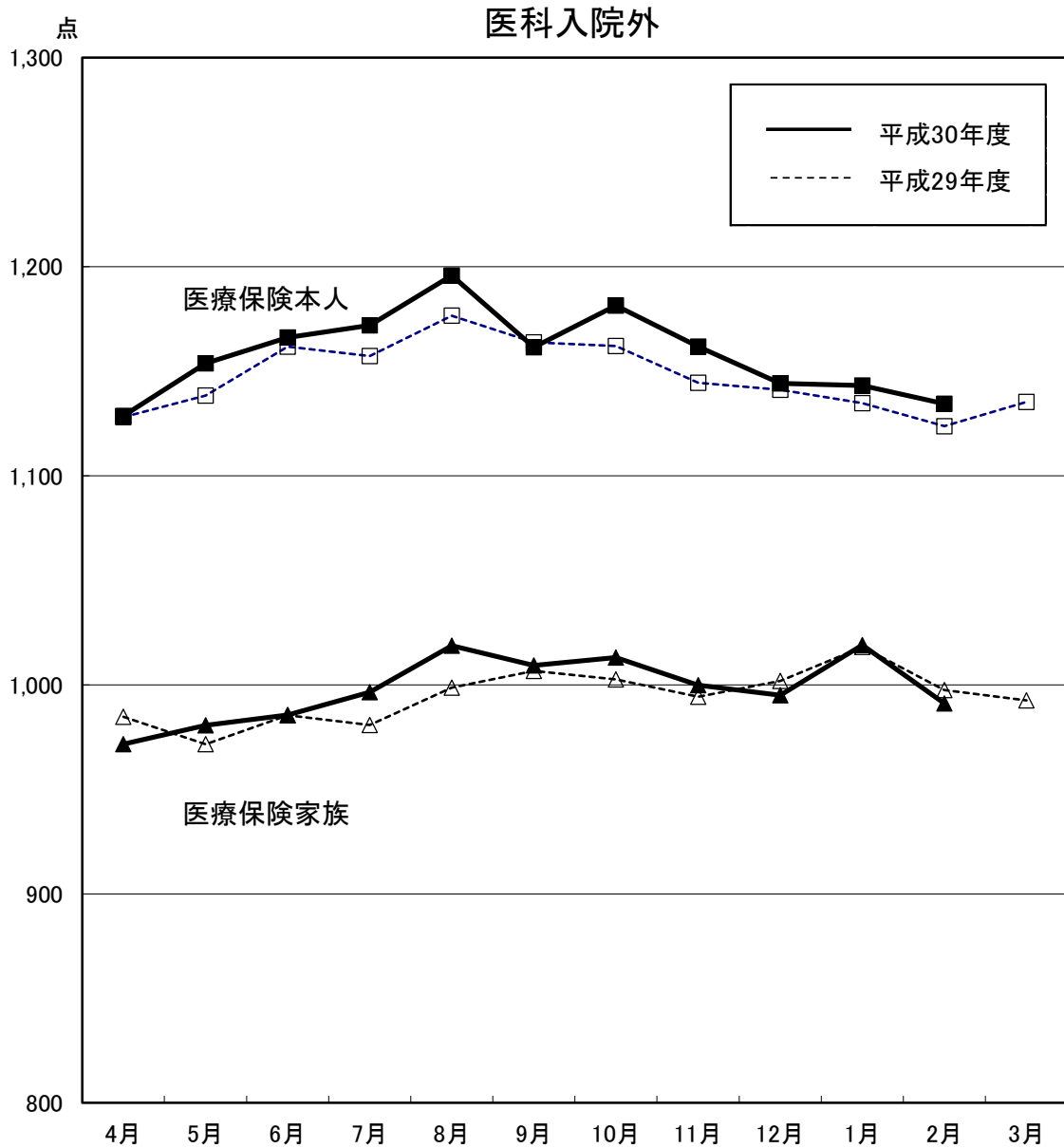


(単位：点)

区分		4月	5月	6月	7月	8月	9月	10月	11月	12月	1月	2月	3月
医療保険本人	平成29年度	51,049	51,145	50,938	50,017	50,687	50,433	51,670	51,227	52,101	53,724	51,419	52,316
	伸び率(%)	1.4	1.5	0.9	0.0	0.9	1.9	3.5	1.1	1.5	0.1	0.6	0.9
	平成30年度	52,472	51,995	51,884	51,572	51,434	51,314	52,991	52,305	53,266	54,801	52,464	
	伸び率(%)	2.8	1.7	1.9	3.1	1.5	1.7	2.6	2.1	2.2	2.0	2.0	
医療保険家族	平成29年度	44,819	45,654	45,690	45,585	45,544	45,032	46,231	46,673	46,977	48,286	47,096	47,632
	伸び率(%)	2.1	1.5	0.6	0.9	▲ 0.1	0.2	2.5	2.7	2.9	0.9	2.3	2.0
	平成30年度	46,688	47,177	47,235	47,061	47,159	47,022	48,481	48,427	48,522	49,307	48,004	
	伸び率(%)	4.2	3.3	3.4	3.2	3.5	4.4	4.9	3.8	3.3	2.1	1.9	

注1 1件当たり点数とは、医科点数と食事・生活療養費(医科分のみ)点数換算後の合計点数を、医科の件数で除したものである。

注2 伸び率は、対前年同月比の数値である。



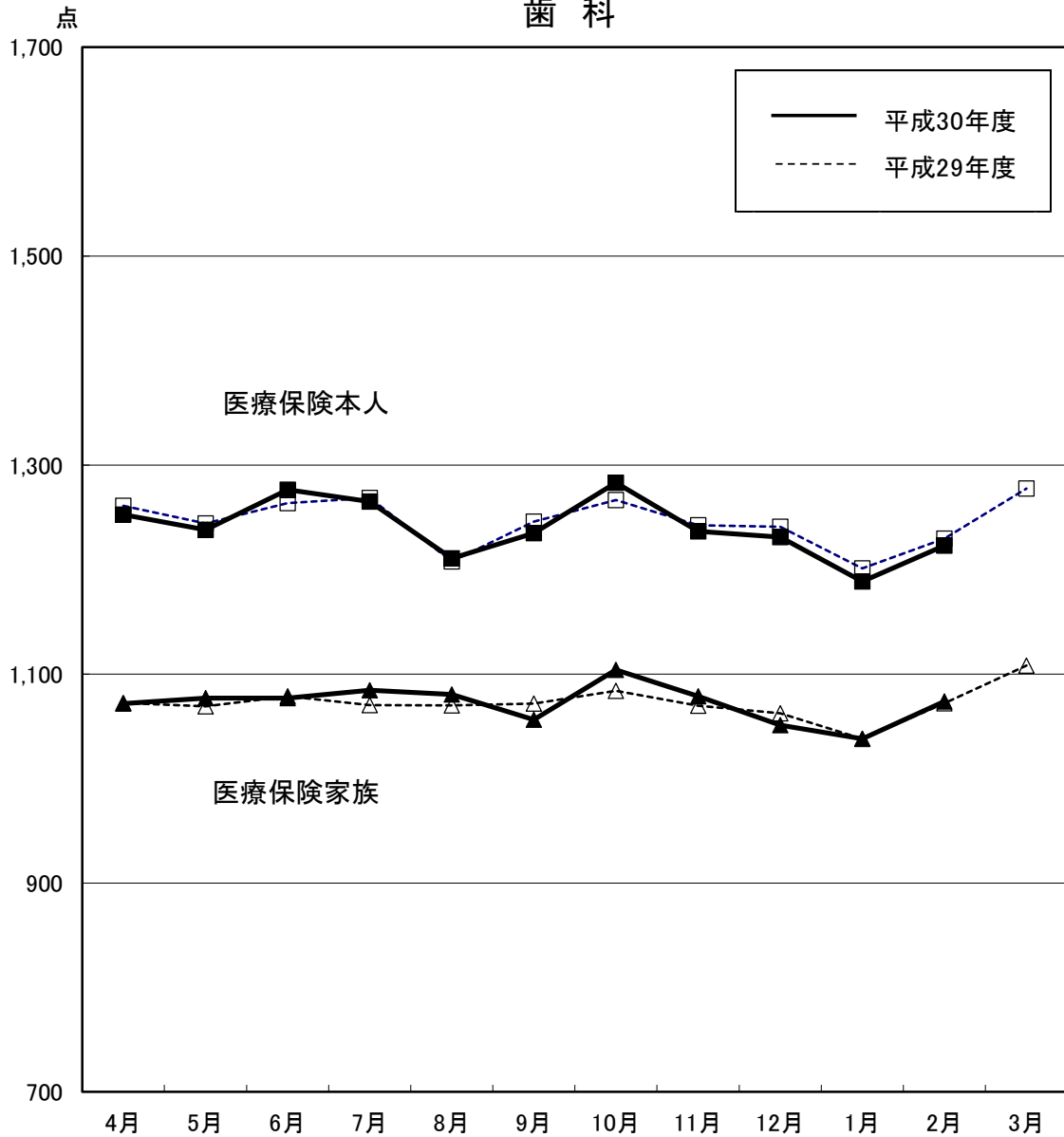
(単位：点)

区分		4月	5月	6月	7月	8月	9月	10月	11月	12月	1月	2月	3月
医療保険本人	平成29年度	1,128	1,138	1,162	1,157	1,177	1,164	1,162	1,144	1,141	1,135	1,124	1,135
	伸び率(%)	▲ 0.0	1.0	0.1	0.9	0.8	0.5	2.2	1.4	2.6	0.6	0.7	▲ 0.5
	平成30年度	1,129	1,154	1,166	1,172	1,196	1,162	1,181	1,162	1,144	1,143	1,134	
	伸び率(%)	0.1	1.3	0.4	1.3	1.6	▲ 0.2	1.7	1.5	0.3	0.7	0.9	
医療保険家族	平成29年度	985	972	985	981	999	1,007	1,003	994	1,002	1,018	998	993
	伸び率(%)	▲ 0.3	0.8	▲ 0.1	0.5	0.7	▲ 0.2	1.7	1.3	2.2	0.9	0.1	▲ 1.1
	平成30年度	972	981	986	996	1,019	1,009	1,013	1,000	995	1,019	991	
	伸び率(%)	▲ 1.3	0.9	0.0	1.6	2.0	0.3	1.0	0.5	▲ 0.7	0.1	▲ 0.6	

注1 伸び率は、対前年同月比の数値である。

注2 数値は、突合点検による原審査結果を反映したものである。

## 歯 科



(単位：点)

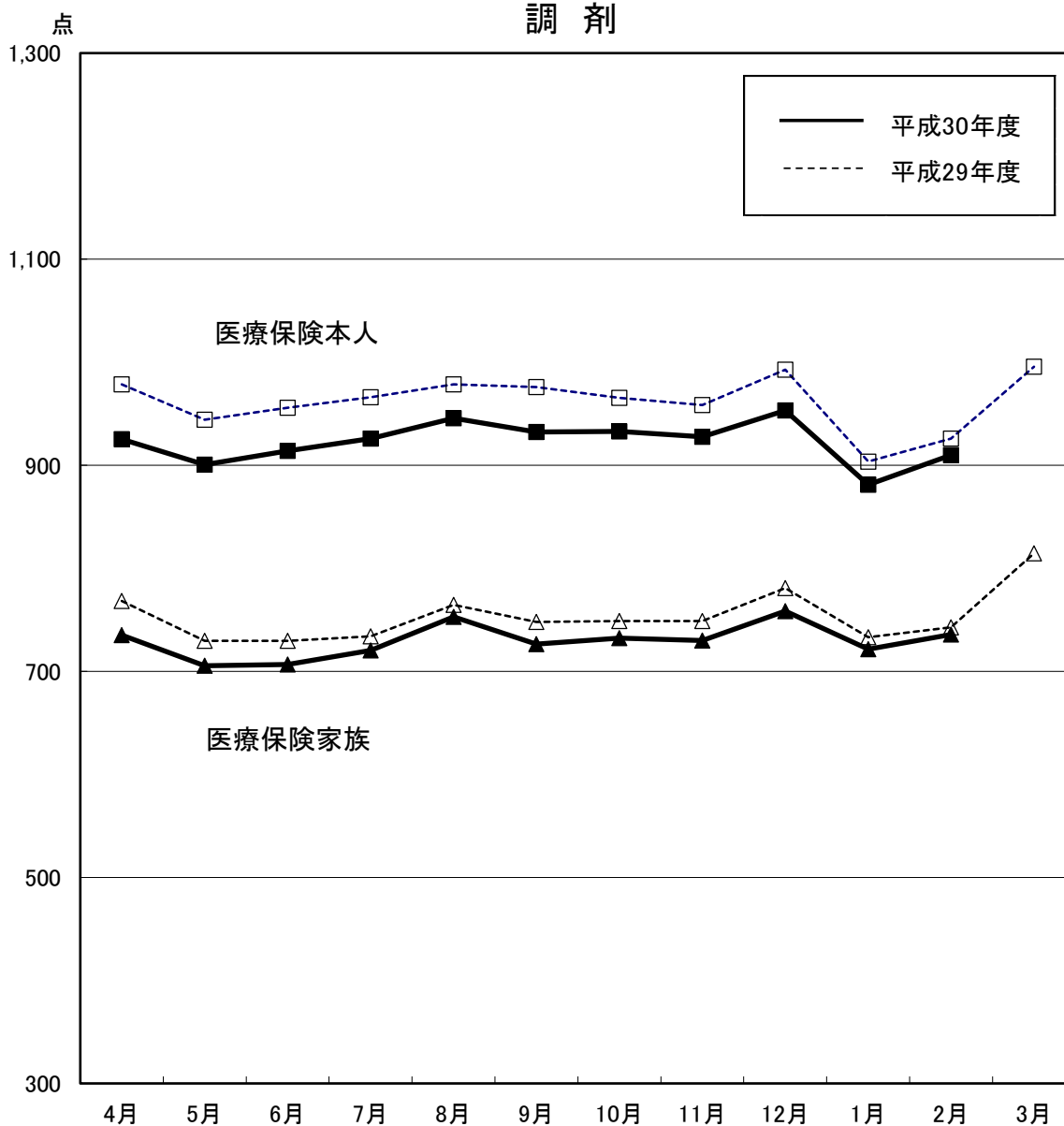
区分		4月	5月	6月	7月	8月	9月	10月	11月	12月	1月	2月	3月
医療保険本人	平成29年度	1,261	1,244	1,264	1,269	1,208	1,246	1,267	1,243	1,241	1,201	1,230	1,278
	伸び率(%)	▲ 2.3	0.0	▲ 1.5	▲ 1.4	▲ 2.7	▲ 1.0	▲ 0.6	▲ 0.9	0.3	▲ 0.3	▲ 0.0	0.9
	平成30年度	1,253	1,238	1,277	1,265	1,211	1,235	1,283	1,237	1,231	1,189	1,223	
	伸び率(%)	▲ 0.7	▲ 0.5	1.0	▲ 0.3	0.2	▲ 0.9	1.3	▲ 0.5	▲ 0.8	▲ 1.1	▲ 0.5	
医療保険家族	平成29年度	1,072	1,069	1,079	1,070	1,070	1,072	1,084	1,070	1,063	1,038	1,072	1,108
	伸び率(%)	▲ 0.8	0.8	▲ 0.4	▲ 0.4	▲ 1.4	▲ 0.9	0.5	▲ 1.0	0.7	▲ 0.5	▲ 1.0	▲ 0.6
	平成30年度	1,072	1,077	1,077	1,084	1,081	1,056	1,104	1,079	1,051	1,038	1,074	
	伸び率(%)	▲ 0.1	0.7	▲ 0.2	1.3	1.0	▲ 1.4	1.8	0.8	▲ 1.1	▲ 0.0	0.2	

注1 1件当たり点数とは、歯科点数と食事・生活療養費(歯科分のみ)点数換算後の合計点数を、歯科の件数で除したものである。

注2 伸び率は、対前年同月比の数値である。

注3 数値は、突合点検による原審査結果を反映したものである。

## 調 剤



(単位：点)

区分	4月	5月	6月	7月	8月	9月	10月	11月	12月	1月	2月	3月	
医療保険本人	平成29年度	978	944	956	966	978	976	965	958	993	904	926	996
	伸び率(%)	0.5	1.6	0.7	0.8	1.1	1.1	2.3	2.4	3.7	▲ 1.0	▲ 0.4	0.7
	平成30年度	925	901	914	926	946	932	933	927	953	881	910	
	伸び率(%)	▲ 5.4	▲ 4.6	▲ 4.4	▲ 4.1	▲ 3.4	▲ 4.5	▲ 3.4	▲ 3.2	▲ 4.0	▲ 2.5	▲ 1.7	
医療保険家族	平成29年度	768	730	730	734	765	748	749	749	781	733	743	814
	伸び率(%)	1.1	2.2	1.3	1.4	1.2	0.6	3.7	3.3	4.1	▲ 0.6	▲ 0.2	2.0
	平成30年度	735	705	707	720	753	726	732	730	758	721	736	
	伸び率(%)	▲ 4.3	▲ 3.3	▲ 3.1	▲ 1.9	▲ 1.5	▲ 2.9	▲ 2.2	▲ 2.5	▲ 2.9	▲ 1.6	▲ 0.9	

注1 伸び率は、対前年同月比の数値である。

注2 数値は、突合点検による原審査結果を反映したものである。