

保険者からの収納状況・医療機関等への診療報酬確定状況(平成31年3月診療分)

(1) 保険者からの収納状況

納入期日(5月20日) 現在

| 管掌別   | 令和元年5月分(平成31年3月診療分) |             |        |             |          |     |         |        |   | 平成31年4月以前分<br>(平成31年2月診療分) |    | 未納計     |    |
|-------|---------------------|-------------|--------|-------------|----------|-----|---------|--------|---|----------------------------|----|---------|----|
|       | 請求                  |             | 収納     |             |          | 未納  |         |        |   | 窓口数                        | 金額 | 窓口数     | 金額 |
|       | 窓口数                 | 金額          | 窓口数    | 金額          | 収納率      | 窓口数 | 金額      | 未納率    |   |                            |    |         |    |
| 協会けんぽ | 1                   | 億円<br>4,980 | 1      | 億円<br>4,980 | %<br>100 | 0   | 億円<br>0 | %<br>0 | 0 | 億円<br>0                    | 0  | 億円<br>0 |    |
| 船員保険  | 1                   | 17          | 1      | 17          | 100      | 0   | 0       | 0      | 0 | 0                          | 0  | 0       |    |
| 共済組合  | 986                 | 958         | 984    | 946         | 98.7     | 2   | 12      | 1.3    | 0 | 0                          | 2  | 12      |    |
| 健保組合  | 1,416               | 3,192       | 1,412  | 3,190       | 99.9     | 4   | 2       | 0.1    | 1 | 3                          | 5  | 5       |    |
| 医療保険計 | 2,404               | 9,147       | 2,398  | 9,133       | 99.8     | 6   | 14      | 0.2    | 1 | 3                          | 7  | 17      |    |
| 各法合計  | 11,115              | 2,249       | 11,040 | 2,245       | 99.8     | 75  | 4       | 0.2    | 0 | 0                          | 75 | 4       |    |
| 総計    | 13,519              | 11,396      | 13,438 | 11,378      | 99.8     | 81  | 18      | 0.2    | 1 | 3                          | 82 | 21      |    |

注 億円未満四捨五入のため、金額の合計及び収納率が計算上と不一致の場合がある。

[参考]

健保組合の月末現在における未納状況(前月請求分)

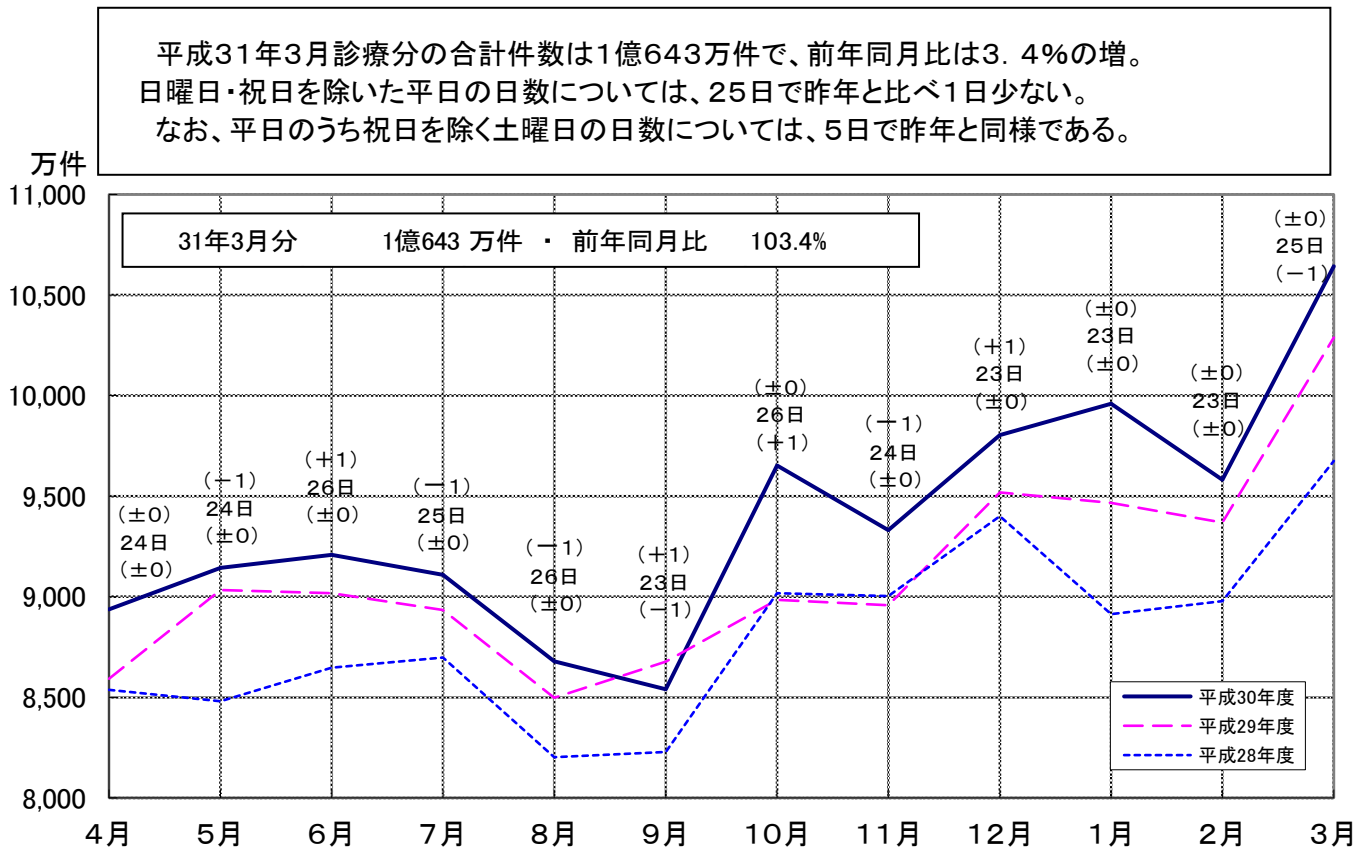
4月末現在

|     | 平成31年4月分<br>(平成31年2月診療分) |         | 平成31年3月以前分<br>(平成31年1月診療分以前未納) |         | 未納計       |         |
|-----|--------------------------|---------|--------------------------------|---------|-----------|---------|
|     | 納入期日現在の未納                | 月末現在の未納 | 納入期日現在の未納                      | 月末現在の未納 | 納入期日現在の未納 | 月末現在の未納 |
| 窓口数 | 3                        | 0       | 2                              | 2       | 5         | 2       |
| 金額  | 億円<br>2                  | 億円<br>0 | 億円<br>3                        | 億円<br>3 | 億円<br>5   | 億円<br>3 |
| 未納率 | %<br>0.1                 | %<br>0  | —                              | —       | —         | —       |

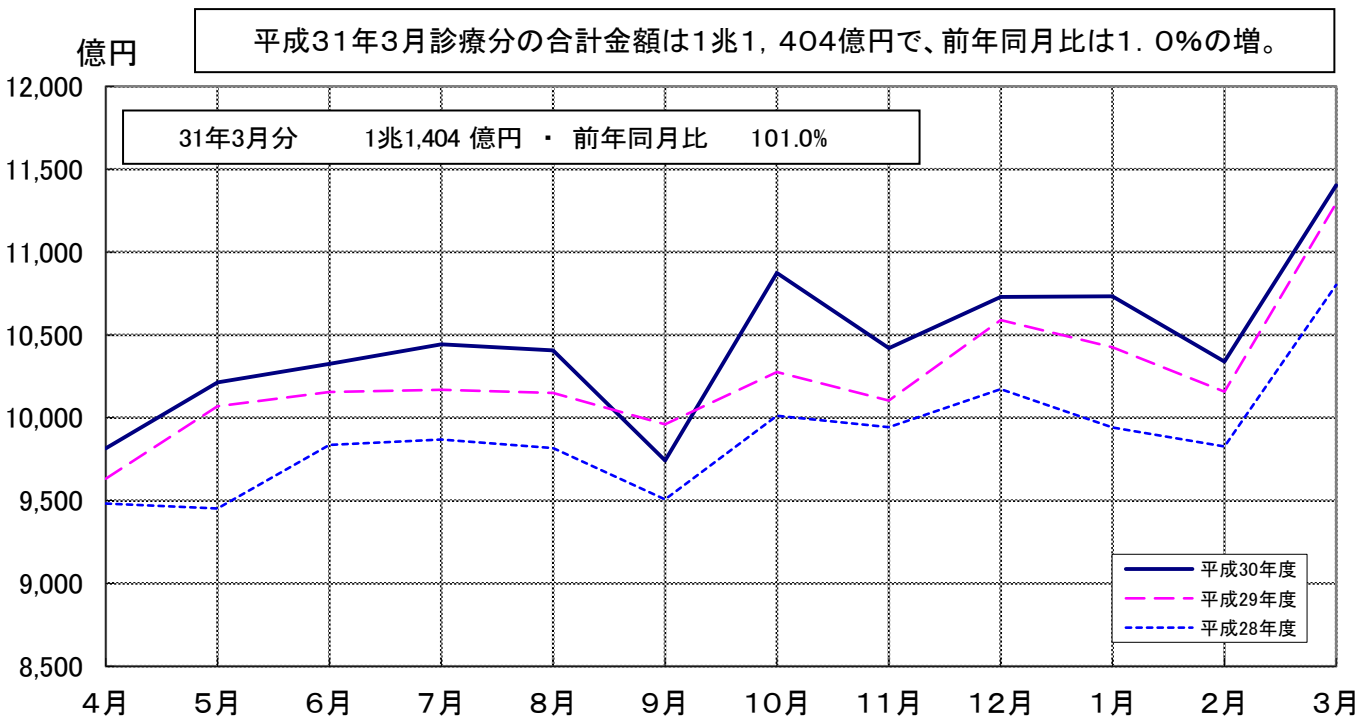
注 億円未満四捨五入のため、金額及び未納率が計算上と不一致の場合がある。

## (2) 医療機関等への診療報酬確定状況

### 確定件数の推移(合計)(老人保健を含む)

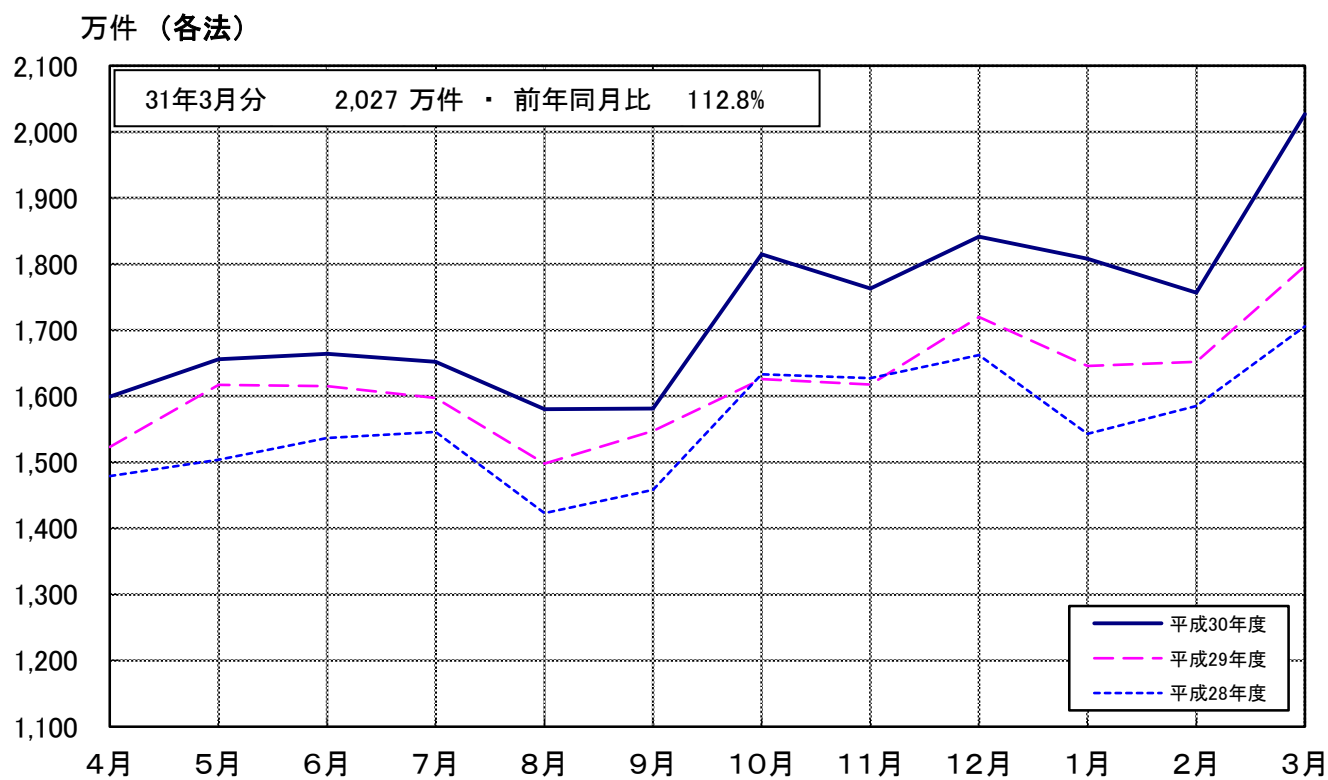
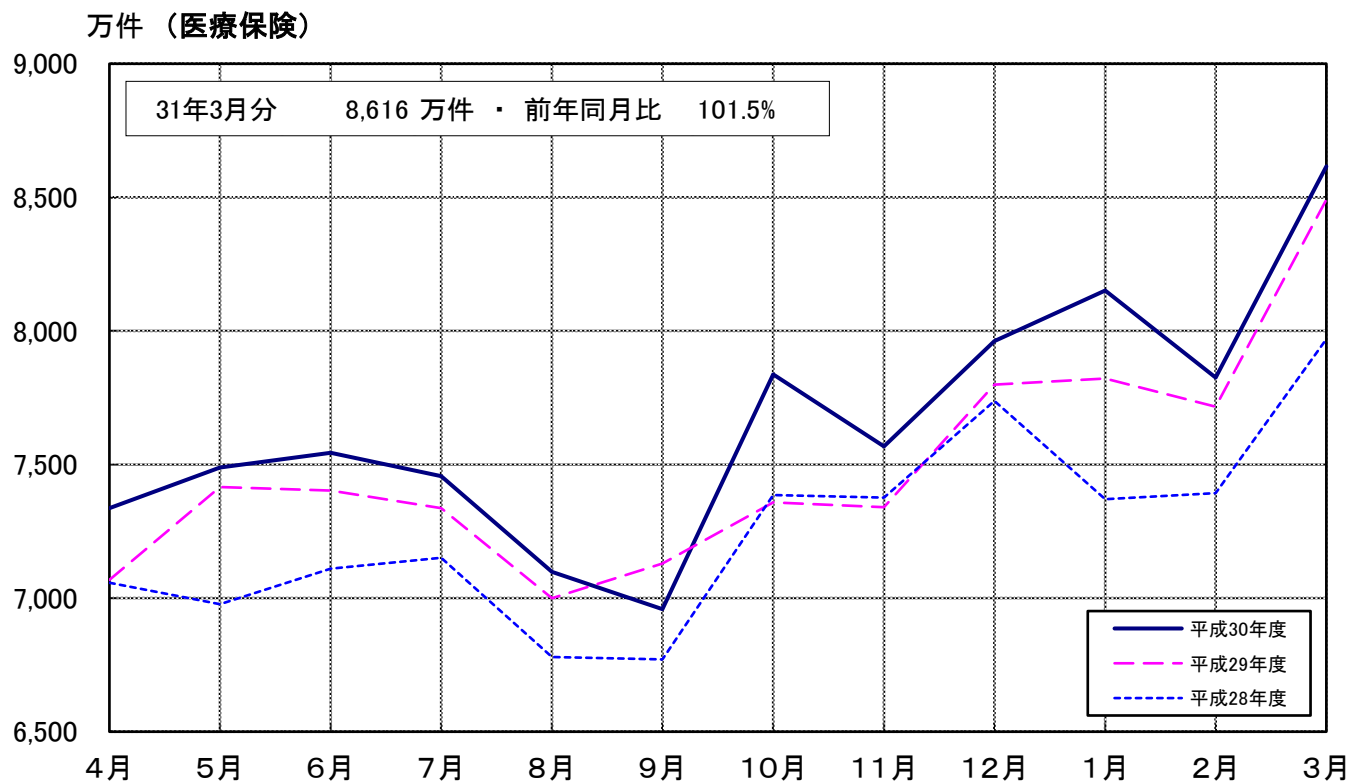


### 確定金額の推移(合計)(老人保健を含む)



(注) グラフ上の中段の日数は、各月の総日数から日曜日・祝日及び年末年始の休日を除いた医療機関の稼働日数であり、下段の( )は、前年同月との差である。また、上段の( )は、祝日を除く土曜日の前年同月との差が増加している場合はマイナスに、減少している場合はプラスに換算した数値である。

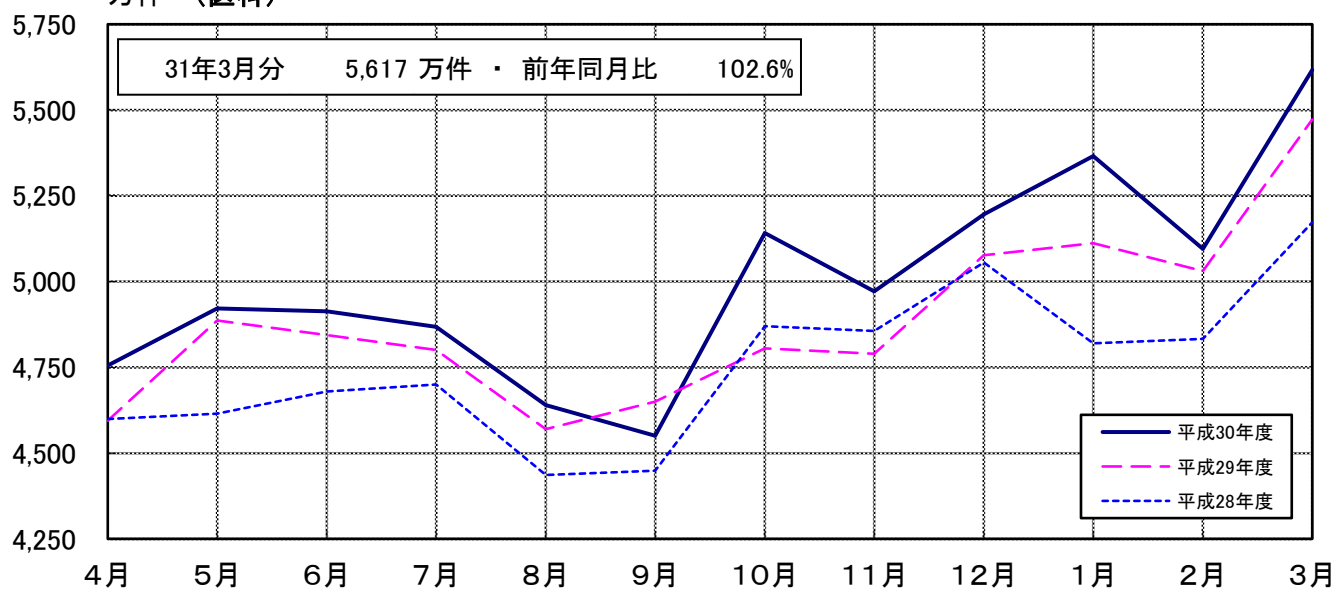
## 確定件数の推移（制度別）



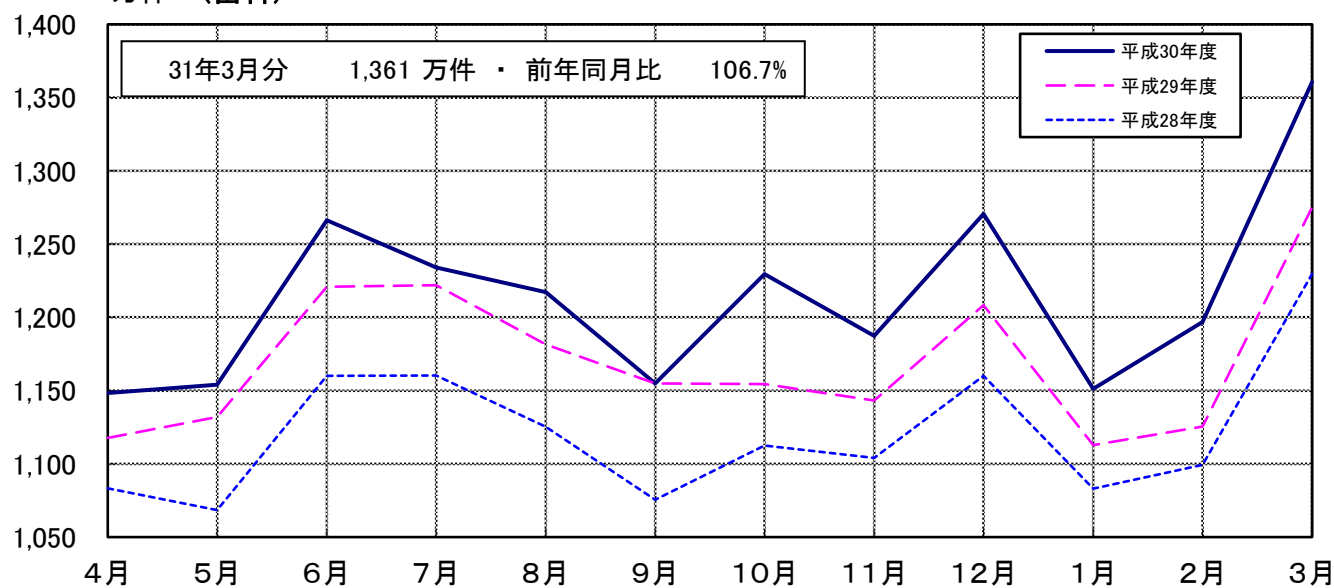
（注）各法には、老人保健を含まない。

## 確定件数の推移（診療種別）（老人保健を含む）

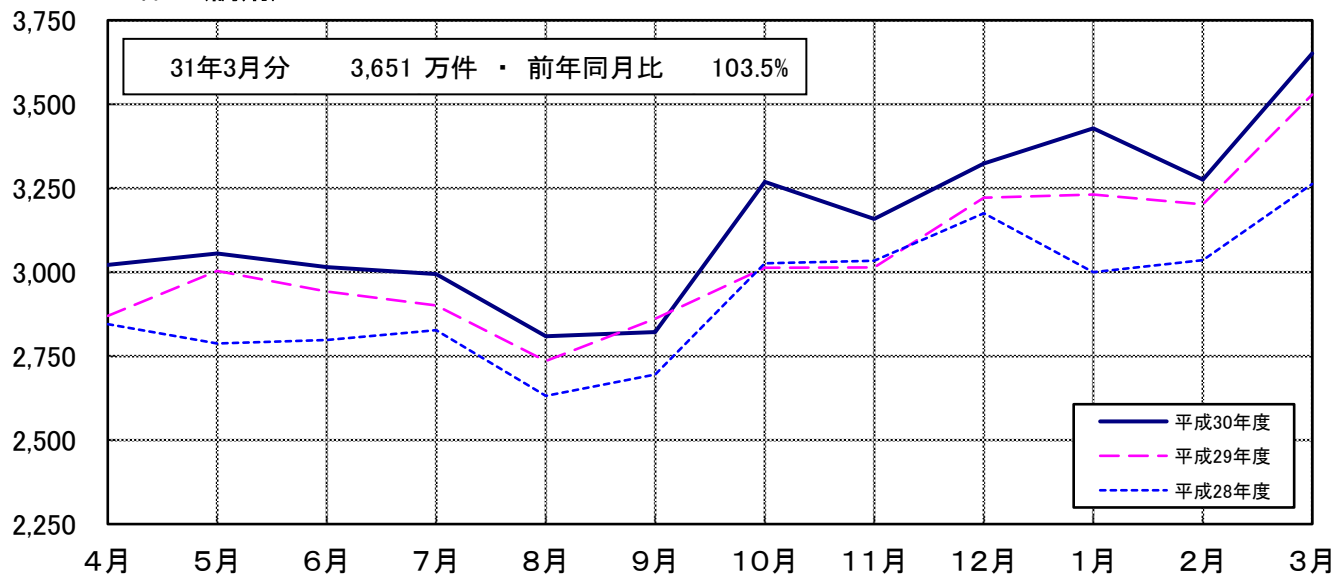
万件（医科）



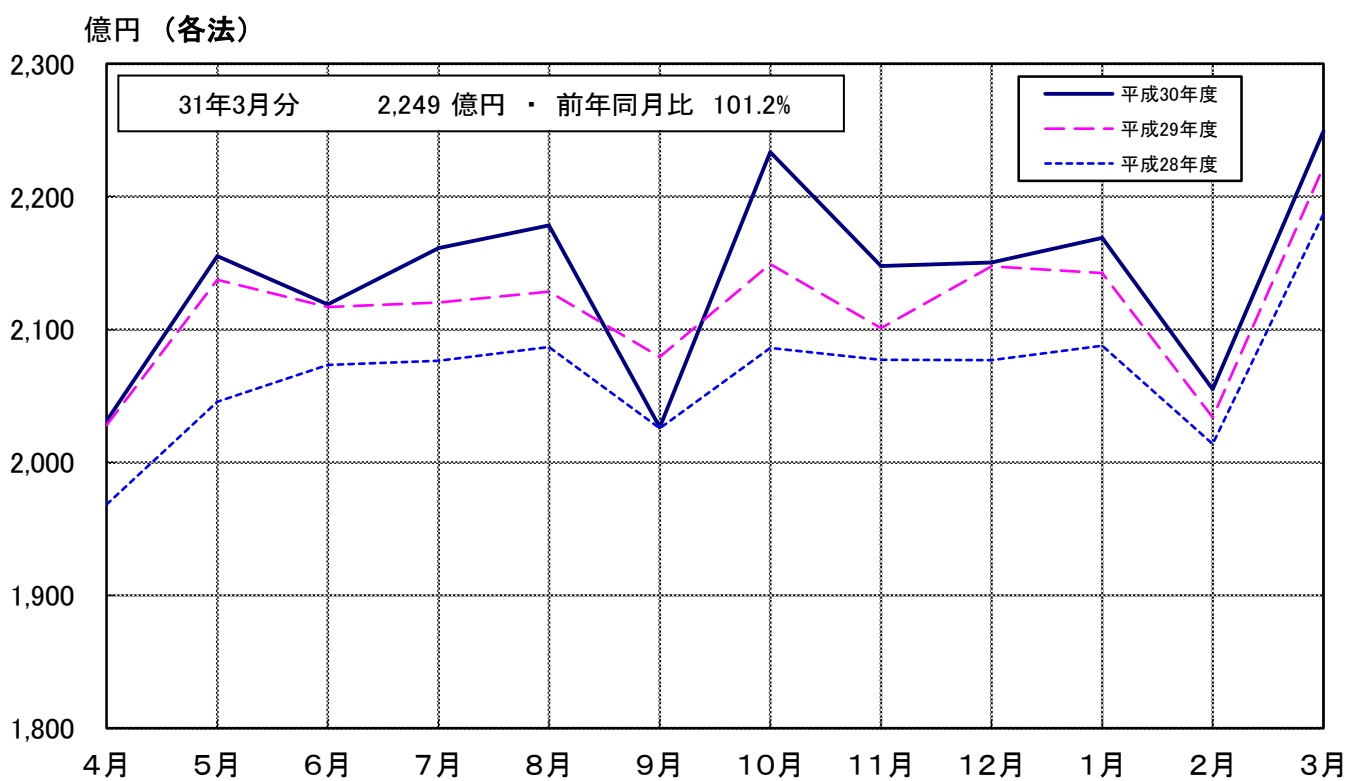
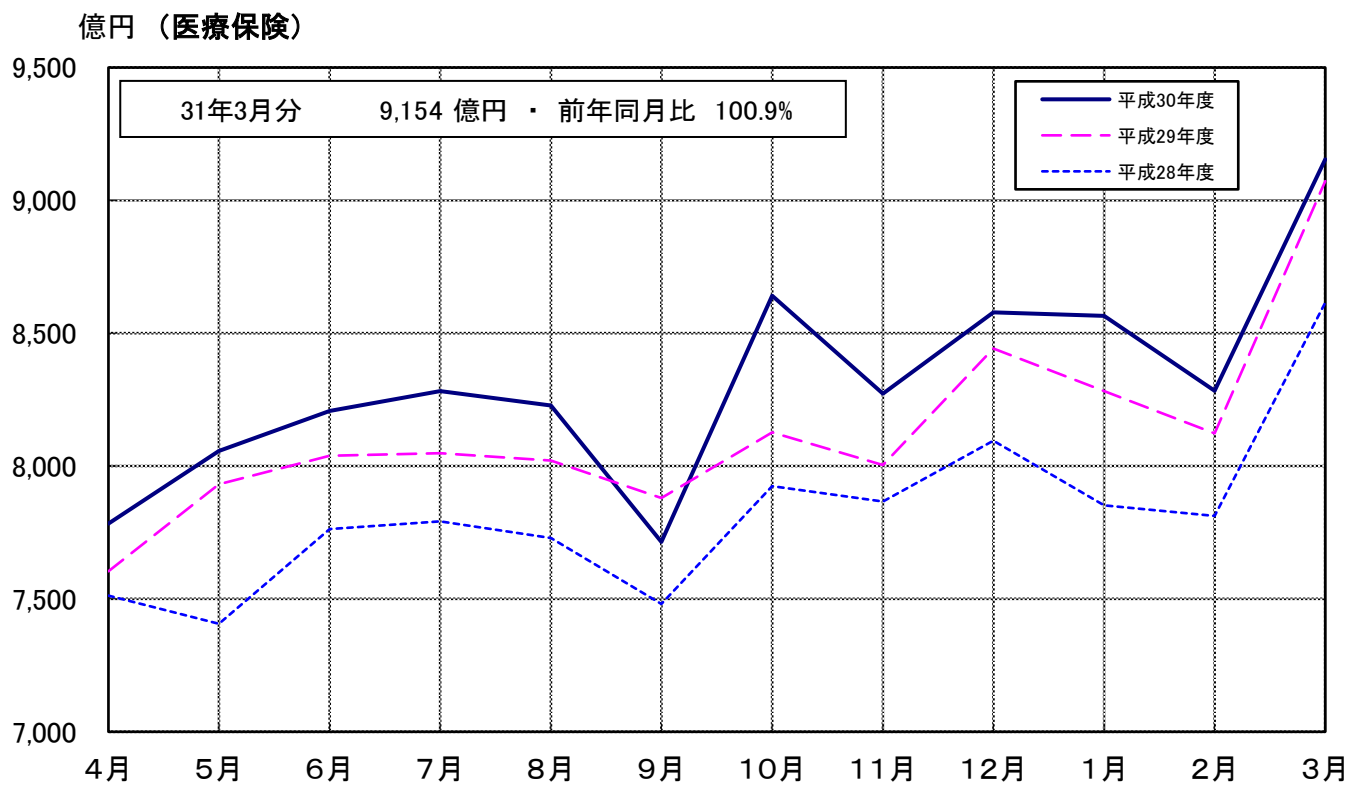
万件（歯科）



万件（調剤）



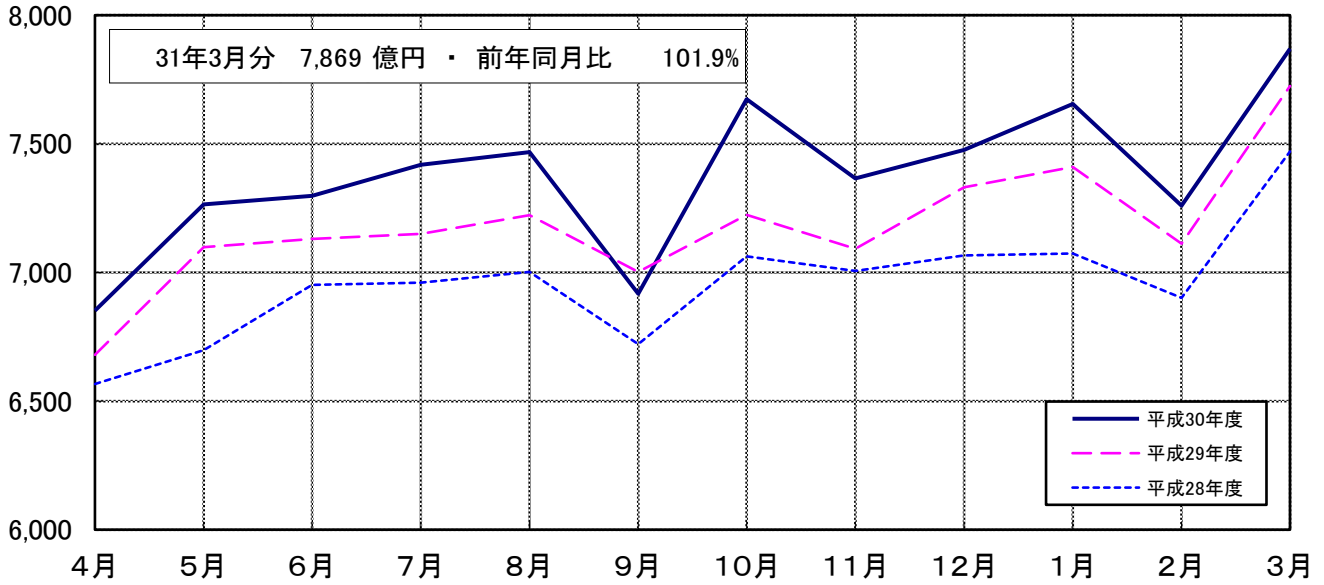
## 確定金額の推移 (制度別)



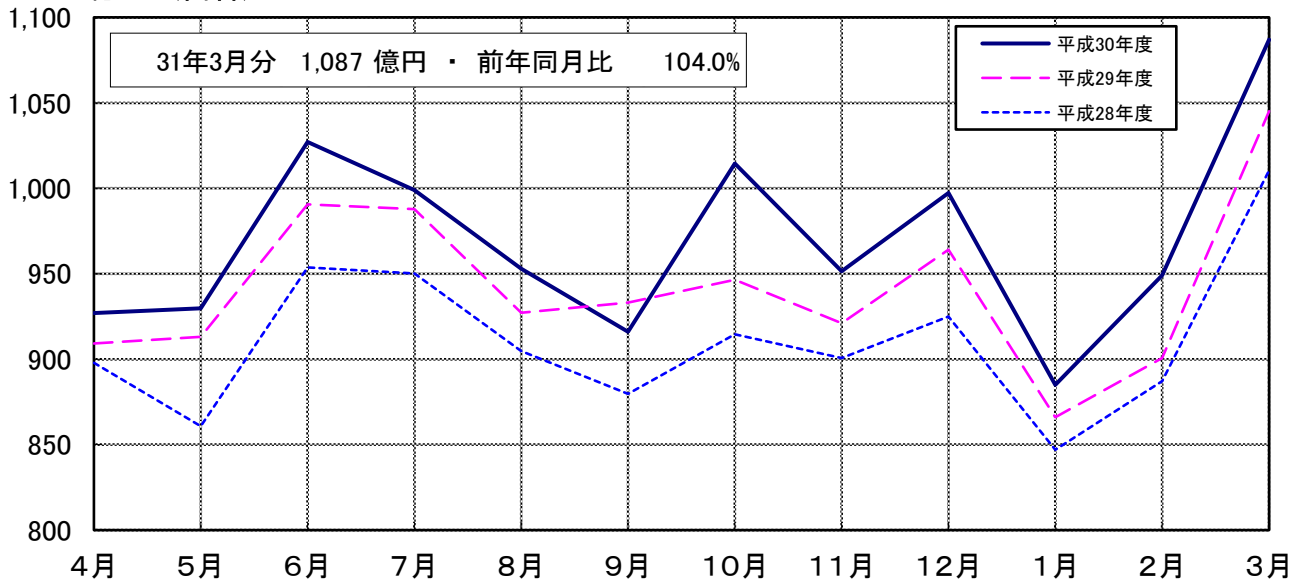
(注) 各法には、老人保健を含まない。

## 確定金額の推移（診療種別）（老人保健を含む）

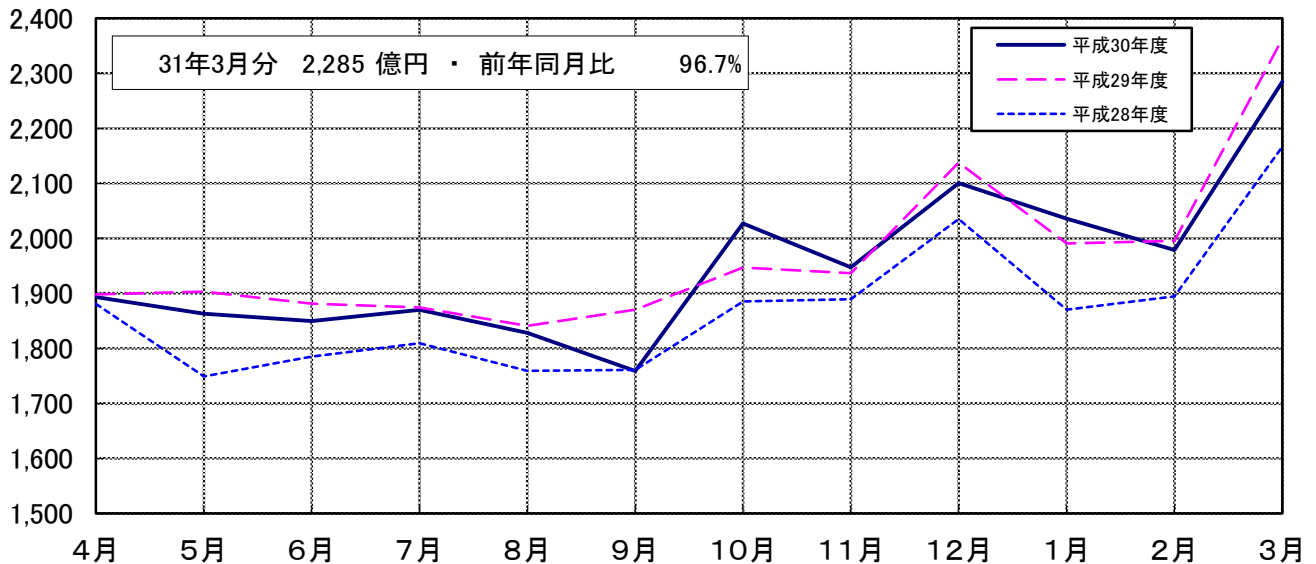
億円（医科）



億円（歯科）



億円（調剤）



平成31年3月診療分 種類別診療報酬確定件数及び対比表

(件数)

| 種別<br>管掌別            |                  | 合計         |            |         | 医科入院    |         |            | 医科入院外      |            |       |       |
|----------------------|------------------|------------|------------|---------|---------|---------|------------|------------|------------|-------|-------|
|                      |                  | 件数         | 対比         |         | 件数      | 対比      |            | 件数         | 対比         |       |       |
|                      |                  |            | 前月         | 前年同月    |         | 前月      | 前年同月       |            | 前月         | 前年同月  |       |
| 医療<br>保険             | 協会けんぽ            | 43,811,965 | 110.6      | 103.8   | 333,988 | 106.6   | 103.1      | 22,910,186 | 110.1      | 102.9 |       |
|                      | 船員保険             | 121,343    | 107.3      | 98.2    | 1,369   | 104.6   | 95.1       | 63,459     | 106.7      | 97.9  |       |
|                      | 共済組合             | 9,923,062  | 112.0      | 99.9    | 64,067  | 108.7   | 98.7       | 5,215,129  | 111.1      | 99.1  |       |
|                      | 健保組合             | 32,300,789 | 108.9      | 98.9    | 198,595 | 104.3   | 99.0       | 16,740,056 | 108.1      | 98.1  |       |
|                      | 医療保険合計           | 86,157,159 | 110.1      | 101.5   | 598,019 | 106.0   | 101.2      | 44,928,830 | 109.4      | 100.6 |       |
| 老人保健                 | 7割               | —          | —          | —       | —       | —       | —          | —          | —          | —     |       |
|                      | 9割               | —          | —          | —       | —       | —       | —          | —          | —          | —     |       |
|                      | 計                | —          | —          | —       | —       | —       | —          | —          | —          | —     |       |
| 各<br>法               | 自衛官等<br>生活保護     | 85,934     | 107.2      | 100.5   | 921     | 105.4   | 111.0      | 41,355     | 105.1      | 99.8  |       |
|                      | 戦傷病者             | 4,043,874  | 103.8      | 100.0   | 159,259 | 101.5   | 100.5      | 2,015,298  | 103.7      | 99.2  |       |
|                      | 自立支援             | 2          | 200.0      | 100.0   | —       | —       | —          | 2          | 200.0      | 100.0 |       |
|                      | 児童福祉             | 1,879,105  | 103.1      | 105.4   | 10,662  | 104.8   | 101.8      | 1,006,178  | 103.1      | 104.7 |       |
|                      | 原爆医療             | 3,770      | 100.1      | 97.3    | 2,213   | 99.4    | 98.2       | 1,555      | 101.3      | 96.0  |       |
|                      | 精神保健             | 16,842     | 102.1      | 80.3    | 466     | 97.3    | 91.2       | 8,902      | 101.6      | 79.0  |       |
|                      | 麻薬取締             | 1,282      | 130.8      | 110.6   | 1,271   | 131.0   | 110.8      | —          | —          | —     |       |
|                      | 母子保健             | —          | —          | —       | —       | —       | —          | —          | —          | —     |       |
|                      | 母子保健             | 4,958      | 98.2       | 100.3   | 4,950   | 98.1    | 100.2      | 7          | 350.0      | 233.3 |       |
|                      | 中国残留邦人等          | 18,537     | 107.3      | 98.4    | 390     | 105.7   | 94.9       | 9,635      | 106.5      | 97.3  |       |
|                      | 感染症              | 7,164      | 104.5      | 93.8    | 778     | 102.5   | 89.2       | 3,792      | 104.9      | 94.1  |       |
|                      | 医療観察             | 1,920      | 98.4       | 96.5    | 743     | 98.4    | 95.5       | 695        | 99.9       | 99.7  |       |
|                      | 肝炎等治療            | 19,836     | 108.5      | 84.7    | 195     | 112.7   | 79.3       | 5,681      | 105.8      | 75.7  |       |
|                      | 老人被爆             | —          | —          | —       | —       | —       | —          | —          | —          | —     |       |
|                      | 特定疾患等            | 32,678     | 103.4      | 96.4    | 331     | 99.1    | 86.0       | 19,603     | 103.0      | 96.5  |       |
|                      | 小児慢性<br>措置等医療    | 111,242    | 115.3      | 103.1   | 8,417   | 121.0   | 109.4      | 60,044     | 116.6      | 101.3 |       |
|                      | 難病医療             | 54,414     | 107.2      | 104.8   | 1,475   | 108.5   | 107.7      | 30,069     | 107.0      | 104.3 |       |
| 特定B型肝炎               | 450,052          | 107.7      | 100.9      | 13,965  | 104.7   | 106.0   | 241,664    | 107.8      | 101.3      |       |       |
| 石綿救済                 | 1,365            | 126.9      | 136.2      | —       | —       | —       | 1,365      | 127.2      | 136.6      |       |       |
| 自治体医療                | 384              | 108.2      | 120.8      | 40      | 95.2    | 75.5    | 199        | 105.3      | 119.2      |       |       |
| 自治体医療                | 13,537,207       | 122.0      | 119.4      | 70,465  | 120.3   | 128.1   | 6,917,958  | 120.2      | 119.3      |       |       |
| 各法合計                 | 20,270,566       | 115.4      | 112.8      | 276,541 | 106.6   | 106.9   | 10,364,002 | 114.3      | 112.4      |       |       |
| 総計                   | 106,427,725      | 111.1      | 103.4      | 874,560 | 106.2   | 102.9   | 55,292,832 | 110.3      | 102.6      |       |       |
| 医療<br>保険<br>(内<br>訳) | 被<br>保<br>険<br>者 | 協会けんぽ      | 21,122,684 | 109.9   | 105.1   | 141,410 | 104.6      | 104.8      | 10,993,703 | 109.5 | 104.1 |
|                      |                  | 船員保険       | 35,307     | 105.5   | 95.5    | 448     | 98.9       | 91.1       | 18,186     | 105.1 | 95.6  |
|                      |                  | 共済組合       | 4,698,063  | 108.9   | 100.0   | 29,634  | 105.4      | 99.8       | 2,480,581  | 108.2 | 99.2  |
|                      |                  | 健保組合       | 15,053,365 | 104.9   | 98.5    | 87,898  | 99.4       | 99.1       | 7,771,921  | 104.4 | 97.7  |
|                      |                  | 医療保険合計     | 40,909,419 | 107.9   | 102.0   | 259,390 | 102.9      | 102.2      | 21,264,391 | 107.4 | 101.1 |
|                      | 被<br>扶<br>養<br>者 | 協会けんぽ      | 17,061,177 | 112.7   | 101.7   | 126,762 | 111.3      | 100.7      | 8,939,126  | 111.7 | 100.8 |
|                      |                  | 船員保険       | 64,605     | 108.9   | 98.9    | 551     | 103.8      | 96.2       | 33,833     | 107.9 | 98.4  |
|                      |                  | 共済組合       | 4,968,685  | 115.2   | 100.0   | 31,495  | 112.3      | 98.1       | 2,600,013  | 114.0 | 99.1  |
|                      |                  | 健保組合       | 15,381,802 | 113.4   | 99.3    | 91,399  | 110.4      | 98.7       | 7,991,595  | 112.2 | 98.5  |
|                      |                  | 医療保険合計     | 37,476,269 | 113.3   | 100.5   | 250,207 | 111.1      | 99.6       | 19,564,567 | 112.2 | 99.6  |
| 未就学者(再掲)             | 10,305,402       | 112.1      | 100.4      | 80,879  | 107.7   | 101.7   | 5,489,276  | 110.9      | 99.7       |       |       |
| 前期高齢者                | 7割               | 5,544,236  | 107.1      | 101.5   | 59,418  | 102.0   | 100.9      | 2,916,010  | 106.9      | 100.7 |       |
|                      | 一般               | 2,227,235  | 106.8      | 109.0   | 29,004  | 102.3   | 106.5      | 1,183,862  | 106.7      | 108.1 |       |
|                      | 計                | 7,771,471  | 107.0      | 103.6   | 88,422  | 102.1   | 102.7      | 4,099,872  | 106.9      | 102.7 |       |

(注) 1. 医療保険(内訳)の前期高齢者欄の7割・一般とは給付率の違いであり、7割は65歳以上70歳未満の者、または、70歳以上75歳未満の現役並み所得者、一般はそれ以外の者が対象である。  
 2. 老人保健の7割・9割とは給付率の違いであり、7割は一定以上所得者、9割はそれ以外の者が対象である。  
 3. 合計欄は、食事・生活療養費を除く件数とその対比である。  
 4. 「—」は掲げる計数がないもの、「△」は負数のもの、「…」は対比で乖離があるものである。

平成31年3月診療分 種類別診療報酬確定件数及び対比表

(件数)

| 種別                    |                  | 歯科         |           |           | 調剤         |            |         | 食事・生活療養費  |           |        | 訪問看護療養費 |        |       |       |
|-----------------------|------------------|------------|-----------|-----------|------------|------------|---------|-----------|-----------|--------|---------|--------|-------|-------|
|                       |                  | 件数         | 対比        |           | 件数         | 対比         |         | 件数        | 対比        |        | 件数      | 対比     |       |       |
|                       |                  |            | 前月        | 前年同月      |            | 前月         | 前年同月    |           | 前月        | 前年同月   |         | 前月     | 前年同月  |       |
| 医療                    | 協会けんぽ            | 5,908,412  | 112.1     | 107.5     | 14,633,949 | 111.1      | 103.8   | (302,074) | 107.0     | 103.3  | 25,430  | 103.1  | 117.4 |       |
| 保険                    | 船員保険             | 15,342     | 111.6     | 99.1      | 41,094     | 106.8      | 98.4    | (1,214)   | 103.9     | 94.1   | 79      | 92.9   | 129.5 |       |
|                       | 共済組合             | 1,317,031  | 115.2     | 103.0     | 3,321,682  | 112.3      | 100.1   | (56,502)  | 109.8     | 98.8   | 5,153   | 103.6  | 112.8 |       |
|                       | 健保組合             | 4,464,776  | 110.2     | 102.4     | 10,880,130 | 109.7      | 98.8    | (176,111) | 104.4     | 99.1   | 17,232  | 99.9   | 113.8 |       |
|                       | 医療保険合計           | 11,705,561 | 111.7     | 105.0     | 28,876,855 | 110.7      | 101.4   | (535,901) | 106.4     | 101.4  | 47,894  | 101.9  | 115.6 |       |
| 老人保健                  | 7割               | —          | —         | —         | —          | —          | —       | —         | —         | —      | —       | —      | —     |       |
|                       | 9割               | —          | —         | —         | —          | —          | —       | —         | —         | —      | —       | —      | —     |       |
|                       | 計                | —          | —         | —         | —          | —          | —       | —         | —         | —      | —       | —      | —     |       |
| 各<br>法                | 自衛官等             | 20,417     | 115.8     | 103.1     | 23,236     | 104.2      | 99.1    | (880)     | 104.6     | 112.2  | 5       | 166.7  | 83.3  |       |
|                       | 生活保護             | 333,456    | 106.7     | 103.4     | 1,521,908  | 103.7      | 100.3   | (152,530) | 101.6     | 100.4  | 13,953  | 101.2  | 111.7 |       |
|                       | 戦傷病者             | —          | —         | —         | —          | —          | —       | —         | —         | —      | —       | —      | —     |       |
|                       | 自立支援             | 4,203      | 117.5     | 93.7      | 806,849    | 103.1      | 105.7   | (1,897)   | 106.4     | 101.1  | 51,213  | 102.5  | 118.1 |       |
|                       | 児童福祉             | —          | —         | —         | 1          | 100.0      | 50.0    | (1,908)   | 99.5      | 97.7   | 1       | 50.0   | —     |       |
|                       | 原爆医療             | 1,294      | 103.4     | 81.9      | 6,123      | 103.0      | 81.1    | (448)     | 98.9      | 92.9   | 57      | 116.3  | 116.3 |       |
|                       | 精神保健             | 11         | 110.0     | 91.7      | —          | —          | —       | (1,225)   | 131.4     | 111.0  | —       | —      | —     |       |
|                       | 麻薬取締             | —          | —         | —         | —          | —          | —       | —         | —         | —      | —       | —      | —     |       |
|                       | 母子保健             | 1          | —         | —         | —          | —          | —       | (4,198)   | 98.5      | 100.7  | —       | —      | —     |       |
|                       | 中国残留邦人等          | 1,280      | 106.5     | 100.6     | 7,203      | 108.6      | 99.7    | (372)     | 106.6     | 97.1   | 29      | 170.6  | 96.7  |       |
|                       | 感染症              | 4          | 400.0     | 40.0      | 2,590      | 104.5      | 95.1    | (463)     | 106.4     | 90.3   | —       | —      | —     |       |
|                       | 医療観察             | —          | —         | —         | 245        | 98.0       | 100.0   | —         | —         | —      | 237     | 94.4   | 87.8  |       |
|                       | 肝炎等治療            | —          | —         | —         | 13,960     | 109.5      | 89.1    | —         | —         | —      | —       | —      | —     |       |
|                       | 老人被爆             | —          | —         | —         | —          | —          | —       | —         | —         | —      | —       | —      | —     |       |
|                       | 特定疾患等            | 84         | 120.0     | 95.5      | 12,626     | 104.0      | 96.5    | (317)     | 99.1      | 89.5   | 34      | 106.3  | 89.5  |       |
|                       | 小児慢性             | 1,196      | 121.1     | 120.9     | 35,184     | 114.3      | 102.3   | (6,848)   | 123.3     | 108.6  | 6,401   | 101.8  | 115.8 |       |
| 措置等医療                 | 3,491            | 110.9      | 104.6     | 19,357    | 106.9      | 105.4      | (1,350) | 107.3     | 105.2     | 22     | 84.6    | 122.2  |       |       |
| 難病医療                  | 1,684            | 107.2      | 112.9     | 183,450   | 108.2      | 99.4       | (1,190) | 106.9     | 104.0     | 9,289  | 101.4   | 112.3  |       |       |
| 特定B型肝炎                | —                | —          | —         | —         | —          | —          | —       | —         | —         | —      | —       | —      |       |       |
| 石綿救済                  | 2                | 200.0      | —         | 133       | 117.7      | 140.0      | (39)    | 97.5      | 73.6      | 10     | 100.0   | 333.3  |       |       |
| 自治体医療                 | 1,533,523        | 133.8      | 123.4     | 5,002,692 | 121.2      | 118.3      | (8,895) | 120.3     | 112.7     | 12,569 | 100.7   | 142.0  |       |       |
|                       | 各法合計             | 1,900,646  | 127.7     | 118.9     | 7,635,557  | 114.7      | 112.0   | (182,560) | 103.2     | 101.3  | 93,820  | 101.9  | 118.9 |       |
| 総計                    |                  | 13,606,207 | 113.7     | 106.7     | 36,512,412 | 111.5      | 103.5   | (718,461) | 105.6     | 101.4  | 141,714 | 101.9  | 117.7 |       |
| 医療<br>保険<br>(内<br>訳)  | 被<br>保<br>険<br>者 | 協会けんぽ      | 3,090,413 | 109.1     | 108.9      | 6,893,730  | 111.0   | 105.0     | (129,131) | 104.6  | 105.2   | 3,428  | 103.1 | 123.4 |
|                       |                  | 船員保険       | 5,151     | 107.6     | 95.9       | 11,515     | 105.5   | 95.3      | (409)     | 102.0  | 92.7    | 7      | 116.7 | 140.0 |
|                       |                  | 共済組合       | 648,104   | 108.5     | 103.6      | 1,539,066  | 110.2   | 99.8      | (26,540)  | 105.1  | 100.2   | 678    | 104.5 | 109.2 |
|                       |                  | 健保組合       | 2,230,270 | 103.9     | 102.3      | 4,961,087  | 106.3   | 98.2      | (78,988)  | 98.6   | 99.0    | 2,189  | 101.2 | 116.8 |
|                       |                  | 医療保険合計     | 5,973,938 | 107.0     | 105.8      | 13,405,398 | 109.1   | 101.8     | (235,068) | 102.5  | 102.4   | 6,302  | 102.6 | 119.4 |
|                       | 被<br>扶<br>養<br>者 | 協会けんぽ      | 2,157,853 | 118.1     | 104.6      | 5,818,544  | 112.4   | 102.0     | (110,206) | 112.9  | 100.9   | 18,892 | 103.2 | 116.8 |
|                       |                  | 船員保険       | 8,130     | 116.7     | 99.8       | 22,031     | 107.8   | 99.5      | (460)     | 100.9  | 91.3    | 60     | 87.0  | 122.4 |
|                       |                  | 共済組合       | 637,016   | 123.4     | 102.4      | 1,695,886  | 114.5   | 100.5     | (27,135)  | 115.1  | 98.1    | 4,275  | 102.9 | 114.0 |
|                       |                  | 健保組合       | 1,996,683 | 118.9     | 102.5      | 5,288,193  | 113.4   | 99.3      | (78,678)  | 112.1  | 98.9    | 13,932 | 99.8  | 114.3 |
|                       |                  | 医療保険合計     | 4,799,682 | 119.1     | 103.4      | 12,824,654 | 113.1   | 100.7     | (216,479) | 112.9  | 99.8    | 37,159 | 101.8 | 115.5 |
| 前<br>期<br>高<br>齢<br>者 | 未就学者(再掲)         | 834,980    | 119.4     | 101.9     | 3,890,927  | 112.5      | 101.1   | (61,241)  | 109.1     | 101.4  | 9,340   | 102.7  | 115.7 |       |
|                       | 7割               | 688,031    | 107.1     | 105.8     | 1,877,977  | 107.4      | 101.4   | (56,630)  | 102.2     | 100.9  | 2,800   | 100.4  | 104.6 |       |
|                       | 一般               | 243,910    | 107.9     | 115.4     | 768,826    | 106.9      | 108.4   | (27,724)  | 102.6     | 106.7  | 1,633   | 104.6  | 123.6 |       |
|                       | 計                | 931,941    | 107.3     | 108.2     | 2,646,803  | 107.2      | 103.3   | (84,354)  | 102.4     | 102.7  | 4,433   | 101.9  | 110.9 |       |

- (注) 1. 医療保険(内訳)の前期高齢者欄の7割・一般とは給付率の違いであり、7割は65歳以上70歳未満の者、または、70歳以上75歳未満の現役並み所得者、一般はそれ以外の者が対象である。  
 2. 老人保健の7割・9割とは給付率の違いであり、7割は一定以上所得者、9割はそれ以外の者が対象である。  
 3. 合計欄は、食事・生活療養費を除く件数とその対比である。  
 4. 「—」は掲げる計数がないもの、「△」は負数のもの、「…」は対比で乖離があるものである。



平成31年3月診療分 種類別診療報酬確定金額及び対比表

(金額)

| 種別<br>管掌別            |                  | 合計          |             |             | 医科入院        |             |             | 医科入院外       |             |       |       |
|----------------------|------------------|-------------|-------------|-------------|-------------|-------------|-------------|-------------|-------------|-------|-------|
|                      |                  | 金額          | 対比          |             | 金額          | 対比          |             | 金額          | 対比          |       |       |
|                      |                  |             | 前月          | 前年同月        |             | 前月          | 前年同月        |             | 前月          | 前年同月  |       |
|                      |                  | 千円          | %           | %           | 千円          | %           | %           | 千円          | %           | %     |       |
| 医療<br>保険             | 協会けんぽ            | 497,980,469 | 111.0       | 102.9       | 153,353,608 | 108.7       | 105.7       | 192,424,400 | 109.4       | 102.1 |       |
|                      | 船員保険             | 1,666,705   | 110.9       | 95.6        | 611,998     | 107.1       | 93.2        | 589,722     | 111.9       | 100.7 |       |
|                      | 共済組合             | 95,859,841  | 112.6       | 98.4        | 25,501,728  | 109.6       | 99.7        | 38,824,804  | 110.0       | 98.1  |       |
|                      | 健保組合             | 319,915,888 | 109.2       | 98.7        | 84,966,344  | 106.4       | 102.3       | 128,821,562 | 107.1       | 97.9  |       |
|                      | 医療保険合計           | 915,422,902 | 110.5       | 100.9       | 264,433,677 | 108.0       | 104.0       | 360,660,489 | 108.7       | 100.1 |       |
| 老人保健                 | 7割               | —           | —           | —           | —           | —           | —           | —           | —           | —     |       |
|                      | 9割               | —           | —           | —           | —           | —           | —           | —           | —           | —     |       |
|                      | 計                | —           | —           | —           | —           | —           | —           | —           | —           | —     |       |
| 各<br>法               | 自衛官等<br>生活保護     | 1,090,621   | 113.8       | 104.0       | 398,865     | 120.5       | 107.2       | 360,785     | 110.0       | 105.4 |       |
|                      | 戦傷病者             | 18          | —           | 308.8       | —           | —           | —           | 18          | —           | 308.8 |       |
|                      | 自立支援             | 30,536,683  | 107.9       | 97.7        | 2,400,171   | 109.3       | 101.6       | 18,381,346  | 107.7       | 98.3  |       |
|                      | 児童福祉             | 297,492     | 103.5       | 100.0       | 229,127     | 102.5       | 95.6        | 6,311       | 95.9        | 92.4  |       |
|                      | 原爆医療             | 427,660     | 104.8       | 93.8        | 196,587     | 102.8       | 97.2        | 132,297     | 105.3       | 94.5  |       |
|                      | 精神保健             | 482,553     | 142.0       | 113.5       | 440,569     | 142.6       | 113.2       | —           | —           | —     |       |
|                      | 麻薬取締             | —           | —           | —           | —           | —           | —           | —           | —           | —     |       |
|                      | 母子保健             | 575,133     | 95.8        | 102.7       | 491,052     | 95.1        | 99.2        | 119         | —           | —     |       |
|                      | 中国残留邦人等          | 536,429     | 112.6       | 96.6        | 213,700     | 112.3       | 99.7        | 162,655     | 108.5       | 91.7  |       |
|                      | 感染症              | 181,306     | 106.9       | 92.2        | 141,508     | 106.0       | 87.6        | 14,874      | 104.9       | 109.9 |       |
|                      | 医療観察             | 1,341,382   | 108.1       | 95.8        | 1,215,768   | 109.0       | 95.9        | 107,197     | 101.9       | 97.3  |       |
|                      | 肝炎等治療            | 372,662     | 109.7       | 70.3        | 10,562      | 111.5       | 73.1        | 93,721      | 111.1       | 65.5  |       |
|                      | 老人被爆             | —           | —           | —           | —           | —           | —           | —           | —           | —     |       |
|                      | 特定疾患等            | 178,847     | 103.7       | 95.9        | 19,227      | 95.6        | 89.1        | 91,737      | 105.4       | 98.7  |       |
|                      | 小児慢性<br>措置等医療    | 2,330,563   | 116.4       | 105.1       | 675,305     | 118.1       | 108.9       | 884,067     | 111.7       | 100.9 |       |
|                      | 難病医療             | 948,512     | 114.5       | 107.7       | 524,526     | 118.1       | 112.0       | 200,264     | 104.8       | 99.9  |       |
|                      | 特定B型肝炎           | 8,105,885   | 111.2       | 110.0       | 1,562,398   | 107.1       | 117.5       | 3,020,837   | 111.2       | 111.5 |       |
|                      | 石綿救済             | 6,500       | 130.8       | 128.8       | △ 30        | △ 290.9     | △ 78.7      | 6,530       | 131.7       | 130.7 |       |
|                      | 自治体医療            | 11,653      | 95.9        | 106.9       | 3,580       | 93.5        | 73.7        | 6,118       | 88.2        | 134.6 |       |
|                      | 自治体医療            | 28,037,898  | 126.2       | 116.2       | 3,260,540   | 125.0       | 126.5       | 12,724,999  | 119.9       | 116.0 |       |
| 各法合計                 | 224,936,597      | 109.5       | 101.2       | 90,841,024  | 108.1       | 103.9       | 71,003,799  | 108.7       | 100.8       |       |       |
| 総計                   | 1,140,359,499    | 110.3       | 101.0       | 355,274,701 | 108.1       | 104.0       | 431,664,287 | 108.7       | 100.2       |       |       |
| 医療<br>保険<br>(内<br>訳) | 被<br>保<br>険<br>者 | 協会けんぽ       | 230,798,595 | 109.8       | 104.0       | 63,940,259  | 105.5       | 106.3       | 91,316,892  | 109.5 | 103.9 |
|                      |                  | 船員保険        | 550,917     | 106.9       | 93.8        | 221,039     | 101.4       | 97.7        | 173,548     | 108.9 | 94.8  |
|                      |                  | 共済組合        | 47,279,237  | 109.8       | 98.7        | 11,721,525  | 105.8       | 100.2       | 19,510,810  | 108.1 | 98.7  |
|                      |                  | 健保組合        | 153,907,023 | 105.8       | 98.9        | 38,197,746  | 102.2       | 102.8       | 62,798,379  | 104.6 | 98.7  |
|                      |                  | 医療保険合計      | 432,535,773 | 108.3       | 101.6       | 114,080,569 | 104.4       | 104.4       | 173,799,628 | 107.5 | 101.3 |
|                      | 被<br>扶<br>養<br>者 | 協会けんぽ       | 171,374,106 | 114.3       | 101.0       | 52,196,843  | 114.6       | 104.7       | 66,439,081  | 110.2 | 99.0  |
|                      |                  | 船員保険        | 673,693     | 112.4       | 98.2        | 203,971     | 103.8       | 97.0        | 261,058     | 114.2 | 100.4 |
|                      |                  | 共済組合        | 44,313,897  | 115.8       | 98.6        | 12,180,631  | 113.2       | 100.1       | 17,748,184  | 112.0 | 97.9  |
|                      |                  | 健保組合        | 136,655,521 | 113.9       | 98.5        | 35,918,876  | 111.2       | 101.9       | 55,156,662  | 110.5 | 97.1  |
|                      |                  | 医療保険合計      | 353,017,217 | 114.4       | 99.7        | 100,500,321 | 113.2       | 103.1       | 139,604,985 | 110.5 | 98.1  |
| 前期高齢者                | 未就学者(再掲)         | 94,078,147  | 110.9       | 100.0       | 31,534,374  | 107.5       | 105.0       | 39,356,105  | 109.2       | 96.4  |       |
| 前期高齢者                | 7割               | 86,953,648  | 107.7       | 100.1       | 33,069,601  | 106.5       | 102.8       | 31,718,681  | 107.2       | 99.4  |       |
|                      | 一般               | 42,916,265  | 108.3       | 106.5       | 16,783,186  | 107.4       | 108.2       | 15,537,194  | 108.3       | 107.0 |       |
|                      | 計                | 129,869,913 | 107.9       | 102.1       | 49,852,787  | 106.8       | 104.6       | 47,255,876  | 107.5       | 101.7 |       |

(注) 1. 医療保険(内訳)の前期高齢者欄の7割・一般とは給付率の違いであり、7割は65歳以上70歳未満の者、または、70歳以上75歳未満の現役並み所得者、一般はそれ以外の者が対象である。  
 2. 老人保健の7割・9割とは給付率の違いであり、7割は一定以上所得者、9割はそれ以外の者が対象である。  
 3. 数値は、突合点検による原審査結果を反映したものである。  
 4. 「-」は掲げる数がないもの、「0」は表示単位に満たないもの、「△」は負数のもの、「…」は対比で乖離があるものである。

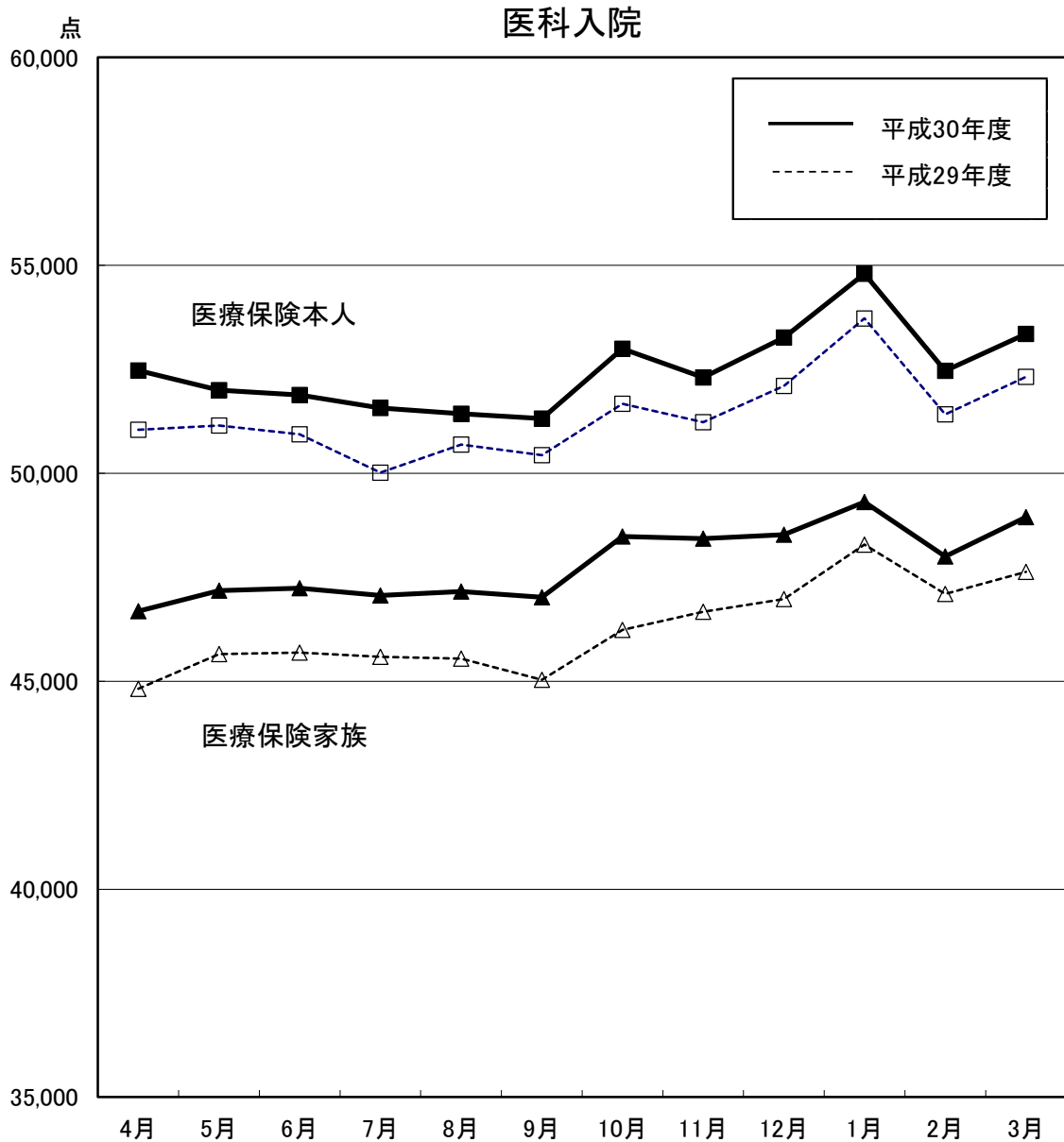
平成31年3月診療分 種類別診療報酬確定金額及び対比表

(金額)

| 種別<br>管掌別            |                  | 歯科          |            |           | 調剤          |            |        | 食事・生活療養費  |           |         | 訪問看護療養費   |           |       |       |
|----------------------|------------------|-------------|------------|-----------|-------------|------------|--------|-----------|-----------|---------|-----------|-----------|-------|-------|
|                      |                  | 金額          | 対比         |           | 金額          | 対比         |        | 金額        | 対比        |         | 金額        | 対比        |       |       |
|                      |                  |             | 前月         | 前年同月      |             | 前月         | 前年同月   |           | 前月        | 前年同月    |           | 前月        | 前年同月  |       |
| 医療<br>保険             |                  | 千円          | %          | %         | 千円          | %          | %      | 千円        | %         | %       | 千円        | %         | %     |       |
|                      | 協会けんぽ            | 51,296,485  | 114.4      | 105.8     | 97,870,936  | 116.1      | 99.5   | 1,661,531 | 110.2     | 71.7    | 1,373,510 | 107.3     | 118.1 |       |
|                      | 船員保険             | 149,657     | 116.4      | 98.3      | 302,712     | 114.9      | 91.0   | 9,083     | 110.1     | 68.3    | 3,533     | 96.4      | 138.2 |       |
|                      | 共済組合             | 10,473,430  | 117.2      | 101.5     | 20,526,424  | 119.6      | 96.2   | 252,817   | 110.3     | 67.2    | 280,638   | 107.3     | 113.8 |       |
|                      | 健保組合             | 36,987,183  | 112.8      | 101.4     | 67,461,154  | 115.5      | 94.9   | 814,184   | 108.7     | 68.7    | 865,460   | 103.6     | 115.2 |       |
|                      | 医療保険合計           | 98,906,755  | 114.1      | 103.6     | 186,161,226 | 116.3      | 97.4   | 2,737,615 | 109.7     | 70.3    | 2,523,141 | 106.0     | 116.6 |       |
| 老人保健                 | 7割               | —           | —          | —         | —           | —          | —      | —         | —         | —       | —         | —         | —     |       |
|                      | 9割               | —           | —          | —         | —           | —          | —      | —         | —         | —       | —         | —         | —     |       |
|                      | 計                | —           | —          | —         | —           | —          | —      | —         | —         | —       | —         | —         | —     |       |
| 各<br>法               | 自衛官等             | 195,392     | 116.7      | 101.3     | 131,253     | 102.4      | 96.4   | 3,842     | 114.8     | 79.3    | 484       | 184.2     | 143.9 |       |
|                      | 生活保護             | 5,902,690   | 108.9      | 101.0     | 22,493,032  | 106.8      | 89.0   | 5,737,757 | 108.7     | 100.3   | 1,473,828 | 106.0     | 115.8 |       |
|                      | 戦傷病者             | —           | —          | —         | —           | —          | —      | —         | —         | —       | —         | —         | —     |       |
|                      | 自立支援             | 19,837      | 122.0      | 89.3      | 7,181,594   | 107.7      | 90.2   | 64,407    | 112.7     | 104.5   | 2,489,329 | 108.2     | 116.7 |       |
|                      | 児童福祉             | —           | —          | —         | 1           | 51.0       | 2.2    | 62,015    | 108.1     | 121.6   | 39        | 319.6     | —     |       |
|                      | 原爆医療             | 12,930      | 100.9      | 96.0      | 67,712      | 108.6      | 82.5   | 12,940    | 110.9     | 95.9    | 5,194     | 115.5     | 108.5 |       |
|                      | 精神保健             | 92          | 119.7      | 96.8      | —           | —          | —      | 41,892    | 135.9     | 116.1   | —         | —         | —     |       |
|                      | 麻薬取締             | —           | —          | —         | —           | —          | —      | —         | —         | —       | —         | —         | —     |       |
|                      | 母子保健             | 1           | —          | —         | —           | —          | —      | 83,960    | 100.4     | 128.8   | —         | —         | —     |       |
|                      | 中国残留邦人等          | 24,083      | 112.8      | 97.3      | 122,503     | 117.9      | 97.3   | 10,321    | 113.4     | 102.8   | 3,168     | 170.4     | 104.2 |       |
|                      | 感染症              | 34          | …          | 37.0      | 9,843       | 121.6      | 186.1  | 15,046    | 108.6     | 92.8    | —         | —         | —     |       |
|                      | 医療観察             | —           | —          | —         | 4,966       | 99.1       | 86.9   | —         | —         | —       | 13,450    | 92.8      | 86.7  |       |
|                      | 肝炎等治療            | —           | —          | —         | 268,379     | 109.1      | 72.1   | —         | —         | —       | —         | —         | —     |       |
|                      | 老人被爆             | —           | —          | —         | —           | —          | —      | —         | —         | —       | —         | —         | —     |       |
|                      | 特定疾患等            | 445         | 201.7      | 141.2     | 62,410      | 103.6      | 93.6   | 4,276     | 98.5      | 101.0   | 753       | 126.3     | 106.8 |       |
|                      | 小児慢性             | 3,117       | 134.8      | 120.6     | 603,558     | 125.2      | 104.7  | 28,235    | 122.1     | 111.7   | 136,281   | 104.1     | 117.7 |       |
|                      | 措置等医療            | 30,123      | 112.2      | 104.9     | 145,369     | 117.6      | 101.6  | 46,902    | 113.5     | 119.3   | 1,328     | 81.3      | 122.2 |       |
|                      | 難病医療             | 5,421       | 114.9      | 123.9     | 3,002,395   | 114.0      | 103.0  | (42,446)  | 115.5     | 117.9   | 472,388   | 107.5     | 125.0 |       |
|                      | 特定B型肝炎           | —           | —          | —         | —           | —          | —      | —         | —         | —       | —         | —         | —     |       |
|                      | 石綿救済             | 2           | 19.5       | —         | 1,190       | 197.8      | 130.5  | 496       | 83.9      | 95.3    | 268       | 146.6     | 401.2 |       |
| 自治体医療                | 3,597,032        | 140.4       | 122.0      | 8,209,138 | 132.4       | 110.0      | 56,349 | 113.1     | 138.1     | 189,840 | 104.5     | 138.5     |       |       |
|                      | 各法合計             | 9,791,199   | 118.9      | 107.8     | 42,303,342  | 112.0      | 93.7   | 6,210,884 | 108.9     | 101.4   | 4,786,349 | 107.2     | 117.8 |       |
| 総計                   |                  | 108,697,955 | 114.5      | 104.0     | 228,464,568 | 115.4      | 96.7   | 8,948,498 | 109.2     | 89.3    | 7,309,490 | 106.8     | 117.4 |       |
| 医療<br>保険<br>(内<br>訳) | 被<br>保<br>険<br>者 | 協会けんぽ       | 27,726,158 | 111.7     | 106.8       | 47,023,576 | 115.7  | 100.5     | 608,311   | 107.9   | 71.0      | 183,399   | 112.5 | 122.0 |
|                      |                  | 船員保険        | 56,776     | 111.2     | 92.0        | 95,945     | 114.7  | 86.3      | 3,336     | 99.3    | 69.7      | 275       | 123.5 | 126.4 |
|                      |                  | 共済組合        | 5,359,933  | 110.9     | 101.6       | 10,538,278 | 117.4  | 96.2      | 108,205   | 106.9   | 66.7      | 40,486    | 117.7 | 111.8 |
|                      |                  | 健保組合        | 19,449,468 | 107.4     | 101.0       | 33,006,390 | 111.9  | 94.6      | 340,358   | 105.4   | 68.4      | 114,682   | 109.9 | 115.2 |
|                      |                  | 医療保険合計      | 52,592,334 | 110.0     | 104.0       | 90,664,189 | 114.5  | 97.7      | 1,060,211 | 106.9   | 69.7      | 338,842   | 112.2 | 118.3 |
|                      | 被<br>扶<br>養<br>者 | 協会けんぽ       | 17,248,793 | 120.9     | 103.4       | 33,887,584 | 119.9  | 98.4      | 631,342   | 113.0   | 72.4      | 970,463   | 107.0 | 117.4 |
|                      |                  | 船員保険        | 68,683     | 125.0     | 100.6       | 134,490    | 118.0  | 95.1      | 2,657     | 109.1   | 63.9      | 2,834     | 94.2  | 143.6 |
|                      |                  | 共済組合        | 4,822,847  | 125.7     | 101.5       | 9,213,672  | 122.8  | 96.7      | 124,120   | 113.5   | 68.2      | 224,443   | 104.8 | 114.0 |
|                      |                  | 健保組合        | 15,389,380 | 121.4     | 101.7       | 29,153,411 | 121.2  | 95.6      | 360,457   | 112.4   | 69.1      | 676,734   | 102.8 | 115.7 |
|                      |                  | 医療保険合計      | 37,529,704 | 121.7     | 102.5       | 72,389,157 | 120.8  | 97.0      | 1,118,576 | 112.8   | 70.8      | 1,874,474 | 105.1 | 116.4 |
|                      | 未就学者(再掲)         | 6,065,933   | 119.1      | 102.6     | 16,336,587  | 120.1      | 98.9   | 190,345   | 111.0     | 71.7    | 594,803   | 105.9     | 123.8 |       |
| 前期高齢者                | 7割               | 6,147,176   | 109.0      | 104.3     | 15,482,148  | 110.7      | 95.6   | 356,422   | 108.7     | 69.2    | 179,619   | 104.6     | 109.0 |       |
|                      | 一般               | 2,637,541   | 110.3      | 112.3     | 7,625,731   | 109.3      | 101.2  | 202,406   | 109.8     | 73.7    | 130,206   | 104.7     | 127.3 |       |
|                      | 計                | 8,784,718   | 109.4      | 106.6     | 23,107,880  | 110.3      | 97.4   | 558,828   | 109.1     | 70.7    | 309,825   | 104.6     | 116.0 |       |

(注) 1. 医療保険(内訳)の前期高齢者欄の7割・一般とは給付率の違いであり、7割は65歳以上70歳未満の者、または、70歳以上75歳未満の現役並み所得者、一般はそれ以外の者が対象である。  
 2. 老人保健の7割・9割とは給付率の違いであり、7割は一定以上所得者、9割はそれ以外の者が対象である。  
 3. 数値は、突合点検による原審査結果を反映したものである。  
 4. 「-」は掲げる数値がないもの、「0」は表示単位に満たないもの、「△」は負数のもの、「…」は対比で乖離があるものである。

## 診療種別 診療報酬等諸率の推移(1件当たり点数)

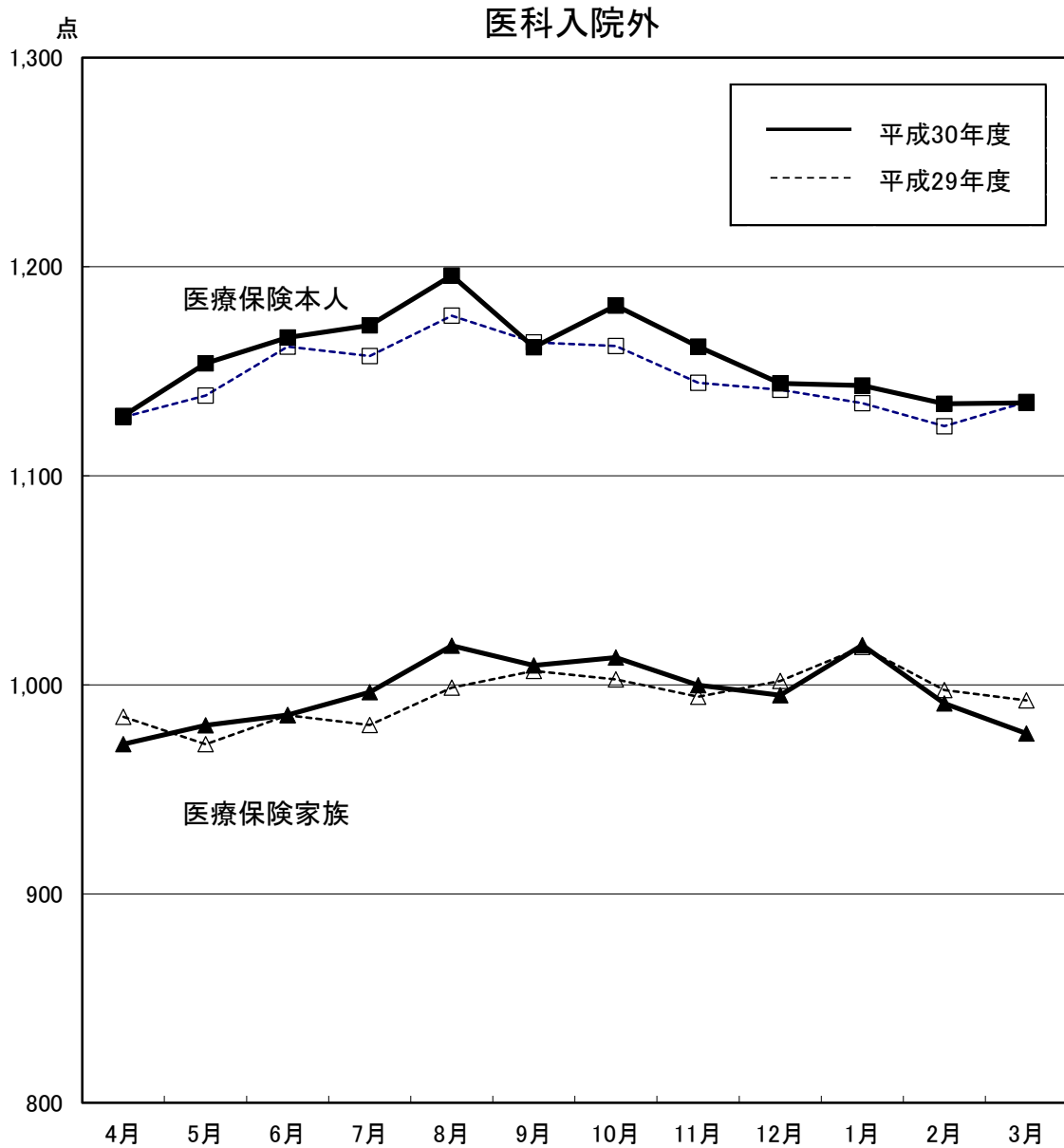


(単位：点)

| 区分     |        | 4月     | 5月     | 6月     | 7月     | 8月     | 9月     | 10月    | 11月    | 12月    | 1月     | 2月     | 3月     |
|--------|--------|--------|--------|--------|--------|--------|--------|--------|--------|--------|--------|--------|--------|
| 医療保険本人 | 平成29年度 | 51,049 | 51,145 | 50,938 | 50,017 | 50,687 | 50,433 | 51,670 | 51,227 | 52,101 | 53,724 | 51,419 | 52,316 |
|        | 伸び率(%) | 1.4    | 1.5    | 0.9    | 0.0    | 0.9    | 1.9    | 3.5    | 1.1    | 1.5    | 0.1    | 0.6    | 0.9    |
|        | 平成30年度 | 52,472 | 51,995 | 51,884 | 51,572 | 51,434 | 51,314 | 52,991 | 52,305 | 53,266 | 54,801 | 52,464 | 53,348 |
|        | 伸び率(%) | 2.8    | 1.7    | 1.9    | 3.1    | 1.5    | 1.7    | 2.6    | 2.1    | 2.2    | 2.0    | 2.0    | 2.0    |
| 医療保険家族 | 平成29年度 | 44,819 | 45,654 | 45,690 | 45,585 | 45,544 | 45,032 | 46,231 | 46,673 | 46,977 | 48,286 | 47,096 | 47,632 |
|        | 伸び率(%) | 2.1    | 1.5    | 0.6    | 0.9    | ▲ 0.1  | 0.2    | 2.5    | 2.7    | 2.9    | 0.9    | 2.3    | 2.0    |
|        | 平成30年度 | 46,688 | 47,177 | 47,235 | 47,061 | 47,159 | 47,022 | 48,481 | 48,427 | 48,522 | 49,307 | 48,004 | 48,942 |
|        | 伸び率(%) | 4.2    | 3.3    | 3.4    | 3.2    | 3.5    | 4.4    | 4.9    | 3.8    | 3.3    | 2.1    | 1.9    | 2.8    |

注1 1件当たり点数とは、医科点数と食事・生活療養費(医科分のみ)点数換算後の合計点数を、医科の件数で除したものである。

注2 伸び率は、対前年同月比の数値である。



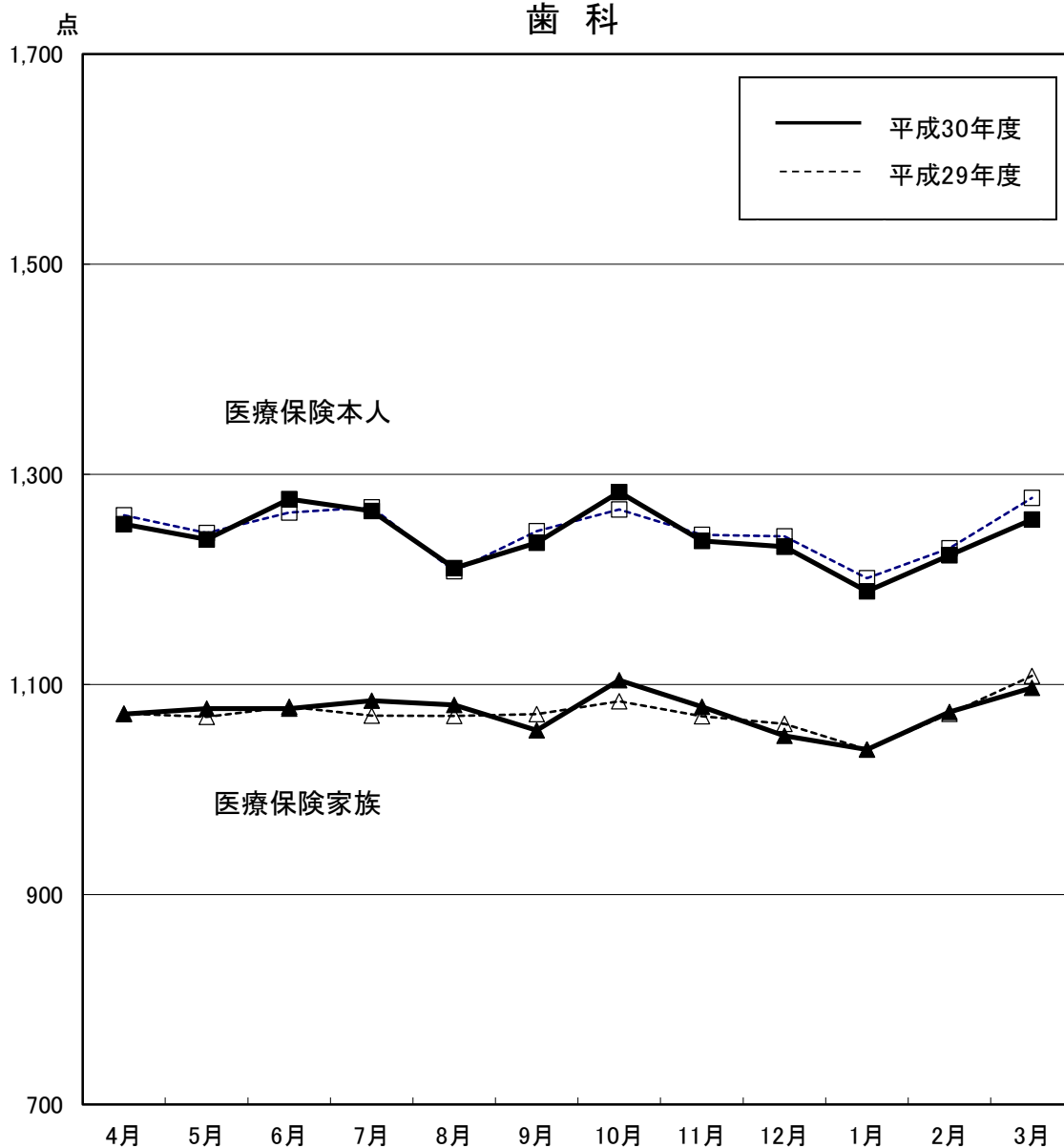
(単位：点)

| 区分     |        | 4月    | 5月    | 6月    | 7月    | 8月    | 9月    | 10月   | 11月   | 12月   | 1月    | 2月    | 3月    |
|--------|--------|-------|-------|-------|-------|-------|-------|-------|-------|-------|-------|-------|-------|
| 医療保険本人 | 平成29年度 | 1,128 | 1,138 | 1,162 | 1,157 | 1,177 | 1,164 | 1,162 | 1,144 | 1,141 | 1,135 | 1,124 | 1,135 |
|        | 伸び率(%) | ▲ 0.0 | 1.0   | 0.1   | 0.9   | 0.8   | 0.5   | 2.2   | 1.4   | 2.6   | 0.6   | 0.7   | ▲ 0.5 |
|        | 平成30年度 | 1,129 | 1,154 | 1,166 | 1,172 | 1,196 | 1,162 | 1,181 | 1,162 | 1,144 | 1,143 | 1,134 | 1,135 |
|        | 伸び率(%) | 0.1   | 1.3   | 0.4   | 1.3   | 1.6   | ▲ 0.2 | 1.7   | 1.5   | 0.3   | 0.7   | 0.9   | ▲ 0.0 |
| 医療保険家族 | 平成29年度 | 985   | 972   | 985   | 981   | 999   | 1,007 | 1,003 | 994   | 1,002 | 1,018 | 998   | 993   |
|        | 伸び率(%) | ▲ 0.3 | 0.8   | ▲ 0.1 | 0.5   | 0.7   | ▲ 0.2 | 1.7   | 1.3   | 2.2   | 0.9   | 0.1   | ▲ 1.1 |
|        | 平成30年度 | 972   | 981   | 986   | 996   | 1,019 | 1,009 | 1,013 | 1,000 | 995   | 1,019 | 991   | 977   |
|        | 伸び率(%) | ▲ 1.3 | 0.9   | 0.0   | 1.6   | 2.0   | 0.3   | 1.0   | 0.5   | ▲ 0.7 | 0.1   | ▲ 0.6 | ▲ 1.6 |

注1 伸び率は、対前年同月比の数値である。

注2 数値は、突合点検による原審査結果を反映したものである。

## 歯 科



(単位：点)

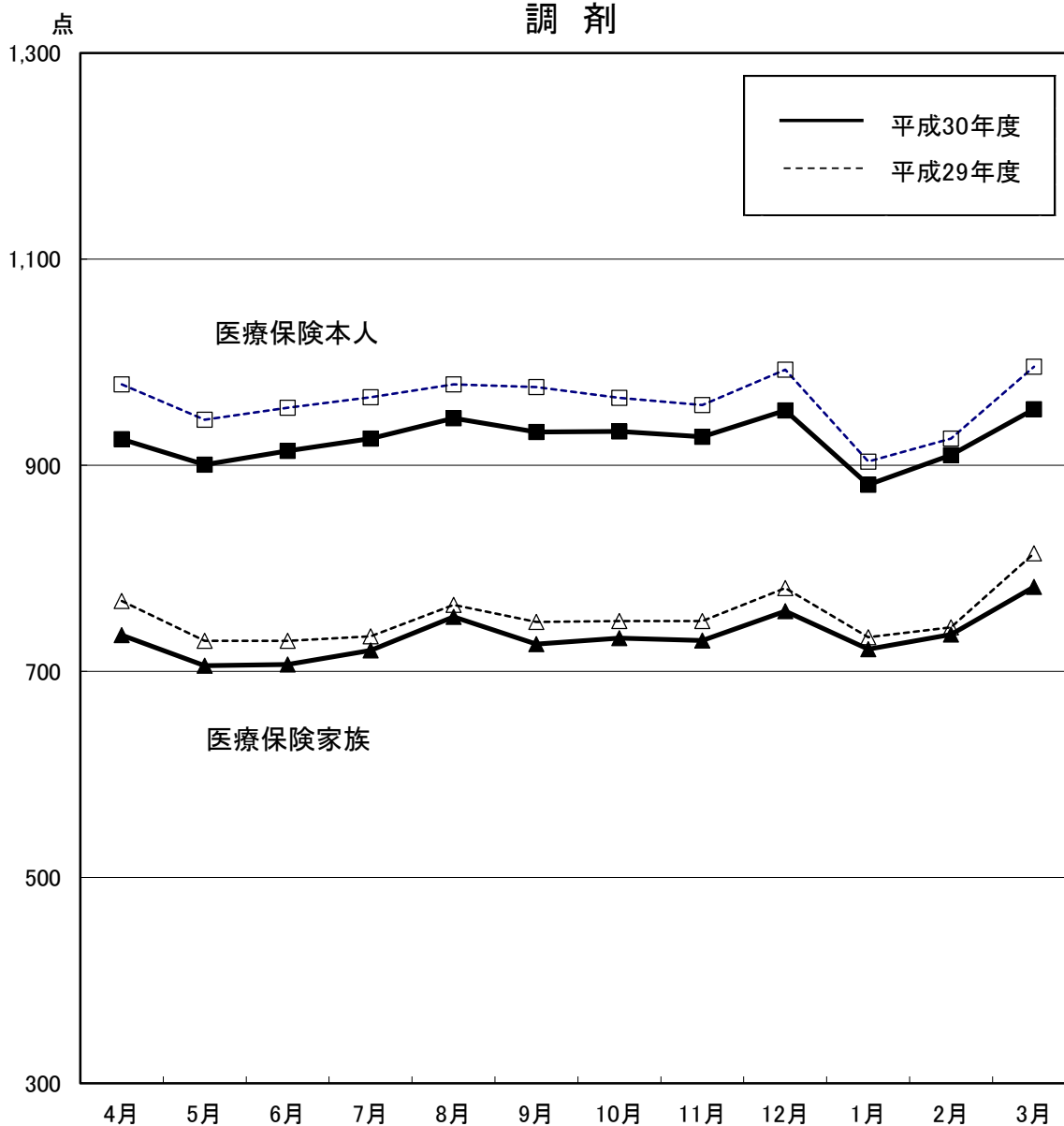
| 区分     |        | 4月    | 5月    | 6月    | 7月    | 8月    | 9月    | 10月   | 11月   | 12月   | 1月    | 2月    | 3月    |
|--------|--------|-------|-------|-------|-------|-------|-------|-------|-------|-------|-------|-------|-------|
| 医療保険本人 | 平成29年度 | 1,261 | 1,244 | 1,264 | 1,269 | 1,208 | 1,246 | 1,267 | 1,243 | 1,241 | 1,201 | 1,230 | 1,278 |
|        | 伸び率(%) | ▲ 2.3 | 0.0   | ▲ 1.5 | ▲ 1.4 | ▲ 2.7 | ▲ 1.0 | ▲ 0.6 | ▲ 0.9 | 0.3   | ▲ 0.3 | ▲ 0.0 | 0.9   |
|        | 平成30年度 | 1,253 | 1,238 | 1,277 | 1,265 | 1,211 | 1,235 | 1,283 | 1,237 | 1,231 | 1,189 | 1,223 | 1,257 |
|        | 伸び率(%) | ▲ 0.7 | ▲ 0.5 | 1.0   | ▲ 0.3 | 0.2   | ▲ 0.9 | 1.3   | ▲ 0.5 | ▲ 0.8 | ▲ 1.1 | ▲ 0.5 | ▲ 1.6 |
| 医療保険家族 | 平成29年度 | 1,072 | 1,069 | 1,079 | 1,070 | 1,070 | 1,072 | 1,084 | 1,070 | 1,063 | 1,038 | 1,072 | 1,108 |
|        | 伸び率(%) | ▲ 0.8 | 0.8   | ▲ 0.4 | ▲ 0.4 | ▲ 1.4 | ▲ 0.9 | 0.5   | ▲ 1.0 | 0.7   | ▲ 0.5 | ▲ 1.0 | ▲ 0.6 |
|        | 平成30年度 | 1,072 | 1,077 | 1,077 | 1,084 | 1,081 | 1,056 | 1,104 | 1,079 | 1,051 | 1,038 | 1,074 | 1,097 |
|        | 伸び率(%) | ▲ 0.1 | 0.7   | ▲ 0.2 | 1.3   | 1.0   | ▲ 1.4 | 1.8   | 0.8   | ▲ 1.1 | ▲ 0.0 | 0.2   | ▲ 1.0 |

注1 1件当たり点数とは、歯科点数と食事・生活療養費(歯科分のみ)点数換算後の合計点数を、歯科の件数で除したものである。

注2 伸び率は、対前年同月比の数値である。

注3 数値は、突合点検による原審査結果を反映したものである。

## 調 剤



(単位：点)

| 区分     |        | 4月    | 5月    | 6月    | 7月    | 8月    | 9月    | 10月   | 11月   | 12月   | 1月    | 2月    | 3月    |
|--------|--------|-------|-------|-------|-------|-------|-------|-------|-------|-------|-------|-------|-------|
| 医療保険本人 | 平成29年度 | 978   | 944   | 956   | 966   | 978   | 976   | 965   | 958   | 993   | 904   | 926   | 996   |
|        | 伸び率(%) | 0.5   | 1.6   | 0.7   | 0.8   | 1.1   | 1.1   | 2.3   | 2.4   | 3.7   | ▲ 1.0 | ▲ 0.4 | 0.7   |
|        | 平成30年度 | 925   | 901   | 914   | 926   | 946   | 932   | 933   | 927   | 953   | 881   | 910   | 954   |
|        | 伸び率(%) | ▲ 5.4 | ▲ 4.6 | ▲ 4.4 | ▲ 4.1 | ▲ 3.4 | ▲ 4.5 | ▲ 3.4 | ▲ 3.2 | ▲ 4.0 | ▲ 2.5 | ▲ 1.7 | ▲ 4.1 |
| 医療保険家族 | 平成29年度 | 768   | 730   | 730   | 734   | 765   | 748   | 749   | 749   | 781   | 733   | 743   | 814   |
|        | 伸び率(%) | 1.1   | 2.2   | 1.3   | 1.4   | 1.2   | 0.6   | 3.7   | 3.3   | 4.1   | ▲ 0.6 | ▲ 0.2 | 2.0   |
|        | 平成30年度 | 735   | 705   | 707   | 720   | 753   | 726   | 732   | 730   | 758   | 721   | 736   | 782   |
|        | 伸び率(%) | ▲ 4.3 | ▲ 3.3 | ▲ 3.1 | ▲ 1.9 | ▲ 1.5 | ▲ 2.9 | ▲ 2.2 | ▲ 2.5 | ▲ 2.9 | ▲ 1.6 | ▲ 0.9 | ▲ 4.0 |

注1 伸び率は、対前年同月比の数値である。

注2 数値は、突合点検による原審査結果を反映したものである。