

平成 30 年 度

(平成30年4月診療分～平成31年3月診療分)

診 療 報 酬 等 確 定 状 況

社会保険診療報酬支払基金

例 言

- 1 医療保険又は老人保健の区分については、次の諸点に留意されたい。
 - (1) 医療保険の前期高齢者7割・一般については、7割は65歳以上70歳未満の者及び70歳以上75歳未満の現役並み所得者、一般はそれ以外の者が対象であり、その給付率は8割である。

なお、前期高齢者一般については、「70歳代前半の被保険者等に係る一部負担金等の軽減特例措置」分を含まない。
 - (2) 老人保健の7割・9割については、7割は一定以上所得者、9割はそれ以外の者が対象である。

- 2 点数（食事・生活療養費については基準額、訪問看護療養費については看護費用）及び金額については、次の諸点に留意されたい。
 - (1) 医療保険分又は各法分が他の各法分と併用する場合にあっては、点数は原則として医療保険分、各法分ごとに診療全点数を掲載し、金額は医療保険、各法分ごとの負担額が掲載してある。
 - (2) 医療保険の金額は、原則として、被保険者及び被扶養者（未就学者を除く）が7割相当額、被扶養者の未就学者が8割相当額を掲載してある。

なお、各法分との併用の場合等であって、高額療養費があるときは、当該額が金額に合算掲載してある。
 - (3) 医科入院外、歯科及び調剤に係る数値は、突合点検による原審査結果を反映したものである。

- 3 単位未満の数値は四捨五入を原則とした。したがって、総計とその内訳の計とは必ずしも一致しない。

- 4 本書に用いた記号は、次のとおりである。

「－」は掲げる計数がないもの。
「0」は表示単位に満たないもの。
「△」は負数のもの。
「…」は前年度対比で乖離があるもの。

目 次

第 1 表	管掌別診療報酬等確定件数及び対前年度比	1
第 1 表 の 2	管掌別診療報酬等確定金額及び対前年度比	2
第 2 表	支部別管掌別診療報酬等確定件数及び金額	3
第 2 表 の 2	支部別医療保険及び老人保健分診療報酬等確定件数及び金額	6
第 3 表	支部別診療報酬等確定状況(総計)	7
第 3 表 の 2	支部別診療報酬等確定状況(医療保険)	9
第 3 表 の 3	支部別診療報酬等確定状況(生活保護)	11
第 4 表	管掌別診療報酬等諸率	13
第 5 表	支部別診療報酬等諸率(医療保険)	14
第 5 表 の 2	支部別診療報酬等諸率(生活保護)	15
第 6 表	支部別診療報酬等審査(点検)確定状況(医療保険)	16
第 7 表	支部別診療報酬等返戻状況(医療保険)	17

第 1 表 管掌別診療報酬等確定件数及び対前年度比

－ 件数 －

管 掌 別		種 別		合 計		医 科 診 療		歯 科 診 療		調 剤		食 事・生 活 療 養 費		訪 問 看 護 療 養 費		
		件 数	対前年度比	件 数	対前年度比	件 数	対前年度比	件 数	対前年度比	件 数	対前年度比	件 数	対前年度比	件 数	対前年度比	
総 計		1,125,852,881	103.0	600,348,030	102.4	145,710,389	103.7	378,216,889	103.6	8,371,321	99.6	1,577,573	118.3			
医 療 保 険	医療保険合計	918,410,379	102.2	490,065,072	101.6	127,131,698	102.9	300,679,829	102.8	6,225,275	100.3	533,780	116.1			
	協会けんぽ	467,043,006	103.2	249,911,472	102.5	63,820,730	104.0	153,029,248	103.8	3,473,239	101.2	281,556	117.3			
	船員保険	1,353,842	99.4	728,088	99.0	170,542	99.0	454,245	100.0	14,234	94.5	967	118.7			
	共済組合	102,723,817	100.5	55,289,346	99.9	13,903,950	101.1	33,474,065	101.2	647,317	98.2	56,456	112.2			
	健保組合	347,289,714	101.4	184,136,166	100.9	49,236,476	102.0	113,722,271	102.0	2,090,485	99.6	194,801	115.5			
老 人 保 健	計	△51	154.5	△28	…	△13	100.0	△10	58.8	-	-	-	-			
	7割	△2	200.0	△4	-	1	-	1	△100.0	-	-	-	-			
	9割	△49	153.1	△24	…	△14	107.7	△11	68.8	-	-	-	-			
各 法	各法合計	207,442,553	106.6	110,282,986	106.1	18,578,704	109.9	77,537,070	106.5	2,146,046	97.4	1,043,793	119.5			
	自衛官等	944,035	100.1	469,758	99.8	218,839	100.0	255,393	100.7	9,772	98.8	45	104.7			
	生活保護	47,702,791	100.0	25,768,065	99.4	3,839,369	100.8	17,935,960	100.7	1,810,685	99.3	159,397	111.5			
	戦傷病者	30	76.9	30	76.9	-	-	-	-	8	800.0	-	-			
	自立支援	21,731,379	105.8	11,785,876	105.1	46,056	95.2	9,329,904	106.0	22,046	96.9	569,543	119.7			
	児童福祉	44,190	97.4	44,156	97.4	4	-	16	114.3	22,620	100.2	14	-			
	原爆医療	221,026	81.8	123,731	81.8	16,430	79.6	80,235	82.1	5,453	84.2	630	96.6			
	精神保健	14,100	101.6	13,953	101.9	146	79.8	1	-	13,371	102.7	-	-			
	麻薬取締	-	-	-	-	-	-	-	-	-	-	-	-	-		
	母子保健	60,039	104.1	60,030	104.1	8	400.0	1	14.3	51,024	104.4	-	-			
	中国残留	215,049	98.3	117,099	97.8	14,694	100.9	83,032	98.4	4,224	99.6	224	103.2			
	感染症	86,517	94.2	55,339	93.5	61	70.1	31,115	95.5	5,755	91.2	2	-			
	医療観察	23,070	100.1	17,318	99.8	-	-	2,987	100.8	-	-	2,765	101.1			
	肝炎等	237,356	89.4	73,752	86.2	1	25.0	163,600	91.0	-	-	3	42.9			
	老人被爆	-	-	-	-	-	-	-	-	-	-	-	-	-		
	特定疾患等	382,027	98.0	233,597	97.8	870	99.9	147,179	98.3	4,033	98.7	381	135.1			
	小児慢性	1,192,510	103.8	731,128	102.8	12,250	117.8	378,293	103.4	70,622	102.0	70,839	114.3			
	措置等医療	579,048	103.1	336,119	102.6	43,508	102.4	199,189	104.2	15,442	103.3	232	118.4			
	難病医療	5,188,062	96.4	2,952,771	95.7	18,288	113.8	2,113,114	96.5	13,094	19.7	103,889	113.4			
特定B型肝炎	13,073	134.8	13,073	134.9	-	-	-	-	-	-	-	-	-			
石綿救済	4,061	106.0	2,647	102.5	9	450.0	1,312	109.5	494	98.0	93	193.8				
自治体医療	128,804,190	110.2	67,484,544	109.8	14,368,171	113.0	46,815,739	109.7	97,403	106.7	135,736	139.7				
医 療 保 険 (内 訳)	被 保 険 者	医療保険合計	441,539,643	103.4	233,942,470	102.9	66,578,483	103.4	140,949,349	104.2	2,786,266	101.5	69,341	119.5		
		協会けんぽ	225,605,852	104.2	119,667,999	103.7	33,866,358	104.4	72,033,649	105.0	1,501,947	102.1	37,846	121.5		
		船員保険	402,119	99.2	213,319	99.0	58,679	98.5	130,053	99.8	4,688	93.0	68	93.2		
		共済組合	49,130,059	101.5	26,459,586	101.0	7,082,417	101.6	15,580,806	102.3	305,599	99.1	7,250	107.7		
		健保組合	166,401,613	102.8	87,601,566	102.4	25,571,029	102.6	53,204,841	103.6	974,032	101.2	24,177	120.4		
	被 扶 養 者	医療保険合計	389,777,483	100.3	208,898,137	99.6	50,368,784	101.6	130,096,487	100.9	2,474,058	98.0	414,075	115.9		
		協会けんぽ	178,549,240	100.7	96,022,632	100.0	22,789,055	102.3	59,528,790	101.3	1,254,595	98.3	208,763	116.6		
		船員保険	705,954	98.2	378,992	97.9	88,865	98.2	237,333	98.7	5,661	91.5	764	121.7		
		共済組合	50,816,747	99.8	27,329,663	99.1	6,486,256	100.8	16,953,791	100.4	310,005	97.4	47,037	113.4		
		健保組合	159,705,542	99.9	85,166,850	99.2	21,004,608	101.1	53,376,573	100.5	903,797	97.7	157,511	115.6		
	未就学者(再掲)	109,938,611	99.3	60,443,100	98.7	7,993,939	101.3	41,403,084	99.8	731,449	99.2	98,488	113.5			
	前 期 高 齢 者	7割	62,296,985	102.8	33,638,466	102.3	7,578,127	103.6	21,048,104	103.2	650,886	100.9	32,288	112.2		
		一般	24,796,268	111.0	13,585,999	110.5	2,606,304	113.8	8,585,889	111.0	314,065	109.0	18,076	115.5		

(注) 合計欄は、食事・生活療養費を除く件数とその対比である。

第 1 表 の 2 管 掌 別 診 療 報 酬 等 確 定 金 額 及 び 対 前 年 度 比

－ 金 額 －

種 別 管 掌 別		合 計		医 科 診 療		歯 科 診 療		調 剤		食 事・生 活 療 養 費		訪 問 看 護 療 養 費		
		金 額	対 前 年 度 比	金 額	対 前 年 度 比	金 額	対 前 年 度 比	金 額	対 前 年 度 比	金 額	対 前 年 度 比	金 額	対 前 年 度 比	
総 計		千 円	%	千 円	%	千 円	%	千 円	%	千 円	%	千 円	%	
総 計		12,544,512,967	102.0	8,851,747,018	102.7	1,163,593,544	102.9	2,343,644,305	99.2	104,537,856	88.2	80,990,245	119.7	
医 療 保 険	医療保険合計	9,976,789,737	102.2	6,989,453,213	103.0	1,059,123,587	102.8	1,868,461,016	99.8	31,761,209	70.0	27,990,711	118.7	
	協会けんぽ	5,427,513,963	103.2	3,846,441,325	103.9	548,259,724	103.8	998,547,330	100.8	19,095,443	70.9	15,170,142	119.6	
	船員保険	18,549,853	96.9	13,457,809	97.6	1,614,221	97.1	3,328,469	95.4	108,941	69.8	40,412	103.9	
	共済組合	1,014,142,141	100.0	704,722,307	100.6	108,715,963	101.0	194,725,532	97.9	2,950,901	67.4	3,027,438	113.9	
	健保組合	3,516,583,780	101.5	2,424,831,772	102.3	400,533,679	102.0	671,859,686	99.1	9,605,923	68.9	9,752,720	119.0	
老 人 保 健	計	△2,159	296.3	△1,599	…	△283	88.0	△277	86.4	-	-	-	-	
	7割	△448	…	△455	…	10	-	△3	5.7	-	-	-	-	
	9割	△1,712	252.5	△1,144	…	△293	91.2	△275	100.6	-	-	-	-	
各 法	各法合計	2,567,725,389	101.1	1,862,295,404	101.7	104,470,240	103.8	475,183,566	96.5	72,776,647	99.5	52,999,534	120.2	
	自衛官等	11,611,307	100.4	8,106,542	101.3	2,041,407	98.6	1,418,810	98.9	40,609	64.7	3,939	130.7	
	生活保護	1,762,415,740	99.9	1,337,760,066	101.0	68,373,637	100.0	272,396,403	94.3	67,379,677	99.0	16,505,957	116.3	
	戦傷病者	2,956	…	2,825	…	-	-	-	-	132	…	-	-	
	自立支援	359,935,794	100.4	244,751,857	100.2	217,966	92.3	86,585,843	95.8	736,005	96.8	27,644,123	121.1	
	児童福祉	3,520,211	100.9	2,801,112	96.1	9	-	125	76.9	718,737	125.9	228	-	
	原爆医療	5,147,086	90.2	3,940,886	91.2	156,716	90.1	837,054	84.2	150,489	89.8	61,942	126.3	
	精神保健	5,352,022	105.4	4,883,438	105.2	1,744	75.4	9	-	466,830	107.2	-	-	
	麻薬取締	-	-	-	-	-	-	-	-	-	-	-	-	
	母子保健	7,068,713	105.6	6,065,942	102.3	19	…	0	11.8	1,002,751	131.1	-	-	
	中国残留	6,144,762	98.1	4,378,174	99.8	273,200	97.3	1,353,379	92.6	117,604	102.0	22,405	118.5	
	感染症	2,251,366	93.8	1,964,055	92.3	422	52.9	96,774	123.1	189,945	99.1	170	-	
	医療観察	16,190,814	99.9	15,972,041	99.9	-	-	63,581	93.3	-	-	155,192	101.5	
	肝炎等	4,671,327	78.4	1,325,882	80.3	△0	△0.9	3,345,372	77.7	-	-	74	104.6	
	老人被爆	-	-	-	-	-	-	-	-	-	-	-	-	
	特定疾患等	2,097,589	100.4	1,306,374	100.2	3,792	116.7	721,254	98.6	58,008	129.9	8,161	146.3	
	小児慢性	24,815,281	102.7	16,775,820	102.9	35,506	141.2	6,188,226	100.1	295,008	86.5	1,520,721	116.0	
	措置等医療	10,200,441	102.5	7,859,503	101.6	361,613	101.2	1,440,046	104.5	525,596	112.4	13,683	113.7	
	難病医療	88,147,702	107.7	49,696,858	109.0	56,492	119.1	32,951,566	104.4	452,385	67.6	4,990,402	124.4	
	特定B型肝炎	62,703	132.9	62,722	132.9	-	-	△19	△311.2	-	-	-	-	
石綿救済	156,483	113.9	136,420	114.4	42	…	10,533	94.3	6,848	123.0	2,640	190.9		
自治体医療	257,933,093	109.0	154,504,885	109.9	32,947,675	113.2	67,774,611	104.4	636,024	134.0	2,069,897	139.0		
医 療 保 険 (内 訳)	被 保 険 者	医療保険合計	4,774,995,451	103.1	3,254,825,122	104.0	579,277,804	103.0	924,828,701	100.7	12,395,131	69.6	3,668,692	119.1
		協会けんぽ	2,527,089,660	103.8	1,734,094,002	104.6	301,977,824	103.9	482,015,613	101.6	7,011,412	70.2	1,990,810	120.1
		船員保険	6,154,578	96.2	4,372,595	97.7	638,656	95.7	1,099,775	92.3	40,684	71.6	2,867	94.9
		共済組合	505,152,941	100.6	344,305,964	101.3	57,910,376	101.2	101,250,783	98.8	1,274,243	67.0	411,575	104.4
		健保組合	1,736,598,271	102.9	1,172,052,560	104.0	218,750,947	102.3	340,462,531	100.2	4,068,792	69.5	1,263,441	123.2
	被 扶 養 者	医療保険合計	3,744,420,867	100.4	2,639,127,103	100.7	384,460,826	101.9	686,979,507	98.6	13,009,471	69.9	20,843,960	118.7
		協会けんぽ	1,827,889,250	100.8	1,303,463,344	101.1	177,939,424	102.4	328,470,654	99.2	7,309,523	71.1	10,706,306	119.2
		船員保険	7,433,466	94.1	5,283,103	93.7	713,009	95.6	1,373,052	95.7	32,969	60.1	31,334	119.2
		共済組合	462,158,195	99.7	325,375,465	100.2	47,732,685	101.0	85,150,022	97.4	1,435,574	67.9	2,464,449	116.1
		健保組合	1,446,939,955	100.1	1,005,005,192	100.4	158,075,707	101.6	271,985,779	98.2	4,231,406	68.7	7,641,871	118.9
未就学者(再掲)	1,015,721,830	100.2	788,226,379	100.8	58,992,000	102.6	159,907,336	96.3	2,270,993	70.4	6,325,122	123.1		
前 期 高 齢 者	7割	980,666,424	102.1	735,450,748	103.1	67,311,295	103.4	171,792,034	98.2	4,080,787	68.9	2,031,561	117.1	
	一般	476,706,995	109.7	360,050,241	111.1	28,073,662	112.5	84,860,775	104.5	2,275,820	74.3	1,446,498	120.6	

第2表 支部別管掌別診療報酬等確定件数及び金額

支部別	総計		医療保険合計		協会けんぽ		船員保険		共済組合		健保組合		老人保健		自衛官等		生活保護	
	件数	金額	件数	金額	件数	金額	件数	金額	件数	金額	件数	金額	件数	金額	件数	金額	件数	金額
全 国	1,125,852,881	12,544,512,967	918,410,379	9,976,789,737	467,043,006	5,427,513,963	1,353,842	18,549,853	102,723,817	1,014,142,141	347,289,714	3,516,583,780	△51	△2,159	944,035	11,611,367	47,702,791	1,762,415,740
北海道	44,401,148	625,057,612	34,296,177	440,278,509	21,237,293	288,566,149	91,398	1,381,274	5,256,989	58,628,757	7,710,497	91,702,330	△6	△201	148,533	2,126,665	3,737,157	139,777,458
青 森	11,456,059	127,972,480	8,919,452	96,586,460	5,898,207	66,543,864	44,718	564,327	1,442,373	14,300,715	1,534,154	15,177,553	-	-	42,173	560,446	708,143	21,704,128
岩 手	9,059,525	107,768,270	8,523,381	94,050,610	5,404,943	62,100,668	31,072	469,021	1,240,734	12,438,575	1,846,632	19,042,346	-	-	9,736	121,874	272,594	9,436,489
宮 城	19,297,194	225,038,060	18,104,548	196,872,011	10,041,152	115,722,369	86,135	1,288,217	2,372,024	23,129,435	5,605,237	56,731,990	-	△52	29,405	356,599	646,733	20,193,686
秋 田	8,990,373	96,407,201	7,051,332	79,325,678	4,598,494	54,394,529	7,028	92,698	975,723	9,607,043	1,470,087	15,231,408	-	-	8,217	101,918	305,185	10,867,135
山 形	8,662,836	95,959,604	8,316,196	86,664,038	5,429,413	59,173,101	7,247	80,893	1,156,426	10,543,544	1,723,110	16,866,500	-	-	13,596	120,137	164,561	6,369,293
福 島	15,272,519	167,099,824	13,644,529	146,715,069	8,547,733	96,344,569	17,013	183,117	1,559,557	14,928,418	3,520,226	35,258,964	-	-	12,443	131,400	343,516	13,080,814
茨 城	24,785,230	239,335,096	19,141,849	195,840,546	9,182,920	99,705,952	11,826	122,478	2,152,542	19,814,674	7,794,561	76,197,443	-	-	18,574	176,563	605,176	26,694,632
栃 木	18,138,861	186,876,734	14,299,886	156,127,480	7,136,011	82,432,425	943	9,368	1,441,156	14,157,201	5,721,776	59,528,486	-	-	8,259	137,255	403,565	17,969,049
群 馬	14,161,826	170,142,395	13,446,395	149,168,391	7,443,558	87,200,666	980	8,260	1,398,746	13,654,004	4,603,111	48,305,461	-	-	9,995	107,437	378,808	15,556,543
埼 玉	64,333,023	589,527,154	49,228,967	470,318,787	20,015,478	205,106,439	5,293	51,619	5,144,513	44,729,091	24,063,683	220,431,638	△9	△244	46,862	452,854	2,037,871	73,885,794
千 葉	55,633,483	549,214,022	42,605,677	439,131,760	15,925,610	179,884,215	48,271	555,970	4,561,202	42,372,025	22,070,594	216,319,550	△1	△62	38,216	384,465	1,737,036	69,909,582
東 京	156,260,493	1,623,056,676	120,200,960	1,266,886,901	40,995,924	467,123,166	21,880	273,026	11,027,483	111,832,109	68,155,673	687,658,600	-	-	52,373	644,498	6,545,652	230,864,080
神 奈 川	89,147,473	859,943,234	69,526,191	678,755,584	23,800,175	252,745,346	46,853	445,335	6,530,259	58,622,614	39,148,904	366,942,089	-	-	53,483	534,255	3,546,318	116,343,273
新 潟	20,622,642	193,364,989	16,002,777	160,022,777	10,092,517	109,172,393	10,656	122,288	1,837,910	17,292,079	4,061,694	40,696,680	-	-	9,924	114,023	411,237	13,500,241
富 山	7,322,285	86,710,224	7,112,974	80,815,695	4,448,893	52,679,411	3,928	40,520	730,191	7,396,801	1,929,962	20,698,963	-	-	981	11,916	63,565	3,386,722
石 川	9,870,364	109,496,760	7,745,444	95,530,086	4,870,959	63,009,536	16,118	319,376	953,084	10,649,969	1,905,283	21,551,204	△5	△94	10,389	138,789	138,559	7,086,937
福 井	6,232,675	70,261,843	4,922,889	62,845,609	3,119,933	41,995,799	7,751	101,237	560,533	6,138,561	1,234,672	14,610,011	-	-	1,254	15,990	72,212	3,473,164
山 梨	7,510,086	70,407,671	5,751,644	58,785,899	3,330,868	35,851,060	253	2,015	738,872	6,633,095	1,681,651	16,299,729	-	-	2,517	26,944	145,231	6,518,693
長 野	15,730,194	166,787,263	13,435,597	149,903,335	7,453,153	87,008,876	867	5,231	1,481,295	15,152,755	4,500,282	47,736,473	-	-	3,868	34,237	210,649	8,653,005
岐 阜	15,285,509	164,478,476	14,724,122	150,640,035	9,213,109	98,402,432	735	5,830	1,625,863	14,961,513	3,884,415	37,270,260	-	-	6,925	86,986	271,022	10,350,157
静 岡	28,049,814	313,337,681	26,620,394	278,974,030	12,919,831	142,854,976	29,134	353,968	2,449,984	22,991,126	11,221,445	112,773,960	-	-	31,278	393,260	646,438	24,531,165
愛 知	61,472,071	695,600,772	58,138,260	609,340,035	27,337,719	305,166,790	19,283	229,930	5,247,305	50,626,560	25,533,953	253,316,755	-	△4	31,467	311,510	1,633,935	61,938,240
三 重	14,104,605	147,993,524	12,831,258	127,953,083	6,669,915	69,939,079	27,746	317,880	1,398,504	12,907,277	4,735,093	44,788,847	-	-	8,626	90,917	331,218	13,606,235
滋 賀	10,606,752	117,735,968	10,082,599	104,955,442	4,989,732	55,326,965	830	5,602	1,088,858	10,151,579	4,003,179	39,471,296	-	△22	5,009	49,016	232,407	8,597,315
大 都	17,767,641	253,450,911	15,826,366	195,134,745	9,099,232	118,790,372	4,199	63,915	2,194,782	23,737,956	4,528,153	52,542,501	△11	△180	21,357	271,180	1,170,315	44,541,313
大 阪	86,741,564	1,085,264,924	62,223,583	740,528,342	33,132,698	414,439,866	22,043	308,482	5,918,142	64,452,434	23,150,700	261,327,559	-	-	11,712	162,430	7,157,022	253,818,478
兵 庫	44,272,934	539,015,074	39,571,698	427,143,487	20,127,740	230,634,664	64,241	805,716	4,357,430	42,370,134	15,022,287	153,332,974	△6	△867	19,492	216,904	2,534,625	86,557,487
奈 良	9,299,735	121,801,749	8,598,348	99,707,632	4,669,093	57,622,584	1,420	18,273	1,199,793	12,460,536	2,728,042	29,606,239	△7	△181	1,977	38,665	451,060	16,550,204
和 歌 山	7,887,488	87,418,398	5,911,166	66,692,262	3,640,786	42,942,204	9,202	99,228	901,055	9,063,441	1,360,123	14,587,390	-	-	1,796	33,656	364,780	13,826,200
鳥 取	5,360,542	56,187,455	4,024,953	46,693,368	2,653,964	32,137,844	14,237	203,142	643,142	6,505,313	713,610	7,847,069	-	-	8,217	109,707	143,101	5,064,718
島 根	5,337,472	60,987,550	4,994,516	54,242,327	3,267,225	37,116,732	23,873	347,399	766,812	7,448,051	936,606	9,330,146	-	-	2,377	32,640	114,486	4,380,243
岡 山	18,010,753	200,261,699	13,615,632	164,705,895	8,687,596	110,020,035	15,568	262,566	1,587,220	16,724,549	3,325,248	37,698,745	-	-	4,948	86,967	533,407	20,644,932
広 島	26,750,436	286,660,346	21,017,664	229,452,937	12,392,835	143,455,441	49,275	628,385	2,430,428	23,638,027	6,145,126	61,731,085	△6	△245	37,499	480,802	964,462	33,605,549
山 口	10,413,601	123,552,768	9,740,581	104,464,939	5,838,415	65,975,122	58,651	817,182	1,285,135	12,068,821	2,558,380	25,603,814	-	-	21,095	228,466	356,084	13,994,910
徳 島	6,828,668	78,282,080	5,049,463	59,429,350	3,377,954	41,226,025	19,840	311,096	749,021	7,866,543	902,648	10,025,687	-	-	6,569	88,142	289,052	13,186,671
香 川	9,618,010	100,130,653	7,262,291	82,615,422	4,699,738	56,089,604	21,229	262,784	906,539	9,027,000	1,634,785	17,236,034	-	-	8,375	106,606	244,084	9,899,889
愛 媛	9,727,164	127,983,078	8,956,835	104,370,390	5,929,553	71,782,374	58,831	835,694	1,134,062	11,697,872	1,834,389	20,054,451	-	-	3,454	49,262	469,671	18,528,828
高 知	4,946,784	75,000,654	4,343,942	52,661,712	3,046,615	38,406,251	26,329	456,745	730,889	7,716,506	540,109	6,082,209	-	-	3,329	35,393	423,889	18,093,302
福 岡	49,978,746	609,301,079	38,914,190	444,404,454	23,482,509	281,449,971	66,926	939,994	4,314,415	44,673,517	11,050,340	117,340,972	-	-	44,406	632,106	3,197,266	121,540,068
佐 賀	8,248,501	84,019,560	6,485,090	69,764,198	4,363,096	49,653,789	16,998	203,033	905,764	8,498,282	1,199,232	11,409,094	-	-	6,996	69,786	199,292	8,274,184
長 崎	11,388,436	137,313,764	9,169,147	102,146,132	5,962,756	69,633,864	125,781	1,867,993	1,463,766	13,963,982	1,616,844	16,680,294	-	-	42,890	494,641	665,283	24,698,761
熊 本	14,640,625	173,854,870	12,390,606	140,110,460	8,192,697	96,585,894	49,109	679,224	1,757,506	17,448,041	2,391,294	25,397,302	-	△7	21,141	316,751	568,993	22,905,641
大 分	10,178,250	121,194,663	7,949,683	92,213,018	5,249,485	63,896,988	36,740	590,338	1,011,962	10,059,440	1,651,496	17,666,252	-	-	9,164	126,815	443,514	19,789,632
宮 崎	9,332,033	103,951,563	7,388,971	8														

第 2 表 (続) 支部別管掌別診療報酬等確定件数及び金額

支 部 別	戦傷病者		自立支援		児童福祉		原爆医療		精神保健		麻薬取締		母子保健		中国残留		感 染 症	
	件 数	金 額	件 数	金 額	件 数	金 額	件 数	金 額	件 数	金 額	件 数	金 額	件 数	金 額	件 数	金 額	件 数	金 額
	件	千円	件	千円	件	千円	件	千円	件	千円	件	千円	件	千円	件	千円	件	千円
全 国	30	2,956	21,731,379	359,935,794	44,190	3,520,211	221,026	5,147,086	14,100	5,352,022	-	-	60,039	7,068,713	215,049	6,144,762	86,517	2,251,366
北 海 道	-	-	1,268,325	25,995,523	1,956	283,987	201	10,206	196	94,167	-	-	2,496	330,592	6,400	176,133	2,253	38,491
青 森	-	-	217,715	4,924,929	913	73,156	165	1,485	90	36,744	-	-	735	84,471	1,147	17,413	714	12,482
岩 手	-	-	176,608	2,257,410	506	54,767	-	-	32	18,186	-	-	644	66,940	707	22,653	690	8,610
宮 城	-	-	346,553	4,830,497	566	54,607	227	3,248	254	80,400	-	-	1,224	130,488	3,272	83,103	884	16,826
秋 田	-	-	125,876	1,816,815	605	57,890	5	62	51	14,469	-	-	469	48,567	427	13,560	628	9,691
山 形	-	-	103,865	1,461,049	505	60,372	-	-	91	31,592	-	-	395	41,785	2,058	53,175	221	5,255
福 島	-	-	246,559	3,403,195	1,045	68,948	82	241	85	28,014	-	-	790	78,772	1,753	65,920	638	6,961
茨 城	-	-	354,871	4,554,016	516	79,180	310	13,085	446	134,035	-	-	895	101,331	1,274	35,651	1,603	34,968
栃 木	-	-	219,502	3,909,877	738	66,251	251	1,210	705	319,725	-	-	903	94,799	1,827	57,782	982	23,115
群 馬	4	5	221,923	3,246,101	424	47,519	133	2,101	155	45,748	-	-	1,135	138,150	2,716	76,729	886	17,017
埼 玉	7	16	987,090	16,734,119	1,174	55,513	2,229	36,092	900	283,216	-	-	3,705	439,107	9,989	287,845	3,894	104,251
千 葉	-	-	928,044	13,975,260	1,201	95,915	2,966	66,593	598	232,128	-	-	2,491	282,305	9,219	232,477	4,327	105,340
東 京	-	-	2,949,569	49,658,198	3,151	148,223	9,002	153,852	3,372	1,265,100	-	-	5,749	677,516	64,474	1,795,697	14,533	470,227
神 奈 川	-	-	1,649,208	23,818,184	3,512	145,130	5,904	98,578	1,371	463,752	-	-	3,614	385,939	19,165	461,693	6,278	152,312
新 潟	-	-	315,089	3,178,080	619	53,772	1	4	152	40,336	-	-	939	106,494	1,580	31,838	739	14,592
富 山	-	-	86,074	974,157	642	54,296	-	-	110	30,528	-	-	287	32,394	180	3,823	666	5,074
石 川	-	-	163,759	1,899,350	658	83,764	50	1,426	107	44,854	-	-	464	47,610	529	14,363	681	7,033
福 井	-	-	117,310	1,040,626	274	28,914	24	2,929	53	14,310	-	-	469	47,166	201	11,116	529	4,054
山 梨	-	-	103,011	1,438,966	399	34,551	142	3,921	47	17,469	-	-	288	30,846	1,213	54,671	354	8,640
長 野	-	-	296,600	2,691,658	1,534	154,247	171	2,081	290	87,310	-	-	1,086	126,632	6,044	177,553	1,184	14,093
岐 阜	-	-	188,686	1,831,573	1,309	39,289	448	8,088	59	18,126	-	-	807	109,878	2,015	53,183	889	17,301
静 岡	-	-	465,715	5,412,742	835	120,839	680	7,278	202	73,069	-	-	1,424	160,377	1,296	46,139	1,650	18,783
愛 知	-	-	1,270,025	15,199,766	1,275	83,919	3,193	93,081	435	174,312	-	-	3,751	417,576	10,871	333,030	5,468	113,046
三 重	-	-	281,050	3,181,894	349	38,892	429	8,600	244	95,227	-	-	969	111,722	396	5,626	809	14,868
滋 賀	-	-	204,754	2,301,810	302	55,008	292	3,509	118	29,437	-	-	792	88,151	648	17,821	876	7,624
京 都	-	-	513,710	9,780,664	733	50,461	1,413	30,793	167	62,601	-	-	1,407	184,902	5,488	192,362	1,882	34,019
大 阪	-	-	2,098,096	42,608,366	4,075	199,613	12,618	391,722	741	301,433	-	-	3,866	516,109	24,463	767,007	12,724	526,978
兵 庫	-	-	951,655	16,273,630	2,323	108,347	5,257	165,790	154	69,550	-	-	2,328	291,766	6,737	175,749	3,458	103,710
奈 良	-	-	164,212	3,132,556	324	46,646	625	14,289	58	13,090	-	-	941	123,083	788	22,088	862	35,629
和 歌 山	-	-	107,896	2,414,513	232	24,604	479	15,845	18	4,891	-	-	244	31,899	251	9,093	636	12,946
鳥 取	-	-	110,348	1,386,802	726	17,629	208	2,692	25	5,447	-	-	228	25,031	129	2,942	296	5,162
島 根	1	9	161,674	1,331,125	250	28,316	465	17,840	42	5,292	-	-	347	34,430	109	8,134	301	3,078
岡 山	-	-	331,453	4,902,742	591	56,889	2,205	51,747	75	33,035	-	-	1,070	109,762	1,457	40,314	1,001	26,684
広 島	-	-	597,901	9,330,975	1,885	108,128	88,620	1,930,230	636	328,242	-	-	1,637	193,692	6,585	192,741	1,290	19,103
山 口	-	-	203,144	3,141,629	414	57,200	3,342	75,114	64	20,568	-	-	1,031	104,741	521	12,203	557	10,183
徳 島	-	-	93,957	2,094,762	255	48,766	45	731	34	12,933	-	-	230	23,860	72	937	429	4,017
香 川	-	-	104,921	1,955,804	502	40,702	562	22,063	108	40,563	-	-	559	62,241	848	30,436	764	5,864
愛 媛	-	-	214,825	3,476,052	323	42,876	784	9,844	42	12,774	-	-	549	59,088	452	19,557	480	5,004
高 知	-	-	127,827	3,119,681	349	34,193	95	3,590	94	45,083	-	-	360	39,496	2,540	84,107	262	6,620
福 岡	18	2,926	1,043,402	21,350,781	1,693	168,503	10,592	255,576	769	359,866	-	-	2,442	357,316	7,098	217,611	3,276	99,298
佐 賀	-	-	128,741	2,159,319	576	64,250	1,035	32,788	101	35,971	-	-	404	44,479	453	41,141	434	11,679
長 崎	-	-	194,498	4,257,439	278	31,994	62,990	1,540,945	136	70,609	-	-	659	68,368	2,088	47,412	852	31,638
熊 本	-	-	289,817	5,292,090	845	89,998	948	11,212	241	93,771	-	-	1,700	165,750	1,649	38,815	661	14,696
大 分	-	-	199,207	4,357,215	728	68,401	849	22,309	89	18,622	-	-	548	56,954	888	23,025	861	30,243
宮 崎	-	-	188,380	3,949,165	384	43,632	308	6,440	82	28,647	-	-	555	56,781	324	17,820	509	6,414
鹿 児 島	-	-	213,529	4,840,855	500	82,278	525	22,790	52	17,009	-	-	1,389	197,449	2,102	50,834	1,088	10,771
沖 縄	-	-	404,405	9,043,836	1,196	67,835	156	5,066	209	99,770	-	-	1,024	141,909	606	21,437	1,518	16,980

第2表(続) 支部別管掌別診療報酬等確定件数及び金額

支部別	医療観察		肝炎等		老人被爆		特定疾患等		小児慢性		措置等医療		難病医療		特定B型肝炎		石綿救済		自治体医療		
	件数	金額	件数	金額	件数	金額	件数	金額	件数	金額	件数	金額	件数	金額	件数	金額	件数	金額	件数	金額	
全 国	23,070	16,190,814	237,356	4,671,327	-	-	382,027	2,097,589	1,192,510	24,815,281	579,048	10,200,441	5,188,062	88,147,702	13,073	62,703	4,061	156,483	128,804,190	257,933,093	
北 海 道	669	80,216	22,264	393,590	-	-	2,283	78,051	49,790	1,107,281	28,507	430,848	275,724	5,913,436	1,728	8,561	142	6,000	4,556,353	7,928,099	
青 森	84	6,730	2,044	46,010	-	-	381	2,659	196,524	4,517	55,384	55,377	1,024,748	108	523	20	1,221	1,489,685	2,636,968		
岩 手	556	651,150	2,215	39,262	-	-	442	5,469	14,832	280,043	5,647	82,539	50,765	671,351	143	679	1	18	26	223	
宮 城	248	20,768	3,039	75,477	-	-	1,041	14,729	31,545	492,626	5,927	70,752	120,229	1,733,299	402	1,800	124	3,426	973	3,771	
秋 田	35	2,942	1,789	27,224	-	-	167	1,151	9,958	202,111	2,527	22,773	43,177	561,797	52	220	87	2,813	1,439,786	3,330,385	
山 形	251	348,563	1,368	26,436	-	-	363	3,976	9,932	153,817	3,201	28,562	45,915	590,744	94	444	1	21	223	345	
福 島	230	22,537	2,510	54,746	-	-	551	4,224	11,795	243,591	5,517	57,963	71,502	1,140,907	152	658	76	1,130	928,746	1,994,733	
茨 城	509	378,176	3,404	89,271	-	-	2,300	18,974	19,803	443,110	9,807	144,130	90,548	1,395,942	98	429	14	586	4,533,233	9,200,470	
栃 木	414	375,869	2,854	72,838	-	-	652	9,130	24,490	454,238	7,708	125,071	80,245	1,210,400	110	428	33	780	3,085,737	5,921,435	
群 馬	290	296,135	2,074	55,290	-	-	617	6,092	15,830	268,172	6,039	95,159	74,077	1,014,237	75	320	30	815	220	434	
埼 玉	1,571	724,277	7,890	176,752	-	-	4,012	35,348	54,182	1,314,563	26,595	551,535	213,132	3,390,276	324	1,441	282	10,813	11,702,356	20,724,799	
千 葉	1,076	653,368	7,508	167,147	-	-	4,711	33,149	48,241	1,013,607	26,447	516,048	215,466	3,401,659	364	1,681	138	3,668	9,999,758	19,007,933	
東 京	2,916	1,974,762	20,677	440,774	-	-	11,904	85,540	103,903	2,480,941	64,130	1,229,118	648,150	11,675,451	1,018	4,545	553	22,615	25,558,407	52,578,637	
神 奈 川	1,640	1,489,828	11,930	254,932	-	-	8,518	70,745	54,978	1,224,930	48,957	883,773	301,915	4,618,544	689	3,234	98	2,306	13,903,704	30,236,242	
新 潟	505	335,412	3,051	56,898	-	-	12,388	51,453	20,845	352,811	5,578	43,151	90,497	1,320,245	160	724	48	1,061	3,746,513	6,880,413	
富 山	452	569,436	2,529	44,905	-	-	336	5,658	8,209	144,820	1,666	15,942	43,492	612,748	71	372	51	1,741	-	△3	
石 川	53	5,410	3,172	58,019	-	-	551	13,064	9,940	198,416	3,158	50,699	53,459	767,282	82	377	9	377	1,739,305	3,548,998	
福 井	46	6,384	1,896	34,236	-	-	378	2,486	9,227	153,988	2,414	48,505	29,976	463,378	29	126	10	611	1,073,484	2,068,255	
山 梨	118	66,620	1,481	29,939	-	-	147	894	5,226	89,793	3,645	51,376	24,184	383,366	54	290	39	692	1,470,346	2,864,099	
長 野	460	390,735	2,808	62,312	-	-	942	7,351	27,793	464,095	7,269	140,217	77,306	1,036,437	93	425	44	1,186	1,656,456	2,840,355	
岐 阜	162	15,055	4,503	75,909	-	-	3,134	16,241	12,546	222,638	5,877	54,833	62,660	935,662	225	1,098	69	5,833	2,338	51	87
静 岡	457	243,466	5,367	115,671	-	-	3,787	43,057	37,601	709,058	16,016	318,259	132,674	1,833,051	247	1,044	136	4,048	83,617	332,345	
愛 知	1,025	914,873	10,341	196,404	-	-	15,777	90,672	58,143	1,420,780	34,699	736,035	251,915	4,216,728	588	2,829	221	8,112	682	9,828	
三 重	346	370,775	2,930	55,255	-	-	2,063	13,358	16,842	311,365	11,294	198,865	73,726	1,067,822	166	828	33	6,154	541,857	862,039	
滋 賀	437	445,663	1,816	34,850	-	-	2,630	20,082	17,387	366,946	4,095	81,021	52,407	680,579	153	704	30	1,011	-	-	
京 都	242	27,187	3,953	83,641	-	-	2,865	34,517	26,770	584,371	9,676	134,420	121,864	2,178,112	374	1,705	60	11,957	59,010	112,137	
大 阪	1,788	708,555	18,116	367,408	-	-	27,884	142,081	114,888	2,559,943	53,905	1,110,828	398,903	8,768,547	1,190	5,851	291	16,190	14,575,699	31,765,052	
兵 庫	324	38,625	11,763	222,664	-	-	10,207	91,205	41,818	970,665	27,047	465,476	233,313	4,228,443	793	3,806	591	17,505	849,357	1,871,133	
奈 良	563	621,969	2,671	57,214	-	-	2,384	17,782	16,519	365,830	4,672	153,534	48,049	894,291	157	809	17	199	5,515	6,420	
和 歌 山	101	12,455	1,964	41,227	-	-	822	5,691	7,188	149,722	5,885	118,009	40,371	615,896	149	704	1	3	1,443,509	3,408,783	
鳥 取	217	294,435	2,926	43,038	-	-	479	4,723	7,477	121,372	3,894	40,338	26,547	407,370	194	978	-	-	1,030,577	1,961,703	
島 根	142	132,060	2,239	40,489	-	-	505	5,869	6,694	117,910	4,680	40,384	30,980	530,310	108	468	45	1,699	17,511	34,928	
岡 山	602	608,460	4,779	97,765	-	-	2,091	11,188	22,940	512,042	9,045	181,242	77,900	1,488,155	212	1,063	133	2,325	3,401,212	6,700,495	
広 島	730	590,001	10,101	160,642	-	-	3,673	32,413	35,453	728,333	11,867	141,721	126,860	1,977,806	605	3,151	97	2,565	3,842,877	7,381,559	
山 口	241	152,960	3,331	57,151	-	-	1,392	14,923	13,285	276,740	7,069	79,129	61,316	860,581	114	593	20	739	-	-	
徳 島	87	6,326	1,901	32,606	-	-	442	6,065	3,806	72,654	3,723	60,869	34,544	547,972	31	175	17	557	1,344,011	2,664,687	
香 川	53	7,463	2,352	47,659	-	-	347	1,751	8,578	172,671	2,786	38,585	48,526	644,041	103	521	14	158	1,932,237	4,438,214	
愛 媛	191	22,540	3,929	79,416	-	-	784	4,229	12,893	248,112	5,548	69,189	56,130	982,574	212	1,081	62	2,263	-	-	
高 知	141	12,962	1,468	24,342	-	-	302	4,254	6,083	104,742	5,672	64,943	30,362	666,008	48	189	21	39	-	-	
福 岡	541	61,940	12,746	236,160	-	-	19,191	100,744	47,953	1,152,344	29,278	578,651	230,722	4,189,054	745	3,662	115	3,218	6,412,303	13,586,800	
佐 賀	545	621,912	2,655	49,560	-	-	1,279	10,606	9,209	143,224	4,445	102,131	34,538	523,057	114	579	5	87	1,372,589	2,070,610	
長 崎	290	350,140	3,586	64,125	-	-	1,676	8,255	17,165	307,420	7,668	131,487	73,681	1,138,719	121	607	7	76	1,145,421	1,924,997	
熊 本	456	456,852	4,685	95,487	-	-	151,733	654,170	20,305	389,719	11,215	178,967	82,805	1,270,217	148	790	86	2,796	1,092,591	1,766,693	
大 分	91	9,436	3,079	55,963	-	-	1,075	9,730	12,241	179,307	7,893	151,130	60,802	1,112,917	98	513	39	6,920	1,487,401	2,962,513	
宮 崎	34	5,609	3,018	48,395	-	-	1,506	13,407	17,631	325,849	7,710	121,421	47,397	695,204	77	408	26	571	1,252,149	2,261,979	
鹿 児 島	368	373,255	3,337	60,895	-	-	70,582	282,940	26,688	377,456	8,899	116,770	74,401	1,400,461	150	812	116	3,347	28,703	43,502	
沖 縄	773	686,525	1,297	21,334	-	-	733	7,496	31,292	644,594	5,234	88,657	69,533	1,367,878	105	458	9	△271	-	-	

第2表の2 支部別医療保険及び老人保健分診療報酬等確定件数及び金額

支部別	医 療 保 険										老 人 保 健			
	被保険者(65歳未満)		被 扶 養 者 (65 歳 未 満)				前 期 高 齢 者				7 割		9 割	
			未 就 学 者 以 外		未 就 学 者		7 割		一 般					
	件 数	金 額	件 数	金 額	件 数	金 額	件 数	金 額	件 数	金 額	件 数	金 額	件 数	金 額
千円	千円	千円	千円	千円	千円	千円	千円	千円	千円	千円	千円	千円	千円	
全 国	441,539,643	4,774,995,451	279,838,872	2,728,699,037	109,938,611	1,015,721,830	62,296,985	980,666,424	24,796,268	476,706,995	△2	△448	△49	△1,712
北 海 道	16,336,403	210,677,237	10,318,148	118,941,839	3,782,805	37,965,445	2,837,426	50,942,101	1,021,395	21,751,887	-	-	△6	△201
青 森	4,351,333	47,400,441	2,507,979	25,363,183	1,069,053	8,416,928	676,720	9,830,709	314,367	5,575,199	-	-	-	-
岩 手	4,289,856	46,258,537	2,299,757	24,578,662	986,695	8,697,623	664,412	9,673,491	282,661	4,842,297	-	-	-	-
宮 城	8,685,736	94,068,590	5,432,487	53,354,060	2,110,161	18,687,094	1,355,222	21,095,520	520,942	9,666,747	-	△4	-	△48
秋 田	3,548,392	38,199,387	1,905,094	20,411,774	720,489	6,548,941	591,221	9,159,860	286,136	5,005,717	-	-	-	-
山 形	4,176,832	42,572,998	2,246,086	21,773,291	957,113	7,961,661	629,435	9,046,449	306,730	5,309,639	-	-	-	-
福 島	6,695,233	71,823,584	3,905,515	38,553,122	1,646,206	14,452,886	995,362	14,767,503	402,213	7,117,974	-	-	-	-
茨 城	9,177,655	95,105,859	5,955,714	55,528,635	2,151,375	18,360,529	1,294,928	17,655,648	562,177	9,189,876	-	-	-	-
栃 木	6,762,779	74,310,922	4,448,203	43,868,197	1,744,992	15,969,185	943,185	14,389,422	400,727	7,589,754	-	-	-	-
群 馬	6,302,864	68,853,025	4,248,521	42,470,239	1,613,439	15,152,620	885,739	14,409,703	395,832	8,282,804	-	-	-	-
埼 玉	22,218,292	215,536,658	16,472,015	140,028,935	6,316,992	51,203,134	3,050,550	43,040,775	1,171,118	20,509,285	2	11	△11	△255
千 葉	19,625,880	204,460,847	13,965,628	127,303,298	5,095,572	44,116,897	2,853,774	43,382,097	1,064,823	19,868,621	△1	△11	-	△52
東 京	65,079,504	682,189,281	32,397,858	304,191,313	13,387,018	122,920,786	7,058,151	113,287,575	2,278,429	44,297,947	-	-	-	-
神 奈 川	32,620,722	324,827,249	22,418,584	192,295,142	8,481,753	70,028,384	4,473,915	64,909,939	1,531,217	26,694,870	-	-	-	-
新 潟	7,997,310	81,445,482	4,487,345	43,064,983	1,801,529	16,152,624	1,182,710	17,357,422	533,883	9,262,929	-	-	-	-
新 富 山	3,625,178	41,018,316	1,927,790	19,677,911	815,291	7,520,627	518,461	8,356,731	226,254	4,242,110	-	-	-	-
石 川	3,895,564	46,983,560	2,188,157	24,544,621	867,623	7,900,012	544,260	10,411,780	249,840	5,690,113	-	-	△5	△94
福 山	2,478,819	31,014,346	1,333,116	15,126,953	581,977	5,575,771	360,694	6,873,521	168,283	4,255,018	-	-	-	-
山 梨	2,684,405	27,061,077	1,770,871	16,189,287	723,696	6,352,074	390,090	5,851,097	182,582	3,332,364	-	-	-	-
長 野	6,774,977	71,734,577	3,935,704	40,873,147	1,339,508	13,965,197	950,362	14,782,043	435,046	8,548,372	-	-	-	-
岐 阜	6,573,791	67,230,017	4,813,949	43,362,439	1,805,794	15,659,187	1,043,309	15,450,455	487,279	8,937,938	-	-	-	-
静 岡	12,904,478	134,013,253	8,037,440	75,761,696	3,053,771	28,031,710	1,847,898	27,104,292	776,807	14,063,080	-	-	-	-
愛 知	26,694,165	286,579,689	19,495,143	182,146,469	7,581,622	72,603,709	3,093,521	45,446,193	1,273,809	22,563,977	-	-	-	△4
三 重	6,262,648	61,598,653	4,014,202	35,969,253	1,333,610	11,771,029	862,802	12,131,920	357,996	6,482,228	-	-	-	-
滋 賀	4,615,467	48,244,992	3,250,848	29,905,777	1,355,268	11,619,367	616,438	10,150,691	244,578	5,034,615	-	-	-	△22
京 都	7,466,797	90,293,416	5,046,206	54,219,466	1,634,809	17,675,253	1,169,313	21,260,514	509,241	11,686,096	-	-	△11	△180
大 阪	30,021,152	348,207,309	19,473,200	206,925,566	6,702,292	74,158,380	4,250,225	73,386,818	1,776,714	37,850,268	-	-	-	-
兵 庫	17,963,943	194,212,421	13,124,651	124,717,746	4,673,354	44,925,378	2,709,497	42,280,210	1,100,253	21,007,733	△3	△437	△3	△430
奈 良	3,735,209	42,808,538	2,993,154	30,658,218	901,331	8,613,608	676,504	11,417,949	292,150	6,209,319	-	-	△7	△181
和 歌 山	2,739,232	30,931,303	1,922,604	19,472,578	687,537	6,137,551	380,333	6,340,572	181,460	3,810,259	-	-	-	-
鳥 取	1,971,400	21,966,678	1,128,628	11,971,601	511,044	5,123,301	287,112	4,828,909	126,769	2,802,879	-	-	-	-
島 根	2,452,717	25,599,172	1,311,375	13,322,014	673,581	5,927,785	384,015	6,163,858	172,828	3,229,498	-	-	-	-
岡 山	6,286,184	75,639,263	4,173,462	45,208,204	1,832,706	18,470,425	914,903	16,341,792	408,377	9,046,185	-	-	-	-
広 島	10,020,750	108,016,430	6,367,075	63,285,640	2,525,901	22,984,654	1,499,293	23,613,267	604,645	11,552,946	-	-	△6	△245
山 口	4,525,532	47,810,918	2,941,065	28,476,718	1,177,128	10,659,886	791,417	11,842,678	305,439	5,674,739	-	-	-	-
徳 島	2,397,068	27,693,124	1,480,721	16,231,363	639,310	5,882,699	356,878	6,036,783	175,486	3,585,381	-	-	-	-
香 川	3,381,222	38,227,155	2,163,995	21,465,680	961,047	9,086,668	517,178	8,831,385	238,849	5,004,534	-	-	-	-
愛 媛	4,147,635	48,166,924	2,702,336	27,955,745	1,208,618	11,643,533	632,197	10,927,700	266,049	5,676,489	-	-	-	-
高 知	2,163,192	25,418,450	1,155,736	12,722,633	527,611	4,951,499	334,745	6,112,095	162,658	3,457,035	-	-	-	-
福 岡	18,103,793	204,602,439	11,592,835	121,579,493	5,161,651	52,327,818	2,920,360	44,940,247	1,135,551	20,954,458	-	-	-	-
佐 賀	3,009,994	30,568,730	1,858,744	19,320,371	865,475	7,609,877	525,075	8,009,994	225,802	4,255,227	-	-	-	-
長 崎	4,347,322	47,692,072	2,699,073	27,771,064	1,076,492	9,805,596	748,906	11,328,045	297,354	5,549,356	-	-	-	-
熊 本	5,782,961	65,058,399	3,630,225	38,233,645	1,717,981	15,115,845	896,960	14,526,831	362,479	7,175,740	-	△7	-	-
大 分	3,702,612	42,581,079	2,266,352	23,850,396	1,073,874	9,341,460	635,625	10,720,610	271,220	5,719,473	-	-	-	-
宮 崎	3,488,956	38,341,153	2,073,542	21,571,968	1,055,342	8,946,421	559,246	8,537,946	211,885	3,896,042	-	-	-	-
鹿 児 島	5,228,229	58,352,955	3,444,447	35,078,749	1,476,598	13,899,299	817,206	13,247,921	272,783	5,345,511	-	-	-	-
沖 縄	4,225,460	49,598,952	2,513,292	29,375,930	1,531,577	14,801,475	569,412	10,463,366	223,152	5,102,467	-	-	-	-

第3表 支部別診療報酬等確定状況

－ 総計 －

支部別	総計		医科診療				医科診療				医科診療			
	計		計		計		入院		入院		入院		入院	
	件数	金額	件数	日数	点数	金額	件数	日数	点数	金額	件数	日数	点数	金額
	千円	千円	件数	日数	千点	千円	件数	日数	千点	千円	件数	日数	千点	千円
全 国	1,125,852,881	12,544,512,967	600,348,030	979,527,180	1,228,172,086	8,851,747,018	10,159,641	116,276,203	519,036,989	4,085,945,481	590,188,389	863,250,977	709,135,096	4,765,801,537
北海道	44,401,148	625,057,612	23,570,115	40,026,807	59,999,505	447,065,916	582,070	7,030,113	29,221,478	236,959,989	22,988,045	32,996,694	30,778,027	210,105,927
青森	11,456,059	127,972,480	6,031,693	10,169,035	11,951,510	88,959,296	104,267	1,296,223	5,182,851	42,016,923	5,927,426	8,872,812	6,768,659	46,942,373
岩手	9,059,525	107,768,270	4,766,026	7,525,676	9,915,100	75,457,927	89,092	1,075,730	4,327,209	35,507,027	4,676,934	6,449,946	5,587,890	39,950,901
宮城	19,297,194	225,038,060	10,134,974	15,570,030	20,862,476	157,887,626	170,395	1,905,989	9,069,946	73,710,323	9,964,579	13,664,041	11,792,530	84,177,303
秋田	8,990,373	96,407,201	4,705,805	7,590,170	9,645,647	65,910,971	90,347	1,124,145	4,403,185	32,426,871	4,615,458	6,466,025	5,242,462	33,484,100
山形	8,662,836	95,959,604	4,663,665	7,269,116	8,895,790	67,974,714	77,980	905,927	3,868,165	31,772,188	4,585,685	6,363,189	5,027,625	36,202,526
福島	15,272,519	167,099,824	8,257,012	12,672,772	15,625,693	117,478,942	133,712	1,500,663	6,545,758	53,088,352	8,123,300	11,172,109	9,079,935	64,390,590
茨城	24,785,230	239,335,096	12,901,929	20,152,548	24,223,118	162,739,241	216,383	2,407,561	9,868,325	72,506,544	12,685,546	17,744,987	14,354,793	90,232,697
栃木	18,138,861	186,876,734	10,098,014	16,387,935	19,879,932	137,648,782	152,212	1,815,133	7,755,486	59,370,788	9,945,802	14,572,802	12,124,446	78,277,994
群馬	14,161,826	170,142,395	8,115,667	12,940,406	16,188,606	124,921,830	130,109	1,491,635	6,770,481	56,046,798	7,985,558	11,448,771	9,418,125	68,875,033
埼玉	64,333,023	589,527,154	33,075,418	52,163,997	55,810,643	398,210,423	420,515	4,772,410	21,233,895	170,200,062	32,654,903	47,391,587	34,576,749	228,010,360
千葉	55,633,483	549,214,022	28,578,882	45,039,280	54,445,739	376,275,382	437,656	4,931,125	22,308,556	170,981,238	28,141,226	40,108,155	32,137,183	205,294,144
東京都	156,260,493	1,623,056,676	81,315,728	129,039,754	162,824,865	1,129,693,711	1,165,395	12,485,353	63,735,080	489,160,222	80,150,333	116,554,401	99,089,785	640,533,489
神奈川	89,147,473	859,943,234	45,534,281	71,815,504	83,193,883	578,343,483	644,755	6,932,545	33,561,254	255,271,401	44,889,526	64,882,959	49,632,628	323,072,082
新潟	20,622,642	193,364,989	10,756,839	16,626,210	20,553,422	133,654,602	172,428	1,862,971	8,253,801	59,801,854	10,584,411	14,763,239	12,299,621	73,852,748
富山	7,322,285	86,710,224	4,187,302	6,454,589	8,534,768	64,022,614	74,821	789,373	3,703,896	29,753,577	4,112,481	5,665,216	4,830,872	34,269,038
石川	9,870,364	109,496,760	5,697,954	9,226,342	11,682,589	80,525,684	105,176	1,195,529	5,013,403	38,091,282	5,592,778	8,030,813	6,669,186	42,434,402
福井	6,232,675	70,261,843	3,808,800	6,055,602	7,633,120	53,418,527	64,738	696,341	3,126,865	24,027,266	3,744,062	5,359,261	4,506,255	29,391,262
山梨	7,510,086	70,407,671	3,977,859	6,295,047	7,063,419	48,862,480	63,626	697,367	2,943,385	22,201,601	3,914,233	5,597,680	4,120,034	26,660,879
長野	15,730,194	166,787,263	8,629,029	13,085,005	16,789,242	118,068,959	140,101	1,498,096	7,425,790	55,595,606	8,488,928	11,586,909	9,363,452	62,473,353
岐阜	15,285,509	164,478,476	8,196,651	13,075,061	15,224,785	114,831,869	120,305	1,192,232	5,796,760	46,878,469	8,076,346	11,882,829	9,428,025	67,953,400
静岡	28,049,814	313,337,681	14,977,428	23,340,318	29,703,549	223,800,582	222,538	2,446,380	11,876,184	96,050,320	14,754,890	20,893,938	17,827,366	127,750,262
愛知県	61,472,071	695,600,772	33,680,775	53,926,461	65,528,240	490,269,486	497,434	5,076,808	25,166,269	202,161,032	33,183,341	48,849,653	40,361,971	288,108,454
三重	14,104,605	147,993,524	7,743,214	12,267,928	14,065,939	104,638,487	115,936	1,311,674	5,698,899	45,665,113	7,627,278	10,956,254	8,367,040	58,973,373
滋賀	10,606,752	117,735,968	5,648,188	8,666,690	10,896,410	82,336,405	92,698	955,907	4,717,757	38,183,985	5,555,490	7,710,783	6,178,653	44,152,420
京都	17,767,641	253,450,911	10,215,331	17,034,425	24,063,704	184,561,008	192,150	2,209,983	10,778,814	88,287,994	10,023,181	14,824,442	13,284,890	96,273,014
大阪	86,741,564	1,085,264,924	47,356,881	82,281,306	108,368,406	767,508,614	892,699	10,328,092	46,895,699	363,016,203	46,464,182	71,953,214	61,472,707	404,492,411
兵庫県	44,272,934	539,015,074	23,699,559	38,985,525	48,898,023	377,060,006	394,796	4,460,108	20,883,158	173,261,909	23,304,763	34,525,417	28,014,865	203,798,097
奈良	9,299,735	121,801,749	5,231,323	8,486,555	12,259,048	92,703,469	96,047	1,105,165	4,992,603	41,221,806	5,135,276	7,381,390	7,266,445	51,481,662
和歌山	7,887,488	87,418,398	4,696,922	7,694,959	9,317,145	64,221,877	72,043	835,512	3,568,954	27,419,637	4,624,879	6,859,447	5,748,191	36,802,240
鳥取	5,360,542	56,187,455	2,931,557	4,737,447	6,064,170	40,580,093	55,361	600,515	2,685,043	20,108,507	2,876,196	4,136,932	3,379,126	20,471,586
島根	5,337,472	60,987,550	2,860,563	4,579,659	5,733,614	42,985,116	50,573	586,164	2,593,446	20,860,100	2,809,990	3,993,495	3,140,168	22,125,016
岡山	18,010,753	200,261,699	10,065,521	16,535,209	22,176,507	149,584,568	173,053	1,851,713	9,243,715	68,654,310	9,892,468	14,683,496	12,932,793	80,930,258
広島	26,750,436	286,660,346	14,158,809	23,785,785	28,759,662	200,197,885	233,977	2,746,580	11,870,402	90,221,122	13,924,832	21,039,205	16,889,260	109,976,763
山口	10,413,601	123,552,768	5,575,238	9,307,674	11,465,745	87,576,673	103,281	1,310,934	5,182,082	42,586,629	5,471,957	7,996,740	6,283,663	44,990,044
徳島	6,828,668	78,282,080	3,891,542	6,604,299	8,115,937	57,563,890	72,715	936,750	3,436,912	27,328,784	3,818,827	5,667,549	4,679,025	30,235,106
香川	9,618,010	100,130,653	5,275,144	8,834,466	10,476,664	70,909,703	88,678	1,029,087	4,441,000	32,420,618	5,186,466	7,805,379	6,035,663	38,489,085
愛媛	9,727,164	127,983,078	5,528,792	9,426,249	12,289,463	94,376,587	108,167	1,282,997	5,235,329	43,248,774	5,420,625	8,143,252	7,054,134	51,127,813
高知	4,946,784	75,000,654	2,734,780	4,927,262	6,892,604	55,120,796	68,997	979,614	3,449,050	26,648,663	2,665,783	3,947,648	3,443,554	25,472,134
福岡	49,978,746	609,301,079	25,977,488	47,057,140	60,128,088	436,854,105	551,944	6,961,557	28,805,109	228,494,188	25,425,544	40,095,583	31,322,979	208,359,917
佐賀	8,248,501	84,019,560	4,229,690	7,641,223	8,500,509	59,708,888	81,436	1,047,413	3,848,201	29,851,784	4,148,254	6,593,810	4,652,308	29,857,104
長崎	11,388,436	137,313,764	6,045,850	10,748,836	13,416,164	98,518,790	143,105	1,829,512	6,462,220	52,072,562	5,902,745	8,919,324	6,953,944	46,446,228
熊本	14,640,625	173,854,870	8,155,403	13,828,476	17,335,494	128,481,820	162,718	2,065,075	7,765,369	62,852,574	7,992,685	11,763,401	9,570,124	65,629,246
大分	10,178,250	121,194,663	5,559,084	9,656,030	12,155,272	88,776,518	127,448	1,519,700	5,478,600	43,798,019	5,431,636	8,136,330	6,676,672	44,978,499
宮崎	9,332,033	103,951,563	4,990,401	8,559,803	10,441,590	74,662,589	100,959	1,243,992	4,664,430	36,114,209	4,889,442	7,315,811	5,777,160	38,548,379
鹿児島	12,354,900	163,737,467	6,628,404	11,779,697	15,650,039	122,083,956	158,917	2,138,678	7,637,419	63,540,993	6,469,487	9,641,019	8,012,620	58,542,962
沖縄	10,361,558	155,569,130	5,486,500	9,652,872	14,526,247	114,712,127	145,888	1,809,832	7,544,755	63,507,262	5,340,612	7,843,040	6,981,492	51,204,865

(注) 総計欄の件数は、食事・生活療養費を除く数値である。

第3表(続) 支部別診療報酬等確定状況

— 総計 —

支部別	歯科診療				調剤				食事・生活療養費				訪問看護療養費			
	件数	日数	点数	金額	件数	受付回数	点数	金額	件数	回数	基準額	金額	件数	日数	看護費用	金額
	件	日	千点	千円	件	回	千点	千円	件	回	千円	千円	件	日	千円	千円
全国	145,710,389	241,699,326	170,790,414	1,163,593,544	378,216,889	469,916,808	358,197,046	2,343,644,305	8,371,321	257,918,606	171,500,570	104,537,856	1,577,573	10,130,223	113,728,105	80,990,245
北海道	5,050,501	9,429,616	7,063,382	49,452,152	15,720,346	19,146,523	17,395,556	117,959,854	479,316	15,799,590	10,554,286	7,178,558	60,186	380,426	4,306,227	3,401,131
青森	1,130,082	2,040,968	1,428,071	9,727,181	4,283,383	5,503,847	4,094,171	27,495,146	86,632	2,905,324	1,941,591	1,193,221	10,901	66,760	733,045	597,636
岩手	1,081,898	1,843,443	1,341,793	9,580,845	3,204,151	3,832,008	3,127,258	21,479,440	77,876	2,491,283	1,662,363	888,463	7,450	40,232	481,477	361,595
宮城	2,404,073	3,946,087	2,712,205	19,469,780	6,736,989	8,180,895	6,605,780	45,214,368	149,979	4,237,369	2,827,839	1,498,222	21,158	129,837	1,408,574	968,064
秋田	1,002,387	1,690,904	1,266,007	8,420,187	3,277,875	3,999,203	3,354,059	21,024,001	67,129	2,244,700	1,485,133	839,649	4,306	25,638	286,256	212,393
山形	1,105,792	1,716,261	1,177,027	8,400,584	2,886,538	3,461,388	2,739,839	18,623,188	68,530	2,031,958	1,354,025	661,299	6,841	40,028	456,157	299,820
福島	1,848,700	3,156,809	2,087,977	14,748,829	5,155,883	6,230,287	4,864,836	33,249,582	117,417	3,383,360	2,240,860	1,207,480	10,924	54,024	612,614	414,990
茨城	3,271,458	5,370,451	3,635,307	23,263,759	8,593,320	10,408,452	8,079,704	50,616,781	153,681	4,771,293	3,159,946	1,959,236	18,523	104,745	1,237,454	756,079
栃木	2,285,557	3,799,270	2,368,455	15,824,798	5,741,664	7,281,365	4,907,409	31,218,698	120,186	3,946,580	2,614,678	1,548,498	13,626	86,536	1,038,679	635,957
群馬	1,923,287	3,323,480	2,076,533	14,830,579	4,110,860	5,083,000	4,138,691	28,475,791	116,948	3,430,117	2,282,025	1,190,818	12,012	87,160	1,008,734	723,377
埼玉	8,776,243	14,215,811	9,323,578	61,283,661	22,407,180	27,600,715	19,106,528	122,040,601	348,328	10,728,568	7,091,716	4,268,995	74,182	474,908	5,377,190	3,723,473
千葉	7,615,314	12,236,783	8,557,611	56,180,930	19,385,008	23,450,538	17,377,116	109,875,841	378,560	11,010,537	7,271,929	4,468,246	54,279	330,858	3,718,343	2,413,624
東京	19,898,676	32,396,663	22,577,738	151,523,195	54,793,021	67,687,138	50,430,961	319,578,469	925,376	26,618,578	17,687,115	11,141,213	253,068	1,467,940	16,513,038	11,120,088
神奈川	10,929,203	18,026,346	13,028,093	87,216,096	32,577,306	39,967,758	28,556,497	183,922,591	508,798	14,429,499	9,566,166	5,756,061	106,683	632,117	7,208,835	4,705,003
新潟	2,476,823	3,988,749	2,826,757	18,324,197	7,372,243	9,073,743	6,474,836	39,525,405	125,803	3,731,075	2,471,903	1,264,813	16,737	83,053	956,401	595,971
富山	1,052,953	1,698,307	1,125,403	8,002,839	2,077,653	2,468,594	2,095,082	13,975,598	62,294	1,636,479	1,089,765	504,769	4,377	24,715	317,058	204,405
石川	1,234,122	2,033,372	1,386,119	9,036,836	2,925,592	3,559,900	2,978,889	18,540,228	79,350	2,438,576	1,620,628	812,205	12,696	76,414	917,426	581,807
福井	799,876	1,315,621	903,871	5,921,245	1,612,373	1,991,435	1,612,253	10,007,319	56,875	1,545,136	1,017,279	471,109	11,626	64,211	725,939	443,643
山梨	938,108	1,552,269	1,028,682	6,733,965	2,588,146	3,168,469	2,236,757	14,037,615	47,933	1,456,405	968,100	520,809	5,973	31,073	369,043	252,802
長野	2,061,551	3,305,603	2,182,193	14,683,149	5,026,693	5,933,878	5,177,791	32,574,401	118,049	3,221,545	2,139,465	1,001,820	12,921	63,877	761,563	458,934
岐阜	2,323,286	3,562,781	2,498,365	17,837,458	4,751,310	5,920,609	4,433,386	30,202,298	100,900	2,659,145	1,760,262	831,422	14,262	94,102	1,098,294	775,429
静岡	3,563,197	5,849,960	3,884,018	27,633,182	9,488,088	11,471,918	8,681,931	59,126,854	193,491	5,496,909	3,639,693	1,890,018	21,101	117,614	1,332,314	887,045
愛知	9,197,799	14,307,614	10,671,293	76,334,079	18,526,053	23,413,411	17,765,308	120,560,008	431,035	11,375,160	7,504,466	4,120,269	67,444	479,944	5,744,572	4,316,930
三重	1,925,844	2,950,412	2,040,273	14,388,923	4,417,435	5,433,195	4,063,649	27,065,393	96,958	2,974,459	1,968,974	1,095,862	18,112	104,055	1,175,195	804,858
滋賀	1,453,794	2,310,289	1,565,297	11,161,608	3,487,126	4,171,691	3,400,992	22,836,661	80,066	2,065,454	1,366,745	670,131	17,644	94,750	1,087,615	731,163
京都	2,432,886	4,038,421	2,975,152	21,494,247	5,080,253	6,274,162	6,255,665	43,160,572	167,236	5,124,129	3,405,319	2,127,593	39,171	252,709	2,705,394	2,107,492
大阪	12,179,645	20,586,299	16,108,516	107,125,938	26,971,342	34,613,472	28,121,780	185,237,224	742,194	23,298,614	15,581,353	10,839,995	233,696	1,744,127	18,401,533	14,553,153
兵庫	5,889,883	9,626,634	7,268,833	52,105,163	14,613,585	18,219,147	14,689,765	101,650,582	342,577	10,333,317	6,900,687	4,255,294	69,907	480,269	5,330,275	3,944,028
奈良	1,285,619	2,087,906	1,416,440	10,185,124	2,761,301	3,387,317	2,396,807	16,957,638	84,114	2,536,169	1,687,054	968,046	21,492	135,678	1,454,818	987,472
和歌山	1,012,619	1,683,369	1,192,497	7,795,898	2,167,548	2,734,909	2,208,773	14,047,298	54,287	1,726,560	1,153,123	709,128	10,399	85,692	955,222	644,198
鳥取	657,096	1,059,234	743,157	4,770,163	1,766,510	2,424,363	1,664,529	10,167,356	39,911	1,165,557	773,358	396,491	5,379	37,598	427,791	273,352
島根	605,548	969,625	694,761	4,962,471	1,865,019	2,312,694	1,855,711	12,333,632	44,003	1,304,347	867,682	433,784	6,342	35,714	394,101	272,547
岡山	2,539,867	3,836,343	2,965,431	19,217,937	5,380,884	6,984,907	4,630,494	28,977,394	132,361	3,812,631	2,532,137	1,382,047	24,481	156,225	1,725,011	1,099,754
広島	3,263,122	5,383,139	3,963,387	26,607,281	9,278,737	11,782,807	8,952,558	55,676,052	181,638	5,815,616	3,887,896	2,252,261	49,768	274,424	3,060,062	1,926,867
山口	1,290,755	2,233,220	1,513,007	10,844,364	3,538,698	4,425,278	3,462,869	23,494,794	89,622	3,050,139	2,033,509	1,191,451	8,910	52,191	611,359	445,486
徳島	949,766	1,570,247	1,129,892	7,131,679	1,979,966	2,549,631	1,912,379	12,200,628	57,410	2,134,852	1,421,948	959,805	7,394	53,883	613,865	426,077
香川	1,268,379	2,025,636	1,499,491	9,687,251	3,067,576	3,871,883	2,952,916	18,356,066	66,968	2,135,226	1,407,334	785,070	6,911	50,976	582,781	392,564
愛媛	1,301,013	2,198,165	1,419,030	10,234,421	2,880,279	3,651,844	3,078,991	21,327,662	91,590	2,983,560	1,989,097	1,165,024	17,080	105,806	1,174,902	879,385
高知	607,210	1,041,459	731,147	5,335,015	1,596,344	1,964,022	1,813,209	12,934,131	61,568	2,408,459	1,616,919	1,142,773	8,450	51,441	574,347	467,939
福岡	6,260,795	11,549,232	7,947,014	53,554,674	17,643,014	23,203,319	16,099,917	106,020,261	450,280	16,071,762	10,798,408	7,309,426	97,449	665,716	7,667,874	5,562,613
佐賀	962,647	1,685,543	1,084,387	7,093,063	3,045,124	4,006,247	2,524,400	15,834,057	64,050	2,350,753	1,551,882	852,904	11,040	72,104	793,775	530,647
長崎	1,430,655	2,372,652	1,665,489	11,367,668	3,897,289	4,896,330	3,763,758	24,816,330	116,209	4,228,465	2,807,146	1,877,756	14,642	88,449	989,955	733,220
熊本	1,685,752	3,001,340	1,946,523	13,570,265	4,780,719	6,022,325	4,379,289	28,778,104	143,475	4,937,765	3,264,585	1,940,043	18,751	134,166	1,574,168	1,084,637
大分	1,031,038	1,897,237	1,291,775	8,734,816	3,574,671	4,562,230	3,280,504	21,401,124	100,690	3,470,627	2,293,377	1,490,388	13,457	95,228	1,087,854	791,817
宮崎	970,645	1,791,878	1,215,293	8,270,507	3,353,547	4,245,558	2,948,390	18,967,993	81,625	2,770,201	1,835,742	1,118,305	17,440	109,316	1,245,535	932,168
鹿児島	1,510,874	2,783,818	1,717,093	12,321,074	4,198,609	5,169,121	3,722,981	25,928,490	140,484	5,303,127	3,524,996	2,354,896	17,013	120,934	1,407,762	1,049,052
沖縄	1,224,051	2,210,060	1,546,047	11,204,470	3,629,638	4,357,282	3,782,081	26,150,786	127,519	4,327,631	2,880,066	2,002,187	21,369	172,560	2,077,678	1,499,560

第3表の2 支部別診療報酬等確定状況

－医療保険－

支部別	総計		医科診療				医科診療				医科診療							
			計				入		院		入		院		外			
	件数	金額	件数	日数	点数	金額	件数	日数	点数	金額	件数	日数	点数	金額	件数	日数	点数	金額
全 国	918,410,379	9,976,789,737	490,065,072	744,745,278	878,670,372	6,989,453,213	7,004,218	64,285,344	347,954,167	3,031,150,291	483,060,854	680,459,934	530,716,205	3,958,302,922				
北 海 道	34,296,177	440,278,509	18,107,441	27,446,085	38,624,704	311,909,302	352,261	3,252,783	17,601,576	155,043,661	17,755,180	24,193,302	21,023,128	156,865,641				
青 森	8,919,452	96,586,460	4,707,106	7,315,833	8,272,061	66,832,673	68,412	696,627	3,393,530	30,120,802	4,638,694	6,619,206	4,878,531	36,711,871				
岩 手	8,523,381	94,050,610	4,465,371	6,682,650	8,113,104	65,342,373	71,666	722,393	3,334,591	29,258,630	4,393,705	5,960,257	4,778,513	36,083,743				
宮 城	18,104,548	196,872,011	9,490,382	13,898,492	17,128,237	137,778,102	137,149	1,300,070	7,050,776	62,092,214	9,353,233	12,598,422	10,077,461	75,685,887				
秋 田	7,051,332	79,325,678	3,691,703	5,529,481	6,710,204	54,033,216	59,255	618,569	2,875,139	25,426,477	3,632,448	4,910,912	3,835,065	28,606,739				
山 形	8,316,196	86,664,038	4,474,255	6,673,863	7,650,367	61,038,066	65,812	666,268	3,122,258	27,363,646	4,408,443	6,007,595	4,528,109	33,674,420				
福 島	13,644,529	146,715,069	7,356,243	10,789,908	12,692,790	102,570,633	105,729	1,002,906	5,046,470	44,631,862	7,250,514	9,787,002	7,646,320	57,938,771				
茨 城	19,141,849	195,840,546	10,046,401	14,634,334	16,703,255	131,822,565	134,155	1,198,898	6,265,741	54,357,332	9,912,246	13,435,436	10,437,514	77,465,233				
栃 木	14,299,886	156,127,480	7,936,978	12,136,759	14,327,840	114,326,101	106,139	1,028,542	5,336,875	46,766,279	7,830,839	11,108,217	8,990,965	67,559,822				
群 馬	13,446,395	149,168,391	7,711,124	11,753,388	13,639,016	108,895,808	105,760	1,024,845	5,302,670	46,572,961	7,605,364	10,728,543	8,336,346	62,322,847				
埼 玉	49,228,967	470,318,787	25,345,924	38,067,540	39,907,134	314,358,799	304,240	2,745,220	14,653,001	126,657,063	25,041,684	35,322,320	25,254,133	187,701,736				
千 葉	42,605,677	439,131,760	21,867,952	32,591,076	37,643,740	297,898,072	295,550	2,610,767	14,603,458	126,456,895	21,572,402	29,980,309	23,040,282	171,441,177				
東 京	120,200,960	1,266,886,901	62,587,490	92,343,772	111,218,425	875,999,705	766,650	6,437,190	41,358,885	356,009,366	61,820,840	85,906,582	69,859,541	519,990,339				
神 奈 川	69,526,191	678,755,584	35,482,055	52,531,557	57,541,336	451,869,689	431,700	3,702,288	21,878,099	187,545,317	35,050,355	48,829,269	35,663,237	264,324,372				
新 潟	16,002,777	167,283,439	8,365,918	12,259,027	14,433,821	115,982,101	118,537	1,149,991	5,687,512	50,223,342	8,247,381	11,109,036	8,746,309	65,758,759				
富 山	7,112,974	80,815,695	4,058,469	6,054,118	7,436,553	59,351,997	65,358	594,398	3,042,548	26,582,279	3,993,111	5,459,720	4,394,005	32,769,718				
石 川	7,745,444	95,530,086	4,442,881	6,923,467	8,768,085	70,485,587	78,894	788,411	3,701,425	32,515,266	4,363,987	6,135,056	5,066,660	37,970,321				
福 井	4,922,889	62,845,609	2,999,887	4,665,903	5,972,034	47,977,809	50,144	507,963	2,429,590	21,395,311	2,949,743	4,157,940	3,542,444	26,582,498				
山 梨	5,751,644	58,785,899	3,045,337	4,633,759	5,084,147	40,482,912	44,357	429,884	2,022,034	17,561,366	3,000,980	4,203,875	3,062,113	22,921,546				
長 野	13,435,597	149,903,335	7,294,294	10,704,681	13,172,195	105,829,104	108,124	1,033,955	5,528,981	48,662,379	7,186,170	9,670,726	7,643,214	57,166,725				
岐 阜	14,724,122	150,640,035	7,885,419	12,227,222	13,321,078	104,645,707	105,485	920,346	4,806,433	41,255,111	7,779,934	11,306,876	8,514,645	63,390,596				
静 岡	26,620,394	278,974,030	14,183,787	21,214,817	24,922,800	197,856,007	183,134	1,688,196	9,397,902	81,565,398	14,000,653	19,526,621	15,524,897	116,290,609				
愛 知	58,138,260	609,340,035	31,819,866	48,807,387	54,711,276	426,658,100	407,563	3,405,488	19,591,381	166,542,052	31,412,303	45,401,899	35,119,895	260,116,048				
三 重	12,831,258	127,953,083	7,023,100	10,622,886	11,351,371	89,586,406	90,259	838,705	4,221,496	36,773,437	6,932,841	9,784,181	7,129,876	52,812,968				
滋 賀	10,082,599	104,955,442	5,367,517	7,927,955	9,201,269	73,112,722	77,359	685,638	3,743,228	32,355,624	5,290,158	7,242,317	5,458,041	40,757,098				
京 都	15,826,366	195,134,745	9,121,793	13,907,204	17,732,639	141,535,337	135,040	1,229,323	7,220,227	63,434,284	8,986,753	12,677,881	10,512,412	78,101,053				
大 阪	62,223,583	740,528,342	34,000,231	52,951,905	65,438,836	521,638,481	502,793	4,394,817	25,964,829	227,173,847	33,497,438	48,557,088	39,474,007	294,464,635				
兵 庫	39,571,698	427,143,487	21,186,286	32,448,187	37,336,797	295,997,255	286,778	2,557,698	14,545,100	126,722,836	20,899,508	29,890,489	22,791,697	169,274,419				
奈 良	8,598,348	99,707,632	4,826,871	7,301,766	9,482,704	75,592,621	72,874	677,160	3,597,476	31,242,747	4,753,997	6,624,606	5,885,227	44,349,873				
和 歌 山	5,911,166	66,692,262	3,521,851	5,356,677	6,137,089	48,742,809	45,861	433,956	2,238,773	19,631,933	3,475,990	4,922,721	3,898,315	29,110,875				
鳥 取	4,024,953	46,693,368	2,220,050	3,392,166	4,174,581	33,847,275	38,767	372,626	1,845,013	16,366,400	2,181,283	3,019,540	2,329,568	17,480,875				
島 根	4,994,516	54,242,327	2,676,457	4,084,534	4,748,345	38,101,965	41,793	415,255	2,041,578	17,874,587	2,634,664	3,669,279	2,706,768	20,227,378				
岡 山	13,615,632	164,705,895	7,619,164	11,813,434	15,292,318	123,156,798	121,366	1,107,489	6,248,638	55,090,891	7,497,798	10,705,945	9,043,680	68,065,908				
広 島	21,017,664	229,452,937	11,130,845	17,401,238	19,988,438	159,420,275	160,954	1,564,544	7,916,662	69,476,678	10,969,891	15,836,694	12,071,776	89,943,598				
山 口	9,740,581	104,464,939	5,190,750	8,101,937	9,166,231	73,116,223	78,754	809,116	3,808,883	33,255,348	5,111,996	7,292,821	5,357,349	39,860,876				
徳 島	5,049,463	59,429,350	2,880,914	4,458,376	5,391,117	43,229,990	44,558	440,157	2,143,688	18,873,576	2,836,356	4,018,219	3,247,430	24,356,414				
香 川	7,262,291	82,615,422	3,991,728	6,309,522	7,305,337	58,449,965	60,371	601,721	2,949,540	25,982,573	3,931,357	5,707,801	4,355,796	32,467,392				
愛 媛	8,956,835	104,370,390	5,066,864	8,021,419	9,589,610	76,388,881	82,856	791,211	3,848,181	33,455,790	4,984,008	7,230,208	5,741,429	42,933,091				
高 知	4,343,942	52,661,712	2,403,478	3,753,766	4,726,758	37,975,641	42,645	439,149	2,060,156	18,005,852	2,360,833	3,314,617	2,666,602	19,969,788				
福 岡	38,914,190	444,404,454	20,338,824	32,925,251	39,142,825	315,304,878	338,657	3,298,274	17,508,802	153,938,270	20,000,167	29,626,977	21,634,023	161,366,608				
佐 賀	6,485,090	69,764,198	3,326,753	5,639,045	6,099,548	49,281,938	57,578	646,464	2,658,800	23,417,404	3,269,175	4,992,581	3,440,748	25,864,534				
長 崎	9,169,147	102,146,132	4,882,729	7,757,137	8,969,177	72,247,477	89,613	885,547	3,983,710	35,023,383	4,793,116	6,871,590	4,985,467	37,224,094				
熊 本	12,390,606	140,110,460	6,882,293	10,832,564	12,802,651	102,827,646	118,783	1,205,765	5,390,060	47,246,885	6,763,510	9,626,799	7,412,590	55,580,761				
大 分	7,949,683	92,213,018	4,332,685	6,832,472	8,304,832	66,683,047	82,427	771,446	3,484,987	30,527,362	4,250,258	6,061,026	4,819,844	36,155,685				
宮 崎	7,388,971	81,293,530	3,949,921	6,228,569	7,194,621	58,013,921	67,386	673,054	3,037,618	26,775,662	3,882,535	5,555,515	4,157,003	31,238,259				
鹿 児 島	11,239,263	125,924,434	5,987,896	9,489,074	11,429,102	92,329,370	107,550	1,075,683	4,961,512	43,819,140	5,880,346	8,413,391	6,467,590	48,510,230				
沖 縄	9,062,893	109,342,190	4,769,789	7,303,075	9,669,974	78,927,865	93,122	844,548	4,50									

第3表の2(続) 支部別診療報酬等確定状況

－医療保険－

支部別	歯科診療				調剤				食事・生活療養費				訪問看護療養費			
	件数	日数	点数	金額	件数	受付回数	点数	金額	件数	回数	基準額	金額	件数	日数	看護費用	金額
	件	日	千点	千円	件	回	千点	千円	件	回	千円	千円	件	日	千円	千円
全 国	127,131,698	213,061,733	149,230,203	1,059,123,587	300,679,829	364,018,651	255,335,351	1,868,461,016	6,225,275	145,284,497	95,955,383	31,761,209	533,780	3,239,233	37,997,924	27,990,711
北 海 道	4,345,677	8,191,057	6,055,440	43,035,372	11,829,948	13,980,658	11,321,066	83,018,553	323,506	7,373,530	4,882,589	1,618,815	13,111	80,111	955,167	696,468
青 森	956,644	1,759,080	1,227,164	8,709,800	3,253,611	4,052,199	2,805,058	20,546,291	62,160	1,619,396	1,077,948	364,512	2,091	15,004	178,054	133,184
岩 手	1,062,179	1,804,863	1,307,766	9,261,921	2,993,088	3,565,474	2,595,468	18,919,981	64,222	1,710,784	1,136,199	390,457	2,743	15,281	182,228	135,879
宮 城	2,344,794	3,836,409	2,627,283	18,681,077	6,259,610	7,535,930	5,371,482	39,288,097	124,450	2,921,879	1,942,718	657,508	9,762	56,801	636,870	467,227
秋 田	836,751	1,446,354	1,086,902	7,708,065	2,521,182	3,000,939	2,338,844	17,187,881	53,323	1,431,659	946,563	316,591	1,696	9,402	109,641	79,925
山 形	1,091,565	1,689,950	1,156,119	8,211,294	2,746,835	3,272,281	2,301,478	16,889,520	59,641	1,528,744	1,016,292	344,532	3,541	21,198	245,606	180,627
福 島	1,724,476	2,963,264	1,955,585	14,108,476	4,559,270	5,453,312	3,938,893	29,333,808	94,365	2,242,996	1,482,974	499,641	4,540	24,038	275,449	202,510
茨 城	2,693,299	4,516,306	3,029,943	21,468,534	6,394,790	7,566,769	5,691,616	41,626,644	117,764	2,627,819	1,722,038	562,636	7,359	40,808	494,574	360,167
栃 木	1,938,765	3,299,776	2,066,658	14,679,112	4,418,195	5,436,988	3,602,707	26,283,408	92,823	2,306,403	1,522,073	502,759	5,948	36,506	453,161	336,100
群 馬	1,895,318	3,263,296	2,031,987	14,405,731	3,833,866	4,699,417	3,396,222	24,965,049	97,413	2,392,800	1,584,755	527,294	6,087	42,771	507,070	374,509
埼 玉	7,150,657	11,893,401	7,761,481	54,951,049	16,706,019	20,070,578	13,488,494	98,334,409	262,916	6,134,766	4,021,454	1,301,689	26,367	157,199	1,868,893	1,372,841
千 葉	6,262,238	10,335,053	7,178,707	50,914,741	14,455,337	17,061,739	12,108,016	88,114,442	263,489	5,826,857	3,827,263	1,229,592	20,150	115,863	1,329,422	974,913
東 京	16,588,617	27,552,997	19,046,681	134,912,133	40,944,298	48,999,875	34,151,002	248,914,829	683,875	14,174,053	9,362,189	3,051,651	80,555	457,757	5,413,069	4,008,583
神 奈 川	9,198,058	15,436,877	11,035,993	78,226,199	24,809,398	29,549,612	19,998,351	145,090,349	387,315	8,242,861	5,429,327	1,745,148	36,680	212,282	2,487,862	1,824,199
新 富 山	2,067,653	3,420,103	2,407,189	17,096,971	5,563,277	6,683,339	4,576,796	33,361,983	106,710	2,650,035	1,751,557	591,010	5,929	29,018	344,994	251,375
富 山	1,048,533	1,689,718	1,116,241	7,936,249	2,002,989	2,374,347	1,797,129	13,086,755	56,261	1,292,240	859,345	288,088	2,983	15,431	202,098	152,606
石 川	1,026,017	1,746,311	1,193,982	8,461,384	2,271,429	2,710,060	2,167,103	15,902,103	68,140	1,779,130	1,178,402	395,320	5,117	31,440	380,331	285,692
福 井	668,471	1,134,179	788,072	5,587,380	1,249,117	1,516,222	1,196,657	8,774,555	45,842	1,170,307	771,485	256,673	5,414	29,618	340,043	249,192
山 梨	762,563	1,303,122	870,765	6,173,381	1,941,338	2,319,660	1,616,453	11,808,050	39,429	973,076	644,790	208,939	2,406	12,891	154,752	112,617
長 野	1,837,636	2,994,578	1,987,343	14,072,506	4,297,431	4,992,593	3,959,421	29,196,010	100,053	2,391,762	1,586,601	532,523	6,236	31,031	377,252	273,193
岐 阜	2,299,565	3,518,434	2,460,863	17,485,048	4,530,125	5,613,762	3,777,588	26,633,136	89,193	2,052,606	1,354,796	449,650	9,013	57,616	673,915	496,493
静 岡	3,502,682	5,735,464	3,795,407	26,876,922	8,924,049	10,715,159	7,292,255	52,975,564	162,164	3,790,422	2,496,868	816,733	9,876	52,903	616,072	448,805
愛 知	9,031,329	13,981,277	10,379,905	73,718,283	17,248,721	21,536,271	14,426,456	105,188,536	355,620	7,364,971	4,847,485	1,591,657	38,344	243,867	2,942,286	2,183,459
三 重	1,861,691	2,853,266	1,968,808	13,927,457	3,938,401	4,775,108	3,237,579	23,661,666	78,921	1,909,547	1,256,291	411,284	8,066	45,177	503,088	366,270
滋 賀	1,434,030	2,273,313	1,536,806	10,894,046	3,273,470	3,889,917	2,761,115	20,257,871	68,734	1,506,004	991,905	322,325	7,582	42,457	502,158	368,478
京 都	2,311,462	3,800,354	2,769,259	19,605,837	4,381,717	5,282,046	4,441,788	32,800,064	120,077	2,790,657	1,841,474	620,043	11,394	69,564	788,841	573,464
大 阪	9,618,874	16,340,293	12,603,601	89,429,093	18,552,114	22,699,776	16,874,348	124,514,106	447,223	9,877,428	6,547,672	2,176,729	52,364	336,153	3,767,455	2,769,933
兵 庫	5,581,466	9,063,337	6,782,728	48,140,919	12,782,366	15,620,006	10,966,400	80,561,233	253,256	5,783,335	3,828,063	1,274,236	21,580	137,183	1,592,755	1,169,845
和 歌 山	1,247,168	2,015,565	1,355,666	9,623,884	2,515,355	3,027,670	1,897,886	13,710,547	65,348	1,561,191	1,030,596	337,729	8,954	55,156	607,940	442,852
鳥 取	811,070	1,383,407	975,219	6,920,168	1,574,706	1,919,679	1,439,757	10,590,741	39,806	969,112	641,587	210,178	3,539	27,052	311,229	228,367
島 根	533,111	882,023	614,885	4,369,907	1,269,750	1,565,320	1,111,291	8,170,044	33,460	837,049	553,114	187,746	2,042	13,494	157,673	118,396
山 口	594,331	950,337	679,588	4,836,709	1,721,114	2,114,568	1,489,652	10,957,219	37,685	962,680	639,352	218,318	2,614	14,929	173,521	128,116
山 西	2,022,529	3,155,581	2,423,219	17,292,849	3,966,178	4,966,056	3,179,568	23,302,158	106,622	2,505,799	1,661,917	558,486	7,761	46,920	537,193	395,604
徳 島	2,784,666	4,661,483	3,393,944	24,114,681	7,085,950	8,704,743	6,036,703	44,401,000	139,769	3,541,562	2,353,568	787,307	16,203	87,027	999,693	729,673
香 川	1,263,008	2,174,431	1,465,660	10,407,152	3,282,858	4,061,156	2,775,678	20,322,587	69,313	1,864,471	1,232,124	413,627	3,965	23,342	279,736	205,349
愛 媛	726,919	1,250,556	892,439	6,334,510	1,439,275	1,790,969	1,290,095	9,489,775	39,747	1,023,367	675,644	227,402	2,355	17,695	204,335	147,673
高 知	997,294	1,645,673	1,219,934	8,666,470	2,270,675	2,774,442	2,040,618	15,032,828	54,062	1,375,983	905,370	302,943	2,594	19,031	220,055	163,216
福 岡	1,266,358	2,126,550	1,360,739	9,669,561	2,615,922	3,274,827	2,372,203	17,518,902	70,426	1,813,227	1,201,759	401,104	7,691	47,880	538,390	391,941
佐 賀	577,237	982,943	677,649	4,816,139	1,360,523	1,635,938	1,295,088	9,498,055	38,201	1,037,791	687,477	227,540	2,704	17,008	196,099	144,336
長 崎	5,229,045	9,726,376	6,567,110	46,732,503	13,318,325	16,822,642	10,755,362	78,973,078	303,395	7,644,442	5,071,419	1,696,679	27,996	188,448	2,298,956	1,697,317
大 分	808,716	1,451,609	929,849	6,606,701	2,345,618	2,972,709	1,815,530	13,317,684	51,026	1,544,278	1,012,838	337,271	4,003	26,657	303,232	220,604
宮 崎	1,252,024	2,090,406	1,441,396	10,238,666	3,029,998	3,680,140	2,582,186	18,973,084	78,940	2,056,419	1,352,610	456,802	4,396	27,214	312,730	230,103
熊 本	1,528,510	2,736,156	1,766,229	12,565,330	3,972,820	4,920,864	3,206,646	23,657,218	107,449	2,077,046	1,885,031	627,999	6,983	48,650	585,648	432,268
大 宮	885,121	1,656,368	1,113,984	7,926,709	2,727,386	3,350,404	2,306,514	16,934,652	72,035	1,751,252	1,152,186	378,886	4,491	31,384	382,078	289,723
鹿 児 島	842,538	1,576,860	1,061,609	7,564,858	2,591,244	3,163,094	2,051,668	15,095,991	60,950	1,573,187	1,036,329	344,598	5,268	31,879	374,009	274,162
沖 縄	1,456,195	2,664,787	1,620,881	11,502,414	3,788,395	4,601,908	2,891,437	21,119,099	95,811	2,552,859	1,679,658	557,667	6,777	44,572	545,475	415,884
	1,164,848	2,088,190	1,441,525	10,255,399	3,121,746	3,697,485	2,597,748	19,231,460	82,345	1,926,715	1,271,694	440,891	6,510	51,525	646,825	486,574

第 3 表 の 3 支 部 別 診 療 報 酬 等 確 定 状 況

－ 生 活 保 護 －

支 部 別	総 計		医 科 診 療				医 科 診 療				医 科 診 療			
			計				入 院		入 院		入 院		外	
	件 数	金 額	件 数	日 数	点 数	金 額	件 数	日 数	点 数	金 額	件 数	日 数	点 数	金 額
	千円	千円	件	日	千点	千円	件	日	千点	千円	件	日	千点	千円
全 国	47,702,791	1,762,415,740	25,768,065	83,742,181	135,692,578	1,337,760,066	1,888,696	37,269,824	93,791,147	924,101,357	23,879,369	46,472,357	41,901,431	413,658,709
北 海 道	3,737,157	139,777,458	1,988,105	6,028,140	10,659,951	105,085,296	149,367	2,972,694	7,578,962	74,743,463	1,838,738	3,055,446	3,080,988	30,341,833
青 森	708,143	21,704,128	380,703	1,075,029	1,569,064	15,507,608	22,740	438,688	1,046,205	10,324,880	357,963	636,341	522,859	5,182,728
岩 手	272,594	9,436,489	148,142	467,552	709,990	6,979,132	11,764	246,724	508,715	5,026,766	136,378	220,828	201,276	1,952,366
宮 城	646,733	20,193,686	347,441	969,044	1,535,592	15,027,201	21,995	429,370	1,039,148	10,151,080	325,446	539,674	496,444	4,876,121
秋 田	305,185	10,867,135	162,960	519,321	804,446	7,900,329	12,806	271,754	593,036	5,822,899	150,154	247,567	211,410	2,077,429
山 形	164,561	6,369,293	91,997	302,636	502,698	4,950,909	7,636	154,786	366,317	3,603,827	84,361	147,850	136,381	1,347,082
福 島	343,516	13,080,814	189,534	641,993	1,025,795	10,054,063	16,271	343,912	760,887	7,438,223	173,263	298,081	264,908	2,615,840
茨 城	605,176	26,694,632	326,090	1,293,754	2,072,583	20,490,822	33,845	744,838	1,515,145	14,963,772	292,245	548,916	557,438	5,527,050
栃 木	403,565	17,969,049	233,260	893,712	1,434,445	14,137,385	22,745	515,121	1,058,308	10,428,581	210,515	378,591	376,137	3,708,804
群 馬	378,808	15,556,543	213,707	706,727	1,224,150	12,137,913	17,245	337,915	839,677	8,318,585	196,462	368,812	384,473	3,819,328
埼 玉	2,037,871	73,885,794	1,067,234	3,450,973	5,627,594	55,561,724	77,737	1,553,812	3,929,741	38,759,695	989,497	1,897,161	1,697,853	16,802,029
千 葉	1,737,036	69,909,582	911,692	3,076,842	5,395,316	53,293,634	77,497	1,592,990	3,920,553	38,694,210	834,195	1,483,852	1,474,764	14,599,424
東 京	6,545,652	230,864,080	3,376,066	10,538,128	17,530,183	173,060,324	227,143	4,312,125	11,855,202	116,980,210	3,148,923	6,226,003	5,674,981	56,080,113
神 奈 川	3,546,318	116,343,273	1,815,752	5,259,656	8,702,073	85,891,533	113,833	2,122,273	5,913,779	58,350,692	1,701,919	3,137,383	2,788,294	27,540,840
新 潟	411,237	13,500,241	219,659	660,657	1,041,233	10,162,412	15,939	334,752	749,983	7,316,877	203,720	325,905	291,250	2,845,535
富 山	63,565	3,386,722	38,334	158,374	277,678	2,745,274	4,713	100,635	218,234	2,156,192	33,621	57,739	59,444	589,082
石 川	138,559	7,086,937	79,529	322,909	562,792	5,557,201	9,301	196,168	431,763	4,258,175	70,228	126,741	131,029	1,299,027
福 井	72,212	3,473,164	45,362	163,823	290,234	2,822,228	4,435	88,019	206,550	2,001,644	40,927	75,804	83,684	820,584
山 梨	145,231	6,518,693	79,601	284,345	514,204	5,071,804	7,699	158,679	392,212	3,861,557	71,902	125,666	121,992	1,210,247
長 野	210,649	8,653,005	116,609	374,065	684,748	6,742,130	10,191	194,526	505,907	4,972,173	106,418	179,539	178,842	1,769,957
岐 阜	271,022	10,350,157	150,462	476,953	801,782	7,930,685	10,005	189,457	515,280	5,093,143	140,457	287,496	286,503	2,837,542
静 岡	646,438	24,531,165	356,879	1,120,944	1,939,416	19,114,287	25,995	528,143	1,296,297	12,754,358	330,884	592,801	643,119	6,359,929
愛 知	1,633,935	61,938,240	899,141	2,898,580	4,743,950	46,831,112	65,002	1,279,493	3,171,282	31,278,303	834,139	1,619,357	1,572,669	15,552,809
三 重	331,218	13,606,235	192,706	662,603	1,080,191	10,645,955	15,808	332,616	762,485	7,504,099	176,898	329,987	317,706	3,141,856
滋 賀	232,407	8,597,315	126,981	378,681	666,279	6,538,370	9,162	171,350	476,072	4,671,959	117,819	207,331	190,207	1,866,411
京 都	1,170,315	44,541,318	670,610	2,054,620	3,467,896	34,155,906	43,058	767,863	2,251,698	22,167,476	627,552	1,286,757	1,216,198	11,988,429
大 阪	7,157,022	253,818,473	3,904,556	12,529,057	19,297,579	190,677,756	240,375	4,455,091	12,465,866	123,129,057	3,664,181	8,073,966	6,831,713	67,548,699
兵 庫	2,534,625	86,557,487	1,367,426	4,154,455	6,617,650	65,304,306	83,643	1,549,462	4,351,097	42,914,374	1,283,783	2,604,993	2,266,553	22,389,933
奈 良	451,060	16,550,204	258,078	785,450	1,304,040	12,881,552	16,964	319,709	852,661	8,423,719	241,114	465,741	451,380	4,457,833
和 歌 山	364,780	13,826,200	217,215	678,592	1,081,356	10,700,352	13,863	257,109	682,108	6,738,230	203,352	421,483	399,247	3,962,122
鳥 取	143,101	5,064,718	78,910	235,787	392,971	3,844,692	5,681	108,541	279,655	2,736,960	73,229	127,246	113,317	1,107,731
島 根	114,486	4,380,243	62,629	201,691	345,183	3,377,229	5,206	103,702	253,512	2,473,435	57,423	97,989	91,671	903,794
岡 山	533,407	20,644,932	301,887	957,085	1,642,668	16,143,520	22,573	414,290	1,109,380	10,903,636	279,314	542,795	533,288	5,239,884
広 島	964,462	33,605,549	526,801	1,770,550	2,570,427	25,250,664	35,130	700,549	1,682,206	16,510,867	491,671	1,070,001	888,221	8,739,797
山 口	356,084	13,994,910	199,808	733,309	1,097,903	10,804,476	17,765	385,808	817,332	8,040,295	182,043	347,501	280,571	2,764,181
徳 島	289,052	13,186,671	177,925	705,358	1,066,937	10,517,461	17,090	376,062	771,378	7,602,029	160,835	329,296	295,559	2,915,432
香 川	244,084	9,899,889	136,092	518,050	762,917	7,503,269	11,470	240,747	529,165	5,199,654	124,622	277,303	233,752	2,303,615
愛 媛	469,671	18,528,828	281,683	942,807	1,454,262	14,328,381	19,903	392,926	926,705	9,098,920	261,780	549,881	527,557	5,229,461
高 知	423,889	18,093,302	234,414	872,293	1,434,446	14,076,735	22,194	464,545	1,079,353	10,583,411	212,220	407,748	355,092	3,493,324
福 岡	3,197,266	121,540,068	1,720,411	6,082,108	9,464,903	93,249,541	139,420	2,863,415	6,821,051	67,172,246	1,580,991	3,218,693	2,643,853	26,077,295
佐 賀	199,292	8,274,184	106,516	454,489	650,436	6,371,352	11,213	246,545	496,594	4,855,386	95,303	207,944	153,843	1,515,966
長 崎	665,283	24,698,761	366,106	1,357,753	1,935,964	19,009,727	33,189	708,280	1,433,937	14,080,993	332,917	649,473	502,027	4,928,734
熊 本	568,993	22,905,641	328,161	1,192,409	1,828,291	17,966,019	30,020	633,093	1,349,424	13,250,217	298,141	559,316	478,867	4,715,803
大 分	443,514	19,789,632	252,783	989,388	1,578,872	15,505,890	26,640	566,062	1,202,522	11,789,854	226,143	423,326	376,349	3,716,035
宮 崎	407,616	14,864,764	224,390	774,714	1,157,368	11,386,613	18,961	395,077	817,948	8,029,536	205,429	379,637	339,420	3,357,077
鹿 児 島	662,377	29,684,943	376,919	1,585,420	2,407,592	23,636,369	41,117	904,902	1,832,697	18,009,230	335,802	680,518	574,894	5,627,139
沖 縄	753,624	33,671,196	416,799	1,441,085	2,736,529	26,828,926	42,347	805,206	2,133,120	20,916,467	374,452	635,879	603,408	5,912,459

(注) 総計欄の件数は、食事・生活療養費を除く数値である。

第 3 表 の 3 (続) 支部別診療報酬等確定状況

－生活保護－

支部別	歯科診療				調剤				食事・生活療養費				訪問看護療養費			
	件数	日数	点数	金額	件数	受付回数	点数	金額	件数	回数	基準額	金額	件数	日数	看護費用	金額
	件	日	千点	千円	件	回	千点	千円	件	回	千円	千円	件	日	千円	千円
全 国	3,839,369	8,345,847	6,944,096	68,373,637	17,935,960	25,642,742	27,514,259	272,396,403	1,810,685	100,385,499	67,533,307	67,379,677	159,397	1,457,319	16,606,216	16,505,957
北 海 道	261,806	576,391	539,678	5,273,539	1,477,378	1,941,944	2,341,292	23,163,375	143,229	7,872,249	5,306,189	5,298,236	9,868	82,748	964,982	957,012
青 森	30,780	71,377	60,016	593,403	294,797	397,364	466,356	4,634,354	21,071	1,145,879	771,965	770,628	1,863	17,292	199,243	198,135
岩 手	17,044	34,350	30,296	297,482	106,674	136,637	163,407	1,605,543	11,243	675,823	457,123	456,537	734	7,551	97,953	97,794
宮 城	50,087	94,877	73,906	720,565	247,317	326,072	358,037	3,523,236	20,872	1,134,961	764,870	761,773	1,888	14,777	161,027	160,912
秋 田	18,740	39,234	36,240	355,563	123,154	163,312	210,944	2,081,007	12,144	735,730	491,886	490,737	331	3,214	39,694	39,499
山 形	11,159	21,529	16,841	164,972	60,914	84,260	94,401	932,752	7,312	424,019	286,162	285,502	491	3,170	35,198	35,158
福 島	21,215	44,763	36,783	363,440	132,137	175,153	201,379	1,993,409	15,533	936,749	626,145	624,890	630	4,099	45,055	45,012
茨 城	43,653	86,301	68,537	680,364	233,995	335,500	409,004	4,072,353	32,294	1,974,477	1,327,391	1,325,030	1,438	11,533	126,109	126,063
栃 木	28,122	59,748	46,253	458,073	141,025	197,323	233,882	2,322,527	21,922	1,426,319	954,170	952,450	1,158	8,788	99,055	98,613
群 馬	24,271	54,073	40,125	398,695	139,310	201,394	226,412	2,252,837	16,316	886,354	599,408	598,072	1,520	14,926	169,026	169,026
埼 玉	177,488	377,264	284,573	2,807,481	786,520	1,118,419	1,212,155	12,023,847	73,500	4,107,803	2,752,158	2,746,721	6,629	69,242	747,654	746,022
千 葉	157,724	329,257	263,443	2,597,762	662,467	909,326	1,073,274	10,640,859	74,111	4,286,709	2,863,164	2,858,159	5,153	44,333	518,780	519,169
東 京	588,925	1,259,029	1,011,893	9,982,024	2,560,854	3,702,693	3,883,310	38,412,410	217,182	11,444,933	7,669,053	7,655,390	19,807	157,266	1,760,805	1,753,934
神 奈 川	292,852	614,430	514,021	5,042,401	1,426,262	1,980,914	2,081,430	20,602,501	108,587	5,600,799	3,753,846	3,746,209	11,452	91,956	1,065,392	1,060,629
新 潟	31,794	63,071	50,370	489,828	158,681	209,130	219,417	2,162,375	15,336	921,010	615,141	613,027	1,103	6,656	73,003	72,599
富 山	3,688	7,453	6,195	61,312	21,368	29,477	38,600	382,627	4,518	270,185	182,278	182,033	175	1,399	15,476	15,476
石 川	7,796	16,927	13,966	138,090	50,482	71,789	92,833	924,002	8,971	539,661	363,145	362,551	752	8,430	105,104	105,093
福 井	3,932	8,650	7,051	68,866	22,542	31,629	38,769	383,514	4,253	242,549	161,693	159,911	376	3,347	38,644	38,644
山 梨	9,779	21,113	17,568	174,082	55,169	74,691	93,547	931,474	7,361	422,157	284,137	283,269	682	5,607	58,063	58,063
長 野	15,571	31,075	24,297	238,871	77,773	102,164	129,121	1,277,921	9,736	524,773	354,021	352,889	696	3,582	41,235	41,195
岐 阜	21,148	40,479	33,557	333,101	97,472	144,721	159,097	1,572,457	9,519	510,458	343,841	342,769	1,940	15,505	172,024	171,144
静 岡	42,345	86,470	66,317	652,994	245,125	341,578	364,921	3,618,387	24,966	1,427,328	962,978	960,683	2,089	17,350	185,417	184,814
愛 知	148,750	298,587	251,123	2,480,261	577,415	844,939	921,170	9,131,417	62,148	3,461,299	2,294,283	2,288,584	8,629	97,468	1,224,125	1,206,866
三 重	24,051	46,789	38,557	380,391	113,369	159,644	184,495	1,832,338	15,263	928,227	622,760	621,608	1,092	11,142	127,053	125,944
滋 賀	17,937	34,309	26,269	256,068	86,549	116,124	145,832	1,428,874	8,837	459,782	311,141	309,778	940	5,931	64,866	64,225
京 都	105,035	210,168	184,158	1,805,768	390,534	551,241	693,573	6,835,454	41,474	2,083,293	1,398,167	1,394,119	4,136	32,443	351,301	350,072
大 阪	655,041	1,571,328	1,306,810	12,892,005	2,567,995	3,940,761	3,901,166	38,738,639	229,465	11,814,097	7,987,896	7,973,516	29,430	313,372	3,550,854	3,536,557
兵 庫	194,626	410,044	367,494	3,619,408	965,136	1,390,571	1,421,487	14,058,189	80,593	4,147,436	2,806,826	2,799,985	7,437	69,179	778,511	775,599
奈 良	35,632	68,307	55,466	546,229	155,595	227,032	243,445	2,407,832	16,034	850,617	574,814	573,727	1,755	13,048	141,351	140,865
和 歌 山	21,194	48,198	39,528	392,689	124,698	183,217	207,125	2,057,462	13,112	677,071	459,036	458,073	1,673	19,581	218,555	217,624
鳥 取	9,870	19,436	16,308	159,097	53,740	75,775	83,028	810,151	5,377	284,822	191,664	191,047	581	5,558	60,415	59,731
島 根	7,494	14,317	11,444	111,796	43,974	61,734	68,025	672,792	5,052	285,655	191,799	190,900	389	2,624	27,525	27,525
岡 山	47,920	93,113	83,633	821,392	181,851	270,437	280,259	2,774,442	21,566	1,116,863	747,175	744,626	1,749	15,090	161,263	160,952
広 島	79,123	170,059	154,259	1,516,058	355,615	531,063	534,032	5,275,303	33,869	1,920,061	1,300,682	1,296,776	2,923	24,108	271,113	266,748
山 口	22,394	49,604	39,893	394,087	132,913	190,389	201,942	1,991,516	17,232	1,051,966	712,989	711,712	969	8,189	93,432	93,119
徳 島	21,774	48,064	41,544	411,094	88,676	130,660	149,772	1,485,263	16,545	1,043,976	702,663	701,589	677	6,565	71,771	71,264
香 川	18,689	39,819	35,186	347,083	88,660	139,241	154,937	1,531,331	11,043	668,723	442,258	440,831	643	6,619	78,906	77,377
愛 媛	32,892	68,956	56,086	553,995	153,116	223,507	272,954	2,709,184	19,090	1,070,492	721,083	719,434	1,980	20,018	219,564	217,834
高 知	28,361	55,866	51,458	505,160	159,831	223,019	254,791	2,512,486	21,509	1,266,974	860,712	857,734	1,283	11,970	141,944	141,187
福 岡	265,877	631,835	506,501	4,996,838	1,200,241	1,778,067	1,698,308	16,818,224	135,585	7,914,014	5,388,854	5,375,989	10,737	97,541	1,110,285	1,099,475
佐 賀	12,562	28,152	23,974	236,485	79,539	125,856	115,116	1,139,071	10,929	688,106	462,866	460,379	675	5,961	67,511	66,897
長 崎	48,694	96,228	79,719	781,728	249,285	354,293	356,415	3,507,740	31,925	1,939,964	1,299,421	1,295,540	1,198	9,609	104,952	104,026
熊 本	37,891	85,250	70,105	691,114	201,274	292,209	291,224	2,887,036	29,171	1,765,832	1,185,568	1,181,449	1,667	15,290	180,603	180,022
大 分	25,020	56,656	50,130	492,969	163,937	235,313	259,481	2,560,746	25,685	1,582,580	1,051,316	1,047,676	1,774	16,160	192,930	182,352
宮 崎	24,098	56,132	46,850	461,839	157,318	216,078	214,529	2,123,163	18,311	1,090,774	730,241	728,739	1,810	14,876	165,060	164,410
鹿 児 島	44,731	101,948	77,078	758,154	238,396	339,585	336,863	3,335,955	40,063	2,545,353	1,711,284	1,708,672	2,331	21,425	246,742	245,793
沖 縄	49,794	104,821	88,599	869,025	284,887	366,497	433,063	4,258,028	40,823	2,216,597	1,487,048	1,479,730	2,144	20,781	236,647	235,487

第 4 表 管 掌 別 診 療 報 酬 等 諸 率

種 別	1 件 当 た り 点 数										1 日 (回) 当 た り 点 数					1 件 当 た り 金 額					
	医 科		歯 科	調 剤	訪 問 看 護 療 養 費	医 科		歯 科	調 剤	訪 問 看 護 療 養 費	医 科		歯 科	調 剤	訪 問 看 護 療 養 費	医 科		歯 科	調 剤	訪 問 看 護 療 養 費	
	入 院	入 院 外				入 院	入 院 外				入 院	入 院 外				入 院	入 院 外				入 院
管 掌 別	点	点	点	点	円	日	日	日	回	日	点	点	点	点	円	円	円	円	円	円	
総 計	52,769.3	1,201.5	1,172.6	947.1	72,091	11.44	1.46	1.66	1.24	6.42	4,610.7	821.5	706.9	762.3	11,227	402,174	8,075	7,986	6,197	51,339	
医 療 保 険	医療保険合計	51,038.6	1,098.7	1,174.3	849.2	71,187	9.18	1.41	1.68	1.21	6.07	5,560.9	779.9	700.7	701.4	11,731	432,761	8,194	8,331	6,214	52,439
	協会けんぽ	52,523.3	1,141.7	1,209.5	888.0	73,006	9.68	1.42	1.73	1.21	6.27	5,425.4	804.4	700.8	733.6	11,650	450,196	8,563	8,591	6,525	53,880
	船員保険	51,463.7	1,189.5	1,331.5	997.2	56,927	10.47	1.44	1.82	1.21	4.95	4,913.0	828.3	732.5	824.5	11,490	442,054	8,983	9,465	7,327	41,791
	共済組合	46,821.2	1,025.6	1,102.5	797.7	72,693	8.49	1.40	1.59	1.22	6.07	5,513.2	733.7	692.0	652.8	11,982	388,597	7,591	7,819	5,817	53,625
	健保組合	49,949.3	1,062.0	1,148.4	811.5	68,191	8.57	1.40	1.63	1.21	5.79	5,830.1	760.0	702.8	672.0	11,781	418,253	7,872	8,135	5,908	50,065
老人保健	計	-	6,292.0	2,408.2	2,327.2	-	-	6.54	2.69	1.20	-	-	962.7	894.5	1,939.3	-	-	57,109	21,772	27,731	-
	7割	-	12,208.5	1,268.0	138.0	-	-	11.25	1.00	1.00	-	-	1,085.2	1,268.0	138.0	-	-	113,754	10,144	-	-
	9割	-	5,305.9	2,326.8	2,128.2	-	-	5.75	2.57	1.18	-	-	922.8	904.9	1,800.8	-	-	47,668	20,941	24,959	-
各 法	各法合計	56,611.1	1,665.5	1,160.8	1,326.6	72,553	16.48	1.71	1.54	1.37	6.60	3,435.8	976.1	753.1	971.3	10,990	334,280	7,538	5,623	6,128	50,776
	自衛官等	49,858.4	1,132.5	1,330.4	766.0	120,542	8.38	1.40	1.78	1.15	9.11	5,952.1	810.8	749.3	664.9	13,230	417,025	8,281	9,328	5,555	87,532
	生活保護	53,232.5	1,754.7	1,809.8	1,534.0	104,182	19.73	1.95	2.17	1.43	9.14	2,697.6	901.6	832.6	1,073.0	11,395	489,280	17,323	17,809	15,187	103,552
	戦傷病者	35,453.3	546.1	-	-	-	9.25	1.23	-	-	-	3,832.8	445.0	-	-	-	338,083	5,461	-	-	-
	自立支援	70,660.3	2,998.1	3,115.1	2,085.8	57,195	17.46	2.31	1.33	1.46	5.64	4,047.8	1,298.1	2,349.1	1,426.4	10,142	221,422	18,643	4,733	9,280	48,537
	児童福祉	81,015.1	3,767.7	864.5	1,149.4	84,004	28.39	6.17	1.00	1.00	6.00	2,853.5	610.8	864.5	1,149.4	14,001	103,788	4,394	2,196	7,798	16,311
	原爆医療	54,968.0	1,979.7	1,625.5	1,544.4	102,929	16.05	2.05	1.89	1.40	8.84	3,424.6	964.1	861.7	1,105.9	11,640	399,363	14,037	9,538	10,433	98,320
	精神保健	49,378.6	-	1,360.6	939.0	-	18.82	-	1.75	1.00	-	2,624.2	-	779.0	939.0	-	349,992	-	11,944	9,390	-
	麻薬取締	-	-	-	-	-	-	-	-	-	-	-	-	-	-	-	-	-	-	-	-
	母子保健	163,354.6	3,569.3	1,197.5	197.0	-	18.68	1.05	2.00	1.00	-	8,744.5	3,414.1	598.8	197.0	-	101,083	7,139	2,395	394	-
	中国残留	58,049.5	1,691.8	1,866.9	1,632.7	100,023	15.70	2.01	2.16	1.33	8.62	3,696.4	840.2	866.3	1,224.9	11,603	553,562	16,889	18,593	16,299	100,023
	感染症	36,495.9	1,057.6	942.8	896.8	59,530	17.20	1.45	2.72	1.22	7.00	2,121.7	731.5	346.5	733.2	12,790	185,773	3,595	6,916	3,110	85,054
	医療観察	160,293.9	15,357.8	-	2,128.6	56,127	29.55	5.70	-	2.64	5.36	5,424.1	2,695.9	-	807.8	10,480	1,602,939	153,578	-	21,286	56,127
	肝炎等	58,577.8	24,076.9	-	21,959.9	92,833	8.61	1.66	1.00	1.10	6.00	6,806.1	14,510.5	-	19,899.8	15,472	56,006	16,789	-	20,448	24,517
	老人被爆	-	-	-	-	-	-	-	-	-	-	-	-	-	-	-	-	-	-	-	-
	特定疾患等	77,052.1	12,270.0	3,262.4	11,402.0	81,266	12.04	1.52	1.60	1.18	7.95	6,398.8	8,090.9	2,043.4	9,635.2	10,222	60,387	4,576	4,358	4,901	21,421
	小児慢性	109,461.9	9,891.0	1,383.7	10,003.8	84,309	12.32	1.42	1.53	1.15	6.45	8,883.8	6,950.3	906.2	8,705.3	13,079	82,646	14,832	2,898	16,358	21,467
	措置等医療	68,042.6	886.8	1,078.1	998.9	76,606	22.64	1.48	1.51	1.34	5.90	3,005.4	600.1	712.0	746.4	12,982	344,751	6,614	8,311	7,230	58,978
	難病医療	70,967.6	6,852.5	1,445.7	7,381.9	104,828	14.73	1.38	1.71	1.14	9.08	4,817.4	4,962.6	846.3	6,463.1	11,548	108,511	11,677	3,089	15,594	48,036
	特定B型肝炎	5,423.9	1,594.9	-	-	-	2.40	1.09	-	-	-	2,260.0	1,459.3	-	-	-	11,149	4,793	-	-	-
	石綿救済	71,262.4	17,151.2	1,570.0	2,224.4	92,362	11.69	1.68	1.67	1.44	7.09	6,095.8	10,223.8	942.0	1,540.9	13,034	129,205	33,137	4,710	8,028	28,384
	自治体医療	42,809.0	1,048.2	976.8	652.4	69,101	8.03	1.53	1.37	1.34	5.85	5,331.7	683.8	713.8	488.1	11,809	45,725	1,811	2,293	1,448	15,249
	医 療 保 険 (内 訳)	医療保険合計	51,073.3	1,133.1	1,239.3	908.2	73,661	8.42	1.36	1.73	1.16	6.35	6,069.2	836.0	707.4	780.6	11,609	432,113	8,339	8,701	6,561
協会けんぽ		52,069.9	1,148.2	1,269.5	923.1	72,881	8.72	1.37	1.79	1.17	6.31	5,973.5	840.6	707.4	791.5	11,555	445,977	8,474	8,917	6,692	52,603
船員保険		53,479.7	1,234.8	1,550.4	1,157.2	53,976	10.29	1.35	1.95	1.14	4.85	5,198.3	915.3	795.8	1,018.6	11,122	469,241	9,248	10,884	8,456	42,156
共済組合		47,237.7	1,099.7	1,165.3	903.0	79,081	8.07	1.35	1.68	1.17	6.76	5,849.9	816.5	694.4	774.6	11,695	389,582	8,045	8,177	6,498	56,769
健保組合		50,767.0	1,122.4	1,219.1	889.1	73,311	8.06	1.34	1.72	1.16	6.28	6,302.1	835.4	710.6	767.1	11,668	424,386	8,241	8,555	6,399	52,258
医療保険合計		46,675.5	972.4	1,066.5	715.4	68,623	9.19	1.45	1.54	1.27	5.81	5,080.1	671.7	691.8	563.6	11,805	391,134	7,277	7,633	5,281	50,339
協会けんぽ		47,392.4	1,007.4	1,090.6	745.1	70,087	9.81	1.46	1.58	1.27	5.98	4,831.1	691.6	690.2	584.5	11,716	400,258	7,581	7,808	5,518	51,284
船員保険		44,930.3	1,020.4	1,125.6	790.9	56,783	9.73	1.45	1.68	1.26	4.95	4,620.0	703.9	671.7	628.7	11,474	370,638	7,598	8,024	5,785	41,013
共済組合		44,982.4	927.9	1,026.4	680.0	70,942	8.51	1.44	1.49	1.28	5.89	5,287.9	643.5	689.3	532.8	12,040	374,091	6,927	7,359	5,022	52,394
健保組合		46,291.6	947.2	1,052.4	693.2	66,048	8.57	1.44	1.52	1.26	5.57	5,401.6	657.8	694.5	549.8	11,858	384,681	7,045	7,526	5,096	48,516
未就学者(再掲)	43,591.0	880.6	921.4	481.6	80,177	6.39	1.56	1.29	1.43	5.98	6,820.6	562.9	711.5	336.2	13,399	379,137	7,055	7,380	3,862	64,222	
前 期 高 齢 者	7割	63,567.9	1,466.4	1,264.5	1,135.8	87,089	11.02	1.47	1.83	1.17	7.64	5,767.1	995.0	691.2	969.7	11,403	548,308	10,950	8,882	8,162	62,920
	一般	63,361.5	1,545.4	1,337.4	1,204.4	92,010	12.40	1.57	1.88	1.19	8.05	5,111.0	986.4	710.3	1,008.9	11,426	567,781	13,073	10,771	9,884	80,023

(注) 1件(日又は回)当たり点数とは、医科(歯科)点数と医科(歯科)食事・生活療養費点数換算後の合計点数を、医科(歯科)の件数(日数又は回数)で除したものである。

第5表 支部別診療報酬等諸率

－医療保険－

支部別	1件当たり点数				1件当たり看護費用 円	1件当たり日数(回数)				1日(回)当たり点数	1日当たり看護費用 円	1件当たり金額								
	医科		歯科	調剤		医科		歯科	調剤			訪問看護 療養費	医科		歯科	調剤	訪問看護 療養費			
	入院	入院外				入院	入院外						入院	入院外				入院	入院外	
点	点	点	点	日	日	日	回	日	点	点	点	点	円	円	円	円	円	円	円	
全 国	51,038.6	1,098.7	1,174.3	849.2	71,187	9.18	1.41	1.68	1.21	6.07	5,560.9	779.9	700.7	701.4	11,731	432,761	8,194	8,331	6,214	52,439
北 海 道	51,339.9	1,184.1	1,394.5	957.0	72,852	9.23	1.36	1.88	1.18	6.11	5,559.9	869.0	739.9	809.8	11,923	440,139	8,835	9,903	7,018	53,121
青 森	51,172.3	1,051.7	1,283.3	862.1	85,153	10.18	1.43	1.84	1.25	7.18	5,025.4	737.0	697.9	692.2	11,867	440,285	7,914	9,105	6,315	63,694
岩 手	48,109.0	1,087.6	1,231.6	867.2	66,434	10.08	1.36	1.70	1.19	5.57	4,772.7	801.7	724.8	727.9	11,925	408,264	8,213	8,720	6,321	49,537
宮 城	52,814.9	1,077.4	1,121.1	858.1	65,240	9.48	1.35	1.64	1.20	5.82	5,571.6	799.9	685.2	712.8	11,212	452,736	8,092	7,967	6,276	47,862
秋 田	50,112.6	1,055.8	1,299.4	927.7	64,647	10.44	1.35	1.73	1.19	5.54	4,800.5	780.9	751.7	779.4	11,661	429,103	7,875	9,212	6,817	47,126
山 形	48,977.6	1,027.1	1,059.7	837.9	69,361	10.12	1.36	1.55	1.19	5.99	4,837.9	753.7	684.5	703.3	11,586	415,785	7,639	7,523	6,149	51,010
福 島	49,123.5	1,054.6	1,134.6	863.9	60,672	9.49	1.35	1.72	1.20	5.29	5,178.7	781.3	660.3	722.3	11,459	422,135	7,991	8,181	6,434	44,606
茨 城	47,982.8	1,053.0	1,125.3	890.0	67,207	8.94	1.36	1.68	1.18	5.55	5,369.2	776.9	671.1	752.2	12,120	405,183	7,815	7,971	6,510	48,942
栃 木	51,702.4	1,148.1	1,066.7	815.4	76,187	9.69	1.42	1.70	1.23	6.14	5,335.4	809.4	626.7	662.6	12,413	440,614	8,627	7,571	5,949	56,506
群 馬	51,631.0	1,096.1	1,072.5	885.8	83,304	9.69	1.41	1.72	1.23	7.03	5,328.1	777.0	622.9	722.7	11,855	440,365	8,195	7,601	6,512	61,526
埼 玉	49,479.9	1,085.5	1,085.6	807.4	70,880	9.02	1.41	1.66	1.20	5.96	5,483.6	715.0	652.7	672.1	11,889	416,306	7,496	7,685	5,886	52,067
千 葉	50,697.7	1,068.0	1,146.7	837.6	65,976	8.83	1.39	1.65	1.18	5.75	5,739.2	768.5	694.8	709.7	11,474	427,870	7,947	8,130	6,096	48,383
東 京	55,158.8	1,130.0	1,148.6	834.1	67,197	8.40	1.39	1.66	1.20	5.68	6,569.2	813.2	691.5	697.0	11,825	464,370	8,411	8,133	6,079	49,762
神 奈 川	51,929.6	1,017.5	1,200.1	806.1	67,826	8.58	1.39	1.68	1.19	5.79	6,055.2	730.4	715.1	676.8	11,720	434,434	7,541	8,505	5,848	49,733
新 潟	49,445.5	1,060.5	1,165.0	822.7	58,188	9.70	1.35	1.65	1.20	4.89	5,096.7	787.3	704.3	684.8	11,889	423,693	7,973	8,269	5,997	42,398
富 山	47,856.0	1,100.4	1,065.2	897.2	67,750	9.09	1.37	1.61	1.19	5.17	5,262.1	804.8	661.0	756.9	13,097	406,718	8,207	7,569	6,534	51,159
石 川	48,402.9	1,161.0	1,164.3	954.1	74,327	9.99	1.41	1.70	1.19	6.14	4,843.5	825.9	684.0	799.7	12,097	412,139	8,701	8,247	7,001	55,832
福 山	49,982.1	1,200.9	1,179.6	958.0	62,808	10.13	1.41	1.70	1.21	5.47	4,934.0	852.0	695.2	789.2	11,481	426,677	9,012	8,358	7,025	46,027
山 梨	47,032.3	1,020.4	1,142.3	832.6	64,319	9.69	1.40	1.71	1.19	5.36	4,853.0	728.4	668.4	696.8	12,005	395,910	7,638	8,096	6,082	46,807
長 野	52,594.4	1,063.6	1,082.0	921.3	60,496	9.56	1.35	1.63	1.16	4.98	5,500.0	790.3	664.0	793.1	12,157	450,061	7,955	7,658	6,794	43,809
岐 阜	46,837.5	1,094.4	1,070.7	833.9	74,772	8.72	1.45	1.53	1.24	6.39	5,368.3	753.1	699.8	672.9	11,697	391,099	8,148	7,604	6,084	55,086
静 岡	52,671.4	1,108.9	1,084.0	817.1	62,381	9.22	1.39	1.64	1.20	5.36	5,713.8	795.1	662.0	680.6	11,645	445,386	8,306	7,673	5,936	45,444
愛 知	49,246.1	1,118.0	1,149.9	836.4	76,734	8.36	1.45	1.55	1.25	6.36	5,893.7	773.5	742.8	669.9	12,065	408,629	8,281	8,163	6,098	56,944
三 重	48,155.2	1,028.4	1,057.9	822.1	62,371	9.29	1.41	1.53	1.21	5.60	5,182.3	728.7	690.3	678.0	11,136	407,421	7,618	7,481	6,008	45,409
滋 賀	49,653.7	1,031.7	1,072.5	843.5	66,230	8.86	1.37	1.59	1.19	5.60	5,602.3	753.6	676.6	709.8	11,827	418,253	7,704	7,597	6,189	48,599
京 都	54,819.8	1,169.8	1,198.7	1,013.7	69,233	9.10	1.41	1.64	1.21	6.11	6,021.9	829.2	729.1	740.9	11,340	469,744	8,691	8,482	7,486	50,330
大 阪	52,933.7	1,178.4	1,310.8	909.6	71,947	8.74	1.45	1.70	1.22	6.42	6,055.9	812.9	771.6	843.4	11,208	451,824	8,791	9,297	6,712	52,898
兵 庫	52,045.4	1,090.5	1,215.7	857.9	73,807	8.92	1.43	1.62	1.22	6.36	5,835.5	762.5	748.6	702.1	11,610	441,885	8,099	8,625	6,303	54,210
奈 良	50,771.7	1,238.0	1,087.5	754.5	67,896	9.29	1.39	1.62	1.20	6.16	5,463.9	888.4	672.9	626.8	11,022	428,723	9,329	7,717	5,451	49,459
和 歌 山	50,208.5	1,121.5	1,202.8	914.3	87,943	9.46	1.42	1.71	1.22	7.64	5,306.1	791.9	705.2	750.0	11,505	428,075	8,375	8,532	6,726	64,529
鳥 取	49,007.1	1,068.0	1,154.3	875.2	77,215	9.61	1.38	1.65	1.23	6.61	5,098.6	771.5	697.7	709.9	11,685	422,174	8,014	8,197	6,434	57,980
島 根	50,368.6	1,027.4	1,144.2	865.5	66,381	9.94	1.39	1.60	1.23	5.71	5,069.3	737.7	715.6	704.5	11,623	427,693	7,677	8,138	6,366	49,011
岡 山	52,850.5	1,206.2	1,198.4	801.7	69,217	9.13	1.43	1.56	1.25	6.05	5,791.7	844.7	768.1	640.3	11,449	453,924	9,078	8,550	5,875	50,973
山 梨	50,640.8	1,100.4	1,219.2	851.9	61,698	9.72	1.44	1.67	1.23	5.37	5,209.7	762.3	728.3	693.5	11,487	431,656	8,199	8,660	6,266	45,033
山 口	49,920.0	1,048.0	1,161.0	845.5	70,551	10.27	1.43	1.72	1.24	5.89	4,858.9	734.6	674.4	683.5	11,984	422,269	7,798	8,240	6,191	51,790
徳 島	49,619.1	1,144.9	1,228.1	896.4	86,766	9.88	1.42	1.72	1.24	7.51	5,023.0	808.2	713.9	720.3	11,548	423,573	8,587	8,714	6,593	62,706
香 川	50,351.1	1,108.0	1,223.6	898.7	84,832	9.97	1.45	1.65	1.22	7.34	5,051.8	763.1	741.5	735.5	11,563	430,382	8,259	8,690	6,620	62,921
愛 媛	47,888.6	1,152.0	1,074.9	906.8	70,003	9.55	1.45	1.68	1.25	6.23	5,014.9	794.1	640.1	724.4	11,245	403,782	8,614	7,636	6,697	50,961
高 知	49,915.2	1,129.5	1,174.4	951.9	72,522	10.30	1.40	1.70	1.20	6.29	4,847.2	804.5	689.7	791.6	11,530	422,227	8,459	8,343	6,981	53,379
福 岡	53,188.4	1,081.7	1,256.5	807.6	82,117	9.74	1.48	1.86	1.26	6.73	5,461.2	730.2	675.5	639.3	12,199	454,555	8,068	8,937	5,930	60,627
佐 賀	47,929.9	1,052.5	1,150.2	774.0	75,751	11.23	1.53	1.79	1.27	6.66	4,268.9	689.2	640.8	610.7	11,375	406,708	7,912	8,169	5,678	55,110
長 崎	45,956.6	1,040.1	1,151.8	852.2	71,140	9.88	1.43	1.67	1.21	6.19	4,650.6	725.5	689.8	701.7	11,492	390,829	7,766	8,178	6,262	52,344
熊 本	46,954.8	1,096.0	1,156.3	807.1	83,868	10.15	1.42	1.79	1.24	6.97	4,625.6	770.0	645.9	651.6	12,038	397,758	8,218	8,221	5,955	61,903
大 分	43,670.9	1,134.0	1,259.2	845.7	85,076	9.36	1.43	1.87	1.23	6.99	4,666.1	795.2	672.9	688.4	12,174	370,356	8,507	8,956	6,209	64,512
宮 崎	46,602.5	1,070.7	1,261.1	791.8	70,996	9.99	1.43	1.87	1.22	6.05	4,665.8	748.3	673.8	648.6	11,732	397,348	8,046	8,979	5,826	52,043
鹿 児 島	47,685.1	1,099.9	1,113.7	763.2	80,489	10.00	1.43	1.83	1.21	6.58	4,767.7	768.7	608.6	628.3	12,238	407,430	8,250	7,899	5,575	61,367
沖 縄	49,726.1	1,104.6	1,238.3	832.1	99,359	9.07	1.38	1.79	1.18	7.91	5,482.9	799.8	690.8	702.6	12,554	430,411	8,307	8,804	6,161	74,743

第5表の2 支部別診療報酬等諸率

－生活保護－

支部別	1件当たり点数				1件当たり看護費用 円	1件当たり日数(回数)					1日(回)当たり点数					1日当たり看護費用 円	1件当たり金額				
	医科		歯科	調剤		訪問看護 療養費	医科		歯科	調剤	訪問看護 療養費	医科		歯科	調剤		訪問看護 療養費	医科		歯科	調剤
	入院	入院外			入院		入院外	入院				入院外	入院			入院外		入院	入院外		
点	点	点	点	円	日	日	日	回	日	点	点	点	点	円	円	円	円	円	円	円	
全 国	53,232.5	1,754.7	1,809.8	1,534.0	104,182	19.73	1.95	2.17	1.43	9.14	2,697.6	901.6	832.6	1,073.0	11,395	489,280	17,323	17,809	15,187	103,553	
北 海 道	54,289.4	1,675.6	2,063.4	1,584.8	97,789	19.90	1.66	2.20	1.31	8.39	2,727.8	1,008.4	937.2	1,205.6	11,662	500,401	16,501	20,143	15,679	96,981	
青 森	49,401.1	1,460.7	1,950.5	1,582.0	106,947	19.29	1.78	2.32	1.35	9.28	2,560.8	821.7	841.1	1,173.6	11,522	454,041	14,478	19,279	15,721	106,353	
岩 手	47,128.1	1,475.9	1,778.2	1,528.5	133,450	20.97	1.62	2.02	1.28	10.29	2,247.1	911.5	882.3	1,193.3	12,972	427,301	14,316	17,454	15,051	133,235	
宮 城	50,720.0	1,525.4	1,476.5	1,447.7	85,290	19.52	1.66	1.89	1.32	7.83	2,598.2	919.9	779.5	1,098.0	10,897	461,518	14,983	14,386	14,246	85,229	
秋 田	50,148.4	1,408.0	1,935.1	1,712.8	119,923	21.22	1.65	2.09	1.33	9.71	2,363.2	854.0	924.3	1,291.7	12,350	454,701	13,835	18,974	16,898	119,334	
山 形	51,719.4	1,616.6	1,509.6	1,549.7	71,686	20.27	1.75	1.93	1.38	6.46	2,551.5	922.4	782.5	1,120.4	11,103	471,952	15,968	14,784	15,313	71,604	
福 島	50,608.0	1,528.9	1,736.6	1,524.0	71,515	21.14	1.72	2.11	1.33	6.51	2,394.3	888.7	823.0	1,149.7	10,992	457,146	15,098	17,131	15,086	71,448	
茨 城	48,688.2	1,907.4	1,570.8	1,747.9	87,697	22.01	1.88	1.98	1.43	8.02	2,212.4	1,015.5	794.5	1,219.1	10,935	442,127	18,912	15,586	17,404	87,666	
栃 木	50,721.9	1,786.7	1,646.7	1,658.4	85,540	22.65	1.80	2.12	1.40	7.59	2,239.6	993.5	775.1	1,185.3	11,272	458,500	17,618	16,289	16,469	85,158	
群 馬	52,166.0	1,957.0	1,653.8	1,625.2	111,202	19.59	1.88	2.23	1.45	9.82	2,662.2	1,042.5	742.3	1,124.2	11,324	482,377	19,441	16,427	16,171	111,202	
埼 玉	54,091.2	1,715.9	1,603.7	1,541.2	112,785	19.99	1.92	2.13	1.42	10.45	2,706.2	894.9	754.5	1,083.8	10,798	498,600	16,980	15,818	15,287	112,539	
千 葉	54,281.6	1,767.9	1,671.6	1,620.1	100,675	20.56	1.78	2.09	1.37	8.60	2,640.7	993.9	800.7	1,180.3	11,702	499,300	17,501	16,470	16,063	100,751	
東 京	55,566.0	1,802.2	1,719.4	1,516.4	88,898	18.98	1.98	2.14	1.45	7.94	2,927.0	911.5	804.3	1,048.8	11,196	515,007	17,809	16,950	15,000	88,551	
神 奈 川	55,247.1	1,638.3	1,756.0	1,459.4	93,031	18.64	1.84	2.10	1.39	8.03	2,963.3	888.7	836.9	1,050.7	11,586	512,599	16,182	17,218	14,445	92,615	
新 潟	50,908.1	1,429.7	1,586.6	1,382.8	66,186	21.00	1.60	1.98	1.32	6.03	2,424.0	893.7	799.8	1,049.2	10,968	459,055	13,968	15,406	13,627	65,819	
富 山	50,169.5	1,768.1	1,683.3	1,806.4	88,432	21.35	1.72	2.02	1.38	7.99	2,349.6	1,029.5	832.9	1,309.5	11,062	457,499	17,521	16,625	17,907	88,432	
石 川	50,324.5	1,865.8	1,792.6	1,838.9	139,766	21.09	1.80	2.17	1.42	11.21	2,386.1	1,033.8	825.6	1,293.1	12,468	457,819	18,497	17,713	18,304	139,751	
福 山	50,217.3	2,044.7	1,794.8	1,719.9	102,777	19.85	1.85	2.20	1.40	8.90	2,530.3	1,104.0	815.9	1,225.7	11,546	451,329	20,050	17,514	17,013	102,777	
山 梨	54,632.4	1,696.6	1,797.6	1,696.6	85,137	20.61	1.75	2.16	1.35	8.22	2,650.7	970.8	832.6	1,252.5	10,356	501,566	16,832	17,802	16,884	85,137	
長 野	53,113.1	1,680.6	1,562.6	1,660.2	59,246	19.09	1.69	2.00	1.31	5.15	2,782.5	996.1	783.0	1,263.9	11,512	487,899	16,632	15,341	16,431	59,189	
岐 阜	54,934.7	2,039.8	1,588.7	1,632.2	88,672	18.94	2.05	1.91	1.48	7.99	2,901.0	996.5	830.0	1,099.3	11,095	509,060	20,202	15,751	16,132	88,219	
静 岡	53,569.2	1,943.6	1,567.6	1,488.7	88,759	20.32	1.79	2.04	1.39	8.31	2,636.7	1,084.9	767.7	1,068.3	10,687	490,647	19,221	15,421	14,761	88,470	
愛 知	52,314.6	1,885.4	1,689.3	1,595.3	141,862	19.68	1.94	2.01	1.46	11.30	2,657.7	971.2	841.6	1,090.2	12,559	481,190	18,645	16,674	15,814	139,862	
三 重	52,172.6	1,796.0	1,603.8	1,627.4	116,349	21.04	1.87	1.95	1.41	10.20	2,479.6	962.8	824.4	1,155.7	11,403	474,703	17,761	15,816	16,163	115,333	
滋 賀	55,354.0	1,614.4	1,466.3	1,685.0	69,006	18.70	1.76	1.91	1.34	6.31	2,959.8	917.4	766.6	1,255.8	10,937	509,928	15,841	14,276	16,509	68,324	
京 都	55,539.4	1,938.0	1,754.2	1,776.0	84,937	17.83	2.05	2.00	1.41	7.84	3,114.4	945.2	876.7	1,258.2	10,828	514,828	19,104	17,192	17,503	84,640	
大 阪	55,181.1	1,864.5	1,995.8	1,519.1	120,654	18.53	2.20	2.40	1.53	10.65	2,977.3	846.1	832.0	990.0	11,331	512,237	18,435	19,681	15,085	120,168	
兵 庫	55,372.3	1,765.5	1,889.6	1,472.8	104,681	18.52	2.03	2.11	1.44	9.30	2,989.1	870.1	896.9	1,022.2	11,254	513,066	17,441	18,597	14,566	104,289	
和 歌 山	53,649.5	1,872.1	1,557.5	1,564.6	80,542	18.85	1.93	1.92	1.46	7.43	2,846.7	969.2	812.5	1,072.3	10,833	496,564	18,489	15,330	15,475	80,265	
鳥 取	52,513.9	1,963.3	1,865.6	1,661.0	130,637	18.55	2.07	2.27	1.47	11.70	2,831.5	947.2	820.4	1,130.5	11,162	486,059	19,484	18,528	16,500	130,800	
島 根	52,596.8	1,547.4	1,654.1	1,545.0	103,985	19.11	1.74	1.97	1.41	9.57	2,752.9	890.5	840.0	1,095.7	10,870	481,774	15,127	16,119	15,075	102,807	
岡 山	52,378.4	1,596.4	1,528.4	1,546.9	70,759	19.92	1.71	1.91	1.40	6.75	2,629.5	935.5	800.0	1,101.9	10,490	475,113	15,739	14,918	15,300	70,759	
山 口	52,455.7	1,909.3	1,745.5	1,541.1	92,203	18.35	1.94	1.94	1.49	8.63	2,858.1	982.5	898.3	1,036.3	10,687	483,039	18,760	17,141	15,257	92,025	
広 島	51,584.2	1,806.5	1,951.1	1,501.7	92,752	19.94	2.18	2.15	1.49	8.25	2,586.8	830.1	907.8	1,005.6	11,246	469,993	17,776	19,161	14,834	91,258	
徳 島	50,018.5	1,541.2	1,783.8	1,519.4	96,421	21.72	1.91	2.22	1.43	8.45	2,303.2	807.8	805.3	1,060.7	11,409	452,592	15,174	17,598	14,984	96,098	
香 川	49,246.3	1,837.7	1,909.1	1,689.0	106,013	22.00	2.05	2.21	1.47	9.70	2,238.0	897.5	864.9	1,146.3	10,932	444,823	18,127	18,880	16,749	105,264	
愛 媛	49,989.0	1,875.7	1,883.6	1,747.5	122,715	20.99	2.23	2.13	1.57	10.29	2,381.6	842.9	884.1	1,112.7	11,921	453,326	18,485	18,572	17,272	120,337	
高 知	50,182.4	2,015.3	1,706.2	1,782.7	110,891	19.74	2.10	2.10	1.46	10.11	2,541.9	959.4	813.8	1,221.2	10,968	457,163	19,977	16,843	17,694	110,017	
福 岡	52,509.3	1,673.2	1,815.6	1,594.1	110,634	20.93	1.92	1.97	1.40	9.33	2,508.7	870.9	921.7	1,142.5	11,858	476,859	16,461	17,812	15,720	110,044	
佐 賀	52,788.0	1,672.3	1,905.9	1,415.0	103,407	20.54	2.04	2.38	1.48	9.08	2,570.3	821.4	802.0	955.1	11,383	481,798	16,494	18,794	14,012	102,401	
長 崎	48,413.9	1,614.2	1,909.7	1,447.3	100,016	21.99	2.18	2.24	1.58	8.83	2,201.9	739.8	852.1	914.7	11,325	433,014	15,907	18,825	14,321	99,107	
熊 本	47,117.6	1,508.0	1,639.0	1,429.8	87,606	21.34	1.95	1.98	1.42	8.02	2,207.9	773.0	829.4	1,006.0	10,922	424,267	14,805	16,054	14,071	86,833	
大 分	48,896.9	1,606.2	1,852.7	1,446.9	108,340	21.09	1.88	2.25	1.45	9.17	2,318.6	856.2	823.5	996.6	11,812	441,380	15,817	18,240	14,344	107,992	
宮 崎	49,085.1	1,664.2	2,004.7	1,582.8	108,754	21.25	1.87	2.26	1.44	9.11	2,310.0	889.0	885.3	1,102.7	11,939	442,562	16,432	19,703	15,620	102,791	
鹿 児 島	46,986.5	1,652.3	1,946.7	1,363.7	91,193	20.84	1.85	2.33	1.37	8.22	2,255.0	894.1	835.7	992.8	11,096	423,476	16,342	19,165</			

第6表 支部別診療報酬等審査(点検)確定状況

－医療保険－

支部別	医 科 歯 科 計				医 科 診 療				歯 科 診 療				調 剤				訪 問 看 護 療 養 費			
	請求点数	確定点数	確定率		請求点数	確定点数	確定率		請求点数	確定点数	確定率		請求点数	確定点数	確定率		請求看護費用	確定看護費用	確定率	
			30年度	29年度			30年度	29年度			30年度	29年度			30年度	29年度			30年度	29年度
	千点	千点			千点	千点			千点	千点			千点	千点			千円	千円	30年度	29年度
全 国	1,040,438,912	1,027,900,575	0.988	0.987	890,487,257	878,670,372	0.987	0.986	149,951,655	149,230,203	0.995	0.995	256,941,610	255,335,351	0.994	0.993	39,310,391	37,997,924	0.967	0.967
北海道	45,337,849	44,680,144	0.985	0.986	39,242,163	38,624,704	0.984	0.985	6,095,686	6,055,440	0.993	0.995	11,409,771	11,321,006	0.992	0.993	994,500	955,167	0.960	0.957
青 森	9,600,909	9,499,225	0.989	0.983	8,368,489	8,272,061	0.988	0.981	1,232,420	1,227,164	0.996	0.995	2,819,493	2,805,058	0.995	0.995	184,457	178,054	0.965	0.975
岩 手	9,553,746	9,420,870	0.986	0.986	8,241,129	8,113,104	0.984	0.985	1,312,616	1,307,766	0.996	0.996	2,613,305	2,595,468	0.993	0.994	188,321	182,228	0.968	0.967
宮 城	19,966,320	19,755,520	0.989	0.988	17,327,318	17,128,237	0.989	0.987	2,639,002	2,627,283	0.996	0.995	5,403,129	5,371,482	0.994	0.994	653,506	636,870	0.975	0.976
秋 田	7,873,088	7,797,107	0.990	0.990	6,781,286	6,710,204	0.990	0.989	1,091,803	1,086,902	0.996	0.995	2,350,318	2,338,844	0.995	0.994	114,298	109,641	0.959	0.978
山 形	8,918,843	8,806,486	0.987	0.978	7,753,675	7,650,367	0.987	0.976	1,165,167	1,156,119	0.992	0.995	2,315,023	2,301,478	0.994	0.993	251,781	245,606	0.975	0.980
福 島	14,840,262	14,648,375	0.987	0.991	12,875,439	12,692,790	0.986	0.990	1,964,822	1,955,585	0.995	0.995	3,966,640	3,938,893	0.993	0.993	284,196	275,449	0.969	0.962
茨 城	20,023,473	19,733,198	0.986	0.988	16,979,483	16,703,255	0.984	0.987	3,043,920	3,029,943	0.995	0.995	5,728,292	5,691,616	0.994	0.993	506,437	494,574	0.977	0.975
栃 木	16,577,305	16,394,498	0.989	0.988	14,501,857	14,327,840	0.988	0.987	2,075,448	2,066,658	0.996	0.996	3,621,982	3,602,707	0.995	0.994	469,790	453,161	0.965	0.945
群 馬	15,839,829	15,671,004	0.989	0.988	13,799,300	13,639,016	0.988	0.987	2,040,528	2,031,987	0.996	0.995	3,415,915	3,396,222	0.994	0.993	531,875	507,070	0.953	0.948
埼 玉	48,154,401	47,668,615	0.990	0.989	40,351,045	39,907,134	0.989	0.988	7,803,357	7,761,481	0.995	0.995	13,557,399	13,488,494	0.995	0.994	1,927,529	1,868,893	0.970	0.971
千 葉	45,299,574	44,822,447	0.989	0.989	38,089,715	37,643,740	0.988	0.988	7,209,858	7,178,707	0.996	0.996	12,173,927	12,108,016	0.995	0.993	1,373,512	1,329,422	0.968	0.975
東 京	131,770,406	130,265,107	0.989	0.989	112,629,748	111,218,425	0.987	0.988	19,140,657	19,046,681	0.995	0.995	34,352,455	34,151,002	0.994	0.994	5,569,615	5,413,069	0.972	0.972
神 奈 川	69,324,474	68,577,329	0.989	0.989	58,238,426	57,541,336	0.988	0.988	11,086,049	11,035,993	0.995	0.995	20,101,823	19,998,351	0.995	0.994	2,570,949	2,487,862	0.968	0.968
新 潟	16,987,289	16,841,010	0.991	0.991	14,570,301	14,433,821	0.991	0.990	2,416,988	2,407,189	0.996	0.995	4,599,199	4,576,796	0.995	0.995	358,973	344,994	0.961	0.962
富 山	8,648,789	8,552,794	0.989	0.986	7,528,173	7,436,553	0.988	0.985	1,120,617	1,116,241	0.996	0.996	1,809,774	1,797,129	0.993	0.994	208,072	202,098	0.971	0.966
石 川	10,077,644	9,962,068	0.989	0.987	8,878,693	8,768,085	0.988	0.985	1,198,951	1,193,982	0.996	0.995	2,183,896	2,167,103	0.992	0.990	394,653	380,331	0.964	0.967
福 井	6,849,807	6,760,106	0.987	0.986	6,058,457	5,972,034	0.986	0.985	791,350	788,072	0.996	0.996	1,206,112	1,196,657	0.992	0.992	351,641	340,043	0.967	0.980
山 梨	6,022,315	5,954,912	0.989	0.989	5,148,158	5,084,147	0.988	0.988	874,157	870,765	0.996	0.997	1,627,377	1,616,453	0.993	0.993	161,624	154,752	0.957	0.968
長 野	15,330,709	15,159,539	0.989	0.987	13,334,360	13,172,195	0.988	0.986	1,996,348	1,987,343	0.995	0.994	3,986,985	3,959,421	0.993	0.992	387,736	377,252	0.973	0.973
岐 阜	15,915,666	15,781,941	0.992	0.991	13,446,425	13,321,078	0.991	0.990	2,469,241	2,460,863	0.997	0.996	3,794,474	3,777,588	0.996	0.995	696,201	673,915	0.968	0.961
静 岡	29,009,660	28,718,207	0.990	0.989	25,200,270	24,922,800	0.989	0.988	3,809,390	3,795,407	0.996	0.996	7,326,937	7,292,255	0.995	0.995	636,192	616,072	0.968	0.969
愛 知	65,703,313	65,091,180	0.991	0.990	55,285,061	54,711,276	0.990	0.989	10,418,252	10,379,905	0.996	0.997	14,511,465	14,426,456	0.994	0.995	3,058,945	2,942,286	0.962	0.950
重 知	13,436,280	13,320,179	0.991	0.991	11,461,089	11,351,371	0.990	0.990	1,975,191	1,968,808	0.997	0.996	3,256,132	3,237,579	0.994	0.994	518,739	503,088	0.970	0.979
滋 賀	10,865,548	10,738,075	0.988	0.986	9,319,640	9,201,269	0.987	0.984	1,545,908	1,536,806	0.994	0.994	2,780,043	2,761,115	0.993	0.993	518,697	502,158	0.968	0.971
京 都	20,776,176	20,501,898	0.987	0.987	17,993,045	17,732,639	0.986	0.986	2,783,131	2,769,259	0.995	0.995	4,475,636	4,441,788	0.992	0.992	818,776	788,841	0.963	0.937
大 阪	79,136,773	78,042,437	0.986	0.985	66,463,410	65,438,836	0.985	0.983	12,673,363	12,603,601	0.994	0.994	17,027,858	16,874,348	0.991	0.991	3,902,489	3,767,455	0.965	0.975
兵 庫	44,923,349	44,119,524	0.982	0.986	38,113,189	37,336,797	0.980	0.985	6,810,160	6,782,728	0.996	0.993	11,027,634	10,966,400	0.994	0.993	1,643,341	1,592,755	0.969	0.970
奈 良	10,967,807	10,838,369	0.988	0.987	9,604,292	9,482,704	0.987	0.986	1,363,515	1,355,665	0.994	0.995	1,910,095	1,897,886	0.994	0.993	637,047	607,940	0.954	0.971
和 歌 山	7,218,821	7,112,308	0.985	0.982	6,238,238	6,137,089	0.984	0.980	980,583	975,219	0.995	0.995	1,451,748	1,439,757	0.992	0.989	324,252	311,229	0.960	0.921
鳥 取	4,870,577	4,789,466	0.983	0.983	4,252,933	4,174,581	0.982	0.981	617,644	614,885	0.996	0.995	1,119,199	1,111,291	0.993	0.990	166,434	157,673	0.947	0.983
島 根	5,498,814	5,427,933	0.987	0.982	4,815,867	4,748,345	0.986	0.981	682,947	679,588	0.995	0.995	1,497,929	1,489,652	0.994	0.992	180,620	173,521	0.961	0.961
岡 山	17,929,122	17,715,537	0.988	0.987	15,494,071	15,292,318	0.987	0.986	2,435,050	2,423,219	0.995	0.995	3,201,317	3,179,568	0.993	0.992	553,874	537,193	0.970	0.971
広 島	23,656,012	23,382,383	0.988	0.988	20,246,207	19,988,438	0.987	0.987	3,409,805	3,393,944	0.995	0.995	6,071,860	6,036,703	0.994	0.993	1,023,213	999,693	0.977	0.975
山 口	10,768,499	10,631,891	0.987	0.983	9,296,417	9,166,231	0.986	0.981	1,472,082	1,465,660	0.996	0.995	2,787,729	2,775,678	0.996	0.995	290,399	279,736	0.963	0.967
徳 島	6,358,687	6,283,556	0.988	0.985	5,461,670	5,391,117	0.987	0.984	897,017	892,439	0.995	0.994	1,299,980	1,290,095	0.992	0.992	215,564	204,335	0.948	0.965
香 川	8,618,221	8,525,271	0.989	0.987	7,391,966	7,305,337	0.988	0.986	1,226,255	1,219,934	0.995	0.995	2,056,836	2,040,618	0.992	0.992	237,831	220,055	0.925	0.966
愛 媛	11,073,997	10,950,349	0.989	0.987	9,706,144	9,589,610	0.988	0.986	1,367,853	1,360,739	0.995	0.996	2,395,193	2,372,203	0.990	0.995	560,483	538,390	0.961	0.982
高 知	5,472,210	5,404,408	0.988	0.984	4,792,068	4,726,758	0.986	0.983	680,142	677,649	0.996	0.995	1,303,508	1,295,088	0.994	0.992	201,419	196,099	0.974	0.941
福 岡	46,453,737	45,709,935	0.984	0.983	39,850,533	39,142,825	0.982	0.981	6,603,204	6,567,110	0.995	0.995	10,837,037	10,755,362	0.992	0.992	2,391,263	2,298,956	0.961	0.971
佐 賀	7,106,442	7,029,397	0.989	0.980	6,171,444	6,099,548	0.988	0.978	934,998	929,849	0.994	0.994	1,828,047	1,815,530	0.993	0.993	313,148	303,232	0.968	0.960
長 崎	10,539,907	10,410,573	0.988	0.982	9,091,113	8,969,177	0.987	0.981	1,448,794	1,441,396										

第7表 支部別診療報酬等返戻状況

－ 医療保険 －

支部別	医 科 ・ 歯 科 計				医 科 診 療				歯 科 診 療				調 剤				訪 問 看 護			
	受付件数	返戻件数	返 戻 率		受付件数	返戻件数	返 戻 率		受付件数	返戻件数	返 戻 率		受付件数	返戻件数	返 戻 率		受付件数	返戻件数	返 戻 率	
			30年度	29年度			30年度	29年度			30年度	29年度			30年度	29年度			30年度	29年度
	件	件	%	%	件	件	%	%	件	件	%	%	件	件	%	%	件	件	%	%
全 国	621,057,650	3,860,880	0.62	0.57	492,867,140	2,802,068	0.57	0.52	128,190,510	1,058,812	0.83	0.76	301,813,327	1,133,498	0.38	0.35	552,699	18,919	3.42	3.30
北海道	22,581,506	128,388	0.57	0.50	18,205,145	97,704	0.54	0.47	4,376,361	30,684	0.70	0.64	11,875,196	45,248	0.38	0.34	13,429	318	2.37	1.99
青 森	5,692,822	29,072	0.51	0.49	4,729,616	22,510	0.48	0.47	963,206	6,562	0.68	0.63	3,262,257	8,646	0.27	0.25	2,213	122	5.51	4.65
岩 手	5,558,167	30,617	0.55	0.50	4,487,861	22,490	0.50	0.46	1,070,306	8,127	0.76	0.69	3,002,928	9,840	0.33	0.32	2,869	126	4.39	3.25
宮 城	11,900,829	65,653	0.55	0.51	9,540,190	49,808	0.52	0.49	2,360,639	15,845	0.67	0.58	6,279,326	19,716	0.31	0.27	10,089	327	3.24	2.71
秋 田	4,552,638	24,184	0.53	0.48	3,707,801	16,098	0.43	0.38	844,837	8,086	0.96	0.90	2,530,238	9,056	0.36	0.35	1,750	54	3.09	2.92
山 形	5,594,676	28,856	0.52	0.46	4,496,276	22,021	0.49	0.43	1,098,400	6,835	0.62	0.58	2,755,199	8,364	0.30	0.27	3,639	98	2.69	2.84
福 島	9,131,472	50,753	0.56	0.51	7,392,302	36,059	0.49	0.41	1,739,170	14,694	0.84	0.95	4,577,335	18,065	0.39	0.36	4,912	372	7.57	5.42
茨 城	12,828,330	88,630	0.69	0.64	10,113,953	67,552	0.67	0.62	2,714,377	21,078	0.78	0.71	6,420,099	25,309	0.39	0.34	7,572	213	2.81	3.03
栃 木	9,932,713	56,970	0.57	0.52	7,975,067	38,589	0.48	0.45	1,957,646	18,881	0.96	0.84	4,435,944	17,749	0.40	0.38	6,165	217	3.52	3.62
群 馬	9,673,690	67,248	0.70	0.64	7,761,672	50,548	0.65	0.62	1,912,018	16,700	0.87	0.70	3,847,767	13,901	0.36	0.31	6,438	351	5.45	4.48
埼 玉	32,734,511	237,930	0.73	0.71	25,522,806	176,882	0.69	0.67	7,211,705	61,048	0.85	0.86	16,762,978	56,959	0.34	0.33	27,068	701	2.59	3.02
千 葉	28,324,462	194,272	0.69	0.62	22,000,403	132,451	0.60	0.54	6,324,059	61,821	0.98	0.90	14,510,983	55,646	0.38	0.37	20,910	760	3.63	3.08
東 京	79,759,390	583,283	0.73	0.68	62,976,893	389,403	0.62	0.59	16,782,497	193,880	1.16	1.03	41,133,186	188,888	0.46	0.46	82,818	2,263	2.73	2.72
神 奈 川	44,965,812	285,699	0.64	0.61	35,677,290	195,235	0.55	0.52	9,288,522	90,464	0.97	0.95	24,903,735	94,337	0.38	0.38	37,743	1,063	2.82	3.40
新 潟	10,487,567	53,996	0.51	0.48	8,404,616	38,698	0.46	0.43	2,082,951	15,298	0.73	0.71	5,579,914	16,637	0.30	0.26	6,131	202	3.29	3.30
富 山	5,131,585	24,583	0.48	0.42	4,077,448	18,979	0.47	0.43	1,054,137	5,604	0.53	0.41	2,009,196	6,207	0.31	0.26	3,023	40	1.32	1.42
石 川	5,497,352	28,454	0.52	0.48	4,464,416	21,535	0.48	0.44	1,032,936	6,919	0.67	0.67	2,283,857	12,428	0.54	0.52	5,364	247	4.60	4.91
福 井	3,692,563	24,205	0.66	0.54	3,018,795	18,908	0.63	0.51	673,768	5,297	0.79	0.67	1,253,701	4,584	0.37	0.31	5,570	156	2.80	1.90
山 梨	3,828,480	20,580	0.54	0.58	3,060,448	15,111	0.49	0.51	768,032	5,469	0.71	0.85	1,948,605	7,267	0.37	0.35	2,463	57	2.31	2.49
長 野	9,188,348	56,418	0.61	0.50	7,338,611	44,317	0.60	0.49	1,849,737	12,101	0.65	0.54	4,317,258	19,827	0.46	0.37	6,472	236	3.65	2.68
岐 阜	10,235,266	50,282	0.49	0.46	7,923,792	38,373	0.48	0.46	2,311,474	11,909	0.52	0.45	4,546,147	16,022	0.35	0.29	9,312	299	3.21	3.20
静 岡	17,783,551	97,082	0.55	0.49	14,257,589	73,802	0.52	0.48	3,525,962	23,280	0.66	0.56	8,950,963	26,914	0.30	0.28	10,301	425	4.13	3.23
愛 知	41,071,620	220,425	0.54	0.48	31,982,616	162,750	0.51	0.45	9,089,004	57,675	0.63	0.59	17,299,275	50,554	0.29	0.27	39,290	946	2.41	2.44
三 重	8,934,420	49,629	0.56	0.52	7,058,630	35,530	0.50	0.48	1,875,790	14,099	0.75	0.67	3,950,955	12,554	0.32	0.31	8,324	258	3.10	3.94
滋 賀	6,836,887	35,340	0.52	0.49	5,394,976	27,459	0.51	0.47	1,441,911	7,881	0.55	0.55	3,284,708	11,238	0.34	0.33	7,809	227	2.91	2.07
京 都	11,499,170	65,915	0.57	0.52	9,171,094	49,301	0.54	0.49	2,328,076	16,614	0.71	0.63	4,400,578	18,861	0.43	0.42	12,007	613	5.11	5.48
大 阪	43,934,299	315,194	0.72	0.66	34,243,924	243,693	0.71	0.64	9,690,375	71,501	0.74	0.72	18,642,042	89,928	0.48	0.45	55,134	2,770	5.02	4.58
兵 庫	26,956,239	188,487	0.70	0.62	21,319,407	133,121	0.62	0.55	5,636,832	55,366	0.98	0.89	12,824,368	42,002	0.33	0.31	22,435	855	3.81	3.89
奈 良	6,110,211	36,172	0.59	0.56	4,855,249	28,378	0.58	0.55	1,254,962	7,794	0.62	0.62	2,526,528	11,173	0.44	0.39	9,361	407	4.35	4.72
和 歌 山	4,359,346	26,425	0.61	0.54	3,542,859	21,008	0.59	0.52	816,487	5,417	0.66	0.61	1,581,082	6,376	0.40	0.36	3,660	121	3.31	4.34
鳥 取	2,768,264	15,103	0.55	0.50	2,230,891	10,841	0.49	0.46	537,373	4,262	0.79	0.64	1,274,246	4,496	0.35	0.31	2,111	69	3.27	4.23
島 根	3,288,029	17,241	0.52	0.50	2,689,501	13,044	0.48	0.47	598,528	4,197	0.70	0.65	1,726,248	5,134	0.30	0.28	2,716	102	3.76	3.37
岡 山	9,702,637	60,944	0.63	0.57	7,664,158	44,994	0.59	0.51	2,038,479	15,950	0.78	0.78	3,983,356	17,178	0.43	0.38	7,779	18	0.23	0.49
広 島	13,986,030	70,519	0.50	0.46	11,181,822	50,977	0.46	0.41	2,804,208	19,542	0.70	0.67	7,110,480	24,530	0.34	0.33	16,687	484	2.90	2.15
山 口	6,482,834	29,076	0.45	0.41	5,211,428	20,678	0.40	0.37	1,271,406	8,398	0.66	0.57	3,293,538	10,680	0.32	0.32	4,157	192	4.62	3.40
徳 島	3,636,206	28,373	0.78	0.67	2,902,408	21,494	0.74	0.64	733,798	6,879	0.94	0.80	1,445,120	5,845	0.40	0.42	2,496	141	5.65	6.21
香 川	5,020,383	31,361	0.62	0.57	4,013,979	22,251	0.55	0.50	1,006,404	9,110	0.91	0.85	2,279,747	9,072	0.40	0.35	2,721	127	4.67	4.64
愛 媛	6,364,130	30,908	0.49	0.43	5,088,844	21,980	0.43	0.39	1,275,286	8,928	0.70	0.56	2,624,212	8,290	0.32	0.30	7,831	140	1.79	2.01
高 知	2,993,017	12,302	0.41	0.41	2,412,543	9,065	0.38	0.37	580,474	3,237	0.56	0.60	1,365,300	4,777	0.35	0.29	2,797	93	3.32	2.59
福 岡	25,726,259	158,390	0.62	0.54	20,456,473	117,649	0.58	0.51	5,269,786	40,741	0.77	0.69	13,366,767	48,442	0.36	0.34	29,241	1,245	4.26	3.69
佐 賀	4,162,522	27,053	0.65	0.65	3,346,912	20,159	0.60	0.61	815,610	6,894	0.85	0.82	2,353,400	7,782	0.33	0.32	4,145	142	3.43	3.08
長 崎	6,165,703	30,950	0.50	0.48	4,905,855	23,126	0.47	0.47	1,259,848	7,824	0.62	0.52	3,039,860	9,862	0.32	0.30	4,446	50	1.12	0.87
熊 本	8,455,827	45,024	0.53	0.51	6,914,690	32,397	0.47	0.47	1,541,137	12,627	0.82	0.72	3,985,863	13,043	0.33	0.31	7,253	270	3.72	3.87
分 岐	5,252,259	34,453	0.66	0.61	4,360,627	27,942	0.64	0.59	891,632	6,511	0.73	0.67	2,738,018	10,632	0.39	0.35	4,741	250	5.27	4.56
大 宮	4,821,259	28,800	0.60	0.56	3,969,785	19,864	0.50	0.47	851,474	8,936	1.05	0.99	2,598,096	6,852	0.26	0.25	5,361	93	1.73	3.06
鹿 児 島	7,486,265	42,174	0.56	0.58	6,020,578	32,682	0.54	0.56	1,465,687	9,492	0.65	0.63	3,800,231	11,836	0.31	0.30	7,060	283	4.01	4.08
沖 縄	5,968,104	33,467	0.56	0.52	4,794,901	25,112	0.52	0.46	1,173,203	8,355	0.71	0.75	3,132,497	10,751	0.34	0.30	6,886	3		

平成30年度

(平成30年4月診療分～平成31年3月診療分)

診療報酬等確定状況(概要)

目次

I 概況	1
II 確定件数・金額の年度別推移	4
III 確定件数の状況	5
IV 確定金額の状況	9
V 診療諸率の状況	13

社会保険診療報酬支払基金

I 概況

1 確定件数・金額の推移

最近5年間の確定件数及び金額の推移を「Ⅱ」表でみると、確定件数、確定金額ともに前年度を上回っており、対前年度伸び率についてみると、確定件数は3.0%、確定金額は2.0%の伸びとなっている。

2 確定件数の状況

平成30年度の確定件数を「Ⅲ-1」表でみると、総計で11億2,585万件（月平均9,382万件）となっている。

患者の医療機関への1年間における受診件数を表わす医科歯科計は7億4,606万件となっており、対前年度の伸び率は3.0%である。

診療種別に総計の対前年度の伸び率をみると、医科計は2.4%、医科入院は1.0%、医科入院外は2.4%、歯科は3.7%、調剤は3.6%、訪問看護は18.3%となっている。

管掌別に合計の対前年度の伸び率をみると、船員保険においてマイナスとなっている。

確定件数の月別推移を「Ⅲ-2」表でみると、平成30年度は、9月を除き前年度に比べ増加している。

支部別に確定件数の対前年度対比の伸び率を「Ⅲ-3」表でみると、総計で伸び率の高い支部は、福井26.0%、長野14.2%、北海道9.4%となっており、低い支部は、徳島0.1%、秋田0.2%、高知0.4%となっている。

診療種別に伸び率をみると、医科入院は23支部、医科入院外で5支部がマイナスとなっており、歯科、調剤、訪問看護はすべての支部でプラスの伸びとなっている。

3 確定金額の状況

平成 30 年度の確定金額を「IV-1」表で見ると、総計で 12 兆 5,445 億円(月平均 1 兆 454 億円)となっている。

診療種別に総計の対前年度の伸び率をみると、医科計 2.7%、医科入院 3.0%、医科入院外 2.4%、歯科 2.9%、訪問看護は 19.7%、調剤▲0.8%と調剤以外においてプラスの伸びとなっている。

管掌別に合計の対前年度の伸び率をみると、船員保険においてマイナスとなっている。

確定金額の月別推移を「IV-2」表で見ると、平成 30 年度は 9 月を除き、すべての月で前年度に比べ増加している。

支部別に確定金額の対前年度対比の伸び率を「IV-3」表で見ると、総計で伸び率の高い支部は、福井 5.9%、長野 4.1%、沖縄 3.5%となっており、低い支部は、山梨▲0.4%、秋田 0.1%、岡山 0.4%となっている。

診療種別に伸び率をみると、医科入院 3 支部、医科入院外が 2 支部、歯科が 1 支部、調剤が 37 支部マイナスとなっており、訪問看護はすべての支部でプラスの伸びとなっている。

4 診療諸率（医療保険）の状況

Vの「図1-1～図6-2」は、医療保険の「医療費の単価」を示す1日当たり点数の推移と伸び率（対前年同月比）の推移を、医科歯科調剤計、医科入院、医科入院外、歯科、調剤及び訪問看護の別に表している。

平成 30 年度における医科歯科調剤計の1日当たり点数は、前年度に比べ 21 点増加しており、対前年度比の伸び率は 1.5%となっている。

医科入院の1日当たり点数は、前年度に比べ192点増加しており、対前年度比の伸び率は3.6%となっている。

医科入院外の1日当たり点数は、前年度に比べ14点増加しており、対前年度比の伸び率は1.8%となっている。

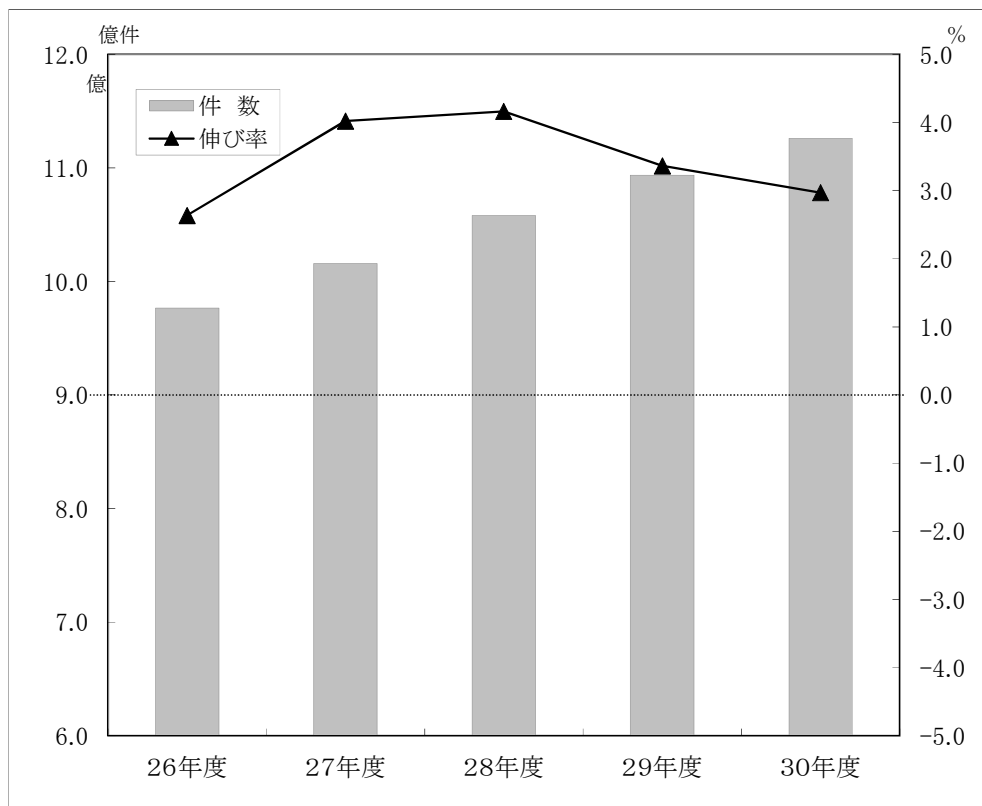
歯科の1日当たり点数は、前年度に比べ15点増加しており、対前年度比の伸び率は2.2%となっている。

調剤の処方1回当たり点数は、前年度と比べ17点減少しており、対前年度比の伸び率は▲2.3%となっている。

訪問看護の1日当たり点数は、前年度に比べ24点増加しており、対前年度比の伸び率は2.1%となっている。

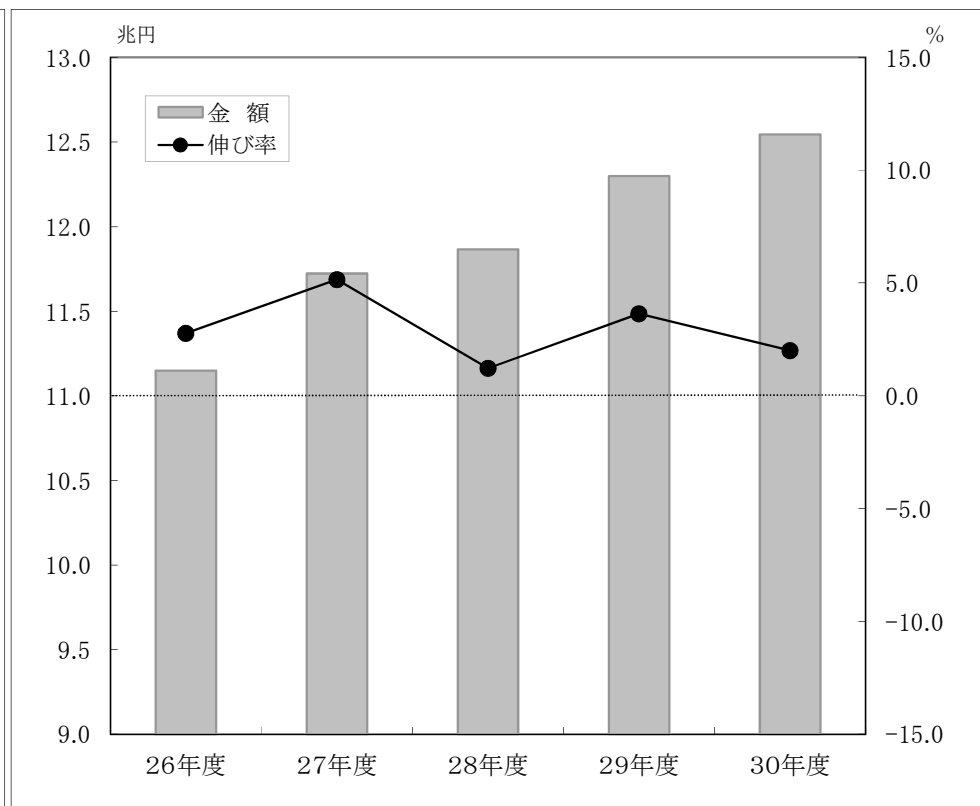
Ⅱ 確定件数・金額の年度別推移（最近5年間）

最近5年間の確定件数の推移



	26年度	27年度	28年度	29年度	30年度
件数(千件)	976,313	1,015,550	1,057,813	1,093,369	1,125,853
伸び率(%)	2.6	4.0	4.2	3.4	3.0

最近5年間の確定金額の推移



	26年度	27年度	28年度	29年度	30年度
金額(百万円)	11,148,113	11,722,769	11,865,646	12,298,081	12,544,513
伸び率(%)	2.8	5.2	1.2	3.6	2.0

Ⅲ 確定件数の状況

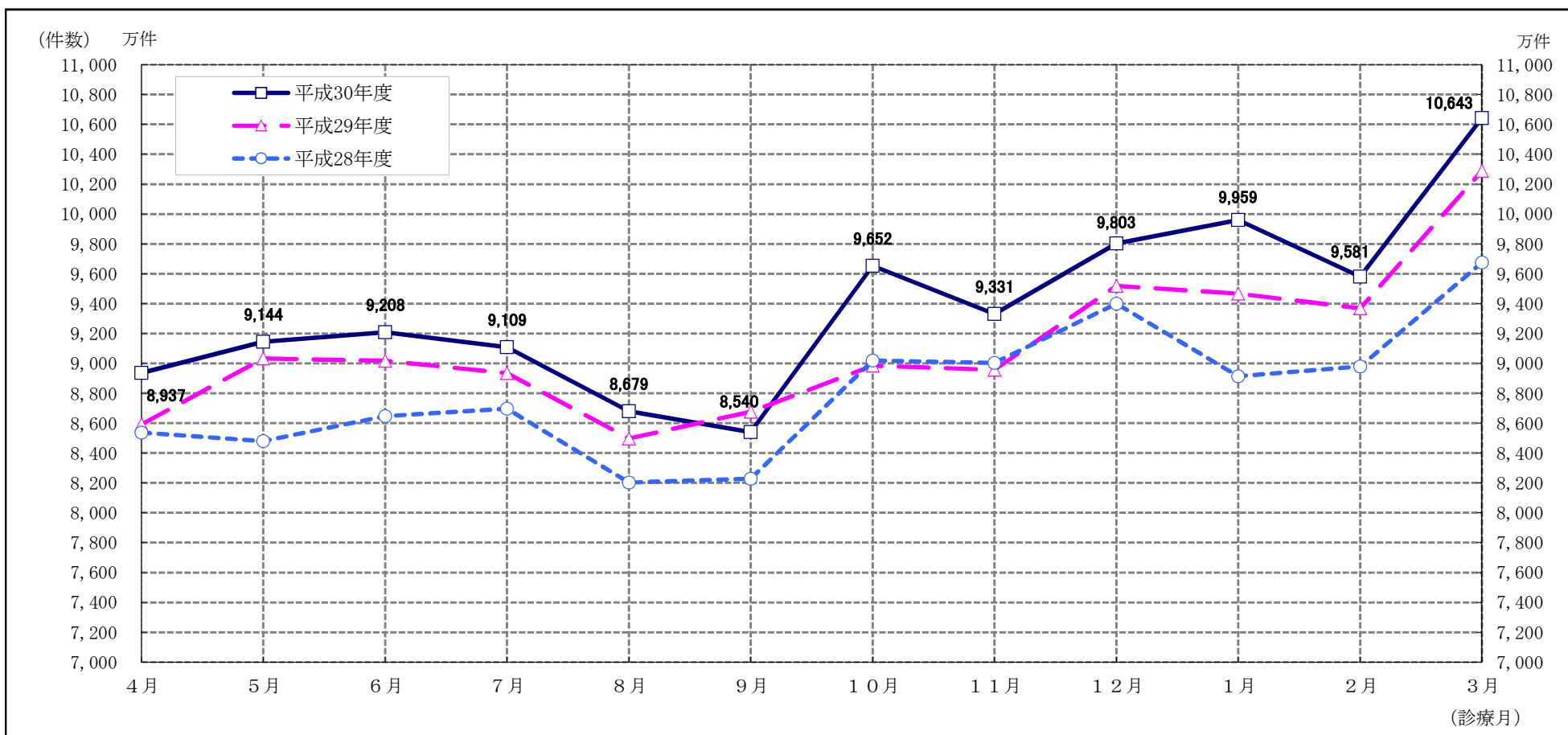
Ⅲ-1 管掌別、診療種別確定件数の状況

(平成30年度)

管 掌 別	確定件数									前年度対比（伸び率）							
	合 計	医科歯科計	医 科			歯 科	調 剤	訪 問 看 護	合 計	医科歯科計	医 科			歯 科	調 剤	訪 問 看 護	
			計	入 院	入 院 外						計	入 院	入 院 外				
総 計	千件 1,125,853	千件 746,058	千件 600,348	千件 10,160	千件 590,188	千件 145,710	千件 378,217	千件 1,578	% 3.0	% 2.7	% 2.4	% 1.0	% 2.4	% 3.7	% 3.6	% 18.3	
医 療 保 険	計	918,410	617,197	490,065	7,004	483,061	127,132	300,680	534	2.2	1.9	1.6	0.2	1.6	2.9	2.8	16.1
	協会けんぽ	467,043	313,732	249,911	3,864	246,048	63,821	153,029	282	3.2	2.8	2.5	1.1	2.6	4.0	3.8	17.3
	船員保険	1,354	899	728	16	712	171	454	1	▲ 0.6	▲ 1.0	▲ 1.0	▲ 5.1	▲ 0.9	▲ 1.0	▲ 0.0	18.7
	共済組合	102,724	69,193	55,289	748	54,541	13,904	33,474	56	0.5	0.2	▲ 0.1	▲ 1.7	▲ 0.0	1.1	1.2	12.2
	健保組合	347,290	233,373	184,136	2,377	181,760	49,236	113,722	195	1.4	1.1	0.9	▲ 0.5	0.9	2.0	2.0	15.5
	前期高齢者 (再掲)	87,093	57,409	47,224	1,012	46,212	10,184	29,634	50	5.0	4.8	4.5	3.4	4.6	6.0	5.4	13.3
各 法	207,443	128,862	110,283	3,155	107,128	18,579	77,537	1,044	6.6	6.6	6.1	2.8	6.2	9.9	6.5	19.5	

注 「総計」欄には、老人保健分を含む。

Ⅲ-2 確定件数の月別推移



(単位:千件, %)

年度別	4月	5月	6月	7月	8月	9月	10月	11月	12月	1月	2月	3月	1カ月平均
平成28年度	85,366	84,804	86,469	86,972	82,024	82,289	90,183	90,035	94,003	89,134	89,785	96,749	88,151
平成29年度	85,921	90,330	90,178	89,341	84,977	86,769	89,843	89,577	95,187	94,673	93,691	102,884	91,114
平成30年度	89,366	91,442	92,077	91,085	86,789	85,401	96,524	93,306	98,031	99,591	95,814	106,428	93,821
伸び率	29/28	0.7	6.5	4.3	2.7	3.6	▲ 0.4	▲ 0.5	1.3	6.2	4.4	6.3	3.4
	30/29	4.0	1.2	2.1	2.0	2.1	▲ 1.6	7.4	4.2	5.2	2.3	3.4	3.0

Ⅲ-3 支部別確定件数の状況

(平成30年度)

支部別	総計	医科		歯科	調剤	訪問看護	前年度対比(伸び率)					
		入院	入院外				総計	医科		歯科	調剤	訪問看護
								入院	入院外			
千件	千件	千件	千件	千件	千件	%	%	%	%	%	%	
全 国	1,125,853	10,160	590,188	145,710	378,217	1,578	3.0	1.0	2.4	3.7	3.6	18.3
北 海 道	44,401	582	22,988	5,051	15,720	60	9.4	6.9	9.2	8.5	10.0	19.3
青 森	11,456	104	5,927	1,130	4,283	11	3.6	1.8	3.1	4.6	4.1	13.4
岩 手	9,060	89	4,677	1,082	3,204	7	0.9	▲ 2.1	0.5	0.3	1.9	18.6
宮 城	19,297	170	9,965	2,404	6,737	21	2.2	0.4	1.8	2.0	3.0	9.8
秋 田	8,990	90	4,615	1,002	3,278	4	0.2	▲ 3.1	0.1	0.5	0.4	18.6
山 形	8,663	78	4,586	1,106	2,887	7	1.3	▲ 0.6	1.0	1.1	1.7	18.8
福 島	15,273	134	8,123	1,849	5,156	11	1.4	0.1	0.9	2.0	1.9	15.9
茨 城	24,785	216	12,686	3,271	8,593	19	1.7	▲ 0.0	0.9	2.5	2.6	12.3
栃 木	18,139	152	9,946	2,286	5,742	14	2.1	▲ 0.4	1.5	2.9	2.8	25.3
群 馬	14,162	130	7,986	1,923	4,111	12	1.9	1.5	1.2	2.1	3.3	17.0
埼 玉	64,333	421	32,655	8,776	22,407	74	1.9	1.6	1.3	2.9	2.5	19.0
千 葉	55,633	438	28,141	7,615	19,385	54	1.9	1.1	1.3	3.2	2.1	16.2
東 京	156,260	1,165	80,150	19,899	54,793	253	2.8	1.1	2.4	3.5	3.0	17.6
神 奈 川	89,147	645	44,890	10,929	32,577	107	2.5	1.6	2.1	3.2	2.8	19.0
新 潟	20,623	172	10,584	2,477	7,372	17	2.2	▲ 0.6	1.9	3.0	2.3	10.7
富 山	7,322	75	4,112	1,053	2,078	4	2.8	0.2	1.8	3.9	4.2	16.2
石 川	9,870	105	5,593	1,234	2,926	13	3.7	▲ 1.3	2.8	3.6	5.7	14.9
福 井	6,233	65	3,744	800	1,612	12	26.0	11.1	25.9	25.3	27.4	20.9
山 梨	7,510	64	3,914	938	2,588	6	0.7	▲ 1.0	▲ 0.1	3.8	0.9	4.9
長 野	15,730	140	8,489	2,062	5,027	13	14.2	9.0	14.5	14.2	13.9	15.2
岐 阜	15,286	120	8,076	2,323	4,751	14	1.6	▲ 0.5	1.0	2.6	2.2	13.1
静 岡	28,050	223	14,755	3,563	9,488	21	2.7	0.3	2.4	2.8	3.3	18.6
愛 知	61,472	497	33,183	9,198	18,526	67	3.2	0.4	2.4	3.8	4.4	19.9
三 重	14,105	116	7,627	1,926	4,417	18	6.0	2.6	5.5	3.8	8.0	11.6
滋 賀	10,607	93	5,555	1,454	3,487	18	1.9	▲ 0.6	1.2	1.9	3.0	10.6
京 都	17,768	192	10,023	2,433	5,080	39	1.6	▲ 0.7	0.4	2.4	3.9	16.9
大 阪	86,742	893	46,464	12,180	26,971	234	2.8	▲ 0.1	2.1	3.5	3.8	24.9
兵 庫	44,273	395	23,305	5,890	14,614	70	3.8	1.1	3.3	4.4	4.3	20.1
奈 良	9,300	96	5,135	1,286	2,761	21	1.5	0.4	0.7	1.0	3.1	19.4
和 歌 山	7,887	72	4,625	1,013	2,168	10	1.4	▲ 1.1	0.2	3.2	3.3	14.3
鳥 取	5,361	55	2,876	657	1,767	5	1.0	1.8	0.1	2.7	1.9	19.2
島 根	5,337	51	2,810	606	1,865	6	2.3	▲ 1.5	1.3	4.3	3.1	17.3
岡 山	18,011	173	9,892	2,540	5,381	24	0.9	▲ 0.9	0.4	1.8	1.4	16.0
広 島	26,750	234	13,925	3,263	9,279	50	0.6	▲ 2.3	▲ 0.1	2.1	1.2	12.3
山 口	10,414	103	5,472	1,291	3,539	9	0.5	▲ 0.5	▲ 0.1	2.2	0.8	25.5
徳 島	6,829	73	3,819	950	1,980	7	0.1	▲ 0.9	▲ 0.5	2.0	0.2	17.0
香 川	9,618	89	5,186	1,268	3,068	7	1.0	▲ 0.7	0.2	3.2	1.3	34.5
愛 媛	9,727	108	5,421	1,301	2,880	17	1.3	▲ 1.1	0.6	1.9	2.6	8.7
高 知	4,947	69	2,666	607	1,596	8	0.4	0.3	▲ 0.2	2.2	0.6	13.3
福 岡	49,979	552	25,426	6,261	17,643	97	6.5	3.2	5.7	7.7	7.4	22.5
佐 賀	8,249	81	4,148	963	3,045	11	1.7	2.2	1.4	3.7	1.6	6.2
長 崎	11,388	143	5,903	1,431	3,897	15	1.0	▲ 0.0	0.3	2.9	1.4	7.8
熊 本	14,641	163	7,993	1,686	4,781	19	1.6	0.1	1.0	3.4	1.8	17.6
大 分	10,178	127	5,432	1,031	3,575	13	2.0	1.2	1.3	3.8	2.4	16.5
宮 崎	9,332	101	4,889	971	3,354	17	1.2	▲ 1.5	0.8	3.6	1.2	11.5
鹿 児 島	12,355	159	6,469	1,511	4,199	17	1.7	▲ 0.6	1.1	4.0	1.9	11.7
沖 縄	10,362	146	5,341	1,224	3,630	21	2.0	0.8	1.4	4.3	2.1	22.3

Ⅲ-4 年度別確定件数の推移

	総計		医科歯科計		医科入院		医科入院外		歯科		調剤		訪問看護	
	千件	前年度対比 (伸び率) %	千件	前年度対比 (伸び率) %	千件	前年度対比 (伸び率) %	千件	前年度対比 (伸び率) %	千件	前年度対比 (伸び率) %	千件	前年度対比 (伸び率) %	千件	前年度対比 (伸び率) %
平成21年度	859,401 (764,750)	3.5 (0.5)	598,122 (536,912)	2.6 (▲0.1)	9,424 (6,754)	0.2 (▲1.5)	481,148 (429,127)	2.9 (0.1)	107,550 (101,031)	1.7 (▲0.6)	260,886 (227,681)	5.6 (2.0)	393 (157)	13.8 (9.6)
平成22年度	887,402 (779,578)	3.3 (1.9)	608,749 (540,263)	1.8 (0.6)	9,510 (6,733)	0.9 (▲0.3)	489,525 (431,518)	1.7 (0.6)	109,714 (102,012)	2.0 (1.0)	278,207 (239,142)	6.6 (5.0)	445 (174)	13.2 (10.6)
平成23年度	911,621 (791,280)	2.7 (1.5)	621,949 (545,939)	2.2 (1.1)	9,489 (6,658)	▲0.2 (▲1.1)	499,287 (434,990)	2.0 (0.8)	113,172 (104,291)	3.2 (2.2)	289,175 (245,149)	3.9 (2.5)	497 (193)	11.7 (10.6)
平成24年度	939,241 (802,564)	3.0 (1.4)	636,436 (550,669)	2.3 (0.9)	9,507 (6,624)	0.2 (▲0.5)	510,890 (438,442)	2.3 (0.8)	116,039 (105,603)	2.5 (1.3)	302,233 (251,679)	4.5 (2.7)	572 (215)	15.1 (11.9)
平成25年度	951,243 (805,392)	1.3 (0.4)	642,682 (551,399)	1.0 (0.1)	9,490 (6,604)	▲0.2 (▲0.3)	513,759 (436,949)	0.6 (▲0.3)	119,433 (107,846)	2.9 (2.1)	307,907 (253,748)	1.9 (0.8)	654 (244)	14.3 (13.4)
平成26年度	976,313 (823,014)	2.6 (2.2)	656,166 (560,614)	2.1 (1.7)	9,557 (6,667)	0.7 (1.0)	522,368 (442,144)	1.7 (1.2)	124,241 (111,803)	4.0 (3.7)	319,371 (262,117)	3.7 (3.3)	776 (282)	18.6 (15.6)
平成27年度	1,015,550 (850,050)	4.0 (3.3)	680,699 (577,273)	3.7 (3.0)	9,773 (6,838)	2.3 (2.6)	541,896 (455,006)	3.7 (2.9)	129,030 (115,430)	3.9 (3.2)	333,917 (272,444)	4.6 (3.9)	935 (333)	20.5 (17.8)
平成28年度	1,057,813 (870,779)	4.2 (2.4)	705,488 (589,077)	3.6 (2.0)	9,906 (6,873)	1.4 (0.5)	560,966 (463,411)	3.5 (1.8)	134,616 (118,793)	4.3 (2.9)	351,200 (281,314)	5.2 (3.3)	1,126 (389)	20.4 (16.9)
平成29年度	1,093,369 (898,793)	3.4 (3.2)	726,790 (605,916)	3.0 (2.9)	10,059 (6,988)	1.5 (1.7)	576,252 (475,349)	2.7 (2.6)	140,479 (123,580)	4.4 (4.0)	365,246 (292,417)	4.0 (3.9)	1,334 (460)	18.5 (18.3)
平成30年度	1,125,853 (918,410)	3.0 (2.2)	746,058 (617,197)	2.7 (1.9)	10,160 (7,004)	1.0 (0.2)	590,188 (483,061)	2.4 (1.6)	145,710 (127,132)	3.7 (2.9)	378,217 (300,680)	3.6 (2.8)	1,578 (534)	18.3 (16.1)

注 表中の括弧書きの数値は、医療保険分の数値の再掲である。

IV 確定金額の状況

IV-1 管掌別、診療種別確定金額の状況

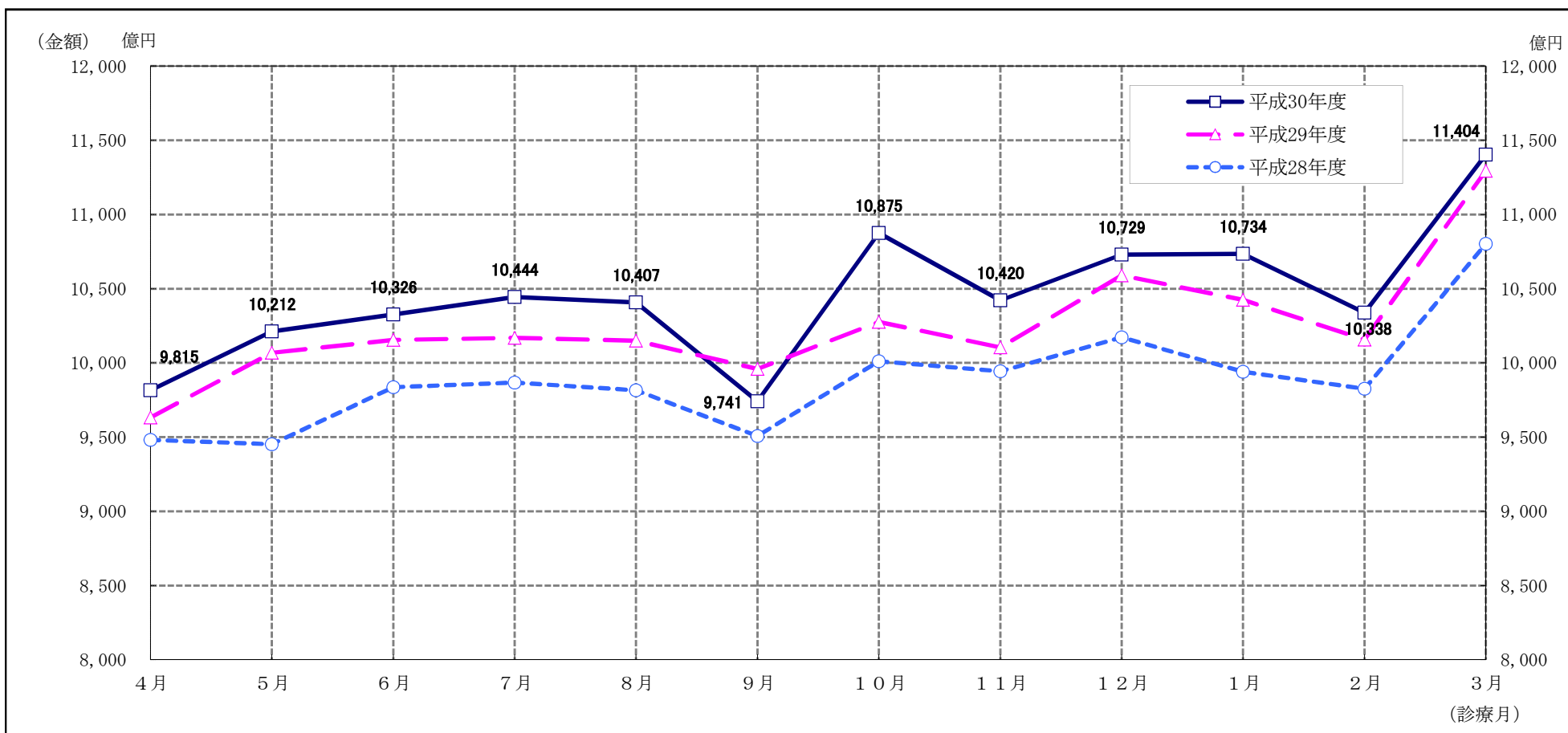
(平成30年度)

管 掌 別	確定金額									前年度対比 (伸び率)							
	合 計	医科歯科計	医 科			歯 科	調 剤	訪問看護	合 計	医科歯科計	医 科			歯 科	調 剤	訪 問 看 護	
			計	入 院	入 院 外						計	入 院	入 院 外				
総 計	百万円 12,544,513	百万円 10,015,341	百万円 8,851,747	百万円 4,085,945	百万円 4,765,802	百万円 1,163,594	百万円 2,343,644	百万円 80,990	% 2.0	% 2.7	% 2.7	% 3.0	% 2.4	% 2.9	% ▲ 0.8	% 19.7	
医 療 保 険	計	9,976,790	8,048,577	6,989,453	3,031,150	3,958,303	1,059,124	1,868,461	27,991	2.2	3.0	3.0	3.5	2.6	2.8	▲ 0.2	18.7
	協会けんぽ	5,427,514	4,394,701	3,846,441	1,739,418	2,107,023	548,260	998,547	15,170	3.2	3.9	3.9	4.2	3.6	3.8	0.8	19.6
	船員保険	18,550	15,072	13,458	7,061	6,397	1,614	3,328	40	▲ 3.1	▲ 2.4	▲ 2.4	▲ 4.3	▲ 0.2	▲ 2.9	▲ 4.6	3.9
	共済組合	1,014,142	813,438	704,722	290,672	414,050	108,716	194,726	3,027	0.0	0.7	0.6	1.2	0.2	1.0	▲ 2.1	13.9
	健保組合	3,516,584	2,825,365	2,424,832	993,999	1,430,832	400,534	671,860	9,753	1.5	2.3	2.3	3.0	1.8	2.0	▲ 0.9	19.0
前期高齢者 (再掲)	1,457,373	1,190,886	1,095,501	561,315	534,186	95,385	256,653	3,478	4.4	5.6	5.6	5.5	5.7	5.9	0.2	18.5	
各 法	2,567,725	1,966,766	1,862,295	1,054,795	807,500	104,470	475,184	53,000	1.1	1.8	1.7	1.8	1.7	3.8	▲ 3.5	20.2	

注1 「合計」欄には、食事・生活療養費を含む。

2 「総計」欄には老人保健分を含む。

IV-2 確定金額の月別推移



(単位: 億円, %)

年度別	4月	5月	6月	7月	8月	9月	10月	11月	12月	1月	2月	3月	1カ月平均	
平成28年度	9,481	9,452	9,836	9,868	9,816	9,507	10,011	9,944	10,173	9,940	9,826	10,802	9,888	
平成29年度	9,632	10,069	10,155	10,169	10,149	9,960	10,276	10,105	10,590	10,424	10,157	11,295	10,248	
平成30年度	9,815	10,212	10,326	10,444	10,407	9,741	10,875	10,420	10,729	10,734	10,338	11,404	10,454	
伸び率	29/28	1.6	6.5	3.2	3.1	3.4	4.8	2.6	1.6	4.1	4.9	3.4	4.6	3.6
	30/29	1.9	1.4	1.7	2.7	2.5	▲ 2.2	5.8	3.1	1.3	3.0	1.8	1.0	2.0

IV-3 支部別確定金額の状況

(平成30年度)

支部別	総計	医科		歯科	調剤	訪問看護	前年度対比(伸び率)					
		入院	入院外				総計	医科		歯科	調剤	訪問看護
								入院	入院外			
全 国	百万円	百万円	百万円	百万円	百万円	百万円	%	%	%	%	%	%
全 国	12,544,513	4,085,945	4,765,802	1,163,594	2,343,644	80,990	2.0	3.0	2.4	2.9	▲ 0.8	19.7
北海道	625,058	236,960	210,106	49,452	117,960	3,401	2.2	3.8	2.6	2.5	▲ 1.2	17.3
青森	127,972	42,017	46,942	9,727	27,495	598	2.4	5.0	2.5	2.5	▲ 0.9	15.5
岩手	107,768	35,507	39,951	9,581	21,479	362	1.0	2.6	1.4	▲ 0.2	▲ 1.4	26.0
宮城	225,038	73,710	84,177	19,470	45,214	968	1.7	2.6	2.4	1.4	▲ 0.6	12.9
秋田	96,407	32,427	33,484	8,420	21,024	212	0.1	0.4	1.7	0.9	▲ 2.5	23.1
山形	95,960	31,772	36,203	8,401	18,623	300	1.1	1.8	1.7	0.6	▲ 0.2	14.6
福島	167,100	53,088	64,391	14,749	33,250	415	1.9	5.3	1.7	1.9	▲ 2.5	19.1
茨城	239,335	72,507	90,233	23,264	50,617	756	1.6	3.4	2.1	2.7	▲ 1.9	14.4
栃木	186,877	59,371	78,278	15,825	31,219	636	1.5	2.2	2.0	3.2	▲ 1.7	25.7
群馬	170,142	56,047	68,875	14,831	28,476	723	2.2	4.2	1.6	2.3	▲ 0.3	24.7
埼玉	589,527	170,200	228,010	61,284	122,041	3,723	2.5	5.3	2.3	2.1	▲ 1.0	25.1
千葉	549,214	170,981	205,294	56,181	109,876	2,414	2.6	4.8	2.8	3.5	▲ 1.2	20.5
東京	1,623,057	489,160	640,533	151,523	319,578	11,120	2.6	3.5	3.8	3.1	▲ 1.1	21.2
神奈川	859,943	255,271	323,072	87,216	183,923	4,705	2.7	4.3	3.2	3.7	▲ 0.8	22.8
新潟	193,365	59,802	73,853	18,324	39,525	596	1.0	1.2	2.0	2.1	▲ 1.1	15.1
富山	86,710	29,754	34,269	8,003	13,976	204	2.1	3.6	1.7	4.0	▲ 0.3	34.1
石川	109,497	38,091	42,434	9,037	18,540	582	1.4	▲ 0.6	3.4	3.2	0.9	24.3
福井	70,262	24,027	29,391	5,921	10,007	444	5.9	3.3	8.3	10.2	3.9	14.3
山梨	70,408	22,202	26,661	6,734	14,038	253	▲ 0.4	▲ 0.6	0.8	2.8	▲ 3.1	9.7
長野	166,787	55,596	62,473	14,683	32,574	459	4.1	4.1	4.9	5.7	2.5	15.2
岐阜	164,478	46,878	67,953	17,837	30,202	775	1.8	4.0	1.2	2.9	▲ 0.3	20.2
静岡	313,338	96,050	127,750	27,633	59,127	887	2.0	2.1	3.2	2.8	▲ 0.4	20.4
愛知	695,601	202,161	288,108	76,334	120,560	4,317	2.5	2.6	3.0	4.2	0.5	20.2
三重	147,994	45,665	58,973	14,389	27,065	805	2.3	4.2	1.7	2.9	0.7	8.5
滋賀	117,736	38,184	44,152	11,162	22,837	731	1.3	1.9	2.1	2.3	▲ 1.2	11.9
京都	253,451	88,288	96,273	21,494	43,161	2,107	1.0	1.5	0.7	2.9	▲ 0.4	20.5
大阪	1,085,265	363,016	404,492	107,126	185,237	14,553	1.7	2.0	2.1	2.6	▲ 0.9	20.4
兵庫	539,015	173,262	203,798	52,105	101,651	3,944	2.2	3.0	2.9	3.4	▲ 0.7	20.6
奈良	121,802	41,222	51,482	10,185	16,958	987	1.3	1.4	2.8	0.9	▲ 2.7	15.0
和歌山	87,418	27,420	36,802	7,796	14,047	644	0.8	2.6	▲ 0.4	2.6	▲ 0.4	13.0
鳥取	56,187	20,109	20,472	4,770	10,167	273	1.2	4.1	0.7	1.4	▲ 2.7	27.0
島根	60,988	20,860	22,125	4,962	12,334	273	0.7	0.3	1.1	3.3	0.2	14.2
岡山	200,262	68,654	80,930	19,218	28,977	1,100	0.4	▲ 0.0	1.3	3.0	▲ 2.4	18.1
広島	286,660	90,221	109,977	26,607	55,676	1,927	0.5	1.8	0.5	1.3	▲ 1.7	12.6
山口	123,553	42,587	44,990	10,844	23,495	445	0.9	2.6	0.7	0.8	▲ 1.4	19.8
徳島	78,282	27,329	30,235	7,132	12,201	426	0.6	1.6	0.8	1.3	▲ 2.0	23.1
香川	100,131	32,421	38,489	9,687	18,356	393	0.4	1.1	1.1	2.9	▲ 3.0	42.6
愛媛	127,983	43,249	51,128	10,234	21,328	879	1.4	2.9	0.6	2.0	0.4	11.1
高知	75,001	29,649	25,472	5,335	12,934	468	0.9	2.9	▲ 0.1	2.1	▲ 2.0	24.3
福岡	609,301	228,494	208,360	53,555	106,020	5,563	2.6	3.4	2.7	4.3	0.3	20.8
佐賀	84,020	29,852	29,857	7,093	15,834	531	2.1	3.0	4.1	2.8	▲ 2.6	10.7
長崎	137,314	52,073	46,446	11,368	24,816	733	1.0	2.5	0.5	3.1	▲ 1.3	10.6
熊本	173,855	62,853	65,629	13,570	28,778	1,085	0.8	2.3	0.8	1.3	▲ 2.4	20.6
大分	121,195	43,798	44,978	8,735	21,401	792	1.5	2.6	1.4	3.0	▲ 0.6	19.8
宮崎	103,952	36,114	38,548	8,271	18,968	932	0.5	0.6	1.4	2.4	▲ 2.0	16.1
鹿児島	163,737	63,541	58,543	12,321	25,928	1,049	2.1	3.2	2.2	2.3	0.4	12.6
沖縄	155,569	63,507	51,205	11,204	26,151	1,500	3.5	5.6	2.5	4.2	0.6	23.6

注 「総計」欄には、食事・生活療養費を含む。

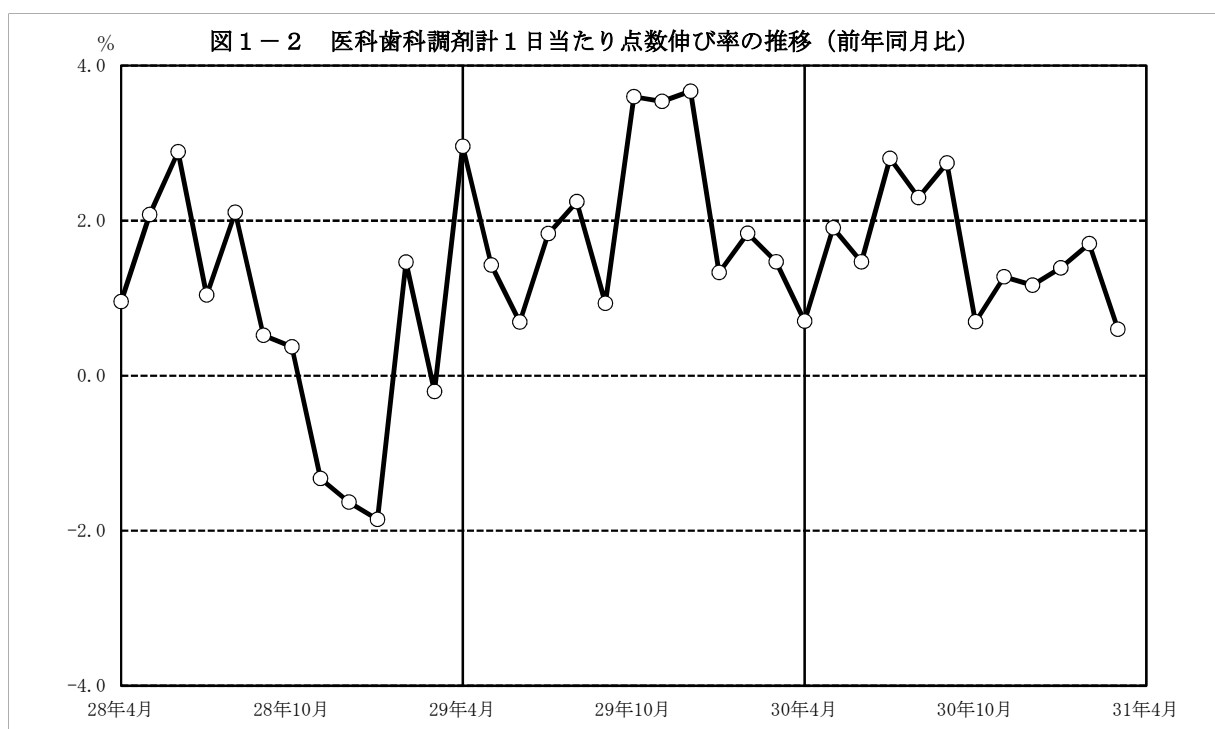
IV-4 年度別確定金額の推移

年度別	総計		医科歯科計		医科入院		医科入院外		歯科		調剤		訪問看護	
	百万円	前年度対比 (伸び率)	百万円	前年度対比 (伸び率)	百万円	前年度対比 (伸び率)	百万円	前年度対比 (伸び率)	百万円	前年度対比 (伸び率)	百万円	前年度対比 (伸び率)	百万円	前年度対比 (伸び率)
平成21年度	9,644,555 (7,761,791)	3.5 (2.2)	7,853,102 (6,359,150)	2.7 (1.4)	3,107,292 (2,238,999)	3.5 (2.9)	3,808,782 (3,249,041)	3.0 (1.5)	937,028 (871,110)	▲0.8 (▲2.1)	1,626,967 (1,330,551)	8.0 (6.0)	17,802 (7,602)	13.6 (9.6)
平成22年度	10,089,491 (8,046,398)	4.6 (3.7)	8,205,091 (6,586,117)	4.5 (3.6)	3,351,373 (2,421,371)	7.9 (8.1)	3,900,903 (3,286,533)	2.4 (1.2)	952,815 (878,212)	1.7 (0.8)	1,718,322 (1,388,627)	5.6 (4.4)	20,546 (8,543)	15.4 (12.4)
平成23年度	10,407,073 (8,241,540)	3.1 (2.4)	8,385,827 (6,689,328)	2.2 (1.6)	3,415,395 (2,457,179)	1.9 (1.5)	3,995,913 (3,337,508)	2.4 (1.6)	974,518 (894,641)	2.3 (1.9)	1,855,142 (1,481,180)	8.0 (6.7)	22,974 (9,415)	11.8 (10.2)
平成24年度	10,624,999 (8,384,556)	2.1 (1.7)	8,561,554 (6,810,894)	2.1 (1.8)	3,527,148 (2,549,486)	3.3 (3.8)	4,049,977 (3,361,606)	1.4 (0.7)	984,428 (899,801)	1.0 (0.6)	1,895,866 (1,502,498)	2.2 (1.4)	27,587 (11,102)	20.1 (17.9)
平成25年度	10,847,786 (8,538,121)	2.1 (1.8)	8,682,964 (6,894,628)	1.4 (1.2)	3,579,089 (2,592,334)	1.5 (1.7)	4,113,323 (3,398,451)	1.6 (1.1)	990,552 (903,842)	0.6 (0.4)	1,995,180 (1,571,633)	5.2 (4.6)	31,933 (12,577)	15.8 (13.3)
平成26年度	11,148,113 (8,786,209)	2.8 (2.9)	8,910,929 (7,089,070)	2.6 (2.8)	3,664,134 (2,661,676)	2.4 (2.7)	4,216,970 (3,486,768)	2.5 (2.6)	1,029,825 (940,625)	4.0 (4.1)	2,062,705 (1,623,597)	3.4 (3.3)	38,601 (14,619)	20.9 (16.2)
平成27年度	11,722,769 (9,266,281)	5.2 (5.5)	9,249,979 (7,383,802)	3.8 (4.2)	3,777,062 (2,765,870)	3.1 (3.9)	4,416,426 (3,653,274)	4.7 (4.8)	1,056,492 (964,658)	2.6 (2.6)	2,291,588 (1,805,837)	11.1 (11.2)	46,800 (17,302)	21.2 (18.4)
平成28年度	11,865,646 (9,385,078)	1.2 (1.3)	9,441,338 (7,545,465)	2.1 (2.2)	3,848,311 (2,827,661)	1.9 (2.2)	4,499,847 (3,722,771)	1.9 (1.9)	1,093,180 (995,033)	3.5 (3.1)	2,248,457 (1,773,991)	▲1.9 (▲1.8)	56,638 (20,178)	21.0 (16.6)
平成29年度	12,298,081 (9,757,322)	3.6 (4.0)	9,748,227 (7,817,036)	3.3 (3.6)	3,965,795 (2,929,152)	3.1 (3.6)	4,651,963 (3,858,066)	3.4 (3.6)	1,130,469 (1,029,818)	3.4 (3.5)	2,363,676 (1,871,313)	5.1 (5.5)	67,657 (23,574)	19.5 (16.8)
平成30年度	12,544,513 (9,976,790)	2.0 (2.2)	10,015,341 (8,048,577)	2.7 (3.0)	4,085,945 (3,031,150)	3.0 (3.5)	4,765,802 (3,958,303)	2.4 (2.6)	1,163,594 (1,059,124)	2.9 (2.8)	2,343,644 (1,868,461)	▲0.8 (▲0.2)	80,990 (27,991)	19.7 (18.7)

注1 「総計」欄には、食事・生活療養費を含む。

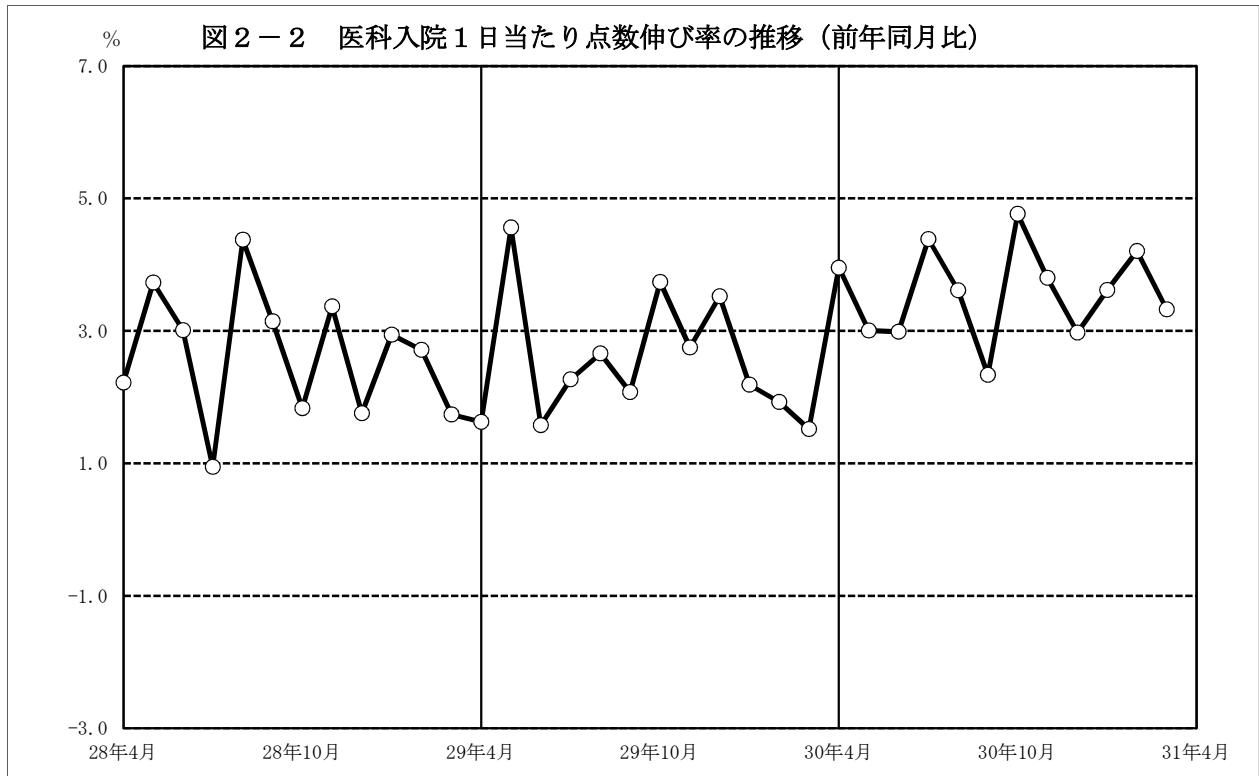
2 表中の括弧書きの数値は、医療保険分の数値の再掲である。

V 診療諸率（医療保険）の状況



医科 歯科 調剤計	年度	医療保険	
		1日当たり点数	伸び率
	28年度（4月～3月）	1,302 点	0.5 %
29年度（4月～3月）	1,329	2.1	
30年度（4月～3月）	1,350	1.5	

（注）1日当たり点数とは、医科・歯科・調剤・食事の合計点数を、医科・歯科の日数で除したものである。



医 科 入 院	年 度	医 療 保 険	
		1 日 当 た り 点 数	伸 び 率
		点	%
	28年度 (4月～3月)	5,236	2.6
	29年度 (4月～3月)	5,369	2.5
	30年度 (4月～3月)	5,561	3.6

(注) 1日当たり点数とは、医科・医科食事の合計点数を、医科の日数で除したものである。

図3-1 医科入院外1日当たり点数の推移



図3-2 医科入院外1日当たり点数伸び率の推移（前年同月比）



医 科 入 院 外	年 度	医 療 保 険	
		1日当たり点数	伸び率
		点	%
	28年度 (4月～3月)	753	0.9
	29年度 (4月～3月)	766	1.8
	30年度 (4月～3月)	780	1.8

図4-1 歯科1日当たり点数の推移

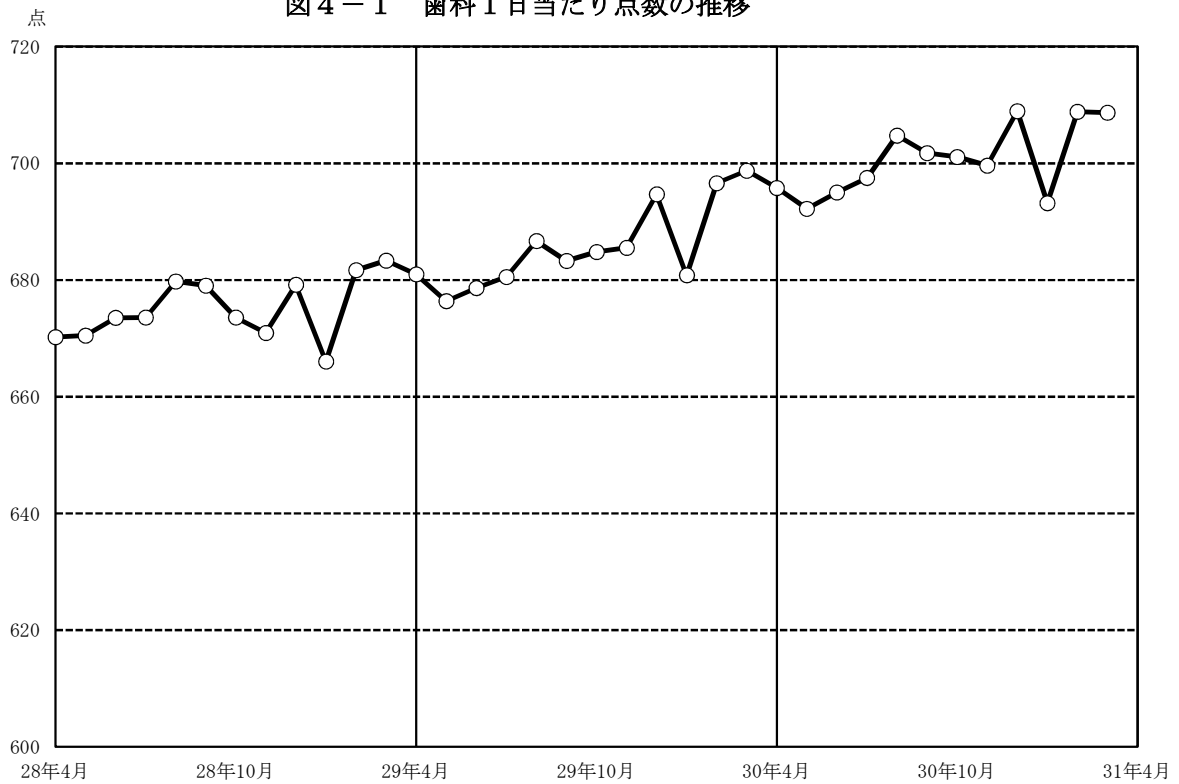
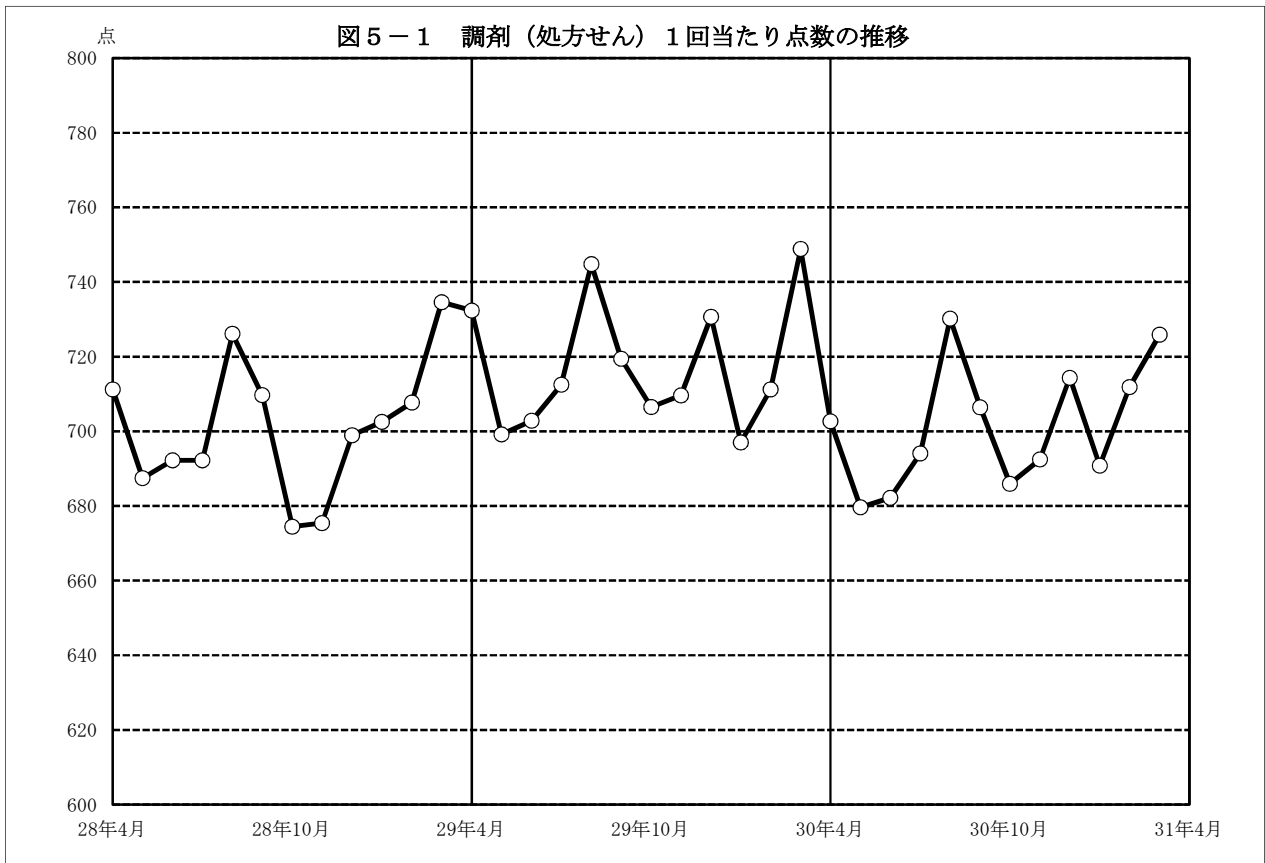


図4-2 歯科1日当たり点数伸び率の推移（前年同月比）

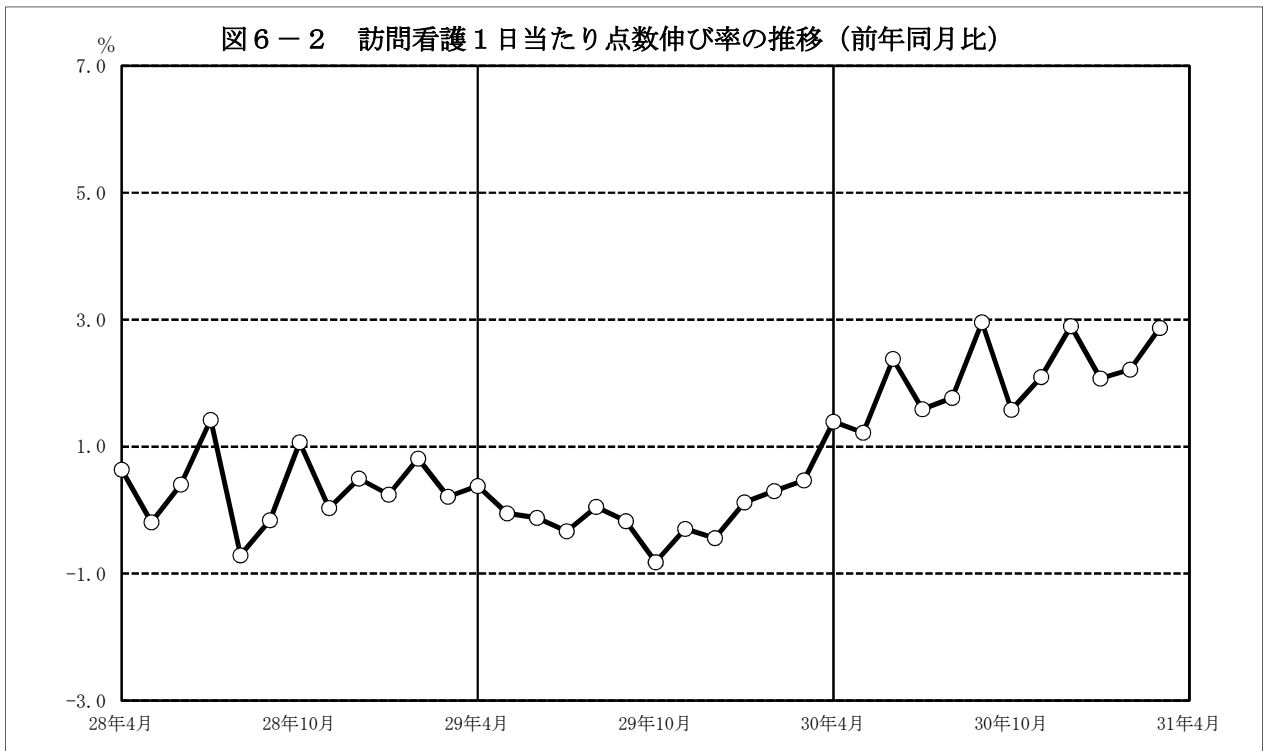
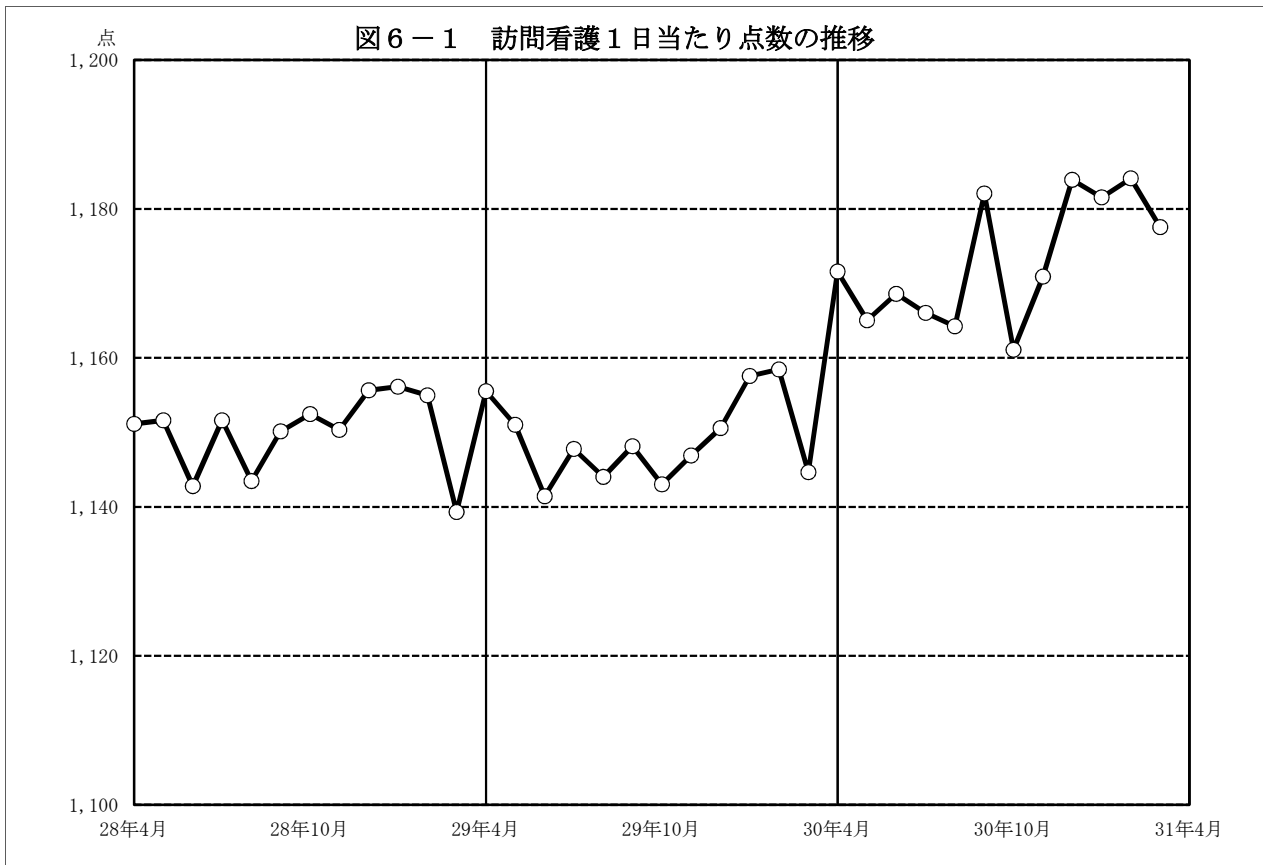


歯科	年度	医療保険	
		1日当たり点数	伸び率
		点	%
	28年度 (4月～3月)	675	2.2
	29年度 (4月～3月)	686	1.6
	30年度 (4月～3月)	701	2.2

(注) 1日当たり点数とは、歯科・歯科食事の合計点数を、歯科の日数で除したものである。



調剤	年度	医療保険	
		1回当たり点数	伸び率
		点	%
	28年度 (4月～3月)	701	▲ 3.9
	29年度 (4月～3月)	718	2.4
	30年度 (4月～3月)	701	▲ 2.3



訪問看護	年度	医療保険	
		1日当たり点数	伸び率
		点	%
	28年度 (4月～3月)	1,150	0.4
	29年度 (4月～3月)	1,149	▲ 0.1
	30年度 (4月～3月)	1,173	2.1