

保険者からの収納状況・医療機関等への診療報酬確定状況(令和2年2月診療分)

(1) 保険者からの収納状況

納入期日(4月20日) 現在

| 管掌別 | 令和2年4月分(令和2年2月診療分) | | | | | | | | | 令和2年3月以前分 (令和2年1月診療分) | | 未納計 | |
|---------------------|--------------------|---------------|---------------|---------------|-------------|-----------|-----------|------------|----------|--------------------------|-----------|-----------|--|
| | 請求 | | 収納 | | | 未納 | | | 窓口数 | 金額 | 窓口数 | 金額 | |
| | 窓口数 | 金額 | 窓口数 | 金額 | 収納率 | 窓口数 | 金額 | 未納率 | | | | | |
| 協 会 け ん ぽ | 1 | 億円 4,752 | 1 | 億円 4,752 | % 100 | 0 | 億円 0 | % 0 | 0 | 億円 0 | 0 | 億円 0 | |
| 船員保険 | 1 | 15 | 1 | 15 | 100 | 0 | 0 | 0 | 0 | 0 | 0 | 0 | |
| 共済組合 | 967 | 880 | 960 | 878 | 99.8 | 7 | 2 | 0.2 | 0 | 0 | 7 | 2 | |
| 健保組合 | 1,408 | 3,000 | 1,401 | 2,981 | 99.4 | 7 | 19 | 0.6 | 1 | 3 | 8 | 22 | |
| 医療保険 合 計 | 2,377 | 8,647 | 2,363 | 8,626 | 99.8 | 14 | 21 | 0.2 | 1 | 3 | 15 | 24 | |
| 各法合計 | 11,179 | 2,154 | 11,127 | 2,153 | 99.9 | 52 | 2 | 0.1 | 0 | 0 | 52 | 2 | |
| 総計 | 13,556 | 10,801 | 13,490 | 10,779 | 99.8 | 66 | 22 | 0.2 | 1 | 3 | 67 | 25 | |

注 億円未満四捨五入のため、金額の合計及び収納率が計算上と不一致の場合がある。

[参考]

健保組合の月末現在における未納状況(前月請求分)

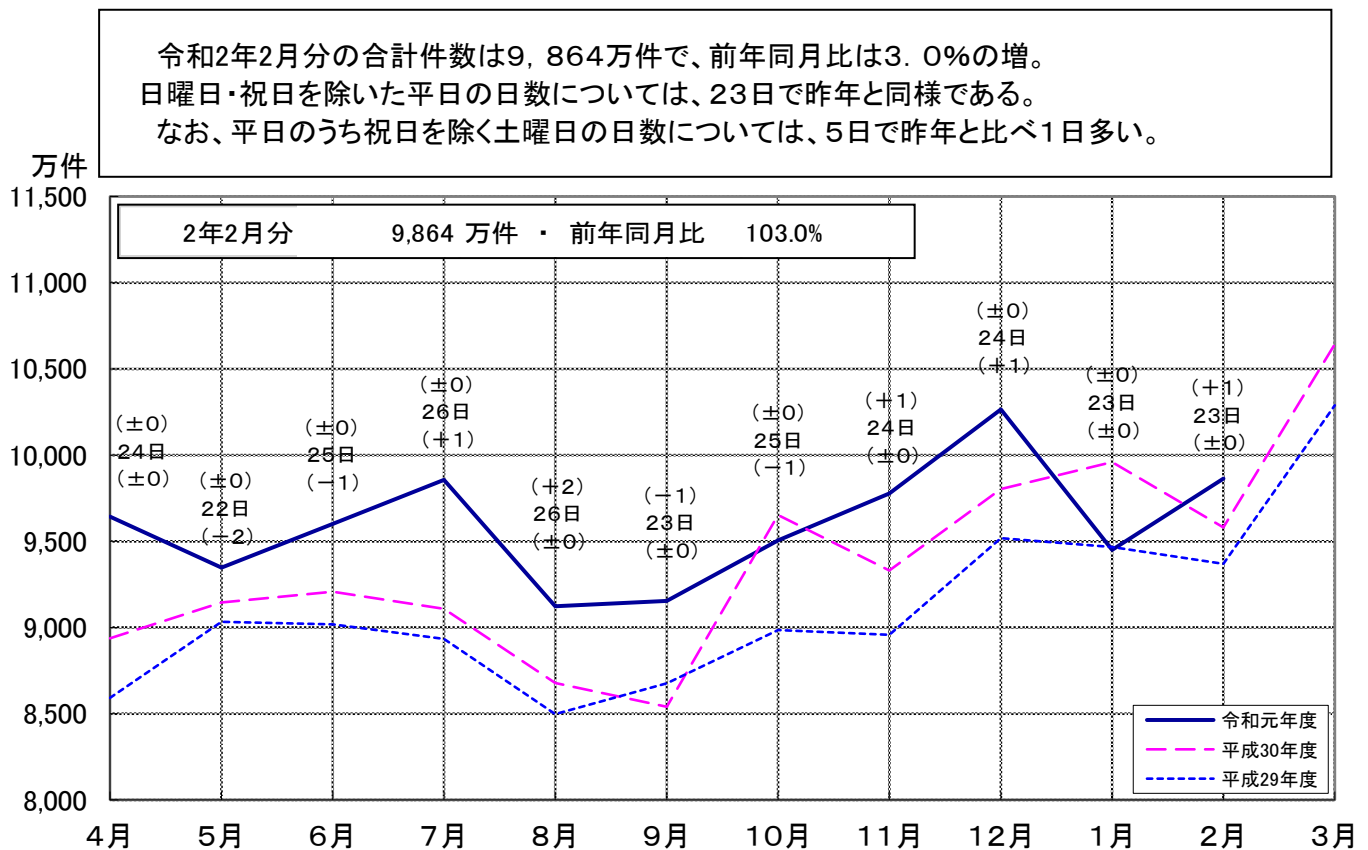
3月末現在

| | 令和2年3月分 (令和2年1月診療分) | | 令和2年2月以前分 (令和元年12月診療分以前未納) | | 未納計 | |
|-------|------------------------|---------|-------------------------------|---------|-----------|---------|
| | 納入期日現在の未納 | 月末現在の未納 | 納入期日現在の未納 | 月末現在の未納 | 納入期日現在の未納 | 月末現在の未納 |
| 窓 口 数 | 1 | 0 | 1 | 1 | 2 | 1 |
| 金 額 | 億円 0 | 億円 0 | 億円 3 | 億円 3 | 億円 3 | 億円 3 |
| 未 納 率 | % 0 | % 0 | — | — | — | — |

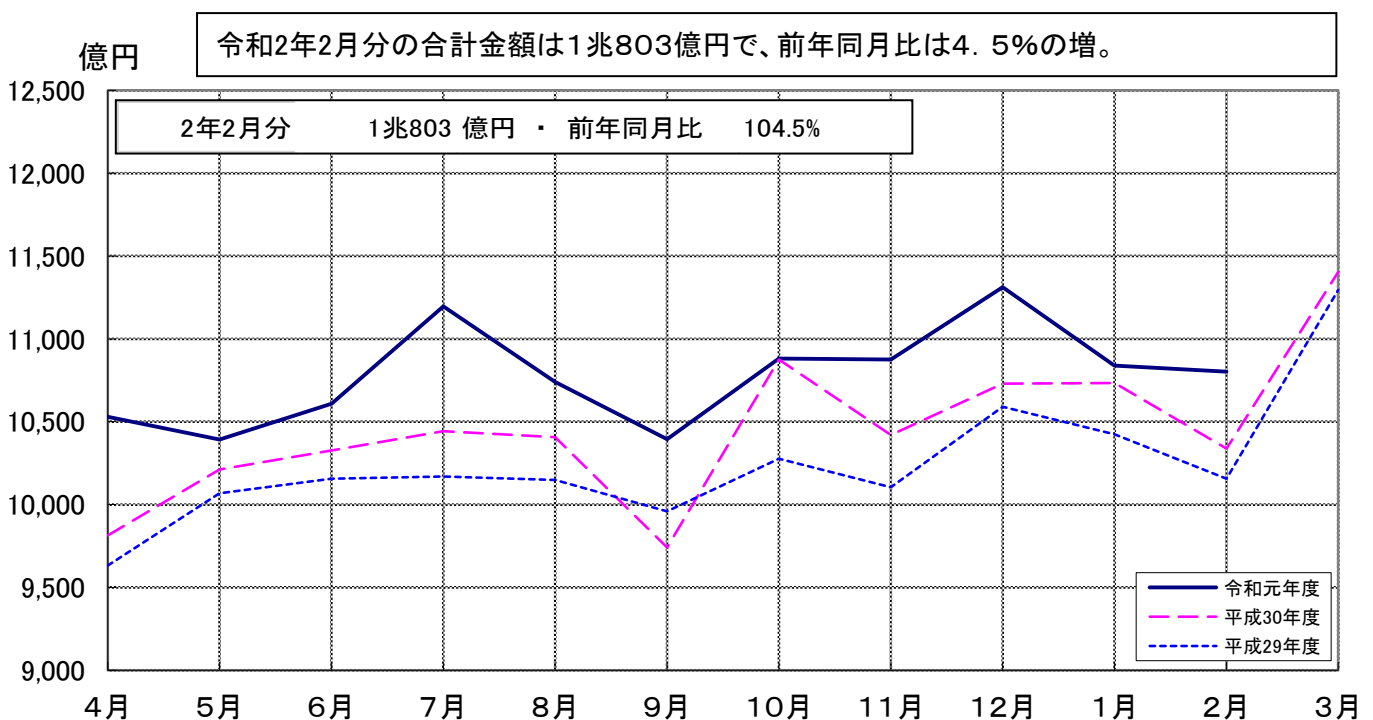
注 億円未満四捨五入のため、金額及び未納率が計算上と不一致の場合がある。

(2) 医療機関等への診療報酬確定状況

確定件数の推移(合計)

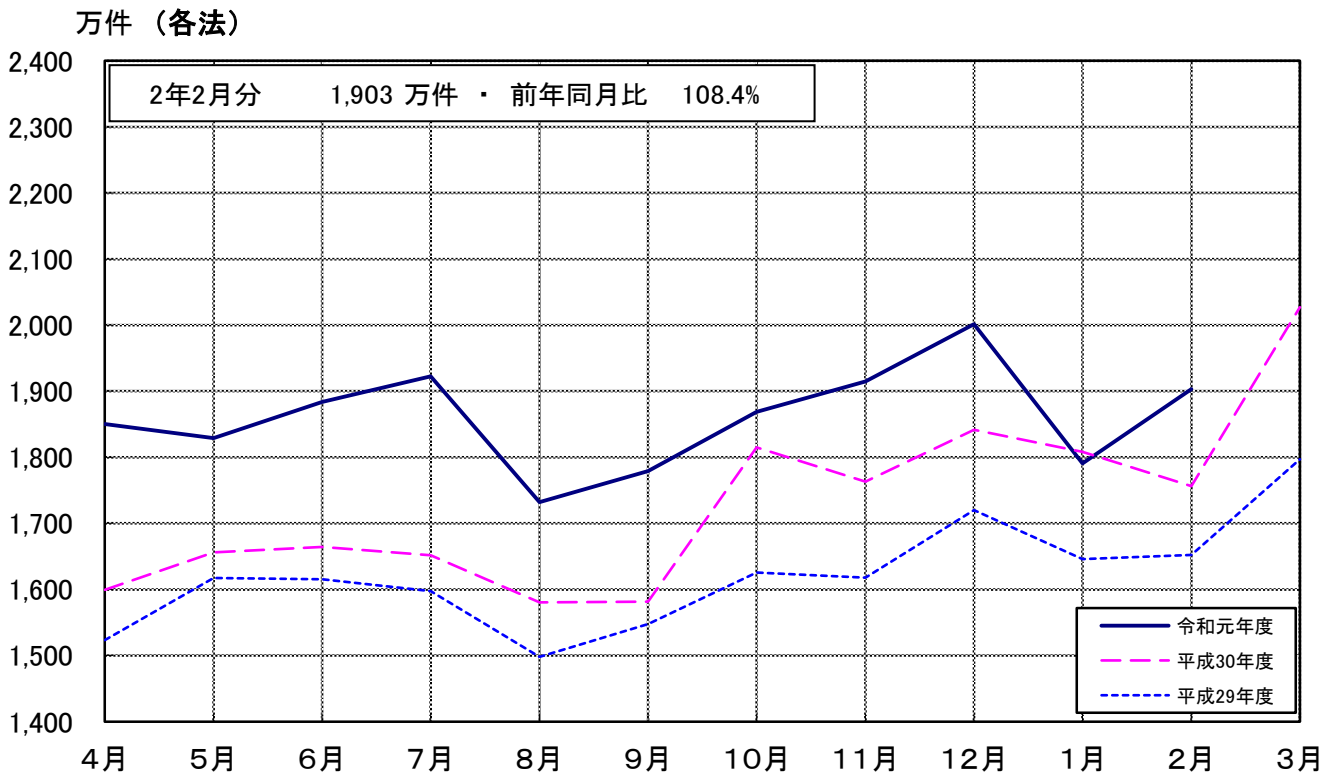
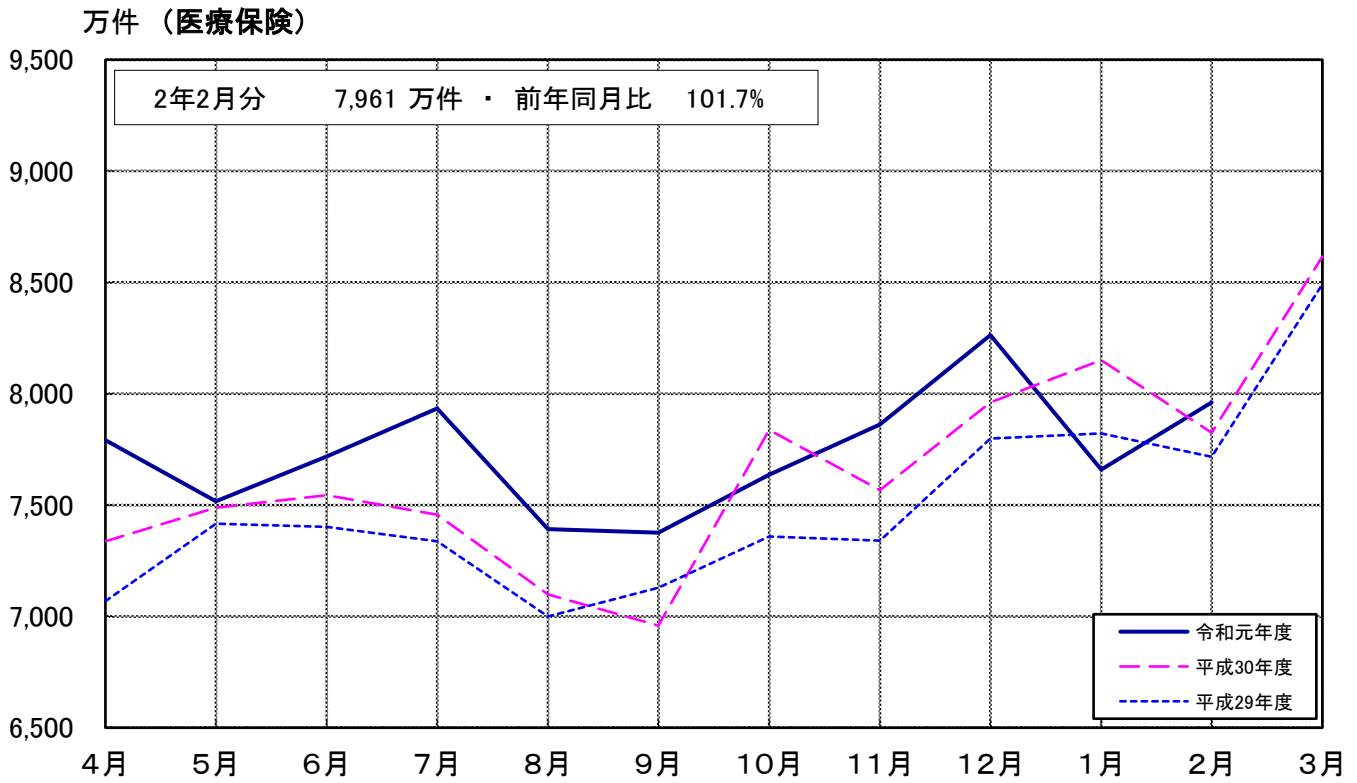


確定金額の推移(合計)

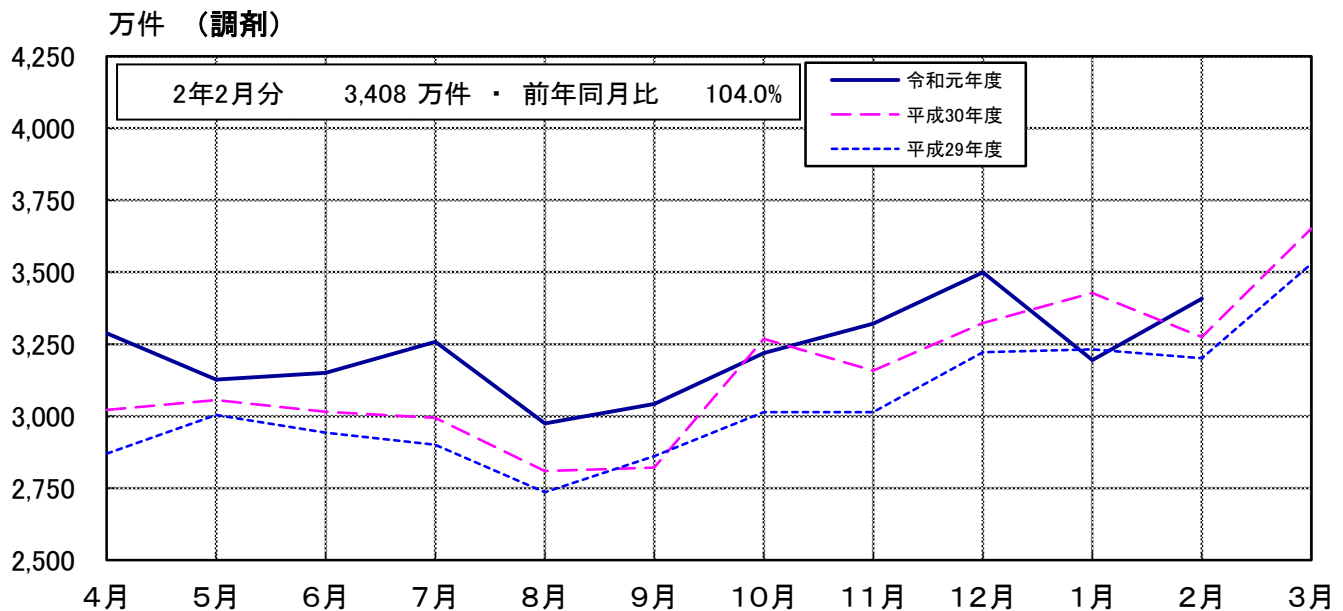
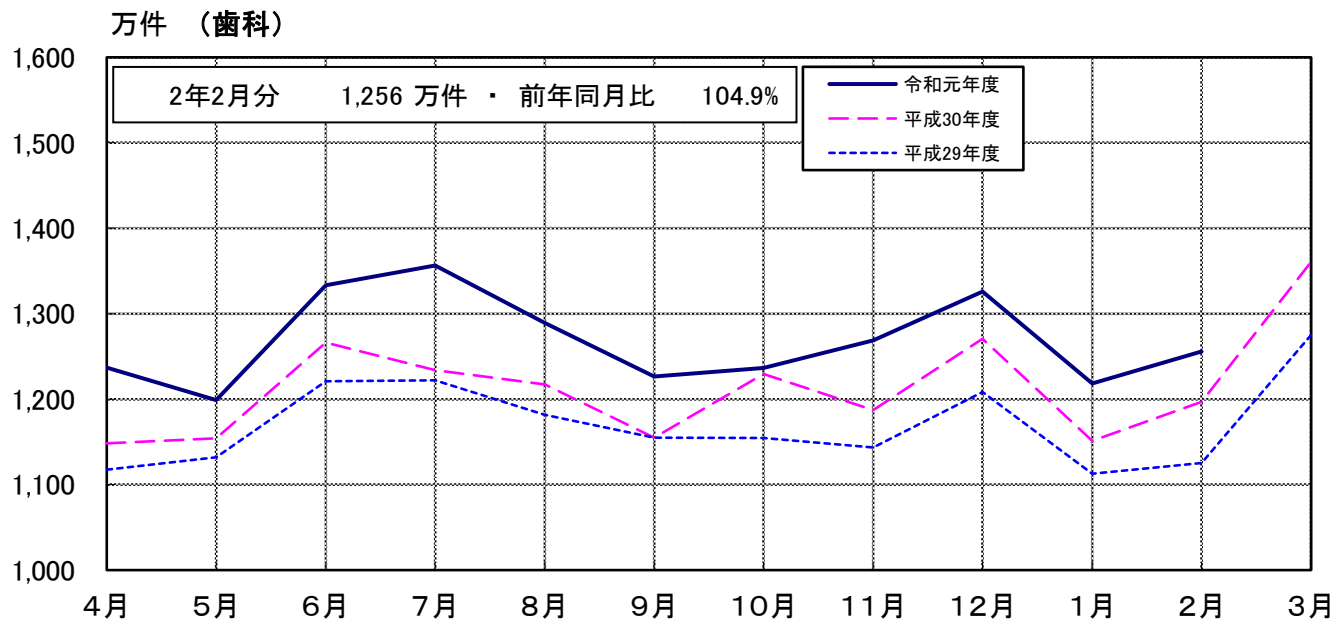
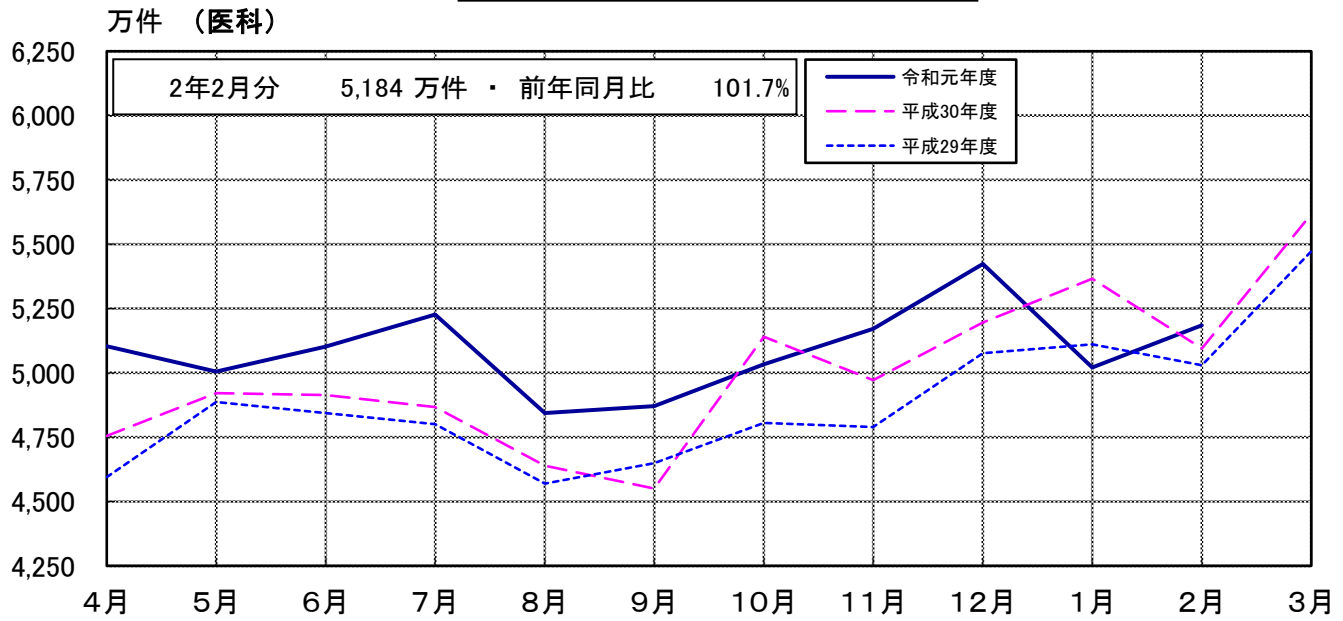


(注) グラフ上の中段の日数は、各月の総日数から日曜日・祝日及び年末年始の休日を除いた医療機関の稼働日数であり、下段の()は、前年同月との差である。また、上段の()は、祝日を除く土曜日の前年同月との差が増加している場合はマイナスに、減少している場合はプラスに換算した数値である。

確定件数の推移（制度別）

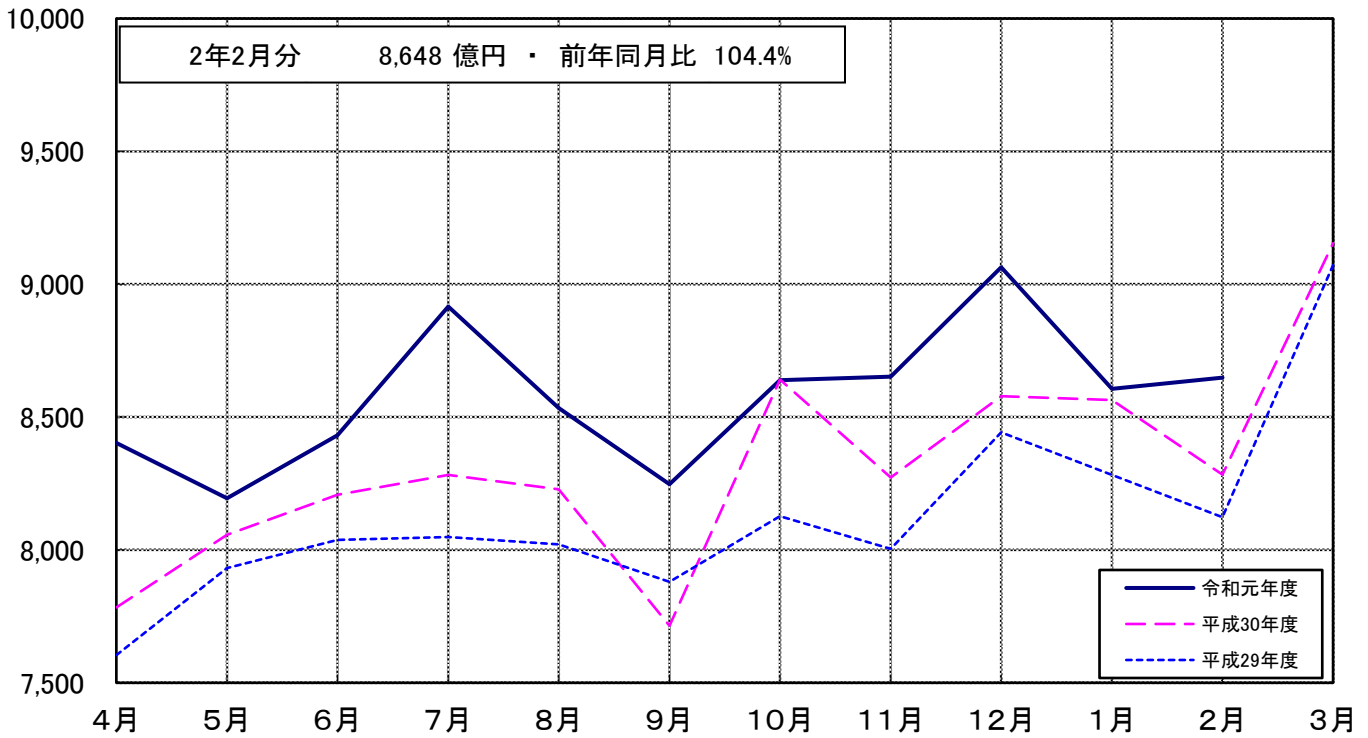


確定件数の推移（診療種別）

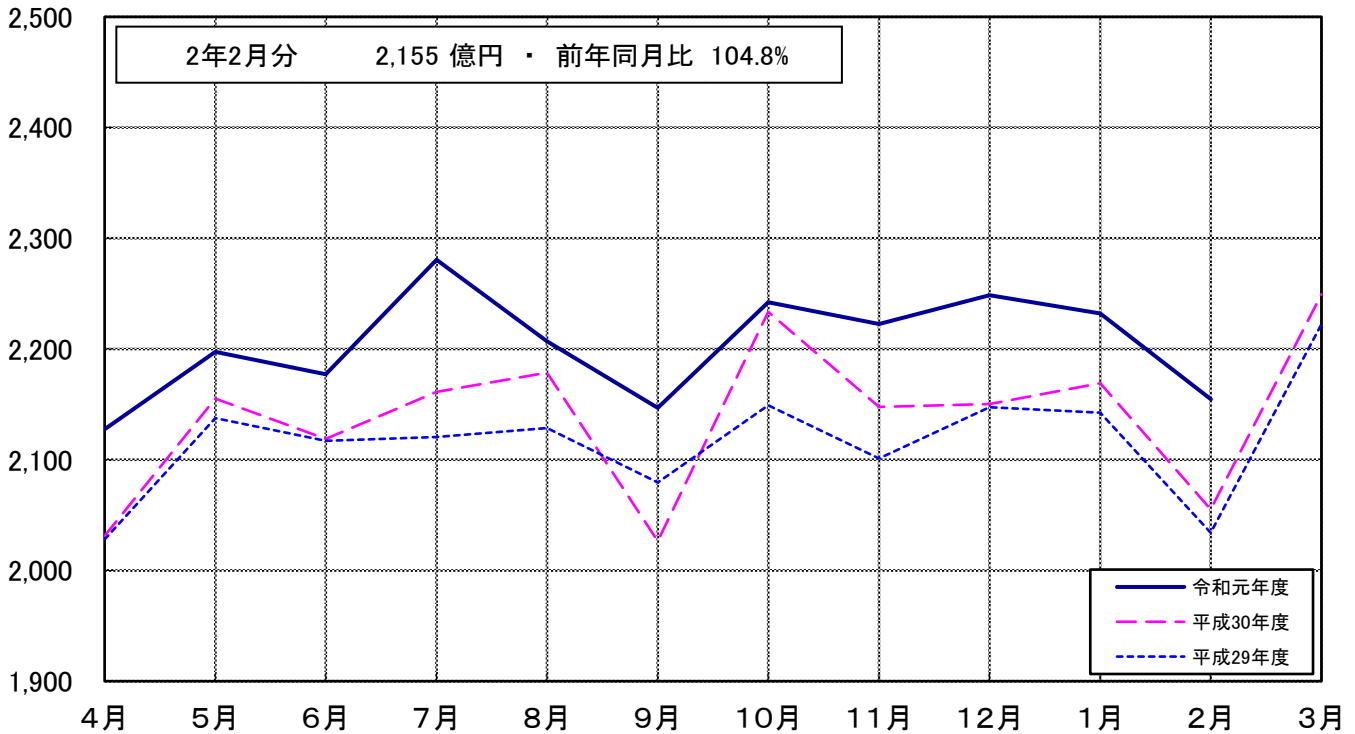


確定金額の推移 (制度別)

億円 (医療保険)

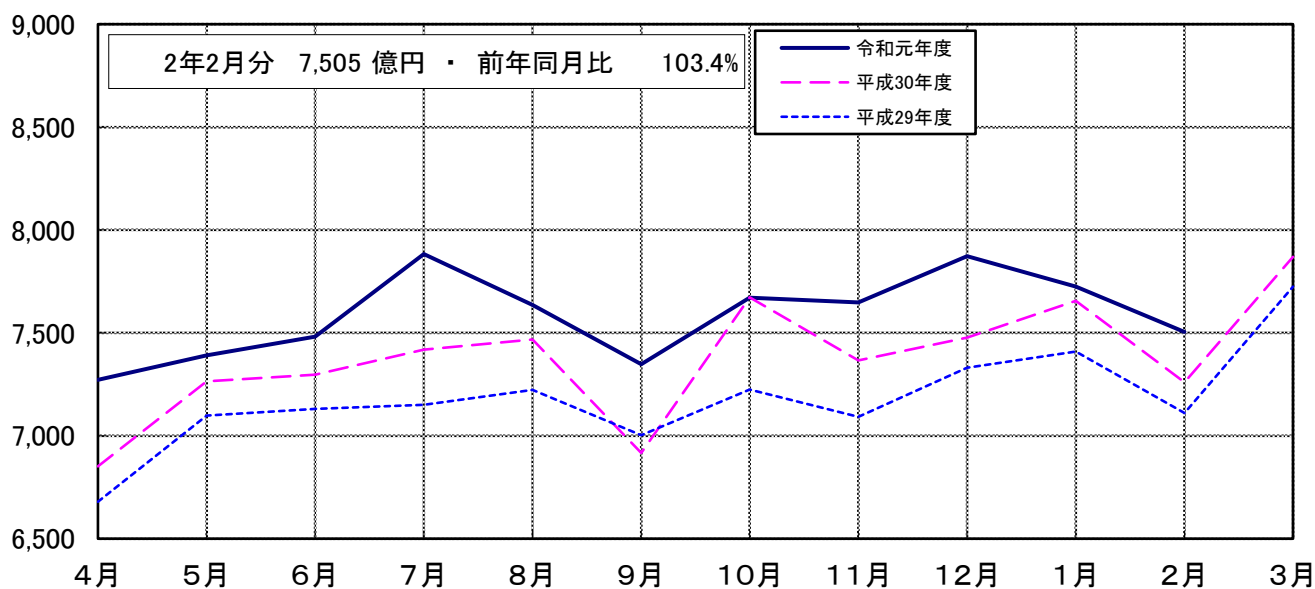


億円 (各法)

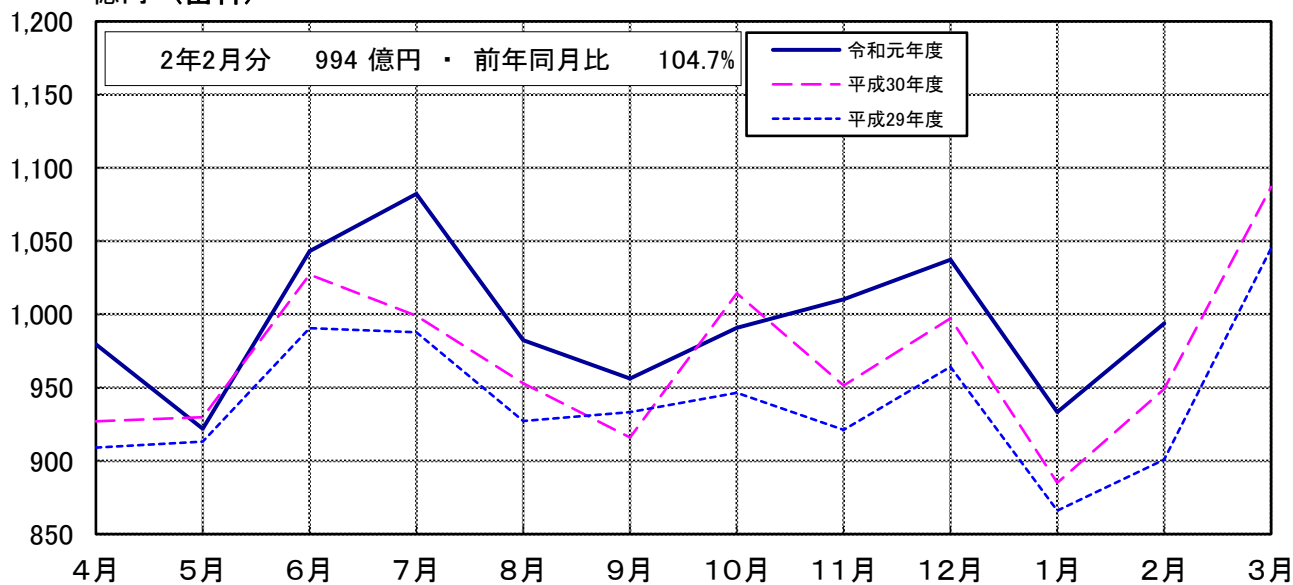


確定金額の推移（診療種別）

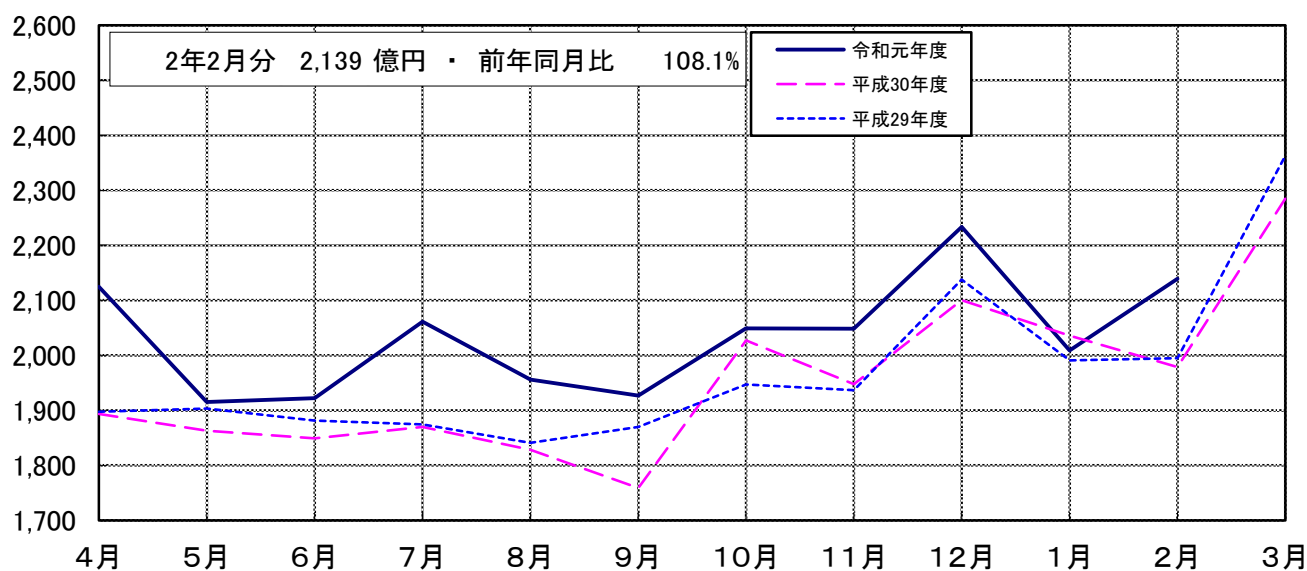
億円（医科）



億円（歯科）



億円（調剤）



令和2年2月診療分 種類別診療報酬確定件数及び対比表

| 種別 管掌別 | | 合計 | | | 医科入院 | | | 医科入院外 | | | |
|-----------------------|------------------|------------|------------|---------|---------|---------|------------|------------|------------|-------|-------|
| | | 件数 | 対比 | | 件数 | 対比 | | 件数 | 対比 | | |
| | | | 前月 | 前年同月 | | 前月 | 前年同月 | | 前月 | 前年同月 | |
| 医療 保険 | 協会けんぽ | 40,983,592 | 102.2 | 103.5 | 316,777 | 100.5 | 101.1 | 21,296,415 | 101.1 | 102.3 | |
| | 船員保険 | 109,953 | 98.4 | 97.3 | 1,224 | 104.0 | 93.5 | 57,137 | 97.6 | 96.1 | |
| | 共済組合 | 8,973,880 | 106.5 | 101.3 | 58,591 | 99.4 | 99.4 | 4,692,058 | 105.3 | 99.9 | |
| | 健保組合 | 29,544,655 | 105.8 | 99.6 | 185,778 | 101.6 | 97.6 | 15,243,433 | 104.5 | 98.4 | |
| | 医療保険合計 | 79,612,080 | 103.9 | 101.7 | 562,370 | 100.7 | 99.7 | 41,289,043 | 102.8 | 100.5 | |
| 老人保健 | 7割 | — | — | — | — | — | — | — | — | — | |
| | 9割 | — | — | — | — | — | — | — | — | — | |
| | 計 | — | — | — | — | — | — | — | — | — | |
| 各 法 | 自衛官等 | 82,444 | 97.7 | 102.9 | 893 | 110.8 | 102.2 | 40,385 | 95.9 | 102.7 | |
| | 生活保護 | 3,871,317 | 98.3 | 99.4 | 155,567 | 97.7 | 99.1 | 1,918,780 | 98.6 | 98.7 | |
| | 戦傷病者 | 2 | 66.7 | 200.0 | — | — | — | 2 | 66.7 | 200.0 | |
| | 自立支援 | 1,923,389 | 98.7 | 105.5 | 9,867 | 97.4 | 97.0 | 1,023,549 | 98.7 | 104.9 | |
| | 児童福祉 | 3,522 | 99.5 | 93.5 | 2,127 | 99.2 | 95.6 | 1,394 | 100.1 | 90.8 | |
| | 原爆医療 | 12,463 | 94.6 | 75.6 | 393 | 96.8 | 82.0 | 6,553 | 93.6 | 74.8 | |
| | 精神保健 | 1,080 | 92.5 | 110.2 | 1,067 | 92.2 | 110.0 | — | — | — | |
| | 麻薬取締 | — | — | — | — | — | — | — | — | — | |
| | 母子保健 | 5,085 | 103.5 | 100.7 | 5,086 | 103.5 | 100.8 | — | — | — | |
| | 中国残留邦人等 | 16,492 | 95.8 | 95.5 | 370 | 97.6 | 100.3 | 8,563 | 95.9 | 94.6 | |
| | 感染症 | 6,347 | 92.7 | 92.6 | 759 | 108.0 | 100.0 | 3,282 | 89.0 | 90.8 | |
| | 医療観察 | 1,784 | 90.4 | 91.4 | 783 | 99.7 | 103.7 | 521 | 76.3 | 74.9 | |
| | 肝炎等治療 | 17,241 | 98.8 | 94.3 | 167 | 107.7 | 96.5 | 4,810 | 102.1 | 89.6 | |
| | 老人被爆 | — | — | — | — | — | — | — | — | — | |
| | 特定疾患等 | 30,876 | 98.4 | 97.7 | 350 | 106.7 | 104.8 | 18,472 | 97.8 | 97.1 | |
| | 小児慢性 措置等医療 | 98,200 | 97.4 | 101.8 | 7,177 | 100.3 | 103.2 | 51,390 | 96.0 | 99.8 | |
| | 難病医療 | 52,099 | 104.8 | 102.7 | 1,493 | 98.4 | 109.9 | 28,300 | 104.0 | 100.8 | |
| | 特定B型肝炎 | 432,476 | 96.8 | 103.5 | 13,544 | 101.8 | 101.6 | 231,043 | 96.6 | 103.1 | |
| 特定B型肝炎 | 1,299 | 91.4 | 120.7 | — | — | — | 1,299 | 91.4 | 121.1 | | |
| 石綿救済 | 375 | 93.3 | 105.6 | 53 | 103.9 | 126.2 | 188 | 88.3 | 99.5 | | |
| 自治体医療 | 12,476,048 | 111.0 | 112.4 | 64,401 | 97.2 | 109.9 | 6,389,588 | 109.7 | 111.0 | | |
| 各法合計 | 19,032,539 | 106.3 | 108.4 | 264,097 | 98.0 | 101.8 | 9,728,119 | 105.5 | 107.3 | | |
| 総計 | 98,644,619 | 104.4 | 103.0 | 826,467 | 99.9 | 100.4 | 51,017,162 | 103.3 | 101.8 | | |
| 医療 保険 (内 訳) | 被 保 険 者 | 協会けんぽ | 20,330,935 | 100.7 | 105.8 | 140,017 | 101.6 | 103.6 | 10,499,481 | 99.5 | 104.6 |
| | | 船員保険 | 32,514 | 93.3 | 97.2 | 389 | 103.2 | 85.9 | 16,692 | 92.4 | 96.5 |
| | | 共済組合 | 4,444,828 | 106.0 | 103.0 | 28,600 | 101.0 | 101.7 | 2,329,647 | 104.7 | 101.7 |
| | | 健保組合 | 14,427,137 | 104.1 | 100.5 | 87,378 | 103.2 | 98.8 | 7,402,820 | 102.7 | 99.4 |
| | | 医療保険合計 | 39,235,414 | 102.5 | 103.5 | 256,384 | 102.1 | 101.7 | 20,248,640 | 101.2 | 102.3 |
| | 被 扶 養 者 | 協会けんぽ | 15,121,167 | 105.0 | 99.9 | 110,762 | 97.5 | 97.3 | 7,885,350 | 103.9 | 98.5 |
| | | 船員保険 | 57,059 | 102.4 | 96.2 | 501 | 108.4 | 94.4 | 29,646 | 101.5 | 94.6 |
| | | 共済組合 | 4,295,714 | 107.3 | 99.6 | 27,302 | 97.3 | 97.4 | 2,240,579 | 106.1 | 98.2 |
| | | 健保組合 | 13,345,164 | 108.3 | 98.4 | 79,555 | 99.1 | 96.1 | 6,915,612 | 107.1 | 97.1 |
| | | 医療保険合計 | 32,819,104 | 106.6 | 99.2 | 218,120 | 98.1 | 96.8 | 17,071,187 | 105.4 | 97.9 |
| 前 期 高 齢 者 | 未就学者(再掲) | 9,179,247 | 107.4 | 99.9 | 72,505 | 96.0 | 96.6 | 4,877,563 | 105.8 | 98.5 | |
| | 7割 | 5,253,990 | 100.3 | 101.4 | 57,463 | 103.7 | 98.7 | 2,750,227 | 100.1 | 100.9 | |
| | 一般 | 2,303,572 | 100.3 | 110.5 | 30,403 | 104.0 | 107.3 | 1,218,989 | 100.2 | 109.8 | |
| 計 | 7,557,562 | 100.3 | 104.0 | 87,866 | 103.8 | 101.5 | 3,969,216 | 100.1 | 103.5 | | |

(注) 1. 医療保険(内訳)の前期高齢者欄の7割・一般とは給付率の違いであり、7割は65歳以上70歳未満の者、または、70歳以上75歳未満の現役並み所得者、一般はそれ以外の者が対象である。
 2. 老人保健の7割・9割とは給付率の違いであり、7割は一定以上所得者、9割はそれ以外の者が対象である。
 3. 合計欄は、食事・生活療養費を除く件数とその対比である。
 4. 「—」は掲げる計数がないもの、「△」は負数のもの、「…」は対比で乖離があるものである。

令和2年2月診療分 種類別診療報酬確定件数及び対比表

(件 数)

| 種 別 管 掌 別 | | 歯 科 | | | 調 剤 | | | 食 事 ・ 生 活 療 養 費 | | | 訪 問 看 護 療 養 費 | | | |
|-----------------|-----------------|------------|-----------|-----------|------------|------------|-----------|-----------------|-----------|---------|---------------|--------|---------|-------|
| | | 件 数 | 対 比 | | 件 数 | 対 比 | | 件 数 | 対 比 | | 件 数 | 対 比 | | |
| | | | 前 月 | 前 年 同 月 | | 前 月 | 前 年 同 月 | | 前 月 | 前 年 同 月 | | 前 月 | 前 年 同 月 | |
| 医 療 保 険 | 協 会 け ん ぽ | 5,576,081 | 102.6 | 105.7 | 13,765,420 | 103.6 | 104.5 | (285,894) | 101.1 | 101.3 | 28,899 | 99.3 | 117.1 | |
| | 船 員 保 険 | 14,116 | 99.7 | 102.7 | 37,388 | 98.9 | 97.2 | (1,095) | 104.1 | 93.8 | 88 | 101.1 | 103.5 | |
| | 共 済 組 合 | 1,190,800 | 103.6 | 104.2 | 3,026,764 | 109.8 | 102.3 | (51,101) | 100.7 | 99.3 | 5,667 | 99.9 | 113.9 | |
| | 健 保 組 合 | 4,099,763 | 104.1 | 101.2 | 9,996,224 | 108.5 | 100.7 | (164,625) | 102.9 | 97.6 | 19,457 | 99.9 | 112.8 | |
| | 医療保険合計 | 10,880,760 | 103.3 | 103.8 | 26,825,796 | 106.1 | 102.8 | (502,715) | 101.7 | 99.9 | 54,111 | 99.6 | 115.1 | |
| 老 人 保 健 | 7 割 | — | — | — | — | — | — | — | — | — | — | — | — | |
| | 9 割 | — | — | — | — | — | — | — | — | — | — | — | — | |
| | 計 | — | — | — | — | — | — | — | — | — | — | — | — | |
| 各 法 | 自 衛 官 等 | 17,981 | 101.6 | 102.0 | 23,172 | 97.6 | 103.9 | (846) | 112.2 | 100.6 | 13 | 108.3 | 433.3 | |
| | 生 活 保 護 | 312,024 | 98.6 | 99.9 | 1,469,468 | 97.9 | 100.1 | (149,261) | 97.9 | 99.4 | 15,478 | 100.0 | 112.2 | |
| | 戦 傷 病 者 | — | — | — | — | — | — | — | — | — | — | — | — | |
| | 自 立 支 援 | 3,435 | 100.6 | 96.1 | 826,339 | 98.6 | 105.6 | (1,759) | 97.3 | 98.7 | 60,199 | 101.4 | 120.5 | |
| | 児 童 福 祉 | — | — | — | — | — | — | (1,853) | 99.9 | 96.6 | 1 | 100.0 | 50.0 | |
| | 原 爆 医 療 | 883 | 94.0 | 70.6 | 4,576 | 95.8 | 77.0 | (374) | 96.1 | 82.6 | 58 | 116.0 | 118.4 | |
| | 精 神 保 健 | 13 | 130.0 | 130.0 | — | — | — | (1,031) | 93.4 | 110.6 | — | — | — | |
| | 麻 薬 取 締 | — | — | — | — | — | — | — | — | — | — | — | — | |
| | 母 子 保 健 | — | — | — | △ 1 | — | △ 50.0 | (4,327) | 102.9 | 101.5 | — | — | — | |
| | 中国残留邦人等 | 1,087 | 96.4 | 90.4 | 6,448 | 95.4 | 97.2 | (350) | 98.3 | 100.3 | 24 | 80.0 | 141.2 | |
| | 感 染 症 | 6 | 120.0 | … | 2,300 | 93.9 | 92.8 | (431) | 107.2 | 99.1 | — | — | — | |
| | 医 療 観 察 | — | — | — | 249 | 97.3 | 99.6 | — | — | — | 231 | 92.8 | 92.0 | |
| | 肝 炎 等 治 療 | — | — | — | 12,264 | 97.4 | 96.2 | (1) | — | — | — | — | — | |
| | 老 人 被 爆 | — | — | — | — | — | — | — | — | — | — | — | — | |
| | 特 定 疾 患 等 | 81 | 97.6 | 115.7 | 11,945 | 99.1 | 98.4 | (343) | 108.2 | 107.2 | 28 | 93.3 | 87.5 | |
| | 小 児 慢 性 | 1,128 | 93.3 | 114.2 | 31,585 | 98.8 | 102.6 | (5,728) | 100.4 | 103.2 | 6,920 | 98.9 | 110.0 | |
| | 措 置 等 医 療 | 3,426 | 101.9 | 108.8 | 18,855 | 107.1 | 104.1 | (1,387) | 99.5 | 110.3 | 25 | 83.3 | 96.2 | |
| 難 病 医 療 | 1,738 | 99.0 | 110.6 | 176,017 | 96.4 | 103.8 | (1,144) | 91.7 | 102.8 | 10,134 | 99.8 | 110.6 | | |
| 特 定 B 型 肝 炎 | — | — | — | — | — | — | — | — | — | — | — | — | | |
| 石 綿 救 済 | 2 | 200.0 | 200.0 | 119 | 93.0 | 105.3 | (52) | 108.3 | 130.0 | 13 | 144.4 | 130.0 | | |
| 自 治 体 医 療 | 1,336,968 | 102.6 | 116.6 | 4,670,144 | 116.0 | 113.2 | (7,304) | 99.4 | 98.8 | 14,947 | 101.7 | 119.7 | | |
| 各 法 合 計 | 1,678,772 | 101.8 | 112.8 | 7,253,480 | 108.9 | 108.9 | (176,191) | 98.3 | 99.6 | 108,071 | 100.9 | 117.4 | | |
| 総 計 | | 12,559,532 | 103.1 | 104.9 | 34,079,276 | 106.7 | 104.0 | (678,906) | 100.8 | 99.8 | 162,182 | 100.5 | 116.6 | |
| 医 療 保 険 (内 訳) | 被 保 険 者 | 協 会 け ん ぽ | 3,055,567 | 103.5 | 107.9 | 6,631,794 | 101.2 | 106.8 | (127,816) | 102.1 | 103.5 | 4,076 | 102.3 | 122.5 |
| | | 船 員 保 険 | 4,895 | 97.6 | 102.2 | 10,531 | 92.4 | 96.5 | (347) | 103.3 | 86.5 | 7 | 87.5 | 116.7 |
| | | 共 済 組 合 | 633,810 | 105.2 | 106.1 | 1,452,046 | 108.5 | 103.9 | (25,524) | 101.6 | 101.1 | 725 | 99.9 | 111.7 |
| | | 健 保 組 合 | 2,199,253 | 106.3 | 102.4 | 4,735,122 | 105.4 | 101.5 | (79,112) | 104.1 | 98.7 | 2,564 | 100.0 | 118.5 |
| | | 医療保険合計 | 5,893,525 | 104.7 | 105.6 | 12,829,493 | 103.5 | 104.4 | (232,799) | 102.7 | 101.6 | 7,372 | 101.2 | 120.0 |
| | 被 扶 養 者 | 協 会 け ん ぽ | 1,872,783 | 101.8 | 102.5 | 5,230,909 | 108.3 | 101.1 | (95,164) | 98.4 | 97.5 | 21,363 | 99.2 | 116.6 |
| | | 船 員 保 険 | 7,204 | 101.2 | 103.4 | 19,642 | 104.2 | 96.1 | (436) | 108.5 | 95.6 | 66 | 95.7 | 95.7 |
| | | 共 済 組 合 | 527,875 | 102.0 | 102.2 | 1,495,198 | 111.6 | 100.9 | (23,000) | 99.3 | 97.5 | 4,760 | 100.3 | 114.5 |
| | | 健 保 組 合 | 1,676,909 | 101.8 | 99.8 | 4,657,471 | 112.9 | 99.9 | (67,477) | 100.8 | 96.1 | 15,617 | 99.8 | 111.9 |
| | | 医療保険合計 | 4,084,771 | 101.8 | 101.4 | 11,403,220 | 110.6 | 100.6 | (186,077) | 99.4 | 97.0 | 41,806 | 99.5 | 114.5 |
| 前 期 高 齢 者 | 未 就 学 者 (再 掲) | 712,810 | 104.8 | 101.9 | 3,506,238 | 110.7 | 101.4 | (54,356) | 96.5 | 96.8 | 10,131 | 100.0 | 111.4 | |
| | 7 割 | 651,264 | 100.6 | 101.4 | 1,792,083 | 100.4 | 102.5 | (54,804) | 104.0 | 98.9 | 2,953 | 96.3 | 105.8 | |
| | 一 般 | 251,200 | 101.0 | 111.1 | 801,000 | 100.3 | 111.4 | (29,035) | 104.2 | 107.5 | 1,980 | 99.1 | 126.8 | |
| 計 | | 902,464 | 100.7 | 103.9 | 2,593,083 | 100.4 | 105.1 | (83,839) | 104.1 | 101.7 | 4,933 | 97.4 | 113.4 | |

(注) 1. 医療保険 (内訳) の前期高齢者欄の7割・一般とは給付率の違いであり、7割は65歳以上70歳未満の者、または、70歳以上75歳未満の現役並み所得者、一般はそれ以外の者が対象である。
 2. 老人保健の7割・9割とは給付率の違いであり、7割は一定以上所得者、9割はそれ以外の者が対象である。
 3. 合計欄は、食事・生活療養費を除く件数とその対比である。
 4. 「-」は掲げる件数がないもの、「△」は負数のもの、「…」は対比で乖離があるものである。

令和2年2月診療分 種類別診療報酬確定金額及び対比表

| 管 掌 別 | | 合 計 | | | 医 科 入 院 | | | 医 科 入 院 外 | | | |
|-----------------|-------------|---------------|-------------|------------|-------------|-------------|------------|-------------|-------------|-------|-------|
| | | 金 額 | 対 比 | | 金 額 | 対 比 | | 金 額 | 対 比 | | |
| | | | 前 月 | 前年同月 | | 前 月 | 前年同月 | | 前 月 | 前年同月 | |
| | | 千円 | % | % | 千円 | % | % | 千円 | % | % | |
| 医 療 保 険 | 協会けんぽ | 475,207,687 | 99.0 | 105.9 | 147,931,561 | 96.2 | 104.9 | 183,881,312 | 96.8 | 104.6 | |
| | 船員保険 | 1,462,638 | 94.0 | 97.3 | 522,690 | 91.1 | 91.5 | 523,624 | 93.0 | 99.3 | |
| | 共済組合 | 88,004,575 | 102.3 | 103.3 | 23,722,997 | 96.9 | 102.0 | 35,928,428 | 100.7 | 101.8 | |
| | 健保組合 | 300,132,689 | 102.5 | 102.5 | 81,358,960 | 98.5 | 101.9 | 121,177,441 | 99.5 | 100.8 | |
| | 医療保険合計 | 864,807,589 | 100.5 | 104.4 | 253,536,208 | 97.0 | 103.6 | 341,510,804 | 98.1 | 102.9 | |
| 老 人 保 健 | 7割 | — | — | — | — | — | — | — | — | — | |
| | 9割 | — | — | — | — | — | — | — | — | — | |
| | 計 | — | — | — | — | — | — | — | — | — | |
| 各 法 | 自衛官等 | 1,021,406 | 104.1 | 106.6 | 371,537 | 110.6 | 112.2 | 342,863 | 96.0 | 104.5 | |
| | 生活保護 | 143,945,583 | 94.7 | 102.9 | 76,766,848 | 93.1 | 104.2 | 33,136,527 | 96.3 | 100.4 | |
| | 戦傷病者 | 12 | 21.0 | … | — | — | — | 12 | 21.0 | … | |
| | 自立支援 | 29,582,965 | 96.4 | 104.5 | 2,223,328 | 97.3 | 101.3 | 17,573,862 | 95.0 | 102.9 | |
| | 児童福祉 | 285,581 | 98.5 | 99.4 | 222,498 | 99.1 | 99.6 | 5,517 | 97.5 | 83.8 | |
| | 原爆医療 | 374,392 | 90.8 | 91.7 | 178,401 | 90.3 | 93.3 | 110,904 | 89.6 | 88.3 | |
| | 精神保健 | 410,617 | 90.0 | 120.8 | 375,726 | 90.2 | 121.6 | — | — | — | |
| | 麻薬取締 | — | — | — | — | — | — | — | — | — | |
| | 母子保健 | 584,407 | 93.9 | 97.4 | 499,195 | 93.0 | 96.6 | 11 | … | … | |
| | 中国残留邦人等 | 492,510 | 95.0 | 103.4 | 216,753 | 95.1 | 113.9 | 138,682 | 93.0 | 92.5 | |
| | 感染症 | 146,097 | 89.4 | 86.1 | 116,761 | 92.3 | 87.5 | 13,303 | 77.3 | 93.8 | |
| | 医療観察 | 1,280,337 | 91.1 | 103.2 | 1,186,918 | 92.3 | 106.4 | 75,339 | 74.6 | 71.6 | |
| | 肝炎等治療 | 313,651 | 100.4 | 92.3 | 8,541 | 106.5 | 90.1 | 73,553 | 99.8 | 87.2 | |
| | 老人被爆 | — | — | — | — | — | — | — | — | — | |
| | 特定疾患等 | 173,862 | 97.2 | 100.8 | 21,181 | 103.2 | 105.4 | 82,158 | 92.6 | 94.4 | |
| | 小児慢性 | 2,077,098 | 96.5 | 103.8 | 557,828 | 94.8 | 97.6 | 820,167 | 99.9 | 103.6 | |
| | 措置等医療 | 943,496 | 96.5 | 113.9 | 535,154 | 93.9 | 120.5 | 189,319 | 100.8 | 99.0 | |
| | 難病医療 | 8,232,133 | 96.4 | 112.9 | 1,564,156 | 96.9 | 107.3 | 3,090,280 | 96.1 | 113.8 | |
| | 特定B型肝炎 | 6,002 | 87.2 | 120.8 | — | — | — | 6,002 | 87.2 | 121.0 | |
| | 石綿救済 | 14,825 | 103.3 | 122.1 | 5,856 | 139.9 | 153.0 | 7,159 | 84.5 | 103.3 | |
| 自治体医療 | 25,567,469 | 108.9 | 115.1 | 2,929,665 | 96.3 | 112.3 | 11,977,218 | 106.4 | 112.8 | | |
| 各法合計 | 215,452,443 | 96.5 | 104.8 | 87,780,347 | 93.4 | 104.5 | 67,642,874 | 97.6 | 103.6 | | |
| 総 計 | | 1,080,260,033 | 99.7 | 104.5 | 341,316,555 | 96.1 | 103.8 | 409,153,679 | 98.1 | 103.0 | |
| 医 療 保 険 (内 訳) | 被 保 険 者 | 協会けんぽ | 226,496,347 | 98.6 | 107.7 | 64,017,130 | 96.0 | 105.6 | 89,006,464 | 95.6 | 106.7 |
| | | 船員保険 | 475,952 | 89.4 | 92.3 | 172,803 | 86.7 | 79.3 | 160,243 | 86.7 | 100.5 |
| | | 共済組合 | 45,242,351 | 102.2 | 105.0 | 11,417,582 | 97.0 | 103.1 | 18,753,514 | 100.3 | 103.9 |
| | | 健保組合 | 150,919,216 | 102.2 | 103.8 | 38,510,353 | 98.9 | 103.1 | 61,230,240 | 98.2 | 102.0 |
| | | 医療保険合計 | 423,133,866 | 100.2 | 106.0 | 114,117,868 | 97.0 | 104.4 | 169,150,461 | 97.0 | 104.6 |
| | 被 扶 養 者 | 協会けんぽ | 153,440,768 | 99.9 | 102.4 | 46,687,047 | 95.2 | 102.5 | 60,486,019 | 98.7 | 100.3 |
| | | 船員保険 | 594,670 | 98.9 | 99.2 | 185,578 | 97.7 | 94.5 | 230,389 | 97.2 | 100.8 |
| | | 共済組合 | 38,828,195 | 102.8 | 101.4 | 10,819,084 | 96.8 | 100.5 | 15,727,748 | 101.6 | 99.2 |
| | | 健保組合 | 120,847,120 | 103.4 | 100.8 | 32,408,496 | 97.7 | 100.4 | 49,322,036 | 101.5 | 98.8 |
| | | 医療保険合計 | 313,710,753 | 101.6 | 101.6 | 90,100,205 | 96.3 | 101.4 | 125,766,191 | 100.1 | 99.6 |
| 前 期 高 齢 者 | 未就学者(再掲) | 85,591,787 | 102.3 | 100.9 | 29,387,735 | 95.2 | 100.2 | 35,872,511 | 103.4 | 99.5 | |
| | 7割 | 83,394,226 | 98.7 | 103.3 | 31,831,426 | 98.2 | 102.5 | 30,477,366 | 97.2 | 103.0 | |
| | 一般 | 44,568,745 | 98.7 | 112.4 | 17,486,708 | 98.7 | 111.9 | 16,116,786 | 96.8 | 112.3 | |
| | 計 | 127,962,971 | 98.7 | 106.3 | 49,318,135 | 98.4 | 105.7 | 46,594,152 | 97.1 | 106.0 | |

(注) 1. 医療保険(内訳)の前期高齢者欄の7割・一般とは給付率の違いであり、7割は65歳以上70歳未満の者、または、70歳以上75歳未満の現役並み所得者、一般はそれ以外の者が対象である。
 2. 老人保健の7割・9割とは給付率の違いであり、7割は一定以上所得者、9割はそれ以外の者が対象である。
 3. 数値は、突合点検による原審査結果を反映したものである。
 4. 「-」は掲げる計数がないもの、「0」は表示単位に満たないもの、「△」は負数のもの、「…」は対比で乖離があるものである。

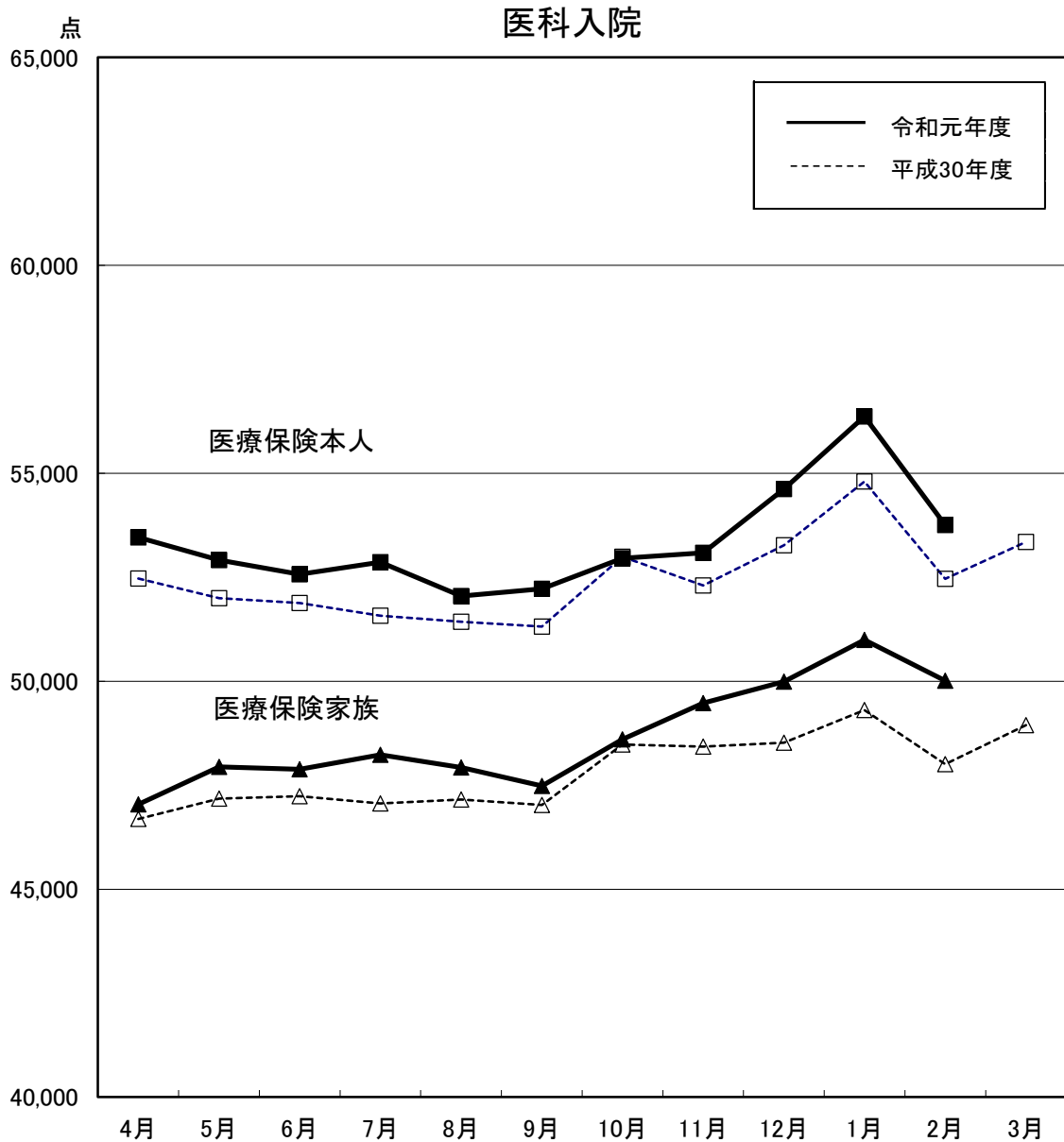
令和2年2月診療分 種類別診療報酬確定金額及び対比表

(金額)

| 種別 管掌別 | | 歯科 | | | 調剤 | | | 食事・生活療養費 | | | 訪問看護療養費 | | | |
|------------------|-----------|------------|------------|------------|-------------|------------|---------|-----------|-----------|---------|-----------|-----------|-------|-------|
| | | 金額 | 対比 | | 金額 | 対比 | | 金額 | 対比 | | 金額 | 対比 | | |
| | | | 前月 | 前年同月 | | 前月 | 前年同月 | | 前月 | 前年同月 | | 前月 | 前年同月 | |
| 医療 保険 | | 千円 | % | % | 千円 | % | % | 千円 | % | % | 千円 | % | % | |
| | 協会けんぽ | 47,607,465 | 106.0 | 106.2 | 92,756,463 | 104.8 | 110.1 | 1,550,897 | 99.0 | 102.8 | 1,479,990 | 97.1 | 115.6 | |
| | 船員保険 | 134,789 | 104.4 | 104.8 | 269,281 | 97.0 | 102.2 | 7,939 | 95.5 | 96.2 | 4,316 | 98.9 | 117.7 | |
| | 共済組合 | 9,376,171 | 106.6 | 105.0 | 18,457,958 | 111.6 | 107.5 | 226,615 | 98.5 | 98.9 | 292,407 | 98.7 | 111.8 | |
| | 健保組合 | 33,580,797 | 108.3 | 102.5 | 62,310,203 | 111.6 | 106.7 | 750,225 | 101.4 | 100.1 | 955,063 | 98.6 | 114.3 | |
| | 医療保険合計 | 90,699,222 | 106.9 | 104.6 | 173,793,904 | 107.9 | 108.5 | 2,535,675 | 99.6 | 101.6 | 2,731,776 | 97.8 | 114.7 | |
| 老人保健 | 7割 | — | — | — | — | — | — | — | — | — | — | — | — | |
| | 9割 | — | — | — | — | — | — | — | — | — | — | — | — | |
| | 計 | — | — | — | — | — | — | — | — | — | — | — | — | |
| 各 法 | 自衛官等 | 170,946 | 107.0 | 102.1 | 131,253 | 105.6 | 102.4 | 3,623 | 112.9 | 108.2 | 1,184 | 112.6 | 450.2 | |
| | 生活保護 | 5,403,381 | 101.0 | 99.7 | 21,608,094 | 96.8 | 102.6 | 5,391,926 | 93.0 | 102.1 | 1,638,808 | 98.7 | 117.9 | |
| | 戦傷病者 | — | — | — | — | — | — | — | — | — | — | — | — | |
| | 自立支援 | 14,797 | 84.1 | 91.0 | 6,871,479 | 98.2 | 103.1 | 59,095 | 96.2 | 103.4 | 2,840,404 | 100.2 | 123.5 | |
| | 児童福祉 | — | — | — | — | — | — | 57,551 | 96.3 | 100.4 | 15 | 92.3 | 122.6 | |
| | 原爆医療 | 10,477 | 91.2 | 81.8 | 58,452 | 92.6 | 93.8 | 10,679 | 93.3 | 91.5 | 5,479 | 113.8 | 121.9 | |
| | 精神保健 | 140 | 116.0 | 181.8 | — | — | — | 34,750 | 88.6 | 112.7 | — | — | — | |
| | 麻薬取締 | — | — | — | — | — | — | — | — | — | — | — | — | |
| | 母子保健 | — | — | — | △ 3 | — | △ 319.1 | 85,205 | 99.7 | 101.9 | — | — | — | |
| | 中国残留邦人等 | 20,491 | 104.7 | 95.9 | 104,619 | 96.5 | 100.7 | 9,373 | 92.0 | 102.9 | 2,593 | 85.9 | 139.4 | |
| | 感染症 | 30 | 97.2 | … | 4,591 | 68.7 | 56.7 | 11,412 | 87.5 | 82.4 | — | — | — | |
| | 医療観察 | — | — | — | 4,772 | 97.8 | 95.2 | — | — | — | 13,307 | 92.1 | 91.8 | |
| | 肝炎等治療 | — | — | — | 231,542 | 100.3 | 94.1 | 15 | — | — | — | — | — | |
| | 老人被爆 | — | — | — | — | — | — | — | — | — | — | — | — | |
| | 特定疾患等 | 406 | 133.4 | 184.2 | 64,550 | 101.0 | 107.2 | 4,975 | 106.5 | 114.6 | 592 | 93.0 | 99.3 | |
| | 小児慢性 | 2,766 | 97.5 | 119.6 | 529,143 | 93.5 | 109.8 | 22,803 | 97.1 | 98.6 | 144,391 | 95.7 | 110.3 | |
| | 措置等医療 | 29,832 | 110.8 | 111.1 | 140,927 | 100.1 | 114.0 | 46,755 | 92.5 | 113.2 | 1,508 | 85.3 | 92.3 | |
| | 難病医療 | 5,601 | 102.3 | 118.7 | 2,993,409 | 95.9 | 113.7 | 40,774 | 91.6 | 110.9 | 537,913 | 100.4 | 122.4 | |
| | 特定B型肝炎 | — | — | — | 0 | △ 39.0 | — | — | — | — | — | — | — | |
| | 石綿救済 | 12 | … | 125.8 | 695 | 91.1 | 115.5 | 672 | 104.2 | 113.6 | 431 | 152.9 | 236.2 | |
| 自治体医療 | 3,023,675 | 103.8 | 118.0 | 7,373,492 | 122.9 | 119.0 | 50,295 | 104.6 | 101.0 | 213,123 | 99.0 | 117.3 | | |
| | 各法合計 | 8,682,554 | 102.1 | 105.5 | 40,117,015 | 100.9 | 106.2 | 5,829,903 | 93.2 | 102.2 | 5,399,750 | 99.6 | 120.9 | |
| 総計 | | 99,381,776 | 106.5 | 104.7 | 213,910,920 | 106.5 | 108.1 | 8,365,579 | 95.1 | 102.1 | 8,131,525 | 99.0 | 118.8 | |
| 医療 保険 (内訳) | 被保険者 | 協会けんぽ | 26,956,522 | 107.4 | 108.6 | 45,730,287 | 104.0 | 112.5 | 587,339 | 100.0 | 104.1 | 198,605 | 99.7 | 121.8 |
| | | 船員保険 | 53,704 | 103.5 | 105.2 | 85,773 | 92.2 | 102.6 | 3,180 | 104.0 | 94.7 | 248 | 81.8 | 111.6 |
| | | 共済組合 | 5,210,318 | 108.5 | 107.8 | 9,715,173 | 109.8 | 108.2 | 102,893 | 99.3 | 101.7 | 42,871 | 101.6 | 124.6 |
| | | 健保組合 | 18,950,864 | 111.9 | 104.6 | 31,765,682 | 109.7 | 107.7 | 328,005 | 102.2 | 101.6 | 134,071 | 101.8 | 128.5 |
| | | 医療保険合計 | 51,171,409 | 109.1 | 107.0 | 87,296,915 | 106.7 | 110.2 | 1,021,417 | 100.6 | 103.0 | 375,796 | 100.7 | 124.4 |
| | 被扶養者 | 協会けんぽ | 14,584,956 | 104.1 | 102.3 | 30,090,404 | 108.9 | 106.5 | 555,140 | 96.6 | 99.3 | 1,037,204 | 96.9 | 114.3 |
| | | 船員保険 | 57,960 | 103.6 | 105.5 | 114,932 | 102.4 | 100.8 | 2,460 | 100.5 | 101.0 | 3,351 | 94.0 | 111.4 |
| | | 共済組合 | 3,906,801 | 104.3 | 101.9 | 8,033,767 | 114.9 | 107.1 | 105,353 | 97.6 | 96.4 | 235,443 | 97.9 | 109.9 |
| | | 健保組合 | 12,649,984 | 104.0 | 99.8 | 25,420,510 | 116.1 | 105.7 | 315,604 | 100.3 | 98.4 | 730,489 | 97.8 | 111.0 |
| | | 医療保険合計 | 31,199,701 | 104.1 | 101.2 | 63,659,613 | 112.4 | 106.2 | 978,556 | 97.9 | 98.7 | 2,006,486 | 97.3 | 112.6 |
| 未就学者(再掲) | 5,213,390 | 104.7 | 102.4 | 14,330,223 | 116.7 | 105.3 | 171,197 | 98.0 | 99.8 | 616,730 | 97.0 | 109.8 | | |
| 前期高齢者 | 7割 | 5,689,989 | 104.9 | 100.9 | 14,875,429 | 100.7 | 106.4 | 330,514 | 100.2 | 100.8 | 189,502 | 97.3 | 110.3 | |
| | 一般 | 2,638,123 | 104.6 | 110.3 | 7,961,948 | 100.6 | 114.1 | 205,188 | 102.2 | 111.3 | 159,991 | 97.9 | 128.7 | |
| | 計 | 8,328,111 | 104.8 | 103.7 | 22,837,377 | 100.7 | 109.0 | 535,702 | 101.0 | 104.6 | 349,494 | 97.6 | 118.0 | |

(注) 1. 医療保険(内訳)の前期高齢者欄の7割・一般とは給付率の違いであり、7割は65歳以上70歳未満の者、または、70歳以上75歳未満の現役並み所得者、一般はそれ以外の者が対象である。
 2. 老人保健の7割・9割とは給付率の違いであり、7割は一定以上所得者、9割はそれ以外の者が対象である。
 3. 数値は、突合点検による原審査結果を反映したものである。
 4. 「-」は掲げる計数がないもの、「0」は表示単位に満たないもの、「△」は負数のもの、「…」は対比で乖離があるものである。

診療種別 診療報酬等諸率の推移(1件当たり点数)



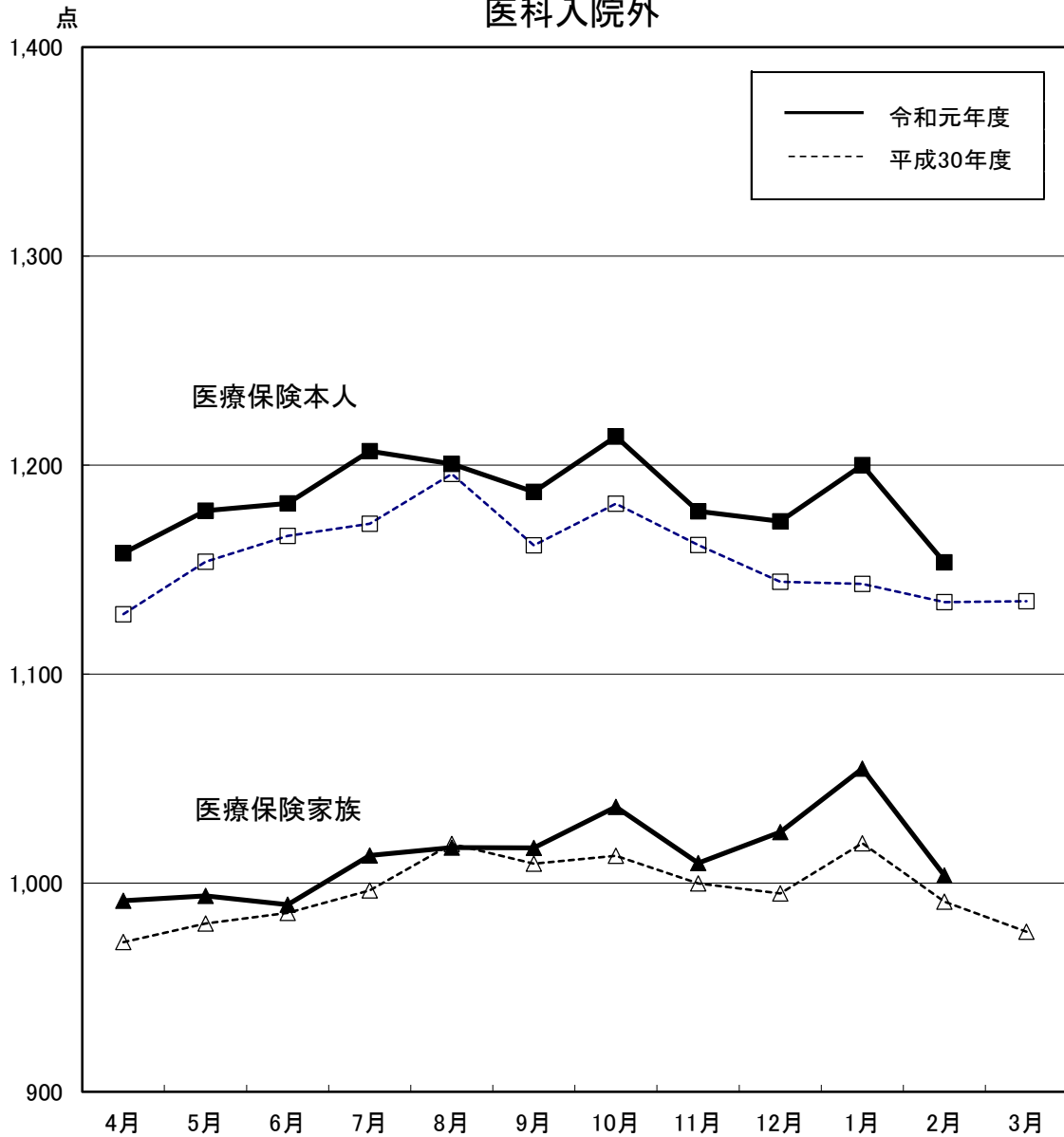
(単位：点)

| 区分 | | 4月 | 5月 | 6月 | 7月 | 8月 | 9月 | 10月 | 11月 | 12月 | 1月 | 2月 | 3月 |
|--------|--------|--------|--------|--------|--------|--------|--------|--------|--------|--------|--------|--------|--------|
| 医療保険本人 | 平成30年度 | 52,472 | 51,995 | 51,884 | 51,572 | 51,434 | 51,314 | 52,991 | 52,305 | 53,266 | 54,801 | 52,464 | 53,348 |
| | 伸び率(%) | 2.8 | 1.7 | 1.9 | 3.1 | 1.5 | 1.7 | 2.6 | 2.1 | 2.2 | 2.0 | 2.0 | 2.0 |
| | 令和元年度 | 53,457 | 52,916 | 52,572 | 52,860 | 52,051 | 52,221 | 52,956 | 53,088 | 54,621 | 56,364 | 53,753 | |
| | 伸び率(%) | 1.9 | 1.8 | 1.3 | 2.5 | 1.2 | 1.8 | ▲ 0.1 | 1.5 | 2.5 | 2.9 | 2.5 | |
| 医療保険家族 | 平成30年度 | 46,688 | 47,177 | 47,235 | 47,061 | 47,159 | 47,022 | 48,481 | 48,427 | 48,522 | 49,307 | 48,004 | 48,942 |
| | 伸び率(%) | 4.2 | 3.3 | 3.4 | 3.2 | 3.5 | 4.4 | 4.9 | 3.8 | 3.3 | 2.1 | 1.9 | 2.8 |
| | 令和元年度 | 47,039 | 47,944 | 47,880 | 48,229 | 47,925 | 47,484 | 48,601 | 49,475 | 49,992 | 50,994 | 50,013 | |
| | 伸び率(%) | 0.8 | 1.6 | 1.4 | 2.5 | 1.6 | 1.0 | 0.2 | 2.2 | 3.0 | 3.4 | 4.2 | |

注1 1件当たり点数とは、医科点数と食事・生活療養費(医科分のみ)点数換算後の合計点数を、医科の件数で除したものである。

注2 伸び率は、対前年同月比の数値である。

医科入院外



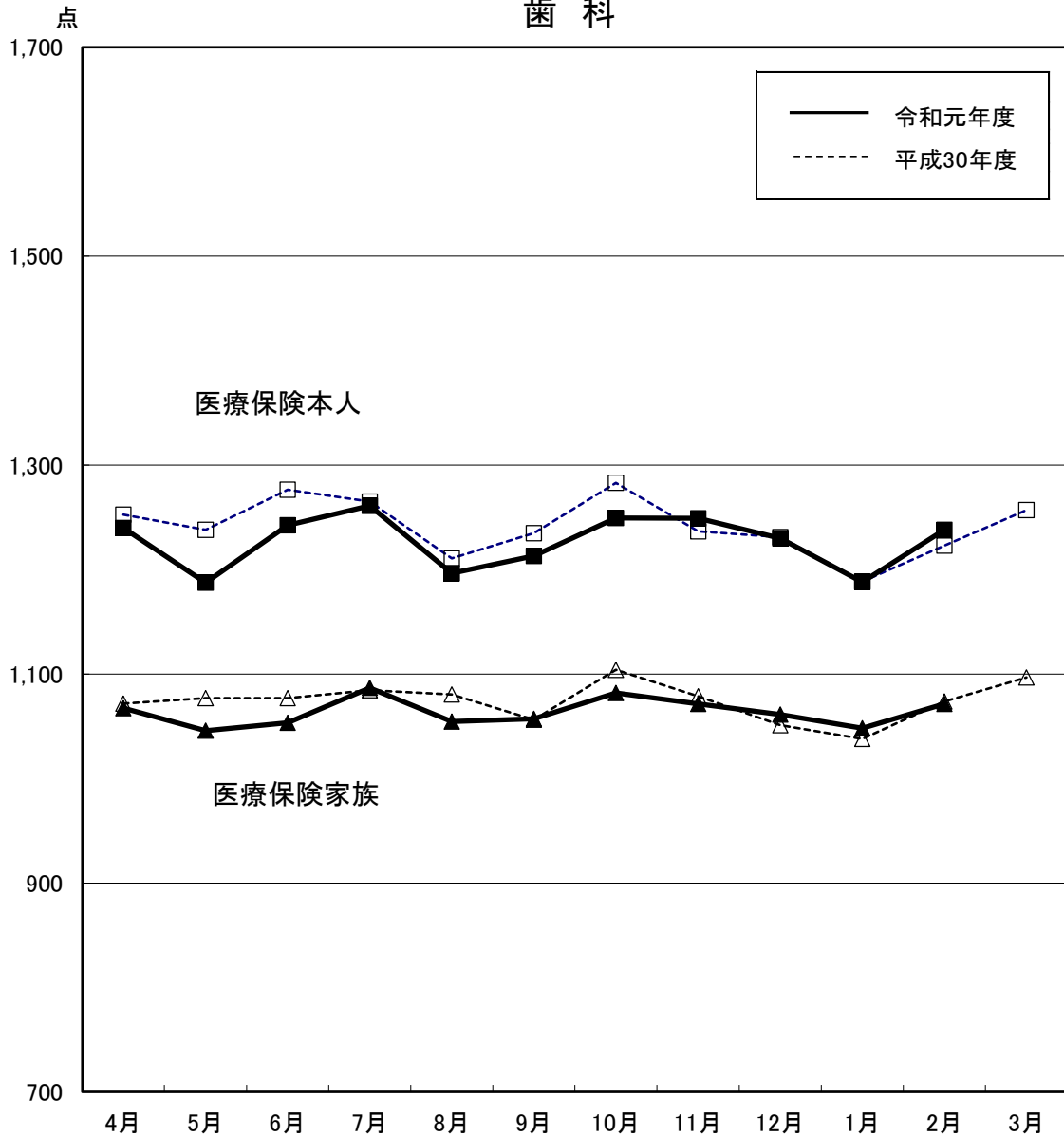
(単位：点)

| 区分 | | 4月 | 5月 | 6月 | 7月 | 8月 | 9月 | 10月 | 11月 | 12月 | 1月 | 2月 | 3月 |
|--------|--------|-------|-------|-------|-------|-------|-------|-------|-------|-------|-------|-------|-------|
| 医療保険本人 | 平成30年度 | 1,129 | 1,154 | 1,166 | 1,172 | 1,196 | 1,162 | 1,181 | 1,162 | 1,144 | 1,143 | 1,134 | 1,135 |
| | 伸び率(%) | 0.1 | 1.3 | 0.4 | 1.3 | 1.6 | ▲ 0.2 | 1.7 | 1.5 | 0.3 | 0.7 | 0.9 | ▲ 0.0 |
| | 令和元年度 | 1,158 | 1,178 | 1,182 | 1,207 | 1,201 | 1,187 | 1,214 | 1,178 | 1,173 | 1,200 | 1,154 | |
| | 伸び率(%) | 2.6 | 2.1 | 1.3 | 3.0 | 0.4 | 2.2 | 2.7 | 1.4 | 2.5 | 5.0 | 1.7 | |
| 医療保険家族 | 平成30年度 | 972 | 981 | 986 | 996 | 1,019 | 1,009 | 1,013 | 1,000 | 995 | 1,019 | 991 | 977 |
| | 伸び率(%) | ▲ 1.3 | 0.9 | 0.0 | 1.6 | 2.0 | 0.3 | 1.0 | 0.5 | ▲ 0.7 | 0.1 | ▲ 0.6 | ▲ 1.6 |
| | 令和元年度 | 992 | 994 | 990 | 1,013 | 1,017 | 1,017 | 1,036 | 1,009 | 1,024 | 1,055 | 1,004 | |
| | 伸び率(%) | 2.0 | 1.3 | 0.4 | 1.7 | ▲ 0.2 | 0.8 | 2.3 | 1.0 | 3.0 | 3.5 | 1.3 | |

注1 伸び率は、対前年同月比の数値である。

注2 数値は、突合点検による原審査結果を反映したものである。

歯 科



(単位：点)

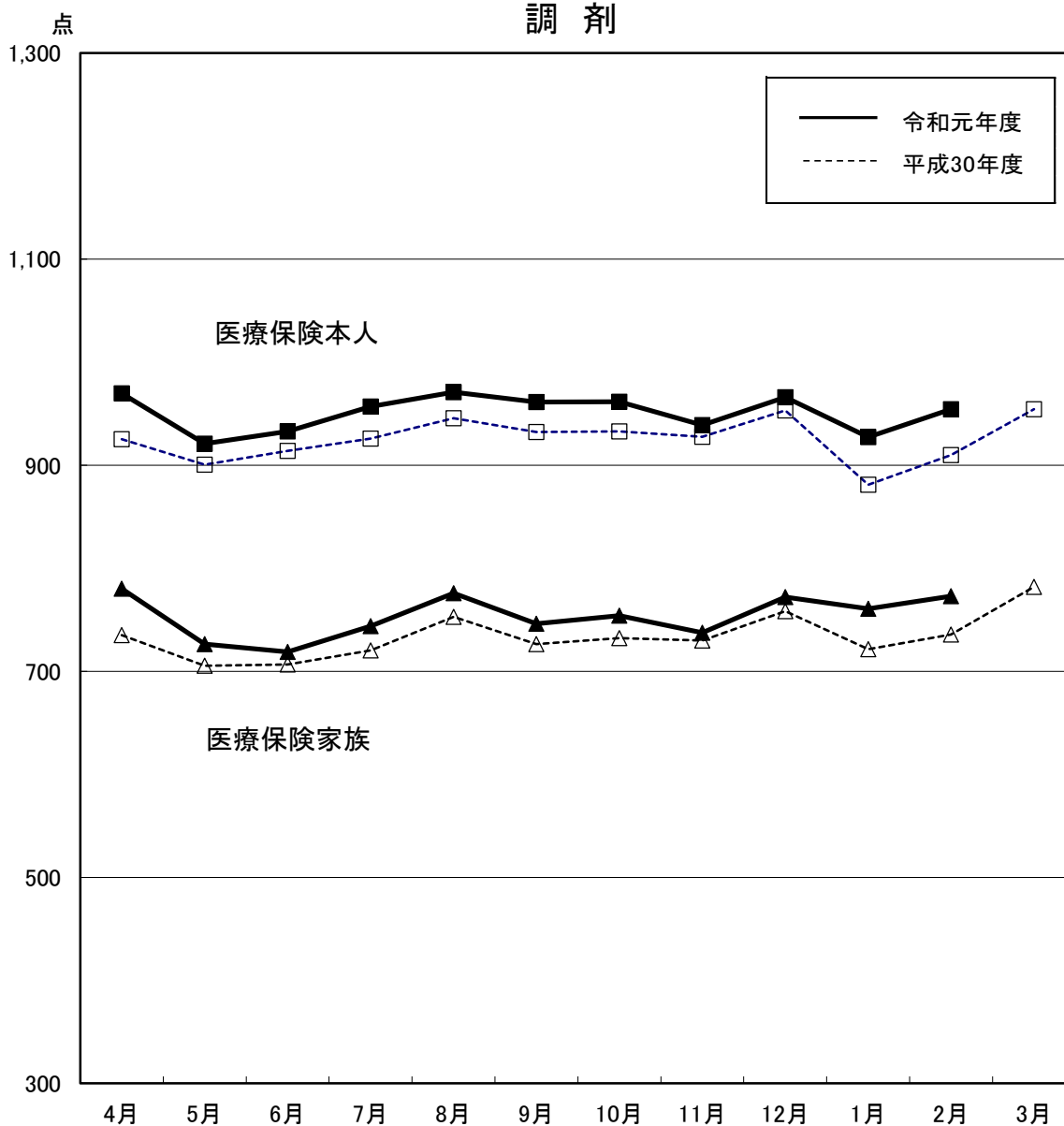
| 区分 | | 4月 | 5月 | 6月 | 7月 | 8月 | 9月 | 10月 | 11月 | 12月 | 1月 | 2月 | 3月 |
|--------|--------|-------|-------|-------|-------|-------|-------|-------|-------|-------|-------|-------|-------|
| 医療保険本人 | 平成30年度 | 1,253 | 1,238 | 1,277 | 1,265 | 1,211 | 1,235 | 1,283 | 1,237 | 1,231 | 1,189 | 1,223 | 1,257 |
| | 伸び率(%) | ▲ 0.7 | ▲ 0.5 | 1.0 | ▲ 0.3 | 0.2 | ▲ 0.9 | 1.3 | ▲ 0.5 | ▲ 0.8 | ▲ 1.1 | ▲ 0.5 | ▲ 1.6 |
| | 令和元年度 | 1,240 | 1,187 | 1,242 | 1,261 | 1,196 | 1,213 | 1,249 | 1,249 | 1,230 | 1,188 | 1,238 | |
| | 伸び率(%) | ▲ 1.0 | ▲ 4.1 | ▲ 2.7 | ▲ 0.3 | ▲ 1.2 | ▲ 1.8 | ▲ 2.6 | 1.0 | ▲ 0.1 | ▲ 0.0 | 1.2 | |
| 医療保険家族 | 平成30年度 | 1,072 | 1,077 | 1,077 | 1,084 | 1,081 | 1,056 | 1,104 | 1,079 | 1,051 | 1,038 | 1,074 | 1,097 |
| | 伸び率(%) | ▲ 0.1 | 0.7 | ▲ 0.2 | 1.3 | 1.0 | ▲ 1.4 | 1.8 | 0.8 | ▲ 1.1 | ▲ 0.0 | 0.2 | ▲ 1.0 |
| | 令和元年度 | 1,067 | 1,046 | 1,053 | 1,087 | 1,055 | 1,057 | 1,082 | 1,071 | 1,061 | 1,048 | 1,071 | |
| | 伸び率(%) | ▲ 0.4 | ▲ 2.9 | ▲ 2.2 | 0.2 | ▲ 2.4 | 0.1 | ▲ 2.0 | ▲ 0.7 | 1.0 | 1.0 | ▲ 0.2 | |

注1 1件当たり点数とは、歯科点数と食事・生活療養費(歯科分のみ)点数換算後の合計点数を、歯科の件数で除したものである。

注2 伸び率は、対前年同月比の数値である。

注3 数値は、突合点検による原審査結果を反映したものである。

調 剤



(単位：点)

| 区分 | | 4月 | 5月 | 6月 | 7月 | 8月 | 9月 | 10月 | 11月 | 12月 | 1月 | 2月 | 3月 |
|--------|--------|-------|-------|-------|-------|-------|-------|-------|-------|-------|-------|-------|-------|
| 医療保険本人 | 平成30年度 | 925 | 901 | 914 | 926 | 946 | 932 | 933 | 927 | 953 | 881 | 910 | 954 |
| | 伸び率(%) | ▲ 5.4 | ▲ 4.6 | ▲ 4.4 | ▲ 4.1 | ▲ 3.4 | ▲ 4.5 | ▲ 3.4 | ▲ 3.2 | ▲ 4.0 | ▲ 2.5 | ▲ 1.7 | ▲ 4.1 |
| | 令和元年度 | 970 | 921 | 933 | 957 | 971 | 961 | 962 | 939 | 966 | 927 | 954 | |
| | 伸び率(%) | 4.8 | 2.3 | 2.1 | 3.4 | 2.7 | 3.1 | 3.1 | 1.2 | 1.4 | 5.2 | 4.9 | |
| 医療保険家族 | 平成30年度 | 735 | 705 | 707 | 720 | 753 | 726 | 732 | 730 | 758 | 721 | 736 | 782 |
| | 伸び率(%) | ▲ 4.3 | ▲ 3.3 | ▲ 3.1 | ▲ 1.9 | ▲ 1.5 | ▲ 2.9 | ▲ 2.2 | ▲ 2.5 | ▲ 2.9 | ▲ 1.6 | ▲ 0.9 | ▲ 4.0 |
| | 令和元年度 | 780 | 726 | 719 | 744 | 776 | 746 | 754 | 737 | 772 | 761 | 773 | |
| | 伸び率(%) | 6.1 | 3.0 | 1.7 | 3.3 | 3.1 | 2.7 | 3.0 | 1.0 | 1.8 | 5.4 | 5.1 | |

注1 伸び率は、対前年同月比の数値である。

注2 数値は、突合点検による原審査結果を反映したものである。