

令和元年度

(平成31年4月診療分～令和2年3月診療分)

診療報酬等確定状況

社会保険診療報酬支払基金

## 例 言

- 1 医療保険又は老人保健の区分については、次の諸点に留意されたい。
  - (1) 医療保険の前期高齢者7割・一般については、7割は65歳以上70歳未満の者及び70歳以上75歳未満の現役並み所得者、一般はそれ以外の者が対象であり、その給付率は8割である。

なお、前期高齢者一般については、「70歳代前半の被保険者等に係る一部負担金等の軽減特例措置」分を含まない。
  - (2) 老人保健の7割・9割については、7割は一定以上所得者、9割はそれ以外の者が対象である。
- 2 点数（食事・生活療養費については基準額、訪問看護療養費については看護費用）及び金額については、次の諸点に留意されたい。
  - (1) 医療保険分又は各法分が他の各法分と併用する場合にあっては、点数は原則として医療保険分、各法分ごとに診療全点数を掲載し、金額は医療保険、各法分ごとの負担額が掲載してある。
  - (2) 医療保険の金額は、原則として、被保険者及び被扶養者（未就学者を除く）が7割相当額、被扶養者の未就学者が8割相当額を掲載してある。

なお、各法分との併用の場合等であって、高額療養費があるときは、当該額が金額に合算掲載してある。
  - (3) 医科入院外、歯科及び調剤に係る数値は、突合点検による原審査結果を反映したものである。
- 3 単位未満の数値は四捨五入を原則とした。したがって、総計とその内訳の計とは必ずしも一致しない。
- 4 本書に用いた記号は、次のとおりである。

「－」は掲げる計数がないもの。  
「0」は表示単位に満たないもの。  
「△」は負数のもの。  
「…」は前年度対比で乖離があるもの。

# 目 次

第 1 表	管掌別診療報酬等確定件数及び対前年度比 .....	1
第 1 表 の 2	管掌別診療報酬等確定金額及び対前年度比 .....	2
第 2 表	支部別管掌別診療報酬等確定件数及び金額 .....	3
第 2 表 の 2	支部別医療保険及び老人保健分診療報酬等確定件数及び金額 .....	6
第 3 表	支部別診療報酬等確定状況(総計) .....	7
第 3 表 の 2	支部別診療報酬等確定状況(医療保険) .....	9
第 3 表 の 3	支部別診療報酬等確定状況(生活保護) .....	11
第 4 表	管掌別診療報酬等諸率 .....	13
第 5 表	支部別診療報酬等諸率(医療保険) .....	14
第 5 表 の 2	支部別診療報酬等諸率(生活保護) .....	15
第 6 表	支部別診療報酬等審査(点検)確定状況(医療保険) .....	16
第 7 表	支部別診療報酬等返戻状況(医療保険) .....	17

第 1 表 管掌別診療報酬等確定件数及び対前年度比

－ 件数 －

種別		合計		医科診療		歯科診療		調剤		食事・生活療養費		訪問看護療養費		
		件数	対前年度比	件数	対前年度比	件数	対前年度比	件数	対前年度比	件数	対前年度比	件数	対前年度比	
総計		1,149,541,498	102.1	608,524,609	101.4	152,703,420	104.8	386,500,622	102.2	8,365,700	99.9	1,812,847	114.9	
医療 保険	医療保険合計	927,117,258	100.9	490,875,020	100.2	131,660,658	103.6	303,974,254	101.1	6,227,502	100.0	607,326	113.8	
	協会けんぽ	483,243,149	103.5	256,482,614	102.6	67,712,275	106.1	158,722,050	103.7	3,542,932	102.0	326,210	115.9	
	船員保険	1,343,476	99.2	717,097	98.5	174,119	102.1	451,185	99.3	14,152	99.4	1,075	111.2	
	共済組合	102,605,467	99.9	54,767,375	99.1	14,310,373	102.9	33,464,977	100.0	637,525	98.5	62,742	111.1	
	健保組合	339,925,166	97.9	178,907,934	97.2	49,463,891	100.5	111,336,042	97.9	2,032,893	97.2	217,299	111.5	
老人保健	計	△41	80.4	△21	75.0	△12	92.3	△8	80.0	-	-	-	-	
	7割	△2	100.0	-	-	△1	△100.0	△1	△100.0	-	-	-	-	
	9割	△39	79.6	△21	87.5	△11	78.6	△7	63.6	-	-	-	-	
各 法	各法合計	222,424,281	107.2	117,649,610	106.7	21,042,774	113.3	82,526,376	106.4	2,138,198	99.6	1,205,521	115.5	
	自衛官等	962,857	102.0	478,052	101.8	222,785	101.8	261,930	102.6	9,945	101.8	90	200.0	
	生活保護	47,677,633	99.9	25,572,207	99.2	3,889,629	101.3	18,038,497	100.6	1,800,555	99.4	177,300	111.2	
	戦傷病者	33	110.0	33	110.0	-	-	-	-	-	-	-	-	
	自立支援	22,924,779	105.5	12,353,030	104.8	42,883	93.1	9,862,692	105.7	21,593	97.9	666,174	117.0	
	児童福祉	41,513	93.9	41,489	94.0	4	100.0	10	62.5	21,989	97.2	10	71.4	
	原爆医療	174,522	79.0	97,672	78.9	12,653	77.0	63,520	79.2	4,735	86.8	677	107.5	
	精神保健	14,345	101.7	14,208	101.8	137	93.8	-	-	13,653	102.1	-	-	
	麻薬取締	-	-	-	-	-	-	-	-	-	-	-	-	
	母子保健	59,550	99.2	59,540	99.2	-	-	4	400.0	50,852	99.7	6	-	
	中国残留	209,369	97.4	113,465	96.9	14,077	95.8	81,519	98.2	4,096	97.0	308	137.5	
	感染症	84,819	98.0	54,091	97.7	65	106.6	30,663	98.5	5,486	95.3	-	-	
	医療観察	22,543	97.7	16,720	96.5	-	-	2,959	99.1	2	-	2,864	103.6	
	肝炎等	223,179	94.0	65,141	88.3	2	200.0	158,031	96.6	1	-	5	166.7	
	老人被爆	-	-	-	-	-	-	-	-	-	-	-	-	
	特定疾患等	376,932	98.7	229,816	98.4	968	111.3	145,790	99.1	4,086	101.3	358	94.0	
	小児慢性	1,231,795	103.3	746,515	102.1	14,112	115.2	391,907	103.6	71,432	101.1	79,261	111.9	
	措置等医療	598,012	103.3	345,724	102.9	44,633	102.6	207,400	104.1	16,604	107.5	255	109.9	
	難病医療	5,397,967	104.0	3,062,634	103.7	20,993	114.8	2,198,949	104.1	14,446	110.3	115,391	111.1	
	特定B型肝炎	16,993	130.0	16,991	130.0	-	-	2	-	-	-	-	-	
石綿救済	4,677	115.2	3,008	113.6	25	277.8	1,517	115.6	532	107.7	127	136.6		
自治体医療	142,402,763	110.6	74,379,274	110.2	16,779,808	116.8	51,080,986	109.1	98,191	100.8	162,695	119.9		
医療 保険 (内 訳)	被 保 険 者	医療保険合計	452,362,303	102.5	237,861,504	101.7	69,494,990	104.4	144,924,615	102.8	2,829,519	101.6	81,194	117.1
		協会けんぽ	238,404,923	105.7	125,444,839	104.8	36,433,335	107.6	76,481,582	106.2	1,560,719	103.9	45,167	119.3
		船員保険	399,236	99.3	209,933	98.4	60,040	102.3	129,183	99.3	4,510	96.2	80	117.6
		共済組合	49,719,574	101.2	26,552,680	100.4	7,357,447	103.9	15,801,392	101.4	307,191	100.5	8,055	111.1
		健保組合	163,838,570	98.5	85,654,052	97.8	25,644,168	100.3	52,512,458	98.7	957,099	98.3	27,892	115.4
	被 扶 養 者	医療保険合計	383,870,413	98.5	204,041,115	97.7	51,366,780	102.0	127,993,011	98.4	2,406,421	97.3	469,507	113.4
		協会けんぽ	178,212,723	99.8	95,031,347	99.0	23,543,693	103.3	59,396,706	99.8	1,235,896	98.5	240,977	115.4
		船員保険	692,739	98.1	369,012	97.4	90,025	101.3	232,852	98.1	5,672	100.2	850	111.3
		共済組合	50,133,704	98.7	26,740,020	97.8	6,611,098	101.9	16,730,140	98.7	300,299	96.9	52,446	111.5
		健保組合	154,831,247	96.9	81,900,736	96.2	21,121,964	100.6	51,633,313	96.7	864,554	95.7	175,234	111.3
	未就学者(再掲)	106,432,147	96.8	58,278,763	96.4	7,993,644	100.0	40,050,478	96.7	708,928	96.9	109,262	110.9	
	前期高齢者	7割	63,477,522	101.9	34,048,555	101.2	7,844,812	103.5	21,549,470	102.4	650,521	99.9	34,685	107.4
		一般	27,407,020	110.5	14,923,846	109.8	2,954,076	113.3	9,507,158	110.7	341,041	108.6	21,940	121.4

(注) 合計欄は、食事・生活療養費を除く件数とその対比である。

第 1 表の 2 管掌別診療報酬等確定金額及び対前年度比

－金額－

種 別		合 計		医 科 診 療		歯 科 診 療		調 剤		食 事・生 活 療 養 費		訪 問 看 護 療 養 費		
		金 額	対前年度比	金 額	対前年度比	金 額	対前年度比	金 額	対前年度比	金 額	対前年度比	金 額	対前年度比	
管 掌 別		千円	%	千円	%	千円	%	千円	%	千円	%	千円	%	
総 計		12,974,177,266	103.4	9,112,849,707	102.9	1,201,465,757	103.3	2,461,121,475	105.0	103,845,574	99.3	94,894,753	117.2	
医 療 保 険	医療保険合計	10,325,061,373	103.5	7,200,068,497	103.0	1,091,214,180	103.0	1,970,441,468	105.5	31,282,242	98.5	32,054,985	114.5	
	協会けんぽ	5,736,797,682	105.7	4,044,584,756	105.2	577,415,123	105.3	1,078,100,646	108.0	19,125,690	100.2	17,571,466	115.8	
	船員保険	18,951,266	102.2	13,773,210	102.3	1,626,011	100.7	3,393,311	101.9	107,738	98.9	50,997	126.2	
	共済組合	1,032,956,229	101.9	712,346,053	101.1	111,686,082	102.7	202,700,422	104.1	2,827,482	95.8	3,396,190	112.2	
	健保組合	3,536,356,196	100.6	2,429,364,477	100.2	400,486,964	100.0	686,247,089	102.1	9,221,333	96.0	11,036,333	113.2	
老 人 保 健	計	△828	38.3	△516	32.3	△232	81.9	△80	28.9	-	-	-	-	
	7割	△27	6.1	△7	1.5	△19	△188.0	△1	36.5	-	-	-	-	
	9割	△801	46.8	△509	44.5	△213	72.6	△79	28.8	-	-	-	-	
各 法	各法合計	2,649,116,721	103.2	1,912,781,726	102.7	110,251,809	105.5	490,680,086	103.3	72,563,332	99.7	62,839,768	118.6	
	自衛官等	11,960,479	103.0	8,318,529	102.6	2,088,342	102.3	1,504,529	106.0	41,611	102.5	7,468	189.6	
	生活保護	1,787,739,119	101.4	1,358,431,494	101.5	68,482,122	100.2	274,420,100	100.7	67,103,517	99.6	19,301,886	116.9	
	戦傷病者	163	5.5	163	5.8	-	-	-	-	-	-	-	-	
	自立支援	368,992,019	102.5	248,239,638	101.4	203,248	93.2	86,993,528	100.5	735,211	99.9	32,820,395	118.7	
	児童福祉	3,454,343	98.1	2,746,448	98.0	7	85.2	47	37.5	707,432	98.4	408	178.9	
	原爆医療	4,877,729	94.8	3,737,492	94.8	147,875	94.4	788,031	94.1	138,353	91.9	65,978	106.5	
	精神保健	5,518,036	103.1	5,041,546	103.2	1,438	82.5	-	-	475,052	101.8	-	-	
	麻薬取締	-	-	-	-	-	-	-	-	-	-	-	-	
	母子保健	7,065,934	100.0	6,061,892	99.9	△5	△26.1	2	452.8	1,003,681	100.1	364	-	
	中国残留	5,995,784	97.6	4,240,432	96.9	262,971	96.3	1,342,208	99.2	112,889	96.0	37,284	166.4	
	感染症	1,991,038	88.4	1,732,044	88.2	442	104.9	90,776	93.8	167,775	88.3	-	-	
	医療観察	15,832,889	97.8	15,606,985	97.7	-	-	61,296	96.4	1	-	164,606	106.1	
	肝炎等	4,135,726	88.5	1,119,347	84.4	78	---	3,016,181	90.2	15	-	105	142.1	
	老人被爆	-	-	-	-	-	-	-	-	-	-	-	-	
	特定疾患等	2,152,474	102.6	1,317,175	100.8	4,522	119.3	765,588	106.1	57,275	98.7	7,913	97.0	
	小児慢性	25,821,676	104.1	16,998,363	101.3	36,035	101.5	6,771,051	109.4	283,826	96.2	1,732,401	113.9	
	措置等医療	11,200,259	109.8	8,639,387	109.9	369,489	102.2	1,596,806	110.9	577,181	109.8	17,395	127.1	
	難病医療	100,675,567	114.2	56,621,386	113.9	68,099	120.5	37,248,493	113.0	520,425	115.0	6,217,163	124.6	
	特定B型肝炎	81,970	130.7	81,973	130.7	-	-	△4	18.6	-	-	-	-	
石綿救済	167,226	106.9	146,493	107.4	55	129.4	9,910	94.1	6,696	97.8	4,072	154.3		
自治体医療	291,454,293	113.0	173,700,938	112.4	38,587,090	117.1	76,071,543	112.2	632,391	99.4	2,462,330	119.0		
医 療 保 険 ( 内 訳 )	被 保 険 者	医療保険合計	5,008,213,298	104.9	3,402,887,802	104.5	600,041,233	103.6	988,569,545	106.9	12,417,702	100.2	4,297,016	117.1
		協会けんぽ	2,718,191,090	107.6	1,857,236,503	107.1	321,309,283	106.4	530,162,327	110.0	7,160,255	102.1	2,322,722	116.7
		船員保険	6,150,454	99.9	4,367,293	99.9	640,604	100.3	1,099,508	100.0	39,855	98.0	3,193	111.4
		共済組合	523,434,507	103.6	354,768,056	103.0	60,064,752	103.7	106,866,261	105.5	1,258,462	98.8	476,975	115.9
		健保組合	1,760,437,247	101.4	1,186,515,949	101.2	218,026,593	99.7	350,441,450	102.9	3,959,130	97.3	1,494,126	118.3
	被 扶 養 者	医療保険合計	3,767,576,922	100.6	2,635,799,991	99.9	390,828,317	101.7	704,832,345	102.6	12,472,938	95.9	23,643,331	113.4
		協会けんぽ	1,863,506,508	101.9	1,319,485,237	101.2	182,975,269	102.8	341,629,519	104.0	7,100,301	97.1	12,316,182	115.0
		船員保険	7,631,132	102.7	5,435,120	102.9	720,572	101.1	1,401,415	102.1	33,142	100.5	40,883	130.5
		共済組合	462,879,160	100.2	322,817,369	99.2	48,561,226	101.7	87,403,494	102.6	1,351,185	94.1	2,745,887	111.4
		健保組合	1,433,560,122	99.1	988,062,264	98.3	158,571,250	100.3	274,397,917	100.9	3,988,311	94.3	8,540,379	111.8
未就学者(再掲)	997,858,957	98.2	772,861,210	98.1	58,960,449	99.9	156,828,645	98.1	2,160,912	95.2	7,047,740	111.4		
前 期 高 齢 者	7割	1,013,569,270	103.4	757,038,278	102.9	68,993,458	102.5	181,279,063	105.5	3,974,819	97.4	2,283,650	112.4	
	一般	535,701,883	112.4	404,342,426	112.3	31,351,172	111.7	95,760,515	112.8	2,416,782	106.2	1,830,988	126.6	









第2表の2 支部別医療保険及び老人保健分診療報酬等確定件数及び金額

支部別	医 療 保 険										老 人 保 健			
	被保険者(65歳未満)		被 扶 養 者 ( 65 歳 未 満 )				前 期 高 齢 者				7 割		9 割	
			未 就 学 者 以 外		未 就 学 者		7 割		一 般					
	件 数	金 額	件 数	金 額	件 数	金 額	件 数	金 額	件 数	金 額	件 数	金 額	件 数	金 額
千円	千円	千円	千円	千円	千円	千円	千円	千円	千円	千円	千円	千円	千円	
全 国	452,362,303	5,008,213,298	277,438,266	2,769,717,965	106,432,147	997,858,957	63,477,522	1,013,569,270	27,407,020	535,701,883	△2	△27	△39	△801
北 海 道	16,650,219	220,478,675	10,241,850	119,908,953	3,611,567	37,277,601	2,878,445	52,659,960	1,164,054	25,203,136	-	-	-	-
青 森	4,425,593	48,844,196	2,471,010	25,305,648	1,041,068	8,236,946	699,154	10,214,508	349,075	6,066,886	-	-	-	-
岩 手	4,341,067	47,450,105	2,253,638	24,624,923	950,262	8,323,839	690,042	10,039,588	310,217	5,441,386	-	-	-	-
宮 城	8,827,917	98,400,978	5,337,461	53,678,732	2,016,140	18,448,126	1,393,092	22,177,611	578,813	10,874,499	-	-	△1	△8
秋 田	3,587,443	39,482,768	1,847,179	19,819,295	672,671	6,199,939	617,436	9,591,282	315,213	5,835,855	-	-	-	-
山 形	4,222,392	43,867,495	2,184,708	21,775,167	911,083	7,563,666	654,325	9,386,867	334,554	5,834,820	-	-	-	△1
福 島	6,748,703	74,422,220	3,762,276	38,096,907	1,571,364	13,539,356	1,030,498	15,652,118	449,083	7,961,981	-	-	-	△23
茨 城	9,364,858	99,939,238	5,852,083	57,014,548	2,069,818	17,834,561	1,347,258	18,463,984	589,970	9,723,469	-	-	-	-
栃 木	6,863,740	77,265,850	4,346,522	44,520,381	1,667,377	15,530,355	978,530	15,302,856	433,733	8,253,585	-	-	-	-
群 馬	6,420,214	71,780,849	4,153,605	41,926,951	1,562,057	14,550,540	901,197	14,800,549	429,064	9,002,211	-	-	-	-
埼 玉	22,884,497	227,094,049	16,259,704	142,371,967	6,084,305	50,724,756	3,124,810	44,790,619	1,281,321	22,920,482	△1	△5	△18	△354
千 葉	20,088,312	213,810,691	13,691,653	128,151,820	4,886,659	42,659,196	2,900,812	45,059,283	1,154,520	22,066,418	-	-	-	△20
東 京	66,930,727	722,802,061	32,146,904	309,926,315	13,007,832	122,399,862	7,200,374	117,604,372	2,512,500	50,277,312	-	-	-	-
神 奈 川	33,547,920	343,236,627	22,198,462	196,137,549	8,089,799	68,209,591	4,542,169	67,525,703	1,698,451	31,059,556	-	-	△1	△7
新 潟	8,064,578	84,349,840	4,391,470	42,946,602	1,717,982	15,432,781	1,199,746	18,053,519	589,448	10,362,412	-	-	-	-
富 山	3,683,441	42,123,250	1,920,310	19,879,371	805,721	7,538,191	523,397	8,776,690	251,754	4,926,642	-	-	-	-
石 川	3,933,014	48,340,880	2,156,880	24,578,029	831,848	7,781,523	547,313	10,657,873	277,774	6,635,123	-	-	-	-
福 山	2,537,930	32,677,122	1,339,874	15,153,684	580,797	5,528,645	368,128	6,895,794	188,907	4,731,704	-	-	-	-
山 梨	2,738,779	28,178,984	1,734,068	16,169,943	708,598	6,334,439	398,302	6,087,941	196,966	3,702,406	-	-	-	-
長 野	6,858,889	74,400,077	3,902,280	41,489,903	1,307,823	14,438,841	966,727	15,172,538	470,732	9,176,826	-	-	-	-
岐 阜	6,714,259	69,586,813	4,756,841	43,772,778	1,734,548	15,228,345	1,061,707	15,903,627	537,636	9,914,653	-	-	-	△8
静 岡	13,154,457	140,505,422	7,946,478	76,524,154	2,932,319	27,534,251	1,892,379	28,036,335	843,564	15,367,060	-	-	-	-
愛 知	27,459,606	302,865,586	19,389,774	186,910,084	7,262,324	70,085,849	3,126,023	46,680,236	1,382,275	25,006,322	-	△2	△8	△90
三 重	6,380,069	63,862,357	3,952,392	36,549,828	1,312,887	11,881,041	875,944	12,506,012	386,391	6,978,906	-	-	-	-
滋 賀	4,743,123	50,691,346	3,248,103	30,415,746	1,306,821	11,189,949	629,814	10,551,491	273,543	5,455,474	-	-	-	-
京 都	7,722,626	94,561,435	5,067,280	55,654,705	1,610,509	17,562,184	1,156,065	21,494,059	561,721	12,950,261	-	-	-	-
大 阪	31,208,608	369,474,217	19,575,920	212,104,145	6,586,119	73,765,301	4,271,494	74,865,718	1,945,242	42,319,984	-	-	-	-
兵 庫	18,546,997	205,132,043	13,051,270	127,502,343	4,554,655	44,200,765	2,739,341	43,313,766	1,223,959	23,794,329	-	-	-	-
奈 良	3,833,968	45,120,713	2,973,159	31,287,605	889,649	8,470,097	676,613	11,629,903	314,697	6,763,056	△1	△1	△4	△65
和 歌 山	2,804,902	32,241,664	1,912,838	19,645,453	670,125	6,240,820	384,982	6,568,801	200,285	4,371,391	-	-	-	-
鳥 取	2,001,882	22,579,585	1,113,096	11,900,154	504,630	5,034,507	297,771	5,297,965	146,005	3,172,419	-	-	-	-
島 根	2,516,673	26,440,861	1,304,222	13,085,650	647,577	5,795,893	390,884	6,239,258	198,717	3,845,213	-	-	-	-
岡 山	6,449,177	80,247,329	4,175,010	45,730,289	1,773,044	17,745,051	924,638	16,936,212	456,070	10,169,574	-	-	-	-
広 島	10,273,897	113,010,688	6,385,729	64,616,233	2,443,419	22,010,062	1,521,104	23,829,016	668,832	13,163,247	-	-	△5	△160
山 口	4,585,886	48,912,477	2,916,642	28,659,649	1,143,796	10,507,378	792,359	11,887,827	340,904	6,477,605	-	-	-	-
徳 島	2,430,768	28,562,164	1,471,961	16,807,212	624,214	5,721,351	361,851	5,991,785	195,865	3,911,305	-	-	-	-
香 川	3,449,315	39,652,093	2,151,984	22,003,063	937,757	8,677,972	515,068	8,892,172	269,836	5,690,243	-	-	-	-
愛 媛	4,245,556	51,168,835	2,700,281	28,620,250	1,161,825	10,931,358	635,352	10,959,238	293,791	6,556,402	-	-	-	-
高 知	2,176,232	26,024,622	1,130,009	12,692,191	516,234	4,870,718	333,983	6,000,317	176,126	3,903,526	-	-	-	-
福 岡	18,509,501	212,904,552	11,570,676	124,123,529	5,040,038	51,968,310	2,958,856	45,693,578	1,286,145	23,693,930	-	-	-	-
佐 賀	3,061,893	31,862,780	1,839,590	19,261,504	836,855	7,446,586	543,027	8,448,690	256,873	4,772,525	-	-	-	-
長 崎	4,398,556	49,121,817	2,682,221	28,157,868	1,065,041	9,982,641	773,824	12,122,384	336,148	6,304,092	-	-	△2	△5
熊 本	5,895,916	66,733,876	3,625,675	38,539,611	1,690,943	14,911,189	943,406	15,578,431	411,028	8,178,349	-	△19	-	△59
大 分	3,751,977	43,931,768	2,268,438	24,582,354	1,036,441	9,207,980	650,193	11,009,151	306,638	6,358,981	-	-	-	-
宮 崎	3,564,623	40,083,826	2,056,136	21,867,202	1,043,698	8,905,881	580,713	8,970,477	245,635	4,492,517	-	-	-	-
鹿 児 島	5,319,781	60,740,509	3,396,316	35,426,238	1,436,135	13,933,908	865,275	14,307,977	319,447	6,257,483	-	-	-	-
沖 縄	4,441,822	53,247,966	2,584,288	29,801,439	1,575,773	15,496,816	613,101	10,941,188	253,498	5,776,329	-	-	-	-

第3表 支部別診療報酬等確定状況

－ 総計 －

支部別	総計		医 科 診 療											
			計				入 院				入 院 外			
	件数	金額	件数	日数	点数	金額	件数	日数	点数	金額	件数	日数	点数	金額
全 国	1,149,541,498	12,974,177,266	608,524,609	983,960,709	1,272,367,306	9,112,849,707	10,248,876	116,515,463	534,857,020	4,191,819,636	598,275,733	867,445,246	737,510,287	4,921,030,071
北 海 道	46,511,053	646,894,106	24,591,221	41,434,265	63,642,768	461,173,997	601,407	7,166,800	30,552,120	241,858,113	23,989,814	34,267,465	33,090,648	219,315,884
青 森	11,601,379	130,357,090	6,085,687	10,101,363	12,165,869	90,146,048	101,976	1,265,643	5,187,021	41,974,361	5,983,711	8,835,720	6,978,848	48,171,687
岩 手	9,090,867	109,708,073	4,754,749	7,409,840	10,014,043	76,216,765	85,749	1,036,859	4,323,466	35,539,936	4,669,000	6,372,981	5,690,577	40,676,829
宮 城	19,381,417	233,136,920	10,090,782	15,372,312	21,557,959	163,475,333	170,034	1,901,302	9,402,063	76,757,244	9,920,748	13,471,010	12,155,895	86,718,089
秋 田	8,915,890	98,206,910	4,647,071	7,409,124	9,696,609	66,754,849	87,999	1,088,615	4,394,610	32,600,153	4,559,072	6,320,509	5,301,999	34,154,696
山 形	8,665,198	97,876,352	4,641,847	7,160,264	9,009,747	68,821,467	76,633	884,326	3,887,377	31,955,254	4,565,214	6,275,938	5,122,369	36,866,213
福 島	15,171,169	170,367,043	8,130,771	12,377,012	15,838,509	119,400,094	132,534	1,490,724	6,562,400	53,631,030	7,998,237	10,886,288	9,276,109	65,769,065
茨 城	24,854,421	247,204,077	12,826,108	19,918,553	24,815,812	166,870,571	215,411	2,388,499	10,174,548	74,475,331	12,610,697	17,530,054	14,641,264	92,395,240
栃 木	18,264,903	192,574,981	10,080,561	16,115,665	20,448,048	141,688,108	153,841	1,785,775	7,991,073	61,223,950	9,926,720	14,329,890	12,456,975	80,464,158
群 馬	14,203,935	173,736,108	8,058,900	12,688,541	16,377,040	126,769,903	126,401	1,420,346	6,710,959	56,051,037	7,932,499	11,268,195	9,666,080	70,718,866
埼 玉	64,681,546	611,462,113	32,991,129	51,691,466	57,673,333	412,115,991	427,471	4,864,571	22,223,047	177,580,685	32,563,658	46,826,895	35,450,285	234,535,306
千 葉	55,587,972	564,298,773	28,347,166	44,301,001	55,467,085	384,990,894	437,583	4,914,974	22,641,144	174,326,133	27,909,583	39,386,027	32,825,941	210,664,761
東 京	157,629,171	1,685,736,423	81,593,296	128,273,180	168,922,627	1,173,428,202	1,175,256	12,579,486	65,749,804	506,082,655	80,418,040	115,693,694	103,172,823	667,345,547
神 奈 川	89,813,812	892,872,996	45,574,792	71,426,725	85,807,310	597,262,212	644,179	6,944,939	34,609,456	263,929,437	44,930,613	64,481,786	51,197,853	333,332,775
新 潟	20,675,207	198,035,370	10,711,589	16,395,855	20,890,072	136,315,029	169,716	1,829,030	8,363,955	60,934,707	10,541,873	14,566,825	12,526,116	75,380,321
富 山	9,088,027	92,954,372	5,157,274	7,900,538	10,184,579	67,897,991	86,078	891,912	4,240,953	30,760,135	5,071,646	7,008,626	5,943,625	37,137,856
石 川	9,859,252	111,980,336	5,631,505	9,024,253	11,837,351	81,860,166	103,217	1,166,495	5,089,253	38,752,807	5,528,288	7,857,758	6,748,098	43,107,359
福 井	6,356,682	72,705,756	3,828,549	6,041,796	7,793,474	54,697,910	64,417	692,949	3,209,361	24,762,820	3,764,132	5,348,847	4,584,114	29,935,089
山 梨	7,520,453	72,296,548	3,946,633	6,220,655	7,222,872	50,286,035	62,601	712,586	3,009,457	22,883,643	3,884,032	5,508,069	4,213,415	27,402,392
長 野	16,609,994	173,323,025	9,075,121	13,657,700	17,889,429	122,163,379	146,533	1,542,548	7,922,793	57,424,926	8,928,588	12,115,152	9,966,636	64,738,453
岐 阜	15,379,735	168,444,553	8,176,153	12,912,227	15,454,365	116,849,964	118,303	1,159,715	5,851,888	47,550,929	8,057,850	11,752,512	9,602,477	69,299,036
静 岡	28,321,144	324,222,163	15,005,403	23,255,783	30,880,056	231,212,158	224,725	2,470,319	12,357,666	99,581,497	14,780,678	20,785,464	18,522,391	131,630,661
愛 知	62,070,285	721,060,397	33,714,904	53,550,317	67,702,802	506,482,956	498,723	5,078,865	25,856,783	208,372,789	33,216,181	48,471,452	41,846,019	298,110,167
三 重	14,593,299	153,025,354	7,931,344	12,491,706	14,639,351	107,476,152	117,871	1,318,414	5,921,737	46,889,802	7,813,473	11,173,292	8,717,614	60,586,350
滋 賀	10,742,418	121,316,445	5,667,791	8,620,564	11,104,620	83,888,628	92,559	939,538	4,759,749	38,551,051	5,575,232	7,681,026	6,344,871	45,337,578
京 都	18,059,285	260,894,735	10,233,343	16,914,367	24,476,526	187,972,802	189,638	2,170,870	10,915,508	89,519,465	10,043,705	14,743,497	13,561,018	98,453,337
大 阪	88,375,178	1,123,725,066	47,715,846	81,919,435	111,219,750	789,584,928	897,786	10,316,474	48,129,534	373,596,105	46,818,060	71,602,961	63,090,217	415,988,823
兵 庫	52,685,934	574,717,304	28,070,575	45,609,204	56,633,975	398,259,360	444,952	4,814,507	23,438,520	180,155,409	27,625,623	40,794,697	33,195,454	218,103,951
奈 良	9,925,214	126,171,744	5,538,251	8,883,948	13,045,465	95,990,994	98,985	1,095,581	5,151,036	41,857,097	5,439,356	7,788,367	7,894,430	54,133,897
和 歌	7,957,311	90,177,286	4,687,105	7,613,614	9,536,138	65,771,859	72,716	843,364	3,739,035	28,540,808	4,614,389	6,770,250	5,797,103	37,231,051
鳥 取	5,398,798	57,699,402	2,934,547	4,702,772	6,183,502	41,636,609	55,995	594,143	2,722,464	20,549,232	2,878,552	4,108,629	3,461,039	21,087,376
島 根	5,413,386	62,367,643	2,876,948	4,560,085	5,807,633	43,598,836	49,900	575,860	2,588,350	20,933,868	2,827,048	3,984,225	3,219,283	22,664,968
岡 山	18,141,413	206,972,579	10,055,936	16,335,052	22,614,253	154,059,929	172,409	1,842,223	9,364,697	70,715,680	9,883,527	14,492,829	13,249,556	83,344,249
広 島	27,267,495	294,716,882	14,349,298	23,843,791	29,347,830	204,547,416	233,532	2,697,881	11,948,142	91,577,844	14,115,766	21,145,910	17,399,689	112,969,572
山 口	10,452,900	125,501,770	5,544,687	9,170,626	11,586,252	88,270,286	100,917	1,284,283	5,195,368	42,598,691	5,443,770	7,886,343	6,390,885	45,671,594
徳 島	6,865,812	79,978,358	3,867,411	6,503,030	8,240,436	58,424,362	71,481	919,532	3,460,755	27,433,090	3,795,930	5,583,498	4,779,681	30,991,273
香 川	9,696,840	102,633,286	5,266,665	8,747,383	10,625,875	71,814,362	88,872	1,017,790	4,456,442	32,621,099	5,177,793	7,729,593	6,169,434	39,193,263
愛 媛	9,818,725	132,450,794	5,538,600	9,361,809	12,614,088	97,333,109	107,437	1,264,980	5,322,037	44,548,603	5,431,163	8,096,829	7,292,051	52,784,506
高 知	4,934,750	75,626,541	2,701,391	4,809,320	6,868,030	54,973,044	67,853	944,727	3,419,160	29,472,699	2,633,538	3,448,593	3,448,870	25,500,345
福 岡	51,132,924	625,793,944	26,365,865	47,346,724	61,960,483	445,703,066	556,377	6,994,457	29,539,535	232,349,772	25,809,488	40,352,267	32,420,948	213,353,294
佐 賀	8,295,065	86,268,551	4,236,979	7,551,991	8,657,377	61,155,894	79,573	1,013,315	3,851,483	30,253,363	4,157,406	6,538,676	4,805,894	30,902,531
長 崎	11,575,541	141,124,821	6,089,044	10,745,584	13,760,737	100,798,786	141,953	1,814,570	6,619,960	53,297,700	5,947,091	8,931,014	7,140,777	47,501,086
熊 本	14,906,083	178,224,076	8,244,942	13,819,807	17,650,206	131,056,465	161,129	2,039,611	7,834,059	63,580,075	8,083,813	11,780,196	9,816,147	67,476,390
分 岐	10,287,644	124,809,477	5,575,902	9,607,240	12,485,918	91,077,397	127,855	1,521,243	5,721,950	45,380,365	5,448,047	8,085,997	6,763,968	45,697,032
宮 崎	9,463,997	107,272,029	5,013,903	8,529,948	10,704,949	76,594,875	100,890	1,234,636	4,730,705	36,631,661	4,913,013	7,295,312	5,974,244	39,963,214
鹿 児 島	12,496,591	169,583,124	6,659,654	11,759,440	16,161,688	126,081,793	159,903	2,145,418	7,946,138	65,971,103	6,499,751	9,614,022	8,215,550	60,110,690
沖 縄	10,801,383	163,671,567	5,696,921	9,874,834	15,150,466	119,898,735	147,596	1,834,768	7,769,459	65,785,486	5,549,325	8,040,066	7,381,008	54,113,249

(注) 総計欄の件数は、食事・生活療養費を除く数値である。

第 3 表 (続) 支部別診療報酬等確定状況

— 総 計 —

支部別	歯 科 診 療				調 剤				食 事 ・ 生 活 療 養 費				訪 問 看 護 療 養 費			
	件 数	日 数	点 数	金 額	件 数	受 付 回 数	点 数	金 額	件 数	回 数	基 準 額	金 額	件 数	日 数	看 護 費 用	金 額
全 国	152,703,420	246,710,020	177,604,318	1,201,465,757	386,500,622	476,285,130	378,223,653	2,461,121,475	8,365,700	256,394,725	170,585,436	103,845,574	1,812,847	11,775,147	132,879,065	94,894,753
北 海 道	5,374,419	9,737,289	7,383,944	50,768,758	16,477,329	19,986,614	18,643,333	123,879,854	477,894	15,722,122	10,511,472	7,185,969	68,084	434,859	4,982,753	3,885,528
青 森	1,181,594	2,064,817	1,467,756	9,953,893	4,322,029	5,497,748	4,243,493	28,443,341	84,300	2,819,901	1,885,536	1,170,421	12,069	72,235	800,276	643,388
岩 手	1,099,214	1,827,390	1,338,788	9,564,050	3,228,152	3,829,684	3,298,493	22,628,370	74,506	2,386,084	1,591,450	848,855	8,752	48,791	597,010	450,034
宮 城	2,475,672	3,959,880	2,742,903	19,699,747	6,792,062	8,158,668	6,904,595	47,376,211	149,784	4,231,083	2,826,479	1,513,708	22,901	141,321	1,537,112	1,071,921
秋 田	1,019,345	1,671,146	1,286,309	8,569,180	3,244,729	3,921,454	3,469,931	21,829,645	65,647	2,188,978	1,447,443	824,260	4,745	28,393	307,333	228,976
山 形	1,128,040	1,714,165	1,198,981	8,560,882	2,887,481	3,433,008	2,877,718	19,481,921	67,989	1,993,026	1,331,575	652,636	7,830	46,503	541,986	359,447
福 島	1,893,977	3,155,927	2,116,829	14,986,093	5,133,484	6,140,968	4,997,159	34,288,479	116,347	3,386,881	2,248,094	1,208,751	12,937	62,660	711,235	483,626
茨 城	3,369,497	5,392,269	3,724,121	23,816,326	8,638,346	10,391,416	8,563,274	53,719,101	152,939	4,695,903	3,110,727	1,912,976	20,470	117,922	1,415,353	885,104
栃 木	2,391,679	3,888,259	2,456,617	16,306,562	5,776,168	7,224,615	5,059,705	32,232,878	121,391	3,876,421	2,568,280	1,501,494	16,495	108,606	1,333,198	845,939
群 馬	1,988,911	3,355,656	2,128,460	15,207,482	4,141,898	5,080,331	4,295,716	29,646,720	114,278	3,290,550	2,189,277	1,150,735	14,226	107,845	1,287,228	961,268
埼 埼	9,086,280	14,374,455	9,578,070	62,960,046	22,516,030	27,467,367	19,923,270	127,470,800	354,642	10,893,802	7,205,132	4,314,123	88,107	580,335	6,620,366	4,601,153
千 葉	7,855,248	12,305,008	8,785,278	57,590,850	19,321,792	23,139,682	18,053,020	114,378,599	377,664	10,975,235	7,253,107	4,457,233	63,766	391,771	4,417,053	2,881,197
東 京	20,537,164	32,709,838	23,162,400	155,312,373	55,230,147	67,612,665	52,634,046	333,835,846	934,129	26,835,819	17,842,465	11,213,680	268,564	1,574,191	17,743,841	11,946,323
神 奈 川	11,328,574	18,250,213	13,507,265	90,167,440	32,783,409	39,848,466	30,112,000	193,836,734	508,950	14,451,419	9,586,715	5,753,538	127,037	768,790	8,897,413	5,853,072
新 潟	2,556,179	4,011,568	2,888,890	18,653,266	7,387,500	8,996,457	6,707,519	41,076,038	123,125	3,658,132	2,426,589	1,243,165	19,939	102,878	1,191,841	747,873
富 山	1,328,482	2,002,973	1,323,859	8,612,676	2,594,311	3,095,751	2,554,479	15,670,026	61,662	1,622,569	1,080,871	499,467	7,510	39,677	506,826	274,212
石 川	1,271,239	2,040,149	1,416,067	9,233,327	2,942,281	3,540,416	3,118,144	19,466,945	78,556	2,369,858	1,575,303	779,538	14,227	84,496	1,024,523	640,360
福 井	837,087	1,337,709	938,114	6,141,719	1,677,726	2,051,415	1,746,215	10,880,282	56,730	1,540,805	1,016,178	467,675	13,320	74,969	857,944	518,170
山 梨	976,067	1,565,749	1,056,432	6,905,618	2,590,477	3,152,611	2,268,120	14,291,597	47,828	1,501,551	995,212	537,676	7,276	33,152	403,592	275,623
長 野	2,238,891	3,464,480	2,343,394	15,372,485	5,281,239	6,220,472	5,556,811	34,264,525	119,502	3,241,360	2,153,183	1,005,629	14,743	72,363	860,403	517,008
岐 阜	2,409,613	3,625,782	2,601,555	18,583,366	4,778,559	5,886,916	4,583,743	31,293,364	99,394	2,573,129	1,707,540	798,506	15,410	106,113	1,264,074	919,353
静 岡	3,717,284	5,951,072	4,029,000	28,613,238	9,574,097	11,496,002	9,047,152	61,424,071	194,752	5,520,952	3,657,295	1,908,600	24,360	138,542	1,587,608	1,064,094
愛 知	9,521,717	14,480,098	11,049,203	79,044,758	18,754,341	23,448,389	18,630,973	126,238,954	431,556	11,336,698	7,484,703	4,098,369	79,323	566,538	6,889,458	5,195,360
三 重	2,012,606	3,010,689	2,118,234	14,810,568	4,628,444	5,692,425	4,367,510	28,731,520	96,846	2,954,183	1,959,822	1,101,109	20,905	117,236	1,333,926	906,005
滋 賀	1,508,743	2,343,263	1,615,097	11,509,684	3,546,175	4,211,121	3,665,026	24,443,446	79,696	2,039,030	1,348,380	662,022	19,709	106,013	1,230,173	812,665
京 都	2,528,250	4,097,181	3,088,052	22,332,083	5,252,701	6,429,106	6,668,128	46,042,286	165,324	5,010,284	3,321,600	2,067,747	44,991	291,962	3,177,256	2,479,817
大 阪	12,749,228	21,028,394	16,795,047	111,411,514	27,633,789	35,055,888	29,555,233	194,500,951	746,079	23,201,513	15,540,684	10,775,313	276,315	2,091,158	22,014,750	17,452,361
兵 庫	7,120,408	11,104,874	8,522,000	56,433,269	17,415,104	21,794,561	17,325,665	111,265,191	342,833	10,269,573	6,853,397	4,205,042	79,847	548,369	6,117,583	4,554,442
奈 良	1,352,611	2,136,694	1,483,954	10,477,444	3,010,159	3,702,484	2,567,124	17,665,163	83,092	2,477,377	1,645,900	936,643	24,193	151,426	1,622,194	1,101,500
和 歌 山	1,053,744	1,707,679	1,236,606	8,078,475	2,204,216	2,750,795	2,336,721	14,866,268	54,551	1,717,982	1,148,263	703,367	12,246	100,272	1,122,686	757,318
鳥 取	673,550	1,051,099	747,374	4,795,550	1,784,683	2,246,054	1,723,900	10,571,090	40,264	1,151,188	764,317	391,410	6,018	41,487	473,181	304,744
島 根	626,912	977,717	713,006	5,111,422	1,902,753	2,336,705	1,942,919	12,923,383	43,763	1,284,983	854,716	429,246	6,773	39,080	435,759	304,756
岡 山	2,618,890	3,882,988	3,069,452	19,894,479	5,437,969	6,955,617	4,833,799	30,335,587	132,620	3,826,518	2,542,396	1,394,448	28,618	180,657	2,017,323	1,288,136
広 島	3,447,903	5,534,736	4,127,427	27,511,143	9,412,148	11,838,092	9,403,985	58,265,972	180,666	5,681,638	3,802,355	2,198,400	58,146	321,539	3,558,934	2,193,952
山 口	1,339,323	2,245,050	1,542,642	11,048,750	3,559,044	4,408,131	3,602,871	24,502,380	87,540	2,602,081	1,800,284	1,165,830	9,846	61,000	713,297	514,524
徳 島	976,187	1,581,068	1,159,625	7,316,211	2,013,205	2,563,981	2,005,279	12,779,898	56,091	2,076,023	1,381,764	926,409	9,009	66,119	760,354	531,477
香 川	1,326,813	2,069,736	1,563,409	10,086,361	3,094,314	3,867,178	3,135,288	19,451,236	66,519	2,075,732	1,370,895	753,373	9,048	69,476	790,695	527,954
愛 媛	1,342,287	2,211,971	1,453,382	10,483,530	2,918,771	3,674,394	3,235,904	22,432,107	91,862	2,951,074	1,969,858	1,155,179	19,067	124,193	1,385,554	1,046,868
高 知	625,891	1,046,825	740,111	5,393,935	1,597,440	1,953,138	1,925,855	13,627,701	60,558	2,310,752	1,552,726	1,092,837	10,028	59,085	662,596	539,023
福 岡	6,594,089	11,807,523	8,291,714	55,347,941	18,058,996	23,567,654	17,001,180	110,984,290	450,185	16,022,919	10,763,501	7,251,848	113,974	778,179	8,948,917	6,506,800
佐 賀	1,002,726	1,708,476	1,106,933	7,244,770	3,043,129	3,958,094	2,617,651	16,466,041	62,716	2,264,388	1,496,306	816,775	12,231	80,212	885,546	585,072
長 崎	1,479,583	2,389,629	1,712,783	11,618,781	3,990,483	4,996,756	3,950,063	25,988,530	115,043	4,176,846	2,778,457	1,855,794	16,431	103,997	1,174,977	862,930
熊 本	1,772,232	3,051,557	2,028,452	14,097,712	4,865,938	6,078,629	4,543,699	29,809,497	142,283	4,876,199	3,227,683	1,920,606	22,971	162,511	1,907,251	1,339,796
大 分	1,077,695	1,922,973	1,327,954	8,959,757	3,619,417	4,588,677	3,430,674	22,440,814	100,758	3,450,584	2,281,345	1,482,220	14,630	101,869	1,155,205	849,290
宮 崎	1,026,923	1,850,406	1,264,956	8,560,768	3,403,660	4,282,876	3,087,119	19,939,716	81,663	2,747,722	1,820,817	1,102,307	19,511	125,064	1,440,114	1,074,363
鹿 児 島	1,570,099	2,801,107	1,758,701	12,633,203	4,245,938	5,193,147	3,931,151	27,271,025	141,058	5,305,125	3,522,583	2,333,267	20,900	145,365	1,687,019	1,263,836
沖 縄	1,290,554	2,262,493	1,613,169	11,684,273	3,788,559	4,518,512	4,077,999	28,163,081	130,125	4,414,733	2,942,760	2,077,380	25,349	205,928	2,485,348	1,848,098

第 3 表 の 2 支部別診療報酬等確定状況

- 医療保険 -

支部別	総 計		医 科 診 療													
			計					入 院				院 外				
	件 数	金 額	件 数	日 数	点 数	金 額	件 数	日 数	点 数	金 額	件 数	日 数	点 数	金 額		
	件	千円	件	日	千点	千円	件	日	千点	千円	件	日	千点	千円		
全 国	927,117,258	10,325,061,373	490,875,020	740,166,472	902,117,841	7,200,068,497	6,995,471	63,883,083	356,502,885	3,113,086,887	483,879,549	676,283,389	545,614,956	4,086,981,610		
北 海 道	34,546,135	455,528,325	18,143,029	27,315,345	39,653,746	321,417,096	350,601	3,207,986	17,861,447	157,718,374	17,792,428	24,107,359	21,792,298	163,698,721		
青 森	8,985,900	98,668,184	4,720,328	7,232,564	8,372,719	67,799,266	66,030	667,885	3,363,511	29,913,077	4,654,298	6,564,679	5,009,209	37,886,189		
岩 手	8,545,226	95,879,841	4,451,561	6,578,022	8,183,614	66,140,047	68,845	693,583	3,330,676	29,328,998	4,382,716	5,884,439	4,852,938	36,811,050		
宮 城	18,153,423	203,579,946	9,431,443	13,675,075	17,596,762	142,331,854	136,017	1,276,255	7,281,224	64,413,610	9,295,426	12,398,820	10,315,539	77,918,244		
秋 田	7,039,942	80,929,138	3,670,045	5,432,189	6,771,723	54,703,591	57,802	595,220	2,880,584	25,570,427	3,612,243	4,836,969	3,891,139	29,133,164		
山 形	8,307,062	88,428,016	4,447,261	6,563,639	7,732,247	61,824,228	64,760	648,368	3,140,570	27,588,635	4,382,501	5,915,271	4,591,677	34,235,593		
福 島	13,561,924	149,672,583	7,247,464	10,545,225	12,856,700	104,272,912	104,982	997,063	5,082,043	44,995,944	7,142,482	9,548,162	7,774,657	59,276,968		
茨 城	19,223,987	202,975,801	10,009,663	14,498,435	17,126,233	135,729,331	134,361	1,194,525	6,486,432	56,465,624	9,875,302	13,303,910	10,639,801	79,263,707		
栃 木	14,289,902	160,873,026	7,870,509	11,889,530	14,707,469	117,830,160	107,194	1,020,750	5,511,587	48,411,830	7,763,315	10,868,780	9,195,882	69,418,330		
群 馬	13,466,137	152,061,099	7,644,192	11,514,104	13,792,814	110,420,633	102,676	972,488	5,278,012	46,451,668	7,541,516	10,541,616	8,514,802	63,968,965		
埼 玉	49,634,637	487,901,874	25,355,907	37,821,942	41,144,809	325,295,638	307,373	2,788,598	15,252,278	132,162,377	25,048,534	35,033,344	25,892,531	193,133,260		
千 葉	42,721,956	451,747,408	21,765,674	32,171,440	38,406,835	304,876,196	294,810	2,597,370	14,850,418	128,803,370	21,470,864	23,556,417	176,072,826			
東 京	121,798,337	1,323,009,922	63,082,771	92,303,702	115,724,075	914,601,497	774,183	6,478,856	42,850,053	369,583,612	62,308,588	85,824,846	72,874,022	545,017,885		
神 奈 川	70,076,801	706,169,026	35,520,770	52,329,261	59,325,558	467,460,731	431,771	3,710,240	22,611,499	194,356,158	35,088,999	48,619,021	36,714,059	273,104,573		
新 潟	15,963,224	171,145,154	8,270,915	12,008,397	14,633,422	118,151,273	115,520	1,121,774	5,762,638	51,075,744	8,155,395	10,886,623	8,870,784	67,075,530		
富 山	7,184,623	83,244,144	4,052,270	5,970,447	7,556,563	60,700,692	64,102	585,083	3,081,628	27,139,256	3,988,168	5,385,364	4,474,936	63,561,436		
石 川	7,746,829	97,993,429	4,395,700	6,796,079	8,908,599	71,921,654	77,992	774,632	3,786,834	33,360,594	4,317,708	6,021,447	5,121,766	38,561,060		
福 井	5,015,636	64,986,950	3,011,749	4,649,864	6,087,363	49,069,039	49,901	505,850	2,498,262	22,048,071	2,961,848	4,144,014	3,589,101	27,020,968		
山 梨	5,776,713	60,473,714	3,028,839	4,586,381	5,211,376	41,735,598	43,536	434,257	2,067,331	18,030,366	2,985,303	4,152,124	3,144,045	23,705,232		
長 野	13,506,451	154,678,185	7,270,332	10,608,411	13,471,781	108,741,390	107,715	1,026,714	5,660,958	50,004,616	7,162,617	9,581,697	7,810,822	58,736,774		
岐 阜	14,804,991	154,406,216	7,860,605	12,079,006	13,521,170	106,612,938	103,879	900,130	4,869,161	41,981,662	7,756,726	11,178,876	8,652,009	64,631,276		
静 岡	26,769,197	287,967,222	14,148,798	20,998,715	25,594,609	203,840,606	183,387	1,681,553	9,674,813	84,103,477	13,965,411	19,317,162	15,919,796	119,737,129		
愛 知	58,620,002	631,548,077	31,801,207	48,393,874	56,296,180	440,752,456	407,938	3,396,472	20,107,800	171,519,756	31,393,269	44,997,402	36,188,379	269,232,700		
三 重	12,907,683	131,778,144	6,995,547	10,519,152	11,572,162	91,615,906	89,285	824,662	4,305,533	37,575,215	6,906,262	9,694,490	7,266,629	54,040,691		
滋 賀	10,201,404	108,304,005	5,379,846	7,877,523	9,363,211	74,524,888	77,333	782,709	3,781,034	32,674,633	5,302,513	7,204,814	5,582,178	41,850,255		
京 都	16,118,201	202,222,644	9,153,078	13,851,820	18,098,275	144,901,282	133,851	1,210,686	7,349,461	64,735,248	9,019,227	12,641,134	10,748,814	80,166,034		
大 阪	63,587,383	772,529,364	34,360,201	53,088,600	67,669,200	540,968,275	508,707	4,412,775	26,910,611	235,811,931	33,851,494	48,675,825	40,758,589	305,156,344		
兵 庫	40,116,222	443,943,247	21,321,168	32,444,715	38,372,670	305,290,556	288,126	2,560,888	14,965,151	130,838,272	21,033,042	29,883,827	23,407,519	174,452,284		
奈 良	8,688,086	103,271,374	4,843,611	7,266,267	9,779,756	78,318,412	71,905	662,904	3,652,443	31,791,286	4,771,706	6,603,363	6,127,313	46,527,125		
和 歌 山	5,973,132	69,068,128	3,520,593	5,319,630	6,284,543	50,096,551	46,433	438,588	2,332,694	20,524,046	3,474,160	4,881,042	3,951,849	29,572,505		
鳥 取	4,063,384	47,984,631	2,226,762	3,377,164	4,277,356	34,765,618	39,343	371,134	1,882,057	16,693,870	2,187,419	3,006,030	2,395,299	18,071,748		
島 根	5,058,073	55,406,875	2,687,058	4,056,177	4,801,669	38,572,972	41,091	403,800	2,039,776	17,870,550	2,645,967	3,652,377	2,761,893	20,702,423		
岡 山	13,777,939	170,828,455	7,643,203	11,741,109	15,733,621	127,237,132	121,810	1,106,622	6,410,838	56,703,207	7,521,393	10,634,487	9,322,783	70,533,925		
広 島	21,292,981	236,629,245	11,209,449	17,403,926	20,453,738	163,342,496	161,017	1,544,167	8,032,304	70,523,976	11,048,432	15,859,759	12,421,434	92,818,519		
山 口	9,779,587	106,444,936	5,162,339	7,985,314	9,233,870	73,872,369	77,098	795,483	3,822,397	33,459,911	5,085,241	7,189,831	5,411,474	40,412,458		
徳 島	5,084,659	60,993,819	2,866,916	4,407,571	5,481,239	44,081,163	43,998	435,705	2,156,751	19,028,044	2,822,918	3,971,866	3,324,488	25,053,118		
香 川	7,323,960	84,915,542	3,986,010	6,247,407	7,400,666	59,390,236	60,624	597,481	2,980,104	26,290,154	3,925,386	5,649,926	4,420,561	33,100,082		
愛 媛	9,036,805	108,236,084	5,075,179	7,983,896	9,865,999	78,911,814	82,422	781,527	3,948,295	34,467,624	4,992,757	7,202,369	5,917,704	44,444,189		
高 知	4,332,584	53,491,372	2,374,190	3,679,921	4,734,329	38,098,897	42,298	424,979	2,051,455	17,944,559	2,331,892	3,254,942	2,682,873	20,154,338		
福 岡	39,365,216	458,383,898	20,442,135	32,855,764	40,015,781	323,187,382	339,845	3,306,574	17,846,002	157,263,352	20,102,290	29,549,190	22,169,779	165,924,030		
佐 賀	6,538,238	71,792,085	3,339,738	5,591,848	6,241,684	50,616,396	56,549	625,583	2,693,249	23,814,314	3,283,189	4,966,265	3,548,435	26,802,082		
長 崎	9,255,790	105,688,802	4,883,128	7,712,076	9,201,201	74,457,117	89,056	880,585	4,104,254	36,245,023	4,794,072	6,831,491	5,096,946	38,212,095		
熊 本	12,566,968	143,941,455	6,930,735	10,808,172	13,055,636	105,075,811	117,508	1,189,898	5,456,480	47,893,376	6,813,227	9,618,274	7,599,156	57,182,435		
大 分	8,013,687	95,090,234	4,334,486	6,785,548	8,502,122	68,558,117	82,444	766,856	3,608,420	31,708,109	4,252,042	6,018,692	4,893,702	36,850,008		
宮 崎	7,490,805	84,319,904	3,974,274	6,228,742	7,402,072	59,888,406	67,867	674,848	3,113,580	27,485,746	3,906,407	5,553,894	4,288,492	32,402,660		
鹿 児 島	11,336,954	130,666,114	6,000,585	9,472,721	11,787,160	95,473,830	108,084	1,086,183	5,155,450	45,610,567	5,892,501	8,386,538	6,631,710	49,863,264		
沖 縄	9,468,482	115,263,737	4,963,757	7,499,762	10,113,514	82,594,047	93,402	832,794	4,614,787	41,106,629	4,870,355	6,666,968	5,498,727	41,487,417		

(注) 総計欄の件数は、食事・生活療養費を除く数値である。

第3表の2（続） 支部別診療報酬等確定状況

－ 医療保険 －

支部別	歯 科 診 療				調 剤				食 事 ・ 生 活 療 養 費				訪 問 看 護 療 養 費			
	件数	日数	点数	金額	件数	受付回数	点数	金額	件数	回数	基準額	金額	件数	日数	看護費用	金額
	件	日	千点	千円	件	回	千点	千円	件	回	千円	千円	件	日	千円	千円
全 国	131,660,658	215,357,656	153,719,263	1,091,214,180	303,974,254	364,973,686	268,416,792	1,970,441,468	6,227,502	144,191,549	95,312,083	31,282,242	607,326	3,689,749	43,477,152	32,054,985
北 海 道	4,480,111	8,246,371	6,184,891	43,944,855	11,908,669	13,974,410	11,913,461	87,815,875	322,021	7,238,295	4,793,084	1,578,841	14,326	87,652	1,054,241	771,659
青 森	990,978	1,765,677	1,250,948	8,885,928	3,272,152	4,038,001	2,929,174	21,492,219	60,209	1,548,211	1,030,728	346,071	2,442	16,321	193,420	144,699
岩 手	1,078,878	1,787,974	1,304,785	9,243,639	3,011,528	3,558,815	2,726,701	19,959,041	61,390	1,634,024	1,085,934	368,827	3,259	18,678	225,602	168,287
宮 城	2,414,594	3,849,502	2,655,680	18,887,468	6,296,698	7,498,565	5,612,403	41,203,206	123,589	2,870,139	1,912,191	645,181	10,688	62,421	697,371	512,237
秋 田	853,578	1,432,161	1,106,103	7,856,422	2,514,563	2,969,434	2,438,096	17,985,607	51,951	1,374,700	909,124	300,352	1,756	9,948	114,367	83,166
山 形	1,113,935	1,689,288	1,178,510	8,374,296	2,741,806	3,237,864	2,399,766	17,685,293	59,242	1,493,290	994,851	336,665	4,060	24,010	281,823	207,534
福 島	1,767,901	2,964,707	1,986,196	14,363,420	4,541,331	5,379,098	4,052,214	30,312,376	93,744	2,239,700	1,484,734	493,875	5,228	27,235	313,666	230,000
茨 城	2,767,149	4,522,980	3,095,562	21,940,345	6,439,253	7,575,560	6,039,439	44,356,267	118,245	2,613,965	1,715,862	556,182	7,922	43,986	540,473	393,676
栃 木	1,997,861	3,329,554	2,117,926	15,057,904	4,414,533	5,367,320	3,712,343	27,092,957	94,449	2,297,963	1,517,370	491,965	6,999	43,629	538,022	400,039
群 馬	1,960,520	3,295,927	2,082,855	14,770,273	3,854,679	4,684,848	3,524,540	25,963,533	94,926	2,267,216	1,501,384	493,904	6,746	46,318	558,468	412,757
埼 玉	7,400,064	12,013,872	7,971,052	56,455,434	16,847,314	20,059,775	14,120,906	103,167,529	266,913	6,236,036	4,090,650	1,308,660	31,352	190,485	2,271,866	1,674,614
千 葉	6,457,935	10,385,764	7,359,009	52,193,804	14,474,967	16,934,186	12,651,003	92,304,632	262,703	5,804,393	3,816,162	1,213,469	23,380	136,257	1,576,063	1,159,307
東 京	17,142,369	27,846,351	19,570,649	138,624,927	41,487,489	49,269,658	35,945,328	262,451,355	691,926	14,301,864	9,450,084	3,044,610	85,708	490,527	5,799,784	4,287,532
神 奈 川	9,504,232	15,581,163	11,397,635	80,788,255	25,008,615	29,558,273	21,157,509	153,947,607	387,969	8,253,618	5,444,909	1,744,943	43,184	254,110	3,017,220	2,227,489
新 潟	2,117,198	3,417,593	2,445,456	17,367,475	5,568,050	6,630,668	4,750,307	34,742,921	104,145	2,588,948	1,714,300	577,023	7,061	35,301	418,779	306,460
富 山	1,079,205	1,687,546	1,133,960	8,067,870	2,049,506	2,406,169	1,911,419	14,008,377	55,617	1,281,405	852,545	284,179	6,642	18,856	244,225	183,207
石 川	1,056,785	1,749,779	1,216,984	8,633,332	2,288,591	2,705,306	2,272,772	16,727,120	67,824	1,738,877	1,153,128	382,121	5,753	34,744	434,812	329,202
福 井	697,559	1,150,679	816,155	5,794,092	1,300,194	1,563,634	1,296,592	9,576,771	45,774	1,171,466	773,797	253,854	6,134	34,314	398,330	293,194
山 梨	793,746	1,313,641	892,973	6,330,111	1,951,322	2,319,709	1,653,390	12,076,290	39,095	993,139	656,395	211,690	2,806	13,254	163,710	120,026
長 崎	1,900,386	3,012,063	2,053,645	14,568,193	4,328,868	5,004,914	4,134,199	30,544,062	99,804	2,382,672	1,582,316	527,997	6,865	33,819	410,158	296,544
岐 阜	2,384,976	3,580,705	2,562,928	18,224,000	4,549,862	5,573,512	3,908,136	28,571,015	87,997	1,998,990	1,322,347	436,642	9,548	63,511	754,485	561,621
静 岡	3,646,430	5,823,837	3,930,000	27,829,345	8,962,863	10,687,362	7,559,231	54,974,626	162,732	3,769,832	2,486,069	805,606	11,106	60,647	707,674	517,038
愛 知	9,353,256	14,154,487	10,750,760	76,346,043	17,421,173	21,506,059	15,106,666	110,328,773	355,962	7,333,615	4,830,598	1,568,545	44,366	282,191	3,439,199	2,552,259
三 重	1,916,627	2,877,806	2,021,632	14,301,786	3,986,198	4,801,645	3,412,296	25,036,509	78,605	1,869,552	1,232,612	404,278	9,311	51,132	575,561	419,665
滋 賀	1,489,360	2,307,788	1,587,671	11,250,480	3,323,586	3,919,863	2,949,814	21,797,361	68,462	1,478,126	973,944	313,334	8,612	47,658	569,948	417,942
京 都	2,409,542	3,867,641	2,885,381	20,437,187	4,542,398	5,428,640	4,795,182	35,614,851	119,389	2,736,817	1,802,603	601,092	13,183	79,947	915,686	668,233
大 阪	10,078,542	16,705,022	13,150,995	93,318,045	19,086,046	23,130,537	17,935,571	132,784,194	453,527	9,905,358	6,577,455	2,174,818	62,594	398,676	4,466,966	3,284,032
兵 庫	5,810,109	9,246,267	7,055,565	50,078,139	12,960,414	15,714,536	11,632,272	85,993,201	254,283	5,762,161	3,814,831	1,261,457	24,531	153,304	1,801,191	1,319,894
奈 良 山	1,277,226	2,017,070	1,389,630	9,868,909	2,557,448	3,063,104	1,975,490	14,282,491	65,004	1,535,285	1,013,985	328,393	9,801	58,856	648,678	473,169
和 歌 山	841,991	1,401,489	1,010,513	7,178,417	1,606,387	1,940,495	1,529,984	11,320,530	40,233	969,161	642,007	209,257	4,161	31,240	358,852	263,374
鳥 取	546,898	874,566	616,803	4,380,725	1,287,458	1,574,399	1,157,763	8,530,976	33,805	821,037	543,430	180,062	2,266	14,675	171,243	127,250
島 根	615,755	959,054	697,444	4,981,655	1,752,485	2,131,989	1,560,453	11,507,279	37,223	928,877	617,087	205,420	2,775	16,289	189,015	139,548
岡 山	2,092,848	3,202,520	2,511,744	17,926,783	4,032,609	4,986,790	3,352,376	24,644,506	106,964	2,501,316	1,659,385	553,466	9,279	55,155	634,121	466,568
広 島	2,908,940	4,745,213	3,505,931	24,895,558	7,155,506	8,721,459	6,333,285	46,762,731	139,771	3,477,928	2,312,489	769,810	19,086	103,141	1,177,688	858,651
山 口	1,311,518	2,188,264	1,496,737	10,628,017	3,301,378	4,047,299	2,898,072	21,300,667	67,920	1,833,216	1,214,002	403,931	4,352	26,977	327,944	239,952
徳 島	747,726	1,258,470	913,847	6,492,383	1,467,234	1,809,237	1,358,463	10,017,344	39,225	1,013,025	669,367	224,177	2,783	21,011	245,534	178,751
香 川	1,041,196	1,677,344	1,270,725	9,039,764	2,293,481	2,778,764	2,156,649	15,985,140	54,030	1,353,608	892,835	296,785	3,273	23,920	275,523	203,618
媛 高	1,306,771	2,140,409	1,395,239	9,920,379	2,646,530	3,290,964	2,503,202	18,568,140	70,744	1,788,691	1,186,970	393,048	8,325	53,949	607,065	442,703
愛 知	596,258	988,617	686,478	4,874,533	1,359,078	1,626,837	1,368,589	10,140,893	37,906	1,005,579	665,873	218,842	3,058	18,711	215,402	158,208
福 岡	5,438,173	9,847,872	6,782,957	48,293,931	13,452,982	16,862,795	11,299,435	83,298,732	304,387	7,652,798	5,075,550	1,686,381	31,926	212,138	2,592,376	1,917,473
佐 賀	841,076	1,469,730	949,506	6,740,893	2,353,022	2,951,224	1,885,011	13,871,233	50,125	1,490,592	977,625	319,610	4,402	29,224	333,910	243,954
長 崎	1,287,018	2,097,855	1,478,036	10,494,612	3,080,591	3,725,104	2,715,807	20,009,920	78,256	2,029,266	1,337,078	449,556	5,053	32,491	376,664	277,598
熊 本	1,599,787	2,774,968	1,838,371	13,079,739	4,028,089	4,950,128	3,338,245	24,664,224	106,530	2,834,897	1,860,759	615,650	8,357	56,783	685,454	506,031
大 分	920,534	1,673,088	1,142,377	8,129,113	2,753,876	3,364,281	2,410,694	17,742,817	71,946	1,732,332	1,140,456	372,673	4,791	31,621	383,920	287,513
宮 崎	882,105	1,614,361	1,100,680	7,843,878	2,628,468	3,191,310	2,160,075	15,927,346	61,531	1,573,740	1,036,941	342,531	5,958	36,584	432,682	317,743
鹿 児 島	1,511,401	2,680,047	1,659,451	11,791,265	3,817,151	4,607,898	3,049,707	22,364,076	96,462	2,579,952	1,699,213	557,948	7,817	51,582	630,201	478,995
沖 縄	1,229,611	2,140,574	1,506,889	10,720,557	3,267,813	3,851,248	2,822,762	20,988,856	82,947	1,885,877	1,247,025	428,523	7,301	56,471	707,770	531,754

第 3 表 の 3 支 部 別 診 療 報 酬 等 確 定 状 況

- 生活保護 -

支 部 別	総 計		医 科 診 療											
			計				入 院				入 院 外			
	件 数	金 額	件 数	日 数	点 数	金 額	件 数	日 数	点 数	金 額	件 数	日 数	点 数	金 額
全 国	47,677,633	1,787,739,119	25,572,207	82,348,128	137,782,064	1,358,431,494	1,876,994	37,120,885	95,554,909	941,304,776	23,695,213	45,227,243	42,227,155	417,126,718
北 海 道	3,722,803	141,506,572	1,967,826	5,950,310	10,818,004	106,578,037	149,088	2,988,791	7,730,712	76,123,467	1,818,738	2,961,519	3,087,292	30,454,570
青 森 手 宮 城	696,767	21,812,057	376,980	1,050,936	1,584,916	15,660,949	22,483	436,600	1,065,087	10,503,553	354,497	614,336	519,829	5,157,396
岩 手 宮 城	273,846	9,501,740	147,418	455,239	711,446	6,989,088	11,455	238,088	517,166	5,081,176	135,963	217,151	194,280	1,907,912
秋 田	659,274	21,159,172	352,047	985,404	1,608,953	15,799,120	22,589	446,947	1,098,428	10,779,547	329,458	538,457	510,524	5,019,573
山 形	301,924	11,045,089	160,677	516,133	825,592	8,110,806	12,820	274,647	606,899	5,953,759	147,857	241,486	218,693	2,157,047
福 島	167,953	6,366,881	93,082	302,323	503,459	4,930,849	7,472	154,234	363,270	3,552,255	85,610	148,089	140,189	1,378,594
茨 城	347,827	13,283,329	190,936	640,397	1,037,738	10,214,353	16,190	344,681	771,681	7,587,365	174,746	295,716	266,058	2,626,988
栃 木	614,250	26,977,736	327,478	1,276,719	2,085,938	20,609,861	33,159	732,855	1,507,422	14,872,446	294,319	543,864	578,516	5,737,416
群 馬	402,400	18,369,932	230,789	870,299	1,464,884	14,459,955	22,310	499,290	1,078,549	10,646,239	208,479	371,009	386,335	3,813,715
埼 玉	386,818	15,986,418	215,778	697,064	1,241,718	12,320,432	17,108	332,885	853,180	8,459,160	198,670	364,179	388,539	3,861,272
千 葉	2,067,841	76,999,545	1,075,819	3,466,998	5,887,921	58,087,847	79,258	1,577,093	4,108,233	40,491,001	996,561	1,889,905	1,779,688	17,596,846
東 京	1,762,102	71,415,172	920,417	3,071,871	5,535,179	54,669,286	77,705	1,593,998	4,006,596	39,549,010	842,712	1,477,873	1,528,582	15,120,276
神 奈 川	6,486,289	234,218,087	3,333,163	10,404,332	17,883,663	176,602,867	227,258	4,346,319	12,146,750	119,875,878	3,105,905	6,058,013	5,736,912	56,726,989
新 潟	3,555,027	119,277,627	1,810,416	5,198,153	8,927,870	88,096,474	112,517	2,107,543	6,059,183	59,777,128	1,697,899	3,090,610	2,868,687	28,319,346
富 山	412,236	13,805,427	218,773	651,073	1,066,598	10,406,820	15,814	330,562	768,557	7,479,175	202,959	320,511	298,041	2,927,645
石 川	65,933	3,455,408	39,451	159,337	284,995	2,808,359	4,773	100,055	221,591	2,181,411	34,678	59,282	63,405	626,948
福 井	137,093	6,991,290	77,972	309,611	552,248	5,457,522	8,821	187,651	419,563	4,142,249	69,151	121,960	132,685	1,315,272
山 梨	74,073	3,567,682	46,138	163,123	298,391	2,903,939	4,367	87,295	213,438	2,072,636	41,771	75,828	84,954	831,303
長 野	146,160	6,735,684	79,688	288,372	535,281	5,300,590	7,905	166,264	414,998	4,107,235	71,783	122,108	120,283	1,193,355
岐 阜	209,653	8,673,958	115,400	365,050	690,392	6,797,308	10,083	192,104	513,274	5,044,273	105,317	172,946	177,119	1,753,035
静 岡	273,247	10,452,876	149,405	461,286	801,177	7,946,542	9,625	178,713	510,303	5,063,104	139,780	282,573	290,874	2,883,438
愛 知	655,486	25,691,895	359,151	1,129,894	2,038,355	20,085,809	26,580	541,843	1,385,733	13,636,289	332,571	588,051	652,621	6,449,519
三 重	1,632,192	63,641,583	890,461	2,844,415	4,857,635	48,009,829	65,046	1,277,315	3,262,552	32,206,509	825,415	1,567,100	1,595,083	15,803,320
滋 賀	328,572	13,881,494	188,555	650,208	1,100,915	10,837,413	15,760	334,303	785,097	7,714,220	172,795	315,905	315,818	3,123,193
京 都	232,296	8,667,410	126,363	372,538	676,711	6,631,058	9,001	168,915	483,941	4,736,105	117,362	203,623	192,769	1,894,953
大 阪	1,164,457	44,490,352	657,695	1,998,467	3,452,892	34,084,125	41,901	750,245	2,249,904	22,212,060	615,794	1,248,222	1,202,988	11,872,065
兵 庫	7,168,685	256,454,915	3,866,999	12,223,524	19,467,566	192,308,640	238,128	4,427,163	12,653,491	124,942,236	3,628,871	7,796,361	6,814,074	67,366,403
奈 良	2,523,682	86,889,228	1,354,520	4,062,189	6,652,251	65,633,007	82,522	1,530,737	4,375,673	43,137,428	1,271,998	2,531,452	2,276,577	22,495,579
和 歌 山	444,106	16,301,914	252,156	752,256	1,290,584	12,717,504	16,397	306,405	844,922	8,326,175	235,759	445,851	445,661	4,391,330
鳥 取	362,230	13,973,590	213,417	656,814	1,089,779	10,773,420	13,632	255,167	698,855	6,890,560	199,785	401,647	390,924	3,882,860
島 根	141,631	5,200,055	77,886	230,930	398,844	3,927,210	5,656	107,650	285,303	2,808,711	72,230	123,280	113,540	1,118,500
岡 山	115,362	4,519,789	62,478	200,262	356,062	3,490,571	5,326	105,133	261,590	2,559,326	57,152	95,129	94,473	931,245
山 口	526,613	20,925,372	295,370	944,347	1,667,418	16,391,450	22,713	422,714	1,144,845	11,251,332	272,657	521,633	522,573	5,140,117
徳 島	957,079	33,901,168	520,115	1,723,095	2,596,560	25,535,644	34,881	693,266	1,724,198	16,930,572	485,234	1,029,829	872,361	8,605,071
香 川	348,515	13,737,741	194,769	704,955	1,079,779	10,626,019	17,006	371,455	799,881	7,858,461	177,763	333,500	279,898	2,767,558
愛 媛	286,165	13,060,805	173,712	670,894	1,054,024	10,411,325	16,365	360,777	761,088	7,515,446	157,347	310,117	292,935	2,895,878
高 知	242,087	9,899,432	134,122	499,720	758,015	7,464,774	11,130	229,419	521,161	5,126,686	122,992	270,301	236,854	2,338,088
福 岡	469,774	18,902,417	278,071	920,388	1,485,271	14,627,117	19,834	392,371	951,509	9,332,511	258,237	528,017	533,761	5,294,606
佐 賀	414,226	17,696,678	227,038	828,919	1,395,861	13,726,947	21,407	444,490	1,054,108	10,365,184	205,631	384,429	341,753	3,461,763
長 崎	3,181,398	120,847,922	1,697,520	5,926,530	9,414,400	92,681,562	137,135	2,824,270	6,827,906	67,158,226	1,560,385	3,102,260	2,586,494	25,523,336
熊 本	200,637	8,462,766	106,806	447,540	668,390	6,531,885	11,159	244,964	508,390	4,953,570	95,647	202,576	160,001	1,578,314
大 分	666,365	24,620,455	364,978	1,334,175	1,932,177	18,946,990	32,581	697,126	1,433,665	14,052,076	332,397	637,049	498,512	4,894,915
宮 崎	569,328	23,263,626	326,864	1,175,457	1,868,157	18,385,721	29,894	629,270	1,376,030	13,528,579	296,970	546,187	492,127	4,857,142
鹿 兒 島	445,710	20,314,295	252,192	976,039	1,614,685	15,878,912	26,593	563,893	1,236,435	12,146,416	225,599	412,146	378,250	3,732,496
鹿 兒 島	409,225	14,909,810	224,538	762,968	1,152,898	11,371,318	18,477	386,303	801,828	7,895,149	206,061	376,665	351,071	3,476,169
鹿 兒 島	662,355	30,309,838	373,906	1,551,442	2,468,888	24,207,341	40,795	892,938	1,882,227	18,447,487	333,111	658,504	586,661	5,759,854
鹿 兒 島	765,941	35,572,889	422,872	1,476,132	2,897,586	28,394,902	44,275	846,138	2,269,697	22,231,395	378,597	629,994	627,889	6,163,507

(注) 総計欄の件数は、食事・生活療養費を除く数値である。

第3表の3(続) 支部別診療報酬等確定状況

－生活保護－

支部別	歯科診療				調剤				食事・生活療養費				訪問看護療養費			
	件数	日数	点数	金額	件数	受付回数	点数	金額	件数	回数	基準額	金額	件数	日数	看護費用	金額
	件	日	千点	千円	件	回	千点	千円	件	回	千円	千円	件	日	千円	千円
全 国	3,889,629	8,265,150	6,948,780	68,482,122	18,038,497	25,532,907	27,713,618	274,420,100	1,800,555	99,929,042	67,245,973	67,103,517	177,300	1,675,474	19,397,543	19,301,886
北 海 道	264,884	569,347	539,675	5,291,994	1,479,542	1,924,852	2,351,852	23,258,998	143,089	7,918,064	5,344,172	5,335,798	10,551	90,030	1,049,312	1,041,745
青 森	31,803	70,342	60,471	595,750	286,032	380,383	460,011	4,572,852	20,885	1,138,838	767,829	766,855	1,952	19,349	216,061	215,650
岩 手	17,836	35,494	30,599	300,974	107,738	136,492	167,550	1,650,674	10,923	652,982	440,833	439,821	854	8,816	121,461	121,184
宮 城	51,660	95,259	75,594	741,031	253,690	331,365	370,974	3,654,328	21,460	1,177,919	792,943	791,186	1,877	15,748	174,322	173,507
秋 田	19,156	38,546	36,317	355,828	121,672	159,897	207,376	2,047,312	12,132	745,145	497,150	495,424	419	3,284	35,943	35,719
山 形	11,335	20,662	17,026	165,923	63,035	86,388	95,848	946,359	7,143	421,355	285,602	284,661	501	3,458	39,089	39,089
福 島	21,972	44,246	34,996	346,088	134,260	177,135	206,517	2,044,333	15,459	943,342	631,451	630,456	659	4,190	48,099	48,099
茨 城	45,429	87,727	70,923	704,212	239,549	339,216	421,372	4,198,665	31,450	1,932,155	1,296,751	1,293,977	1,794	14,864	171,308	171,021
栃 木	28,379	60,722	45,720	452,909	141,758	196,544	236,996	2,356,681	21,601	1,384,238	925,468	924,196	1,474	12,685	176,486	176,192
群 馬	24,998	54,429	41,566	413,083	144,078	208,249	239,327	2,379,849	16,244	880,467	595,251	594,183	1,964	22,251	279,297	278,871
埼 玉	184,478	384,270	289,189	2,850,903	799,843	1,133,194	1,243,708	12,322,257	75,079	4,145,060	2,780,526	2,774,730	7,701	87,825	965,068	963,809
千 葉	161,356	327,150	262,312	2,589,173	674,456	919,227	1,081,115	10,720,739	74,295	4,292,440	2,867,930	2,863,228	5,873	49,937	574,715	572,746
東 京	585,275	1,226,596	996,555	9,838,885	2,548,025	3,649,793	3,865,108	38,247,086	217,527	11,527,904	7,730,951	7,718,497	19,826	160,760	1,819,457	1,810,754
神 奈 川	297,551	612,241	522,607	5,133,263	1,433,900	1,973,068	2,118,350	20,976,628	107,391	5,557,032	3,722,468	3,714,797	13,160	112,857	1,360,495	1,356,465
新 潟	32,296	63,128	50,354	491,040	159,997	208,717	224,809	2,215,713	15,174	908,161	606,620	603,698	1,170	7,492	88,818	88,155
富 山	3,835	7,510	6,247	61,112	22,468	30,791	39,362	390,880	4,571	267,394	180,571	180,411	179	1,301	14,647	14,647
石 川	7,891	16,727	14,102	139,242	50,497	70,743	96,249	956,265	8,485	511,585	343,450	343,106	733	8,247	95,410	95,156
福 井	3,932	8,447	6,879	66,669	23,672	32,912	40,681	401,032	4,216	241,128	160,725	158,771	331	3,320	37,273	37,273
山 梨	10,135	21,023	17,386	172,546	55,655	73,960	91,428	911,304	7,586	446,559	299,400	298,738	682	4,927	52,506	52,506
長 野	15,182	28,992	22,422	221,360	78,321	101,294	127,158	1,260,675	9,609	517,220	348,785	347,875	750	4,029	46,871	46,740
岐 阜	21,839	40,891	34,031	337,661	99,639	146,479	161,972	1,605,400	9,185	480,897	324,780	324,110	2,364	19,969	240,041	239,163
静 岡	43,226	85,701	67,310	663,363	250,716	346,741	376,205	3,731,736	25,597	1,475,473	994,023	992,080	2,393	19,229	219,357	218,907
愛 知	150,408	297,698	258,510	2,555,808	581,266	844,982	933,270	9,255,614	62,175	3,439,610	2,281,344	2,276,320	10,057	119,903	1,556,950	1,544,011
三 重	23,360	44,157	37,855	373,160	115,401	160,625	192,038	1,905,472	15,232	929,964	625,683	624,212	1,256	12,721	141,391	141,238
滋 賀	17,568	32,806	25,167	246,985	87,424	115,920	144,634	1,423,430	8,676	454,950	307,199	305,757	941	5,504	61,407	60,180
京 都	105,400	207,599	185,061	1,819,889	396,994	555,490	693,973	6,836,589	40,426	2,039,205	1,365,431	1,362,461	4,368	34,892	389,709	387,288
大 阪	667,701	1,572,843	1,312,192	12,953,045	2,600,344	3,949,116	3,937,497	39,094,721	227,371	11,711,621	7,923,980	7,912,004	33,641	366,273	4,199,501	4,186,505
兵 庫	196,771	406,081	367,135	3,618,488	964,251	1,373,559	1,415,263	14,000,537	79,419	4,106,903	2,775,533	2,769,512	8,140	77,492	870,763	867,684
奈 良	35,858	66,979	55,293	545,437	154,247	222,580	236,462	2,332,598	15,524	821,214	553,085	551,652	1,845	14,416	155,195	154,723
和 歌 山	20,859	45,410	39,293	389,563	126,075	183,800	212,409	2,110,332	12,931	671,834	456,304	454,813	1,879	21,709	245,596	245,462
鳥 取	10,017	19,777	17,251	168,835	53,109	73,520	85,278	840,577	5,368	287,056	192,342	191,991	619	6,460	72,242	71,441
島 根	7,620	13,841	11,484	112,757	44,822	62,112	69,194	683,546	5,149	288,836	193,867	193,246	442	3,526	39,669	39,669
岡 山	48,015	92,185	84,506	829,059	181,242	265,724	277,628	2,752,317	21,696	1,143,044	765,130	762,823	1,986	17,573	190,372	189,725
広 島	80,365	168,978	154,329	1,518,181	353,489	520,515	535,682	5,298,797	33,730	1,897,565	1,287,033	1,283,505	3,110	24,614	267,617	265,041
山 口	22,202	47,456	38,014	375,685	130,502	184,314	196,822	1,946,917	16,527	1,023,762	694,922	693,599	1,042	8,402	96,213	95,520
徳 島	22,616	48,438	42,689	422,023	89,021	128,559	147,534	1,463,460	15,830	1,005,147	674,683	674,053	816	8,240	90,664	89,944
香 川	18,463	37,871	34,370	339,344	88,585	137,962	157,118	1,552,342	10,682	631,384	418,349	417,367	917	10,852	126,346	125,604
愛 媛	33,604	68,619	55,885	551,498	155,722	224,283	275,474	2,734,314	19,040	1,064,958	718,046	716,579	2,377	24,184	276,004	272,909
高 知	28,094	55,752	51,485	507,115	157,825	217,355	253,434	2,502,906	20,790	1,202,988	818,834	817,637	1,239	11,795	143,637	142,636
福 岡	269,111	620,846	504,150	4,971,954	1,202,569	1,757,557	1,682,833	16,652,247	133,419	7,800,066	5,313,382	5,300,424	12,198	110,745	1,251,011	1,241,733
佐 賀	12,957	27,892	24,085	237,217	80,097	125,279	117,890	1,167,290	10,850	678,880	457,949	454,700	777	6,712	73,489	71,674
長 崎	49,231	93,681	76,696	752,535	250,829	352,698	357,442	3,518,718	31,354	1,912,157	1,283,488	1,279,898	1,327	11,023	122,683	122,312
熊 本	38,241	82,714	67,355	664,363	202,287	290,150	284,932	2,821,823	29,014	1,754,432	1,178,404	1,175,458	1,936	18,634	218,775	216,261
大 分	24,983	54,692	50,350	496,598	166,596	238,036	272,795	2,698,042	25,709	1,578,058	1,049,305	1,047,233	1,939	16,812	198,822	193,509
宮 崎	23,886	53,152	44,386	437,715	158,903	217,041	221,999	2,197,013	17,858	1,068,805	715,753	715,066	1,898	16,952	189,514	188,698
鹿 児 島	46,132	100,301	78,457	773,488	239,466	336,119	338,809	3,355,690	39,761	2,510,200	1,686,145	1,682,539	2,851	26,065	291,652	290,780
沖 縄	51,719	105,932	90,500	888,369	288,858	368,174	449,330	4,425,041	42,923	2,341,045	1,572,103	1,564,633	2,492	25,407	302,288	299,943

第 4 表 管 掌 別 診 療 報 酬 等 諸 率

種 別		1 件 当 た り 点 数				1件当り看護費用	1 件 当 た り 日 数 ( 回 数 )					1 日 ( 回 ) 当 た り 点 数				1日当り看護費用	1 件 当 た り 金 額						
		医 科		歯 科	調 剤	訪問看護療養費	医 科		歯 科	調 剤	訪問看護療養費	医 科		歯 科	調 剤	訪問看護療養費	医 科		歯 科	調 剤	訪問看護療養費		
		入 院	入 院 外				入 院	入 院 外				入 院	入 院 外				入 院	入 院 外				入 院	入 院 外
管 掌 別		点	点	点	点	円	日	日	日	回	日	点	点	点	点	円	円	円	円	円			
総 計		53,844.4	1,232.7	1,163.5	978.6	73,299	11.37	1.45	1.62	1.23	6.50	4,736.2	850.2	720.2	794.1	11,285	409,003	8,225	7,868	6,368	52,346		
医 療 保 険	医療保険合計	52,315.1	1,127.6	1,168.0	883.0	71,588	9.13	1.40	1.64	1.20	6.08	5,728.7	806.8	714.1	735.4	11,783	445,015	8,446	8,288	6,482	52,781		
	協会けんぽ	53,766.2	1,169.6	1,200.4	921.4	72,985	9.62	1.41	1.68	1.20	6.24	5,589.5	831.2	713.6	767.9	11,699	462,198	8,811	8,527	6,792	53,866		
	船員保険	53,001.3	1,227.8	1,312.6	1,021.5	65,019	10.45	1.42	1.77	1.20	5.83	5,070.0	863.4	741.7	851.2	11,153	457,645	9,328	9,339	7,521	47,439		
	共済組合	47,756.2	1,045.8	1,100.1	827.8	73,398	8.40	1.39	1.56	1.21	6.10	5,688.1	753.5	707.2	682.2	12,030	397,551	7,766	7,805	6,057	54,129		
	健保組合	51,289.5	1,092.2	1,142.9	844.4	69,000	8.53	1.39	1.59	1.20	5.82	6,015.1	787.5	716.7	704.9	11,847	430,758	8,130	8,097	6,164	50,789		
老 人 保 健	計	-	2,739.5	2,196.8	1,117.1	-	-	1.76	1.58	1.13	-	-	1,554.8	1,387.4	993.0	-	-	24,560	19,317	10,018	-		
	7割	-	-	2,725.0	144.0	-	-	-	4.00	1.00	-	-	-	681.3	144.0	-	-	-	19,075	1,008	-		
	9割	-	2,691.9	2,148.7	1,256.1	-	-	1.76	1.36	1.14	-	-	1,527.8	1,575.7	1,099.1	-	-	24,227	19,339	11,305	-		
各 法	各法合計	57,132.8	1,677.5	1,135.3	1,330.6	74,160	16.18	1.67	1.49	1.35	6.71	3,531.6	1,003.8	762.0	986.5	11,057	331,570	7,291	5,239	5,946	52,127		
	自衛官等	49,360.3	1,159.4	1,333.2	789.4	116,748	8.36	1.40	1.74	1.15	8.86	5,906.9	825.9	766.0	687.0	13,184	412,323	8,533	9,374	5,744	82,975		
	生活保護	54,488.8	1,782.1	1,787.6	1,536.4	109,405	19.78	1.91	2.12	1.42	9.45	2,755.2	933.7	841.3	1,085.4	11,577	501,496	17,604	17,606	15,213	108,866		
	戦傷病者	-	492.8	-	-	-	-	1.18	-	-	-	-	417.0	-	-	-	-	4,928	-	-	-		
	自立支援	68,263.9	2,931.9	3,137.0	2,035.9	58,254	17.49	2.25	1.32	1.44	5.74	3,901.9	1,305.8	2,379.9	1,413.8	10,150	224,616	18,074	4,740	8,820	49,267		
	児童福祉	83,149.8	3,656.2	722.5	878.2	209,242	28.44	6.00	1.00	1.10	14.40	2,923.2	609.0	722.5	798.4	14,531	105,222	4,280	1,871	4,681	40,848		
	原爆医療	56,628.4	2,114.4	1,710.0	1,648.0	106,298	16.58	2.06	1.92	1.41	9.19	3,415.1	1,028.7	891.6	1,164.8	11,562	448,735	16,488	11,687	12,406	97,456		
	精神保健	50,912.4	-	1,180.3	-	-	-	18.94	-	1.84	-	-	2,687.8	-	641.7	-	-	354,839	-	10,496	-		
	麻薬取締	-	-	-	-	-	-	-	-	-	-	-	-	-	-	-	-	-	-	-	-		
	母子保健	166,311.4	-	-	223.0	101,478	18.68	1.00	-	1.00	-	8,901.6	-	-	223.0	12,426	101,823	-	-	446	60,681		
	中国残留	58,388.2	1,700.9	1,870.7	1,649.7	121,052	15.48	1.95	2.11	1.33	10.02	3,771.8	873.5	885.7	1,241.9	12,086	556,699	16,980	18,681	16,465	121,052		
	感染症	35,744.0	1,192.1	1,058.6	1,033.6	-	16.54	1.42	4.17	1.21	-	2,161.7	837.8	253.9	854.9	-	168,485	4,112	6,806	2,960	-		
	医療観察	160,131.6	15,199.5	-	2,071.5	57,474	29.69	5.61	-	2.47	5.37	5,392.9	2,709.1	-	839.2	10,701	1,601,316	151,995	-	20,715	57,474		
	肝炎等	54,261.6	19,312.6	13,051.0	16,829.7	69,670	9.09	1.58	2.00	1.07	6.60	5,966.2	12,216.2	6,525.5	15,682.6	10,556	53,399	16,003	39,153	19,086	20,901		
	老人被爆	-	-	-	-	-	-	-	-	-	-	-	-	-	-	-	-	-	-	-	-		
	特定疾患等	80,286.8	15,971.7	5,164.6	14,858.5	90,431	11.79	1.51	1.61	1.18	7.82	6,808.7	10,586.9	3,208.8	12,601.1	11,562	61,029	4,687	4,671	5,251	22,105		
	小児慢性	113,044.0	10,321.0	1,241.9	10,710.6	85,387	12.11	1.41	1.44	1.14	6.47	9,333.0	7,302.4	860.8	9,367.4	13,194	79,919	15,019	2,553	17,277	21,857		
	措置等医療	69,062.7	886.8	1,079.7	1,055.0	83,039	22.76	1.45	1.48	1.32	6.74	3,034.4	610.0	730.6	800.5	12,325	359,194	6,618	8,278	7,699	68,215		
	難病医療	71,818.3	7,671.1	1,526.6	8,111.3	111,043	14.68	1.37	1.72	1.14	9.47	4,891.2	5,597.3	888.5	7,133.6	11,728	116,509	12,978	3,244	16,939	53,879		
	特定B型肝炎	1,210.6	1,603.6	-	-	-	3.70	1.09	-	1.00	-	327.2	1,476.8	-	-	-	6,866	4,823	-	-	-		
	石綿救済	67,572.8	22,454.7	624.5	2,606.5	87,354	10.72	1.81	1.24	1.44	7.13	6,301.0	12,384.3	503.6	1,807.2	12,245	100,094	36,893	2,194	6,533	32,062		
	自治体医療	43,106.2	1,066.5	974.7	674.4	69,231	7.94	1.51	1.34	1.32	5.84	5,431.2	704.3	728.0	510.6	11,857	45,844	1,838	2,300	1,489	15,135		
	医 療 保 険 ( 内 訳 )	被 保 険 者	医療保険合計	52,156.8	1,163.4	1,229.6	940.8	73,780	8.35	1.35	1.71	1.16	6.32	6,244.6	862.1	719.8	812.5	11,667	442,642	8,604	8,634	6,821	52,923
			協会けんぽ	53,016.7	1,174.5	1,255.5	953.2	71,647	8.63	1.36	1.75	1.16	6.18	6,143.9	864.3	719.2	821.3	11,597	455,366	8,709	8,819	6,932	51,425
船員保険			53,668.6	1,295.2	1,516.7	1,167.9	52,759	9.85	1.33	1.90	1.13	4.14	5,445.8	975.1	798.7	1,034.5	12,751	473,627	9,803	10,670	8,511	39,914	
共済組合			48,209.0	1,124.9	1,162.8	935.8	82,306	7.99	1.34	1.64	1.16	6.92	6,035.1	838.0	709.1	805.9	11,898	398,816	8,264	8,164	6,763	59,215	
健保組合			52,051.5	1,158.6	1,211.4	923.8	74,832	8.02	1.34	1.67	1.15	6.39	6,492.2	865.9	723.5	800.9	11,703	436,279	8,553	8,502	6,673	53,568	
被 扶 養 者 ( 内 訳 )		医療保険合計	47,867.6	991.4	1,063.3	744.4	68,656	9.18	1.43	1.50	1.26	5.80	5,216.4	691.5	707.2	592.4	11,832	402,433	7,438	7,609	5,507	50,358	
		協会けんぽ	48,673.7	1,026.8	1,085.8	774.8	69,897	9.81	1.44	1.54	1.26	5.95	4,960.0	712.0	705.1	614.2	11,738	412,391	7,748	7,772	5,752	51,109	
		船員保険	47,269.5	1,045.2	1,122.0	820.0	66,944	10.06	1.44	1.63	1.25	6.04	4,696.8	724.4	688.2	656.0	11,079	394,372	7,809	8,004	6,018	48,098	
		共済組合	45,871.5	940.0	1,024.0	705.0	70,968	8.44	1.43	1.45	1.27	5.88	5,435.3	658.3	705.7	557.3	12,064	382,738	7,034	7,345	5,224	52,356	
		健保組合	47,436.0	966.9	1,050.2	721.9	66,267	8.53	1.43	1.48	1.25	5.57	5,559.3	678.3	710.1	578.4	11,901	395,370	7,209	7,507	5,314	48,737	
		未就学者(再掲)	44,286.8	887.5	920.8	487.9	80,540	6.36	1.54	1.26	1.41	6.00	6,958.2	575.5	728.4	344.9	13,432	386,133	7,112	7,376	3,916	64,503	
		前期高齢者	64,839.3	1,498.3	1,251.6	1,166.8	90,743	10.89	1.46	1.78	1.16	7.84	5,954.8	1,027.8	702.1	1,002.9	11,577	559,529	11,238	8,795	8,412	65,840	
一般	65,010.0	1,583.4	1,319.0	1,224.7	95,923	12.25	1.54	1.83	1.18	8.21	5,308.6	1,029.7	719.0	1,035.3	11,687	584,373	13,435	10,613	10,072	83,454			

(注) 1件(日又は回)当たり点数とは、医科(歯科)点数と医科(歯科)食事・生活療養費点数換算後の合計点数を、医科(歯科)の件数(日数又は回数)で除したものである。



第 5 表 支 部 別 診 療 報 酬 等 諸 率

－ 医 療 保 険 －

支 部 別	1 件 当 たり 点 数				1件当たり看護費用	1 件 当 たり 日 数 ( 回 数 )				1 日 ( 回 ) 当 たり 点 数				1日当たり看護費用	1 件 当 たり 金 額					
	医 科		歯 科	調 剤	訪問看護 療 養 費	医 科		歯 科	調 剤	訪問看護 療 養 費	医 科		歯 科	調 剤	訪問看護 療 養 費	医 科		歯 科	調 剤	訪問看護 療 養 費
	入 院	入 院 外				入 院	入 院 外				入 院	入 院 外				入 院	入 院 外			
	点	点	点	点	円	日	日	日	回	日	点	点	点	点	円	円	円	円	円	円
全 国	52,315.1	1,127.6	1,168.0	883.0	71,588	9.13	1.40	1.64	1.20	6.08	5,728.7	806.8	714.1	735.4	11,783	445,015	8,446	8,288	6,482	52,781
北 海 道	52,300.2	1,224.8	1,381.5	1,000.4	73,589	9.15	1.35	1.84	1.17	6.12	5,715.9	904.0	750.5	852.5	12,028	449,852	9,201	9,809	7,374	53,864
青 森	52,491.3	1,076.3	1,262.9	895.2	79,206	10.11	1.41	1.78	1.23	6.68	5,189.5	763.1	708.7	725.4	11,851	453,023	8,140	8,967	6,568	59,254
岩 手	49,951.1	1,107.3	1,209.7	905.4	69,224	10.07	1.34	1.66	1.18	5.73	4,958.1	824.7	730.0	766.2	12,079	426,015	8,399	8,568	6,628	51,638
宮 城	54,925.8	1,109.7	1,100.5	891.3	65,248	9.38	1.33	1.59	1.19	5.84	5,853.7	832.0	690.3	748.5	11,172	473,570	8,382	7,822	6,544	47,926
秋 田	51,399.4	1,077.2	1,296.4	969.6	65,130	10.30	1.34	1.68	1.18	5.67	4,991.4	804.5	772.7	821.1	11,497	442,380	8,065	9,204	7,153	47,361
山 形	50,021.4	1,047.7	1,058.6	875.3	69,415	10.01	1.35	1.52	1.18	5.91	4,996.2	776.2	698.0	741.2	11,738	426,014	7,812	7,518	6,450	51,117
福 島	49,812.5	1,088.5	1,124.1	892.3	59,997	9.50	1.34	1.68	1.18	5.21	5,244.8	814.3	670.3	753.3	11,517	428,606	8,299	8,125	6,675	43,994
茨 城	49,546.5	1,077.4	1,119.0	937.9	68,224	8.89	1.35	1.63	1.18	5.55	5,573.0	799.7	684.6	797.2	12,287	420,253	8,027	7,929	6,888	49,694
栃 木	52,818.8	1,184.5	1,060.8	840.9	76,871	9.52	1.40	1.67	1.22	6.23	5,546.8	846.1	636.5	691.7	12,332	451,628	8,942	7,537	6,137	57,157
群 馬	52,860.8	1,129.1	1,062.7	914.4	82,785	9.47	1.40	1.68	1.22	6.87	5,581.1	807.7	632.1	752.3	12,057	452,410	8,482	7,534	6,736	61,185
埼 玉	50,947.1	1,033.7	1,077.4	838.2	72,463	9.07	1.40	1.62	1.19	6.08	5,615.6	739.1	663.6	703.9	11,927	429,974	7,710	7,629	6,124	53,413
千 葉	51,659.9	1,097.1	1,139.9	874.0	67,411	8.81	1.38	1.61	1.17	5.83	5,863.6	796.5	708.8	747.1	11,567	436,903	8,201	8,082	6,377	49,585
東 京	56,559.7	1,169.6	1,142.1	866.4	67,669	8.37	1.38	1.62	1.19	5.72	6,758.5	849.1	703.1	729.6	11,824	477,385	8,747	8,087	6,326	50,025
奈 良	53,623.5	1,046.3	1,199.5	846.0	69,869	8.59	1.39	1.64	1.18	5.88	6,240.3	755.1	731.7	715.8	11,874	450,137	7,783	8,500	6,156	51,581
新 潟	51,354.8	1,087.7	1,155.8	853.1	59,309	9.71	1.33	1.61	1.19	5.00	5,288.5	814.8	716.0	716.4	11,863	442,138	8,225	8,203	6,240	43,402
富 山	49,393.9	1,122.1	1,051.3	932.6	67,058	9.13	1.35	1.56	1.17	5.18	5,411.6	830.9	672.3	794.4	12,952	423,376	8,415	7,476	6,835	50,255
石 川	50,023.9	1,186.2	1,152.2	993.1	75,580	9.93	1.39	1.66	1.18	6.04	5,036.5	850.6	695.9	840.1	12,515	427,744	8,931	8,169	7,309	57,223
福 山	51,604.9	1,211.8	1,170.7	997.2	64,938	10.14	1.40	1.65	1.20	5.59	5,090.7	866.1	709.7	829.2	11,608	441,836	9,123	8,306	7,366	47,798
山 梨	48,986.0	1,053.2	1,125.4	847.3	58,343	9.97	1.39	1.65	1.19	4.72	4,911.0	757.2	680.0	712.8	12,352	414,148	7,941	7,905	6,189	42,775
長 野	54,013.4	1,090.5	1,081.2	955.0	59,746	9.53	1.34	1.58	1.16	4.93	5,666.7	815.2	682.2	826.0	12,128	464,231	8,201	7,666	7,056	43,196
岐 阜	48,133.0	1,115.4	1,075.2	859.0	79,020	8.67	1.44	1.50	1.22	6.65	5,554.8	774.0	716.1	701.2	11,880	404,140	8,332	7,641	6,280	58,821
静 岡	54,102.0	1,139.9	1,078.3	843.4	63,720	9.17	1.38	1.60	1.19	5.46	5,900.3	824.1	675.1	707.3	11,669	458,612	8,574	7,632	6,134	46,555
愛 知	50,462.4	1,152.7	1,150.0	867.1	77,519	8.33	1.43	1.51	1.23	6.36	6,060.9	804.2	759.9	702.4	12,187	420,456	8,576	8,163	6,333	57,527
三 重	49,595.3	1,052.2	1,055.1	856.0	61,815	9.24	1.40	1.50	1.20	5.49	5,369.6	749.6	702.7	710.7	11,256	420,846	7,825	7,462	6,281	45,072
滋 賀	50,136.3	1,052.7	1,066.8	887.5	66,181	8.70	1.36	1.55	1.18	5.53	5,763.6	774.8	688.5	752.5	11,959	422,519	7,893	7,554	6,558	48,530
京 都	56,242.5	1,191.8	1,198.1	1,055.6	69,460	9.05	1.40	1.61	1.20	6.06	6,218.1	850.3	746.4	883.3	11,454	483,637	8,888	8,482	7,841	50,689
大 阪	54,183.0	1,204.0	1,305.4	893.7	71,364	8.67	1.44	1.66	1.21	6.37	6,246.2	837.3	787.6	775.4	11,205	463,552	9,015	9,259	6,957	52,466
兵 庫	53,255.3	1,112.9	1,214.8	897.5	73,425	8.89	1.42	1.59	1.21	6.25	5,991.8	783.3	763.3	740.2	11,749	454,101	8,294	8,619	6,635	53,805
奈 良	52,195.7	1,284.1	1,088.6	772.4	66,185	9.22	1.38	1.58	1.20	6.01	5,661.6	927.9	689.3	644.9	11,021	442,129	9,751	7,727	5,585	48,278
和 歌 山	51,611.6	1,137.5	1,200.6	952.4	86,242	9.45	1.40	1.66	1.21	7.51	5,464.1	809.6	721.3	788.5	11,487	442,014	8,512	8,526	7,047	63,296
鳥 取	49,208.9	1,095.0	1,128.5	899.3	75,571	9.43	1.37	1.60	1.22	6.48	5,216.5	796.8	705.7	735.4	11,669	424,316	8,262	8,010	6,626	56,156
島 根	51,126.4	1,043.8	1,133.7	890.4	68,113	9.83	1.38	1.56	1.22	5.87	5,202.7	756.2	727.9	731.9	11,604	434,902	7,824	8,090	6,566	50,288
岡 山	53,987.6	1,239.5	1,200.4	831.3	68,339	9.08	1.41	1.53	1.24	5.94	5,942.6	876.7	784.5	672.3	11,497	465,505	9,378	8,566	6,111	50,282
広 島	51,314.1	1,124.3	1,205.6	885.1	61,704	9.59	1.44	1.63	1.22	5.40	5,350.7	783.2	739.1	726.2	11,418	437,991	8,401	8,558	6,535	44,989
山 口	51,143.7	1,064.2	1,141.8	877.8	75,355	10.32	1.41	1.67	1.23	6.20	4,956.8	752.4	684.3	716.1	12,156	433,992	7,947	8,104	6,452	55,136
徳 島	50,532.1	1,177.7	1,222.7	925.9	88,226	9.90	1.41	1.68	1.23	7.55	5,102.8	837.0	726.5	750.8	11,686	432,475	8,875	8,683	6,827	64,230
香 川	50,623.6	1,126.1	1,220.8	940.3	84,181	9.86	1.44	1.61	1.21	7.31	5,136.6	782.4	757.8	776.1	11,519	433,659	8,432	8,682	6,970	62,212
愛 媛	49,337.3	1,185.3	1,068.1	945.8	72,921	9.48	1.44	1.64	1.24	6.48	5,203.2	821.6	652.1	760.6	11,253	418,185	8,902	7,592	7,016	53,178
高 知	50,069.7	1,150.5	1,151.6	1,007.0	70,439	10.05	1.40	1.66	1.20	6.12	4,983.4	824.2	694.6	841.3	11,512	424,241	8,643	8,175	7,462	51,736
福 岡	53,995.7	1,102.8	1,247.9	839.9	81,200	9.73	1.47	1.81	1.25	6.64	5,549.6	750.3	689.1	670.1	12,220	462,750	8,254	8,881	6,192	60,060
佐 賀	49,350.5	1,080.8	1,129.3	801.1	75,854	11.06	1.51	1.75	1.25	6.64	4,461.0	714.5	646.2	638.7	11,426	421,127	8,163	8,015	5,895	55,419
長 崎	47,581.9	1,063.2	1,148.8	881.6	74,543	9.89	1.42	1.63	1.21	6.43	4,812.1	746.1	704.8	729.1	11,593	406,991	7,971	8,154	6,496	54,937
熊 本	48,009.0	1,115.4	1,149.8	828.7	82,022	10.13	1.41	1.73	1.23	6.79	4,741.1	790.1	662.9	674.4	12,071	407,575	8,393	8,176	6,123	60,552
大 分	45,145.7	1,150.9	1,241.5	875.4	80,134	9.30	1.42	1.82	1.22	6.60	4,853.6	813.1	683.1	716.6	12,141	384,602	8,666	8,831	6,443	60,011
宮 崎	47,392.6	1,097.8	1,248.8	821.8	72,622	9.94	1.42	1.83	1.21	6.14	4,766.1	772.2	682.4	676.9	11,827	404,994	8,295	8,892	6,060	53,331
鹿 児 島	49,261.2	1,125.4	1,098.6	798.9	80,619	10.05	1.42	1.77	1.21	6.60	4,901.9	790.8	619.6	661.8	12,217	421,992	8,462	7,802	5,859	61,276
沖 縄	50,733.4	1,129.0	1,226.2	863.8	96,942	8.92	1.37	1.7												

第5表の2 支部別診療報酬等諸率

－生活保護－

支部別	1 件 当 た り 点 数					1件当たり看護費用 円	1 件 当 た り 日 数 ( 回 数 )					1 日 ( 回 ) 当 た り 点 数					1日当たり看護費用 円	1 件 当 た り 金 額				
	医 科		歯 科	調 剤	訪問看護 療 養 費		医 科		歯 科	調 剤	訪問看護 療 養 費	医 科		歯 科	調 剤	訪問看護 療 養 費		医 科		歯 科	調 剤	訪問看護 療 養 費
	入 院	入 院 外				入 院	入 院 外	入 院				入 院 外	入 院				入 院 外	入 院	入 院 外			
点	点	点	点	点	円	日	日	日	回	日	点	点	点	点	円	円	円	円	円	円		
全 国	54,488.8	1,782.1	1,787.6	1,536.4	109,405	19.78	1.91	2.12	1.42	9.45	2,755.2	933.7	841.3	1,085.4	11,577	501,496	17,604	17,606	15,213	108,866		
北 海 道	55,434.1	1,697.5	2,039.5	1,589.6	99,451	20.05	1.63	2.15	1.30	8.53	2,765.2	1,042.5	948.9	1,221.8	11,655	510,594	16,745	19,979	15,720	98,734		
青 森 県	50,785.8	1,466.4	1,903.1	1,608.2	110,687	19.42	1.73	2.21	1.33	9.91	2,615.2	846.2	860.4	1,209.3	11,167	467,178	14,549	18,733	15,987	110,476		
岩 手 県	48,995.3	1,428.9	1,716.0	1,555.2	142,226	20.78	1.60	1.99	1.27	10.32	2,357.3	894.7	862.3	1,227.5	13,777	443,577	14,033	16,875	15,321	141,901		
宮 城 県	52,133.5	1,549.6	1,464.8	1,462.3	92,873	19.79	1.63	1.84	1.31	8.39	2,634.9	948.1	794.4	1,119.5	11,069	477,203	15,236	14,344	14,405	92,439		
秋 田 県	51,216.5	1,479.1	1,896.8	1,704.4	85,782	21.42	1.63	2.01	1.31	7.84	2,390.7	905.6	942.7	1,296.9	10,945	464,412	14,589	18,575	16,827	85,247		
山 形 県	52,437.7	1,637.5	1,503.5	1,520.6	78,022	20.64	1.73	1.82	1.37	6.90	2,540.4	946.7	824.8	1,109.5	11,304	475,409	16,103	14,638	15,013	78,022		
福 島 県	51,563.2	1,522.5	1,593.5	1,538.2	72,988	21.29	1.69	2.01	1.32	6.36	2,422.0	899.7	791.3	1,165.9	11,479	468,645	15,033	15,751	15,227	72,988		
茨 木 県	49,368.8	1,965.6	1,562.8	1,759.0	95,489	22.10	1.85	1.93	1.42	8.29	2,233.8	1,063.7	809.3	1,242.2	11,525	448,519	19,494	15,501	17,527	95,329		
栃 木 県	52,489.0	1,853.1	1,613.4	1,671.8	119,733	22.38	1.78	2.14	1.39	8.61	2,345.4	1,041.3	754.0	1,205.8	13,913	477,196	18,293	15,959	16,625	119,533		
群 馬 県	53,347.7	1,955.7	1,664.1	1,660.5	142,208	19.46	1.83	2.18	1.45	11.33	2,741.7	1,066.9	764.3	1,148.8	12,552	494,456	19,436	16,525	16,518	141,992		
埼 玉 県	55,341.3	1,785.8	1,567.9	1,554.9	125,317	19.90	1.90	2.08	1.42	11.40	2,781.2	941.7	752.7	1,097.5	10,989	510,876	17,658	15,454	15,406	125,154		
千 葉 県	55,250.4	1,813.9	1,626.6	1,602.9	97,857	20.51	1.75	2.03	1.36	8.50	2,693.4	1,034.3	802.3	1,176.1	11,509	508,964	17,942	16,046	15,895	97,522		
東 京 都	56,848.5	1,847.1	1,703.7	1,516.9	91,771	19.13	1.95	2.10	1.43	8.11	2,972.5	947.0	812.9	1,059.0	11,318	527,488	18,264	16,811	15,011	91,332		
奈 良 県	57,158.0	1,689.6	1,757.0	1,477.3	103,381	18.73	1.82	2.06	1.38	8.58	3,051.5	928.2	853.9	1,073.6	12,055	531,272	16,679	17,252	14,629	103,075		
新 潟 県	52,430.5	1,468.5	1,561.7	1,405.1	75,912	20.90	1.58	1.95	1.30	6.40	2,508.3	929.9	799.0	1,077.1	11,855	472,947	14,425	15,204	13,849	75,347		
富 山 県	50,204.7	1,828.4	1,634.4	1,751.9	81,826	20.96	1.71	1.96	1.37	7.27	2,395.0	1,069.5	834.6	1,278.4	11,258	457,031	18,079	15,935	17,397	81,826		
石 川 県	51,456.4	1,918.8	1,788.5	1,906.0	130,163	21.27	1.76	2.12	1.40	11.25	2,418.8	1,087.9	843.7	1,360.5	11,569	469,590	19,020	17,646	18,937	129,817		
福 山 県	52,555.2	2,033.8	1,749.9	1,718.5	112,606	19.99	1.82	2.15	1.39	10.03	2,629.1	1,120.3	814.5	1,236.0	11,227	474,613	19,901	16,955	16,941	112,606		
山 梨 県	56,285.3	1,675.6	1,715.7	1,642.8	76,989	21.03	1.70	2.07	1.33	7.22	2,676.1	985.1	827.1	1,236.2	10,657	519,574	16,625	17,025	16,374	76,989		
長 野 県	54,362.3	1,681.8	1,478.1	1,623.6	62,495	19.05	1.64	1.91	1.29	5.37	2,853.3	1,024.1	774.0	1,255.3	11,634	500,275	16,645	14,580	16,096	62,320		
岐 阜 県	56,390.7	2,080.9	1,559.2	1,625.6	101,540	18.57	2.02	1.87	1.47	8.45	3,037.1	1,029.4	832.7	1,105.8	12,021	526,037	20,628	15,461	16,112	101,169		
静 岡 県	55,872.2	1,962.4	1,558.4	1,500.5	91,666	20.39	1.77	1.98	1.38	8.04	2,740.8	1,109.8	786.0	1,085.0	11,408	513,028	19,393	15,346	14,884	91,478		
愛 知 県	53,662.1	1,932.5	1,720.0	1,605.6	154,813	19.64	1.90	1.98	1.45	11.92	2,732.7	1,017.9	869.0	1,104.5	12,985	495,134	19,146	16,993	15,923	153,526		
三 重 県	53,783.0	1,827.7	1,622.5	1,664.1	112,573	21.21	1.83	1.89	1.39	10.13	2,535.5	999.7	858.3	1,195.6	11,115	489,481	18,075	15,974	16,512	112,450		
滋 賀 県	57,176.5	1,642.5	1,433.4	1,654.4	65,257	18.77	1.73	1.87	1.33	5.85	3,046.8	946.7	767.6	1,247.7	11,157	526,175	16,146	14,059	16,282	63,953		
京 都 府	56,952.0	1,953.6	1,756.8	1,748.1	89,219	17.91	2.03	1.97	1.40	7.99	3,180.8	963.8	891.9	1,249.3	11,169	530,108	19,279	17,267	17,221	88,665		
大 阪 府	56,462.5	1,877.7	1,966.1	1,514.2	124,833	18.59	2.17	2.36	1.52	10.89	3,037.0	874.0	834.6	997.1	11,465	524,685	18,564	19,400	15,034	124,447		
兵 庫 府	56,385.2	1,789.8	1,866.9	1,467.7	106,973	18.55	1.99	2.06	1.42	9.52	3,039.7	899.3	904.6	1,030.4	11,237	522,739	17,685	18,389	14,520	106,595		
和 歌 山 県	54,899.0	1,890.3	1,543.4	1,533.0	84,116	18.69	1.89	1.87	1.44	7.81	2,937.9	999.6	826.3	1,062.4	10,765	507,787	18,626	15,211	15,123	83,861		
鳥 取 県	54,612.0	1,956.7	1,884.5	1,684.8	130,706	18.72	2.01	2.18	1.46	11.55	2,917.6	973.3	865.6	1,155.7	11,313	505,470	19,435	18,676	16,739	130,634		
島 根 県	53,839.4	1,571.9	1,724.4	1,605.7	116,708	19.03	1.71	1.97	1.38	10.44	2,828.8	921.0	873.4	1,159.9	11,183	496,590	15,485	16,855	15,827	115,414		
島 根 県	52,750.7	1,653.0	1,510.5	1,543.8	89,749	19.74	1.66	1.82	1.39	7.98	2,672.3	993.1	831.6	1,114.0	11,250	480,534	16,294	14,798	15,250	89,749		
岡 山 県	53,772.7	1,916.6	1,760.4	1,531.8	95,857	18.61	1.91	1.92	1.47	8.85	2,889.3	1,001.8	916.9	1,044.8	10,833	495,370	18,852	17,267	15,186	95,531		
広 島 県	53,116.6	1,797.8	1,922.1	1,515.4	86,051	19.88	2.12	2.10	1.47	7.91	2,672.5	847.1	914.1	1,029.1	10,873	485,381	17,734	18,891	14,990	85,222		
山 口 県	51,119.1	1,574.6	1,714.0	1,508.2	92,335	21.84	1.88	2.14	1.41	8.06	2,340.3	839.3	801.9	1,067.9	11,451	462,099	15,569	16,921	14,919	91,670		
徳 島 県	50,626.5	1,861.7	1,889.9	1,657.3	111,108	22.05	1.97	2.14	1.44	10.10	2,296.4	944.6	882.4	1,147.6	11,003	459,239	18,404	18,660	16,440	110,225		
香 川 県	50,582.2	1,925.8	1,862.4	1,773.6	137,782	20.61	2.20	2.05	1.56	11.83	2,453.9	876.3	908.0	1,138.8	11,643	460,619	19,010	18,380	17,524	136,973		
愛 媛 県	51,591.5	2,066.9	1,664.5	1,769.0	116,115	19.78	2.04	2.04	1.44	10.17	2,607.9	1,010.9	815.1	1,228.2	11,413	470,531	20,503	16,412	17,559	114,813		
高 知 県	53,063.9	1,662.0	1,834.5	1,605.5	115,930	20.76	1.87	1.98	1.38	9.52	2,555.6	889.0	924.4	1,166.0	12,178	484,196	16,349	18,051	15,856	115,122		
福 岡 県	53,662.6	1,657.6	1,874.2	1,399.4	102,559	20.59	1.99	2.31	1.46	9.08	2,605.6	833.7	812.4	957.5	11,296	489,724	16,357	18,476	13,847	101,798		
佐 賀 県	49,661.1	1,672.8	1,860.1	1,471.8	94,580	21.95	2.12	2.15	1.56	8.64	2,262.2	789.8	864.1	941.0	10,949	443,908	16,502	18,308	14,574	92,244		
長 崎 県	47,941.7	1,499.7	1,558.4	1,425.0	92,451	21.40	1.92	1.90	1.41	8.31	2,240.6	782.5	819.0	1,013.5	11,130	431,297	14,726	15,286	14,028	92,172		
熊 本 県	49,970.8	1,657.2	1,762.5	1,408.6	113,004	21.05	1.84	2.16	1.43	9.63	2,373.9	901.0	814.9	982.0	11,741	452,552	16,356	17,373	13,950	111,705		
大 宮 府	50,438.4	1,676.6	2,017.6	1,637.5	102,538	21.20	1.83	2.19	1.43	8.67	2,378.7	917.8	921.6	1,146.0	11,826	456,752	16,545	19,878	16,195	99,799		
宮 崎 県	47,267.2	1,703.7	1,860.2	1,397.1																		

第 6 表 支部別診療報酬等審査（点検）確定状況

－ 医療保険 －

支部別	医 科 歯 科 計				医 科 診 療				歯 科 診 療				調 剤				訪 問 看 護 療 養 費			
	請求点数	確定点数	確定率		請求点数	確定点数	確定率		請求点数	確定点数	確定率		請求点数	確定点数	確定率		請求看護費用	確定看護費用	確定率	
			元年度	30年度			元年度	30年度			元年度	30年度			元年度	30年度			元年度	30年度
	千点	千点			千点	千点			千点	千点			千点	千点			千点	千点	元年度	30年度
全 国	1,067,907,186	1,055,837,104	0.989	0.988	913,488,260	902,117,841	0.988	0.987	154,418,925	153,719,263	0.995	0.995	270,011,338	268,416,792	0.994	0.994	44,893,483	43,477,152	0.968	0.967
北海道	46,484,685	45,838,637	0.986	0.985	40,262,358	39,653,746	0.985	0.984	6,222,327	6,184,891	0.994	0.993	12,000,222	11,913,461	0.993	0.992	1,096,926	1,054,241	0.961	0.960
青 森	9,725,429	9,623,667	0.990	0.989	8,469,326	8,372,719	0.989	0.988	1,256,104	1,250,948	0.996	0.996	2,942,207	2,929,174	0.996	0.995	197,275	193,420	0.980	0.965
岩 手	9,595,809	9,488,399	0.989	0.986	8,285,418	8,183,614	0.988	0.984	1,310,390	1,304,785	0.996	0.996	2,743,631	2,726,701	0.994	0.993	232,192	225,602	0.972	0.968
宮 城	20,467,449	20,252,442	0.989	0.989	17,799,902	17,596,762	0.989	0.989	2,667,547	2,655,680	0.996	0.996	5,641,037	5,612,403	0.995	0.994	713,037	697,371	0.978	0.975
秋 田	7,951,140	7,877,826	0.991	0.990	6,839,770	6,771,723	0.990	0.990	1,111,370	1,106,103	0.995	0.996	2,451,635	2,438,096	0.994	0.995	117,817	114,367	0.971	0.959
山 形	9,037,892	8,910,757	0.986	0.987	7,843,528	7,732,247	0.986	0.987	1,194,364	1,178,510	0.987	0.992	2,414,747	2,399,766	0.994	0.994	288,523	281,823	0.977	0.975
福 島	15,025,875	14,842,896	0.988	0.987	13,030,630	12,856,700	0.987	0.986	1,995,245	1,986,196	0.995	0.995	4,081,795	4,052,214	0.993	0.993	325,576	313,666	0.963	0.969
茨 城	20,468,093	20,221,795	0.988	0.986	17,359,236	17,126,233	0.987	0.984	3,108,857	3,095,562	0.996	0.995	6,077,515	6,039,439	0.994	0.994	553,197	540,473	0.977	0.977
栃 木	17,004,915	16,825,395	0.989	0.989	14,878,765	14,707,469	0.988	0.988	2,126,150	2,117,926	0.996	0.996	3,732,924	3,712,343	0.994	0.994	557,293	538,022	0.965	0.965
群 馬	16,041,390	15,875,669	0.990	0.989	13,950,003	13,792,814	0.989	0.988	2,091,387	2,082,855	0.996	0.996	3,547,336	3,524,540	0.994	0.994	580,349	558,468	0.962	0.953
埼 玉	49,568,352	49,115,861	0.991	0.990	41,561,460	41,144,809	0.990	0.989	8,006,893	7,971,052	0.996	0.995	14,186,042	14,120,906	0.995	0.995	2,338,378	2,271,866	0.972	0.970
千 葉	46,226,711	45,765,844	0.990	0.989	38,841,050	38,406,835	0.989	0.988	7,385,661	7,359,009	0.996	0.996	12,718,252	12,651,003	0.995	0.995	1,613,926	1,576,063	0.977	0.968
東 京	136,706,973	135,294,724	0.990	0.989	117,046,107	115,724,075	0.989	0.987	19,660,866	19,570,649	0.995	0.995	36,152,952	35,945,328	0.994	0.994	5,980,682	5,799,784	0.970	0.972
神 奈 川	71,469,280	70,723,194	0.990	0.989	60,023,951	59,325,558	0.988	0.988	11,445,329	11,397,635	0.996	0.995	21,255,831	21,157,509	0.995	0.995	3,106,146	3,017,220	0.971	0.968
新 潟	17,249,917	17,078,878	0.990	0.991	14,633,422	14,333,422	0.989	0.991	2,454,803	2,445,456	0.996	0.996	4,774,074	4,750,307	0.995	0.995	431,726	418,779	0.970	0.961
富 山	8,792,549	8,690,523	0.988	0.989	7,654,003	7,556,563	0.987	0.988	1,138,546	1,133,960	0.996	0.996	1,923,896	1,911,419	0.994	0.993	250,532	244,225	0.975	0.971
石 川	10,239,399	10,125,583	0.989	0.989	9,013,999	8,908,599	0.988	0.988	1,225,400	1,216,984	0.993	0.996	2,290,729	2,272,772	0.992	0.992	451,827	434,812	0.962	0.964
福 井	6,988,609	6,903,518	0.988	0.987	6,169,458	6,087,363	0.987	0.986	819,151	816,155	0.996	0.996	1,307,692	1,296,592	0.992	0.992	412,080	398,330	0.967	0.967
山 梨	6,168,616	6,104,348	0.990	0.989	5,272,722	5,211,376	0.988	0.988	895,893	892,973	0.997	0.996	1,667,987	1,653,390	0.991	0.993	168,225	163,710	0.973	0.957
長 野	15,717,170	15,525,426	0.988	0.989	13,654,771	13,471,781	0.987	0.988	2,062,399	2,053,645	0.996	0.995	4,162,518	4,134,199	0.993	0.993	420,776	410,158	0.975	0.973
岐 阜	16,232,496	16,084,098	0.991	0.992	13,661,167	13,521,170	0.990	0.991	2,571,329	2,562,928	0.997	0.997	3,929,039	3,908,136	0.995	0.996	774,367	754,485	0.974	0.968
静 岡	29,857,110	29,524,610	0.989	0.990	25,913,330	25,594,609	0.988	0.989	3,943,780	3,930,000	0.997	0.996	7,595,275	7,559,231	0.995	0.995	730,860	707,674	0.968	0.968
愛 知	67,686,360	67,046,940	0.991	0.991	56,895,582	56,296,180	0.989	0.990	10,790,778	10,750,760	0.996	0.996	15,177,515	15,106,666	0.995	0.994	3,606,171	3,439,199	0.954	0.962
三 重	13,733,401	13,593,794	0.990	0.991	11,705,296	11,572,162	0.989	0.990	2,028,105	2,021,632	0.997	0.997	3,429,647	3,412,296	0.995	0.994	591,522	575,561	0.973	0.970
滋 賀	11,078,093	10,950,882	0.989	0.988	9,481,893	9,363,211	0.987	0.987	1,596,200	1,587,671	0.995	0.994	2,968,706	2,949,814	0.994	0.993	583,004	569,948	0.978	0.968
京 都	21,231,611	20,983,656	0.988	0.987	18,335,566	18,098,275	0.987	0.986	2,896,045	2,885,381	0.996	0.995	4,831,943	4,795,182	0.992	0.992	949,342	915,686	0.965	0.963
大 阪	81,866,259	80,820,195	0.987	0.986	68,649,973	67,669,200	0.986	0.985	13,216,287	13,150,995	0.995	0.994	18,088,458	17,935,571	0.992	0.991	4,633,449	4,466,966	0.964	0.965
兵 庫	45,960,529	45,428,236	0.988	0.982	38,876,897	38,372,670	0.987	0.980	7,083,632	7,055,565	0.996	0.996	11,689,723	11,632,272	0.995	0.994	1,857,264	1,801,191	0.970	0.969
奈 良	11,294,626	11,169,387	0.989	0.988	9,897,345	9,779,756	0.988	0.987	1,397,281	1,389,630	0.995	0.994	1,986,958	1,975,490	0.994	0.994	666,753	648,678	0.973	0.954
和 歌 山	7,399,398	7,295,056	0.986	0.985	6,384,165	6,284,543	0.984	0.984	1,015,233	1,010,513	0.995	0.995	1,542,877	1,529,984	0.992	0.992	370,399	358,852	0.969	0.960
鳥 取	4,966,198	4,894,159	0.985	0.983	4,346,706	4,277,356	0.984	0.982	619,492	616,803	0.996	0.996	1,165,917	1,157,763	0.993	0.993	177,789	171,243	0.963	0.947
島 根	5,571,521	5,499,113	0.987	0.987	4,871,438	4,801,669	0.986	0.986	700,083	697,444	0.996	0.995	1,568,960	1,560,453	0.995	0.994	194,744	189,015	0.971	0.961
岡 山	18,466,159	18,245,365	0.988	0.988	15,942,859	15,733,621	0.987	0.987	2,523,300	2,511,744	0.995	0.995	3,372,127	3,352,376	0.994	0.993	650,733	634,121	0.974	0.970
広 島	24,216,797	23,959,669	0.989	0.988	20,694,771	20,453,738	0.988	0.987	3,522,026	3,505,931	0.995	0.995	6,363,555	6,333,285	0.995	0.994	1,200,894	1,177,688	0.981	0.977
山 口	10,888,332	10,730,607	0.986	0.987	9,382,080	9,233,870	0.984	0.986	1,506,252	1,496,737	0.994	0.996	2,910,666	2,898,072	0.996	0.996	340,361	327,944	0.964	0.963
徳 島	6,469,017	6,395,086	0.989	0.988	5,550,654	5,481,239	0.987	0.987	918,362	913,847	0.995	0.995	1,366,727	1,358,463	0.994	0.992	253,395	245,534	0.969	0.948
香 川	8,766,991	8,671,390	0.989	0.989	7,489,839	7,400,666	0.988	0.988	1,277,152	1,270,725	0.995	0.995	2,173,465	2,156,649	0.992	0.992	289,140	275,523	0.953	0.925
愛 媛	11,387,090	11,261,238	0.989	0.989	9,985,119	9,865,999	0.988	0.988	1,401,971	1,395,239	0.995	0.995	2,523,035	2,503,202	0.992	0.990	626,746	607,065	0.969	0.961
高 知	5,491,679	5,420,807	0.987	0.988	4,802,060	4,734,329	0.986	0.986	689,619	686,478	0.995	0.996	1,377,109	1,368,589	0.996	0.994	220,139	215,402	0.978	0.974
福 岡	47,523,180	46,798,738	0.985	0.984	40,704,678	40,015,781	0.983	0.982	6,818,502	6,782,957	0.995	0.995	11,385,439	11,299,435	0.992	0.992	2,687,569	2,592,376	0.965	0.961
佐 賀	7,266,041	7,191,190	0.990	0.989	6,311,701	6,241,684	0.989	0.988	954,340	949,506	0.995	0.994	1,897,073	1,885,011	0.994	0.993	342,796	333,910	0.974	0.968
長 崎	10,805,910	10,679,237	0.988	0.988	9,322,313	9,201,201	0.987	0.987	1,483,597	1,										

第7表 支部別診療報酬等返戻状況

－医療保険－

支部別	医 科 ・ 齒 科 計				医 科 診 療				齒 科 診 療				調 剤				訪 問 看 護 療 養 費			
	受付件数	返戻件数	返 戻 率		受付件数	返戻件数	返 戻 率		受付件数	返戻件数	返 戻 率		受付件数	返戻件数	返 戻 率		受付件数	返戻件数	返 戻 率	
			元年度	30年度			元年度	30年度			元年度	30年度			元年度	30年度			元年度	30年度
	件	件	%	%	件	件	%	%	件	件	%	%	件	件	%	%	件	件	%	%
全 国	626,210,095	3,674,417	0.59	0.62	493,522,296	2,647,276	0.54	0.57	132,687,799	1,027,141	0.77	0.83	305,052,275	1,078,021	0.35	0.38	624,703	17,377	2.78	3.42
北海道	22,746,173	123,033	0.54	0.57	18,236,027	92,998	0.51	0.54	4,510,146	30,035	0.67	0.70	11,950,173	41,504	0.35	0.38	14,704	378	2.57	2.37
青 森	5,739,021	27,715	0.48	0.51	4,741,097	20,769	0.44	0.48	997,924	6,946	0.70	0.68	3,280,245	8,093	0.25	0.27	5,559	117	4.57	5.51
岩 手	5,561,555	31,116	0.56	0.55	4,475,945	24,384	0.54	0.50	1,085,610	6,732	0.62	0.76	3,020,564	9,036	0.30	0.33	3,348	89	2.66	4.39
宮 城	11,910,844	64,807	0.54	0.55	9,479,333	47,890	0.51	0.52	2,431,511	16,917	0.70	0.67	6,315,405	18,707	0.30	0.31	10,881	193	1.77	3.24
秋 田	4,545,164	21,541	0.47	0.53	3,684,273	14,228	0.39	0.43	860,891	7,313	0.85	0.96	2,524,510	9,947	0.39	0.36	1,799	43	2.39	3.09
山 形	5,589,011	27,815	0.50	0.52	4,468,014	20,753	0.46	0.49	1,120,997	7,062	0.63	0.62	2,749,282	7,476	0.27	0.30	4,178	118	2.82	2.69
福 島	9,064,653	49,288	0.54	0.56	7,281,707	34,243	0.47	0.49	1,782,946	15,045	0.84	0.84	4,559,183	17,852	0.39	0.39	5,544	316	5.70	7.57
茨 城	12,859,707	82,895	0.64	0.69	10,070,243	60,580	0.60	0.67	2,789,464	22,315	0.80	0.78	6,463,055	23,802	0.37	0.39	8,102	180	2.22	2.81
栃 木	9,927,707	59,337	0.60	0.57	7,912,306	41,797	0.53	0.48	2,015,401	17,540	0.87	0.96	4,433,515	18,982	0.43	0.40	7,172	173	2.41	3.52
群 馬	9,668,826	64,114	0.66	0.70	7,689,928	45,736	0.59	0.65	1,978,898	18,378	0.93	0.87	3,866,932	12,253	0.32	0.36	7,142	396	5.54	5.45
埼 玉	32,989,411	233,440	0.71	0.73	25,524,634	168,727	0.66	0.69	7,464,777	64,713	0.87	0.85	16,902,267	54,953	0.33	0.34	32,198	846	2.63	2.59
千 葉	28,408,824	185,215	0.65	0.69	21,893,573	127,899	0.58	0.60	6,515,251	57,316	0.88	0.98	14,526,606	51,639	0.36	0.38	24,076	696	2.89	3.63
東 京	80,784,324	559,184	0.69	0.73	63,451,678	368,907	0.58	0.62	17,332,646	190,277	1.10	1.16	41,669,838	182,349	0.44	0.46	87,715	2,007	2.29	2.73
神 奈 川	45,290,933	265,931	0.59	0.64	35,707,312	186,542	0.52	0.55	9,583,621	79,389	0.83	0.97	25,098,521	89,906	0.36	0.38	44,318	1,134	2.56	2.82
新 潟	10,438,139	50,026	0.48	0.51	8,306,626	35,711	0.43	0.46	2,131,513	14,315	0.67	0.73	5,583,529	15,479	0.28	0.30	7,217	156	2.16	3.29
富 山	5,155,831	24,356	0.47	0.48	4,071,754	19,484	0.48	0.47	1,084,077	4,872	0.45	0.53	2,056,185	6,679	0.32	0.31	3,685	43	1.17	1.32
石 川	5,478,721	26,236	0.48	0.52	4,414,074	18,374	0.42	0.48	1,064,647	7,862	0.74	0.67	2,300,886	12,295	0.53	0.54	5,924	171	2.89	4.60
福 井	3,732,912	23,604	0.63	0.66	3,030,869	19,120	0.63	0.63	702,043	4,484	0.64	0.79	1,304,802	4,608	0.35	0.37	6,276	142	2.26	2.80
山 梨	3,843,425	20,840	0.54	0.54	3,043,651	14,812	0.49	0.49	799,774	6,028	0.75	0.71	1,958,338	7,016	0.36	0.37	2,864	58	2.03	2.31
長 野	9,219,258	48,540	0.53	0.61	7,307,912	37,580	0.51	0.60	1,911,346	10,960	0.57	0.65	4,346,663	17,795	0.41	0.46	7,147	282	3.95	3.65
岐 阜	10,294,753	49,172	0.48	0.49	7,897,356	36,751	0.47	0.48	2,397,397	12,421	0.52	0.52	4,564,259	14,397	0.32	0.35	9,827	279	2.84	3.21
静 岡	17,882,032	86,804	0.49	0.55	14,213,344	64,546	0.45	0.52	3,668,688	22,258	0.61	0.66	8,987,232	24,369	0.27	0.30	11,401	295	2.59	4.13
愛 知	41,357,854	203,391	0.49	0.54	31,950,505	149,298	0.47	0.51	9,407,349	54,093	0.58	0.63	17,467,833	46,660	0.27	0.29	45,331	965	2.13	2.41
三 重	8,956,775	44,601	0.50	0.56	7,027,520	31,973	0.45	0.50	1,929,255	12,628	0.65	0.75	3,998,130	11,932	0.30	0.32	9,570	259	2.71	3.10
滋 賀	6,903,258	34,052	0.49	0.52	5,406,166	26,320	0.49	0.51	1,497,092	7,732	0.52	0.55	3,334,090	10,504	0.32	0.34	8,788	176	2.00	2.91
京 都	11,627,836	65,216	0.56	0.57	9,201,968	48,890	0.53	0.54	2,425,868	16,326	0.67	0.71	4,560,425	18,027	0.40	0.43	13,708	525	3.83	5.11
大 阪	44,732,740	293,997	0.66	0.72	34,584,487	224,286	0.65	0.71	10,148,253	69,711	0.69	0.74	19,172,063	86,017	0.45	0.48	65,014	2,420	3.72	5.02
兵 庫	27,313,052	181,775	0.67	0.70	21,447,314	126,146	0.59	0.62	5,865,738	55,629	0.95	0.98	13,002,075	41,661	0.32	0.33	25,282	751	2.97	3.81
奈 良	6,157,774	36,937	0.60	0.59	4,872,873	29,262	0.60	0.58	1,284,901	7,675	0.60	0.62	2,568,067	10,619	0.41	0.44	10,166	365	3.59	4.35
和 歌 山	4,388,873	26,289	0.60	0.61	3,541,110	20,517	0.58	0.59	847,763	5,772	0.68	0.66	1,612,482	6,095	0.38	0.40	4,303	142	3.30	3.31
鳥 取	2,787,189	13,529	0.49	0.55	2,236,691	9,928	0.44	0.49	550,499	3,601	0.65	0.79	1,291,680	4,222	0.33	0.35	2,325	59	2.54	3.27
島 根	3,317,960	15,147	0.46	0.52	2,698,759	11,701	0.43	0.48	619,201	3,446	0.56	0.70	1,757,268	4,783	0.27	0.30	2,872	97	3.38	3.76
岡 山	9,795,286	59,235	0.60	0.63	7,686,845	43,642	0.57	0.59	2,108,441	15,593	0.74	0.78	4,048,695	16,086	0.40	0.43	9,308	29	0.31	0.23
広 島	14,185,161	66,772	0.47	0.50	11,256,863	47,414	0.42	0.46	2,928,298	19,358	0.66	0.70	7,178,533	23,027	0.32	0.34	19,587	501	2.56	2.90
山 口	6,501,041	27,184	0.42	0.45	5,182,229	19,890	0.38	0.40	1,318,812	7,294	0.55	0.66	3,311,918	10,540	0.32	0.32	4,475	123	2.75	4.62
徳 島	3,640,468	25,826	0.71	0.78	2,886,928	20,012	0.69	0.74	753,540	5,814	0.77	0.94	1,472,661	5,427	0.37	0.40	2,922	139	4.76	5.65
香 川	5,054,855	27,649	0.55	0.62	4,005,684	19,674	0.49	0.55	1,049,171	7,975	0.76	0.91	2,301,348	7,867	0.34	0.40	3,381	108	3.19	4.67
愛 媛	6,411,161	29,211	0.46	0.49	5,095,485	20,306	0.40	0.43	1,315,676	8,905	0.68	0.70	2,654,503	7,973	0.30	0.32	8,547	222	2.60	1.79
高 知	2,983,096	12,648	0.42	0.41	2,383,714	9,524	0.40	0.38	599,382	3,124	0.52	0.56	1,363,594	4,516	0.33	0.35	3,152	94	2.98	3.32
福 岡	26,031,544	151,236	0.58	0.62	20,552,919	110,784	0.54	0.58	5,478,625	40,452	0.74	0.77	13,499,247	46,265	0.34	0.36	32,908	982	2.98	4.26
佐 賀	4,208,803	27,989	0.67	0.65	3,361,066	21,328	0.63	0.60	847,737	6,661	0.79	0.85	2,360,282	7,260	0.31	0.33	4,551	149	3.27	3.43
長 崎	6,199,279	29,133	0.47	0.50	4,904,455	21,327	0.43	0.47	1,294,824	7,806	0.60	0.62	3,089,787	9,196	0.30	0.32	5,117	64	1.25	1.12
熊 本	8,574,062	43,540	0.51	0.53	6,962,464	31,729	0.46	0.47	1,611,598	11,811	0.73	0.82	4,040,213	12,124	0.30	0.33	8,581	224	2.61	3.72
大 分	5,287,023	32,003	0.61	0.66	4,360,202	25,716	0.59	0.64	926,821	6,287	0.68	0.73	2,763,733	9,857	0.36	0.39	5,054	263	5.20	5.27
宮 崎	4,885,163	28,784	0.59	0.60	3,994,148	19,874	0.50	0.50	891,015	8,910	1.00	1.05	2,634,999	6,531	0.25	0.26	6,079	121	1.99	1.73
鹿 児 島	7,550,913	38,927	0.52	0.56	6,030,828	30,243	0.50	0.54	1,520,085	8,684	0.57	0.65	3,828,192	11,041	0.29	0.31	8,023	206	2.57	4.01
沖 縄	6,227,705	34,337	0.55	0.56	4,989,418	25,661	0.51	0.52	1,238,287	8,676	0.70	0.71	3,278,467	10,654	0.32	0.34	7,582	281</		

# 令和元年度

(平成31年4月診療分～令和2年3月診療分)

## 診療報酬等確定状況(概要)

### 目次

I 概況	1
II 確定件数・金額の年度別推移	4
III 確定件数の状況	5
IV 確定金額の状況	9
V 診療諸率の状況	13

社会保険診療報酬支払基金

# I 概況

## 1 確定件数・金額の推移

最近5年間の確定件数及び金額の推移を「Ⅱ」表でみると、確定件数、確定金額ともに前年度を上回っており、対前年度伸び率についてみると、確定件数は2.1%、確定金額は3.4%の伸びとなっている。

## 2 確定件数の状況

令和元年度の確定件数を「Ⅲ－1」表でみると、総計で11億4,954万件（月平均9,580万件）となっている。

患者の医療機関への1年間における受診件数を表わす医科歯科計は7億6,123万件となっており、対前年度の伸び率は2.0%である。

診療種別に総計の対前年度の伸び率をみると、医科計は1.4%、医科入院は0.9%、医科入院外は1.4%、歯科は4.8%、調剤は2.2%、訪問看護は14.9%となっている。

管掌別に合計の対前年度の伸び率をみると、協会けんぽにおいてプラスとなっている。

確定件数の月別推移を「Ⅲ－2」表でみると、令和元年度は、10月、1月及び3月を除き前年度に比べ増加している。

支部別に確定件数の対前年度対比の伸び率を「Ⅲ－3」表でみると、総計で伸び率の高い支部は、富山24.1%、兵庫19.0%、奈良6.7%となっており、低い支部は、秋田▲0.8%、福島▲0.7%、▲高知0.2%となっている。

診療種別に伸び率をみると、医科入院は28支部、医科入院外で20支部、調剤で4支部がマイナスとなっており、歯科及び訪問看護はすべての支部でプラスの伸びとなっている。

### 3 確定金額の状況

令和元年度の確定金額を「IV-1」表で見ると、総計で12兆9,742億円(月平均1兆812億円)となっている。

診療種別に総計の対前年度の伸び率をみると、医科計2.9%、医科入院2.6%、医科入院外3.3%、歯科3.3%、調剤5.0%、訪問看護は17.2%とすべてプラスの伸びとなっている。

管掌別に合計の対前年度の伸び率をみると、すべての管掌でプラスの伸びとなっている。

確定金額の月別推移を「IV-2」表で見ると、令和元年度は3月を除き、すべての月で前年度に比べ増加している。

支部別に確定金額の対前年度対比の伸び率を「IV-3」表で見ると、総計で伸び率の高い支部は、富山7.2%、兵庫6.6%、沖縄5.2%となっており、低い支部は、高知0.8%、山口1.6%、岩手1.8%となっている。

診療種別に伸び率をみると、医科入院2支部、歯科が1支部マイナスとなっており、医科入院外、調剤及び訪問看護はすべての支部でプラスの伸びとなっている。

### 4 診療諸率（医療保険）の状況

Vの「図1-1～図6-2」は、医療保険の「医療費の単価」を示す1日当たり点数の推移と伸び率（対前年同月比）の推移を、医科歯科調剤計、医科入院、医科入院外、歯科、調剤及び訪問看護の別に表している。

令和元年度における医科歯科調剤計の1日当たり点数は、前年度に比べ46点増加しており、対前年度比の伸び率は3.4%となっている。

医科入院の1日当たり点数は、前年度に比べ168点増加しており、対前年度比の伸び率は3.0%となっている。

医科入院外の1日当たり点数は、前年度に比べ27点増加しており、対前年度比の伸び率は3.4%となっている。

歯科の1日当たり点数は、前年度に比べ13点増加しており、対前年度比の伸び率は1.9%となっている。

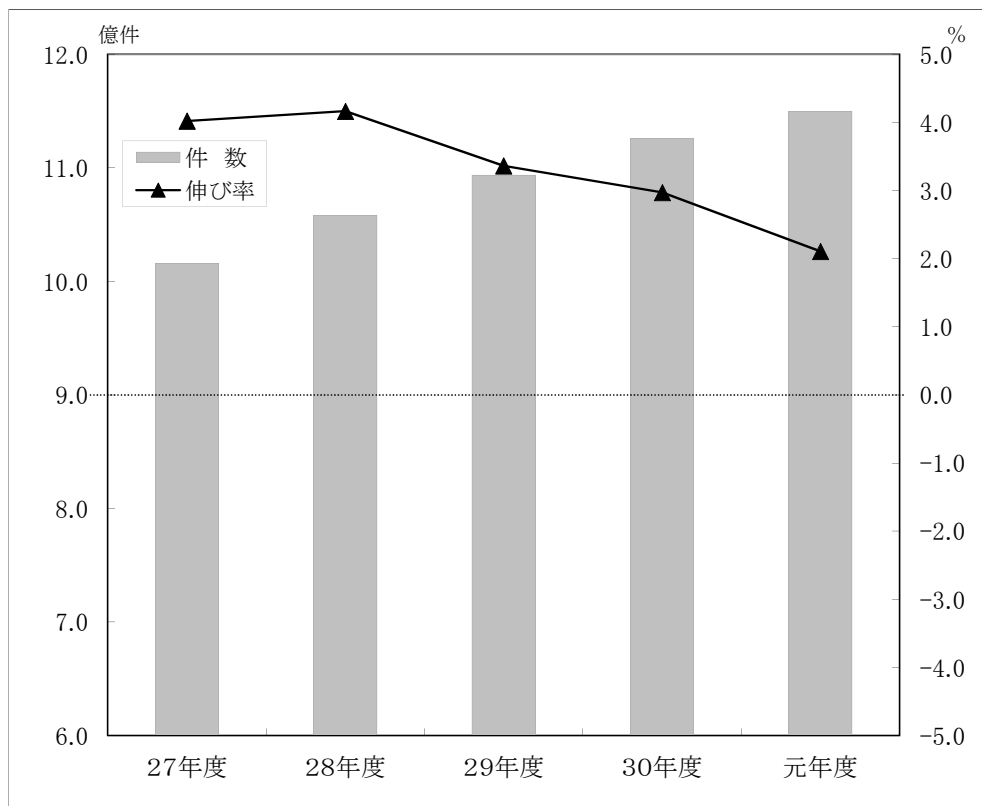
調剤の処方1回当たり点数は、前年度と比べ34点増加しており、対前年度比の伸び率は4.8%となっている。

訪問看護の1日当たり点数は、前年度に比べ5点増加しており、対前年度比の伸び率は0.4%となっている。

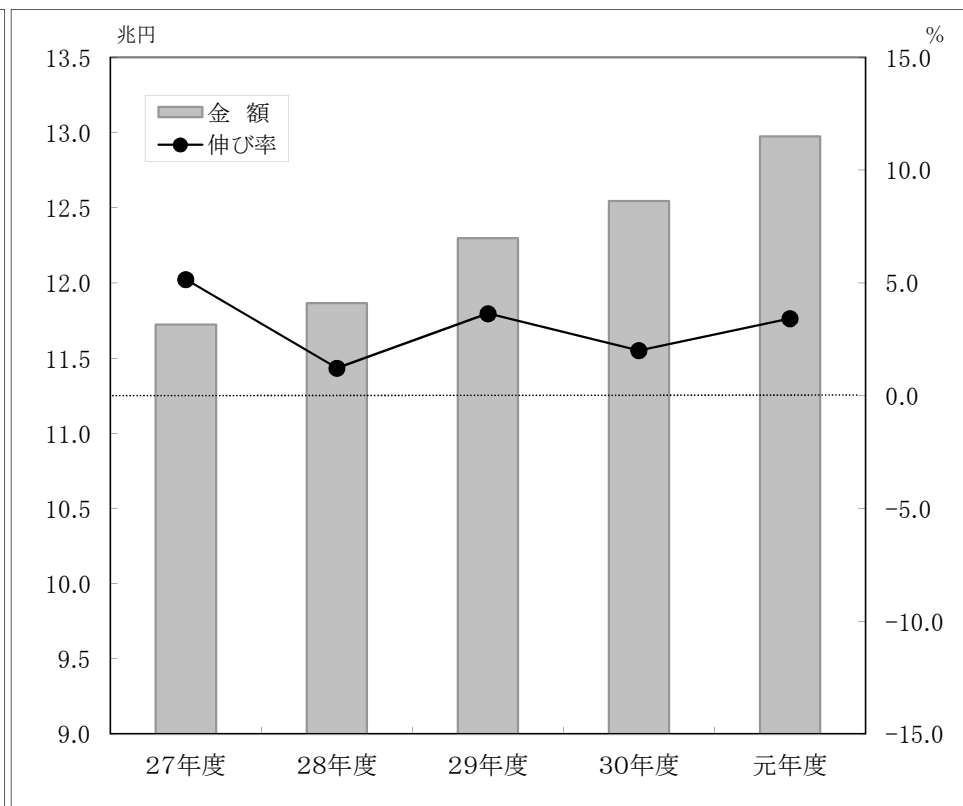


## Ⅱ 確定件数・金額の年度別推移（最近5年間）

最近5年間の確定件数の推移



最近5年間の確定金額の推移



	27年度	28年度	29年度	30年度	元年度
件数(千件)	1,015,550	1,057,813	1,093,369	1,125,853	1,149,541
伸び率(%)	4.0	4.2	3.4	3.0	2.1

	27年度	28年度	29年度	30年度	元年度
金額(百万円)	11,722,769	11,865,646	12,298,081	12,544,513	12,974,177
伸び率(%)	5.2	1.2	3.6	2.0	3.4

### Ⅲ 確定件数の状況

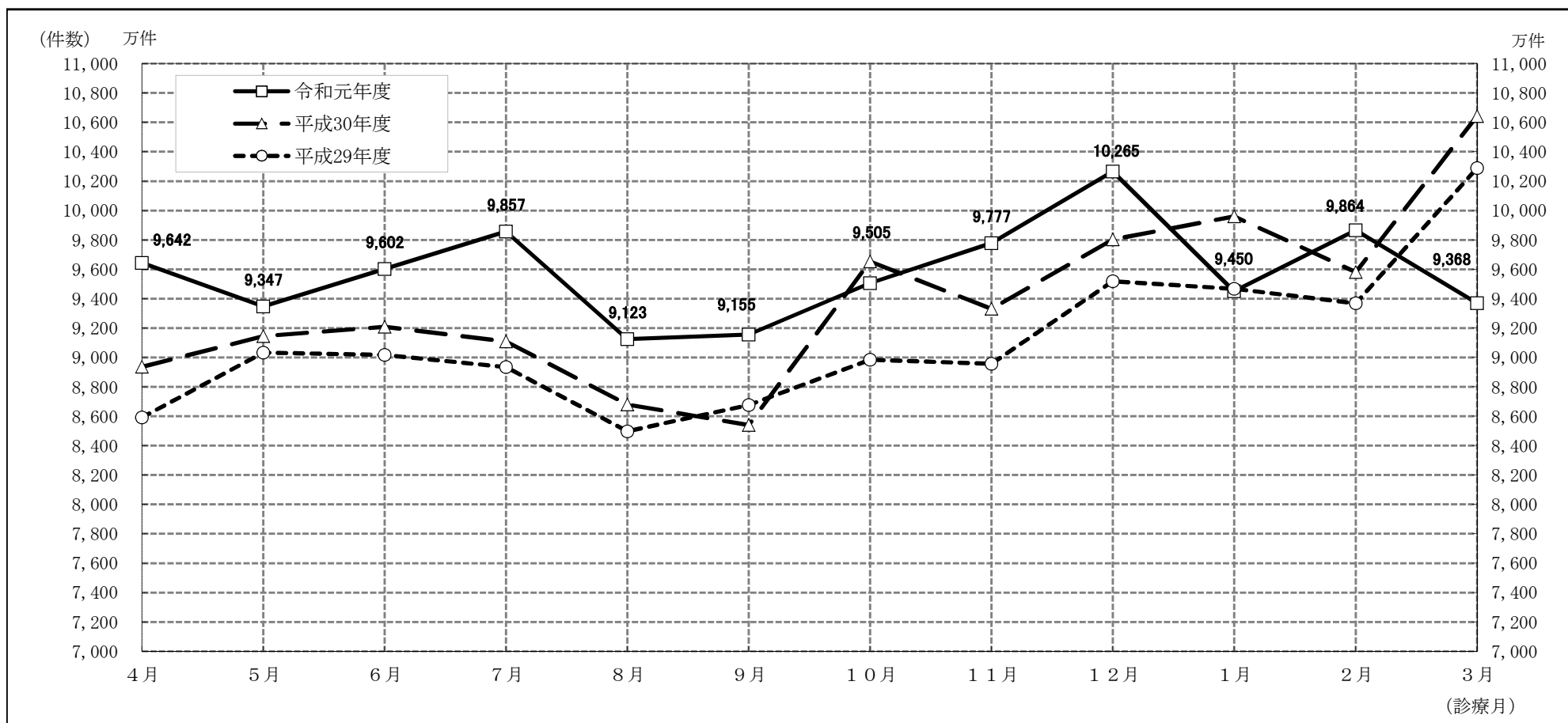
#### Ⅲ-1 管掌別、診療種別確定件数の状況

令和元年度

管 掌 別	確定件数									前年度対比（伸び率）							
	合 計	医科歯科計	医 科			歯 科	調 剤	訪 問 看 護	合 計	医科歯科計	医 科			歯 科	調 剤	訪 問 看 護	
			計	入 院	入 院 外						計	入 院	入 院 外				
総 計	千件 1,149,541	千件 761,228	千件 608,525	千件 10,249	千件 598,276	千件 152,703	千件 386,501	千件 1,813	% 2.1	% 2.0	% 1.4	% 0.9	% 1.4	% 4.8	% 2.2	% 14.9	
医 療 保 険	計	927,117	622,536	490,875	6,995	483,880	131,661	303,974	607	0.9	0.9	0.2	▲ 0.1	0.2	3.6	1.1	13.8
	協会けんぽ	483,243	324,195	256,483	3,936	252,546	67,712	158,722	326	3.5	3.3	2.6	1.9	2.6	6.1	3.7	15.9
	船員保険	1,343	891	717	16	701	174	451	1	▲ 0.8	▲ 0.8	▲ 1.5	▲ 1.1	▲ 1.5	2.1	▲ 0.7	11.2
	共済組合	102,605	69,078	54,767	736	54,031	14,310	33,465	63	▲ 0.1	▲ 0.2	▲ 0.9	▲ 1.5	▲ 0.9	2.9	▲ 0.0	11.1
	健保組合	339,925	228,372	178,908	2,307	176,601	49,464	111,336	217	▲ 2.1	▲ 2.1	▲ 2.8	▲ 2.9	▲ 2.8	0.5	▲ 2.1	11.5
	前期高齢者 (再掲)	90,885	59,771	48,972	1,040	47,933	10,799	31,057	57	4.4	4.1	3.7	2.8	3.7	6.0	4.8	12.4
各 法	222,424	138,692	117,650	3,253	114,396	21,043	82,526	1,206	7.2	7.6	6.7	3.1	6.8	13.3	6.4	15.5	

(注) 「総計」欄には、老人保健分を含む。

### Ⅲ-2 確定件数の月別推移



(単位:千件, %)

年度別	4月	5月	6月	7月	8月	9月	10月	11月	12月	1月	2月	3月	1カ月平均	
平成29年度	85,921	90,330	90,178	89,341	84,977	86,769	89,843	89,577	95,187	94,673	93,691	102,884	91,114	
平成30年度	89,366	91,442	92,077	91,085	86,789	85,401	96,524	93,306	98,031	99,591	95,814	106,428	93,821	
令和元年度	96,424	93,466	96,016	98,565	91,232	91,549	95,048	97,770	102,648	94,499	98,645	93,679	95,795	
伸び率	30/29	4.0	1.2	2.1	2.0	2.1	▲ 1.6	7.4	4.2	3.0	5.2	2.3	3.4	3.0
	元年/30	7.9	2.2	4.3	8.2	5.1	7.2	▲ 1.5	4.8	4.7	▲ 5.1	3.0	▲ 12.0	2.1

Ⅲ-3 支部別確定件数の状況

令和元年度

支部別	総計	医科		歯科	調剤	訪問看護	前年度対比(伸び率)					
		入院	入院外				総計	医科		歯科	調剤	訪問看護
								入院	入院外			
千件	千件	千件	千件	千件	千件	%	%	%	%	%		
全 国	1,149,541	10,249	598,276	152,703	386,501	1,813	2.1	0.9	1.4	4.8	2.2	14.9
北 海 道	46,511	601	23,990	5,374	16,477	68	4.8	3.3	4.4	6.4	4.8	13.1
青 森	11,601	102	5,984	1,182	4,322	12	1.3	▲ 2.2	0.9	4.6	0.9	10.7
岩 手	9,091	86	4,669	1,099	3,228	9	0.3	▲ 3.8	▲ 0.2	1.6	0.7	17.5
宮 城	19,381	170	9,921	2,476	6,792	23	0.4	▲ 0.2	▲ 0.4	3.0	0.8	8.2
秋 田	8,916	88	4,559	1,019	3,245	5	▲ 0.8	▲ 2.6	▲ 1.2	1.7	▲ 1.0	10.2
山 形	8,665	77	4,565	1,128	2,887	8	0.0	▲ 1.7	▲ 0.4	2.0	0.0	14.5
福 島	15,171	133	7,998	1,894	5,133	13	▲ 0.7	▲ 0.9	▲ 1.5	2.4	▲ 0.4	18.4
茨 城	24,854	215	12,611	3,369	8,638	20	0.3	▲ 0.4	▲ 0.6	3.0	0.5	10.5
栃 木	18,265	154	9,927	2,392	5,776	16	0.7	1.1	▲ 0.2	4.6	0.6	21.1
群 馬	14,204	126	7,932	1,989	4,142	14	0.3	▲ 2.8	▲ 0.7	3.4	0.8	18.4
埼 玉	64,682	427	32,564	9,086	22,516	88	0.5	1.7	▲ 0.3	3.5	0.5	18.8
千 葉	55,588	438	27,910	7,855	19,322	64	▲ 0.1	▲ 0.0	▲ 0.8	3.2	▲ 0.3	17.5
東 京	157,629	1,175	80,418	20,537	55,230	269	0.9	0.8	0.3	3.2	0.8	6.1
神 奈 川	89,814	644	44,931	11,329	32,783	127	0.7	▲ 0.1	0.1	3.7	0.6	19.1
新 潟	20,675	170	10,542	2,556	7,388	20	0.3	▲ 1.6	▲ 0.4	3.2	0.2	19.1
富 山	9,088	86	5,072	1,328	2,594	8	24.1	15.0	23.3	26.2	24.9	71.6
石 川	9,859	103	5,528	1,271	2,942	14	▲ 0.1	▲ 1.9	▲ 1.2	3.0	0.6	12.1
福 井	6,357	64	3,764	837	1,678	13	2.0	▲ 0.5	0.5	4.7	4.1	14.6
山 梨	7,520	63	3,884	976	2,590	7	0.1	▲ 1.6	▲ 0.8	4.0	0.1	21.8
長 野	16,610	147	8,929	2,239	5,281	15	5.6	4.6	5.2	8.6	5.1	14.1
岐 阜	15,380	118	8,058	2,410	4,779	15	0.6	▲ 1.7	▲ 0.2	3.7	0.6	8.0
静 岡	28,321	225	14,781	3,717	9,574	24	1.0	1.0	0.2	4.3	0.9	15.4
愛 知	62,070	499	33,216	9,522	18,754	79	1.0	0.3	0.1	3.5	1.2	17.6
三 重	14,593	118	7,813	2,013	4,628	21	3.5	1.7	2.4	4.5	4.8	15.4
滋 賀	10,742	93	5,575	1,509	3,546	20	1.3	▲ 0.1	0.4	3.8	1.7	11.7
京 都	18,059	190	10,044	2,528	5,253	45	1.6	▲ 1.3	0.2	3.9	3.4	14.9
大 阪	88,375	898	46,818	12,749	27,634	276	1.9	0.6	0.8	4.7	2.5	18.2
兵 庫	52,686	445	27,626	7,120	17,415	80	19.0	12.7	18.5	20.9	19.2	14.2
奈 良	9,925	99	5,439	1,353	3,010	24	6.7	3.0	5.9	5.2	9.0	12.6
和 歌 山	7,957	73	4,614	1,054	2,204	12	0.9	0.9	▲ 0.2	4.1	1.7	17.8
鳥 取	5,399	56	2,879	674	1,785	6	0.7	1.1	0.1	2.5	1.0	11.9
島 根	5,413	50	2,827	627	1,903	7	1.4	▲ 1.3	0.6	3.5	2.0	6.8
岡 山	18,141	172	9,884	2,619	5,438	29	0.7	▲ 0.4	▲ 0.1	3.1	1.1	16.9
広 島	27,267	234	14,116	3,448	9,412	58	1.9	▲ 0.2	1.4	5.7	1.4	16.8
山 口	10,453	101	5,444	1,339	3,559	10	0.4	▲ 2.3	▲ 0.5	3.8	0.6	10.5
徳 島	6,866	71	3,796	976	2,013	9	0.5	▲ 1.7	▲ 0.6	2.8	1.7	21.8
香 川	9,697	89	5,178	1,327	3,094	9	0.8	0.2	▲ 0.2	4.6	0.9	30.9
愛 媛	9,819	107	5,431	1,342	2,919	19	0.9	▲ 0.7	0.2	3.2	1.3	11.6
高 知	4,935	68	2,634	626	1,597	10	▲ 0.2	▲ 1.7	▲ 1.2	3.1	0.1	18.7
福 岡	51,133	556	25,809	6,594	18,059	114	2.3	0.8	1.5	5.3	2.4	17.0
佐 賀	8,295	80	4,157	1,003	3,043	12	0.6	▲ 2.3	0.2	4.2	▲ 0.1	10.8
長 崎	11,576	142	5,947	1,480	3,990	16	1.6	▲ 0.8	0.8	3.4	2.4	12.2
熊 本	14,906	161	8,084	1,772	4,866	23	1.8	▲ 1.0	1.1	5.1	1.8	22.5
大 分	10,288	128	5,448	1,078	3,619	15	1.1	0.3	0.3	4.5	1.3	8.7
宮 崎	9,464	101	4,913	1,027	3,404	20	1.4	▲ 0.1	0.5	5.8	1.5	11.9
鹿 児 島	12,497	160	6,500	1,570	4,246	21	1.1	0.6	0.5	3.9	1.1	22.8
沖 縄	10,801	148	5,549	1,291	3,789	25	4.2	1.2	3.9	5.4	4.4	18.6

### Ⅲ-4 年度別確定件数の推移

	総 計		医科歯科計		医科入院		医科入院外		歯 科		調 剤		訪問看護	
	千件	前年度対比 (伸び率) %	千件	前年度対比 (伸び率) %	千件	前年度対比 (伸び率) %	千件	前年度対比 (伸び率) %	千件	前年度対比 (伸び率) %	千件	前年度対比 (伸び率) %	千件	前年度対比 (伸び率) %
平成22年度	887,402 (779,578)	3.3 (1.9)	608,749 (540,263)	1.8 (0.6)	9,510 (6,733)	0.9 (▲0.3)	489,525 (431,518)	1.7 (0.6)	109,714 (102,012)	2.0 (1.0)	278,207 (239,142)	6.6 (5.0)	445 (174)	13.2 (10.6)
平成23年度	911,621 (791,280)	2.7 (1.5)	621,949 (545,939)	2.2 (1.1)	9,489 (6,658)	▲0.2 (▲1.1)	499,287 (434,990)	2.0 (0.8)	113,172 (104,291)	3.2 (2.2)	289,175 (245,149)	3.9 (2.5)	497 (193)	11.7 (10.6)
平成24年度	939,241 (802,564)	3.0 (1.4)	636,436 (550,669)	2.3 (0.9)	9,507 (6,624)	0.2 (▲0.5)	510,890 (438,442)	2.3 (0.8)	116,039 (105,603)	2.5 (1.3)	302,233 (251,679)	4.5 (2.7)	572 (215)	15.1 (11.9)
平成25年度	951,243 (805,392)	1.3 (0.4)	642,682 (551,399)	1.0 (0.1)	9,490 (6,604)	▲0.2 (▲0.3)	513,759 (436,949)	0.6 (▲0.3)	119,433 (107,846)	2.9 (2.1)	307,907 (253,748)	1.9 (0.8)	654 (244)	14.3 (13.4)
平成26年度	976,313 (823,014)	2.6 (2.2)	656,166 (560,614)	2.1 (1.7)	9,557 (6,667)	0.7 (1.0)	522,368 (442,144)	1.7 (1.2)	124,241 (111,803)	4.0 (3.7)	319,371 (262,117)	3.7 (3.3)	776 (282)	18.6 (15.6)
平成27年度	1,015,550 (850,050)	4.0 (3.3)	680,699 (577,273)	3.7 (3.0)	9,773 (6,838)	2.3 (2.6)	541,896 (455,006)	3.7 (2.9)	129,030 (115,430)	3.9 (3.2)	333,917 (272,444)	4.6 (3.9)	935 (333)	20.5 (17.8)
平成28年度	1,057,813 (870,779)	4.2 (2.4)	705,488 (589,077)	3.6 (2.0)	9,906 (6,873)	1.4 (0.5)	560,966 (463,411)	3.5 (1.8)	134,616 (118,793)	4.3 (2.9)	351,200 (281,314)	5.2 (3.3)	1,126 (389)	20.4 (16.9)
平成29年度	1,093,369 (898,793)	3.4 (3.2)	726,790 (605,916)	3.0 (2.9)	10,059 (6,988)	1.5 (1.7)	576,252 (475,349)	2.7 (2.6)	140,479 (123,580)	4.4 (4.0)	365,246 (292,417)	4.0 (3.9)	1,334 (460)	18.5 (18.3)
平成30年度	1,125,853 (918,410)	3.0 (2.2)	746,058 (617,197)	2.7 (1.9)	10,160 (7,004)	1.0 (0.2)	590,188 (483,061)	2.4 (1.6)	145,710 (127,132)	3.7 (2.9)	378,217 (300,680)	3.6 (2.8)	1,578 (534)	18.3 (16.1)
令和元年度	1,149,541 (927,117)	2.1 (0.9)	761,228 (622,536)	2.0 (0.9)	10,249 (6,995)	0.9 (▲0.1)	598,276 (483,880)	1.4 (0.2)	152,703 (131,661)	4.8 (3.6)	386,501 (303,974)	2.2 (1.1)	1,813 (607)	14.9 (13.8)

(注) 表中の括弧書きの数値は、医療保険分の数値の再掲である。

## IV 確定金額の状況

### IV-1 管掌別、診療種別確定金額の状況

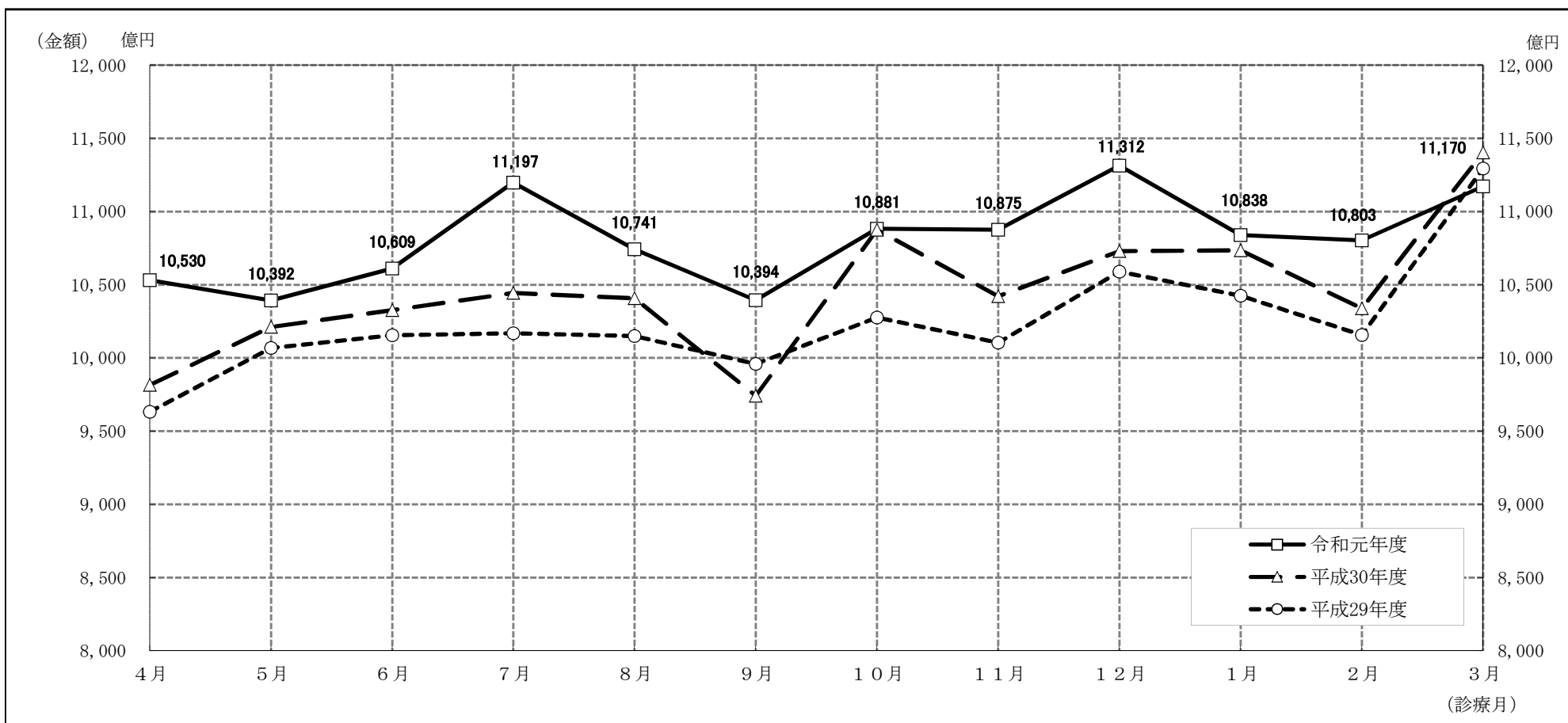
令和元年度

管 掌 別	確定金額									前年度対比（伸び率）							
	合 計	医科歯科計	医 科			歯 科	調 剤	訪問看護	合 計	医科歯科計	医 科			歯 科	調 剤	訪問看護	
			計	入 院	入 院 外						計	入 院	入 院 外				
総 計	百万円 12,974,177	百万円 10,314,315	百万円 9,112,850	百万円 4,191,820	百万円 4,921,030	百万円 1,201,466	百万円 2,461,121	百万円 94,895	% 3.4	% 3.0	% 2.9	% 2.6	% 3.3	% 3.3	% 5.0	% 17.2	
医 療 保 険	計	10,325,061	8,291,283	7,200,068	3,113,087	4,086,982	1,091,214	1,970,441	32,055	3.5	3.0	3.0	2.7	3.3	3.0	5.5	14.5
	協会けんぽ	5,736,798	4,622,000	4,044,585	1,819,424	2,225,161	577,415	1,078,101	17,571	5.7	5.2	5.2	4.6	5.6	5.3	8.0	15.8
	船員保険	18,951	15,399	13,773	7,231	6,542	1,626	3,393	51	2.2	2.2	2.3	2.4	2.3	0.7	1.9	26.2
	共済組合	1,032,956	824,032	712,346	292,762	419,584	111,686	202,700	3,396	1.9	1.3	1.1	0.7	1.3	2.7	4.1	12.2
	健保組合	3,536,356	2,829,851	2,429,364	993,670	1,435,694	400,487	686,247	11,036	0.6	0.2	0.2	▲ 0.0	0.3	▲ 0.0	2.1	13.2
前期高齢者 (再掲)	1,549,271	1,261,725	1,161,381	590,721	570,660	100,345	277,040	4,115	6.3	5.9	6.0	5.2	6.8	5.2	7.9	18.3	
各 法	2,649,117	2,023,034	1,912,782	1,078,733	834,049	110,252	490,680	62,840	3.2	2.9	2.7	2.3	3.3	5.5	3.3	18.6	

(注1) 「合計」欄には、食事・生活療養費を含む。

(注2) 「総計」欄には老人保健分を含む。

## IV-2 確定金額の月別推移



(単位: 億円, %)

年度別	4月	5月	6月	7月	8月	9月	10月	11月	12月	1月	2月	3月	1ヵ月平均	
平成29年度	9,632	10,069	10,155	10,169	10,149	9,960	10,276	10,105	10,590	10,424	10,157	11,295	10,248	
平成30年度	9,815	10,212	10,326	10,444	10,407	9,741	10,875	10,420	10,729	10,734	10,338	11,404	10,454	
令和元年度	10,530	10,392	10,609	11,197	10,741	10,394	10,881	10,875	11,312	10,838	10,803	11,170	10,812	
伸び率	30/29	1.9	1.4	1.7	2.7	2.5	▲ 2.2	5.8	3.1	1.3	3.0	1.8	1.0	2.0
	元年/30	7.3	1.8	2.7	7.2	3.2	6.7	0.1	4.4	5.4	1.0	4.5	▲ 2.0	3.4

IV-3 支部別確定金額の状況

令和元年度

支部別	総計	医科		歯科	調剤	訪問看護	前年度対比(伸び率)					
		入院	入院外				総計	医科		歯科	調剤	訪問看護
								入院	入院外			
全 国	百万円	百万円	百万円	百万円	百万円	百万円	%	%	%	%	%	%
全 国	12,974,177	4,191,820	4,921,030	1,201,466	2,461,121	94,895	3.4	2.6	3.3	3.3	5.0	17.2
北海道	646,894	241,858	219,316	50,769	123,880	3,886	3.5	2.1	4.4	2.7	5.0	14.2
青森	130,357	41,974	48,172	9,954	28,443	643	1.9	▲ 0.1	2.6	2.3	3.4	7.7
岩手	109,708	35,540	40,677	9,564	22,628	450	1.8	0.1	1.8	▲ 0.2	5.3	24.5
宮城	233,137	76,757	86,718	19,700	47,376	1,072	3.6	4.1	3.0	1.2	4.8	10.7
秋田	98,207	32,600	34,155	8,569	21,830	229	1.9	0.5	2.0	1.8	3.8	7.8
山形	97,876	31,955	36,866	8,561	19,482	359	2.0	0.6	1.8	1.9	4.6	19.9
福島	170,367	53,631	65,769	14,986	34,288	484	2.0	1.0	2.1	1.6	3.1	16.5
茨城	247,204	74,475	92,395	23,816	53,719	885	3.3	2.7	2.4	2.4	6.1	17.1
栃木	192,575	61,224	80,464	16,307	32,233	846	3.0	3.1	2.8	3.0	3.2	33.0
群馬	173,736	56,051	70,719	15,207	29,647	961	2.1	0.0	2.7	2.5	4.1	32.9
埼玉	611,462	177,581	234,535	62,960	127,471	4,601	3.7	4.3	2.9	2.7	4.4	23.6
千葉	564,299	174,326	210,665	57,591	114,379	2,881	2.7	2.0	2.6	2.5	4.1	19.4
東京	1,685,736	506,083	667,346	155,312	333,836	11,946	3.9	3.5	4.2	2.5	4.5	7.4
神奈川	892,873	263,929	333,333	90,167	193,837	5,853	3.8	3.4	3.2	3.4	5.4	24.4
新潟	198,035	60,935	75,380	18,653	41,076	748	2.4	1.9	2.1	1.8	3.9	25.5
富山	92,954	30,760	37,138	8,613	15,670	274	7.2	3.4	8.4	7.6	12.1	34.2
石川	111,980	38,753	43,107	9,233	19,467	640	2.3	1.7	1.6	2.2	5.0	10.1
福井	72,706	24,763	29,935	6,142	10,880	518	3.5	3.1	1.9	3.7	8.7	16.8
山梨	72,297	22,884	27,402	6,906	14,292	276	2.7	3.1	2.8	2.5	1.8	9.0
長野	173,323	57,425	64,738	15,372	34,265	517	3.9	3.3	3.6	4.7	5.2	12.7
岐阜	168,445	47,551	69,299	18,583	31,293	919	2.4	1.4	2.0	4.2	3.6	18.6
静岡	324,222	99,581	131,631	28,613	61,424	1,064	3.5	3.7	3.0	3.5	3.9	20.0
愛知	721,060	208,373	298,110	79,045	126,239	5,195	3.7	3.1	3.5	3.6	4.7	20.3
三重	153,025	46,890	60,586	14,811	28,732	906	3.4	2.7	2.7	2.9	6.2	12.6
滋賀	121,316	38,551	45,338	11,510	24,443	813	3.0	1.0	2.7	3.1	7.0	11.1
京都	260,895	89,519	98,453	22,332	46,042	2,480	2.9	1.4	2.3	3.9	6.7	17.7
大阪	1,123,725	373,596	415,989	111,412	194,501	17,452	3.5	2.9	2.8	4.0	5.0	19.9
兵庫	574,717	180,155	218,104	56,433	111,265	4,554	6.6	4.0	7.0	8.3	9.5	15.5
奈良	126,172	41,857	54,134	10,477	17,665	1,102	3.6	1.5	5.2	2.9	4.2	11.5
和歌山	90,177	28,541	37,231	8,078	14,866	757	3.2	4.1	1.2	3.6	5.8	17.6
鳥取	57,699	20,549	21,087	4,796	10,571	305	2.7	2.2	3.0	0.5	4.0	11.5
島根	62,368	20,934	22,665	5,111	12,923	305	2.3	0.4	2.4	3.0	4.8	11.8
岡山	206,973	70,716	83,344	19,894	30,336	1,288	3.4	3.0	3.0	3.5	4.7	17.1
広島	294,717	91,578	112,970	27,511	58,266	2,194	2.8	1.5	2.7	3.4	4.7	13.9
山口	125,502	42,599	45,672	11,049	24,502	515	1.6	0.0	1.5	1.9	4.3	15.5
徳島	79,978	27,433	30,991	7,316	12,780	531	2.2	0.4	2.5	2.6	4.7	24.7
香川	102,633	32,621	39,193	10,086	19,451	528	2.5	0.6	1.8	4.1	6.0	34.5
愛媛	132,451	44,549	52,785	10,484	22,432	1,047	3.5	3.0	3.2	2.4	5.2	19.0
高知	75,627	29,473	25,500	5,394	13,628	539	0.8	▲ 0.6	0.1	1.1	5.4	15.2
福岡	625,794	232,350	213,353	55,348	110,984	6,507	2.7	1.7	2.4	3.3	4.7	17.0
佐賀	86,269	30,253	30,903	7,245	16,466	585	2.7	1.3	3.5	2.1	4.0	10.3
長崎	141,125	53,298	47,501	11,619	25,989	863	2.8	2.4	2.3	2.2	4.7	17.7
熊本	178,224	63,580	67,476	14,098	29,809	1,340	2.5	1.2	2.8	3.9	3.6	23.5
大分	124,809	45,380	45,697	8,960	22,441	849	3.0	3.6	1.6	2.6	4.9	7.3
宮崎	107,272	36,632	39,963	8,561	19,940	1,074	3.2	1.4	3.7	3.5	5.1	15.3
鹿児島	169,583	65,971	60,111	12,633	27,271	1,264	3.6	3.8	2.7	2.5	5.2	20.5
沖縄	163,672	65,785	54,113	11,684	28,163	1,848	5.2	3.6	5.7	4.3	7.7	23.2

(注) 「総計」欄には、食事・生活療養費を含む。



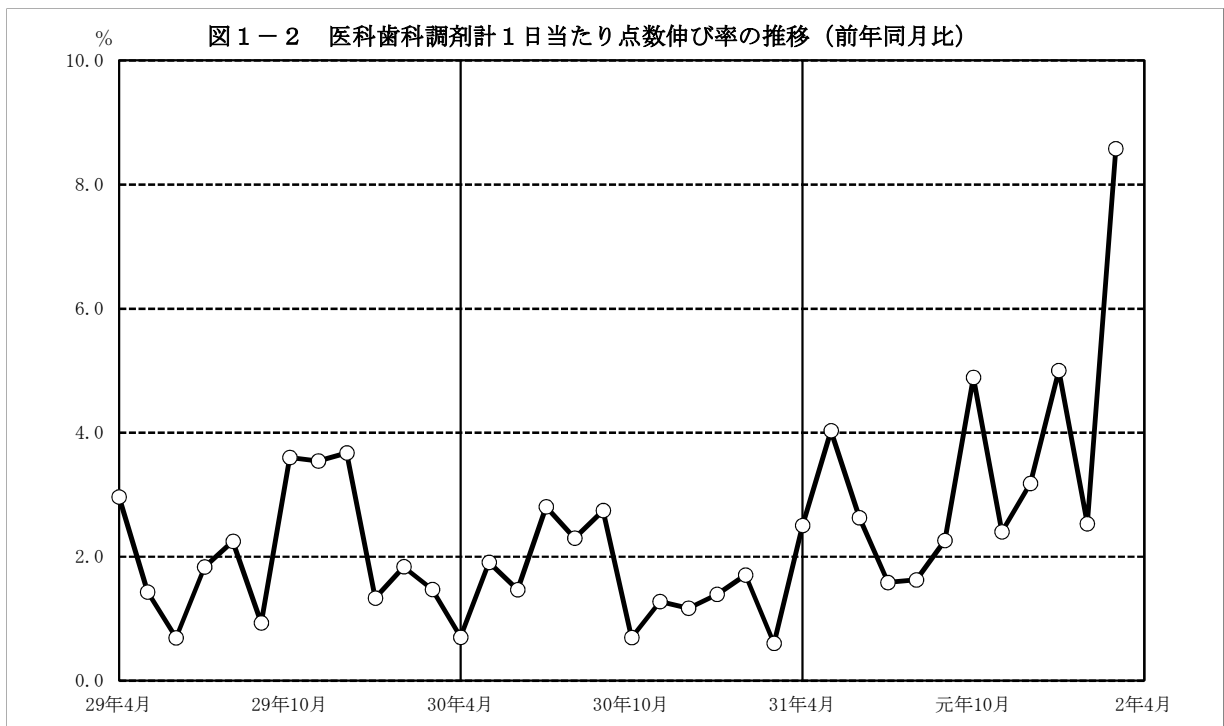
#### IV-4 年度別確定金額の推移

年度別	総計		医科歯科計		医科入院		医科入院外		歯科		調剤		訪問看護	
	百万円	前年度対比 (伸び率)	百万円	前年度対比 (伸び率)	百万円	前年度対比 (伸び率)	百万円	前年度対比 (伸び率)	百万円	前年度対比 (伸び率)	百万円	前年度対比 (伸び率)	百万円	前年度対比 (伸び率)
平成22年度	10,089,491 (8,046,398)	4.6 (3.7)	8,205,091 (6,586,117)	4.5 (3.6)	3,351,373 (2,421,371)	7.9 (8.1)	3,900,903 (3,286,533)	2.4 (1.2)	952,815 (878,212)	1.7 (0.8)	1,718,322 (1,388,627)	5.6 (4.4)	20,546 (8,543)	15.4 (12.4)
平成23年度	10,407,073 (8,241,540)	3.1 (2.4)	8,385,827 (6,689,328)	2.2 (1.6)	3,415,395 (2,457,179)	1.9 (1.5)	3,995,913 (3,337,508)	2.4 (1.6)	974,518 (894,641)	2.3 (1.9)	1,855,142 (1,481,180)	8.0 (6.7)	22,974 (9,415)	11.8 (10.2)
平成24年度	10,624,999 (8,384,556)	2.1 (1.7)	8,561,554 (6,810,894)	2.1 (1.8)	3,527,148 (2,549,486)	3.3 (3.8)	4,049,977 (3,361,606)	1.4 (0.7)	984,428 (899,801)	1.0 (0.6)	1,895,866 (1,502,498)	2.2 (1.4)	27,587 (11,102)	20.1 (17.9)
平成25年度	10,847,786 (8,538,121)	2.1 (1.8)	8,682,964 (6,894,628)	1.4 (1.2)	3,579,089 (2,592,334)	1.5 (1.7)	4,113,323 (3,398,451)	1.6 (1.1)	990,552 (903,842)	0.6 (0.4)	1,995,180 (1,571,633)	5.2 (4.6)	31,933 (12,577)	15.8 (13.3)
平成26年度	11,148,113 (8,786,209)	2.8 (2.9)	8,910,929 (7,089,070)	2.6 (2.8)	3,664,134 (2,661,676)	2.4 (2.7)	4,216,970 (3,486,768)	2.5 (2.6)	1,029,825 (940,625)	4.0 (4.1)	2,062,705 (1,623,597)	3.4 (3.3)	38,601 (14,619)	20.9 (16.2)
平成27年度	11,722,769 (9,266,281)	5.2 (5.5)	9,249,979 (7,383,802)	3.8 (4.2)	3,777,062 (2,765,870)	3.1 (3.9)	4,416,426 (3,653,274)	4.7 (4.8)	1,056,492 (964,658)	2.6 (2.6)	2,291,588 (1,805,837)	11.1 (11.2)	46,800 (17,302)	21.2 (18.4)
平成28年度	11,865,646 (9,385,078)	1.2 (1.3)	9,441,338 (7,545,465)	2.1 (2.2)	3,848,311 (2,827,661)	1.9 (2.2)	4,499,847 (3,722,771)	1.9 (1.9)	1,093,180 (995,033)	3.5 (3.1)	2,248,457 (1,773,991)	▲1.9 (▲1.8)	56,638 (20,178)	21.0 (16.6)
平成29年度	12,298,081 (9,757,322)	3.6 (4.0)	9,748,227 (7,817,036)	3.3 (3.6)	3,965,795 (2,929,152)	3.1 (3.6)	4,651,963 (3,858,066)	3.4 (3.6)	1,130,469 (1,029,818)	3.4 (3.5)	2,363,676 (1,871,313)	5.1 (5.5)	67,657 (23,574)	19.5 (16.8)
平成30年度	12,544,513 (9,976,790)	2.0 (2.2)	10,015,341 (8,048,577)	2.7 (3.0)	4,085,945 (3,031,150)	3.0 (3.5)	4,765,802 (3,958,303)	2.4 (2.6)	1,163,594 (1,059,124)	2.9 (2.8)	2,343,644 (1,868,461)	▲0.8 (▲0.2)	80,990 (27,991)	19.7 (18.7)
令和元年度	12,974,177 (10,325,061)	3.4 (3.5)	10,314,315 (8,291,283)	3.0 (3.0)	4,191,820 (3,113,087)	2.6 (2.7)	4,921,030 (4,086,982)	3.3 (3.3)	1,201,466 (1,091,214)	3.3 (3.0)	2,461,121 (1,970,441)	5.0 (5.5)	94,895 (32,055)	17.2 (14.5)

(注1) 「総計」欄には、食事・生活療養費を含む。

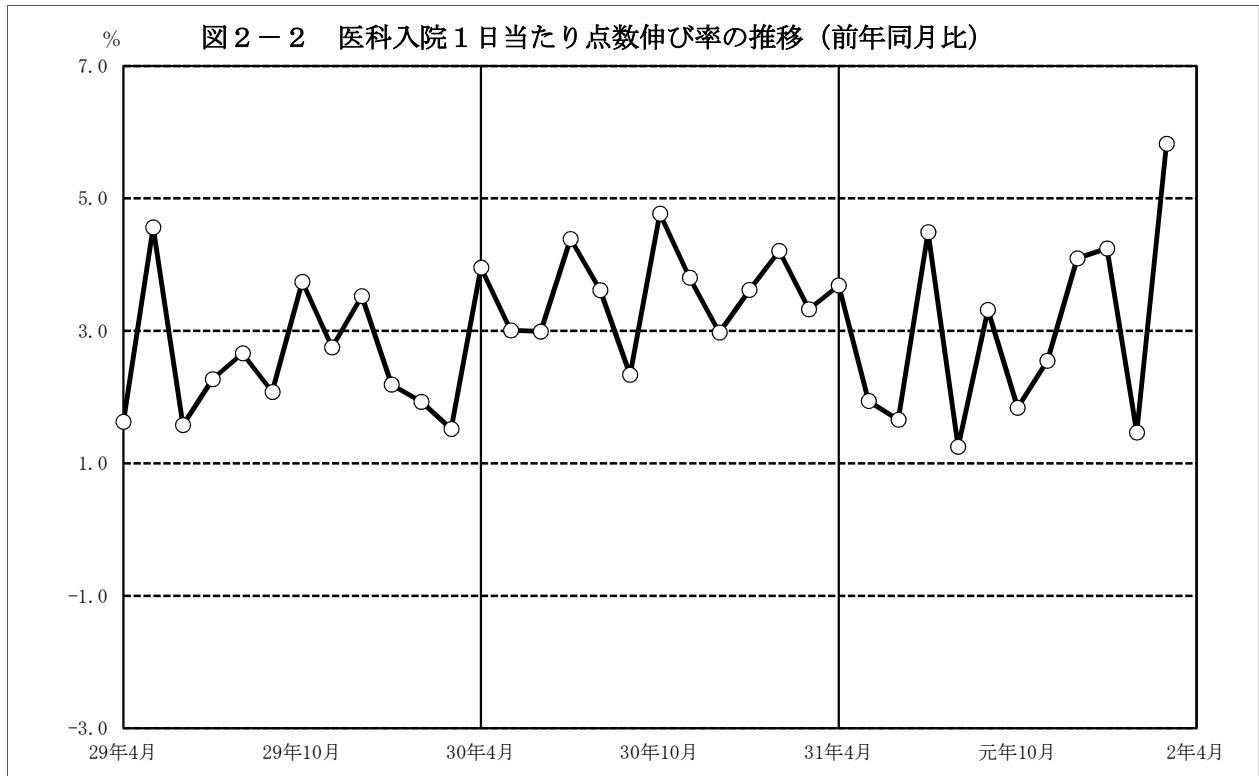
(注2) 表中の括弧書きの数値は、医療保険分の数値の再掲である。

## V 診療諸率（医療保険）の状況



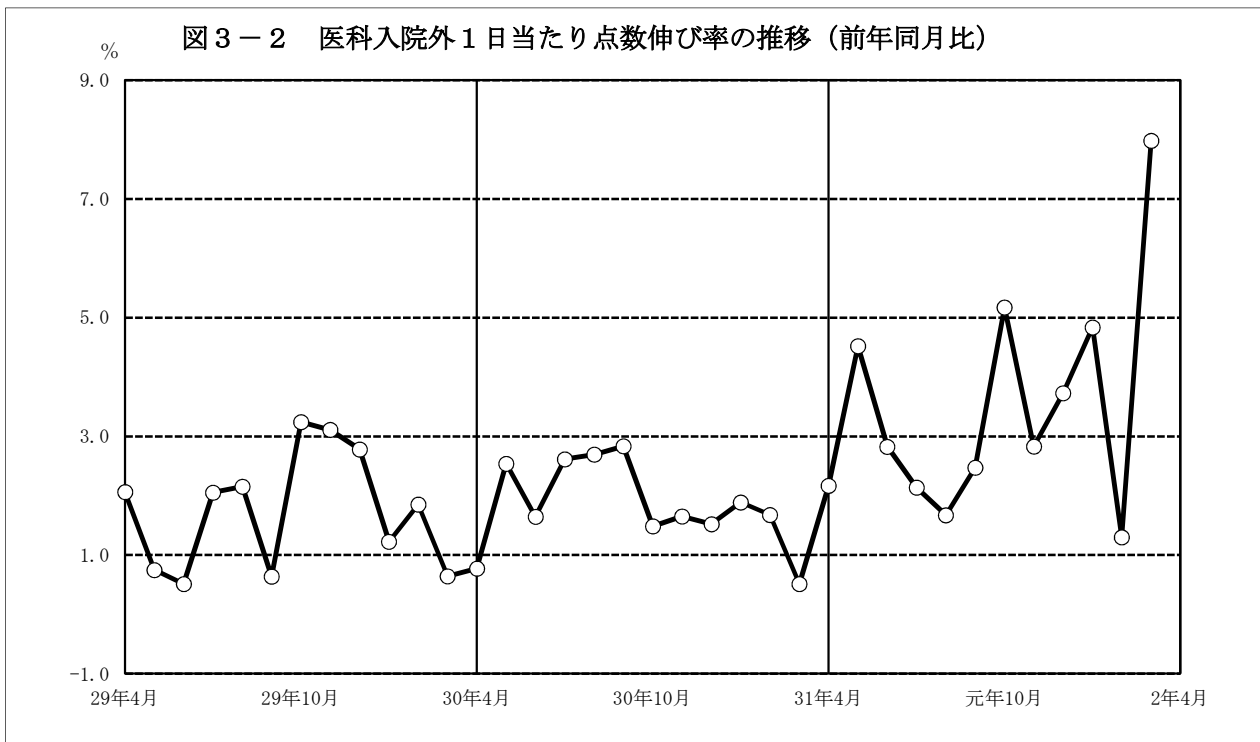
医科 歯科 調剤計	年度	医療保険	
		1日当たり点数	伸び率
			点
	29年度 (4月～3月)	1,329	2.1
	30年度 (4月～3月)	1,350	1.5
	元年度 (4月～3月)	1,396	3.4

(注) 1日当たり点数とは、医科・歯科・調剤・食事の合計点数を、医科・歯科の日数で除したものである。



医 科 入 院	年 度	医 療 保 険	
		1 日 当 た り 点 数	伸 び 率
		点	%
	29年度 (4月～3月)	5,369	2.5
	30年度 (4月～3月)	5,561	3.6
	元年度 (4月～3月)	5,729	3.0

(注) 1日当たり点数とは、医科・医科食事の合計点数を、医科の日数で除したものである。



医 科 入 院 外	年 度	医 療 保 険	
		1日当たり点数	伸び率
		点	%
	29年度 (4月～3月)	766	1.8
	30年度 (4月～3月)	780	1.8
	元年度 (4月～3月)	807	3.4

図4-1 歯科1日当たり点数の推移

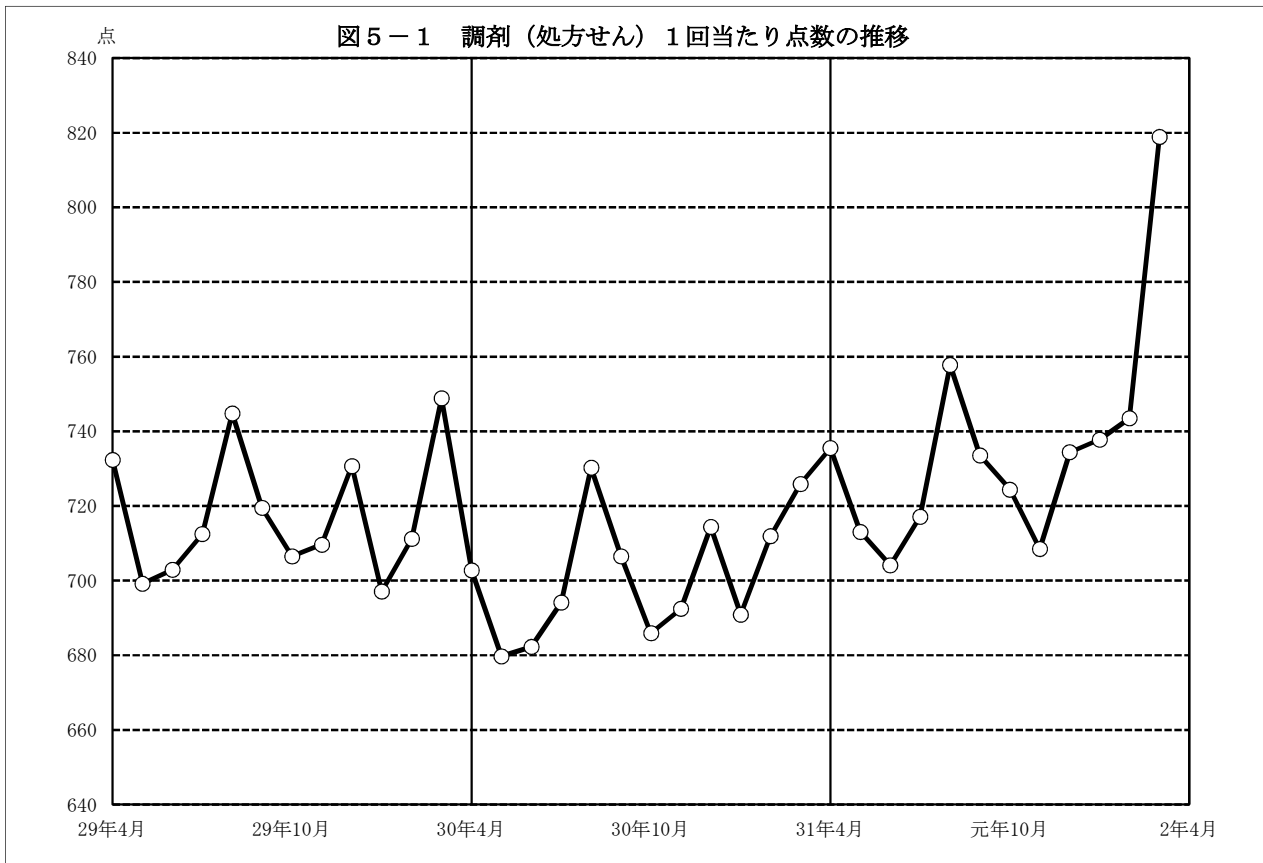


図4-2 歯科1日当たり点数伸び率の推移 (前年同月比)

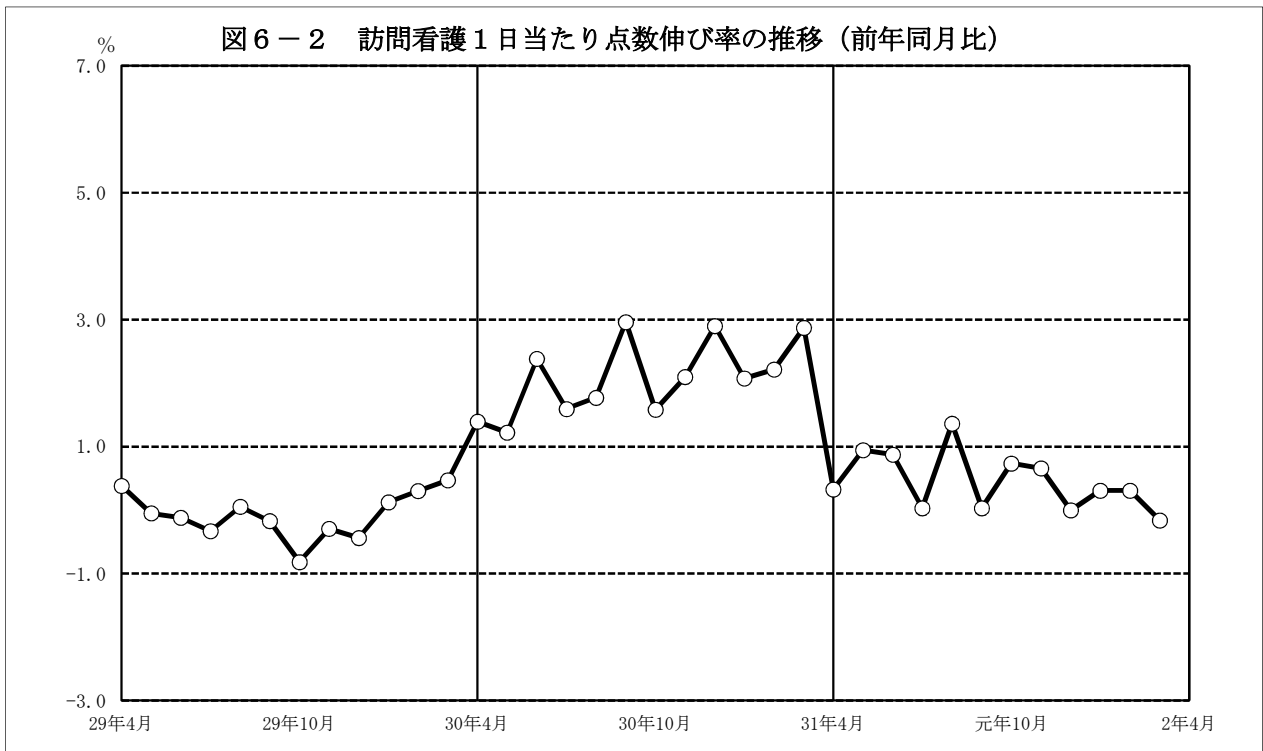
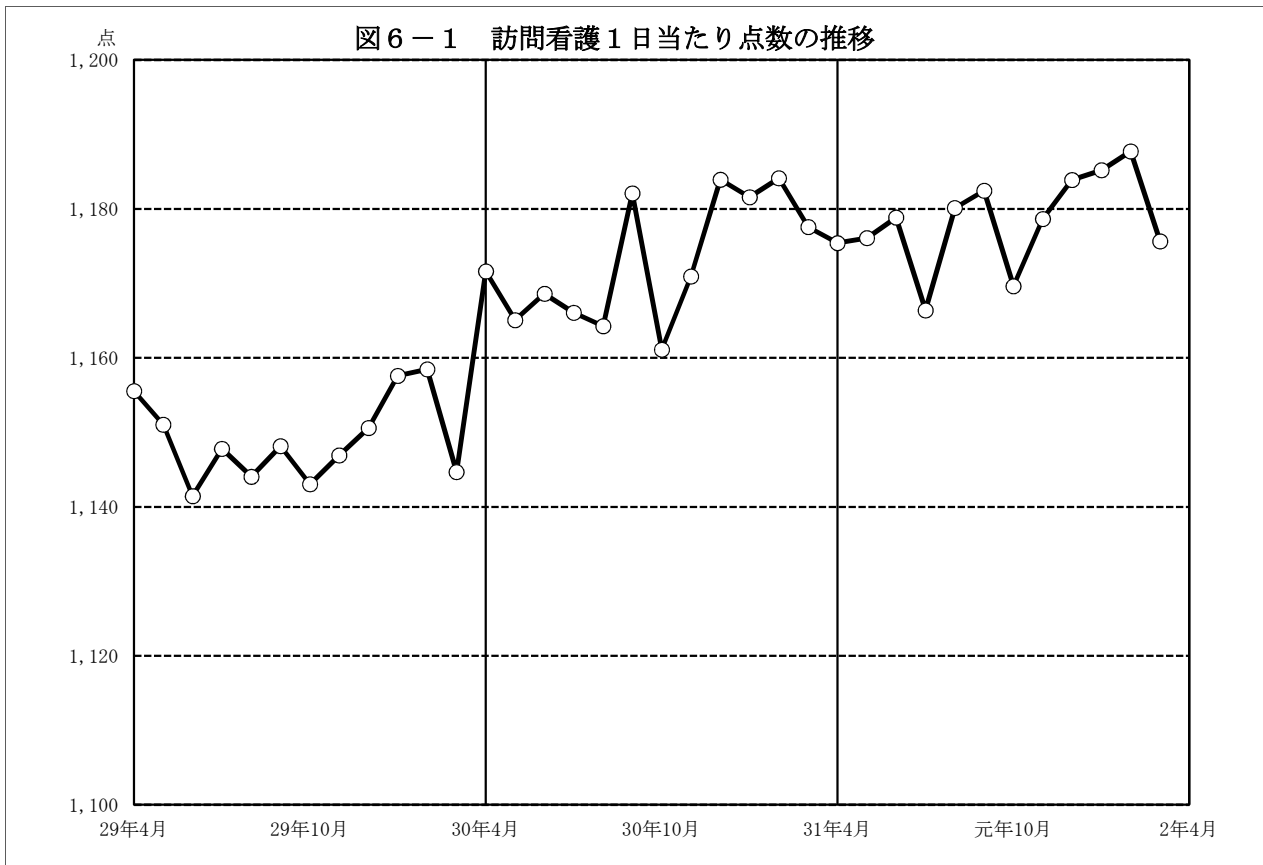


歯科	年度	医療保険	
		1日当たり点数	伸び率
		点	%
	29年度 (4月～3月)	686	1.6
	30年度 (4月～3月)	701	2.2
	元年度 (4月～3月)	714	1.9

(注) 1日当たり点数とは、歯科・歯科食事の合計点数を、歯科の日数で除したものである。



調剤	年度	医療保険	
		1回当たり点数	伸び率
		点	%
	29年度 (4月～3月)	718	2.4
	30年度 (4月～3月)	701	▲ 2.3
	元年度 (4月～3月)	735	4.8



訪問看護	年度		医療保険	
			1日当たり点数	伸び率
			点	%
	29年度	(4月～3月)	1,149	▲ 0.1
	30年度	(4月～3月)	1,173	2.1
	元年度	(4月～3月)	1,178	0.4