

保険者からの収納状況・医療機関等への診療報酬確定状況(令和2年12月診療分)

(1) 保険者からの収納状況

納入期日(2月19日) 現在

管掌別	令和3年2月分(令和2年12月診療分)									令和3年1月以前分 (令和2年11月診療分)		未納計	
	請求		収納			未納				窓口数	金額	窓口数	金額
	窓口数	金額	窓口数	金額	収納率	窓口数	金額	未納率					
協会けんぽ	1	億円 4,904	1	億円 4,904	% 100	0	億円 0	% 0	0	億円 0	0	億円 0	
船員保険	1	15	1	15	100	0	0	0	0	0	0	0	
共済組合	965	904	964	904	99.9	1	0	0.0	0	0	1	0	
健保組合	1,414	3,025	1,413	3,025	99.9	1	0	0.0	2	3	2	3	
医療保険計	2,381	8,848	2,379	8,848	99.9	2	0	0.0	2	3	3	3	
各法合計	11,507	2,248	11,472	2,247	99.9	35	0	0.0	0	0	35	0	
総計	13,888	11,096	13,851	11,096	99.9	37	0	0.0	2	3	38	3	

注 億円未満四捨五入のため、金額の合計及び収納率が計算上と不一致の場合がある。

[参考]

健保組合の月末現在における未納状況(前月請求分)

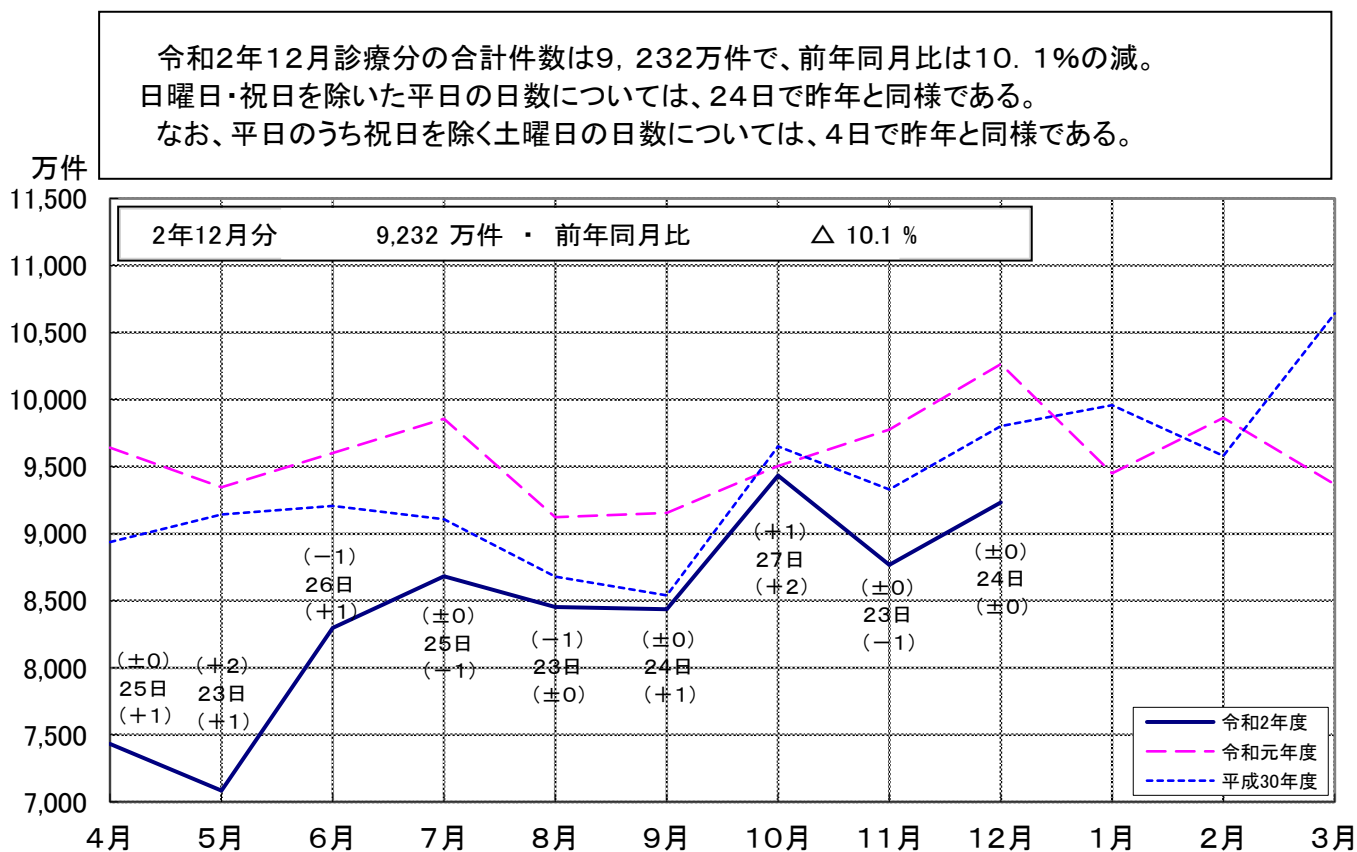
1月末現在

	令和3年1月分 (令和2年11月診療分)		令和2年12月以前分 (令和2年10月診療分以前未納)		未納計	
	納入期日現在の未納	月末現在の未納	納入期日現在の未納	月末現在の未納	納入期日現在の未納	月末現在の未納
窓口数	3	1	2	2	4	2
金額	億円 4	億円 0	億円 3	億円 3	億円 7	億円 3
未納率	% 0.1	% 0.0	—	—	—	—

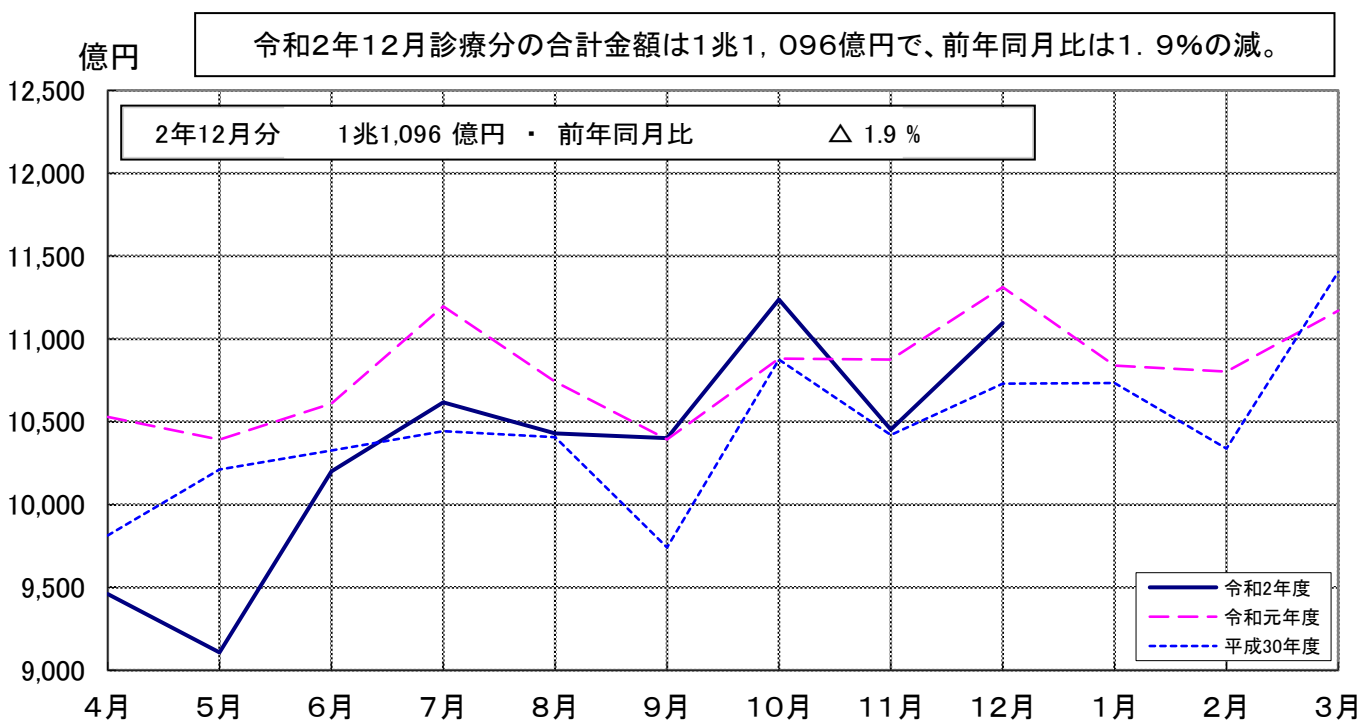
注 億円未満四捨五入のため、金額及び未納率が計算上と不一致の場合がある。

(2) 医療機関等への診療報酬確定状況

確定件数の推移(合計)

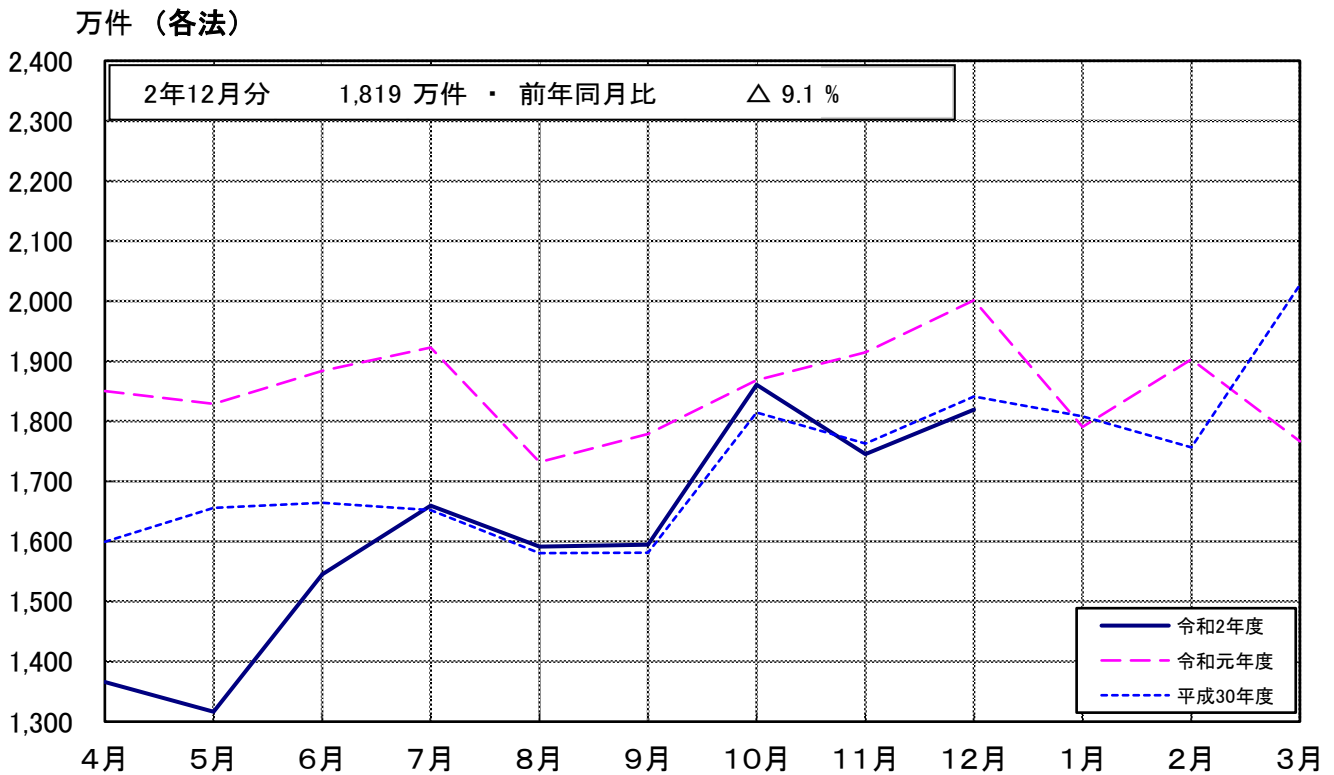
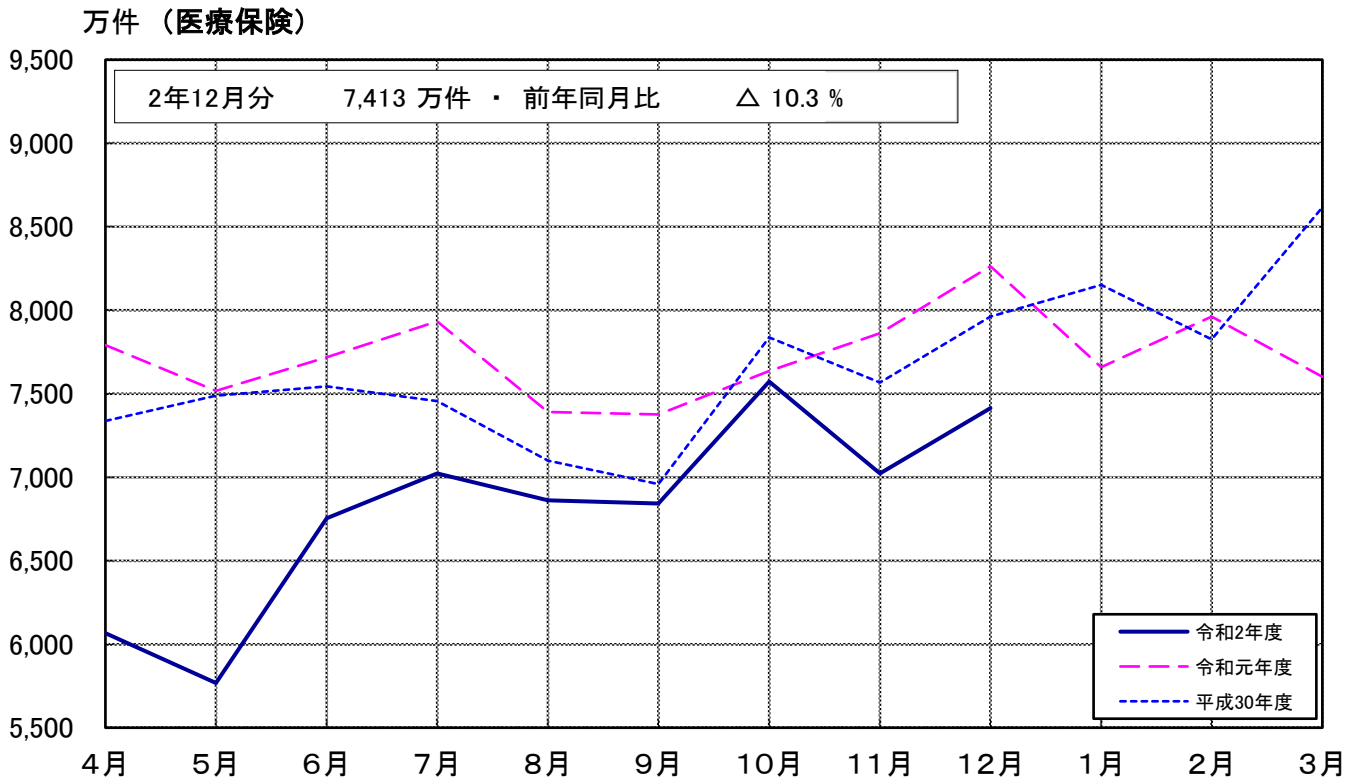


確定金額の推移(合計)

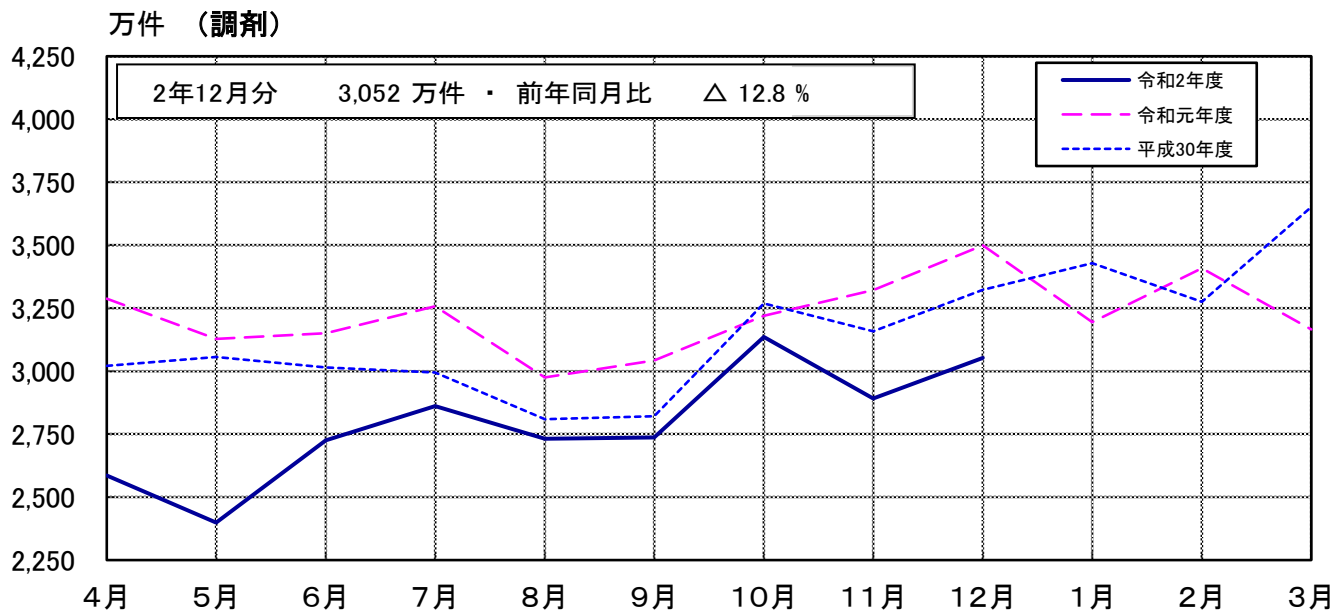
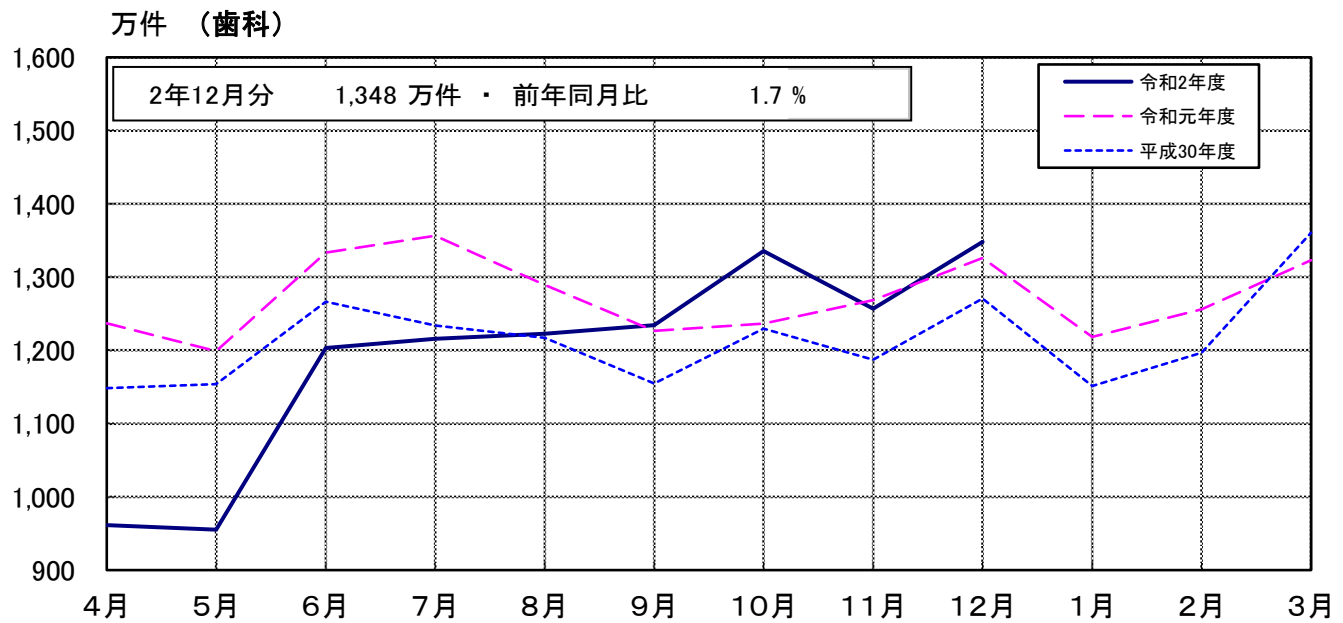
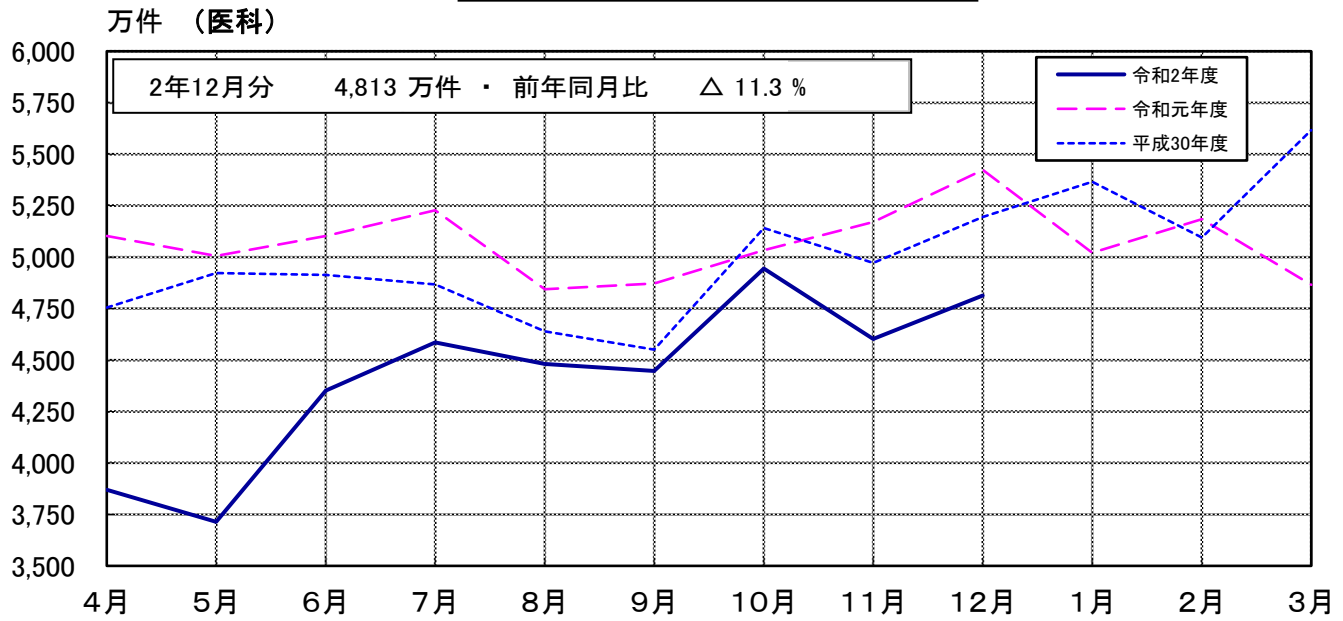


(注) グラフ上の中段の日数は、各月の総日数から日曜日・祝日、8/14～16及び年末年始の休日を除いた医療機関の稼働日数であり、下段の()は、前年同月との差である。また、上段の()は、祝日を除く土曜日の前年同月との差である。

確定件数の推移（制度別）

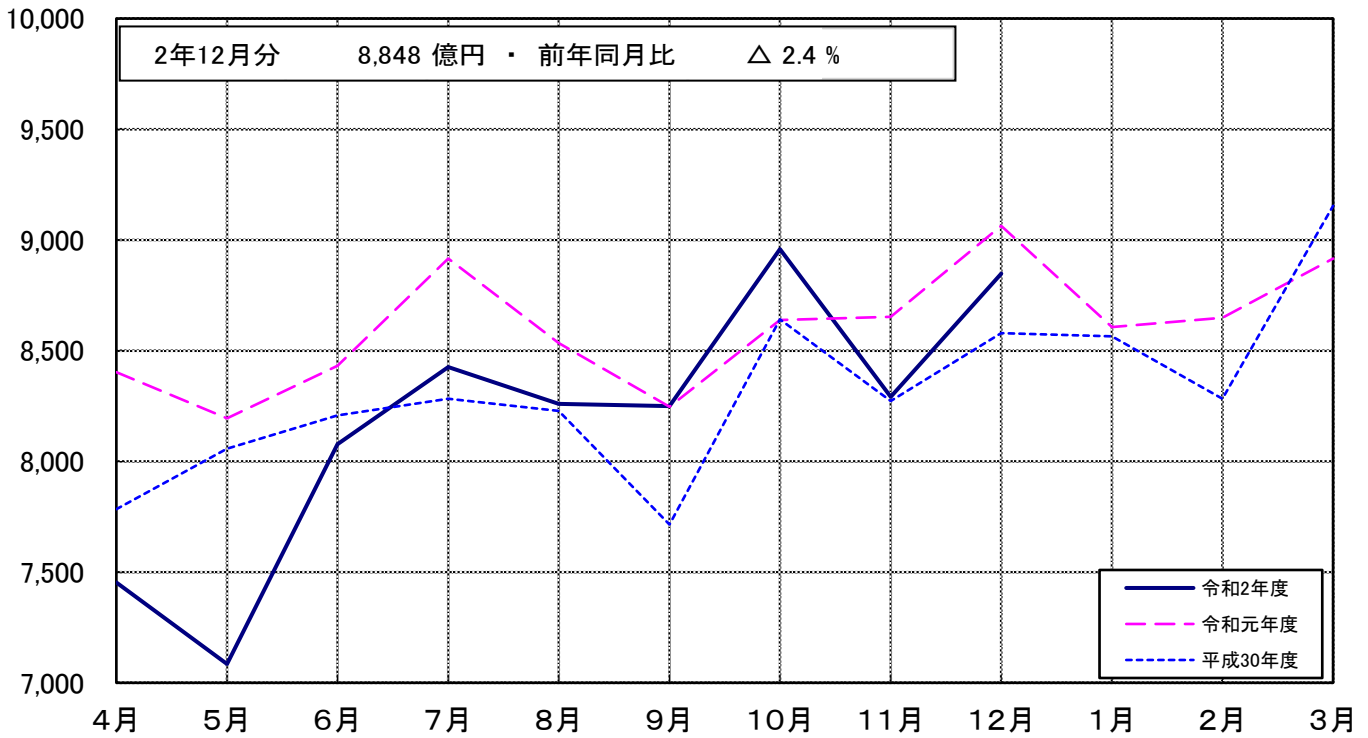


確定件数の推移（診療種別）

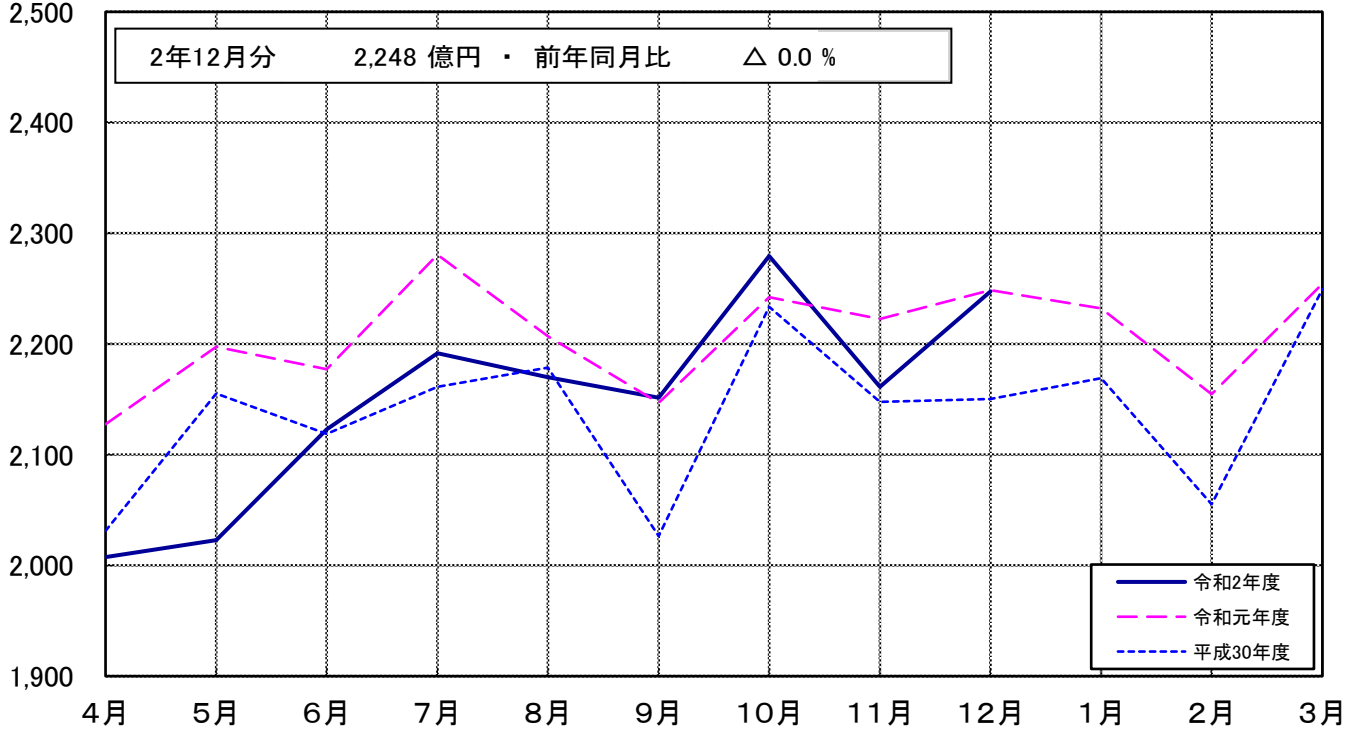


確定金額の推移 (制度別)

億円 (医療保険)

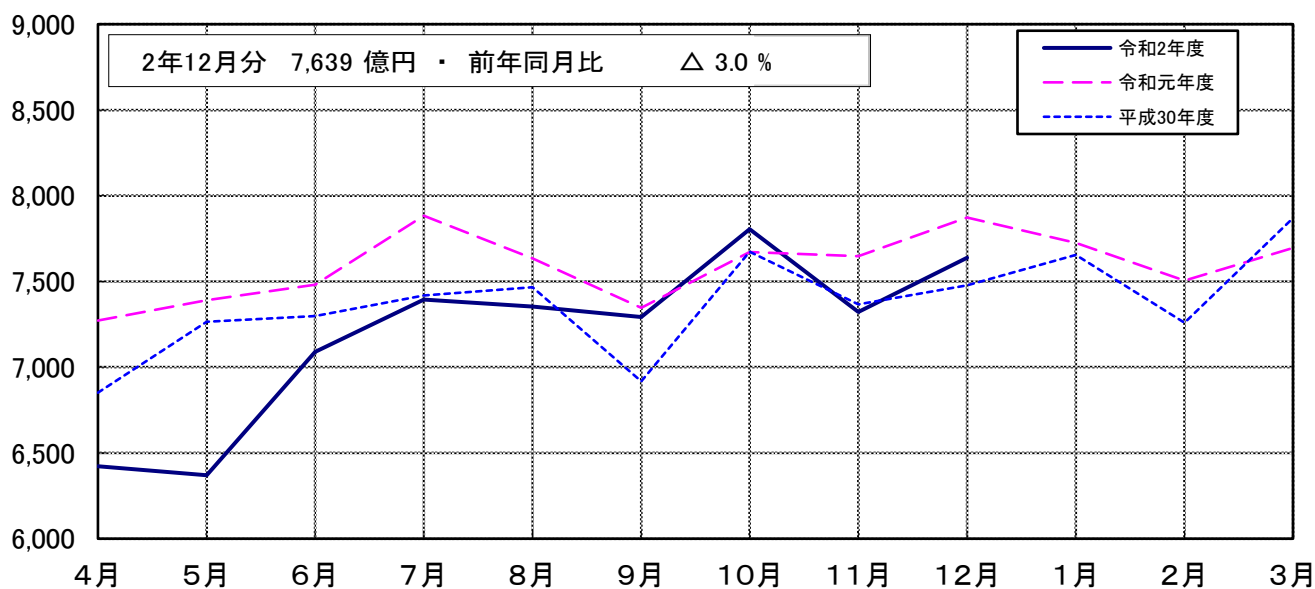


億円 (各法)

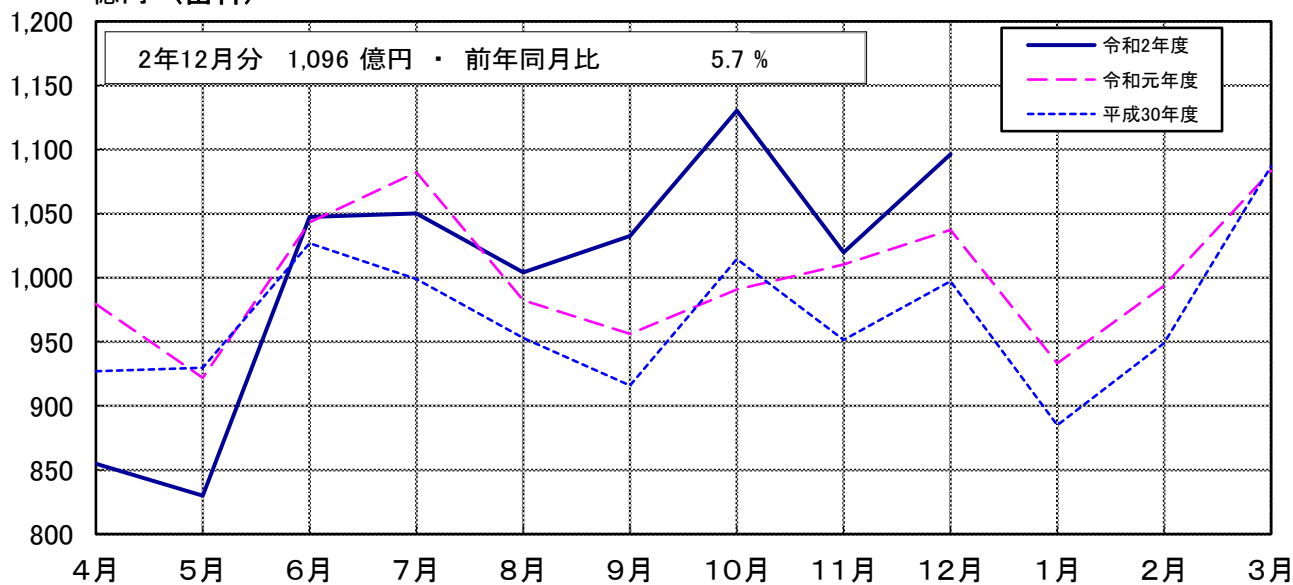


確定金額の推移（診療種別）

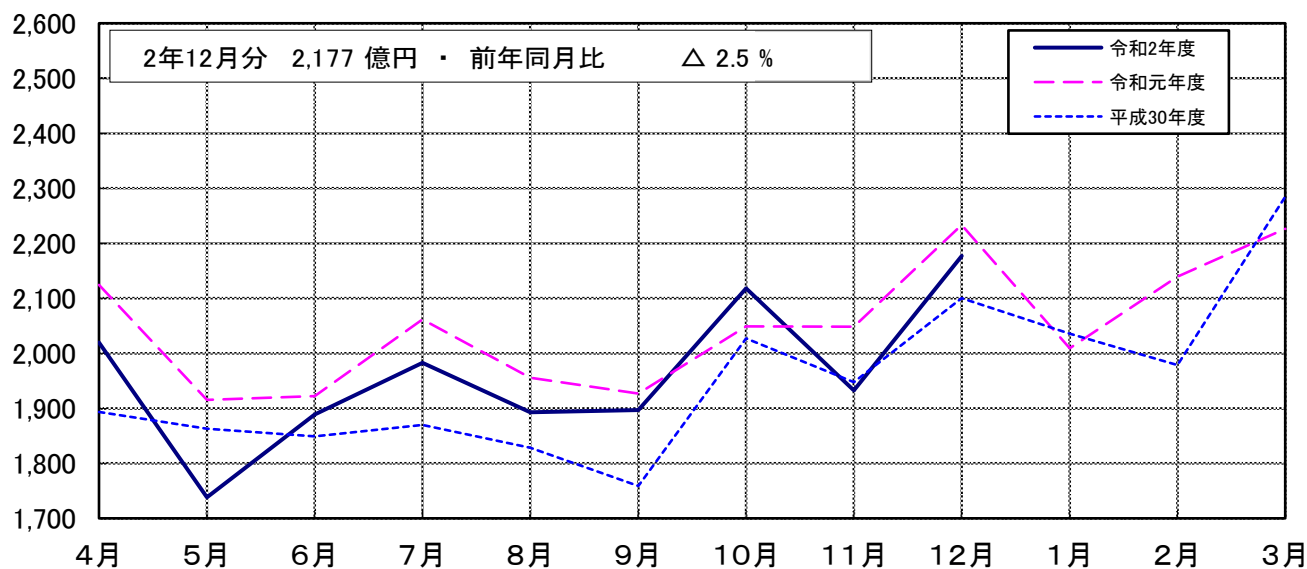
億円（医科）



億円（歯科）



億円（調剤）



令和2年12月診療分 種類別診療報酬確定件数及び対比表

(件 数)

種 別 管 掌 別		合 計			医 科 入 院			医 科 入 院 外			
		件 数	対 比		件 数	対 比		件 数	対 比		
			前 月	前年同月		前 月	前年同月		前 月	前年同月	
医 療 保 険	協会けんぽ	38,860,646	105.3	90.9	302,860	98.0	93.4	19,929,819	104.6	89.2	
	船員保険	104,893	104.9	89.3	1,156	93.5	88.3	53,707	104.5	88.1	
	共済組合	8,329,228	106.9	89.4	58,764	103.9	90.9	4,295,874	105.9	87.5	
	健保組合	26,834,161	105.5	88.1	177,903	99.3	92.4	13,667,792	104.6	86.4	
	医療保険合計	74,128,928	105.6	89.7	540,683	99.0	92.8	37,947,192	104.8	88.0	
老 人 保 健	7割	—	—	—	—	—	—	—	—	—	
	9割	—	—	—	—	—	—	—	—	—	
	計	—	—	—	—	—	—	—	—	—	
各 法	自衛官等	82,831	113.7	88.8	943	111.7	106.6	39,507	112.5	85.7	
	生活保護	3,874,050	101.9	95.7	144,553	97.7	95.0	1,911,014	102.1	94.9	
	戦傷病者	—	—	—	—	—	—	—	—	—	
	自立支援	2,059,700	103.5	105.1	9,779	99.6	97.1	1,087,114	103.4	104.2	
	児童福祉	3,216	98.3	89.0	2,006	97.5	90.3	1,209	99.8	87.0	
	原爆医療	9,886	100.5	69.8	316	109.7	79.6	5,204	99.6	69.0	
	精神保健	1,149	100.6	100.3	1,139	100.5	100.7	—	—	—	
	麻薬取締	—	—	—	—	—	—	—	—	—	
	母子保健	4,580	89.7	96.8	4,578	89.7	96.8	—	—	—	
	中国残留邦人等	15,900	101.5	87.8	311	96.6	86.1	8,250	101.6	86.8	
	感染症	655,845	156.5	…	96,127	128.4	…	554,333	163.4	…	
	医療観察	1,921	101.5	103.3	817	100.9	110.3	595	111.6	95.4	
	肝炎等治療	18,540	113.7	95.8	163	95.9	98.8	4,948	113.9	92.4	
	老人被爆	—	—	—	—	—	—	—	—	—	
	特定疾患等	29,921	103.6	93.3	326	98.2	98.8	17,817	103.8	93.1	
	小児慢性措置等医療	113,935	109.4	102.7	7,106	100.0	94.9	60,583	110.9	102.2	
	難病医療	49,296	102.7	94.4	1,486	105.2	95.9	26,201	102.0	92.0	
難病医療	489,108	108.8	104.5	12,758	97.6	93.1	260,349	108.5	104.1		
特定B型肝炎	1,958	116.5	112.1	1	100.0	100.0	1,956	116.6	112.0		
石綿救済	318	107.4	78.5	31	83.8	70.5	165	101.9	78.6		
自治体医療	10,779,082	102.8	81.8	56,209	97.9	78.5	5,324,742	101.0	78.6		
各法合計	18,191,236	104.2	90.9	338,649	104.9	126.3	9,303,987	104.2	90.6		
総 計		92,320,164	105.3	89.9	879,332	101.2	103.4	47,251,179	104.7	88.5	
医 療 保 険 (内 訳)	被 保 険 者	協会けんぽ	19,538,593	106.3	93.2	136,756	98.4	97.6	10,020,104	106.0	91.9
		船員保険	31,355	107.0	90.7	375	88.4	87.0	15,843	107.6	90.1
		共済組合	4,230,457	108.6	93.5	30,007	107.2	95.4	2,207,714	108.2	92.2
		健保組合	13,364,089	106.8	91.5	86,669	100.2	97.7	6,826,003	106.4	90.3
		医療保険合計	37,164,494	106.7	92.6	253,807	100.0	97.4	19,069,664	106.4	91.4
	被 扶 養 者	協会けんぽ	13,459,733	103.4	84.3	101,831	97.8	85.1	6,839,755	102.0	81.7
		船員保険	52,012	103.0	85.0	449	97.0	83.0	26,512	102.2	83.1
		共済組合	3,846,516	104.9	84.6	26,076	100.3	85.4	1,957,086	103.3	82.1
		健保組合	11,640,940	103.7	83.2	73,319	98.8	85.9	5,892,675	102.2	80.9
		医療保険合計	28,999,201	103.7	83.9	201,675	98.5	85.4	14,716,028	102.2	81.5
前 期 高 齢 者	未就学者(再掲)	7,668,755	103.5	77.6	60,202	93.4	78.8	3,985,357	102.0	75.4	
	7割	5,392,473	107.2	97.7	54,171	97.7	97.0	2,808,063	106.7	96.9	
	一般	2,572,760	107.1	106.4	31,030	97.6	103.4	1,353,437	106.5	105.6	
計		7,965,233	107.2	100.3	85,201	97.7	99.3	4,161,500	106.6	99.6	

- (注) 1. 医療保険(内訳)の前期高齢者欄の7割・一般とは給付率の違いであり、7割は65歳以上70歳未満の者、または、70歳以上75歳未満の現役並み所得者、一般はそれ以外の者が対象である。
 2. 老人保健の7割・9割とは給付率の違いであり、7割は一定以上所得者、9割はそれ以外の者が対象である。
 3. 合計欄は、食事・生活療養費を除く件数とその対比である。
 4. 「-」は掲げる計数がないもの、「△」は負数のもの、「…」は対比で乖離があるものである。

令和2年12月診療分 種類別診療報酬確定件数及び対比表

(件 数)

種 別 管 掌 別		菌 科			調 剤			食 事 ・ 生 活 療 養 費			訪 問 看 護 療 養 費			
		件 数	対 比		件 数	対 比		件 数	対 比		件 数	対 比		
			前 月	前 年 同 月		前 月	前 年 同 月		前 月	前 年 同 月		前 月	前 年 同 月	
医 療 保 険	協 会 け ん ぽ	5,889,170	106.1	101.1	12,705,604	106.3	89.3	(267,450)	98.1	91.8	33,193	101.9	115.3	
	船 員 保 険	14,619	104.8	97.1	35,314	105.7	88.3	(1,013)	92.9	87.2	97	104.3	102.1	
	共 済 組 合	1,307,400	110.5	103.4	2,660,802	106.9	86.5	(49,988)	105.0	88.8	6,388	100.6	114.7	
	健 保 組 合	4,319,976	107.5	100.3	8,646,541	106.0	85.4	(153,717)	100.0	90.6	21,949	101.1	113.1	
	医療保険合計	11,531,165	107.1	101.0	24,048,261	106.3	87.6	(472,168)	99.4	91.0	61,627	101.5	114.4	
老 人 保 健	7割	—	—	—	—	—	—	—	—	—	—	—	—	
	9割	—	—	—	—	—	—	—	—	—	—	—	—	
	計	—	—	—	—	—	—	—	—	—	—	—	—	
各 法	自 衛 官 等	21,028	118.4	104.9	21,343	111.6	81.4	(879)	109.3	103.5	10	90.9	166.7	
	生 活 保 護	317,115	100.5	95.4	1,484,602	102.5	96.8	(138,695)	97.8	95.1	16,766	98.9	110.4	
	戦 傷 病 者	—	—	—	—	—	—	—	—	—	—	—	—	
	自 立 支 援	3,441	103.5	88.4	889,649	103.9	105.4	(1,672)	98.9	95.0	69,717	101.8	119.4	
	児 童 福 祉	—	—	—	—	—	—	(1,734)	97.1	89.4	1	100.0	100.0	
	原 爆 医 療	641	99.8	63.1	3,679	101.4	71.5	(302)	108.2	78.2	46	100.0	83.6	
	精 神 保 健	10	111.1	71.4	—	—	—	(1,110)	100.9	102.1	—	—	—	
	麻 薬 取 締	—	—	—	—	—	—	—	—	—	—	—	—	
	母 子 保 健	2	200.0	—	—	—	—	(3,946)	90.4	98.0	—	—	—	
	中国残留邦人等	979	97.3	83.7	6,329	102.1	89.9	(290)	95.7	84.1	31	193.8	110.7	
	感 染 症	2,280	98.5	…	3,105	120.0	120.9	(8,022)	124.3	…	—	—	—	
	医 療 観 察	—	—	—	253	97.3	103.7	—	—	—	256	88.3	102.4	
	肝 炎 等 治 療	—	—	—	13,425	113.9	97.0	—	—	—	4	200.0	—	
	老 人 被 爆	—	—	—	—	—	—	—	—	—	—	—	—	
	特 定 疾 患 等	88	106.0	114.3	11,652	103.4	93.4	(316)	98.4	99.7	38	100.0	126.7	
	小 児 慢 性 措 置 等 医 療	1,399 4,390	114.9 104.8	112.1 120.3	37,375 17,191	111.2 103.1	103.7 92.7	(5,728) (1,378)	99.7 105.8	95.5 97.1	7,472 28	98.8 96.6	108.6 116.7	
	難 病 医 療	1,968	105.8	108.7	202,869	110.6	105.6	(1,217)	98.5	93.8	11,164	100.2	109.1	
特 定 B 型 肝 炎	—	—	—	1	—	△ 50.0	—	—	—	—	—	—		
石 綿 救 済	1	50.0	100.0	115	133.7	82.7	(28)	82.4	73.7	6	66.7	54.5		
自 治 体 医 療	1,596,884	109.6	107.8	3,784,037	102.7	78.2	(6,188)	101.1	72.8	17,210	101.4	116.8		
各 法 合 計	1,950,226	108.1	105.6	6,475,625	103.2	86.0	(171,505)	98.9	98.4	122,749	101.0	116.0		
総 計		13,481,391	107.2	101.7	30,523,886	105.6	87.2	(643,673)	99.3	92.9	184,376	101.2	115.5	
医 療 保 険 (内 訳)	被 保 険 者	協 会 け ん ぽ	3,137,361	105.3	100.6	6,239,406	107.5	91.8	(121,522)	98.1	95.5	4,966	103.3	123.2
		船 員 保 険	4,955	105.1	96.5	10,170	107.8	89.2	(325)	88.8	83.8	12	150.0	109.1
		共 済 組 合	677,005	109.9	103.9	1,314,786	108.8	90.9	(26,240)	108.5	93.4	945	101.5	126.8
		健 保 組 合	2,234,169	106.5	100.4	4,214,102	107.7	89.1	(76,362)	100.3	95.7	3,146	97.7	123.0
		医療保険合計	6,053,490	106.2	100.9	11,778,464	107.7	90.7	(224,449)	100.0	95.3	9,069	101.2	123.5
	被 扶 養 者	協 会 け ん ぽ	2,072,288	107.7	102.0	4,421,870	103.6	81.5	(85,956)	98.6	83.5	23,989	101.6	112.9
		船 員 保 険	7,620	104.5	97.0	17,359	103.8	83.3	(388)	99.5	84.9	72	104.3	101.4
		共 済 組 合	598,621	111.3	102.8	1,259,504	104.6	81.4	(21,226)	101.1	82.7	5,229	100.2	113.0
		健 保 組 合	1,854,219	108.9	100.5	3,803,401	103.7	79.9	(60,678)	100.3	84.0	17,326	101.4	110.8
		医療保険合計	4,532,748	108.6	101.5	9,502,134	103.8	80.8	(168,248)	99.5	83.6	46,616	101.3	112.1
前 期 高 齢 者	未 就 学 者 (再 掲)	736,052	111.3	98.9	2,876,411	104.2	76.4	(43,030)	93.6	75.0	10,733	101.6	107.6	
	7割	667,246	105.7	97.7	1,859,514	109.0	98.7	(50,480)	97.8	95.1	3,479	104.3	115.7	
	一般	277,681	105.3	105.6	908,149	108.9	107.8	(28,991)	97.6	101.3	2,463	101.4	127.0	
計		944,927	105.6	99.9	2,767,663	109.0	101.5	(79,471)	97.8	97.3	5,942	103.1	120.1	

(注) 1. 医療保険(内訳)の前期高齢者欄の7割・一般とは給付率の違いであり、7割は65歳以上70歳未満の者、または、70歳以上75歳未満の現役並み所得者、一般はそれ以外の者が対象である。
 2. 老人保健の7割・9割とは給付率の違いであり、7割は一定以上所得者、9割はそれ以外の者が対象である。
 3. 合計欄は、食事・生活療養費を除く件数とその対比である。
 4. 「-」は掲げる計数がないもの、「△」は負数のもの、「…」は対比で乖離があるものである。

令和2年12月診療分 種類別診療報酬確定金額及び対比表

種別 管掌別		合計			医科入院			医科入院外			
		金額	対比		金額	対比		金額	対比		
			前月	前年同月		前月	前年同月		前月	前年同月	
		千円	%	%	千円	%	%	千円	%	%	
医療 保険	協会けんぽ	490,387,919	106.0	98.3	150,194,075	100.6	98.2	187,947,969	106.9	96.3	
	船員保険	1,538,857	101.6	93.7	564,575	90.3	90.8	530,874	110.4	94.1	
	共済組合	90,415,706	109.2	96.3	24,953,857	105.5	94.7	36,201,878	109.6	94.1	
	健保組合	302,488,057	107.2	97.0	82,468,988	102.7	97.7	121,304,831	107.4	94.6	
	医療保険合計	884,830,540	106.7	97.6	258,181,495	101.7	97.7	345,985,552	107.4	95.5	
老人保健	7割	—	—	—	—	—	—	—	—	—	
	9割	—	—	—	—	—	—	—	—	—	
	計	—	—	—	—	—	—	—	—	—	
各 法	自衛官等	1,106,184	106.5	100.3	408,016	101.8	109.4	347,195	101.0	89.0	
	生活保護	146,328,458	101.6	98.3	75,917,131	98.9	98.5	34,017,470	103.0	97.3	
	戦傷病者	2	47.5	27.8	—	—	—	2	47.5	27.8	
	自立支援	32,287,951	107.3	103.1	2,215,621	104.6	98.5	18,575,948	105.9	100.2	
	児童福祉	281,841	97.6	93.8	216,211	96.6	93.4	5,501	109.6	93.4	
	原爆医療	347,102	107.1	84.9	163,143	110.0	88.4	99,843	103.7	80.8	
	精神保健	442,002	98.4	101.9	405,120	98.6	102.2	—	—	—	
	麻薬取締	—	—	—	—	—	—	—	—	—	
	母子保健	523,562	91.5	88.0	444,611	91.5	86.3	13	45.7	110.3	
	中国残留邦人等	461,236	98.3	90.4	175,348	88.3	86.3	143,242	101.4	91.9	
	感染症	4,684,143	148.2	…	1,724,763	129.4	…	2,852,900	164.3	…	
	医療観察	1,435,775	104.5	107.6	1,328,494	104.1	109.0	86,114	114.8	90.6	
	肝炎等治療	322,104	111.4	91.7	7,696	88.0	93.6	70,013	111.0	82.6	
	老人被爆	—	—	—	—	—	—	—	—	—	
	特定疾患等	171,412	105.9	91.4	20,454	104.1	99.5	86,115	109.3	94.7	
	小児慢性 措置等医療	2,372,674	106.9	104.4	551,862	93.8	90.9	946,257	108.4	109.1	
	難病医療	9,503,200	108.6	107.0	1,555,045	101.1	92.2	3,540,638	107.3	109.6	
	特定B型肝炎	9,640	122.9	113.3	2	17.0	11.7	9,636	123.1	113.4	
	石綿救済	11,142	99.8	113.7	4,058	120.6	…	5,831	91.6	75.4	
	自治体医療	23,529,713	106.7	86.6	2,606,106	99.2	77.7	10,493,923	105.2	81.4	
各法合計	224,754,132	104.0	100.0	88,277,066	99.6	99.4	71,457,357	106.0	99.7		
総計		1,109,584,673	106.1	98.1	346,458,561	101.1	98.1	417,442,910	107.1	96.2	
医療 保険 (内 訳)	被 保 険 者	協会けんぽ	236,045,757	106.4	100.4	65,213,755	100.5	100.1	92,888,553	107.7	99.0
		船員保険	508,855	103.7	94.3	180,906	85.0	86.6	171,845	120.0	99.1
		共済組合	47,973,252	111.5	99.8	12,609,073	111.9	97.1	19,622,479	111.1	99.2
		健保組合	154,977,588	107.9	100.5	39,655,528	103.6	101.1	63,406,306	108.2	99.2
		医療保険合計	439,505,452	107.5	100.4	117,659,262	102.6	100.1	176,089,183	108.3	99.1
	被 扶 養 者	協会けんぽ	151,261,254	105.7	91.7	46,236,485	101.0	91.6	57,710,533	106.1	88.2
		船員保険	609,522	102.2	91.3	206,690	96.1	93.2	220,522	108.3	87.7
		共済組合	38,262,488	106.9	91.6	10,856,737	100.0	91.2	15,006,267	107.8	87.5
		健保組合	117,242,465	106.5	91.4	31,918,140	101.8	92.4	46,592,402	106.5	87.6
		医療保険合計	307,375,728	106.1	91.5	89,218,052	101.1	91.9	119,529,725	106.5	87.8
未就学者(再掲)	77,044,347	103.3	84.2	26,169,562	92.1	86.6	31,960,033	109.5	80.9		
前期高齢者	7割	87,320,115	105.6	101.1	32,177,264	100.5	100.8	31,992,854	106.4	100.5	
	一般	50,629,245	105.6	109.4	19,126,917	100.5	108.0	18,373,791	106.6	109.4	
	計	137,949,360	105.6	104.0	51,304,181	100.5	103.3	50,366,645	106.5	103.6	

(注) 1. 医療保険(内訳)の前期高齢者欄の7割・一般とは給付率の違いであり、7割は65歳以上70歳未満の者、または、70歳以上75歳未満の現役並み所得者、一般はそれ以外の者が対象である。
 2. 老人保健の7割・9割とは給付率の違いであり、7割は一定以上所得者、9割はそれ以外の者が対象である。
 3. 数値は、突合点検による原審査結果を反映したものである。
 4. 「-」は掲げる計数がないもの、「0」は表示単位に満たないもの、「△」は負数のもの、「…」は対比で乖離があるものである。

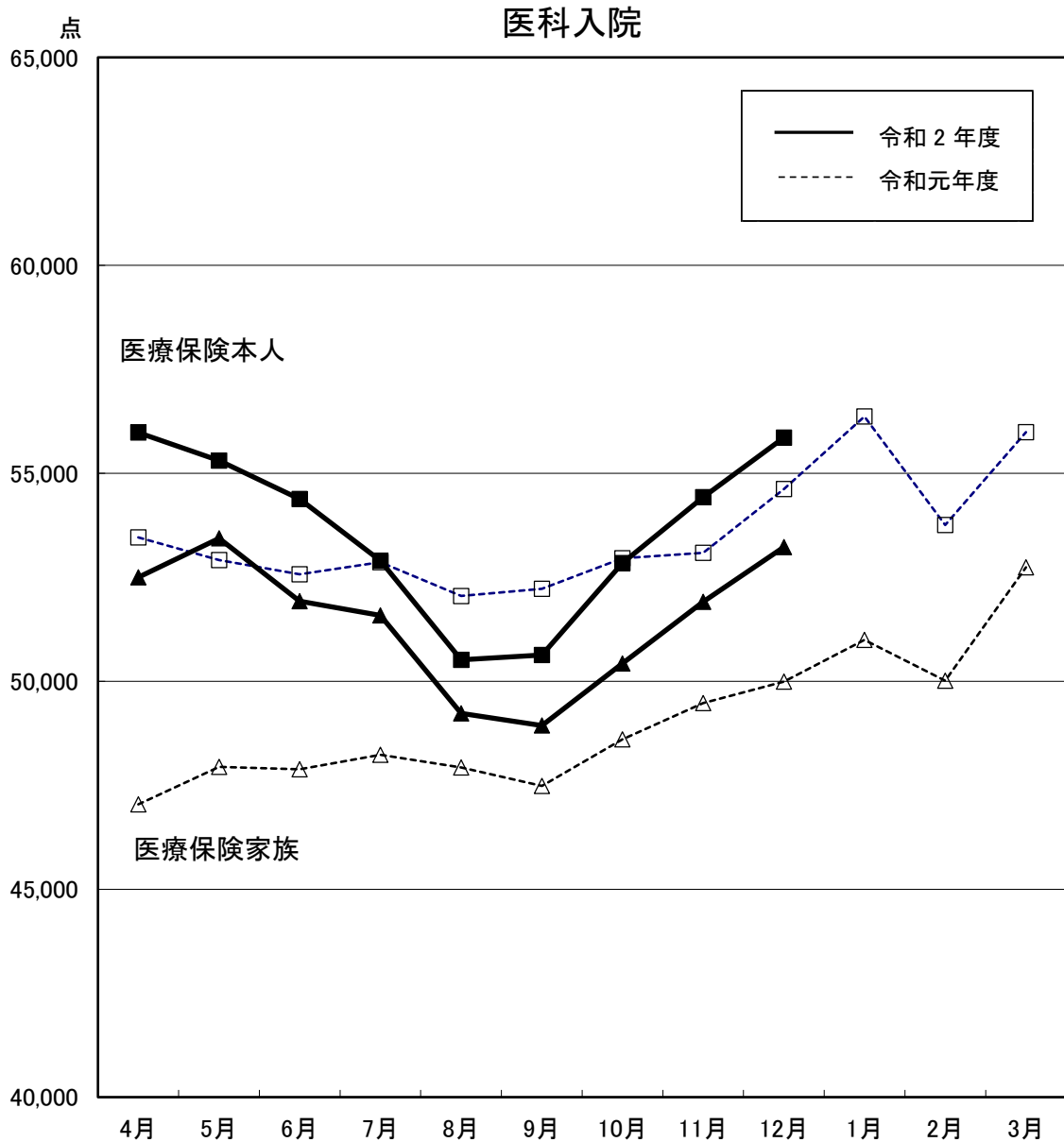
令和2年12月診療分 種類別診療報酬確定金額及び対比表

(金額)

種別 管掌別		歯科			調剤			食事・生活療養費			訪問看護療養費			
		金額	対比		金額	対比		金額	対比		金額	対比		
			前月	前年同月		前月	前年同月		前月	前年同月		前月	前年同月	
		千円	%	%	千円	%	%	千円	%	%	千円	%	%	
医療 保険	協会けんぽ	52,498,259	106.8	105.8	96,411,105	113.1	98.4	1,496,674	99.3	94.2	1,839,838	104.7	119.0	
	船員保険	139,226	106.7	97.8	290,914	110.5	96.9	7,444	83.7	82.2	5,823	100.3	123.5	
	共済組合	10,604,824	111.7	108.1	18,082,569	112.7	96.4	225,136	103.3	91.1	347,443	103.4	114.5	
	健保組合	36,478,838	108.1	105.2	60,355,492	113.4	96.0	719,512	99.9	93.0	1,160,396	104.5	118.9	
	医療保険合計	99,721,147	107.8	105.8	175,140,081	113.1	97.3	2,448,766	99.8	93.5	3,353,500	104.4	118.5	
老人保健	7割	—	—	—	—	—	—	—	—	—	—	—	—	
	9割	—	—	—	—	—	—	—	—	—	—	—	—	
	計	—	—	—	—	—	—	—	—	—	—	—	—	
各 法	自衛官等	201,929	118.9	106.8	145,108	120.9	99.1	3,554	102.0	104.6	382	97.2	76.7	
	生活保護	5,838,726	101.8	99.4	23,272,274	109.6	98.1	5,313,717	100.3	96.4	1,969,140	102.6	118.2	
	戦傷病者	—	—	—	—	—	—	—	—	—	—	—	—	
	自立支援	18,783	128.5	105.9	7,815,923	112.0	103.1	57,225	101.7	94.1	3,604,451	106.2	126.2	
	児童福祉	—	—	—	—	—	—	60,076	100.6	95.3	54	111.9	107.0	
	原爆医療	10,203	102.3	84.5	59,621	107.6	83.0	9,077	102.8	78.5	5,215	96.2	98.1	
	精神保健	84	59.7	40.0	—	—	—	36,798	96.9	98.3	—	—	—	
	麻薬取締	—	—	—	—	—	—	—	—	—	—	—	—	
	母子保健	21	…	—	—	—	—	78,917	91.2	98.6	—	—	—	
	中国残留邦人等	19,528	100.2	88.5	111,595	110.4	97.3	8,373	92.7	89.8	3,151	…	60.3	
	感染症	10,961	94.8	…	9,423	117.1	140.5	86,097	121.0	…	—	—	—	
	医療観察	—	—	—	5,419	105.2	104.4	—	—	—	15,748	94.8	104.2	
	肝炎等治療	—	—	—	244,302	112.5	94.6	—	—	—	93	437.6	—	
	老人被爆	—	—	—	—	—	—	—	—	—	—	—	—	
	特定疾患等	466	88.8	224.3	58,691	101.8	83.6	4,758	109.3	95.2	927	102.1	128.6	
	小児慢性	3,602	117.1	120.2	678,803	119.3	109.1	23,582	96.1	98.0	168,567	104.5	113.0	
	措置等医療	36,065	98.6	120.4	138,703	104.3	94.8	49,661	107.7	98.6	1,460	104.7	87.5	
	難病医療	6,432	109.7	113.8	3,674,789	114.5	109.7	44,590	99.3	96.2	681,706	103.9	121.7	
	特定B型肝炎	—	—	—	2	—	△ 26.0	—	—	—	—	—	—	
	石綿救済	5	21.5	…	747	116.9	81.5	407	65.7	82.9	95	62.1	17.6	
自治体医療	3,776,880	110.2	113.1	6,341,922	110.9	86.8	44,005	103.9	82.3	266,877	105.0	120.9		
各法合計	9,923,685	105.2	104.6	42,557,322	110.8	98.0	5,820,837	100.4	97.5	6,717,865	104.8	122.6		
総計		109,644,832	107.5	105.7	217,697,402	112.7	97.5	8,269,603	100.2	96.3	10,071,365	104.7	121.2	
医療 保険 (内 訳)	被 保 険 者	協会けんぽ	29,094,948	106.0	105.7	48,009,974	113.4	100.4	565,352	98.9	95.9	273,175	105.6	134.4
		船員保険	53,060	106.9	99.9	99,699	123.3	99.9	2,759	80.7	78.3	587	123.4	98.8
		共済組合	5,788,260	111.2	109.1	9,791,979	112.3	99.5	103,857	106.0	91.0	57,606	100.9	128.6
		健保組合	19,964,132	107.3	106.0	31,457,064	114.0	99.1	316,445	100.4	95.0	178,112	101.1	134.3
		医療保険合計	54,900,399	107.0	106.2	89,358,715	113.5	99.8	988,412	100.0	95.0	509,480	103.5	133.6
	被 扶 養 者	協会けんぽ	16,608,371	108.5	105.8	28,923,840	111.5	91.2	532,326	99.4	89.7	1,249,699	104.9	115.2
		船員保険	62,661	105.1	95.3	113,266	101.0	92.3	2,401	98.0	87.7	3,981	108.7	114.3
		共済組合	4,523,321	112.6	106.9	7,499,552	113.1	92.0	103,929	101.0	90.6	272,681	103.5	112.2
		健保組合	14,354,238	109.4	104.4	23,211,741	111.8	90.3	300,523	99.7	90.1	865,420	104.8	115.1
		医療保険合計	35,548,592	109.4	105.4	59,748,399	111.8	90.9	939,178	99.6	89.9	2,391,782	104.7	114.8
未就学者(再掲)	5,556,321	111.7	102.5	12,518,795	111.9	80.5	146,580	94.3	83.1	693,055	104.6	108.2		
前期高齢者	7割	6,161,724	106.7	102.7	16,436,222	114.7	102.0	313,237	99.2	94.9	238,815	104.7	119.4	
	一般	3,110,432	106.0	111.1	9,596,744	115.4	111.5	207,938	100.1	101.8	213,423	103.9	129.8	
	計	9,272,156	106.5	105.4	26,032,966	114.9	105.3	521,175	99.6	97.6	452,238	104.3	124.1	

(注) 1. 医療保険(内訳)の前期高齢者欄の7割・一般とは給付率の違いであり、7割は65歳以上70歳未満の者、または、70歳以上75歳未満の現役並み所得者、一般はそれ以外の者が対象である。
 2. 老人保健の7割・9割とは給付率の違いであり、7割は一定以上所得者、9割はそれ以外の者が対象である。
 3. 数値は、突合点検による原審査結果を反映したものである。
 4. 「-」は掲げられた数がないもの、「0」は表示単位に満たないもの、「△」は負数のもの、「…」は対比で乖離があるものである。

診療種別 診療報酬等諸率の推移(1件当たり点数)



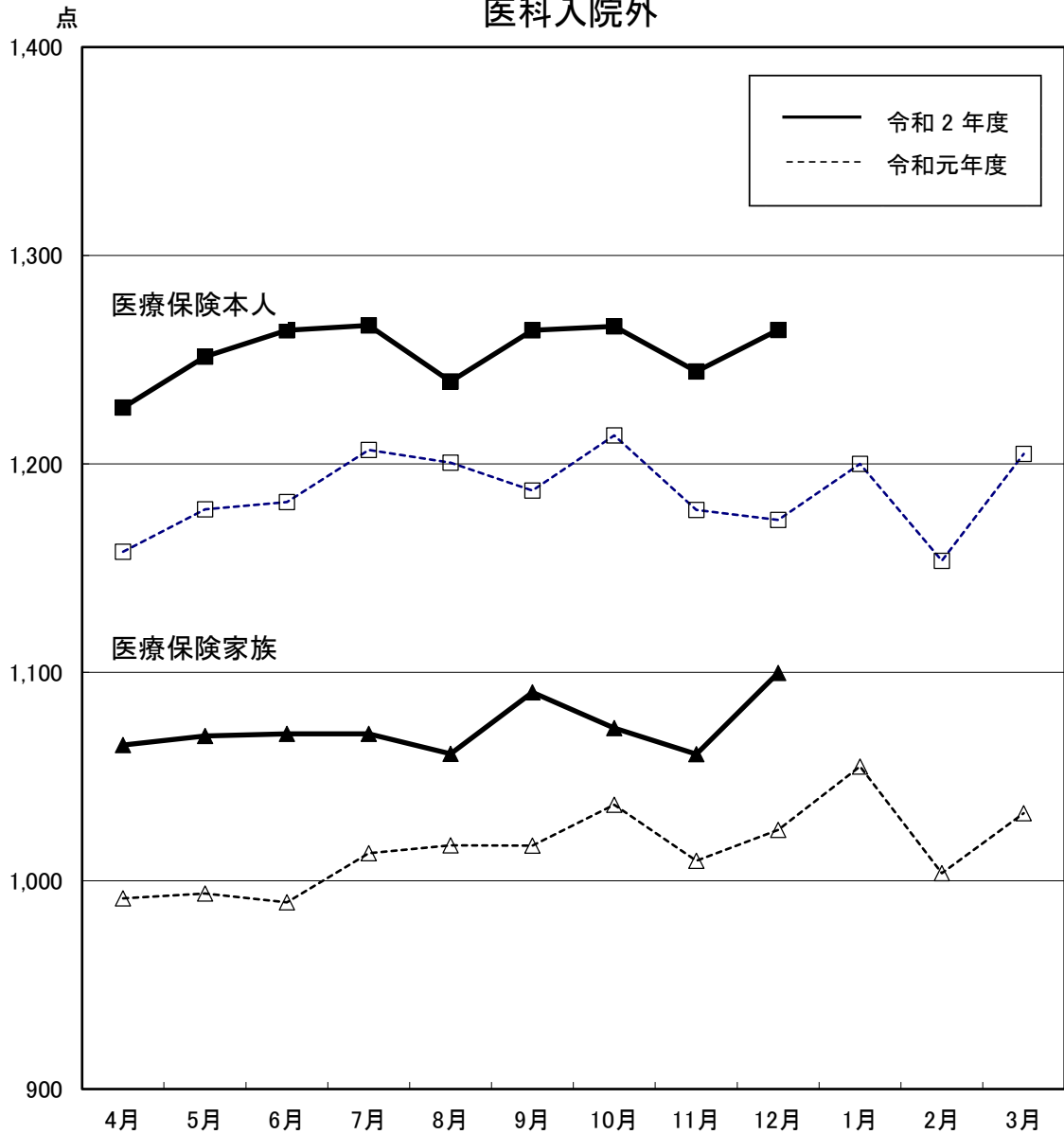
(単位：点)

区分		4月	5月	6月	7月	8月	9月	10月	11月	12月	1月	2月	3月
医療保険本人	令和元年度	53,457	52,916	52,572	52,860	52,051	52,221	52,956	53,088	54,621	56,364	53,753	55,991
	伸び率(%)	1.9	1.8	1.3	2.5	1.2	1.8	▲ 0.1	1.5	2.5	2.9	2.5	5.0
	令和2年度	55,978	55,302	54,382	52,897	50,516	50,629	52,843	54,423	55,860			
	伸び率(%)	4.7	4.5	3.4	0.1	▲ 3.0	▲ 3.0	▲ 0.2	2.5	2.3			
医療保険家族	令和元年度	47,039	47,944	47,880	48,229	47,925	47,484	48,601	49,475	49,992	50,994	50,013	52,738
	伸び率(%)	0.8	1.6	1.4	2.5	1.6	1.0	0.2	2.2	3.0	3.4	4.2	7.8
	令和2年度	52,497	53,436	51,927	51,583	49,226	48,934	50,429	51,913	53,229			
	伸び率(%)	11.6	11.5	8.5	7.0	2.7	3.1	3.8	4.9	6.5			

注1 1件当たり点数とは、医科点数と食事・生活療養費(医科分のみ)点数換算後の合計点数を、医科の件数で除いたものである。

注2 伸び率は、対前年同月比の数値である。

医科入院外



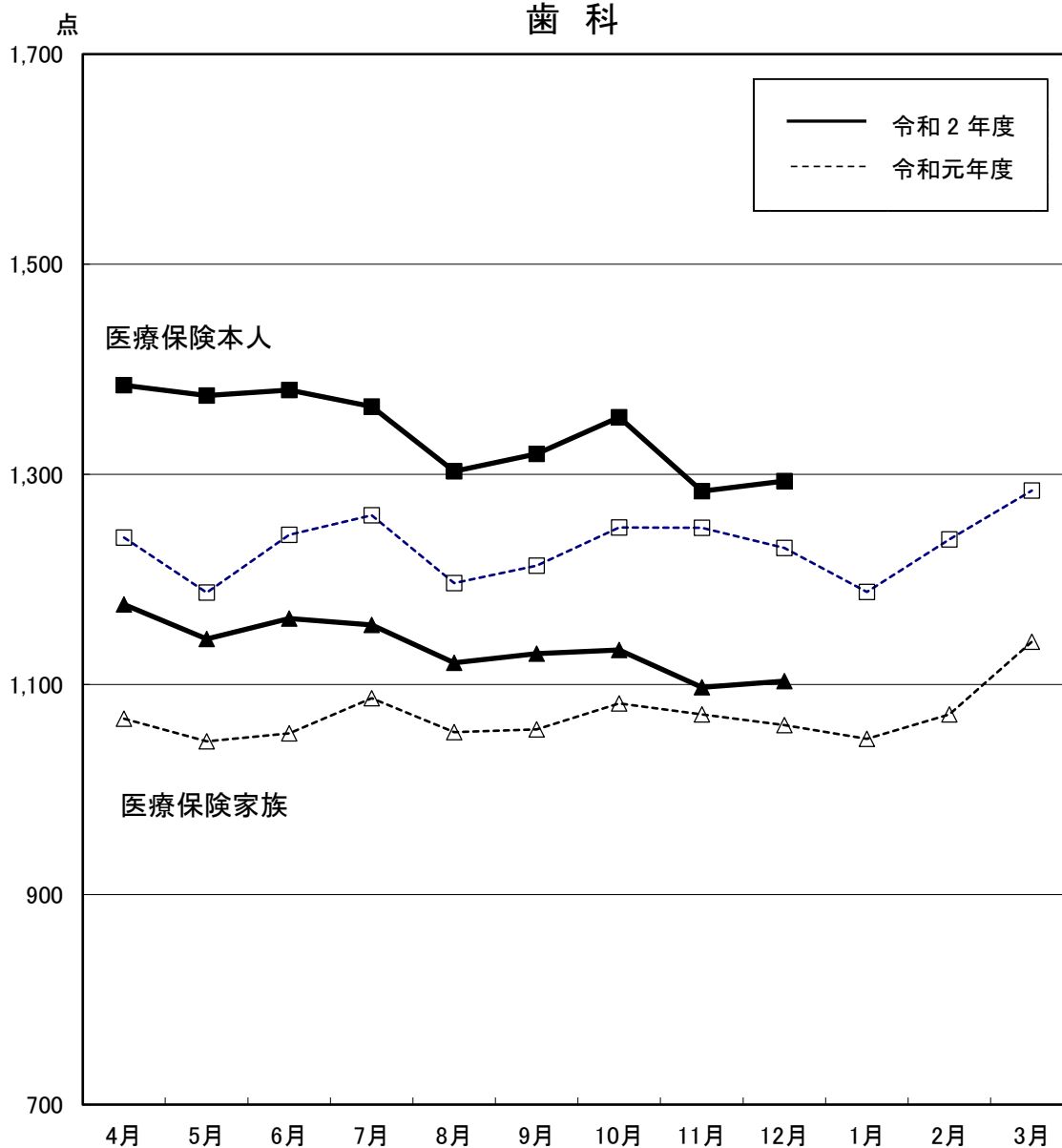
(単位：点)

区分		4月	5月	6月	7月	8月	9月	10月	11月	12月	1月	2月	3月
医療保険本人	令和元年度	1,158	1,178	1,182	1,207	1,201	1,187	1,214	1,178	1,173	1,200	1,154	1,205
	伸び率(%)	2.6	2.1	1.3	3.0	0.4	2.2	2.7	1.4	2.5	5.0	1.7	6.2
	令和2年度	1,227	1,251	1,264	1,266	1,240	1,264	1,266	1,244	1,264			
	伸び率(%)	6.0	6.2	7.0	4.9	3.2	6.5	4.3	5.6	7.8			
医療保険家族	令和元年度	992	994	990	1,013	1,017	1,017	1,036	1,009	1,024	1,055	1,004	1,032
	伸び率(%)	2.0	1.3	0.4	1.7	▲0.2	0.8	2.3	1.0	3.0	3.5	1.3	5.7
	令和2年度	1,065	1,069	1,070	1,070	1,061	1,090	1,073	1,061	1,100			
	伸び率(%)	7.4	7.6	8.2	5.6	4.3	7.2	3.5	5.1	7.3			

注1 伸び率は、対前年同月比の数値である。

注2 数値は、突合点検による原審査結果を反映したものである。

歯 科



(単位：点)

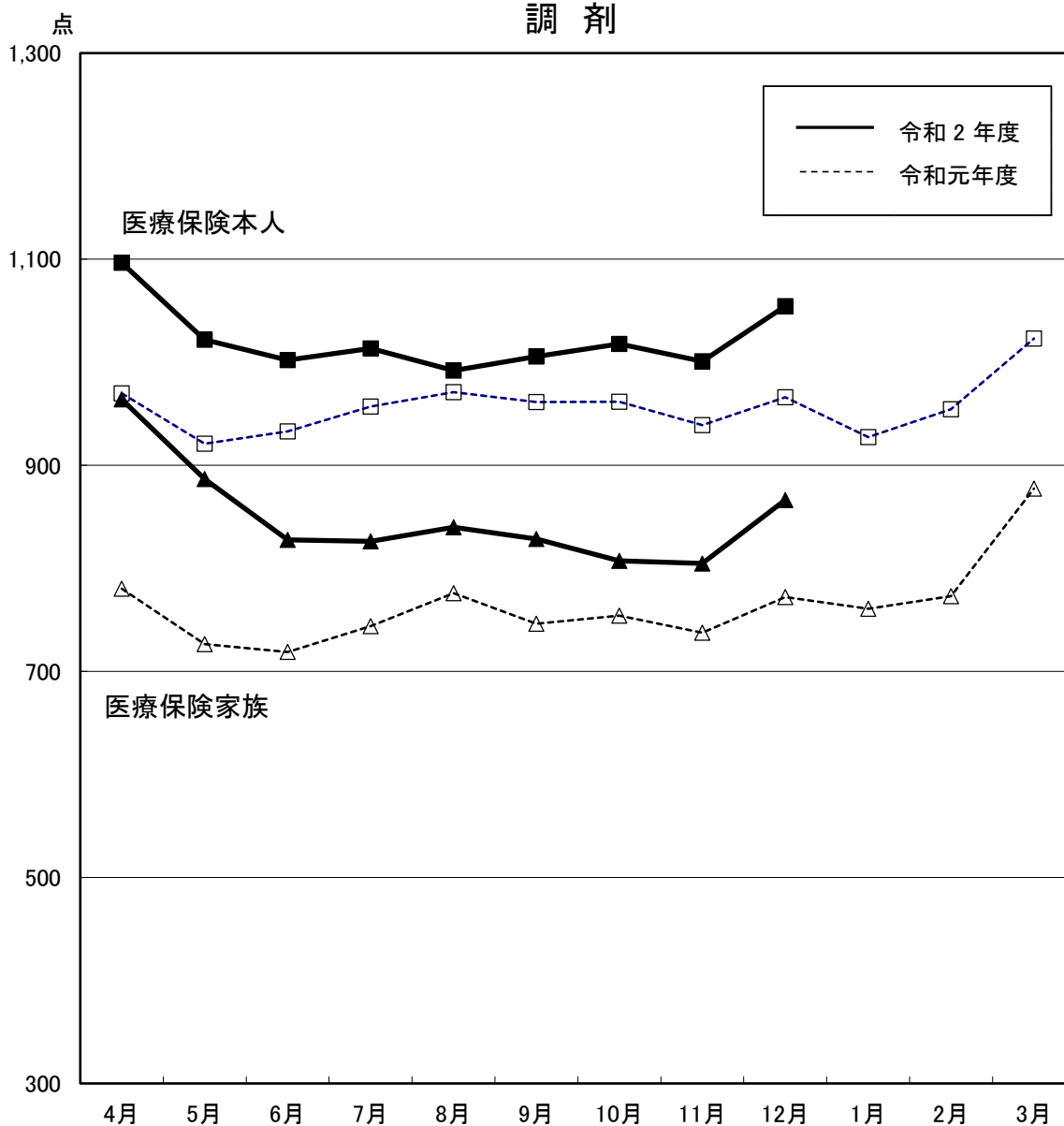
区分		4月	5月	6月	7月	8月	9月	10月	11月	12月	1月	2月	3月
医療保険本人	令和元年度	1,240	1,187	1,242	1,261	1,196	1,213	1,249	1,249	1,230	1,188	1,238	1,285
	伸び率(%)	▲ 1.0	▲ 4.1	▲ 2.7	▲ 0.3	▲ 1.2	▲ 1.8	▲ 2.6	1.0	▲ 0.1	▲ 0.0	1.2	2.2
	令和2年度	1,385	1,375	1,380	1,365	1,303	1,319	1,354	1,284	1,294			
	伸び率(%)	11.7	15.8	11.1	8.2	8.9	8.8	8.4	2.8	5.2			
医療保険家族	令和元年度	1,067	1,046	1,053	1,087	1,055	1,057	1,082	1,071	1,061	1,048	1,071	1,141
	伸び率(%)	▲ 0.4	▲ 2.9	▲ 2.2	0.2	▲ 2.4	0.1	▲ 2.0	▲ 0.7	1.0	1.0	▲ 0.2	4.0
	令和2年度	1,176	1,143	1,163	1,157	1,121	1,129	1,133	1,097	1,103			
	伸び率(%)	10.2	9.3	10.4	6.4	6.3	6.8	4.7	2.4	3.9			

注1 1件当たり点数とは、歯科点数と食事・生活療養費(歯科分のみ)点数換算後の合計点数を、歯科の件数で除したものである。

注2 伸び率は、対前年同月比の数値である。

注3 数値は、突合点検による原審査結果を反映したものである。

調 剤



（単位：点）

区分		4月	5月	6月	7月	8月	9月	10月	11月	12月	1月	2月	3月
医療保険本人	令和元年度	970	921	933	957	971	961	962	939	966	927	954	1,023
	伸び率(%)	4.8	2.3	2.1	3.4	2.7	3.1	3.1	1.2	1.4	5.2	4.9	7.2
	令和2年度	1,096	1,022	1,002	1,013	992	1,006	1,018	1,001	1,054			
	伸び率(%)	13.1	11.0	7.4	5.9	2.2	4.6	5.8	6.6	9.1			
医療保険家族	令和元年度	780	726	719	744	776	746	754	737	772	761	773	877
	伸び率(%)	6.1	3.0	1.7	3.3	3.1	2.7	3.0	1.0	1.8	5.4	5.1	12.2
	令和2年度	964	887	828	826	840	828	807	805	866			
	伸び率(%)	23.6	22.1	15.1	11.1	8.2	11.0	7.1	9.1	12.2			

注1 伸び率は、対前年同月比の数値である。

注2 数値は、突合点検による原審査結果を反映したものである。