

保険者からの収納状況・医療機関等への診療報酬確定状況(令和3年2月診療分)

(1) 保険者からの収納状況

納入期日(4月20日) 現在

管掌別	令和3年4月分(令和3年2月診療分)									令和3年3月以前分 (令和3年1月診療分)		未納計	
	請求		収納			未納				窓口数	金額	窓口数	金額
	窓口数	金額	窓口数	金額	収納率	窓口数	金額	未納率					
協会けんぽ	1	億円 4,595	1	億円 4,595	% 100	0	億円 0	% 0	0	億円 0	0	億円 0	
船員保険	1	15	1	15	100	0	0	0	0	0	0	0	
共済組合	965	845	964	845	99.9	1	0	0.0	0	0	1	0	
健保組合	1,411	2,834	1,409	2,833	99.9	2	1	0.0	2	3	3	4	
医療保険計	2,378	8,289	2,375	8,288	99.9	3	1	0.0	2	3	4	4	
各法合計	11,394	2,086	11,345	2,083	99.9	49	3	0.1	0	0	49	3	
総計	13,772	10,375	13,720	10,371	99.9	52	4	0.0	2	3	53	7	

注 億円未満四捨五入のため、金額の合計及び収納率が計算上と不一致の場合がある。

[参考]

健保組合の月末現在における未納状況(前月請求分)

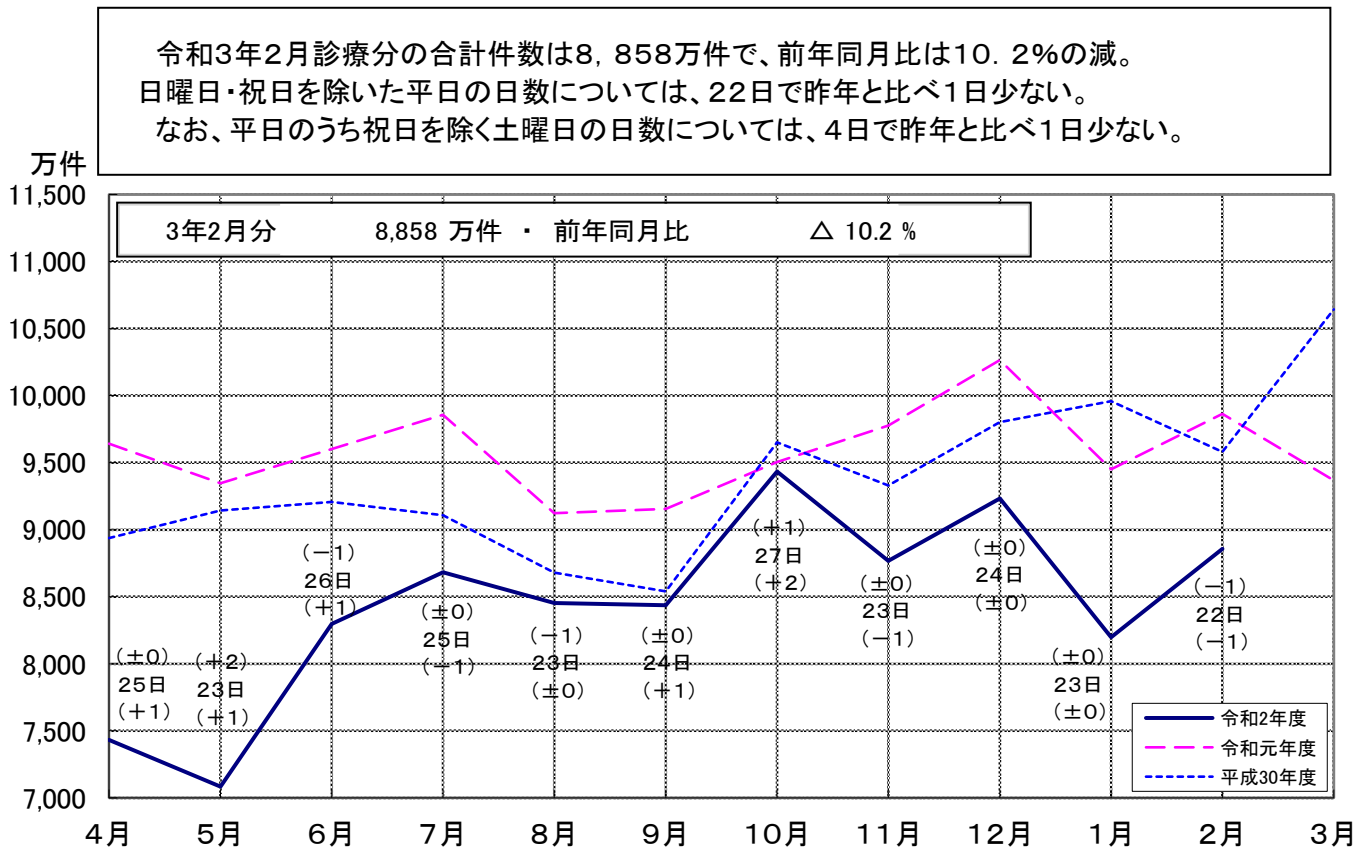
3月末現在

	令和3年3月分 (令和3年1月診療分)		令和3年2月以前分 (令和2年12月診療分以前未納)		未納計	
	納入期日現在の未納	月末現在の未納	納入期日現在の未納	月末現在の未納	納入期日現在の未納	月末現在の未納
窓口数	1	1	2	2	2	2
金額	億円 0	億円 0	億円 3	億円 3	億円 3	億円 3
未納率	% 0.0	% 0.0	—	—	—	—

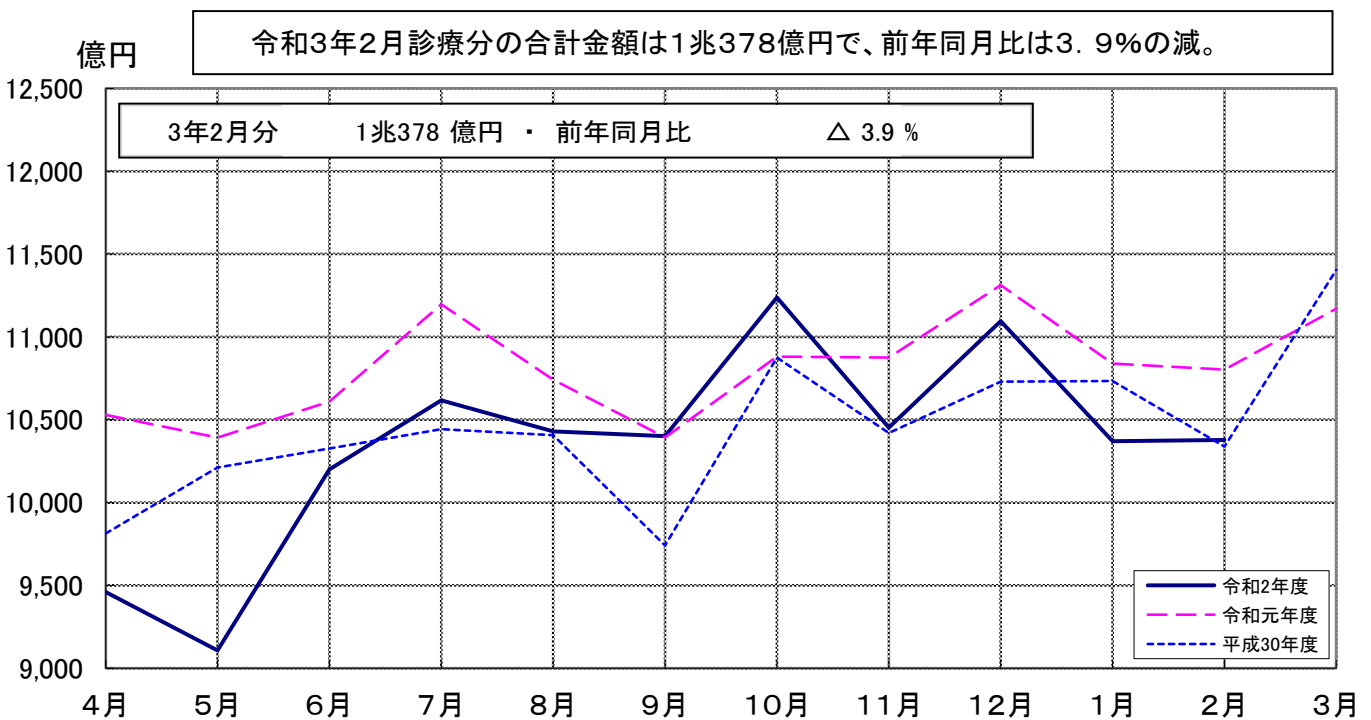
注 億円未満四捨五入のため、金額及び未納率が計算上と不一致の場合がある。

## (2) 医療機関等への診療報酬確定状況

### 確定件数の推移(合計)

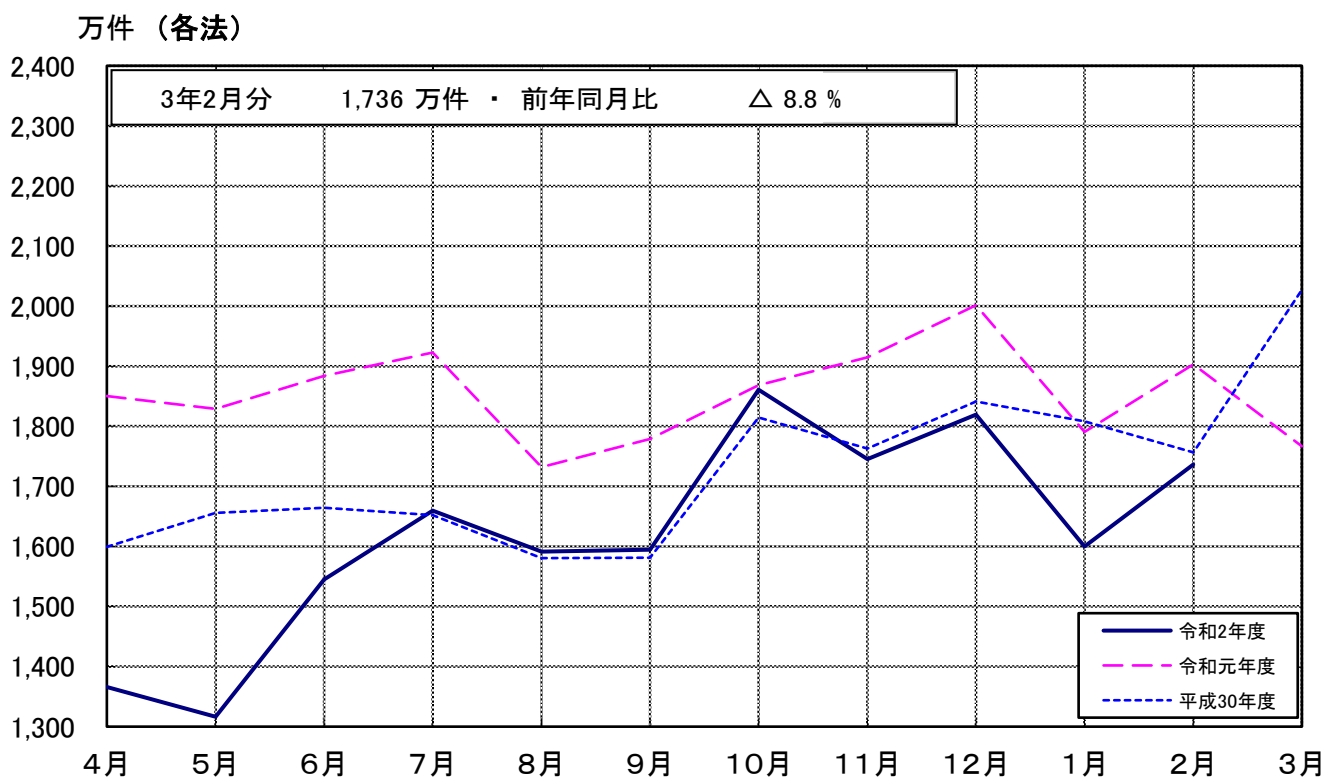
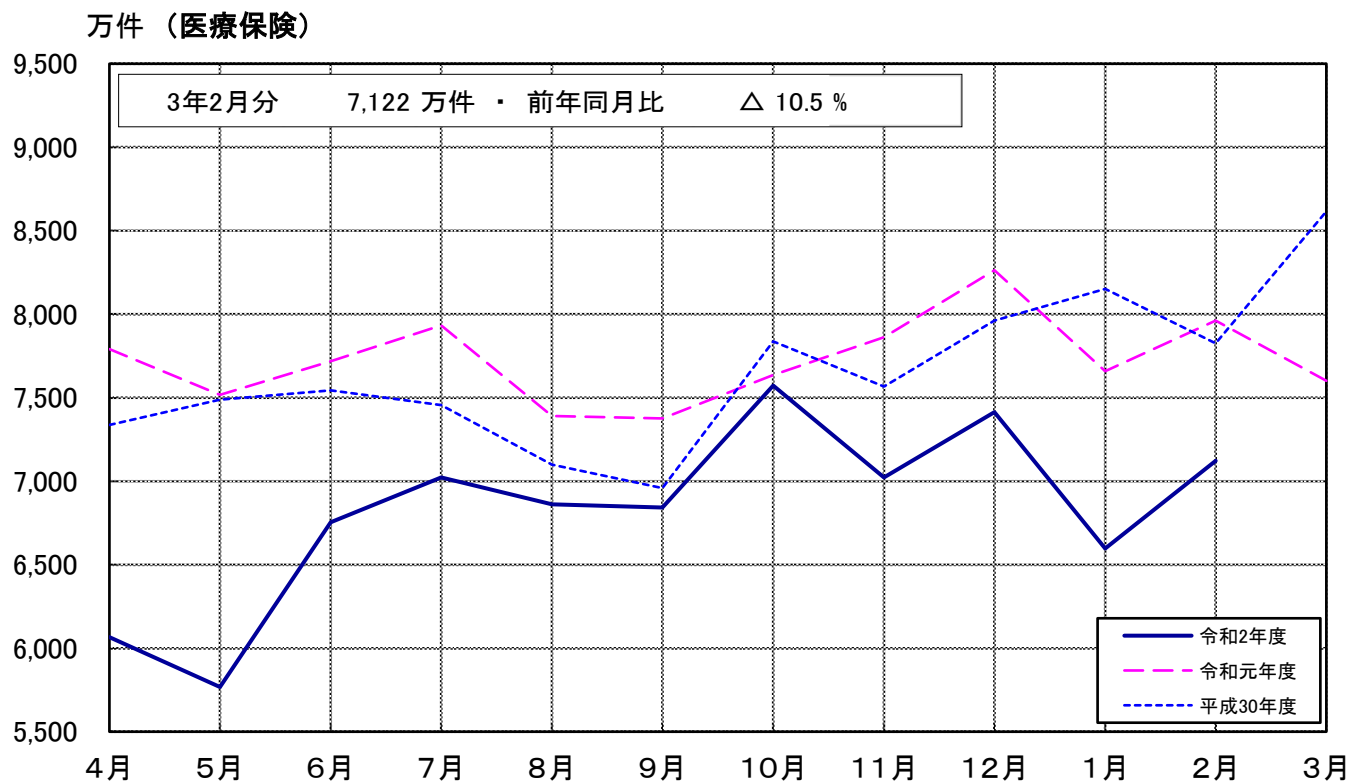


### 確定金額の推移(合計)

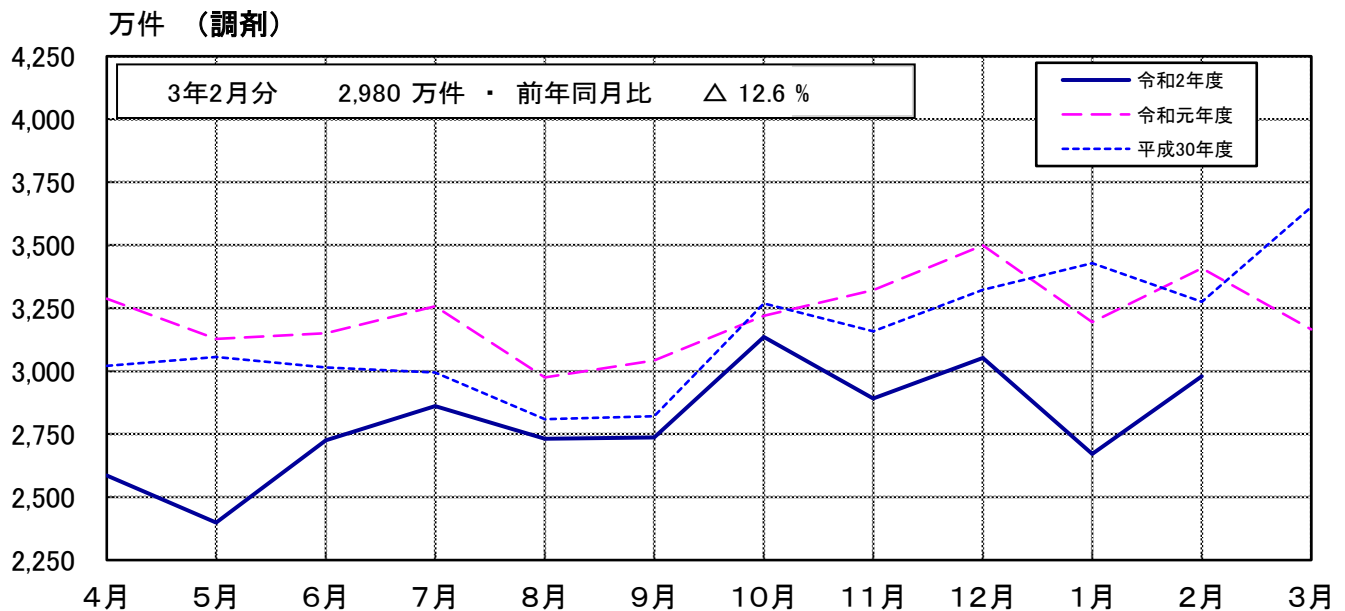
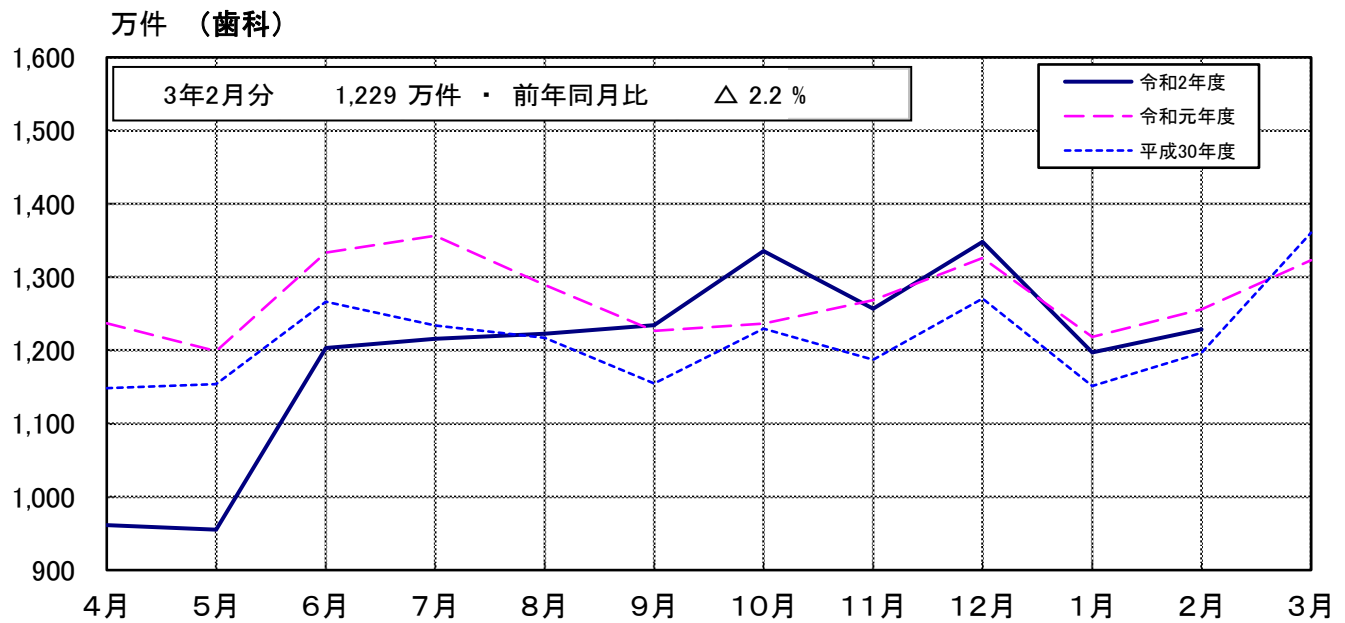
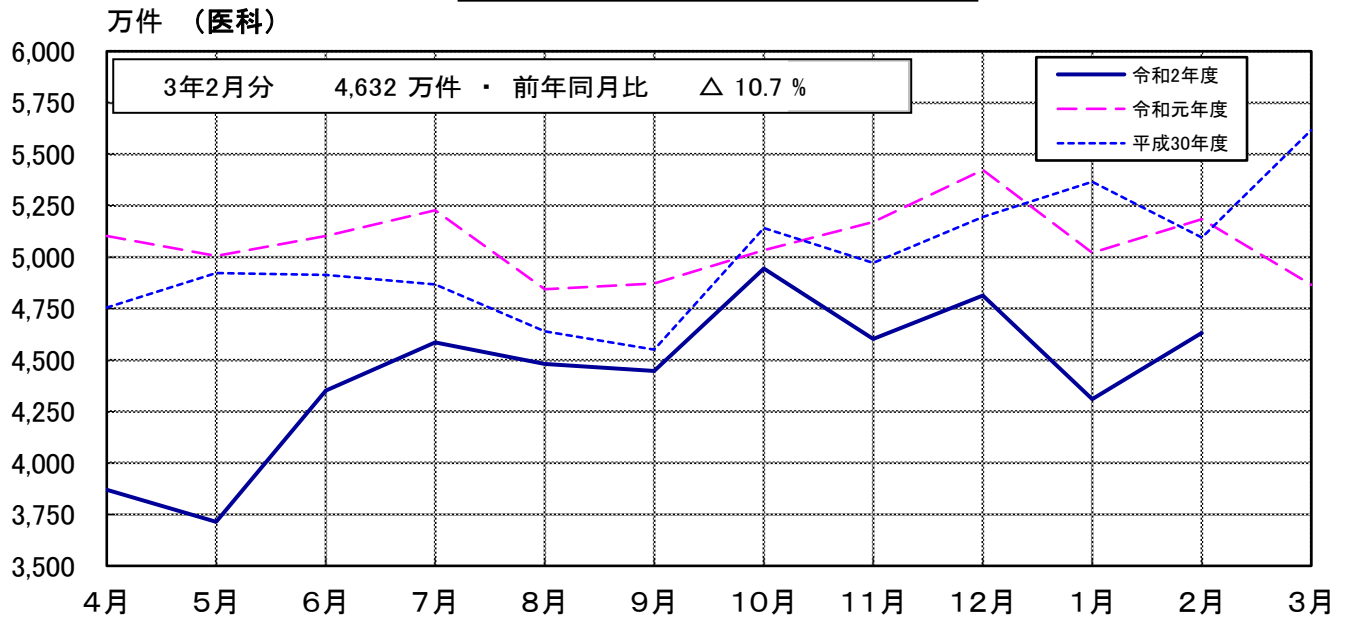


(注) グラフ上の中段の日数は、各月の総日数から日曜日・祝日、8/14～16及び年末年始の休日を除いた医療機関の稼働日数であり、下段の( )は、前年同月との差である。また、上段の( )は、祝日を除く土曜日の前年同月との差である。

## 確定件数の推移（制度別）

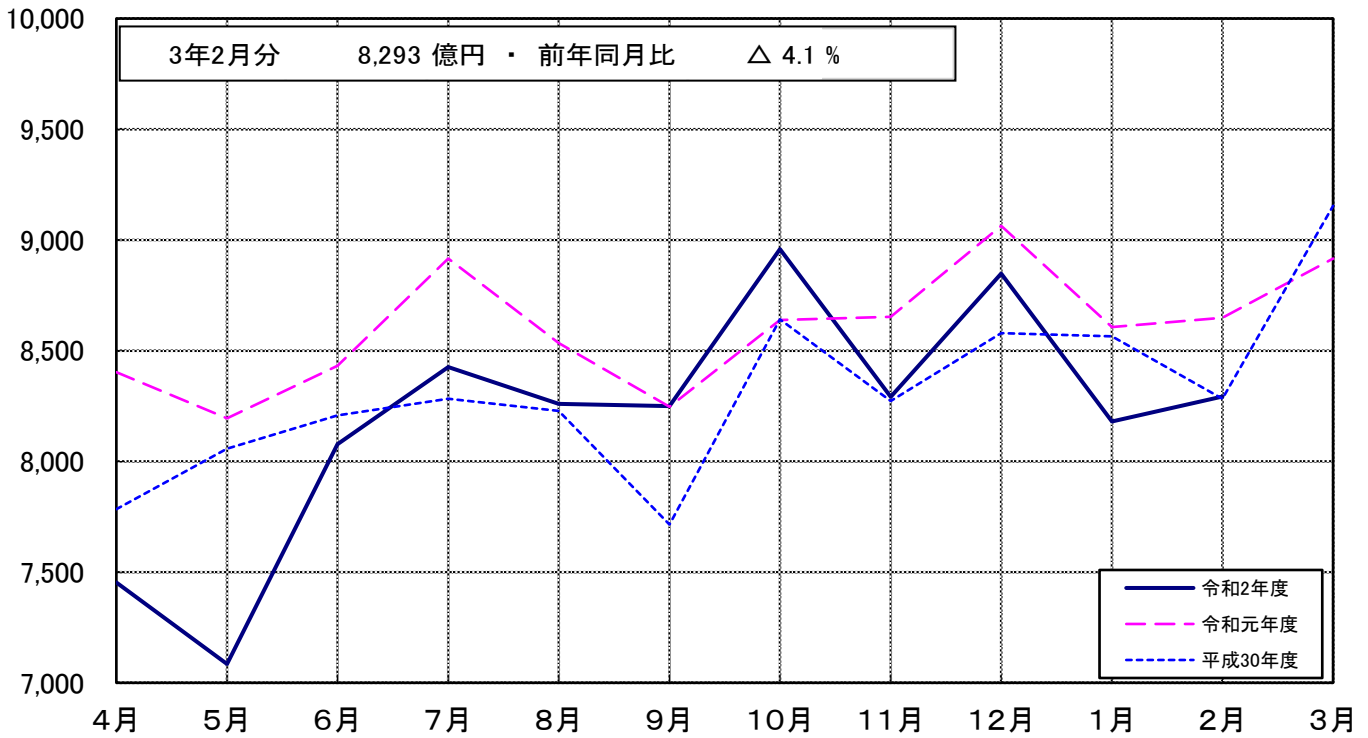


## 確定件数の推移（診療種別）

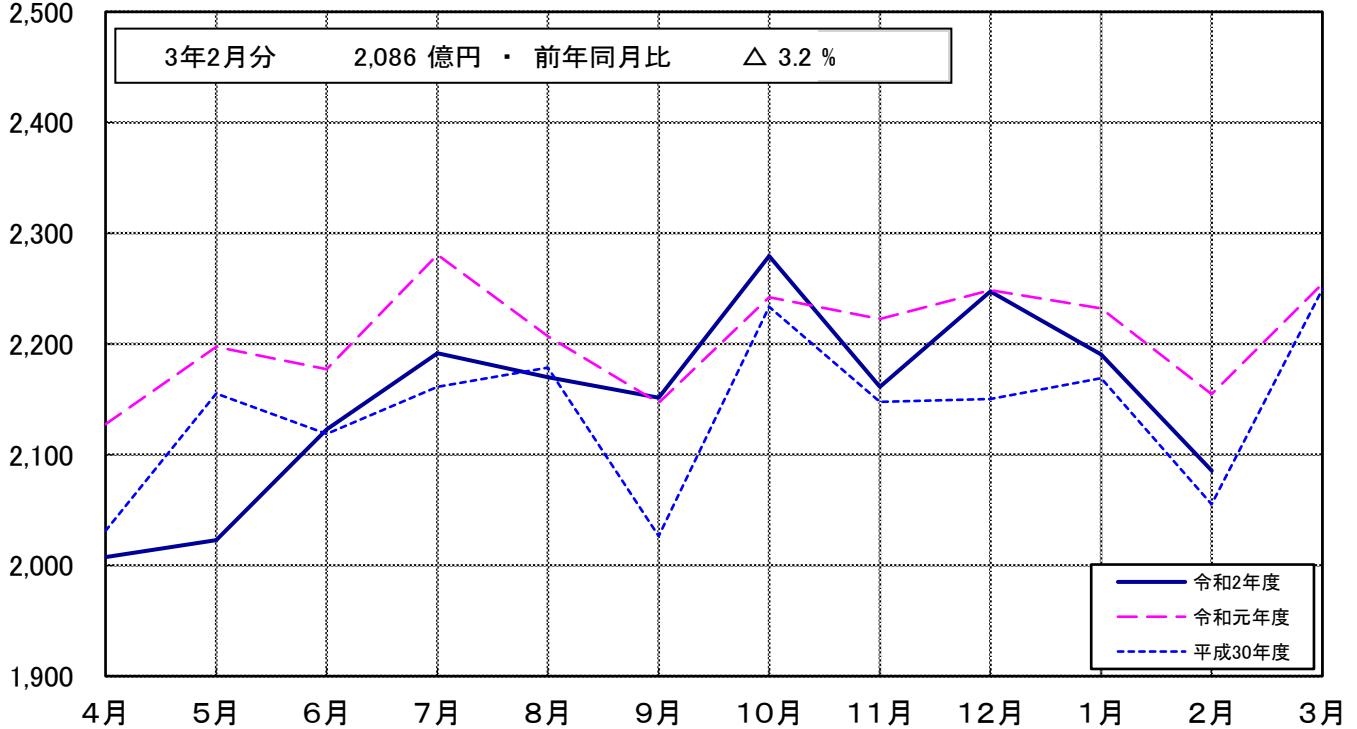


## 確定金額の推移 (制度別)

億円 (医療保険)

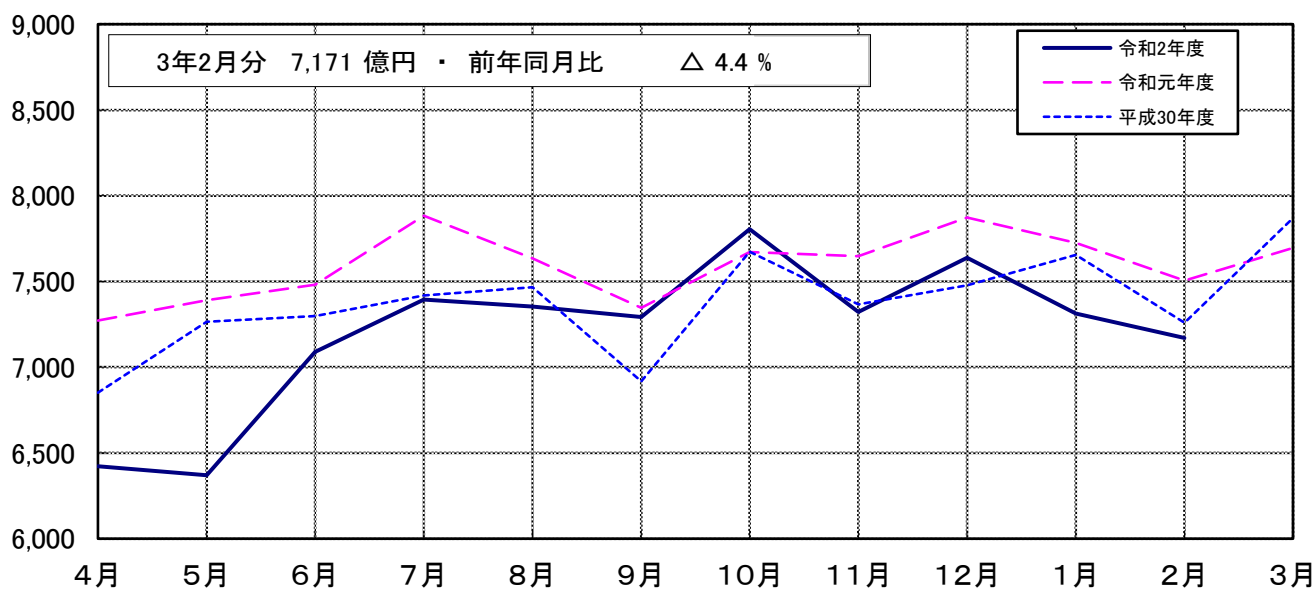


億円 (各法)

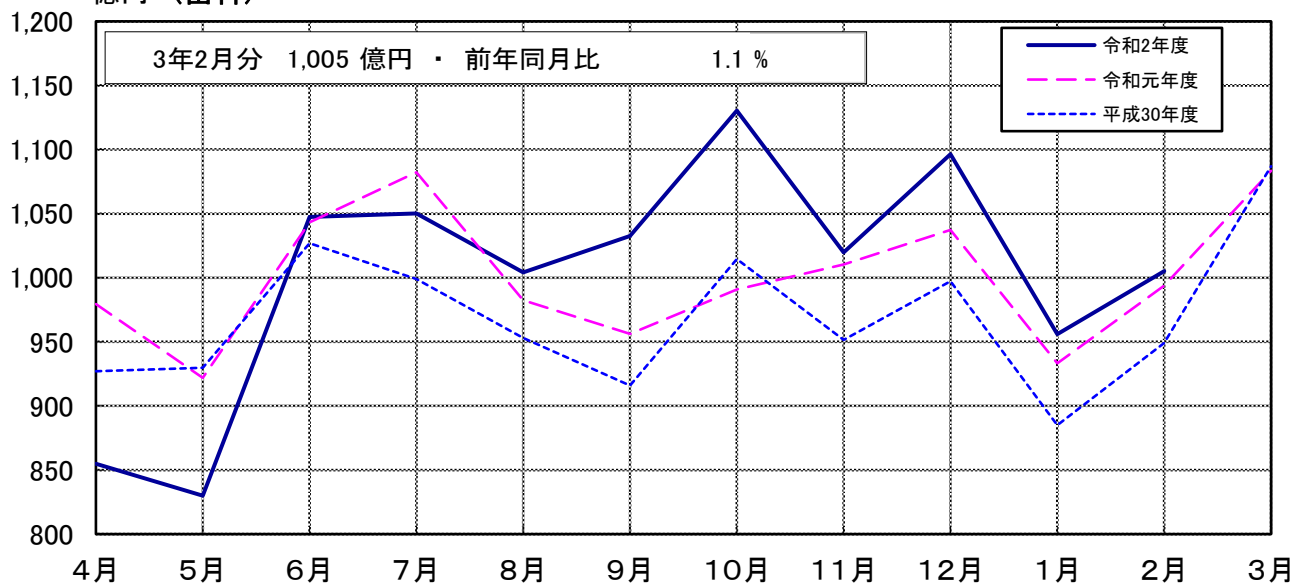


## 確定金額の推移（診療種別）

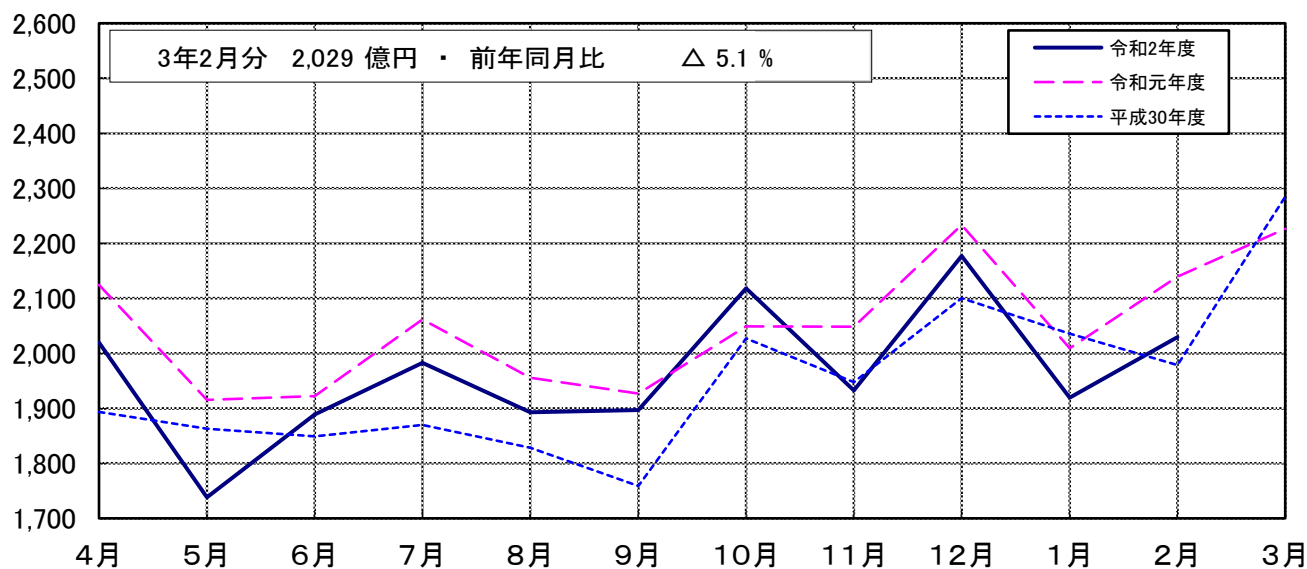
億円（医科）



億円（歯科）



億円（調剤）



令和3年2月診療分 種類別診療報酬確定件数及び対比表

(件 数)

種 別 管 掌 別		合 計			医 科 入 院			医 科 入 院 外			
		件 数	対 比		件 数	対 比		件 数	対 比		
			前 月	前年同月		前 月	前年同月		前 月	前年同月	
医 療 保 険	協会けんぽ	37,017,761	106.4	90.3	286,764	100.5	90.5	19,019,057	106.2	89.3	
	船員保険	97,164	104.7	88.4	1,095	99.6	89.5	49,638	104.3	86.9	
	共済組合	8,084,039	109.8	90.1	52,198	99.3	89.1	4,178,768	109.6	89.1	
	健保組合	26,025,198	109.6	88.1	162,681	100.9	87.6	13,276,888	109.4	87.1	
	医療保険合計	71,224,162	108.0	89.5	502,738	100.5	89.4	36,524,351	107.7	88.5	
老 人 保 健	7割	—	—	—	—	—	—	—	—	—	
	9割	—	—	—	—	—	—	—	—	—	
	計	—	—	—	—	—	—	—	—	—	
各 法	自衛官等	73,503	96.8	89.2	808	99.0	90.5	34,921	96.5	86.5	
	生活保護	3,644,271	99.3	94.1	140,521	95.9	90.3	1,797,274	99.9	93.7	
	戦傷病者	1	100.0	50.0	—	—	—	1	100.0	50.0	
	自立支援	1,986,144	98.0	103.3	9,474	96.7	96.0	1,047,765	98.0	102.4	
	児童福祉	3,220	100.0	91.4	1,962	99.4	92.2	1,255	101.0	90.0	
	原爆医療	8,514	94.8	68.3	298	104.6	75.8	4,480	94.7	68.4	
	精神保健	1,043	92.5	96.6	1,031	92.1	96.6	—	—	—	
	麻薬取締	—	—	—	—	—	—	—	—	—	
	母子保健	4,649	102.0	91.4	4,650	102.1	91.4	—	—	—	
	中国残留邦人等	14,237	98.6	86.3	307	106.6	83.0	7,378	98.9	86.2	
	感染症	685,556	73.7	…	128,738	102.8	…	550,555	69.0	…	
	医療観察	1,894	95.2	106.2	802	98.0	102.4	576	91.0	110.6	
	肝炎等治療	15,884	93.6	92.1	128	98.5	76.6	4,263	95.5	88.6	
	老人被爆	—	—	—	—	—	—	—	—	—	
	特定疾患等	28,443	99.9	92.1	317	118.7	90.6	16,853	99.1	91.2	
	小児慢性措置等医療	101,975	95.8	103.8	6,608	99.3	92.1	53,455	94.7	104.0	
	難病医療	47,563	109.6	91.3	1,396	95.0	93.5	25,566	109.8	90.3	
難病医療	443,037	95.9	102.4	12,237	104.9	90.3	236,365	95.9	102.3		
特定B型肝炎	1,493	99.7	114.9	—	—	—	1,492	99.5	114.9		
石綿救済	278	90.0	74.1	26	92.9	49.1	149	83.2	79.3		
自治体医療	10,298,415	119.7	82.5	49,982	97.2	77.6	5,147,497	120.5	80.6		
各法合計	17,360,120	108.5	91.2	359,285	99.0	136.0	8,929,845	107.1	91.8		
総 計		88,584,282	108.1	89.8	862,023	99.9	104.3	45,454,196	107.6	89.1	
医 療 保 険 ( 内 訳 )	被 保 険 者	協会けんぽ	18,747,662	104.0	92.2	130,987	100.9	93.6	9,606,272	103.5	91.5
		船員保険	29,219	100.1	89.9	342	101.5	87.9	14,719	99.6	88.2
		共済組合	4,166,984	106.4	93.7	26,794	100.4	93.7	2,170,356	105.9	93.2
		健保組合	13,043,437	105.6	90.4	80,418	101.6	92.0	6,647,128	105.1	89.8
		医療保険合計	35,987,302	104.8	91.7	238,541	101.1	93.0	18,438,475	104.4	91.1
	被 扶 養 者	協会けんぽ	12,833,104	112.5	84.9	93,476	99.0	84.4	6,558,108	112.6	83.2
		船員保険	48,537	110.3	85.1	429	100.0	85.6	24,741	109.9	83.5
		共済組合	3,679,113	114.3	85.6	22,938	97.9	84.0	1,884,174	114.5	84.1
		健保組合	11,273,136	115.9	84.5	65,319	99.3	82.1	5,740,019	116.0	83.0
		医療保険合計	27,833,890	114.1	84.8	182,162	99.0	83.5	14,207,042	114.2	83.2
前 期 高 齢 者	未就学者(再掲)	6,926,264	115.4	75.5	55,362	96.4	76.4	3,621,175	115.2	74.2	
	7割	5,004,604	102.0	95.3	51,977	102.3	90.5	2,613,346	102.1	95.0	
	一般	2,398,366	102.6	104.1	30,058	102.4	98.9	1,265,488	102.7	103.8	
計		7,402,970	102.2	98.0	82,035	102.4	93.4	3,878,834	102.3	97.7	

(注) 1. 医療保険(内訳)の前期高齢者欄の7割・一般とは給付率の違いであり、7割は65歳以上70歳未満の者、または、70歳以上75歳未満の現役並み所得者、一般はそれ以外の者が対象である。  
 2. 老人保健の7割・9割とは給付率の違いであり、7割は一定以上所得者、9割はそれ以外の者が対象である。  
 3. 合計欄は、食事・生活療養費を除く件数とその対比である。  
 4. 「-」は掲げる計数がないもの、「△」は負数のもの、「…」は対比で乖離があるものである。

令和3年2月診療分 種類別診療報酬確定件数及び対比表

(件 数)

種 別 管 掌 別		菌 科			調 剤			食 事 ・ 生 活 療 養 費			訪 問 看 護 療 養 費			
		件 数	対 比		件 数	対 比		件 数	対 比		件 数	対 比		
			前 月	前 年 同 月		前 月	前 年 同 月		前 月	前 年 同 月		前 月	前 年 同 月	
医 療 保 険	協 会 け ん ぽ	5,435,965	102.8	97.5	12,242,453	108.6	88.9	(254,016)	101.6	88.8	33,522	100.3	116.0	
	船 員 保 険	13,475	103.0	95.5	32,859	106.3	87.9	(957)	100.2	87.4	97	104.3	110.2	
	共 済 組 合	1,187,466	101.8	99.7	2,659,191	114.4	87.9	(44,582)	101.0	87.2	6,416	100.1	113.2	
	健 保 組 合	3,947,167	103.0	96.3	8,616,242	113.5	86.2	(141,509)	102.2	86.0	22,220	100.2	114.2	
	医療保険合計	10,584,073	102.8	97.3	23,550,745	111.0	87.8	(441,064)	101.7	87.7	62,255	100.2	115.1	
老 人 保 健	7割	—	—	—	—	—	—	—	—	—	—	—	—	
	9割	—	—	—	—	—	—	—	—	—	—	—	—	
	計	—	—	—	—	—	—	—	—	—	—	—	—	
各 法	自 衛 官 等	18,284	94.5	101.7	19,478	99.4	84.1	(756)	100.8	89.4	12	120.0	92.3	
	生 活 保 護	292,587	101.2	93.8	1,396,727	98.6	95.0	(134,288)	95.9	90.0	17,162	97.0	110.9	
	戦 傷 病 者	—	—	—	—	—	—	—	—	—	—	—	—	
	自 立 支 援	3,163	94.5	92.1	855,012	97.9	103.5	(1,701)	97.4	96.7	70,730	100.0	117.5	
	児 童 福 祉	1	—	—	1	50.0	—	(1,688)	98.9	91.1	1	100.0	100.0	
	原 爆 医 療	536	100.6	60.7	3,163	93.7	69.1	(286)	106.3	76.5	37	72.5	63.8	
	精 神 保 健	12	133.3	92.3	—	—	—	(997)	92.1	96.7	—	—	—	
	麻 薬 取 締	—	—	—	—	—	—	—	—	—	—	—	—	
	母 子 保 健	△ 2	200.0	—	1	50.0	△ 100.0	(3,991)	99.9	92.2	—	—	—	
	中 国 残 留 邦 人 等	886	99.1	81.5	5,639	97.9	87.5	(291)	105.1	83.1	27	62.8	112.5	
	感 染 症	3,349	110.4	—	2,914	68.2	126.7	(14,914)	132.4	—	—	—	—	
	医 療 観 察	—	—	—	245	97.2	98.4	—	—	—	271	94.8	117.3	
	肝 炎 等 治 療	—	—	—	11,493	92.9	93.7	(2)	—	200.0	—	—	—	
	老 人 被 爆	—	—	—	—	—	—	—	—	—	—	—	—	
	特 定 疾 患 等	87	102.4	107.4	11,148	100.6	93.3	(289)	114.2	84.3	38	100.0	135.7	
	小 児 慢 性 措 置 等 医 療	1,196	93.6	106.0	33,234	96.3	105.2	(5,345)	99.6	93.3	7,482	98.8	108.1	
	難 病 医 療	3,452	96.1	100.8	17,117	113.9	90.8	(1,312)	95.6	94.6	32	110.3	128.0	
特 定 B 型 肝 炎	1,876	103.0	107.9	181,445	95.0	103.1	(1,107)	103.5	96.8	11,114	99.8	109.7		
石 綿 救 済	—	—	—	1	—	—	—	—	—	—	—	—		
自 治 体 医 療	—	—	—	94	98.9	79.0	(25)	92.6	48.1	9	128.6	69.2		
自治体医療	1,376,221	101.8	102.9	3,707,357	127.3	79.4	(5,117)	98.0	70.1	17,358	100.8	116.1		
各 法 合 計	1,701,648	101.6	101.4	6,245,069	113.6	86.1	(172,109)	98.7	97.7	124,273	99.6	115.0		
総 計		12,285,721	102.6	97.8	29,795,814	111.5	87.4	(613,173)	100.9	90.3	186,528	99.8	115.0	
医 療 保 険 ( 内 訳 )	被 保 険 者	協 会 け ん ぽ	2,963,713	102.9	97.0	6,041,691	105.2	91.1	(116,867)	101.8	91.4	4,999	99.8	122.6
		船 員 保 険	4,683	100.8	95.7	9,471	100.4	89.9	(303)	106.7	87.3	4	50.0	57.1
		共 済 組 合	634,596	101.7	100.1	1,334,293	109.7	91.9	(23,418)	101.8	91.7	945	100.7	130.3
		健 保 組 合	2,101,925	102.7	95.6	4,210,687	107.9	88.9	(71,226)	102.8	90.0	3,279	101.8	127.9
		医療保険合計	5,704,917	102.7	96.8	11,596,142	106.7	90.4	(211,814)	102.1	91.0	9,227	100.6	125.2
	被 扶 養 者	協 会 け ん ぽ	1,843,097	102.6	98.4	4,314,147	117.5	82.5	(78,943)	100.2	83.0	24,276	100.5	113.6
		船 員 保 険	6,924	105.3	96.1	16,375	113.5	83.4	(354)	95.7	81.2	68	97.1	103.0
		共 済 組 合	523,179	101.8	99.1	1,243,574	120.7	83.2	(18,826)	99.7	81.9	5,248	100.2	110.3
		健 保 組 合	1,633,082	103.4	97.4	3,817,247	122.6	82.0	(54,388)	100.8	80.6	17,469	100.0	111.9
		医療保険合計	4,006,282	102.8	98.1	9,391,343	120.0	82.4	(152,511)	100.3	82.0	47,061	100.3	112.6
前 期 高 齢 者	未 就 学 者 ( 再 掲 )	680,673	104.5	95.5	2,557,958	119.6	73.0	(39,533)	96.7	72.7	11,096	101.8	109.5	
	7割	614,969	103.0	94.4	1,720,844	101.7	96.0	(48,619)	103.5	88.7	3,468	100.3	117.4	
	一般	257,905	104.1	102.7	842,416	102.1	105.2	(28,120)	103.1	96.8	2,499	98.1	126.2	
計	872,874	103.3	96.7	2,563,260	101.8	98.8	(76,739)	103.4	91.5	5,967	99.3	121.0		

(注) 1. 医療保険(内訳)の前期高齢者欄の7割・一般とは給付率の違いであり、7割は65歳以上70歳未満の者、または、70歳以上75歳未満の現役並み所得者、一般はそれ以外の者が対象である。  
 2. 老人保健の7割・9割とは給付率の違いであり、7割は一定以上所得者、9割はそれ以外の者が対象である。  
 3. 合計欄は、食事・生活療養費を除く件数とその対比である。  
 4. 「-」は掲げる計数がないもの、「△」は負数のもの、「…」は対比で乖離があるものである。



令和3年2月診療分 種類別診療報酬確定金額及び対比表

種別 管掌別		合計			医科入院			医科入院外			
		金額	対比		金額	対比		金額	対比		
			前月	前年同月		前月	前年同月		前月	前年同月	
		千円	%	%	千円	%	%	千円	%	%	
医療 保険	協会けんぽ	459,514,241	100.4	96.7	142,537,115	96.3	96.4	176,483,647	100.4	96.0	
	船員保険	1,454,083	96.4	99.4	569,213	93.5	108.9	483,915	95.6	92.4	
	共済組合	84,533,675	102.5	96.1	22,529,261	96.1	95.0	34,213,847	102.8	95.2	
	健保組合	283,766,311	102.7	94.5	75,924,902	97.6	93.3	114,551,876	102.4	94.5	
	医療保険合計	829,268,310	101.4	95.9	241,560,491	96.7	95.3	325,733,284	101.3	95.4	
老人保健	7割	—	—	—	—	—	—	—	—	—	
	9割	—	—	—	—	—	—	—	—	—	
	計	—	—	—	—	—	—	—	—	—	
各 法	自衛官等	976,339	94.2	95.6	347,485	93.9	93.5	319,381	89.9	93.2	
	生活保護	134,543,072	92.9	93.5	70,332,652	89.3	91.6	31,824,356	98.7	96.0	
	戦傷病者	1	100.0	12.2	—	—	—	1	100.0	12.2	
	自立支援	29,111,413	95.3	98.4	2,075,469	89.3	93.3	16,712,970	94.8	95.1	
	児童福祉	265,110	93.7	92.8	204,595	94.1	92.0	5,864	104.9	106.3	
	原爆医療	306,847	94.3	82.0	142,199	89.7	79.7	93,500	102.0	84.3	
	精神保健	391,914	81.7	95.4	359,107	81.6	95.6	—	—	—	
	麻薬取締	—	—	—	—	—	—	—	—	—	
	母子保健	519,063	98.4	88.8	443,419	99.4	88.8	△ 0	3.8	△ 3.8	
	中国残留邦人等	431,194	96.0	87.6	185,808	96.5	85.7	123,165	95.3	88.8	
	感染症	6,042,992	89.4	…	2,971,861	124.4	…	2,890,953	68.4	…	
	医療観察	1,282,747	88.3	100.2	1,183,529	88.0	99.7	79,000	90.1	104.9	
	肝炎等治療	284,843	95.0	90.8	6,633	97.3	77.7	65,380	96.6	88.9	
	老人被爆	—	—	—	—	—	—	—	—	—	
	特定疾患等	158,537	103.0	91.2	19,113	119.9	90.2	75,515	100.7	91.9	
	小児慢性	2,130,820	94.7	102.6	516,974	92.2	92.7	855,861	95.3	104.4	
	措置等医療	870,672	93.7	92.3	492,892	87.1	92.1	169,902	109.0	89.7	
	難病医療	8,608,396	95.5	104.6	1,436,357	100.4	91.8	3,280,543	94.9	106.2	
	特定B型肝炎	6,906	101.7	115.1	—	—	—	6,905	101.6	115.0	
	石綿救済	8,845	93.7	59.7	1,706	61.5	29.1	5,887	103.3	82.2	
自治体医療	22,629,268	114.4	88.5	2,284,580	96.0	78.0	10,306,480	116.4	86.1		
各法合計	208,568,980	95.2	96.8	83,004,379	90.6	94.6	66,815,663	97.9	98.8		
総計		1,037,837,290	100.1	96.1	324,564,869	95.0	95.1	392,548,948	100.7	95.9	
医療 保険 (内 訳)	被 保 険 者	協会けんぽ	222,878,304	99.6	98.4	63,170,172	97.0	98.7	87,249,336	98.1	98.0
		船員保険	480,659	94.8	101.0	182,757	103.9	105.8	160,223	86.0	100.0
		共済組合	44,763,521	100.3	98.9	11,100,419	95.0	97.2	18,489,616	99.0	98.6
		健保組合	146,063,098	100.8	96.8	37,130,913	98.5	96.4	59,760,331	99.0	97.6
		医療保険合計	414,185,582	100.1	97.9	111,584,261	97.3	97.8	165,659,506	98.5	97.9
	被 扶 養 者	協会けんぽ	140,672,483	102.9	91.7	42,275,436	94.9	90.6	54,277,466	105.1	89.7
		船員保険	557,533	99.0	93.8	193,059	88.8	104.0	200,502	104.5	87.0
		共済組合	35,827,590	105.7	92.3	10,000,564	97.3	92.4	14,240,343	108.4	90.5
		健保組合	109,694,988	106.1	90.8	28,644,117	96.5	88.4	44,187,606	107.8	89.6
		医療保険合計	286,752,595	104.5	91.4	81,113,176	95.7	90.0	112,905,917	106.6	89.8
未就学者(再掲)	72,351,075	105.8	84.5	25,223,235	94.8	85.8	30,126,558	112.3	84.0		
前期高齢者	7割	81,169,385	98.8	97.3	30,609,699	96.7	96.2	29,937,627	99.4	98.2	
	一般	47,160,748	99.1	105.8	18,253,356	96.7	104.4	17,230,234	100.0	106.9	
	計	128,330,133	98.9	100.3	48,863,054	96.7	99.1	47,167,862	99.6	101.2	

(注) 1. 医療保険(内訳)の前期高齢者欄の7割・一般とは給付率の違いであり、7割は65歳以上70歳未満の者、または、70歳以上75歳未満の現役並み所得者、一般はそれ以外の者が対象である。  
 2. 老人保健の7割・9割とは給付率の違いであり、7割は一定以上所得者、9割はそれ以外の者が対象である。  
 3. 数値は、突合点検による原審査結果を反映したものである。  
 4. 「-」は掲げる計数がないもの、「0」は表示単位に満たないもの、「△」は負数のもの、「…」は対比で乖離があるものである。

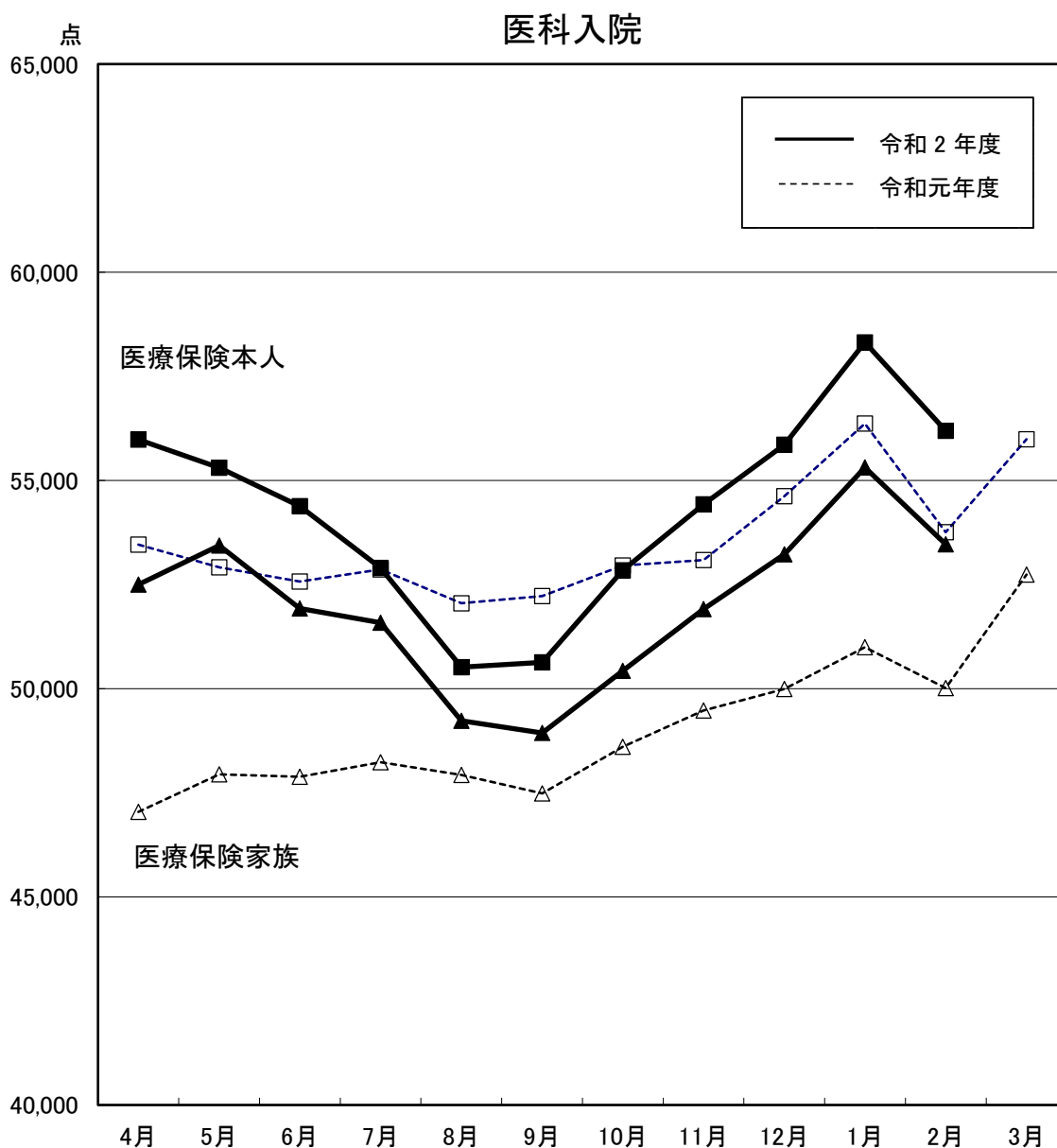
令和3年2月診療分 種類別診療報酬確定金額及び対比表

(金額)

種別 管掌別		歯科			調剤			食事・生活療養費			訪問看護療養費			
		金額	対比		金額	対比		金額	対比		金額	対比		
			前月	前年同月		前月	前年同月		前月	前年同月		前月	前年同月	
医療 保険		千円	%	%	千円	%	%	千円	%	%	千円	%	%	
	協会けんぽ	48,378,301	105.8	101.6	88,960,009	104.9	95.9	1,407,893	95.8	90.8	1,747,276	99.7	118.1	
	船員保険	129,554	104.6	96.1	258,852	101.4	96.1	7,382	92.7	93.0	5,167	85.1	119.7	
	共済組合	9,708,925	103.2	103.5	17,542,259	110.9	95.0	205,344	96.5	90.6	334,041	99.9	114.2	
	健保組合	33,515,825	105.2	99.8	58,000,750	109.4	93.1	666,512	97.6	88.8	1,106,445	98.7	115.9	
	医療保険合計	91,732,604	105.3	101.1	164,761,871	107.1	94.8	2,287,131	96.4	90.2	3,192,929	99.3	116.9	
老人保健	7割	—	—	—	—	—	—	—	—	—	—	—	—	
	9割	—	—	—	—	—	—	—	—	—	—	—	—	
	計	—	—	—	—	—	—	—	—	—	—	—	—	
各 法	自衛官等	180,778	96.4	105.8	124,966	104.3	95.2	3,161	97.2	87.3	568	141.1	48.0	
	生活保護	5,241,879	104.3	97.0	20,343,129	96.1	94.1	4,873,795	88.8	90.4	1,927,261	92.9	117.6	
	戦傷病者	—	—	—	—	—	—	—	—	—	—	—	—	
	自立支援	13,359	97.1	90.3	6,868,706	97.0	100.0	56,039	92.7	94.8	3,384,871	98.7	119.2	
	児童福祉	8	—	—	1	78.2	—	54,589	91.1	94.9	54	106.4	359.8	
	原爆医療	8,878	104.3	84.7	49,193	96.0	84.2	8,582	91.6	80.4	4,495	74.5	82.0	
	精神保健	188	319.6	134.2	—	—	—	32,619	82.1	93.9	—	—	—	
	麻薬取締	—	—	—	—	—	—	—	—	—	—	—	—	
	母子保健	△ 21	…	—	1	34.4	△ 19.7	75,665	92.5	88.8	—	—	—	
	中国残留邦人等	17,303	101.6	84.4	94,476	96.8	90.3	8,237	94.7	87.9	2,205	54.8	85.0	
	感染症	16,801	111.6	…	6,328	64.9	137.8	157,049	131.1	…	—	—	—	
	医療観察	—	—	—	4,758	99.5	99.7	—	—	—	15,460	95.5	116.2	
	肝炎等治療	—	—	—	212,829	94.4	91.9	2	—	12.1	—	—	—	
	老人被爆	—	—	—	—	—	—	—	—	—	—	—	—	
	特定疾患等	411	130.3	101.2	58,196	100.7	90.2	4,476	110.4	90.0	826	99.6	139.5	
	小児慢性	3,113	95.4	112.5	578,307	95.3	109.3	21,793	94.2	95.6	154,772	97.8	107.2	
	措置等医療	29,804	101.0	99.9	131,842	105.5	93.6	44,777	86.7	95.8	1,455	102.0	96.5	
	難病医療	7,240	128.4	129.2	3,212,917	93.6	107.3	39,629	95.9	97.2	631,711	97.7	117.4	
	特定B型肝炎	—	—	—	1	—	…	—	—	—	—	—	—	
	石綿救済	—	—	—	558	132.6	80.4	405	123.0	60.3	288	133.8	66.9	
自治体医療	3,255,541	102.4	107.7	6,493,875	128.0	88.1	37,956	97.8	75.5	250,835	100.3	117.7		
	各法合計	8,775,282	103.4	101.1	38,180,083	100.3	95.2	5,418,773	89.8	92.9	6,374,801	96.8	118.1	
総計		100,507,886	105.1	101.1	202,941,953	105.7	94.9	7,705,904	91.7	92.1	9,567,730	97.6	117.7	
医療 保険 (内 訳)	被 保 険 者	協会けんぽ	27,192,163	105.1	100.9	44,467,418	103.4	97.2	542,407	97.2	92.4	256,807	99.9	129.3
		船員保険	50,916	100.5	94.8	83,977	92.4	97.9	2,639	101.1	83.0	147	26.1	59.3
		共済組合	5,397,895	101.9	103.6	9,625,691	108.8	99.1	94,284	97.0	91.6	55,616	102.0	129.7
		健保組合	18,670,305	104.2	98.5	30,027,471	105.5	94.5	297,014	98.5	90.6	177,064	101.7	132.1
		医療保険合計	51,311,279	104.4	100.3	84,204,557	104.7	96.5	936,344	97.6	91.7	489,635	100.7	130.3
	被 扶 養 者	協会けんぽ	14,988,126	105.8	102.8	27,456,013	111.7	91.2	487,583	94.2	87.8	1,187,859	100.2	114.5
		船員保険	57,989	110.3	100.0	100,439	105.4	87.4	2,175	98.5	88.4	3,369	81.5	100.5
		共済組合	4,038,156	104.8	103.4	7,193,089	115.0	89.5	94,852	96.4	90.0	260,587	99.4	110.7
		健保組合	12,877,152	106.3	101.8	22,891,440	117.4	90.1	273,414	97.2	86.6	821,260	98.5	112.4
		医療保険合計	31,961,423	105.9	102.4	57,640,981	114.3	90.5	858,023	95.4	87.7	2,273,075	99.5	113.3
	未就学者(再掲)	5,285,526	103.8	101.4	10,904,638	121.1	76.1	136,742	94.2	79.9	674,375	100.9	109.3	
前期高齢者	7割	5,623,692	107.9	98.8	14,481,605	99.3	97.4	294,462	96.1	89.1	222,300	97.3	117.3	
	一般	2,836,210	109.5	107.5	8,434,728	99.6	105.9	198,301	95.3	96.6	207,919	97.2	130.0	
	計	8,459,902	108.4	101.6	22,916,333	99.4	100.3	492,763	95.8	92.0	430,219	97.2	123.1	

(注) 1. 医療保険(内訳)の前期高齢者欄の7割・一般とは給付率の違いであり、7割は65歳以上70歳未満の者、または、70歳以上75歳未満の現役並み所得者、一般はそれ以外の者が対象である。  
 2. 老人保健の7割・9割とは給付率の違いであり、7割は一定以上所得者、9割はそれ以外の者が対象である。  
 3. 数値は、突合点検による原審査結果を反映したものである。  
 4. 「-」は掲げる数がないもの、「0」は表示単位に満たないもの、「△」は負数のもの、「…」は対比で乖離があるものである。

# 診療種別 診療報酬等諸率の推移(1件当たり点数)



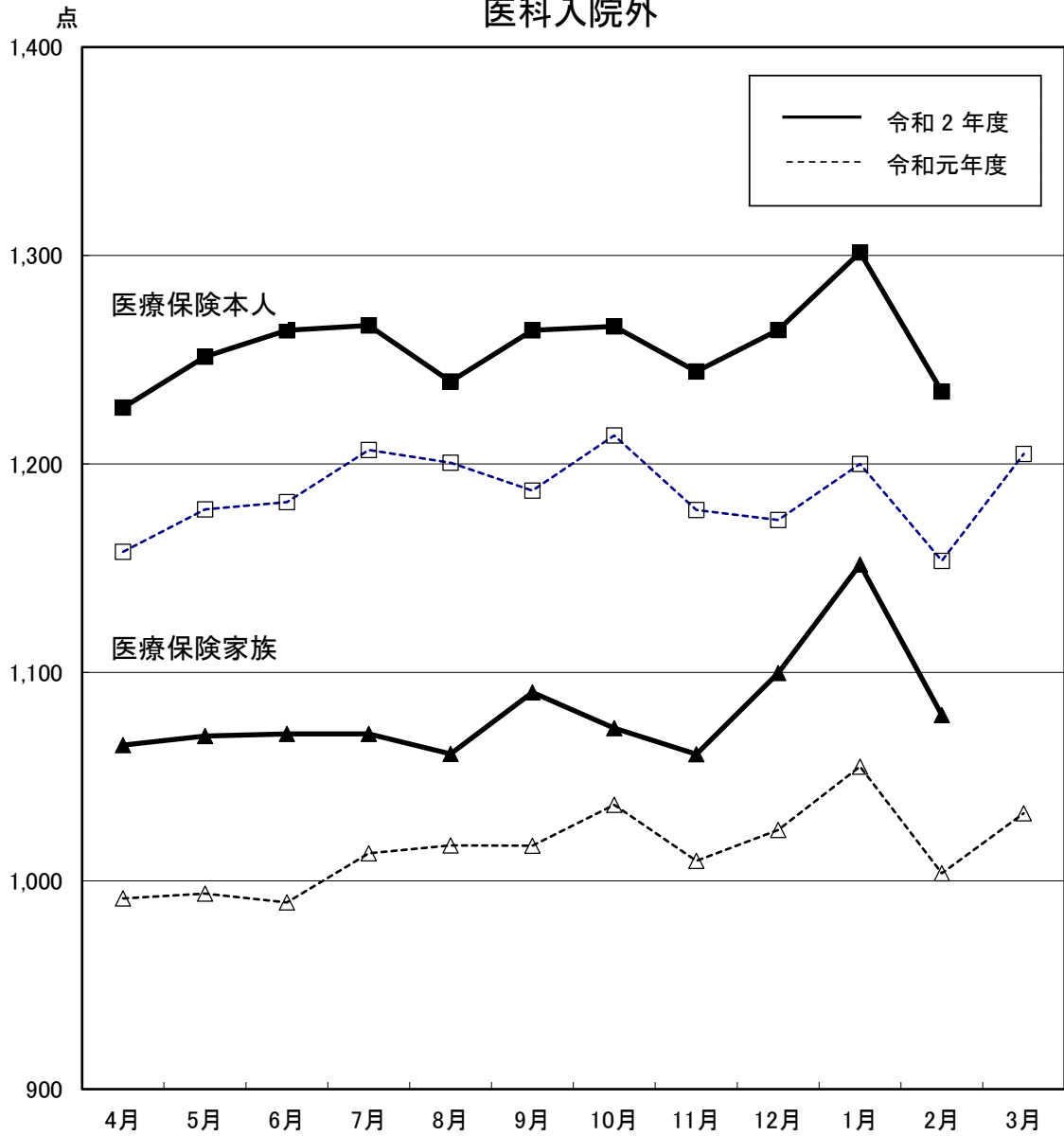
(単位：点)

区分		4月	5月	6月	7月	8月	9月	10月	11月	12月	1月	2月	3月
医療保険本人	令和元年度	53,457	52,916	52,572	52,860	52,051	52,221	52,956	53,088	54,621	56,364	53,753	55,991
	伸び率(%)	1.9	1.8	1.3	2.5	1.2	1.8	▲ 0.1	1.5	2.5	2.9	2.5	5.0
	令和2年度	55,978	55,302	54,382	52,897	50,516	50,629	52,843	54,423	55,860	58,317	56,192	
	伸び率(%)	4.7	4.5	3.4	0.1	▲ 3.0	▲ 3.0	▲ 0.2	2.5	2.3	3.5	4.5	
医療保険家族	令和元年度	47,039	47,944	47,880	48,229	47,925	47,484	48,601	49,475	49,992	50,994	50,013	52,738
	伸び率(%)	0.8	1.6	1.4	2.5	1.6	1.0	0.2	2.2	3.0	3.4	4.2	7.8
	令和2年度	52,497	53,436	51,927	51,583	49,226	48,934	50,429	51,913	53,229	55,310	53,466	
	伸び率(%)	11.6	11.5	8.5	7.0	2.7	3.1	3.8	4.9	6.5	8.5	6.9	

注1 1件当たり点数とは、医科点数と食事・生活療養費(医科分のみ)点数換算後の合計点数を、医科の件数で除したものである。

注2 伸び率は、対前年同月比の数値である。

## 医科入院外



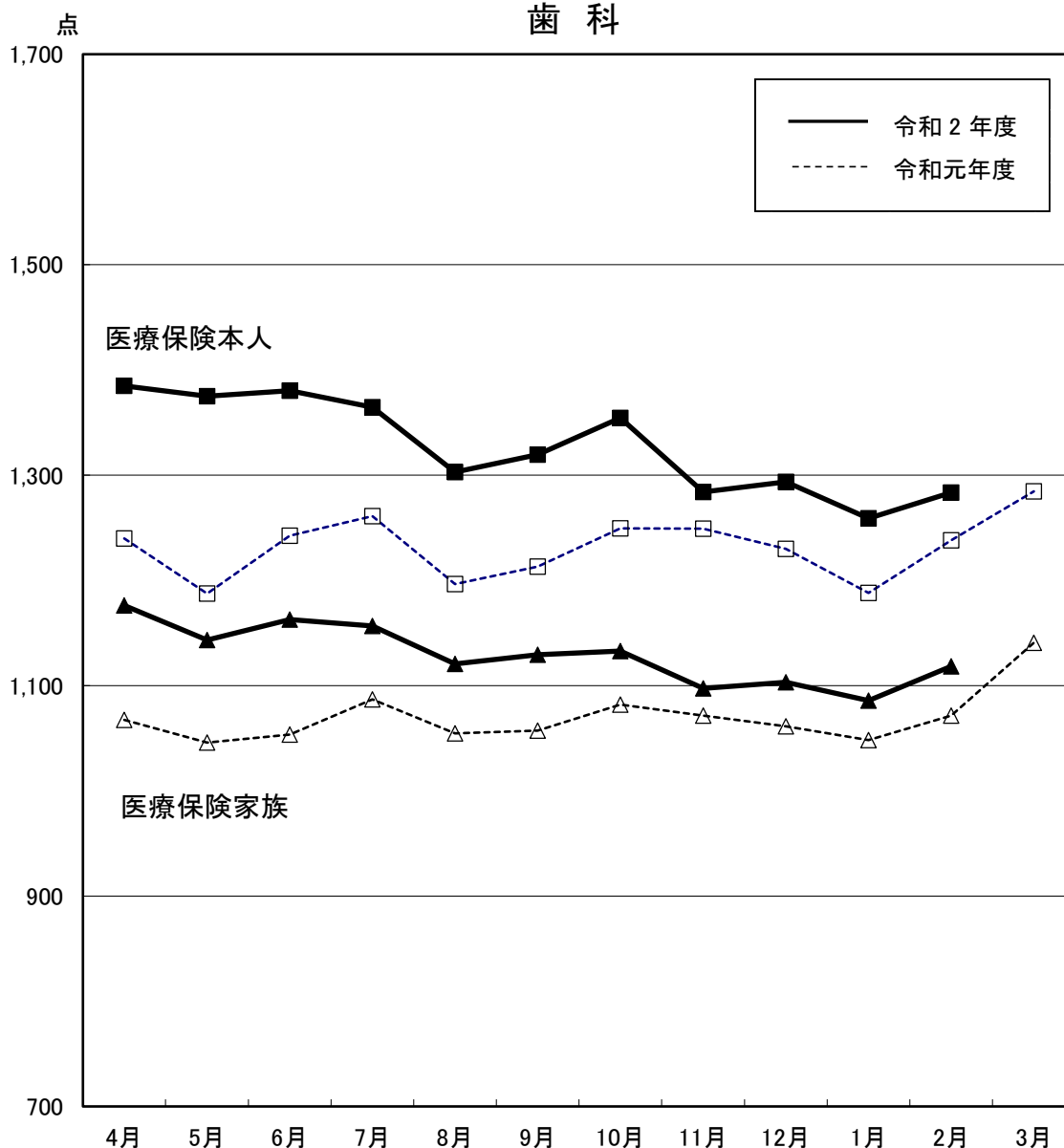
(単位：点)

区分		4月	5月	6月	7月	8月	9月	10月	11月	12月	1月	2月	3月
医療保険本人	令和元年度	1,158	1,178	1,182	1,207	1,201	1,187	1,214	1,178	1,173	1,200	1,154	1,205
	伸び率(%)	2.6	2.1	1.3	3.0	0.4	2.2	2.7	1.4	2.5	5.0	1.7	6.2
	令和2年度	1,227	1,251	1,264	1,266	1,240	1,264	1,266	1,244	1,264	1,301	1,235	
	伸び率(%)	6.0	6.2	7.0	4.9	3.2	6.5	4.3	5.6	7.8	8.5	7.0	
医療保険家族	令和元年度	992	994	990	1,013	1,017	1,017	1,036	1,009	1,024	1,055	1,004	1,032
	伸び率(%)	2.0	1.3	0.4	1.7	▲0.2	0.8	2.3	1.0	3.0	3.5	1.3	5.7
	令和2年度	1,065	1,069	1,070	1,070	1,061	1,090	1,073	1,061	1,100	1,152	1,079	
	伸び率(%)	7.4	7.6	8.2	5.6	4.3	7.2	3.5	5.1	7.3	9.2	7.6	

注1 伸び率は、対前年同月比の数値である。

注2 数値は、突合点検による原審査結果を反映したものである。

## 歯 科



(単位：点)

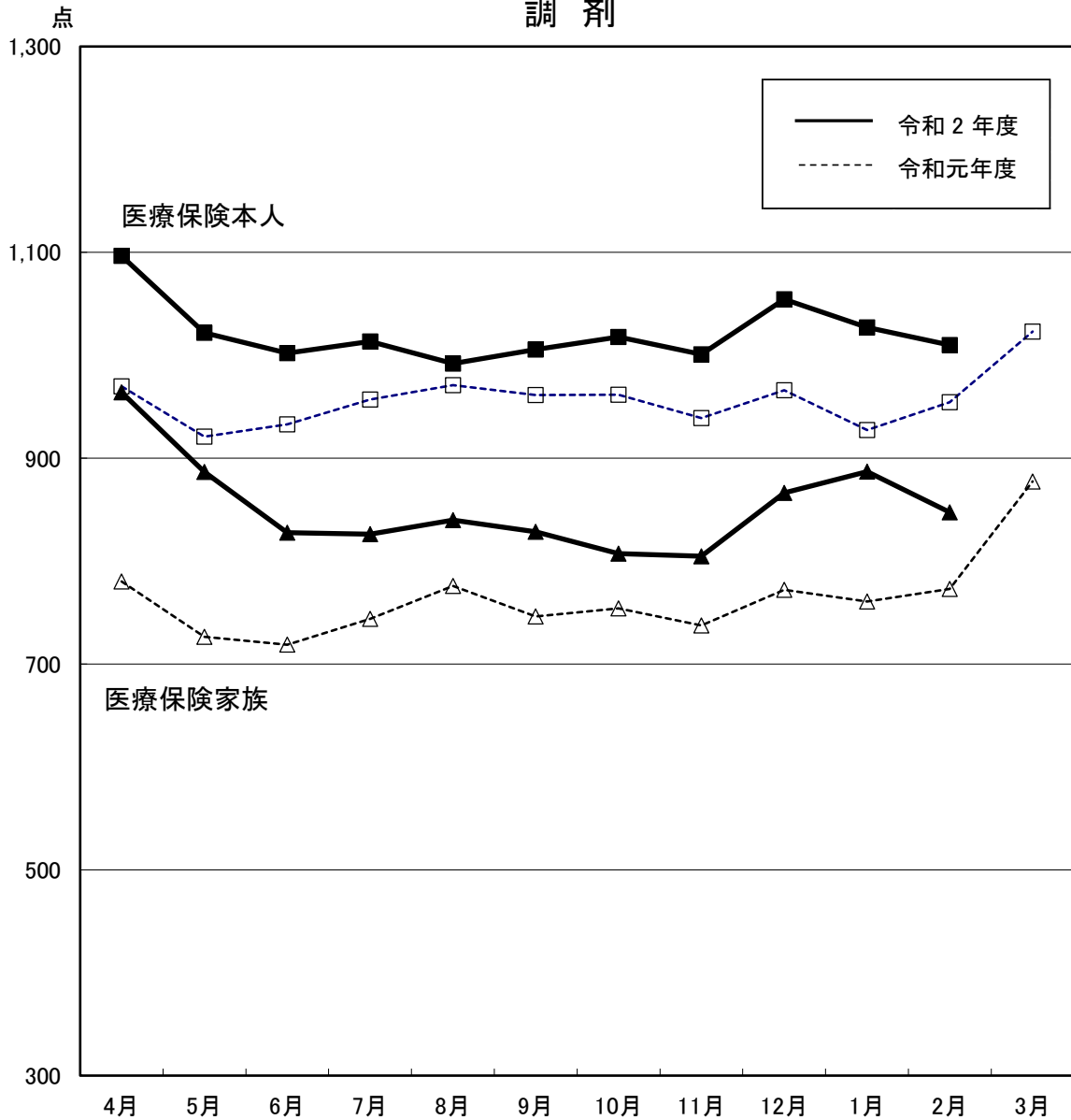
区分		4月	5月	6月	7月	8月	9月	10月	11月	12月	1月	2月	3月
医療保険本人	令和元年度	1,240	1,187	1,242	1,261	1,196	1,213	1,249	1,249	1,230	1,188	1,238	1,285
	伸び率(%)	▲ 1.0	▲ 4.1	▲ 2.7	▲ 0.3	▲ 1.2	▲ 1.8	▲ 2.6	1.0	▲ 0.1	▲ 0.0	1.2	2.2
	令和2年度	1,385	1,375	1,380	1,365	1,303	1,319	1,354	1,284	1,294	1,259	1,283	
	伸び率(%)	11.7	15.8	11.1	8.2	8.9	8.8	8.4	2.8	5.2	6.0	3.7	
医療保険家族	令和元年度	1,067	1,046	1,053	1,087	1,055	1,057	1,082	1,071	1,061	1,048	1,071	1,141
	伸び率(%)	▲ 0.4	▲ 2.9	▲ 2.2	0.2	▲ 2.4	0.1	▲ 2.0	▲ 0.7	1.0	1.0	▲ 0.2	4.0
	令和2年度	1,176	1,143	1,163	1,157	1,121	1,129	1,133	1,097	1,103	1,086	1,118	
	伸び率(%)	10.2	9.3	10.4	6.4	6.3	6.8	4.7	2.4	3.9	3.6	4.4	

注1 1件当たり点数とは、歯科点数と食事・生活療養費(歯科分のみ)点数換算後の合計点数を、歯科の件数で除したものである。

注2 伸び率は、対前年同月比の数値である。

注3 数値は、突合点検による原審査結果を反映したものである。

## 調 剤



(単位：点)

区分		4月	5月	6月	7月	8月	9月	10月	11月	12月	1月	2月	3月
医療保険本人	令和元年度	970	921	933	957	971	961	962	939	966	927	954	1,023
	伸び率(%)	4.8	2.3	2.1	3.4	2.7	3.1	3.1	1.2	1.4	5.2	4.9	7.2
	令和2年度	1,096	1,022	1,002	1,013	992	1,006	1,018	1,001	1,054	1,027	1,010	
	伸び率(%)	13.1	11.0	7.4	5.9	2.2	4.6	5.8	6.6	9.1	10.8	5.8	
医療保険家族	令和元年度	780	726	719	744	776	746	754	737	772	761	773	877
	伸び率(%)	6.1	3.0	1.7	3.3	3.1	2.7	3.0	1.0	1.8	5.4	5.1	12.2
	令和2年度	964	887	828	826	840	828	807	805	866	887	847	
	伸び率(%)	23.6	22.1	15.1	11.1	8.2	11.0	7.1	9.1	12.2	16.6	9.6	

注1 伸び率は、対前年同月比の数値である。

注2 数値は、突合点検による原審査結果を反映したものである。