

保険者からの収納状況・医療機関等への診療報酬確定状況(令和3年3月診療分)

(1) 保険者からの収納状況

納入期日(5月20日) 現在

管掌別	令和3年5月分(令和3年3月診療分)									令和3年4月以前分 (令和3年2月診療分)		未納計	
	請求		収納			未納				窓口数	金額	窓口数	金額
	窓口数	金額	窓口数	金額	収納率	窓口数	金額	未納率					
協会けんぽ	1	億円 5,347	1	億円 5,347	% 100	0	億円 0	% 0	0	億円 0	0	億円 0	
船員保険	1	16	1	16	100	0	0	0	0	0	0	0	
共済組合	965	997	964	996	99.9	1	1	0.1	0	0	1	1	
健保組合	1,411	3,286	1,409	3,285	99.9	2	1	0.0	2	3	4	4	
医療保険計	2,378	9,646	2,375	9,644	99.9	3	2	0.0	2	3	5	5	
各法合計	11,560	2,390	11,506	2,388	99.9	54	1	0.1	0	0	54	1	
総計	13,938	12,036	13,881	12,033	99.9	57	3	0.0	2	3	59	6	

注 億円未満四捨五入のため、金額の合計及び収納率が計算上と不一致の場合がある。

[参考]

健保組合の月末現在における未納状況(前月請求分)

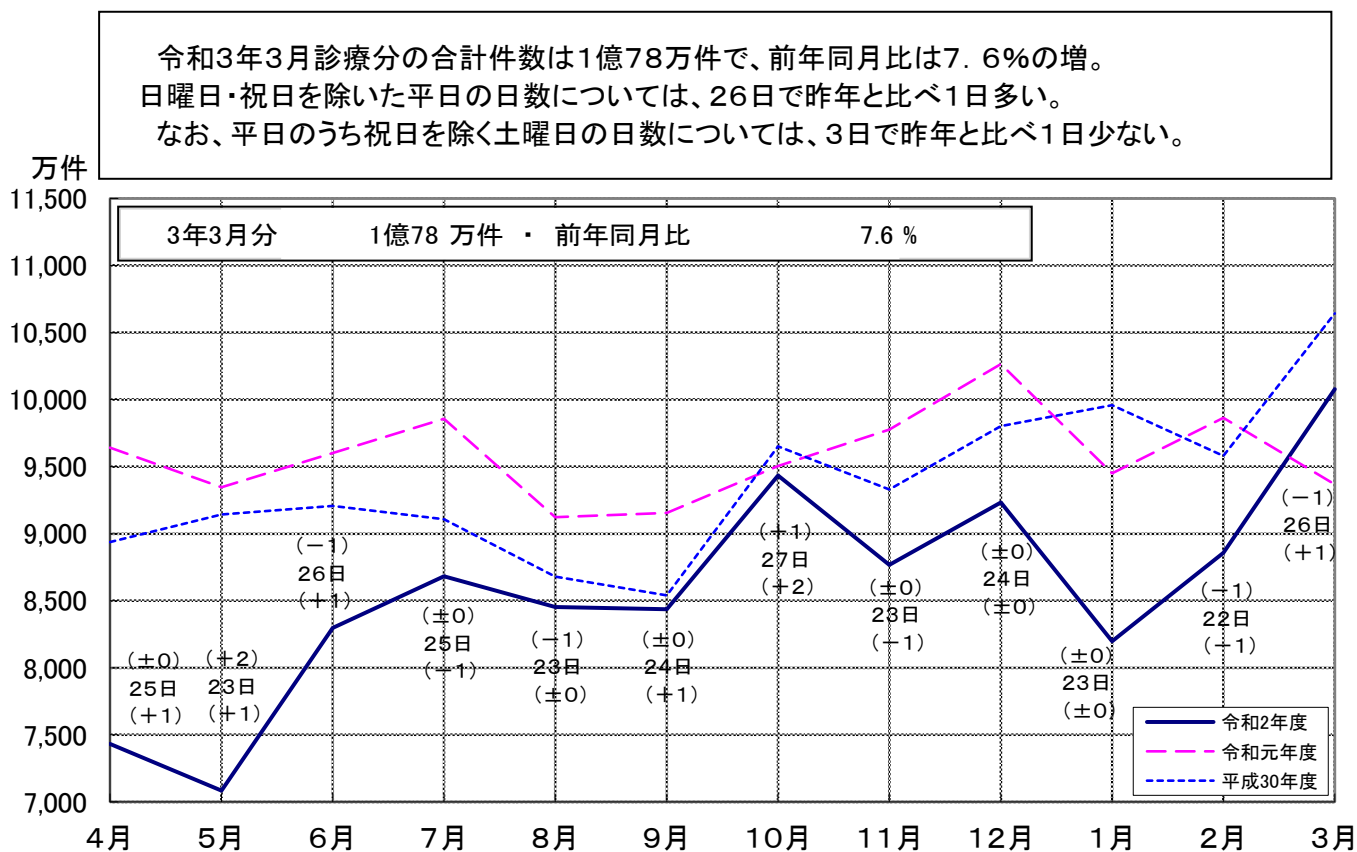
4月末現在

	令和3年4月分 (令和3年2月診療分)		令和3年3月以前分 (令和3年1月診療分以前未納)		未納計	
	納入期日現在の未納	月末現在の未納	納入期日現在の未納	月末現在の未納	納入期日現在の未納	月末現在の未納
窓口数	2	1	2	2	3	2
金額	億円 1	億円 0	億円 3	億円 3	億円 4	億円 3
未納率	% 0.0	% 0.0	—	—	—	—

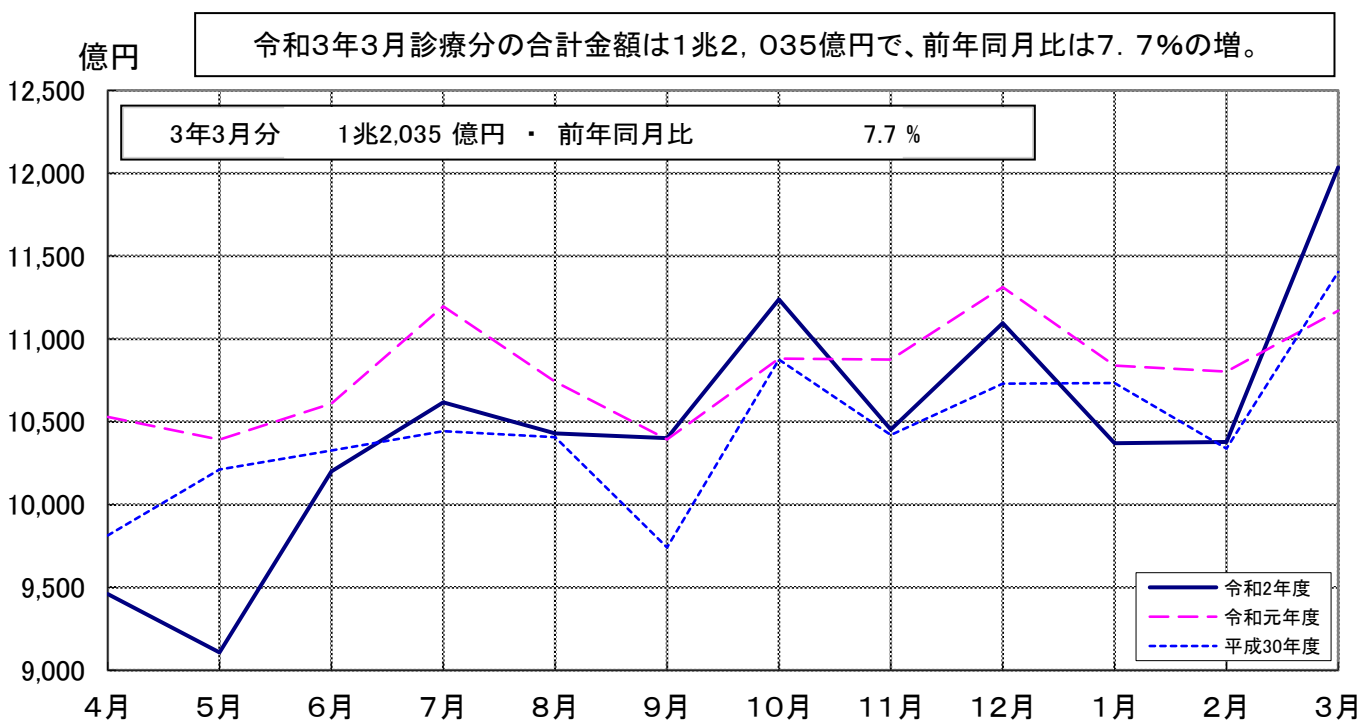
注 億円未満四捨五入のため、金額及び未納率が計算上と不一致の場合がある。

(2) 医療機関等への診療報酬確定状況

確定件数の推移(合計)

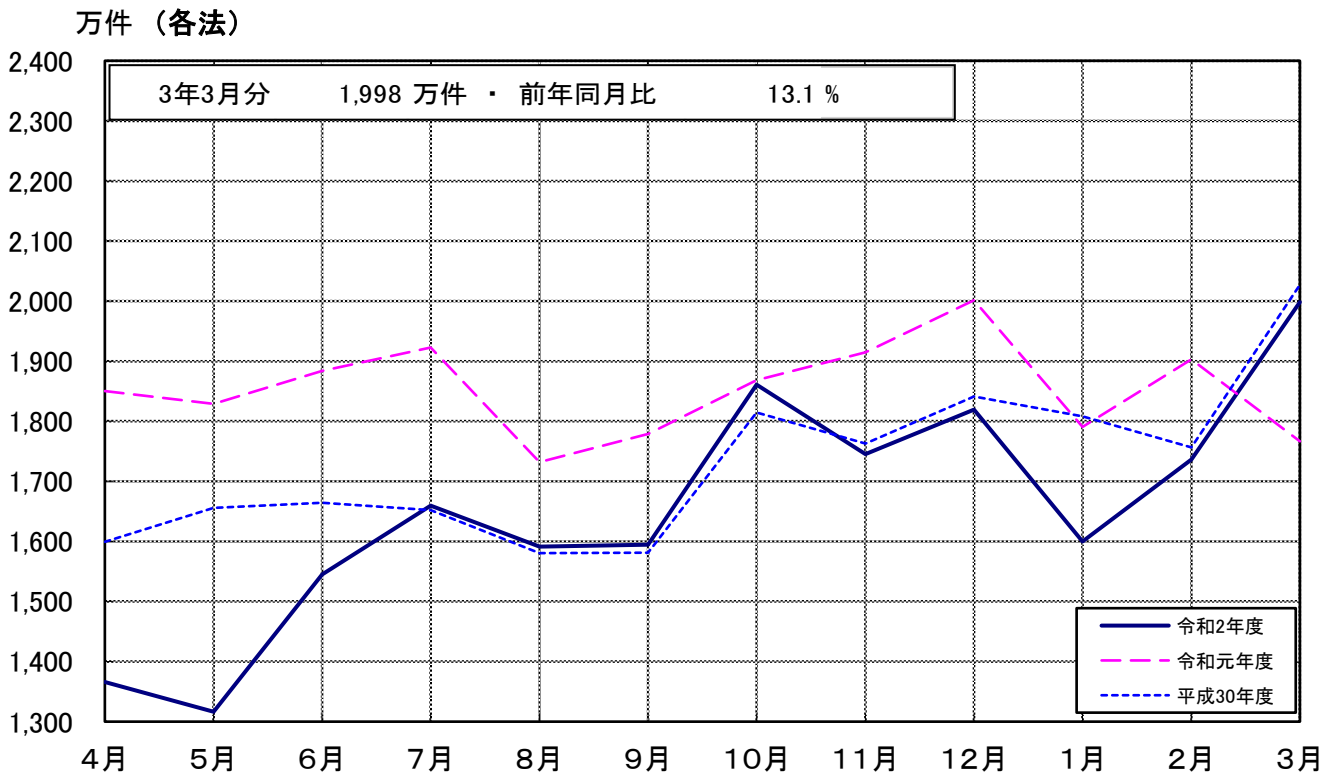
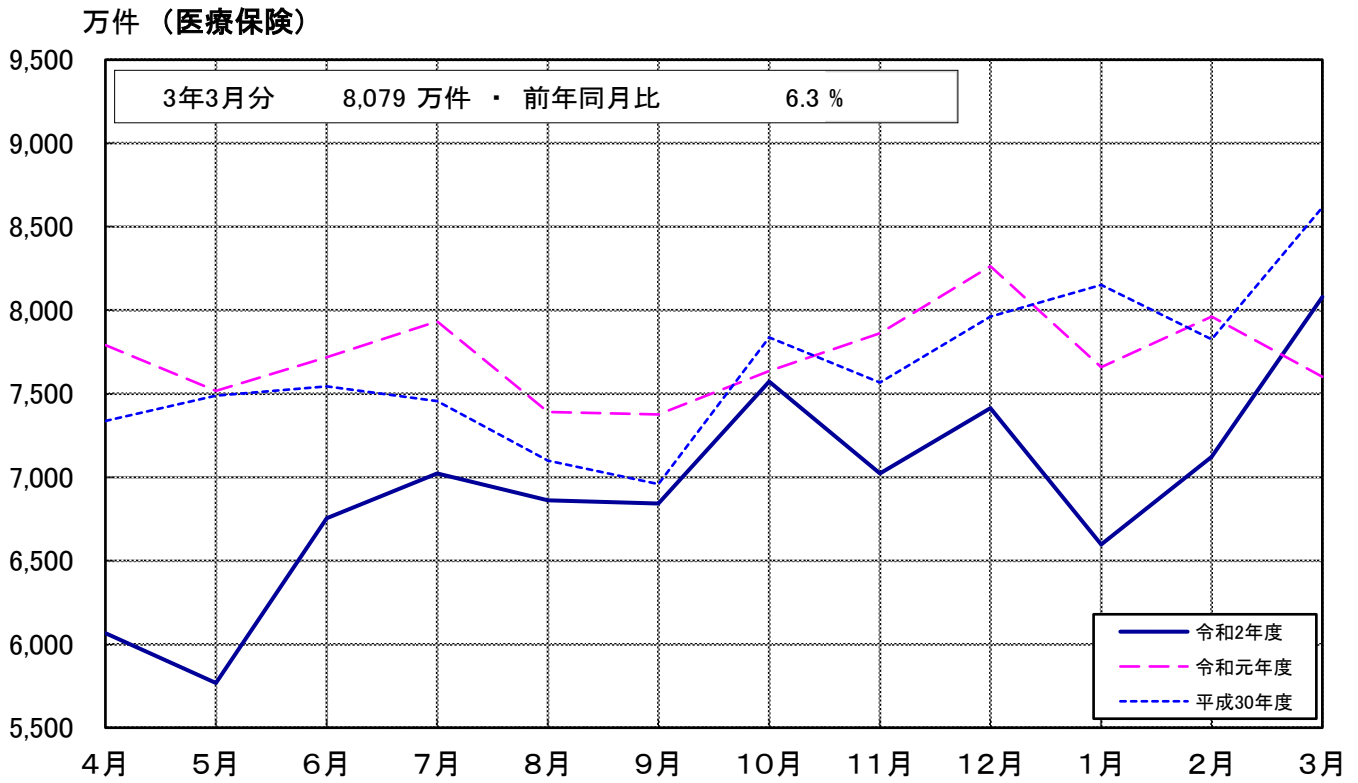


確定金額の推移(合計)

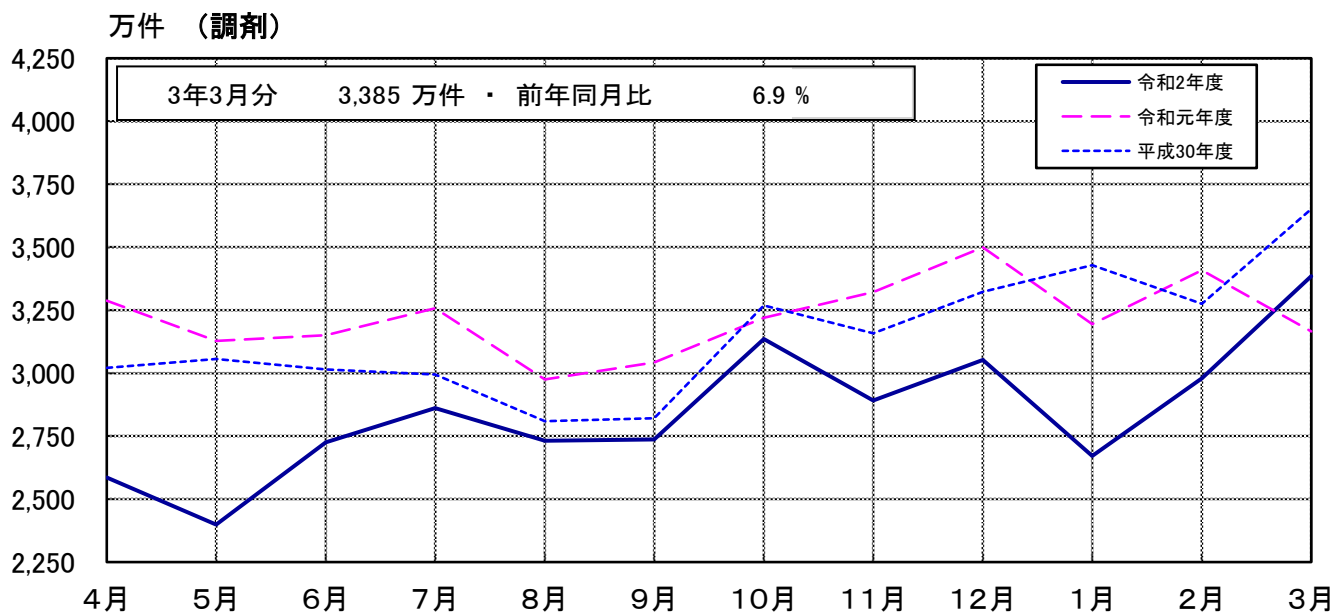
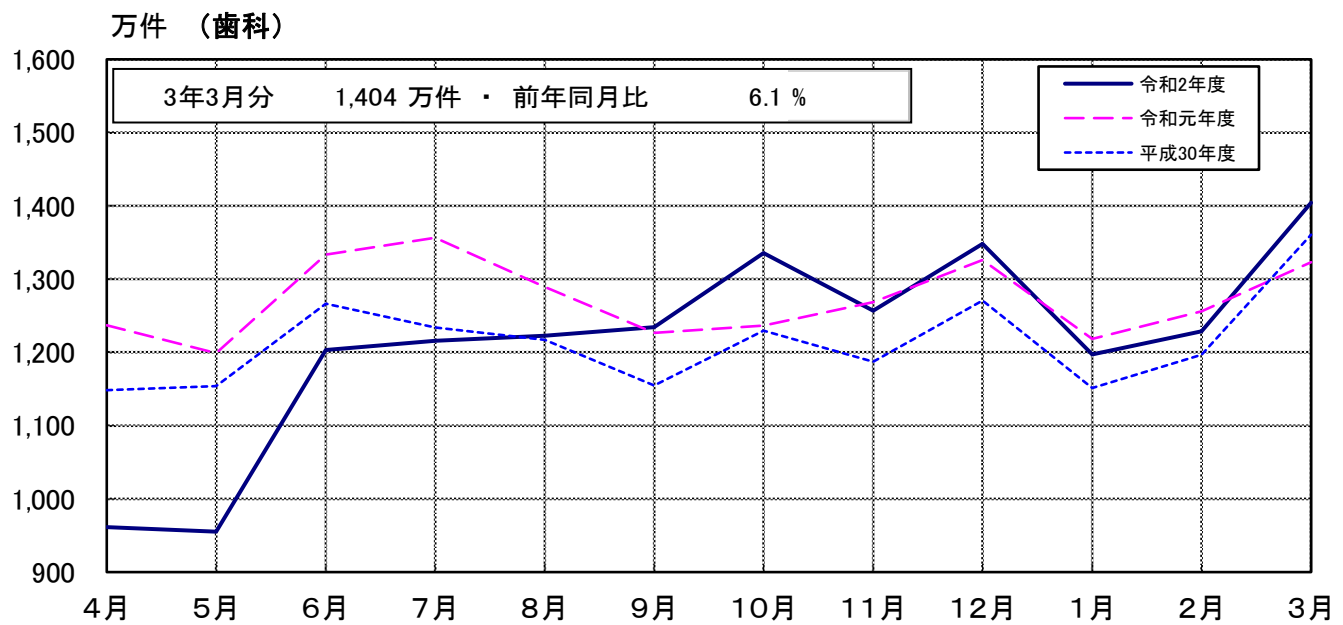
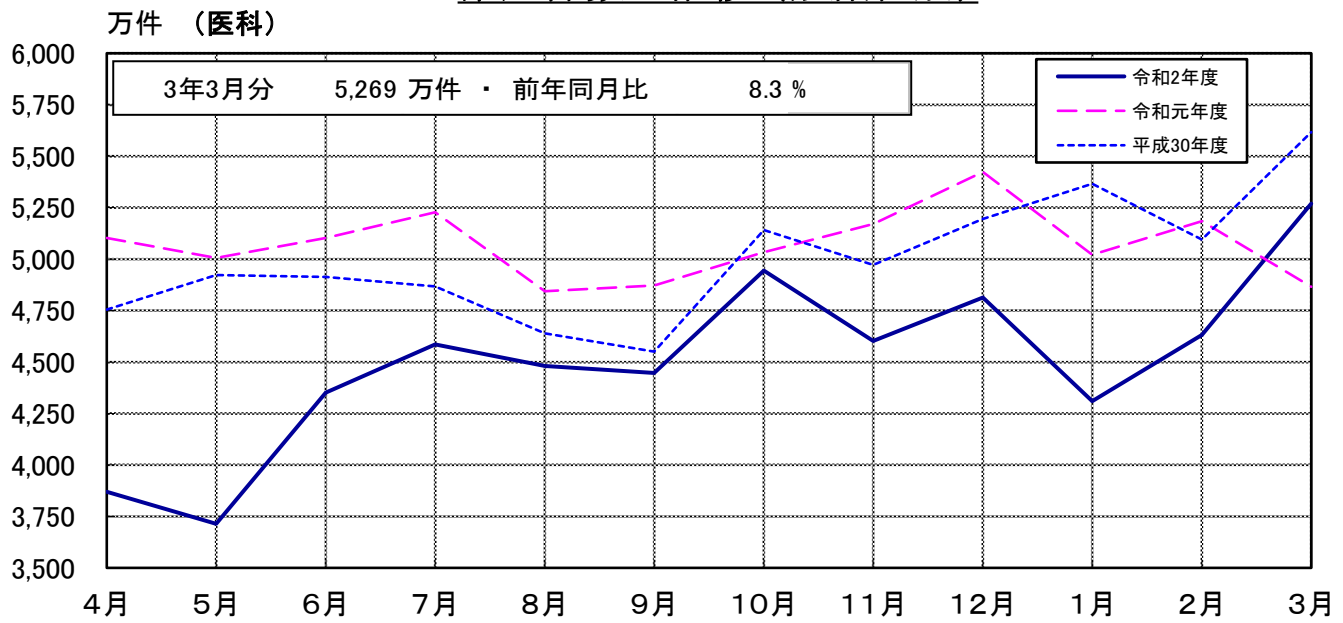


(注) グラフ上の中段の日数は、各月の総日数から日曜日・祝日、8/14～16及び年末年始の休日を除いた医療機関の稼働日数であり、下段の()は、前年同月との差である。また、上段の()は、祝日を除く土曜日の前年同月との差である。

確定件数の推移（制度別）

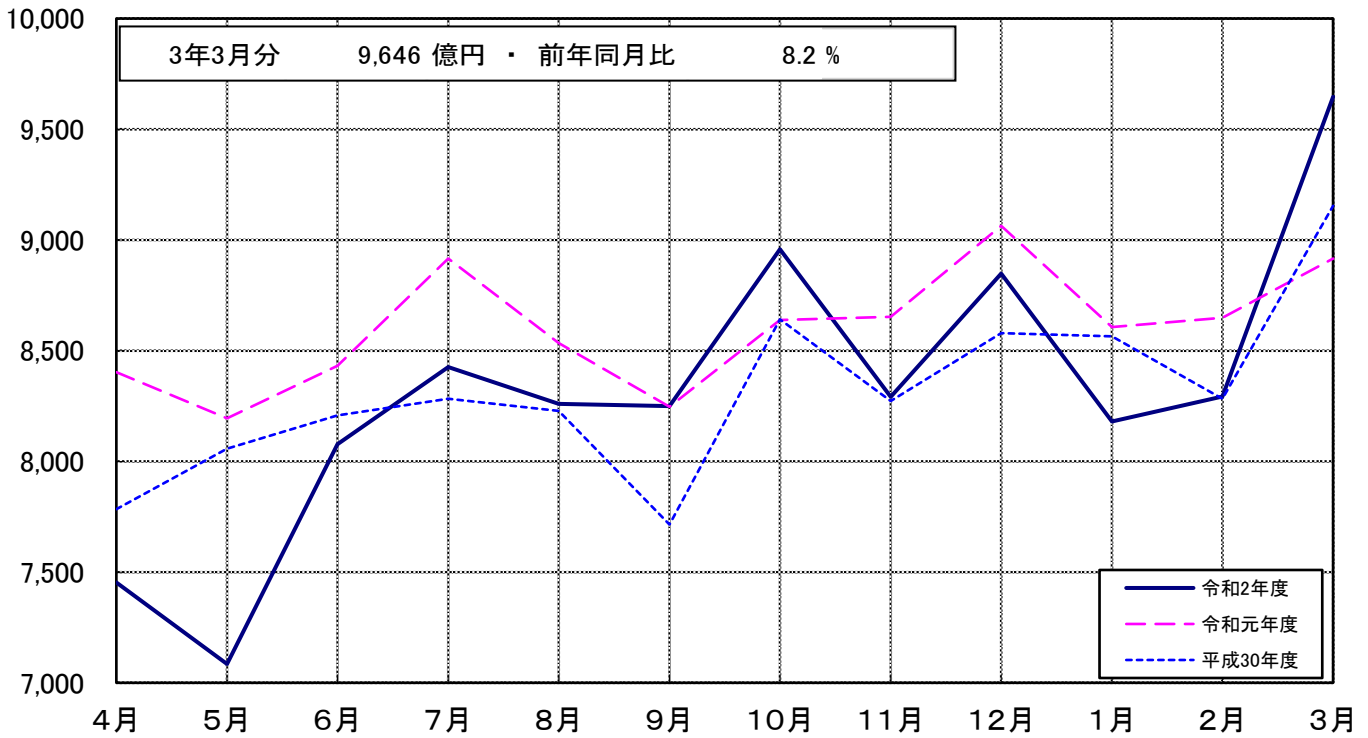


確定件数の推移（診療種別）

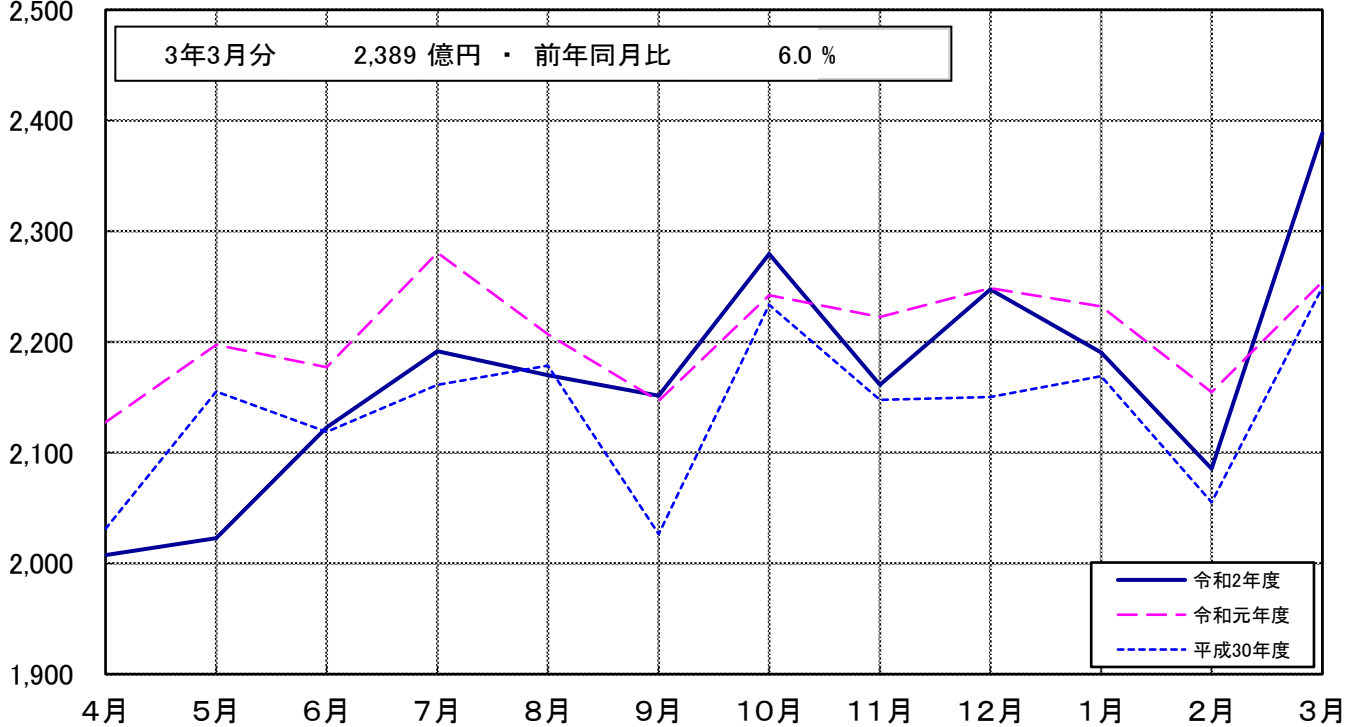


確定金額の推移 (制度別)

億円 (医療保険)

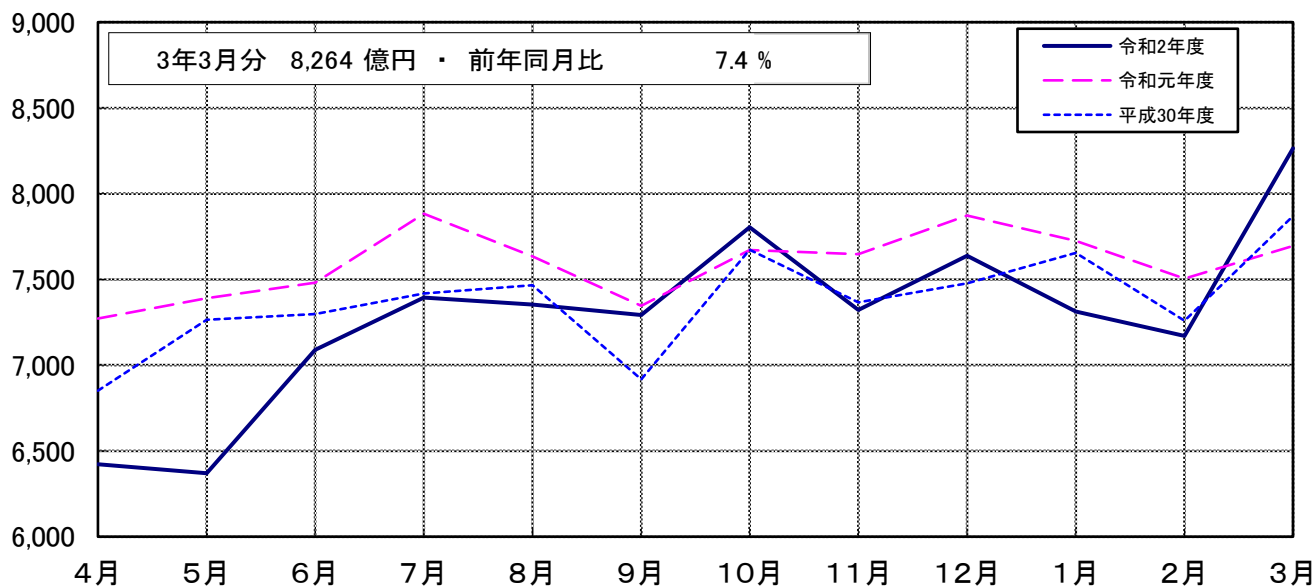


億円 (各法)

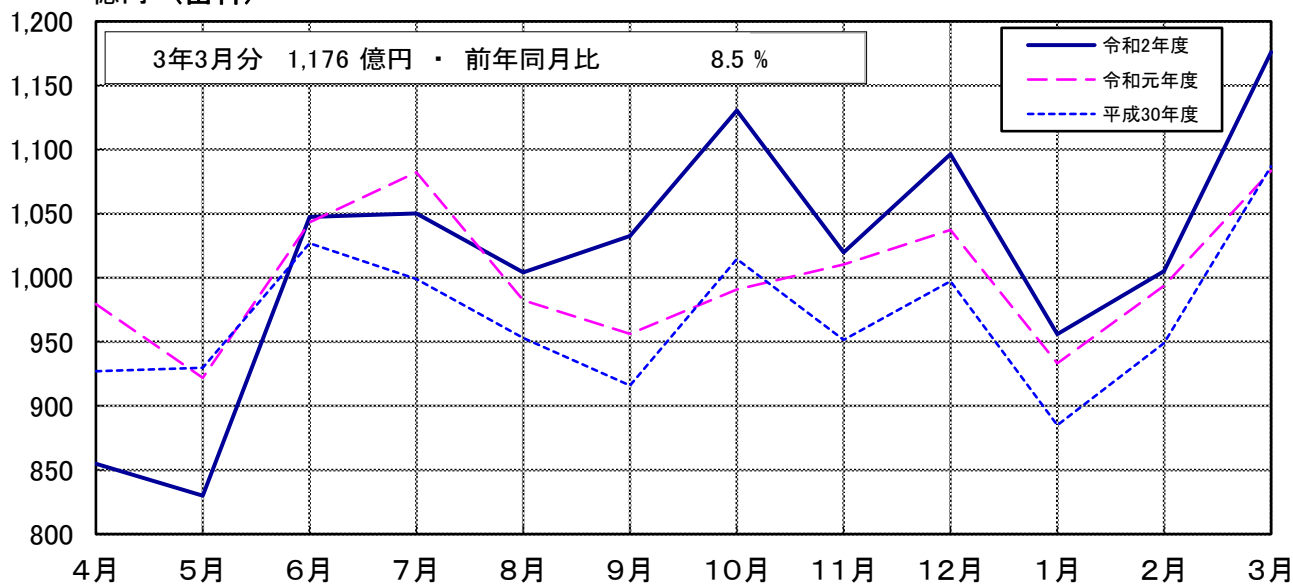


確定金額の推移（診療種別）

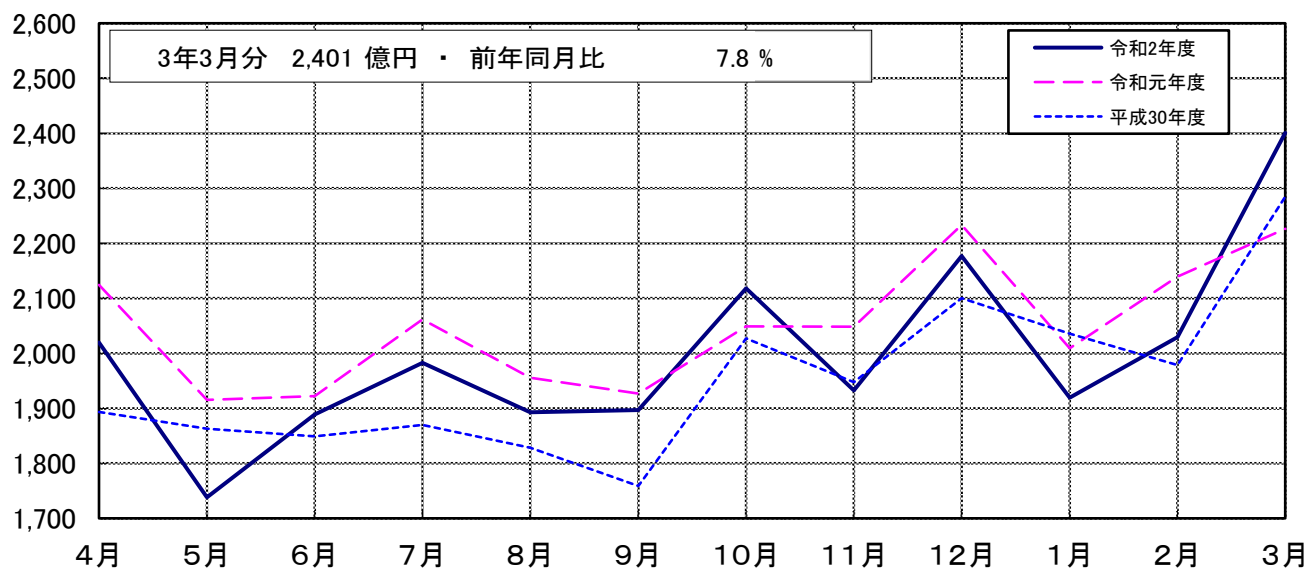
億円（医科）



億円（歯科）



億円（調剤）



令和3年3月診療分 種類別診療報酬確定件数及び対比表

(件数)

管掌別	種別	合計			医科入院			医科入院外			
		件数	対比		件数	対比		件数	対比		
			前月	前年同月		前月	前年同月		前月	前年同月	
医療保険	協会けんぽ	42,012,960	113.5	105.7	323,105	112.7	100.0	21,628,129	113.7	105.8	
	船員保険	111,905	115.2	102.0	1,208	110.3	95.4	57,309	115.5	101.6	
	共済組合	9,251,355	114.4	107.0	60,111	115.2	99.5	4,779,071	114.4	107.4	
	健保組合	29,417,623	113.0	106.9	184,739	113.6	98.8	15,015,071	113.1	107.1	
	医療保険合計	80,793,843	113.4	106.3	569,163	113.2	99.5	41,479,580	113.6	106.4	
老人保健	7割	—	—	—	—	—	—	—	—	—	
	9割	—	—	—	—	—	—	—	—	—	
	計	—	—	—	—	—	—	—	—	—	
各 法	自衛官等	81,409	110.8	100.9	850	105.2	98.6	38,277	109.6	100.7	
	生活保護	3,954,458	108.5	101.7	147,883	105.2	94.2	1,952,253	108.6	101.6	
	戦傷病者	1	100.0	100.0	—	—	—	1	100.0	100.0	
	自立支援	2,095,162	105.5	107.2	10,049	106.1	96.7	1,105,290	105.5	105.9	
	児童福祉	3,291	102.2	95.6	2,019	102.9	94.9	1,269	101.1	96.6	
	原爆医療	8,985	105.5	71.7	314	105.4	78.5	4,728	105.5	71.7	
	精神保健	1,136	108.9	93.8	1,124	109.0	94.3	—	—	—	
	麻薬取締	—	—	—	—	—	—	—	—	—	
	母子保健	4,772	102.6	88.8	4,768	102.5	88.8	1	—	25.0	
	中国残留邦人等	15,974	112.2	101.5	315	102.6	98.1	8,334	113.0	101.7	
	感染症	758,625	110.7	…	149,573	116.2	…	601,290	109.2	…	
	医療観察	1,924	101.6	106.5	815	101.6	112.4	577	100.2	88.6	
	肝炎等治療	19,273	121.3	101.6	156	121.9	90.7	5,208	122.2	98.6	
	老人被爆	—	—	—	—	—	—	—	—	—	
	特定疾患等	30,481	107.2	97.4	342	107.9	98.3	18,118	107.5	97.1	
	小児慢性措置等医療	124,930	122.5	112.4	7,935	120.1	100.1	67,533	126.3	113.3	
	難病医療	54,202	114.0	109.7	1,493	106.9	96.8	29,417	115.1	109.6	
難病医療	509,114	114.9	109.2	13,483	110.2	98.6	271,875	115.0	109.0		
特定B型肝炎	1,963	131.5	125.0	—	—	—	1,963	131.6	125.1		
石綿救済	316	113.7	79.8	20	76.9	32.8	183	122.8	89.7		
自治体医療	12,317,020	119.6	111.8	61,677	123.4	95.7	6,136,615	119.2	112.3		
各法合計	19,983,036	115.1	113.1	402,816	112.1	150.5	10,242,932	114.7	115.8		
総計		100,776,879	113.8	107.6	971,979	112.8	115.8	51,722,512	113.8	108.2	
医療 保 険 （ 内 訳）	被 保 険 者	協会けんぽ	20,770,886	110.8	104.0	144,502	110.3	102.1	10,682,131	111.2	104.1
		船員保険	33,442	114.5	100.2	405	118.4	107.7	16,901	114.8	99.6
		共済組合	4,549,413	109.2	105.4	29,459	109.9	100.4	2,371,334	109.3	105.7
		健保組合	14,130,875	108.3	104.5	87,290	108.5	101.4	7,226,243	108.7	104.8
		医療保険合計	39,484,616	109.7	104.4	261,656	109.7	101.7	20,296,609	110.1	104.5
	被 扶 養 者	協会けんぽ	15,170,621	118.2	107.4	109,830	117.5	95.5	7,760,544	118.3	107.6
		船員保険	56,381	116.2	102.6	463	107.9	88.9	28,768	116.3	102.5
		共済組合	4,426,332	120.3	108.3	27,807	121.2	98.2	2,264,125	120.2	108.8
		健保組合	13,369,541	118.6	109.3	78,504	120.2	95.5	6,794,576	118.4	109.6
		医療保険合計	33,022,875	118.6	108.3	216,604	118.9	95.9	16,848,013	118.6	108.5
前 期 高 齢 者	未就学者（再掲）	8,167,564	117.9	101.3	64,375	116.3	93.1	4,260,694	117.7	100.4	
	7割	5,603,060	112.0	105.3	57,591	110.8	100.1	2,921,404	111.8	105.0	
	一般	2,683,292	111.9	114.1	33,312	110.8	107.6	1,413,554	111.7	113.7	
計		8,286,352	111.9	108.0	90,903	110.8	102.7	4,334,958	111.8	107.7	

(注) 1. 医療保険（内訳）の前期高齢者欄の7割・一般とは給付率の違いであり、7割は65歳以上70歳未満の者、または、70歳以上75歳未満の現役並み所得者、一般はそれ以外の者が対象である。
 2. 老人保健の7割・9割とは給付率の違いであり、7割は一定以上所得者、9割はそれ以外の者が対象である。
 3. 合計欄は、食事・生活療養費を除く件数とその対比である。
 4. 「—」は掲げる計数がないもの、「△」は負数のもの、「…」は対比で乖離があるものである。

令和3年3月診療分 種類別診療報酬確定件数及び対比表

管 掌 別		菌 科			調 剤			食 事 ・ 生 活 療 養 費			訪 問 看 護 療 養 費			
		件 数	対 比		件 数	対 比		件 数	対 比		件 数	対 比		
			前 月	前 年 同 月		前 月	前 年 同 月		前 月	前 年 同 月		前 月	前 年 同 月	
医 療 保 険	協 会 け ん ぽ	6,109,407	112.4	105.5	13,918,008	113.7	105.8	(287,675)	113.3	98.4	34,311	102.4	132.5	
	船 員 保 険	15,715	116.6	104.5	37,577	114.4	101.8	(1,072)	112.0	94.1	96	99.0	111.6	
	共 済 組 合	1,373,925	115.7	105.4	3,031,523	114.0	107.4	(51,990)	116.6	97.5	6,725	104.8	134.0	
	健 保 組 合	4,460,014	113.0	106.0	9,734,985	113.0	107.1	(161,418)	114.1	97.0	22,814	102.7	149.0	
	医療保険合計	11,959,061	113.0	105.7	26,722,093	113.5	106.4	(502,155)	113.9	97.8	63,946	102.7	138.1	
老 人 保 健	7割	—	—	—	—	—	—	—	—	—	—	—	—	
	9割	—	—	—	—	—	—	—	—	—	—	—	—	
	計	—	—	—	—	—	—	—	—	—	—	—	—	
各 法	自 衛 官 等	21,043	115.1	103.8	21,229	109.0	98.7	(811)	107.3	99.6	10	83.3	200.0	
	生 活 保 護	323,048	110.4	104.4	1,513,573	108.4	101.7	(141,467)	105.3	94.0	17,701	103.1	126.5	
	戦 傷 病 者	—	—	—	—	—	—	—	—	—	—	—	—	
	自 立 支 援	3,847	121.6	102.2	903,574	105.7	106.8	(1,766)	103.8	100.1	72,402	102.4	141.4	
	児 童 福 祉	1	100.0	—	1	100.0	—	(1,745)	103.4	95.0	1	100.0	100.0	
	原 爆 医 療	593	110.6	69.6	3,315	104.8	71.5	(302)	105.6	80.1	35	94.6	67.3	
	精 神 保 健	12	100.0	63.2	—	—	—	(1,101)	110.4	95.7	—	—	—	
	麻 薬 取 締	—	—	—	—	—	—	—	—	—	—	—	—	
	母 子 保 健	1	△ 50.0	—	2	200.0	—	(4,128)	103.4	88.9	—	—	—	
	中 国 残 留 邦 人 等	998	112.6	107.1	6,301	111.7	100.3	(294)	101.0	100.3	26	96.3	173.3	
	感 染 症	4,693	140.1	…	3,069	105.3	132.6	(13,153)	88.2	…	—	—	—	
	医 療 観 察	—	—	—	263	107.3	107.8	—	—	—	269	99.3	144.6	
	肝 炎 等 治 療	—	—	—	13,909	121.0	102.9	—	—	—	—	—	—	
	老 人 被 爆	—	—	—	—	—	—	—	—	—	—	—	—	
	特 定 疾 患 等	88	101.1	108.6	11,897	106.7	97.7	(322)	111.4	94.7	36	94.7	150.0	
	小 児 慢 性 措 置 等 医 療	1,563	130.7	125.5	40,182	120.9	111.8	(6,441)	120.5	99.0	7,717	103.1	120.4	
難 病 医 療	4,017	116.4	119.4	19,242	112.4	109.1	(1,380)	105.2	97.1	33	103.1	143.5		
特 定 B 型 肝 炎	2,091	111.5	115.7	210,201	115.8	109.3	(1,219)	110.1	104.2	11,464	103.1	126.3		
石 綿 救 済	—	—	—	106	112.8	88.3	(18)	72.0	31.6	7	77.8	77.8		
自 治 体 医 療	1,721,391	125.1	109.4	4,379,460	118.1	112.2	(6,895)	134.7	92.4	17,877	103.0	167.5		
各 法 合 計	2,083,386	122.4	108.8	7,126,324	114.1	108.9	(181,042)	105.2	101.1	127,578	102.7	139.2		
総 計		14,042,447	114.3	106.1	33,848,417	113.6	106.9	(683,197)	111.4	98.7	191,524	102.7	138.8	
医 療 保 険 (内 訳)	被 保 険 者	協 会 け ん ぽ	3,181,977	107.4	104.7	6,757,182	111.8	103.7	(128,836)	110.2	100.0	5,094	101.9	141.8
		船 員 保 険	5,209	111.2	100.4	10,920	115.3	100.7	(352)	116.2	104.1	7	175.0	77.8
		共 済 組 合	678,117	106.9	104.5	1,469,536	110.1	105.5	(25,792)	110.1	98.4	967	102.3	141.6
		健 保 組 合	2,211,816	105.2	104.5	4,602,184	109.3	104.0	(77,320)	108.6	99.7	3,342	101.9	163.1
		医療保険合計	6,077,119	106.5	104.6	12,839,822	110.7	104.0	(232,300)	109.7	99.7	9,410	102.0	148.6
	被 扶 養 者	協 会 け ん ぽ	2,221,702	120.5	105.5	5,053,626	117.1	108.0	(94,437)	119.6	94.3	24,919	102.6	130.5
		船 員 保 険	8,304	119.9	105.7	18,773	114.6	101.8	(412)	116.4	90.2	73	107.4	117.7
		共 済 組 合	661,057	126.4	105.6	1,467,823	118.0	109.0	(23,513)	124.9	96.2	5,520	105.2	132.8
		健 保 組 合	2,007,268	122.9	107.0	4,471,264	117.1	110.2	(66,251)	121.8	93.3	17,929	102.6	146.4
		医療保険合計	4,898,331	122.3	106.1	11,011,486	117.3	109.0	(184,613)	121.0	94.2	48,441	102.9	136.3
前 期 高 齢 者	未 就 学 者 (再 掲)	829,141	121.8	109.1	3,001,950	117.4	100.8	(46,254)	117.0	89.6	11,404	102.8	138.9	
	7割	691,990	112.5	107.9	1,928,449	112.1	105.1	(53,980)	111.0	98.7	3,626	104.6	136.0	
	一般	291,621	113.1	116.9	942,336	111.9	113.9	(31,262)	111.2	106.0	2,469	98.8	140.5	
計		983,611	112.7	110.4	2,870,785	112.0	107.8	(85,242)	111.1	101.2	6,095	102.1	137.8	

(注) 1. 医療保険(内訳)の前期高齢者欄の7割・一般とは給付率の違いであり、7割は65歳以上70歳未満の者、または、70歳以上75歳未満の現役並み所得者、一般はそれ以外の者が対象である。
 2. 老人保健の7割・9割とは給付率の違いであり、7割は一定以上所得者、9割はそれ以外の者が対象である。
 3. 合計欄は、食事・生活療養費を除く件数とその対比である。
 4. 「-」は掲げる計数がないもの、「△」は負数のもの、「…」は対比で乖離があるものである。

令和3年3月診療分 種類別診療報酬確定金額及び対比表

種 別 管 掌 別		合 計			医 科 入 院			医 科 入 院 外			
		金 額	対 比		金 額	対 比		金 額	対 比		
			前 月	前 年 同 月		前 月	前 年 同 月		前 月	前 年 同 月	
		千円	%	%	千円	%	%	千円	%	%	
医 療 保 険	協会けんぽ	534,716,866	116.4	107.9	162,560,150	114.0	102.5	206,991,582	117.3	112.1	
	船員保険	1,611,659	110.8	100.1	556,681	97.8	93.1	568,739	117.5	105.7	
	共済組合	99,651,815	117.9	108.8	26,231,236	116.4	102.2	40,038,352	117.0	113.4	
	健保組合	328,669,270	115.8	108.5	86,954,714	114.5	100.8	132,574,735	115.7	113.6	
	医療保険合計	964,649,610	116.3	108.2	276,302,782	114.4	101.9	380,173,407	116.7	112.8	
老 人 保 健	7割	—	—	—	—	—	—	—	—	—	
	9割	—	—	—	—	—	—	—	—	—	
	計	—	—	—	—	—	—	—	—	—	
各 法	自衛官等	1,105,486	113.2	105.0	372,749	107.3	99.3	376,475	117.9	109.5	
	生活保護	152,111,802	113.1	99.9	78,590,143	111.7	96.8	36,357,131	114.2	105.3	
	戦傷病者	1	100.0	40.3	—	—	—	1	100.0	40.3	
	自立支援	33,420,271	114.8	107.5	2,278,287	109.8	99.6	19,109,286	114.3	103.0	
	児童福祉	279,275	105.3	95.8	212,355	103.8	94.7	6,677	113.9	127.0	
	原爆医療	364,215	118.7	88.7	174,836	123.0	85.1	106,920	114.4	94.1	
	精神保健	428,439	109.3	89.4	391,526	109.0	89.4	—	—	—	
	麻薬取締	—	—	—	—	—	—	—	—	—	
	母子保健	567,157	109.3	87.5	485,887	109.6	87.2	1	△ 194.3	5.7	
	中国残留邦人等	487,503	113.1	104.8	197,424	106.3	108.7	149,658	121.5	103.3	
	感染症	6,575,264	108.8	…	3,285,085	110.5	…	3,110,059	107.6	…	
	医療観察	1,427,930	111.3	109.7	1,317,339	111.3	110.9	86,627	109.7	87.1	
	肝炎等治療	339,390	119.1	97.5	8,078	121.8	89.2	78,054	119.4	95.5	
	老人被爆	—	—	—	—	—	—	—	—	—	
	特定疾患等	172,796	109.0	92.4	20,709	108.3	94.3	84,853	112.4	93.4	
	小児慢性	2,610,820	122.5	112.6	671,156	129.8	107.8	976,421	114.1	113.3	
	措置等医療	997,604	114.6	100.1	544,674	110.5	92.3	198,993	117.1	111.7	
	難病医療	10,080,665	117.1	111.4	1,646,426	114.6	102.3	3,837,330	117.0	113.2	
	特定B型肝炎	9,582	138.7	126.2	△ 0	—	△ 2.2	9,582	138.8	126.3	
	石綿救済	10,646	120.4	62.8	1,429	83.8	18.7	7,962	135.2	104.7	
自治体医療	27,874,166	123.2	114.6	2,851,888	124.8	94.0	12,387,486	120.2	121.5		
各法合計	238,863,011	114.5	106.0	93,049,989	112.1	100.4	76,883,517	115.1	112.1		
総 計		1,203,512,621	116.0	107.7	369,352,772	113.8	101.5	457,056,924	116.4	112.7	
医 療 保 険 (内 訳)	被 保 険 者	協会けんぽ	253,325,480	113.7	107.7	70,504,165	111.6	104.2	100,509,626	115.2	110.6
		船員保険	554,735	115.4	109.3	199,110	108.9	113.8	187,494	117.0	109.1
		共済組合	50,639,842	113.1	107.0	12,448,733	112.1	101.0	20,940,780	113.3	110.6
		健保組合	162,757,603	111.4	107.7	41,068,645	110.6	103.1	66,968,027	112.1	111.0
		医療保険合計	467,277,659	112.8	107.6	124,220,652	111.3	103.6	188,605,927	113.9	110.7
	被 扶 養 者	協会けんぽ	169,847,541	120.7	107.0	49,859,072	117.9	96.7	65,255,213	120.2	113.9
		船員保険	638,056	114.4	97.7	190,153	98.5	84.4	235,920	117.7	107.4
		共済組合	44,235,767	123.5	110.5	12,094,691	120.9	102.3	17,284,838	121.4	116.8
		健保組合	133,205,578	121.4	109.3	34,142,355	119.2	96.6	53,185,459	120.4	117.2
		医療保険合計	347,926,941	121.3	108.3	96,286,271	118.7	97.3	135,961,430	120.4	115.5
未就学者(再掲)	84,596,629	116.9	105.8	28,739,893	113.9	93.6	35,011,073	116.2	116.8		
前 期 高 齢 者	7割	94,669,185	116.6	107.3	35,074,619	114.6	105.0	35,296,372	117.9	110.3	
	一般	54,775,824	116.1	114.6	20,721,239	113.5	110.1	20,309,678	117.9	118.6	
	計	149,445,009	116.5	109.9	55,795,859	114.2	106.8	55,606,051	117.9	113.2	

(注) 1. 医療保険(内訳)の前期高齢者欄の7割・一般とは給付率の違いであり、7割は65歳以上70歳未満の者、または、70歳以上75歳未満の現役並み所得者、一般はそれ以外の者が対象である。
 2. 老人保健の7割・9割とは給付率の違いであり、7割は一定以上所得者、9割はそれ以外の者が対象である。
 3. 数値は、突合点検による原審査結果を反映したものである。
 4. 「-」は掲げる数がないもの、「0」は表示単位に満たないもの、「△」は負数のもの、「…」は対比で乖離があるものである。

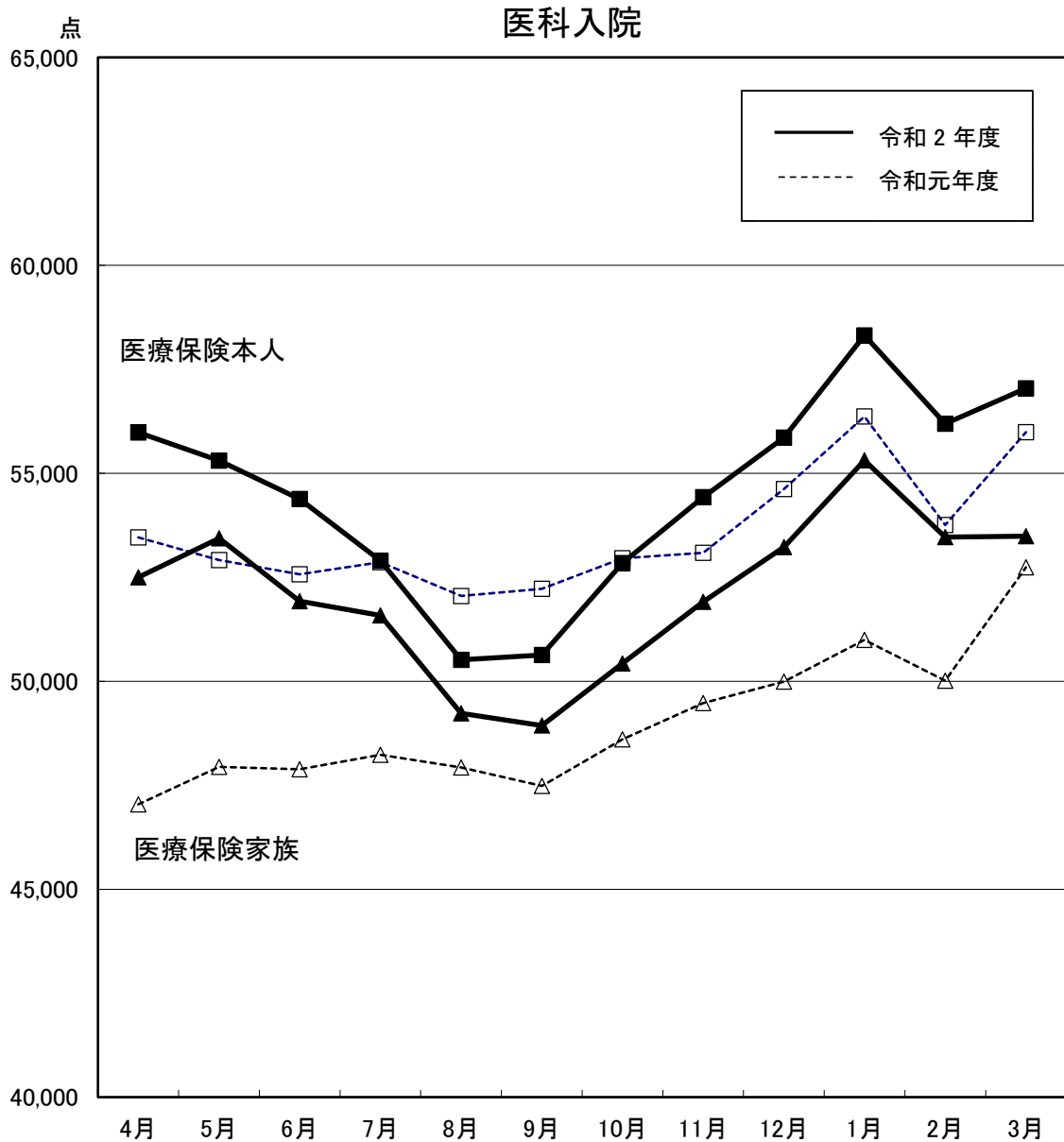
令和3年3月診療分 種類別診療報酬確定金額及び対比表

(金額)

管 掌 別	種 別	歯 科			調 剤			食 事・生 活 療 養 費			訪 問 看 護 療 養 費			
		金 額	対 比		金 額	対 比		金 額	対 比		金 額	対 比		
			前 月	前 年 同 月		前 月	前 年 同 月		前 月	前 年 同 月		前 月	前 年 同 月	
		千円	%	%	千円	%	%	千円	%	%	千円	%	%	
医 療 保 険	協会けんぽ	56,303,172	116.4	108.9	105,289,329	118.4	108.0	1,558,310	110.7	96.0	2,014,323	115.3	139.6	
	船員保険	158,479	122.3	108.2	314,910	121.7	99.9	8,178	110.8	99.5	4,671	90.4	108.3	
	共済組合	11,534,988	118.8	107.0	21,230,864	121.0	110.0	228,698	111.4	95.4	387,677	116.1	138.1	
	健保組合	38,833,837	115.9	108.4	68,295,234	117.7	109.2	737,675	110.7	95.2	1,273,073	115.1	155.1	
	医療保険合計	106,830,477	116.5	108.5	195,130,337	118.4	108.6	2,532,862	110.7	95.7	3,679,745	115.2	144.4	
老 人 保 健	7割	—	—	—	—	—	—	—	—	—	—	—	—	
	9割	—	—	—	—	—	—	—	—	—	—	—	—	
	計	—	—	—	—	—	—	—	—	—	—	—	—	
各 法	自衛官等	210,370	116.4	105.4	141,987	113.6	108.9	3,372	106.7	94.6	534	94.0	217.3	
	生活保護	6,153,213	117.4	108.8	23,520,808	115.6	99.7	5,349,083	109.8	93.9	2,141,425	111.1	131.0	
	戦傷病者	—	—	—	—	—	—	—	—	—	—	—	—	
	自立支援	18,858	141.2	93.1	8,043,752	117.1	106.6	61,138	109.1	100.4	3,908,950	115.5	148.5	
	児童福祉	7	80.0	—	2	207.2	—	60,183	110.2	97.3	51	94.8	102.4	
	原爆医療	10,863	122.4	94.8	57,008	115.9	89.9	9,697	113.0	84.3	4,891	108.8	92.1	
	精神保健	133	70.7	70.0	—	—	—	36,780	112.8	90.0	—	—	—	
	麻薬取締	—	—	—	—	—	—	—	—	—	—	—	—	
	母子保健	1	△ 2.4	—	1	213.2	—	81,268	107.4	89.1	—	—	—	
	中国残留邦人等	19,872	114.9	110.7	110,070	116.5	100.3	8,289	100.6	95.3	2,190	99.3	100.6	
	感染症	22,739	135.3	…	10,816	170.9	221.4	146,565	93.3	…	—	—	—	
	医療観察	—	—	—	6,905	145.1	136.1	—	—	—	17,059	110.3	171.2	
	肝炎等治療	—	—	—	253,258	119.0	98.5	—	—	—	—	—	—	
	老人被爆	—	—	—	—	—	—	—	—	—	—	—	—	
	特定疾患等	328	79.9	68.1	60,819	104.5	89.2	5,085	113.6	102.4	1,002	121.3	173.9	
	小児慢性	4,330	139.1	120.5	751,195	129.9	113.8	25,118	115.3	98.4	182,600	118.0	126.6	
	措置等医療	36,846	123.6	126.3	166,877	126.6	114.4	48,388	108.1	94.0	1,826	125.5	118.1	
	難病医療	8,105	112.0	124.4	3,802,876	118.4	109.7	44,217	111.6	103.3	741,709	117.4	139.1	
	特定B型肝炎	—	—	—	—	—	—	—	—	—	—	—	—	
	石綿救済	—	—	—	783	140.2	113.6	297	73.3	40.8	174	60.5	64.1	
自治体医療	4,279,108	131.4	109.1	8,019,283	123.5	115.4	44,442	117.1	89.8	291,959	116.4	177.4		
各法合計	10,764,772	122.7	109.1	44,946,440	117.7	104.5	5,923,922	109.3	96.1	7,294,370	114.4	142.2		
総 計	117,595,249	117.0	108.5	240,076,777	118.3	107.8	8,456,784	109.7	96.0	10,974,115	114.7	142.9		
医 療 保 険 (内 訳)	被 保 険 者	協会けんぽ	30,177,933	111.0	108.1	51,250,921	115.3	106.7	593,189	109.4	97.5	289,646	112.8	149.0
		船員保険	59,375	116.6	103.6	105,156	125.2	105.2	3,303	125.2	113.5	297	201.9	101.6
		共済組合	5,872,216	108.8	105.4	11,212,701	116.5	108.2	101,897	108.1	93.8	63,515	114.2	144.7
		健保組合	20,061,562	107.5	106.8	34,143,257	113.7	107.4	320,836	108.0	97.2	195,276	110.3	166.6
		医療保険合計	56,171,085	109.5	107.3	96,712,035	114.9	107.1	1,019,226	108.9	97.1	548,734	112.1	154.3
	被 扶 養 者	協会けんぽ	18,859,013	125.8	107.8	33,947,407	123.6	110.2	547,128	112.2	92.0	1,379,708	116.2	136.7
		船員保険	73,691	127.1	111.9	132,288	131.7	97.4	2,466	113.4	92.2	3,538	105.0	108.8
		共済組合	5,326,033	131.9	108.0	9,115,373	126.7	112.0	108,993	114.9	97.0	305,838	117.4	137.1
		健保組合	16,448,644	127.7	109.3	28,163,674	123.0	112.0	309,469	113.2	92.1	955,978	116.4	152.8
		医療保険合計	40,707,380	127.4	108.4	71,358,743	123.8	111.1	968,056	112.8	92.6	2,645,062	116.4	142.1
未就学者(再掲)	6,480,324	122.6	114.3	13,420,759	123.1	104.3	153,055	111.9	88.7	791,525	117.4	144.4		
前 期 高 齢 者	7割	6,589,388	117.2	112.5	17,123,336	118.2	104.2	325,278	110.5	96.4	260,192	117.0	146.1	
	一般	3,362,624	118.6	122.3	9,936,223	117.8	113.9	220,302	111.1	103.2	225,757	108.6	147.1	
	計	9,952,012	117.6	115.6	27,059,559	118.1	107.5	545,580	110.7	99.1	485,949	113.0	146.6	

(注) 1. 医療保険(内訳)の前期高齢者欄の7割・一般とは給付率の違いであり、7割は65歳以上70歳未満の者、または、70歳以上75歳未満の現役並み所得者、一般はそれ以外の者が対象である。
 2. 老人保健の7割・9割とは給付率の違いであり、7割は一定以上所得者、9割はそれ以外の者が対象である。
 3. 数値は、突合点検による原審査結果を反映したものである。
 4. 「—」は掲げる計数がないもの、「0」は表示単位に満たないもの、「△」は負数のもの、「…」は対比で乖離があるものである。

診療種別 診療報酬等諸率の推移(1件当たり点数)



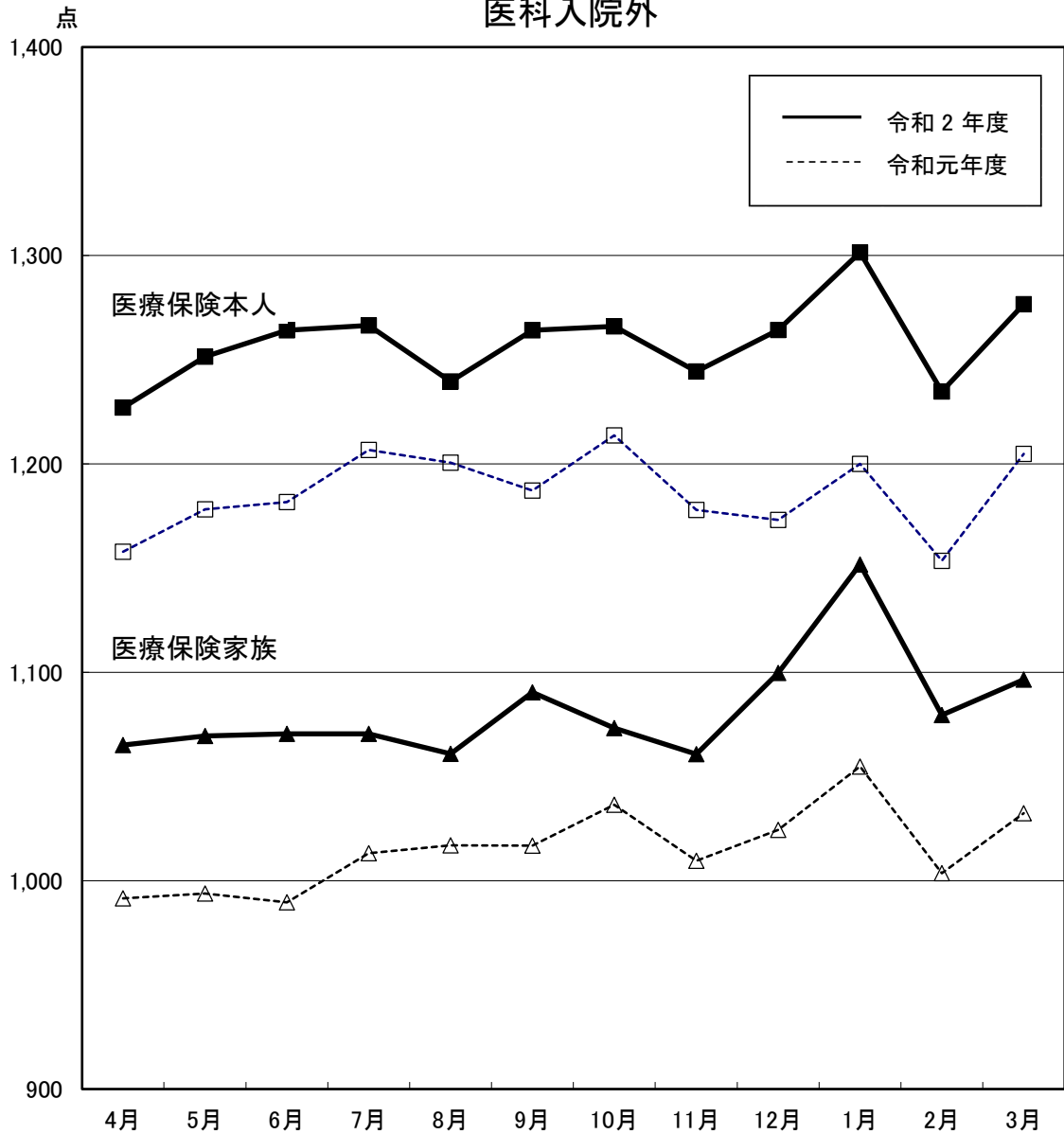
(単位：点)

区分		4月	5月	6月	7月	8月	9月	10月	11月	12月	1月	2月	3月
医療保険本人	令和元年度	53,457	52,916	52,572	52,860	52,051	52,221	52,956	53,088	54,621	56,364	53,753	55,991
	伸び率(%)	1.9	1.8	1.3	2.5	1.2	1.8	▲ 0.1	1.5	2.5	2.9	2.5	5.0
	令和2年度	55,978	55,302	54,382	52,897	50,516	50,629	52,843	54,423	55,860	58,317	56,192	57,041
	伸び率(%)	4.7	4.5	3.4	0.1	▲ 3.0	▲ 3.0	▲ 0.2	2.5	2.3	3.5	4.5	1.9
医療保険家族	令和元年度	47,039	47,944	47,880	48,229	47,925	47,484	48,601	49,475	49,992	50,994	50,013	52,738
	伸び率(%)	0.8	1.6	1.4	2.5	1.6	1.0	0.2	2.2	3.0	3.4	4.2	7.8
	令和2年度	52,497	53,436	51,927	51,583	49,226	48,934	50,429	51,913	53,229	55,310	53,466	53,489
	伸び率(%)	11.6	11.5	8.5	7.0	2.7	3.1	3.8	4.9	6.5	8.5	6.9	1.4

注1 1件当たり点数とは、医科点数と食事・生活療養費(医科分のみ)点数換算後の合計点数を、医科の件数で除したものである。

注2 伸び率は、対前年同月比の数値である。

医科入院外



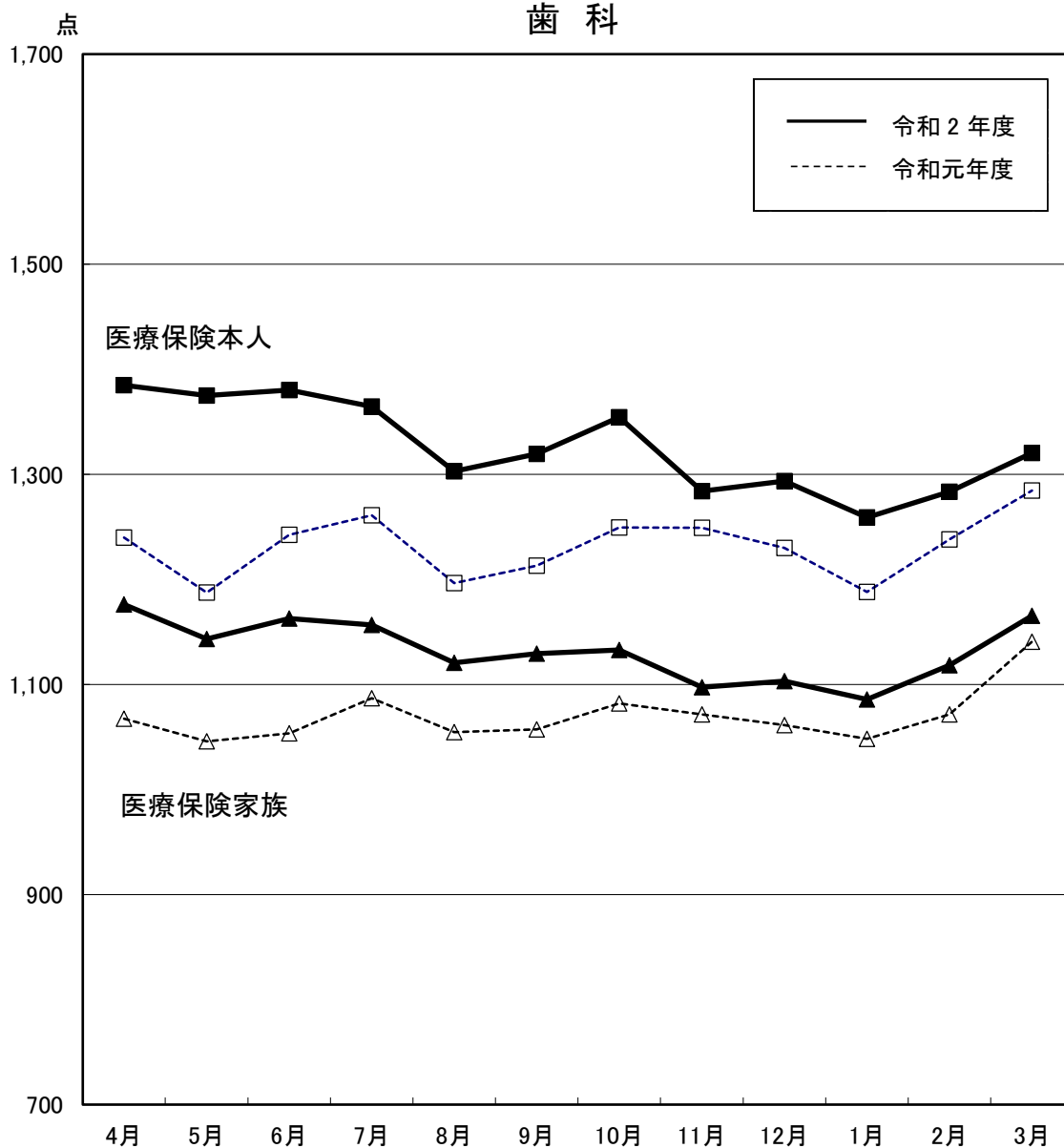
(単位：点)

区分		4月	5月	6月	7月	8月	9月	10月	11月	12月	1月	2月	3月
医療保険本人	令和元年度	1,158	1,178	1,182	1,207	1,201	1,187	1,214	1,178	1,173	1,200	1,154	1,205
	伸び率(%)	2.6	2.1	1.3	3.0	0.4	2.2	2.7	1.4	2.5	5.0	1.7	6.2
	令和2年度	1,227	1,251	1,264	1,266	1,240	1,264	1,266	1,244	1,264	1,301	1,235	1,277
	伸び率(%)	6.0	6.2	7.0	4.9	3.2	6.5	4.3	5.6	7.8	8.5	7.0	6.0
医療保険家族	令和元年度	992	994	990	1,013	1,017	1,017	1,036	1,009	1,024	1,055	1,004	1,032
	伸び率(%)	2.0	1.3	0.4	1.7	▲0.2	0.8	2.3	1.0	3.0	3.5	1.3	5.7
	令和2年度	1,065	1,069	1,070	1,070	1,061	1,090	1,073	1,061	1,100	1,152	1,079	1,097
	伸び率(%)	7.4	7.6	8.2	5.6	4.3	7.2	3.5	5.1	7.3	9.2	7.6	6.2

注1 伸び率は、対前年同月比の数値である。

注2 数値は、突合点検による原審査結果を反映したものである。

歯 科



(単位：点)

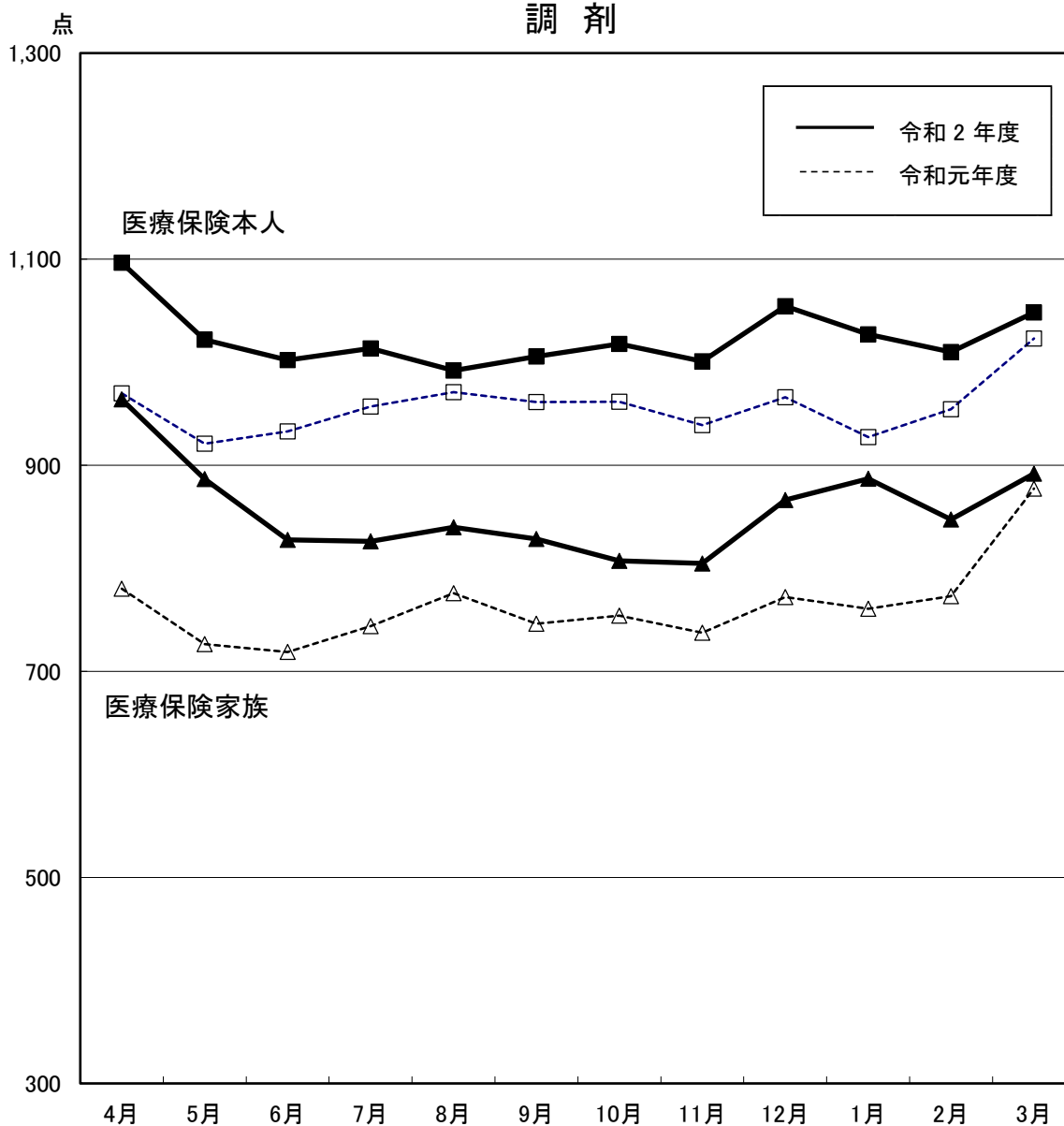
区分		4月	5月	6月	7月	8月	9月	10月	11月	12月	1月	2月	3月
医療保険本人	令和元年度	1,240	1,187	1,242	1,261	1,196	1,213	1,249	1,249	1,230	1,188	1,238	1,285
	伸び率(%)	▲ 1.0	▲ 4.1	▲ 2.7	▲ 0.3	▲ 1.2	▲ 1.8	▲ 2.6	1.0	▲ 0.1	▲ 0.0	1.2	2.2
	令和2年度	1,385	1,375	1,380	1,365	1,303	1,319	1,354	1,284	1,294	1,259	1,283	1,320
	伸び率(%)	11.7	15.8	11.1	8.2	8.9	8.8	8.4	2.8	5.2	6.0	3.7	2.8
医療保険家族	令和元年度	1,067	1,046	1,053	1,087	1,055	1,057	1,082	1,071	1,061	1,048	1,071	1,141
	伸び率(%)	▲ 0.4	▲ 2.9	▲ 2.2	0.2	▲ 2.4	0.1	▲ 2.0	▲ 0.7	1.0	1.0	▲ 0.2	4.0
	令和2年度	1,176	1,143	1,163	1,157	1,121	1,129	1,133	1,097	1,103	1,086	1,118	1,165
	伸び率(%)	10.2	9.3	10.4	6.4	6.3	6.8	4.7	2.4	3.9	3.6	4.4	2.2

注1 1件当たり点数とは、歯科点数と食事・生活療養費(歯科分のみ)点数換算後の合計点数を、歯科の件数で除したものである。

注2 伸び率は、対前年同月比の数値である。

注3 数値は、突合点検による原審査結果を反映したものである。

調 剤



(単位：点)

区分		4月	5月	6月	7月	8月	9月	10月	11月	12月	1月	2月	3月
医療保険本人	令和元年度	970	921	933	957	971	961	962	939	966	927	954	1,023
	伸び率(%)	4.8	2.3	2.1	3.4	2.7	3.1	3.1	1.2	1.4	5.2	4.9	7.2
	令和2年度	1,096	1,022	1,002	1,013	992	1,006	1,018	1,001	1,054	1,027	1,010	1,048
	伸び率(%)	13.1	11.0	7.4	5.9	2.2	4.6	5.8	6.6	9.1	10.8	5.8	2.5
医療保険家族	令和元年度	780	726	719	744	776	746	754	737	772	761	773	877
	伸び率(%)	6.1	3.0	1.7	3.3	3.1	2.7	3.0	1.0	1.8	5.4	5.1	12.2
	令和2年度	964	887	828	826	840	828	807	805	866	887	847	892
	伸び率(%)	23.6	22.1	15.1	11.1	8.2	11.0	7.1	9.1	12.2	16.6	9.6	1.6

注1 伸び率は、対前年同月比の数値である。

注2 数値は、突合点検による原審査結果を反映したものである。