

保険者からの収納状況・医療機関等への診療報酬確定状況(令和3年6月診療分)

(1) 保険者からの収納状況

納入期日(8月19日) 現在

管掌別	令和3年8月分(令和3年6月診療分)									令和3年7月以前分 (令和3年5月診療分)		未納計	
	請求		収納			未納				窓口数	金額	窓口数	金額
	窓口数	金額	窓口数	金額	収納率	窓口数	金額	未納率					
協会けんぽ	1	億円 5,114	1	億円 5,114	% 100	0	億円 0	% 0	0	億円 0	0	億円 0	
船員保険	1	16	1	16	100	0	0	0	0	0	0	0	
共済組合	958	891	954	891	99.9	4	0	0.1	0	0	4	0	
健保組合	1,412	3,099	1,399	3,085	99.5	13	15	0.5	1	3	14	18	
医療保険計	2,372	9,121	2,355	9,105	99.8	17	15	0.2	1	3	18	18	
各法合計	11,838	2,298	11,739	2,296	99.9	99	1	0.0	0	0	99	1	
総計	14,210	11,418	14,094	11,402	99.9	116	17	0.1	1	3	117	19	

注 億円未満四捨五入のため、金額の合計及び収納率が計算上と不一致の場合がある。

[参考]

健保組合の月末現在における未納状況(前月請求分)

7月末現在

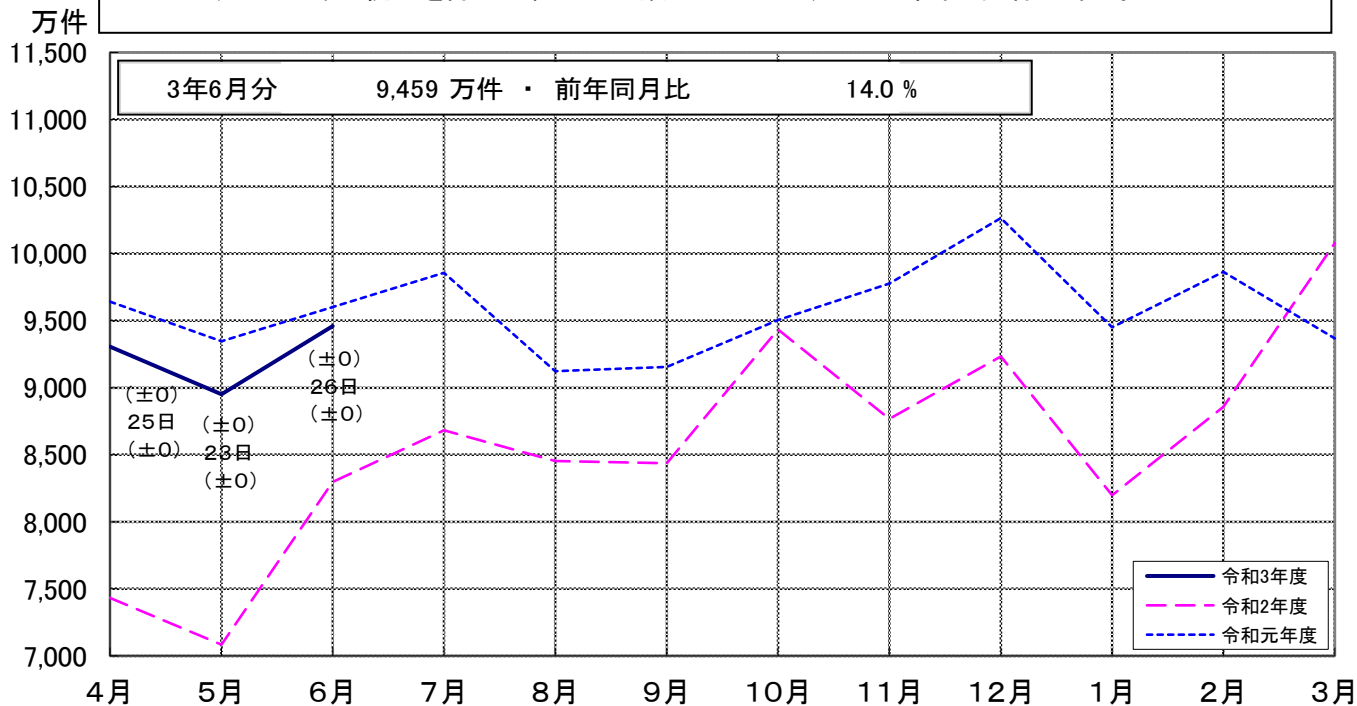
	令和3年7月分 (令和3年5月診療分)		令和3年6月以前分 (令和3年4月診療分以前未納)		未納計	
	納入期日現在の未納	月末現在の未納	納入期日現在の未納	月末現在の未納	納入期日現在の未納	月末現在の未納
窓口数	2	0	1	1	3	1
金額	億円 0	億円 0	億円 3	億円 3	億円 3	億円 3
未納率	% 0.0	% 0	—	—	—	—

注 億円未満四捨五入のため、金額及び未納率が計算上と不一致の場合がある。

(2) 医療機関等への診療報酬確定状況

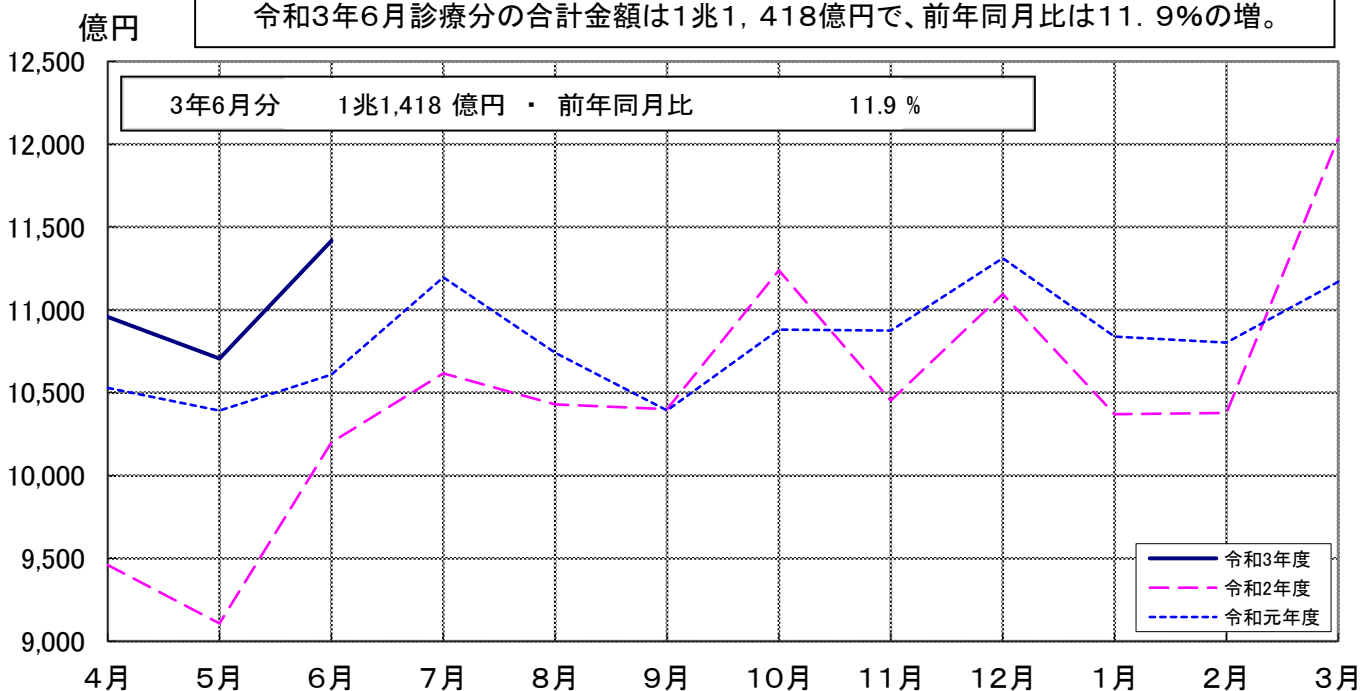
確定件数の推移(合計)

令和3年6月診療分の合計件数は9,459万件で、前年同月比は14.0%の増。
日曜日・祝日を除いた平日の日数については、26日で昨年と同様である。
なお、平日のうち祝日を除く土曜日の日数については、4日で昨年と同様である。



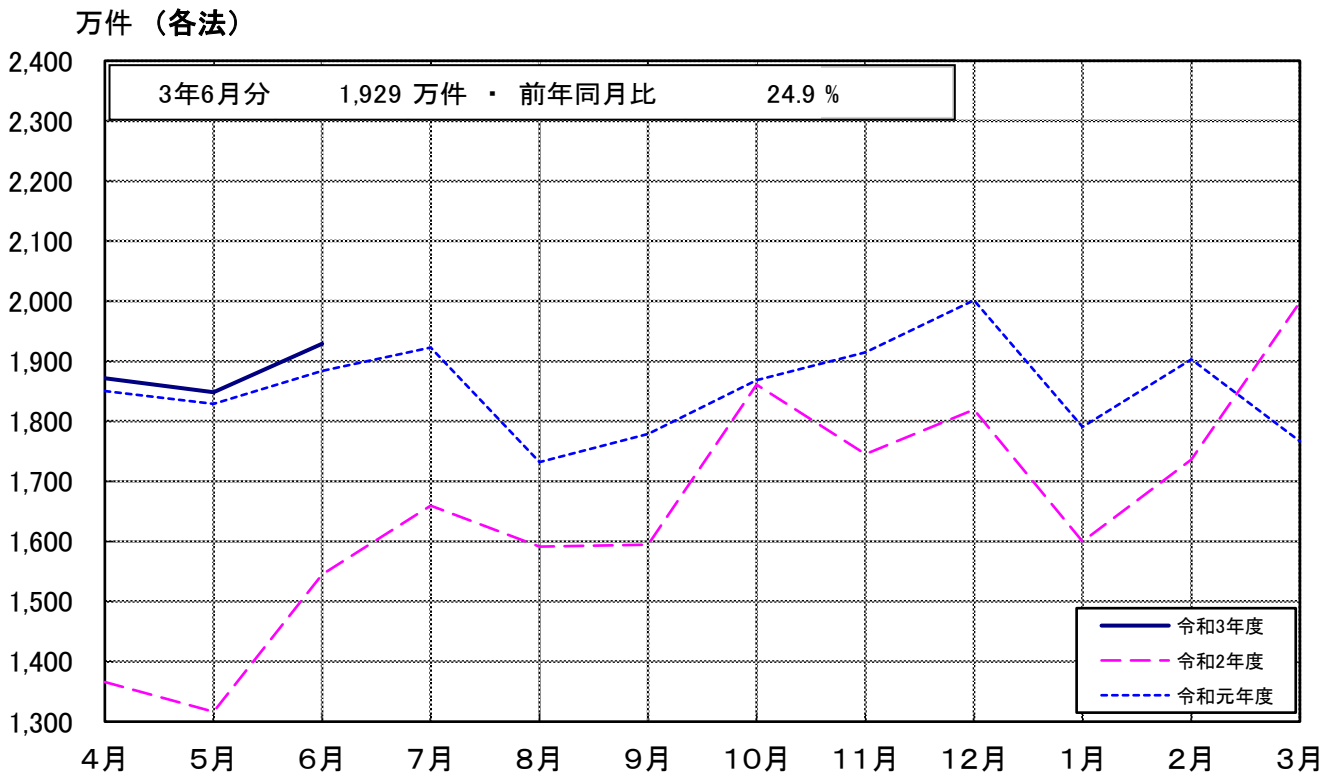
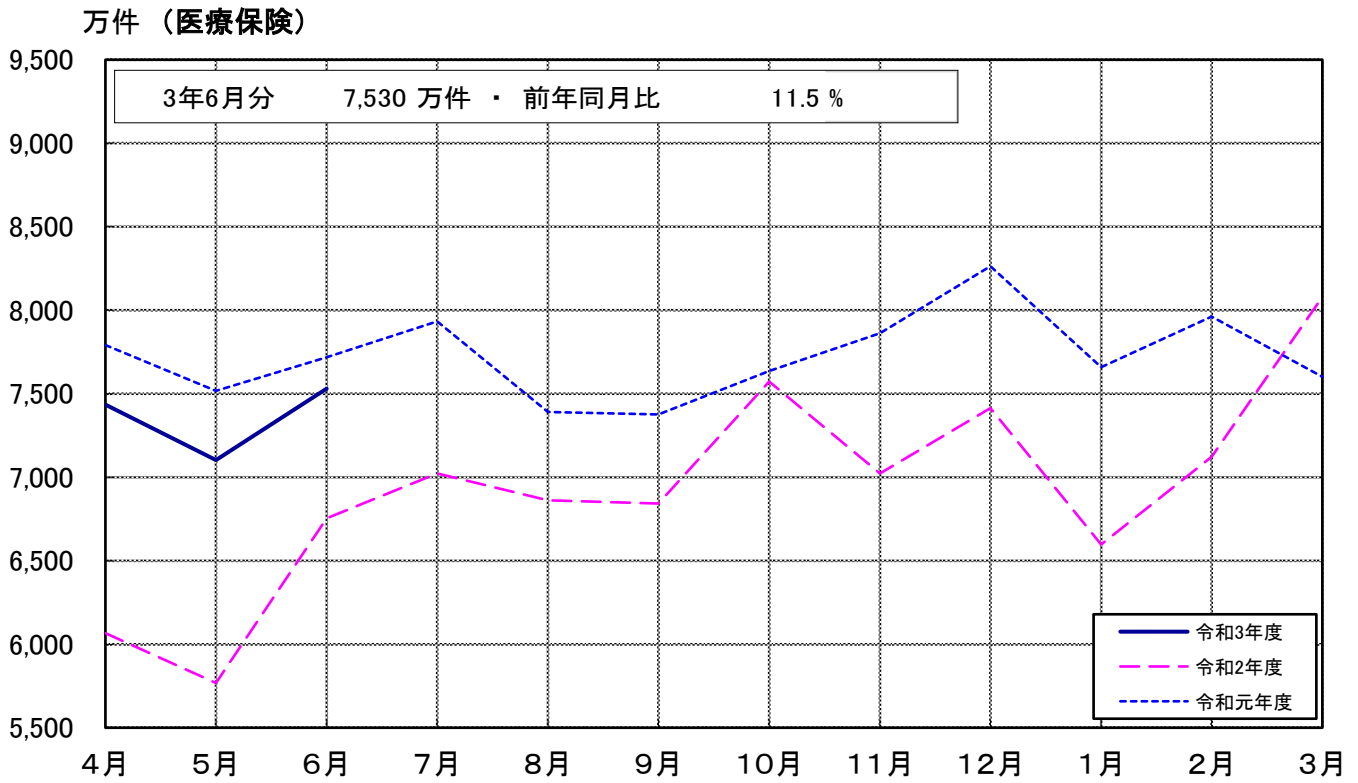
確定金額の推移(合計)

令和3年6月診療分の合計金額は1兆1,418億円で、前年同月比は11.9%の増。

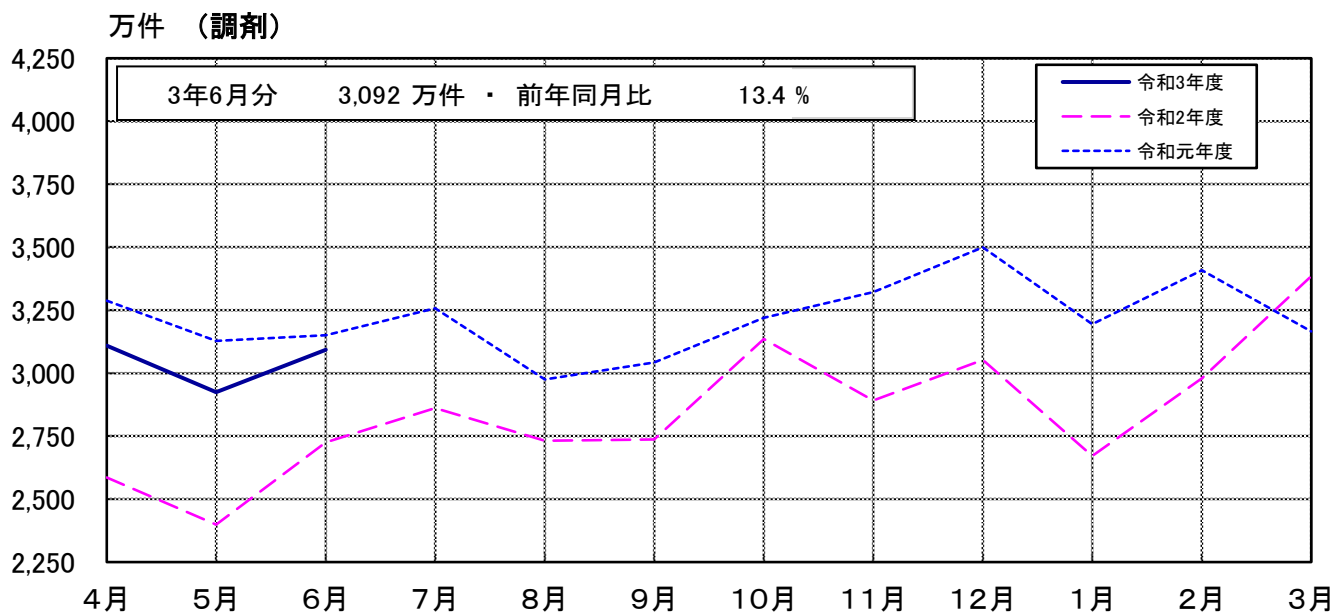
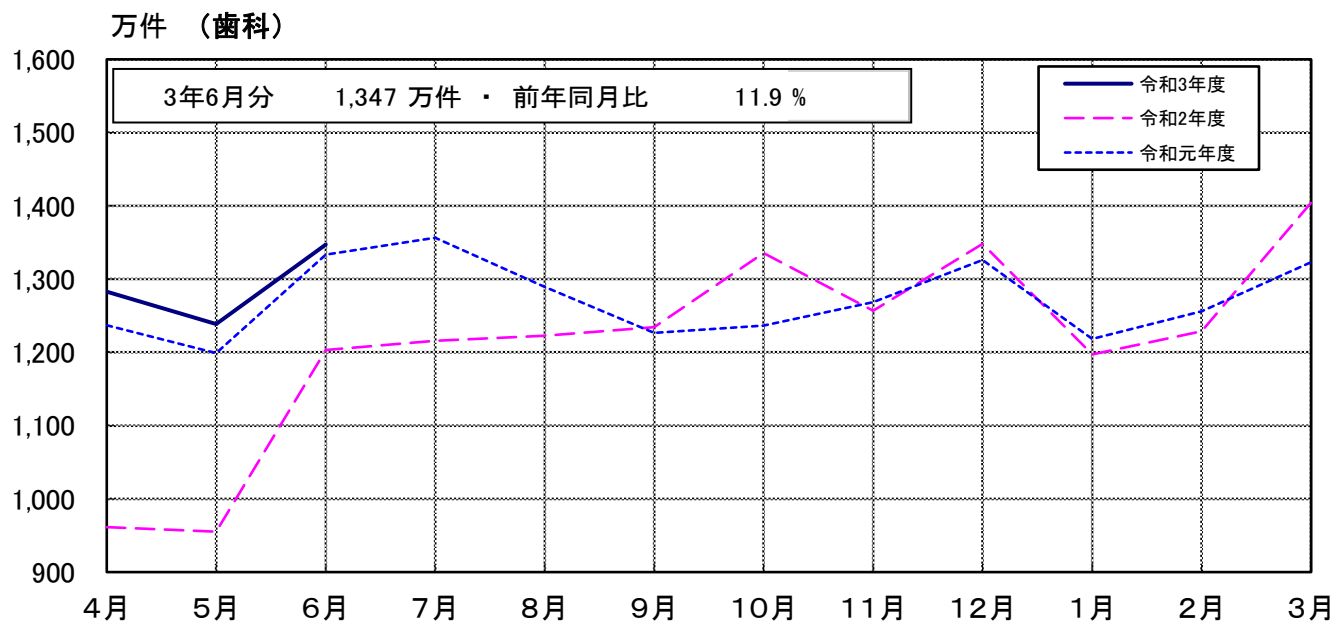
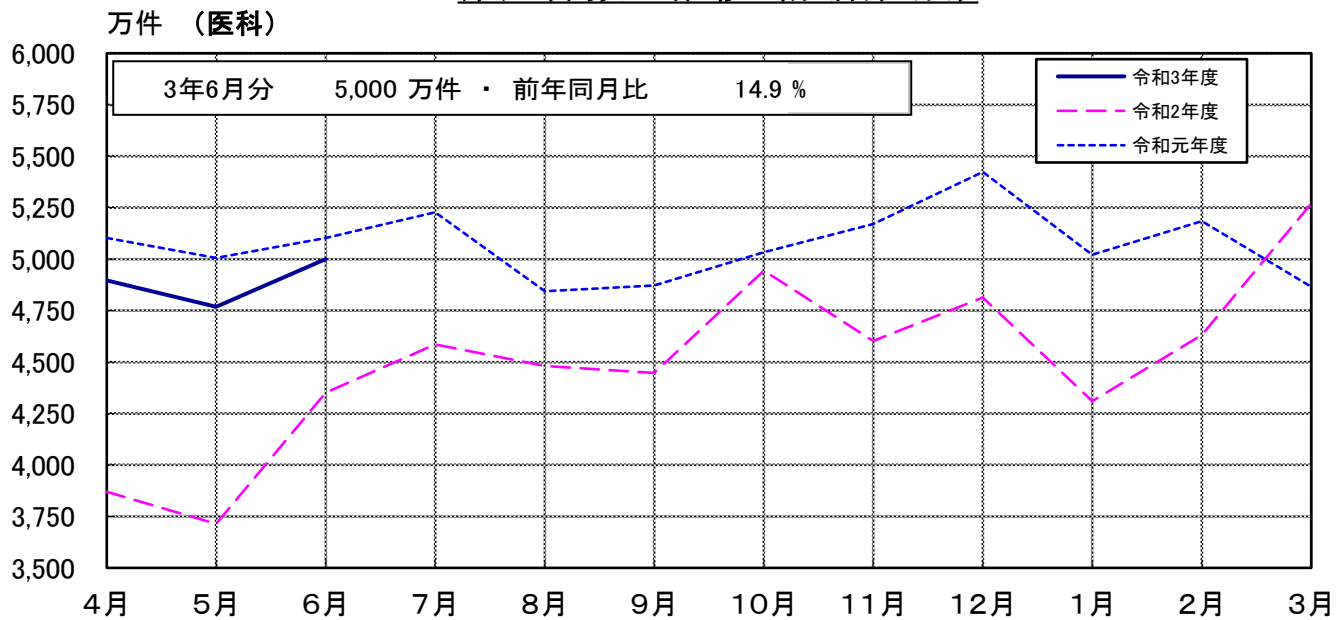


(注) グラフ上の中段の日数は、各月の総日数から日曜日・祝日、8/14~16及び年末年始の休日を除いた医療機関の稼働日数であり、下段の()は、前年同月との差である。また、上段の()は、祝日を除く土曜日の前年同月との差である。

確定件数の推移（制度別）

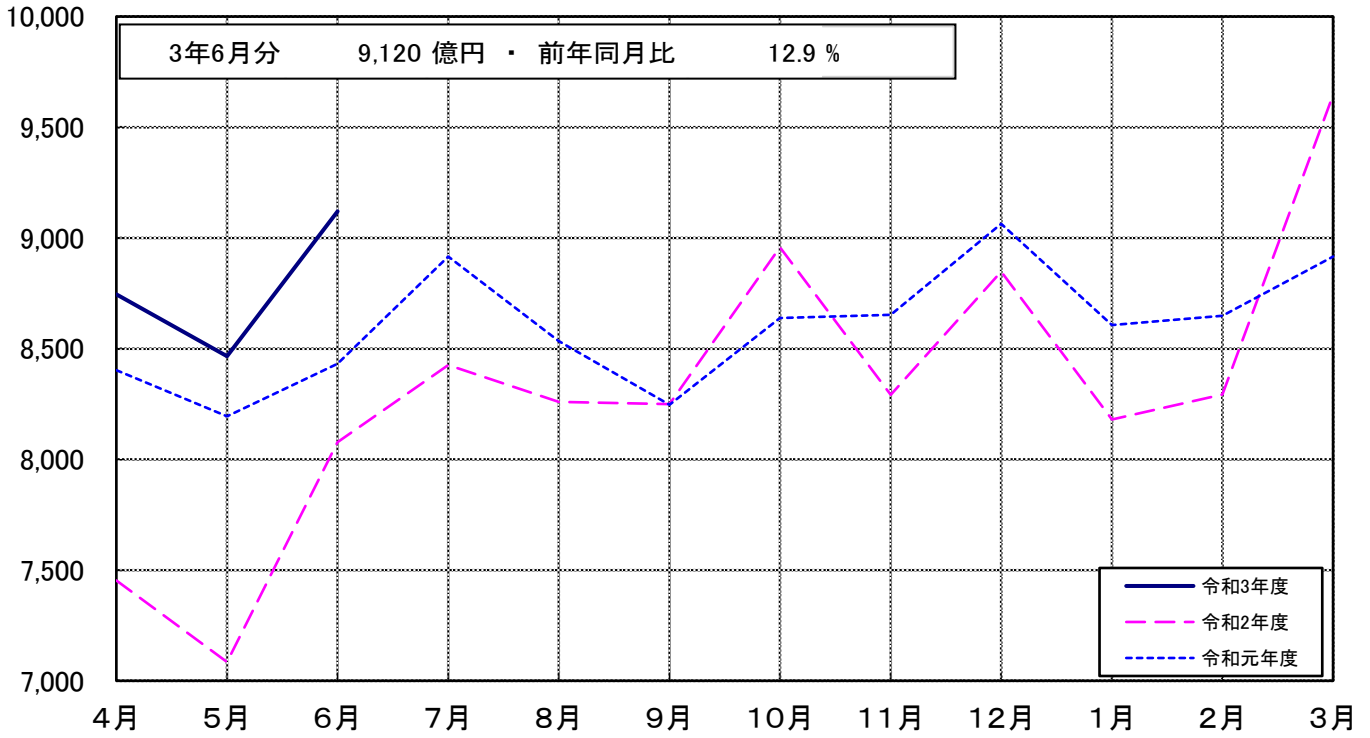


確定件数の推移（診療種別）

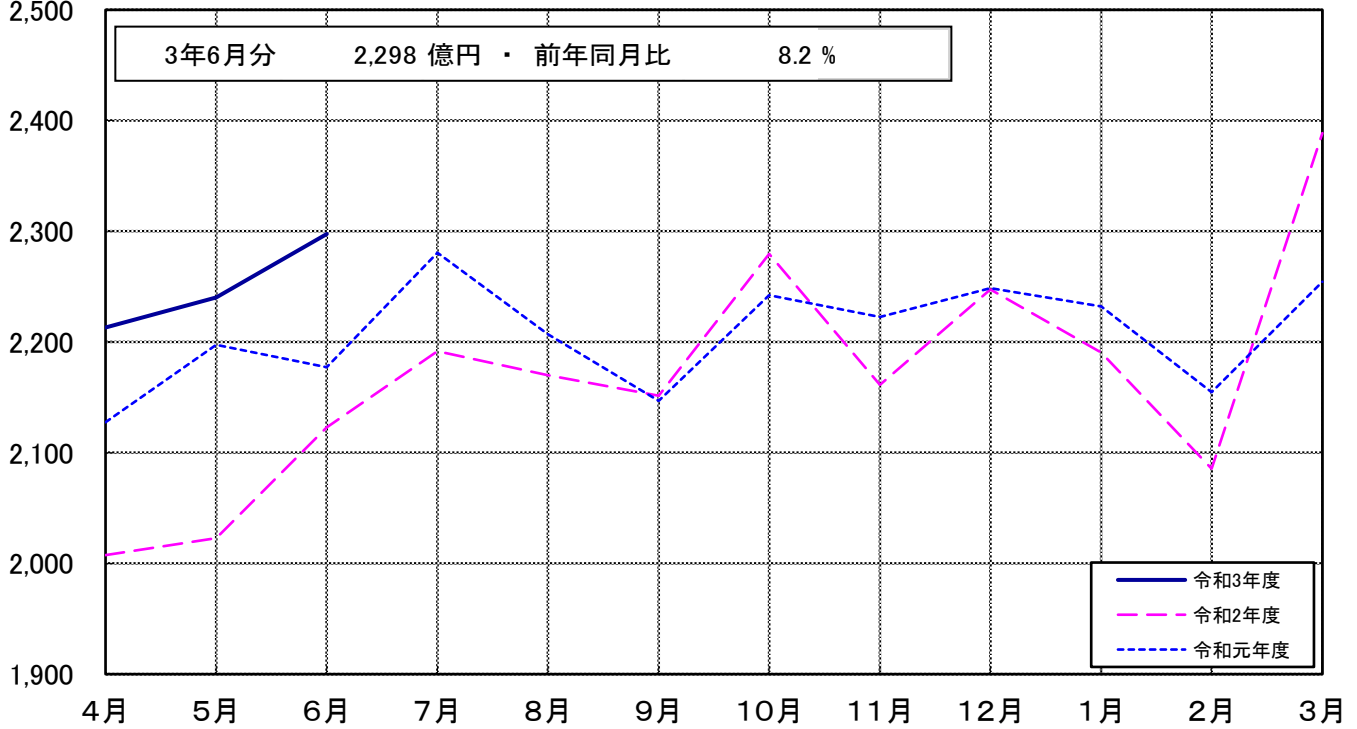


確定金額の推移 (制度別)

億円 (医療保険)

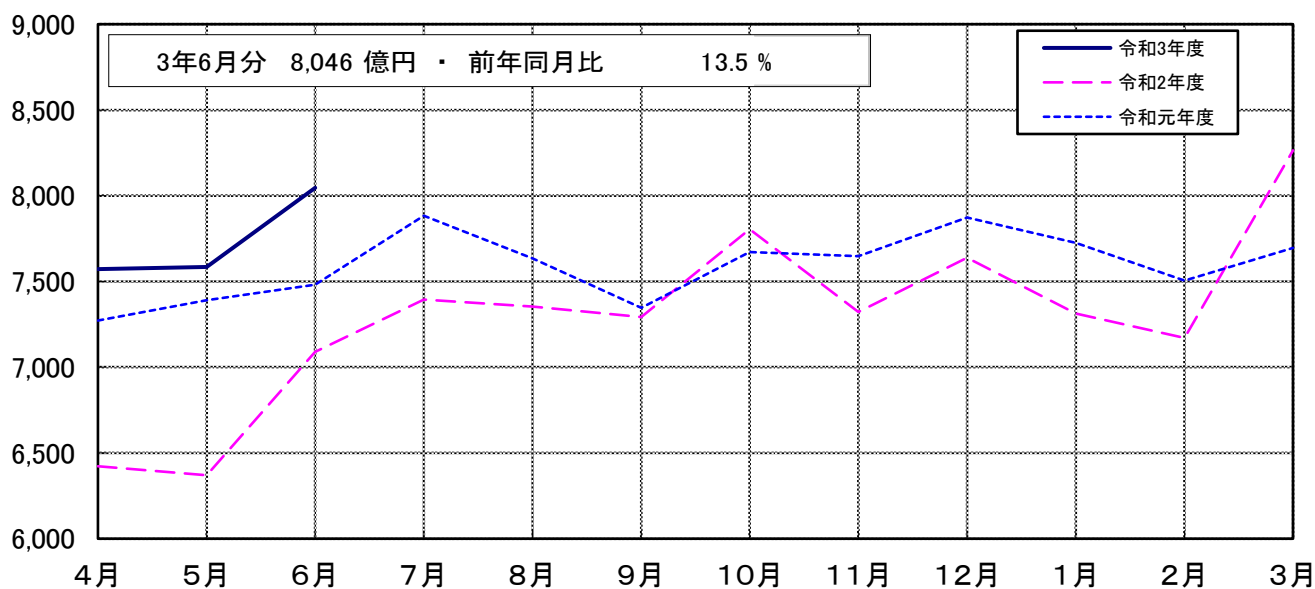


億円 (各法)

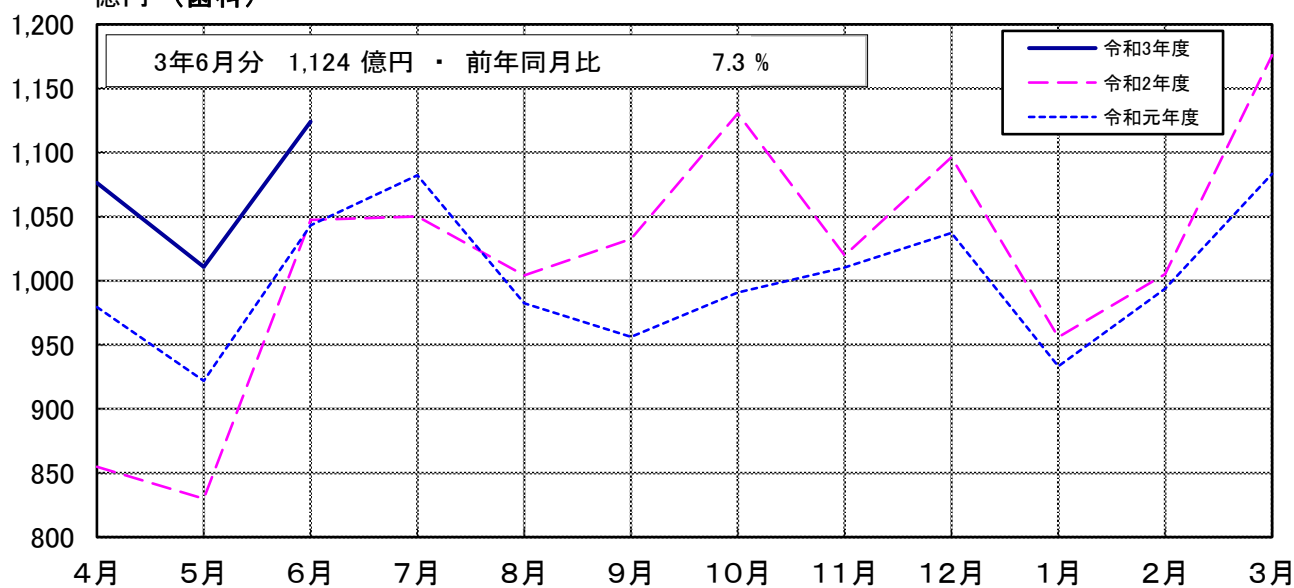


確定金額の推移（診療種別）

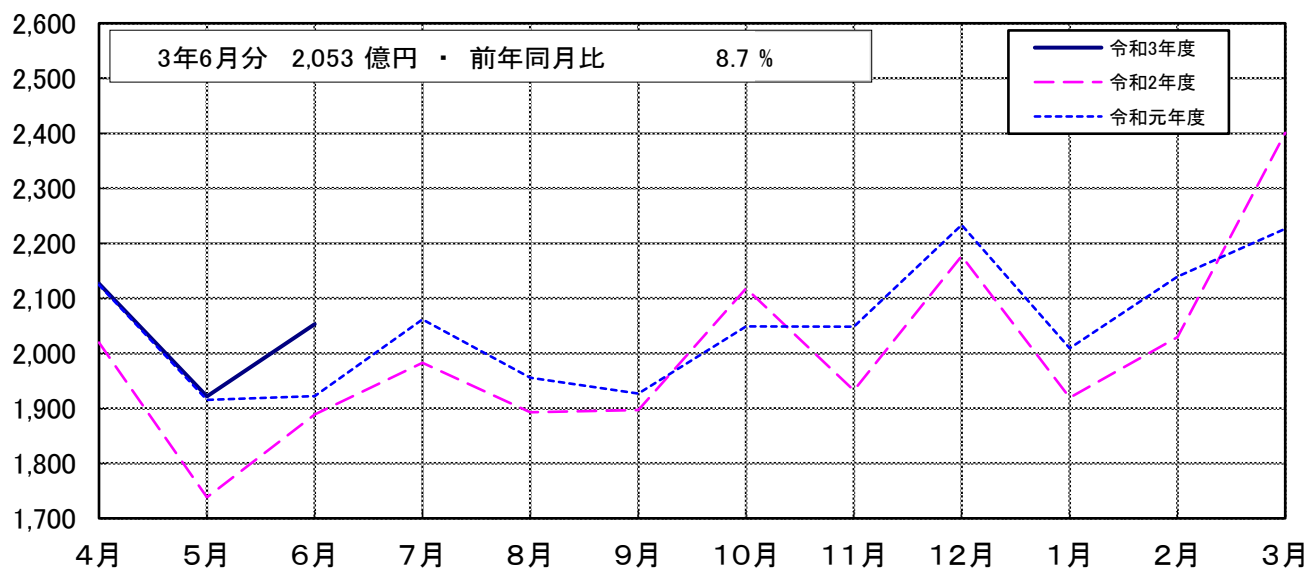
億円（医科）



億円（歯科）



億円（調剤）



令和3年6月診療分 種類別診療報酬確定件数及び対比表

管 掌 別		合 計			医 科 入 院			医 科 入 院 外			
		件 数	対 比		件 数	対 比		件 数	対 比		
			前 月	前 年 同 月		前 月	前 年 同 月		前 月	前 年 同 月	
医 療 保 険	協会けんぽ	39,806,689	106.3	110.3	326,165	106.9	110.0	20,607,433	105.9	110.2	
	船員保険	104,654	106.2	103.6	1,278	107.7	101.6	53,890	105.3	103.2	
	共済組合	8,197,727	104.5	113.4	58,173	104.8	112.1	4,259,610	104.1	113.5	
	健保組合	27,194,677	106.0	112.8	186,924	106.5	111.4	13,976,536	105.6	113.1	
	医療保険合計	75,303,747	106.0	111.5	572,540	106.6	110.6	38,897,469	105.6	111.6	
老 人 保 健	7割	—	—	—	—	—	—	—	—	—	
	9割	—	—	—	—	—	—	—	—	—	
	計	—	—	—	—	—	—	—	—	—	
各 法	自衛官等	81,291	100.1	107.4	908	106.6	125.4	38,800	103.3	106.1	
	生活保護	3,891,893	103.3	102.8	144,311	100.1	97.5	1,924,935	103.9	102.3	
	戦傷病者	△ 1	—	△ 100.0	—	—	—	△ 1	—	△ 100.0	
	自立支援	2,075,412	102.8	105.5	9,572	101.6	98.4	1,092,977	102.9	104.9	
	児童福祉	3,085	99.5	101.5	1,954	98.2	101.7	1,130	101.8	101.3	
	原爆医療	7,997	102.5	69.3	272	93.2	79.1	4,254	103.2	69.5	
	精神保健	1,238	103.8	102.9	1,227	103.5	103.3	—	—	—	
	麻薬取締	—	—	—	—	—	—	—	—	—	
	母子保健	5,154	101.5	95.0	5,152	101.5	94.8	1	—	△ 50.0	
	中国残留邦人等	15,425	101.8	99.5	307	97.8	97.2	8,019	102.5	98.7	
	感染症	901,957	79.1	…	189,179	110.9	…	703,422	73.4	…	
	医療観察	1,863	94.0	95.1	809	100.5	98.1	543	82.6	87.4	
	肝炎等治療	17,465	116.2	97.1	151	115.3	80.3	4,720	118.3	96.1	
	老人被爆	—	—	—	—	—	—	—	—	—	
	特定疾患等	29,129	104.4	98.6	334	102.8	100.0	17,284	104.5	98.2	
	小児慢性措置等医療	111,618	108.8	112.0	6,844	103.0	109.8	59,335	110.4	112.6	
	難病医療	48,999	107.6	113.3	1,396	103.2	102.5	26,840	105.7	111.8	
	難病医療	501,862	107.8	112.1	13,297	105.1	104.4	270,586	108.6	112.6	
	特定B型肝炎	2,109	126.7	113.7	—	—	—	2,109	127.0	113.6	
石綿救済	355	115.6	100.0	40	160.0	125.0	183	108.3	95.8		
自治体医療	11,593,633	107.5	130.7	66,587	110.0	126.5	5,936,081	105.6	131.5		
	各法合計	19,290,484	104.4	124.9	442,340	106.3	169.1	10,091,218	102.0	128.1	
	総 計	94,594,231	105.7	114.0	1,014,880	106.4	130.2	48,988,687	104.8	114.6	
医 療 保 険 (内 訳)	被 保 険 者	協会けんぽ	19,996,006	105.6	108.4	149,573	107.5	110.8	10,270,242	105.5	108.4
		船員保険	31,153	104.4	99.7	425	107.3	99.3	15,647	103.5	99.0
		共済組合	4,051,079	102.6	110.4	28,106	104.1	111.0	2,097,889	102.8	110.3
		健保組合	13,451,818	104.3	110.0	90,629	105.5	112.2	6,855,414	104.7	110.2
		医療保険合計	37,530,056	104.8	109.1	268,733	106.5	111.3	19,239,192	104.9	109.2
	被 扶 養 者	協会けんぽ	13,911,118	107.5	114.2	109,853	106.7	110.0	7,228,634	106.4	114.0
		船員保険	52,458	107.5	106.8	496	103.5	102.7	27,121	106.3	106.6
		共済組合	3,907,967	106.5	116.9	27,658	105.6	113.8	2,037,043	105.2	117.1
		健保組合	11,927,998	107.8	117.1	78,386	108.1	111.5	6,175,202	106.5	117.5
		医療保険合計	29,799,541	107.5	115.7	216,393	107.0	111.0	15,468,000	106.3	115.8
未 就 学 者 (再 掲)	7割	5,329,020	106.3	105.5	54,504	106.0	104.7	2,789,785	106.3	105.2	
	一般	2,645,130	106.4	113.5	32,910	105.2	113.5	1,400,492	106.4	113.2	
	計	7,974,150	106.3	108.0	87,414	105.7	107.8	4,190,277	106.3	107.8	

(注) 1. 医療保険(内訳)の前期高齢者欄の7割・一般とは給付率の違いであり、7割は65歳以上70歳未満の者、または、70歳以上75歳未満の現役並み所得者、一般はそれ以外の者が対象である。
 2. 老人保健の7割・9割とは給付率の違いであり、7割は一定以上所得者、9割はそれ以外の者が対象である。
 3. 合計欄は、食事・生活療養費を除く件数とその対比である。
 4. 「-」は掲げる件数がないもの、「△」は負数のもの、「…」は対比で乖離があるものである。

令和3年6月診療分 種類別診療報酬確定件数及び対比表

管 掌 別		菌 科			調 剤			食 事 ・ 生 活 療 養 費			訪 問 看 護 療 養 費			
		件 数	対 比		件 数	対 比		件 数	対 比		件 数	対 比		
			前 月	前 年 同 月		前 月	前 年 同 月		前 月	前 年 同 月		前 月	前 年 同 月	
医 療 保 険	協 会 け ん ぽ	5,946,214	108.5	110.5	12,891,447	106.1	110.2	(290,358)	107.5	112.0	35,430	102.5	118.5	
	船 員 保 険	14,708	110.8	106.4	34,696	105.8	103.3	(1,132)	109.9	102.5	82	94.3	101.2	
	共 済 組 合	1,251,463	107.4	111.8	2,621,621	104.0	114.1	(48,981)	105.2	114.1	6,860	103.0	117.7	
	健 保 組 合	4,296,222	107.7	110.5	8,711,636	105.8	113.6	(162,663)	106.9	115.1	23,359	100.4	118.2	
	医 療 保 険 合 計	11,508,607	108.1	110.7	24,259,400	105.8	111.8	(503,134)	107.1	113.2	65,731	101.8	118.3	
老 人 保 健	7 割	—	—	—	—	—	—	—	—	—	—	—	—	
	9 割	—	—	—	—	—	—	—	—	—	—	—	—	
	計	—	—	—	—	—	—	—	—	—	—	—	—	
各 法	自 衛 官 等	20,112	90.9	108.8	21,461	103.9	107.7	(855)	108.2	124.8	10	142.9	100.0	
	生 活 保 護	316,840	104.8	107.1	1,487,134	102.4	103.1	(137,998)	100.2	97.4	18,673	101.2	111.6	
	戦 傷 病 者	—	—	—	—	—	—	—	—	—	—	—	—	
	自 立 支 援	3,105	102.9	100.3	894,319	102.8	105.3	(1,652)	97.3	89.4	75,439	102.2	118.1	
	児 童 福 祉	—	—	—	1	—	—	(1,659)	96.7	99.5	—	—	—	
	原 爆 医 療	470	107.1	63.1	2,964	102.1	69.4	(260)	94.5	77.8	37	90.2	64.9	
	精 神 保 健	11	157.1	73.3	—	—	—	(1,181)	103.1	103.1	—	—	—	
	麻 薬 取 締	—	—	—	—	—	—	—	—	—	—	—	—	
	母 子 保 健	—	—	—	1	—	—	(4,426)	101.3	96.0	—	—	—	
	中 国 残 留 邦 人 等	935	96.8	103.5	6,125	101.8	99.9	(294)	100.3	99.0	39	111.4	118.2	
	感 染 症	4,251	116.5	…	5,026	69.8	232.7	(20,840)	136.2	…	79	102.6	—	
	医 療 観 察	—	—	—	241	106.2	99.2	(1)	—	—	270	92.2	100.0	
	肝 炎 等 治 療	—	—	—	12,593	115.5	97.7	—	—	—	1	—	20.0	
	老 人 被 爆	—	—	—	—	—	—	—	—	—	—	—	—	
	特 定 疾 患 等	107	121.6	132.1	11,366	104.1	99.1	(325)	108.7	103.2	38	108.6	108.6	
	小 児 慢 性 措 置 等 医 療	1,470	121.3	128.3	36,231	108.8	111.1	(5,470)	103.0	107.9	7,738	101.2	110.7	
難 病 医 療	4,348	132.1	146.3	16,379	105.8	110.2	(1,294)	103.8	103.3	36	116.1	120.0		
特 定 B 型 肝 炎	2,056	107.9	119.2	204,296	107.3	111.8	(1,182)	100.9	99.3	11,627	99.9	113.5		
石 綿 救 済	—	—	—	127	123.3	105.0	(35)	152.2	120.7	5	50.0	50.0		
自 治 体 医 療	1,608,469	115.0	122.9	3,963,929	107.5	132.9	(7,120)	112.8	137.7	18,567	101.1	123.4		
各 法 合 計	1,962,174	112.9	120.1	6,662,193	105.6	119.8	(184,592)	103.9	109.6	132,559	101.6	117.0		
総 計		13,470,781	108.8	111.9	30,921,593	105.7	113.4	(687,726)	106.2	112.2	198,290	101.7	117.4	
医 療 保 険 (内 訳)	被 保 険 者	協 会 け ん ぽ	3,222,027	106.2	108.7	6,348,689	105.4	108.1	(135,007)	108.4	113.1	5,475	103.4	122.5
		船 員 保 険	5,010	105.6	100.8	10,067	105.2	100.5	(385)	108.8	104.1	4	80.0	33.3
		共 済 組 合	651,049	103.5	110.8	1,273,054	101.7	110.2	(24,286)	104.7	113.1	981	107.2	121.9
		健 保 組 合	2,261,749	103.9	109.4	4,240,437	104.0	109.8	(81,206)	106.1	116.4	3,589	103.3	129.1
		医 療 保 険 合 計	6,139,835	105.0	109.2	11,872,247	104.5	108.9	(240,884)	107.3	114.2	10,049	103.7	124.6
	被 扶 養 者	協 会 け ん ぽ	2,051,949	113.1	114.3	4,495,242	107.0	114.4	(92,338)	107.2	112.0	25,440	102.6	117.7
		船 員 保 険	7,737	115.4	111.1	17,041	106.2	105.2	(422)	106.8	101.0	63	95.5	105.0
		共 済 組 合	570,830	112.1	113.1	1,266,765	106.2	118.5	(22,391)	105.8	115.8	5,671	102.6	117.3
		健 保 組 合	1,809,536	112.9	112.4	3,846,650	107.7	118.9	(64,454)	108.4	114.7	18,224	99.9	116.0
		医 療 保 険 合 計	4,440,052	112.9	113.3	9,625,698	107.2	116.7	(179,605)	107.4	113.4	49,398	101.6	117.0
前 期 高 齢 者	未 就 学 者 (再 掲)	637,475	119.4	106.4	2,870,603	109.1	137.6	(55,575)	112.2	131.8	10,245	101.3	111.5	
	7 割	649,947	107.0	106.1	1,831,154	106.2	105.7	(51,427)	106.0	106.5	3,630	101.8	116.2	
	一 般	278,773	106.4	114.0	930,301	106.4	113.7	(31,218)	106.0	115.5	2,654	99.2	122.8	
計		928,720	106.8	108.3	2,761,455	106.3	108.3	(82,645)	106.0	109.7	6,284	100.7	118.9	

(注) 1. 医療保険(内訳)の前期高齢者欄の7割・一般とは給付率の違いであり、7割は65歳以上70歳未満の者、または、70歳以上75歳未満の現役並み所得者、一般はそれ以外の者が対象である。
 2. 老人保健の7割・9割とは給付率の違いであり、7割は一定以上所得者、9割はそれ以外の者が対象である。
 3. 合計欄は、食事・生活療養費を除く件数とその対比である。
 4. 「-」は掲げる計数がないもの、「△」は負数のもの、「…」は対比で乖離があるものである。

令和3年6月診療分 種類別診療報酬確定金額及び対比表

(金額)

種別		合計			医科入院			医科入院外			
		金額	対比		金額	対比		金額	対比		
			前月	前年同月		前月	前年同月		前月	前年同月	
管	掌	千円	%	%	千円	%	%	千円	%	%	
医療 保 険	協会けんぽ	511,437,758	108.1	111.8	161,866,421	107.6	112.9	200,016,445	107.5	114.0	
	船員保険	1,588,583	110.2	105.2	594,060	106.5	104.3	565,837	114.0	109.4	
	共済組合	89,053,376	106.8	114.9	24,658,049	107.8	113.2	36,757,649	106.4	119.4	
	健保組合	309,933,178	107.5	114.2	86,182,093	106.8	114.6	127,762,119	107.4	118.0	
	医療保険合計	912,012,895	107.7	112.9	273,300,623	107.4	113.4	365,102,049	107.4	115.9	
老人保健	7割	—	—	—	—	—	—	—	—	—	
	9割	—	—	—	—	—	—	—	—	—	
	計	—	—	—	—	—	—	—	—	—	
各 法	自衛官等	1,078,844	102.4	114.4	368,120	100.9	124.6	369,081	106.2	110.4	
	生活保護	146,554,918	101.6	101.2	76,070,621	98.5	100.2	35,363,837	106.3	103.0	
	戦傷病者	△ 2	—	△ 108.5	—	—	—	△ 2	—	△ 108.5	
	自立支援	31,648,051	104.1	102.7	2,118,949	99.0	98.0	18,174,288	103.2	100.2	
	児童福祉	273,165	97.0	97.5	210,813	96.8	96.4	6,212	115.9	123.4	
	原爆医療	341,281	101.5	93.4	165,558	95.7	96.2	101,212	110.3	90.9	
	精神保健	481,843	95.4	111.6	441,516	95.3	112.1	—	—	—	
	麻薬取締	—	—	—	—	—	—	—	—	—	
	母子保健	627,117	103.0	100.0	540,536	103.0	100.1	3	—	△ 21.9	
	中国残留邦人等	450,605	100.6	96.6	180,893	97.8	96.1	138,640	103.4	96.4	
	感染症	7,882,418	91.8	…	4,131,824	118.8	…	3,491,568	71.2	…	
	医療観察	1,369,253	96.4	96.9	1,268,017	97.5	97.6	79,232	80.9	86.1	
	肝炎等治療	301,541	117.6	93.8	7,378	112.2	74.3	69,505	119.9	97.6	
	老人被爆	—	—	—	—	—	—	—	—	—	
	特定疾患等	164,172	108.0	96.1	20,717	107.2	101.6	80,245	110.5	98.5	
	小児慢性	2,266,698	107.9	108.3	551,029	106.0	111.2	886,111	110.9	108.0	
	措置等医療	926,274	109.4	106.8	536,602	112.0	102.3	182,198	108.0	120.0	
	難病医療	9,497,466	103.2	110.1	1,573,183	101.3	101.6	3,571,090	101.7	109.3	
	特定B型肝炎	10,334	128.9	111.7	—	—	—	10,337	129.8	111.1	
	石綿救済	14,702	160.6	150.8	3,742	212.4	214.6	9,158	147.0	138.1	
自治体医療	25,863,185	109.6	135.4	3,031,644	110.4	129.5	12,451,720	108.6	147.3		
各法合計	229,751,866	102.6	108.2	91,221,142	99.8	105.2	74,984,437	103.3	113.1		
総計		1,141,764,761	106.6	111.9	364,521,765	105.4	111.3	440,086,486	106.7	115.4	
医療 保 険 (内 訳)	被 保 険 者	協会けんぽ	248,017,946	108.2	111.0	72,636,125	110.0	116.0	97,862,382	106.7	111.3
		船員保険	534,024	109.9	102.7	196,570	101.3	100.3	178,687	117.8	108.7
		共済組合	45,436,806	105.1	112.0	11,814,771	108.3	115.7	18,814,425	104.6	112.7
		健保組合	158,385,893	106.3	112.2	42,179,909	107.9	117.4	65,127,861	105.6	113.1
		医療保険合計	452,374,669	107.2	111.5	126,827,375	109.1	116.4	181,983,355	106.1	112.0
	被 扶 養 者	協会けんぽ	157,229,343	108.3	114.7	48,045,769	105.3	108.4	63,088,640	108.4	122.5
		船員保険	603,014	107.3	105.8	190,811	99.4	95.0	238,259	111.9	116.0
		共済組合	39,654,958	108.9	119.2	11,430,495	108.1	111.3	16,423,766	108.6	129.6
		健保組合	121,100,550	109.2	118.3	32,815,164	106.3	111.5	51,057,872	109.6	127.9
		医療保険合計	318,587,865	108.7	116.6	92,482,239	106.0	109.8	130,808,536	108.9	125.4
未就学者(再掲)	85,265,611	110.7	137.6	30,853,933	106.9	113.0	36,768,031	113.1	173.7		
前 期 高 齢 者	7割	87,936,275	107.5	106.5	33,233,015	106.5	109.9	32,785,476	107.9	105.5	
	一般	53,114,087	106.8	114.7	20,757,995	104.7	118.3	19,524,682	108.3	113.6	
	計	141,050,362	107.3	109.4	53,991,009	105.8	113.0	52,310,158	108.0	108.4	

(注) 1. 医療保険(内訳)の前期高齢者欄の7割・一般とは給付率の違いであり、7割は65歳以上70歳未満の者、または、70歳以上75歳未満の現役並み所得者、一般はそれ以外の者が対象である。
 2. 老人保健の7割・9割とは給付率の違いであり、7割は一定以上所得者、9割はそれ以外の者が対象である。
 3. 数値は、突合点検による原審査結果を反映したものである。
 4. 「-」は掲げる数がないもの、「0」は表示単位に満たないもの、「△」は負数のもの、「…」は対比で乖離があるものである。

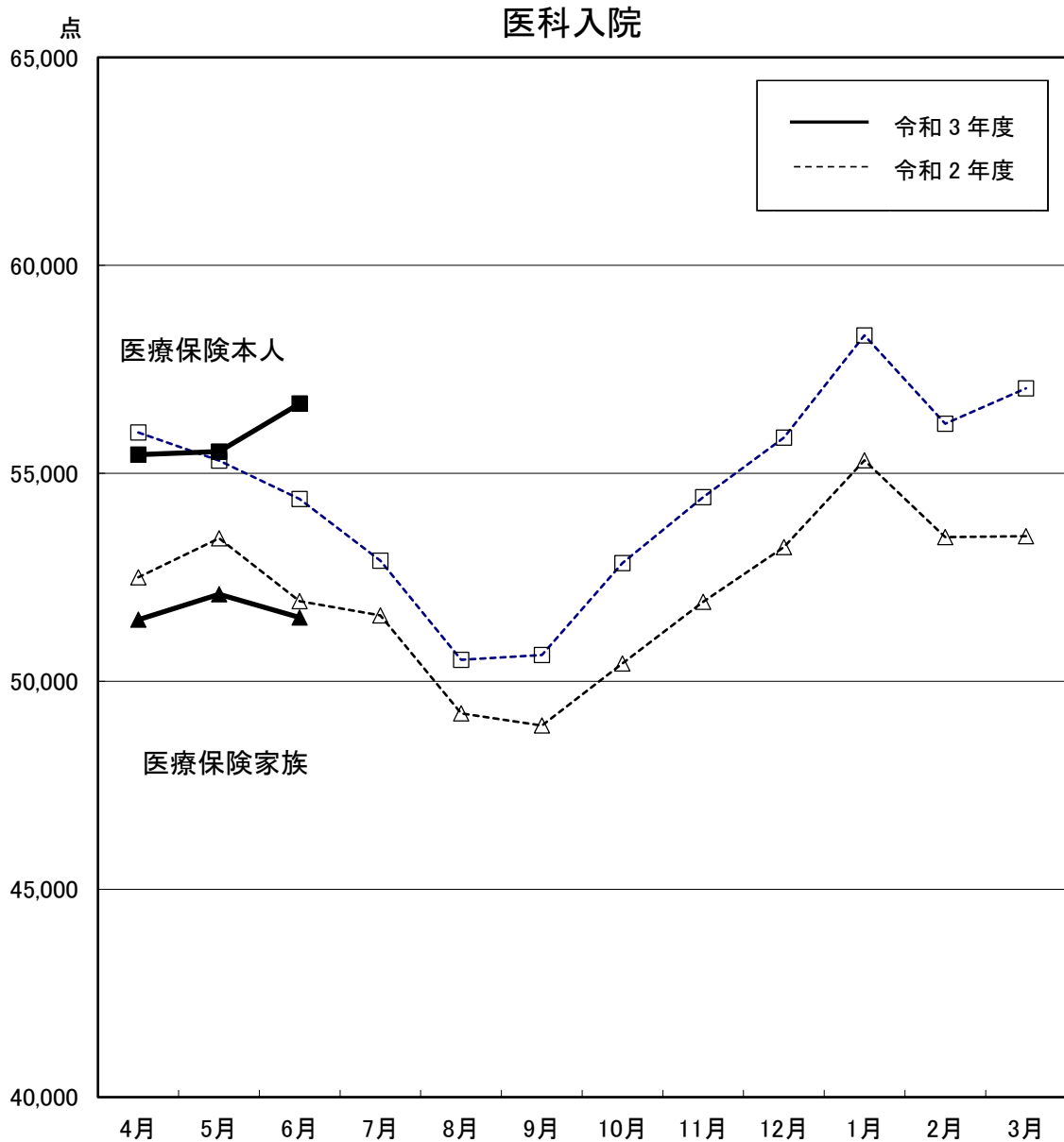
令和3年6月診療分 種類別診療報酬確定金額及び対比表

(金額)

種別 管掌別		歯科			調剤			食事・生活療養費			訪問看護療養費			
		金額	対比		金額	対比		金額	対比		金額	対比		
			前月	前年同月		前月	前年同月		前月	前年同月		前月	前年同月	
医療 保険		千円	%	%	千円	%	%	千円	%	%	千円	%	%	
	協会けんぽ	54,493,213	112.2	106.7	91,492,560	107.7	108.5	1,526,197	102.1	104.5	2,042,923	108.8	119.0	
	船員保険	147,965	117.8	101.8	268,987	107.7	101.6	7,920	101.3	94.1	3,814	82.8	89.7	
	共済組合	10,341,386	109.4	108.7	16,698,272	104.4	112.2	217,083	100.9	104.9	380,937	109.5	113.7	
	健保組合	37,193,019	109.9	106.7	56,800,733	107.1	110.6	729,925	102.5	107.2	1,265,289	107.8	117.2	
	医療保険合計	102,175,583	111.1	106.9	165,260,551	107.2	109.6	2,481,126	102.1	105.3	3,692,963	108.5	117.8	
老人保健	7割	—	—	—	—	—	—	—	—	—	—	—	—	
	9割	—	—	—	—	—	—	—	—	—	—	—	—	
	計	—	—	—	—	—	—	—	—	—	—	—	—	
各 法	自衛官等	205,706	96.2	108.3	131,713	106.6	109.8	3,763	107.8	138.8	461	166.3	63.2	
	生活保護	5,975,005	110.3	105.6	21,743,140	104.6	100.2	5,096,978	96.1	96.0	2,305,338	103.1	119.4	
	戦傷病者	—	—	—	—	—	—	—	—	—	—	—	—	
	自立支援	13,725	98.7	100.8	7,285,008	106.3	102.6	55,480	92.7	89.1	4,000,601	107.9	120.3	
	児童福祉	—	—	—	0	—	—	56,139	96.1	99.7	—	—	—	
	原爆医療	9,249	100.1	84.3	51,698	109.2	92.6	8,717	88.4	95.4	4,847	96.4	81.5	
	精神保健	124	174.6	85.0	—	—	—	40,203	97.0	106.1	—	—	—	
	麻薬取締	—	—	—	—	—	—	—	—	—	—	—	—	
	母子保健	—	—	—	1	—	—	86,577	102.8	99.4	—	—	—	
	中国残留邦人等	18,902	96.0	101.6	100,473	103.2	97.8	7,815	96.8	88.9	3,881	107.2	92.5	
	感染症	20,270	114.6	…	12,596	122.9	183.1	222,666	132.0	466.5	3,494	72.4	—	
	医療観察	—	—	—	4,870	139.7	105.0	1	—	—	17,132	98.7	99.5	
	肝炎等治療	—	—	—	224,606	117.1	93.5	—	—	—	52	344.2	99.5	
	老人被爆	—	—	—	—	—	—	—	—	—	—	—	—	
	特定疾患等	612	184.6	182.8	57,043	105.6	90.4	4,512	93.1	97.1	1,042	126.7	129.3	
	小児慢性	3,882	121.1	113.5	621,927	105.0	106.4	22,205	98.3	98.5	181,544	111.0	109.0	
	措置等医療	37,620	136.5	143.1	123,216	99.2	104.7	44,537	97.0	98.4	2,102	134.9	111.4	
	難病医療	7,555	114.0	124.6	3,558,263	105.5	112.8	43,918	98.2	102.3	743,456	104.2	122.1	
	特定B型肝炎	—	—	—	△ 3	△ 11.7	△ 203.0	—	—	—	—	—	—	
	石綿救済	—	—	—	1,177	183.9	147.6	475	195.8	186.0	150	53.5	47.1	
自治体医療	3,941,871	117.0	122.2	6,094,056	107.0	127.0	46,517	106.4	125.7	297,378	108.4	121.0		
	各法合計	10,234,522	112.5	111.7	40,009,784	105.4	105.1	5,740,502	97.3	99.5	7,561,479	106.1	119.8	
総計		112,410,105	111.2	107.3	205,270,335	106.8	108.7	8,221,628	98.7	101.1	11,254,442	106.9	119.2	
医療 保 険 (内 訳)	被 保 険 者	協会けんぽ	30,823,172	110.2	104.8	45,797,929	107.3	107.4	598,911	104.8	107.0	299,426	107.4	125.9
		船員保険	57,621	111.8	93.7	98,331	115.2	104.5	2,787	94.9	80.2	27	8.8	5.1
		共済組合	5,658,828	105.3	107.5	8,990,799	101.9	109.0	98,265	101.5	105.8	59,719	109.9	114.4
		健保組合	20,717,570	105.7	105.1	29,834,548	106.0	108.4	325,660	102.6	109.0	200,344	103.7	132.4
		医療保険合計	57,257,191	108.0	105.2	84,721,608	106.2	107.9	1,025,624	103.8	107.4	559,515	106.3	126.6
	被 扶 養 者	協会けんぽ	16,781,198	116.6	110.8	27,408,612	108.5	112.5	531,488	100.8	101.6	1,373,635	110.2	116.2
		船員保険	67,522	126.0	112.4	101,070	103.6	103.3	2,359	98.7	93.2	2,992	85.5	92.1
		共済組合	4,390,792	114.9	110.1	7,001,857	107.6	117.5	102,915	100.9	104.9	305,134	110.4	114.2
		健保組合	14,315,041	116.4	109.3	21,668,622	108.5	115.2	302,853	103.2	106.3	940,998	108.6	113.2
		医療保険合計	35,554,553	116.3	110.1	56,180,161	108.4	114.1	939,616	101.6	103.4	2,622,760	109.6	114.9
	未 就 学 者 (再 掲)	7割	5,180,853	121.2	108.8	11,599,140	109.9	146.5	169,583	105.0	116.5	694,071	111.0	106.2
		一般	6,156,292	111.1	103.0	15,194,713	108.0	102.9	301,246	100.0	100.7	265,533	107.8	120.9
		計	3,207,547	111.4	111.5	9,164,069	107.1	110.5	214,639	99.9	110.5	245,155	102.5	128.2
前期高齢者	計	9,363,839	111.2	105.7	24,358,782	107.7	105.7	515,886	100.0	104.6	510,688	105.2	124.3	

(注) 1. 医療保険(内訳)の前期高齢者欄の7割・一般とは給付率の違いであり、7割は65歳以上70歳未満の者、または、70歳以上75歳未満の現役並み所得者、一般はそれ以外の者が対象である。
 2. 老人保健の7割・9割とは給付率の違いであり、7割は一定以上所得者、9割はそれ以外の者が対象である。
 3. 数値は、突合点検による原審査結果を反映したものである。
 4. 「-」は掲げる計数がないもの、「0」は表示単位に満たないもの、「△」は負数のもの、「…」は対比で乖離があるものである。

診療種別 診療報酬等諸率の推移(1件当たり点数)



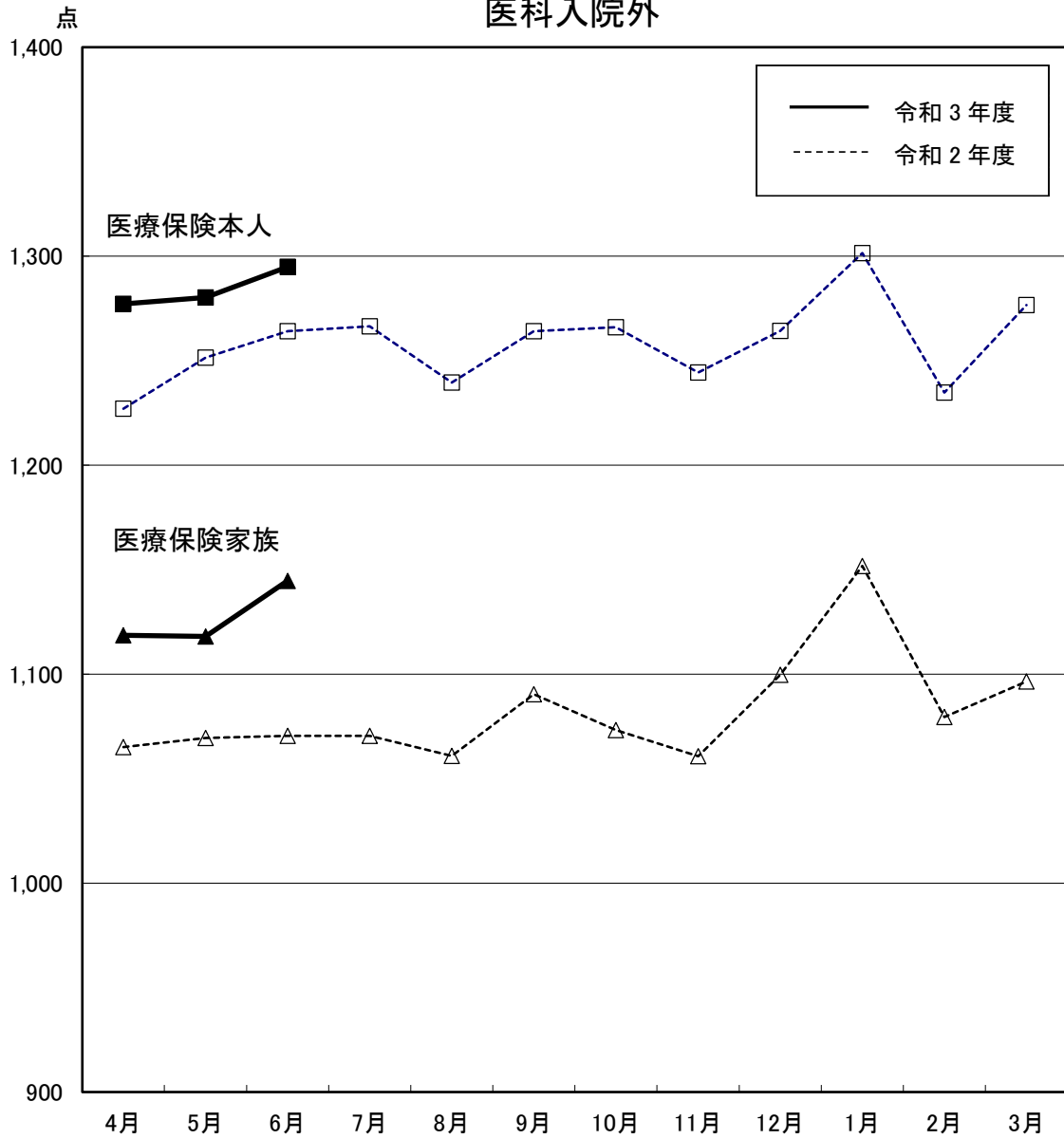
(単位：点)

区分		4月	5月	6月	7月	8月	9月	10月	11月	12月	1月	2月	3月
医療保険本人	令和2年度	55,978	55,302	54,382	52,897	50,516	50,629	52,843	54,423	55,860	58,317	56,192	57,041
	伸び率(%)	4.7	4.5	3.4	0.1	▲ 3.0	▲ 3.0	▲ 0.2	2.5	2.3	3.5	4.5	1.9
	令和3年度	55,448	55,525	56,676									
	伸び率(%)	▲ 0.9	0.4	4.2									
医療保険家族	令和2年度	52,497	53,436	51,927	51,583	49,226	48,934	50,429	51,913	53,229	55,310	53,466	53,489
	伸び率(%)	11.6	11.5	8.5	7.0	2.7	3.1	3.8	4.9	6.5	8.5	6.9	1.4
	令和3年度	51,479	52,090	51,533									
	伸び率(%)	▲ 1.9	▲ 2.5	▲ 0.8									

注1 1件当たり点数とは、医科点数と食事・生活療養費(医科分のみ)点数換算後の合計点数を、医科の件数で除したものである。

注2 伸び率は、対前年同月比の数値である。

医科入院外



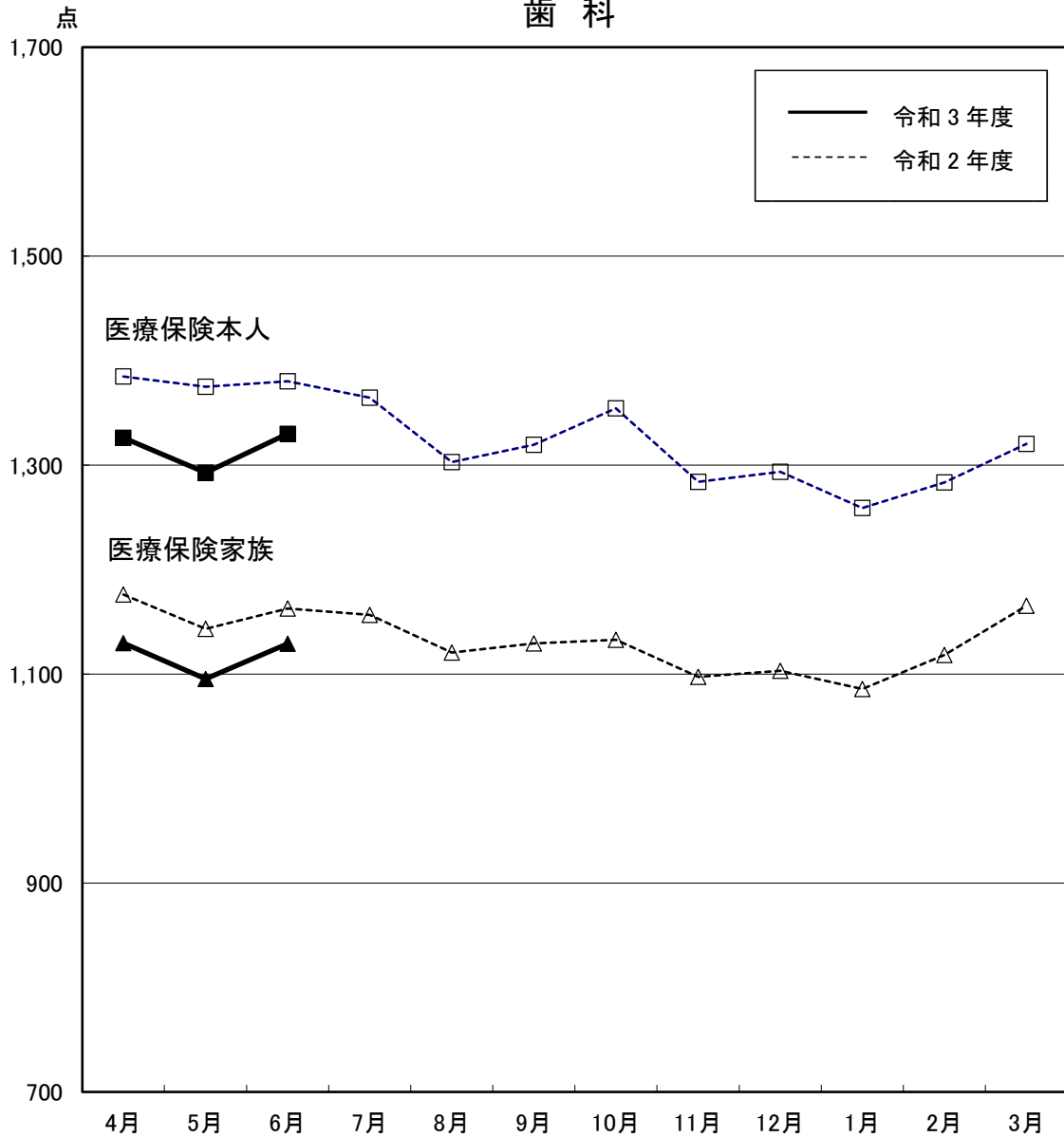
(単位：点)

区分		4月	5月	6月	7月	8月	9月	10月	11月	12月	1月	2月	3月
医療保険本人	令和2年度	1,227	1,251	1,264	1,266	1,240	1,264	1,266	1,244	1,264	1,301	1,235	1,277
	伸び率(%)	6.0	6.2	7.0	4.9	3.2	6.5	4.3	5.6	7.8	8.5	7.0	6.0
	令和3年度	1,277	1,280	1,295									
	伸び率(%)	4.1	2.3	2.4									
医療保険家族	令和2年度	1,065	1,069	1,070	1,070	1,061	1,090	1,073	1,061	1,100	1,152	1,079	1,097
	伸び率(%)	7.4	7.6	8.2	5.6	4.3	7.2	3.5	5.1	7.3	9.2	7.6	6.2
	令和3年度	1,119	1,118	1,145									
	伸び率(%)	5.0	4.5	6.9									

注1 伸び率は、対前年同月比の数値である。

注2 数値は、突合点検による原審査結果を反映したものである。

歯 科



(単位：点)

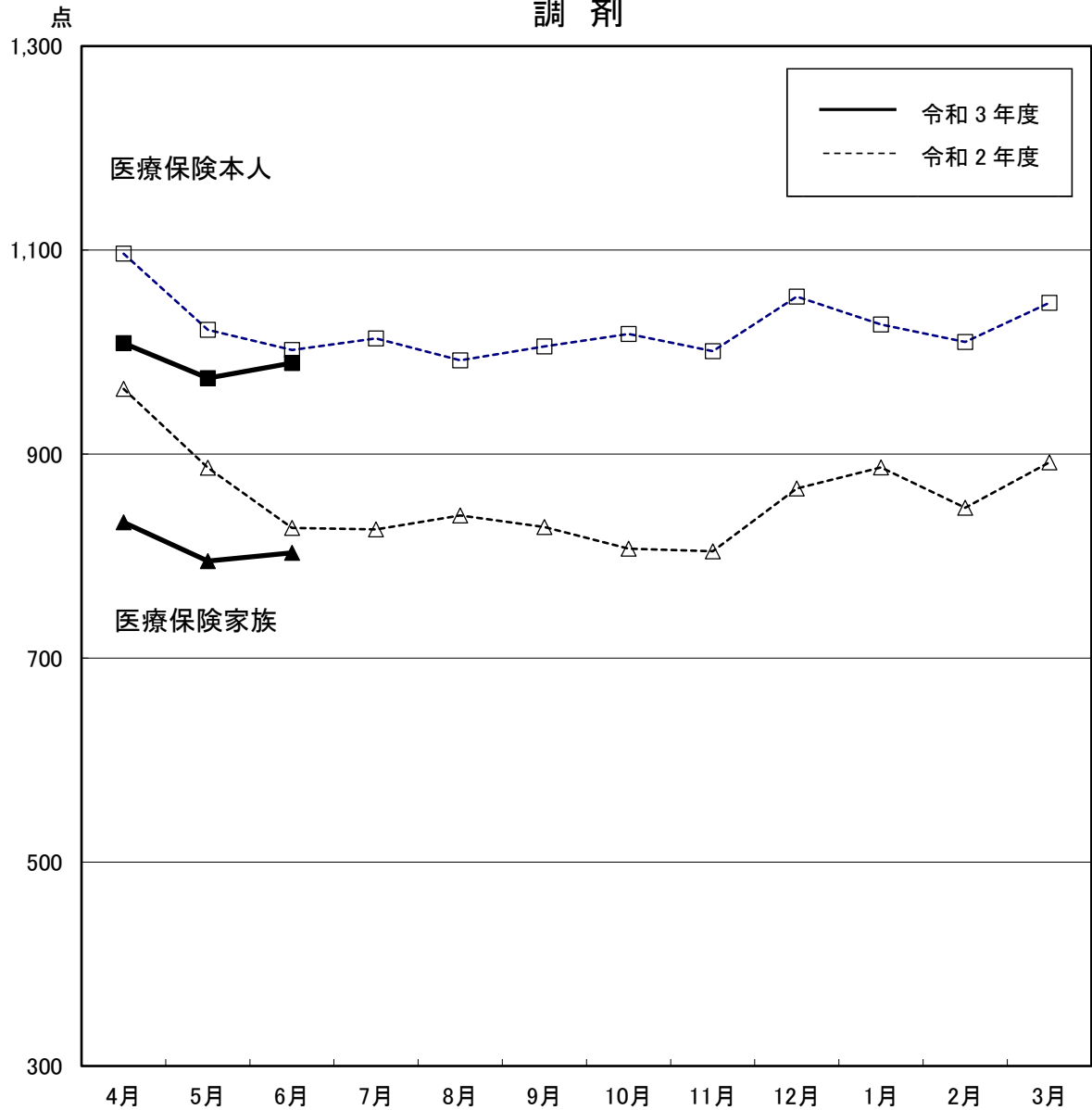
区分		4月	5月	6月	7月	8月	9月	10月	11月	12月	1月	2月	3月
医療保険本人	令和2年度	1,385	1,375	1,380	1,365	1,303	1,319	1,354	1,284	1,294	1,259	1,283	1,320
	伸び率(%)	11.7	15.8	11.1	8.2	8.9	8.8	8.4	2.8	5.2	6.0	3.7	2.8
	令和3年度	1,326	1,293	1,330									
	伸び率(%)	▲ 4.2	▲ 6.0	▲ 3.6									
医療保険家族	令和2年度	1,176	1,143	1,163	1,157	1,121	1,129	1,133	1,097	1,103	1,086	1,118	1,165
	伸び率(%)	10.2	9.3	10.4	6.4	6.3	6.8	4.7	2.4	3.9	3.6	4.4	2.2
	令和3年度	1,130	1,095	1,129									
	伸び率(%)	▲ 4.0	▲ 4.2	▲ 2.9									

注1 1件当たり点数とは、歯科点数と食事・生活療養費(歯科分のみ)点数換算後の合計点数を、歯科の件数で除したものである。

注2 伸び率は、対前年同月比の数値である。

注3 数値は、突合点検による原審査結果を反映したものである。

調 剤



(単位：点)

区分	4月	5月	6月	7月	8月	9月	10月	11月	12月	1月	2月	3月
医療保険本人	令和2年度	1,096	1,022	1,002	1,013	992	1,006	1,018	1,001	1,054	1,027	1,048
	伸び率(%)	13.1	11.0	7.4	5.9	2.2	4.6	5.8	6.6	9.1	10.8	5.8
	令和3年度	1,009	974	989								
	伸び率(%)	▲ 8.0	▲ 4.6	▲ 1.3								
医療保険家族	令和2年度	964	887	828	826	840	828	807	805	866	887	892
	伸び率(%)	23.6	22.1	15.1	11.1	8.2	11.0	7.1	9.1	12.2	16.6	9.6
	令和3年度	833	795	803								
	伸び率(%)	▲ 13.6	▲ 10.3	▲ 2.9								

注1 伸び率は、対前年同月比の数値である。

注2 数値は、突合点検による原審査結果を反映したものである。