

# Press Release

2022/2/1

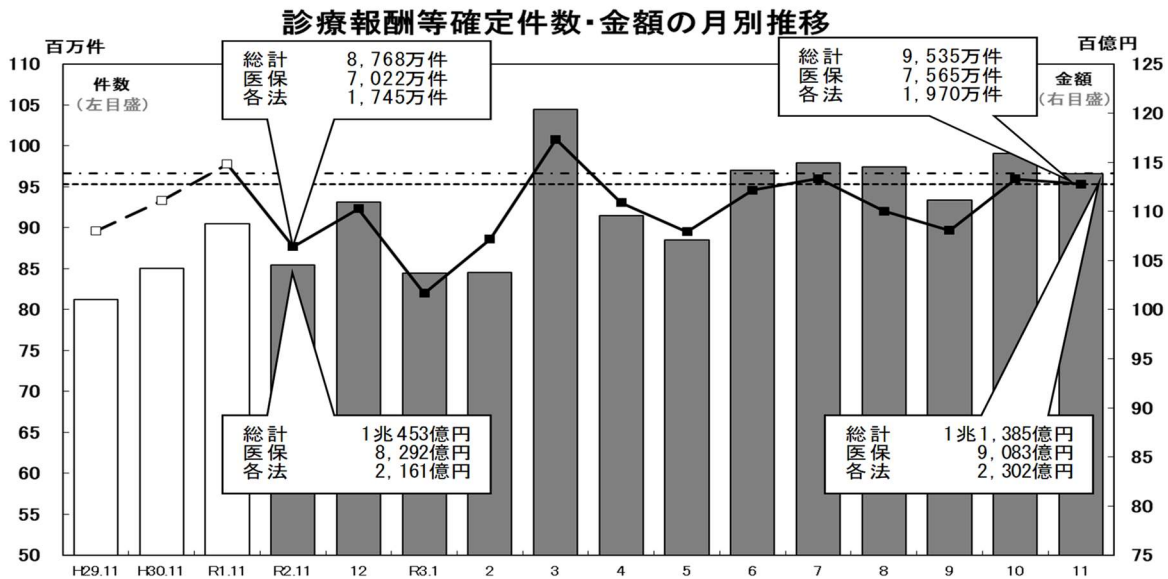
## 令和3年11月診療分の確定金額は対前年同月伸び率で8.9%増加

### ～対前々年同月伸び率は4.7%増加～

令和3年11月診療分の確定件数は総計で9,535万件であり、対前年同月伸び率では、総計は+8.7%、医療保険分は+7.7%、各法分は+12.9%となっています。

確定金額は総計で1兆1,385億円であり、対前年同月伸び率では、総計は+8.9%、医療保険分は+9.5%、各法分は+6.5%となっています。

なお、対前々年同月伸び率では、総計で確定件数は▲2.5%、確定金額は+4.7%となっています。



(対前年・対前々年同月伸び率)

診療月	確定件数		確定金額		診療月	確定件数		確定金額	
	対前年	対前々年	対前年	対前々年		対前年	対前々年	対前年	対前々年
R 2.12月	▲10.1%	▲5.8%	▲1.9%	+3.4%	6月	+14.0%	▲1.5%	+11.9%	+7.6%
R 3.1月	▲13.3%	▲17.7%	▲4.3%	▲3.4%	7月	+10.6%	▲2.6%	+8.3%	+2.7%
2月	▲10.2%	▲7.5%	▲3.9%	+0.4%	8月	+8.9%	+0.9%	+9.8%	+6.6%
3月	+7.6%	▲5.3%	+7.7%	+5.5%	9月	+6.3%	▲2.0%	+6.9%	+7.0%
4月	+25.2%	▲3.5%	+15.8%	+4.1%	10月	+1.7%	+1.0%	+3.1%	+6.5%
5月	+26.4%	▲4.2%	+17.6%	+3.0%	11月	+8.7%	▲2.5%	+8.9%	+4.7%

※ 医療保険分は協会けんぽ・健康保険組合等、各法分は生活保護・自治体医療等である。

○ [保険者からの収納状況・医療機関等への診療報酬確定状況（令和3年11月診療分）](#)

#### <本件に関するお問い合わせ>

社会保険診療報酬支払基金 経営企画部 企画広報課 E-mail:honbu@ssk.or.jp

TEL 03-3591-7441(小河原・吉武) FAX : 03-3591-6708 <https://www.ssk.or.jp/>