

保険者からの収納状況・医療機関等への診療報酬確定状況(令和3年11月診療分)

(1) 保険者からの収納状況

納入期日(1月20日) 現在

管掌別	令和4年1月分(令和3年11月診療分)									令和3年12月以前分 (令和3年10月診療分)		未納計	
	請求		収納			未納			窓口数	金額	窓口数	金額	
	窓口数	金額	窓口数	金額	収納率	窓口数	金額	未納率					
協会けんぽ	1	億円 5,081	1	億円 5,081	% 100	0	億円 0	% 0	0	億円 0	0	億円 0	
船員保険	1	17	1	17	100	0	0	0	0	0	0	0	
共済組合	958	904	958	904	100.0	0	0	0.0	0	0	0	0	
健保組合	1,411	3,081	1,409	3,080	99.9	2	1	0.0	1	3	3	4	
医療保険計	2,371	9,082	2,369	9,082	99.9	2	1	0.0	1	3	3	4	
各法合計	11,873	2,302	11,851	2,297	99.8	22	4	0.2	1	0	22	4	
総計	14,244	11,384	14,220	11,379	99.9	24	5	0.0	2	3	26	8	

注 億円未満四捨五入のため、金額の合計及び収納率が計算上と不一致の場合がある。

[参考]

健保組合の月末現在における未納状況(前月請求分)

12月末現在

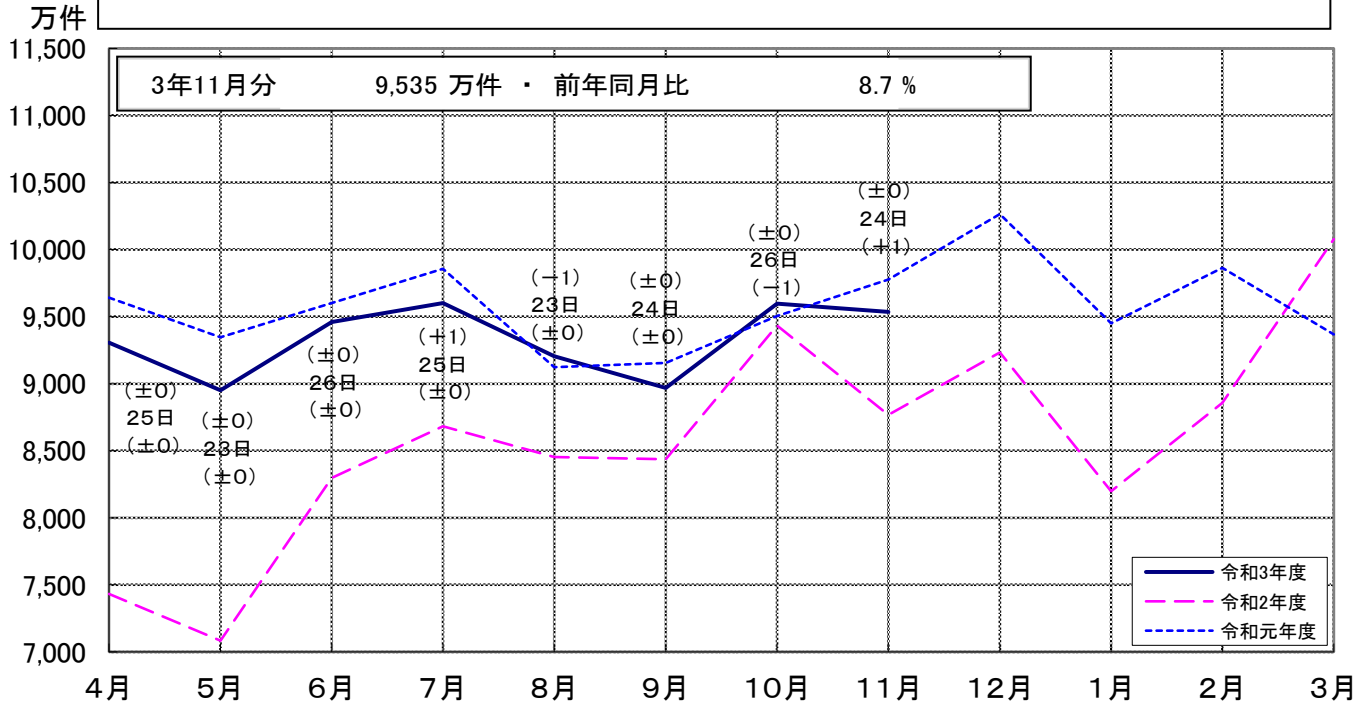
	令和3年12月分 (令和3年10月診療分)		令和3年11月以前分 (令和3年9月診療分以前未納)		未納計	
	納入期日現在の未納	月末現在の未納	納入期日現在の未納	月末現在の未納	納入期日現在の未納	月末現在の未納
窓口数	2	0	1	1	3	1
金額	億円 1	億円 0	億円 3	億円 3	億円 3	億円 3
未納率	% 0	% 0	—	—	—	—

注 億円未満四捨五入のため、金額及び未納率が計算上と不一致の場合がある。

(2) 医療機関等への診療報酬確定状況

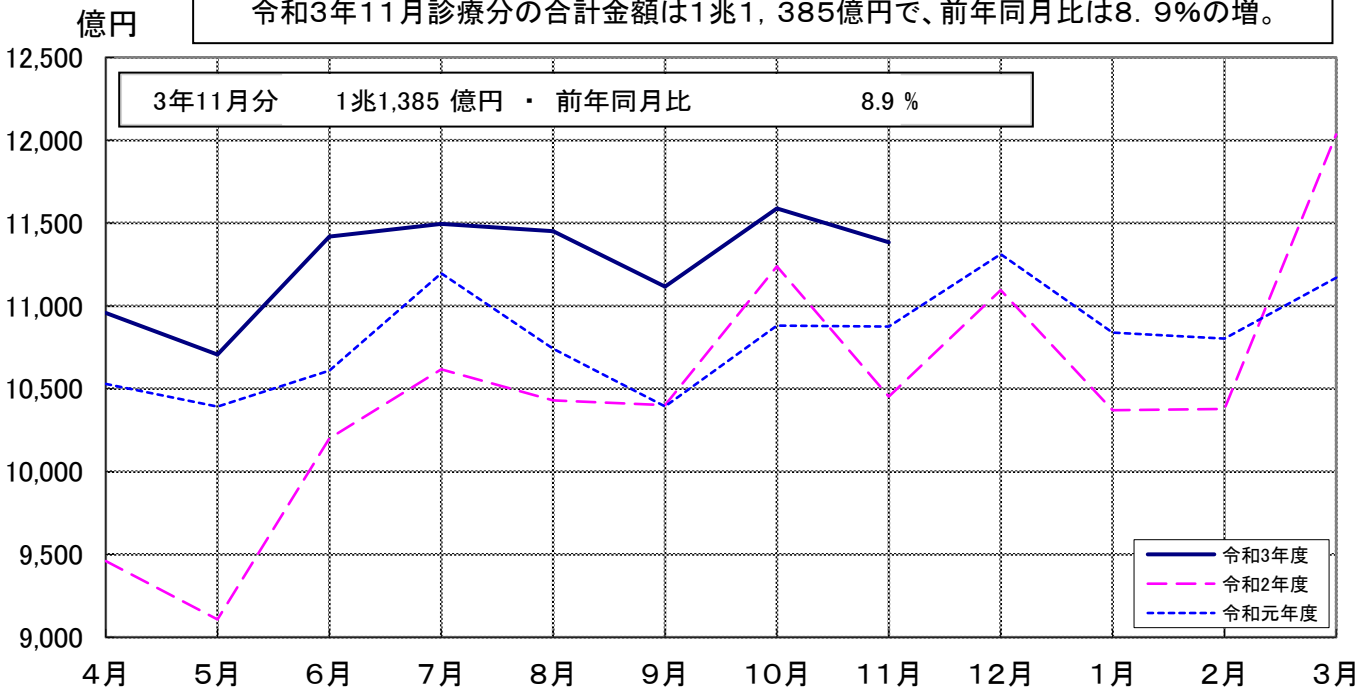
確定件数の推移(合計)

令和3年11月診療分の合計件数は9,535万件で、前年同月比は8.7%の増。
日曜日・祝日を除いた平日の日数については、24日で昨年と比べ1日多い。
なお、平日のうち祝日を除く土曜日の日数については、4日で昨年と同様である。



確定金額の推移(合計)

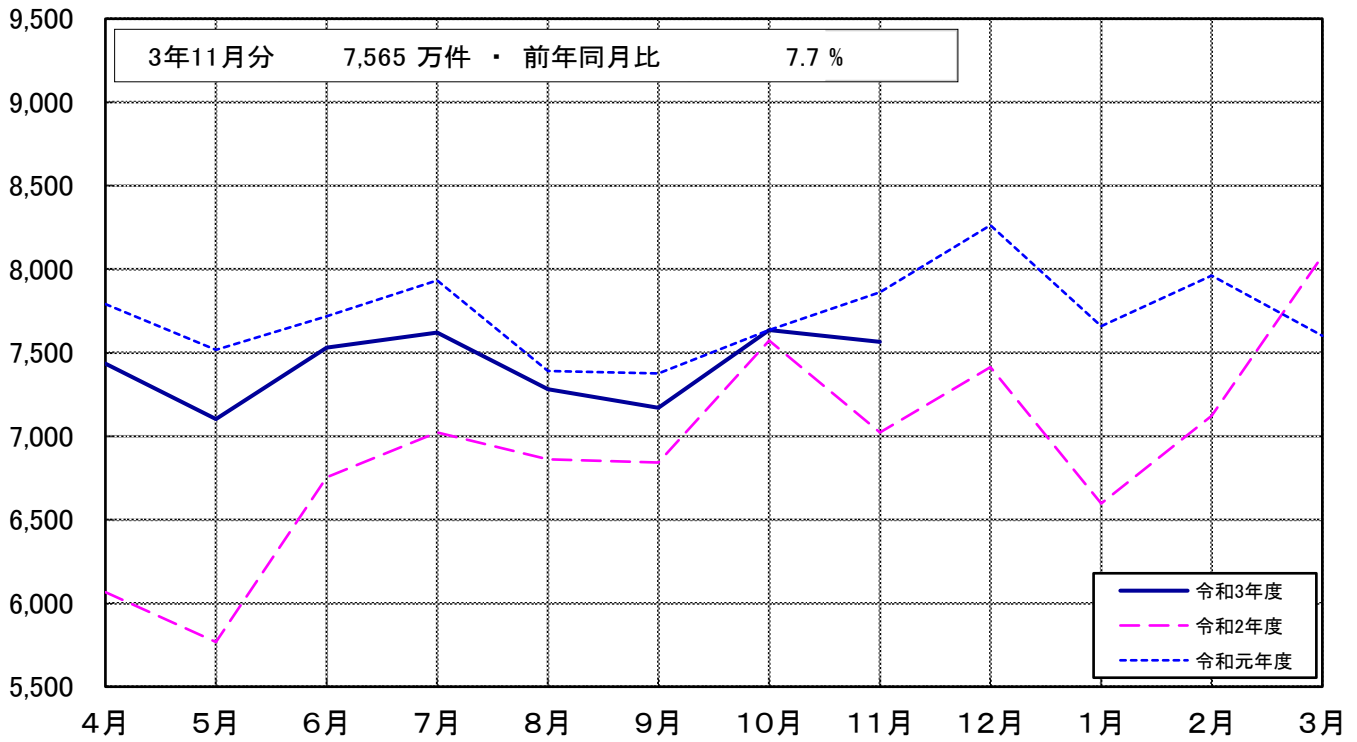
令和3年11月診療分の合計金額は1兆1,385億円で、前年同月比は8.9%の増。



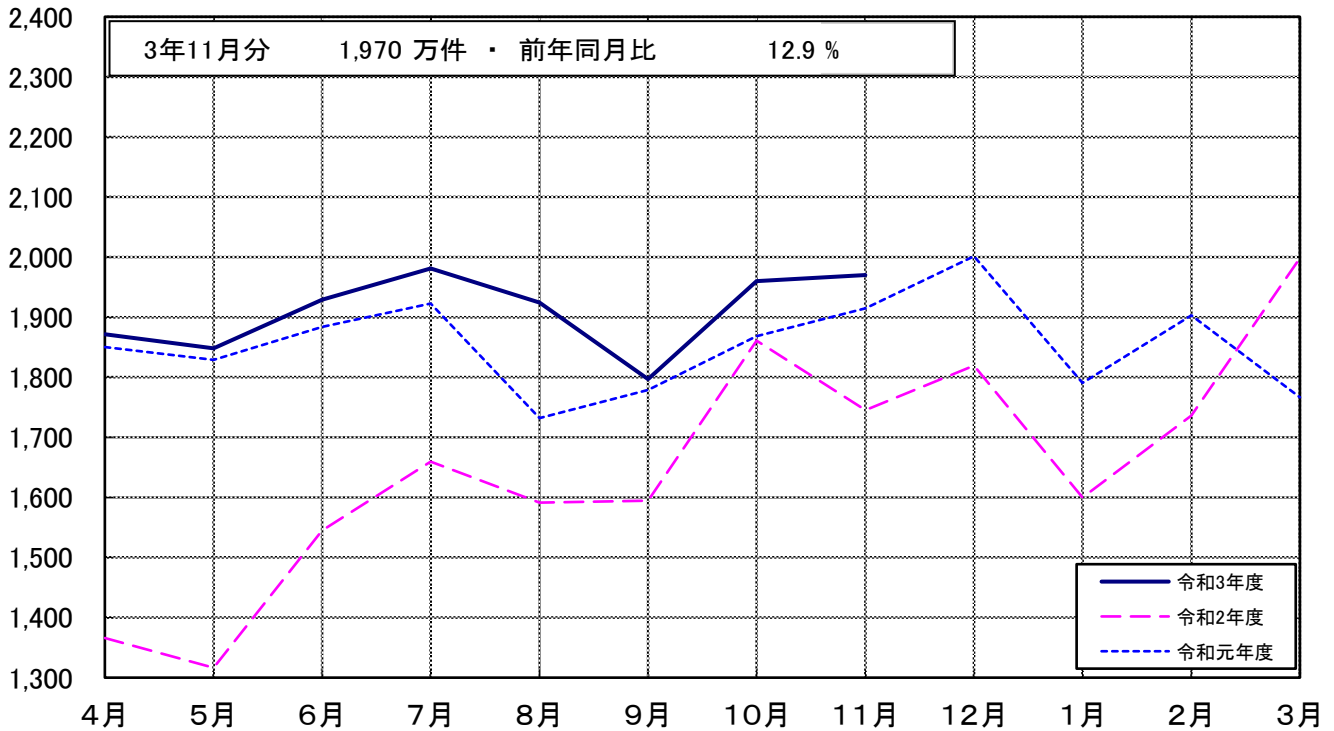
(注) グラフ上の中段の日数は、各月の総日数から日曜日・祝日、8/14~16及び年末年始の休日を除いた医療機関の稼働日数であり、下段の()は、前年同月との差である。また、上段の()は、祝日を除く土曜日の前年同月との差である。

確定件数の推移（制度別）

万件（医療保険）

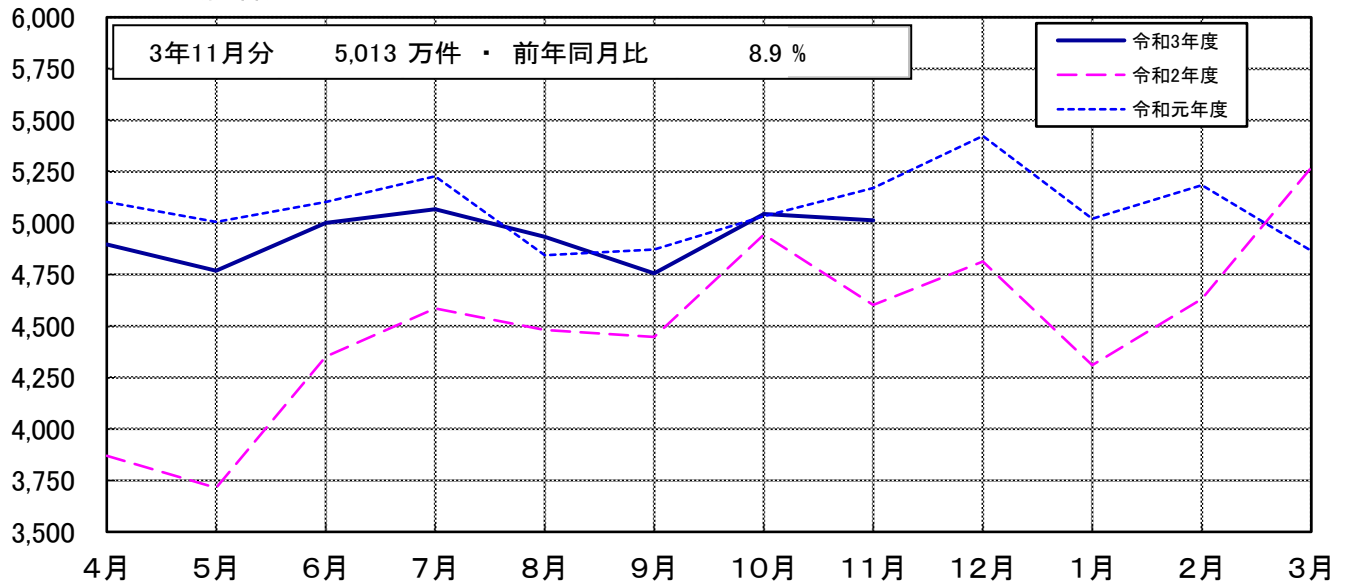


万件（各法）

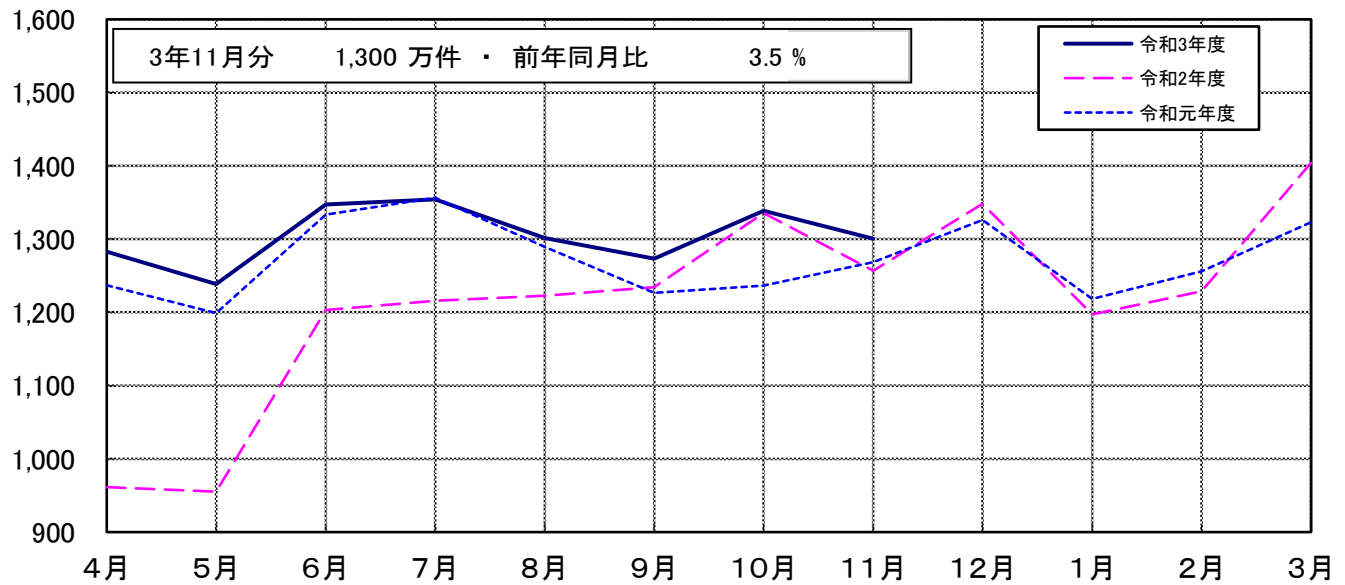


確定件数の推移（診療種別）

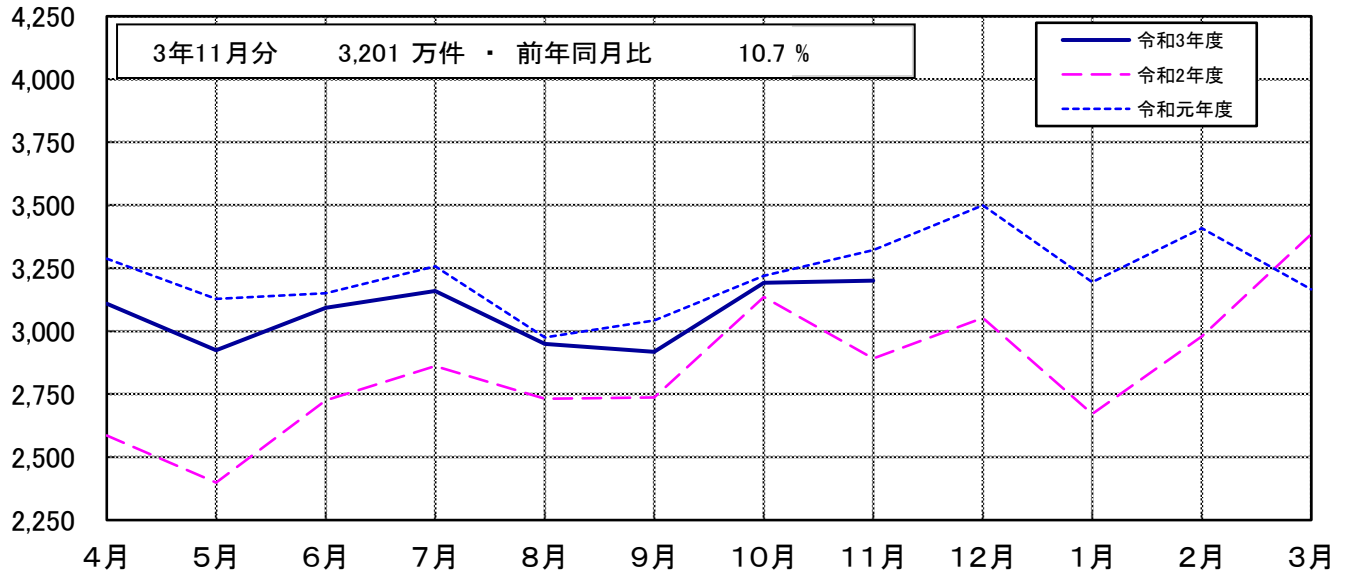
万件（医科）



万件（歯科）

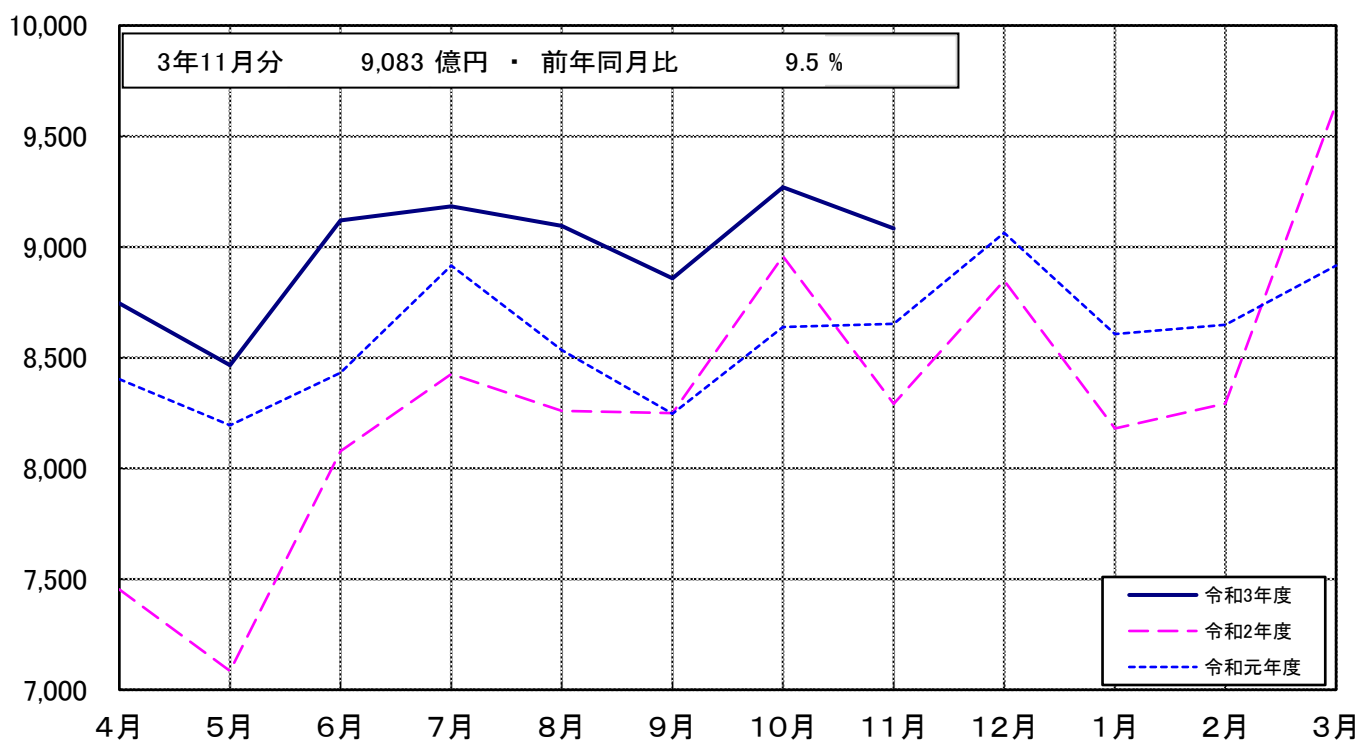


万件（調剤）

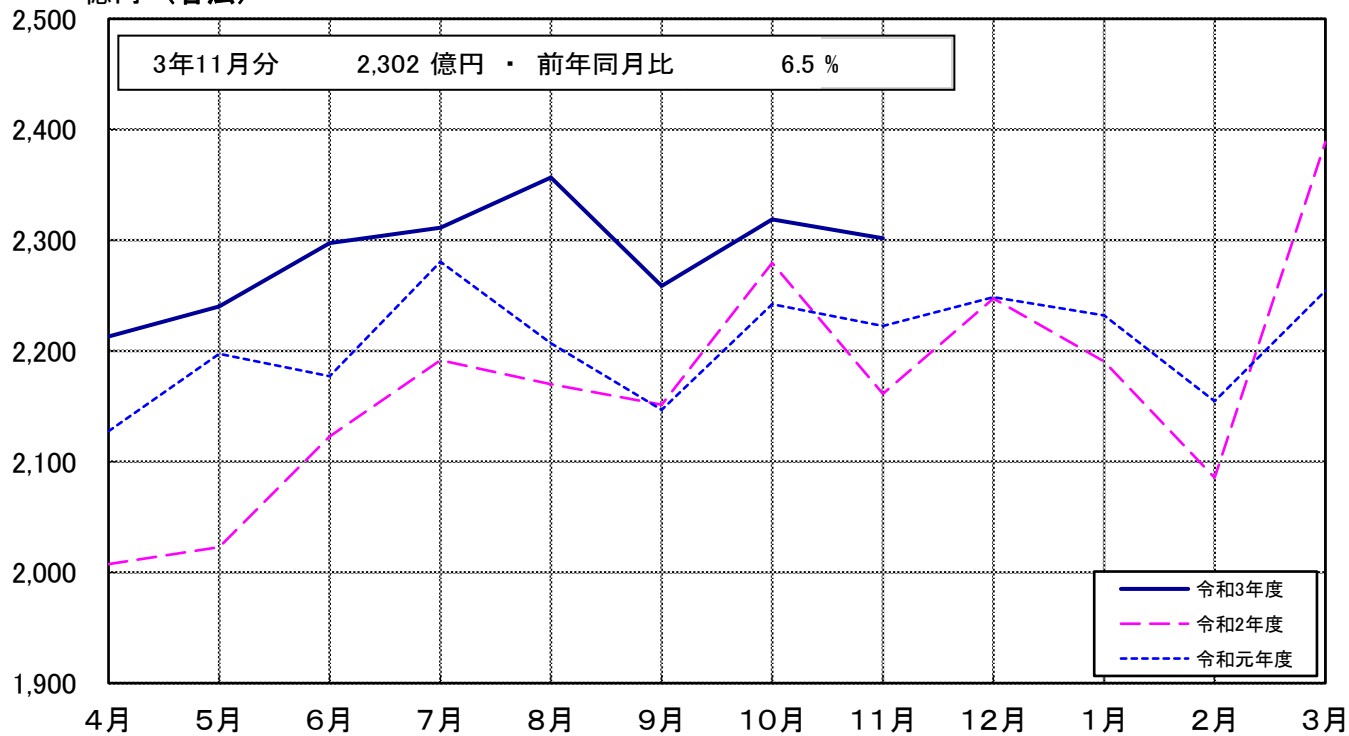


確定金額の推移 (制度別)

億円 (医療保険)

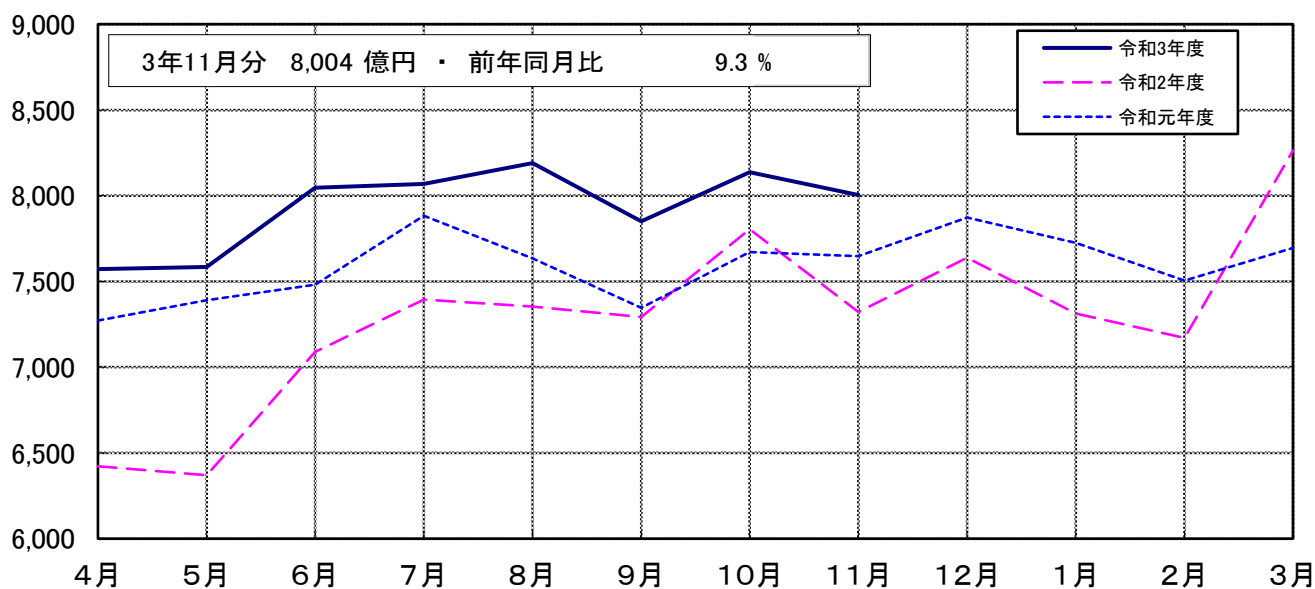


億円 (各法)

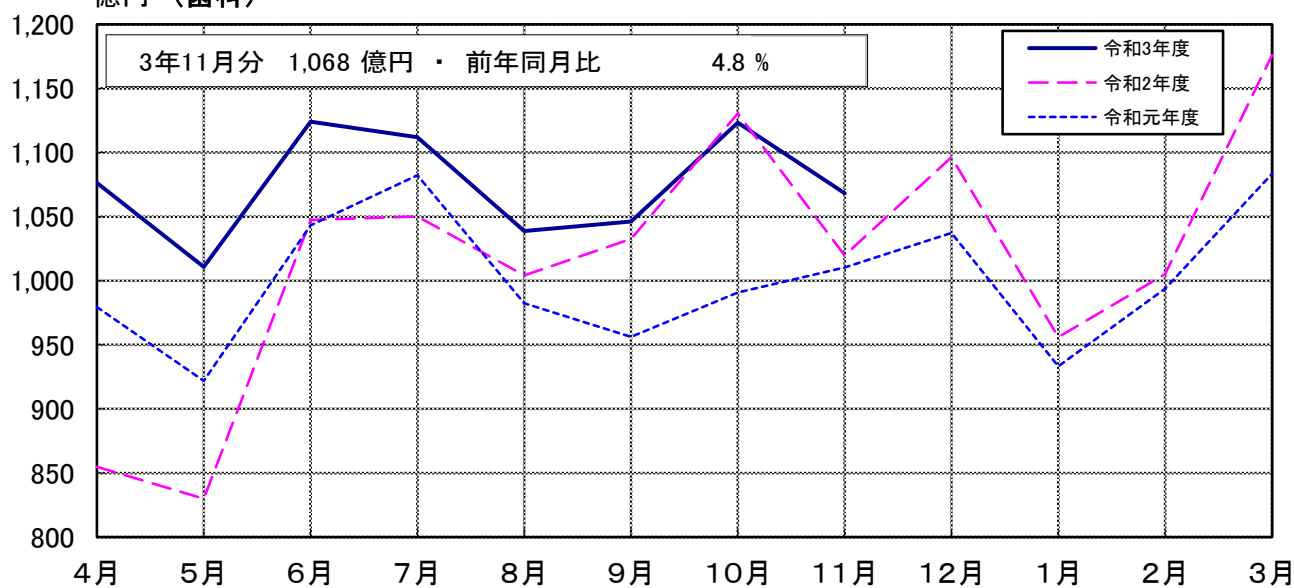


確定金額の推移（診療種別）

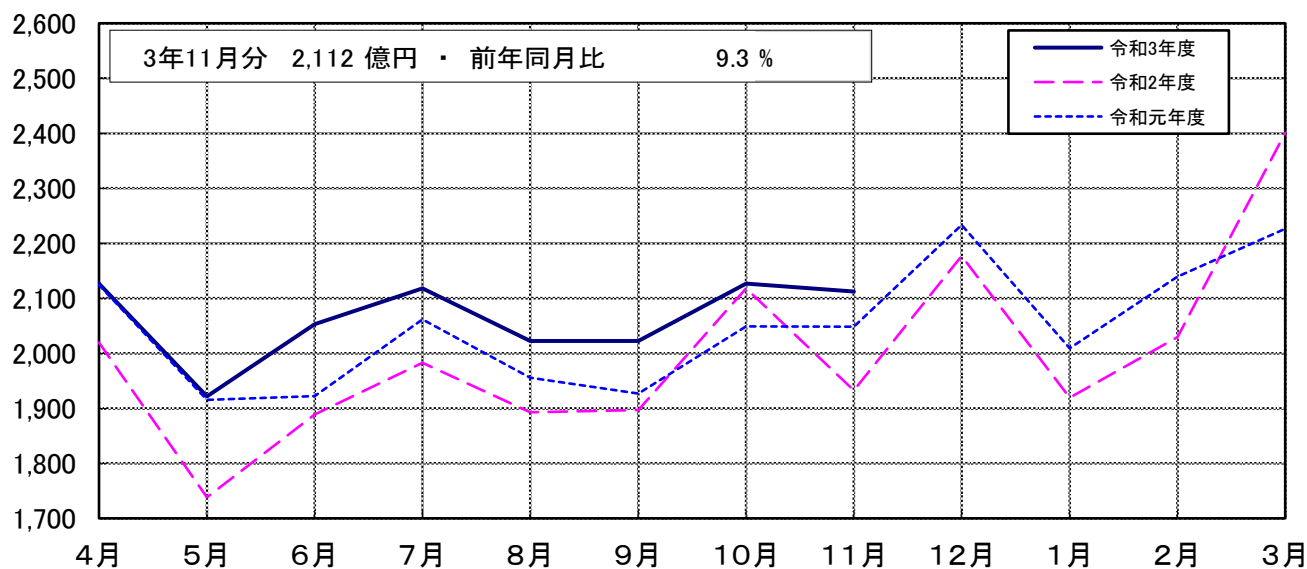
億円（医科）



億円（歯科）



億円（調剤）



令和3年11月診療分 種類別診療報酬確定件数及び対比表

(件 数)

管 掌 別	種 別	合 計			医 科 入 院			医 科 入 院 外			
		件 数	対 比		件 数	対 比		件 数	対 比		
			前 月	前 年 同 月		前 月	前 年 同 月		前 月	前 年 同 月	
医 療 保 険	協会けんぽ	39,763,694	98.8	107.8	324,542	97.7	105.0	20,506,452	98.9	107.7	
	船員保険	104,974	100.5	104.9	1,239	91.3	100.2	54,027	100.5	105.2	
	共済組合	8,472,802	100.1	108.7	58,063	96.4	102.6	4,403,769	100.3	108.6	
	健保組合	27,307,475	99.1	107.3	184,591	98.4	103.1	13,990,251	99.4	107.1	
	医療保険合計	75,648,945	99.1	107.7	568,435	97.8	104.1	38,954,499	99.2	107.5	
老 人 保 健	7割	—	—	—	—	—	—	—	—	—	
	9割	—	—	—	—	—	—	—	—	—	
	計	—	—	—	—	—	—	—	—	—	
各 法	自衛官等	77,666	99.7	106.6	907	102.8	107.5	37,251	99.5	106.1	
	生活保護	3,908,794	99.8	102.9	145,079	101.2	98.0	1,922,739	99.6	102.7	
	戦傷病者	—	—	—	—	—	—	—	—	—	
	自立支援	2,113,687	99.9	106.3	9,752	101.2	99.4	1,110,736	100.0	105.6	
	児童福祉	3,211	100.2	98.1	2,014	101.1	97.9	1,196	98.7	98.7	
	原爆医療	7,735	97.7	78.7	304	107.0	105.6	4,059	96.7	77.7	
	精神保健	1,143	95.8	100.1	1,128	95.4	99.6	—	—	—	
	麻薬取締	—	—	—	—	—	—	—	—	—	
	母子保健	5,313	102.4	104.1	5,312	102.5	104.1	1	33.3	100.0	
	中国残留邦人等	15,286	98.3	97.6	287	93.8	89.1	8,001	99.6	98.5	
	感染症	799,107	88.1	190.7	205,105	92.9	274.1	585,362	86.7	172.5	
	医療観察	1,903	99.6	100.5	828	100.2	102.2	541	95.9	101.5	
	肝炎等治療	15,856	93.4	97.2	147	100.7	86.5	4,268	94.1	98.2	
	老人被爆	—	—	—	—	—	—	—	—	—	
	特定疾患等	28,834	98.9	99.8	330	100.6	99.4	17,155	98.7	100.0	
	小児慢性措置等医療	105,056	101.5	100.9	6,973	103.8	98.1	55,100	101.4	100.8	
	難病医療	51,256	102.7	106.8	1,481	101.3	104.9	27,729	102.4	108.0	
難病医療	473,275	99.4	105.3	13,243	103.2	101.3	252,459	99.4	105.2		
特定B型肝炎	1,810	91.9	107.7	2	△ 100.0	200.0	1,810	91.8	107.9		
石綿救済	390	109.2	131.8	38	115.2	102.7	214	108.6	132.1		
自治体医療	12,090,532	101.9	115.3	61,348	100.0	106.9	6,123,933	102.1	116.1		
各法合計	19,700,854	100.5	112.9	454,278	97.2	140.8	10,152,554	100.3	113.7		
総 計	95,349,799	99.4	108.7	1,022,713	97.5	117.7	49,107,053	99.4	108.8		
医 療 保 険 (内 訳)	被 保 険 者	協会けんぽ	19,640,779	97.3	106.8	150,148	96.4	108.1	10,063,940	97.3	106.4
		船員保険	30,661	99.6	104.6	376	88.9	88.7	15,440	99.4	104.9
		共済組合	4,154,254	98.4	106.7	29,037	95.1	103.7	2,166,427	98.6	106.2
		健保組合	13,277,333	97.0	106.1	91,772	97.4	106.1	6,764,714	97.3	105.5
		医療保険合計	37,103,027	97.3	106.5	271,333	96.6	106.9	19,010,521	97.5	106.1
	被 扶 養 者	協会けんぽ	14,174,889	101.0	108.8	105,907	98.4	101.7	7,317,535	101.1	109.1
		船員保険	53,557	101.0	106.1	466	87.8	100.6	27,628	101.1	106.5
		共済組合	4,060,439	102.0	110.7	26,364	97.4	101.4	2,102,579	102.2	111.0
		健保組合	12,188,431	101.5	108.5	74,093	98.6	99.8	6,265,741	101.7	108.6
		医療保険合計	30,477,316	101.3	109.0	206,830	98.3	101.0	15,713,483	101.5	109.2
未就学者(再掲)	8,338,864	105.5	112.6	66,542	99.4	103.2	4,396,630	105.5	112.5		
前 期 高 齢 者	7割	5,401,863	99.0	107.4	56,205	100.2	101.4	2,823,044	99.0	107.2	
	一般	2,666,739	98.9	111.0	34,067	100.7	107.1	1,407,451	98.8	110.8	
	計	8,068,602	99.0	108.6	90,272	100.4	103.5	4,230,495	99.0	108.4	

(注) 1. 医療保険(内訳)の前期高齢者欄の7割・一般とは給付率の違いであり、7割は65歳以上70歳未満の者、または、70歳以上75歳未満の現役並み所得者、一般はそれ以外の者が対象である。
 2. 老人保健の7割・9割とは給付率の違いであり、7割は一定以上所得者、9割はそれ以外の者が対象である。
 3. 合計欄は、食事・生活療養費を除く件数とその対比である。
 4. 「-」は掲げる計数がないもの、「△」は負数のもの、「…」は対比で乖離があるものである。

令和3年11月診療分 種類別診療報酬確定件数及び対比表

(件 数)

種 別 管 掌 別		菌 科			調 剤			食 事 ・ 生 活 療 養 費			訪 問 看 護 療 養 費			
		件 数	対 比		件 数	対 比		件 数	対 比		件 数	対 比		
			前 月	前 年 同 月		前 月	前 年 同 月		前 月	前 年 同 月		前 月	前 年 同 月	
医 療 保 険	協 会 け ん ぽ	5,769,655	97.5	104.0	13,125,473	99.5	109.8	(290,087)	97.8	106.4	37,572	100.4	115.4	
	船 員 保 険	13,934	98.5	99.9	35,679	101.6	106.8	(1,078)	90.0	98.8	95	93.1	102.2	
	共 済 組 合	1,229,108	97.1	103.9	2,774,505	101.3	111.4	(49,543)	97.2	104.1	7,357	103.8	115.8	
	健 保 組 合	4,142,406	96.4	103.1	8,965,193	99.9	109.9	(161,725)	98.5	105.2	25,034	101.6	115.3	
	医 療 保 険 合 計	11,155,103	97.0	103.6	24,900,850	99.8	110.0	(502,433)	97.9	105.8	70,058	101.2	115.4	
老 人 保 健	7 割	—	—	—	—	—	—	—	—	—	—	—	—	
	9 割	—	—	—	—	—	—	—	—	—	—	—	—	
	計	—	—	—	—	—	—	—	—	—	—	—	—	
各 法	自 衛 官 等	18,643	99.3	105.0	20,851	100.0	109.1	(856)	101.2	106.5	14	116.7	127.3	
	生 活 保 護	326,373	101.1	103.4	1,495,265	99.7	103.3	(138,635)	101.1	97.7	19,338	100.5	114.1	
	戦 傷 病 者	—	—	—	—	—	—	—	—	—	—	—	—	
	自 立 支 援	2,897	90.6	87.1	909,390	99.7	106.2	(1,659)	106.8	98.1	80,912	101.0	118.2	
	児 童 福 祉	—	—	—	1	—	100.0	(1,728)	100.9	96.8	—	—	—	
	原 爆 医 療	480	102.3	74.8	2,844	97.3	78.4	(284)	106.0	101.8	48	114.3	104.3	
	精 神 保 健	15	136.4	166.7	—	—	—	(1,103)	96.2	100.3	—	—	—	
	麻 薬 取 締	—	—	—	—	—	—	—	—	—	—	—	—	
	母 子 保 健	—	—	—	—	—	—	(4,624)	103.1	106.0	—	—	—	
	中 国 残 留 邦 人 等	1,039	100.3	103.3	5,932	96.8	95.7	(272)	97.5	89.8	27	56.3	168.8	
	感 染 症	4,947	104.1	213.7	3,627	59.1	140.2	(23,699)	70.5	367.3	66	56.9	—	
	医 療 観 察	—	—	—	245	101.2	94.2	—	—	—	289	104.0	99.7	
	肝 炎 等 治 療	—	—	—	11,440	93.1	97.0	—	—	—	1	25.0	50.0	
	老 人 被 爆	—	—	—	—	—	—	—	—	—	—	—	—	
	特 定 疾 患 等	110	122.2	132.5	11,199	99.0	99.3	(306)	98.4	95.3	40	105.3	105.3	
	小 児 慢 性 措 置 等 医 療	1,474	106.3	121.0	33,674	100.8	100.2	(5,527)	102.8	96.2	7,835	102.8	103.6	
難 病 医 療	3,447	95.9	82.3	18,562	104.7	111.3	(1,376)	101.1	105.6	37	88.1	127.6		
特 定 B 型 肝 炎	2,242	101.6	120.5	193,347	98.9	105.5	(1,136)	99.3	92.0	11,984	101.7	107.5		
石 綿 救 済	—	—	—	△ 2	—	—	—	—	—	—	—	—		
自 治 体 医 療	2	—	100.0	123	103.4	143.0	(31)	96.9	91.2	13	162.5	144.4		
自 治 体 医 療	1,487,026	97.2	102.1	4,397,849	103.2	119.4	(5,929)	96.7	96.9	20,376	101.7	120.1		
各 法 合 計	1,848,695	97.9	102.4	7,104,347	101.8	113.2	(187,165)	95.8	108.0	140,980	101.1	116.0		
総 計	13,003,798	97.1	103.5	32,005,197	100.3	110.7	(689,598)	97.3	106.4	211,038	101.1	115.8		
医 療 保 険 (内 訳)	被 保 険 者	協 会 け ん ぽ	3,149,483	96.7	105.7	6,271,260	97.7	108.0	(135,531)	96.3	109.4	5,948	102.3	123.8
		船 員 保 険	4,848	98.3	102.8	9,987	101.0	105.9	(336)	90.6	91.8	10	166.7	125.0
		共 済 組 合	653,623	96.5	106.1	1,304,159	99.0	108.0	(25,432)	96.1	105.1	1,008	100.8	108.3
		健 保 組 合	2,206,854	95.4	105.2	4,210,222	97.3	107.6	(82,228)	97.4	108.0	3,771	100.1	117.1
		医 療 保 険 合 計	6,014,808	96.2	105.6	11,795,628	97.7	107.9	(243,527)	96.7	108.4	10,737	101.4	119.8
	被 扶 養 者	協 会 け ん ぽ	1,923,088	97.9	99.9	4,801,333	102.3	112.5	(89,853)	98.5	103.1	27,026	100.3	114.4
		船 員 保 険	7,094	97.8	97.3	18,300	102.5	109.4	(381)	84.1	97.7	69	89.6	100.0
		共 済 組 合	542,589	97.5	100.9	1,382,811	103.7	114.9	(21,602)	98.2	102.9	6,096	104.4	116.8
		健 保 組 合	1,702,417	97.4	99.9	4,126,482	102.9	112.5	(61,753)	98.9	102.1	19,698	102.1	115.2
		医 療 保 険 合 計	4,175,188	97.6	100.1	10,328,926	102.7	112.8	(173,589)	98.6	102.7	52,889	101.4	115.0
前 期 高 齢 者	未 就 学 者 (再 掲)	672,728	98.7	101.7	3,191,365	107.1	115.6	(48,324)	100.1	105.2	11,599	103.4	109.8	
	7 割	673,891	99.1	106.8	1,845,044	98.9	108.1	(53,076)	100.1	102.9	3,679	97.0	110.2	
	一 般	291,216	99.7	110.4	931,252	98.8	111.7	(32,241)	100.6	108.5	2,753	101.3	113.4	
計	965,107	99.3	107.9	2,776,296	98.9	109.3	(85,317)	100.3	104.9	6,432	98.8	111.6		

(注) 1. 医療保険(内訳)の前期高齢者欄の7割・一般とは給付率の違いであり、7割は65歳以上70歳未満の者、または、70歳以上75歳未満の現役並み所得者、一般はそれ以外の者が対象である。
 2. 老人保健の7割・9割とは給付率の違いであり、7割は一定以上所得者、9割はそれ以外の者が対象である。
 3. 合計欄は、食事・生活療養費を除く件数とその対比である。
 4. 「-」は掲げる件数がないもの、「△」は負数のもの、「…」は対比で乖離があるものである。

令和3年11月診療分 種類別診療報酬確定金額及び対比表

種 別 管 掌 別		合 計			医 科 入 院			医 科 入 院 外			
		金 額	対 比		金 額	対 比		金 額	対 比		
			前 月	前年同月		前 月	前年同月		前 月	前年同月	
		千円	%	%	千円	%	%	千円	%	%	
医 療 保 険	協会けんぽ	508,093,094	98.0	109.8	163,742,247	98.0	109.7	195,252,536	98.0	111.1	
	船員保険	1,671,326	103.0	110.3	705,970	106.6	112.9	536,492	99.7	111.5	
	共済組合	90,446,128	98.6	109.3	24,907,830	97.5	105.3	37,229,273	99.3	112.7	
	健保組合	308,089,619	97.9	109.2	87,316,158	98.1	108.7	125,031,436	98.2	110.7	
	医療保険合計	908,300,167	98.0	109.5	276,672,205	98.0	109.0	358,049,738	98.2	111.1	
老 人 保 健	7割	—	—	—	—	—	—	—	—	—	
	9割	—	—	—	—	—	—	—	—	—	
	計	—	—	—	—	—	—	—	—	—	
各 法	自衛官等	1,050,479	94.2	101.2	392,531	94.8	97.9	345,390	94.0	100.5	
	生活保護	146,752,216	99.7	101.9	76,296,754	100.4	99.4	34,903,880	98.4	105.7	
	戦傷病者	—	—	—	—	—	—	—	—	—	
	自立支援	32,152,747	100.3	106.8	2,166,092	101.4	102.3	18,346,747	100.5	104.6	
	児童福祉	267,394	98.0	92.6	205,032	98.5	91.6	5,563	93.5	110.8	
	原爆医療	341,676	98.0	105.4	166,520	95.8	112.3	101,553	101.4	105.4	
	精神保健	432,904	94.8	96.4	395,041	94.9	96.1	—	—	—	
	麻薬取締	—	—	—	—	—	—	—	—	—	
	母子保健	602,803	104.8	105.3	512,852	105.4	105.6	0	8.0	1.2	
	中国残留邦人等	460,356	100.4	98.1	191,575	108.6	96.5	140,787	98.9	99.7	
	感染症	7,634,715	83.5	241.6	4,635,623	83.6	347.9	2,729,924	84.3	157.2	
	医療観察	1,409,499	96.9	102.6	1,308,941	96.7	102.5	78,040	97.9	104.0	
	肝炎等治療	276,013	93.6	95.5	8,013	100.1	91.7	61,579	97.1	97.6	
	老人被爆	—	—	—	—	—	—	—	—	—	
	特定疾患等	163,586	99.7	101.0	18,443	90.7	93.9	81,193	98.3	103.0	
	小児慢性	2,242,308	102.3	101.0	583,424	104.1	99.1	839,754	99.0	96.2	
	措置等医療	967,119	104.1	107.8	557,529	106.1	110.0	192,663	105.0	111.3	
	難病医療	9,727,496	101.1	111.1	1,584,784	103.1	103.1	3,754,169	103.6	113.8	
	特定B型肝炎	8,727	95.0	111.3	37	△ 223.0	289.3	8,701	94.5	111.1	
	石綿救済	17,154	129.8	153.6	5,096	144.4	151.5	10,098	126.8	158.6	
自治体医療	25,676,916	100.6	116.5	2,764,251	99.7	105.2	12,310,370	101.0	123.4		
各法合計	230,184,109	99.3	106.5	91,792,537	99.4	103.5	73,910,413	99.0	109.6		
総 計		1,138,484,276	98.2	108.9	368,464,742	98.4	107.6	431,960,150	98.4	110.9	
医 療 保 険 (内 訳)	被 保 険 者	協会けんぽ	245,225,368	96.6	110.6	74,457,294	96.5	114.7	94,354,981	96.9	109.4
		船員保険	528,655	98.6	107.8	202,617	87.8	95.2	180,628	107.8	126.1
		共済組合	46,604,441	96.5	108.4	12,324,954	95.4	109.3	19,170,863	97.3	108.6
		健保組合	157,079,014	95.9	109.4	43,862,798	96.7	114.6	62,878,369	96.1	107.3
		医療保険合計	449,437,476	96.3	109.9	130,847,663	96.5	114.1	176,584,841	96.7	108.6
	被 扶 養 者	協会けんぽ	156,009,034	99.7	109.0	47,720,686	98.9	104.2	62,009,974	100.0	114.0
		船員保険	651,937	106.5	109.3	244,994	119.9	113.9	223,856	97.8	109.9
		共済組合	39,561,003	101.1	110.5	11,057,075	100.2	101.8	16,419,354	101.8	117.9
		健保組合	120,090,486	100.0	109.1	32,145,331	98.4	102.5	50,390,570	101.0	115.2
		医療保険合計	316,312,460	100.0	109.2	91,168,085	98.9	103.3	129,043,754	100.6	114.9
未就学者(再掲)	85,181,262	103.7	114.2	28,888,006	100.9	101.7	37,321,621	104.6	127.9		
前 期 高 齢 者	7割	88,768,628	98.7	107.3	33,469,994	100.0	104.5	32,953,854	97.9	109.6	
	一般	53,781,603	99.3	112.2	21,186,462	101.1	111.3	19,467,289	97.6	112.9	
	計	142,550,231	98.9	109.1	54,656,456	100.4	107.1	52,421,143	97.8	110.8	

(注) 1. 医療保険(内訳)の前期高齢者欄の7割・一般とは給付率の違いであり、7割は65歳以上70歳未満の者、または、70歳以上75歳未満の現役並み所得者、一般はそれ以外の者が対象である。
 2. 老人保健の7割・9割とは給付率の違いであり、7割は一定以上所得者、9割はそれ以外の者が対象である。
 3. 数値は、突合点検による原審査結果を反映したものである。
 4. 「-」は掲げる数がないもの、「0」は表示単位に満たないもの、「△」は負数のもの、「…」は対比で乖離があるものである。

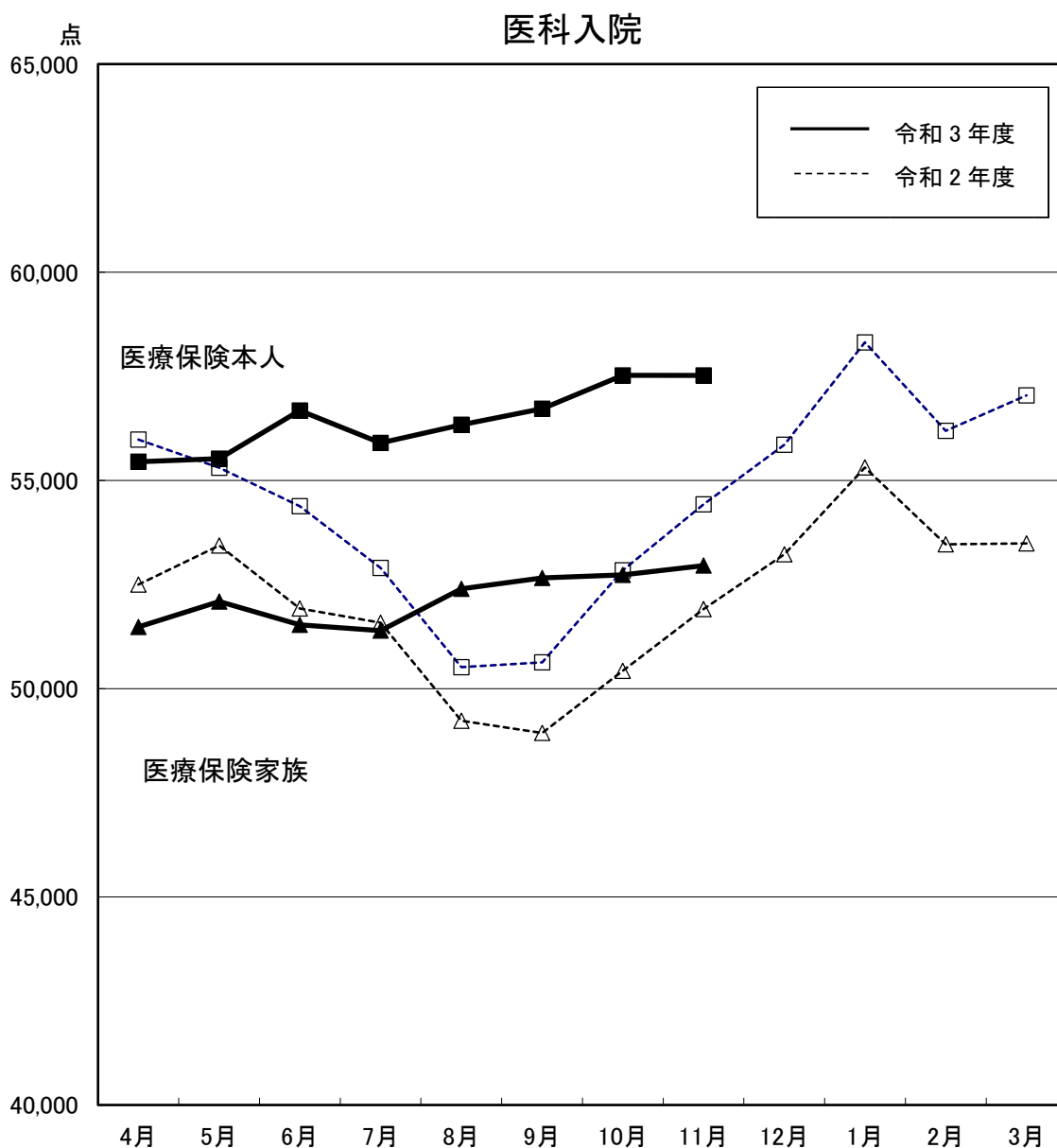
令和3年11月診療分 種類別診療報酬確定金額及び対比表

(金額)

種別 管掌別		歯科			調剤			食事・生活療養費			訪問看護療養費			
		金額	対比		金額	対比		金額	対比		金額	対比		
			前月	前年同月		前月	前年同月		前月	前年同月		前月	前年同月	
		千円	%	%	千円	%	%	千円	%	%	千円	%	%	
医療 保険	協会けんぽ	51,741,116	95.3	105.3	93,732,068	99.1	109.9	1,526,518	97.4	101.3	2,098,608	99.2	119.4	
	船員保険	134,670	95.7	103.2	280,270	104.9	106.5	8,246	98.7	92.7	5,678	101.8	97.8	
	共済組合	9,992,909	95.0	105.2	17,702,854	100.6	110.4	216,686	96.6	99.4	396,575	103.2	118.0	
	健保組合	35,164,816	94.1	104.2	58,539,574	99.0	109.9	724,836	97.3	100.7	1,312,799	100.5	118.2	
	医療保険合計	97,033,512	94.8	104.9	170,254,766	99.2	110.0	2,476,287	97.3	100.9	3,813,660	100.1	118.8	
老人保健	7割	—	—	—	—	—	—	—	—	—	—	—	—	
	9割	—	—	—	—	—	—	—	—	—	—	—	—	
	計	—	—	—	—	—	—	—	—	—	—	—	—	
各 法	自衛官等 生活保護	179,612	96.7	105.7	128,737	89.6	107.3	3,330	92.4	95.5	879	104.4	223.5	
	戦傷病者 自立支援	6,021,765	98.9	105.0	22,012,571	99.5	103.6	5,102,809	98.3	96.3	2,414,436	101.3	125.7	
	児童福祉 原爆医療	—	—	—	—	—	—	—	—	—	—	—	—	
	精神保健 麻薬取締	12,368	85.9	84.6	7,320,034	98.9	104.9	55,984	102.5	99.5	4,251,523	101.2	125.3	
	母子保健 中国残留邦人等	—	—	—	4	—	…	56,795	96.7	95.1	—	—	—	
	感染症 医療観察	8,822	102.7	88.4	49,179	95.7	88.8	9,480	107.8	107.4	6,121	106.5	113.0	
	肝炎等治療 老人被爆	176	254.6	125.0	—	—	—	37,687	93.1	99.2	—	—	—	
	特定疾患等 小児慢性	—	—	—	—	—	—	—	—	—	—	—	—	
	措置等医療 難病医療	—	—	—	—	—	—	89,951	101.8	104.0	—	—	—	
	特定B型肝炎 石綿救済	21,843	105.1	112.1	95,266	90.4	94.3	8,071	95.8	89.4	2,813	56.4	…	
	自治体医療	22,726	102.9	196.5	7,484	62.3	93.0	236,035	72.4	331.7	2,922	84.1	—	
	各法合計	—	—	—	4,934	100.5	95.7	—	—	—	17,585	101.0	105.9	
	老人被爆	—	—	—	206,371	92.4	95.0	—	—	—	51	49.5	239.3	
	特定疾患等	496	200.5	94.4	58,179	105.4	100.9	4,425	91.5	101.6	851	99.7	93.7	
	小児慢性	4,289	121.4	139.4	617,878	105.6	108.6	23,459	102.1	95.6	173,504	100.9	107.6	
	措置等医療	28,969	91.7	79.2	138,557	99.6	104.2	48,136	101.2	104.3	1,265	56.8	90.7	
	難病医療	7,457	86.8	127.1	3,564,606	98.0	111.0	39,758	95.9	88.5	776,722	100.2	118.4	
	特定B型肝炎	—	—	—	△ 11	—	—	—	—	—	—	—	—	
	石綿救済	6	—	22.7	985	106.1	154.2	510	134.8	82.4	459	111.7	301.7	
	自治体医療	3,485,156	96.2	101.7	6,771,079	102.8	118.4	35,437	85.8	83.7	310,623	99.4	122.2	
各法合計	9,793,684	97.9	103.8	40,975,854	99.8	106.7	5,751,869	96.9	99.2	7,959,753	101.0	124.2		
総計	106,827,195	95.1	104.8	211,230,620	99.3	109.3	8,228,155	97.0	99.7	11,773,413	100.7	122.4		
医療 保険 (内 訳)	被保険者	協会けんぽ	29,218,596	93.8	106.4	46,275,682	97.8	109.3	600,014	96.5	104.9	318,800	99.2	123.3
		船員保険	52,055	93.5	104.9	89,896	113.6	111.1	2,710	90.2	79.3	749	325.3	157.4
		共済組合	5,567,867	93.8	106.9	9,381,318	98.1	107.6	99,146	94.3	101.2	60,293	98.2	105.6
		健保組合	19,678,628	92.0	105.7	30,111,403	96.9	109.1	331,306	96.2	105.1	216,510	101.0	122.9
		医療保険合計	54,517,146	93.2	106.2	85,858,298	97.5	109.1	1,033,176	96.2	104.5	596,352	99.8	121.1
	被扶養者	協会けんぽ	15,478,504	97.1	101.1	28,874,913	101.8	111.3	523,901	97.2	97.8	1,401,057	98.9	117.6
		船員保険	59,125	99.3	99.2	117,806	104.7	105.0	2,310	96.1	94.3	3,845	91.0	104.9
		共済組合	4,109,592	96.4	102.3	7,554,902	103.9	113.9	101,276	98.9	98.4	318,805	104.2	121.1
		健保組合	13,268,532	96.8	101.2	23,019,532	101.9	110.9	291,286	97.5	96.6	975,234	100.7	118.1
		医療保険合計	32,915,753	96.9	101.3	59,567,154	102.1	111.4	918,773	97.5	97.5	2,698,941	100.1	118.1
未就学者(再掲)	5,139,940	98.4	103.3	12,934,895	110.0	115.6	157,862	99.5	101.5	738,937	100.8	111.5		
前期高齢者	7割	6,305,630	97.3	109.2	15,464,713	98.1	107.9	305,961	98.7	96.9	268,477	96.2	117.7	
	一般	3,294,983	97.7	112.3	9,364,602	99.2	112.6	218,378	99.8	105.2	249,890	104.3	121.6	
	計	9,600,613	97.5	110.2	24,829,314	98.5	109.6	524,339	99.2	100.2	518,367	99.9	119.5	

(注) 1. 医療保険(内訳)の前期高齢者欄の7割・一般とは給付率の違いであり、7割は65歳以上70歳未満の者、または、70歳以上75歳未満の現役並み所得者、一般はそれ以外の者が対象である。
 2. 老人保健の7割・9割とは給付率の違いであり、7割は一定以上所得者、9割はそれ以外の者が対象である。
 3. 数値は、突合点検による原審査結果を反映したものである。
 4. 「—」は掲げる計数がないもの、「0」は表示単位に満たないもの、「△」は負数のもの、「…」は対比で乖離があるものである。

診療種別 診療報酬等諸率の推移(1件当たり点数)

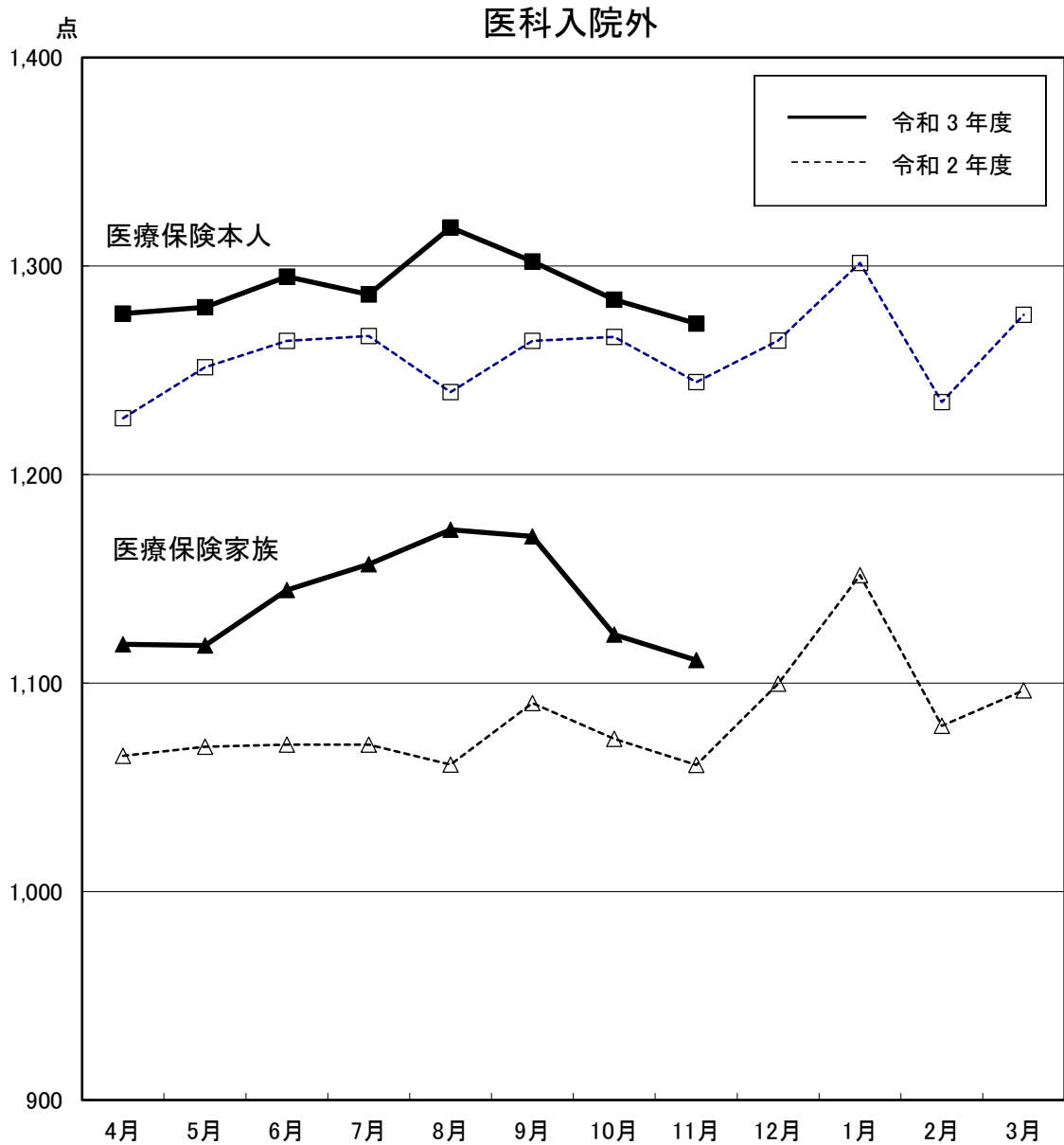


(単位：点)

区分		4月	5月	6月	7月	8月	9月	10月	11月	12月	1月	2月	3月
医療保険本人	令和2年度	55,978	55,302	54,382	52,897	50,516	50,629	52,843	54,423	55,860	58,317	56,192	57,041
	伸び率(%)	4.7	4.5	3.4	0.1	▲ 3.0	▲ 3.0	▲ 0.2	2.5	2.3	3.5	4.5	1.9
	令和3年度	55,448	55,525	56,676	55,903	56,334	56,724	57,525	57,522				
	伸び率(%)	▲ 0.9	0.4	4.2	5.7	11.5	12.0	8.9	5.7				
医療保険家族	令和2年度	52,497	53,436	51,927	51,583	49,226	48,934	50,429	51,913	53,229	55,310	53,466	53,489
	伸び率(%)	11.6	11.5	8.5	7.0	2.7	3.1	3.8	4.9	6.5	8.5	6.9	1.4
	令和3年度	51,479	52,090	51,533	51,392	52,398	52,662	52,731	52,954				
	伸び率(%)	▲ 1.9	▲ 2.5	▲ 0.8	▲ 0.4	6.4	7.6	4.6	2.0				

注1 1件当たり点数とは、医科点数と食事・生活療養費(医科分のみ)点数換算後の合計点数を、医科の件数で除したものである。

注2 伸び率は、対前年同月比の数値である。



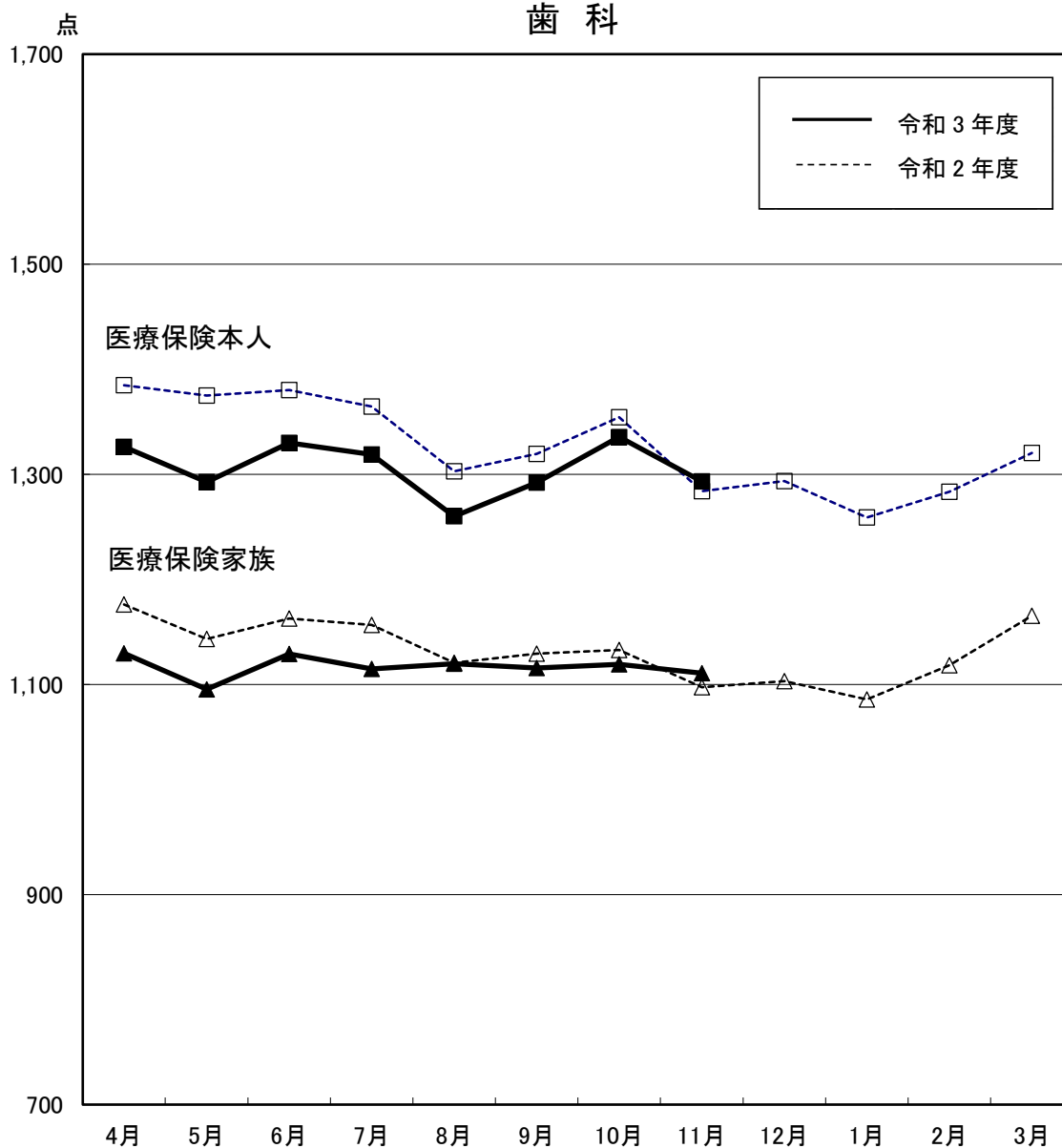
(単位：点)

区分		4月	5月	6月	7月	8月	9月	10月	11月	12月	1月	2月	3月
医療保険本人	令和2年度	1,227	1,251	1,264	1,266	1,240	1,264	1,266	1,244	1,264	1,301	1,235	1,277
	伸び率(%)	6.0	6.2	7.0	4.9	3.2	6.5	4.3	5.6	7.8	8.5	7.0	6.0
	令和3年度	1,277	1,280	1,295	1,286	1,319	1,302	1,284	1,272				
	伸び率(%)	4.1	2.3	2.4	1.6	6.4	3.0	1.4	2.3				
医療保険家族	令和2年度	1,065	1,069	1,070	1,070	1,061	1,090	1,073	1,061	1,100	1,152	1,079	1,097
	伸び率(%)	7.4	7.6	8.2	5.6	4.3	7.2	3.5	5.1	7.3	9.2	7.6	6.2
	令和3年度	1,119	1,118	1,145	1,157	1,174	1,170	1,123	1,111				
	伸び率(%)	5.0	4.5	6.9	8.1	10.6	7.3	4.7	4.7				

注1 伸び率は、対前年同月比の数値である。

注2 数値は、突合点検による原審査結果を反映したものである。

歯 科



(単位：点)

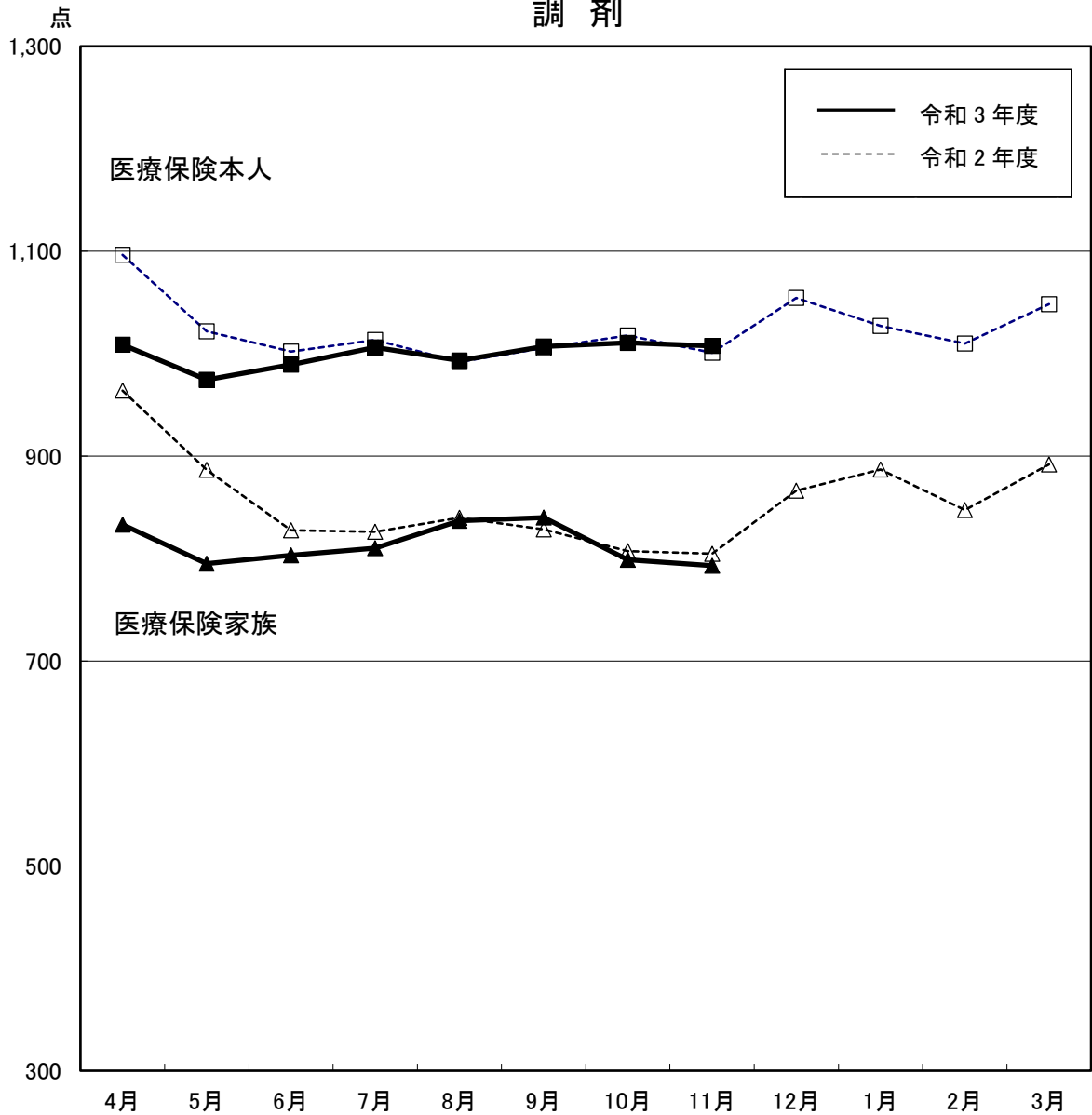
区分		4月	5月	6月	7月	8月	9月	10月	11月	12月	1月	2月	3月
医療保険本人	令和2年度	1,385	1,375	1,380	1,365	1,303	1,319	1,354	1,284	1,294	1,259	1,283	1,320
	伸び率(%)	11.7	15.8	11.1	8.2	8.9	8.8	8.4	2.8	5.2	6.0	3.7	2.8
	令和3年度	1,326	1,293	1,330	1,319	1,260	1,292	1,336	1,293				
	伸び率(%)	▲ 4.2	▲ 6.0	▲ 3.6	▲ 3.4	▲ 3.3	▲ 2.1	▲ 1.4	0.7				
医療保険家族	令和2年度	1,176	1,143	1,163	1,157	1,121	1,129	1,133	1,097	1,103	1,086	1,118	1,165
	伸び率(%)	10.2	9.3	10.4	6.4	6.3	6.8	4.7	2.4	3.9	3.6	4.4	2.2
	令和3年度	1,130	1,095	1,129	1,115	1,120	1,116	1,119	1,111				
	伸び率(%)	▲ 4.0	▲ 4.2	▲ 2.9	▲ 3.6	▲ 0.1	▲ 1.2	▲ 1.2	1.2				

注1 1件当たり点数とは、歯科点数と食事・生活療養費(歯科分のみ)点数換算後の合計点数を、歯科の件数で除したものである。

注2 伸び率は、対前年同月比の数値である。

注3 数値は、突合点検による原審査結果を反映したものである。

調 剤



(単位: 点)

区分		4月	5月	6月	7月	8月	9月	10月	11月	12月	1月	2月	3月
医療保険本人	令和2年度	1,096	1,022	1,002	1,013	992	1,006	1,018	1,001	1,054	1,027	1,010	1,048
	伸び率(%)	13.1	11.0	7.4	5.9	2.2	4.6	5.8	6.6	9.1	10.8	5.8	2.5
	令和3年度	1,009	974	989	1,006	993	1,007	1,011	1,007				
	伸び率(%)	▲ 8.0	▲ 4.6	▲ 1.3	▲ 0.7	0.1	0.2	▲ 0.7	0.7				
医療保険家族	令和2年度	964	887	828	826	840	828	807	805	866	887	847	892
	伸び率(%)	23.6	22.1	15.1	11.1	8.2	11.0	7.1	9.1	12.2	16.6	9.6	1.6
	令和3年度	833	795	803	810	837	840	799	793				
	伸び率(%)	▲ 13.6	▲ 10.3	▲ 2.9	▲ 2.0	▲ 0.3	1.4	▲ 1.0	▲ 1.4				

注1 伸び率は、対前年同月比の数値である。

注2 数値は、突合点検による原審査結果を反映したものである。