

保険者からの収納状況・医療機関等への診療報酬確定状況(令和3年12月診療分)

(1) 保険者からの収納状況

納入期日(2月21日) 現在

管掌別	令和4年2月(令和3年12月診療分)									令和4年1月以前分 (令和3年11月診療分)		未納計	
	請求		収納			未納				窓口数	金額	窓口数	金額
	窓口数	金額	窓口数	金額	収納率	窓口数	金額	未納率					
協会けんぽ	1	億円 5,169	1	億円 5,169	% 100	0	億円 0	% 0	0	億円 0	0	億円 0	
船員保険	1	16	1	16	100	0	0	0	0	0	0	0	
共済組合	958	963	955	963	99.9	3	0	0.0	0	0	3	0	
健保組合	1,411	3,185	1,411	3,185	100	0	0	0	1	3	1	3	
医療保険計	2,371	9,333	2,368	9,332	99.9	3	0	0.0	1	3	4	3	
各法合計	11,812	2,313	11,777	2,313	99.9	35	1	0.0	1	0	36	1	
総計	14,183	11,646	14,145	11,645	99.9	38	1	0.0	2	3	40	4	

注 億円未満四捨五入のため、金額の合計及び収納率が計算上と不一致の場合がある。

[参考]

健保組合の月末現在における未納状況(前月請求分)

1月末現在

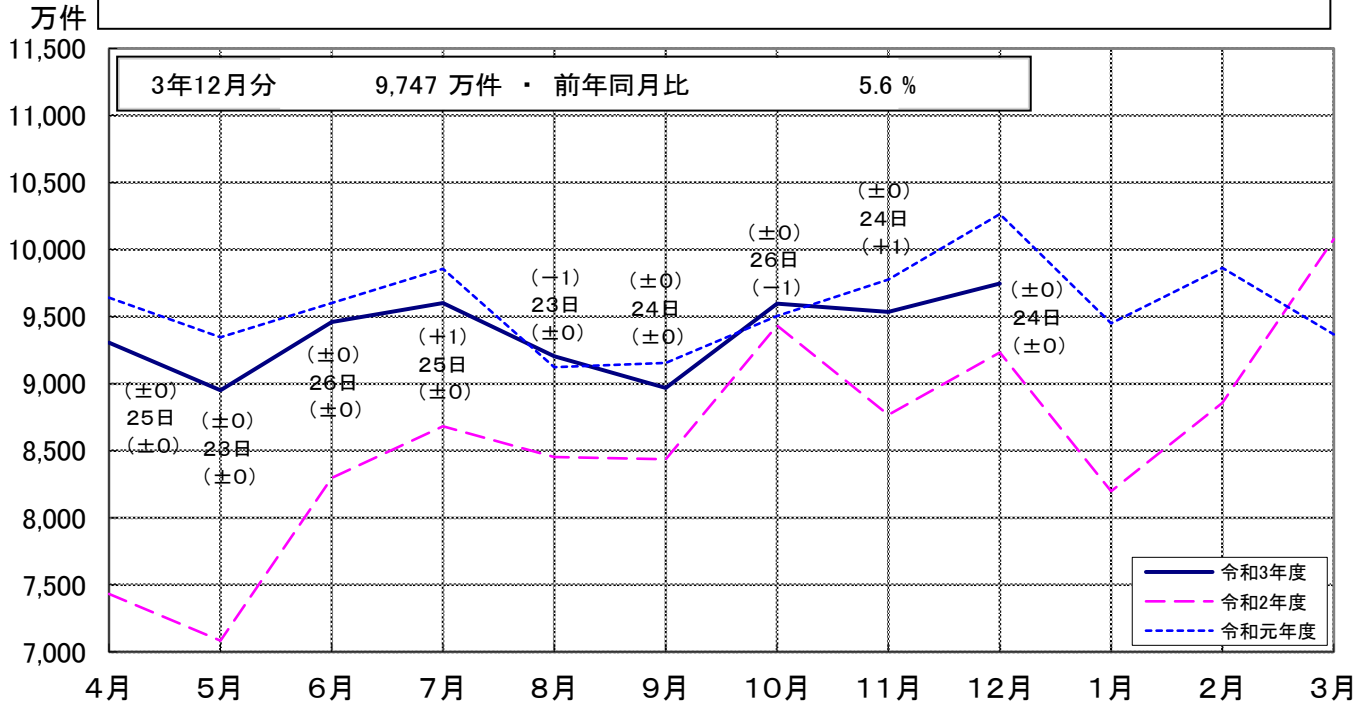
	令和4年1月分 (令和3年11月診療分)		令和3年12月以前分 (令和3年10月診療分以前未納)		未納計	
	納入期日現在の未納	月末現在の未納	納入期日現在の未納	月末現在の未納	納入期日現在の未納	月末現在の未納
窓口数	2	0	1	1	3	1
金額	億円 1	億円 0	億円 3	億円 3	億円 4	億円 3
未納率	% 0.0	% 0	—	—	—	—

注 億円未満四捨五入のため、金額及び未納率が計算上と不一致の場合がある。

## (2) 医療機関等への診療報酬確定状況

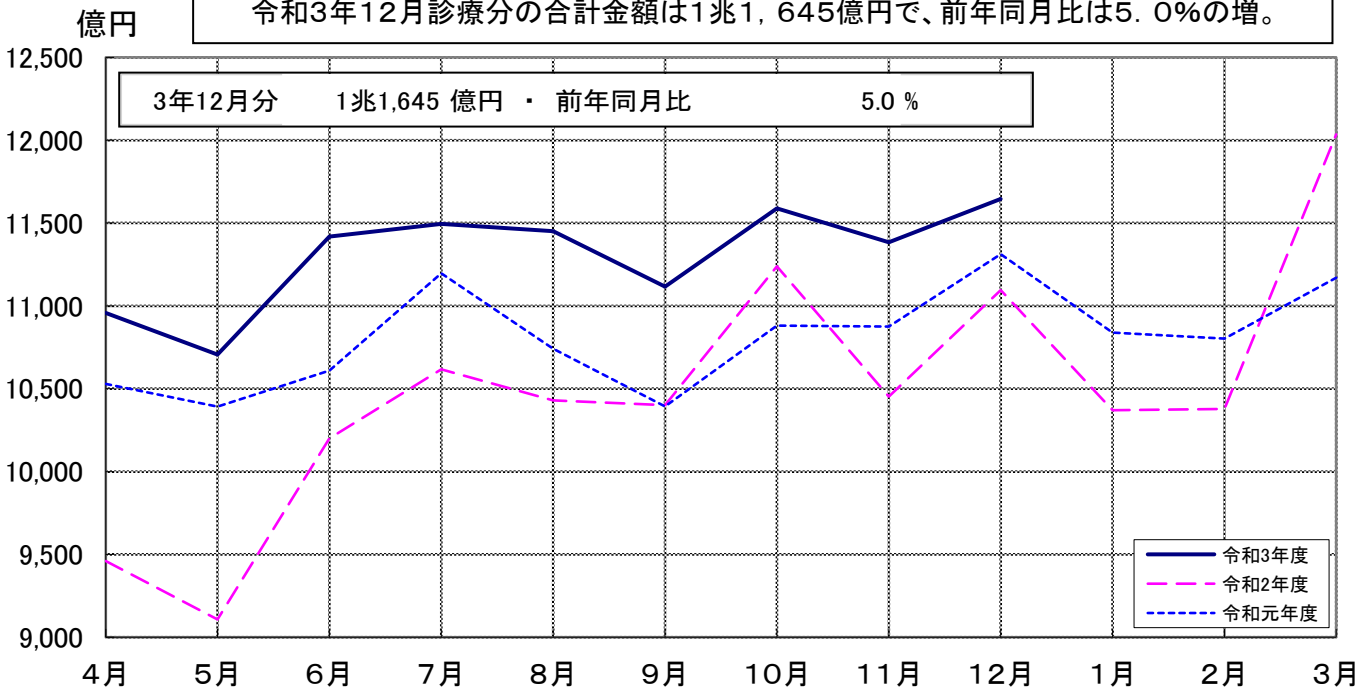
### 確定件数の推移(合計)

令和3年12月診療分の合計件数は9,747万件で、前年同月比は5.6%の増。  
日曜日・祝日を除いた平日の日数については、24日で昨年と同様である。  
なお、平日のうち祝日を除く土曜日の日数については、4日で昨年と同様である。



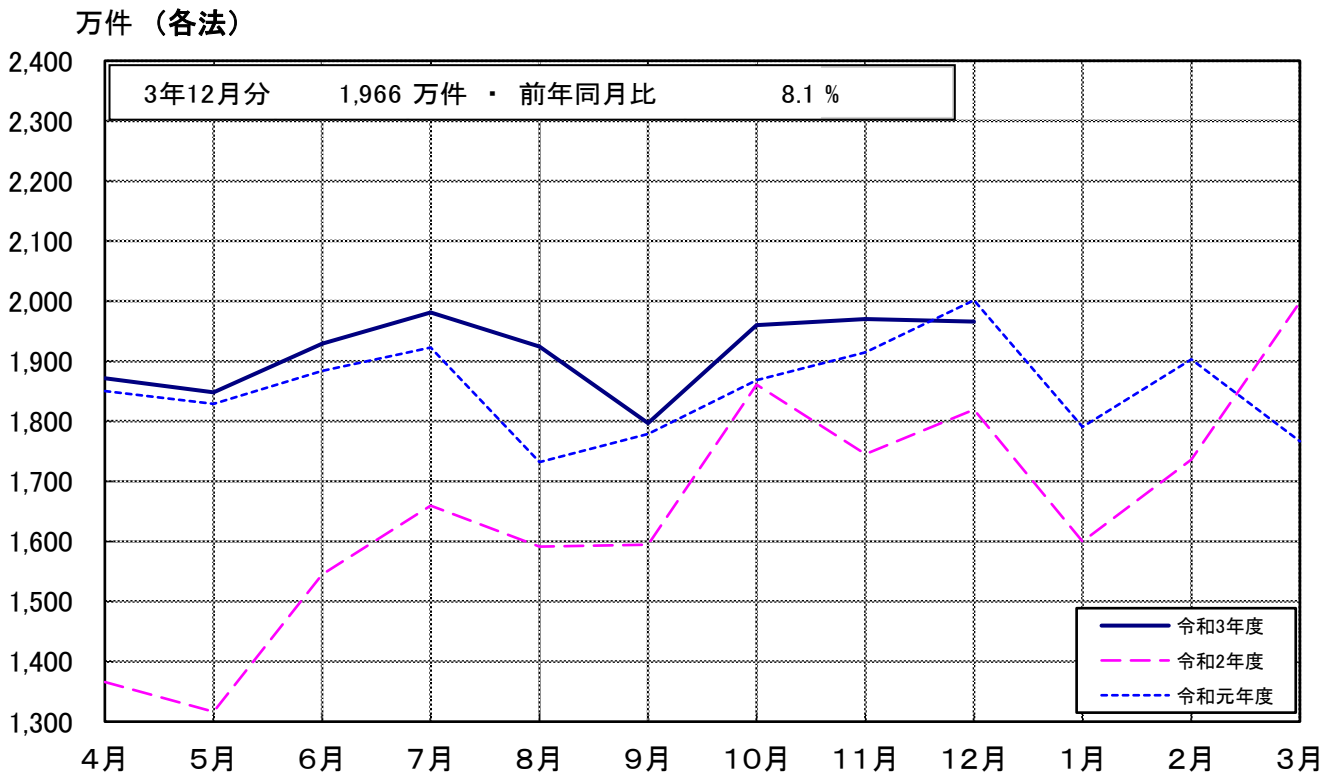
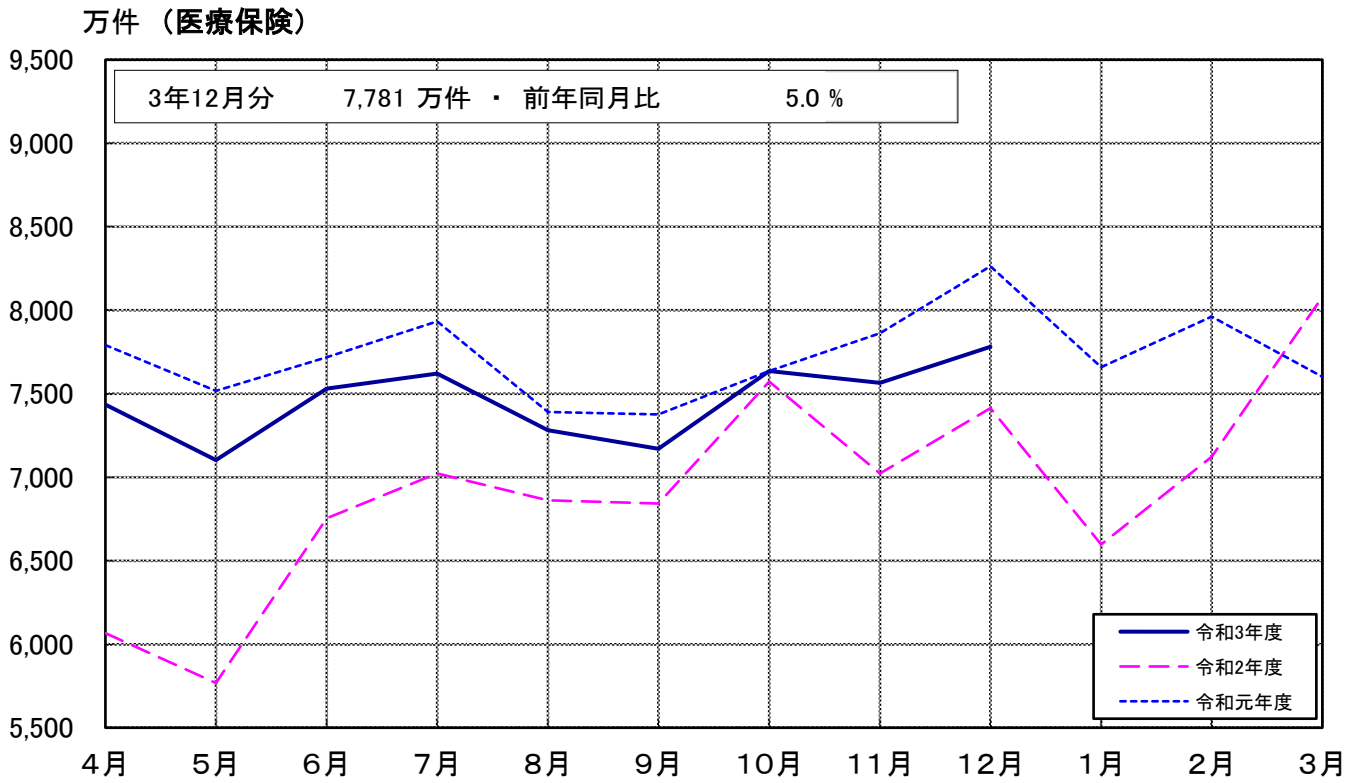
### 確定金額の推移(合計)

令和3年12月診療分の合計金額は1兆1,645億円で、前年同月比は5.0%の増。

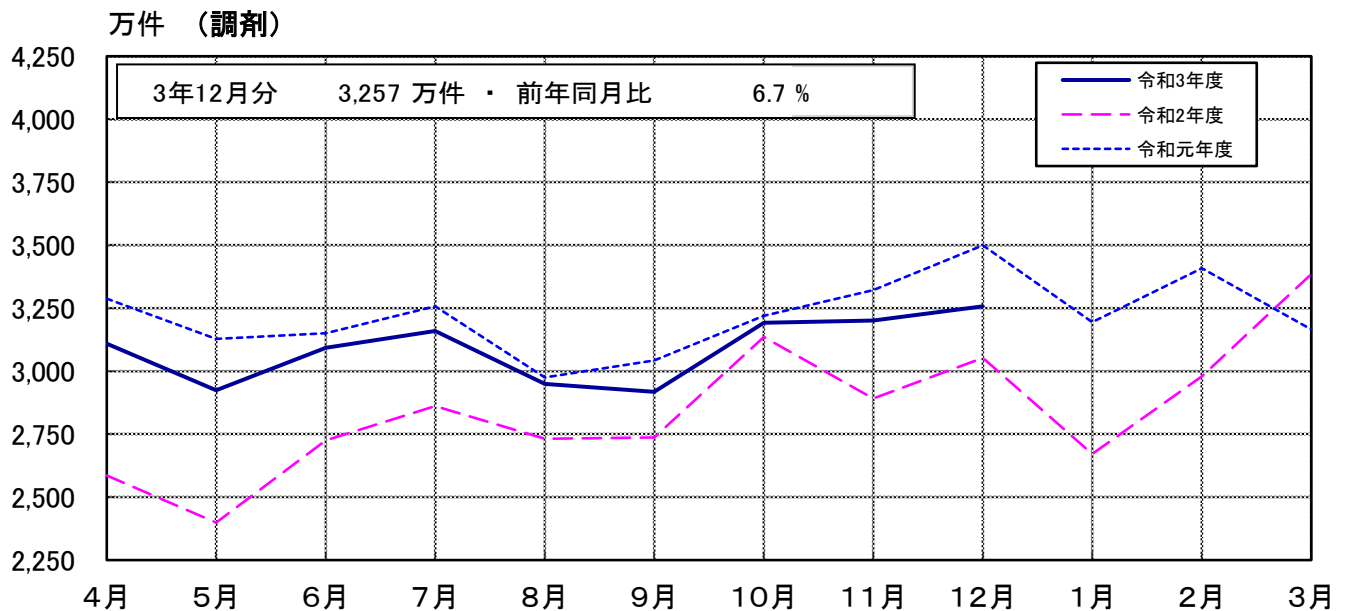
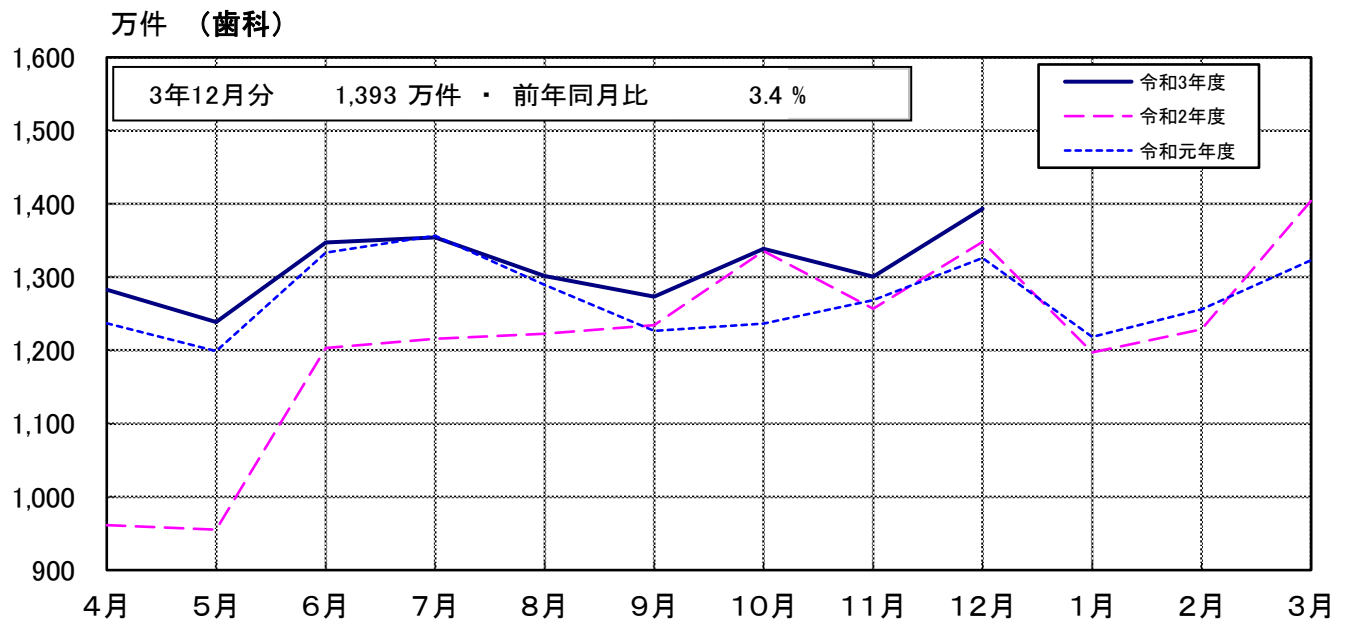
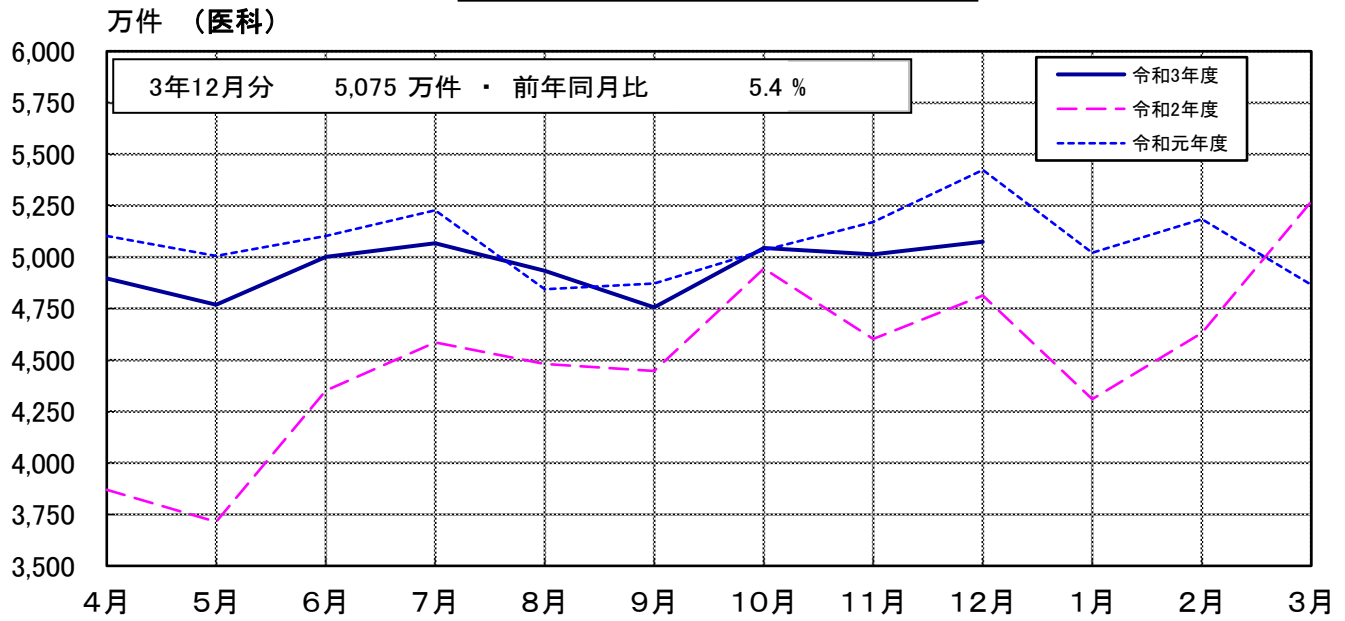


(注) グラフ上の中段の日数は、各月の総日数から日曜日・祝日、8/14~16及び年末年始の休を除いた医療機関の稼働日数であり、下段の( )は、前年同月との差である。また、上段の( )は、祝日を除く土曜日の前年同月との差である。

## 確定件数の推移（制度別）

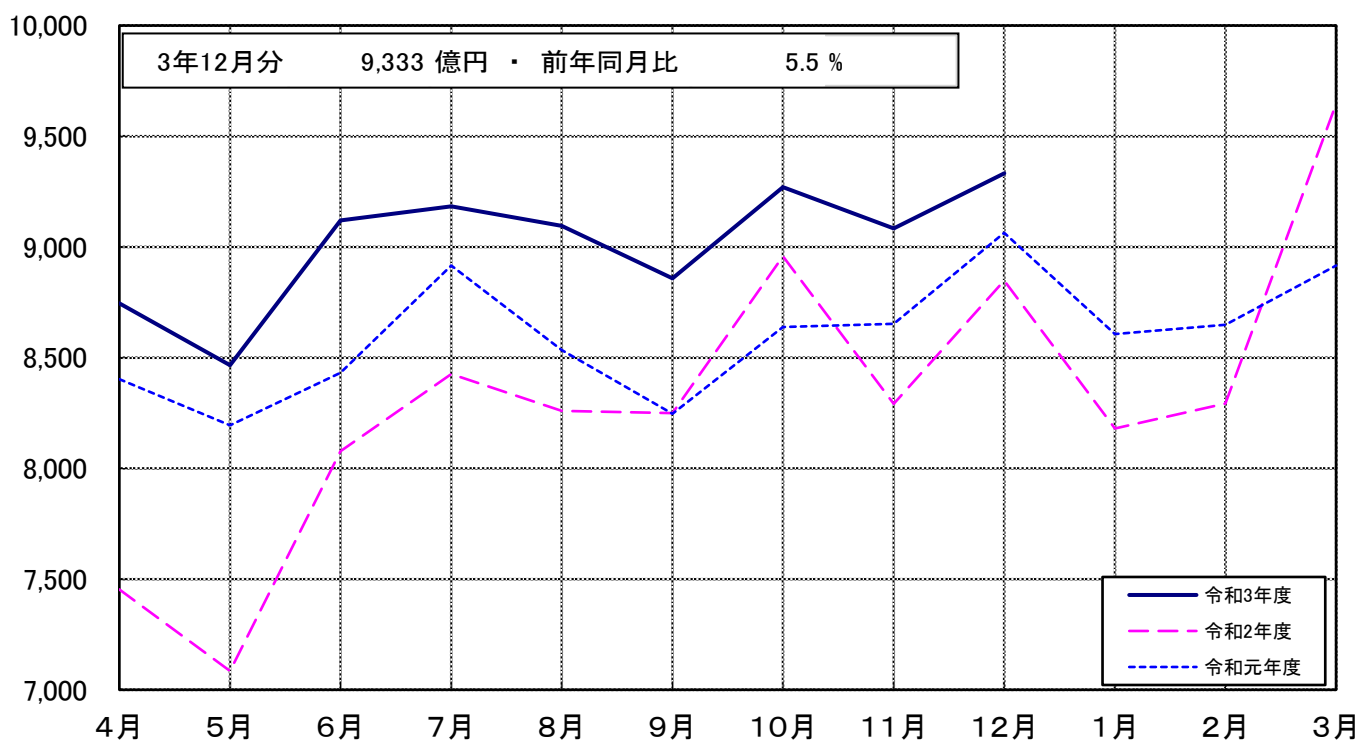


## 確定件数の推移（診療種別）

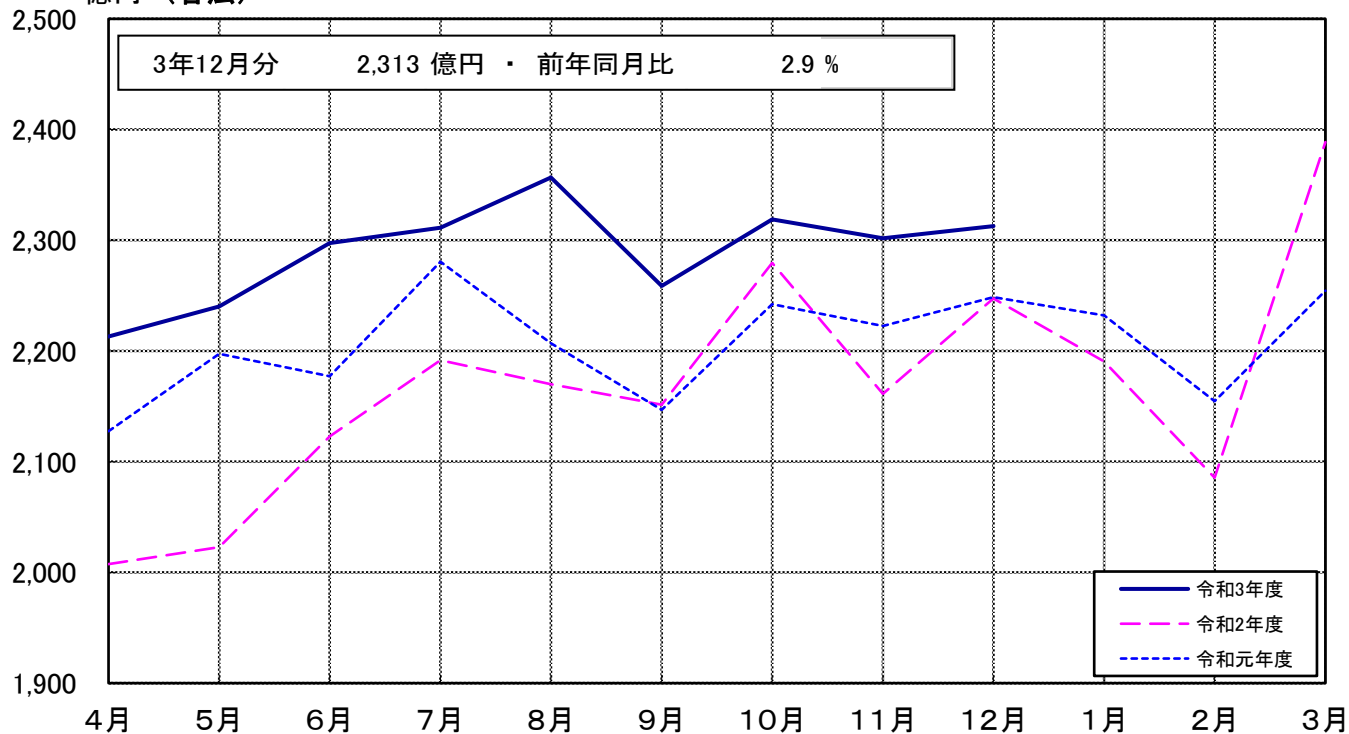


## 確定金額の推移 (制度別)

億円 (医療保険)

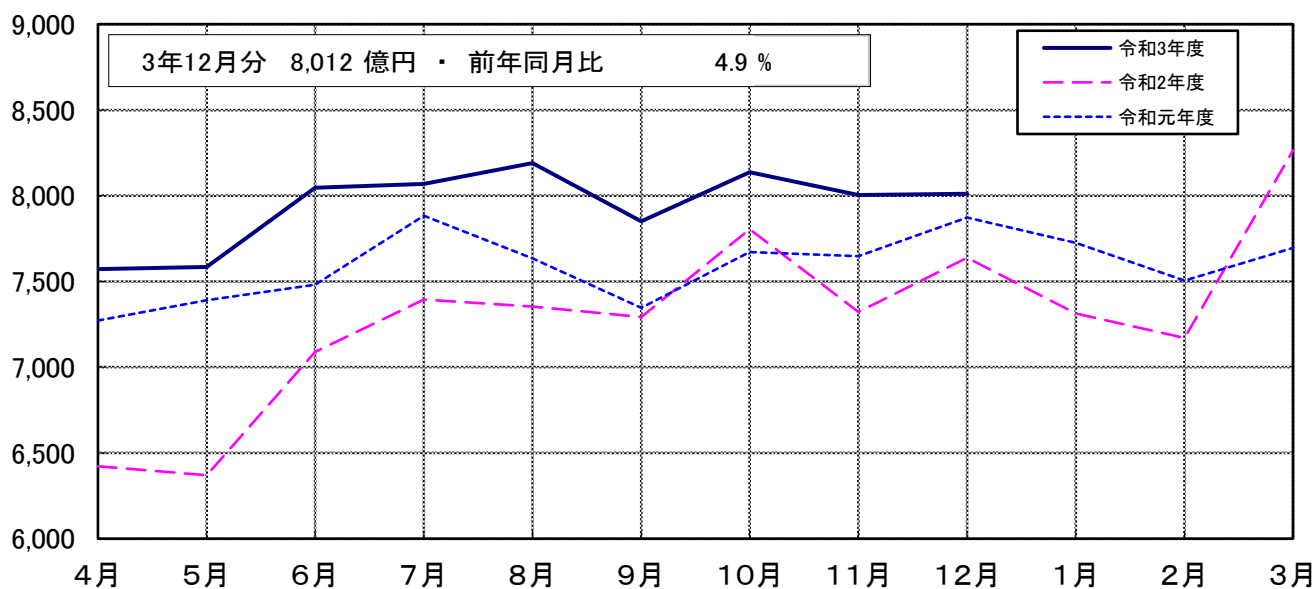


億円 (各法)

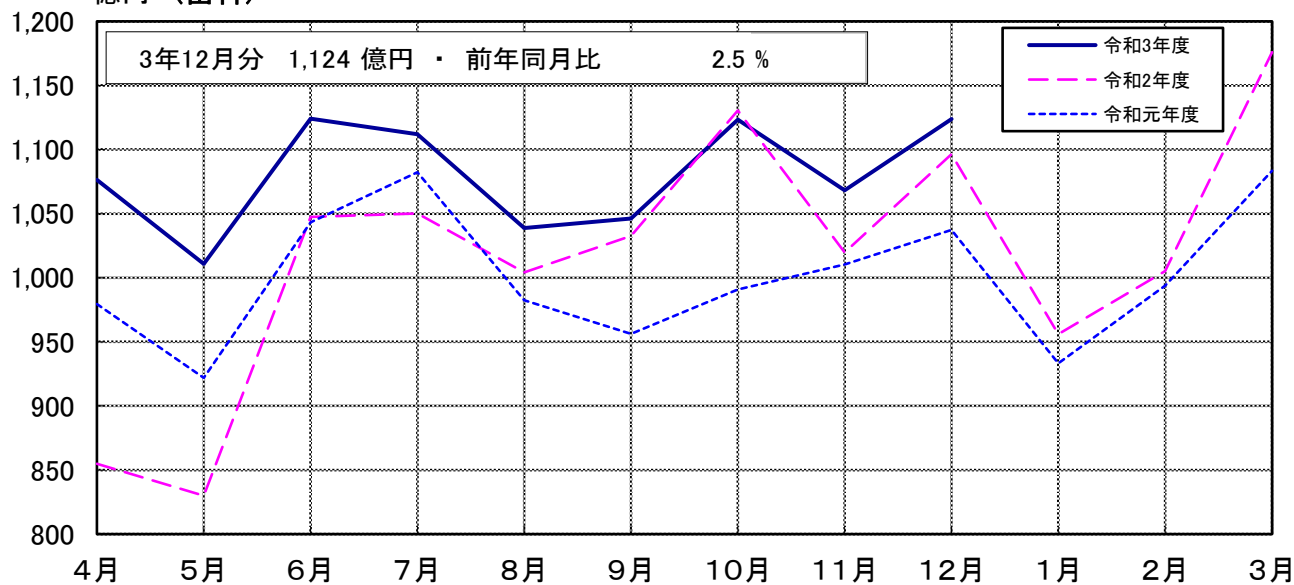


## 確定金額の推移（診療種別）

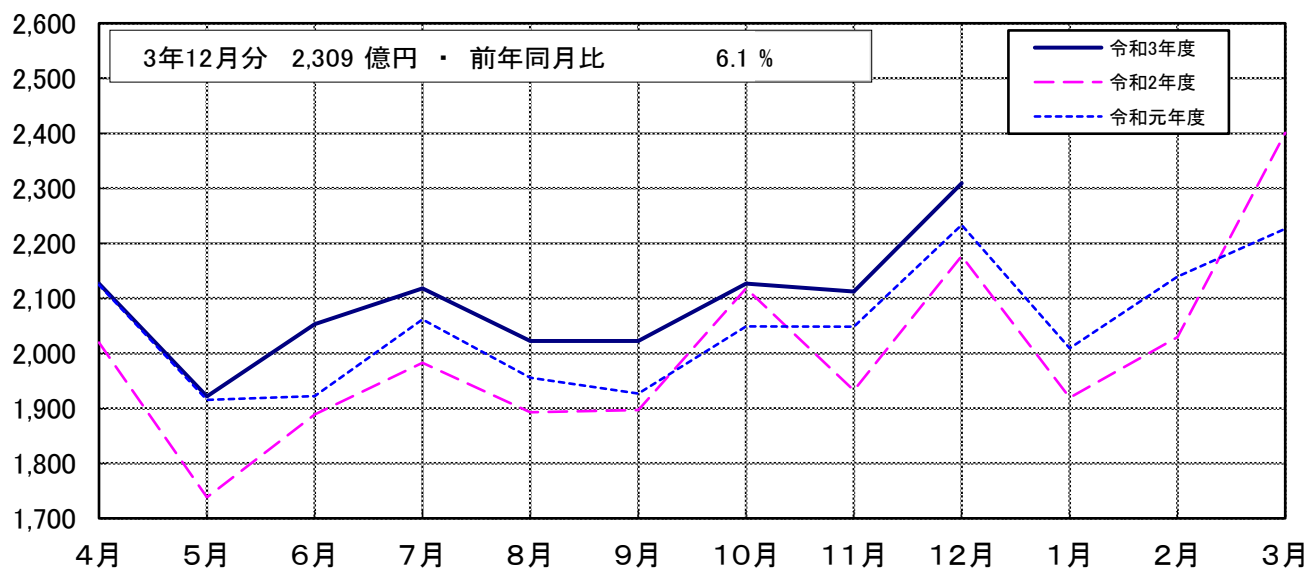
億円（医科）



億円（歯科）



億円（調剤）



令和3年12月診療分 種類別診療報酬確定件数及び対比表

(件 数)

管 掌 別	種 別	合 計			医 科 入 院			医 科 入 院 外			
		件 数	対 比		件 数	対 比		件 数	対 比		
			前 月	前 年 同 月		前 月	前 年 同 月		前 月	前 年 同 月	
医 療 保 険	協会けんぽ	40,746,492	102.5	104.9	312,115	96.2	103.1	20,861,262	101.7	104.7	
	船員保険	106,016	101.0	101.1	1,165	94.0	100.8	54,269	100.4	101.0	
	共済組合	8,840,506	104.3	106.1	60,481	104.2	102.9	4,552,544	103.4	106.0	
	健保組合	28,119,032	103.0	104.8	181,679	98.4	102.1	14,274,187	102.0	104.4	
	医療保険合計	77,812,046	102.9	105.0	555,440	97.7	102.7	39,742,262	102.0	104.7	
老 人 保 健	7割	—	—	—	—	—	—	—	—	—	
	9割	—	—	—	—	—	—	—	—	—	
	計	—	—	—	—	—	—	—	—	—	
各 法	自衛官等	86,569	111.5	104.5	953	105.1	101.1	41,056	110.2	103.9	
	生活保護	3,926,080	100.4	101.3	140,262	96.7	97.0	1,927,897	100.3	100.9	
	戦傷病者	1	—	—	—	—	—	1	—	—	
	自立支援	2,154,026	101.9	104.6	9,560	98.0	97.8	1,128,358	101.6	103.8	
	児童福祉	3,139	97.8	97.6	1,957	97.2	97.6	1,178	98.5	97.4	
	原爆医療	7,811	101.0	79.0	289	95.1	91.5	4,136	101.9	79.5	
	精神保健	1,119	97.9	97.4	1,104	97.9	96.9	—	—	—	
	麻薬取締	—	—	—	—	—	—	—	—	—	
	母子保健	4,595	86.5	100.3	4,593	86.5	100.3	2	200.0	—	
	中国残留邦人等	15,750	103.0	99.1	322	112.2	103.5	8,102	101.3	98.2	
	感染症	772,416	96.7	117.8	187,549	91.4	195.1	577,322	98.6	104.1	
	医療観察	1,861	97.8	96.9	833	100.6	102.0	506	93.5	85.0	
	肝炎等治療	17,850	112.6	96.3	141	95.9	86.5	4,613	108.1	93.2	
	老人被爆	—	—	—	—	—	—	—	—	—	
	特定疾患等	29,343	101.8	98.1	314	95.2	96.3	17,417	101.5	97.8	
	小児慢性	114,686	109.2	100.7	7,124	102.2	100.3	60,475	109.8	99.8	
	措置等医療	50,330	98.2	102.1	1,449	97.8	97.5	26,997	97.4	103.0	
	難病医療	515,875	109.0	105.5	13,038	98.5	102.2	274,033	108.5	105.3	
	特定B型肝炎	2,101	116.1	107.3	2	100.0	200.0	2,100	116.0	107.4	
石綿救済	381	97.7	119.8	38	100.0	122.6	207	96.7	125.5		
自治体医療	11,952,197	98.9	110.9	61,022	99.5	108.6	5,944,749	97.1	111.6		
各法合計	19,656,130	99.8	108.1	430,550	94.8	127.1	10,019,149	98.7	107.7		
総 計		97,468,176	102.2	105.6	985,990	96.4	112.1	49,761,411	101.3	105.3	
医 療 保 険 ( 内 訳 )	被 保 険 者	協会けんぽ	20,450,569	104.1	104.7	143,118	95.3	104.7	10,440,067	103.7	104.2
		船員保険	31,556	102.9	100.6	389	103.5	103.7	15,922	103.1	100.5
		共済組合	4,453,287	107.2	105.3	31,210	107.5	104.0	2,312,705	106.8	104.8
		健保組合	13,953,545	105.1	104.4	89,488	97.5	103.3	7,074,541	104.6	103.6
		医療保険合計	38,888,957	104.8	104.6	264,205	97.4	104.1	19,843,235	104.4	104.1
	被 扶 養 者	協会けんぽ	14,134,344	99.7	105.0	102,983	97.2	101.1	7,203,652	98.4	105.3
		船員保険	53,224	99.4	102.3	440	94.4	98.0	27,252	98.6	102.8
		共済組合	4,114,671	101.3	107.0	26,493	100.5	101.6	2,098,355	99.8	107.2
		健保組合	12,241,242	100.4	105.2	73,853	99.7	100.7	6,204,517	99.0	105.3
		医療保険合計	30,543,481	100.2	105.3	203,769	98.5	101.0	15,533,776	98.9	105.6
前 期 高 齢 者	未就学者(再掲)	8,381,183	100.5	109.3	62,165	93.4	103.3	4,376,462	99.5	109.8	
	7割	5,626,957	104.2	104.3	54,497	97.0	100.6	2,921,892	103.5	104.1	
	一般	2,752,651	103.2	107.0	32,969	96.8	106.2	1,443,359	102.6	106.6	
計		8,379,608	103.9	105.2	87,466	96.9	102.7	4,365,251	103.2	104.9	

(注) 1. 医療保険(内訳)の前期高齢者欄の7割・一般とは給付率の違いであり、7割は65歳以上70歳未満の者、または、70歳以上75歳未満の現役並み所得者、一般はそれ以外の者が対象である。  
 2. 老人保健の7割・9割とは給付率の違いであり、7割は一定以上所得者、9割はそれ以外の者が対象である。  
 3. 合計欄は、食事・生活療養費を除く件数とその対比である。  
 4. 「-」は掲げる計数がないもの、「△」は負数のもの、「…」は対比で乖離があるものである。

令和3年12月診療分 種類別診療報酬確定件数及び対比表

(件 数)

管 掌 別	種 別	歯 科			調 剤			食 事 ・ 生 活 療 養 費			訪 問 看 護 療 養 費			
		件 数	対 比		件 数	対 比		件 数	対 比		件 数	対 比		
			前 月	前 年 同 月		前 月	前 年 同 月		前 月	前 年 同 月		前 月	前 年 同 月	
医 療 保 険	協会けんぽ	6,083,347	105.4	103.3	13,450,969	102.5	105.9	(279,229)	96.3	104.4	38,799	103.3	116.9	
	船員保険	14,480	103.9	99.0	36,002	100.9	101.9	(1,017)	94.3	100.4	100	105.3	103.1	
	共済組合	1,357,410	110.4	103.8	2,862,655	103.2	107.6	(52,181)	105.3	104.4	7,416	100.8	116.1	
	健保組合	4,447,122	107.4	102.9	9,190,660	102.5	106.3	(159,602)	98.7	103.8	25,384	101.4	115.6	
	医療保険合計	11,902,359	106.7	103.2	25,540,286	102.6	106.2	(492,029)	97.9	104.2	71,699	102.3	116.3	
老 人 保 健	7割	—	—	—	—	—	—	—	—	—	—	—	—	
	9割	—	—	—	—	—	—	—	—	—	—	—	—	
	計	—	—	—	—	—	—	—	—	—	—	—	—	
各 法	自衛官等	21,778	116.8	103.6	22,767	109.2	106.7	(906)	105.8	103.1	15	107.1	150.0	
	生活保護	328,287	100.6	103.5	1,510,675	101.0	101.8	(134,003)	96.7	96.6	18,959	98.0	113.1	
	戦傷病者	—	—	—	—	—	—	—	—	—	—	—	—	
	自立支援	3,088	106.6	89.7	931,121	102.4	104.7	(1,625)	98.0	97.2	81,899	101.2	117.5	
	児童福祉	3	—	—	1	100.0	—	(1,678)	97.1	96.8	—	—	—	
	原爆医療	466	97.1	72.7	2,870	100.9	78.0	(270)	95.1	89.4	50	104.2	108.7	
	精神保健	14	93.3	140.0	—	—	—	(1,065)	96.6	95.9	1	—	—	
	麻薬取締	—	—	—	—	—	—	—	—	—	—	—	—	
	母子保健	—	—	—	—	—	—	(4,021)	87.0	101.9	—	—	—	
	中国残留邦人等	1,027	98.8	104.9	6,268	105.7	99.0	(303)	111.4	104.5	31	114.8	100.0	
	感染症	4,728	95.6	207.4	2,804	77.3	90.3	(14,708)	62.1	183.3	13	19.7	—	
	医療観察	—	—	—	233	95.1	92.1	—	—	—	289	100.0	112.9	
	肝炎等治療	—	—	—	13,094	114.5	97.5	—	—	—	2	200.0	50.0	
	老人被爆	—	—	—	—	—	—	—	—	—	—	—	—	
	特定疾患等	99	90.0	112.5	11,468	102.4	98.4	(294)	96.1	93.0	45	112.5	118.4	
	小児慢性	1,489	101.0	106.4	37,555	111.5	100.5	(5,683)	102.8	99.2	8,043	102.7	107.6	
	措置等医療	3,831	111.1	87.3	18,001	97.0	104.7	(1,353)	98.3	98.2	52	140.5	185.7	
難病医療	2,263	100.9	115.0	214,210	110.8	105.6	(1,172)	103.2	96.3	12,331	102.9	110.5		
特定B型肝炎	—	—	—	△ 1	50.0	△ 100.0	—	—	—	—	—	—		
石綿救済	4	200.0	400.0	121	98.4	105.2	(33)	106.5	117.9	11	84.6	183.3		
自治体医療	1,664,329	111.9	104.2	4,261,246	96.9	112.6	(6,120)	103.2	98.9	20,851	102.3	121.2		
各法合計	2,031,406	109.9	104.2	7,032,433	99.0	108.6	(173,234)	92.6	101.0	142,592	101.1	116.2		
総 計		13,933,765	107.2	103.4	32,572,719	101.8	106.7	(665,263)	96.5	103.4	214,291	101.5	116.2	
医 療 保 険	被 保 険 者	協会けんぽ	3,276,216	104.0	104.4	6,585,095	105.0	105.5	(128,687)	95.0	105.9	6,073	102.1	122.3
		船員保険	4,891	100.9	98.7	10,346	103.6	101.7	(338)	100.6	104.0	8	80.0	66.7
		共済組合	711,907	108.9	105.2	1,396,423	107.1	106.2	(27,498)	108.1	104.8	1,042	103.4	110.3
		健保組合	2,330,609	105.6	104.3	4,455,064	105.8	105.7	(80,034)	97.3	104.8	3,843	101.9	122.2
		医療保険合計	6,323,623	105.1	104.5	12,446,928	105.5	105.7	(236,557)	97.1	105.4	10,966	102.1	120.9
内 訳	被 扶 養 者	協会けんぽ	2,082,990	108.3	100.5	4,716,883	98.2	106.7	(88,060)	98.0	102.4	27,836	103.0	116.0
		船員保険	7,471	105.3	98.0	17,988	98.3	103.6	(365)	95.8	94.1	73	105.8	101.4
		共済組合	610,306	112.5	102.0	1,373,407	99.3	109.0	(22,061)	102.1	103.9	6,110	100.2	116.8
		健保組合	1,870,389	109.9	100.9	4,072,621	98.7	107.1	(62,191)	100.7	102.5	19,862	100.8	114.6
		医療保険合計	4,571,156	109.5	100.8	10,180,899	98.6	107.1	(172,677)	99.5	102.6	53,881	101.9	115.6
前 期 高 齢 者	未 就 学 者 (再 掲)	7割	705,434	104.7	105.7	1,941,194	105.2	104.4	(51,512)	97.1	102.0	3,940	107.1	113.3
		一般	302,146	103.8	108.8	971,265	104.3	106.9	(31,283)	97.0	107.9	2,912	105.8	118.2
		計	1,007,580	104.4	106.6	2,912,459	104.9	105.2	(82,795)	97.0	104.2	6,852	106.5	115.3

(注) 1. 医療保険(内訳)の前期高齢者欄の7割・一般とは給付率の違いであり、7割は65歳以上70歳未満の者、または、70歳以上75歳未満の現役並み所得者、一般はそれ以外の者が対象である。  
 2. 老人保健の7割・9割とは給付率の違いであり、7割は一定以上所得者、9割はそれ以外の者が対象である。  
 3. 合計欄は、食事・生活療養費を除く件数とその対比である。  
 4. 「-」は掲げる数がないもの、「△」は負数のもの、「…」は対比で乖離があるものである。



令和3年12月診療分 種類別診療報酬確定金額及び対比表

種別 管掌別		合計			医科入院			医科入院外				
		金額	対比		金額	対比		金額	対比			
			前月	前年同月		前月	前年同月		前月	前年同月		
		千円	%	%	千円	%	%	千円	%	%		
医療 保険	協会けんぽ	516,903,025	101.7	105.4	157,082,261	95.9	104.6	199,564,239	102.2	106.2		
	船員保険	1,560,289	93.4	101.4	566,726	80.3	100.4	543,378	101.3	102.4		
	共済組合	96,290,993	106.5	106.5	26,347,328	105.8	105.6	38,862,873	104.4	107.4		
	健保組合	318,498,431	103.4	105.3	86,510,087	99.1	104.9	128,280,800	102.6	105.8		
	医療保険合計	933,252,739	102.7	105.5	270,506,401	97.8	104.8	367,251,291	102.6	106.1		
老人保健	7割	—	—	—	—	—	—	—	—	—		
	9割	—	—	—	—	—	—	—	—	—		
	計	—	—	—	—	—	—	—	—	—		
各 法	自衛官等	1,175,282	111.9	106.2	416,781	106.2	102.1	385,472	111.6	111.0		
	生活保護	146,269,188	99.7	100.0	74,426,893	97.5	98.0	34,921,035	100.0	102.7		
	戦傷病者	11	—	…	—	—	—	11	—	…		
	自立支援	33,198,295	103.3	102.8	2,213,559	102.2	99.9	18,685,056	101.8	100.6		
	児童福祉	269,049	100.6	95.5	206,811	100.9	95.7	5,346	96.1	97.2		
	原爆医療	331,455	97.0	95.5	157,824	94.8	96.7	99,344	97.8	99.5		
	精神保健	445,689	103.0	100.8	407,189	103.1	100.5	—	—	—		
	麻薬取締	—	—	—	—	—	—	—	—	—		
	母子保健	522,822	86.7	99.9	444,024	86.6	99.9	2	…	18.8		
	中国残留邦人等	473,656	102.9	102.7	190,431	99.4	108.6	142,500	101.2	99.5		
	感染症	6,610,331	86.6	141.1	3,807,396	82.1	220.7	2,621,546	96.0	91.9		
	医療観察	1,459,103	103.5	101.6	1,361,792	104.0	102.5	73,950	94.8	85.9		
	肝炎等治療	300,955	109.0	93.4	6,717	83.8	87.3	64,647	105.0	92.3		
	老人被爆	—	—	—	—	—	—	—	—	—		
	特定疾患等	172,308	105.3	100.5	19,025	103.2	93.0	83,864	103.3	97.4		
	小児慢性 措置等医療	2,412,061	107.6	101.7	594,784	101.9	107.8	900,783	107.3	95.2		
	難病医療	10,525,303	108.2	110.8	1,576,222	99.5	101.4	4,002,587	106.6	113.0		
	特定B型肝炎	10,062	115.3	104.4	16	43.8	…	10,073	115.8	104.5		
	石綿救済	16,057	93.6	144.1	6,068	119.1	149.5	8,355	82.7	143.3		
	自治体医療	26,117,646	101.7	111.0	2,826,322	102.2	108.5	12,003,484	97.5	114.4		
各法合計	231,288,940	100.5	102.9	89,208,790	97.2	101.1	74,199,354	100.4	103.8			
総計		1,164,541,678	102.3	105.0	359,715,191	97.6	103.8	441,450,645	102.2	105.8		
医療 保険 (内 訳)	被 保 険 者	協会けんぽ	250,522,468	102.2	106.1	70,348,073	94.5	107.9	98,009,653	103.9	105.5	
		船員保険	550,245	104.1	108.1	210,080	103.7	116.1	179,652	99.5	104.5	
		共済組合	50,769,797	108.9	105.8	13,468,092	109.3	106.8	20,618,879	107.6	105.1	
		健保組合	163,419,837	104.0	105.4	42,755,891	97.5	107.8	65,906,941	104.8	103.9	
		医療保険合計	465,262,347	103.5	105.9	126,782,135	96.9	107.8	184,715,125	104.6	104.9	
	被 扶 養 者	協会けんぽ	157,996,274	101.3	104.5	46,537,825	97.5	100.7	61,883,505	99.8	107.2	
		船員保険	589,534	90.4	96.7	178,267	72.8	86.2	227,204	101.5	103.0	
		共済組合	40,907,763	103.4	106.9	11,210,636	101.4	103.3	16,521,479	100.6	110.1	
		健保組合	123,339,034	102.7	105.2	32,558,206	101.3	102.0	50,309,846	99.8	108.0	
		医療保険合計	322,832,605	102.1	105.0	90,484,935	99.3	101.4	128,942,034	99.9	107.9	
	未 就 学 者 (再 掲)	83,748,106	98.3	108.7	26,635,454	92.2	101.8	37,058,531	99.3	116.0		
		前 期 高 齢 者	7割	90,776,004	102.3	104.0	32,751,807	97.9	101.8	33,781,413	102.5	105.6
			一般	54,381,783	101.1	107.4	20,487,525	96.7	107.1	19,812,719	101.8	107.8
計	145,157,787	101.8	105.2	53,239,331	97.4	103.8	53,594,131	102.2	106.4			

(注) 1. 医療保険(内訳)の前期高齢者欄の7割・一般とは給付率の違いであり、7割は65歳以上70歳未満の者、または、70歳以上75歳未満の現役並み所得者、一般はそれ以外の者が対象である。  
 2. 老人保健の7割・9割とは給付率の違いであり、7割は一定以上所得者、9割はそれ以外の者が対象である。  
 3. 数値は、突合点検による原審査結果を反映したものである。  
 4. 「-」は掲げる計数がないもの、「0」は表示単位に満たないもの、「△」は負数のもの、「…」は対比で乖離があるものである。

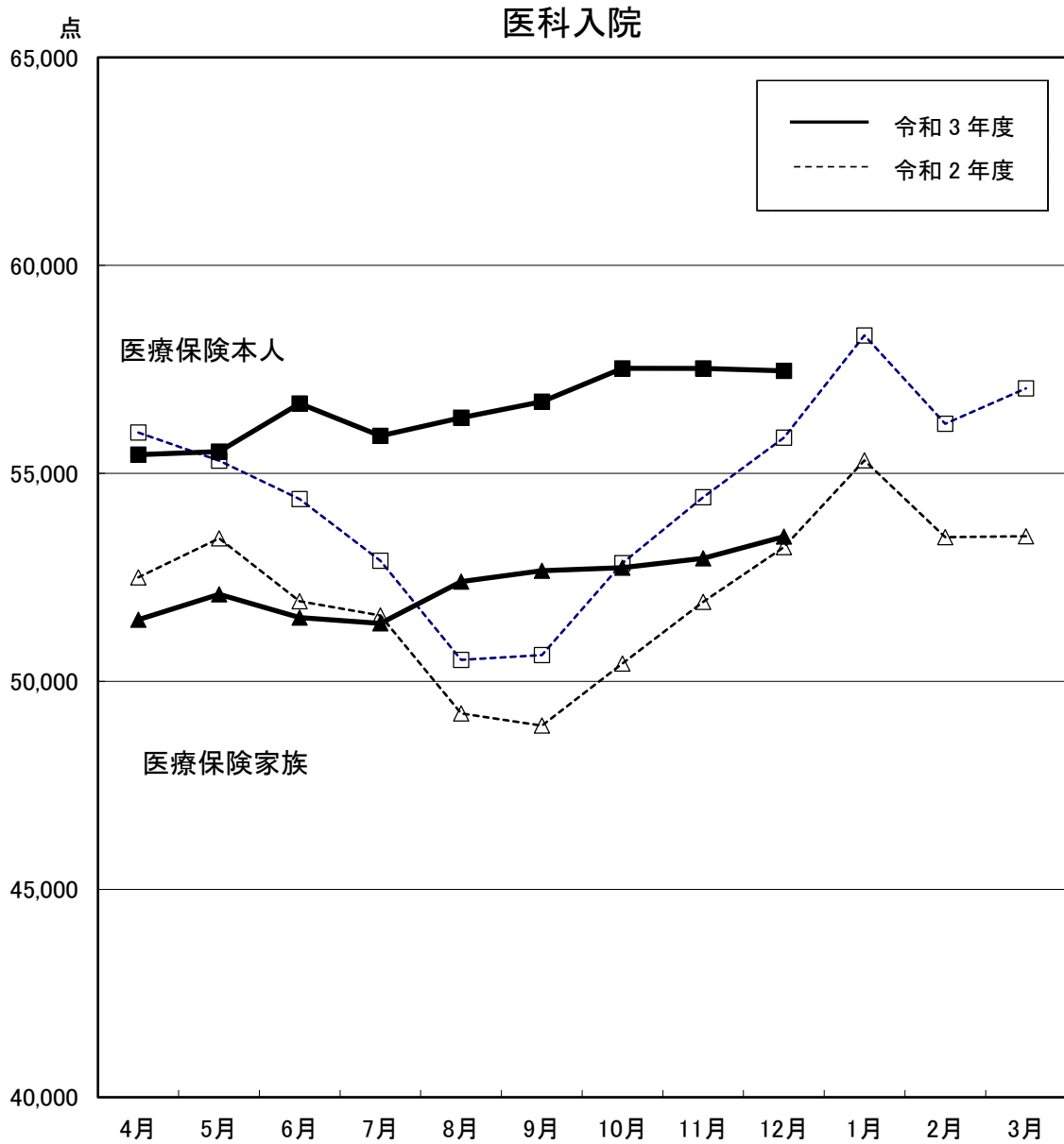
令和3年12月診療分 種類別診療報酬確定金額及び対比表

(金額)

種別 管掌別		歯科			調剤			食事・生活療養費			訪問看護療養費			
		金額	対比		金額	対比		金額	対比		金額	対比		
			前月	前年同月		前月	前年同月		前月	前年同月		前月	前年同月	
医療 保険		千円	%	%	千円	%	%	千円	%	%	千円	%	%	
	協会けんぽ	53,821,595	104.0	102.5	102,765,661	109.6	106.6	1,492,465	97.8	99.7	2,176,804	103.7	118.3	
	船員保険	140,735	104.5	101.1	296,521	105.8	101.9	7,432	90.1	99.8	5,498	96.8	94.4	
	共済組合	10,936,130	109.4	103.1	19,517,606	110.3	107.9	227,218	104.9	100.9	399,838	100.8	115.1	
	健保組合	37,255,727	105.9	102.1	64,394,319	110.0	106.7	721,142	99.5	100.2	1,336,356	101.8	115.2	
	医療保険合計	102,154,186	105.3	102.4	186,974,107	109.8	106.8	2,448,257	98.9	100.0	3,918,495	102.7	116.8	
老人保健	7割	—	—	—	—	—	—	—	—	—	—	—	—	
	9割	—	—	—	—	—	—	—	—	—	—	—	—	
	計	—	—	—	—	—	—	—	—	—	—	—	—	
各 法	自衛官等	211,381	117.7	104.7	157,009	122.0	108.2	3,485	104.7	98.1	1,154	131.2	301.7	
	生活保護	5,991,270	99.5	102.6	23,489,223	106.7	100.9	5,077,391	99.5	95.6	2,363,376	97.9	120.0	
	戦傷病者	—	—	—	—	—	—	—	—	—	—	—	—	
	自立支援	13,507	109.2	71.9	7,867,725	107.5	100.7	55,642	99.4	97.2	4,362,807	102.6	121.0	
	児童福祉	6	—	—	8	206.1	—	56,878	100.1	94.7	—	—	—	
	原爆医療	9,095	103.1	89.1	49,872	101.4	83.6	9,045	95.4	99.7	6,274	102.5	120.3	
	精神保健	133	75.7	158.6	—	—	—	38,319	101.7	104.1	47	—	—	
	麻薬取締	—	—	—	—	—	—	—	—	—	—	—	—	
	母子保健	—	—	—	△ 0	—	—	78,796	87.6	99.8	—	—	—	
	中国残留邦人等	20,753	95.0	106.3	107,313	112.6	96.2	9,135	113.2	109.1	3,524	125.3	111.9	
	感染症	21,489	94.6	196.1	7,337	98.0	77.9	152,302	64.5	176.9	261	8.9	—	
	医療観察	—	—	—	4,823	97.8	89.0	—	—	—	18,538	105.4	117.7	
	肝炎等治療	—	—	—	229,503	111.2	93.9	—	—	—	87	170.8	93.4	
	老人被爆	—	—	—	—	—	—	—	—	—	—	—	—	
	特定疾患等	364	73.4	78.0	64,042	110.1	109.1	4,005	90.5	84.2	1,008	118.5	108.7	
	小児慢性	4,291	100.0	119.1	711,287	115.1	104.8	22,469	95.8	95.3	178,448	102.8	105.9	
	措置等医療	31,899	110.1	88.5	158,306	114.3	114.1	48,679	101.1	98.0	2,548	201.4	174.5	
	難病医療	7,477	100.3	116.2	4,083,637	114.6	111.1	41,948	105.5	94.1	813,433	104.7	119.3	
	特定B型肝炎	—	—	—	△ 27	258.0	…	—	—	—	—	—	—	
	石綿救済	7	130.1	137.2	850	86.3	113.9	380	74.4	93.3	397	86.5	420.0	
	自治体医療	3,909,848	112.2	103.5	7,022,463	103.7	110.7	36,819	103.9	83.7	318,710	102.6	119.4	
	各法合計	10,221,521	104.4	103.0	43,953,370	107.3	103.3	5,635,293	98.0	96.8	8,070,612	101.4	120.1	
総計		112,375,708	105.2	102.5	230,927,478	109.3	106.1	8,083,550	98.2	97.8	11,989,107	101.8	119.0	
医療 保 険 ( 内 訳 )	被 保 険 者	協会けんぽ	30,009,608	102.7	103.1	51,247,579	110.7	106.7	576,135	96.0	101.9	331,420	104.0	121.3
		船員保険	54,098	103.9	102.0	103,125	114.7	103.4	2,835	104.6	102.8	455	60.8	77.5
		共済組合	6,033,400	108.4	104.2	10,476,905	111.7	107.0	106,516	107.4	102.6	66,006	109.5	114.6
		健保組合	20,581,787	104.6	103.1	33,628,430	111.7	106.9	324,423	97.9	102.5	222,365	102.7	124.8
		医療保険合計	56,678,892	104.0	103.2	95,456,038	111.2	106.8	1,009,910	97.7	102.2	620,245	104.0	121.7
	被 扶 養 者	協会けんぽ	16,587,284	107.2	99.9	31,016,721	107.4	107.2	517,036	98.7	97.1	1,453,903	103.8	116.3
		船員保険	61,829	104.6	98.7	116,608	99.0	103.0	2,065	89.4	86.0	3,561	92.6	89.4
		共済組合	4,574,989	111.3	101.1	8,185,336	108.3	109.1	103,579	102.3	99.7	311,744	97.8	114.3
		健保組合	14,375,009	108.3	100.1	24,823,907	107.8	106.9	293,747	100.8	97.7	978,317	100.3	113.0
		医療保険合計	35,599,111	108.2	100.1	64,142,573	107.7	107.4	916,427	99.7	97.6	2,747,525	101.8	114.9
	未就学者(再掲)	5,561,075	108.2	100.1	13,578,722	105.0	108.5	146,031	92.5	99.6	768,293	104.0	110.9	
前 期 高 齢 者	7割	6,501,867	103.1	105.5	17,154,049	110.9	104.4	304,138	99.4	97.1	282,730	105.3	118.4	
	一般	3,374,316	102.4	108.5	10,221,446	109.1	106.5	217,782	99.7	104.7	267,995	107.2	125.6	
	計	9,876,183	102.9	106.5	27,375,496	110.3	105.2	521,920	99.5	100.1	550,725	106.2	121.8	

(注) 1. 医療保険(内訳)の前期高齢者欄の7割・一般とは給付率の違いであり、7割は65歳以上70歳未満の者、または、70歳以上75歳未満の現役並み所得者、一般はそれ以外の者が対象である。  
 2. 老人保健の7割・9割とは給付率の違いであり、7割は一定以上所得者、9割はそれ以外の者が対象である。  
 3. 数値は、突合点検による原審査結果を反映したものである。  
 4. 「—」は掲げる計数がないもの、「0」は表示単位に満たないもの、「△」は負数のもの、「…」は対比で乖離があるものである。

# 診療種別 診療報酬等諸率の推移(1件当たり点数)

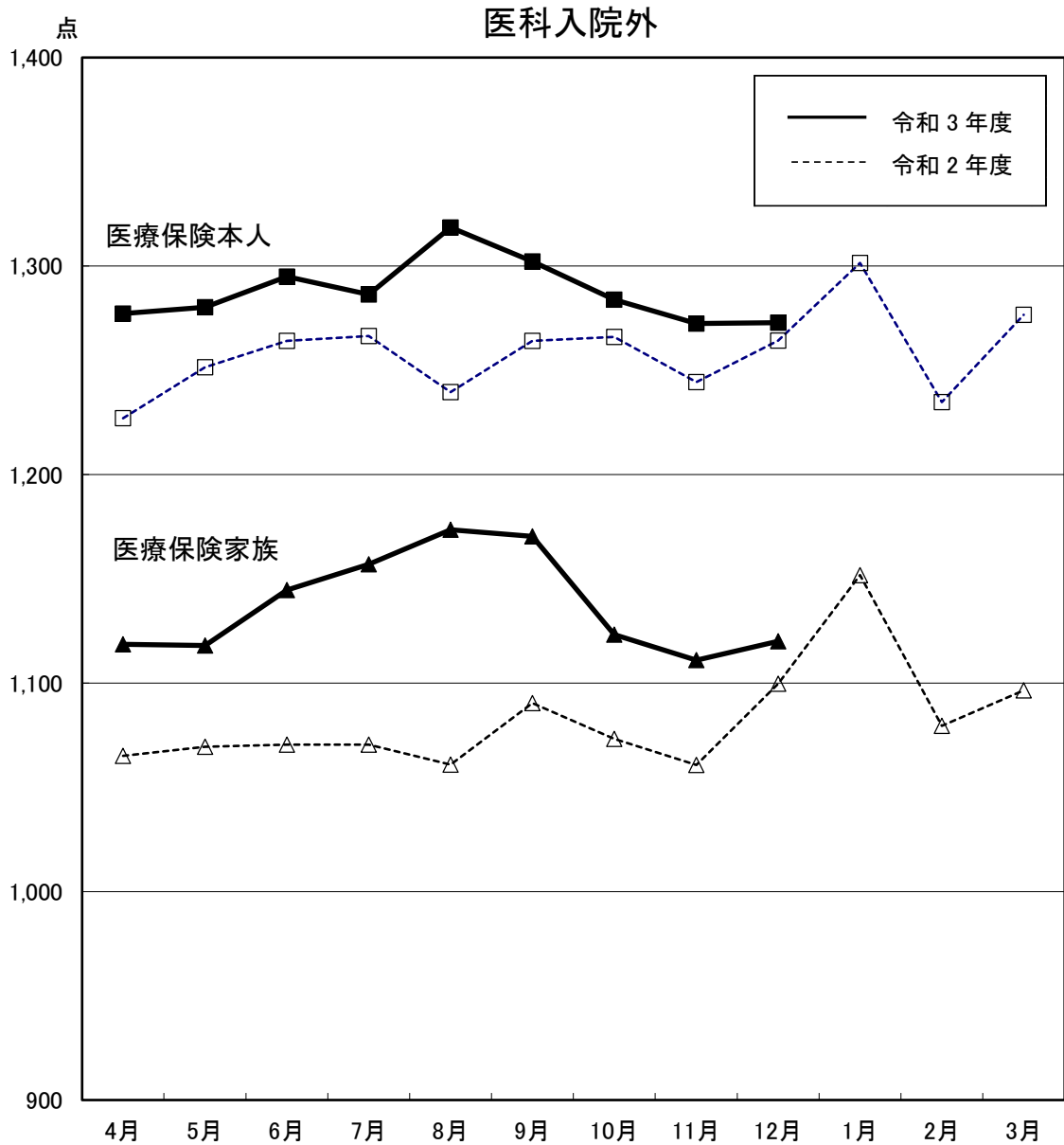


(単位：点)

区分		4月	5月	6月	7月	8月	9月	10月	11月	12月	1月	2月	3月
医療保険本人	令和2年度	55,978	55,302	54,382	52,897	50,516	50,629	52,843	54,423	55,860	58,317	56,192	57,041
	伸び率(%)	4.7	4.5	3.4	0.1	▲ 3.0	▲ 3.0	▲ 0.2	2.5	2.3	3.5	4.5	1.9
	令和3年度	55,448	55,525	56,676	55,903	56,334	56,724	57,525	57,522	57,465			
	伸び率(%)	▲ 0.9	0.4	4.2	5.7	11.5	12.0	8.9	5.7	2.9			
医療保険家族	令和2年度	52,497	53,436	51,927	51,583	49,226	48,934	50,429	51,913	53,229	55,310	53,466	53,489
	伸び率(%)	11.6	11.5	8.5	7.0	2.7	3.1	3.8	4.9	6.5	8.5	6.9	1.4
	令和3年度	51,479	52,090	51,533	51,392	52,398	52,662	52,731	52,954	53,477			
	伸び率(%)	▲ 1.9	▲ 2.5	▲ 0.8	▲ 0.4	6.4	7.6	4.6	2.0	0.5			

注1 1件当たり点数とは、医科点数と食事・生活療養費(医科分のみ)点数換算後の合計点数を、医科の件数で除したものである。

注2 伸び率は、対前年同月比の数値である。



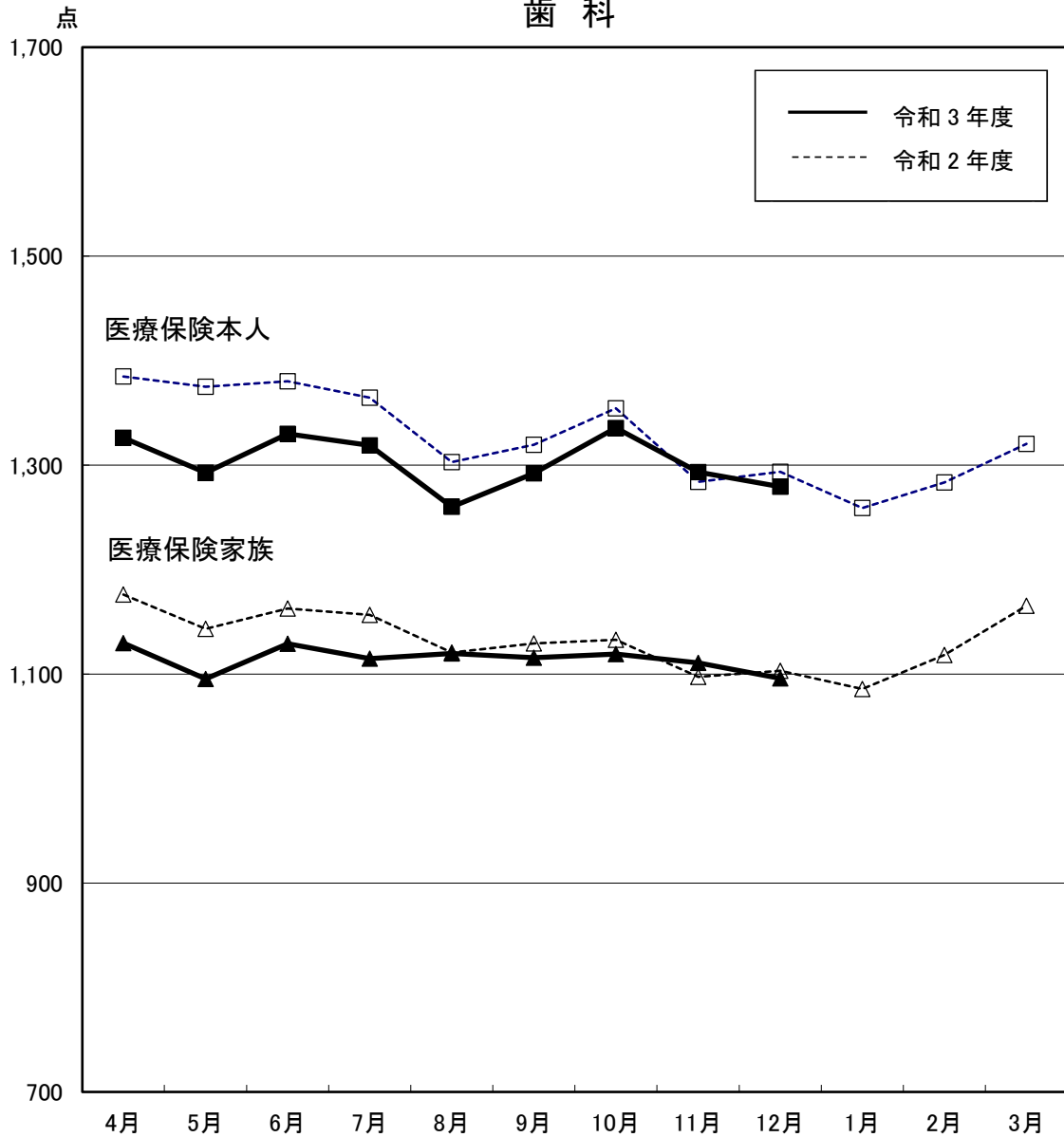
(単位：点)

区分		4月	5月	6月	7月	8月	9月	10月	11月	12月	1月	2月	3月
医療保険本人	令和2年度	1,227	1,251	1,264	1,266	1,240	1,264	1,266	1,244	1,264	1,301	1,235	1,277
	伸び率(%)	6.0	6.2	7.0	4.9	3.2	6.5	4.3	5.6	7.8	8.5	7.0	6.0
	令和3年度	1,277	1,280	1,295	1,286	1,319	1,302	1,284	1,272	1,273			
	伸び率(%)	4.1	2.3	2.4	1.6	6.4	3.0	1.4	2.3	0.7			
医療保険家族	令和2年度	1,065	1,069	1,070	1,070	1,061	1,090	1,073	1,061	1,100	1,152	1,079	1,097
	伸び率(%)	7.4	7.6	8.2	5.6	4.3	7.2	3.5	5.1	7.3	9.2	7.6	6.2
	令和3年度	1,119	1,118	1,145	1,157	1,174	1,170	1,123	1,111	1,120			
	伸び率(%)	5.0	4.5	6.9	8.1	10.6	7.3	4.7	4.7	1.8			

注1 伸び率は、対前年同月比の数値である。

注2 数値は、突合点検による原審査結果を反映したものである。

## 歯 科



(単位：点)

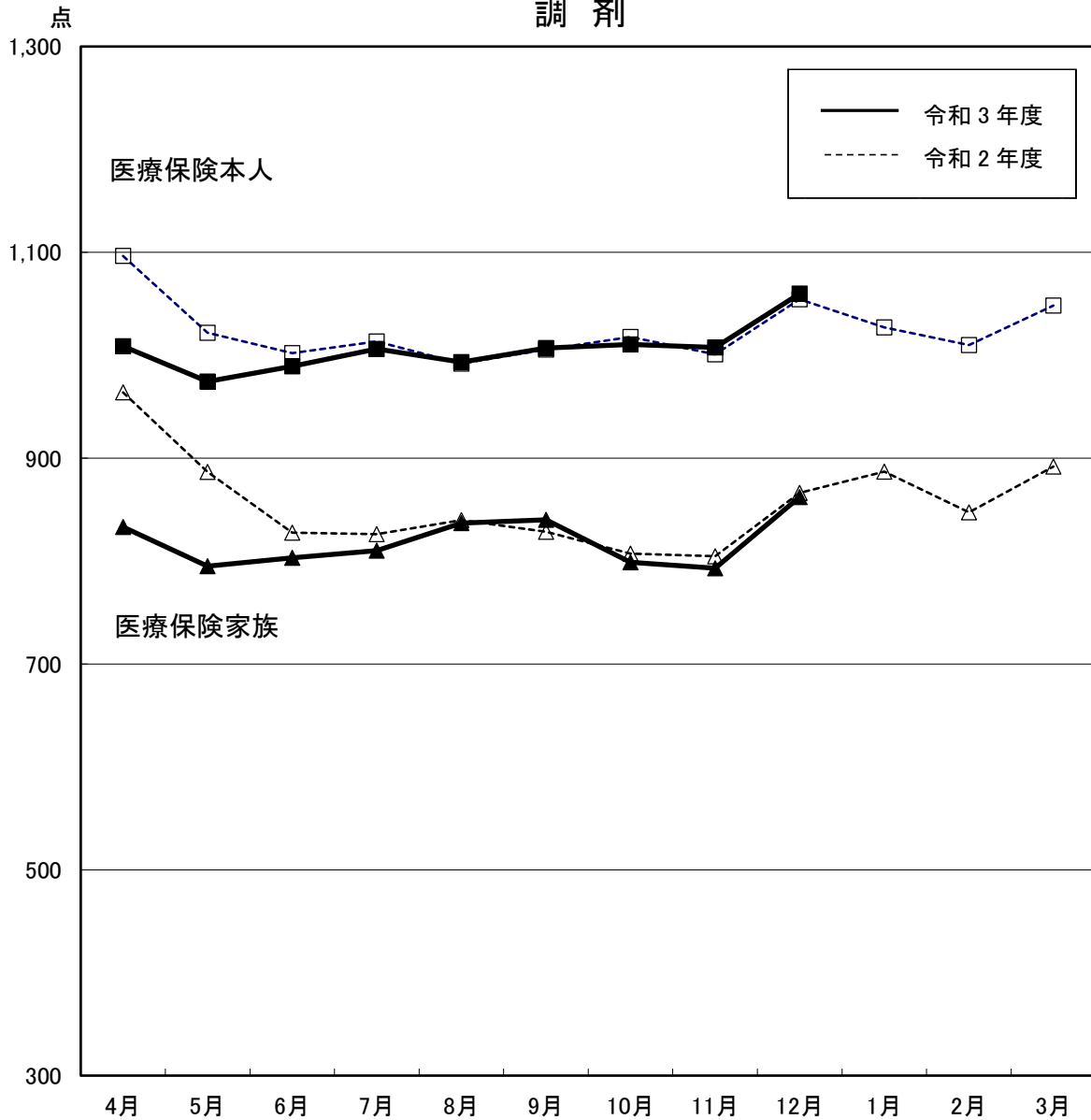
区分		4月	5月	6月	7月	8月	9月	10月	11月	12月	1月	2月	3月
医療保険本人	令和2年度	1,385	1,375	1,380	1,365	1,303	1,319	1,354	1,284	1,294	1,259	1,283	1,320
	伸び率(%)	11.7	15.8	11.1	8.2	8.9	8.8	8.4	2.8	5.2	6.0	3.7	2.8
	令和3年度	1,326	1,293	1,330	1,319	1,260	1,292	1,336	1,293	1,279			
	伸び率(%)	▲ 4.2	▲ 6.0	▲ 3.6	▲ 3.4	▲ 3.3	▲ 2.1	▲ 1.4	0.7	▲ 1.1			
医療保険家族	令和2年度	1,176	1,143	1,163	1,157	1,121	1,129	1,133	1,097	1,103	1,086	1,118	1,165
	伸び率(%)	10.2	9.3	10.4	6.4	6.3	6.8	4.7	2.4	3.9	3.6	4.4	2.2
	令和3年度	1,130	1,095	1,129	1,115	1,120	1,116	1,119	1,111	1,096			
	伸び率(%)	▲ 4.0	▲ 4.2	▲ 2.9	▲ 3.6	▲ 0.1	▲ 1.2	▲ 1.2	1.2	▲ 0.6			

注1 1件当たり点数とは、歯科点数と食事・生活療養費(歯科分のみ)点数換算後の合計点数を、歯科の件数で除したものである。

注2 伸び率は、対前年同月比の数値である。

注3 数値は、突合点検による原審査結果を反映したものである。

## 調 剤



(単位：点)

区分		4月	5月	6月	7月	8月	9月	10月	11月	12月	1月	2月	3月
医療保険本人	令和2年度	1,096	1,022	1,002	1,013	992	1,006	1,018	1,001	1,054	1,027	1,010	1,048
	伸び率(%)	13.1	11.0	7.4	5.9	2.2	4.6	5.8	6.6	9.1	10.8	5.8	2.5
	令和3年度	1,009	974	989	1,006	993	1,007	1,011	1,007	1,060			
	伸び率(%)	▲ 8.0	▲ 4.6	▲ 1.3	▲ 0.7	0.1	0.2	▲ 0.7	0.7	0.5			
医療保険家族	令和2年度	964	887	828	826	840	828	807	805	866	887	847	892
	伸び率(%)	23.6	22.1	15.1	11.1	8.2	11.0	7.1	9.1	12.2	16.6	9.6	1.6
	令和3年度	833	795	803	810	837	840	799	793	862			
	伸び率(%)	▲ 13.6	▲ 10.3	▲ 2.9	▲ 2.0	▲ 0.3	1.4	▲ 1.0	▲ 1.4	▲ 0.4			

注1 伸び率は、対前年同月比の数値である。

注2 数値は、突合点検による原審査結果を反映したものである。