

保険者からの収納状況・医療機関等への診療報酬確定状況(令和4年1月診療分)

(1) 保険者からの収納状況

納入期日(3月18日) 現在

管掌別	令和4年3月(令和4年1月診療分)									令和4年2月以前分 (令和3年12月診療分)		未納計	
	請求		収納			未納			窓口数	金額	窓口数	金額	
	窓口数	金額	窓口数	金額	収納率	窓口数	金額	未納率					
協会けんぽ	1	億円 4,934	1	億円 4,934	% 100	0	億円 0	% 0	0	億円 0	0	億円 0	
船員保険	1	15	1	15	100	0	0	0	0	0	0	0	
共済組合	958	893	957	887	99.4	1	5	0.6	0	0	1	5	
健保組合	1,411	3,018	1,409	3,017	99.9	2	1	0.0	1	3	1	4	
医療保険計	2,371	8,859	2,368	8,853	99.9	3	7	0.1	1	3	2	10	
各法合計	11,745	2,306	11,697	2,302	99.8	48	4	0.2	1	0	48	4	
総計	14,116	11,165	14,065	11,155	99.9	51	11	0.1	2	3	50	14	

注 億円未満四捨五入のため、金額の合計及び収納率が計算上と不一致の場合がある。

[参考]

健保組合の月末現在における未納状況(前月請求分)

2月末現在

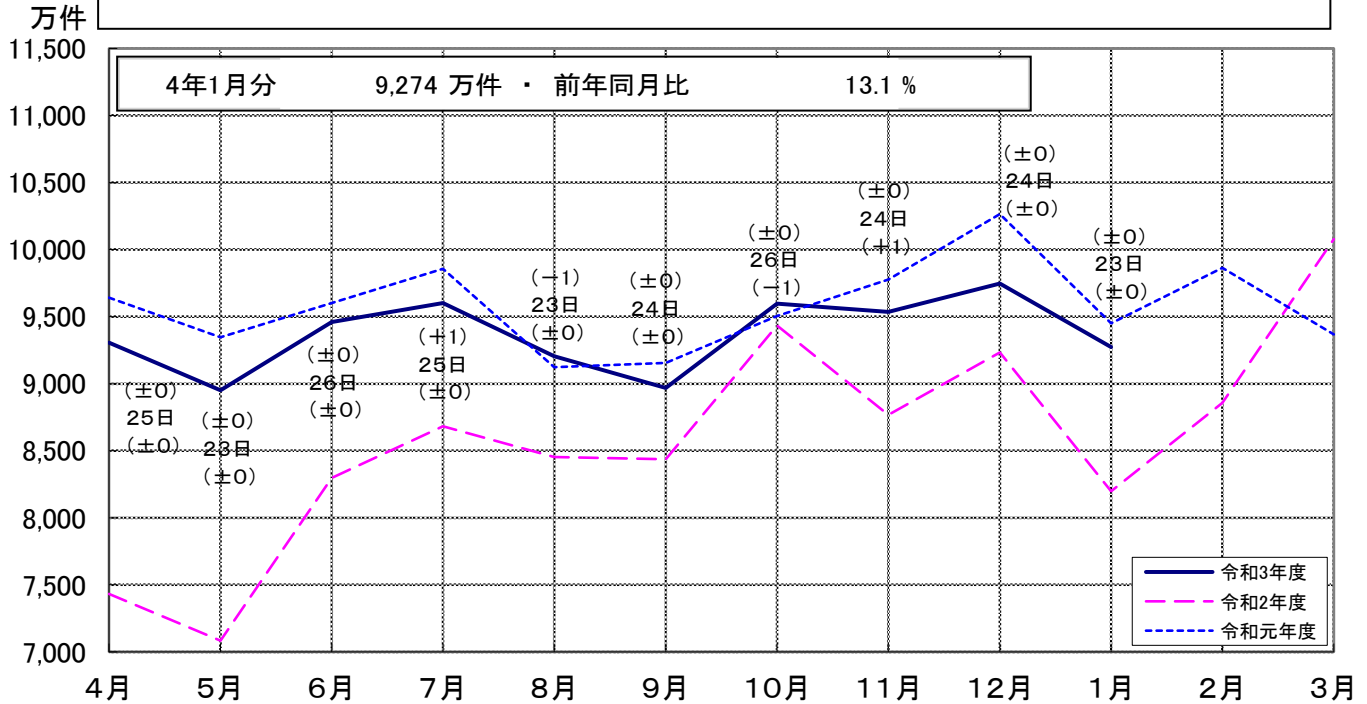
	令和4年2月分 (令和3年12月診療分)		令和4年1月以前分 (令和3年11月診療分以前未納)		未納計	
	納入期日現在の未納	月末現在の未納	納入期日現在の未納	月末現在の未納	納入期日現在の未納	月末現在の未納
窓口数	0	0	1	1	1	1
金額	億円 0	億円 0	億円 3	億円 3	億円 3	億円 3
未納率	% 0	% 0	—	—	—	—

注 億円未満四捨五入のため、金額及び未納率が計算上と不一致の場合がある。

(2) 医療機関等への診療報酬確定状況

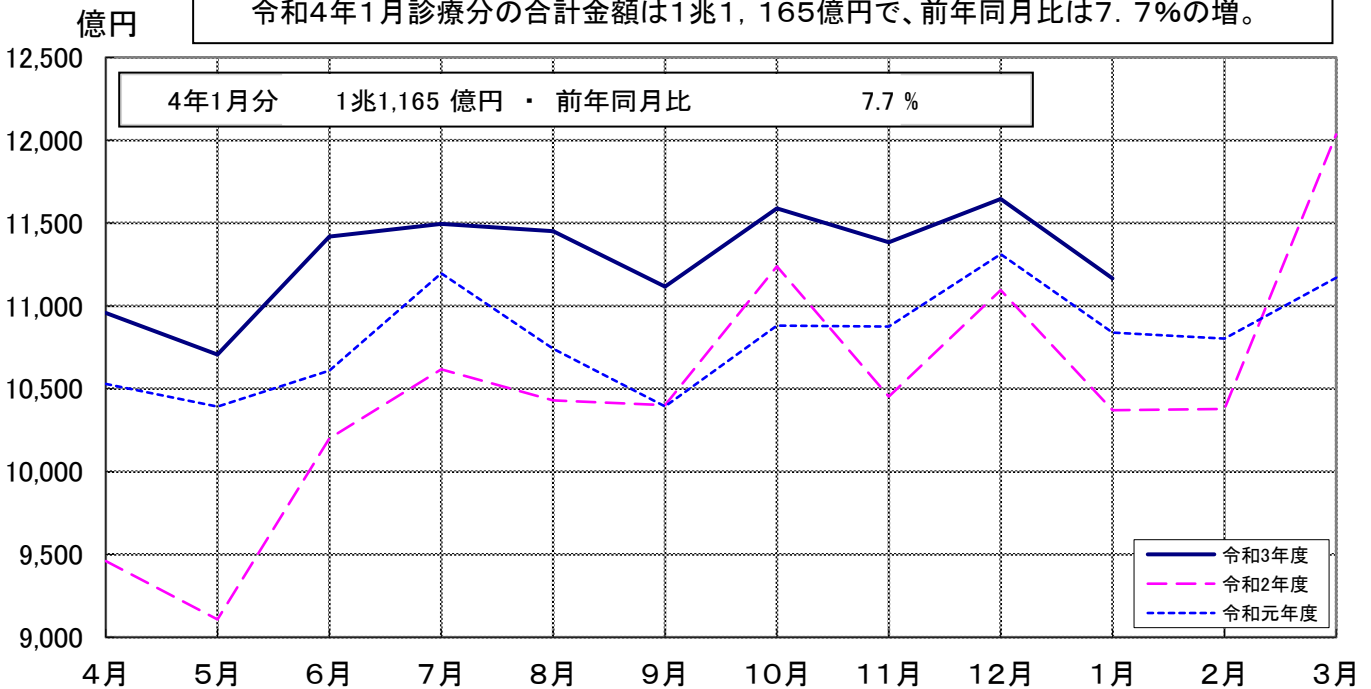
確定件数の推移(合計)

令和4年1月診療分の合計件数は9,274万件で、前年同月比は13.1%の増。
日曜日・祝日を除いた平日の日数については、23日で昨年と同様である。
なお、平日のうち祝日を除く土曜日の日数については、4日で昨年と同様である。



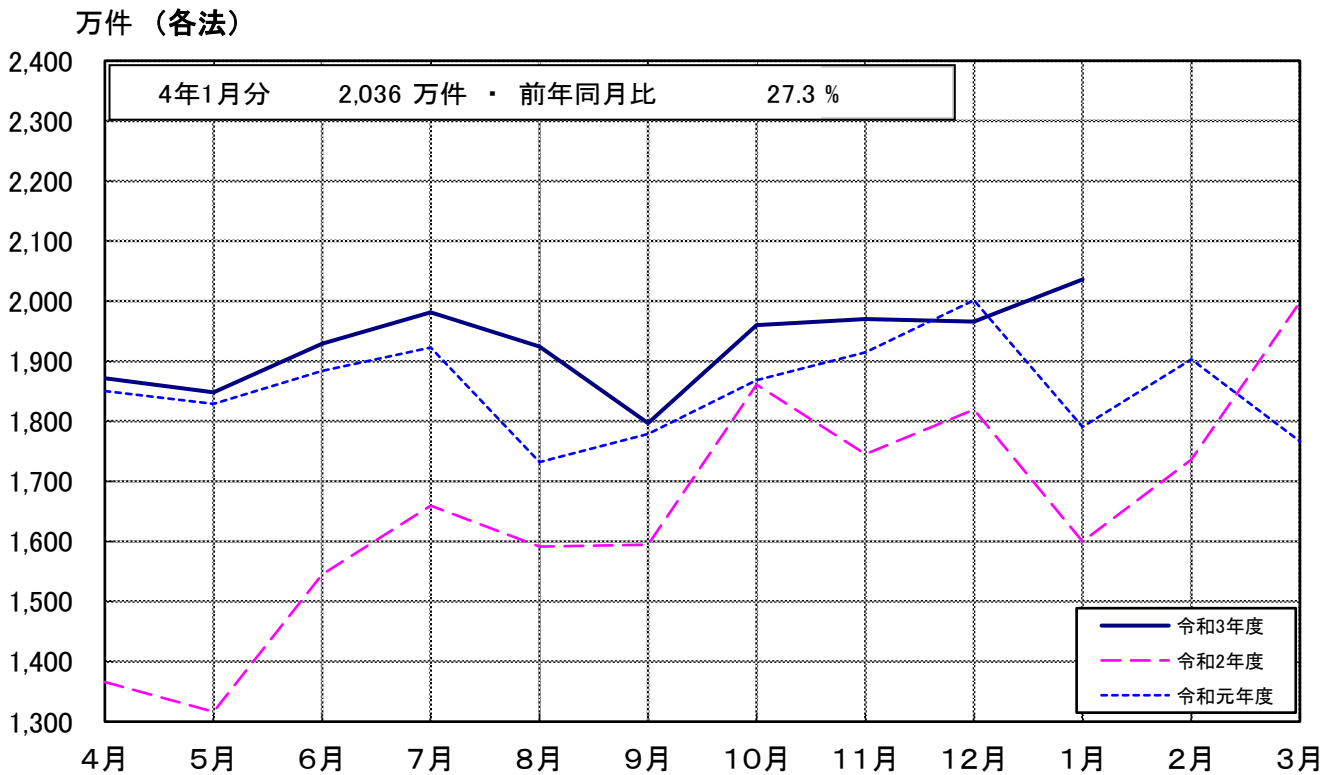
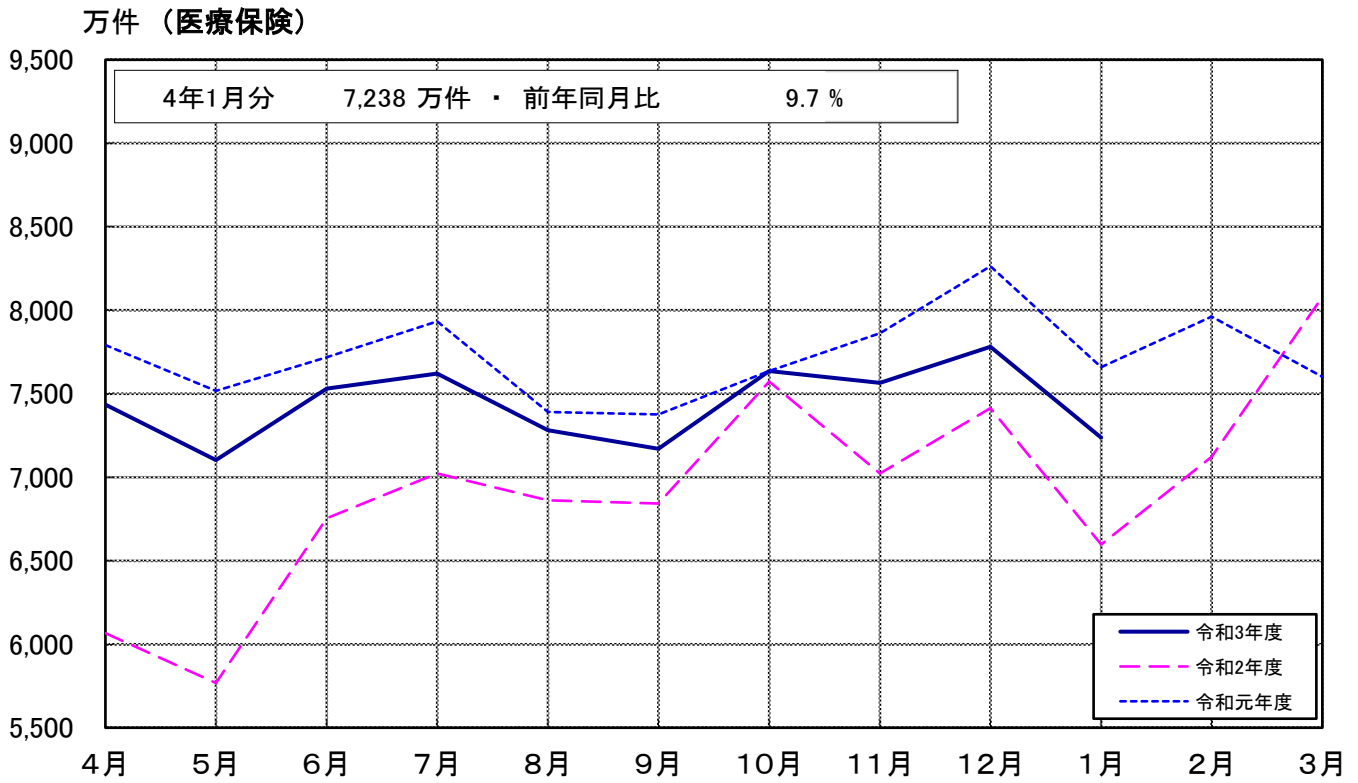
確定金額の推移(合計)

令和4年1月診療分の合計金額は1兆1,165億円で、前年同月比は7.7%の増。

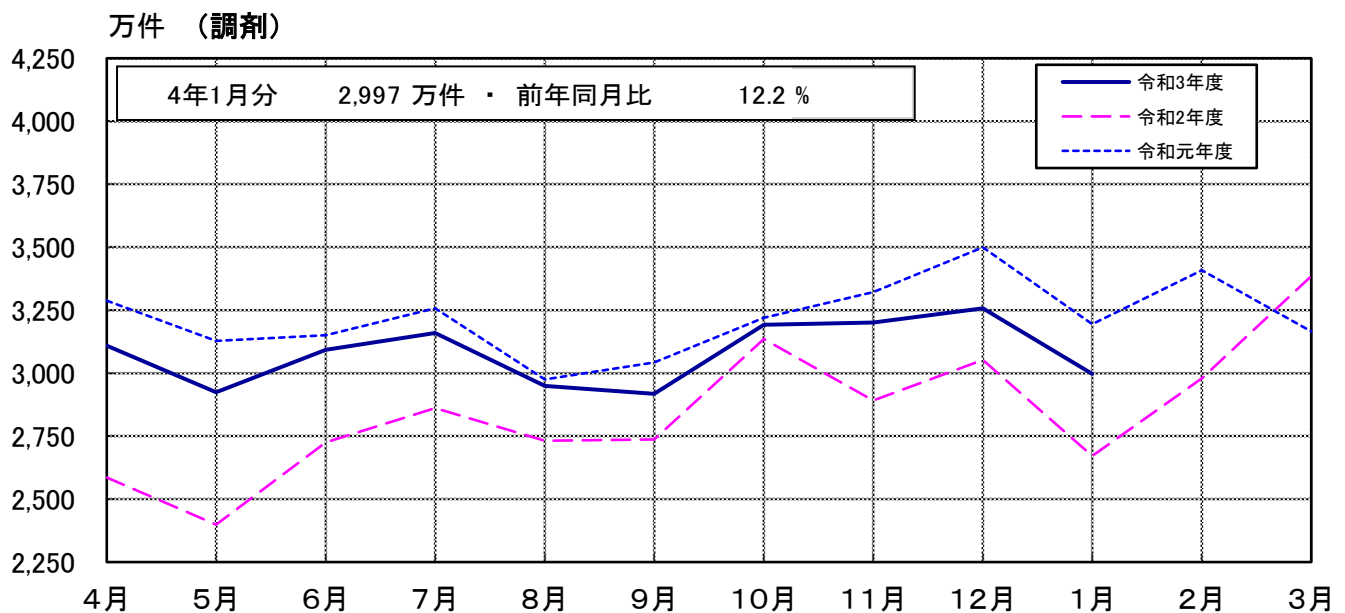
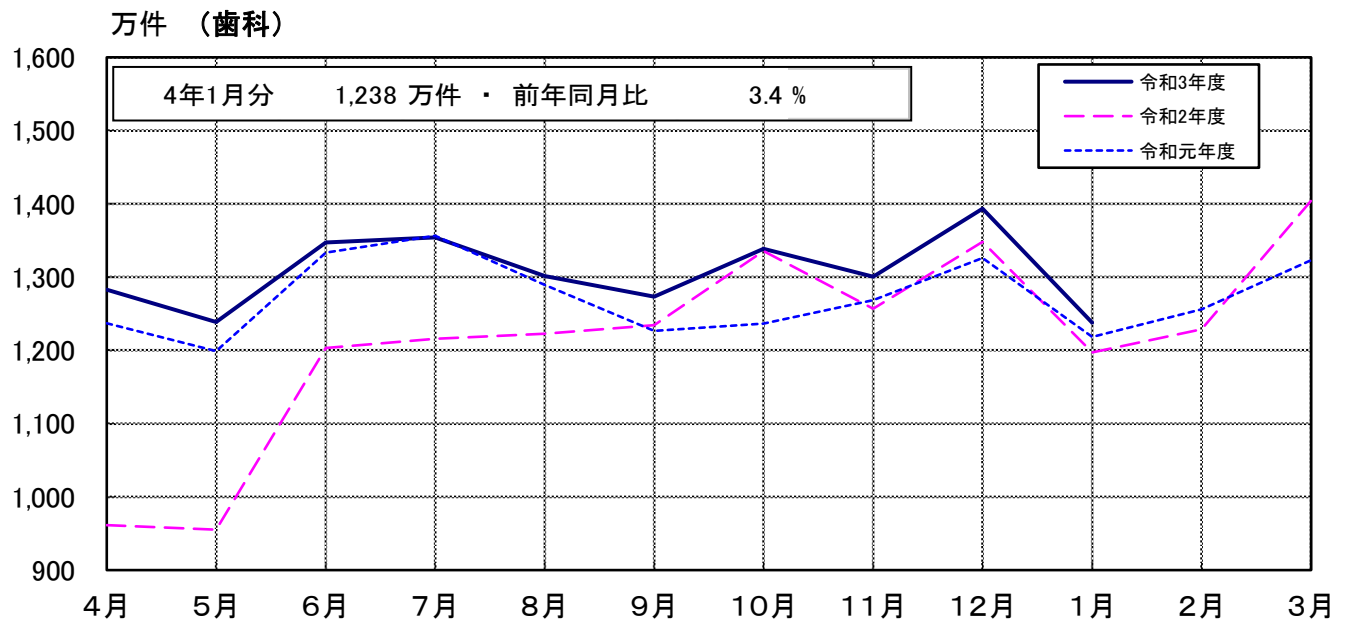
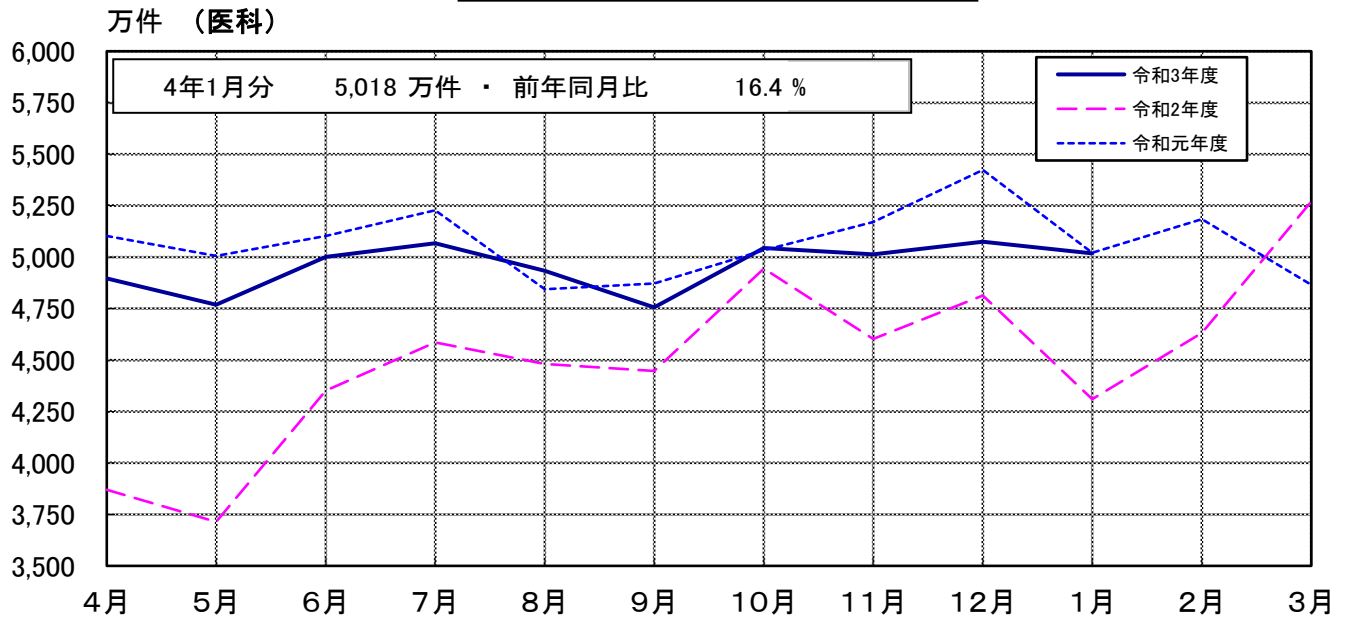


(注) グラフ上の中段の日数は、各月の総日数から日曜日・祝日、8/14~16及び年末年始の休日を除いた医療機関の稼働日数であり、下段の()は、前年同月との差である。また、上段の()は、祝日を除く土曜日の前年同月との差である。

確定件数の推移（制度別）

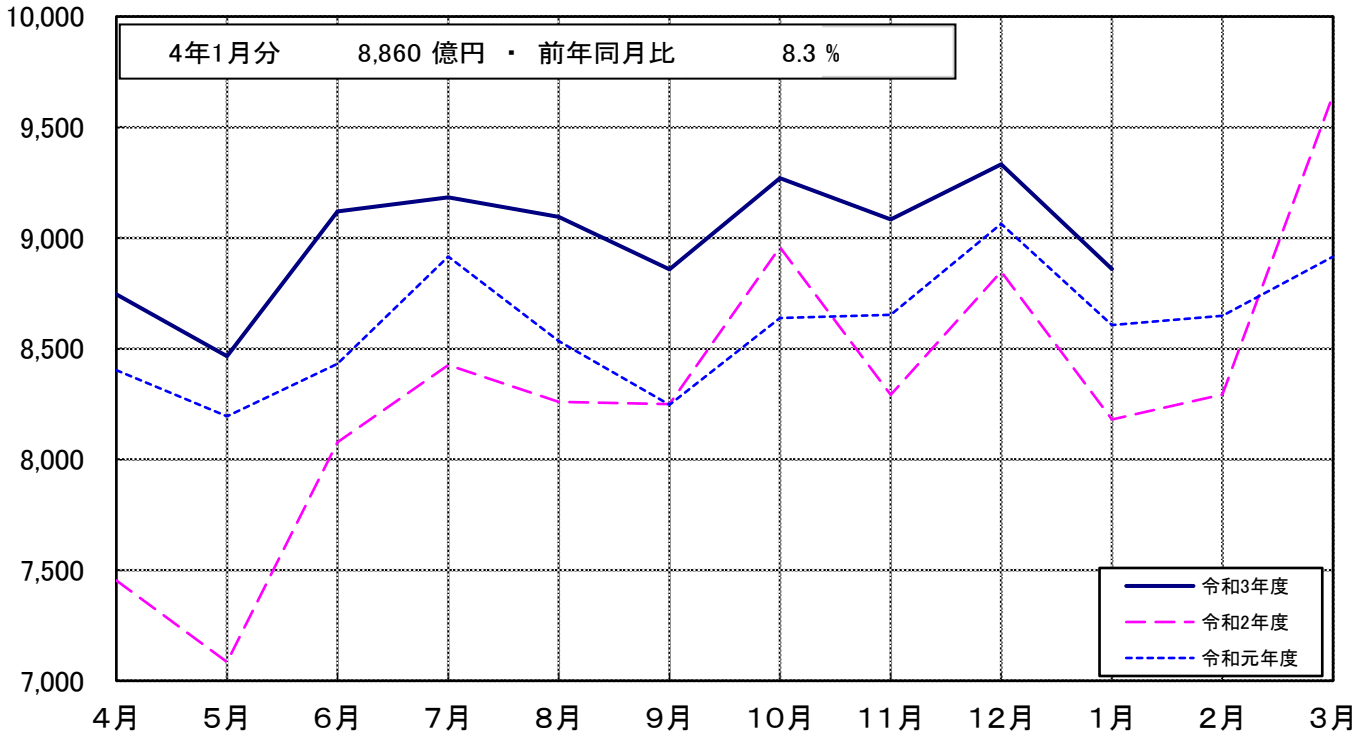


確定件数の推移（診療種別）

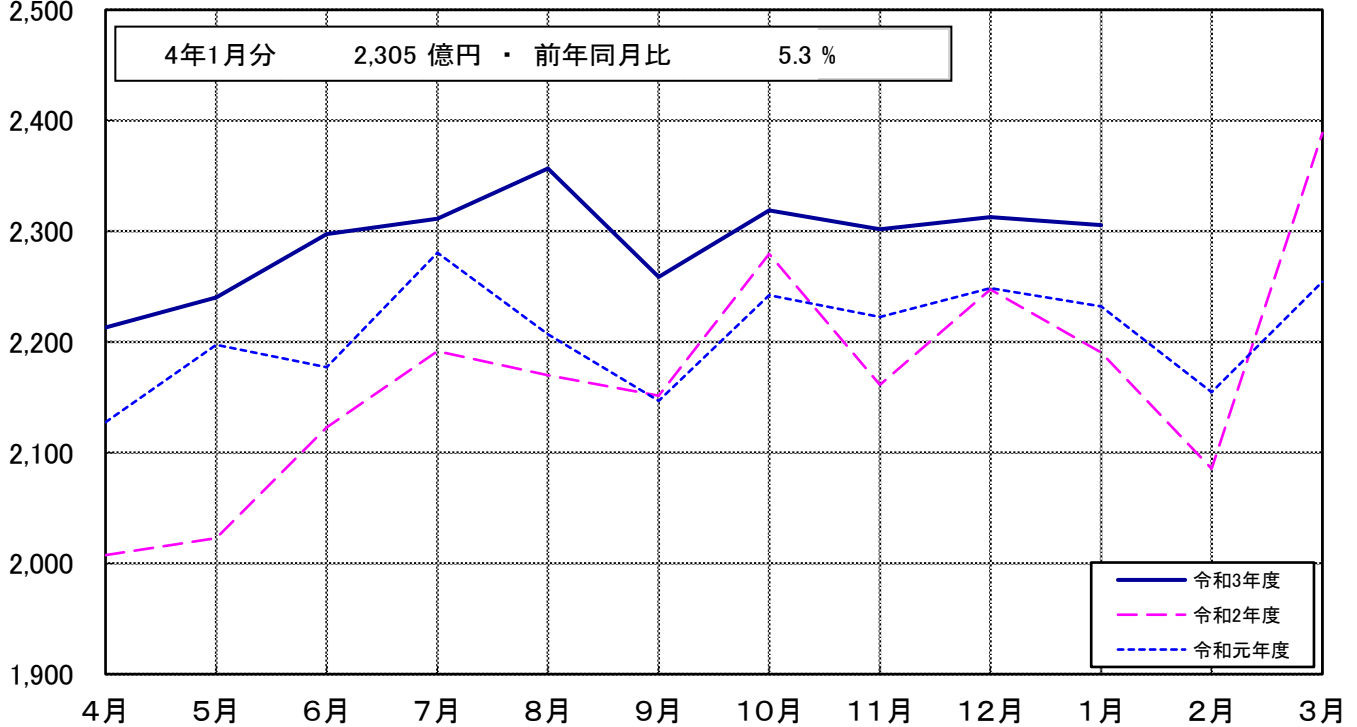


確定金額の推移 (制度別)

億円 (医療保険)

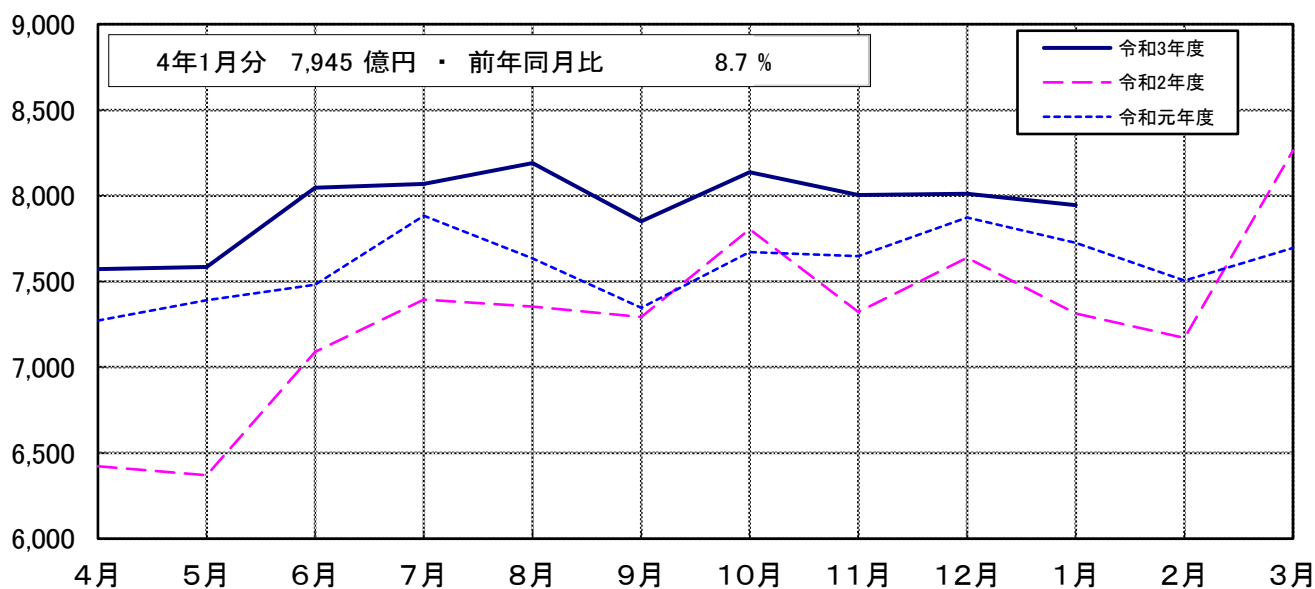


億円 (各法)

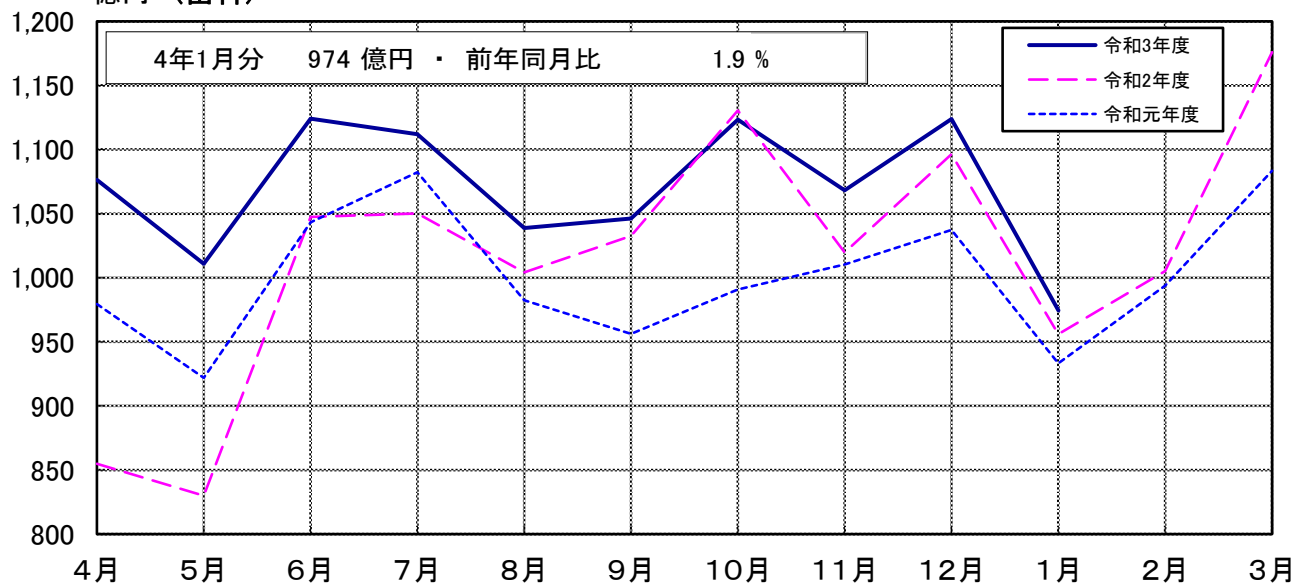


確定金額の推移（診療種別）

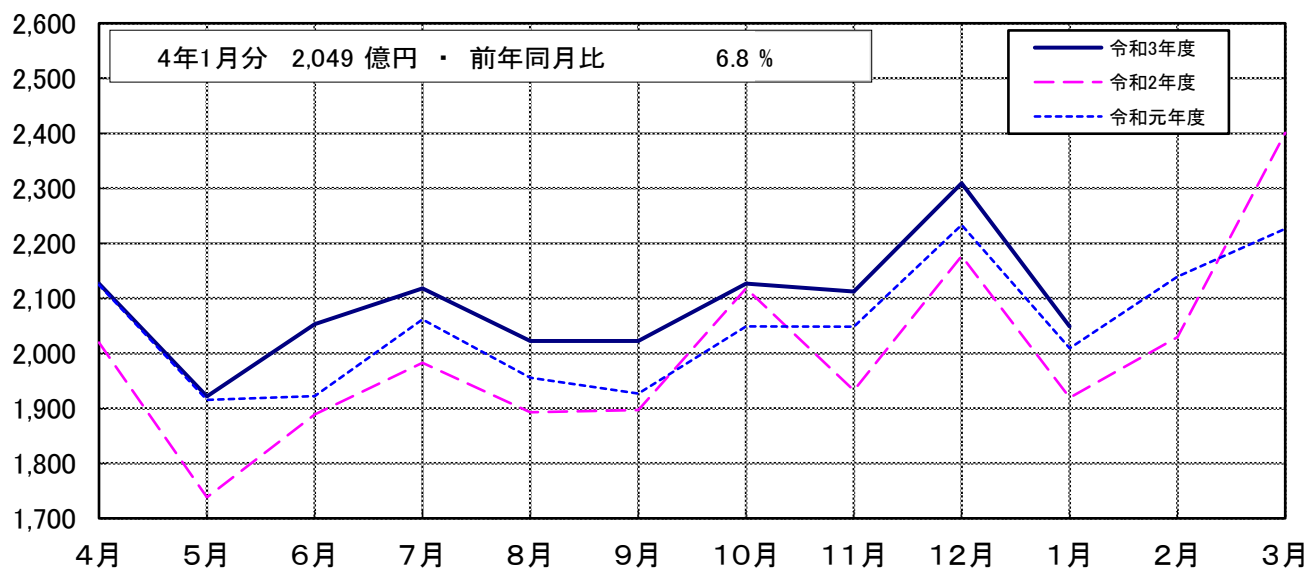
億円（医科）



億円（歯科）



億円（調剤）



令和4年1月診療分 種類別診療報酬確定件数及び対比表

(件数)

種別 管掌別		合計			医科入院			医科入院外			
		件数	対比		件数	対比		件数	対比		
			前月	前年同月		前月	前年同月		前月	前年同月	
医療 保険	協会けんぽ	38,093,935	93.5	109.5	292,205	93.6	102.4	19,830,794	95.1	110.8	
	船員保険	98,267	92.7	105.9	1,074	92.2	97.7	50,688	93.4	106.5	
	共済組合	8,096,368	91.6	109.9	54,682	90.4	104.1	4,240,319	93.1	111.2	
	健保組合	26,089,022	92.8	109.9	166,740	91.8	103.4	13,457,490	94.3	110.9	
	医療保険合計	72,377,592	93.0	109.7	514,701	92.7	102.9	37,579,291	94.6	110.9	
老人保健	7割	—	—	—	—	—	—	—	—	—	
	9割	—	—	—	—	—	—	—	—	—	
	計	—	—	—	—	—	—	—	—	—	
各 法	自衛官等	85,130	98.3	112.1	812	85.2	99.5	42,143	102.6	116.4	
	生活保護	3,753,720	95.6	102.3	143,251	102.1	97.8	1,836,498	95.3	102.1	
	戦傷病者	2	200.0	200.0	—	—	—	1	100.0	100.0	
	自立支援	2,120,060	98.4	104.6	9,258	96.8	94.5	1,111,015	98.5	104.0	
	児童福祉	3,100	98.8	96.3	1,929	98.6	97.7	1,169	99.2	94.0	
	原爆医療	7,280	93.2	81.1	285	98.6	100.0	3,793	91.7	80.2	
	精神保健	1,113	99.5	98.7	1,096	99.3	97.9	—	—	—	
	麻薬取締	—	—	—	—	—	—	—	—	—	
	母子保健	4,774	103.9	104.8	4,773	103.9	104.8	1	50.0	—	
	中国残留邦人等	14,482	91.9	100.3	312	96.9	108.3	7,445	91.9	99.8	
	感染症	3,375,505	437.0	362.7	215,624	115.0	172.2	3,029,659	…	379.6	
	医療観察	1,937	104.1	97.4	848	101.8	103.7	551	108.9	87.0	
	肝炎等治療	15,929	89.2	93.9	140	99.3	107.7	4,156	90.1	93.1	
	老人被爆	—	—	—	—	—	—	—	—	—	
	特定疾患等	28,394	96.8	99.7	300	95.5	112.4	16,963	97.4	99.7	
	小児慢性 措置等医療	102,611	89.5	96.4	6,615	92.9	99.4	53,837	89.0	95.4	
	難病医療	45,877	91.2	105.7	1,419	97.9	96.5	25,042	92.8	107.5	
特定B型肝炎	474,379	92.0	102.7	12,532	96.1	107.4	252,330	92.1	102.4		
石綿救済	1,713	81.5	114.4	—	—	—	1,713	81.6	114.3		
自治体医療	452	118.6	146.3	48	126.3	171.4	243	117.4	135.8		
自治体医療	10,324,358	86.4	120.0	55,432	90.8	107.9	5,239,855	88.1	122.7		
各法合計	20,360,816	103.6	127.3	454,674	105.6	125.3	11,626,414	116.0	139.5		
総計		92,738,408	95.1	113.1	969,375	98.3	112.3	49,205,705	98.9	116.5	
医療 保険 (内 訳)	被 保 険 者	協会けんぽ	19,708,097	96.4	109.3	134,145	93.7	103.3	10,250,608	98.2	110.5
		船員保険	30,530	96.7	104.6	344	88.4	102.1	15,584	97.9	105.5
		共済組合	4,224,656	94.9	107.9	27,823	89.1	104.3	2,229,157	96.4	108.8
		健保組合	13,483,771	96.6	109.1	81,460	91.0	102.9	6,947,291	98.2	109.8
		医療保険合計	37,447,054	96.3	109.1	243,772	92.3	103.3	19,442,640	98.0	110.1
	被 扶 養 者	協会けんぽ	12,716,147	90.0	111.4	95,813	93.0	101.5	6,605,719	91.7	113.4
		船員保険	48,324	90.8	109.8	417	94.8	97.2	24,908	91.4	110.7
		共済組合	3,620,051	88.0	112.5	24,386	92.0	104.1	1,879,839	89.6	114.3
		健保組合	10,837,147	88.5	111.4	68,083	92.2	103.5	5,591,705	90.1	113.0
		医療保険合計	27,221,669	89.1	111.6	188,699	92.6	102.6	14,102,171	90.8	113.3
前 期 高 齢 者	未就学者(再掲)	7,084,554	84.5	118.0	60,120	96.7	104.6	3,761,542	85.9	119.7	
	7割	5,195,093	92.3	105.9	51,443	94.4	101.3	2,710,744	92.8	105.9	
	一般	2,513,776	91.3	107.5	30,787	93.4	104.9	1,323,736	91.7	107.4	
計	7,708,869	92.0	106.4	82,230	94.0	102.6	4,034,480	92.4	106.4		

(注) 1. 医療保険(内訳)の前期高齢者欄の7割・一般とは給付率の違いであり、7割は65歳以上70歳未満の者、または、70歳以上75歳未満の現役並み所得者、一般はそれ以外の者が対象である。
 2. 老人保健の7割・9割とは給付率の違いであり、7割は一定以上所得者、9割はそれ以外の者が対象である。
 3. 合計欄は、食事・生活療養費を除く件数とその対比である。
 4. 「-」は掲げる計数がないもの、「△」は負数のもの、「…」は対比で乖離があるものである。

令和4年1月診療分 種類別診療報酬確定件数及び対比表

(件 数)

管 掌 別		菌 科			調 剤			食 事 ・ 生 活 療 養 費			訪 問 看 護 療 養 費			
		件 数	対 比		件 数	対 比		件 数	対 比		件 数	対 比		
			前 月	前 年 同 月		前 月	前 年 同 月		前 月	前 年 同 月		前 月	前 年 同 月	
医 療 保 険	協 会 け ん ぽ	5,458,883	89.7	103.3	12,473,669	92.7	110.7	(258,738)	92.7	103.5	38,384	98.9	114.8	
	船 員 保 険	13,293	91.8	101.6	33,112	92.0	107.1	(933)	91.7	97.7	100	100.0	107.5	
	共 済 組 合	1,197,884	88.2	102.7	2,596,000	90.7	111.6	(46,533)	89.2	105.4	7,483	100.9	116.8	
	健 保 組 合	3,961,200	89.1	103.4	8,478,017	92.2	111.7	(144,947)	90.8	104.7	25,575	100.8	115.4	
	医 療 保 険 合 計	10,631,260	89.3	103.2	23,580,798	92.3	111.1	(451,151)	91.7	104.0	71,542	99.8	115.2	
老 人 保 健	7 割	—	—	—	—	—	—	—	—	—	—	—	—	
	9 割	—	—	—	—	—	—	—	—	—	—	—	—	
	計	—	—	—	—	—	—	—	—	—	—	—	—	
各 法	自 衛 官 等	19,584	89.9	101.3	22,581	99.2	115.2	(738)	81.5	98.4	10	66.7	100.0	
	生 活 保 護	303,719	92.5	105.1	1,450,451	96.0	102.4	(136,754)	102.1	97.7	19,801	104.4	112.0	
	戦 傷 病 者	—	—	—	1	—	—	—	—	—	—	—	—	
	自 立 支 援	2,812	91.1	84.0	913,897	98.2	104.6	(1,553)	95.6	88.9	83,078	101.4	117.5	
	児 童 福 祉	1	33.3	—	1	100.0	50.0	(1,649)	98.3	96.6	—	—	—	
	原 爆 医 療	442	94.8	82.9	2,710	94.4	80.3	(264)	97.8	98.1	50	100.0	98.0	
	精 神 保 健	16	114.3	177.8	—	—	—	(1,060)	99.5	98.0	1	100.0	—	
	麻 薬 取 締	—	—	—	—	—	—	—	—	—	—	—	—	
	母 子 保 健	—	—	—	—	—	—	(4,212)	104.8	105.5	—	—	—	
	中 国 残 留 邦 人 等	956	93.1	106.9	5,726	91.4	99.4	(292)	96.4	105.4	43	138.7	100.0	
	感 染 症	5,241	110.9	172.8	124,453	…	…	(10,856)	73.8	96.4	528	…	—	
	医 療 観 察	—	—	—	244	104.7	96.8	—	—	—	294	101.7	102.8	
	肝 炎 等 治 療	—	—	—	11,630	88.8	94.0	—	—	—	3	150.0	100.0	
	老 人 被 爆	—	—	—	—	—	—	—	—	—	—	—	—	
	特 定 疾 患 等	95	96.0	111.8	10,997	95.9	99.2	(285)	96.9	112.6	39	86.7	102.6	
小 児 慢 性 措 置 等 医 療	1,329	89.3	104.0	33,056	88.0	95.8	(5,297)	93.2	98.7	7,774	96.7	102.7		
難 病 医 療	3,190	83.3	88.8	16,179	89.9	107.7	(1,333)	98.5	97.1	47	90.4	162.1		
特 定 B 型 肝 炎	2,063	91.2	113.2	195,335	91.2	102.3	(1,155)	98.5	107.9	12,119	98.3	108.8		
石 綿 救 済	—	—	—	—	—	—	—	—	—	—	—	—		
自 治 体 医 療	1	25.0	—	147	121.5	154.7	(43)	130.3	159.3	13	118.2	185.7		
各 法 合 計	1,407,787	84.6	104.2	3,600,530	84.5	123.6	(5,145)	84.1	98.5	20,754	99.5	120.6		
各 法 合 計	1,747,236	86.0	104.4	6,387,938	90.8	116.1	(170,636)	98.5	97.8	144,554	101.4	115.9		
総 計		12,378,496	88.8	103.4	29,968,736	92.0	112.2	(621,787)	93.5	102.3	216,096	100.8	115.6	
医 療 保 険 (内 訳)	被 保 険 者	協 会 け ん ぽ	3,008,728	91.8	104.5	6,308,465	95.8	109.9	(119,533)	92.9	104.1	6,151	101.3	122.8
		船 員 保 険	4,678	95.6	100.6	9,917	95.9	105.1	(292)	86.4	102.8	7	87.5	87.5
		共 済 組 合	646,930	90.9	103.7	1,319,639	94.5	108.5	(24,227)	88.1	105.3	1,107	106.2	118.0
		健 保 組 合	2,149,816	92.2	105.0	4,301,160	96.5	110.2	(72,284)	90.3	104.4	4,044	105.2	125.6
		医 療 保 険 合 計	5,810,152	91.9	104.6	11,939,181	95.9	109.8	(216,336)	91.5	104.3	11,309	103.1	123.3
	被 扶 養 者	協 会 け ん ぽ	1,798,897	86.4	100.1	4,188,194	88.8	114.1	(80,786)	91.7	102.6	27,524	98.9	113.9
		船 員 保 険	6,703	89.7	101.9	16,220	90.2	112.5	(348)	95.3	94.1	76	104.1	108.6
		共 済 組 合	519,403	85.1	101.0	1,190,295	86.7	115.5	(19,990)	90.6	105.9	6,128	100.3	117.1
		健 保 組 合	1,591,775	85.1	100.7	3,565,638	87.6	114.5	(56,411)	90.7	104.6	19,946	100.4	114.2
		医 療 保 険 合 計	3,916,778	85.7	100.5	8,960,347	88.0	114.5	(157,535)	91.2	103.7	53,674	99.6	114.4
前 期 高 齢 者	未 就 学 者 (再 掲)	646,293	87.2	99.2	2,604,650	81.7	121.8	(43,270)	95.8	105.9	11,949	99.2	109.6	
	7 割	635,595	90.1	106.5	1,793,559	92.4	105.9	(48,235)	93.6	102.7	3,752	95.2	108.5	
	一 般	268,735	88.9	108.5	887,711	91.4	107.6	(29,045)	92.8	106.5	2,807	96.4	110.2	
計	904,330	89.8	107.1	2,681,270	92.1	106.5	(77,280)	93.3	104.1	6,559	95.7	109.2		

(注) 1. 医療保険(内訳)の前期高齢者欄の7割・一般とは給付率の違いであり、7割は65歳以上70歳未満の者、または、70歳以上75歳未満の現役並み所得者、一般はそれ以外の者が対象である。
 2. 老人保健の7割・9割とは給付率の違いであり、7割は一定以上所得者、9割はそれ以外の者が対象である。
 3. 合計欄は、食事・生活療養費を除く件数とその対比である。
 4. 「-」は掲げる計数がないもの、「△」は負数のもの、「…」は対比で乖離があるものである。

令和4年1月診療分 種類別診療報酬確定金額及び対比表

種 別 管 掌 別		合 計			医 科 入 院			医 科 入 院 外			
		金 額	対 比		金 額	対 比		金 額	対 比		
			前 月	前 年 同 月		前 月	前 年 同 月		前 月	前 年 同 月	
		千円	%	%	千円	%	%	千円	%	%	
医 療 保 険	協会けんぽ	493,414,235	95.5	107.8	153,738,726	97.9	103.8	198,544,868	99.5	113.0	
	船員保険	1,451,167	93.0	96.2	539,515	95.2	88.6	505,751	93.1	99.9	
	共済組合	89,301,844	92.7	108.2	24,172,127	91.7	103.1	37,934,587	97.6	114.0	
	健保組合	301,797,592	94.8	109.2	83,071,183	96.0	106.8	127,269,091	99.2	113.8	
	医療保険合計	885,964,838	94.9	108.3	261,521,552	96.7	104.6	364,254,297	99.2	113.3	
老 人 保 健	7割	—	—	—	—	—	—	—	—	—	
	9割	—	—	—	—	—	—	—	—	—	
	計	—	—	—	—	—	—	—	—	—	
各 法	自衛官等	1,092,066	92.9	105.4	351,778	84.4	95.1	421,426	109.3	118.7	
	生活保護	145,421,613	99.4	100.5	77,923,799	104.7	99.0	33,182,792	95.0	102.9	
	戦傷病者	11	100.6	…	—	—	—	1	13.8	104.9	
	自立支援	31,056,151	93.5	101.7	2,067,814	93.4	88.9	17,669,206	94.6	100.3	
	児童福祉	260,920	97.0	92.2	200,263	96.8	92.1	4,492	84.0	80.4	
	原爆医療	326,261	98.4	100.3	167,165	105.9	105.5	87,399	88.0	95.4	
	精神保健	448,490	100.6	93.5	409,853	100.7	93.2	—	—	—	
	麻薬取締	—	—	—	—	—	—	—	—	—	
	母子保健	570,315	109.1	108.1	487,224	109.7	109.3	13	…	△ 123.1	
	中国残留邦人等	429,010	90.6	95.5	176,622	92.7	91.7	126,506	88.8	97.8	
	感染症	13,414,476	202.9	198.5	2,855,986	75.0	119.5	10,291,220	392.6	243.6	
	医療観察	1,490,541	102.2	102.6	1,389,663	102.0	103.4	78,235	105.8	89.2	
	肝炎等治療	271,152	90.1	90.4	7,426	110.5	108.9	60,092	93.0	88.8	
	老人被爆	—	—	—	—	—	—	—	—	—	
	特定疾患等	166,196	96.5	108.0	18,056	94.9	113.3	77,996	93.0	104.0	
	小児慢性	2,144,630	88.9	95.3	572,411	96.2	102.1	821,342	91.2	91.5	
	措置等医療	905,713	92.5	97.5	536,292	98.1	94.7	169,021	88.4	108.5	
	難病医療	9,789,818	93.0	108.6	1,556,112	98.7	108.8	3,728,488	93.2	107.8	
	特定B型肝炎	8,073	80.2	118.8	—	—	—	8,065	80.1	118.7	
	石綿救済	24,119	150.2	255.6	9,047	149.1	326.4	13,142	157.3	230.6	
自治体医療	22,727,026	87.0	114.9	2,546,438	90.1	107.0	10,692,409	89.1	120.8		
各法合計	230,546,581	99.7	105.3	91,275,947	102.3	99.7	77,431,846	104.4	113.4		
総 計		1,116,511,419	95.9	107.7	352,797,499	98.1	103.3	441,686,143	100.1	113.3	
医 療 保 険 (内 訳)	被 保 険 者	協会けんぽ	243,038,452	97.0	108.6	68,956,624	98.0	105.9	100,546,766	102.6	113.0
		船員保険	465,675	84.6	91.9	168,222	80.1	95.7	159,755	88.9	85.8
		共済組合	47,925,442	94.4	107.3	12,213,066	90.7	104.5	20,670,860	100.3	110.7
		健保組合	157,429,854	96.3	108.7	40,246,716	94.1	106.8	67,711,711	102.7	112.2
		医療保険合計	448,859,422	96.5	108.5	121,584,629	95.9	106.1	189,089,092	102.4	112.4
	被 扶 養 者	協会けんぽ	148,397,540	93.9	108.6	45,243,209	97.2	101.5	60,537,225	97.8	117.3
		船員保険	577,084	97.9	102.4	190,410	106.8	87.6	217,815	95.9	113.5
		共済組合	37,142,990	90.8	109.6	10,447,171	93.2	101.7	15,642,775	94.7	119.0
		健保組合	114,354,315	92.7	110.6	31,668,550	97.3	106.7	48,180,081	95.8	117.6
		医療保険合計	300,471,929	93.1	109.5	87,549,339	96.8	103.3	124,577,895	96.6	117.6
未就学者(再掲)	77,287,475	92.3	113.1	27,833,664	104.5	104.6	33,389,184	90.1	124.4		
前 期 高 齢 者	7割	85,599,292	94.3	104.2	32,231,485	98.4	101.8	32,032,579	94.8	106.3	
	一般	51,034,195	93.8	107.3	20,156,099	98.4	106.8	18,554,732	93.7	107.7	
	計	136,633,487	94.1	105.3	52,387,584	98.4	103.7	50,587,310	94.4	106.8	

(注) 1. 医療保険(内訳)の前期高齢者欄の7割・一般とは給付率の違いであり、7割は65歳以上70歳未満の者、または、70歳以上75歳未満の現役並み所得者、一般はそれ以外の者が対象である。
 2. 老人保健の7割・9割とは給付率の違いであり、7割は一定以上所得者、9割はそれ以外の者が対象である。
 3. 数値は、突合点検による原審査結果を反映したものである。
 4. 「-」は掲げる数がないもの、「0」は表示単位に満たないもの、「△」は負数のもの、「…」は対比で乖離があるものである。

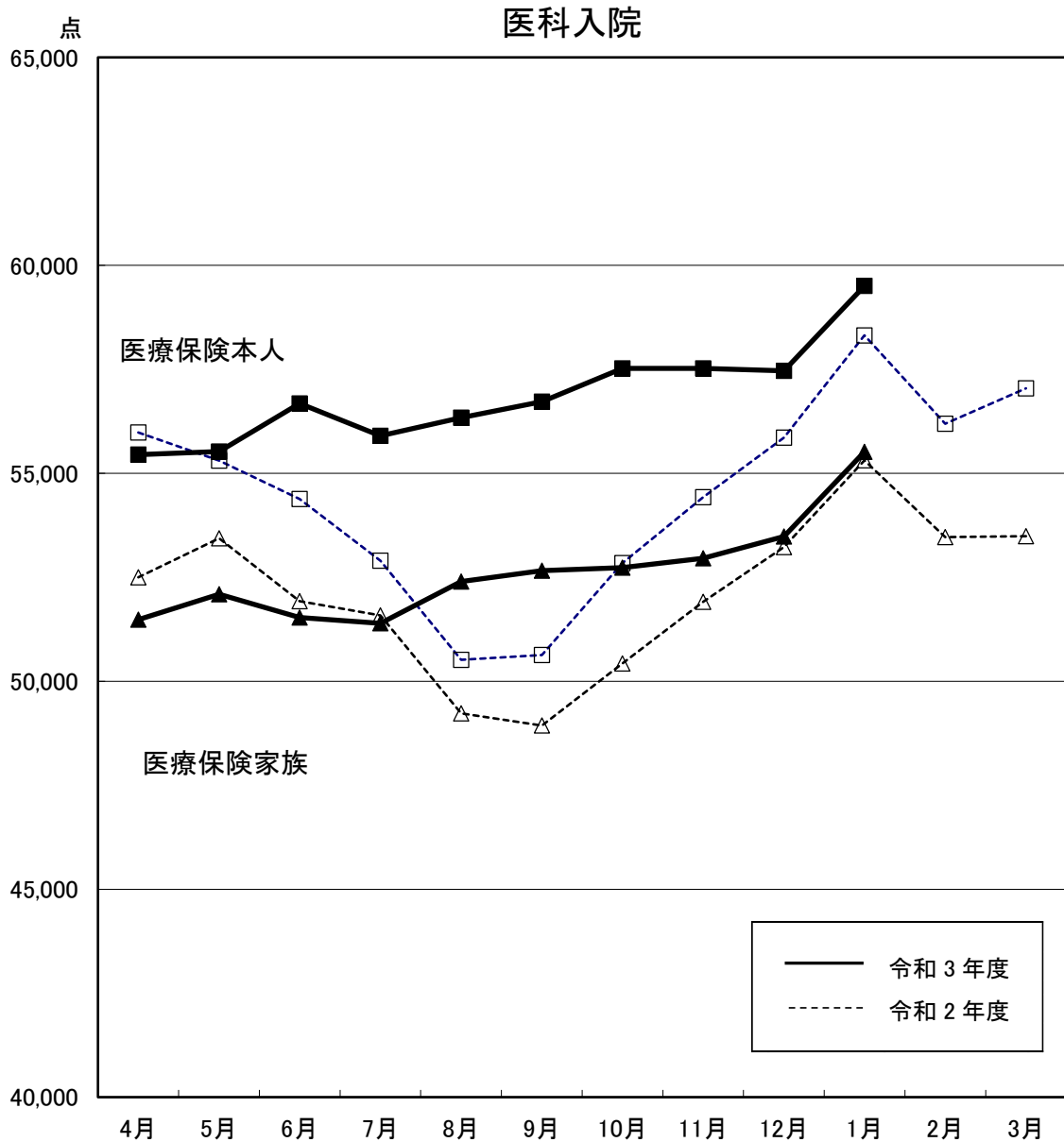
令和4年1月診療分 種類別診療報酬確定金額及び対比表

(金額)

種別 管掌別		歯科			調剤			食事・生活療養費			訪問看護療養費			
		金額	対比		金額	対比		金額	対比		金額	対比		
			前月	前年同月		前月	前年同月		前月	前年同月		前月	前年同月	
医療 保険		千円	%	%	千円	%	%	千円	%	%	千円	%	%	
	協会けんぽ	46,642,432	86.7	102.0	91,033,026	88.6	107.3	1,450,190	97.2	98.7	2,004,993	92.1	114.4	
	船員保険	123,072	87.4	99.4	269,279	90.8	105.5	7,623	102.6	95.7	5,926	107.8	97.6	
	共済組合	9,521,575	87.1	101.2	17,087,123	87.5	108.0	212,575	93.6	99.9	373,857	93.5	111.8	
	健保組合	32,418,827	87.0	101.8	57,104,698	88.7	107.7	687,495	95.3	100.7	1,246,298	93.3	111.1	
	医療保険合計	88,705,906	86.8	101.8	165,494,126	88.5	107.5	2,357,882	96.3	99.4	3,631,074	92.7	113.0	
老人保健	7割	—	—	—	—	—	—	—	—	—	—	—	—	
	9割	—	—	—	—	—	—	—	—	—	—	—	—	
	計	—	—	—	—	—	—	—	—	—	—	—	—	
各 法	自衛官等	186,652	88.3	99.5	128,621	81.9	107.3	3,010	86.4	92.5	578	50.1	143.6	
	生活保護	5,182,795	86.5	103.1	21,398,006	91.1	101.1	5,309,550	104.6	96.7	2,424,672	102.6	116.9	
	戦傷病者	—	—	—	9	—	—	—	—	—	—	—	—	
	自立支援	12,553	92.9	91.3	7,103,933	90.3	100.3	55,510	99.8	91.8	4,147,134	95.1	120.9	
	児童福祉	4	59.9	—	6	72.0	434.0	56,154	98.7	93.7	—	—	—	
	原爆医療	8,791	96.7	103.3	46,618	93.5	91.0	9,122	100.8	97.3	7,167	114.2	118.9	
	精神保健	191	143.4	323.9	—	—	—	38,412	100.2	96.7	34	72.6	—	
	麻薬取締	—	—	—	—	—	—	—	—	—	—	—	—	
	母子保健	—	—	—	△ 6	…	△ 374.2	83,083	105.4	101.6	—	—	—	
	中国残留邦人等	17,355	83.6	101.9	95,144	88.7	97.5	8,927	97.7	102.6	4,456	126.5	110.8	
	感染症	16,083	74.8	106.9	129,864	…	…	107,733	70.7	89.9	13,591	…	—	
	医療観察	—	—	—	4,589	95.2	95.9	—	—	—	18,054	97.4	111.5	
	肝炎等治療	—	—	—	203,563	88.7	90.3	—	—	—	72	82.5	93.9	
	老人被爆	—	—	—	—	—	—	—	—	—	—	—	—	
	特定疾患等	690	189.6	218.7	64,143	100.2	111.0	4,418	110.3	109.0	892	88.6	107.7	
	小児慢性	3,388	79.0	103.8	567,434	79.8	93.5	22,256	99.1	96.2	157,799	88.4	99.7	
	措置等医療	26,721	83.8	90.6	122,840	77.6	98.3	48,879	100.4	94.7	1,960	76.9	137.3	
	難病医療	6,287	84.1	111.5	3,670,505	89.9	106.9	43,136	102.8	104.3	785,289	96.5	121.5	
	特定B型肝炎	—	—	—	9	△ 32.1	—	—	—	—	—	—	—	
	石綿救済	4	49.9	—	1,064	125.2	252.8	475	125.1	144.2	387	97.5	179.7	
自治体医療	3,281,244	83.9	103.2	5,882,418	83.8	115.9	31,830	86.4	82.0	292,687	91.8	117.1		
	各法合計	8,742,757	85.5	103.0	39,418,762	89.7	103.6	5,822,495	103.3	96.5	7,854,773	97.3	119.2	
総計		97,448,663	86.7	101.9	204,912,888	88.7	106.8	8,180,378	101.2	97.3	11,485,847	95.8	117.2	
医療 保 険 (内 訳)	被 保 険 者	協会けんぽ	26,502,782	88.3	102.4	46,167,173	90.1	107.4	557,925	96.8	100.0	307,182	92.7	119.5
		船員保険	48,469	89.6	95.7	86,188	83.6	94.8	2,558	90.2	98.0	481	105.7	85.3
		共済組合	5,384,499	89.2	101.6	9,496,111	90.6	107.3	99,736	93.6	102.6	61,169	92.7	112.2
		健保組合	18,426,112	89.5	102.9	30,524,757	90.8	107.3	305,050	94.0	101.1	215,508	96.9	123.7
		医療保険合計	50,361,863	88.9	102.5	86,274,229	90.4	107.3	965,269	95.6	100.6	584,340	94.2	120.2
	被 扶 養 者	協会けんぽ	14,065,334	84.8	99.3	26,714,589	86.1	108.6	504,661	97.6	97.5	1,332,522	91.7	112.4
		船員保険	53,934	87.2	102.6	109,040	93.5	114.4	2,209	107.0	100.1	3,676	103.2	88.9
		共済組合	3,854,836	84.3	100.0	6,807,058	83.2	108.8	96,960	93.6	98.6	294,190	94.4	112.2
		健保組合	12,062,757	83.9	99.6	21,252,794	85.6	109.0	282,477	96.2	100.4	907,655	92.8	108.9
		医療保険合計	30,036,862	84.4	99.5	54,883,482	85.6	108.8	886,308	96.7	98.6	2,538,043	92.4	111.1
	未 就 学 者 (再 掲)	未就学者(再掲)	4,871,791	87.6	95.6	10,347,167	76.2	114.9	148,221	101.5	102.1	697,448	90.8	104.3
		前期高齢者	7割	5,499,514	84.6	105.5	15,283,207	89.1	104.8	295,126	97.0	96.3	257,381	91.0
	一般	2,807,667	83.2	108.4	9,053,208	88.6	106.9	211,180	97.0	101.5	251,310	93.8	117.4	
	計	8,307,181	84.1	106.5	24,336,415	88.9	105.5	506,305	97.0	98.4	508,691	92.4	115.0	

(注) 1. 医療保険(内訳)の前期高齢者欄の7割・一般とは給付率の違いであり、7割は65歳以上70歳未満の者、または、70歳以上75歳未満の現役並み所得者、一般はそれ以外の者が対象である。
 2. 老人保健の7割・9割とは給付率の違いであり、7割は一定以上所得者、9割はそれ以外の者が対象である。
 3. 数値は、突合点検による原審査結果を反映したものである。
 4. 「-」は掲げる計数がないもの、「0」は表示単位に満たないもの、「△」は負数のもの、「…」は対比で乖離があるものである。

診療種別 診療報酬等諸率の推移(1件当たり点数)

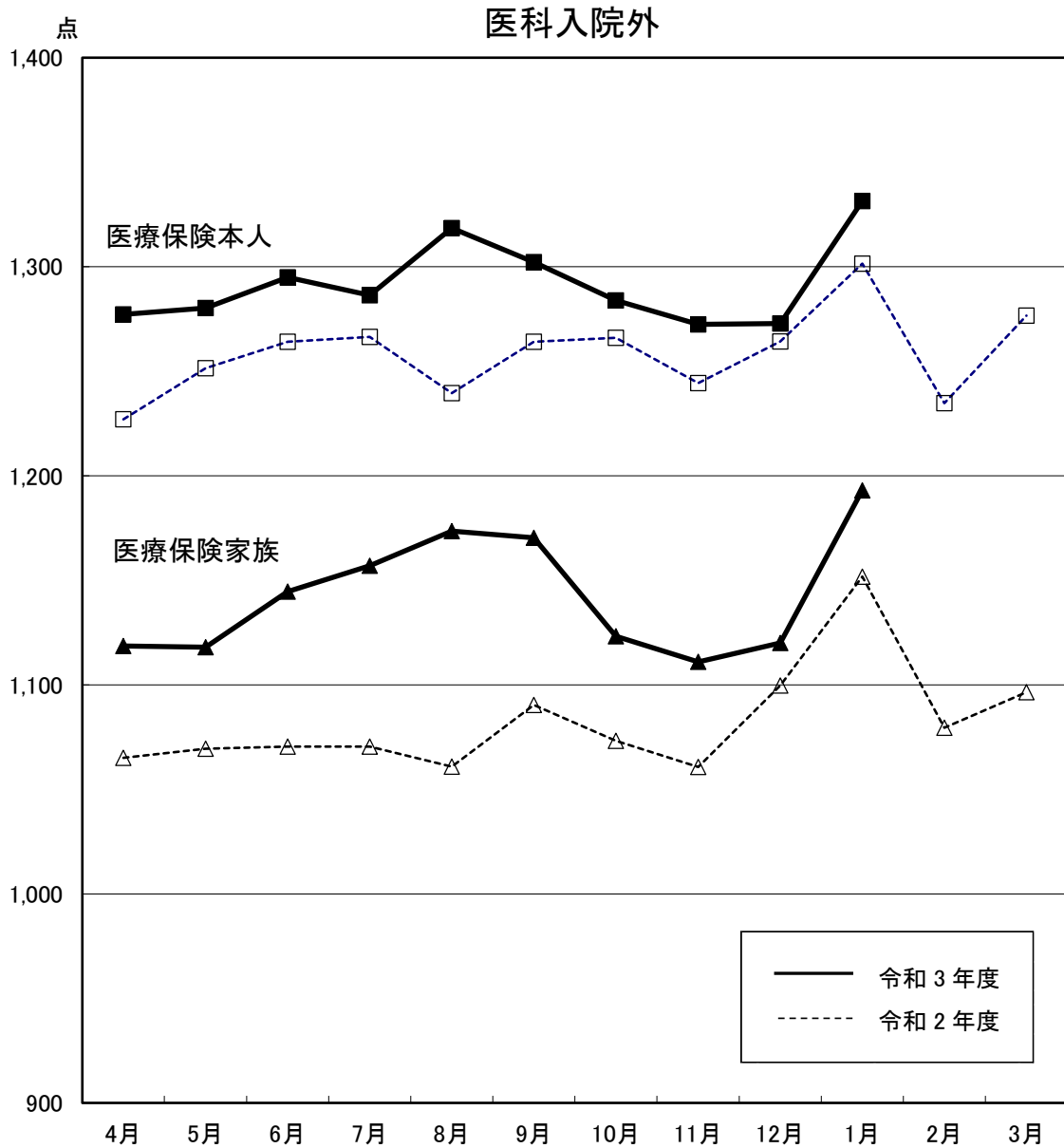


(単位：点)

区分		4月	5月	6月	7月	8月	9月	10月	11月	12月	1月	2月	3月
医療保険本人	令和2年度	55,978	55,302	54,382	52,897	50,516	50,629	52,843	54,423	55,860	58,317	56,192	57,041
	伸び率(%)	4.7	4.5	3.4	0.1	▲ 3.0	▲ 3.0	▲ 0.2	2.5	2.3	3.5	4.5	1.9
	令和3年度	55,448	55,525	56,676	55,903	56,334	56,724	57,525	57,522	57,465	59,507		
	伸び率(%)	▲ 0.9	0.4	4.2	5.7	11.5	12.0	8.9	5.7	2.9	2.0		
医療保険家族	令和2年度	52,497	53,436	51,927	51,583	49,226	48,934	50,429	51,913	53,229	55,310	53,466	53,489
	伸び率(%)	11.6	11.5	8.5	7.0	2.7	3.1	3.8	4.9	6.5	8.5	6.9	1.4
	令和3年度	51,479	52,090	51,533	51,392	52,398	52,662	52,731	52,954	53,477	55,518		
	伸び率(%)	▲ 1.9	▲ 2.5	▲ 0.8	▲ 0.4	6.4	7.6	4.6	2.0	0.5	0.4		

注1 1件当たり点数とは、医科点数と食事・生活療養費(医科分のみ)点数換算後の合計点数を、医科の件数で除したものである。

注2 伸び率は、対前年同月比の数値である。



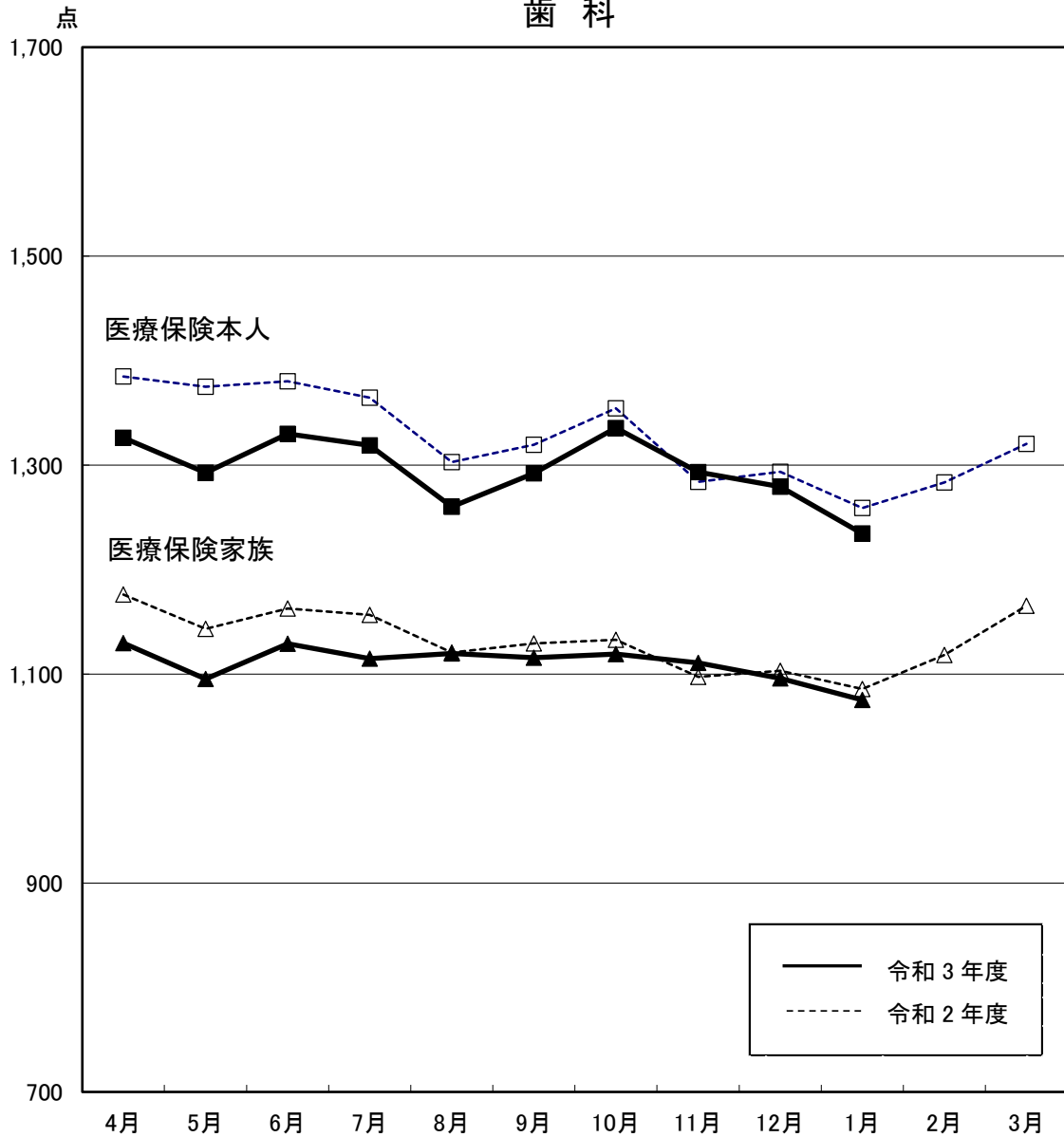
(単位：点)

区分		4月	5月	6月	7月	8月	9月	10月	11月	12月	1月	2月	3月
医療保険本人	令和2年度	1,227	1,251	1,264	1,266	1,240	1,264	1,266	1,244	1,264	1,301	1,235	1,277
	伸び率(%)	6.0	6.2	7.0	4.9	3.2	6.5	4.3	5.6	7.8	8.5	7.0	6.0
	令和3年度	1,277	1,280	1,295	1,286	1,319	1,302	1,284	1,272	1,273	1,331		
	伸び率(%)	4.1	2.3	2.4	1.6	6.4	3.0	1.4	2.3	0.7	2.3		
医療保険家族	令和2年度	1,065	1,069	1,070	1,070	1,061	1,090	1,073	1,061	1,100	1,152	1,079	1,097
	伸び率(%)	7.4	7.6	8.2	5.6	4.3	7.2	3.5	5.1	7.3	9.2	7.6	6.2
	令和3年度	1,119	1,118	1,145	1,157	1,174	1,170	1,123	1,111	1,120	1,193		
	伸び率(%)	5.0	4.5	6.9	8.1	10.6	7.3	4.7	4.7	1.8	3.6		

注1 伸び率は、対前年同月比の数値である。

注2 数値は、突合点検による原審査結果を反映したものである。

歯 科



(単位：点)

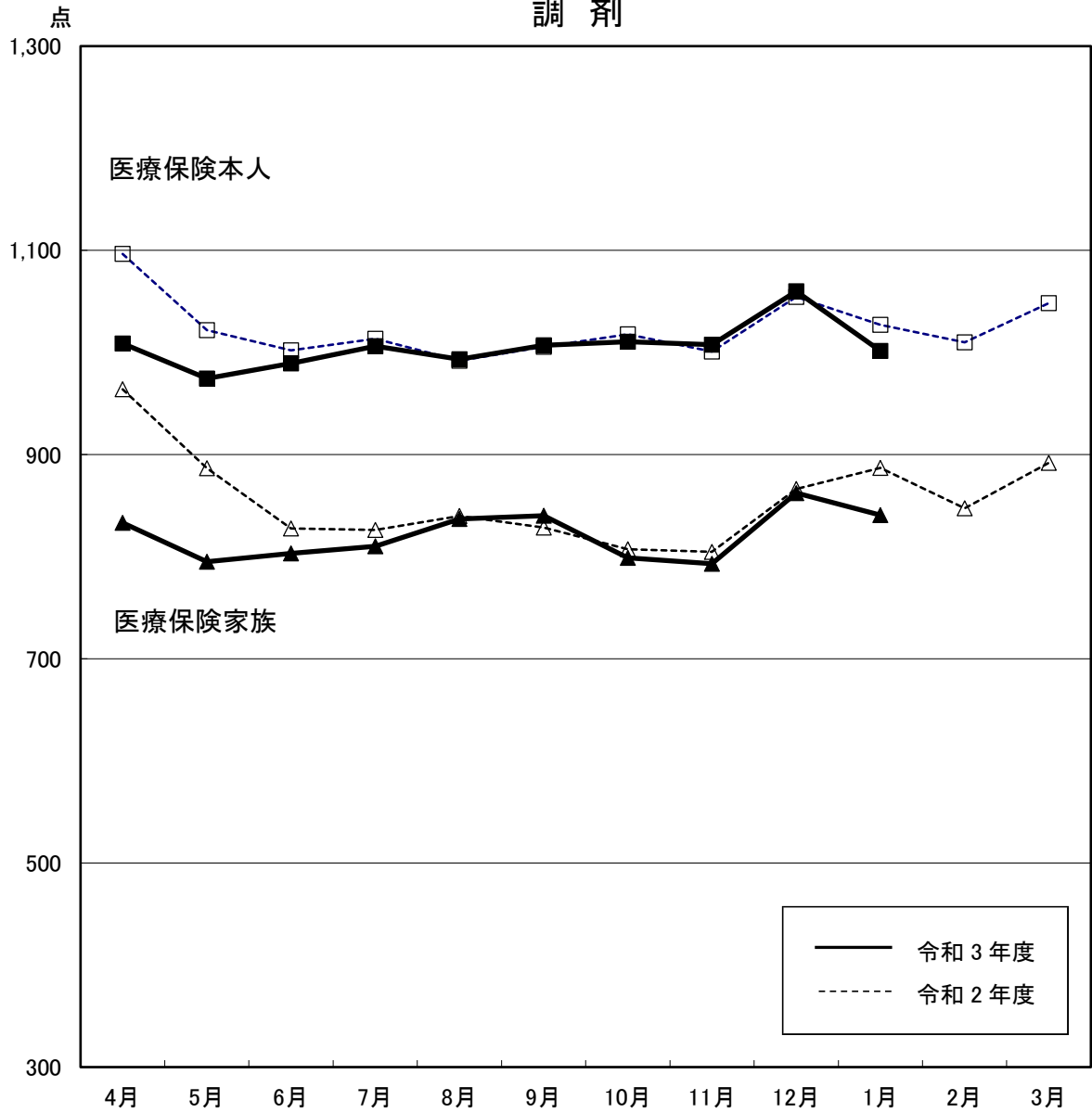
区分		4月	5月	6月	7月	8月	9月	10月	11月	12月	1月	2月	3月
医療保険本人	令和2年度	1,385	1,375	1,380	1,365	1,303	1,319	1,354	1,284	1,294	1,259	1,283	1,320
	伸び率(%)	11.7	15.8	11.1	8.2	8.9	8.8	8.4	2.8	5.2	6.0	3.7	2.8
	令和3年度	1,326	1,293	1,330	1,319	1,260	1,292	1,336	1,293	1,279	1,234		
	伸び率(%)	▲ 4.2	▲ 6.0	▲ 3.6	▲ 3.4	▲ 3.3	▲ 2.1	▲ 1.4	0.7	▲ 1.1	▲ 1.9		
医療保険家族	令和2年度	1,176	1,143	1,163	1,157	1,121	1,129	1,133	1,097	1,103	1,086	1,118	1,165
	伸び率(%)	10.2	9.3	10.4	6.4	6.3	6.8	4.7	2.4	3.9	3.6	4.4	2.2
	令和3年度	1,130	1,095	1,129	1,115	1,120	1,116	1,119	1,111	1,096	1,075		
	伸び率(%)	▲ 4.0	▲ 4.2	▲ 2.9	▲ 3.6	▲ 0.1	▲ 1.2	▲ 1.2	1.2	▲ 0.6	▲ 1.0		

注1 1件当たり点数とは、歯科点数と食事・生活療養費(歯科分のみ)点数換算後の合計点数を、歯科の件数で除したものである。

注2 伸び率は、対前年同月比の数値である。

注3 数値は、突合点検による原審査結果を反映したものである。

調 剤



(単位：点)

区分		4月	5月	6月	7月	8月	9月	10月	11月	12月	1月	2月	3月
医療保険本人	令和2年度	1,096	1,022	1,002	1,013	992	1,006	1,018	1,001	1,054	1,027	1,010	1,048
	伸び率(%)	13.1	11.0	7.4	5.9	2.2	4.6	5.8	6.6	9.1	10.8	5.8	2.5
	令和3年度	1,009	974	989	1,006	993	1,007	1,011	1,007	1,060	1,002		
	伸び率(%)	▲ 8.0	▲ 4.6	▲ 1.3	▲ 0.7	0.1	0.2	▲ 0.7	0.7	0.5	▲ 2.5		
医療保険家族	令和2年度	964	887	828	826	840	828	807	805	866	887	847	892
	伸び率(%)	23.6	22.1	15.1	11.1	8.2	11.0	7.1	9.1	12.2	16.6	9.6	1.6
	令和3年度	833	795	803	810	837	840	799	793	862	841		
	伸び率(%)	▲ 13.6	▲ 10.3	▲ 2.9	▲ 2.0	▲ 0.3	1.4	▲ 1.0	▲ 1.4	▲ 0.4	▲ 5.2		

注1 伸び率は、対前年同月比の数値である。

注2 数値は、突合点検による原審査結果を反映したものである。