

保険者からの収納状況・医療機関等への診療報酬確定状況(令和4年2月診療分)

(1) 保険者からの収納状況

納入期日(4月20日) 現在

管掌別	令和4年4月(令和4年2月診療分)									令和4年3月以前分 (令和4年1月診療分)		未納計	
	請求		収納			未納				窓口数	金額	窓口数	金額
	窓口数	金額	窓口数	金額	収納率	窓口数	金額	未納率					
協会けんぽ	1	億円 4,689	1	億円 4,689	% 100	0	億円 0	% 0	0	億円 0	0	億円 0	
船員保険	1	14	1	14	100	0	0	0	0	0	0	0	
共済組合	958	857	958	857	100	0	0	0	0	0	0	0	
健保組合	1,410	2,892	1,410	2,892	100	0	0	0	1	3	1	3	
医療保険計	2,370	8,452	2,370	8,452	100	0	0	0	1	3	1	3	
各法合計	11,654	2,153	11,597	2,150	99.8	57	3	0.2	1	0	57	3	
総計	14,024	10,605	13,967	10,602	99.9	57	3	0.0	2	3	58	6	

注 億円未満四捨五入のため、金額の合計及び収納率が計算上と不一致の場合がある。

[参考]

健保組合の月末現在における未納状況(前月請求分)

3月末現在

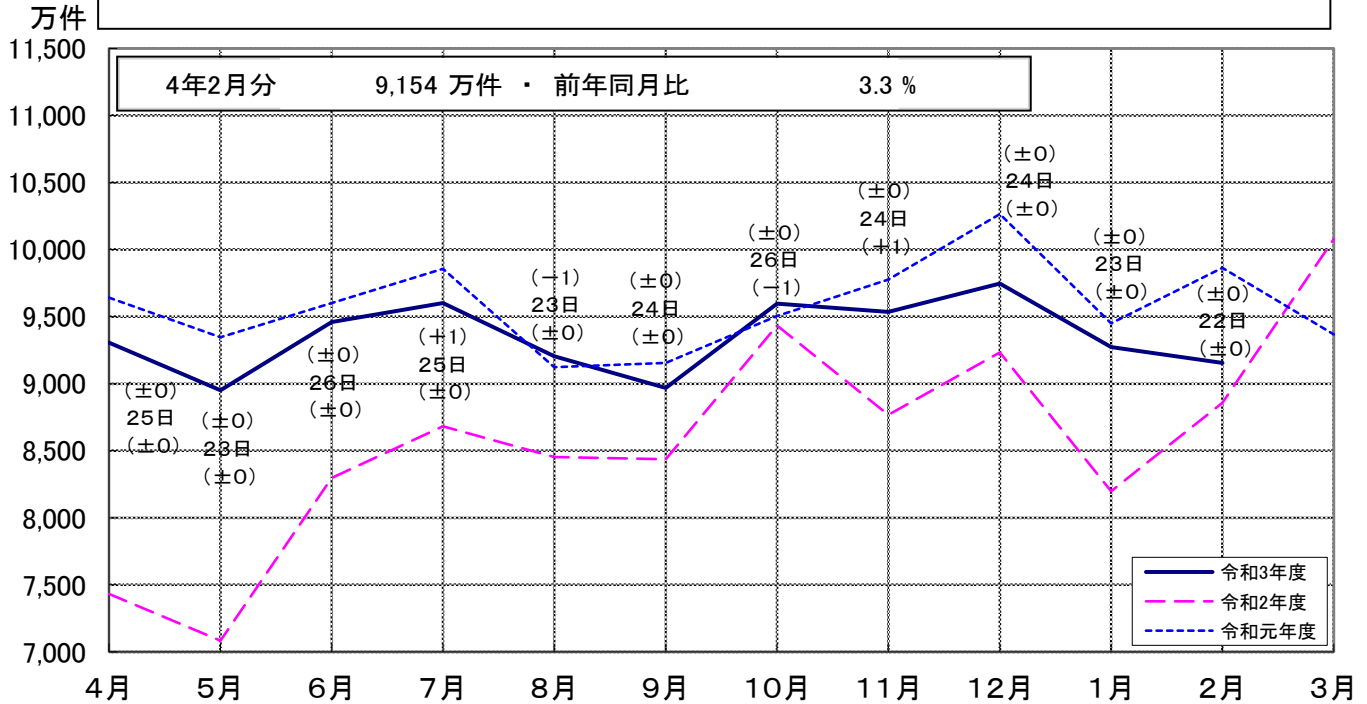
	令和4年3月分 (令和4年1月診療分)		令和4年2月以前分 (令和3年12月診療分以前未納)		未納計	
	納入期日現在の未納	月末現在の未納	納入期日現在の未納	月末現在の未納	納入期日現在の未納	月末現在の未納
窓口数	3	1	1	1	3	2
金額	億円 1	億円 1	億円 3	億円 3	億円 4	億円 4
未納率	% 0.0	% 0.0	—	—	—	—

注 億円未満四捨五入のため、金額及び未納率が計算上と不一致の場合がある。

(2) 医療機関等への診療報酬確定状況

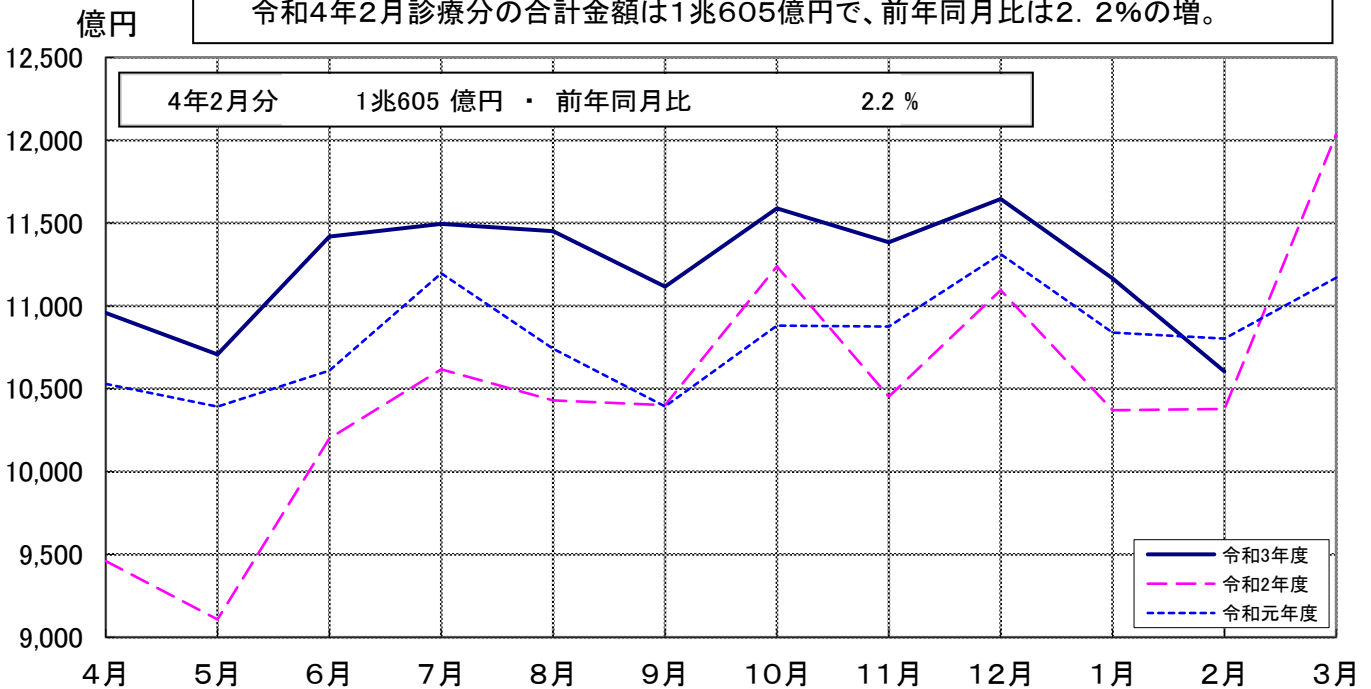
確定件数の推移(合計)

令和4年2月診療分の合計件数は9,154万件で、前年同月比は3.3%の増。
日曜日・祝日を除いた平日の日数については、22日で昨年と同様である。
なお、平日のうち祝日を除く土曜日の日数については、4日で昨年と同様である。



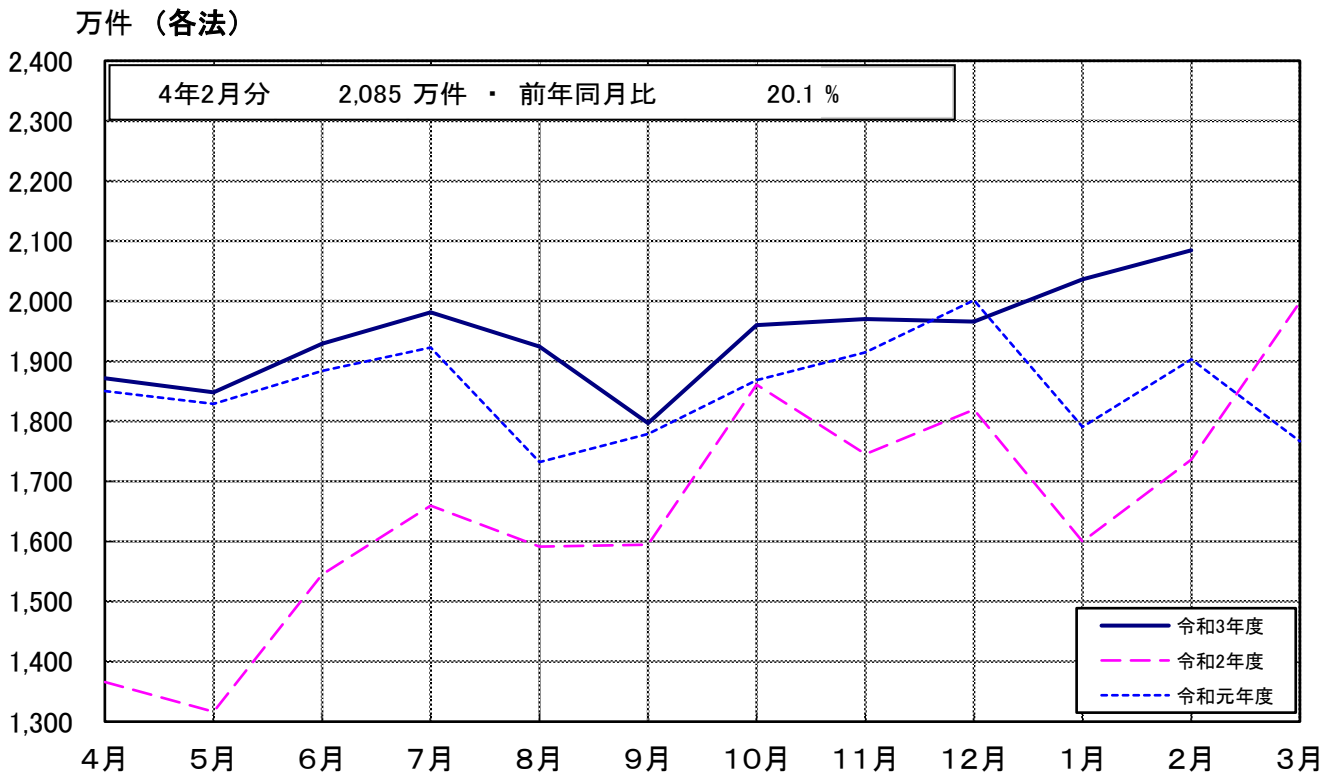
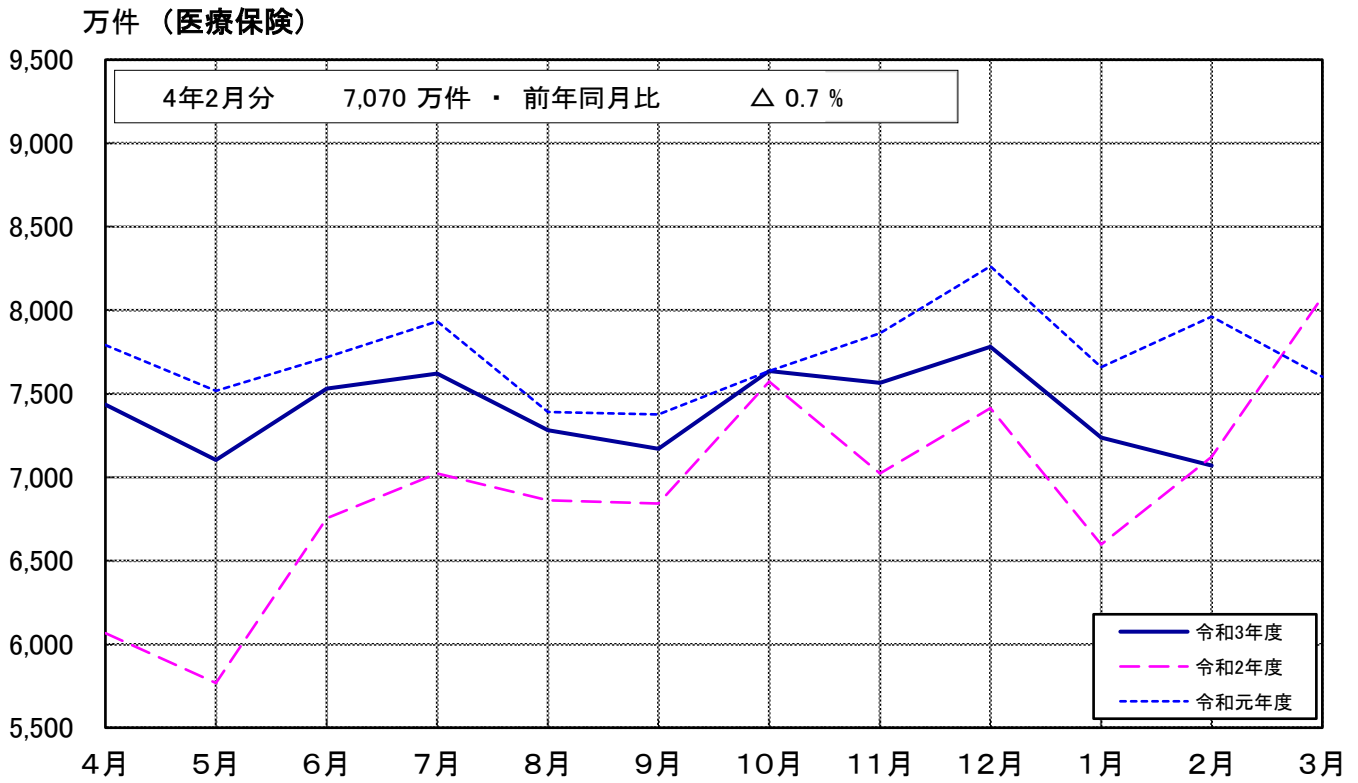
確定金額の推移(合計)

令和4年2月診療分の合計金額は1兆605億円で、前年同月比は2.2%の増。

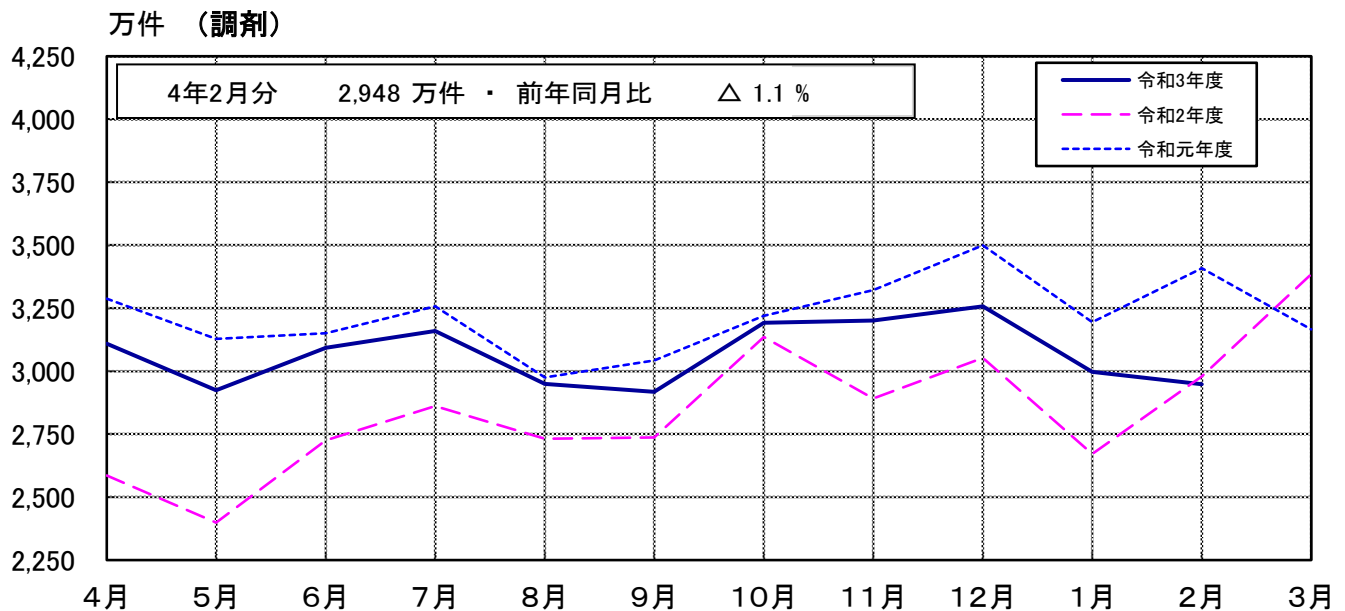
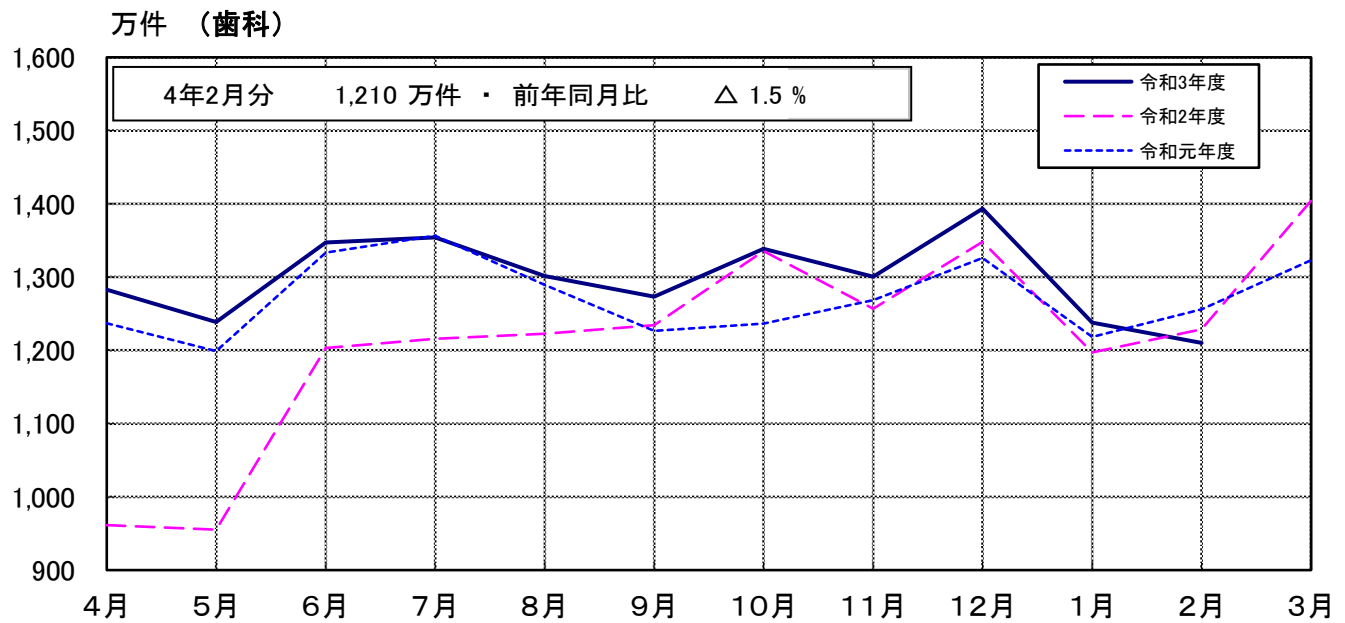
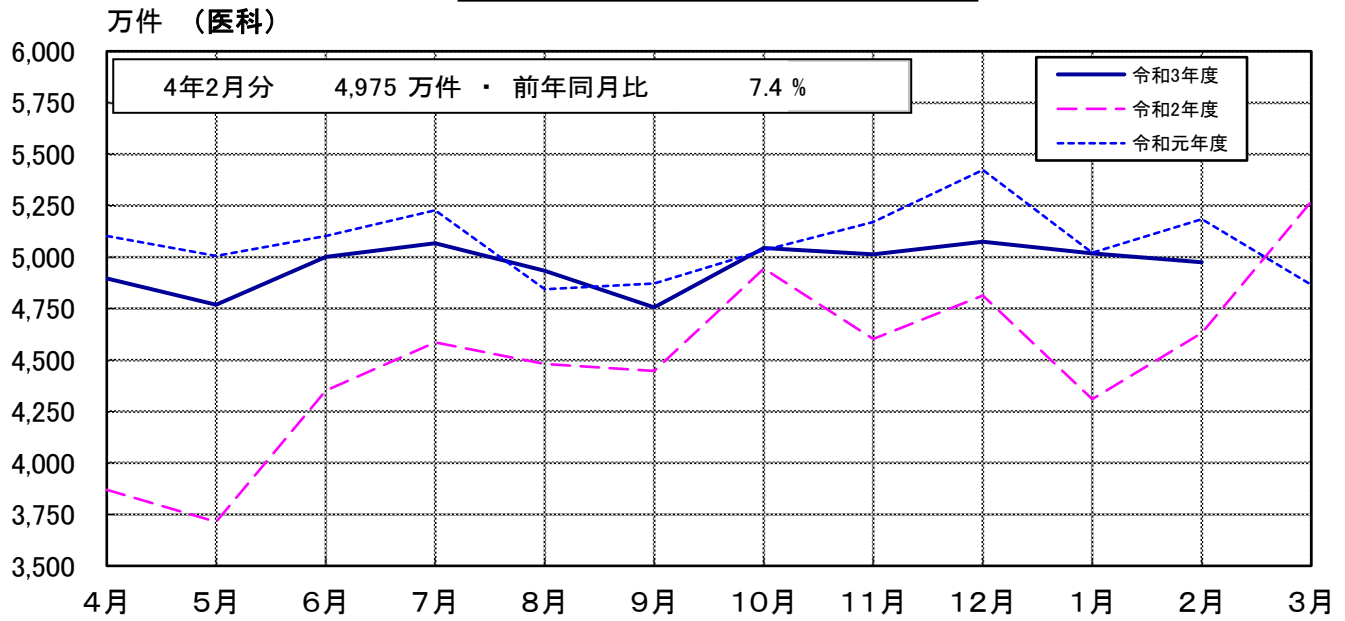


(注) グラフ上の中段の日数は、各月の総日数から日曜日・祝日、8/14~16及び年末年始の休日を除いた医療機関の稼働日数であり、下段の()は、前年同月との差である。また、上段の()は、祝日を除く土曜日の前年同月との差である。

確定件数の推移（制度別）

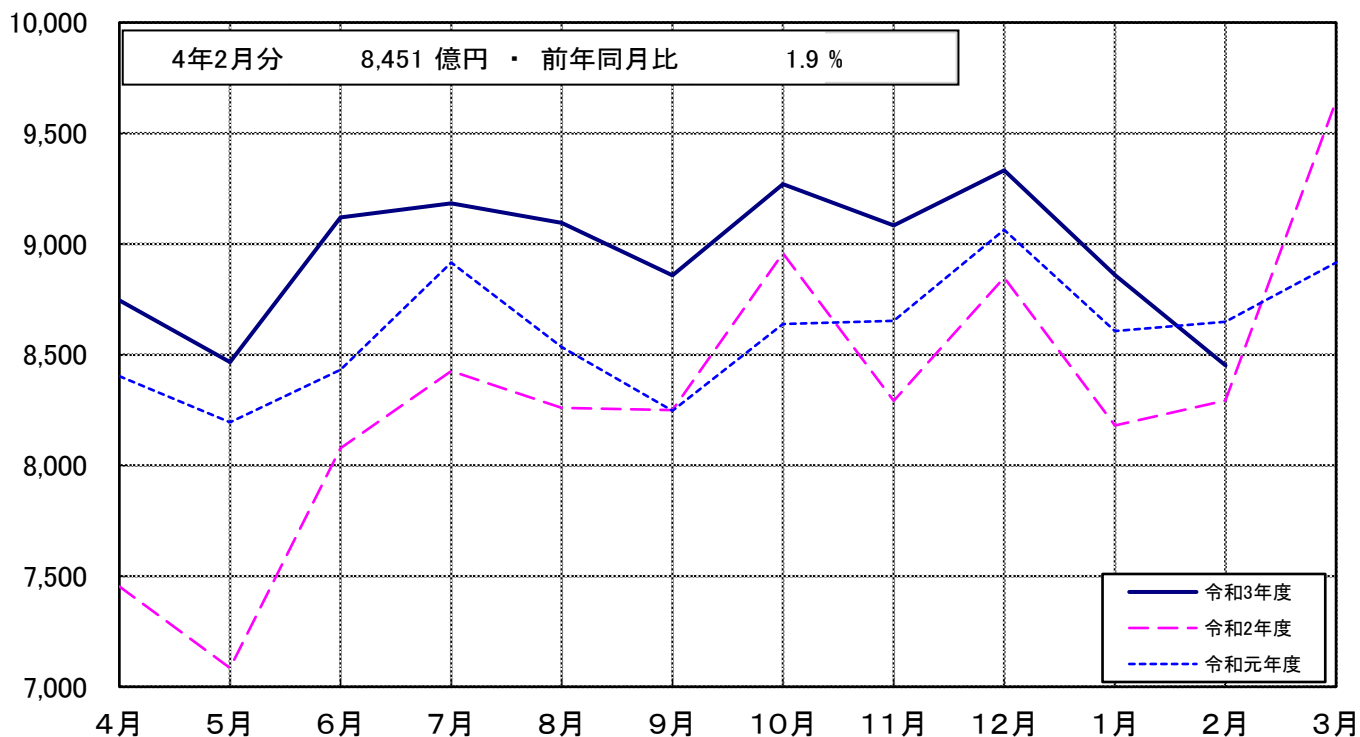


確定件数の推移（診療種別）

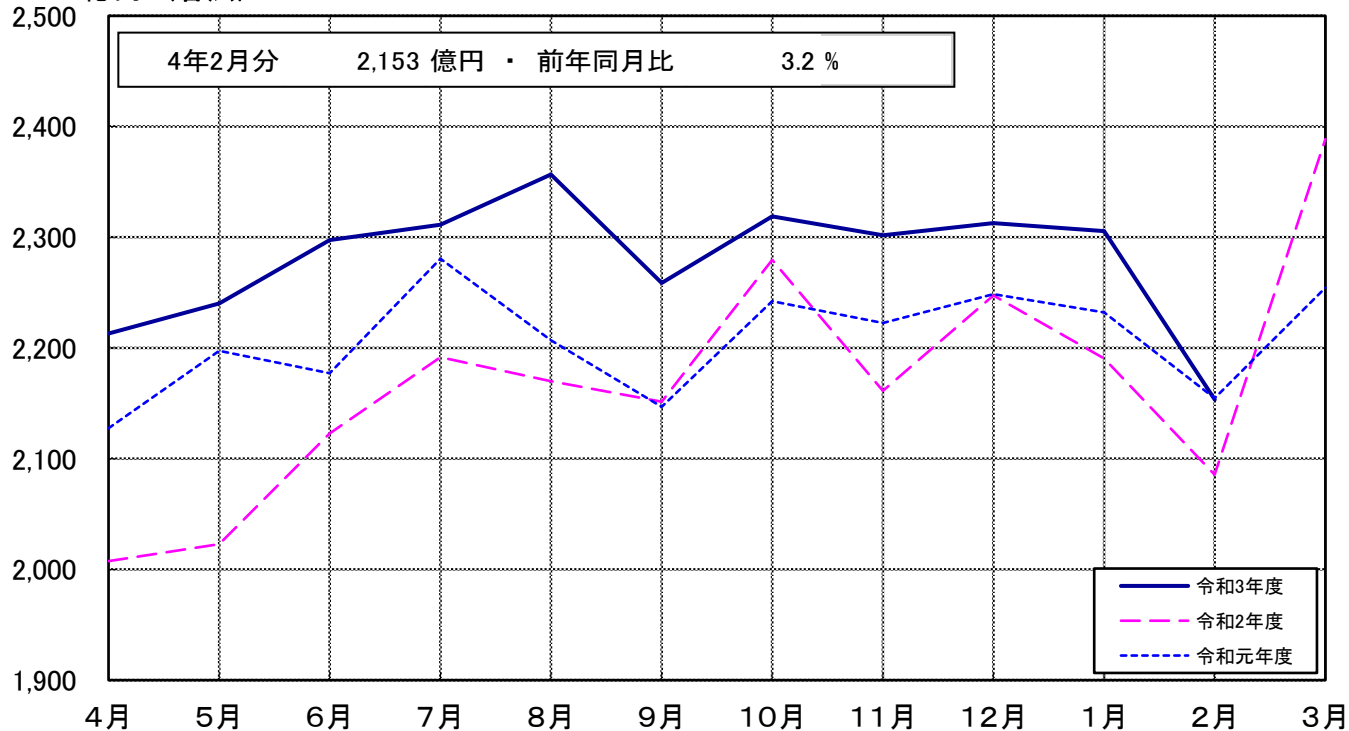


確定金額の推移 (制度別)

億円 (医療保険)

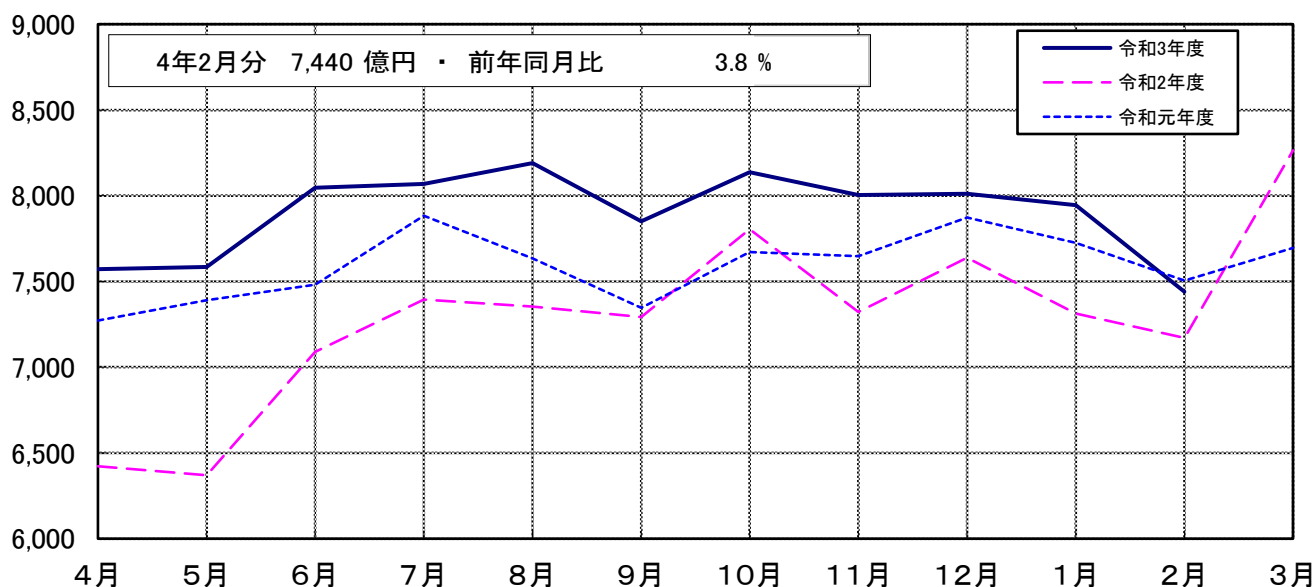


億円 (各法)

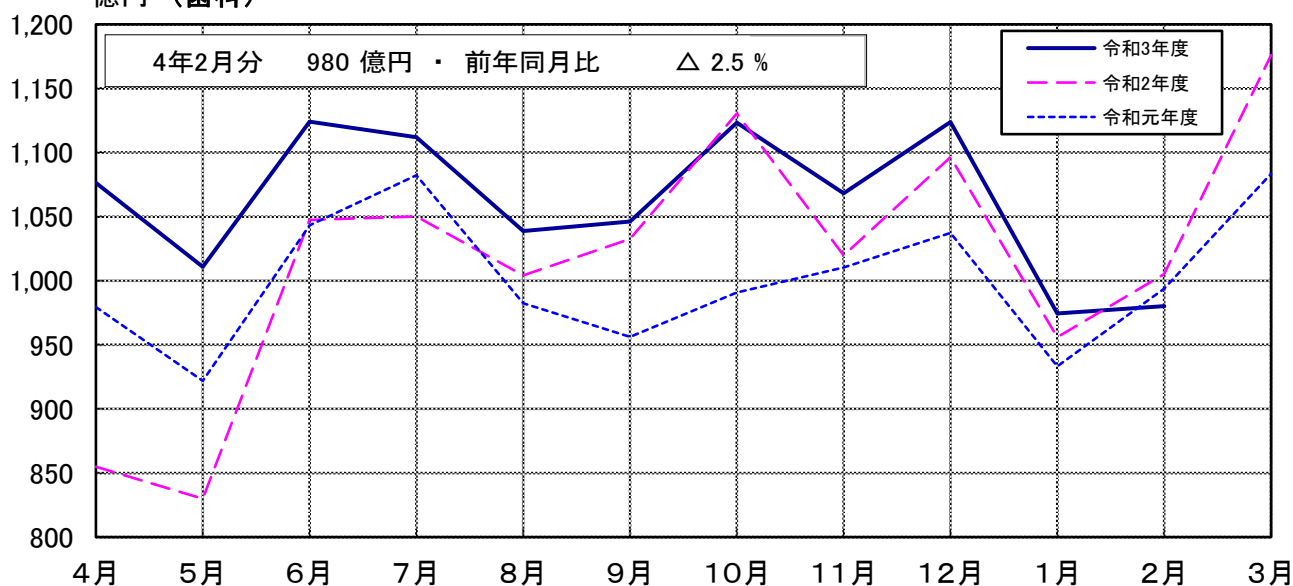


確定金額の推移（診療種別）

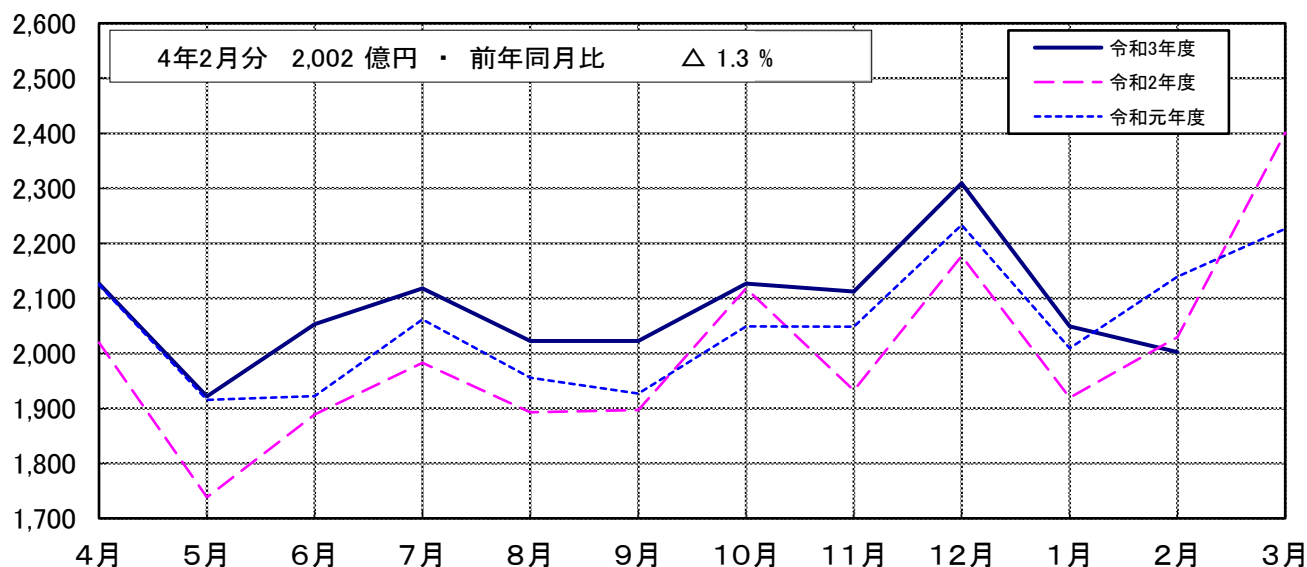
億円（医科）



億円（歯科）



億円（調剤）



令和4年2月診療分 種類別診療報酬確定件数及び対比表

(件 数)

種 別 管 掌 別		合 計			医 科 入 院			医 科 入 院 外			
		件 数	対 比		件 数	対 比		件 数	対 比		
			前 月	前 年 同 月		前 月	前 年 同 月		前 月	前 年 同 月	
医 療 保 険	協会けんぽ	37,096,494	97.4	100.2	273,719	93.7	95.5	19,266,606	97.2	101.3	
	船員保険	94,847	96.5	97.6	1,001	93.2	91.4	48,825	96.3	98.4	
	共済組合	7,907,495	97.7	97.8	50,342	92.1	96.4	4,129,620	97.4	98.8	
	健保組合	25,597,947	98.1	98.4	154,582	92.7	95.0	13,167,643	97.8	99.2	
	医療保険合計	70,696,783	97.7	99.3	479,644	93.2	95.4	36,612,694	97.4	100.2	
老 人 保 健	7割	—	—	—	—	—	—	—	—	—	
	9割	—	—	—	—	—	—	—	—	—	
	計	—	—	—	—	—	—	—	—	—	
各 法	自衛官等	79,147	93.0	107.7	789	97.2	97.6	38,880	92.3	111.3	
	生活保護	3,633,598	96.8	99.7	130,628	91.2	93.0	1,791,753	97.6	99.7	
	戦傷病者	1	50.0	100.0	—	—	—	1	100.0	100.0	
	自立支援	2,068,200	97.6	104.1	8,908	96.2	94.0	1,083,120	97.5	103.4	
	児童福祉	3,029	97.7	94.1	1,914	99.2	97.6	1,115	95.4	88.8	
	原爆医療	7,081	97.3	83.2	250	87.7	83.9	3,707	97.7	82.7	
	精神保健	1,097	98.6	105.2	1,082	98.7	104.9	—	—	—	
	麻薬取締	—	—	—	—	—	—	—	—	—	
	母子保健	4,423	92.6	95.1	4,422	92.6	95.1	1	100.0	—	
	中国残留邦人等	13,651	94.3	95.9	278	89.1	90.6	7,095	95.3	96.2	
	感染症	4,541,770	134.6	…	206,976	96.0	160.8	3,947,580	130.3	…	
	医療観察	1,939	100.1	102.4	832	98.1	103.7	559	101.5	97.0	
	肝炎等治療	14,964	93.9	94.2	123	87.9	96.1	3,926	94.5	92.1	
	老人被爆	—	—	—	—	—	—	—	—	—	
	特定疾患等	27,347	96.3	96.1	266	88.7	83.9	16,259	95.8	96.5	
	小児慢性措置等医療	96,924	94.5	95.0	6,184	93.5	93.6	50,342	93.5	94.2	
	難病医療	43,788	95.4	92.1	1,382	97.4	99.0	24,019	95.9	93.9	
難病医療	456,016	96.1	102.9	11,961	95.4	97.7	242,250	96.0	102.5		
特定B型肝炎	1,612	94.1	108.0	—	—	—	1,612	94.1	108.0		
石綿救済	396	87.6	142.4	33	68.8	126.9	213	87.7	143.0		
自治体医療	9,850,579	95.4	95.7	48,387	87.3	96.8	5,020,710	95.8	97.5		
各法合計	20,845,562	102.4	120.1	424,415	93.3	118.1	12,233,142	105.2	137.0		
総 計		91,542,345	98.7	103.3	904,059	93.3	104.9	48,845,836	99.3	107.5	
医 療 保 険 (内 訳)	被 保 険 者	協会けんぽ	19,263,894	97.7	102.8	127,263	94.9	97.2	9,996,873	97.5	104.1
		船員保険	29,456	96.5	100.8	336	97.7	98.2	14,879	95.5	101.1
		共済組合	4,165,080	98.6	100.0	25,827	92.8	96.4	2,189,907	98.2	100.9
		健保組合	13,234,987	98.2	101.5	76,314	93.7	94.9	6,794,040	97.8	102.2
		医療保険合計	36,693,417	98.0	102.0	229,740	94.2	96.3	18,995,699	97.7	103.0
	被 扶 養 者	協会けんぽ	12,295,636	96.7	95.8	86,636	90.4	92.7	6,358,721	96.3	97.0
		船員保険	46,336	95.9	95.5	365	87.5	85.1	23,901	96.0	96.6
		共済組合	3,493,537	96.5	95.0	22,015	90.3	96.0	1,809,788	96.3	96.1
		健保組合	10,626,509	98.1	94.3	61,761	90.7	94.6	5,470,038	97.8	95.3
		医療保険合計	26,462,018	97.2	95.1	170,777	90.5	93.8	13,662,448	96.9	96.2
未就学者(再掲)	6,496,677	91.7	93.8	52,160	86.8	94.2	3,453,431	91.8	95.4		
前 期 高 齢 者	7割	5,093,037	98.0	101.8	49,379	96.0	95.0	2,661,743	98.2	101.9	
	一般	2,448,311	97.4	102.1	29,748	96.6	99.0	1,292,804	97.7	102.2	
	計	7,541,348	97.8	101.9	79,127	96.2	96.5	3,954,547	98.0	102.0	

- (注) 1. 医療保険(内訳)の前期高齢者欄の7割・一般とは給付率の違いであり、7割は65歳以上70歳未満の者、または、70歳以上75歳未満の現役並み所得者、一般はそれ以外の者が対象である。
 2. 老人保健の7割・9割とは給付率の違いであり、7割は一定以上所得者、9割はそれ以外の者が対象である。
 3. 合計欄は、食事・生活療養費を除く件数とその対比である。
 4. 「-」は掲げる計数がないもの、「△」は負数のもの、「…」は対比で乖離があるものである。

令和4年2月診療分 種類別診療報酬確定件数及び対比表

(件 数)

管 掌 別		菌 科			調 剤			食 事 ・ 生 活 療 養 費			訪 問 看 護 療 養 費			
		件 数	対 比		件 数	対 比		件 数	対 比		件 数	対 比		
			前 月	前 年 同 月		前 月	前 年 同 月		前 月	前 年 同 月		前 月	前 年 同 月	
医 療 保 険	協 会 け ん ぽ	5,367,480	98.3	98.7	12,150,616	97.4	99.2	(243,091)	94.0	95.7	38,073	99.2	113.6	
	船 員 保 険	12,983	97.7	96.3	31,940	96.5	97.2	(861)	92.3	90.0	98	98.0	101.0	
	共 済 組 合	1,164,552	97.2	98.1	2,555,669	98.4	96.1	(42,995)	92.4	96.4	7,312	97.7	114.0	
	健 保 組 合	3,885,863	98.1	98.4	8,364,433	98.7	97.1	(134,941)	93.1	95.4	25,426	99.4	114.4	
	医 療 保 険 合 計	10,430,878	98.1	98.6	23,102,658	98.0	98.1	(421,888)	93.5	95.7	70,909	99.1	113.9	
老 人 保 健	7 割	—	—	—	—	—	—	—	—	—	—	—	—	
	9 割	—	—	—	—	—	—	—	—	—	—	—	—	
	計	—	—	—	—	—	—	—	—	—	—	—	—	
各 法	自 衛 官 等	18,642	95.2	102.0	20,828	92.2	106.9	(745)	100.9	98.5	8	80.0	66.7	
	生 活 保 護	289,936	95.5	99.1	1,402,498	96.7	100.4	(124,507)	91.0	92.7	18,783	94.9	109.4	
	戦 傷 病 者	—	—	—	—	—	—	—	—	—	—	—	—	
	自 立 支 援	2,656	94.5	84.0	890,753	97.5	104.2	(1,437)	92.5	84.5	82,763	99.6	117.0	
	児 童 福 祉	—	—	—	—	—	—	(1,628)	98.7	96.4	—	—	—	
	原 爆 医 療	405	91.6	75.6	2,661	98.2	84.1	(236)	89.4	82.5	58	116.0	156.8	
	精 神 保 健	14	87.5	116.7	1	—	—	(1,047)	98.8	105.0	—	—	—	
	麻 薬 取 締	—	—	—	—	—	—	—	—	—	—	—	—	
	母 子 保 健	—	—	—	—	—	—	(3,886)	92.3	97.4	—	—	—	
	中 国 残 留 邦 人 等	825	86.3	93.1	5,410	94.5	95.9	(251)	86.0	86.3	43	100.0	159.3	
	感 染 症	4,704	89.8	140.5	381,401	306.5	—	(13,252)	122.1	88.9	1,109	210.0	—	
	医 療 観 察	—	—	—	254	104.1	103.7	—	—	—	294	100.0	108.5	
	肝 炎 等 治 療	—	—	—	10,912	93.8	94.9	—	—	—	3	100.0	—	
	老 人 被 爆	—	—	—	—	—	—	—	—	—	—	—	—	
	特 定 疾 患 等	94	98.9	108.0	10,688	97.2	95.9	(246)	86.3	85.1	40	102.6	105.3	
	小 児 慢 性 措 置 等 医 療	1,204	90.6	100.7	31,475	95.2	94.7	(5,019)	94.8	93.9	7,719	99.3	103.2	
難 病 医 療	2,662	83.4	77.1	15,677	96.9	91.6	(1,291)	96.8	98.4	48	102.1	150.0		
特 定 B 型 肝 炎	2,046	99.2	109.1	187,588	96.0	103.4	(1,094)	94.7	98.8	12,171	100.4	109.5		
石 綿 救 済	—	—	—	138	93.9	146.8	(30)	69.8	120.0	12	92.3	133.3		
自 治 体 医 療	1,347,690	95.7	97.9	3,413,358	94.8	92.1	(4,208)	81.8	82.2	20,434	98.5	117.7		
各 法 合 計	1,670,878	95.6	98.2	6,373,642	99.8	102.1	(158,877)	93.1	92.3	143,485	99.3	115.5		
総 計		12,101,756	97.8	98.5	29,476,300	98.4	98.9	(580,765)	93.4	94.7	214,394	99.2	114.9	
医 療 保 険 (内 訳)	被 保 険 者	協 会 け ん ぽ	2,977,232	99.0	100.5	6,156,149	97.6	101.9	(113,578)	95.0	97.2	6,377	103.7	127.6
		船 員 保 険	4,740	101.3	101.2	9,495	95.7	100.3	(294)	100.7	97.0	6	85.7	150.0
		共 済 組 合	633,527	97.9	99.8	1,314,740	99.6	98.5	(22,425)	92.6	95.8	1,079	97.5	114.2
		健 保 組 合	2,122,475	98.7	101.0	4,238,020	98.5	100.6	(68,010)	94.1	95.5	4,138	102.3	126.2
		医 療 保 険 合 計	5,737,974	98.8	100.6	11,718,404	98.2	101.1	(204,307)	94.4	96.5	11,600	102.6	125.7
	被 扶 養 者	協 会 け ん ぽ	1,758,695	97.8	95.4	4,064,455	97.0	94.2	(73,379)	90.8	93.0	27,129	98.6	111.8
		船 員 保 険	6,405	95.6	92.5	15,589	96.1	95.2	(292)	83.9	82.5	76	100.0	111.8
		共 済 組 合	500,055	96.3	95.6	1,155,671	97.1	92.9	(18,209)	91.1	96.7	6,008	98.0	114.5
		健 保 組 合	1,550,245	97.4	94.9	3,524,809	98.9	92.3	(51,344)	91.0	94.4	19,656	98.5	112.5
		医 療 保 険 合 計	3,815,400	97.4	95.2	8,760,524	97.8	93.3	(143,224)	90.9	93.9	52,869	98.5	112.3
未 就 学 者 (再 掲)	7 割	618,488	97.3	100.6	1,759,668	98.1	102.3	(46,429)	96.3	95.5	3,759	100.2	108.4	
	一 般	259,016	96.4	100.4	864,062	97.3	102.6	(27,928)	96.2	99.3	2,681	95.5	107.3	
	計	877,504	97.0	100.5	2,623,730	97.9	102.4	(74,357)	96.2	96.9	6,440	98.2	107.9	

(注) 1. 医療保険(内訳)の前期高齢者欄の7割・一般とは給付率の違いであり、7割は65歳以上70歳未満の者、または、70歳以上75歳未満の現役並み所得者、一般はそれ以外の者が対象である。
 2. 老人保健の7割・9割とは給付率の違いであり、7割は一定以上所得者、9割はそれ以外の者が対象である。
 3. 合計欄は、食事・生活療養費を除く件数とその対比である。
 4. 「-」は掲げる計数がないもの、「△」は負数のもの、「…」は対比で乖離があるものである。

令和4年2月診療分 種類別診療報酬確定金額及び対比表

種別 管掌別		合計			医科入院			医科入院外			
		金額	対比		金額	対比		金額	対比		
			前月	前年同月		前月	前年同月		前月	前年同月	
		千円	%	%	千円	%	%	千円	%	%	
医療 保険	協会けんぽ	468,892,124	95.0	102.0	137,785,105	89.6	96.7	192,054,772	96.7	108.8	
	船員保険	1,382,388	95.3	95.1	483,606	89.6	85.0	510,913	101.0	105.6	
	共済組合	85,706,280	96.0	101.4	21,812,353	90.2	96.8	37,032,113	97.6	108.2	
	健保組合	289,163,477	95.8	101.9	73,955,818	89.0	97.4	124,407,636	97.8	108.6	
	医療保険合計	845,144,269	95.4	101.9	234,036,882	89.5	96.9	354,005,434	97.2	108.7	
老人保健	7割	—	—	—	—	—	—	—	—	—	
	9割	—	—	—	—	—	—	—	—	—	
	計	—	—	—	—	—	—	—	—	—	
各 法	自衛官等	1,091,167	99.9	111.8	374,678	106.5	107.8	404,645	96.0	126.7	
	生活保護	130,412,093	89.7	96.9	66,181,929	84.9	94.1	31,861,660	96.0	100.1	
	戦傷病者	2	18.4	140.8	—	—	—	2	134.2	140.8	
	自立支援	29,358,548	94.5	100.8	1,910,356	92.4	92.0	16,517,971	93.5	98.8	
	児童福祉	256,548	98.3	96.8	198,390	99.1	97.0	4,491	100.0	76.6	
	原爆医療	299,377	91.8	97.6	142,607	85.3	100.3	87,300	99.9	93.4	
	精神保健	422,657	94.2	107.8	387,067	94.4	107.8	—	—	—	
	麻薬取締	—	—	—	—	—	—	—	—	—	
	母子保健	506,213	88.8	97.5	432,167	88.7	97.5	13	93.7	…	
	中国残留邦人等	411,580	95.9	95.5	170,954	96.8	92.0	122,577	96.9	99.5	
	感染症	17,068,017	127.2	282.4	3,201,592	112.1	107.7	13,255,269	128.8	458.5	
	医療観察	1,332,711	89.4	103.9	1,235,984	88.9	104.4	75,121	96.0	95.1	
	肝炎等治療	257,979	95.1	90.6	5,877	79.1	88.6	56,653	94.3	86.7	
	老人被爆	—	—	—	—	—	—	—	—	—	
	特定疾患等	148,666	89.5	93.8	15,754	87.3	82.4	75,058	96.2	99.4	
	小児慢性 措置等医療	2,038,482	95.1	95.7	511,392	89.3	98.9	798,494	97.2	93.3	
	難病医療	9,333,463	95.3	108.4	1,434,645	92.2	99.9	3,564,047	95.6	108.6	
	特定B型肝炎	7,368	91.3	106.7	—	—	—	7,368	91.4	106.7	
	石綿救済	14,512	60.2	164.1	3,714	41.0	217.7	9,131	69.5	155.1	
	自治体医療	21,545,409	94.8	95.2	2,189,028	86.0	95.8	10,133,198	94.8	98.3	
各法合計	215,337,938	93.4	103.2	78,868,706	86.4	95.0	77,135,074	99.6	115.4		
総計		1,060,482,207	95.0	102.2	312,905,588	88.7	96.4	431,140,509	97.6	109.8	
医療 保険 (内 訳)	被 保 険 者	協会けんぽ	232,252,898	95.6	104.2	61,983,199	89.9	98.1	97,479,028	96.9	111.7
		船員保険	464,795	99.8	96.7	157,773	93.8	86.3	167,371	104.8	104.5
		共済組合	45,829,471	95.6	102.4	10,796,637	88.4	97.3	20,160,068	97.5	109.0
		健保組合	151,315,980	96.1	103.6	36,244,151	90.1	97.6	65,810,298	97.2	110.1
		医療保険合計	429,863,145	95.8	103.8	109,181,760	89.8	97.8	183,616,764	97.1	110.8
	被 扶 養 者	協会けんぽ	140,278,344	94.5	99.7	39,911,756	88.2	94.4	58,561,613	96.7	107.9
		船員保険	518,729	89.9	93.0	152,494	80.1	79.0	209,684	96.3	104.6
		共済組合	35,831,483	96.5	100.0	9,615,678	92.0	96.2	15,291,438	97.8	107.4
		健保組合	109,495,117	95.8	99.8	27,695,468	87.5	96.7	47,659,794	98.9	107.9
		医療保険合計	286,123,674	95.2	99.8	77,375,396	88.4	95.4	121,722,530	97.7	107.8
	前 期 高 齢 者	未就学者(再掲)	70,229,251	90.9	97.1	23,896,098	85.9	94.7	31,400,073	94.0	104.2
		7割	81,190,795	94.8	100.0	29,266,361	90.8	95.6	30,883,517	96.4	103.2
		一般	47,966,655	94.0	101.7	18,213,365	90.4	99.8	17,782,624	95.8	103.2
	計	129,157,450	94.5	100.6	47,479,726	90.6	97.2	48,666,141	96.2	103.2	

(注) 1. 医療保険(内訳)の前期高齢者欄の7割・一般とは給付率の違いであり、7割は65歳以上70歳未満の者、または、70歳以上75歳未満の現役並み所得者、一般はそれ以外の者が対象である。
 2. 老人保健の7割・9割とは給付率の違いであり、7割は一定以上所得者、9割はそれ以外の者が対象である。
 3. 数値は、突合点検による原審査結果を反映したものである。
 4. 「-」は掲げる計数がないもの、「0」は表示単位に満たないもの、「△」は負数のもの、「…」は対比で乖離があるものである。

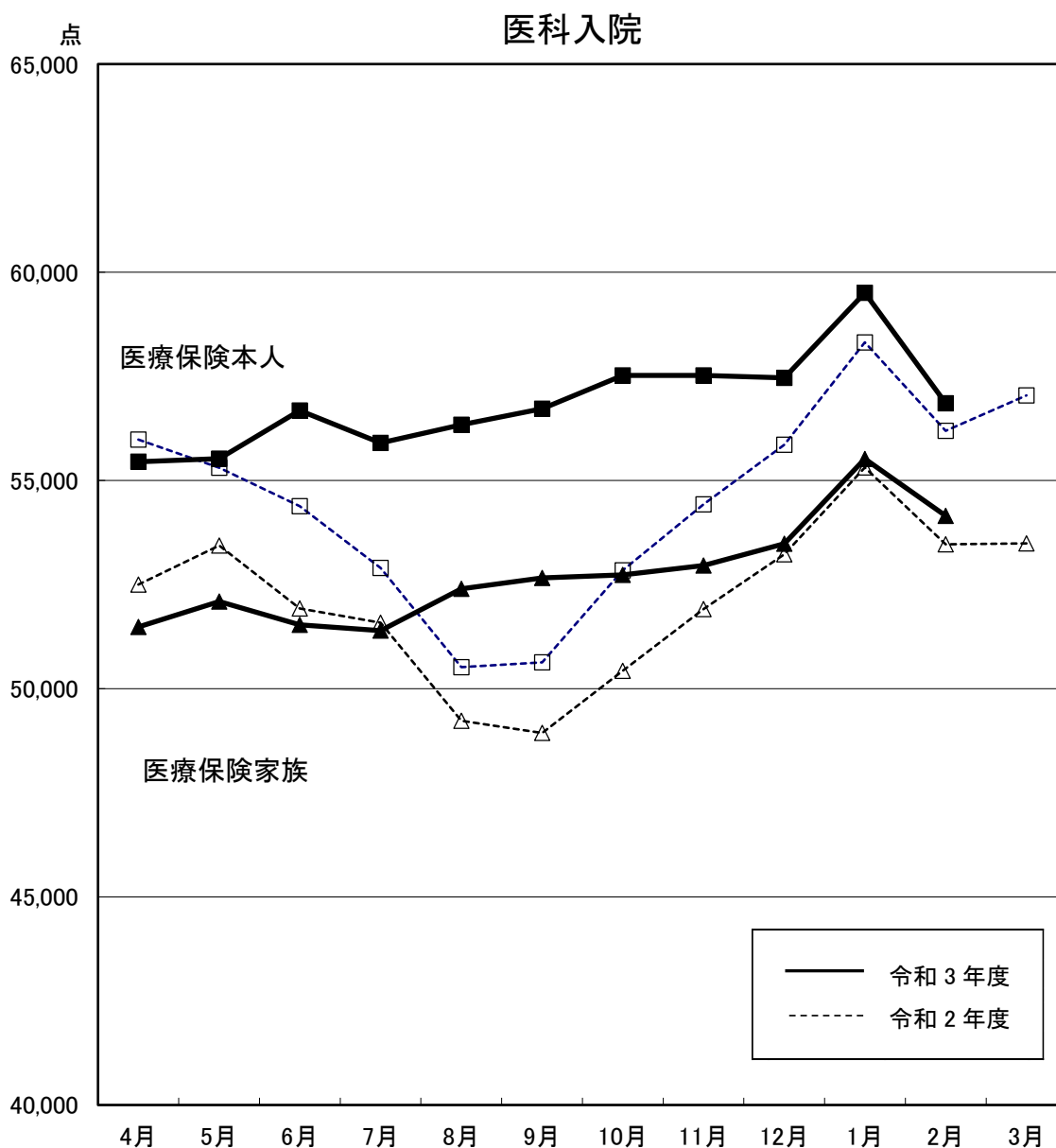
令和4年2月診療分 種類別診療報酬確定金額及び対比表

(金額)

種別 管掌別		歯科			調剤			食事・生活療養費			訪問看護療養費			
		金額	対比		金額	対比		金額	対比		金額	対比		
			前月	前年同月		前月	前年同月		前月	前年同月		前月	前年同月	
		千円	%	%	千円	%	%	千円	%	%	千円	%	%	
医療 保険	協会けんぽ	47,261,216	101.3	97.7	88,540,402	97.3	99.5	1,314,077	90.6	93.3	1,936,553	96.6	110.8	
	船員保険	123,462	100.3	95.3	252,252	93.7	97.5	6,828	89.6	92.5	5,326	89.9	103.1	
	共済組合	9,463,994	99.4	97.5	16,847,473	98.6	96.0	193,803	91.2	94.4	356,543	95.4	106.7	
	健保組合	32,605,404	100.6	97.3	56,354,019	98.7	97.2	626,115	91.1	93.9	1,214,486	97.4	109.8	
	医療保険合計	89,454,076	100.8	97.5	161,994,146	97.9	98.3	2,140,823	90.8	93.6	3,512,908	96.7	110.0	
老人保健	7割	—	—	—	—	—	—	—	—	—	—	—	—	
	9割	—	—	—	—	—	—	—	—	—	—	—	—	
	計	—	—	—	—	—	—	—	—	—	—	—	—	
各 法	自衛官等 生活保護	179,932	96.4	99.5	128,466	99.9	102.8	3,217	106.9	101.7	229	39.5	40.2	
	戦傷病者 自立支援	5,122,653	98.8	97.7	20,517,827	95.9	100.9	4,530,240	85.3	93.0	2,197,785	90.6	114.0	
	児童福祉 原爆医療	—	—	—	—	—	—	—	—	—	—	—	—	
	精神保健 麻薬取締	12,281	97.8	91.9	6,864,778	96.6	99.9	48,048	86.6	85.7	4,005,114	96.6	118.3	
	母子保健 中国残留邦人等	—	—	—	—	—	—	53,666	95.6	98.3	—	—	—	
	感染症 医療観察	7,792	88.6	87.8	45,786	98.2	93.1	8,394	92.0	97.8	7,498	104.6	166.8	
	肝炎等治療 老人被爆	116	60.7	61.6	3	—	—	35,471	92.3	108.7	—	—	—	
	特定疾患等 小児慢性	—	—	—	—	—	—	74,034	89.1	97.8	—	—	—	
	措置等医療 難病医療	16,696	96.2	96.5	89,903	94.5	95.2	7,160	80.2	86.9	4,290	96.3	194.5	
	特定B型肝炎 石綿救済	14,404	89.6	85.7	410,640	316.2	…	122,741	113.9	78.2	63,371	466.3	—	
	自治体医療	—	—	—	4,878	106.3	102.5	—	—	—	16,728	92.7	108.2	
	各法合計	—	—	—	195,269	95.9	91.7	—	—	—	181	252.2	—	
	特定疾患等 小児慢性	448	65.0	109.0	53,185	82.9	91.4	3,280	74.2	73.3	941	105.4	113.9	
	措置等医療 難病医療	3,469	102.4	111.4	549,878	96.9	95.1	21,688	97.4	99.5	153,561	97.3	99.2	
	特定B型肝炎 石綿救済	23,070	86.3	77.4	129,145	105.1	98.0	44,322	90.7	99.0	1,961	100.0	134.7	
	自治体医療	6,781	107.9	93.7	3,517,539	95.8	109.5	37,937	87.9	95.7	772,514	98.4	122.3	
	各法合計	—	—	—	—	—	—	—	—	—	—	—	—	
	自治体医療	3,184,661	97.1	97.8	5,728,594	97.4	88.2	27,198	85.4	71.7	282,731	96.6	112.7	
	各法合計	8,572,303	98.1	97.7	38,236,959	97.0	100.1	5,017,753	86.2	92.6	7,507,143	95.6	117.8	
	総計		98,026,378	100.6	97.5	200,231,105	97.7	98.7	7,158,576	87.5	92.9	11,020,051	95.9	115.2
医療 保険 (内 訳)	被 保 険 者	協会けんぽ	26,926,261	101.6	99.0	45,040,767	97.6	101.3	515,473	92.4	95.0	308,171	100.3	120.0
		船員保険	51,733	106.7	101.6	85,043	98.7	101.3	2,464	96.3	93.3	412	85.7	280.0
		共済組合	5,336,852	99.1	98.9	9,390,445	98.9	97.6	89,157	89.4	94.6	56,312	92.1	101.3
		健保組合	18,582,217	100.8	99.5	30,192,651	98.9	100.6	279,027	91.5	93.9	207,635	96.3	117.3
		医療保険合計	50,897,063	101.1	99.2	84,708,906	98.2	100.6	886,121	91.8	94.6	572,531	98.0	116.9
	被 扶 養 者	協会けんぽ	14,186,570	100.9	94.7	25,883,592	96.9	94.3	447,469	88.7	91.8	1,287,344	96.6	108.4
		船員保険	51,911	96.2	89.5	99,206	91.0	98.8	1,875	84.9	86.2	3,559	96.8	105.6
		共済組合	3,841,933	99.7	95.1	6,709,293	98.6	93.3	89,379	92.2	94.2	283,762	96.5	108.9
		健保組合	12,056,799	100.0	93.6	20,945,202	98.6	91.5	255,078	90.3	93.3	882,777	97.3	107.5
		医療保険合計	30,137,214	100.3	94.3	53,637,292	97.7	93.1	793,801	89.6	92.5	2,457,442	96.8	108.1
	前 期 高 齢 者	未就学者(再掲)	4,737,858	97.3	89.6	9,379,976	90.7	86.0	130,853	88.3	95.7	684,393	98.1	101.5
		7割	5,601,823	101.9	99.6	14,916,194	97.6	103.0	269,330	91.3	91.5	253,570	98.5	114.1
		一般	2,817,976	100.4	99.4	8,731,754	96.4	103.5	191,572	90.7	96.6	229,364	91.3	110.3
計	8,419,799	101.4	99.5	23,647,948	97.2	103.2	460,901	91.0	93.5	482,935	94.9	112.3		

(注) 1. 医療保険(内訳)の前期高齢者欄の7割・一般とは給付率の違いであり、7割は65歳以上70歳未満の者、または、70歳以上75歳未満の現役並み所得者、一般はそれ以外の者が対象である。
 2. 老人保健の7割・9割とは給付率の違いであり、7割は一定以上所得者、9割はそれ以外の者が対象である。
 3. 数値は、突合点検による原審査結果を反映したものである。
 4. 「—」は掲げる計数がないもの、「0」は表示単位に満たないもの、「△」は負数のもの、「…」は対比で乖離があるものである。

診療種別 診療報酬等諸率の推移(1件当たり点数)

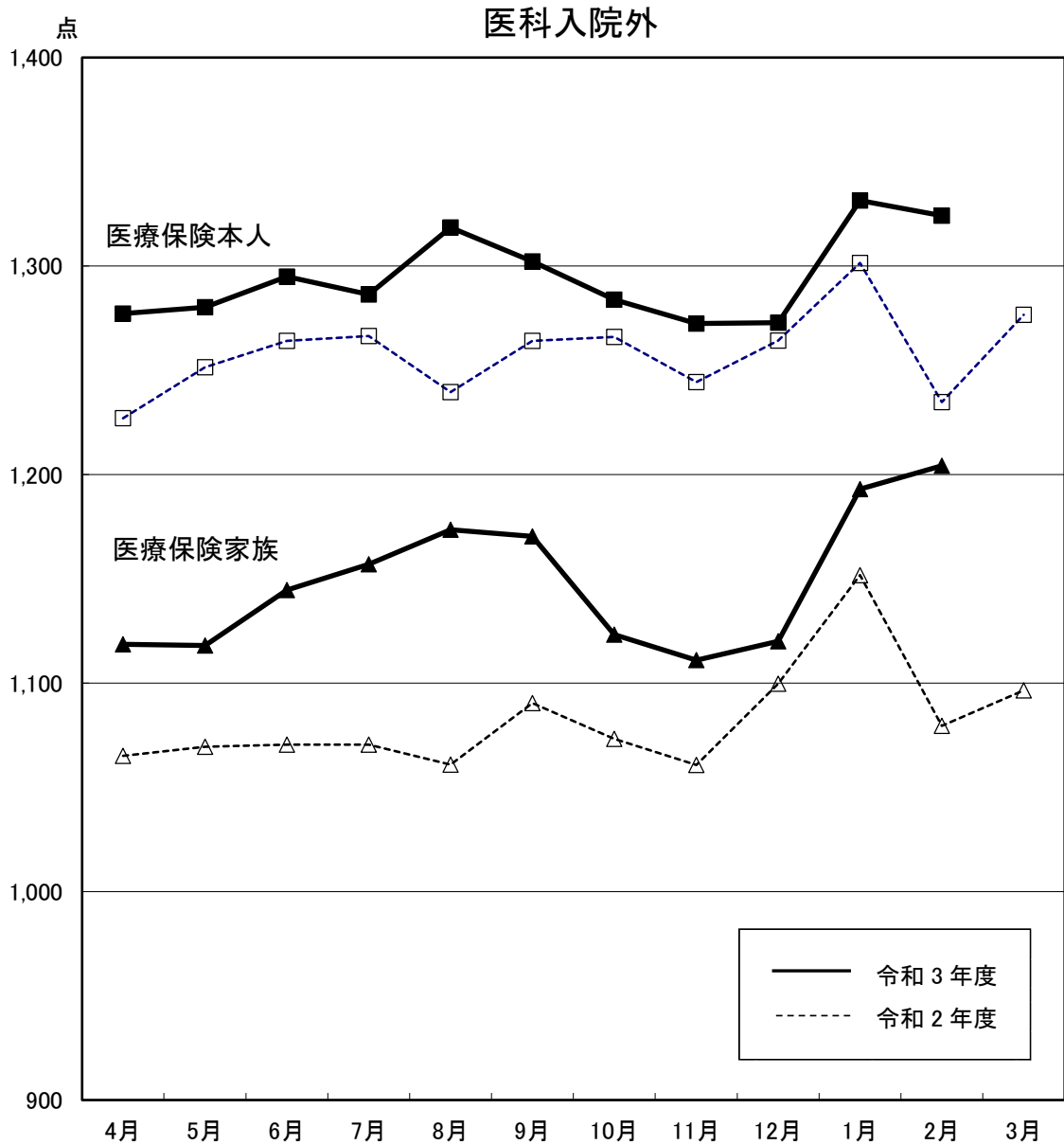


(単位：点)

区分		4月	5月	6月	7月	8月	9月	10月	11月	12月	1月	2月	3月
医療保険本人	令和2年度	55,978	55,302	54,382	52,897	50,516	50,629	52,843	54,423	55,860	58,317	56,192	57,041
	伸び率(%)	4.7	4.5	3.4	0.1	▲ 3.0	▲ 3.0	▲ 0.2	2.5	2.3	3.5	4.5	1.9
	令和3年度	55,448	55,525	56,676	55,903	56,334	56,724	57,525	57,522	57,465	59,507	56,850	
	伸び率(%)	▲ 0.9	0.4	4.2	5.7	11.5	12.0	8.9	5.7	2.9	2.0	1.2	
医療保険家族	令和2年度	52,497	53,436	51,927	51,583	49,226	48,934	50,429	51,913	53,229	55,310	53,466	53,489
	伸び率(%)	11.6	11.5	8.5	7.0	2.7	3.1	3.8	4.9	6.5	8.5	6.9	1.4
	令和3年度	51,479	52,090	51,533	51,392	52,398	52,662	52,731	52,954	53,477	55,518	54,148	
	伸び率(%)	▲ 1.9	▲ 2.5	▲ 0.8	▲ 0.4	6.4	7.6	4.6	2.0	0.5	0.4	1.3	

注1 1件当たり点数とは、医科点数と食事・生活療養費(医科分のみ)点数換算後の合計点数を、医科の件数で除したものである。

注2 伸び率は、対前年同月比の数値である。



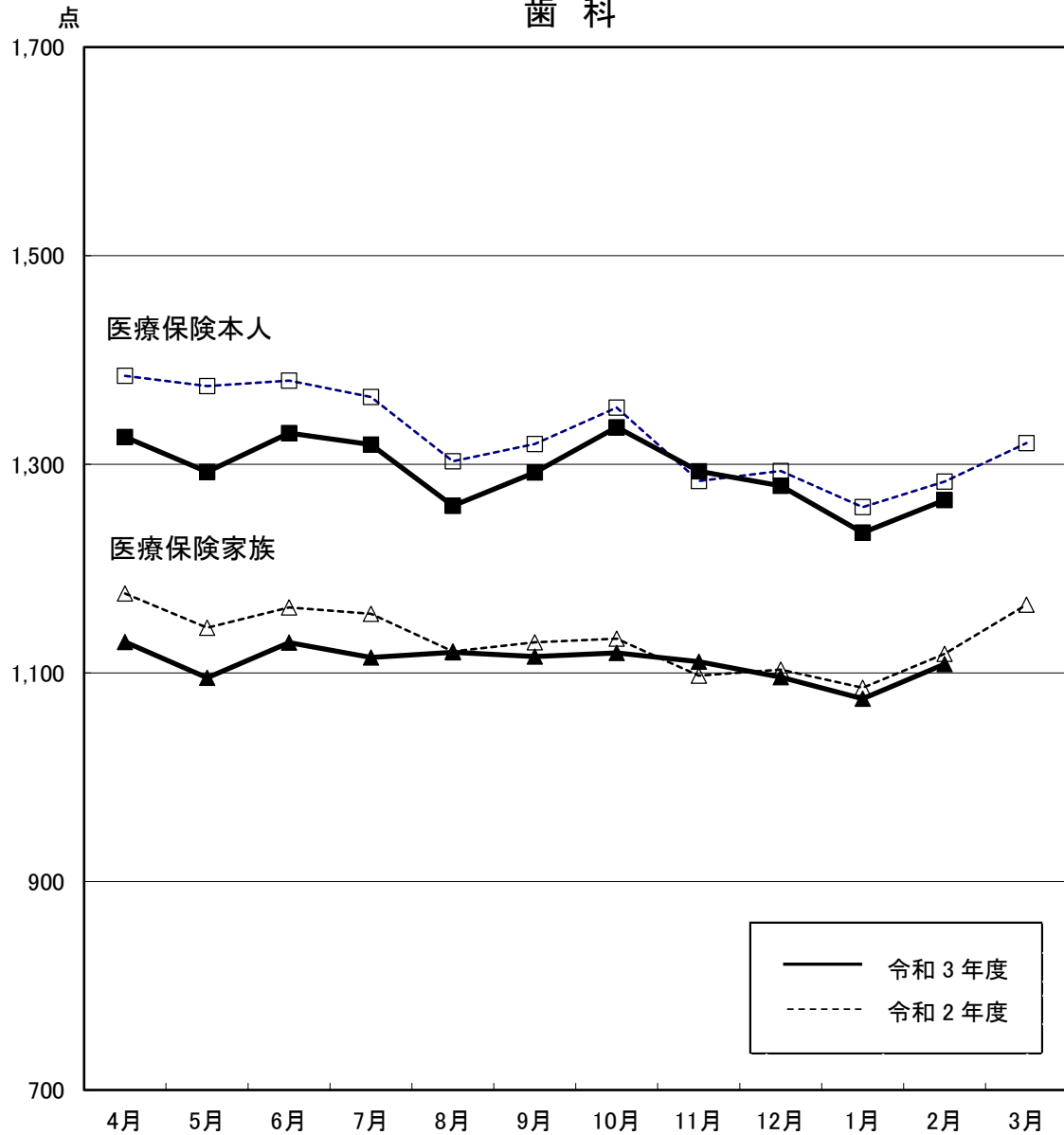
(単位：点)

区分		4月	5月	6月	7月	8月	9月	10月	11月	12月	1月	2月	3月
医療保険本人	令和2年度	1,227	1,251	1,264	1,266	1,240	1,264	1,266	1,244	1,264	1,301	1,235	1,277
	伸び率(%)	6.0	6.2	7.0	4.9	3.2	6.5	4.3	5.6	7.8	8.5	7.0	6.0
	令和3年度	1,277	1,280	1,295	1,286	1,319	1,302	1,284	1,272	1,273	1,331	1,324	
	伸び率(%)	4.1	2.3	2.4	1.6	6.4	3.0	1.4	2.3	0.7	2.3	7.2	
医療保険家族	令和2年度	1,065	1,069	1,070	1,070	1,061	1,090	1,073	1,061	1,100	1,152	1,079	1,097
	伸び率(%)	7.4	7.6	8.2	5.6	4.3	7.2	3.5	5.1	7.3	9.2	7.6	6.2
	令和3年度	1,119	1,118	1,145	1,157	1,174	1,170	1,123	1,111	1,120	1,193	1,204	
	伸び率(%)	5.0	4.5	6.9	8.1	10.6	7.3	4.7	4.7	1.8	3.6	11.6	

注1 伸び率は、対前年同月比の数値である。

注2 数値は、突合点検による原審査結果を反映したものである。

歯 科



(単位：点)

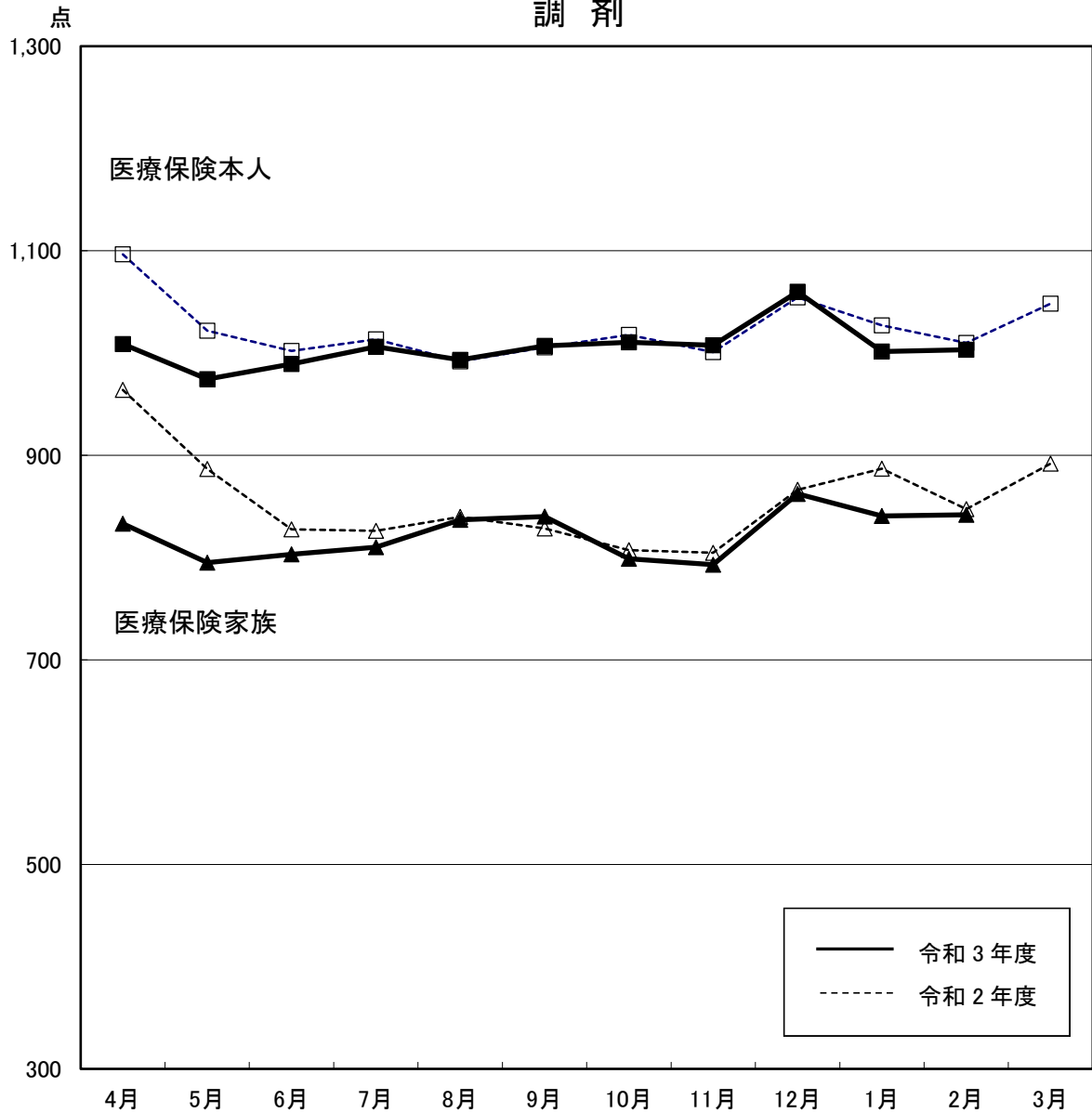
区分		4月	5月	6月	7月	8月	9月	10月	11月	12月	1月	2月	3月
医療保険本人	令和2年度	1,385	1,375	1,380	1,365	1,303	1,319	1,354	1,284	1,294	1,259	1,283	1,320
	伸び率(%)	11.7	15.8	11.1	8.2	8.9	8.8	8.4	2.8	5.2	6.0	3.7	2.8
	令和3年度	1,326	1,293	1,330	1,319	1,260	1,292	1,336	1,293	1,279	1,234	1,266	
	伸び率(%)	▲ 4.2	▲ 6.0	▲ 3.6	▲ 3.4	▲ 3.3	▲ 2.1	▲ 1.4	0.7	▲ 1.1	▲ 1.9	▲ 1.4	
医療保険家族	令和2年度	1,176	1,143	1,163	1,157	1,121	1,129	1,133	1,097	1,103	1,086	1,118	1,165
	伸び率(%)	10.2	9.3	10.4	6.4	6.3	6.8	4.7	2.4	3.9	3.6	4.4	2.2
	令和3年度	1,130	1,095	1,129	1,115	1,120	1,116	1,119	1,111	1,096	1,075	1,108	
	伸び率(%)	▲ 4.0	▲ 4.2	▲ 2.9	▲ 3.6	▲ 0.1	▲ 1.2	▲ 1.2	1.2	▲ 0.6	▲ 1.0	▲ 0.9	

注1 1件当たり点数とは、歯科点数と食事・生活療養費(歯科分のみ)点数換算後の合計点数を、歯科の件数で除したものである。

注2 伸び率は、対前年同月比の数値である。

注3 数値は、突合点検による原審査結果を反映したものである。

調 剤



(単位：点)

区分		4月	5月	6月	7月	8月	9月	10月	11月	12月	1月	2月	3月
医療保険本人	令和2年度	1,096	1,022	1,002	1,013	992	1,006	1,018	1,001	1,054	1,027	1,010	1,048
	伸び率(%)	13.1	11.0	7.4	5.9	2.2	4.6	5.8	6.6	9.1	10.8	5.8	2.5
	令和3年度	1,009	974	989	1,006	993	1,007	1,011	1,007	1,060	1,002	1,003	
	伸び率(%)	▲ 8.0	▲ 4.6	▲ 1.3	▲ 0.7	0.1	0.2	▲ 0.7	0.7	0.5	▲ 2.5	▲ 0.7	
医療保険家族	令和2年度	964	887	828	826	840	828	807	805	866	887	847	892
	伸び率(%)	23.6	22.1	15.1	11.1	8.2	11.0	7.1	9.1	12.2	16.6	9.6	1.6
	令和3年度	833	795	803	810	837	840	799	793	862	841	842	
	伸び率(%)	▲ 13.6	▲ 10.3	▲ 2.9	▲ 2.0	▲ 0.3	1.4	▲ 1.0	▲ 1.4	▲ 0.4	▲ 5.2	▲ 0.6	

注1 伸び率は、対前年同月比の数値である。

注2 数値は、突合点検による原審査結果を反映したものである。