

# 発表事項

## 1 令和4年3月審査分の審査状況

2 令和4年4月審査分の特別審査委員会審査状況

3 その他

# 原審査の状況【医科歯科計】

- ・前年同月に比べ、請求件数は5.6%増加、請求点数は5.3%増加、査定件数は3.8%増加、査定点数は3.8%増加
- ・前々年同月に比べ、請求件数は3.9%減少、請求点数は2.2%増加、査定件数は9.8%減少、査定点数は7.6%減少

## 請求・査定件数

	件数	対前年 同月伸び率	対前々年 同月伸び率
請求件数 (A)	<b>6,207万件</b>	+5.6%	▲3.9%
査定件数 (B)	<b>64.3万件</b>	+3.8%	▲9.8%
・単月点検分	44.0万件	+7.5%	▲4.3%
・突合点検分	11.7万件	▲6.7%	▲23.0%
・縦覧点検分	8.7万件	+1.5%	▲14.8%
請求1万件当たり査定件数 (B) / (A) ×10000	<b>103.7件</b>	▲1.7%	▲6.1%
・単月点検分	70.9件	+1.7%	▲0.4%
・突合点検分	18.8件	▲11.6%	▲19.9%
・縦覧点検分	14.0件	▲3.9%	▲11.3%

## 請求・査定点数

	点数	対前年 同月伸び率	対前々年 同月伸び率
請求点数 (C)	<b>1,239億3,862万点</b>	+5.3%	+2.2%
査定点数 (D)	<b>2億8,546万点</b>	+3.8%	▲7.6%
・単月点検分	2億3,426万点	+5.0%	▲5.5%
・突合点検分	2,736万点	▲1.5%	▲13.9%
・縦覧点検分	2,384万点	▲1.3%	▲18.6%
請求1万点当たり査定点数 (D) / (C) ×10000	<b>23.0点</b>	▲1.4%	▲9.6%
・単月点検分	18.9点	▲0.3%	▲7.6%
・突合点検分	2.2点	▲6.5%	▲15.8%
・縦覧点検分	1.9点	▲6.3%	▲20.3%

参考：調剤レセプトの請求件数	2,958万件	(▲1.0%)	(▲13.5%)
請求点数	311億4,856万点	(▲1.3%)	(▲6.2%)

単月査定件数	1.5万件	(▲10.6%)	(▲22.1%)
単月査定点数	61.0万点	(▲68.8%)	(▲31.7%)

平日の日数 2年2月:23日 3年2月:22日 4年2月:22日 (前年度) 3年2月からの影響度0.0% (前々年度) 2年2月からの影響度▲4.3%

- 1) 突合点検に係る査定件数・点数には医科（歯科）レセプトと調剤レセプトを照合した結果、査定となった調剤レセプトの件数及び点数を含んでいる。
- 2) 縦覧点検分には入外点検分を含んでおり、入外点検分の査定件数は0.4万件、査定点数は99.8万点である。
- 3) 被用者保険加入者数の対前年同月増減率は、令和3年12月で▲0.2%である。（出典：厚生労働省「最近の医療費の動向」）
- 4) 地方単独事業の請求件数増減(▲15.3万件)の影響は約▲0.3%である。

# 原審査の状況【医科】

- ・前年同月に比べ、請求件数は7.5%増加、請求点数は6.4%増加、査定件数は5.1%増加、査定点数は4.2%増加
- ・前々年同月に比べ、請求件数は4.0%減少、請求点数は2.7%増加、査定件数は8.6%減少、査定点数は7.4%減少

## 請求・査定件数

	件数	対前年 同月伸び率	対前々年 同月伸び率
請求件数 (A)	<b>4,992万件</b>	+7.5%	▲4.0%
査定件数 (B)	<b>61.4万件</b>	+5.1%	▲8.6%
・単月点検分	41.6万件	+9.1%	▲3.0%
・突合点検分	11.6万件	▲6.5%	▲22.7%
・縦覧点検分	8.2万件	+3.7%	▲11.7%
請求1万件当たり査定件数 ( B ) / ( A ) ×10000	<b>122.9件</b>	▲2.2%	▲4.8%
・単月点検分	83.4件	+1.5%	+1.0%
・突合点検分	23.2件	▲13.0%	▲19.5%
・縦覧点検分	16.4件	▲3.5%	▲8.1%

## 請求・査定点数

	点数	対前年 同月伸び率	対前々年 同月伸び率
請求点数 (C)	<b>1,093億5,311万点</b>	+6.4%	+2.7%
査定点数 (D)	<b>2億8,136万点</b>	+4.2%	▲7.4%
・単月点検分	2億3,102万点	+5.5%	▲5.4%
・突合点検分	2,732万点	▲1.6%	▲13.9%
・縦覧点検分	2,302万点	▲0.5%	▲17.2%
請求1万点当たり査定点数 ( D ) / ( C ) ×10000	<b>25.7点</b>	▲2.1%	▲9.8%
・単月点検分	21.1点	▲0.9%	▲7.9%
・突合点検分	2.5点	▲7.5%	▲16.2%
・縦覧点検分	2.1点	▲6.5%	▲19.4%

1) 突合点検に係る査定件数・点数には医科レセプトと調剤レセプトを照合した結果、査定となった調剤レセプトの件数及び点数を含んでいる。

2) 縦覧点検分には入外点検分を含んでおり、入外点検分の査定件数は0.4万件、査定点数は98万点である。

# 原審査の状況【歯科】

- ・前年同月に比べ、請求件数は1.4%減少、請求点数は2.5%減少、査定件数は17.2%減少、査定点数は19.1%減少
- ・前々年同月に比べ、請求件数は3.6%減少、請求点数は1.0%減少、査定件数は28.6%減少、査定点数は21.3%減少

## 請求・査定件数

	件数	対前年 同月伸び率	対前々年 同月伸び率
請求件数 (A)	<b>1,215万件</b>	▲1.4%	▲3.6%
査定件数 (B)	<b>3.0万件</b>	▲17.2%	▲28.6%
・単月点検分	2.4万件	▲15.3%	▲22.2%
・突合点検分	0.1万件	▲19.2%	▲49.3%
・縦覧点検分	0.5万件	▲24.7%	▲45.5%
請求1万件当たり査定件数 ( B ) / ( A ) × 10000	<b>24.5件</b>	▲16.0%	▲26.0%
・単月点検分	19.6件	▲14.1%	▲19.3%
・突合点検分	0.8件	▲18.0%	▲47.4%
・縦覧点検分	4.1件	▲23.6%	▲43.5%

## 請求・査定点数

	点数	対前年 同月伸び率	対前々年 同月伸び率
請求点数 (C)	<b>145億8,550万点</b>	▲2.5%	▲1.0%
査定点数 (D)	<b>409万点</b>	▲19.1%	▲21.3%
・単月点検分	324万点	▲19.7%	▲12.4%
・突合点検分	4万点	+54.6%	+4.9%
・縦覧点検分	81万点	▲19.1%	▲44.6%
請求1万点当たり査定点数 ( D ) / ( C ) × 10000	<b>2.8点</b>	▲17.1%	▲20.5%
・単月点検分	2.2点	▲17.6%	▲11.5%
・突合点検分	0.0点	+58.4%	+6.0%
・縦覧点検分	0.6点	▲17.1%	▲44.0%

1) 突合点検に係る査定件数・点数には歯科レセプトと調剤レセプトを照合した結果、査定となった調剤レセプトの件数及び点数を含んでいる。

2) 縦覧点検分には入外点検分を含んでおり、入外点検分の査定件数は0.017万件、査定点数は1.8万点である。

# DPC電子レセプトの原審査における審査返戻状況

- ・前年同月に比べ、受付件数は7.8%増加、返戻件数は29.1%増加、受付1万件当たり返戻件数は19.7%増加
- ・前々年同月に比べ、受付件数は7.0%増加、返戻件数は30.9%増加、受付1万件当たり返戻件数は22.3%増加

## 受付・審査返戻件数

	件数	対前年 同月伸び率	対前々年 同月伸び率
受付件数 (A)	<b>49.1万件</b>	+7.8%	+7.0%
審査返戻件数 (B)	<b>1.0万件</b>	+29.1%	+30.9%
受付1万件当たり返戻件数 ( (B) / (A) ×10000)	<b>195.7件</b>	+19.7%	+22.3%

## 受付・審査返戻点数

	点数	対前年 同月伸び率	対前々年 同月伸び率
受付点数 (C)	<b>332億4,128万点</b>	+8.4%	+20.4%
審査返戻点数 (D)	<b>12億7,511万点</b>	+22.9%	+42.4%
受付1万点当たり返戻点数 ( (D) / (C) ×10000)	<b>383.6点</b>	+13.4%	+18.3%

# 保険者再審査の状況【医科歯科計】

- ・前年同月に比べ、処理件数は11.5%増加、査定件数は5.7%増加、査定点数は14.6%増加
- ・前々年同月に比べ、処理件数は4.2%増加、査定件数は12.6%減少、査定点数は4.5%増加

## 再審査処理・査定件数

医科・歯科計	件数	対前年 同月伸び率	対前々年 同月伸び率
処理件数	<b>82.2万件</b>	+11.5%	+4.2%
査定件数	<b>17.8万件</b>	+5.7%	▲12.6%
原審査請求1万件当たり査定件数	<b>28.6件</b>	+0.2%	▲13.3%

医科	件数	対前年 同月伸び率	対前々年 同月伸び率
処理件数	<b>78.9万件</b>	+12.5%	+5.5%
査定件数	<b>16.7万件</b>	+6.6%	▲11.6%
原審査請求1万件当たり査定件数	<b>34.0件</b>	+0.3%	▲11.5%

歯科	件数	対前年 同月伸び率	対前々年 同月伸び率
処理件数	<b>3.3万件</b>	▲8.5%	▲19.1%
査定件数	<b>1.1万件</b>	▲5.8%	▲25.9%
原審査請求1万件当たり査定件数	<b>8.4件</b>	▲8.7%	▲29.0%

## 再審査査定点数

医科・歯科計	点数	対前年 同月伸び率	対前々年 同月伸び率
査定点数	<b>7,982万点</b>	+14.6%	+4.5%
原審査請求1万点当たり査定点数	<b>6.0点</b>	+5.1%	▲4.6%

医科	点数	対前年 同月伸び率	対前々年 同月伸び率
査定点数	<b>7,655万点</b>	+15.4%	+5.6%
原審査請求1万点当たり査定点数	<b>6.6点</b>	+4.8%	▲3.5%

歯科	点数	対前年 同月伸び率	対前々年 同月伸び率
査定点数	<b>328万点</b>	▲1.1%	▲16.1%
原審査請求1万点当たり査定点数	<b>2.1点</b>	▲2.6%	▲23.8%

1) 査定件数・点数には医科（歯科）レセプトと調剤レセプトを照合した結果、査定となった調剤レセプトの件数及び点数を含んでいる。

2) 原審査請求1万件（点）当たり査定件数（点数）は、4か月～6か月前平均原審査請求件数（点数）に対するものである。

# 制度別再審査の状況【医科歯科計】

・再審査処理件数に対する査定件数の割合は21.7%

	再審査処理件数	対前年 同月伸び率	対前々年 同月伸び率	査定件数	対前年 同月伸び率	対前々年 同月伸び率	査定点数	対前年 同月伸び率	対前々年 同月伸び率
合計	82.2万件	+11.5%	+4.2%	17.8万件	+5.7%	▲12.6%	7,982万点	+14.6%	+4.5%
協会・船員	20.7万件	+11.8%	▲14.8%	7.7万件	+6.4%	▲18.3%	5,280万点	+19.8%	+6.0%
健保組合	44.6万件	+16.7%	+23.9%	6.6万件	+10.4%	▲2.3%	1,821万点	+13.6%	+15.4%
共済組合	9.1万件	▲0.7%	▲10.0%	1.4万件	▲2.7%	▲19.0%	340万点	+2.0%	+0.5%
その他各法	7.9万件	+0.0%	▲7.8%	2.2万件	▲3.4%	▲14.6%	541万点	▲12.5%	▲26.9%

	再審査処理件数に 対する査定件数の割合	原審査請求1万件 当たり査定件数	対前年 同月伸び率	対前々年 同月伸び率	原審査請求1万点 当たり査定点数	対前年 同月伸び率	対前々年 同月伸び率
合計	21.7%	28.6件	+0.2%	▲13.3%	6.0点	+5.1%	▲4.6%
協会・船員	37.1%	29.1件	+2.5%	▲18.1%	10.0点	+11.9%	▲1.7%
健保組合	14.8%	36.7件	+7.6%	+0.8%	5.7点	+6.7%	+9.1%
共済組合	15.4%	25.0件	▲6.2%	▲18.9%	3.5点	▲4.9%	▲6.3%
その他各法	27.9%	17.6件	▲16.4%	▲22.6%	1.4点	▲23.7%	▲37.0%

1) 再審査処理件数に対する査定件数の割合は「査定件数÷再審査処理件数×100」で算出した数値である。

2) 原審査請求1万件（点）当たり査定件数（点数）は、4か月～6か月前平均原審査請求件数（点数）に対するものである。

## 医療機関再審査の状況【医科歯科計】

- ・前年同月に比べ、処理件数は2.3%減少、復活件数は3.3%増加、復活点数は33.8%増加
- ・前々年同月に比べ、処理件数は26.6%減少、復活件数は28.2%減少、復活点数は8.8%減少

## 再審査処理・復活件数

	件数	対前年同月 伸び率	対前々年同月 伸び率
再審査処理件数	<b>1.7万件</b>	▲2.3%	▲26.6%
復活件数	<b>0.6万件</b>	+3.3%	▲28.2%
原審査請求1万件当たり復活件数	<b>0.9件</b>	▲2.1%	▲28.8%

## 再審査復活点数

	点数	対前年同月 伸び率	対前々年同月 伸び率
復活点数	<b>1,284万点</b>	+33.8%	▲8.8%
原審査請求1万点当たり復活点数	<b>1.0点</b>	+22.7%	▲16.8%

- 1) 医療機関再審査における「復活」とは、査定レセプトに対し医療機関から取消請求があり、同請求どおり査定取消となったものである。
- 2) 医療機関等における原審査請求1万件（点）当たり復活件数（点数）は、4か月～6か月前平均原審査請求件数（点数）に対するものである。

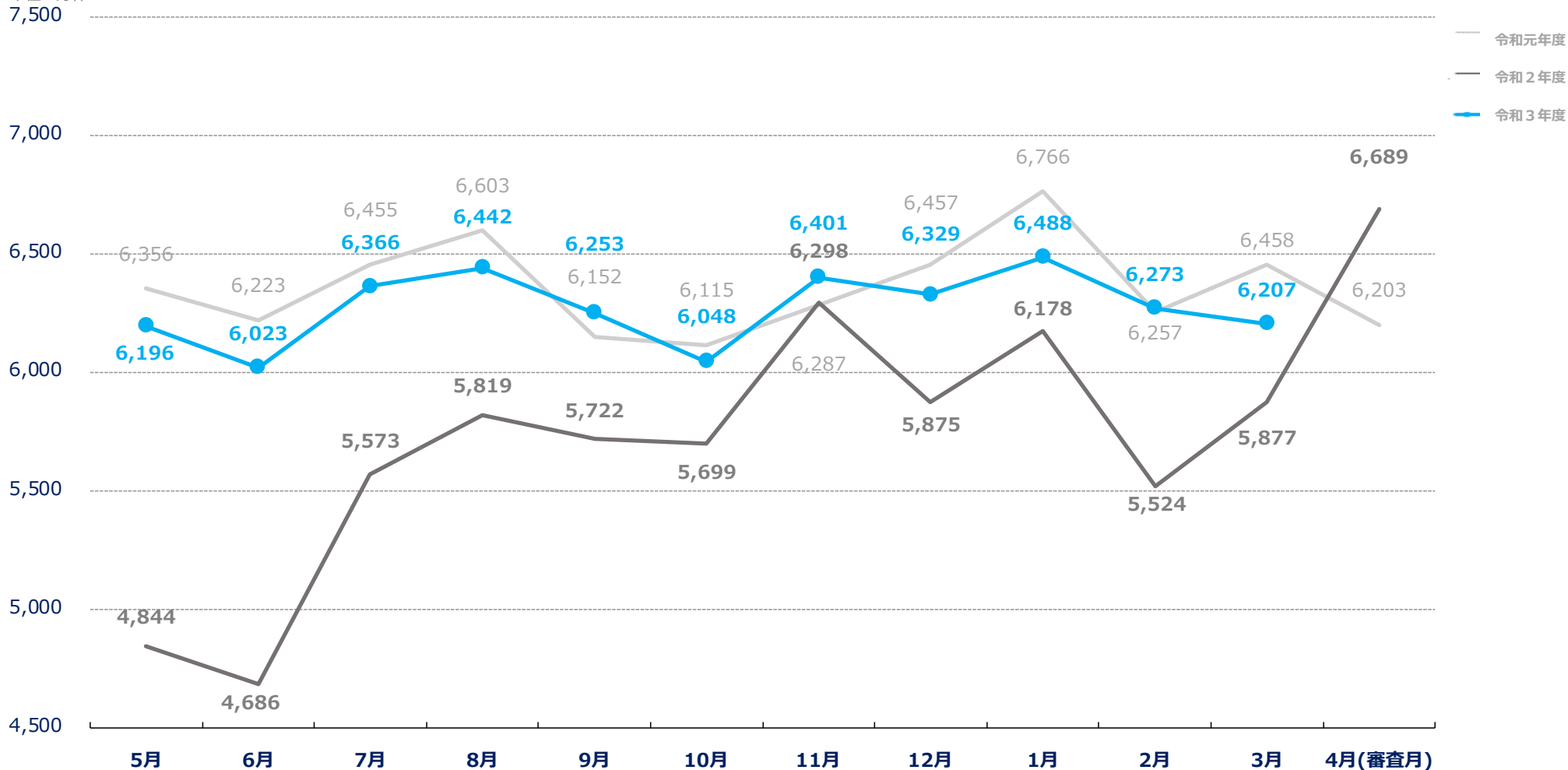


# 原審査請求件数の推移【医科歯科計】

・原審査請求件数は、前年同月に比べると5.6%増加、前々年同月に比べると3.9%減少

凡例

単位：万件

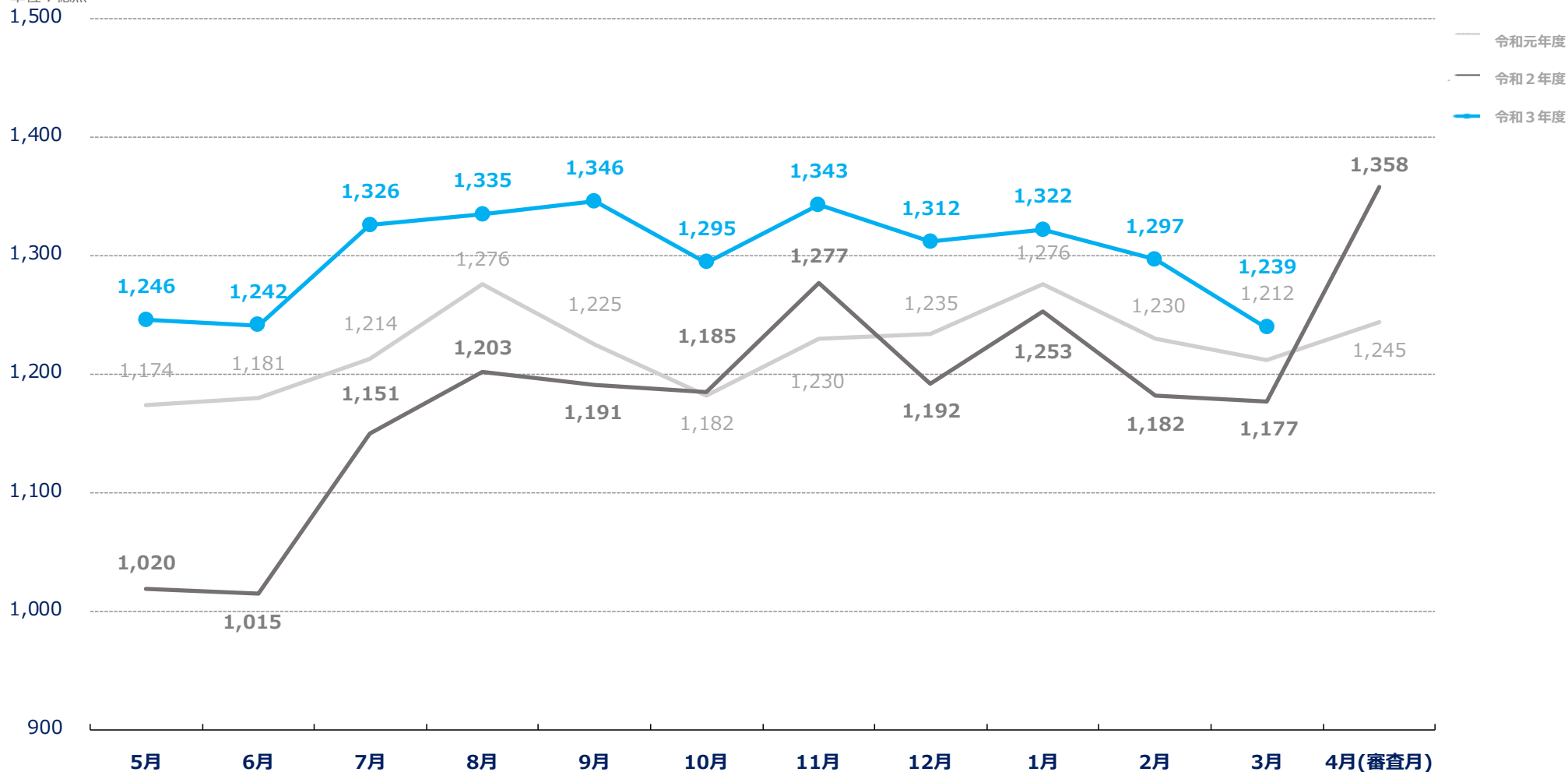


# 原審査請求点数の推移【医科歯科計】

・原審査請求点数は、前年同月に比べると5.3%増加、前々年同月に比べると2.2%増加

凡例

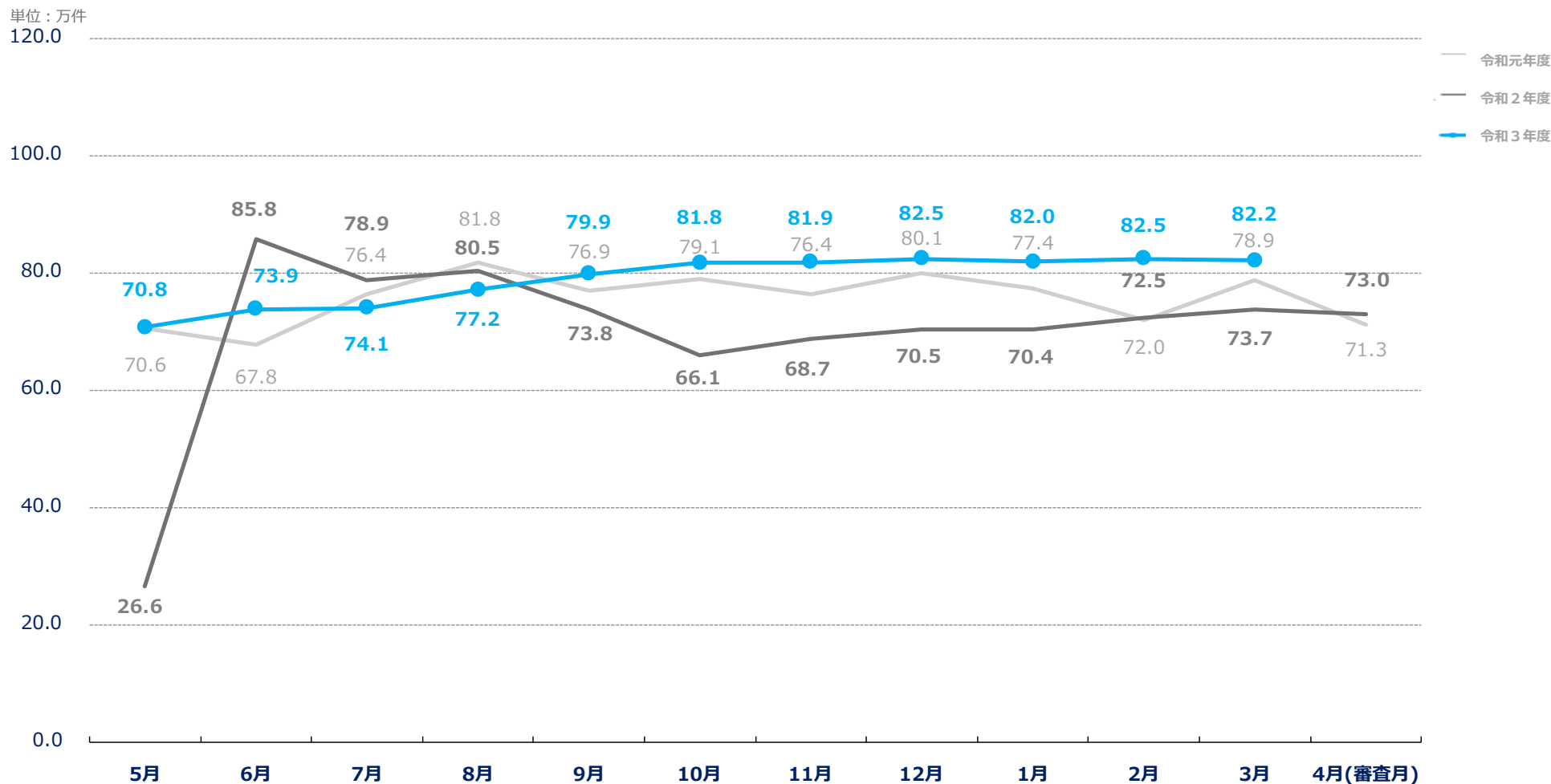
単位：億点



# 保険者再審査処理件数の推移【医科歯科計】

・前月に比べ、保険者再審査処理件数は0.3%減少

凡例



1) 令和2年5月の数値は、再審査処理を保留したため処理件数が減少したが、順次解消。

2) 令和2年8～12月の数値には、令和2年4月及び5月において特別審査委員会を開催しなかったことを踏まえて、改めて審査を実施した分を含んでいる。

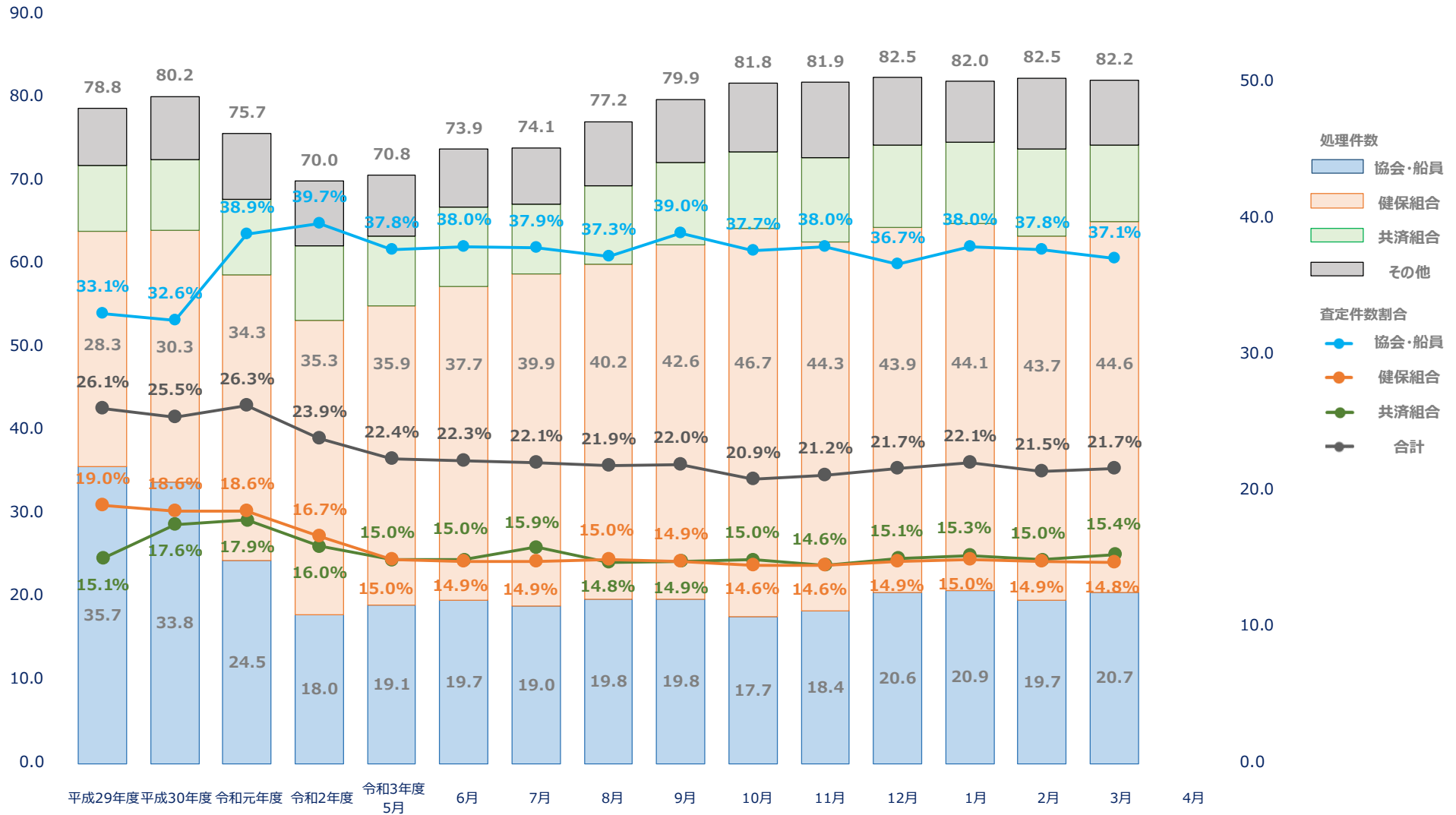
# 制度別再審査の処理件数及び査定件数割合の推移【医科歯科計】

再審査処理件数に対する査定件数の割合は、合計21.7%、協会・船員37.1%、健保組合14.8%、共済組合15.4%

凡例

単位：万件

単位：%

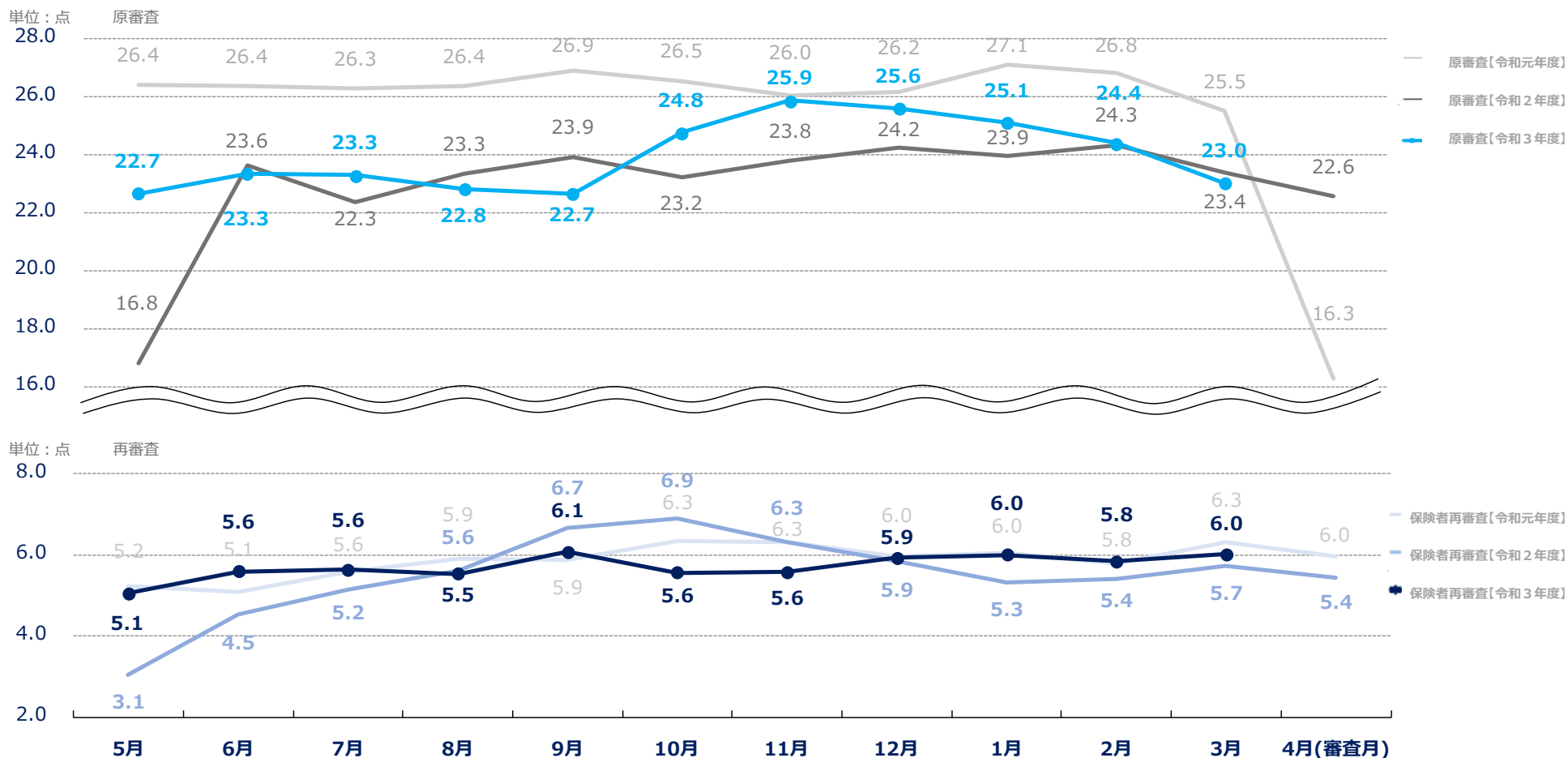


注 平成29年度～令和2年度の処理件数は、1か月当たり件数である。

## 原審査請求1万点当たり原審査査定点数及び保険者再審査査定点数の推移【医科歯科計】

・前月に比べ、原審査は1.4点減少、保険者再審査は0.2点増加

凡例



1) 原審査請求1万点当たり再審査査定点数は、4か月～6か月前平均原審査請求点数に対するものである。

2) 令和2年4月及び5月の減少については、東京と特別審査委員会では4月及び5月に、埼玉と神奈川では5月に審査委員会を開催しなかった影響である。

3) 令和2年8～12月の保険者再審査査定点数には、令和2年4月及び5月において特別審査委員会を開催しなかったことを踏まえて、改めて審査を実施した分を含んでいる。