

# 令和4年4月審査分の審査状況

# 原審査の状況【医科歯科計】

- ・前年同月に比べ、請求件数は6.4%増加、請求点数は4.1%増加、査定件数は3.7%増加、査定点数は1.5%増加
- ・前々年同月に比べ、請求件数は14.8%増加、請求点数は13.6%増加、査定件数は35.7%増加、査定点数は53.6%増加

## 請求・査定件数

	件数	対前年 同月伸び率	対前々年 同月伸び率
請求件数 (A)	<b>7,119万件</b>	+6.4%	+14.8%
査定件数 (B)	<b>72.8万件</b>	+3.7%	+35.7%
・単月点検分	49.2万件	+4.8%	+40.5%
・突合点検分	14.1万件	▲0.8%	+22.0%
・縦覧点検分	9.6万件	+4.8%	+34.6%
請求1万件当たり査定件数 (B) / (A) ×10000	<b>102.2件</b>	▲2.6%	+18.3%
・単月点検分	69.1件	▲1.6%	+22.4%
・突合点検分	19.7件	▲6.8%	+6.3%
・縦覧点検分	13.4件	▲1.5%	+17.3%

## 請求・査定点数

	点数	対前年 同月伸び率	対前々年 同月伸び率
請求点数 (C)	<b>1,413億4,833万点</b>	+4.1%	+13.6%
査定点数 (D)	<b>3億1,096万点</b>	+1.5%	+53.6%
・単月点検分	2億5,087万点	+1.5%	+59.5%
・突合点検分	3,440万点	+2.7%	+31.3%
・縦覧点検分	2,569万点	+0.2%	+35.9%
請求1万点当たり査定点数 (D) / (C) ×10000	<b>22.0点</b>	▲2.5%	+35.3%
・単月点検分	17.7点	▲2.5%	+40.4%
・突合点検分	2.4点	▲1.4%	+15.6%
・縦覧点検分	1.8点	▲3.7%	+19.7%

参考：調剤レセプトの請求件数	3,507万件	(+3.4%)	(+10.5%)	単月査定件数	1.7万件	(▲3.6%)	(+1.0%)
請求点数	385億4,539万点	(+3.1%)	(+11.8%)	単月査定点数	124.4万点	(+52.3%)	(+90.6%)

平日の日数 2年3月:25日 3年3月:26日 4年3月:26日 (前年度) 3年3月からの影響度0.0% (前々年度) 2年3月からの影響度4.0%

- 1) 突合点検に係る査定件数・点数には医科（歯科）レセプトと調剤レセプトを照合した結果、査定となった調剤レセプトの件数及び点数を含んでいる。
- 2) 縦覧点検分には入外点検分を含んでおり、入外点検分の査定件数は0.6万件、査定点数は133.1万点である。
- 3) 被用者保険加入者数の対前年同月増減率は、令和4年1月で▲0.3%である。（出典：厚生労働省「最近の医療費の動向」）
- 4) 地方単独事業の請求件数増減(23.6万件)の影響は約0.4%である。

# 原審査の状況【医科】

- ・前年同月に比べ、請求件数は8.0%増加、請求点数は4.8%増加、査定件数は4.5%増加、査定点数は1.9%増加
- ・前々年同月に比べ、請求件数は17.0%増加、請求点数は14.5%増加、査定件数は38.4%増加、査定点数は54.7%増加

## 請求・査定件数

	件数	対前年 同月伸び率	対前々年 同月伸び率
請求件数 (A)	<b>5,704万件</b>	+8.0%	+17.0%
査定件数 (B)	<b>69.3万件</b>	+4.5%	+38.4%
・単月点検分	46.3万件	+5.8%	+43.2%
・突合点検分	13.9万件	▲0.7%	+22.7%
・縦覧点検分	9.0万件	+6.9%	+41.9%
請求1万件当たり査定件数 ( B ) / ( A ) ×10000	<b>121.5件</b>	▲3.2%	+18.3%
・単月点検分	81.2件	▲2.1%	+22.4%
・突合点検分	24.4件	▲8.1%	+4.9%
・縦覧点検分	15.8件	▲1.0%	+21.3%

## 請求・査定点数

	点数	対前年 同月伸び率	対前々年 同月伸び率
請求点数 (C)	<b>1,239億3,359万点</b>	+4.8%	+14.5%
査定点数 (D)	<b>3億631万点</b>	+1.9%	+54.7%
・単月点検分	2億4,719万点	+1.9%	+60.3%
・突合点検分	3,436万点	+2.6%	+31.3%
・縦覧点検分	2,476万点	+0.9%	+40.5%
請求1万点当たり査定点数 ( D ) / ( C ) ×10000	<b>24.7点</b>	▲2.8%	+35.2%
・単月点検分	19.9点	▲2.9%	+40.1%
・突合点検分	2.8点	▲2.1%	+14.7%
・縦覧点検分	2.0点	▲3.8%	+22.8%

1) 突合点検に係る査定件数・点数には医科レセプトと調剤レセプトを照合した結果、査定となった調剤レセプトの件数及び点数を含んでいる。

2) 縦覧点検分には入外点検分を含んでおり、入外点検分の査定件数は0.5万件、査定点数は129.4万点である。

# 原審査の状況【歯科】

- ・前年同月に比べ、請求件数は0.4%増加、請求点数は1.0%減少、査定件数は11.2%減少、査定点数は17.2%減少
- ・前々年同月に比べ、請求件数は6.6%増加、請求点数は7.5%増加、査定件数は1.6%減少、査定点数は5.1%増加

## 請求・査定件数

	件数	対前年 同月伸び率	対前々年 同月伸び率
請求件数 (A)	<b>1,414万件</b>	+0.4%	+6.6%
査定件数 (B)	<b>3.5万件</b>	▲11.2%	▲1.6%
・単月点検分	2.8万件	▲9.3%	+7.1%
・突合点検分	0.1万件	▲2.9%	▲25.4%
・縦覧点検分	0.6万件	▲20.8%	▲26.7%
請求1万件当たり査定件数 (B) / (A) ×10000	<b>24.6件</b>	▲11.6%	▲7.7%
・単月点検分	19.9件	▲9.7%	+0.4%
・突合点検分	0.8件	▲3.3%	▲30.0%
・縦覧点検分	3.9件	▲21.2%	▲31.3%

## 請求・査定点数

	点数	対前年 同月伸び率	対前々年 同月伸び率
請求点数 (C)	<b>174億1,474万点</b>	▲1.0%	+7.5%
査定点数 (D)	<b>465万点</b>	▲17.2%	+5.1%
・単月点検分	368万点	▲18.0%	+18.8%
・突合点検分	4万点	+7.2%	+11.1%
・縦覧点検分	93万点	▲14.9%	▲27.8%
請求1万点当たり査定点数 (D) / (C) ×10000	<b>2.7点</b>	▲16.3%	▲2.2%
・単月点検分	2.1点	▲17.1%	+10.5%
・突合点検分	0.0点	+8.3%	+3.3%
・縦覧点検分	0.5点	▲14.0%	▲32.8%

1) 突合点検に係る査定件数・点数には歯科レセプトと調剤レセプトを照合した結果、査定となった調剤レセプトの件数及び点数を含んでいる。

2) 縦覧点検分には入外点検分を含んでおり、入外点検分の査定件数は0.028万件、査定点数は3.7万点である。

# DPC電子レセプトの原審査における審査返戻状況

- ・前年同月に比べ、受付件数は5.6%増加、返戻件数は13.9%増加、受付1万件当たり返戻件数は7.8%増加
- ・前々年同月に比べ、受付件数は22.0%増加、返戻件数は88.0%増加、受付1万件当たり返戻件数は54.1%増加

## 受付・審査返戻件数

	件数	対前年 同月伸び率	対前々年 同月伸び率
受付件数 (A)	<b>56.8万件</b>	+5.6%	+22.0%
審査返戻件数 (B)	<b>1.0万件</b>	+13.9%	+88.0%
受付1万件当たり返戻件数 ( B ) / ( A ) ×10000	<b>176.4件</b>	+7.8%	+54.1%

## 受付・審査返戻点数

	点数	対前年 同月伸び率	対前々年 同月伸び率
受付点数 (C)	<b>385億2,947万点</b>	+7.3%	+31.8%
審査返戻点数 (D)	<b>12億9,899万点</b>	+11.0%	+119.4%
受付1万点当たり返戻点数 ( D ) / ( C ) ×10000	<b>337.1点</b>	+3.4%	+66.4%

# 保険者再審査の状況【医科歯科計】

- ・前年同月に比べ、処理件数は21.7%増加、査定件数は12.8%増加、査定点数は26.4%増加
- ・前々年同月に比べ、処理件数は24.6%増加、査定件数は1.2%減少、査定点数は15.3%増加

## 再審査処理・査定件数

医科・歯科計	件数	対前年 同月伸び率	対前々年 同月伸び率
処理件数	<b>88.9万件</b>	+21.7%	+24.6%
査定件数	<b>18.7万件</b>	+12.8%	▲1.2%
原審査請求1万件当たり査定件数	<b>29.9件</b>	+7.3%	▲0.7%

医科	件数	対前年 同月伸び率	対前々年 同月伸び率
処理件数	<b>85.4万件</b>	+23.0%	+25.8%
査定件数	<b>17.5万件</b>	+13.5%	▲0.4%
原審査請求1万件当たり査定件数	<b>35.4件</b>	+7.2%	+1.4%

歯科	件数	対前年 同月伸び率	対前々年 同月伸び率
処理件数	<b>3.4万件</b>	▲4.4%	+1.1%
査定件数	<b>1.2万件</b>	+2.6%	▲11.8%
原審査請求1万件当たり査定件数	<b>9.0件</b>	+0.4%	▲15.8%

## 再審査査定点数

医科・歯科計	点数	対前年 同月伸び率	対前々年 同月伸び率
査定点数	<b>8,349万点</b>	+26.4%	+15.3%
原審査請求1万点当たり査定点数	<b>6.3点</b>	+16.9%	+6.5%

医科	点数	対前年 同月伸び率	対前々年 同月伸び率
査定点数	<b>7,979万点</b>	+26.9%	+16.1%
原審査請求1万点当たり査定点数	<b>6.9点</b>	+16.4%	+7.5%

歯科	点数	対前年 同月伸び率	対前々年 同月伸び率
査定点数	<b>370万点</b>	+16.3%	▲0.5%
原審査請求1万点当たり査定点数	<b>2.3点</b>	+14.4%	▲9.5%

1) 査定件数・点数には医科（歯科）レセプトと調剤レセプトを照合した結果、査定となった調剤レセプトの件数及び点数を含んでいる。

2) 原審査請求1万件（点）当たり査定件数（点数）は、4か月～6か月前平均原審査請求件数（点数）に対するものである。

# 制度別再審査の状況【医科歯科計】

・再審査処理件数に対する査定件数の割合は21.0%

	再審査処理件数	対前年 同月伸び率	対前々年 同月伸び率	査定件数	対前年 同月伸び率	対前々年 同月伸び率	査定点数	対前年 同月伸び率	対前々年 同月伸び率
合計	88.9万件	+21.7%	+24.6%	18.7万件	+12.8%	▲1.2%	8,349万点	+26.4%	+15.3%
協会・船員	21.1万件	+11.2%	▲10.6%	7.8万件	+8.4%	▲15.3%	5,531万点	+32.3%	+16.5%
健保組合	48.1万件	+27.7%	+52.3%	7.0万件	+19.2%	+18.2%	1,795万点	+19.5%	+19.2%
共済組合	11.0万件	+21.6%	+28.8%	1.6万件	+13.4%	+8.2%	398万点	+22.8%	+27.1%
その他各法	8.7万件	+18.0%	+13.6%	2.3万件	+9.3%	▲0.5%	625万点	+4.6%	▲7.3%

	再審査処理件数に 対する査定件数の割合	原審査請求1万件 当たり査定件数	対前年 同月伸び率	対前々年 同月伸び率	原審査請求1万点 当たり査定点数	対前年 同月伸び率	対前々年 同月伸び率
合計	21.0%	29.9件	+7.3%	▲0.7%	6.3点	+16.9%	+6.5%
協会・船員	37.0%	29.3件	+4.3%	▲14.3%	10.6点	+23.9%	+8.9%
健保組合	14.5%	38.5件	+15.6%	+22.5%	5.6点	+12.6%	+13.1%
共済組合	14.5%	28.4件	+9.0%	+9.2%	4.2点	+15.2%	+19.8%
その他各法	26.7%	18.8件	▲1.9%	▲6.5%	1.7点	▲6.8%	▲18.3%

1) 再審査処理件数に対する査定件数の割合は「査定件数÷再審査処理件数×100」で算出した数値である。

2) 原審査請求1万件（点）当たり査定件数（点数）は、4か月～6か月前平均原審査請求件数（点数）に対するものである。

# 医療機関再審査の状況【医科歯科計】

- ・前年同月に比べ、処理件数は2.5%減少、復活件数は2.5%減少、復活点数は2.1%増加
- ・前々年同月に比べ、処理件数は7.7%減少、復活件数は17.4%減少、復活点数は0.4%減少

## 再審査処理・復活件数

	件数	対前年同月 伸び率	対前々年同月 伸び率
再審査処理件数	<b>1.8万件</b>	▲2.5%	▲7.7%
復活件数	<b>0.6万件</b>	▲2.5%	▲17.4%
原審査請求1万件当たり復活件数	<b>1.0件</b>	▲7.2%	▲17.1%

## 再審査復活点数

	点数	対前年同月 伸び率	対前々年同月 伸び率
復活点数	<b>1,106万点</b>	+2.1%	▲0.4%
原審査請求1万点当たり復活点数	<b>0.8点</b>	▲5.5%	▲8.1%

- 1) 医療機関再審査における「復活」とは、査定レセプトに対し医療機関から取消請求があり、同請求どおり査定取消となったものである。
- 2) 医療機関等における原審査請求1万件（点）当たり復活件数（点数）は、4か月～6か月前平均原審査請求件数（点数）に対するものである。

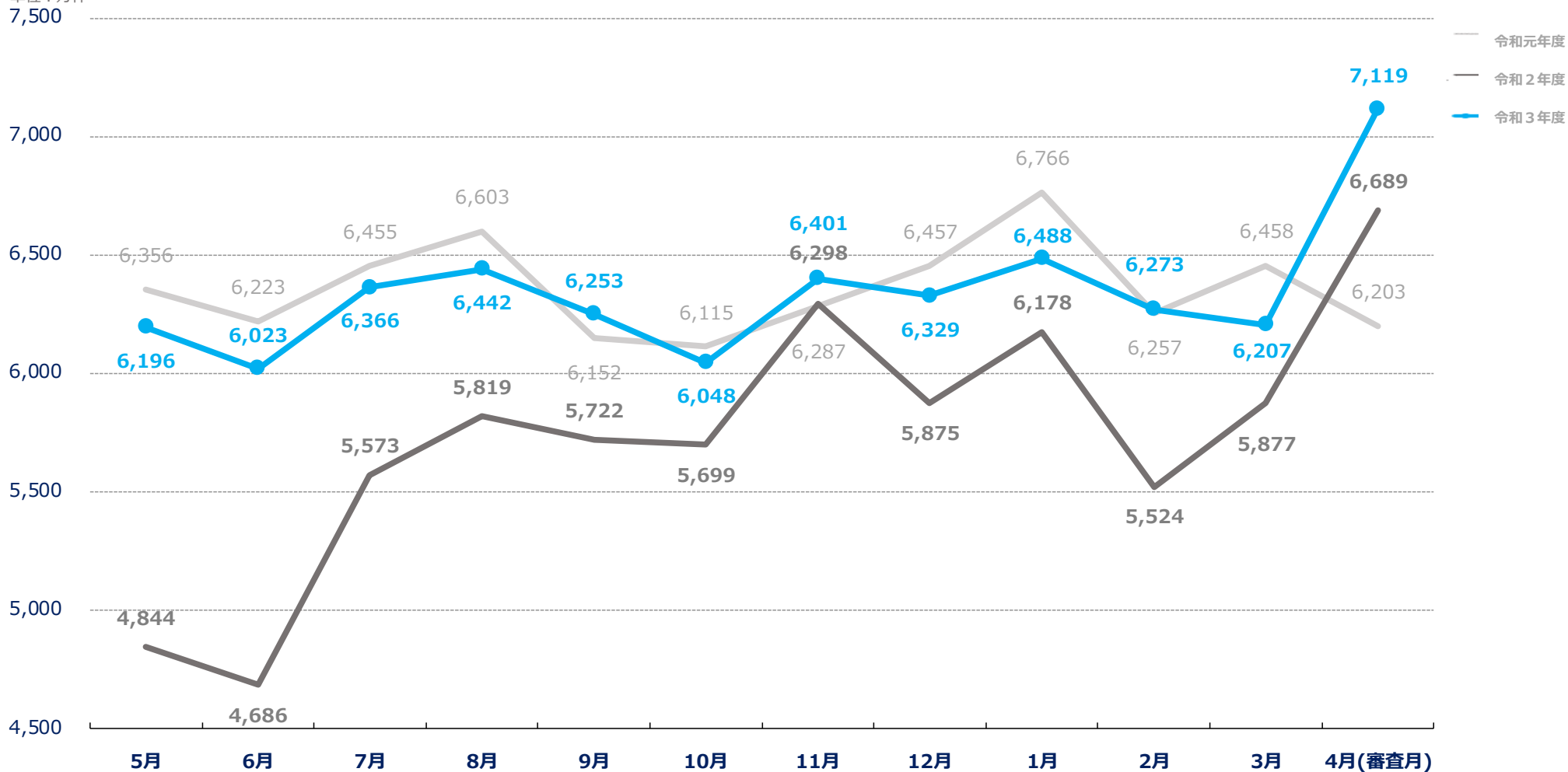


# 原審査請求件数の推移【医科歯科計】

・原審査請求件数は、前年同月に比べると6.4%増加、前々年同月に比べると14.8%増加

凡例

単位：万件

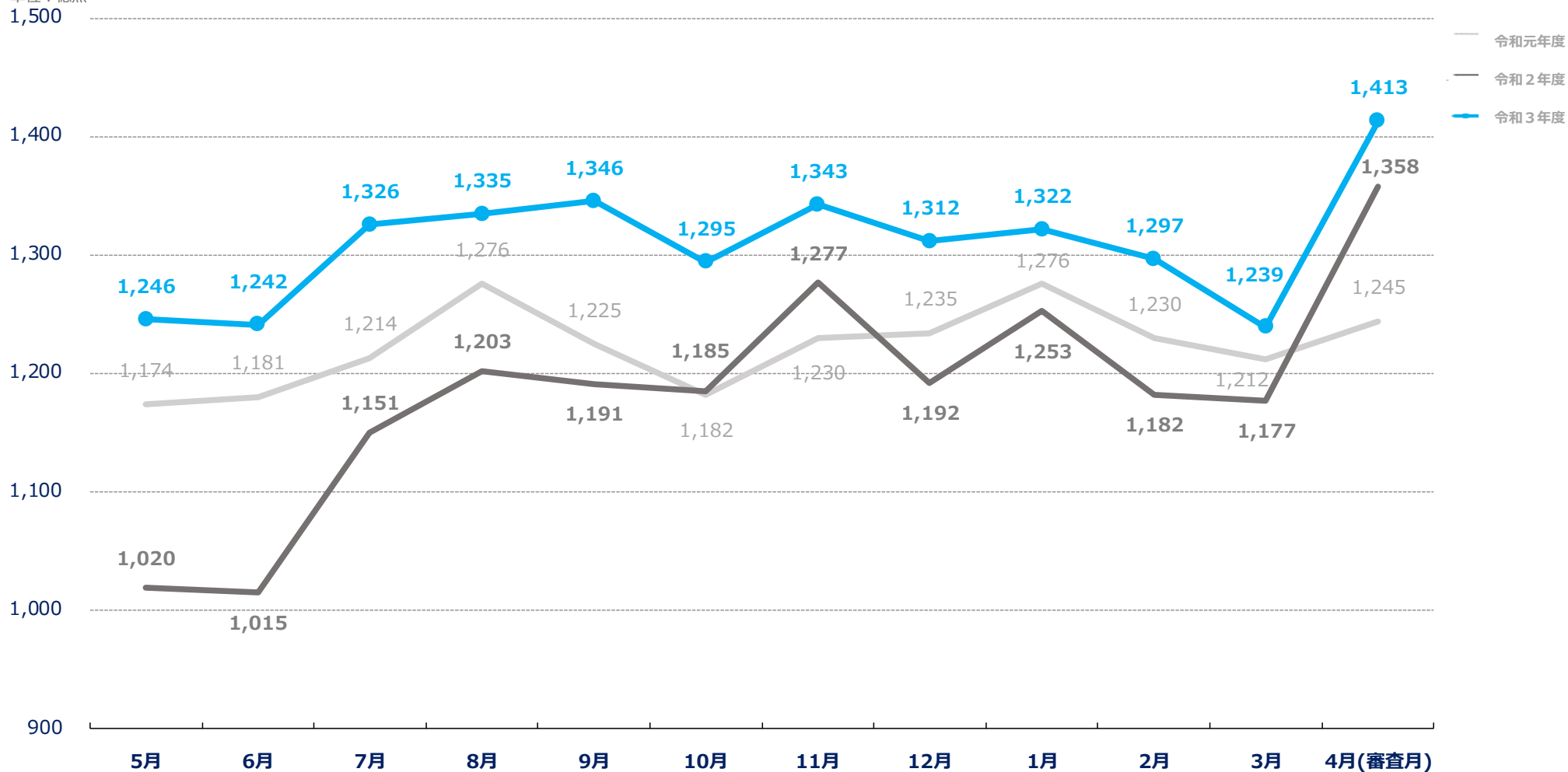


# 原審査請求点数の推移【医科歯科計】

・原審査請求点数は、前年同月に比べると4.1%増加、前々年同月に比べると13.6%増加

凡例

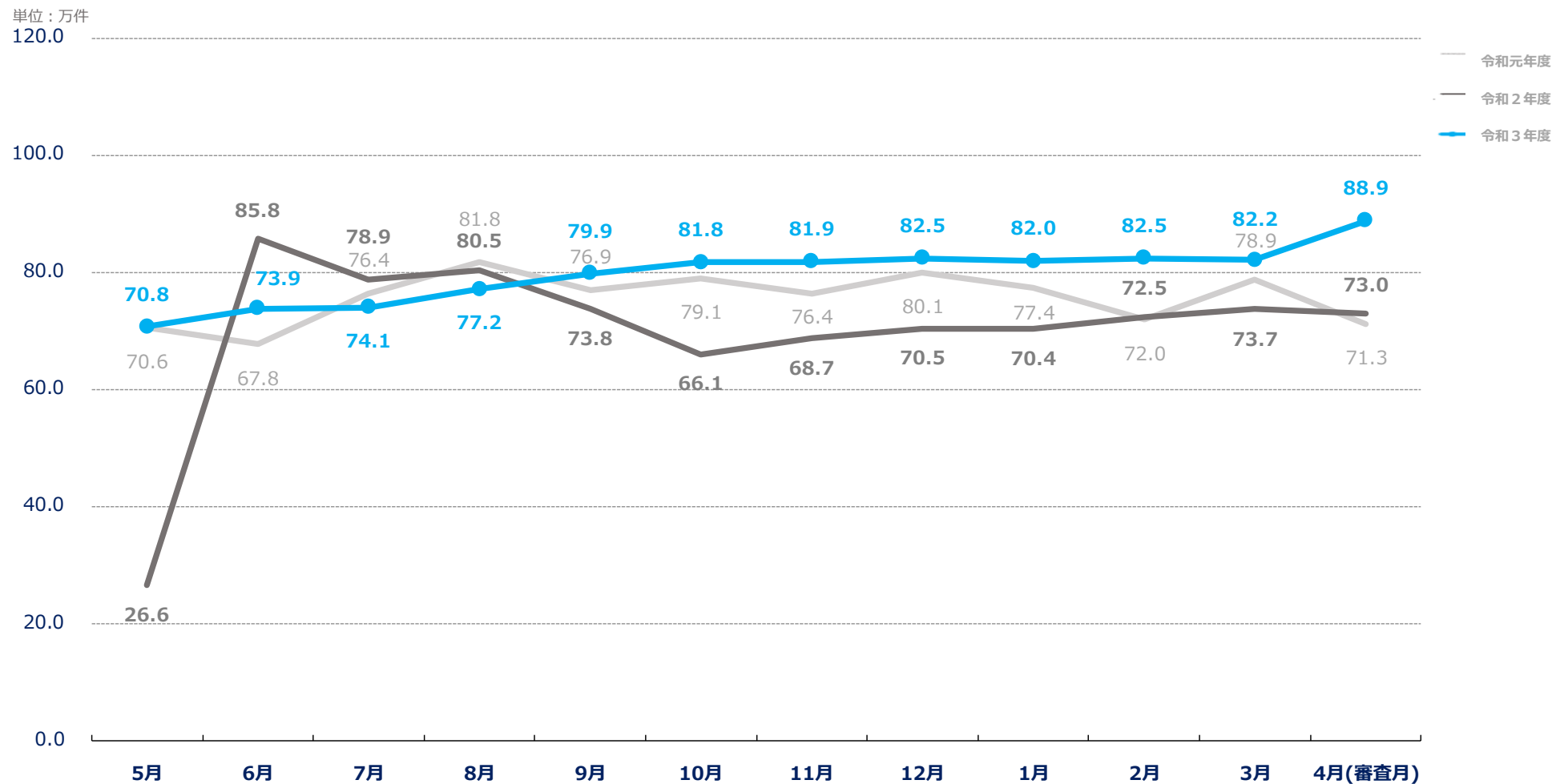
単位：億点



# 保険者再審査処理件数の推移【医科歯科計】

・前月に比べ、保険者再審査処理件数は8.1%増加

凡例



1) 令和2年5月の数値は、再審査処理を保留したため処理件数が減少したが、順次解消。

2) 令和2年8～12月の数値には、令和2年4月及び5月において特別審査委員会を開催しなかったことを踏まえて、改めて審査を実施した分を含んでいる。

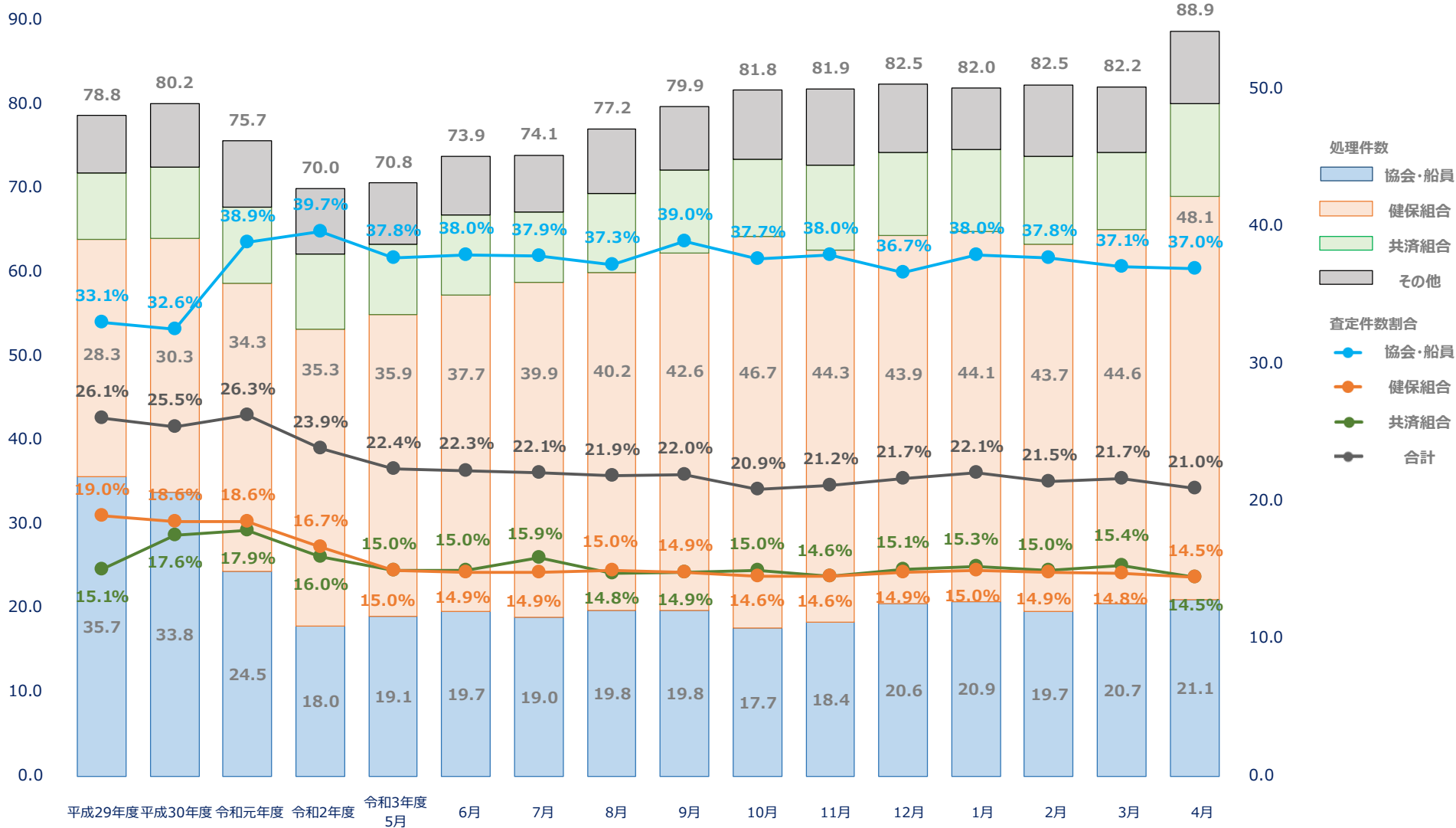
# 制度別再審査の処理件数及び査定件数割合の推移【医科歯科計】

再審査処理件数に対する査定件数の割合は、合計21.0%、協会・船員37.0%、健保組合14.5%、共済組合14.5%

凡例

単位：万件

単位：%

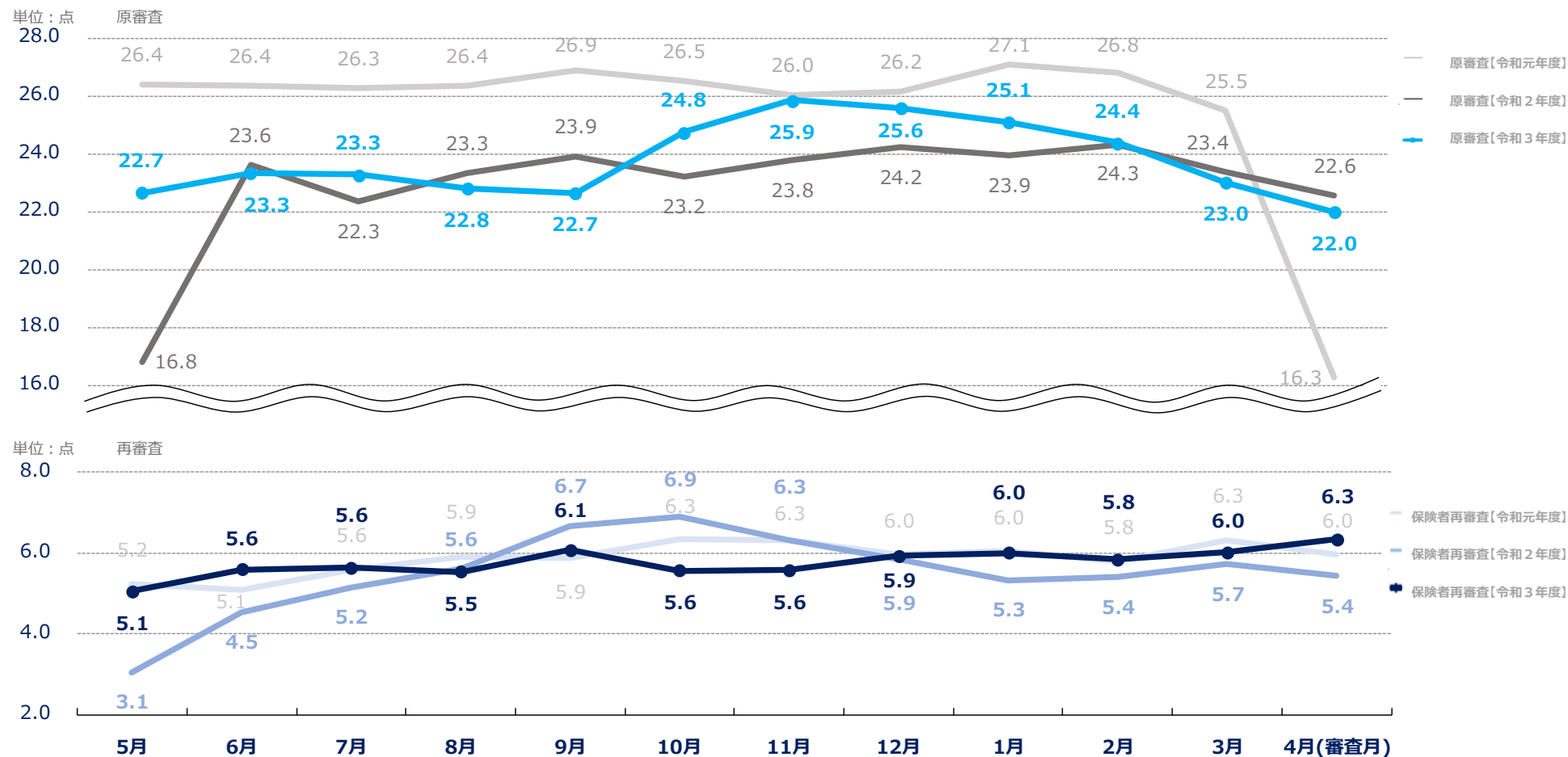


注 平成29年度～令和2年度の処理件数は、1か月当たり件数である。

## 原審査請求1万点当たり原審査査定点数及び保険者再審査査定点数の推移【医科歯科計】

・前月に比べ、原審査は1.0点減少、保険者再審査は0.3点増加

凡例



1) 原審査請求1万点当たり再審査査定点数は、4か月～6か月前平均原審査請求点数に対するものである。

2) 令和2年4月及び5月の減少については、東京と特別審査委員会では4月及び5月に、埼玉と神奈川では5月に審査委員会を開催しなかった影響である。

3) 令和2年8～12月の保険者再審査査定点数には、令和2年4月及び5月において特別審査委員会を開催しなかったことを踏まえて、改めて審査を実施した分を含んでいる。