

保険者からの収納状況・医療機関等への診療報酬確定状況(令和4年10月診療分)

(1) 保険者からの収納状況

納入期日(12月20日) 現在

管掌別	令和4年12月(令和4年10月診療分)									令和4年11月以前分 (令和4年9月診療分)		未納計	
	請求		収納			未納				窓口数	金額	窓口数	金額
	窓口数	金額	窓口数	金額	収納率	窓口数	金額	未納率					
協会けんぽ	1	億円 5,170	1	億円 5,170	% 100	0	億円 0	% 0	0	億円 0	0	億円 0	
船員保険	1	15	1	15	100	0	0	0	0	0	0	0	
共済組合	955	1,132	954	1,132	99.9	1	0	0.0	0	0	1	0	
健保組合	1,408	3,285	1,406	3,285	99.9	2	0	0.0	1	3	2	3	
医療保険計	2,365	9,602	2,362	9,602	99.9	3	0	0.0	1	3	3	3	
各法合計	11,760	2,462	11,722	2,458	99.8	38	4	0.2	3	0	41	4	
総計	14,125	12,064	14,084	12,060	99.9	41	4	0.0	4	3	44	7	

注 億円未満四捨五入のため、金額の合計及び収納率が計算上と不一致の場合がある。

[参考]

健保組合の月末現在における未納状況(前月請求分)

11月末現在

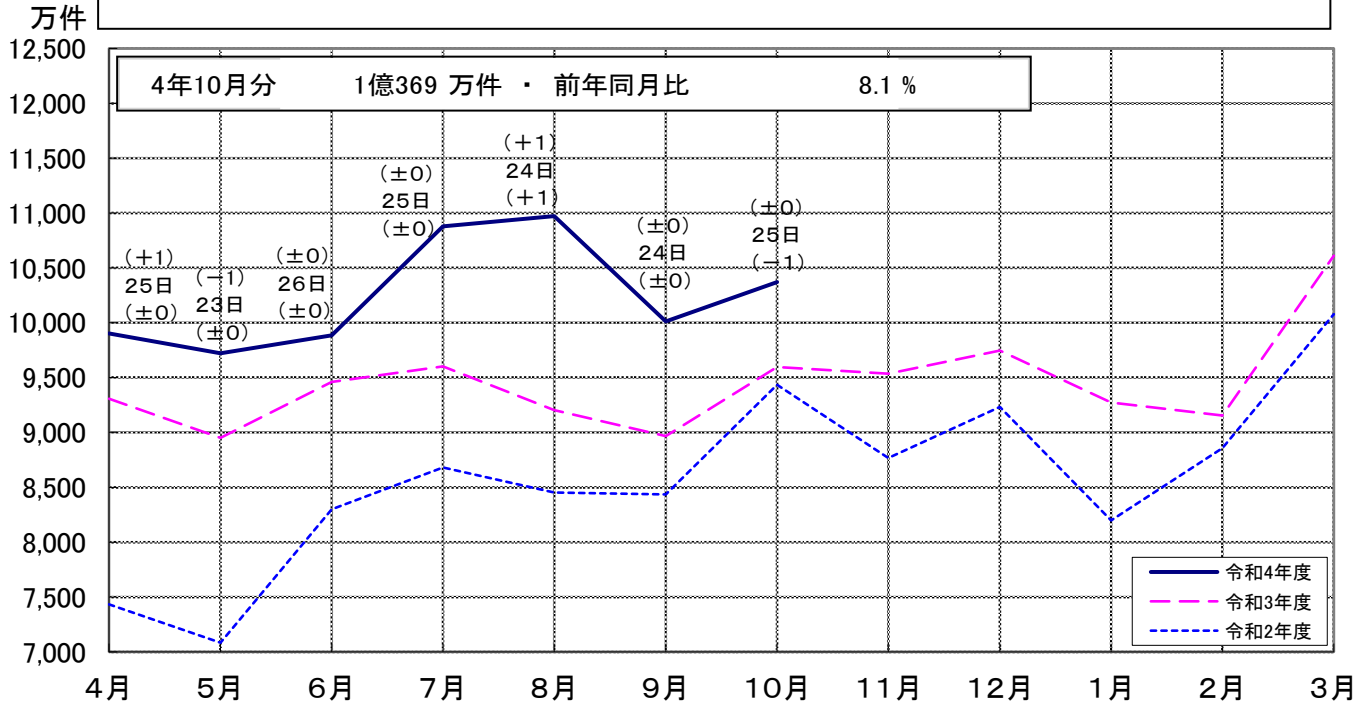
	令和4年11月分 (令和4年9月診療分)		令和4年10月以前分 (令和4年8月診療分以前未納)		未納計	
	納入期日現在の未納	月末現在の未納	納入期日現在の未納	月末現在の未納	納入期日現在の未納	月末現在の未納
窓口数	5	0	1	1	5	1
金額	億円 1	億円 0	億円 3	億円 3	億円 4	億円 3
未納率	% 0.0	% 0.0	—	—	—	—

注 億円未満四捨五入のため、金額及び未納率が計算上と不一致の場合がある。

(2) 医療機関等への診療報酬確定状況

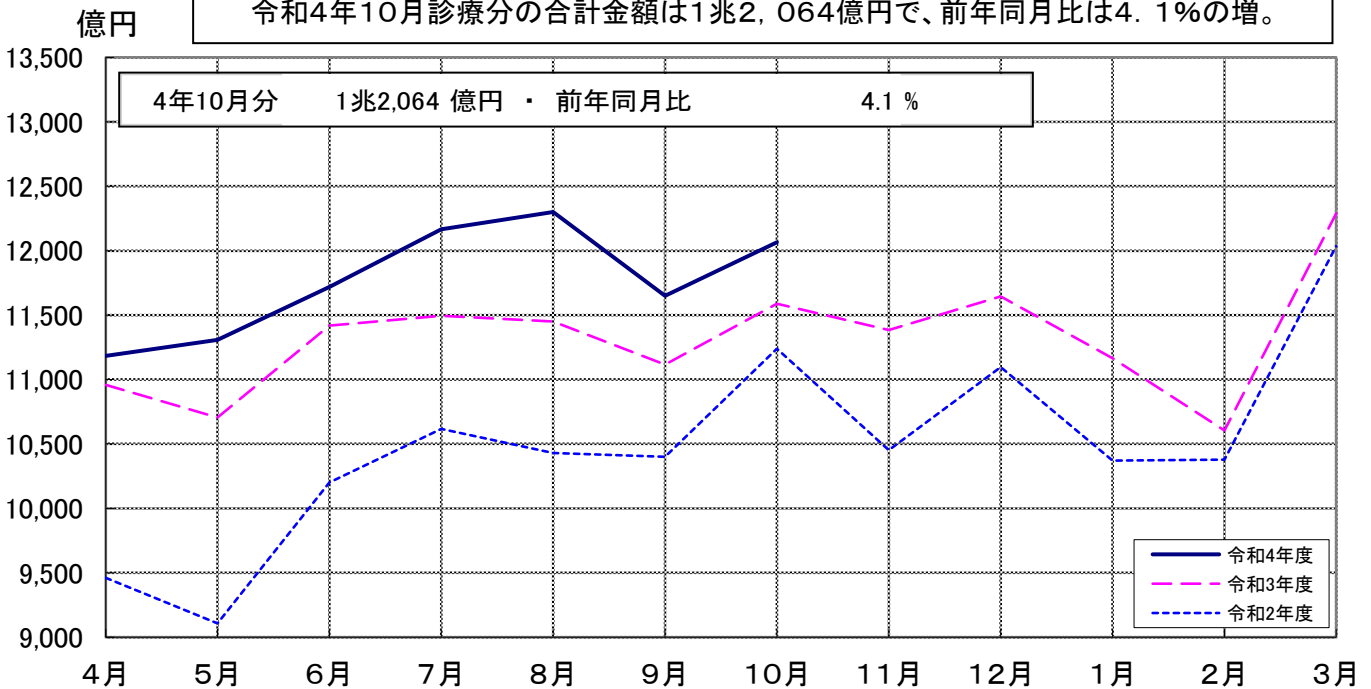
確定件数の推移(合計)

令和4年10月診療分の合計件数は1億369万件で、前年同月比は8.1%の増。
日曜日・祝日を除いた平日の日数については、25日で昨年と比べ1日少ない。
なお、平日のうち祝日を除く土曜日の日数については、5日で昨年と同様である。



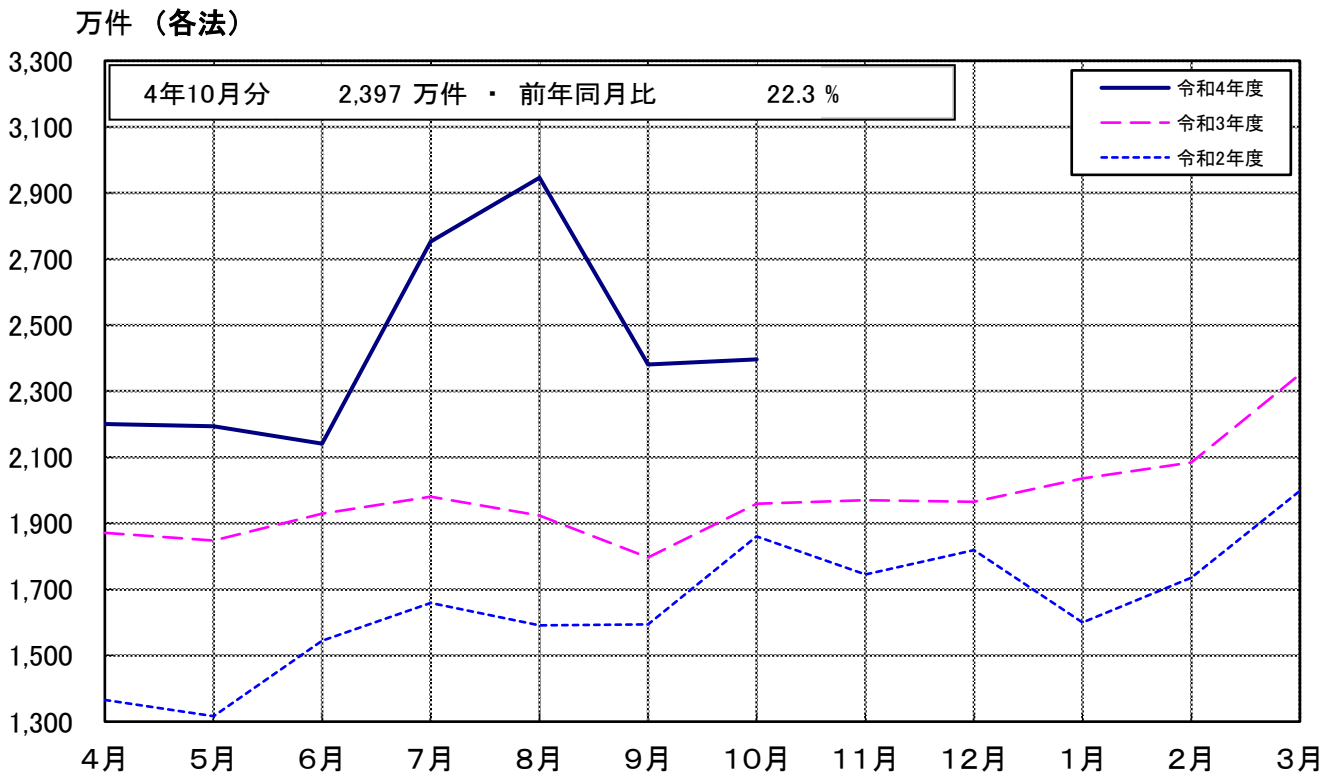
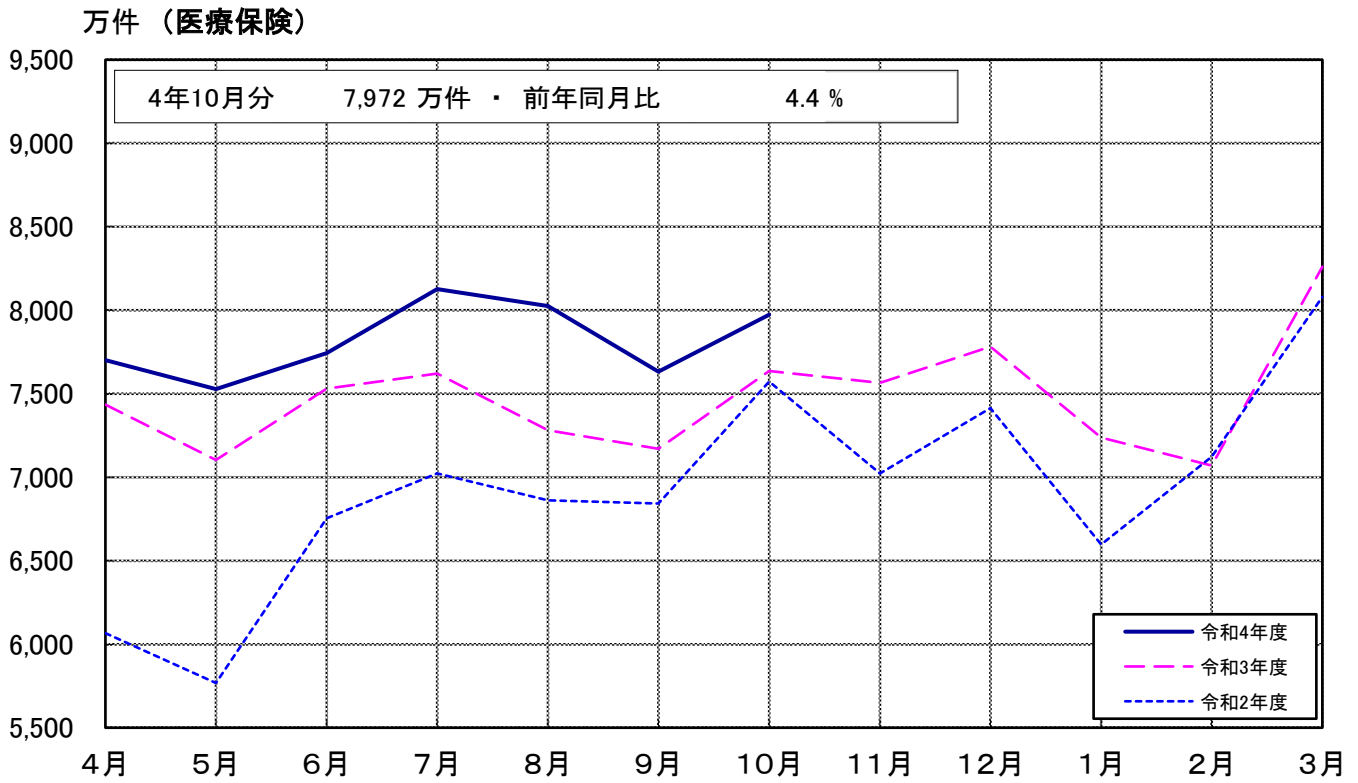
確定金額の推移(合計)

令和4年10月診療分の合計金額は1兆2,064億円で、前年同月比は4.1%の増。



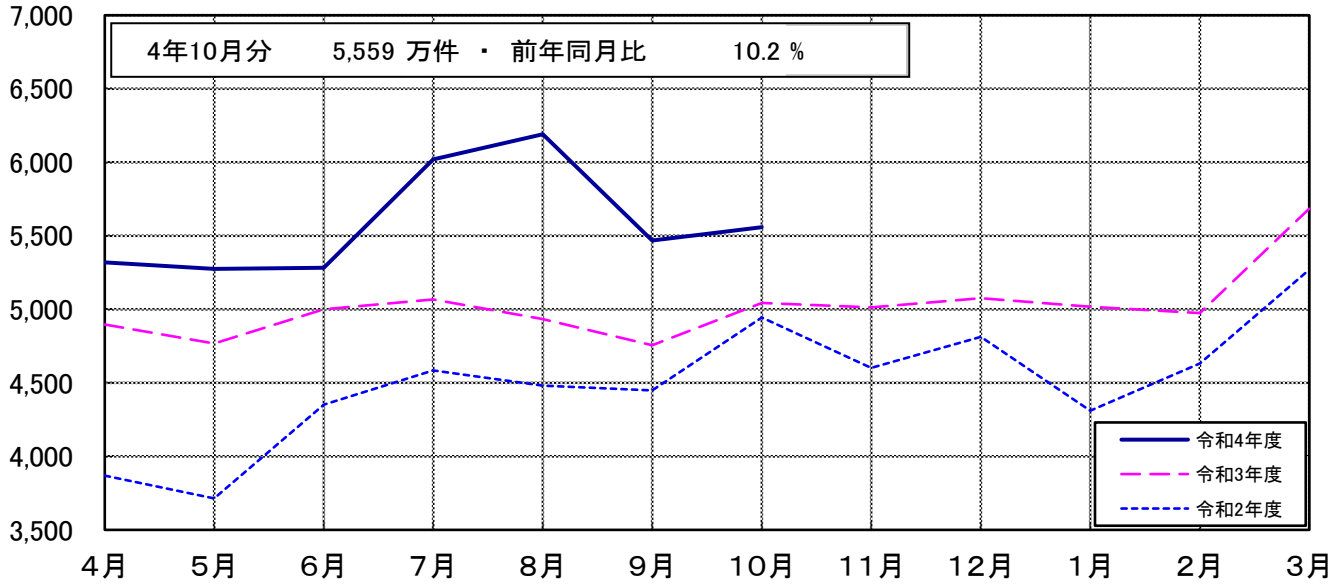
(注) グラフ上の中段の日数は、各月の総日数から日曜日・祝日、8/14~16及び年末年始の休日を除いた医療機関の稼働日数であり、下段の()は、前年同月との差である。また、上段の()は、祝日を除く土曜日の前年同月との差である。

確定件数の推移（制度別）

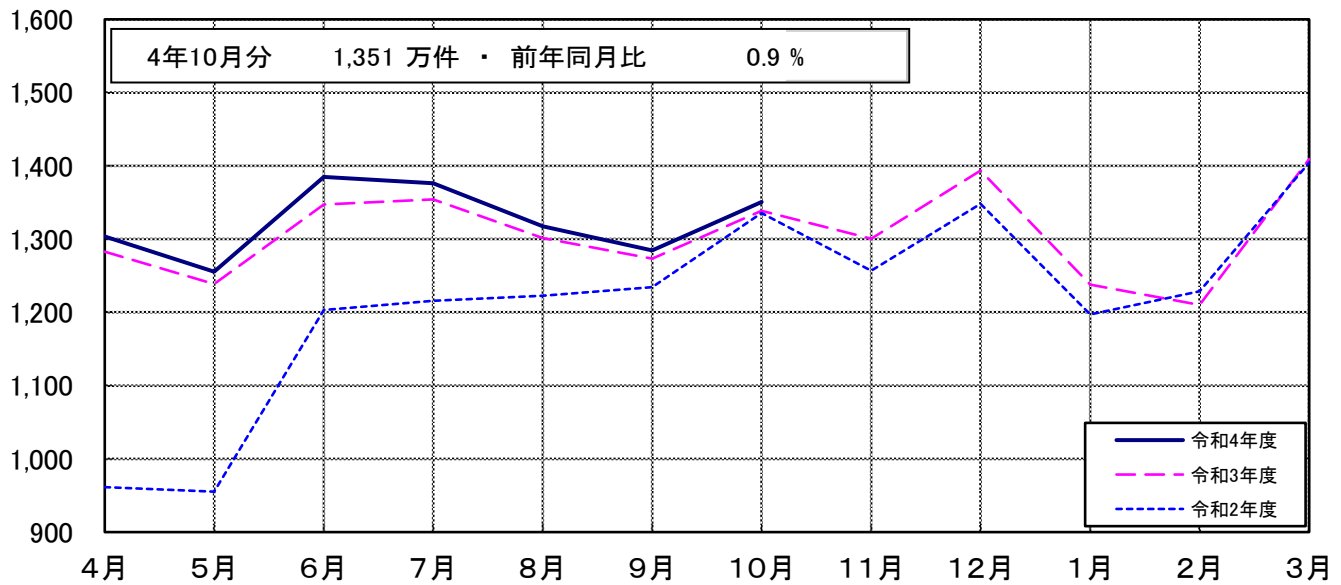


確定件数の推移（診療種別）

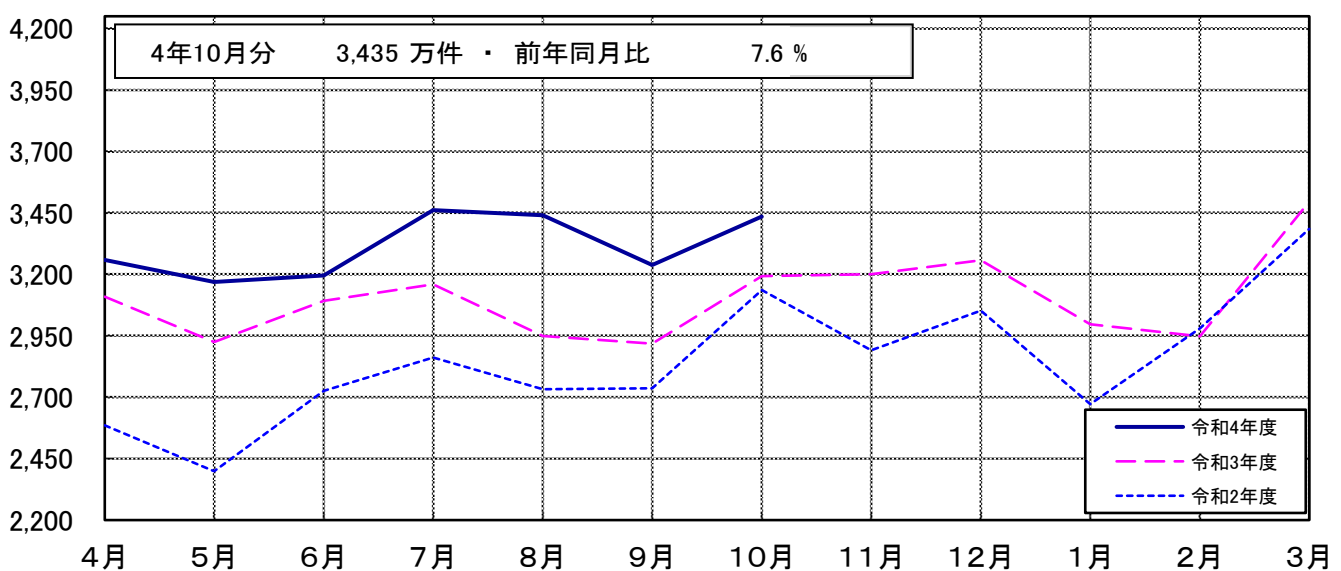
万件（医科）



万件（歯科）

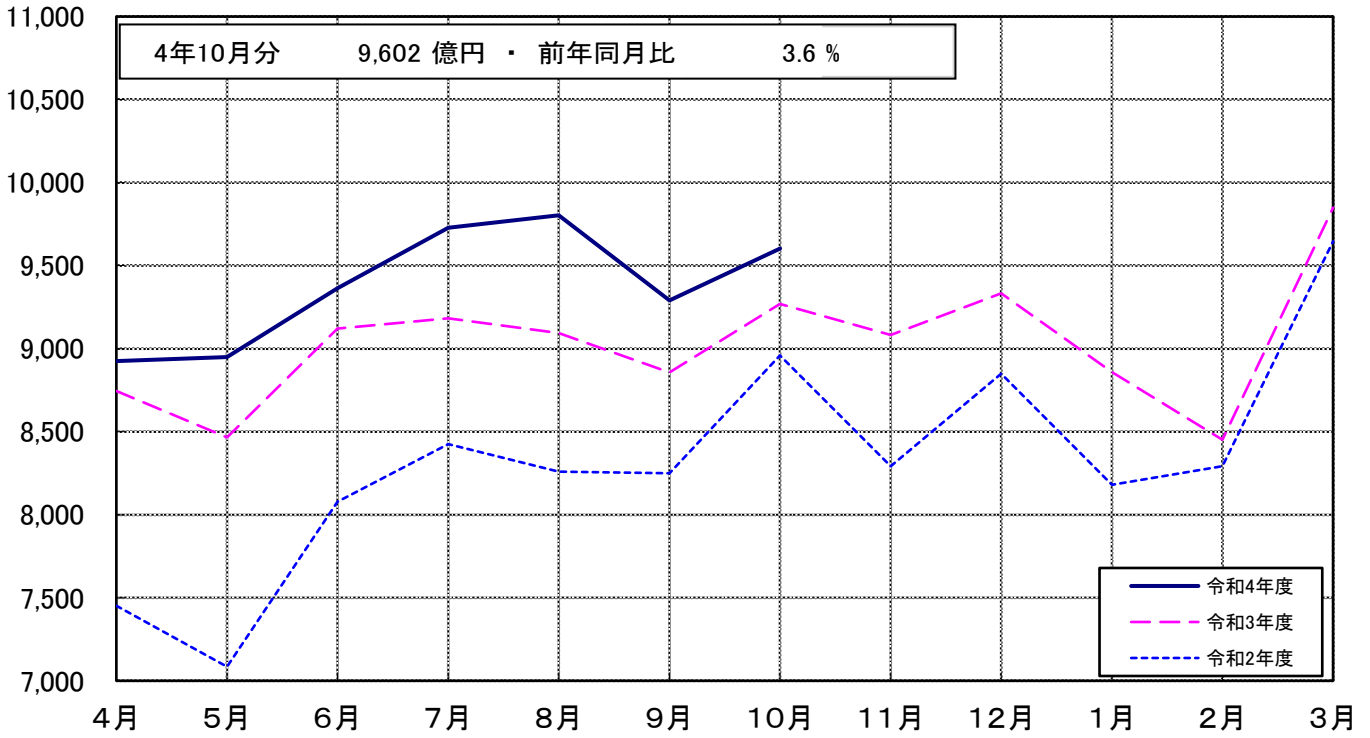


万件（調剤）

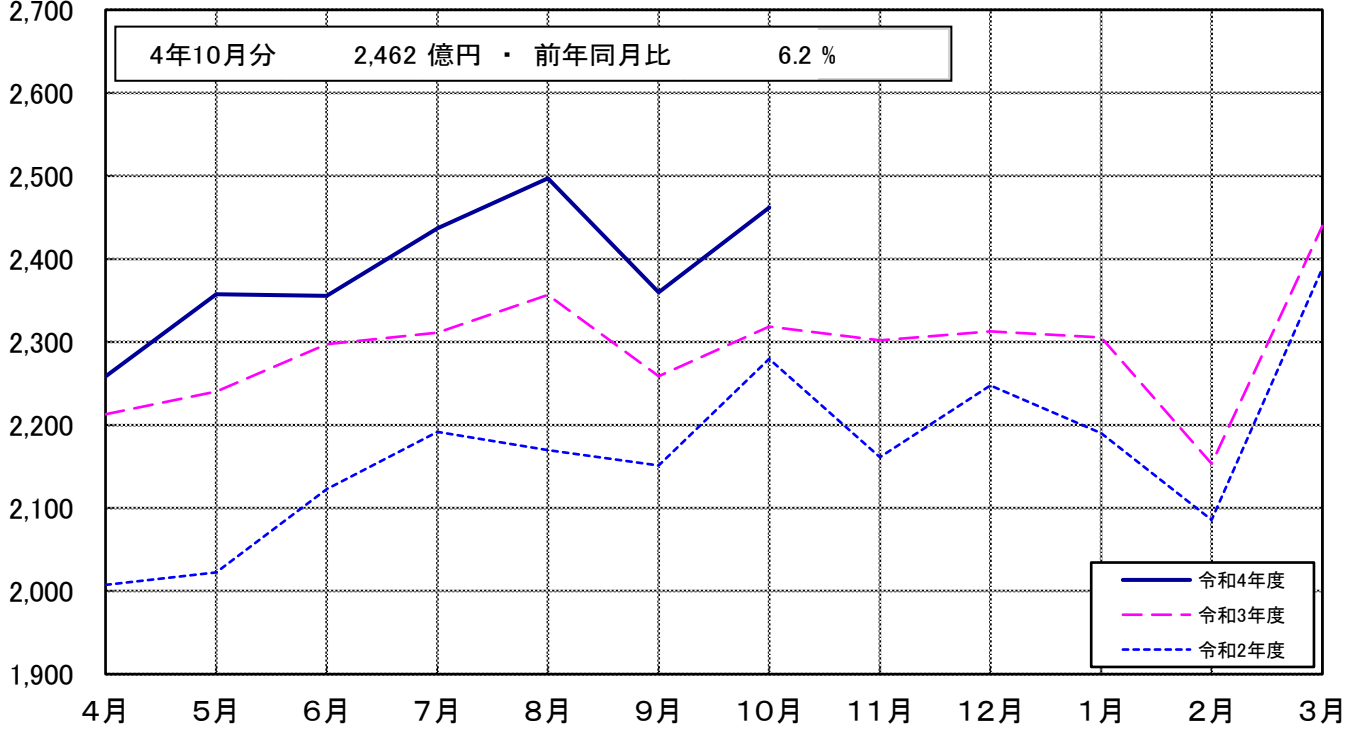


確定金額の推移 (制度別)

億円 (医療保険)

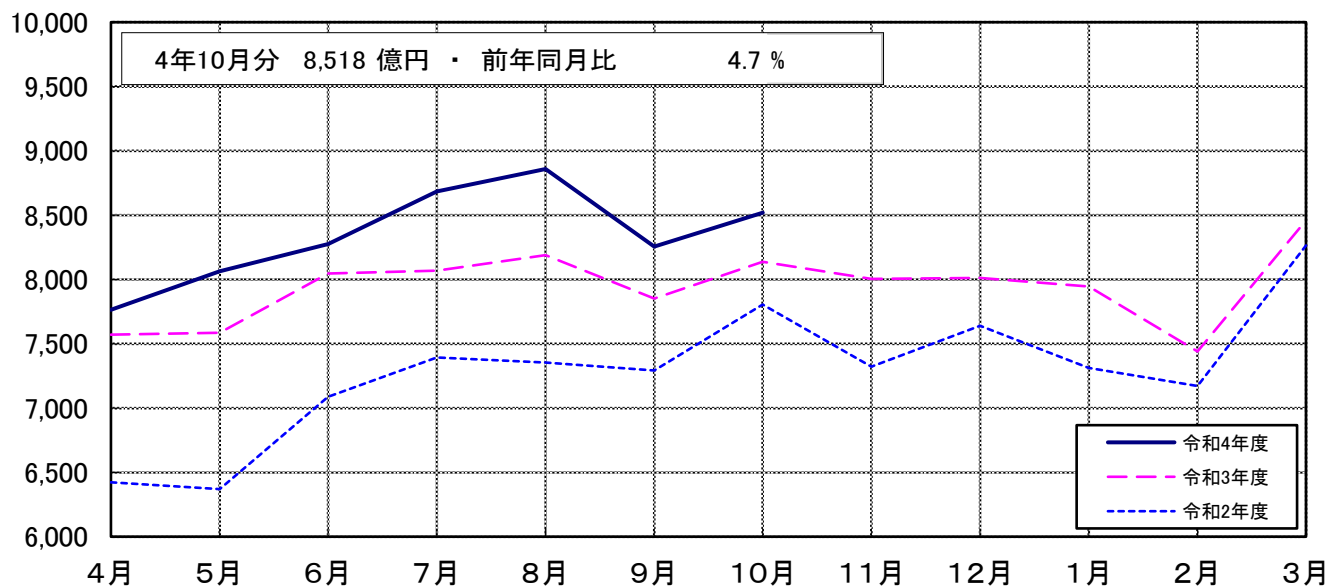


億円 (各法)

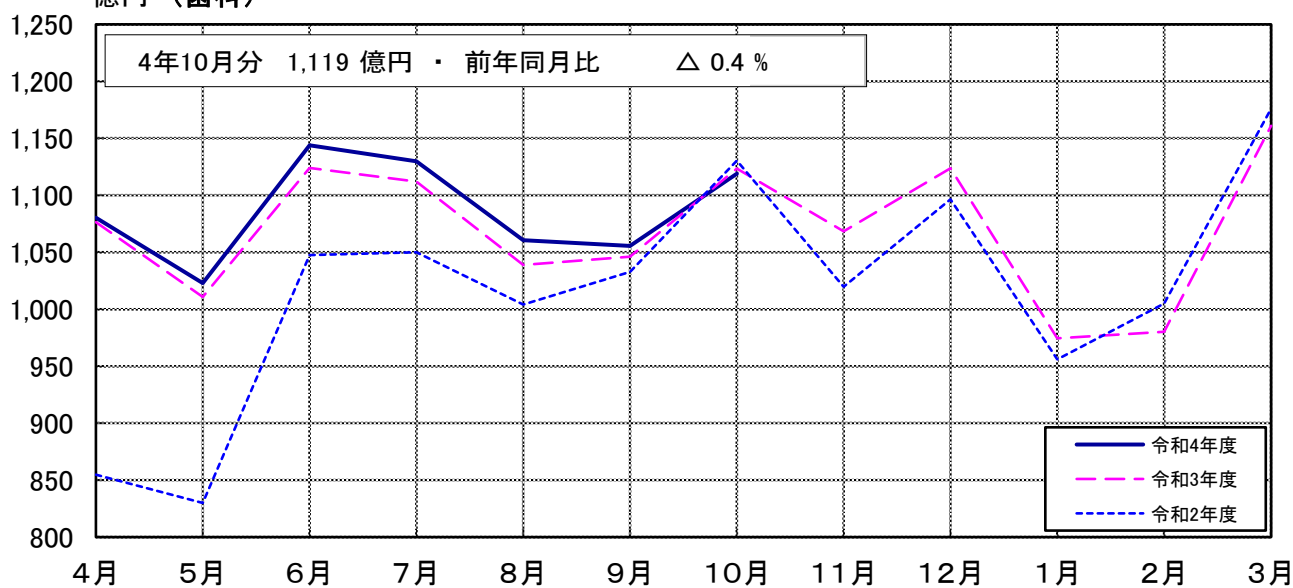


確定金額の推移（診療種別）

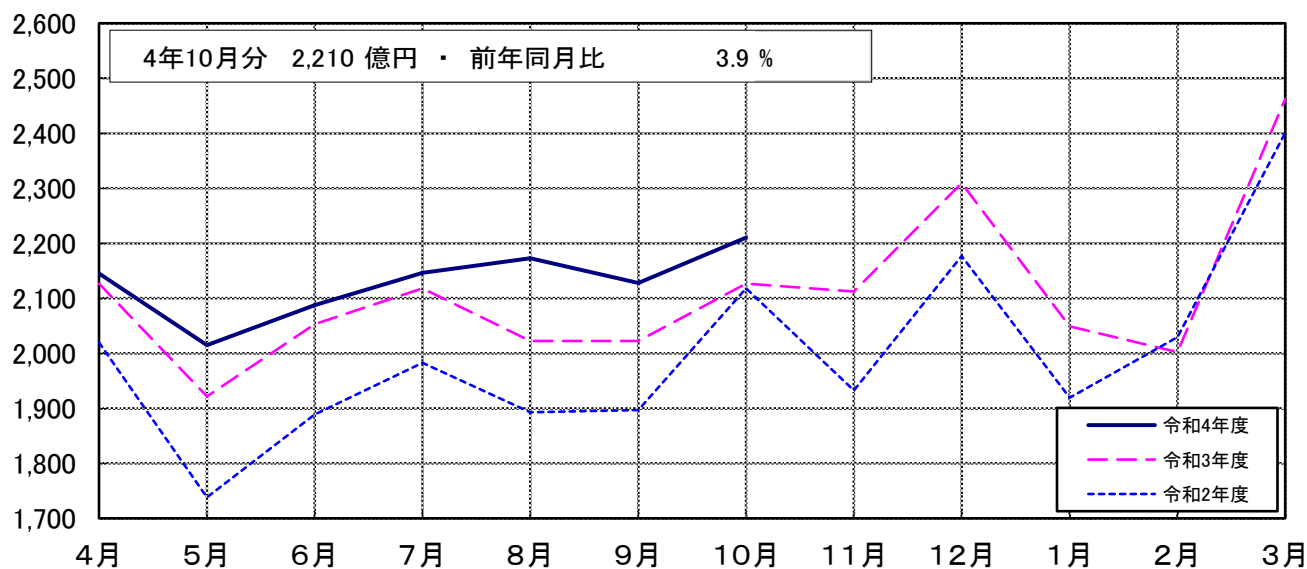
億円（医科）



億円（歯科）



億円（調剤）



令和4年10月診療分 種類別診療報酬確定件数及び対比表

(件数)

管掌別	種別	合計			医科入院			医科入院外			
		件数	対比		件数	対比		件数	対比		
			前月	前年同月		前月	前年同月		前月	前年同月	
医療保険	協会けんぽ	40,522,521	100.3	100.7	310,994	103.2	93.7	20,912,257	99.4	100.8	
	船員保険	105,656	103.6	101.1	1,193	105.9	87.9	54,572	102.7	101.5	
	共済組合	10,292,830	122.5	121.7	68,045	119.4	112.9	5,363,723	121.4	122.2	
	健保組合	28,803,608	105.0	104.5	184,045	105.8	98.1	14,718,649	104.1	104.5	
	医療保険合計	79,724,615	104.5	104.4	564,277	105.8	97.1	41,049,201	103.5	104.5	
各法	自衛官等	85,041	101.8	109.1	866	106.5	98.2	41,613	99.5	111.2	
	生活保護	3,935,156	102.3	100.5	144,173	108.6	100.5	1,932,242	101.7	100.1	
	戦傷病者	3	100.0	150.0	—	—	—	2	100.0	200.0	
	自立支援	2,213,821	101.1	104.6	9,388	104.9	97.4	1,156,089	101.2	104.1	
	児童福祉	3,087	101.3	96.3	1,936	101.1	97.2	1,148	101.7	94.7	
	原爆医療	7,576	102.8	95.7	281	119.1	98.9	4,061	102.4	96.8	
	精神保健	1,295	101.6	108.5	1,278	101.6	108.1	—	—	—	
	麻薬取締	—	—	—	—	—	—	—	—	—	
	母子保健	5,138	110.7	99.1	5,136	110.7	99.1	1	—	33.3	
	中国残留邦人等	14,840	100.8	95.4	340	121.4	111.1	7,561	99.2	94.1	
	感染症	4,020,776	69.8	443.2	292,549	107.0	132.4	3,293,913	69.9	487.7	
	医療観察	1,934	94.4	101.3	856	97.7	103.6	527	85.3	93.4	
	肝炎等治療	15,627	94.0	92.1	116	106.4	79.5	4,019	95.6	88.6	
	特定疾患等	28,322	101.3	97.1	327	106.5	99.7	16,855	101.0	96.9	
	小児慢性措置等医療	101,711	98.3	98.3	6,732	103.6	100.2	53,019	97.2	97.6	
	難病医療	51,357	109.3	102.9	1,471	104.0	100.6	27,898	108.8	103.0	
	難病医療	481,160	92.0	101.0	12,758	101.8	99.5	255,940	91.6	100.7	
特定B型肝炎	2,116	105.9	107.5	1	—	△ 50.0	2,114	105.7	107.3		
石綿救済	363	100.8	101.7	30	115.4	90.9	187	93.0	94.9		
自治体医療	12,996,736	116.3	109.5	65,712	109.2	107.1	6,638,067	114.8	110.7		
各法合計	23,966,059	100.6	122.3	543,950	107.4	116.4	13,435,256	96.1	132.7		
総計		103,690,674	103.6	108.1	1,108,227	106.6	105.7	54,484,457	101.6	110.3	
医療保険(内訳)	被保険者	協会けんぽ	20,208,719	97.4	100.2	140,955	102.4	90.5	10,367,363	96.2	100.3
		船員保険	31,197	100.3	101.3	361	102.8	85.3	15,841	98.9	102.0
		共済組合	5,330,372	125.2	126.2	34,370	121.8	112.6	2,788,419	124.0	126.9
		健保組合	14,429,903	103.7	105.4	89,710	105.6	95.2	7,336,110	102.5	105.5
		医療保険合計	40,000,191	102.7	104.9	265,396	105.7	94.4	20,507,733	101.6	105.1
	被扶養者	協会けんぽ	14,445,493	105.7	102.9	104,718	104.1	97.3	7,472,683	104.9	103.2
		船員保険	54,984	107.3	103.6	498	110.2	93.8	28,457	106.3	104.1
		共済組合	4,436,014	114.0	111.4	29,133	110.8	107.6	2,299,910	113.1	111.8
		健保組合	12,500,446	107.0	104.1	76,324	106.1	101.6	6,411,674	106.1	104.1
		医療保険合計	31,436,937	107.3	104.5	210,673	105.7	100.1	16,212,724	106.5	104.7
未就学者(再掲)	8,669,570	114.6	109.7	72,456	110.0	108.3	4,589,138	112.7	110.2		
前期高齢者	7割	5,582,103	102.6	102.3	55,163	106.6	98.4	2,905,659	102.2	101.9	
	一般	2,705,384	102.4	100.4	33,045	106.4	97.7	1,423,085	102.2	99.9	
	計	8,287,487	102.5	101.7	88,208	106.5	98.1	4,328,744	102.2	101.3	

(注) 1. 医療保険(内訳)の前期高齢者欄の7割・一般とは給付率の違いであり、7割は65歳以上70歳未満の者、または、70歳以上75歳未満の現役並み所得者、一般はそれ以外の者が対象である。
 2. 合計欄は、食事・生活療養費を除く件数とその対比である。
 3. 「-」は掲げる計数がないもの、「△」は負数のもの、「…」は対比で乖離があるものである。

令和4年10月診療分 種類別診療報酬確定件数及び対比表

(件 数)

種 別 管 掌 別		菌 科			調 剤			食 事 ・ 生 活 療 養 費			訪 問 看 護 療 養 費			
		件 数	対 比		件 数	対 比		件 数	対 比		件 数	対 比		
			前 月	前 年 同 月		前 月	前 年 同 月		前 月	前 年 同 月		前 月	前 年 同 月	
医 療 保 険	協 会 け ん ぽ	5,783,855	100.9	97.7	13,474,568	101.5	102.1	(277,187)	103.5	93.4	40,847	96.4	109.1	
	船 員 保 険	13,696	103.4	96.8	36,097	104.9	102.8	(1,044)	108.1	87.1	98	94.2	96.1	
	共 済 組 合	1,467,961	121.1	115.9	3,384,440	124.8	123.6	(58,099)	120.7	113.9	8,661	109.3	122.2	
	健 保 組 合	4,326,422	105.1	100.7	9,546,796	106.6	106.4	(160,784)	106.0	97.9	27,696	99.5	112.4	
	医 療 保 険 合 計	11,591,934	104.7	100.8	26,441,901	105.8	106.0	(497,114)	106.1	96.9	77,302	98.8	111.6	
各 法	自 衛 官 等	19,205	106.8	102.3	23,348	101.8	112.0	(821)	108.5	97.0	9	75.0	75.0	
	生 活 保 護	326,793	104.4	101.3	1,509,391	102.0	100.7	(137,073)	108.3	100.0	22,557	104.8	117.2	
	戦 傷 病 者	—	—	—	1	100.0	100.0	—	—	—	—	—	—	
	自 立 支 援	2,659	104.9	83.1	953,323	100.9	104.5	(1,498)	106.8	96.5	92,362	100.7	115.2	
	児 童 福 祉	1	—	100.0	2	100.0	—	(1,632)	100.6	95.3	—	—	—	
	原 爆 医 療	462	106.5	98.5	2,723	101.4	93.2	(270)	117.4	100.7	49	104.3	116.7	
	精 神 保 健	17	100.0	154.5	—	—	—	(1,252)	102.6	109.2	—	—	—	
	麻 薬 取 締	—	—	—	—	—	—	—	—	—	—	—	—	
	母 子 保 健	2	—	—	△ 1	△ 33.3	—	(4,503)	111.6	100.4	—	—	—	
	中 国 残 留 邦 人 等	1,022	106.7	98.6	5,873	101.1	95.8	(316)	119.7	113.3	44	91.7	91.7	
	感 染 症	5,720	99.8	120.4	427,646	55.6	…	(28,604)	122.0	85.1	948	55.8	…	
	医 療 観 察	—	—	—	253	102.0	104.5	(△1)	—	—	298	97.1	107.2	
	肝 炎 等 治 療	—	—	—	11,491	93.3	93.5	—	—	—	1	100.0	25.0	
	特 定 疾 患 等	80	90.9	88.9	11,022	101.8	97.4	(306)	105.9	98.4	38	88.4	100.0	
	小 児 慢 性	1,434	107.7	103.4	32,540	98.7	97.4	(5,359)	103.3	99.6	7,986	98.4	104.8	
	措 置 等 医 療	3,493	101.3	97.2	18,452	112.3	104.1	(1,352)	104.0	99.3	43	81.1	102.4	
難 病 医 療	2,327	94.9	105.4	197,713	91.6	101.1	(1,143)	99.9	99.9	12,422	96.2	105.4		
特 定 B 型 肝 炎	—	—	—	1	△ 50.0	—	—	—	—	—	—	—		
石 綿 救 済	2	66.7	—	131	107.4	110.1	(24)	104.3	75.0	13	162.5	162.5		
自 治 体 医 療	1,553,542	109.1	101.5	4,716,450	121.4	110.7	(6,538)	112.4	106.6	22,965	101.4	114.6		
各 法 合 計	1,916,759	108.1	101.5	7,910,359	106.9	113.3	(190,690)	110.1	97.6	159,735	100.3	114.6		
総 計		13,508,693	105.2	100.9	34,352,260	106.1	107.6	(687,804)	107.2	97.1	237,037	99.9	113.6	
医 療 保 険 (内 訳)	被 保 険 者	協 会 け ん ぽ	3,196,287	100.6	98.2	6,497,429	97.7	101.2	(126,366)	103.0	89.8	6,685	95.4	115.0
		船 員 保 険	4,750	101.8	96.3	10,235	101.6	103.5	(316)	101.6	85.2	10	90.9	166.7
		共 済 組 合	820,628	125.9	121.2	1,685,592	127.0	128.0	(29,860)	123.8	112.8	1,363	120.4	136.3
		健 保 組 合	2,367,038	106.0	102.3	4,632,544	104.4	107.1	(80,041)	106.5	94.8	4,501	98.5	119.4
		医 療 保 険 合 計	6,388,703	105.3	102.2	12,825,800	103.2	106.2	(236,583)	106.4	93.9	12,559	98.7	118.6
	被 扶 養 者	協 会 け ん ぽ	1,895,566	102.0	96.5	4,943,020	108.6	105.3	(89,008)	104.1	97.6	29,506	97.4	109.5
		船 員 保 険	7,063	105.9	97.4	18,889	109.5	105.8	(417)	118.8	92.1	77	90.6	100.0
		共 済 組 合	578,277	109.5	103.9	1,521,656	117.4	114.1	(23,908)	110.4	108.7	7,038	107.5	120.5
		健 保 組 合	1,718,247	103.9	98.3	4,272,611	109.8	106.5	(63,655)	105.4	101.9	21,590	100.2	111.9
		医 療 保 険 合 計	4,199,153	103.8	98.2	10,756,176	110.2	106.9	(176,988)	105.4	100.5	58,211	99.5	111.6
未 就 学 者 (再 掲)	7 割	705,471	104.7	103.8	1,911,926	102.2	102.5	(52,162)	106.8	98.4	3,884	96.2	102.5	
	一 般	298,607	104.7	102.3	947,999	101.9	100.6	(31,381)	106.4	97.9	2,648	89.2	97.4	
	計	1,004,078	104.7	103.3	2,859,925	102.1	101.8	(83,543)	106.7	98.2	6,532	93.3	100.3	

(注) 1. 医療保険(内訳)の前期高齢者欄の7割・一般とは給付率の違いであり、7割は65歳以上70歳未満の者、または、70歳以上75歳未満の現役並み所得者、一般はそれ以外の者が対象である。
 2. 合計欄は、食事・生活療養費を除く件数とその対比である。
 3. 「-」は掲げる数がないもの、「△」は負数のもの、「…」は対比で乖離があるものである。

令和4年10月診療分 種類別診療報酬確定金額及び対比表

種別 管掌別		合計			医科入院			医科入院外			
		金額	対比		金額	対比		金額	対比		
			前月	前年同月		前月	前年同月		前月	前年同月	
		千円	%	%	千円	%	%	千円	%	%	
医療 保険	協会けんぽ	516,951,128	99.8	99.7	158,069,794	104.3	94.6	208,133,238	96.2	104.5	
	船員保険	1,535,277	103.6	94.7	587,925	110.0	88.8	538,506	98.0	100.0	
	共済組合	113,242,801	120.8	123.4	29,486,137	121.5	115.5	49,123,338	117.8	131.0	
	健保組合	328,509,116	103.9	104.3	87,829,456	107.8	98.7	139,002,584	100.4	109.2	
	医療保険合計	960,238,322	103.4	103.6	275,973,311	107.0	97.8	396,797,666	99.9	108.9	
各 法	自衛官等	1,152,041	101.0	103.3	401,615	106.2	96.9	403,625	93.6	109.8	
	生活保護	149,683,758	106.6	101.7	78,420,370	111.3	103.2	35,357,773	101.1	99.7	
	戦傷病者	5	45.0	51.6	—	—	—	3	97.6	190.6	
	自立支援	32,475,105	100.7	101.3	2,058,820	108.6	96.4	18,138,888	100.6	99.4	
	児童福祉	266,385	106.1	97.6	205,853	107.2	98.9	4,955	102.9	83.3	
	原爆医療	312,071	107.4	89.5	151,208	112.8	87.0	94,052	104.7	93.9	
	精神保健	533,835	103.9	116.9	488,225	103.9	117.3	—	—	—	
	麻薬取締	—	—	—	—	—	—	—	—	—	
	母子保健	610,016	113.4	106.1	522,165	114.0	107.3	13	…	330.2	
	中国残留邦人等	480,816	109.3	104.9	213,024	121.3	120.8	138,413	101.0	97.2	
	感染症	17,328,219	88.2	189.5	8,573,241	123.8	154.6	7,698,654	67.0	237.8	
	医療観察	1,505,122	99.4	103.4	1,401,480	100.1	103.6	80,076	89.6	100.4	
	肝炎等治療	254,986	93.1	86.5	6,315	114.6	78.9	56,597	95.3	89.2	
	特定疾患等	165,226	103.1	100.7	18,584	101.0	91.4	81,654	104.2	98.8	
	小児慢性	2,100,149	99.7	95.8	525,063	108.6	93.7	824,542	96.6	97.2	
	措置等医療	951,939	104.7	102.4	536,099	103.0	102.0	195,573	107.4	106.6	
	難病医療	10,179,386	95.1	105.8	1,595,552	104.3	103.8	3,868,147	92.7	106.7	
	特定B型肝炎	10,259	110.6	111.6	7	…	△ 41.3	10,249	110.4	111.3	
	石綿救済	10,054	104.9	76.1	2,958	157.2	83.8	5,743	90.3	72.1	
	自治体医療	28,169,245	113.6	110.4	3,047,442	109.1	109.9	13,908,008	112.4	114.1	
各法合計	246,188,617	104.3	106.2	98,168,021	111.8	106.3	80,866,965	97.5	108.3		
総計		1,206,426,939	103.6	104.1	374,141,332	108.3	99.9	477,664,632	99.5	108.8	
医療 保 険 (内 訳)	被 保 険 者	協会けんぽ	248,732,842	98.2	98.0	69,313,237	103.5	89.9	101,131,537	94.0	103.9
		船員保険	514,341	109.1	95.9	203,890	121.2	88.3	169,012	104.1	100.9
		共済組合	60,309,494	124.1	124.9	14,629,059	125.9	113.3	26,312,508	120.5	133.6
		健保組合	169,182,129	103.5	103.3	42,688,439	107.1	94.1	71,395,511	99.8	109.2
		医療保険合計	478,738,806	102.8	102.6	126,834,625	106.9	93.5	199,008,567	99.0	109.0
	被 扶 養 者	協会けんぽ	162,719,674	102.1	104.0	47,570,391	104.6	98.6	68,514,509	99.0	110.5
		船員保険	617,870	104.7	101.0	202,633	113.2	99.2	243,755	97.5	106.4
		共済組合	45,103,232	110.5	115.3	12,224,329	110.2	110.8	19,750,413	108.5	122.4
		健保組合	128,284,580	104.6	106.8	33,868,551	108.9	103.7	55,813,101	101.0	111.8
		医療保険合計	336,725,355	104.1	106.4	93,865,904	106.9	101.9	144,321,778	101.0	112.5
未就学者(再掲)	92,189,772	109.8	112.2	30,619,396	110.2	107.0	42,860,190	105.4	120.2		
前期高齢者	7割	90,869,444	103.5	101.0	34,130,023	107.5	101.9	33,790,161	100.6	100.4	
	一般	53,904,717	103.7	99.5	21,142,759	107.8	100.9	19,677,160	101.1	98.6	
	計	144,774,161	103.6	100.4	55,272,782	107.6	101.5	53,467,322	100.8	99.7	

(注) 1. 医療保険(内訳)の前期高齢者欄の7割・一般とは給付率の違いであり、7割は65歳以上70歳未満の者、または、70歳以上75歳未満の現役並み所得者、一般はそれ以外の者が対象である。
 2. 数値は、突合点検による原審査結果を反映したものである。
 3. 「-」は掲げる計数がないもの、「0」は表示単位に満たないもの、「△」は負数のもの、「…」は対比で乖離があるものである。

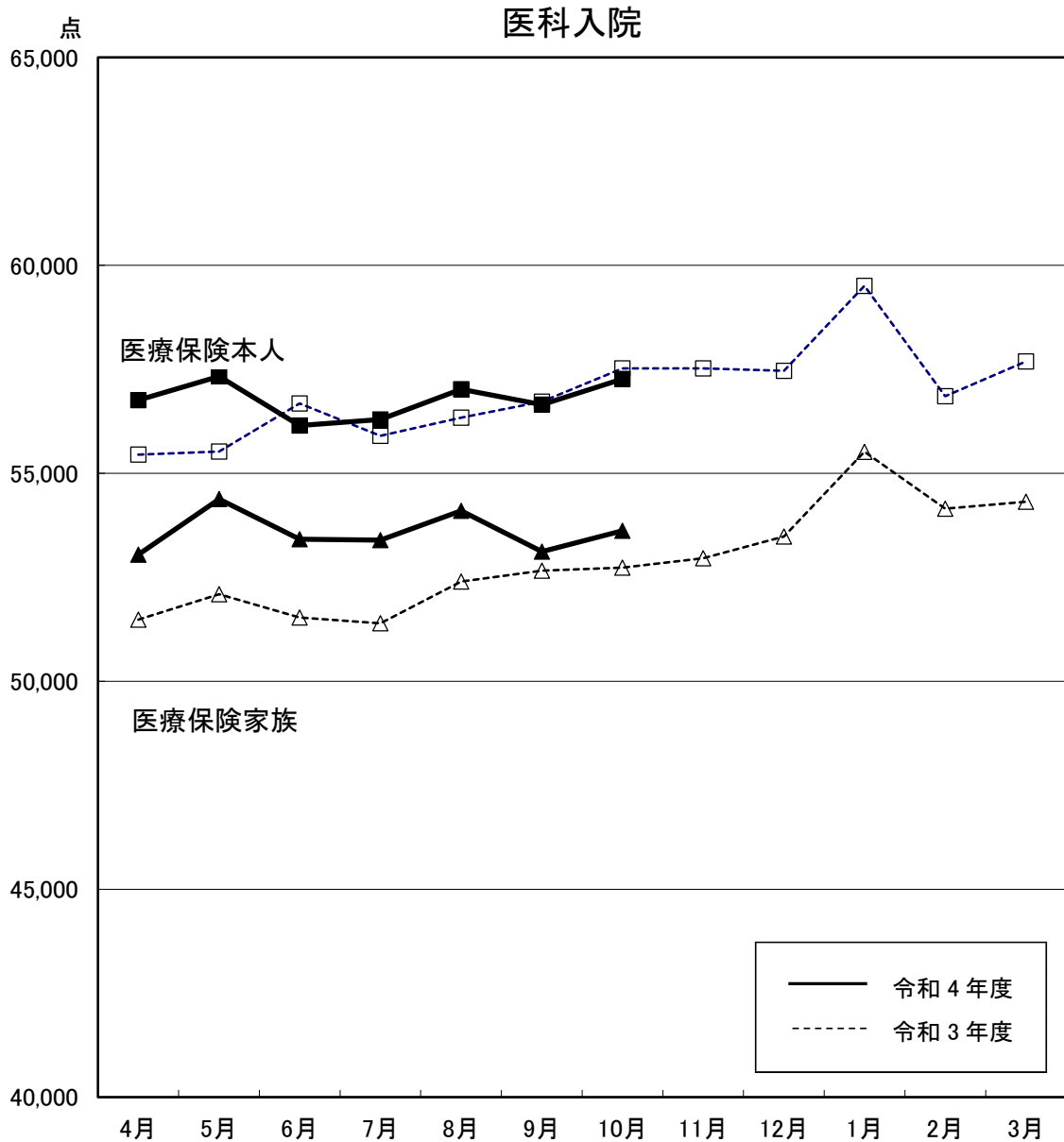
令和4年10月診療分 種類別診療報酬確定金額及び対比表

(金額)

種別 管掌別		歯科			調剤			食事・生活療養費			訪問看護療養費			
		金額	対比		金額	対比		金額	対比		金額	対比		
			前月	前年同月		前月	前年同月		前月	前年同月		前月	前年同月	
		千円	%	%	千円	%	%	千円	%	%	千円	%	%	
医療 保険	協会けんぽ	52,307,763	102.2	96.3	94,745,123	99.8	100.2	1,440,844	104.4	91.9	2,254,366	96.4	106.6	
	船員保険	131,985	104.0	93.8	263,631	101.8	98.7	7,838	109.0	93.9	5,392	100.3	96.7	
	共済組合	12,148,362	122.4	115.5	21,785,617	126.6	123.8	251,156	124.1	112.0	448,191	108.3	116.6	
	健保組合	37,276,379	106.6	99.7	62,241,012	105.3	105.2	713,511	107.8	95.7	1,446,174	99.7	110.7	
	医療保険合計	101,864,489	105.9	99.5	179,035,382	104.4	104.3	2,413,349	107.2	94.8	4,154,124	98.7	109.0	
各 法	自衛官等	191,342	110.4	103.1	151,685	98.1	105.5	3,211	109.5	89.1	562	71.9	66.7	
	生活保護	6,022,149	105.4	98.9	21,866,247	100.3	98.8	5,119,357	108.6	98.7	2,897,862	104.5	121.6	
	戦傷病者	—	—	—	2	26.5	26.5	—	—	—	—	—	—	
	自立支援	13,908	118.4	96.6	7,346,895	98.9	99.3	53,367	109.9	97.7	4,863,227	100.8	115.8	
	児童福祉	7	—	103.0	1	38.9	—	55,570	102.6	94.6	—	—	—	
	原爆医療	8,867	100.3	103.2	42,922	95.5	83.5	8,378	113.0	95.3	6,644	118.9	115.6	
	精神保健	289	120.2	418.6	—	—	—	45,320	103.6	111.9	—	—	—	
	麻薬取締	—	—	—	—	—	—	—	—	—	—	—	—	
	母子保健	92	—	—	△ 0	△ 14.4	—	87,746	109.8	99.3	—	—	—	
	中国残留邦人等	20,545	110.1	98.8	93,517	99.6	88.7	9,163	114.4	108.7	6,154	90.1	123.4	
	感染症	15,504	100.4	70.2	663,707	78.0	—	267,470	121.7	82.0	109,642	73.6	—	
	医療観察	—	—	—	5,343	96.6	108.9	△ 37	—	—	18,261	92.9	104.9	
	肝炎等治療	—	—	—	191,997	91.9	86.0	—	—	—	77	98.7	74.8	
	特定疾患等	430	131.0	173.8	59,510	102.6	107.8	4,154	102.1	85.9	895	82.6	104.8	
	小児慢性	4,073	103.1	115.3	550,580	97.0	94.1	21,133	106.4	92.0	174,759	98.4	101.6	
	措置等医療	30,174	102.8	95.5	140,891	108.3	101.3	47,573	106.4	100.1	1,629	65.5	73.2	
	難病医療	7,935	96.7	92.3	3,770,348	93.5	103.6	41,512	104.6	100.1	895,891	96.9	115.5	
	特定B型肝炎	—	—	—	3	△ 81.6	—	—	—	—	—	—	—	
	石綿救済	8	76.7	—	831	93.3	89.5	268	125.8	70.8	246	107.8	59.9	
	自治体医療	3,712,552	110.2	102.5	7,113,711	120.8	108.0	39,580	113.1	95.9	347,952	101.9	111.4	
各法合計	10,027,876	107.2	100.2	41,998,189	101.8	102.3	5,803,764	109.1	97.8	9,323,801	101.1	118.3		
総計		111,892,366	106.0	99.6	221,033,572	103.9	103.9	8,217,113	108.5	96.9	13,477,924	100.3	115.3	
医療 保 険 (内 訳)	被 保 険 者	協会けんぽ	30,089,233	102.6	96.6	47,293,984	97.5	100.0	554,635	105.0	89.2	350,216	95.5	109.0
		船員保険	51,585	101.3	92.7	86,034	99.4	108.7	2,994	111.6	99.6	827	96.4	359.2
		共済組合	7,111,844	127.6	119.8	12,071,189	128.3	126.2	115,134	127.2	109.5	69,760	107.1	113.6
		健保組合	21,574,626	108.5	100.9	32,946,007	104.1	106.0	319,194	108.5	92.7	258,353	99.1	120.5
		医療保険合計	58,827,287	107.3	100.5	92,397,215	103.1	105.0	991,957	108.4	92.4	679,155	98.0	113.7
	被 扶 養 者	協会けんぽ	15,266,114	102.0	95.8	29,352,628	105.8	103.5	503,546	102.9	93.5	1,512,486	97.1	106.8
		船員保険	58,061	105.4	97.5	107,261	107.4	95.3	2,144	116.1	89.3	4,016	100.0	95.1
		共済組合	4,400,233	108.6	103.2	8,257,682	117.3	113.6	111,947	115.6	109.3	358,627	108.7	117.2
		健保組合	13,411,959	103.9	97.9	23,841,804	108.0	105.5	295,763	106.8	99.0	1,053,401	100.5	108.8
		医療保険合計	33,136,368	103.6	97.6	61,559,375	108.1	105.5	913,400	105.6	96.9	2,928,530	99.6	108.7
前 期 高 齢 者	未就学者(再掲)	4,707,047	109.6	90.1	13,086,023	126.7	111.3	168,140	109.7	105.9	748,977	100.6	102.2	
	7割	6,565,209	105.5	101.3	15,793,402	100.8	100.2	298,662	108.2	96.4	291,988	97.3	104.6	
	一般	3,335,625	105.0	99.0	9,285,391	100.6	98.4	209,331	107.2	95.6	254,450	93.1	106.2	
計	9,900,834	105.3	100.5	25,078,793	100.7	99.5	507,993	107.8	96.1	546,438	95.3	105.4		

(注) 1. 医療保険(内訳)の前期高齢者欄の7割・一般とは給付率の違いであり、7割は65歳以上70歳未満の者、または、70歳以上75歳未満の現役並み所得者、一般はそれ以外の者が対象である。
 2. 数値は、突合点検による原審査結果を反映したものである。
 3. 「-」は掲げる計数がないもの、「0」は表示単位に満たないもの、「△」は負数のもの、「…」は対比で乖離があるものである。

診療種別 診療報酬等諸率の推移(1件当たり点数)

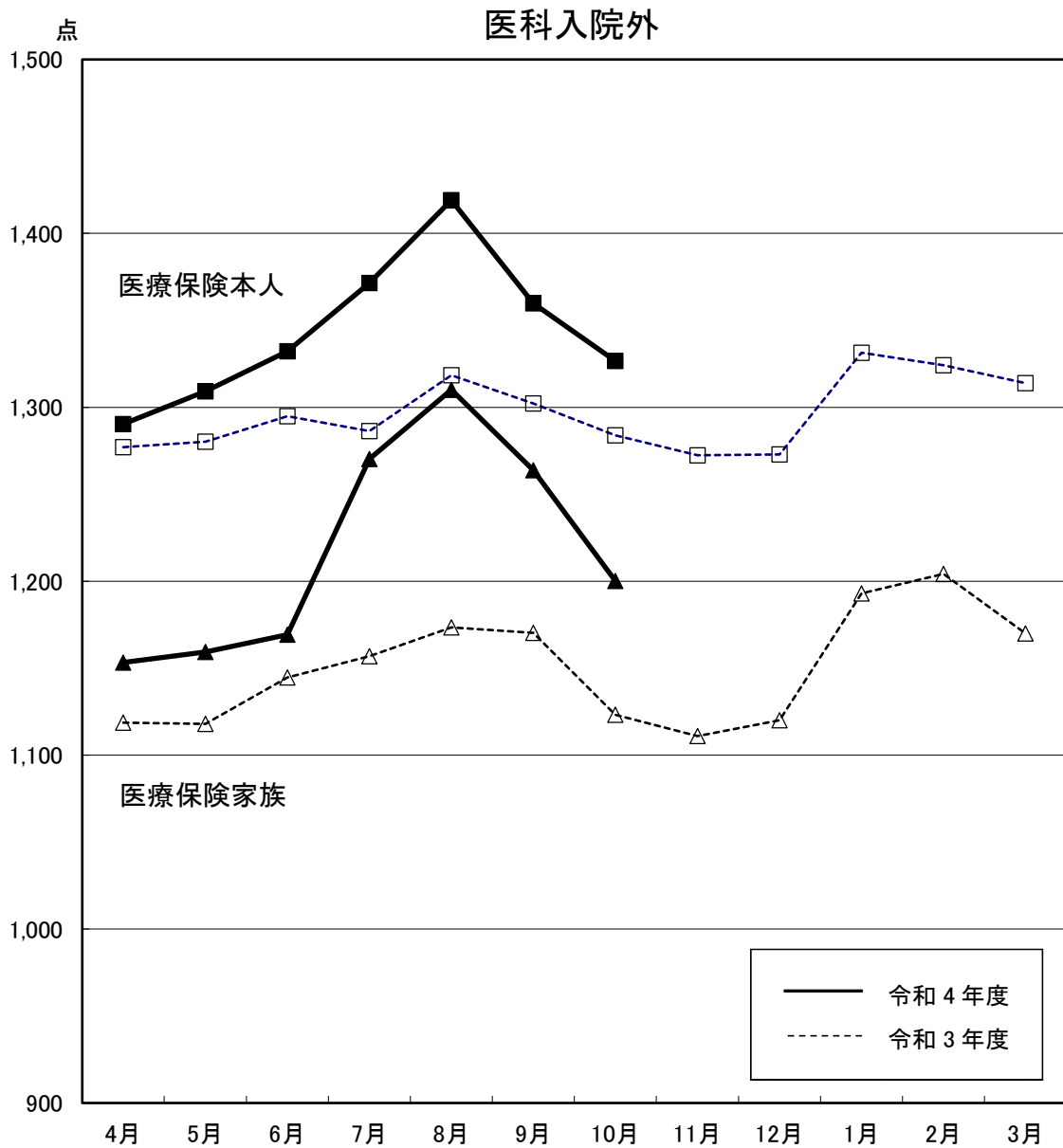


(単位：点)

区分		4月	5月	6月	7月	8月	9月	10月	11月	12月	1月	2月	3月
医療保険本人	令和3年度	55,448	55,525	56,676	55,903	56,334	56,724	57,525	57,522	57,465	59,507	56,850	57,690
	伸び率(%)	▲ 0.9	0.4	4.2	5.7	11.5	12.0	8.9	5.7	2.9	2.0	1.2	1.1
	令和4年度	56,757	57,330	56,148	56,295	57,022	56,650	57,265					
	伸び率(%)	2.4	3.3	▲ 0.9	0.7	1.2	▲ 0.1	▲ 0.5					
医療保険家族	令和3年度	51,479	52,090	51,533	51,392	52,398	52,662	52,731	52,954	53,477	55,518	54,148	54,316
	伸び率(%)	▲ 1.9	▲ 2.5	▲ 0.8	▲ 0.4	6.4	7.6	4.6	2.0	0.5	0.4	1.3	1.5
	令和4年度	53,044	54,378	53,414	53,395	54,096	53,120	53,618					
	伸び率(%)	3.0	4.4	3.7	3.9	3.2	0.9	1.7					

注1 1件当たり点数とは、医科点数と食事・生活療養費(医科分のみ)点数換算後の合計点数を、医科の件数で除したものである。

注2 伸び率は、対前年同月比の数値である。



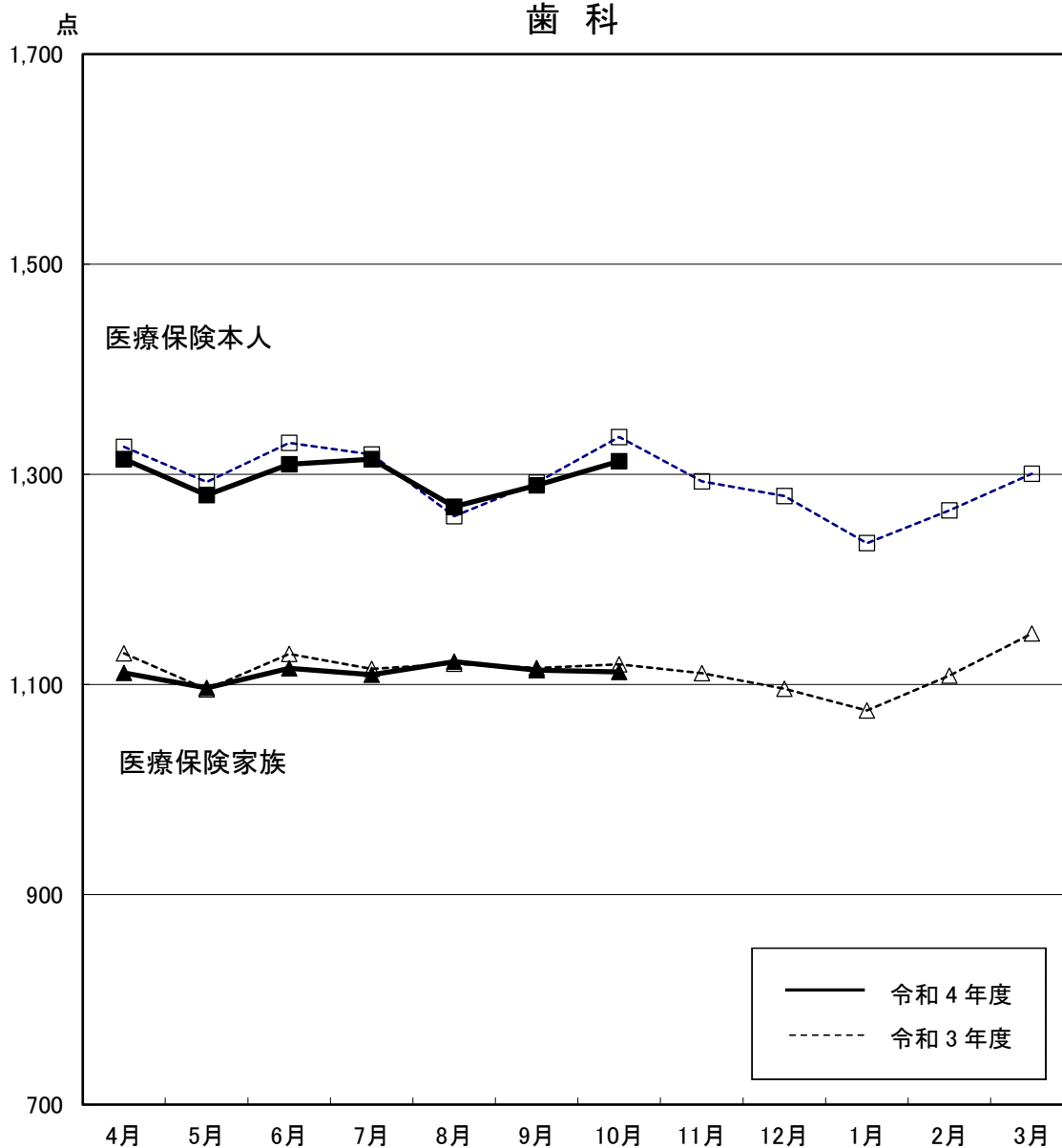
(単位：点)

区分		4月	5月	6月	7月	8月	9月	10月	11月	12月	1月	2月	3月
医療保険本人	令和3年度	1,277	1,280	1,295	1,286	1,319	1,302	1,284	1,272	1,273	1,331	1,324	1,314
	伸び率(%)	4.1	2.3	2.4	1.6	6.4	3.0	1.4	2.3	0.7	2.3	7.2	2.9
	令和4年度	1,290	1,309	1,332	1,371	1,419	1,360	1,327					
	伸び率(%)	1.0	2.3	2.9	6.6	7.6	4.4	3.3					
医療保険家族	令和3年度	1,119	1,118	1,145	1,157	1,174	1,170	1,123	1,111	1,120	1,193	1,204	1,170
	伸び率(%)	5.0	4.5	6.9	8.1	10.6	7.3	4.7	4.7	1.8	3.6	11.6	6.7
	令和4年度	1,153	1,159	1,169	1,270	1,310	1,264	1,200					
	伸び率(%)	3.1	3.7	2.2	9.8	11.6	8.0	6.8					

注1 伸び率は、対前年同月比の数値である。

注2 数値は、突合点検による原審査結果を反映したものである。

歯 科



(単位：点)

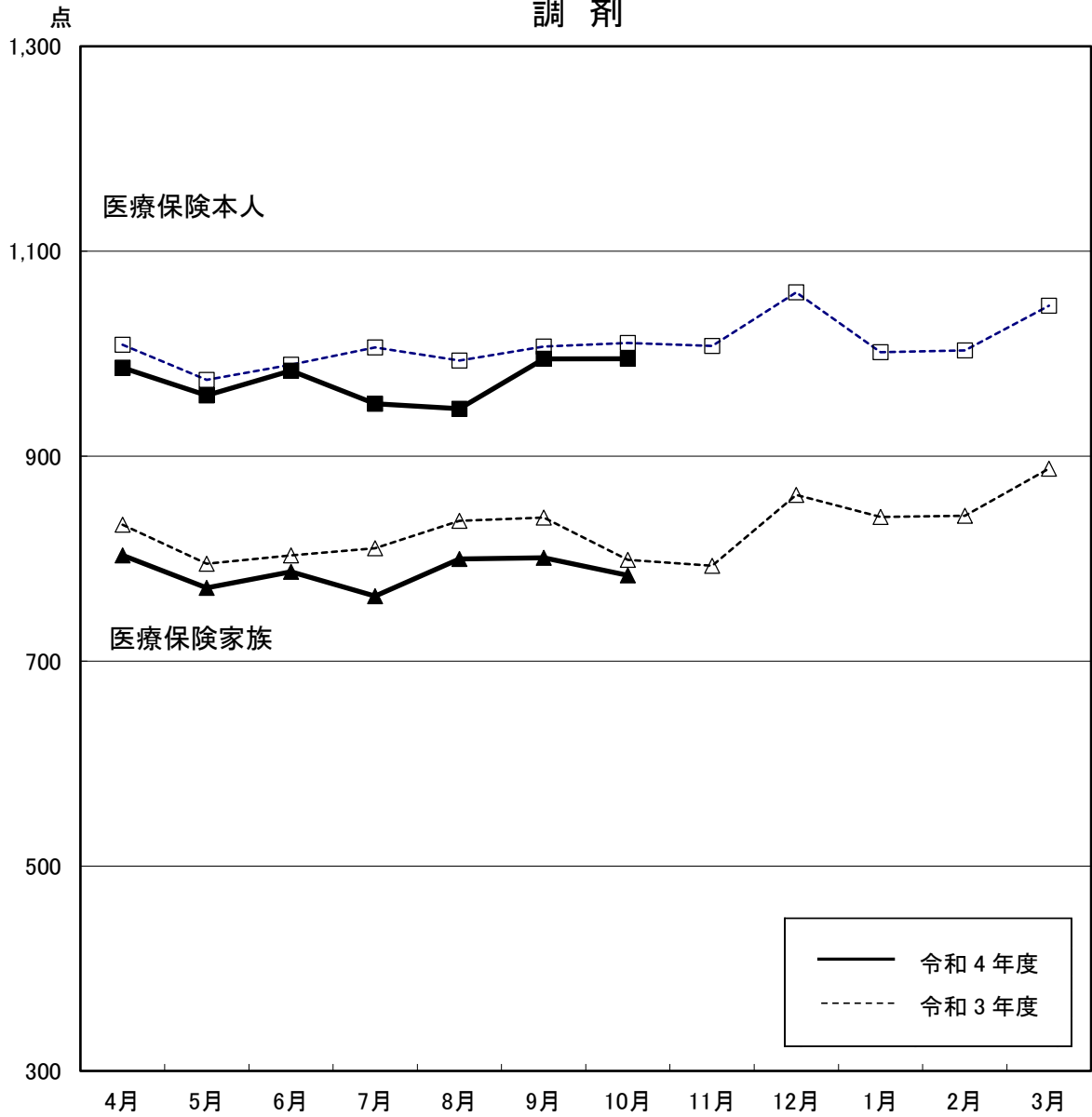
区分		4月	5月	6月	7月	8月	9月	10月	11月	12月	1月	2月	3月
医療保険本人	令和3年度	1,326	1,293	1,330	1,319	1,260	1,292	1,336	1,293	1,279	1,234	1,266	1,300
	伸び率(%)	▲ 4.2	▲ 6.0	▲ 3.6	▲ 3.4	▲ 3.3	▲ 2.1	▲ 1.4	0.7	▲ 1.1	▲ 1.9	▲ 1.4	▲ 1.5
	令和4年度	1,314	1,280	1,310	1,314	1,269	1,289	1,312					
	伸び率(%)	▲ 0.9	▲ 1.0	▲ 1.5	▲ 0.3	0.7	▲ 0.2	▲ 1.7					
医療保険家族	令和3年度	1,130	1,095	1,129	1,115	1,120	1,116	1,119	1,111	1,096	1,075	1,108	1,148
	伸び率(%)	▲ 4.0	▲ 4.2	▲ 2.9	▲ 3.6	▲ 0.1	▲ 1.2	▲ 1.2	1.2	▲ 0.6	▲ 1.0	▲ 0.9	▲ 1.5
	令和4年度	1,111	1,097	1,115	1,109	1,122	1,114	1,112					
	伸び率(%)	▲ 1.7	0.1	▲ 1.2	▲ 0.5	0.2	▲ 0.2	▲ 0.6					

注1 1件当たり点数とは、歯科点数と食事・生活療養費(歯科分のみ)点数換算後の合計点数を、歯科の件数で除したものである。

注2 伸び率は、対前年同月比の数値である。

注3 数値は、突合点検による原審査結果を反映したものである。

調 剤



(単位：点)

区分		4月	5月	6月	7月	8月	9月	10月	11月	12月	1月	2月	3月
医療保険本人	令和3年度	1,009	974	989	1,006	993	1,007	1,011	1,007	1,060	1,002	1,003	1,047
	伸び率(%)	▲ 8.0	▲ 4.6	▲ 1.3	▲ 0.7	0.1	0.2	▲ 0.7	0.7	0.5	▲ 2.5	▲ 0.7	▲ 0.1
	令和4年度	986	959	983	951	946	995	995					
	伸び率(%)	▲ 2.2	▲ 1.6	▲ 0.6	▲ 5.4	▲ 4.7	▲ 1.2	▲ 1.6					
医療保険家族	令和3年度	833	795	803	810	837	840	799	793	862	841	842	888
	伸び率(%)	▲ 13.6	▲ 10.3	▲ 2.9	▲ 2.0	▲ 0.3	1.4	▲ 1.0	▲ 1.4	▲ 0.4	▲ 5.2	▲ 0.6	▲ 0.4
	令和4年度	803	771	787	763	800	801	784					
	伸び率(%)	▲ 3.6	▲ 3.0	▲ 2.0	▲ 5.8	▲ 4.5	▲ 4.7	▲ 1.9					

注1 伸び率は、対前年同月比の数値である。

注2 数値は、突合点検による原審査結果を反映したものである。