

保険者からの収納状況・医療機関等への診療報酬確定状況(令和4年11月診療分)

(1) 保険者からの収納状況

納入期日(1月19日) 現在

管掌別	令和5年1月(令和4年11月診療分)									令和4年12月以前分 (令和4年10月診療分)		未納計	
	請求		収納			未納			窓口数	金額	窓口数	金額	
	窓口数	金額	窓口数	金額	収納率	窓口数	金額	未納率					
協会けんぽ	1	億円 5,158	1	億円 5,158	% 100	0	億円 0	% 0	0	億円 0	0	億円 0	
船員保険	1	15	1	15	100	0	0	0	0	0	0	0	
共済組合	955	1,158	951	1,157	99.9	4	2	0.1	0	0	4	2	
健保組合	1,408	3,257	1,396	3,245	99.6	12	12	0.4	1	3	1	15	
医療保険計	2,365	9,588	2,349	9,575	99.9	16	13	0.1	1	3	5	16	
各法合計	11,750	2,453	11,657	2,441	99.5	93	12	0.5	0	0	93	12	
総計	14,115	12,041	14,006	12,015	99.8	109	25	0.2	1	3	98	28	

注 億円未満四捨五入のため、金額の合計及び収納率が計算上と不一致の場合がある。

[参考]

健保組合の月末現在における未納状況(前月請求分)

12月末現在

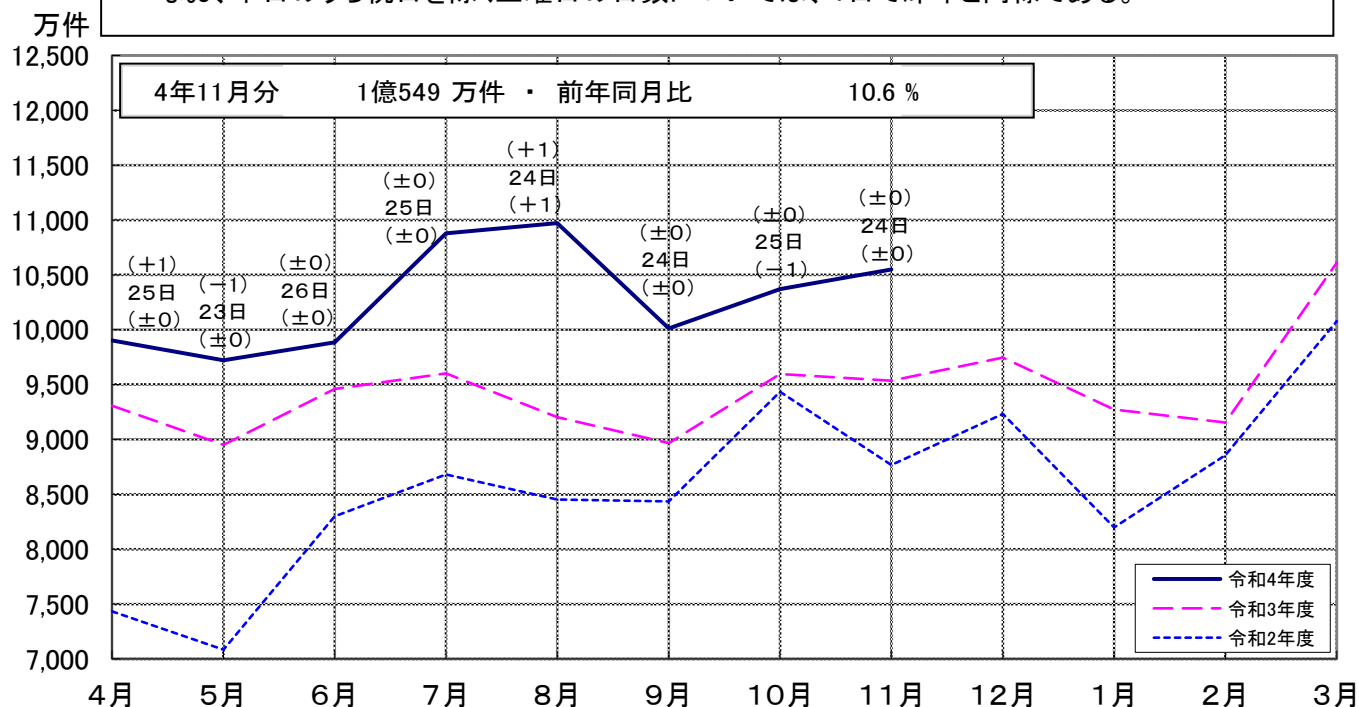
	令和4年12月分 (令和4年10月診療分)		令和4年11月以前分 (令和4年9月診療分以前未納)		未納計	
	納入期日現在の未納	月末現在の未納	納入期日現在の未納	月末現在の未納	納入期日現在の未納	月末現在の未納
窓口数	3	0	1	1	3	1
金額	億円 0	億円 0	億円 3	億円 3	億円 3	億円 3
未納率	% 0.0	% 0.0	—	—	—	—

注 億円未満四捨五入のため、金額及び未納率が計算上と不一致の場合がある。

(2) 医療機関等への診療報酬確定状況

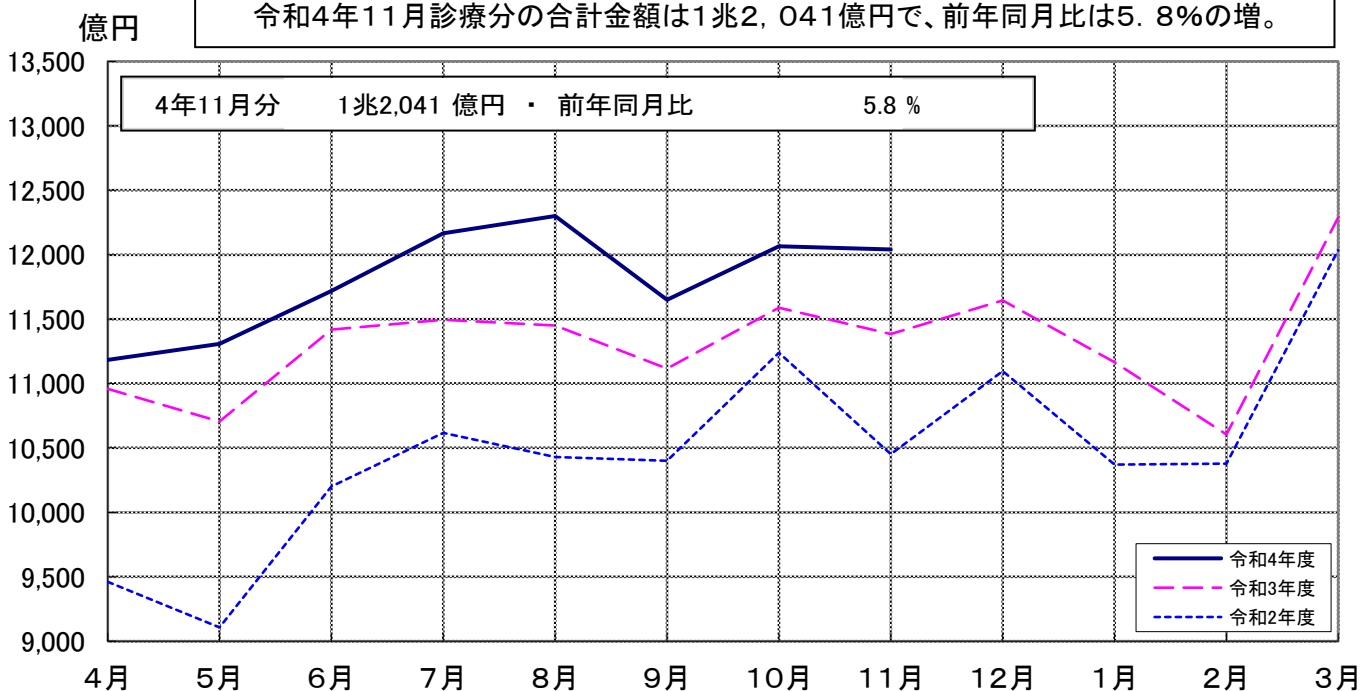
確定件数の推移(合計)

令和4年11月診療分の合計件数は1億549万件で、前年同月比は10.6%の増。
日曜日・祝日を除いた平日の日数については、24日で昨年と同様である。
なお、平日のうち祝日を除く土曜日の日数については、4日で昨年と同様である。



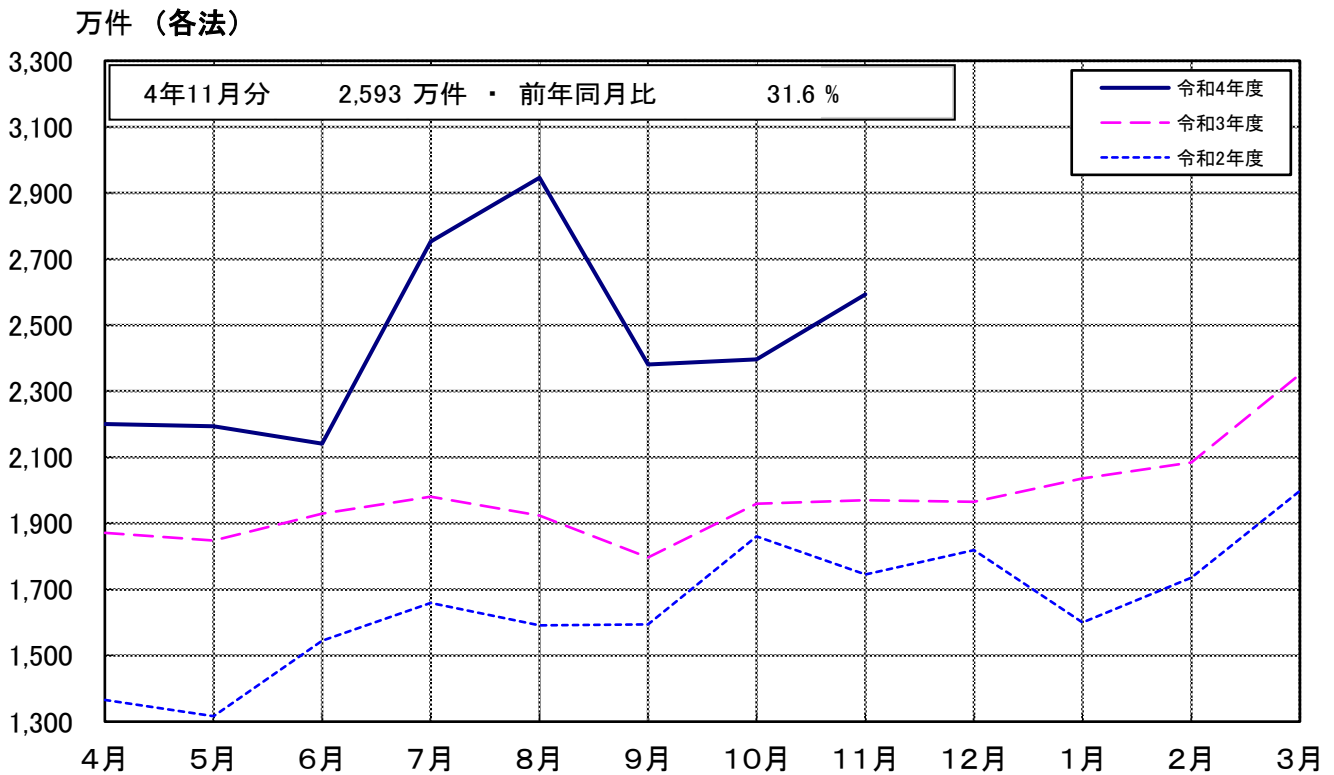
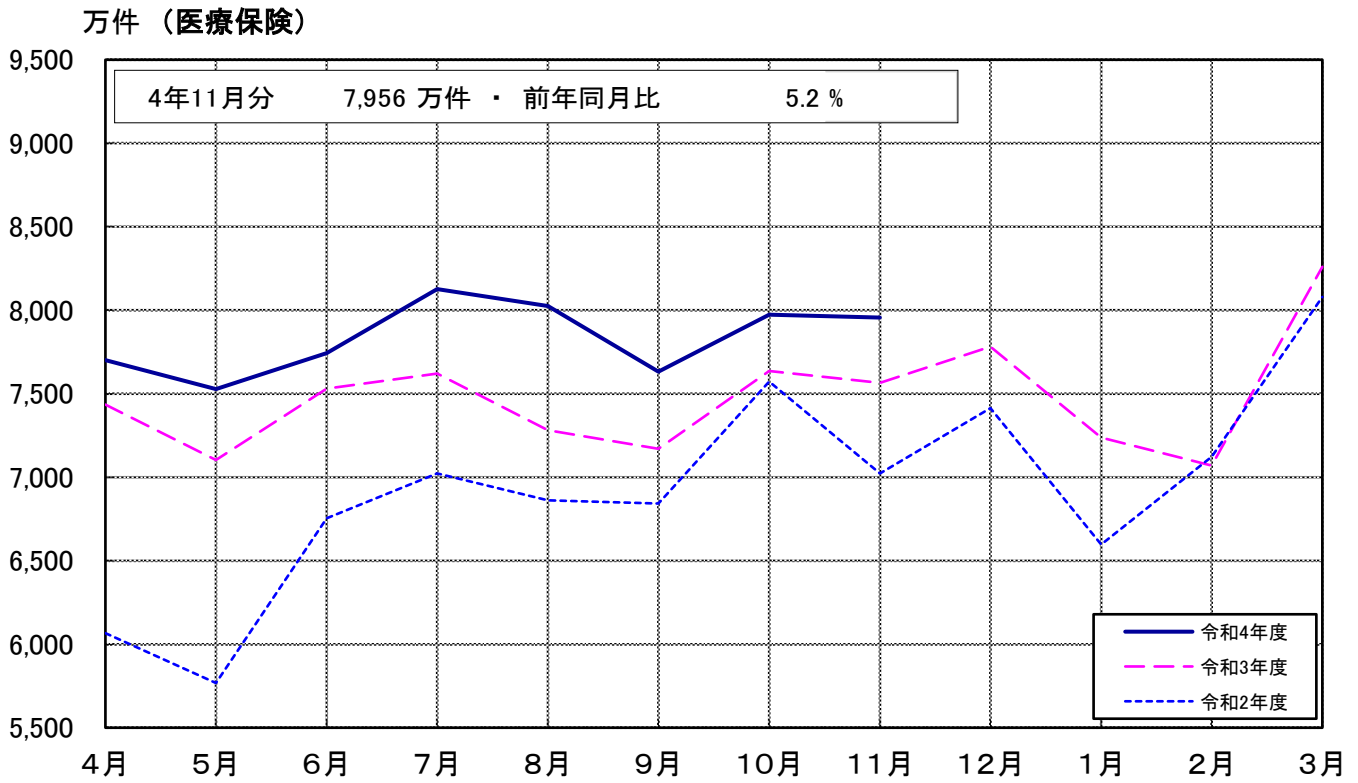
確定金額の推移(合計)

令和4年11月診療分の合計金額は1兆2,041億円で、前年同月比は5.8%の増。



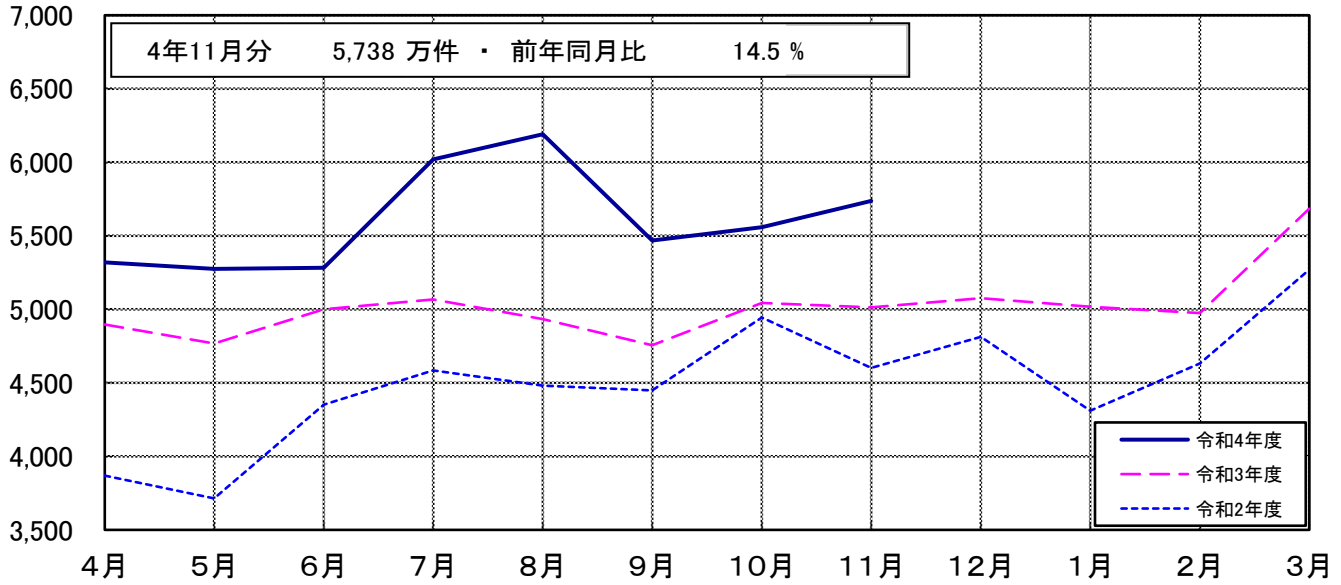
(注) グラフ上の中段の日数は、各月の総日数から日曜日・祝日、8/14~16及び年末年始の休日を除いた医療機関の稼働日数であり、下段の()は、前年同月との差である。また、上段の()は、祝日を除く土曜日の前年同月との差である。

確定件数の推移（制度別）

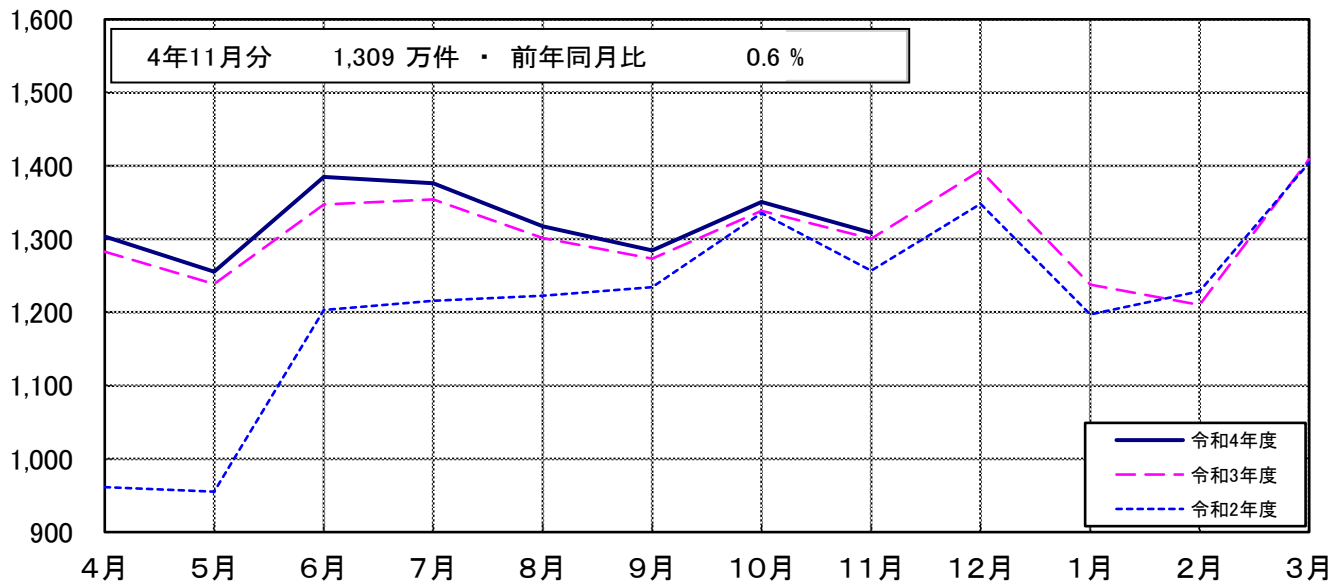


確定件数の推移（診療種別）

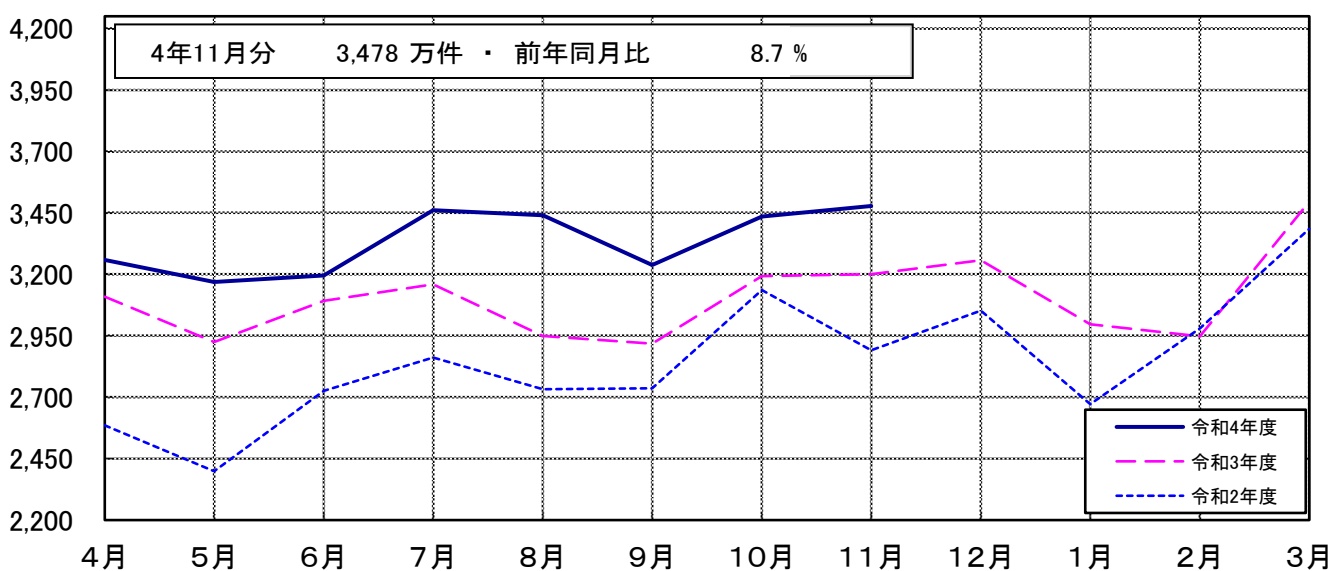
万件（医科）



万件（歯科）

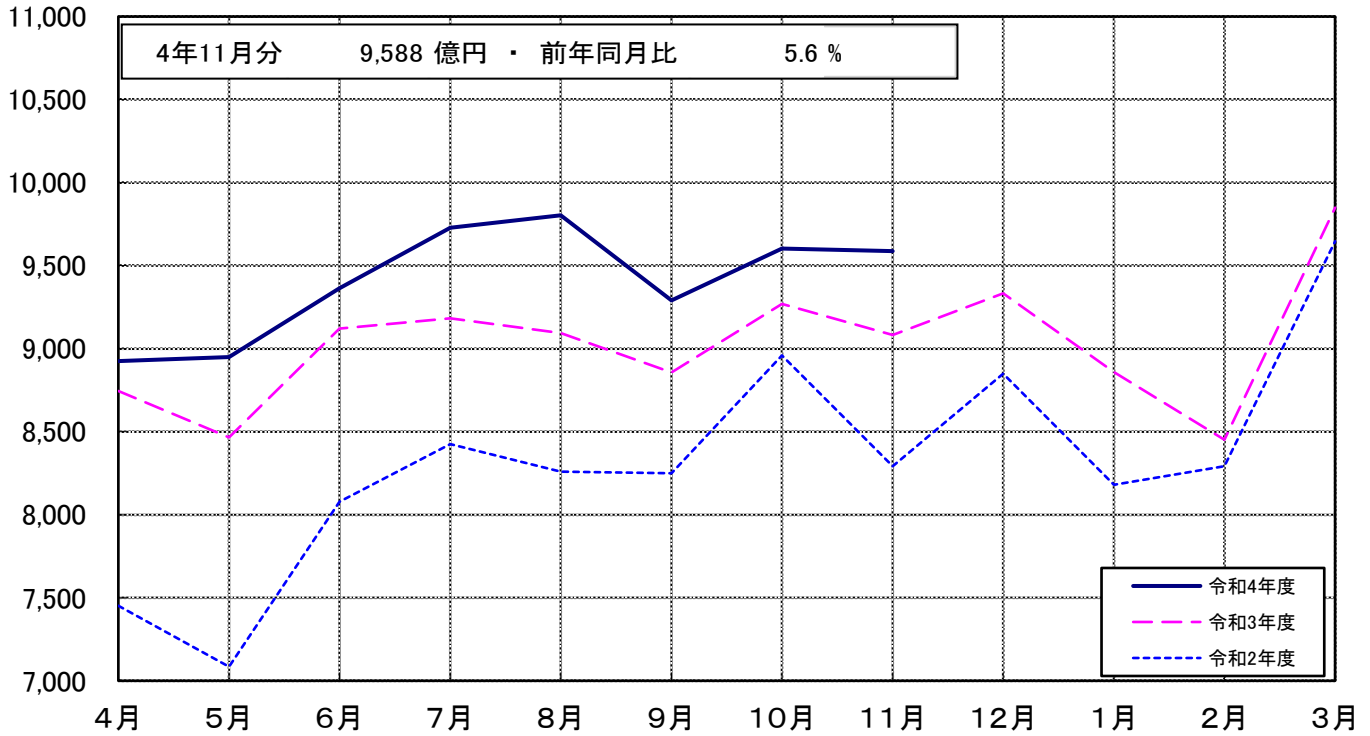


万件（調剤）

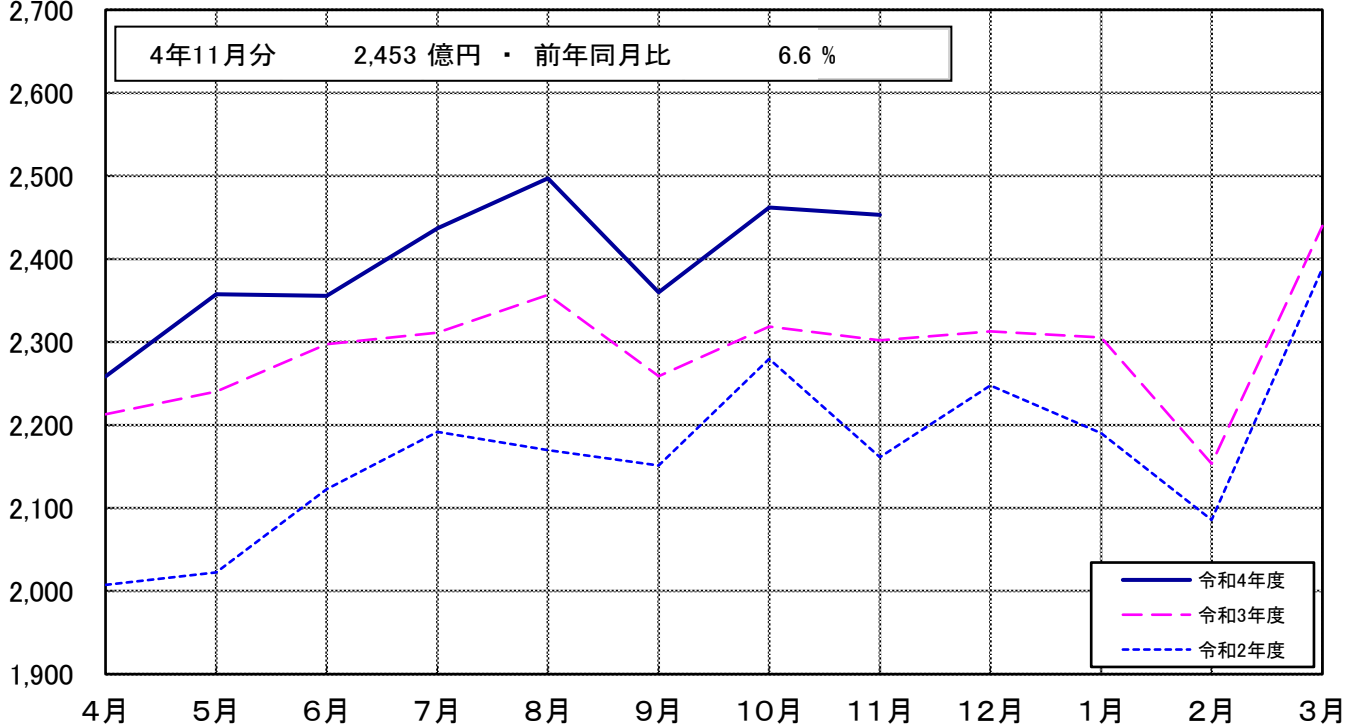


確定金額の推移 (制度別)

億円 (医療保険)

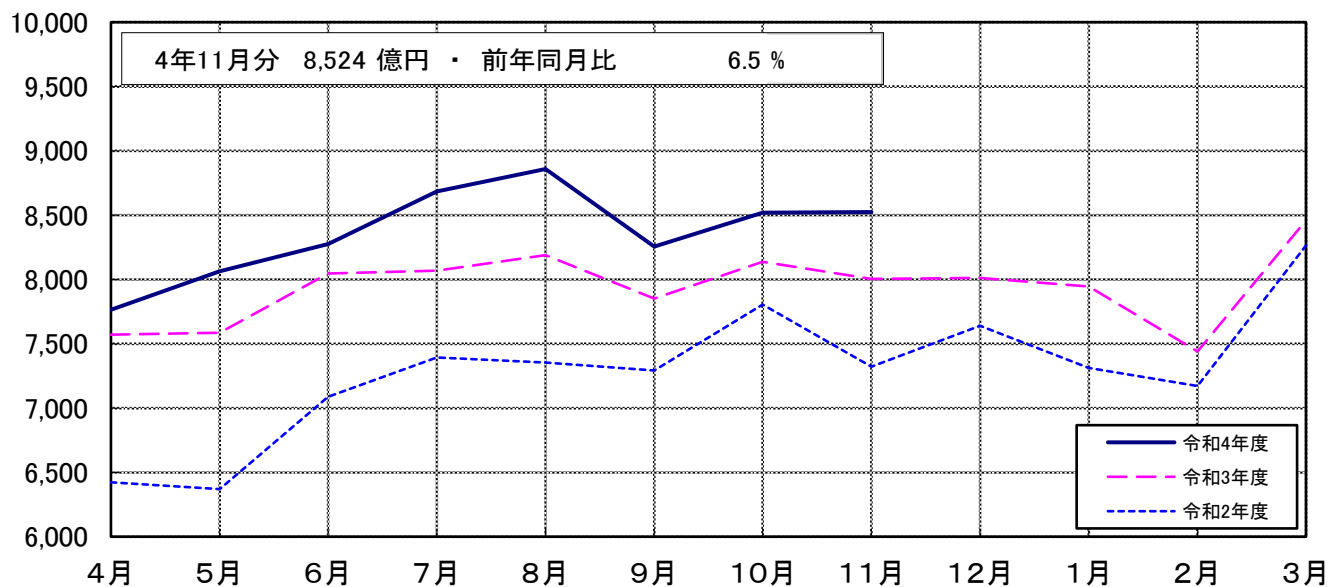


億円 (各法)

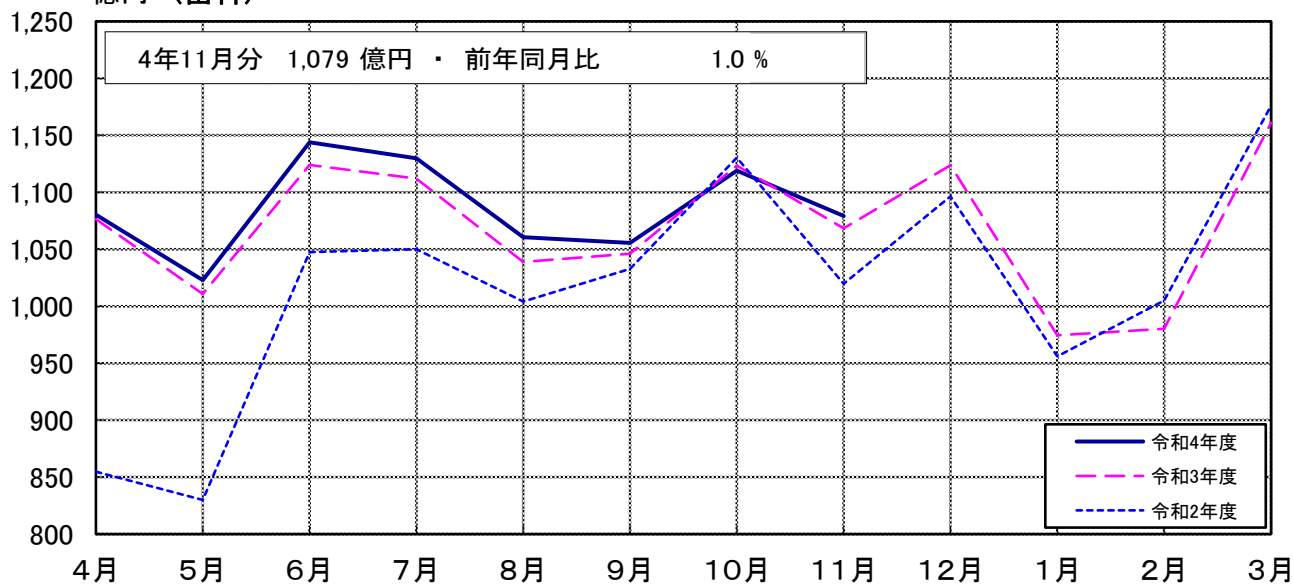


確定金額の推移（診療種別）

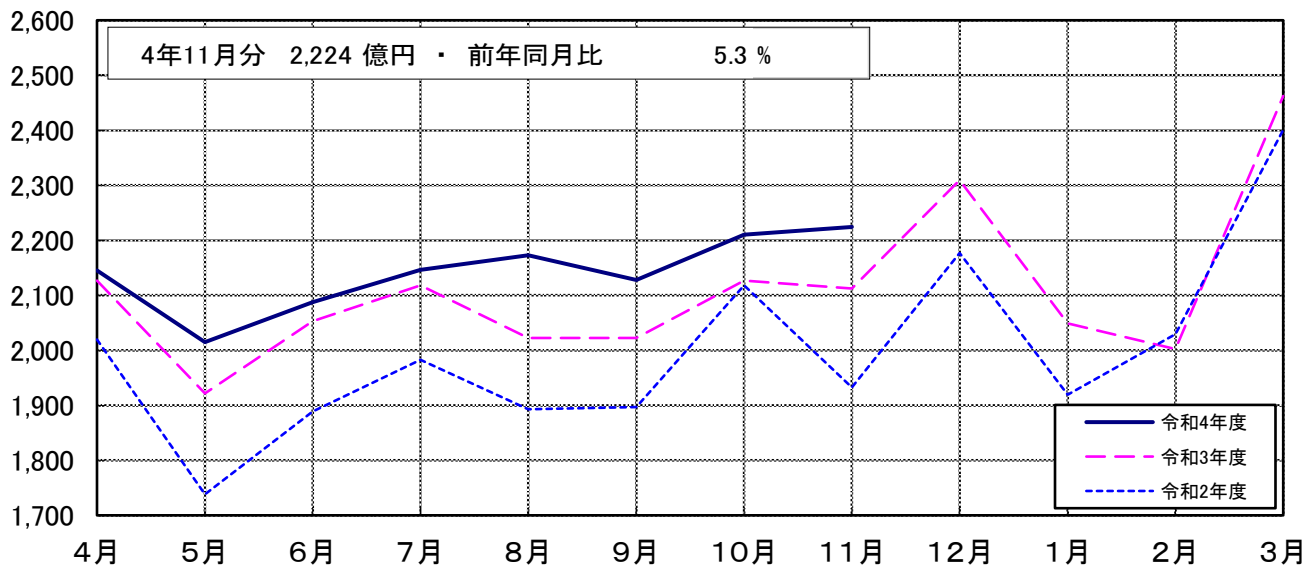
億円（医科）



億円（歯科）



億円（調剤）



令和4年11月診療分 種類別診療報酬確定件数及び対比表

(件 数)

管 掌 別		合 計			医 科 入 院			医 科 入 院 外			
		件 数	対 比		件 数	対 比		件 数	対 比		
			前 月	前 年 同 月		前 月	前 年 同 月		前 月	前 年 同 月	
医 療 保 険	協会けんぽ	40,444,789	99.8	101.7	298,741	96.1	92.1	20,983,013	100.3	102.3	
	船員保険	106,603	100.9	101.6	1,157	97.0	93.4	55,087	100.9	102.0	
	共済組合	10,417,494	101.2	123.0	65,838	96.8	113.4	5,457,892	101.8	123.9	
	健保組合	28,586,388	99.2	104.7	176,158	95.7	95.4	14,705,026	99.9	105.1	
	医療保険合計	79,555,274	99.8	105.2	541,894	96.0	95.3	41,201,018	100.4	105.8	
各 法	自衛官等	86,101	101.2	110.9	796	91.9	87.8	42,619	102.4	114.4	
	生活保護	3,909,814	99.4	100.0	137,942	95.7	95.1	1,918,300	99.3	99.8	
	戦傷病者	6	200.0	—	—	—	—	1	50.0	—	
	自立支援	2,214,733	100.0	104.8	9,057	96.5	92.9	1,155,947	100.0	104.1	
	児童福祉	3,035	98.3	94.5	1,861	96.1	92.4	1,171	102.0	97.9	
	原爆医療	7,153	94.4	92.5	271	96.4	89.1	3,814	93.9	94.0	
	精神保健	1,163	89.8	101.7	1,149	89.9	101.9	—	—	—	
	麻薬取締	—	—	—	—	—	—	—	—	—	
	母子保健	4,955	96.4	93.3	4,950	96.4	93.2	3	300.0	300.0	
	中国残留邦人等	14,857	100.1	97.2	281	82.6	97.9	7,699	101.8	96.2	
	感染症	6,325,278	157.3	…	283,847	97.0	138.4	5,093,602	154.6	…	
	医療観察	1,986	102.7	104.4	856	100.0	103.4	567	107.6	104.8	
	肝炎等治療	15,501	99.2	97.8	133	114.7	90.5	4,053	100.8	95.0	
	特定疾患等	27,846	98.3	96.6	318	97.2	96.4	16,598	98.5	96.8	
	小児慢性 措置等医療	104,259	102.5	99.2	7,114	105.7	102.0	53,999	101.8	98.0	
	難病医療	50,386	98.1	98.3	1,426	96.9	96.3	27,472	98.5	99.1	
	難病医療 特定B型肝炎	490,627	102.0	103.7	12,758	100.0	96.3	261,157	102.0	103.4	
特定B型肝炎	2,017	95.3	111.4	1	100.0	50.0	2,017	95.4	111.4		
石綿救済	363	100.0	93.1	30	100.0	78.9	205	109.6	95.8		
自治体医療	12,674,033	97.5	104.8	63,393	96.5	103.3	6,523,081	98.3	106.5		
各法合計	25,934,113	108.2	131.6	526,183	96.7	115.8	15,112,305	112.5	148.9		
総 計		105,489,387	101.7	110.6	1,068,077	96.4	104.4	56,313,323	103.4	114.7	
医 療 保 険 (内 訳)	被 保 険 者	協会けんぽ	20,275,868	100.3	103.2	134,605	95.5	89.6	10,484,405	101.1	104.2
		船員保険	31,769	101.8	103.6	381	105.5	101.3	16,127	101.8	104.4
		共済組合	5,428,844	101.8	130.7	33,259	96.8	114.5	2,859,921	102.6	132.0
		健保組合	14,295,135	99.1	107.7	86,145	96.0	93.9	7,334,178	100.0	108.4
		医療保険合計	40,031,616	100.1	107.9	254,390	95.9	93.8	20,694,631	100.9	108.9
	被 扶 養 者	協会けんぽ	14,310,287	99.1	101.0	100,575	96.0	95.0	7,425,879	99.4	101.5
		船員保険	55,124	100.3	102.9	447	89.8	95.9	28,657	100.7	103.7
		共済組合	4,428,986	99.8	109.1	27,898	95.8	105.8	2,305,979	100.3	109.7
		健保組合	12,426,133	99.4	102.0	72,167	94.6	97.4	6,402,120	99.9	102.2
		医療保険合計	31,220,530	99.3	102.4	201,087	95.4	97.2	16,162,635	99.7	102.9
未就学者(再掲)	8,586,363	99.0	103.0	69,918	96.5	105.1	4,550,102	99.1	103.5		
前 期 高 齢 者	7割	5,593,091	100.2	103.5	53,968	97.8	96.0	2,917,765	100.4	103.4	
	一般	2,710,037	100.2	101.6	32,449	98.2	95.3	1,425,987	100.2	101.3	
	計	8,303,128	100.2	102.9	86,417	98.0	95.7	4,343,752	100.3	102.7	

(注) 1. 医療保険(内訳)の前期高齢者欄の7割・一般とは給付率の違いであり、7割は65歳以上70歳未満の者、または、70歳以上75歳未満の現役並み所得者、一般はそれ以外の者が対象である。
 2. 合計欄は、食事・生活療養費を除く件数とその対比である。
 3. 「-」は掲げる計数がないもの、「△」は負数のもの、「…」は対比で乖離があるものである。

令和4年11月診療分 種類別診療報酬確定件数及び対比表

(件 数)

種 別 管 掌 別		菌 科			調 剤			食 事 ・ 生 活 療 養 費			訪 問 看 護 療 養 費			
		件 数	対 比		件 数	対 比		件 数	対 比		件 数	対 比		
			前 月	前 年 同 月		前 月	前 年 同 月		前 月	前 年 同 月		前 月	前 年 同 月	
医 療 保 険	協 会 け ん ぽ	5,626,180	97.3	97.5	13,494,954	100.2	102.8	(265,773)	95.9	91.6	41,901	102.6	111.5	
	船 員 保 険	13,700	100.0	98.3	36,550	101.3	102.4	(1,002)	96.0	92.9	109	111.2	114.7	
	共 済 組 合	1,435,985	97.8	116.8	3,448,799	101.9	124.3	(56,281)	96.9	113.6	8,980	103.7	122.1	
	健 保 組 合	4,148,318	95.9	100.1	9,528,387	99.8	106.3	(153,531)	95.5	94.9	28,499	102.9	113.8	
	医 療 保 険 合 計	11,224,183	96.8	100.6	26,508,690	100.3	106.5	(476,587)	95.9	94.9	79,489	102.8	113.5	
各 法	自 衛 官 等	18,294	95.3	98.1	24,381	104.4	116.9	(744)	90.6	86.9	11	122.2	78.6	
	生 活 保 護	327,983	100.4	100.5	1,503,427	99.6	100.5	(131,125)	95.7	94.6	22,162	98.2	114.6	
	戦 傷 病 者	—	—	—	5	…	—	—	—	—	—	—	—	
	自 立 支 援	2,432	91.5	83.9	953,398	100.0	104.8	(1,443)	96.3	87.0	93,899	101.7	116.1	
	児 童 福 祉	1	100.0	—	2	100.0	200.0	(1,566)	96.0	90.6	—	—	—	
	原 爆 医 療	450	97.4	93.8	2,572	94.5	90.4	(260)	96.3	91.5	46	93.9	95.8	
	精 神 保 健	13	76.5	86.7	1	—	—	(1,116)	89.1	101.2	—	—	—	
	麻 薬 取 締	—	—	—	—	—	—	—	—	—	—	—	—	
	母 子 保 健	1	50.0	—	1	△ 100.0	—	(4,320)	95.9	93.4	—	—	—	
	中 国 残 留 邦 人 等	984	96.3	94.7	5,828	99.2	98.2	(258)	81.6	94.9	65	147.7	240.7	
	感 染 症	5,611	98.1	113.4	941,179	220.1	…	(23,708)	82.9	100.0	1,039	109.6	…	
	医 療 観 察	—	—	—	251	99.2	102.4	—	—	—	312	104.7	108.0	
	肝 炎 等 治 療	—	—	—	11,314	98.5	98.9	—	—	—	1	100.0	100.0	
	特 定 疾 患 等	78	97.5	70.9	10,812	98.1	96.5	(301)	98.4	98.4	40	105.3	100.0	
	小 児 慢 性	1,444	100.7	98.0	33,447	102.8	99.3	(5,630)	105.1	101.9	8,255	103.4	105.4	
	措 置 等 医 療	3,272	93.7	94.9	18,167	98.5	97.9	(1,310)	96.9	95.2	49	114.0	132.4	
難 病 医 療	2,375	102.1	105.9	201,495	101.9	104.2	(1,114)	97.5	98.1	12,842	103.4	107.2		
特 定 B 型 肝 炎	—	—	—	△ 1	△ 100.0	50.0	—	—	—	—	—	—		
石 綿 救 済	3	150.0	150.0	117	89.3	95.1	(26)	108.3	83.9	8	61.5	61.5		
自 治 体 医 療	1,498,889	96.5	100.8	4,564,977	96.8	103.8	(6,422)	98.2	108.3	23,693	103.2	116.3		
各 法 合 計	1,861,830	97.1	100.7	8,271,373	104.6	116.4	(179,343)	94.0	95.8	162,422	101.7	115.2		
総 計		13,086,013	96.9	100.6	34,780,063	101.2	108.7	(655,930)	95.4	95.1	241,911	102.1	114.6	
医 療 保 険	被 保 険 者	協 会 け ん ぽ	3,099,435	97.0	98.4	6,550,590	100.8	104.5	(120,619)	95.5	89.0	6,833	102.2	114.9
	船 員 保 険	4,853	102.2	100.1	10,399	101.6	104.1	(325)	102.8	96.7	9	90.0	90.0	
	共 済 組 合	801,920	97.7	122.7	1,732,226	102.8	132.8	(28,913)	96.8	113.7	1,518	111.4	150.6	
	健 保 組 合	2,255,044	95.3	102.2	4,615,000	99.6	109.6	(76,765)	95.9	93.4	4,768	105.9	126.4	
	医 療 保 険 合 計	6,161,252	96.4	102.4	12,908,215	100.6	109.4	(226,622)	95.8	93.1	13,128	104.5	122.3	
内 訳	被 扶 養 者	協 会 け ん ぽ	1,844,782	97.3	95.9	4,908,716	99.3	102.2	(85,114)	95.6	94.7	30,335	102.8	112.2
	船 員 保 険	6,899	97.7	97.3	19,034	100.8	104.0	(369)	88.5	96.9	87	113.0	126.1	
	共 済 組 合	561,771	97.1	103.5	1,526,161	100.3	110.4	(22,947)	96.0	106.2	7,177	102.0	117.7	
	健 保 組 合	1,657,389	96.5	97.4	4,272,378	100.0	103.5	(59,833)	94.0	96.9	22,079	102.3	112.1	
	医 療 保 険 合 計	4,070,841	96.9	97.5	10,726,289	99.7	103.8	(168,263)	95.1	96.9	59,678	102.5	112.8	
未 就 学 者 (再 掲)	627,835	99.0	93.3	3,326,306	98.9	104.2	(51,324)	95.4	106.2	12,202	103.5	105.2		
前 期 高 齢 者	7 割	695,454	98.6	103.2	1,921,972	100.5	104.2	(50,962)	97.7	96.0	3,932	101.2	106.9	
	一 般	296,636	99.3	101.9	952,214	100.4	102.3	(30,740)	98.0	95.3	2,751	103.9	99.9	
	計	992,090	98.8	102.8	2,874,186	100.5	103.5	(81,702)	97.8	95.8	6,683	102.3	103.9	

(注) 1. 医療保険(内訳)の前期高齢者欄の7割・一般とは給付率の違いであり、7割は65歳以上70歳未満の者、または、70歳以上75歳未満の現役並み所得者、一般はそれ以外の者が対象である。
 2. 合計欄は、食事・生活療養費を除く件数とその対比である。
 3. 「-」は掲げる計数がないもの、「△」は負数のもの、「…」は対比で乖離があるものである。

令和4年11月診療分 種類別診療報酬確定金額及び対比表

種別 管掌別		合計			医科入院			医科入院外			
		金額	対比		金額	対比		金額	対比		
			前月	前年同月		前月	前年同月		前月	前年同月	
		千円	%	%	千円	%	%	千円	%	%	
医療 保険	協会けんぽ	515,821,880	99.8	101.5	152,127,798	96.2	92.9	213,974,556	102.8	109.6	
	船員保険	1,503,100	97.9	89.9	537,898	91.5	76.2	554,637	103.0	103.4	
	共済組合	115,813,612	102.3	128.0	29,319,121	99.4	117.7	51,666,217	105.2	138.8	
	健保組合	325,648,655	99.1	105.7	83,761,543	95.4	95.9	142,791,262	102.7	114.2	
	医療保険合計	958,787,247	99.8	105.6	265,746,361	96.3	96.1	408,986,672	103.1	114.2	
各 法	自衛官等	1,168,327	101.4	111.2	401,645	100.0	102.3	432,758	107.2	125.3	
	生活保護	145,085,416	96.9	98.9	74,319,228	94.8	97.4	35,187,044	99.5	100.8	
	戦傷病者	14	269.2	—	—	—	—	1	50.0	—	
	自立支援	32,238,468	99.3	100.3	1,999,168	97.1	92.3	17,908,673	98.7	97.6	
	児童福祉	250,217	93.9	93.6	192,455	93.5	93.9	4,942	99.7	88.8	
	原爆医療	315,298	101.0	92.3	160,910	106.4	96.6	89,555	95.2	88.2	
	精神保健	480,805	90.1	111.1	440,728	90.3	111.6	—	—	—	
	麻薬取締	—	—	—	—	—	—	—	—	—	
	母子保健	583,977	95.7	96.9	497,395	95.3	97.0	3	20.1	…	
	中国残留邦人等	430,616	89.6	93.5	163,118	76.6	85.1	140,385	101.4	99.7	
	感染症	22,014,900	127.0	288.4	7,572,807	88.3	163.4	12,358,835	160.5	452.7	
	医療観察	1,449,875	96.3	102.9	1,342,396	95.8	102.6	83,323	104.1	106.8	
	肝炎等治療	253,202	99.3	91.7	7,187	113.8	89.7	53,173	94.0	86.4	
	特定疾患等	166,684	100.9	101.9	18,438	99.2	100.0	83,482	102.2	102.8	
	小児慢性 措置等医療	2,175,074	103.6	97.0	560,726	106.8	96.1	821,909	99.7	97.9	
	難病医療	926,243	97.3	95.8	509,437	95.0	91.4	205,557	105.1	106.7	
	難病医療 特定B型肝炎	10,421,867	102.4	107.1	1,512,101	94.8	95.4	4,103,557	106.1	109.3	
	特定B型肝炎	9,377	91.4	107.4	1	17.1	3.2	9,394	91.7	108.0	
	石綿救済	10,360	103.0	60.4	2,267	76.7	44.5	6,671	116.2	66.1	
	自治体医療	27,325,780	97.0	106.4	2,911,347	95.5	105.3	13,590,411	97.7	110.4	
各法合計	245,306,500	99.6	106.6	92,611,355	94.3	100.9	85,079,674	105.2	115.1		
総計		1,204,093,747	99.8	105.8	358,357,716	95.8	97.3	494,066,346	103.4	114.4	
医療 保 険 (内 訳)	被 保 険 者	協会けんぽ	248,563,405	99.9	101.4	66,102,702	95.4	88.8	105,002,568	103.8	111.3
		船員保険	499,062	97.0	94.4	189,333	92.9	93.4	171,271	101.3	94.8
		共済組合	61,715,789	102.3	132.4	14,477,851	99.0	117.5	27,922,453	106.1	145.7
		健保組合	167,282,785	98.9	106.5	40,868,297	95.7	93.2	73,405,611	102.8	116.7
		医療保険合計	478,061,040	99.9	106.4	121,638,183	95.9	93.0	206,501,903	103.8	116.9
	被 扶 養 者	協会けんぽ	162,644,730	100.0	104.3	46,503,640	97.8	97.4	70,038,345	102.2	112.9
		船員保険	606,205	98.1	93.0	174,320	86.0	71.2	256,692	105.3	114.7
		共済組合	45,769,582	101.5	115.7	12,131,655	99.2	109.7	20,417,205	103.4	124.3
		健保組合	127,372,889	99.3	106.1	31,735,635	93.7	98.7	57,478,001	103.0	114.1
		医療保険合計	336,393,407	99.9	106.3	90,545,249	96.5	99.3	148,190,242	102.7	114.8
未就学者(再掲)	91,553,163	99.3	107.5	30,079,831	98.2	104.1	42,811,161	99.9	114.7		
前 期 高 齢 者	7割	90,661,078	99.8	102.1	33,104,583	97.0	98.9	34,366,607	101.7	104.3	
	一般	53,671,722	99.6	99.8	20,458,346	96.8	96.6	19,927,919	101.3	102.4	
	計	144,332,800	99.7	101.3	53,562,929	96.9	98.0	54,294,527	101.5	103.6	

(注) 1. 医療保険(内訳)の前期高齢者欄の7割・一般とは給付率の違いであり、7割は65歳以上70歳未満の者、または、70歳以上75歳未満の現役並み所得者、一般はそれ以外の者が対象である。
 2. 数値は、突合点検による原審査結果を反映したものである。
 3. 「-」は掲げる計数がないもの、「0」は表示単位に満たないもの、「△」は負数のもの、「…」は対比で乖離があるものである。

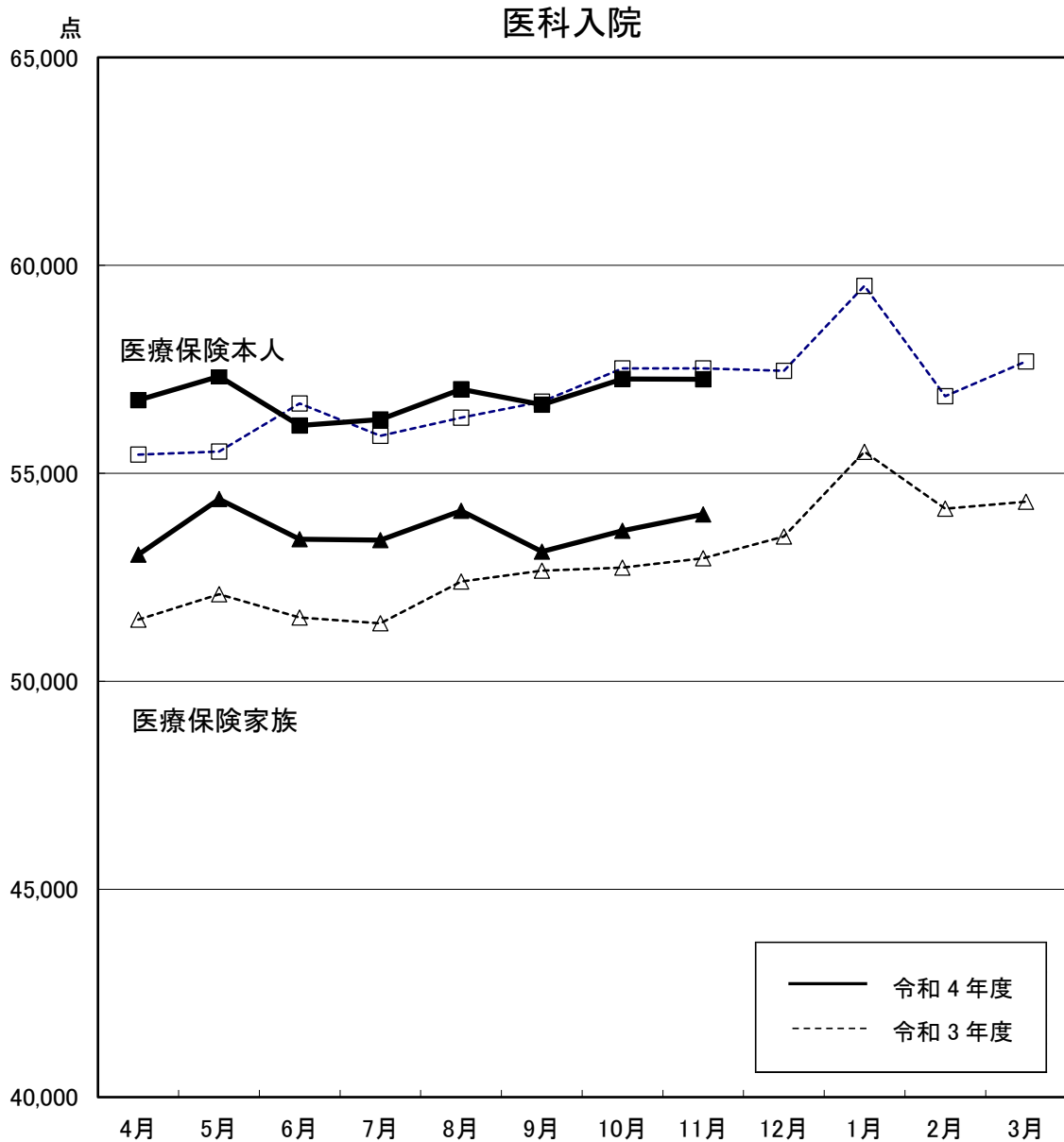
令和4年11月診療分 種類別診療報酬確定金額及び対比表

(金額)

種別 管掌別		歯科			調剤			食事・生活療養費			訪問看護療養費			
		金額	対比		金額	対比		金額	対比		金額	対比		
			前月	前年同月		前月	前年同月		前月	前年同月		前月	前年同月	
		千円	%	%	千円	%	%	千円	%	%	千円	%	%	
医療 保険	協会けんぽ	50,650,018	96.8	97.9	95,410,375	100.7	101.8	1,374,126	95.4	90.0	2,285,006	101.4	108.9	
	船員保険	131,682	99.8	97.8	265,219	100.6	94.6	7,353	93.8	89.2	6,312	117.1	111.2	
	共済組合	11,825,962	97.3	118.3	22,291,541	102.3	125.9	248,179	98.8	114.5	462,592	103.2	116.6	
	健保組合	35,371,934	94.9	100.6	61,568,316	98.9	105.2	675,914	94.7	93.3	1,479,686	102.3	112.7	
	医療保険合計	97,979,595	96.2	101.0	179,535,451	100.3	105.5	2,305,572	95.5	93.1	4,233,596	101.9	111.0	
各 法	自衛官等	177,829	92.9	99.0	152,215	100.3	118.2	2,945	91.7	88.4	935	166.4	106.3	
	生活保護	6,078,663	100.9	100.9	21,882,585	100.1	99.4	4,787,212	93.5	93.8	2,830,684	97.7	117.2	
	戦傷病者	—	—	—	12	…	—	—	—	—	—	—	—	
	自立支援	10,466	75.2	84.6	7,303,345	99.4	99.8	48,274	90.5	86.2	4,968,543	102.2	116.9	
	児童福祉	3	40.7	—	3	…	77.0	52,814	95.0	93.0	—	—	—	
	原爆医療	8,332	94.0	94.4	42,973	100.1	87.4	8,386	100.1	88.5	5,142	77.4	84.0	
	精神保健	160	55.4	91.0	15	—	—	39,902	88.0	105.9	—	—	—	
	麻薬取締	—	—	—	—	—	—	—	—	—	—	—	—	
	母子保健	1	1.0	—	1	△	197.5	86,577	98.7	96.2	—	—	—	
	中国残留邦人等	18,700	91.0	85.6	93,881	100.4	98.5	6,939	75.7	86.0	7,593	123.4	270.0	
	感染症	15,893	102.5	69.9	1,738,185	261.9	…	225,738	84.4	95.6	103,442	94.3	…	
	医療観察	—	—	—	5,133	96.1	104.0	—	—	—	19,023	104.2	108.2	
	肝炎等治療	—	—	—	192,763	100.4	93.4	—	—	—	79	103.1	155.9	
	特定疾患等	439	102.1	88.5	59,226	99.5	101.8	4,193	100.9	94.7	906	101.2	106.5	
	小児慢性	3,746	92.0	87.3	586,780	106.6	95.0	22,365	105.8	95.3	179,549	102.7	103.5	
	措置等医療	27,594	91.4	95.3	135,759	96.4	98.0	45,816	96.3	95.2	2,080	127.7	164.5	
	難病医療	8,123	102.4	108.9	3,839,751	101.8	107.7	38,516	92.8	96.9	919,818	102.7	118.4	
	特定B型肝炎	—	—	—	△	18	…	167.2	—	—	—	—	—	
	石綿救済	6	79.5	117.6	977	117.5	99.1	257	95.8	50.3	181	73.7	39.5	
	自治体医療	3,577,373	96.4	102.6	6,855,465	96.4	101.2	38,614	97.6	109.0	352,570	101.3	113.5	
各法合計	9,927,327	99.0	101.4	42,889,051	102.1	104.7	5,408,549	93.2	94.0	9,390,545	100.7	118.0		
総計	107,906,922	96.4	101.0	222,424,502	100.6	105.3	7,714,121	93.9	93.8	13,624,141	101.1	115.7		
医療 保 険 (内 訳)	被 保 険 者	協会けんぽ	28,864,289	95.9	98.8	47,712,031	100.9	103.1	525,090	94.7	87.5	356,725	101.9	111.9
		船員保険	52,814	102.4	101.5	82,015	95.3	91.2	2,880	96.2	106.3	750	90.7	100.2
		共済組合	6,874,746	96.7	123.5	12,251,086	101.5	130.6	112,850	98.0	113.8	76,802	110.1	127.4
		健保組合	20,190,061	93.6	102.6	32,244,793	97.9	107.1	302,292	94.7	91.2	271,730	105.2	125.5
		医療保険合計	55,981,910	95.2	102.7	92,289,925	99.9	107.5	943,112	95.1	91.3	706,008	104.0	118.4
	被 扶 養 者	協会けんぽ	14,911,891	97.7	96.3	29,176,727	99.4	101.0	482,153	95.8	92.0	1,531,975	101.3	109.3
		船員保険	56,731	97.7	96.0	111,568	104.0	94.7	2,069	96.5	89.6	4,825	120.1	125.5
		共済組合	4,283,072	97.3	104.2	8,463,735	102.5	112.0	110,702	98.9	109.3	363,212	101.3	113.9
		健保組合	12,944,127	96.5	97.6	23,864,354	100.1	103.7	278,883	94.3	95.7	1,071,889	101.8	109.9
		医療保険合計	32,195,822	97.2	97.8	61,616,385	100.1	103.4	873,807	95.7	95.1	2,971,902	101.5	110.1
	前 期 高 齢 者	未就学者(再掲)	4,687,574	99.6	91.2	13,048,040	99.7	100.9	162,897	96.9	103.2	763,659	102.0	103.3
		7割	6,469,771	98.5	102.6	16,147,636	102.2	104.4	286,333	95.9	93.6	286,148	98.0	106.6
		一般	3,332,092	99.9	101.1	9,481,506	102.1	101.2	202,320	96.7	92.6	269,539	105.9	107.9
計		9,801,863	99.0	102.1	25,629,142	102.2	103.2	488,653	96.2	93.2	555,687	101.7	107.2	

(注) 1. 医療保険(内訳)の前期高齢者欄の7割・一般とは給付率の違いであり、7割は65歳以上70歳未満の者、または、70歳以上75歳未満の現役並み所得者、一般はそれ以外の者が対象である。
 2. 数値は、突合点検による原審査結果を反映したものである。
 3. 「-」は掲げる計数がないもの、「0」は表示単位に満たないもの、「△」は負数のもの、「…」は対比で乖離があるものである。

診療種別 診療報酬等諸率の推移(1件当たり点数)

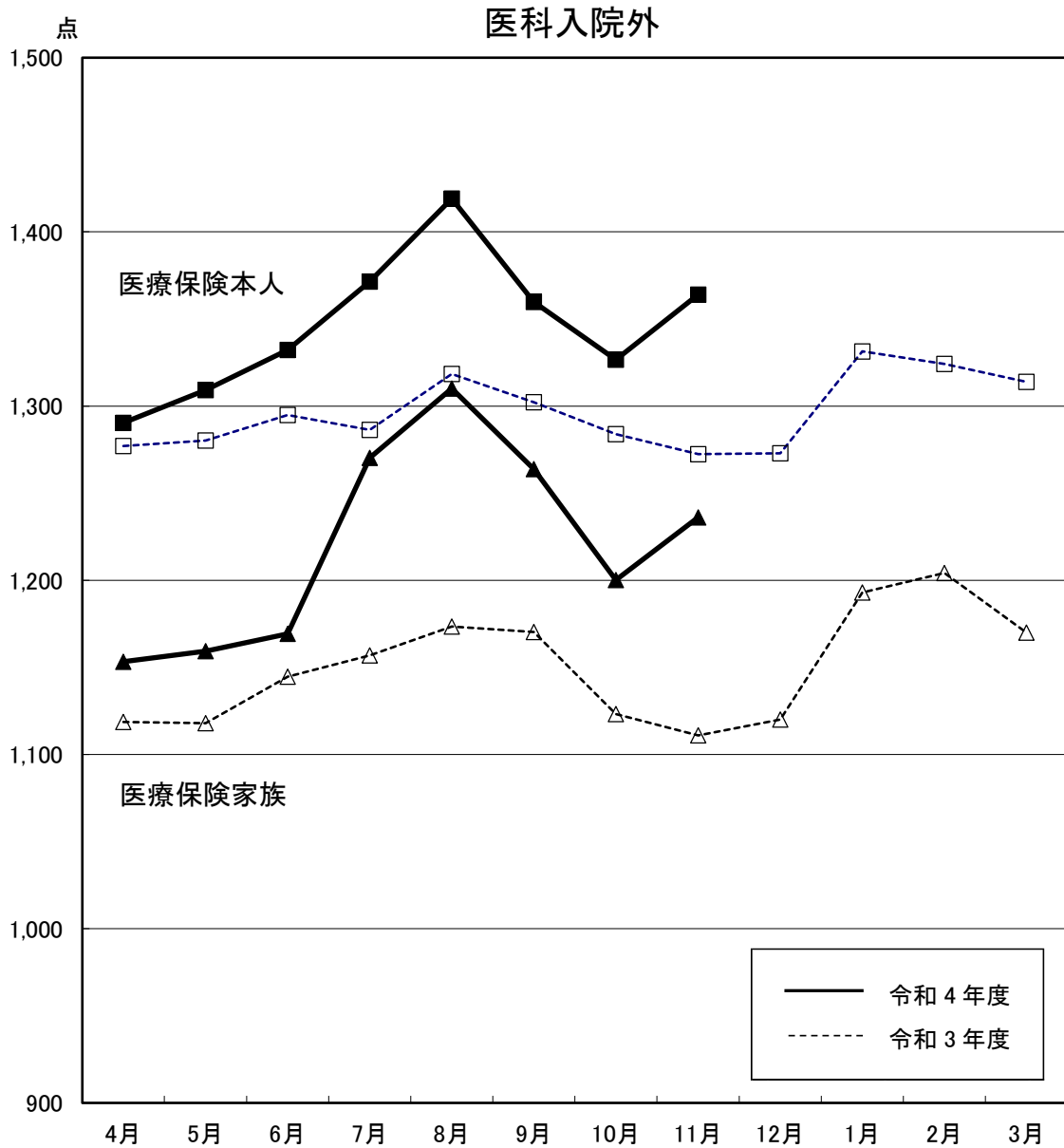


(単位：点)

区分		4月	5月	6月	7月	8月	9月	10月	11月	12月	1月	2月	3月
医療保険本人	令和3年度	55,448	55,525	56,676	55,903	56,334	56,724	57,525	57,522	57,465	59,507	56,850	57,690
	伸び率(%)	▲ 0.9	0.4	4.2	5.7	11.5	12.0	8.9	5.7	2.9	2.0	1.2	1.1
	令和4年度	56,757	57,330	56,148	56,295	57,022	56,650	57,265	57,261				
	伸び率(%)	2.4	3.3	▲ 0.9	0.7	1.2	▲ 0.1	▲ 0.5	▲ 0.5				
医療保険家族	令和3年度	51,479	52,090	51,533	51,392	52,398	52,662	52,731	52,954	53,477	55,518	54,148	54,316
	伸び率(%)	▲ 1.9	▲ 2.5	▲ 0.8	▲ 0.4	6.4	7.6	4.6	2.0	0.5	0.4	1.3	1.5
	令和4年度	53,044	54,378	53,414	53,395	54,096	53,120	53,618	54,014				
	伸び率(%)	3.0	4.4	3.7	3.9	3.2	0.9	1.7	2.0				

注1 1件当たり点数とは、医科点数と食事・生活療養費(医科分のみ)点数換算後の合計点数を、医科の件数で除したものである。

注2 伸び率は、対前年同月比の数値である。



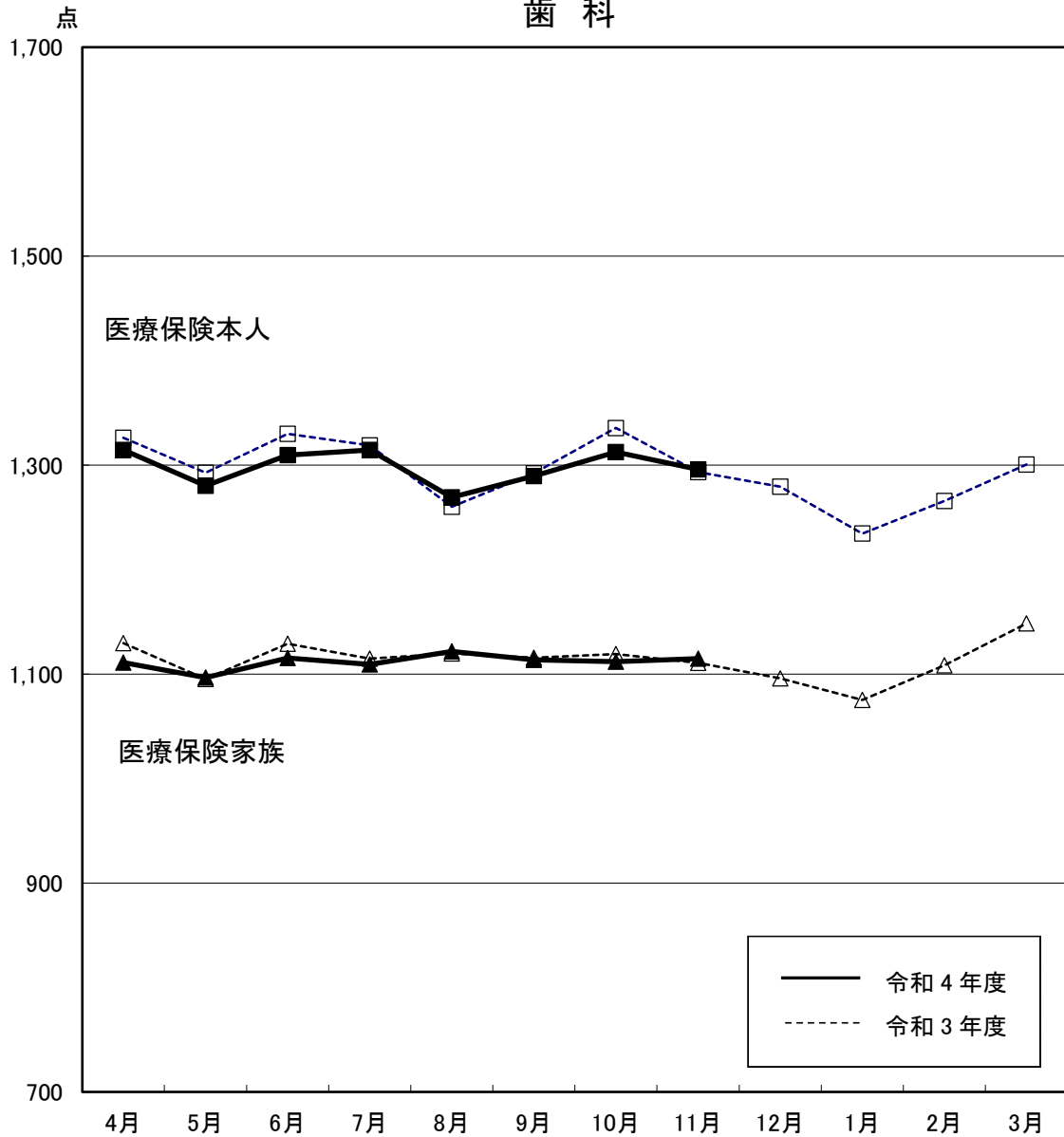
(単位：点)

区分		4月	5月	6月	7月	8月	9月	10月	11月	12月	1月	2月	3月
医療保険本人	令和3年度	1,277	1,280	1,295	1,286	1,319	1,302	1,284	1,272	1,273	1,331	1,324	1,314
	伸び率(%)	4.1	2.3	2.4	1.6	6.4	3.0	1.4	2.3	0.7	2.3	7.2	2.9
	令和4年度	1,290	1,309	1,332	1,371	1,419	1,360	1,327	1,364				
	伸び率(%)	1.0	2.3	2.9	6.6	7.6	4.4	3.3	7.2				
医療保険家族	令和3年度	1,119	1,118	1,145	1,157	1,174	1,170	1,123	1,111	1,120	1,193	1,204	1,170
	伸び率(%)	5.0	4.5	6.9	8.1	10.6	7.3	4.7	4.7	1.8	3.6	11.6	6.7
	令和4年度	1,153	1,159	1,169	1,270	1,310	1,264	1,200	1,236				
	伸び率(%)	3.1	3.7	2.2	9.8	11.6	8.0	6.8	11.3				

注1 伸び率は、対前年同月比の数値である。

注2 数値は、突合点検による原審査結果を反映したものである。

歯 科



(単位：点)

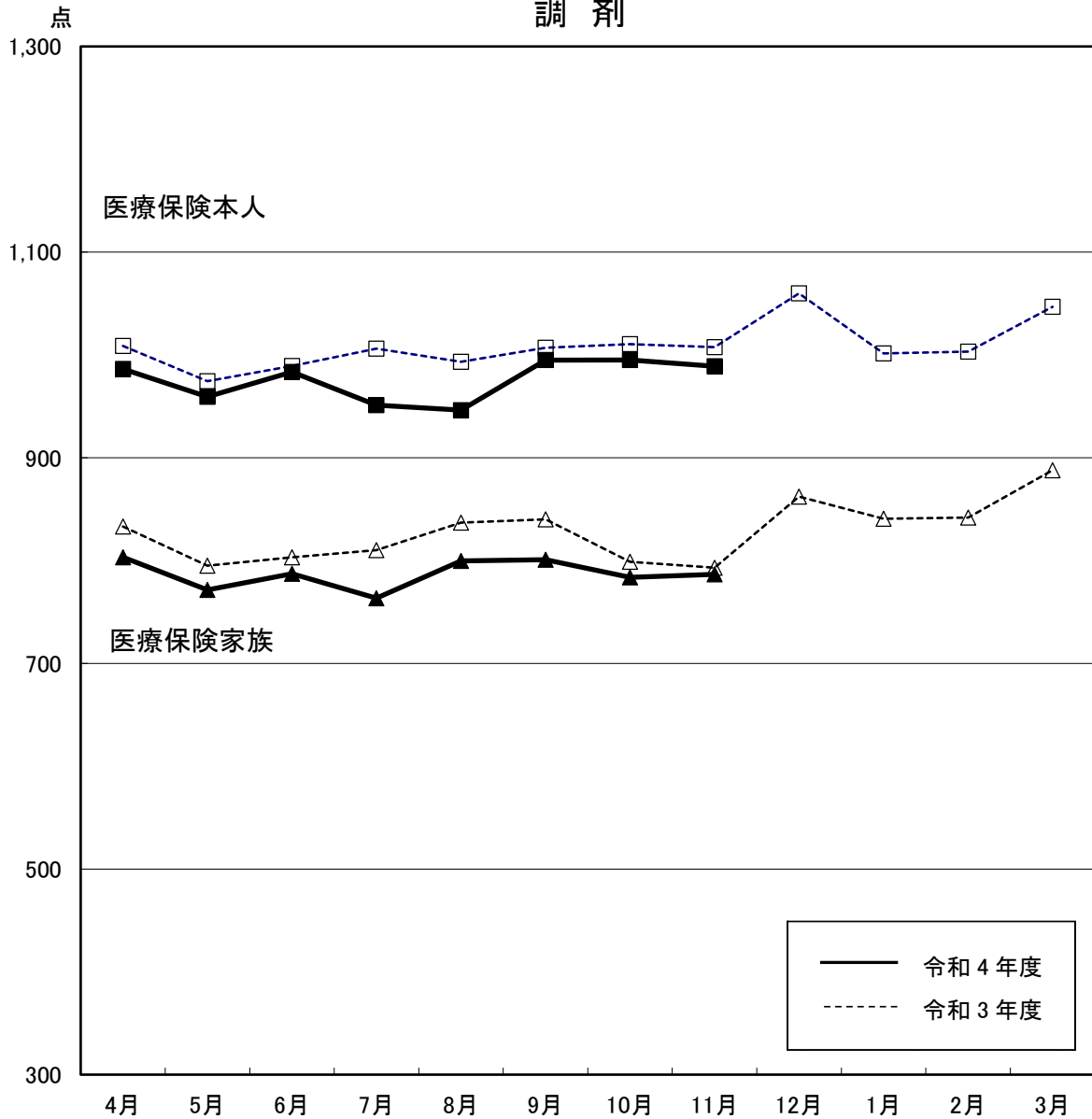
区分		4月	5月	6月	7月	8月	9月	10月	11月	12月	1月	2月	3月
医療保険本人	令和3年度	1,326	1,293	1,330	1,319	1,260	1,292	1,336	1,293	1,279	1,234	1,266	1,300
	伸び率(%)	▲ 4.2	▲ 6.0	▲ 3.6	▲ 3.4	▲ 3.3	▲ 2.1	▲ 1.4	0.7	▲ 1.1	▲ 1.9	▲ 1.4	▲ 1.5
	令和4年度	1,314	1,280	1,310	1,314	1,269	1,289	1,312	1,296				
	伸び率(%)	▲ 0.9	▲ 1.0	▲ 1.5	▲ 0.3	0.7	▲ 0.2	▲ 1.7	0.2				
医療保険家族	令和3年度	1,130	1,095	1,129	1,115	1,120	1,116	1,119	1,111	1,096	1,075	1,108	1,148
	伸び率(%)	▲ 4.0	▲ 4.2	▲ 2.9	▲ 3.6	▲ 0.1	▲ 1.2	▲ 1.2	1.2	▲ 0.6	▲ 1.0	▲ 0.9	▲ 1.5
	令和4年度	1,111	1,097	1,115	1,109	1,122	1,114	1,112	1,115				
	伸び率(%)	▲ 1.7	0.1	▲ 1.2	▲ 0.5	0.2	▲ 0.2	▲ 0.6	0.4				

注1 1件当たり点数とは、歯科点数と食事・生活療養費(歯科分のみ)点数換算後の合計点数を、歯科の件数で除したものである。

注2 伸び率は、対前年同月比の数値である。

注3 数値は、突合点検による原審査結果を反映したものである。

調 剤



(単位：点)

区分		4月	5月	6月	7月	8月	9月	10月	11月	12月	1月	2月	3月
医療保険本人	令和3年度	1,009	974	989	1,006	993	1,007	1,011	1,007	1,060	1,002	1,003	1,047
	伸び率(%)	▲ 8.0	▲ 4.6	▲ 1.3	▲ 0.7	0.1	0.2	▲ 0.7	0.7	0.5	▲ 2.5	▲ 0.7	▲ 0.1
	令和4年度	986	959	983	951	946	995	995	989				
	伸び率(%)	▲ 2.2	▲ 1.6	▲ 0.6	▲ 5.4	▲ 4.7	▲ 1.2	▲ 1.6	▲ 1.8				
医療保険家族	令和3年度	833	795	803	810	837	840	799	793	862	841	842	888
	伸び率(%)	▲ 13.6	▲ 10.3	▲ 2.9	▲ 2.0	▲ 0.3	1.4	▲ 1.0	▲ 1.4	▲ 0.4	▲ 5.2	▲ 0.6	▲ 0.4
	令和4年度	803	771	787	763	800	801	784	787				
	伸び率(%)	▲ 3.6	▲ 3.0	▲ 2.0	▲ 5.8	▲ 4.5	▲ 4.7	▲ 1.9	▲ 0.8				

注1 伸び率は、対前年同月比の数値である。

注2 数値は、突合点検による原審査結果を反映したものである。