

保険者からの収納状況・医療機関等への診療報酬確定状況(令和4年12月診療分)

(1) 保険者からの収納状況

納入期日(2月20日) 現在

管掌別	令和5年2月(令和4年12月診療分)									令和5年1月以前分 (令和4年11月診療分)		未納計	
	請求		収納			未納				窓口数	金額	窓口数	金額
	窓口数	金額	窓口数	金額	収納率	窓口数	金額	未納率					
協会けんぽ	1	億円 5,326	1	億円 5,326	% 100	0	億円 0	% 0	0	億円 0	0	億円 0	
船員保険	1	16	1	16	100	0	0	0	0	0	0	0	
共済組合	955	1,250	955	1,250	100	0	0	0	0	0	0	0	
健保組合	1,408	3,436	1,408	3,436	100	0	0	0	1	3	1	3	
医療保険計	2,365	10,028	2,365	10,028	100	0	0	0	1	3	1	3	
各法合計	11,725	2,509	11,668	2,504	99.8	57	4	0.2	0	0	57	4	
総計	14,090	12,537	14,033	12,533	99.9	57	4	0.0	1	3	58	7	

注 億円未満四捨五入のため、金額の合計及び収納率が計算上と不一致の場合がある。

[参考]

健保組合の月末現在における未納状況(前月請求分)

1月末現在

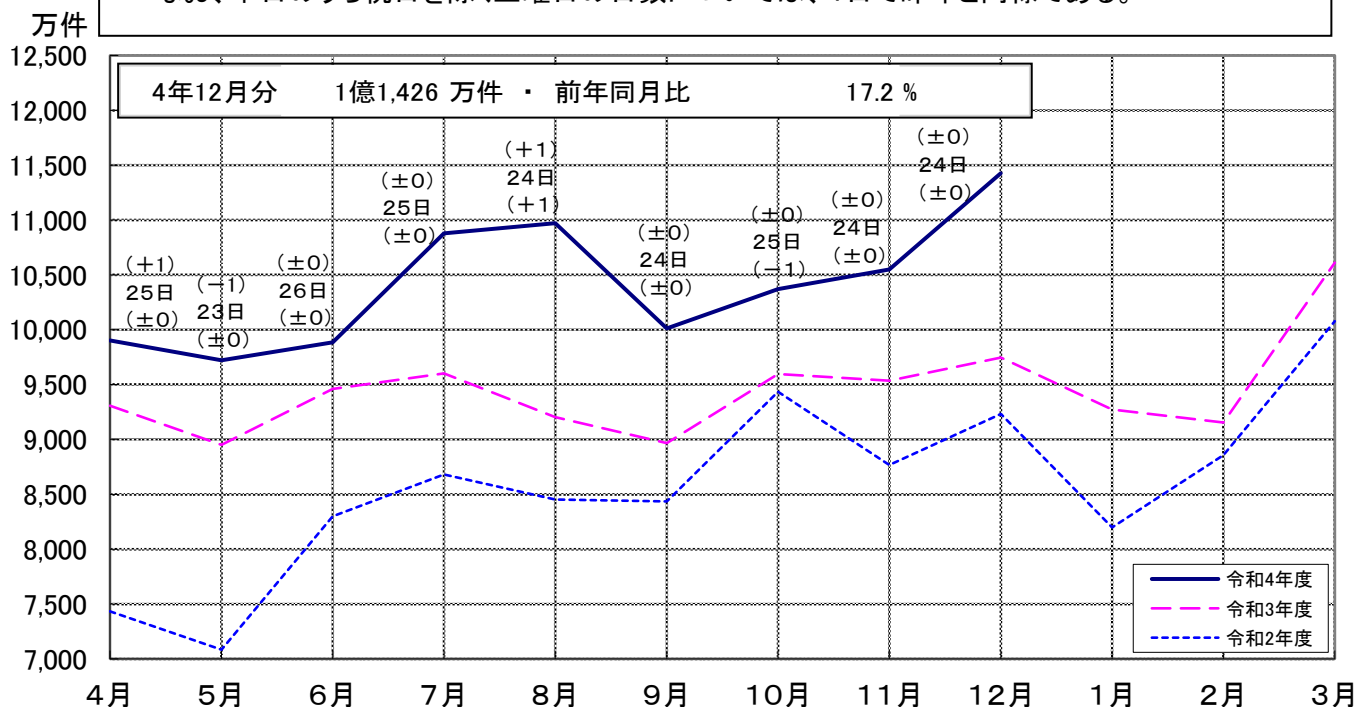
	令和5年1月分 (令和4年11月診療分)		令和4年12月以前分 (令和4年10月診療分以前未納)		未納計	
	納入期日現在の未納	月末現在の未納	納入期日現在の未納	月末現在の未納	納入期日現在の未納	月末現在の未納
窓口数	12	0	1	1	13	1
金額	億円 12	億円 0	億円 3	億円 3	億円 15	億円 3
未納率	% 0.4	% 0	—	—	—	—

注 億円未満四捨五入のため、金額及び未納率が計算上と不一致の場合がある。

(2) 医療機関等への診療報酬確定状況

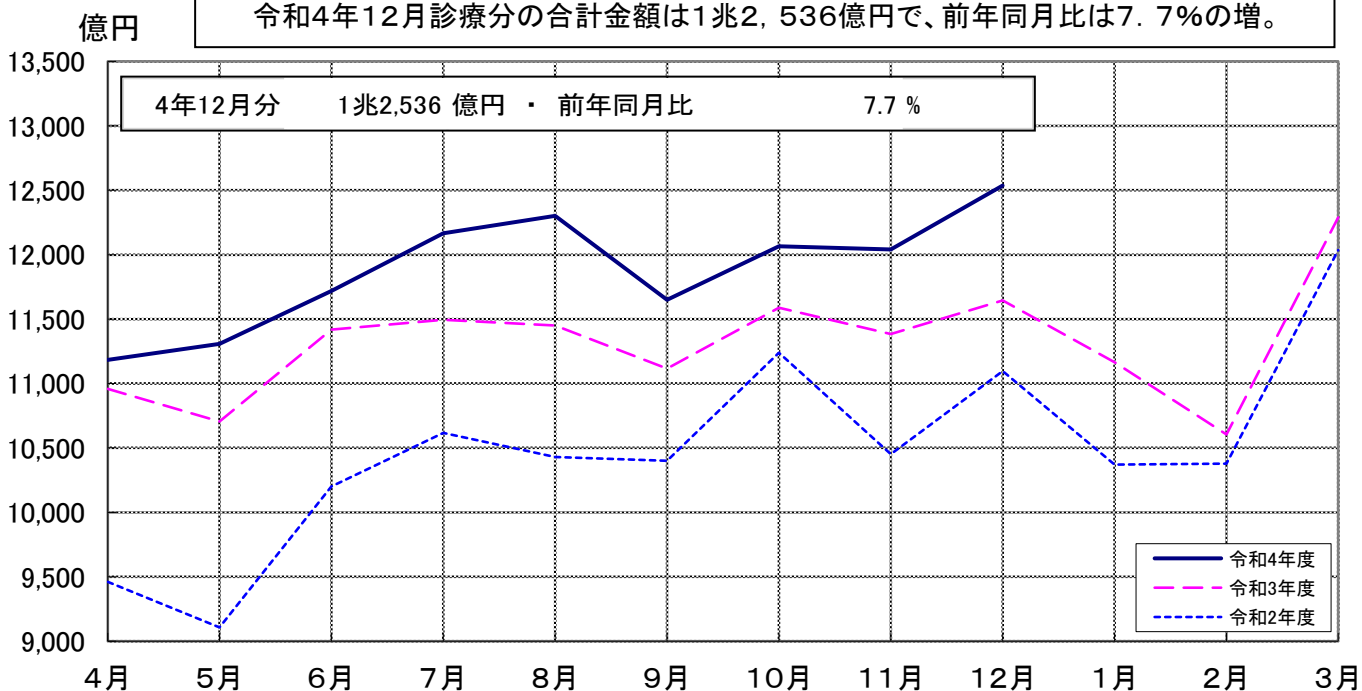
確定件数の推移(合計)

令和4年12月診療分の合計件数は1億1,426万件で、前年同月比は17.2%の増。
日曜日・祝日を除いた平日の日数については、24日で昨年と同様である。
なお、平日のうち祝日を除く土曜日の日数については、4日で昨年と同様である。



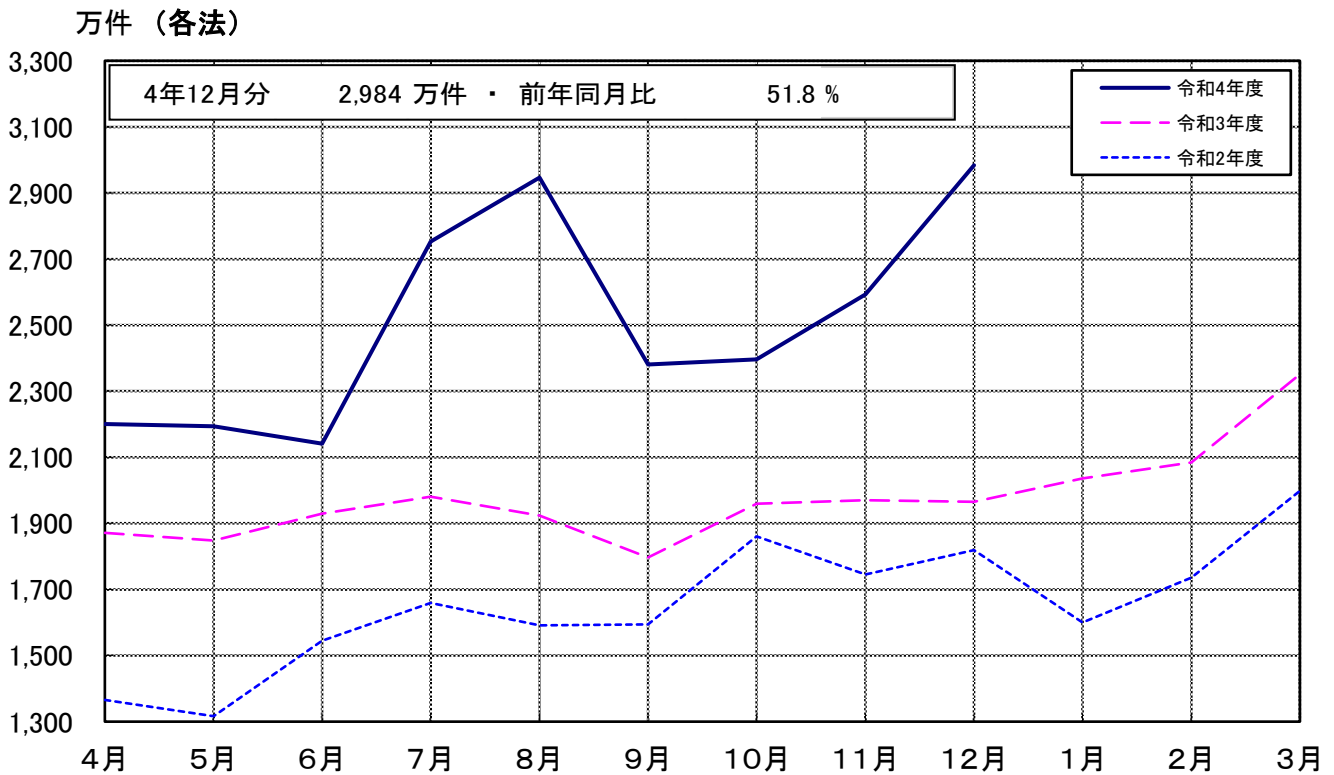
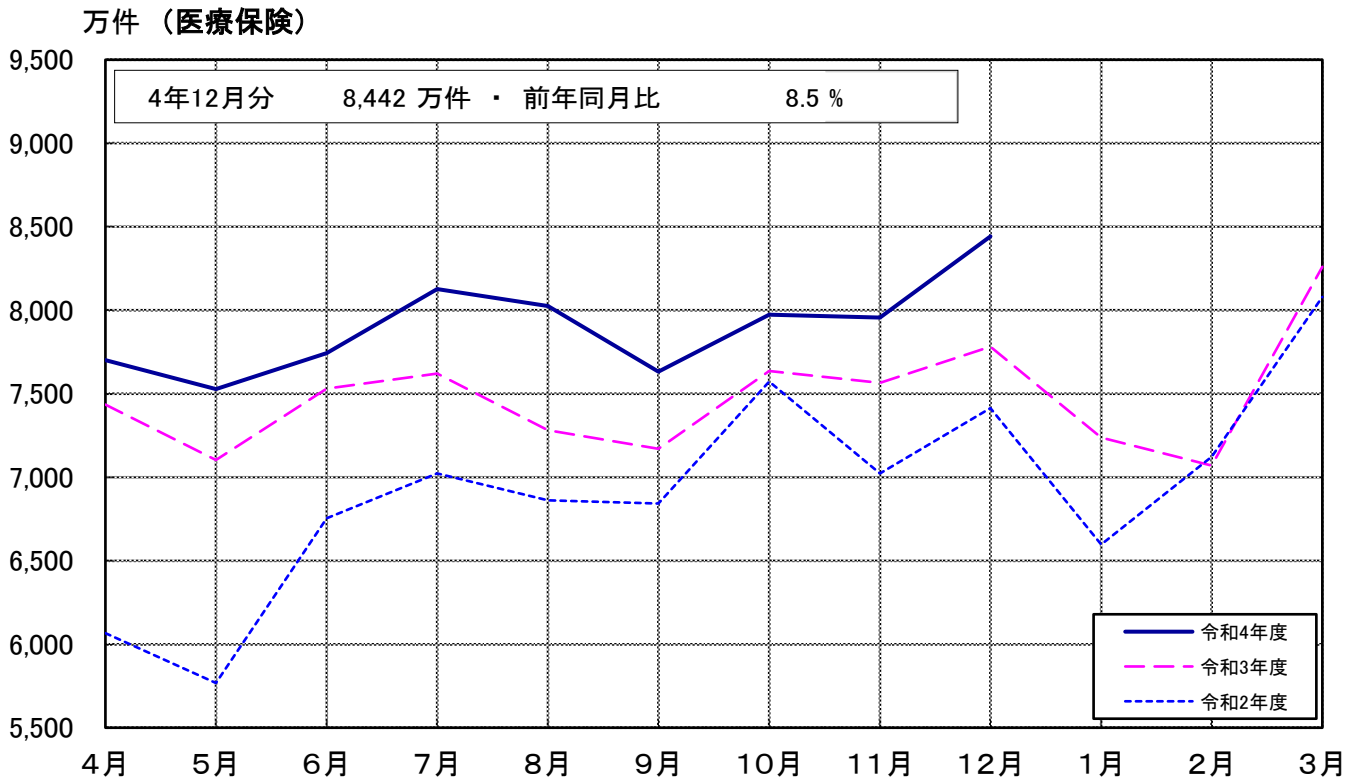
確定金額の推移(合計)

令和4年12月診療分の合計金額は1兆2,536億円で、前年同月比は7.7%の増。



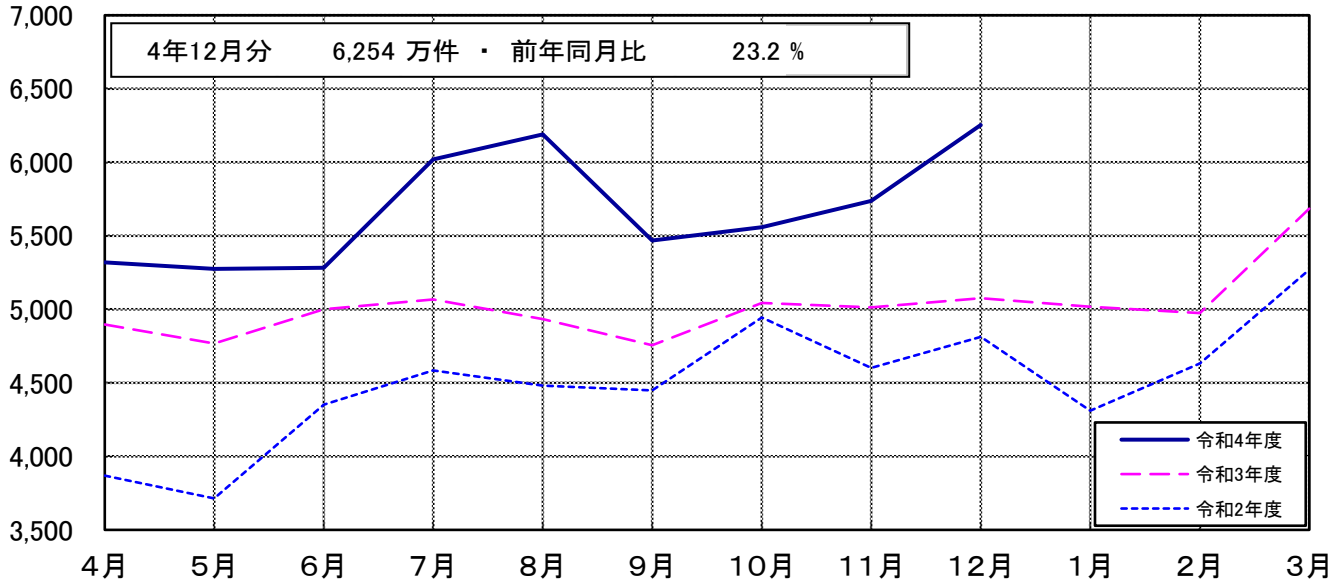
(注) グラフ上の中段の日数は、各月の総日数から日曜日・祝日、8/14~16及び年末年始の休日を除いた医療機関の稼働日数であり、下段の()は、前年同月との差である。また、上段の()は、祝日を除く土曜日の前年同月との差である。

確定件数の推移（制度別）

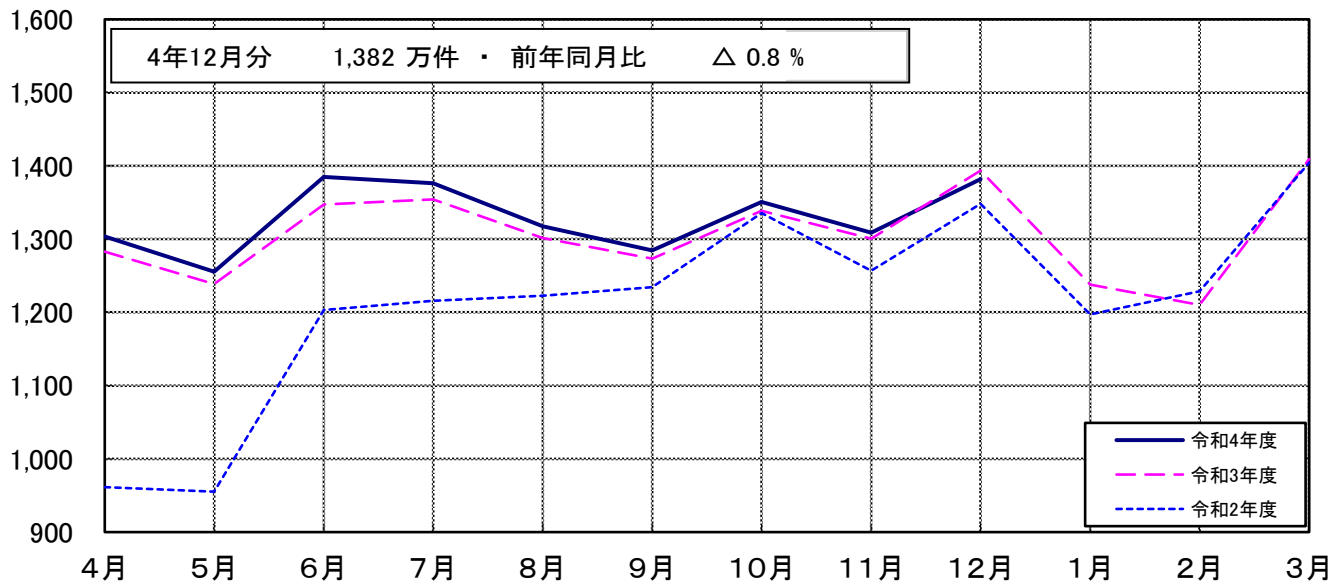


確定件数の推移（診療種別）

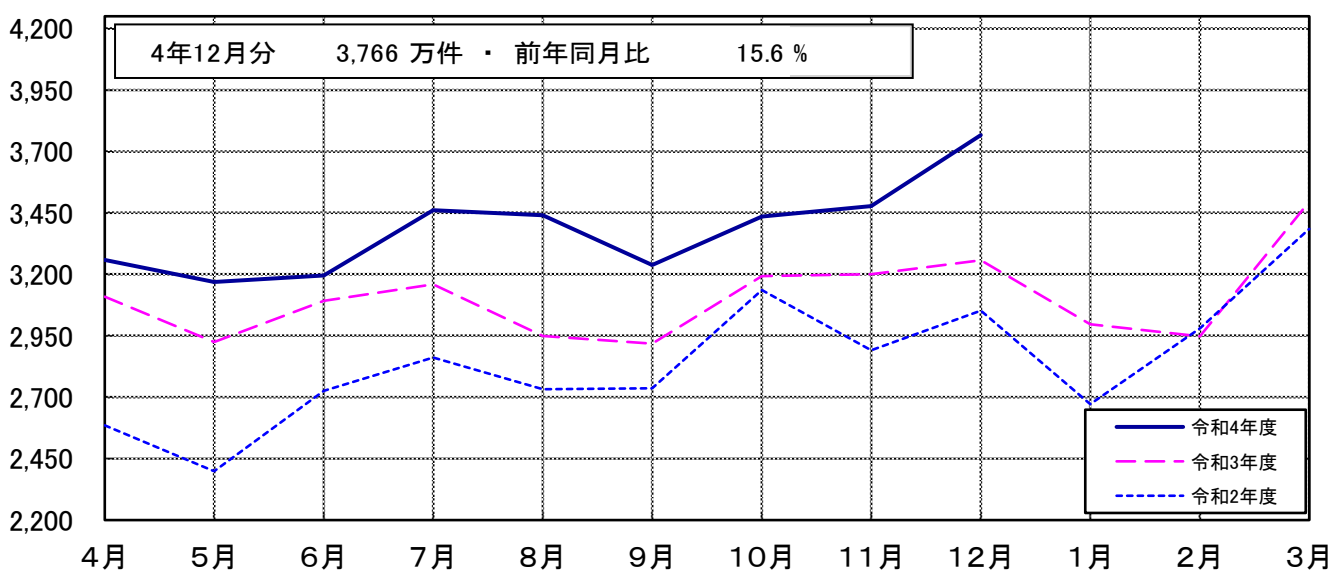
万件（医科）



万件（歯科）

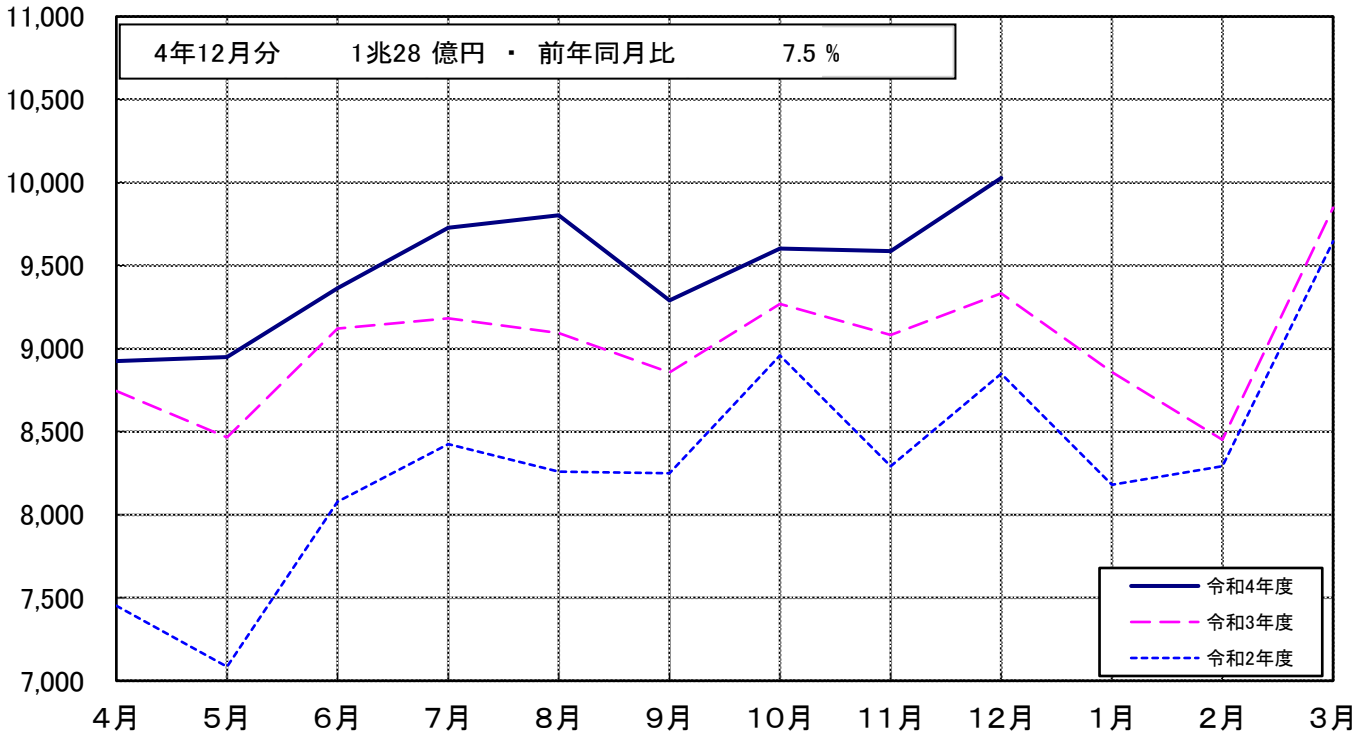


万件（調剤）

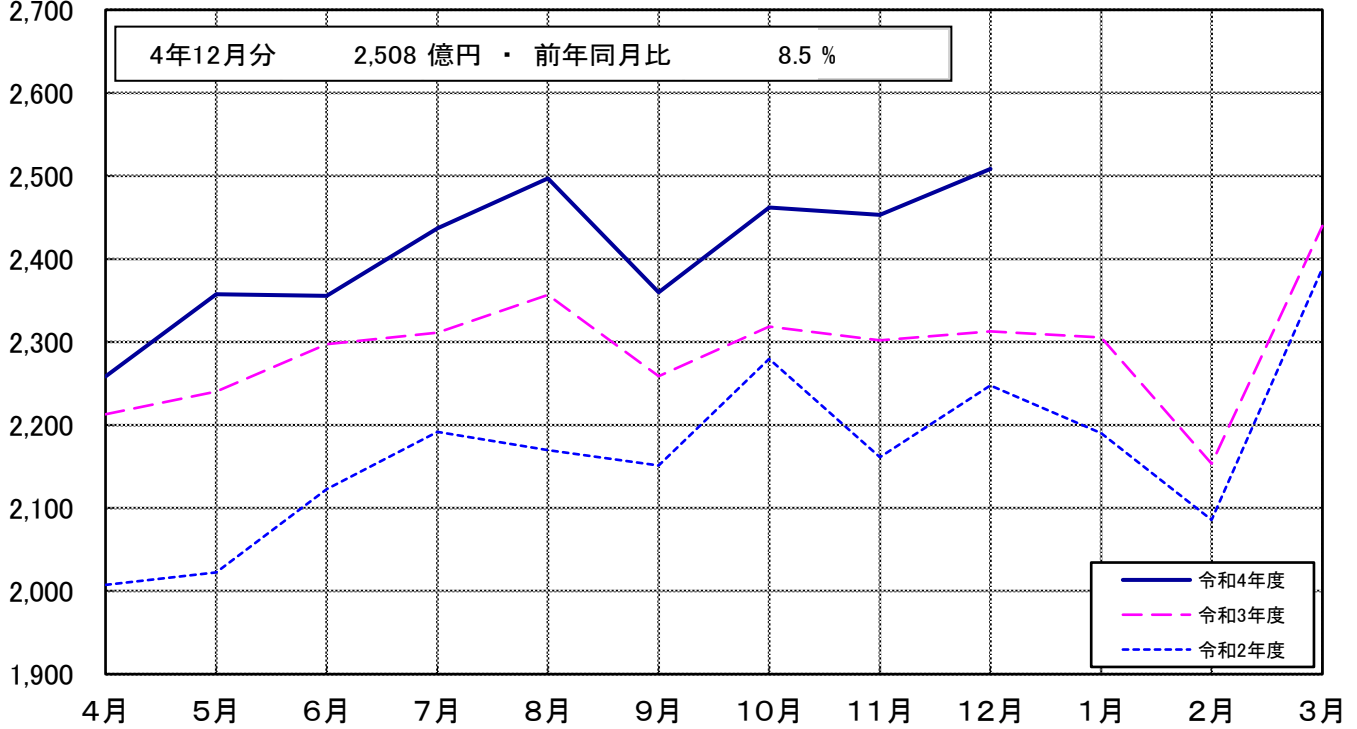


確定金額の推移 (制度別)

億円 (医療保険)

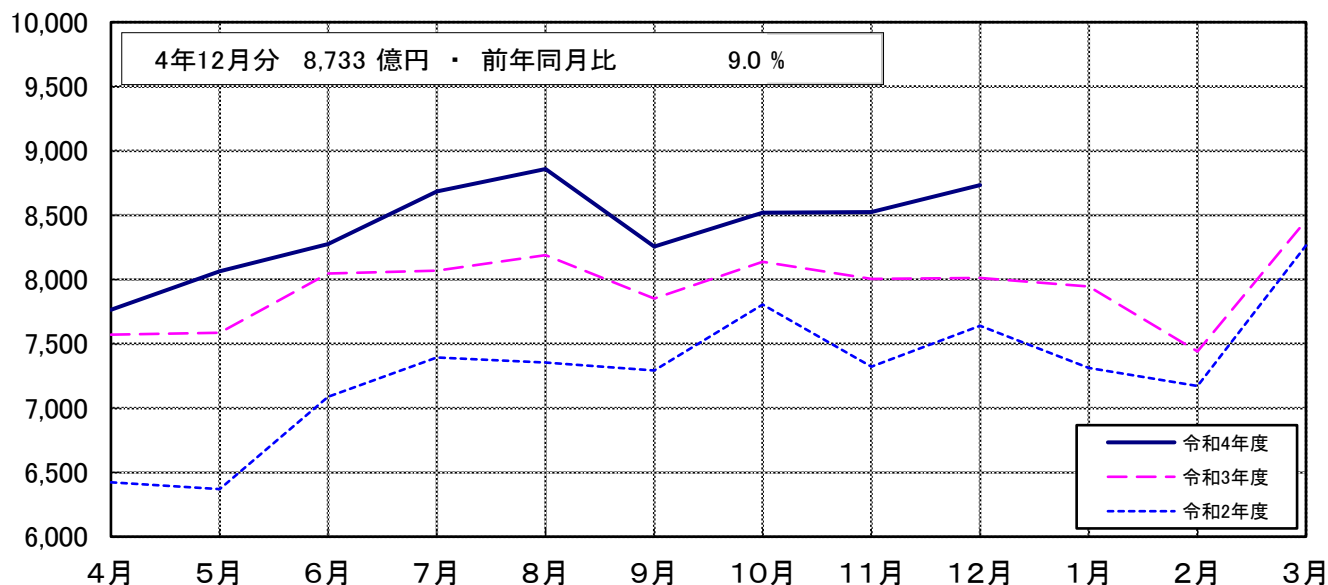


億円 (各法)

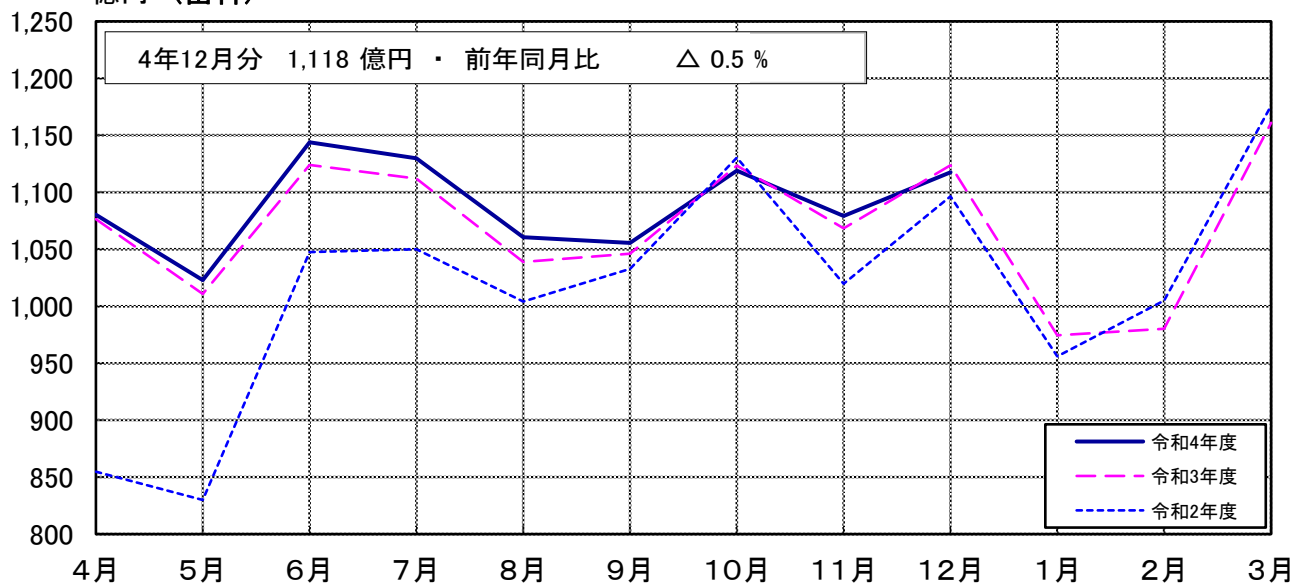


確定金額の推移（診療種別）

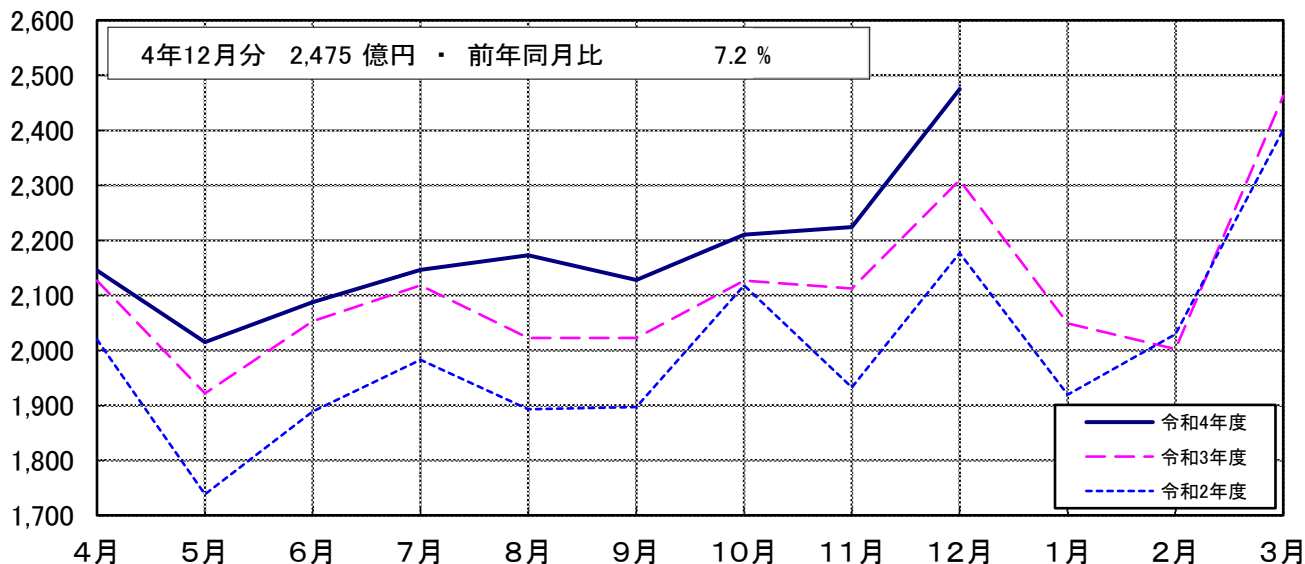
億円（医科）



億円（歯科）



億円（調剤）



令和4年12月診療分 種類別診療報酬確定件数及び対比表

管 掌 別		合 計			医 科 入 院			医 科 入 院 外		
		件 数	対 比		件 数	対 比		件 数	対 比	
			前 月	前 年 同 月		前 月	前 年 同 月		前 月	前 年 同 月
医 療 保 険	協会けんぽ	42,582,580	105.3	104.5	279,396	93.5	89.5	22,058,570	105.1	105.7
	船員保険	109,521	102.7	103.3	1,104	95.4	94.8	56,462	102.5	104.0
	共済組合	11,234,688	107.8	127.1	66,150	100.5	109.4	5,862,656	107.4	128.8
	健保組合	30,494,905	106.7	108.4	168,025	95.4	92.5	15,629,306	106.3	109.5
	医療保険合計	84,421,694	106.1	108.5	514,675	95.0	92.7	43,606,994	105.8	109.7
各 法	自衛官等	99,513	115.6	115.0	829	104.1	87.0	49,026	115.0	119.4
	生活保護	3,906,828	99.9	99.5	127,040	92.1	90.6	1,922,111	100.2	99.7
	戦傷病者	△ 3	△ 50.0	△ 300.0	—	—	—	2	200.0	200.0
	自立支援	2,254,513	101.8	104.7	8,495	93.8	88.9	1,174,522	101.6	104.1
	児童福祉	3,012	99.2	96.0	1,844	99.1	94.2	1,167	99.7	99.1
	原爆医療	7,148	99.9	91.5	272	100.4	94.1	3,768	98.8	91.1
	精神保健	1,122	96.5	100.3	1,105	96.2	100.1	—	—	—
	麻薬取締	—	—	—	—	—	—	—	—	—
	母子保健	4,357	87.9	94.8	4,354	88.0	94.8	2	66.7	100.0
	中国残留邦人等	14,588	98.2	92.6	257	91.5	79.8	7,534	97.9	93.0
	感染症	9,530,801	150.7	…	280,812	98.9	149.7	7,551,408	148.3	…
	医療観察	1,937	97.5	104.1	840	98.1	100.8	546	96.3	107.9
	肝炎等治療	17,115	110.4	95.9	126	94.7	89.4	4,264	105.2	92.4
	特定疾患等	28,763	103.3	98.0	265	83.3	84.4	17,152	103.3	98.5
	小児慢性	112,490	107.9	98.1	6,823	95.9	95.8	59,058	109.4	97.7
	措置等医療	51,200	101.6	101.7	1,375	96.4	94.9	27,991	101.9	103.7
	難病医療	526,337	107.3	102.0	11,930	93.5	91.5	278,763	106.7	101.7
	特定B型肝炎	2,240	111.1	106.6	1	100.0	50.0	2,239	111.0	106.6
	石綿救済	365	100.6	95.8	19	63.3	50.0	210	102.4	101.4
自治体医療	13,276,113	104.8	111.1	60,369	95.2	98.9	6,808,741	104.4	114.5	
各法合計	29,838,439	115.1	151.8	506,756	96.3	117.7	17,908,504	118.5	178.7	
総 計		114,260,133	108.3	117.2	1,021,431	95.6	103.6	61,515,498	109.2	123.6
医 療 保 険	協会けんぽ	21,580,280	106.4	105.5	126,491	94.0	88.4	11,185,210	106.7	107.1
	船員保険	32,871	103.5	104.2	327	85.8	84.1	16,710	103.6	104.9
	共済組合	5,937,453	109.4	133.3	34,454	103.6	110.4	3,127,072	109.3	135.2
	健保組合	15,446,950	108.1	110.7	82,143	95.4	91.8	7,928,957	108.1	112.1
	医療保険合計	42,997,554	107.4	110.6	243,415	95.7	92.1	22,257,949	107.6	112.2
内 訳	協会けんぽ	14,938,414	104.4	105.7	93,671	93.1	91.0	7,704,481	103.8	107.0
	船員保険	56,752	103.0	106.6	466	104.3	105.9	29,309	102.3	107.5
	共済組合	4,699,042	106.1	114.2	26,990	96.7	101.9	2,425,024	105.2	115.6
	健保組合	13,097,924	105.4	107.0	69,292	96.0	93.8	6,693,091	104.5	107.9
	医療保険合計	32,792,132	105.0	107.4	190,419	94.7	93.4	16,851,905	104.3	108.5
前 期 高 齢 者	未就学者(再掲)	8,940,562	104.1	106.7	61,885	88.5	99.5	4,704,828	103.4	107.5
	7割	5,836,639	104.4	103.7	50,495	93.6	92.7	3,032,047	103.9	103.8
	一般	2,795,369	103.1	101.6	30,346	93.5	92.0	1,465,093	102.7	101.5
計	8,632,008	104.0	103.0	80,841	93.5	92.4	4,497,140	103.5	103.0	

(注) 1. 医療保険(内訳)の前期高齢者欄の7割・一般とは給付率の違いであり、7割は65歳以上70歳未満の者、または、70歳以上75歳未満の現役並み所得者、一般はそれ以外の者が対象である。
 2. 合計欄は、食事・生活療養費を除く件数とその対比である。
 3. 「-」は掲げる計数がないもの、「△」は負数のもの、「…」は対比で乖離があるものである。

令和4年12月診療分 種類別診療報酬確定件数及び対比表

(件 数)

種 別 管 掌 別		菌 科			調 剤			食 事 ・ 生 活 療 養 費			訪 問 看 護 療 養 費			
		件 数	対 比		件 数	対 比		件 数	対 比		件 数	対 比		
			前 月	前 年 同 月		前 月	前 年 同 月		前 月	前 年 同 月		前 月	前 年 同 月	
医 療 保 険	協 会 け ん ぽ	5,828,349	103.6	95.8	14,373,936	106.5	106.9	(248,847)	93.6	89.1	42,329	101.0	109.1	
	船 員 保 険	13,908	101.5	96.0	37,944	103.8	105.4	(961)	95.9	94.5	103	94.5	103.0	
	共 済 組 合	1,558,002	108.5	114.8	3,738,742	108.4	130.6	(57,648)	102.4	110.5	9,138	101.8	123.2	
	健 保 組 合	4,385,672	105.7	98.6	10,283,153	107.9	111.9	(147,186)	95.9	92.2	28,749	100.9	113.3	
	医 療 保 険 合 計	11,785,931	105.0	99.0	28,433,775	107.3	111.3	(454,642)	95.4	92.4	80,319	101.0	112.0	
各 法	自 衛 官 等	21,755	118.9	99.9	27,893	114.4	122.5	(792)	106.5	87.4	10	90.9	66.7	
	生 活 保 護	323,097	98.5	98.4	1,513,083	100.6	100.2	(120,830)	92.1	90.2	21,497	97.0	113.4	
	戦 傷 病 者	—	—	—	△ 5	△ 100.0	—	—	—	—	—	—	—	
	自 立 支 援	2,612	107.4	84.6	974,567	102.2	104.7	(1,382)	95.8	85.0	94,317	100.4	115.2	
	児 童 福 祉	—	—	—	1	50.0	100.0	(1,576)	100.6	93.9	—	—	—	
	原 爆 医 療	439	97.6	94.2	2,625	102.1	91.5	(256)	98.5	94.8	44	95.7	88.0	
	精 神 保 健	17	130.8	121.4	—	—	—	(1,076)	96.4	101.0	—	—	—	
	麻 薬 取 締	—	—	—	—	—	—	—	—	—	—	—	—	
	母 子 保 健	—	—	—	1	100.0	—	(3,780)	87.5	94.0	—	—	—	
	中 国 残 留 邦 人 等	911	92.6	88.7	5,834	100.1	93.1	(233)	90.3	76.9	52	80.0	167.7	
	感 染 症	5,300	94.5	112.1	1,691,512	179.7	—	(21,956)	92.6	149.3	1,769	170.3	—	
	医 療 観 察	—	—	—	242	96.4	103.9	—	—	—	309	99.0	106.9	
	肝 炎 等 治 療	1	—	—	12,720	112.4	97.1	—	—	—	4	400.0	200.0	
	特 定 疾 患 等	96	123.1	97.0	11,210	103.7	97.8	(252)	83.7	85.7	40	100.0	88.9	
	小 児 慢 性	1,486	102.9	99.8	36,938	110.4	98.4	(5,413)	96.1	95.2	8,185	99.2	101.8	
	措 置 等 医 療	3,414	104.3	89.1	18,373	101.1	102.1	(1,259)	96.1	93.1	47	95.9	90.4	
	難 病 医 療	2,406	101.3	106.3	220,250	109.3	102.8	(1,029)	92.4	87.8	12,988	101.1	105.3	
特 定 B 型 肝 炎	—	—	—	—	—	—	—	—	—	—	—	—		
石 綿 救 済	2	66.7	50.0	127	108.5	105.0	(20)	76.9	60.6	7	87.5	63.6		
自 治 体 医 療	1,669,374	111.4	100.3	4,713,671	103.3	110.6	(6,340)	98.7	103.6	23,958	101.1	114.9		
各 法 合 計	2,030,910	109.1	100.0	9,229,042	111.6	131.2	(166,194)	92.7	95.9	163,227	100.5	114.5		
総 計		13,816,841	105.6	99.2	37,662,817	108.3	115.6	(620,836)	94.6	93.3	243,546	100.7	113.7	
医 療 保 険 (内 訳)	被 保 険 者	協 会 け ん ぽ	3,170,383	102.3	96.8	7,091,142	108.3	107.7	(112,901)	93.6	87.7	7,054	103.2	116.2
		船 員 保 険	4,942	101.8	101.0	10,885	104.7	105.2	(283)	87.1	83.7	7	77.8	87.5
		共 済 組 合	859,811	107.2	120.8	1,914,535	110.5	137.1	(30,516)	105.5	111.0	1,581	104.2	151.7
		健 保 組 合	2,350,611	104.2	100.9	5,080,423	110.1	114.0	(73,038)	95.1	91.3	4,816	101.0	125.3
		医 療 保 険 合 計	6,385,747	103.6	101.0	14,096,985	109.2	113.3	(216,738)	95.6	91.6	13,458	102.5	122.7
	被 扶 養 者	協 会 け ん ぽ	1,962,662	106.4	94.2	5,147,241	104.9	109.1	(79,949)	93.9	90.8	30,359	100.1	109.1
		船 員 保 険	7,123	103.2	95.3	19,770	103.9	109.9	(387)	104.9	106.0	84	96.6	115.1
		共 済 組 合	621,702	110.7	101.9	1,618,078	106.0	117.8	(22,643)	98.7	102.6	7,248	101.0	118.6
		健 保 組 合	1,790,599	108.0	95.7	4,522,725	105.9	111.1	(58,475)	97.7	94.0	22,217	100.6	111.9
		医 療 保 険 合 計	4,382,086	107.6	95.9	11,307,814	105.4	111.1	(161,454)	96.0	93.5	59,908	100.4	111.2
未 就 学 者 (再 掲)	7 割	715,723	102.9	101.5	2,034,325	105.8	104.8	(47,723)	93.6	92.6	4,049	103.0	102.8	
	一 般	302,375	101.9	100.1	994,651	104.5	102.4	(28,727)	93.5	91.8	2,904	105.6	99.7	
	計	1,018,098	102.6	101.0	3,028,976	105.4	104.0	(76,450)	93.6	92.3	6,953	104.0	101.5	

(注) 1. 医療保険(内訳)の前期高齢者欄の7割・一般とは給付率の違いであり、7割は65歳以上70歳未満の者、または、70歳以上75歳未満の現役並み所得者、一般はそれ以外の者が対象である。
 2. 合計欄は、食事・生活療養費を除く件数とその対比である。
 3. 「-」は掲げる計数がないもの、「△」は負数のもの、「…」は対比で乖離があるものである。

令和4年12月診療分 種類別診療報酬確定金額及び対比表

種別 管掌別		合計			医科入院			医科入院外			
		金額	対比		金額	対比		金額	対比		
			前月	前年同月		前月	前年同月		前月	前年同月	
		千円	%	%	千円	%	%	千円	%	%	
医療 保険	協会けんぽ	532,564,198	103.2	103.0	144,389,552	94.9	91.9	227,310,608	106.2	113.9	
	船員保険	1,587,735	105.6	101.8	546,644	101.6	96.5	597,522	107.7	110.0	
	共済組合	125,021,327	108.0	129.8	30,308,320	103.4	115.0	56,226,857	108.8	144.7	
	健保組合	343,622,235	105.5	107.9	81,620,912	97.4	94.3	153,610,767	107.6	119.7	
	医療保険合計	1,002,795,495	104.6	107.5	256,865,428	96.7	95.0	437,745,754	107.0	119.2	
各 法	自衛官等	1,236,003	105.8	105.2	349,095	86.9	83.8	492,392	113.8	127.7	
	生活保護	139,475,978	96.1	95.4	68,468,905	92.1	92.0	34,764,254	98.8	99.6	
	戦傷病者	1	8.0	10.0	—	—	—	5	383.8	50.5	
	自立支援	32,904,186	102.1	99.1	1,826,241	91.4	82.5	18,248,096	101.9	97.7	
	児童福祉	245,791	98.2	91.4	187,856	97.6	90.8	4,647	94.0	86.9	
	原爆医療	319,311	101.3	96.3	162,612	101.1	103.0	90,696	101.3	91.3	
	精神保健	465,841	96.9	104.5	427,513	97.0	105.0	—	—	—	
	麻薬取締	—	—	—	—	—	—	—	—	—	
	母子保健	493,491	84.5	94.4	418,796	84.2	94.3	0	17.2	19.3	
	中国残留邦人等	417,656	97.0	88.2	155,329	95.2	81.6	134,648	95.9	94.5	
	感染症	30,429,963	138.2	460.3	7,687,978	101.5	201.9	18,901,613	152.9	…	
	医療観察	1,482,628	102.3	101.6	1,380,657	102.9	101.4	76,641	92.0	103.6	
	肝炎等治療	274,776	108.5	91.3	6,609	92.0	98.4	55,049	103.5	85.2	
	特定疾患等	165,414	99.2	96.0	15,791	85.6	83.0	83,418	99.9	99.5	
	小児慢性 措置等医療	2,314,017	106.4	95.9	565,320	100.8	95.0	901,072	109.6	100.0	
	難病医療	924,425	99.8	94.4	498,792	97.9	91.2	194,990	94.9	101.9	
	難病医療 特定B型肝炎	10,777,208	103.4	102.4	1,414,547	93.5	89.7	4,090,970	99.7	102.2	
	特定B型肝炎	10,547	112.5	104.8	11	…	65.2	10,537	112.2	104.6	
	石綿救済	10,463	101.0	65.2	1,516	66.8	25.0	7,649	114.7	91.6	
	自治体医療	28,896,990	105.7	110.6	2,857,664	98.2	101.1	14,192,155	104.4	118.2	
各法合計	250,844,691	102.3	108.5	86,425,232	93.3	96.9	92,248,831	108.4	124.3		
総計		1,253,640,186	104.1	107.7	343,290,660	95.8	95.4	529,994,585	107.3	120.1	
医療 保 険 (内 訳)	被 保 険 者	協会けんぽ	259,390,060	104.4	103.5	62,987,012	95.3	89.5	113,109,614	107.7	115.4
		船員保険	509,892	102.2	92.7	161,554	85.3	76.9	191,571	111.9	106.6
		共済組合	68,055,813	110.3	134.0	15,772,911	108.9	117.1	30,748,358	110.1	149.1
		健保組合	178,070,443	106.4	109.0	39,833,461	97.5	93.2	80,051,001	109.1	121.5
		医療保険合計	506,026,208	105.8	108.8	118,754,937	97.6	93.7	224,100,543	108.5	121.3
	被 扶 養 者	協会けんぽ	168,438,843	103.6	106.6	44,128,142	94.9	94.8	74,629,886	106.6	120.6
		船員保険	675,792	111.5	114.6	214,487	123.0	120.3	275,905	107.5	121.4
		共済組合	47,987,205	104.8	117.3	11,601,910	95.6	103.5	21,972,173	107.6	133.0
		健保組合	134,322,766	105.5	108.9	31,366,920	98.8	96.3	61,334,129	106.7	121.9
		医療保険合計	351,424,606	104.5	108.9	87,311,460	96.4	96.5	158,212,093	106.8	122.7
	未就学者(再掲)	93,021,231	101.6	111.1	27,048,015	89.9	101.5	45,734,512	106.8	123.4	
	前 期 高 齢 者	7割	91,495,830	100.9	100.8	31,169,832	94.2	95.2	35,309,276	102.7	104.5
		一般	53,848,852	100.3	99.0	19,629,198	95.9	95.8	20,123,842	101.0	101.6
計		145,344,682	100.7	100.1	50,799,030	94.8	95.4	55,433,118	102.1	103.4	

(注) 1. 医療保険(内訳)の前期高齢者欄の7割・一般とは給付率の違いであり、7割は65歳以上70歳未満の者、または、70歳以上75歳未満の現役並み所得者、一般はそれ以外の者が対象である。
 2. 数値は、突合点検による原審査結果を反映したものである。
 3. 「-」は掲げる計数がないもの、「0」は表示単位に満たないもの、「△」は負数のもの、「…」は対比で乖離があるものである。

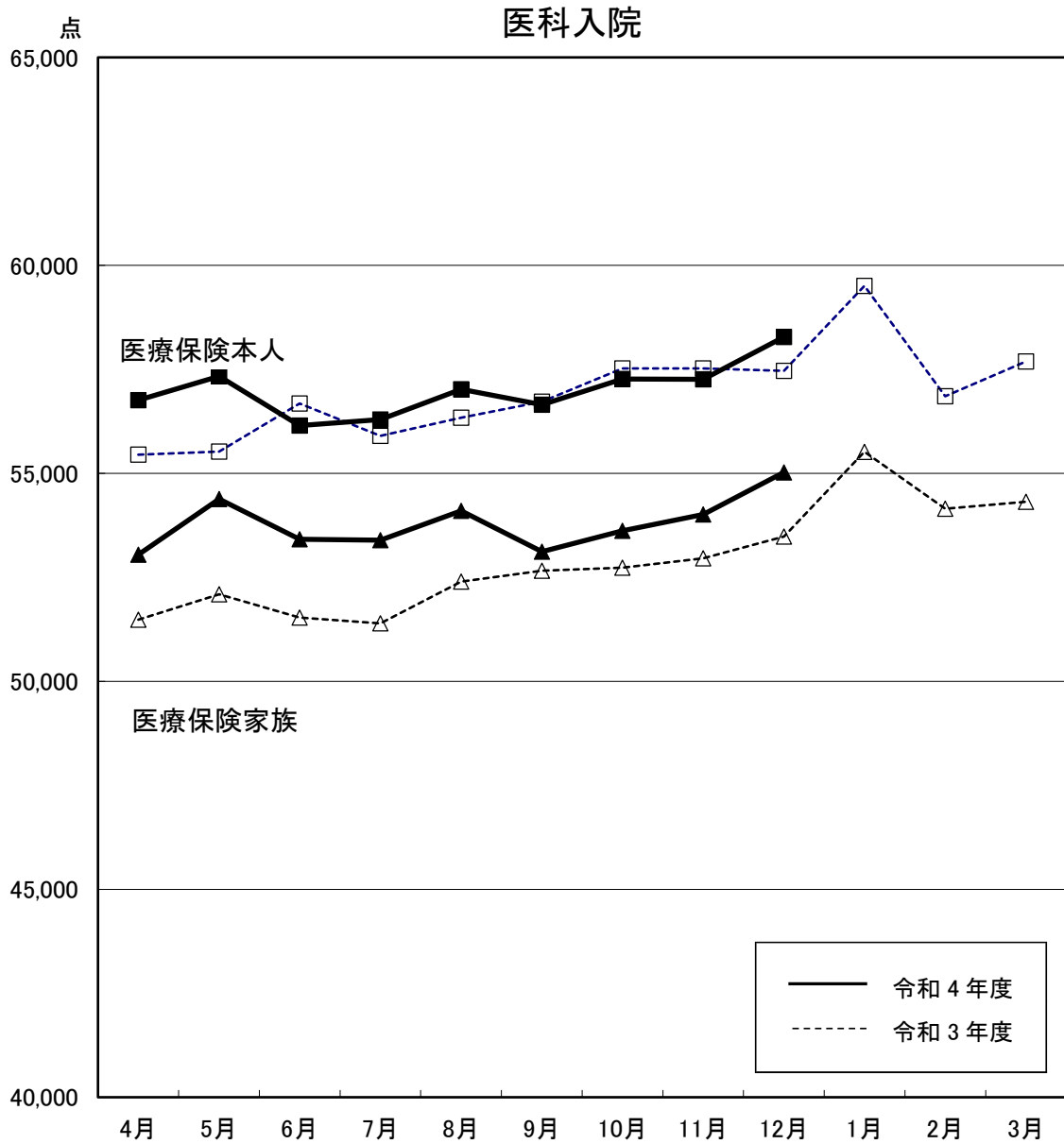
令和4年12月診療分 種類別診療報酬確定金額及び対比表

(金額)

種別 管掌別		歯科			調剤			食事・生活療養費			訪問看護療養費			
		金額	対比		金額	対比		金額	対比		金額	対比		
			前月	前年同月		前月	前年同月		前月	前年同月		前月	前年同月	
		千円	%	%	千円	%	%	千円	%	%	千円	%	%	
医療 保険	協会けんぽ	51,730,187	102.1	96.1	105,519,513	110.6	102.7	1,300,668	94.7	87.1	2,313,671	101.3	106.3	
	船員保険	133,411	101.3	94.8	297,775	112.3	100.4	7,079	96.3	95.3	5,304	84.0	96.5	
	共済組合	12,761,825	107.9	116.7	25,009,832	112.2	128.1	249,990	100.7	110.0	464,503	100.4	116.2	
	健保組合	36,928,137	104.4	99.1	69,318,517	112.6	107.6	651,351	96.4	90.3	1,492,551	100.9	111.7	
	医療保険合計	101,553,560	103.6	99.4	200,145,637	111.5	107.0	2,209,089	95.8	90.2	4,276,029	101.0	109.1	
各 法	自衛官等	209,464	117.8	99.1	181,167	119.0	115.4	2,818	95.7	80.9	1,067	114.1	92.4	
	生活保護	5,928,034	97.5	98.9	22,989,625	105.1	97.9	4,530,500	94.6	89.2	2,794,660	98.7	118.2	
	戦傷病者	—	—	—	△ 4	△ 36.1	—	—	—	—	—	—	—	
	自立支援	11,135	106.4	82.4	7,760,586	106.3	98.6	47,500	98.4	85.4	5,010,628	100.8	114.8	
	児童福祉	—	—	—	1	20.8	7.8	53,289	100.9	93.7	—	—	—	
	原爆医療	8,130	97.6	89.4	43,561	101.4	87.3	7,957	94.9	88.0	6,355	123.6	101.3	
	精神保健	127	79.5	95.6	—	—	—	38,200	95.7	99.7	—	—	—	
	麻薬取締	—	—	—	—	—	—	—	—	—	—	—	—	
	母子保健	—	—	—	1	98.7	△ 415.1	74,694	86.3	94.8	—	—	—	
	中国残留邦人等	16,803	89.9	81.0	97,402	103.8	90.8	6,652	95.9	72.8	6,821	89.8	193.6	
	感染症	15,180	95.5	70.6	3,443,244	198.1	—	222,057	98.4	145.8	159,891	154.6	—	
	医療観察	—	—	—	5,483	106.8	113.7	—	—	—	19,847	104.3	107.1	
	肝炎等治療	4	—	—	212,935	110.5	92.8	—	—	—	179	225.0	205.4	
	特定疾患等	370	84.4	101.8	61,229	103.4	95.6	3,672	87.6	91.7	935	103.3	92.8	
	小児慢性	4,129	110.2	96.2	644,251	109.8	90.6	20,681	92.5	92.0	178,565	99.5	100.1	
	措置等医療	29,446	106.7	92.3	153,497	113.1	97.0	45,829	100.0	94.1	1,871	90.0	73.5	
	難病医療	8,204	101.0	109.7	4,283,447	111.6	104.9	36,803	95.6	87.7	943,237	102.5	116.0	
	特定B型肝炎	—	—	—	—	—	—	—	—	—	—	—	—	
	石綿救済	5	75.6	68.3	910	93.2	107.1	206	80.1	54.2	177	97.8	44.6	
	自治体医療	3,985,888	111.4	101.9	7,471,062	109.0	106.4	37,204	96.3	101.0	353,017	100.1	110.8	
各法合計	10,216,920	102.9	100.0	47,348,397	110.4	107.7	5,128,059	94.8	91.0	9,477,251	100.9	117.4		
総計	111,770,480	103.6	99.5	247,494,033	111.3	107.2	7,337,148	95.1	90.8	13,753,280	100.9	114.7		
医療 保 険 (内 訳)	被 保 険 者	協会けんぽ	29,216,745	101.2	97.4	53,218,179	111.5	103.8	495,516	94.4	86.0	362,994	101.8	109.5
		船員保険	53,737	101.7	99.3	100,170	122.1	97.1	2,330	80.9	82.2	529	70.6	116.3
		共済組合	7,349,344	106.9	121.8	13,985,396	114.2	133.5	117,238	103.9	110.1	82,567	107.5	125.1
		健保組合	20,836,263	103.2	101.2	36,785,012	114.1	109.4	290,529	96.1	89.6	274,178	100.9	123.3
		医療保険合計	57,456,089	102.6	101.4	104,088,758	112.8	109.0	905,612	96.0	89.7	720,269	102.0	116.1
	被 扶 養 者	協会けんぽ	15,626,078	104.8	94.2	32,060,473	109.9	103.4	456,210	94.6	88.2	1,538,053	100.4	105.8
		船員保険	58,481	103.1	94.6	120,388	107.9	103.2	2,425	117.2	117.4	4,106	85.1	115.3
		共済組合	4,708,561	109.9	102.9	9,239,380	109.2	112.9	107,039	96.7	103.3	358,142	98.6	114.9
		健保組合	13,818,386	106.8	96.1	26,459,070	110.9	106.6	271,153	97.2	92.3	1,073,109	100.1	109.7
		医療保険合計	34,211,506	106.3	96.1	67,879,310	110.2	105.8	836,826	95.8	91.3	2,973,411	100.1	108.2
	前 期 高 齢 者	未就学者(再掲)	5,006,663	106.8	90.0	14,303,475	109.6	105.3	144,463	88.7	98.9	784,102	102.7	102.1
		7割	6,561,974	101.4	100.9	17,884,366	110.8	104.3	272,900	95.3	89.7	297,481	104.0	105.2
		一般	3,323,992	99.8	98.5	10,293,203	108.6	100.7	193,750	95.8	89.0	284,868	105.7	106.3
計	9,885,966	100.9	100.1	28,177,568	109.9	102.9	466,650	95.5	89.4	582,350	104.8	105.7		

(注) 1. 医療保険(内訳)の前期高齢者欄の7割・一般とは給付率の違いであり、7割は65歳以上70歳未満の者、または、70歳以上75歳未満の現役並み所得者、一般はそれ以外の者が対象である。
 2. 数値は、突合点検による原審査結果を反映したものである。
 3. 「-」は掲げる計数がないもの、「0」は表示単位に満たないもの、「△」は負数のもの、「…」は対比で乖離があるものである。

診療種別 診療報酬等諸率の推移(1件当たり点数)

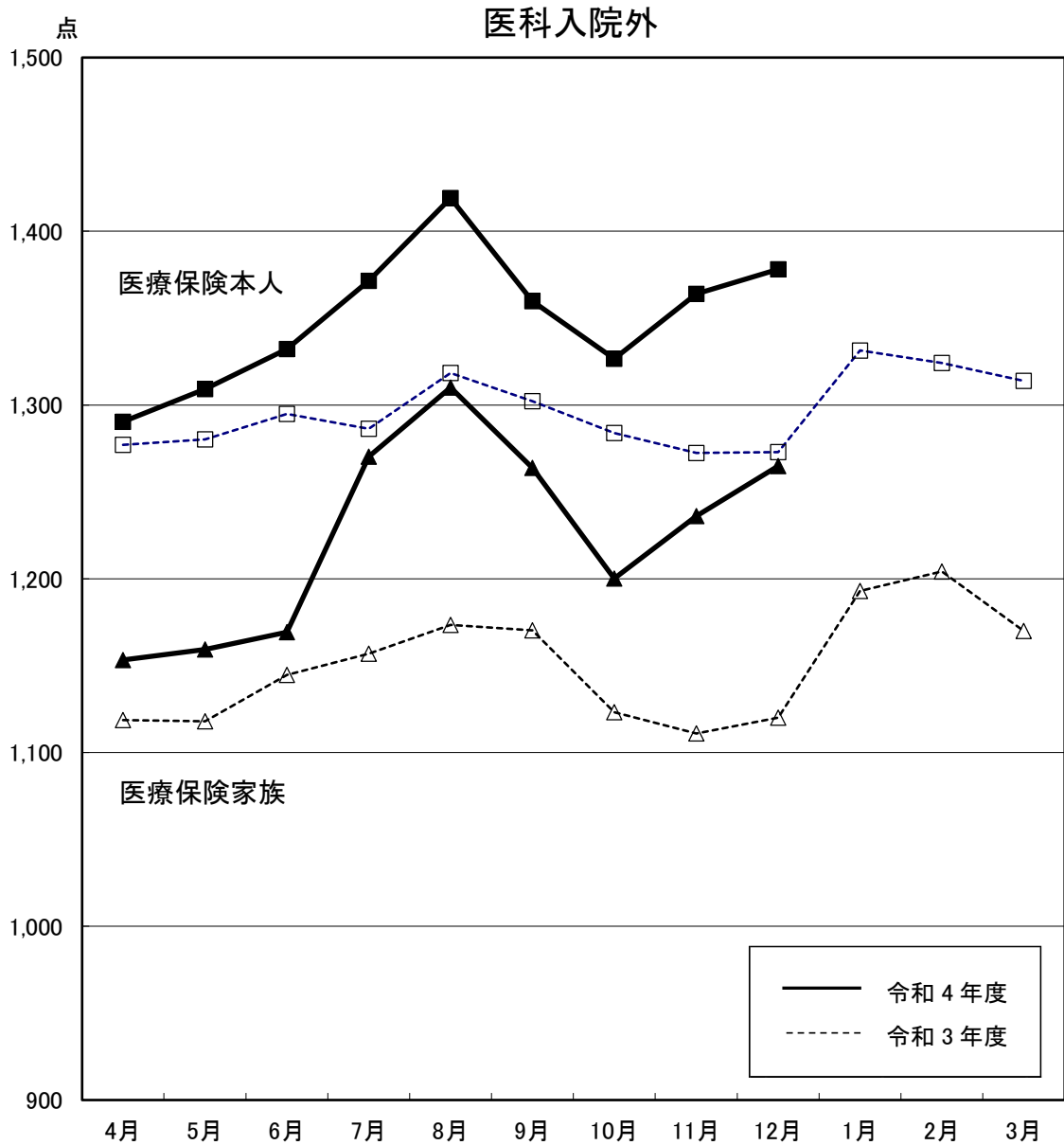


(単位：点)

区分		4月	5月	6月	7月	8月	9月	10月	11月	12月	1月	2月	3月
医療保険本人	令和3年度	55,448	55,525	56,676	55,903	56,334	56,724	57,525	57,522	57,465	59,507	56,850	57,690
	伸び率(%)	▲ 0.9	0.4	4.2	5.7	11.5	12.0	8.9	5.7	2.9	2.0	1.2	1.1
	令和4年度	56,757	57,330	56,148	56,295	57,022	56,650	57,265	57,261	58,277			
	伸び率(%)	2.4	3.3	▲ 0.9	0.7	1.2	▲ 0.1	▲ 0.5	▲ 0.5	1.4			
医療保険家族	令和3年度	51,479	52,090	51,533	51,392	52,398	52,662	52,731	52,954	53,477	55,518	54,148	54,316
	伸び率(%)	▲ 1.9	▲ 2.5	▲ 0.8	▲ 0.4	6.4	7.6	4.6	2.0	0.5	0.4	1.3	1.5
	令和4年度	53,044	54,378	53,414	53,395	54,096	53,120	53,618	54,014	55,023			
	伸び率(%)	3.0	4.4	3.7	3.9	3.2	0.9	1.7	2.0	2.9			

注1 1件当たり点数とは、医科点数と食事・生活療養費(医科分のみ)点数換算後の合計点数を、医科の件数で除したものである。

注2 伸び率は、対前年同月比の数値である。



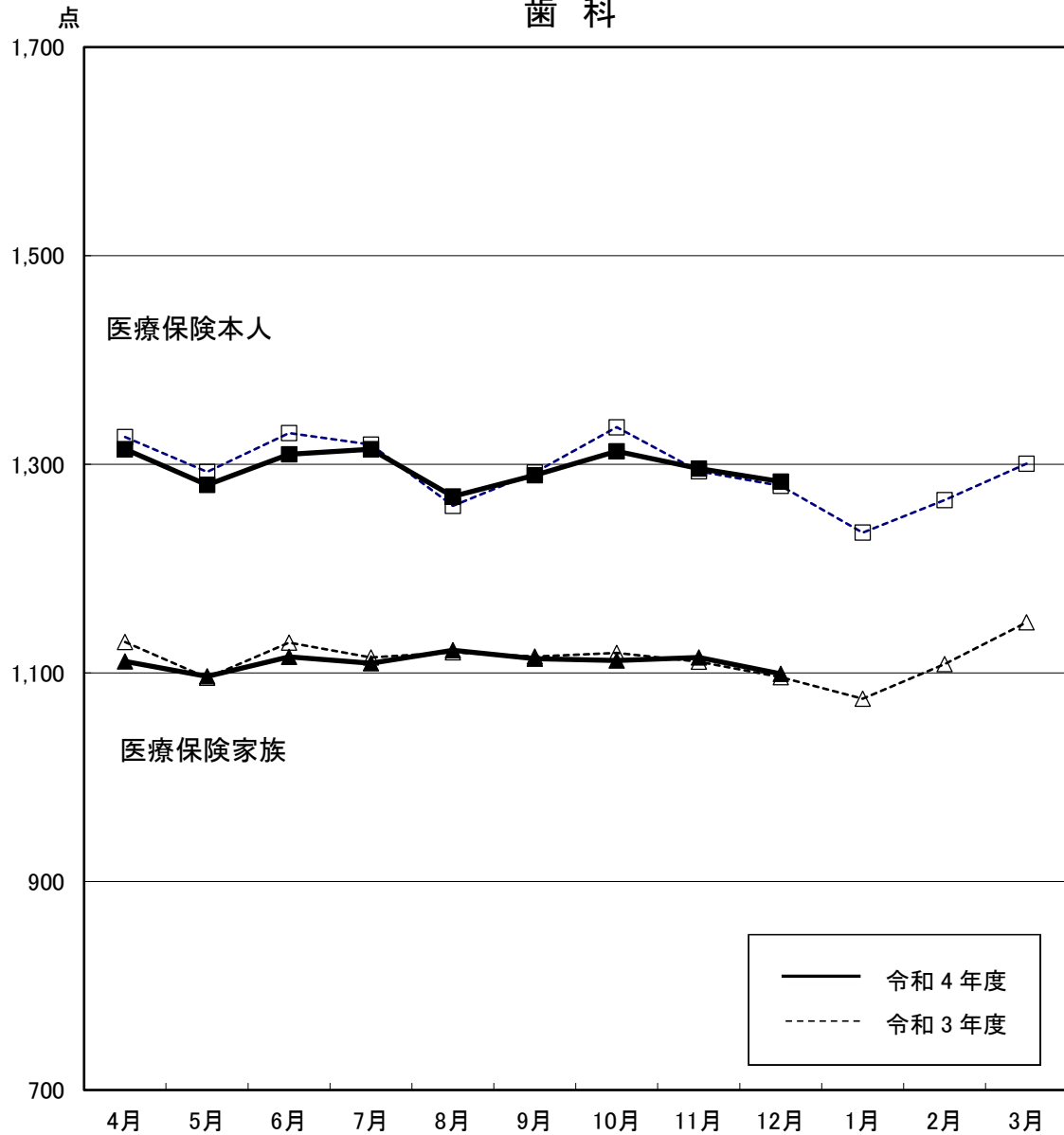
(単位：点)

区分		4月	5月	6月	7月	8月	9月	10月	11月	12月	1月	2月	3月
医療保険本人	令和3年度	1,277	1,280	1,295	1,286	1,319	1,302	1,284	1,272	1,273	1,331	1,324	1,314
	伸び率(%)	4.1	2.3	2.4	1.6	6.4	3.0	1.4	2.3	0.7	2.3	7.2	2.9
	令和4年度	1,290	1,309	1,332	1,371	1,419	1,360	1,327	1,364	1,378			
	伸び率(%)	1.0	2.3	2.9	6.6	7.6	4.4	3.3	7.2	8.3			
医療保険家族	令和3年度	1,119	1,118	1,145	1,157	1,174	1,170	1,123	1,111	1,120	1,193	1,204	1,170
	伸び率(%)	5.0	4.5	6.9	8.1	10.6	7.3	4.7	4.7	1.8	3.6	11.6	6.7
	令和4年度	1,153	1,159	1,169	1,270	1,310	1,264	1,200	1,236	1,265			
	伸び率(%)	3.1	3.7	2.2	9.8	11.6	8.0	6.8	11.3	12.9			

注1 伸び率は、対前年同月比の数値である。

注2 数値は、突合点検による原審査結果を反映したものである。

歯 科



(単位：点)

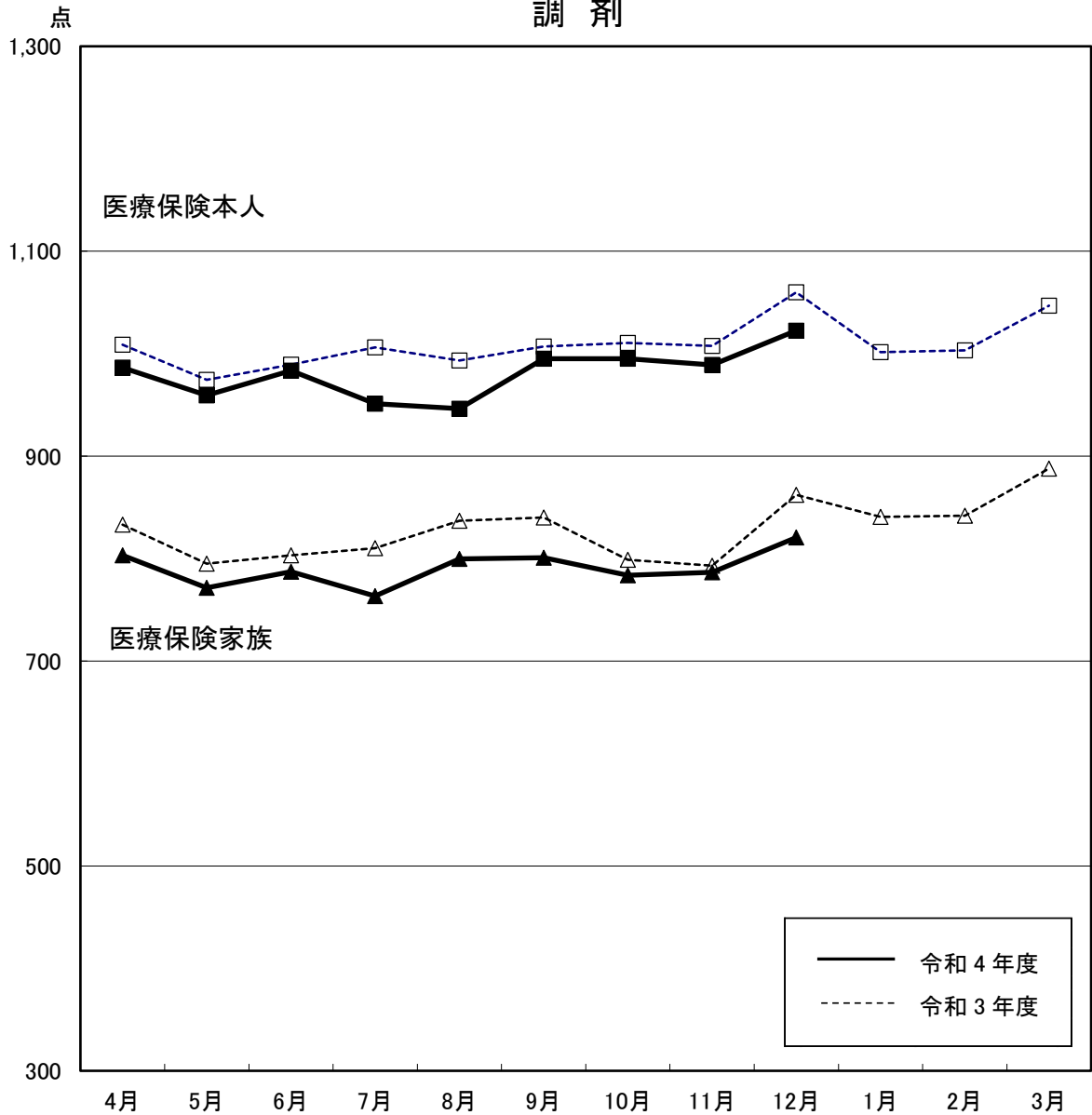
区分		4月	5月	6月	7月	8月	9月	10月	11月	12月	1月	2月	3月
医療保険本人	令和3年度	1,326	1,293	1,330	1,319	1,260	1,292	1,336	1,293	1,279	1,234	1,266	1,300
	伸び率(%)	▲ 4.2	▲ 6.0	▲ 3.6	▲ 3.4	▲ 3.3	▲ 2.1	▲ 1.4	0.7	▲ 1.1	▲ 1.9	▲ 1.4	▲ 1.5
	令和4年度	1,314	1,280	1,310	1,314	1,269	1,289	1,312	1,296	1,283			
	伸び率(%)	▲ 0.9	▲ 1.0	▲ 1.5	▲ 0.3	0.7	▲ 0.2	▲ 1.7	0.2	0.3			
医療保険家族	令和3年度	1,130	1,095	1,129	1,115	1,120	1,116	1,119	1,111	1,096	1,075	1,108	1,148
	伸び率(%)	▲ 4.0	▲ 4.2	▲ 2.9	▲ 3.6	▲ 0.1	▲ 1.2	▲ 1.2	1.2	▲ 0.6	▲ 1.0	▲ 0.9	▲ 1.5
	令和4年度	1,111	1,097	1,115	1,109	1,122	1,114	1,112	1,115	1,099			
	伸び率(%)	▲ 1.7	0.1	▲ 1.2	▲ 0.5	0.2	▲ 0.2	▲ 0.6	0.4	0.3			

注1 1件当たり点数とは、歯科点数と食事・生活療養費(歯科分のみ)点数換算後の合計点数を、歯科の件数で除したものである。

注2 伸び率は、対前年同月比の数値である。

注3 数値は、突合点検による原審査結果を反映したものである。

調 剤



(単位：点)

区分		4月	5月	6月	7月	8月	9月	10月	11月	12月	1月	2月	3月
医療保険本人	令和3年度	1,009	974	989	1,006	993	1,007	1,011	1,007	1,060	1,002	1,003	1,047
	伸び率(%)	▲ 8.0	▲ 4.6	▲ 1.3	▲ 0.7	0.1	0.2	▲ 0.7	0.7	0.5	▲ 2.5	▲ 0.7	▲ 0.1
	令和4年度	986	959	983	951	946	995	995	989	1,023			
	伸び率(%)	▲ 2.2	▲ 1.6	▲ 0.6	▲ 5.4	▲ 4.7	▲ 1.2	▲ 1.6	▲ 1.8	▲ 3.5			
医療保険家族	令和3年度	833	795	803	810	837	840	799	793	862	841	842	888
	伸び率(%)	▲ 13.6	▲ 10.3	▲ 2.9	▲ 2.0	▲ 0.3	1.4	▲ 1.0	▲ 1.4	▲ 0.4	▲ 5.2	▲ 0.6	▲ 0.4
	令和4年度	803	771	787	763	800	801	784	787	821			
	伸び率(%)	▲ 3.6	▲ 3.0	▲ 2.0	▲ 5.8	▲ 4.5	▲ 4.7	▲ 1.9	▲ 0.8	▲ 4.8			

注1 伸び率は、対前年同月比の数値である。

注2 数値は、突合点検による原審査結果を反映したものである。