

保険者からの収納状況・医療機関等への診療報酬確定状況(令和5年1月診療分)

(1) 保険者からの収納状況

納入期日(3月20日) 現在

管掌別	令和5年3月(令和5年1月診療分)									令和5年2月以前分 (令和4年12月診療分)		未納計	
	請求		収納			未納			窓口数	金額	窓口数	金額	
	窓口数	金額	窓口数	金額	収納率	窓口数	金額	未納率					
協会けんぽ	1	億円 5,110	1	億円 5,110	% 100	0	億円 0	% 0	0	億円 0	0	億円 0	
船員保険	1	15	1	15	100	0	0	0	0	0	0	0	
共済組合	955	1,161	953	1,161	99.9	2	0	0.0	0	0	2	0	
健保組合	1,408	3,249	1,407	3,248	99.9	1	1	0.0	1	3	1	3	
医療保険 合計	2,365	9,535	2,362	9,534	99.9	3	1	0.0	1	3	3	4	
各法合計	11,796	2,511	11,718	2,499	99.5	78	11	0.5	3	2	81	13	
総計	14,161	12,046	14,080	12,034	99.9	81	12	0.1	4	5	84	17	

注 億円未満四捨五入のため、金額の合計及び収納率が計算上と不一致の場合がある。

[参考]

健保組合の月末現在における未納状況(前月請求分)

2月末現在

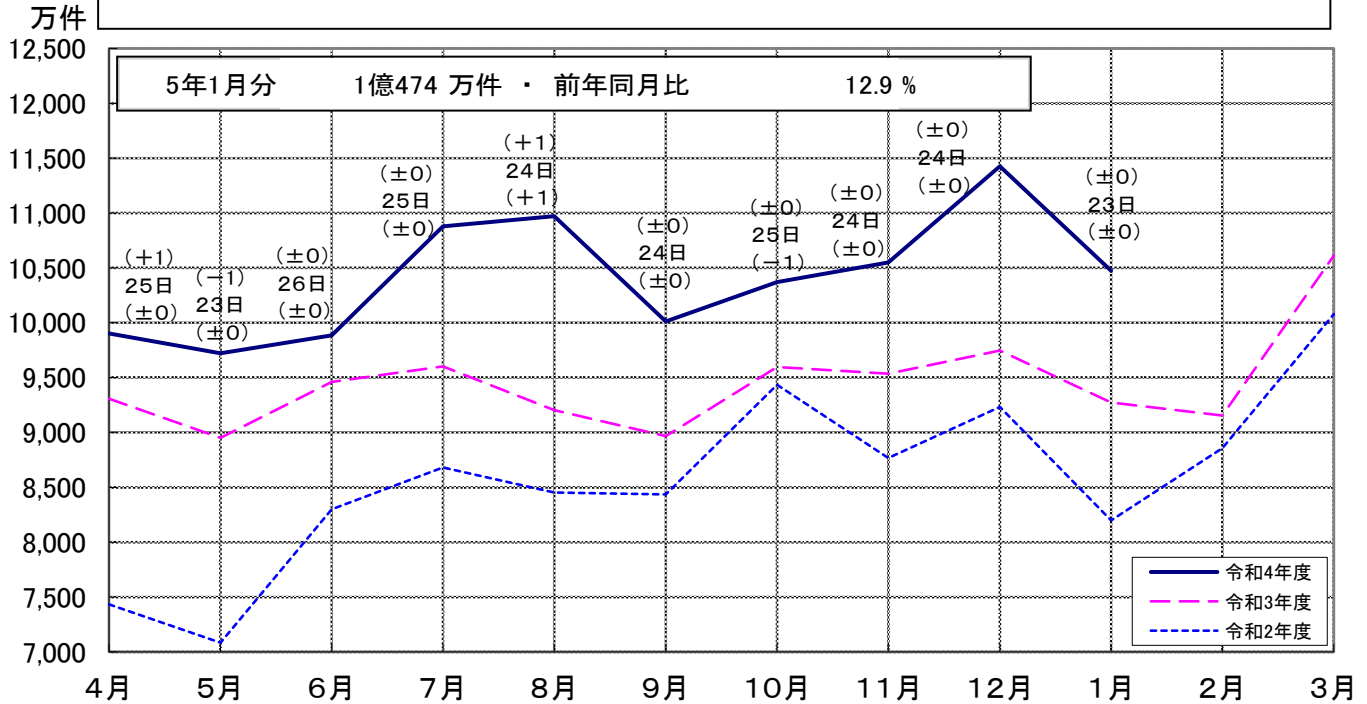
	令和5年2月分 (令和4年12月診療分)		令和5年1月以前分 (令和4年11月診療分以前未納)		未納計	
	納入期日現在の未納	月末現在の未納	納入期日現在の未納	月末現在の未納	納入期日現在の未納	月末現在の未納
窓口数	0	0	1	1	1	1
金額	億円 0	億円 0	億円 3	億円 3	億円 3	億円 3
未納率	% 0	% 0	—	—	—	—

注 億円未満四捨五入のため、金額及び未納率が計算上と不一致の場合がある。

(2) 医療機関等への診療報酬確定状況

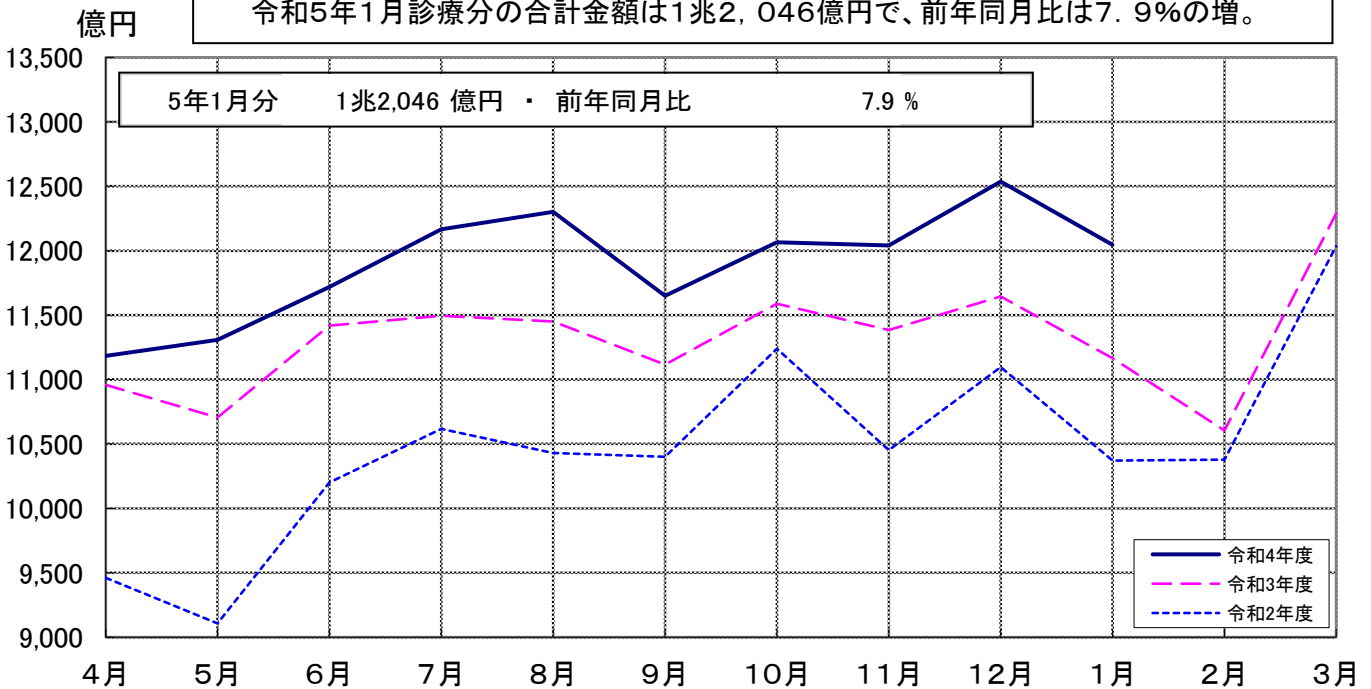
確定件数の推移(合計)

令和5年1月診療分の合計件数は1億474万件で、前年同月比は12.9%の増。
日曜日・祝日を除いた平日の日数については、23日で昨年と同様である。
なお、平日のうち祝日を除く土曜日の日数については、4日で昨年と同様である。



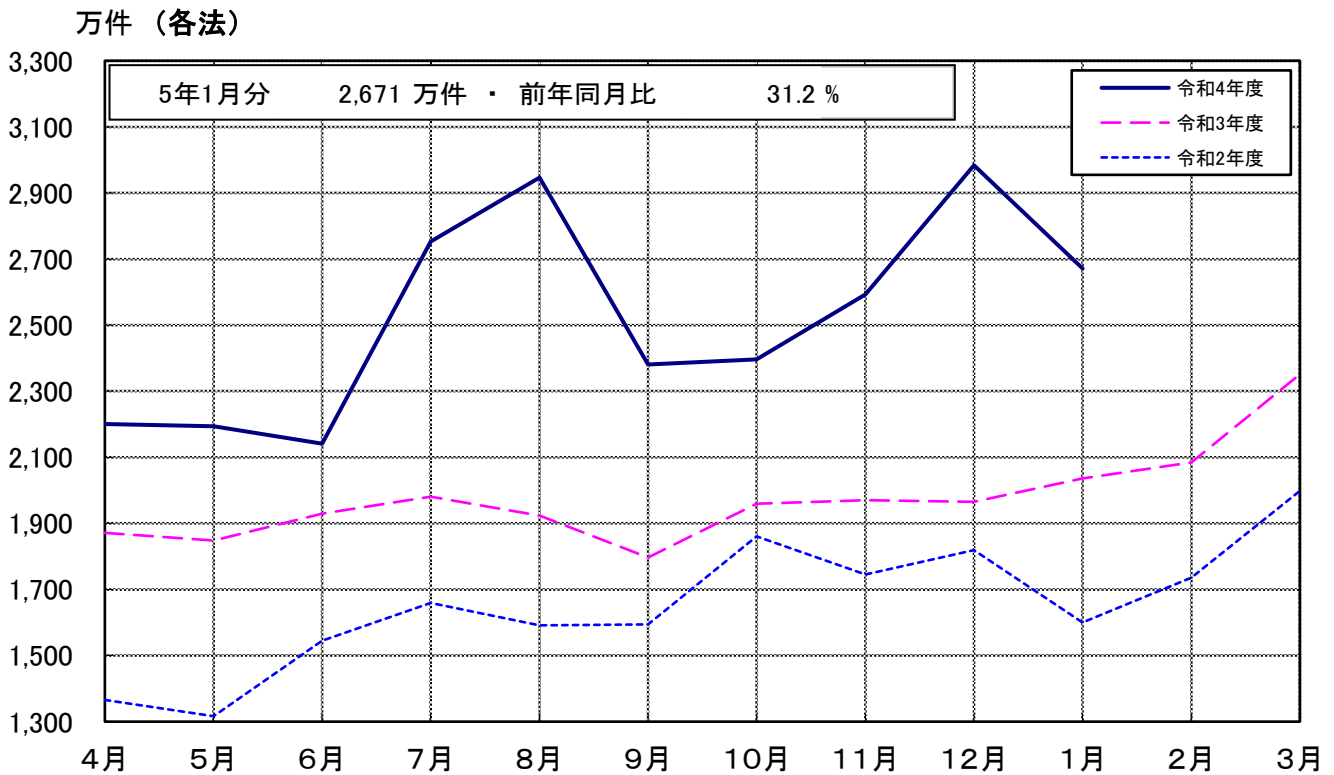
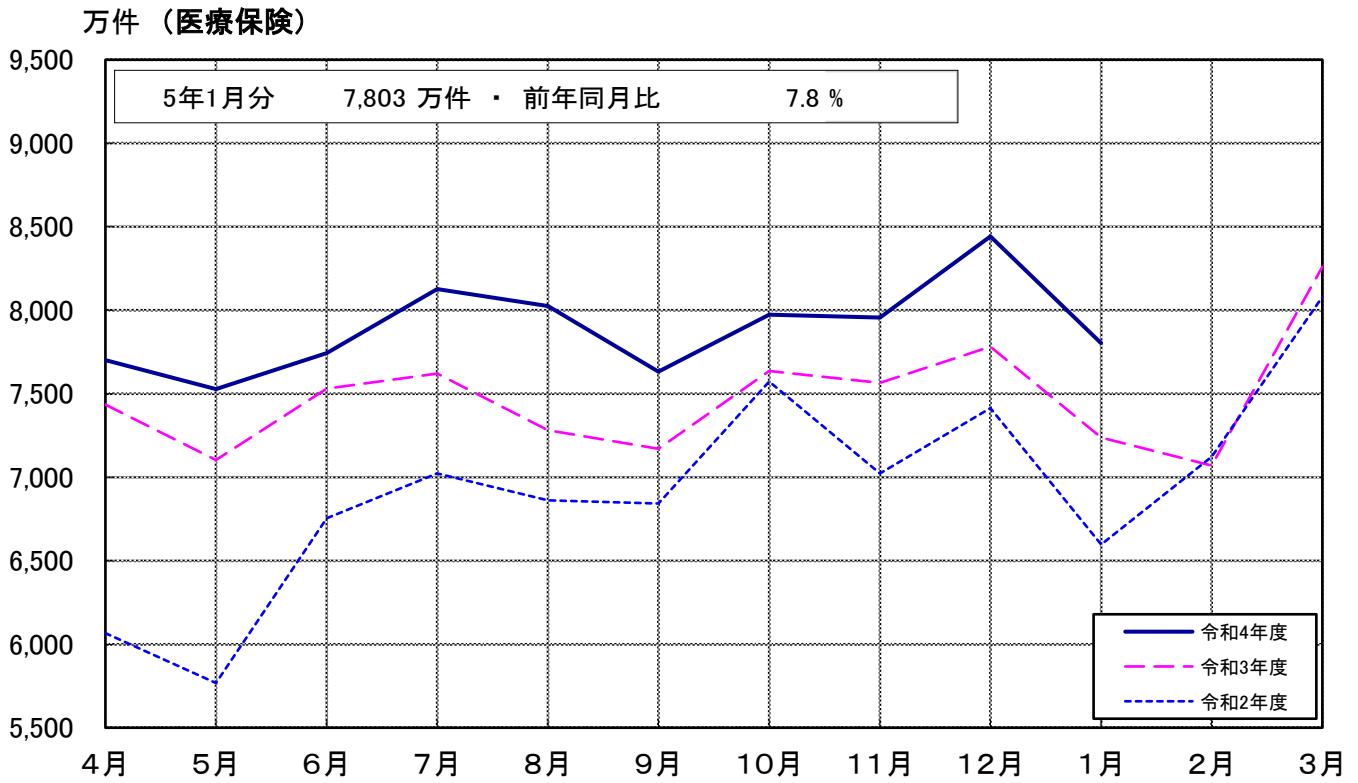
確定金額の推移(合計)

令和5年1月診療分の合計金額は1兆2,046億円で、前年同月比は7.9%の増。

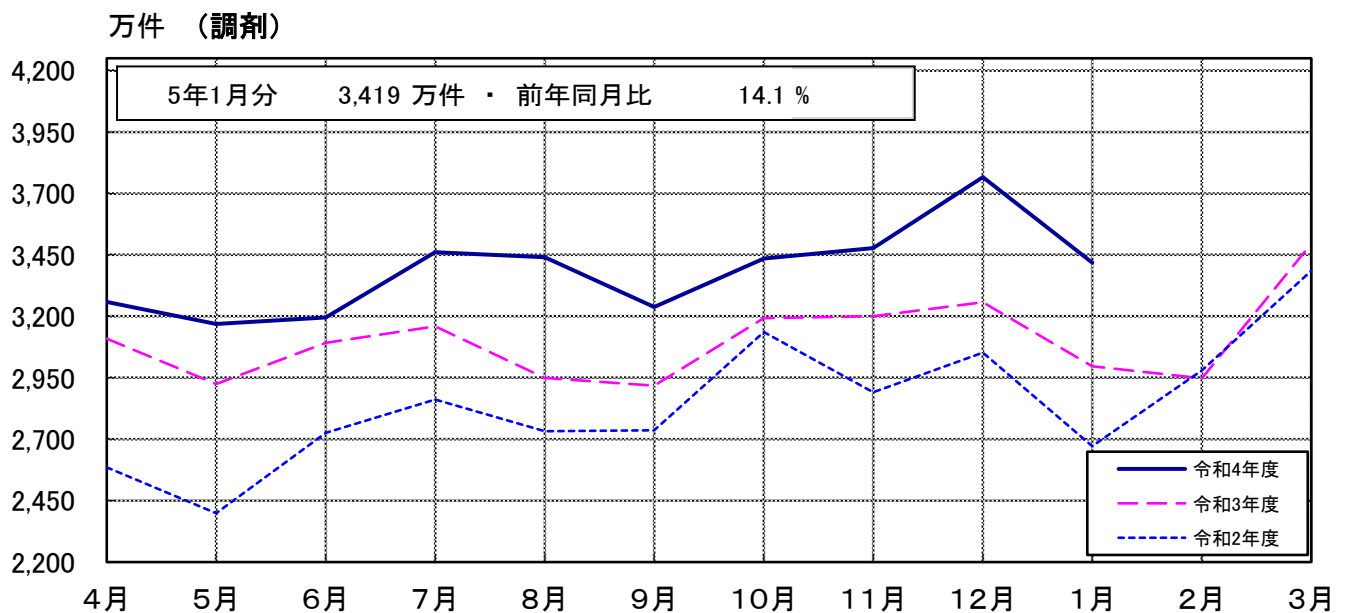
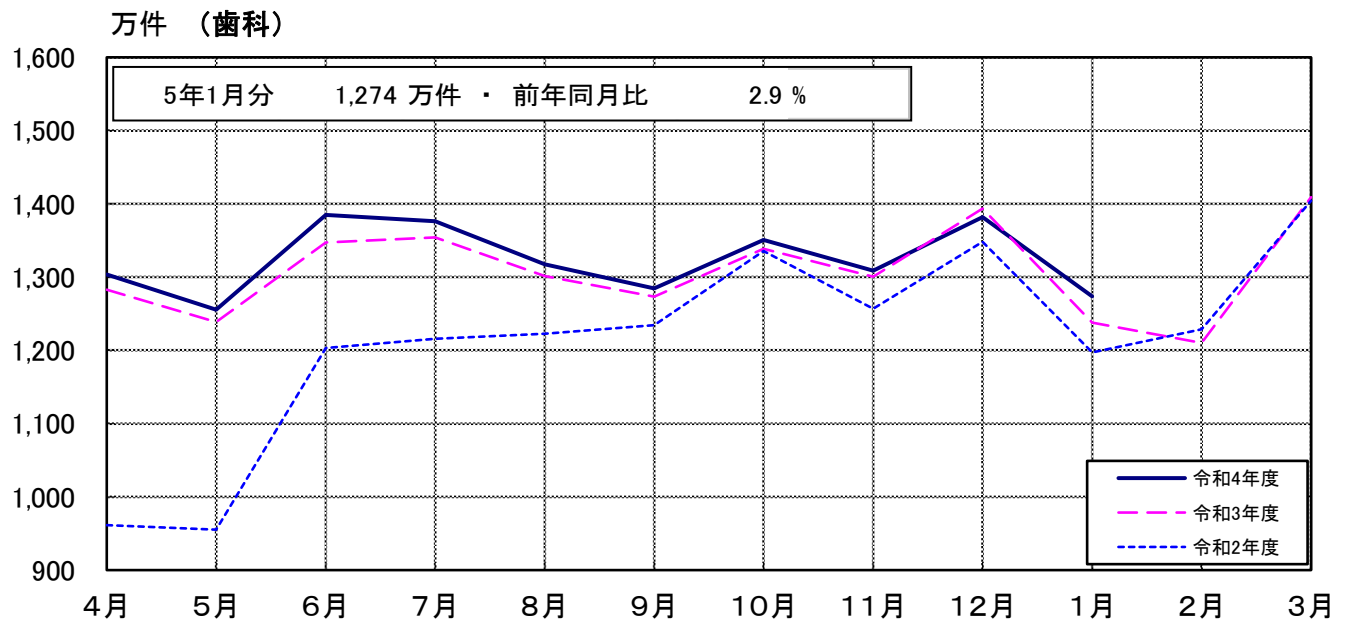
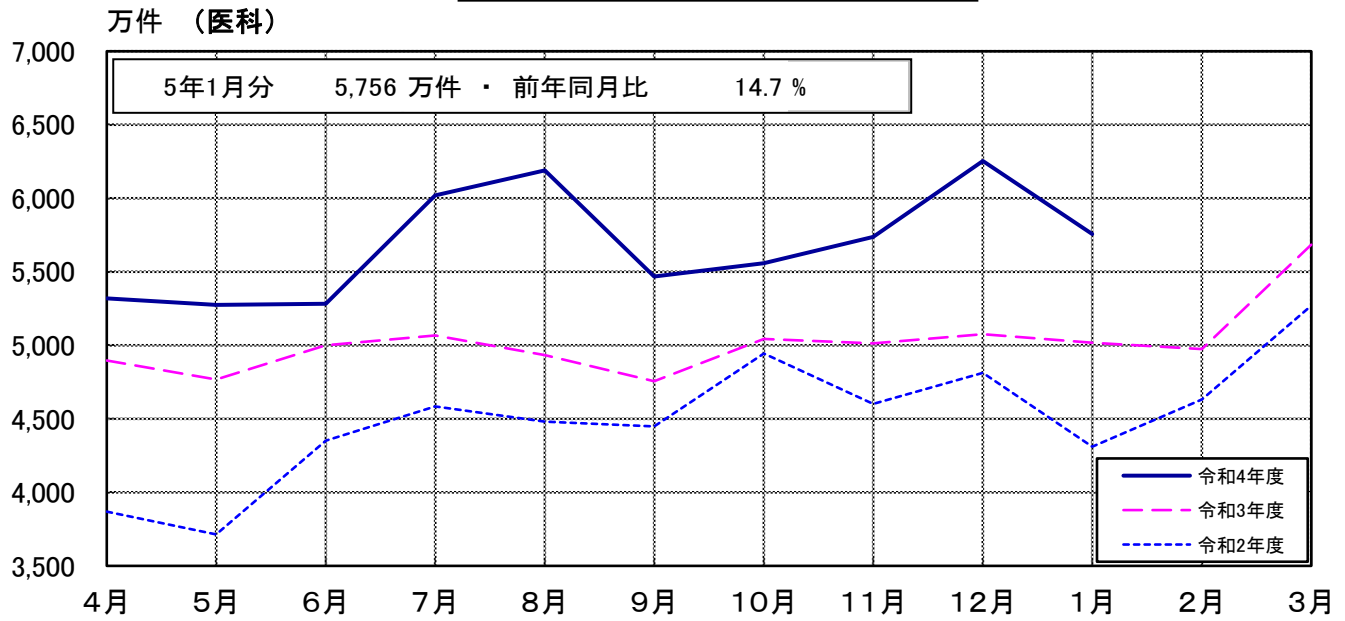


(注) グラフ上の中段の日数は、各月の総日数から日曜日・祝日、8/14~16及び年末年始の休日を除いた医療機関の稼働日数であり、下段の()は、前年同月との差である。また、上段の()は、祝日を除く土曜日の前年同月との差である。

確定件数の推移（制度別）

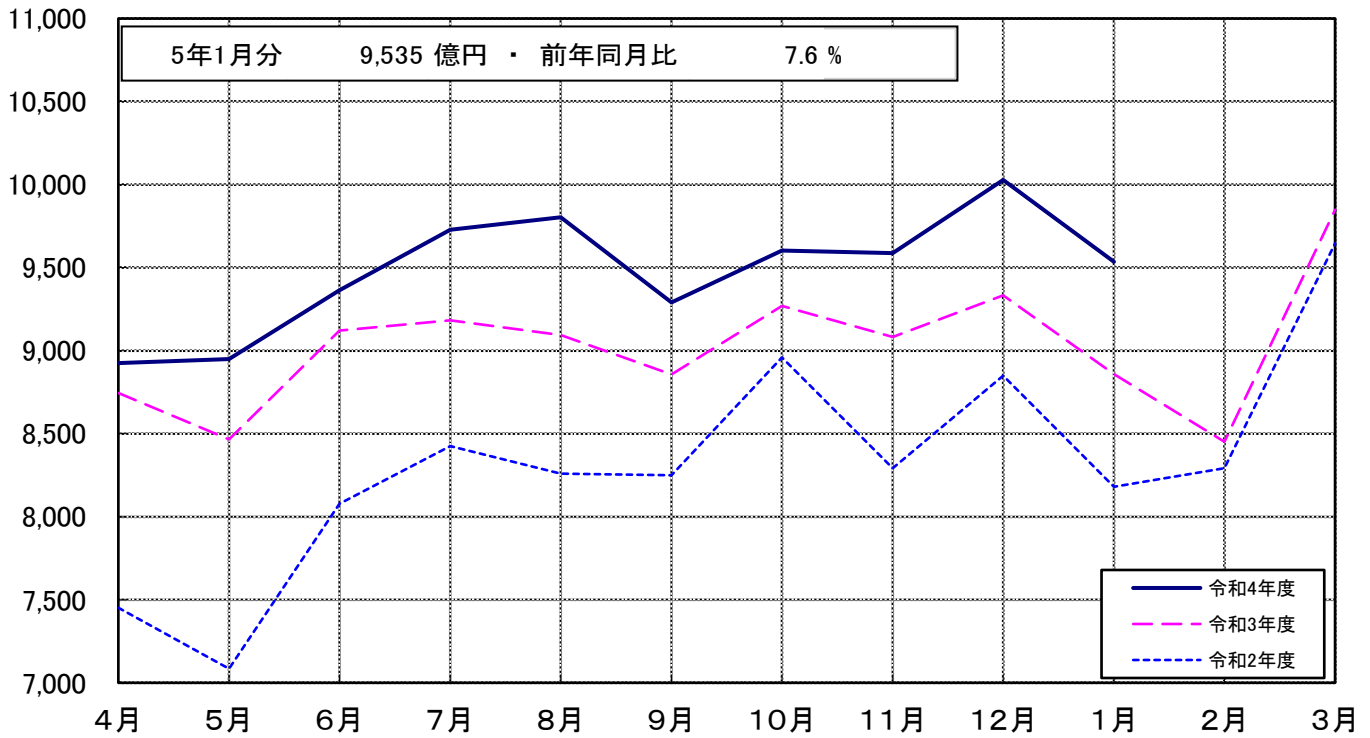


確定件数の推移（診療種別）

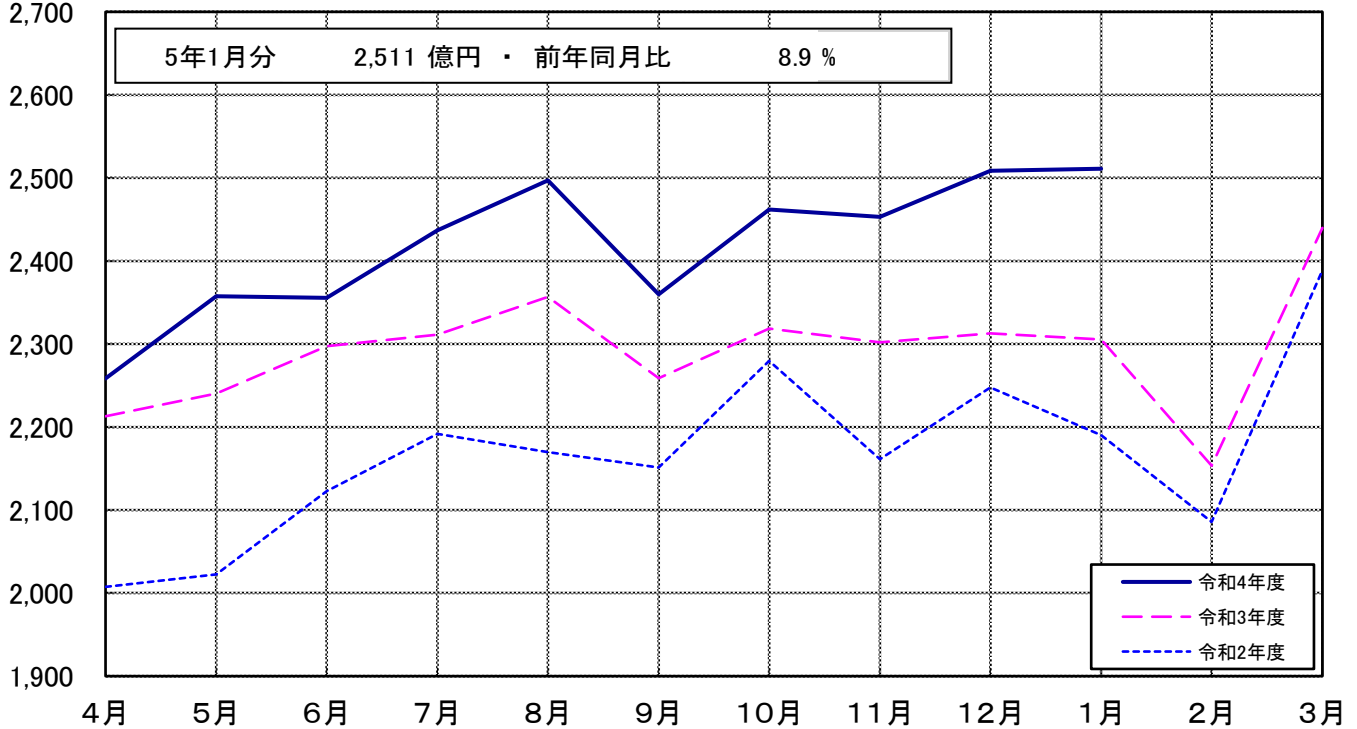


確定金額の推移 (制度別)

億円 (医療保険)

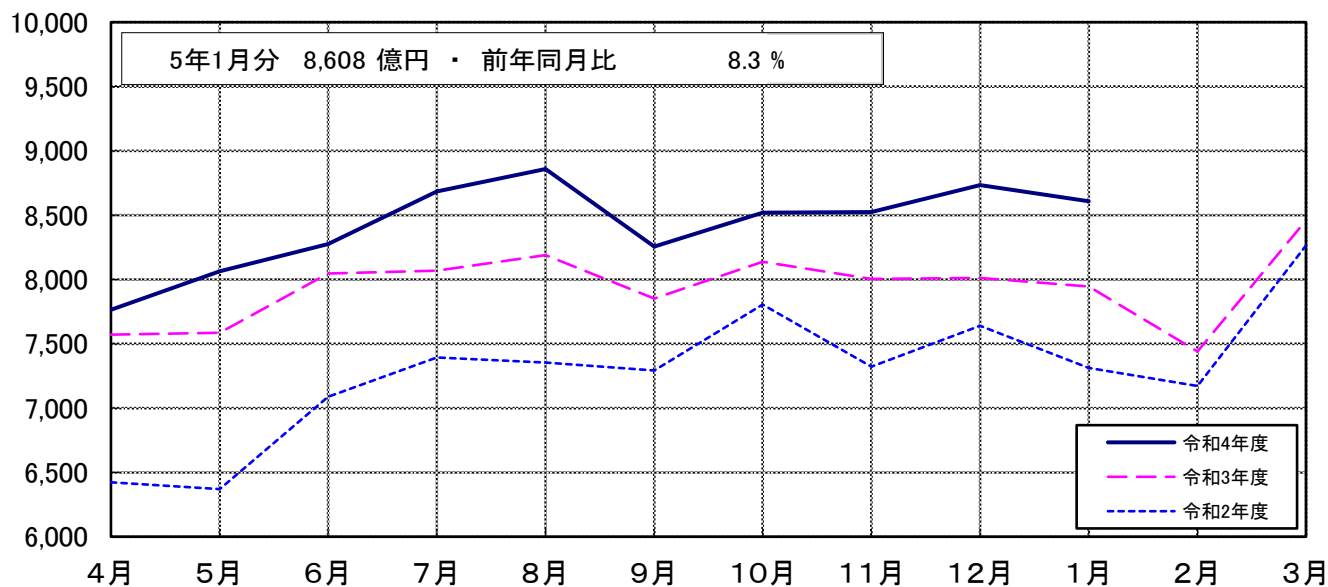


億円 (各法)

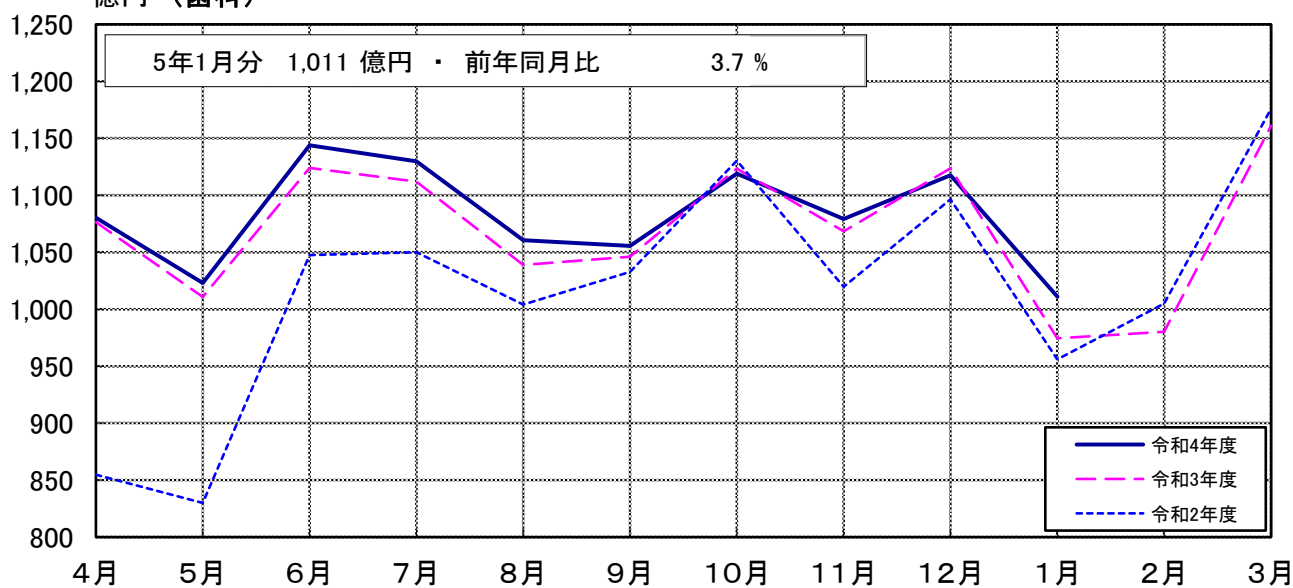


確定金額の推移（診療種別）

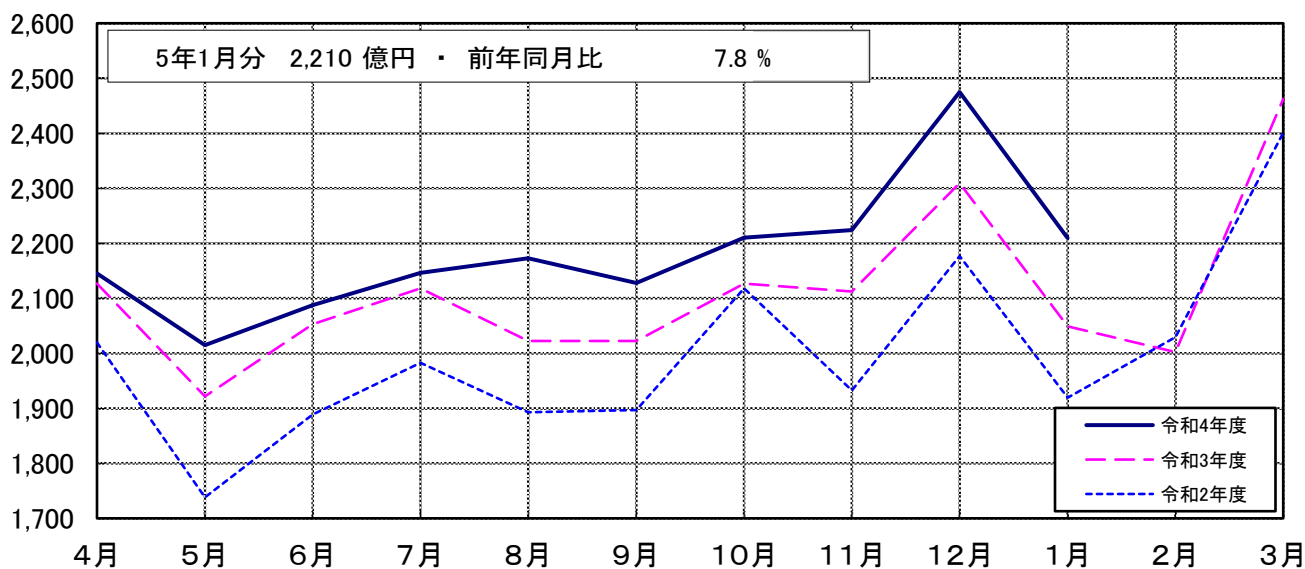
億円（医科）



億円（歯科）



億円（調剤）



令和5年1月診療分 種類別診療報酬確定件数及び対比表

(件数)

管掌別	種別	合計			医科入院			医科入院外			
		件数	対比		件数	対比		件数	対比		
			前月	前年同月		前月	前年同月		前月	前年同月	
医療保険	協会けんぽ	39,603,099	93.0	104.0	277,001	99.1	94.8	20,585,519	93.3	103.8	
	船員保険	103,021	94.1	104.8	1,009	91.4	93.9	53,620	95.0	105.8	
	共済組合	10,255,013	91.3	126.7	62,763	94.9	114.8	5,361,063	91.4	126.4	
	健保組合	28,065,004	92.0	107.6	163,619	97.4	98.1	14,420,945	92.3	107.2	
	医療保険合計	78,026,137	92.4	107.8	504,392	98.0	98.0	40,421,147	92.7	107.6	
各法	自衛官等	97,607	98.1	114.7	790	95.3	97.3	48,724	99.4	115.6	
	生活保護	3,810,847	97.5	101.5	137,827	108.5	96.2	1,864,383	97.0	101.5	
	戦傷病者	2	△ 66.7	100.0	—	—	—	2	100.0	200.0	
	自立支援	2,242,697	99.5	105.8	9,072	106.8	98.0	1,169,996	99.6	105.3	
	児童福祉	3,107	103.2	100.2	1,897	102.9	98.3	1,209	103.6	103.4	
	原爆医療	6,650	93.0	91.3	241	88.6	84.6	3,491	92.6	92.0	
	精神保健	1,223	109.0	109.9	1,206	109.1	110.0	—	—	—	
	麻薬取締	—	—	—	—	—	—	—	—	—	
	母子保健	5,139	117.9	107.6	5,136	118.0	107.6	4	200.0	400.0	
	中国残留邦人等	14,313	98.1	98.8	287	111.7	92.0	7,331	97.3	98.5	
	感染症	8,109,186	85.1	240.2	310,037	110.4	143.8	6,595,663	87.3	217.7	
	医療観察	2,104	108.6	108.6	855	101.8	100.8	677	124.0	122.9	
	肝炎等治療	15,379	89.9	96.5	123	97.6	87.9	3,887	91.2	93.5	
	特定疾患等	28,009	97.4	98.6	238	89.8	79.3	16,851	98.2	99.3	
	小児慢性措置等医療	104,087	92.5	101.4	6,792	99.5	102.7	54,329	92.0	100.9	
	難病医療	48,010	93.8	104.6	1,399	101.7	98.6	26,192	93.6	104.6	
	難病医療	496,983	94.4	104.8	11,858	99.4	94.6	265,088	95.1	105.1	
特定B型肝炎	1,893	84.5	110.5	—	—	—	1,893	84.5	110.5		
石綿救済	352	96.4	77.9	23	121.1	47.9	190	90.5	78.2		
自治体医療	11,722,997	88.3	113.5	58,792	97.4	106.1	6,028,652	88.5	115.1		
各法合計	26,710,585	89.5	131.2	546,573	107.9	120.2	16,088,562	89.8	138.4		
総計		104,736,722	91.7	112.9	1,050,965	102.9	108.4	56,509,709	91.9	114.8	
医療保険(内訳)	被保険者	協会けんぽ	20,454,837	94.8	103.8	125,611	99.3	93.6	10,622,332	95.0	103.6
		船員保険	33,247	101.1	108.9	336	102.8	97.7	17,142	102.6	110.0
		共済組合	5,518,998	93.0	130.6	31,959	92.8	114.9	2,903,516	92.9	130.3
		健保組合	14,590,578	94.5	108.2	80,079	97.5	98.3	7,489,929	94.5	107.8
		医療保険合計	40,597,660	94.4	108.4	237,985	97.8	97.6	21,032,919	94.5	108.2
	被扶養者	協会けんぽ	13,513,556	90.5	106.3	92,494	98.7	96.5	7,016,644	91.1	106.2
		船員保険	51,174	90.2	105.9	424	91.0	101.7	26,684	91.0	107.1
		共済組合	4,174,405	88.8	115.3	26,401	97.8	108.3	2,165,492	89.3	115.2
		健保組合	11,657,882	89.0	107.6	66,980	96.7	98.4	5,991,874	89.5	107.2
		医療保険合計	29,397,017	89.6	108.0	186,299	97.8	98.7	15,200,694	90.2	107.8
未就学者(再掲)	7,759,934	86.8	109.5	64,385	104.0	107.1	4,116,250	87.5	109.4		
前期高齢者	7割	5,456,808	93.5	105.0	50,300	99.6	97.8	2,837,243	93.6	104.7	
	一般	2,574,652	92.1	102.4	29,808	98.2	96.8	1,350,291	92.2	102.0	
	計	8,031,460	93.0	104.2	80,108	99.1	97.4	4,187,534	93.1	103.8	

(注) 1. 医療保険(内訳)の前期高齢者欄の7割・一般とは給付率の違いであり、7割は65歳以上70歳未満の者、または、70歳以上75歳未満の現役並み所得者、一般はそれ以外の者が対象である。
 2. 合計欄は、食事・生活療養費を除く件数とその対比である。
 3. 「-」は掲げる計数がないもの、「△」は負数のもの、「…」は対比で乖離があるものである。

令和5年1月診療分 種類別診療報酬確定件数及び対比表

(件 数)

種 別 管 掌 別		菌 科			調 剤			食 事 ・ 生 活 療 養 費			訪 問 看 護 療 養 費			
		件 数	対 比		件 数	対 比		件 数	対 比		件 数	対 比		
			前 月	前 年 同 月		前 月	前 年 同 月		前 月	前 年 同 月		前 月	前 年 同 月	
医 療 保 険	協 会 け ん ぽ	5,404,099	92.7	99.0	13,293,833	92.5	106.6	(245,074)	98.5	94.7	42,647	100.8	111.1	
	船 員 保 険	12,928	93.0	97.3	35,363	93.2	106.8	(860)	89.5	92.2	101	98.1	101.0	
	共 済 組 合	1,431,747	91.9	119.5	3,389,806	90.7	130.6	(53,829)	93.4	115.7	9,634	105.4	128.7	
	健 保 組 合	4,056,579	92.5	102.4	9,394,503	91.4	110.8	(142,364)	96.7	98.2	29,358	102.1	114.8	
	医 療 保 険 合 計	10,905,353	92.5	102.6	26,113,505	91.8	110.7	(442,127)	97.2	98.0	81,740	101.8	114.3	
各 法	自 衛 官 等	20,099	92.4	102.6	27,979	100.3	123.9	(750)	94.7	101.6	15	150.0	150.0	
	生 活 保 護	307,893	95.3	101.4	1,477,620	97.7	101.9	(130,483)	108.0	95.4	23,124	107.6	116.8	
	戦 傷 病 者	—	—	—	—	—	—	—	—	—	—	—	—	
	自 立 支 援	2,587	99.0	92.0	964,523	99.0	105.5	(1,432)	103.6	92.2	96,519	102.3	116.2	
	児 童 福 祉	—	—	—	1	100.0	100.0	(1,586)	100.6	96.2	—	—	—	
	原 爆 医 療	417	95.0	94.3	2,456	93.6	90.6	(231)	90.2	87.5	45	102.3	90.0	
	精 神 保 健	17	100.0	106.3	—	—	—	(1,179)	109.6	111.2	—	—	—	
	麻 薬 取 締	—	—	—	—	—	—	—	—	—	—	—	—	
	母 子 保 健	—	—	—	△ 1	△ 100.0	—	(4,487)	118.7	106.5	—	—	—	
	中 国 残 留 邦 人 等	926	101.6	96.9	5,710	97.9	99.7	(265)	113.7	90.8	59	113.5	137.2	
	感 染 症	5,794	109.3	110.6	1,195,424	70.7	…	(31,787)	144.8	292.8	2,268	128.2	429.5	
	医 療 観 察	—	—	—	245	101.2	100.4	—	—	—	327	105.8	111.2	
	肝 炎 等 治 療	—	—	—	11,368	89.4	97.7	—	—	—	1	25.0	33.3	
	特 定 疾 患 等	69	71.9	72.6	10,811	96.4	98.3	(225)	89.3	78.9	40	100.0	102.6	
	小 児 慢 性	1,418	95.4	106.7	33,196	89.9	100.4	(5,397)	99.7	101.9	8,352	102.0	107.4	
	措 置 等 医 療	3,369	98.7	105.6	17,003	92.5	105.1	(1,269)	100.8	95.2	47	100.0	100.0	
難 病 医 療	2,320	96.4	112.5	204,639	92.9	104.8	(1,051)	102.1	91.0	13,078	100.7	107.9		
特 定 B 型 肝 炎	—	—	—	—	—	—	—	—	—	—	—	—		
石 綿 救 済	1	50.0	100.0	131	103.1	89.1	(21)	105.0	48.8	7	100.0	53.8		
自 治 体 医 療	1,486,212	89.0	105.6	4,124,798	87.5	114.6	(5,804)	91.5	112.8	24,543	102.4	118.3		
各 法 合 計	1,831,122	90.2	104.8	8,075,903	87.5	126.4	(185,967)	111.9	109.0	168,425	103.2	116.5		
総 計		12,736,475	92.2	102.9	34,189,408	90.8	114.1	(628,094)	101.2	101.0	250,165	102.7	115.8	
医 療 保 険 (内 訳)	被 保 険 者	協 会 け ん ぽ	2,991,402	94.4	99.4	6,708,438	94.6	106.3	(111,753)	99.0	93.5	7,054	100.0	114.7
		船 員 保 険	4,789	96.9	102.4	10,974	100.8	110.7	(292)	103.2	100.0	6	85.7	85.7
		共 済 組 合	804,889	93.6	124.4	1,776,947	92.8	134.7	(27,936)	91.5	115.3	1,687	106.7	152.4
		健 保 組 合	2,227,484	94.8	103.6	4,788,078	94.2	111.3	(71,038)	97.3	98.3	5,008	104.0	123.8
		医 療 保 険 合 計	6,028,564	94.4	103.8	13,284,437	94.2	111.3	(211,019)	97.4	97.5	13,755	102.2	121.6
	被 扶 養 者	協 会 け ん ぽ	1,763,314	89.8	98.0	4,610,436	89.6	110.1	(77,956)	97.5	96.5	30,668	101.0	111.4
		船 員 保 険	6,368	89.4	95.0	17,616	89.1	108.6	(350)	90.4	100.6	82	97.6	107.9
		共 済 組 合	554,638	89.2	106.8	1,420,250	87.8	119.3	(21,708)	95.9	108.6	7,624	105.2	124.4
		健 保 組 合	1,600,841	89.4	100.6	3,975,531	87.9	111.5	(55,725)	95.3	98.8	22,656	102.0	113.6
		医 療 保 険 合 計	3,925,161	89.6	100.2	10,023,833	88.6	111.9	(155,739)	96.5	98.9	61,030	101.9	113.7
未 就 学 者 (再 掲)	631,954	92.9	97.8	2,934,625	84.3	112.7	(46,900)	102.9	108.4	12,720	102.4	106.5		
前 期 高 齢 者	7 割	671,797	93.9	105.7	1,893,330	93.1	105.6	(47,303)	99.1	98.1	4,138	102.2	110.3	
	一 般	279,831	92.5	104.1	911,905	91.7	102.7	(28,066)	97.7	96.6	2,817	97.0	100.4	
	計	951,628	93.5	105.2	2,805,235	92.6	104.6	(75,369)	98.6	97.5	6,955	100.0	106.0	

(注) 1. 医療保険(内訳)の前期高齢者欄の7割・一般とは給付率の違いであり、7割は65歳以上70歳未満の者、または、70歳以上75歳未満の現役並み所得者、一般はそれ以外の者が対象である。
 2. 合計欄は、食事・生活療養費を除く件数とその対比である。
 3. 「-」は掲げる計数がないもの、「△」は負数のもの、「…」は対比で乖離があるものである。

令和5年1月診療分 種類別診療報酬確定金額及び対比表

種別 管掌別		合計			医科入院			医科入院外			
		金額	対比		金額	対比		金額	対比		
			前月	前年同月		前月	前年同月		前月	前年同月	
		千円	%	%	千円	%	%	千円	%	%	
医療 保険	協会けんぽ	511,009,895	96.0	103.6	151,042,368	104.6	98.2	215,378,940	94.8	108.5	
	船員保険	1,498,844	94.4	103.3	553,855	101.3	102.7	551,632	92.3	109.1	
	共済組合	116,100,992	92.9	130.0	29,962,721	98.9	124.0	51,615,853	91.8	136.1	
	健保組合	324,889,281	94.5	107.7	84,498,205	103.5	101.7	142,939,176	93.1	112.3	
	医療保険合計	953,499,012	95.1	107.6	266,057,149	103.6	101.7	410,485,601	93.8	112.7	
各 法	自衛官等	1,263,884	102.3	115.7	406,230	116.4	115.5	493,348	100.2	117.1	
	生活保護	144,415,257	103.5	99.3	76,041,040	111.1	97.6	34,044,047	97.9	102.6	
	戦傷病者	3	263.0	26.1	—	—	—	3	52.1	190.6	
	自立支援	31,598,664	96.0	101.7	2,003,505	109.7	96.9	17,611,782	96.5	99.7	
	児童福祉	259,124	105.4	99.3	200,628	106.8	100.2	4,794	103.2	106.7	
	原爆医療	285,951	89.6	87.6	143,815	88.4	86.0	80,630	88.9	92.3	
	精神保健	526,816	113.1	117.5	482,394	112.8	117.7	—	—	—	
	麻薬取締	—	—	—	—	—	—	—	—	—	
	母子保健	642,458	130.2	112.6	552,525	131.9	113.4	19	…	144.3	
	中国残留邦人等	459,218	110.0	107.0	206,145	132.7	116.7	130,085	96.6	102.8	
	感染症	30,213,254	99.3	225.2	10,606,921	138.0	371.4	16,334,553	86.4	158.7	
	医療観察	1,539,073	103.8	103.3	1,412,421	102.3	101.6	102,235	133.4	130.7	
	肝炎等治療	246,342	89.7	90.9	6,455	97.7	86.9	50,569	91.9	84.2	
	特定疾患等	157,345	95.1	94.7	14,250	90.2	78.9	80,683	96.7	103.4	
	小児慢性	2,193,032	94.8	102.3	588,533	104.1	102.8	826,307	91.7	100.6	
	措置等医療	928,704	100.5	102.5	533,943	107.0	99.6	189,157	97.0	111.9	
	難病医療	10,388,662	96.4	106.1	1,515,126	107.1	97.4	4,047,693	98.9	108.6	
	特定B型肝炎	8,908	84.5	110.3	—	—	—	8,911	84.6	110.5	
	石綿救済	10,736	102.6	44.5	2,410	159.0	26.6	7,025	91.8	53.5	
	自治体医療	25,968,211	89.9	114.3	2,717,822	95.1	106.7	12,812,902	90.3	119.8	
各法合計	251,105,644	100.1	108.9	97,434,165	112.7	106.7	86,824,745	94.1	112.1		
総計		1,204,604,657	96.1	107.9	363,491,313	105.9	103.0	497,310,346	93.8	112.6	
医療 保 険 (内 訳)	被 保 険 者	協会けんぽ	250,620,081	96.6	103.1	66,228,129	105.1	96.0	108,891,205	96.3	108.3
		船員保険	511,150	100.2	109.8	185,690	114.9	110.4	182,341	95.2	114.1
		共済組合	62,742,053	92.2	130.9	14,728,888	93.4	120.6	28,562,345	92.9	138.2
		健保組合	170,717,536	95.9	108.4	41,343,725	103.8	102.7	76,297,047	95.3	112.7
		医療保険合計	484,590,820	95.8	108.0	122,486,432	103.1	100.7	213,932,938	95.5	113.1
	被 扶 養 者	協会けんぽ	157,837,089	93.7	106.4	45,075,171	102.1	99.6	68,566,360	91.9	113.3
		船員保険	623,639	92.3	108.1	218,971	102.1	115.0	247,967	89.9	113.8
		共済組合	44,716,940	93.2	120.4	12,293,477	106.0	117.7	19,639,847	89.4	125.6
		健保組合	123,516,976	92.0	108.0	31,941,673	101.8	100.9	54,963,740	89.6	114.1
		医療保険合計	326,694,643	93.0	108.7	89,529,292	102.5	102.3	143,417,915	90.6	115.1
	未就学者(再掲)	86,639,437	93.1	112.1	29,738,014	109.9	106.8	39,826,396	87.1	119.3	
	前 期 高 齢 者	7割	90,034,983	98.4	105.2	33,656,865	108.0	104.4	33,935,705	96.1	105.9
		一般	52,178,566	96.9	102.2	20,384,560	103.8	101.1	19,199,043	95.4	103.5
計		142,213,549	97.8	104.1	54,041,424	106.4	103.2	53,134,748	95.9	105.0	

(注) 1. 医療保険(内訳)の前期高齢者欄の7割・一般とは給付率の違いであり、7割は65歳以上70歳未満の者、または、70歳以上75歳未満の現役並み所得者、一般はそれ以外の者が対象である。
 2. 数値は、突合点検による原審査結果を反映したものである。
 3. 「-」は掲げる計数がないもの、「0」は表示単位に満たないもの、「△」は負数のもの、「…」は対比で乖離があるものである。

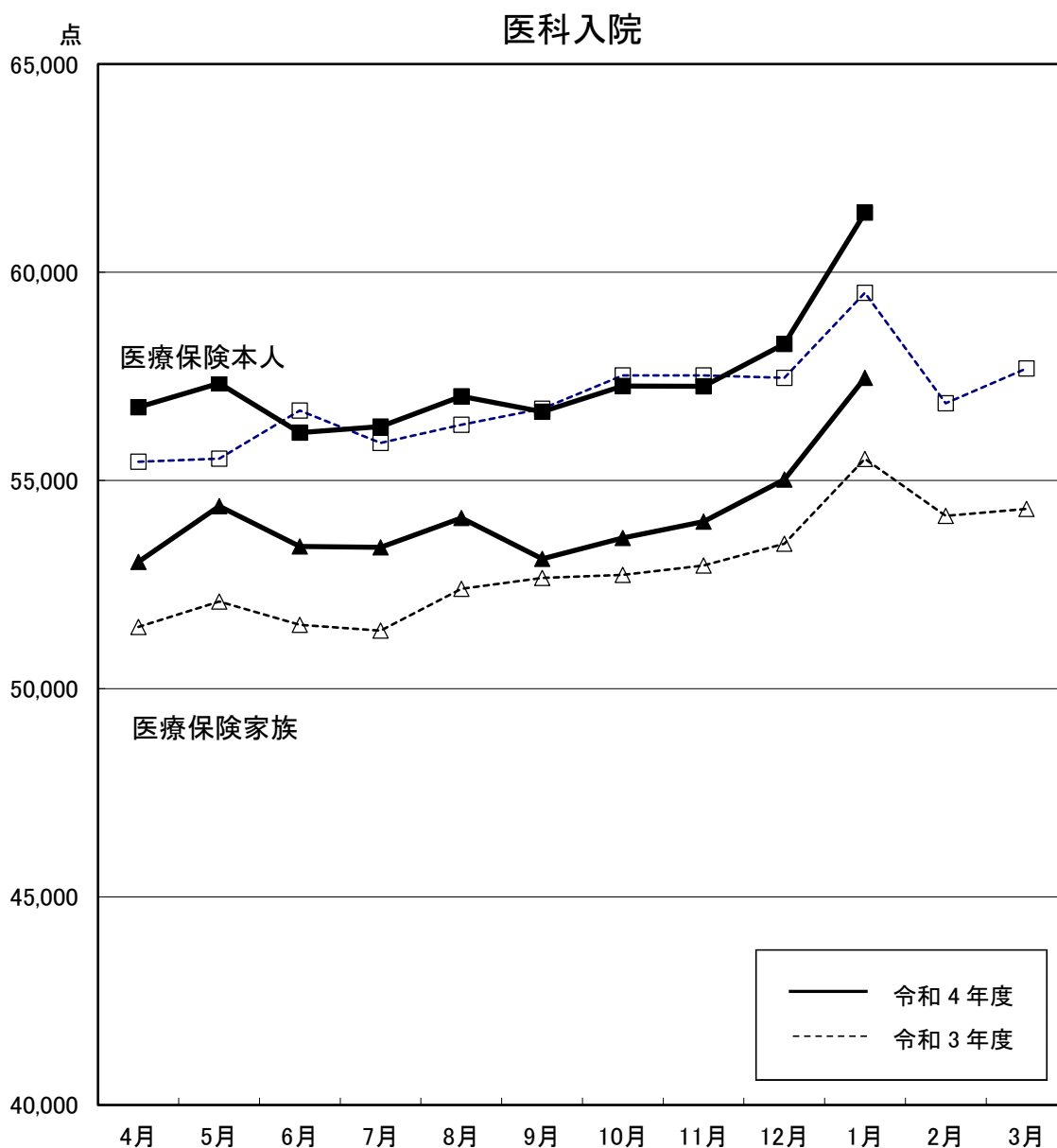
令和5年1月診療分 種類別診療報酬確定金額及び対比表

(金額)

種別 管掌別		歯科			調剤			食事・生活療養費			訪問看護療養費			
		金額	対比		金額	対比		金額	対比		金額	対比		
			前月	前年同月		前月	前年同月		前月	前年同月		前月	前年同月	
		千円	%	%	千円	%	%	千円	%	%	千円	%	%	
医療 保険	協会けんぽ	46,666,096	90.2	100.1	94,335,988	89.4	103.6	1,321,940	101.6	91.2	2,264,563	97.9	112.9	
	船員保険	120,438	90.3	97.9	261,961	88.0	97.3	6,139	86.7	80.5	4,820	90.9	81.3	
	共済組合	11,612,137	91.0	122.0	22,186,186	88.7	129.8	246,583	98.6	116.0	477,512	102.8	127.7	
	健保組合	33,549,012	90.8	103.5	61,769,213	89.1	108.2	653,481	100.3	95.1	1,480,194	99.2	118.8	
	医療保険合計	91,947,683	90.5	103.7	178,553,348	89.2	107.9	2,228,143	100.9	94.5	4,227,089	98.9	116.4	
各 法	自衛官等	192,128	91.7	102.9	167,841	92.6	130.5	2,987	106.0	99.2	1,348	126.4	233.3	
	生活保護	5,347,103	90.2	103.2	21,097,329	91.8	98.6	4,908,886	108.4	92.5	2,976,853	106.5	122.8	
	戦傷病者	—	—	—	—	—	—	—	—	—	—	—	—	
	自立支援	11,803	106.0	94.0	6,985,109	90.0	98.3	50,832	107.0	91.6	4,935,633	98.5	119.0	
	児童福祉	—	—	—	0	71.5	7.7	53,701	100.8	95.6	—	—	—	
	原爆医療	7,554	92.9	85.9	40,773	93.6	87.5	7,777	97.7	85.3	5,403	85.0	75.4	
	精神保健	153	120.3	80.3	—	—	—	44,269	115.9	115.2	—	—	—	
	麻薬取締	—	—	—	—	—	—	—	—	—	—	—	—	
	母子保健	—	—	—	△ 1	△ 172.3	21.8	89,915	120.4	108.2	—	—	—	
	中国残留邦人等	16,648	99.1	95.9	91,049	93.5	95.7	8,106	121.9	90.8	7,185	105.3	161.2	
	感染症	17,032	112.2	105.9	2,712,154	78.8	…	326,480	147.0	303.0	216,114	135.2	…	
	医療観察	—	—	—	4,793	87.4	104.4	—	—	—	19,624	98.9	108.7	
	肝炎等治療	—	—	—	189,243	88.9	93.0	—	—	—	75	42.1	104.8	
	特定疾患等	384	103.7	55.7	58,027	94.8	90.5	3,151	85.8	71.3	850	90.8	95.2	
	小児慢性	4,519	109.5	133.4	578,818	89.8	102.0	22,319	107.9	100.3	172,536	96.6	109.3	
	措置等医療	27,432	93.2	102.7	128,572	83.8	104.7	47,514	103.7	97.2	2,087	111.5	106.5	
	難病医療	7,866	95.9	125.1	3,836,094	89.6	104.5	37,979	103.2	88.0	943,905	100.1	120.2	
	特定B型肝炎	—	—	—	△ 3	—	△ 32.2	—	—	—	—	—	—	
	石綿救済	1	23.1	31.7	860	94.5	80.8	294	143.2	62.0	145	81.8	37.5	
	自治体医療	3,522,346	88.4	107.3	6,530,722	87.4	111.0	35,645	95.8	112.0	348,774	98.8	119.2	
各法合計	9,154,969	89.6	104.7	42,421,378	89.6	107.6	5,639,856	110.0	96.9	9,630,532	101.6	122.6		
総計	101,102,652	90.5	103.7	220,974,726	89.3	107.8	7,867,998	107.2	96.2	13,857,621	100.8	120.6		
医療 保 険 (内 訳)	被 保 険 者	協会けんぽ	26,649,307	91.2	100.6	47,995,371	90.2	104.0	505,351	102.0	90.6	350,718	96.6	114.2
		船員保険	50,938	94.8	105.1	89,466	89.3	103.8	2,286	98.1	89.4	429	81.0	89.2
		共済組合	6,795,296	92.5	126.2	12,456,772	89.1	131.2	112,803	96.2	113.1	85,949	104.1	140.5
		健保組合	19,254,492	92.4	104.5	33,253,692	90.4	108.9	292,452	100.7	95.9	276,127	100.7	128.1
		医療保険合計	52,750,033	91.8	104.7	93,795,301	90.1	108.7	912,893	100.8	94.6	713,222	99.0	122.1
	被 扶 養 者	協会けんぽ	13,889,900	88.9	98.8	28,346,530	88.4	106.1	460,064	100.8	91.2	1,499,064	97.5	112.5
		船員保険	50,737	86.8	94.1	100,102	83.2	91.8	2,151	88.7	97.3	3,710	90.3	100.9
		共済組合	4,176,852	88.7	108.4	8,133,503	88.0	119.5	108,227	101.1	111.6	365,033	101.9	124.1
		健保組合	12,253,355	88.7	101.6	23,022,316	87.0	108.3	269,723	99.5	95.5	1,066,169	99.4	117.5
	医療保険合計	30,370,844	88.8	101.1	59,602,451	87.8	108.6	840,165	100.4	94.8	2,933,976	98.7	115.6	
	未就学者(再掲)	4,682,329	93.5	96.1	11,471,324	80.2	110.9	155,565	107.7	105.0	765,810	97.7	109.8	
	前 期 高 齢 者	7割	5,888,940	89.7	107.1	15,965,702	89.3	104.5	278,409	102.0	94.3	309,361	104.0	120.2
		一般	2,937,866	88.4	104.6	9,189,893	89.3	101.5	196,675	101.5	93.1	270,529	95.0	107.6
計		8,826,805	89.3	106.3	25,155,596	89.3	103.4	475,084	101.8	93.8	579,891	99.6	114.0	

(注) 1. 医療保険(内訳)の前期高齢者欄の7割・一般とは給付率の違いであり、7割は65歳以上70歳未満の者、または、70歳以上75歳未満の現役並み所得者、一般はそれ以外の者が対象である。
 2. 数値は、突合点検による原審査結果を反映したものである。
 3. 「-」は掲げる計数がないもの、「0」は表示単位に満たないもの、「△」は負数のもの、「…」は対比で乖離があるものである。

診療種別 診療報酬等諸率の推移(1件当たり点数)

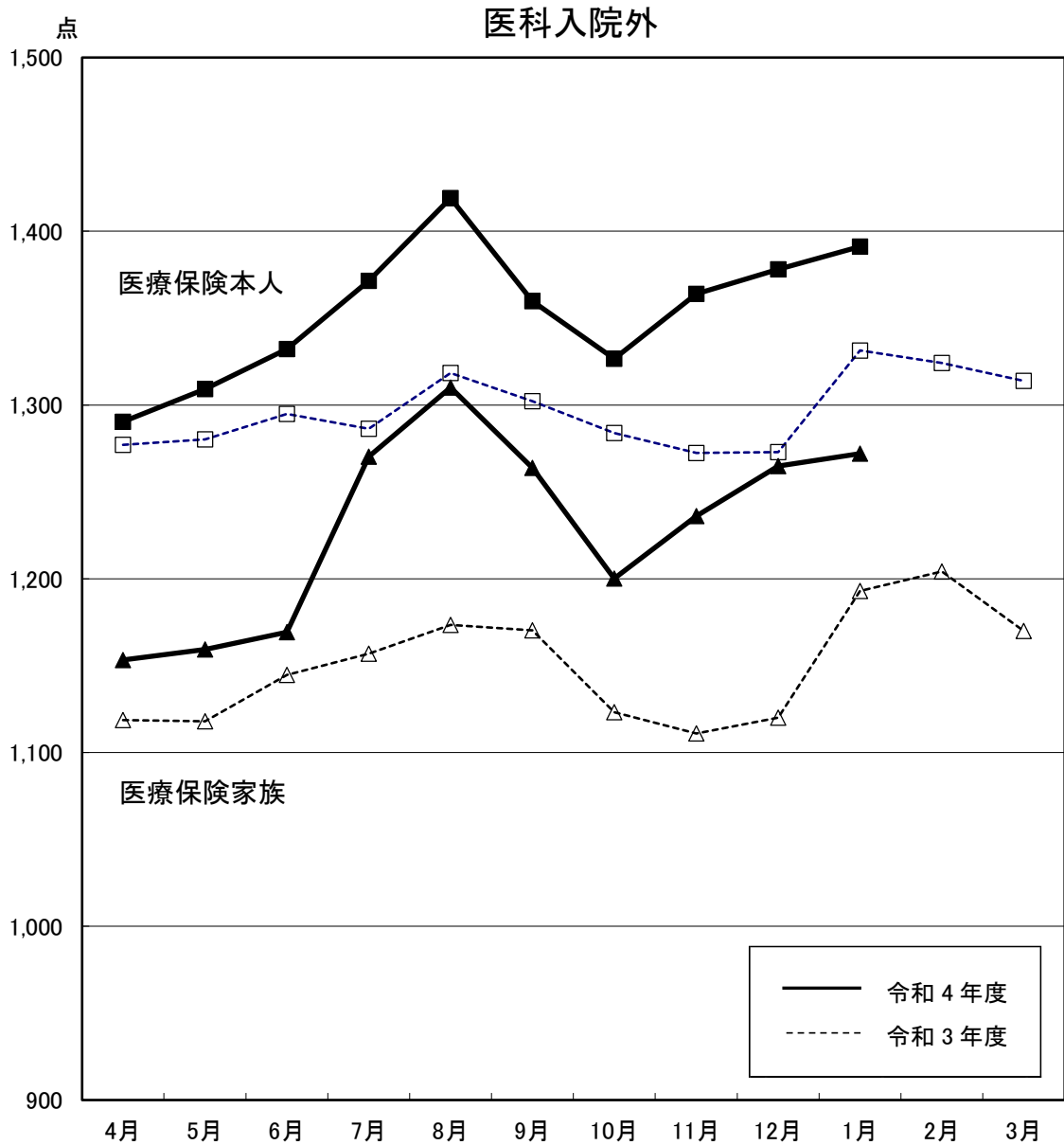


(単位：点)

区分		4月	5月	6月	7月	8月	9月	10月	11月	12月	1月	2月	3月
医療保険本人	令和3年度	55,448	55,525	56,676	55,903	56,334	56,724	57,525	57,522	57,465	59,507	56,850	57,690
	伸び率(%)	▲ 0.9	0.4	4.2	5.7	11.5	12.0	8.9	5.7	2.9	2.0	1.2	1.1
	令和4年度	56,757	57,330	56,148	56,295	57,022	56,650	57,265	57,261	58,277	61,431		
	伸び率(%)	2.4	3.3	▲ 0.9	0.7	1.2	▲ 0.1	▲ 0.5	▲ 0.5	1.4	3.2		
医療保険家族	令和3年度	51,479	52,090	51,533	51,392	52,398	52,662	52,731	52,954	53,477	55,518	54,148	54,316
	伸び率(%)	▲ 1.9	▲ 2.5	▲ 0.8	▲ 0.4	6.4	7.6	4.6	2.0	0.5	0.4	1.3	1.5
	令和4年度	53,044	54,378	53,414	53,395	54,096	53,120	53,618	54,014	55,023	57,466		
	伸び率(%)	3.0	4.4	3.7	3.9	3.2	0.9	1.7	2.0	2.9	3.5		

注1 1件当たり点数とは、医科点数と食事・生活療養費(医科分のみ)点数換算後の合計点数を、医科の件数で除したものである。

注2 伸び率は、対前年同月比の数値である。



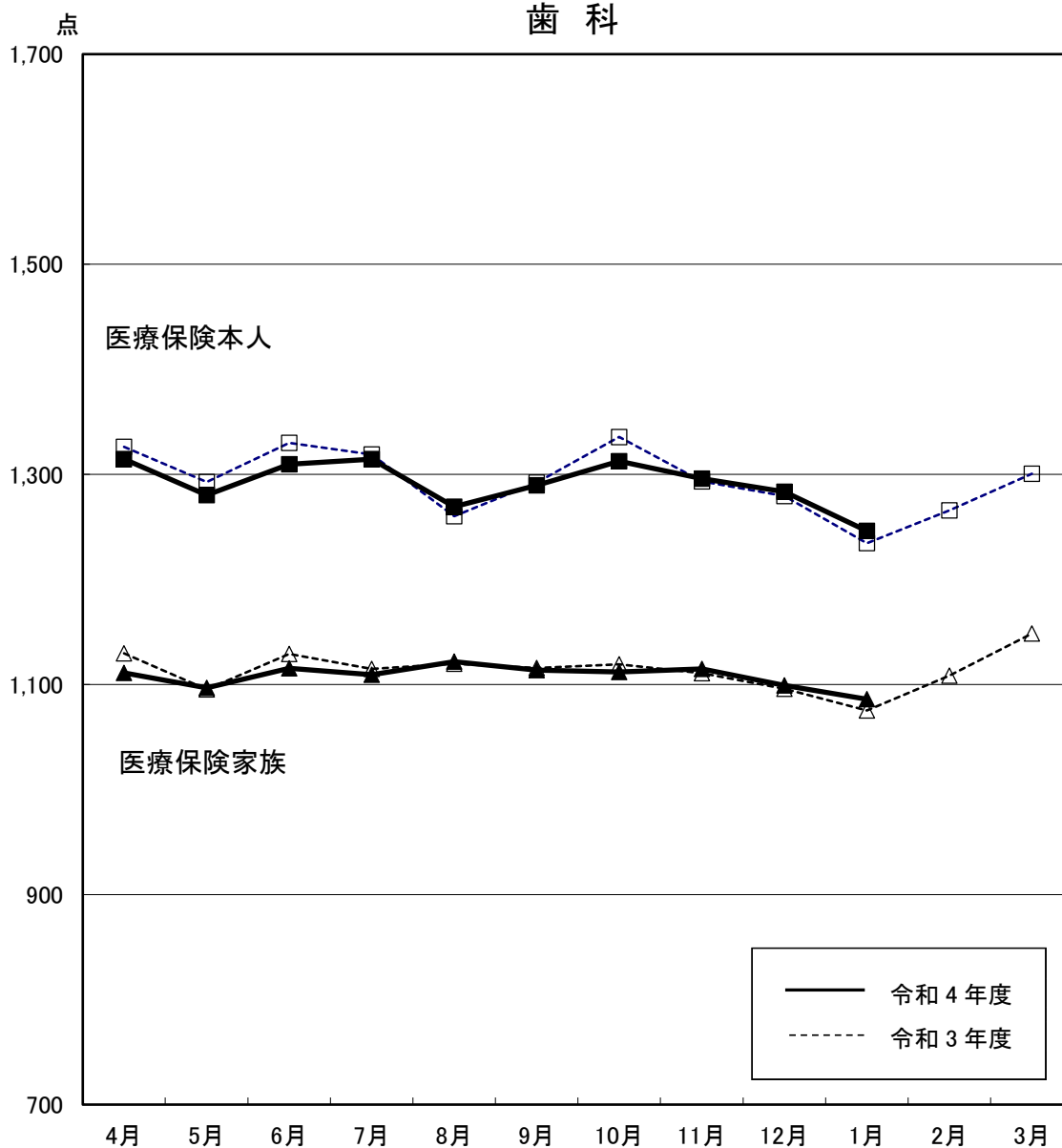
(単位：点)

区分		4月	5月	6月	7月	8月	9月	10月	11月	12月	1月	2月	3月
医療保険本人	令和3年度	1,277	1,280	1,295	1,286	1,319	1,302	1,284	1,272	1,273	1,331	1,324	1,314
	伸び率(%)	4.1	2.3	2.4	1.6	6.4	3.0	1.4	2.3	0.7	2.3	7.2	2.9
	令和4年度	1,290	1,309	1,332	1,371	1,419	1,360	1,327	1,364	1,378	1,391		
	伸び率(%)	1.0	2.3	2.9	6.6	7.6	4.4	3.3	7.2	8.3	4.5		
医療保険家族	令和3年度	1,119	1,118	1,145	1,157	1,174	1,170	1,123	1,111	1,120	1,193	1,204	1,170
	伸び率(%)	5.0	4.5	6.9	8.1	10.6	7.3	4.7	4.7	1.8	3.6	11.6	6.7
	令和4年度	1,153	1,159	1,169	1,270	1,310	1,264	1,200	1,236	1,265	1,272		
	伸び率(%)	3.1	3.7	2.2	9.8	11.6	8.0	6.8	11.3	12.9	6.6		

注1 伸び率は、対前年同月比の数値である。

注2 数値は、突合点検による原審査結果を反映したものである。

歯 科



(単位：点)

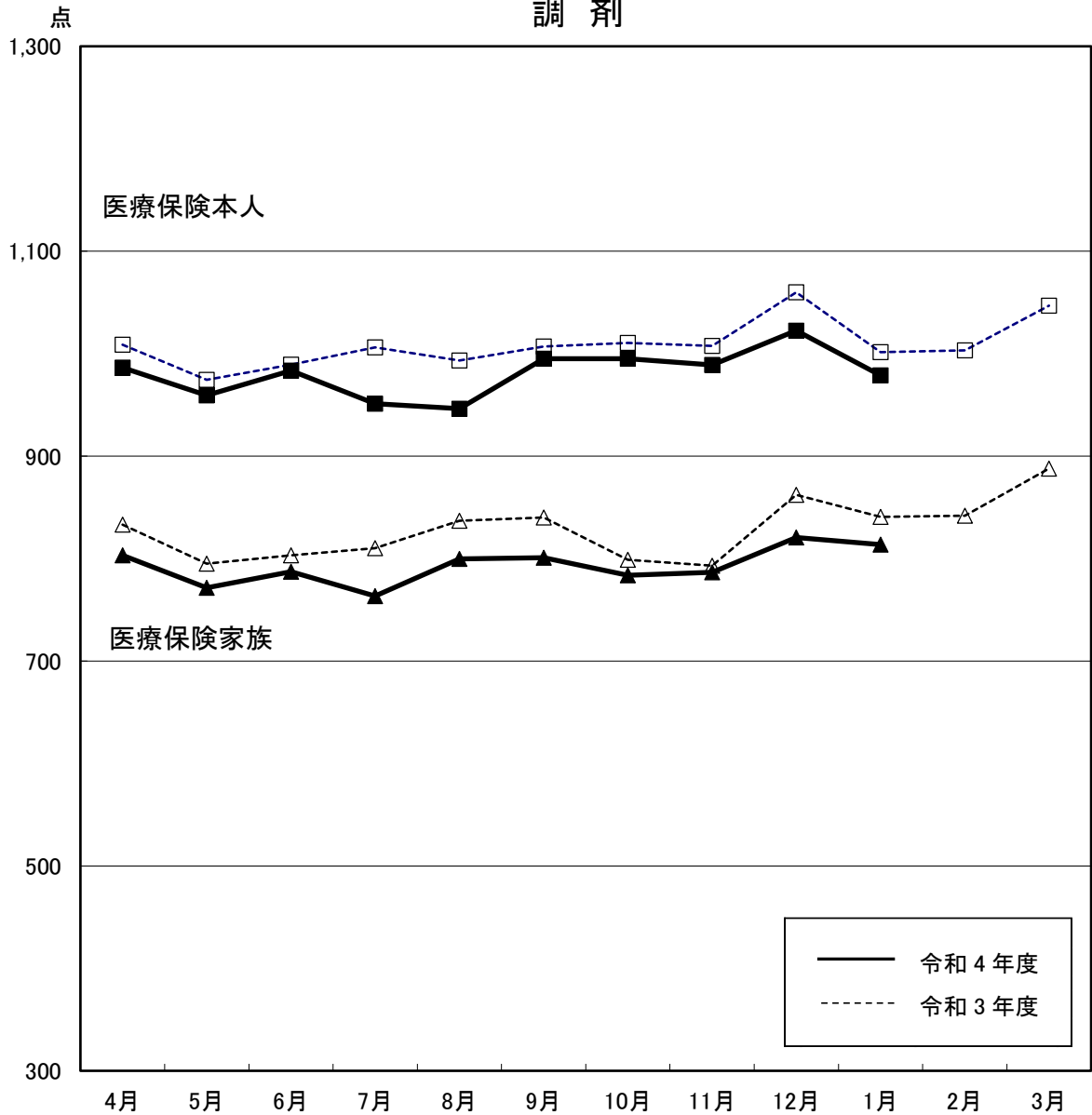
区分		4月	5月	6月	7月	8月	9月	10月	11月	12月	1月	2月	3月
医療保険本人	令和3年度	1,326	1,293	1,330	1,319	1,260	1,292	1,336	1,293	1,279	1,234	1,266	1,300
	伸び率(%)	▲ 4.2	▲ 6.0	▲ 3.6	▲ 3.4	▲ 3.3	▲ 2.1	▲ 1.4	0.7	▲ 1.1	▲ 1.9	▲ 1.4	▲ 1.5
	令和4年度	1,314	1,280	1,310	1,314	1,269	1,289	1,312	1,296	1,283	1,246		
	伸び率(%)	▲ 0.9	▲ 1.0	▲ 1.5	▲ 0.3	0.7	▲ 0.2	▲ 1.7	0.2	0.3	1.0		
医療保険家族	令和3年度	1,130	1,095	1,129	1,115	1,120	1,116	1,119	1,111	1,096	1,075	1,108	1,148
	伸び率(%)	▲ 4.0	▲ 4.2	▲ 2.9	▲ 3.6	▲ 0.1	▲ 1.2	▲ 1.2	1.2	▲ 0.6	▲ 1.0	▲ 0.9	▲ 1.5
	令和4年度	1,111	1,097	1,115	1,109	1,122	1,114	1,112	1,115	1,099	1,086		
	伸び率(%)	▲ 1.7	0.1	▲ 1.2	▲ 0.5	0.2	▲ 0.2	▲ 0.6	0.4	0.3	1.0		

注1 1件当たり点数とは、歯科点数と食事・生活療養費(歯科分のみ)点数換算後の合計点数を、歯科の件数で除したものである。

注2 伸び率は、対前年同月比の数値である。

注3 数値は、突合点検による原審査結果を反映したものである。

調 剤



(単位：点)

区分		4月	5月	6月	7月	8月	9月	10月	11月	12月	1月	2月	3月
医療保険本人	令和3年度	1,009	974	989	1,006	993	1,007	1,011	1,007	1,060	1,002	1,003	1,047
	伸び率(%)	▲ 8.0	▲ 4.6	▲ 1.3	▲ 0.7	0.1	0.2	▲ 0.7	0.7	0.5	▲ 2.5	▲ 0.7	▲ 0.1
	令和4年度	986	959	983	951	946	995	995	989	1,023	979		
	伸び率(%)	▲ 2.2	▲ 1.6	▲ 0.6	▲ 5.4	▲ 4.7	▲ 1.2	▲ 1.6	▲ 1.8	▲ 3.5	▲ 2.3		
医療保険家族	令和3年度	833	795	803	810	837	840	799	793	862	841	842	888
	伸び率(%)	▲ 13.6	▲ 10.3	▲ 2.9	▲ 2.0	▲ 0.3	1.4	▲ 1.0	▲ 1.4	▲ 0.4	▲ 5.2	▲ 0.6	▲ 0.4
	令和4年度	803	771	787	763	800	801	784	787	821	814		
	伸び率(%)	▲ 3.6	▲ 3.0	▲ 2.0	▲ 5.8	▲ 4.5	▲ 4.7	▲ 1.9	▲ 0.8	▲ 4.8	▲ 3.2		

注1 伸び率は、対前年同月比の数値である。

注2 数値は、突合点検による原審査結果を反映したものである。