

発表事項

1 支払基金定款の一部変更

2 令和5年6月審査分の審査状況

3 令和5年7月審査分の特別審査委員会審査状況

原審査の状況【医科歯科計】

・前年同月に比べ、請求件数は4.9%増加、請求点数は4.6%増加、査定件数は2.5%増加、査定点数は12.0%増加

請求・査定件数

	件数	対前年同月伸び率
請求件数 (A)	6,882万件	+4.9%
査定件数 (B)	83.6万件	+2.5%
・単月点検分	58.0万件	▲3.5%
・突合点検分	14.7万件	+23.1%
・縦覧点検分	10.9万件	+14.7%
請求1万件当たり査定件数 ((B) / (A) ×10000)	121.5件	▲2.3%
・単月点検分	84.2件	▲8.1%
・突合点検分	21.4件	+17.3%
・縦覧点検分	15.9件	+9.4%

請求・査定点数

	点数	対前年同月伸び率
請求点数 (C)	1,383億5,293万点	+4.6%
査定点数 (D)	3億4,335万点	+12.0%
・単月点検分	2億8,331万点	+10.0%
・突合点検分	3,152万点	+27.0%
・縦覧点検分	2,852万点	+17.9%
請求1万点当たり査定点数 ((D) / (C) ×10000)	24.8点	+7.0%
・単月点検分	20.5点	+5.1%
・突合点検分	2.3点	+21.4%
・縦覧点検分	2.1点	+12.7%

参考：調剤レセプトの請求件数	3,657万件	(+15.0%)
請求点数	357億2,855万点	(+13.9%)

単月査定件数	2.6万件	(▲39.5%)
単月査定点数	110.9万点	(▲38.8%)

平日の日数	4年5月：23日	5年5月：24日	影響度：4.3%
-------	----------	----------	----------

- 1) 突合点検に係る査定件数・点数には医科（歯科）レセプトと調剤レセプトを照合した結果、査定となった調剤レセプトの件数及び点数を含んでいる。
- 2) 縦覧点検分には入外点検分を含んでおり、入外点検分の査定件数は0.4万件、査定点数は108.2万点である。
- 3) 被用者保険加入者数の対前年同月増減率は、令和5年2月で0.003%である。（出典：厚生労働省「最近の医療費の動向」）
- 4) 地方単独事業の請求件数増減(154.0万件)の影響は約2.3%である。

原審査の状況【医科】

・前年同月に比べ、請求件数は4.8%増加、請求点数は4.4%増加、査定件数は2.5%増加、査定点数は11.7%増加

請求・査定件数

	件数	対前年同月伸び率
請求件数 (A)	5,553万件	+4.8%
査定件数 (B)	79.7万件	+2.5%
・単月点検分	54.8万件	▲3.9%
・突合点検分	14.6万件	+23.4%
・縦覧点検分	10.4万件	+15.4%
請求1万件当たり査定件数 ((B) / (A) ×10000)	143.6件	▲2.2%
・単月点検分	98.6件	▲8.3%
・突合点検分	26.3件	+17.7%
・縦覧点検分	18.7件	+10.1%

請求・査定点数

	点数	対前年同月伸び率
請求点数 (C)	1,222億6,649万点	+4.4%
査定点数 (D)	3億3,705万点	+11.7%
・単月点検分	2億7,822万点	+9.7%
・突合点検分	3,148万点	+27.0%
・縦覧点検分	2,736万点	+17.1%
請求1万点当たり査定点数 ((D) / (C) ×10000)	27.6点	+6.9%
・単月点検分	22.8点	+5.0%
・突合点検分	2.6点	+21.6%
・縦覧点検分	2.2点	+12.1%

1) 突合点検に係る査定件数・点数には医科レセプトと調剤レセプトを照合した結果、査定となった調剤レセプトの件数及び点数を含んでいる。

2) 縦覧点検分には入外点検分を含んでおり、入外点検分の査定件数は0.4万件、査定点数は106.4万点である。

原審査の状況【歯科】

・前年同月に比べ、請求件数は5.4%増加、請求点数は5.9%増加、査定件数は3.2%増加、査定点数は32.0%増加

請求・査定件数

	件数	対前年同月伸び率
請求件数 (A)	1,329万件	+5.4%
査定件数 (B)	3.9万件	+3.2%
・単月点検分	3.2万件	+3.6%
・突合点検分	0.1万件	▲2.1%
・縦覧点検分	0.5万件	+2.7%
請求1万件当たり査定件数 ((B) / (A) ×10000)	29.1件	▲2.1%
・単月点検分	24.2件	▲1.8%
・突合点検分	1.0件	▲7.2%
・縦覧点検分	3.9件	▲2.5%

請求・査定点数

	点数	対前年同月伸び率
請求点数 (C)	160億8,644万点	+5.9%
査定点数 (D)	630万点	+32.0%
・単月点検分	510万点	+30.3%
・突合点検分	4万点	▲11.5%
・縦覧点検分	116万点	+42.8%
請求1万点当たり査定点数 ((D) / (C) ×10000)	3.9点	+24.7%
・単月点検分	3.2点	+23.1%
・突合点検分	0.0点	▲16.4%
・縦覧点検分	0.7点	+34.8%

1) 突合点検に係る査定件数・点数には歯科レセプトと調剤レセプトを照合した結果、査定となった調剤レセプトの件数及び点数を含んでいる。

2) 縦覧点検分には入外点検分を含んでおり、入外点検分の査定件数は0.016万件、査定点数は1.9万点である。

DPC電子レセプトの原審査における審査返戻状況

・前年同月に比べ、受付件数は9.3%減少、返戻件数は12.1%減少、受付1万件当たり返戻件数は3.1%減少

受付・審査返戻件数

	件数	対前年同月伸び率
受付件数 (A)	52.6万件	▲9.3%
審査返戻件数 (B)	0.9万件	▲12.1%
受付1万件当たり返戻件数 (B) / (A) × 10000	171.9件	▲3.1%

受付・審査返戻点数

	点数	対前年同月伸び率
受付点数 (C)	357億8,590万点	▲8.8%
審査返戻点数 (D)	13億893万点	▲4.6%
受付1万点当たり返戻点数 (D) / (C) × 10000	365.8点	+4.6%

保険者再審査の状況【医科歯科計】

・前年同月に比べ、処理件数は10.3%増加、査定件数は35.3%増加、査定点数は61.3%増加

再審査処理・査定件数

医科・歯科計	件数	対前年同月伸び率
処理件数	97.5万件	+10.3%
査定件数	24.3万件	+35.3%
原審査請求1万件当たり査定件数	33.5件	+18.5%

医科	件数	対前年同月伸び率
処理件数	94.1万件	+10.3%
査定件数	23.1万件	+37.5%
原審査請求1万件当たり査定件数	38.9件	+16.8%

歯科	件数	対前年同月伸び率
処理件数	3.4万件	+8.8%
査定件数	1.2万件	+3.7%
原審査請求1万件当たり査定件数	9.0件	+2.8%

再審査査定点数

医科・歯科計	点数	対前年同月伸び率
査定点数	1億2,733万点	+61.3%
原審査請求1万点当たり査定点数	8.9点	+47.1%

医科	点数	対前年同月伸び率
査定点数	1億2,384万点	+64.6%
原審査請求1万点当たり査定点数	9.7点	+48.6%

歯科	点数	対前年同月伸び率
査定点数	349万点	▲5.2%
原審査請求1万点当たり査定点数	2.2点	▲6.6%

- 1) 査定件数・点数には医科（歯科）レセプトと調剤レセプトを照合した結果、査定となった調剤レセプトの件数及び点数を含んでいる。
- 2) 原審査請求1万件（点）当たり査定件数（点数）は、4か月～6か月前平均原審査請求件数（点数）に対するものである。

制度別再審査の状況【医科歯科計】

・再審査処理件数に対する査定件数の割合は24.9%

	再審査処理件数	対前年同月伸び率	査定件数	対前年同月伸び率	査定点数	対前年同月伸び率
合計	97.5万件	+10.3%	24.3万件	+35.3%	1億2,733万点	+61.3%
協会・船員	27.6万件	+33.5%	12.1万件	+63.1%	9,456万点	+78.7%
健保組合	49.6万件	+1.4%	8.1万件	+18.0%	2,172万点	+28.8%
共済組合	12.4万件	+17.7%	2.0万件	+30.4%	527万点	+44.2%
その他各法	7.8万件	▲5.2%	2.0万件	▲2.7%	578万点	+4.8%

	再審査処理件数に 対する査定件数の割合	原審査請求1万件 当たり査定件数	対前年同月伸び率	原審査請求1万点 当たり査定点数	対前年同月伸び率
合計	24.9%	33.5件	+18.5%	8.9点	+47.1%
協会・船員	43.9%	44.5件	+59.0%	17.6点	+72.3%
健保組合	16.4%	42.1件	+11.7%	6.3点	+19.6%
共済組合	16.1%	28.2件	+5.0%	4.2点	+10.9%
その他各法	26.2%	10.8件	▲33.3%	1.3点	▲8.3%

1) 再審査処理件数に対する査定件数の割合は「査定件数÷再審査処理件数×100」で算出した数値である。

2) 原審査請求1万件（点）当たり査定件数（点数）は、4か月～6か月前平均原審査請求件数（点数）に対するものである。

医療機関再審査の状況【医科歯科計】

・前年同月に比べ、処理件数は10.3%増加、復活件数は31.0%増加、復活点数は3.2%減少

再審査処理・復活件数

	件数	対前年同月伸び率
再審査処理件数	1.8万件	+10.3%
復活件数	0.7万件	+31.0%
原審査請求1万件当たり復活件数	1.0件	+14.7%

再審査復活点数

	点数	対前年同月伸び率
復活点数	1,257万点	▲3.2%
原審査請求1万点当たり復活点数	0.9点	▲11.7%

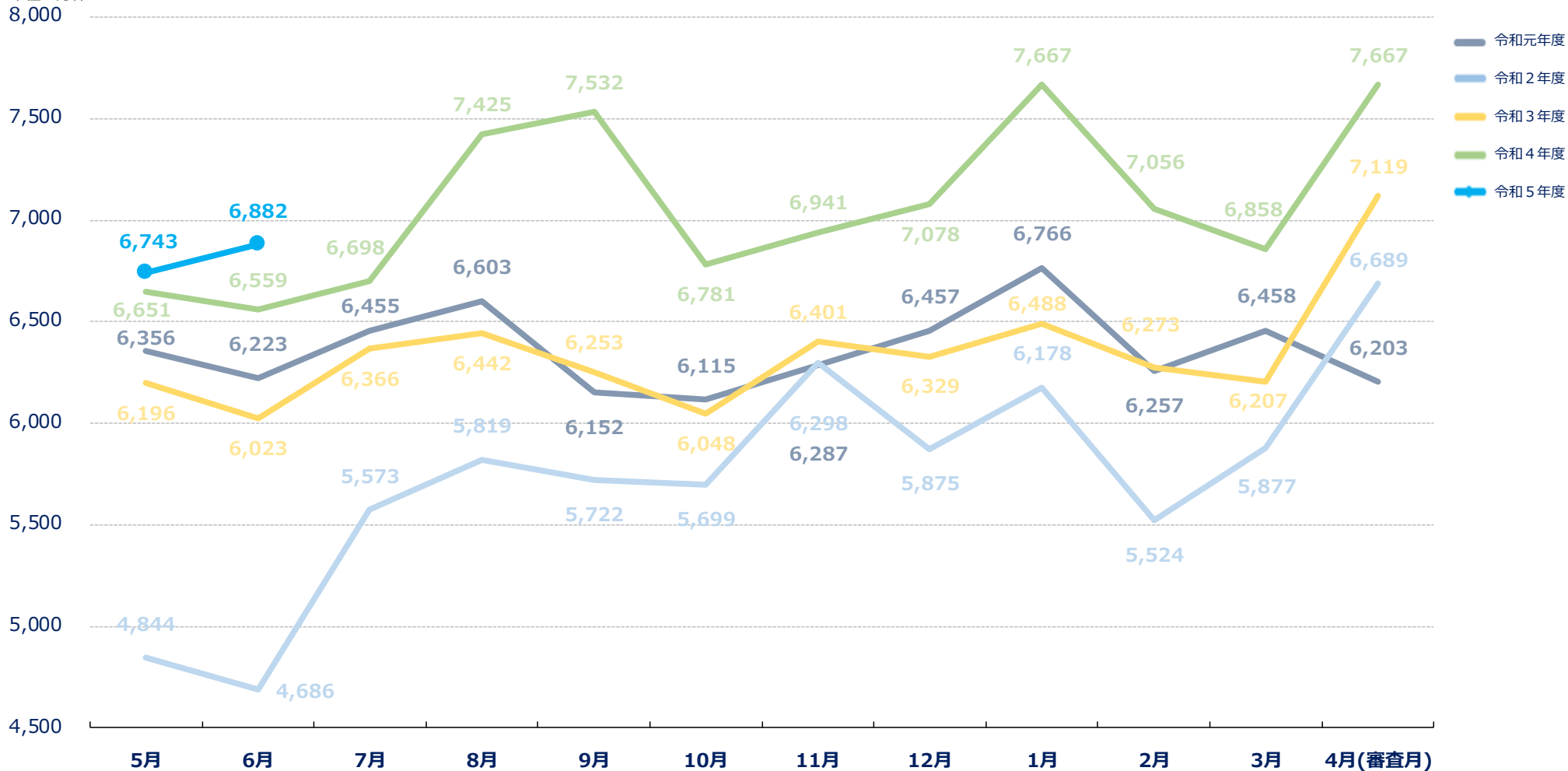
- 1) 医療機関再審査における「復活」とは、査定レセプトに対し医療機関から取消請求があり、同請求どおり査定取消となったものである。
- 2) 医療機関等における原審査請求1万件（点）当たり復活件数（点数）は、4か月～6か月前平均原審査請求件数（点数）に対するものである。

原審査請求件数の推移【医科歯科計】

・原審査請求件数は、前年同月に比べると4.9%増加

凡例

単位：万件

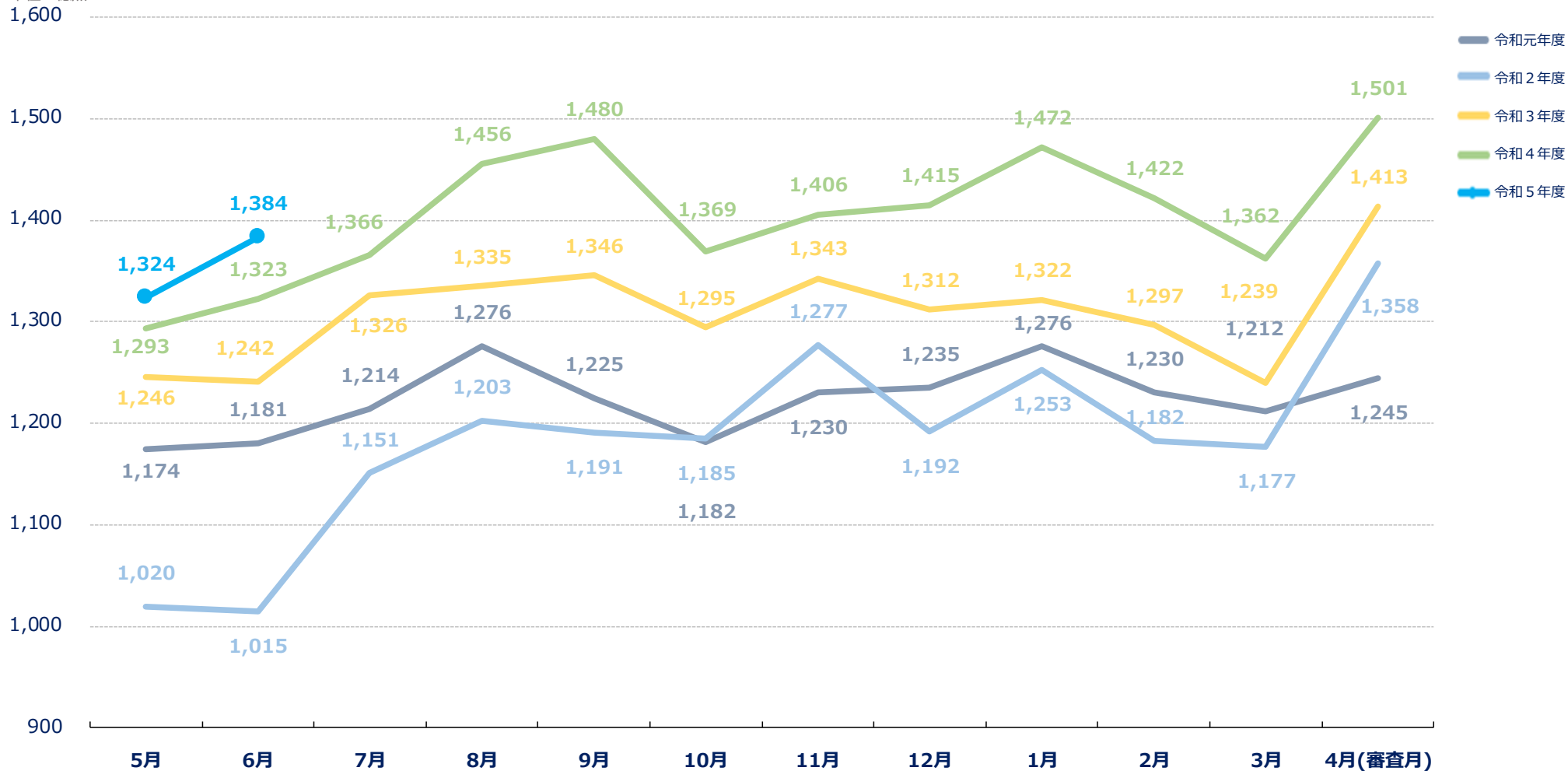


原審査請求点数の推移【医科歯科計】

・原審査請求点数は、前年同月に比べると4.6%増加

凡例

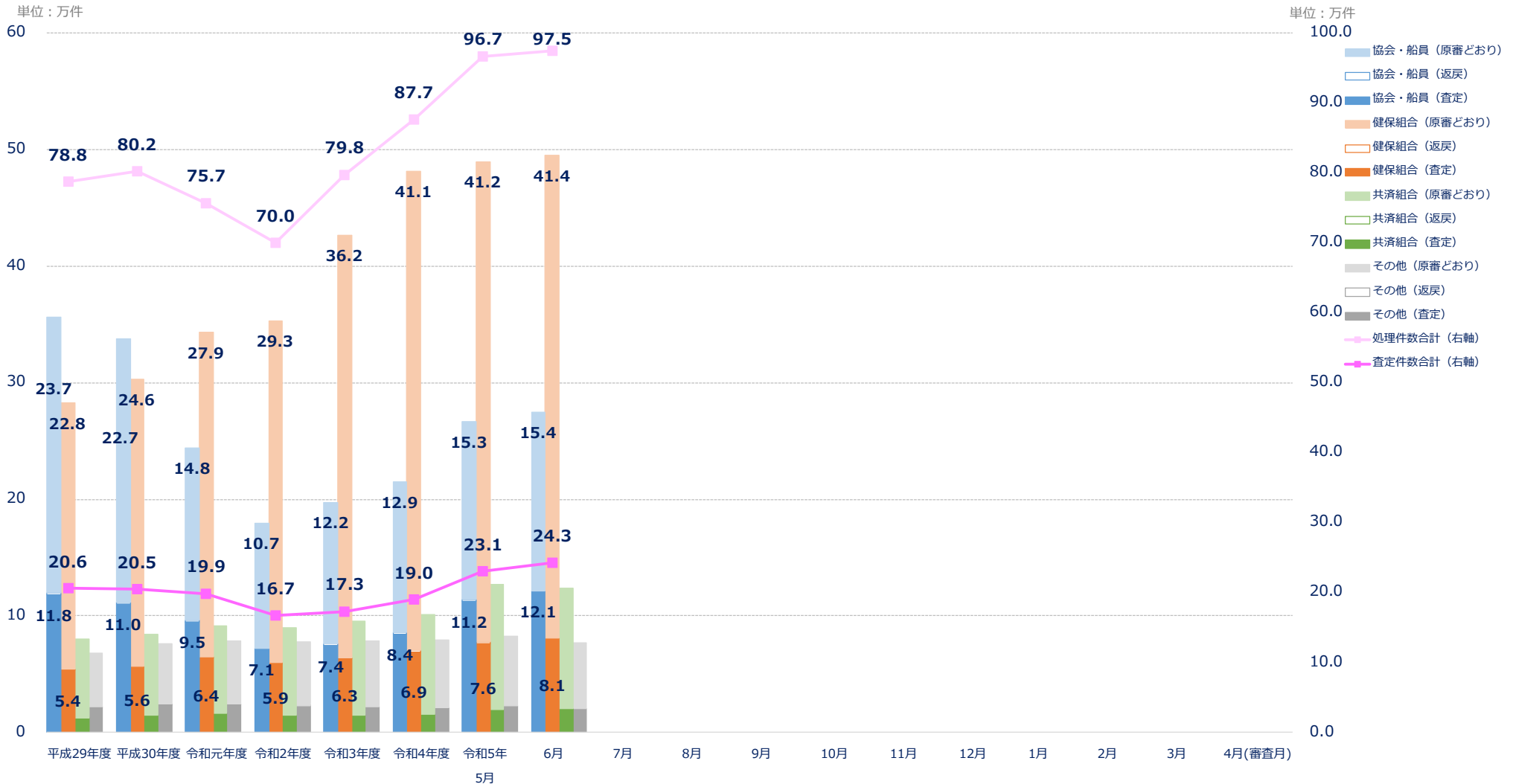
単位：億点



制度別再審査の処理件数及び査定件数の推移【医科歯科計】

- ・健保組合の請求件数の増加に伴い、処理件数合計も増加
- ・令和5年6月審査分における、健保組合の原審どおり件数は、協会・船員の原審どおり件数の2.7倍

凡例



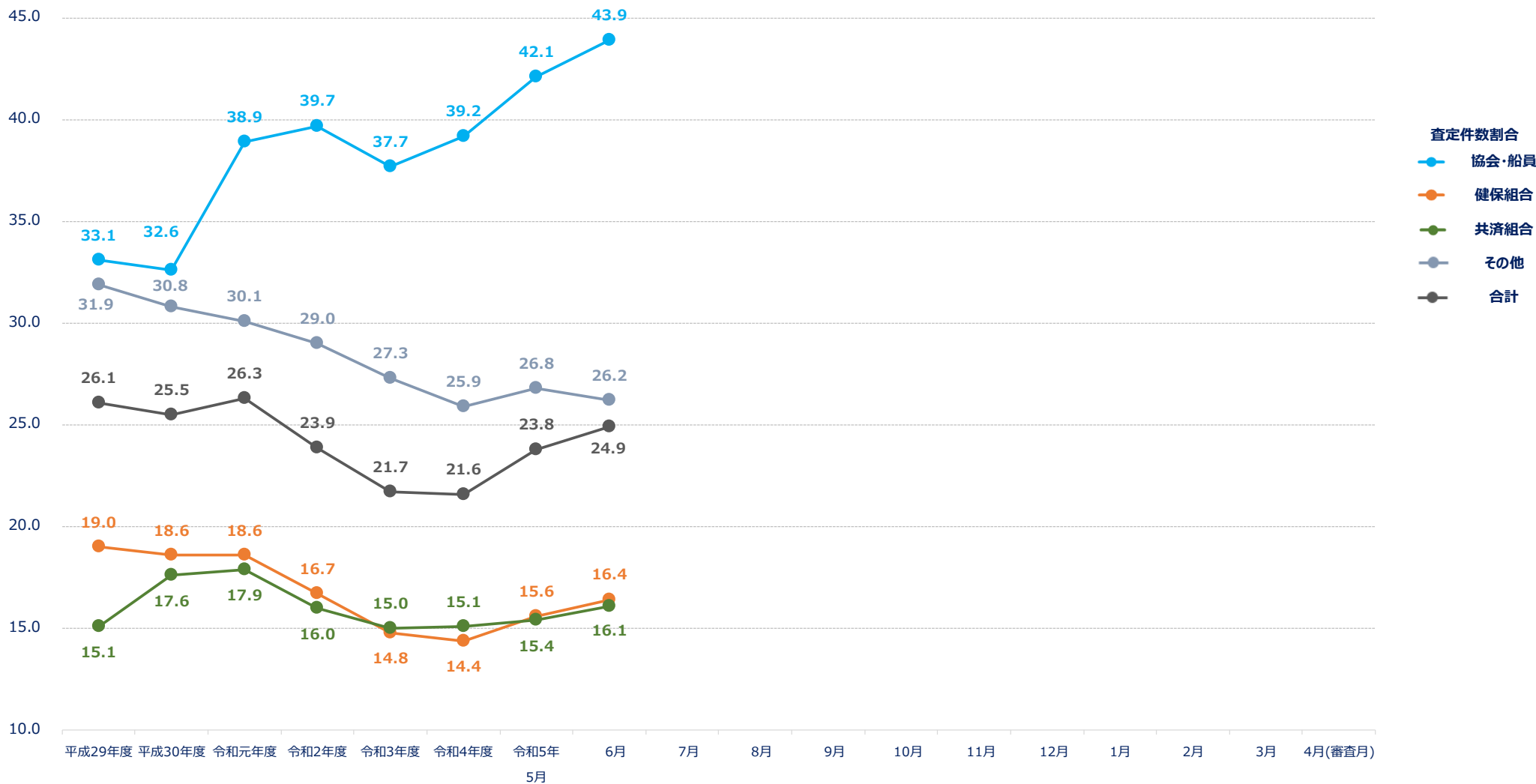
注 平成29年度～令和4年度の処理件数は、1か月当たり件数である。

制度別再審査処理件数に対する査定件数の割合の推移【医科歯科計】

・再審査処理件数に対する査定件数の割合は、合計24.9%、協会・船員43.9%、健保組合16.4%、共済組合16.1%

凡例

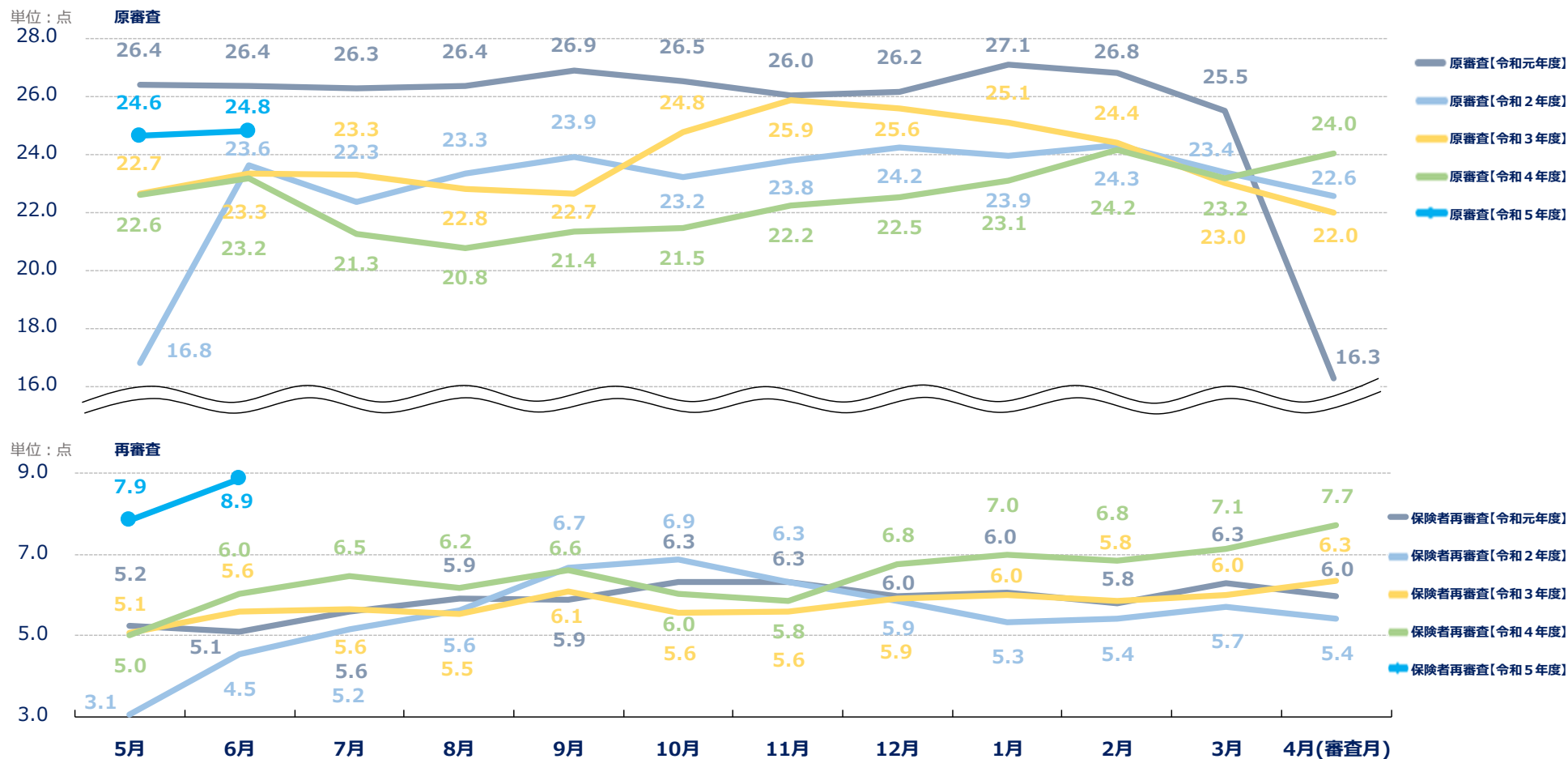
単位：%



原審査請求1万点当たり原審査査定点数及び保険者再審査査定点数の推移【医科歯科計】

・前月に比べ、原審査は0.2点増加、保険者再審査は1.0点増加

凡例



- 1) 原審査請求1万点当たり再審査査定点数は、4か月～6か月前平均原審査請求点数に対するものである。
- 2) 令和2年4月及び5月の減少については、東京と特別審査委員会では4月及び5月に、埼玉と神奈川では5月に審査委員会を開催しなかった影響である。
- 3) 令和2年8～12月の保険者再審査査定点数には、令和2年4月及び5月において特別審査委員会を開催しなかったことを踏まえて、改めて審査を実施した分を含んでいる。