

発表事項

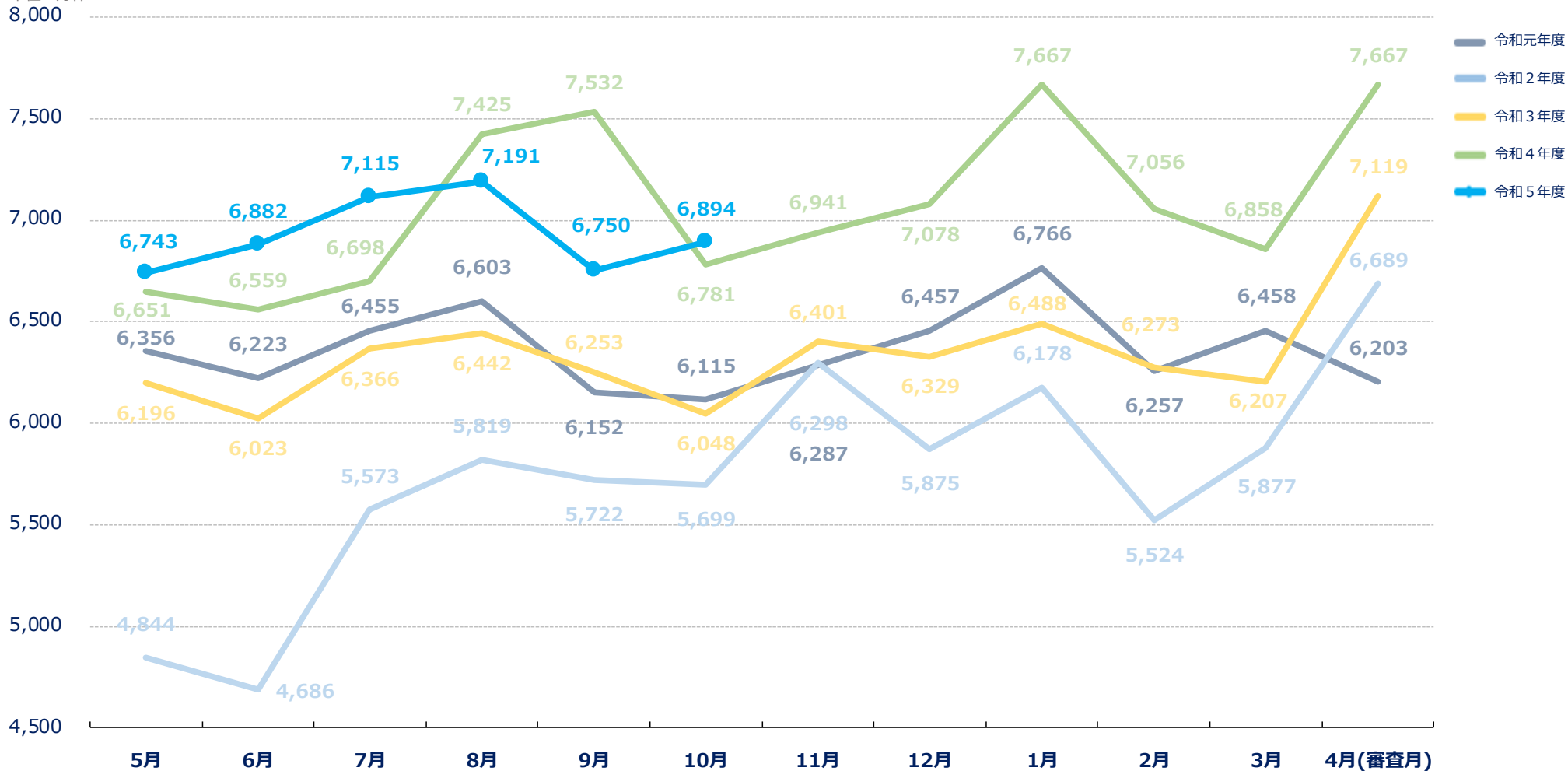
- 1 令和5事業年度社会保険診療報酬支払基金事業計画及び
保健医療情報会計・医療介護情報化等特別会計予算等変更
- 2 令和5年10月審査分の審査状況
- 3 令和5年11月審査分の特別審査委員会審査状況

原審査請求件数の推移【医科歯科計】

・原審査請求件数は、前年同月に比べると1.7%増加

凡例

単位：万件

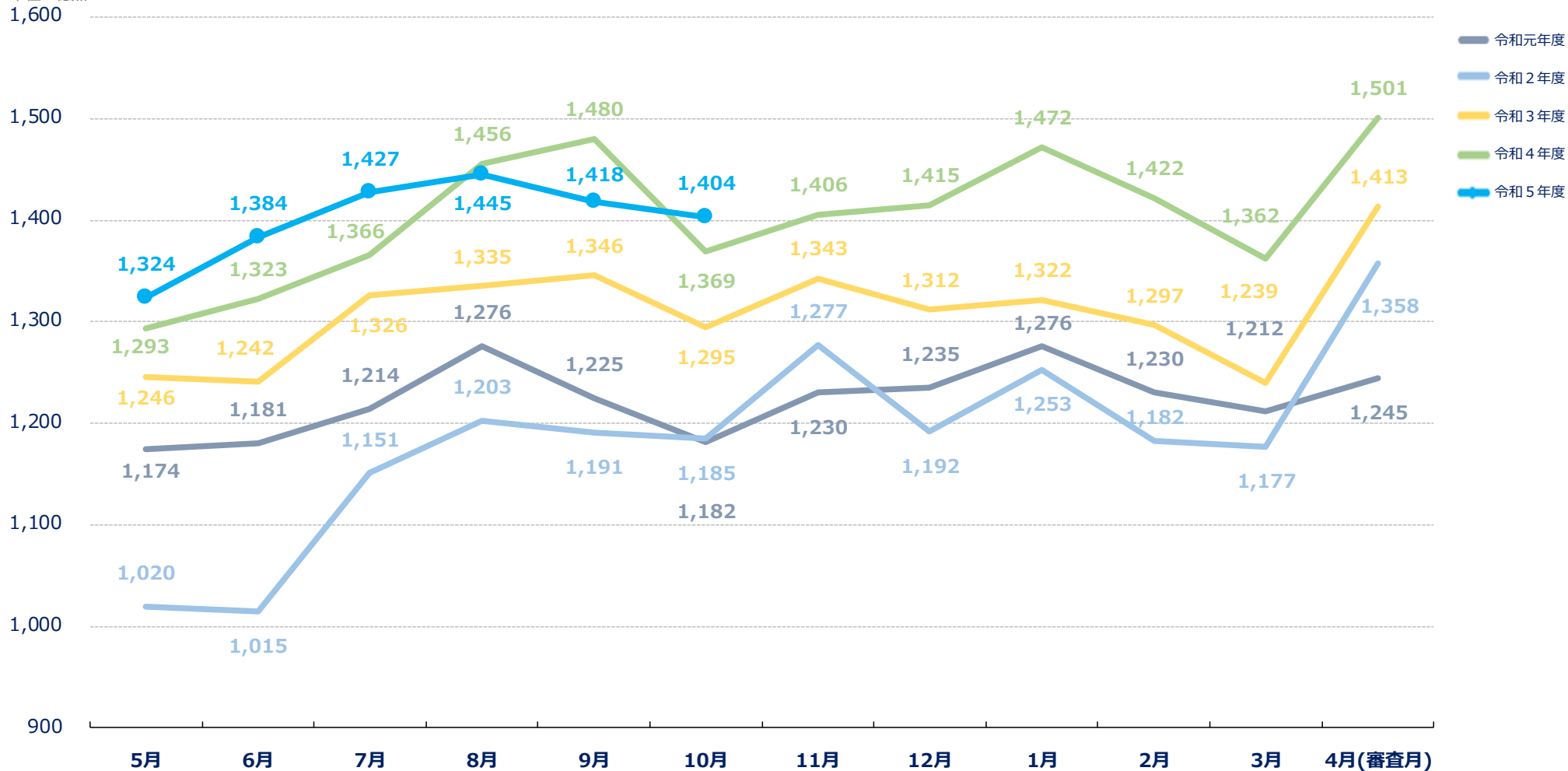


原審査請求点数の推移【医科歯科計】

・原審査請求点数は、前年同月に比べると2.5%増加

凡例

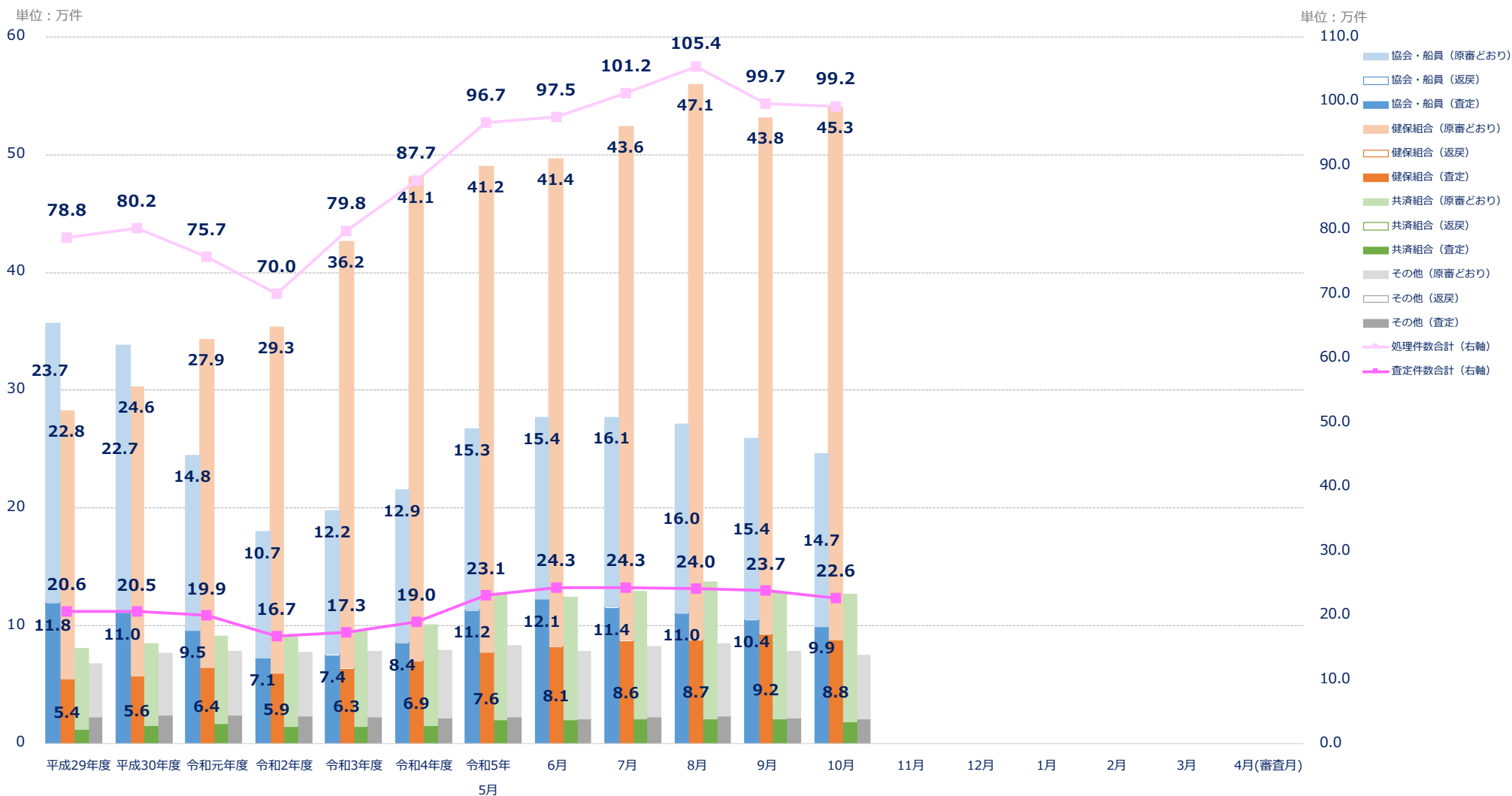
単位：億点



制度別再審査の処理件数及び査定件数の推移【医科歯科計】

- ・健保組合の請求件数の増加に伴い、処理件数合計も増加
- ・令和5年10月審査分における、健保組合の原審どおり件数は、協会・船員の原審どおり件数の3.1倍

凡例



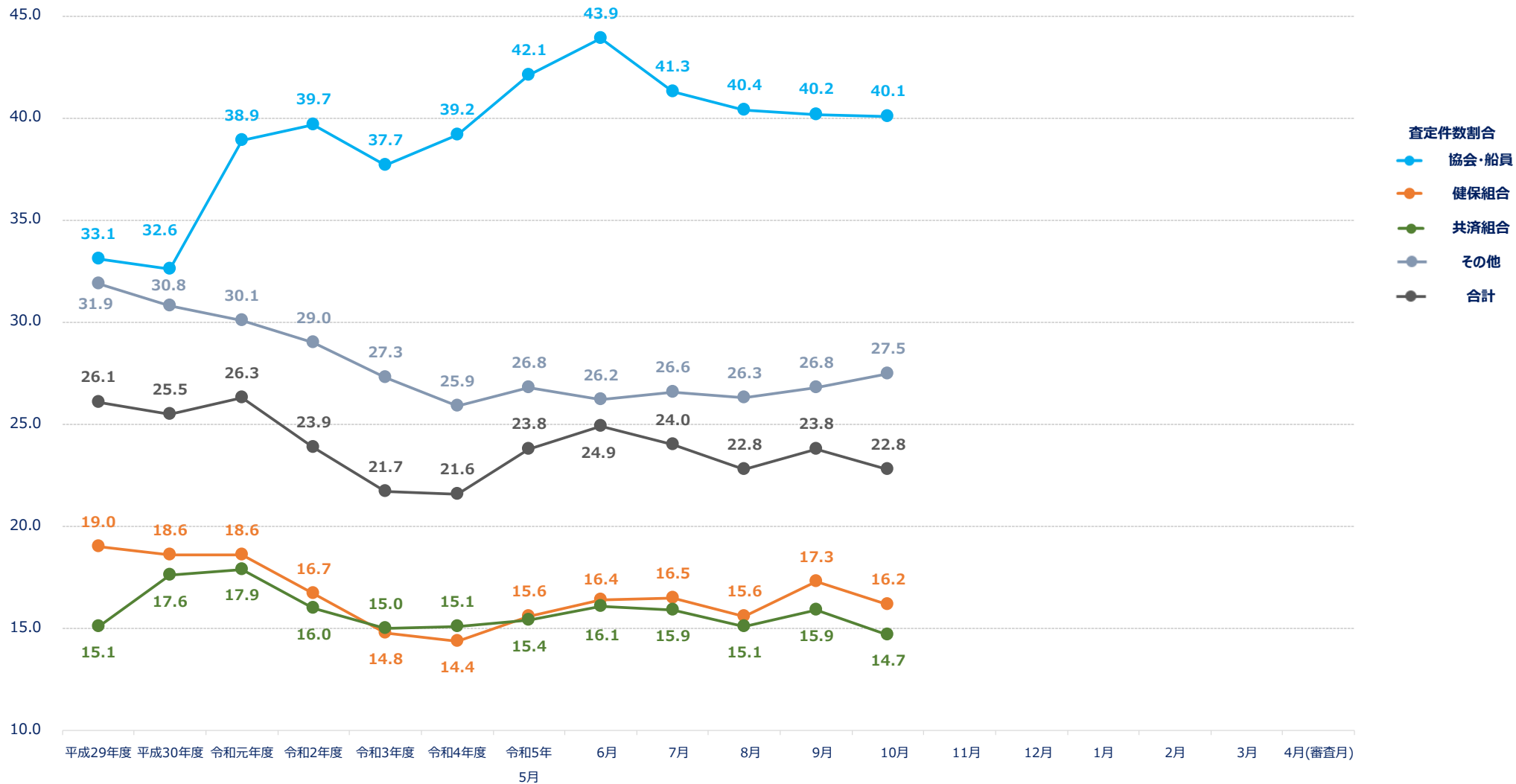
注 平成29年度～令和4年度の処理件数は、1か月当たり件数である。

制度別再審査処理件数に対する査定件数の割合の推移【医科歯科計】

・再審査処理件数に対する査定件数の割合は、合計22.8%、協会・船員40.1%、健保組合16.2%、共済組合14.7%

凡例

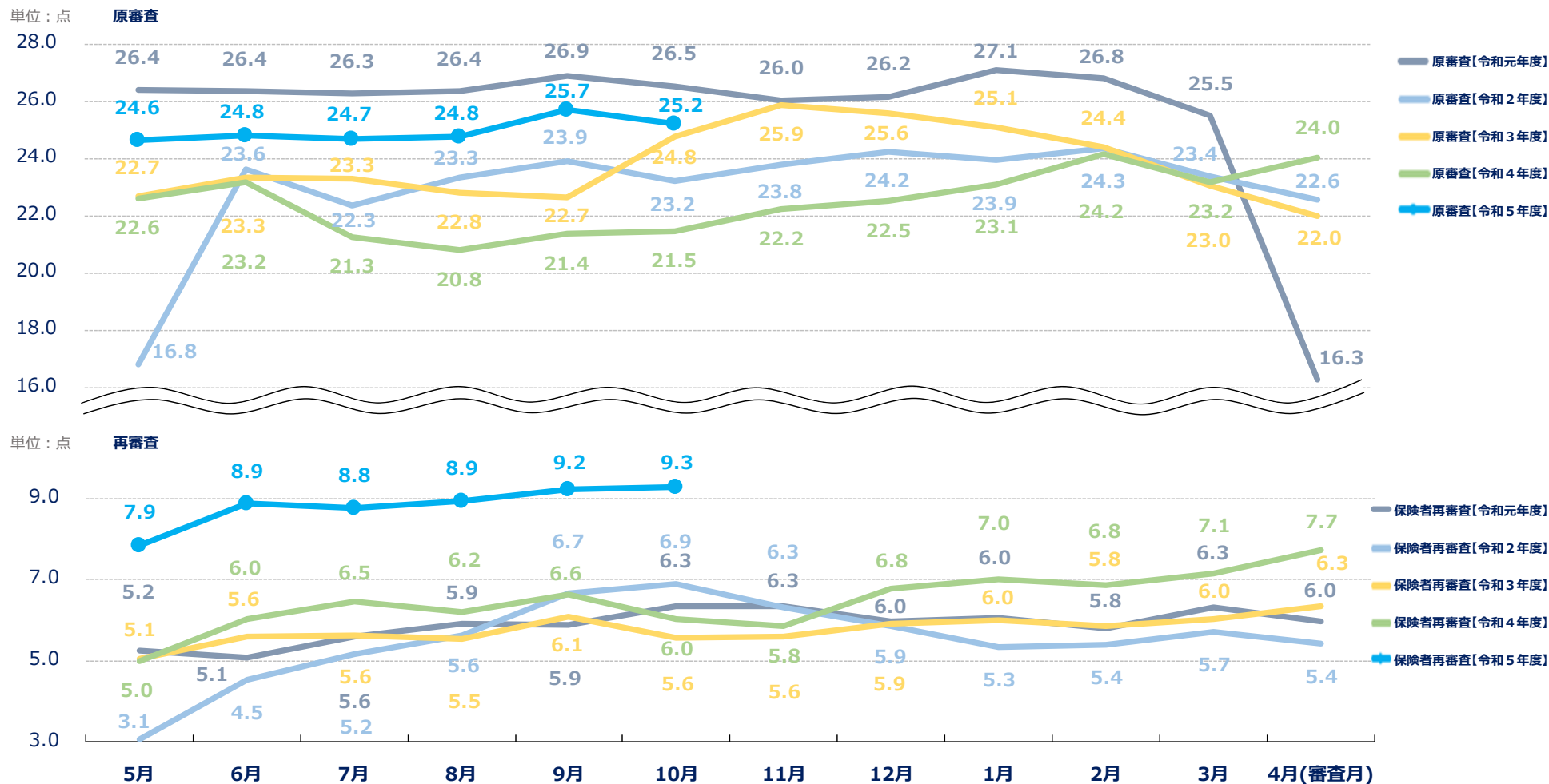
単位：%



原審査請求1万点当たり原審査査定点数及び保険者再審査査定点数の推移【医科歯科計】

・前月に比べ、原審査は0.5点減少、保険者再審査は0.1点増加

凡例

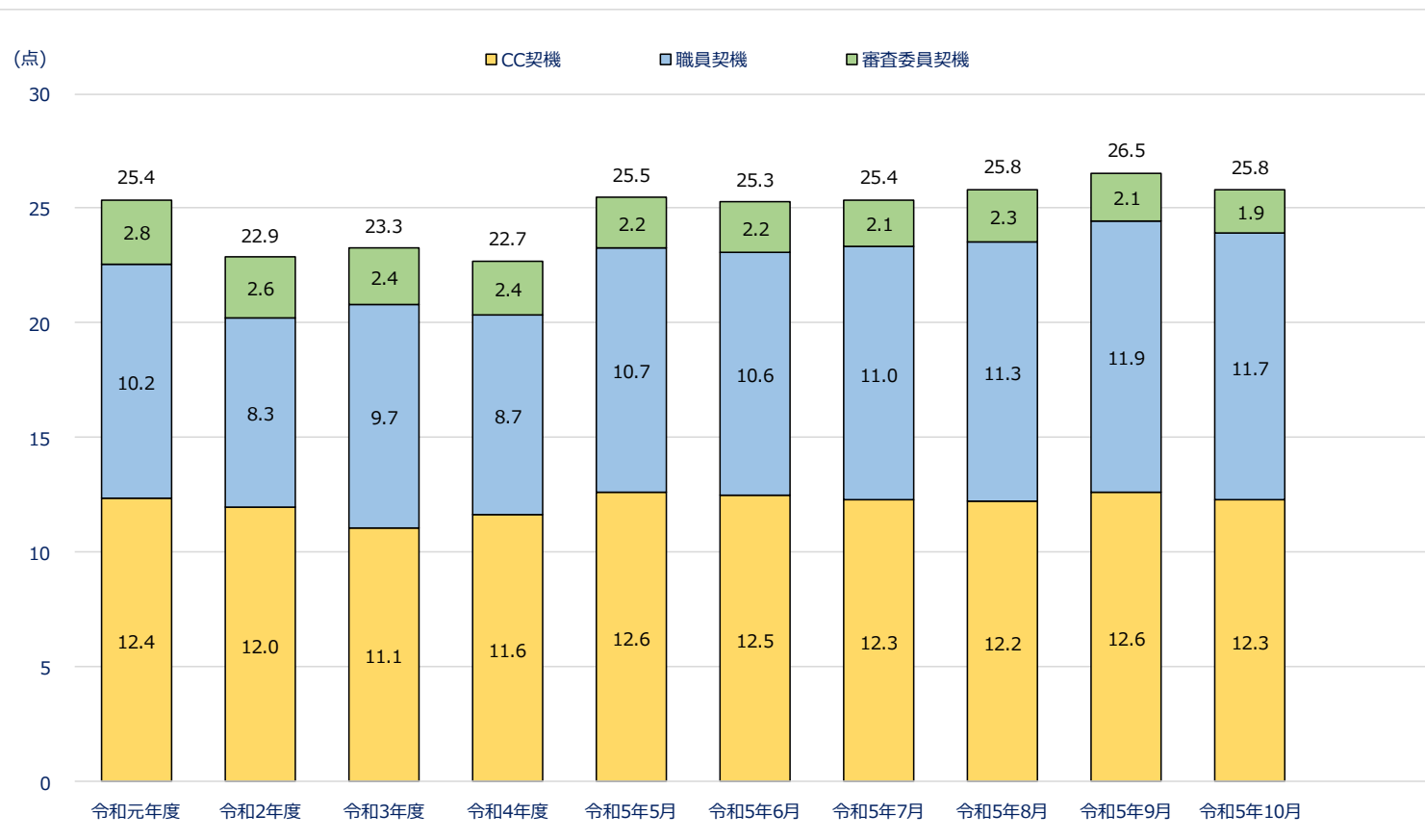


- 1) 原審査請求1万点当たり再審査査定点数は、4か月～6か月前平均原審査請求点数に対するものである。
- 2) 令和2年4月及び5月の減少については、東京と特別審査委員会では4月及び5月に、埼玉と神奈川では5月に審査委員会を開催しなかった影響である。
- 3) 令和2年8～12月の保険者再審査査定点数には、令和2年4月及び5月において特別審査委員会を開催しなかったことを踏まえて、改めて審査を実施した分を含んでいる。

電子レセプト 原審査請求1万点当たり原審査査定点数の推移【医科】

- 電子レセプトに係る医科の原審査請求1万点当たり原審査査定点数は前年同月の22.0点から25.8点に17.4%増加
- 増加に寄与したのは、CCの拡充（統一的なコンピュータチェック及び全国統一取決等の設定）が2割、職員が9割
- これらは数値目標の設定※及びレセプト振分による審査の重点化も影響

※原審査目視レセプト請求1万点当たり独自疑義付箋契機の査定点数の維持並びに原審査時CC貼付分及び独自疑義付箋貼付分の再審査査定点数の半減



- 診療識別毎に集計（「初診」と「再診」は併せて集計）
- 査定区分の優先順位は「CC契機」、「職員契機」、「審査委員契機」の順