

保険者からの収納状況・医療機関等への診療報酬確定状況(令和5年11月診療分)

(1) 保険者からの収納状況

納入期日(1月19日) 現在

管掌別	令和6年1月(令和5年11月診療分)								令和5年12月以前分 (令和5年10月診療分)		未納計	
	請求		収納			未納			窓口数	金額	窓口数	金額
	窓口数	金額	窓口数	金額	収納率	窓口数	金額	未納率				
協会けんぽ	1	億円 5,296	1	億円 5,296	100	0	億円 0	0	0	0	億円 0	0
船員保険	1	14	1	14	100	0	0	0	0	0	0	0
共済組合	952	1,220	950	1,219	99.9	2	0	0.0	0	0	2	0
健保組合	1,403	3,353	1,400	3,349	99.9	3	4	0.1	1	3	3	7
医療保険合	2,357	9,883	2,352	9,879	99.9	5	4	0.0	1	3	5	7
各法合計	11,961	2,395	11,897	2,394	99.9	64	1	0.1	1	0	65	1
総計	14,318	12,278	14,249	12,273	99.9	69	6	0.0	2	3	70	8

注 億円未満四捨五入のため、金額の合計及び収納率が計算上と不一致の場合がある。

[参考]

健保組合の月末現在における未納状況(前月請求分)

12月末現在

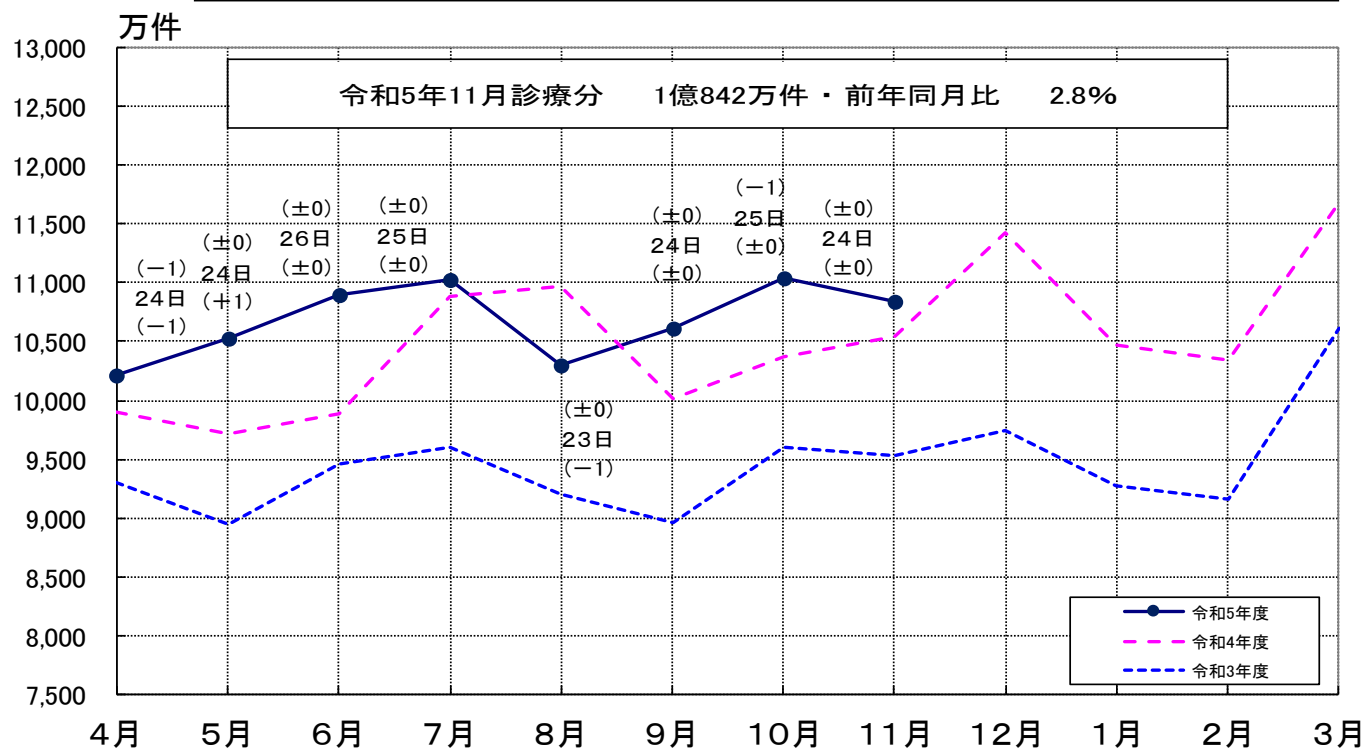
	令和5年12月分 (令和5年10月診療分)		令和5年11月以前分 (令和5年9月診療分以前未納)		未納計	
	納入期日現在の未納	月末現在の未納	納入期日現在の未納	月末現在の未納	納入期日現在	月末現在
窓口数	3	1	1	1	3	1
金額	億円 11	億円 0	億円 3	億円 3	億円 14	億円 3
未納率	% 0.3	% 0.0	—	—	—	—

注 億円未満四捨五入のため、金額及び未納率が計算上と不一致の場合がある。

(2) 医療機関等への診療報酬確定状況

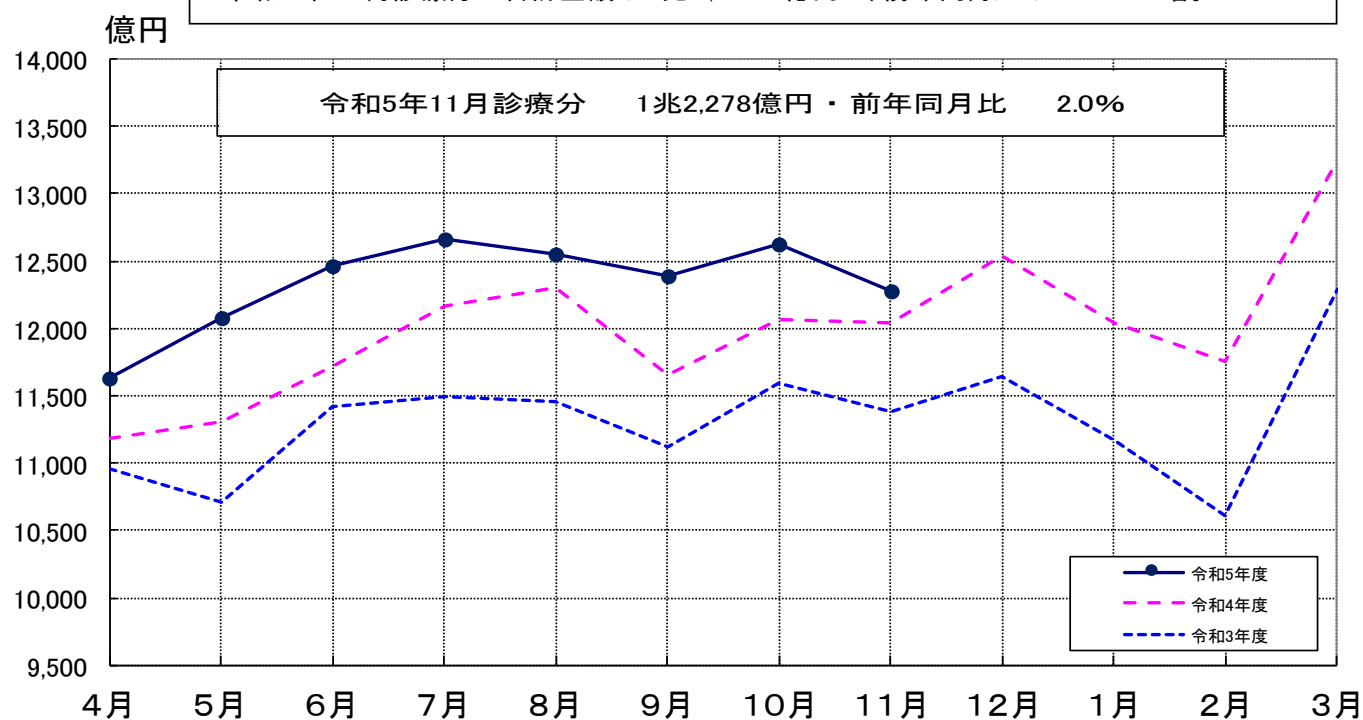
確定件数の推移(合計)

令和5年11月診療分の合計件数は1億842万件で、前年同月比は2.8%の増。
日曜日・祝日を除いた平日の日数については、24日で昨年と同様である。
なお、平日のうち祝日を除く土曜日の日数については、4日で昨年と同様である。



確定金額の推移(合計)

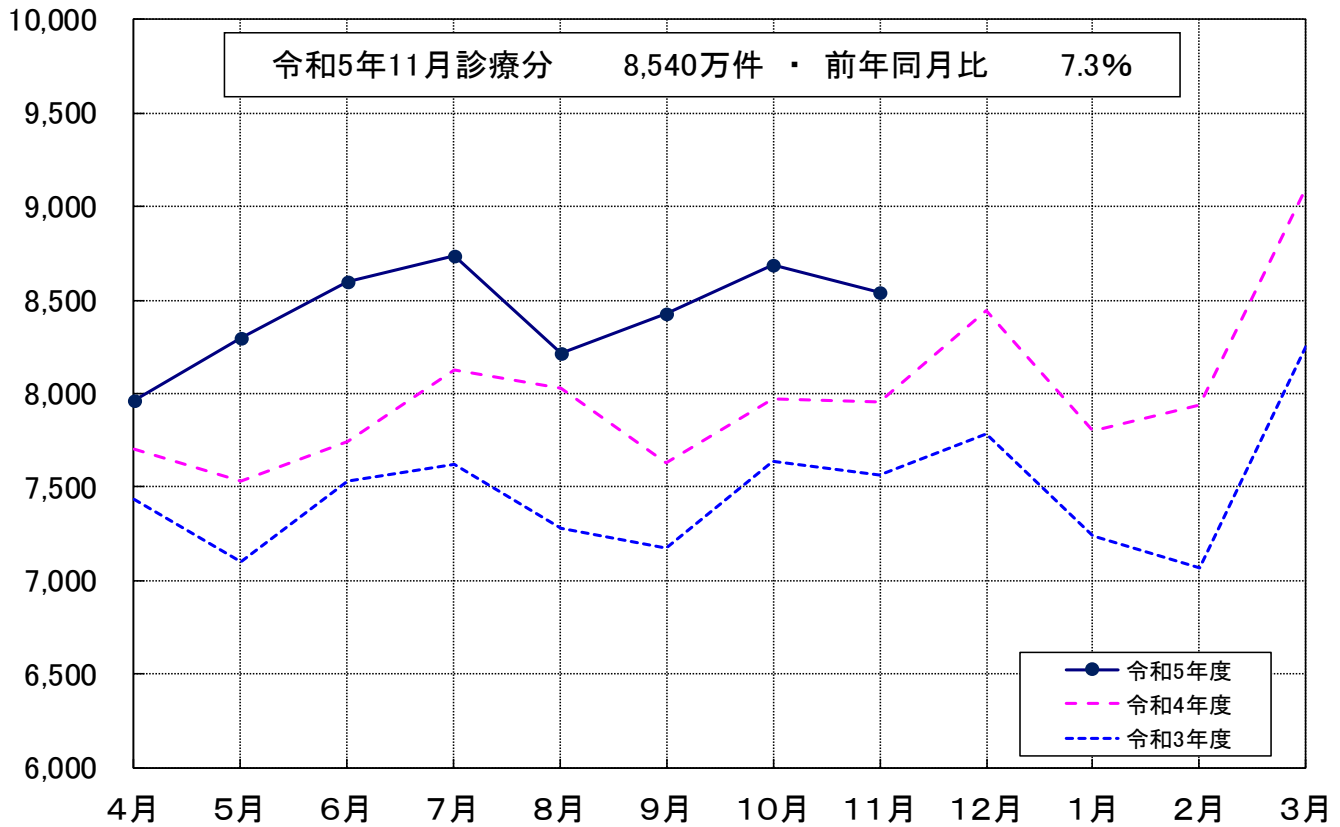
令和5年11月診療分の合計金額は1兆2,278億円で、前年同月比は2.0%の増。



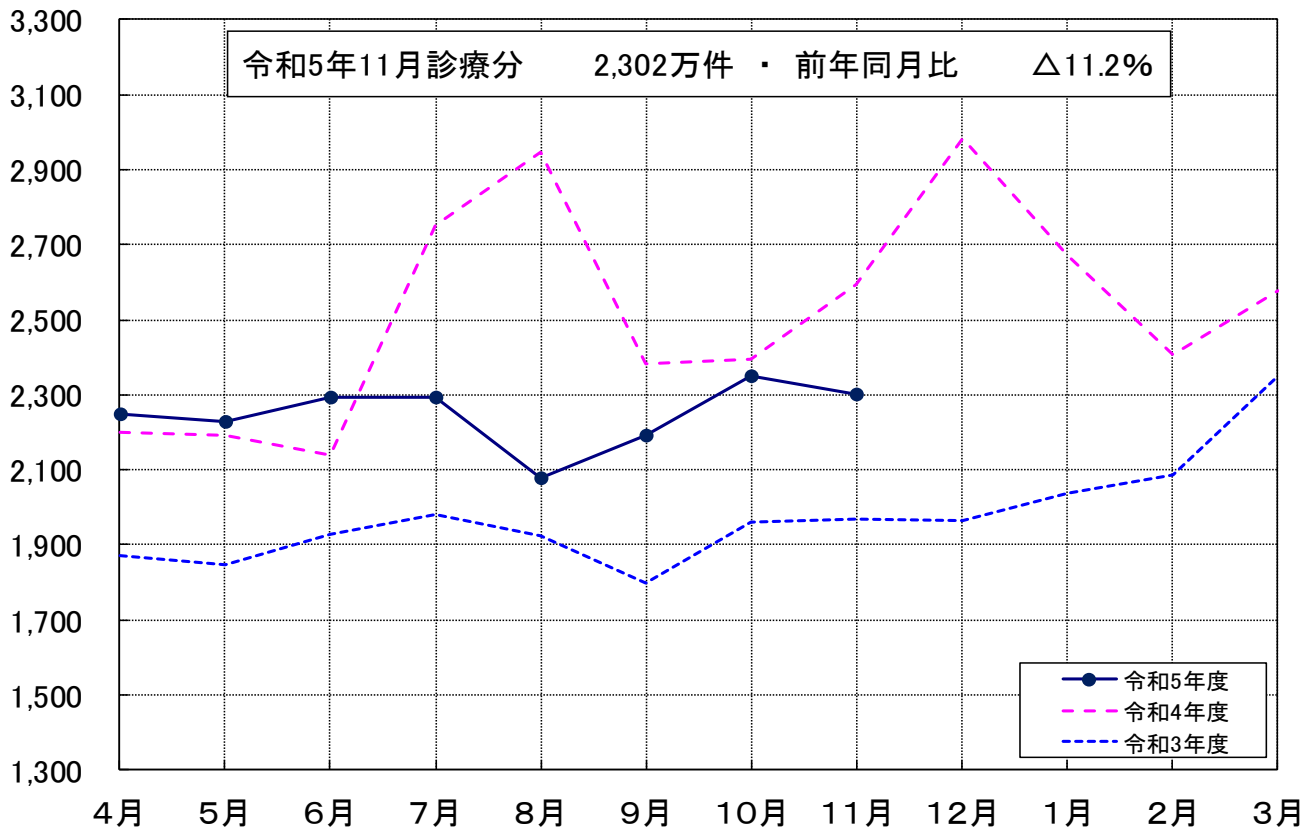
(注) グラフ上の中段の日数は、各月の総日数から日曜日・祝日、8/14~16及び年末年始の休日を除いた医療機関の稼働日数であり、下段の()は、前年同月との差である。また、上段の()は、祝日を除く土曜日の前年同月との差である。

確定件数の推移（制度別）

万件（医療保険）

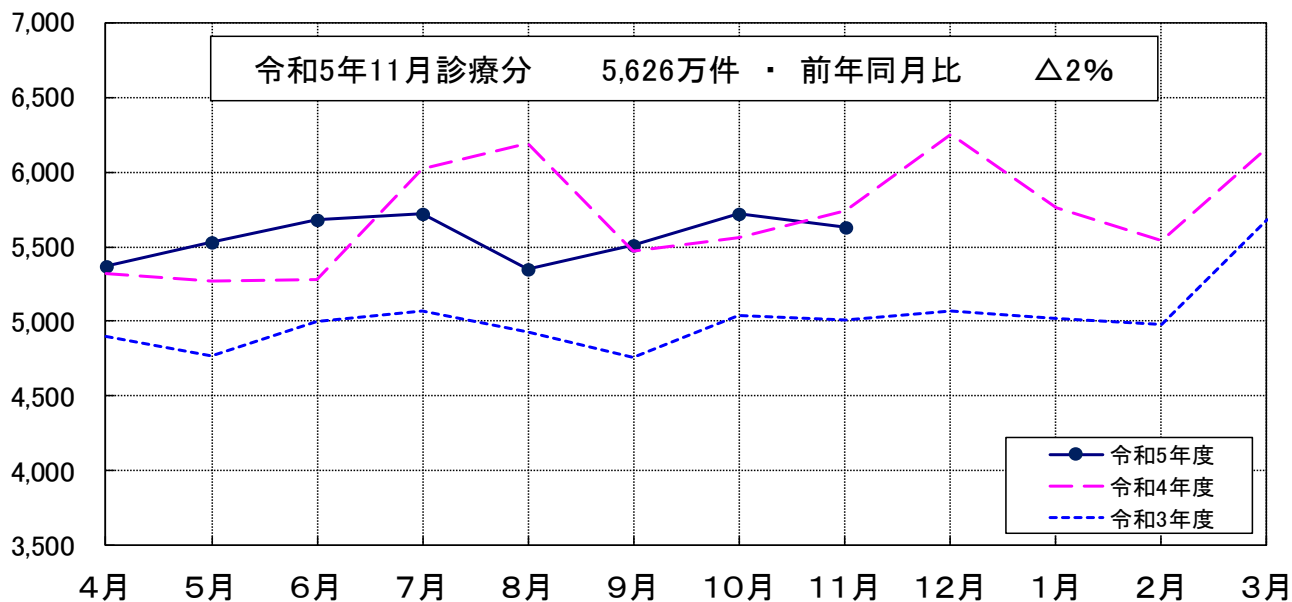


万件（各法）

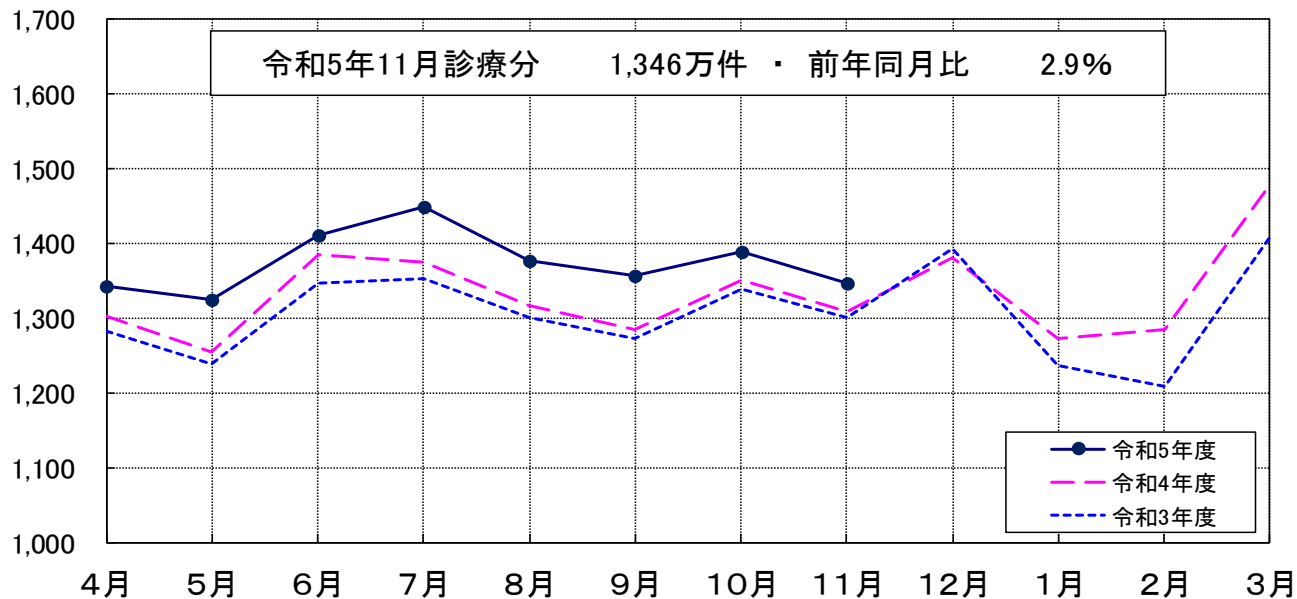


確定件数の推移（診療種別）

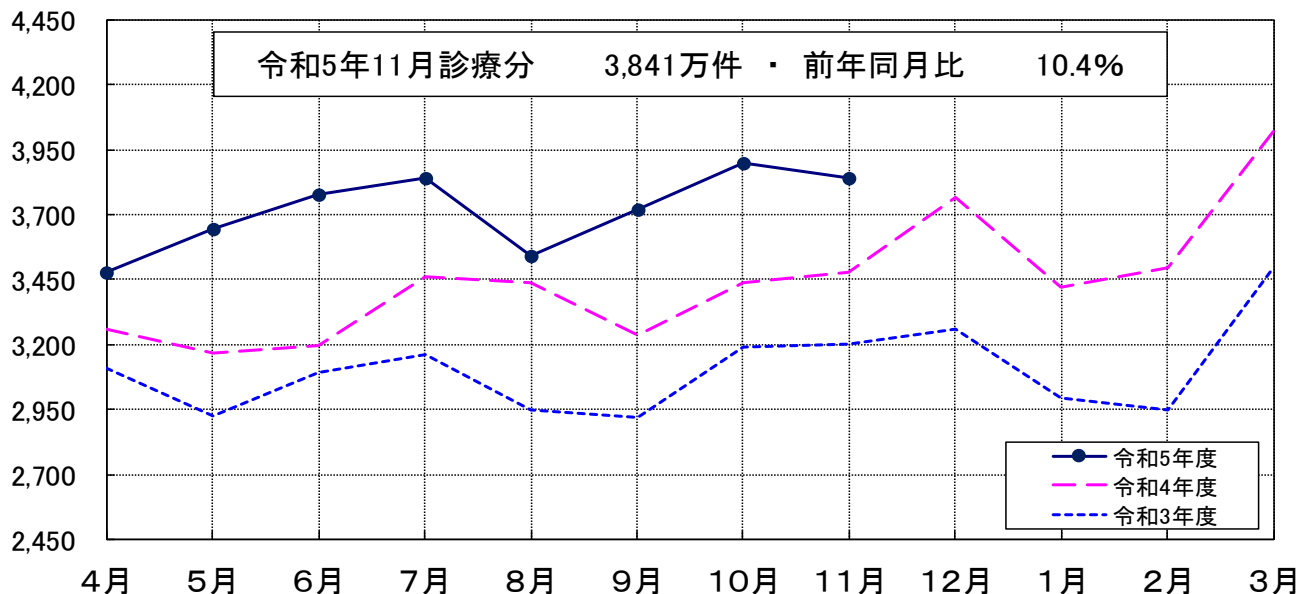
万件（医科）



万件（歯科）

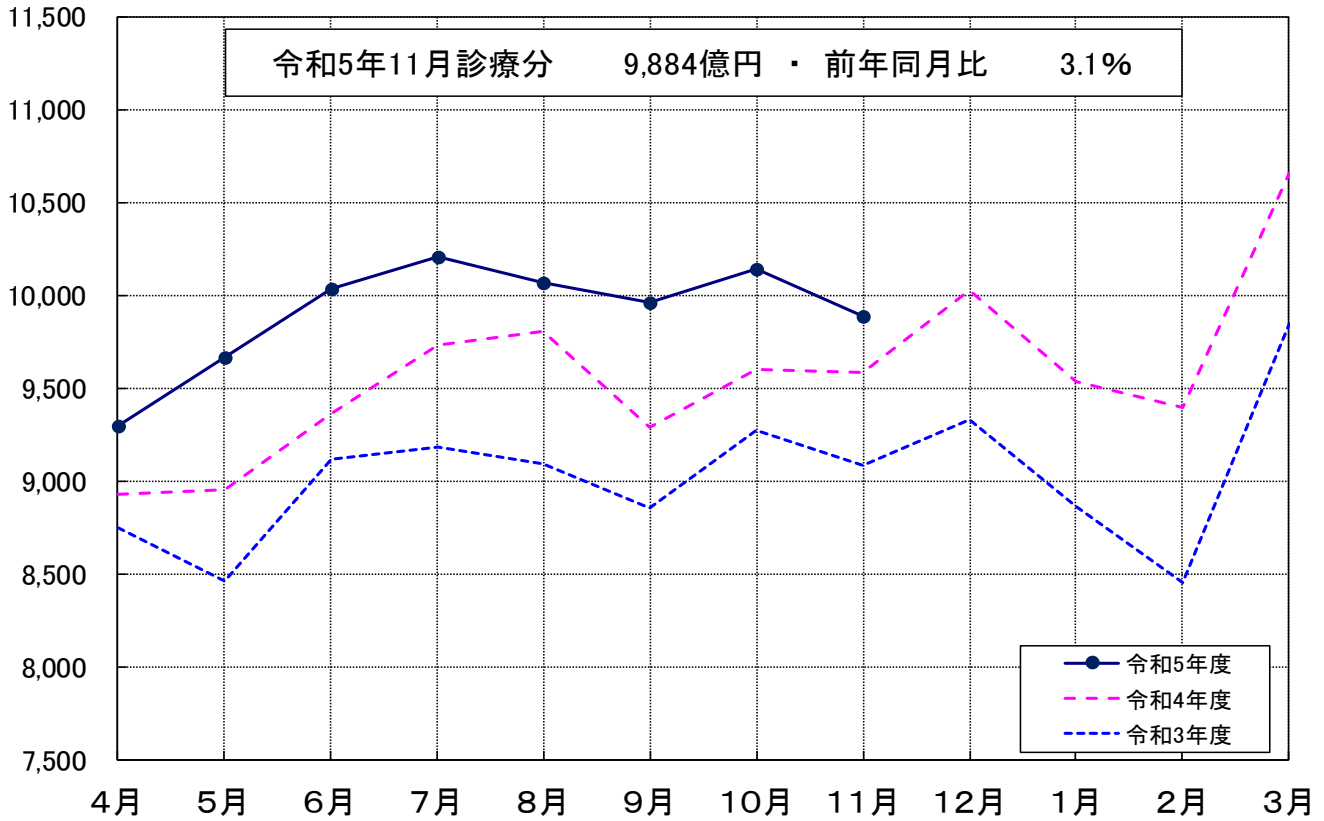


万件（調剤）

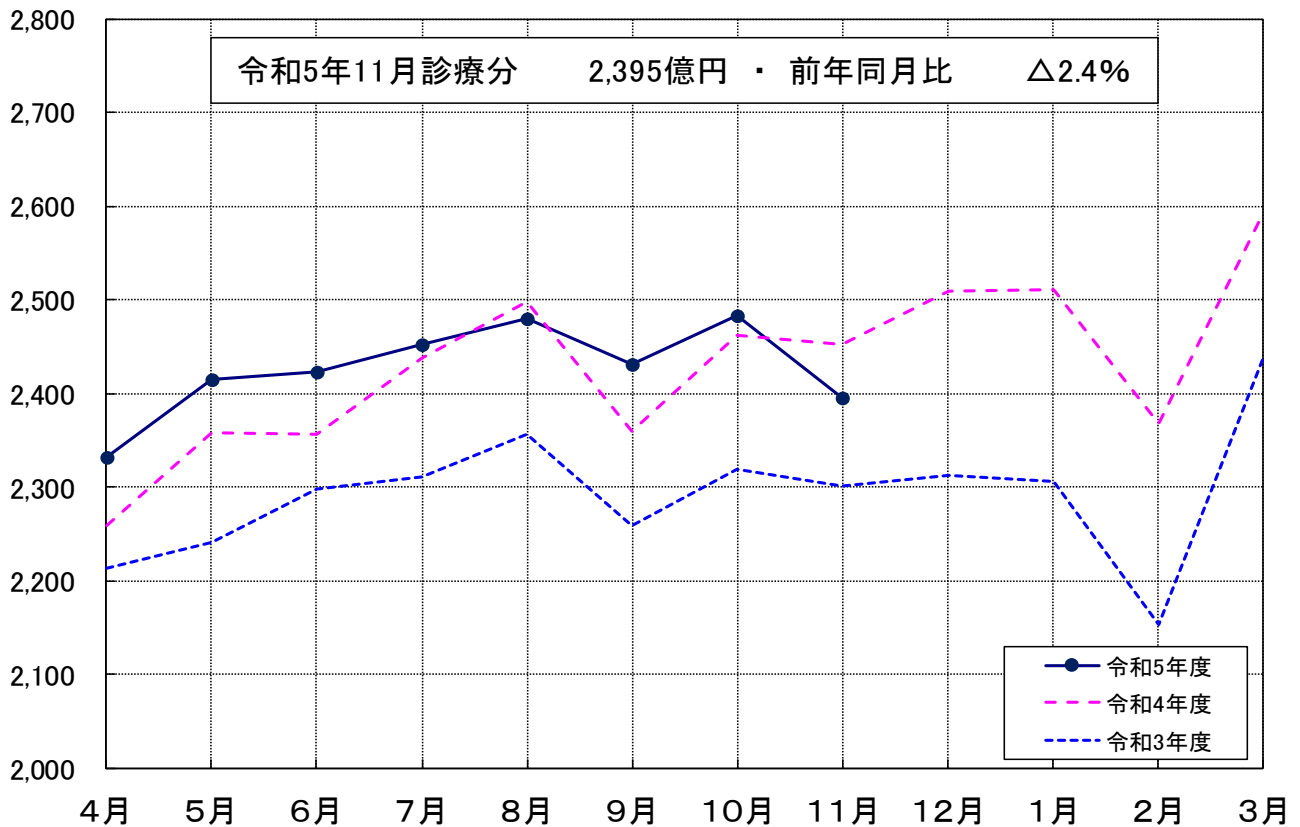


確定金額の推移 (制度別)

億円 (医療保険)

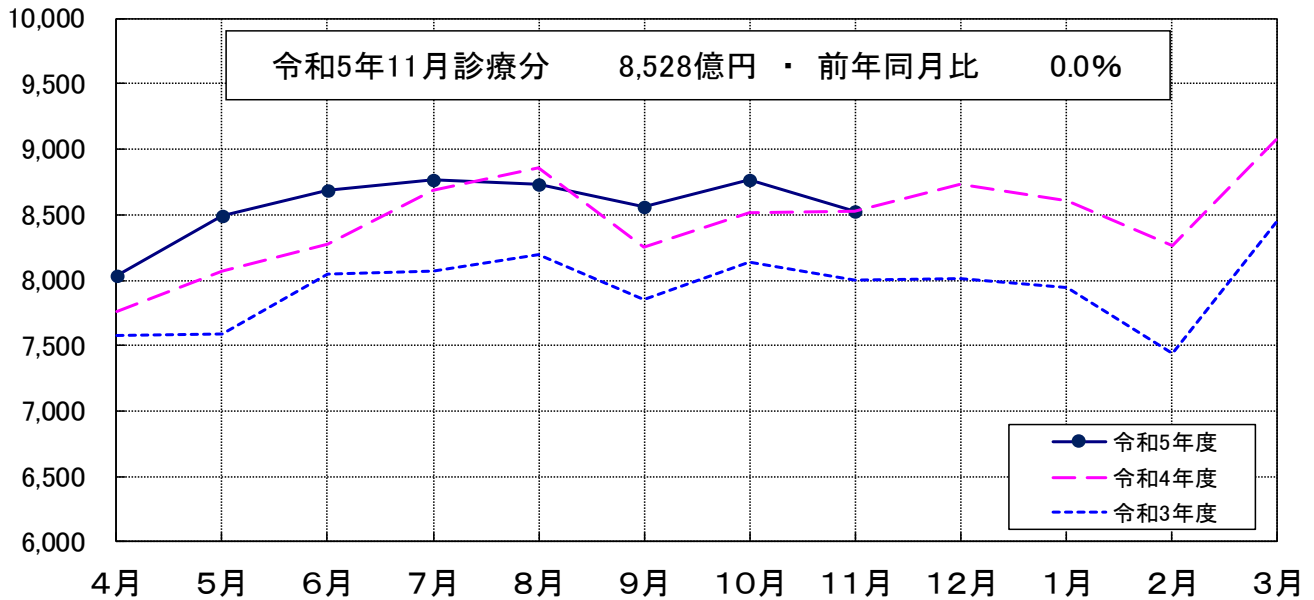


億円 (各法)

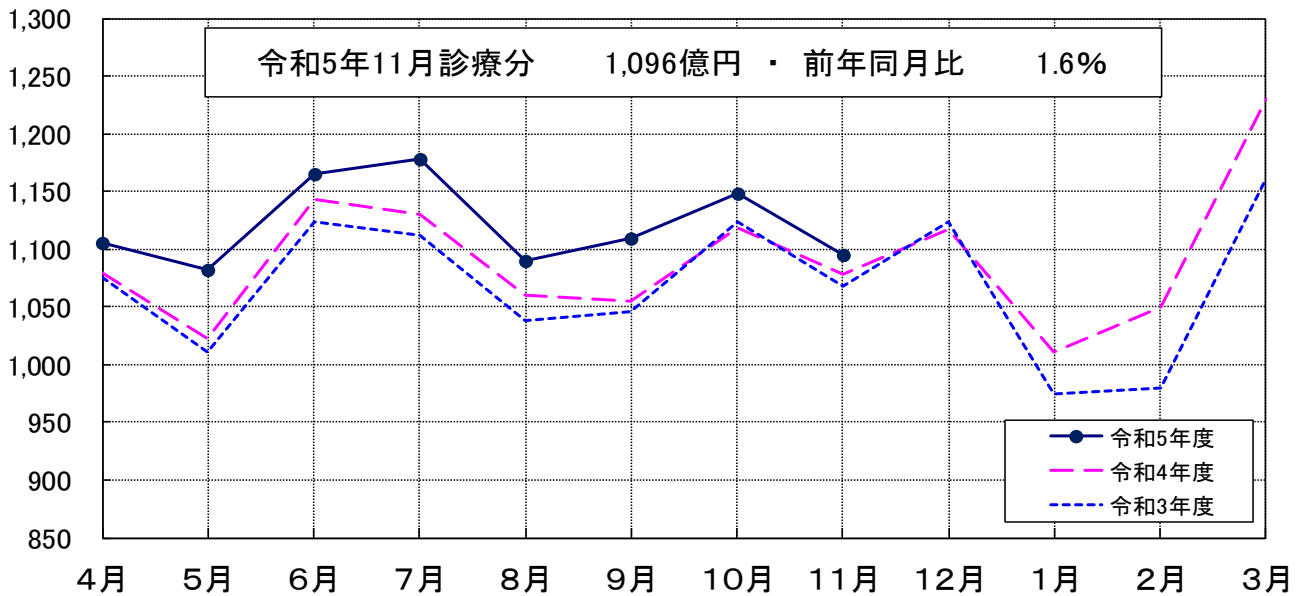


確定金額の推移（診療種別）

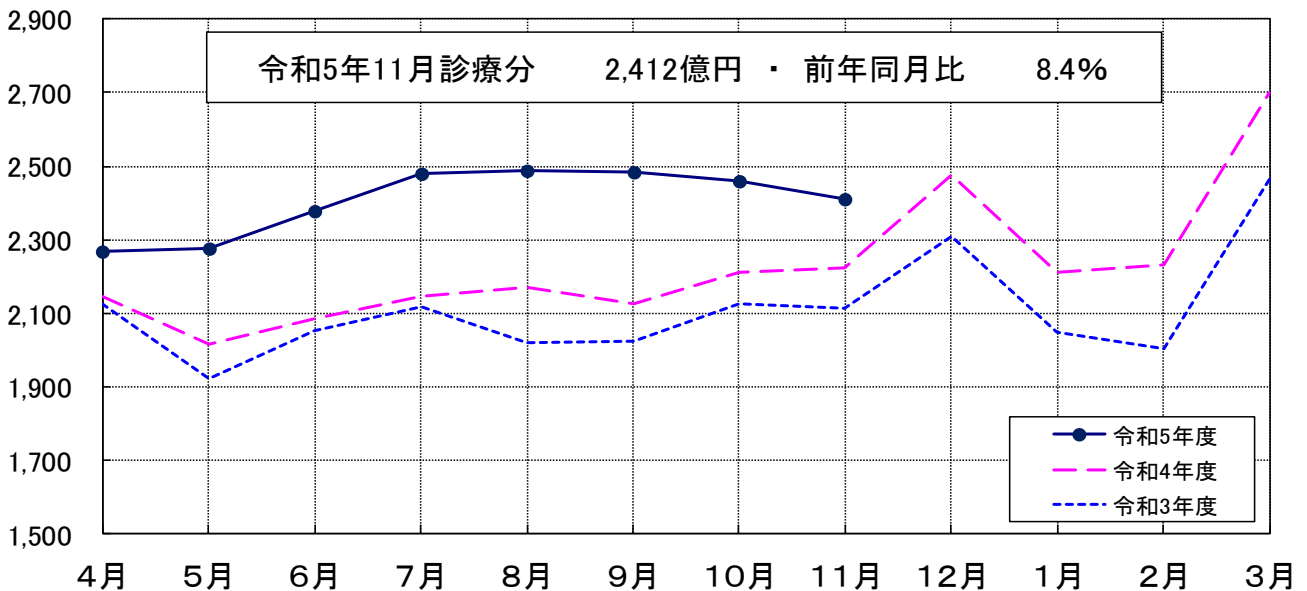
億円（医科）



億円（歯科）



億円（調剤）



令和5年11月診療分 種類別診療報酬確定件数及び対比表

(件数)

種別 管掌別		合計			医科入院			医科入院外			
		件数	対比		件数	対比		件数	対比		
			前月	前年同月		前月	前年同月		前月	前年同月	
医療 保険 険	件	%	%	件	%	%	件	%	%		
	協会けんぽ	43,100,220	98.3	106.6	302,594	98.7	101.3	22,142,055	98.5	105.5	
	船員保険	111,152	99.2	104.3	1,040	95.1	89.9	57,184	99.3	103.8	
	共済組合	11,412,477	99.0	109.6	68,270	99.1	103.7	5,919,850	99.1	108.5	
	健保組合	30,773,242	98.0	107.6	177,389	98.6	100.7	15,669,452	98.1	106.6	
	医療保険合計	85,397,091	98.3	107.3	549,293	98.7	101.4	43,788,541	98.4	106.3	
各 法	自衛官等	94,813	105.0	110.1	791	94.8	99.4	46,658	106.8	109.5	
	生活保護	3,972,822	97.8	101.6	143,650	97.6	104.1	1,930,703	97.4	100.6	
	戦傷病者	2	—	33.3	—	—	—	1	—	100.0	
	自立支援	2,311,190	99.3	104.4	9,303	96.7	102.7	1,197,256	99.2	103.6	
	児童福祉	3,095	103.0	102.0	1,932	102.3	103.8	1,162	103.9	99.2	
	原爆医療	6,560	97.0	91.7	242	95.7	89.3	3,392	95.2	88.9	
	精神保健	1,191	91.5	102.4	1,169	91.1	101.7	—	—	—	
	麻薬取締	—	—	—	—	—	—	—	—	—	
	母子保健	4,833	94.5	97.5	4,830	94.5	97.6	△ 1	△ 33.3	△ 33.3	
	中国残留邦人等	14,099	96.0	94.9	307	100.7	109.3	7,121	95.6	92.5	
	感染症	56,299	71.1	0.9	8,352	68.5	2.9	17,838	72.6	0.4	
	医療観察	2,047	101.6	103.1	813	97.4	95.0	642	109.0	113.2	
	肝炎等治療	14,820	97.3	95.6	105	85.4	78.9	3,693	99.0	91.1	
	特定疾患等	27,344	99.9	98.2	321	109.9	100.9	16,205	99.8	97.6	
	小児慢性	104,732	101.0	100.5	7,347	99.6	103.3	53,566	100.7	99.2	
	措置等医療	58,206	98.5	115.5	1,591	98.6	111.6	31,158	98.6	113.4	
	難病医療	515,179	100.0	105.0	13,359	100.9	104.7	273,362	99.8	104.7	
	特定B型肝炎	2,208	97.3	109.5	1	50.0	100.0	2,207	97.3	109.4	
	石綿救済	361	98.1	99.4	38	152.0	126.7	184	89.8	89.8	
	自治体医療	15,829,091	97.8	124.9	70,649	97.1	111.4	8,067,845	97.9	123.7	
	各法合計	23,018,892	98.0	88.8	264,800	96.3	50.3	11,652,992	98.0	77.1	
総計		108,415,983	98.2	102.8	814,093	97.9	76.2	55,441,533	98.3	98.5	
医療 保険 内 訳	被保険者	協会けんぽ	21,434,097	98.7	105.7	139,223	98.8	103.4	10,926,719	98.9	104.2
		船員保険	32,825	99.1	103.3	308	91.1	80.8	16,581	99.2	102.8
		共済組合	5,811,286	99.5	107.0	34,252	99.5	103.0	3,020,343	99.6	105.6
		健保組合	15,197,315	98.5	106.3	88,318	98.8	102.5	7,688,713	98.6	104.8
		医療保険合計	42,475,523	98.7	106.1	262,101	98.9	103.0	21,652,356	98.9	104.6
	被扶養者	協会けんぽ	15,783,654	98.2	110.3	98,137	97.7	97.6	8,155,239	98.3	109.8
		船員保険	59,771	99.7	108.4	419	99.3	93.7	30,883	99.8	107.8
		共済組合	4,951,879	98.4	111.8	28,318	98.0	101.5	2,562,701	98.5	111.1
		健保組合	13,705,378	97.5	110.3	71,065	97.8	98.5	7,016,299	97.7	109.6
		医療保険合計	34,500,682	98.0	110.5	197,939	97.8	98.4	17,765,122	98.1	109.9
未就学者(再掲)	8,976,046	99.9	104.5	65,930	95.5	94.3	4,732,902	99.9	104.0		
前期高齢者	7割	5,791,323	97.8	103.5	57,015	100.7	105.6	2,997,742	97.8	102.7	
	一般	2,629,563	96.8	97.0	32,238	100.0	99.3	1,373,321	96.7	96.3	
	計	8,420,886	97.5	101.4	89,253	100.5	103.3	4,371,063	97.5	100.6	

(注) 1. 医療保険(内訳)の前期高齢者欄の7割・一般とは給付率の違いであり、7割は65歳以上70歳未満の者、または、70歳以上75歳未満の現役並み所得者、一般はそれ以外の者が対象である。
 2. 合計欄は、食事・生活療養費を除く件数とその対比である。
 3. 「—」は掲げる計数がないもの、「△」は負数のもの、「…」は対比で乖離があるものである。

令和5年11月診療分 種類別診療報酬確定件数及び対比表

(件 数)

種 別 管 掌 別		菌 科			調 剤			食 事・生 活 療 養 費			訪 問 看 護 療 養 費		
		件 数	対 比		件 数	対 比		件 数	対 比		件 数	対 比	
			前 月	前 年 同 月		前 月	前 年 同 月		前 月	前 年 同 月		前 月	前 年 同 月
医 療 保 険	協会けんぽ	5,763,914	96.9	102.4	14,843,705	98.7	110.0	(273,532)	98.9	102.9	47,952	102.0	114.4
	船員保険	13,603	98.3	99.3	39,214	99.5	107.3	(928)	95.4	92.6	111	111.0	101.8
	共済組合	1,474,324	97.1	102.7	3,938,842	99.5	114.2	(59,747)	99.4	106.2	11,191	103.6	124.6
	健保組合	4,235,042	96.6	102.1	10,658,072	98.3	111.9	(157,739)	98.9	102.7	33,287	103.3	116.8
	医療保険合計	11,486,883	96.8	102.3	29,479,833	98.7	111.2	(491,946)	98.9	103.2	92,541	102.7	116.4
各 法	自衛官等	18,849	97.8	103.0	28,504	107.5	116.9	(748)	92.8	100.5	11	100.0	100.0
	生活保護	337,784	98.5	103.0	1,534,592	98.1	102.1	(137,131)	97.6	104.6	26,093	98.8	117.7
	戦傷病者	—	—	—	1	—	20.0	—	—	—	—	—	—
	自立支援	2,264	93.1	93.1	992,030	99.3	104.1	(1,470)	95.8	101.9	110,337	101.2	117.5
	児童福祉	—	—	—	1	50.0	50.0	(1,634)	102.2	104.3	—	—	—
	原爆医療	465	108.9	103.3	2,404	97.4	93.5	(234)	95.1	90.0	57	105.6	123.9
	精神保健	22	115.8	169.2	—	—	—	(1,138)	90.9	102.0	—	—	—
	麻薬取締	—	—	—	—	—	—	—	—	—	—	—	—
	母子保健	—	—	—	4	—	400.0	(4,187)	94.7	96.9	—	—	—
	中国残留邦人等	1,006	96.8	102.2	5,617	96.2	96.4	(284)	99.3	110.1	48	73.8	73.8
	感染症	24	46.2	0.4	30,084	70.9	3.2	(1,621)	71.3	6.8	1	△ 9.1	0.1
	医療観察	—	—	—	260	99.6	103.6	—	—	—	332	100.9	106.4
	肝炎等治療	—	—	—	11,020	96.9	97.4	—	—	—	2	66.7	200.0
	特定疾患等	88	91.7	112.8	10,683	99.7	98.8	(307)	110.4	102.0	47	109.3	117.5
	小児慢性	1,414	93.7	97.9	33,555	101.4	100.3	(5,753)	99.4	102.2	8,850	103.3	107.2
	措置等医療	3,459	93.6	105.7	21,932	99.2	120.7	(1,475)	100.1	112.6	66	115.8	134.7
	難病医療	2,527	95.4	106.4	211,922	99.9	105.2	(1,170)	101.0	105.0	14,009	104.3	109.1
	特定B型肝炎	—	—	—	—	—	—	—	—	—	—	—	—
	石綿救済	2	200.0	66.7	127	100.0	108.5	(37)	160.9	142.3	10	100.0	125.0
	自治体医療	1,610,107	97.0	107.4	6,051,173	97.9	132.6	(6,961)	95.9	108.4	29,317	104.0	123.7
各法合計	1,978,011	97.3	106.2	8,933,909	98.1	108.0	(164,150)	97.2	91.5	189,180	101.6	116.5	
総 計		13,464,894	96.9	102.9	38,413,742	98.5	110.4	(656,096)	98.5	100.0	281,721	102.0	116.5
医 療 保 険	協会けんぽ	3,235,621	97.0	104.4	7,124,595	99.2	108.8	(126,786)	98.9	105.1	7,939	101.1	116.2
	船員保険	4,987	99.2	102.8	10,941	99.1	105.2	(274)	86.4	84.3	8	114.3	88.9
	共済組合	827,183	97.3	103.2	1,927,455	100.3	111.3	(30,570)	99.8	105.7	2,053	104.5	135.2
	健保組合	2,351,617	96.9	104.3	5,062,912	98.9	109.7	(80,165)	99.2	104.4	5,755	104.6	120.7
	医療保険合計	6,419,408	97.0	104.2	14,125,903	99.2	109.4	(237,795)	99.1	104.9	15,755	102.8	120.0
内 訳	協会けんぽ	1,829,828	96.6	99.2	5,665,517	98.5	115.4	(84,785)	98.0	99.6	34,933	102.0	115.2
	船員保険	6,824	97.9	98.9	21,554	100.1	113.2	(354)	101.4	95.9	91	109.6	104.6
	共済組合	562,427	96.6	100.1	1,789,680	98.8	117.3	(23,731)	98.2	103.4	8,753	103.6	122.0
	健保組合	1,644,026	96.1	99.2	4,948,124	97.8	115.8	(60,396)	97.9	100.9	25,864	103.3	117.1
	医療保険合計	4,043,105	96.4	99.3	12,424,875	98.3	115.8	(169,266)	98.0	100.6	69,641	102.7	116.7
未就学者(再掲)	595,803	98.5	94.9	3,567,348	100.1	107.2	(49,189)	95.9	95.8	14,063	104.5	115.3	
前 期 高 齢 者	7割	730,369	97.5	105.0	2,001,926	97.9	104.2	(54,215)	100.5	106.4	4,271	100.4	108.6
	一般	294,001	97.0	99.1	927,129	96.7	97.4	(30,670)	100.2	99.8	2,874	105.8	104.5
	計	1,024,370	97.4	103.3	2,929,055	97.5	101.9	(84,885)	100.4	103.9	7,145	102.5	106.9

(注) 1. 医療保険(内訳)の前期高齢者欄の7割・一般とは給付率の違いであり、7割は65歳以上70歳未満の者、または、70歳以上75歳未満の現役並み所得者、一般はそれ以外の者が対象である。
 2. 合計欄は、食事・生活療養費を除く件数とその対比である。
 3. 「-」は掲げる計数がないもの、「△」は負数のもの、「…」は対比で乖離があるものである。

令和5年11月診療分 種類別診療報酬確定金額及び対比表

(金額)

種別 管掌別		合計			医科入院			医科入院外			
		金額	対比		金額	対比		金額	対比		
			前月	前年同月		前月	前年同月		前月	前年同月	
		千円	%	%	千円	%	%	千円	%	%	
医療 保険	協会けんぽ	529,598,737	97.6	102.7	157,159,759	97.1	103.3	213,868,025	98.2	100.0	
	船員保険	1,447,957	90.9	96.3	488,388	79.6	90.8	540,259	98.1	97.4	
	共済組合	121,973,086	97.9	105.3	31,726,312	97.8	108.2	52,264,755	98.2	101.2	
	健保組合	335,330,693	97.1	103.0	86,775,455	96.8	103.6	142,211,463	97.4	99.6	
	医療保険合計	988,350,473	97.5	103.1	276,149,914	97.1	103.9	408,884,502	97.9	100.0	
各 法	自衛官等	1,102,409	92.5	94.4	343,108	79.3	85.4	410,721	101.2	94.9	
	生活保護	150,256,738	96.1	103.6	77,611,322	95.4	104.4	35,985,327	96.6	102.3	
	戦傷病者	10	—	77.3	—	—	—	1	—	104.9	
	自立支援	33,566,068	98.2	104.1	2,009,186	95.3	100.5	18,075,544	98.4	100.9	
	児童福祉	265,506	99.2	106.1	208,280	99.3	108.2	4,453	102.0	90.1	
	原爆医療	305,361	101.9	96.8	150,878	100.8	93.8	89,410	107.9	99.8	
	精神保健	492,321	89.2	102.4	452,115	89.0	102.6	—	—	—	
	麻薬取締	—	—	—	—	—	—	—	—	—	
	母子保健	558,457	94.7	95.6	476,618	94.6	95.8	△ 13	△ 79.3	△ 472.0	
	中国残留邦人等	447,623	99.9	103.9	190,399	104.5	116.7	134,201	96.1	95.6	
	感染症	1,638,708	67.0	7.4	970,643	67.2	12.8	144,628	67.8	1.2	
	医療観察	1,397,757	95.3	96.4	1,275,541	94.3	95.0	94,369	110.6	113.3	
	肝炎等治療	238,073	96.6	94.0	5,764	90.4	80.2	46,952	95.7	88.3	
	特定疾患等	159,303	97.9	95.6	18,382	104.7	99.7	77,868	95.4	93.3	
	小児慢性	2,265,797	99.7	104.2	599,999	98.3	107.0	829,355	100.9	100.9	
	措置等医療	1,003,160	92.0	108.3	546,017	90.3	107.2	220,056	93.9	107.1	
	難病医療	11,456,513	101.4	109.9	1,669,002	100.3	110.4	4,341,271	102.2	105.8	
	特定B型肝炎	10,500	97.7	112.0	1	9.1	61.9	10,500	97.8	111.8	
	石綿救済	14,801	117.5	142.9	6,456	170.4	284.7	6,186	86.8	92.7	
	自治体医療	34,296,218	96.8	125.5	3,324,167	95.9	114.2	17,404,566	96.5	128.1	
各法合計	239,475,325	96.5	97.6	89,857,878	95.0	97.0	77,875,394	97.3	91.5		
総計		1,227,825,798	97.3	102.0	366,007,791	96.5	102.1	486,759,896	97.8	98.5	
医療 保険 （ 内 訳）	被 保 険 者	協会けんぽ	257,568,426	97.9	103.6	70,227,378	97.0	106.2	105,155,110	98.8	100.1
		船員保険	465,330	89.7	93.2	154,943	78.2	81.8	172,002	97.7	100.4
		共済組合	64,430,990	98.6	104.4	15,717,027	98.7	108.6	27,998,633	99.2	100.3
		健保組合	173,408,514	97.4	103.7	43,442,796	97.2	106.3	73,304,580	97.9	99.9
		医療保険合計	495,873,260	97.8	103.7	129,542,145	97.3	106.5	206,630,325	98.5	100.1
	被 扶 養 者	協会けんぽ	165,931,460	97.4	102.0	46,093,518	96.7	99.1	69,504,496	97.7	99.2
		船員保険	602,141	93.8	99.3	160,006	80.1	91.8	250,361	100.3	97.5
		共済組合	47,484,105	96.8	103.7	12,437,696	95.6	102.5	20,401,506	96.9	99.9
		健保組合	130,628,186	96.8	102.6	31,928,938	95.9	100.6	56,922,606	96.8	99.0
		医療保険合計	344,645,892	97.1	102.5	90,620,159	96.3	100.1	147,078,969	97.2	99.3
	未 就 学 者 （ 再 掲）	7割	95,055,318	97.8	104.8	35,478,388	98.5	107.2	35,726,503	97.9	104.0
		一般	52,776,003	96.4	98.3	20,509,223	96.9	100.2	19,448,704	96.3	97.6
		計	147,831,321	97.3	102.4	55,987,610	97.9	104.5	55,175,208	97.4	101.6

(注) 1. 医療保険（内訳）の前期高齢者欄の7割・一般とは給付率の違いであり、7割は65歳以上70歳未満の者、または、70歳以上75歳未満の現役並み所得者、一般はそれ以外の者が対象である。
 2. 数値は、突合点検による原審査結果を反映したものである。
 3. 「-」は掲げる計数がないもの、「0」は表示単位に満たないもの、「△」は負数のもの、「…」は対比で乖離があるものである。

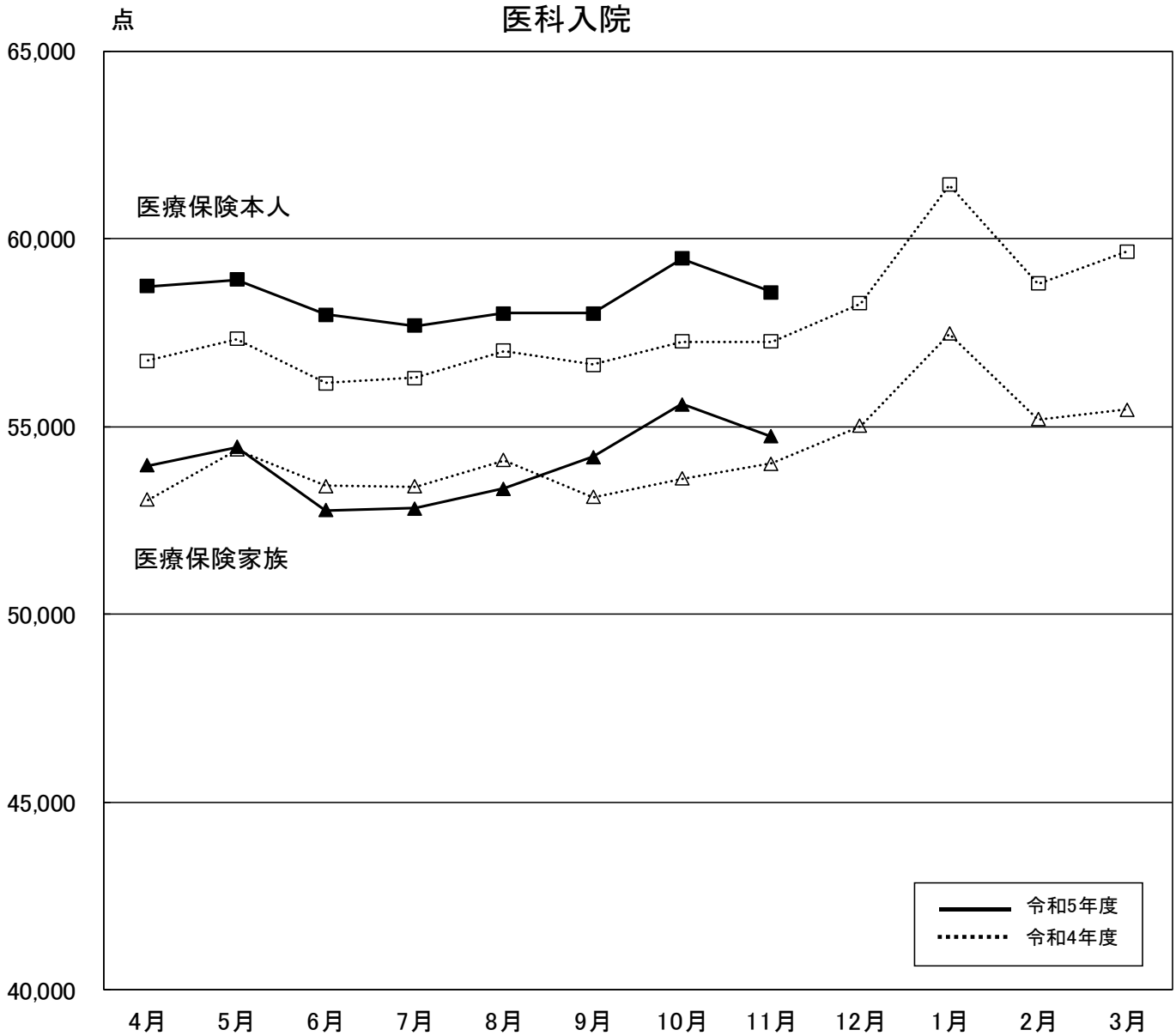
令和5年11月診療分 種類別診療報酬確定金額及び対比表

(金額)

種別 管掌別		歯科			調剤			食事・生活療養費			訪問看護療養費		
		金額	対比		金額	対比		金額	対比		金額	対比	
			前月	前年同月		前月	前年同月		前月	前年同月		前月	前年同月
		千円	%	%	千円	%	%	千円	%	%	千円	%	%
医療 保険	協会けんぽ	51,165,440	95.2	101.0	103,323,113	98.5	108.3	1,395,590	97.5	101.6	2,686,810	100.5	117.6
	船員保険	126,997	94.5	96.4	280,443	99.7	105.7	6,207	84.6	84.4	5,664	108.0	89.7
	共済組合	12,104,017	95.8	102.4	25,030,232	98.5	112.3	263,366	98.0	106.1	584,404	102.1	126.3
	健保組合	35,863,223	95.2	101.4	68,042,240	98.0	110.5	687,945	97.7	101.8	1,750,367	101.3	118.3
	医療保険合計	99,259,678	95.3	101.3	196,676,027	98.3	109.5	2,353,108	97.6	102.1	5,027,244	101.0	118.7
各 法	自衛官等	178,265	94.7	100.2	166,626	103.7	109.5	2,705	84.8	91.9	983	100.8	105.2
	生活保護	6,117,045	96.7	100.6	21,975,939	97.5	100.4	4,951,702	95.7	103.4	3,615,402	97.8	127.7
	戦傷病者	—	—	—	9	—	74.0	—	—	—	—	—	—
	自立支援	11,092	86.6	106.0	7,355,529	97.6	100.7	49,697	95.4	102.9	6,065,021	99.8	122.1
	児童福祉	—	—	—	3	47.0	90.1	52,771	98.8	99.9	—	—	—
	原爆医療	9,055	115.3	108.7	41,563	93.4	96.7	7,744	98.4	92.3	6,712	98.4	130.5
	精神保健	218	112.0	136.1	—	—	—	39,988	91.4	100.2	—	—	—
	麻薬取締	—	—	—	—	—	—	—	—	—	—	—	—
	母子保健	—	—	—	3	…	383.9	81,849	95.4	94.5	—	—	—
	中国残留邦人等	19,890	97.6	106.4	87,464	97.2	93.2	7,915	101.8	114.1	7,755	96.2	102.1
	感染症	388	41.8	2.4	504,117	66.8	29.0	23,249	72.8	10.3	△ 4,318	…	△ 4.2
	医療観察	—	—	—	5,840	97.0	113.8	—	—	—	22,007	100.7	115.7
	肝炎等治療	—	—	—	185,278	97.0	96.1	—	—	—	79	99.7	99.9
	特定疾患等	372	61.2	84.7	57,744	100.3	97.5	3,884	89.7	92.6	1,054	107.5	116.3
	小児慢性	4,031	91.2	107.6	613,767	99.5	104.6	21,968	95.1	98.2	196,677	100.0	109.5
	措置等医療	28,971	92.2	105.0	154,970	93.6	114.2	50,858	98.7	111.0	2,290	106.2	110.1
	難病医療	8,970	88.9	110.4	4,239,111	100.4	110.4	40,464	102.0	105.1	1,157,695	103.9	125.9
	特定B型肝炎	—	—	—	—	—	—	—	—	—	—	—	—
	石綿救済	4	303.3	64.4	944	122.6	96.7	682	198.2	265.7	529	94.3	291.9
	自治体医療	3,946,378	96.4	110.3	9,137,233	97.7	133.3	40,999	94.2	106.2	442,875	101.8	125.6
各法合計	10,324,678	96.5	104.0	44,526,140	97.3	103.8	5,376,474	95.6	99.4	11,514,761	99.6	122.6	
総計		109,584,356	95.4	101.6	241,202,168	98.1	108.4	7,729,582	96.2	100.2	16,542,006	100.0	121.4
医療 保険	協会けんぽ	29,645,317	95.3	102.7	51,574,694	98.9	108.1	548,511	97.7	104.5	417,415	101.3	117.0
	船員保険	52,653	95.9	99.7	83,179	95.8	101.4	2,102	79.5	73.0	451	122.7	60.1
	共済組合	7,029,451	95.6	102.3	13,462,543	98.7	109.9	119,046	97.7	105.5	104,290	103.2	135.8
	健保組合	20,790,543	95.4	103.0	35,242,364	97.9	109.3	314,988	97.8	104.2	313,244	102.9	115.3
	医療保険合計	57,517,964	95.4	102.7	100,362,780	98.5	108.7	984,647	97.7	104.4	835,400	102.1	118.3
内 訳	協会けんぽ	14,663,785	94.8	98.3	33,379,870	98.8	114.4	477,963	97.0	99.1	1,811,828	99.3	118.3
	船員保険	55,562	93.9	97.9	130,082	102.1	116.6	1,773	91.1	85.7	4,357	110.6	90.3
	共済組合	4,294,083	95.6	100.3	9,786,004	98.5	115.6	114,054	97.6	103.0	450,762	101.1	124.1
	健保組合	12,858,271	95.0	99.3	27,349,534	98.4	114.6	278,044	97.1	99.7	1,290,793	101.1	120.4
	医療保険合計	31,871,700	95.0	99.0	70,645,491	98.6	114.7	871,833	97.1	99.8	3,557,740	100.2	119.7
前 期 高 齢 者	未就学者(再掲)	4,450,845	98.2	94.9	14,347,262	100.5	110.0	156,614	95.3	96.1	911,881	100.8	119.4
	7割	6,655,917	95.8	102.9	16,554,538	97.0	102.5	298,308	98.8	104.2	341,663	101.9	119.4
	一般	3,214,096	95.5	96.5	9,113,219	95.8	96.1	198,318	97.4	98.0	292,442	106.6	108.5
計		9,870,014	95.7	100.7	25,667,757	96.5	100.2	496,627	98.2	101.6	634,105	104.0	114.1

(注) 1. 医療保険(内訳)の前期高齢者欄の7割・一般とは給付率の違いであり、7割は65歳以上70歳未満の者、または、70歳以上75歳未満の現役並み所得者、一般はそれ以外の者が対象である。
 2. 数値は、突合点検による原審査結果を反映したものである。
 3. 「—」は掲げる数がないもの、「0」は表示単位に満たないもの、「△」は負数のもの、「…」は対比で乖離があるものである。

診療種別 診療報酬等諸率の推移(1件当たり点数)

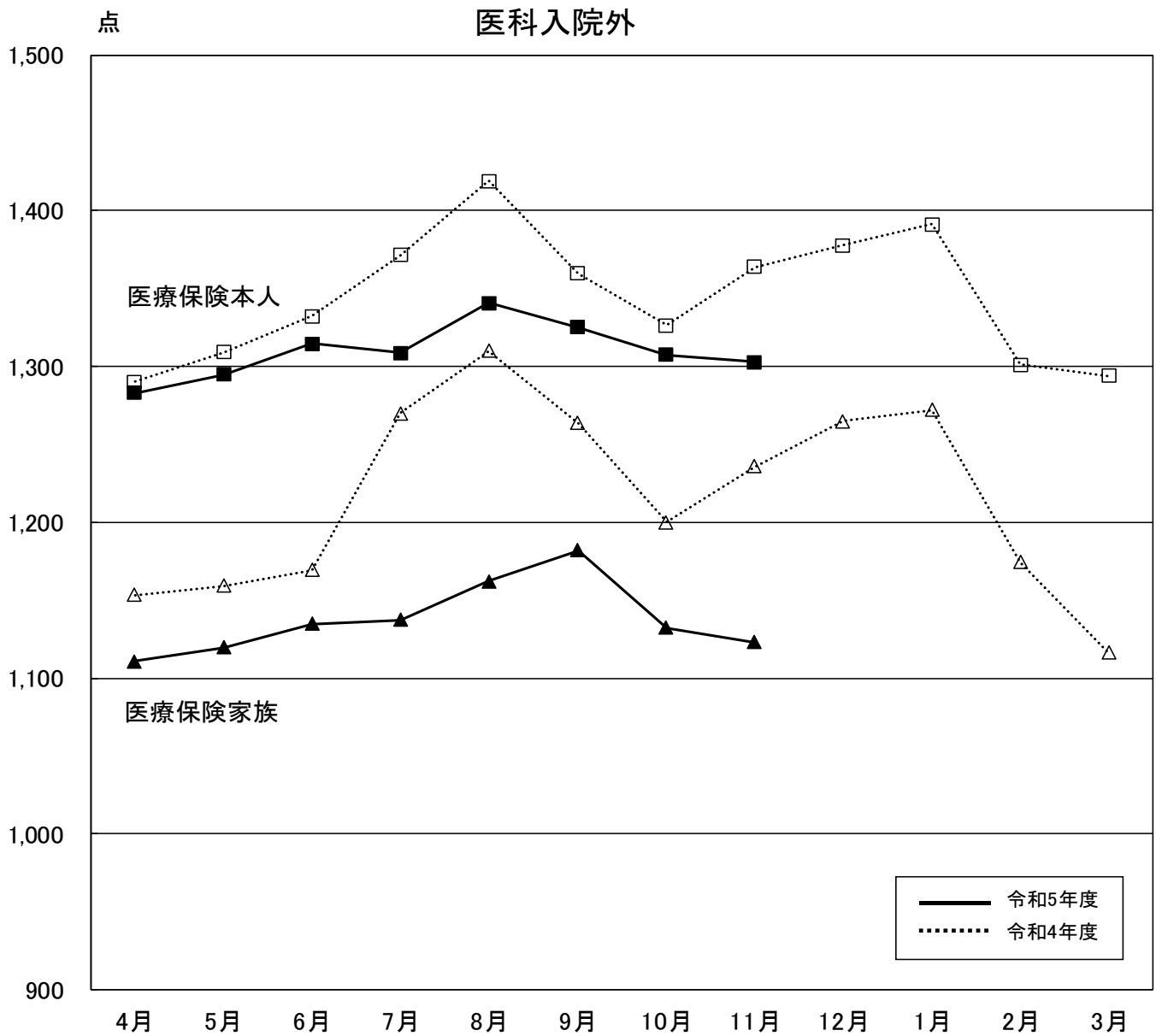


(単位：点)

区分		4月	5月	6月	7月	8月	9月	10月	11月	12月	1月	2月	3月
医療保険本人	令和4年度	56,757	57,330	56,148	56,295	57,022	56,650	57,265	57,261	58,277	61,431	58,800	59,662
	伸び率(%)	2.4	3.3	▲ 0.9	0.7	1.2	▲ 0.1	▲ 0.5	▲ 0.5	1.4	3.2	3.4	3.4
	令和5年度	58,740	58,903	57,986	57,674	58,023	58,009	59,478	58,585				
	伸び率(%)	3.5	2.7	3.3	2.4	1.8	2.4	3.9	2.3				
医療保険家族	令和4年度	53,044	54,378	53,414	53,395	54,096	53,120	53,618	54,014	55,023	57,466	55,198	55,460
	伸び率(%)	3.0	4.4	3.7	3.9	3.2	0.9	1.7	2.0	2.9	3.5	1.9	2.1
	令和5年度	53,959	54,448	52,776	52,822	53,342	54,183	55,601	54,744				
	伸び率(%)	1.7	0.1	▲ 1.2	▲ 1.1	▲ 1.4	2.0	3.7	1.4				

注1 1件当たり点数とは、医科点数と食事・生活療養費(医科分のみ)点数換算後の合計点数を、医科の件数で除したものである。

注2 伸び率は、対前年同月比の数値である。



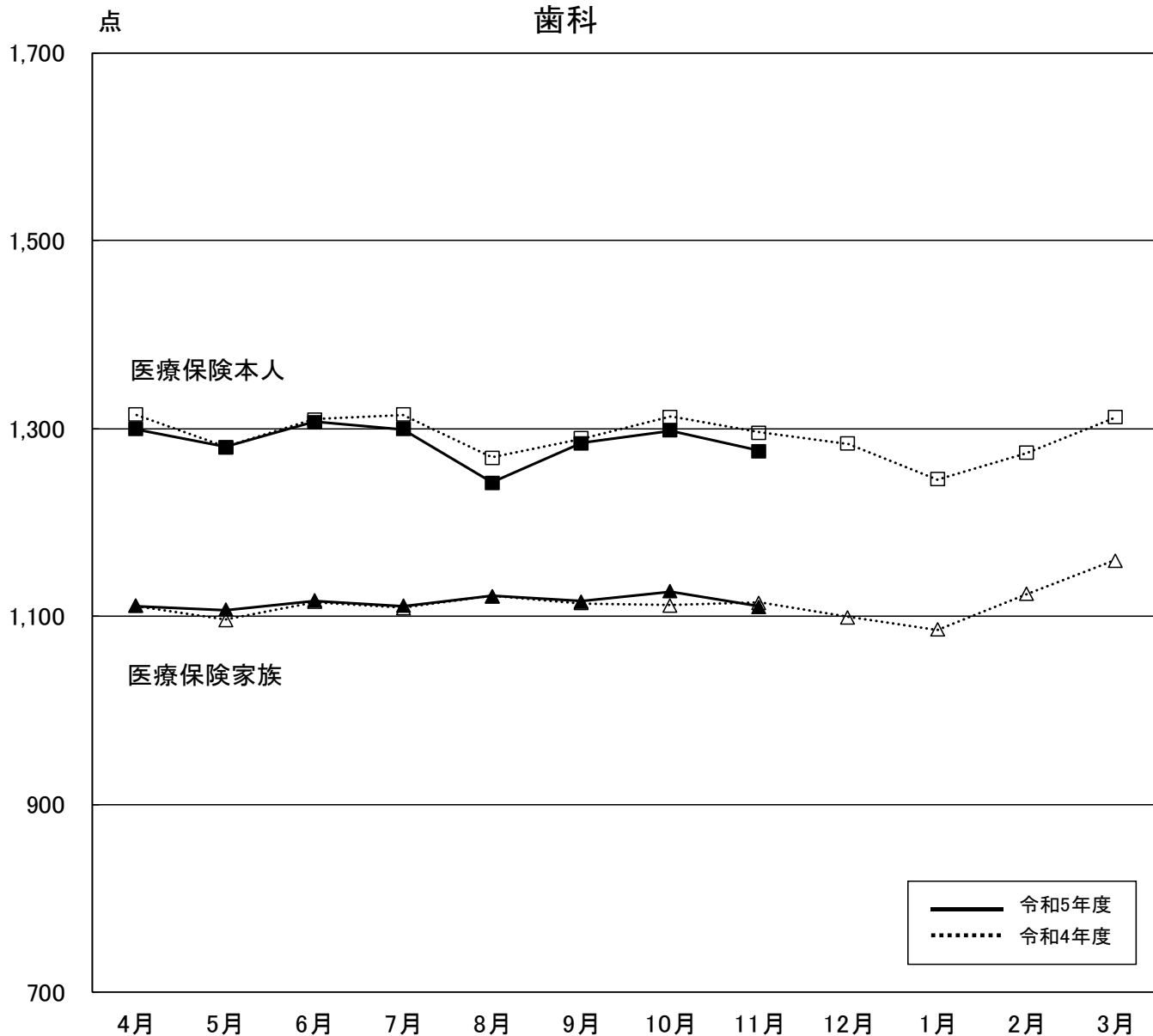
(単位：点)

区分	4月	5月	6月	7月	8月	9月	10月	11月	12月	1月	2月	3月	
医療保険本人	令和4年度	1,290	1,309	1,332	1,371	1,419	1,360	1,327	1,364	1,378	1,391	1,301	1,294
	伸び率(%)	1.0	2.3	2.9	6.6	7.6	4.4	3.3	7.2	8.3	4.5	▲ 1.7	▲ 1.5
	令和5年度	1,283	1,295	1,315	1,309	1,341	1,325	1,308	1,303				
	伸び率(%)	▲ 0.6	▲ 1.1	▲ 1.3	▲ 4.6	▲ 5.5	▲ 2.5	▲ 1.4	▲ 4.5				
医療保険家族	令和4年度	1,153	1,159	1,169	1,270	1,310	1,264	1,200	1,236	1,265	1,272	1,175	1,116
	伸び率(%)	3.1	3.7	2.2	9.8	11.6	8.0	6.8	11.3	12.9	6.6	▲ 2.5	▲ 4.6
	令和5年度	1,111	1,120	1,135	1,138	1,162	1,182	1,132	1,123				
	伸び率(%)	▲ 3.7	▲ 3.4	▲ 2.9	▲ 10.4	▲ 11.3	▲ 6.5	▲ 5.6	▲ 9.1				

注1 伸び率は、対前年同月比の数値である。

注2 数値は、突合点検による原審査結果を反映したものである。

歯科



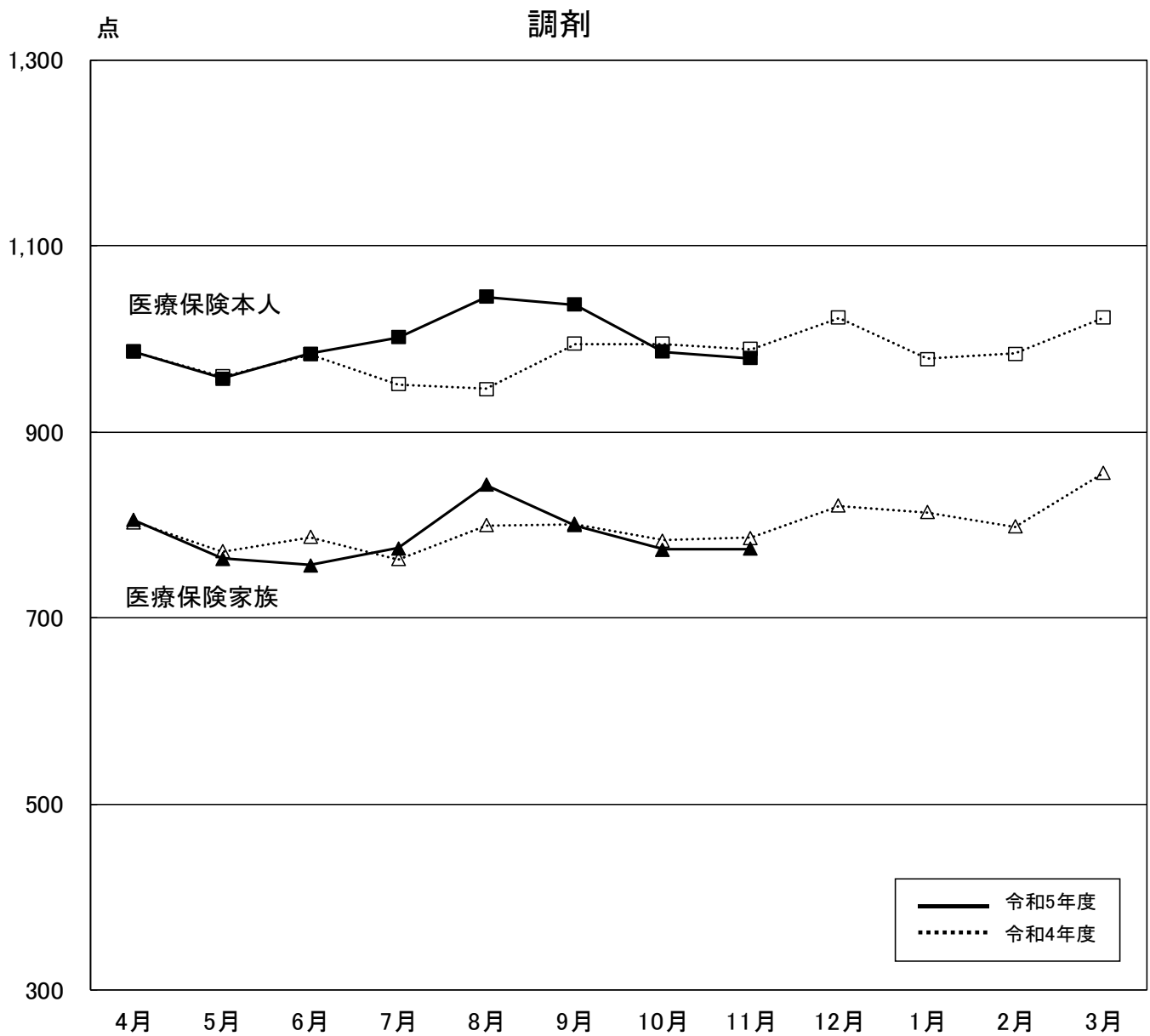
(単位：点)

区分		4月	5月	6月	7月	8月	9月	10月	11月	12月	1月	2月	3月
医療保険本人	令和4年度	1,314	1,280	1,310	1,314	1,269	1,289	1,312	1,296	1,283	1,246	1,274	1,312
	伸び率(%)	▲ 0.9	▲ 1.0	▲ 1.5	▲ 0.3	0.7	▲ 0.2	▲ 1.7	0.2	0.3	1.0	0.6	0.9
	令和5年度	1,299	1,280	1,307	1,300	1,243	1,285	1,298	1,276				
	伸び率(%)	▲ 1.2	0.0	▲ 0.2	▲ 1.1	▲ 2.1	▲ 0.4	▲ 1.1	▲ 1.5				
医療保険家族	令和4年度	1,111	1,097	1,115	1,109	1,122	1,114	1,112	1,115	1,099	1,086	1,124	1,159
	伸び率(%)	▲ 1.7	0.1	▲ 1.2	▲ 0.5	0.2	▲ 0.2	▲ 0.6	0.4	0.3	1.0	1.4	1.0
	令和5年度	1,111	1,107	1,117	1,111	1,122	1,116	1,127	1,111				
	伸び率(%)	0.0	1.0	0.1	0.2	▲ 0.0	0.2	1.4	▲ 0.4				

注1 1件当たり点数とは、歯科点数と食事・生活療養費(歯科分のみ)点数換算後の合計点数を、歯科の件数で除したものである。

注2 伸び率は、対前年同月比の数値である。

注3 数値は、突合点検による原審査結果を反映したものである。



(単位：点)

区分		4月	5月	6月	7月	8月	9月	10月	11月	12月	1月	2月	3月
医療保険本人	令和4年度	986	959	983	951	946	995	995	989	1,023	979	984	1,022
	伸び率(%)	▲ 2.2	▲ 1.6	▲ 0.6	▲ 5.4	▲ 4.7	▲ 1.2	▲ 1.6	▲ 1.8	▲ 3.5	▲ 2.3	▲ 1.9	▲ 2.3
	令和5年度	987	958	984	1,002	1,045	1,037	986	979				
	伸び率(%)	0.0	▲ 0.2	0.1	5.3	10.4	4.2	▲ 0.9	▲ 1.0				
医療保険家族	令和4年度	803	771	787	763	800	801	784	787	821	814	798	856
	伸び率(%)	▲ 3.6	▲ 3.0	▲ 2.0	▲ 5.8	▲ 4.5	▲ 4.7	▲ 1.9	▲ 0.8	▲ 4.8	▲ 3.2	▲ 5.1	▲ 3.6
	令和5年度	805	764	756	775	843	799	774	774				
	伸び率(%)	0.3	▲ 1.0	▲ 3.9	1.5	5.5	▲ 0.2	▲ 1.2	▲ 1.5				

注1 伸び率は、対前年同月の数値である。

注2 数値は、突合点検による原審査結果を反映したものである。