

発表事項

- 1 令和6年能登半島地震に関する診療報酬等の概算請求状況等
- 2 令和6事業年度社会保険診療報酬支払基金事業計画
- 3 令和6事業年度審査支払会計収入支出予算
- 4 令和6事業年度保健医療情報会計収入支出予算
- 5 役員選任の認可
- 6 審査情報提供等
- 7 **令和5年12月審査分の審査状況**
- 8 令和6年1月審査分の特別審査委員会審査状況

原審査の状況【医科歯科計】

・前年同月に比べ、請求件数は1.2%減少、請求点数は1.6%減少、査定件数は3.5%増加、査定点数は21.5%増加

請求・査定件数

	件数	対前年同月伸び率
請求件数 (A)	6,994万件	▲1.2%
査定件数 (B)	79.1万件	+3.5%
・単月点検分	52.2万件	▲3.5%
・突合点検分	15.6万件	+19.5%
・縦覧点検分	11.3万件	+22.4%
請求1万件当たり査定件数 ((B) / (A) ×10000)	113.1件	+4.8%
・単月点検分	74.7件	▲2.4%
・突合点検分	22.4件	+20.9%
・縦覧点検分	16.1件	+23.9%

請求・査定点数

	点数	対前年同月伸び率
請求点数 (C)	1,391億9,032万点	▲1.6%
査定点数 (D)	3億8,703万点	+21.5%
・単月点検分	3億1,920万点	+20.2%
・突合点検分	3,573万点	+23.6%
・縦覧点検分	3,211万点	+33.8%
請求1万点当たり査定点数 ((D) / (C) ×10000)	27.8点	+23.5%
・単月点検分	22.9点	+22.2%
・突合点検分	2.6点	+25.6%
・縦覧点検分	2.3点	+36.0%

参考：調剤レセプトの請求件数	3,852万件	(+10.4%)
請求点数	381億7,117万点	(+9.5%)

単月査定件数	2.2万件	(▲5.7%)
単月査定点数	95.9万点	(▲12.4%)

平日の日数	4年11月：24日	5年11月：24日	影響度：0.0%
-------	-----------	-----------	----------

- 1) 突合点検に係る査定件数・点数には医科（歯科）レセプトと調剤レセプトを照合した結果、査定となった調剤レセプトの件数及び点数を含んでいる。
- 2) 縦覧点検分には入外点検分を含んでおり、入外点検分の査定件数は0.4万件、査定点数は108.1万点である。
- 3) 被用者保険加入者数の対前年同月増減率は、令和5年9月で0.04%である。（出典：厚生労働省「最近の医療費の動向」）
- 4) 地方単独事業の請求件数増減(165.7万件)の影響は約2.3%である。

原審査の状況【医科】

・前年同月に比べ、請求件数は2.1%減少、請求点数は2.1%減少、査定件数は3.7%増加、査定点数は22.4%増加

請求・査定件数

	件数	対前年同月伸び率
請求件数 (A)	5,643万件	▲2.1%
査定件数 (B)	76.0万件	+3.7%
・単月点検分	49.8万件	▲3.5%
・突合点検分	15.5万件	+19.8%
・縦覧点検分	10.7万件	+22.7%
請求1万件当たり査定件数 ((B) / (A) ×10000)	134.7件	+6.0%
・単月点検分	88.2件	▲1.4%
・突合点検分	27.5件	+22.3%
・縦覧点検分	19.0件	+25.4%

請求・査定点数

	点数	対前年同月伸び率
請求点数 (C)	1,228億6,430万点	▲2.1%
査定点数 (D)	3億8,176万点	+22.4%
・単月点検分	3億1,505万点	+21.2%
・突合点検分	3,568万点	+23.6%
・縦覧点検分	3,103万点	+33.9%
請求1万点当たり査定点数 ((D) / (C) ×10000)	31.1点	+25.0%
・単月点検分	25.6点	+23.8%
・突合点検分	2.9点	+26.2%
・縦覧点検分	2.5点	+36.8%

1) 突合点検に係る査定件数・点数には医科レセプトと調剤レセプトを照合した結果、査定となった調剤レセプトの件数及び点数を含んでいる。

2) 縦覧点検分には入外点検分を含んでおり、入外点検分の査定件数は0.4万件、査定点数は106.2万点である。

原審査の状況【歯科】

・前年同月に比べ、請求件数は2.8%増加、請求点数は1.8%増加、査定件数は1.3%減少、査定点数は20.2%減少

請求・査定件数

	件数	対前年同月伸び率
請求件数 (A)	1,351万件	+2.8%
査定件数 (B)	3.1万件	▲1.3%
・単月点検分	2.4万件	▲4.1%
・突合点検分	0.1万件	▲5.6%
・縦覧点検分	0.5万件	+16.6%
請求1万件当たり査定件数 (B) / (A) × 10000)	22.9件	▲4.0%
・単月点検分	18.1件	▲6.8%
・突合点検分	0.9件	▲8.2%
・縦覧点検分	3.8件	+13.4%

請求・査定点数

	点数	対前年同月伸び率
請求点数 (C)	163億2,602万点	+1.8%
査定点数 (D)	527万点	▲20.2%
・単月点検分	414万点	▲27.6%
・突合点検分	5万点	+9.4%
・縦覧点検分	108万点	+29.4%
請求1万点当たり査定点数 (D) / (C) × 10000)	3.2点	▲21.5%
・単月点検分	2.5点	▲28.8%
・突合点検分	0.0点	+7.5%
・縦覧点検分	0.7点	+27.2%

1) 突合点検に係る査定件数・点数には歯科レセプトと調剤レセプトを照合した結果、査定となった調剤レセプトの件数及び点数を含んでいる。

2) 縦覧点検分には入外点検分を含んでおり、入外点検分の査定件数は0.018万件、査定点数は1.9万点である。

DPC電子レセプトの原審査における審査返戻状況

・前年同月に比べ、受付件数は20.9%減少、返戻件数は4.2%減少、受付1万件当たり返戻件数は21.2%増加

受付・審査返戻件数

	件数	対前年同月伸び率
受付件数 (A)	48.0万件	▲20.9%
審査返戻件数 (B)	0.9万件	▲4.2%
受付1万件当たり返戻件数 (B) / (A) × 10000	185.8件	+21.2%

受付・審査返戻点数

	点数	対前年同月伸び率
受付点数 (C)	323億782万点	▲21.1%
審査返戻点数 (D)	12億3,497万点	▲7.0%
受付1万点当たり返戻点数 (D) / (C) × 10000	382.3点	+17.9%

保険者再審査の状況【医科歯科計】

・前年同月に比べ、処理件数は1.0%減少、査定件数は2.7%増加、査定点数は26.3%増加

再審査処理・査定件数

医科・歯科計	件数	対前年同月伸び率
処理件数	95.6万件	▲1.0%
査定件数	20.9万件	+2.7%
原審査請求1万件当たり査定件数	29.6件	+0.3%

医科	件数	対前年同月伸び率
処理件数	92.3万件	▲1.1%
査定件数	19.9万件	+3.2%
原審査請求1万件当たり査定件数	35.2件	+1.1%

歯科	件数	対前年同月伸び率
処理件数	3.3万件	+0.6%
査定件数	1.0万件	▲5.5%
原審査請求1万件当たり査定件数	7.3件	▲9.2%

再審査査定点数

医科・歯科計	点数	対前年同月伸び率
査定点数	1億1,796万点	+26.3%
原審査請求1万点当たり査定点数	8.3点	+23.0%

医科	点数	対前年同月伸び率
査定点数	1億1,459万点	+27.6%
原審査請求1万点当たり査定点数	9.2点	+24.5%

歯科	点数	対前年同月伸び率
査定点数	337万点	▲6.7%
原審査請求1万点当たり査定点数	2.0点	▲10.3%

- 1) 査定件数・点数には医科（歯科）レセプトと調剤レセプトを照会した結果、査定となった調剤レセプトの件数及び点数を含んでいる。
- 2) 原審査請求1万件（点）当たり査定件数（点数）は、4か月～6か月前平均原審査請求件数（点数）に対するものである。

制度別再審査の状況【医科歯科計】

・再審査処理件数に対する査定件数の割合は21.9%

	再審査処理件数	対前年同月伸び率	査定件数	対前年同月伸び率	査定点数	対前年同月伸び率
合計	95.6万件	▲1.0%	20.9万件	+2.7%	1億1,796万点	+26.3%
協会・船員	22.4万件	▲2.1%	8.6万件	▲4.8%	8,330万点	+32.7%
健保組合	53.3万件	▲2.4%	8.3万件	+10.5%	2,274万点	+10.8%
共済組合	12.2万件	+17.0%	1.9万件	+20.9%	510万点	+37.6%
その他各法	7.6万件	▲11.1%	2.2万件	▲5.7%	682万点	+6.3%

	再審査処理件数に 対する査定件数の割合	原審査請求1万件 当たり査定件数	対前年同月伸び率	原審査請求1万点 当たり査定点数	対前年同月伸び率
合計	21.9%	29.6件	+0.3%	8.3点	+23.0%
協会・船員	38.2%	29.9件	▲7.3%	15.2点	+32.3%
健保組合	15.5%	40.4件	+2.9%	6.4点	+6.1%
共済組合	15.5%	25.6件	▲5.3%	4.1点	+9.5%
その他各法	28.8%	15.6件	+8.4%	1.7点	+7.7%

1) 再審査処理件数に対する査定件数の割合は「査定件数÷再審査処理件数×100」で算出した数値である。

2) 原審査請求1万件（点）当たり査定件数（点数）は、4か月～6か月前平均原審査請求件数（点数）に対するものである。

医療機関再審査の状況【医科歯科計】

・前年同月に比べ、処理件数は14.7%増加、復活件数は21.9%増加、復活点数は22.4%増加

再審査処理・復活件数

	件数	対前年同月伸び率
再審査処理件数	1.8万件	+14.7%
復活件数	0.7万件	+21.9%
原審査請求1万件当たり復活件数	1.0件	+19.0%

再審査復活点数

	点数	対前年同月伸び率
復活点数	1,376万点	+22.4%
原審査請求1万点当たり復活点数	1.0点	+19.2%

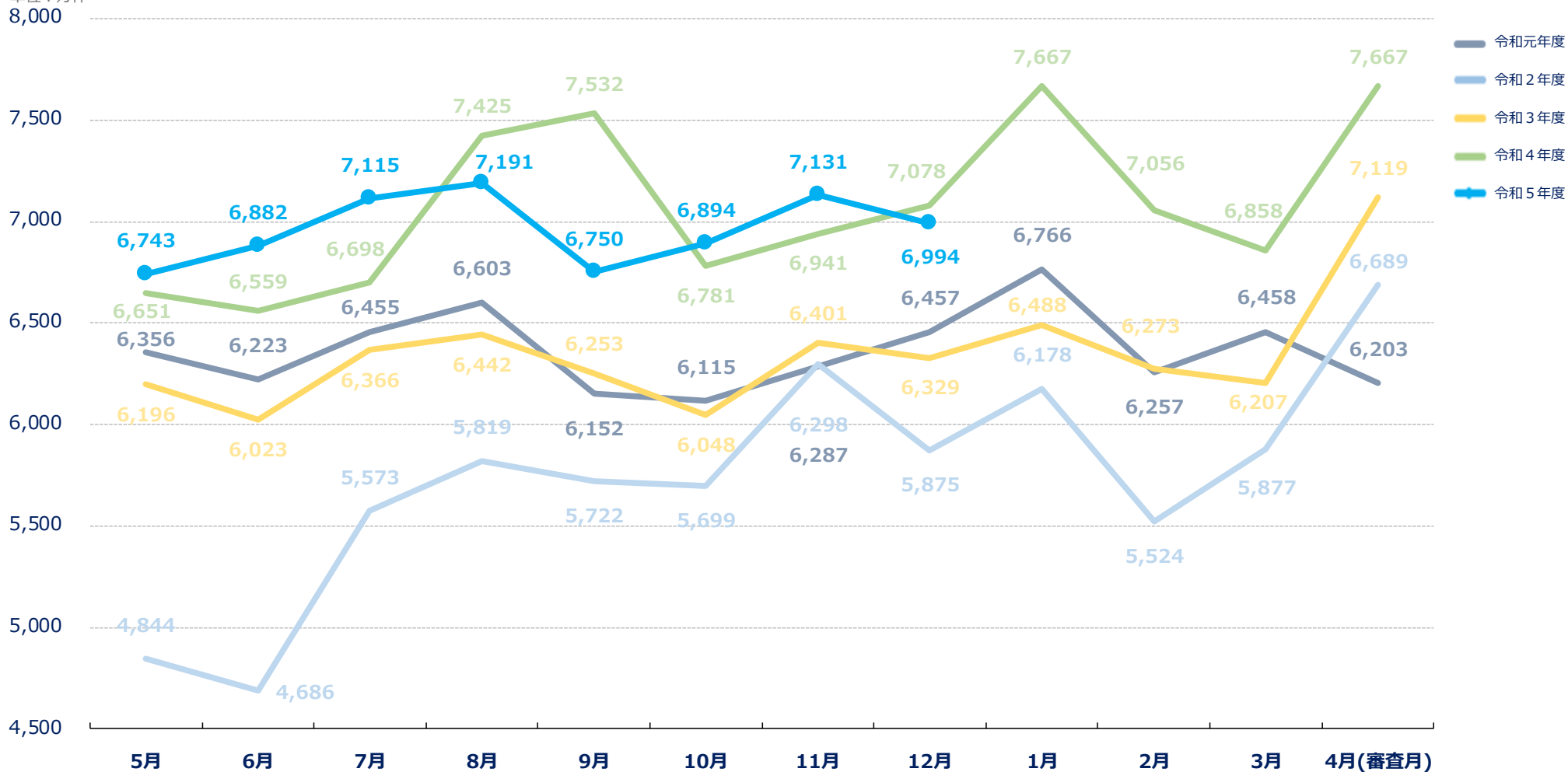
- 1) 医療機関再審査における「復活」とは、査定レセプトに対し医療機関から取消請求があり、同請求どおり査定取消となったものである。
- 2) 医療機関等における原審査請求1万件（点）当たり復活件数（点数）は、4か月～6か月前平均原審査請求件数（点数）に対するものである。

原審査請求件数の推移【医科歯科計】

・原審査請求件数は、前年同月に比べると1.2%減少

凡例

単位：万件

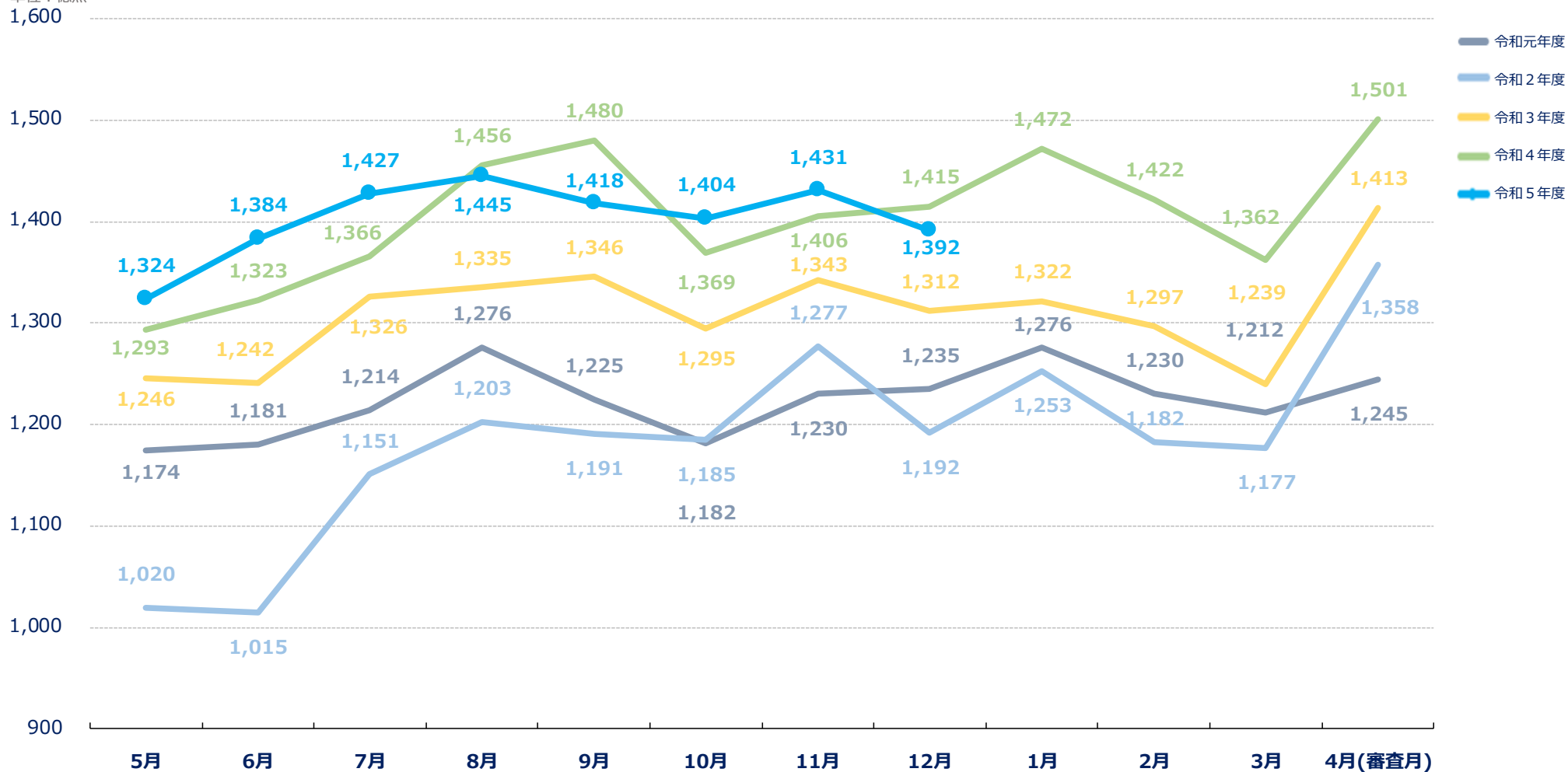


原審査請求点数の推移【医科歯科計】

・原審査請求点数は、前年同月に比べると1.6%減少

凡例

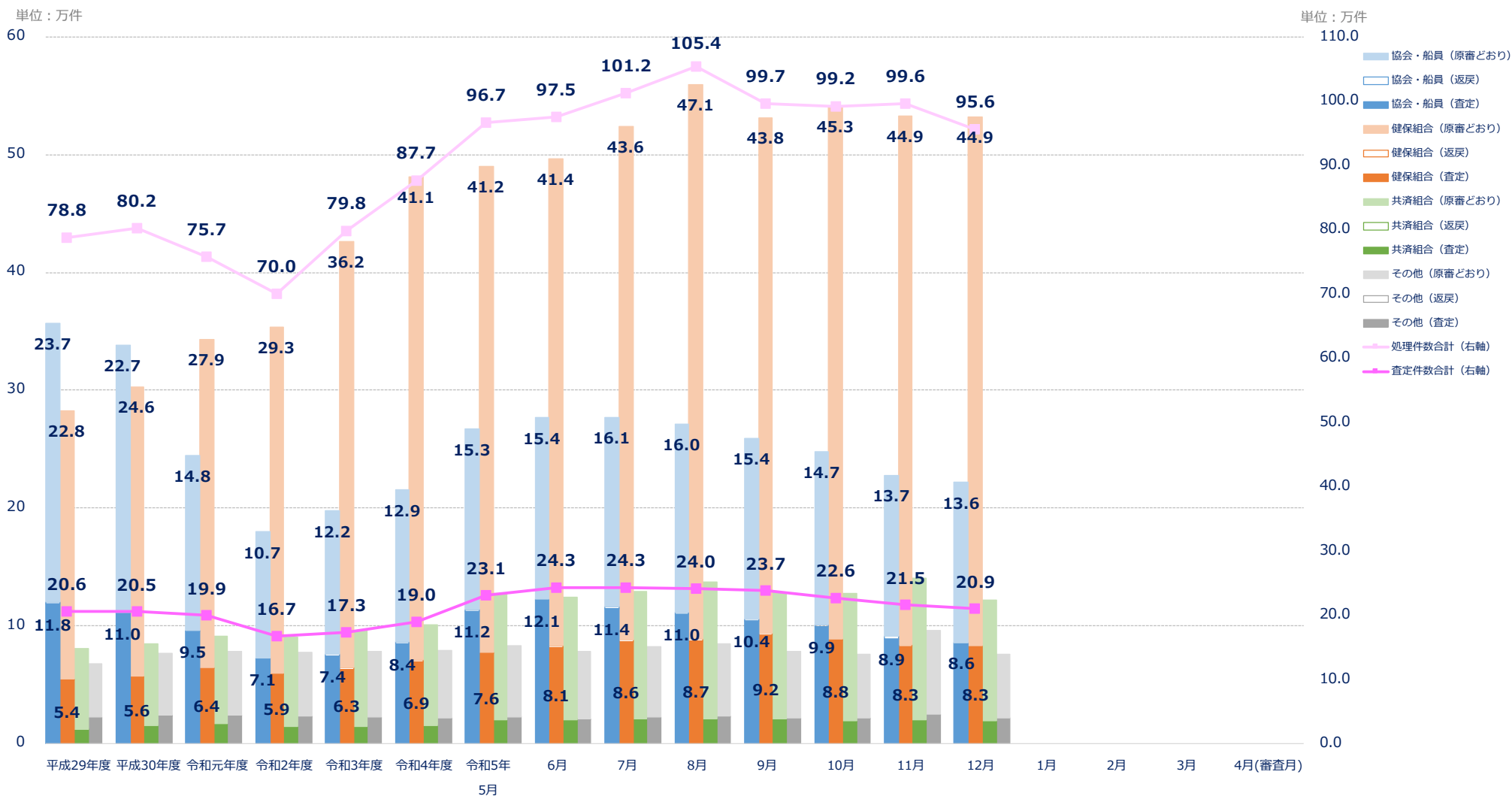
単位：億点



制度別再審査の処理件数及び査定件数の推移【医科歯科計】

- ・健保組合の請求件数の増加に伴い、処理件数合計も増加
- ・令和5年12月審査分における、健保組合の原審どおり件数は、協会・船員の原審どおり件数の3.3倍

凡例



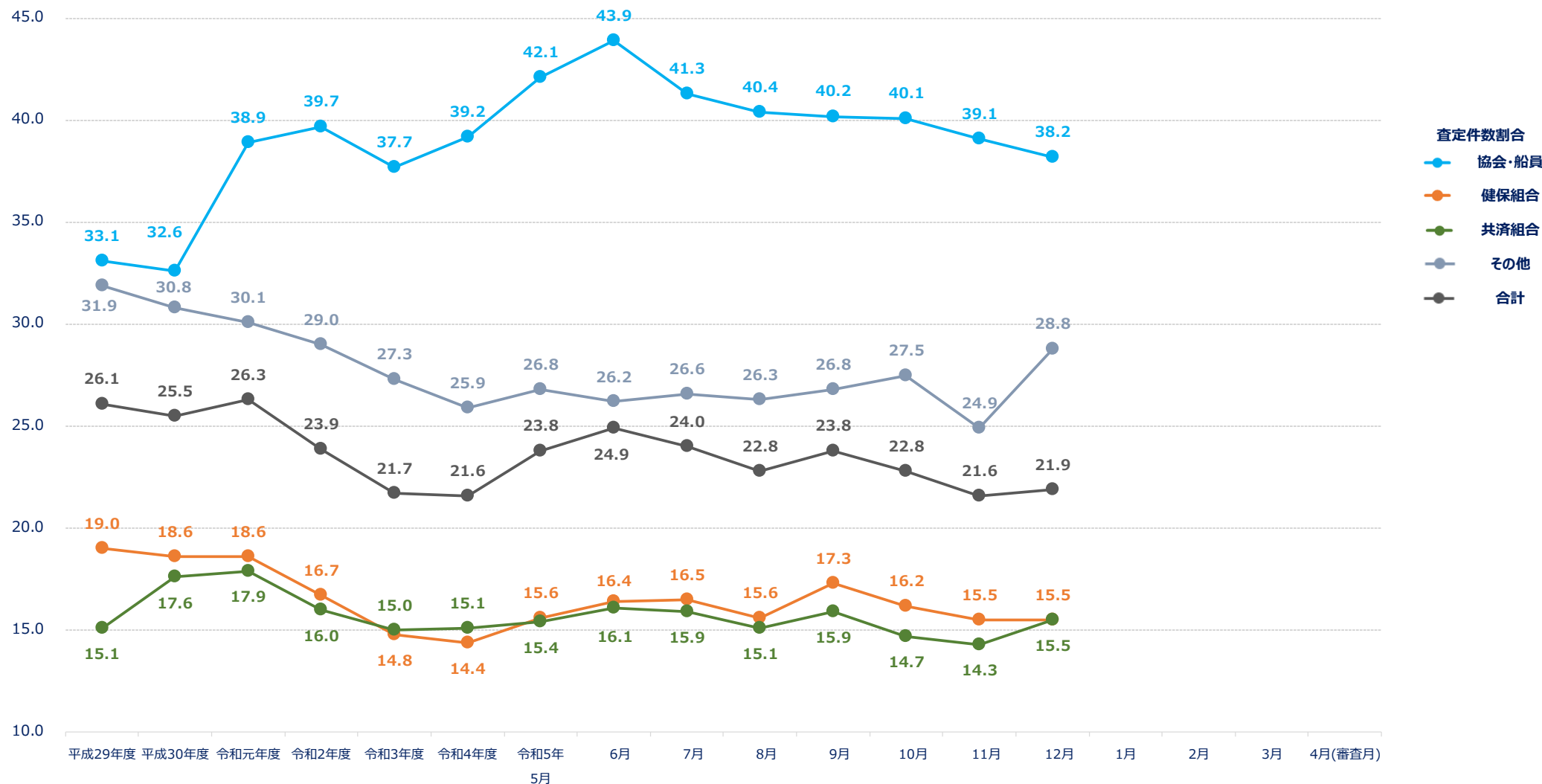
注 平成29年度～令和4年度の処理件数は、1か月当たり件数である。

制度別再審査処理件数に対する査定件数の割合の推移【医科歯科計】

・再審査処理件数に対する査定件数の割合は、合計21.9%、協会・船員38.2%、健保組合15.5%、共済組合15.5%

凡例

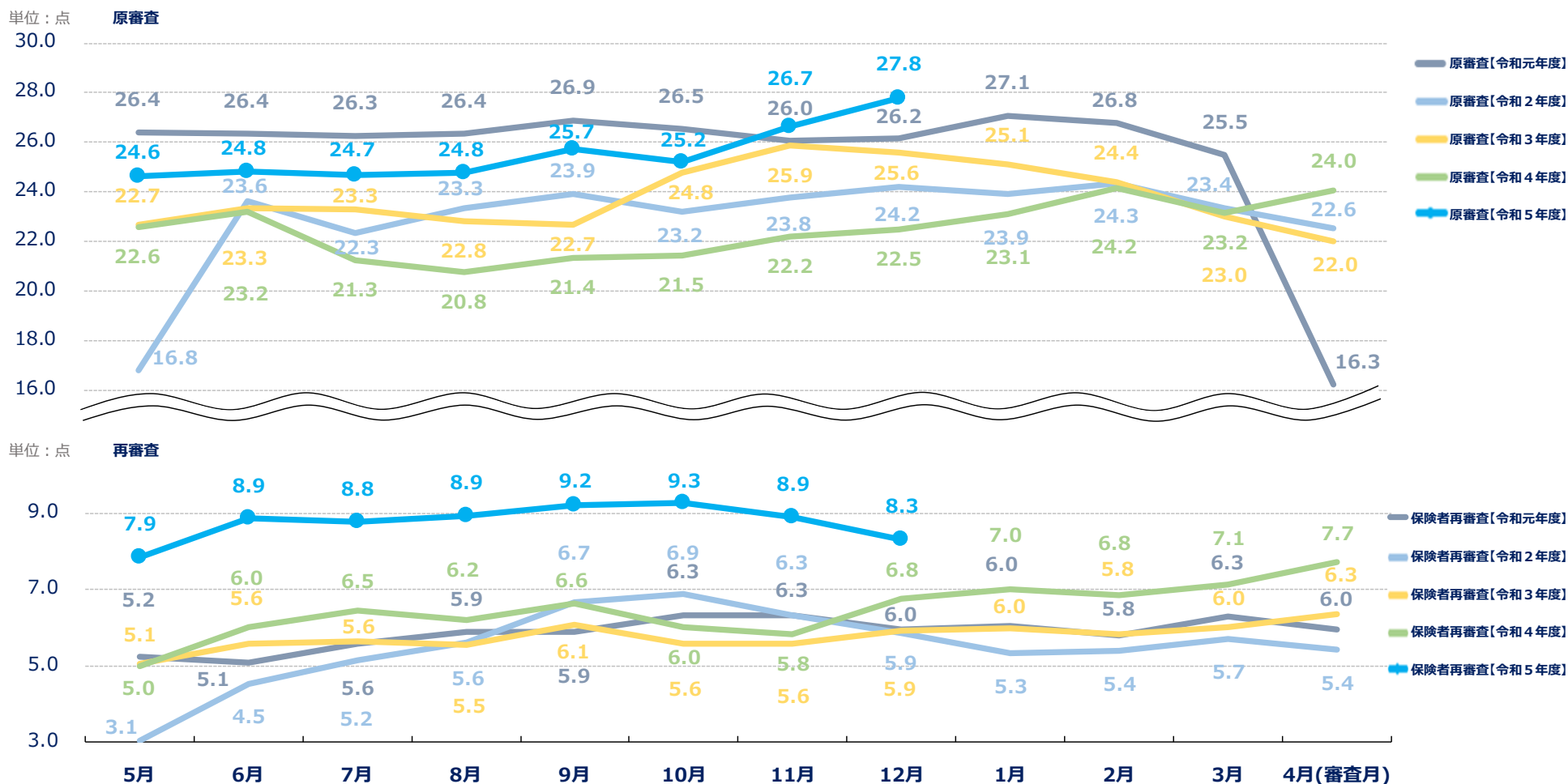
単位：%



原審査請求1万点当たり原審査査定点数及び保険者再審査査定点数の推移【医科歯科計】

・前月に比べ、原審査は1.1点増加、保険者再審査は0.6点減少

凡例

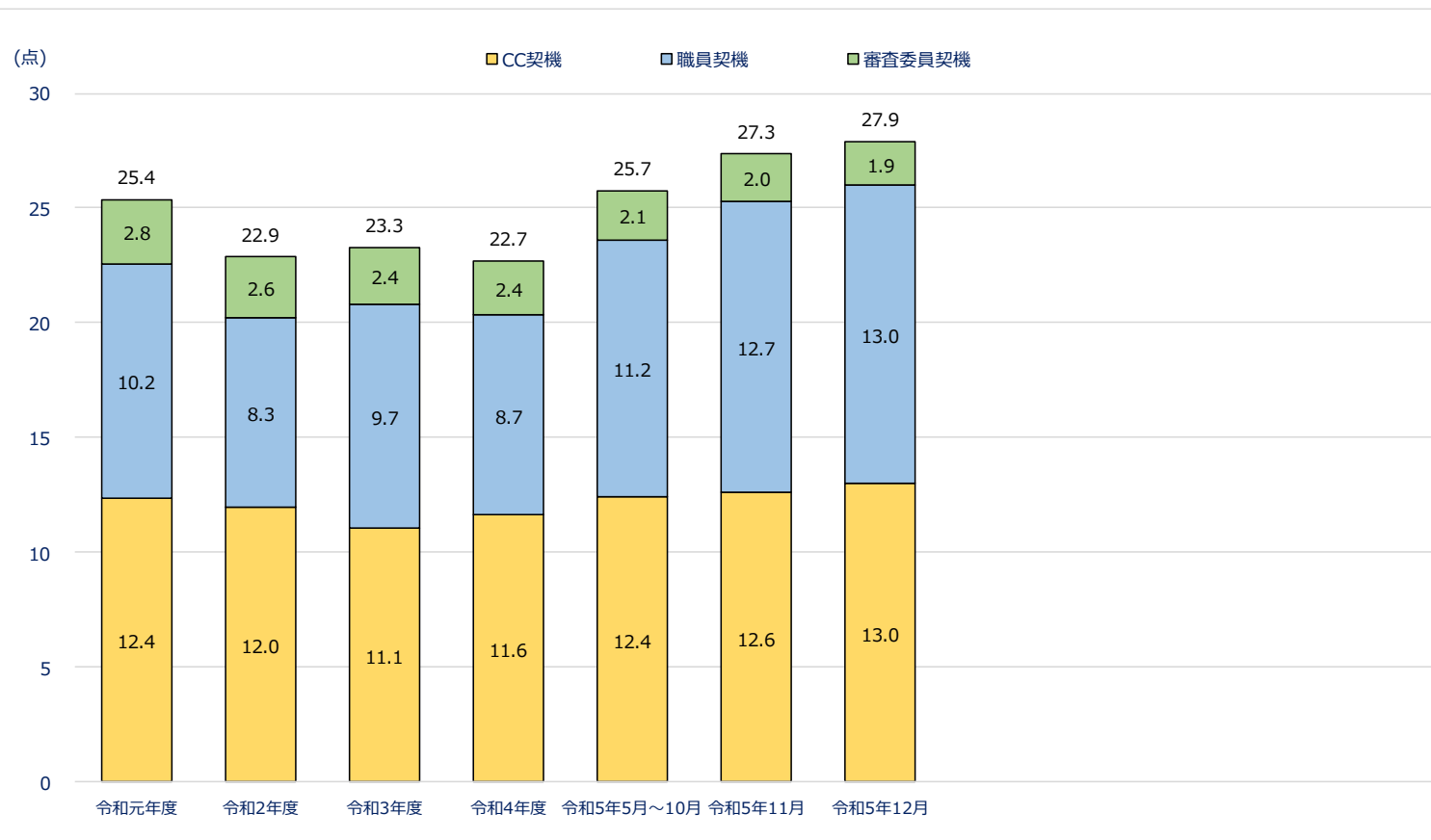


- 1) 原審査請求1万点当たり再審査査定点数は、4か月～6か月前平均原審査請求点数に対するものである。
- 2) 令和2年4月及び5月の減少については、東京と特別審査委員会では4月及び5月に、埼玉と神奈川では5月に審査委員会を開催しなかった影響である。
- 3) 令和2年8～12月の保険者再審査査定点数には、令和2年4月及び5月において特別審査委員会を開催しなかったことを踏まえて、改めて審査を実施した分を含んでいる。

電子レセプト 原審査請求1万点当たり原審査査定点数の推移【医科】

- ・電子レセプトに係る医科の原審査請求1万点当たり原審査査定点数は前年同月の22.4点から27.9点に24.3%増加
- ・増加に寄与したのは、CCの拡充（統一的なコンピュータチェック及び全国統一取決等の設定）が2割、職員が8割
- ・これらは数値目標の設定※及びレセプト振分による審査の重点化も影響

※原審査目視レセプト請求1万点当たり独自疑義付箋契機の査定点数の維持並びに原審査時CC貼付分及び独自疑義付箋貼付分の再審査査定点数の半減



- 1) 診療識別毎に集計（「初診」と「再診」は併せて集計）
- 2) 査定区分の優先順位は「CC契機」、「職員契機」、「審査委員契機」の順