

保険者からの収納状況・医療機関等への診療報酬確定状況(令和5年12月診療分)

(1) 保険者からの収納状況

納入期日(2月20日) 現在

管掌別	令和6年2月(令和5年12月診療分)									令和6年1月以前分 (令和5年11月診療分)		未納計	
	請求		収納			未納			窓口数	金額	窓口数	金額	
	窓口数	金額	窓口数	金額	収納率	窓口数	金額	未納率					
協会けんぽ	1	億円 5,519	1	億円 5,519	% 100	0	億円 0	% 0	0	億円 0	0	億円 0	
船員保険	1	16	1	16	100	0	0	0	0	0	0	0	
共済組合	953	1,329	952	1,324	99.7	1	5	0.3	0	0	1	5	
健保組合	1,403	3,585	1,400	3,573	99.7	3	12	0.3	1	3	3	15	
医療保険計	2,358	10,449	2,354	10,432	99.8	4	17	0.2	1	3	4	20	
各法合計	12,014	2,438	11,948	2,434	99.9	66	3	0.1	1	0	66	3	
総計	14,372	12,886	14,302	12,866	99.8	70	20	0.2	2	3	70	23	

注 億円未満四捨五入のため、金額の合計及び収納率が計算上と不一致の場合がある。

[参考]

健保組合の月末現在における未納状況(前月請求分)

1月末現在

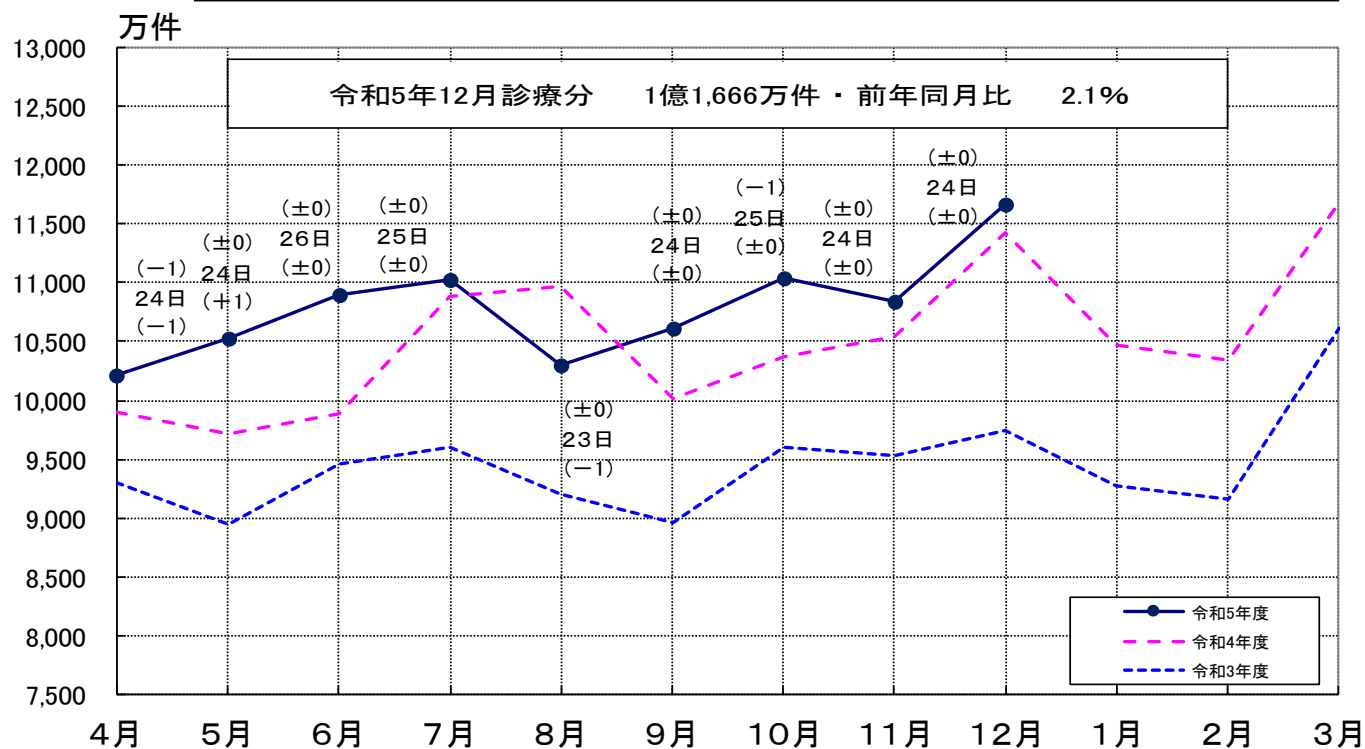
	令和6年1月分 (令和5年11月診療分)		令和5年12月以前分 (令和5年10月診療分以前未納)		未納計	
	納入期日現在の未納	月末現在の未納	納入期日現在の未納	月末現在の未納	納入期日現在の未納	月末現在の未納
窓口数	0	0	1	1	1	1
金額	億円 0	億円 0	億円 3	億円 3	億円 3	億円 3
未納率	% 0.0	% 0	—	—	—	—

注 億円未満四捨五入のため、金額及び未納率が計算上と不一致の場合がある。

(2) 医療機関等への診療報酬確定状況

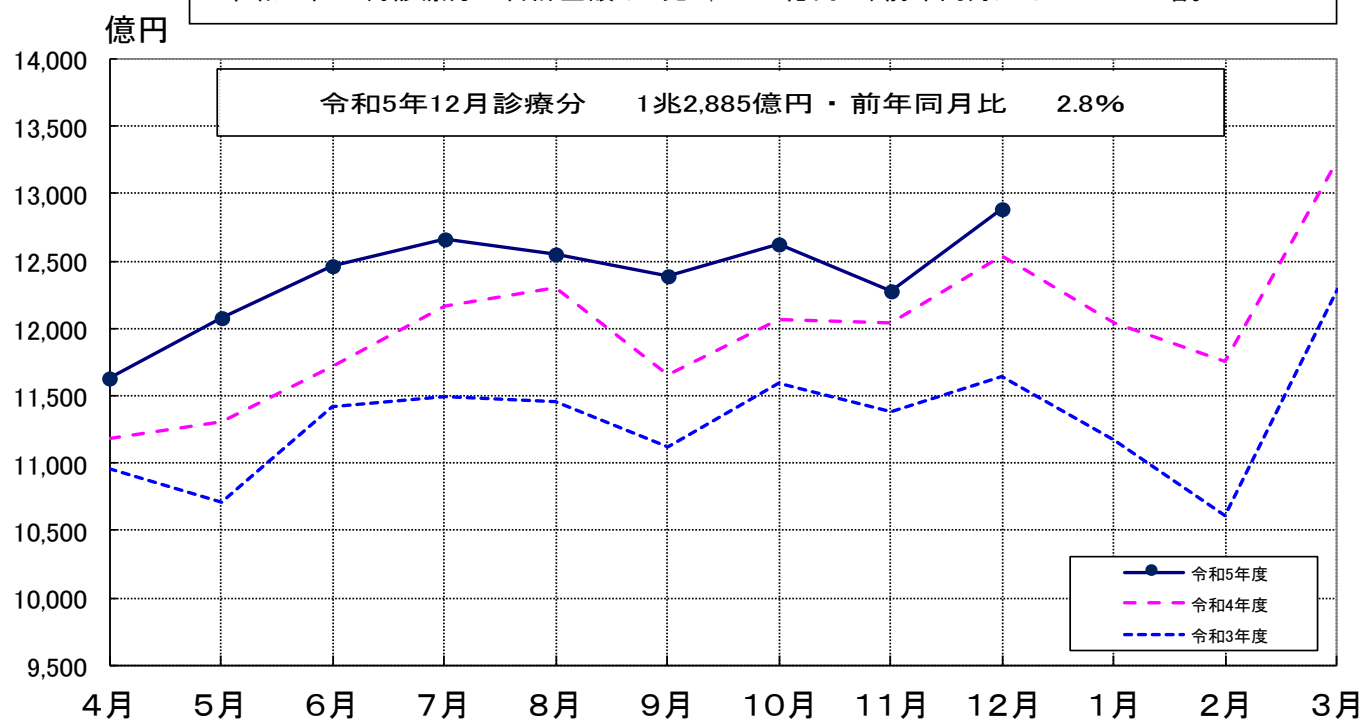
確定件数の推移(合計)

令和5年12月診療分の合計件数は1億1,666万件で、前年同月比は2.1%の増。
日曜日・祝日を除いた平日の日数については、24日で昨年と同様である。
なお、平日のうち祝日を除く土曜日の日数については、4日で昨年と同様である。



確定金額の推移(合計)

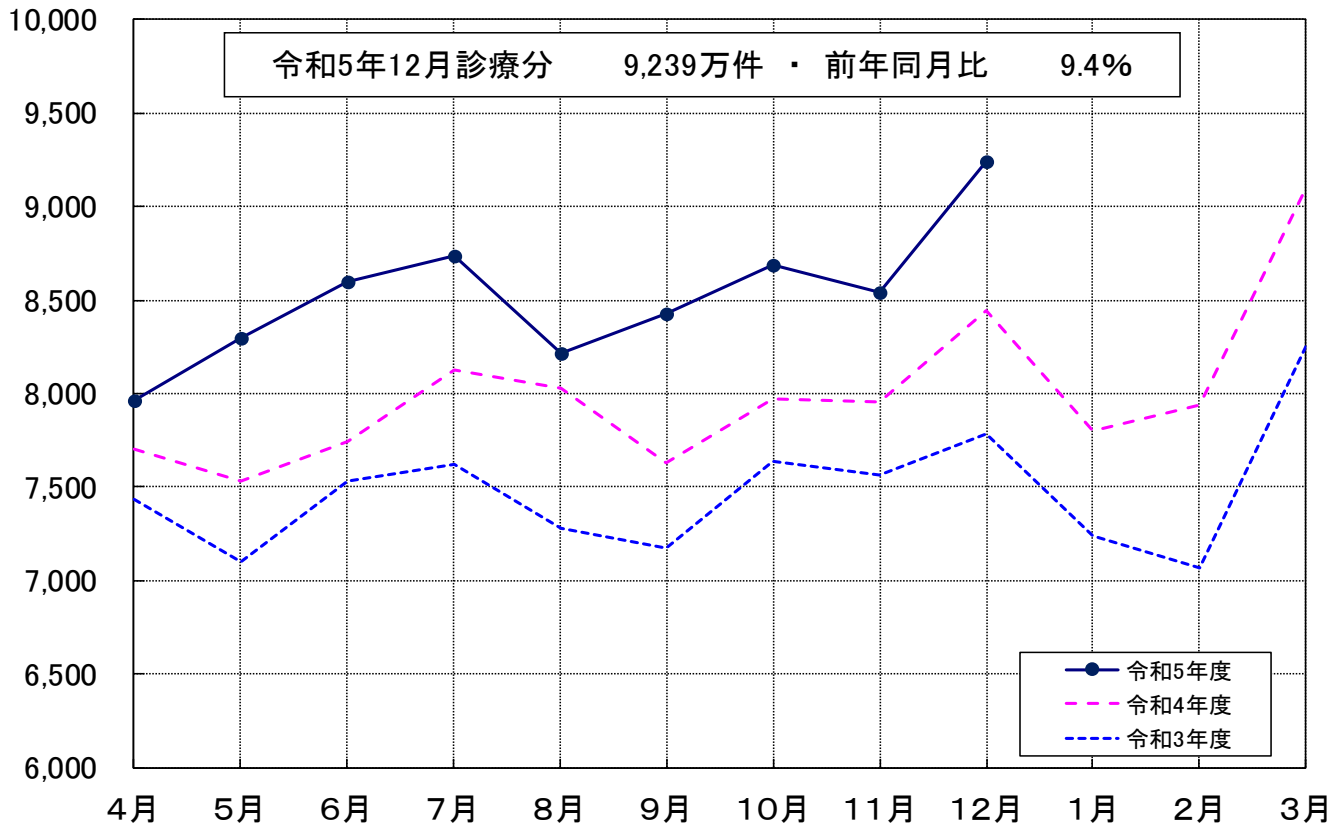
令和5年12月診療分の合計金額は1兆2,885億円で、前年同月比は2.8%の増。



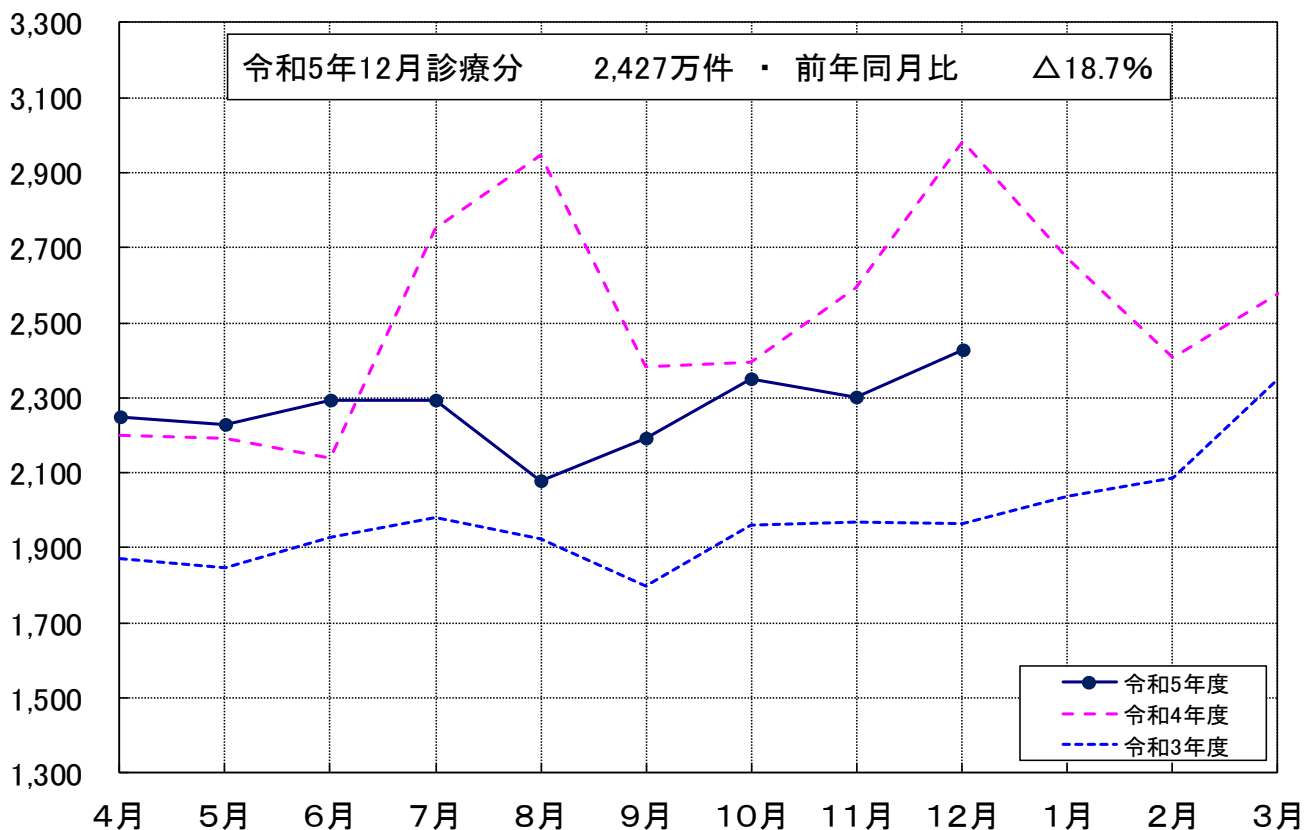
(注) グラフ上の中段の日数は、各月の総日数から日曜日・祝日、8/14~16及び年末年始の休日を除いた医療機関の稼働日数であり、下段の()は、前年同月との差である。また、上段の()は、祝日を除く土曜日の前年同月との差である。

確定件数の推移（制度別）

万件（医療保険）

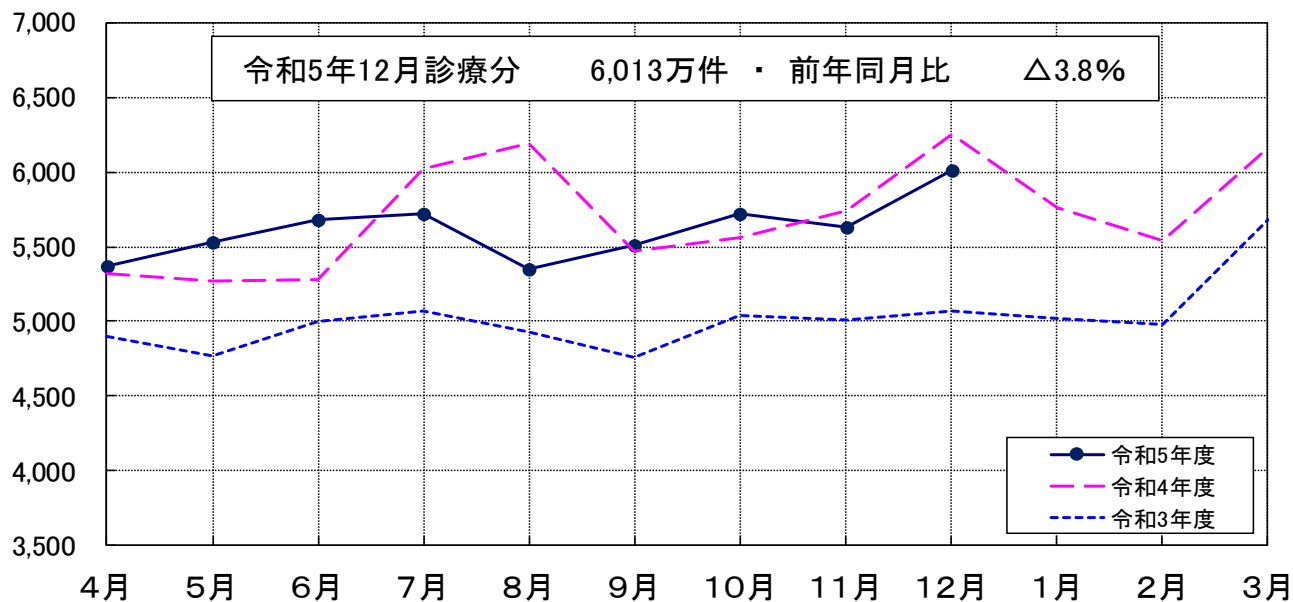


万件（各法）

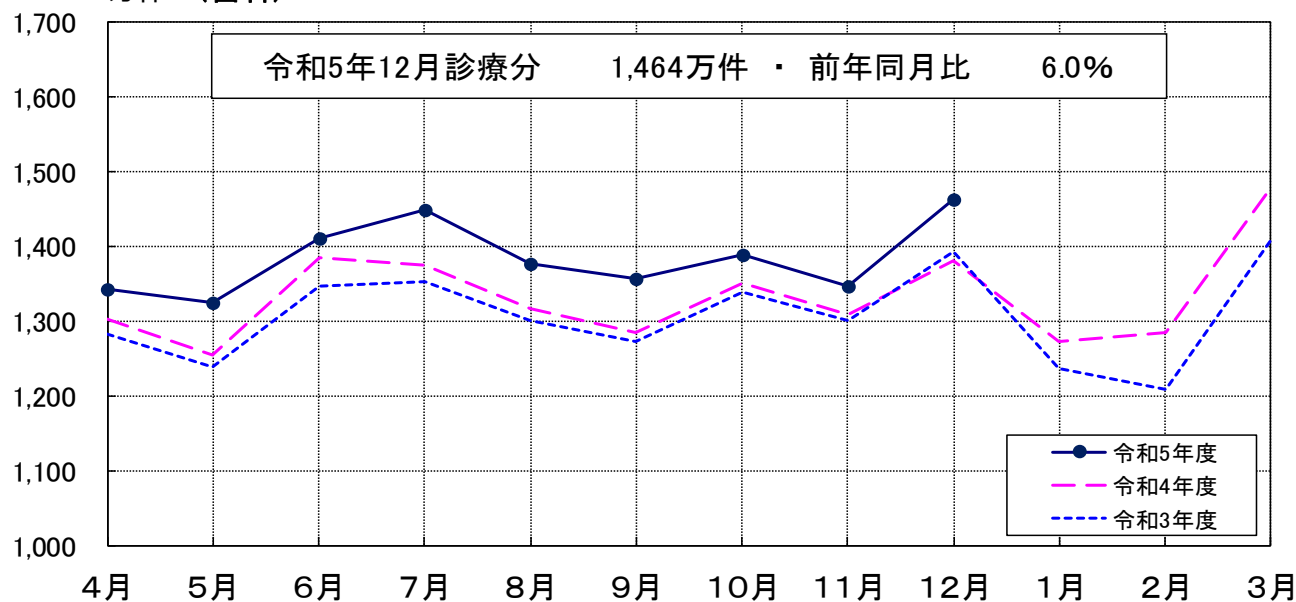


確定件数の推移（診療種別）

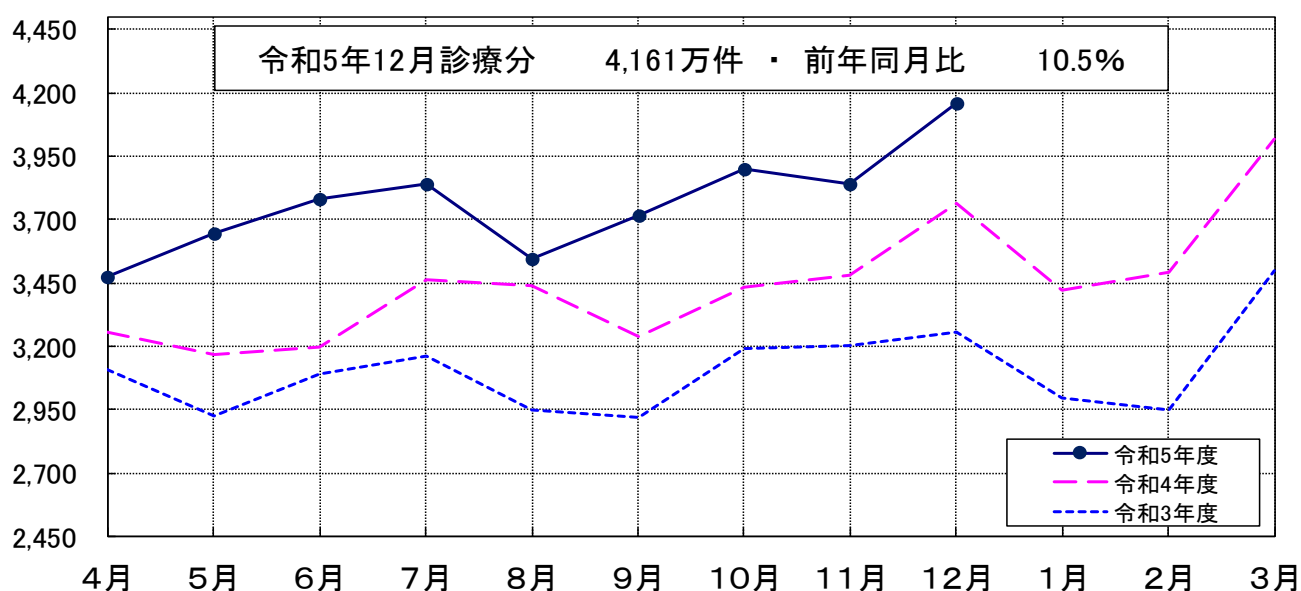
万件（医科）



万件（歯科）

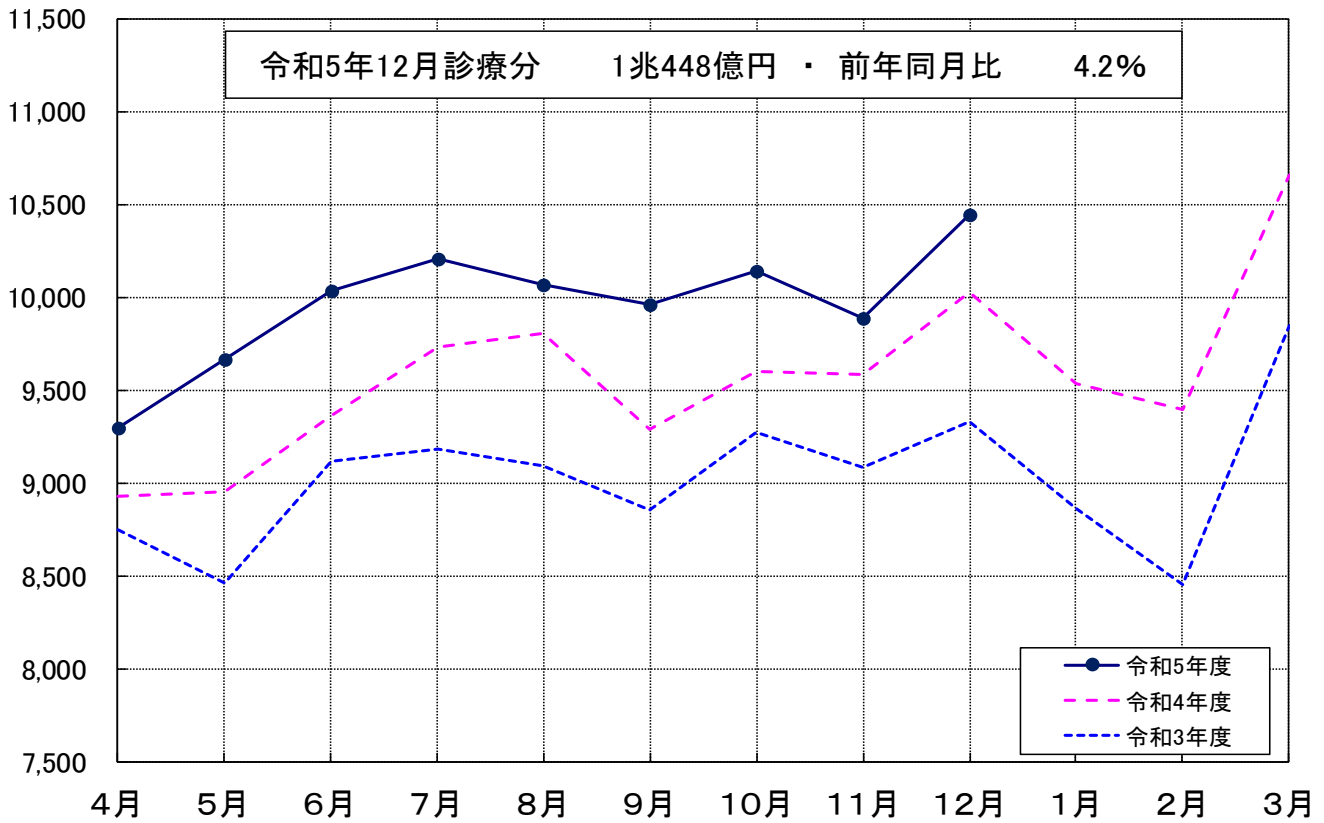


万件（調剤）

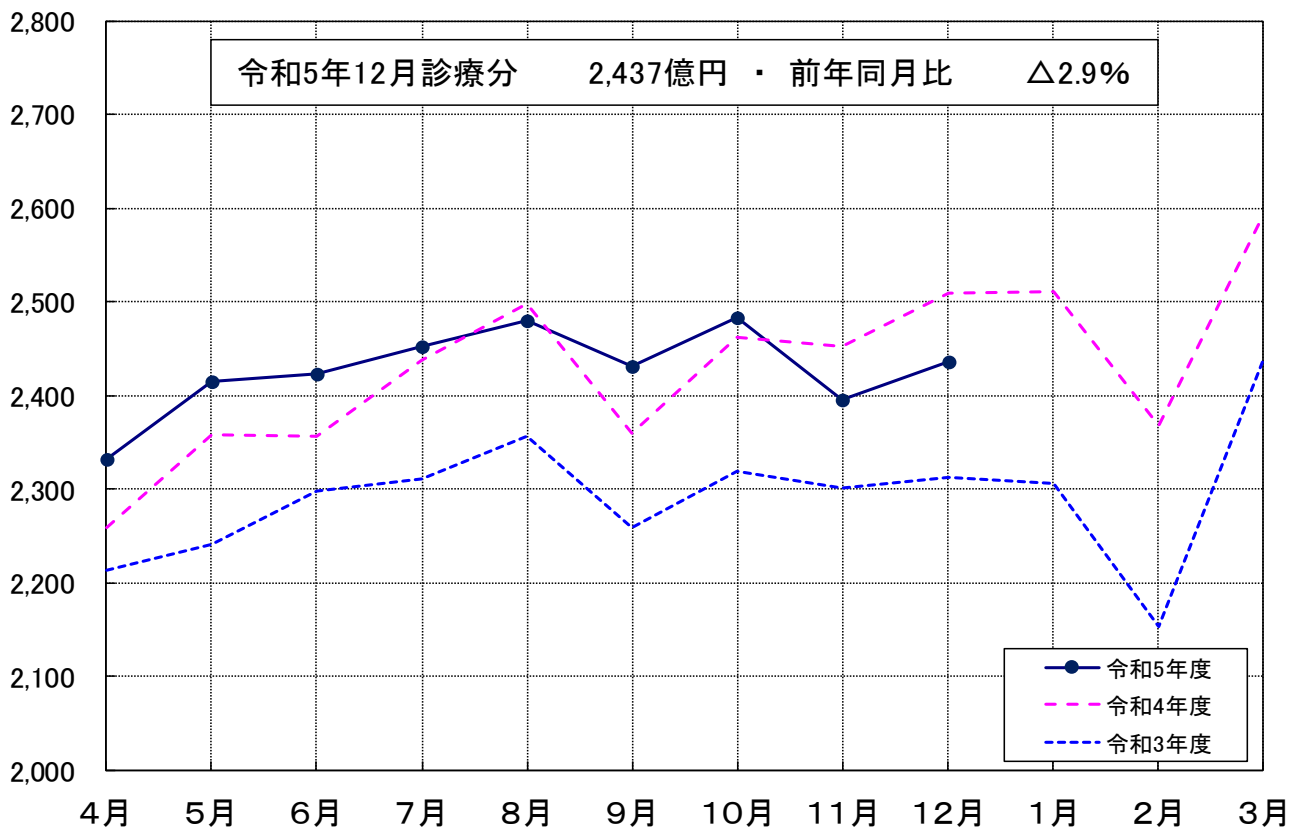


確定金額の推移 (制度別)

億円 (医療保険)

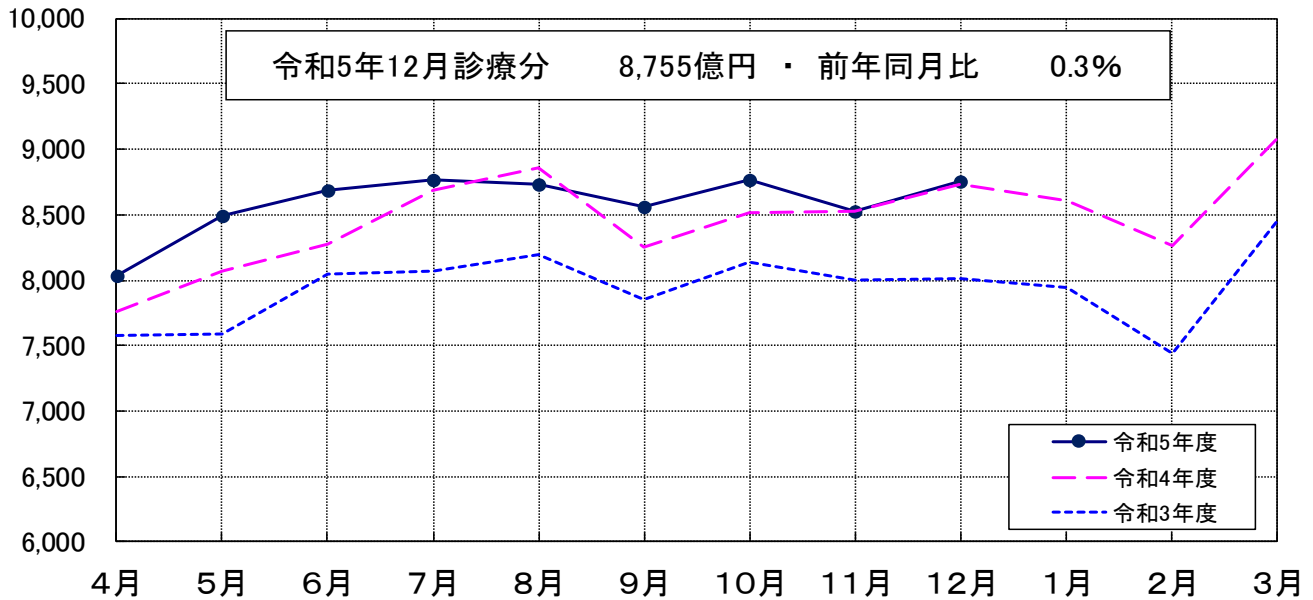


億円 (各法)

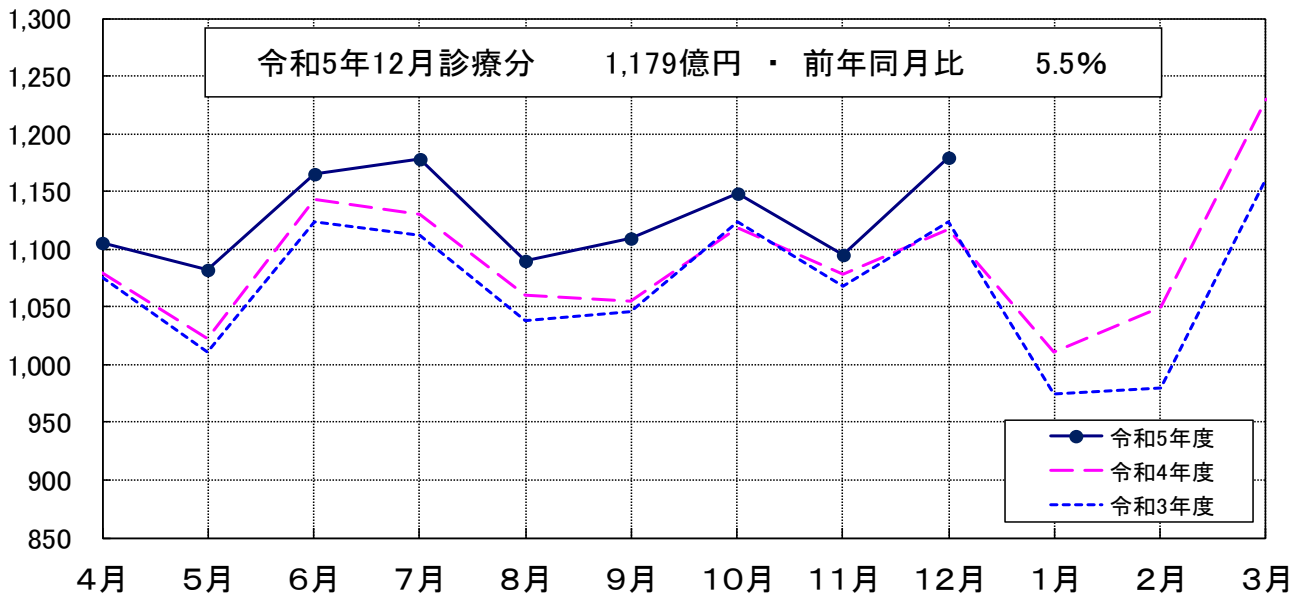


確定金額の推移（診療種別）

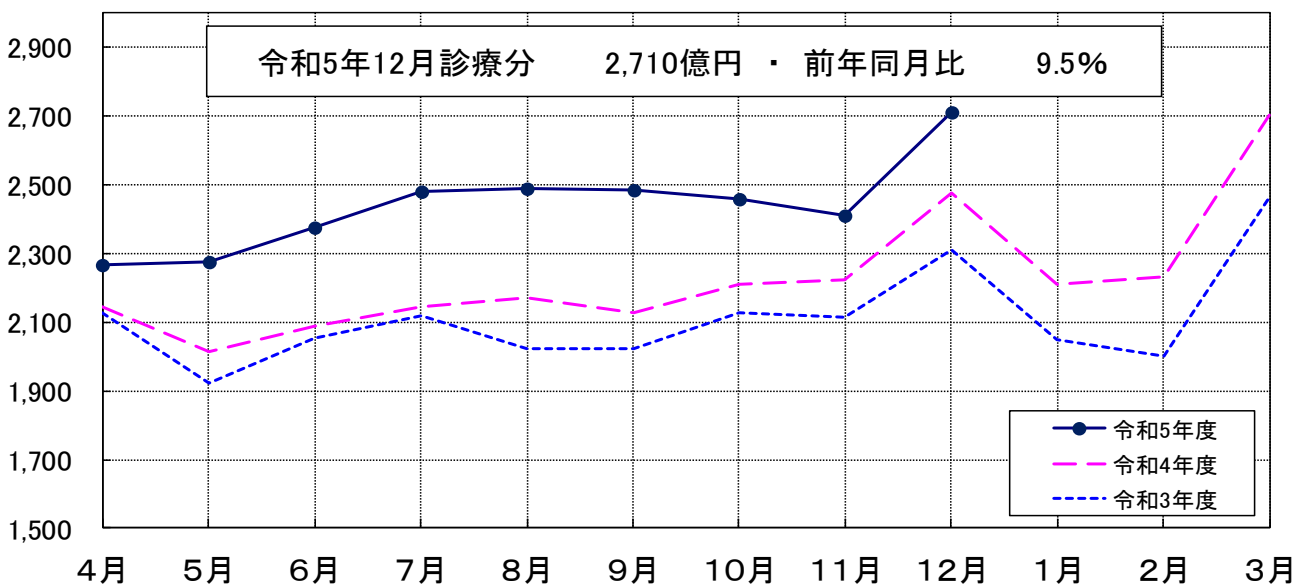
億円（医科）



億円（歯科）



億円（調剤）



令和5年12月診療分 種類別診療報酬確定件数及び対比表

(件数)

種別 管掌別		合計			医科入院			医科入院外			
		件数	対比		件数	対比		件数	対比		
			前月	前年同月		前月	前年同月		前月	前年同月	
医療 保険	件	%	%	件	%	%	件	%	%		
	協会けんぽ	46,203,110	107.2	108.5	297,655	98.4	106.5	23,638,974	106.8	107.2	
	船員保険	116,826	105.1	106.7	1,081	103.9	97.9	59,962	104.9	106.2	
	共済組合	12,545,186	109.9	111.7	71,342	104.5	107.8	6,467,013	109.2	110.3	
	健保組合	33,528,322	109.0	109.9	177,136	99.9	105.4	16,986,969	108.4	108.7	
	医療保険合計	92,393,444	108.2	109.4	547,214	99.6	106.3	47,152,918	107.7	108.1	
各 法	自衛官等	118,242	124.7	118.8	900	113.8	108.6	57,979	124.3	118.3	
	生活保護	4,022,911	101.3	103.0	137,991	96.1	108.6	1,958,870	101.5	101.9	
	戦傷病者	—	—	—	—	—	—	—	—	—	
	自立支援	2,364,048	102.3	104.9	9,119	98.0	107.3	1,222,321	102.1	104.1	
	児童福祉	3,036	98.1	100.8	1,885	97.6	102.2	1,149	98.9	98.5	
	原爆医療	6,601	100.6	92.3	244	100.8	89.7	3,460	102.0	91.8	
	精神保健	1,196	100.4	106.6	1,168	99.9	105.7	—	—	—	
	麻薬取締	—	—	—	—	—	—	—	—	—	
	母子保健	4,620	95.6	106.0	4,620	95.7	106.1	—	—	—	
	中国残留邦人等	14,263	101.2	97.8	308	100.3	119.8	7,195	101.0	95.5	
	感染症	88,562	157.3	0.9	7,648	91.6	2.7	23,350	130.9	0.3	
	医療観察	2,006	98.0	103.6	802	98.6	95.5	602	93.8	110.3	
	肝炎等治療	16,351	110.3	95.5	122	116.2	96.8	3,816	103.3	89.5	
	特定疾患等	27,841	101.8	96.8	272	84.7	102.6	16,475	101.7	96.1	
	小児慢性	113,839	108.7	101.2	7,463	101.6	109.4	58,751	109.7	99.5	
	措置等医療	60,558	104.0	118.3	1,558	97.9	113.3	32,385	103.9	115.7	
	難病医療	550,468	106.8	104.6	12,853	96.2	107.7	291,345	106.6	104.5	
	特定B型肝炎	2,507	113.5	111.9	—	—	—	2,507	113.6	112.0	
	石綿救済	410	113.6	112.3	30	78.9	157.9	224	121.7	106.7	
	自治体医療	16,871,805	106.6	127.1	72,509	102.6	120.1	8,493,327	105.3	124.7	
	各法合計	24,269,264	105.4	81.3	259,492	98.0	51.2	12,173,756	104.5	68.0	
総計		116,662,708	107.6	102.1	806,706	99.1	79.0	59,326,674	107.0	96.4	
医療 保険 （ 内 訳）	被 保 険 者	協会けんぽ	23,276,898	108.6	107.9	136,660	98.2	108.0	11,862,356	108.6	106.1
		船員保険	35,892	109.3	109.2	346	112.3	105.8	18,274	110.2	109.4
		共済組合	6,492,625	111.7	109.4	36,669	107.1	106.4	3,365,482	111.4	107.6
		健保組合	16,793,370	110.5	108.7	87,570	99.2	106.6	8,490,162	110.4	107.1
		医療保険合計	46,598,785	109.7	108.4	261,245	99.7	107.3	23,736,274	109.6	106.6
	被 扶 養 者	協会けんぽ	16,737,958	106.0	112.0	97,805	99.7	104.4	8,573,152	105.1	111.3
		船員保険	62,043	103.8	109.3	440	105.0	94.4	31,795	103.0	108.5
		共済組合	5,343,120	107.9	113.7	28,893	102.0	107.1	2,735,445	106.7	112.8
		健保組合	14,741,640	107.6	112.5	71,607	100.8	103.3	7,475,990	106.6	111.7
		医療保険合計	36,884,761	106.9	112.5	198,745	100.4	104.4	18,816,382	105.9	111.7
前 期 高 齢 者	未就学者（再掲）	9,649,550	107.5	107.9	63,834	96.8	103.1	5,044,781	106.6	107.2	
	7割	7割	6,167,966	106.5	105.7	55,783	97.8	110.5	3,176,084	105.9	104.8
		一般	2,741,932	104.3	98.1	31,441	97.5	103.6	1,424,178	103.7	97.2
	計	8,909,898	105.8	103.2	87,224	97.7	107.9	4,600,262	105.2	102.3	

(注) 1. 医療保険（内訳）の前期高齢者欄の7割・一般とは給付率の違いであり、7割は65歳以上70歳未満の者、または、70歳以上75歳未満の現役並み所得者、一般はそれ以外の者が対象である。
 2. 合計欄は、食事・生活療養費を除く件数とその対比である。
 3. 「—」は掲げる計数がないもの、「△」は負数のもの、「…」は対比で乖離があるものである。

令和5年12月診療分 種類別診療報酬確定件数及び対比表

(件 数)

種 別 管 掌 別		歯 科			調 剤			食 事・生 活 療 養 費			訪 問 看 護 療 養 費		
		件 数	対 比		件 数	対 比		件 数	対 比		件 数	対 比	
			前 月	前 年 同 月		前 月	前 年 同 月		前 月	前 年 同 月		前 月	前 年 同 月
医 療 保 険	協会けんぽ	6,135,198	106.4	105.3	16,083,274	108.4	111.9	(268,711)	98.2	108.0	48,009	100.1	113.4
	船員保険	14,553	107.0	104.6	41,129	104.9	108.4	(967)	104.2	100.6	101	91.0	98.1
	共済組合	1,653,800	112.2	106.1	4,341,904	110.2	116.1	(63,224)	105.8	109.7	11,127	99.4	121.8
	健保組合	4,598,883	108.6	104.9	11,732,311	110.1	114.1	(157,698)	100.0	107.1	33,023	99.2	114.9
	医療保険合計	12,402,434	108.0	105.2	32,198,618	109.2	113.2	(490,600)	99.7	107.9	92,260	99.7	114.9
各 法	自衛官等	22,808	121.0	104.8	36,541	128.2	131.0	(876)	117.1	110.6	14	127.3	140.0
	生活保護	338,568	100.2	104.8	1,562,093	101.8	103.2	(131,818)	96.1	109.1	25,389	97.3	118.1
	戦傷病者	—	—	—	—	—	—	—	—	—	—	—	—
	自立支援	2,531	111.8	96.9	1,019,423	102.8	104.6	(1,381)	93.9	99.9	110,654	100.3	117.3
	児童福祉	—	—	—	2	200.0	200.0	(1,581)	96.8	100.3	—	—	—
	原爆医療	407	87.5	92.7	2,440	101.5	93.0	(228)	97.4	89.1	50	87.7	113.6
	精神保健	28	127.3	164.7	—	—	—	(1,134)	99.6	105.4	—	—	—
	麻薬取締	—	—	—	—	—	—	—	—	—	—	—	—
	母子保健	—	—	—	—	—	—	(4,050)	96.7	107.1	—	—	—
	中国残留邦人等	1,007	100.1	110.5	5,704	101.5	97.8	(289)	101.8	124.0	49	102.1	94.2
	感染症	19	79.2	0.4	57,529	191.2	3.4	(1,446)	89.2	6.6	16	…	0.9
	医療観察	—	—	—	262	100.8	108.3	—	—	—	340	102.4	110.0
	肝炎等治療	—	—	—	12,410	112.6	97.6	—	—	—	3	150.0	75.0
	特定疾患等	102	115.9	106.3	10,946	102.5	97.6	(265)	86.3	105.2	46	97.9	115.0
	小児慢性	1,615	114.2	108.7	37,103	110.6	100.4	(5,909)	102.7	109.2	8,907	100.6	108.8
	措置等医療	3,758	108.6	110.1	22,797	103.9	124.1	(1,429)	96.9	113.5	60	90.9	127.7
	難病医療	2,749	108.8	114.3	229,599	108.3	104.2	(1,122)	95.9	109.0	13,922	99.4	107.2
	特定B型肝炎	—	—	—	—	—	—	—	—	—	—	—	—
	石綿救済	1	50.0	50.0	143	112.6	112.6	(29)	78.4	145.0	12	120.0	171.4
	自治体医療	1,866,651	115.9	111.8	6,409,845	105.9	136.0	(7,480)	107.5	118.0	29,473	100.5	123.0
各法合計	2,240,244	113.3	110.3	9,406,837	105.3	101.9	(159,037)	96.9	95.7	188,935	99.9	115.7	
総 計		14,642,678	108.7	106.0	41,605,455	108.3	110.5	(649,637)	99.0	104.6	281,195	99.8	115.5
医 療 保 険	協会けんぽ	3,382,493	104.5	106.7	7,887,236	110.7	111.2	(123,472)	97.4	109.4	8,153	102.7	115.6
	船員保険	5,267	105.6	106.6	11,997	109.7	110.2	(306)	111.7	108.1	8	100.0	114.3
	共済組合	912,662	110.3	106.1	2,175,781	112.9	113.6	(33,035)	108.1	108.3	2,031	98.9	128.5
	健保組合	2,498,828	106.3	106.3	5,711,129	112.8	112.4	(79,046)	98.6	108.2	5,681	98.7	118.0
	医療保険合計	6,799,250	105.9	106.5	15,786,143	111.8	112.0	(235,859)	99.2	108.8	15,873	100.7	117.9
内 訳	協会けんぽ	2,027,435	110.8	103.3	6,004,632	106.0	116.7	(85,122)	100.4	106.5	34,934	100.0	115.1
	船員保険	7,502	109.9	105.3	22,224	103.1	112.4	(381)	107.6	98.4	82	90.1	97.6
	共済組合	649,568	115.5	104.5	1,920,501	107.3	118.7	(24,603)	103.7	108.7	8,713	99.5	120.2
	健保組合	1,846,907	112.3	103.1	5,321,512	107.5	117.7	(61,597)	102.0	105.3	25,624	99.1	115.3
	医療保険合計	4,531,412	112.1	103.4	13,268,869	106.8	117.3	(171,703)	101.4	106.3	69,353	99.6	115.8
未就学者(再掲)	673,298	113.0	99.0	3,853,276	108.0	110.7	(48,044)	97.7	105.4	14,361	102.1	115.6	
前 期 高 齢 者	7割	767,923	105.1	107.3	2,163,853	108.1	106.4	(53,086)	97.9	111.2	4,323	101.2	106.8
	一般	303,849	103.3	100.5	979,753	105.7	98.5	(29,952)	97.7	104.3	2,711	94.3	93.4
	計	1,071,772	104.6	105.3	3,143,606	107.3	103.8	(83,038)	97.8	108.6	7,034	98.4	101.2

(注) 1. 医療保険(内訳)の前期高齢者欄の7割・一般とは給付率の違いであり、7割は65歳以上70歳未満の者、または、70歳以上75歳未満の現役並み所得者、一般はそれ以外の者が対象である。
 2. 合計欄は、食事・生活療養費を除く件数とその対比である。
 3. 「-」は掲げる計数がないもの、「△」は負数のもの、「…」は対比で乖離があるものである。

令和5年12月診療分 種類別診療報酬確定金額及び対比表

(金額)

管 掌 別	種 別	合 計			医 科 入 院			医 科 入 院 外			
		金 額	対 比		金 額	対 比		金 額	対 比		
			前 月	前年同月		前 月	前年同月		前 月	前年同月	
		千円	%	%	千円	%	%	千円	%	%	
医 療 保 険	協会けんぽ	551,894,267	104.2	103.6	154,009,371	98.0	106.7	223,788,527	104.6	98.5	
	船員保険	1,583,356	109.4	99.7	559,470	114.6	102.3	566,349	104.8	94.8	
	共済組合	132,885,982	108.9	106.3	33,701,968	106.2	111.2	56,258,974	107.6	100.1	
	健保組合	358,437,824	106.9	104.3	87,008,214	100.3	106.6	152,113,045	107.0	99.0	
	医療保険合計	1,044,801,429	105.7	104.2	275,279,022	99.7	107.2	432,726,894	105.8	98.9	
各 法	自衛官等	1,362,032	123.6	110.2	405,776	118.3	116.2	510,528	124.3	103.7	
	生活保護	149,759,519	99.7	107.4	75,775,602	97.6	110.7	36,143,887	100.4	104.0	
	戦傷病者	—	—	—	—	—	—	—	—	—	
	自立支援	34,158,362	101.8	103.8	1,942,395	96.7	106.4	18,224,547	100.8	99.9	
	児童福祉	255,206	96.1	103.8	198,954	95.5	105.9	4,168	93.6	89.7	
	原爆医療	290,370	95.1	90.9	146,441	97.1	90.1	78,273	87.5	86.3	
	精神保健	472,766	96.0	101.5	433,208	95.8	101.3	—	—	—	
	麻薬取締	—	—	—	—	—	—	—	—	—	
	母子保健	546,560	97.9	110.8	467,795	98.1	111.7	6	△ 46.8	…	
	中国残留邦人等	447,506	100.0	107.1	187,058	98.2	120.4	131,530	98.0	97.7	
	感染症	1,847,814	112.8	6.1	765,293	78.8	10.0	194,097	134.2	1.0	
	医療観察	1,434,491	102.6	96.8	1,317,690	103.3	95.4	87,480	92.7	114.1	
	肝炎等治療	259,913	109.2	94.6	6,245	108.3	94.5	48,930	104.2	88.9	
	特定疾患等	156,908	98.5	94.9	16,324	88.8	103.4	78,126	100.3	93.7	
	小児慢性	2,407,990	106.3	104.1	607,257	101.2	107.4	874,252	105.4	97.0	
	措置等医療	1,088,061	108.5	117.7	595,145	109.0	119.3	231,106	105.0	118.5	
	難病医療	11,962,388	104.4	111.0	1,624,958	97.4	114.9	4,452,709	102.6	108.8	
	特定B型肝炎	11,727	111.7	111.2	—	—	—	11,727	111.7	111.3	
	石綿救済	24,276	164.0	232.0	4,977	77.1	328.4	16,683	269.7	218.1	
	自治体医療	37,201,463	108.5	128.7	3,484,223	104.8	121.9	18,409,087	105.8	129.7	
各法合計	243,687,351	101.8	97.1	87,979,340	97.9	101.8	79,497,136	102.1	86.2		
総 計		1,288,488,780	104.9	102.8	363,258,363	99.2	105.8	512,224,030	105.2	96.6	
医 療 保 険 (内 訳)	被 保 険 者	協会けんぽ	269,718,827	104.7	104.0	68,344,826	97.3	108.5	111,198,431	105.7	98.3
		船員保険	508,003	109.2	99.6	180,085	116.2	111.5	171,220	99.5	89.4
		共済組合	71,015,601	110.2	104.3	17,017,358	108.3	107.9	30,496,601	108.9	99.2
		健保組合	186,151,638	107.3	104.5	43,163,182	99.4	108.4	79,427,548	108.4	99.2
		医療保険合計	527,394,069	106.4	104.2	128,705,450	99.4	108.4	221,293,799	107.1	98.7
	被 扶 養 者	協会けんぽ	173,968,320	104.8	103.3	45,473,758	98.7	103.0	72,792,619	104.7	97.5
		船員保険	667,716	110.9	98.8	192,534	120.3	89.8	266,127	106.3	96.5
		共済組合	51,151,645	107.7	106.6	13,029,167	104.8	112.3	21,674,849	106.2	98.6
		健保組合	139,664,471	106.9	104.0	32,270,398	101.1	102.9	60,357,860	106.0	98.4
		医療保険合計	365,452,153	106.0	104.0	90,965,857	100.4	104.2	155,091,454	105.4	98.0
未就学者(再掲)	91,439,713	104.1	98.3	27,529,619	95.1	101.8	41,712,863	106.9	91.2		
前 期 高 齢 者	7割	98,288,250	103.4	107.4	35,366,751	99.7	113.5	36,736,584	102.8	104.0	
	一般	53,666,957	101.7	99.7	20,240,964	98.7	103.1	19,605,056	100.8	97.4	
	計	151,955,207	102.8	104.5	55,607,715	99.3	109.5	56,341,640	102.1	101.6	

(注) 1. 医療保険(内訳)の前期高齢者欄の7割・一般とは給付率の違いであり、7割は65歳以上70歳未満の者、または、70歳以上75歳未満の現役並み所得者、一般はそれ以外の者が対象である。
 2. 数値は、突合点検による原審査結果を反映したものである。
 3. 「-」は掲げる計数がないもの、「0」は表示単位に満たないもの、「△」は負数のもの、「…」は対比で乖離があるものである。

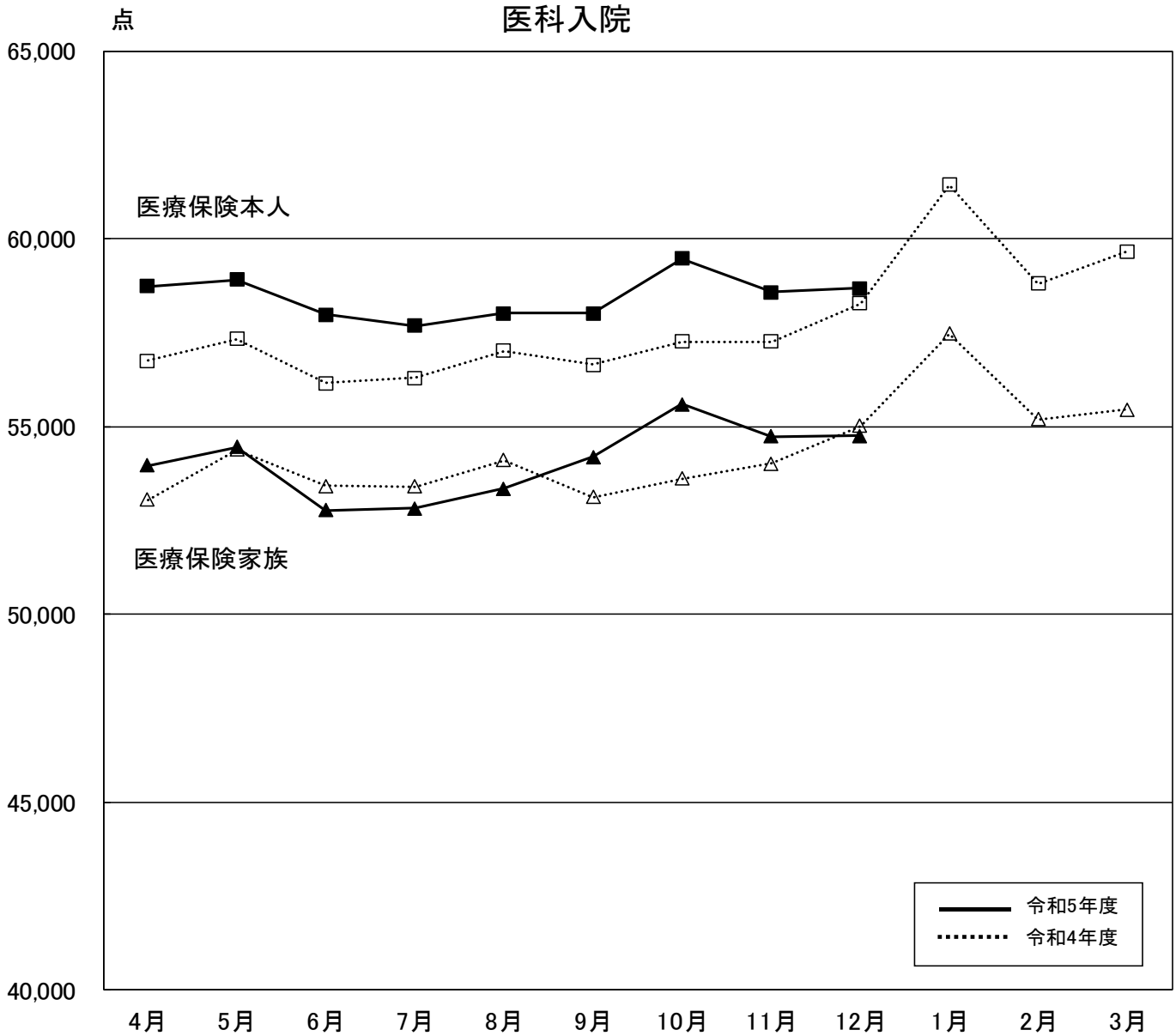
令和5年12月診療分 種類別診療報酬確定金額及び対比表

(金額)

種別 管掌別		歯科			調剤			食事・生活療養費			訪問看護療養費		
		金額	対比		金額	対比		金額	対比		金額	対比	
			前月	前年同月		前月	前年同月		前月	前年同月		前月	前年同月
		千円	%	%	千円	%	%	千円	%	%	千円	%	%
医療 保険	協会けんぽ	54,301,341	106.1	105.0	115,735,783	112.0	109.7	1,384,133	99.2	106.4	2,675,113	99.6	115.6
	船員保険	136,065	107.1	102.0	309,557	110.4	104.0	7,026	113.2	99.2	4,889	86.3	92.2
	共済組合	13,601,925	112.4	106.6	28,481,494	113.8	113.9	272,238	103.4	108.9	569,383	97.4	122.6
	健保組合	38,856,241	108.3	105.2	78,046,459	114.7	112.6	690,570	100.4	106.0	1,723,295	98.5	115.5
	医療保険合計	106,895,572	107.7	105.3	222,573,294	113.2	111.2	2,353,966	100.0	106.6	4,972,680	98.9	116.3
各 法	自衛官等	218,253	122.4	104.2	222,777	133.7	123.0	3,380	124.9	119.9	1,318	134.1	123.6
	生活保護	6,112,057	99.9	103.1	23,297,488	106.0	101.3	4,894,255	98.8	108.0	3,536,229	97.8	126.5
	戦傷病者	—	—	—	—	—	—	—	—	—	—	—	—
	自立支援	12,487	112.6	112.1	7,881,746	107.2	101.6	47,765	96.1	100.6	6,049,422	99.7	120.7
	児童福祉	—	—	—	3	117.5	…	52,081	98.7	97.7	—	—	—
	原爆医療	7,644	84.4	94.0	44,057	106.0	101.1	7,668	99.0	96.4	6,286	93.7	98.9
	精神保健	286	131.0	224.5	—	—	—	39,272	98.2	102.8	—	—	—
	麻薬取締	—	—	—	—	—	—	—	—	—	—	—	—
	母子保健	—	—	—	0	6.0	23.3	78,759	96.2	105.4	—	—	—
	中国残留邦人等	19,301	97.0	114.9	94,599	108.2	97.1	8,005	101.1	120.3	7,013	90.4	102.8
	感染症	134	34.6	0.9	863,905	171.4	25.1	19,774	85.1	8.9	4,610	△ 106.8	2.9
	医療観察	—	—	—	6,245	106.9	113.9	—	—	—	23,076	104.9	116.3
	肝炎等治療	—	—	—	204,664	110.5	96.1	—	—	—	74	92.9	41.2
	特定疾患等	577	155.3	155.9	57,248	99.1	93.5	3,583	92.2	97.6	1,049	99.6	112.2
	小児慢性	4,457	110.6	108.0	700,674	114.2	108.8	21,977	100.0	106.3	199,373	101.4	111.7
	措置等医療	33,437	115.4	113.6	175,188	113.0	114.1	50,927	100.1	111.1	2,258	98.6	120.7
	難病医療	9,233	102.9	112.5	4,667,952	110.1	109.0	39,309	97.1	106.8	1,168,227	100.9	123.9
	特定B型肝炎	—	—	—	—	—	—	—	—	—	—	—	—
	石綿救済	3	61.5	52.4	2,015	213.4	221.3	376	55.2	183.1	223	42.1	125.6
	自治体医療	4,634,160	117.4	116.3	10,186,308	111.5	136.3	43,586	106.3	117.2	444,100	100.3	125.8
各法合計	11,052,029	107.0	108.2	48,404,872	108.7	102.2	5,310,717	98.8	103.6	11,443,257	99.4	120.7	
総計		117,947,601	107.6	105.5	270,978,166	112.3	109.5	7,664,683	99.2	104.5	16,415,937	99.2	119.4
医療 保険	協会けんぽ	30,942,819	104.4	105.9	58,272,169	113.0	109.5	540,359	98.5	109.0	420,223	100.7	115.8
	船員保険	55,080	104.6	102.5	98,603	118.5	98.4	2,533	120.5	108.8	482	107.0	91.1
	共済組合	7,820,540	111.3	106.4	15,452,763	114.8	110.5	126,576	106.3	108.0	101,763	97.6	123.2
	健保組合	22,148,222	106.5	106.3	40,785,216	115.7	110.9	313,265	99.5	107.8	314,205	100.3	114.6
	医療保険合計	60,966,661	106.0	106.1	114,608,752	114.2	110.1	982,733	99.8	108.5	836,673	100.2	116.2
内 訳	協会けんぽ	16,244,821	110.8	104.0	37,187,646	111.4	116.0	473,870	99.1	103.9	1,795,606	99.1	116.7
	船員保険	61,300	110.3	104.8	142,226	109.3	118.1	1,982	111.7	81.7	3,549	81.5	86.4
	共済組合	4,945,765	115.2	105.0	10,950,182	111.9	118.5	114,422	100.3	106.9	437,261	97.0	122.1
	健保組合	14,379,815	111.8	104.1	31,112,453	113.8	117.6	280,181	100.8	103.3	1,263,765	97.9	117.8
	医療保険合計	35,631,700	111.8	104.2	79,392,508	112.4	117.0	870,454	99.8	104.0	3,500,180	98.4	117.7
未就学者(再掲)	4,980,751	111.9	99.5	16,142,059	112.5	112.9	151,324	96.6	104.7	923,098	101.2	117.7	
前 期 高 齢 者	7割	6,974,719	104.8	106.3	18,560,440	112.1	103.8	300,964	100.9	110.3	348,792	102.1	117.2
	一般	3,322,493	103.4	100.0	10,011,594	109.9	97.3	199,814	100.8	103.1	287,035	98.2	100.8
	計	10,297,212	104.3	104.2	28,572,034	111.3	101.4	500,778	100.8	107.3	635,827	100.3	109.2

(注) 1. 医療保険(内訳)の前期高齢者欄の7割・一般とは給付率の違いであり、7割は65歳以上70歳未満の者、または、70歳以上75歳未満の現役並み所得者、一般はそれ以外の者が対象である。
 2. 数値は、突合点検による原審査結果を反映したものである。
 3. 「-」は掲げる数がないもの、「0」は表示単位に満たないもの、「△」は負数のもの、「…」は対比で乖離があるものである。

診療種別 診療報酬等諸率の推移(1件当たり点数)

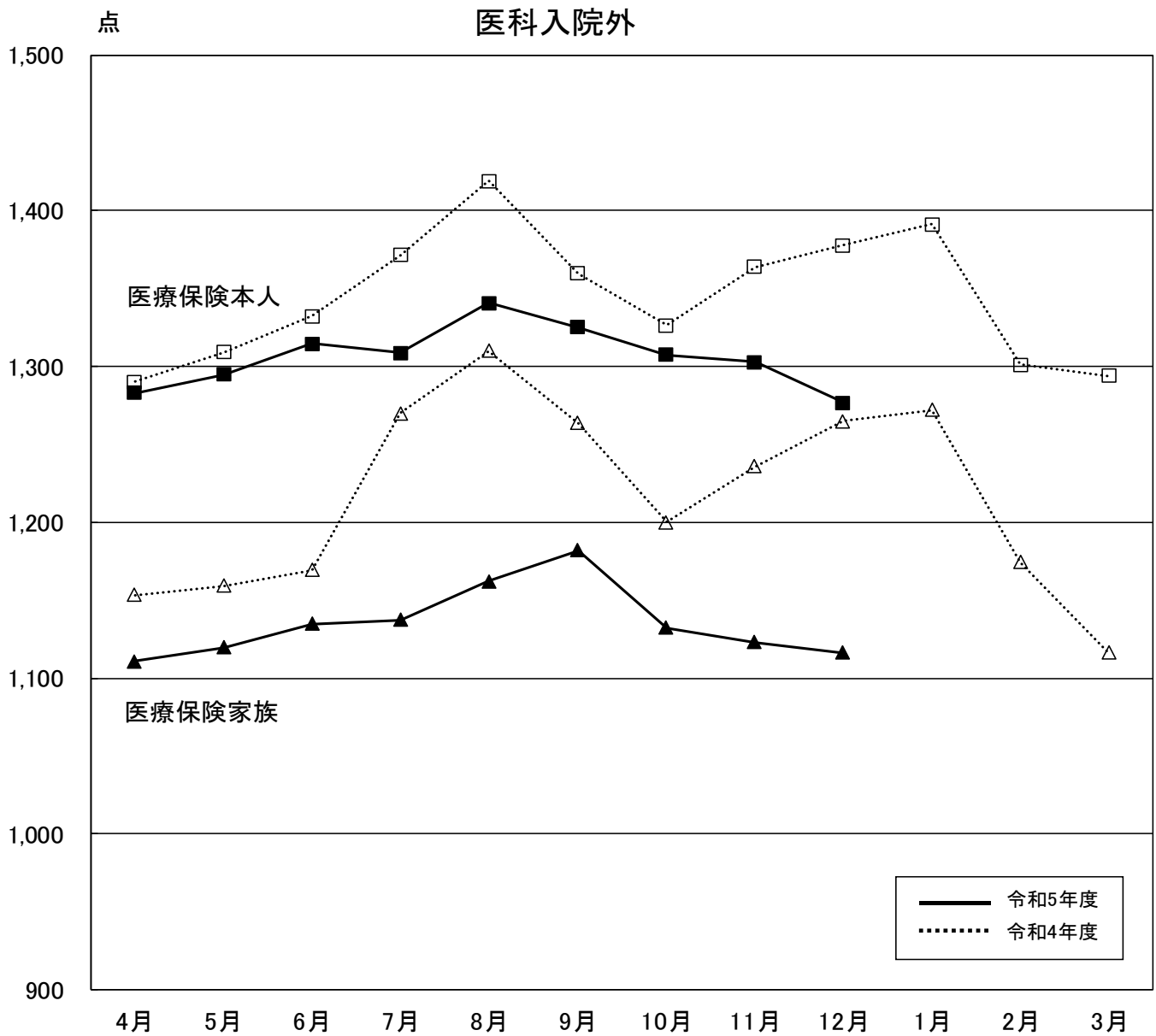


(単位：点)

区分		4月	5月	6月	7月	8月	9月	10月	11月	12月	1月	2月	3月
医療保険本人	令和4年度	56,757	57,330	56,148	56,295	57,022	56,650	57,265	57,261	58,277	61,431	58,800	59,662
	伸び率(%)	2.4	3.3	▲ 0.9	0.7	1.2	▲ 0.1	▲ 0.5	▲ 0.5	1.4	3.2	3.4	3.4
	令和5年度	58,740	58,903	57,986	57,674	58,023	58,009	59,478	58,585	58,684			
	伸び率(%)	3.5	2.7	3.3	2.4	1.8	2.4	3.9	2.3	0.7			
医療保険家族	令和4年度	53,044	54,378	53,414	53,395	54,096	53,120	53,618	54,014	55,023	57,466	55,198	55,460
	伸び率(%)	3.0	4.4	3.7	3.9	3.2	0.9	1.7	2.0	2.9	3.5	1.9	2.1
	令和5年度	53,959	54,448	52,776	52,822	53,342	54,183	55,601	54,744	54,744			
	伸び率(%)	1.7	0.1	▲ 1.2	▲ 1.1	▲ 1.4	2.0	3.7	1.4	▲ 0.5			

注1 1件当たり点数とは、医科点数と食事・生活療養費(医科分のみ)点数換算後の合計点数を、医科の件数で除したものである。

注2 伸び率は、対前年同月比の数値である。



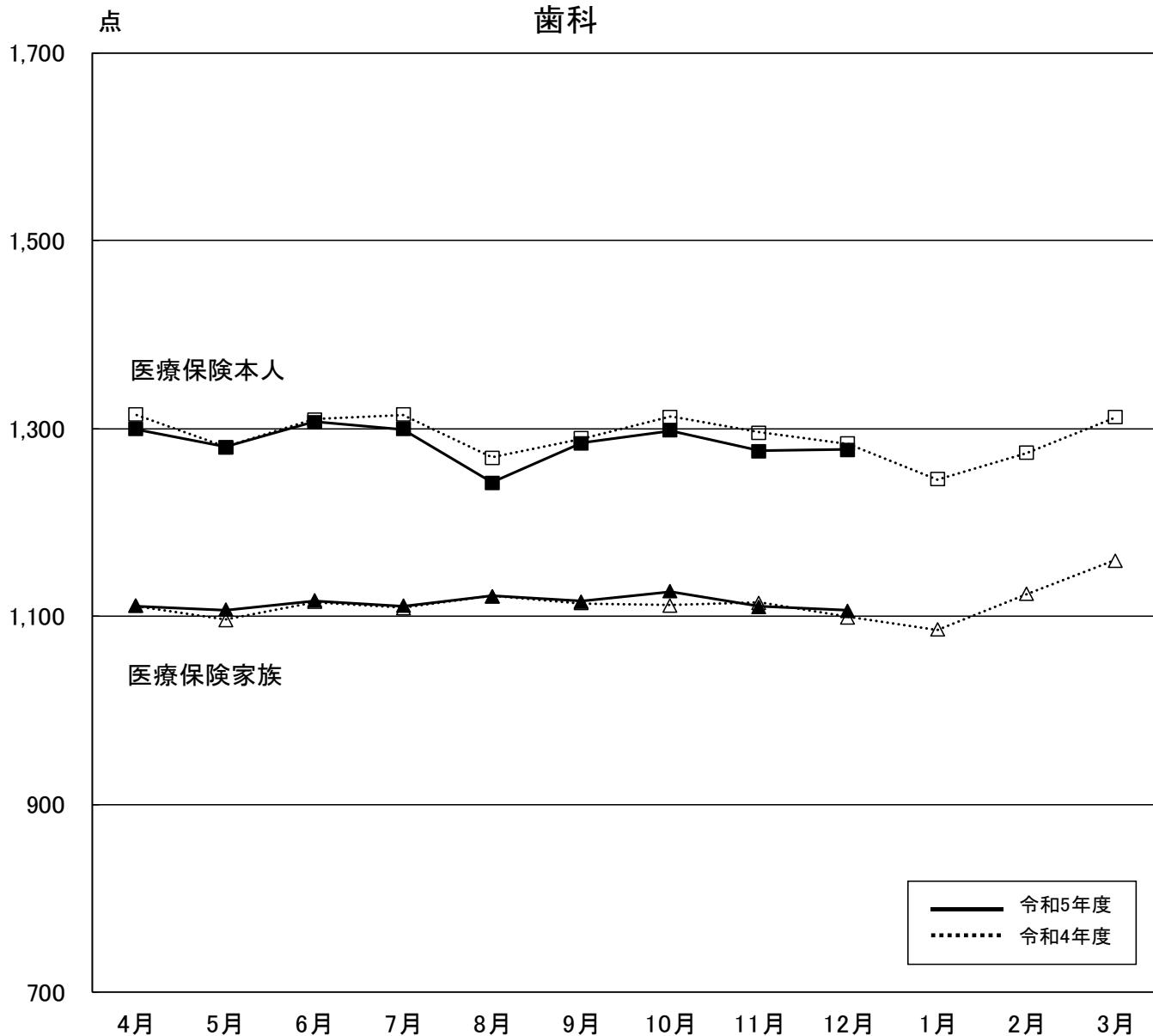
(単位：点)

区分		4月	5月	6月	7月	8月	9月	10月	11月	12月	1月	2月	3月
医療保険本人	令和4年度	1,290	1,309	1,332	1,371	1,419	1,360	1,327	1,364	1,378	1,391	1,301	1,294
	伸び率(%)	1.0	2.3	2.9	6.6	7.6	4.4	3.3	7.2	8.3	4.5	▲ 1.7	▲ 1.5
	令和5年度	1,283	1,295	1,315	1,309	1,341	1,325	1,308	1,303	1,277			
	伸び率(%)	▲ 0.6	▲ 1.1	▲ 1.3	▲ 4.6	▲ 5.5	▲ 2.5	▲ 1.4	▲ 4.5	▲ 7.3			
医療保険家族	令和4年度	1,153	1,159	1,169	1,270	1,310	1,264	1,200	1,236	1,265	1,272	1,175	1,116
	伸び率(%)	3.1	3.7	2.2	9.8	11.6	8.0	6.8	11.3	12.9	6.6	▲ 2.5	▲ 4.6
	令和5年度	1,111	1,120	1,135	1,138	1,162	1,182	1,132	1,123	1,116			
	伸び率(%)	▲ 3.7	▲ 3.4	▲ 2.9	▲ 10.4	▲ 11.3	▲ 6.5	▲ 5.6	▲ 9.1	▲ 11.8			

注1 伸び率は、対前年同月比の数値である。

注2 数値は、突合点検による原審査結果を反映したものである。

歯科



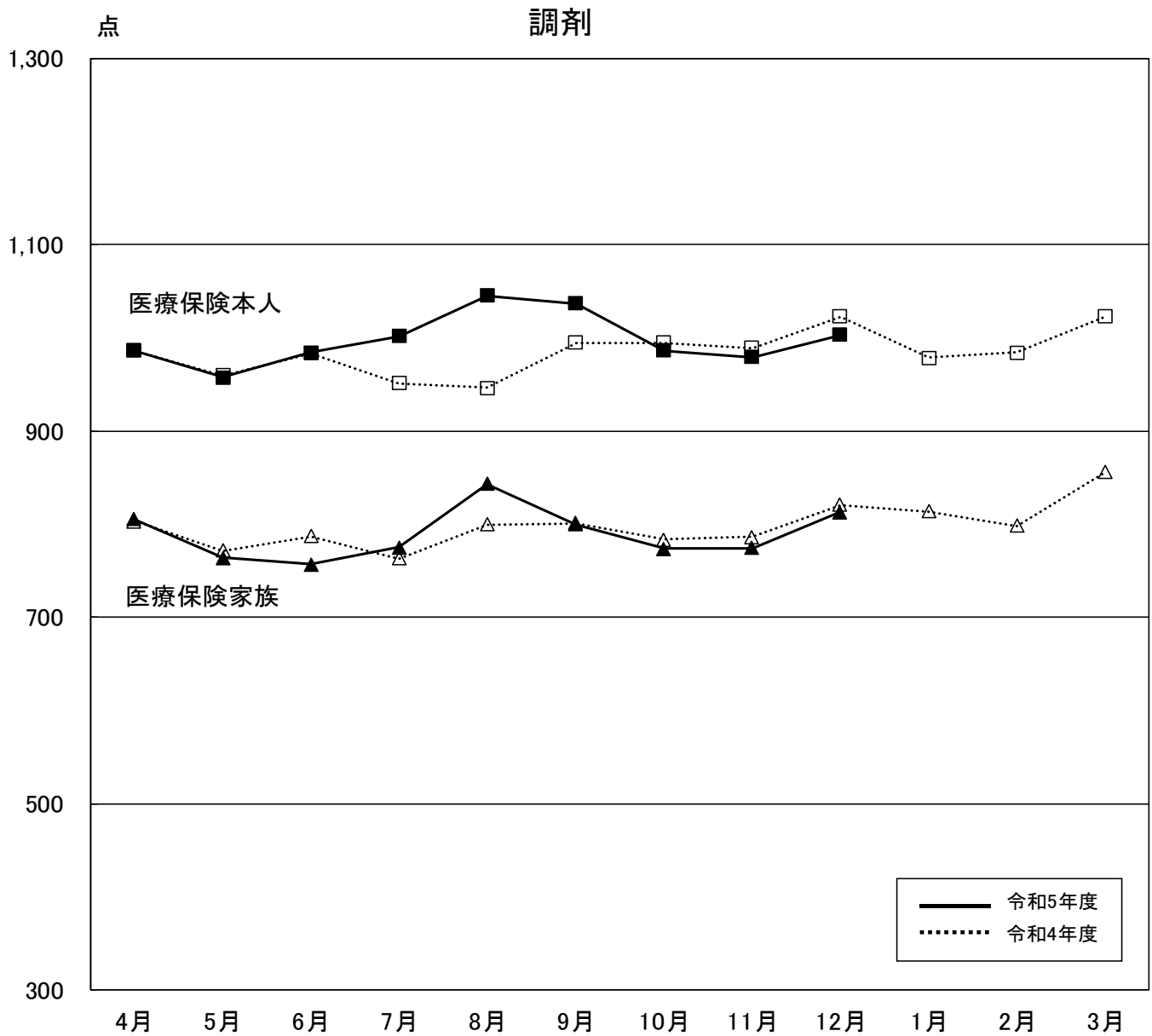
(単位：点)

区分		4月	5月	6月	7月	8月	9月	10月	11月	12月	1月	2月	3月
医療保険本人	令和4年度	1,314	1,280	1,310	1,314	1,269	1,289	1,312	1,296	1,283	1,246	1,274	1,312
	伸び率(%)	▲ 0.9	▲ 1.0	▲ 1.5	▲ 0.3	0.7	▲ 0.2	▲ 1.7	0.2	0.3	1.0	0.6	0.9
	令和5年度	1,299	1,280	1,307	1,300	1,243	1,285	1,298	1,276	1,278			
	伸び率(%)	▲ 1.2	0.0	▲ 0.2	▲ 1.1	▲ 2.1	▲ 0.4	▲ 1.1	▲ 1.5	▲ 0.4			
医療保険家族	令和4年度	1,111	1,097	1,115	1,109	1,122	1,114	1,112	1,115	1,099	1,086	1,124	1,159
	伸び率(%)	▲ 1.7	0.1	▲ 1.2	▲ 0.5	0.2	▲ 0.2	▲ 0.6	0.4	0.3	1.0	1.4	1.0
	令和5年度	1,111	1,107	1,117	1,111	1,122	1,116	1,127	1,111	1,106			
	伸び率(%)	0.0	1.0	0.1	0.2	▲ 0.0	0.2	1.4	▲ 0.4	0.7			

注1 1件当たり点数とは、歯科点数と食事・生活療養費(歯科分のみ)点数換算後の合計点数を、歯科の件数で除したものである。

注2 伸び率は、対前年同月比の数値である。

注3 数値は、突合点検による原審査結果を反映したものである。



(単位：点)

区分		4月	5月	6月	7月	8月	9月	10月	11月	12月	1月	2月	3月
医療保険本人	令和4年度	986	959	983	951	946	995	995	989	1,023	979	984	1,022
	伸び率(%)	▲ 2.2	▲ 1.6	▲ 0.6	▲ 5.4	▲ 4.7	▲ 1.2	▲ 1.6	▲ 1.8	▲ 3.5	▲ 2.3	▲ 1.9	▲ 2.3
	令和5年度	987	958	984	1,002	1,045	1,037	986	979	1,003			
	伸び率(%)	0.0	▲ 0.2	0.1	5.3	10.4	4.2	▲ 0.9	▲ 1.0	▲ 1.9			
医療保険家族	令和4年度	803	771	787	763	800	801	784	787	821	814	798	856
	伸び率(%)	▲ 3.6	▲ 3.0	▲ 2.0	▲ 5.8	▲ 4.5	▲ 4.7	▲ 1.9	▲ 0.8	▲ 4.8	▲ 3.2	▲ 5.1	▲ 3.6
	令和5年度	805	764	756	775	843	799	774	774	813			
	伸び率(%)	0.3	▲ 1.0	▲ 3.9	1.5	5.5	▲ 0.2	▲ 1.2	▲ 1.5	▲ 0.9			

注1 伸び率は、対前年同月比の数値である。

注2 数値は、突合点検による原審査結果を反映したものである。