

保険者からの収納状況・医療機関等への診療報酬確定状況(令和5年3月診療分)

(1) 保険者からの収納状況

納入期日(5月19日) 現在

管掌別	令和5年5月(令和5年3月診療分)									令和5年4月以前分 (令和5年2月診療分)		未納計	
	請求		収納			未納				窓口数	金額	窓口数	金額
	窓口数	金額	窓口数	金額	収納率	窓口数	金額	未納率					
協会けんぽ	1	億円 5,681	1	億円 5,681	% 100	0	億円 0	% 0	0	億円 0	0	億円 0	
船員保険	1	17	1	17	100	0	0	0	0	0	0	0	
共済組合	956	1,326	954	1,324	99.8	2	2	0.2	0	0	2	2	
健保組合	1,403	3,630	1,403	3,630	100	0	0	0	1	3	1	3	
<b>医療保険計</b>	2,361	10,654	2,359	10,652	99.9	2	2	0.0	1	3	3	5	
<b>各法合計</b>	11,887	2,594	11,815	2,591	99.9	72	3	0.1	1	0	73	3	
<b>総計</b>	14,248	13,249	14,174	13,243	99.9	74	6	0.0	2	3	76	9	

注 億円未満四捨五入のため、金額の合計及び収納率が計算上と不一致の場合がある。

[参考]

健保組合の月末現在における未納状況(前月請求分)

4月末現在

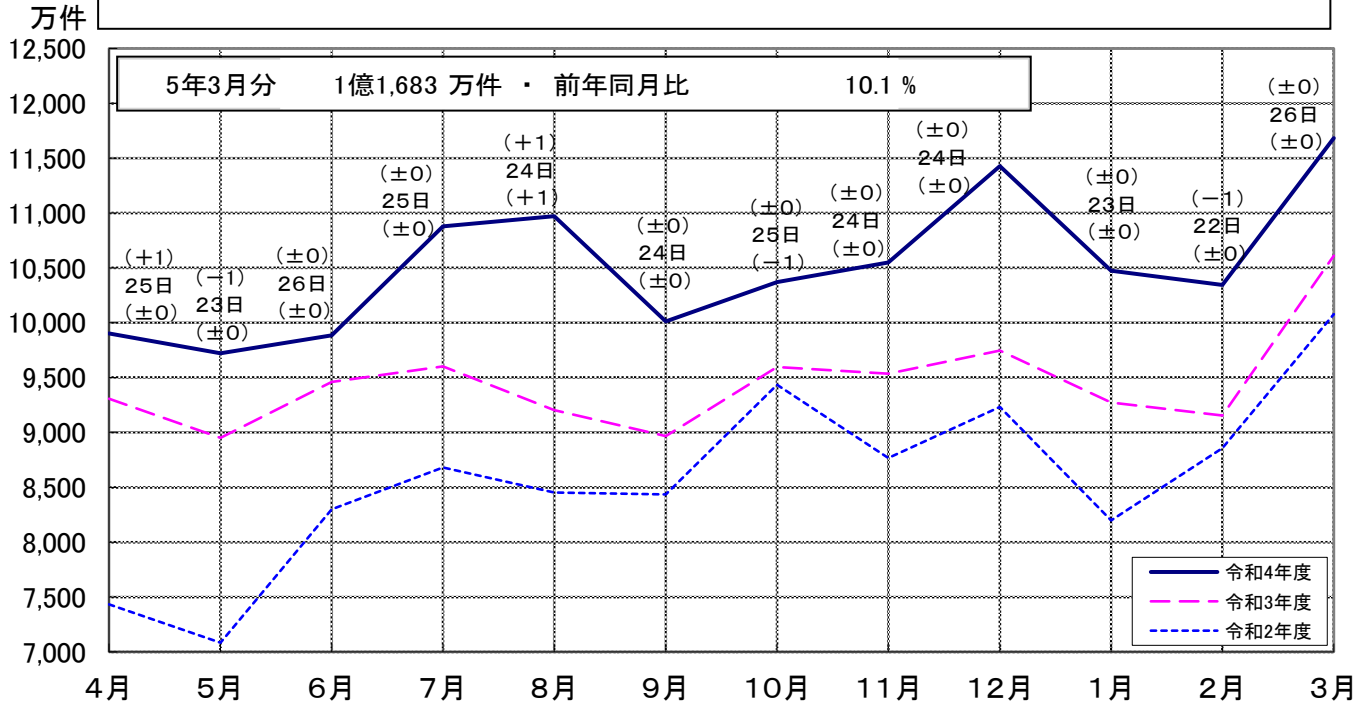
	令和5年4月分 (令和5年2月診療分)		令和5年3月以前分 (令和5年1月診療分以前未納)		未納計	
	納入期日現在の未納	月末現在の未納	納入期日現在の未納	月末現在の未納	納入期日現在の未納	月末現在の未納
窓口数	3	0	1	1	4	1
金額	億円 3	億円 0	億円 3	億円 3	億円 6	億円 3
未納率	% 0.1	% 0	—	—	—	—

注 億円未満四捨五入のため、金額及び未納率が計算上と不一致の場合がある。

## (2) 医療機関等への診療報酬確定状況

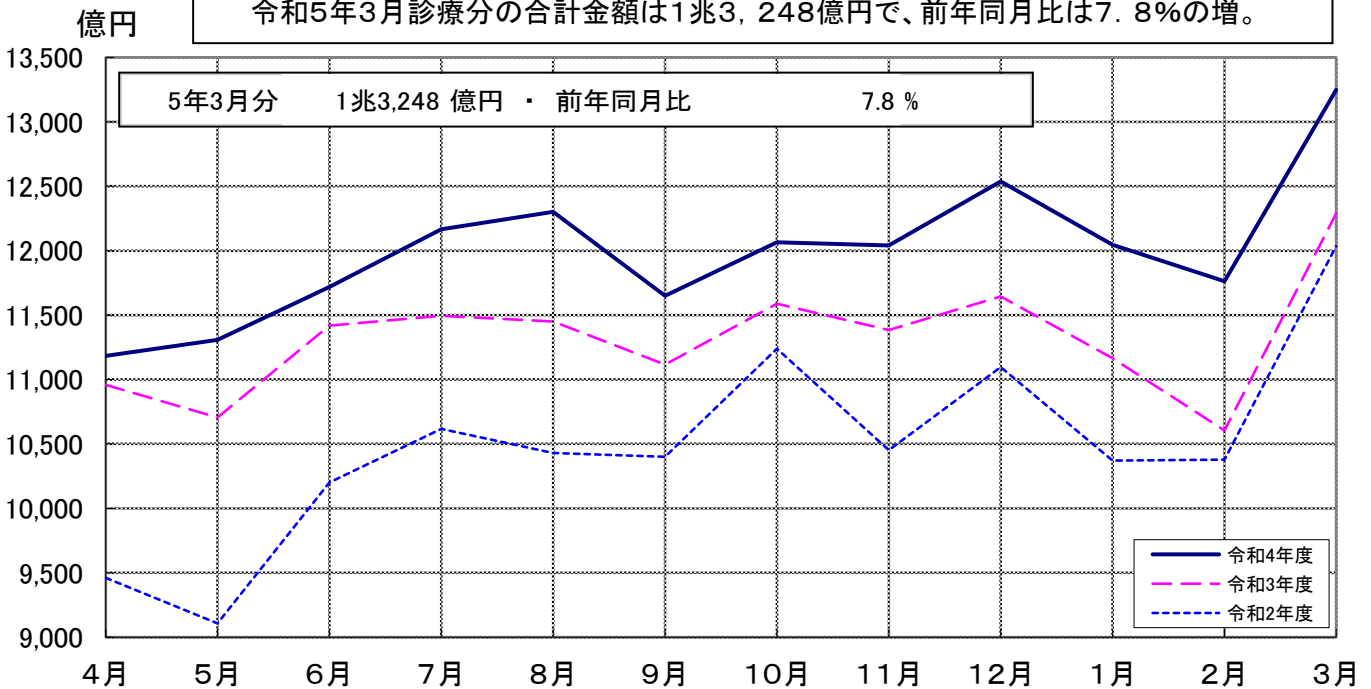
### 確定件数の推移(合計)

令和5年3月診療分の合計件数は1億1,683万件で、前年同月比は10.1%の増。  
日曜日・祝日を除いた平日の日数については、26日で昨年と同様である。  
なお、平日のうち祝日を除く土曜日の日数については、4日で昨年と同様である。



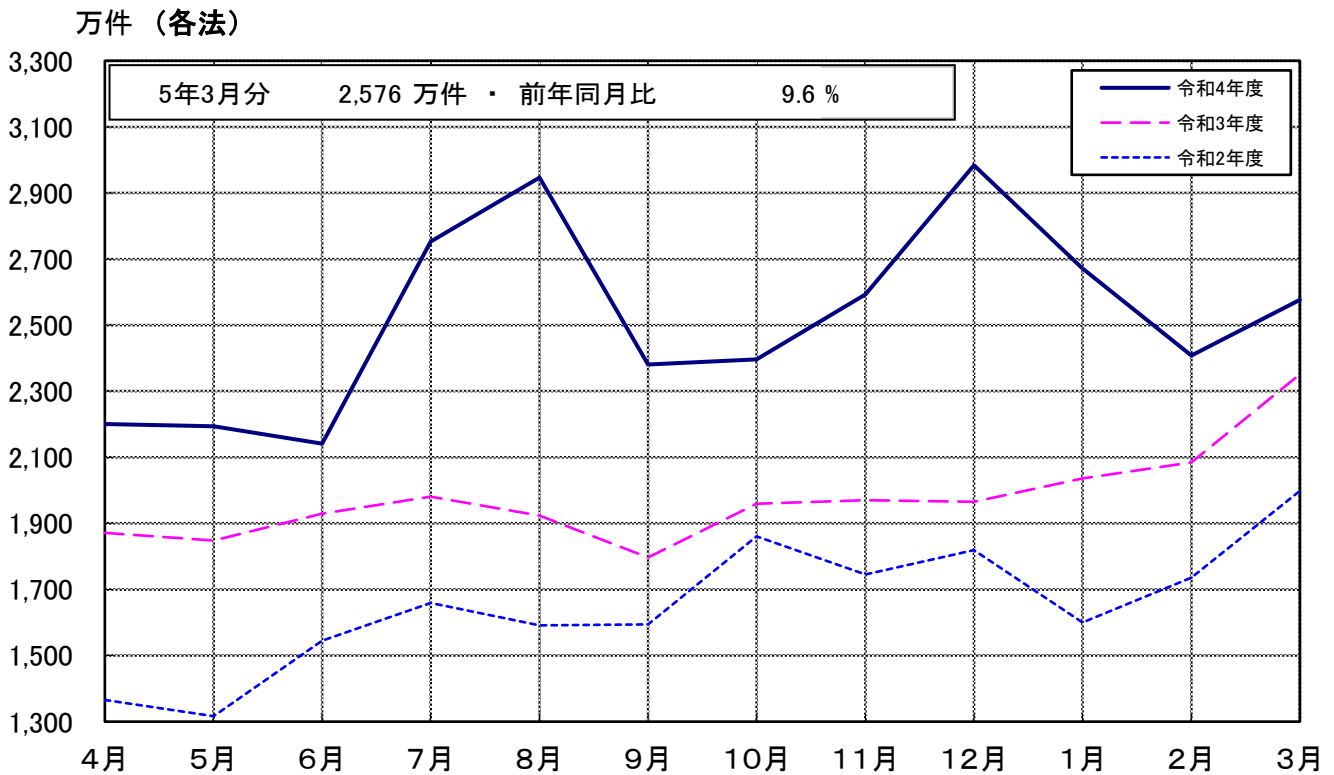
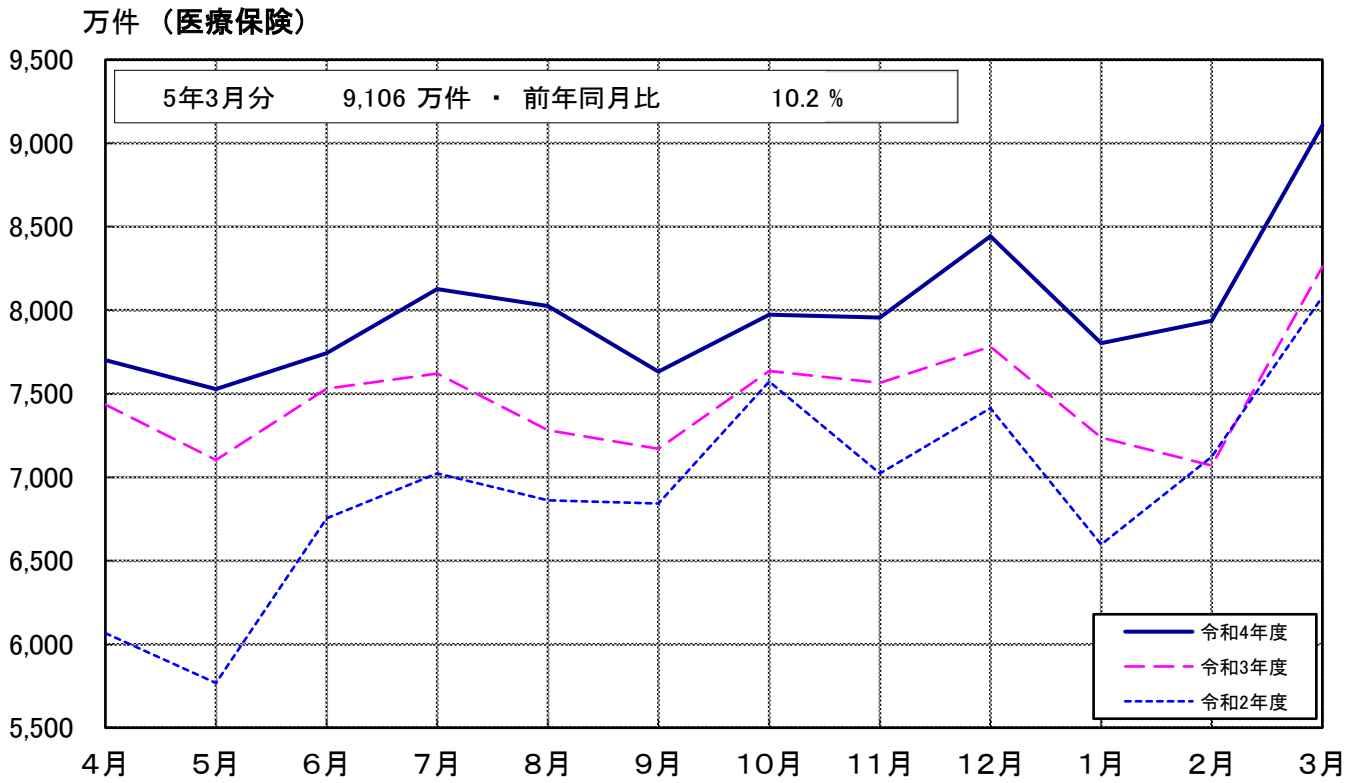
### 確定金額の推移(合計)

令和5年3月診療分の合計金額は1兆3,248億円で、前年同月比は7.8%の増。



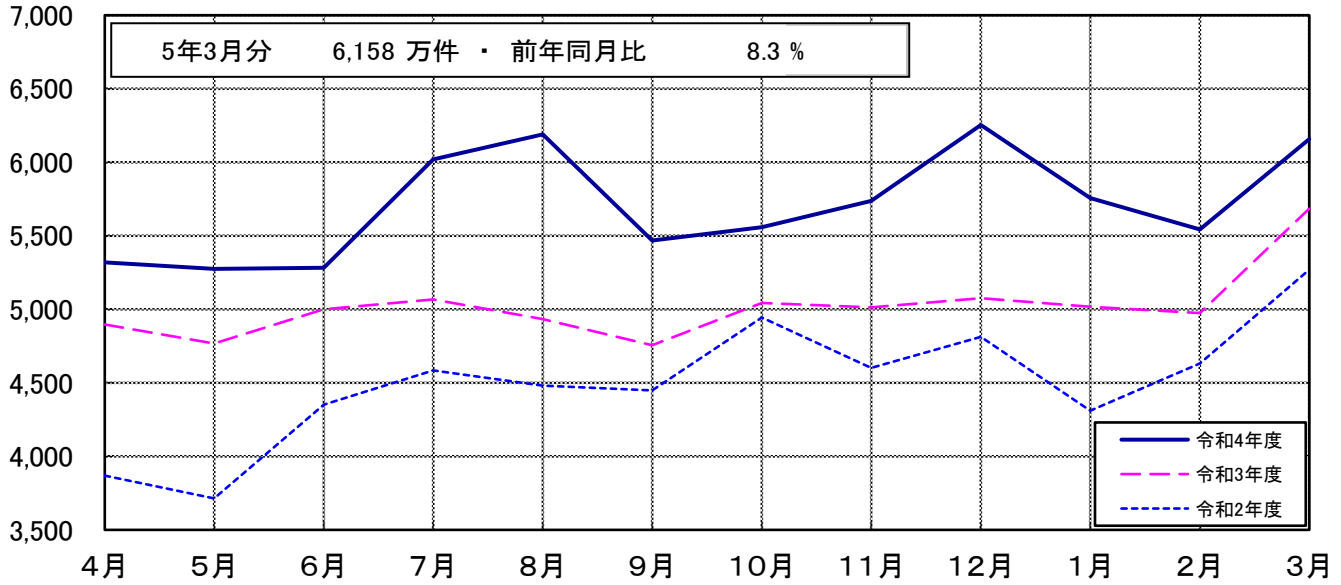
(注) グラフ上の中段の日数は、各月の総日数から日曜日・祝日、8/14~16及び年末年始の休日を除いた医療機関の稼働日数であり、下段の( )は、前年同月との差である。また、上段の( )は、祝日を除く土曜日の前年同月との差である。

## 確定件数の推移（制度別）

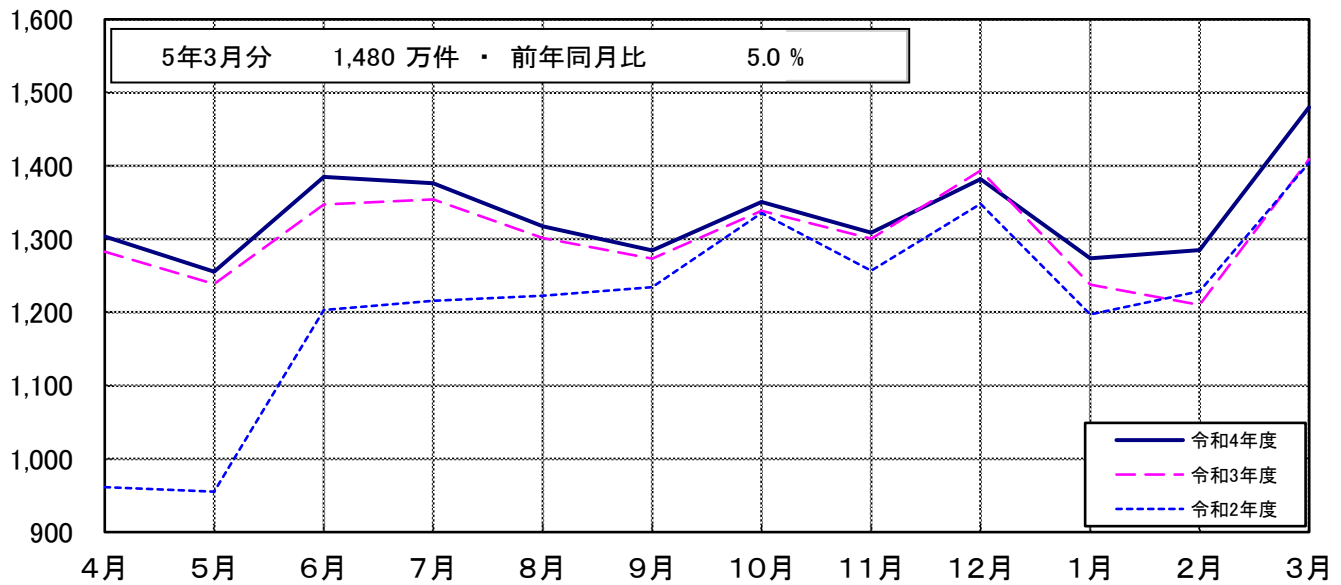


## 確定件数の推移（診療種別）

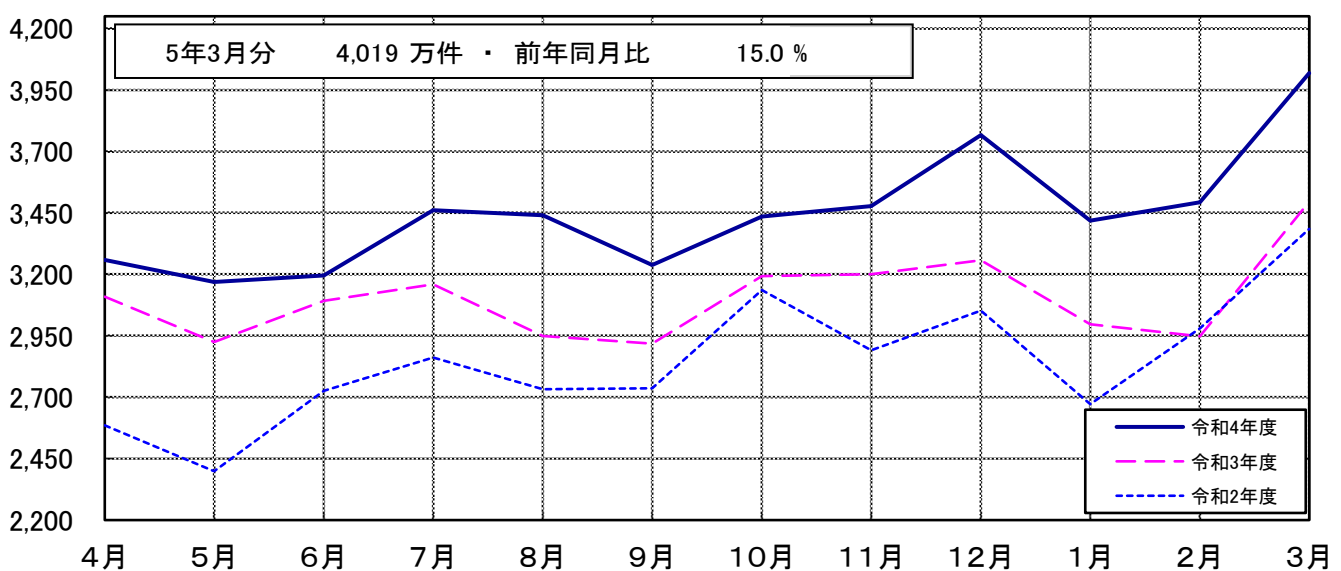
万件（医科）



万件（歯科）

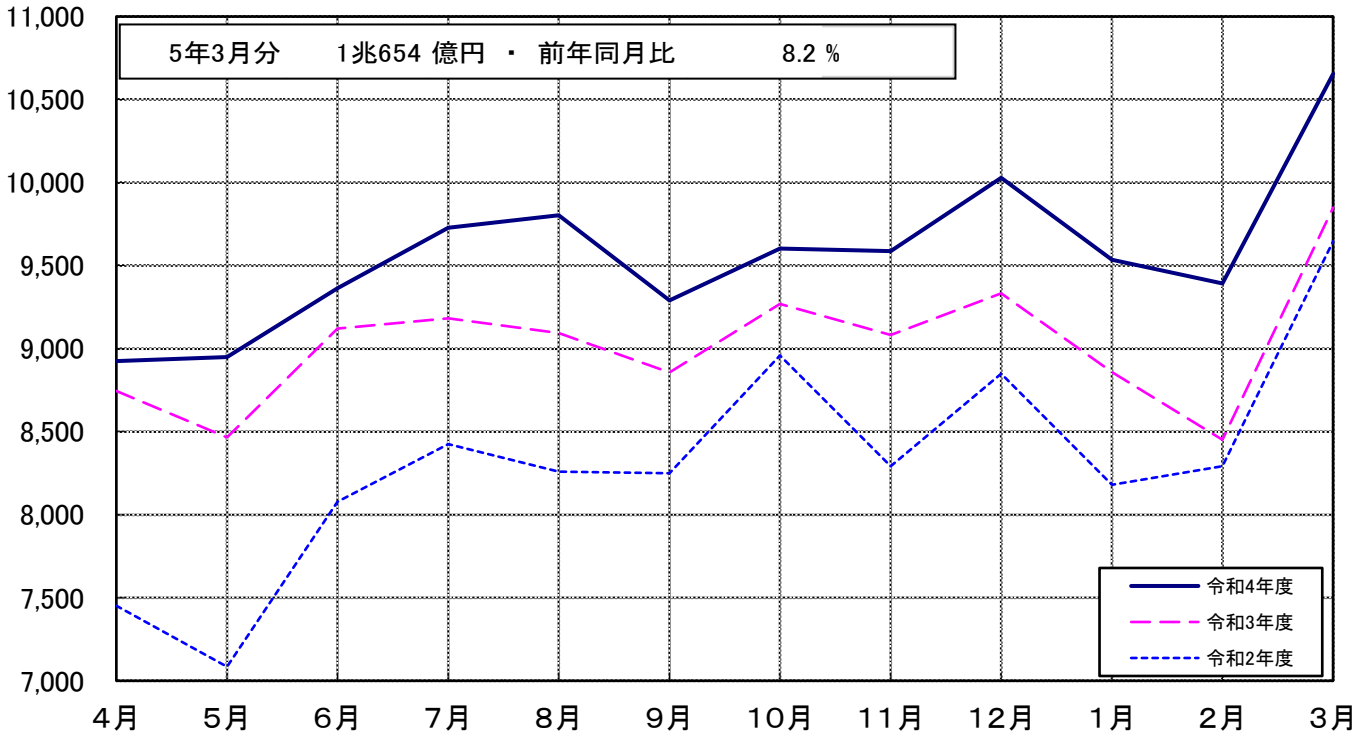


万件（調剤）

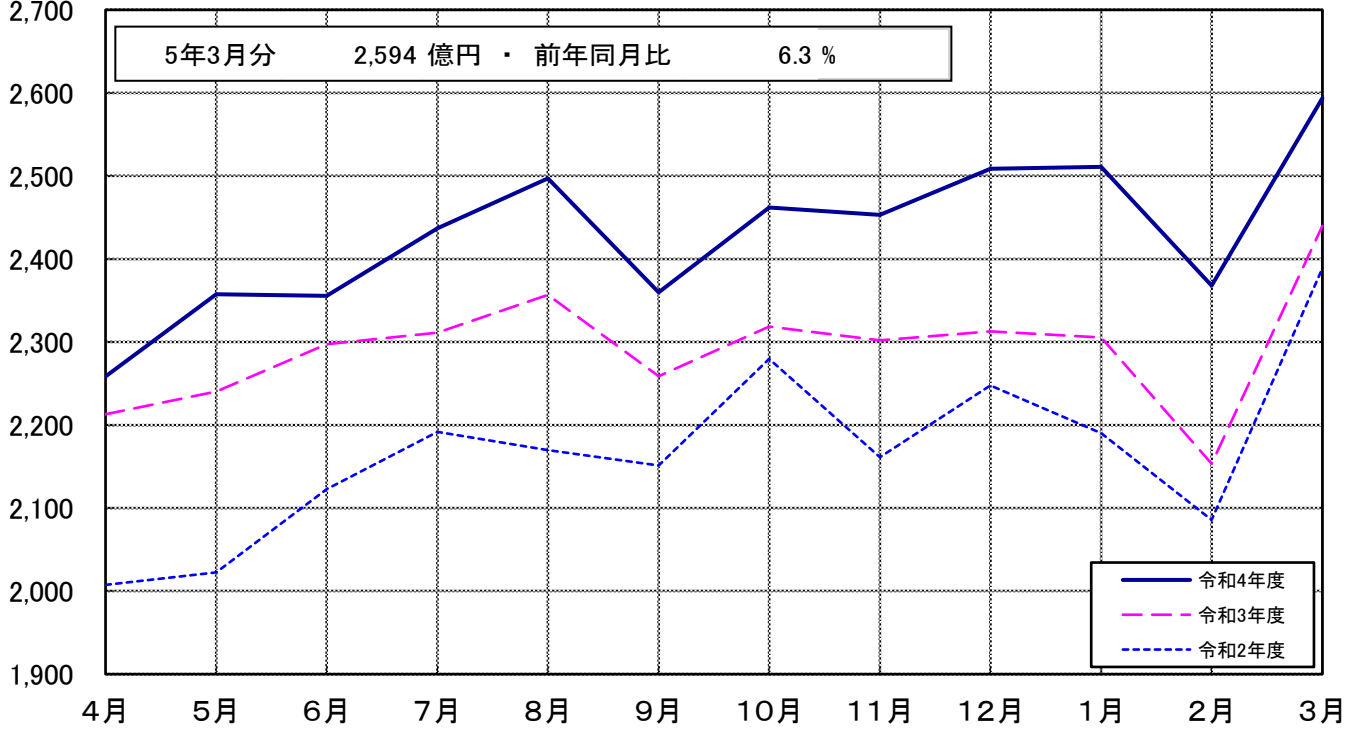


## 確定金額の推移 (制度別)

億円 (医療保険)

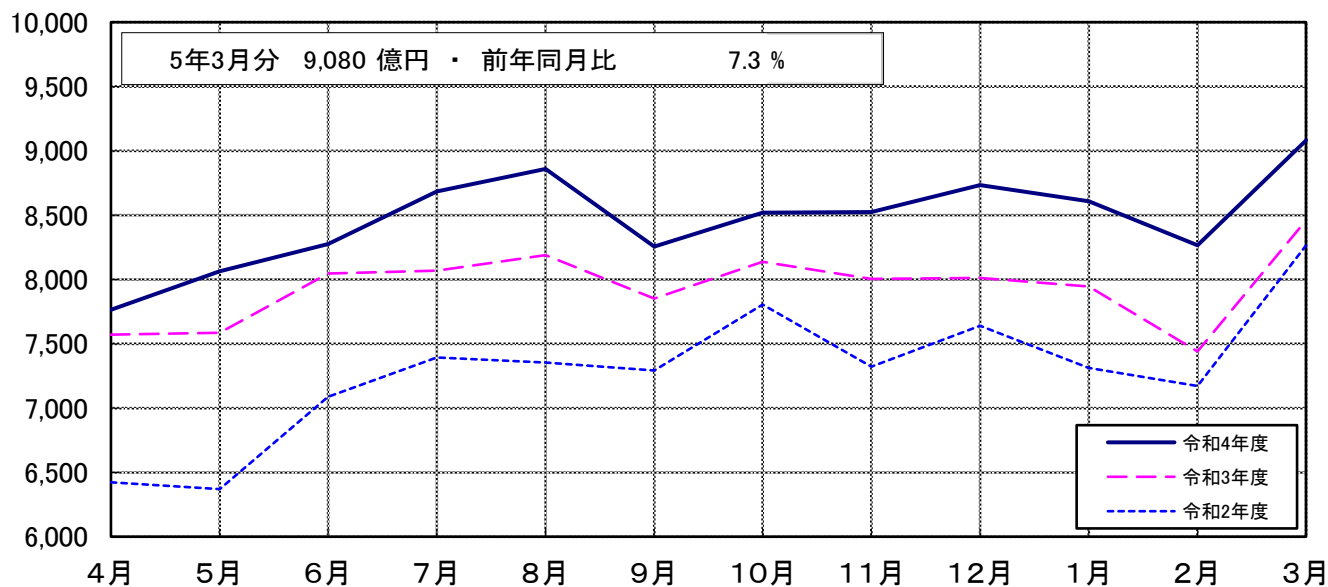


億円 (各法)

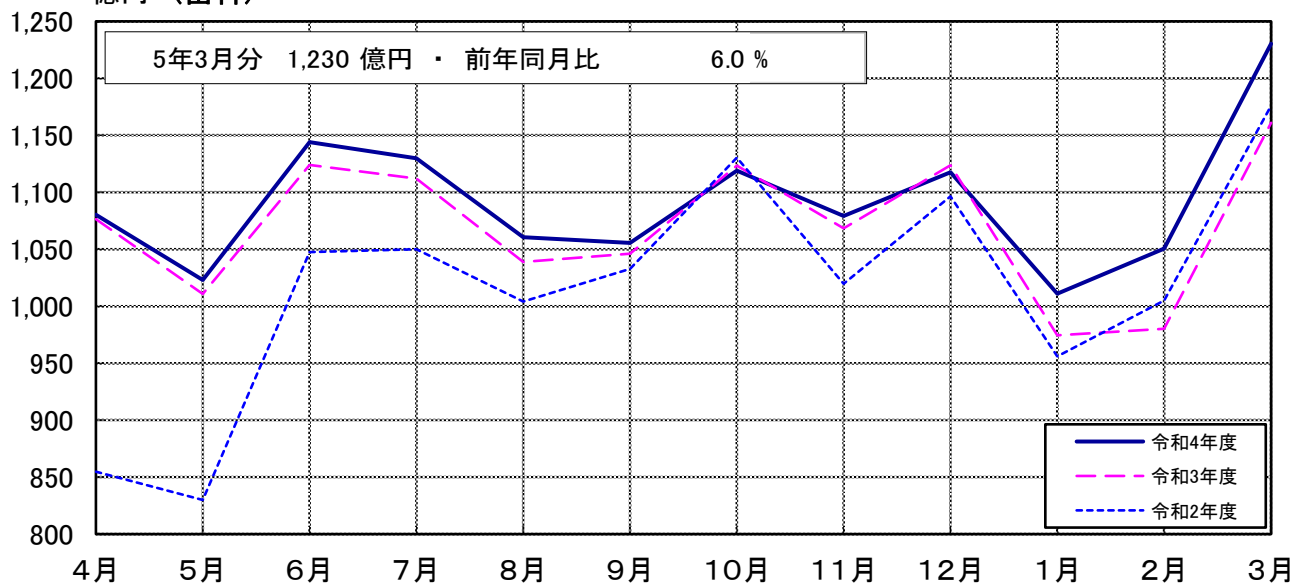


## 確定金額の推移（診療種別）

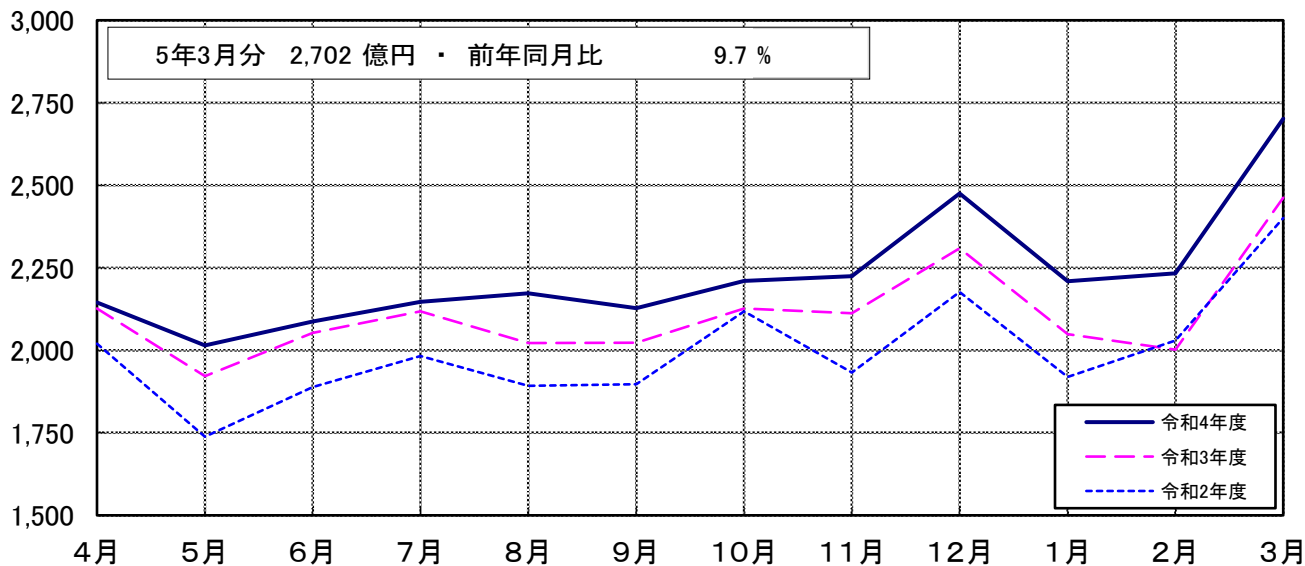
億円（医科）



億円（歯科）



億円（調剤）



令和5年3月診療分 種類別診療報酬確定件数及び対比表

(件数)

管 掌 別		合 計			医 科 入 院			医 科 入 院 外			
		件 数	対 比		件 数	対 比		件 数	対 比		
			前 月	前 年 同 月		前 月	前 年 同 月		前 月	前 年 同 月	
医 療 保 険	協会けんぽ	45,608,922	114.3	106.2	315,625	107.2	103.3	23,382,183	113.9	105.2	
	船員保険	117,099	113.6	106.5	1,212	110.1	103.5	60,006	113.6	105.8	
	共済組合	12,290,458	115.9	130.3	71,626	109.8	123.8	6,323,018	114.9	129.2	
	健保組合	33,045,773	114.9	109.7	184,257	107.0	105.7	16,745,700	114.2	108.6	
	医療保険合計	91,062,252	114.7	110.2	572,720	107.4	106.3	46,510,907	114.1	109.2	
各 法	自衛官等	96,978	110.3	110.9	841	95.2	92.0	46,745	108.5	111.1	
	生活保護	4,039,430	106.8	103.2	146,225	104.3	107.4	1,977,008	106.7	102.4	
	戦傷病者	2	200.0	100.0	—	—	—	1	100.0	50.0	
	自立支援	2,298,504	104.3	105.6	9,618	102.7	103.1	1,196,892	104.3	104.9	
	児童福祉	3,148	100.3	99.0	1,911	99.1	97.1	1,234	102.2	101.8	
	原爆医療	6,985	102.9	92.5	281	103.3	113.8	3,639	102.5	91.2	
	精神保健	1,298	105.8	108.2	1,286	106.1	108.2	—	—	—	
	麻薬取締	—	—	—	—	—	—	—	—	—	
	母子保健	4,719	98.8	98.9	4,719	99.0	99.0	—	—	—	
	中国残留邦人等	15,137	106.4	99.8	306	100.0	97.5	7,747	106.5	98.3	
	感染症	2,876,281	72.0	72.1	293,884	101.8	120.9	2,455,474	71.9	72.8	
	医療観察	1,950	97.8	98.9	800	95.0	94.0	599	102.0	104.0	
	肝炎等治療	17,430	117.0	95.9	132	93.6	97.8	4,333	112.8	90.9	
	特定疾患等	29,625	107.6	100.9	298	108.8	108.8	17,506	106.5	100.3	
	小児慢性	121,322	119.4	101.5	7,879	117.2	106.3	64,316	122.4	100.6	
	措置等医療	60,293	113.4	116.0	1,544	104.6	106.7	32,468	112.1	114.0	
	難病医療	549,321	113.0	105.3	13,924	107.9	111.1	292,215	113.0	104.9	
	特定B型肝炎	2,284	129.2	110.0	1	—	100.0	2,285	129.2	110.3	
	石綿救済	377	98.4	84.9	27	96.4	67.5	212	95.9	93.0	
自治体医療	15,638,260	117.7	124.4	69,141	114.9	120.7	7,844,171	115.7	123.9		
各法合計	25,763,344	107.0	109.6	552,817	104.2	115.6	13,946,845	102.5	105.4		
総 計		116,825,596	112.9	110.1	1,125,537	105.8	110.7	60,457,752	111.2	108.3	
医 療 保 険 ( 内 訳 )	被 保 険 者	協会けんぽ	22,649,218	113.6	104.4	141,854	105.8	101.6	11,576,313	113.3	103.1
		船員保険	35,695	115.8	104.7	385	110.0	98.7	18,019	115.7	103.9
		共済組合	6,276,051	113.5	133.1	36,034	107.0	124.1	3,243,799	112.7	131.5
		健保組合	16,085,008	112.4	108.6	88,400	104.1	105.3	8,134,287	112.0	107.2
		医療保険合計	45,045,972	113.2	109.2	266,673	105.4	105.4	22,972,418	112.8	107.9
	被 扶 養 者	協会けんぽ	16,772,828	117.0	111.3	105,755	110.7	105.5	8,586,483	116.2	110.7
		船員保険	61,144	113.1	112.4	474	109.0	111.0	31,413	113.1	112.1
		共済組合	5,354,087	118.9	121.0	29,876	113.2	114.8	2,737,891	117.7	120.3
		健保組合	14,950,000	118.3	111.9	76,908	111.2	106.9	7,576,824	117.2	111.0
		医療保険合計	37,138,059	117.8	112.8	213,013	111.3	107.2	18,932,611	116.8	112.1
未就学者(再掲)	9,586,538	111.3	122.1	66,966	105.3	115.2	5,012,553	110.2	121.2		
前 期 高 齢 者	7割	6,060,088	111.0	106.0	58,883	105.5	108.1	3,134,375	110.9	105.2	
	一般	2,818,133	109.4	103.6	34,151	104.2	104.3	1,471,503	109.4	102.6	
	計	8,878,221	110.5	105.2	93,034	105.0	106.7	4,605,878	110.4	104.4	

(注) 1. 医療保険(内訳)の前期高齢者欄の7割・一般とは給付率の違いであり、7割は65歳以上70歳未満の者、または、70歳以上75歳未満の現役並み所得者、一般はそれ以外の者が対象である。  
 2. 合計欄は、食事・生活療養費を除く件数とその対比である。  
 3. 「-」は掲げる計数がないもの、「△」は負数のもの、「…」は対比で乖離があるものである。

令和5年3月診療分 種類別診療報酬確定件数及び対比表

(件 数)

種 別 管 掌 別		菌 科			調 剤			食 事 ・ 生 活 療 養 費			訪 問 看 護 療 養 費			
		件 数	対 比		件 数	対 比		件 数	対 比		件 数	対 比		
			前 月	前 年 同 月		前 月	前 年 同 月		前 月	前 年 同 月		前 月	前 年 同 月	
医 療 保 険	協 会 け ん ぽ	6,194,587	112.5	101.3	15,673,093	115.9	110.0	(284,194)	107.8	104.0	43,434	103.0	110.5	
	船 員 保 険	14,888	112.4	100.6	40,888	114.2	110.1	(1,069)	113.0	102.2	105	96.3	94.6	
	共 済 組 合	1,675,721	117.1	121.5	4,209,752	117.0	136.2	(63,005)	110.8	125.6	10,341	105.0	137.4	
	健 保 組 合	4,650,660	113.9	104.2	11,434,981	116.5	114.0	(163,674)	107.6	106.3	30,175	102.7	114.3	
	医 療 保 険 合 計	12,535,856	113.6	104.7	31,358,714	116.3	114.4	(511,942)	108.1	107.0	84,055	103.1	114.6	
各 法	自 衛 官 等	21,827	115.5	102.9	27,555	109.9	118.6	(780)	93.5	88.7	10	100.0	100.0	
	生 活 保 護	338,218	107.8	106.3	1,554,676	107.1	103.1	(139,238)	104.4	107.2	23,303	101.6	116.0	
	戦 傷 病 者	—	—	—	1	—	—	—	—	—	—	—	—	
	自 立 支 援	2,855	116.9	90.7	989,370	104.6	105.4	(1,497)	97.6	97.0	99,769	102.5	117.2	
	児 童 福 祉	1	100.0	—	2	100.0	—	(1,613)	99.1	95.5	—	—	—	
	原 爆 医 療	424	101.2	91.2	2,592	103.3	92.3	(266)	101.5	114.7	49	116.7	114.0	
	精 神 保 健	12	80.0	100.0	—	—	—	(1,263)	107.3	110.0	—	—	—	
	麻 薬 取 締	—	—	—	—	—	—	—	—	—	—	—	—	
	母 子 保 健	—	—	—	—	—	—	(4,103)	98.3	99.0	—	—	—	
	中 国 残 留 邦 人 等	1,054	107.7	113.3	5,974	106.4	99.4	(289)	101.0	98.3	56	101.8	140.0	
	感 染 症	7,070	121.6	106.6	119,335	41.5	32.6	(23,795)	80.1	116.4	518	53.0	52.8	
	医 療 観 察	—	—	—	246	106.0	102.5	—	—	—	305	91.9	100.3	
	肝 炎 等 治 療	—	—	—	12,964	118.8	97.7	—	—	—	1	50.0	50.0	
	特 定 疾 患 等	95	120.3	88.8	11,690	109.0	101.9	(285)	107.1	114.9	36	128.6	67.9	
	小 児 慢 性	1,650	121.7	104.4	38,926	119.3	100.8	(6,379)	118.7	105.9	8,551	102.1	107.3	
措 置 等 医 療	3,777	112.8	109.8	22,442	116.1	120.8	(1,431)	105.9	106.9	62	117.0	140.9		
難 病 医 療	2,620	111.6	114.2	227,306	114.1	105.3	(1,279)	108.9	117.2	13,256	101.8	106.7		
特 定 B 型 肝 炎	—	—	—	△ 2	—	△ 66.7	—	—	—	—	—	—		
石 綿 救 済	4	133.3	200.0	128	103.2	78.0	(22)	81.5	68.8	6	85.7	60.0		
自 治 体 医 療	1,884,311	128.5	107.1	5,815,182	117.2	132.2	(7,197)	124.2	125.5	25,455	102.7	119.9		
各 法 合 計	2,263,918	124.7	106.9	8,828,387	111.0	117.1	(189,437)	101.4	108.4	171,377	102.0	115.5		
総 計		14,799,774	115.2	105.0	40,187,101	115.1	115.0	(701,379)	106.2	107.4	255,432	102.4	115.2	
医 療 保 険 ( 内 訳 )	被 保 険 者	協 会 け ん ぽ	3,300,453	108.5	101.9	7,623,531	116.4	107.8	(127,266)	105.6	101.9	7,067	105.7	110.1
		船 員 保 険	5,248	109.2	102.2	12,039	119.3	107.2	(343)	112.8	100.6	4	100.0	50.0
		共 済 組 合	889,901	111.1	128.3	2,104,465	116.1	138.1	(31,811)	106.8	125.1	1,852	105.9	166.4
		健 保 組 合	2,411,540	108.4	106.0	5,445,700	115.2	111.9	(78,964)	103.5	105.7	5,081	103.3	118.6
		医 療 保 険 合 計	6,607,142	108.8	106.4	15,185,735	115.9	112.7	(238,384)	105.1	105.7	14,004	104.9	118.4
	被 扶 養 者	協 会 け ん ぽ	2,169,830	120.7	100.3	5,879,310	117.1	117.0	(92,464)	113.0	107.0	31,450	102.4	111.8
		船 員 保 険	7,644	115.4	99.8	21,524	112.5	118.3	(398)	112.4	107.9	89	98.9	107.2
		共 済 組 合	700,570	126.4	108.0	1,877,642	118.3	127.9	(25,784)	116.1	116.5	8,108	104.8	131.2
		健 保 組 合	1,985,298	122.3	102.0	5,287,638	118.5	117.7	(66,705)	113.8	107.9	23,332	102.5	113.9
		医 療 保 険 合 計	4,863,342	122.2	102.0	13,066,114	117.8	118.8	(185,351)	113.7	108.6	62,979	102.7	114.8
未 就 学 者 ( 再 掲 )	7 割	753,845	108.8	107.4	2,108,772	112.1	106.7	(55,852)	105.9	108.8	4,213	103.3	110.8	
	一 般	311,527	108.2	106.4	998,093	110.1	104.2	(32,355)	104.5	104.6	2,859	103.2	100.4	
	計	1,065,372	108.6	107.2	3,106,865	111.4	105.9	(88,207)	105.4	107.3	7,072	103.3	106.4	

(注) 1. 医療保険(内訳)の前期高齢者欄の7割・一般とは給付率の違いであり、7割は65歳以上70歳未満の者、または、70歳以上75歳未満の現役並み所得者、一般はそれ以外の者が対象である。  
 2. 合計欄は、食事・生活療養費を除く件数とその対比である。  
 3. 「-」は掲げる計数がないもの、「△」は負数のもの、「…」は対比で乖離があるものである。



令和5年3月診療分 種類別診療報酬確定金額及び対比表

種別 管掌別		合計			医科入院			医科入院外			
		金額	対比		金額	対比		金額	対比		
			前月	前年同月		前月	前年同月		前月	前年同月	
		千円	%	%	千円	%	%	千円	%	%	
医療 保険	協会けんぽ	568,079,404	113.2	104.6	166,537,980	108.8	107.0	225,628,955	112.1	102.5	
	船員保険	1,685,786	118.7	102.6	607,893	118.6	108.1	601,547	117.5	99.5	
	共済組合	132,628,623	114.6	129.8	33,351,633	110.4	131.4	55,283,918	111.4	128.6	
	健保組合	363,024,291	113.3	107.5	91,409,179	107.7	108.4	150,477,721	111.6	105.5	
	医療保険合計	1,065,418,103	113.4	108.2	291,906,684	108.7	109.8	431,992,141	111.8	106.3	
各 法	自衛官等	1,224,414	100.3	98.8	384,964	84.4	88.3	440,266	105.0	102.1	
	生活保護	155,616,527	111.0	106.6	80,404,748	110.5	109.9	37,227,160	110.5	103.5	
	戦傷病者	11	…	59.8	—	—	—	1	140.0	7.7	
	自立支援	34,440,276	111.9	103.2	2,055,074	101.8	101.8	18,944,317	111.7	100.8	
	児童福祉	259,504	98.3	94.3	199,554	96.2	94.3	5,093	103.8	98.8	
	原爆医療	330,875	113.2	102.8	167,620	111.0	111.6	95,366	117.1	96.5	
	精神保健	523,087	110.9	107.3	478,804	111.2	107.0	—	—	—	
	麻薬取締	—	—	—	—	—	—	—	—	—	
	母子保健	524,268	94.8	97.9	443,114	93.9	97.7	2	3.3	3.1	
	中国残留邦人等	473,905	103.6	97.8	190,402	94.8	94.0	148,201	109.6	102.1	
	感染症	14,379,182	76.0	86.1	8,563,793	83.4	173.0	5,160,058	68.5	46.5	
	医療観察	1,415,580	106.2	95.0	1,298,611	106.0	94.0	91,266	110.2	109.5	
	肝炎等治療	285,982	116.5	92.4	7,091	102.9	102.9	57,735	111.0	86.7	
	特定疾患等	172,946	110.6	101.4	18,375	114.2	118.5	85,740	108.3	100.1	
	小児慢性 措置等医療	2,446,548	115.4	100.4	624,137	114.2	106.5	917,137	114.0	100.4	
	難病医療	1,067,659	114.4	108.6	566,494	108.7	102.9	226,721	114.8	116.7	
	特定B型肝炎	11,812,036	115.6	108.9	1,822,537	119.3	117.1	4,471,637	113.8	106.6	
	特定B型肝炎	10,994	131.4	107.2	2	—	24.1	10,998	131.5	107.4	
	石綿救済	10,809	97.5	46.4	2,133	115.6	26.4	7,057	88.1	54.3	
	自治体医療	34,364,338	120.0	121.3	3,289,267	120.4	123.8	15,734,286	111.3	122.8	
各法合計	259,358,939	109.5	106.3	100,516,720	107.5	113.2	83,623,041	107.1	98.5		
総計		1,324,777,043	112.6	107.8	392,423,405	108.4	110.6	515,615,183	111.0	105.0	
医療 保 険 ( 内 訳)	被 保 険 者	協会けんぽ	272,232,550	112.9	103.5	72,681,850	107.8	105.5	110,645,220	113.0	101.5
		船員保険	558,785	119.7	96.8	192,695	114.2	94.7	195,404	121.0	94.3
		共済組合	69,886,210	113.0	132.6	16,527,337	107.6	132.6	29,742,381	111.7	132.3
		健保組合	182,862,394	111.6	107.6	43,910,999	104.8	108.3	76,836,681	111.6	106.2
		医療保険合計	525,539,939	112.4	108.1	133,312,881	106.8	109.2	217,419,686	112.3	106.5
	被 扶 養 者	協会けんぽ	181,521,149	114.8	107.1	49,669,549	111.0	107.6	73,291,040	110.1	105.6
		船員保険	698,500	119.0	111.3	221,614	126.9	122.7	271,992	114.5	112.0
		共済組合	52,482,598	116.5	117.6	13,293,024	113.5	117.9	21,640,478	110.3	116.1
		健保組合	146,117,551	116.1	108.2	35,167,655	111.4	108.9	60,822,686	111.3	105.6
		医療保険合計	380,819,798	115.5	108.8	98,351,842	111.5	109.4	156,026,195	110.6	106.9
未就学者(再掲)	94,517,939	107.2	114.2	29,683,747	106.2	111.0	41,764,416	101.9	113.3		
前 期 高 齢 者	7割	101,272,623	112.5	108.4	37,789,451	109.3	114.1	37,453,445	113.6	104.9	
	一般	57,785,744	110.6	104.4	22,452,510	107.0	107.8	21,092,815	112.5	102.3	
	計	159,058,367	111.8	106.9	60,241,961	108.5	111.7	58,546,260	113.2	103.9	

(注) 1. 医療保険(内訳)の前期高齢者欄の7割・一般とは給付率の違いであり、7割は65歳以上70歳未満の者、または、70歳以上75歳未満の現役並み所得者、一般はそれ以外の者が対象である。  
 2. 数値は、突合点検による原審査結果を反映したものである。  
 3. 「-」は掲げる計数がないもの、「0」は表示単位に満たないもの、「△」は負数のもの、「…」は対比で乖離があるものである。

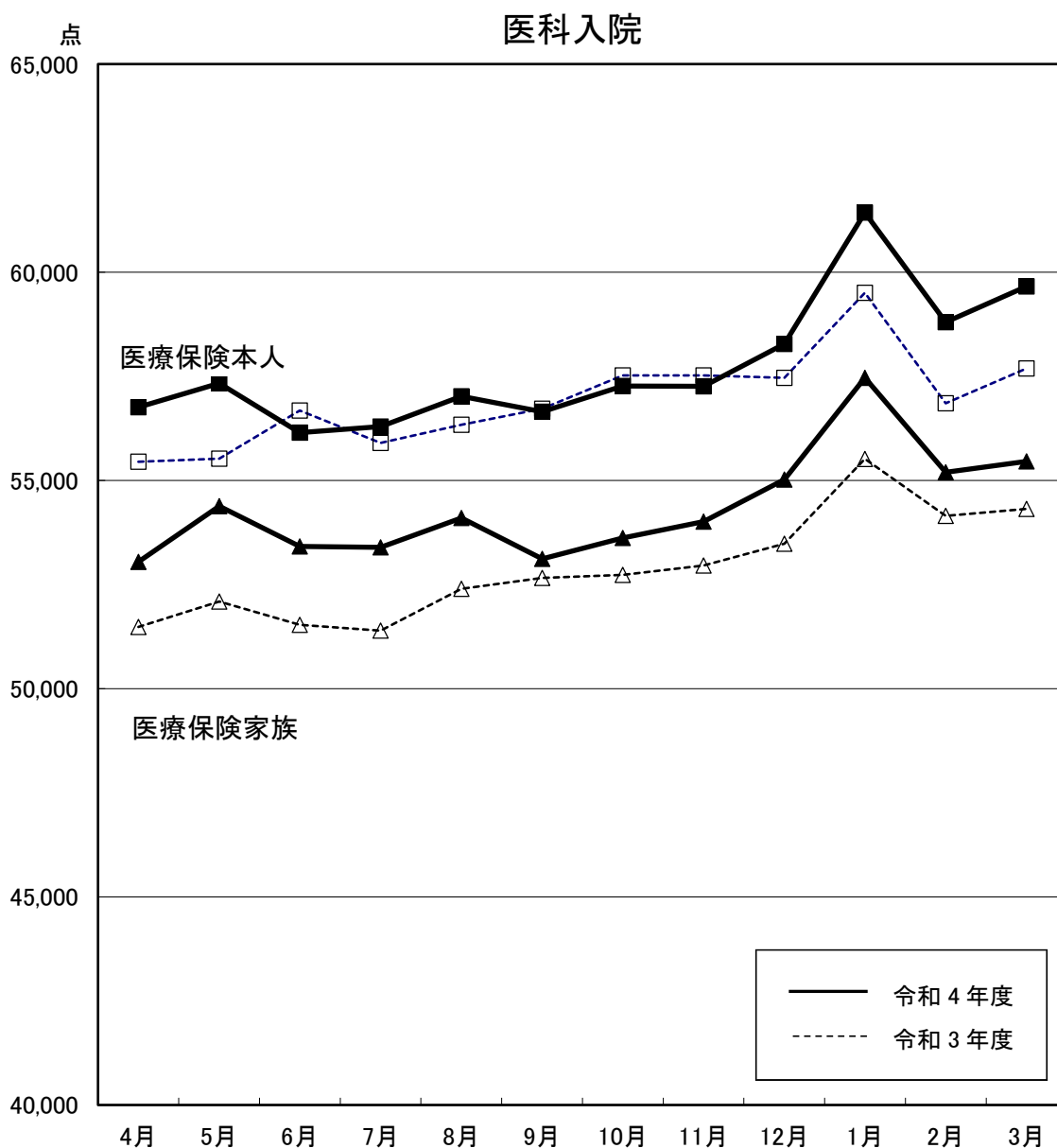
令和5年3月診療分 種類別診療報酬確定金額及び対比表

(金額)

種別 管掌別		歯科			調剤			食事・生活療養費			訪問看護療養費			
		金額	対比		金額	対比		金額	対比		金額	対比		
			前月	前年同月		前月	前年同月		前月	前年同月		前月	前年同月	
		千円	%	%	千円	%	%	千円	%	%	千円	%	%	
医療 保険	協会けんぽ	56,861,842	116.0	102.5	115,038,008	121.2	106.2	1,481,178	109.0	102.7	2,531,442	113.3	112.8	
	船員保険	150,618	116.2	102.6	312,048	122.8	98.7	7,527	116.3	104.8	6,152	109.3	98.2	
	共済組合	14,174,959	119.7	123.8	28,983,587	124.2	133.4	272,889	109.5	125.7	561,637	115.2	137.9	
	健保組合	40,399,283	116.8	105.2	78,335,498	122.7	111.3	721,124	107.6	104.6	1,681,484	113.9	117.0	
	医療保険合計	111,586,702	116.7	105.8	222,669,142	122.1	110.9	2,482,719	108.7	105.4	4,780,715	113.7	116.7	
各 法	自衛官等	214,827	116.6	101.5	180,406	114.7	116.6	3,056	88.6	87.0	895	109.0	57.9	
	生活保護	6,368,957	112.8	107.4	23,292,042	113.4	99.6	5,183,170	110.8	104.6	3,140,451	108.8	123.2	
	戦傷病者	—	—	—	10	—	—	—	—	—	—	—	—	
	自立支援	13,519	118.7	89.7	7,806,847	113.9	98.9	52,990	107.8	98.5	5,567,529	113.6	121.0	
	児童福祉	2	41.8	—	3	105.6	—	54,852	106.2	93.8	—	—	—	
	原爆医療	9,029	121.0	101.1	43,458	110.4	86.6	8,527	105.0	103.6	6,875	138.8	125.0	
	精神保健	116	63.0	126.2	—	—	—	44,167	108.0	110.0	—	—	—	
	麻薬取締	—	—	—	—	—	—	—	—	—	—	—	—	
	母子保健	—	—	—	—	—	—	81,152	100.5	98.9	—	—	—	
	中国残留邦人等	21,767	112.5	120.7	97,450	111.8	92.8	8,345	105.9	92.5	7,740	108.2	153.2	
	感染症	19,922	123.9	102.2	326,717	47.7	83.3	253,943	81.2	136.8	54,749	50.9	79.1	
	医療観察	—	—	—	5,931	130.1	116.4	—	—	—	19,772	95.6	103.1	
	肝炎等治療	—	—	—	221,081	118.5	93.7	—	—	—	75	90.7	76.2	
	特定疾患等	544	140.8	113.9	63,444	112.3	99.1	4,117	115.5	113.4	726	102.1	58.2	
	小児慢性	4,350	119.9	101.7	686,051	120.5	93.8	22,590	109.2	100.3	192,282	109.6	106.8	
	措置等医療	37,164	127.1	124.3	185,689	134.1	118.0	49,332	110.9	100.8	2,258	104.6	108.2	
	難病医療	9,083	103.2	119.7	4,438,458	117.0	105.8	43,897	113.7	108.1	1,026,423	111.9	120.7	
	特定B型肝炎	—	—	—	△ 6	271.1	△ 93.0	—	—	—	—	—	—	
	石綿救済	12	180.0	99.9	1,059	123.6	70.5	298	135.7	76.8	250	166.4	80.8	
	自治体医療	4,755,113	135.3	108.5	10,141,194	129.0	125.1	41,414	120.2	128.4	403,065	112.9	121.0	
各法合計	11,454,406	121.3	107.8	47,489,835	115.9	104.4	5,851,847	108.9	105.5	10,423,090	111.1	120.9		
総計		123,041,108	117.1	106.0	270,158,977	121.0	109.7	8,334,566	108.8	105.5	15,203,805	111.9	119.6	
医療 保 険 ( 内 訳 )	被 保 険 者	協会けんぽ	31,085,627	112.0	103.1	56,864,032	120.2	105.3	569,163	108.3	101.4	386,657	114.5	109.8
		船員保険	60,391	113.4	107.2	107,230	132.8	100.0	2,686	113.7	106.7	378	151.7	66.5
		共済組合	7,741,777	113.4	130.1	15,646,912	122.1	134.3	124,725	107.1	127.7	103,079	121.3	165.0
		健保組合	21,825,815	111.5	107.0	39,665,589	120.1	109.8	321,010	106.1	105.7	302,299	111.5	120.8
		医療保険合計	60,713,610	112.0	107.3	112,283,764	120.5	110.2	1,017,585	107.4	105.5	792,413	114.2	119.1
	被 扶 養 者	協会けんぽ	18,353,337	125.3	101.3	37,993,951	125.6	112.3	507,549	110.1	102.9	1,705,723	113.2	113.7
		船員保険	66,061	119.8	97.5	131,829	116.6	101.5	2,207	117.6	104.2	4,797	105.8	108.1
		共済組合	5,628,638	130.4	109.1	11,371,813	127.3	124.3	117,277	111.1	115.0	431,368	115.1	132.7
		健保組合	16,130,728	125.7	102.8	32,473,693	127.5	115.4	297,567	109.2	104.4	1,225,221	113.5	116.5
		医療保険合計	40,178,765	126.2	102.9	81,971,287	126.6	115.0	924,600	109.9	104.8	3,367,108	113.5	116.9
未就学者(再掲)	5,738,392	123.3	96.8	16,276,578	119.7	132.6	157,057	106.9	109.9	897,749	113.9	111.0		
前 期 高 齢 者	7割	7,133,240	112.1	108.7	18,241,679	117.7	104.3	321,498	108.9	108.7	333,309	113.9	118.1	
	一般	3,561,087	111.9	107.4	10,172,412	114.7	100.7	219,036	108.7	103.3	287,884	114.4	108.1	
	計	10,694,327	112.0	108.2	28,414,092	116.6	103.0	540,534	108.8	106.4	621,194	114.2	113.2	

(注) 1. 医療保険(内訳)の前期高齢者欄の7割・一般とは給付率の違いであり、7割は65歳以上70歳未満の者、または、70歳以上75歳未満の現役並み所得者、一般はそれ以外の者が対象である。  
 2. 数値は、突合点検による原審査結果を反映したものである。  
 3. 「-」は掲げる計数がないもの、「0」は表示単位に満たないもの、「△」は負数のもの、「…」は対比で乖離があるものである。

## 診療種別 診療報酬等諸率の推移(1件当たり点数)

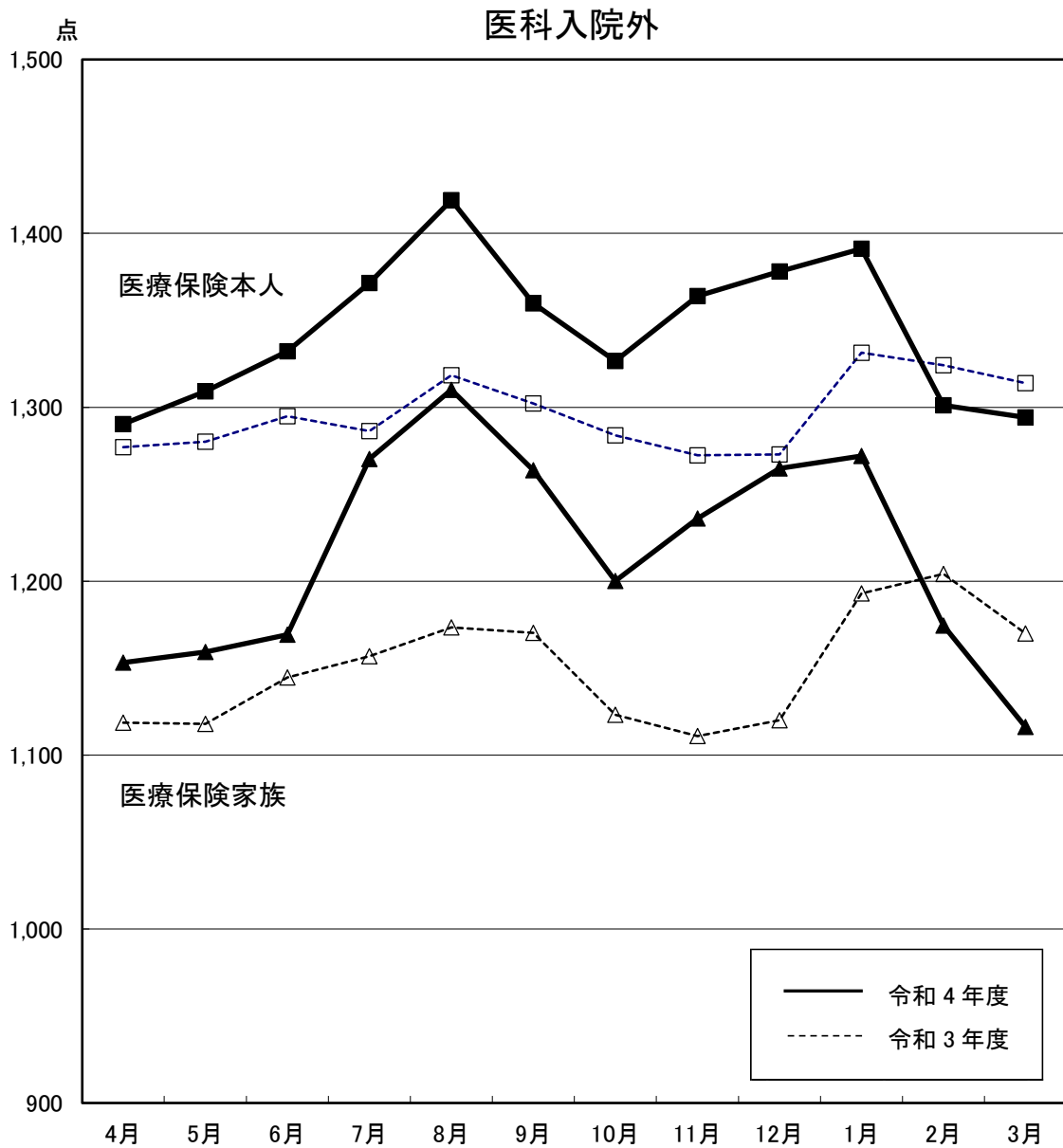


(単位：点)

区分		4月	5月	6月	7月	8月	9月	10月	11月	12月	1月	2月	3月
医療保険本人	令和3年度	55,448	55,525	56,676	55,903	56,334	56,724	57,525	57,522	57,465	59,507	56,850	57,690
	伸び率(%)	▲ 0.9	0.4	4.2	5.7	11.5	12.0	8.9	5.7	2.9	2.0	1.2	1.1
	令和4年度	56,757	57,330	56,148	56,295	57,022	56,650	57,265	57,261	58,277	61,431	58,800	59,662
	伸び率(%)	2.4	3.3	▲ 0.9	0.7	1.2	▲ 0.1	▲ 0.5	▲ 0.5	1.4	3.2	3.4	3.4
医療保険家族	令和3年度	51,479	52,090	51,533	51,392	52,398	52,662	52,731	52,954	53,477	55,518	54,148	54,316
	伸び率(%)	▲ 1.9	▲ 2.5	▲ 0.8	▲ 0.4	6.4	7.6	4.6	2.0	0.5	0.4	1.3	1.5
	令和4年度	53,044	54,378	53,414	53,395	54,096	53,120	53,618	54,014	55,023	57,466	55,198	55,460
	伸び率(%)	3.0	4.4	3.7	3.9	3.2	0.9	1.7	2.0	2.9	3.5	1.9	2.1

注1 1件当たり点数とは、医科点数と食事・生活療養費(医科分のみ)点数換算後の合計点数を、医科の件数で除したものである。

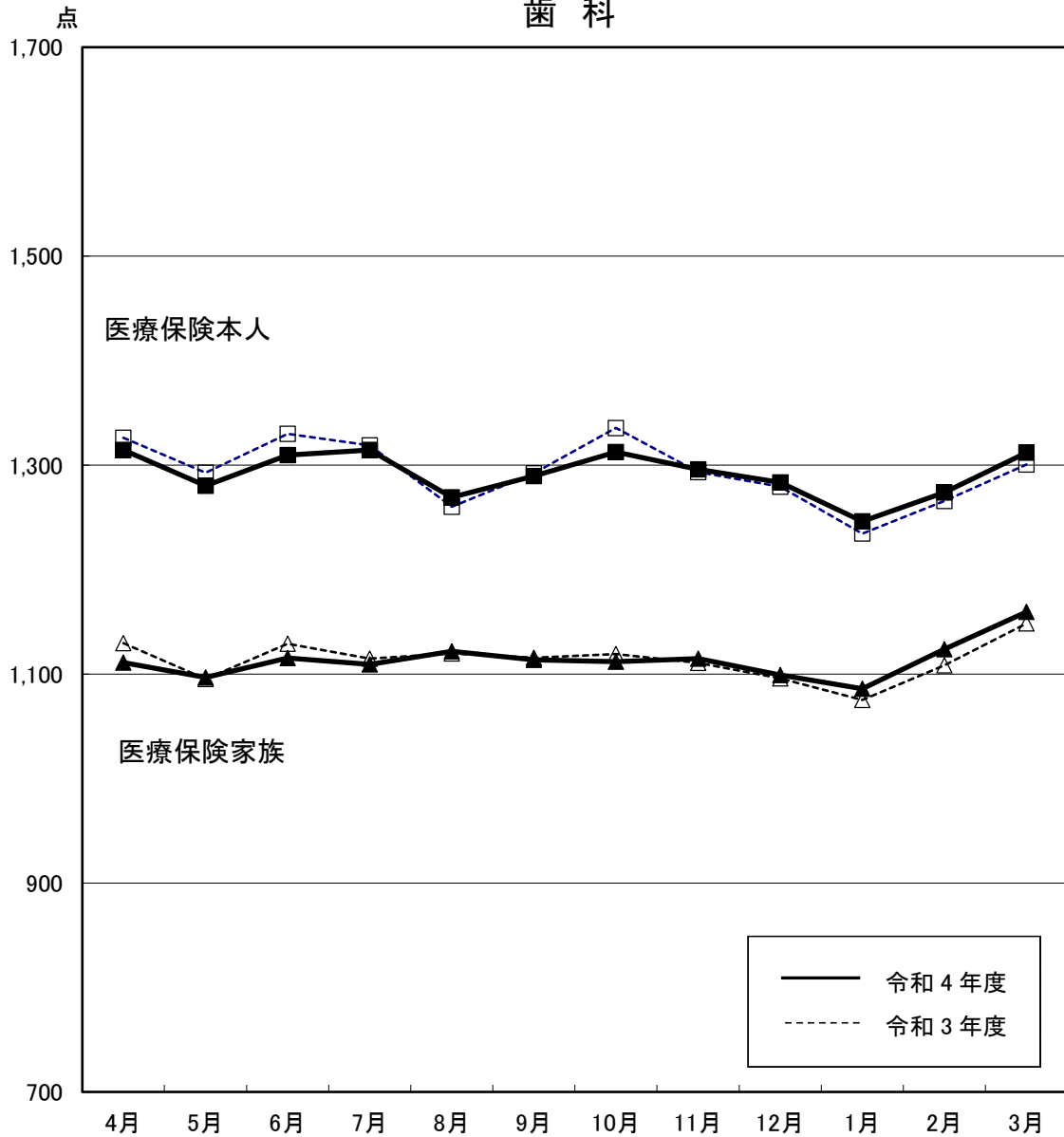
注2 伸び率は、対前年同月比の数値である。



注1 伸び率は、対前年同月比の数値である。

注2 数値は、突合点検による原審査結果を反映したものである。

## 歯 科



(単位：点)

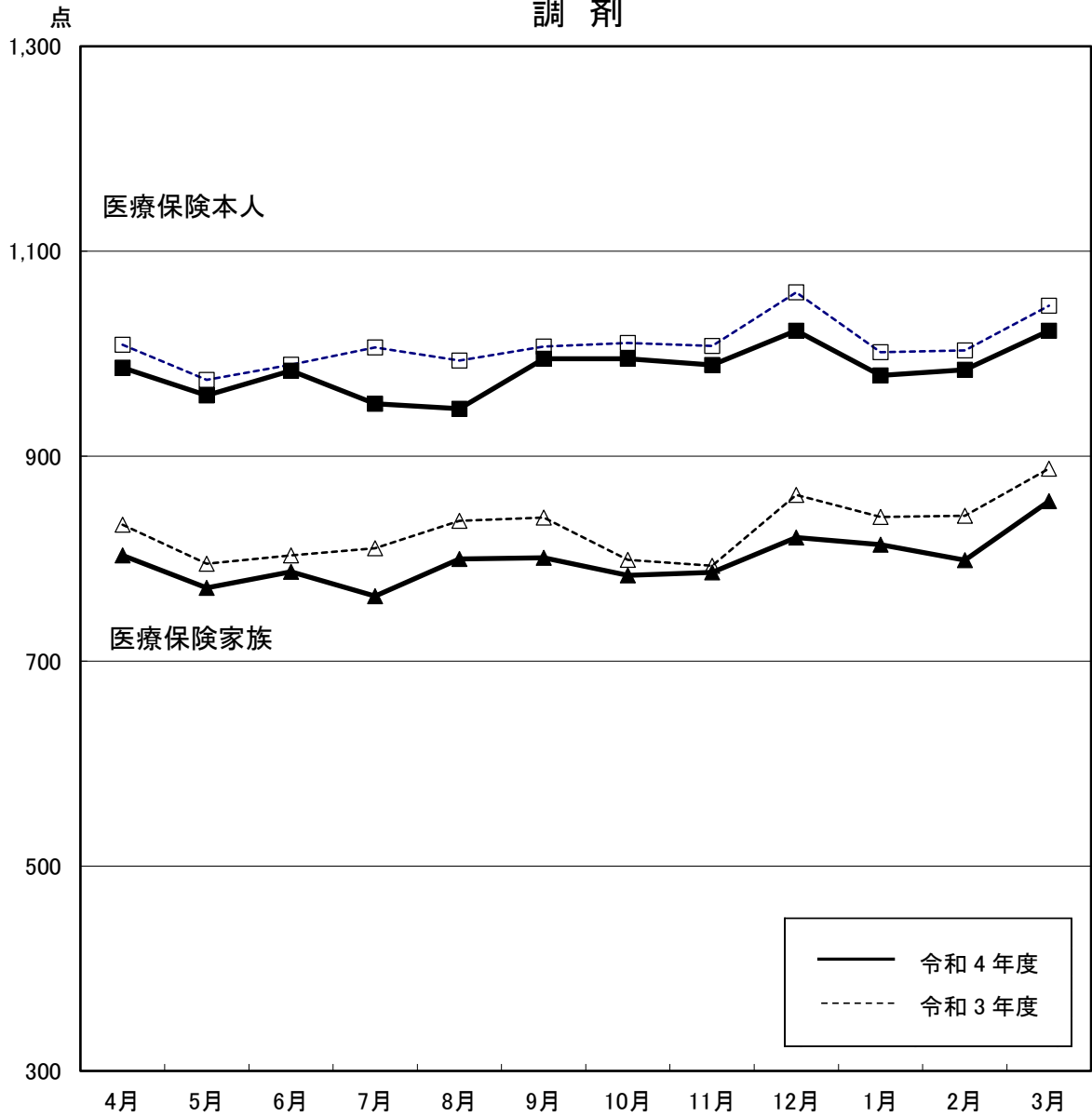
区分		4月	5月	6月	7月	8月	9月	10月	11月	12月	1月	2月	3月
医療保険本人	令和3年度	1,326	1,293	1,330	1,319	1,260	1,292	1,336	1,293	1,279	1,234	1,266	1,300
	伸び率(%)	▲ 4.2	▲ 6.0	▲ 3.6	▲ 3.4	▲ 3.3	▲ 2.1	▲ 1.4	0.7	▲ 1.1	▲ 1.9	▲ 1.4	▲ 1.5
	令和4年度	1,314	1,280	1,310	1,314	1,269	1,289	1,312	1,296	1,283	1,246	1,274	1,312
	伸び率(%)	▲ 0.9	▲ 1.0	▲ 1.5	▲ 0.3	0.7	▲ 0.2	▲ 1.7	0.2	0.3	1.0	0.6	0.9
医療保険家族	令和3年度	1,130	1,095	1,129	1,115	1,120	1,116	1,119	1,111	1,096	1,075	1,108	1,148
	伸び率(%)	▲ 4.0	▲ 4.2	▲ 2.9	▲ 3.6	▲ 0.1	▲ 1.2	▲ 1.2	1.2	▲ 0.6	▲ 1.0	▲ 0.9	▲ 1.5
	令和4年度	1,111	1,097	1,115	1,109	1,122	1,114	1,112	1,115	1,099	1,086	1,124	1,159
	伸び率(%)	▲ 1.7	0.1	▲ 1.2	▲ 0.5	0.2	▲ 0.2	▲ 0.6	0.4	0.3	1.0	1.4	1.0

注1 1件当たり点数とは、歯科点数と食事・生活療養費(歯科分のみ)点数換算後の合計点数を、歯科の件数で除したものである。

注2 伸び率は、対前年同月比の数値である。

注3 数値は、突合点検による原審査結果を反映したものである。

## 調 剤



(単位：点)

区分		4月	5月	6月	7月	8月	9月	10月	11月	12月	1月	2月	3月
医療保険本人	令和3年度	1,009	974	989	1,006	993	1,007	1,011	1,007	1,060	1,002	1,003	1,047
	伸び率(%)	▲ 8.0	▲ 4.6	▲ 1.3	▲ 0.7	0.1	0.2	▲ 0.7	0.7	0.5	▲ 2.5	▲ 0.7	▲ 0.1
	令和4年度	986	959	983	951	946	995	995	989	1,023	979	984	1,022
	伸び率(%)	▲ 2.2	▲ 1.6	▲ 0.6	▲ 5.4	▲ 4.7	▲ 1.2	▲ 1.6	▲ 1.8	▲ 3.5	▲ 2.3	▲ 1.9	▲ 2.3
医療保険家族	令和3年度	833	795	803	810	837	840	799	793	862	841	842	888
	伸び率(%)	▲ 13.6	▲ 10.3	▲ 2.9	▲ 2.0	▲ 0.3	1.4	▲ 1.0	▲ 1.4	▲ 0.4	▲ 5.2	▲ 0.6	▲ 0.4
	令和4年度	803	771	787	763	800	801	784	787	821	814	798	856
	伸び率(%)	▲ 3.6	▲ 3.0	▲ 2.0	▲ 5.8	▲ 4.5	▲ 4.7	▲ 1.9	▲ 0.8	▲ 4.8	▲ 3.2	▲ 5.1	▲ 3.6

注1 伸び率は、対前年同月比の数値である。

注2 数値は、突合点検による原審査結果を反映したものである。