

保険者からの収納状況・医療機関等への診療報酬確定状況(令和5年10月診療分)

(1) 保険者からの収納状況

納入期日(12月20日) 現在

管掌別	令和5年12月(令和5年10月診療分)								令和5年11月以前分 (令和5年9月診療分)		未納計	
	請求		収納			未納			窓口数	金額	窓口数	金額
	窓口数	金額	窓口数	金額	収納率	窓口数	金額	未納率				
協会けんぽ	1	億円 5,425	1	億円 5,425	100	0	億円 0	0	0	0	億円 0	0
船員保険	1	16	1	16	100	0	0	0	0	0	0	0
共済組合	953	1,245	952	1,245	99.9	1	0	0.0	0	0	1	0
健保組合	1,403	3,452	1,400	3,441	99.7	3	11	0.3	1	3	3	13
医療保険合	2,358	10,137	2,354	10,127	99.9	4	11	0.1	1	3	4	14
各法合計	12,076	2,484	12,050	2,484	99.9	26	0	0.0	2	0	28	0
総計	14,434	12,621	14,404	12,610	99.9	30	11	0.1	3	3	32	14

注 億円未満四捨五入のため、金額の合計及び収納率が計算上と不一致の場合がある。

[参考]

健保組合の月末現在における未納状況(前月請求分)

11月末現在

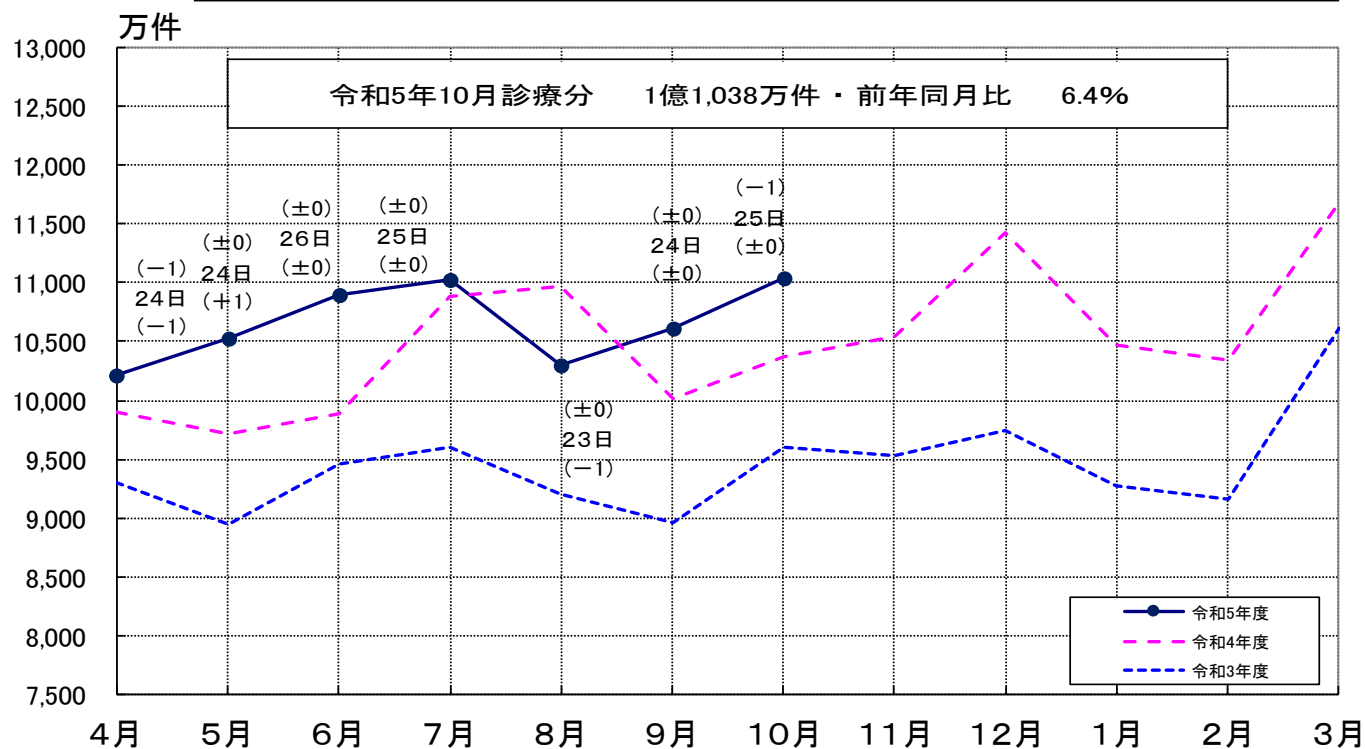
	令和5年11月分 (令和5年9月診療分)		令和5年10月以前分 (令和5年8月診療分以前未納)		未納計	
	納入期日現在の未納	月末現在の未納	納入期日現在の未納	月末現在の未納	納入期日現在の未納	月末現在の未納
窓口数	0	0	1	1	1	1
金額	億円 0	億円 0	億円 3	億円 3	億円 3	億円 3
未納率	% 0	% 0	—	—	—	—

注 億円未満四捨五入のため、金額及び未納率が計算上と不一致の場合がある。

(2) 医療機関等への診療報酬確定状況

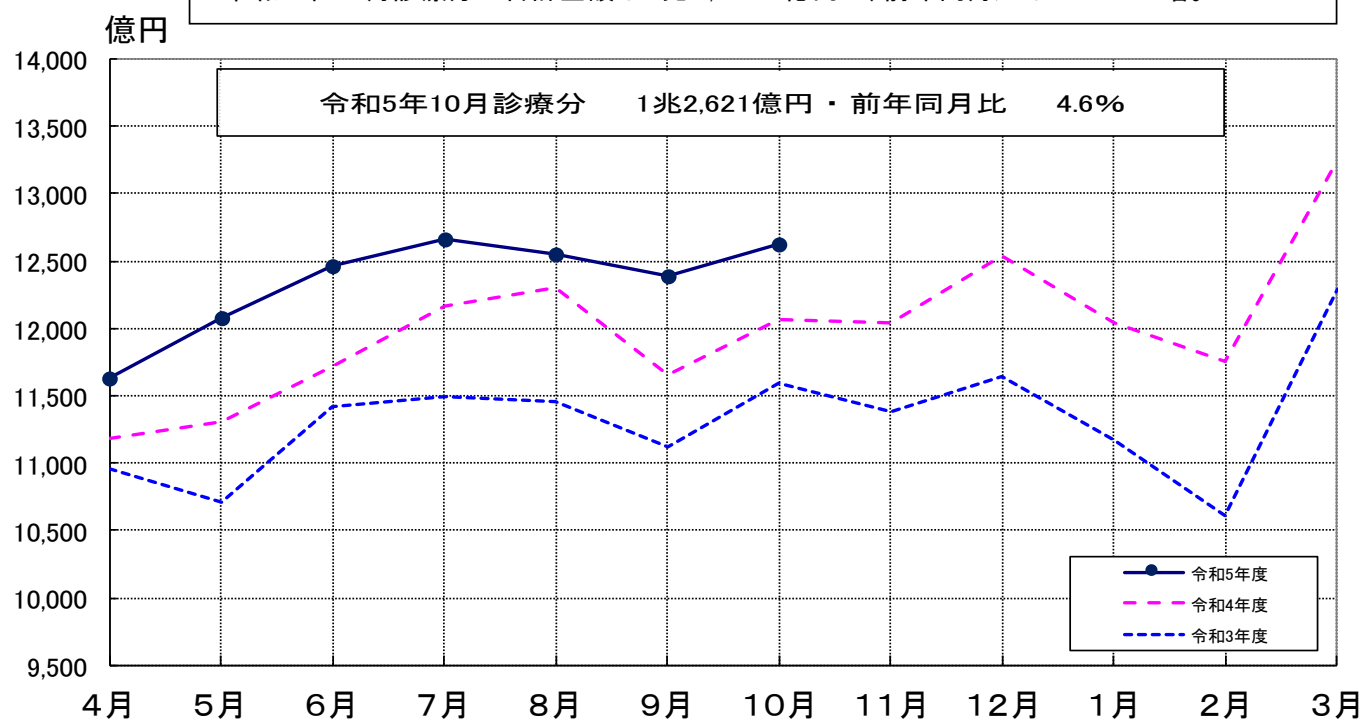
確定件数の推移(合計)

令和5年10月診療分の合計件数は1億1,038万件で、前年同月比は6.4%の増。
日曜日・祝日を除いた平日の日数については、25日で昨年と同様である。
なお、平日のうち祝日を除く土曜日の日数については、4日で昨年と比べ1日少ない。



確定金額の推移(合計)

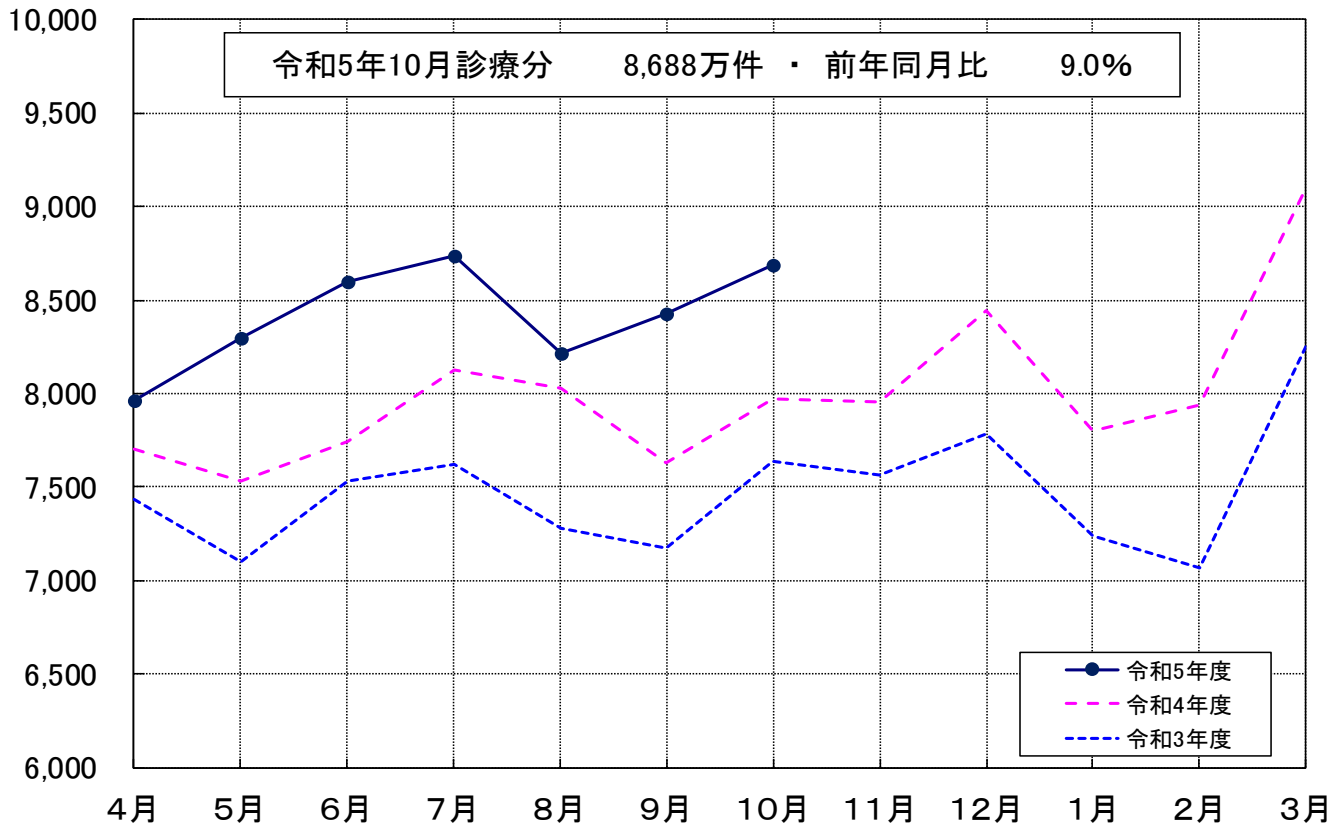
令和5年10月診療分の合計金額は1兆2,621億円で、前年同月比は4.6%の増。



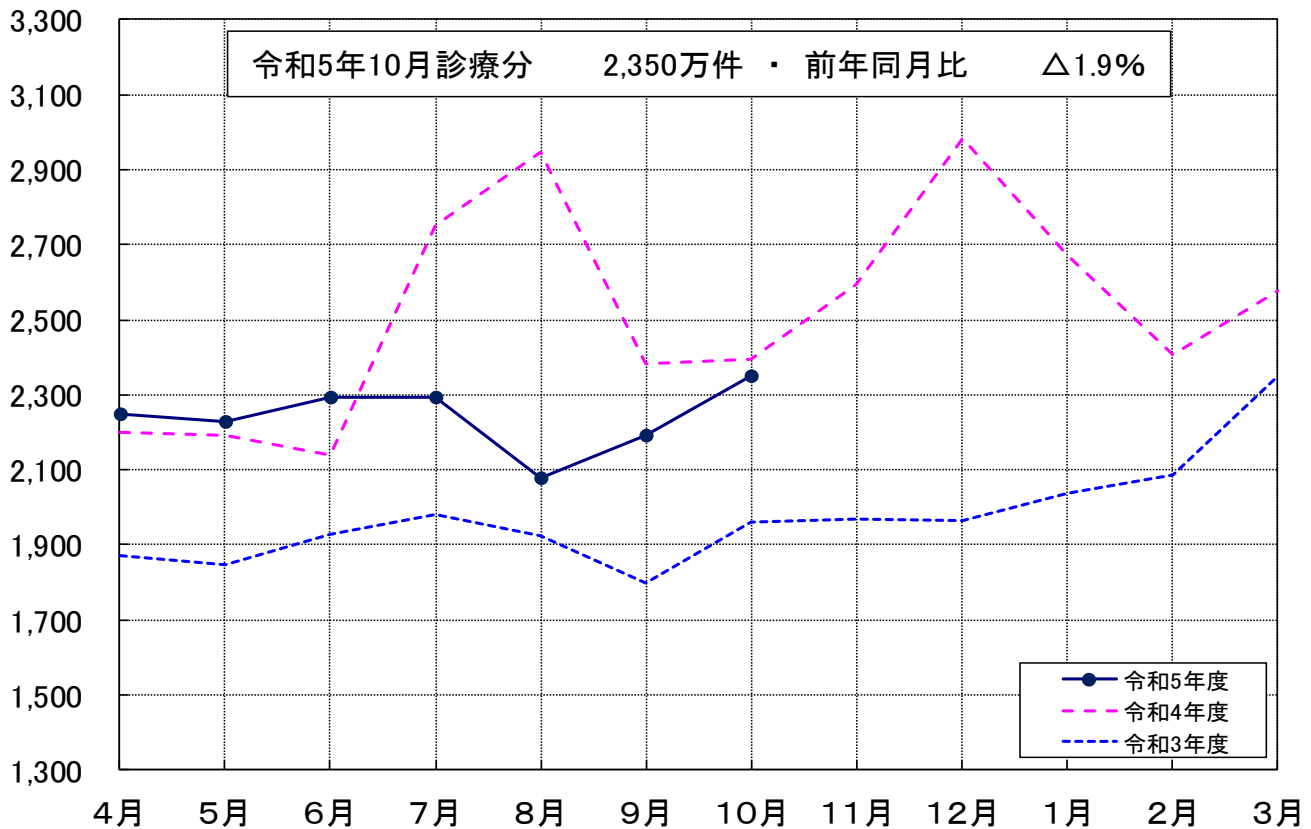
(注) グラフ上の中段の日数は、各月の総日数から日曜日・祝日、8/14~16及び年末年始の休日を除いた医療機関の稼働日数であり、下段の()は、前年同月との差である。また、上段の()は、祝日を除く土曜日の前年同月との差である。

確定件数の推移（制度別）

万件（医療保険）

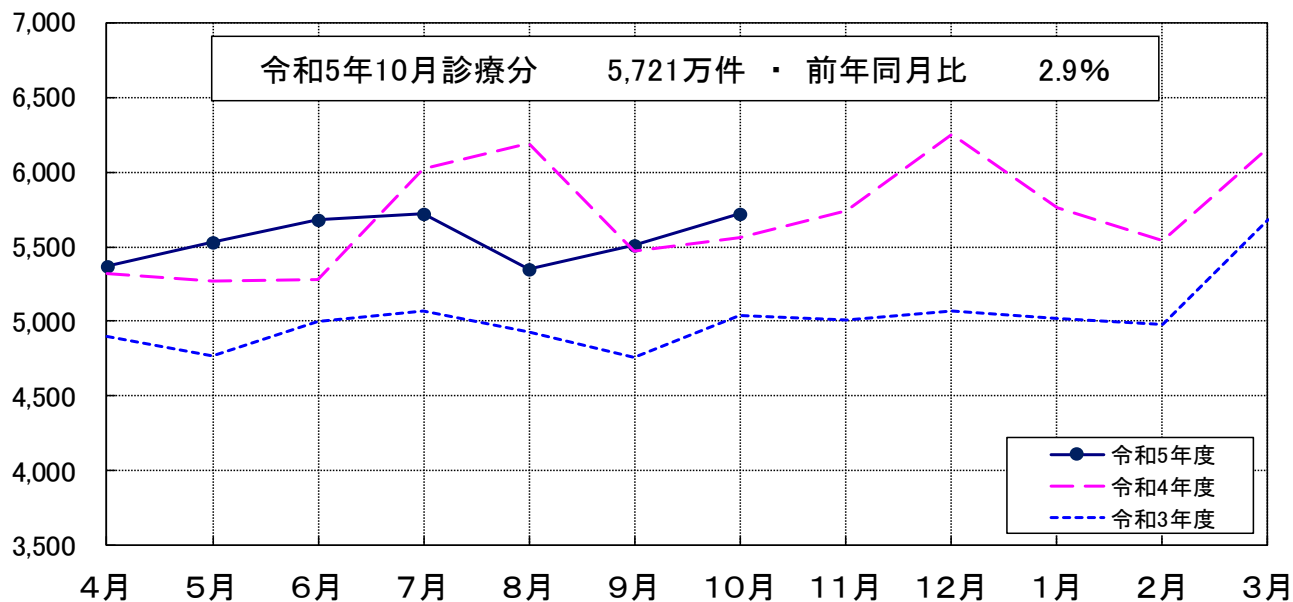


万件（各法）

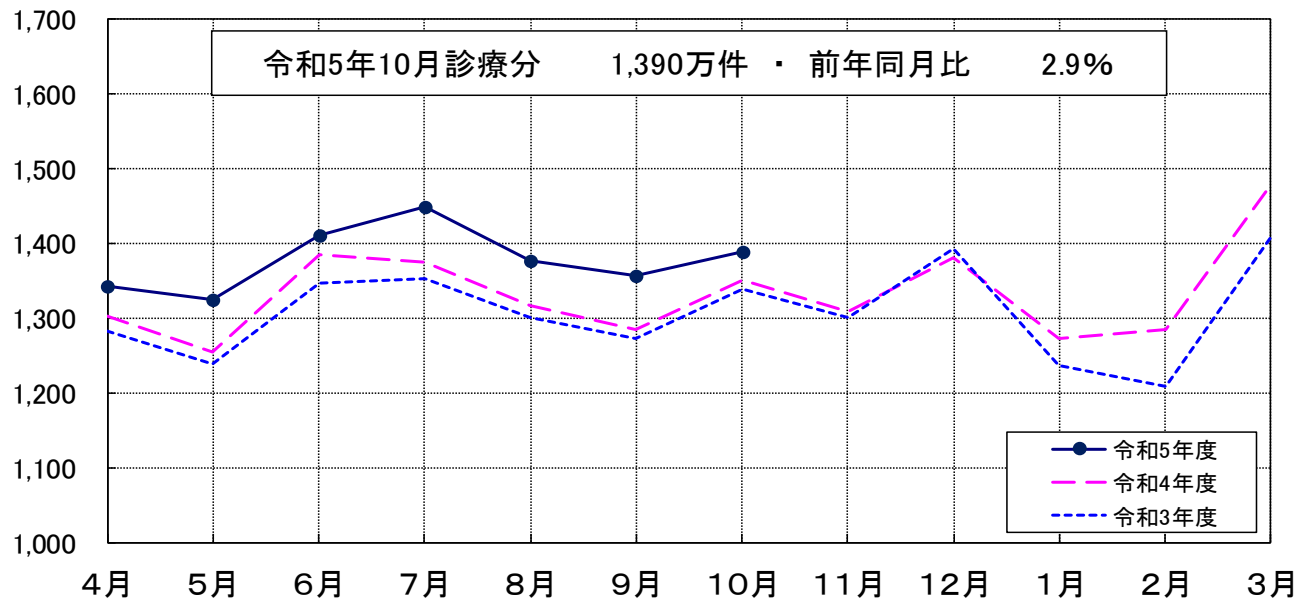


確定件数の推移（診療種別）

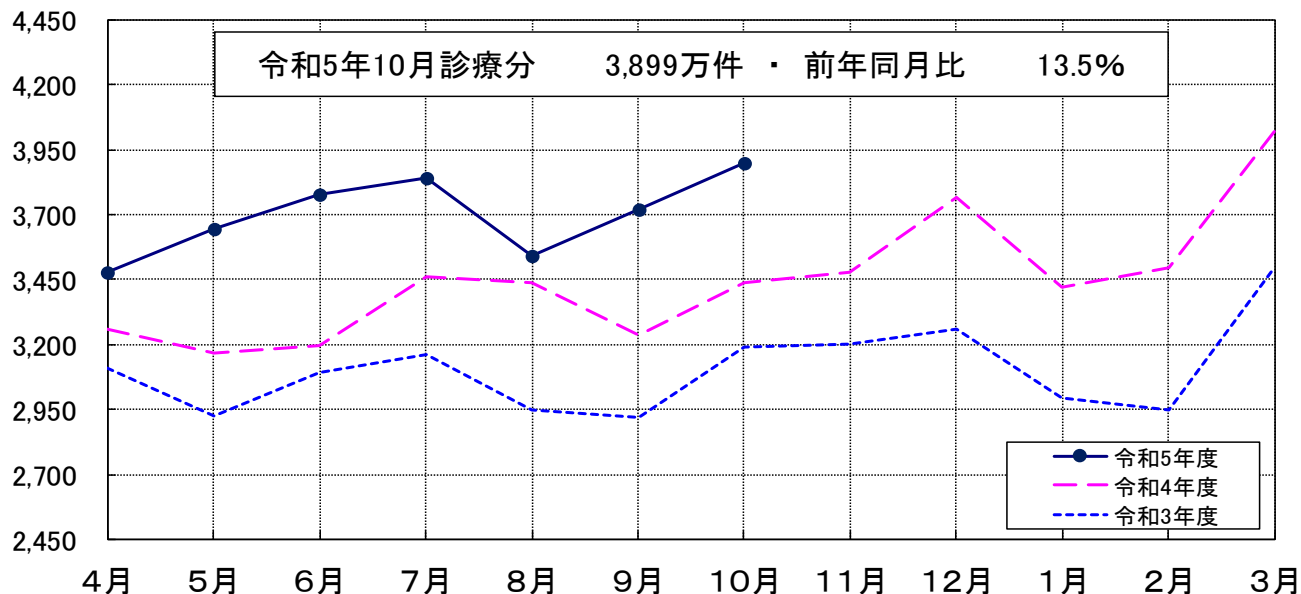
万件（医科）



万件（歯科）

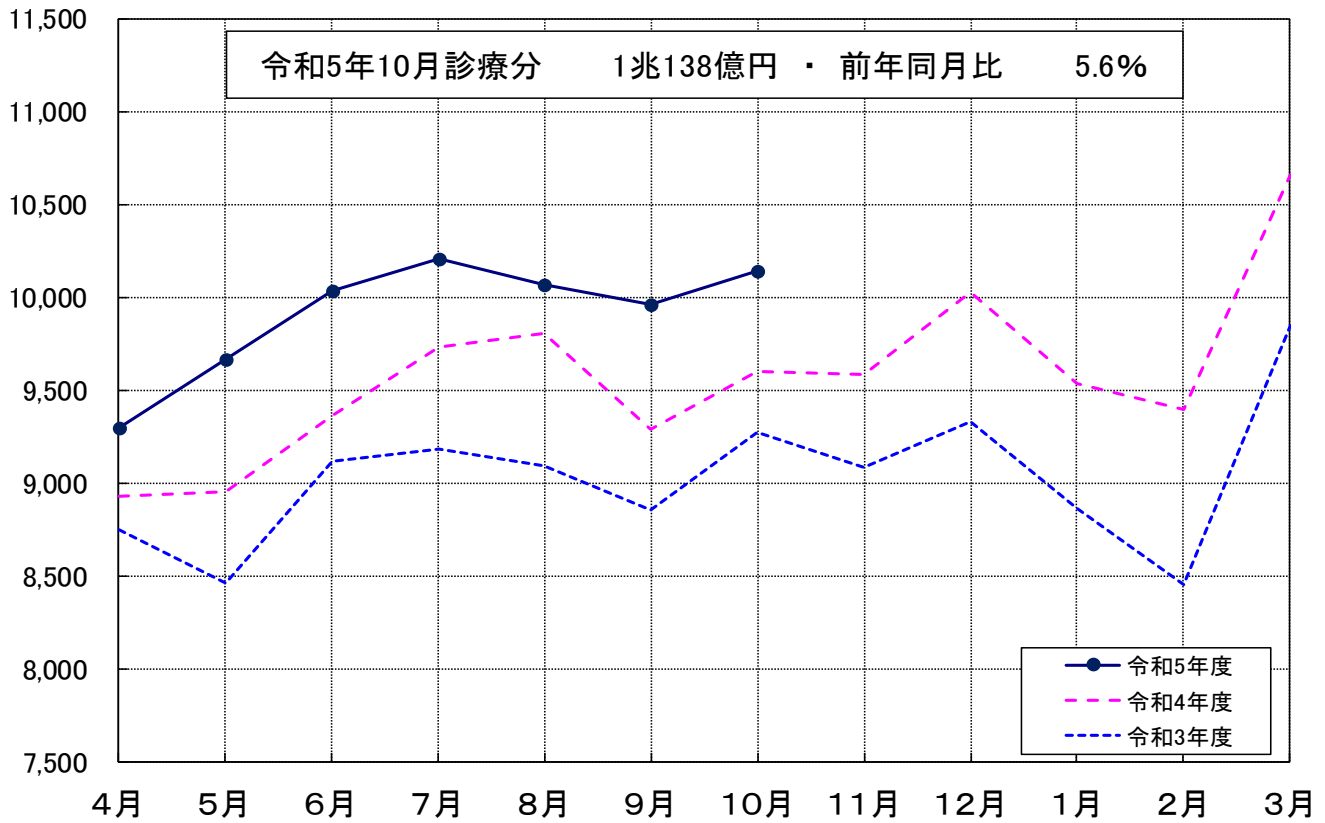


万件（調剤）

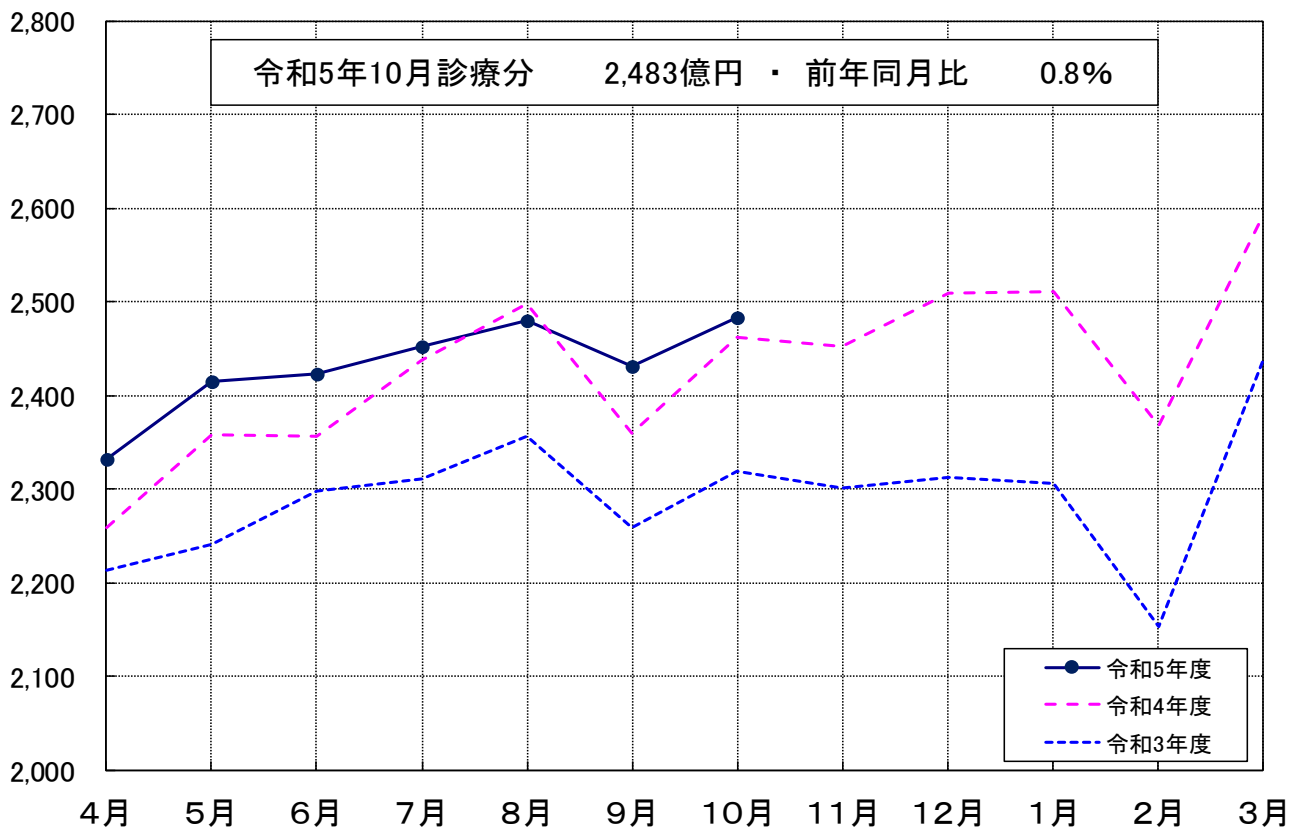


確定金額の推移 (制度別)

億円 (医療保険)

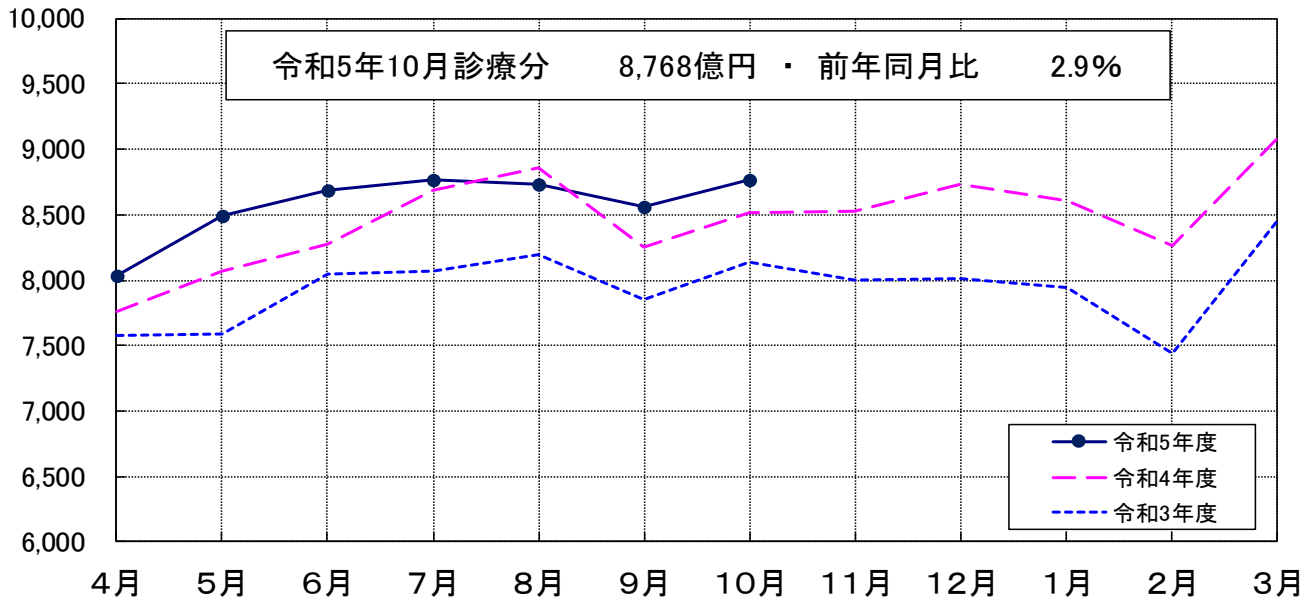


億円 (各法)

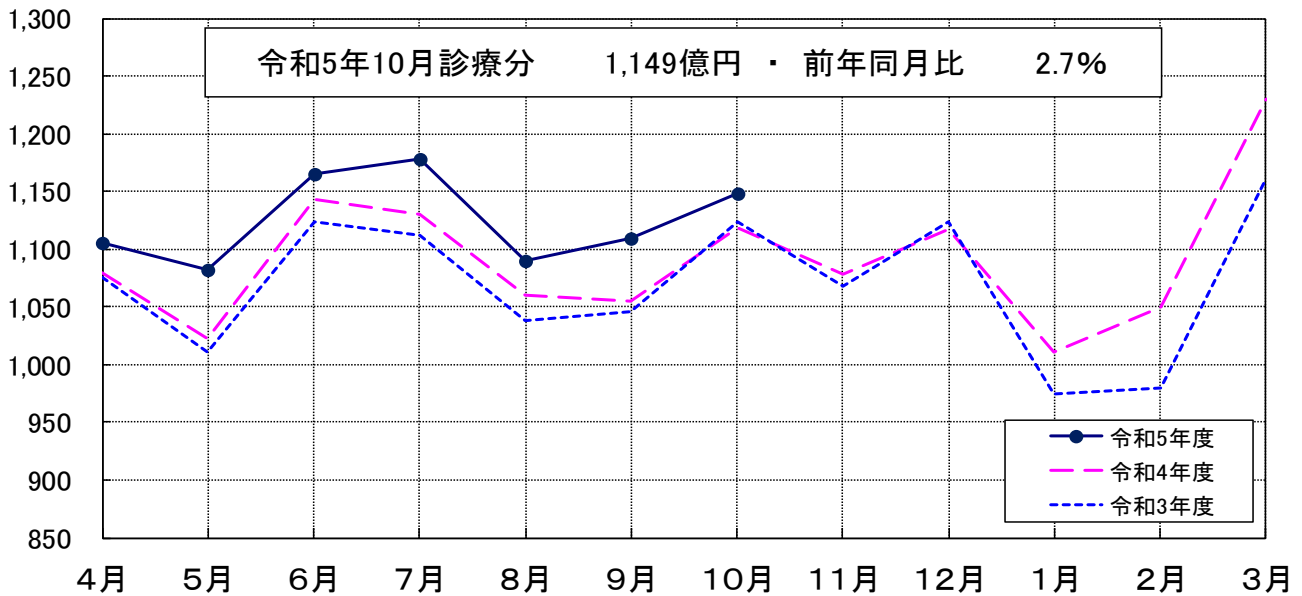


確定金額の推移（診療種別）

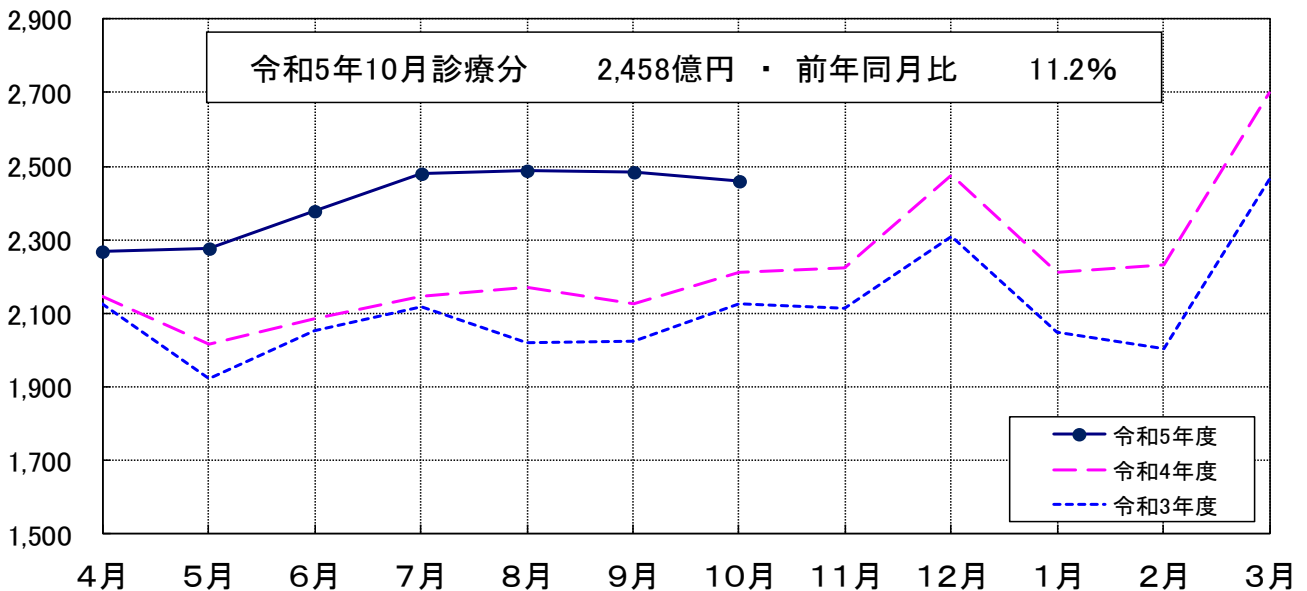
億円（医科）



億円（歯科）



億円（調剤）



令和5年10月診療分 種類別診療報酬確定件数及び対比表

(件数)

種別 管掌別		合計			医科入院			医科入院外		
		件数	対比		件数	対比		件数	対比	
			前月	前年同月		前月	前年同月		前月	前年同月
医療	協会けんぽ	43,831,892	103.1	108.2	306,435	101.7	98.5	22,488,680	102.7	107.5
保険	船員保険	112,033	104.4	106.0	1,094	101.5	91.7	57,587	104.0	105.5
	共済組合	11,527,733	103.6	112.0	68,897	101.6	101.3	5,972,912	103.2	111.4
	健保組合	31,405,775	102.9	109.0	179,866	102.8	97.7	15,968,635	102.5	108.5
	医療保険合計	86,877,433	103.1	109.0	556,292	102.1	98.6	44,487,814	102.7	108.4
各 法	自衛官等	90,325	99.5	106.2	834	109.9	96.3	43,687	98.2	105.0
	生活保護	4,062,702	103.3	103.2	147,187	103.4	102.1	1,981,729	103.1	102.6
	戦傷病者	—	—	—	—	—	—	—	—	—
	自立支援	2,327,417	101.0	105.1	9,622	103.2	102.5	1,207,246	101.0	104.4
	児童福祉	3,005	98.8	97.3	1,889	99.1	97.6	1,118	98.5	97.4
	原爆医療	6,763	100.9	89.3	253	93.4	90.0	3,562	101.9	87.7
	精神保健	1,302	101.8	100.5	1,283	102.0	100.4	—	—	—
	麻薬取締	—	—	—	—	—	—	—	—	—
	母子保健	5,116	108.2	99.6	5,113	108.1	99.6	3	△ 150.0	300.0
	中国残留邦人等	14,692	105.6	99.0	305	103.7	89.7	7,446	105.4	98.5
	感染症	79,235	25.9	2.0	12,191	61.8	4.2	24,569	48.2	0.7
	医療観察	2,014	102.0	104.1	835	101.1	97.5	589	103.7	111.8
	肝炎等治療	15,225	97.0	97.4	123	102.5	106.0	3,729	99.2	92.8
	特定疾患等	27,383	99.2	96.7	292	107.0	89.3	16,237	99.2	96.3
	小児慢性	103,734	99.7	102.0	7,378	104.2	109.6	53,193	98.5	100.3
	措置等医療	59,086	108.9	115.0	1,614	105.1	109.7	31,606	108.5	113.3
	難病医療	515,288	94.9	107.1	13,240	99.7	103.8	273,825	94.5	107.0
	特定B型肝炎	2,270	104.8	107.3	2	200.0	200.0	2,268	104.8	107.3
	石綿救済	368	91.3	101.4	25	73.5	83.3	205	90.3	109.6
	自治体医療	16,182,844	111.6	124.5	72,793	102.4	110.8	8,241,514	111.4	124.2
	各法合計	23,498,769	107.3	98.1	274,979	100.1	50.6	11,892,526	107.9	88.5
総計		110,376,202	104.0	106.4	831,271	101.4	75.0	56,380,340	103.8	103.5
医療 保 険	協会けんぽ	21,714,981	100.7	107.5	140,907	101.9	100.0	11,049,104	100.1	106.6
	船員保険	33,116	102.5	106.2	338	104.6	93.6	16,707	102.3	105.5
	共済組合	5,840,611	100.9	109.6	34,413	101.9	100.1	3,031,524	100.3	108.7
	健保組合	15,434,032	99.5	107.0	89,404	103.2	99.7	7,793,958	98.9	106.2
	医療保険合計	43,022,740	100.3	107.6	265,062	102.3	99.9	21,891,293	99.7	106.7
内 訳	協会けんぽ	16,075,935	107.0	111.3	100,409	100.7	95.9	8,295,900	106.8	111.0
	船員保険	59,965	106.5	109.1	422	94.8	84.7	30,960	106.0	108.8
	共済組合	5,032,674	107.0	113.5	28,888	100.9	99.2	2,601,261	106.8	113.1
	健保組合	14,050,567	107.0	112.4	72,665	101.9	95.2	7,183,983	106.8	112.0
	医療保険合計	35,219,141	107.0	112.0	202,384	101.2	96.1	18,112,104	106.8	111.7
	未就学者(再掲)	8,988,761	108.8	103.7	69,026	99.8	95.3	4,737,319	108.2	103.2
前 期 高 齢 者	7割	5,919,184	102.2	106.0	56,596	103.6	102.6	3,064,514	102.0	105.5
	一般	2,716,368	101.9	100.4	32,250	102.5	97.6	1,419,903	101.7	99.8
	計	8,635,552	102.1	104.2	88,846	103.2	100.7	4,484,417	101.9	103.6

(注) 1. 医療保険(内訳)の前期高齢者欄の7割・一般とは給付率の違いであり、7割は65歳以上70歳未満の者、または、70歳以上75歳未満の現役並み所得者、一般はそれ以外の者が対象である。
 2. 合計欄は、食事・生活療養費を除く件数とその対比である。
 3. 「-」は掲げる計数がないもの、「△」は負数のもの、「…」は対比で乖離があるものである。

令和5年10月診療分 種類別診療報酬確定件数及び対比表

(件 数)

種 別 管 掌 別		歯 科			調 剤			食 事 ・ 生 活 療 養 費			訪 問 看 護 療 養 費			
		件 数	対 比		件 数	対 比		件 数	対 比		件 数	対 比		
			前 月	前 年 同 月		前 月	前 年 同 月		前 月	前 年 同 月		前 月	前 年 同 月	
医 療 保 険	協会けんぽ	5,948,372	102.4	102.8	15,041,415	104.0	111.6	(276,615)	101.9	99.8	46,990	101.5	115.0	
	船員保険	13,832	102.5	101.0	39,420	105.7	109.2	(973)	103.6	93.2	100	99.0	102.0	
	共済組合	1,518,382	101.1	103.4	3,956,743	105.2	116.9	(60,134)	101.6	103.5	10,799	101.2	124.7	
	健保組合	4,383,381	101.9	101.3	10,841,656	103.9	113.6	(159,453)	102.6	99.2	32,237	101.7	116.4	
	医療保険合計	11,863,967	102.1	102.3	29,879,234	104.1	113.0	(497,175)	102.1	100.0	90,126	101.5	116.6	
各 法	自衛官等	19,277	101.3	100.4	26,516	100.2	113.6	(806)	110.4	98.2	11	84.6	122.2	
	生活保護	342,941	105.0	104.9	1,564,446	103.0	103.6	(140,564)	103.3	102.5	26,399	102.7	117.0	
	戦傷病者	—	—	—	—	—	—	—	—	—	—	—	—	
	自立支援	2,431	102.2	91.4	999,105	100.9	104.8	(1,534)	101.4	102.4	109,013	101.7	118.0	
	児童福祉	△ 4	—	△ 400.0	2	100.0	100.0	(1,599)	99.2	98.0	—	—	—	
	原爆医療	427	98.6	92.4	2,467	100.6	90.6	(246)	96.5	91.1	54	101.9	110.2	
	精神保健	19	90.5	111.8	—	—	—	(1,252)	102.3	100.0	—	—	—	
	麻薬取締	—	—	—	—	—	—	—	—	—	—	—	—	
	母子保健	—	—	—	—	—	—	(4,419)	107.0	98.1	—	—	—	
	中国残留邦人等	1,039	107.3	101.7	5,837	105.6	99.4	(286)	101.8	90.5	65	106.6	147.7	
	感染症	52	104.0	0.9	42,434	18.1	9.9	(2,273)	101.0	7.9	△ 11	…	△ 1.2	
	医療観察	—	—	—	261	102.4	103.2	—	—	—	329	101.2	110.4	
	肝炎等治療	—	—	—	11,370	96.2	98.9	—	—	—	3	300.0	300.0	
	特定疾患等	96	80.0	120.0	10,715	99.4	97.2	(278)	107.3	90.8	43	76.8	113.2	
	小児慢性	1,509	105.3	105.2	33,086	100.8	101.7	(5,785)	103.9	107.9	8,568	98.9	107.3	
	措置等医療	3,696	100.6	105.8	22,113	111.2	119.8	(1,473)	104.0	108.9	57	109.6	132.6	
	難病医療	2,648	101.4	113.8	212,141	94.7	107.3	(1,158)	92.7	101.3	13,434	98.8	108.1	
	特定B型肝炎	—	—	—	—	—	—	—	—	—	—	—	—	
	石綿救済	1	50.0	50.0	127	98.4	96.9	(23)	69.7	95.8	10	90.9	76.9	
	自治体医療	1,659,548	104.7	106.8	6,180,799	114.2	131.0	(7,257)	105.8	111.0	28,190	101.7	122.8	
各法合計	2,033,680	104.7	106.1	9,111,419	107.3	115.2	(168,953)	103.3	88.6	186,165	101.5	116.5		
総 計		13,897,647	102.4	102.9	38,990,653	104.9	113.5	(666,128)	102.4	96.8	276,291	101.5	116.6	
医 療 保 険 (内 訳)	被 保 険 者	協会けんぽ	3,335,413	102.4	104.4	7,181,705	100.8	110.5	(128,234)	102.2	101.5	7,852	103.8	117.5
		船員保険	5,028	103.1	105.9	11,036	102.6	107.8	(317)	111.2	100.3	7	140.0	70.0
		共済組合	850,537	100.7	103.6	1,922,172	101.8	114.0	(30,621)	102.4	102.5	1,965	104.8	144.2
		健保組合	2,426,004	101.5	102.5	5,119,164	99.5	110.5	(80,794)	103.0	100.9	5,502	101.8	122.2
		医療保険合計	6,616,982	101.9	103.6	14,234,077	100.5	111.0	(239,966)	102.5	101.4	15,326	103.2	122.0
	被 扶 養 者	協会けんぽ	1,895,202	102.0	100.0	5,750,171	109.2	116.3	(86,494)	100.8	97.2	34,253	101.4	116.1
		船員保険	6,968	101.9	98.7	21,532	109.0	114.0	(349)	94.8	83.7	83	94.3	107.8
		共済組合	582,343	101.3	100.7	1,811,732	109.4	119.1	(24,158)	100.2	101.0	8,450	100.0	120.1
		健保組合	1,710,475	102.2	99.5	5,058,399	109.1	118.4	(61,677)	101.8	96.9	25,045	101.8	116.0
		医療保険合計	4,194,988	102.0	99.9	12,641,834	109.2	117.5	(172,678)	101.1	97.6	67,831	101.4	116.5
前 期 高 齢 者	未就学者(再掲)	604,765	104.1	95.4	3,564,196	110.7	106.0	(51,289)	100.3	95.3	13,455	100.2	114.1	
	7割	748,923	103.5	106.2	2,044,899	101.9	107.0	(53,920)	103.6	103.4	4,252	101.6	109.5	
	一般	303,074	103.3	101.5	958,424	101.6	101.1	(30,611)	102.1	97.5	2,717	96.8	102.6	
	計	1,051,997	103.4	104.8	3,003,323	101.8	105.0	(84,531)	103.0	101.2	6,969	99.7	106.7	

(注) 1. 医療保険(内訳)の前期高齢者欄の7割・一般とは給付率の違いであり、7割は65歳以上70歳未満の者、または、70歳以上75歳未満の現役並み所得者、一般はそれ以外の者が対象である。
 2. 合計欄は、食事・生活療養費を除く件数とその対比である。
 3. 「-」は掲げる計数がないもの、「△」は負数のもの、「…」は対比で乖離があるものである。

令和5年10月診療分 種類別診療報酬確定金額及び対比表

(金額)

種別 管掌別		合計			医科入院			医科入院外		
		金額	対比		金額	対比		金額	対比	
			前月	前年同月		前月	前年同月		前月	前年同月
		千円	%	%	千円	%	%	千円	%	%
医療 保険	協会けんぽ	542,467,044	101.9	104.9	161,867,940	104.6	102.4	217,823,939	100.6	104.7
	船員保険	1,592,762	105.3	103.7	613,727	119.2	104.4	550,681	95.6	102.3
	共済組合	124,532,549	102.4	110.0	32,432,682	106.5	110.0	53,205,690	100.8	108.3
	健保組合	345,233,503	101.3	105.1	89,617,943	105.3	102.0	146,052,093	100.0	105.1
	医療保険合計	1,013,825,859	101.8	105.6	284,532,293	105.0	103.1	417,632,404	100.4	105.3
各 法	自衛官等	1,191,306	106.3	103.4	432,542	127.9	107.7	405,680	96.2	100.5
	生活保護	156,327,597	104.8	104.4	81,351,871	105.3	103.7	37,243,848	103.6	105.3
	戦傷病者	—	—	—	—	—	—	—	—	—
	自立支援	34,166,273	102.7	105.2	2,108,812	104.2	102.4	18,375,413	102.1	101.3
	児童福祉	267,608	108.4	100.5	209,840	110.6	101.9	4,364	102.6	88.1
	原爆医療	299,552	94.5	96.0	149,634	88.2	99.0	82,894	98.9	88.1
	精神保健	551,695	103.5	103.3	507,760	103.8	104.0	—	—	—
	麻薬取締	—	—	—	—	—	—	—	—	—
	母子保健	589,738	109.9	96.7	503,894	110.2	96.5	16	…	119.7
	中国残留邦人等	448,086	102.2	93.2	182,263	97.8	85.6	139,637	106.3	100.9
	感染症	2,446,096	31.6	14.1	1,445,388	79.7	16.9	213,211	25.7	2.8
	医療観察	1,466,420	103.0	97.4	1,353,238	103.1	96.6	85,312	101.0	106.5
	肝炎等治療	246,547	96.6	96.7	6,378	102.0	101.0	49,081	99.0	86.7
	特定疾患等	162,666	101.5	98.5	17,551	103.4	94.4	81,609	102.8	99.9
	小児慢性	2,273,147	99.2	108.2	610,210	103.7	116.2	822,187	92.9	99.7
	措置等医療	1,089,928	108.7	114.5	604,940	109.0	112.8	234,240	108.1	119.8
	難病医療	11,297,887	97.4	111.0	1,663,491	99.9	104.3	4,247,481	95.3	109.8
	特定B型肝炎	10,747	105.0	104.8	8	…	115.7	10,739	104.9	104.8
	石綿救済	12,596	72.7	125.3	3,789	65.3	128.1	7,130	71.9	124.2
	自治体医療	35,422,766	107.4	125.7	3,466,497	102.9	113.8	18,031,835	103.8	129.7
各法合計	248,270,655	102.1	100.8	94,618,107	104.6	96.4	80,034,678	101.9	99.0	
総計	1,262,096,513	101.9	104.6	379,150,400	104.9	101.3	497,667,082	100.6	104.2	
医療 保険	協会けんぽ	263,012,777	100.6	105.7	72,379,741	105.2	104.4	106,422,456	98.9	105.2
	船員保険	518,805	106.8	100.9	198,028	127.1	97.1	175,987	96.5	104.1
	共済組合	65,357,016	100.8	108.4	15,919,133	108.6	108.8	28,218,309	98.6	107.2
	健保組合	177,985,534	99.4	105.2	44,689,034	105.6	104.7	74,879,060	97.9	104.9
	医療保険合計	506,874,132	100.2	105.9	133,185,935	105.7	105.0	209,695,812	98.5	105.4
内 訳	協会けんぽ	170,351,094	103.5	104.7	47,655,764	104.0	100.2	71,120,111	102.0	103.8
	船員保険	641,898	100.7	103.9	199,835	104.0	98.6	249,626	94.5	102.4
	共済組合	49,057,944	104.1	108.8	13,003,738	104.0	106.4	21,059,967	103.1	106.6
	健保組合	135,001,820	103.1	105.2	33,278,288	103.8	98.3	58,833,262	102.0	105.4
	医療保険合計	355,052,756	103.4	105.4	94,137,626	103.9	100.3	151,262,966	102.2	104.8
前期高齢者	未就学者(再掲)	90,453,874	104.1	98.1	30,702,003	103.9	100.3	39,874,179	101.3	93.0
	7割	97,165,106	103.2	106.9	36,032,949	105.2	105.6	36,474,945	102.8	107.9
	一般	54,733,864	103.6	101.5	21,175,784	105.3	100.2	20,198,680	103.2	102.7
計	151,898,971	103.4	104.9	57,208,733	105.3	103.5	56,673,625	102.9	106.0	

(注) 1. 医療保険(内訳)の前期高齢者欄の7割・一般とは給付率の違いであり、7割は65歳以上70歳未満の者、または、70歳以上75歳未満の現役並み所得者、一般はそれ以外の者が対象である。
 2. 数値は、突合点検による原審査結果を反映したものである。
 3. 「-」は掲げる計数がないもの、「0」は表示単位に満たないもの、「△」は負数のもの、「…」は対比で乖離があるものである。

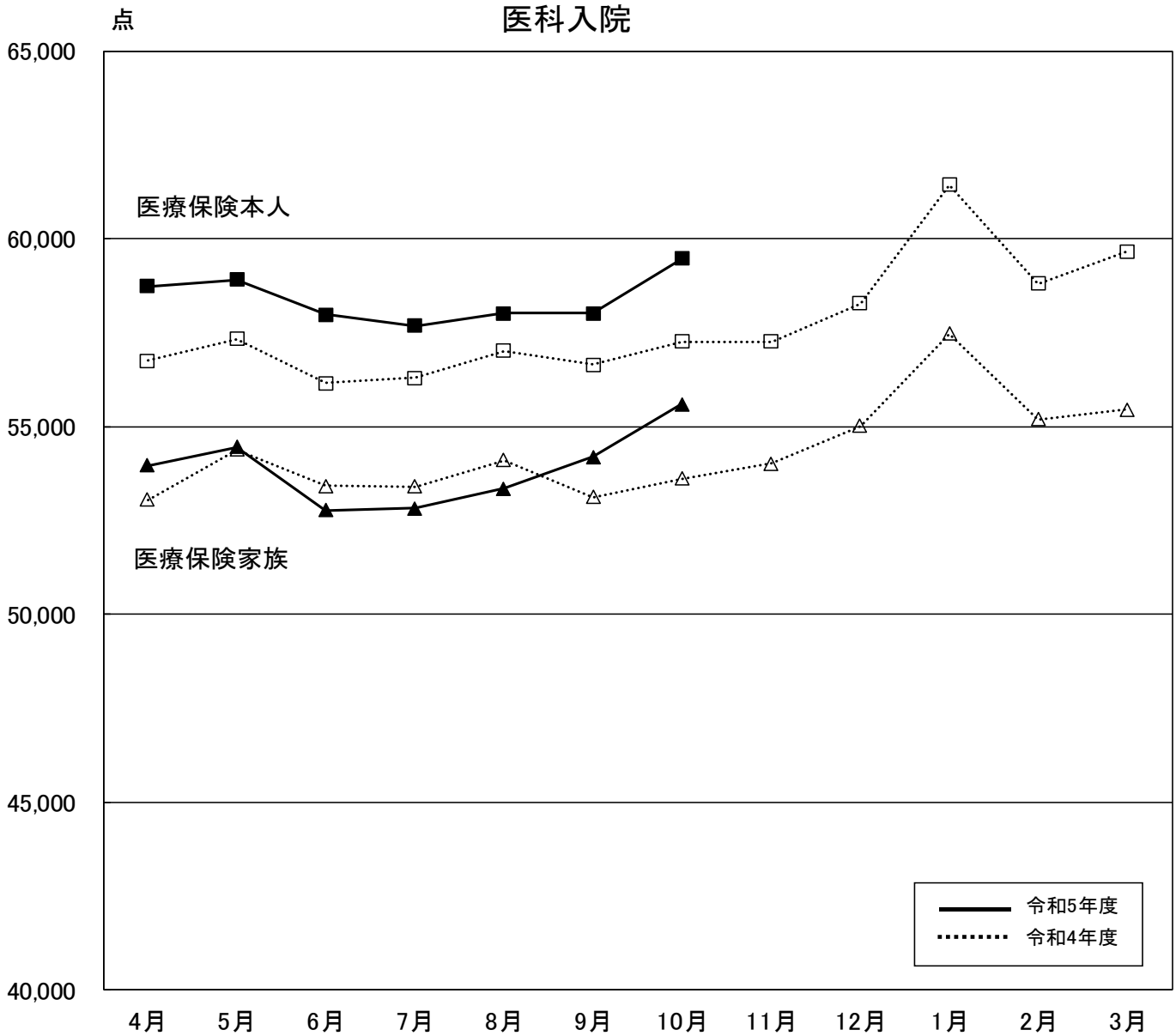
令和5年10月診療分 種類別診療報酬確定金額及び対比表

(金額)

種別 管掌別		菌科			調剤			食事・生活療養費			訪問看護療養費			
		金額	対比		金額	対比		金額	対比		金額	対比		
			前月	前年同月		前月	前年同月		前月	前年同月		前月	前年同月	
		千円	%	%	千円	%	%	千円	%	%	千円	%	%	
医療 保険	協会けんぽ	53,726,914	103.8	102.7	104,943,407	99.9	110.8	1,430,858	103.2	99.3	2,673,985	103.9	118.6	
	船員保険	134,351	106.4	101.8	281,422	99.2	106.7	7,336	104.6	93.6	5,244	109.0	97.3	
	共済組合	12,640,062	101.5	104.0	25,412,983	101.3	116.7	268,720	103.6	107.0	572,413	104.0	127.7	
	健保組合	37,668,011	102.8	101.1	69,463,900	98.4	111.6	704,193	103.6	98.7	1,727,363	105.4	119.4	
	医療保険合計	104,169,339	103.2	102.3	200,101,711	99.6	111.8	2,411,107	103.3	99.9	4,979,006	104.4	119.9	
各 法	自衛官等	188,221	103.6	98.4	160,697	91.9	105.9	3,190	118.9	99.3	976	62.7	173.7	
	生活保護	6,323,276	108.2	105.0	22,539,849	104.0	103.1	5,172,691	104.5	101.0	3,696,062	105.0	127.5	
	戦傷病者	—	—	—	—	—	—	—	—	—	—	—	—	
	自立支援	12,805	108.7	92.1	7,539,523	102.5	102.6	52,089	103.1	97.6	6,077,631	104.1	125.0	
	児童福祉	△ 7	—	△ 109.0	6	152.8	…	53,405	101.0	96.1	—	—	—	
	原爆医療	7,855	101.1	88.6	44,477	112.4	103.6	7,870	88.3	93.9	6,820	94.4	102.7	
	精神保健	195	80.7	67.3	—	—	—	43,740	100.6	96.5	—	—	—	
	麻薬取締	—	—	—	—	—	—	—	—	—	—	—	—	
	母子保健	—	—	—	△ 0	15.7	24.7	85,828	108.0	97.8	—	—	—	
	中国残留邦人等	20,375	109.7	99.2	89,971	103.5	96.2	7,776	100.0	84.9	8,064	105.5	131.0	
	感染症	929	138.3	6.0	755,171	14.9	113.8	31,947	103.0	11.9	△ 551	301.6	△ 0.5	
	医療観察	—	—	—	6,018	104.2	112.6	—	—	—	21,851	102.5	119.7	
	肝炎等治療	—	—	—	191,008	95.8	99.5	—	—	—	80	173.2	103.3	
	特定疾患等	607	74.8	141.3	57,588	99.6	96.8	4,331	107.5	104.3	980	76.4	109.5	
	小児慢性	4,417	103.3	108.5	616,628	103.2	112.0	23,089	106.3	109.3	196,616	101.5	112.5	
	措置等医療	31,418	100.8	104.1	165,633	110.6	117.6	51,542	107.7	108.3	2,155	113.5	132.3	
	難病医療	10,088	99.3	127.1	4,222,940	98.0	112.0	39,668	94.9	95.6	1,114,219	99.7	124.4	
	特定B型肝炎	—	—	—	—	—	—	—	—	—	—	—	—	
	石綿救済	1	18.0	16.9	770	95.2	92.6	344	76.2	128.4	561	159.9	228.1	
	自治体医療	4,094,063	105.9	110.3	9,351,814	118.2	131.5	43,530	108.3	110.0	435,026	105.0	125.0	
各法合計	10,694,243	107.2	106.6	45,742,094	96.0	108.9	5,621,042	104.4	96.9	11,560,490	103.9	124.0		
総計		114,863,582	103.5	102.7	245,843,805	98.9	111.2	8,032,148	104.1	97.7	16,539,496	104.1	122.7	
医療 保険	被保険者	協会けんぽ	31,092,925	103.7	103.3	52,144,188	96.4	110.3	561,405	103.9	101.2	412,062	105.8	117.7
		船員保険	54,922	107.1	106.5	86,858	92.8	101.0	2,645	111.1	88.3	367	84.8	44.4
		共済組合	7,355,944	101.4	103.4	13,640,742	97.0	113.0	121,806	104.1	105.8	101,083	112.1	144.9
		健保組合	21,803,261	102.3	101.1	35,987,729	94.0	109.2	322,071	104.2	100.9	304,378	102.2	117.8
		医療保険合計	60,307,052	102.9	102.5	101,859,516	95.6	110.2	1,007,926	104.0	101.6	817,891	105.1	120.4
内 訳	被扶養者	協会けんぽ	15,468,749	103.3	101.3	33,788,739	106.1	115.1	492,631	102.3	97.8	1,825,100	104.4	120.7
		船員保険	59,189	107.4	101.9	127,364	106.2	118.7	1,946	96.1	90.8	3,938	107.2	98.1
		共済組合	4,491,985	101.1	102.1	9,939,631	108.0	120.4	116,840	103.0	104.4	445,783	102.6	124.3
		健保組合	13,532,889	103.1	100.9	27,794,613	104.4	116.6	286,205	102.5	96.8	1,276,562	105.8	121.2
		医療保険合計	33,552,812	102.9	101.3	71,650,347	105.7	116.4	897,623	102.5	98.3	3,551,383	104.7	121.3
前 期 高 齢 者	未就学者(再掲)	7割	6,945,160	105.3	105.8	17,074,627	99.3	108.1	302,024	103.4	101.1	335,401	103.9	114.9
		一般	3,364,315	105.4	100.9	9,517,221	100.4	102.5	203,534	103.8	97.2	274,331	99.5	107.8
		計	10,309,475	105.3	104.1	26,591,848	99.7	106.0	505,558	103.5	99.5	609,732	101.9	111.6

(注) 1. 医療保険(内訳)の前期高齢者欄の7割・一般とは給付率の違いであり、7割は65歳以上70歳未満の者、または、70歳以上75歳未満の現役並み所得者、一般はそれ以外の者が対象である。
 2. 数値は、突合点検による原審査結果を反映したものである。
 3. 「-」は掲げる数がないもの、「0」は表示単位に満たないもの、「△」は負数のもの、「…」は対比で乖離があるものである。

診療種別 診療報酬等諸率の推移(1件当たり点数)

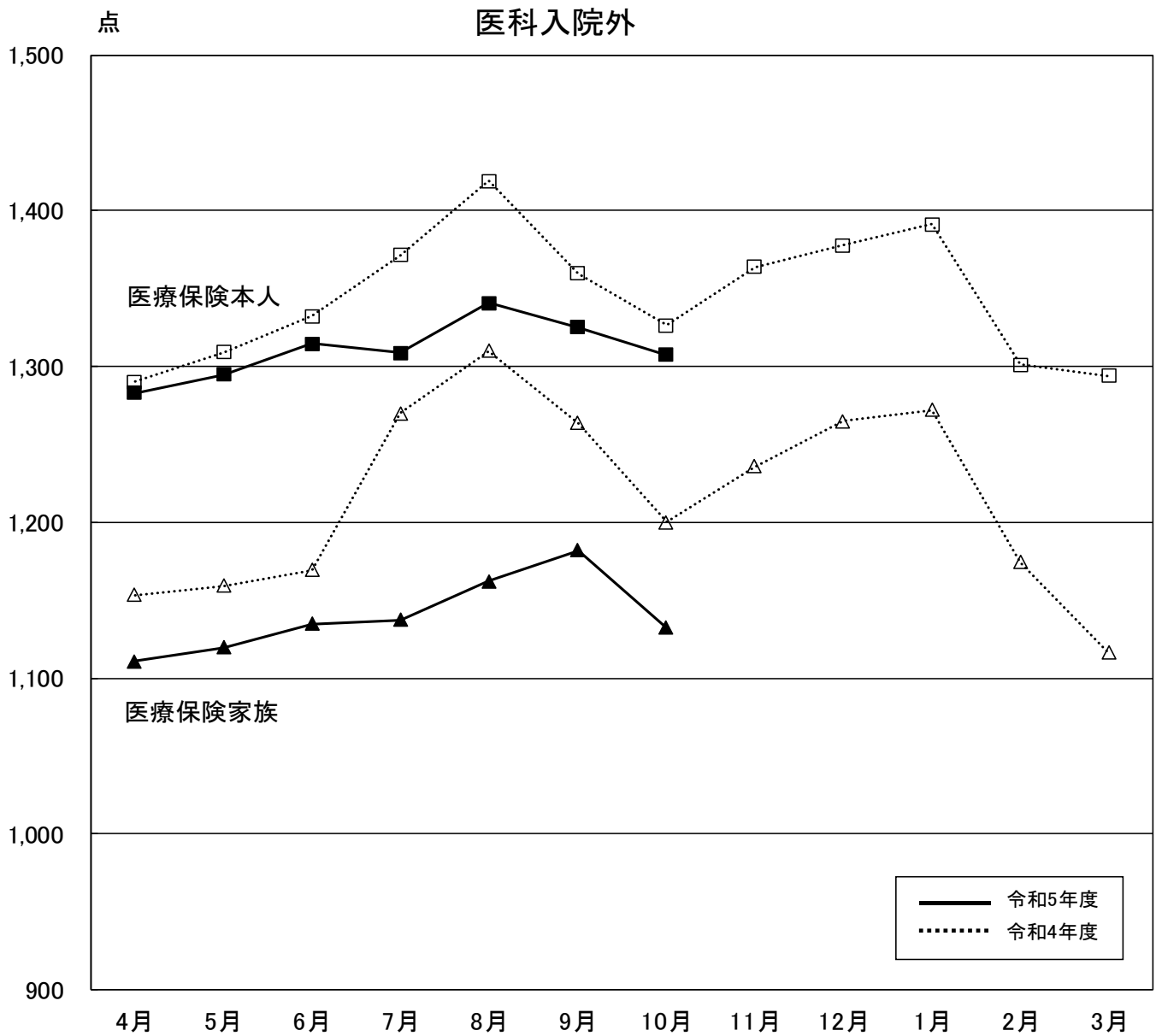


(単位：点)

区分		4月	5月	6月	7月	8月	9月	10月	11月	12月	1月	2月	3月
医療保険本人	令和4年度	56,757	57,330	56,148	56,295	57,022	56,650	57,265	57,261	58,277	61,431	58,800	59,662
	伸び率(%)	2.4	3.3	▲ 0.9	0.7	1.2	▲ 0.1	▲ 0.5	▲ 0.5	1.4	3.2	3.4	3.4
	令和5年度	58,740	58,903	57,986	57,674	58,023	58,009	59,478					
	伸び率(%)	3.5	2.7	3.3	2.4	1.8	2.4	3.9					
医療保険家族	令和4年度	53,044	54,378	53,414	53,395	54,096	53,120	53,618	54,014	55,023	57,466	55,198	55,460
	伸び率(%)	3.0	4.4	3.7	3.9	3.2	0.9	1.7	2.0	2.9	3.5	1.9	2.1
	令和5年度	53,959	54,448	52,776	52,822	53,342	54,183	55,601					
	伸び率(%)	1.7	0.1	▲ 1.2	▲ 1.1	▲ 1.4	2.0	3.7					

注1 1件当たり点数とは、医科点数と食事・生活療養費(医科分のみ)点数換算後の合計点数を、医科の件数で除したものである。

注2 伸び率は、対前年同月比の数値である。



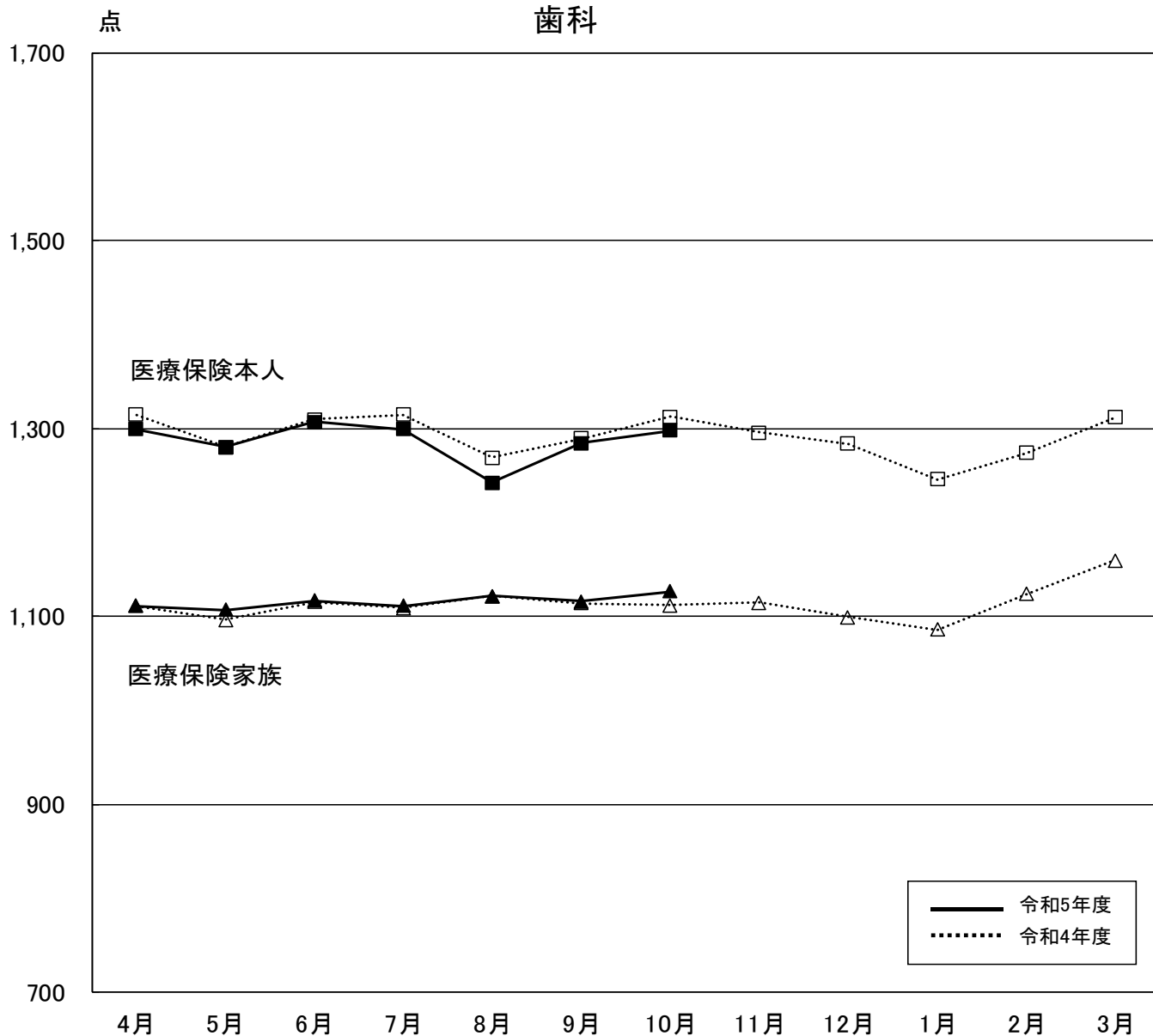
(単位：点)

区分		4月	5月	6月	7月	8月	9月	10月	11月	12月	1月	2月	3月
医療保険本人	令和4年度	1,290	1,309	1,332	1,371	1,419	1,360	1,327	1,364	1,378	1,391	1,301	1,294
	伸び率(%)	1.0	2.3	2.9	6.6	7.6	4.4	3.3	7.2	8.3	4.5	▲ 1.7	▲ 1.5
	令和5年度	1,283	1,295	1,315	1,309	1,341	1,325	1,308					
	伸び率(%)	▲ 0.6	▲ 1.1	▲ 1.3	▲ 4.6	▲ 5.5	▲ 2.5	▲ 1.4					
医療保険家族	令和4年度	1,153	1,159	1,169	1,270	1,310	1,264	1,200	1,236	1,265	1,272	1,175	1,116
	伸び率(%)	3.1	3.7	2.2	9.8	11.6	8.0	6.8	11.3	12.9	6.6	▲ 2.5	▲ 4.6
	令和5年度	1,111	1,120	1,135	1,138	1,162	1,182	1,132					
	伸び率(%)	▲ 3.7	▲ 3.4	▲ 2.9	▲ 10.4	▲ 11.3	▲ 6.5	▲ 5.6					

注1 伸び率は、対前年同月比の数値である。

注2 数値は、突合点検による原審査結果を反映したものである。

歯科



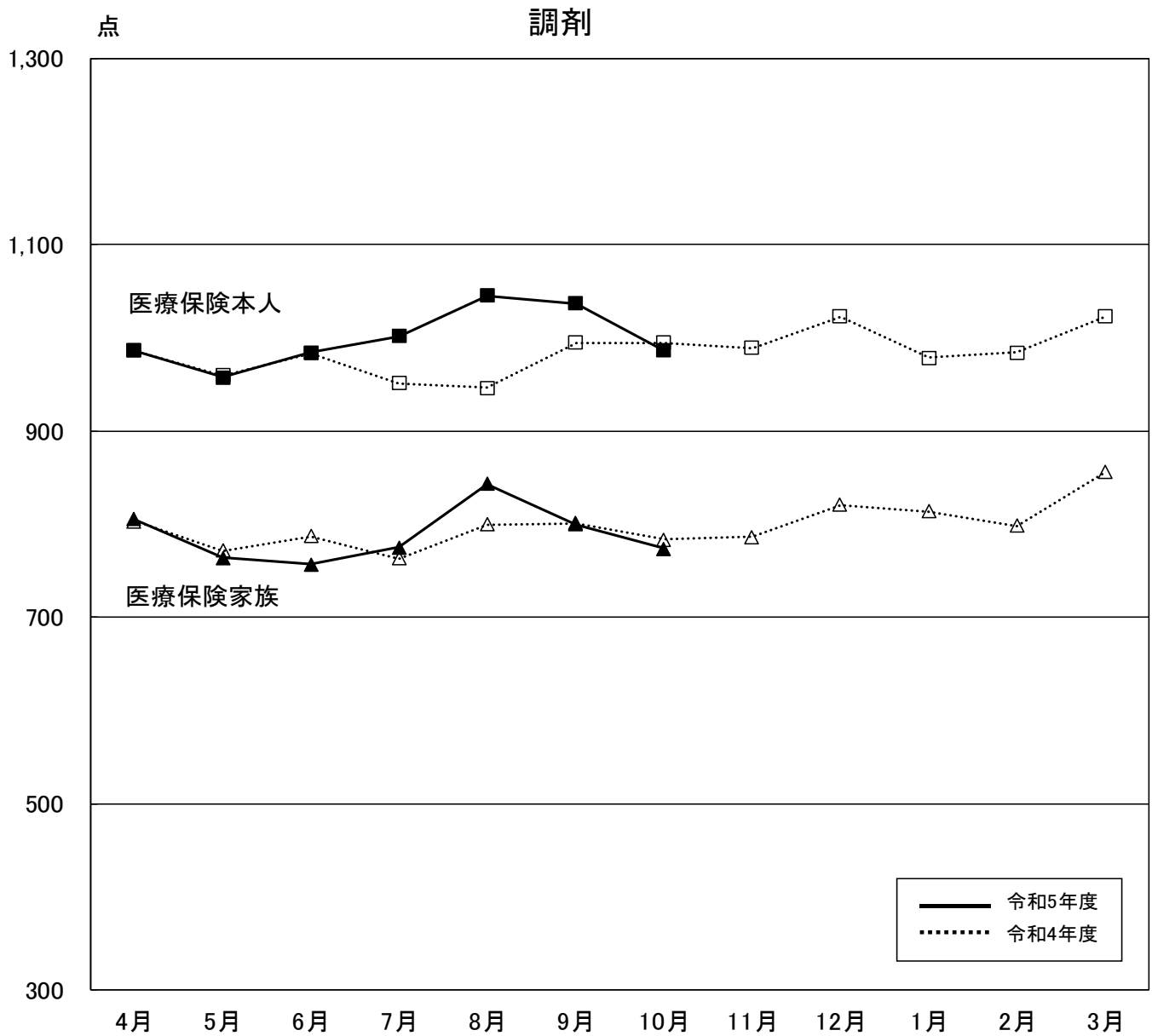
(単位：点)

区分		4月	5月	6月	7月	8月	9月	10月	11月	12月	1月	2月	3月
医療保険本人	令和4年度	1,314	1,280	1,310	1,314	1,269	1,289	1,312	1,296	1,283	1,246	1,274	1,312
	伸び率(%)	▲ 0.9	▲ 1.0	▲ 1.5	▲ 0.3	0.7	▲ 0.2	▲ 1.7	0.2	0.3	1.0	0.6	0.9
	令和5年度	1,299	1,280	1,307	1,300	1,243	1,285	1,298					
	伸び率(%)	▲ 1.2	0.0	▲ 0.2	▲ 1.1	▲ 2.1	▲ 0.4	▲ 1.1					
医療保険家族	令和4年度	1,111	1,097	1,115	1,109	1,122	1,114	1,112	1,115	1,099	1,086	1,124	1,159
	伸び率(%)	▲ 1.7	0.1	▲ 1.2	▲ 0.5	0.2	▲ 0.2	▲ 0.6	0.4	0.3	1.0	1.4	1.0
	令和5年度	1,111	1,107	1,117	1,111	1,122	1,116	1,127					
	伸び率(%)	0.0	1.0	0.1	0.2	▲ 0.0	0.2	1.4					

注1 1件当たり点数とは、歯科点数と食事・生活療養費(歯科分のみ)点数換算後の合計点数を、歯科の件数で除したものである。

注2 伸び率は、対前年同月比の数値である。

注3 数値は、突合点検による原審査結果を反映したものである。



(単位：点)

区分		4月	5月	6月	7月	8月	9月	10月	11月	12月	1月	2月	3月
医療保険本人	令和4年度	986	959	983	951	946	995	995	989	1,023	979	984	1,022
	伸び率(%)	▲ 2.2	▲ 1.6	▲ 0.6	▲ 5.4	▲ 4.7	▲ 1.2	▲ 1.6	▲ 1.8	▲ 3.5	▲ 2.3	▲ 1.9	▲ 2.3
	令和5年度	987	958	984	1,002	1,045	1,037	986					
	伸び率(%)	0.0	▲ 0.2	0.1	5.3	10.4	4.2	▲ 0.9					
医療保険家族	令和4年度	803	771	787	763	800	801	784	787	821	814	798	856
	伸び率(%)	▲ 3.6	▲ 3.0	▲ 2.0	▲ 5.8	▲ 4.5	▲ 4.7	▲ 1.9	▲ 0.8	▲ 4.8	▲ 3.2	▲ 5.1	▲ 3.6
	令和5年度	805	764	756	775	843	799	774					
	伸び率(%)	0.3	▲ 1.0	▲ 3.9	1.5	5.5	▲ 0.2	▲ 1.2					

注1 伸び率は、対前年同月比の数値である。

注2 数値は、突合点検による原審査結果を反映したものである。