

発表事項

- 1 支払基金改革の進捗状況
- 2 役員選任の認可
- 3 参与の選任
- 4 令和6年5月審査分の審査状況
- 5 令和6年6月審査分の特別審査委員会審査状況

原審査の状況【医科歯科計】

- ・前年同月に比べ、請求件数は2.1%増加、請求点数は2.3%増加、査定件数は8.7%減少、査定点数は17.2%増加
- ・一般名処方加算の対象から対象外となった医薬品の増加に伴い、突合点検分の査定件数及び査定点数が増加

請求・査定件数

	件数	対前年同月伸び率
請求件数 (A)	6,886万件	+2.1%
査定件数 (B)	87.6万件	▲8.7%
・単月点検分	55.7万件	▲20.9%
・突合点検分	20.0万件	+34.3%
・縦覧点検分	11.9万件	+11.7%
請求1万件当たり査定件数 ((B) / (A) ×10000)	127.2件	▲10.6%
・単月点検分	80.8件	▲22.5%
・突合点検分	29.1件	+31.5%
・縦覧点検分	17.2件	+9.4%

請求・査定点数

	点数	対前年同月伸び率
請求点数 (C)	1,353億8,261万点	+2.3%
査定点数 (D)	3億8,220万点	+17.2%
・単月点検分	3億1,244万点	+16.5%
・突合点検分	3,645万点	+16.1%
・縦覧点検分	3,330万点	+25.0%
請求1万点当たり査定点数 ((D) / (C) ×10000)	28.2点	+14.6%
・単月点検分	23.1点	+13.9%
・突合点検分	2.7点	+13.6%
・縦覧点検分	2.5点	+22.3%

参考：調剤レセプトの請求件数	3,736万件	(+7.2%)
請求点数	382億3,352万点	(+7.8%)

単月査定件数	2.5万件	(▲35.3%)
単月査定点数	112.2万点	(▲14.6%)

平日の日数	5年4月：24日	6年4月：25日	影響度：4.2%
-------	----------	----------	----------

- 1) 突合点検に係る査定件数・点数には医科（歯科）レセプトと調剤レセプトを照合した結果、査定となった調剤レセプトの件数及び点数を含んでいる。
- 2) 縦覧点検分には入外点検分を含んでおり、入外点検分の査定件数は0.4万件、査定点数は134.6万点である。
- 3) 被用者保険加入者数の対前年同月増減率は、令和6年2月で▲0.3%である。（出典：厚生労働省「最近の医療費の動向」）
- 4) 地方単独事業の請求件数増減(84.2万件)の影響は約1.2%である。

原審査の状況【医科】

- ・前年同月に比べ、請求件数は1.4%増加、請求点数は1.8%増加、査定件数は7.8%減少、査定点数は17.4%増加
- ・一般名処方加算の対象から対象外となった医薬品の増加に伴い、突合点検分の査定件数及び査定点数が増加

請求・査定件数

	件数	対前年同月伸び率
請求件数 (A)	5,471万件	+1.4%
査定件数 (B)	82.0万件	▲7.8%
・単月点検分	52.7万件	▲17.7%
・突合点検分	18.0万件	+21.4%
・縦覧点検分	11.3万件	+12.0%
請求1万件当たり査定件数 ((B) / (A) ×10000)	149.8件	▲9.1%
・単月点検分	96.3件	▲18.9%
・突合点検分	32.8件	+19.7%
・縦覧点検分	20.7件	+10.4%

請求・査定点数

	点数	対前年同月伸び率
請求点数 (C)	1,180億6,617万点	+1.8%
査定点数 (D)	3億7,647万点	+17.4%
・単月点検分	3億786万点	+16.7%
・突合点検分	3,634万点	+15.9%
・縦覧点検分	3,227万点	+26.3%
請求1万点当たり査定点数 ((D) / (C) ×10000)	31.9点	+15.3%
・単月点検分	26.1点	+14.6%
・突合点検分	3.1点	+13.8%
・縦覧点検分	2.7点	+24.1%

- 1) 突合点検に係る査定件数・点数には医科レセプトと調剤レセプトを照合した結果、査定となった調剤レセプトの件数及び点数を含んでいる。
- 2) 縦覧点検分には入外点検分を含んでおり、入外点検分の査定件数は0.4万件、査定点数は132.5万点である。

原審査の状況【歯科】

- ・前年同月に比べ、請求件数は4.9%増加、請求点数は5.2%増加、査定件数は19.3%減少、査定点数は5.0%増加
- ・一般名処方加算の対象から対象外となった医薬品の増加に伴い、突合点検分の査定件数及び査定点数が著しく増加

請求・査定件数

	件数	対前年同月伸び率
請求件数 (A)	1,415万件	+4.9%
査定件数 (B)	5.6万件	▲19.3%
・単月点検分	3.0万件	▲52.8%
・突合点検分	2.1万件	+1,589.0%
・縦覧点検分	0.5万件	+6.5%
請求1万件当たり査定件数 (B) / (A) ×10000	39.7件	▲23.1%
・単月点検分	21.1件	▲55.0%
・突合点検分	14.7件	+1,509.7%
・縦覧点検分	3.9件	+1.5%

請求・査定点数

	点数	対前年同月伸び率
請求点数 (C)	173億1,645万点	+5.2%
査定点数 (D)	573万点	+5.0%
・単月点検分	458万点	+6.3%
・突合点検分	11万点	+142.0%
・縦覧点検分	103万点	▲5.9%
請求1万点当たり査定点数 (D) / (C) ×10000	3.3点	▲0.1%
・単月点検分	2.6点	+1.1%
・突合点検分	0.1点	+130.1%
・縦覧点検分	0.6点	▲10.5%

1) 突合点検に係る査定件数・点数には歯科レセプトと調剤レセプトを照合した結果、査定となった調剤レセプトの件数及び点数を含んでいる。

2) 縦覧点検分には入外点検分を含んでおり、入外点検分の査定件数は0.019万件、査定点数は2.1万点である。

DPC電子レセプトの原審査における審査返戻状況

・前年同月に比べ、受付件数は22.5%減少、返戻件数は22.8%減少、受付1万件当たり返戻件数は0.5%減少

受付・審査返戻件数

	件数	対前年同月伸び率
受付件数 (A)	47.2万件	▲22.5%
審査返戻件数 (B)	0.8万件	▲22.8%
受付1万件当たり返戻件数 (B) / (A) × 10000	173.1件	▲0.5%

受付・審査返戻点数

	点数	対前年同月伸び率
受付点数 (C)	318億8,697万点	▲22.5%
審査返戻点数 (D)	11億7,947万点	▲21.3%
受付1万点当たり返戻点数 (D) / (C) × 10000	369.9点	+1.5%

保険者再審査の状況【医科歯科計】

・前年同月に比べ、処理件数は7.1%減少、査定件数は18.1%減少、査定点数は5.5%減少

再審査処理・査定件数

医科・歯科計	件数	対前年同月伸び率
処理件数	89.8万件	▲7.1%
査定件数	18.9万件	▲18.1%
原審査請求1万件当たり査定件数	26.2件	▲17.9%

医科	件数	対前年同月伸び率
処理件数	86.6万件	▲7.2%
査定件数	17.8万件	▲18.7%
原審査請求1万件当たり査定件数	30.7件	▲17.7%

歯科	件数	対前年同月伸び率
処理件数	3.2万件	▲4.8%
査定件数	1.1万件	▲6.7%
原審査請求1万件当たり査定件数	7.7件	▲10.2%

再審査査定点数

医科・歯科計	点数	対前年同月伸び率
査定点数	1億614万点	▲5.5%
原審査請求1万点当たり査定点数	7.5点	▲4.9%

医科	点数	対前年同月伸び率
査定点数	1億294万点	▲5.5%
原審査請求1万点当たり査定点数	8.2点	▲4.4%

歯科	点数	対前年同月伸び率
査定点数	320万点	▲6.4%
原審査請求1万点当たり査定点数	1.9点	▲9.5%

- 1) 査定件数・点数には医科（歯科）レセプトと調剤レセプトを照会した結果、査定となった調剤レセプトの件数及び点数を含んでいる。
- 2) 原審査請求1万件（点）当たり査定件数（点数）は、4か月～6か月前平均原審査請求件数（点数）に対するものである。

制度別再審査の状況【医科歯科計】

・再審査処理件数に対する査定件数の割合は21.0%

	再審査処理件数	対前年同月伸び率	査定件数	対前年同月伸び率	査定点数	対前年同月伸び率
合計	89.8万件	▲7.1%	18.9万件	▲18.1%	1億614万点	▲5.5%
協会・船員	21.3万件	▲20.2%	7.6万件	▲32.3%	7,448万点	▲6.4%
健保組合	45.9万件	▲6.4%	7.0万件	▲7.9%	1,941万点	▲11.5%
共済組合	13.7万件	+8.0%	1.9万件	▲2.2%	515万点	+3.9%
その他各法	8.9万件	+7.4%	2.3万件	+4.5%	711万点	+20.5%

	再審査処理件数に 対する査定件数の割合	原審査請求1万件 当たり査定件数	対前年同月伸び率	原審査請求1万点 当たり査定点数	対前年同月伸び率
合計	21.0%	26.2件	▲17.9%	7.5点	▲4.9%
協会・船員	35.7%	26.1件	▲36.0%	13.6点	▲8.0%
健保組合	15.3%	33.8件	▲13.7%	5.5点	▲13.1%
共済組合	13.9%	24.6件	▲10.0%	4.0点	▲0.8%
その他各法	26.0%	16.2件	+31.7%	1.8点	+29.9%

1) 再審査処理件数に対する査定件数の割合は「査定件数÷再審査処理件数×100」で算出した数値である。

2) 原審査請求1万件（点）当たり査定件数（点数）は、4か月～6か月前平均原審査請求件数（点数）に対するものである。

医療機関再審査の状況【医科歯科計】

・前年同月に比べ、処理件数は4.3%増加、復活件数は1.5%増加、復活点数は20.7%増加

再審査処理・復活件数

	件数	対前年同月伸び率
再審査処理件数	1.8万件	+4.3%
復活件数	0.6万件	+1.5%
原審査請求1万件当たり復活件数	0.9件	+1.8%

再審査復活点数

	点数	対前年同月伸び率
復活点数	1,491万点	+20.7%
原審査請求1万点当たり復活点数	1.0点	+21.5%

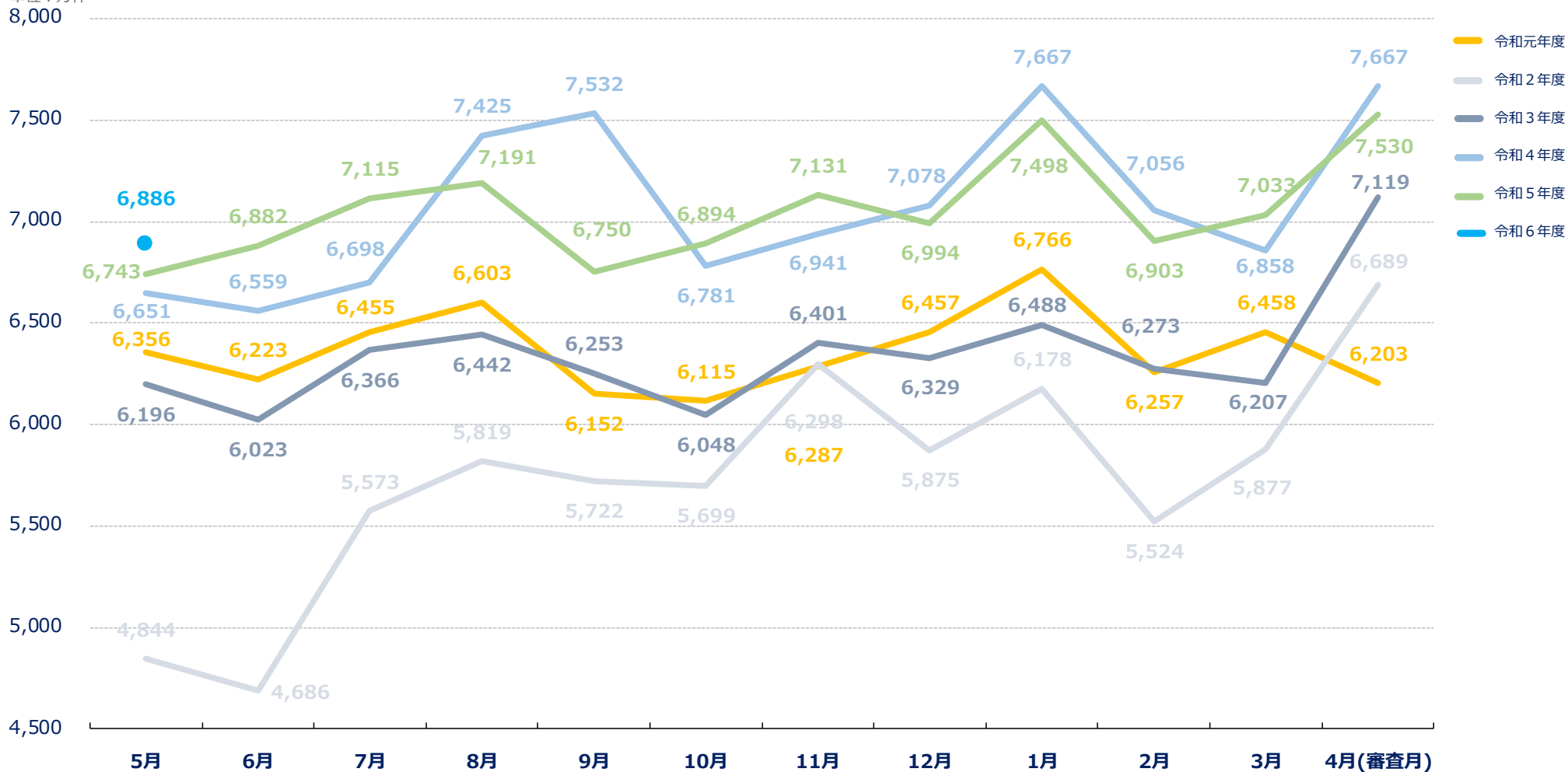
- 1) 医療機関再審査における「復活」とは、査定レセプトに対し医療機関から取消請求があり、同請求どおり査定取消となったものである。
- 2) 医療機関等における原審査請求1万件（点）当たり復活件数（点数）は、4か月～6か月前平均原審査請求件数（点数）に対するものである。

原審査請求件数の推移【医科歯科計】

・原審査請求件数は、前年同月に比べると2.1%増加

凡例

単位：万件

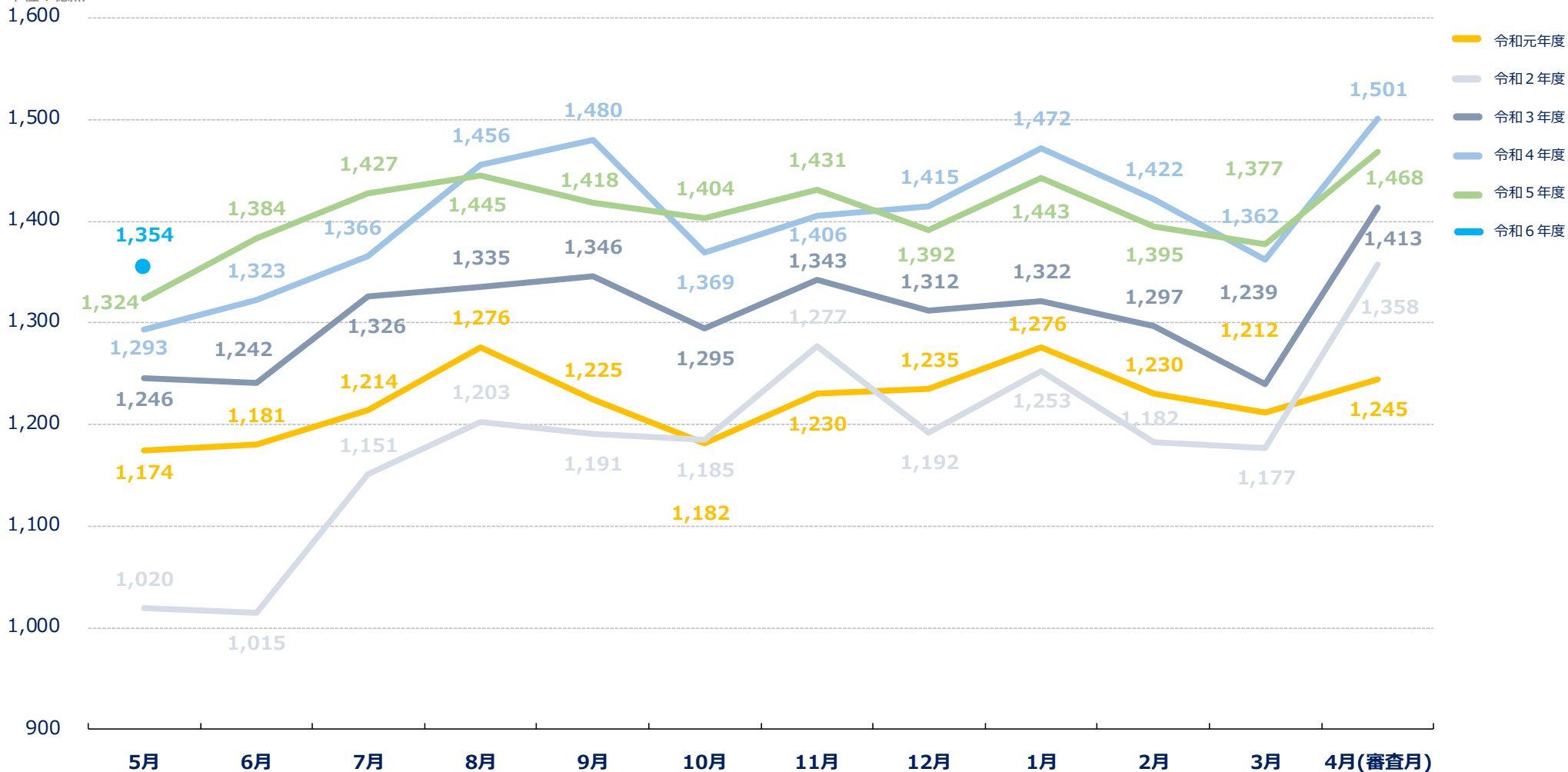


原審査請求点数の推移【医科歯科計】

・原審査請求点数は、前年同月に比べると2.3%増加

凡例

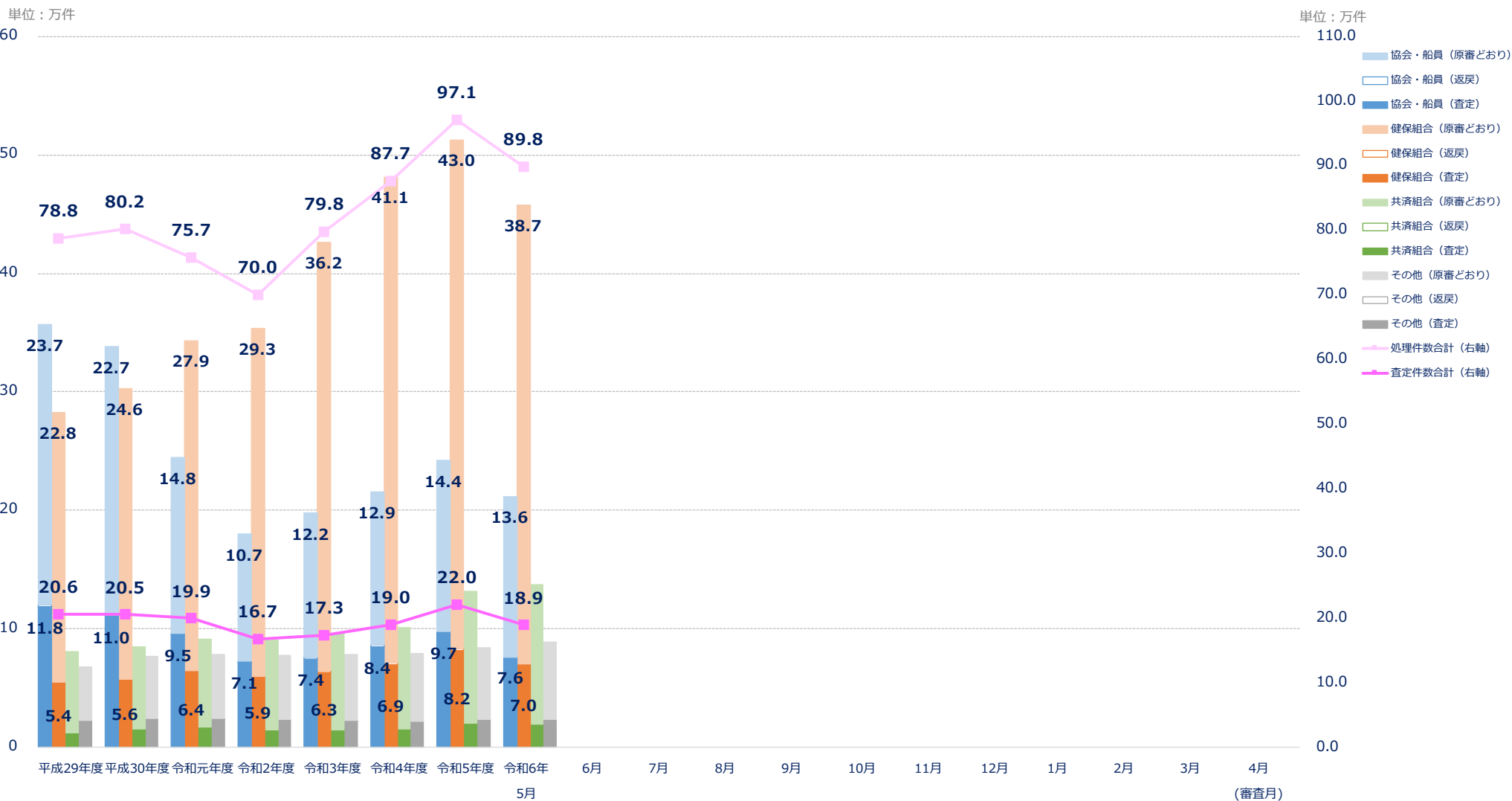
単位：億点



制度別再審査の処理件数及び査定件数の推移【医科歯科計】

凡例

・令和6年5月審査分における、健保組合の原審どおり件数は、協会・船員の原審どおり件数の2.9倍



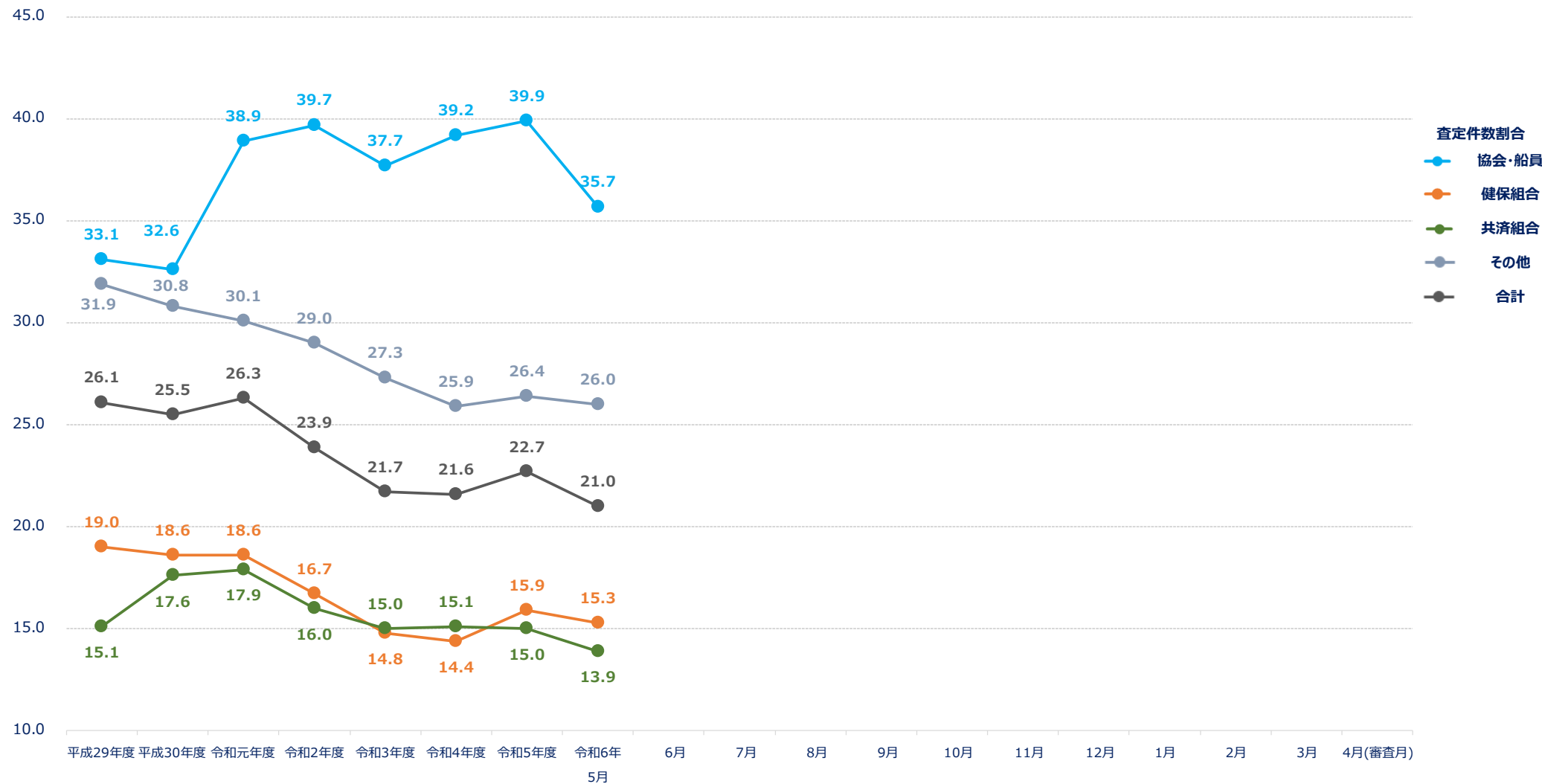
注 平成29年度～令和5年度の処理件数は、1か月当たり件数である。

制度別再審査処理件数に対する査定件数の割合の推移【医科歯科計】

・再審査処理件数に対する査定件数の割合は、合計21.0%、協会・船員35.7%、健保組合15.3%、共済組合13.9%

凡例

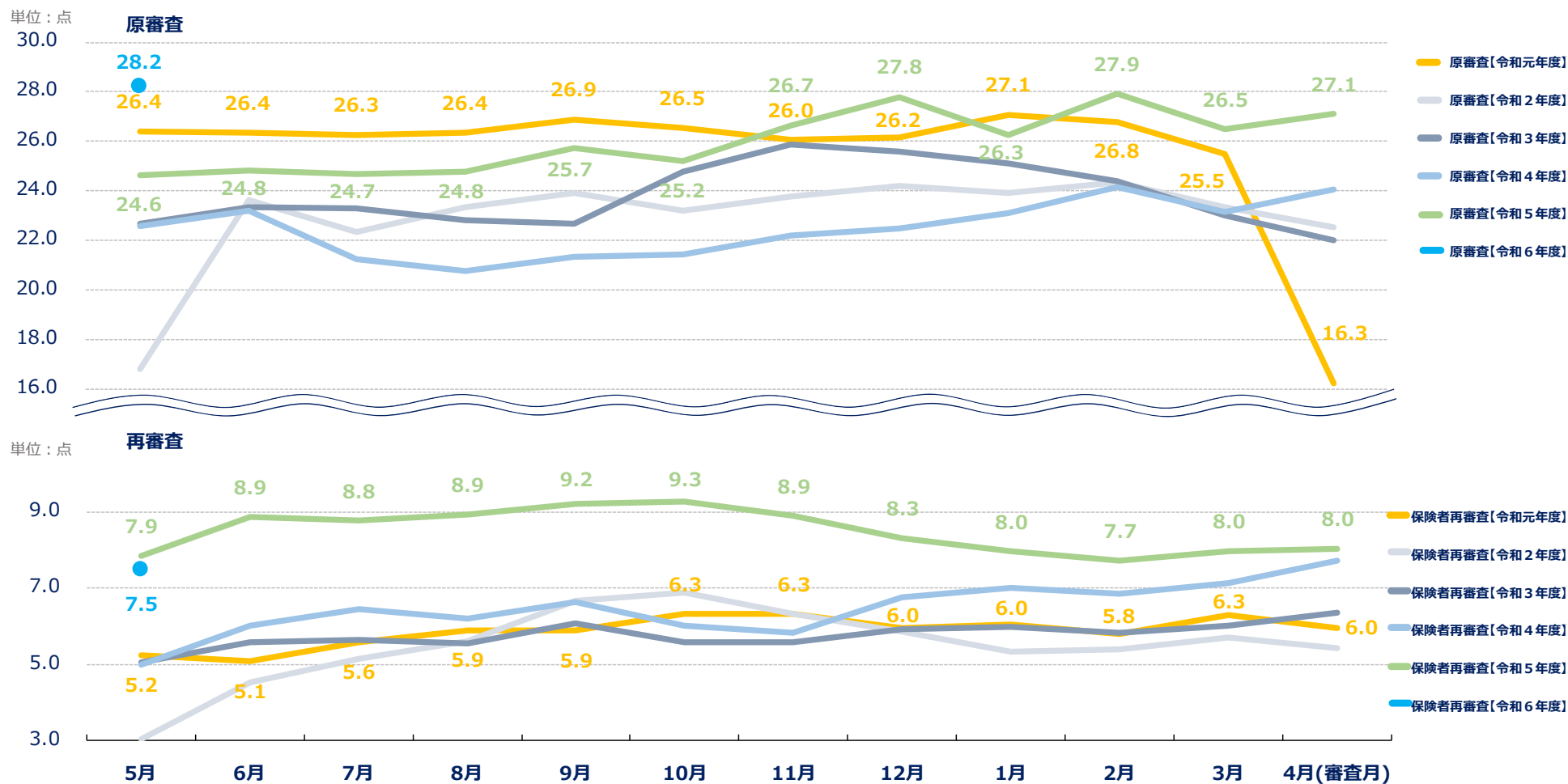
単位：%



原審査請求1万点当たり原審査査定点数及び保険者再審査査定点数の推移【医科歯科計】

・前月に比べ、原審査は1.1点増加、保険者再審査は0.5点減少

凡例

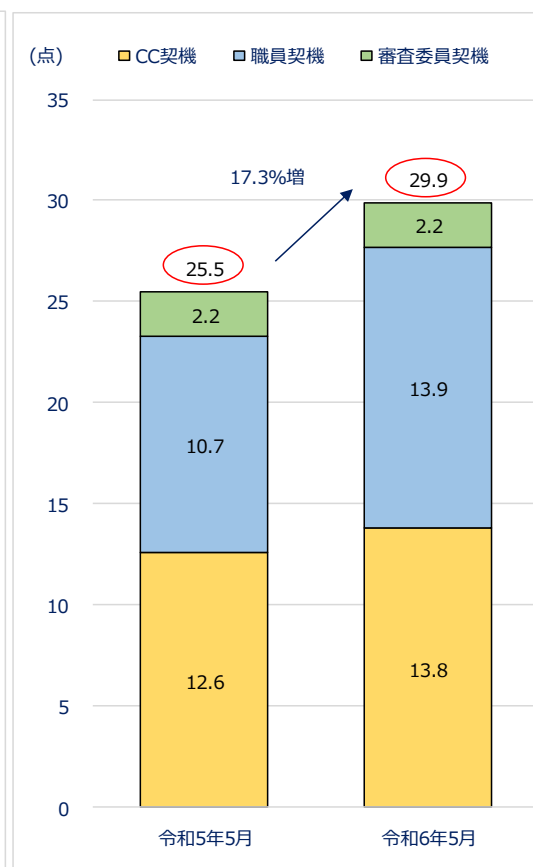
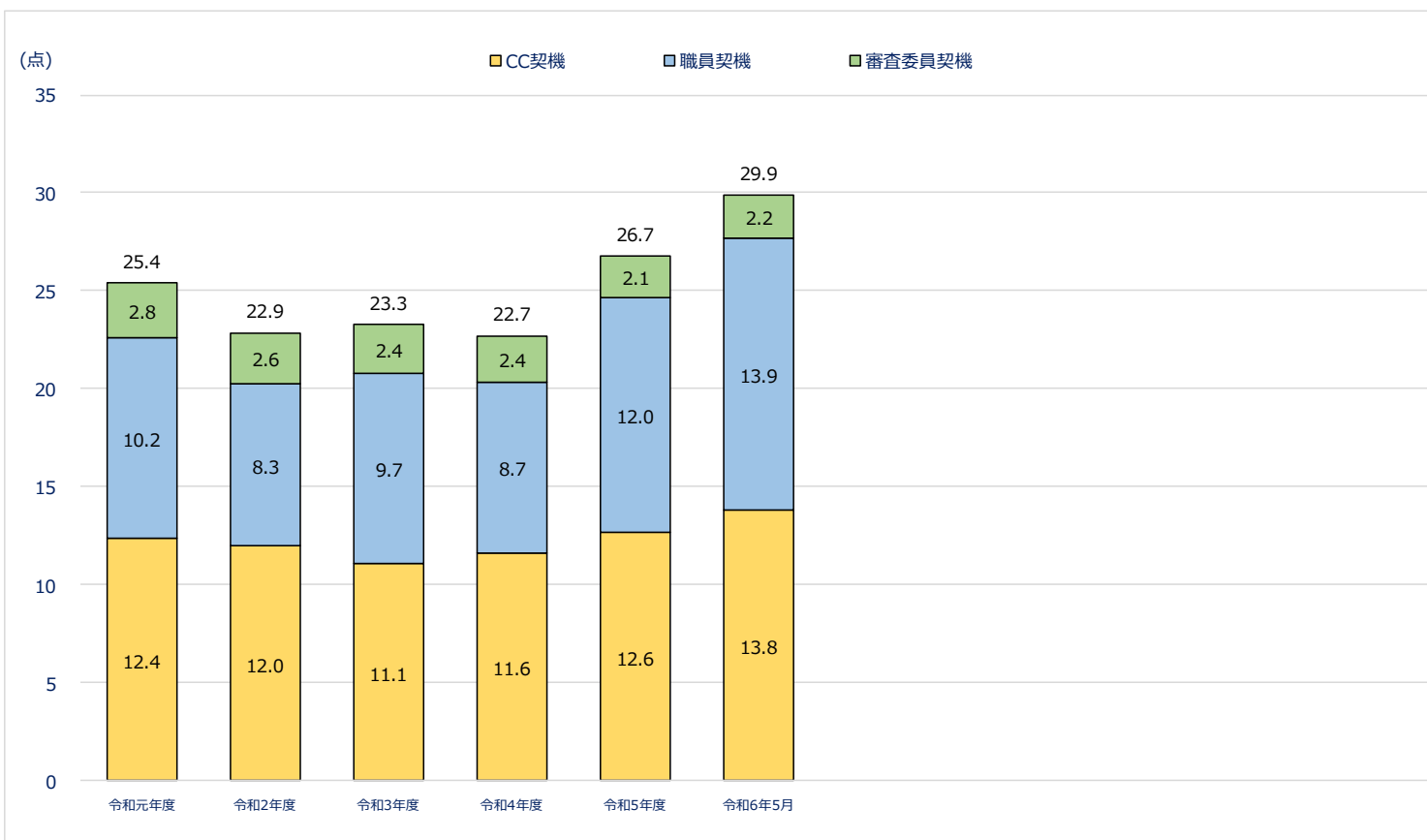


- 1) 原審査請求1万点当たり再審査査定点数は、4か月～6か月前平均原審査請求点数に対するものである。
- 2) 令和2年4月及び5月の減少については、東京と特別審査委員会では4月及び5月に、埼玉と神奈川では5月に審査委員会を開催しなかった影響である。
- 3) 令和2年8～12月の保険者再審査査定点数には、令和2年4月及び5月において特別審査委員会を開催しなかったことを踏まえて、改めて審査を実施した分を含んでいる。

電子レセプト 原審査請求1万点当たり原審査査定点数の推移【医科】

- ・電子レセプトに係る医科の原審査請求1万点当たり原審査査定点数は前年同月の25.5点から29.9点に17.3%増加
- ・増加に寄与したのは、CCの拡充（統一的なコンピュータチェック及び全国統一取決等の設定）が3割、職員が7割
- ・これらは数値目標の設定※及びレセプト振分による審査の重点化も影響

※原審査目視レセプト請求1万点当たり独自疑義付箋契機の査定点数の維持並びに原審査時CC貼付分及び独自疑義付箋貼付分の再審査査定点数の半減



- 1) 診療識別毎に集計（「初診」と「再診」は併せて集計）
- 2) 査定区分の優先順位は「CC契機」、「職員契機」、「審査委員契機」の順