

保険者からの収納状況・医療機関等への診療報酬確定状況(令和6年8月診療分)

(1) 保険者からの収納状況

納入期日(10月21日) 現在

管掌別	令和6年10月(令和6年8月診療分)								令和6年9月以前分 (令和6年7月診療分)		未納計	
	請求		収納			未納			窓口数	金額	窓口数	金額
	窓口数	金額	窓口数	金額	収納率	窓口数	金額	未納率				
協会けんぽ	1	億円 5,325	1	億円 5,325	100	0	億円 0	0	0	0	億円 0	0
船員保険	1	15	1	15	100	0	0	0	0	0	0	0
共済組合	944	1,279	943	1,279	99.9	1	0	0.0	0	0	1	0
健保組合	1,403	3,400	1,403	3,400	100	0	0	0	1	3	1	3
医療保険合	2,349	10,019	2,348	10,018	99.9	1	0	0.0	1	3	2	3
各法合計	11,933	2,443	11,864	2,441	99.9	69	2	0.1	1	0	70	2
総計	14,282	12,462	14,212	12,460	99.9	70	2	0.0	2	3	72	5

注 億円未満四捨五入のため、金額の合計及び収納率が計算上と不一致の場合がある。

[参考]

健保組合の月末現在における未納状況(前月請求分)

9月末現在

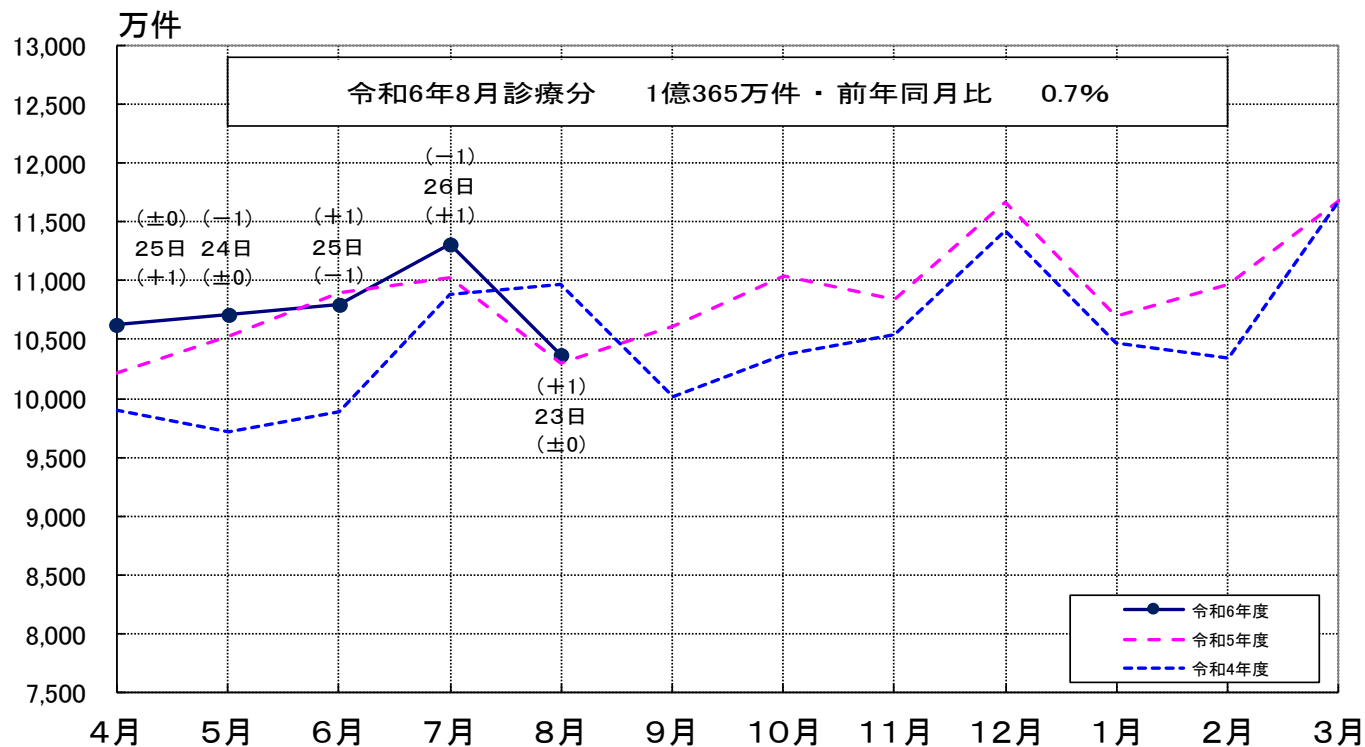
	令和6年9月分 (令和6年7月診療分)		令和6年8月以前分 (令和6年6月診療分以前未納)		未納計	
	納入期日現在の未納	月末現在の未納	納入期日現在の未納	月末現在の未納	納入期日現在の未納	月末現在の未納
窓口数	9	0	1	1	10	1
金額	億円 10	億円 0	億円 3	億円 3	億円 13	億円 3
未納率	% 0.3	% 0%	—	—	—	—

注 億円未満四捨五入のため、金額及び未納率が計算上と不一致の場合がある。

(2) 医療機関等への診療報酬確定状況

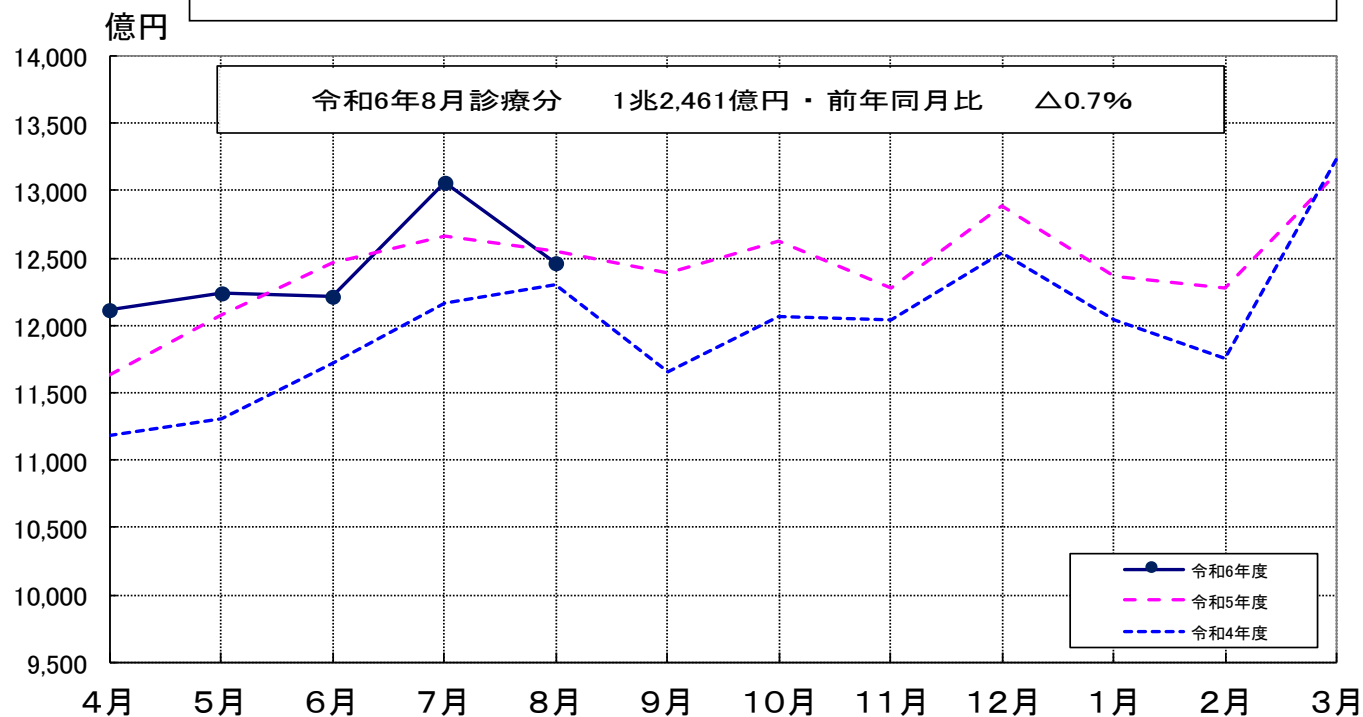
確定件数の推移(合計)

令和6年8月診療分の合計件数は1億365万件で、前年同月比は0.7%の増。
 日曜日・祝日を除いた平日の日数については、23日で昨年と同様である。
 なお、平日のうち祝日を除く土曜日の日数については、5日で昨年と比べ1日多い。



確定金額の推移(合計)

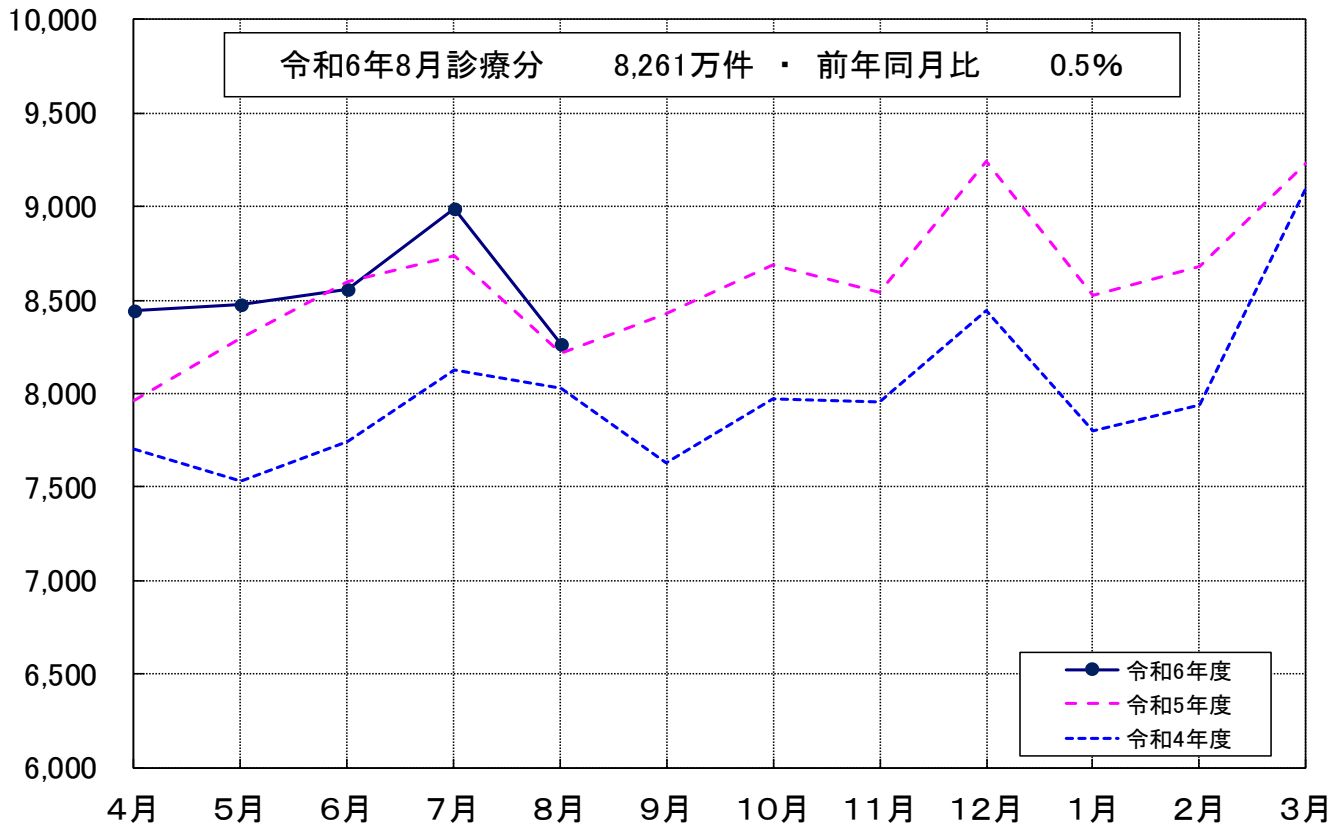
令和6年8月診療分の合計金額は1兆2,461億円で、前年同月比は△0.7%の減。



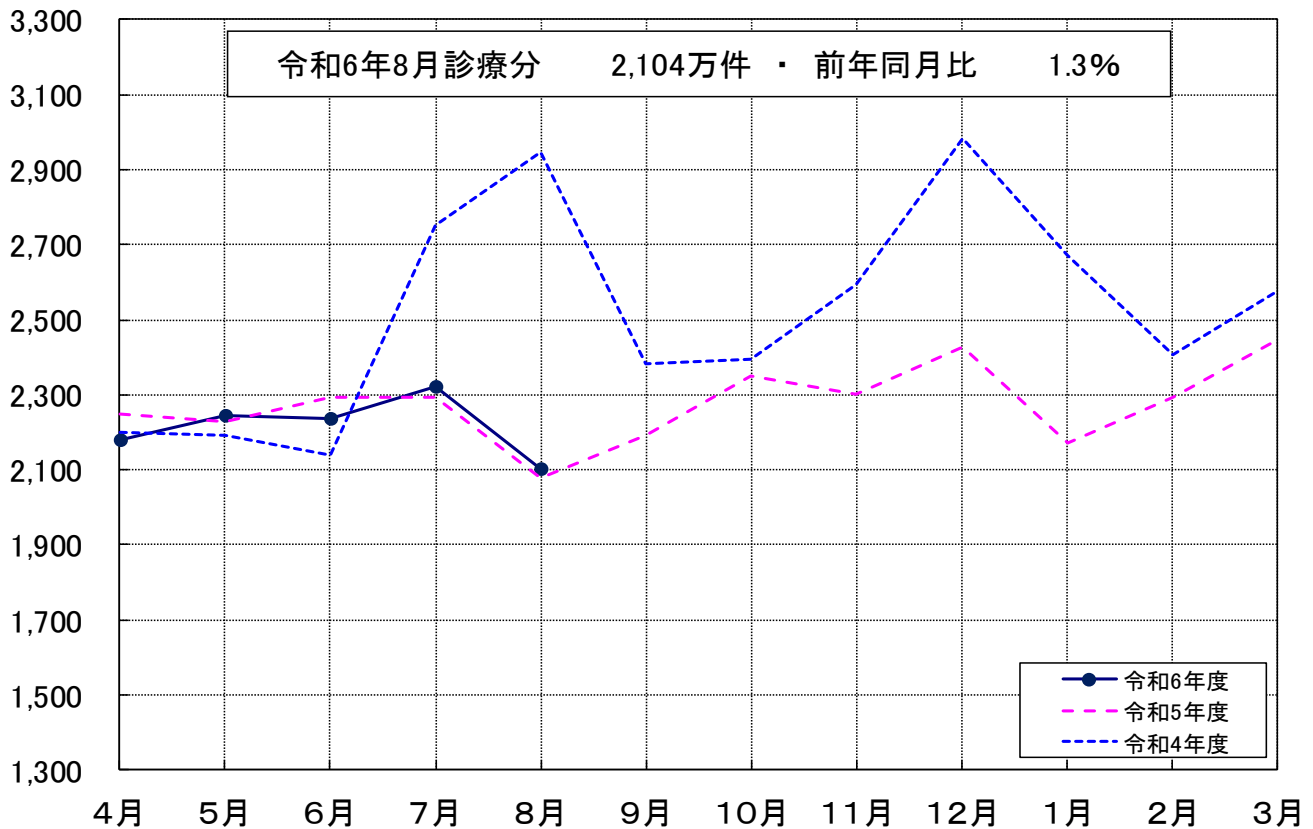
(注) グラフ上の中段の日数は、各月の総日数から日曜日・祝日、8/14~16及び年末年始の休日を除いた医療機関の稼働日数であり、下段の()は、前年同月との差である。また、上段の()は、祝日を除く土曜日の前年同月との差である。

確定件数の推移（制度別）

万件（医療保険）

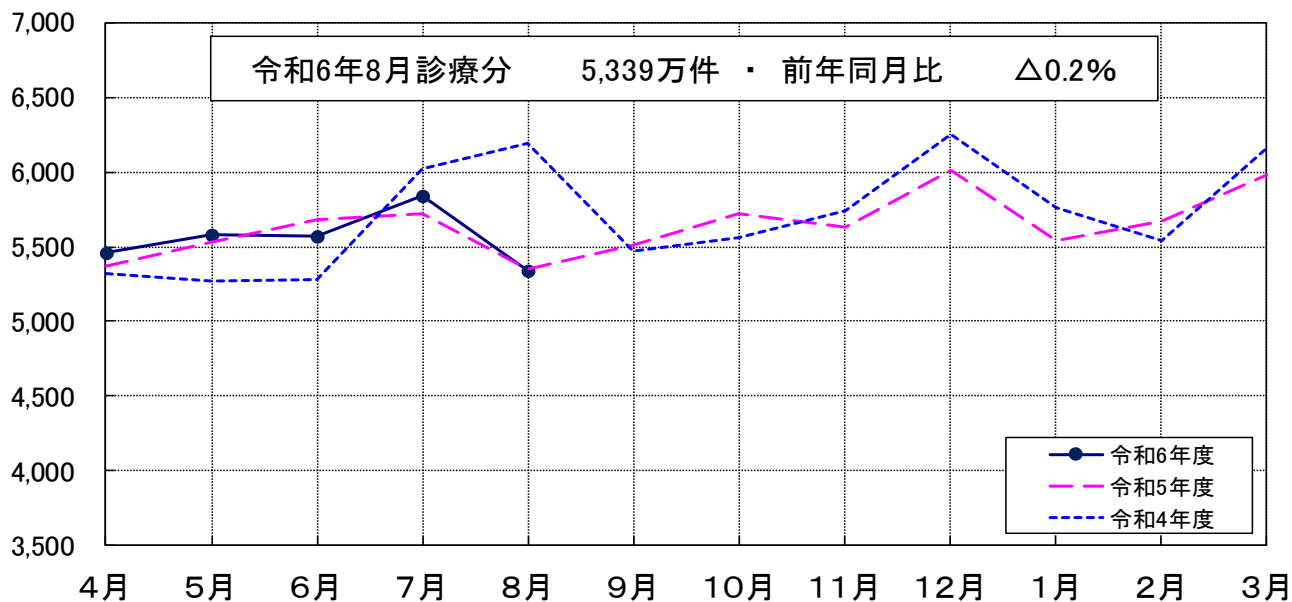


万件（各法）

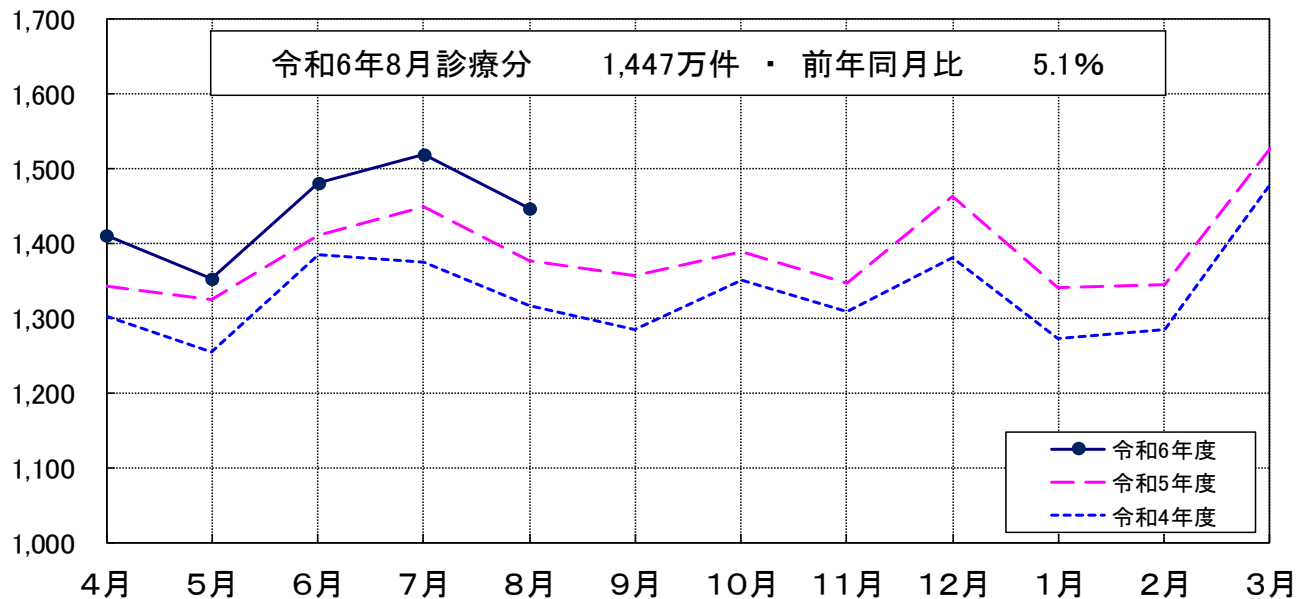


確定件数の推移（診療種別）

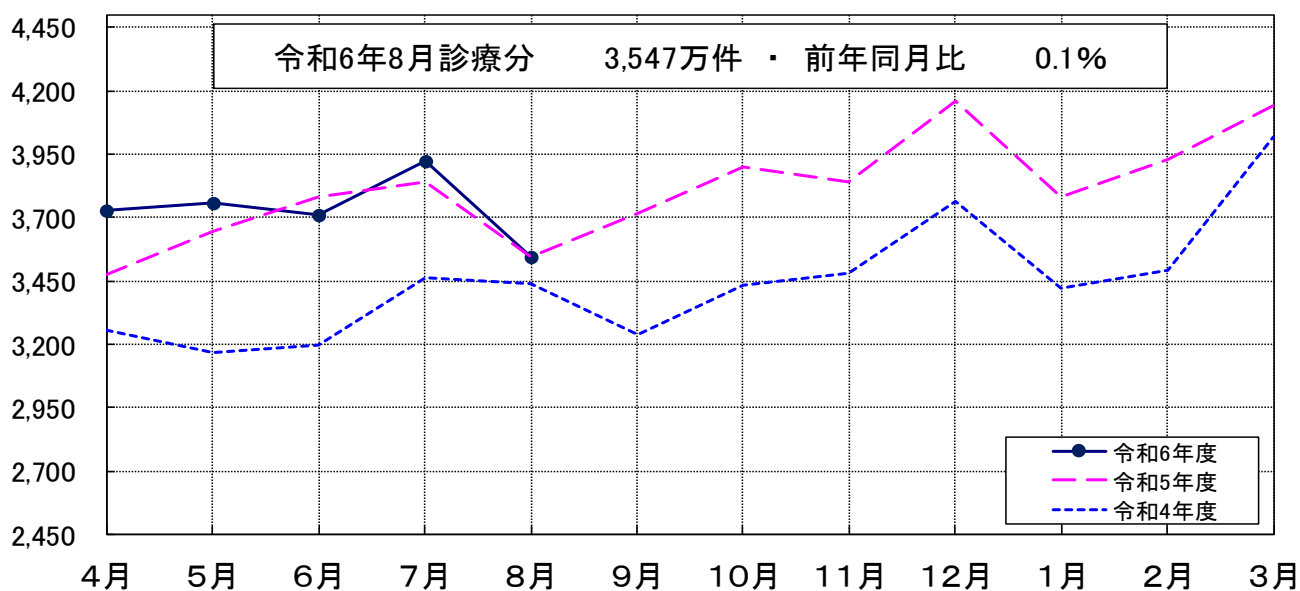
万件（医科）



万件（歯科）

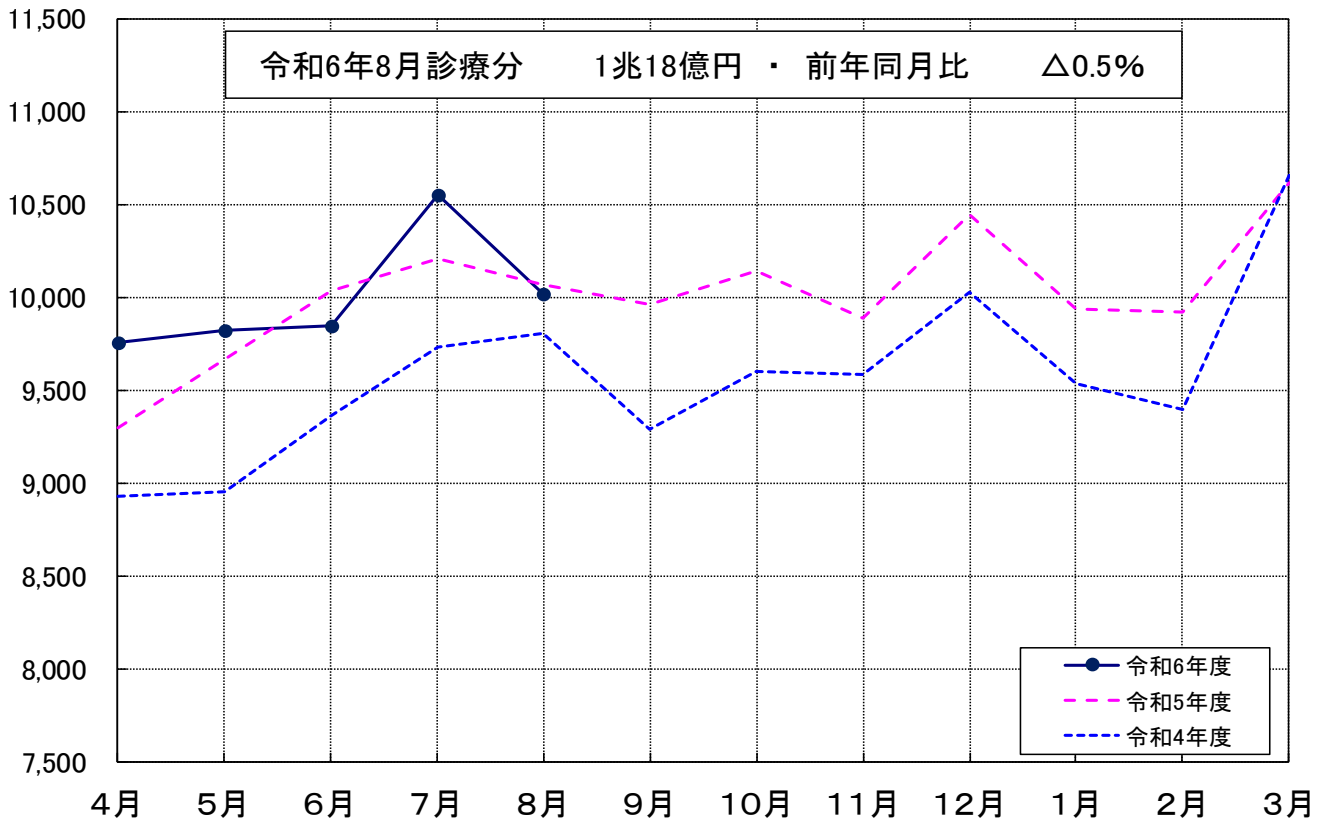


万件（調剤）

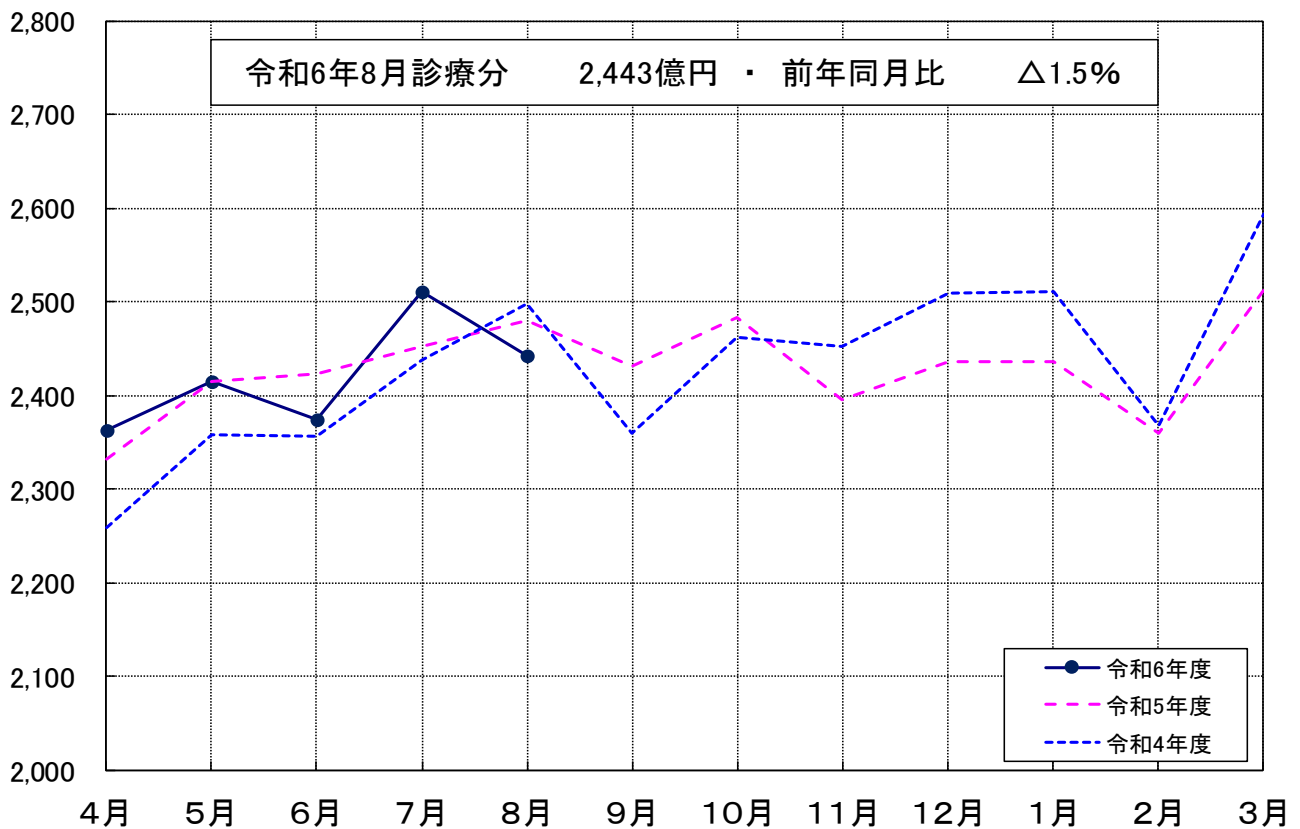


確定金額の推移 (制度別)

億円 (医療保険)

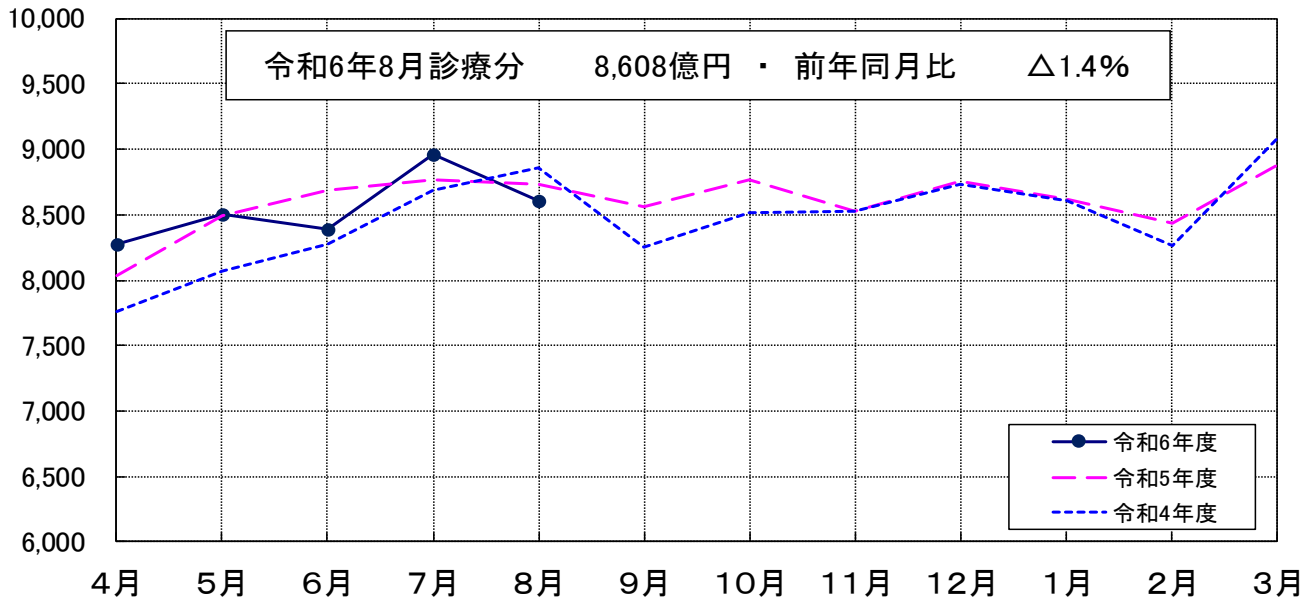


億円 (各法)

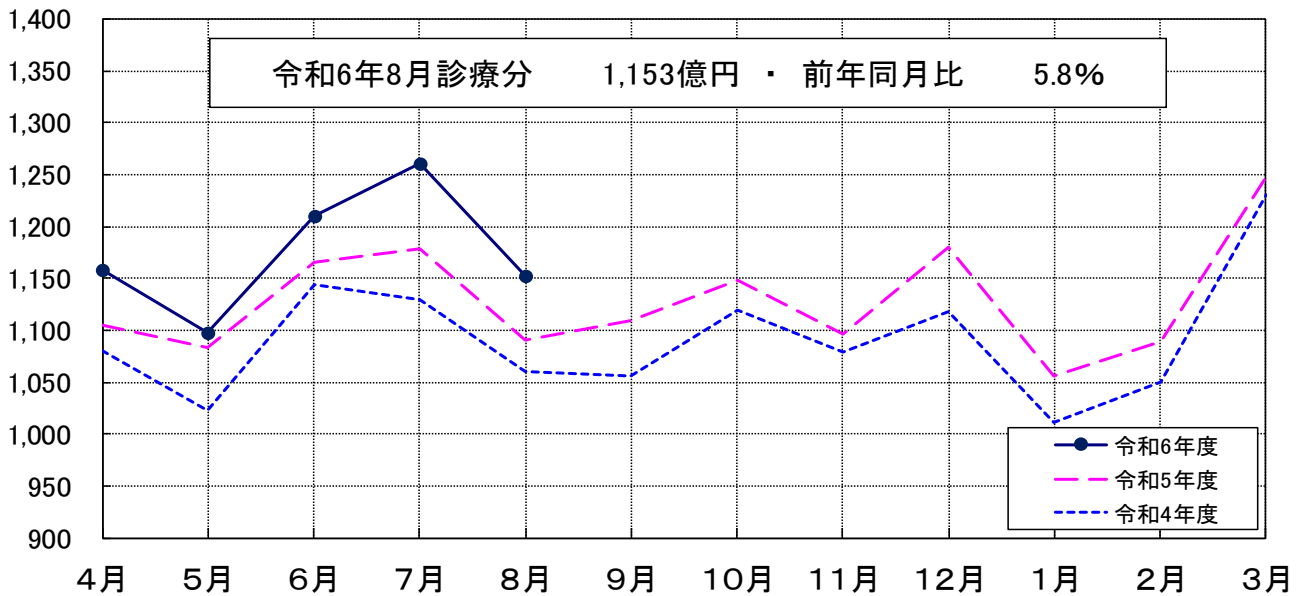


確定金額の推移（診療種別）

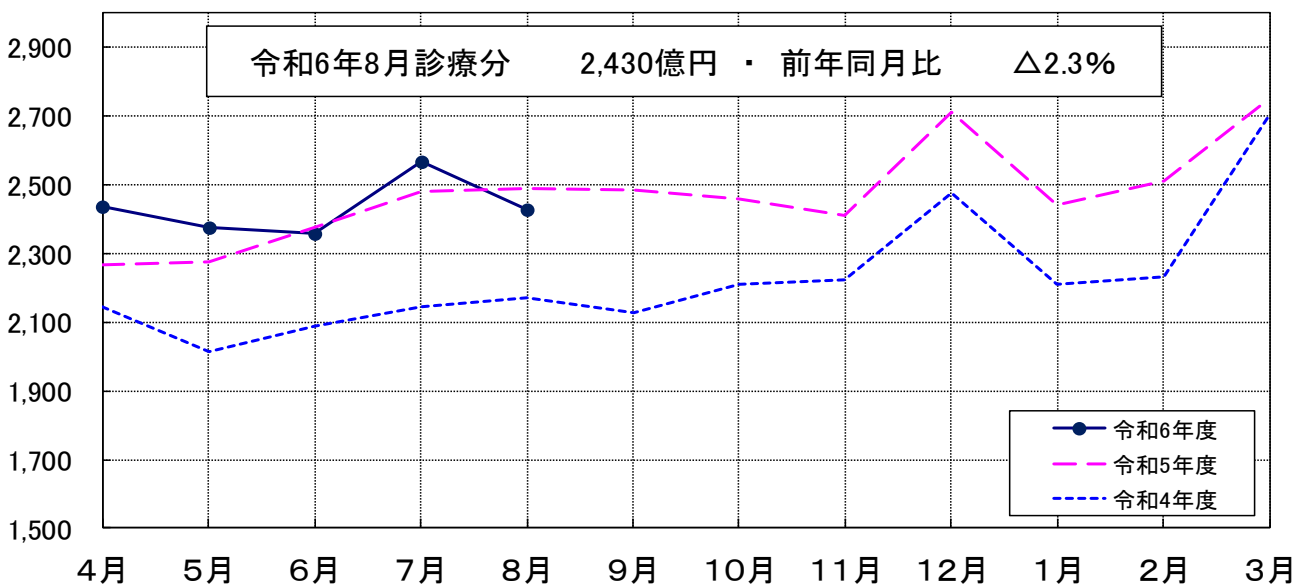
億円（医科）



億円（歯科）



億円（調剤）



令和6年8月診療分 種類別診療報酬確定件数及び対比表

(件数)

種別 管掌別		合計			医科入院			医科入院外			
		件数	対比		件数	対比		件数	対比		
			前月	前年同月		前月	前年同月		前月	前年同月	
医療 保険 険	協会けんぽ	41,536,256	91.7	100.2	323,036	99.3	100.2	21,175,580	91.4	99.2	
	船員保険	102,086	89.5	95.5	1,166	97.2	102.3	52,194	89.5	95.1	
	共済組合	11,169,079	93.9	101.3	79,298	105.9	101.2	5,743,975	93.9	100.3	
	健保組合	29,798,203	91.5	100.6	192,198	100.7	99.9	15,055,434	91.1	99.4	
	医療保険合計	82,605,624	91.9	100.5	595,698	100.6	100.3	42,027,183	91.6	99.4	
各 法	自衛官等	98,216	96.3	99.6	867	94.3	95.9	47,256	94.8	97.7	
	生活保護	3,864,594	95.5	99.0	147,067	101.3	100.9	1,861,827	95.0	97.8	
	戦傷病者	—	—	—	—	—	—	—	—	—	
	自立支援	2,402,118	98.7	104.9	9,767	104.4	100.6	1,236,264	98.6	104.0	
	児童福祉	2,797	106.1	89.6	1,882	110.7	93.6	913	98.1	82.3	
	原爆医療	6,287	97.5	90.8	245	100.4	91.4	3,318	100.0	90.3	
	精神保健	1,375	102.3	98.7	1,349	102.5	98.0	—	—	—	
	麻薬取締	—	—	—	—	—	—	—	—	—	
	母子保健	4,724	100.7	96.7	4,721	100.7	96.8	3	60.0	60.0	
	中国残留邦人等	13,132	96.5	94.6	338	111.2	107.3	6,523	95.7	93.6	
	感染症	14,806	124.1	3.7	1,823	142.2	7.8	10,647	132.0	15.5	
	医療観察	1,853	95.5	92.6	790	98.3	96.6	513	90.2	87.2	
	肝炎等治療	14,274	94.4	93.9	120	117.6	82.8	3,251	91.7	86.0	
	特定疾患等	26,100	94.6	95.3	303	103.1	96.8	15,475	95.0	95.1	
	小児慢性	117,884	105.8	101.1	8,652	106.2	102.6	62,015	107.3	99.2	
	措置等医療	52,284	90.2	100.8	1,621	97.8	101.6	27,843	89.9	100.3	
	難病医療	552,118	95.9	103.3	14,139	99.2	100.1	293,071	95.3	102.8	
	特定B型肝炎	2,067	89.6	111.7	—	—	—	2,067	89.6	111.7	
	石綿救済	366	92.2	93.1	35	129.6	100.0	201	91.8	98.5	
	自治体医療	13,867,299	87.9	104.3	85,129	102.0	103.6	6,917,475	86.9	103.3	
	各法合計	21,042,294	90.7	101.3	278,848	101.8	94.1	10,488,662	89.9	101.7	
総計		103,647,918	91.7	100.7	874,546	101.0	98.2	52,515,845	91.3	99.9	
医療 保険 内 訳	被保険者	協会けんぽ	21,807,247	92.9	102.0	147,854	98.9	101.7	11,080,210	92.8	100.7
		船員保険	32,972	90.7	97.7	360	93.5	105.9	16,648	91.2	96.8
		共済組合	5,980,379	96.6	101.8	39,753	107.3	101.8	3,091,207	96.9	100.6
		健保組合	15,720,071	93.8	102.4	93,342	100.4	101.9	7,926,668	93.6	100.9
		医療保険合計	43,540,669	93.7	102.1	281,309	100.5	101.8	22,114,733	93.6	100.8
	被扶養者	協会けんぽ	13,849,370	88.7	97.4	109,823	101.6	97.6	7,042,182	88.1	96.5
		船員保険	51,218	87.4	95.2	495	103.1	102.5	26,137	86.9	94.9
		共済組合	4,481,811	90.3	98.9	32,780	104.1	97.9	2,284,993	89.7	98.0
		健保組合	12,211,876	88.2	98.2	81,187	102.7	97.9	6,167,350	87.7	97.3
		医療保険合計	30,594,275	88.7	98.0	224,285	102.4	97.8	15,520,662	88.1	97.0
未就学者(再掲)	7,181,643	85.4	93.6	68,029	92.0	91.9	3,783,797	84.9	93.0		
前期高齢者	7割	5,935,118	94.8	104.5	59,165	97.4	105.6	3,068,626	95.0	103.9	
	一般	2,535,562	94.4	96.2	30,939	95.1	95.8	1,323,162	94.6	95.8	
	計	8,470,680	94.7	101.9	90,104	96.6	102.0	4,391,788	94.9	101.3	

(注) 1. 医療保険(内訳)の前期高齢者欄の7割・一般とは給付率の違いであり、7割は65歳以上70歳未満の者、または、70歳以上75歳未満の現役並み所得者、一般はそれ以外の者が対象である。
 2. 合計欄は、食事・生活療養費を除く件数とその対比である。
 3. 「-」は掲げる計数がないもの、「△」は負数のもの、「…」は対比で乖離があるものである。

令和6年8月診療分 種類別診療報酬確定件数及び対比表

(件 数)

種 別 管 掌 別		歯 科			調 剤			食 事・生 活 療 養 費			訪 問 看 護 療 養 費		
		件 数	対 比		件 数	対 比		件 数	対 比		件 数	対 比	
			前 月	前 年 同 月		前 月	前 年 同 月		前 月	前 年 同 月		前 月	前 年 同 月
医 療 保 険	協会けんぽ	5,978,947	93.8	104.1	14,006,794	91.0	100.2	(294,051)	99.9	100.9	51,899	101.0	114.3
	船員保険	13,684	91.6	97.0	34,934	88.5	95.4	(1,050)	98.1	103.4	108	99.1	125.6
	共済組合	1,650,939	99.0	105.2	3,682,896	91.6	101.3	(71,102)	108.0	102.2	11,971	102.3	115.6
	健保組合	4,480,654	95.0	105.1	10,033,884	90.3	100.4	(173,289)	101.9	100.8	36,033	101.7	115.3
	医療保険合計	12,124,224	94.9	104.6	27,758,508	90.8	100.4	(539,492)	101.5	101.0	100,011	101.4	114.8
各 法	自衛官等	21,839	105.5	106.5	28,239	92.5	98.2	(841)	94.6	96.0	15	100.0	93.8
	生活保護	323,976	93.3	101.3	1,501,939	95.9	99.4	(140,656)	101.2	100.9	29,785	102.5	117.1
	戦傷病者	—	—	—	—	—	—	—	—	—	—	—	—
	自立支援	2,320	103.1	89.4	1,031,427	98.5	104.8	(1,527)	98.6	100.5	122,340	101.2	116.3
	児童福祉	—	—	—	2	66.7	66.7	(1,591)	110.6	93.0	—	—	—
	原爆医療	401	90.9	94.1	2,257	94.6	90.8	(228)	102.7	90.1	66	115.8	91.7
	精神保健	26	92.9	152.9	—	—	—	(1,288)	101.7	96.0	—	—	—
	麻薬取締	—	—	—	—	—	—	—	—	—	—	—	—
	母子保健	—	—	—	—	—	—	(4,178)	101.2	98.4	—	—	—
	中国残留邦人等	910	92.8	94.2	5,287	97.0	95.0	(311)	113.5	106.1	74	129.8	107.2
	感染症	7	70.0	8.1	2,329	90.9	0.8	(652)	137.8	21.3	—	—	—
	医療観察	—	—	—	275	106.2	106.6	—	—	—	275	89.0	81.6
	肝炎等治療	—	—	—	10,902	95.1	96.7	—	—	—	1	100.0	100.0
	特定疾患等	102	89.5	121.4	10,178	93.8	95.4	(292)	101.4	99.7	42	127.3	100.0
	小児慢性	1,686	102.0	101.9	36,314	104.3	101.9	(6,965)	108.9	102.3	9,217	101.8	109.6
	措置等医療	4,677	97.2	102.9	18,075	88.4	100.8	(1,480)	96.8	100.5	68	107.9	125.9
	難病医療	2,749	92.3	106.3	227,289	96.1	103.7	(1,227)	98.1	95.0	14,870	103.1	109.5
	特定B型肝炎	—	—	—	—	—	—	—	—	—	—	—	—
	石綿救済	1	100.0	—	125	85.6	86.2	(32)	128.0	97.0	4	100.0	44.4
	自治体医療	1,990,920	97.8	108.8	4,841,094	85.4	103.9	(9,197)	105.1	109.8	32,681	104.7	122.0
各法合計	2,349,614	97.3	107.7	7,715,732	89.3	99.1	(170,465)	101.8	99.7	209,438	102.0	116.4	
総 計		14,473,838	95.3	105.1	35,474,240	90.5	100.1	(709,957)	101.6	100.7	309,449	101.8	115.9
医 療 保 険	協会けんぽ	3,292,697	93.7	106.7	7,277,339	92.7	101.9	(134,323)	98.8	102.2	9,147	99.9	118.7
	船員保険	4,937	89.5	102.7	11,022	90.5	96.7	(338)	95.5	108.7	5	55.6	100.0
	共済組合	909,389	100.0	106.5	1,937,795	94.3	101.7	(35,986)	108.7	102.3	2,235	103.8	119.0
	健保組合	2,455,799	96.2	108.7	5,237,760	93.0	101.8	(84,530)	100.5	102.3	6,502	102.6	120.5
	医療保険合計	6,662,822	95.4	107.4	14,463,916	93.0	101.8	(255,177)	100.7	102.3	17,889	101.3	119.4
内 訳	協会けんぽ	2,016,993	94.9	100.7	4,642,700	86.7	97.4	(97,621)	103.9	98.9	37,672	101.4	114.9
	船員保険	7,175	94.3	95.0	17,315	85.2	95.4	(422)	104.2	103.9	96	104.3	126.3
	共済組合	652,997	98.4	102.2	1,501,711	87.7	99.0	(28,631)	107.3	99.4	9,330	102.3	115.2
	健保組合	1,795,636	93.8	100.7	4,139,897	86.4	98.4	(71,813)	105.5	99.4	27,806	101.5	115.0
	医療保険合計	4,472,801	94.9	100.9	10,301,623	86.7	98.0	(198,487)	105.0	99.2	74,904	101.6	115.0
前 期 高 齢 者	未就学者(再掲)	563,277	94.9	99.2	2,752,082	84.2	93.3	(50,642)	91.5	92.7	14,458	104.7	114.1
	7割	719,400	92.1	106.2	2,083,452	95.3	104.8	(56,317)	97.4	105.4	4,475	102.5	106.3
	一般	269,201	90.9	97.6	909,517	95.2	96.5	(29,511)	95.3	95.8	2,743	96.4	99.3
計		988,601	91.8	103.7	2,992,969	95.3	102.1	(85,828)	96.6	101.9	7,218	100.1	103.6

(注) 1. 医療保険(内訳)の前期高齢者欄の7割・一般とは給付率の違いであり、7割は65歳以上70歳未満の者、または、70歳以上75歳未満の現役並み所得者、一般はそれ以外の者が対象である。
 2. 合計欄は、食事・生活療養費を除く件数とその対比である。
 3. 「-」は掲げる計数がないもの、「△」は負数のもの、「…」は対比で乖離があるものである。

令和6年8月診療分 種類別診療報酬確定金額及び対比表

(金額)

管 掌 別	種 別	合 計			医 科 入 院			医 科 入 院 外			
		金 額	対 比		金 額	対 比		金 額	対 比		
			前 月	前 年 同 月		前 月	前 年 同 月		前 月	前 年 同 月	
		千円	%	%	千円	%	%	千円	%	%	
医 療 保 険	協会けんぽ	532,479,106	94.4	99.3	169,915,740	99.8	103.7	201,865,352	91.6	94.6	
	船員保険	1,477,445	92.9	96.2	555,719	90.2	99.3	514,940	97.6	96.3	
	共済組合	127,834,114	98.4	100.8	37,550,993	106.9	106.0	50,176,735	94.4	95.7	
	健保組合	340,003,963	94.5	99.4	95,292,404	100.6	102.9	135,193,109	91.3	94.9	
	医療保険合計	1,001,794,628	94.9	99.5	303,314,857	100.9	103.7	387,750,136	91.8	94.9	
各 法	自衛官等	1,174,672	95.6	95.4	395,267	94.2	95.4	401,993	94.2	94.0	
	生活保護	155,668,681	98.2	101.7	82,805,662	101.5	103.2	35,108,845	93.9	96.6	
	戦傷病者	—	—	—	—	—	—	—	—	—	
	自立支援	34,947,061	98.0	102.7	2,120,338	103.7	100.7	18,264,550	97.4	99.1	
	児童福祉	258,328	114.5	96.2	200,352	117.1	96.0	3,180	81.6	77.7	
	原爆医療	289,698	96.9	88.5	144,767	98.8	87.6	81,179	94.0	89.0	
	精神保健	583,838	101.4	101.7	536,884	101.2	101.9	—	—	—	
	麻薬取締	—	—	—	—	—	—	—	—	—	
	母子保健	558,201	96.0	97.6	472,860	95.1	97.2	43	77.4	81.3	
	中国残留邦人等	466,164	108.3	106.0	218,556	121.2	119.6	120,291	95.6	90.5	
	感染症	307,690	125.5	3.2	247,603	134.9	12.4	33,544	107.0	3.0	
	医療観察	1,426,279	100.2	97.6	1,327,233	101.3	98.8	73,929	88.6	83.7	
	肝炎等治療	224,711	94.2	91.6	5,896	108.6	86.9	41,581	96.1	85.0	
	特定疾患等	158,602	95.4	97.0	18,548	106.7	105.7	75,644	93.0	94.1	
	小児慢性	2,492,601	103.0	103.1	692,942	105.1	101.8	883,187	101.4	99.8	
	措置等医療	1,052,734	94.8	103.2	614,158	97.3	103.4	188,607	86.0	92.0	
	難病医療	12,349,578	96.6	106.4	1,730,095	94.7	97.4	4,549,271	94.7	102.9	
	特定B型肝炎	9,699	91.2	109.8	—	—	—	9,699	91.2	109.8	
	石綿救済	14,912	115.3	102.0	5,211	172.9	105.0	8,196	94.6	105.9	
	自治体医療	32,296,174	91.7	104.6	4,267,883	104.2	108.1	14,045,665	86.9	95.8	
各法合計	244,279,622	97.3	98.5	95,804,255	101.5	101.1	73,889,404	93.4	96.0		
総 計		1,246,074,250	95.4	99.3	399,119,112	101.0	103.1	461,639,540	92.1	95.0	
医 療 保 険 (内 訳)	被 保 険 者	協会けんぽ	265,856,323	94.8	100.7	76,165,322	100.4	105.6	105,077,780	92.9	96.6
		船員保険	517,964	92.6	107.8	190,070	83.7	123.3	180,539	106.2	104.2
		共済組合	69,505,044	100.4	100.6	18,599,548	108.1	105.8	28,613,871	98.1	96.8
		健保組合	181,298,372	95.5	100.9	46,820,100	100.5	105.4	74,729,283	93.5	96.9
		医療保険合計	517,177,703	95.8	100.8	141,775,041	101.3	105.6	208,601,473	93.8	96.7
	被 扶 養 者	協会けんぽ	160,337,855	94.2	97.1	51,524,823	102.5	101.1	58,872,062	88.7	90.6
		船員保険	569,696	89.8	90.0	182,634	88.1	87.4	213,073	90.8	92.0
		共済組合	46,897,991	95.6	98.1	14,586,508	106.0	102.2	17,401,558	88.6	91.2
		健保組合	127,172,597	93.2	97.3	36,674,397	102.2	100.2	48,713,708	87.9	91.5
		医療保険合計	334,978,138	94.0	97.3	102,968,362	102.9	100.9	125,200,402	88.4	91.0
未就学者(再掲)	74,944,962	88.8	91.4	29,681,890	96.1	96.8	28,768,088	83.0	82.4		
前 期 高 齢 者	7割	98,353,406	94.6	103.2	38,141,868	96.7	107.8	35,580,398	93.3	99.5	
	一般	51,285,380	93.9	95.3	20,429,586	96.4	98.3	18,367,864	92.1	92.8	
	計	149,638,787	94.3	100.4	58,571,454	96.6	104.3	53,948,261	92.9	97.1	

(注) 1. 医療保険(内訳)の前期高齢者欄の7割・一般とは給付率の違いであり、7割は65歳以上70歳未満の者、または、70歳以上75歳未満の現役並み所得者、一般はそれ以外の者が対象である。
 2. 数値は、突合点検による原審査結果を反映したものである。
 3. 「-」は掲げる計数がないもの、「0」は表示単位に満たないもの、「△」は負数のもの、「…」は対比で乖離があるものである。

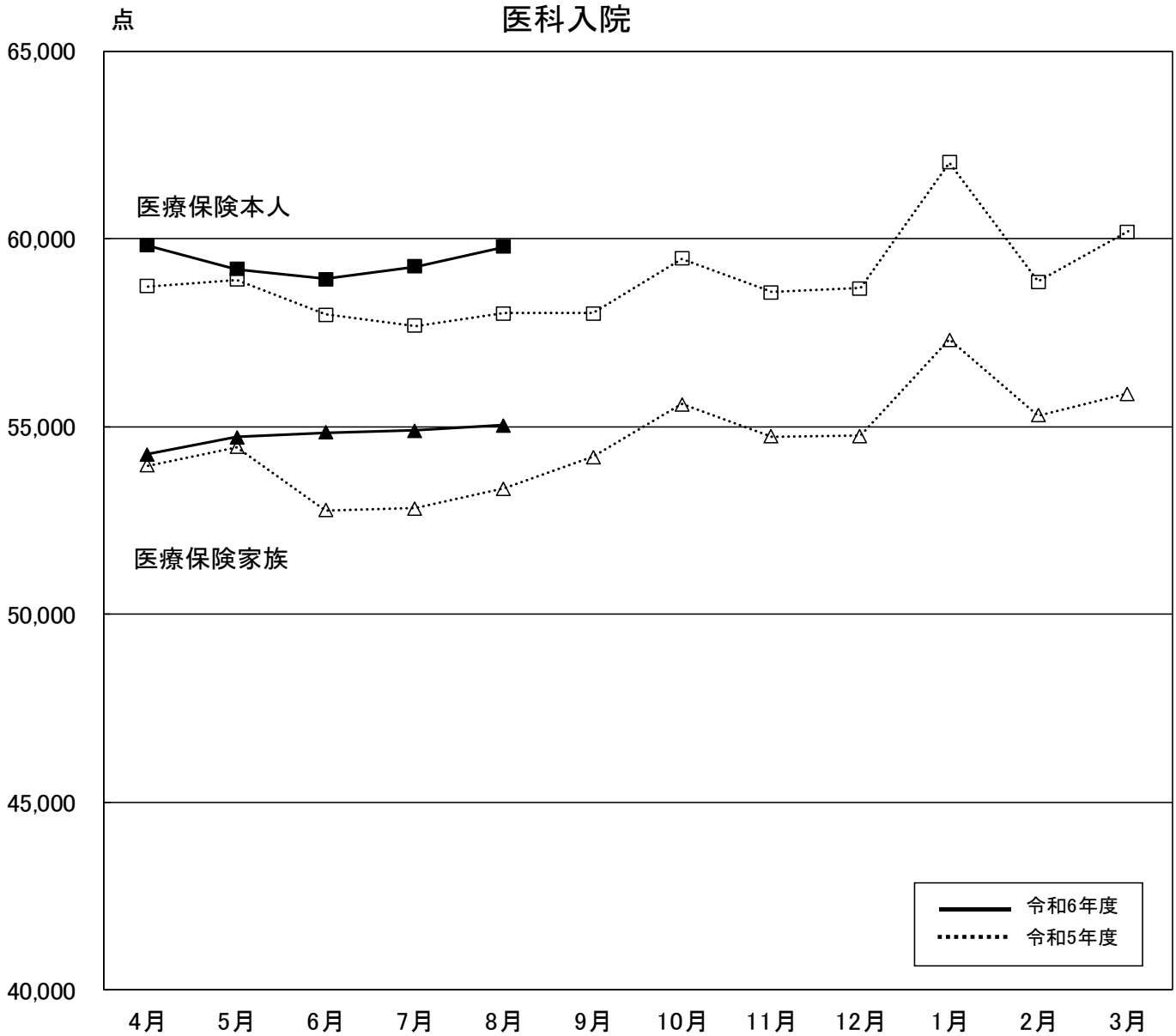
令和6年8月診療分 種類別診療報酬確定金額及び対比表

(金額)

種別 管掌別		歯科			調剤			食事・生活療養費			訪問看護療養費			
		金額	対比		金額	対比		金額	対比		金額	対比		
			前月	前年同月		前月	前年同月		前月	前年同月		前月	前年同月	
医療 保険	協会けんぽ	千円 52,257,993	% 89.6	% 104.9	千円 104,055,219	% 94.3	% 99.0	千円 1,448,340	% 98.8	% 100.0	千円 2,936,461	% 96.9	% 112.8	
	船員保険	130,530	90.4	96.6	263,181	91.4	89.2	6,779	93.0	94.1	6,296	97.1	149.2	
	共済組合	13,788,562	97.1	106.2	25,398,941	95.9	100.9	294,018	105.5	102.6	624,865	97.3	116.3	
	健保組合	37,938,222	92.2	107.1	68,963,775	94.2	99.6	730,295	100.6	100.2	1,886,158	97.1	114.2	
	医療保険合計	104,115,307	91.5	105.8	198,681,116	94.5	99.4	2,479,432	100.1	100.3	5,453,780	97.0	113.7	
各 法	自衛官等	206,445	102.9	107.3	166,381	93.9	86.5	3,146	93.4	96.9	1,441	100.4	111.6	
	生活保護	5,585,201	86.0	99.3	22,491,502	95.6	101.3	5,326,332	101.5	104.0	4,351,138	102.2	122.5	
	戦傷病者	—	—	—	—	—	—	—	—	—	—	—	—	
	自立支援	13,488	98.2	94.7	7,621,879	97.6	101.1	53,377	97.1	103.0	6,873,430	98.4	116.7	
	児童福祉	—	—	—	3	36.6	52.6	54,793	108.4	98.1	—	—	—	
	原爆医療	10,455	119.4	128.5	37,875	88.5	86.6	7,995	106.6	96.9	7,427	104.7	68.8	
	精神保健	202	75.8	164.2	—	—	—	46,752	103.9	99.3	—	—	—	
	麻薬取締	—	—	—	—	—	—	—	—	—	—	—	—	
	母子保健	—	—	—	—	—	—	85,297	100.8	99.8	—	—	—	
	中国残留邦人等	16,019	83.9	91.9	89,281	98.9	98.3	9,563	127.8	125.8	12,455	171.0	149.1	
	感染症	28	△ 161.3	3.4	12,962	82.3	0.2	13,314	112.9	34.5	239	8.5	△ 14.9	
	医療観察	—	—	—	6,818	101.4	100.1	—	—	—	18,299	82.8	79.5	
	肝炎等治療	—	—	—	177,168	93.4	93.4	—	—	—	66	113.3	94.9	
	特定疾患等	797	123.0	173.1	58,577	94.8	97.2	4,112	96.2	107.5	924	110.4	96.3	
	小児慢性	5,339	105.3	117.8	680,002	104.9	106.5	24,879	102.4	106.7	206,252	97.2	111.3	
	措置等医療	41,365	96.8	104.2	150,596	94.4	117.5	55,052	98.6	106.4	2,955	114.9	154.2	
	難病医療	9,725	87.2	104.8	4,638,542	97.4	108.8	42,672	96.2	96.6	1,379,272	103.5	125.7	
	特定B型肝炎	—	—	—	—	—	—	—	—	—	—	—	—	
	石綿救済	4	127.0	△ 85.0	912	108.4	74.4	457	141.8	96.1	131	155.4	59.1	
	自治体医療	5,294,332	98.4	112.2	8,142,555	90.2	114.8	54,086	102.3	120.0	491,653	97.6	120.1	
各法合計	11,183,399	91.8	105.2	44,275,054	95.2	90.4	5,781,827	101.5	103.5	13,345,682	100.1	119.4		
総計		115,298,706	91.5	105.8	242,956,170	94.6	97.7	8,261,259	101.1	102.5	18,799,462	99.2	117.7	
医療 保険	被保険者	協会けんぽ	29,467,526	88.7	107.6	54,082,885	94.5	98.6	569,125	98.5	100.9	493,685	96.7	119.4
	船員保険	49,933	82.8	97.8	94,154	96.0	94.6	2,811	98.5	113.5	456	46.2	214.4	
	共済組合	7,841,361	97.4	107.4	14,198,362	97.4	98.3	136,705	107.8	103.0	115,198	103.2	124.1	
	健保組合	21,497,493	92.6	111.2	37,572,302	95.6	98.6	329,149	100.1	101.4	350,044	100.4	114.2	
医療保険合計	58,856,314	91.2	108.8	105,947,703	95.3	98.6	1,037,790	100.2	101.4	959,383	98.7	118.0		
内 訳	被扶養者	協会けんぽ	16,510,811	93.1	101.7	30,957,367	93.2	100.9	508,211	101.1	98.4	1,964,580	96.5	113.2
		船員保険	63,729	99.4	98.6	102,943	84.8	84.2	2,037	90.5	96.3	5,281	111.4	157.7
		共済組合	5,166,052	98.1	103.3	9,143,422	93.3	102.8	122,772	103.5	99.6	477,678	95.9	115.1
		健保組合	14,376,875	92.7	102.1	25,722,427	92.1	101.9	305,298	102.5	99.0	1,379,892	95.9	114.2
	医療保険合計	36,117,466	93.6	102.1	65,926,160	92.7	101.5	938,318	101.8	98.7	3,827,432	96.3	113.8	
未就学者(再掲)	4,293,682	92.1	101.7	11,099,788	84.8	99.2	159,556	93.8	93.9	941,958	97.5	114.4		
前 期 高 齢 者	7割	6,323,654	86.2	105.8	17,633,011	95.8	100.6	312,679	97.5	105.2	361,796	100.0	106.3	
	一般	2,817,873	84.2	96.2	9,174,243	95.4	93.2	190,645	95.9	95.5	305,169	97.6	108.9	
	計	9,141,528	85.6	102.6	26,807,254	95.7	97.9	503,324	96.9	101.3	666,966	98.9	107.5	

(注) 1. 医療保険(内訳)の前期高齢者欄の7割・一般とは給付率の違いであり、7割は65歳以上70歳未満の者、または、70歳以上75歳未満の現役並み所得者、一般はそれ以外の者が対象である。
 2. 数値は、突合点検による原審査結果を反映したものである。
 3. 「-」は掲げる数がないもの、「0」は表示単位に満たないもの、「△」は負数のもの、「…」は対比で乖離があるものである。

診療種別 診療報酬等諸率の推移(1件当たり点数)

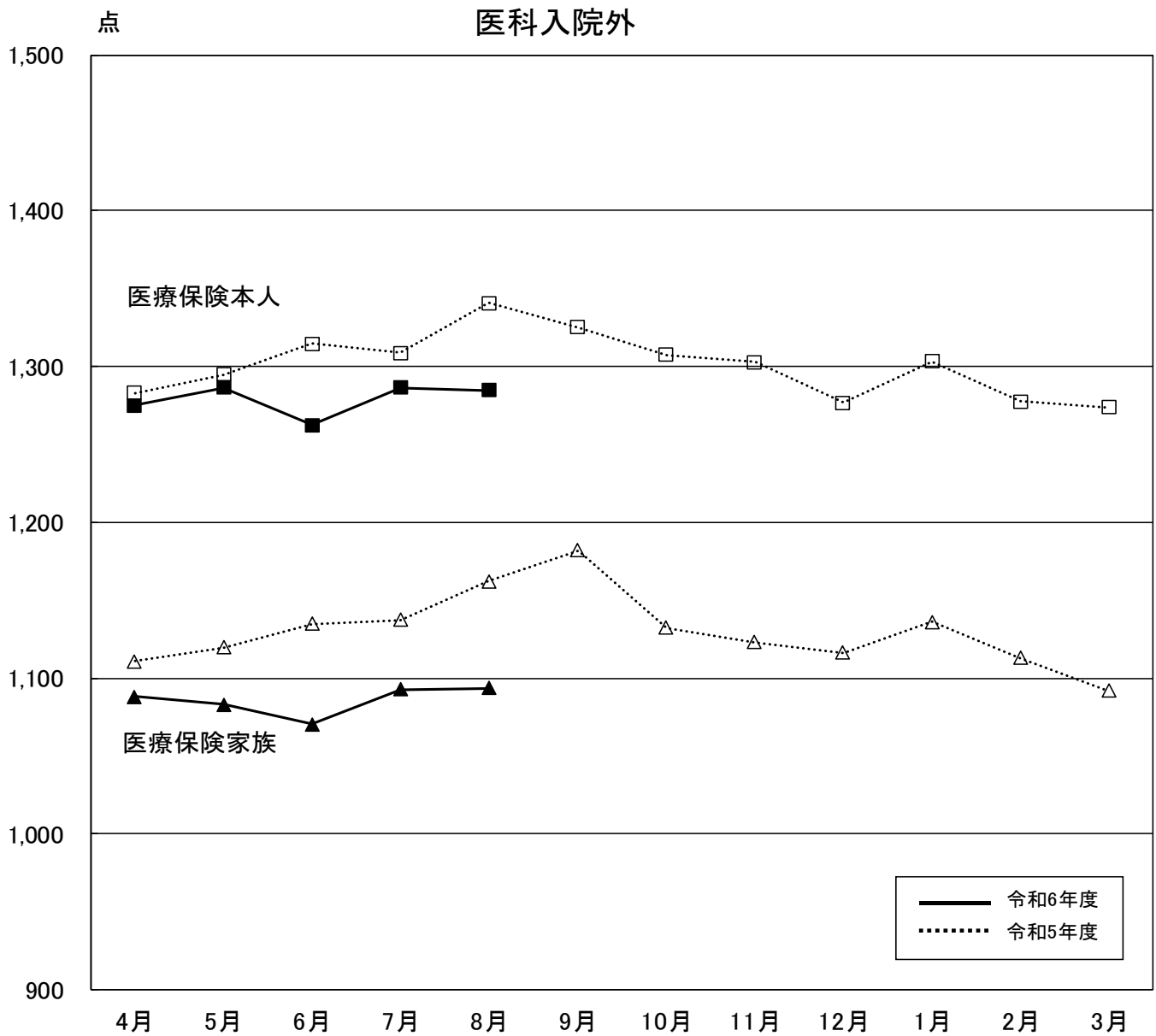


(単位：点)

区分	4月	5月	6月	7月	8月	9月	10月	11月	12月	1月	2月	3月	
医療保険本人	令和5年度	58,740	58,903	57,986	57,674	58,023	58,009	59,478	58,585	58,684	62,038	58,862	60,194
	伸び率(%)	3.5	2.7	3.3	2.4	1.8	2.4	3.9	2.3	0.7	1.0	0.1	0.9
	令和6年度	59,823	59,187	58,926	59,254	59,789							
	伸び率(%)	1.8	0.5	1.6	2.7	3.0							
医療保険家族	令和5年度	53,959	54,448	52,776	52,822	53,342	54,183	55,601	54,744	54,744	57,316	55,289	55,871
	伸び率(%)	1.7	0.1	▲ 1.2	▲ 1.1	▲ 1.4	2.0	3.7	1.4	▲ 0.5	▲ 0.3	0.2	0.7
	令和6年度	54,268	54,717	54,843	54,885	55,025							
	伸び率(%)	0.6	0.5	3.9	3.9	3.2							

注1 1件当たり点数とは、医科点数と食事・生活療養費(医科分のみ)点数換算後の合計点数を、医科の件数で除したものである。

注2 伸び率は、対前年同月比の数値である。



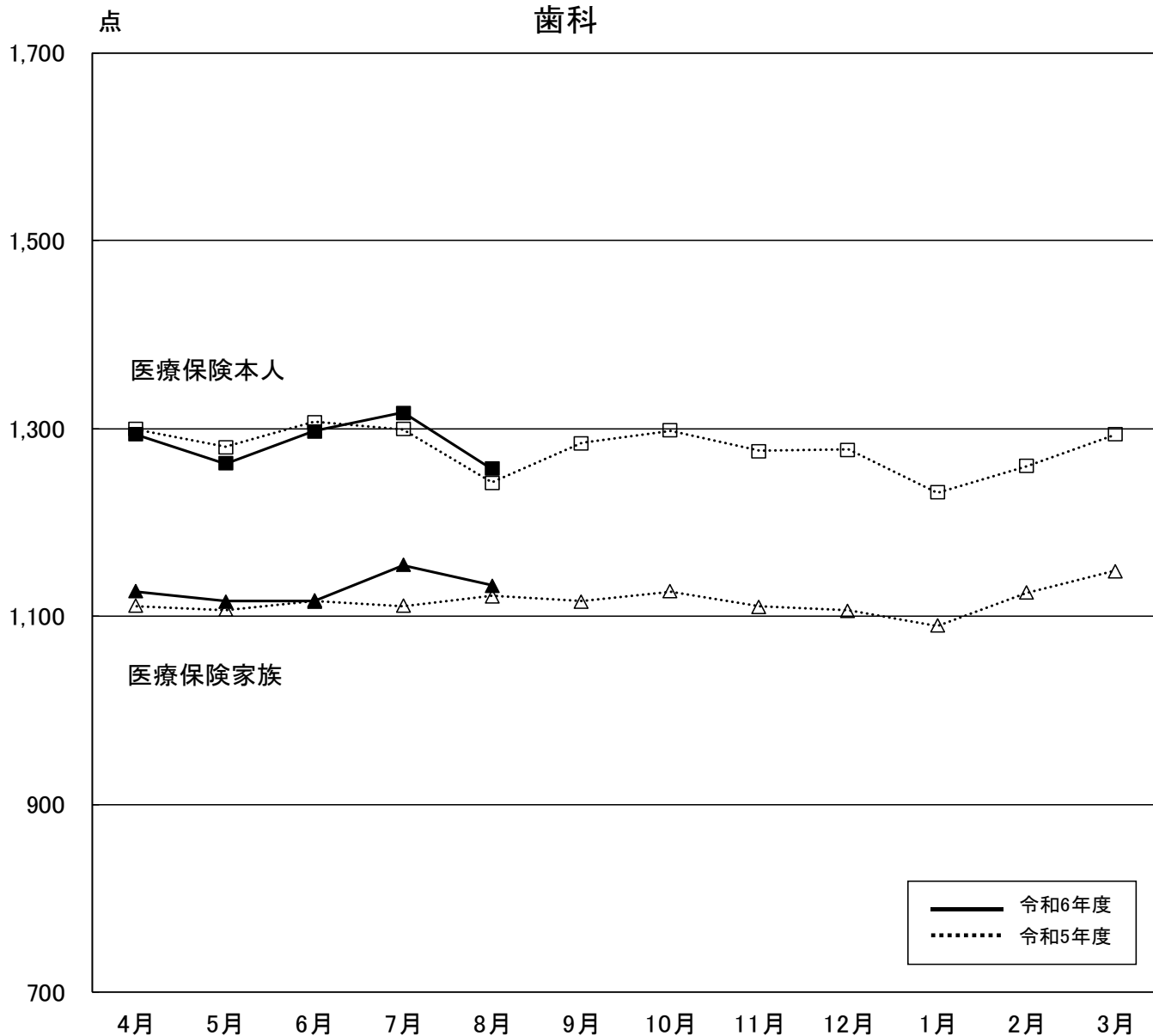
(単位：点)

区分	4月	5月	6月	7月	8月	9月	10月	11月	12月	1月	2月	3月	
医療保険本人	令和5年度	1,283	1,295	1,315	1,309	1,341	1,325	1,308	1,303	1,277	1,303	1,278	1,274
	伸び率(%)	▲ 0.6	▲ 1.1	▲ 1.3	▲ 4.6	▲ 5.5	▲ 2.5	▲ 1.4	▲ 4.5	▲ 7.3	▲ 6.3	▲ 1.8	▲ 1.6
	令和6年度	1,275	1,287	1,263	1,287	1,285							
	伸び率(%)	▲ 0.6	▲ 0.7	▲ 4.0	▲ 1.7	▲ 4.2							
医療保険家族	令和5年度	1,111	1,120	1,135	1,138	1,162	1,182	1,132	1,123	1,116	1,136	1,113	1,092
	伸び率(%)	▲ 3.7	▲ 3.4	▲ 2.9	▲ 10.4	▲ 11.3	▲ 6.5	▲ 5.6	▲ 9.1	▲ 11.8	▲ 10.7	▲ 5.3	▲ 2.2
	令和6年度	1,088	1,083	1,070	1,093	1,094							
	伸び率(%)	▲ 2.1	▲ 3.3	▲ 5.7	▲ 3.9	▲ 5.9							

注1 伸び率は、対前年同月比の数値である。

注2 数値は、突合点検による原審査結果を反映したものである。

歯科



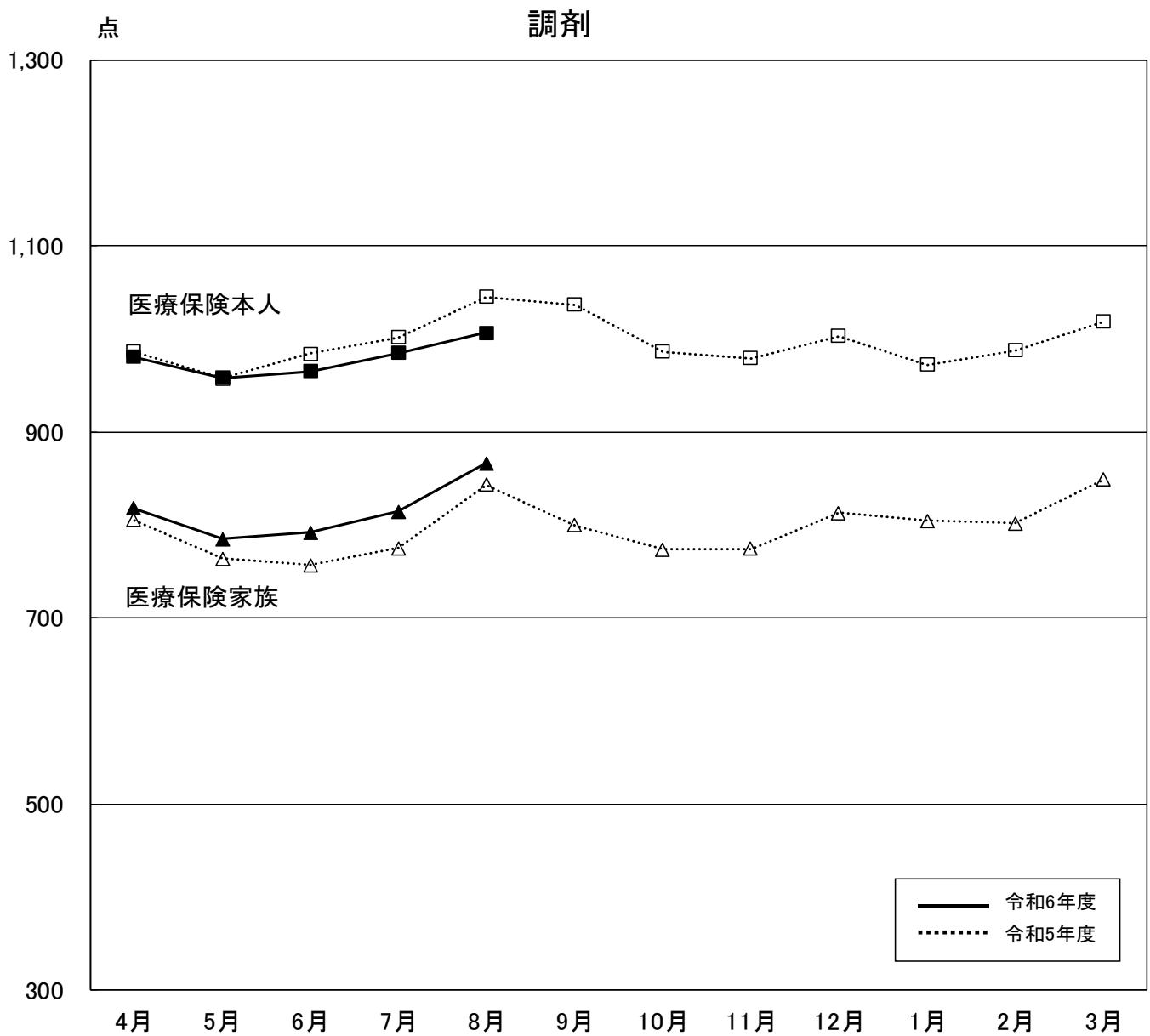
(単位：点)

区分		4月	5月	6月	7月	8月	9月	10月	11月	12月	1月	2月	3月
医療保険本人	令和5年度	1,299	1,280	1,307	1,300	1,243	1,285	1,298	1,276	1,278	1,232	1,260	1,293
	伸び率(%)	▲ 1.2	0.0	▲ 0.2	▲ 1.1	▲ 2.1	▲ 0.4	▲ 1.1	▲ 1.5	▲ 0.4	▲ 1.2	▲ 1.1	▲ 1.4
	令和6年度	1,294	1,263	1,297	1,317	1,257							
	伸び率(%)	▲ 0.4	▲ 1.4	▲ 0.7	1.3	1.2							
医療保険家族	令和5年度	1,111	1,107	1,117	1,111	1,122	1,116	1,127	1,111	1,106	1,090	1,125	1,148
	伸び率(%)	0.0	1.0	0.1	0.2	▲ 0.0	0.2	1.4	▲ 0.4	0.7	0.4	0.1	▲ 1.0
	令和6年度	1,127	1,116	1,116	1,154	1,133							
	伸び率(%)	1.4	0.8	▲ 0.1	3.9	1.0							

注1 1件当たり点数とは、歯科点数と食事・生活療養費(歯科分のみ)点数換算後の合計点数を、歯科の件数で除したものである。

注2 伸び率は、対前年同月比の数値である。

注3 数値は、突合点検による原審査結果を反映したものである。



(単位：点)

区分		4月	5月	6月	7月	8月	9月	10月	11月	12月	1月	2月	3月
医療保険本人	令和5年度	987	958	984	1,002	1,045	1,037	986	979	1,003	972	988	1,019
	伸び率(%)	0.0	▲ 0.2	0.1	5.3	10.4	4.2	▲ 0.9	▲ 1.0	▲ 1.9	▲ 0.6	0.3	▲ 0.4
	令和6年度	981	958	966	985	1,007							
	伸び率(%)	▲ 0.6	0.1	▲ 1.9	▲ 1.7	▲ 3.7							
医療保険家族	令和5年度	805	764	756	775	843	799	774	774	813	804	801	849
	伸び率(%)	0.3	▲ 1.0	▲ 3.9	1.5	5.5	▲ 0.2	▲ 1.2	▲ 1.5	▲ 0.9	▲ 1.1	0.4	▲ 0.9
	令和6年度	818	785	792	815	866							
	伸び率(%)	1.5	2.7	4.7	5.1	2.7							

注1 伸び率は、対前年同月比の数値である。

注2 数値は、突合点検による原審査結果を反映したものである。