

保険者からの収納状況・医療機関等への診療報酬確定状況(令和6年9月診療分)

(1) 保険者からの収納状況

納入期日(11月20日) 現在

管掌別	令和6年11月(令和6年9月診療分)									令和6年10月以前分 (令和6年8月診療分)		未納計	
	請求		収納			未納				窓口数	金額	窓口数	金額
	窓口数	金額	窓口数	金額	収納率	窓口数	金額	未納率					
協会けんぽ	1	億円 5,214	1	億円 5,214	% 100	0	億円 0	% 0	0	億円 0	0	億円 0	
船員保険	1	16	1	16	100	0	0	0	0	0	0	0	
共済組合	944	1,194	944	1,194	100	0	0	0	0	0	0	0	
健保組合	1,403	3,315	1,401	3,314	99.9	2	2	0.0	1	3	3	4	
<b>医療保険合計</b>	2,349	9,739	2,347	9,737	99.9	2	2	0.0	1	3	3	4	
<b>各法合計</b>	11,902	2,380	11,865	2,379	99.9	37	1	0.0	1	0	37	1	
<b>総計</b>	14,251	12,118	14,212	12,116	99.9	39	2	0.0	2	3	40	5	

注 億円未満四捨五入のため、金額の合計及び収納率が計算上と不一致の場合がある。

[参考]

健保組合の月末現在における未納状況(前月請求分)

10月末現在

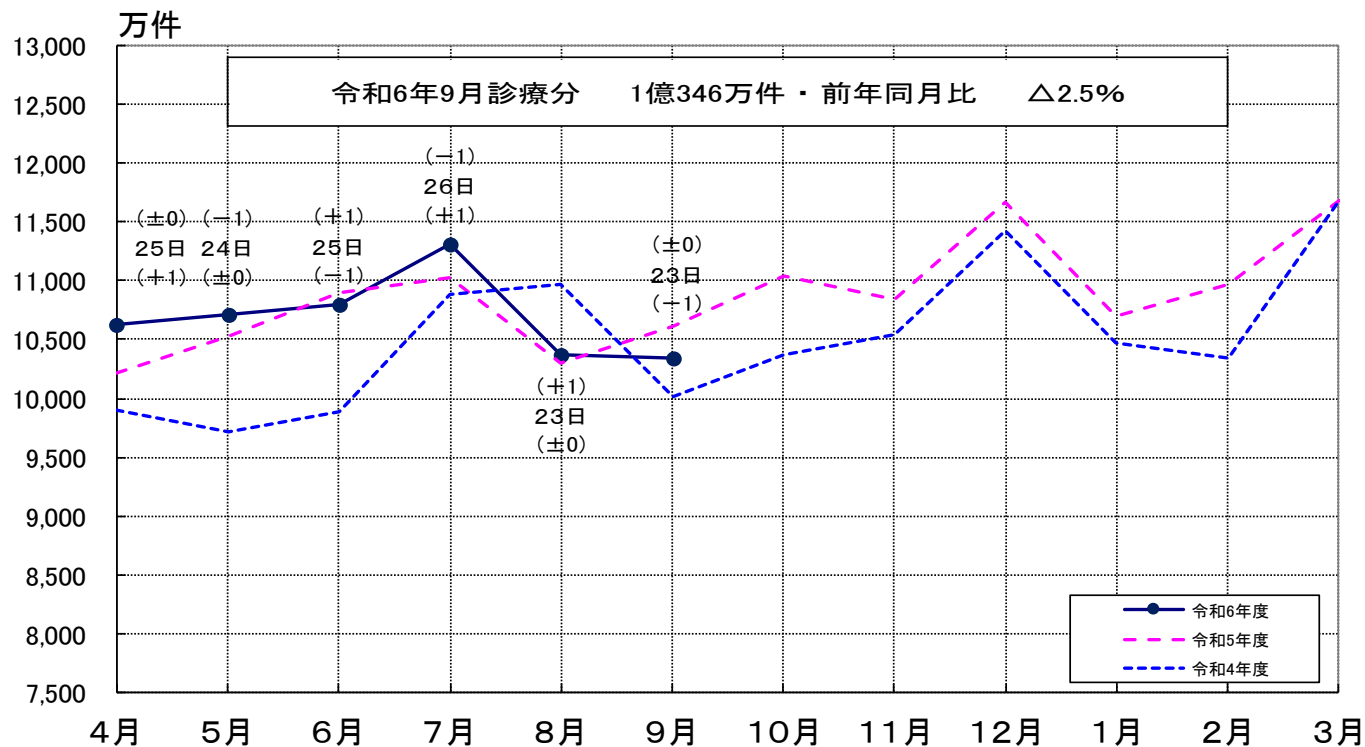
	令和6年10月分 (令和6年8月診療分)		令和6年9月以前分 (令和6年7月診療分以前未納)		未納計	
	納入期日現在の未納	月末現在の未納	納入期日現在の未納	月末現在の未納	納入期日現在	月末現在
窓口数	0	0	1	1	1	1
金額	億円 0	億円 0	億円 3	億円 3	億円 3	億円 3
未納率	% 0	% 0	—	—	—	—

注 億円未満四捨五入のため、金額及び未納率が計算上と不一致の場合がある。

## (2) 医療機関等への診療報酬確定状況

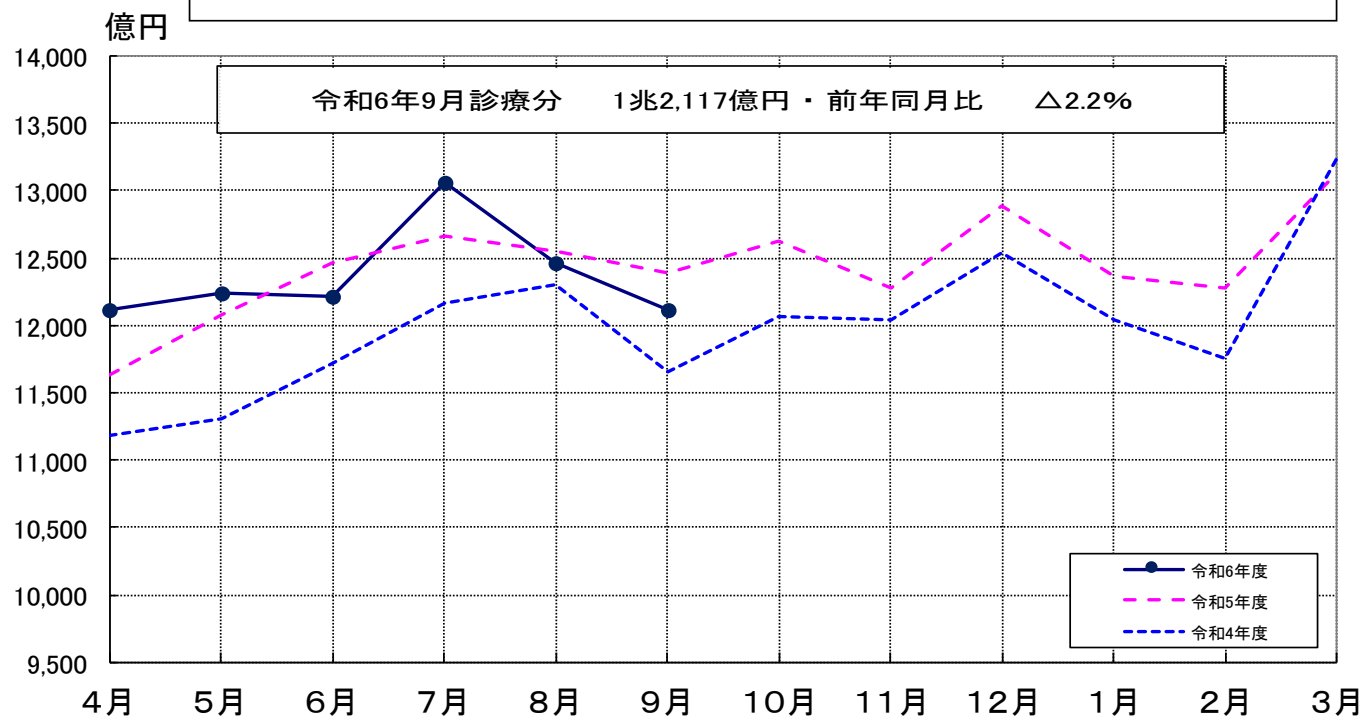
### 確定件数の推移(合計)

令和6年9月診療分の合計件数は1億346万件で、前年同月比は△2.5%の減。  
日曜日・祝日を除いた平日の日数については、23日で昨年と比べ1日少ない。  
なお、平日のうち祝日を除く土曜日の日数については、4日で昨年と同様である。



### 確定金額の推移(合計)

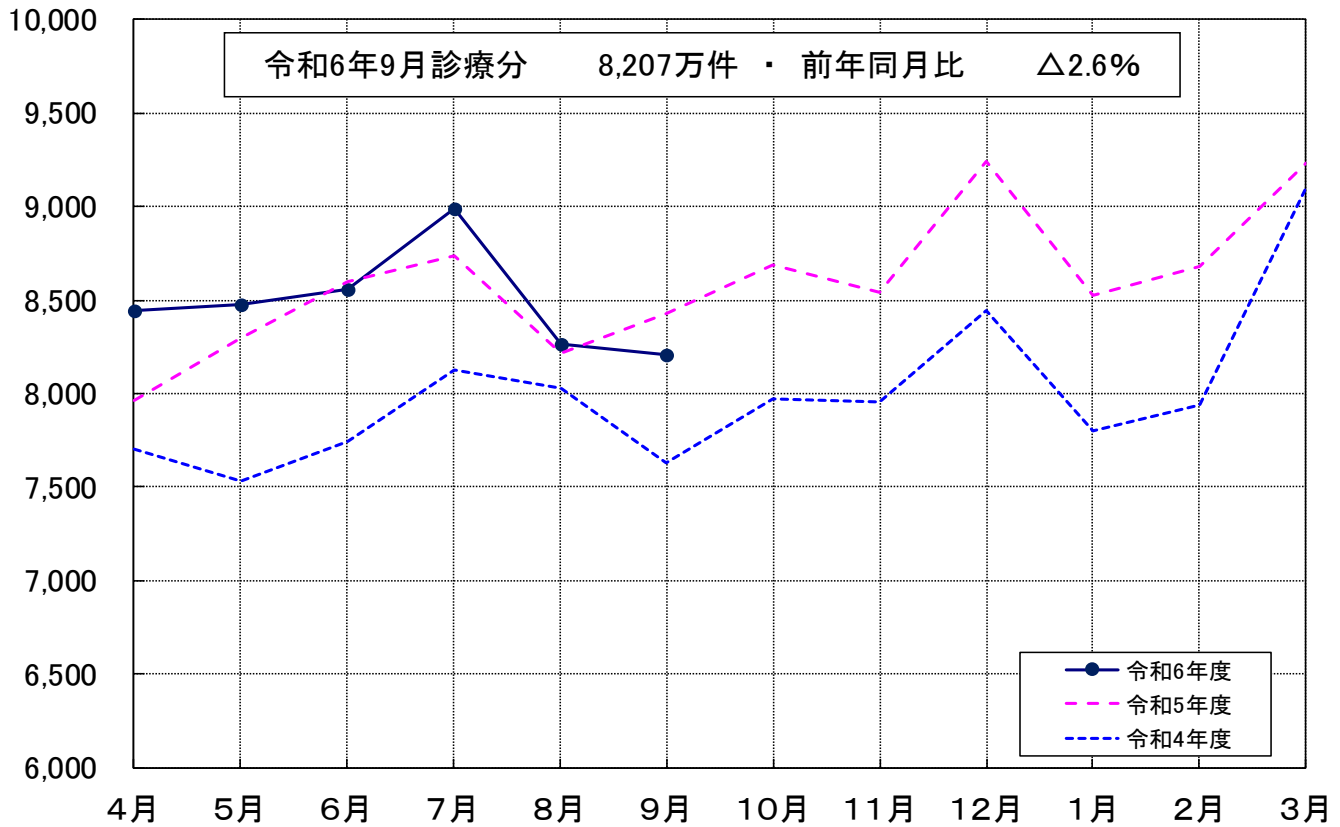
令和6年9月診療分の合計金額は1兆2,117億円で、前年同月比は△2.2%の減。



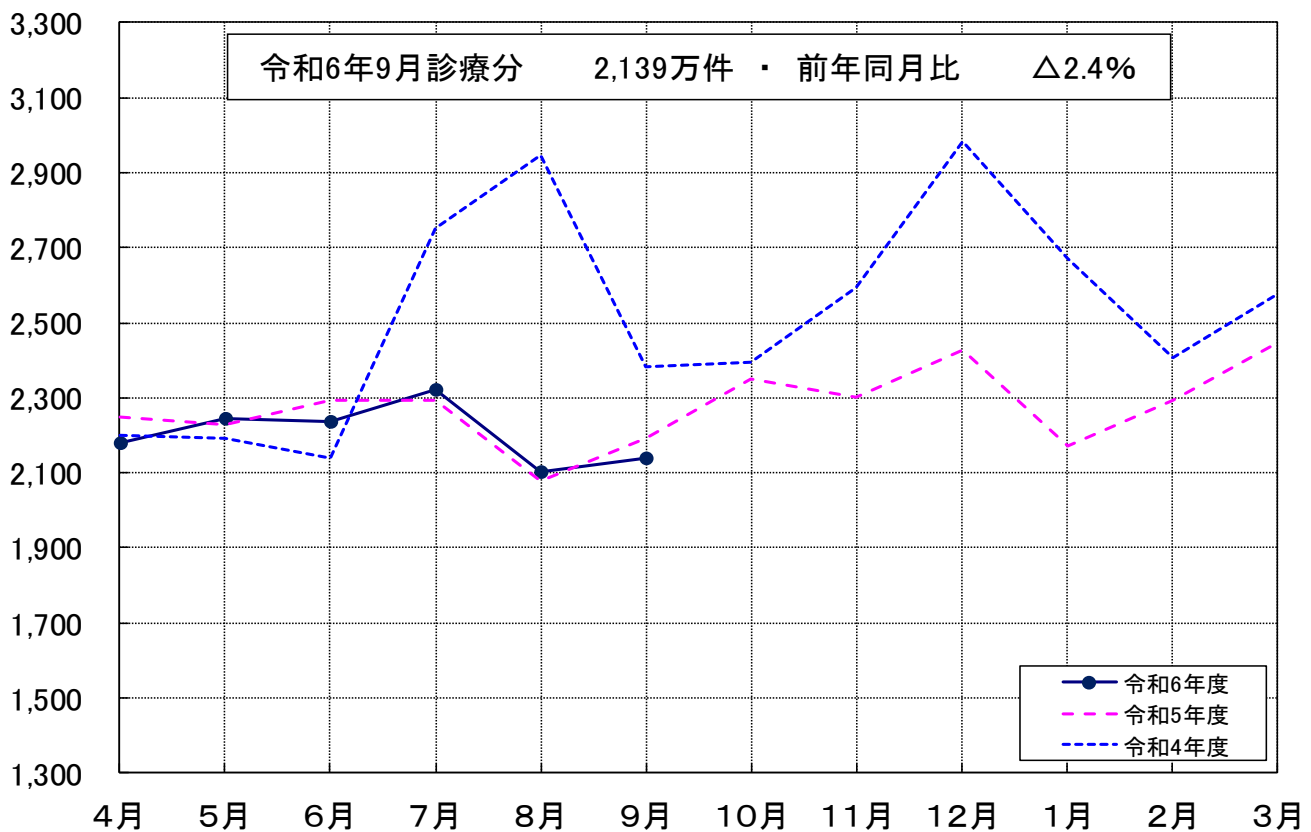
(注) グラフ上の中段の日数は、各月の総日数から日曜日・祝日、8/14~16及び年末年始の休日を除いた医療機関の稼働日数であり、下段の( )は、前年同月との差である。また、上段の( )は、祝日を除く土曜日の前年同月との差である。

## 確定件数の推移（制度別）

万件（医療保険）

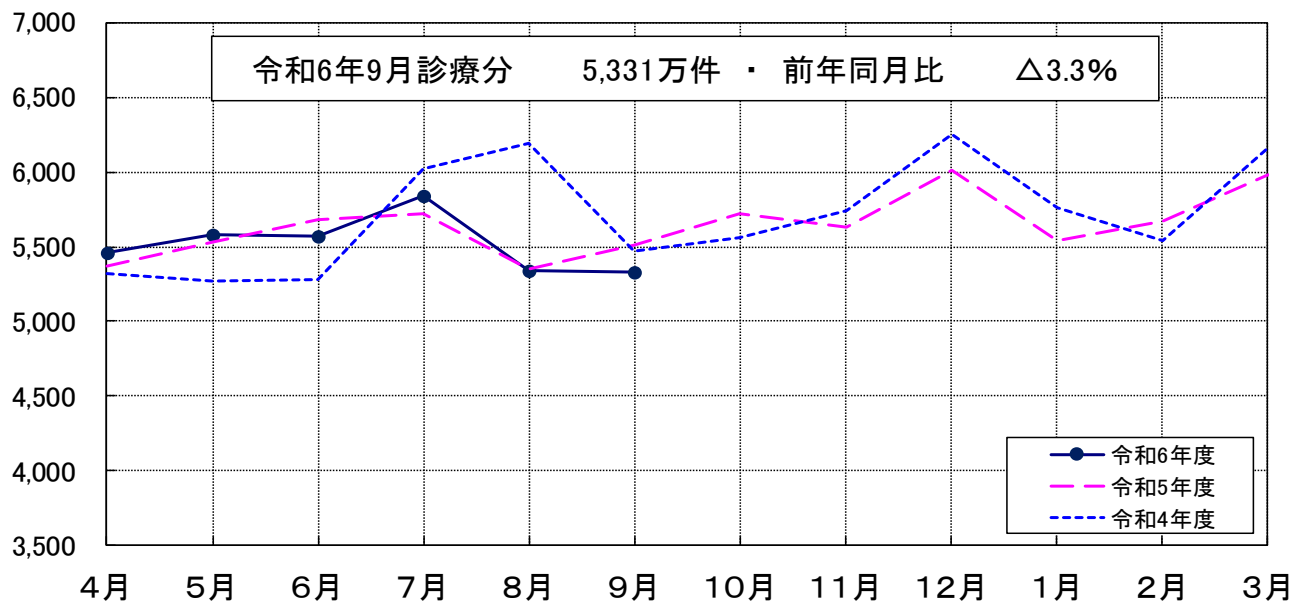


万件（各法）

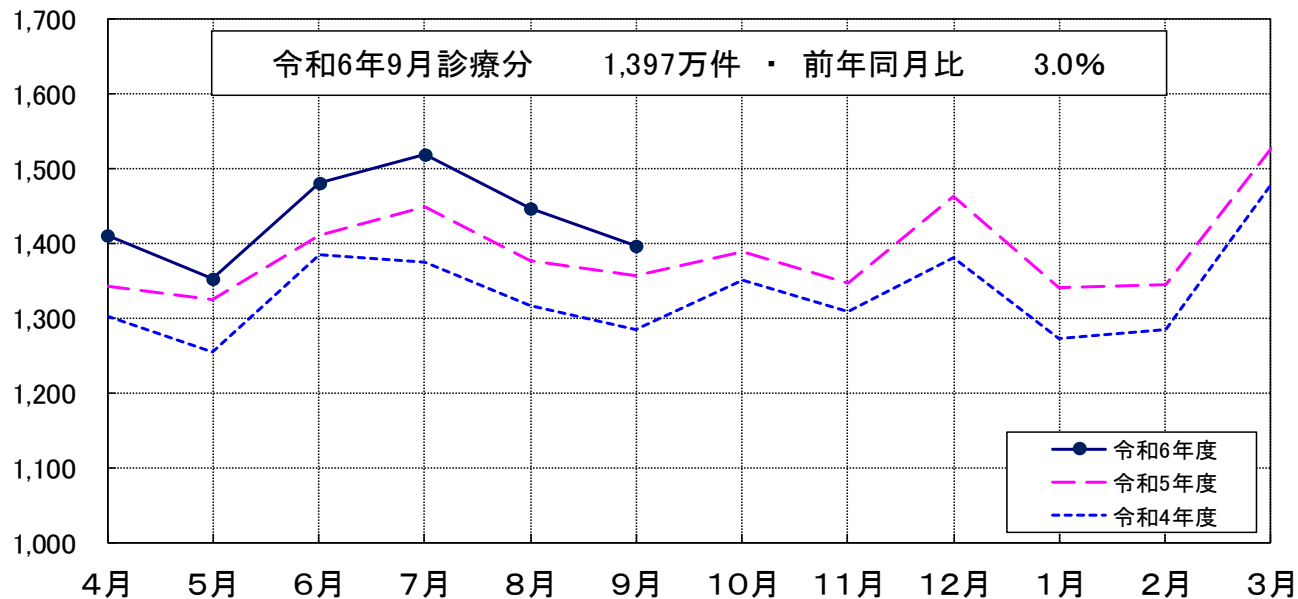


## 確定件数の推移（診療種別）

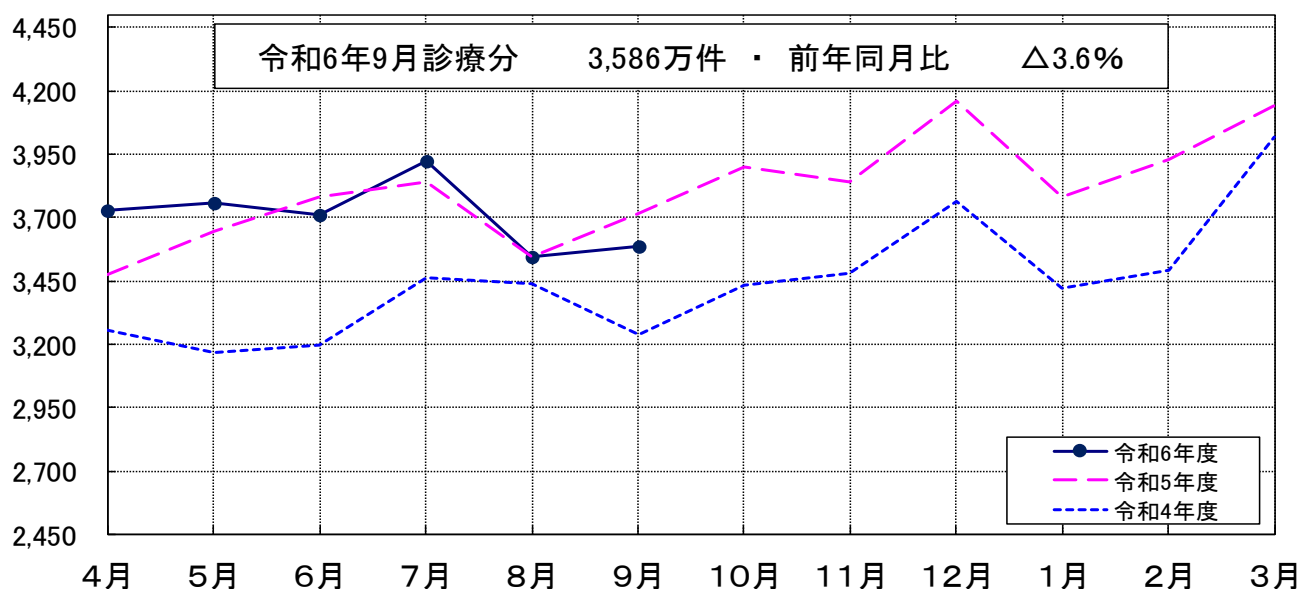
万件（医科）



万件（歯科）

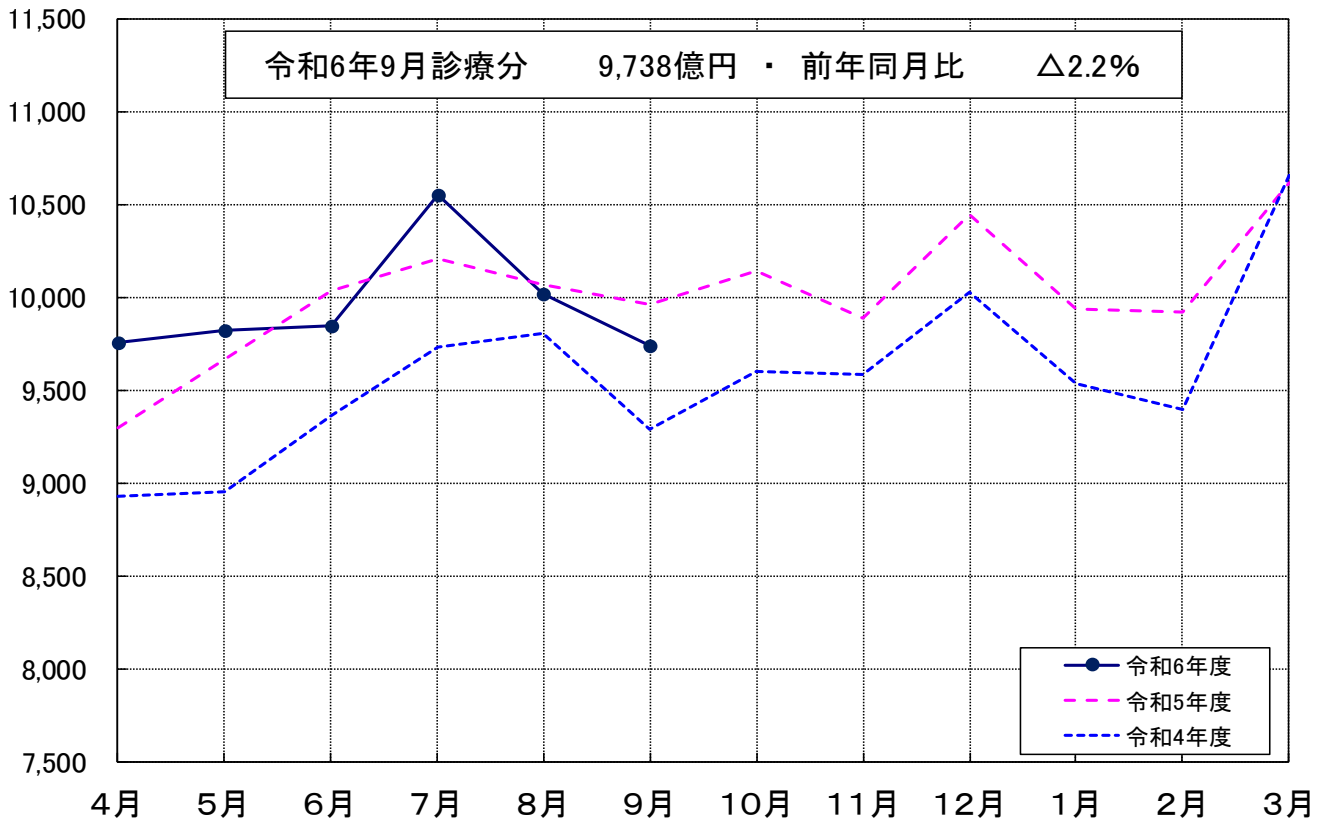


万件（調剤）

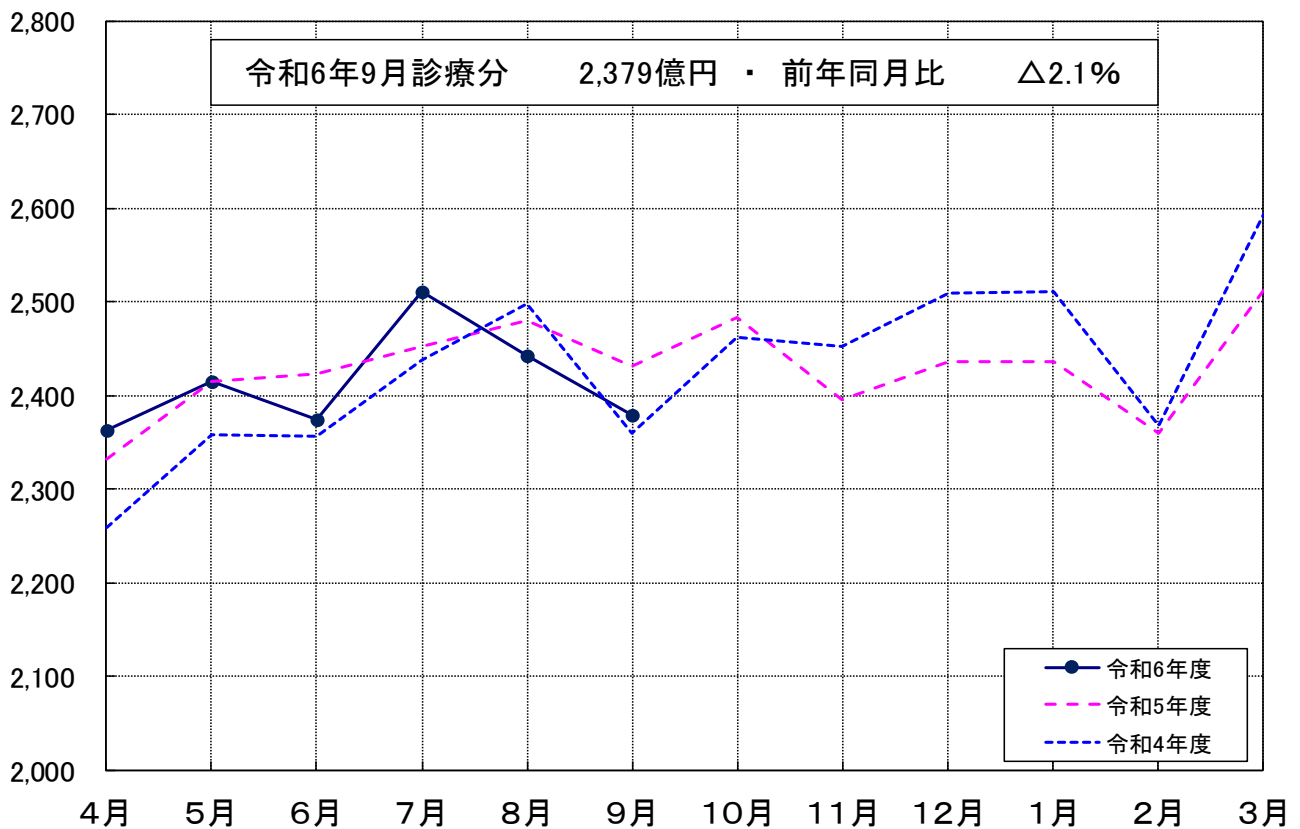


## 確定金額の推移 (制度別)

億円 (医療保険)

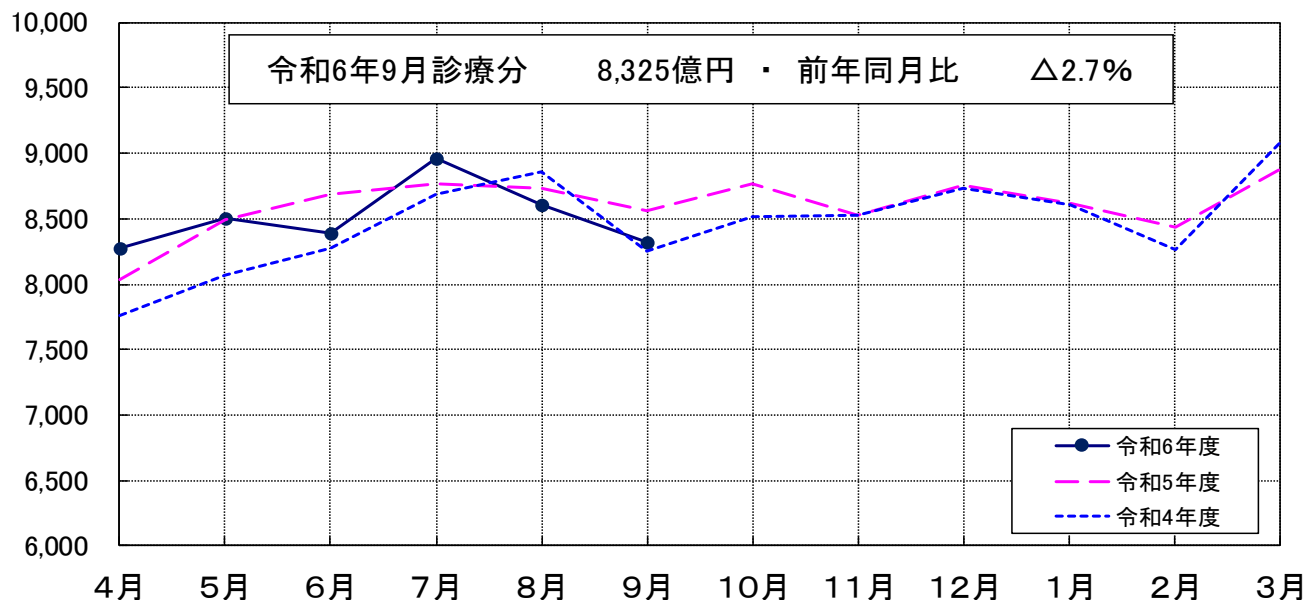


億円 (各法)

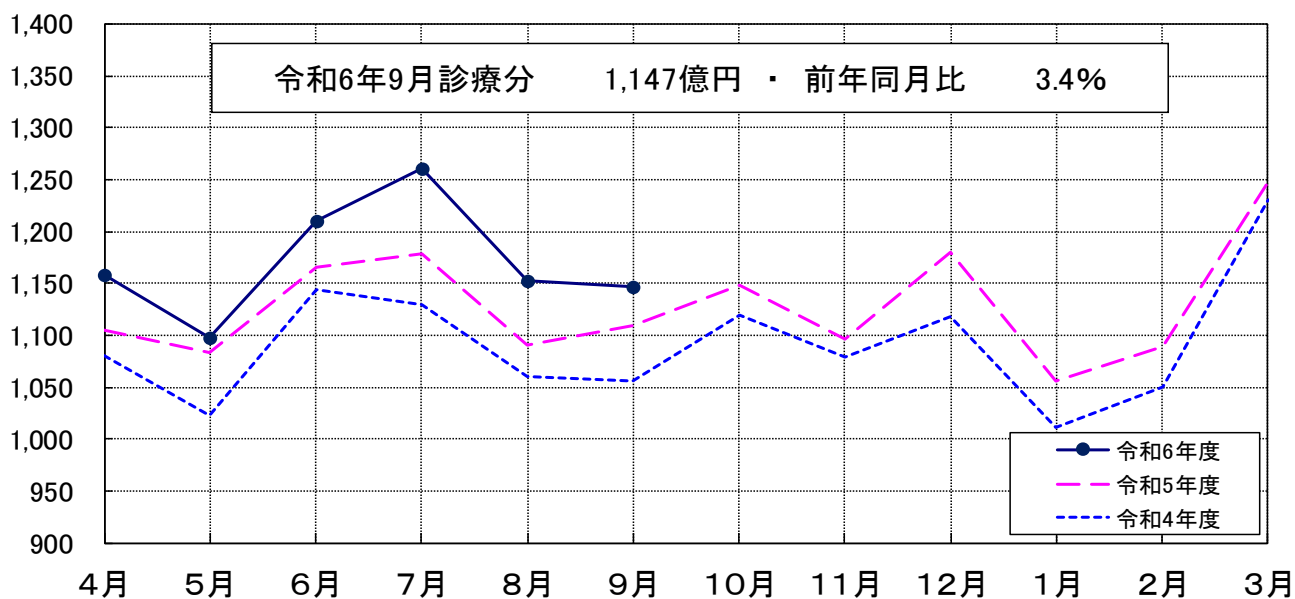


## 確定金額の推移（診療種別）

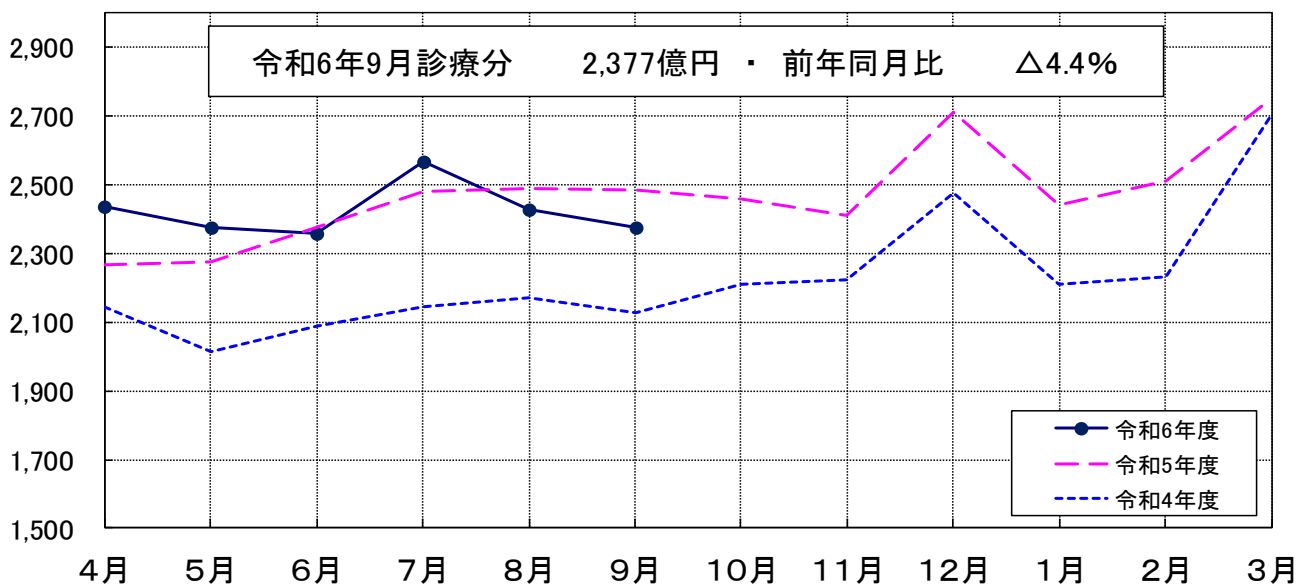
億円（医科）



億円（歯科）



億円（調剤）



令和6年9月診療分 種類別診療報酬確定件数及び対比表

(件数)

種別 管掌別		合計			医科入院			医科入院外			
		件数	対比		件数	対比		件数	対比		
			前月	前年同月		前月	前年同月		前月	前年同月	
医療 保険	件	%	%	件	%	%	件	%	%		
	協会けんぽ	41,493,321	99.9	97.6	304,713	94.3	101.2	21,138,060	99.8	96.6	
	船員保険	101,991	99.9	95.0	1,097	94.1	101.8	52,203	100.0	94.2	
	共済組合	10,841,230	97.1	97.4	68,719	86.7	101.4	5,578,860	97.1	96.4	
	健保組合	29,629,002	99.4	97.1	177,315	92.3	101.3	14,979,096	99.5	96.2	
	医療保険合計	82,065,544	99.3	97.4	551,844	92.6	101.2	41,748,219	99.3	96.4	
各 法	自衛官等	89,372	91.0	98.5	877	101.2	115.5	43,300	91.6	97.3	
	生活保護	3,909,143	101.2	99.4	143,046	97.3	100.5	1,891,638	101.6	98.5	
	戦傷病者	—	—	—	—	—	—	—	—	—	
	自立支援	2,400,834	99.9	104.2	9,291	95.1	99.7	1,235,370	99.9	103.3	
	児童福祉	2,724	97.4	89.5	1,804	95.9	94.6	916	100.3	80.7	
	原爆医療	6,220	98.9	92.8	236	96.3	87.1	3,272	98.6	93.6	
	精神保健	1,381	100.4	108.0	1,349	100.0	107.2	—	—	—	
	麻薬取締	—	—	—	—	—	—	—	—	—	
	母子保健	4,746	100.5	100.4	4,748	100.6	100.4	△ 2	△ 66.7	100.0	
	中国残留邦人等	13,115	99.9	94.3	305	90.2	103.7	6,622	101.5	93.8	
	感染症	11,643	78.6	3.8	994	54.5	5.0	8,427	79.1	16.5	
	医療観察	2,020	109.0	102.3	842	106.6	101.9	599	116.8	105.5	
	肝炎等治療	14,733	103.2	93.8	109	90.8	90.8	3,347	103.0	89.1	
	特定疾患等	25,879	99.2	93.8	291	96.0	106.6	15,343	99.1	93.7	
	小児慢性	104,315	88.5	100.3	7,259	83.9	102.6	53,505	86.3	99.1	
	措置等医療	53,264	101.9	98.1	1,573	97.0	102.4	28,577	102.6	98.1	
	難病医療	557,349	100.9	102.6	13,580	96.0	102.2	297,135	101.4	102.6	
	特定B型肝炎	2,352	113.8	108.6	1	—	100.0	2,351	113.7	108.6	
	石綿救済	390	106.6	96.8	35	100.0	102.9	204	101.5	89.9	
自治体医療	14,194,496	102.4	97.9	74,595	87.6	104.9	7,161,646	103.5	96.8		
	各法合計	21,393,976	101.7	97.6	260,935	93.6	94.9	10,752,250	102.5	97.6	
	総計	103,459,520	99.8	97.5	812,779	92.9	99.1	52,500,469	100.0	96.6	
医療 保険 （ 内 訳）	被 保 険 者	協会けんぽ	21,497,703	98.6	99.7	142,474	96.4	103.0	10,878,875	98.2	98.6
		船員保険	31,451	95.4	97.4	324	90.0	100.3	15,900	95.5	97.3
		共済組合	5,674,721	94.9	98.0	34,427	86.6	101.9	2,929,767	94.8	97.0
		健保組合	15,307,839	97.4	98.7	88,277	94.6	101.9	7,705,426	97.2	97.8
		医療保険合計	42,511,714	97.6	99.1	265,502	94.4	102.5	21,529,968	97.4	98.1
	被 扶 養 者	協会けんぽ	14,104,658	101.8	93.9	98,690	89.9	99.0	7,203,701	102.3	92.7
		船員保険	52,762	103.0	93.7	471	95.2	105.8	26,982	103.2	92.4
		共済組合	4,449,977	99.3	94.6	28,167	85.9	98.4	2,277,885	99.7	93.5
		健保組合	12,429,192	101.8	94.7	71,645	88.2	100.5	6,300,993	102.2	93.7
		医療保険合計	31,036,589	101.4	94.3	198,973	88.7	99.5	15,809,561	101.9	93.2
前 期 高 齢 者	未就学者（再掲）	7,589,418	105.7	91.9	66,941	98.4	96.8	4,002,848	105.8	91.4	
	7割	7割	5,975,880	100.7	103.2	57,122	96.5	104.6	3,084,167	100.5	102.7
		一般	2,541,361	100.2	95.3	30,247	97.8	96.2	1,324,523	100.1	94.9
	計	8,517,241	100.5	100.7	87,369	97.0	101.5	4,408,690	100.4	100.2	

(注) 1. 医療保険（内訳）の前期高齢者欄の7割・一般とは給付率の違いであり、7割は65歳以上70歳未満の者、または、70歳以上75歳未満の現役並み所得者、一般はそれ以外の者が対象である。  
 2. 合計欄は、食事・生活療養費を除く件数とその対比である。  
 3. 「—」は掲げる計数がないもの、「△」は負数のもの、「…」は対比で乖離があるものである。

令和6年9月診療分 種類別診療報酬確定件数及び対比表

(件 数)

種 別 管 掌 別		菌 科			調 剤			食 事 ・ 生 活 療 養 費			訪 問 看 護 療 養 費		
		件 数	対 比		件 数	対 比		件 数	対 比		件 数	対 比	
			前 月	前 年 同 月		前 月	前 年 同 月		前 月	前 年 同 月		前 月	前 年 同 月
医 療 保 険	協会けんぽ	5,966,307	99.8	102.7	14,030,291	100.2	97.0	(275,996)	93.9	101.6	53,950	104.0	116.6
	船員保険	13,373	97.7	99.1	35,209	100.8	94.4	(973)	92.7	103.6	109	100.9	107.9
	共済組合	1,541,125	93.3	102.6	3,640,014	98.8	96.8	(60,286)	84.8	101.9	12,512	104.5	117.2
	健保組合	4,387,636	97.9	102.0	10,047,786	100.1	96.3	(158,178)	91.3	101.8	37,169	103.2	117.3
	医療保険合計	11,908,441	98.2	102.4	27,753,300	100.0	96.7	(495,433)	91.8	101.7	103,740	103.7	116.9
各 法	自衛官等	19,469	89.1	102.3	25,707	91.0	97.2	(869)	103.3	119.0	19	126.7	146.2
	生活保護	335,585	103.6	102.8	1,509,205	100.5	99.4	(136,783)	97.2	100.5	29,669	99.6	115.4
	戦傷病者	—	—	—	—	—	—	—	—	—	—	—	—
	自立支援	2,157	93.0	90.7	1,029,126	99.8	103.9	(1,533)	100.4	101.3	124,890	102.1	116.5
	児童福祉	—	—	—	4	200.0	200.0	(1,508)	94.8	93.5	—	—	—
	原爆医療	396	98.8	91.5	2,261	100.2	92.2	(222)	97.4	87.1	55	83.3	103.8
	精神保健	32	123.1	152.4	—	—	—	(1,299)	100.9	106.1	—	—	—
	麻薬取締	—	—	—	—	—	—	—	—	—	—	—	—
	母子保健	—	—	—	—	—	—	(4,154)	99.4	100.6	—	—	—
	中国残留邦人等	926	101.8	95.7	5,204	98.4	94.2	(289)	92.9	102.8	58	78.4	95.1
	感染症	11	157.1	22.0	2,209	94.8	0.9	(334)	51.2	14.8	2	—	△ 100.0
	医療観察	—	—	—	263	95.6	103.1	(1)	—	—	316	114.9	97.2
	肝炎等治療	—	—	—	11,276	103.4	95.4	—	—	—	1	100.0	100.0
	特定疾患等	117	114.7	97.5	10,083	99.1	93.6	(276)	94.5	106.6	45	107.1	80.4
	小児慢性	1,477	87.6	103.1	32,693	90.0	99.6	(5,704)	81.9	102.4	9,381	101.8	108.3
	措置等医療	3,668	78.4	99.8	19,378	107.2	97.4	(1,447)	97.8	102.2	68	100.0	130.8
	難病医療	2,928	106.5	112.1	228,557	100.6	102.0	(1,208)	98.5	96.7	15,149	101.9	111.4
	特定B型肝炎	—	—	—	—	—	—	—	—	—	—	—	—
	石綿救済	1	100.0	50.0	135	108.0	104.7	(33)	103.1	100.0	15	375.0	136.4
	自治体医療	1,692,802	85.0	106.8	5,231,346	108.1	96.6	(7,545)	82.0	110.0	34,107	104.4	123.0
各法合計	2,059,569	87.7	106.0	8,107,447	105.1	95.5	(163,205)	95.7	99.8	213,775	102.1	116.5	
総 計		13,968,010	96.5	103.0	35,860,747	101.1	96.4	(658,638)	92.8	101.2	317,515	102.6	116.6
医 療 保 険	協会けんぽ	3,382,833	102.7	103.9	7,084,022	97.3	99.4	(129,571)	96.5	103.2	9,499	103.8	125.6
	船員保険	4,781	96.8	98.1	10,441	94.7	97.1	(298)	88.2	104.6	5	100.0	100.0
	共済組合	865,400	95.2	102.5	1,842,823	95.1	97.6	(30,564)	84.9	102.2	2,304	103.1	122.9
	健保組合	2,458,195	100.1	102.9	5,049,279	96.4	98.2	(79,792)	94.4	101.7	6,662	102.5	123.3
	医療保険合計	6,711,209	100.7	103.3	13,986,565	96.7	98.7	(240,225)	94.1	102.6	18,470	103.2	124.4
内 訳	協会けんぽ	1,874,304	92.9	100.9	4,888,727	105.3	92.9	(86,106)	88.2	100.4	39,236	104.2	116.2
	船員保険	6,841	95.3	100.0	18,371	106.1	93.0	(393)	93.1	106.8	97	101.0	110.2
	共済組合	581,086	89.0	101.1	1,553,116	103.4	93.8	(23,870)	83.4	99.1	9,723	104.2	115.1
	健保組合	1,684,575	93.8	100.7	4,343,230	104.9	93.7	(61,745)	86.0	101.9	28,749	103.4	116.8
	医療保険合計	4,146,806	92.7	100.8	10,803,444	104.9	93.3	(172,114)	86.7	100.7	77,805	103.9	116.3
未就学者(再掲)	563,382	100.0	96.9	2,941,171	106.9	91.4	(50,238)	99.2	98.3	15,076	104.3	112.3	
前 期 高 齢 者	7割	763,777	106.2	105.5	2,066,157	99.2	103.0	(54,371)	96.5	104.5	4,657	104.1	111.3
	一般	286,649	106.5	97.7	897,134	98.6	95.1	(28,723)	97.3	95.8	2,808	102.4	100.0
	計	1,050,426	106.3	103.2	2,963,291	99.0	100.5	(83,094)	96.8	101.3	7,465	103.4	106.8

(注) 1. 医療保険(内訳)の前期高齢者欄の7割・一般とは給付率の違いであり、7割は65歳以上70歳未満の者、または、70歳以上75歳未満の現役並み所得者、一般はそれ以外の者が対象である。  
 2. 合計欄は、食事・生活療養費を除く件数とその対比である。  
 3. 「-」は掲げる計数がないもの、「△」は負数のもの、「…」は対比で乖離があるものである。



令和6年9月診療分 種類別診療報酬確定金額及び対比表

(金額)

管 掌 別	種 別	合 計			医 科 入 院			医 科 入 院 外		
		金 額	対 比		金 額	対 比		金 額	対 比	
			前 月	前年同月		前 月	前年同月		前 月	前年同月
		千円	%	%	千円	%	%	千円	%	%
医 療 保 険	協会けんぽ	521,367,414	97.9	98.0	160,435,724	94.4	103.7	201,189,603	99.7	92.9
	船員保険	1,550,466	104.9	102.5	635,286	114.3	123.4	511,975	99.4	88.9
	共済組合	119,388,682	93.4	98.2	32,402,825	86.3	106.4	48,725,725	97.1	92.3
	健保組合	331,504,549	97.5	97.3	88,960,025	93.4	104.5	134,714,784	99.6	92.2
	医療保険合計	973,811,112	97.2	97.8	282,433,860	93.1	104.3	385,142,087	99.3	92.6
各 法	自衛官等	1,185,511	100.9	105.8	439,987	111.3	130.1	384,308	95.6	91.1
	生活保護	151,571,320	97.4	101.6	78,960,776	95.4	102.2	35,361,515	100.7	98.4
	戦傷病者	—	—	—	—	—	—	—	—	—
	自立支援	33,827,091	96.8	101.7	1,988,540	93.8	98.2	17,519,727	95.9	97.4
	児童福祉	239,659	92.8	97.1	184,559	92.1	97.3	3,388	106.5	79.6
	原爆医療	286,177	98.8	90.3	144,383	99.7	85.1	80,895	99.7	96.6
	精神保健	587,096	100.6	110.2	540,735	100.7	110.5	—	—	—
	麻薬取締	—	—	—	—	—	—	—	—	—
	母子保健	569,112	102.0	106.1	481,408	101.8	105.3	△ 1	△ 2.2	59.8
	中国残留邦人等	437,178	93.8	99.7	194,357	88.9	104.3	124,356	103.4	94.7
	感染症	172,855	56.2	2.2	117,962	47.6	6.5	28,627	85.3	3.5
	医療観察	1,457,672	102.2	102.4	1,345,341	101.4	102.5	86,723	117.3	102.7
	肝炎等治療	231,316	102.9	90.6	5,856	99.3	93.6	42,586	102.4	85.9
	特定疾患等	154,870	97.6	96.6	17,748	95.7	104.5	74,299	98.2	93.6
	小児慢性	2,267,774	91.0	99.0	574,742	82.9	97.7	831,235	94.1	93.9
	措置等医療	1,019,967	96.9	101.8	585,401	95.3	105.5	206,371	109.4	95.2
	難病医療	12,365,138	100.1	106.6	1,724,774	99.7	103.6	4,635,565	101.9	104.0
	特定B型肝炎	11,236	115.8	109.8	1	—	205.8	11,235	115.8	109.8
	石綿救済	14,762	99.0	85.2	4,233	81.2	73.0	8,468	103.3	85.4
自治体医療	31,498,139	97.5	95.5	3,662,742	85.8	108.7	14,585,615	103.8	84.0	
各法合計	237,896,871	97.4	97.9	90,973,544	95.0	100.6	73,984,913	100.1	94.2	
総 計		1,211,707,983	97.2	97.8	373,407,404	93.6	103.3	459,127,000	99.5	92.8
医 療 保 険	協会けんぽ	261,198,508	98.2	99.9	73,124,170	96.0	106.3	103,395,806	98.4	96.1
	船員保険	499,330	96.4	102.8	201,046	105.8	129.1	162,082	89.8	88.9
	共済組合	63,728,263	91.7	98.3	15,833,747	85.1	108.0	26,842,581	93.8	93.8
	健保組合	176,176,148	97.2	98.4	44,358,283	94.7	104.8	72,893,701	97.5	95.3
	医療保険合計	501,602,248	97.0	99.2	133,517,247	94.2	106.0	203,294,169	97.5	95.5
内 訳	協会けんぽ	155,173,772	96.8	94.3	46,205,240	89.7	100.8	59,959,441	101.8	86.0
	船員保険	636,864	111.8	99.9	222,659	121.9	115.9	235,113	110.3	89.0
	共済組合	44,686,562	95.3	94.8	12,713,254	87.2	101.7	17,694,160	101.7	86.6
	健保組合	124,046,488	97.5	94.7	33,087,111	90.2	103.2	50,048,532	102.7	86.8
	医療保険合計	324,543,685	96.9	94.5	92,228,264	89.6	101.8	127,937,247	102.2	86.4
未就学者(再掲)	78,198,229	104.3	90.0	29,294,503	98.7	99.1	31,123,550	108.2	79.1	
前 期 高 齢 者	7割	96,916,272	98.5	103.0	36,824,634	96.5	107.6	35,437,643	99.6	99.9
	一般	50,748,906	99.0	96.1	19,863,715	97.2	98.8	18,473,029	100.6	94.4
	計	147,665,178	98.7	100.5	56,688,349	96.8	104.3	53,910,672	99.9	97.9

(注) 1. 医療保険(内訳)の前期高齢者欄の7割・一般とは給付率の違いであり、7割は65歳以上70歳未満の者、または、70歳以上75歳未満の現役並み所得者、一般はそれ以外の者が対象である。  
 2. 数値は、突合点検による原審査結果を反映したものである。  
 3. 「-」は掲げる計数がないもの、「0」は表示単位に満たないもの、「△」は負数のもの、「…」は対比で乖離があるものである。

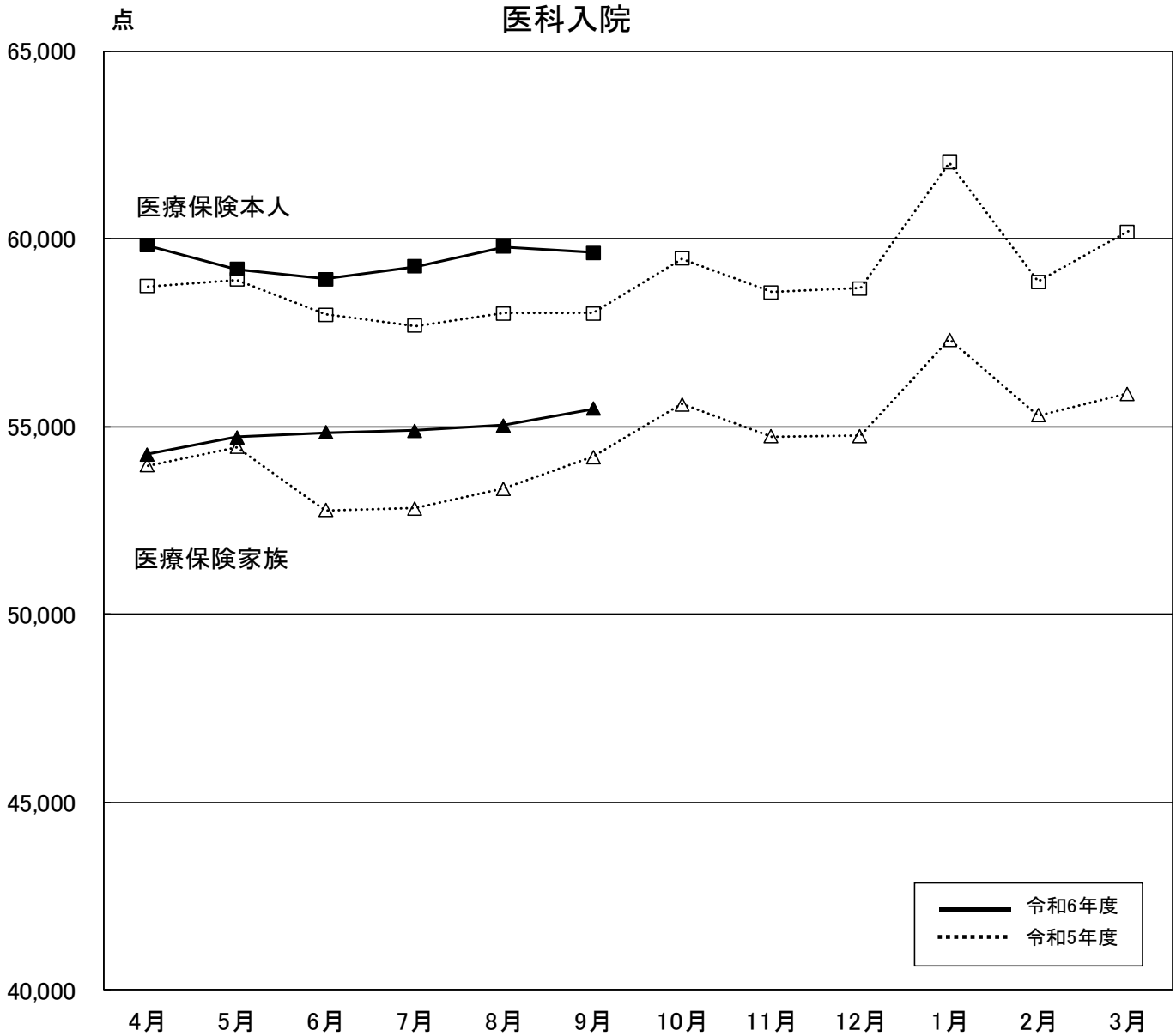
令和6年9月診療分 種類別診療報酬確定金額及び対比表

(金額)

種別 管掌別		歯科			調剤			食事・生活療養費			訪問看護療養費		
		金額	対比		金額	対比		金額	対比		金額	対比	
			前月	前年同月		前月	前年同月		前月	前年同月		前月	前年同月
医療 保険	協会けんぽ	53,489,952	102.4	103.3	101,844,419	97.9	97.0	1,392,943	96.2	100.4	3,014,773	102.7	117.1
	船員保険	123,622	94.7	97.9	267,671	101.7	94.3	6,836	100.8	97.5	5,076	80.6	105.5
	共済組合	12,859,721	93.3	103.3	24,474,416	96.4	97.6	264,113	89.8	101.8	661,883	105.9	120.2
	健保組合	37,695,844	99.4	102.9	67,513,002	97.9	95.7	691,592	94.7	101.7	1,929,302	102.3	117.7
	医療保険合計	104,169,139	100.1	103.2	194,099,508	97.7	96.6	2,355,484	95.0	101.0	5,611,034	102.9	117.6
各 法	自衛官等	186,112	90.2	102.5	169,769	102.0	97.0	3,714	118.1	138.4	1,620	112.5	104.2
	生活保護	6,014,715	107.7	102.9	21,854,368	97.2	100.8	5,130,809	96.3	103.6	4,249,137	97.7	120.7
	戦傷病者	—	—	—	—	—	—	—	—	—	—	—	—
	自立支援	10,247	76.0	87.0	7,404,749	97.2	100.7	51,700	96.9	102.3	6,852,128	99.7	117.4
	児童福祉	—	—	—	3	78.9	67.6	51,708	94.4	97.8	—	—	—
	原爆医療	8,348	79.8	107.4	38,172	100.8	96.5	7,244	90.6	81.3	7,135	96.1	98.8
	精神保健	318	157.5	131.8	—	—	—	46,042	98.5	105.9	—	—	—
	麻薬取締	—	—	—	—	—	—	—	—	—	—	—	—
	母子保健	—	—	—	—	—	—	87,705	102.8	110.4	—	—	—
	中国残留邦人等	17,370	108.4	93.5	84,460	94.6	97.1	9,101	95.2	117.0	7,533	60.5	98.5
	感染症	302	…	45.0	15,459	119.3	0.3	10,383	78.0	33.5	122	51.1	△ 66.9
	医療観察	—	—	—	5,834	85.6	101.0	0	—	—	19,774	108.1	92.8
	肝炎等治療	—	—	—	182,821	103.2	91.7	—	—	—	53	80.5	115.0
	特定疾患等	671	84.2	82.5	57,248	97.7	99.0	3,924	95.4	97.4	981	106.1	76.5
	小児慢性	4,453	83.4	104.1	627,497	92.3	105.1	22,575	90.7	104.0	207,273	100.5	107.0
	措置等医療	31,790	76.9	102.0	142,436	94.6	95.1	51,385	93.3	107.4	2,583	87.4	136.0
	難病医療	10,085	103.7	99.2	4,595,523	99.1	106.7	42,176	98.8	100.9	1,357,017	98.4	121.4
	特定B型肝炎	—	—	—	—	—	—	—	—	—	—	—	—
	石綿救済	1	37.1	17.8	985	107.9	121.7	482	105.4	106.7	593	450.9	168.8
	自治体医療	4,276,523	80.8	110.6	8,407,840	103.3	106.3	49,088	90.8	122.1	516,330	105.0	124.6
各法合計	10,560,935	94.4	105.8	43,587,162	98.4	91.5	5,568,038	96.3	103.4	13,222,279	99.1	118.9	
総計		114,730,074	99.5	103.4	237,686,670	97.8	95.6	7,923,522	95.9	102.7	18,833,314	100.2	118.5
医療 保険	協会けんぽ	31,158,738	105.7	103.9	52,462,781	97.0	97.0	555,776	97.7	102.8	501,236	101.5	128.7
	船員保険	48,066	96.3	93.7	85,105	90.4	91.0	2,634	93.7	110.7	397	87.1	91.7
	共済組合	7,435,812	94.8	102.5	13,376,099	94.2	95.1	121,207	88.7	103.6	118,817	103.1	131.8
	健保組合	21,942,724	102.1	103.0	36,309,103	96.6	94.9	316,557	96.2	102.4	355,780	101.6	119.5
	医療保険合計	60,585,340	102.9	103.4	102,233,088	96.5	96.0	996,175	96.0	102.8	976,231	101.8	125.5
内 訳	協会けんぽ	15,403,609	93.3	102.8	31,101,358	100.5	97.7	474,266	93.3	98.5	2,029,858	103.3	116.1
	船員保険	55,713	87.4	101.1	116,981	113.6	97.5	2,093	102.8	103.4	4,304	81.5	117.2
	共済組合	4,563,291	88.3	102.7	9,101,573	99.5	98.9	110,892	90.3	97.8	503,392	105.4	115.8
	健保組合	13,476,957	93.7	102.7	25,735,594	100.1	96.7	281,174	92.1	100.7	1,417,120	102.7	117.4
	医療保険合計	33,499,570	92.8	102.7	66,055,506	100.2	97.4	868,425	92.6	99.1	3,954,675	103.3	116.5
未就学者(再掲)	4,331,140	100.9	100.0	12,309,477	110.9	97.6	158,896	99.6	101.3	980,662	104.1	112.1	
前 期 高 齢 者	7割	6,973,316	110.3	105.7	16,999,810	96.4	98.9	304,583	97.4	104.3	376,286	104.0	116.5
	一般	3,110,914	110.4	97.4	8,811,105	96.0	93.0	186,301	97.7	95.0	303,843	99.6	110.2
	計	10,084,229	110.3	103.0	25,810,914	96.3	96.8	490,884	97.5	100.5	680,129	102.0	113.6

(注) 1. 医療保険(内訳)の前期高齢者欄の7割・一般とは給付率の違いであり、7割は65歳以上70歳未満の者、または、70歳以上75歳未満の現役並み所得者、一般はそれ以外の者が対象である。  
 2. 数値は、突合点検による原審査結果を反映したものである。  
 3. 「-」は掲げる数がないもの、「0」は表示単位に満たないもの、「△」は負数のもの、「…」は対比で乖離があるものである。

診療種別 診療報酬等諸率の推移(1件当たり点数)

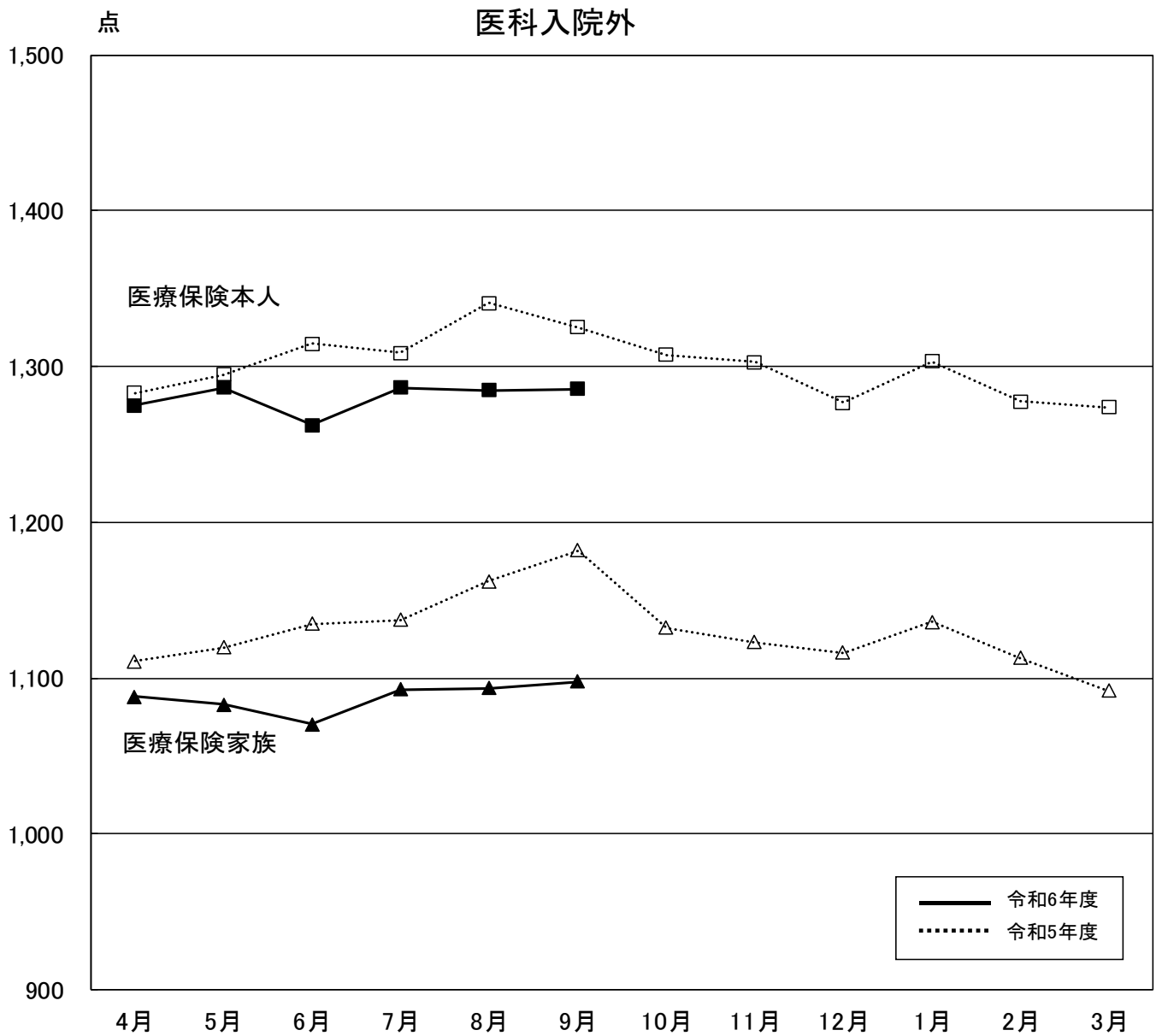


(単位：点)

区分	4月	5月	6月	7月	8月	9月	10月	11月	12月	1月	2月	3月	
医療保険本人	令和5年度	58,740	58,903	57,986	57,674	58,023	58,009	59,478	58,585	58,684	62,038	58,862	60,194
	伸び率(%)	3.5	2.7	3.3	2.4	1.8	2.4	3.9	2.3	0.7	1.0	0.1	0.9
	令和6年度	59,823	59,187	58,926	59,254	59,789	59,626						
	伸び率(%)	1.8	0.5	1.6	2.7	3.0	2.8						
医療保険家族	令和5年度	53,959	54,448	52,776	52,822	53,342	54,183	55,601	54,744	54,744	57,316	55,289	55,871
	伸び率(%)	1.7	0.1	▲ 1.2	▲ 1.1	▲ 1.4	2.0	3.7	1.4	▲ 0.5	▲ 0.3	0.2	0.7
	令和6年度	54,268	54,717	54,843	54,885	55,025	55,480						
	伸び率(%)	0.6	0.5	3.9	3.9	3.2	2.4						

注1 1件当たり点数とは、医科点数と食事・生活療養費(医科分のみ)点数換算後の合計点数を、医科の件数で除したものである。

注2 伸び率は、対前年同月比の数値である。

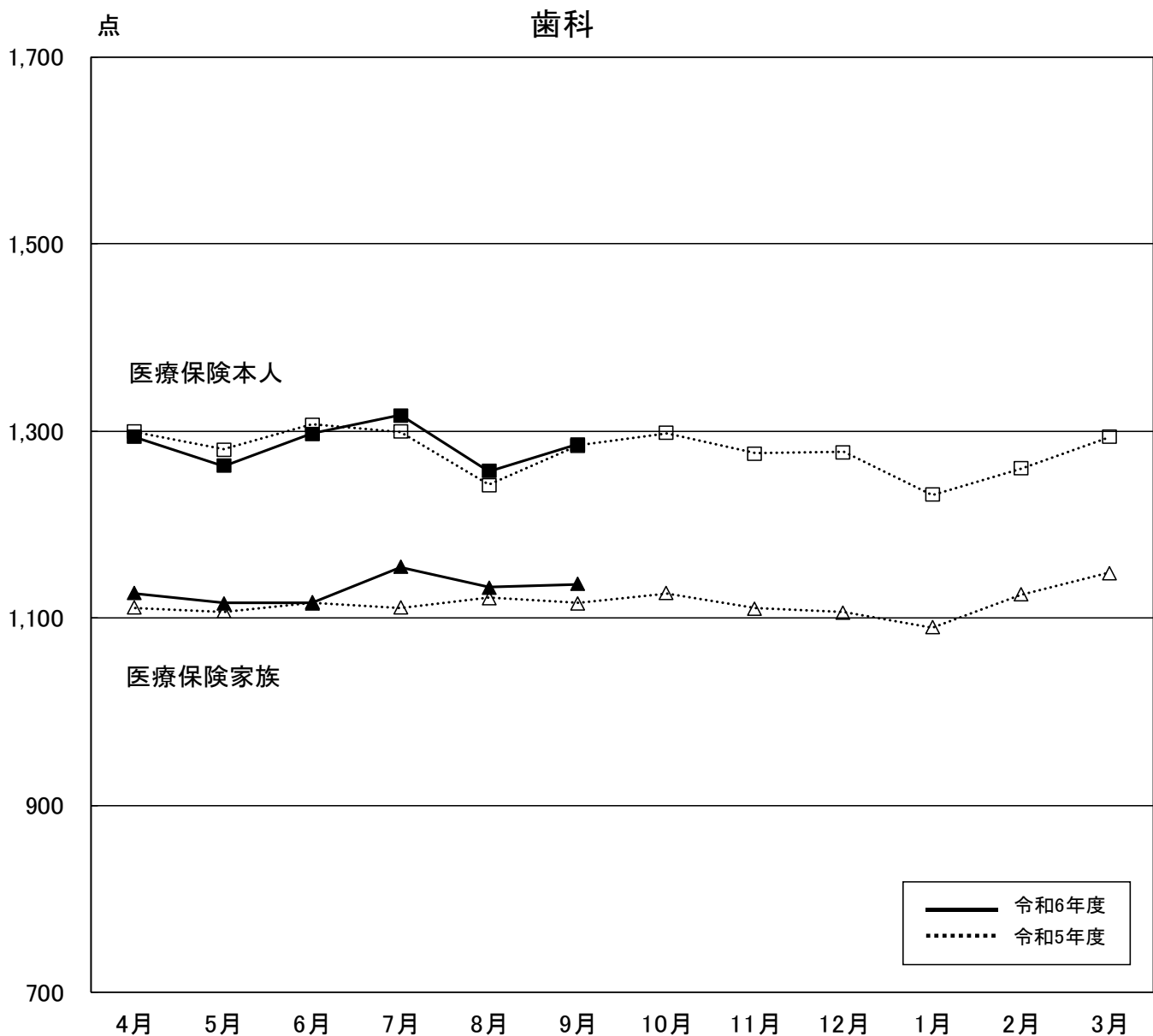


(単位：点)

区分		4月	5月	6月	7月	8月	9月	10月	11月	12月	1月	2月	3月
医療保険本人	令和5年度	1,283	1,295	1,315	1,309	1,341	1,325	1,308	1,303	1,277	1,303	1,278	1,274
	伸び率(%)	▲ 0.6	▲ 1.1	▲ 1.3	▲ 4.6	▲ 5.5	▲ 2.5	▲ 1.4	▲ 4.5	▲ 7.3	▲ 6.3	▲ 1.8	▲ 1.6
	令和6年度	1,275	1,287	1,263	1,287	1,285	1,286						
	伸び率(%)	▲ 0.6	▲ 0.7	▲ 4.0	▲ 1.7	▲ 4.2	▲ 3.0						
医療保険家族	令和5年度	1,111	1,120	1,135	1,138	1,162	1,182	1,132	1,123	1,116	1,136	1,113	1,092
	伸び率(%)	▲ 3.7	▲ 3.4	▲ 2.9	▲ 10.4	▲ 11.3	▲ 6.5	▲ 5.6	▲ 9.1	▲ 11.8	▲ 10.7	▲ 5.3	▲ 2.2
	令和6年度	1,088	1,083	1,070	1,093	1,094	1,098						
	伸び率(%)	▲ 2.1	▲ 3.3	▲ 5.7	▲ 3.9	▲ 5.9	▲ 7.1						

注1 伸び率は、対前年同月比の数値である。

注2 数値は、突合点検による原審査結果を反映したものである。



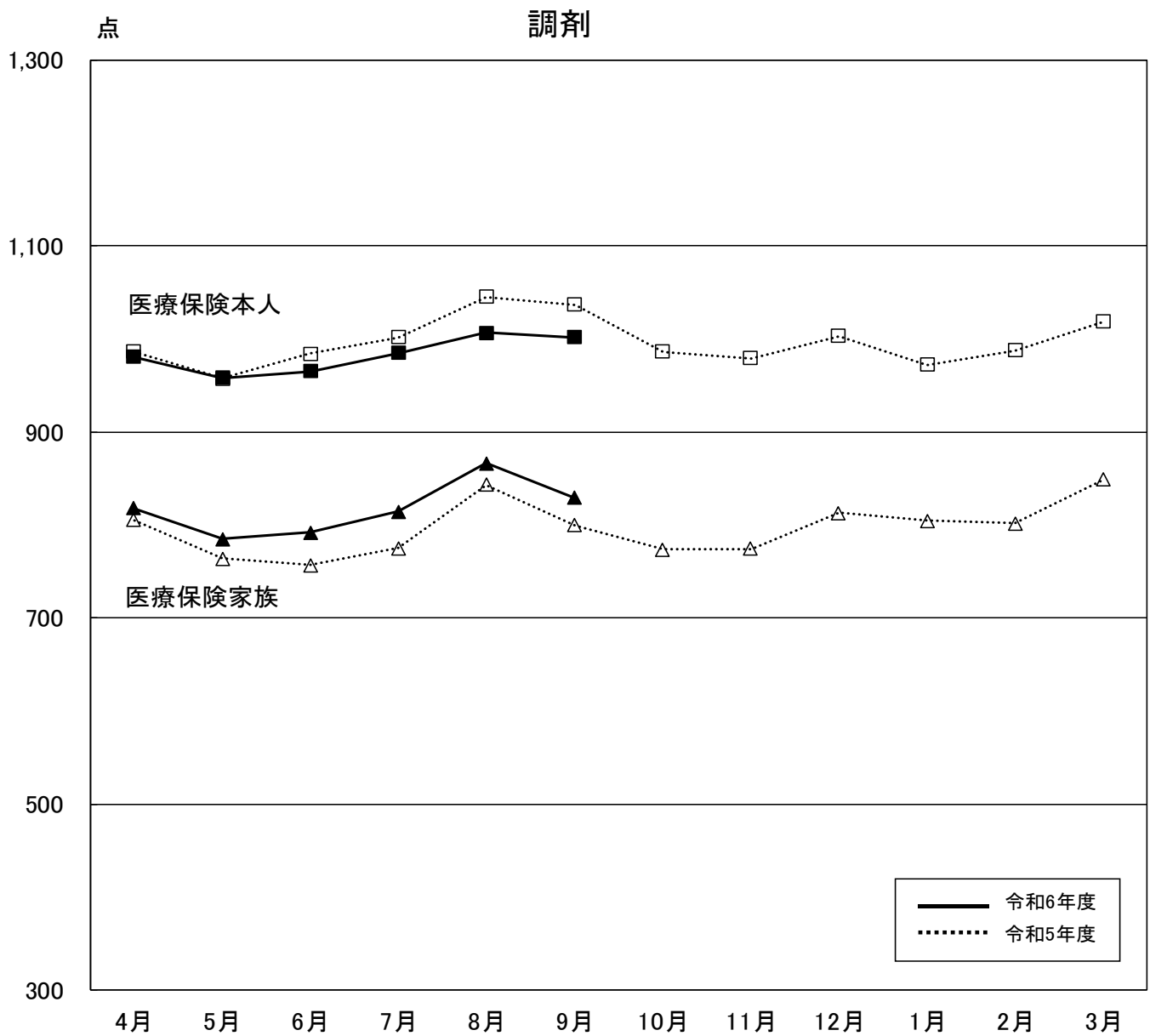
(単位：点)

区分		4月	5月	6月	7月	8月	9月	10月	11月	12月	1月	2月	3月
医療保険本人	令和5年度	1,299	1,280	1,307	1,300	1,243	1,285	1,298	1,276	1,278	1,232	1,260	1,293
	伸び率(%)	▲ 1.2	0.0	▲ 0.2	▲ 1.1	▲ 2.1	▲ 0.4	▲ 1.1	▲ 1.5	▲ 0.4	▲ 1.2	▲ 1.1	▲ 1.4
	令和6年度	1,294	1,263	1,297	1,317	1,257	1,286						
	伸び率(%)	▲ 0.4	▲ 1.4	▲ 0.7	1.3	1.2	0.1						
医療保険家族	令和5年度	1,111	1,107	1,117	1,111	1,122	1,116	1,127	1,111	1,106	1,090	1,125	1,148
	伸び率(%)	0.0	1.0	0.1	0.2	▲ 0.0	0.2	1.4	▲ 0.4	0.7	0.4	0.1	▲ 1.0
	令和6年度	1,127	1,116	1,116	1,154	1,133	1,136						
	伸び率(%)	1.4	0.8	▲ 0.1	3.9	1.0	1.8						

注1 1件当たり点数とは、歯科点数と食事・生活療養費(歯科分のみ)点数換算後の合計点数を、  
 歯科の件数で除したものである。

注2 伸び率は、対前年同月比の数値である。

注3 数値は、突合点検による原審査結果を反映したものである。



(単位：点)

区分	4月	5月	6月	7月	8月	9月	10月	11月	12月	1月	2月	3月	
医療保険本人	令和5年度	987	958	984	1,002	1,045	1,037	986	979	1,003	972	988	1,019
	伸び率(%)	0.0	▲ 0.2	0.1	5.3	10.4	4.2	▲ 0.9	▲ 1.0	▲ 1.9	▲ 0.6	0.3	▲ 0.4
	令和6年度	981	958	966	985	1,007	1,002						
	伸び率(%)	▲ 0.6	0.1	▲ 1.9	▲ 1.7	▲ 3.7	▲ 3.4						
医療保険家族	令和5年度	805	764	756	775	843	799	774	774	813	804	801	849
	伸び率(%)	0.3	▲ 1.0	▲ 3.9	1.5	5.5	▲ 0.2	▲ 1.2	▲ 1.5	▲ 0.9	▲ 1.1	0.4	▲ 0.9
	令和6年度	818	785	792	815	866	829						
	伸び率(%)	1.5	2.7	4.7	5.1	2.7	3.7						

注1 伸び率は、対前年同月比の数値である。

注2 数値は、突合点検による原審査結果を反映したものである。