

保険者からの収納状況・医療機関等への診療報酬確定状況(令和7年10月診療分)

(1) 保険者からの収納状況

納入期日(12月19日) 現在

管掌別	令和7年12月(令和7年10月診療分)								令和7年11月以前分 (令和7年9月診療分)		未納計	
	請求		収納			未納			窓口数	金額	窓口数	金額
	窓口数	金額	窓口数	金額	収納率	窓口数	金額	未納率				
協会けんぽ	1	億円 5,815	1	億円 5,815	% 100	0	億円 0	% 0.0	0	億円 0	0	億円 0
船員保険	1	16	1	16	100	0	0	0.0	0	0	0	0
共済組合	927	1,323	927	1,323	100	0	0	0.0	0	0	0	0
健保組合	1,396	3,665	1,394	3,663	99.9	2	2	0.1	1	3	3	5
医療保険 合 計	2,325	10,819	2,323	10,817	99.9	2	2	0.0	1	3	3	5
各法合計	11,504	2,567	11,446	2,566	99.9	58	1	0.0	0	0	58	1
総計	13,829	13,386	13,769	13,383	99.9	60	3	0.0	1	3	61	6

注 億円未満四捨五入のため、金額の合計及び収納率が計算上と不一致の場合がある。

[参考]

健保組合の月末現在における未納状況(前月請求分)

11月末現在

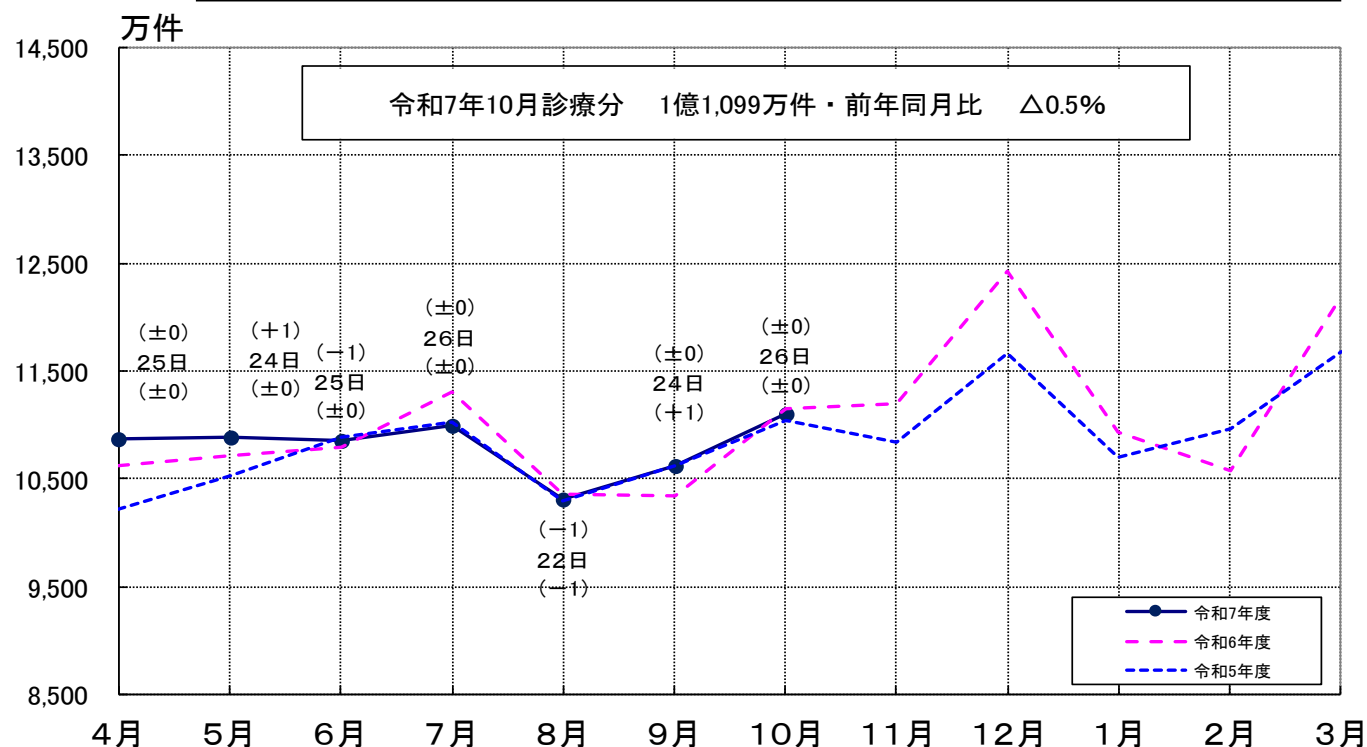
	令和7年11月分 (令和7年9月診療分)		令和7年10月以前分 (令和7年8月診療分以前未納)		未 納 計	
	納入期日現在 の 未 納	月末現在 の 未 納	納入期日現在 の 未 納	月末現在 の 未 納	納入期日現在	月末現在
窓 口 数	0	0	1	1	1	1
金 額	億円 0	億円 0	億円 3	億円 3	億円 3	億円 3
未 納 率	% 0.0	% 0.0	—	—	—	—

注 億円未満四捨五入のため、金額及び未納率が計算上と不一致の場合がある。

(2) 医療機関等への診療報酬確定状況

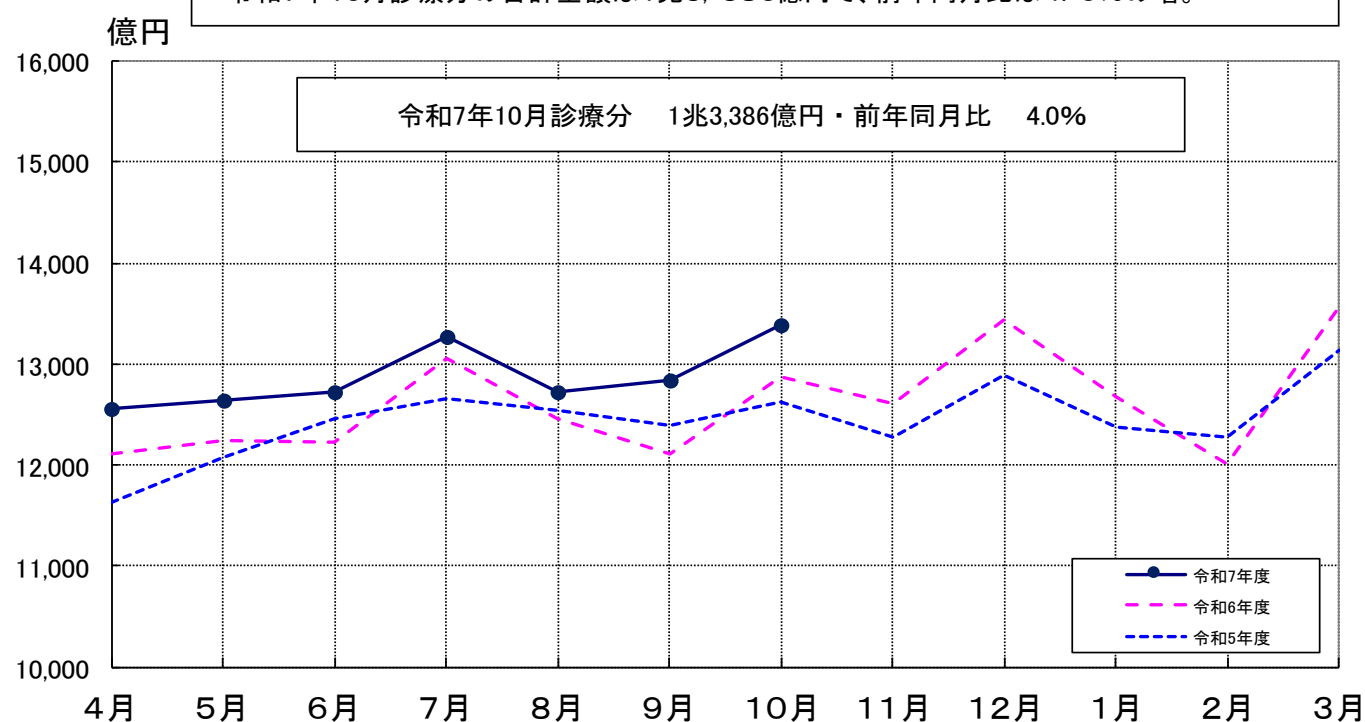
確定件数の推移(合 計)

令和7年10月診療分の合計件数は1億1,099万件で、前年同月比は△0.5%の減。
日曜日・祝日を除いた平日の日数については、26日で昨年と同様である。
なお、平日のうち祝日を除く土曜日の日数については、4日で昨年と同様である。



確定金額の推移(合 計)

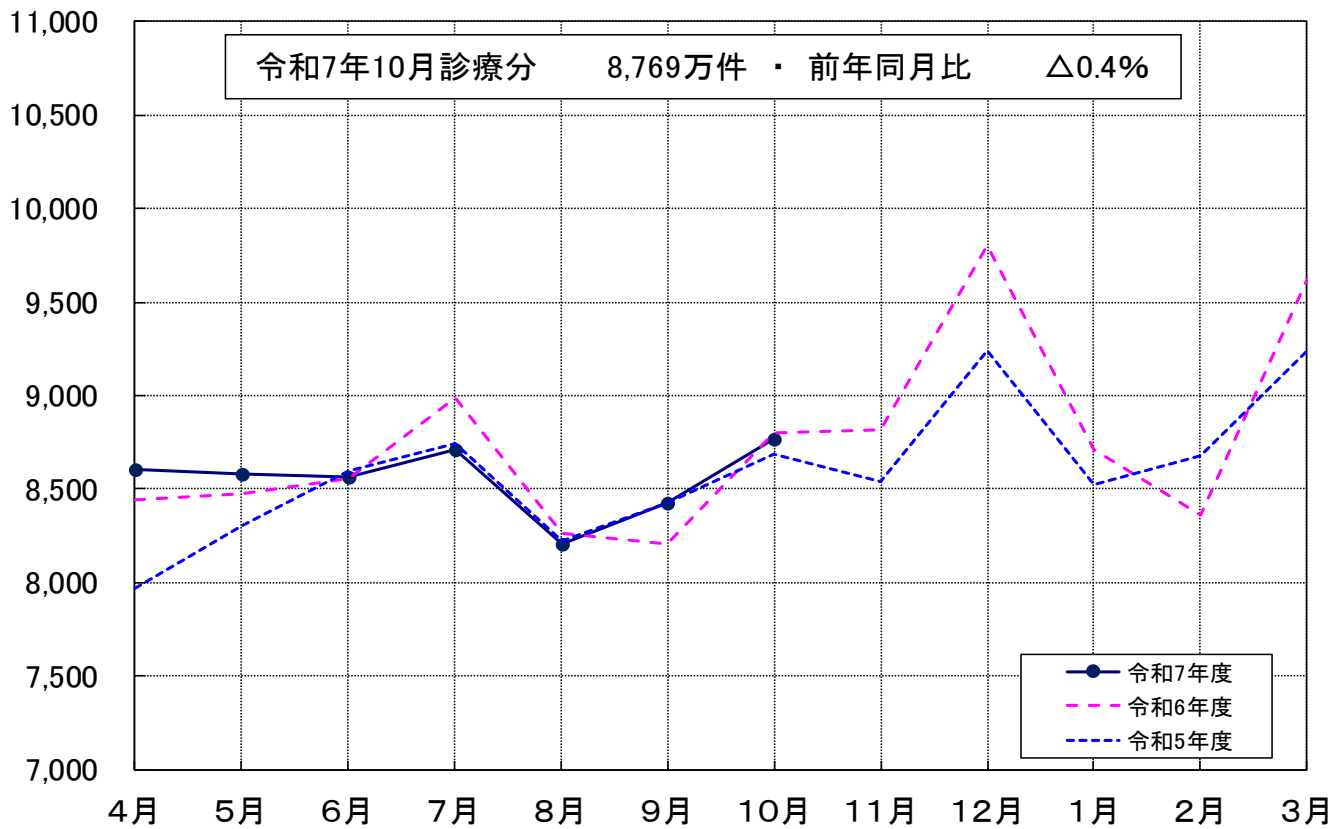
令和7年10月診療分の合計金額は1兆3,386億円で、前年同月比は4.0%の増。



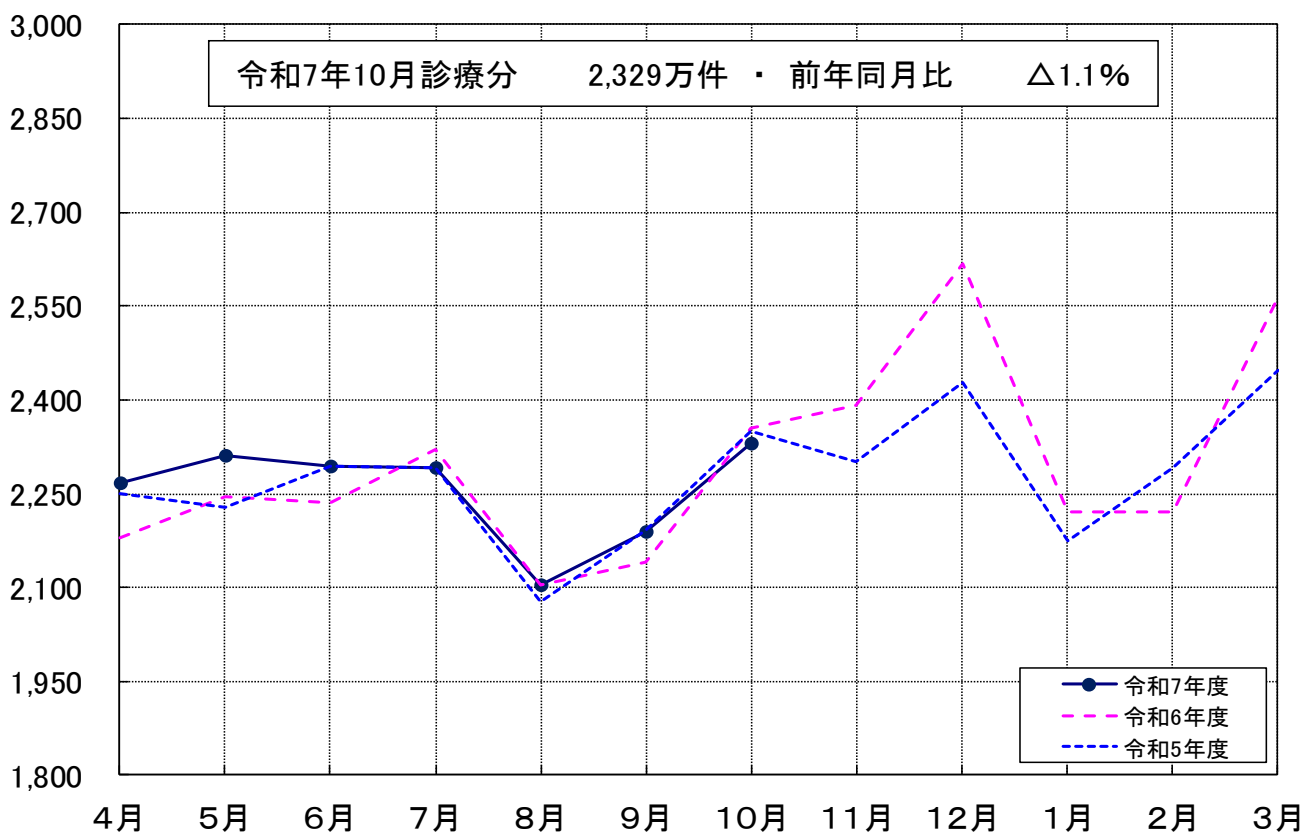
(注) グラフ上の中段の日数は、各月の総日数から日曜日・祝日、8/14～16及び年末年始の休日を除いた医療機関の稼働日数であり、下段の()は、前年同月との差である。また、上段の()は、祝日を除く土曜日の前年同月との差である。

確定件数の推移（制度別）

万件（医療保険）

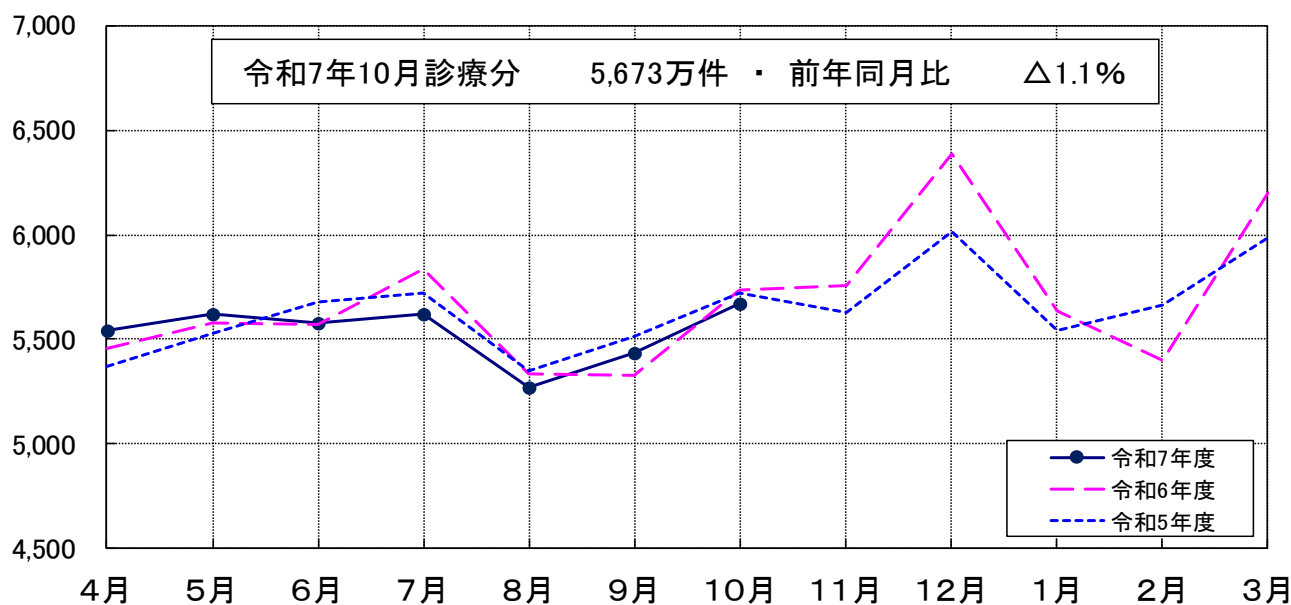


万件（各法）

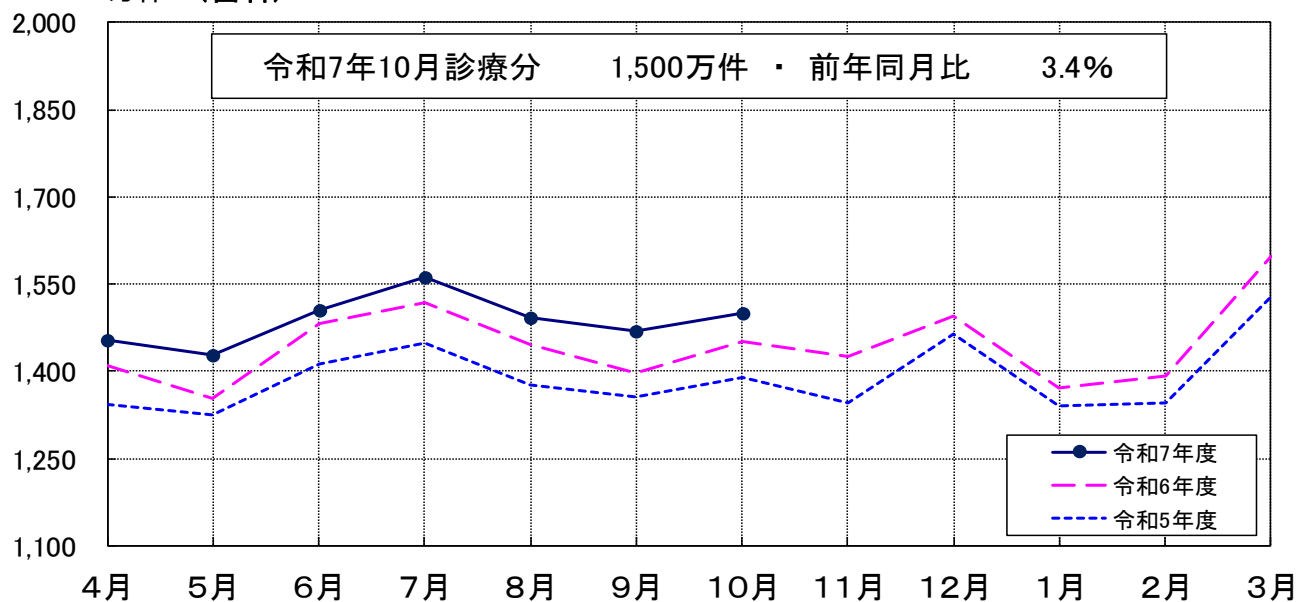


確定件数の推移（診療種別）

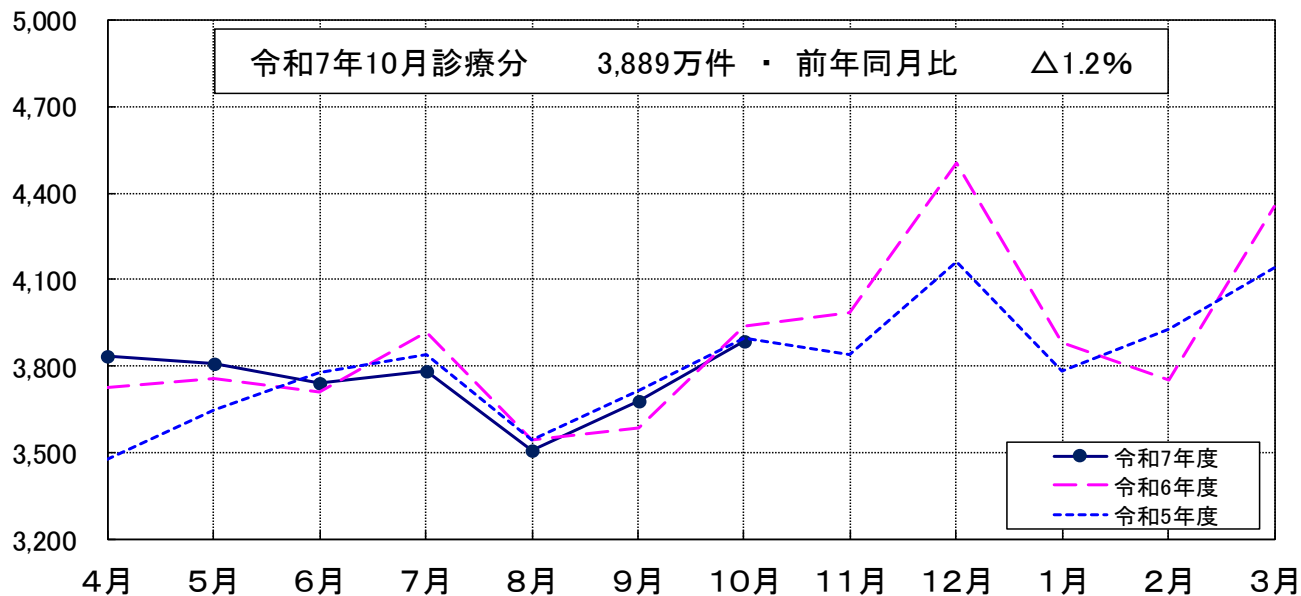
万件（医科）



万件（歯科）

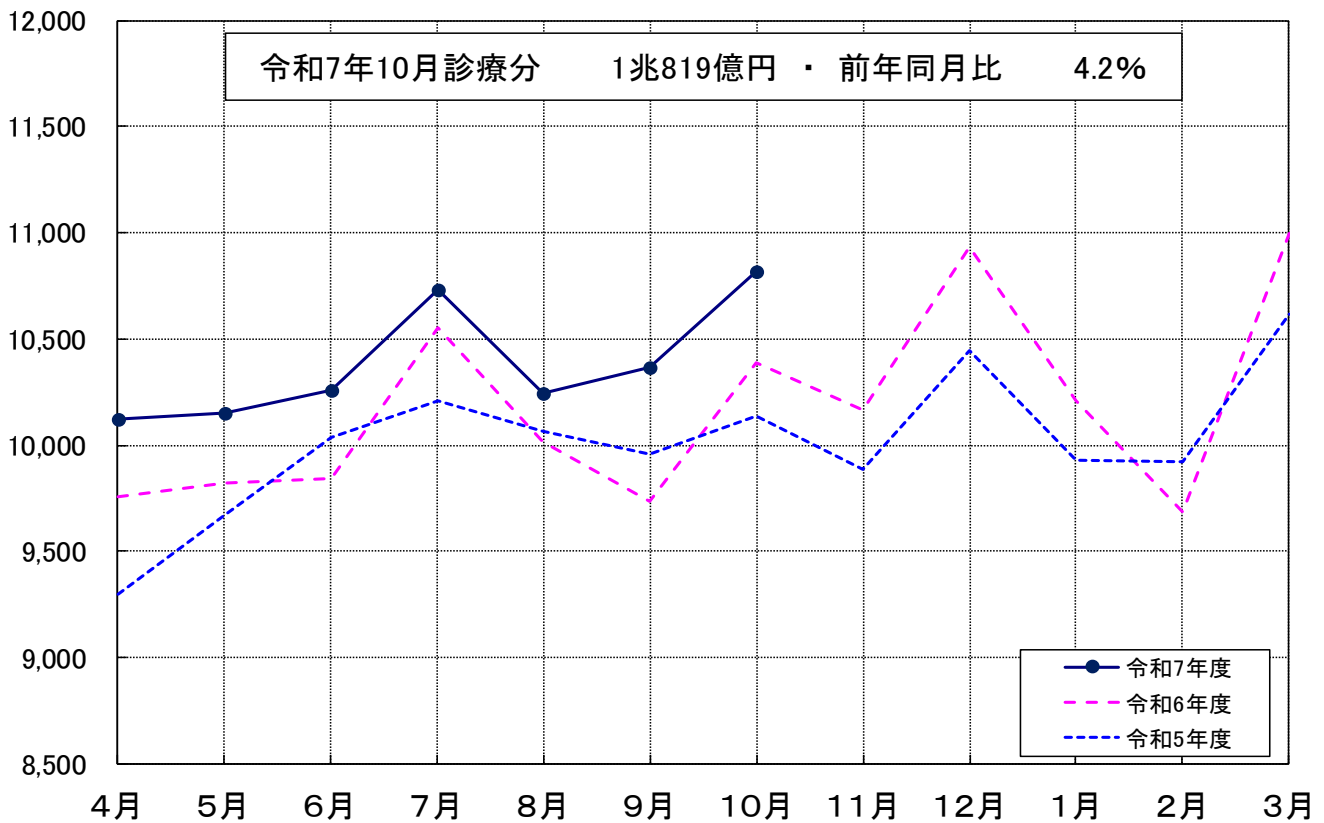


万件（調剤）

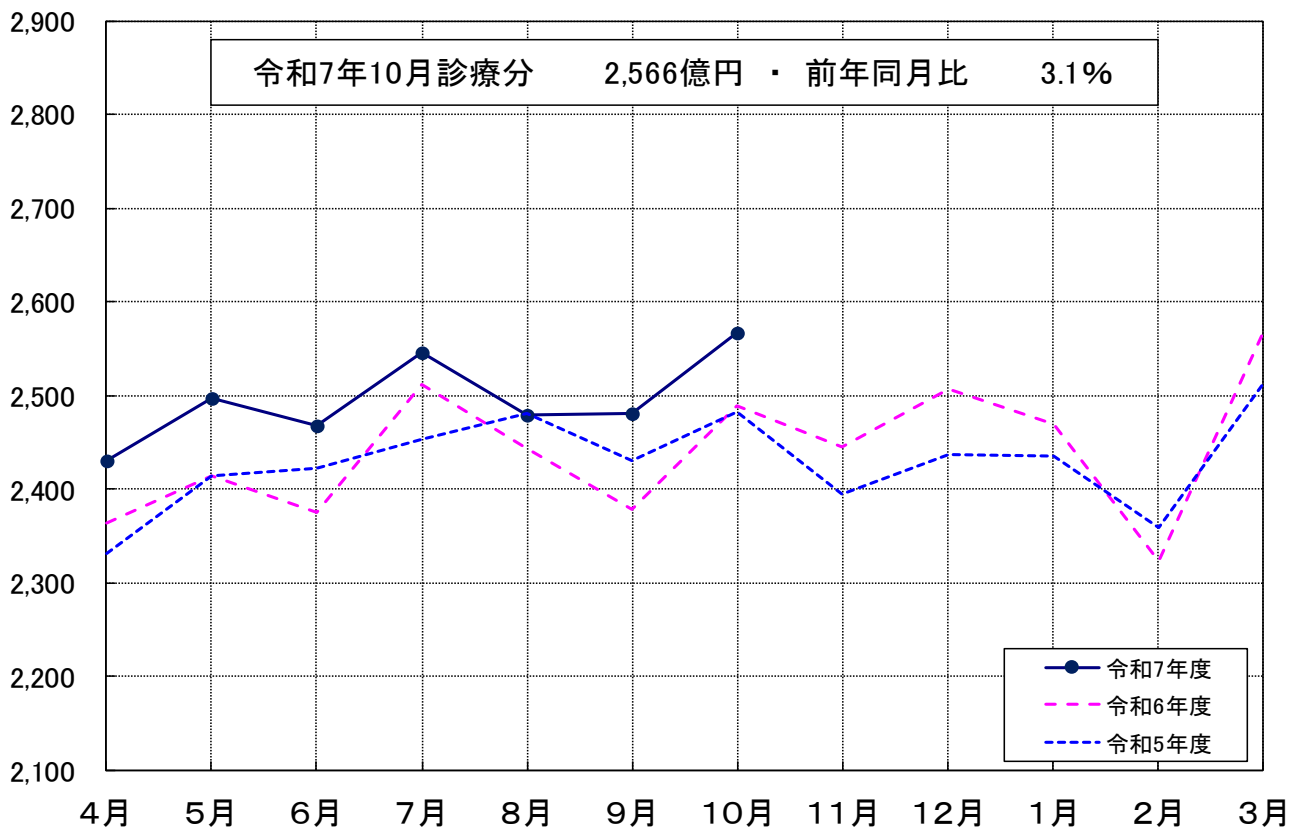


確定金額の推移（制度別）

億円（医療保険）

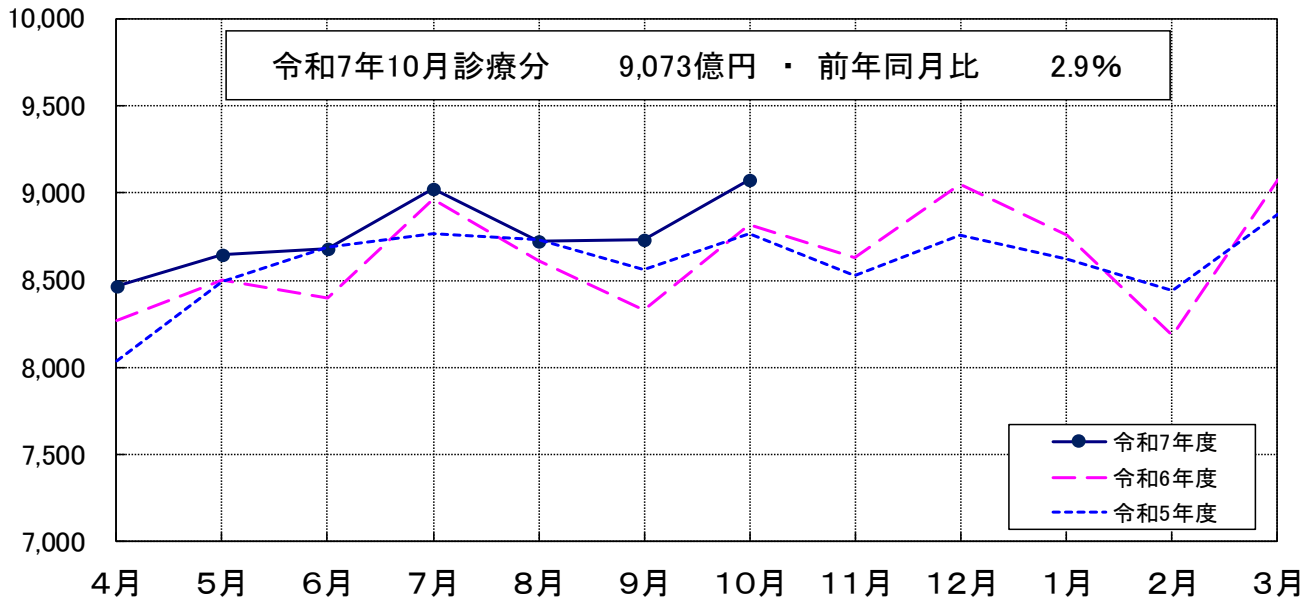


億円（各法）

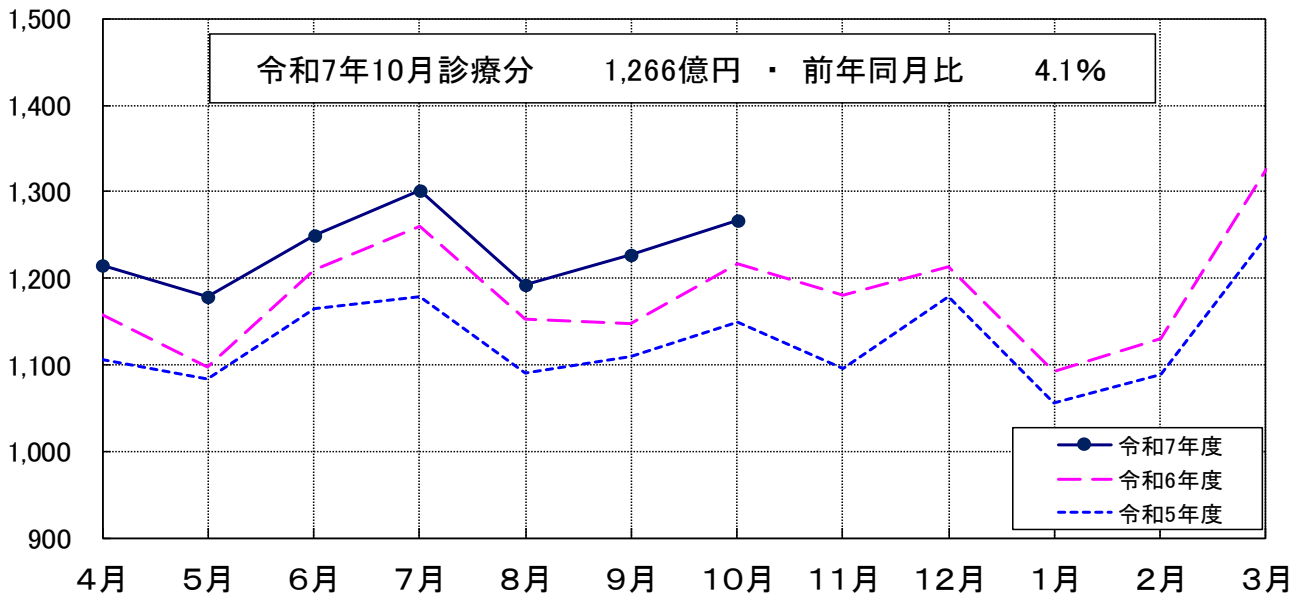


確定金額の推移（診療種別）

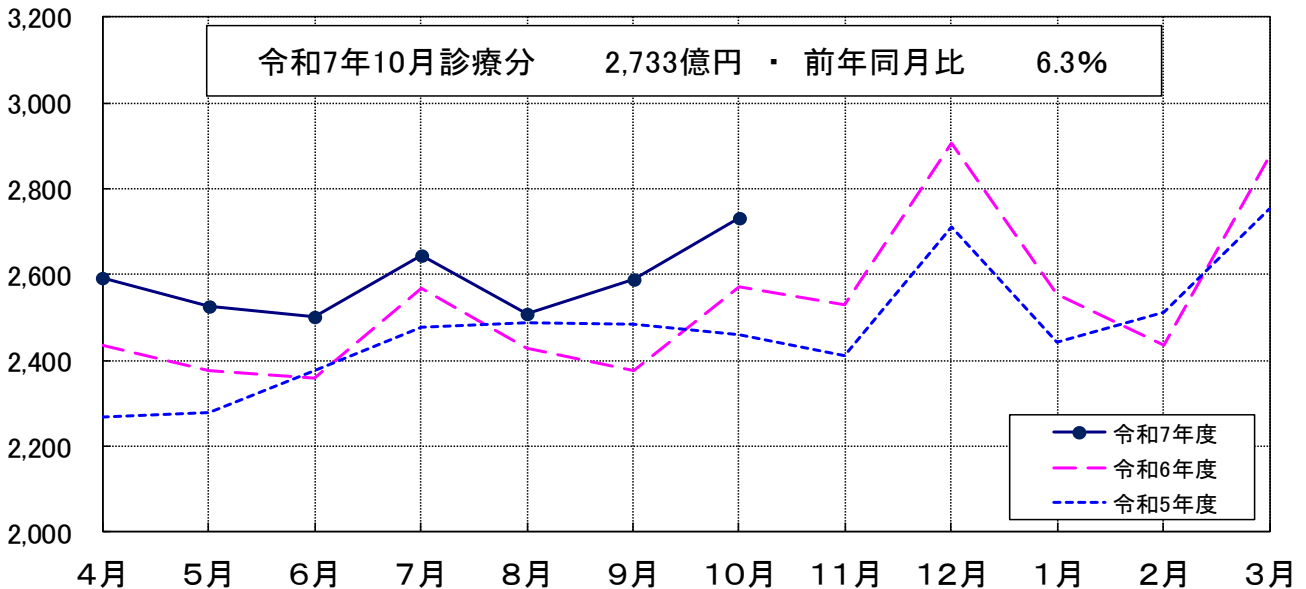
億円（医科）



億円（歯科）



億円（調剤）



令和7年10月診療分 種類別診療報酬確定件数及び対比表

種 別 管 掌 別		合 計			医 科 入 院			医 科 入 院 外			
		件 数	対 比		件 数	対 比		件 数	対 比		
			前 月	前年同月		前 月	前年同月		前 月	前年同月	
医 療 保 険	件	%	%	件	%	%	件	%	%		
	協 会 け ん ぽ	44,534,606	103.8	100.1	321,403	102.3	100.9	22,513,121	103.7	99.5	
	船 員 保 険	108,156	103.9	99.1	1,177	99.9	99.4	54,598	103.7	98.2	
	共 済 組 合	11,574,087	104.2	99.5	72,354	102.0	101.1	5,912,777	104.1	98.9	
	健 保 組 合	31,477,769	104.3	99.0	186,601	102.6	100.3	15,799,765	104.2	98.5	
医療保険合計		87,694,618	104.0	99.6	581,535	102.4	100.7	44,280,261	104.0	99.1	
各 法	自 衛 官 等	93,638	102.3	102.8	879	98.3	98.3	44,885	102.0	101.9	
	生 活 保 護	4,024,746	102.8	99.9	141,617	99.5	99.4	1,932,411	102.8	99.2	
	戦 傷 病 者	—	—	—	—	—	—	—	—	—	
	自 立 支 援	2,596,965	101.6	106.0	9,030	100.0	98.9	1,324,079	101.6	105.2	
	児 童 福 祉	2,569	101.3	91.8	1,783	100.6	94.7	784	103.3	85.9	
	原 爆 医 療	5,875	102.5	93.4	196	99.0	89.9	3,007	102.6	91.1	
	精 神 保 健	1,339	101.9	102.3	1,314	102.2	102.9	—	—	—	
	麻 薬 取 締	—	—	—	—	—	—	—	—	—	
	母 子 保 健	4,467	97.2	94.1	4,466	97.4	94.1	2	66.7	—	
	中国残留邦人等	12,740	101.8	93.4	321	107.7	103.9	6,354	101.8	92.6	
	感 染 症	5,025	98.0	56.1	522	102.6	57.8	2,568	91.3	42.3	
	医 療 観 察	2,135	110.1	105.5	793	99.4	101.8	635	123.8	97.7	
	肝 炎 等 治 療	13,924	98.0	96.0	107	98.2	88.4	3,167	97.1	90.8	
	特 定 疾 患 等	25,381	101.7	95.6	282	99.3	92.5	14,911	101.5	94.9	
	小 児 慢 性	104,223	98.8	100.8	7,311	96.3	105.4	52,245	97.8	99.0	
	措 置 等 医 療	60,149	107.3	101.6	1,731	103.0	109.8	31,897	107.6	101.0	
	難 病 医 療	579,458	97.2	105.3	13,657	97.2	102.2	306,811	97.0	105.3	
	特定B型肝炎	2,663	103.0	105.5	2	—	200.0	2,660	102.9	105.4	
	石 綿 救 済	446	108.0	108.3	35	100.0	92.1	240	113.2	112.7	
	自 治 体 医 療	15,757,677	108.7	97.4	79,982	100.1	102.4	7,875,903	108.5	96.6	
各 法 合 計		23,293,420	106.4	98.9	264,028	99.5	100.4	11,602,559	106.3	98.2	
総 計		110,988,038	104.5	99.5	845,563	101.4	100.6	55,882,820	104.4	98.9	
医 療 保 険 (内 訳)	被 保 険 者	協 会 け ん ぽ	23,277,996	102.7	102.2	152,716	103.0	102.0	11,690,097	102.5	101.6
		船 員 保 険	34,236	102.4	103.0	382	99.7	100.3	16,925	101.8	102.2
		共 済 組 合	6,057,460	102.9	101.0	36,561	103.5	101.4	3,104,864	102.8	100.4
		健 保 組 合	16,393,622	102.7	101.4	95,424	104.2	102.0	8,192,478	102.5	100.9
		医療保険合計	45,763,314	102.7	101.8	285,083	103.5	101.9	23,004,364	102.6	101.2
	被 扶 養 者	協 会 け ん ぽ	14,842,931	105.8	96.0	100,628	100.9	98.5	7,517,478	105.8	95.2
		船 員 保 険	55,724	105.3	96.8	491	98.4	98.4	28,242	105.3	95.7
		共 済 組 合	4,687,482	105.9	96.2	28,890	99.7	99.1	2,380,050	105.9	95.5
		健 保 組 合	13,018,457	106.5	95.4	72,205	100.1	97.6	6,549,315	106.6	94.9
		医療保険合計	32,604,594	106.1	95.8	202,214	100.4	98.3	16,475,085	106.1	95.1
	前 期 高 齢 者	未就学者（再掲）	7,547,215	104.5	90.8	69,303	97.9	100.9	3,927,831	104.0	90.1
		7割	6,650,460	103.7	105.3	63,339	104.1	105.1	3,414,923	103.7	104.9
		一般	2,676,250	103.1	99.7	30,899	101.7	98.1	1,385,889	103.0	99.3
		計	9,326,710	103.5	103.6	94,238	103.3	102.7	4,800,812	103.5	103.2

(注) 1. 医療保険（内訳）の前期高齢者欄の7割・一般とは給付率の違いであり、7割は65歳以上70歳未満の者、または、70歳以上75歳未満の現役並み所得者、一般はそれ以外の者が対象である。
2. 合計欄は、食事・生活療養費を除く件数とその対比である。
3. 「－」は掲げる計数がないもの、「△」は負数のもの、「…」は対比で乖離があるものである。

令和7年10月診療分 種類別診療報酬確定件数及び対比表

(件 数)

種 別 管 掌 別		歯 科			調 剤			食 事 ・ 生 活 療 養 費			訪 問 看 護 療 養 費			
		件 数	対 比		件 数	対 比		件 数	対 比		件 数	対 比		
			前 月	前年同月		前 月	前年同月		前 月	前年同月		前 月	前年同月	
医 療 保 険		件	%	%	件	%	%	件	%	%	件	%	%	
	協 会 け ん ぽ	6,407,438	102.0	103.3	15,228,946	104.8	99.7	(291,816)	102.4	100.9	63,698	101.2	120.1	
	船 員 保 険	14,619	103.5	103.8	37,610	104.6	98.5	(1,049)	98.6	98.1	152	100.7	138.2	
	共 済 組 合	1,631,727	100.9	103.7	3,942,573	105.7	98.7	(63,517)	102.1	101.0	14,656	101.5	117.7	
	健 保 組 合	4,661,396	101.7	102.7	10,786,585	105.6	98.1	(166,616)	102.8	100.3	43,422	101.4	117.7	
医療保険合計		12,715,180	101.8	103.1	29,995,714	105.2	99.0	(522,998)	102.5	100.7	121,928	101.3	119.0	
各 法	自 衛 官 等	20,399	100.8	106.0	27,447	104.0	102.0	(839)	98.9	98.2	28	140.0	175.0	
	生 活 保 護	353,364	103.8	102.0	1,563,967	103.0	100.2	(135,570)	99.4	99.5	33,387	100.5	114.1	
	戦 傷 病 者	—	—	—	—	—	—	—	—	—	—	—	—	
	自 立 支 援	1,806	103.4	91.0	1,114,973	101.7	105.8	(1,351)	93.9	95.7	147,077	101.1	117.8	
	児 童 福 祉	1	—	100.0	1	33.3	50.0	(1,499)	101.1	94.5	—	—	—	
	原 爆 医 療	428	102.9	99.5	2,172	102.8	95.4	(185)	95.4	90.7	72	96.0	116.1	
	精 神 保 健	24	85.7	75.0	1	—	—	(1,265)	101.9	103.8	—	—	—	
	麻 薬 取 締	—	—	—	—	—	—	—	—	—	—	—	—	
	母 子 保 健	—	—	—	△ 1	△ 50.0	—	(3,900)	97.9	93.1	—	—	—	
	中国残留邦人等	941	107.1	98.0	5,070	100.7	93.0	(303)	109.0	104.1	54	80.6	108.0	
	感 染 症	2	66.7	40.0	1,933	107.3	98.0	(267)	81.9	90.8	—	—	—	
	医 療 観 察	—	—	—	290	101.8	102.1	—	—	—	417	121.2	134.1	
	肝 炎 等 治 療	—	—	—	10,649	98.3	97.7	—	—	—	1	50.0	100.0	
	特 定 疾 患 等	114	125.3	108.6	10,042	101.8	96.6	(267)	99.6	92.1	32	88.9	103.2	
	小 児 慢 性	1,534	99.1	100.8	33,670	101.1	100.9	(5,738)	96.3	104.6	9,463	98.1	106.8	
	措 置 等 医 療	3,770	97.6	101.1	22,639	108.9	101.6	(1,607)	102.3	109.2	112	115.5	186.7	
	難 病 医 療	3,369	101.9	114.4	239,274	97.4	105.0	(1,167)	98.2	100.8	16,347	98.7	112.0	
	特定B型肝炎	—	—	—	1	△ 100.0	—	—	—	—	—	—	—	
	石 綿 救 済	4	200.0	400.0	159	100.6	104.6	(33)	106.5	89.2	8	133.3	100.0	
	自 治 体 医 療	1,894,091	103.5	105.3	5,865,841	110.8	95.8	(7,984)	99.1	96.0	41,860	101.3	124.4	
	各 法 合 計		2,279,847	103.5	104.7	8,898,128	107.7	98.0	(161,975)	99.2	99.4	248,858	100.8	117.5
總 計		14,995,027	102.0	103.4	38,893,842	105.7	98.8	(684,973)	101.7	100.4	370,786	100.9	118.0	
医 療 保 険 (被 扶 養 者 内 訳)	被 保 険 者	協 会 け ん ぽ	3,676,506	102.1	104.5	7,746,648	103.2	102.1	(139,621)	103.2	102.0	12,029	102.2	127.3
		船 員 保 険	5,472	102.9	104.2	11,447	103.0	103.6	(356)	101.4	100.6	10	166.7	166.7
		共 済 組 合	917,980	100.7	104.4	1,995,248	104.2	100.4	(32,650)	103.9	101.5	2,807	99.8	117.7
		健 保 組 合	2,642,353	101.6	104.1	5,455,101	103.4	100.9	(86,750)	104.7	101.9	8,266	100.8	123.5
		医療保険合計	7,242,311	101.7	104.3	15,208,444	103.4	101.4	(259,377)	103.8	101.9	23,112	101.4	124.7
	被 扶 養 者	協 会 け ん ぽ	1,953,326	101.5	100.8	5,225,401	107.6	95.1	(87,488)	100.8	98.1	46,098	101.1	119.5
		船 員 保 険	7,286	103.6	103.8	19,572	106.3	95.6	(408)	94.2	95.1	133	96.4	134.3
		共 済 組 合	604,279	100.8	101.4	1,662,957	107.9	95.3	(24,279)	99.2	98.5	11,306	101.9	117.6
		健 保 組 合	1,750,531	101.7	100.3	4,613,145	108.5	94.3	(61,777)	99.8	97.5	33,261	101.5	116.7
		医療保険合計	4,315,422	101.5	100.7	11,521,075	108.0	94.8	(173,952)	100.2	97.9	90,798	101.3	118.2
		未就学者（再掲）	596,207	104.1	99.4	2,937,017	105.3	89.8	(51,318)	97.9	99.1	16,857	101.4	112.7
	前 期 高 齢 者	7割	853,031	103.3	106.4	2,313,928	103.9	105.4	(60,215)	104.2	105.4	5,239	100.9	117.8
		一般	304,416	102.9	101.2	952,267	103.4	100.0	(29,454)	101.9	98.4	2,779	99.6	103.3
		計	1,157,447	103.2	105.0	3,266,195	103.8	103.7	(89,669)	103.4	103.0	8,018	100.4	112.3

(注) 1. 医療保険(内訳)の前期高齢者欄の7割・一般とは給付率の違いであり、7割は65歳以上70歳未満の者、または、70歳以上75歳未満の現役並み所得者、一般はそれ以外の者が対象である。
2. 合計欄は、食事・生活療養費を除く件数とその対比である。
3. 「—」は掲げる計数がないもの、「△」は負数のもの、「…」は対比で乖離があるものである。

令和7年10月診療分 種類別診療報酬確定金額及び対比表

(金額)											
種 別 管 掌 別			合 計			医 科 入 院			医 科 入 院 外		
			金 額	対 比		金 額	対 比		金 額	対 比	
				前 月	前年同月		前 月	前年同月		前 月	前年同月
医 療 保 険		千円	%	%	千円	%	%	千円	%	%	
	協会けんぽ	581,490,437	104.4	104.4	175,012,289	103.8	104.2	223,650,413	104.5	103.1	
	船員保険	1,580,220	97.1	97.3	586,637	91.6	87.3	534,333	96.1	102.6	
	共済組合	132,347,253	104.4	104.3	35,173,009	103.1	104.9	53,722,215	104.9	102.4	
	健保組合	366,510,533	104.3	103.8	96,063,622	102.7	103.5	149,053,033	105.2	102.8	
	医療保険合計	1,081,928,443	104.4	104.2	306,835,557	103.3	104.0	426,959,994	104.8	102.9	
各 法	自衛官等	1,242,858	104.7	105.5	446,460	109.7	103.3	409,924	100.2	105.4	
	生活保護	159,852,124	102.8	102.2	80,832,039	101.1	100.7	37,924,288	104.4	102.4	
	戦傷病者	—	—	—	—	—	—	—	—	—	
	自立支援	37,947,794	103.9	105.8	2,028,117	99.1	102.2	18,935,855	103.9	101.1	
	児童福祉	233,111	96.4	88.0	173,890	94.1	84.7	3,083	111.7	82.1	
	原爆医療	248,387	97.7	89.8	115,015	92.6	86.2	70,368	100.3	85.7	
	精神保健	547,497	96.8	98.6	501,876	96.3	98.3	—	—	—	
	麻薬取締	—	—	—	—	—	—	—	—	—	
	母子保健	526,420	98.0	89.4	440,390	97.6	87.6	2	1.0	—	
	中国残留邦人等	440,707	98.5	100.6	199,226	95.9	107.0	123,585	100.0	95.6	
	感染症	94,571	84.0	68.6	73,692	89.8	73.8	6,409	71.7	28.8	
	医療観察	1,439,717	104.2	101.9	1,306,079	102.6	101.9	93,108	123.6	92.4	
	肝炎等治療	221,173	99.3	95.1	5,639	114.4	96.6	39,439	98.2	86.5	
	特定疾患等	162,873	105.6	101.8	16,474	104.4	94.5	76,871	105.2	98.3	
	小児慢性	2,420,786	98.6	105.4	636,765	92.3	106.5	833,819	97.7	101.2	
	措置等医療	1,218,071	107.3	110.6	693,979	105.5	111.6	232,217	110.6	106.8	
	難病医療	13,824,477	100.1	110.0	1,704,805	99.7	98.6	5,118,523	100.6	110.2	
	特定B型肝炎	12,647	104.9	107.5	15	—	278.3	12,633	104.7	107.4	
	石綿救済	16,977	141.1	114.8	3,427	137.9	87.3	9,483	121.7	107.1	
	自治体医療	36,173,425	107.8	102.4	3,908,040	100.6	101.2	16,505,681	108.6	99.7	
		各法合計	256,623,616	103.4	103.1	93,085,929	101.0	100.7	80,395,288	104.8	101.9
	総 計		1,338,552,059	104.2	104.0	399,921,486	102.8	103.2	507,355,282	104.8	102.7
医 療 保 険 (内 訳)	被 保 険 者	協会けんぽ	295,703,330	104.4	106.3	81,285,844	105.2	105.7	116,187,113	103.7	105.2
		船員保険	532,010	95.2	93.9	199,633	94.5	77.1	160,034	86.2	103.7
		共済組合	71,177,643	104.3	104.8	17,276,441	104.7	103.3	29,880,400	103.9	104.1
		健保組合	198,386,094	104.0	106.2	49,614,065	104.4	106.3	81,715,309	104.3	105.3
		医療保険合計	565,799,077	104.2	106.0	148,375,983	104.8	105.5	227,942,856	103.9	105.1
	被 扶 養 者	協会けんぽ	167,246,113	104.3	100.9	48,236,207	101.3	101.6	64,331,974	105.5	98.2
		船員保険	648,146	100.8	100.6	213,274	98.7	95.5	239,252	97.1	101.8
		共済組合	47,972,440	104.3	101.4	13,372,783	101.5	105.0	18,826,996	105.8	97.9
		健保組合	132,312,570	104.5	99.9	33,469,803	99.9	99.2	53,740,844	106.5	98.4
		医療保険合計	348,179,269	104.4	100.6	95,292,067	100.8	101.2	137,139,066	105.9	98.2
	前 期 高 齢 者	未就学者（再掲）	79,177,107	102.2	95.8	30,203,945	99.2	102.2	30,427,492	103.6	90.3
		7割	113,462,335	105.5	108.5	42,517,546	105.2	108.3	41,789,455	106.4	108.2
		一般	54,487,761	103.3	100.4	20,649,961	101.2	98.7	20,088,616	104.7	101.0
		計	167,950,096	104.8	105.8	63,167,507	103.8	104.9	61,878,071	105.8	105.7

(注) 1. 医療保険（内訳）の前期高齢者欄の7割・一般とは給付率の違いであり、7割は65歳以上70歳未満の者、または、70歳以上75歳未満の現役並み所得者、一般はそれ以外の者が対象である。
2. 数値は、突合点検による原審査結果を反映したものである。
3. 「－」は掲げる計数がないもの、「0」は表示単位に満たないもの、「△」は負数のもの、「…」は対比で乖離があるものである。

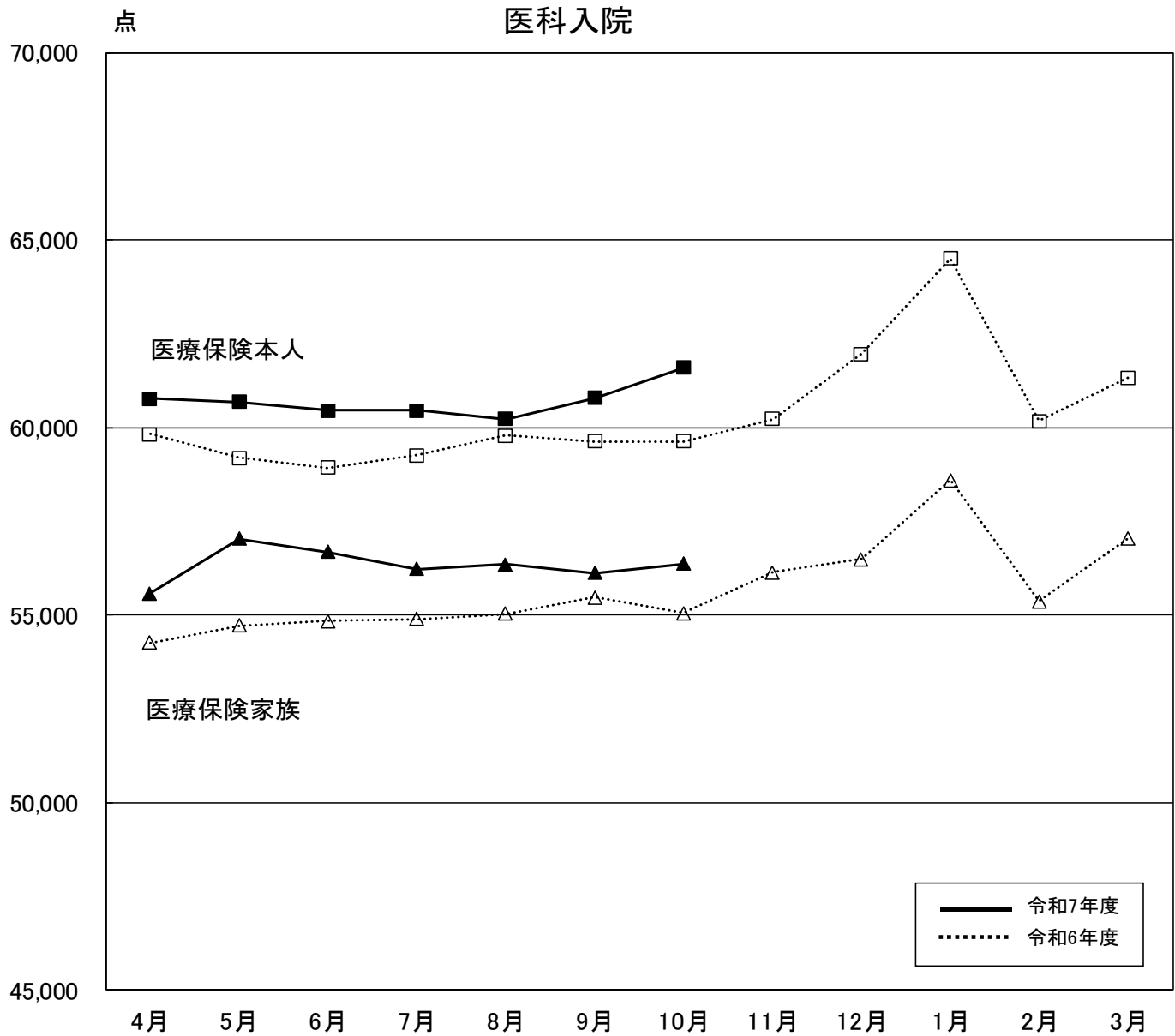
令和7年10月診療分 種類別診療報酬確定金額及び対比表

(金 額)

種 別 管 掌 別		歯 科			調 剤			食 事 ・ 生 活 療 養 費			訪 問 看 護 療 養 費			
		金 額	対 比		金 額	対 比		金 額	対 比		金 額	対 比		
			前 月	前年同月		前 月	前年同月		前 月	前年同月		前 月	前年同月	
医 療 保 険		千円	%	%	千円	%	%	千円	%	%	千円	%	%	
	協会けんぽ	59,301,403	103.4	104.0	118,327,193	105.5	107.2	1,429,474	102.1	100.3	3,769,665	105.5	120.3	
	船員保険	143,112	101.9	105.6	299,645	109.4	106.8	7,161	96.4	94.0	9,331	111.1	147.7	
	共済組合	14,029,569	101.6	105.1	28,332,295	106.6	106.3	270,875	101.7	101.0	819,290	106.6	118.8	
	健保組合	41,217,546	102.8	103.8	77,063,851	105.4	105.9	703,508	102.1	99.7	2,408,973	106.7	117.9	
	医療保険合計	114,691,630	102.9	104.0	224,022,984	105.6	106.6	2,411,018	102.0	100.2	7,007,259	106.1	119.3	
各 法	自衛官等	201,017	103.2	105.4	180,378	105.1	111.8	3,205	96.9	90.7	1,874	145.9	121.8	
	生活保護	6,638,074	107.0	102.5	24,236,264	105.5	104.3	5,277,455	101.3	101.9	4,944,004	102.8	117.5	
	戦傷病者	—	—	—	—	—	—	—	—	—	—	—	—	
	自立支援	12,554	128.4	130.1	8,300,528	103.9	105.1	51,014	95.2	101.4	8,619,726	105.0	120.0	
	児童福祉	3	—	127.4	1	42.9	28.9	56,135	103.7	100.3	—	—	—	
	原爆医療	7,752	107.1	96.4	38,438	107.0	99.9	6,066	95.1	86.6	10,747	102.9	144.1	
	精神保健	281	76.8	87.7	7	—	—	45,333	102.7	102.8	—	—	—	
	麻薬取締	—	—	—	—	—	—	—	—	—	—	—	—	
	母子保健	—	—	—	△ 1	△ 38.8	—	86,029	100.7	99.8	—	—	—	
	中国残留邦人等	18,902	112.3	96.7	81,216	99.8	93.9	9,291	102.1	107.3	8,487	95.6	106.0	
	感染症	15	49.4	33.2	5,164	44.2	85.5	9,291	93.8	95.7	—	—	—	
	医療観察	—	—	—	7,525	96.7	101.7	—	—	—	33,006	128.9	144.7	
	肝炎等治療	—	—	—	176,088	99.1	97.3	—	—	—	6	28.9	11.0	
	特定疾患等	600	126.2	163.3	64,541	107.0	109.6	3,666	96.1	83.3	722	98.8	99.8	
	小児慢性	5,461	107.9	116.3	692,454	105.1	108.6	25,230	97.4	117.2	227,057	102.1	107.4	
	措置等医療	33,040	95.2	102.9	193,945	113.5	111.7	58,750	103.1	109.0	6,141	123.6	213.6	
	難病医療	11,559	101.1	109.2	5,260,006	98.7	110.4	41,224	98.8	100.9	1,688,359	103.4	122.2	
	特定B型肝炎	—	—	—	△ 1	281.6	—	—	—	—	—	—	—	
	石綿救済	6	243.1	…	1,198	110.1	103.3	433	112.5	78.7	2,430	…	…	
	自治体医療	4,994,736	104.4	107.7	10,024,167	111.7	103.7	52,582	98.5	99.5	688,219	106.5	126.0	
	各法合計	11,924,000	105.8	104.7	49,261,918	105.6	105.0	5,725,702	101.2	101.9	16,230,779	104.2	119.6	
総 計		126,615,630	103.2	104.1	273,284,903	105.6	106.3	8,136,721	101.5	101.4	23,238,038	104.8	119.5	
医 療 保 険 (被 扶 養 者 内 訳)	被 保 険 者	協会けんぽ	34,963,891	103.7	104.7	62,023,192	105.0	109.8	583,293	103.0	101.8	659,997	107.1	126.2
		船員保険	59,672	98.9	106.1	108,751	110.7	116.9	2,766	100.7	92.6	1,154	208.4	155.7
		共済組合	8,147,410	101.8	105.5	15,595,147	106.0	107.6	125,025	103.8	101.3	153,220	104.1	119.0
		健保組合	24,250,268	103.1	104.9	42,019,297	103.8	108.6	332,065	103.3	102.2	455,089	103.1	122.7
		医療保険合計	67,421,241	103.3	104.9	119,746,387	104.7	109.1	1,043,149	103.2	101.8	1,269,461	105.3	124.0
	被 扶 養 者	協会けんぽ	16,455,459	101.9	102.0	35,187,255	107.2	103.3	475,995	101.5	99.1	2,559,223	105.5	120.2
		船員保険	62,098	104.5	105.2	123,776	110.9	103.5	2,285	100.9	99.1	7,462	102.9	145.6
		共済組合	4,852,599	100.6	103.0	10,185,959	107.2	102.1	111,807	99.8	99.8	622,295	107.6	119.2
		健保組合	14,374,810	101.9	101.7	28,683,979	108.0	102.0	277,443	100.8	97.3	1,765,691	107.0	116.3
		医療保険合計	35,744,966	101.7	102.0	74,180,968	107.5	102.6	867,530	101.1	98.6	4,954,671	106.3	118.7
	前 期 高 齢 者	未就学者（再掲）	4,718,839	104.0	101.4	12,470,533	105.7	92.4	159,401	98.3	101.3	1,196,897	107.2	113.8
		7割	8,069,918	104.8	107.2	20,307,882	104.8	110.1	320,662	102.6	102.3	456,872	105.2	124.6
		一般	3,455,505	105.5	102.5	9,787,747	104.0	102.5	179,677	99.3	95.0	326,255	106.8	106.1
	計		11,525,423	105.0	105.8	30,095,629	104.5	107.5	500,339	101.4	99.6	783,127	105.9	116.2

(注) 1. 医療保険 (内訳) の前期高齢者欄の7割・一般とは給付率の違いであり、7割は65歳以上70歳未満の者、または、70歳以上75歳未満の現役並み所得者、一般はそれ以外の者が対象である。
2. 数値は、突合点検による原審査結果を反映したものである。
3. 「—」は掲げる計数がないもの、「0」は表示単位に満たないもの、「△」は負数のもの、「…」は対比で乖離があるものである。

診療種別 診療報酬等諸率の推移(1件当たり点数)

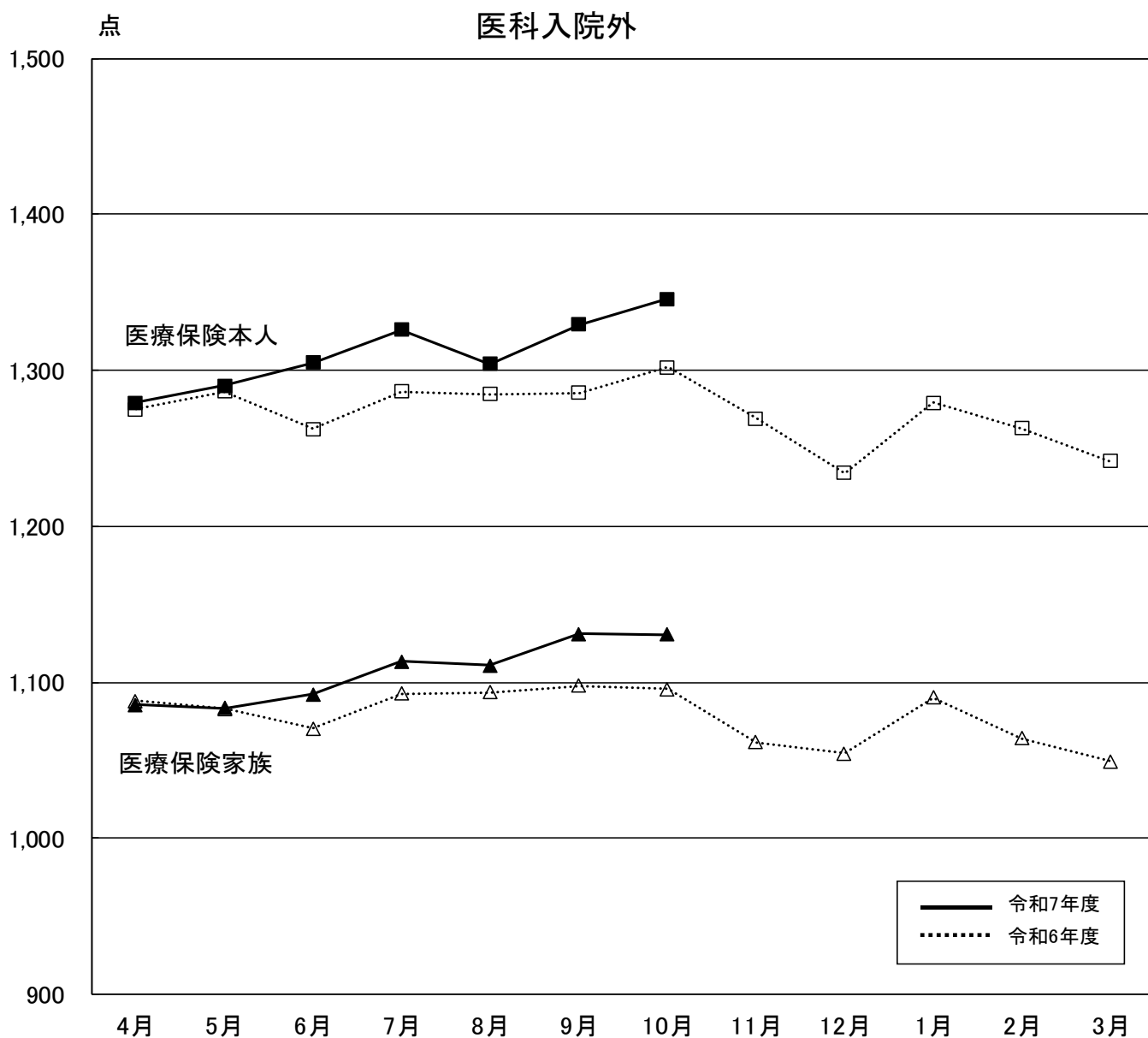


(単位：点)

区分		4月	5月	6月	7月	8月	9月	10月	11月	12月	1月	2月	3月
医療保険本人	令和6年度	59,823	59,187	58,926	59,254	59,789	59,626	59,627	60,227	61,964	64,507	60,173	61,326
	伸び率(%)	1.8	0.5	1.6	2.7	3.0	2.8	0.3	2.8	5.6	4.0	2.2	1.9
	令和7年度	60,765	60,679	60,448	60,456	60,224	60,790	61,590					
	伸び率(%)	1.6	2.5	2.6	2.0	0.7	2.0	3.3					
医療保険家族	令和6年度	54,268	54,717	54,843	54,885	55,025	55,480	55,055	56,144	56,493	58,589	55,361	57,051
	伸び率(%)	0.6	0.5	3.9	3.9	3.2	2.4	▲ 1.0	2.6	3.2	2.2	0.1	2.1
	令和7年度	55,572	57,033	56,683	56,234	56,345	56,119	56,371					
	伸び率(%)	2.4	4.2	3.4	2.5	2.4	1.2	2.4					

注1 1件当たり点数とは、医科点数と食事・生活療養費(医科分のみ)点数換算後の合計点数を、
医科の件数で除したものである。

注2 伸び率は、対前年同月比の数値である。

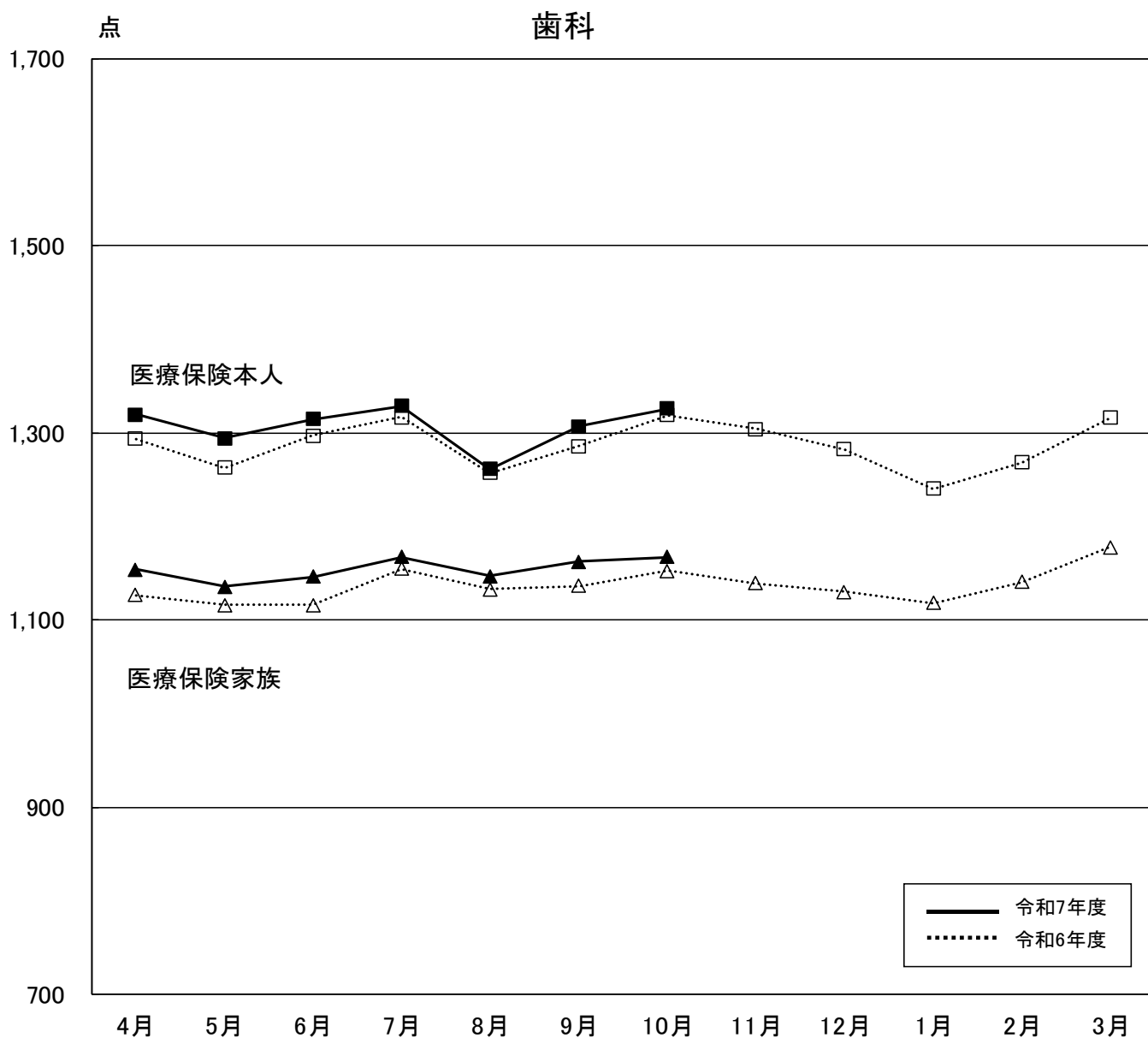


(単位：点)

区分		4月	5月	6月	7月	8月	9月	10月	11月	12月	1月	2月	3月
医療保険本人	令和6年度	1,275	1,287	1,263	1,287	1,285	1,286	1,302	1,269	1,234	1,279	1,263	1,242
	伸び率(%)	▲ 0.6	▲ 0.7	▲ 4.0	▲ 1.7	▲ 4.2	▲ 3.0	▲ 0.4	▲ 2.6	▲ 3.4	▲ 1.8	▲ 1.1	▲ 2.5
	令和7年度	1,279	1,290	1,305	1,326	1,304	1,329	1,346					
	伸び率(%)	0.3	0.3	3.4	3.1	1.5	3.4	3.4					
医療保険家族	令和6年度	1,088	1,083	1,070	1,093	1,094	1,098	1,096	1,062	1,054	1,090	1,064	1,049
	伸び率(%)	▲ 2.1	▲ 3.3	▲ 5.7	▲ 3.9	▲ 5.9	▲ 7.1	▲ 3.2	▲ 5.5	▲ 5.6	▲ 4.0	▲ 4.4	▲ 3.9
	令和7年度	1,086	1,083	1,092	1,114	1,111	1,131	1,131					
	伸び率(%)	▲ 0.2	0.0	2.1	1.9	1.6	3.0	3.2					

注1 伸び率は、対前年同月比の数値である。

注2 数値は、突合点検による原審査結果を反映したものである。



(単位：点)

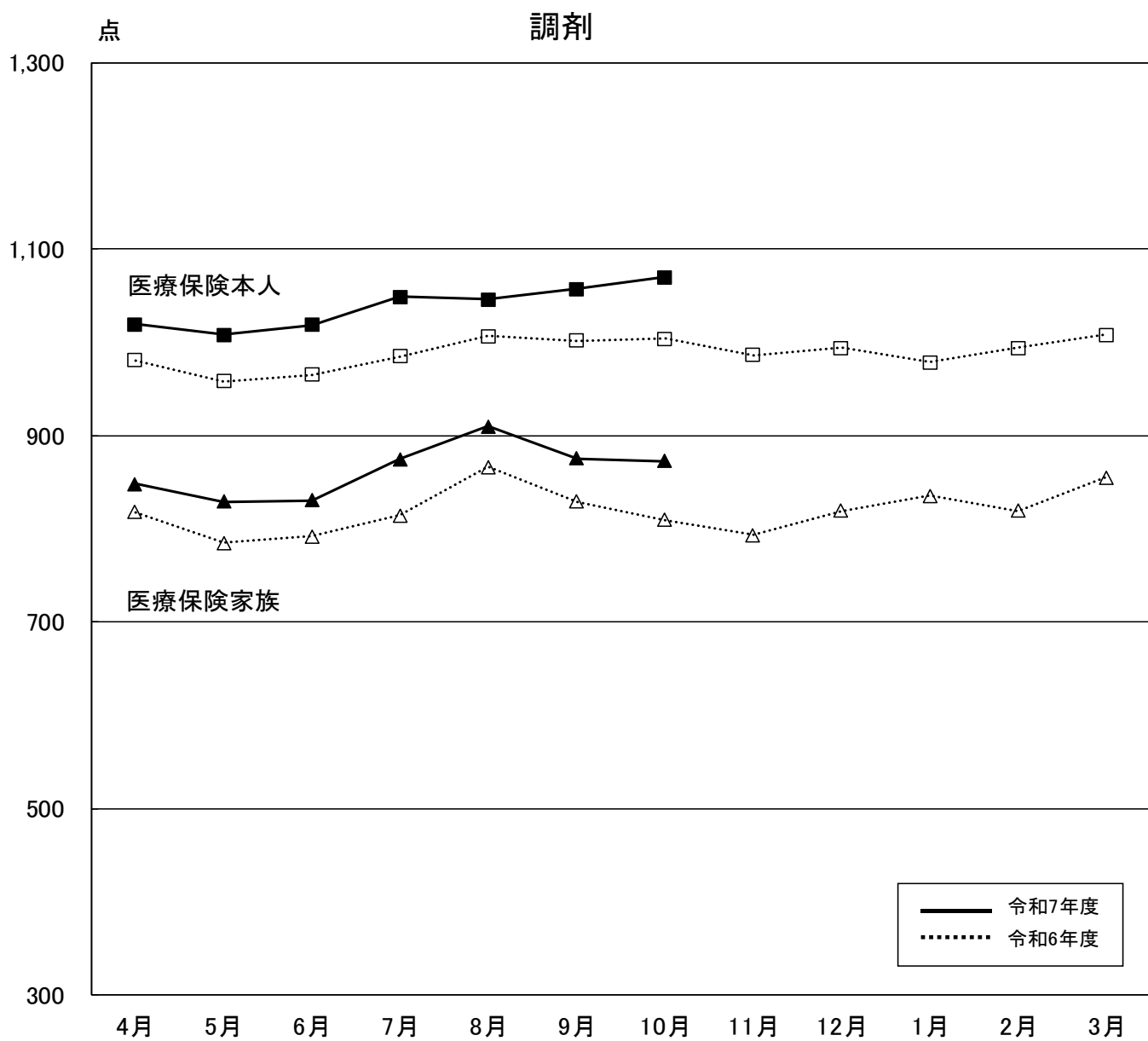
区分		4月	5月	6月	7月	8月	9月	10月	11月	12月	1月	2月	3月
医療保険本人	令和6年度	1,294	1,263	1,297	1,317	1,257	1,286	1,319	1,304	1,282	1,240	1,268	1,316
	伸び率(%)	▲ 0.4	▲ 1.4	▲ 0.7	1.3	1.2	0.1	1.6	2.2	0.3	0.7	0.7	1.8
	令和7年度	1,319	1,294	1,315	1,328	1,262	1,307	1,326					
	伸び率(%)	2.0	2.5	1.3	0.9	0.4	1.7	0.6					
医療保険家族	令和6年度	1,127	1,116	1,116	1,154	1,133	1,136	1,153	1,139	1,130	1,118	1,141	1,178
	伸び率(%)	1.4	0.8	▲ 0.1	3.9	1.0	1.8	2.3	2.6	2.1	2.6	1.4	2.6
	令和7年度	1,154	1,135	1,146	1,168	1,147	1,162	1,167					
	伸び率(%)	2.4	1.7	2.7	1.1	1.2	2.3	1.3					

注1 1件当たり点数とは、歯科点数と食事・生活療養費(歯科分のみ)点数換算後の合計点数を、

歯科の件数で除したものである。

注2 伸び率は、対前年同月比の数値である。

注3 数値は、突合点検による原審査結果を反映したものである。



(単位：点)

区分		4月	5月	6月	7月	8月	9月	10月	11月	12月	1月	2月	3月
医療保険本人	令和6年度	981	958	966	985	1,007	1,002	1,004	986	994	978	994	1,008
	伸び率(%)	▲ 0.6	0.1	▲ 1.9	▲ 1.7	▲ 3.7	▲ 3.4	1.8	0.7	▲ 0.9	0.6	0.6	▲ 1.1
	令和7年度	1,019	1,008	1,019	1,049	1,046	1,057	1,070					
	伸び率(%)	3.9	5.2	5.5	6.4	3.9	5.5	6.5					
医療保険家族	令和6年度	818	785	792	815	866	829	809	794	819	835	819	855
	伸び率(%)	1.5	2.7	4.7	5.1	2.7	3.7	4.6	2.5	0.7	3.9	2.2	0.7
	令和7年度	848	829	831	875	910	876	872					
	伸び率(%)	3.8	5.6	4.9	7.4	5.1	5.7	7.8					

注1 伸び率は、対前年同月比の数値である。

注2 数値は、突合点検による原審査結果を反映したものである。