

保険者からの収納状況・医療機関等への診療報酬確定状況(令和7年11月診療分)

(1) 保険者からの収納状況

納入期日(1月20日) 現在

管掌別	令和8年1月(令和7年11月診療分)								令和7年12月以前分 (令和7年10月診療分)		未納計	
	請求		収納			未納			窓口数	金額	窓口数	金額
	窓口数	金額	窓口数	金額	収納率	窓口数	金額	未納率				
協会けんぽ	1	億円 5,558	1	億円 5,558	% 100	0	億円 0	% 0.0	0	億円 0	0	億円 0
船員保険	1	15	1	15	100	0	0	0.0	0	0	0	0
共済組合	927	1,293	927	1,293	100	0	0	0.0	0	0	0	0
健保組合	1,396	3,564	1,393	3,561	99.9	3	3	0.1	1	3	4	6
医療保険 合 計	2,325	10,429	2,322	10,426	99.9	3	3	0.0	1	3	4	6
各法合計	11,683	2,482	11,569	2,479	99.9	114	3	0.1	2	1	116	4
総計	14,008	12,911	13,891	12,906	99.9	117	6	0.0	3	4	120	10

注 億円未満四捨五入のため、金額の合計及び収納率が計算上と不一致の場合がある。

[参考]

健保組合の月末現在における未納状況(前月請求分)

12月末現在

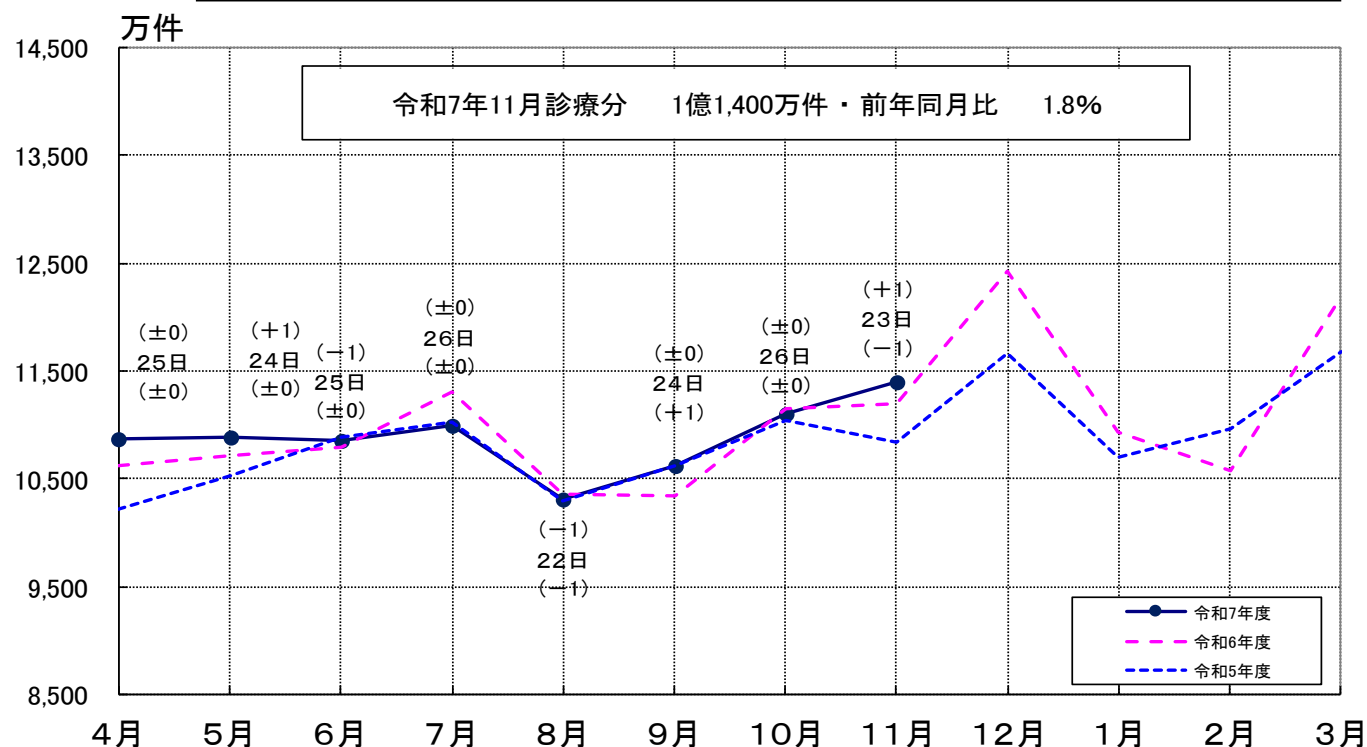
	令和7年12月分 (令和7年10月診療分)		令和7年11月以前分 (令和7年9月診療分以前未納)		未 納 計	
	納入期日現在 の 未 納	月末現在 の 未 納	納入期日現在 の 未 納	月末現在 の 未 納	納入期日現在	月末現在
窓 口 数	2	0	1	1	1	1
金 額	億円 2	億円 0	億円 3	億円 3	億円 3	億円 3
未 納 率	% 0.1	% 0.0	—	—	—	—

注 億円未満四捨五入のため、金額及び未納率が計算上と不一致の場合がある。

## (2) 医療機関等への診療報酬確定状況

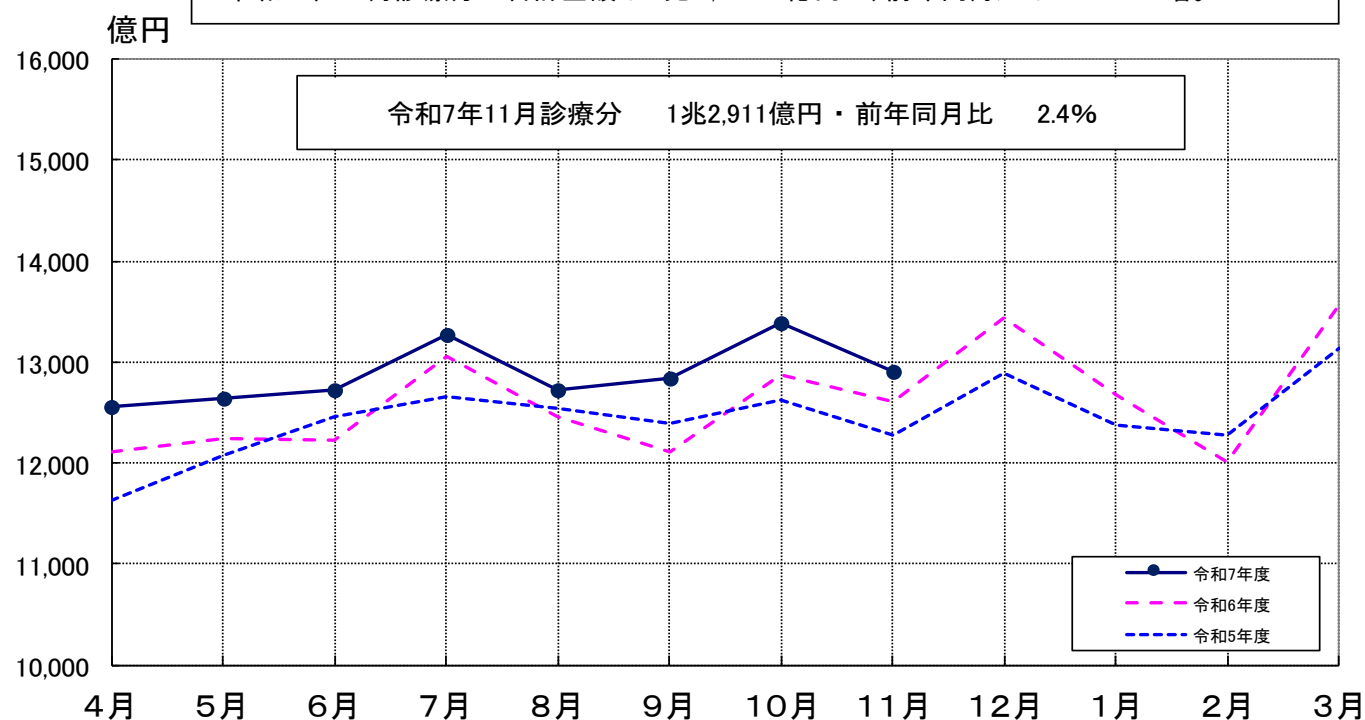
### 確定件数の推移(合 計)

令和7年11月診療分の合計件数は1億1,400万件で、前年同月比は1.8%の増。  
日曜日・祝日を除いた平日の日数については、23日で昨年と比べ1日少ない。  
なお、平日のうち祝日を除く土曜日の日数については、5日で昨年と比べ1日多い。



### 確定金額の推移(合 計)

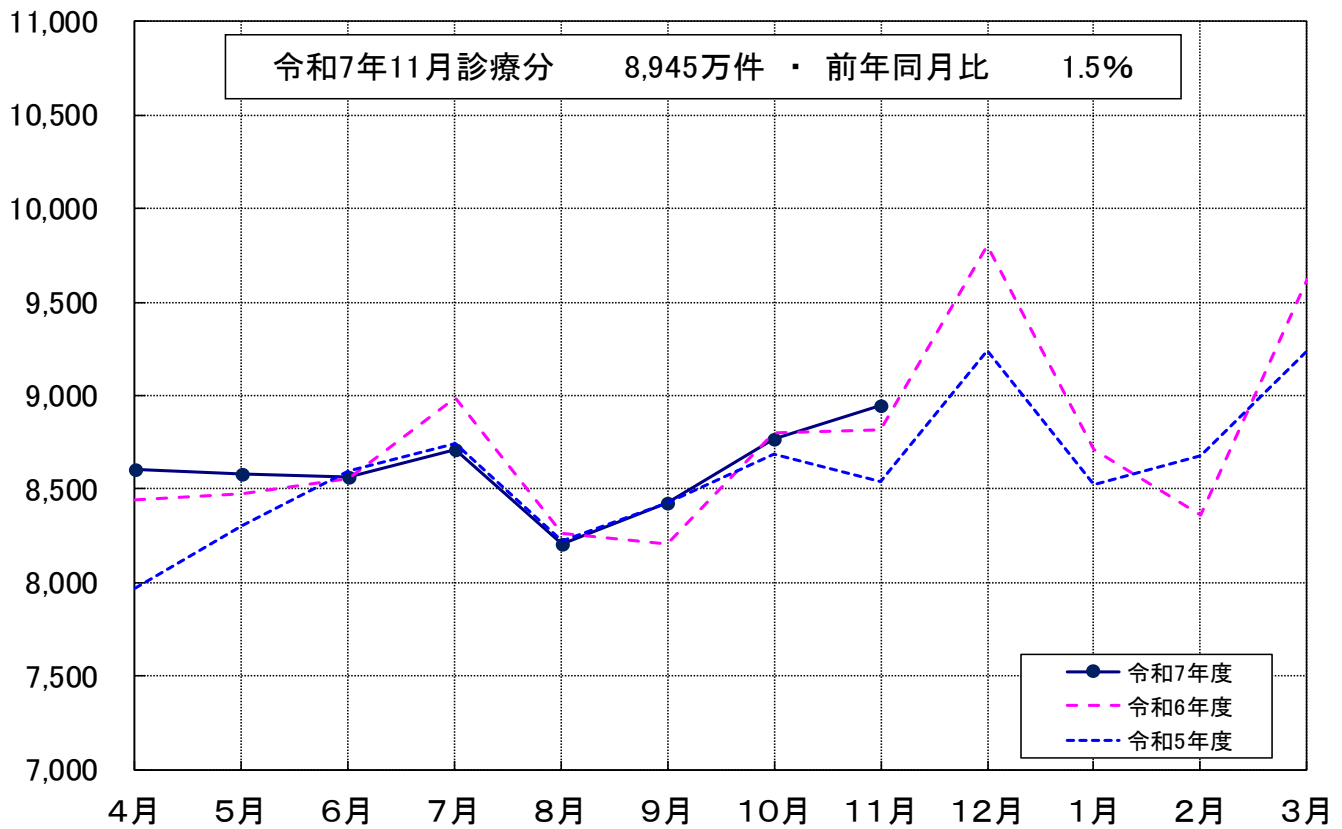
令和7年11月診療分の合計金額は1兆2,911億円で、前年同月比は2.4%の増。



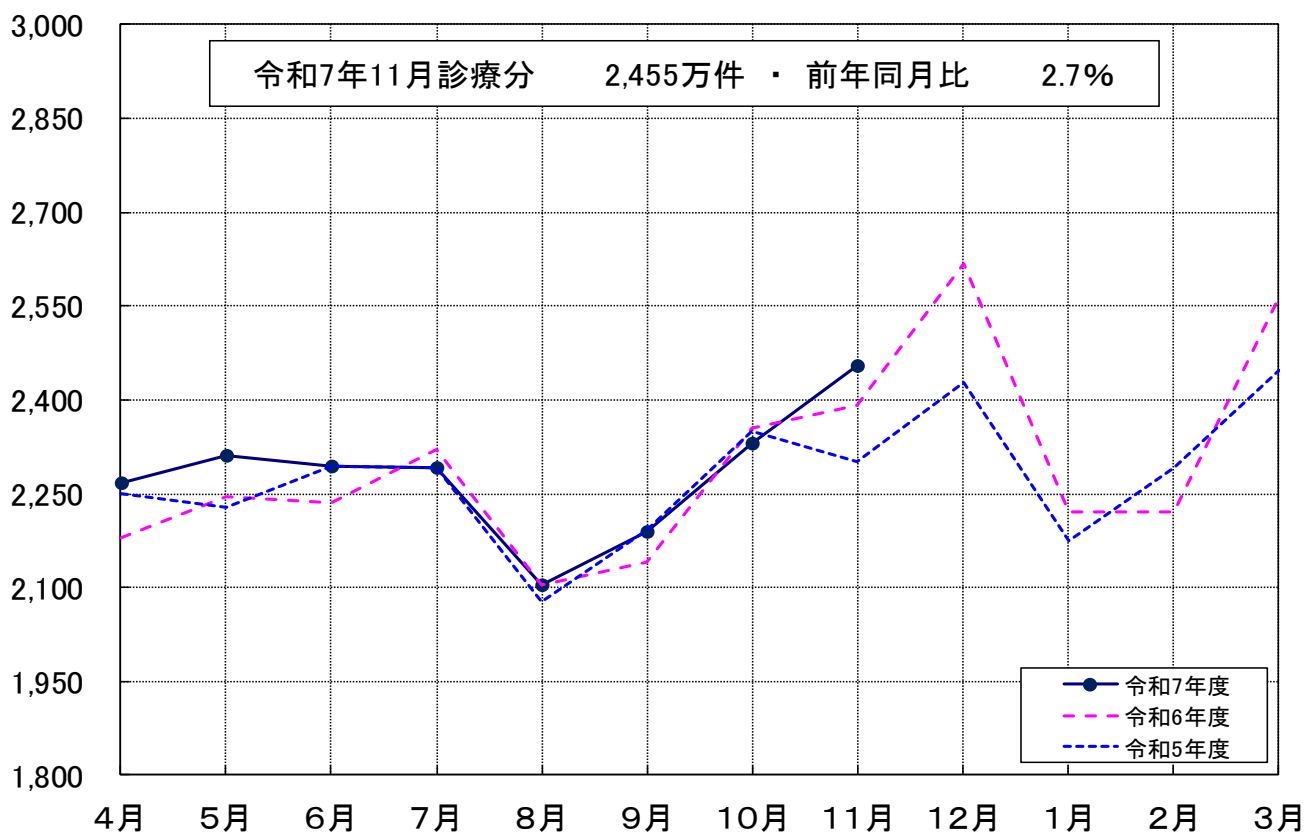
(注) グラフ上の中段の日数は、各月の総日数から日曜日・祝日、8/14～16及び年末年始の休日を除いた医療機関の稼働日数であり、下段の( )は、前年同月との差である。また、上段の( )は、祝日を除く土曜日の前年同月との差である。

## 確定件数の推移（制度別）

万件（医療保険）

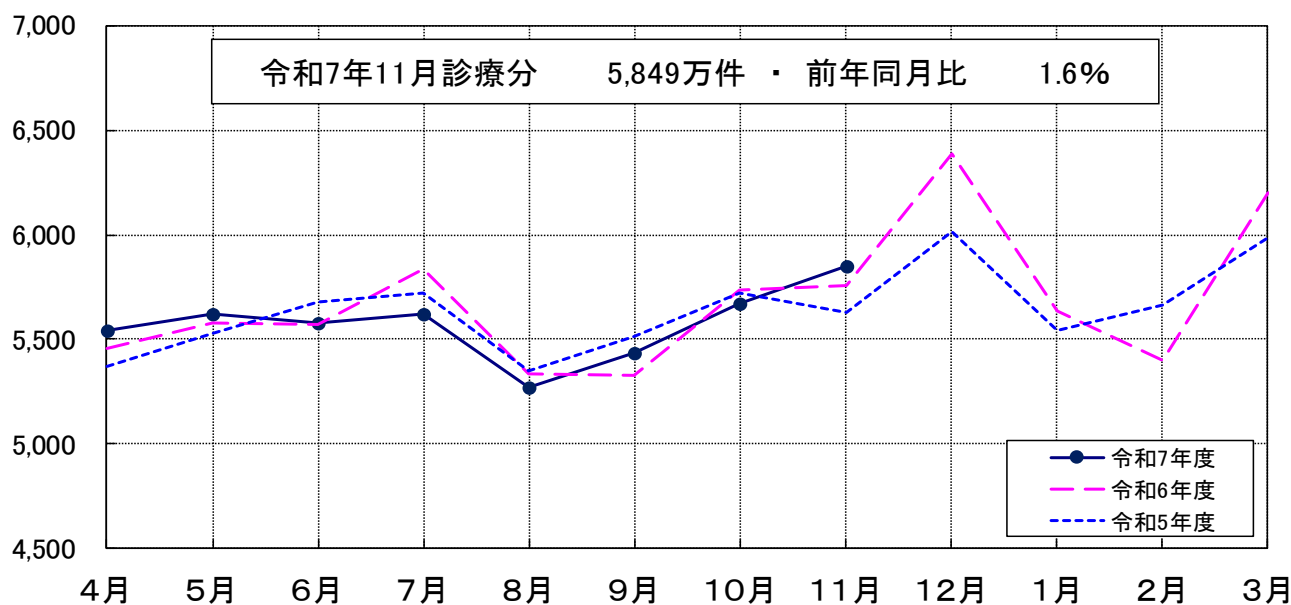


万件（各法）

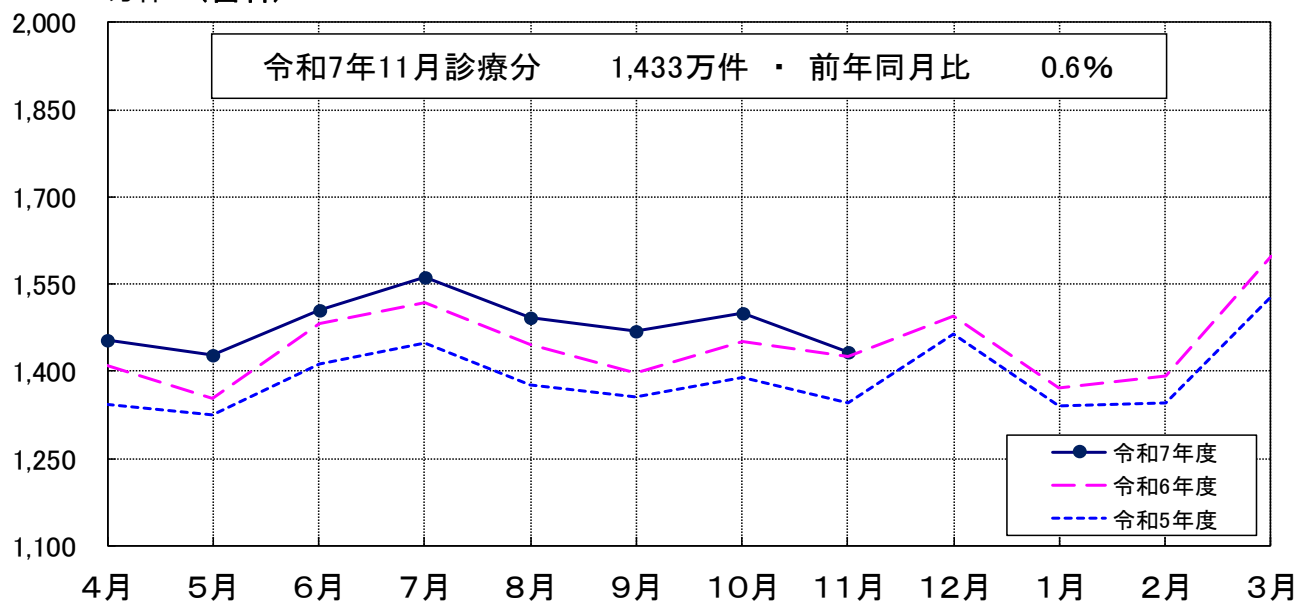


## 確定件数の推移（診療種別）

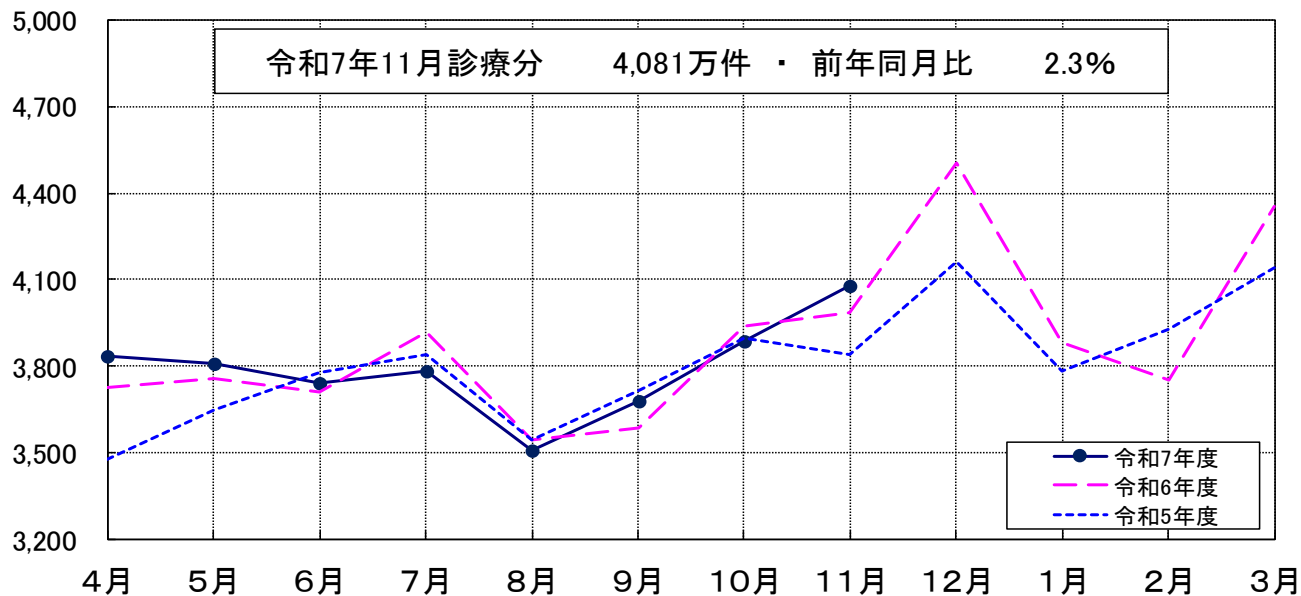
万件（医科）



万件（歯科）

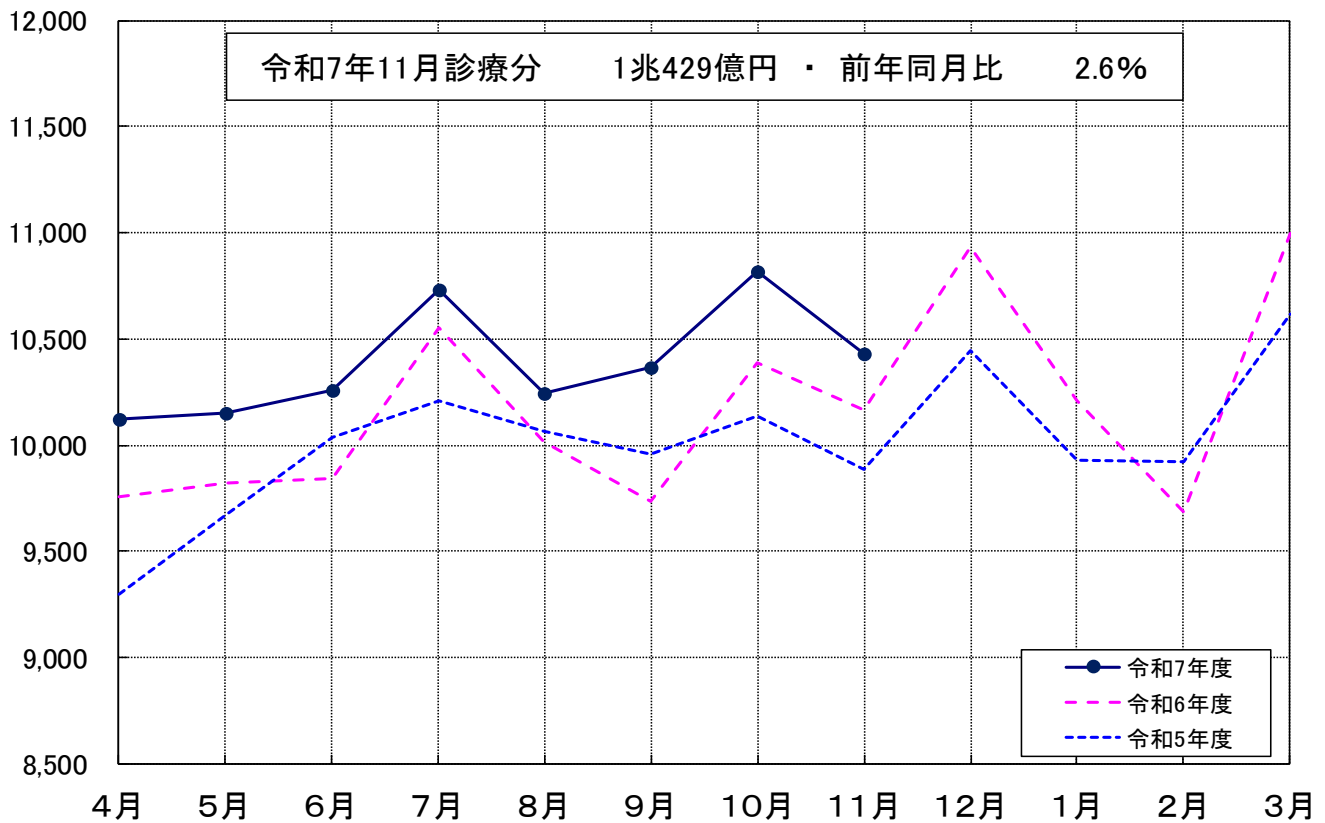


万件（調剤）

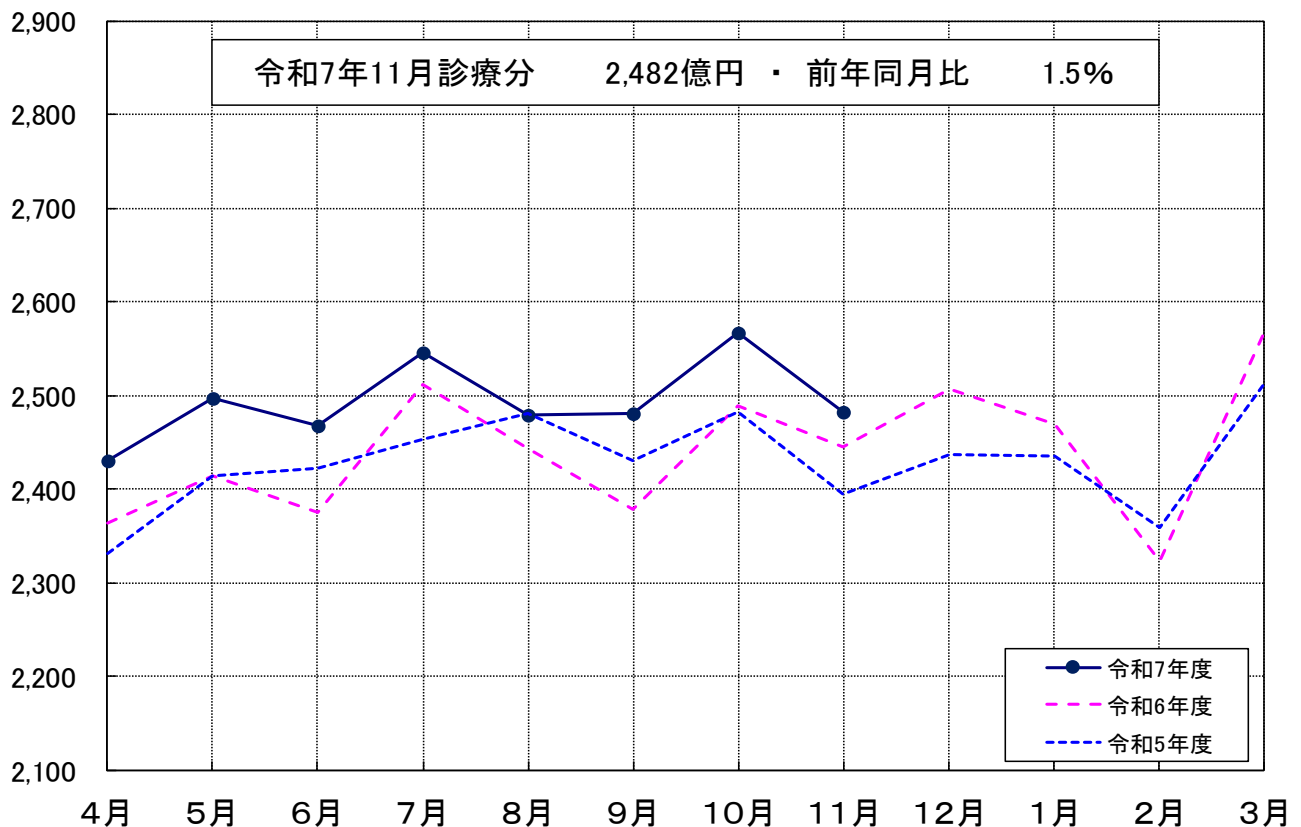


## 確定金額の推移（制度別）

億円（医療保険）

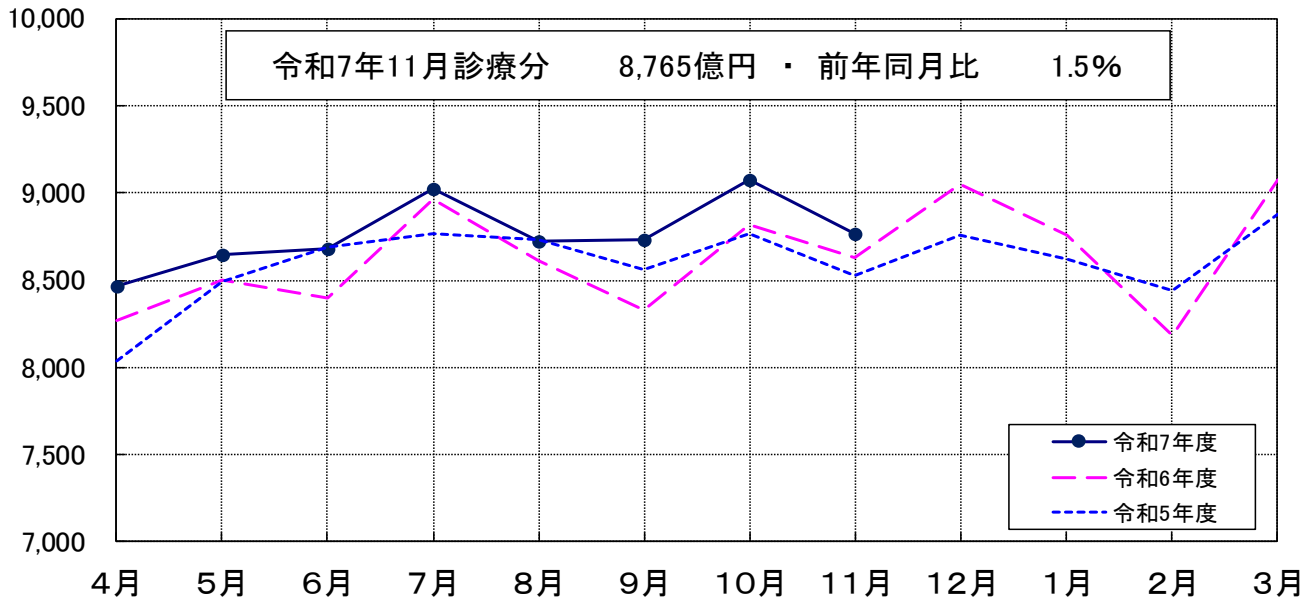


億円（各法）

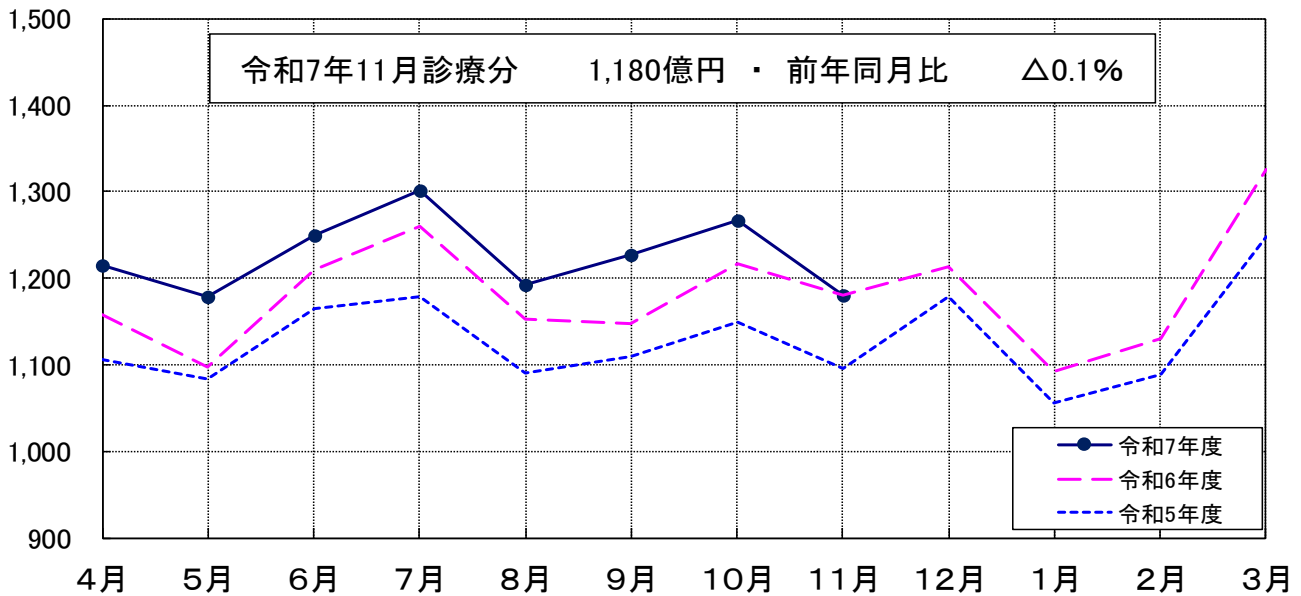


## 確定金額の推移（診療種別）

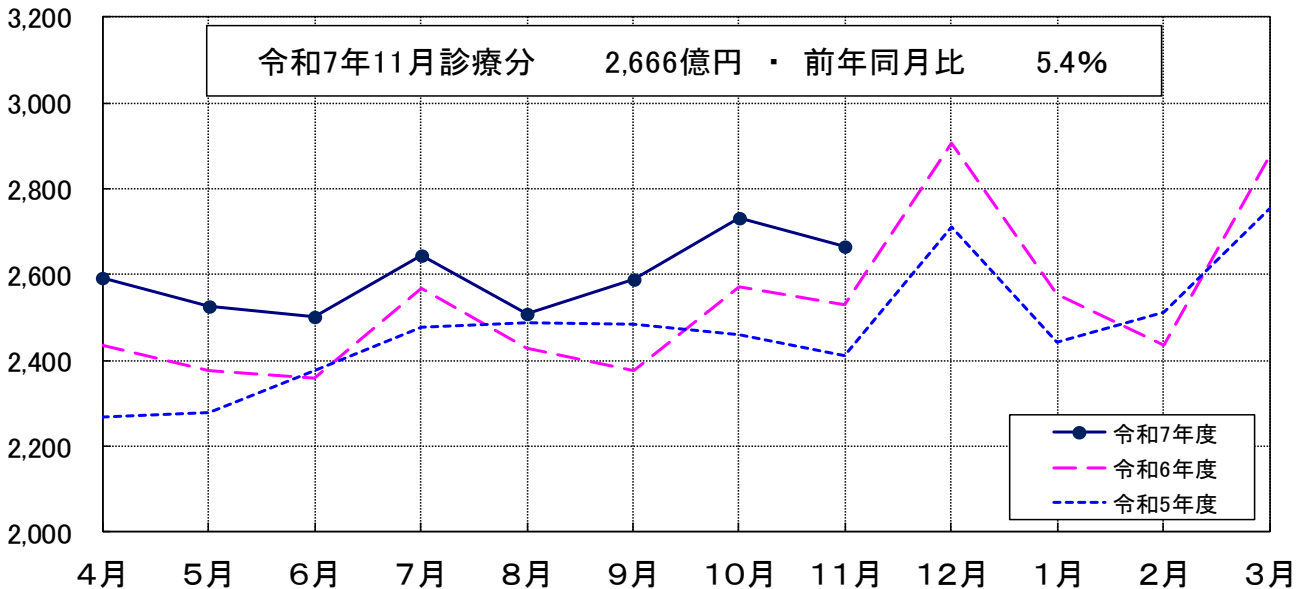
億円（医科）



億円（歯科）



億円（調剤）



令和7年11月診療分 種類別診療報酬確定件数及び対比表

種 別 管 掌 別		合 計			医 科 入 院			医 科 入 院 外				
		件 数	対 比		件 数	対 比		件 数	対 比			
			前 月	前年同月		前 月	前年同月		前 月	前年同月		
医 療 保 険		件	%	%	件	%	%	件	%	%		
	協 会 け ん ぽ	44,882,094	100.8	101.4	310,156	96.5	99.9	22,795,696	101.3	101.2		
	船 員 保 険	106,154	98.1	98.0	1,066	90.6	96.6	53,971	98.9	97.7		
	共 済 組 合	12,012,926	103.8	101.9	69,810	96.5	99.7	6,159,502	104.2	101.7		
	健 保 組 合	32,447,088	103.1	101.5	180,404	96.7	99.8	16,350,231	103.5	101.3		
医療保険合計		89,448,262	102.0	101.5	561,436	96.5	99.8	45,359,400	102.4	101.3		
各 法	自 衛 官 等	100,131	106.9	105.5	833	94.8	99.2	48,426	107.9	105.7		
	生 活 保 護	3,893,808	96.7	97.7	140,800	99.4	98.0	1,860,148	96.3	97.0		
	戦 傷 病 者	2	—	100.0	—	—	—	1	—	100.0		
	自 立 支 援	2,542,918	97.9	103.9	8,908	98.6	96.1	1,294,178	97.7	103.0		
	児 童 福 祉	2,560	99.6	90.1	1,782	99.9	95.1	776	99.0	80.2		
	原 爆 医 療	5,453	92.8	89.3	206	105.1	97.6	2,786	92.7	88.3		
	精 神 保 健	1,260	94.1	96.8	1,236	94.1	96.7	—	—	—		
	麻 薬 取 締	—	—	—	—	—	—	—	—	—		
	母 子 保 健	5,015	112.3	99.9	5,011	112.2	99.9	4	200.0	80.0		
	中国残留邦人等	12,544	98.5	91.9	338	105.3	100.6	6,165	97.0	90.0		
	感 染 症	224	4.5	2.3	567	108.6	56.6	△ 1,797	△ 70.0	△ 25.8		
	医 療 観 察	2,084	97.6	96.4	794	100.1	101.4	637	100.3	114.4		
	肝 炎 等 治 療	12,239	87.9	92.6	111	103.7	94.1	2,749	86.8	87.0		
	特 定 疾 患 等	24,249	95.5	93.2	288	102.1	93.2	14,314	96.0	93.1		
	小 児 慢 性	100,776	96.7	96.7	7,497	102.5	102.5	50,093	95.9	95.3		
	措 置 等 医 療	61,596	102.4	103.7	1,727	99.8	106.8	32,668	102.4	103.6		
	難 病 医 療	544,192	93.9	101.1	13,708	100.4	101.2	287,602	93.7	101.2		
	特定B型肝炎	2,568	96.4	102.5	—	—	—	2,568	96.5	102.6		
	石 綿 救 済	393	88.1	90.8	24	68.6	70.6	214	89.2	93.4		
	自 治 体 医 療	17,239,419	109.4	103.9	78,552	98.2	101.4	8,700,894	110.5	104.2		
各 法 合 計		24,551,431	105.4	102.7	262,382	99.4	99.1	12,302,426	106.0	102.7		
総 計		113,999,693	102.7	101.8	823,818	97.4	99.6	57,661,826	103.2	101.6		
医 療 保 険  ( 被 扶 養 者 内 訳 )	被 保 険 者	協 会 け ん ぽ	23,175,055	99.6	102.6	146,316	95.8	100.8	11,667,347	99.8	102.1	
		船 員 保 険	32,708	95.5	98.4	359	94.0	101.4	16,296	96.3	98.5	
		共 済 組 合	6,241,218	103.0	102.5	34,963	95.6	100.2	3,200,758	103.1	102.0	
		健 保 組 合	16,777,356	102.3	103.5	90,865	95.2	100.4	8,390,189	102.4	103.0	
		医療保険合計	46,226,337	101.0	102.9	272,503	95.6	100.6	23,274,590	101.2	102.4	
	被 扶 養 者	協 会 け ん ぽ	15,631,474	105.3	100.4	98,279	97.7	98.6	7,992,865	106.3	100.6	
		船 員 保 険	56,225	100.9	98.2	420	85.5	88.1	28,691	101.6	98.1	
		共 済 組 合	4,965,997	105.9	100.5	28,013	97.0	97.5	2,542,895	106.8	100.6	
		健 保 組 合	13,694,926	105.2	99.4	71,185	98.6	98.8	6,947,267	106.1	99.5	
		医療保険合計	34,348,622	105.3	100.0	197,897	97.9	98.5	17,511,718	106.3	100.2	
	未 就 学 者 ( 再 掲 )	未就学者（再掲）	8,041,648	106.6	94.4	68,124	98.3	100.8	4,187,638	106.6	94.4	
		前 期 高 齢 者	7割	6,352,686	95.5	102.0	61,110	96.5	102.6	3,265,810	95.6	101.7
			一般	2,520,617	94.2	96.3	29,926	96.9	96.2	1,307,282	94.3	96.0
	計		8,873,303	95.1	100.3	91,036	96.6	100.4	4,573,092	95.3	100.0	

(注) 1. 医療保険（内訳）の前期高齢者欄の7割・一般とは給付率の違いであり、7割は65歳以上70歳未満の者、または、70歳以上75歳未満の現役並み所得者、一般はそれ以外の者が対象である。  
2. 合計欄は、食事・生活療養費を除く件数とその対比である。  
3. 「－」は掲げる計数がないもの、「△」は負数のもの、「…」は対比で乖離があるものである。

令和7年11月診療分 種類別診療報酬確定件数及び対比表

(件 数)

種 別 管 掌 別		歯 科			調 剤			食 事 ・ 生 活 療 養 費			訪 問 看 護 療 養 費				
		件 数	対 比		件 数	対 比		件 数	対 比		件 数	対 比			
			前 月	前年同月		前 月	前年同月		前 月	前年同月		前 月	前年同月		
医 療 保 険		件	%	%	件	%	%	件	%	%	件	%	%		
	協 会 け ん ぽ	6,083,173	94.9	100.3	15,628,091	102.6	102.0	(280,235)	96.0	99.3	64,978	102.0	118.7		
	船 員 保 険	13,439	91.9	98.1	37,525	99.8	98.2	(965)	92.0	96.9	153	100.7	115.0		
	共 済 組 合	1,573,154	96.4	100.8	4,195,545	106.4	102.5	(61,229)	96.4	99.7	14,915	101.8	115.9		
	健 保 組 合	4,482,310	96.2	100.6	11,389,877	105.6	102.2	(160,714)	96.5	99.4	44,266	101.9	116.5		
	医療保険合計	12,152,076	95.6	100.5	31,251,038	104.2	102.2	(503,143)	96.2	99.4	124,312	102.0	117.6		
各 法	自 衛 官 等	20,530	100.6	101.0	30,324	110.5	108.5	(818)	97.5	98.6	18	64.3	81.8		
	生 活 保 護	341,428	96.6	99.0	1,517,378	97.0	97.9	(134,471)	99.2	97.9	34,054	102.0	114.0		
	戦 傷 病 者	—	—	—	1	—	100.0	—	—	—	—	—	—		
	自 立 支 援	1,805	99.9	83.1	1,088,047	97.6	103.6	(1,425)	105.5	99.7	149,980	102.0	117.5		
	児 童 福 祉	—	—	—	2	200.0	100.0	(1,499)	100.0	93.1	—	—	—		
	原 爆 医 療	383	89.5	91.2	2,015	92.8	88.8	(194)	104.9	96.0	63	87.5	118.9		
	精 神 保 健	24	100.0	104.3	—	—	—	(1,190)	94.1	97.1	—	—	—		
	麻 薬 取 締	—	—	—	—	—	—	—	—	—	—	—	—		
	母 子 保 健	—	—	—	—	—	—	(4,407)	113.0	100.5	—	—	—		
	中国残留邦人等	979	104.0	103.5	5,007	98.8	92.1	(327)	107.9	102.2	55	101.9	73.3		
	感 染 症	△ 1	△ 50.0	△ 14.3	1,458	75.4	75.2	(300)	112.4	103.1	△ 3	—	50.0		
	医 療 観 察	—	—	—	279	96.2	108.1	—	—	—	374	89.7	66.3		
	肝 炎 等 治 療	—	—	—	9,377	88.1	94.4	—	—	—	2	200.0	200.0		
	特 定 疾 患 等	95	83.3	100.0	9,512	94.7	93.2	(265)	99.3	89.5	40	125.0	108.1		
	小 児 慢 性	1,484	96.7	97.4	32,015	95.1	95.7	(5,821)	101.4	101.3	9,687	102.4	103.9		
	措 置 等 医 療	3,520	93.4	95.1	23,581	104.2	104.9	(1,616)	100.6	108.4	100	89.3	119.0		
	難 病 医 療	3,219	95.5	109.7	222,900	93.2	100.4	(1,110)	95.1	91.7	16,763	102.5	108.7		
	特定B型肝炎	—	—	—	—	—	—	—	—	—	—	—	—		
	石 綿 救 済	2	50.0	200.0	148	93.1	94.3	(21)	63.6	70.0	5	62.5	41.7		
	自 治 体 医 療	1,799,668	95.0	101.4	6,617,147	112.8	104.1	(7,958)	99.7	99.2	43,158	103.1	123.2		
		各 法 合 計	2,173,136	95.3	101.0	9,559,191	107.4	102.9	(161,422)	99.7	98.2	254,296	102.2	116.6	
總 計		14,325,212	95.5	100.6	40,810,229	104.9	102.3	(664,565)	97.0	99.1	378,608	102.1	116.9		
医 療 保 険  ( 被 扶 養 者 内 訳 )	被 保 険 者	協 会 け ん ぽ	3,529,747	96.0	102.4	7,819,429	100.9	103.3	(133,154)	95.4	100.2	12,216	101.6	125.3	
		船 員 保 険	5,038	92.1	97.6	11,008	96.2	98.5	(320)	89.9	95.2	7	70.0	233.3	
		共 済 組 合	900,669	98.1	102.6	2,101,873	105.3	103.2	(31,101)	95.3	100.0	2,955	105.3	121.2	
		健 保 組 合	2,603,185	98.5	103.5	5,684,606	104.2	104.3	(82,484)	95.1	99.9	8,511	103.0	123.3	
		医療保険合計	7,038,639	97.2	102.8	15,616,916	102.7	103.7	(247,059)	95.3	100.1	23,689	102.5	124.1	
	被 扶 養 者	協 会 け ん ぽ	1,820,767	93.2	96.4	5,672,518	108.6	101.2	(84,996)	97.2	97.9	47,045	102.1	118.6	
		船 員 保 険	6,723	92.3	97.7	20,253	103.5	98.7	(371)	90.9	91.6	138	103.8	116.0	
		共 済 組 合	567,769	94.0	97.1	1,815,936	109.2	101.3	(23,631)	97.3	97.6	11,384	100.7	114.2	
		健 保 組 合	1,626,121	92.9	96.2	5,016,430	108.7	100.2	(60,776)	98.4	98.4	33,923	102.0	116.1	
		医療保険合計	4,021,380	93.2	96.4	12,525,137	108.7	100.8	(169,774)	97.6	98.0	92,490	101.9	117.1	
	未 就 学 者 ( 再 掲 )	未就学者 (再掲)	577,174	96.8	94.4	3,191,297	108.7	94.2	(50,778)	98.9	100.3	17,415	103.3	111.6	
		前 期 高 齢 者	7割	805,920	94.5	103.0	2,214,512	95.7	102.1	(57,920)	96.2	102.4	5,334	101.8	111.2
			一般	286,137	94.0	97.5	894,473	93.9	96.4	(28,390)	96.4	96.0	2,799	100.7	97.0
		計	1,092,057	94.4	101.5	3,108,985	95.2	100.4	(86,310)	96.3	100.2	8,133	101.4	105.9	

(注) 1. 医療保険 (内訳) の前期高齢者欄の 7 割・一般とは給付率の違いであり、7 割は 6 5 歳以上 7 0 歳未満の者、または、7 0 歳以上 7 5 歳未満の現役並み所得者、一般はそれ以外の者が対象である。  
2. 合計欄は、食事・生活療養費を除く件数とその対比である。  
3. 「—」は掲げる計数がないもの、「△」は負数のもの、「…」は対比で乖離があるものである。



令和7年11月診療分 種類別診療報酬確定金額及び対比表

(金額)											
種 別 管 掌 別			合 計			医 科 入 院			医 科 入 院 外		
			金 額	対 比		金 額	対 比		金 額	対 比	
				前 月	前年同月		前 月	前年同月		前 月	前年同月
医 療 保 険		千円	%	%	千円	%	%	千円	%	%	
	協 会 け ん ぽ	555,775,037	95.6	102.2	167,445,844	95.7	100.7	214,471,725	95.9	102.3	
	船 員 保 険	1,515,413	95.9	94.3	587,347	100.1	87.9	515,094	96.4	101.0	
	共 済 組 合	129,267,255	97.7	103.0	33,514,913	95.3	100.8	53,227,632	99.1	103.0	
	健 保 組 合	356,356,458	97.2	103.0	92,427,322	96.2	101.8	145,333,426	97.5	102.7	
	医療保険合計	1,042,914,164	96.4	102.6	293,975,426	95.8	101.0	413,547,876	96.9	102.5	
各 法	自 衛 官 等	1,275,502	102.6	110.9	460,647	103.2	124.5	430,559	105.0	105.6	
	生 活 保 護	152,683,623	95.5	99.3	79,388,990	98.2	98.9	34,985,192	92.3	98.5	
	戦 傷 病 者	8	—	41.1	—	—	—	1	—	8.1	
	自 立 支 援	35,026,995	92.3	101.5	1,988,200	98.0	100.5	17,400,073	91.9	96.7	
	児 童 福 祉	235,801	101.2	95.9	178,732	102.8	95.8	2,538	82.3	70.4	
	原 爆 医 療	252,119	101.5	97.2	128,254	111.5	101.5	66,803	94.9	90.8	
	精 神 保 健	530,158	96.8	95.7	485,848	96.8	95.3	—	—	—	
	麻 薬 取 締	—	—	—	—	—	—	—	—	—	
	母 子 保 健	631,638	120.0	104.8	533,846	121.2	104.4	168	…	198.9	
	中国残留邦人等	453,332	102.9	97.1	216,051	108.4	101.3	122,654	99.2	96.0	
	感 染 症	102,702	108.6	113.1	83,801	113.7	168.4	5,773	90.1	24.7	
	医 療 観 察	1,401,847	97.4	101.0	1,282,061	98.2	101.6	85,428	91.8	105.6	
	肝 炎 等 治 療	196,130	88.7	92.8	6,174	109.5	110.6	36,079	91.5	89.0	
	特 定 疾 患 等	148,145	91.0	96.6	17,028	103.4	96.1	72,968	94.9	98.7	
	小 児 慢 性	2,357,527	97.4	102.4	701,599	110.2	115.6	802,917	96.3	96.8	
	措 置 等 医 療	1,215,277	99.8	115.2	718,874	103.6	121.6	223,911	96.4	103.1	
	難 病 医 療	12,877,350	93.1	104.6	1,673,562	98.2	94.5	4,606,177	90.0	101.8	
	特定B型肝炎	12,211	96.6	103.2	—	—	—	12,211	96.7	103.8	
	石 綿 救 済	9,651	56.8	77.8	1,750	51.1	57.1	6,496	68.5	87.8	
	自 治 体 医 療	38,820,587	107.3	109.4	3,850,402	98.5	101.0	18,415,500	111.6	111.2	
	各 法 合 計	248,230,603	96.7	101.5	91,715,818	98.5	99.4	77,275,448	96.1	101.0	
総 計		1,291,144,767	96.5	102.4	385,691,244	96.4	100.6	490,823,324	96.7	102.3	
医 療 保 険  ( 内 訳 )	被 保 険 者	協 会 け ん ぽ	279,851,019	94.6	103.1	76,567,103	94.2	100.7	110,225,127	94.9	103.1
		船 員 保 険	504,731	94.9	91.6	188,756	94.6	81.1	166,898	104.3	100.7
		共 済 組 合	69,007,940	97.0	103.3	16,561,140	95.9	101.6	29,133,037	97.5	102.8
		健 保 組 合	191,004,437	96.3	104.3	46,647,803	94.0	102.7	78,659,065	96.3	103.7
		医療保険合計	540,368,126	95.5	103.5	139,964,802	94.3	101.4	218,184,127	95.7	103.3
	被 扶 養 者	協 会 け ん ぽ	166,215,274	99.4	101.4	47,380,428	98.2	99.1	65,345,001	101.6	102.4
		船 員 保 険	624,042	96.3	95.7	209,113	98.0	89.7	233,366	97.5	102.1
		共 済 組 合	47,991,019	100.0	101.8	12,653,814	94.6	98.3	19,429,290	103.2	102.8
		健 保 組 合	132,143,797	99.9	101.3	33,356,521	99.7	99.7	54,358,744	101.1	101.7
		医療保険合計	346,974,132	99.7	101.4	93,599,876	98.2	99.2	139,366,402	101.6	102.2
	前 期 高 齢 者	未就学者（再掲）	82,319,394	104.0	98.0	30,764,473	101.9	101.3	32,031,097	105.3	96.2
		7割	104,963,238	92.5	104.2	40,237,810	94.6	104.9	37,953,160	90.8	103.2
		一般	50,608,669	92.9	97.4	20,172,937	97.7	99.1	18,044,187	89.8	95.5
	計	155,571,907	92.6	101.9	60,410,747	95.6	102.9	55,997,347	90.5	100.6	

(注) 1. 医療保険（内訳）の前期高齢者欄の7割・一般とは給付率の違いであり、7割は65歳以上70歳未満の者、または、70歳以上75歳未満の現役並み所得者、一般はそれ以外の者が対象である。  
2. 数値は、突合点検による原審査結果を反映したものである。  
3. 「－」は掲げる計数がないもの、「0」は表示単位に満たないもの、「△」は負数のもの、「…」は対比で乖離があるものである。

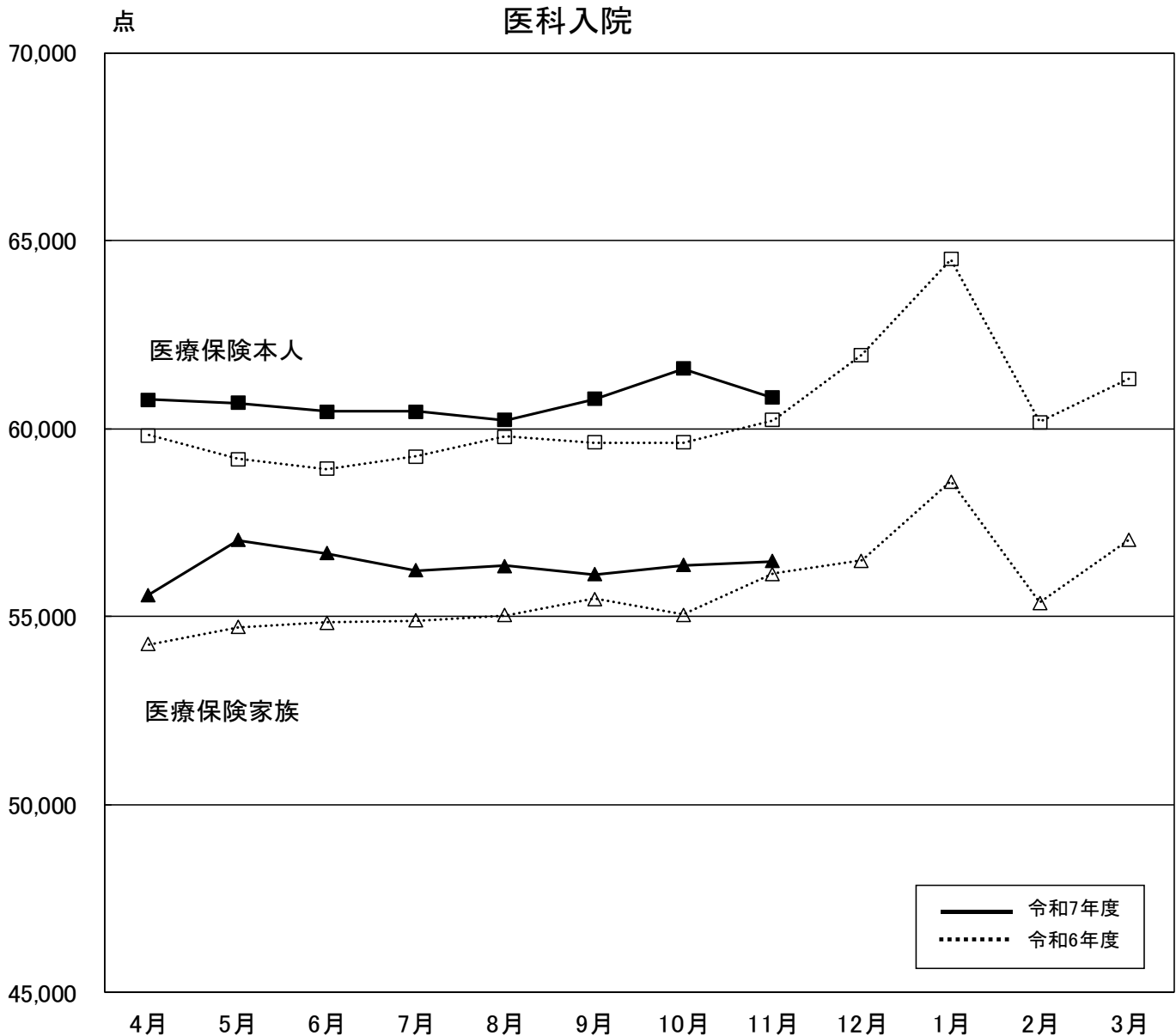
令和7年11月診療分 種類別診療報酬確定金額及び対比表

(金 額)

種 別 管 掌 別		歯 科			調 剤			食 事 ・ 生 活 療 養 費			訪 問 看 護 療 養 費			
		金 額	対 比		金 額	対 比		金 額	対 比		金 額	対 比		
			前 月	前年同月		前 月	前年同月		前 月	前年同月		前 月	前年同月	
医 療 保 険		千円	%	%	千円	%	%	千円	%	%	千円	%	%	
	協会けんぽ	54,708,058	92.3	99.5	114,196,583	96.5	105.6	1,408,574	98.5	99.8	3,544,252	94.0	115.4	
	船員保険	126,018	88.1	94.4	271,101	90.5	96.5	6,912	96.5	100.0	8,941	95.8	121.5	
	共済組合	13,233,534	94.3	100.4	28,265,646	99.8	106.7	266,590	98.4	99.7	758,940	92.6	111.7	
	健保組合	38,864,294	94.3	100.6	76,820,409	99.7	106.2	691,541	98.3	99.3	2,219,468	92.1	109.5	
医療保険合計		106,931,904	93.2	100.0	219,553,740	98.0	105.9	2,373,617	98.4	99.7	6,531,601	93.2	112.9	
各 法	自衛官等	197,515	98.3	98.2	182,139	101.0	109.2	3,294	102.8	106.7	1,347	71.9	74.2	
	生活保護	6,081,590	91.6	96.8	22,147,360	91.4	99.3	5,197,651	98.5	101.6	4,882,839	98.8	115.9	
	戦傷病者	—	—	—	7	—	317.9	—	—	—	—	—	—	
	自立支援	9,489	75.6	90.4	7,532,964	90.8	101.3	51,457	100.9	109.4	8,044,812	93.3	114.3	
	児童福祉	—	—	—	11	…	491.8	54,520	97.1	98.0	—	—	—	
	原爆医療	7,127	91.9	85.3	34,605	90.0	93.6	6,392	105.4	97.8	8,938	83.2	118.4	
	精神保健	275	98.2	146.0	—	—	—	44,035	97.1	100.1	—	—	—	
	麻薬取締	—	—	—	—	—	—	—	—	—	—	—	—	
	母子保健	—	—	—	—	—	—	97,623	113.5	106.9	—	—	—	
	中国残留邦人等	17,243	91.2	95.9	78,909	97.2	91.7	10,169	109.5	108.1	8,306	97.9	67.8	
	感染症	△ 6	△ 41.5	△ 4.4	3,747	72.6	43.5	9,641	103.8	101.5	△ 254	—	46.2	
	医療観察	—	—	—	6,180	82.1	98.8	—	—	—	28,179	85.4	73.2	
	肝炎等治療	—	—	—	153,866	87.4	93.1	—	—	—	12	186.7	19.7	
	特定疾患等	324	54.0	53.5	53,171	82.4	95.4	3,957	108.0	88.2	696	96.5	83.4	
	小児慢性	4,643	85.0	91.6	612,796	88.5	97.1	26,501	105.0	112.5	209,072	92.1	101.6	
	措置等医療	28,875	87.4	91.3	178,347	92.0	113.1	60,311	102.7	113.8	4,959	80.8	123.2	
	難病医療	11,901	103.0	99.4	4,900,408	93.2	107.9	40,076	97.2	93.9	1,645,227	97.4	115.6	
	特定B型肝炎	—	—	—	—	—	—	—	—	—	—	—	—	
	石綿救済	2	39.9	56.4	867	72.4	78.3	287	66.4	59.5	248	10.2	70.3	
	自治体医療	4,699,258	94.1	103.4	11,165,276	111.4	111.7	52,817	100.4	103.1	637,335	92.6	118.7	
	各法合計		11,058,236	92.7	99.5	47,050,654	95.5	103.2	5,658,732	98.8	101.9	15,471,714	95.3	114.8
総 計		117,990,140	93.2	99.9	266,604,394	97.6	105.4	8,032,349	98.7	101.2	22,003,316	94.7	114.2	
医 療 保 険  ( 被 扶 養 者 内 訳 )	被 保 険 者	協会けんぽ	32,690,823	93.5	101.5	59,154,741	95.4	107.0	570,323	97.8	100.6	642,900	97.4	125.1
		船員保険	52,789	88.5	94.7	92,994	85.5	99.7	2,723	98.4	96.9	572	49.5	103.7
		共済組合	7,843,606	96.3	102.0	15,193,945	97.4	106.7	123,213	98.6	100.6	152,999	99.9	123.9
		健保組合	23,515,251	97.0	103.3	41,416,906	98.6	107.9	322,761	97.2	101.1	442,650	97.3	117.1
		医療保険合計	64,102,469	95.1	102.2	115,858,586	96.8	107.3	1,019,020	97.7	100.8	1,239,121	97.6	121.9
	被 扶 養 者	協会けんぽ	14,884,619	90.5	95.5	35,753,908	101.6	104.8	469,573	98.7	98.6	2,381,745	93.1	115.0
		船員保険	54,420	87.6	91.5	117,690	95.1	95.4	1,894	82.9	89.1	7,558	101.3	137.7
		共済組合	4,444,542	91.6	97.0	10,790,347	105.9	106.3	109,726	98.1	97.6	563,299	90.5	108.8
		健保組合	13,003,320	90.5	96.0	29,536,237	103.0	104.6	275,750	99.4	97.4	1,613,224	91.4	109.0
		医療保険合計	32,386,901	90.6	95.9	76,198,182	102.7	104.9	856,943	98.8	98.1	4,565,827	92.2	112.1
	前 期 高 齢 者	未就学者（再掲）	4,565,226	96.7	95.3	13,698,494	109.8	95.5	164,076	102.9	101.2	1,096,027	91.6	107.7
		7割	7,345,291	91.0	101.6	18,673,083	91.9	105.7	320,052	99.8	103.5	433,841	95.0	114.2
		一般	3,097,242	89.6	95.4	8,823,888	90.2	98.3	177,601	98.8	94.7	292,813	89.7	92.5
	計		10,442,534	90.6	99.7	27,496,972	91.4	103.2	497,653	99.5	100.2	726,653	92.8	104.4

(注) 1. 医療保険(内訳)の前期高齢者欄の7割・一般とは給付率の違いであり、7割は65歳以上70歳未満の者、または、70歳以上75歳未満の現役並み所得者、一般はそれ以外の者が対象である。  
2. 数値は、突合点検による原審査結果を反映したものである。  
3. 「—」は掲げる計数がないもの、「0」は表示単位に満たないもの、「△」は負数のもの、「…」は対比で乖離があるものである。

# 診療種別 診療報酬等諸率の推移(1件当たり点数)

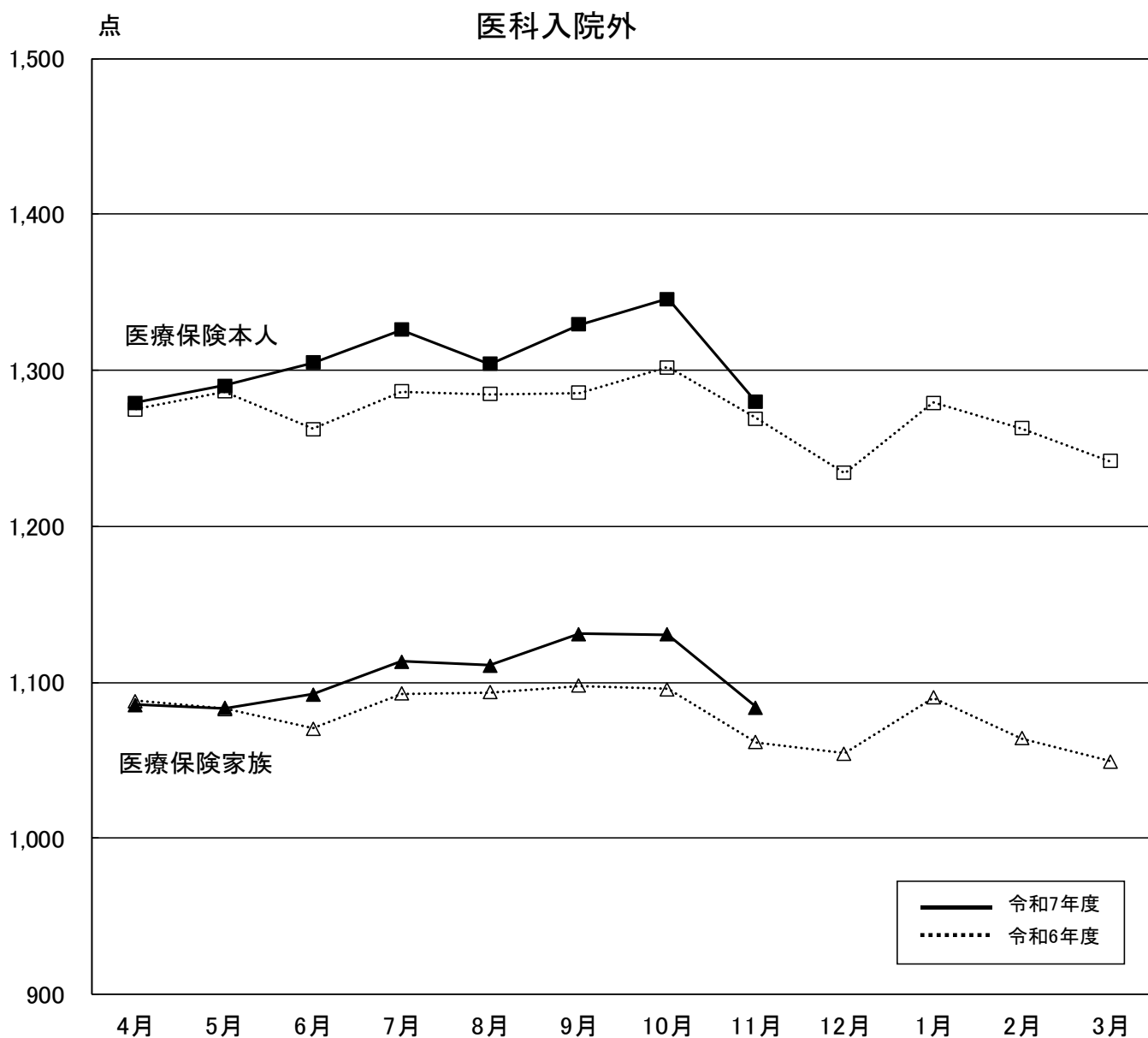


(単位：点)

区分		4月	5月	6月	7月	8月	9月	10月	11月	12月	1月	2月	3月
医療保険本人	令和6年度	59,823	59,187	58,926	59,254	59,789	59,626	59,627	60,227	61,964	64,507	60,173	61,326
	伸び率(%)	1.8	0.5	1.6	2.7	3.0	2.8	0.3	2.8	5.6	4.0	2.2	1.9
	令和7年度	60,765	60,679	60,448	60,456	60,224	60,790	61,590	60,817				
	伸び率(%)	1.6	2.5	2.6	2.0	0.7	2.0	3.3	1.0				
医療保険家族	令和6年度	54,268	54,717	54,843	54,885	55,025	55,480	55,055	56,144	56,493	58,589	55,361	57,051
	伸び率(%)	0.6	0.5	3.9	3.9	3.2	2.4	▲ 1.0	2.6	3.2	2.2	0.1	2.1
	令和7年度	55,572	57,033	56,683	56,234	56,345	56,119	56,371	56,472				
	伸び率(%)	2.4	4.2	3.4	2.5	2.4	1.2	2.4	0.6				

注1 1件当たり点数とは、医科点数と食事・生活療養費(医科分のみ)点数換算後の合計点数を、  
医科の件数で除したものである。

注2 伸び率は、対前年同月比の数値である。

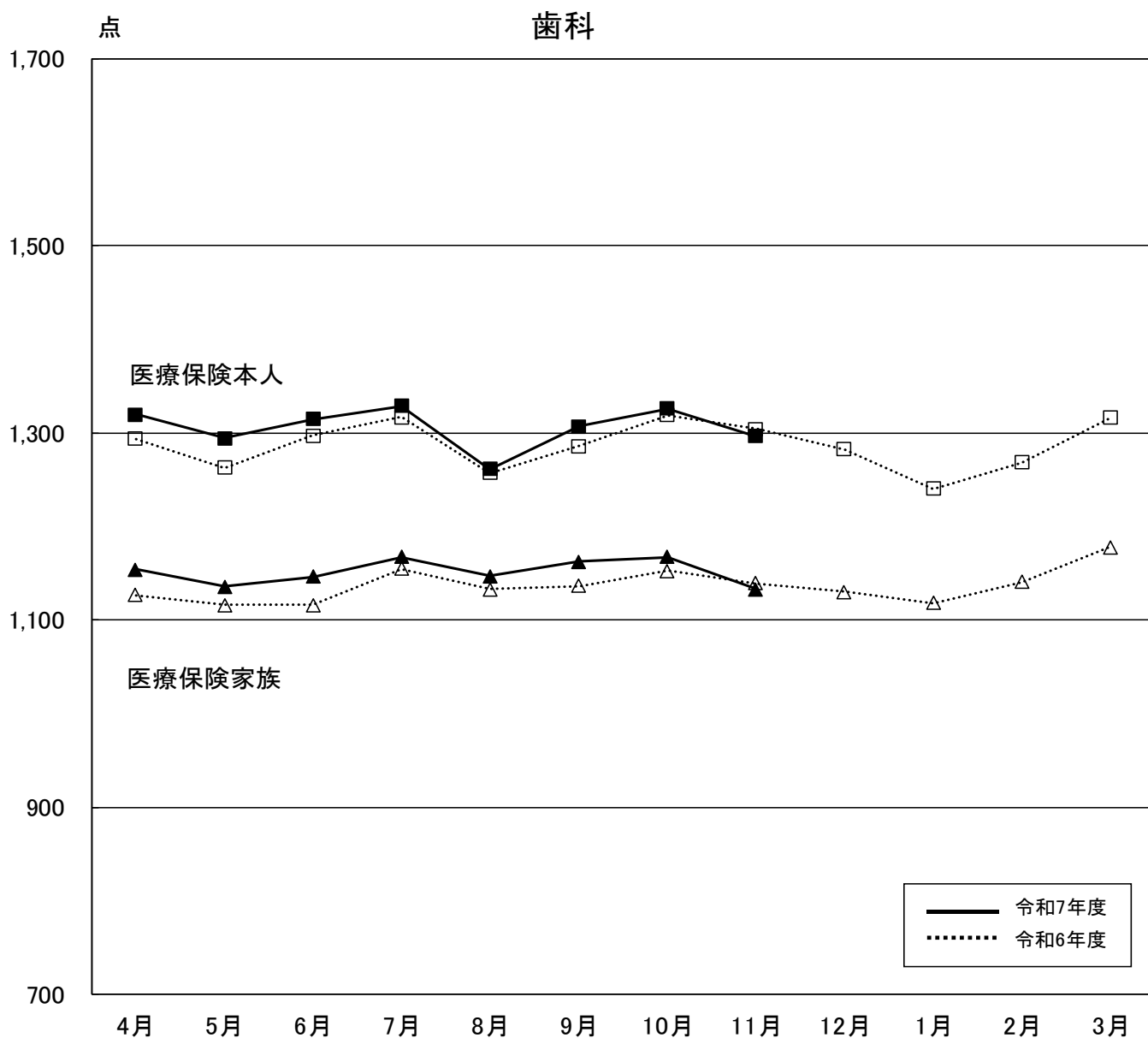


(単位：点)

区分		4月	5月	6月	7月	8月	9月	10月	11月	12月	1月	2月	3月
医療保険本人	令和6年度	1,275	1,287	1,263	1,287	1,285	1,286	1,302	1,269	1,234	1,279	1,263	1,242
	伸び率(%)	▲ 0.6	▲ 0.7	▲ 4.0	▲ 1.7	▲ 4.2	▲ 3.0	▲ 0.4	▲ 2.6	▲ 3.4	▲ 1.8	▲ 1.1	▲ 2.5
	令和7年度	1,279	1,290	1,305	1,326	1,304	1,329	1,346	1,280				
	伸び率(%)	0.3	0.3	3.4	3.1	1.5	3.4	3.4	0.8				
医療保険家族	令和6年度	1,088	1,083	1,070	1,093	1,094	1,098	1,096	1,062	1,054	1,090	1,064	1,049
	伸び率(%)	▲ 2.1	▲ 3.3	▲ 5.7	▲ 3.9	▲ 5.9	▲ 7.1	▲ 3.2	▲ 5.5	▲ 5.6	▲ 4.0	▲ 4.4	▲ 3.9
	令和7年度	1,086	1,083	1,092	1,114	1,111	1,131	1,131	1,084				
	伸び率(%)	▲ 0.2	0.0	2.1	1.9	1.6	3.0	3.2	2.1				

注1 伸び率は、対前年同月比の数値である。

注2 数値は、突合点検による原審査結果を反映したものである。



(単位：点)

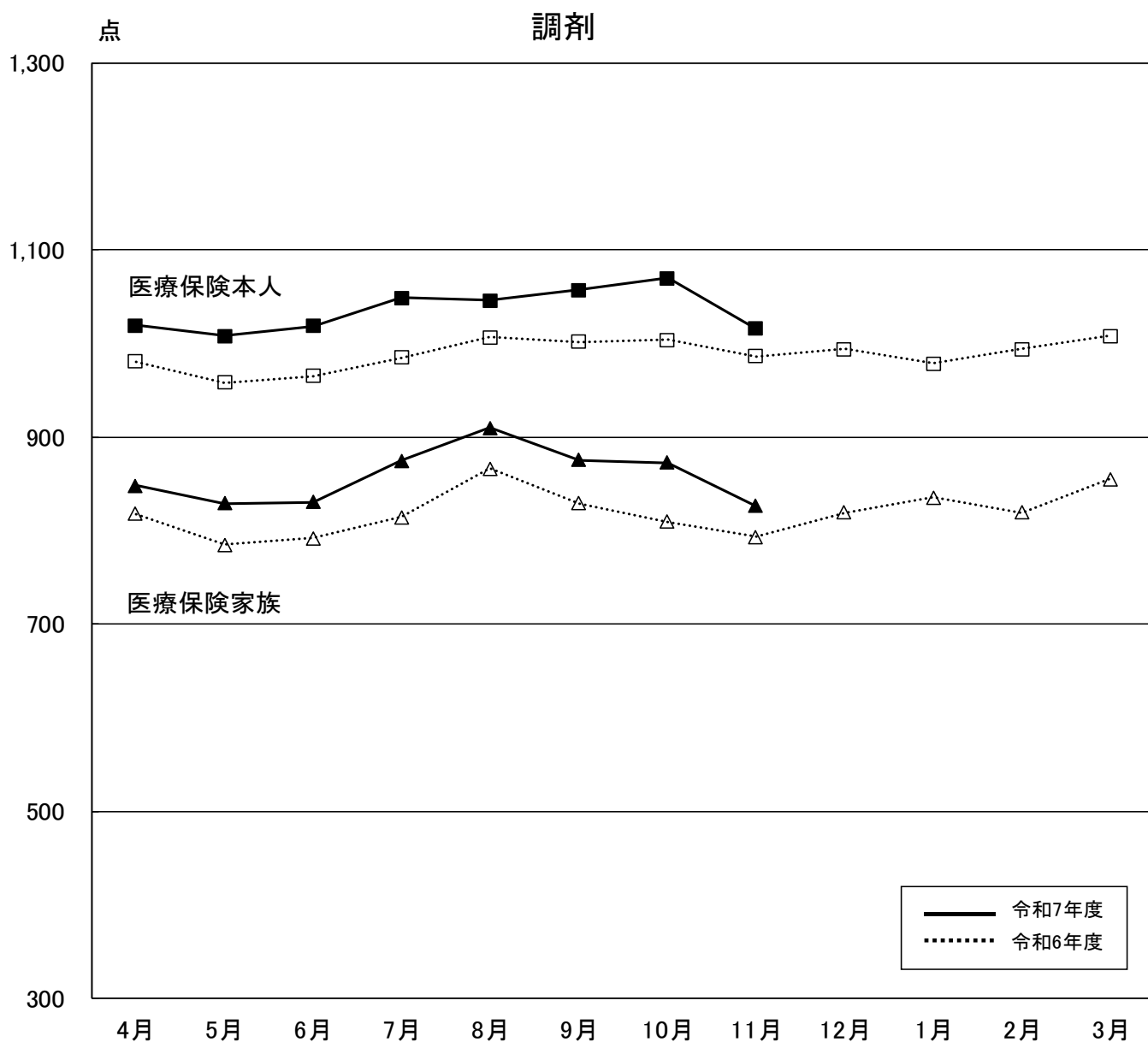
区分		4月	5月	6月	7月	8月	9月	10月	11月	12月	1月	2月	3月
医療保険本人	令和6年度	1,294	1,263	1,297	1,317	1,257	1,286	1,319	1,304	1,282	1,240	1,268	1,316
	伸び率(%)	▲ 0.4	▲ 1.4	▲ 0.7	1.3	1.2	0.1	1.6	2.2	0.3	0.7	0.7	1.8
	令和7年度	1,319	1,294	1,315	1,328	1,262	1,307	1,326	1,296				
	伸び率(%)	2.0	2.5	1.3	0.9	0.4	1.7	0.6	▲ 0.6				
医療保険家族	令和6年度	1,127	1,116	1,116	1,154	1,133	1,136	1,153	1,139	1,130	1,118	1,141	1,178
	伸び率(%)	1.4	0.8	▲ 0.1	3.9	1.0	1.8	2.3	2.6	2.1	2.6	1.4	2.6
	令和7年度	1,154	1,135	1,146	1,168	1,147	1,162	1,167	1,133				
	伸び率(%)	2.4	1.7	2.7	1.1	1.2	2.3	1.3	▲ 0.6				

注1 1件当たり点数とは、歯科点数と食事・生活療養費(歯科分のみ)点数換算後の合計点数を、

歯科の件数で除したものである。

注2 伸び率は、対前年同月比の数値である。

注3 数値は、突合点検による原審査結果を反映したものである。



(単位：点)

区分		4月	5月	6月	7月	8月	9月	10月	11月	12月	1月	2月	3月
医療保険本人	令和6年度	981	958	966	985	1,007	1,002	1,004	986	994	978	994	1,008
	伸び率(%)	▲ 0.6	0.1	▲ 1.9	▲ 1.7	▲ 3.7	▲ 3.4	1.8	0.7	▲ 0.9	0.6	0.6	▲ 1.1
	令和7年度	1,019	1,008	1,019	1,049	1,046	1,057	1,070	1,016				
	伸び率(%)	3.9	5.2	5.5	6.4	3.9	5.5	6.5	3.0				
医療保険家族	令和6年度	818	785	792	815	866	829	809	794	819	835	819	855
	伸び率(%)	1.5	2.7	4.7	5.1	2.7	3.7	4.6	2.5	0.7	3.9	2.2	0.7
	令和7年度	848	829	831	875	910	876	872	826				
	伸び率(%)	3.8	5.6	4.9	7.4	5.1	5.7	7.8	4.1				

注1 伸び率は、対前年同月比の数値である。

注2 数値は、突合点検による原審査結果を反映したものである。