

保険者からの収納状況・医療機関等への診療報酬確定状況(令和8年2月診療分)

(1) 保険者からの収納状況

納入期日(4月20日) 現在

管掌別	令和8年4月(令和8年2月診療分)								令和8年3月以前分 (令和8年1月診療分)		未納計	
	請求		収納			未納			窓口数	金額	窓口数	金額
	窓口数	金額	窓口数	金額	収納率	窓口数	金額	未納率				
協会けんぽ	1	億円 5,514	1	億円 5,514	100	0	億円 0	0.0	0	億円 0	0	億円 0
船員保険	1	15	1	15	100	0	0	0.0	0	0	0	0
共済組合	926	1,300	925	1,300	99.9	1	0	0.0	0	0	1	0
健保組合	1,389	3,523	1,386	3,522	99.9	3	1	0.0	0	0	3	1
医療保険合	2,317	10,352	2,313	10,351	99.9	4	1	0.0	0	0	4	1
各法合計	11,542	2,427	11,363	2,415	99.5	179	11	0.5	8	2	187	13
総計	13,859	12,779	13,676	12,766	99.9	183	13	0.1	8	2	191	14

注 億円未満四捨五入のため、金額の合計及び収納率が計算上と不一致の場合がある。

[参考]

健保組合の月末現在における未納状況(前月請求分)

3月末現在

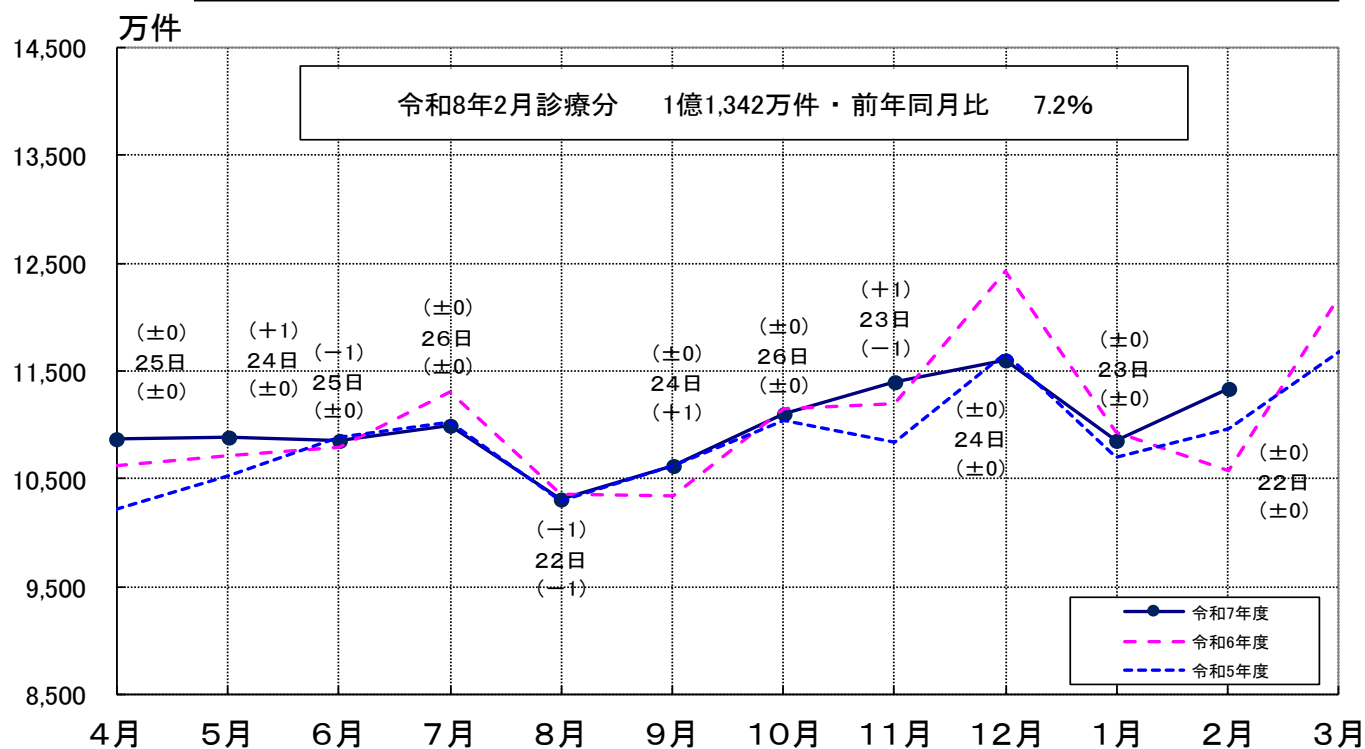
	令和8年3月分 (令和8年1月診療分)		令和8年2月以前分 (令和7年12月診療分以前未納)		未納計	
	納入期日現在の未納	月末現在の未納	納入期日現在の未納	月末現在の未納	納入期日現在	月末現在
窓口数	1	0	0	0	1	0
金額	億円 1	億円 0	億円 0	億円 0	億円 1	億円 0
未納率	% 0.0	% 0.0	—	—	—	—

注 億円未満四捨五入のため、金額及び未納率が計算上と不一致の場合がある。

(2) 医療機関等への診療報酬確定状況

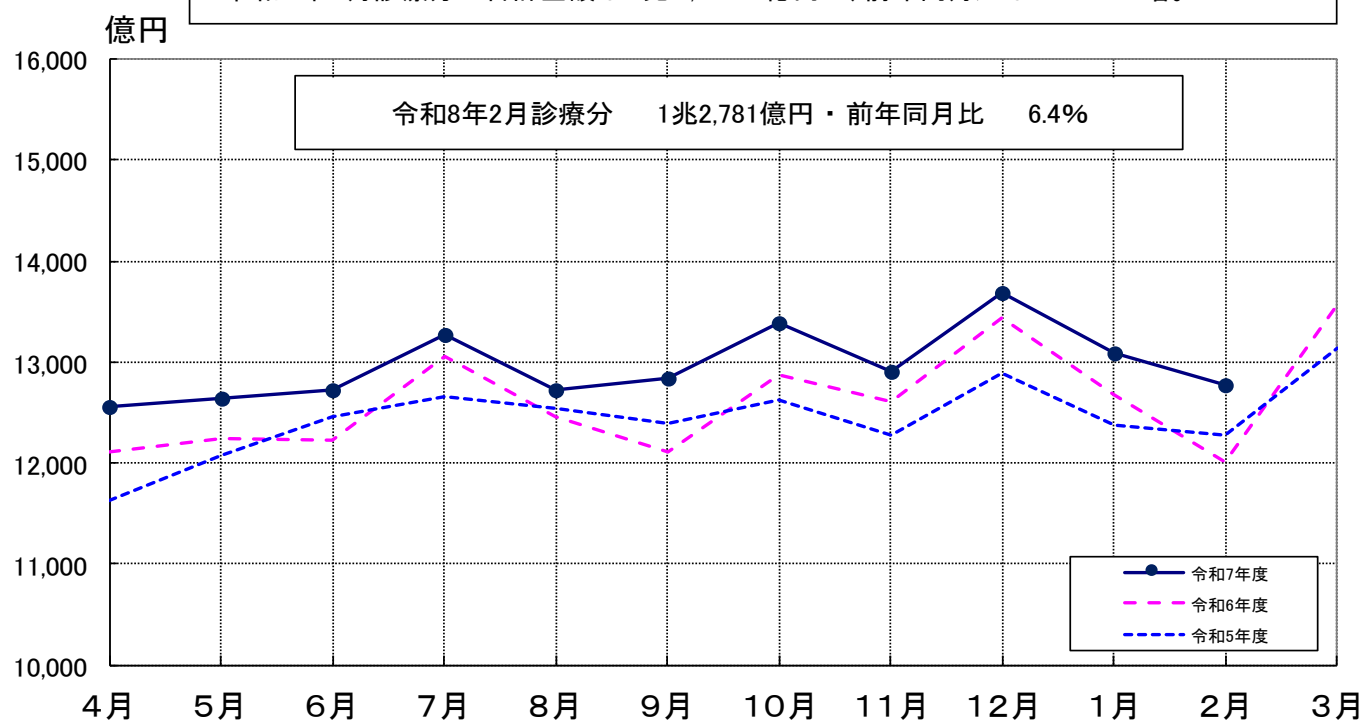
確定件数の推移(合計)

令和8年2月診療分の合計件数は1億1,342万件で、前年同月比は7.2%の増。
日曜日・祝日を除いた平日の日数については、22日で昨年と同様である。
なお、平日のうち祝日を除く土曜日の日数については、4日で昨年と同様である。



確定金額の推移(合計)

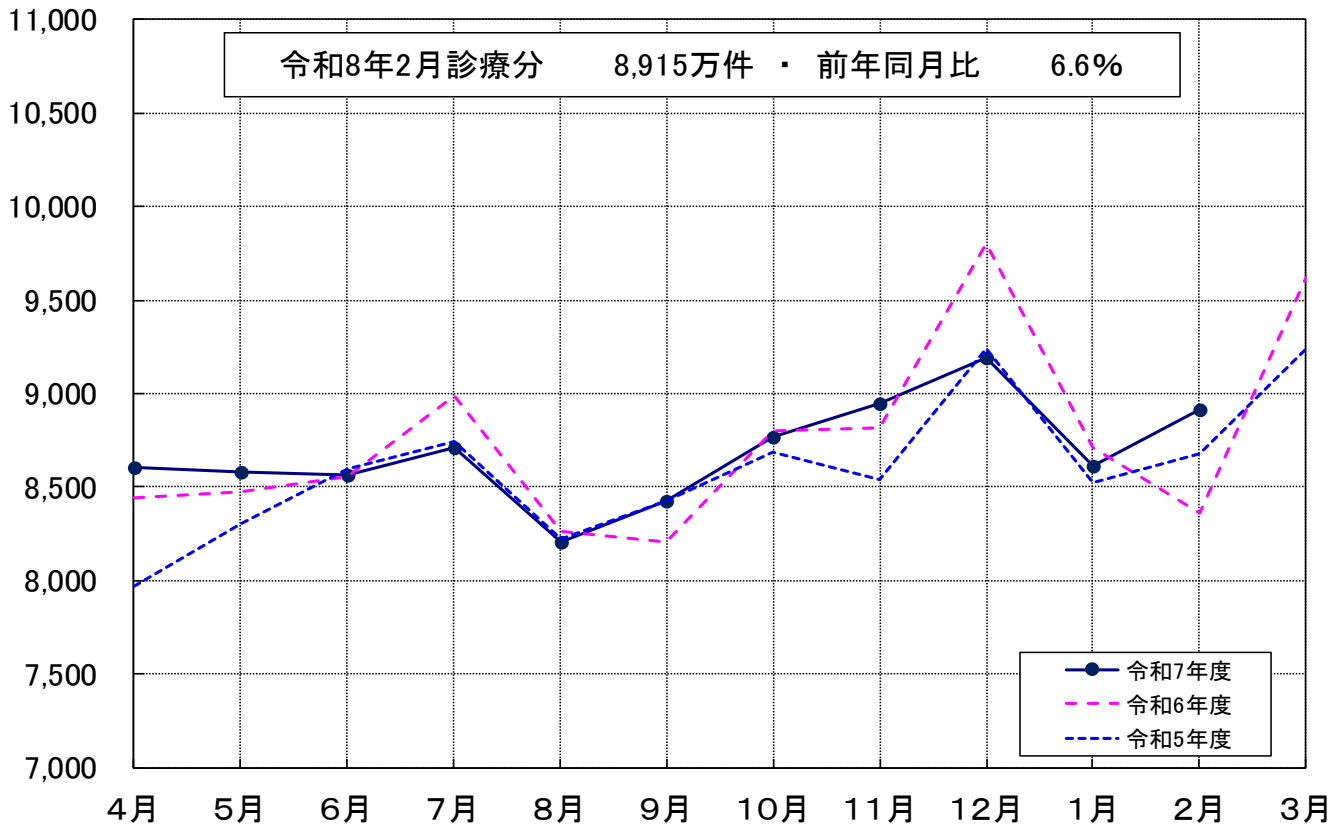
令和8年2月診療分の合計金額は1兆2,781億円で、前年同月比は6.4%の増。



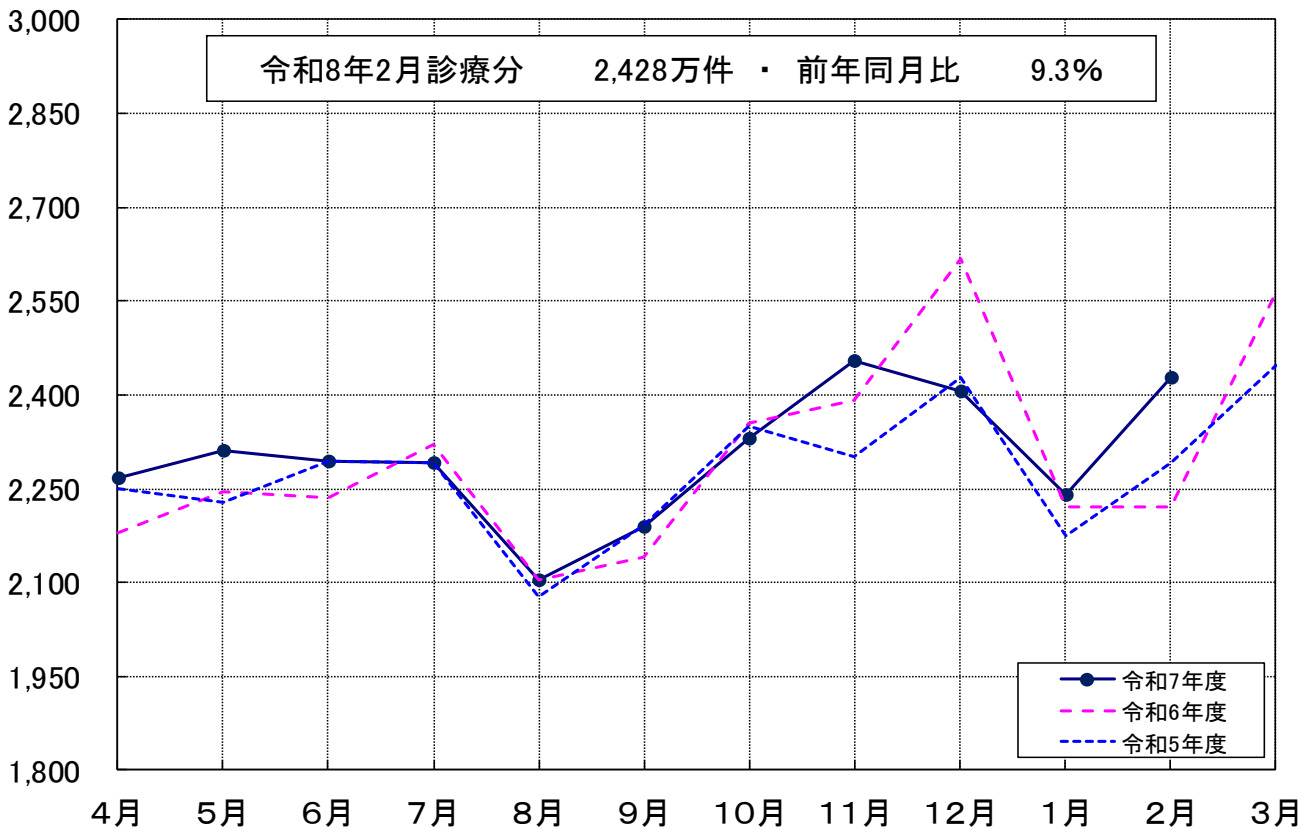
(注) グラフ上の中段の日数は、各月の総日数から日曜日・祝日、8/14~16及び年末年始の休日を除いた医療機関の稼働日数であり、下段の()は、前年同月との差である。また、上段の()は、祝日を除く土曜日の前年同月との差である。

確定件数の推移（制度別）

万件（医療保険）

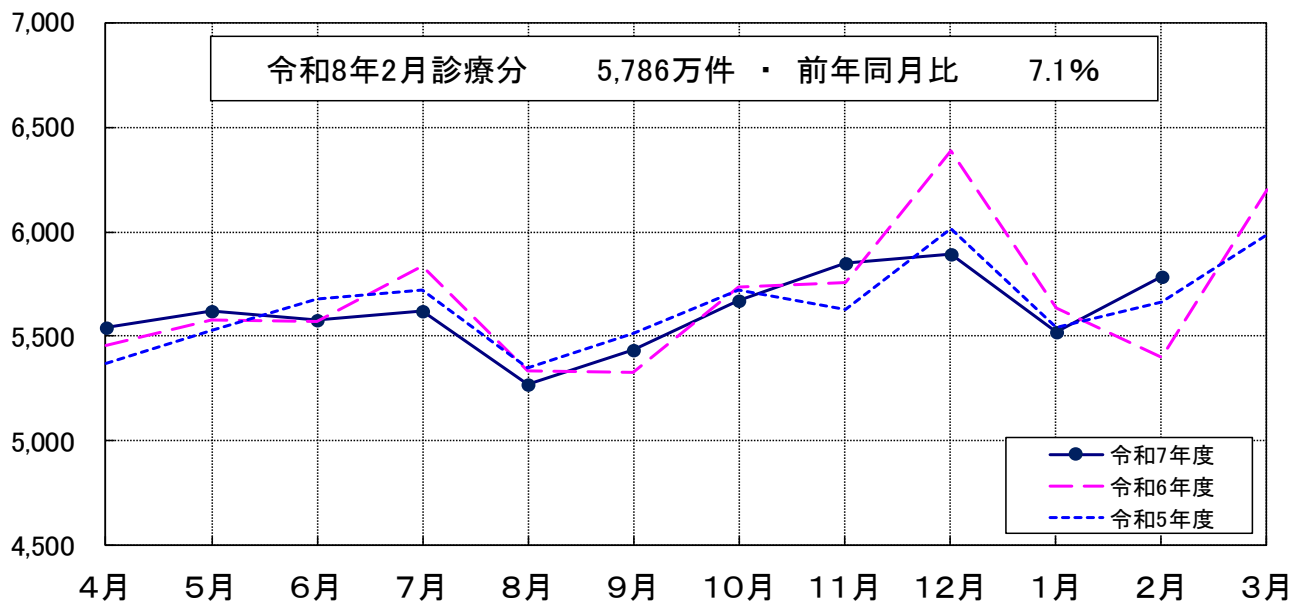


万件（各法）

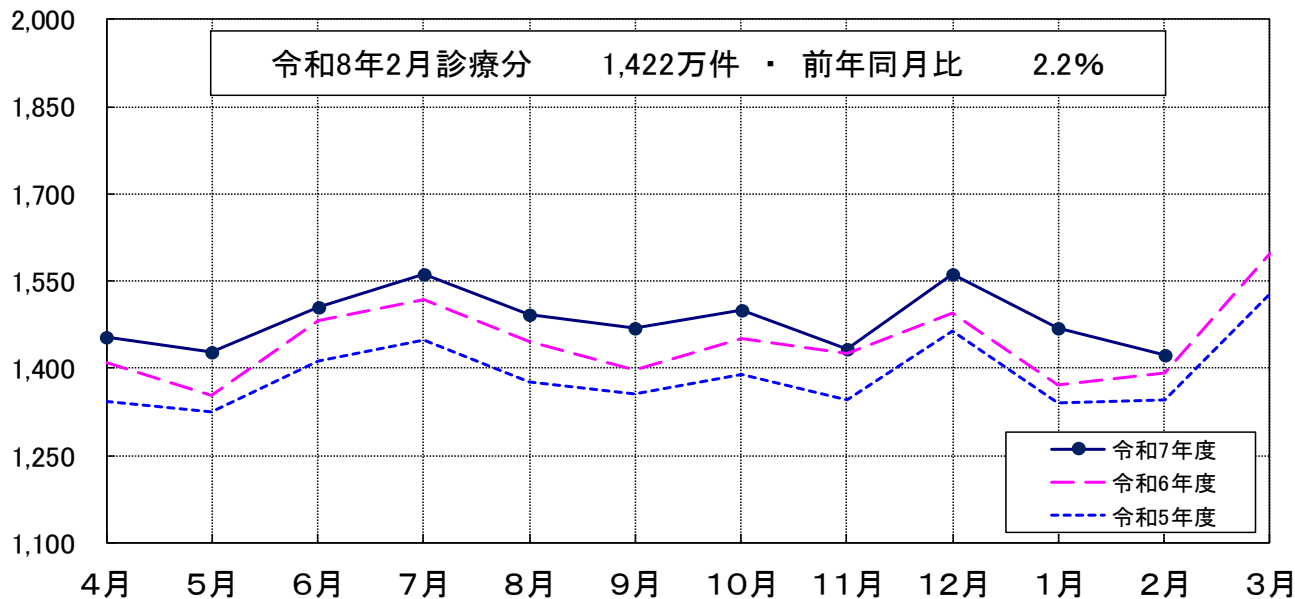


確定件数の推移（診療種別）

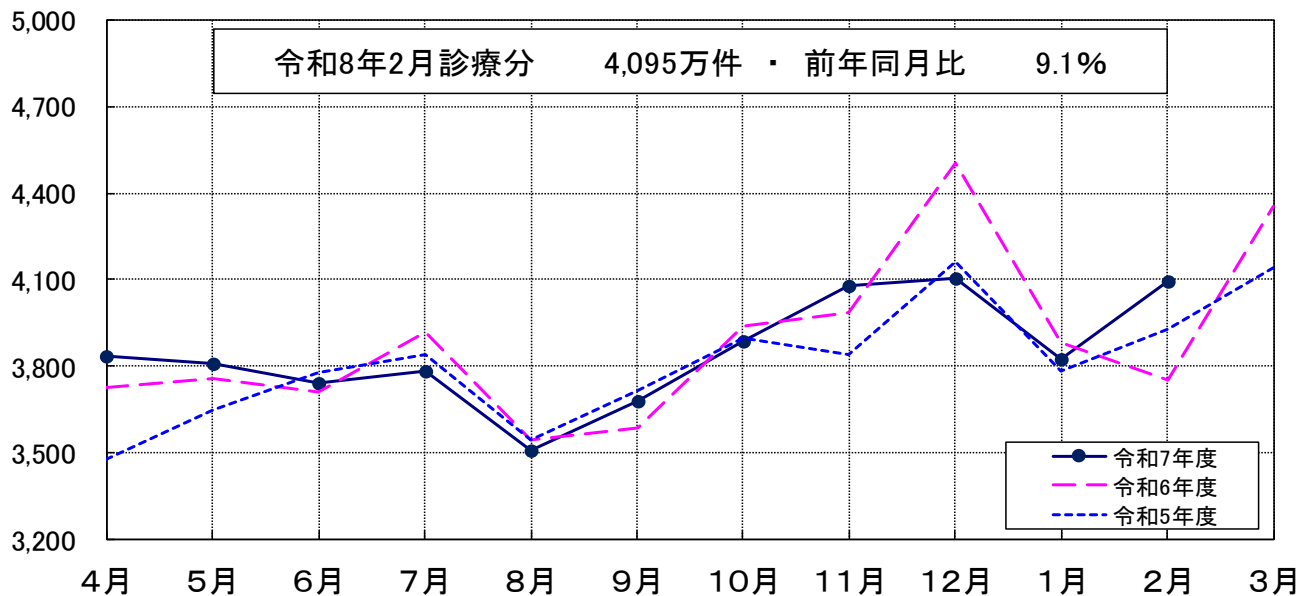
万件（医科）



万件（歯科）

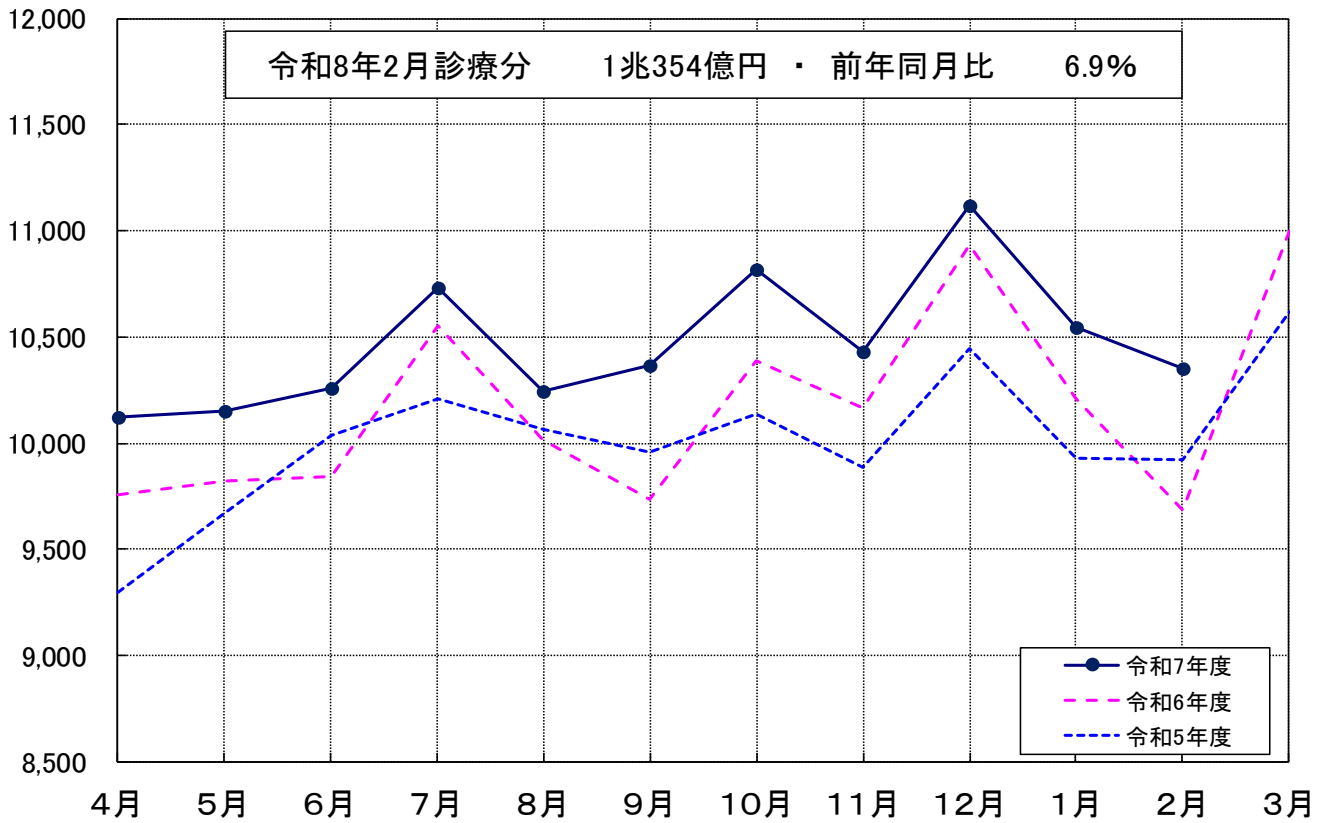


万件（調剤）

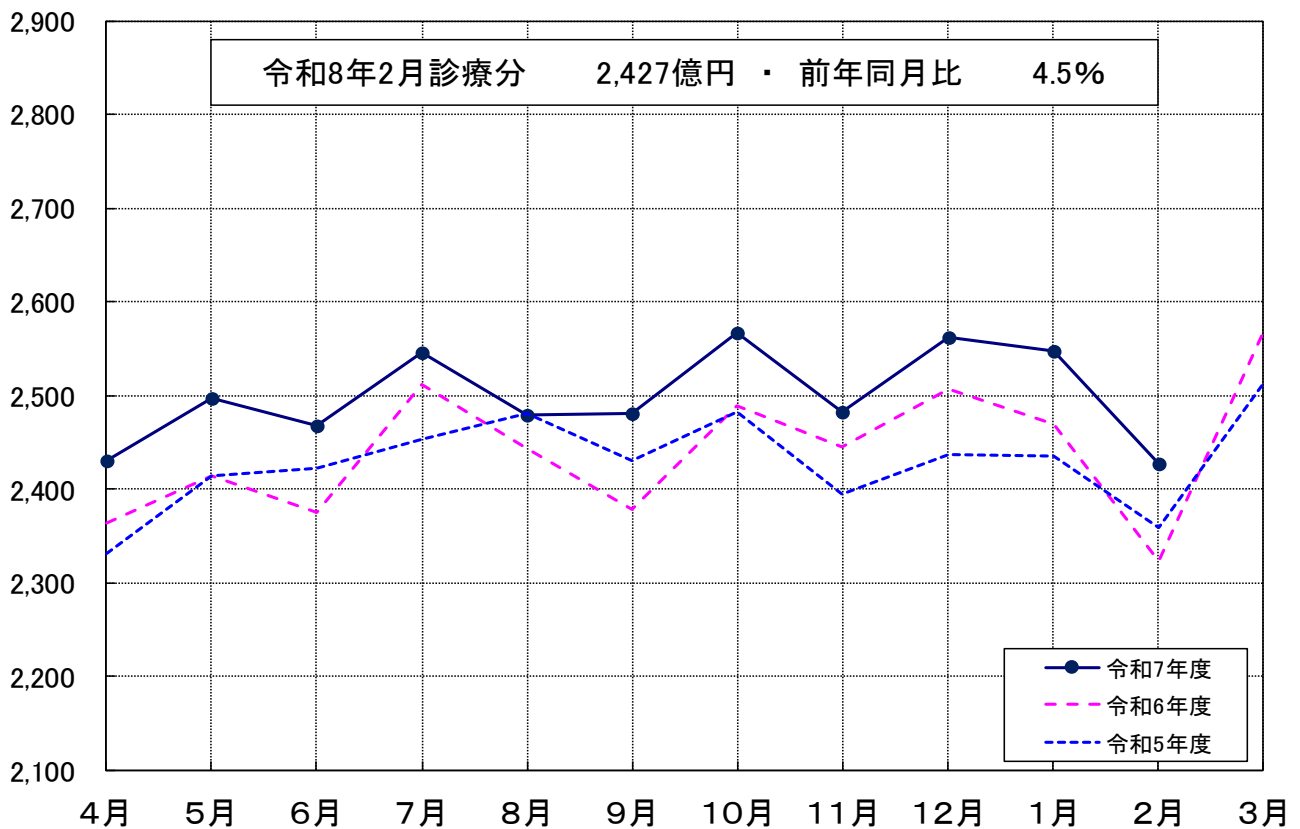


確定金額の推移 (制度別)

億円 (医療保険)

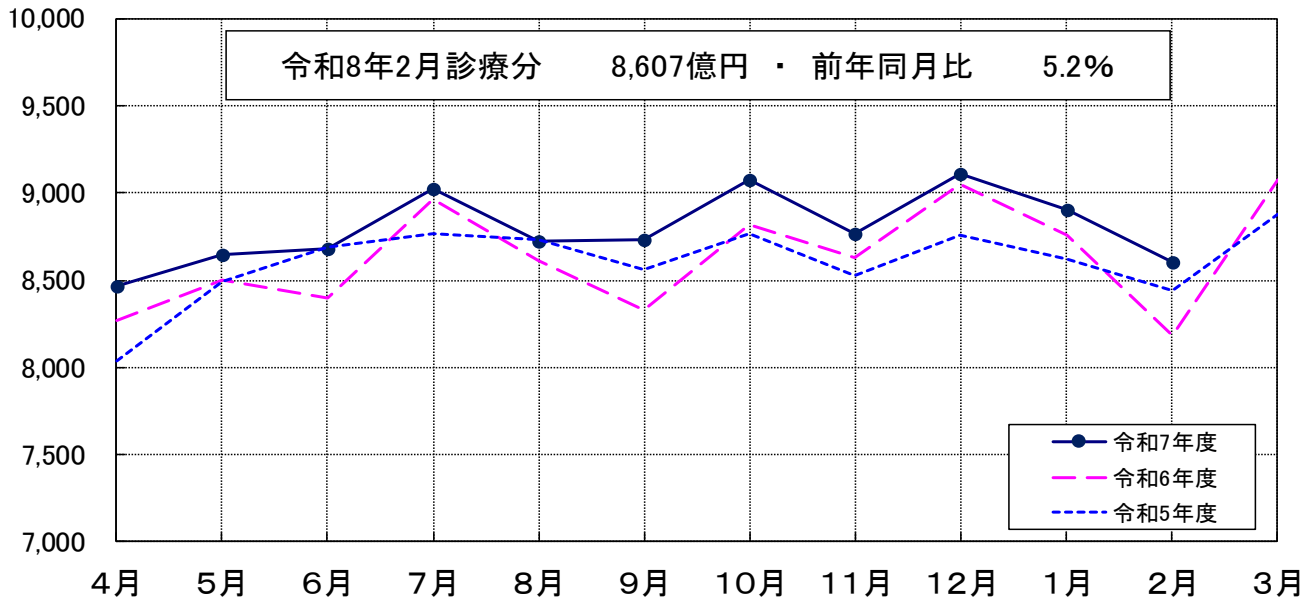


億円 (各法)

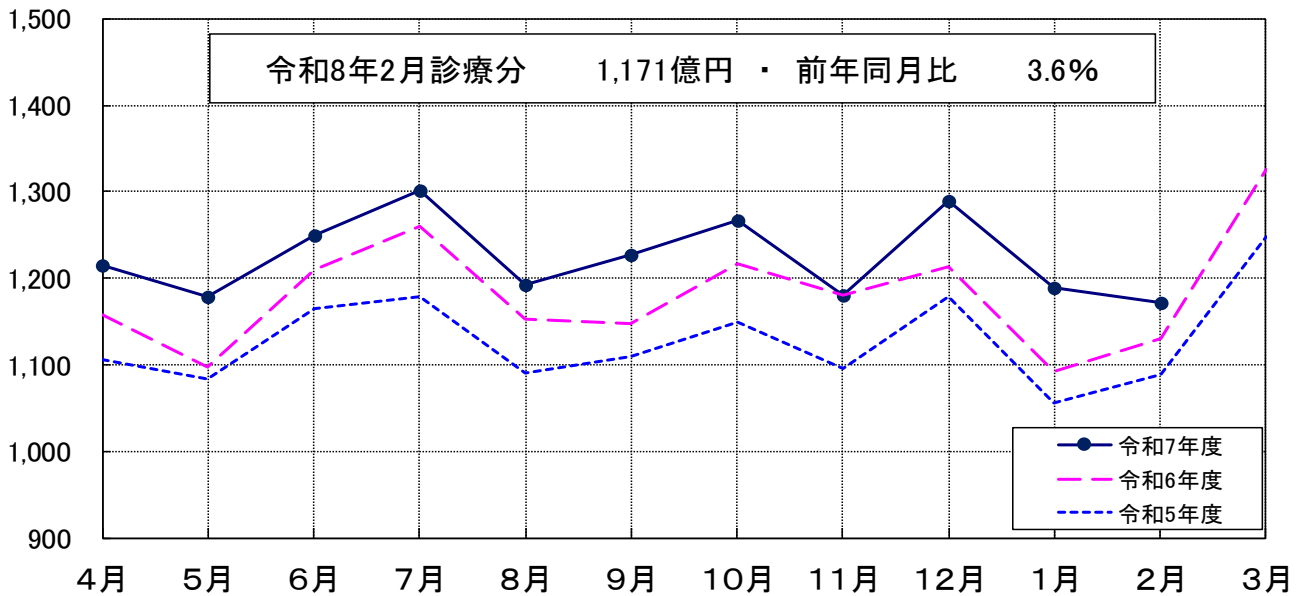


確定金額の推移（診療種別）

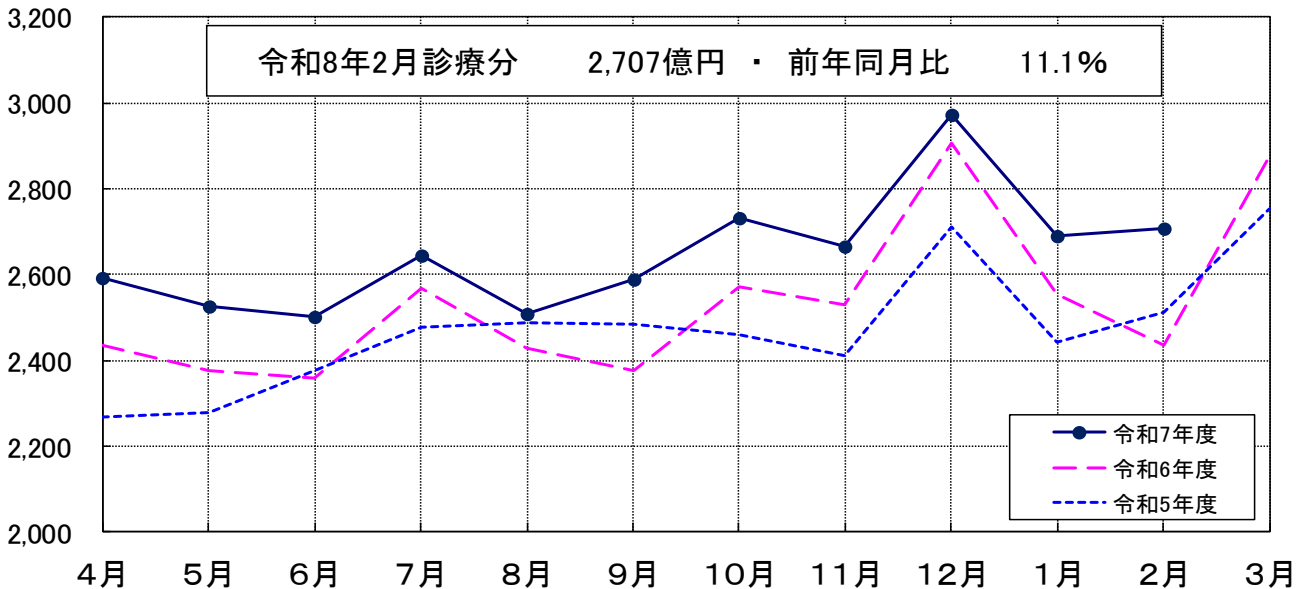
億円（医科）



億円（歯科）



億円（調剤）



令和8年2月診療分 種類別診療報酬確定件数及び対比表

(件 数)

種 別 管 掌 別		合 計			医 科 入 院			医 科 入 院 外			
		件 数	対 比		件 数	対 比		件 数	対 比		
			前 月	前年同月		前 月	前年同月		前 月	前年同月	
医 療 保 険	件	%	%	件	%	%	件	%	%		
	協会けんぽ	44,626,167	102.7	106.4	298,836	100.1	100.1	22,532,596	102.9	106.2	
	船員保険	107,232	102.8	104.0	1,005	98.0	91.9	54,252	103.0	104.1	
	共済組合	12,063,165	105.0	107.0	67,505	98.0	100.6	6,145,701	105.4	107.0	
	健保組合	32,349,639	104.1	106.9	171,541	99.1	99.4	16,204,979	104.3	106.9	
	医療保険合計	89,146,203	103.5	106.6	538,887	99.5	99.9	44,937,528	103.7	106.6	
各 法	自衛官等	102,571	98.2	108.6	817	95.7	102.4	49,749	99.1	109.2	
	生活保護	3,798,178	97.2	99.9	138,281	95.7	97.4	1,811,884	97.8	99.4	
	戦傷病者	2	—	200.0	—	—	—	1	—	—	
	自立支援	2,542,939	96.7	105.1	8,762	95.5	95.8	1,291,625	96.7	104.2	
	児童福祉	2,592	99.1	93.6	1,779	99.1	99.9	808	99.0	82.1	
	原爆医療	5,182	98.2	90.5	196	100.0	95.6	2,627	97.5	89.7	
	精神保健	1,321	96.2	105.3	1,301	96.4	106.0	—	—	—	
	麻薬取締	—	—	—	—	—	—	—	—	—	
	母子保健	4,699	97.7	100.9	4,697	97.9	101.0	1	20.0	25.0	
	中国残留邦人等	11,656	94.1	90.7	332	100.3	116.5	5,702	93.8	88.9	
	感染症	5,464	60.6	62.5	496	71.5	50.9	3,135	49.6	56.0	
	医療観察	2,062	103.8	101.0	802	102.7	99.5	619	114.0	99.7	
	肝炎等治療	12,181	92.7	96.6	96	80.0	91.4	2,664	93.9	90.7	
	特定疾患等	23,824	94.8	94.8	246	93.5	88.5	14,014	94.5	94.1	
	小児慢性	100,496	95.3	99.4	7,169	97.3	98.6	50,164	94.5	98.9	
	措置等医療	63,309	110.1	112.8	1,702	96.7	109.7	33,474	110.4	112.4	
	難病医療	547,803	95.1	104.5	13,617	103.0	102.8	288,706	95.1	104.4	
	特定B型肝炎	2,265	95.0	104.6	2	—	200.0	2,263	94.9	104.6	
	石綿救済	415	90.8	95.2	29	90.6	74.4	216	87.8	93.5	
	自治体医療	17,051,203	114.0	112.6	72,053	97.2	99.2	8,576,284	115.5	113.5	
	各法合計	24,278,162	108.3	109.3	252,377	96.5	98.2	12,133,936	109.4	109.7	
総 計		113,424,365	104.5	107.2	791,264	98.5	99.4	57,071,464	104.9	107.2	
医 療 保 険 (内 訳)	被 保 険 者	協会けんぽ	23,245,474	100.1	106.9	142,364	100.0	102.5	11,645,430	100.0	106.5
		船員保険	34,212	99.4	104.6	329	98.2	86.8	16,981	99.0	104.8
		共済組合	6,285,022	102.4	106.3	34,358	98.2	101.1	3,203,508	102.5	106.0
		健保組合	16,780,886	100.9	107.4	86,933	99.1	100.8	8,349,390	100.7	107.1
		医療保険合計	46,345,594	100.7	107.0	263,984	99.5	101.7	23,215,309	100.6	106.6
	被 扶 養 者	協会けんぽ	15,386,823	109.1	107.2	91,604	99.2	97.0	7,811,867	109.9	107.5
		船員保険	56,511	107.7	105.9	394	98.0	92.5	28,747	108.2	106.2
		共済組合	4,944,505	109.6	107.5	26,297	97.1	99.3	2,514,898	110.5	107.9
		健保組合	13,588,227	109.4	106.9	66,383	98.5	97.5	6,846,155	110.1	107.2
		医療保険合計	33,976,066	109.3	107.1	184,678	98.6	97.5	17,201,667	110.1	107.5
未就学者(再掲)	7,894,786	109.5	99.1	62,520	96.3	94.5	4,095,553	110.0	99.2		
前 期 高 齢 者	7割	6,359,942	98.0	105.0	61,096	101.2	101.9	3,250,700	98.0	104.6	
	一般	2,464,601	97.8	99.1	29,129	101.7	95.4	1,269,852	97.8	98.6	
	計	8,824,543	97.9	103.3	90,225	101.3	99.7	4,520,552	98.0	102.9	

(注) 1. 医療保険(内訳)の前期高齢者欄の7割・一般とは給付率の違いであり、7割は65歳以上70歳未満の者、または、70歳以上75歳未満の現役並み所得者、一般はそれ以外の者が対象である。
 2. 合計欄は、食事・生活療養費を除く件数とその対比である。
 3. 「—」は掲げる計数がないもの、「△」は負数のもの、「…」は対比で乖離があるものである。

令和8年2月診療分 種類別診療報酬確定件数及び対比表

(件 数)

種 別 管 掌 別		菌 科			調 剤			食 事・生 活 療 養 費			訪 問 看 護 療 養 費		
		件 数	対 比		件 数	対 比		件 数	対 比		件 数	対 比	
			前 月	前 年 同 月		前 月	前 年 同 月		前 月	前 年 同 月		前 月	前 年 同 月
医 療 保 険	協会けんぽ	6,053,876	97.7	102.8	15,673,834	104.5	108.1	(271,369)	100.5	100.3	67,025	100.2	116.6
	船員保険	13,599	98.3	101.3	38,221	104.5	105.2	(918)	98.4	94.4	155	98.1	117.4
	共済組合	1,574,391	96.1	101.9	4,259,941	108.3	109.0	(59,835)	98.5	100.6	15,627	101.0	116.3
	健保組合	4,437,540	97.2	101.9	11,489,852	106.9	109.2	(153,935)	100.0	99.6	45,727	100.0	116.7
	医療保険合計	12,079,406	97.3	102.4	31,461,848	105.9	108.6	(486,057)	100.1	100.1	128,534	100.2	116.6
各 法	自衛官等	20,343	90.7	101.4	31,633	102.4	113.0	(782)	97.0	100.9	29	96.7	193.3
	生活保護	332,256	97.4	102.0	1,481,245	96.5	100.0	(132,225)	95.8	97.9	34,512	97.7	113.3
	戦傷病者	—	—	—	1	—	100.0	—	—	—	—	—	—
	自立支援	1,724	100.0	92.2	1,086,533	96.3	105.1	(1,299)	93.0	90.8	154,295	100.0	115.0
	児童福祉	—	—	—	5	166.7	166.7	(1,496)	98.6	98.9	—	—	—
	原爆医療	373	100.3	91.9	1,920	98.1	89.8	(186)	97.4	96.4	66	110.0	140.4
	精神保健	20	83.3	74.1	—	—	—	(1,267)	97.4	107.5	—	—	—
	麻薬取締	—	—	—	—	—	—	—	—	—	—	—	—
	母子保健	—	—	—	1	25.0	—	(4,135)	98.0	101.2	—	—	—
	中国残留邦人等	900	97.1	97.6	4,664	93.2	90.0	(302)	96.8	111.9	58	113.7	109.4
	感染症	7	63.6	100.0	1,825	91.6	84.3	(251)	76.1	58.9	1	11.1	100.0
	医療観察	—	—	—	282	100.7	109.7	—	—	—	359	94.0	100.6
	肝炎等治療	—	—	—	9,420	92.5	98.4	—	—	—	1	100.0	100.0
	特定疾患等	108	94.7	122.7	9,420	95.3	95.6	(238)	96.0	92.2	36	138.5	124.1
	小児慢性	1,517	95.2	101.8	31,772	94.6	98.7	(5,541)	96.7	97.2	9,874	100.6	104.5
	措置等医療	3,703	96.8	105.6	24,297	113.2	114.6	(1,592)	96.8	111.6	133	109.0	149.4
	難病医療	3,831	99.1	135.1	224,696	94.2	103.9	(1,201)	104.2	105.6	16,953	100.9	107.5
	特定B型肝炎	—	—	—	—	—	—	—	—	—	—	—	—
	石綿救済	2	200.0	100.0	158	94.0	106.0	(28)	100.0	71.8	10	100.0	66.7
	自治体医療	1,773,823	93.5	101.3	6,583,148	119.5	115.0	(7,402)	99.2	102.1	45,895	101.4	123.5
各法合計	2,138,607	94.0	101.5	9,491,020	111.3	110.8	(157,945)	96.1	98.2	262,222	100.0	115.2	
総 計		14,218,013	96.8	102.2	40,952,868	107.1	109.1	(644,002)	99.1	99.6	390,756	100.1	115.7
医 療 保 険	協会けんぽ	3,506,651	98.5	104.5	7,938,424	101.0	108.5	(129,738)	100.0	102.5	12,605	99.0	119.0
	船員保険	5,330	101.8	104.0	11,566	98.9	105.3	(308)	97.2	88.0	6	120.0	66.7
	共済組合	894,811	96.9	102.9	2,149,357	104.8	108.2	(30,814)	97.8	100.7	2,988	98.6	116.5
	健保組合	2,555,863	98.2	103.8	5,779,880	102.4	109.5	(79,253)	99.7	101.1	8,820	101.1	121.7
	医療保険合計	6,962,655	98.2	104.1	15,879,227	102.0	108.8	(240,113)	99.6	101.8	24,419	99.7	119.6
内 訳	協会けんぽ	1,815,036	95.8	99.4	5,619,619	113.2	109.6	(80,115)	100.5	97.6	48,697	100.5	117.1
	船員保険	6,585	96.1	100.1	20,644	111.7	107.5	(347)	100.3	97.2	141	96.6	123.7
	共済組合	569,538	94.3	99.1	1,821,724	114.4	109.9	(22,482)	98.8	99.7	12,048	101.7	116.2
	健保組合	1,624,906	95.4	98.7	5,015,719	114.0	109.6	(57,322)	100.0	97.5	35,064	99.8	116.4
	医療保険合計	4,016,065	95.4	99.1	12,477,706	113.7	109.6	(160,266)	100.1	97.8	95,950	100.4	116.8
未就学者(再掲)	592,303	93.9	95.8	3,125,636	112.8	99.6	(46,410)	97.1	93.9	18,774	101.1	114.6	
前 期 高 齢 者	7割	815,902	98.4	105.6	2,226,836	97.6	105.3	(57,976)	101.3	102.0	5,408	99.1	112.5
	一般	284,784	98.8	100.4	878,079	97.2	99.4	(27,702)	102.0	95.8	2,757	100.3	96.8
	計	1,100,686	98.5	104.2	3,104,915	97.5	103.6	(85,678)	101.5	99.9	8,165	99.5	106.7

(注) 1. 医療保険(内訳)の前期高齢者欄の7割・一般とは給付率の違いであり、7割は65歳以上70歳未満の者、または、70歳以上75歳未満の現役並み所得者、一般はそれ以外の者が対象である。
 2. 合計欄は、食事・生活療養費を除く件数とその対比である。
 3. 「-」は掲げる計数がないもの、「△」は負数のもの、「…」は対比で乖離があるものである。

令和8年2月診療分 種類別診療報酬確定金額及び対比表

(金額)

種別 管掌別		合計			医科入院			医科入院外			
		金額	対比		金額	対比		金額	対比		
			前月	前年同月		前月	前年同月		前月	前年同月	
		千円	%	%	千円	%	%	千円	%	%	
医療 保険	協会けんぽ	551,361,138	97.7	106.6	163,818,608	94.3	103.3	212,393,030	98.9	107.2	
	船員保険	1,523,004	85.4	107.2	551,401	65.5	100.1	533,455	105.5	112.3	
	共済組合	130,022,992	99.5	107.9	33,462,470	94.0	105.1	53,116,793	101.9	108.8	
	健保組合	352,498,410	98.6	107.0	89,469,609	94.3	103.1	143,355,891	99.7	107.8	
	医療保険合計	1,035,405,544	98.2	106.9	287,302,087	94.2	103.4	409,399,169	99.6	107.6	
各 法	自衛官等	1,257,848	95.9	115.5	428,606	96.1	119.2	436,268	97.7	116.0	
	生活保護	148,028,754	92.3	101.1	76,258,181	89.9	99.4	34,445,240	95.7	101.9	
	戦傷病者	9	—	431.5	—	—	—	1	—	—	
	自立支援	34,415,103	94.1	104.3	1,896,517	90.1	97.1	16,968,418	93.1	101.0	
	児童福祉	230,471	95.1	96.7	175,898	95.5	94.7	2,634	92.4	79.2	
	原爆医療	238,104	96.5	96.3	115,664	99.0	96.1	68,064	94.9	95.3	
	精神保健	522,917	85.6	108.2	479,966	85.6	108.0	—	—	—	
	麻薬取締	—	—	—	—	—	—	—	—	—	
	母子保健	586,625	97.3	102.9	495,555	97.1	101.7	83	…	50.2	
	中国残留邦人等	400,059	87.8	99.4	183,858	85.2	108.7	109,161	88.9	91.5	
	感染症	101,040	84.6	54.5	75,992	83.0	53.0	13,070	127.0	60.6	
	医療観察	1,309,352	93.4	100.4	1,195,020	92.4	100.5	83,994	111.9	97.8	
	肝炎等治療	191,709	92.1	95.4	5,050	69.7	101.5	32,344	88.9	87.0	
	特定疾患等	146,970	95.0	96.6	15,301	96.1	98.0	71,141	94.5	96.6	
	小児慢性	2,281,506	95.0	101.5	618,063	92.8	100.6	800,383	96.9	100.0	
	措置等医療	1,213,323	98.0	120.9	692,869	93.2	123.7	238,496	111.5	124.0	
	難病医療	13,029,920	94.5	110.8	1,649,911	98.0	104.0	4,700,394	93.4	109.0	
	特定B型肝炎	10,527	96.9	105.6	2	—	△ 4.8	10,525	96.9	105.0	
	石綿救済	9,906	87.5	69.4	2,043	85.9	59.4	6,170	87.7	71.9	
	自治体医療	38,707,029	110.6	117.5	3,538,859	96.4	100.3	18,157,383	116.2	121.8	
各法合計	242,681,171	95.2	104.5	87,827,354	90.4	99.7	76,143,767	99.2	106.3		
総計		1,278,086,715	97.6	106.4	375,129,441	93.3	102.5	485,542,937	99.5	107.4	
医療 保険 （ 内 訳）	被 保 険 者	協会けんぽ	278,739,593	96.5	107.4	75,471,531	94.1	104.5	109,610,156	96.4	107.5
		船員保険	521,101	96.5	102.2	166,889	80.0	80.4	187,201	115.5	120.1
		共済組合	69,491,944	97.8	107.1	16,708,497	93.6	104.3	29,013,860	98.7	107.4
		健保組合	188,573,043	96.7	107.4	45,342,746	93.1	103.9	77,591,558	96.7	107.5
		医療保険合計	537,325,681	96.7	107.3	137,689,663	93.7	104.3	216,402,774	96.8	107.5
	被 扶 養 者	協会けんぽ	163,184,637	101.3	106.7	44,838,906	93.7	100.7	64,081,788	106.0	109.0
		船員保険	619,599	77.7	111.8	204,351	52.3	113.3	227,595	101.7	109.0
		共済組合	47,629,521	102.6	108.4	12,248,708	94.6	104.5	19,182,443	107.7	110.0
		健保組合	130,582,606	102.3	106.9	31,734,034	95.8	101.3	53,438,983	105.6	109.2
		医療保険合計	342,016,363	101.8	107.0	89,025,999	94.4	101.4	136,930,810	106.1	109.2
未就学者（再掲）	79,088,298	102.8	100.6	28,745,725	94.2	100.3	30,895,444	111.1	100.5		
前 期 高 齢 者	7割	106,274,617	95.9	107.3	40,807,392	94.9	107.0	38,318,720	95.8	106.9	
	一般	49,788,883	95.5	100.2	19,779,032	95.1	99.9	17,746,865	95.2	99.4	
	計	156,063,500	95.8	104.9	60,586,425	95.0	104.5	56,065,585	95.6	104.4	

(注) 1. 医療保険（内訳）の前期高齢者欄の7割・一般とは給付率の違いであり、7割は65歳以上70歳未満の者、または、70歳以上75歳未満の現役並み所得者、一般はそれ以外の者が対象である。
 2. 数値は、突合点検による原審査結果を反映したものである。
 3. 「-」は掲げる計数がないもの、「0」は表示単位に満たないもの、「△」は負数のもの、「…」は対比で乖離があるものである。

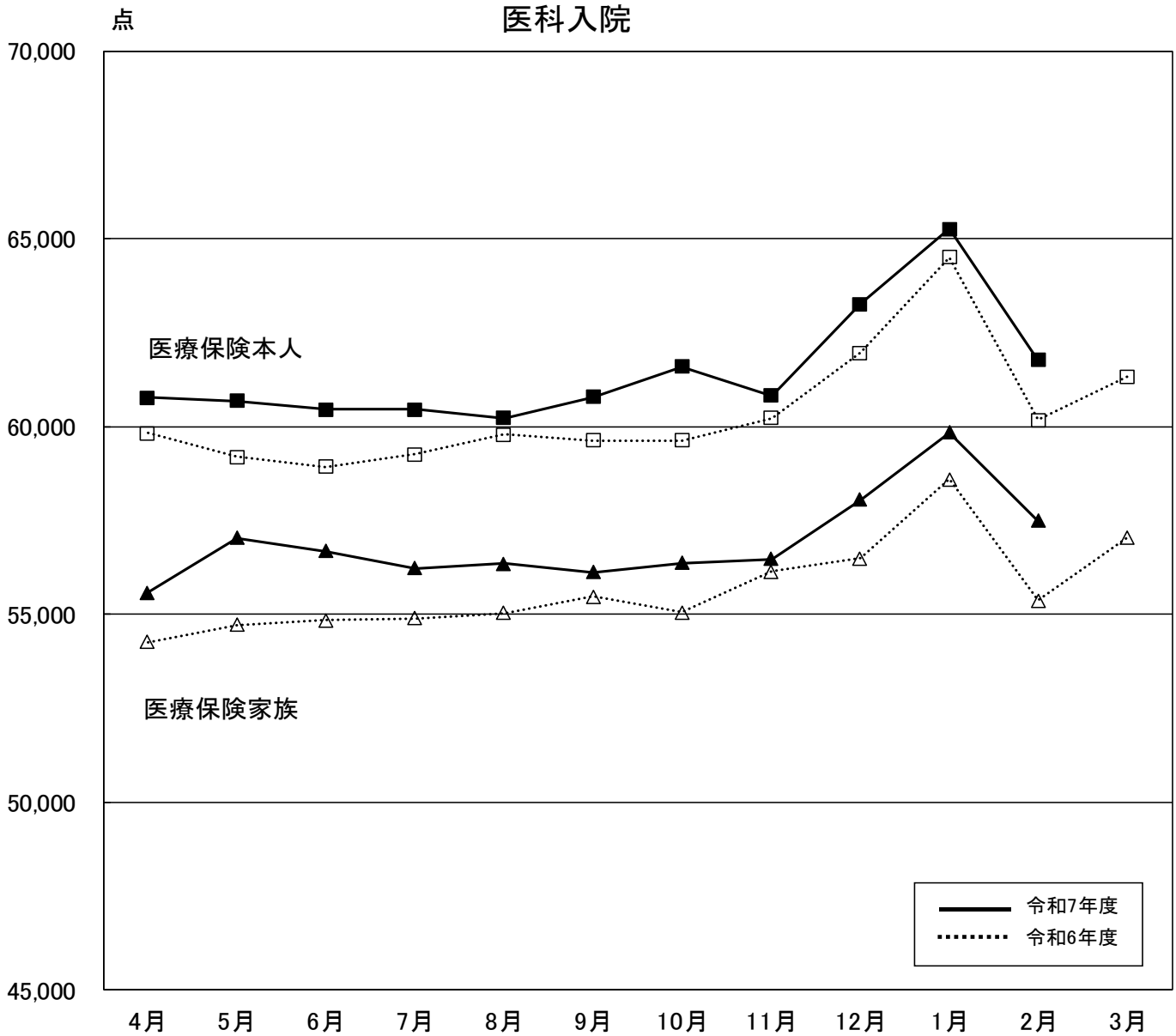
令和8年2月診療分 種類別診療報酬確定金額及び対比表

(金額)

種別 管掌別		菌科			調剤			食事・生活療養費			訪問看護療養費			
		金額	対比		金額	対比		金額	対比		金額	対比		
			前月	前年同月		前月	前年同月		前月	前年同月		前月	前年同月	
		千円	%	%	千円	%	%	千円	%	%	千円	%	%	
医療 保険	協会けんぽ	54,364,564	99.5	104.0	115,911,230	99.8	111.5	1,347,247	96.8	99.9	3,526,459	96.1	115.4	
	船員保険	134,406	101.1	106.0	288,882	100.0	113.3	6,143	89.7	88.1	8,718	104.1	130.6	
	共済組合	13,377,845	97.2	103.6	29,041,959	103.0	111.8	256,144	96.0	101.7	767,782	96.0	114.7	
	健保組合	38,373,871	98.4	103.1	78,399,054	102.0	112.0	656,755	96.9	99.9	2,243,230	96.3	114.8	
	医療保険合計	106,250,685	98.8	103.6	223,641,125	101.0	111.7	2,266,289	96.7	100.1	6,546,188	96.1	115.2	
各 法	自衛官等	193,059	88.6	103.0	195,289	99.3	120.4	2,793	90.9	97.3	1,834	112.9	235.6	
	生活保護	5,864,529	98.4	102.9	21,763,196	94.3	102.3	4,908,500	89.4	100.9	4,789,107	93.6	115.5	
	戦傷病者	—	—	—	7	—	356.9	—	—	—	—	—	—	
	自立支援	8,531	105.8	91.6	7,423,321	94.7	103.8	45,180	88.6	95.1	8,073,136	96.6	114.8	
	児童福祉	—	—	—	6	127.5	130.9	51,934	93.8	105.6	—	—	—	
	原爆医療	7,317	80.7	90.6	33,902	101.6	98.6	5,873	86.3	96.0	7,284	79.9	104.5	
	精神保健	264	68.8	80.3	—	—	—	42,686	86.1	110.8	—	—	—	
	麻薬取締	—	—	—	—	—	—	—	—	—	—	—	—	
	母子保健	—	—	—	1	47.1	—	90,987	98.1	110.1	—	—	—	
	中国残留邦人等	16,009	87.7	101.5	73,249	90.2	89.6	8,605	87.2	115.8	9,178	119.0	102.7	
	感染症	8	7.5	21.8	3,759	53.8	37.6	8,162	82.6	81.5	49	7.6	35.7	
	医療観察	—	—	—	6,229	103.2	101.8	—	—	—	24,108	88.5	100.4	
	肝炎等治療	—	—	—	154,312	93.9	97.2	—	—	—	4	59.1	325.8	
	特定疾患等	455	77.4	152.4	55,570	94.7	95.3	3,695	100.0	96.6	809	143.3	146.7	
	小児慢性	4,656	100.8	101.0	620,817	93.9	102.2	22,515	90.1	100.4	215,072	98.9	108.1	
	措置等医療	31,730	93.6	101.5	187,121	105.3	111.9	56,936	89.9	116.7	6,172	94.6	149.0	
	難病医療	12,221	97.5	112.3	5,015,843	94.1	113.5	40,763	95.9	108.0	1,610,788	95.5	115.7	
	特定B型肝炎	—	—	—	—	—	—	—	—	—	—	—	—	
	石綿救済	2	138.6	58.6	1,048	85.5	85.8	282	89.3	56.1	361	96.8	69.0	
	自治体医療	4,735,413	94.3	104.0	11,564,095	116.3	123.3	49,407	99.6	110.7	661,872	97.7	123.0	
各法合計	10,874,194	96.4	103.4	47,097,763	99.0	108.3	5,338,318	89.7	101.4	15,399,774	95.6	115.3		
総計		117,124,879	98.5	103.6	270,738,888	100.6	111.1	7,604,607	91.6	101.0	21,945,963	95.8	115.3	
医療 保険 （ 被 保 険 者 ）	協会けんぽ	32,005,152	99.6	105.2	60,466,295	98.1	112.4	556,905	97.6	102.7	629,554	94.5	118.7	
	船員保険	59,337	101.4	111.0	105,248	97.7	118.5	2,078	74.8	68.3	347	88.7	27.6	
	共済組合	7,746,197	96.9	104.1	15,761,567	101.3	111.1	119,654	95.7	101.6	142,169	92.1	110.7	
	健保組合	22,669,962	98.7	104.6	42,222,259	99.7	112.6	307,063	96.2	100.1	439,456	98.3	115.6	
	医療保険合計	62,480,648	98.9	104.9	118,555,369	99.1	112.3	985,700	96.9	101.7	1,211,527	95.5	116.5	
	内 訳 （ 被 扶 養 者 ）	協会けんぽ	15,269,758	98.3	101.3	36,158,227	105.4	112.9	433,434	95.4	97.5	2,402,524	96.5	115.3
		船員保険	56,550	102.2	104.6	121,688	103.3	116.9	2,026	101.6	99.0	7,390	98.2	151.4
		共済組合	4,634,669	97.0	101.4	10,880,269	106.8	113.2	102,407	96.6	101.3	581,024	97.1	115.1
		健保組合	13,331,437	97.5	100.3	30,174,801	106.6	112.1	257,033	96.9	99.4	1,646,317	96.0	116.0
		医療保険合計	33,292,414	97.8	100.9	77,334,986	106.1	112.6	794,899	96.0	98.6	4,637,255	96.4	115.6
前 期 高 齢 者 ）	未就学者（再掲）	4,671,197	93.2	97.4	13,464,491	109.8	101.7	148,455	95.7	97.0	1,162,985	96.9	115.6	
	7割	7,396,664	100.6	106.5	19,018,575	96.4	109.2	313,894	97.5	102.3	419,371	96.1	119.1	
	一般	3,080,958	102.0	102.2	8,732,195	95.1	101.7	171,796	97.2	94.0	278,036	94.7	99.3	
計		10,477,623	101.0	105.2	27,750,771	96.0	106.7	485,690	97.4	99.2	697,407	95.5	110.3	

(注) 1. 医療保険（内訳）の前期高齢者欄の7割・一般とは給付率の違いであり、7割は65歳以上70歳未満の者、または、70歳以上75歳未満の現役並み所得者、一般はそれ以外の者が対象である。
 2. 数値は、突合点検による原審査結果を反映したものである。
 3. 「-」は掲げる計数がないもの、「0」は表示単位に満たないもの、「△」は負数のもの、「…」は対比で乖離があるものである。

診療種別 診療報酬等諸率の推移(1件当たり点数)

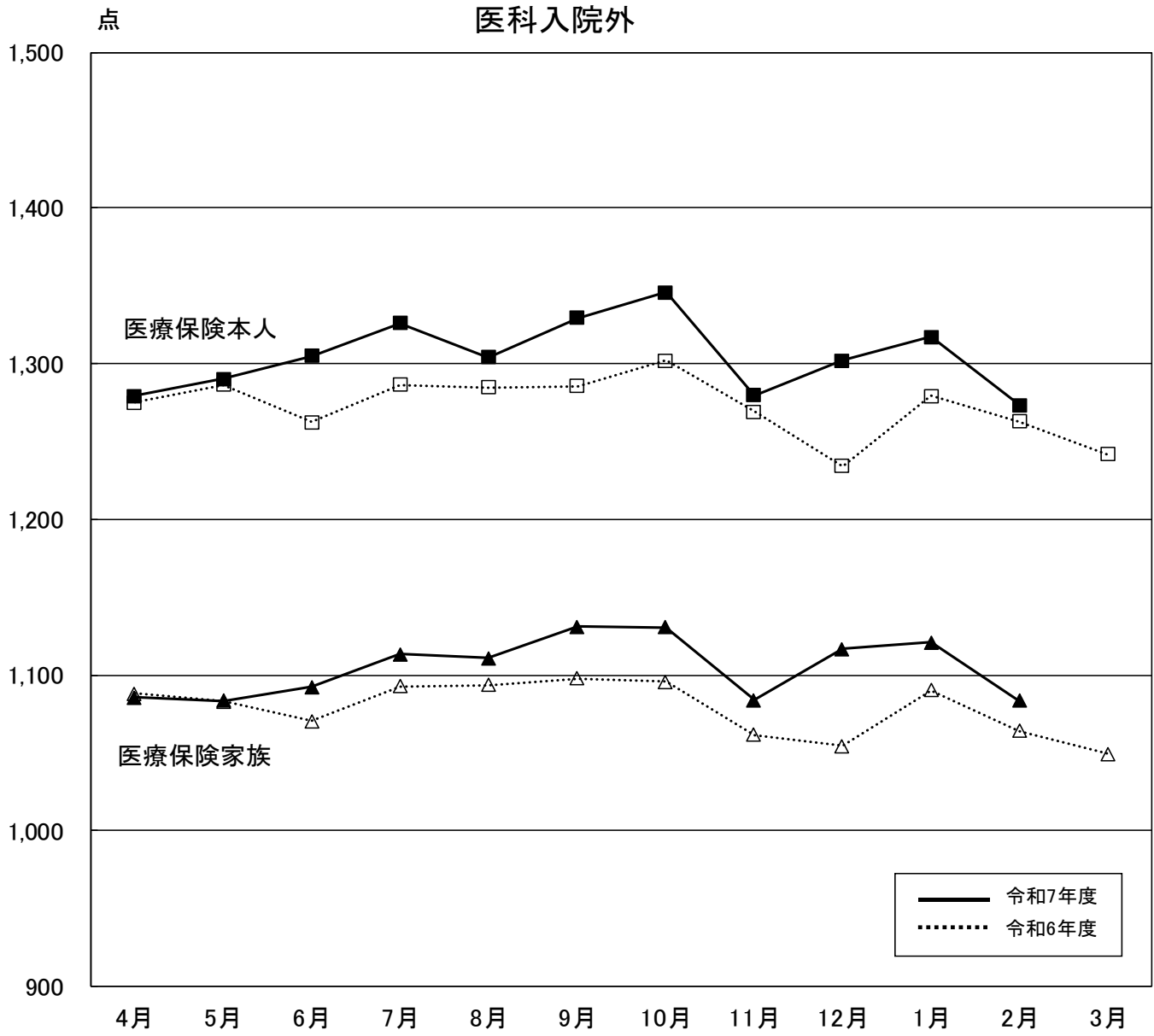


(単位：点)

区分		4月	5月	6月	7月	8月	9月	10月	11月	12月	1月	2月	3月
医療保険本人	令和6年度	59,823	59,187	58,926	59,254	59,789	59,626	59,627	60,227	61,964	64,507	60,173	61,326
	伸び率(%)	1.8	0.5	1.6	2.7	3.0	2.8	0.3	2.8	5.6	4.0	2.2	1.9
	令和7年度	60,765	60,679	60,448	60,456	60,224	60,790	61,590	60,817	63,268	65,268	61,777	
	伸び率(%)	1.6	2.5	2.6	2.0	0.7	2.0	3.3	1.0	2.1	1.2	2.7	
医療保険家族	令和6年度	54,268	54,717	54,843	54,885	55,025	55,480	55,055	56,144	56,493	58,589	55,361	57,051
	伸び率(%)	0.6	0.5	3.9	3.9	3.2	2.4	▲ 1.0	2.6	3.2	2.2	0.1	2.1
	令和7年度	55,572	57,033	56,683	56,234	56,345	56,119	56,371	56,472	58,051	59,848	57,489	
	伸び率(%)	2.4	4.2	3.4	2.5	2.4	1.2	2.4	0.6	2.8	2.2	3.8	

注1 1件当たり点数とは、医科点数と食事・生活療養費(医科分のみ)点数換算後の合計点数を、
医科の件数で除したものである。

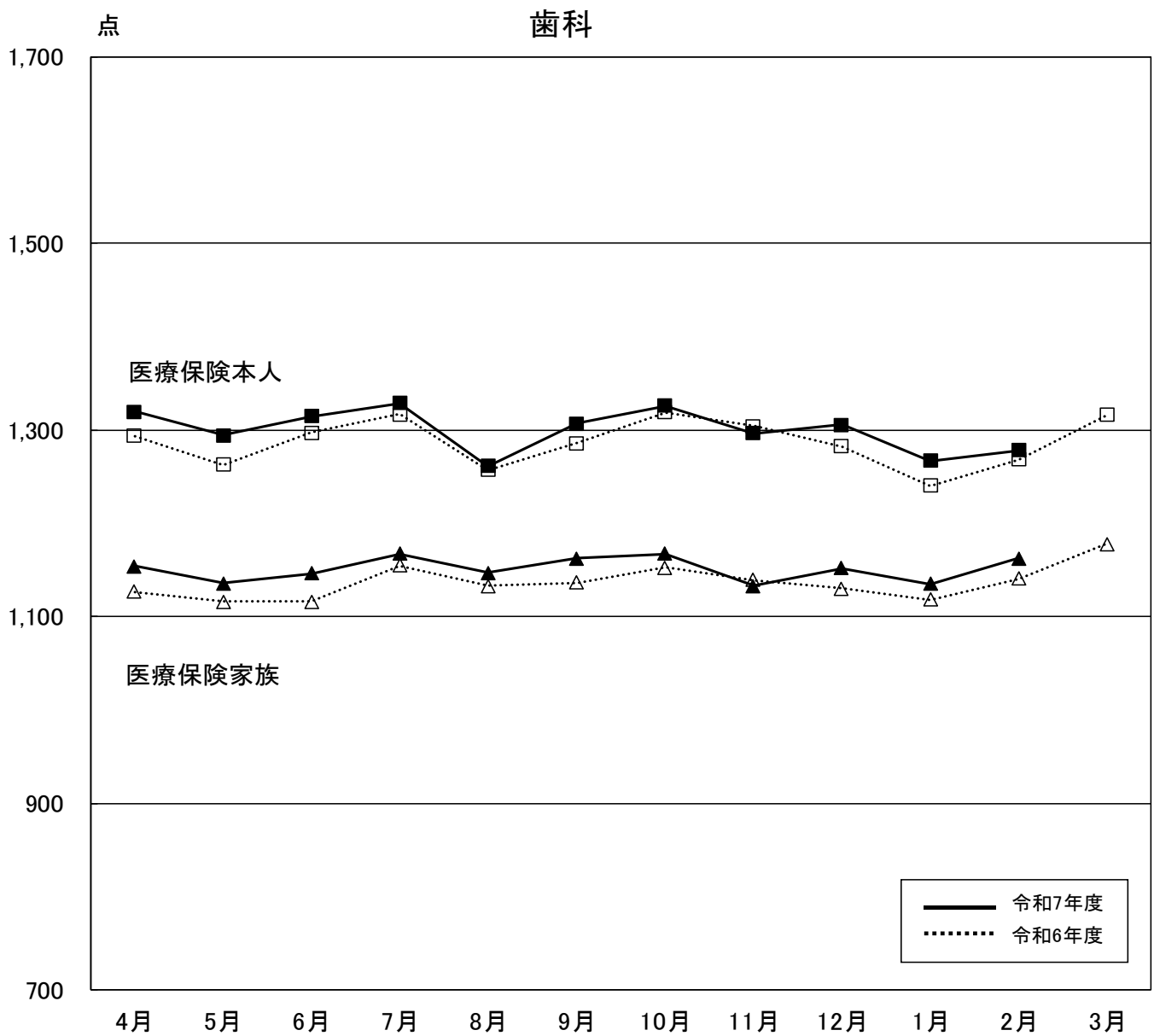
注2 伸び率は、対前年同月比の数値である。



(単位：点)

区分		4月	5月	6月	7月	8月	9月	10月	11月	12月	1月	2月	3月
医療保険本人	令和6年度	1,275	1,287	1,263	1,287	1,285	1,286	1,302	1,269	1,234	1,279	1,263	1,242
	伸び率(%)	▲ 0.6	▲ 0.7	▲ 4.0	▲ 1.7	▲ 4.2	▲ 3.0	▲ 0.4	▲ 2.6	▲ 3.4	▲ 1.8	▲ 1.1	▲ 2.5
	令和7年度	1,279	1,290	1,305	1,326	1,304	1,329	1,346	1,280	1,302	1,317	1,273	
	伸び率(%)	0.3	0.3	3.4	3.1	1.5	3.4	3.4	0.8	5.5	3.0	0.8	
医療保険家族	令和6年度	1,088	1,083	1,070	1,093	1,094	1,098	1,096	1,062	1,054	1,090	1,064	1,049
	伸び率(%)	▲ 2.1	▲ 3.3	▲ 5.7	▲ 3.9	▲ 5.9	▲ 7.1	▲ 3.2	▲ 5.5	▲ 5.6	▲ 4.0	▲ 4.4	▲ 3.9
	令和7年度	1,086	1,083	1,092	1,114	1,111	1,131	1,131	1,084	1,117	1,121	1,084	
	伸び率(%)	▲ 0.2	0.0	2.1	1.9	1.6	3.0	3.2	2.1	5.9	2.8	1.8	

注1 伸び率は、対前年同月比の数値である。
 注2 数値は、突合点検による原審査結果を反映したものである。



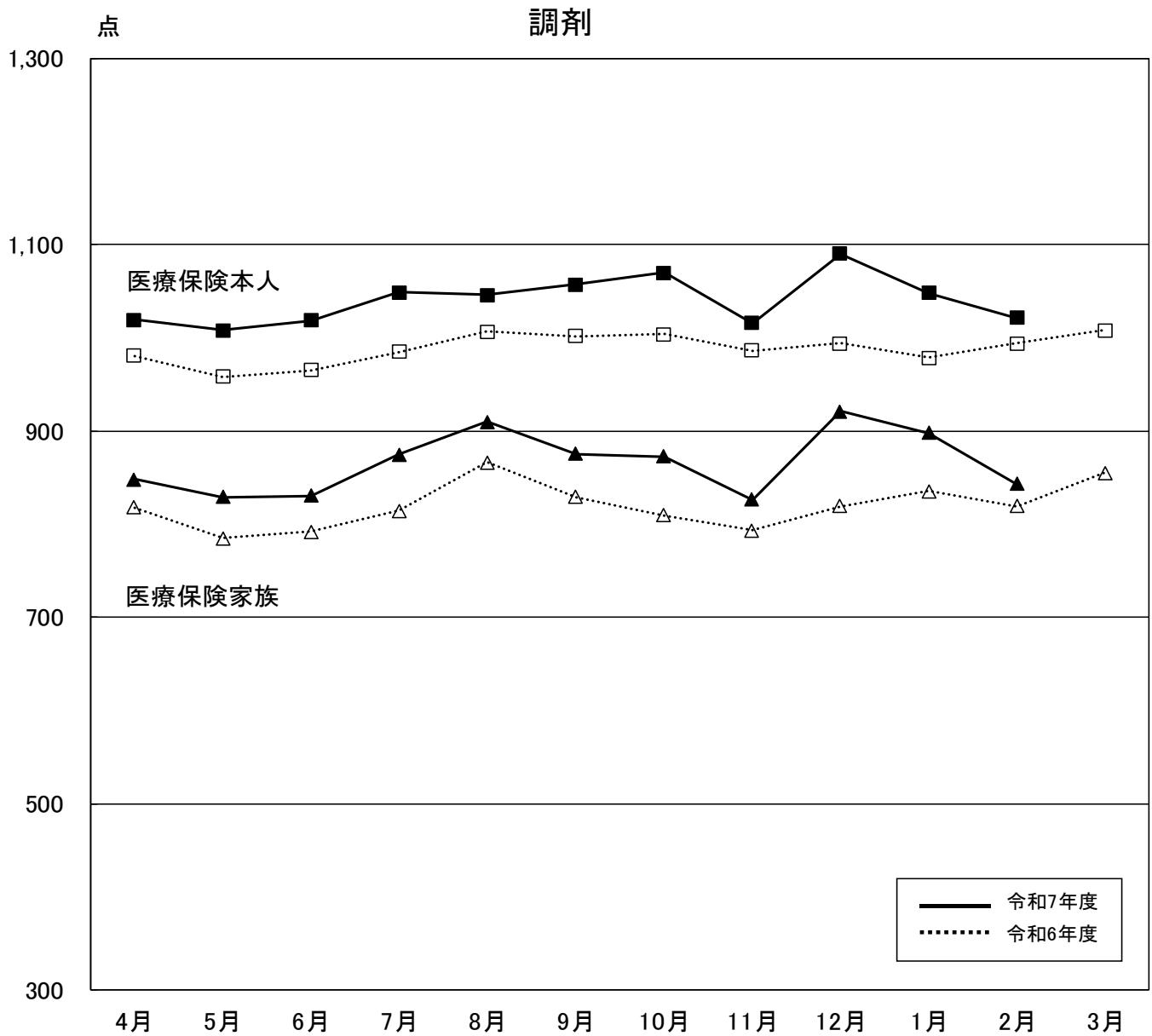
(単位：点)

区分		4月	5月	6月	7月	8月	9月	10月	11月	12月	1月	2月	3月
医療保険本人	令和6年度	1,294	1,263	1,297	1,317	1,257	1,286	1,319	1,304	1,282	1,240	1,268	1,316
	伸び率(%)	▲ 0.4	▲ 1.4	▲ 0.7	1.3	1.2	0.1	1.6	2.2	0.3	0.7	0.7	1.8
	令和7年度	1,319	1,294	1,315	1,328	1,262	1,307	1,326	1,296	1,305	1,267	1,278	
	伸び率(%)	2.0	2.5	1.3	0.9	0.4	1.7	0.6	▲ 0.6	1.8	2.1	0.8	
医療保険家族	令和6年度	1,127	1,116	1,116	1,154	1,133	1,136	1,153	1,139	1,130	1,118	1,141	1,178
	伸び率(%)	1.4	0.8	▲ 0.1	3.9	1.0	1.8	2.3	2.6	2.1	2.6	1.4	2.6
	令和7年度	1,154	1,135	1,146	1,168	1,147	1,162	1,167	1,133	1,152	1,135	1,162	
	伸び率(%)	2.4	1.7	2.7	1.1	1.2	2.3	1.3	▲ 0.6	1.9	1.5	1.9	

注1 1件当たり点数とは、歯科点数と食事・生活療養費(歯科分のみ)点数換算後の合計点数を、歯科の件数で除したものである。

注2 伸び率は、対前年同月比の数値である。

注3 数値は、突合点検による原審査結果を反映したものである。



(単位：点)

区分		4月	5月	6月	7月	8月	9月	10月	11月	12月	1月	2月	3月
医療保険本人	令和6年度	981	958	966	985	1,007	1,002	1,004	986	994	978	994	1,008
	伸び率(%)	▲ 0.6	0.1	▲ 1.9	▲ 1.7	▲ 3.7	▲ 3.4	1.8	0.7	▲ 0.9	0.6	0.6	▲ 1.1
	令和7年度	1,019	1,008	1,019	1,049	1,046	1,057	1,070	1,016	1,090	1,048	1,021	
	伸び率(%)	3.9	5.2	5.5	6.4	3.9	5.5	6.5	3.0	9.7	7.1	2.8	
医療保険家族	令和6年度	818	785	792	815	866	829	809	794	819	835	819	855
	伸び率(%)	1.5	2.7	4.7	5.1	2.7	3.7	4.6	2.5	0.7	3.9	2.2	0.7
	令和7年度	848	829	831	875	910	876	872	826	921	898	843	
	伸び率(%)	3.8	5.6	4.9	7.4	5.1	5.7	7.8	4.1	12.4	7.5	2.9	

注1 伸び率は、対前年同月比の数値である。

注2 数値は、突合点検による原審査結果を反映したものである。