

保険者からの収納状況・医療機関等への診療報酬確定状況(令和8年3月診療分)

(1) 保険者からの収納状況

納入期日(5月20日) 現在

管掌別	令和8年5月(令和8年3月診療分)								令和8年4月以前分 (令和8年2月診療分)		未納計	
	請求		収納			未納			窓口数	金額	窓口数	金額
	窓口数	金額	窓口数	金額	収納率	窓口数	金額	未納率				
協会けんぽ	1	億円 6,113	1	億円 6,113	100	0	億円 0	0.0	0	億円 0	0	億円 0
船員保険	1	16	1	16	100	0	0	0.0	0	0	0	0
共済組合	926	1,450	925	1,450	99.9	1	0	0.0	0	0	1	0
健保組合	1,388	3,894	1,387	3,894	99.9	1	0	0.0	0	0	1	0
医療保険計	2,316	11,474	2,314	11,473	99.9	2	0	0.0	0	0	2	0
各法合計	11,626	2,653	11,571	2,648	99.8	55	5	0.2	1	0	55	5
総計	13,942	14,127	13,885	14,121	99.9	57	5	0.0	1	0	57	5

注 億円未満四捨五入のため、金額の合計及び収納率が計算上と不一致の場合がある。

[参考]

健保組合の月末現在における未納状況(前月請求分)

4月末現在

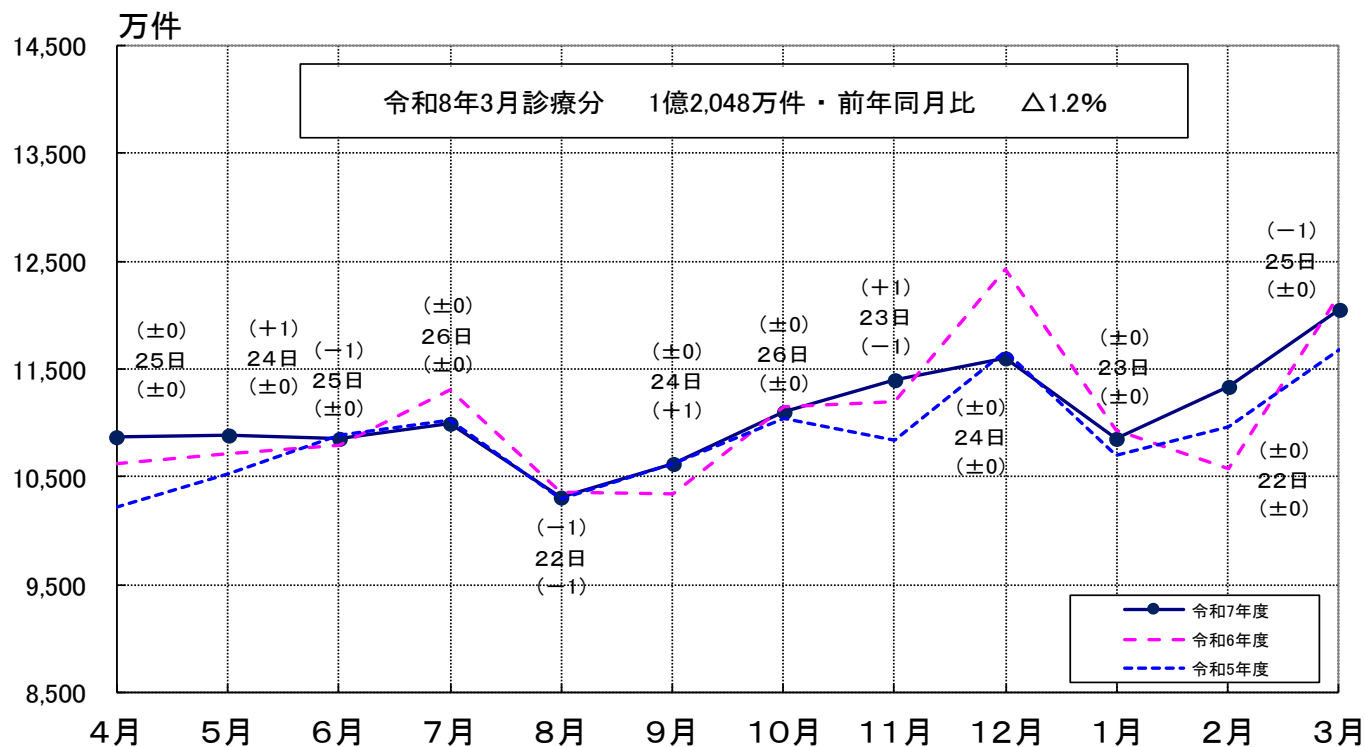
	令和8年4月分 (令和8年2月診療分)		令和8年3月以前分 (令和8年1月診療分以前未納)		未納計	
	納入期日現在の未納	月末現在の未納	納入期日現在の未納	月末現在の未納	納入期日現在の未納	月末現在の未納
窓口数	3	0	0	0	3	0
金額	億円 1	億円 0	億円 0	億円 0	億円 1	億円 0
未納率	% 0.0	% 0.0	—	—	—	—

注 億円未満四捨五入のため、金額及び未納率が計算上と不一致の場合がある。

(2) 医療機関等への診療報酬確定状況

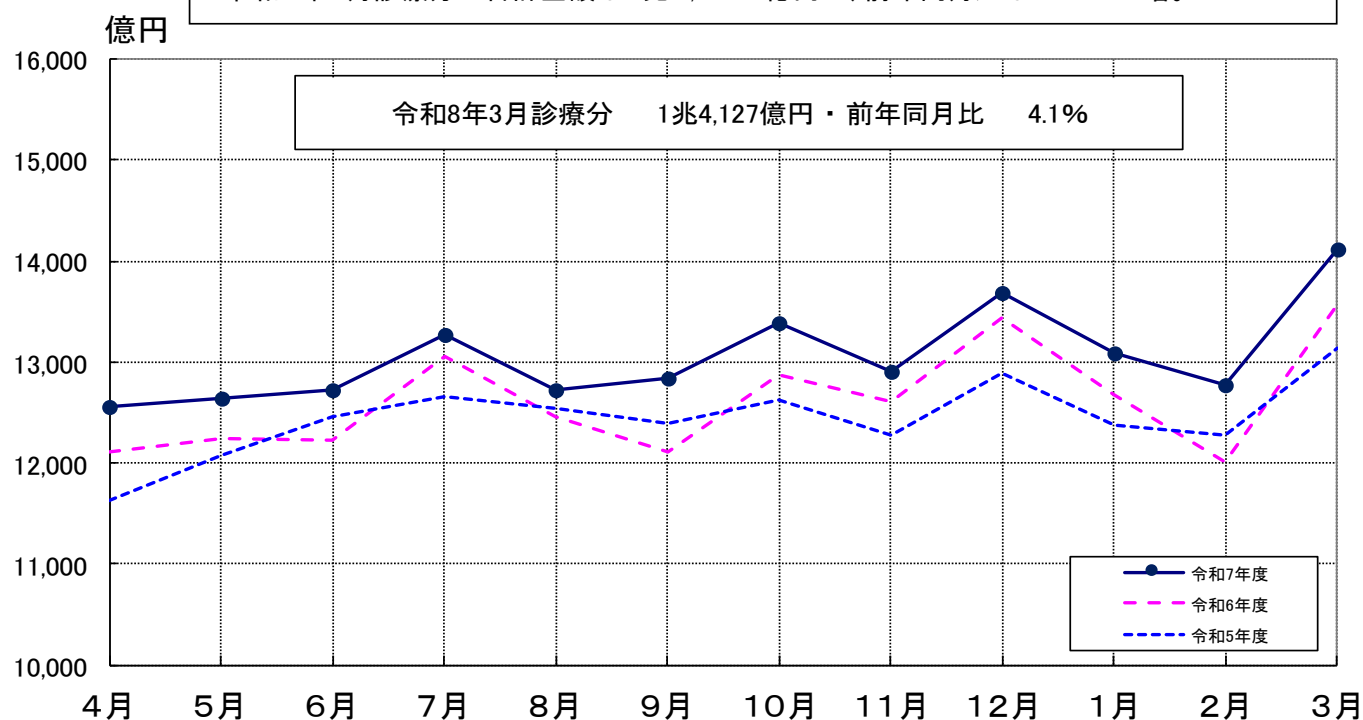
確定件数の推移(合計)

令和8年3月診療分の合計件数は1億2,048万件で、前年同月比は△1.2%の減。
日曜日・祝日を除いた平日の日数については、25日で昨年と同様である。
なお、平日のうち祝日を除く土曜日の日数については、4日で昨年と比べ1日少ない。



確定金額の推移(合計)

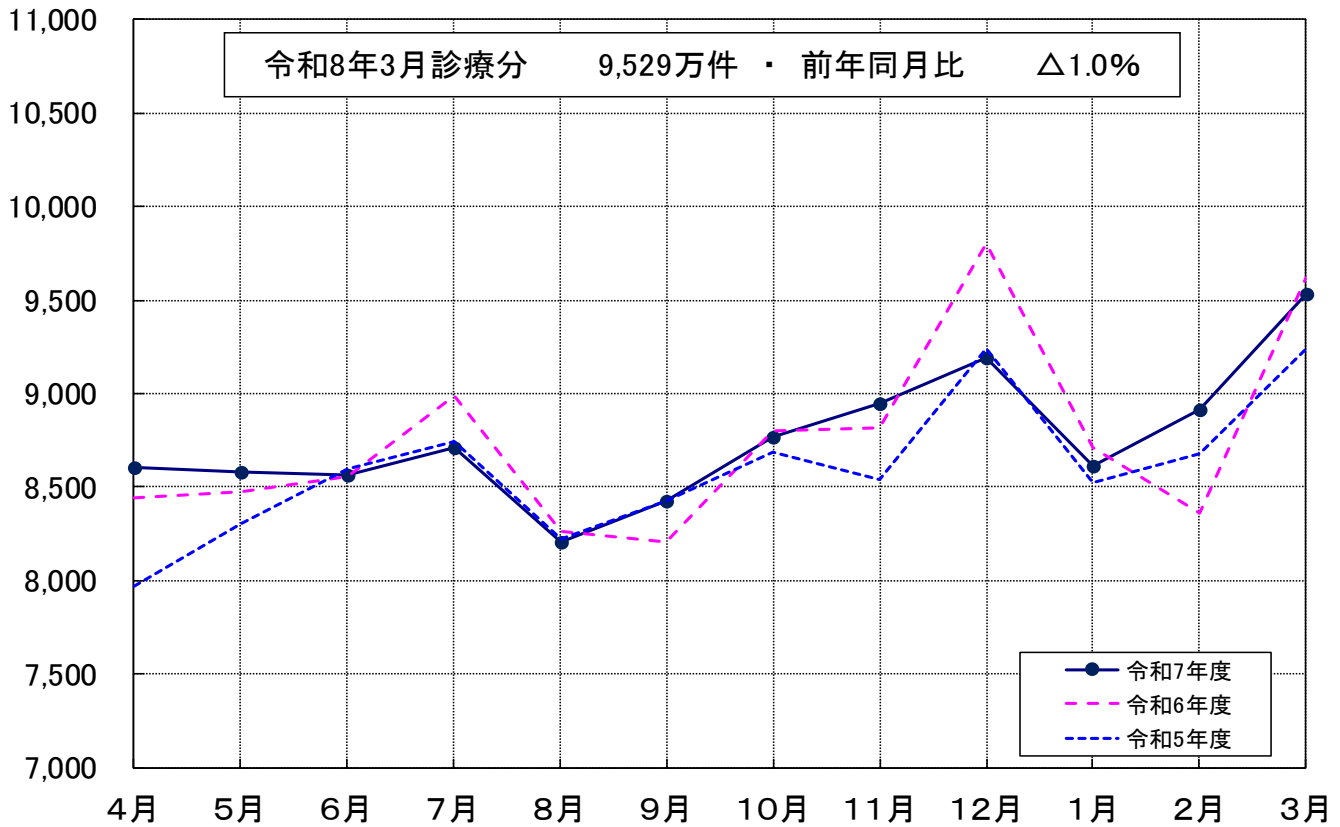
令和8年3月診療分の合計金額は1兆4,127億円で、前年同月比は4.1%の増。



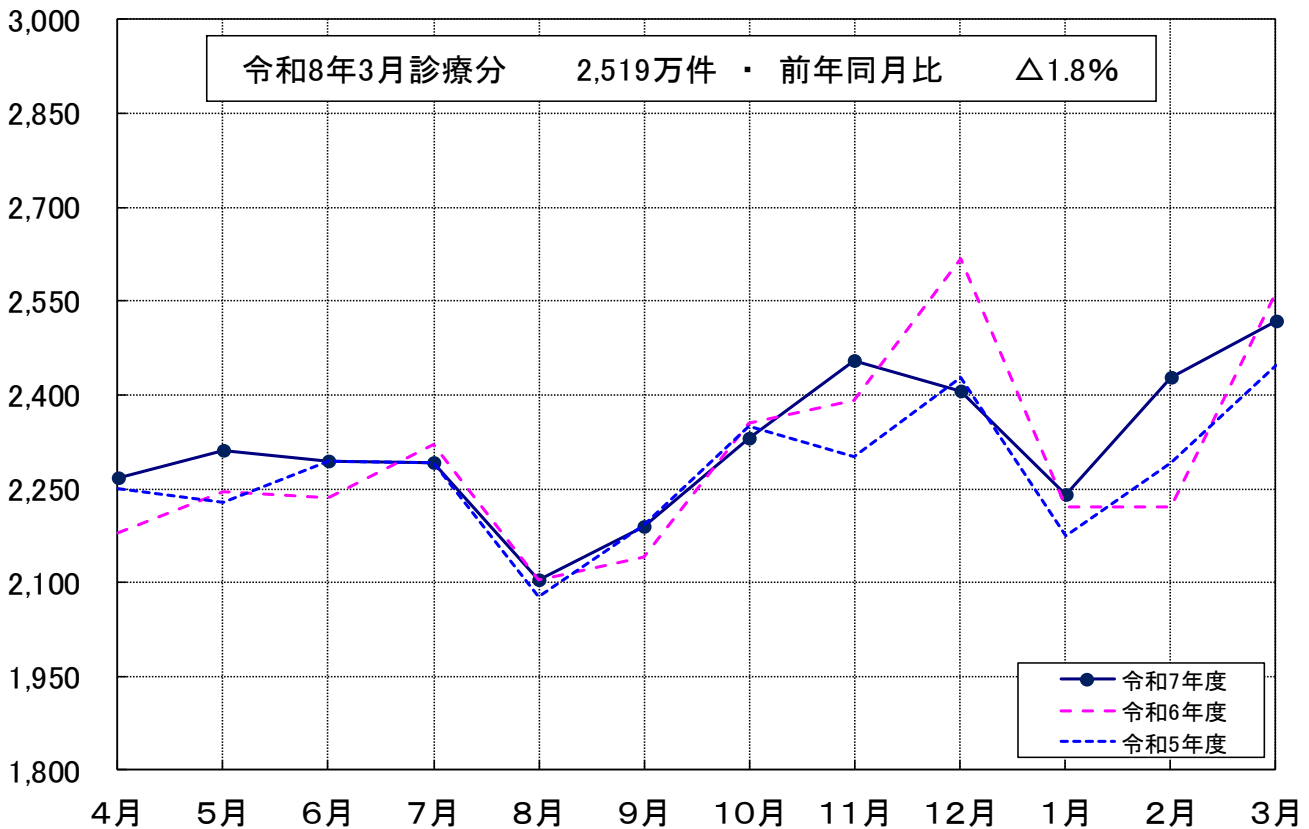
(注) グラフ上の中段の日数は、各月の総日数から日曜日・祝日、8/14~16及び年末年始の休日を除いた医療機関の稼働日数であり、下段の()は、前年同月との差である。また、上段の()は、祝日を除く土曜日の前年同月との差である。

確定件数の推移（制度別）

万件（医療保険）

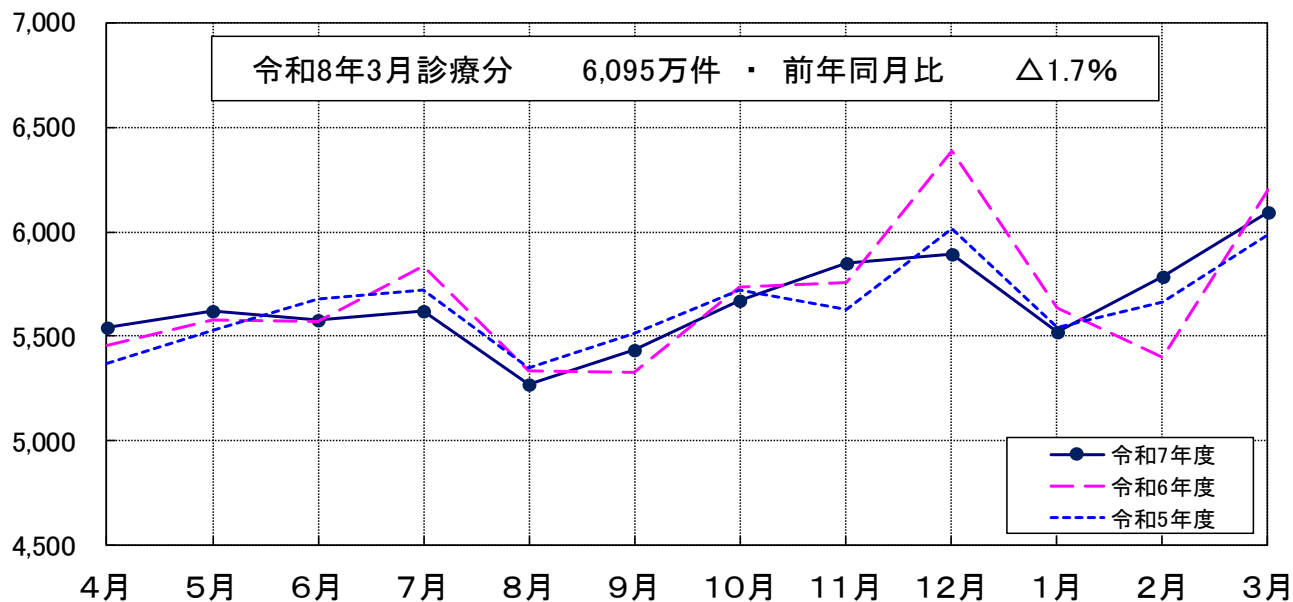


万件（各法）

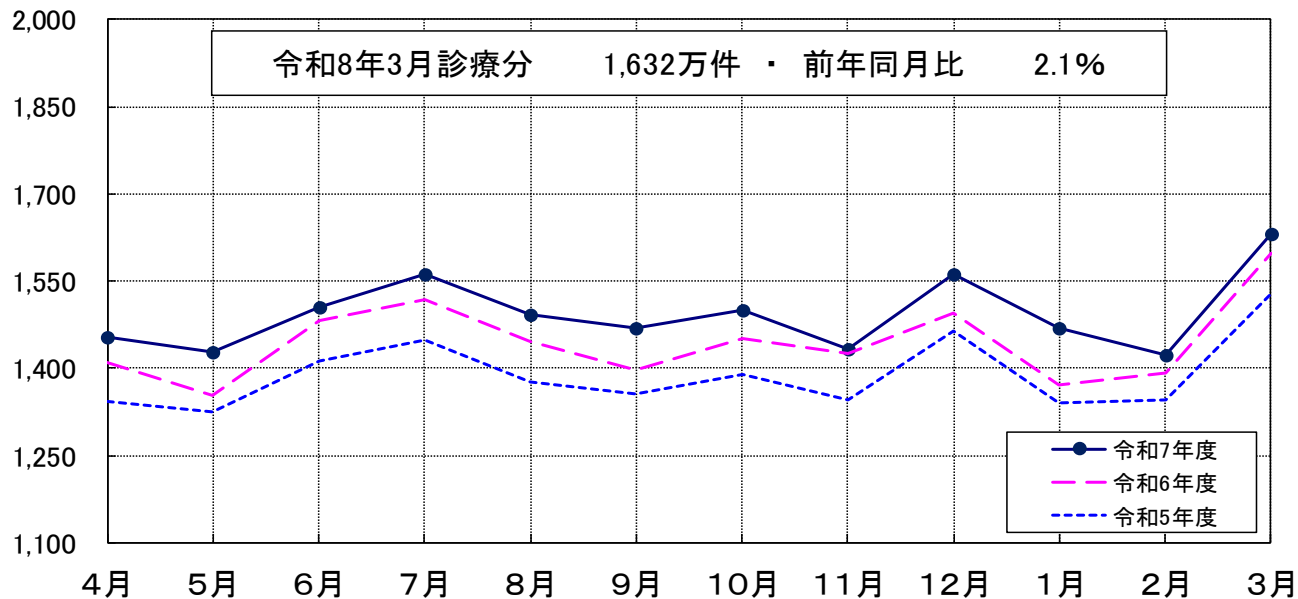


確定件数の推移（診療種別）

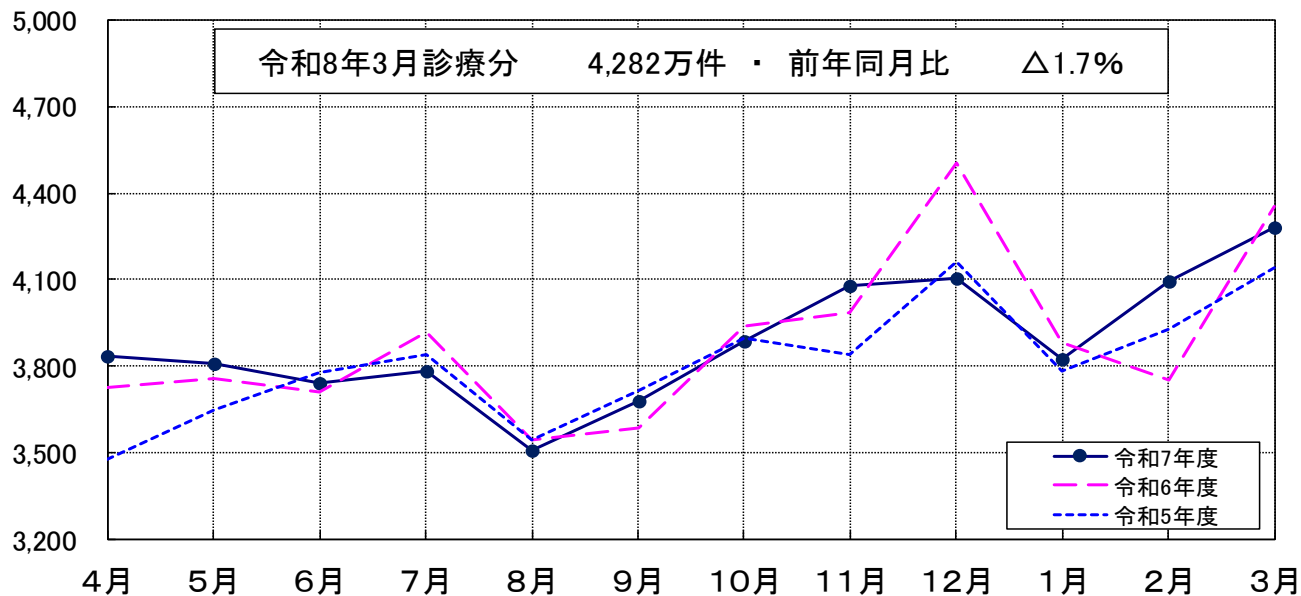
万件（医科）



万件（歯科）

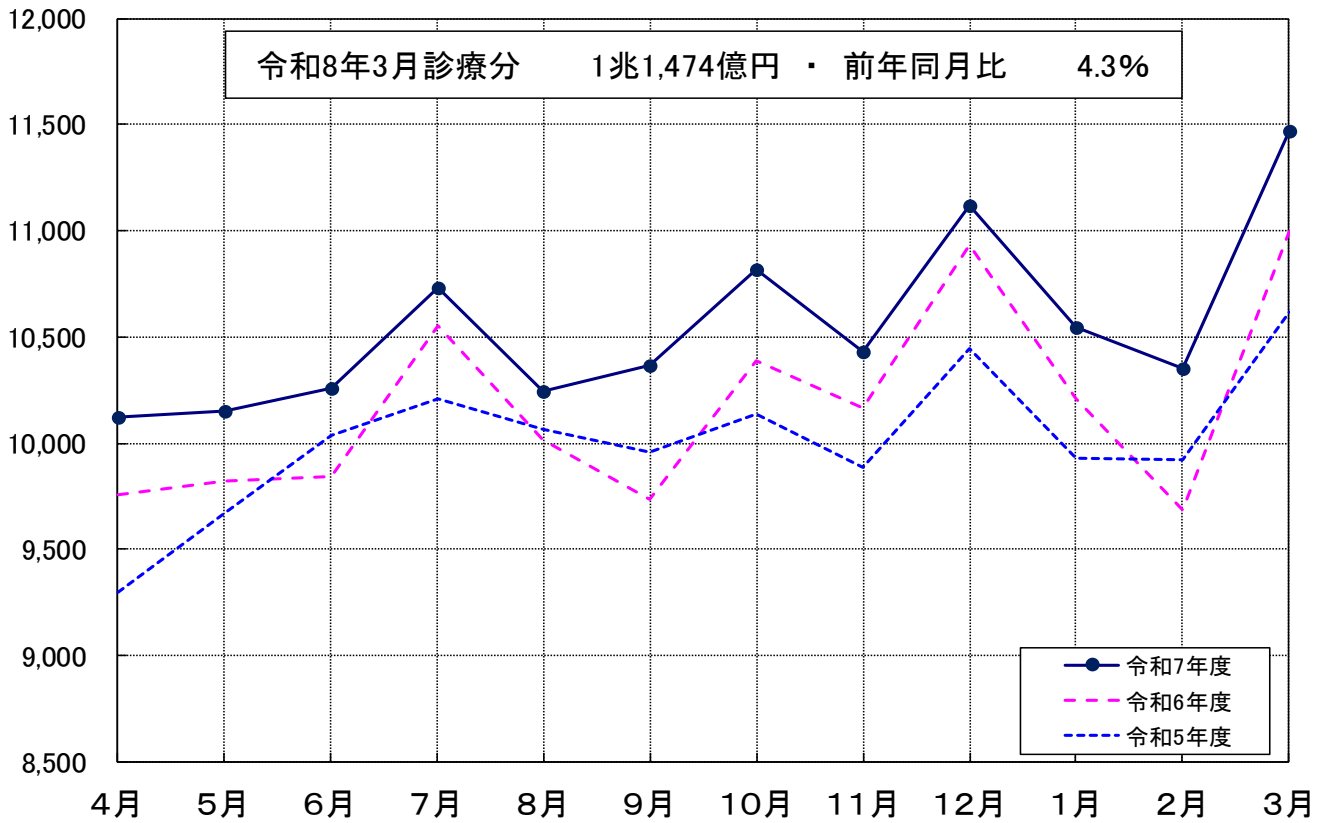


万件（調剤）

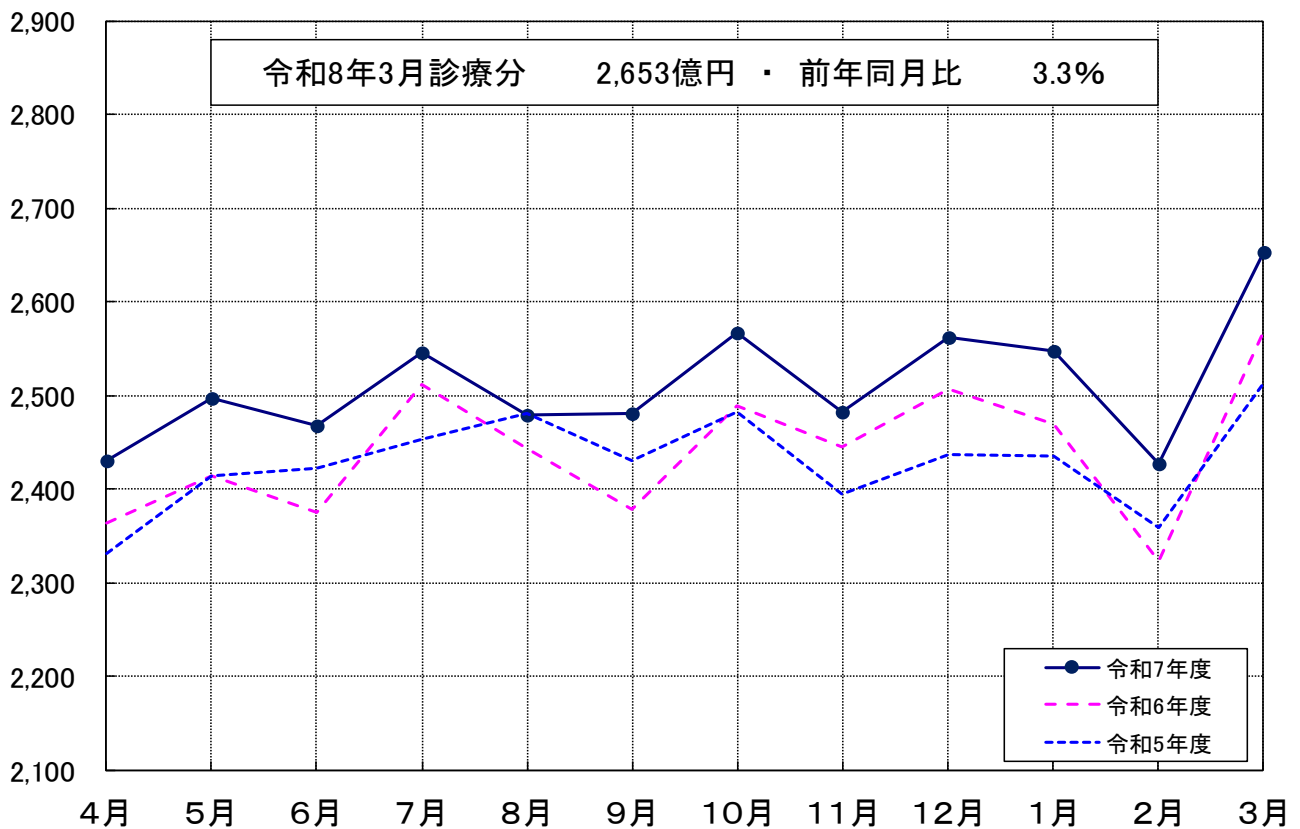


確定金額の推移 (制度別)

億円 (医療保険)

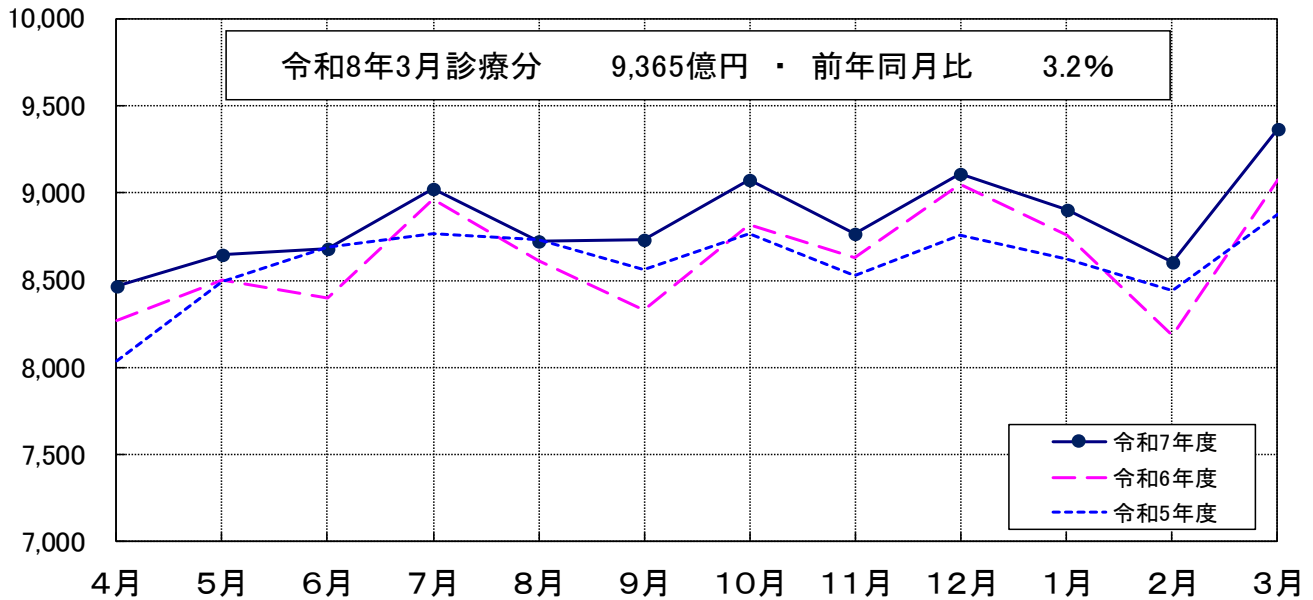


億円 (各法)

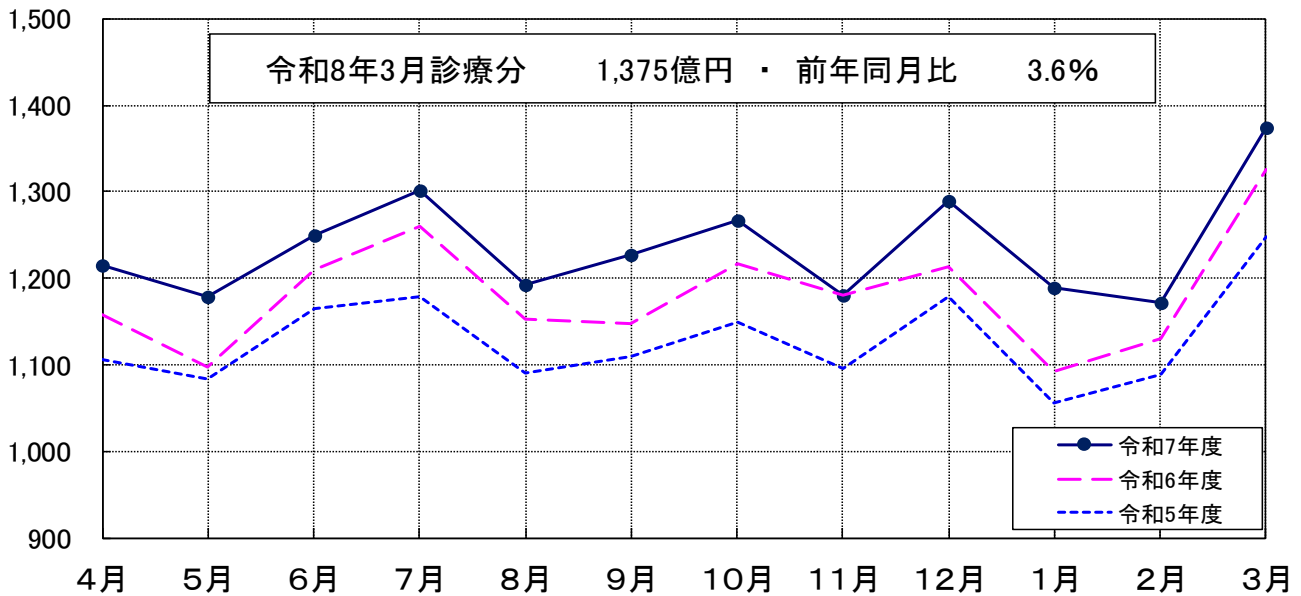


確定金額の推移（診療種別）

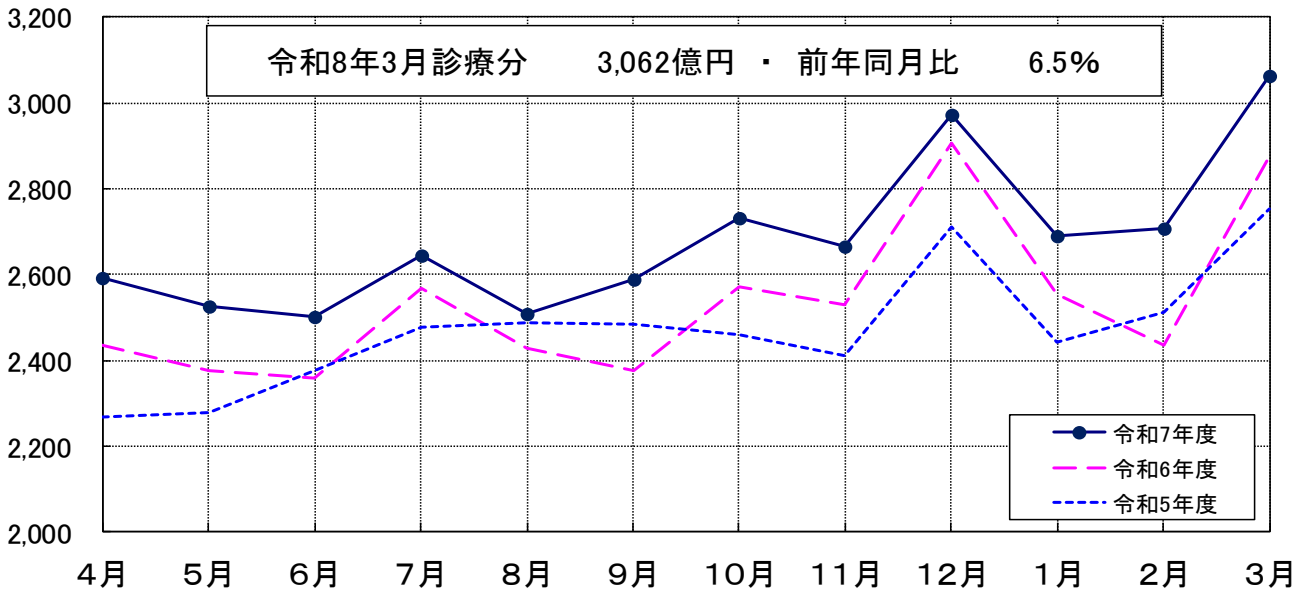
億円（医科）



億円（歯科）



億円（調剤）



令和8年3月診療分 種類別診療報酬確定件数及び対比表

(件 数)

種 別 管 掌 別		合 計			医 科 入 院			医 科 入 院 外			
		件 数	対 比		件 数	対 比		件 数	対 比		
			前 月	前年同月		前 月	前年同月		前 月	前年同月	
医 療 保 険		件	%	%	件	%	%	件	%	%	
	協会けんぽ	47,784,152	107.1	99.6	322,559	107.9	101.7	23,986,358	106.5	98.9	
	船員保険	114,666	106.9	97.1	1,098	109.3	89.0	57,725	106.4	96.5	
	共済組合	12,941,043	107.3	98.4	73,873	109.4	100.8	6,531,159	106.3	97.9	
	健保組合	34,450,879	106.5	98.4	185,064	107.9	100.7	17,122,629	105.7	97.9	
	医療保険合計	95,290,740	106.9	99.0	582,594	108.1	101.3	47,697,871	106.1	98.4	
各 法	自衛官等	105,738	103.1	97.4	884	108.2	104.4	50,210	100.9	97.0	
	生活保護	4,016,600	105.8	100.5	144,458	104.5	99.1	1,914,256	105.7	99.5	
	戦傷病者	—	—	—	—	—	—	—	—	—	
	自立支援	2,657,689	104.5	105.5	9,252	105.6	98.2	1,350,740	104.6	104.5	
	児童福祉	2,585	99.7	91.9	1,765	99.2	97.2	814	100.7	81.7	
	原爆医療	5,314	102.5	89.1	196	100.0	96.6	2,711	103.2	88.4	
	精神保健	1,363	103.2	101.3	1,340	103.0	101.0	—	—	—	
	麻薬取締	—	—	—	—	—	—	—	—	—	
	母子保健	4,863	103.5	98.6	4,859	103.4	98.6	1	100.0	100.0	
	中国残留邦人等	12,593	108.0	92.1	319	96.1	100.0	6,247	109.6	91.6	
	感染症	6,462	118.3	54.7	526	106.0	66.4	3,963	126.4	43.8	
	医療観察	2,044	99.1	100.2	788	98.3	97.5	574	92.7	93.8	
	肝炎等治療	14,666	120.4	98.9	104	108.3	94.5	3,276	123.0	94.8	
	特定疾患等	25,436	106.8	94.7	284	115.4	100.7	14,906	106.4	94.2	
	小児慢性	118,813	118.2	100.4	8,497	118.5	97.3	60,928	121.5	100.1	
	措置等医療	65,581	103.6	102.7	1,773	104.2	110.4	34,454	102.9	101.8	
	難病医療	617,427	112.7	106.5	14,800	108.7	105.1	326,097	113.0	106.5	
	特定B型肝炎	2,793	123.3	104.1	2	100.0	200.0	2,791	123.3	104.0	
	石綿救済	463	111.6	106.4	32	110.3	78.0	235	108.8	102.6	
	自治体医療	17,528,523	102.8	96.4	84,099	116.7	100.5	8,621,855	100.5	95.9	
	各法合計	25,188,953	103.8	98.2	273,978	108.6	99.7	12,394,058	102.1	97.5	
総 計		120,479,693	106.2	98.8	856,572	108.3	100.8	60,091,929	105.3	98.2	
医 療 保 険 (内 訳)	被 保 険 者	協会けんぽ	25,053,053	107.8	101.5	150,896	106.0	104.0	12,530,008	107.6	100.8
		船員保険	37,220	108.8	99.7	330	100.3	78.9	18,418	108.5	98.5
		共済組合	6,704,892	106.7	99.2	36,425	106.0	101.6	3,397,865	106.1	98.6
		健保組合	17,832,620	106.3	100.2	91,329	105.1	103.1	8,848,485	106.0	99.8
		医療保険合計	49,627,785	107.1	100.7	278,980	105.7	103.4	24,794,776	106.8	100.1
	被 扶 養 者	協会けんぽ	16,191,533	105.2	95.7	102,979	112.4	98.2	8,102,881	103.7	94.9
		船員保険	58,858	104.2	95.0	454	115.2	92.8	29,622	103.0	94.4
		共済組合	5,295,757	107.1	95.9	29,630	112.7	97.7	2,652,272	105.5	95.3
		健保組合	14,445,285	106.3	95.6	74,243	111.8	97.5	7,167,619	104.7	94.9
		医療保険合計	35,991,433	105.9	95.7	207,306	112.3	97.9	17,952,394	104.4	95.0
未就学者(再掲)	8,188,764	103.7	91.7	66,876	107.0	93.1	4,208,966	102.8	91.5		
前 期 高 齢 者	7割	6,986,874	109.9	105.0	65,064	106.5	104.7	3,568,525	109.8	104.6	
	一般	2,684,648	108.9	99.7	31,244	107.3	99.3	1,382,176	108.8	99.2	
	計	9,671,522	109.6	103.4	96,308	106.7	102.8	4,950,701	109.5	103.1	

(注) 1. 医療保険(内訳)の前期高齢者欄の7割・一般とは給付率の違いであり、7割は65歳以上70歳未満の者、または、70歳以上75歳未満の現役並み所得者、一般はそれ以外の者が対象である。
 2. 合計欄は、食事・生活療養費を除く件数とその対比である。
 3. 「-」は掲げる計数がないもの、「△」は負数のもの、「…」は対比で乖離があるものである。

令和8年3月診療分 種類別診療報酬確定件数及び対比表

(件 数)

種 別 管 掌 別		歯 科			調 剤			食 事・生 活 療 養 費			訪 問 看 護 療 養 費		
		件 数	対 比		件 数	対 比		件 数	対 比		件 数	対 比	
			前 月	前 年 同 月		前 月	前 年 同 月		前 月	前 年 同 月		前 月	前 年 同 月
医 療 保 険	協会けんぽ	6,769,835	111.8	102.8	16,636,736	106.1	99.3	(293,777)	108.3	102.1	68,664	102.4	117.1
	船員保険	15,321	112.7	102.9	40,365	105.6	96.2	(984)	107.2	87.9	157	101.3	104.7
	共済組合	1,820,771	115.6	101.4	4,499,266	105.6	97.9	(66,051)	110.4	101.1	15,974	102.2	117.1
	健保組合	5,012,465	113.0	101.0	12,083,823	105.2	97.9	(167,070)	108.5	101.2	46,898	102.6	117.2
	医療保険合計	13,618,392	112.7	101.9	33,260,190	105.7	98.6	(527,882)	108.6	101.7	131,693	102.5	117.2
各 法	自衛官等	23,098	113.5	98.0	31,518	99.6	97.5	(846)	108.2	101.4	28	96.6	200.0
	生活保護	356,632	107.3	103.4	1,565,368	105.7	100.9	(138,254)	104.6	99.4	35,886	104.0	110.9
	戦傷病者	—	—	—	—	—	—	—	—	—	—	—	—
	自立支援	2,015	116.9	90.1	1,138,080	104.7	105.4	(1,321)	101.7	95.4	157,602	102.1	116.3
	児童福祉	—	—	—	6	120.0	300.0	(1,490)	99.6	97.9	—	—	—
	原爆医療	353	94.6	89.1	2,003	104.3	89.7	(190)	102.2	96.4	51	77.3	83.6
	精神保健	23	115.0	127.8	—	—	—	(1,291)	101.9	102.0	—	—	—
	麻薬取締	—	—	—	—	—	—	—	—	—	—	—	—
	母子保健	—	—	—	3	300.0	150.0	(4,298)	103.9	99.5	—	—	—
	中国残留邦人等	915	101.7	92.6	5,056	108.4	92.3	(301)	99.7	99.3	56	96.6	74.7
	感染症	3	42.9	33.3	1,968	107.8	100.1	(287)	114.3	84.4	2	200.0	200.0
	医療観察	—	—	—	311	110.3	120.1	—	—	—	371	103.3	103.1
	肝炎等治療	—	—	—	11,285	119.8	100.2	—	—	—	1	100.0	33.3
	特定疾患等	92	85.2	88.5	10,117	107.4	95.3	(275)	115.5	101.1	37	102.8	127.6
	小児慢性	1,808	119.2	102.4	37,617	118.4	100.7	(6,703)	121.0	96.8	9,963	100.9	103.7
	措置等医療	4,233	114.3	107.7	24,988	102.8	102.4	(1,664)	104.5	111.4	133	100.0	143.0
	難病医療	4,122	107.6	136.4	254,987	113.5	106.0	(1,252)	104.2	103.3	17,421	102.8	108.1
	特定B型肝炎	—	—	—	—	—	—	—	—	—	—	—	—
	石綿救済	1	50.0	33.3	183	115.8	122.8	(30)	107.1	73.2	12	120.0	92.3
	自治体医療	2,303,380	129.9	102.8	6,472,216	98.3	94.9	(8,937)	120.7	98.4	46,973	102.3	124.1
各法合計	2,696,675	126.1	102.9	9,555,706	100.7	97.3	(167,139)	105.8	99.4	268,536	102.4	115.7	
総 計		16,315,067	114.7	102.1	42,815,896	104.5	98.3	(695,021)	107.9	101.1	400,229	102.4	116.2
医 療 保 険	協会けんぽ	3,755,139	107.1	103.5	8,603,919	108.4	101.6	(136,976)	105.6	104.3	13,091	103.9	121.2
	船員保険	5,677	106.5	106.7	12,788	110.6	99.2	(308)	100.0	79.8	7	116.7	140.0
	共済組合	971,258	108.5	100.9	2,296,199	106.8	99.2	(32,625)	105.9	101.4	3,145	105.3	122.0
	健保組合	2,710,161	106.0	101.1	6,173,519	106.8	100.3	(82,690)	104.3	103.1	9,126	103.5	123.3
	医療保険合計	7,442,235	106.9	102.3	17,086,425	107.6	100.8	(252,599)	105.2	103.5	25,369	103.9	122.0
内 訳	協会けんぽ	2,217,300	122.2	101.0	5,718,670	101.8	94.6	(91,613)	114.4	99.0	49,703	102.1	117.3
	船員保険	7,831	118.9	101.6	20,809	100.8	93.5	(392)	113.0	91.6	142	100.7	106.8
	共済組合	725,957	127.5	100.7	1,875,691	103.0	94.8	(25,981)	115.6	98.3	12,207	101.3	115.7
	健保組合	2,022,396	124.5	100.5	5,145,186	102.6	94.4	(65,811)	114.8	98.4	35,841	102.2	116.6
	医療保険合計	4,973,484	123.8	100.8	12,760,356	102.3	94.6	(183,797)	114.7	98.7	97,893	102.0	116.9
未就学者(再掲)	718,837	121.4	96.4	3,174,652	101.6	90.9	(50,211)	108.2	93.0	19,433	103.5	113.8	
前 期 高 齢 者	7割	892,641	109.4	106.0	2,455,049	110.2	105.1	(61,778)	106.6	104.8	5,595	103.5	111.6
	一般	310,032	108.9	101.4	958,360	109.1	99.9	(29,708)	107.2	99.5	2,836	102.9	100.2
	計	1,202,673	109.3	104.8	3,413,409	109.9	103.6	(91,486)	106.8	103.0	8,431	103.3	107.5

(注) 1. 医療保険(内訳)の前期高齢者欄の7割・一般とは給付率の違いであり、7割は65歳以上70歳未満の者、または、70歳以上75歳未満の現役並み所得者、一般はそれ以外の者が対象である。
 2. 合計欄は、食事・生活療養費を除く件数とその対比である。
 3. 「-」は掲げる計数がないもの、「△」は負数のもの、「…」は対比で乖離があるものである。

令和8年3月診療分 種類別診療報酬確定金額及び対比表

(金額)

管 掌 別	種 別	合 計			医 科 入 院			医 科 入 院 外		
		金 額	対 比		金 額	対 比		金 額	対 比	
			前 月	前 年 同 月		前 月	前 年 同 月		前 月	前 年 同 月
		千円	%	%	千円	%	%	千円	%	%
医 療 保 険	協会けんぽ	611,306,718	110.9	105.0	181,304,466	110.7	105.4	230,020,934	108.3	103.3
	船員保険	1,643,281	107.9	100.9	569,563	103.3	95.9	577,080	108.2	102.3
	共済組合	145,026,592	111.5	103.8	37,074,752	110.8	103.5	57,224,349	107.7	102.5
	健保組合	389,407,084	110.5	103.5	98,581,085	110.2	103.5	154,116,378	107.5	102.6
	医療保険合計	1,147,383,675	110.8	104.3	317,529,866	110.5	104.6	441,938,740	107.9	103.0
各 法	自衛官等	1,377,449	109.5	105.3	494,630	115.4	116.7	448,786	102.9	103.2
	生活保護	161,622,227	109.2	102.3	83,053,248	108.9	100.2	37,260,720	108.2	102.9
	戦傷病者	—	—	—	—	—	—	—	—	—
	自立支援	37,790,200	109.8	106.7	2,089,270	110.2	103.6	18,461,313	108.8	102.2
	児童福祉	236,714	102.7	98.0	178,987	101.8	96.7	2,647	100.5	80.2
	原爆医療	266,720	112.0	99.2	139,659	120.7	108.0	74,140	108.9	94.1
	精神保健	560,787	107.2	99.3	515,293	107.4	99.2	—	—	—
	麻薬取締	—	—	—	—	—	—	—	—	—
	母子保健	565,231	96.4	91.8	470,899	95.0	89.9	82	99.3	…
	中国残留邦人等	466,435	116.6	103.0	218,205	118.7	111.8	125,097	114.6	97.3
	感染症	118,744	117.5	62.7	90,735	119.4	66.1	12,856	98.4	37.0
	医療観察	1,405,427	107.3	97.5	1,290,622	108.0	98.0	79,736	94.9	89.7
	肝炎等治療	230,054	120.0	97.5	5,099	101.0	96.5	40,747	126.0	90.4
	特定疾患等	161,877	110.1	98.5	16,678	109.0	95.7	75,439	106.0	94.6
	小児慢性	2,633,795	115.4	98.5	720,665	116.6	89.7	883,681	110.4	98.9
	措置等医療	1,327,273	109.4	115.4	754,400	108.9	117.5	236,668	99.2	102.9
	難病医療	14,901,201	114.4	111.6	1,861,002	112.8	105.9	5,389,620	114.7	108.9
	特定B型肝炎	13,042	123.9	101.6	15	…	140.1	13,027	123.8	101.6
	石綿救済	12,715	128.4	82.9	2,220	108.7	49.7	7,857	127.3	91.0
	自治体医療	41,604,632	107.5	101.8	4,159,090	117.5	99.7	17,822,317	98.2	100.0
各法合計	265,294,524	109.3	103.3	96,060,715	109.4	100.4	80,934,731	106.3	102.3	
総 計		1,412,678,199	110.5	104.1	413,590,581	110.3	103.6	522,873,471	107.7	102.9
医 療 保 険	協会けんぽ	307,580,847	110.3	106.7	82,374,026	109.1	107.4	119,785,218	109.3	105.2
	船員保険	554,491	106.4	97.1	173,272	103.8	75.3	190,321	101.7	107.5
	共済組合	76,551,014	110.2	104.7	18,083,200	108.2	106.2	31,380,191	108.2	103.7
	健保組合	206,037,350	109.3	105.0	48,924,258	107.9	105.6	83,858,617	108.1	104.5
	医療保険合計	590,273,702	109.9	105.8	149,554,756	108.6	106.6	235,214,347	108.7	104.8
内 訳	協会けんぽ	182,374,015	111.8	101.4	51,780,756	115.5	101.9	67,056,853	104.6	98.5
	船員保険	666,637	107.6	99.9	198,272	97.0	99.9	254,435	111.8	98.4
	共済組合	53,427,976	112.2	100.2	13,651,118	111.4	96.2	20,295,345	105.8	98.8
	健保組合	145,986,176	111.8	100.5	36,000,252	113.4	99.4	56,384,514	105.5	98.7
	医療保険合計	382,454,804	111.8	100.9	101,630,398	114.2	100.2	143,991,147	105.2	98.6
未就学者(再掲)	84,701,067	107.1	92.6	30,760,826	107.0	93.2	32,075,739	103.8	89.4	
前 期 高 齢 者	7割	118,868,342	111.9	109.5	44,823,573	109.8	109.6	42,802,894	111.7	108.9
	一般	55,336,827	111.1	102.7	21,521,138	108.8	102.1	19,930,352	112.3	102.7
	計	174,205,169	111.6	107.3	66,344,712	109.5	107.0	62,733,246	111.9	106.9

(注) 1. 医療保険(内訳)の前期高齢者欄の7割・一般とは給付率の違いであり、7割は65歳以上70歳未満の者、または、70歳以上75歳未満の現役並み所得者、一般はそれ以外の者が対象である。
 2. 数値は、突合点検による原審査結果を反映したものである。
 3. 「-」は掲げる計数がないもの、「0」は表示単位に満たないもの、「△」は負数のもの、「…」は対比で乖離があるものである。

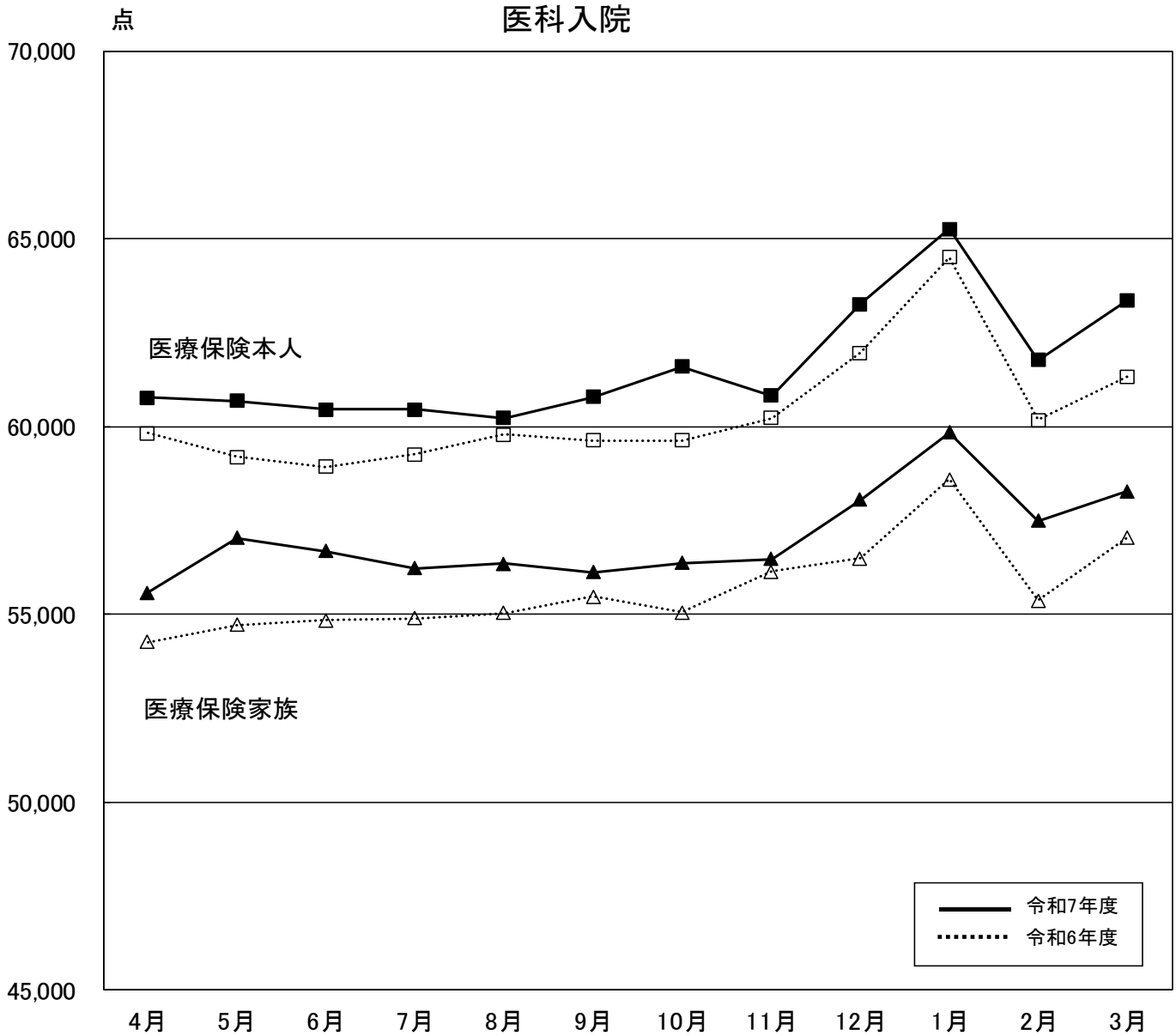
令和8年3月診療分 種類別診療報酬確定金額及び対比表

(金額)

種別 管掌別		歯科			調剤			食事・生活療養費			訪問看護療養費			
		金額	対比		金額	対比		金額	対比		金額	対比		
			前月	前年同月		前月	前年同月		前月	前年同月		前月	前年同月	
医療		千円	%	%	千円	%	%	千円	%	%	千円	%	%	
療	協会けんぽ	63,187,424	116.2	104.4	131,397,734	113.4	107.3	1,471,596	109.2	100.7	3,924,565	111.3	118.7	
保	船員保険	151,080	112.4	104.9	330,590	114.4	106.5	5,844	95.1	71.4	9,123	104.7	107.9	
険	共済組合	15,924,750	119.0	102.9	33,658,206	115.9	106.5	278,103	108.6	99.2	866,431	112.8	120.4	
	健保組合	44,732,566	116.6	102.2	88,761,396	113.2	105.6	716,763	109.1	100.5	2,498,895	111.4	119.1	
	医療保険合計	123,995,821	116.7	103.4	254,147,927	113.6	106.6	2,472,306	109.1	100.4	7,299,015	111.5	119.0	
各 法	自衛官等	227,241	117.7	96.3	201,350	103.1	96.2	3,357	120.2	106.3	2,086	113.7	245.4	
	生活保護	6,638,072	113.2	105.8	24,032,970	110.4	106.1	5,379,215	109.6	102.2	5,258,002	109.8	112.4	
	戦傷病者	—	—	—	—	—	—	—	—	—	—	—	—	
	自立支援	10,639	124.7	102.4	8,297,329	111.8	106.6	48,129	106.5	99.6	8,883,520	110.0	118.6	
	児童福祉	—	—	—	11	187.1	233.5	55,070	106.0	103.5	—	—	—	
	原爆医療	7,077	96.7	88.6	33,896	100.0	92.5	6,196	105.5	88.2	5,753	79.0	63.4	
	精神保健	294	111.2	172.9	—	—	—	45,200	105.9	100.8	—	—	—	
	麻薬取締	—	—	—	—	—	—	—	—	—	—	—	—	
	母子保健	—	—	—	2	193.5	109.6	94,249	103.6	102.9	—	—	—	
	中国残留邦人等	18,402	114.9	96.3	87,708	119.7	98.3	10,064	117.0	117.6	6,959	75.8	57.9	
	感染症	11	144.8	38.3	5,434	144.6	72.6	9,640	118.1	98.7	67	136.6	52.2	
	医療観察	—	—	—	7,998	128.4	119.2	—	—	—	27,072	112.3	97.2	
	肝炎等治療	—	—	—	184,189	119.4	99.3	—	—	—	20	…	51.8	
	特定疾患等	553	121.6	101.4	63,916	115.0	102.8	4,526	122.5	116.2	765	94.6	140.5	
	小児慢性	5,881	126.3	107.0	764,507	123.1	104.5	26,864	119.3	100.0	232,197	108.0	108.9	
	措置等医療	40,554	127.8	115.3	225,496	120.5	123.3	62,857	110.4	113.0	7,298	118.2	149.5	
	難病医療	14,115	115.5	123.9	5,793,636	115.5	115.0	45,117	110.7	104.9	1,797,711	111.6	115.5	
	特定B型肝炎	—	—	—	—	—	—	—	—	—	—	—	—	
	石綿救済	1	51.7	29.1	1,560	148.9	140.7	365	129.4	54.0	712	197.0	157.2	
	自治体医療	6,508,853	137.5	105.8	12,324,328	106.6	102.1	55,804	112.9	101.5	734,240	110.9	126.8	
	各法合計	13,471,693	123.9	105.6	52,024,330	110.5	106.0	5,846,653	109.5	102.3	16,956,402	110.1	116.4	
総計		137,467,514	117.4	103.6	306,172,257	113.1	106.5	8,318,958	109.4	101.7	24,255,417	110.5	117.1	
医療 保険 内 訳	被保険者	協会けんぽ	35,621,258	111.3	104.4	68,519,331	113.3	109.4	599,286	107.6	103.2	681,728	108.3	119.0
		船員保険	61,951	104.4	109.6	126,375	120.1	122.7	2,061	99.2	58.4	511	147.0	54.6
		共済組合	8,639,456	111.5	101.5	18,155,925	115.2	106.7	126,540	105.8	99.3	165,701	116.6	121.1
		健保組合	24,862,059	109.7	101.5	47,573,279	112.7	107.1	331,675	108.0	102.6	487,463	110.9	120.3
		医療保険合計	69,184,723	110.7	103.0	134,374,910	113.3	108.2	1,059,563	107.5	102.4	1,335,402	110.2	119.7
	被扶養者	協会けんぽ	19,437,957	127.3	103.8	40,922,202	113.2	103.6	484,414	111.8	98.4	2,691,833	112.0	120.6
		船員保険	67,474	119.3	102.0	136,919	112.5	101.3	1,757	86.7	80.0	7,780	105.3	111.7
		共済組合	6,114,479	131.9	103.5	12,601,790	115.8	105.0	112,966	110.3	96.4	652,278	112.3	120.4
		健保組合	17,174,029	128.8	102.6	34,316,706	113.7	102.9	284,797	110.8	98.0	1,825,877	110.9	119.7
		医療保険合計	42,793,940	128.5	103.2	87,977,618	113.8	103.5	883,933	111.2	98.0	5,177,767	111.7	120.2
未就学者(再掲)	5,733,972	122.8	98.8	14,646,655	108.8	94.3	161,638	108.9	92.6	1,322,238	113.7	120.4		
前期高齢者	7割	8,495,216	114.9	107.7	21,934,434	115.3	111.4	340,572	108.5	103.0	471,653	112.5	118.3	
	一般	3,521,941	114.3	103.8	9,860,965	112.9	103.7	188,238	109.6	96.3	314,192	113.0	101.0	
	計	12,017,157	114.7	106.6	31,795,399	114.6	108.9	528,810	108.9	100.5	785,845	112.7	110.7	

(注) 1. 医療保険(内訳)の前期高齢者欄の7割・一般とは給付率の違いであり、7割は65歳以上70歳未満の者、または、70歳以上75歳未満の現役並み所得者、一般はそれ以外の者が対象である。
 2. 数値は、突合点検による原審査結果を反映したものである。
 3. 「-」は掲げる数がないもの、「0」は表示単位に満たないもの、「△」は負数のもの、「…」は対比で乖離があるものである。

診療種別 診療報酬等諸率の推移(1件当たり点数)

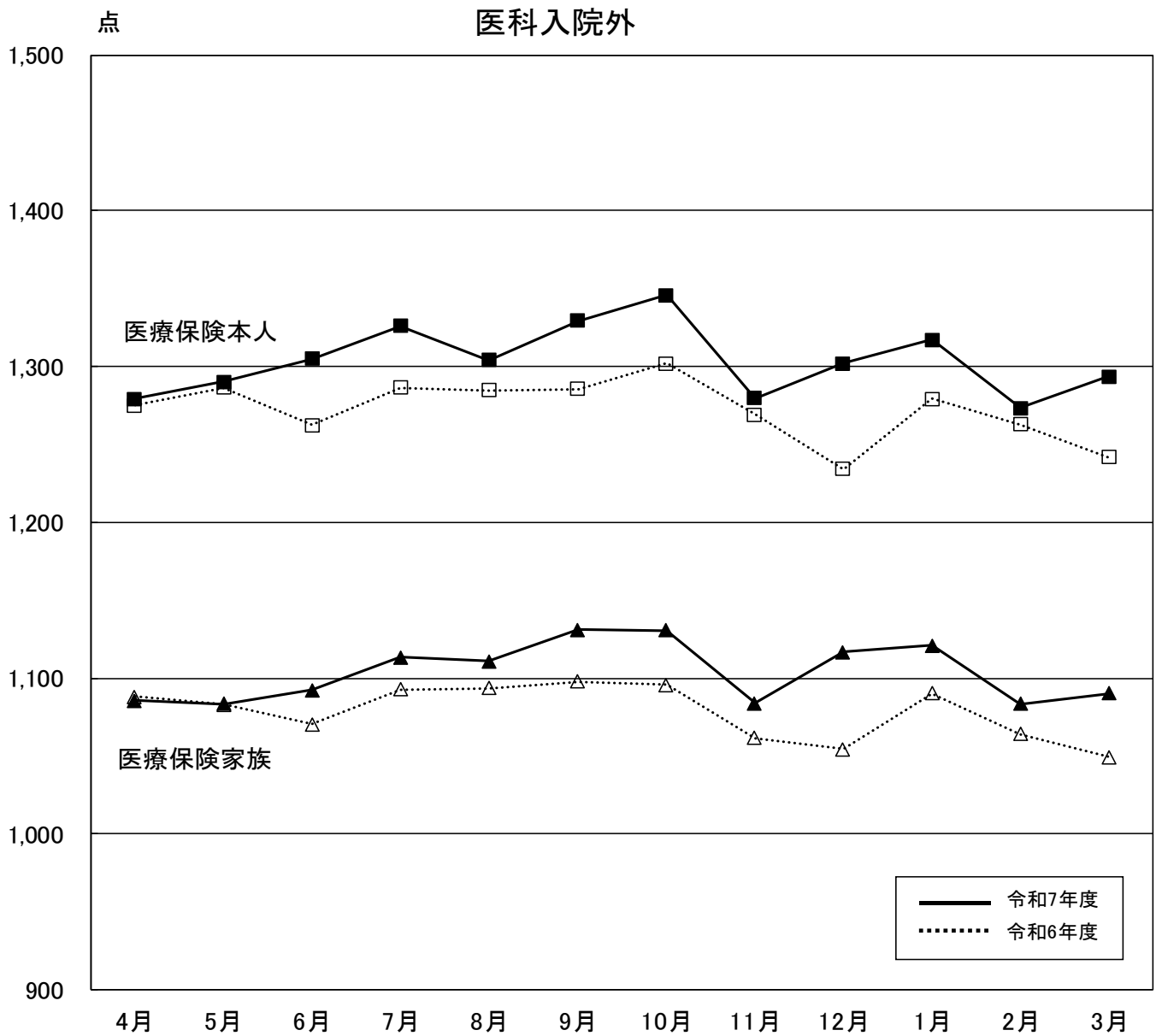


(単位：点)

区分		4月	5月	6月	7月	8月	9月	10月	11月	12月	1月	2月	3月
医療保険本人	令和6年度	59,823	59,187	58,926	59,254	59,789	59,626	59,627	60,227	61,964	64,507	60,173	61,326
	伸び率(%)	1.8	0.5	1.6	2.7	3.0	2.8	0.3	2.8	5.6	4.0	2.2	1.9
	令和7年度	60,765	60,679	60,448	60,456	60,224	60,790	61,590	60,817	63,268	65,268	61,777	63,364
	伸び率(%)	1.6	2.5	2.6	2.0	0.7	2.0	3.3	1.0	2.1	1.2	2.7	3.3
医療保険家族	令和6年度	54,268	54,717	54,843	54,885	55,025	55,480	55,055	56,144	56,493	58,589	55,361	57,051
	伸び率(%)	0.6	0.5	3.9	3.9	3.2	2.4	▲ 1.0	2.6	3.2	2.2	0.1	2.1
	令和7年度	55,572	57,033	56,683	56,234	56,345	56,119	56,371	56,472	58,051	59,848	57,489	58,285
	伸び率(%)	2.4	4.2	3.4	2.5	2.4	1.2	2.4	0.6	2.8	2.2	3.8	2.2

注1 1件当たり点数とは、医科点数と食事・生活療養費(医科分のみ)点数換算後の合計点数を、
医科の件数で除したものである。

注2 伸び率は、対前年同月比の数値である。

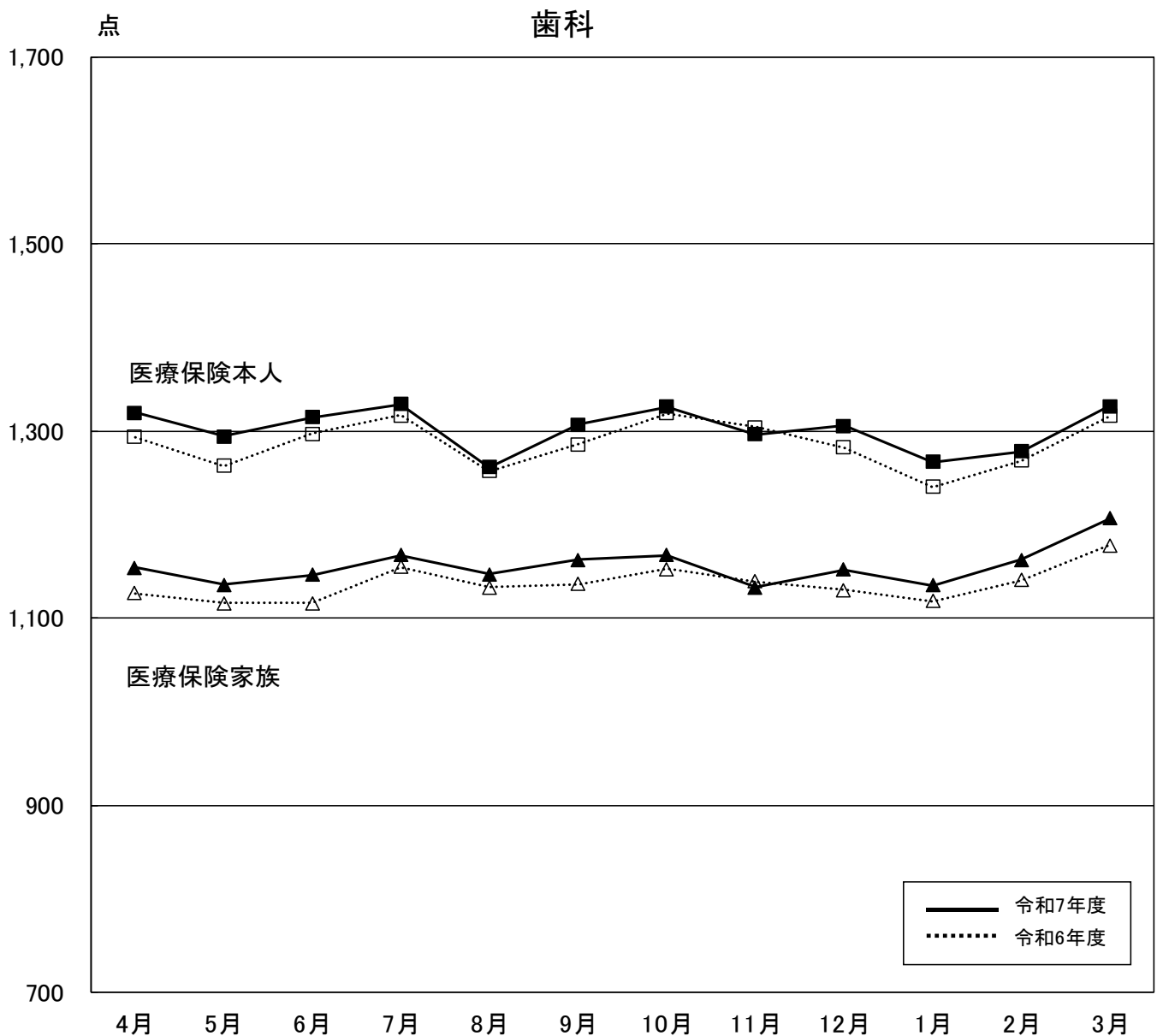


(単位：点)

区分		4月	5月	6月	7月	8月	9月	10月	11月	12月	1月	2月	3月
医療保険本人	令和6年度	1,275	1,287	1,263	1,287	1,285	1,286	1,302	1,269	1,234	1,279	1,263	1,242
	伸び率(%)	▲ 0.6	▲ 0.7	▲ 4.0	▲ 1.7	▲ 4.2	▲ 3.0	▲ 0.4	▲ 2.6	▲ 3.4	▲ 1.8	▲ 1.1	▲ 2.5
	令和7年度	1,279	1,290	1,305	1,326	1,304	1,329	1,346	1,280	1,302	1,317	1,273	1,294
	伸び率(%)	0.3	0.3	3.4	3.1	1.5	3.4	3.4	0.8	5.5	3.0	0.8	4.2
医療保険家族	令和6年度	1,088	1,083	1,070	1,093	1,094	1,098	1,096	1,062	1,054	1,090	1,064	1,049
	伸び率(%)	▲ 2.1	▲ 3.3	▲ 5.7	▲ 3.9	▲ 5.9	▲ 7.1	▲ 3.2	▲ 5.5	▲ 5.6	▲ 4.0	▲ 4.4	▲ 3.9
	令和7年度	1,086	1,083	1,092	1,114	1,111	1,131	1,131	1,084	1,117	1,121	1,084	1,090
	伸び率(%)	▲ 0.2	0.0	2.1	1.9	1.6	3.0	3.2	2.1	5.9	2.8	1.8	3.9

注1 伸び率は、対前年同月の数値である。

注2 数値は、突合点検による原審査結果を反映したものである。



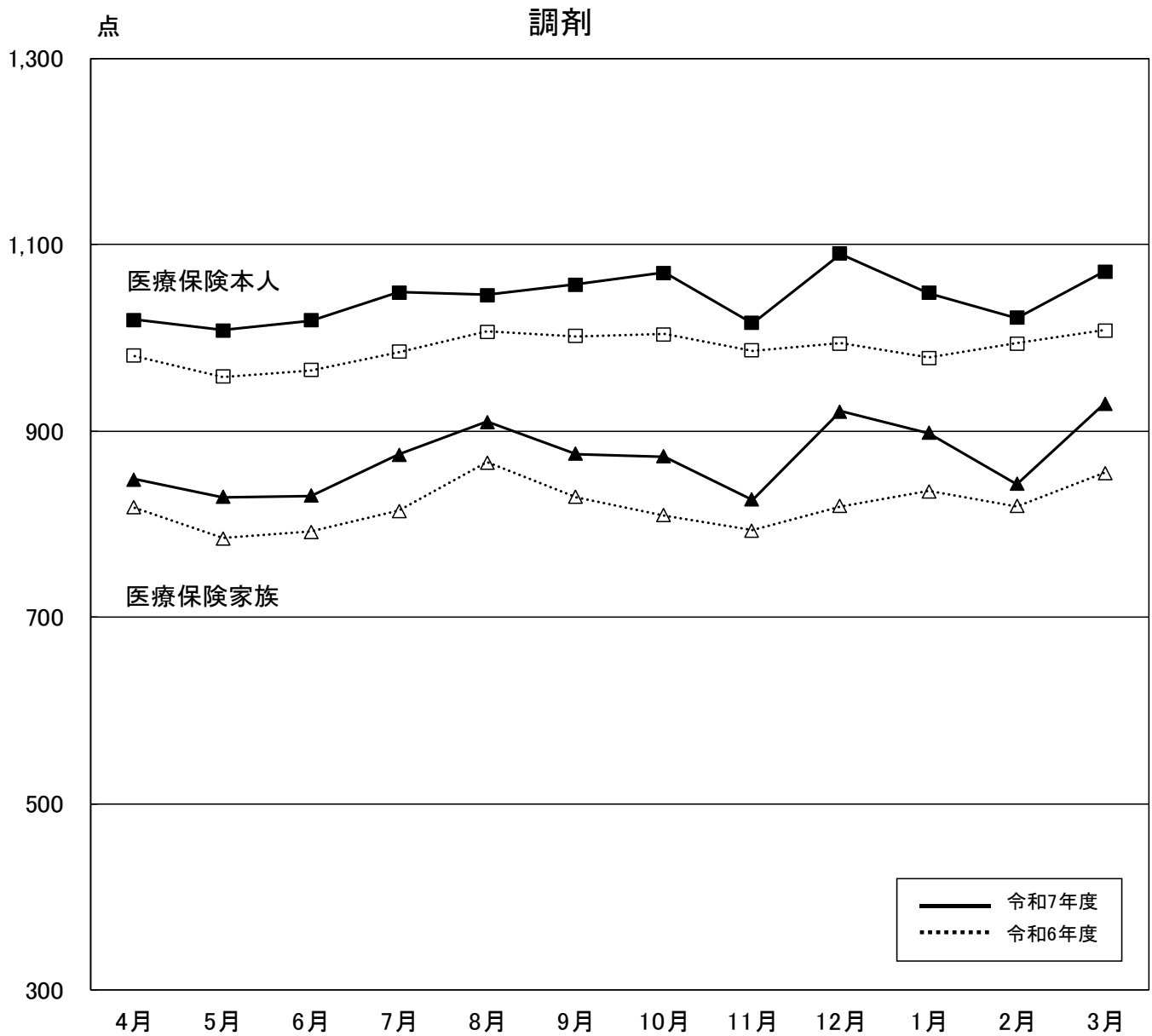
(単位：点)

区分		4月	5月	6月	7月	8月	9月	10月	11月	12月	1月	2月	3月
医療保険本人	令和6年度	1,294	1,263	1,297	1,317	1,257	1,286	1,319	1,304	1,282	1,240	1,268	1,316
	伸び率(%)	▲ 0.4	▲ 1.4	▲ 0.7	1.3	1.2	0.1	1.6	2.2	0.3	0.7	0.7	1.8
	令和7年度	1,319	1,294	1,315	1,328	1,262	1,307	1,326	1,296	1,305	1,267	1,278	1,326
	伸び率(%)	2.0	2.5	1.3	0.9	0.4	1.7	0.6	▲ 0.6	1.8	2.1	0.8	0.8
医療保険家族	令和6年度	1,127	1,116	1,116	1,154	1,133	1,136	1,153	1,139	1,130	1,118	1,141	1,178
	伸び率(%)	1.4	0.8	▲ 0.1	3.9	1.0	1.8	2.3	2.6	2.1	2.6	1.4	2.6
	令和7年度	1,154	1,135	1,146	1,168	1,147	1,162	1,167	1,133	1,152	1,135	1,162	1,207
	伸び率(%)	2.4	1.7	2.7	1.1	1.2	2.3	1.3	▲ 0.6	1.9	1.5	1.9	2.5

注1 1件当たり点数とは、歯科点数と食事・生活療養費(歯科分のみ)点数換算後の合計点数を、歯科の件数で除したものである。

注2 伸び率は、対前年同月比の数値である。

注3 数値は、突合点検による原審査結果を反映したものである。



(単位：点)

区分		4月	5月	6月	7月	8月	9月	10月	11月	12月	1月	2月	3月
医療保険本人	令和6年度	981	958	966	985	1,007	1,002	1,004	986	994	978	994	1,008
	伸び率(%)	▲ 0.6	0.1	▲ 1.9	▲ 1.7	▲ 3.7	▲ 3.4	1.8	0.7	▲ 0.9	0.6	0.6	▲ 1.1
	令和7年度	1,019	1,008	1,019	1,049	1,046	1,057	1,070	1,016	1,090	1,048	1,021	1,071
	伸び率(%)	3.9	5.2	5.5	6.4	3.9	5.5	6.5	3.0	9.7	7.1	2.8	6.3
医療保険家族	令和6年度	818	785	792	815	866	829	809	794	819	835	819	855
	伸び率(%)	1.5	2.7	4.7	5.1	2.7	3.7	4.6	2.5	0.7	3.9	2.2	0.7
	令和7年度	848	829	831	875	910	876	872	826	921	898	843	930
	伸び率(%)	3.8	5.6	4.9	7.4	5.1	5.7	7.8	4.1	12.4	7.5	2.9	8.7

注1 伸び率は、対前年同月比の数値である。

注2 数値は、突合点検による原審査結果を反映したものである。