

事業概要

平成30年度

社会保険診療報酬支払基金岡山支部

目 次

1 事業概況	1
2 幹事・参与及び幹事会	10
3 審査委員及び審査委員会	15
4 契約の履行状況	16
5 保険医療機関（保険薬局）の状況	17
6 平成30年度 種類別診療報酬等支払確定件数・金額及び対比表	18
7 平成30年度 月別取扱件数及び金額	20



例 言

- 1 本概要は、平成30年度における事業概況を収録したものである。ただし、診療報酬支払確定額に基づく事項の年度は、診療月分の3月から翌年2月までをもって1か年とした。
- 2 本概要中「医療保険」として一括記載した計数は協会けんぽ、共済組合及び健保組合の合計を示したものである。
- 3 数字の単位未満は四捨五入を原則としたため、合計と内容の計は一致しないことがある。

1 事業概況

(1) 一般概要

ア 支払基金の現状

支払基金は、これまで審査支払の専門機関として、診療報酬の「適正な審査」と「迅速な支払」を通じ、医療保険制度を支えることを基本理念に掲げ取り組んできた。

一方、急速な高齢化の進行や医療の高度化等により医療費は増大を続け、医療保険制度の持続可能性が問われる中で、診療報酬の審査支払の分野においても、ICTを最大限活用しつつ、これまで以上に効率的な事業運営と業務品質の向上を追求することが求められている。

平成30年度の事業運営については、業務効率化・高度化に向けた改革の取組として、「平成30年度に実施すべき取組」を着実に進めると同時に、現行の業務処理体制の下で改革の方向性を踏まえつつ、「適切な審査を効率よく実施する」という基本姿勢に基づき、「従前より進めている取組」をさらに推進してきた。

平成30年度の支払基金岡山支部の業務全般にわたり円滑に運営できたことは、関係各位のご理解とご協力によるものと厚くお礼を申し上げますとともに、今後ともなお一層のご指導とご鞭撻を賜りますようお願い申し上げます次第である。

イ 支部における取組状況

(ア) 業務処理日程の平準化

毎月一定したレセプトの品質を維持するため、事業計画実施要領に基づき、稼動日数及び受付件数等を勘案のうえ、超過勤務及び休日出勤等の効果的な実施、臨時職員の効率的な雇用により、毎月の業務処理日程の平準化に努めた。

また、業務システムの休日運用日の設定、請求・支払入力締日の前倒し及び紙レセプトの送付日程を踏まえ、紙レセプトの請求支払に係る集約業務、突合・縦覧点検の実施及び再審査処理サイクル（15日方式及び45日方式）を十分考慮した日程とした。

(イ) 業務処理の効率化等

a 職員の審査事務能力に応じた分担

医療機関（診療科）別、入院、入院外別の審査実績の分析を行うとともに、職員の審査事務能力に応じた分担とするなど、創意工夫を凝らした効果的な審査事務分担とした。

また、審査事務充実グループ職員が中心となり、審査委員との連携を図るための環境整備を行った。

b 計画的な審査事務の実施

審査事務期間については、業務処理日程を検証しながら効果的な超過勤務及び休日勤務を実施し、最大限の審査事務期間の確保に努めるとともに、審査実績の維持・向上に努めた。

また、診療科別分担により、専門分野別に審査事務を行うとともに、審査実績の分析・調査を行い、重点的な審査事務を行うため重点対象医療機関及び入院分に係る2次点検を実施し、特に、高点数分に係る誤りや見落とし防止に努め、更には、電子レセプトに対して支部点検条件の登録及び既登録事例の整理によりコンピュータチェックの充実を図り効率的・効果的な審査事務を実施した。

(ウ) 審査委員と職員との連携強化

審査委員より医学的見地から審査事務に対するポイントの指示・助言を受けることにより、的確な審査事務を行うことが可能となることから、引き続き職員が審査委員へ直接照会できる環境とした。

また、審査委員会の休日開催における審査業務課職員による応需体制を実施し連携強化による審査事務のスキルアップを図った。

(エ) 審査実務研修の充実

審査事務能力の向上を図るため、医療顧問等による医学的知識に関する研修及び診療科別の研修等を実施し、職員の審査事務能力の向上を図った。

また、本部が配信する「理解度の把握」を実施するとともに、理解度の把握結果に基づき、診療科単位や診療行為単位など、職員個々の理解力に応じた効果的なフォローアップを行った。

(オ) 保険医療機関からの適正なレセプトの提出促進

支払基金における審査の充実は、医療機関から適正なレセプトの提出を受けることが極めて重要なことから、誤請求事例及び照会事例など広報誌へ掲載した。

また、文書連絡及び電話連絡等のほか、改善の見られない医療機関には懇談等を行い、適正なレセプト提出促進に努めた。

(カ) レセプト電算処理システムの参加状況

平成30年度末現在の参加状況は、医科1,399(94.5%)、歯科886(86.9%)調剤薬局779(98.2%)であり、うち、オンライン請求は医科886、歯科156、調剤薬局770という状況であった。

(キ) レセプト電子データ提供事業の状況

レセプト電子データ提供事業については、県内健康保険組合は7保険者に、県内共済組合については14保険者に、生活保護は29実施機関に提供を行った。

(ク) 資格関係誤り防止の取組み状況

資格関係誤りについては次のとおり取組みを行い、資格関係誤り発生防止の協力要請を行った。

a 毎月開催している幹事会では、取組強化月間の前後に取組み方法や結果について説明を行った。

その他、資格関係に係る調整状況の報告を行うとともに、関係機関に資格関係誤りレセプト発生の未然防止について協力方要請を行った。

b 資格関係誤りの多発医療機関等には、資格関係理由別件数・割合及び調整金額を連絡文書にて送付し、注意喚起を行うとともに発生防止についての協力要請を行った。

また、特に誤りが多発している医療機関等には、経営責任者である病院長等との訪問懇談を実施して、改善策及び改善がもたらす効果について説明したうえで協力要請を行った。

- c 保険者には、各種打合せ会等において、この種の誤り防止のため、受診時における被保険者証（カード）の提示等の被保険者教育及び資格喪失後の被保険者証（カード）の早期回収等について協力要請を行った。

(ケ) 特定健診・特定保健指導に係る費用決済業務の状況

「高齢者の医療の確保に関する法律」により、40歳から74歳までの加入者を対象とする特定健康診査及び特定保健指導の代行機関として、的確な費用決済処理を行った。

(コ) 出産育児一時金等業務の状況

出産育児一時金等業務については平成21年10月1日から実施され、支払基金が被用者保険加入者について請求・支払業務を取扱い、円滑な業務が図られた。

(2) 幹事会の運営状況

幹事会は、保険者、被保険者、診療担当者及び公益代表各2名の幹事8名と参与4名の構成で、原則、毎月第2月曜日を定例開催日とし、支部における業務運営に関する重要事項について協議するとともに、一般概況等の報告を行い、各幹事・参与のご理解とご協力を得て円滑な運営に努めた。

(3) 審査委員会の運営状況

ア 審査委員会は、医科64名、歯科14名、調剤3名、計81名の審査委員（うち医療顧問医科2名、歯科1名、主任審査委員医科10名、歯科1名）をもって構成されている。

イ 審査委員会は、概ね毎月20日頃から予備日1日を含めて原則6日間開催しており、審査委員のニーズに対応するため、職員による交替制勤務を実施するとともに土曜日、日曜日も開催し、審査委員の審査従事時間の確保を図った。

ウ 審査運営委員会については、審査委員会の初日と審査委員会の会期後に開催し、審査委員会の円滑な運営を図るほか、審査結果の確認等、審査全般にわたり協議を行った。

エ 審査研究会については、審査委員会の初日に開催し、審査関係通知等の周知を図るとともに、主任審査委員会議での各協議結果を報告し、審査委員間の差異解消に努めた。

オ 審査専門部会については、複数審査委員による一定点数以上の高点数レセプトの審査及び審査委員会から付託された医療機関のレセプトについて専門的に審査を行っている。

カ 再審査部会については、毎月概ね月初に開催し、保険者等及び医療機関からの原審査に対する再審査申し出レセプトの適正、かつ迅速な処理に努めた。

また、主任審査委員会議において、再審査処理した事例の審査結果について検討協議し、その結果を審査研究会に報告するとともに、今後の審査及び再審査へ反映させる等、審査の充実に努めた。

(4) 診療報酬の収納及び支払状況

診療報酬及び委託金の納入については、医療保険の財政が非常に厳しい状況下にもかかわらず、各保険者等のご理解とご協力により、収納となっている。

また、生活保護法及びその他各法分に係る概算額及び精算額の納入についても、実施機関のご協力により収納となっており、医療機関等への支払業務の円滑な遂行が図られた。

図表に見る岡山支部の状況

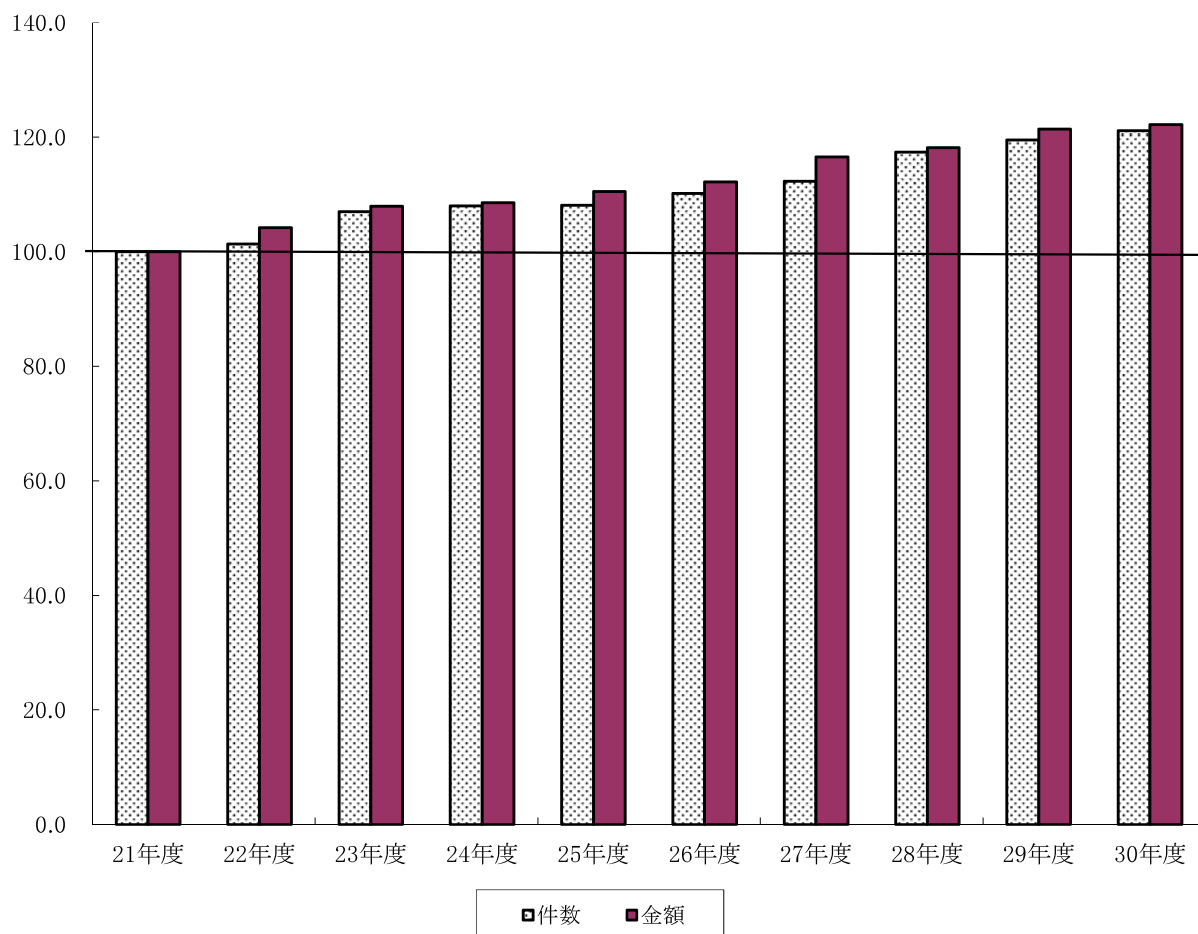
(1) 最近10年間の取扱件数及び金額の推移表

自 平成21年度
至 平成30年度

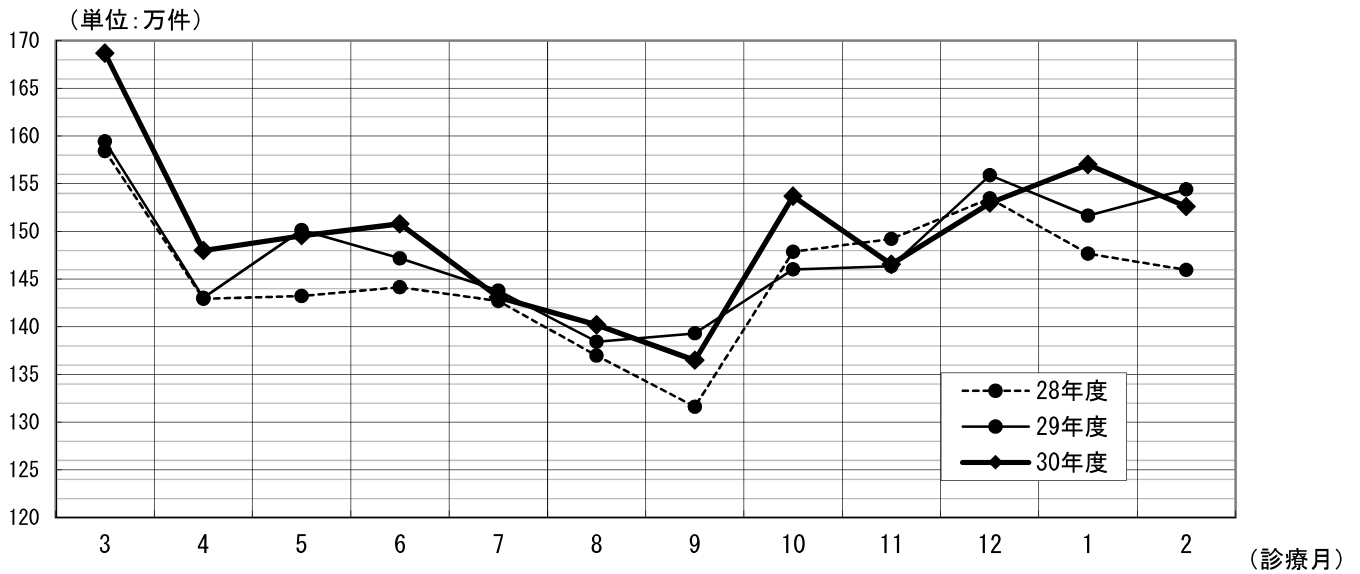
区分 年度別	件 数			金 額		
	年間取扱件数	1ヶ月平均	21年度を100とした割合	年間取扱金額	1ヶ月平均	21年度を100とした割合
平成21年度	14,858,626 件	1,238,219 件	100.0 %	163,840,016 千円	13,653,335 千円	100.0 %
平成22年度	15,056,014	1,254,668	101.3	170,736,938	14,228,078	104.2
平成23年度	15,894,579	1,324,548	107.0	176,889,720	14,740,810	108.0
平成24年度	16,048,728	1,337,394	108.0	177,855,247	14,821,271	108.6
平成25年度	16,062,055	1,338,505	108.1	181,022,165	15,085,180	110.5
平成26年度	16,373,310	1,364,443	110.2	183,796,547	15,316,379	112.2
平成27年度	16,685,922	1,390,494	112.3	190,991,061	15,915,922	116.6
平成28年度	17,442,732	1,453,561	117.4	193,580,279	16,131,690	118.2
平成29年度	17,757,011	1,479,751	119.5	198,910,628	16,575,886	121.4
平成30年度	17,996,510	1,499,709	121.1	200,206,014	16,683,834	122.2

(2) 最近10年間の年度別取扱件数・金額の増加率表

平成21年度を100とした場合の増加率

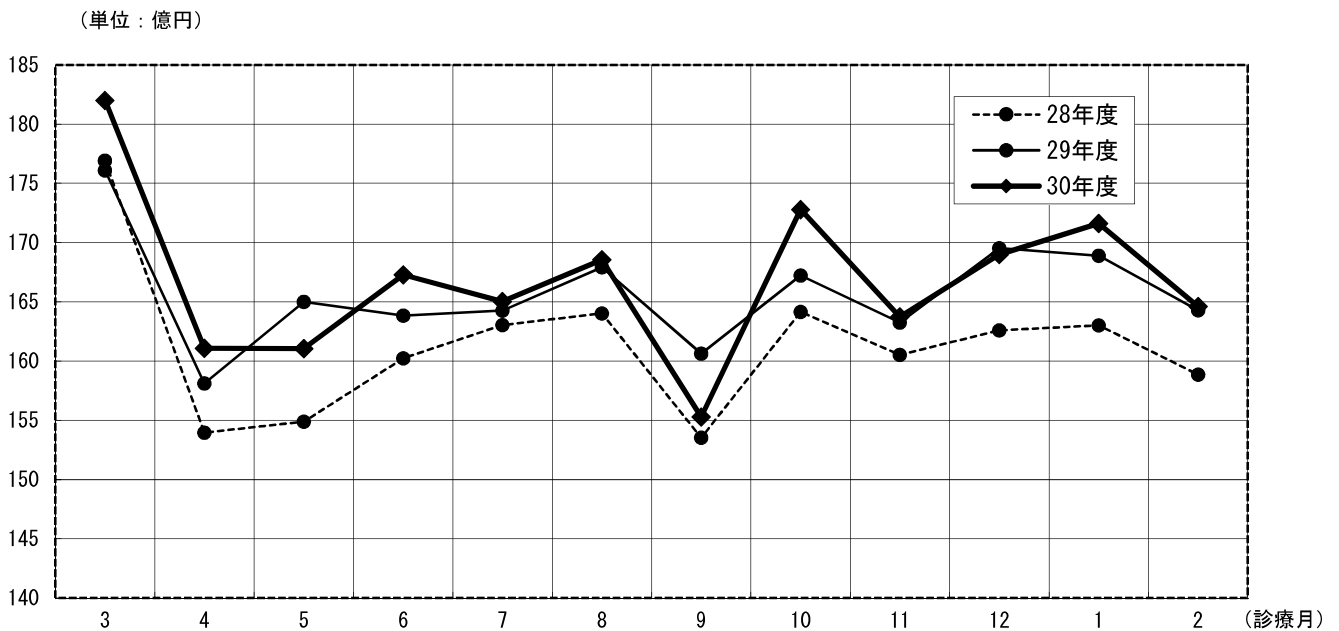


(3) 月別取扱件数 (最近3か年対比)



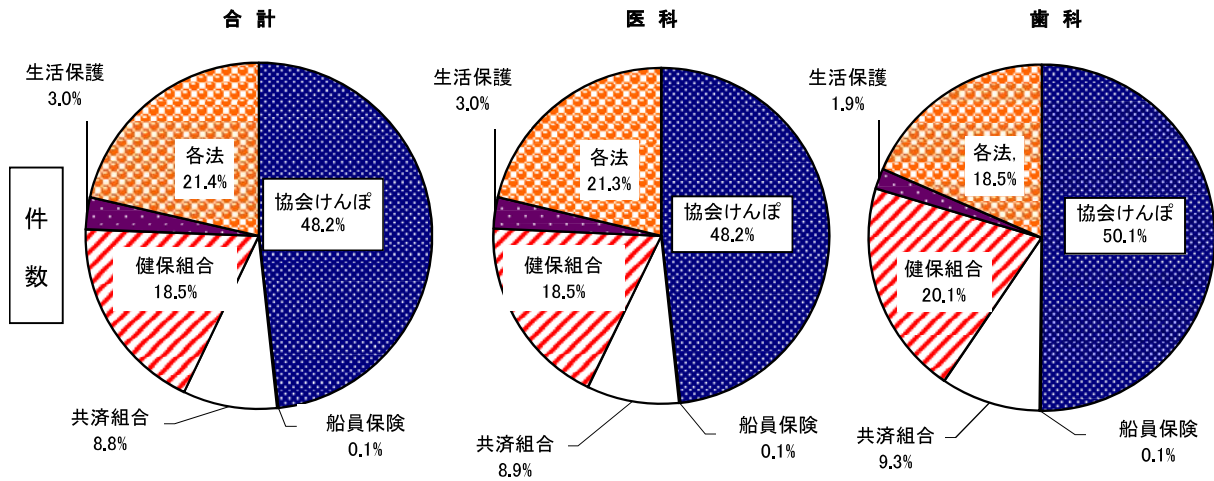
年度別 \ 区分	年間取扱件数	1か月平均件数
28年度	17,442,732	1,453,561
29年度	17,757,011	1,479,751
30年度	17,996,510	1,499,709

(4) 月別取扱金額 (最近3か年対比)



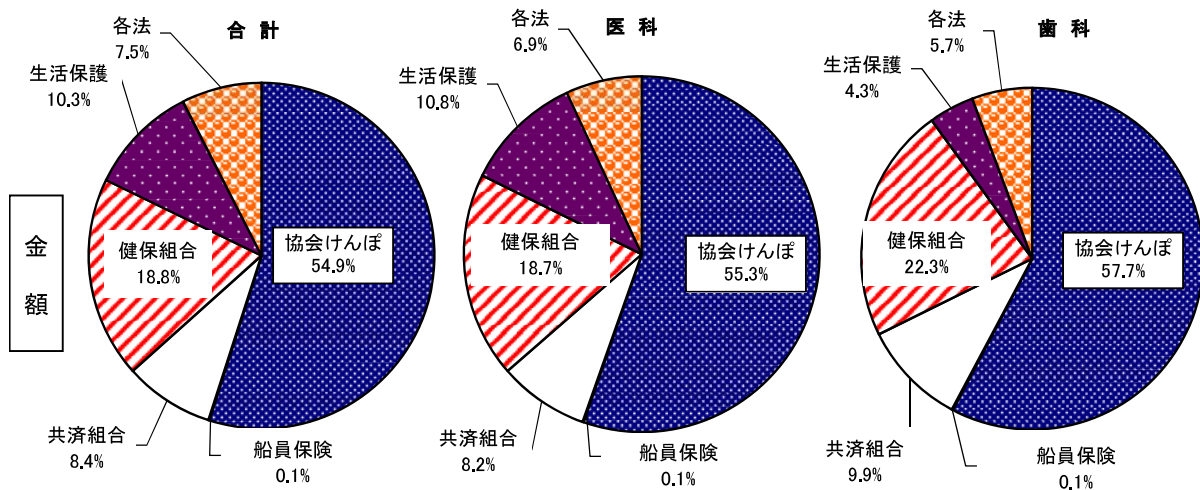
年度別 \ 区分	年間取扱金額 (千円)	1か月平均金額 (千円)
28年度	193,580,279	16,131,690
29年度	198,910,628	16,575,886
30年度	200,206,014	16,683,834

(5) 平成30年度分管掌別取扱件数及び金額の割合表



区分	合計		医科		歯科	
	件数 (件)	割合 (%)	件数 (件)	割合 (%)	件数 (件)	割合 (%)
協会けんぽ	8,680,736	48.2	4,855,112	48.2	1,267,891	50.1
船員保険	15,525	0.1	8,859	0.1	2,320	0.1
共済組合	1,587,106	8.8	892,262	8.9	236,642	9.3
健保組合	3,320,561	18.5	1,862,608	18.5	509,291	20.1
生活保護	534,074	3.0	302,564	3.0	47,800	1.9
各法	3,858,508	21.4	2,145,104	21.3	467,868	18.5
合計	17,996,510	100.0	10,066,509	100.0	2,531,812	100.0

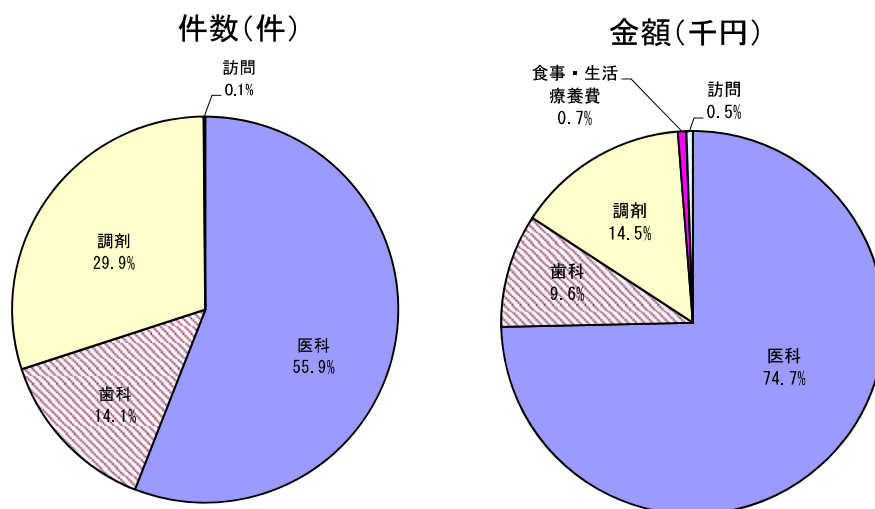
(注) 合計欄の件数は、審査のみ分は含まない。



区分	合計		医科		歯科	
	金額 (千円)	割合 (%)	金額 (千円)	割合 (%)	金額 (千円)	割合 (%)
協会けんぽ	109,971,215	54.9	82,483,716	55.3	11,037,945	57.7
船員保険	258,199	0.1	205,309	0.1	22,300	0.1
共済組合	16,775,544	8.4	12,310,152	8.2	1,897,905	9.9
健保組合	37,594,516	18.8	28,013,130	18.7	4,269,610	22.3
生活保護	20,662,211	10.3	16,125,845	10.8	823,206	4.3
各法	14,944,329	7.5	10,309,971	6.9	1,098,626	5.7
合計	200,206,014	100.0	149,448,124	100.0	19,149,592	100.0

(注) 合計欄は、千円未満を四捨五入したため必ずしも一致しない。

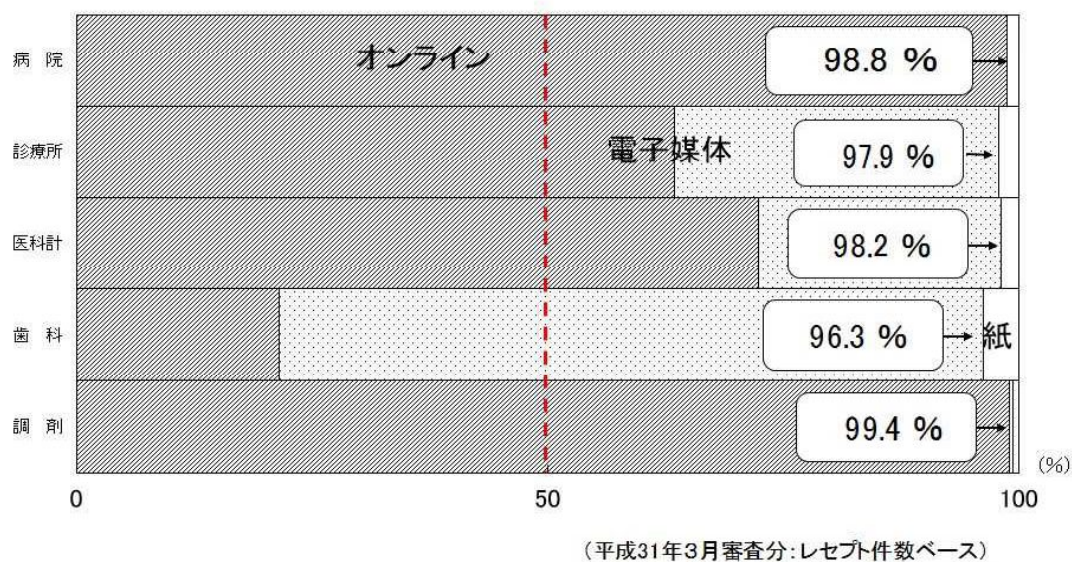
(6) 医科. 歯科. 調剤. 食事・生活療養費. 訪問看護件数. 金額割合表



区 分	件数 (件)	割合 (%)	金額 (千円)	割合 (%)
医 科	10,066,509	55.9	149,448,122	74.7
歯 科	2,531,812	14.1	19,149,593	9.6
調 剤	5,373,958	29.9	29,117,710	14.5
食事・生活療養費	132,124	—	1,401,906	0.7
訪 問	24,231	0.1	1,088,683	0.5
合 計	17,996,510	100.0	200,206,014	100.0

(注) 合計欄の件数は、食事・生活療養費を除いたものである。

(7) 電子レセプトの普及率



支払基金における審査状況 平成30年度

平成30年4月審査分～平成31年3月審査分

処理区分		全管掌分									
		件数	請求1万件 当たり件数	点数	請求1万点 当たり点数	対前年増減率					
						件数	請求1万件 当たり件数	点数	請求1万点 当たり点数		
		(件)	(件)	(千点)	(点)	(%)	(%)	(%)	(%)		
原 審 査	請求	12,631,258	-	25,449,618	-	1.0	-	1.2	-		
	査定	154,788	122.5	78,618	30.9	▲ 3.8	▲ 4.8	▲ 13.8	▲ 14.8		
	単月点検分	113,436	89.8	67,469	26.5	▲ 2.3	▲ 3.3	▲ 13.0	▲ 14.0		
	突合点検分	19,984	15.8	5,572	2.2	▲ 5.7	▲ 6.6	▲ 27.6	▲ 28.5		
	縦覧点検分	21,368	16.9	5,577	2.2	▲ 9.5	▲ 10.4	▲ 6.4	▲ 7.5		
保 険 者 等 の 申 出 に よ る 調 整	再 審 査	保 険 者	原審どおり	99,166	78.7	-	-	1.7	0.3	-	-
			単月点検分	63,961	50.8	-	-	3.1	1.6	-	-
			突合点検分	17,433	13.8	-	-	▲ 2.5	▲ 3.8	-	-
			縦覧点検分	17,772	14.1	-	-	1.1	▲ 0.3	-	-
		査定	35,328	28.0	15,227	6.0	3.4	2.0	10.6	8.5	
		単月点検分	17,358	13.8	7,582	3.0	5.8	4.4	16.4	14.2	
		突合点検分	8,249	6.5	2,794	1.1	▲ 2.3	▲ 3.7	▲ 18.3	▲ 19.9	
		縦覧点検分	9,721	7.7	4,851	1.9	4.5	3.0	26.5	24.1	
		審査返戻	427	0.3	7,014	2.8	▲ 1.2	▲ 2.5	16.7	14.5	
		単月点検分	211	0.2	4,112	1.6	▲ 11.3	▲ 12.6	▲ 7.8	▲ 9.6	
		突合点検分	38	0.0	118	0.0	▲ 7.3	▲ 8.6	163.5	158.5	
		縦覧点検分	178	0.1	2,784	1.1	16.3	14.7	85.2	81.6	
	計	134,921	107.1	-	-	2.1	0.7	-	-		
	医 療 機 関	原審どおり	1,893	1.5	-	-	▲ 25.5	▲ 26.5	-	-	
		査定	1,487	1.2	▲ 2,536	▲ 1.0	▲ 19.4	▲ 20.5	▲ 8.3	▲ 10.0	
		計	3,380	2.7	-	-	▲ 22.9	▲ 24.0	-	-	
	資 格 返 戻 等	資格返戻	22,600	17.9	51,332	20.2	▲ 8.2	▲ 9.1	▲ 22.7	▲ 23.6	
		事務返戻	2,029	1.6	8,067	3.2	▲ 29.6	▲ 30.3	▲ 31.5	▲ 32.3	
		その他	8,225	6.5	153,990	60.5	▲ 3.6	▲ 4.6	15.7	14.4	
	査定・返戻等の合計(点数)		-	-	311,711	-	-	-	▲ 2.4	-	

注 1:「請求1万件(点)当たり件数(点数)」は、原審査請求件数(点数)に対するものである。ただし、再審査の「請求1万件(点)当たり件数(点数)」
2:「査定・返戻等の合計(点数)」は、原審査査定及び保険者等の申出による調整の点数の合計である。

2 幹事・参与及び幹事会

(1) 年度内異動役員

自 30.4.1
至 31.3.31

区分	役員別	代表別	氏名	異動年月日	職名又は所属団体名
解 嘱	幹 事	保険者代表	後藤 卓也	30.8.31	倉紡健康保険組合常務理事
		被保険者代表	斉藤 隆男	30.8.31	岡山県社会保険委員連合会会長
		診療担当者代表	松山 正春	30.8.31	岡山県医師会会長
委 嘱	幹 事	保険者代表	武田 敬	30.9.1	トマト銀行健康保険組合常務理事
		被保険者代表	森川 友和	30.9.1	岡山県社会保険委員連合会会長
		診療担当者代表	大原 利憲	30.9.1	岡山県医師会副会長

(2) 平成31年3月31日現在役員

役員別	代表別	氏名	委嘱年月日	現職
幹 事	保険者代表	岡田 一成	30.9.1	全国健康保険協会岡山支部支部長
	〃	武田 敬	30.9.1	トマト銀行健康保険組合常務理事
	被保険者代表	森川 友和	30.9.1	岡山県社会保険委員連合会会長
	〃	小林 陽一	30.9.1	日本労働組合総連合会岡山県連合会副事務局長
	診療担当者代表	大原 利憲	30.9.1	岡山県医師会副会長
	〃	酒井 昭則	30.9.1	岡山県歯科医師会会長
	公益代表	釜瀬 司	30.9.1	社会福祉法人吉備の里理事長
参 与		片山 圭子	30.4.1	岡山県保健福祉部障害福祉課長
		山野井 尚美	29.4.1	岡山県保健福祉部健康推進課長
		武内 克之	30.4.1	岡山県保健福祉部長寿社会課長
		堀部 徹	29.6.7	岡山県薬剤師会会長

(3) 幹事会開催状況

回次	開催 月 日	場 所	出席 役員数	主要議題
814	4月9日	岡山支部	8名	1 参与の委解嘱について 2 平成30事業年度特別会計予算、事業計画及び資金計画（案）について 3 平成30事業年度社会保障・税番号制度会計事業計画及び収入支出予算（案）について 4 社会保険診療報酬支払基金退職者医療関係業務方法書の一部変更（案）について 5 審査支払機関改革における支払基金での取組状況（平成29年度取組状況）について 6 内部監査結果報告（平成29年度下半期）について 7 社会保険診療報酬支払基金定款の変更の認可について 8 平成29事業年度特定B型肝炎ウイルス感染者給付金等支給関係特別会計予算、事業計画及び資金計画の変更の認可について
815	5月14日	岡山支部	8名	1 平成30事業年度一般会計及び特別会計の予算等の認可について 2 平成29事業年度病床転換助成事業特別会計予算等の変更の認可について 3 社会保険診療報酬支払基金退職者医療関係業務方法書の一部変更の認可について 4 平成29年度監事監査振り返り及び平成30年度監事監査計画について 5 平成29年度内部監査振り返り及び平成30年度内部監査方針・計画について 6 平成30年度幹事会開催予定日の変更について
816	6月11日	岡山支部	8名	1 公益代表役員の公募について 2 平成30年度委託金の状況について 3 平成29年度診療報酬等債権譲渡・差押等処理状況について
817	7月9日	岡山支部	6名	1 平成29事業年度事業状況及び決算（案）について (1) 一般会計 (2) 社会保障・税番号制度会計

回次	開 催 月 日	場 所	出 席 役員数	主要議題
				(3) 後期高齢者医療特別会計等 2 理事会の議事録の取扱い（案）について 3 本部監事監査結果報告について 4 青森支部監事監査結果報告について 5 平成29年度診療報酬等確定状況（平成29年4月診療分～平成30年3月診療分）について 6 平成29年度の審査状況（平成29年5月診療分～平成30年4月診療分）について 7 平成29年度特別審査委員会の取扱状況（平成29年5月診療分～平成30年4月診療分）について
818	8月6日	岡山支部	7名	1 平成30年7月豪雨による被災に係る診療報酬等の取扱いについて 2 平成30年6月理事会議事録の公表（案）について 3 役員を選任（案）について 4 公益代表役員の公募について 5 平成29事業年度後期高齢者医療等特別会計の決算の承認について 6 岩手支部監事監査結果報告について 7 監事意見に対する取組の進捗状況について
819	9月10日	岡山支部	7名	1 幹事の委嘱について 2 公益代表役員の選任について 3 役員選任の認可について 4 第14次審査情報提供（歯科）について 5 平成30年7月豪雨に伴う被災医療機関等の概算請求状況（6月診療分に係る確定状況及び7月診療分に係る請求状況）について 6 医療保険と障害者総合支援法による更生医療（法別番号「15」）の併用分における中間所得層の患者に係る高額療養費の算出誤りに伴う精算処理の終了について
820	10月9日	岡山支部	8名	1 参与の選任について 2 審査事務の集約に向けた実証テストの実施に係る中間報告について 3 平成30年7月豪雨に伴う被災医療機関等の概算請

回次	開催 月 日	場 所	出 席 役員数	主要議題
				求状況について（7月診療分に係る確定状況） 4 長崎支部監事監査結果報告について 5 第19次審査情報提供（医科）について
821	11月12日	岡山支部	9名	1 平成30年北海道胆振東部地震に伴う概算請求状況について（8月診療分に係る確定状況及び9月診療分に係る請求状況） 2 医療費の動向（平成30年4月～6月診療分：医科／歯科／調剤）について～被用者保険等分～ 3 特別審査委員会における審査対象レセプトの拡大について 4 基金関係功績者に対する厚生労働大臣表彰について 5 内部監査結果報告（平成30年度上半期）について
822	12月10日	岡山支部	7名	1 役員選任の認可について 2 「第1回規制改革推進会議 医療・介護WG」によるヒアリングについて 3 平成30年北海道胆振東部地震に伴う被災医療機関の概算請求状況について 4 監事意見書の提出について 5 岡山支部支部総合監査結果報告について 6 資格関係誤りレセプト発生防止に係る取組みについて
823	1月15日	岡山支部	6名	1 理事長の選任等について 2 平成31年度審査支払手数料について 3 広島支部監事監査結果報告について 4 平成31年度幹事会開催予定日（案）について 5 審査事務の集約に向けた実証テストの実施結果の報告について 6 平成30年度健康保険組合との事務打合せ会の開催状況について 7 「平成30年3月末現在における診療報酬等収支整理不能額」の処理について
824	2月12日	岡山支部	7名	1 規制改革推進会議「第5回規制改革推進会議 医療・介護WG」について

回次	開 催 月 日	場 所	出 席 役員数	主要議題
				2 社会保険診療報酬支払基金定款の一部変更（案）について 3 監事意見に対する回答について 4 監事意見に対する取組の進捗状況について 5 熊本支部監事監査結果報告について 6 平成30年度健康保険組合常務理事等との連絡会議の開催状況について 7 平成30年度共済組合・自衛官等との事務打合せ会の開催状況について 8 平成31年度幹事会開催予定日（案）の一部変更について
825	3月11日	岡山支部	7名	1 社会保険診療報酬支払基金定款の変更の認可について 2 理事長特任補佐の選任について 3 平成31事業年度一般会計事業計画（案）について 4 平成31事業年度一般会計収入支出予算（案）について 5 平成30事業年度特定B型肝炎ウイルス感染者給付金等支給関係特別会計予算、事業計画及び資金計画の変更（案）について 6 保険者との契約の改定（案）について 7 平成32年度新規職員採用計画について 8 和歌山支部監事監査結果報告について 9 第20次審査情報提供（医科）及び第15次審査情報提供（歯科）について 10 平成30年度保険者との打合せ会の開催状況について

3 審査委員及び審査委員会

(1) 年度内異動委員

自 30.4.1
至 31.3.31

区 別	診 療 担 当 者	保 険 者	学 識 経 験 者
年 度 当 初	27名	27名	27名
解 嘱	1名	0名	0名
委 嘱	1名	0名	0名
年 度 末	27名	27名	27名

(2) 審査委員会開催状況

区分	30年 4月	5月	6月	7月	8月	9月	10月	11月	12月	31年 1月	2月	3月
審査期間	20～25	23～28	21～26	25～30	22～27	21～27	24～29	21～27	19～25	23～28	21～26	22～27
審査実施日数	6	6	6	6	6	6	6	6	6	6	6	6
審査委員数	81	81	81	81	81	81	81	81	81	81	81	81
審査委員一人当 取扱件数	20,978	18,426	18,621	18,735	17,795	17,471	16,989	19,134	18,246	19,039	19,531	18,982

4 契約の履行状況

自 30.4.1
至 31.3.31

種 別 月 別	協 会 けんぽ (協会けんぽ 船 員)	共 済 組 合				健 康 保 険 組 合				感 染 結 核 に び よ る 市	生 活 保 護 に び よ る 市
		合 計	主 たる 事 務 所	従 たる 事 務 所	従 に 準 ず る もの	合 計	主 たる 事 務 所	従 たる 事 務 所	従 に 準 ず る もの		
30年 4月	2	14	1	9	4	7	7	0	0	3	19
5月	2	14	1	9	4	7	7	0	0	3	19
6月	2	14	1	9	4	7	7	0	0	3	19
7月	2	14	1	9	4	7	7	0	0	3	19
8月	2	14	1	9	4	7	7	0	0	3	19
9月	2	14	1	9	4	7	7	0	0	3	19
10月	2	14	1	9	4	7	7	0	0	3	19
11月	2	14	1	9	4	7	7	0	0	3	19
12月	2	14	1	9	4	7	7	0	0	3	19
31年 1月	2	14	1	9	4	7	7	0	0	3	19
2月	2	14	1	9	4	7	7	0	0	3	19
3月	2	14	1	9	4	7	7	0	0	3	19

<備考> 感染結核及び生活保護法以外の各法分は省略してある。

5 保険医療機関(保険薬局)の状況

自 30.4.1
至 31.3.31

月 別	種 別	医 科		歯 科		調 剤		ス テ ー シ ョ ン 訪 問 看 護
		保険医療機関	したるもの 指定	保険医療機関	したるもの 指定	保険医療機関	したるもの 指定	
30年 4月		1,484	0	1,018	0	794	0	118
5月		1,475	0	1,024	0	795	0	119
6月		1,491	0	1,027	0	791	0	120
7月		1,487	0	1,024	0	791	0	116
8月		1,485	0	1,019	0	791	0	120
9月		1,483	0	1,018	0	793	0	122
10月		1,477	0	1,021	0	791	0	123
11月		1,479	0	1,015	0	800	0	125
12月		1,481	0	1,013	0	797	0	128
31年 1月		1,487	0	1,019	0	798	0	122
2月		1,484	0	1,024	0	799	0	128
3月	実数	1,514	0	1,047	0	801	0	162
	請求数	1,480	0	1,019	0	793	0	126

<備考> 本表は、当月中に請求書の提出のあった医療機関等数を示したものである。
ただし、3月に掲げた「実数」は当月末現在の医療機関等数である。

6 平成30年度 種類別診療報酬等確定件数・金額及び対比表

(件数)

平成30年3月診療分～平成31年2月診療分

(33) 岡山 支部

管 掌 別	合 計		医 科 入 院		医 科 入 院 外		齒 科		調 剤		食 事 ・ 生 活 療 養 費		訪 問 看 護 療 養 費	
	件 数	前年度 対比 %	件 数	前年度 対比 %	件 数	前年度 対比 %	件 数	前年度 対比 %	件 数	前年度 対比 %	件 数	前年度 対比 %	件 数	前年度 対比 %
協会けんぽ	8,680,736	101.9	80,214	98.8	4,774,898	101.6	1,267,891	101.9	2,552,830	102.7	71,283	98.6	4,903	112.1
船員保険	15,525	101.1	209	106.6	8,650	100.0	2,320	103.6	4,346	101.8	190	105.6	-	-
共済組合	1,587,106	101.1	12,679	97.8	879,583	100.8	236,642	100.7	457,309	102.1	10,746	97.3	893	128.3
健保組合	3,320,561	101.3	27,870	99.5	1,834,738	100.9	509,291	101.5	946,772	101.8	24,129	98.5	1,890	121.9
医療保険合計	13,603,928	101.7	120,972	98.9	7,497,869	101.3	2,016,144	101.7	3,961,257	102.4	106,348	98.4	7,686	116.1
老人保健	-	-	-	-	-	-	-	-	-	-	-	-	-	-
7割	-	-	-	-	-	-	-	-	-	-	-	-	-	-
9割	-	-	-	-	-	-	-	-	-	-	-	-	-	-
自衛官等	5,017	92.2	90	138.5	2,454	95.7	1,187	81.8	1,286	94.6	87	131.8	-	-
生活保護	534,074	98.7	23,594	96.1	279,970	98.0	47,800	100.9	181,969	99.4	21,585	96.4	1,741	104.5
戦傷病者	-	-	-	-	-	-	-	-	-	-	-	-	-	-
自立支援	330,380	104.9	2,871	99.3	181,438	103.7	813	110.6	137,156	105.5	475	102.4	8,102	124.4
児童福祉	600	91.6	528	93.6	72	79.1	-	-	-	-	507	96.0	-	-
原爆医療	2,258	80.0	63	59.4	1,308	81.7	160	87.0	723	78.6	61	59.2	4	33.3
精神保健	67	77.9	67	77.9	-	-	-	-	-	-	67	77.9	-	-
麻薬取締	-	-	-	-	-	-	-	-	-	-	-	-	-	-
母子保健	1,065	109.2	1,066	109.3	-1	-100.0	-	-	-	-	824	106.3	-	-
中国残留邦人等	1,457	112.9	33	70.2	817	108.4	148	131.0	459	122.4	32	76.2	-	-
感染症	999	97.2	133	123.1	529	91.2	4	133.3	333	98.8	97	122.8	-	-
医療観察	602	97.1	379	88.1	168	129.2	-	-	44	73.3	-	-	11	-
肝炎治療	4,857	89.9	34	72.3	2,474	87.3	-	-	2,349	93.1	-	-	-	-
老人被爆	-	-	-	-	-	-	-	-	-	-	-	-	-	-
特定被爆等	2,098	92.6	24	60.0	1,372	92.1	22	115.8	680	95.0	23	69.7	-	-
小児慢性	22,853	101.6	1,630	96.2	14,385	101.6	539	114.4	5,002	100.8	1,384	98.2	1,297	107.7
措置等医療	9,071	96.3	418	101.7	4,887	96.1	804	100.1	2,962	95.0	377	98.7	-	-
難病医療	77,979	92.4	3,572	98.1	49,736	91.8	604	118.0	22,750	91.8	244	15.5	1,317	104.9
特定B型肝炎	204	144.7	-	-	204	144.7	-	-	-	-	-	-	-	-
石綿救済	130	142.9	13	216.7	78	132.2	-	-	39	150.0	13	216.7	-	-
自治体医療	3,398,871	100.4	18,114	102.5	1,856,148	99.9	463,587	102.3	1,056,949	100.4	-	-	4,073	113.8
総計	17,996,510	101.3	172,601	98.8	9,893,908	100.9	2,531,812	101.8	5,373,958	101.9	132,124	97.1	24,231	116.2
協会けんぽ	4,071,916	103.3	34,823	99.0	2,233,080	103.1	637,336	102.4	1,166,076	104.4	31,237	98.2	601	98.0
船員保険	4,030	96.6	90	116.9	2,206	96.9	721	94.9	1,013	95.6	80	109.6	-	-
船員組合	730,998	102.0	6,011	97.7	407,161	101.7	112,938	101.0	204,773	103.4	5,228	96.4	115	151.3
健保組合	1,471,182	102.6	12,370	99.0	810,311	102.4	239,440	102.3	408,816	103.4	11,204	98.3	245	120.7
医療保険合計	6,278,126	103.0	53,294	98.9	3,452,758	102.7	990,435	102.2	1,780,678	104.1	47,749	98.1	961	107.7
協会けんぽ	3,497,524	99.7	29,324	98.4	1,924,676	99.2	493,503	100.8	1,046,203	100.3	24,915	98.9	3,818	117.7
船員保険	8,869	100.2	71	120.3	4,900	98.5	1,316	105.5	2,582	100.7	65	138.3	-	-
船員組合	815,754	100.4	6,142	97.9	449,695	100.0	118,435	100.6	240,736	101.1	5,016	98.4	746	123.5
健保組合	1,683,985	99.8	13,218	99.3	933,306	99.4	246,595	100.4	489,315	100.2	10,779	98.1	1,551	121.8
医療保険合計	6,006,132	99.8	48,755	98.6	3,312,577	99.3	859,849	100.7	1,778,836	100.4	40,775	98.7	6,115	119.4
未就学等(再掲)	1,834,929	99.0	16,100	101.6	1,039,897	98.7	171,555	100.4	605,963	99.1	11,838	101.7	1,414	122.6
7割	914,719	100.7	12,447	97.9	507,067	100.4	119,773	100.2	275,077	101.5	11,745	97.4	355	103.5
一般	404,951	112.4	6,476	103.0	225,467	112.2	46,087	114.9	126,666	112.4	6,079	101.6	255	96.6

(注)

1. 合算欄は、食事・生活療養費を除く件数とその対比である。
2. 老人保健の7割・9割とは給付率の違いであり、7割は6.5歳以上の70歳未満の被保険者と被扶養者及び70歳以上75歳未満の現役並み所得者、一般はそれ以外の者が対象である。
3. 前期高齢者欄の7割・一般とは給付率の違いであり、7割は6.5歳以上の70歳未満の被保険者と被扶養者及び70歳以上75歳未満の現役並み所得者、一般はそれ以外の者が対象である。

なお、前期高齢者一般については、「70歳代前半の被保険者等に係る一部負担金等の軽減特例措置」分を含まない。

6 平成30年度 種類別診療報酬等確定件数・金額及び対比表

(金額)

平成30年3月診療分～平成31年2月診療分

(33) 岡山支部

管掌別	合計		医科入院		医科入院外		歯科		調剤		食事・生活療養費		訪問看護療養費	
	金額 千円	前年度 対比 %	金額 千円	前年度 対比 %	金額 千円	前年度 対比 %	金額 千円	前年度 対比 %	金額 千円	前年度 対比 %	金額 千円	前年度 対比 %	金額 千円	前年度 対比 %
協会けんぽ	109,971,215	101.1	37,479,305	100.0	45,004,412	102.2	11,037,945	103.2	15,789,149	99.9	410,647	72.6	249,758	109.9
船員保険	258,199	103.6	118,225	100.3	87,084	111.3	22,300	93.0	28,828	108.0	1,762	71.1	-	-
共済組合	16,775,544	101.1	5,190,360	103.6	7,119,792	99.9	1,897,905	101.9	2,476,977	99.6	51,316	70.5	39,194	131.9
健保組合	37,594,516	101.4	12,152,193	101.4	15,860,937	101.9	4,269,610	103.2	5,093,947	98.7	114,211	69.1	103,617	127.9
医療保険合計	164,599,474	101.2	54,940,082	100.6	68,072,225	101.9	17,227,760	103.0	23,388,901	99.6	577,936	71.7	392,570	116.1
老人保健	-	-	-	-	-	-	-	-	-	-	-	-	-	-
7割	-	-	-	-	-	-	-	-	-	-	-	-	-	-
9割	-	-	-	-	-	-	-	-	-	-	-	-	-	-
自衛官等	92,209	113.4	50,193	151.1	22,206	87.6	12,035	82.8	7,245	92.3	530	146.5	-	-
生活保護	20,662,211	96.6	10,859,043	95.8	5,266,802	99.4	823,206	100.5	2,809,689	93.6	744,739	96.8	158,732	107.4
戦傷病者	-	-	-	-	-	-	-	-	-	-	-	-	-	-
自立支援	4,915,811	102.2	423,273	93.8	2,928,091	102.1	3,219	95.2	1,129,643	98.6	13,415	95.0	418,170	127.4
児童福祉	57,822	97.7	42,845	91.6	21	86.1	-	-	-	-	14,956	120.5	-	-
原爆医療	52,541	91.4	28,938	99.1	13,586	82.3	1,172	137.9	6,879	81.1	1,820	98.6	146	24.0
精神保健	31,053	72.5	28,463	72.2	-	-	-	-	-	-	2,589	76.2	-	-
麻薬取締	-	-	-	-	-	-	-	-	-	-	-	-	-	-
母子保健	109,445	103.8	94,234	100.1	-18	-100.0	-	-	-	-	15,229	134.7	-	-
中国残留邦人等	43,402	87.2	19,868	77.1	13,169	89.8	3,110	146.4	6,451	107.4	804	69.7	-	-
感染症	27,768	171.3	22,876	185.6	1,279	89.6	13	408.8	444	104.2	3,166	155.9	-	-
医療観察	605,614	90.1	581,216	89.2	22,864	115.0	-	-	863	94.5	-	-	672	-
肝炎治療	101,835	79.0	1,787	72.5	47,336	73.7	-	-	52,712	84.8	-	-	-	-
老人被爆	-	-	-	-	-	-	-	-	-	-	-	-	-	-
特定被爆等	10,843	80.3	1,067	48.9	6,718	83.3	82	129.5	2,621	95.6	354	79.5	-	-
小児慢性	519,508	97.6	110,668	91.1	284,400	100.4	914	115.7	91,828	95.9	5,861	83.4	25,837	108.3
措置等医療	178,528	96.8	101,263	96.2	27,289	97.4	6,376	101.4	30,344	93.2	13,257	108.4	-	-
難病医療	1,497,625	103.8	353,538	113.5	730,989	101.0	1,520	135.2	355,492	102.2	7,115	64.2	48,970	103.5
特定B型肝炎	1,018	146.6	-	-	1,018	146.6	-	-	-	-	-	-	-	-
石綿救済	2,431	134.6	804	105.2	1,243	162.8	-	-	241	106.6	144	269.0	-	-
自治体医療	6,696,878	101.2	818,392	103.7	3,530,354	100.5	1,070,185	105.7	1,234,359	97.5	-	-	43,588	114.7
総計	200,206,014	100.7	68,478,551	99.8	80,969,572	101.7	19,149,593	103.0	29,117,710	98.9	1,401,906	84.8	1,088,683	117.8
協会けんぽ	49,820,174	101.5	15,564,727	99.1	20,809,661	102.9	5,800,921	103.1	7,461,409	102.7	155,430	70.9	28,025	90.4
船員保険	84,978	118.1	43,650	137.9	121,948	105.4	7,894	73.7	10,466	142.3	1,019	70.6	-	-
共済組合	8,144,343	99.4	2,301,984	98.3	3,634,925	99.5	949,044	101.6	1,230,927	100.4	22,433	68.5	5,030	159.5
健保組合	17,391,959	101.3	5,283,010	98.0	7,469,711	103.6	2,156,415	104.0	2,417,579	100.4	50,156	69.1	13,088	109.0
医療保険合計	75,441,454	101.3	23,195,371	98.8	31,936,245	102.6	8,914,274	103.1	11,120,381	102.0	229,039	70.2	46,143	99.9
協会けんぽ	38,644,031	100.1	13,188,246	101.2	15,846,685	100.0	3,882,581	102.7	5,392,326	96.8	147,926	75.1	186,268	114.9
船員保険	97,859	91.3	35,275	78.5	38,215	102.6	11,068	105.1	12,891	103.4	410	103.4	-	-
共済組合	7,915,366	103.0	2,589,001	108.4	3,219,326	100.4	899,354	102.3	1,149,184	99.9	25,806	74.3	32,694	124.6
健保組合	17,181,109	101.2	5,651,601	104.4	7,205,204	100.2	1,883,235	101.8	2,298,615	96.6	50,980	69.8	81,474	130.7
医療保険合計	63,838,366	100.7	21,464,122	102.8	26,309,430	100.1	6,686,238	102.4	8,853,017	97.1	225,123	73.8	300,436	119.8
未就学等(再掲)	18,620,871	101.8	7,141,623	106.8	7,797,399	99.4	1,343,247	103.7	2,205,621	94.6	39,254	78.0	93,727	127.4
7割	16,319,542	98.4	6,629,316	97.7	6,297,675	99.9	1,104,718	100.9	2,189,984	96.7	77,142	68.4	20,707	115.7
9割	9,000,113	108.9	3,651,273	105.7	3,528,874	114.4	522,531	115.9	1,225,519	103.2	46,633	75.3	25,283	108.7

(注) 1. 老人保健の7割・9割とは給付率の違いであり、7割は一定以上所得者、9割はそれ以外の者が対象である。
 2. 前期高齢者欄の7割・一般とは給付率の違いであり、7割は65歳以上70歳未満の被保険者と被共済者及び70歳以上75歳未満の現役並み所得者、一般はそれ以外の者が対象である。
 なお、前期高齢者一般については、「70歳代前半の被保険者等に係る一部負担金等の軽減特例措置」分を含まない。
 3. 数値は、突合点検による原簿結果を反映したものである。

7 平成30年度 月別取扱件数及び金額

(33) 岡山支部

種別 月別	総計 件	審査及び支払事務を扱うもの										
		医療保険 件	老人保健 件	自衛官等 件	生活保護 件	戦傷病者 件	自立支援 件	児童福祉 件	原爆医療 件	精神保健 件	麻薬取締 件	母子保健 件
総計	17,996,510	13,603,928		5,017	534,074		330,380	600	2,258	67		1,065
30年 3月	1,686,783	1,272,217		481	45,688		27,488	52	222	4		83
4月	1,479,924	1,118,052		393	44,455		26,750	50	194	6		97
5月	1,495,616	1,125,582		464	44,965		27,358	48	224	7		79
6月	1,507,866	1,133,918		453	45,114		27,493	47	199	7		76
7月	1,430,910	1,083,920		285	44,371		27,489	40	186	4		76
8月	1,402,077	1,067,150		442	44,149		27,523	47	200	5		87
9月	1,364,857	1,034,788		351	42,212		26,874	57	185	6		115
10月	1,537,001	1,159,076		352	46,378		28,194	52	178	7		74
11月	1,465,547	1,105,094		339	44,966		27,618	50	167	4		70
12月	1,529,795	1,155,259		479	44,418		28,122	49	165	7		123
31年 1月	1,570,032	1,193,490		523	44,179		27,989	58	173	5		110
2月	1,526,102	1,155,382		455	43,179		27,482	50	165	5		75

種別 月別	中国残留邦人等 件	審査及び支払事務を扱うもの										
		特定疾患等 件	小児慢性 件	措置等 件	難病医療 件	特定B型肝炎 件	老人被爆 件	感染症 件	医療観察 件	肝炎治療 件	石綿救済 件	自治体医療 件
総計	1,457	2,098	22,853	9,071	77,979	204		999	602	4,857	130	3,398,871
30年 3月	128	189	2,004	839	6,765	19		95	51	498	10	329,950
4月	115	180	1,887	719	6,141	10		85	47	436	11	280,296
5月	122	187	1,832	737	6,475	13		94	47	423	8	286,951
6月	134	172	1,822	822	6,861	22		77	49	425	10	290,165
7月	122	163	1,867	782	6,680	12		69	49	392	13	264,390
8月	116	178	2,184	704	6,636	21		61	50	438	8	252,078
9月	111	146	1,760	671	6,387	21		95	51	357	9	250,661
10月	125	173	1,921	722	6,586	14		77	50	394	13	292,615
11月	110	175	1,910	693	6,357	16		76	49	377	13	277,463
12月	129	191	2,081	768	6,497	17		82	50	387	11	290,960
31年 1月	114	172	1,757	822	6,359	19		93	56	388	12	293,713
2月	131	172	1,828	792	6,235	20		95	53	342	12	289,629

7 平成30年度 月別取扱件数及び金額

月別	総計	審査及び支払事務を扱うもの									
		医療保険	老人保健	自衛官等	生活保護	戦傷病者	自立支援	児童福祉	原爆医療	精神保健	麻薬取締
総計	200,206,014	164,599,474	92,209	20,682,211	4,915,811	57,822	52,841	31,053	109,445		
30年 3月	18,201,378	15,028,855	9,246	1,788,781	424,626	5,446	5,494	1,048	8,816		
4月	16,109,591	13,274,247	9,223	1,639,339	392,844	4,711	2,617	1,382	9,950		
5月	16,105,611	13,108,653	8,816	1,771,892	417,995	4,246	3,191	2,789	7,867		
6月	16,728,764	13,756,833	6,540	1,725,698	405,667	4,648	7,597	4,275	7,551		
7月	16,502,706	13,550,152	4,616	1,745,751	405,456	3,932	9,279	2,977	7,992		
8月	16,854,508	13,828,883	13,652	1,779,031	427,180	5,030	4,343	2,929	8,869		
9月	15,528,912	12,779,082	5,728	1,591,843	386,612	5,624	4,882	2,482	11,999		
10月	17,278,709	14,170,755	6,599	1,832,673	429,041	4,222	2,011	2,022	7,519		
11月	16,373,495	13,397,971	8,686	1,752,419	419,441	4,595	2,061	1,723	7,570		
12月	16,899,507	13,928,064	8,688	1,688,554	417,241	4,514	3,326	5,071	12,282		
31年 1月	17,161,233	14,183,480	6,068	1,715,812	396,721	6,546	4,441	2,436	11,430		
2月	16,461,601	13,592,500	4,347	1,650,416	392,986	4,307	3,298	1,919	7,601		

(金額)

(33) 岡山支部

月別	中国残留邦人等	審査及び支払事務を扱うもの													
		特定疾患等	小児慢性	措置等	難病	医療	特定B型肝炎	老人被爆	感染症	医療観察	肝炎治療	石綿救済	自治体医療		
総計	43,402	10,843	519,508	178,528	1,497,625	1,018	27,768	605,614	101,835	2,431	6,696,878				
30年 3月	7,523	954	52,313	14,888	135,544	111	2,088	50,805	12,292	323	672,227				
4月	2,656	948	41,624	13,742	112,063	43	2,622	47,195	9,931	271	544,181				
5月	2,685	925	40,345	13,835	129,262	60	2,579	49,786	9,314	132	531,240				
6月	2,867	770	43,263	14,192	131,219	112	1,400	47,599	9,297	119	559,118				
7月	1,712	783	41,516	14,630	131,631	61	1,428	50,961	8,665	204	520,962				
8月	7,282	812	44,909	19,712	121,998	99	1,236	49,672	8,681	72	530,118				
9月	2,001	644	41,228	15,112	126,897	127	3,052	50,099	6,066	227	495,206				
10月	2,834	907	45,504	14,890	122,192	79	1,989	52,666	7,611	179	575,018				
11月	4,157	616	41,604	15,318	121,240	62	1,539	50,860	7,735	299	535,598				
12月	2,754	1,241	45,437	14,510	121,141	80	4,344	53,425	7,691	202	580,941				
31年 1月	2,464	971	40,894	13,841	121,574	99	4,988	54,822	8,055	224	586,366				
2月	4,468	1,274	40,872	13,860	122,865	84	503	47,724	6,498	178	565,903				

(注) 数値は、突合点検による原審査結果を反映したものである。