

コンピュータチェック事例コード

48SJ990863601

コンピュータチェック内容

同日に歯冠補綴時色調採得検査が2回以上算定された場合にチェックを実施。

コンピュータチェック根拠

歯冠補綴時色調採得検査は、複数歯を同時に製作する場合において、同一画像内に当該歯、色調見本及び隣接歯が入る場合は、歯冠補綴を行う歯数に関わらず1枚として算定するとされています。

検証結果及び対応状況

検証観点	フォローアップ対象都道府県	備考
①適正な審査割合が低い	—	
②請求どおり・職員	—	
③請求どおり・審査委員	—	

■①から③を通して、請求どおりのレセプトを適正な審査と判断した主な理由

・複数歯を同時に製作する場合において、隣在歯との正確な色調の比較を行うにあたり、同一画像内に当該歯、色調見本及び隣在歯が入らず歯冠補綴時色調採得検査をそれぞれの歯に行ったと判断した事例

■コンピュータチェック根拠と異なる審査がある都道府県の対応状況

少数事例に該当する都道府県においても、差異が確実に解消するよう引き続きコンピュータチェック内容及び根拠を周知徹底

該当件数に対する検証結果

少数事例の基準の整理により、検証前レポートの検証対象46都道府県は**45都道府県に変更**
 検証の結果、該当件数6,158件のうち、**コンピュータチェック根拠と異なる審査は86件（1.40%）**
 検証対象45都道府県のうち、**フォローアップ対象都道府県はなし**

都道府県	検証結果										
	計	コンピュータチェック根拠に基づく適正な審査						コンピュータチェック根拠と異なる審査			
		適正審査合計	適正審査の割合	査定・返戻			請求どおり 詳細等 から適正	異なる審査 合計		異なる審査 の割合	職員 審査委員
				査定	返戻	査定 返戻 計		異なる審査 合計	異なる審査 の割合		
01 北海道	158	147	93.04%	103	0	103	44	11	6.96%	0	11
02 青森	41	40	97.56%	23	1	24	16	1	2.44%	0	1
03 岩手	53	53	100.00%	28	1	29	24	0	0.00%	0	0
04 宮城	49	47	95.92%	20	8	28	19	2	4.08%	0	2
05 秋田	22										
06 山形	35	35	100.00%	27	0	27	8	0	0.00%	0	0
07 福島	47	44	93.62%	35	0	35	9	3	6.38%	3	0
08 茨城	128	120	93.75%	80	1	81	39	8	6.25%	0	8
09 栃木	49	47	95.92%	35	3	38	9	2	4.08%	2	0
10 群馬	51	50	98.04%	26	5	31	19	1	1.96%	1	0
11 埼玉	213	208	97.65%	84	1	85	123	5	2.35%	5	0
12 千葉	322	322	100.00%	110	11	121	201	0	0.00%	0	0
13 東京	481	478	99.38%	294	55	349	129	3	0.62%	3	0
14 神奈川	359	354	98.61%	245	7	252	102	5	1.39%	5	0
15 新潟	70	68	97.14%	5	42	47	21	2	2.86%	1	1
16 富山	40	40	100.00%	18	0	18	22	0	0.00%	0	0
17 石川	24	24	100.00%	19	1	20	4	0	0.00%	0	0
18 福井	37	37	100.00%	4	1	5	32	0	0.00%	0	0
19 山梨	37	37	100.00%	11	2	13	24	0	0.00%	0	0
20 長野	44	44	100.00%	30	0	30	14	0	0.00%	0	0
21 岐阜	58	56	96.55%	43	0	43	13	2	3.45%	2	0
22 静岡	102	101	99.02%	79	0	79	22	1	0.98%	1	0
23 愛知	361	338	93.63%	245	4	249	89	23	6.37%	21	2
24 三重	156	156	100.00%	1	4	5	151	0	0.00%	0	0

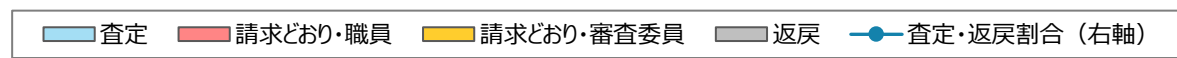
都道府県	検証結果										
	計	コンピュータチェック根拠に基づく適正な審査						コンピュータチェック根拠と異なる審査			
		適正審査合計	適正審査の割合	査定・返戻			請求どおり 詳細等 から適正	異なる審査 合計		異なる審査 の割合	職員 審査委員
				査定	返戻	査定 返戻 計		異なる審査 合計	異なる審査 の割合		
25 滋賀	30	30	100.00%	24	0	24	6	0	0.00%	0	0
26 京都	144	144	100.00%	103	2	105	39	0	0.00%	0	0
27 大阪	1,043	1,039	99.62%	34	10	44	995	4	0.38%	4	0
28 兵庫	535	535	100.00%	9	1	10	525	0	0.00%	0	0
29 奈良	13										
30 和歌山	41	38	92.68%	23	0	23	15	3	7.32%	2	1
31 鳥取	14	13	92.86%	11	0	11	2	1	7.14%	0	1
32 島根	18	18	100.00%	12	0	12	6	0	0.00%	0	0
33 岡山	226	226	100.00%	15	2	17	209	0	0.00%	0	0
34 広島	329	323	98.18%	6	0	6	317	6	1.82%	6	0
35 山口	34	34	100.00%	6	7	13	21	0	0.00%	0	0
36 徳島	38	37	97.37%	34	0	34	3	1	2.63%	1	0
37 香川	50	50	100.00%	32	5	37	13	0	0.00%	0	0
38 愛媛	42	42	100.00%	20	1	21	21	0	0.00%	0	0
39 高知	40	38	95.00%	12	5	17	21	2	5.00%	2	0
40 福岡	251	251	100.00%	12	1	13	238	0	0.00%	0	0
41 佐賀	40	40	100.00%	21	1	22	18	0	0.00%	0	0
42 長崎	39	39	100.00%	31	1	32	7	0	0.00%	0	0
43 熊本	48	48	100.00%	41	0	41	7	0	0.00%	0	0
44 大分	32	32	100.00%	8	1	9	23	0	0.00%	0	0
45 宮崎	84	84	100.00%	41	0	41	43	0	0.00%	0	0
46 鹿児島	102	102	100.00%	47	0	47	55	0	0.00%	0	0
47 沖縄	28	28	100.00%	23	0	23	5	0	0.00%	0	0
全国	6,158							86	1.40%	59	27

※グレーは検証前データ又は検証の結果により、少数事例に該当

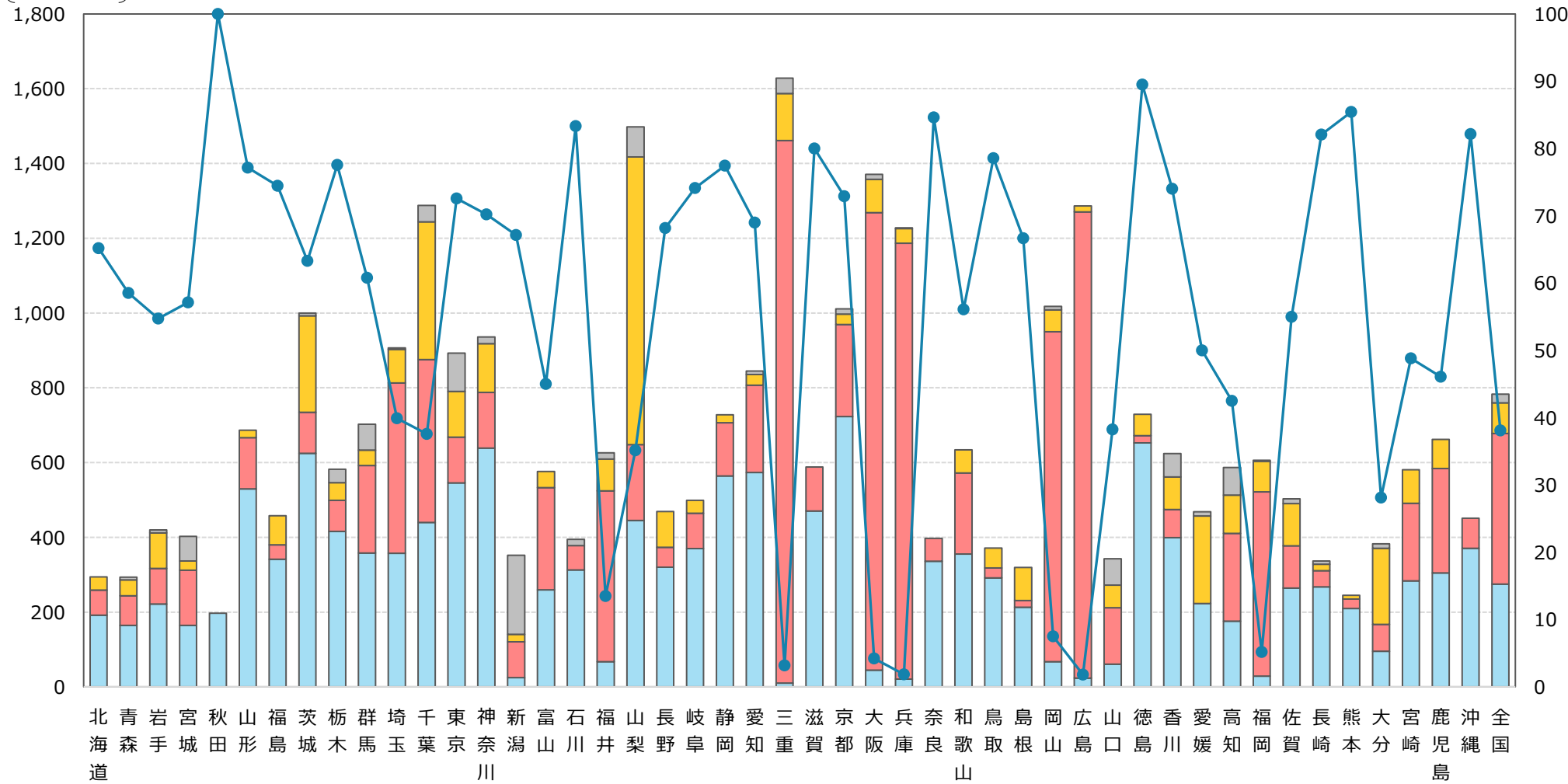
【参考・検証前】コンピュータチェック対象:歯冠補綴時色調採得検査（1枚につき）

歯科

目視1万件当たり
該当件数



2022年4月～2023年3月審査分 (%)



【該当件数】 当該コンピュータチェックの内容に該当したレセプト件数