

コンピュータチェック事例コード

48SJ400154602

コンピュータチェック内容

当月 2 回目以降の調剤に服薬管理指導料又は薬剤服用歴管理指導料（3 月以内再度処方箋以外）が算定された場合にチェックを実施。

コンピュータチェック根拠

薬剤服用歴管理指導料は、「1. 原則 3 月以内に再度処方箋を持参した患者に対して行った場合」、「2. 1 の患者以外の患者に対して行った場合」、「3. 特別養護老人ホームに入所している患者に訪問して行った場合」、「4. 情報通信機器を用いた服薬指導を行った場合」により算定するとされています。

検証結果及び対応状況

検証観点	フォローアップ対象都道府県	備考
①適正な審査割合が低い	栃木、宮崎、京都、千葉、大阪、福岡、石川、鹿児島	適正な審査割合の低い順
②請求どおり・職員	栃木、京都、大阪、福岡、千葉、石川、鹿児島、宮崎	対象1万件当たり件数の多い順
③請求どおり・審査委員	栃木、宮崎	//

■①から③を通して、請求どおりのレセプトを適正な審査と判断した主な理由

なし

■コンピュータチェック根拠と異なる審査の多い都道府県の対応状況

①適正な審査割合が低い：職員及び審査委員の認識誤り（失念、誤解等）
⇒上司から教育及び審査委員長から連絡・再周知

②請求どおり・職員：職員の認識誤り（失念、誤解等によるコンピュータチェックの解除）
⇒上司から教育

③請求どおり・審査委員：審査委員の認識誤り（失念、誤解等）
⇒審査委員長から連絡・再周知

2021年10月～2022年9月審査分

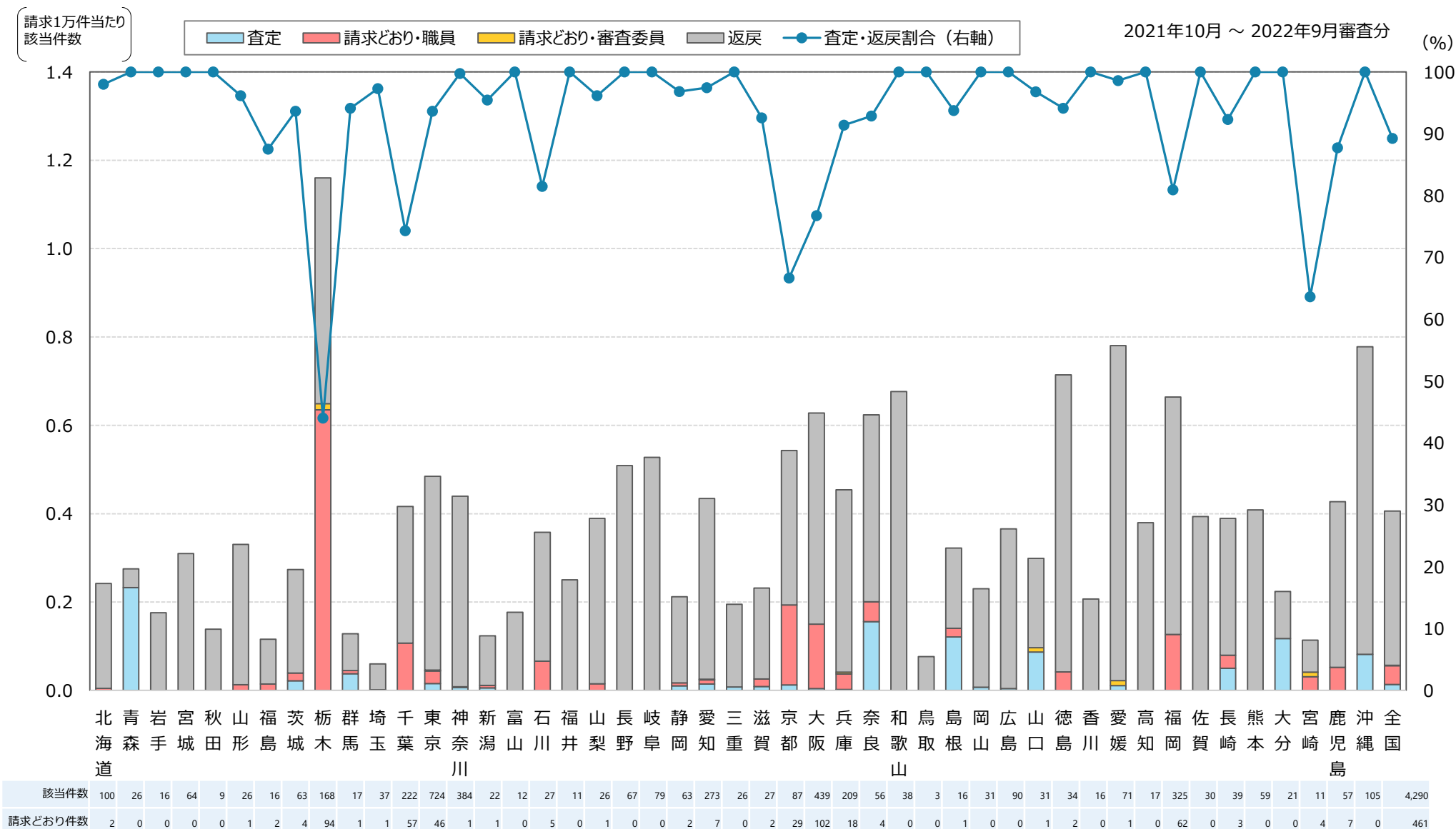
該当件数に対する検証結果

少数事例の基準の整理により、検証前レポートの検証対象11都道府県は**8都道府県に変更**
 検証の結果、該当件数4,290件のうち、**コンピュータチェック根拠と異なる審査は360件（8.39%）**
 検証対象8都道府県のうち、**フォローアップ対象は8都道府県**

都道府県	検証結果										
	該当件数	コンピュータチェック根拠に基づく適正な審査						コンピュータチェック根拠と異なる審査			
		計	適正審査合計	適正審査の割合	査定・返戻			コンピュータチェック根拠と異なる審査			
					査定	返戻	査定返戻計				
					詳記等から適正			異なる審査合計	異なる審査の割合	職員	審査委員
01 北海道	100										
02 青森	26										
03 岩手	16										
04 宮城	64										
05 秋田	9										
06 山形	26										
07 福島	16										
08 茨城	63										
09 栃木	168	74	44.05%	0	74	74	0	94	55.95%	92	2
10 群馬	17										
11 埼玉	37										
12 千葉	222	165	74.32%	0	165	165	0	57	25.68%	57	0
13 東京	724										
14 神奈川	384										
15 新潟	22										
16 富山	12										
17 石川	27	22	81.48%	0	22	22	0	5	18.52%	5	0
18 福井	11										
19 山梨	26										
20 長野	67										
21 岐阜	79										
22 静岡	63										
23 愛知	273										
24 三重	26										

都道府県	検証結果										
	該当件数	コンピュータチェック根拠に基づく適正な審査						コンピュータチェック根拠と異なる審査			
		計	適正審査合計	適正審査の割合	査定・返戻			コンピュータチェック根拠と異なる審査			
					査定	返戻	査定返戻計				
					詳記等から適正			異なる審査合計	異なる審査の割合	職員	審査委員
25 滋賀	27										
26 京都	87	58	66.67%	2	56	58	0	29	33.33%	29	0
27 大阪	439	337	76.77%	3	334	337	0	102	23.23%	102	0
28 兵庫	209										
29 奈良	56										
30 和歌山	38										
31 鳥取	3										
32 島根	16										
33 岡山	31										
34 広島	90										
35 山口	31										
36 徳島	34										
37 香川	16										
38 愛媛	71										
39 高知	17										
40 福岡	325	263	80.92%	0	263	263	0	62	19.08%	62	0
41 佐賀	30										
42 長崎	39										
43 熊本	59										
44 大分	21										
45 宮崎	11	7	63.64%	0	7	7	0	4	36.36%	3	1
46 鹿児島	57	50	87.72%	0	50	50	0	7	12.28%	7	0
47 沖縄	105										
全国	4,290							360	8.39%	357	3

※グレーは検証前データ又は検証の結果により、少数事例に該当



【該当件数】 当該コンピュータチェックの内容に該当したレセプト件数