

コンピュータチェック事例コード

48SJ000105303

コンピュータチェック内容

同日に処方料又は調剤料と処方箋料が算定された場合にチェックを実施。

コンピュータチェック根拠

同一患者で同一診療日に、一部を院内で投薬し、他を院外処方箋で投薬することは、原則として認められず、処方箋料のみを算定するとされています。

検証結果及び対応状況

検証観点	フォローアップ対象都道府県	備考
①適正な審査割合が低い	埼玉、栃木、北海道、千葉、岩手、東京、茨城、神奈川、岐阜、秋田、山梨、静岡、熊本、愛知、三重、滋賀	適正な審査割合の低い順
②請求どおり・職員	埼玉、岩手、千葉、東京、神奈川、北海道、栃木、茨城、山梨、岐阜、静岡、愛知、滋賀、熊本、秋田、大阪	対象1万件当たり件数の多い順
③請求どおり・審査委員	北海道、神奈川、千葉、三重、茨城、大阪、東京	//

※ フォローアップ対象都道府県が16を超える場合、16都道府県を限度に表記している

■①から③を通して、請求どおりのレセプトを適正な審査と判断した主な理由

- ・レセプトの請求内容から、処方箋料の算定を不適切と判断し、処方料等の算定を妥当と判断した事例

■コンピュータチェック根拠と異なる審査の多い都道府県の対応状況

①適正な審査割合が低い：職員及び審査委員の認識誤り（失念、誤解等）
⇒上司から教育及び審査委員長から連絡・再周知

②請求どおり・職員：職員の認識誤り（失念、誤解等によるコンピュータチェックの解除）
⇒上司から教育

③請求どおり・審査委員：審査委員の認識誤り（失念、誤解等）
⇒審査委員長から連絡・再周知

2021年10月～2022年9月審査分

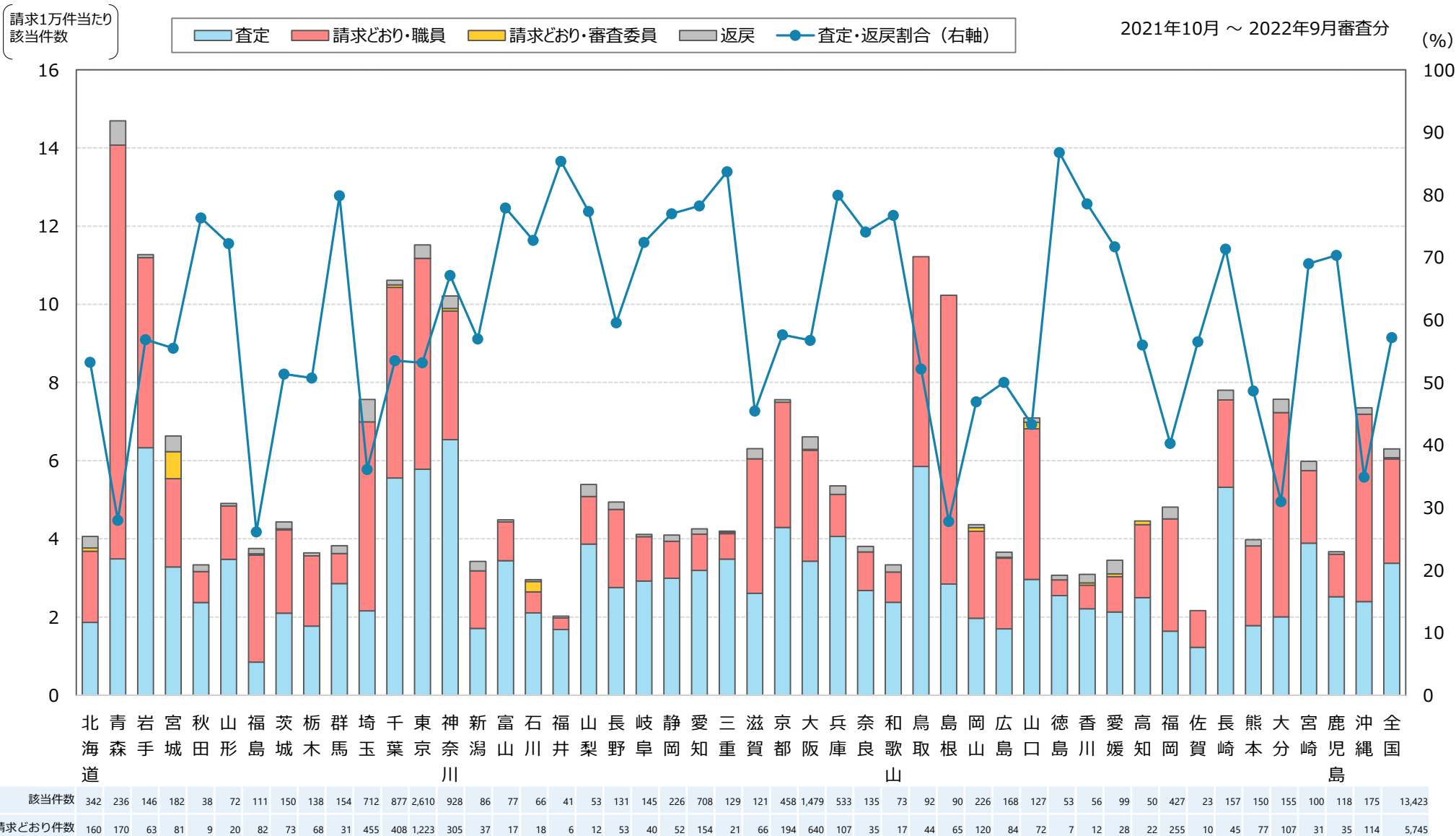
該当件数に対する検証結果

検証の結果、該当件数13,423件のうち、**コンピュータチェック根拠と異なる審査は3,286件（24.48%）**
 検証対象47都道府県のうち、**フォローアップ対象は20都道府県**

都道府県	検証結果										
	計	コンピュータチェック根拠に基づく適正な審査						コンピュータチェック根拠と異なる審査			
		適正審査合計	適正審査の割合	査定・返戻			請求どおり	異なる審査合計	異なる審査の割合	職員	審査委員
				査定	返戻	査定返戻計					
01 北海道	342	182	53.22%	157	25	182	0	160	46.78%	153	7
02 青森	236	233	98.73%	56	10	66	167	3	1.27%	3	0
03 岩手	146	85	58.22%	82	1	83	2	61	41.78%	61	0
04 宮城	182	164	90.11%	90	11	101	63	18	9.89%	0	18
05 秋田	38	29	76.32%	27	2	29	0	9	23.68%	9	0
06 山形	72	72	100.00%	51	1	52	20	0	0.00%	0	0
07 福島	111	110	99.10%	25	4	29	81	1	0.90%	1	0
08 茨城	150	91	60.67%	71	6	77	14	59	39.33%	58	1
09 栃木	138	70	50.72%	67	3	70	0	68	49.28%	68	0
10 群馬	154	142	92.21%	115	8	123	19	12	7.79%	12	0
11 埼玉	712	258	36.24%	203	54	257	1	454	63.76%	454	0
12 千葉	877	488	55.64%	459	10	469	19	389	44.36%	384	5
13 東京	2,610	1,559	59.73%	1,309	78	1,387	172	1,051	40.27%	1,050	1
14 神奈川	928	638	68.75%	594	29	623	15	290	31.25%	284	6
15 新潟	86	75	87.21%	43	6	49	26	11	12.79%	11	0
16 富山	77	72	93.51%	59	1	60	12	5	6.49%	5	0
17 石川	66	62	93.94%	47	1	48	14	4	6.06%	3	1
18 福井	41	40	97.56%	34	1	35	5	1	2.44%	1	0
19 山梨	53	41	77.36%	38	3	41	0	12	22.64%	12	0
20 長野	131	118	90.08%	73	5	78	40	13	9.92%	13	0
21 岐阜	145	105	72.41%	103	2	105	0	40	27.59%	40	0
22 静岡	226	175	77.43%	165	9	174	1	51	22.57%	51	0
23 愛知	708	559	78.95%	531	23	554	5	149	21.05%	149	0
24 三重	129	108	83.72%	107	1	108	0	21	16.28%	20	1

都道府県	検証結果										
	計	コンピュータチェック根拠に基づく適正な審査						コンピュータチェック根拠と異なる審査			
		適正審査合計	適正審査の割合	査定・返戻			請求どおり	異なる審査合計	異なる審査の割合	職員	審査委員
				査定	返戻	査定返戻計					
25 滋賀	121	104	85.95%	50	5	55	49	17	14.05%	17	0
26 京都	458	421	91.92%	260	4	264	157	37	8.08%	37	0
27 大阪	1,479	1,308	88.44%	768	71	839	469	171	11.56%	169	2
28 兵庫	533	490	91.93%	404	22	426	64	43	8.07%	43	0
29 奈良	135	117	86.67%	95	5	100	17	18	13.33%	18	0
30 和歌山	73	72	98.63%	52	4	56	16	1	1.37%	1	0
31 鳥取	92	92	100.00%	48	0	48	44	0	0.00%	0	0
32 島根	90	90	100.00%	25	0	25	65	0	0.00%	0	0
33 岡山	226	216	95.58%	102	4	106	110	10	4.42%	9	1
34 広島	168	162	96.43%	78	6	84	78	6	3.57%	6	0
35 山口	127	124	97.64%	53	2	55	69	3	2.36%	3	0
36 徳島	53	50	94.34%	44	2	46	4	3	5.66%	3	0
37 香川	56	54	96.43%	40	4	44	10	2	3.57%	1	1
38 愛媛	99	97	97.98%	61	10	71	26	2	2.02%	2	0
39 高知	50	48	96.00%	28	0	28	20	2	4.00%	1	1
40 福岡	427	395	92.51%	145	27	172	223	32	7.49%	32	0
41 佐賀	23	23	100.00%	13	0	13	10	0	0.00%	0	0
42 長崎	157	155	98.73%	107	5	112	43	2	1.27%	2	0
43 熊本	150	118	78.67%	67	6	73	45	32	21.33%	32	0
44 大分	155	147	94.84%	41	7	48	99	8	5.16%	8	0
45 宮崎	100	100	100.00%	65	4	69	31	0	0.00%	0	0
46 鹿児島	118	104	88.14%	81	2	83	21	14	11.86%	14	0
47 沖縄	175	174	99.43%	57	4	61	113	1	0.57%	1	0
全国	13,423							3,286	24.48%	3,241	45

※グレーは検証前データ又は検証の結果により、少数事例に該当



【該当件数】 当該コンピュータチェックの内容に該当したレポート件数