

## コンピュータチェック事例コード

48SJ000204505

## コンピュータチェック内容

同日に処方箋料と院外処方注射薬のみが算定された場合にチェックを実施。

## コンピュータチェック根拠

在宅医療の費用は、第1節在宅患者診療・指導料、第2節在宅療養指導管理料第1款在宅療養指導管理料、第2節在宅療養指導管理料第2款在宅療養指導管理材料加算、第3節薬剤料及び第4節特定保険医療材料に掲げる所定点数を合算した点数により算定するとされています。

## 検証結果及び対応状況

検証観点	フォローアップ対象都道府県	備考
①適正な審査割合が低い	東京	適正な審査割合の低い順
②請求どおり・職員	東京	対象1万件当たり件数の多い順
③請求どおり・審査委員	東京	〃

### ■①から③を通して、請求どおりのレセプトを適正な審査と判断した主な理由

- ・処方箋料の算定回数と紐付けられた調剤レセプトの枚数が一致しておらず、他の紐付けられていない調剤レセプトがあることから、妥当と判断した事例

### ■コンピュータチェック根拠と異なる審査の多い都道府県の対応状況

①適正な審査割合が低い：職員及び審査委員の認識誤り（失念、誤解等）  
⇒上司から教育及び審査委員長から連絡・再周知

②請求どおり・職員：職員の認識誤り（失念、誤解等によるコンピュータチェックの解除）  
⇒上司から教育

③請求どおり・審査委員：審査委員の認識誤り（失念、誤解等）  
⇒審査委員長から連絡・再周知

2022年7月～2023年6月審査分

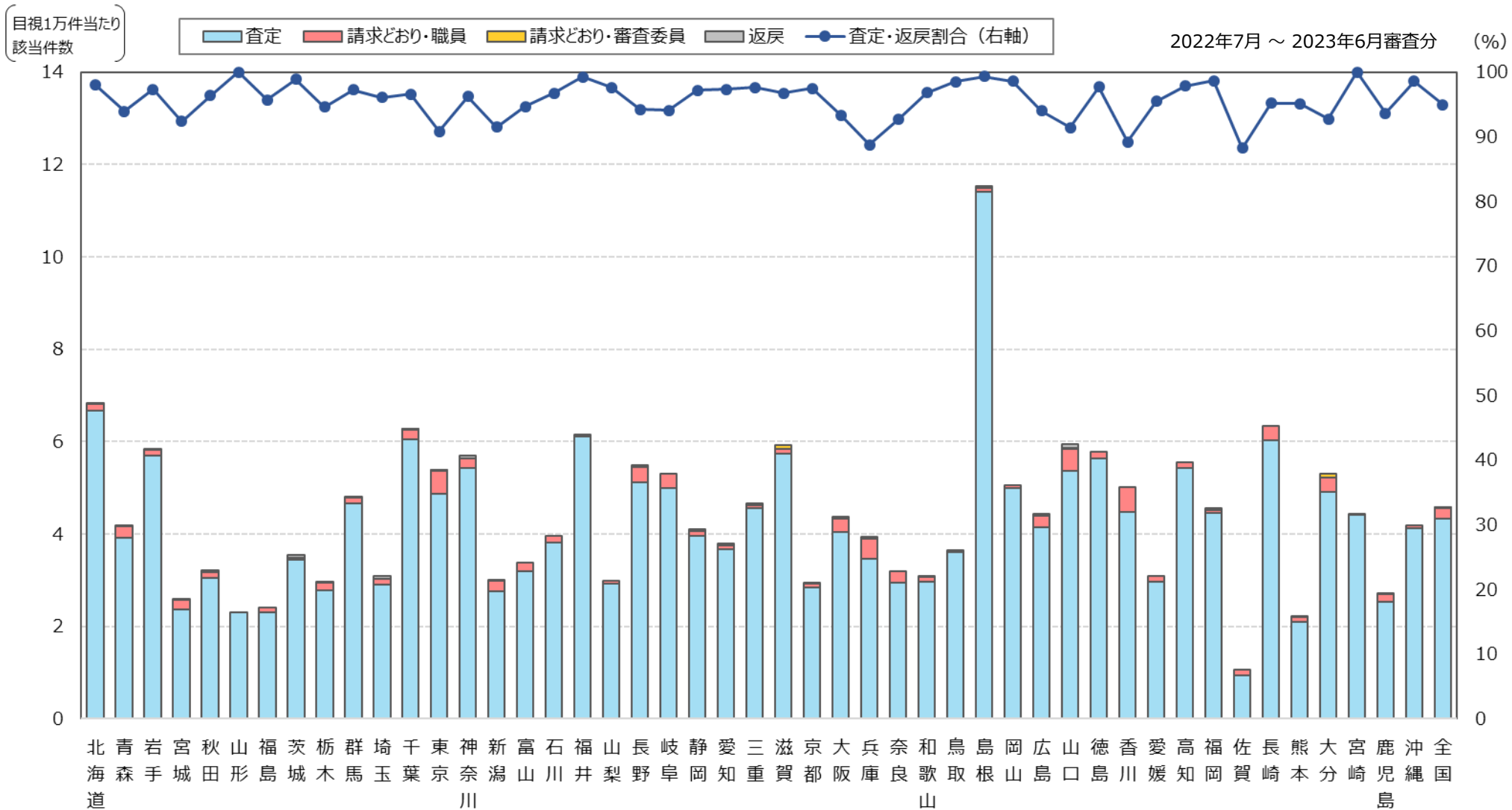
# 該当件数に対する検証結果

少数事例の基準の整理により、検証前レポートの検証対象22都道府県は**5都道府県に変更**  
 検証の結果、該当件数20,635件のうち、**コンピュータチェック根拠と異なる審査は179件（0.87%）**  
 検証対象5都道府県のうち、**フォローアップ対象は1都道府県**

都道府県	検証結果											
	該当件数	コンピュータチェック根拠に基づく適正な審査						コンピュータチェック根拠と異なる審査				
		計	適正審査合計	適正審査の割合	査定・返戻			請求どおり	コンピュータチェック根拠と異なる審査			
					査定	返戻	査定返戻計		詳細等から適正	異なる審査合計	異なる審査の割合	職員
01 北海道	1,435											
02 青森	181											
03 岩手	223											
04 宮城	209											
05 秋田	109											
06 山形	75											
07 福島	139											
08 茨城	341											
09 栃木	184											
10 群馬	255											
11 埼玉	706											
12 千葉	1,243											
13 東京	3,381	3,272	96.78%	3,064	7	3,071	201	109	3.22%	108	1	
14 神奈川	1,840											
15 新潟	188											
16 富山	93											
17 石川	152											
18 福井	133											
19 山梨	84											
20 長野	363											
21 岐阜	352											
22 静岡	455											
23 愛知	939											
24 三重	248											

都道府県	検証結果											
	該当件数	コンピュータチェック根拠に基づく適正な審査						コンピュータチェック根拠と異なる審査				
		計	適正審査合計	適正審査の割合	査定・返戻			請求どおり	コンピュータチェック根拠と異なる審査			
					査定	返戻	査定返戻計		詳細等から適正	異なる審査合計	異なる審査の割合	職員
25 滋賀	275											
26 京都	276											
27 大阪	1,715	1,674	97.61%	1,587	13	1,600	74	41	2.39%	39	2	
28 兵庫	863	841	97.45%	757	9	766	75	22	2.55%	21	1	
29 奈良	122											
30 和歌山	94											
31 鳥取	67											
32 島根	283											
33 岡山	279											
34 広島	446											
35 山口	244											
36 徳島	131											
37 香川	176	171	97.16%	157	0	157	14	5	2.84%	5	0	
38 愛媛	133											
39 高知	137											
40 福岡	885											
41 佐賀	34	32	94.12%	30	0	30	2	2	5.88%	2	0	
42 長崎	269											
43 熊本	122											
44 大分	233											
45 宮崎	177											
46 鹿児島	141											
47 沖縄	205											
全国	20,635							179	0.87%	175	4	

※グレーは検証前データ又は検証の結果により、少数事例に該当



該当件数	1,435	181	223	209	109	75	139	341	184	255	706	1,243	3,381	1,840	188	93	152	133	84	363	352	455	939	248	275	276	1,715	863	122	94	67	283	279	446	244	131	176	133	137	885	34	269	122	233	177	141	205	20,635
請求どおり件数	29	11	6	16	4	0	6	4	10	7	28	43	310	70	16	5	5	1	2	21	21	13	25	6	9	7	115	97	9	3	1	2	4	27	21	3	19	6	3	12	4	13	6	17	0	9	3	1,049

【該当件数】 当該コンピュータチェックの内容に該当したレセプト件数