

コンピュータチェック事例コード

48SJ000301103

コンピュータチェック内容

過去にコンタクトレンズ検査料が算定され、当月に眼科疾患があり初診料が算定された場合にチェックを実施。

コンピュータチェック根拠

当該保険医療機関又は当該保険医療機関と特別の関係にある保険医療機関において過去にコンタクトレンズの装用を目的に受診したことがある患者について、当該検査料を算定した場合は、初診料は算定せず、再診料又は外来診療料を算定するとされています。

検証結果及び対応状況

検証観点	フォローアップ対象都道府県	備考
①適正な審査割合が低い	群馬、東京	適正な審査割合の低い順
②請求どおり・職員	群馬、東京	対象1万件当たり件数の多い順
③請求どおり・審査委員	群馬、東京	//

■①から③を通して、請求どおりのレセプトを適正な審査と判断した主な理由

- ・傷病名等からコンタクトレンズの装用を目的としない受診で、コンタクトレンズの装用に関するものとは全く別疾患を新たに発症したことによる受診であり、初診料の告示・通知に則り、妥当と判断した事例

■コンピュータチェック根拠と異なる審査の多い都道府県の対応状況

①適正な審査割合が低い：職員及び審査委員の認識誤り（失念、誤解等）
⇒上司から教育及び審査委員長から連絡・再周知

②請求どおり・職員：職員の認識誤り（失念、誤解等によるコンピュータチェックの解除）
⇒上司から教育

③請求どおり・審査委員：審査委員の認識誤り（失念、誤解等）
⇒審査委員長から連絡・再周知

2022年7月～2023年6月審査分

該当件数に対する検証結果

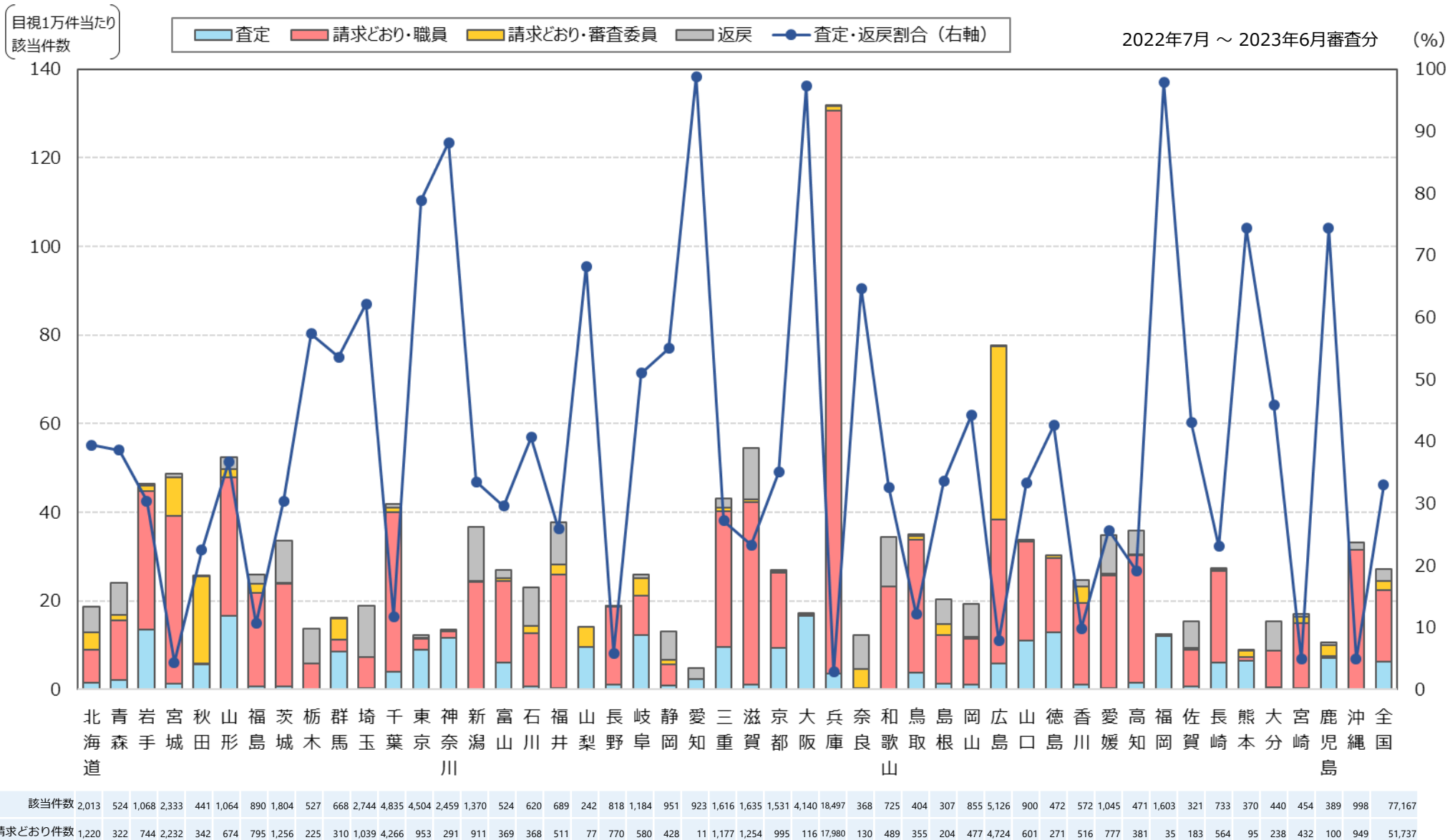
少数事例の基準の整理により、検証前レポートの検証対象47都道府県は**45都道府県に変更**
 検証の結果、該当件数77,167件のうち、**コンピュータチェック根拠と異なる審査は852件（1.10%）**
 検証対象45都道府県のうち、**フォローアップ対象は2都道府県**

都道府県	検証結果										
	該当件数	コンピュータチェック根拠に基づく適正な審査						コンピュータチェック根拠と異なる審査			
		計	適正審査合計	適正審査の割合	査定・返戻			請求どおり 詳細等から適正	異なる審査合計	異なる審査の割合	職員
01 北海道	2,013				1,998	99.25%	172				
02 青森	524	495	94.47%	46	156	202	293	29	5.53%	0	29
03 岩手	1,068	1,036	97.00%	313	11	324	712	32	3.00%	23	9
04 宮城	2,333	2,326	99.70%	67	34	101	2,225	7	0.30%	4	3
05 秋田	441	433	98.19%	98	1	99	334	8	1.81%	2	6
06 山形	1,064	1,052	98.87%	335	55	390	662	12	1.13%	0	12
07 福島	890	869	97.64%	24	71	95	774	21	2.36%	0	21
08 茨城	1,804	1,762	97.67%	36	512	548	1,214	42	2.33%	41	1
09 栃木	527	526	99.81%	1	301	302	224	1	0.19%	1	0
10 群馬	668	451	67.51%	351	7	358	93	217	32.49%	108	109
11 埼玉	2,744	2,733	99.60%	35	1,670	1,705	1,028	11	0.40%	11	0
12 千葉	4,835	4,831	99.92%	467	102	569	4,262	4	0.08%	4	0
13 東京	4,504	4,253	94.43%	3,281	270	3,551	702	251	5.57%	231	20
14 神奈川	2,459	2,444	99.39%	2,163	5	2,168	276	15	0.61%	12	3
15 新潟	1,370	1,359	99.20%	2	457	459	900	11	0.80%	11	0
16 富山	524	517	98.66%	119	36	155	362	7	1.34%	4	3
17 石川	620	597	96.29%	19	233	252	345	23	3.71%	3	20
18 福井	689	681	98.84%	6	172	178	503	8	1.16%	3	5
19 山梨	242	240	99.17%	165	0	165	75	2	0.83%	0	2
20 長野	818	816	99.76%	43	5	48	768	2	0.24%	0	2
21 岐阜	1,184	1,154	97.47%	562	42	604	550	30	2.53%	3	27
22 静岡	951	948	99.68%	60	463	523	425	3	0.32%	1	2
23 愛知	923										
24 三重	1,616	1,596	98.76%	363	76	439	1,157	20	1.24%	13	7

都道府県	検証結果										
	該当件数	コンピュータチェック根拠に基づく適正な審査						コンピュータチェック根拠と異なる審査			
		計	適正審査合計	適正審査の割合	査定・返戻			請求どおり 詳細等から適正	異なる審査合計	異なる審査の割合	職員
25 滋賀	1,635				1,631	99.76%	33				
26 京都	1,531	1,530	99.93%	533	3	536	994	1	0.07%	1	0
27 大阪	4,140	4,134	99.86%	4,012	12	4,024	110	6	0.14%	6	0
28 兵庫	18,497	18,496	99.99%	509	8	517	17,979	1	0.01%	1	0
29 奈良	368	368	100.00%	6	232	238	130	0	0.00%	0	0
30 和歌山	725	723	99.72%	2	234	236	487	2	0.28%	0	2
31 鳥取	404	404	100.00%	44	5	49	355	0	0.00%	0	0
32 島根	307	307	100.00%	19	84	103	204	0	0.00%	0	0
33 岡山	855	854	99.88%	47	331	378	476	1	0.12%	1	0
34 広島	5,126	5,085	99.20%	386	16	402	4,683	41	0.80%	32	9
35 山口	900	898	99.78%	295	4	299	599	2	0.22%	2	0
36 徳島	472	470	99.58%	201	0	201	269	2	0.42%	2	0
37 香川	572	565	98.78%	24	32	56	509	7	1.22%	1	6
38 愛媛	1,045	1,039	99.43%	6	262	268	771	6	0.57%	0	6
39 高知	471	470	99.79%	19	71	90	380	1	0.21%	1	0
40 福岡	1,603										
41 佐賀	321	321	100.00%	12	126	138	183	0	0.00%	0	0
42 長崎	733	733	100.00%	160	9	169	564	0	0.00%	0	0
43 熊本	370	368	99.46%	266	9	275	93	2	0.54%	1	1
44 大分	440	439	99.77%	13	189	202	237	1	0.23%	0	1
45 宮崎	454	450	99.12%	7	15	22	428	4	0.88%	0	4
46 鹿児島	389	389	100.00%	263	26	289	100	0	0.00%	0	0
47 沖縄	998	998	100.00%	0	49	49	949	0	0.00%	0	0
全国	77,167							852	1.10%	527	325

※グレーは検証前データ又は検証の結果により、少数事例に該当

【参考】コンピュータチェック対象:初診料



【該当件数】 当該コンピュータチェックの内容に該当したレポート件数