

コンピュータチェック事例コード

48SJ100105401

コンピュータチェック内容

摘要欄に記載された頭部、胸部、腹部又は脊椎以外の撮影部位に単純撮影（イ）の写真診断が算定された場合にチェックを実施。

コンピュータチェック根拠

単純撮影（イ）の写真診断については、写真診断においては、耳、副鼻腔は頭部として、骨盤、腎、尿管、膀胱は腹部として、それぞれ「1」の「イ」により算定する。また、頸部、腋窩、股関節部、肩関節部、肩胛骨又は鎖骨にあっても、「1」の「イ」により算定するとされています。

検証結果及び対応状況

検証観点	フォローアップ対象都道府県	備考
①適正な審査割合が低い	栃木、宮崎、沖縄、島根、和歌山、富山、岩手	適正な審査割合の低い順
②請求どおり・職員	和歌山、栃木、島根、宮崎、沖縄、富山、岩手	対象1万件当たり件数の多い順
③請求どおり・審査委員	宮崎、栃木、富山、沖縄、岩手、和歌山	//

■①から③を通して、請求どおりのレセプトを適正な審査と判断した主な理由

- ・摘要欄のコメント等より、算定対象となる頸椎や腹部の撮影部位の記載があり、妥当と判断した事例

■コンピュータチェック根拠と異なる審査の多い都道府県の対応状況

①適正な審査割合が低い：職員及び審査委員の認識誤り（失念、誤解等）
⇒上司から教育及び審査委員長から連絡・再周知

②請求どおり・職員：職員の認識誤り（失念、誤解等によるコンピュータチェックの解除）
⇒上司から教育

③請求どおり・審査委員：審査委員の認識誤り（失念、誤解等）
⇒審査委員長から連絡・再周知

2022年7月～2023年6月審査分

該当件数に対する検証結果

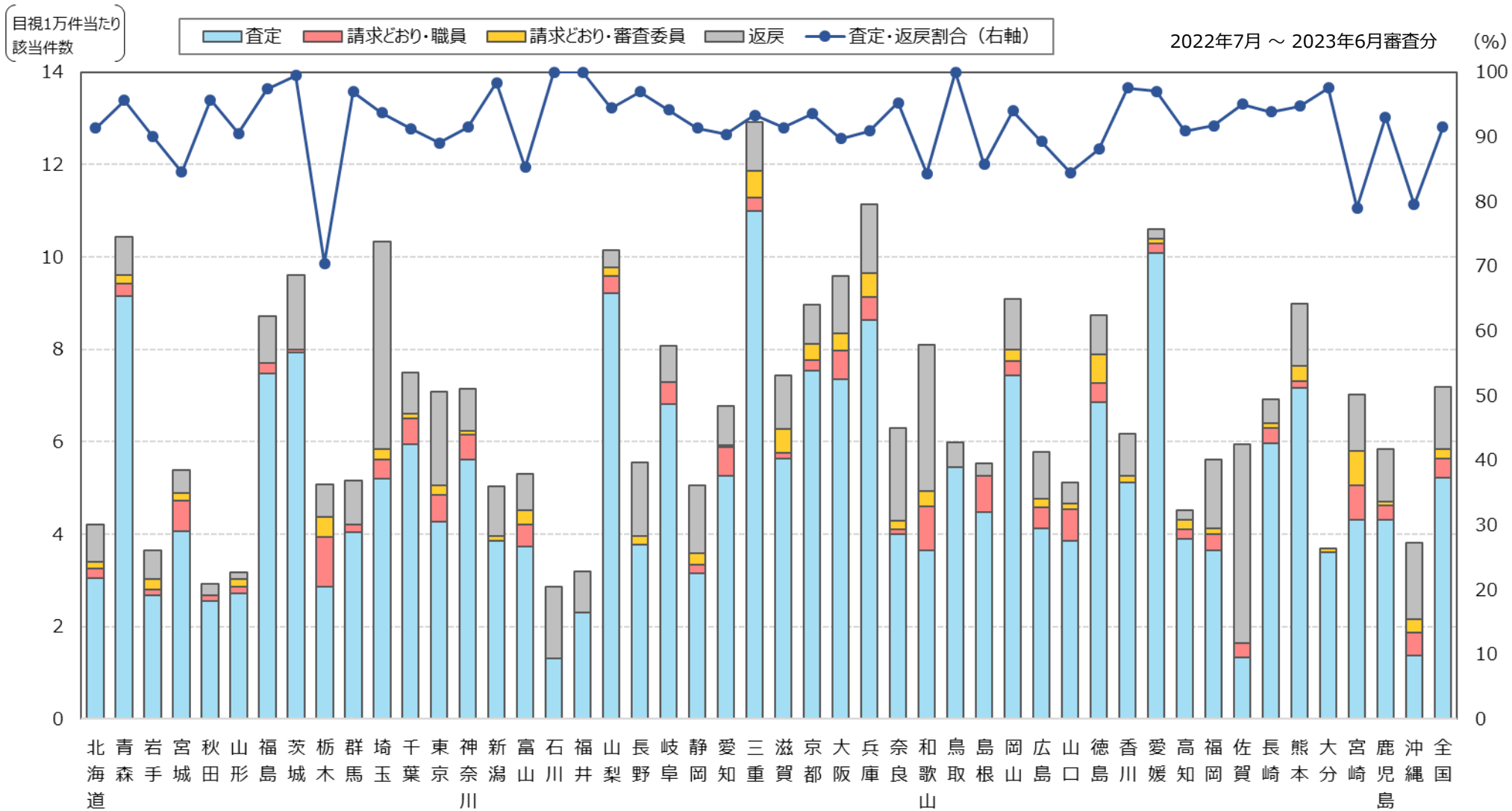
少数事例の基準の整理により、検証前レポートの検証対象22都道府県は**13都道府県に変更**
 検証の結果、該当件数6,733件のうち、**コンピュータチェック根拠と異なる審査は174件(2.58%)**
 検証対象13都道府県のうち、**フォローアップ対象は7都道府県**

都道府県	検証結果										
	該当件数	コンピュータチェック根拠に基づく適正な審査						コンピュータチェック根拠と異なる審査			
		計	適正審査合計	適正審査の割合	査定・返戻		請求どおり	異なる審査合計	異なる審査の割合	職員	審査委員
01 北海道	241										
02 青森	114										
03 岩手	30	27	90.00%	22	5	27	0	3	10.00%	1	2
04 宮城	97	93	95.88%	73	9	82	11	4	4.12%	2	2
05 秋田	23										
06 山形	21										
07 福島	113										
08 茨城	189										
09 栃木	71	52	73.24%	40	10	50	2	19	26.76%	13	6
10 群馬	65										
11 埼玉	473										
12 千葉	309										
13 東京	809	756	93.45%	488	232	720	36	53	6.55%	32	21
14 神奈川	458										
15 新潟	60										
16 富山	34	30	88.24%	24	5	29	1	4	11.76%	2	2
17 石川	24										
18 福井	18										
19 山梨	54										
20 長野	66										
21 岐阜	102										
22 静岡	127										
23 愛知	362										
24 三重	135										

都道府県	検証結果										
	該当件数	コンピュータチェック根拠に基づく適正な審査						コンピュータチェック根拠と異なる審査			
		計	適正審査合計	適正審査の割合	査定・返戻		請求どおり	異なる審査合計	異なる審査の割合	職員	審査委員
25 滋賀	58										
26 京都	170										
27 大阪	755	709	93.91%	580	97	677	32	46	6.09%	25	21
28 兵庫	439										
29 奈良	63										
30 和歌山	51	44	86.27%	23	20	43	1	7	13.73%	6	1
31 鳥取	22										
32 島根	21	18	85.71%	17	1	18	0	3	14.29%	3	0
33 岡山	116										
34 広島	102	94	92.16%	73	18	91	3	8	7.84%	6	2
35 山口	45	42	93.33%	34	4	38	4	3	6.67%	3	0
36 徳島	42	38	90.48%	33	4	37	1	4	9.52%	2	2
37 香川	41										
38 愛媛	100										
39 高知	22										
40 福岡	264										
41 佐賀	40										
42 長崎	65										
43 熊本	113										
44 大分	41										
45 宮崎	57	45	78.95%	35	10	45	0	12	21.05%	6	6
46 鹿児島	72										
47 沖縄	39	31	79.49%	14	17	31	0	8	20.51%	5	3
全国	6,733							174	2.58%	106	68

※グレーは検証前データ又は検証の結果により、少数事例に該当

【参考】コンピュータチェック対象:単純撮影(頭部、胸部、腹部又は脊椎)の写真診断等



【該当件数】 当該コンピュータチェックの内容に該当したレセプト件数